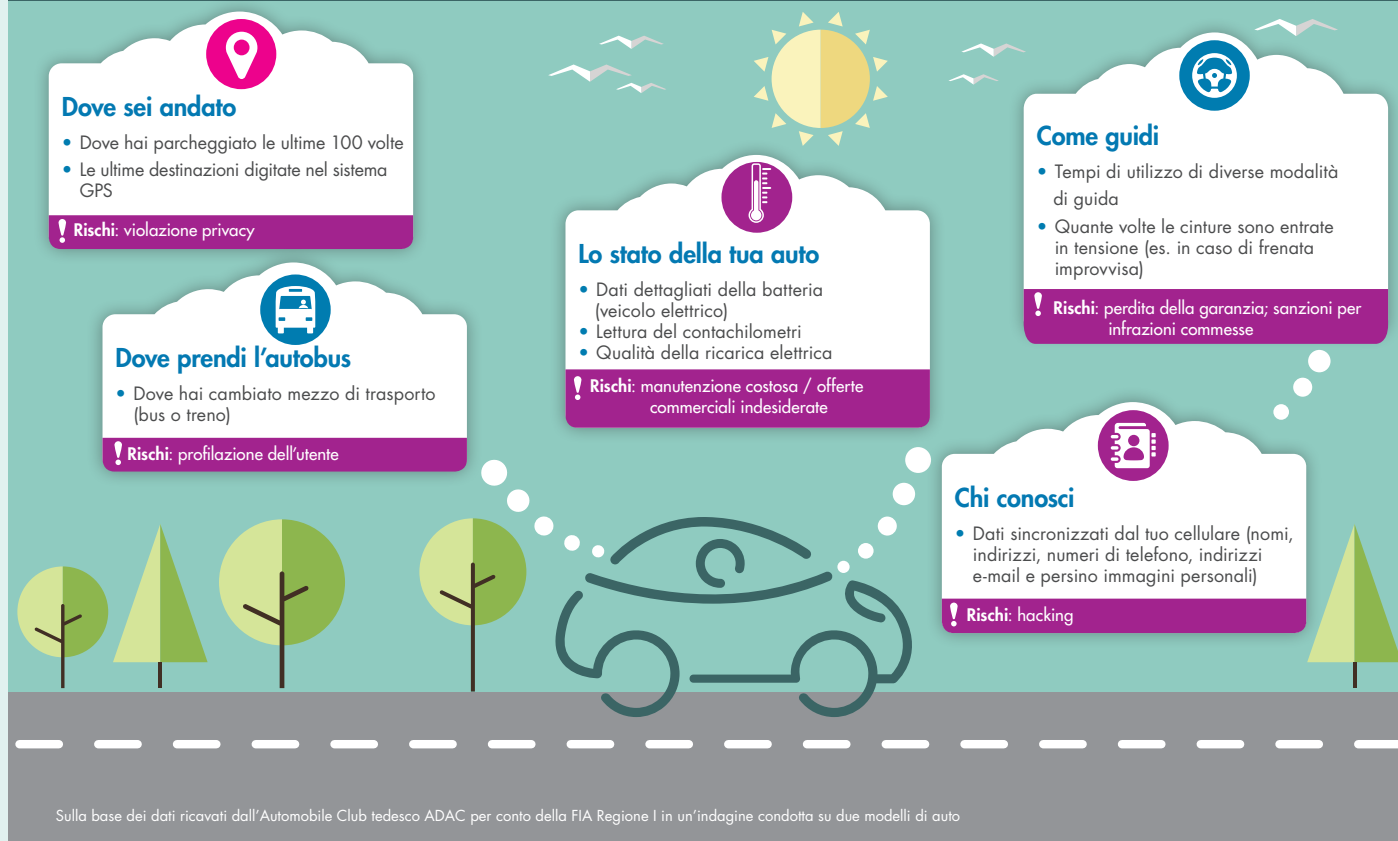


Sai cosa racconta di te la tua auto?



La FIA Regione I rivela quali dati sono tracciati dalle auto connesse

Una ricerca indipendente, commissionata dalla FIA Regione I, rivela **la quantità di dati** che i nuovi veicoli sono in grado di produrre e trasmettere. Condotta su due veicoli, uno ad alimentazione tradizionale e l'altro ad alimentazione elettrica, la ricerca ha dimostrato che tali veicoli, oltre a tracciare una **profilazione dei conducenti**, registrano e possono trasmettere alle case costruttrici i dati relativi alla propria **localizzazione**, alla **distanza** dei tragitti percorsi e alle **informazioni personali** sincronizzate dal cellulare.

I risultati della ricerca mostrano quante cose i veicoli possano "raccontare" sui conducenti, rispetto a ciò che i consumatori immaginano. Oggi, **solo le case costruttrici hanno accesso diretto** a tali dati tracciati dai veicoli.



Risultati della ricerca

Dati rilevati	Veicolo ad alimentazione tradizionale	Veicolo elettrico
Profilo del conducente	<ul style="list-style-type: none">• tempi di utilizzo delle diverse modalità di guida• entrata in tensione delle cinture a seguito di frenata improvvisa• numero di spostamenti e chilometri percorsi	<ul style="list-style-type: none">• modalità di guida• modalità e località di ricarica
Localizzazione del veicolo	<ul style="list-style-type: none">• ultime destinazioni inserite nel sistema GPS	<ul style="list-style-type: none">• ultimi 100 siti di parcheggio• dove il conducente ha cambiato mezzo di trasporto (treno/bus)
Informazioni sulla manutenzione	<ul style="list-style-type: none">• numero massimo giri motore• lettura chilometraggio• stato delle luci	<ul style="list-style-type: none">• qualità ricarica batteria• lettura chilometraggio• uso della spina di ricarica
Informazioni di contatto	<ul style="list-style-type: none">• informazioni personali sincronizzate dal cellulare	

La FIA Regione I e i Club che ne fanno parte chiedono ai costruttori di pubblicare **una lista che specifichi, per ciascun modello, tutti i dati del veicolo raccolti, elaborati, immagazzinati e trasmessi all'esterno**. Tale lista deve essere di facile accesso e comprensione per i consumatori. I costruttori devono impegnarsi ad adottare i sistemi più all'avanguardia per **garantire la tutela dei dati**.

I conducenti devono avere la possibilità di disattivare facilmente l'elaborazione e la trasmissione dei dati che non siano assolutamente necessari per utilizzare il veicolo in sicurezza. Fondamentalmente, gli automobilisti non devono rimanere bloccati nel sistema predisposto dal costruttore. Sono i consumatori ad acquistare l'hardware che rende possibile la connettività e quindi meritano di poter scegliere liberamente tra vari servizi resi da diversi fornitori. **E' solo in un mercato equo e aperto che i consumatori possono beneficiare di prezzi più bassi e di prodotti più innovativi.**

Scenario

Con l'avvento di auto che comunicano in modalità wireless, **il mercato dei dati relativi ai veicoli apre nuove prospettive di guadagno**. È in atto una corsa al controllo di questi dati e molte case costruttrici, che attualmente detengono tale controllo, puntano a diventare fornitori di servizi per tutte le esigenze collegate all'automobile.

Oggi, i proprietari di veicoli non sono sufficientemente informati su quali dati siano raccolti o per quali scopi siano utilizzati. La connettività dei veicoli **richiede un aggiornamento del quadro normativo** che disciplini l'accesso alle informazioni per la riparazione e la manutenzione, in modo tale che **i consumatori possano scegliere di ricorrere a fornitori di fiducia**, cui consentire l'accesso ai dati tracciati dai propri veicoli.