



Automobile Club Italia

AUTO - TREND

Analisi statistica sulle tendenze del mercato auto in Italia

Gennaio 2010

A cura di: AREA STATISTICA
DIREZIONE STUDI E RICERCHE

PRESENTAZIONE

L'evoluzione tecnologica e la sempre più accentuata globalizzazione dei mercati impone la necessità di disporre di informazioni immediate e precise, che descrivano i principali fenomeni, sia dal punto di vista fisico che economico.

L'ACI, per soddisfare le continue e pressanti richieste di dati sul mondo dell'automobile, ha raccolto l'invito degli operatori del settore e ha realizzato un bollettino mensile di statistiche "AUTO-TREND".

I dati riguardanti i fenomeni descritti nei 4 mesi precedenti la data di pubblicazione, riportati in corsivo nelle tabelle, essendo desunti da rilevazioni giornaliere sugli archivi informatici dell'ACI, debbono ritenersi provvisori.

E' pertanto possibile uno scostamento fisiologico, che solo in alcuni casi potrà raggiungere il 5%, rispetto al consolidamento dei dati stessi ottenuto dalle successive verifiche.

L'ACI si augura di aver dato un ulteriore, importante contributo di conoscenza e di valutazione del mercato.

INDICE

	Pag.	
Indice	1	
Nota informativa	3	
Analisi delle tendenze	5	
Grafico 1	6	
Tabella 1	Prime iscrizioni autovetture nuove di fabbrica	7
Tabella 2	Prime iscrizioni veicoli trasporto merci nuovi di fabbrica	7
Tabella 3	Prime iscrizioni motocicli nuovi di fabbrica	8
Tabella 4	Prime iscrizioni altri veicoli nuovi di fabbrica	8
Tabella 5	Prime iscrizioni totale veicoli nuovi di fabbrica	9
Grafico 2	Prime iscrizioni totale veicoli nuovi di fabbrica	9
Tabella 6	Passaggi di proprietà autovetture	10
Tabella 7	Passaggi di proprietà veicoli trasporto merci	10
Tabella 8	Passaggi di proprietà motocicli	11
Tabella 9	Passaggi di proprietà altri veicoli	11
Tabella 10	Passaggi di proprietà totale veicoli	12
Grafico 3	Passaggi di proprietà totale veicoli	12
Tabella 11	Minivolture autovetture	13
Tabella 12	Minivolture veicoli trasporto merci	13
Tabella 13	Minivolture motocicli	14
Tabella 14	Minivolture altri veicoli	14
Tabella 15	Minivolture totale veicoli	15
Grafico 4	Minivolture totale veicoli	15
Tabella 16	Passaggi di proprietà autovetture al netto delle minivolture	16
Tabella 17	Passaggi di proprietà veicoli trasporto merci al netto delle minivolture	16
Tabella 18	Passaggi di proprietà motocicli al netto delle minivolture	17
Tabella 19	Passaggi di proprietà altri veicoli al netto delle minivolture	17
Tabella 20	Passaggi di proprietà totale veicoli al netto delle minivolture	18
Grafico 5	Passaggi di proprietà totale veicoli al netto delle minivolture	18
Tabella 21	Radiazioni autovetture	19
Tabella 22	Radiazioni veicoli trasporto merci	19
Tabella 23	Radiazioni motocicli	20
Tabella 24	Radiazioni altri veicoli	20
Tabella 25	Radiazioni totale veicoli	21
Grafico 6	Radiazioni totale veicoli	21
Tabella 26	Saldo prime iscrizioni - radiazioni (autovetture)	22
Tabella 27	Rapporto prime iscrizioni/radiazioni (autovetture)	22
Tabella 28	Saldo prime iscrizioni - radiazioni (veicoli trasporto merci)	23
Tabella 29	Rapporto prime iscrizioni/radiazioni (veicoli trasporto merci)	23
Tabella 30	Saldo prime iscrizioni - radiazioni (motocicli)	24
Tabella 31	Rapporto prime iscrizioni/radiazioni (motocicli)	24
Tabella 32	Saldo prime iscrizioni - radiazioni (altri veicoli)	25
Tabella 33	Rapporto prime iscrizioni/radiazioni (altri veicoli)	25

Tabella 34	Saldo prime iscrizioni - radiazioni (totale veicoli)	26
Tabella 35	Rapporto prime iscrizioni/radiazioni (totale veicoli)	26
Tabella 36	Relazioni tra minivolture e passaggi di proprietà (autovetture)	27
Tabella 37	Relazioni tra minivolture e passaggi di proprietà (veicoli trasporto merci)	27
Tabella 38	Relazioni tra minivolture e passaggi di proprietà (motocicli)	28
Tabella 39	Relazioni tra minivolture e passaggi di proprietà (altri veicoli)	28
Tabella 40	Relazioni tra minivolture e passaggi di proprietà (totale veicoli)	29
Tabella 41	Rapporto passaggi netti di proprietà/prime iscrizioni (autovetture)	30
Tabella 42	Rapporto passaggi netti di proprietà/prime iscrizioni (veicoli trasporto merci)	30
Tabella 43	Rapporto passaggi netti di proprietà/prime iscrizioni (motocicli)	31
Tabella 44	Rapporto passaggi netti di proprietà/prime iscrizioni (altri veicoli)	31
Tabella 45	Rapporto passaggi netti di proprietà/prime iscrizioni (totale veicoli)	32
Grafico 7	Rapporto passaggi netti di proprietà/prime iscrizioni (totale veicoli)	32
Inserto:	Cruscotto ACI - Autovetture	33-36
Appendice	Formalità autovetture nelle province (dicembre)	37-39
	Formalità autovetture nelle province (gennaio-dicembre)	40-42

NOTA INFORMATIVA

Il bollettino analizza i dati riguardanti l'andamento del mercato e gli eventi che lo caratterizzano: la nascita (prima iscrizione al PRA), i passaggi di proprietà e la cessazione dalla circolazione o radiazione.

Le tabelle illustrano in sequenza, per le principali categorie di veicoli, l'andamento dei seguenti eventi:

1. ISCRIZIONI DI VEICOLI NUOVI DI FABBRICA al P.R.A.:

Registrazione della prima iscrizione al PRA di un veicolo nuovo di fabbrica, da effettuare contestualmente al rilascio della Carta di circolazione.

2. PASSAGGI DI PROPRIETA':

Registrazione al PRA del trasferimento di proprietà di un veicolo, che deve avvenire contestualmente all'acquisto (D.P.R. 19/09/2000 n. 358) in applicazione dal 12/05/03.

3. MINIVOLTURE:

Registrazione al PRA di un passaggio di proprietà di un veicolo a favore di un concessionario, ai fini della rivendita a terzi. Tali dati sono stati disaggregati solo a partire dal 1998, anno in cui il fenomeno ha raggiunto valori significativi.

4. PASSAGGI DI PROPRIETA' AL NETTO DELLE MINIVOLTURE:

Differenza tra punto 2 e punto 3

5. CESSAZIONI DALLA CIRCOLAZIONE (RADIAZIONI):

Registrazione al PRA della radiazione del veicolo, avvenuta per rottamazione, esportazione o altro (es.: veicoli abbandonati e rimossi dalle autorità). Da luglio 1998 questa formalità non viene più presentata (nel caso di rottamazione) dal proprietario del veicolo, ma dal titolare del centro autorizzato alla raccolta dei veicoli da rottamare. Dal momento della consegna del veicolo al demolitore (in forza del D. lgs. n. 149/2006 in vigore dal 27/04/06), lo stesso ha 30 giorni di tempo per presentare la formalità al PRA. Nel caso di rottamazione da incentivo il termine di presentazione formalità si riduce a 15 giorni (l. 296 del 27/12/2006)

Le diverse categorie di veicoli sono state sintetizzate in 5 grandi gruppi:

- AUTOVETTURE:

Sono i veicoli destinati al trasporto di persone, aventi al massimo nove posti, compreso quello del conducente;

- VEICOLI COMMERCIALI E INDUSTRIALI (trasporto merci):

Questo gruppo comprende gli autocarri per il trasporto merci, gli autoveicoli per i trasporti speciali, i trattori stradali o motrici per semirimorchi, i motocarri per il trasporto merci e i motocarri per i trasporti speciali;

- MOTOCICLI:

Sono i veicoli a due ruote, adibiti a trasporto persone con cilindrata superiore a 50 cc.

- ALTRI VEICOLI
Sono comprese tutte le categorie di veicoli non analizzate precedentemente (ad es. autobus, rimorchi, semirimorchi, ecc.);
- TOTALE VEICOLI:
La somma delle precedenti categorie.

La serie storica comprende gli anni 2007, 2008 e 2009 per il quale saranno da considerare "provvisori" i valori riferiti agli ultimi 4 mesi antecedenti la data di pubblicazione del bollettino (corsivo).

ANALISI DELLE TENDENZE

Dicembre 2009 ha avuto una giornata lavorativa in più rispetto al corrispondente mese dell'anno precedente, è, pertanto, opportuno riportare anche la variazione in termini di media giornaliera.

A dicembre l'afflusso di formalità relative alle *prime iscrizioni* di autovetture ha fatto registrare un aumento significativo, dovuto in particolar modo all'effetto psicologico connesso alla scadenza degli incentivi governativi, anche se solamente gli ordini e non le iscrizioni dovevano essere effettuati entro il 31/12 per poterne usufruire: 173.451 unità, di cui poco più di 100.000 acquistate con incentivo (raggiungendo un'incidenza di circa il 58%), rispetto alle 144.977 del corrispondente mese del 2008, dando luogo ad una crescita del 19,6%, che si riduce ad un +13,9% in termini di media giornaliera. Incremento anche per le prime iscrizioni di motocicli, con una variazione mensile di +14,2% (variazione giornaliera: +8,7%), essendo state presentate 12.993 formalità contro le 11.381 di dicembre 2008. Complessivamente, la dinamica delle prime iscrizioni di veicoli in genere ha mostrato un aumento del 15,5% (207.138 unità contro le 179.320 del 2008), che si porta a +10% a livello di media giornaliera.

Complessivamente nel 2009 sono state ampiamente recuperate le flessioni registrate in particolar modo nei primi due mesi dell'anno, grazie all'apporto degli ecoincentivi alla rottamazione: -0,9% per le autovetture, +0,7% per i motocicli e -3,2% per tutti i veicoli.

L'indice mensile relativo ai *passaggi di proprietà* di autovetture, depurato dalle minivolture (i trasferimenti temporanei a nome del concessionario in attesa della rivendita al cliente finale), ha mostrato un altro buon risultato, dopo quello di novembre successivo a sette mesi di flessione, rispetto a dicembre 2008 pari a +11,4%, che si riduce a +6,1% in termini di media giornaliera. Incremento meno consistente per i trasferimenti di autovetture al lordo delle minivolture, con una variazione mensile di +4,5% (variazione giornaliera: -0,5%) e 398.508 formalità contro le 381.395 di dicembre 2008, principalmente a causa dell'andamento mensile delle minivolture delle autovetture, che ha riportato un calo pari a -5,7% (media giornaliera: -10,2%). Crescita anche per le moto al netto delle minivolture, con una variazione mensile di +11% (media giornaliera: +5,8%), essendo state presentate 28.885 pratiche contro le 26.013 di dicembre 2008; i veicoli in genere, sempre al netto delle minivolture, hanno fatto registrare una variazione positiva di +11,9%, che si riduce ad un +6,6% se si considera la variazione giornaliera. Riguardo ai volumi numerici globali in assoluto, si riscontra che i passaggi di proprietà, depurati dall'effetto distorsivo delle minivolture, sono stati 252.405 per le sole autovetture e 326.175 per tutti i veicoli (nel mese di dicembre 2008 furono, rispettivamente, 226.488 e 291.490). Per ogni 100 autovetture nuove ne sono state vendute 146 usate nel mese di dicembre e 130 in tutto l'anno.

Il periodo cumulato del 2009 ha fatto rilevare complessivamente una frenata del 5,1% per le autovetture, del 4,7% per i motocicli e del 4,8% per tutti i veicoli.

Altro mese con risultato esplosivo per le *radiazioni*, grazie ai positivi effetti degli incentivi alla rottamazione emanati a partire dal 7 febbraio 2009, che stanno per esaurirsi: per le autovetture si è passati da 144.247 pratiche di dicembre 2008 a 193.108, di cui circa il 46% sono risultate radiazioni da incentivo, con un incremento pari al 33,9%. Il tasso unitario di sostituzione (rapporto radiazioni/prime iscrizioni) è stato, per le autovetture, pari ad 1,11 (per ogni 100 autovetture nuove ne sono state radiate 111) nel mese di dicembre ed a 0,90 in tutto il 2009. Prosegue la buona performance per le radiazioni dei motocicli, con una variazione di +26%, con 10.803 motocicli radiati contro i 8.571 di dicembre 2008. La crescita per i veicoli in genere è stata del 31,7%, con 222.138 radiazioni rispetto alle 168.706 del corrispondente mese del 2008.

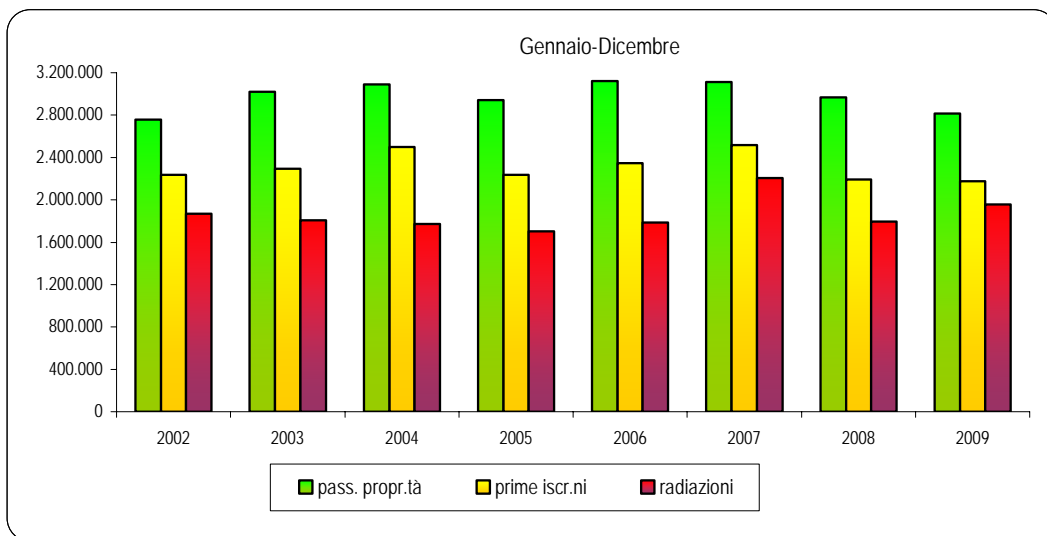
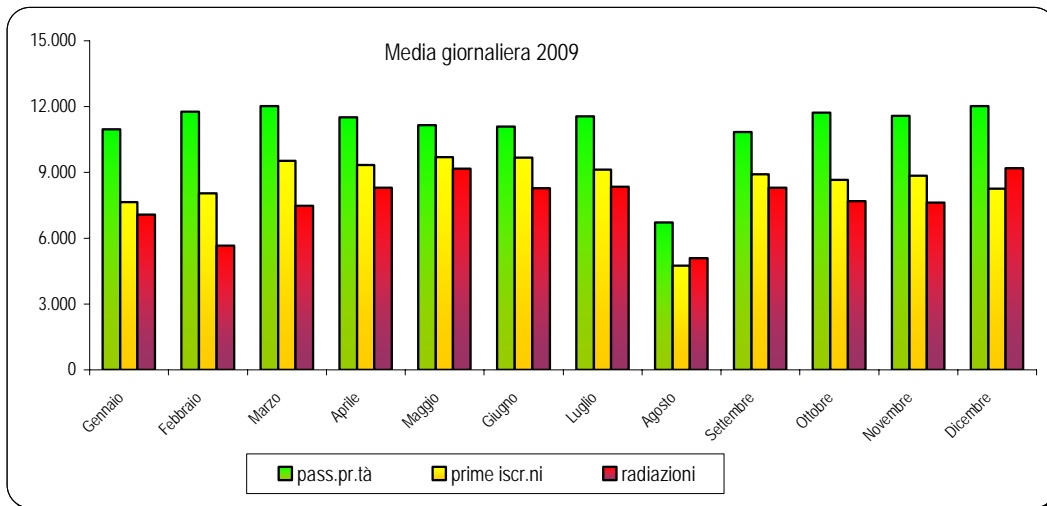
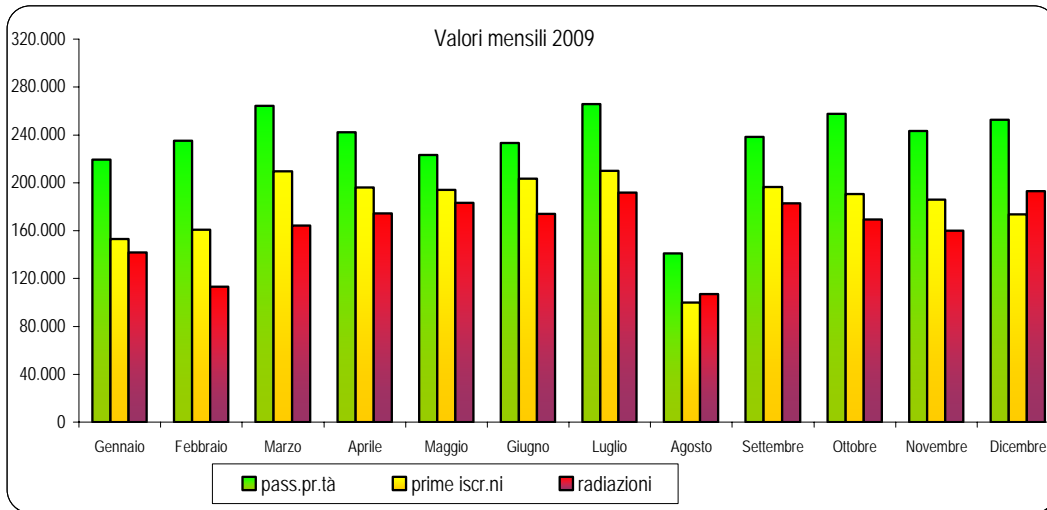
In considerazione della giornata lavorativa in più, i suddetti incrementi diventano +27,5% per le autovetture, +20% per i motocicli e +25,4% per tutti i veicoli.

Le variazioni per le radiazioni del periodo cumulato di tutto l'anno hanno raggiunto risultati positivi: +8,8% per le autovetture, +13,4% per i motocicli e +7,5% per tutti i veicoli.

(*) Nelle radiazioni sono comprese diverse causali tra cui le principali sono demolizione ed esportazione

FORMALITA' P.R.A. RELATIVE ALLE AUTOVETTURE

Grafico 1



PRIME ISCRIZIONI AUTOVETTURE NUOVE DI FABBRICA

Tabella 1

MESI	2007	2008		2009	
	Val. assol.	Val. assol.	Δ % 08/07	Val. assol.	Δ % 09/08
Gennaio	248.832	239.244	-3,9	153.025	-36,0
Febbraio	221.685	209.547	-5,5	160.952	-23,2
Marzo	252.345	203.045	-19,5	209.685	3,3
Aprile	210.144	206.180	-1,9	196.214	-4,8
Maggio	248.919	205.735	-17,3	194.109	-5,7
Giugno	224.150	189.077	-15,6	203.394	7,6
Luglio	227.891	208.418	-8,5	210.143	0,8
Agosto	119.309	90.800	-23,9	99.944	10,1
Settembre	195.711	179.324	-8,4	<i>196.358</i>	<i>9,5</i>
Ottobre	206.788	170.483	-17,6	<i>190.731</i>	<i>11,9</i>
Novembre	199.422	146.740	-26,4	<i>186.070</i>	<i>26,8</i>
Dicembre	161.080	144.977	-10,0	<i>173.451</i>	<i>19,6</i>
TOTALE	2.516.276	2.193.570	-12,8	<i>2.174.076</i>	<i>-0,9</i>

PRIME ISCRIZIONI VEICOLI TRASPORTO MERCI NUOVI DI FABBRICA

Tabella 2

MESI	2007	2008		2009	
	Val. assol.	Val. assol.	Δ % 08/07	Val. assol.	Δ % 09/08
Gennaio	22.461	25.613	14,0	16.583	-35,3
Febbraio	21.058	24.151	14,7	16.318	-32,4
Marzo	24.450	25.534	4,4	21.445	-16,0
Aprile	21.627	23.515	8,7	18.011	-23,4
Maggio	26.531	24.224	-8,7	17.140	-29,2
Giugno	24.278	22.788	-6,1	18.549	-18,6
Luglio	25.424	26.614	4,7	18.762	-29,5
Agosto	14.972	12.139	-18,9	9.089	-25,1
Settembre	23.661	23.460	-0,8	<i>16.623</i>	<i>-29,1</i>
Ottobre	27.283	22.907	-16,0	<i>17.654</i>	<i>-22,9</i>
Novembre	27.057	19.673	-27,3	<i>17.376</i>	<i>-11,7</i>
Dicembre	25.714	20.950	-18,5	<i>19.497</i>	<i>-6,9</i>
TOTALE	284.516	271.568	-4,6	<i>207.047</i>	<i>-23,8</i>

PRIME ISCRIZIONI MOTOCICLI NUOVI DI FABBRICA

Tabella 3

MESI	2007	2008		2009	
	Val. assol.	Val. assol.	Δ % 08/07	Val. assol.	Δ % 09/08
Gennaio	29.002	25.971	-10,5	16.122	-37,9
Febbraio	30.193	29.133	-3,5	18.815	-35,4
Marzo	47.443	36.838	-22,4	42.617	15,7
Aprile	48.998	49.023	0,1	48.948	-0,2
Maggio	64.102	54.792	-14,5	55.355	1,0
Giugno	54.295	50.302	-7,4	59.024	17,3
Luglio	53.788	56.205	4,5	55.364	-1,5
Agosto	22.431	20.332	-9,4	20.574	1,2
Settembre	29.273	31.300	6,9	33.065	5,6
Ottobre	26.665	25.404	-4,7	26.980	6,2
Novembre	17.013	13.697	-19,5	17.202	25,6
Dicembre	11.615	11.381	-2,0	12.993	14,2
TOTALE	434.818	404.378	-7,0	407.059	0,7

PRIME ISCRIZIONI ALTRI VEICOLI NUOVI DI FABBRICA

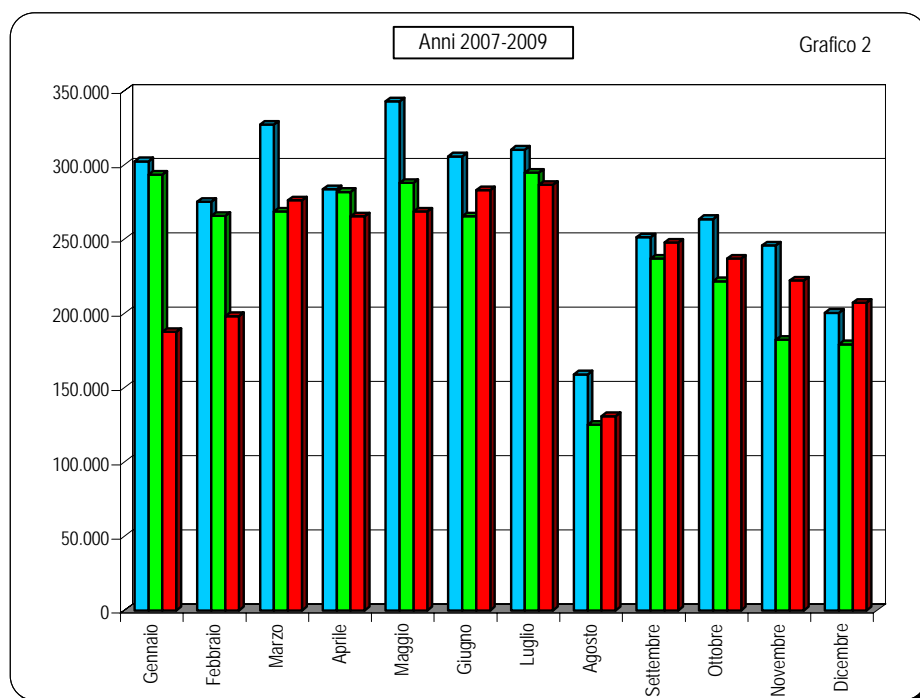
Tabella 4

MESI	2007	2008		2009	
	Val. assol.	Val. assol.	Δ % 08/07	Val. assol.	Δ % 09/08
Gennaio	2.260	2.716	20,2	1.952	-28,1
Febbraio	2.225	2.971	33,5	2.123	-28,5
Marzo	2.949	3.198	8,4	2.492	-22,1
Aprile	2.954	3.245	9,9	2.214	-31,8
Maggio	3.317	3.254	-1,9	1.985	-39,0
Giugno	3.091	3.296	6,6	2.112	-35,9
Luglio	3.310	3.578	8,1	2.356	-34,2
Agosto	2.210	1.941	-12,2	1.198	-38,3
Settembre	2.624	2.929	11,6	1.710	-41,6
Ottobre	2.871	2.917	1,6	1.647	-43,5
Novembre	2.374	2.286	-3,7	1.543	-32,5
Dicembre	2.034	2.012	-1,1	1.197	-40,5
TOTALE	32.219	34.343	6,6	22.529	-34,4

PRIME ISCRIZIONI TOTALE VEICOLI NUOVI DI FABBRICA

Tabella 5

MESI	2007	2008		2009	
	Val. assol.	Val. assol.	Δ % 08/07	Val. assol.	Δ % 09/08
Gennaio	302.555	293.544	-3,0	187.682	-36,1
Febbraio	275.161	265.802	-3,4	198.208	-25,4
Marzo	327.187	268.615	-17,9	276.239	2,8
Aprile	283.723	281.963	-0,6	265.387	-5,9
Maggio	342.869	288.005	-16,0	268.589	-6,7
Giugno	305.814	265.463	-13,2	283.079	6,6
Luglio	310.413	294.815	-5,0	286.625	-2,8
Agosto	158.922	125.212	-21,2	130.805	4,5
Settembre	251.269	237.013	-5,7	247.756	4,5
Ottobre	263.607	221.711	-15,9	237.012	6,9
Novembre	245.866	182.396	-25,8	222.191	21,8
Dicembre	200.443	179.320	-10,5	207.138	15,5
TOTALE	3.267.829	2.903.859	-11,1	2.810.711	-3,2



PASSAGGI DI PROPRIETA' AUTOVETTURE

Tabella 6

MESI	2007	2008		2009	
	Val. assol.	Val. assol.	Δ % 08/07	Val. assol.	Δ % 09/08
Gennaio	410.562	447.957	9,1	357.805	-20,1
Febbraio	419.205	453.032	8,1	385.094	-15,0
Marzo	463.982	426.467	-8,1	427.472	0,2
Aprile	398.302	452.338	13,6	389.088	-14,0
Maggio	454.653	422.220	-7,1	356.830	-15,5
Giugno	421.171	383.899	-8,8	366.093	-4,6
Luglio	459.148	448.208	-2,4	411.750	-8,1
Agosto	279.148	228.104	-18,3	212.933	-6,7
Settembre	382.628	395.493	3,4	375.008	-5,2
Ottobre	494.350	463.046	-6,3	418.032	-9,7
Novembre	450.110	384.606	-14,6	401.817	4,5
Dicembre	384.506	381.395	-0,8	398.508	4,5
TOTALE	5.017.765	4.886.765	-2,6	4.500.430	-7,9

PASSAGGI DI PROPRIETA' VEICOLI TRASPORTO MERCI

Tabella 7

MESI	2007	2008		2009	
	Val. assol.	Val. assol.	Δ % 08/07	Val. assol.	Δ % 09/08
Gennaio	67.122	67.593	0,7	52.262	-22,7
Febbraio	65.063	66.649	2,4	57.665	-13,5
Marzo	72.853	61.617	-15,4	62.997	2,2
Aprile	59.622	65.067	9,1	57.114	-12,2
Maggio	67.417	61.256	-9,1	53.033	-13,4
Giugno	62.315	56.595	-9,2	53.977	-4,6
Luglio	65.029	63.479	-2,4	60.043	-5,4
Agosto	37.224	29.772	-20,0	28.595	-4,0
Settembre	52.272	52.388	0,2	51.666	-1,4
Ottobre	68.721	64.725	-5,8	59.652	-7,8
Novembre	63.444	54.822	-13,6	58.464	6,6
Dicembre	55.790	54.241	-2,8	58.052	7,0
TOTALE	736.872	698.204	-5,2	653.520	-6,4

PASSAGGI DI PROPRIETA' MOTOCICLI

Tabella 8

MESI	2007	2008		2009	
	Val. assol.	Val. assol.	Δ % 08/07	Val. assol.	Δ % 09/08
Gennaio	36.279	38.212	5,3	29.656	-22,4
Febbraio	41.881	49.000	17,0	37.594	-23,3
Marzo	59.682	55.941	-6,3	55.838	-0,2
Aprile	63.493	69.675	9,7	63.669	-8,6
Maggio	85.232	77.148	-9,5	70.037	-9,2
Giugno	76.577	71.787	-6,3	78.466	9,3
Luglio	82.746	85.102	2,8	80.138	-5,8
Agosto	44.183	40.096	-9,3	39.505	-1,5
Settembre	52.436	58.868	12,3	58.121	-1,3
Ottobre	57.942	56.951	-1,7	52.878	-7,2
Novembre	41.621	38.577	-7,3	40.169	4,1
Dicembre	30.566	29.733	-2,7	33.191	11,6
TOTALE	672.638	671.090	-0,2	639.262	-4,7

PASSAGGI DI PROPRIETA' ALTRI VEICOLI

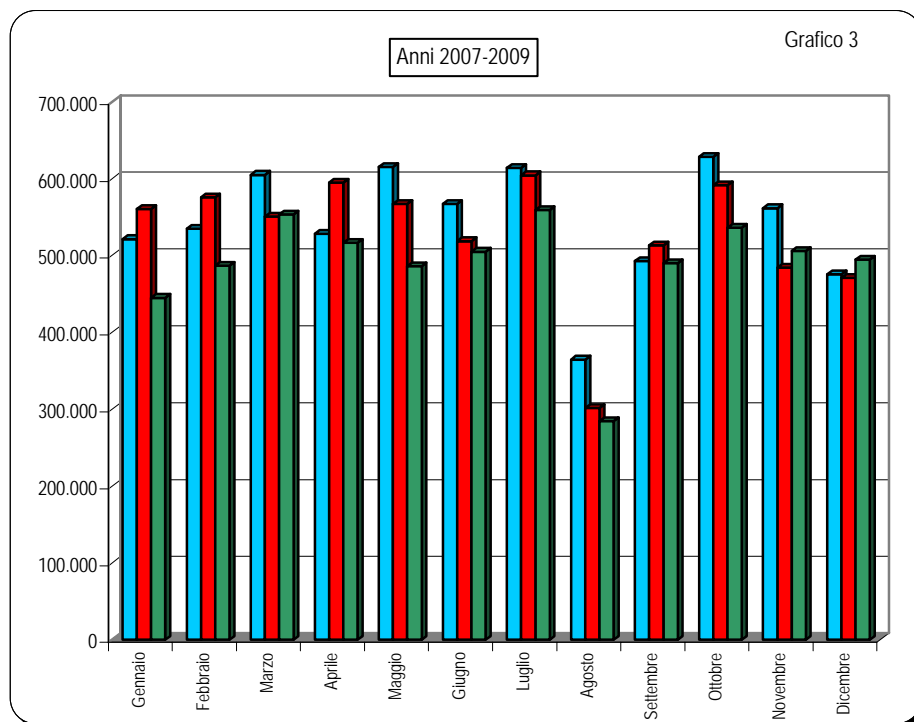
Tabella 9

MESI	2007	2008		2009	
	Val. assol.	Val. assol.	Δ % 08/07	Val. assol.	Δ % 09/08
Gennaio	7.336	6.455	-12,0	5.060	-21,6
Febbraio	8.457	6.988	-17,4	6.147	-12,0
Marzo	8.402	6.421	-23,6	6.934	8,0
Aprile	6.775	7.696	13,6	6.467	-16,0
Maggio	7.749	6.580	-15,1	6.248	-5,0
Giugno	6.913	6.321	-8,6	6.195	-2,0
Luglio	6.806	7.527	10,6	7.180	-4,6
Agosto	3.929	3.478	-11,5	3.335	-4,1
Settembre	5.429	6.203	14,3	5.347	-13,8
Ottobre	7.161	6.874	-4,0	5.660	-17,7
Novembre	6.235	5.971	-4,2	5.554	-7,0
Dicembre	4.761	5.316	11,7	4.954	-6,8
TOTALE	79.953	75.830	-5,2	69.081	-8,9

PASSAGGI DI PROPRIETA' TOTALE VEICOLI

Tabella 10

MESI	2007	2008		2009	
	Val. assol.	Val. assol.	Δ % 08/07	Val. assol.	Δ % 09/08
Gennaio	521.299	560.217	7,5	444.783	-20,6
Febbraio	534.606	575.669	7,7	486.500	-15,5
Marzo	604.919	550.446	-9,0	553.241	0,5
Aprile	528.192	594.776	12,6	516.338	-13,2
Maggio	615.051	567.204	-7,8	486.148	-14,3
Giugno	566.976	518.602	-8,5	504.731	-2,7
Luglio	613.729	604.316	-1,5	559.111	-7,5
Agosto	364.484	301.450	-17,3	284.368	-5,7
Settembre	492.765	512.952	4,1	490.142	-4,4
Ottobre	628.174	591.596	-5,8	536.222	-9,4
Novembre	561.410	483.976	-13,8	506.004	4,6
Dicembre	475.623	470.685	-1,0	494.705	5,1
TOTALE	6.507.228	6.331.889	-2,7	5.862.293	-7,4



MINIVOLTURE AUTOVETTURE

Tabella 11

MESI	2007	2008		2009	
	Val. assol.	Val. assol.	Δ % 08/07	Val. assol.	Δ % 09/08
Gennaio	156.419	175.742	12,4	138.580	-21,1
Febbraio	164.872	165.078	0,1	149.899	-9,2
Marzo	180.940	171.165	-5,4	163.097	-4,7
Aprile	156.074	183.701	17,7	147.117	-19,9
Maggio	181.071	169.345	-6,5	133.719	-21,0
Giugno	162.429	144.850	-10,8	133.052	-8,1
Luglio	166.180	172.564	3,8	145.949	-15,4
Agosto	99.654	84.442	-15,3	71.934	-14,8
Settembre	125.259	153.050	22,2	136.617	-10,7
Ottobre	188.190	186.711	-0,8	160.249	-14,2
Novembre	175.568	157.487	-10,3	158.586	0,7
Dicembre	150.104	154.907	3,2	146.103	-5,7
TOTALE	1.906.760	1.919.042	0,6	1.684.902	-12,2

MINIVOLTURE VEICOLI TRASPORTO MERCI

Tabella 12

MESI	2007	2008		2009	
	Val. assol.	Val. assol.	Δ % 08/07	Val. assol.	Δ % 09/08
Gennaio	22.437	23.133	3,1	17.877	-22,7
Febbraio	21.713	20.802	-4,2	18.729	-10,0
Marzo	23.762	20.227	-14,9	19.103	-5,6
Aprile	18.697	22.014	17,7	17.341	-21,2
Maggio	21.691	20.822	-4,0	16.307	-21,7
Giugno	20.250	18.457	-8,9	16.561	-10,3
Luglio	20.450	21.842	6,8	18.430	-15,6
Agosto	11.647	10.030	-13,9	8.094	-19,3
Settembre	14.956	17.494	17,0	15.858	-9,4
Ottobre	24.454	22.952	-6,1	18.775	-18,2
Novembre	20.510	19.076	-7,0	18.662	-2,2
Dicembre	17.927	19.279	7,5	16.968	-12,0
TOTALE	238.494	236.128	-1,0	202.705	-14,2

MINIVOLTURE MOTOCICLI

Tabella 13

MESI	2007	2008		2009	
	Val. assol.	Val. assol.	Δ % 08/07	Val. assol.	Δ % 09/08
Gennaio	4.911	5.407	10,1	4.084	-24,5
Febbraio	5.165	5.552	7,5	4.835	-12,9
Marzo	6.493	6.213	-4,3	6.345	2,1
Aprile	6.233	7.262	16,5	6.793	-6,5
Maggio	8.249	7.633	-7,5	6.866	-10,0
Giugno	6.866	6.871	0,1	7.516	9,4
Luglio	7.849	8.708	10,9	8.084	-7,2
Agosto	4.189	4.381	4,6	4.030	-8,0
Settembre	4.920	6.571	33,6	6.413	-2,4
Ottobre	7.159	6.755	-5,6	6.124	-9,3
Novembre	4.464	4.340	-2,8	4.336	-0,1
Dicembre	3.959	3.720	-6,0	4.306	15,8
TOTALE	70.457	73.413	4,2	69.732	-5,0

MINIVOLTURE ALTRI VEICOLI

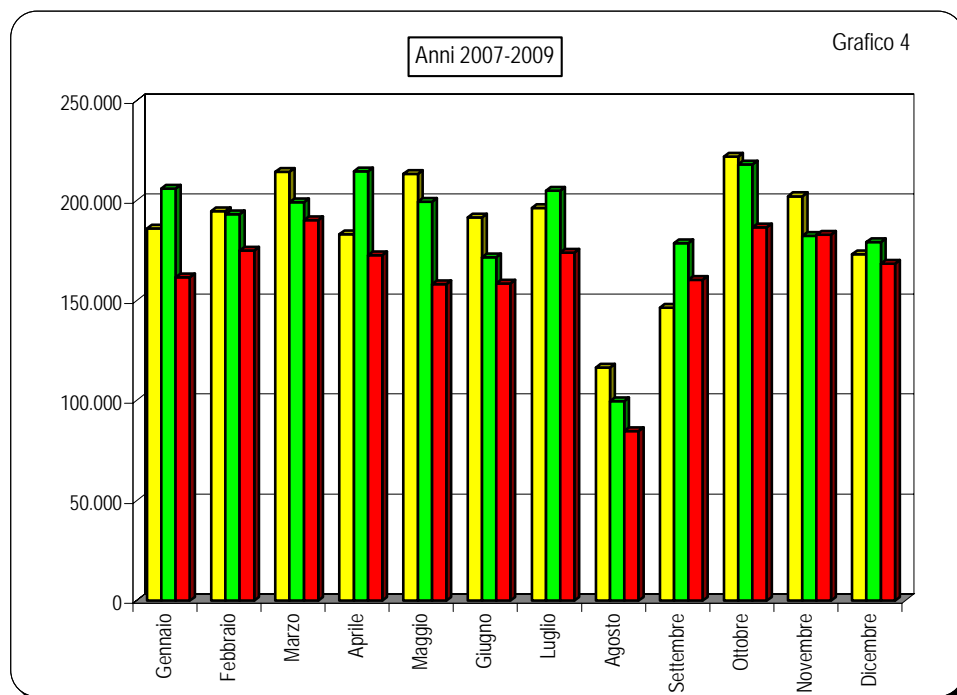
Tabella 14

MESI	2007	2008		2009	
	Val. assol.	Val. assol.	Δ % 08/07	Val. assol.	Δ % 09/08
Gennaio	2.332	1.575	-32,5	1.146	-27,2
Febbraio	3.007	1.664	-44,7	1.419	-14,7
Marzo	3.067	1.569	-48,8	1.702	8,5
Aprile	2.227	1.694	-23,9	1.478	-12,8
Maggio	2.425	1.539	-36,5	1.399	-9,1
Giugno	2.069	1.371	-33,7	1.421	3,6
Luglio	1.701	1.858	9,2	1.569	-15,6
Agosto	961	782	-18,6	536	-31,5
Settembre	1.260	1.447	14,8	1.309	-9,5
Ottobre	2.178	1.708	-21,6	1.321	-22,7
Novembre	1.637	1.366	-16,6	1.345	-1,5
Dicembre	1.200	1.289	7,4	1.153	-10,6
TOTALE	24.064	17.862	-25,8	15.798	-11,6

MINIVOLTURE TOTALE VEICOLI

Tabella 15

MESI	2007	2008		2009	
	Val. assol.	Val. assol.	Δ % 08/07	Val. assol.	Δ % 09/08
Gennaio	186.099	205.857	10,6	161.687	-21,5
Febbraio	194.757	193.096	-0,9	174.882	-9,4
Marzo	214.262	199.174	-7,0	190.247	-4,5
Aprile	183.231	214.671	17,2	172.729	-19,5
Maggio	213.436	199.339	-6,6	158.291	-20,6
Giugno	191.614	171.549	-10,5	158.550	-7,6
Luglio	196.180	204.972	4,5	174.032	-15,1
Agosto	116.451	99.635	-14,4	84.594	-15,1
Settembre	146.395	178.562	22,0	<i>160.197</i>	<i>-10,3</i>
Ottobre	221.981	218.126	-1,7	<i>186.469</i>	<i>-14,5</i>
Novembre	202.179	182.269	-9,8	<i>182.929</i>	<i>0,4</i>
Dicembre	173.190	179.195	3,5	<i>168.530</i>	<i>-6,0</i>
TOTALE	2.239.775	2.246.445	0,3	<i>1.973.137</i>	<i>-12,2</i>



PASSAGGI DI PROPRIETA' AUTOVETTURE
AL NETTO DELLE MINIVOLTURE

Tabella 16

MESI	2007	2008		2009	
	Val. assol.	Val. assol.	Δ % 08/07	Val. assol.	Δ % 09/08
Gennaio	254.143	272.215	7,1	219.225	-19,5
Febbraio	254.333	287.954	13,2	235.195	-18,3
Marzo	283.042	255.302	-9,8	264.375	3,6
Aprile	242.228	268.637	10,9	241.971	-9,9
Maggio	273.582	252.875	-7,6	223.111	-11,8
Giugno	258.742	239.049	-7,6	233.041	-2,5
Luglio	292.968	275.644	-5,9	265.801	-3,6
Agosto	179.494	143.662	-20,0	140.999	-1,9
Settembre	257.369	242.443	-5,8	238.391	-1,7
Ottobre	306.160	276.335	-9,7	257.783	-6,7
Novembre	274.542	227.119	-17,3	243.231	7,1
Dicembre	234.402	226.488	-3,4	252.405	11,4
TOTALE	3.111.005	2.967.723	-4,6	2.815.528	-5,1

PASSAGGI DI PROPRIETA' VEICOLI TRASPORTO MERCI
AL NETTO DELLE MINIVOLTURE

Tabella 17

MESI	2007	2008		2009	
	Val. assol.	Val. assol.	Δ % 08/07	Val. assol.	Δ % 09/08
Gennaio	44.685	44.460	-0,5	34.385	-22,7
Febbraio	43.350	45.847	5,8	38.936	-15,1
Marzo	49.091	41.390	-15,7	43.894	6,0
Aprile	40.925	43.053	5,2	39.773	-7,6
Maggio	45.726	40.434	-11,6	36.726	-9,2
Giugno	42.065	38.138	-9,3	37.416	-1,9
Luglio	44.579	41.637	-6,6	41.613	-0,1
Agosto	25.577	19.742	-22,8	20.501	3,8
Settembre	37.316	34.894	-6,5	35.808	2,6
Ottobre	44.267	41.773	-5,6	40.877	-2,1
Novembre	42.934	35.746	-16,7	39.802	11,3
Dicembre	37.863	34.962	-7,7	41.084	17,5
TOTALE	498.378	462.076	-7,3	450.815	-2,4

PASSAGGI DI PROPRIETA' MOTOCICLI
AL NETTO DELLE MINIVOLTURE

Tabella 18

MESI	2007	2008		2009	
	Val. assol.	Val. assol.	Δ % 08/07	Val. assol.	Δ % 09/08
Gennaio	31.368	32.805	4,6	25.572	-22,0
Febbraio	36.716	43.448	18,3	32.759	-24,6
Marzo	53.189	49.728	-6,5	49.493	-0,5
Aprile	57.260	62.413	9,0	56.876	-8,9
Maggio	76.983	69.515	-9,7	63.171	-9,1
Giugno	69.711	64.916	-6,9	70.950	9,3
Luglio	74.897	76.394	2,0	72.054	-5,7
Agosto	39.994	35.715	-10,7	35.475	-0,7
Settembre	47.516	52.297	10,1	51.708	-1,1
Ottobre	50.783	50.196	-1,2	46.754	-6,9
Novembre	37.157	34.237	-7,9	35.833	4,7
Dicembre	26.607	26.013	-2,2	28.885	11,0
TOTALE	602.181	597.677	-0,7	569.530	-4,7

PASSAGGI DI PROPRIETA' ALTRI VEICOLI
AL NETTO DELLE MINIVOLTURE

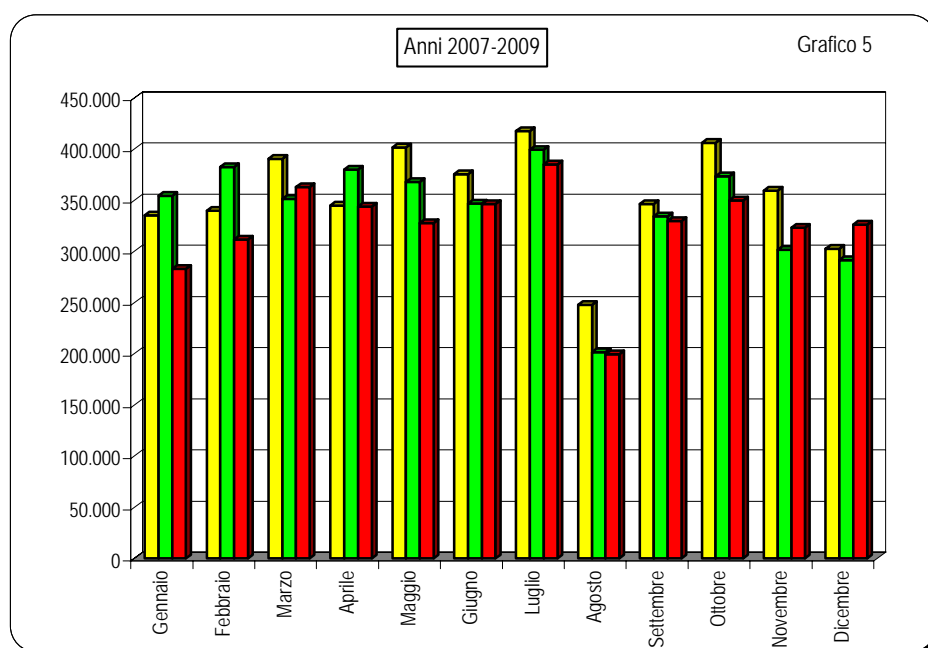
Tabella 19

MESI	2007	2008		2009	
	Val. assol.	Val. assol.	Δ % 08/07	Val. assol.	Δ % 09/08
Gennaio	5.004	4.880	-2,5	3.914	-19,8
Febbraio	5.450	5.324	-2,3	4.728	-11,2
Marzo	5.335	4.852	-9,1	5.232	7,8
Aprile	4.548	6.002	32,0	4.989	-16,9
Maggio	5.324	5.041	-5,3	4.849	-3,8
Giugno	4.844	4.950	2,2	4.774	-3,6
Luglio	5.105	5.669	11,0	5.611	-1,0
Agosto	2.968	2.696	-9,2	2.799	3,8
Settembre	4.169	4.756	14,1	4.038	-15,1
Ottobre	4.983	5.166	3,7	4.339	-16,0
Novembre	4.598	4.605	0,2	4.209	-8,6
Dicembre	3.561	4.027	13,1	3.801	-5,6
TOTALE	55.889	57.968	3,7	53.283	-8,1

PASSAGGI DI PROPRIETA' TOTALE VEICOLI
AL NETTO DELLE MINIVOLTURE

Tabella 20

MESI	2007	2008		2009	
	Val. assol.	Val. assol.	Δ % 08/07	Val. assol.	Δ % 09/08
Gennaio	335.200	354.360	5,7	283.096	-20,1
Febbraio	339.849	382.573	12,6	311.618	-18,5
Marzo	390.657	351.272	-10,1	362.994	3,3
Aprile	344.961	380.105	10,2	343.609	-9,6
Maggio	401.615	367.865	-8,4	327.857	-10,9
Giugno	375.362	347.053	-7,5	346.181	-0,3
Luglio	417.549	399.344	-4,4	385.079	-3,6
Agosto	248.033	201.815	-18,6	199.774	-1,0
Settembre	346.370	334.390	-3,5	329.945	-1,3
Ottobre	406.193	373.470	-8,1	349.753	-6,4
Novembre	359.231	301.707	-16,0	323.075	7,1
Dicembre	302.433	291.490	-3,6	326.175	11,9
TOTALE	4.267.453	4.085.444	-4,3	3.889.156	-4,8



RADIAZIONI AUTOVETTURE

Tabella 21

MESI	2007	2008		2009	
	Val. assol.	Val. assol.	Δ % 08/07	Val. assol.	Δ % 09/08
Gennaio	245.875	219.599	-10,7	141.745	-35,5
Febbraio	200.867	173.687	-13,5	113.112	-34,9
Marzo	203.294	147.031	-27,7	164.352	11,8
Aprile	185.931	164.960	-11,3	174.197	5,6
Maggio	217.819	161.942	-25,7	183.428	13,3
Giugno	174.110	133.712	-23,2	174.044	30,2
Luglio	181.990	158.158	-13,1	191.932	21,4
Agosto	119.082	85.421	-28,3	106.751	25,0
Settembre	160.945	146.712	-8,8	<i>182.729</i>	<i>24,5</i>
Ottobre	179.778	146.117	-18,7	<i>169.352</i>	<i>15,9</i>
Novembre	160.515	115.312	-28,2	<i>160.037</i>	<i>38,8</i>
Dicembre	177.130	144.247	-18,6	<i>193.108</i>	<i>33,9</i>
TOTALE	2.207.336	1.796.898	-18,6	<i>1.954.787</i>	<i>8,8</i>

RADIAZIONI VEICOLI TRASPORTO MERCI

Tabella 22

MESI	2007	2008		2009	
	Val. assol.	Val. assol.	Δ % 08/07	Val. assol.	Δ % 09/08
Gennaio	18.904	19.778	4,6	14.178	-28,3
Febbraio	17.368	18.385	5,9	12.851	-30,1
Marzo	16.480	15.017	-8,9	13.463	-10,3
Aprile	12.766	14.840	16,2	12.553	-15,4
Maggio	15.730	13.780	-12,4	12.348	-10,4
Giugno	14.657	13.125	-10,5	13.410	2,2
Luglio	15.550	14.814	-4,7	14.557	-1,7
Agosto	9.023	7.501	-16,9	7.535	0,5
Settembre	12.923	13.067	1,1	<i>13.183</i>	<i>0,9</i>
Ottobre	16.467	14.709	-10,7	<i>13.799</i>	<i>-6,2</i>
Novembre	15.404	12.483	-19,0	<i>13.800</i>	<i>10,6</i>
Dicembre	16.822	14.348	-14,7	<i>16.902</i>	<i>17,8</i>
TOTALE	182.094	171.847	-5,6	<i>158.579</i>	<i>-7,7</i>

RADIAZIONI MOTOCICLI

Tabella 23

MESI	2007	2008		2009	
	Val. assol.	Val. assol.	Δ % 08/07	Val. assol.	Δ % 09/08
Gennaio	12.043	12.514	3,9	9.012	-28,0
Febbraio	10.622	12.821	20,7	9.791	-23,6
Marzo	10.557	10.449	-1,0	12.778	22,3
Aprile	9.565	11.581	21,1	13.777	19,0
Maggio	12.105	11.970	-1,1	13.729	14,7
Giugno	10.802	11.209	3,8	14.570	30,0
Luglio	11.975	13.111	9,5	16.577	26,4
Agosto	6.389	6.079	-4,9	7.409	21,9
Settembre	8.685	9.475	9,1	<i>12.376</i>	<i>30,6</i>
Ottobre	9.428	9.702	2,9	<i>11.439</i>	<i>17,9</i>
Novembre	8.281	7.705	-7,0	<i>9.658</i>	<i>25,3</i>
Dicembre	9.029	8.571	-5,1	<i>10.803</i>	<i>26,0</i>
TOTALE	119.481	125.187	4,8	<i>141.919</i>	<i>13,4</i>

RADIAZIONI ALTRI VEICOLI

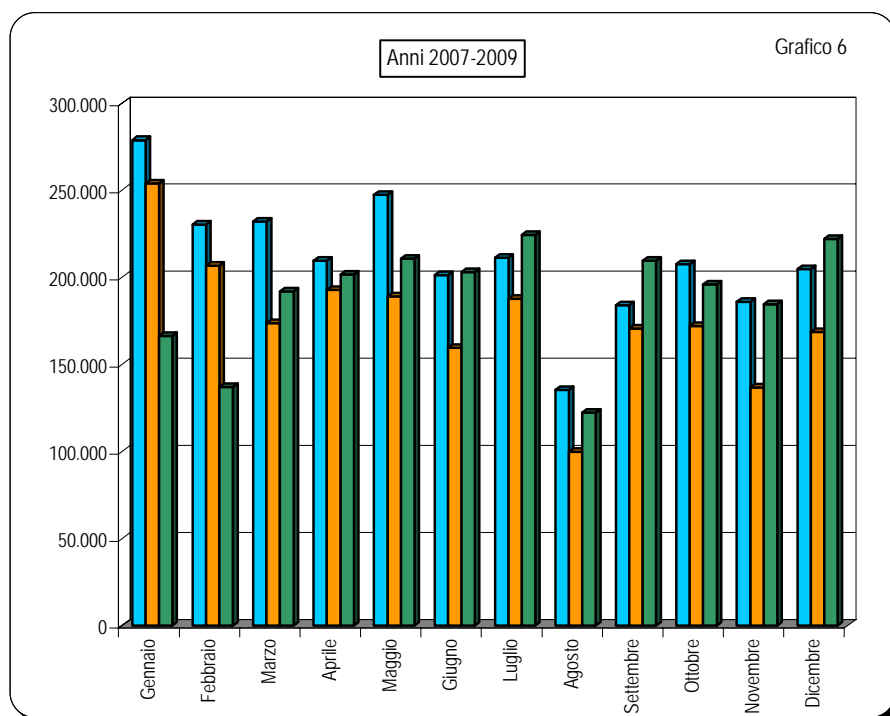
Tabella 24

MESI	2007	2008		2009	
	Val. assol.	Val. assol.	Δ % 08/07	Val. assol.	Δ % 09/08
Gennaio	1.937	1.887	-2,6	1.296	-31,3
Febbraio	1.497	1.733	15,8	1.450	-16,3
Marzo	1.598	1.278	-20,0	1.255	-1,8
Aprile	1.412	1.329	-5,9	1.148	-13,6
Maggio	1.617	1.291	-20,2	1.103	-14,6
Giugno	1.762	1.355	-23,1	1.105	-18,5
Luglio	1.688	1.531	-9,3	1.270	-17,0
Agosto	980	763	-22,1	654	-14,3
Settembre	1.316	1.413	7,4	<i>1.249</i>	<i>-11,6</i>
Ottobre	1.911	1.584	-17,1	<i>1.265</i>	<i>-20,1</i>
Novembre	1.637	1.395	-14,8	<i>1.050</i>	<i>-24,7</i>
Dicembre	1.701	1.540	-9,5	<i>1.325</i>	<i>-14,0</i>
TOTALE	19.056	17.099	-10,3	<i>14.170</i>	<i>-17,1</i>

RADIAZIONI TOTALE VEICOLI

Tabella 25

MESI	2007	2008		2009	
	Val. assol.	Val. assol.	Δ % 08/07	Val. assol.	Δ % 09/08
Gennaio	278.759	253.778	-9,0	166.231	-34,5
Febbraio	230.354	206.626	-10,3	137.204	-33,6
Marzo	231.929	173.775	-25,1	191.848	10,4
Aprile	209.674	192.710	-8,1	201.675	4,7
Maggio	247.271	188.983	-23,6	210.608	11,4
Giugno	201.331	159.401	-20,8	203.129	27,4
Luglio	211.203	187.614	-11,2	224.336	19,6
Agosto	135.474	99.764	-26,4	122.349	22,6
Settembre	183.869	170.667	-7,2	209.537	22,8
Ottobre	207.584	172.112	-17,1	195.855	13,8
Novembre	185.837	136.895	-26,3	184.545	34,8
Dicembre	204.682	168.706	-17,6	222.138	31,7
TOTALE	2.527.967	2.111.031	-16,5	2.269.455	7,5



SALDO PRIME ISCRIZIONI - RADIAZIONI

(Autovetture)

Tabella 26

MESI	2007	2008	2009
Gennaio	2.957	19.645	11.280
Febbraio	20.818	35.860	47.840
Marzo	49.051	56.014	45.333
Aprile	24.213	41.220	22.017
Maggio	31.100	43.793	10.681
Giugno	50.040	55.365	29.350
Luglio	45.901	50.260	18.211
Agosto	227	5.379	-6.807
Settembre	34.766	32.612	13.629
Ottobre	27.010	24.366	21.379
Novembre	38.907	31.428	26.033
Dicembre	-16.050	730	-19.657
TOTALE	308.940	396.672	219.289

RAPPORTO PRIME ISCRIZIONI/RADIAZIONI

(Autovetture)

Tabella 27

MESI	2007	2008	2009
Gennaio	1,01	1,09	1,08
Febbraio	1,10	1,21	1,42
Marzo	1,24	1,38	1,28
Aprile	1,13	1,25	1,13
Maggio	1,14	1,27	1,06
Giugno	1,29	1,41	1,17
Luglio	1,25	1,32	1,09
Agosto	1,00	1,06	0,94
Settembre	1,22	1,22	1,07
Ottobre	1,15	1,17	1,13
Novembre	1,24	1,27	1,16
Dicembre	0,91	1,01	0,90
Media Annuale	1,14	1,22	1,11

SALDO PRIME ISCRIZIONI - RADIAZIONI

(Veicoli trasporto merci)

Tabella 28

MESI	2007	2008	2009
Gennaio	3.557	5.835	2.405
Febbraio	3.690	5.766	3.467
Marzo	7.970	10.517	7.982
Aprile	8.861	8.675	5.458
Maggio	10.801	10.444	4.792
Giugno	9.621	9.663	5.139
Luglio	9.874	11.800	4.205
Agosto	5.949	4.638	1.554
Settembre	10.738	10.393	3.440
Ottobre	10.816	8.198	3.855
Novembre	11.653	7.190	3.576
Dicembre	8.892	6.602	2.595
TOTALE	102.422	99.721	48.468

RAPPORTO PRIME ISCRIZIONI/RADIAZIONI

(Veicoli trasporto merci)

Tabella 29

MESI	2007	2008	2009
Gennaio	1,19	1,30	1,17
Febbraio	1,21	1,31	1,27
Marzo	1,48	1,70	1,59
Aprile	1,69	1,58	1,43
Maggio	1,69	1,76	1,39
Giugno	1,66	1,74	1,38
Luglio	1,63	1,80	1,29
Agosto	1,66	1,62	1,21
Settembre	1,83	1,80	1,26
Ottobre	1,66	1,56	1,28
Novembre	1,76	1,58	1,26
Dicembre	1,53	1,46	1,15
Media Annuale	1,56	1,58	1,31

SALDO PRIME ISCRIZIONI - RADIAZIONI

(Motocicli)

Tabella 30

MESI	2007	2008	2009
Gennaio	16.959	13.457	7.110
Febbraio	19.571	16.312	9.024
Marzo	36.886	26.389	29.839
Aprile	39.433	37.442	35.171
Maggio	51.997	42.822	41.626
Giugno	43.493	39.093	44.454
Luglio	41.813	43.094	38.787
Agosto	16.042	14.253	13.165
Settembre	20.588	21.825	<i>20.689</i>
Ottobre	17.237	15.702	<i>15.541</i>
Novembre	8.732	5.992	<i>7.544</i>
Dicembre	2.586	2.810	<i>2.190</i>
TOTALE	315.337	279.191	<i>265.140</i>

RAPPORTO PRIME ISCRIZIONI/RADIAZIONI

(Motocicli)

Tabella 31

MESI	2007	2008	2009
Gennaio	2,41	2,08	1,79
Febbraio	2,84	2,27	1,92
Marzo	4,49	3,53	3,34
Aprile	5,12	4,23	3,55
Maggio	5,30	4,58	4,03
Giugno	5,03	4,49	4,05
Luglio	4,49	4,29	3,34
Agosto	3,51	3,34	2,78
Settembre	3,37	3,30	<i>2,67</i>
Ottobre	2,83	2,62	<i>2,36</i>
Novembre	2,05	1,78	<i>1,78</i>
Dicembre	1,29	1,33	<i>1,20</i>
Media Annuale	3,64	3,23	<i>2,87</i>

SALDO PRIME ISCRIZIONI - RADIAZIONI

(Altri veicoli)

Tabella 32

MESI	2007	2008	2009
Gennaio	323	829	656
Febbraio	728	1.238	673
Marzo	1.351	1.920	1.237
Aprile	1.542	1.916	1.066
Maggio	1.700	1.963	882
Giugno	1.329	1.941	1.007
Luglio	1.622	2.047	1.007
Agosto	1.230	1.178	1.086
Settembre	1.308	1.516	544
Ottobre	960	1.333	461
Novembre	737	891	382
Dicembre	333	472	493
TOTALE	13.163	17.244	9.494

RAPPORTO PRIME ISCRIZIONI/RADIAZIONI

(Altri veicoli)

Tabella 33

MESI	2007	2008	2009
Gennaio	1,17	1,44	1,51
Febbraio	1,49	1,71	1,46
Marzo	1,85	2,50	1,99
Aprile	2,09	2,44	1,93
Maggio	2,05	2,52	1,80
Giugno	1,75	2,43	1,91
Luglio	1,96	2,34	1,86
Agosto	2,26	2,54	1,83
Settembre	1,99	2,07	1,37
Ottobre	1,50	1,84	1,30
Novembre	1,45	1,64	1,47
Dicembre	1,20	1,31	0,90
Media Annuale	1,69	2,01	1,59

SALDO PRIME ISCRIZIONI - RADIAZIONI

(Totale veicoli)

Tabella 34

MESI	2007	2008	2009
Gennaio	23.796	39.766	21.451
Febbraio	44.807	59.176	61.004
Marzo	95.258	94.840	84.391
Aprile	74.049	89.253	63.712
Maggio	95.598	99.022	57.981
Giugno	104.483	106.062	79.950
Luglio	99.210	107.201	62.289
Agosto	23.448	25.448	8.456
Settembre	67.400	66.346	38.219
Ottobre	56.023	49.599	41.157
Novembre	60.029	45.501	37.646
Dicembre	-4.239	10.614	-15.000
TOTALE	739.862	792.828	541.256

RAPPORTO PRIME ISCRIZIONI/RADIAZIONI

(Totale veicoli)

Tabella 35

MESI	2006	2007	2008
Gennaio	1,09	1,16	1,13
Febbraio	1,19	1,29	1,44
Marzo	1,41	1,55	1,44
Aprile	1,35	1,46	1,32
Maggio	1,39	1,52	1,28
Giugno	1,52	1,67	1,39
Luglio	1,47	1,57	1,28
Agosto	1,17	1,26	1,07
Settembre	1,37	1,39	1,18
Ottobre	1,27	1,29	1,21
Novembre	1,32	1,33	1,20
Dicembre	0,98	1,06	0,93
Media Annuale	1,29	1,38	1,24

RELAZIONI TRA MINIVOLTURE E PASSAGGI DI PROPRIETA'

(Autovetture)

Tabella 36

MESI	Composizione %								
	2007			2008			2009		
	miniv.	pass. net.	pass. tot.	miniv.	pass. net.	pass. tot.	miniv.	pass. net.	pass. tot.
Gennaio	38,1%	61,9%	100,0%	39,2%	60,8%	100,0%	38,7%	61,3%	100,0%
Febbraio	39,3%	60,7%	100,0%	36,4%	63,6%	100,0%	38,9%	61,1%	100,0%
Marzo	39,0%	61,0%	100,0%	40,1%	59,9%	100,0%	38,2%	61,8%	100,0%
Aprile	39,2%	60,8%	100,0%	40,6%	59,4%	100,0%	37,8%	62,2%	100,0%
Maggio	39,8%	60,2%	100,0%	40,1%	59,9%	100,0%	37,5%	62,5%	100,0%
Giugno	38,6%	61,4%	100,0%	37,7%	62,3%	100,0%	36,3%	63,7%	100,0%
Luglio	36,2%	63,8%	100,0%	38,5%	61,5%	100,0%	35,4%	64,6%	100,0%
Agosto	35,7%	64,3%	100,0%	37,0%	63,0%	100,0%	33,8%	66,2%	100,0%
Settembre	32,7%	67,3%	100,0%	38,7%	61,3%	100,0%	36,4%	63,6%	100,0%
Ottobre	38,1%	61,9%	100,0%	40,3%	59,7%	100,0%	38,3%	61,7%	100,0%
Novembre	39,0%	61,0%	100,0%	40,9%	59,1%	100,0%	39,5%	60,5%	100,0%
Dicembre	39,0%	61,0%	100,0%	40,6%	59,4%	100,0%	36,7%	63,3%	100,0%
Media Annuale	38,0%	62,0%	100,0%	39,3%	60,7%	100,0%	37,4%	62,6%	100,0%

(Veicoli trasporto merci)

Tabella 37

MESI	Composizione %								
	2007			2008			2009		
	miniv.	pass. net.	pass. tot.	miniv.	pass. net.	pass. tot.	miniv.	pass. net.	pass. tot.
Gennaio	33,4%	66,6%	100,0%	34,2%	65,8%	100,0%	34,2%	65,8%	100,0%
Febbraio	33,4%	66,6%	100,0%	31,2%	68,8%	100,0%	32,5%	67,5%	100,0%
Marzo	32,6%	67,4%	100,0%	32,8%	67,2%	100,0%	30,3%	69,7%	100,0%
Aprile	31,4%	68,6%	100,0%	33,8%	66,2%	100,0%	30,4%	69,6%	100,0%
Maggio	32,2%	67,8%	100,0%	34,0%	66,0%	100,0%	30,7%	69,3%	100,0%
Giugno	32,5%	67,5%	100,0%	32,6%	67,4%	100,0%	30,7%	69,3%	100,0%
Luglio	31,4%	68,6%	100,0%	34,4%	65,6%	100,0%	30,7%	69,3%	100,0%
Agosto	31,3%	68,7%	100,0%	33,7%	66,3%	100,0%	28,3%	71,7%	100,0%
Settembre	28,6%	71,4%	100,0%	33,4%	66,6%	100,0%	30,7%	69,3%	100,0%
Ottobre	35,6%	64,4%	100,0%	35,5%	64,5%	100,0%	31,5%	68,5%	100,0%
Novembre	32,3%	67,7%	100,0%	34,8%	65,2%	100,0%	31,9%	68,1%	100,0%
Dicembre	32,1%	67,9%	100,0%	35,5%	64,5%	100,0%	29,2%	70,8%	100,0%
Media Annuale	32,4%	67,6%	100,0%	33,8%	66,2%	100,0%	31,0%	69,0%	100,0%

RELAZIONI TRA MINIVOLTURE E PASSAGGI DI PROPRIETA'

(Motocicli)

Tabella 38

MESI	Composizione %								
	2007			2008			2009		
	miniv.	pass. net.	pass. tot.	miniv.	pass. net.	pass. tot.	miniv.	pass. net.	pass. tot.
Gennaio	13,5%	86,5%	100,0%	14,2%	85,8%	100,0%	13,8%	86,2%	100,0%
Febbraio	12,3%	87,7%	100,0%	11,3%	88,7%	100,0%	12,9%	87,1%	100,0%
Marzo	10,9%	89,1%	100,0%	11,1%	88,9%	100,0%	11,4%	88,6%	100,0%
Aprile	9,8%	90,2%	100,0%	10,4%	89,6%	100,0%	10,7%	89,3%	100,0%
Maggio	9,7%	90,3%	100,0%	9,9%	90,1%	100,0%	9,8%	90,2%	100,0%
Giugno	9,0%	91,0%	100,0%	9,6%	90,4%	100,0%	9,6%	90,4%	100,0%
Luglio	9,5%	90,5%	100,0%	10,2%	89,8%	100,0%	10,1%	89,9%	100,0%
Agosto	9,5%	90,5%	100,0%	10,9%	89,1%	100,0%	10,2%	89,8%	100,0%
Settembre	9,4%	90,6%	100,0%	11,2%	88,8%	100,0%	11,0%	89,0%	100,0%
Ottobre	12,4%	87,6%	100,0%	11,9%	88,1%	100,0%	11,6%	88,4%	100,0%
Novembre	10,7%	89,3%	100,0%	11,3%	88,7%	100,0%	10,8%	89,2%	100,0%
Dicembre	13,0%	87,0%	100,0%	12,5%	87,5%	100,0%	13,0%	87,0%	100,0%
Media Annuale	10,5%	89,5%	100,0%	10,9%	89,1%	100,0%	10,9%	89,1%	100,0%

(Altri veicoli)

Tabella 39

MESI	Composizione %								
	2007			2008			2009		
	miniv.	pass. net.	pass. tot.	miniv.	pass. net.	pass. tot.	miniv.	pass. net.	pass. tot.
Gennaio	31,8%	68,2%	100,0%	24,4%	75,6%	100,0%	22,6%	77,4%	100,0%
Febbraio	35,6%	64,4%	100,0%	23,8%	76,2%	100,0%	23,1%	76,9%	100,0%
Marzo	36,5%	63,5%	100,0%	24,4%	75,6%	100,0%	24,5%	75,5%	100,0%
Aprile	32,9%	67,1%	100,0%	22,0%	78,0%	100,0%	22,9%	77,1%	100,0%
Maggio	31,3%	68,7%	100,0%	23,4%	76,6%	100,0%	22,4%	77,6%	100,0%
Giugno	29,9%	70,1%	100,0%	21,7%	78,3%	100,0%	22,9%	77,1%	100,0%
Luglio	25,0%	75,0%	100,0%	24,7%	75,3%	100,0%	21,9%	78,1%	100,0%
Agosto	24,5%	75,5%	100,0%	22,5%	77,5%	100,0%	16,1%	83,9%	100,0%
Settembre	23,2%	76,8%	100,0%	23,3%	76,7%	100,0%	24,5%	75,5%	100,0%
Ottobre	30,4%	69,6%	100,0%	24,8%	75,2%	100,0%	23,3%	76,7%	100,0%
Novembre	26,3%	73,7%	100,0%	22,9%	77,1%	100,0%	24,2%	75,8%	100,0%
Dicembre	25,2%	74,8%	100,0%	24,2%	75,8%	100,0%	23,3%	76,7%	100,0%
Media Annuale	30,1%	69,9%	100,0%	23,6%	76,4%	100,0%	22,9%	77,1%	100,0%

RELAZIONI TRA MINIVOLTURE E PASSAGGI DI PROPRIETA'
(Totale veicoli)

Tabella 40

MESI									
	2007			2008			2009		
	miniv.	pass. net.	pass. tot.	miniv.	pass. net.	pass. tot.	miniv.	pass. net.	pass. tot.
Gennaio	35,7%	64,3%	100,0%	36,7%	63,3%	100,0%	36,4%	63,6%	100,0%
Febbraio	36,4%	63,6%	100,0%	33,5%	66,5%	100,0%	35,9%	64,1%	100,0%
Marzo	35,4%	64,6%	100,0%	36,2%	63,8%	100,0%	34,4%	65,6%	100,0%
Aprile	34,7%	65,3%	100,0%	36,1%	63,9%	100,0%	33,5%	66,5%	100,0%
Maggio	34,7%	65,3%	100,0%	35,1%	64,9%	100,0%	32,6%	67,4%	100,0%
Giugno	33,8%	66,2%	100,0%	33,1%	66,9%	100,0%	31,4%	68,6%	100,0%
Luglio	32,0%	68,0%	100,0%	33,9%	66,1%	100,0%	31,1%	68,9%	100,0%
Agosto	31,9%	68,1%	100,0%	33,1%	66,9%	100,0%	29,7%	70,3%	100,0%
Settembre	29,7%	70,3%	100,0%	34,8%	65,2%	100,0%	32,7%	67,3%	100,0%
Ottobre	35,3%	64,7%	100,0%	36,9%	63,1%	100,0%	34,8%	65,2%	100,0%
Novembre	36,0%	64,0%	100,0%	37,7%	62,3%	100,0%	36,2%	63,8%	100,0%
Dicembre	36,4%	63,6%	100,0%	38,1%	61,9%	100,0%	34,1%	65,9%	100,0%
Media Annuale	34,4%	65,6%	100,0%	35,5%	64,5%	100,0%	33,7%	66,3%	100,0%

RAPPORTO PASSAGGI NETTI/PRIME ISCRIZIONI
(Autovetture)

Tabella 41

MESI	2007	2008	2009
Gennaio	1,02	1,14	1,43
Febbraio	1,15	1,37	1,46
Marzo	1,12	1,26	1,26
Aprile	1,15	1,30	1,23
Maggio	1,10	1,23	1,15
Giugno	1,15	1,26	1,15
Luglio	1,29	1,32	1,26
Agosto	1,50	1,58	1,41
Settembre	1,32	1,35	1,21
Ottobre	1,48	1,62	1,35
Novembre	1,38	1,55	1,31
Dicembre	1,46	1,56	1,46
Media Annuale	1,24	1,35	1,30

RAPPORTO PASSAGGI NETTI/PRIME ISCRIZIONI
(Veicoli trasporto merci)

Tabella 42

MESI	2007	2008	2009
Gennaio	1,99	1,74	2,07
Febbraio	2,06	1,90	2,39
Marzo	2,01	1,62	2,05
Aprile	1,89	1,83	2,21
Maggio	1,72	1,67	2,14
Giugno	1,73	1,67	2,02
Luglio	1,75	1,56	2,22
Agosto	1,71	1,63	2,26
Settembre	1,58	1,49	2,15
Ottobre	1,62	1,82	2,32
Novembre	1,59	1,82	2,29
Dicembre	1,47	1,67	2,11
Media Annuale	1,75	1,70	2,18

RAPPORTO PASSAGGI NETTI/PRIME ISCRIZIONI
(Motocicli)

Tabella 43

MESI	2007	2008	2009
Gennaio	1,08	1,26	1,59
Febbraio	1,22	1,49	1,74
Marzo	1,12	1,35	1,16
Aprile	1,17	1,27	1,16
Maggio	1,20	1,27	1,14
Giugno	1,28	1,29	1,20
Luglio	1,39	1,36	1,30
Agosto	1,78	1,76	1,72
Settembre	1,62	1,67	1,56
Ottobre	1,90	1,98	1,73
Novembre	2,18	2,50	2,08
Dicembre	2,29	2,29	2,22
Media Annuale	1,38	1,48	1,40

RAPPORTO PASSAGGI NETTI/PRIME ISCRIZIONI
(Altri veicoli)

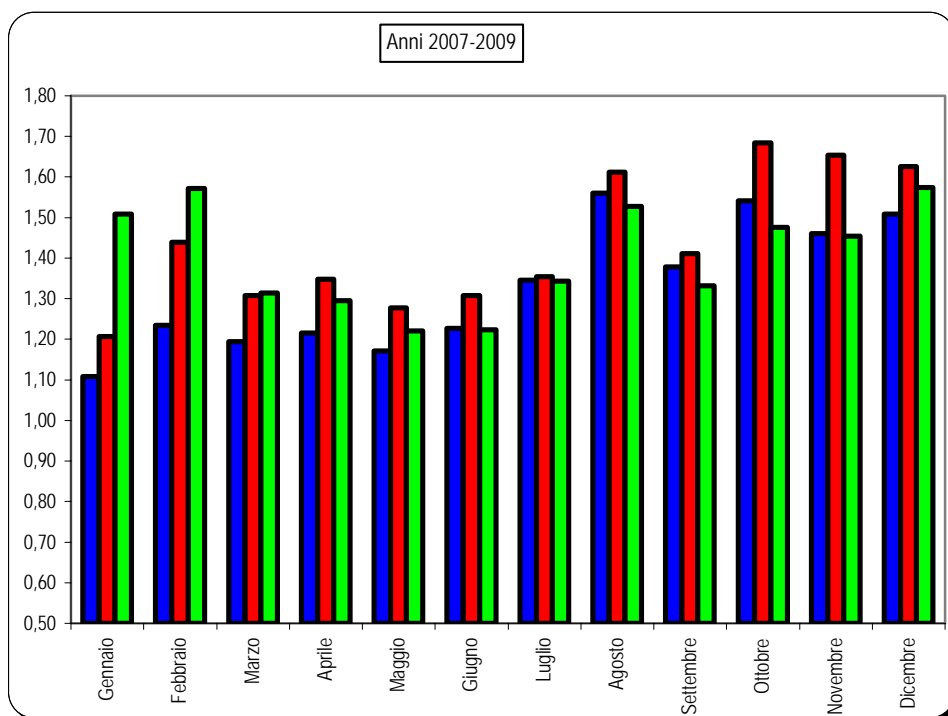
Tabella 44

MESI	2007	2008	2009
Gennaio	2,21	1,80	2,01
Febbraio	2,45	1,79	2,23
Marzo	1,81	1,52	2,10
Aprile	1,54	1,85	2,25
Maggio	1,61	1,55	2,44
Giugno	1,57	1,50	2,26
Luglio	1,54	1,58	2,38
Agosto	1,34	1,39	2,34
Settembre	1,59	1,62	2,36
Ottobre	1,74	1,77	2,63
Novembre	1,94	2,01	2,73
Dicembre	1,75	2,00	3,18
Media Annuale	1,73	1,69	2,37

RAPPORTO PASSAGGI NETTI/PRIME ISCRIZIONI
(Totale veicoli)

Tabella 45

MESI	2007	2008	2009
Gennaio	1,11	1,21	1,51
Febbraio	1,24	1,44	1,57
Marzo	1,19	1,31	1,31
Aprile	1,22	1,35	1,29
Maggio	1,17	1,28	1,22
Giugno	1,23	1,31	1,22
Luglio	1,35	1,35	1,34
Agosto	1,56	1,61	1,53
Settembre	1,38	1,41	1,33
Ottobre	1,54	1,68	1,48
Novembre	1,46	1,65	1,45
Dicembre	1,51	1,63	1,57
Media Annuale	1,31	1,41	1,38





AUTOMOBILE CLUB D'ITALIA

CRUSCOTTO - ACI

AUTOVETTURE

Andamento mensile
del mercato

DICEMBRE 2009



	PRIME ISCRIZIONI NUOVO DI FABBRICA			PRIME ISCRIZIONI USATO 		PASSAGGI DI PROPRIETA' (usato reale) 			MINIVOLTURE	
	2008	2009	Var.ne % '09/'08	2008	2009	2008	2009	Var.ne % '09/'08	2008	2009
	(a)	(b)	(c)	(d)	(e)	(f)	(g)	(h)	(i)	(l)
Gen.	239.244	153.025	-36,04%	7.725	7.744	272.215	219.225	-19,47%	175.742	138.580
Feb.	209.547	160.952	-23,19%	8.212	8.674	287.954	235.195	-18,32%	165.078	149.899
Mar.	203.045	209.685	3,27%	8.284	9.811	255.302	264.375	3,55%	171.165	163.097
Apr.	206.180	196.214	-4,83%	8.879	9.327	268.637	241.971	-9,93%	183.701	147.117
Mag.	205.735	194.109	-5,65%	7.795	8.008	252.875	223.111	-11,77%	169.345	133.719
Giu.	189.077	203.394	7,57%	7.757	8.629	239.049	233.041	-2,51%	144.850	133.052
Lug.	208.418	210.143	0,83%	9.602	10.135	275.644	265.801	-3,57%	172.564	145.949
Ago.	90.800	99.944	10,07%	4.831	5.214	143.662	140.999	-1,85%	84.442	71.934
Set.	179.324	196.358	9,50%	7.459	7.744	242.443	238.394	-1,67%	153.050	136.617
Ott.	170.483	190.731	11,88%	9.548	9.018	276.335	257.782	-6,71%	186.711	160.249
Nov.	146.740	186.070	26,80%	8.326	8.799	227.119	243.231	7,09%	157.487	158.586
Dic.	144.977	173.451	19,64%	8.406	8.420	226.488	252.405	11,44%	154.907	146.103
TOTALE ANNO	2.193.570	2.174.076	-0,89%	96.824	101.523	2.967.723	2.815.530	-5,13%	1.919.042	1.684.902
Media Mensile	182.798	181.173	-0,89%	8.069	8.460	247.310	234.628	-5,13%	159.920	140.409



: Prime iscrizioni autovetture già immatricolate all'estero o già iscritte in altri registri nazionali (militari/CRI, ecc.)



: Passaggi di proprietà al netto delle minivolture e al lordo delle Km. 0



: Passaggi di proprietà di vetture usate con intestazione ai concessionari, in attesa di rivendita a terzi (D.I. 41/95)



: Autovetture nuove immatricolate nel mese e rivendute entro i successivi sei mesi

Rapporto usato reale/nuovo
Rapporto radiazioni/nuovo
(tasso di sostituzione)

Stima KM 0 ✨		RADIAZIONI			PERDITE DI POSSESSO		RIENTRI IN POSSESSO		2009		
2008	2009	2008	2009	Var.ne % '09/'08	2008	2009	2008	2009	(g/b)	(p/b)	
(m)	(n)	(o)	(p)	(q)	(r)	(s)	(t)	(u)	(v)	(z)	
14.284	10.997	219.599	141.745	-35,45%	10.530	8.719	688	484	1,43	0,93	Gen.
17.445	9.821	173.687	113.112	-34,88%	8.075	7.158	693	583	1,46	0,70	Feb.
19.053	13.118	147.031	164.352	11,78%	7.031	7.477	623	656	1,26	0,78	Mar.
18.887	9.399	164.960	174.197	5,60%	7.665	6.614	654	607	1,23	0,89	Apr.
21.058	10.019	161.942	183.428	13,27%	7.460	6.972	675	557	1,15	0,94	Mag.
18.640	13.606	133.712	174.044	30,16%	6.727	7.104	584	569	1,15	0,86	Giu.
16.968		158.158	191.932	21,35%	7.901	7.417	650	666	1,26	0,91	Lug.
10.001		85.421	106.751	24,97%	4.095	3.839	323	292	1,41	1,07	Ago.
20.620		146.712	182.729	24,55%	7.354	7.481	572	616	1,21	0,93	Set.
17.046		146.117	169.352	15,90%	7.810	7.455	630	636	1,35	0,89	Ott.
13.921		115.312	160.037	38,79%	7.081	7.490	547	666	1,31	0,86	Nov.
15.846		144.247	193.108	33,87%	9.777	9.387	520	567	1,46	1,11	Dic.
203.769		1.796.898	1.954.787	8,79%	91.506	87.113	7.159	6.899	1,30	0,90	TOTALE ANNO
16.981		149.742	162.899	8,79%	7.626	7.259	597	575	1,30	0,90	Media Mensile

TERMINI DI PRESENTAZIONE DELLE FORMALITA' AL PRA:

- Prime iscrizioni: contestuali all'acquisto;
- Trasferimenti proprietà: contestuali all'acquisto (D.P.R. 19/09/2000 n. 358) in applicazione dal 12/05/03;
- Minivolture: a discrezione dell'autosalone;
- Radiazioni: a cura del demolitore entro 30 gg. dalla consegna (D.lgs. n. 149/2006) in applicazione dal 27/04/06. Nel caso di rottamazione da incentivo il termine di presentazione formalità si riduce a 15 giorni (l. 296 del 27/12/2006)

MEDIA GIORNALIERA MOVIMENTI AUTOVETTURE

	PRIME ISCRIZIONI NUOVO DI FABBRICA ★			PASSAGGI DI PROPRIETA' (usato reale) ♣			RADIAZIONI			
	2008	2009	Var.ne % '09/'08	2008	2009	Var.ne % '09/'08	2008	2009	Var.ne % '09/'08	
	(a)	(b)	(c)	(d)	(e)	(f)	(g)	(h)	(i)	
Gennaio	10.875	7.651	-29,6%	12.373	10.961	-11,4%	9.982	7.087	-29,0%	Gennaio
Febbraio	9.978	8.048	-19,4%	13.712	11.760	-14,2%	8.271	5.656	-31,6%	Febbraio
Marzo	10.152	9.531	-6,1%	12.765	12.017	-5,9%	7.352	7.471	1,6%	Marzo
Aprile	9.818	9.344	-4,8%	12.792	11.522	-9,9%	7.855	8.295	5,6%	Aprile
Maggio	9.797	9.705	-0,9%	12.042	11.156	-7,4%	7.712	9.171	18,9%	Maggio
Giugno	9.454	9.685	2,4%	11.952	11.097	-7,2%	6.686	8.288	24,0%	Giugno
Luglio	9.062	9.137	0,8%	11.985	11.557	-3,6%	6.876	8.345	21,4%	Luglio
Agosto	4.540	4.759	4,8%	7.183	6.714	-6,5%	4.271	5.083	19,0%	Agosto
Settembre	8.151	8.925	9,5%	11.020	10.836	-1,7%	6.669	8.306	24,5%	Settembre
Ottobre	7.412	8.670	17,0%	12.015	11.717	-2,5%	6.353	7.698	21,2%	Ottobre
Novembre	7.337	8.860	20,8%	11.356	11.582	2,0%	5.766	7.621	32,2%	Novembre
Dicembre	7.249	8.260	13,9%	11.324	12.019	6,1%	7.212	9.196	27,5%	Dicembre
MEDIA ANNUA	8.670	8.559	-1,3%	11.730	11.085	-5,5%	7.102	7.696	8,4%	MEDIA ANNUA

★ : Prime iscrizioni nuovo di fabbrica al lordo delle Km. 0

♣ : Passaggi di proprietà al netto delle minivolture e al lordo delle Km. 0

FORMALITA' PRA AUTOVETTURE NELLE PROVINCE

(Dicembre 2009)

Provincia	Prime iscrizioni	Passaggi di proprietà al netto delle minivolture	Radiazioni
AL (Alessandria)	1.143	1.759	1.417
AT (Asti)	585	841	683
BI (Biella)	600	766	627
CN (Cuneo)	1.478	3.158	1.927
NO (Novara)	1.016	1.238	1.168
TO (Torino)	11.888	10.749	7.724
VB (Verbania)	446	509	495
VC (Vercelli)	480	708	605
PIEMONTE	17.636	19.727	14.647
AO (Aosta)	2.919	913	988
VALLE D'AOSTA	2.919	913	988
BG (Bergamo)	3.129	3.784	3.863
BS (Brescia)	4.046	5.360	4.087
CO (Como)	1.770	2.230	2.059
CR (Cremona)	1.085	1.045	1.203
LC (Lecco)	920	1.082	1.249
LO (Lodi)	599	640	710
MN (Mantova)	1.113	1.573	1.370
MI (Milano)	15.176	15.124	13.326
PV (Pavia)	1.637	1.965	1.749
SO (Sondrio)	360	902	544
VA (Varese)	2.543	3.195	2.835
LOMBARDIA	32.378	36.900	32.996
BZ (Bolzano)	868	1.542	1.325
TN (Trento)	1.355	1.848	1.654
TRENTINO A.A.	2.223	3.390	2.978
BL (Belluno)	557	813	579
PD (Padova)	2.548	3.553	2.891
RO (Rovigo)	865	865	969
TV (Treviso)	2.236	3.401	2.967
VE (Venezia)	1.942	2.425	2.375
VR (Verona)	2.550	3.306	3.160
VI (Vicenza)	2.331	3.482	2.854
VENETO	13.029	17.846	15.796
GO (Gorizia)	350	415	628
PN (Pordenone)	987	1.269	1.158
TS (Trieste)	658	751	811
UD (Udine)	1.787	2.367	2.302
FRIULI V.G.	3.782	4.802	4.900

GE (Genova)	1.796	2.864	2.102
IM (Imperia)	417	732	594
SP (La Spezia)	627	814	652
SV (Savona)	611	1.122	786
LIGURIA	3.451	5.533	4.135
BO (Bologna)	3.002	3.415	2.813
FE (Ferrara)	1.103	1.153	1.286
FO (Forlì)	1.082	1.302	1.433
MO (Modena)	1.878	2.607	1.988
RE (Reggio Emilia)	1.272	1.513	1.433
PR (Parma)	751	1.167	937
PC (Piacenza)	1.117	1.416	1.372
RA (Ravenna)	1.638	2.259	1.516
RN (Rimini)	833	1.187	1.043
EMILIA ROMAGNA	12.676	16.020	13.821
AR (Arezzo)	1.393	1.804	1.251
FI (Firenze)	7.860	4.254	3.384
GR (Grosseto)	762	981	781
LI (Livorno)	1.162	1.335	1.100
LU (Lucca)	1.637	1.697	1.373
MS (Massa Carrara)	735	835	682
PI (Pisa)	1.734	1.622	1.418
PT (Pistoia)	1.072	1.599	1.247
PO (Prato)	1.100	1.100	759
SI (Siena)	1.087	1.041	941
TOSCANA	18.542	16.269	12.937
PG (Perugia)	1.919	3.525	2.347
TR (Terni)	626	1.208	818
UMBRIA	2.545	4.733	3.165
AN (Ancona)	1.410	1.983	1.736
AP (Ascoli Piceno)	859	1.853	1.313
MC (Macerata)	776	1.575	1.215
PU (Pesaro e Urbino)	1.187	1.291	879
MARCHE	4.232	6.703	5.143
FR (Frosinone)	1.074	2.490	1.832
LT (Latina)	1.230	2.272	1.746
RI (Rieti)	316	643	553
RM (Roma)	19.725	19.492	14.158
VT (Viterbo)	789	1.306	1.104
LAZIO	23.134	26.204	19.392
AQ (L'Aquila)	890	1.237	1.117
CH (Chieti)	961	1.761	1.419
PE (Pescara)	898	1.495	1.051
TE (Teramo)	735	1.537	1.051
ABRUZZO	3.484	6.029	4.639

CB (Campobasso)	392	1.147	641
IS (Isernia)	150	470	307
MOLISE	542	1.617	947
AV (Avellino)	687	1.977	1.455
BN (Benevento)	428	1.345	782
CE (Caserta)	1.405	4.248	2.771
NA (Napoli)	4.378	14.330	7.881
SA (Salerno)	1.333	4.872	2.919
CAMPANIA	8.231	26.771	15.808
BA (Bari)	2.830	7.273	4.686
BR (Brindisi)	606	2.300	1.215
FG (Foggia)	737	3.050	1.899
LE (Lecce)	1.590	4.033	2.745
TA (Taranto)	1.074	2.765	1.640
PUGLIA	6.837	19.421	12.185
MT (Matera)	363	1.082	601
PZ (Potenza)	617	1.666	1.145
BASILICATA	980	2.748	1.746
CZ (Catanzaro)	725	1.626	968
CS (Cosenza)	1.326	3.054	2.191
KR (Crotone)	211	614	367
RC (Reggio Calabria)	930	2.522	1.600
VV (Vibo Valentia)	271	630	452
CALABRIA	3.463	8.446	5.577
AG (Agrigento)	637	2.079	1.407
CL (Caltanissetta)	354	1.118	954
CT (Catania)	1.919	5.083	3.270
EN (Enna)	189	748	529
ME (Messina)	1.334	2.589	2.154
PA (Palermo)	2.679	4.287	3.765
RG (Ragusa)	607	1.730	1.080
SR (Siracusa)	752	1.610	1.230
TP (Trapani)	848	2.237	1.590
SICILIA	9.319	21.480	15.979
CA (Cagliari)	1.272	2.601	1.598
CI (Carbonia-Iglesias)	323	474	394
NU (Nuoro)	352	640	563
OG (Ogliastra)	109	255	176
OR (Oristano)	344	648	689
OT (Olbia-Tempio)	495	609	540
SS (Sassari)	960	1.331	1.067
VS (Medio Campidano)	193	295	302
SARDEGNA	4.048	6.854	5.327
ITALIA	173.451	252.405	193.108

* VALORI PROVVISORI

FORMALITA' PRA AUTOVETTURE NELLE PROVINCE
(Gennaio-Dicembre 2009)

Provincia	Prime iscrizioni	Passaggi di proprietà al netto delle minivolture	Radiazioni
AL (Alessandria)	17.128	20.668	15.857
AT (Asti)	7.531	9.799	7.581
BI (Biella)	8.214	9.538	7.294
CN (Cuneo)	25.064	34.734	22.715
NO (Novara)	14.045	14.609	13.224
TO (Torino)	116.430	121.992	81.640
VB (Verbania)	6.397	6.061	5.984
VC (Vercelli)	6.780	8.846	6.696
PIEMONTE	201.589	226.247	160.991
AO (Aosta)	26.690	10.334	10.135
VALLE D'AOSTA	26.690	10.334	10.135
BG (Bergamo)	39.613	44.775	40.211
BS (Brescia)	52.467	64.225	42.998
CO (Como)	23.640	26.538	22.477
CR (Cremona)	13.786	13.338	13.507
LC (Lecco)	12.176	11.781	12.059
LO (Lodi)	8.449	7.453	7.913
MN (Mantova)	13.648	16.857	14.460
MI (Milano)	191.101	180.923	145.779
PV (Pavia)	22.329	24.121	21.347
SO (Sondrio)	5.660	10.748	6.725
VA (Varese)	31.914	38.792	32.058
LOMBARDIA	414.783	439.551	359.534
BZ (Bolzano)	14.029	21.816	16.836
TN (Trento)	18.385	21.723	17.787
TRENTINO A.A.	32.415	43.539	34.623
BL (Belluno)	7.798	9.452	7.839
PD (Padova)	32.991	38.633	31.383
RO (Rovigo)	8.993	9.373	9.477
TV (Treviso)	28.217	39.187	32.037
VE (Venezia)	24.895	27.307	25.711
VR (Verona)	33.350	38.390	32.824
VI (Vicenza)	28.213	39.174	30.343
VENETO	164.457	201.516	169.614
GO (Gorizia)	6.141	5.073	7.230
PN (Pordenone)	11.182	13.958	12.703
TS (Trieste)	7.684	8.621	8.048
UD (Udine)	19.535	26.188	22.155
FRIULI V.G.	44.542	53.840	50.136

GE (Genova)	26.079	33.214	23.894
IM (Imperia)	6.314	8.969	6.576
SP (La Spezia)	7.932	9.466	7.054
SV (Savona)	9.417	13.627	9.120
LIGURIA	49.742	65.276	46.645
BO (Bologna)	42.491	40.700	32.871
FE (Ferrara)	13.829	13.497	13.658
FO (Forlì)	15.176	14.846	14.723
MO (Modena)	25.517	30.735	23.246
PR (Parma)	18.196	18.126	16.405
PC (Piacenza)	11.293	13.200	10.852
RA (Ravenna)	16.010	16.404	16.033
RE (Reggio Emilia)	21.717	22.916	18.729
RN (Rimini)	11.554	12.407	11.469
EMILIA ROMAGNA	175.783	182.832	157.986
AR (Arezzo)	13.469	18.621	12.501
FI (Firenze)	74.930	49.137	37.341
GR (Grosseto)	7.896	11.551	7.965
LI (Livorno)	14.136	15.001	11.571
LU (Lucca)	17.546	18.700	14.365
MS (Massa Carrara)	8.083	8.985	7.285
PI (Pisa)	18.728	15.983	13.929
PT (Pistoia)	13.530	16.754	13.348
PO (Prato)	10.682	12.493	7.748
SI (Siena)	12.359	12.074	9.408
TOSCANA	191.359	179.298	135.461
PG (Perugia)	25.392	36.021	25.199
TR (Terni)	8.381	12.112	8.641
UMBRIA	33.773	48.133	33.840
AN (Ancona)	18.338	20.393	17.699
AP (Ascoli Piceno)	11.701	16.581	12.796
MC (Macerata)	10.064	15.786	11.174
PU (Pesaro e Urbino)	12.446	13.768	9.592
MARCHE	52.550	66.528	51.260
FR (Frosinone)	13.085	26.731	15.716
LT (Latina)	15.018	26.759	17.619
RI (Rieti)	4.563	6.612	5.455
RM (Roma)	280.178	234.835	151.918
VT (Viterbo)	10.001	15.262	11.073
LAZIO	322.845	310.199	201.780
AQ (L'Aquila)	8.721	12.202	9.654
CH (Chieti)	11.472	18.227	12.607
PE (Pescara)	10.110	15.234	9.716
TE (Teramo)	9.802	14.770	10.189
ABRUZZO	40.105	60.433	42.167

CB (Campobasso)	5.347	11.793	6.828
IS (Isernia)	1.827	5.022	2.576
MOLISE	7.174	16.815	9.405
AV (Avellino)	9.491	19.907	13.469
BN (Benevento)	6.280	14.010	8.545
CE (Caserta)	18.478	48.463	26.137
NA (Napoli)	55.517	158.222	78.983
SA (Salerno)	17.572	51.411	26.407
CAMPANIA	107.338	292.013	153.542
BA (Bari)	33.238	77.363	46.584
BR (Brindisi)	7.515	25.560	12.666
FG (Foggia)	11.612	36.723	19.715
LE (Lecce)	21.634	51.844	29.597
TA (Taranto)	12.079	34.773	17.878
PUGLIA	86.078	226.264	126.440
MT (Matera)	4.163	10.872	5.707
PZ (Potenza)	7.634	17.382	10.442
BASILICATA	11.797	28.255	16.149
CZ (Catanzaro)	9.720	18.209	9.712
CS (Cosenza)	15.691	32.102	18.314
KR (Crotona)	2.816	6.857	3.752
RC (Reggio Calabria)	12.344	26.231	14.251
VV (Vibo Valentia)	3.557	6.966	4.127
CALABRIA	44.127	90.364	50.157
AG (Agrigento)	8.467	21.377	12.448
CL (Caltanissetta)	5.273	12.656	7.537
CT (Catania)	23.221	57.475	29.191
EN (Enna)	2.580	7.463	4.402
ME (Messina)	14.936	27.212	18.014
PA (Palermo)	32.243	49.285	33.971
RG (Ragusa)	7.751	18.145	9.184
SR (Siracusa)	9.092	18.346	12.079
TP (Trapani)	9.348	22.207	12.523
SICILIA	112.911	234.164	139.350
CA (Cagliari)	17.126	29.869	17.424
CI (Carbonia-Iglesias)	4.019	5.556	4.192
NU (Nuoro)	3.820	6.708	4.871
OG (Ogliastra)	1.297	2.477	1.727
OR (Oristano)	4.311	6.587	5.372
OT (Olbia-Tempio)	5.165	6.929	5.097
SS (Sassari)	11.030	15.039	10.111
VS (Medio Campidano)	2.282	3.555	2.923
SARDEGNA	49.050	76.720	51.717
ITALIA	2.169.108	2.852.321	2.000.930

VALORI PROVVISORI

N.B. Il totale Italia 2009 non coincide con gli importi delle tabelle 1, 16 e 21 perché i dati provinciali non vengono consolidati mese per mese, ma solo quando diveranno definitivi anche quelli nazionali (maggio 2010)