



*Automobile Club Italia*

# ***AUTO - TREND***

*Analisi statistica sulle tendenze del mercato auto in Italia*

*Marzo 2010*

A cura di: AREA STATISTICA  
DIREZIONE STUDI E RICERCHE

## PRESENTAZIONE

L'evoluzione tecnologica e la sempre più accentuata globalizzazione dei mercati impone la necessità di disporre di informazioni immediate e precise, che descrivano i principali fenomeni, sia dal punto di vista fisico che economico.

L'ACI, per soddisfare le continue e pressanti richieste di dati sul mondo dell'automobile, ha raccolto l'invito degli operatori del settore e ha realizzato un bollettino mensile di statistiche "AUTO-TREND".

I dati riguardanti i fenomeni descritti nei 4 mesi precedenti la data di pubblicazione, riportati in corsivo nelle tabelle, essendo desunti da rilevazioni giornaliere sugli archivi informatici dell'ACI, debbono ritenersi provvisori.

E' pertanto possibile uno scostamento fisiologico, che solo in alcuni casi potrà raggiungere il 5%, rispetto al consolidamento dei dati stessi ottenuto dalle successive verifiche.

L'ACI si augura di aver dato un ulteriore, importante contributo di conoscenza e di valutazione del mercato.

# INDICE

	Pag.	
Indice	1	
Nota informativa	3	
Analisi delle tendenze	5	
Grafico 1	6	
Tabella 1	Prime iscrizioni autovetture nuove di fabbrica	7
Tabella 2	Prime iscrizioni veicoli trasporto merci nuovi di fabbrica	7
Tabella 3	Prime iscrizioni motocicli nuovi di fabbrica	8
Tabella 4	Prime iscrizioni altri veicoli nuovi di fabbrica	8
Tabella 5	Prime iscrizioni totale veicoli nuovi di fabbrica	9
Grafico 2	Prime iscrizioni totale veicoli nuovi di fabbrica	9
Tabella 6	Passaggi di proprietà autovetture	10
Tabella 7	Passaggi di proprietà veicoli trasporto merci	10
Tabella 8	Passaggi di proprietà motocicli	11
Tabella 9	Passaggi di proprietà altri veicoli	11
Tabella 10	Passaggi di proprietà totale veicoli	12
Grafico 3	Passaggi di proprietà totale veicoli	12
Tabella 11	Minivolture autovetture	13
Tabella 12	Minivolture veicoli trasporto merci	13
Tabella 13	Minivolture motocicli	14
Tabella 14	Minivolture altri veicoli	14
Tabella 15	Minivolture totale veicoli	15
Grafico 4	Minivolture totale veicoli	15
Tabella 16	Passaggi di proprietà autovetture al netto delle minivolture	16
Tabella 17	Passaggi di proprietà veicoli trasporto merci al netto delle minivolture	16
Tabella 18	Passaggi di proprietà motocicli al netto delle minivolture	17
Tabella 19	Passaggi di proprietà altri veicoli al netto delle minivolture	17
Tabella 20	Passaggi di proprietà totale veicoli al netto delle minivolture	18
Grafico 5	Passaggi di proprietà totale veicoli al netto delle minivolture	18
Tabella 21	Radiazioni autovetture	19
Tabella 22	Radiazioni veicoli trasporto merci	19
Tabella 23	Radiazioni motocicli	20
Tabella 24	Radiazioni altri veicoli	20
Tabella 25	Radiazioni totale veicoli	21
Grafico 6	Radiazioni totale veicoli	21
Tabella 26	Saldo prime iscrizioni - radiazioni (autovetture)	22
Tabella 27	Rapporto prime iscrizioni/radiazioni (autovetture)	22
Tabella 28	Saldo prime iscrizioni - radiazioni (veicoli trasporto merci)	23
Tabella 29	Rapporto prime iscrizioni/radiazioni (veicoli trasporto merci)	23
Tabella 30	Saldo prime iscrizioni - radiazioni (motocicli)	24
Tabella 31	Rapporto prime iscrizioni/radiazioni (motocicli)	24
Tabella 32	Saldo prime iscrizioni - radiazioni (altri veicoli)	25
Tabella 33	Rapporto prime iscrizioni/radiazioni (altri veicoli)	25

Tabella 34	Saldo prime iscrizioni - radiazioni (totale veicoli)	26
Tabella 35	Rapporto prime iscrizioni/radiazioni (totale veicoli)	26
Tabella 36	Relazioni tra minivolture e passaggi di proprietà (autovetture)	27
Tabella 37	Relazioni tra minivolture e passaggi di proprietà (veicoli trasporto merci)	27
Tabella 38	Relazioni tra minivolture e passaggi di proprietà (motocicli)	28
Tabella 39	Relazioni tra minivolture e passaggi di proprietà (altri veicoli)	28
Tabella 40	Relazioni tra minivolture e passaggi di proprietà (totale veicoli)	29
Tabella 41	Rapporto passaggi netti di proprietà/prime iscrizioni (autovetture)	30
Tabella 42	Rapporto passaggi netti di proprietà/prime iscrizioni (veicoli trasporto merci)	30
Tabella 43	Rapporto passaggi netti di proprietà/prime iscrizioni (motocicli)	31
Tabella 44	Rapporto passaggi netti di proprietà/prime iscrizioni (altri veicoli)	31
Tabella 45	Rapporto passaggi netti di proprietà/prime iscrizioni (totale veicoli)	32
Grafico 7	Rapporto passaggi netti di proprietà/prime iscrizioni (totale veicoli)	32
<b>Inserto:</b>	<b>Cruscotto ACI - Autovetture</b>	<b>33-36</b>
Appendice	Formalità autovetture nelle province (febbraio)	37-39
	Formalità autovetture nelle province (gennaio-febbraio)	40-42

## NOTA INFORMATIVA

Il bollettino analizza i dati riguardanti l'andamento del mercato e gli eventi che lo caratterizzano: la nascita (prima iscrizione al PRA), i passaggi di proprietà e la cessazione dalla circolazione o radiazione.

Le tabelle illustrano in sequenza, per le principali categorie di veicoli, l'andamento dei seguenti eventi:

1. ISCRIZIONI DI VEICOLI NUOVI DI FABBRICA al P.R.A.:

Registrazione della prima iscrizione al PRA di un veicolo nuovo di fabbrica, da effettuare contestualmente al rilascio della Carta di circolazione.

2. PASSAGGI DI PROPRIETA':

Registrazione al PRA del trasferimento di proprietà di un veicolo, che deve avvenire contestualmente all'acquisto (D.P.R. 19/09/2000 n. 358) in applicazione dal 12/05/03.

3. MINIVOLTURE:

Registrazione al PRA di un passaggio di proprietà di un veicolo a favore di un concessionario, ai fini della rivendita a terzi. Tali dati sono stati disaggregati solo a partire dal 1998, anno in cui il fenomeno ha raggiunto valori significativi.

4. PASSAGGI DI PROPRIETA' AL NETTO DELLE MINIVOLTURE:

Differenza tra punto 2 e punto 3

5. CESSAZIONI DALLA CIRCOLAZIONE (RADIAZIONI):

Registrazione al PRA della radiazione del veicolo, avvenuta per rottamazione, esportazione o altro (es.: veicoli abbandonati e rimossi dalle autorità). Da luglio 1998 questa formalità non viene più presentata (nel caso di rottamazione) dal proprietario del veicolo, ma dal titolare del centro autorizzato alla raccolta dei veicoli da rottamare. Dal momento della consegna del veicolo al demolitore (in forza del D. lgs. n. 149/2006 in vigore dal 27/04/06), lo stesso ha 30 giorni di tempo per presentare la formalità al PRA. Nel caso di rottamazione da incentivo il termine di presentazione formalità si riduce a 15 giorni (l. 296 del 27/12/2006)

Le diverse categorie di veicoli sono state sintetizzate in 5 grandi gruppi:

- AUTOVETTURE:

Sono i veicoli destinati al trasporto di persone, aventi al massimo nove posti, compreso quello del conducente;

- VEICOLI COMMERCIALI E INDUSTRIALI (trasporto merci):

Questo gruppo comprende gli autocarri per il trasporto merci, gli autoveicoli per i trasporti speciali, i trattori stradali o motrici per semirimorchi, i motocarri per il trasporto merci e i motocarri per i trasporti speciali;

- MOTOCICLI:

Sono i veicoli a due ruote, adibiti a trasporto persone con cilindrata superiore a 50 cc.

- ALTRI VEICOLI  
Sono comprese tutte le categorie di veicoli non analizzate precedentemente (ad es. autobus, rimorchi, semirimorchi, ecc.);
- TOTALE VEICOLI:  
La somma delle precedenti categorie.

La serie storica comprende gli anni 2008, 2009 e 2010 per il quale saranno da considerare "provvisori" i valori riferiti agli ultimi 4 mesi antecedenti la data di pubblicazione del bollettino (corsivo).

## ANALISI DELLE TENDENZE

*Febbraio 2010* ha avuto lo stesso numero di giornate lavorative del corrispondente mese dell'anno precedente, è, pertanto, superfluo riportare anche la variazione in termini di media giornaliera.

A febbraio l'afflusso di formalità relative alle *prime iscrizioni* di autovetture ha fatto rilevare un nuovo aumento consistente, dovuto in particolar modo alla prossima scadenza degli incentivi governativi, poiché, per poterne ancora usufruire, le immatricolazioni devono essere registrate entro il 31/03/2010 ed al confronto con un mese (febbraio 2009) ancora non del tutto influenzato dagli incentivi emanati a partire dal 7 dello stesso mese. Sono state registrate 204.287 unità, di cui quasi 110.000 acquistate con incentivo (raggiungendo un'incidenza di circa il 56%), rispetto alle 160.952 del corrispondente mese del 2009, dando luogo ad una crescita del 22,2%. Decremento, invece, per le prime iscrizioni di motocicli, con una variazione mensile di -5,9%, essendo state presentate 17.703 formalità contro le 18.815 di febbraio 2009. Complessivamente, la dinamica delle prime iscrizioni di veicoli in genere ha mostrato un aumento del 18,7% (235.185 unità contro le 198.208 del 2009).

Nel primo bimestre del 2010 le variazioni rispetto allo stesso periodo del 2009 sono state +27,7% per le autovetture, +8,7% per i motocicli e +24% per tutti i veicoli.

L'indice mensile relativo ai *passaggi di proprietà* di autovetture, depurato dalle minivolture (i trasferimenti temporanei a nome del concessionario in attesa della rivendita al cliente finale), ha fatto rilevare un'altra flessione dopo quella di gennaio, con una variazione negativa rispetto a febbraio 2009 pari a -4,2%. Decremento leggermente meno consistente per i trasferimenti di autovetture al lordo delle minivolture, con una variazione mensile di -3,7% e 370.686 formalità contro le 385.094 di febbraio 2009; le minivolture delle autovetture hanno riportato un calo pari a -3%. Lieve crescita, invece, per le moto al netto delle minivolture, con una variazione mensile di +0,2%, essendo state presentate 32.813 pratiche contro le 32.759 di febbraio 2009; i veicoli in genere, sempre al netto delle minivolture, hanno fatto registrare una variazione negativa di -3,6%. Riguardo ai volumi numerici globali in assoluto, si riscontra che i passaggi di proprietà, depurati dall'effetto distorsivo delle minivolture, sono stati 225.344 per le sole autovetture e 300.476 per tutti i veicoli (nel mese di febbraio 2009 furono, rispettivamente, 235.195 e 311.618). Per ogni 100 autovetture nuove ne sono state vendute 115 usate nel mese di febbraio e 107 nel primo bimestre.

I primi due mesi del 2010 hanno riportato una diminuzione del 5,7% per le autovetture e del 4,4% per tutti i veicoli, mentre per i motocicli si è registrato un incremento del 2,4%.

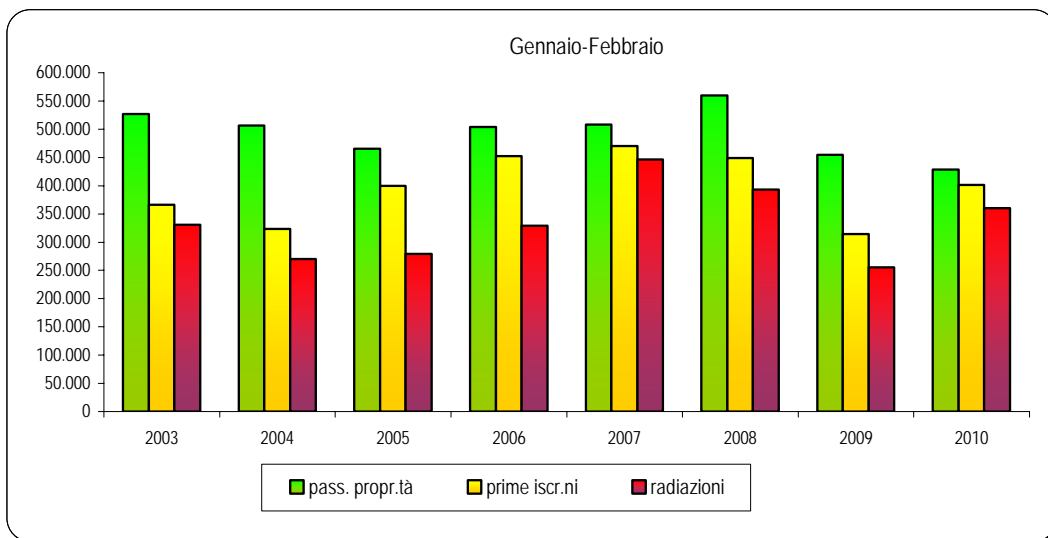
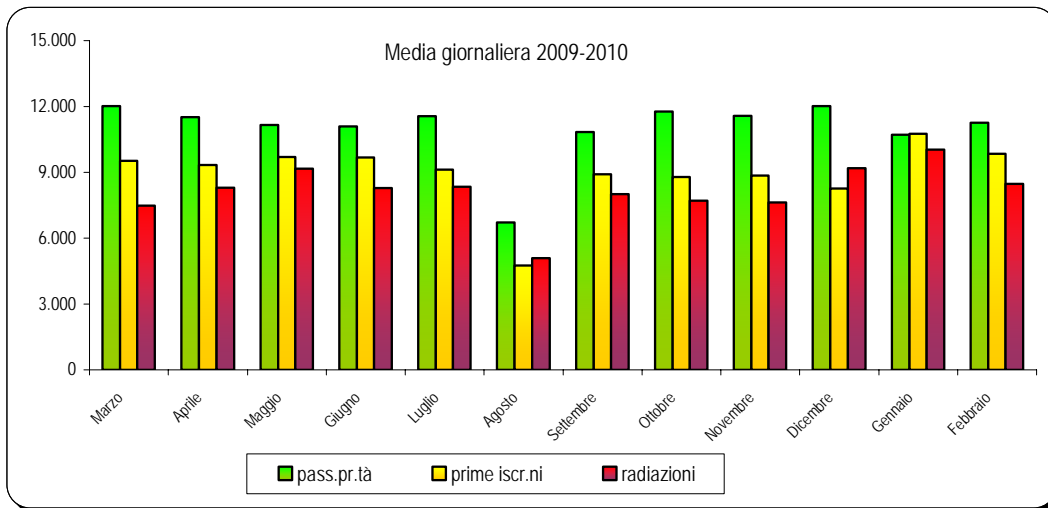
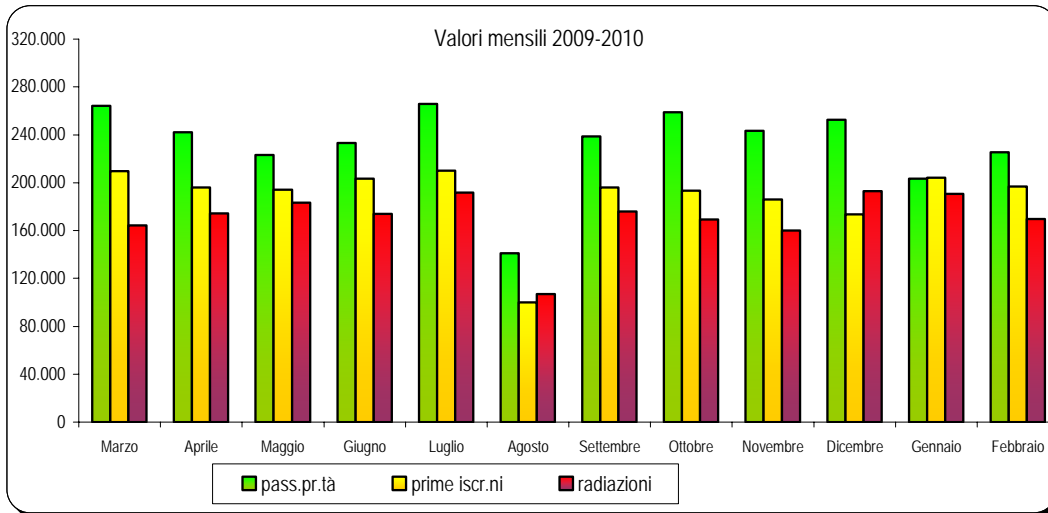
Inizio d'anno esplosivo per le *radiazioni* (\*) anche a febbraio, come c'era da aspettarsi, grazie ai positivi effetti degli incentivi alla rottamazione: per le autovetture si è passati da 113.112 pratiche di febbraio 2009 a 169.592, di cui circa il 57% sono risultate radiazioni da incentivo, con un incremento pari al 49,9%. Il tasso unitario di sostituzione (rapporto radiazioni/prime iscrizioni) è stato, per le autovetture, pari a 0,86 (per ogni 100 autovetture nuove ne sono state radiate 86) nel mese di febbraio ed a 0,90 nel primo bimestre. Al contrario, è molto ridotta la crescita per le radiazioni dei motocicli, con una variazione di +0,2%, con 9.814 motocicli radiati contro i 9.791 di febbraio 2009. La crescita per i veicoli in genere è stata del 44,1%, con 197.652 radiazioni rispetto alle 137.204 del corrispondente mese del 2009.

Nei primi due mesi del 2010 gli incrementi sono risultati pari a +41,4% per le autovetture, +5,2% per i motocicli e +36,9% per tutti i veicoli.

(\*) Nelle radiazioni sono comprese diverse causali tra cui le principali sono demolizione ed esportazione

# FORMALITA' P.R.A. RELATIVE ALLE AUTOVETTURE

Grafico 1





## PRIME ISCRIZIONI AUTOVETTURE NUOVE DI FABBRICA

Tabella 1

MESI	2008	2009		2010	
	Val. assol.	Val. assol.	Δ % 09/08	Val. assol.	Δ % 10/09
Gennaio	239.244	153.025	-36,0	<i>204.287</i>	<i>33,5</i>
Febbraio	209.547	160.952	-23,2	<i>196.717</i>	<i>22,2</i>
Marzo	203.045	209.685	3,3		
Aprile	206.180	196.214	-4,8		
Maggio	205.735	194.109	-5,7		
Giugno	189.077	203.394	7,6		
Luglio	208.418	210.143	0,8		
Agosto	90.800	99.944	10,1		
Settembre	179.324	195.939	9,3		
Ottobre	170.483	193.124	13,3		
Novembre	146.740	<i>186.070</i>	26,8		
Dicembre	144.977	<i>173.451</i>	19,6		
TOTALE	2.193.570	<i>2.176.050</i>	<i>-0,8</i>		

## PRIME ISCRIZIONI VEICOLI TRASPORTO MERCI NUOVI DI FABBRICA

Tabella 2

MESI	2008	2009		2010	
	Val. assol.	Val. assol.	Δ % 09/08	Val. assol.	Δ % 10/09
Gennaio	25.613	16.583	-35,3	<i>17.197</i>	<i>3,7</i>
Febbraio	24.151	16.318	-32,4	<i>19.444</i>	<i>19,2</i>
Marzo	25.534	21.445	-16,0		
Aprile	23.515	18.011	-23,4		
Maggio	24.224	17.140	-29,2		
Giugno	22.788	18.549	-18,6		
Luglio	26.614	18.762	-29,5		
Agosto	12.139	9.089	-25,1		
Settembre	23.460	16.581	-29,3		
Ottobre	22.907	17.651	-22,9		
Novembre	19.673	<i>17.376</i>	-11,7		
Dicembre	20.950	<i>19.497</i>	-6,9		
TOTALE	271.568	<i>207.002</i>	<i>-23,8</i>		

## PRIME ISCRIZIONI MOTOCICLI NUOVI DI FABBRICA

Tabella 3

MESI	2008	2009		2010	
	Val. assol.	Val. assol.	Δ % 09/08	Val. assol.	Δ % 10/09
Gennaio	25.971	16.122	-37,9	<i>20.264</i>	<i>25,7</i>
Febbraio	29.133	18.815	-35,4	<i>17.703</i>	<i>-5,9</i>
Marzo	36.838	42.617	15,7		
Aprile	49.023	48.948	-0,2		
Maggio	54.792	55.355	1,0		
Giugno	50.302	59.024	17,3		
Luglio	56.205	55.364	-1,5		
Agosto	20.332	20.574	1,2		
Settembre	31.300	32.997	5,4		
Ottobre	25.404	27.005	6,3		
Novembre	13.697	<i>17.202</i>	25,6		
Dicembre	11.381	<i>12.993</i>	14,2		
TOTALE	404.378	<i>407.016</i>	<i>0,7</i>		

## PRIME ISCRIZIONI ALTRI VEICOLI NUOVI DI FABBRICA

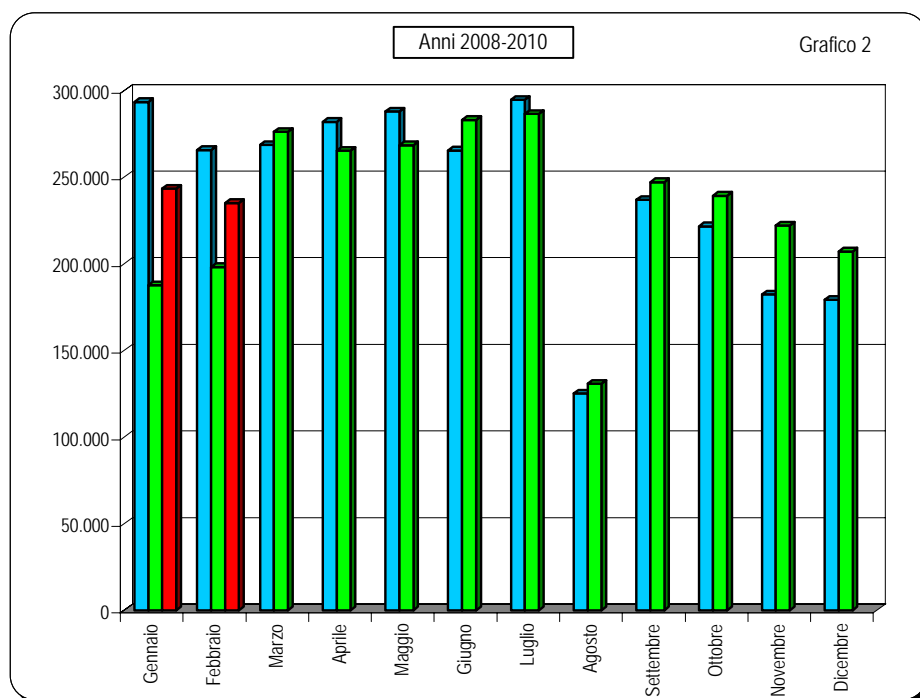
Tabella 4

MESI	2008	2009		2010	
	Val. assol.	Val. assol.	Δ % 09/08	Val. assol.	Δ % 10/09
Gennaio	2.716	1.952	-28,1	<i>1.710</i>	<i>-12,4</i>
Febbraio	2.971	2.123	-28,5	<i>1.321</i>	<i>-37,8</i>
Marzo	3.198	2.492	-22,1		
Aprile	3.245	2.214	-31,8		
Maggio	3.254	1.985	-39,0		
Giugno	3.296	2.112	-35,9		
Luglio	3.578	2.356	-34,2		
Agosto	1.941	1.198	-38,3		
Settembre	2.929	1.703	-41,9		
Ottobre	2.917	1.626	-44,3		
Novembre	2.286	<i>1.543</i>	-32,5		
Dicembre	2.012	<i>1.197</i>	-40,5		
TOTALE	34.343	<i>22.501</i>	<i>-34,5</i>		

## PRIME ISCRIZIONI TOTALE VEICOLI NUOVI DI FABBRICA

Tabella 5

MESI	2008	2009		2010	
	Val. assol.	Val. assol.	Δ % 09/08	Val. assol.	Δ % 10/09
Gennaio	293.544	187.682	-36,1	<i>243.458</i>	<i>29,7</i>
Febbraio	265.802	198.208	-25,4	<i>235.185</i>	<i>18,7</i>
Marzo	268.615	276.239	2,8		
Aprile	281.963	265.387	-5,9		
Maggio	288.005	268.589	-6,7		
Giugno	265.463	283.079	6,6		
Luglio	294.815	286.625	-2,8		
Agosto	125.212	130.805	4,5		
Settembre	237.013	247.220	4,3		
Ottobre	221.711	239.406	8,0		
Novembre	182.396	<i>222.191</i>	<i>21,8</i>		
Dicembre	179.320	<i>207.138</i>	<i>15,5</i>		
TOTALE	2.903.859	<i>2.812.569</i>	<i>-3,1</i>		



## PASSAGGI DI PROPRIETA' AUTOVETTURE

Tabella 6

MESI	2008	2009		2010	
	Val. assol.	Val. assol.	Δ % 09/08	Val. assol.	Δ % 10/09
Gennaio	447.957	357.805	-20,1	<i>330.287</i>	<i>-7,7</i>
Febbraio	453.032	385.094	-15,0	<i>370.686</i>	<i>-3,7</i>
Marzo	426.467	427.472	0,2		
Aprile	452.338	389.088	-14,0		
Maggio	422.220	356.830	-15,5		
Giugno	383.899	366.093	-4,6		
Luglio	448.208	411.750	-8,1		
Agosto	228.104	212.933	-6,7		
Settembre	395.493	373.688	-5,5		
Ottobre	463.046	418.824	-9,6		
Novembre	384.606	<i>401.817</i>	4,5		
Dicembre	381.395	<i>398.508</i>	4,5		
TOTALE	4.886.765	<i>4.499.902</i>	<i>-7,9</i>		

## PASSAGGI DI PROPRIETA' VEICOLI TRASPORTO MERCI

Tabella 7

MESI	2008	2009		2010	
	Val. assol.	Val. assol.	Δ % 09/08	Val. assol.	Δ % 10/09
Gennaio	67.593	52.262	-22,7	<i>49.549</i>	<i>-5,2</i>
Febbraio	66.649	57.665	-13,5	<i>55.987</i>	<i>-2,9</i>
Marzo	61.617	62.997	2,2		
Aprile	65.067	57.114	-12,2		
Maggio	61.256	53.033	-13,4		
Giugno	56.595	53.977	-4,6		
Luglio	63.479	60.043	-5,4		
Agosto	29.772	28.595	-4,0		
Settembre	52.388	51.529	-1,6		
Ottobre	64.725	59.796	-7,6		
Novembre	54.822	<i>58.464</i>	6,6		
Dicembre	54.241	<i>58.052</i>	7,0		
TOTALE	698.204	<i>653.527</i>	<i>-6,4</i>		

## PASSAGGI DI PROPRIETA' MOTOCICLI

Tabella 8

MESI	2008	2009		2010	
	Val. assol.	Val. assol.	Δ % 09/08	Val. assol.	Δ % 10/09
Gennaio	38.212	29.656	-22,4	<i>30.893</i>	<i>4,2</i>
Febbraio	49.000	37.594	-23,3	<i>37.747</i>	<i>0,4</i>
Marzo	55.941	55.838	-0,2		
Aprile	69.675	63.669	-8,6		
Maggio	77.148	70.037	-9,2		
Giugno	71.787	78.466	9,3		
Luglio	85.102	80.138	-5,8		
Agosto	40.096	39.505	-1,5		
Settembre	58.868	58.103	-1,3		
Ottobre	56.951	53.047	-6,9		
Novembre	38.577	<i>40.169</i>	4,1		
Dicembre	29.733	<i>33.191</i>	11,6		
TOTALE	671.090	<i>639.413</i>	<i>-4,7</i>		

## PASSAGGI DI PROPRIETA' ALTRI VEICOLI

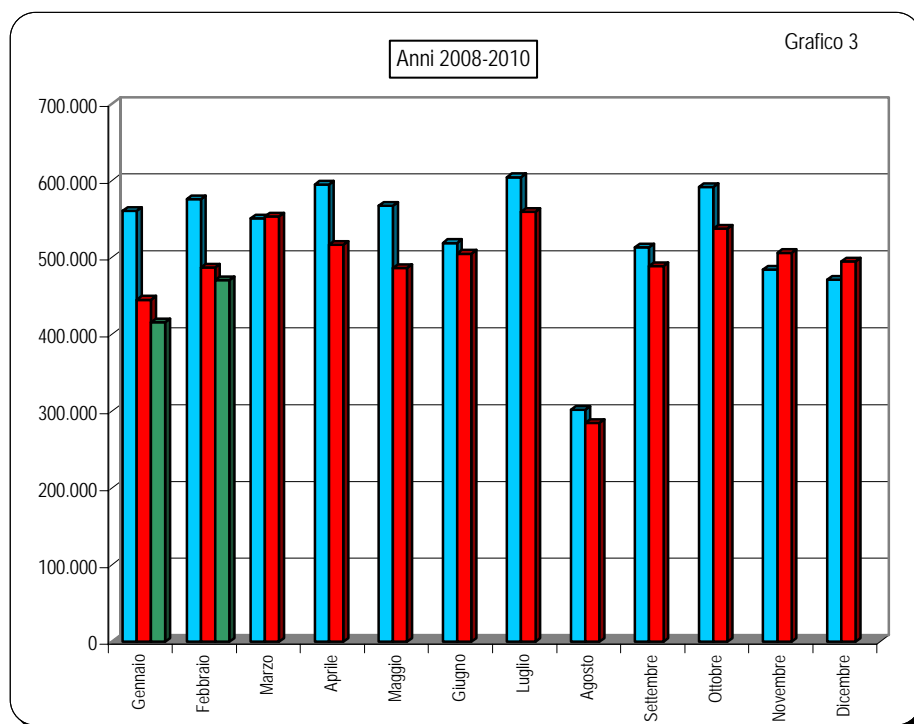
Tabella 9

MESI	2008	2009		2010	
	Val. assol.	Val. assol.	Δ % 09/08	Val. assol.	Δ % 10/09
Gennaio	6.455	5.060	-21,6	<i>4.751</i>	<i>-6,1</i>
Febbraio	6.988	6.147	-12,0	<i>5.633</i>	<i>-8,4</i>
Marzo	6.421	6.934	8,0		
Aprile	7.696	6.467	-16,0		
Maggio	6.580	6.248	-5,0		
Giugno	6.321	6.195	-2,0		
Luglio	7.527	7.180	-4,6		
Agosto	3.478	3.335	-4,1		
Settembre	6.203	5.565	-10,3		
Ottobre	6.874	5.784	-15,9		
Novembre	5.971	<i>5.554</i>	-7,0		
Dicembre	5.316	<i>4.954</i>	-6,8		
TOTALE	75.830	<i>69.423</i>	<i>-8,4</i>		

## PASSAGGI DI PROPRIETA' TOTALE VEICOLI

Tabella 10

MESI	2008	2009		2010	
	Val. assol.	Val. assol.	Δ % 09/08	Val. assol.	Δ % 09/08
Gennaio	560.217	444.783	-20,6	415.480	-6,6
Febbraio	575.669	486.500	-15,5	470.053	-3,4
Marzo	550.446	553.241	0,5		
Aprile	594.776	516.338	-13,2		
Maggio	567.204	486.148	-14,3		
Giugno	518.602	504.731	-2,7		
Luglio	604.316	559.111	-7,5		
Agosto	301.450	284.368	-5,7		
Settembre	512.952	488.885	-4,7		
Ottobre	591.596	537.451	-9,2		
Novembre	483.976	506.004	4,6		
Dicembre	470.685	494.705	5,1		
TOTALE	6.331.889	5.862.265	-7,4		



## MINIVOLTURE AUTOVETTURE

Tabella 11

MESI	2008	2009		2010	
	Val. assol.	Val. assol.	Δ % 09/08	Val. assol.	Δ % 10/09
Gennaio	175.742	138.580	-21,1	<i>126.868</i>	<i>-8,5</i>
Febbraio	165.078	149.899	-9,2	<i>145.342</i>	<i>-3,0</i>
Marzo	171.165	163.097	-4,7		
Aprile	183.701	147.117	-19,9		
Maggio	169.345	133.719	-21,0		
Giugno	144.850	133.052	-8,1		
Luglio	172.564	145.949	-15,4		
Agosto	84.442	71.934	-14,8		
Settembre	153.050	135.108	-11,7		
Ottobre	186.711	160.169	-14,2		
Novembre	157.487	<i>158.586</i>	0,7		
Dicembre	154.907	<i>146.103</i>	-5,7		
TOTALE	1.919.042	<i>1.683.313</i>	<i>-12,3</i>		

## MINIVOLTURE VEICOLI TRASPORTO MERCI

Tabella 12

MESI	2008	2009		2010	
	Val. assol.	Val. assol.	Δ % 09/08	Val. assol.	Δ % 10/09
Gennaio	23.133	17.877	-22,7	<i>15.258</i>	<i>-14,7</i>
Febbraio	20.802	18.729	-10,0	<i>17.887</i>	<i>-4,5</i>
Marzo	20.227	19.103	-5,6		
Aprile	22.014	17.341	-21,2		
Maggio	20.822	16.307	-21,7		
Giugno	18.457	16.561	-10,3		
Luglio	21.842	18.430	-15,6		
Agosto	10.030	8.094	-19,3		
Settembre	17.494	15.676	-10,4		
Ottobre	22.952	18.734	-18,4		
Novembre	19.076	<i>18.662</i>	-2,2		
Dicembre	19.279	<i>16.968</i>	-12,0		
TOTALE	236.128	<i>202.482</i>	<i>-14,2</i>		

## MINIVOLTURE MOTOCICLI

Tabella 13

MESI	2008	2009		2010	
	Val. assol.	Val. assol.	Δ % 09/08	Val. assol.	Δ % 10/09
Gennaio	5.407	4.084	-24,5	<i>3.972</i>	<i>-2,7</i>
Febbraio	5.552	4.835	-12,9	<i>4.934</i>	<i>2,0</i>
Marzo	6.213	6.345	2,1		
Aprile	7.262	6.793	-6,5		
Maggio	7.633	6.866	-10,0		
Giugno	6.871	7.516	9,4		
Luglio	8.708	8.084	-7,2		
Agosto	4.381	4.030	-8,0		
Settembre	6.571	6.348	-3,4		
Ottobre	6.755	6.117	-9,4		
Novembre	4.340	<i>4.336</i>	-0,1		
Dicembre	3.720	<i>4.306</i>	15,8		
TOTALE	73.413	<i>69.660</i>	<i>-5,1</i>		

## MINIVOLTURE ALTRI VEICOLI

Tabella 14

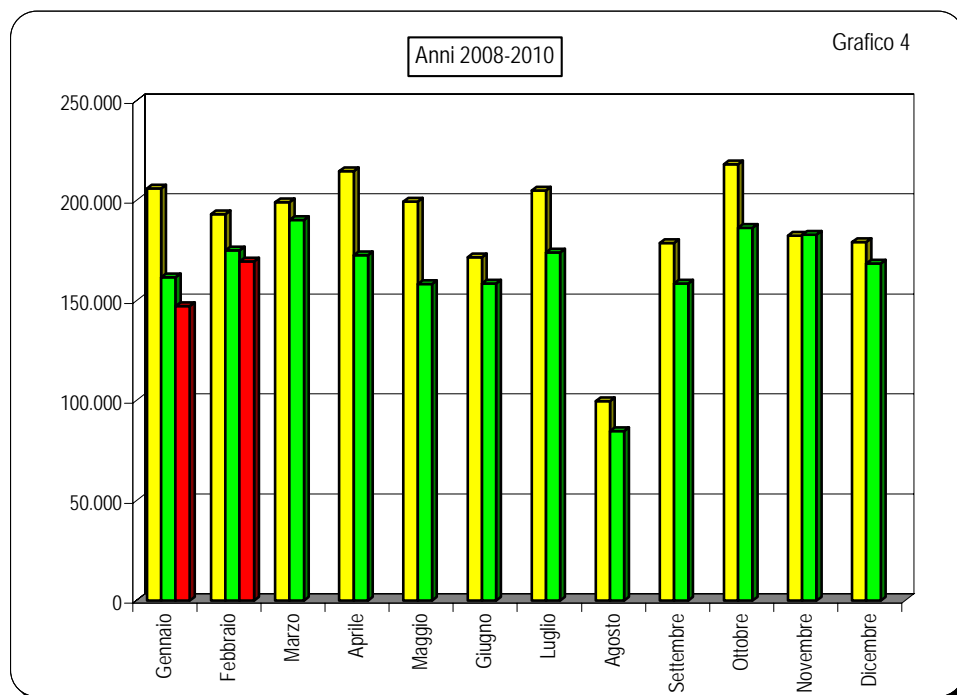
MESI	2008	2009		2010	
	Val. assol.	Val. assol.	Δ % 09/08	Val. assol.	Δ % 10/09
Gennaio	1.575	1.146	-27,2	<i>1.116</i>	<i>-2,6</i>
Febbraio	1.664	1.419	-14,7	<i>1.414</i>	<i>-0,4</i>
Marzo	1.569	1.702	8,5		
Aprile	1.694	1.478	-12,8		
Maggio	1.539	1.399	-9,1		
Giugno	1.371	1.421	3,6		
Luglio	1.858	1.569	-15,6		
Agosto	782	536	-31,5		
Settembre	1.447	1.312	-9,3		
Ottobre	1.708	1.347	-21,1		
Novembre	1.366	<i>1.345</i>	-1,5		
Dicembre	1.289	<i>1.153</i>	-10,6		
TOTALE	17.862	<i>15.827</i>	<i>-11,4</i>		



## MINIVOLTURE TOTALE VEICOLI

Tabella 15

MESI	2008	2009		2010	
	Val. assol.	Val. assol.	Δ % 08/07	Val. assol.	Δ % 09/08
Gennaio	205.857	161.687	-21,5	147.214	-9,0
Febbraio	193.096	174.882	-9,4	169.577	-3,0
Marzo	199.174	190.247	-4,5		
Aprile	214.671	172.729	-19,5		
Maggio	199.339	158.291	-20,6		
Giugno	171.549	158.550	-7,6		
Luglio	204.972	174.032	-15,1		
Agosto	99.635	84.594	-15,1		
Settembre	178.562	158.444	-11,3		
Ottobre	218.126	186.367	-14,6		
Novembre	182.269	182.929	0,4		
Dicembre	179.195	168.530	-6,0		
TOTALE	2.246.445	1.971.282	-12,2		



PASSAGGI DI PROPRIETA' AUTOVETTURE  
AL NETTO DELLE MINIVOLTURE

Tabella 16

MESI	2008	2009		2010	
	Val. assol.	Val. assol.	Δ % 09/08	Val. assol.	Δ % 10/09
Gennaio	272.215	219.225	-19,5	<i>203.419</i>	-7,2
Febbraio	287.954	235.195	-18,3	<i>225.344</i>	-4,2
Marzo	255.302	264.375	3,6		
Aprile	268.637	241.971	-9,9		
Maggio	252.875	223.111	-11,8		
Giugno	239.049	233.041	-2,5		
Luglio	275.644	265.801	-3,6		
Agosto	143.662	140.999	-1,9		
Settembre	242.443	238.580	-1,6		
Ottobre	276.335	258.655	-6,4		
Novembre	227.119	<i>243.231</i>	<i>7,1</i>		
Dicembre	226.488	<i>252.405</i>	<i>11,4</i>		
TOTALE	2.967.723	<i>2.816.589</i>	<i>-5,1</i>		

PASSAGGI DI PROPRIETA' VEICOLI TRASPORTO MERCI  
AL NETTO DELLE MINIVOLTURE

Tabella 17

MESI	2008	2009		2010	
	Val. assol.	Val. assol.	Δ % 09/08	Val. assol.	Δ % 10/09
Gennaio	44.460	34.385	-22,7	<i>34.291</i>	-0,3
Febbraio	45.847	38.936	-15,1	<i>38.100</i>	-2,1
Marzo	41.390	43.894	6,0		
Aprile	43.053	39.773	-7,6		
Maggio	40.434	36.726	-9,2		
Giugno	38.138	37.416	-1,9		
Luglio	41.637	41.613	-0,1		
Agosto	19.742	20.501	3,8		
Settembre	34.894	35.853	2,7		
Ottobre	41.773	41.062	-1,7		
Novembre	35.746	<i>39.802</i>	<i>11,3</i>		
Dicembre	34.962	<i>41.084</i>	<i>17,5</i>		
TOTALE	462.076	<i>451.045</i>	<i>-2,4</i>		

PASSAGGI DI PROPRIETA' MOTOCICLI  
AL NETTO DELLE MINIVOLTURE

Tabella 18

MESI	2008	2009		2010	
	Val. assol.	Val. assol.	Δ % 09/08	Val. assol.	Δ % 10/09
Gennaio	32.805	25.572	-22,0	26.921	5,3
Febbraio	43.448	32.759	-24,6	32.813	0,2
Marzo	49.728	49.493	-0,5		
Aprile	62.413	56.876	-8,9		
Maggio	69.515	63.171	-9,1		
Giugno	64.916	70.950	9,3		
Luglio	76.394	72.054	-5,7		
Agosto	35.715	35.475	-0,7		
Settembre	52.297	51.755	-1,0		
Ottobre	50.196	46.930	-6,5		
Novembre	34.237	35.833	4,7		
Dicembre	26.013	28.885	11,0		
TOTALE	597.677	569.753	-4,7		

PASSAGGI DI PROPRIETA' ALTRI VEICOLI  
AL NETTO DELLE MINIVOLTURE

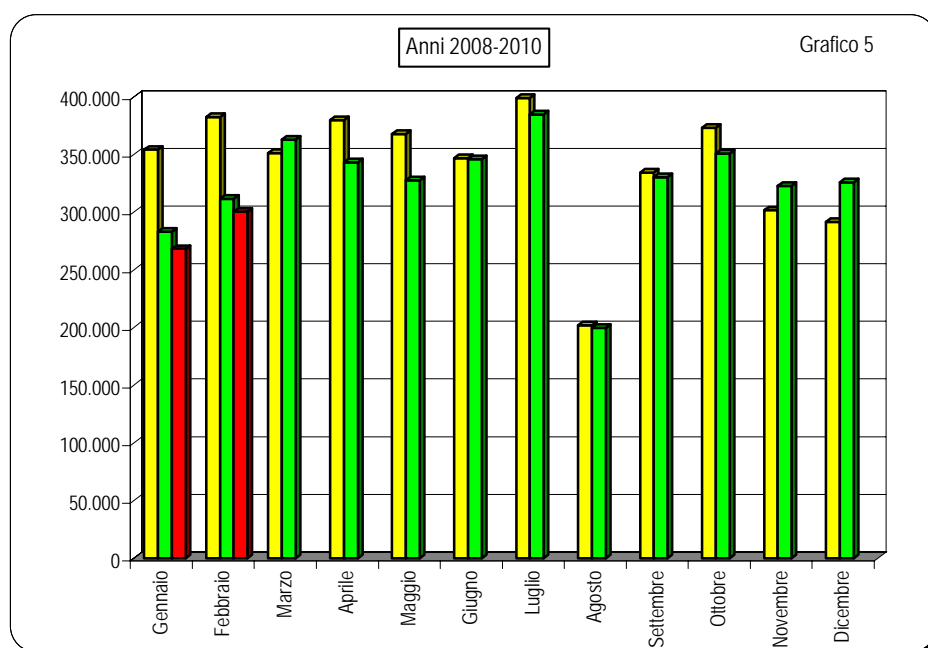
Tabella 19

MESI	2008	2009		2010	
	Val. assol.	Val. assol.	Δ % 09/08	Val. assol.	Δ % 10/09
Gennaio	4.880	3.914	-19,8	3.635	-7,1
Febbraio	5.324	4.728	-11,2	4.219	-10,8
Marzo	4.852	5.232	7,8		
Aprile	6.002	4.989	-16,9		
Maggio	5.041	4.849	-3,8		
Giugno	4.950	4.774	-3,6		
Luglio	5.669	5.611	-1,0		
Agosto	2.696	2.799	3,8		
Settembre	4.756	4.253	-10,6		
Ottobre	5.166	4.437	-14,1		
Novembre	4.605	4.209	-8,6		
Dicembre	4.027	3.801	-5,6		
TOTALE	57.968	53.596	-7,5		

PASSAGGI DI PROPRIETA' TOTALE VEICOLI  
AL NETTO DELLE MINIVOLTURE

Tabella 20

MESI	2008	2009		2010	
	Val. assol.	Val. assol.	Δ % 08/07	Val. assol.	Δ % 09/08
Gennaio	354.360	283.096	-20,1	268.266	-5,2
Febbraio	382.573	311.618	-18,5	300.476	-3,6
Marzo	351.272	362.994	3,3		
Aprile	380.105	343.609	-9,6		
Maggio	367.865	327.857	-10,9		
Giugno	347.053	346.181	-0,3		
Luglio	399.344	385.079	-3,6		
Agosto	201.815	199.774	-1,0		
Settembre	334.390	330.441	-1,2		
Ottobre	373.470	351.084	-6,0		
Novembre	301.707	323.075	7,1		
Dicembre	291.490	326.175	11,9		
TOTALE	4.085.444	3.890.983	-4,8		



## RADIAZIONI AUTOVETTURE

Tabella 21

MESI	2008	2009		2010	
	Val. assol.	Val. assol.	Δ % 09/08	Val. assol.	Δ % 10/09
Gennaio	219.599	141.745	-35,5	<i>190.683</i>	34,5
Febbraio	173.687	113.112	-34,9	<i>169.592</i>	49,9
Marzo	147.031	164.352	11,8		
Aprile	164.960	174.197	5,6		
Maggio	161.942	183.428	13,3		
Giugno	133.712	174.044	30,2		
Luglio	158.158	191.932	21,4		
Agosto	85.421	106.751	25,0		
Settembre	146.712	176.077	20,0		
Ottobre	146.117	169.427	16,0		
Novembre	115.312	<i>160.037</i>	<i>38,8</i>		
Dicembre	144.247	<i>193.108</i>	<i>33,9</i>		
TOTALE	1.796.898	<i>1.948.210</i>	<i>8,4</i>		

## RADIAZIONI VEICOLI TRASPORTO MERCI

Tabella 22

MESI	2008	2009		2010	
	Val. assol.	Val. assol.	Δ % 09/08	Val. assol.	Δ % 10/09
Gennaio	19.778	14.178	-28,3	<i>16.050</i>	<i>13,2</i>
Febbraio	18.385	12.851	-30,1	<i>17.091</i>	<i>33,0</i>
Marzo	15.017	13.463	-10,3		
Aprile	14.840	12.553	-15,4		
Maggio	13.780	12.348	-10,4		
Giugno	13.125	13.410	2,2		
Luglio	14.814	14.557	-1,7		
Agosto	7.501	7.535	0,5		
Settembre	13.067	12.540	-4,0		
Ottobre	14.709	13.735	-6,6		
Novembre	12.483	<i>13.800</i>	10,6		
Dicembre	14.348	<i>16.902</i>	17,8		
TOTALE	171.847	<i>157.872</i>	<i>-8,1</i>		

## RADIAZIONI MOTOCICLI

Tabella 23

MESI	2008	2009		2010	
	Val. assol.	Val. assol.	Δ % 09/08	Val. assol.	Δ % 10/09
Gennaio	12.514	9.012	-28,0	<i>9.975</i>	<i>10,7</i>
Febbraio	12.821	9.791	-23,6	<i>9.814</i>	<i>0,2</i>
Marzo	10.449	12.778	22,3		
Aprile	11.581	13.777	19,0		
Maggio	11.970	13.729	14,7		
Giugno	11.209	14.570	30,0		
Luglio	13.111	16.577	26,4		
Agosto	6.079	7.409	21,9		
Settembre	9.475	11.929	25,9		
Ottobre	9.702	11.452	18,0		
Novembre	7.705	<i>9.658</i>	25,3		
Dicembre	8.571	<i>10.803</i>	26,0		
TOTALE	125.187	<i>141.485</i>	<i>13,0</i>		

## RADIAZIONI ALTRI VEICOLI

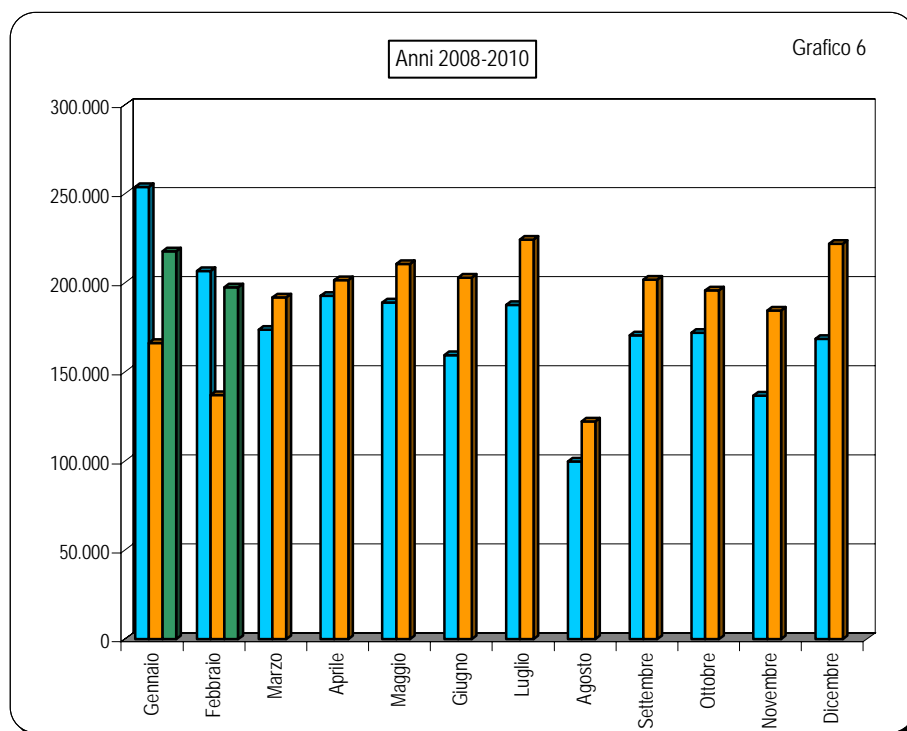
Tabella 24

MESI	2008	2009		2010	
	Val. assol.	Val. assol.	Δ % 09/08	Val. assol.	Δ % 10/09
Gennaio	1.887	1.296	-31,3	<i>1.106</i>	<i>-14,7</i>
Febbraio	1.733	1.450	-16,3	<i>1.155</i>	<i>-20,3</i>
Marzo	1.278	1.255	-1,8		
Aprile	1.329	1.148	-13,6		
Maggio	1.291	1.103	-14,6		
Giugno	1.355	1.105	-18,5		
Luglio	1.531	1.270	-17,0		
Agosto	763	654	-14,3		
Settembre	1.413	1.339	-5,2		
Ottobre	1.584	1.283	-19,0		
Novembre	1.395	<i>1.050</i>	-24,7		
Dicembre	1.540	<i>1.325</i>	-14,0		
TOTALE	17.099	<i>14.278</i>	<i>-16,5</i>		

## RADIAZIONI TOTALE VEICOLI

Tabella 25

MESI	2008	2009		2010	
	Val. assol.	Val. assol.	$\Delta$ % 08/07	Val. assol.	$\Delta$ % 09/08
Gennaio	253.778	166.231	-34,5	<i>217.814</i>	<i>31,0</i>
Febbraio	206.626	137.204	-33,6	<i>197.652</i>	<i>44,1</i>
Marzo	173.775	191.848	10,4		
Aprile	192.710	201.675	4,7		
Maggio	188.983	210.608	11,4		
Giugno	159.401	203.129	27,4		
Luglio	187.614	224.336	19,6		
Agosto	99.764	122.349	22,6		
Settembre	170.667	201.885	18,3		
Ottobre	172.112	195.897	13,8		
Novembre	136.895	<i>184.545</i>	<i>34,8</i>		
Dicembre	168.706	<i>222.138</i>	<i>31,7</i>		
TOTALE	2.111.031	<i>2.261.845</i>	<i>7,1</i>		



SALDO PRIME ISCRIZIONI - RADIAZIONI  
(Autovetture)

Tabella 26

MESI	2008	2009	2010
Gennaio	19.645	11.280	<i>13.604</i>
Febbraio	35.860	47.840	<i>27.125</i>
Marzo	56.014	45.333	
Aprile	41.220	22.017	
Maggio	43.793	10.681	
Giugno	55.365	29.350	
Luglio	50.260	18.211	
Agosto	5.379	-6.807	
Settembre	32.612	19.862	
Ottobre	24.366	23.697	
Novembre	31.428	<i>26.033</i>	
Dicembre	730	<i>-19.657</i>	
TOTALE	396.672	<i>227.840</i>	

RAPPORTO PRIME ISCRIZIONI/RADIAZIONI  
(Autovetture)

Tabella 27

MESI	2008	2009	2010
Gennaio	1,09	1,08	<i>1,07</i>
Febbraio	1,21	1,42	<i>1,16</i>
Marzo	1,38	1,28	
Aprile	1,25	1,13	
Maggio	1,27	1,06	
Giugno	1,41	1,17	
Luglio	1,32	1,09	
Agosto	1,06	0,94	
Settembre	1,22	1,11	
Ottobre	1,17	1,14	
Novembre	1,27	<i>1,16</i>	
Dicembre	1,01	<i>0,90</i>	
Media Annuale	1,22	<i>1,12</i>	



## SALDO PRIME ISCRIZIONI - RADIAZIONI

(Veicoli trasporto merci)

Tabella 28

MESI	2008	2009	2010
Gennaio	5.835	2.405	<i>1.147</i>
Febbraio	5.766	3.467	<i>2.353</i>
Marzo	10.517	7.982	
Aprile	8.675	5.458	
Maggio	10.444	4.792	
Giugno	9.663	5.139	
Luglio	11.800	4.205	
Agosto	4.638	1.554	
Settembre	10.393	4.041	
Ottobre	8.198	3.916	
Novembre	7.190	<i>3.576</i>	
Dicembre	6.602	<i>2.595</i>	
TOTALE	99.721	<i>49.130</i>	

## RAPPORTO PRIME ISCRIZIONI/RADIAZIONI

(Veicoli trasporto merci)

Tabella 29

MESI	2008	2009	2010
Gennaio	1,30	1,17	<i>1,07</i>
Febbraio	1,31	1,27	<i>1,14</i>
Marzo	1,70	1,59	
Aprile	1,58	1,43	
Maggio	1,76	1,39	
Giugno	1,74	1,38	
Luglio	1,80	1,29	
Agosto	1,62	1,21	
Settembre	1,80	1,32	
Ottobre	1,56	1,29	
Novembre	1,58	<i>1,26</i>	
Dicembre	1,46	<i>1,15</i>	
Media Annuale	1,58	<i>1,31</i>	

## SALDO PRIME ISCRIZIONI - RADIAZIONI

(Motocicli)

Tabella 30

MESI	2008	2009	2010
Gennaio	13.457	7.110	<i>10.289</i>
Febbraio	16.312	9.024	<i>7.889</i>
Marzo	26.389	29.839	
Aprile	37.442	35.171	
Maggio	42.822	41.626	
Giugno	39.093	44.454	
Luglio	43.094	38.787	
Agosto	14.253	13.165	
Settembre	21.825	21.068	
Ottobre	15.702	15.553	
Novembre	5.992	<i>7.544</i>	
Dicembre	2.810	<i>2.190</i>	
TOTALE	279.191	<i>265.531</i>	

## RAPPORTO PRIME ISCRIZIONI/RADIAZIONI

(Motocicli)

Tabella 31

MESI	2008	2009	2010
Gennaio	2,08	1,79	<i>2,03</i>
Febbraio	2,27	1,92	<i>1,80</i>
Marzo	3,53	3,34	
Aprile	4,23	3,55	
Maggio	4,58	4,03	
Giugno	4,49	4,05	
Luglio	4,29	3,34	
Agosto	3,34	2,78	
Settembre	3,30	2,77	
Ottobre	2,62	2,36	
Novembre	1,78	<i>1,78</i>	
Dicembre	1,33	<i>1,20</i>	
Media Annuale	3,23	<i>2,88</i>	

## SALDO PRIME ISCRIZIONI - RADIAZIONI

(Altri veicoli)

Tabella 32

MESI	2008	2009	2010
Gennaio	829	656	<i>604</i>
Febbraio	1.238	673	<i>166</i>
Marzo	1.920	1.237	
Aprile	1.916	1.066	
Maggio	1.963	882	
Giugno	1.941	1.007	
Luglio	2.047	1.086	
Agosto	1.178	544	
Settembre	1.516	364	
Ottobre	1.333	343	
Novembre	891	<i>493</i>	
Dicembre	472	<i>-128</i>	
TOTALE	17.244	<i>8.223</i>	

## RAPPORTO PRIME ISCRIZIONI/RADIAZIONI

(Altri veicoli)

Tabella 33

MESI	2008	2009	2010
Gennaio	1,44	1,51	<i>1,55</i>
Febbraio	1,71	1,46	<i>1,14</i>
Marzo	2,50	1,99	
Aprile	2,44	1,93	
Maggio	2,52	1,80	
Giugno	2,43	1,91	
Luglio	2,34	1,86	
Agosto	2,54	1,83	
Settembre	2,07	1,27	
Ottobre	1,84	1,27	
Novembre	1,64	<i>1,47</i>	
Dicembre	1,31	<i>0,90</i>	
Media Annuale	2,01	<i>1,58</i>	

## SALDO PRIME ISCRIZIONI - RADIAZIONI

(Totale veicoli)

Tabella 34

MESI	2008	2009	2010
Gennaio	39.766	21.451	<i>25.644</i>
Febbraio	59.176	61.004	<i>37.533</i>
Marzo	94.840	84.391	
Aprile	89.253	63.712	
Maggio	99.022	57.981	
Giugno	106.062	79.950	
Luglio	107.201	62.289	
Agosto	25.448	8.456	
Settembre	66.346	45.335	
Ottobre	49.599	43.509	
Novembre	45.501	<i>37.646</i>	
Dicembre	10.614	<i>-15.000</i>	
TOTALE	792.828	<i>550.724</i>	

## RAPPORTO PRIME ISCRIZIONI/RADIAZIONI

(Totale veicoli)

Tabella 35

MESI	2008	2009	2010
Gennaio	1,16	1,13	<i>1,12</i>
Febbraio	1,29	1,44	<i>1,19</i>
Marzo	1,55	1,44	
Aprile	1,46	1,32	
Maggio	1,52	1,28	
Giugno	1,67	1,39	
Luglio	1,57	1,28	
Agosto	1,26	1,07	
Settembre	1,39	1,22	
Ottobre	1,29	1,22	
Novembre	1,33	<i>1,20</i>	
Dicembre	1,06	<i>0,93</i>	
Media Annuale	1,38	<i>1,24</i>	

## RELAZIONI TRA MINIVOLTURE E PASSAGGI DI PROPRIETA'

(Autovetture)

Tabella 36

MESI	Composizione %								
	2008			2009			2010		
	miniv.	pass. net.	pass. tot.	miniv.	pass. net.	pass. tot.	miniv.	pass. net.	pass. tot.
Gennaio	39,2%	60,8%	100,0%	38,7%	61,3%	100,0%	38,4%	61,6%	100,0%
Febbraio	36,4%	63,6%	100,0%	38,9%	61,1%	100,0%	39,2%	60,8%	100,0%
Marzo	40,1%	59,9%	100,0%	38,2%	61,8%	100,0%			
Aprile	40,6%	59,4%	100,0%	37,8%	62,2%	100,0%			
Maggio	40,1%	59,9%	100,0%	37,5%	62,5%	100,0%			
Giugno	37,7%	62,3%	100,0%	36,3%	63,7%	100,0%			
Luglio	38,5%	61,5%	100,0%	35,4%	64,6%	100,0%			
Agosto	37,0%	63,0%	100,0%	33,8%	66,2%	100,0%			
Settembre	38,7%	61,3%	100,0%	36,2%	63,8%	100,0%			
Ottobre	40,3%	59,7%	100,0%	38,2%	61,8%	100,0%			
Novembre	40,9%	59,1%	100,0%	39,5%	60,5%	100,0%			
Dicembre	40,6%	59,4%	100,0%	36,7%	63,3%	100,0%			
Media Annuale	39,3%	60,7%	100,0%	37,4%	62,6%	100,0%			

(Veicoli trasporto merci)

Tabella 37

MESI	Composizione %								
	2008			2009			2010		
	miniv.	pass. net.	pass. tot.	miniv.	pass. net.	pass. tot.	miniv.	pass. net.	pass. tot.
Gennaio	34,2%	65,8%	100,0%	34,2%	65,8%	100,0%	30,8%	69,2%	100,0%
Febbraio	31,2%	68,8%	100,0%	32,5%	67,5%	100,0%	31,9%	68,1%	100,0%
Marzo	32,8%	67,2%	100,0%	30,3%	69,7%	100,0%			
Aprile	33,8%	66,2%	100,0%	30,4%	69,6%	100,0%			
Maggio	34,0%	66,0%	100,0%	30,7%	69,3%	100,0%			
Giugno	32,6%	67,4%	100,0%	30,7%	69,3%	100,0%			
Luglio	34,4%	65,6%	100,0%	30,7%	69,3%	100,0%			
Agosto	33,7%	66,3%	100,0%	28,3%	71,7%	100,0%			
Settembre	33,4%	66,6%	100,0%	30,4%	69,6%	100,0%			
Ottobre	35,5%	64,5%	100,0%	31,3%	68,7%	100,0%			
Novembre	34,8%	65,2%	100,0%	31,9%	68,1%	100,0%			
Dicembre	35,5%	64,5%	100,0%	29,2%	70,8%	100,0%			
Media Annuale	33,8%	66,2%	100,0%	31,0%	69,0%	100,0%			

## RELAZIONI TRA MINIVOLTURE E PASSAGGI DI PROPRIETA'

(Motocicli)

Tabella 38

MESI	Composizione %								
	2008			2009			2010		
	miniv.	pass. net.	pass. tot.	miniv.	pass. net.	pass. tot.	miniv.	pass. net.	pass. tot.
Gennaio	14,2%	85,8%	100,0%	13,8%	86,2%	100,0%	12,9%	87,1%	100,0%
Febbraio	11,3%	88,7%	100,0%	12,9%	87,1%	100,0%	13,1%	86,9%	100,0%
Marzo	11,1%	88,9%	100,0%	11,4%	88,6%	100,0%			
Aprile	10,4%	89,6%	100,0%	10,7%	89,3%	100,0%			
Maggio	9,9%	90,1%	100,0%	9,8%	90,2%	100,0%			
Giugno	9,6%	90,4%	100,0%	9,6%	90,4%	100,0%			
Luglio	10,2%	89,8%	100,0%	10,1%	89,9%	100,0%			
Agosto	10,9%	89,1%	100,0%	10,2%	89,8%	100,0%			
Settembre	11,2%	88,8%	100,0%	10,9%	89,1%	100,0%			
Ottobre	11,9%	88,1%	100,0%	11,5%	88,5%	100,0%			
Novembre	11,3%	88,7%	100,0%	10,8%	89,2%	100,0%			
Dicembre	12,5%	87,5%	100,0%	13,0%	87,0%	100,0%			
Media Annuale	10,9%	89,1%	100,0%	10,9%	89,1%	100,0%			

(Altri veicoli)

Tabella 39

MESI	Composizione %								
	2008			2009			2010		
	miniv.	pass. net.	pass. tot.	miniv.	pass. net.	pass. tot.	miniv.	pass. net.	pass. tot.
Gennaio	24,4%	75,6%	100,0%	22,6%	77,4%	100,0%	23,5%	76,5%	100,0%
Febbraio	23,8%	76,2%	100,0%	23,1%	76,9%	100,0%	25,1%	74,9%	100,0%
Marzo	24,4%	75,6%	100,0%	24,5%	75,5%	100,0%			
Aprile	22,0%	78,0%	100,0%	22,9%	77,1%	100,0%			
Maggio	23,4%	76,6%	100,0%	22,4%	77,6%	100,0%			
Giugno	21,7%	78,3%	100,0%	22,9%	77,1%	100,0%			
Luglio	24,7%	75,3%	100,0%	21,9%	78,1%	100,0%			
Agosto	22,5%	77,5%	100,0%	16,1%	83,9%	100,0%			
Settembre	23,3%	76,7%	100,0%	23,6%	76,4%	100,0%			
Ottobre	24,8%	75,2%	100,0%	23,3%	76,7%	100,0%			
Novembre	22,9%	77,1%	100,0%	24,2%	75,8%	100,0%			
Dicembre	24,2%	75,8%	100,0%	23,3%	76,7%	100,0%			
Media Annuale	23,6%	76,4%	100,0%	22,8%	77,2%	100,0%			

RELAZIONI TRA MINIVOLTURE E PASSAGGI DI PROPRIETA'  
(Totale veicoli)

Tabella 40

MESI									
	2008			2009			2010		
	miniv.	pass. net.	pass. tot.	miniv.	pass. net.	pass. tot.	miniv.	pass. net.	pass. tot.
Gennaio	36,7%	63,3%	100,0%	36,4%	63,6%	100,0%	<i>35,4%</i>	<i>64,6%</i>	<i>100,0%</i>
Febbraio	33,5%	66,5%	100,0%	35,9%	64,1%	100,0%	<i>36,1%</i>	<i>63,9%</i>	<i>100,0%</i>
Marzo	36,2%	63,8%	100,0%	34,4%	65,6%	100,0%			
Aprile	36,1%	63,9%	100,0%	33,5%	66,5%	100,0%			
Maggio	35,1%	64,9%	100,0%	32,6%	67,4%	100,0%			
Giugno	33,1%	66,9%	100,0%	31,4%	68,6%	100,0%			
Luglio	33,9%	66,1%	100,0%	31,1%	68,9%	100,0%			
Agosto	33,1%	66,9%	100,0%	29,7%	70,3%	100,0%			
Settembre	34,8%	65,2%	100,0%	32,4%	67,6%	100,0%			
Ottobre	36,9%	63,1%	100,0%	34,7%	65,3%	100,0%			
Novembre	37,7%	62,3%	100,0%	36,2%	63,8%	100,0%			
Dicembre	38,1%	61,9%	100,0%	34,1%	65,9%	100,0%			
Media Annuale	35,5%	64,5%	100,0%	33,6%	66,4%	100,0%			

RAPPORTO PASSAGGI NETTI/PRIME ISCRIZIONI  
(Autovetture)

Tabella 41

MESI	2008	2009	2010
Gennaio	1,14	1,43	<i>1,00</i>
Febbraio	1,37	1,46	<i>1,15</i>
Marzo	1,26	1,26	
Aprile	1,30	1,23	
Maggio	1,23	1,15	
Giugno	1,26	1,15	
Luglio	1,32	1,26	
Agosto	1,58	1,41	
Settembre	1,35	1,22	
Ottobre	1,62	1,34	
Novembre	1,55	<i>1,31</i>	
Dicembre	1,56	<i>1,46</i>	
Media Annuale	1,35	<i>1,29</i>	

RAPPORTO PASSAGGI NETTI/PRIME ISCRIZIONI  
(Veicoli trasporto merci)

Tabella 42

MESI	2008	2009	2010
Gennaio	1,74	2,07	<i>1,99</i>
Febbraio	1,90	2,39	<i>1,96</i>
Marzo	1,62	2,05	
Aprile	1,83	2,21	
Maggio	1,67	2,14	
Giugno	1,67	2,02	
Luglio	1,56	2,22	
Agosto	1,63	2,26	
Settembre	1,49	2,16	
Ottobre	1,82	2,33	
Novembre	1,82	<i>2,29</i>	
Dicembre	1,67	<i>2,11</i>	
Media Annuale	1,70	<i>2,18</i>	



RAPPORTO PASSAGGI NETTI/PRIME ISCRIZIONI  
(Motocicli)

Tabella 43

MESI	2008	2009	2010
Gennaio	1,26	1,59	<i>1,33</i>
Febbraio	1,49	1,74	<i>1,85</i>
Marzo	1,35	1,16	
Aprile	1,27	1,16	
Maggio	1,27	1,14	
Giugno	1,29	1,20	
Luglio	1,36	1,30	
Agosto	1,76	1,72	
Settembre	1,67	1,57	
Ottobre	1,98	1,74	
Novembre	2,50	<i>2,08</i>	
Dicembre	2,29	<i>2,22</i>	
Media Annuale	1,48	<i>1,40</i>	

RAPPORTO PASSAGGI NETTI/PRIME ISCRIZIONI  
(Altri veicoli)

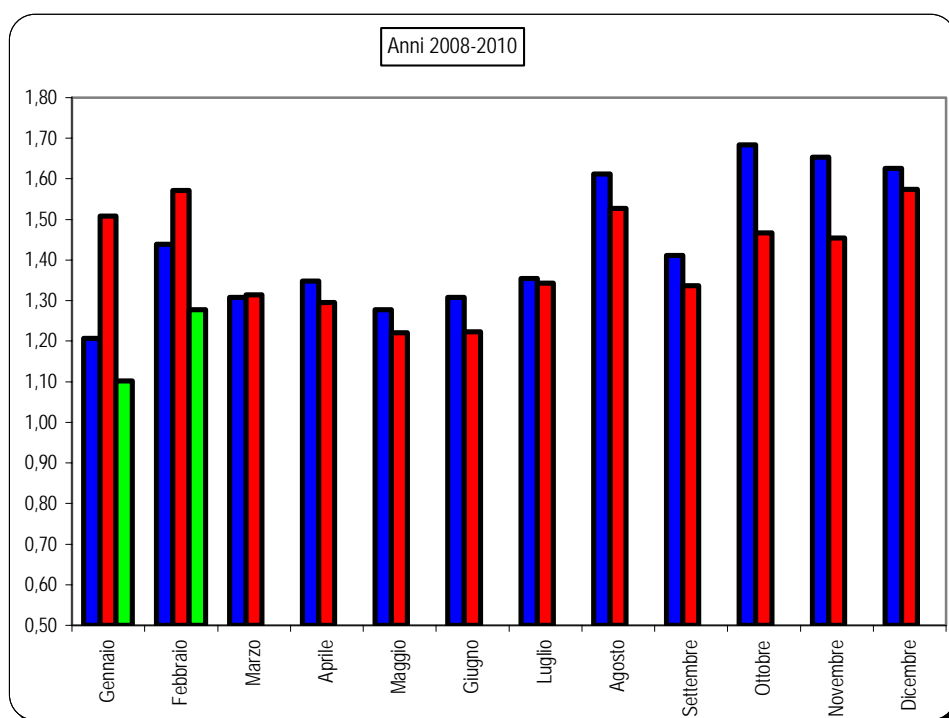
Tabella 44

MESI	2008	2009	2010
Gennaio	1,80	2,01	<i>2,13</i>
Febbraio	1,79	2,23	<i>3,19</i>
Marzo	1,52	2,10	
Aprile	1,85	2,25	
Maggio	1,55	2,44	
Giugno	1,50	2,26	
Luglio	1,58	2,38	
Agosto	1,39	2,34	
Settembre	1,62	2,50	
Ottobre	1,77	2,73	
Novembre	2,01	<i>2,73</i>	
Dicembre	2,00	<i>3,18</i>	
Media Annuale	1,69	<i>2,38</i>	

RAPPORTO PASSAGGI NETTI/PRIME ISCRIZIONI  
(Totale veicoli)

Tabella 45

MESI	2008	2009	2010
Gennaio	1,21	1,51	<i>1,10</i>
Febbraio	1,44	1,57	<i>1,28</i>
Marzo	1,31	1,31	
Aprile	1,35	1,29	
Maggio	1,28	1,22	
Giugno	1,31	1,22	
Luglio	1,35	1,34	
Agosto	1,61	1,53	
Settembre	1,41	1,34	
Ottobre	1,68	1,47	
Novembre	1,65	<i>1,45</i>	
Dicembre	1,63	<i>1,57</i>	
Media Annuale	1,41	<i>1,38</i>	





AUTOMOBILE CLUB D'ITALIA



# *CRUSCOTTO - ACI*





# *AUTOVETTURE*

Andamento mensile  
del mercato

FEBBRAIO 2010



	PRIME ISCRIZIONI NUOVO DI FABBRICA			PRIME ISCRIZIONI USATO 		PASSAGGI DI PROPRIETA' (usato reale) 			MINIVOLTURE	
	2009	2010	Var.ne % '10/'09	2009	2010	2009	2010	Var.ne % '10/'09	2009	2010
	(a)	(b)	(c)	(d)	(e)	(f)	(g)	(h)	(i)	(l)
Gen.	153.025	204.287	33,50%	7.744	7.000	219.225	203.419	-7,21%	138.580	126.868
Feb.	160.952	196.717	22,22%	8.674	7.598	235.195	225.344	-4,19%	149.899	145.342
<b>TOTALE Gen.- Feb.</b>	<b>313.977</b>	<b>401.004</b>	<b>27,72%</b>	<b>16.418</b>	<b>14.598</b>	<b>454.420</b>	<b>428.763</b>	<b>-5,65%</b>	<b>288.479</b>	<b>272.210</b>
Mar.	209.685			9.811		264.375			163.097	
Apr.	196.214			9.327		241.971			147.117	
Mag.	194.109			8.008		223.111			133.719	
Giù.	203.394			8.629		233.041			133.052	
Lug.	210.143			10.135		265.801			145.949	
Ago.	99.944			5.214		140.999			71.934	
Set.	195.939			7.733		238.580			135.108	
Ott.	193.124			9.010		258.655			160.169	
Nov.	186.070			8.799		243.231			158.586	
Dic.	173.451			8.420		252.405			146.103	
<b>TOTALE ANNO</b>	<b>2.176.050</b>			<b>101.504</b>		<b>2.816.589</b>			<b>1.683.313</b>	
Media Mensile	181.338			8.459		234.716			140.276	

-  : Prime iscrizioni autovetture già immatricolate all'estero o già iscritte in altri registri nazionali (militari/CRI, ecc.)
-  : Passaggi di proprietà al netto delle minivolture e al lordo delle Km. 0
-  : Passaggi di proprietà di vetture usate con intestazione ai concessionari, in attesa di rivendita a terzi (D.I. 41/95)
-  : Autovetture nuove immatricolate nel mese e rivendute entro i successivi sei mesi

**Rapporto usato reale/nuovo**  
**Rapporto radiazioni/nuovo**  
**(tasso di sostituzione)**

Stima KM 0 ✦		RADIAZIONI			PERDITE DI POSSESSO		RIENTRI IN POSSESSO		2010		
2008	2009	2009	2010	Var.ne % '10/'09	2009	2010	2009	2010	(g/b)	(p/b)	
(m)	(n)	(o)	(p)	(q)	(r)	(s)	(t)	(u)	(v)	(z)	
14.284	11.073	141.745	190.683	34,53%	8.719	8.070	484	588	1,00	0,93	Gen.
17.445	9.853	113.112	169.592	49,93%	7.158	7.117	583	661	1,15	0,86	Feb.
31.729	20.926	254.857	360.275	41,36%	15.877	15.187	1.067	1.249	1,07	0,90	TOTALE Gen.-Feb.
19.053	13.274	164.352			7.477		656				Mar.
18.887	9.546	174.197			6.614		607				Apr.
21.058	10.540	183.428			6.972		557				Mag.
18.640	15.310	174.044			7.104		569				Giu.
16.968	12.532	191.932			7.417		666				Lug.
10.001	6.091	106.751			3.839		292				Ago.
20.620	10.318	176.077			7.518		616				Set.
17.046		169.427			7.517		638				Ott.
13.921		160.037			7.490		666				Nov.
15.846		193.108			9.387		567				Dic.
203.769		1.948.210			87.212		6.901				TOTALE ANNO
16.981		162.351			7.268		575				Media Mensile

**TERMINI DI PRESENTAZIONE DELLE FORMALITA' AL PRA:**

- Prime iscrizioni: contestuali all'acquisto;
- Trasferimenti proprietà: contestuali all'acquisto (D.P.R. 19/09/2000 n. 358) in applicazione dal 12/05/03;
- Minivolture: a discrezione dell'autosalone;
- Radiazioni: a cura del demolitore entro 30 gg. dalla consegna (D.lgs. n. 149/2006) in applicazione dal 27/04/06. Nel caso di rottamazione da incentivo il termine di presentazione formalità si riduce a 15 giorni (l. 296 del 27/12/2006)

## MEDIA GIORNALIERA MOVIMENTI AUTOVETTURE

	PRIME ISCRIZIONI NUOVO DI FABBRICA ★			PASSAGGI DI PROPRIETA' (usato reale) ♣			RADIAZIONI			
	2009	2010	Var.ne % '10/'09	2009	2010	Var.ne % '10/'09	2009	2010	Var.ne % '10/'09	
	(a)	(b)	(c)	(d)	(e)	(f)	(g)	(h)	(i)	
<b>Gennaio</b>	7.651	10.752	40,5%	10.961	10.706	-2,3%	7.087	10.036	41,6%	<b>Gennaio</b>
<b>Febbraio</b>	8.048	9.836	22,2%	11.760	11.267	-4,2%	5.656	8.480	49,9%	<b>Febbraio</b>
<b>Marzo</b>	9.531			12.017			7.471			<b>Marzo</b>
<b>Aprile</b>	9.344			11.522			8.295			<b>Aprile</b>
<b>Maggio</b>	9.705			11.156			9.171			<b>Maggio</b>
<b>Giugno</b>	9.685			11.097			8.288			<b>Giugno</b>
<b>Luglio</b>	9.137			11.557			8.345			<b>Luglio</b>
<b>Agosto</b>	4.759			6.714			5.083			<b>Agosto</b>
<b>Settembre</b>	8.906			10.845			8.004			<b>Settembre</b>
<b>Ottobre</b>	8.778			11.757			7.701			<b>Ottobre</b>
<b>Novembre</b>	8.860			11.582			7.621			<b>Novembre</b>
<b>Dicembre</b>	8.260			12.019			9.196			<b>Dicembre</b>
<b>MEDIA ANNUA</b>	<b>8.567</b>			<b>11.089</b>			<b>7.670</b>			<b>MEDIA ANNUA</b>

★ : Prime iscrizioni nuovo di fabbrica al lordo delle Km. 0

♣ : Passaggi di proprietà al netto delle minivolture e al lordo delle Km. 0

FORMALITA' PRA AUTOVETTURE NELLE PROVINCE  
(Febbraio 2010)

Provincia	Prime iscrizioni	Passaggi di proprietà al netto delle minivolture	Radiazioni
AL (Alessandria)	1.635	1.591	1.439
AT (Asti)	787	885	797
BI (Biella)	796	749	604
CN (Cuneo)	2.176	2.751	1.783
NO (Novara)	1.288	1.259	1.076
TO (Torino)	10.560	10.114	7.569
VB (Verbania)	551	459	502
VC (Vercelli)	667	628	574
<b>PIEMONTE</b>	<b>18.460</b>	<b>18.436</b>	<b>14.344</b>
AO (Aosta)	1.774	912	1.030
<b>VALLE D'AOSTA</b>	<b>1.774</b>	<b>912</b>	<b>1.030</b>
BG (Bergamo)	4.031	3.496	3.666
BS (Brescia)	5.529	4.861	4.028
CO (Como)	2.131	2.267	1.943
CR (Cremona)	1.227	1.127	1.231
LC (Lecco)	1.215	939	1.098
LO (Lodi)	813	603	734
MN (Mantova)	1.329	1.433	1.236
MI (Milano)	17.370	14.507	12.634
PV (Pavia)	2.121	2.078	1.762
SO (Sondrio)	477	841	470
VA (Varese)	3.234	3.296	2.821
<b>LOMBARDIA</b>	<b>39.477</b>	<b>35.448</b>	<b>31.623</b>
BZ (Bolzano)	970	1.658	1.096
TN (Trento)	1.818	1.705	1.302
<b>TRENTINO A.A.</b>	<b>2.788</b>	<b>3.363</b>	<b>2.398</b>
BL (Belluno)	635	720	580
PD (Padova)	3.283	3.196	2.532
RO (Rovigo)	861	768	727
TV (Treviso)	2.743	3.020	2.844
VE (Venezia)	2.372	2.265	2.108
VR (Verona)	3.175	3.118	2.651
VI (Vicenza)	2.718	3.377	2.854
<b>VENETO</b>	<b>15.787</b>	<b>16.464</b>	<b>14.296</b>
GO (Gorizia)	380	386	445
PN (Pordenone)	1.043	1.258	931
TS (Trieste)	621	727	613
UD (Udine)	1.694	2.103	1.560
<b>FRIULI V.G.</b>	<b>3.738</b>	<b>4.474</b>	<b>3.549</b>

GE (Genova)	2.428	2.716	2.008
IM (Imperia)	580	675	474
SP (La Spezia)	799	758	527
SV (Savona)	902	1.135	677
<b>LIGURIA</b>	<b>4.709</b>	<b>5.284</b>	<b>3.686</b>
BO (Bologna)	4.151	3.103	2.790
FE (Ferrara)	1.305	1.036	1.238
FO (Forlì)	1.630	1.161	1.290
MO (Modena)	2.573	2.506	1.799
RE (Reggio Emilia)	1.499	1.527	1.163
PR (Parma)	979	1.005	870
PC (Piacenza)	1.575	1.399	1.387
RA (Ravenna)	2.270	1.861	1.520
RN (Rimini)	1.237	909	1.116
<b>EMILIA ROMAGNA</b>	<b>17.219</b>	<b>14.507</b>	<b>13.173</b>
AR (Arezzo)	1.149	1.585	1.131
FI (Firenze)	6.251	3.786	2.915
GR (Grosseto)	648	842	617
LI (Livorno)	1.168	1.179	977
LU (Lucca)	1.500	1.538	1.121
MS (Massa Carrara)	694	734	572
PI (Pisa)	1.625	1.279	1.185
PT (Pistoia)	1.218	1.219	842
PO (Prato)	918	1.073	611
SI (Siena)	1.089	991	844
<b>TOSCANA</b>	<b>16.260</b>	<b>14.226</b>	<b>10.815</b>
PG (Perugia)	2.540	2.866	2.592
TR (Terni)	861	978	821
<b>UMBRIA</b>	<b>3.401</b>	<b>3.844</b>	<b>3.413</b>
AN (Ancona)	1.753	1.519	1.174
AP (Ascoli Piceno)	1.327	1.278	1.138
MC (Macerata)	1.134	1.174	811
PU (Pesaro e Urbino)	1.075	1.067	844
<b>MARCHE</b>	<b>5.289</b>	<b>5.038</b>	<b>3.967</b>
FR (Frosinone)	1.380	2.195	1.537
LT (Latina)	1.412	2.190	1.548
RI (Rieti)	454	499	523
RM (Roma)	17.796	18.861	12.707
VT (Viterbo)	1.036	1.175	1.105
<b>LAZIO</b>	<b>22.078</b>	<b>24.920</b>	<b>17.420</b>
AQ (L'Aquila)	1.269	1.103	1.214
CH (Chieti)	1.220	1.476	1.125
PE (Pescara)	1.011	1.217	898
TE (Teramo)	1.122	1.074	969
<b>ABRUZZO</b>	<b>4.622</b>	<b>4.870</b>	<b>4.206</b>



CB (Campobasso)	560	918	633
IS (Isernia)	186	400	203
<b>MOLISE</b>	<b>746</b>	<b>1.318</b>	<b>836</b>
AV (Avellino)	1.080	1.495	1.131
BN (Benevento)	665	1.011	827
CE (Caserta)	2.093	3.799	2.236
NA (Napoli)	6.186	12.857	6.673
SA (Salerno)	2.008	4.186	2.672
<b>CAMPANIA</b>	<b>12.032</b>	<b>23.348</b>	<b>13.539</b>
BA (Bari)	3.319	6.559	4.584
BR (Brindisi)	694	2.059	1.123
FG (Foggia)	1.179	2.802	1.630
LE (Lecce)	2.068	2.784	2.579
TA (Taranto)	1.217	2.796	1.562
<b>PUGLIA</b>	<b>8.477</b>	<b>17.000</b>	<b>11.478</b>
MT (Matera)	345	751	463
PZ (Potenza)	788	1.330	948
<b>BASILICATA</b>	<b>1.133</b>	<b>2.081</b>	<b>1.411</b>
CZ (Catanzaro)	907	1.292	791
CS (Cosenza)	1.480	2.278	1.387
KR (Crotone)	254	473	271
RC (Reggio Calabria)	1.116	2.129	964
VV (Vibo Valentia)	316	468	288
<b>CALABRIA</b>	<b>4.073</b>	<b>6.640</b>	<b>3.701</b>
AG (Agrigento)	888	1.601	995
CL (Caltanissetta)	567	987	573
CT (Catania)	2.113	4.427	2.138
EN (Enna)	308	540	408
ME (Messina)	1.388	2.032	1.357
PA (Palermo)	2.816	3.705	2.458
RG (Ragusa)	688	1.337	680
SR (Siracusa)	904	1.431	986
TP (Trapani)	869	1.679	1.009
<b>SICILIA</b>	<b>10.541</b>	<b>17.739</b>	<b>10.604</b>
CA (Cagliari)	1.489	2.236	1.472
CI (Carbonia-Iglesias)	296	349	316
NU (Nuoro)	330	465	408
OG (Ogliastra)	129	156	196
OR (Oristano)	387	491	350
OT (Olbia-Tempio)	388	469	366
SS (Sassari)	876	1.045	760
VS (Medio Campidano)	218	221	235
<b>SARDEGNA</b>	<b>4.113</b>	<b>5.432</b>	<b>4.103</b>
<b>ITALIA</b>	<b>196.717</b>	<b>225.344</b>	<b>169.592</b>

## VALORI PROVVISORI

FORMALITA' PRA AUTOVETTURE NELLE PROVINCE  
(Gennaio-Febbraio 2010)

Provincia	Prime iscrizioni	Passaggi di proprietà al netto delle minivolture	Radiazioni
AL (Alessandria)	3.418	2.983	2.748
AT (Asti)	1.497	1.568	1.366
BI (Biella)	1.567	1.448	1.205
CN (Cuneo)	4.579	5.209	3.924
NO (Novara)	2.708	2.327	2.226
TO (Torino)	21.551	18.802	14.647
VB (Verbania)	1.139	931	984
VC (Vercelli)	1.354	1.242	1.152
<b>PIEMONTE</b>	<b>37.813</b>	<b>34.508</b>	<b>28.250</b>
AO (Aosta)	4.808	1.649	1.795
<b>VALLE D'AOSTA</b>	<b>4.808</b>	<b>1.649</b>	<b>1.795</b>
BG (Bergamo)	8.374	6.622	7.486
BS (Brescia)	11.145	9.268	8.187
CO (Como)	4.404	4.167	3.890
CR (Cremona)	2.567	2.114	2.420
LC (Lecco)	2.428	1.757	2.181
LO (Lodi)	1.650	1.098	1.383
MN (Mantova)	2.793	2.588	2.698
MI (Milano)	36.170	26.675	24.787
PV (Pavia)	4.223	3.703	3.356
SO (Sondrio)	971	1.548	945
VA (Varese)	6.421	6.167	5.516
<b>LOMBARDIA</b>	<b>81.146</b>	<b>65.707</b>	<b>62.848</b>
BZ (Bolzano)	2.125	3.213	2.571
TN (Trento)	3.579	3.255	3.006
<b>TRENTINO A.A.</b>	<b>5.704</b>	<b>6.468</b>	<b>5.577</b>
BL (Belluno)	1.289	1.338	1.237
PD (Padova)	6.804	5.983	6.080
RO (Rovigo)	1.681	1.469	1.753
TV (Treviso)	5.857	5.864	6.153
VE (Venezia)	4.825	4.378	4.782
VR (Verona)	6.591	5.734	6.302
VI (Vicenza)	5.682	6.363	5.993
<b>VENETO</b>	<b>32.729</b>	<b>31.129</b>	<b>32.301</b>
GO (Gorizia)	837	752	1.051
PN (Pordenone)	2.168	2.256	2.307
TS (Trieste)	1.266	1.294	1.262
UD (Udine)	3.563	3.823	3.708
<b>FRIULI V.G.</b>	<b>7.834</b>	<b>8.126</b>	<b>8.328</b>

GE (Genova)	4.944	5.171	4.131
IM (Imperia)	1.246	1.337	1.105
SP (La Spezia)	1.576	1.368	1.221
SV (Savona)	1.899	2.058	1.478
<b>LIGURIA</b>	<b>9.665</b>	<b>9.934</b>	<b>7.934</b>
BO (Bologna)	8.270	5.898	5.405
FE (Ferrara)	2.570	1.946	2.434
FO (Forlì)	3.335	2.189	2.784
MO (Modena)	5.437	4.620	4.254
PR (Parma)	3.714	3.261	3.004
PC (Piacenza)	2.650	2.136	2.378
RA (Ravenna)	2.642	2.349	2.323
RE (Reggio Emilia)	4.006	2.920	3.224
RN (Rimini)	2.744	1.768	2.329
<b>EMILIA ROMAGNA</b>	<b>35.368</b>	<b>27.087</b>	<b>28.136</b>
AR (Arezzo)	2.326	2.897	2.464
FI (Firenze)	11.746	7.139	5.888
GR (Grosseto)	1.301	1.623	1.338
LI (Livorno)	2.391	2.160	1.924
LU (Lucca)	3.002	2.900	2.387
MS (Massa Carrara)	1.356	1.374	1.257
PI (Pisa)	3.355	2.402	2.467
PT (Pistoia)	2.566	2.368	2.201
PO (Prato)	1.847	1.925	1.259
SI (Siena)	2.384	1.766	1.783
<b>TOSCANA</b>	<b>32.274</b>	<b>26.554</b>	<b>22.970</b>
PG (Perugia)	5.183	5.255	5.087
TR (Terni)	1.703	1.823	1.691
<b>UMBRIA</b>	<b>6.886</b>	<b>7.078</b>	<b>6.778</b>
AN (Ancona)	3.667	2.904	3.194
AP (Ascoli Piceno)	2.679	2.422	2.823
MC (Macerata)	2.333	2.259	2.266
PU (Pesaro e Urbino)	2.163	2.067	1.732
<b>MARCHE</b>	<b>10.842</b>	<b>9.652</b>	<b>10.016</b>
FR (Frosinone)	2.781	4.282	3.126
LT (Latina)	2.920	4.247	3.247
RI (Rieti)	920	986	1.084
RM (Roma)	34.744	35.734	25.308
VT (Viterbo)	2.047	2.246	2.196
<b>LAZIO</b>	<b>43.412</b>	<b>47.496</b>	<b>34.961</b>
AQ (L'Aquila)	2.588	2.097	2.420
CH (Chieti)	2.313	2.800	2.528
PE (Pescara)	2.171	2.326	2.073
TE (Teramo)	2.251	2.119	2.170
<b>ABRUZZO</b>	<b>9.323</b>	<b>9.342</b>	<b>9.193</b>

CB (Campobasso)	1.048	1.730	1.435
IS (Isernia)	368	741	468
<b>MOLISE</b>	<b>1.416</b>	<b>2.471</b>	<b>1.903</b>
AV (Avellino)	2.102	3.004	2.671
BN (Benevento)	1.325	2.023	1.891
CE (Caserta)	4.070	7.362	4.841
NA (Napoli)	12.265	25.327	14.799
SA (Salerno)	3.859	8.077	5.471
<b>CAMPANIA</b>	<b>23.621</b>	<b>45.793</b>	<b>29.673</b>
BA (Bari)	6.923	12.796	9.557
BR (Brindisi)	1.475	4.004	2.445
FG (Foggia)	2.359	5.470	3.613
LE (Lecce)	4.124	5.792	5.286
TA (Taranto)	2.498	5.283	3.191
<b>PUGLIA</b>	<b>17.379</b>	<b>33.344</b>	<b>24.092</b>
MT (Matera)	771	1.573	1.129
PZ (Potenza)	1.642	2.652	2.079
<b>BASILICATA</b>	<b>2.413</b>	<b>4.225</b>	<b>3.208</b>
CZ (Catanzaro)	1.794	2.552	1.699
CS (Cosenza)	3.075	4.594	3.341
KR (Crotone)	537	967	631
RC (Reggio Calabria)	2.309	3.876	2.243
VV (Vibo Valentia)	652	935	669
<b>CALABRIA</b>	<b>8.367</b>	<b>12.924</b>	<b>8.583</b>
AG (Agrigento)	1.758	3.161	2.456
CL (Caltanissetta)	1.118	1.938	1.255
CT (Catania)	4.281	8.545	5.162
EN (Enna)	626	1.130	906
ME (Messina)	2.890	3.991	3.037
PA (Palermo)	5.814	7.389	6.059
RG (Ragusa)	1.455	2.574	1.521
SR (Siracusa)	1.843	2.760	2.239
TP (Trapani)	1.833	3.174	2.285
<b>SICILIA</b>	<b>21.618</b>	<b>34.661</b>	<b>24.920</b>
CA (Cagliari)	3.064	4.249	3.100
CI (Carbonia-Iglesias)	638	666	681
NU (Nuoro)	684	971	875
OG (Ogliastra)	289	312	403
OR (Oristano)	790	988	819
OT (Olbia-Tempio)	806	910	760
SS (Sassari)	1.694	2.028	1.634
VS (Medio Campidano)	421	492	538
<b>SARDEGNA</b>	<b>8.386</b>	<b>10.616</b>	<b>8.809</b>
<b>ITALIA</b>	<b>401.004</b>	<b>428.763</b>	<b>360.275</b>

**VALORI PROVVISORI**