



Automobile Club Italia

AUTO - TREND

Analisi statistica sulle tendenze del mercato auto in Italia

Maggio 2010

A cura di: AREA STATISTICA
DIREZIONE STUDI E RICERCHE

PRESENTAZIONE

L'evoluzione tecnologica e la sempre più accentuata globalizzazione dei mercati impone la necessità di disporre di informazioni immediate e precise, che descrivano i principali fenomeni, sia dal punto di vista fisico che economico.

L'ACI, per soddisfare le continue e pressanti richieste di dati sul mondo dell'automobile, ha raccolto l'invito degli operatori del settore e ha realizzato un bollettino mensile di statistiche "AUTO-TREND".

I dati riguardanti i fenomeni descritti nei 4 mesi precedenti la data di pubblicazione, riportati in corsivo nelle tabelle, essendo desunti da rilevazioni giornaliere sugli archivi informatici dell'ACI, debbono ritenersi provvisori.

E' pertanto possibile uno scostamento fisiologico, che solo in alcuni casi potrà raggiungere il 5%, rispetto al consolidamento dei dati stessi ottenuto dalle successive verifiche.

L'ACI si augura di aver dato un ulteriore, importante contributo di conoscenza e di valutazione del mercato.

INDICE

	Pag.	
Indice	1	
Nota informativa	3	
Analisi delle tendenze	5	
Grafico 1	6	
Tabella 1	Prime iscrizioni autovetture nuove di fabbrica	7
Tabella 2	Prime iscrizioni veicoli trasporto merci nuovi di fabbrica	7
Tabella 3	Prime iscrizioni motocicli nuovi di fabbrica	8
Tabella 4	Prime iscrizioni altri veicoli nuovi di fabbrica	8
Tabella 5	Prime iscrizioni totale veicoli nuovi di fabbrica	9
Grafico 2	Prime iscrizioni totale veicoli nuovi di fabbrica	9
Tabella 6	Passaggi di proprietà autovetture	10
Tabella 7	Passaggi di proprietà veicoli trasporto merci	10
Tabella 8	Passaggi di proprietà motocicli	11
Tabella 9	Passaggi di proprietà altri veicoli	11
Tabella 10	Passaggi di proprietà totale veicoli	12
Grafico 3	Passaggi di proprietà totale veicoli	12
Tabella 11	Minivolture autovetture	13
Tabella 12	Minivolture veicoli trasporto merci	13
Tabella 13	Minivolture motocicli	14
Tabella 14	Minivolture altri veicoli	14
Tabella 15	Minivolture totale veicoli	15
Grafico 4	Minivolture totale veicoli	15
Tabella 16	Passaggi di proprietà autovetture al netto delle minivolture	16
Tabella 17	Passaggi di proprietà veicoli trasporto merci al netto delle minivolture	16
Tabella 18	Passaggi di proprietà motocicli al netto delle minivolture	17
Tabella 19	Passaggi di proprietà altri veicoli al netto delle minivolture	17
Tabella 20	Passaggi di proprietà totale veicoli al netto delle minivolture	18
Grafico 5	Passaggi di proprietà totale veicoli al netto delle minivolture	18
Tabella 21	Radiazioni autovetture	19
Tabella 22	Radiazioni veicoli trasporto merci	19
Tabella 23	Radiazioni motocicli	20
Tabella 24	Radiazioni altri veicoli	20
Tabella 25	Radiazioni totale veicoli	21
Grafico 6	Radiazioni totale veicoli	21
Tabella 26	Saldo prime iscrizioni - radiazioni (autovetture)	22
Tabella 27	Rapporto prime iscrizioni/radiazioni (autovetture)	22
Tabella 28	Saldo prime iscrizioni - radiazioni (veicoli trasporto merci)	23
Tabella 29	Rapporto prime iscrizioni/radiazioni (veicoli trasporto merci)	23
Tabella 30	Saldo prime iscrizioni - radiazioni (motocicli)	24
Tabella 31	Rapporto prime iscrizioni/radiazioni (motocicli)	24
Tabella 32	Saldo prime iscrizioni - radiazioni (altri veicoli)	25
Tabella 33	Rapporto prime iscrizioni/radiazioni (altri veicoli)	25

Tabella 34	Saldo prime iscrizioni - radiazioni (totale veicoli)	26
Tabella 35	Rapporto prime iscrizioni/radiazioni (totale veicoli)	26
Tabella 36	Relazioni tra minivolture e passaggi di proprietà (autovetture)	27
Tabella 37	Relazioni tra minivolture e passaggi di proprietà (veicoli trasporto merci)	27
Tabella 38	Relazioni tra minivolture e passaggi di proprietà (motocicli)	28
Tabella 39	Relazioni tra minivolture e passaggi di proprietà (altri veicoli)	28
Tabella 40	Relazioni tra minivolture e passaggi di proprietà (totale veicoli)	29
Tabella 41	Rapporto passaggi netti di proprietà/prime iscrizioni (autovetture)	30
Tabella 42	Rapporto passaggi netti di proprietà/prime iscrizioni (veicoli trasporto merci)	30
Tabella 43	Rapporto passaggi netti di proprietà/prime iscrizioni (motocicli)	31
Tabella 44	Rapporto passaggi netti di proprietà/prime iscrizioni (altri veicoli)	31
Tabella 45	Rapporto passaggi netti di proprietà/prime iscrizioni (totale veicoli)	32
Grafico 7	Rapporto passaggi netti di proprietà/prime iscrizioni (totale veicoli)	32
Inserto:	Cruscotto ACI - Autovetture	33-36
Appendice	Formalità autovetture nelle province (aprile)	37-39
	Formalità autovetture nelle province (gennaio-aprile)	40-42

NOTA INFORMATIVA

Il bollettino analizza i dati riguardanti l'andamento del mercato e gli eventi che lo caratterizzano: la nascita (prima iscrizione al PRA), i passaggi di proprietà e la cessazione dalla circolazione o radiazione.

Le tabelle illustrano in sequenza, per le principali categorie di veicoli, l'andamento dei seguenti eventi:

1. ISCRIZIONI DI VEICOLI NUOVI DI FABBRICA al P.R.A.:

Registrazione della prima iscrizione al PRA di un veicolo nuovo di fabbrica, da effettuare contestualmente al rilascio della Carta di circolazione.

2. PASSAGGI DI PROPRIETA':

Registrazione al PRA del trasferimento di proprietà di un veicolo, che deve avvenire contestualmente all'acquisto (D.P.R. 19/09/2000 n. 358) in applicazione dal 12/05/'03.

3. MINIVOLTURE:

Registrazione al PRA di un passaggio di proprietà di un veicolo a favore di un concessionario, ai fini della rivendita a terzi. Tali dati sono stati disaggregati solo a partire dal 1998, anno in cui il fenomeno ha raggiunto valori significativi.

4. PASSAGGI DI PROPRIETA' AL NETTO DELLE MINIVOLTURE:

Differenza tra punto 2 e punto 3

5. CESSAZIONI DALLA CIRCOLAZIONE (RADIAZIONI):

Registrazione al PRA della radiazione del veicolo, avvenuta per rottamazione, esportazione o altro (es.: veicoli abbandonati e rimossi dalle autorità). Da luglio 1998 questa formalità non viene più presentata (nel caso di rottamazione) dal proprietario del veicolo, ma dal titolare del centro autorizzato alla raccolta dei veicoli da rottamare. Dal momento della consegna del veicolo al demolitore (in forza del D. lgs. n. 149/2006 in vigore dal 27/04/06), lo stesso ha 30 giorni di tempo per presentare la formalità al PRA. Nel caso di rottamazione da incentivo il termine di presentazione formalità si riduce a 15 giorni (l. 296 del 27/12/2006)

Le diverse categorie di veicoli sono state sintetizzate in 5 grandi gruppi:

• AUTOVETTURE:

Sono i veicoli destinati al trasporto di persone, aventi al massimo nove posti, compreso quello del conducente;

- VEICOLI COMMERCIALI E INDUSTRIALI (trasporto merci):

Questo gruppo comprende gli autocarri per il trasporto merci, gli autoveicoli per i trasporti speciali, i trattori stradali o motrici per semirimorchi, i motocarri per il trasporto merci e i motocarri per i trasporti speciali;

- MOTOCICLI:

Sono i veicoli a due ruote, adibiti a trasporto persone con cilindrata superiore a 50 cc.

- ALTRI VEICOLI

Sono comprese tutte le categorie di veicoli non analizzate precedentemente (ad es. autobus, rimorchi, semirimorchi, ecc.);

- TOTALE VEICOLI:

La somma delle precedenti categorie.

La serie storica comprende gli anni 2008, 2009 e 2010 per il quale saranno da considerare "provvisori" i valori riferiti agli ultimi 4 mesi antecedenti la data di pubblicazione del bollettino (corsivo).

ANALISI DELLE TENDENZE

Aprile 2010 ha avuto lo stesso numero di giornate lavorative rispetto al corrispondente mese dell'anno precedente.

C'è da tener presente che in questo mese è stata registrata una parte delle prime iscrizioni non pervenuta nella giornata del 31 marzo 2010 (ultimo giorno utile per immatricolare usufruendo degli incentivi alla rottamazione) per un blocco dello STA (Sportello Telematico dell'Automobilista), che ha avuto, quindi, come conseguenza lo slittamento delle prime iscrizioni della giornata nei 60 giorni seguenti.

Ad aprile l'afflusso di formalità relative alle **prime iscrizioni** di autovetture ha fatto rilevare una flessione prevedibile in seguito al termine degli incentivi alla rottamazione: sono state registrate 169.479 unità rispetto alle 196.215 del corrispondente mese del 2009, dando luogo ad una diminuzione del 13,6%. Calo per le prime iscrizioni di motocicli, con una variazione mensile di -12,2%, essendo state presentate 42.963 formalità contro le 48.954 di aprile 2009. Complessivamente, la dinamica delle prime iscrizioni di veicoli in genere ha mostrato una frenata del 13,3% (230.172 unità contro le 265.388 del 2009).

Nel primo quadrimestre del 2010 le variazioni rispetto allo stesso periodo del 2009 sono state +11,2% per le autovetture, -7,8% per i motocicli e +8,2% per tutti i veicoli.

L'indice mensile relativo ai **passaggi di proprietà** di autovetture, depurato dalle minivolture (i trasferimenti temporanei a nome del concessionario in attesa della rivendita al cliente finale), ha fatto rilevare una situazione di stabilità rispetto ad aprile 2009. E' stato, invece, registrato un incremento per i trasferimenti di autovetture al lordo delle minivolture, con una variazione mensile di +5,9% e 412.715 formalità contro le 389.796 di aprile 2009, grazie in particolar modo alla crescita delle minivolture delle autovetture, con un aumento pari a +15,6%. Crescita anche per le moto al netto delle minivolture, con una variazione mensile di +12,3%, essendo state presentate 64.130 pratiche contro le 57.098 di aprile 2009; i veicoli in genere, sempre al netto delle minivolture, hanno fatto registrare un aumento dell'1,9%.

Riguardo ai volumi numerici globali in assoluto, si riscontra che i passaggi di proprietà, depurati dall'effetto distorsivo delle minivolture, sono stati 242.366 per le sole autovetture e 350.687 per tutti i veicoli (nel mese di aprile 2009 furono, rispettivamente, 242.436 e 344.085). Per ogni 100 autovetture nuove ne sono state vendute 143 usate nel mese di aprile e 117 nel primo quadrimestre.

I primi quattro mesi del 2010 hanno riportato una diminuzione del 3% per le autovetture e dell'1,6% per tutti i veicoli, mentre per i motocicli si è registrato un incremento del 5,5%.

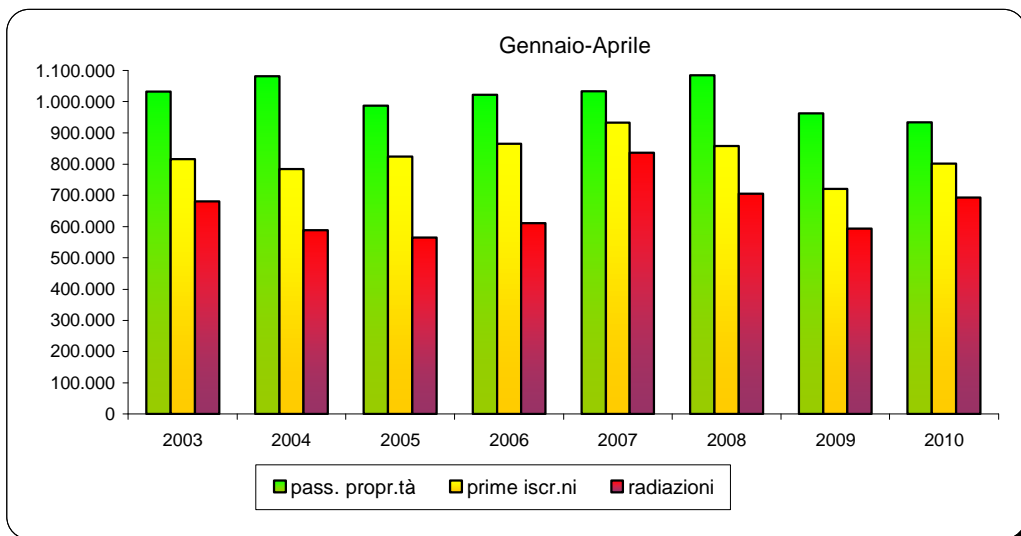
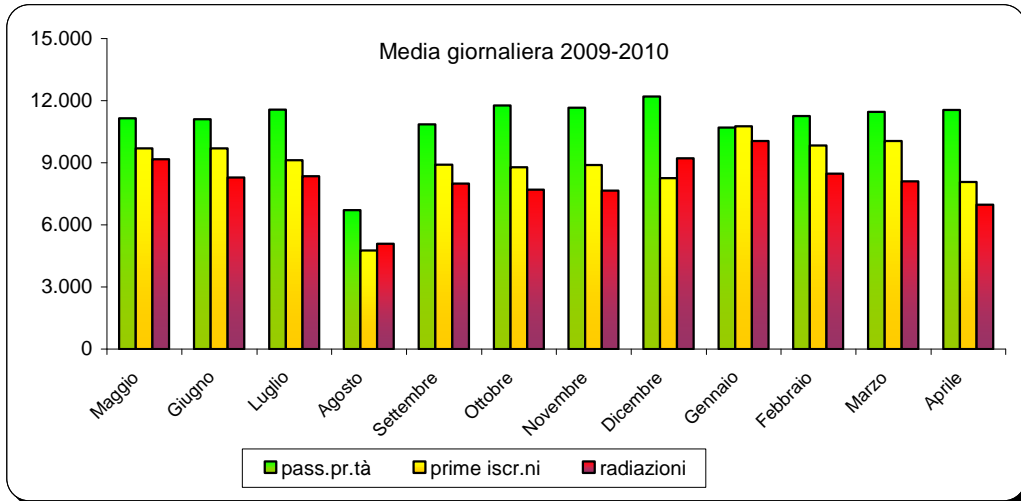
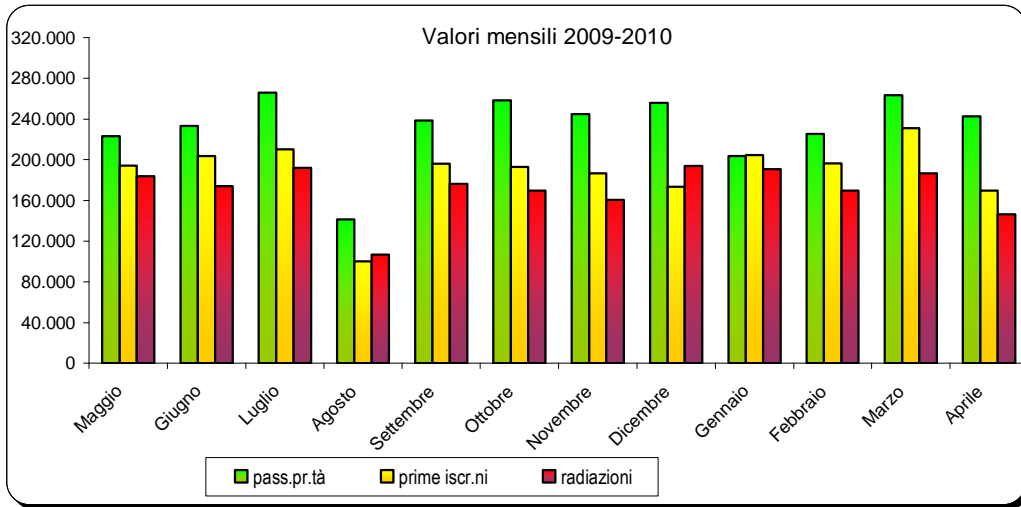
Prima flessione per le **radiazioni** (*) di autovetture ad aprile, dopo tredici mesi consecutivi di ottimi risultati grazie agli incentivi alla rottamazione: si è passati da 174.395 pratiche di aprile 2009 a 146.576, con un decremento pari al 16%. Il tasso unitario di sostituzione (rapporto radiazioni/prime iscrizioni) è stato, per le autovetture, pari a 0,86 (per ogni 100 autovetture nuove ne sono state radiate 86) nel mese di aprile ed a 0,87 nel primo quadrimestre. Diminuzione più consistente per i motocicli con una variazione negativa di -26,6% e 10.127 motocicli radiati contro i 13.797 di aprile 2009. Il calo per i veicoli in genere è stato del 14,5%, con 172.590 radiazioni rispetto alle 201.824 del corrispondente mese del 2009.

Nei primi quattro mesi del 2010 si sono rilevati incrementi pari a +16,6% per le autovetture e +15,4% per tutti i veicoli, mentre per i motocicli si è registrato un decremento pari a -10,9%.

(*) Nelle radiazioni sono comprese diverse causali tra cui le principali sono demolizione ed esportazione

FORMALITA' P.R.A. RELATIVE ALLE AUTOVETTURE

Grafico 1



PRIME ISCRIZIONI AUTOVETTURE NUOVE DI FABBRICA

Tabella 1

MESI	2008	2009		2010	
	Val. assol.	Val. assol.	D % 09/08	Val. assol.	D % 10/09
Gennaio	239.244	153.214	-36,0	204.287	33,3
Febbraio	209.547	161.377	-23,0	196.717	21,9
Marzo	203.045	209.685	3,3	230.831	10,1
Aprile	206.180	196.215	-4,8	169.479	-13,6
Maggio	205.735	194.109	-5,7		
Giugno	189.077	203.394	7,6		
Luglio	208.418	210.143	0,8		
Agosto	90.800	99.944	10,1		
Settembre	179.324	195.977	9,3		
Ottobre	170.483	193.124	13,3		
Novembre	146.740	186.840	27,3		
Dicembre	144.977	173.579	19,7		
TOTALE	2.193.570	2.177.601	-0,7		

PRIME ISCRIZIONI VEICOLI TRASPORTO MERCI NUOVI DI FABBRICA

Tabella 2

MESI	2008	2009		2010	
	Val. assol.	Val. assol.	D % 09/08	Val. assol.	D % 10/09
Gennaio	25.613	16.594	-35,2	17.197	3,6
Febbraio	24.151	15.654	-35,2	19.444	24,2
Marzo	25.534	20.660	-19,1	27.466	32,9
Aprile	23.515	17.646	-25,0	16.079	-8,9
Maggio	24.224	17.140	-29,2		
Giugno	22.788	18.549	-18,6		
Luglio	26.614	18.762	-29,5		
Agosto	12.139	9.089	-25,1		
Settembre	23.460	16.343	-30,3		
Ottobre	22.907	17.651	-22,9		
Novembre	19.673	17.405	-11,5		
Dicembre	20.950	19.546	-6,7		
TOTALE	271.568	205.039	-24,5		

PRIME ISCRIZIONI MOTOCICLI NUOVI DI FABBRICA

Tabella 3

MESI	2008	2009		2010	
	Val. assol.	Val. assol.	D % 09/08	Val. assol.	D % 10/09
Gennaio	25.971	16.151	-37,8	20.264	25,5
Febbraio	29.133	18.892	-35,2	17.703	-6,3
Marzo	36.838	42.624	15,7	35.780	-16,1
Aprile	49.023	48.954	-0,1	42.963	-12,2
Maggio	54.792	55.363	1,0		
Giugno	50.302	59.030	17,4		
Luglio	56.205	55.373	-1,5		
Agosto	20.332	20.578	1,2		
Settembre	31.300	33.004	5,4		
Ottobre	25.404	27.010	6,3		
Novembre	13.697	17.243	25,9		
Dicembre	11.381	13.015	14,4		
TOTALE	404.378	407.237	0,7		

PRIME ISCRIZIONI ALTRI VEICOLI NUOVI DI FABBRICA

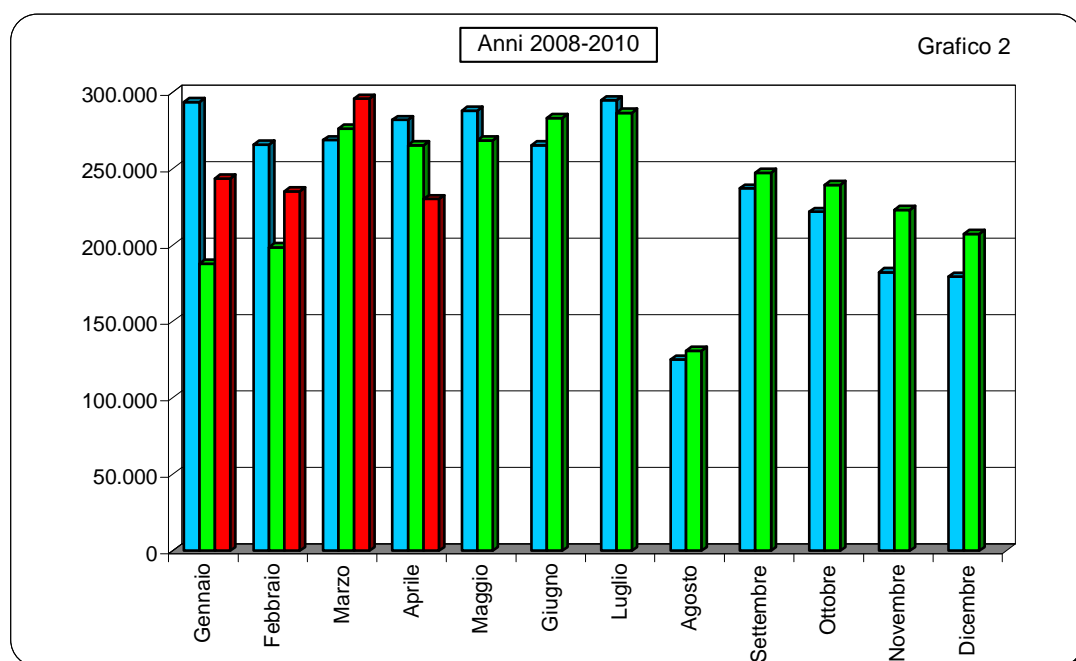
Tabella 4

MESI	2008	2009		2010	
	Val. assol.	Val. assol.	D % 09/08	Val. assol.	D % 10/09
Gennaio	2.716	1.950	-28,2	1.710	-12,3
Febbraio	2.971	2.818	-5,1	1.321	-53,1
Marzo	3.198	3.269	2,2	1.790	-45,2
Aprile	3.245	2.573	-20,7	1.651	-35,8
Maggio	3.254	1.977	-39,2		
Giugno	3.296	2.106	-36,1		
Luglio	3.578	2.347	-34,4		
Agosto	1.941	1.194	-38,5		
Settembre	2.929	1.940	-33,8		
Ottobre	2.917	1.621	-44,4		
Novembre	2.286	1.530	-33,1		
Dicembre	2.012	1.187	-41,0		
TOTALE	34.343	24.512	-28,6		

PRIME ISCRIZIONI TOTALE VEICOLI NUOVI DI FABBRICA

Tabella 5

MESI	2008	2009		2010	
	Val. assol.	Val. assol.	D % 09/08	Val. assol.	D % 10/09
Gennaio	293.544	187.909	-36,0	243.458	29,6
Febbraio	265.802	198.741	-25,2	235.185	18,3
Marzo	268.615	276.238	2,8	295.867	7,1
Aprile	281.963	265.388	-5,9	230.172	-13,3
Maggio	288.005	268.589	-6,7		
Giugno	265.463	283.079	6,6		
Luglio	294.815	286.625	-2,8		
Agosto	125.212	130.805	4,5		
Settembre	237.013	247.264	4,3		
Ottobre	221.711	239.406	8,0		
Novembre	182.396	223.018	22,3		
Dicembre	179.320	207.327	15,6		
TOTALE	2.903.859	2.814.389	-3,1		



PASSAGGI DI PROPRIETA' AUTOVETTURE

Tabella 6

MESI	2008	2009		2010	
	Val. assol.	Val. assol.	D % 09/08	Val. assol.	D % 10/09
Gennaio	447.957	359.518	-19,7	330.287	-8,1
Febbraio	453.032	385.885	-14,8	370.686	-3,9
Marzo	426.467	427.641	0,3	437.705	2,4
Aprile	452.338	389.796	-13,8	412.715	5,9
Maggio	422.220	356.959	-15,5		
Giugno	383.899	366.257	-4,6		
Luglio	448.208	412.015	-8,1		
Agosto	228.104	212.937	-6,6		
Settembre	395.493	373.721	-5,5		
Ottobre	463.046	418.824	-9,6		
Novembre	384.606	403.452	4,9		
Dicembre	381.395	399.067	4,6		
TOTALE	4.886.765	4.506.072	-7,8		

PASSAGGI DI PROPRIETA' VEICOLI TRASPORTO MERCI

Tabella 7

MESI	2008	2009		2010	
	Val. assol.	Val. assol.	D % 09/08	Val. assol.	D % 10/09
Gennaio	67.593	52.539	-22,3	49.549	-5,7
Febbraio	66.649	55.759	-16,3	55.987	0,4
Marzo	61.617	60.948	-1,1	63.864	4,8
Aprile	65.067	55.210	-15,1	59.304	7,4
Maggio	61.256	53.069	-13,4		
Giugno	56.595	54.005	-4,6		
Luglio	63.479	60.098	-5,3		
Agosto	29.772	28.595	-4,0		
Settembre	52.388	49.511	-5,5		
Ottobre	64.725	59.796	-7,6		
Novembre	54.822	58.787	7,2		
Dicembre	54.241	58.372	7,6		
TOTALE	698.204	646.689	-7,4		

PASSAGGI DI PROPRIETA' MOTOCICLI

Tabella 8

MESI	2008	2009		2010	
	Val. assol.	Val. assol.	D % 09/08	Val. assol.	D % 10/09
Gennaio	38.212	29.825	-21,9	30.893	3,6
Febbraio	49.000	37.767	-22,9	37.747	-0,1
Marzo	55.941	55.960	0,0	56.741	1,4
Aprile	69.675	63.904	-8,3	71.311	11,6
Maggio	77.148	70.143	-9,1		
Giugno	71.787	78.584	9,5		
Luglio	85.102	80.264	-5,7		
Agosto	40.096	39.525	-1,4		
Settembre	58.868	58.150	-1,2		
Ottobre	56.951	53.071	-6,8		
Novembre	38.577	40.370	4,6		
Dicembre	29.733	33.374	12,2		
TOTALE	671.090	640.937	-4,5		

PASSAGGI DI PROPRIETA' ALTRI VEICOLI

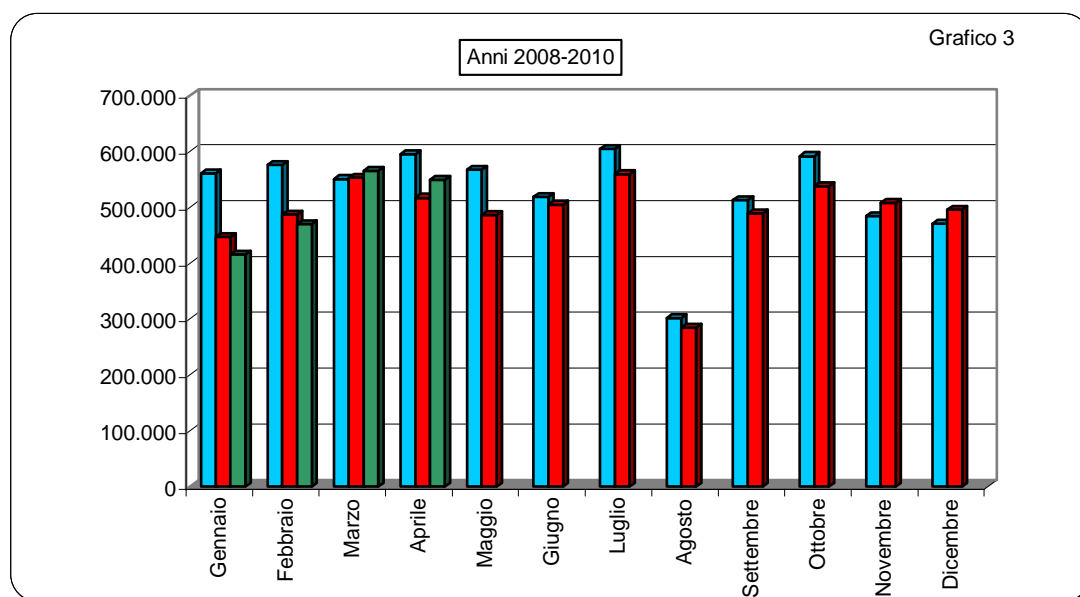
Tabella 9

MESI	2008	2009		2010	
	Val. assol.	Val. assol.	D % 09/08	Val. assol.	D % 10/09
Gennaio	6.455	4.863	-24,7	4.751	-2,3
Febbraio	6.988	7.965	14,0	5.633	-29,3
Marzo	6.421	8.692	35,4	6.993	-19,5
Aprile	7.696	8.136	5,7	5.979	-26,5
Maggio	6.580	5.980	-9,1		
Giugno	6.321	5.893	-6,8		
Luglio	7.527	6.735	-10,5		
Agosto	3.478	3.311	-4,8		
Settembre	6.203	7.546	21,7		
Ottobre	6.874	5.760	-16,2		
Novembre	5.971	5.705	-4,5		
Dicembre	5.316	5.055	-4,9		
TOTALE	75.830	75.641	-0,2		

PASSAGGI DI PROPRIETA' TOTALE VEICOLI

Tabella 10

MESI	2008	2009		2010	
	Val. assol.	Val. assol.	D % 09/08	Val. assol.	D % 10/09
Gennaio	560.217	446.745	-20,3	415.480	-7,0
Febbraio	575.669	487.376	-15,3	470.053	-3,6
Marzo	550.446	553.241	0,5	565.303	2,2
Aprile	594.776	517.046	-13,1	549.309	6,2
Maggio	567.204	486.151	-14,3		
Giugno	518.602	504.739	-2,7		
Luglio	604.316	559.112	-7,5		
Agosto	301.450	284.368	-5,7		
Settembre	512.952	488.928	-4,7		
Ottobre	591.596	537.451	-9,2		
Novembre	483.976	508.314	5,0		
Dicembre	470.685	495.868	5,4		
TOTALE	6.331.889	5.869.339	-7,3		



MINIVOLTURE AUTOVETTURE

Tabella 11

MESI	2008	2009		2010	
	Val. assol.	Val. assol.	D % 09/08	Val. assol.	D % 10/09
Gennaio	175.742	139.233	-20,8	126.868	-8,9
Febbraio	165.078	150.186	-9,0	145.342	-3,2
Marzo	171.165	163.142	-4,7	174.377	6,9
Aprile	183.701	147.360	-19,8	170.349	15,6
Maggio	169.345	133.766	-21,0		
Giugno	144.850	133.103	-8,1		
Luglio	172.564	146.067	-15,4		
Agosto	84.442	71.934	-14,8		
Settembre	153.050	135.116	-11,7		
Ottobre	186.711	160.169	-14,2		
Novembre	157.487	158.542	0,7		
Dicembre	154.907	143.073	-7,6		
TOTALE	1.919.042	1.681.691	-12,4		

MINIVOLTURE VEICOLI TRASPORTO MERCI

Tabella 12

MESI	2008	2009		2010	
	Val. assol.	Val. assol.	D % 09/08	Val. assol.	D % 10/09
Gennaio	23.133	17.978	-22,3	15.258	-15,1
Febbraio	20.802	17.790	-14,5	17.887	0,5
Marzo	20.227	18.303	-9,5	20.271	10,8
Aprile	22.014	16.521	-25,0	19.558	18,4
Maggio	20.822	16.320	-21,6		
Giugno	18.457	16.567	-10,2		
Luglio	21.842	18.444	-15,6		
Agosto	10.030	8.094	-19,3		
Settembre	17.494	14.844	-15,1		
Ottobre	22.952	18.734	-18,4		
Novembre	19.076	18.690	-2,0		
Dicembre	19.279	16.698	-13,4		
TOTALE	236.128	198.983	-15,7		

MINIVOLTURE MOTOCICLI

Tabella 13

MESI	2008	2009		2010	
	Val. assol.	Val. assol.	D % 09/08	Val. assol.	D % 10/09
Gennaio	5.407	4.093	-24,3	3.972	-3,0
Febbraio	5.552	4.853	-12,6	4.934	1,7
Marzo	6.213	6.346	2,1	6.184	-2,6
Aprile	7.262	6.806	-6,3	7.181	5,5
Maggio	7.633	6.870	-10,0		
Giugno	6.871	7.526	9,5		
Luglio	8.708	8.086	-7,1		
Agosto	4.381	4.030	-8,0		
Settembre	6.571	6.352	-3,3		
Ottobre	6.755	6.118	-9,4		
Novembre	4.340	4.340	0,0		
Dicembre	3.720	4.258	14,5		
TOTALE	73.413	69.678	-5,1		

MINIVOLTURE ALTRI VEICOLI

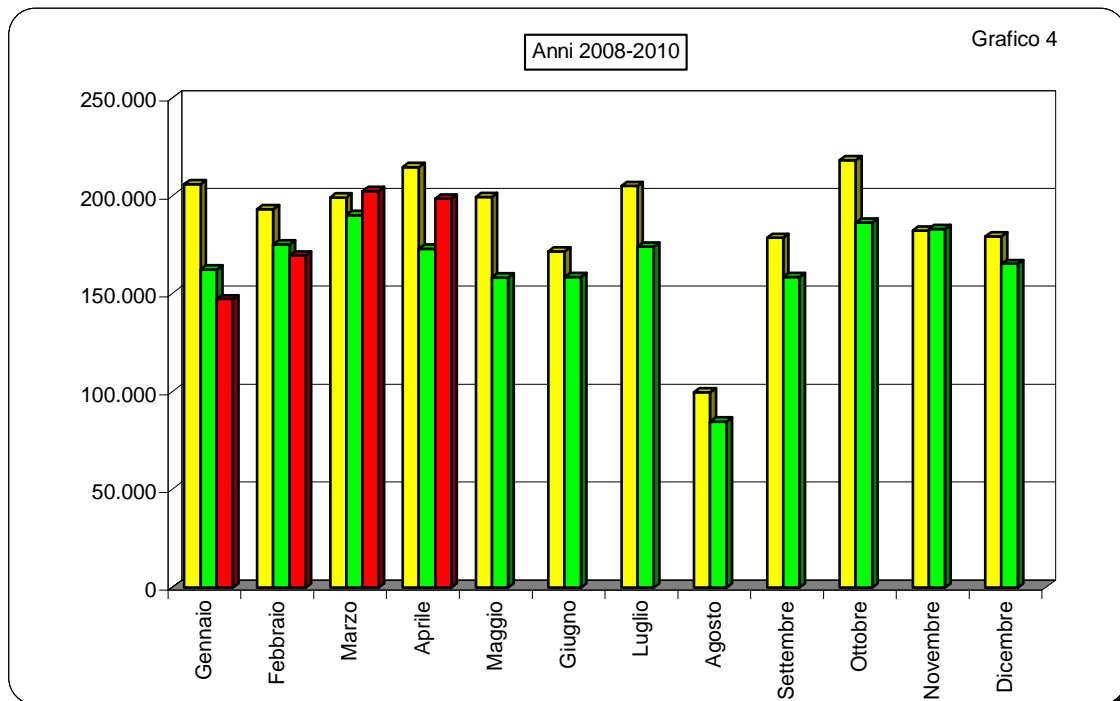
Tabella 14

MESI	2008	2009		2010	
	Val. assol.	Val. assol.	D % 09/08	Val. assol.	D % 10/09
Gennaio	1.575	1.106	-29,8	1.116	0,9
Febbraio	1.664	2.345	40,9	1.414	-39,7
Marzo	1.569	2.456	56,5	1.512	-38,4
Aprile	1.694	2.274	34,2	1.534	-32,5
Maggio	1.539	1.337	-13,1		
Giugno	1.371	1.358	-0,9		
Luglio	1.858	1.435	-22,8		
Agosto	782	536	-31,5		
Settembre	1.447	2.147	48,4		
Ottobre	1.708	1.346	-21,2		
Novembre	1.366	1.368	0,1		
Dicembre	1.289	1.166	-9,5		
TOTALE	17.862	18.874	5,7		

MINIVOLTURE TOTALE VEICOLI

Tabella 15

MESI	2008	2009		2010	
	Val. assol.	Val. assol.	D % 09/08	Val. assol.	D % 10/09
Gennaio	205.857	162.410	-21,1	147.214	-9,4
Febbraio	193.096	175.174	-9,3	169.577	-3,2
Marzo	199.174	190.247	-4,5	202.344	6,4
Aprile	214.671	172.961	-19,4	198.622	14,8
Maggio	199.339	158.293	-20,6		
Giugno	171.549	158.554	-7,6		
Luglio	204.972	174.032	-15,1		
Agosto	99.635	84.594	-15,1		
Settembre	178.562	158.459	-11,3		
Ottobre	218.126	186.367	-14,6		
Novembre	182.269	182.940	0,4		
Dicembre	179.195	165.195	-7,8		
TOTALE	2.246.445	1.969.226	-12,3		



**PASSAGGI DI PROPRIETA' AUTOVETTURE AL NETTO DELLE
MINIVOLTURE**

Tabella 16

MESI	2008	2009		2010	
	Val. assol.	Val. assol.	D % 09/08	Val. assol.	D % 10/09
Gennaio	272.215	220.285	-19,1	203.419	-7,7
Febbraio	287.954	235.699	-18,1	225.344	-4,4
Marzo	255.302	264.499	3,6	263.328	-0,4
Aprile	268.637	242.436	-9,8	242.366	0,0
Maggio	252.875	223.193	-11,7		
Giugno	239.049	233.154	-2,5		
Luglio	275.644	265.948	-3,5		
Agosto	143.662	141.003	-1,9		
Settembre	242.443	238.605	-1,6		
Ottobre	276.335	258.655	-6,4		
Novembre	227.119	244.910	7,8		
Dicembre	226.488	255.994	13,0		
TOTALE	2.967.723	2.824.381	-4,8		

**PASSAGGI DI PROPRIETA' VEICOLI MERCI AL NETTO DELLE
MINIVOLTURE**

Tabella 17

MESI	2008	2009		2010	
	Val. assol.	Val. assol.	D % 09/08	Val. assol.	D % 10/09
Gennaio	44.460	34.561	-22,3	34.291	-0,8
Febbraio	45.847	37.969	-17,2	38.100	0,3
Marzo	41.390	42.645	3,0	43.593	2,2
Aprile	43.053	38.689	-10,1	39.746	2,7
Maggio	40.434	36.749	-9,1		
Giugno	38.138	37.438	-1,8		
Luglio	41.637	41.654	0,0		
Agosto	19.742	20.501	3,8		
Settembre	34.894	34.667	-0,7		
Ottobre	41.773	41.062	-1,7		
Novembre	35.746	40.097	12,2		
Dicembre	34.962	41.674	19,2		
TOTALE	462.076	447.706	-3,1		

PASSAGGI DI PROPRIETA' MOTOCICLI AL NETTO DELLE MINIVOLTURE

Tabella 18

MESI	2008	2009		2010	
	Val. assol.	Val. assol.	D % 09/08	Val. assol.	D % 10/09
Gennaio	32.805	25.732	-21,6	26.921	4,6
Febbraio	43.448	32.914	-24,2	32.813	-0,3
Marzo	49.728	49.614	-0,2	50.557	1,9
Aprile	62.413	57.098	-8,5	64.130	12,3
Maggio	69.515	63.273	-9,0		
Giugno	64.916	71.058	9,5		
Luglio	76.394	72.178	-5,5		
Agosto	35.715	35.495	-0,6		
Settembre	52.297	51.798	-1,0		
Ottobre	50.196	46.953	-6,5		
Novembre	34.237	36.030	5,2		
Dicembre	26.013	29.116	11,9		
TOTALE	597.677	571.259	-4,4		

PASSAGGI DI PROPRIETA' ALTRI VEICOLI AL NETTO DELLE MINIVOLTURE

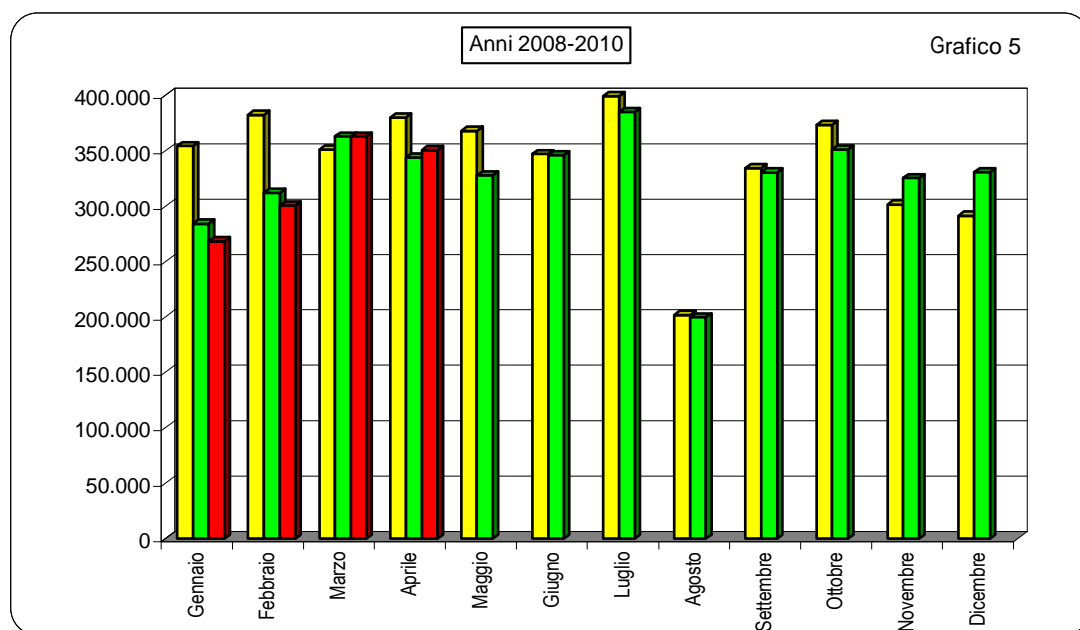
Tabella 19

MESI	2008	2009		2010	
	Val. assol.	Val. assol.	D % 09/08	Val. assol.	D % 10/09
Gennaio	4.880	3.757	-23,0	3.635	-3,2
Febbraio	5.324	5.620	5,6	4.219	-24,9
Marzo	4.852	6.236	28,5	5.481	-12,1
Aprile	6.002	5.862	-2,3	4.445	-24,2
Maggio	5.041	4.643	-7,9		
Giugno	4.950	4.535	-8,4		
Luglio	5.669	5.300	-6,5		
Agosto	2.696	2.775	2,9		
Settembre	4.756	5.399	13,5		
Ottobre	5.166	4.414	-14,6		
Novembre	4.605	4.337	-5,8		
Dicembre	4.027	3.889	-3,4		
TOTALE	57.968	56.767	-2,1		

PASSAGGI DI PROPRIETA' TOTALE VEICOLI AL NETTO DELLE MINIVOLTURE

Tabella 20

MESI	2008	2009		2010	
	Val. assol.	Val. assol.	D % 09/08	Val. assol.	D % 10/09
Gennaio	354.360	284.335	-19,8	268.266	-5,7
Febbraio	382.573	312.202	-18,4	300.476	-3,8
Marzo	351.272	362.994	3,3	362.959	0,0
Aprile	380.105	344.085	-9,5	350.687	1,9
Maggio	367.865	327.858	-10,9		
Giugno	347.053	346.185	-0,3		
Luglio	399.344	385.080	-3,6		
Agosto	201.815	199.774	-1,0		
Settembre	334.390	330.469	-1,2		
Ottobre	373.470	351.084	-6,0		
Novembre	301.707	325.374	7,8		
Dicembre	291.490	330.673	13,4		
TOTALE	4.085.444	3.900.113	-4,5		



RADIAZIONI AUTOVETTURE

Tabella 21

MESI	2008	2009		2010	
	Val. assol.	Val. assol.	D % 09/08	Val. assol.	D % 10/09
Gennaio	219.599	142.479	-35,1	190.683	33,8
Febbraio	173.687	113.310	-34,8	169.592	49,7
Marzo	147.031	164.416	11,8	186.582	13,5
Aprile	164.960	174.395	5,7	146.576	-16,0
Maggio	161.942	183.460	13,3		
Giugno	133.712	174.078	30,2		
Luglio	158.158	191.993	21,4		
Agosto	85.421	106.752	25,0		
Settembre	146.712	176.113	20,0		
Ottobre	146.117	169.427	16,0		
Novembre	115.312	160.529	39,2		
Dicembre	144.247	193.712	34,3		
TOTALE	1.796.898	1.950.664	8,6		

RADIAZIONI VEICOLI TRASPORTO MERCI

Tabella 22

MESI	2008	2009		2010	
	Val. assol.	Val. assol.	D % 09/08	Val. assol.	D % 10/09
Gennaio	19.778	14.267	-27,9	16.050	12,5
Febbraio	18.385	12.052	-34,4	17.091	41,8
Marzo	15.017	12.804	-14,7	19.363	51,2
Aprile	14.840	12.063	-18,7	14.875	23,3
Maggio	13.780	12.352	-10,4		
Giugno	13.125	13.418	2,2		
Luglio	14.814	14.568	-1,7		
Agosto	7.501	7.535	0,5		
Settembre	13.067	12.136	-7,1		
Ottobre	14.709	13.735	-6,6		
Novembre	12.483	13.771	10,3		
Dicembre	14.348	16.931	18,0		
TOTALE	171.847	155.632	-9,4		

RADIAZIONI MOTOCICLI

Tabella 23

MESI	2008	2009		2010	
	Val. assol.	Val. assol.	D % 09/08	Val. assol.	D % 10/09
Gennaio	12.514	9.070	-27,5	9.975	10,0
Febbraio	12.821	9.817	-23,4	9.814	0,0
Marzo	10.449	12.790	22,4	10.614	-17,0
Aprile	11.581	13.797	19,1	10.127	-26,6
Maggio	11.970	13.734	14,7		
Giugno	11.209	14.572	30,0		
Luglio	13.111	16.583	26,5		
Agosto	6.079	7.411	21,9		
Settembre	9.475	11.929	25,9		
Ottobre	9.702	11.458	18,1		
Novembre	7.705	9.683	25,7		
Dicembre	8.571	10.840	26,5		
TOTALE	125.187	141.684	13,2		

RADIAZIONI ALTRI VEICOLI

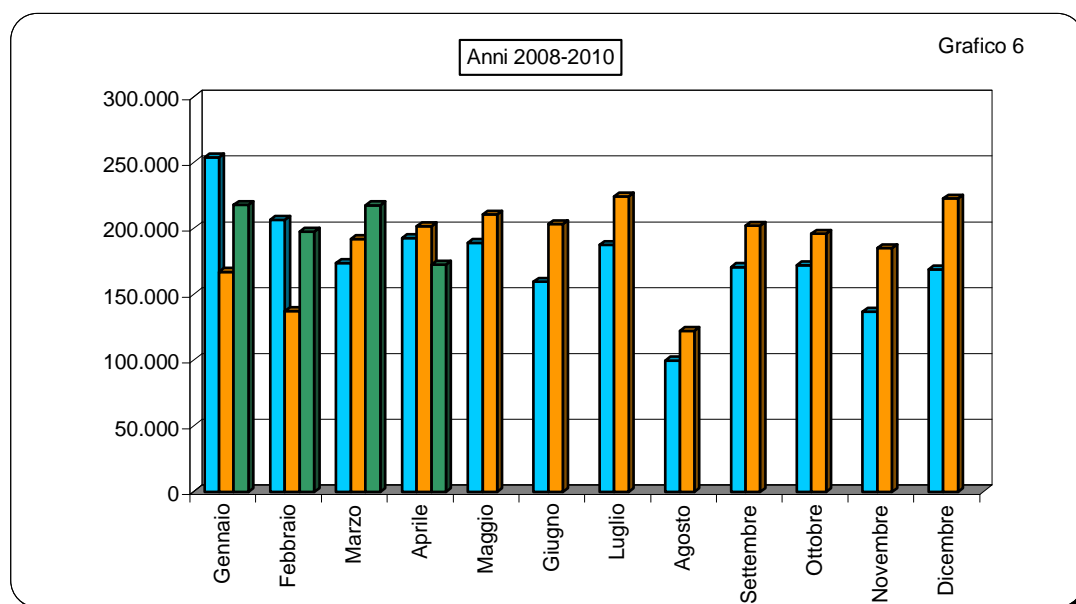
Tabella 24

MESI	2008	2009		2010	
	Val. assol.	Val. assol.	D % 09/08	Val. assol.	D % 10/09
Gennaio	1.887	1.210	-35,9	1.106	-8,6
Febbraio	1.733	2.194	26,6	1.155	-47,4
Marzo	1.278	1.838	43,8	1.121	-39,0
Aprile	1.329	1.569	18,1	1.012	-35,5
Maggio	1.291	1.062	-17,7		
Giugno	1.355	1.061	-21,7		
Luglio	1.531	1.194	-22,0		
Agosto	763	651	-14,7		
Settembre	1.413	1.743	23,4		
Ottobre	1.584	1.277	-19,4		
Novembre	1.395	1.061	-23,9		
Dicembre	1.540	1.359	-11,8		
TOTALE	17.099	16.219	-5,1		

RADIAZIONI TOTALE VEICOLI

Tabella 25

MESI	2008	2009		2010	
	Val. assol.	Val. assol.	D % 09/08	Val. assol.	D % 10/09
Gennaio	253.778	167.026	-34,2	217.814	30,4
Febbraio	206.626	137.373	-33,5	197.652	43,9
Marzo	173.775	191.848	10,4	217.680	13,5
Aprile	192.710	201.824	4,7	172.590	-14,5
Maggio	188.983	210.608	11,4		
Giugno	159.401	203.129	27,4		
Luglio	187.614	224.338	19,6		
Agosto	99.764	122.349	22,6		
Settembre	170.667	201.921	18,3		
Ottobre	172.112	195.897	13,8		
Novembre	136.895	185.044	35,2		
Dicembre	168.706	222.842	32,1		
TOTALE	2.111.031	2.264.199	7,3		



SALDO PRIME ISCRIZIONI - RADIAZIONI

(Autovetture)

Tabella 26

MESI	2008	2009	2010
Gennaio	19.645	10.735	13.604
Febbraio	35.860	48.067	27.125
Marzo	56.014	45.269	44.249
Aprile	41.220	21.820	22.903
Maggio	43.793	10.649	
Giugno	55.365	29.316	
Luglio	50.260	18.150	
Agosto	5.379	-6.808	
Settembre	32.612	19.864	
Ottobre	24.366	23.697	
Novembre	31.428	26.311	
Dicembre	730	-20.133	
TOTALE	396.672	226.937	

RAPPORTO PRIME ISCRIZIONI/RADIAZIONI

(Autovetture)

Tabella 27

MESI	2008	2009	2010
Gennaio	1,09	1,08	1,07
Febbraio	1,21	1,42	1,16
Marzo	1,38	1,28	1,24
Aprile	1,25	1,13	1,16
Maggio	1,27	1,06	
Giugno	1,41	1,17	
Luglio	1,32	1,09	
Agosto	1,06	0,94	
Settembre	1,22	1,11	
Ottobre	1,17	1,14	
Novembre	1,27	1,16	
Dicembre	1,01	0,90	
Media Annuale	1,22	1,12	

SALDO PRIME ISCRIZIONI - RADIAZIONI

(Veicoli trasporto merci)

Tabella 28

MESI	2008	2009	2010
Gennaio	5.835	2.327	1.147
Febbraio	5.766	3.602	2.353
Marzo	10.517	7.856	8.103
Aprile	8.675	5.583	1.204
Maggio	10.444	4.788	
Giugno	9.663	5.131	
Luglio	11.800	4.194	
Agosto	4.638	1.554	
Settembre	10.393	4.207	
Ottobre	8.198	3.916	
Novembre	7.190	3.634	
Dicembre	6.602	2.615	
TOTALE	99.721	49.407	

RAPPORTO PRIME ISCRIZIONI/RADIAZIONI

(Veicoli trasporto merci)

Tabella 29

MESI	2008	2009	2010
Gennaio	1,30	1,16	1,07
Febbraio	1,31	1,30	1,14
Marzo	1,70	1,61	1,42
Aprile	1,58	1,46	1,08
Maggio	1,76	1,39	
Giugno	1,74	1,38	
Luglio	1,80	1,29	
Agosto	1,62	1,21	
Settembre	1,80	1,35	
Ottobre	1,56	1,29	
Novembre	1,58	1,26	
Dicembre	1,46	1,15	
Media Annuale	1,58	1,32	

SALDO PRIME ISCRIZIONI - RADIAZIONI

(Motocicli)

Tabella 30

MESI	2008	2009	2010
Gennaio	13.457	7.081	10.289
Febbraio	16.312	9.075	7.889
Marzo	26.389	29.834	25.166
Aprile	37.442	35.157	32.836
Maggio	42.822	41.629	
Giugno	39.093	44.458	
Luglio	43.094	38.790	
Agosto	14.253	13.167	
Settembre	21.825	21.075	
Ottobre	15.702	15.552	
Novembre	5.992	7.560	
Dicembre	2.810	2.175	
TOTALE	279.191	265.553	

RAPPORTO PRIME ISCRIZIONI/RADIAZIONI

(Motocicli)

Tabella 31

MESI	2008	2009	2010
Gennaio	2,08	1,78	2,03
Febbraio	2,27	1,92	1,80
Marzo	3,53	3,33	3,37
Aprile	4,23	3,55	4,24
Maggio	4,58	4,03	
Giugno	4,49	4,05	
Luglio	4,29	3,34	
Agosto	3,34	2,78	
Settembre	3,30	2,77	
Ottobre	2,62	2,36	
Novembre	1,78	1,78	
Dicembre	1,33	1,20	
Media Annuale	3,23	2,87	

SALDO PRIME ISCRIZIONI - RADIAZIONI

(Altri veicoli)

Tabella 32

MESI	2008	2009	2010
Gennaio	829	740	604
Febbraio	1.238	624	166
Marzo	1.920	1.431	669
Aprile	1.916	1.004	639
Maggio	1.963	915	
Giugno	1.941	1.045	
Luglio	2.047	1.153	
Agosto	1.178	543	
Settembre	1.516	197	
Ottobre	1.333	344	
Novembre	891	469	
Dicembre	472	-172	
TOTALE	17.244	8.293	

RAPPORTO PRIME ISCRIZIONI/RADIAZIONI

(Altri veicoli)

Tabella 33

MESI	2008	2009	2010
Gennaio	1,44	1,61	1,55
Febbraio	1,71	1,28	1,14
Marzo	2,50	1,78	1,60
Aprile	2,44	1,64	1,63
Maggio	2,52	1,86	
Giugno	2,43	1,98	
Luglio	2,34	1,97	
Agosto	2,54	1,83	
Settembre	2,07	1,11	
Ottobre	1,84	1,27	
Novembre	1,64	1,44	
Dicembre	1,31	0,87	
Media Annuale	2,01	1,51	

SALDO PRIME ISCRIZIONI - RADIAZIONI

(Totale veicoli)

Tabella 34

MESI	2008	2009	2010
Gennaio	39.766	20.883	25.644
Febbraio	59.176	61.368	37.533
Marzo	94.840	84.390	78.187
Aprile	89.253	63.564	57.582
Maggio	99.022	57.981	
Giugno	106.062	79.950	
Luglio	107.201	62.287	
Agosto	25.448	8.456	
Settembre	66.346	45.343	
Ottobre	49.599	43.509	
Novembre	45.501	37.974	
Dicembre	10.614	-15.515	
TOTALE	792.828	550.190	

RAPPORTO PRIME ISCRIZIONI/RADIAZIONI

(Totale veicoli)

Tabella 35

MESI	2008	2009	2010
Gennaio	1,16	1,13	1,12
Febbraio	1,29	1,45	1,19
Marzo	1,55	1,44	1,36
Aprile	1,46	1,31	1,33
Maggio	1,52	1,28	
Giugno	1,67	1,39	
Luglio	1,57	1,28	
Agosto	1,26	1,07	
Settembre	1,39	1,22	
Ottobre	1,29	1,22	
Novembre	1,33	1,21	
Dicembre	1,06	0,93	
Media Annuale	1,38	1,24	

RELAZIONI TRA MINIVOLTURE E PASSAGGI DI PROPRIETA'

(Autovetture)

Tabella 36

MESI	Composizione %								
	2008			2009			2010		
	miniv.	pass. net.	pass. tot.	miniv.	pass. net.	pass. tot.	miniv.	pass. net.	pass. tot.
Gennaio	39,2%	60,8%	100,0%	38,7%	61,3%	100,0%	38,4%	61,6%	100,0%
Febbraio	36,4%	63,6%	100,0%	38,9%	61,1%	100,0%	39,2%	60,8%	100,0%
Marzo	40,1%	59,9%	100,0%	38,1%	61,9%	100,0%	39,8%	60,2%	100,0%
Aprile	40,6%	59,4%	100,0%	37,8%	62,2%	100,0%	41,3%	58,7%	100,0%
Maggio	40,1%	59,9%	100,0%	37,5%	62,5%	100,0%			
Giugno	37,7%	62,3%	100,0%	36,3%	63,7%	100,0%			
Luglio	38,5%	61,5%	100,0%	35,5%	64,5%	100,0%			
Agosto	37,0%	63,0%	100,0%	33,8%	66,2%	100,0%			
Settembre	38,7%	61,3%	100,0%	36,2%	63,8%	100,0%			
Ottobre	40,3%	59,7%	100,0%	38,2%	61,8%	100,0%			
Novembre	40,9%	59,1%	100,0%	39,3%	60,7%	100,0%			
Dicembre	40,6%	59,4%	100,0%	35,9%	64,1%	100,0%			
Media Annuale	39,3%	60,7%	100,0%	37,3%	62,7%	100,0%			

(Veicoli trasporto merci)

Tabella 37

MESI	Composizione %								
	2008			2009			2010		
	miniv.	pass. net.	pass. tot.	miniv.	pass. net.	pass. tot.	miniv.	pass. net.	pass. tot.
Gennaio	34,2%	65,8%	100,0%	34,2%	65,8%	100,0%	30,8%	69,2%	100,0%
Febbraio	31,2%	68,8%	100,0%	31,9%	68,1%	100,0%	31,9%	68,1%	100,0%
Marzo	32,8%	67,2%	100,0%	30,0%	70,0%	100,0%	31,7%	68,3%	100,0%
Aprile	33,8%	66,2%	100,0%	29,9%	70,1%	100,0%	33,0%	67,0%	100,0%
Maggio	34,0%	66,0%	100,0%	30,8%	69,2%	100,0%			
Giugno	32,6%	67,4%	100,0%	30,7%	69,3%	100,0%			
Luglio	34,4%	65,6%	100,0%	30,7%	69,3%	100,0%			
Agosto	33,7%	66,3%	100,0%	28,3%	71,7%	100,0%			
Settembre	33,4%	66,6%	100,0%	30,0%	70,0%	100,0%			
Ottobre	35,5%	64,5%	100,0%	31,3%	68,7%	100,0%			
Novembre	34,8%	65,2%	100,0%	31,8%	68,2%	100,0%			
Dicembre	35,5%	64,5%	100,0%	28,6%	71,4%	100,0%			
Media Annuale	33,8%	66,2%	100,0%	30,8%	69,2%	100,0%			

RELAZIONI TRA MINIVOLTURE E PASSAGGI DI PROPRIETA'

(Motocicli)

Tabella 38

MESI	Composizione %								
	2008			2009			2010		
	miniv.	pass. net.	pass. tot.	miniv.	pass. net.	pass. tot.	miniv.	pass. net.	pass. tot.
Gennaio	14,2%	85,8%	100,0%	13,7%	86,3%	100,0%	12,9%	87,1%	100,0%
Febbraio	11,3%	88,7%	100,0%	12,8%	87,2%	100,0%	13,1%	86,9%	100,0%
Marzo	11,1%	88,9%	100,0%	11,3%	88,7%	100,0%	10,9%	89,1%	100,0%
Aprile	10,4%	89,6%	100,0%	10,7%	89,3%	100,0%	10,1%	89,9%	100,0%
Maggio	9,9%	90,1%	100,0%	9,8%	90,2%	100,0%			
Giugno	9,6%	90,4%	100,0%	9,6%	90,4%	100,0%			
Luglio	10,2%	89,8%	100,0%	10,1%	89,9%	100,0%			
Agosto	10,9%	89,1%	100,0%	10,2%	89,8%	100,0%			
Settembre	11,2%	88,8%	100,0%	10,9%	89,1%	100,0%			
Ottobre	11,9%	88,1%	100,0%	11,5%	88,5%	100,0%			
Novembre	11,3%	88,7%	100,0%	10,8%	89,2%	100,0%			
Dicembre	12,5%	87,5%	100,0%	12,8%	87,2%	100,0%			
Media Annuale	10,9%	89,1%	100,0%	10,9%	89,1%	100,0%			

(Altri veicoli)

Tabella 39

MESI	Composizione %								
	2008			2009			2010		
	miniv.	pass. net.	pass. tot.	miniv.	pass. net.	pass. tot.	miniv.	pass. net.	pass. tot.
Gennaio	24,4%	75,6%	100,0%	22,7%	77,3%	100,0%	23,5%	76,5%	100,0%
Febbraio	23,8%	76,2%	100,0%	29,4%	70,6%	100,0%	25,1%	74,9%	100,0%
Marzo	24,4%	75,6%	100,0%	28,3%	71,7%	100,0%	21,6%	78,4%	100,0%
Aprile	22,0%	78,0%	100,0%	27,9%	72,1%	100,0%	25,7%	74,3%	100,0%
Maggio	23,4%	76,6%	100,0%	22,4%	77,6%	100,0%			
Giugno	21,7%	78,3%	100,0%	23,0%	77,0%	100,0%			
Luglio	24,7%	75,3%	100,0%	21,3%	78,7%	100,0%			
Agosto	22,5%	77,5%	100,0%	16,2%	83,8%	100,0%			
Settembre	23,3%	76,7%	100,0%	28,5%	71,5%	100,0%			
Ottobre	24,8%	75,2%	100,0%	23,4%	76,6%	100,0%			
Novembre	22,9%	77,1%	100,0%	24,0%	76,0%	100,0%			
Dicembre	24,2%	75,8%	100,0%	23,1%	76,9%	100,0%			
Media Annuale	23,6%	76,4%	100,0%	25,0%	75,0%	100,0%			

RELAZIONI TRA MINIVOLTURE E PASSAGGI DI PROPRIETA'

(Totale veicoli)

Tabella 40

MESI									
	2008			2009			2010		
	miniv.	pass. net.	pass. tot.	miniv.	pass. net.	pass. tot.	miniv.	pass. net.	pass. tot.
Gennaio	36,7%	63,3%	100,0%	36,4%	63,6%	100,0%	35,4%	64,6%	100,0%
Febbraio	33,5%	66,5%	100,0%	35,9%	64,1%	100,0%	36,1%	63,9%	100,0%
Marzo	36,2%	63,8%	100,0%	34,4%	65,6%	100,0%	35,8%	64,2%	100,0%
Aprile	36,1%	63,9%	100,0%	33,5%	66,5%	100,0%	36,2%	63,8%	100,0%
Maggio	35,1%	64,9%	100,0%	32,6%	67,4%	100,0%			
Giugno	33,1%	66,9%	100,0%	31,4%	68,6%	100,0%			
Luglio	33,9%	66,1%	100,0%	31,1%	68,9%	100,0%			
Agosto	33,1%	66,9%	100,0%	29,7%	70,3%	100,0%			
Settembre	34,8%	65,2%	100,0%	32,4%	67,6%	100,0%			
Ottobre	36,9%	63,1%	100,0%	34,7%	65,3%	100,0%			
Novembre	37,7%	62,3%	100,0%	36,0%	64,0%	100,0%			
Dicembre	38,1%	61,9%	100,0%	33,3%	66,7%	100,0%			
Media Annuale	35,5%	64,5%	100,0%	33,6%	66,4%	100,0%			

RAPPORTO PASSAGGI NETTI/PRIME ISCRIZIONI
(Autovetture)

Tabella 41

MESI	2008	2009	2010
Gennaio	1,14	1,44	1,00
Febbraio	1,37	1,46	1,15
Marzo	1,26	1,26	1,14
Aprile	1,30	1,24	1,43
Maggio	1,23	1,15	
Giugno	1,26	1,15	
Luglio	1,32	1,27	
Agosto	1,58	1,41	
Settembre	1,35	1,22	
Ottobre	1,62	1,34	
Novembre	1,55	1,31	
Dicembre	1,56	1,47	
Media Annuale	1,35	1,30	

RAPPORTO PASSAGGI NETTI/PRIME ISCRIZIONI
(Veicoli trasporto merci)

Tabella 42

MESI	2008	2009	2010
Gennaio	1,74	2,08	1,99
Febbraio	1,90	2,43	1,96
Marzo	1,62	2,06	1,59
Aprile	1,83	2,19	2,47
Maggio	1,67	2,14	
Giugno	1,67	2,02	
Luglio	1,56	2,22	
Agosto	1,63	2,26	
Settembre	1,49	2,12	
Ottobre	1,82	2,33	
Novembre	1,82	2,30	
Dicembre	1,67	2,13	
Media Annuale	1,70	2,18	

RAPPORTO PASSAGGI NETTI/PRIME ISCRIZIONI
(Motocicli)

Tabella 43

MESI	2008	2009	2010
Gennaio	1,26	1,59	1,33
Febbraio	1,49	1,74	1,85
Marzo	1,35	1,16	1,41
Aprile	1,27	1,17	1,49
Maggio	1,27	1,14	
Giugno	1,29	1,20	
Luglio	1,36	1,30	
Agosto	1,76	1,72	
Settembre	1,67	1,57	
Ottobre	1,98	1,74	
Novembre	2,50	2,09	
Dicembre	2,29	2,24	
Media Annuale	1,48	1,40	

RAPPORTO PASSAGGI NETTI/PRIME ISCRIZIONI
(Altri veicoli)

Tabella 44

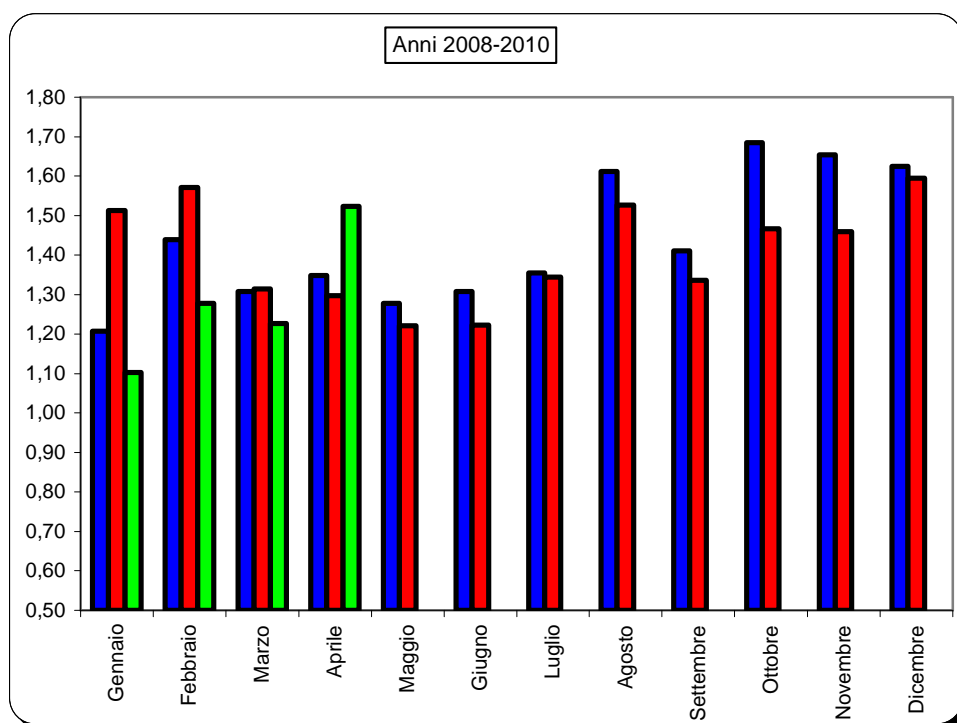
MESI	2008	2009	2010
Gennaio	1,80	1,93	2,13
Febbraio	1,79	1,99	3,19
Marzo	1,52	1,91	3,06
Aprile	1,85	2,28	2,69
Maggio	1,55	2,35	
Giugno	1,50	2,15	
Luglio	1,58	2,26	
Agosto	1,39	2,32	
Settembre	1,62	2,78	
Ottobre	1,77	2,72	
Novembre	2,01	2,83	
Dicembre	2,00	3,28	
Media Annuale	1,69	2,32	

RAPPORTO PASSAGGI NETTI/PRIME ISCRIZIONI

(Totale veicoli)

Tabella 45

MESI	2008	2009	2010
Gennaio	1,21	1,51	1,10
Febbraio	1,44	1,57	1,28
Marzo	1,31	1,31	1,23
Aprile	1,35	1,30	1,52
Maggio	1,28	1,22	
Giugno	1,31	1,22	
Luglio	1,35	1,34	
Agosto	1,61	1,53	
Settembre	1,41	1,34	
Ottobre	1,68	1,47	
Novembre	1,65	1,46	
Dicembre	1,63	1,59	
Media Annuale	1,41	1,39	





AUTOMOBILE CLUB D'ITALIA


CRUSCOTTO - ACI



AUTOVETTURE

**Andamento mensile
del mercato**

APRILE 2010



	PRIME ISCRIZIONI NUOVO DI FABBRICA			PRIME ISCRIZIONI USATO 		PASSAGGI DI PROPRIETA' (usato reale) §			MINIVOLTURE	
	2009	2010	Var.ne % '10/'09	2009	2010	2009	2010	Var.ne % '10/'09	2009	2010
	(a)	(b)	(c)	(d)	(e)	(f)	(g)	(h)	(i)	(l)
Gen.	153.214	204.287	33,33%	7.761	7.000	220.285	203.419	-7,66%	139.233	126.868
Feb.	161.377	196.717	21,90%	8.683	7.598	235.699	225.344	-4,39%	150.186	145.342
Mar.	209.685	230.831	10,08%	9.811	9.560	264.499	263.328	-0,44%	163.142	174.377
Apr.	196.215	169.479	-13,63%	9.329	8.599	242.436	242.366	-0,03%	147.360	170.349
TOTALE Gen.- Apr.	720.491	801.314	11,22%	35.584	32.757	962.919	934.457	-2,96%	599.921	616.936
Mag.	194.109			8.008		223.193			133.766	
Giu.	203.394			8.629		233.154			133.103	
Lug.	210.143			10.135		265.948			146.067	
Ago.	99.944			5.214		141.003			71.934	
Set.	195.977			7.736		238.605			135.116	
Ott.	193.124			9.010		258.655			160.169	
Nov.	186.840			8.818		244.910			158.542	
Dic.	173.579			8.410		255.994			143.073	
TOTALE ANNO	2.177.601			101.544		2.824.381			1.681.691	
Media Mensile	181.467			8.462		235.365			140.141	

-  : Prime iscrizioni autovetture già immatricolate all'estero o già iscritte in altri registri nazionali (militari/CRI, ecc.)
- § : Passaggi di proprietà al netto delle minivolture e al lordo delle Km. 0
- : Passaggi di proprietà di vetture usate con intestazione ai concessionari, in attesa di rivendita a terzi (D.I. 41/95)
-  : Autovetture nuove immatricolate nel mese e rivendute entro i successivi sei mesi

Stima KM 0 ²		RADIAZIONI			PERDITE DI POSSESSO		RIENTRI IN POSSESSO		Rapporto ussato/realizzato		Rapporto radiazioni/nuovo (tasso di sostituzione)	
2008	2009	2009	2010	Var.ne % '10/'09	2009	2010	2009	2010	2010			
(m)	(n)	(o)	(p)	(q)	(r)	(s)	(t)	(u)	(g/b)	(p/b)	(v)	(z)
14.284	11.088	142.479	190.683	33,83%	8.759	8.070	487	588	1,00	0,93		Gen.
17.445	9.858	113.310	169.592	49,67%	7.169	7.117	587	661	1,15	0,86		Feb.
19.053	13.338	164.416	186.582	13,48%	7.489	7.350	656	750	1,14	0,81		Mar.
18.887	9.569	174.395	146.576	-15,95%	6.643	6.605	609	587	1,43	0,86		Apr.
69.669	43.853	594.600	693.433	16,62%	30.060	29.142	2.339	2.586	1,17	0,87		TOTALE Gen.- Apr.
21.058	10.582	183.460			6.973		557					Mag.
18.640	15.470	174.078			7.115		571					Giù.
16.968	12.979	191.993			7.422		666					Lug.
10.001	6.729	106.752			3.839		292					Ago.
20.620	12.961	176.113			7.519		616					Set.
17.046	15.111	169.427			7.517		638					Ott.
13.921	8.709	160.529			7.535		669					Nov.
15.846		193.712			9.459		563					Dic.
203.769		1.950.664			87.439		6.911					TOTALE ANNO
16.981		162.555			7.287		576					Media Mensile

TERMINI DI PRESENTAZIONE DELLE FORMALITA' AL PRA:

- Prime iscrizioni: contestuali all'acquisto;
 - Trasferimenti proprietà: contestuali all'acquisto (D.P.R. 19/09/2000 n. 358) in applicazione dal 12/05/03;
 - Minivolture: a discrezione dell'autosalone;
 - Radiazioni: a cura del demolitore entro 30 gg. dalla consegna (D.lgs. n. 149/2006) in applicazione dal 27/04/06.
- Nel caso di rottamazione da incentivo il termine di presentazione formalità si riduce a 15 giorni (l. 296 del 27/12/2006)

MEDIA GIORNALIERA MOVIMENTI AUTOVETTURE

	PRIME ISCRIZIONI NUOVO DI FABBRICA «			PASSAGGI DI PROPRIETA' (usato reale) §			RADIAZIONI			
	2009	2010	Var.ne % '10/'09	2009	2010	Var.ne % '10/'09	2009	2010	Var.ne % '10/'09	
	(a)	(b)	(c)	(d)	(e)	(f)	(g)	(h)	(i)	
Gennaio	7.661	10.752	40,35%	11.014	10.706	-2,80%	7.124	10.036	40,88%	Gennaio
Febbraio	8.069	9.836	21,90%	11.785	11.267	-4,39%	5.666	8.480	49,67%	Febbraio
Marzo	9.531	10.036	5,30%	12.023	11.449	-4,77%	7.473	8.112	8,55%	Marzo
Aprile	9.344	8.070	-13,63%	11.545	11.541	-0,03%	8.305	6.980	-15,95%	Aprile
Maggio	9.705			11.160			9.173			Maggio
Giugno	9.685			11.103			8.289			Giugno
Luglio	9.137			11.563			8.348			Luglio
Agosto	4.759			6.714			5.083			Agosto
Settembre	8.908			10.846			8.005			Settembre
Ottobre	8.778			11.757			7.701			Ottobre
Novembre	8.897			11.662			7.644			Novembre
Dicembre	8.266			12.190			9.224			Dicembre
MEDIA ANNUA	8.573			11.120			7.680			MEDIA ANNUA

«: Prime iscrizioni nuovo di fabbrica al lordo delle Km. 0

§ : Passaggi di proprietà al netto delle minivolture e al lordo delle Km. 0

FORMALITA' PRA AUTOVETTURE NELLE PROVINCE
(Aprile 2010)

Provincia	Prime iscrizioni	Passaggi di proprietà al netto delle minivolture	Radiazioni
AL (Alessandria)	1.366	1.726	1.244
AT (Asti)	546	890	578
BI (Biella)	581	838	514
CN (Cuneo)	1.843	3.003	1.683
NO (Novara)	1.122	1.283	939
TO (Torino)	12.815	11.193	6.060
VB (Verbania)	489	525	465
VC (Vercelli)	586	822	496
PIEMONTE	19.348	20.280	11.979
AO (Aosta)	1.385	929	615
VALLE D'AOSTA	1.385	929	615
BG (Bergamo)	2.951	3.933	3.145
BS (Brescia)	4.563	5.336	3.771
CO (Como)	1.994	2.416	1.750
CR (Cremona)	1.003	1.099	984
LC (Lecco)	1.051	1.022	963
LO (Lodi)	699	641	648
MN (Mantova)	1.003	1.507	1.100
MI (Milano)	15.605	15.583	11.752
PV (Pavia)	1.731	2.064	1.634
SO (Sondrio)	453	896	407
VA (Varese)	2.785	3.652	2.536
LOMBARDIA	33.838	38.149	28.690
BZ (Bolzano)	975	1.849	1.330
TN (Trento)	1.818	1.899	1.332
TRENTINO A.A.	2.793	3.748	2.662
BL (Belluno)	613	811	729
PD (Padova)	2.369	3.312	2.446
RO (Rovigo)	606	836	691
TV (Treviso)	2.017	3.373	2.489
VE (Venezia)	1.919	2.411	1.892
VR (Verona)	2.549	3.278	2.563
VI (Vicenza)	1.974	3.604	2.450
VENETO	12.047	17.625	13.260
GO (Gorizia)	307	439	341
PN (Pordenone)	779	1.265	868
TS (Trieste)	570	758	472
UD (Udine)	1.372	2.209	1.606
FRIULI V.G.	3.028	4.671	3.287

GE (Genova)	1.902	2.999	1.567
IM (Imperia)	494	720	491
SP (La Spezia)	624	730	592
SV (Savona)	774	1.268	617
LIGURIA	3.794	5.717	3.267
BO (Bologna)	3.366	3.501	2.376
FE (Ferrara)	960	1.202	1.089
FO (Forlì)	1.076	1.315	1.036
MO (Modena)	1.774	2.778	1.706
RE (Reggio Emilia)	1.409	1.513	1.076
PR (Parma)	692	1.100	788
PC (Piacenza)	1.160	1.442	1.082
RA (Ravenna)	1.690	2.148	1.554
RN (Rimini)	813	1.015	814
EMILIA ROMAGNA	12.940	16.014	11.521
AR (Arezzo)	885	1.545	772
FI (Firenze)	6.369	4.136	2.407
GR (Grosseto)	525	888	511
LI (Livorno)	941	1.188	786
LU (Lucca)	1.305	1.523	934
MS (Massa Carrara)	648	750	539
PI (Pisa)	1.351	1.311	964
PT (Pistoia)	860	1.392	901
PO (Prato)	930	1.067	500
SI (Siena)	957	1.005	676
TOSCANA	14.771	14.805	8.990
PG (Perugia)	1.695	2.854	1.733
TR (Terni)	578	1.076	574
UMBRIA	2.273	3.930	2.307
AN (Ancona)	1.214	1.693	1.162
AP (Ascoli Piceno)	723	1.212	938
MC (Macerata)	654	1.235	819
PU (Pesaro e Urbino)	961	1.120	645
MARCHE	3.552	5.260	3.564
FR (Frosinone)	860	2.284	1.299
LT (Latina)	1.147	2.252	1.323
RI (Rieti)	302	530	399
RM (Roma)	24.476	20.904	12.423
VT (Viterbo)	757	1.251	702
LAZIO	27.542	27.221	16.146
AQ (L'Aquila)	875	1.128	870
CH (Chieti)	737	1.438	772
PE (Pescara)	777	1.197	641
TE (Teramo)	671	1.212	701
ABRUZZO	3.060	4.975	2.984

CB (Campobasso)	337	866	381
IS (Isernia)	203	422	207
MOLISE	540	1.288	588
AV (Avellino)	606	1.657	896
BN (Benevento)	356	1.097	603
CE (Caserta)	1.375	4.049	1.850
NA (Napoli)	4.597	14.045	5.904
SA (Salerno)	1.374	4.904	2.160
CAMPANIA	8.308	25.752	11.413
BA (Bari)	2.276	6.750	3.529
BR (Brindisi)	403	2.142	897
FG (Foggia)	695	2.956	1.329
LE (Lecce)	1.159	3.185	1.773
TA (Taranto)	655	2.592	1.273
PUGLIA	5.188	17.625	8.801
MT (Matera)	200	808	414
PZ (Potenza)	474	1.342	663
BASILICATA	674	2.150	1.077
CZ (Catanzaro)	757	1.429	661
CS (Cosenza)	1.015	2.494	1.033
KR (Crotone)	219	496	239
RC (Reggio Calabria)	872	2.063	791
VV (Vibo Valentia)	243	479	226
CALABRIA	3.106	6.961	2.950
AG (Agrigento)	550	1.677	803
CL (Caltanissetta)	321	1.085	517
CT (Catania)	1.591	4.537	1.847
EN (Enna)	136	622	281
ME (Messina)	1.073	2.261	1.188
PA (Palermo)	2.454	4.211	2.146
RG (Ragusa)	524	1.500	669
SR (Siracusa)	608	1.558	845
TP (Trapani)	585	1.656	851
SICILIA	7.842	19.107	9.147
CA (Cagliari)	1.345	2.559	1.251
CI (Carbonia-Iglesias)	258	399	233
NU (Nuoro)	222	463	226
OG (Ogliastra)	63	166	116
OR (Oristano)	257	493	321
OT (Olbia-Tempio)	399	583	315
SS (Sassari)	758	1.216	658
VS (Medio Campidano)	148	280	208
SARDEGNA	3.450	6.159	3.328
ITALIA	169.479	242.366	146.576

FORMALITA' PRA AUTOVETTURE NELLE PROVINCE
(Gennaio-Aprile 2010)

Provincia	Prime iscrizioni	Passaggi di proprietà al netto delle minivolture	Radiazioni
AL (Alessandria)	6.629	6.574	5.622
AT (Asti)	2.860	3.414	2.630
BI (Biella)	3.037	3.138	2.374
CN (Cuneo)	9.051	11.732	7.754
NO (Novara)	5.316	5.056	4.345
TO (Torino)	47.024	42.003	29.824
VB (Verbania)	2.247	2.075	1.964
VC (Vercelli)	2.753	2.833	2.315
PIEMONTE	78.917	76.823	56.826
AO (Aosta)	8.283	3.681	3.797
VALLE D'AOSTA	8.283	3.681	3.797
BG (Bergamo)	15.926	14.799	14.799
BS (Brescia)	21.879	20.448	16.744
CO (Como)	8.668	9.165	7.997
CR (Cremona)	4.927	4.531	4.685
LC (Lecco)	4.743	3.940	4.374
LO (Lodi)	3.276	2.441	2.833
MN (Mantova)	5.329	5.682	5.235
MI (Milano)	71.814	59.612	51.827
PV (Pavia)	8.205	8.068	7.055
SO (Sondrio)	1.949	3.401	1.957
VA (Varese)	12.621	13.738	11.303
LOMBARDIA	159.337	145.825	128.808
BZ (Bolzano)	4.526	7.114	5.283
TN (Trento)	7.450	7.175	5.840
TRENTINO A.A.	11.976	14.289	11.123
BL (Belluno)	2.713	3.083	2.627
PD (Padova)	13.100	13.002	11.638
RO (Rovigo)	3.278	3.279	3.306
TV (Treviso)	10.802	13.056	11.721
VE (Venezia)	9.597	9.384	9.039
VR (Verona)	13.000	12.762	12.074
VI (Vicenza)	10.784	13.828	11.346
VENETO	63.274	68.394	61.752
GO (Gorizia)	1.584	1.630	1.800
PN (Pordenone)	3.988	4.854	4.288
TS (Trieste)	2.585	2.812	2.393
UD (Udine)	6.764	8.464	7.067
FRIULI V.G.	14.921	17.761	15.548

GE (Genova)	9.471	11.311	7.903
IM (Imperia)	2.393	2.868	2.149
SP (La Spezia)	3.105	2.932	2.475
SV (Savona)	3.627	4.475	2.872
LIGURIA	18.596	21.586	15.398
BO (Bologna)	15.891	12.933	10.686
FE (Ferrara)	5.026	4.472	4.837
FO (Forlì)	6.101	4.885	5.122
MO (Modena)	10.033	10.420	7.967
PR (Parma)	6.800	6.409	5.465
PC (Piacenza)	4.456	4.399	4.042
RA (Ravenna)	5.503	5.380	4.807
RE (Reggio Emilia)	8.160	7.229	6.609
RN (Rimini)	4.766	3.893	4.245
EMILIA ROMAGNA	66.736	60.020	53.781
AR (Arezzo)	4.548	6.165	4.312
FI (Firenze)	25.991	15.802	11.470
GR (Grosseto)	2.610	3.592	2.543
LI (Livorno)	4.791	4.613	3.672
LU (Lucca)	5.970	6.092	4.481
MS (Massa Carrara)	2.857	2.898	2.376
PI (Pisa)	6.635	5.164	4.659
PT (Pistoia)	4.842	5.188	4.221
PO (Prato)	3.739	4.100	2.406
SI (Siena)	4.662	3.835	3.218
TOSCANA	66.645	57.449	43.360
PG (Perugia)	9.560	11.225	9.048
TR (Terni)	3.206	3.968	2.993
UMBRIA	12.766	15.193	12.041
AN (Ancona)	6.851	6.491	5.979
AP (Ascoli Piceno)	4.952	5.074	5.199
MC (Macerata)	4.274	4.946	4.187
PU (Pesaro e Urbino)	4.394	4.357	3.258
MARCHE	20.471	20.868	18.624
FR (Frosinone)	5.278	8.982	5.824
LT (Latina)	5.829	8.960	6.308
RI (Rieti)	1.726	2.115	1.975
RM (Roma)	84.077	79.535	52.286
VT (Viterbo)	3.787	4.950	3.896
LAZIO	100.697	104.543	70.289
AQ (L'Aquila)	5.030	4.556	4.572
CH (Chieti)	4.359	5.806	4.402
PE (Pescara)	4.233	4.917	3.626
TE (Teramo)	4.081	4.650	3.786
ABRUZZO	17.703	19.929	16.388

CB (Campobasso)	2.052	3.649	2.422
IS (Isernia)	843	1.597	886
MOLISE	2.895	5.246	3.308
AV (Avellino)	3.923	6.411	4.690
BN (Benevento)	2.451	4.173	3.120
CE (Caserta)	7.774	15.772	8.879
NA (Napoli)	23.983	54.491	28.805
SA (Salerno)	7.802	18.159	10.207
CAMPANIA	45.933	99.006	55.701
BA (Bari)	13.088	26.797	17.221
BR (Brindisi)	2.686	8.500	4.340
FG (Foggia)	4.343	11.456	6.590
LE (Lecce)	7.636	12.348	9.463
TA (Taranto)	4.469	11.041	5.912
PUGLIA	32.222	70.141	43.526
MT (Matera)	1.485	3.202	1.953
PZ (Potenza)	3.151	5.499	3.651
BASILICATA	4.636	8.701	5.604
CZ (Catanzaro)	3.514	5.536	3.138
CS (Cosenza)	5.754	9.714	5.896
KR (Crotone)	1.081	2.054	1.184
RC (Reggio Calabria)	4.529	8.202	4.053
VV (Vibo Valentia)	1.337	1.965	1.255
CALABRIA	16.215	27.471	15.526
AG (Agrigento)	3.346	6.646	4.399
CL (Caltanissetta)	2.145	4.110	2.427
CT (Catania)	8.625	18.290	9.480
EN (Enna)	1.160	2.419	1.592
ME (Messina)	5.591	8.553	5.563
PA (Palermo)	11.816	16.172	10.989
RG (Ragusa)	2.888	5.512	2.966
SR (Siracusa)	3.540	5.902	4.082
TP (Trapani)	3.561	6.688	4.205
SICILIA	42.672	74.291	45.703
CA (Cagliari)	6.022	9.390	5.776
CI (Carbonia-Iglesias)	1.262	1.456	1.210
NU (Nuoro)	1.267	2.006	1.478
OG (Ogliastra)	528	673	650
OR (Oristano)	1.504	2.054	1.605
OT (Olbia-Tempio)	1.648	2.077	1.477
SS (Sassari)	3.391	4.506	3.145
VS (Medio Campidano)	797	1.079	990
SARDEGNA	16.419	23.241	16.330
ITALIA	801.314	934.457	693.433

VALORI PROVVISORI