



*Automobile Club Italia*

# ***AUTO - TREND***

*Analisi statistica sulle tendenze del mercato auto in Italia*

*Luglio 2010*

A cura di: AREA STATISTICA  
DIREZIONE STUDI E RICERCHE

## PRESENTAZIONE

L'evoluzione tecnologica e la sempre più accentuata globalizzazione dei mercati impone la necessità di disporre di informazioni immediate e precise, che descrivano i principali fenomeni, sia dal punto di vista fisico che economico.

L'ACI, per soddisfare le continue e pressanti richieste di dati sul mondo dell'automobile, ha raccolto l'invito degli operatori del settore e ha realizzato un bollettino mensile di statistiche "AUTO-TREND".

I dati riguardanti i fenomeni descritti nei 4 mesi precedenti la data di pubblicazione, riportati in corsivo nelle tabelle, essendo desunti da rilevazioni giornaliere sugli archivi informatici dell'ACI, debbono ritenersi provvisori.

E' pertanto possibile uno scostamento fisiologico, che solo in alcuni casi potrà raggiungere il 5%, rispetto al consolidamento dei dati stessi ottenuto dalle successive verifiche.

L'ACI si augura di aver dato un ulteriore, importante contributo di conoscenza e di valutazione del mercato.

# INDICE

	Pag.	
Indice	1	
Nota informativa	3	
Analisi delle tendenze	5	
Grafico 1	6	
Tabella 1	Prime iscrizioni autovetture nuove di fabbrica	7
Tabella 2	Prime iscrizioni veicoli trasporto merci nuovi di fabbrica	7
Tabella 3	Prime iscrizioni motocicli nuovi di fabbrica	8
Tabella 4	Prime iscrizioni altri veicoli nuovi di fabbrica	8
Tabella 5	Prime iscrizioni totale veicoli nuovi di fabbrica	9
Grafico 2	Prime iscrizioni totale veicoli nuovi di fabbrica	9
Tabella 6	Passaggi di proprietà autovetture	10
Tabella 7	Passaggi di proprietà veicoli trasporto merci	10
Tabella 8	Passaggi di proprietà motocicli	11
Tabella 9	Passaggi di proprietà altri veicoli	11
Tabella 10	Passaggi di proprietà totale veicoli	12
Grafico 3	Passaggi di proprietà totale veicoli	12
Tabella 11	Minivolture autovetture	13
Tabella 12	Minivolture veicoli trasporto merci	13
Tabella 13	Minivolture motocicli	14
Tabella 14	Minivolture altri veicoli	14
Tabella 15	Minivolture totale veicoli	15
Grafico 4	Minivolture totale veicoli	15
Tabella 16	Passaggi di proprietà autovetture al netto delle minivolture	16
Tabella 17	Passaggi di proprietà veicoli trasporto merci al netto delle minivolture	16
Tabella 18	Passaggi di proprietà motocicli al netto delle minivolture	17
Tabella 19	Passaggi di proprietà altri veicoli al netto delle minivolture	17
Tabella 20	Passaggi di proprietà totale veicoli al netto delle minivolture	18
Grafico 5	Passaggi di proprietà totale veicoli al netto delle minivolture	18
Tabella 21	Radiazioni autovetture	19
Tabella 22	Radiazioni veicoli trasporto merci	19
Tabella 23	Radiazioni motocicli	20
Tabella 24	Radiazioni altri veicoli	20
Tabella 25	Radiazioni totale veicoli	21
Grafico 6	Radiazioni totale veicoli	21
Tabella 26	Saldo prime iscrizioni - radiazioni (autovetture)	22
Tabella 27	Rapporto prime iscrizioni/radiazioni (autovetture)	22
Tabella 28	Saldo prime iscrizioni - radiazioni (veicoli trasporto merci)	23
Tabella 29	Rapporto prime iscrizioni/radiazioni (veicoli trasporto merci)	23
Tabella 30	Saldo prime iscrizioni - radiazioni (motocicli)	24
Tabella 31	Rapporto prime iscrizioni/radiazioni (motocicli)	24
Tabella 32	Saldo prime iscrizioni - radiazioni (altri veicoli)	25
Tabella 33	Rapporto prime iscrizioni/radiazioni (altri veicoli)	25

Tabella 34	Saldo prime iscrizioni - radiazioni (totale veicoli)	26
Tabella 35	Rapporto prime iscrizioni/radiazioni (totale veicoli)	26
Tabella 36	Relazioni tra minivolture e passaggi di proprietà (autovetture)	27
Tabella 37	Relazioni tra minivolture e passaggi di proprietà (veicoli trasporto merci)	27
Tabella 38	Relazioni tra minivolture e passaggi di proprietà (motocicli)	28
Tabella 39	Relazioni tra minivolture e passaggi di proprietà (altri veicoli)	28
Tabella 40	Relazioni tra minivolture e passaggi di proprietà (totale veicoli)	29
Tabella 41	Rapporto passaggi netti di proprietà/prime iscrizioni (autovetture)	30
Tabella 42	Rapporto passaggi netti di proprietà/prime iscrizioni (veicoli trasporto merci)	30
Tabella 43	Rapporto passaggi netti di proprietà/prime iscrizioni (motocicli)	31
Tabella 44	Rapporto passaggi netti di proprietà/prime iscrizioni (altri veicoli)	31
Tabella 45	Rapporto passaggi netti di proprietà/prime iscrizioni (totale veicoli)	32
Grafico 7	Rapporto passaggi netti di proprietà/prime iscrizioni (totale veicoli)	32
<b>Inserto:</b>	<b>Cruscotto ACI - Autovetture</b>	<b>33-36</b>
Appendice	Formalità autovetture nelle province (giugno)	37-39
	Formalità autovetture nelle province (gennaio-giugno)	40-42

# NOTA INFORMATIVA

Il bollettino analizza i dati riguardanti l'andamento del mercato e gli eventi che lo caratterizzano: la nascita (prima iscrizione al PRA), i passaggi di proprietà e la cessazione dalla circolazione o radiazione.

Le tabelle illustrano in sequenza, per le principali categorie di veicoli, l'andamento dei seguenti eventi:

1. ISCRIZIONI DI VEICOLI NUOVI DI FABBRICA al P.R.A.:

Registrazione della prima iscrizione al PRA di un veicolo nuovo di fabbrica, da effettuare contestualmente al rilascio della Carta di circolazione.

2. PASSAGGI DI PROPRIETA':

Registrazione al PRA del trasferimento di proprietà di un veicolo, che deve avvenire contestualmente all'acquisto (D.P.R. 19/09/2000 n. 358) in applicazione dal 12/05/'03.

3. MINIVOLTURE:

Registrazione al PRA di un passaggio di proprietà di un veicolo a favore di un concessionario, ai fini della rivendita a terzi. Tali dati sono stati disaggregati solo a partire dal 1998, anno in cui il fenomeno ha raggiunto valori significativi.

4. PASSAGGI DI PROPRIETA' AL NETTO DELLE MINIVOLTURE:

Differenza tra punto 2 e punto 3

5. CESSAZIONI DALLA CIRCOLAZIONE (RADIAZIONI):

Registrazione al PRA della radiazione del veicolo, avvenuta per rottamazione, esportazione o altro (es.: veicoli abbandonati e rimossi dalle autorità). Da luglio 1998 questa formalità non viene più presentata (nel caso di rottamazione) dal proprietario del veicolo, ma dal titolare del centro autorizzato alla raccolta dei veicoli da rottamare. Dal momento della consegna del veicolo al demolitore (in forza del D. lgs. n. 149/2006 in vigore dal 27/04/06), lo stesso ha 30 giorni di tempo per presentare la formalità al PRA. Nel caso di rottamazione da incentivo il termine di presentazione formalità si riduce a 15 giorni (l. 296 del 27/12/2006)

Le diverse categorie di veicoli sono state sintetizzate in 5 grandi gruppi:

• AUTOVETTURE:

Sono i veicoli destinati al trasporto di persone, aventi al massimo nove posti, compreso quello del conducente;

• VEICOLI COMMERCIALI E INDUSTRIALI (trasporto merci):

Questo gruppo comprende gli autocarri per il trasporto merci, gli autoveicoli per i trasporti speciali, i trattori stradali o motrici per semirimorchi, i motocarri per il trasporto merci e i motocarri per i trasporti speciali;

• MOTOCICLI:

Sono i veicoli a due ruote, adibiti a trasporto persone con cilindrata superiore a 50 cc.

- ALTRI VEICOLI

Sono comprese tutte le categorie di veicoli non analizzate precedentemente (ad es. autobus, rimorchi, semirimorchi, ecc.);

- TOTALE VEICOLI:

La somma delle precedenti categorie.

La serie storica comprende gli anni 2008, 2009 e 2010 per il quale saranno da considerare "provvisori" i valori riferiti agli ultimi 4 mesi antecedenti la data di pubblicazione del bollettino (corsivo).

## ANALISI DELLE TENDENZE

**Giugno 2010** ha avuto lo stesso numero di giornate lavorative rispetto al corrispondente mese dell'anno precedente, è, pertanto, superfluo riportare anche la variazione in termini di media giornaliera.

A giugno l'afflusso di formalità relative alle **prime iscrizioni** di autovetture ha fatto rilevare una nuova flessione, dopo quelle già rilevate a partire da aprile, primo mese privo di incentivi alla rottamazione: sono state registrate 168.605 unità rispetto alle 203.394 del corrispondente mese del 2009, dando luogo ad una diminuzione del 17,1%. Ancora brusco calo per le prime iscrizioni di motocicli, con una variazione mensile di -33,7%, essendo state presentate 39.127 formalità contro le 59.030 di giugno 2009. Complessivamente, la dinamica delle prime iscrizioni di veicoli in genere ha mostrato una frenata del 20,3% (225.710 unità contro le 283.079 del 2009).

Nel primo semestre del 2010 le variazioni rispetto allo stesso periodo del 2009 sono state +1,8% per le autovetture, -19,5% per i motocicli e -1,7% per tutti i veicoli.

L'indice mensile relativo ai **passaggi di proprietà** di autovetture, depurato dalle minivolture (i trasferimenti temporanei a nome del concessionario in attesa della rivendita al cliente finale), ha fatto rilevare una diminuzione pari al 2,9% rispetto a giugno 2009. Incremento, invece, per i trasferimenti di autovetture al lordo delle minivolture, con una variazione mensile di +1,6% e 372.258 formalità contro le 366.257 di giugno 2009, grazie in particolar modo alla crescita delle minivolture delle autovetture, con un aumento pari a +9,6%. Flessione anche per le moto al netto delle minivolture, con una variazione mensile di -5,3%, essendo state presentate 67.263 pratiche contro le 71.058 di giugno 2009; i veicoli in genere, sempre al netto delle minivolture, hanno fatto registrare un decremento del 3%.

Riguardo ai volumi numerici globali in assoluto, si riscontra che i passaggi di proprietà, depurati dall'effetto distorsivo delle minivolture, sono stati 226.326 per le sole autovetture e 335.651 per tutti i veicoli (nel mese di giugno 2009 furono, rispettivamente, 233.154 e 346.185). Per ogni 100 autovetture nuove ne sono state vendute 134 usate nel mese di giugno e 123 nei primi sei mesi.

Il primo semestre 2010 ha riportato una diminuzione dell'1,2% per le autovetture e dello 0,4% per tutti i veicoli, mentre per i motocicli si è registrato un incremento del 2,3%.

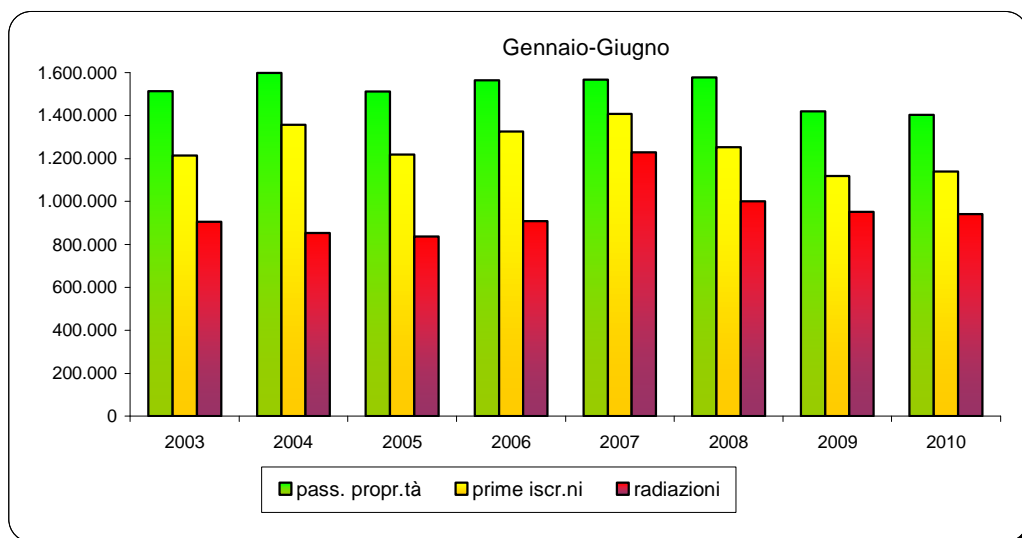
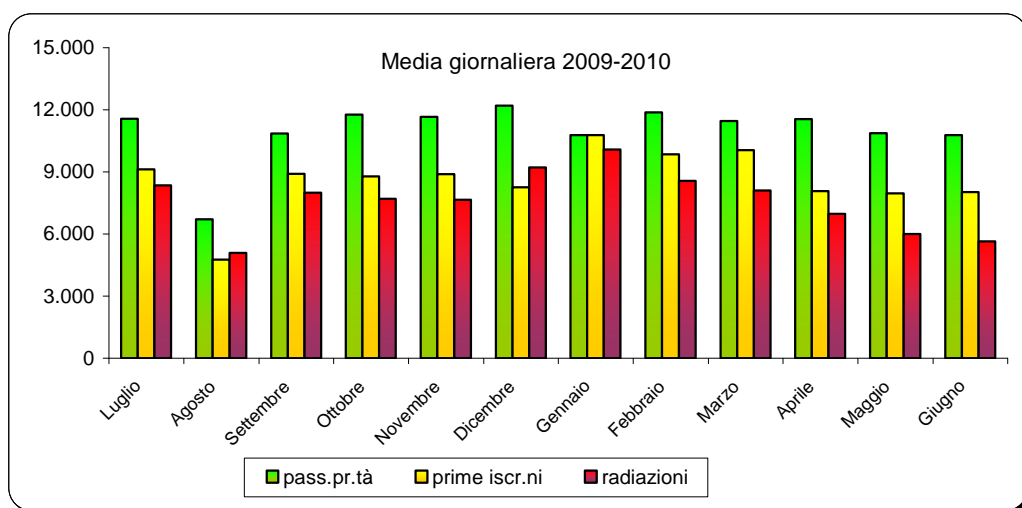
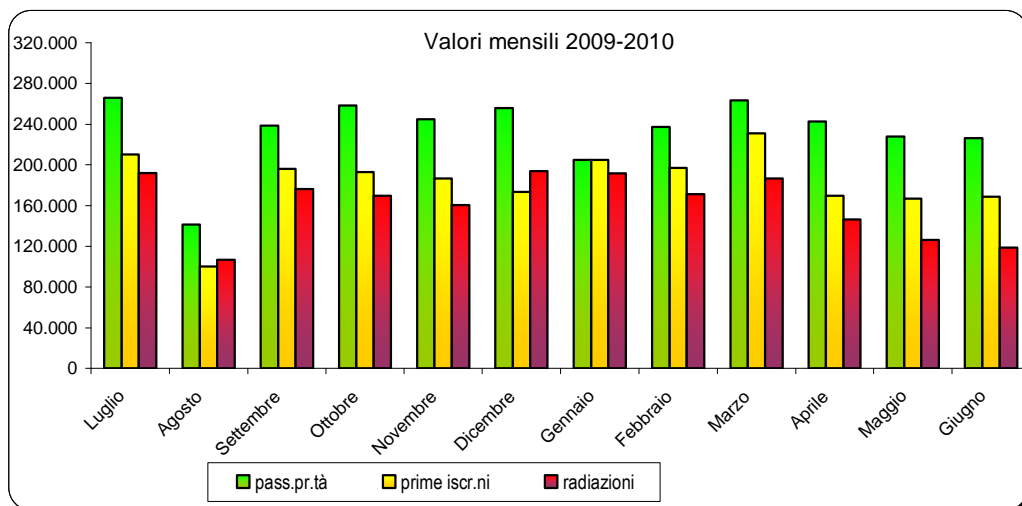
Altra pesante flessione per le **radiazioni** (\*) di autovetture a giugno: si è passati da 174.078 pratiche di giugno 2009 a 118.654, con un decremento pari al 31,8%. Il tasso unitario di sostituzione (rapporto radiazioni/prime iscrizioni) è stato, per le autovetture, pari a 0,70 (per ogni 100 autovetture nuove ne sono state radiate 70) nel mese di giugno ed a 0,83 nei primi sei mesi. Consistente diminuzione anche per i motocicli con una variazione negativa di -36,9% e 9.200 motocicli radiati contro i 14.572 di giugno 2009. Il calo per i veicoli in genere è stato del 31,3%, con 139.542 radiazioni rispetto alle 203.129 del corrispondente mese del 2009.

Nel primo semestre del 2010 si sono rilevati decrementi pari a -1,2% per le autovetture, -16,9% per i motocicli e -1,3% per tutti i veicoli.

(\*) Nelle radiazioni sono comprese diverse causali tra cui le principali sono demolizione ed esportazione

# FORMALITA' P.R.A. RELATIVE ALLE AUTOVETTURE

Grafico 1





## PRIME ISCRIZIONI AUTOVETTURE NUOVE DI FABBRICA

Tabella 1

MESI	2008	2009		2010	
	Val. assol.	Val. assol.	D % 09/08	Val. assol.	D % 10/09
Gennaio	239.244	153.214	-36,0	204.977	33,8
Febbraio	209.547	161.377	-23,0	197.056	22,1
Marzo	203.045	209.685	3,3	230.831	10,1
Aprile	206.180	196.215	-4,8	169.479	-13,6
Maggio	205.735	194.109	-5,7	166.894	-14,0
Giugno	189.077	203.394	7,6	168.605	-17,1
Luglio	208.418	210.143	0,8		
Agosto	90.800	99.944	10,1		
Settembre	179.324	195.977	9,3		
Ottobre	170.483	193.124	13,3		
Novembre	146.740	186.840	27,3		
Dicembre	144.977	173.579	19,7		
TOTALE	2.193.570	2.177.601	-0,7		

## PRIME ISCRIZIONI VEICOLI TRASPORTO MERCI NUOVI DI FABBRICA

Tabella 2

MESI	2008	2009		2010	
	Val. assol.	Val. assol.	D % 09/08	Val. assol.	D % 10/09
Gennaio	25.613	16.594	-35,2	17.230	3,8
Febbraio	24.151	15.654	-35,2	19.450	24,2
Marzo	25.534	20.660	-19,1	27.466	32,9
Aprile	23.515	17.646	-25,0	16.079	-8,9
Maggio	24.224	17.140	-29,2	16.810	-1,9
Giugno	22.788	18.549	-18,6	16.178	-12,8
Luglio	26.614	18.762	-29,5		
Agosto	12.139	9.089	-25,1		
Settembre	23.460	16.343	-30,3		
Ottobre	22.907	17.651	-22,9		
Novembre	19.673	17.405	-11,5		
Dicembre	20.950	19.546	-6,7		
TOTALE	271.568	205.039	-24,5		

## PRIME ISCRIZIONI MOTOCICLI NUOVI DI FABBRICA

Tabella 3

MESI	2008	2009		2010	
	Val. assol.	Val. assol.	D % 09/08	Val. assol.	D % 10/09
Gennaio	25.971	16.151	-37,8	20.326	25,8
Febbraio	29.133	18.892	-35,2	17.717	-6,2
Marzo	36.838	42.624	15,7	35.780	-16,1
Aprile	49.023	48.954	-0,1	42.963	-12,2
Maggio	54.792	55.363	1,0	38.035	-31,3
Giugno	50.302	59.030	17,4	39.127	-33,7
Luglio	56.205	55.373	-1,5		
Agosto	20.332	20.578	1,2		
Settembre	31.300	33.004	5,4		
Ottobre	25.404	27.010	6,3		
Novembre	13.697	17.243	25,9		
Dicembre	11.381	13.015	14,4		
TOTALE	404.378	407.237	0,7		

## PRIME ISCRIZIONI ALTRI VEICOLI NUOVI DI FABBRICA

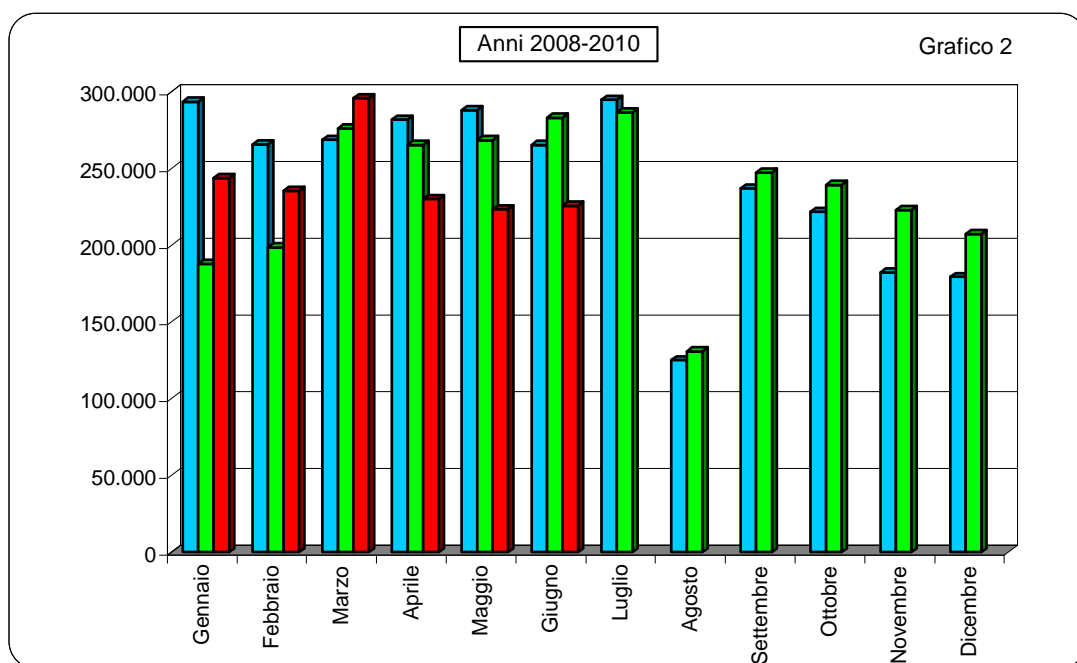
Tabella 4

MESI	2008	2009		2010	
	Val. assol.	Val. assol.	D % 09/08	Val. assol.	D % 10/09
Gennaio	2.716	1.950	-28,2	1.344	-31,1
Febbraio	2.971	2.818	-5,1	1.316	-53,3
Marzo	3.198	3.269	2,2	1.790	-45,2
Aprile	3.245	2.573	-20,7	1.651	-35,8
Maggio	3.254	1.977	-39,2	1.767	-10,6
Giugno	3.296	2.106	-36,1	1.800	-14,5
Luglio	3.578	2.347	-34,4		
Agosto	1.941	1.194	-38,5		
Settembre	2.929	1.940	-33,8		
Ottobre	2.917	1.621	-44,4		
Novembre	2.286	1.530	-33,1		
Dicembre	2.012	1.187	-41,0		
TOTALE	34.343	24.512	-28,6		

## PRIME ISCRIZIONI TOTALE VEICOLI NUOVI DI FABBRICA

Tabella 5

MESI	2008	2009		2010	
	Val. assol.	Val. assol.	D % 09/08	Val. assol.	D % 10/09
Gennaio	293.544	187.909	-36,0	243.877	29,8
Febbraio	265.802	198.741	-25,2	235.539	18,5
Marzo	268.615	276.238	2,8	295.867	7,1
Aprile	281.963	265.388	-5,9	230.172	-13,3
Maggio	288.005	268.589	-6,7	223.506	-16,8
Giugno	265.463	283.079	6,6	225.710	-20,3
Luglio	294.815	286.625	-2,8		
Agosto	125.212	130.805	4,5		
Settembre	237.013	247.264	4,3		
Ottobre	221.711	239.406	8,0		
Novembre	182.396	223.018	22,3		
Dicembre	179.320	207.327	15,6		
<b>TOTALE</b>	<b>2.903.859</b>	<b>2.814.389</b>	<b>-3,1</b>		



## PASSAGGI DI PROPRIETA' AUTOVETTURE

Tabella 6

MESI	2008	2009		2010	
	Val. assol.	Val. assol.	D % 09/08	Val. assol.	D % 10/09
Gennaio	447.957	359.518	-19,7	331.724	-7,7
Febbraio	453.032	385.885	-14,8	371.979	-3,6
Marzo	426.467	427.641	0,3	437.705	2,4
Aprile	452.338	389.796	-13,8	412.715	5,9
Maggio	422.220	356.959	-15,5	380.813	6,7
Giugno	383.899	366.257	-4,6	372.258	1,6
Luglio	448.208	412.015	-8,1		
Agosto	228.104	212.937	-6,6		
Settembre	395.493	373.721	-5,5		
Ottobre	463.046	418.824	-9,6		
Novembre	384.606	403.452	4,9		
Dicembre	381.395	399.067	4,6		
TOTALE	4.886.765	4.506.072	-7,8		

## PASSAGGI DI PROPRIETA' VEICOLI TRASPORTO MERCI

Tabella 7

MESI	2008	2009		2010	
	Val. assol.	Val. assol.	D % 09/08	Val. assol.	D % 10/09
Gennaio	67.593	52.539	-22,3	49.968	-4,9
Febbraio	66.649	55.759	-16,3	56.444	1,2
Marzo	61.617	60.948	-1,1	63.864	4,8
Aprile	65.067	55.210	-15,1	59.304	7,4
Maggio	61.256	53.069	-13,4	57.105	7,6
Giugno	56.595	54.005	-4,6	55.468	2,7
Luglio	63.479	60.098	-5,3		
Agosto	29.772	28.595	-4,0		
Settembre	52.388	49.511	-5,5		
Ottobre	64.725	59.796	-7,6		
Novembre	54.822	58.787	7,2		
Dicembre	54.241	58.372	7,6		
TOTALE	698.204	646.689	-7,4		

## PASSAGGI DI PROPRIETA' MOTOCICLI

Tabella 8

MESI	2008	2009		2010	
	Val. assol.	Val. assol.	D % 09/08	Val. assol.	D % 10/09
Gennaio	38.212	29.825	-21,9	31.120	4,3
Febbraio	49.000	37.767	-22,9	38.018	0,7
Marzo	55.941	55.960	0,0	56.741	1,4
Aprile	69.675	63.904	-8,3	71.311	11,6
Maggio	77.148	70.143	-9,1	70.771	0,9
Giugno	71.787	78.584	9,5	74.751	-4,9
Luglio	85.102	80.264	-5,7		
Agosto	40.096	39.525	-1,4		
Settembre	58.868	58.150	-1,2		
Ottobre	56.951	53.071	-6,8		
Novembre	38.577	40.370	4,6		
Dicembre	29.733	33.374	12,2		
TOTALE	671.090	640.937	-4,5		

## PASSAGGI DI PROPRIETA' ALTRI VEICOLI

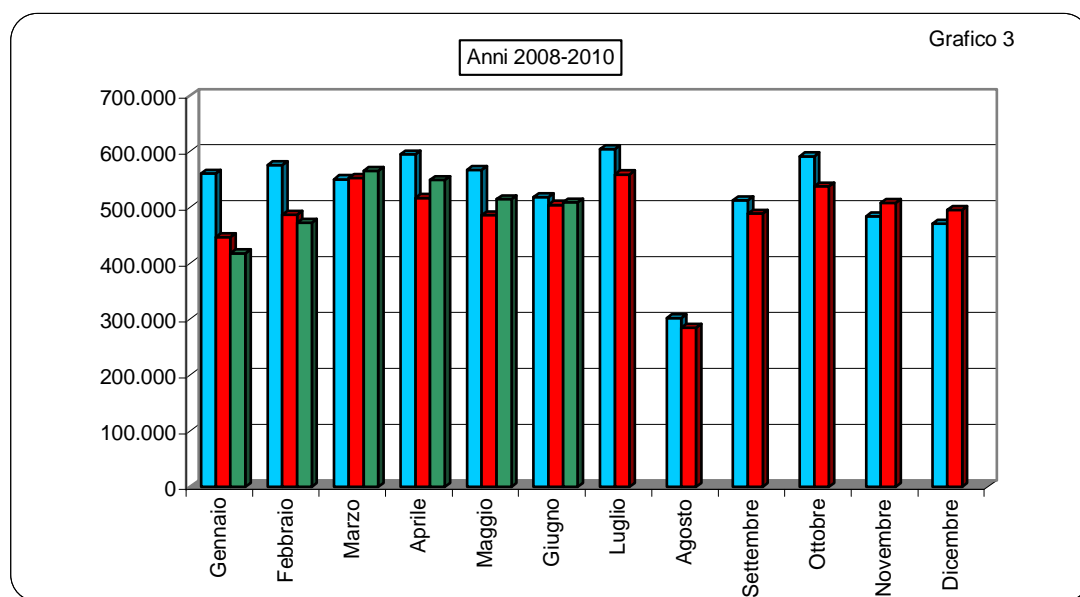
Tabella 9

MESI	2008	2009		2010	
	Val. assol.	Val. assol.	D % 09/08	Val. assol.	D % 10/09
Gennaio	6.455	4.863	-24,7	5.051	3,9
Febbraio	6.988	7.965	14,0	5.897	-26,0
Marzo	6.421	8.692	35,4	6.993	-19,5
Aprile	7.696	8.136	5,7	5.979	-26,5
Maggio	6.580	5.980	-9,1	5.966	-0,2
Giugno	6.321	5.893	-6,8	6.267	6,3
Luglio	7.527	6.735	-10,5		
Agosto	3.478	3.311	-4,8		
Settembre	6.203	7.546	21,7		
Ottobre	6.874	5.760	-16,2		
Novembre	5.971	5.705	-4,5		
Dicembre	5.316	5.055	-4,9		
TOTALE	75.830	75.641	-0,2		

## PASSAGGI DI PROPRIETA' TOTALE VEICOLI

Tabella 10

MESI	2008	2009		2010	
	Val. assol.	Val. assol.	D % 09/08	Val. assol.	D % 10/09
Gennaio	560.217	446.745	-20,3	417.863	-6,5
Febbraio	575.669	487.376	-15,3	472.338	-3,1
Marzo	550.446	553.241	0,5	565.303	2,2
Aprile	594.776	517.046	-13,1	549.309	6,2
Maggio	567.204	486.151	-14,3	514.655	5,9
Giugno	518.602	504.739	-2,7	508.744	0,8
Luglio	604.316	559.112	-7,5		
Agosto	301.450	284.368	-5,7		
Settembre	512.952	488.928	-4,7		
Ottobre	591.596	537.451	-9,2		
Novembre	483.976	508.314	5,0		
Dicembre	470.685	495.868	5,4		
TOTALE	6.331.889	5.869.339	-7,3		



## MINIVOLTURE AUTOVETTURE

Tabella 11

MESI	2008	2009		2010	
	Val. assol.	Val. assol.	D % 09/08	Val. assol.	D % 10/09
Gennaio	175.742	139.233	-20,8	126.903	-8,9
Febbraio	165.078	150.186	-9,0	134.659	-10,3
Marzo	171.165	163.142	-4,7	174.377	6,9
Aprile	183.701	147.360	-19,8	170.349	15,6
Maggio	169.345	133.766	-21,0	152.671	14,1
Giugno	144.850	133.103	-8,1	145.932	9,6
Luglio	172.564	146.067	-15,4		
Agosto	84.442	71.934	-14,8		
Settembre	153.050	135.116	-11,7		
Ottobre	186.711	160.169	-14,2		
Novembre	157.487	158.542	0,7		
Dicembre	154.907	143.073	-7,6		
TOTALE	1.919.042	1.681.691	-12,4		

## MINIVOLTURE VEICOLI TRASPORTO MERCI

Tabella 12

MESI	2008	2009		2010	
	Val. assol.	Val. assol.	D % 09/08	Val. assol.	D % 10/09
Gennaio	23.133	17.978	-22,3	15.330	-14,7
Febbraio	20.802	17.790	-14,5	16.385	-7,9
Marzo	20.227	18.303	-9,5	20.271	10,8
Aprile	22.014	16.521	-25,0	19.558	18,4
Maggio	20.822	16.320	-21,6	18.816	15,3
Giugno	18.457	16.567	-10,2	18.259	10,2
Luglio	21.842	18.444	-15,6		
Agosto	10.030	8.094	-19,3		
Settembre	17.494	14.844	-15,1		
Ottobre	22.952	18.734	-18,4		
Novembre	19.076	18.690	-2,0		
Dicembre	19.279	16.698	-13,4		
TOTALE	236.128	198.983	-15,7		

## MINIVOLTURE MOTOCICLI

Tabella 13

MESI	2008	2009		2010	
	Val. assol.	Val. assol.	D % 09/08	Val. assol.	D % 10/09
Gennaio	5.407	4.093	-24,3	3.976	-2,9
Febbraio	5.552	4.853	-12,6	4.538	-6,5
Marzo	6.213	6.346	2,1	6.184	-2,6
Aprile	7.262	6.806	-6,3	7.181	5,5
Maggio	7.633	6.870	-10,0	6.908	0,6
Giugno	6.871	7.526	9,5	7.488	-0,5
Luglio	8.708	8.086	-7,1		
Agosto	4.381	4.030	-8,0		
Settembre	6.571	6.352	-3,3		
Ottobre	6.755	6.118	-9,4		
Novembre	4.340	4.340	0,0		
Dicembre	3.720	4.258	14,5		
TOTALE	73.413	69.678	-5,1		

## MINIVOLTURE ALTRI VEICOLI

Tabella 14

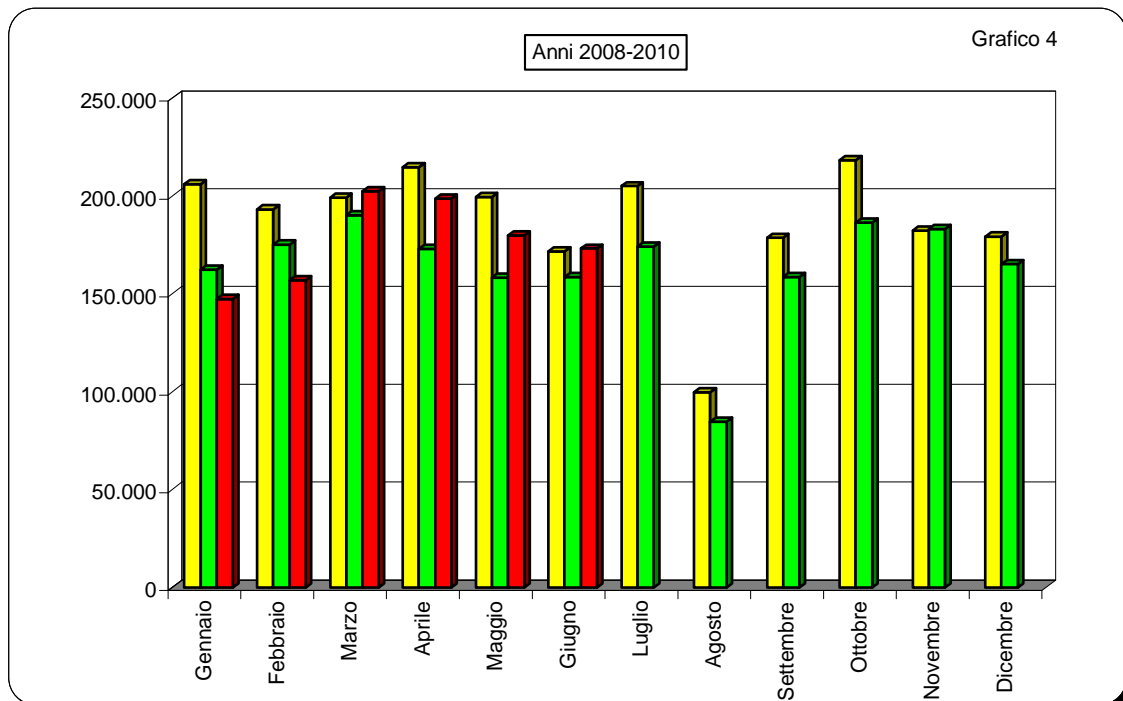
MESI	2008	2009		2010	
	Val. assol.	Val. assol.	D % 09/08	Val. assol.	D % 10/09
Gennaio	1.575	1.106	-29,8	1.238	11,9
Febbraio	1.664	2.345	40,9	1.409	-39,9
Marzo	1.569	2.456	56,5	1.512	-38,4
Aprile	1.694	2.274	34,2	1.534	-32,5
Maggio	1.539	1.337	-13,1	1.405	5,1
Giugno	1.371	1.358	-0,9	1.414	4,1
Luglio	1.858	1.435	-22,8		
Agosto	782	536	-31,5		
Settembre	1.447	2.147	48,4		
Ottobre	1.708	1.346	-21,2		
Novembre	1.366	1.368	0,1		
Dicembre	1.289	1.166	-9,5		
TOTALE	17.862	18.874	5,7		



## MINIVOLTURE TOTALE VEICOLI

Tabella 15

MESI	2008	2009		2010	
	Val. assol.	Val. assol.	D % 09/08	Val. assol.	D % 10/09
Gennaio	205.857	162.410	-21,1	147.447	-9,2
Febbraio	193.096	175.174	-9,3	156.991	-10,4
Marzo	199.174	190.247	-4,5	202.344	6,4
Aprile	214.671	172.961	-19,4	198.622	14,8
Maggio	199.339	158.293	-20,6	179.800	13,6
Giugno	171.549	158.554	-7,6	173.093	9,2
Luglio	204.972	174.032	-15,1		
Agosto	99.635	84.594	-15,1		
Settembre	178.562	158.459	-11,3		
Ottobre	218.126	186.367	-14,6		
Novembre	182.269	182.940	0,4		
Dicembre	179.195	165.195	-7,8		
<b>TOTALE</b>	<b>2.246.445</b>	<b>1.969.226</b>	<b>-12,3</b>		



**PASSAGGI DI PROPRIETA' AUTOVETTURE AL NETTO DELLE  
MINIVOLTURE**

Tabella 16

MESI	2008	2009		2010	
	Val. assol.	Val. assol.	D % 09/08	Val. assol.	D % 10/09
Gennaio	272.215	220.285	-19,1	204.821	-7,0
Febbraio	287.954	235.699	-18,1	237.320	0,7
Marzo	255.302	264.499	3,6	263.328	-0,4
Aprile	268.637	242.436	-9,8	242.366	0,0
Maggio	252.875	223.193	-11,7	228.142	2,2
Giugno	239.049	233.154	-2,5	226.326	-2,9
Luglio	275.644	265.948	-3,5		
Agosto	143.662	141.003	-1,9		
Settembre	242.443	238.605	-1,6		
Ottobre	276.335	258.655	-6,4		
Novembre	227.119	244.910	7,8		
Dicembre	226.488	255.994	13,0		
TOTALE	2.967.723	2.824.381	-4,8		

**PASSAGGI DI PROPRIETA' VEICOLI MERCI AL NETTO DELLE  
MINIVOLTURE**

Tabella 17

MESI	2008	2009		2010	
	Val. assol.	Val. assol.	D % 09/08	Val. assol.	D % 10/09
Gennaio	44.460	34.561	-22,3	34.638	0,2
Febbraio	45.847	37.969	-17,2	40.059	5,5
Marzo	41.390	42.645	3,0	43.593	2,2
Aprile	43.053	38.689	-10,1	39.746	2,7
Maggio	40.434	36.749	-9,1	38.289	4,2
Giugno	38.138	37.438	-1,8	37.209	-0,6
Luglio	41.637	41.654	0,0		
Agosto	19.742	20.501	3,8		
Settembre	34.894	34.667	-0,7		
Ottobre	41.773	41.062	-1,7		
Novembre	35.746	40.097	12,2		
Dicembre	34.962	41.674	19,2		
TOTALE	462.076	447.706	-3,1		

## PASSAGGI DI PROPRIETA' MOTOCICLI AL NETTO DELLE MINIVOLTURE

Tabella 18

MESI	2008	2009		2010	
	Val. assol.	Val. assol.	D % 09/08	Val. assol.	D % 10/09
Gennaio	32.805	25.732	-21,6	27.144	5,5
Febbraio	43.448	32.914	-24,2	33.480	1,7
Marzo	49.728	49.614	-0,2	50.557	1,9
Aprile	62.413	57.098	-8,5	64.130	12,3
Maggio	69.515	63.273	-9,0	63.863	0,9
Giugno	64.916	71.058	9,5	67.263	-5,3
Luglio	76.394	72.178	-5,5		
Agosto	35.715	35.495	-0,6		
Settembre	52.297	51.798	-1,0		
Ottobre	50.196	46.953	-6,5		
Novembre	34.237	36.030	5,2		
Dicembre	26.013	29.116	11,9		
TOTALE	597.677	571.259	-4,4		

## PASSAGGI DI PROPRIETA' ALTRI VEICOLI AL NETTO DELLE MINIVOLTURE

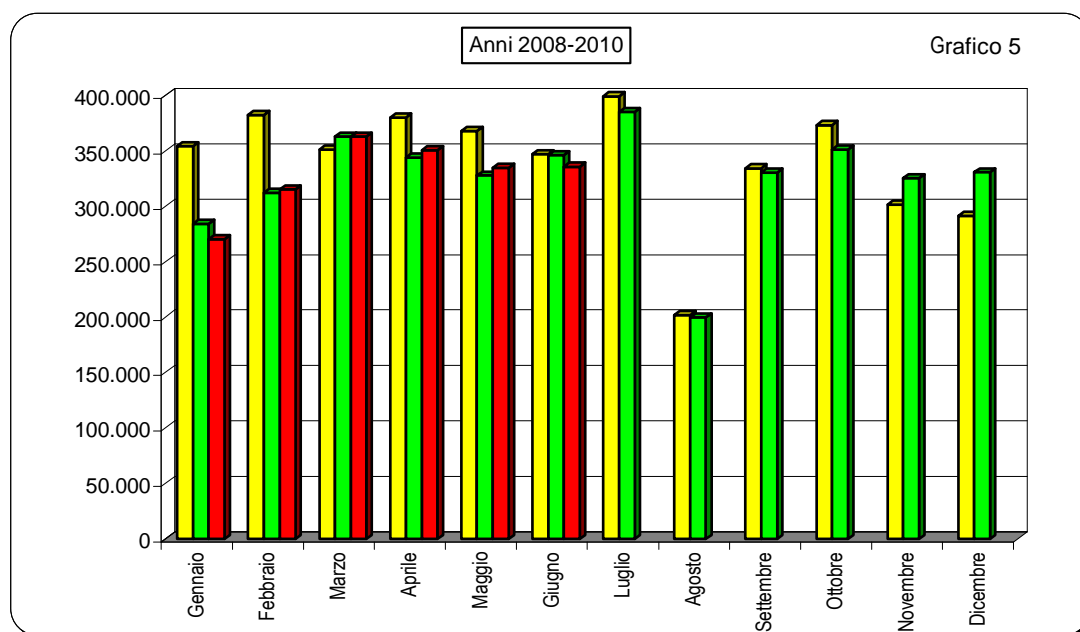
Tabella 19

MESI	2008	2009		2010	
	Val. assol.	Val. assol.	D % 09/08	Val. assol.	D % 10/09
Gennaio	4.880	3.757	-23,0	3.813	1,5
Febbraio	5.324	5.620	5,6	4.488	-20,1
Marzo	4.852	6.236	28,5	5.481	-12,1
Aprile	6.002	5.862	-2,3	4.445	-24,2
Maggio	5.041	4.643	-7,9	4.561	-1,8
Giugno	4.950	4.535	-8,4	4.853	7,0
Luglio	5.669	5.300	-6,5		
Agosto	2.696	2.775	2,9		
Settembre	4.756	5.399	13,5		
Ottobre	5.166	4.414	-14,6		
Novembre	4.605	4.337	-5,8		
Dicembre	4.027	3.889	-3,4		
TOTALE	57.968	56.767	-2,1		

## PASSAGGI DI PROPRIETA' TOTALE VEICOLI AL NETTO DELLE MINIVOLTURE

Tabella 20

MESI	2008	2009		2010	
	Val. assol.	Val. assol.	D % 09/08	Val. assol.	D % 10/09
Gennaio	354.360	284.335	-19,8	270.416	-4,9
Febbraio	382.573	312.202	-18,4	315.347	1,0
Marzo	351.272	362.994	3,3	362.959	0,0
Aprile	380.105	344.085	-9,5	350.687	1,9
Maggio	367.865	327.858	-10,9	334.855	2,1
Giugno	347.053	346.185	-0,3	335.651	-3,0
Luglio	399.344	385.080	-3,6		
Agosto	201.815	199.774	-1,0		
Settembre	334.390	330.469	-1,2		
Ottobre	373.470	351.084	-6,0		
Novembre	301.707	325.374	7,8		
Dicembre	291.490	330.673	13,4		
<b>TOTALE</b>	<b>4.085.444</b>	<b>3.900.113</b>	<b>-4,5</b>		



## RADIAZIONI AUTOVETTURE

Tabella 21

MESI	2008	2009		2010	
	Val. assol.	Val. assol.	D % 09/08	Val. assol.	D % 10/09
Gennaio	219.599	142.479	-35,1	191.496	34,4
Febbraio	173.687	113.310	-34,8	171.228	51,1
Marzo	147.031	164.416	11,8	186.582	13,5
Aprile	164.960	174.395	5,7	146.576	-16,0
Maggio	161.942	183.460	13,3	126.046	-31,3
Giugno	133.712	174.078	30,2	118.654	-31,8
Luglio	158.158	191.993	21,4		
Agosto	85.421	106.752	25,0		
Settembre	146.712	176.113	20,0		
Ottobre	146.117	169.427	16,0		
Novembre	115.312	160.529	39,2		
Dicembre	144.247	193.712	34,3		
TOTALE	1.796.898	1.950.664	8,6		

## RADIAZIONI VEICOLI TRASPORTO MERCI

Tabella 22

MESI	2008	2009		2010	
	Val. assol.	Val. assol.	D % 09/08	Val. assol.	D % 10/09
Gennaio	19.778	14.267	-27,9	16.074	12,7
Febbraio	18.385	12.052	-34,4	17.306	43,6
Marzo	15.017	12.804	-14,7	19.363	51,2
Aprile	14.840	12.063	-18,7	14.875	23,3
Maggio	13.780	12.352	-10,4	10.838	-12,3
Giugno	13.125	13.418	2,2	10.553	-21,4
Luglio	14.814	14.568	-1,7		
Agosto	7.501	7.535	0,5		
Settembre	13.067	12.136	-7,1		
Ottobre	14.709	13.735	-6,6		
Novembre	12.483	13.771	10,3		
Dicembre	14.348	16.931	18,0		
TOTALE	171.847	155.632	-9,4		

## RADIAZIONI MOTOCICLI

Tabella 23

MESI	2008	2009		2010	
	Val. assol.	Val. assol.	D % 09/08	Val. assol.	D % 10/09
Gennaio	12.514	9.070	-27,5	10.010	10,4
Febbraio	12.821	9.817	-23,4	9.845	0,3
Marzo	10.449	12.790	22,4	10.614	-17,0
Aprile	11.581	13.797	19,1	10.127	-26,6
Maggio	11.970	13.734	14,7	11.552	-15,9
Giugno	11.209	14.572	30,0	9.200	-36,9
Luglio	13.111	16.583	26,5		
Agosto	6.079	7.411	21,9		
Settembre	9.475	11.929	25,9		
Ottobre	9.702	11.458	18,1		
Novembre	7.705	9.683	25,7		
Dicembre	8.571	10.840	26,5		
TOTALE	125.187	141.684	13,2		

## RADIAZIONI ALTRI VEICOLI

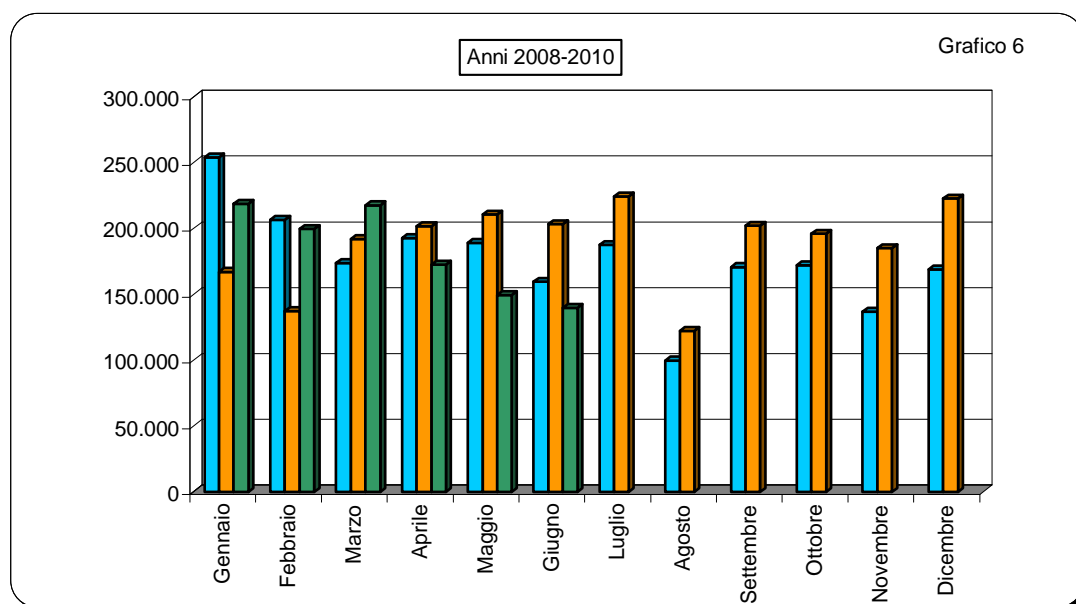
Tabella 24

MESI	2008	2009		2010	
	Val. assol.	Val. assol.	D % 09/08	Val. assol.	D % 10/09
Gennaio	1.887	1.210	-35,9	1.158	-4,3
Febbraio	1.733	2.194	26,6	1.225	-44,2
Marzo	1.278	1.838	43,8	1.121	-39,0
Aprile	1.329	1.569	18,1	1.012	-35,5
Maggio	1.291	1.062	-17,7	1.013	-4,6
Giugno	1.355	1.061	-21,7	1.135	7,0
Luglio	1.531	1.194	-22,0		
Agosto	763	651	-14,7		
Settembre	1.413	1.743	23,4		
Ottobre	1.584	1.277	-19,4		
Novembre	1.395	1.061	-23,9		
Dicembre	1.540	1.359	-11,8		
TOTALE	17.099	16.219	-5,1		

## RADIAZIONI TOTALE VEICOLI

Tabella 25

MESI	2008	2009		2010	
	Val. assol.	Val. assol.	D % 09/08	Val. assol.	D % 10/09
Gennaio	253.778	167.026	-34,2	218.738	31,0
Febbraio	206.626	137.373	-33,5	199.604	45,3
Marzo	173.775	191.848	10,4	217.680	13,5
Aprile	192.710	201.824	4,7	172.590	-14,5
Maggio	188.983	210.608	11,4	149.449	-29,0
Giugno	159.401	203.129	27,4	139.542	-31,3
Luglio	187.614	224.338	19,6		
Agosto	99.764	122.349	22,6		
Settembre	170.667	201.921	18,3		
Ottobre	172.112	195.897	13,8		
Novembre	136.895	185.044	35,2		
Dicembre	168.706	222.842	32,1		
TOTALE	2.111.031	2.264.199	7,3		



## SALDO PRIME ISCRIZIONI - RADIAZIONI

(Autovetture)

Tabella 26

MESI	2008	2009	2010
Gennaio	19.645	10.735	13.481
Febbraio	35.860	48.067	25.828
Marzo	56.014	45.269	44.249
Aprile	41.220	21.820	22.903
Maggio	43.793	10.649	40.848
Giugno	55.365	29.316	49.951
Luglio	50.260	18.150	
Agosto	5.379	-6.808	
Settembre	32.612	19.864	
Ottobre	24.366	23.697	
Novembre	31.428	26.311	
Dicembre	730	-20.133	
TOTALE	396.672	226.937	

## RAPPORTO PRIME ISCRIZIONI/RADIAZIONI

(Autovetture)

Tabella 27

MESI	2008	2009	2010
Gennaio	1,09	1,08	1,07
Febbraio	1,21	1,42	1,15
Marzo	1,38	1,28	1,24
Aprile	1,25	1,13	1,16
Maggio	1,27	1,06	1,32
Giugno	1,41	1,17	1,42
Luglio	1,32	1,09	
Agosto	1,06	0,94	
Settembre	1,22	1,11	
Ottobre	1,17	1,14	
Novembre	1,27	1,16	
Dicembre	1,01	0,90	
Media Annuale	1,22	1,12	



## SALDO PRIME ISCRIZIONI - RADIAZIONI

(Veicoli trasporto merci)

Tabella 28

MESI	2008	2009	2010
Gennaio	5.835	2.327	1.156
Febbraio	5.766	3.602	2.144
Marzo	10.517	7.856	8.103
Aprile	8.675	5.583	1.204
Maggio	10.444	4.788	5.972
Giugno	9.663	5.131	5.625
Luglio	11.800	4.194	
Agosto	4.638	1.554	
Settembre	10.393	4.207	
Ottobre	8.198	3.916	
Novembre	7.190	3.634	
Dicembre	6.602	2.615	
TOTALE	99.721	49.407	

## RAPPORTO PRIME ISCRIZIONI/RADIAZIONI

(Veicoli trasporto merci)

Tabella 29

MESI	2008	2009	2010
Gennaio	1,30	1,16	1,07
Febbraio	1,31	1,30	1,12
Marzo	1,70	1,61	1,42
Aprile	1,58	1,46	1,08
Maggio	1,76	1,39	1,55
Giugno	1,74	1,38	1,53
Luglio	1,80	1,29	
Agosto	1,62	1,21	
Settembre	1,80	1,35	
Ottobre	1,56	1,29	
Novembre	1,58	1,26	
Dicembre	1,46	1,15	
Media Annuale	1,58	1,32	

## SALDO PRIME ISCRIZIONI - RADIAZIONI

(Motocicli)

Tabella 30

MESI	2008	2009	2010
Gennaio	13.457	7.081	10.316
Febbraio	16.312	9.075	7.872
Marzo	26.389	29.834	25.166
Aprile	37.442	35.157	32.836
Maggio	42.822	41.629	26.483
Giugno	39.093	44.458	29.927
Luglio	43.094	38.790	
Agosto	14.253	13.167	
Settembre	21.825	21.075	
Ottobre	15.702	15.552	
Novembre	5.992	7.560	
Dicembre	2.810	2.175	
TOTALE	279.191	265.553	

## RAPPORTO PRIME ISCRIZIONI/RADIAZIONI

(Motocicli)

Tabella 31

MESI	2008	2009	2010
Gennaio	2,08	1,78	2,03
Febbraio	2,27	1,92	1,80
Marzo	3,53	3,33	3,37
Aprile	4,23	3,55	4,24
Maggio	4,58	4,03	3,29
Giugno	4,49	4,05	4,25
Luglio	4,29	3,34	
Agosto	3,34	2,78	
Settembre	3,30	2,77	
Ottobre	2,62	2,36	
Novembre	1,78	1,78	
Dicembre	1,33	1,20	
Media Annuale	3,23	2,87	

## SALDO PRIME ISCRIZIONI - RADIAZIONI

(Altri veicoli)

Tabella 32

MESI	2008	2009	2010
Gennaio	829	740	186
Febbraio	1.238	624	91
Marzo	1.920	1.431	669
Aprile	1.916	1.004	639
Maggio	1.963	915	754
Giugno	1.941	1.045	665
Luglio	2.047	1.153	
Agosto	1.178	543	
Settembre	1.516	197	
Ottobre	1.333	344	
Novembre	891	469	
Dicembre	472	-172	
TOTALE	17.244	8.293	

## RAPPORTO PRIME ISCRIZIONI/RADIAZIONI

(Altri veicoli)

Tabella 33

MESI	2008	2009	2010
Gennaio	1,44	1,61	1,16
Febbraio	1,71	1,28	1,07
Marzo	2,50	1,78	1,60
Aprile	2,44	1,64	1,63
Maggio	2,52	1,86	1,74
Giugno	2,43	1,98	1,59
Luglio	2,34	1,97	
Agosto	2,54	1,83	
Settembre	2,07	1,11	
Ottobre	1,84	1,27	
Novembre	1,64	1,44	
Dicembre	1,31	0,87	
Media Annuale	2,01	1,51	

## SALDO PRIME ISCRIZIONI - RADIAZIONI

(Totale veicoli)

Tabella 34

MESI	2008	2009	2010
Gennaio	39.766	20.883	25.139
Febbraio	59.176	61.368	35.935
Marzo	94.840	84.390	78.187
Aprile	89.253	63.564	57.582
Maggio	99.022	57.981	74.057
Giugno	106.062	79.950	86.168
Luglio	107.201	62.287	
Agosto	25.448	8.456	
Settembre	66.346	45.343	
Ottobre	49.599	43.509	
Novembre	45.501	37.974	
Dicembre	10.614	-15.515	
TOTALE	792.828	550.190	

## RAPPORTO PRIME ISCRIZIONI/RADIAZIONI

(Totale veicoli)

Tabella 35

MESI	2008	2009	2010
Gennaio	1,16	1,13	1,11
Febbraio	1,29	1,45	1,18
Marzo	1,55	1,44	1,36
Aprile	1,46	1,31	1,33
Maggio	1,52	1,28	1,50
Giugno	1,67	1,39	1,62
Luglio	1,57	1,28	
Agosto	1,26	1,07	
Settembre	1,39	1,22	
Ottobre	1,29	1,22	
Novembre	1,33	1,21	
Dicembre	1,06	0,93	
Media Annuale	1,38	1,24	

## RELAZIONI TRA MINIVOLTURE E PASSAGGI DI PROPRIETA'

(Autovetture)

Tabella 36

MESI	Composizione %								
	2008			2009			2010		
	miniv.	pass. net.	pass. tot.	miniv.	pass. net.	pass. tot.	miniv.	pass. net.	pass. tot.
Gennaio	39,2%	60,8%	100,0%	38,7%	61,3%	100,0%	38,3%	61,7%	100,0%
Febbraio	36,4%	63,6%	100,0%	38,9%	61,1%	100,0%	36,2%	63,8%	100,0%
Marzo	40,1%	59,9%	100,0%	38,1%	61,9%	100,0%	39,8%	60,2%	100,0%
Aprile	40,6%	59,4%	100,0%	37,8%	62,2%	100,0%	41,3%	58,7%	100,0%
Maggio	40,1%	59,9%	100,0%	37,5%	62,5%	100,0%	40,1%	59,9%	100,0%
Giugno	37,7%	62,3%	100,0%	36,3%	63,7%	100,0%	39,2%	60,8%	100,0%
Luglio	38,5%	61,5%	100,0%	35,5%	64,5%	100,0%			
Agosto	37,0%	63,0%	100,0%	33,8%	66,2%	100,0%			
Settembre	38,7%	61,3%	100,0%	36,2%	63,8%	100,0%			
Ottobre	40,3%	59,7%	100,0%	38,2%	61,8%	100,0%			
Novembre	40,9%	59,1%	100,0%	39,3%	60,7%	100,0%			
Dicembre	40,6%	59,4%	100,0%	35,9%	64,1%	100,0%			
Media Annuale	39,3%	60,7%	100,0%	37,3%	62,7%	100,0%			

(Veicoli trasporto merci)

Tabella 37

MESI	Composizione %								
	2008			2009			2010		
	miniv.	pass. net.	pass. tot.	miniv.	pass. net.	pass. tot.	miniv.	pass. net.	pass. tot.
Gennaio	34,2%	65,8%	100,0%	34,2%	65,8%	100,0%	30,7%	69,3%	100,0%
Febbraio	31,2%	68,8%	100,0%	31,9%	68,1%	100,0%	29,0%	71,0%	100,0%
Marzo	32,8%	67,2%	100,0%	30,0%	70,0%	100,0%	31,7%	68,3%	100,0%
Aprile	33,8%	66,2%	100,0%	29,9%	70,1%	100,0%	33,0%	67,0%	100,0%
Maggio	34,0%	66,0%	100,0%	30,8%	69,2%	100,0%	32,9%	67,1%	100,0%
Giugno	32,6%	67,4%	100,0%	30,7%	69,3%	100,0%	32,9%	67,1%	100,0%
Luglio	34,4%	65,6%	100,0%	30,7%	69,3%	100,0%			
Agosto	33,7%	66,3%	100,0%	28,3%	71,7%	100,0%			
Settembre	33,4%	66,6%	100,0%	30,0%	70,0%	100,0%			
Ottobre	35,5%	64,5%	100,0%	31,3%	68,7%	100,0%			
Novembre	34,8%	65,2%	100,0%	31,8%	68,2%	100,0%			
Dicembre	35,5%	64,5%	100,0%	28,6%	71,4%	100,0%			
Media Annuale	33,8%	66,2%	100,0%	30,8%	69,2%	100,0%			

## RELAZIONI TRA MINIVOLTURE E PASSAGGI DI PROPRIETA'

(Motocicli)

Tabella 38

MESI	Composizione %								
	2008			2009			2010		
	miniv.	pass. net.	pass. tot.	miniv.	pass. net.	pass. tot.	miniv.	pass. net.	pass. tot.
Gennaio	14,2%	85,8%	100,0%	13,7%	86,3%	100,0%	12,8%	87,2%	100,0%
Febbraio	11,3%	88,7%	100,0%	12,8%	87,2%	100,0%	11,9%	88,1%	100,0%
Marzo	11,1%	88,9%	100,0%	11,3%	88,7%	100,0%	10,9%	89,1%	100,0%
Aprile	10,4%	89,6%	100,0%	10,7%	89,3%	100,0%	10,1%	89,9%	100,0%
Maggio	9,9%	90,1%	100,0%	9,8%	90,2%	100,0%	9,8%	90,2%	100,0%
Giugno	9,6%	90,4%	100,0%	9,6%	90,4%	100,0%	10,0%	90,0%	100,0%
Luglio	10,2%	89,8%	100,0%	10,1%	89,9%	100,0%			
Agosto	10,9%	89,1%	100,0%	10,2%	89,8%	100,0%			
Settembre	11,2%	88,8%	100,0%	10,9%	89,1%	100,0%			
Ottobre	11,9%	88,1%	100,0%	11,5%	88,5%	100,0%			
Novembre	11,3%	88,7%	100,0%	10,8%	89,2%	100,0%			
Dicembre	12,5%	87,5%	100,0%	12,8%	87,2%	100,0%			
Media Annuale	10,9%	89,1%	100,0%	10,9%	89,1%	100,0%			

(Altri veicoli)

Tabella 39

MESI	Composizione %								
	2008			2009			2010		
	miniv.	pass. net.	pass. tot.	miniv.	pass. net.	pass. tot.	miniv.	pass. net.	pass. tot.
Gennaio	24,4%	75,6%	100,0%	22,7%	77,3%	100,0%	24,5%	75,5%	100,0%
Febbraio	23,8%	76,2%	100,0%	29,4%	70,6%	100,0%	23,9%	76,1%	100,0%
Marzo	24,4%	75,6%	100,0%	28,3%	71,7%	100,0%	21,6%	78,4%	100,0%
Aprile	22,0%	78,0%	100,0%	27,9%	72,1%	100,0%	25,7%	74,3%	100,0%
Maggio	23,4%	76,6%	100,0%	22,4%	77,6%	100,0%	23,6%	76,4%	100,0%
Giugno	21,7%	78,3%	100,0%	23,0%	77,0%	100,0%	22,6%	77,4%	100,0%
Luglio	24,7%	75,3%	100,0%	21,3%	78,7%	100,0%			
Agosto	22,5%	77,5%	100,0%	16,2%	83,8%	100,0%			
Settembre	23,3%	76,7%	100,0%	28,5%	71,5%	100,0%			
Ottobre	24,8%	75,2%	100,0%	23,4%	76,6%	100,0%			
Novembre	22,9%	77,1%	100,0%	24,0%	76,0%	100,0%			
Dicembre	24,2%	75,8%	100,0%	23,1%	76,9%	100,0%			
Media Annuale	23,6%	76,4%	100,0%	25,0%	75,0%	100,0%			

**RELAZIONI TRA MINIVOLTURE E PASSAGGI DI PROPRIETA'**  
(Totale veicoli)

Tabella 40

MESI									
	2008			2009			2010		
	miniv.	pass. net.	pass. tot.	miniv.	pass. net.	pass. tot.	miniv.	pass. net.	pass. tot.
Gennaio	36,7%	63,3%	100,0%	36,4%	63,6%	100,0%	35,3%	64,7%	100,0%
Febbraio	33,5%	66,5%	100,0%	35,9%	64,1%	100,0%	33,2%	66,8%	100,0%
Marzo	36,2%	63,8%	100,0%	34,4%	65,6%	100,0%	35,8%	64,2%	100,0%
Aprile	36,1%	63,9%	100,0%	33,5%	66,5%	100,0%	36,2%	63,8%	100,0%
Maggio	35,1%	64,9%	100,0%	32,6%	67,4%	100,0%	34,9%	65,1%	100,0%
Giugno	33,1%	66,9%	100,0%	31,4%	68,6%	100,0%	34,0%	66,0%	100,0%
Luglio	33,9%	66,1%	100,0%	31,1%	68,9%	100,0%			
Agosto	33,1%	66,9%	100,0%	29,7%	70,3%	100,0%			
Settembre	34,8%	65,2%	100,0%	32,4%	67,6%	100,0%			
Ottobre	36,9%	63,1%	100,0%	34,7%	65,3%	100,0%			
Novembre	37,7%	62,3%	100,0%	36,0%	64,0%	100,0%			
Dicembre	38,1%	61,9%	100,0%	33,3%	66,7%	100,0%			
Media Annuale	35,5%	64,5%	100,0%	33,6%	66,4%	100,0%			

**RAPPORTO PASSAGGI NETTI/PRIME ISCRIZIONI**  
(Autovetture)

Tabella 41

MESI	2008	2009	2010
Gennaio	1,14	1,44	1,00
Febbraio	1,37	1,46	1,20
Marzo	1,26	1,26	1,14
Aprile	1,30	1,24	1,43
Maggio	1,23	1,15	1,37
Giugno	1,26	1,15	1,34
Luglio	1,32	1,27	
Agosto	1,58	1,41	
Settembre	1,35	1,22	
Ottobre	1,62	1,34	
Novembre	1,55	1,31	
Dicembre	1,56	1,47	
Media Annuale	1,35	1,30	

**RAPPORTO PASSAGGI NETTI/PRIME ISCRIZIONI**  
(Veicoli trasporto merci)

Tabella 42

MESI	2008	2009	2010
Gennaio	1,74	2,08	2,01
Febbraio	1,90	2,43	2,06
Marzo	1,62	2,06	1,59
Aprile	1,83	2,19	2,47
Maggio	1,67	2,14	2,28
Giugno	1,67	2,02	2,30
Luglio	1,56	2,22	
Agosto	1,63	2,26	
Settembre	1,49	2,12	
Ottobre	1,82	2,33	
Novembre	1,82	2,30	
Dicembre	1,67	2,13	
Media Annuale	1,70	2,18	



**RAPPORTO PASSAGGI NETTI/PRIME ISCRIZIONI**  
(Motocicli)

Tabella 43

MESI	2008	2009	2010
Gennaio	1,26	1,59	1,34
Febbraio	1,49	1,74	1,89
Marzo	1,35	1,16	1,41
Aprile	1,27	1,17	1,49
Maggio	1,27	1,14	1,68
Giugno	1,29	1,20	1,72
Luglio	1,36	1,30	
Agosto	1,76	1,72	
Settembre	1,67	1,57	
Ottobre	1,98	1,74	
Novembre	2,50	2,09	
Dicembre	2,29	2,24	
Media Annuale	1,48	1,40	

**RAPPORTO PASSAGGI NETTI/PRIME ISCRIZIONI**  
(Altri veicoli)

Tabella 44

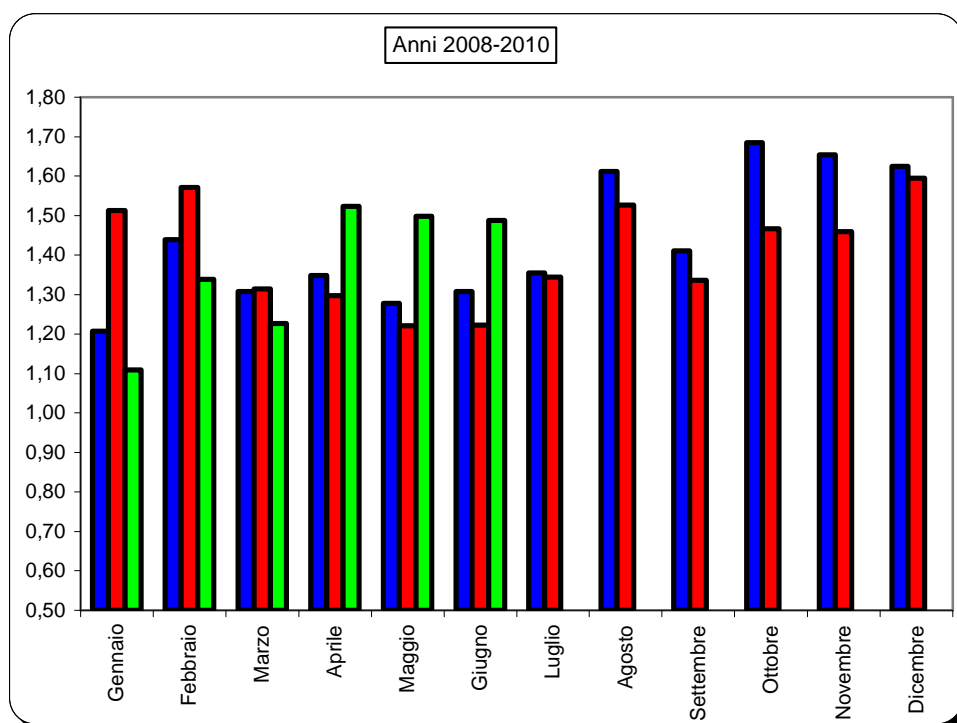
MESI	2008	2009	2010
Gennaio	1,80	1,93	2,84
Febbraio	1,79	1,99	3,41
Marzo	1,52	1,91	3,06
Aprile	1,85	2,28	2,69
Maggio	1,55	2,35	2,58
Giugno	1,50	2,15	2,70
Luglio	1,58	2,26	
Agosto	1,39	2,32	
Settembre	1,62	2,78	
Ottobre	1,77	2,72	
Novembre	2,01	2,83	
Dicembre	2,00	3,28	
Media Annuale	1,69	2,32	

## RAPPORTO PASSAGGI NETTI/PRIME ISCRIZIONI

(Totale veicoli)

Tabella 45

MESI	2008	2009	2010
Gennaio	1,21	1,51	1,11
Febbraio	1,44	1,57	1,34
Marzo	1,31	1,31	1,23
Aprile	1,35	1,30	1,52
Maggio	1,28	1,22	1,50
Giugno	1,31	1,22	1,49
Luglio	1,35	1,34	
Agosto	1,61	1,53	
Settembre	1,41	1,34	
Ottobre	1,68	1,47	
Novembre	1,65	1,46	
Dicembre	1,63	1,59	
Media Annuale	1,41	1,39	





AUTOMOBILE CLUB D'ITALIA


# **CRUSCOTTO - ACI**



# **AUTOVETTURE**

**Andamento mensile  
del mercato**

**GIUGNO 2010**



	PRIME ISCRIZIONI NUOVO DI FABBRICA			PRIME ISCRIZIONI USATO 		PASSAGGI DI PROPRIETA' (usato reale) §			MINIVOLTURE	
	2009	2010	Var.ne % '10/'09	2009	2010	2009	2010	Var.ne % '10/'09	2009	2010
	(a)	(b)	(c)	(d)	(e)	(f)	(g)	(h)	(i)	(l)
<b>Gen.</b>	153.214	204.977	33,78%	7.761	7.025	220.285	204.821	-7,02%	139.233	126.903
<b>Feb.</b>	161.377	197.056	22,11%	8.683	7.618	235.699	237.320	0,69%	150.186	134.659
<b>Mar.</b>	209.685	230.831	10,08%	9.811	9.560	264.499	263.328	-0,44%	163.142	174.377
<b>Apr.</b>	196.215	169.479	-13,63%	9.329	8.599	242.436	242.366	-0,03%	147.360	170.349
<b>Mag.</b>	194.109	166.894	-14,02%	8.008	7.847	223.193	228.142	2,22%	133.766	152.671
<b>Giu.</b>	203.394	168.605	-17,10%	8.629	7.247	233.154	226.326	-2,93%	133.103	145.932
<b>TOTALE Gen.- Giu.</b>	1.117.994	1.137.842	1,78%	52.221	47.896	1.419.266	1.402.303	-1,20%	866.790	904.891
<b>Lug.</b>	210.143			10.135		265.948			146.067	
<b>Ago.</b>	99.944			5.214		141.003			71.934	
<b>Set.</b>	195.977			7.736		238.605			135.116	
<b>Ott.</b>	193.124			9.010		258.655			160.169	
<b>Nov.</b>	186.840			8.818		244.910			158.542	
<b>Dic.</b>	173.579			8.410		255.994			143.073	
<b>TOTALE ANNO</b>	2.177.601			101.544		2.824.381			1.681.691	
<b>Media Mensile</b>	181.467			8.462		235.365			140.141	

-  : Prime iscrizioni autovetture già immatricolate all'estero o già iscritte in altri registri nazionali (militari/CRI, ecc.)
- § : Passaggi di proprietà al netto delle minivolture e al lordo delle Km. 0
- : Passaggi di proprietà di vetture usate con intestazione ai concessionari, in attesa di rivendita a terzi (D.l. 41/95)
-  : Autovetture nuove immatricolate nel mese e rivendute entro i successivi sei mesi

Stima KM 0 <sup>2</sup>		RADIAZIONI			PERDITE DI POSSESSO		RIENTRI IN POSSESSO		2010		
2008	2009	2009	2010	Var.ne % '10/'09	2009	2010	2009	2010	(g/b)	(p/b)	
(m)	(n)	(o)	(p)	(q)	(r)	(s)	(t)	(u)	(v)	(z)	
11.117	8.341	142.479	191.496	34,40%	8.759	8.136	487	589	1,00	0,93	Gen.
9.874		113.310	171.228	51,11%	7.169	7.212	587	663	1,20	0,87	Feb.
13.523		164.416	186.582	13,48%	7.489	7.350	656	750	1,14	0,81	Mar.
9.627		174.395	146.576	-15,95%	6.643	6.605	609	587	1,43	0,86	Apr.
10.605		183.460	126.046	-31,30%	6.973	7.071	557	690	1,37	0,76	Mag.
15.516		174.078	118.654	-31,84%	7.115	6.939	571	586	1,34	0,70	Giu.
70.262		952.138	940.582	-1,21%	44.148	43.313	3.467	3.865	1,23	0,83	TOTALE Gen.-Giu.
13.042		191.993			7.422		666				Lug.
6.772		106.752			3.839		292				Ago.
13.832		176.113			7.519		616				Set.
16.649		169.427			7.517		638				Ott.
11.070		160.529			7.535		669				Nov.
14.484		193.712			9.459		563				Dic.
146.111		1.950.664			87.439		6.911				TOTALE ANNO
12.176		162.555			7.287		576				Media Mensile

*Rapporto usato/radiazione*  
*Rapporto radiazioni/nuovo (tasso di sostituzione)*

**TERMINI DI PRESENTAZIONE DELLE FORMALITA' AL PRA:**

- Prime iscrizioni: contestuali all'acquisto;
  - Trasferimenti proprietà: contestuali all'acquisto (D.P.R. 19/09/2000 n. 358) in applicazione dal 12/05/03;
  - Minivolture: a discrezione dell'autosalone;
  - Radiazioni: a cura del demolitore entro 30 gg. dalla consegna (D.lgs. n. 149/2006) in applicazione dal 27/04/06.
- Nel caso di rottamazione da incentivo il termine di presentazione formalità si riduce a 15 giorni (l. 296 del 27/12/2006)

## MEDIA GIORNALIERA MOVIMENTI AUTOVETTURE

	PRIME ISCRIZIONI NUOVO DI FABBRICA «			PASSAGGI DI PROPRIETA' (usato reale) §			RADIAZIONI			
	2009	2010	Var.ne % '10/'09	2009	2010	Var.ne % '10/'09	2009	2010	Var.ne % '10/'09	
	(a)	(b)	(c)	(d)	(e)	(f)	(g)	(h)	(i)	
<b>Gennaio</b>	7.661	10.788	40,83%	11.014	10.780	-2,13%	7.124	10.079	41,48%	<b>Gennaio</b>
<b>Febbraio</b>	8.069	9.853	22,11%	11.785	11.866	0,69%	5.666	8.561	51,11%	<b>Febbraio</b>
<b>Marzo</b>	9.531	10.036	5,30%	12.023	11.449	-4,77%	7.473	8.112	8,55%	<b>Marzo</b>
<b>Aprile</b>	9.344	8.070	-13,63%	11.545	11.541	-0,03%	8.305	6.980	-15,95%	<b>Aprile</b>
<b>Maggio</b>	9.705	7.947	-18,11%	11.160	10.864	-2,65%	9.173	6.002	-34,57%	<b>Maggio</b>
<b>Giugno</b>	9.685	8.029	-17,10%	11.103	10.777	-2,93%	8.289	5.650	-31,84%	<b>Giugno</b>
<b>Luglio</b>	9.137			11.563			8.348			<b>Luglio</b>
<b>Agosto</b>	4.759			6.714			5.083			<b>Agosto</b>
<b>Settembre</b>	8.908			10.846			8.005			<b>Settembre</b>
<b>Ottobre</b>	8.778			11.757			7.701			<b>Ottobre</b>
<b>Novembre</b>	8.897			11.662			7.644			<b>Novembre</b>
<b>Dicembre</b>	8.266			12.190			9.224			<b>Dicembre</b>
<b>MEDIA ANNUA</b>	8.573			11.120			7.680			<b>MEDIA ANNUA</b>

«: Prime iscrizioni nuovo di fabbrica al lordo delle Km. 0

§ : Passaggi di proprietà al netto delle minivolture e al lordo delle Km. 0

FORMALITA' PRA AUTOVETTURE NELLE PROVINCE  
(Giugno 2010)

Provincia	Prime iscrizioni	Passaggi di proprietà al netto delle minivolture	Radiazioni
AL (Alessandria)	1.249	1.731	1.053
AT (Asti)	531	829	424
BI (Biella)	657	728	442
CN (Cuneo)	1.777	2.824	1.449
NO (Novara)	1.020	1.199	697
TO (Torino)	10.885	10.466	5.129
VB (Verbania)	471	471	350
VC (Vercelli)	496	704	421
<b>PIEMONTE</b>	<b>17.086</b>	<b>18.952</b>	<b>9.965</b>
AO (Aosta)	1.180	896	754
<b>VALLE D'AOSTA</b>	<b>1.180</b>	<b>896</b>	<b>754</b>
BG (Bergamo)	2.739	3.539	2.389
BS (Brescia)	4.229	4.899	2.630
CO (Como)	1.793	2.404	1.580
CR (Cremona)	966	968	770
LC (Lecco)	919	939	766
LO (Lodi)	587	621	543
MN (Mantova)	1.011	1.369	817
MI (Milano)	12.997	11.945	7.611
MB (Monza Brianza)	2.530	3.105	1.997
PV (Pavia)	1.634	1.999	1.324
SO (Sondrio)	478	828	423
VA (Varese)	2.711	3.489	2.213
<b>LOMBARDIA</b>	<b>32.594</b>	<b>36.105</b>	<b>23.063</b>
BZ (Bolzano)	1.088	1.822	1.084
TN (Trento)	1.734	1.709	1.038
<b>TRENTINO A.A.</b>	<b>2.822</b>	<b>3.531</b>	<b>2.122</b>
BL (Belluno)	652	836	601
PD (Padova)	2.338	3.180	1.941
RO (Rovigo)	611	791	507
TV (Treviso)	2.030	2.987	1.999
VE (Venezia)	1.673	2.174	1.315
VR (Verona)	2.193	2.895	1.858
VI (Vicenza)	1.922	3.445	1.882
<b>VENETO</b>	<b>11.419</b>	<b>16.308</b>	<b>10.103</b>
GO (Gorizia)	321	380	326
PN (Pordenone)	773	1.142	731
TS (Trieste)	545	679	464
UD (Udine)	1.341	2.035	1.295
<b>FRIULI V.G.</b>	<b>2.980</b>	<b>4.236</b>	<b>2.816</b>

GE (Genova)	1.804	2.838	1.420
IM (Imperia)	475	717	366
SP (La Spezia)	594	754	411
SV (Savona)	664	1.042	511
<b>LIGURIA</b>	<b>3.537</b>	<b>5.351</b>	<b>2.708</b>
BO (Bologna)	3.065	3.306	1.939
FE (Ferrara)	896	1.049	857
FO (Forli)	920	1.147	845
MO (Modena)	1.768	2.602	1.293
RE (Reggio Emilia)	1.266	1.409	923
PR (Parma)	714	1.023	632
PC (Piacenza)	923	1.291	916
RA (Ravenna)	1.785	1.837	1.161
RN (Rimini)	713	858	582
<b>EMILIA ROMAGNA</b>	<b>12.050</b>	<b>14.522</b>	<b>9.148</b>
AR (Arezzo)	908	1.460	680
FI (Firenze)	8.109	3.904	2.180
GR (Grosseto)	528	792	472
LI (Livorno)	932	1.118	621
LU (Lucca)	1.150	1.466	838
MS (Massa Carrara)	530	698	433
PI (Pisa)	1.299	1.164	728
PT (Pistoia)	851	1.208	611
PO (Prato)	840	997	501
SI (Siena)	868	961	566
<b>TOSCANA</b>	<b>16.015</b>	<b>13.768</b>	<b>7.630</b>
PG (Perugia)	1.730	2.793	1.458
TR (Terni)	486	966	438
<b>UMBRIA</b>	<b>2.216</b>	<b>3.759</b>	<b>1.896</b>
AN (Ancona)	1.326	1.638	879
AP (Ascoli Piceno)	415	692	354
FM(Fermo)	328	528	267
MC (Macerata)	640	1.199	568
PU (Pesaro e Urbino)	873	1.010	583
<b>MARCHE</b>	<b>3.582</b>	<b>5.067</b>	<b>2.651</b>
FR (Frosinone)	839	2.208	838
LT (Latina)	941	2.027	1.028
RI (Rieti)	317	497	310
RM (Roma)	28.927	18.821	10.165
VT (Viterbo)	712	1.189	641
<b>LAZIO</b>	<b>31.736</b>	<b>24.742</b>	<b>12.982</b>
AQ (L'Aquila)	799	1.017	680
CH (Chieti)	760	1.451	678
PE (Pescara)	804	1.050	598
TE (Teramo)	710	1.166	535
<b>ABRUZZO</b>	<b>3.073</b>	<b>4.684</b>	<b>2.491</b>



CB (Campobasso)	312	915	341
IS (Isernia)	127	403	146
<b>MOLISE</b>	<b>439</b>	<b>1.318</b>	<b>487</b>
AV (Avellino)	585	1.483	678
BN (Benevento)	347	976	460
CE (Caserta)	1.242	3.750	1.457
NA (Napoli)	4.029	13.481	5.024
SA (Salerno)	1.432	4.688	1.674
<b>CAMPANIA</b>	<b>7.635</b>	<b>24.378</b>	<b>9.293</b>
BA (Bari)	1.960	5.017	2.273
BT (Barletta Andria Trani)	393	1.349	762
BR (Brindisi)	402	1.980	834
FG (Foggia)	631	2.561	1.072
LE (Lecce)	1.105	2.779	1.545
TA (Taranto)	697	2.475	1.073
<b>PUGLIA</b>	<b>5.188</b>	<b>16.161</b>	<b>7.559</b>
MT (Matera)	257	704	287
PZ (Potenza)	463	1.364	483
<b>BASILICATA</b>	<b>720</b>	<b>2.068</b>	<b>770</b>
CZ (Catanzaro)	700	1.348	364
CS (Cosenza)	1.021	2.346	798
KR (Crotone)	200	512	164
RC (Reggio Calabria)	778	1.995	572
VV (Vibo Valentia)	204	459	145
<b>CALABRIA</b>	<b>2.903</b>	<b>6.660</b>	<b>2.043</b>
AG (Agrigento)	520	1.650	652
CL (Caltanissetta)	339	998	360
CT (Catania)	1.616	4.434	1.585
EN (Enna)	161	613	194
ME (Messina)	1.040	1.982	853
PA (Palermo)	2.455	3.796	2.013
RG (Ragusa)	494	1.405	477
SR (Siracusa)	574	1.399	582
TP (Trapani)	591	1.625	684
<b>SICILIA</b>	<b>7.790</b>	<b>17.902</b>	<b>7.400</b>
CA (Cagliari)	1.294	2.387	947
CI (Carbonia-Iglesias)	272	397	190
NU (Nuoro)	252	495	195
OG (Ogliastra)	90	161	91
OR (Oristano)	290	551	283
OT (Olbia-Tempio)	316	605	314
SS (Sassari)	1.001	1.080	605
VS (Medio Campidano)	125	242	148
<b>SARDEGNA</b>	<b>3.640</b>	<b>5.918</b>	<b>2.773</b>
<b>ITALIA</b>	<b>168.605</b>	<b>226.326</b>	<b>118.654</b>

FORMALITA' PRA AUTOVETTURE NELLE PROVINCE  
(Gennaio-Giugno 2010)

Provincia	Prime iscrizioni	Passaggi di proprietà al netto delle minivolture	Radiazioni
AL (Alessandria)	9.227	10.108	7.731
AT (Asti)	3.937	5.073	3.566
BI (Biella)	4.331	4.680	3.319
CN (Cuneo)	12.501	17.553	10.815
NO (Novara)	7.450	7.621	6.004
TO (Torino)	67.247	63.459	40.287
VB (Verbania)	3.201	3.084	2.746
VC (Vercelli)	3.718	4.292	3.231
<b>PIEMONTE</b>	<b>111.612</b>	<b>115.868</b>	<b>77.697</b>
AO (Aosta)	10.685	5.556	5.167
<b>VALLE D'AOSTA</b>	<b>10.685</b>	<b>5.556</b>	<b>5.167</b>
BG (Bergamo)	21.388	22.039	19.906
BS (Brescia)	30.206	30.531	22.436
CO (Como)	12.260	14.022	11.274
CR (Cremona)	6.845	6.533	6.328
LC (Lecco)	6.581	5.908	5.968
LO (Lodi)	4.440	3.677	3.952
MN (Mantova)	7.340	8.486	7.025
MI (Milano)	97.588	83.281	67.721
MB (Monza Brianza)	2.530	3.105	1.997
PV (Pavia)	11.432	12.073	9.677
SO (Sondrio)	2.898	5.159	2.878
VA (Varese)	17.961	20.549	15.724
<b>LOMBARDIA</b>	<b>221.469</b>	<b>215.363</b>	<b>174.885</b>
BZ (Bolzano)	6.562	10.642	7.815
TN (Trento)	10.776	10.815	8.158
<b>TRENTINO A.A.</b>	<b>17.338</b>	<b>21.457</b>	<b>15.973</b>
BL (Belluno)	3.991	4.668	3.853
PD (Padova)	17.775	19.304	15.832
RO (Rovigo)	4.432	4.891	4.435
TV (Treviso)	14.755	19.220	16.090
VE (Venezia)	12.845	13.851	12.078
VR (Verona)	17.539	18.715	16.336
VI (Vicenza)	14.614	20.608	15.412
<b>VENETO</b>	<b>85.951</b>	<b>101.257</b>	<b>84.037</b>
GO (Gorizia)	2.224	2.387	2.496
PN (Pordenone)	5.519	7.171	6.061
TS (Trieste)	3.680	4.251	3.376
UD (Udine)	9.409	12.538	9.799
<b>FRIULI V.G.</b>	<b>20.832</b>	<b>26.348</b>	<b>21.732</b>

GE (Genova)	13.249	17.071	10.868
IM (Imperia)	3.316	4.277	2.965
SP (La Spezia)	4.261	4.418	3.349
SV (Savona)	4.934	6.674	4.009
<b>LIGURIA</b>	<b>25.760</b>	<b>32.440</b>	<b>21.190</b>
BO (Bologna)	22.116	19.547	14.832
FE (Ferrara)	6.892	6.524	6.679
FO (Forlì)	8.035	7.281	6.934
MO (Modena)	13.623	15.685	10.903
PR (Parma)	8.759	8.725	7.115
PC (Piacenza)	5.248	6.361	4.828
RA (Ravenna)	8.134	8.121	7.518
RE (Reggio Emilia)	12.201	11.772	9.325
RN (Rimini)	6.227	5.797	5.505
<b>EMILIA ROMAGNA</b>	<b>91.235</b>	<b>89.813</b>	<b>73.640</b>
AR (Arezzo)	6.328	9.166	5.719
FI (Firenze)	43.450	23.685	15.943
GR (Grosseto)	3.623	5.272	3.424
LI (Livorno)	6.666	6.927	4.897
LU (Lucca)	8.351	9.022	6.120
MS (Massa Carrara)	3.962	4.311	3.316
PI (Pisa)	9.239	7.560	6.213
PT (Pistoia)	6.543	7.697	5.574
PO (Prato)	5.468	6.193	3.336
SI (Siena)	6.400	5.745	4.348
<b>TOSCANA</b>	<b>100.030</b>	<b>85.578</b>	<b>58.892</b>
PG (Perugia)	12.942	16.695	11.910
TR (Terni)	4.176	5.915	3.861
<b>UMBRIA</b>	<b>17.118</b>	<b>22.610</b>	<b>15.771</b>
AN (Ancona)	9.337	9.808	8.011
AP (Ascoli Piceno)	5.832	6.528	5.979
FM (Fermo)	328	528	267
MC (Macerata)	5.557	7.367	5.489
PU (Pesaro e Urbino)	6.188	6.499	4.354
<b>MARCHE</b>	<b>27.242</b>	<b>30.730</b>	<b>24.101</b>
FR (Frosinone)	6.998	13.467	7.656
LT (Latina)	7.832	13.199	8.459
RI (Rieti)	2.337	3.177	2.636
RM (Roma)	144.709	118.025	72.691
VT (Viterbo)	5.197	7.384	5.166
<b>LAZIO</b>	<b>167.073</b>	<b>155.253</b>	<b>96.608</b>
AQ (L'Aquila)	6.607	6.697	6.026
CH (Chieti)	5.846	8.668	5.772
PE (Pescara)	5.761	7.133	4.797
TE (Teramo)	5.403	6.986	4.942
<b>ABRUZZO</b>	<b>23.617</b>	<b>29.484</b>	<b>21.539</b>

CB (Campobasso)	2.633	5.541	3.137
IS (Isernia)	1.105	2.358	1.186
<b>MOLISE</b>	<b>3.738</b>	<b>7.899</b>	<b>4.323</b>
AV (Avellino)	5.028	9.412	6.039
BN (Benevento)	3.133	6.187	4.001
CE (Caserta)	10.289	23.325	11.890
NA (Napoli)	32.273	81.552	38.746
SA (Salerno)	10.585	27.497	13.747
<b>CAMPANIA</b>	<b>61.308</b>	<b>147.973</b>	<b>74.423</b>
BA (Bari)	16.947	37.039	21.957
BT (Barletta Andria Trani)	393	1.349	762
BR (Brindisi)	3.533	12.475	5.967
FG (Foggia)	5.589	16.623	8.743
LE (Lecce)	9.928	18.151	12.762
TA (Taranto)	5.819	16.127	7.972
<b>PUGLIA</b>	<b>42.209</b>	<b>101.763</b>	<b>58.163</b>
MT (Matera)	2.003	4.712	2.595
PZ (Potenza)	4.069	8.164	4.732
<b>BASILICATA</b>	<b>6.072</b>	<b>12.876</b>	<b>7.327</b>
CZ (Catanzaro)	4.872	8.264	3.935
CS (Cosenza)	7.844	14.618	7.663
KR (Crotone)	1.476	3.083	1.570
RC (Reggio Calabria)	6.123	12.178	5.465
VV (Vibo Valentia)	1.749	2.908	1.577
<b>CALABRIA</b>	<b>22.064</b>	<b>41.051</b>	<b>20.210</b>
AG (Agrigento)	4.367	9.911	5.741
CL (Caltanissetta)	2.771	6.020	3.218
CT (Catania)	11.774	27.272	12.510
EN (Enna)	1.454	3.621	2.025
ME (Messina)	7.588	12.676	7.367
PA (Palermo)	16.681	23.891	14.908
RG (Ragusa)	3.821	8.318	3.877
SR (Siracusa)	4.699	8.785	5.263
TP (Trapani)	4.750	9.903	5.594
<b>SICILIA</b>	<b>57.905</b>	<b>110.396</b>	<b>60.503</b>
CA (Cagliari)	8.644	14.121	7.701
CI (Carbonia-Iglesias)	1.761	2.211	1.607
NU (Nuoro)	1.756	3.022	1.903
OG (Ogliastra)	716	992	837
OR (Oristano)	2.075	3.126	2.153
OT (Olbia-Tempio)	2.323	3.299	2.126
SS (Sassari)	5.212	6.802	4.332
VS (Medio Campidano)	1.068	1.638	1.294
<b>SARDEGNA</b>	<b>23.555</b>	<b>35.211</b>	<b>21.952</b>
<b>ITALIA</b>	<b>1.136.813</b>	<b>1.388.925</b>	<b>938.133</b>

**VALORI PROVVISORI**