



Automobile Club Italia

AUTO - TREND

Analisi statistica sulle tendenze del mercato auto in Italia

Novembre 2010

A cura di: AREA STATISTICA
DIREZIONE STUDI E RICERCHE

PRESENTAZIONE

L'evoluzione tecnologica e la sempre più accentuata globalizzazione dei mercati impone la necessità di disporre di informazioni immediate e precise, che descrivano i principali fenomeni, sia dal punto di vista fisico che economico.

L'ACI, per soddisfare le continue e pressanti richieste di dati sul mondo dell'automobile, ha raccolto l'invito degli operatori del settore e ha realizzato un bollettino mensile di statistiche "AUTO-TREND".

I dati riguardanti i fenomeni descritti nei 4 mesi precedenti la data di pubblicazione, riportati in corsivo nelle tabelle, essendo desunti da rilevazioni giornaliere sugli archivi informatici dell'ACI, debbono ritenersi provvisori.

E' pertanto possibile uno scostamento fisiologico, che solo in alcuni casi potrà raggiungere il 5%, rispetto al consolidamento dei dati stessi ottenuto dalle successive verifiche.

L'ACI si augura di aver dato un ulteriore, importante contributo di conoscenza e di valutazione del mercato.

INDICE

	Pag.	
Indice	1	
Nota informativa	3	
Analisi delle tendenze	5	
Grafico 1	6	
Tabella 1	Prime iscrizioni autovetture nuove di fabbrica	7
Tabella 2	Prime iscrizioni veicoli trasporto merci nuovi di fabbrica	7
Tabella 3	Prime iscrizioni motocicli nuovi di fabbrica	8
Tabella 4	Prime iscrizioni altri veicoli nuovi di fabbrica	8
Tabella 5	Prime iscrizioni totale veicoli nuovi di fabbrica	9
Grafico 2	Prime iscrizioni totale veicoli nuovi di fabbrica	9
Tabella 6	Passaggi di proprietà autovetture	10
Tabella 7	Passaggi di proprietà veicoli trasporto merci	10
Tabella 8	Passaggi di proprietà motocicli	11
Tabella 9	Passaggi di proprietà altri veicoli	11
Tabella 10	Passaggi di proprietà totale veicoli	12
Grafico 3	Passaggi di proprietà totale veicoli	12
Tabella 11	Minivolture autovetture	13
Tabella 12	Minivolture veicoli trasporto merci	13
Tabella 13	Minivolture motocicli	14
Tabella 14	Minivolture altri veicoli	14
Tabella 15	Minivolture totale veicoli	15
Grafico 4	Minivolture totale veicoli	15
Tabella 16	Passaggi di proprietà autovetture al netto delle minivolture	16
Tabella 17	Passaggi di proprietà veicoli trasporto merci al netto delle minivolture	16
Tabella 18	Passaggi di proprietà motocicli al netto delle minivolture	17
Tabella 19	Passaggi di proprietà altri veicoli al netto delle minivolture	17
Tabella 20	Passaggi di proprietà totale veicoli al netto delle minivolture	18
Grafico 5	Passaggi di proprietà totale veicoli al netto delle minivolture	18
Tabella 21	Radiazioni autovetture	19
Tabella 22	Radiazioni veicoli trasporto merci	19
Tabella 23	Radiazioni motocicli	20
Tabella 24	Radiazioni altri veicoli	20
Tabella 25	Radiazioni totale veicoli	21
Grafico 6	Radiazioni totale veicoli	21
Tabella 26	Saldo prime iscrizioni - radiazioni (autovetture)	22
Tabella 27	Rapporto prime iscrizioni/radiazioni (autovetture)	22
Tabella 28	Saldo prime iscrizioni - radiazioni (veicoli trasporto merci)	23
Tabella 29	Rapporto prime iscrizioni/radiazioni (veicoli trasporto merci)	23
Tabella 30	Saldo prime iscrizioni - radiazioni (motocicli)	24
Tabella 31	Rapporto prime iscrizioni/radiazioni (motocicli)	24
Tabella 32	Saldo prime iscrizioni - radiazioni (altri veicoli)	25
Tabella 33	Rapporto prime iscrizioni/radiazioni (altri veicoli)	25

Tabella 34	Saldo prime iscrizioni - radiazioni (totale veicoli)	26
Tabella 35	Rapporto prime iscrizioni/radiazioni (totale veicoli)	26
Tabella 36	Relazioni tra minivolture e passaggi di proprietà (autovetture)	27
Tabella 37	Relazioni tra minivolture e passaggi di proprietà (veicoli trasporto merci)	27
Tabella 38	Relazioni tra minivolture e passaggi di proprietà (motocicli)	28
Tabella 39	Relazioni tra minivolture e passaggi di proprietà (altri veicoli)	28
Tabella 40	Relazioni tra minivolture e passaggi di proprietà (totale veicoli)	29
Tabella 41	Rapporto passaggi netti di proprietà/prime iscrizioni (autovetture)	30
Tabella 42	Rapporto passaggi netti di proprietà/prime iscrizioni (veicoli trasporto merci)	30
Tabella 43	Rapporto passaggi netti di proprietà/prime iscrizioni (motocicli)	31
Tabella 44	Rapporto passaggi netti di proprietà/prime iscrizioni (altri veicoli)	31
Tabella 45	Rapporto passaggi netti di proprietà/prime iscrizioni (totale veicoli)	32
Grafico 7	Rapporto passaggi netti di proprietà/prime iscrizioni (totale veicoli)	32
Inserto:	Cruscotto ACI - Autovetture	33-36
Appendice	Formalità autovetture nelle province (ottobre)	37-39
	Formalità autovetture nelle province (gennaio-ottobre)	40-42

NOTA INFORMATIVA

Il bollettino analizza i dati riguardanti l'andamento del mercato e gli eventi che lo caratterizzano: la nascita (prima iscrizione al PRA), i passaggi di proprietà e la cessazione dalla circolazione o radiazione.

Le tabelle illustrano in sequenza, per le principali categorie di veicoli, l'andamento dei seguenti eventi:

1. ISCRIZIONI DI VEICOLI NUOVI DI FABBRICA al P.R.A.:

Registrazione della prima iscrizione al PRA di un veicolo nuovo di fabbrica, da effettuare contestualmente al rilascio della Carta di circolazione.

2. PASSAGGI DI PROPRIETA':

Registrazione al PRA del trasferimento di proprietà di un veicolo, che deve avvenire contestualmente all'acquisto (D.P.R. 19/09/2000 n. 358) in applicazione dal 12/05/'03.

3. MINIVOLTURE:

Registrazione al PRA di un passaggio di proprietà di un veicolo a favore di un concessionario, ai fini della rivendita a terzi. Tali dati sono stati disaggregati solo a partire dal 1998, anno in cui il fenomeno ha raggiunto valori significativi.

4. PASSAGGI DI PROPRIETA' AL NETTO DELLE MINIVOLTURE:

Differenza tra punto 2 e punto 3

5. CESSAZIONI DALLA CIRCOLAZIONE (RADIAZIONI):

Registrazione al PRA della radiazione del veicolo, avvenuta per rottamazione, esportazione o altro (es.: veicoli abbandonati e rimossi dalle autorità). Da luglio 1998 questa formalità non viene più presentata (nel caso di rottamazione) dal proprietario del veicolo, ma dal titolare del centro autorizzato alla raccolta dei veicoli da rottamare. Dal momento della consegna del veicolo al demolitore (in forza del D. lgs. n. 149/2006 in vigore dal 27/04/06), lo stesso ha 30 giorni di tempo per presentare la formalità al PRA. Nel caso di rottamazione da incentivo il termine di presentazione formalità si riduce a 15 giorni (l. 296 del 27/12/2006)

Le diverse categorie di veicoli sono state sintetizzate in 5 grandi gruppi:

• AUTOVETTURE:

Sono i veicoli destinati al trasporto di persone, aventi al massimo nove posti, compreso quello del conducente;

• VEICOLI COMMERCIALI E INDUSTRIALI (trasporto merci):

Questo gruppo comprende gli autocarri per il trasporto merci, gli autoveicoli per i trasporti speciali, i trattori stradali o motrici per semirimorchi, i motocarri per il trasporto merci e i motocarri per i trasporti speciali;

• MOTOCICLI:

Sono i veicoli a due ruote, adibiti a trasporto persone con cilindrata superiore a 50 cc.

- ALTRI VEICOLI

Sono comprese tutte le categorie di veicoli non analizzate precedentemente (ad es. autobus, rimorchi, semirimorchi, ecc.);

- TOTALE VEICOLI:

La somma delle precedenti categorie.

La serie storica comprende gli anni 2008, 2009 e 2010 per il quale saranno da considerare "provvisori" i valori riferiti agli ultimi 4 mesi antecedenti la data di pubblicazione del bollettino (corsivo).

ANALISI DELLE TENDENZE

Ottobre 2010 ha avuto una giornata lavorativa in meno rispetto al corrispondente mese dell'anno precedente; è pertanto opportuno riportare anche la variazione in termini di media giornaliera.

Prosegue il trend negativo per le **prime iscrizioni** di autovetture, che hanno fatto rilevare la settima flessione a due cifre, dopo quelle già osservate a partire da aprile, primo mese privo di incentivi alla rottamazione: sono state registrate 144.362 unità rispetto alle 193.124 del corrispondente mese del 2009, dando luogo ad una diminuzione del 25,3%, che si riduce ad un -21,7% a livello di media giornaliera. Ancora brusco calo per le prime iscrizioni di motocicli, con una variazione mensile di -44,7% (media giornaliera: -42%), essendo state presentate 14.950 formalità contro le 27.010 di ottobre 2009. Complessivamente, la dinamica delle prime iscrizioni di veicoli in genere ha mostrato una frenata del 26,4% (176.244 unità contro le 239.406 del 2009), che si porta a -22,9% in termini di variazione giornaliera.

Nei primi dieci mesi del 2010 le variazioni rispetto allo stesso periodo del 2009 sono state -6,9% per le autovetture, -24,1% per i motocicli e -9,2% per tutti i veicoli.

L'indice mensile relativo ai **passaggi di proprietà** di autovetture, depurato dalle minivolture (i trasferimenti temporanei a nome del concessionario in attesa della rivendita al cliente finale), ha fatto rilevare una flessione pari al 5,5% rispetto ad ottobre 2009, che si ridimensiona a -1% a livello di media giornaliera. Decremento più lieve per i trasferimenti di autovetture al lordo delle minivolture, con una variazione mensile di -2,2% (media giornaliera: +2,4%) e 409.488 formalità contro le 418.824 di ottobre 2009, dovuta in particolar modo alla crescita delle minivolture delle autovetture, con un aumento pari a +3,1% (variazione giornaliera: +8%). Diminuzione anche per le moto al netto delle minivolture, con una variazione mensile di -5,3% (media giornaliera: -0,8%), essendo state presentate 44.447 pratiche contro le 46.953 di ottobre 2009; i veicoli in genere, sempre al netto delle minivolture, hanno fatto registrare un calo del 5,8%, con una variazione giornaliera pari a -1,3%.

Riguardo ai volumi numerici globali in assoluto, si riscontra che i passaggi di proprietà, depurati dall'effetto distorsivo delle minivolture, sono stati 244.323 per le sole autovetture e 330.742 per tutti i veicoli (nel mese di ottobre 2009 furono, rispettivamente, 258.655 e 351.084). Per ogni 100 autovetture nuove ne sono state vendute 169 usate nel mese di ottobre e 136 nei primi dieci mesi.

Il periodo gennaio-ottobre 2010 ha riportato una diminuzione dello 0,9% per le autovetture e dello 0,2% per tutti i veicoli, mentre si è registrato un incremento del 2,1% per i motocicli.

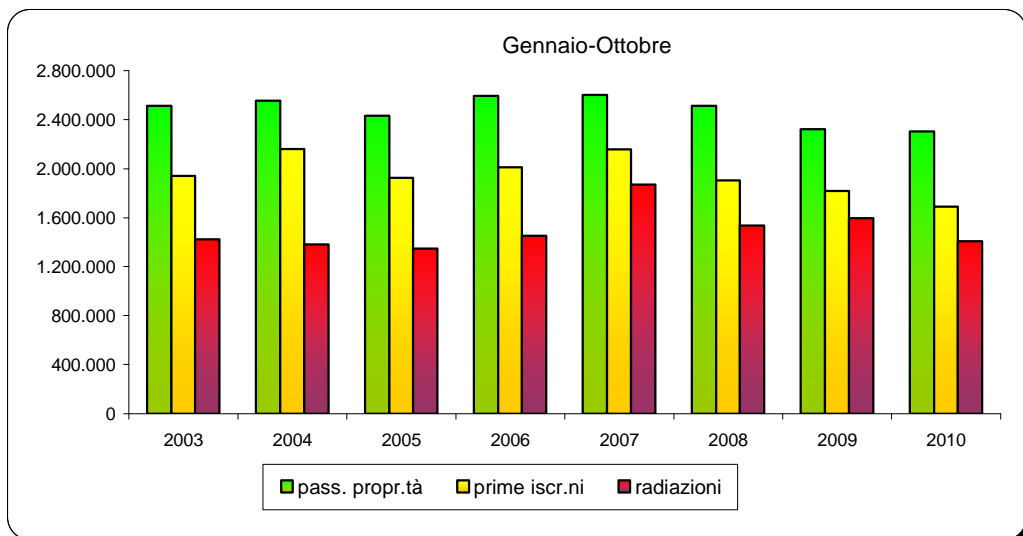
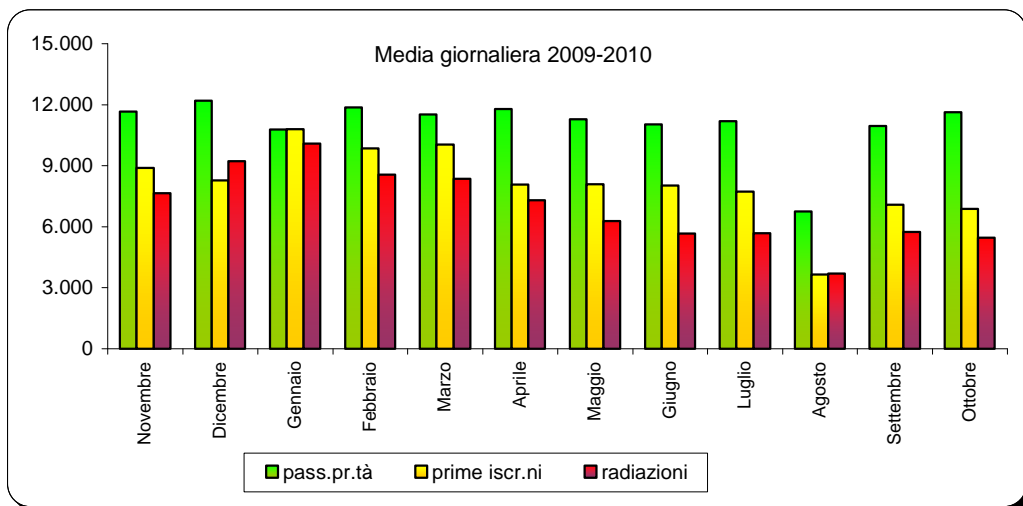
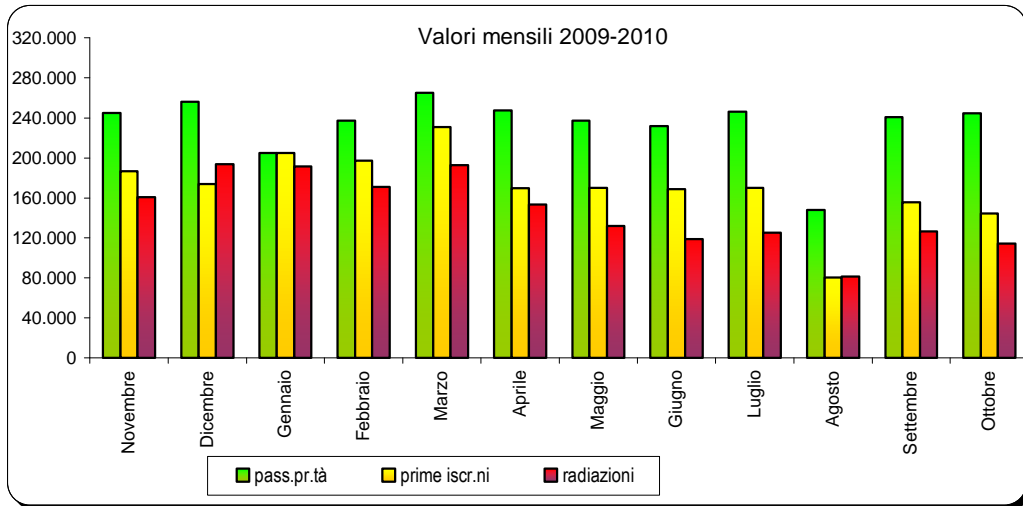
Altra pesante flessione per le **radiazioni** di autovetture ad ottobre: si è passati da 169.427 pratiche di ottobre 2009 a 114.535, con un decremento pari al 32,4%. Il tasso unitario di sostituzione (rapporto radiazioni/prime iscrizioni) è stato, per le autovetture, pari a 0,79 (per ogni 100 autovetture nuove ne sono state radiate 79) nel mese di ottobre ed a 0,83 nei primi dieci mesi. Consistente diminuzione anche per i motocicli con una variazione negativa di -24,7% e 8.623 motocicli radiati contro gli 11.458 di ottobre 2009. Il calo per i veicoli in genere è stato del 30,6%, con 136.039 radiazioni rispetto alle 195.897 del corrispondente mese del 2009.

In considerazione della giornata lavorativa in meno ad ottobre 2010 rispetto ad ottobre 2009, le variazioni giornaliere si sono ridotte a -29,2% per le autovetture, -21,2% per i motocicli e -27,2% per tutti i veicoli.

Da gennaio 2010 si sono rilevati decrementi pari a -11,9% per le autovetture, -20,9% per i motocicli e -11,4% per tutti i veicoli.

FORMALITA' P.R.A. RELATIVE ALLE AUTOVETTURE

Grafico 1



PRIME ISCRIZIONI AUTOVETTURE NUOVE DI FABBRICA

Tabella 1

MESI	2008	2009		2010	
	Val. assol.	Val. assol.	D % 09/08	Val. assol.	D % 10/09
Gennaio	239.244	153.214	-36,0	204.977	33,8
Febbraio	209.547	161.377	-23,0	197.056	22,1
Marzo	203.045	209.685	3,3	230.973	10,2
Aprile	206.180	196.215	-4,8	169.533	-13,6
Maggio	205.735	194.109	-5,7	170.186	-12,3
Giugno	189.077	203.394	7,6	168.633	-17,1
Luglio	208.418	210.143	0,8	169.976	-19,1
Agosto	90.800	99.944	10,1	80.388	-19,6
Settembre	179.324	195.977	9,3	155.776	-20,5
Ottobre	170.483	193.124	13,3	144.362	-25,2
Novembre	146.740	186.840	27,3		
Dicembre	144.977	173.579	19,7		
TOTALE	2.193.570	2.177.601	-0,7		

PRIME ISCRIZIONI VEICOLI TRASPORTO MERCI NUOVI DI FABBRICA

Tabella 2

MESI	2008	2009		2010	
	Val. assol.	Val. assol.	D % 09/08	Val. assol.	D % 10/09
Gennaio	25.613	16.594	-35,2	17.230	3,8
Febbraio	24.151	15.654	-35,2	19.450	24,2
Marzo	25.534	20.660	-19,1	27.528	33,2
Aprile	23.515	17.646	-25,0	16.100	-8,8
Maggio	24.224	17.140	-29,2	17.058	-0,5
Giugno	22.788	18.549	-18,6	16.163	-12,9
Luglio	26.614	18.762	-29,5	17.017	-9,3
Agosto	12.139	9.089	-25,1	8.359	-8,0
Settembre	23.460	16.343	-30,3	15.354	-6,1
Ottobre	22.907	17.651	-22,9	15.166	-14,1
Novembre	19.673	17.405	-11,5		
Dicembre	20.950	19.546	-6,7		
TOTALE	271.568	205.039	-24,5		

PRIME ISCRIZIONI MOTOCICLI NUOVI DI FABBRICA

Tabella 3

MESI	2008	2009		2010	
	Val. assol.	Val. assol.	D % 09/08	Val. assol.	D % 10/09
Gennaio	25.971	16.151	-37,8	20.326	25,8
Febbraio	29.133	18.892	-35,2	17.717	-6,2
Marzo	36.838	42.624	15,7	36.025	-15,5
Aprile	49.023	48.954	-0,1	42.968	-12,2
Maggio	54.792	55.363	1,0	38.902	-29,7
Giugno	50.302	59.030	17,4	39.131	-33,7
Luglio	56.205	55.373	-1,5	38.629	-30,2
Agosto	20.332	20.578	1,2	15.056	-26,8
Settembre	31.300	33.004	5,4	22.548	-31,7
Ottobre	25.404	27.010	6,3	14.950	-44,7
Novembre	13.697	17.243	25,9		
Dicembre	11.381	13.015	14,4		
TOTALE	404.378	407.237	0,7		

PRIME ISCRIZIONI ALTRI VEICOLI NUOVI DI FABBRICA

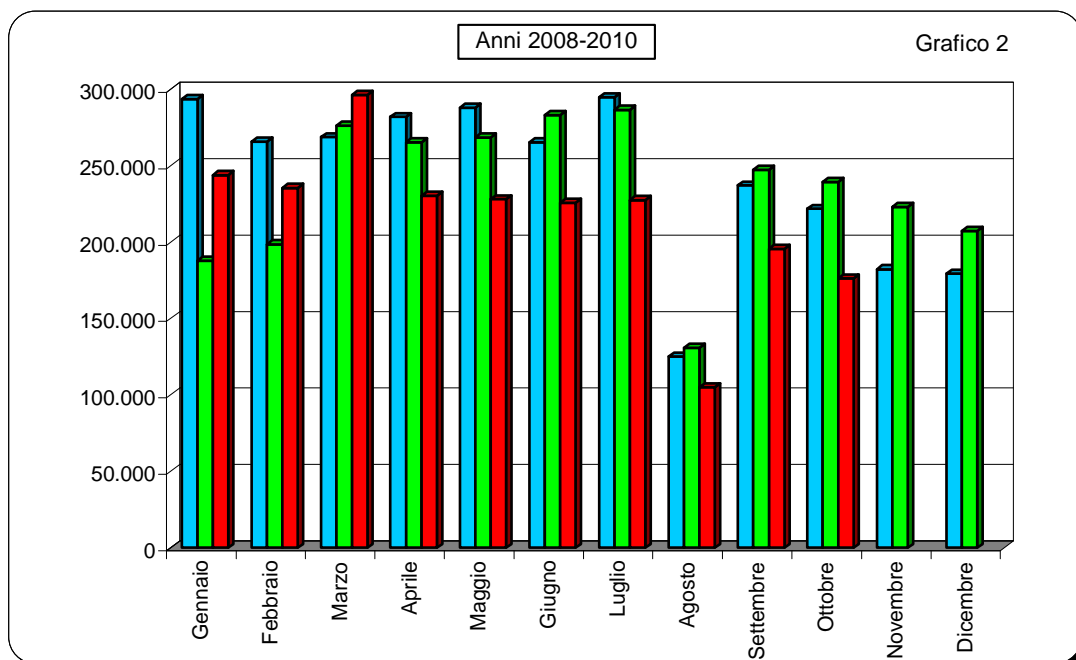
Tabella 4

MESI	2008	2009		2010	
	Val. assol.	Val. assol.	D % 09/08	Val. assol.	D % 10/09
Gennaio	2.716	1.950	-28,2	1.344	-31,1
Febbraio	2.971	2.818	-5,1	1.316	-53,3
Marzo	3.198	3.269	2,2	1.785	-45,4
Aprile	3.245	2.573	-20,7	1.658	-35,6
Maggio	3.254	1.977	-39,2	1.801	-8,9
Giugno	3.296	2.106	-36,1	1.834	-12,9
Luglio	3.578	2.347	-34,4	1.971	-16,0
Agosto	1.941	1.194	-38,5	1.156	-3,2
Settembre	2.929	1.940	-33,8	1.873	-3,5
Ottobre	2.917	1.621	-44,4	1.766	8,9
Novembre	2.286	1.530	-33,1		
Dicembre	2.012	1.187	-41,0		
TOTALE	34.343	24.512	-28,6		

PRIME ISCRIZIONI TOTALE VEICOLI NUOVI DI FABBRICA

Tabella 5

MESI	2008	2009		2010	
	Val. assol.	Val. assol.	D % 09/08	Val. assol.	D % 10/09
Gennaio	293.544	187.909	-36,0	243.877	29,8
Febbraio	265.802	198.741	-25,2	235.539	18,5
Marzo	268.615	276.238	2,8	296.311	7,3
Aprile	281.963	265.388	-5,9	230.259	-13,2
Maggio	288.005	268.589	-6,7	227.947	-15,1
Giugno	265.463	283.079	6,6	225.761	-20,2
Luglio	294.815	286.625	-2,8	227.593	-20,6
Agosto	125.212	130.805	4,5	104.959	-19,8
Settembre	237.013	247.264	4,3	195.551	-20,9
Ottobre	221.711	239.406	8,0	176.244	-26,4
Novembre	182.396	223.018	22,3		
Dicembre	179.320	207.327	15,6		
TOTALE	2.903.859	2.814.389	-3,1		



PASSAGGI DI PROPRIETA' AUTOVETTURE

Tabella 6

MESI	2008	2009		2010	
	Val. assol.	Val. assol.	D % 09/08	Val. assol.	D % 10/09
Gennaio	447.957	359.518	-19,7	331.724	-7,7
Febbraio	453.032	385.885	-14,8	371.979	-3,6
Marzo	426.467	427.641	0,3	439.403	2,8
Aprile	452.338	389.796	-13,8	419.590	7,6
Maggio	422.220	356.959	-15,5	389.793	9,2
Giugno	383.899	366.257	-4,6	373.157	1,9
Luglio	448.208	412.015	-8,1	396.809	-3,7
Agosto	228.104	212.937	-6,6	232.048	9,0
Settembre	395.493	373.721	-5,5	388.049	3,8
Ottobre	463.046	418.824	-9,6	409.488	-2,2
Novembre	384.606	403.452	4,9		
Dicembre	381.395	399.067	4,6		
TOTALE	4.886.765	4.506.072	-7,8		

PASSAGGI DI PROPRIETA' VEICOLI TRASPORTO MERCI

Tabella 7

MESI	2008	2009		2010	
	Val. assol.	Val. assol.	D % 09/08	Val. assol.	D % 10/09
Gennaio	67.593	52.539	-22,3	49.968	-4,9
Febbraio	66.649	55.759	-16,3	56.444	1,2
Marzo	61.617	60.948	-1,1	64.433	5,7
Aprile	65.067	55.210	-15,1	60.794	10,1
Maggio	61.256	53.069	-13,4	58.494	10,2
Giugno	56.595	54.005	-4,6	55.749	3,2
Luglio	63.479	60.098	-5,3	57.679	-4,0
Agosto	29.772	28.595	-4,0	31.877	11,5
Settembre	52.388	49.511	-5,5	53.730	8,5
Ottobre	64.725	59.796	-7,6	57.773	-3,4
Novembre	54.822	58.787	7,2		
Dicembre	54.241	58.372	7,6		
TOTALE	698.204	646.689	-7,4		

PASSAGGI DI PROPRIETA' MOTOCICLI

Tabella 8

MESI	2008	2009		2010	
	Val. assol.	Val. assol.	D % 09/08	Val. assol.	D % 10/09
Gennaio	38.212	29.825	-21,9	31.120	4,3
Febbraio	49.000	37.767	-22,9	38.018	0,7
Marzo	55.941	55.960	0,0	57.246	2,3
Aprile	69.675	63.904	-8,3	72.547	13,5
Maggio	77.148	70.143	-9,1	72.420	3,2
Giugno	71.787	78.584	9,5	75.045	-4,5
Luglio	85.102	80.264	-5,7	79.329	-1,2
Agosto	40.096	39.525	-1,4	43.021	8,8
Settembre	58.868	58.150	-1,2	58.844	1,2
Ottobre	56.951	53.071	-6,8	50.101	-5,6
Novembre	38.577	40.370	4,6		
Dicembre	29.733	33.374	12,2		
TOTALE	671.090	640.937	-4,5		

PASSAGGI DI PROPRIETA' ALTRI VEICOLI

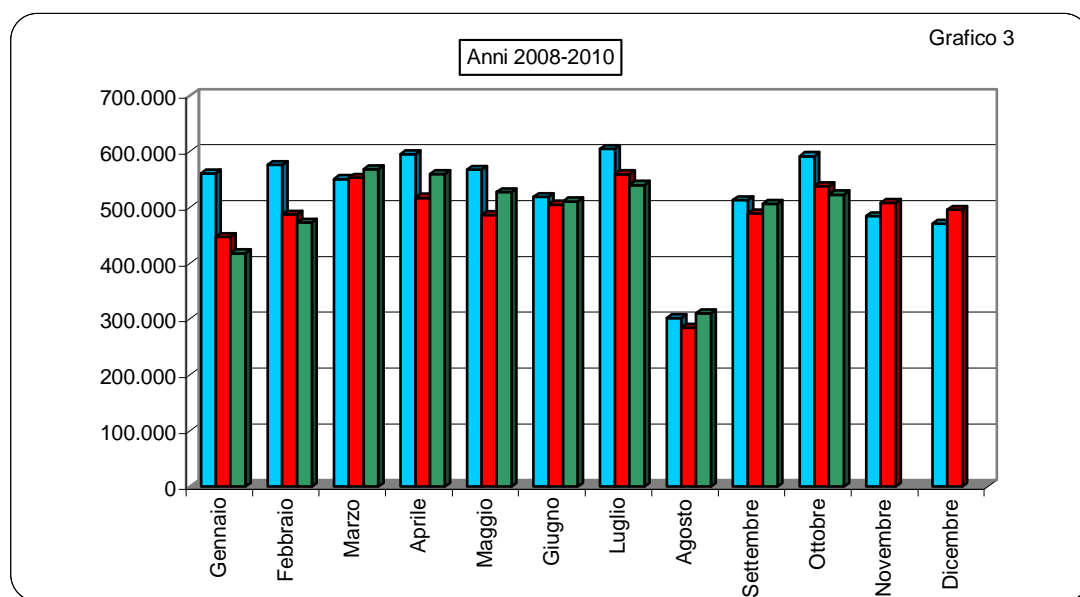
Tabella 9

MESI	2008	2009		2010	
	Val. assol.	Val. assol.	D % 09/08	Val. assol.	D % 10/09
Gennaio	6.455	4.863	-24,7	5.051	3,9
Febbraio	6.988	7.965	14,0	5.897	-26,0
Marzo	6.421	8.692	35,4	7.316	-15,8
Aprile	7.696	8.136	5,7	6.450	-20,7
Maggio	6.580	5.980	-9,1	6.286	5,1
Giugno	6.321	5.893	-6,8	6.464	9,7
Luglio	7.527	6.735	-10,5	6.226	-7,6
Agosto	3.478	3.311	-4,8	3.676	11,0
Settembre	6.203	7.546	21,7	5.852	-22,4
Ottobre	6.874	5.760	-16,2	5.545	-3,7
Novembre	5.971	5.705	-4,5		
Dicembre	5.316	5.055	-4,9		
TOTALE	75.830	75.641	-0,2		

PASSAGGI DI PROPRIETA' TOTALE VEICOLI

Tabella 10

MESI	2008	2009		2010	
	Val. assol.	Val. assol.	D % 09/08	Val. assol.	D % 10/09
Gennaio	560.217	446.745	-20,3	417.863	-6,5
Febbraio	575.669	487.376	-15,3	472.338	-3,1
Marzo	550.446	553.241	0,5	568.398	2,7
Aprile	594.776	517.046	-13,1	559.381	8,2
Maggio	567.204	486.151	-14,3	526.993	8,4
Giugno	518.602	504.739	-2,7	510.415	1,1
Luglio	604.316	559.112	-7,5	540.043	-3,4
Agosto	301.450	284.368	-5,7	310.622	9,2
Settembre	512.952	488.928	-4,7	506.475	3,6
Ottobre	591.596	537.451	-9,2	522.907	-2,7
Novembre	483.976	508.314	5,0		
Dicembre	470.685	495.868	5,4		
TOTALE	6.331.889	5.869.339	-7,3		



MINIVOLTURE AUTOVETTURE

Tabella 11

MESI	2008	2009		2010	
	Val. assol.	Val. assol.	D % 09/08	Val. assol.	D % 10/09
Gennaio	175.742	139.233	-20,8	126.903	-8,9
Febbraio	165.078	150.186	-9,0	134.659	-10,3
Marzo	171.165	163.142	-4,7	174.199	6,8
Aprile	183.701	147.360	-19,8	171.883	16,6
Maggio	169.345	133.766	-21,0	152.729	14,2
Giugno	144.850	133.103	-8,1	141.386	6,2
Luglio	172.564	146.067	-15,4	150.638	3,1
Agosto	84.442	71.934	-14,8	83.787	16,5
Settembre	153.050	135.116	-11,7	147.223	9,0
Ottobre	186.711	160.169	-14,2	165.165	3,1
Novembre	157.487	158.542	0,7		
Dicembre	154.907	143.073	-7,6		
TOTALE	1.919.042	1.681.691	-12,4		

MINIVOLTURE VEICOLI TRASPORTO MERCI

Tabella 12

MESI	2008	2009		2010	
	Val. assol.	Val. assol.	D % 09/08	Val. assol.	D % 10/09
Gennaio	23.133	17.978	-22,3	15.330	-14,7
Febbraio	20.802	17.790	-14,5	16.385	-7,9
Marzo	20.227	18.303	-9,5	20.218	10,5
Aprile	22.014	16.521	-25,0	19.856	20,2
Maggio	20.822	16.320	-21,6	18.818	15,3
Giugno	18.457	16.567	-10,2	17.728	7,0
Luglio	21.842	18.444	-15,6	19.292	4,6
Agosto	10.030	8.094	-19,3	10.491	29,6
Settembre	17.494	14.844	-15,1	17.645	18,9
Ottobre	22.952	18.734	-18,4	19.881	6,1
Novembre	19.076	18.690	-2,0		
Dicembre	19.279	16.698	-13,4		
TOTALE	236.128	198.983	-15,7		

MINIVOLTURE MOTOCICLI

Tabella 13

MESI	2008	2009		2010	
	Val. assol.	Val. assol.	D % 09/08	Val. assol.	D % 10/09
Gennaio	5.407	4.093	-24,3	3.976	-2,9
Febbraio	5.552	4.853	-12,6	4.538	-6,5
Marzo	6.213	6.346	2,1	6.162	-2,9
Aprile	7.262	6.806	-6,3	7.202	5,8
Maggio	7.633	6.870	-10,0	6.914	0,6
Giugno	6.871	7.526	9,5	7.138	-5,2
Luglio	8.708	8.086	-7,1	8.422	4,2
Agosto	4.381	4.030	-8,0	4.754	18,0
Settembre	6.571	6.352	-3,3	6.408	0,9
Ottobre	6.755	6.118	-9,4	5.654	-7,6
Novembre	4.340	4.340	0,0		
Dicembre	3.720	4.258	14,5		
TOTALE	73.413	69.678	-5,1		

MINIVOLTURE ALTRI VEICOLI

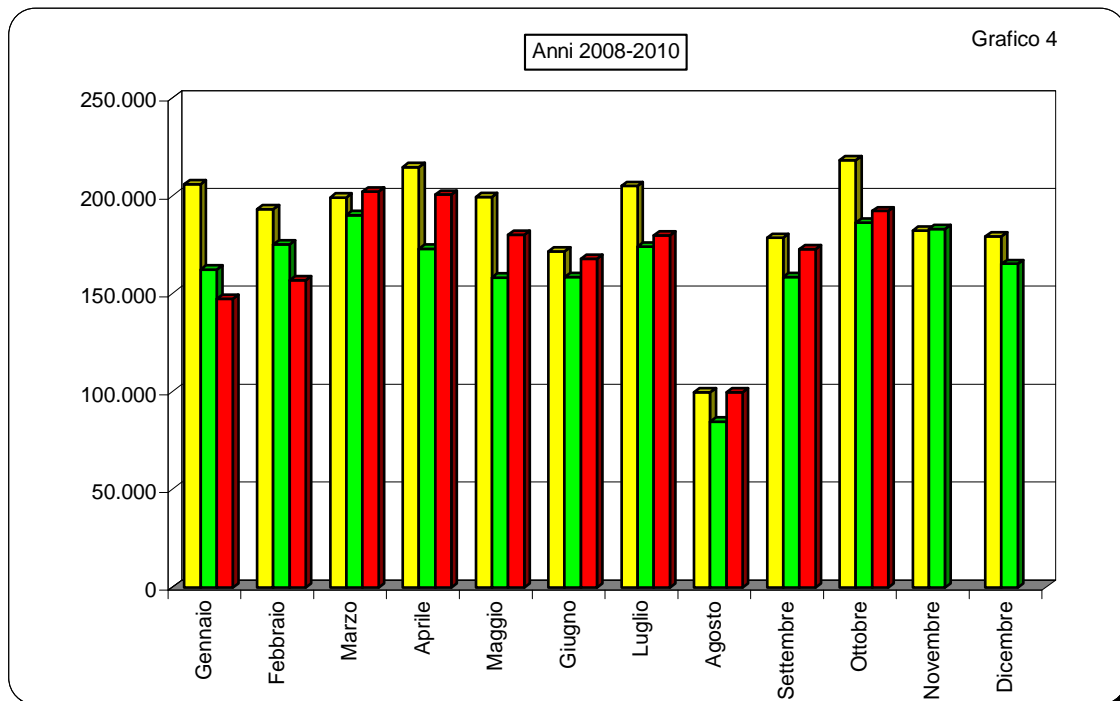
Tabella 14

MESI	2008	2009		2010	
	Val. assol.	Val. assol.	D % 09/08	Val. assol.	D % 10/09
Gennaio	1.575	1.106	-29,8	1.238	11,9
Febbraio	1.664	2.345	40,9	1.409	-39,9
Marzo	1.569	2.456	56,5	1.628	-33,7
Aprile	1.694	2.274	34,2	1.674	-26,4
Maggio	1.539	1.337	-13,1	1.477	10,5
Giugno	1.371	1.358	-0,9	1.439	6,0
Luglio	1.858	1.435	-22,8	1.494	4,1
Agosto	782	536	-31,5	714	33,2
Settembre	1.447	2.147	48,4	1.461	-32,0
Ottobre	1.708	1.346	-21,2	1.465	8,8
Novembre	1.366	1.368	0,1		
Dicembre	1.289	1.166	-9,5		
TOTALE	17.862	18.874	5,7		

MINIVOLTURE TOTALE VEICOLI

Tabella 15

MESI	2008	2009		2010	
	Val. assol.	Val. assol.	D % 09/08	Val. assol.	D % 10/09
Gennaio	205.857	162.410	-21,1	147.447	-9,2
Febbraio	193.096	175.174	-9,3	156.991	-10,4
Marzo	199.174	190.247	-4,5	202.207	6,3
Aprile	214.671	172.961	-19,4	200.615	16,0
Maggio	199.339	158.293	-20,6	179.938	13,7
Giugno	171.549	158.554	-7,6	167.691	5,8
Luglio	204.972	174.032	-15,1	179.846	3,3
Agosto	99.635	84.594	-15,1	99.746	17,9
Settembre	178.562	158.459	-11,3	172.737	9,0
Ottobre	218.126	186.367	-14,6	192.165	3,1
Novembre	182.269	182.940	0,4		
Dicembre	179.195	165.195	-7,8		
TOTALE	2.246.445	1.969.226	-12,3		



**PASSAGGI DI PROPRIETA' AUTOVETTURE AL NETTO DELLE
MINIVOLTURE**

Tabella 16

MESI	2008	2009		2010	
	Val. assol.	Val. assol.	D % 09/08	Val. assol.	D % 10/09
Gennaio	272.215	220.285	-19,1	204.821	-7,0
Febbraio	287.954	235.699	-18,1	237.320	0,7
Marzo	255.302	264.499	3,6	265.204	0,3
Aprile	268.637	242.436	-9,8	247.707	2,2
Maggio	252.875	223.193	-11,7	237.064	6,2
Giugno	239.049	233.154	-2,5	231.771	-0,6
Luglio	275.644	265.948	-3,5	246.171	-7,4
Agosto	143.662	141.003	-1,9	148.261	5,1
Settembre	242.443	238.605	-1,6	240.826	0,9
Ottobre	276.335	258.655	-6,4	244.323	-5,5
Novembre	227.119	244.910	7,8		
Dicembre	226.488	255.994	13,0		
TOTALE	2.967.723	2.824.381	-4,8		

**PASSAGGI DI PROPRIETA' VEICOLI MERCI AL NETTO DELLE
MINIVOLTURE**

Tabella 17

MESI	2008	2009		2010	
	Val. assol.	Val. assol.	D % 09/08	Val. assol.	D % 10/09
Gennaio	44.460	34.561	-22,3	34.638	0,2
Febbraio	45.847	37.969	-17,2	40.059	5,5
Marzo	41.390	42.645	3,0	44.215	3,7
Aprile	43.053	38.689	-10,1	40.938	5,8
Maggio	40.434	36.749	-9,1	39.676	8,0
Giugno	38.138	37.438	-1,8	38.021	1,6
Luglio	41.637	41.654	0,0	38.387	-7,8
Agosto	19.742	20.501	3,8	21.386	4,3
Settembre	34.894	34.667	-0,7	36.085	4,1
Ottobre	41.773	41.062	-1,7	37.892	-7,7
Novembre	35.746	40.097	12,2		
Dicembre	34.962	41.674	19,2		
TOTALE	462.076	447.706	-3,1		

PASSAGGI DI PROPRIETA' MOTOCICLI AL NETTO DELLE MINIVOLTURE

Tabella 18

MESI	2008	2009		2010	
	Val. assol.	Val. assol.	D % 09/08	Val. assol.	D % 10/09
Gennaio	32.805	25.732	-21,6	27.144	5,5
Febbraio	43.448	32.914	-24,2	33.480	1,7
Marzo	49.728	49.614	-0,2	51.084	3,0
Aprile	62.413	57.098	-8,5	65.345	14,4
Maggio	69.515	63.273	-9,0	65.506	3,5
Giugno	64.916	71.058	9,5	67.907	-4,4
Luglio	76.394	72.178	-5,5	70.907	-1,8
Agosto	35.715	35.495	-0,6	38.267	7,8
Settembre	52.297	51.798	-1,0	52.436	1,2
Ottobre	50.196	46.953	-6,5	44.447	-5,3
Novembre	34.237	36.030	5,2		
Dicembre	26.013	29.116	11,9		
TOTALE	597.677	571.259	-4,4		

PASSAGGI DI PROPRIETA' ALTRI VEICOLI AL NETTO DELLE MINIVOLTURE

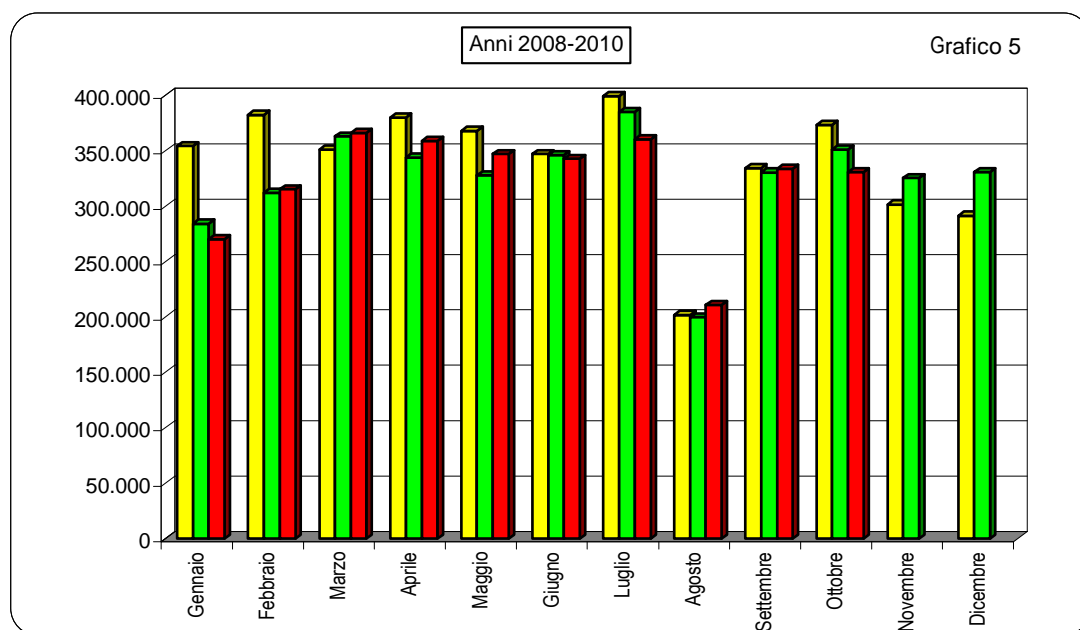
Tabella 19

MESI	2008	2009		2010	
	Val. assol.	Val. assol.	D % 09/08	Val. assol.	D % 10/09
Gennaio	4.880	3.757	-23,0	3.813	1,5
Febbraio	5.324	5.620	5,6	4.488	-20,1
Marzo	4.852	6.236	28,5	5.688	-8,8
Aprile	6.002	5.862	-2,3	4.776	-18,5
Maggio	5.041	4.643	-7,9	4.809	3,6
Giugno	4.950	4.535	-8,4	5.025	10,8
Luglio	5.669	5.300	-6,5	4.732	-10,7
Agosto	2.696	2.775	2,9	2.962	6,7
Settembre	4.756	5.399	13,5	4.391	-18,7
Ottobre	5.166	4.414	-14,6	4.080	-7,6
Novembre	4.605	4.337	-5,8		
Dicembre	4.027	3.889	-3,4		
TOTALE	57.968	56.767	-2,1		

PASSAGGI DI PROPRIETA' TOTALE VEICOLI AL NETTO DELLE MINIVOLTURE

Tabella 20

MESI	2008	2009		2010	
	Val. assol.	Val. assol.	D % 09/08	Val. assol.	D % 10/09
Gennaio	354.360	284.335	-19,8	270.416	-4,9
Febbraio	382.573	312.202	-18,4	315.347	1,0
Marzo	351.272	362.994	3,3	366.191	0,9
Aprile	380.105	344.085	-9,5	358.766	4,3
Maggio	367.865	327.858	-10,9	347.055	5,9
Giugno	347.053	346.185	-0,3	342.724	-1,0
Luglio	399.344	385.080	-3,6	360.197	-6,5
Agosto	201.815	199.774	-1,0	210.876	5,6
Settembre	334.390	330.469	-1,2	333.738	1,0
Ottobre	373.470	351.084	-6,0	330.742	-5,8
Novembre	301.707	325.374	7,8		
Dicembre	291.490	330.673	13,4		
TOTALE	4.085.444	3.900.113	-4,5		



RADIAZIONI AUTOVETTURE

Tabella 21

MESI	2008	2009		2010	
	Val. assol.	Val. assol.	D % 09/08	Val. assol.	D % 10/09
Gennaio	219.599	142.479	-35,1	191.496	34,4
Febbraio	173.687	113.310	-34,8	171.228	51,1
Marzo	147.031	164.416	11,8	192.435	17,0
Aprile	164.960	174.395	5,7	153.388	-12,0
Maggio	161.942	183.460	13,3	131.920	-28,1
Giugno	133.712	174.078	30,2	118.819	-31,7
Luglio	158.158	191.993	21,4	125.248	-34,8
Agosto	85.421	106.752	25,0	81.297	-23,8
Settembre	146.712	176.113	20,0	126.679	-28,1
Ottobre	146.117	169.427	16,0	114.535	-32,4
Novembre	115.312	160.529	39,2		
Dicembre	144.247	193.712	34,3		
TOTALE	1.796.898	1.950.664	8,6		

RADIAZIONI VEICOLI TRASPORTO MERCI

Tabella 22

MESI	2008	2009		2010	
	Val. assol.	Val. assol.	D % 09/08	Val. assol.	D % 10/09
Gennaio	19.778	14.267	-27,9	16.074	12,7
Febbraio	18.385	12.052	-34,4	17.306	43,6
Marzo	15.017	12.804	-14,7	19.804	54,7
Aprile	14.840	12.063	-18,7	15.438	28,0
Maggio	13.780	12.352	-10,4	11.223	-9,1
Giugno	13.125	13.418	2,2	10.540	-21,4
Luglio	14.814	14.568	-1,7	10.827	-25,7
Agosto	7.501	7.535	0,5	6.459	-14,3
Settembre	13.067	12.136	-7,1	10.361	-14,6
Ottobre	14.709	13.735	-6,6	11.572	-15,7
Novembre	12.483	13.771	10,3		
Dicembre	14.348	16.931	18,0		
TOTALE	171.847	155.632	-9,4		

RADIAZIONI MOTOCICLI

Tabella 23

MESI	2008	2009		2010	
	Val. assol.	Val. assol.	D % 09/08	Val. assol.	D % 10/09
Gennaio	12.514	9.070	-27,5	10.010	10,4
Febbraio	12.821	9.817	-23,4	9.845	0,3
Marzo	10.449	12.790	22,4	10.689	-16,4
Aprile	11.581	13.797	19,1	10.493	-23,9
Maggio	11.970	13.734	14,7	11.846	-13,7
Giugno	11.209	14.572	30,0	9.209	-36,8
Luglio	13.111	16.583	26,5	10.341	-37,6
Agosto	6.079	7.411	21,9	5.713	-22,9
Settembre	9.475	11.929	25,9	9.099	-23,7
Ottobre	9.702	11.458	18,1	8.623	-24,7
Novembre	7.705	9.683	25,7		
Dicembre	8.571	10.840	26,5		
TOTALE	125.187	141.684	13,2		

RADIAZIONI ALTRI VEICOLI

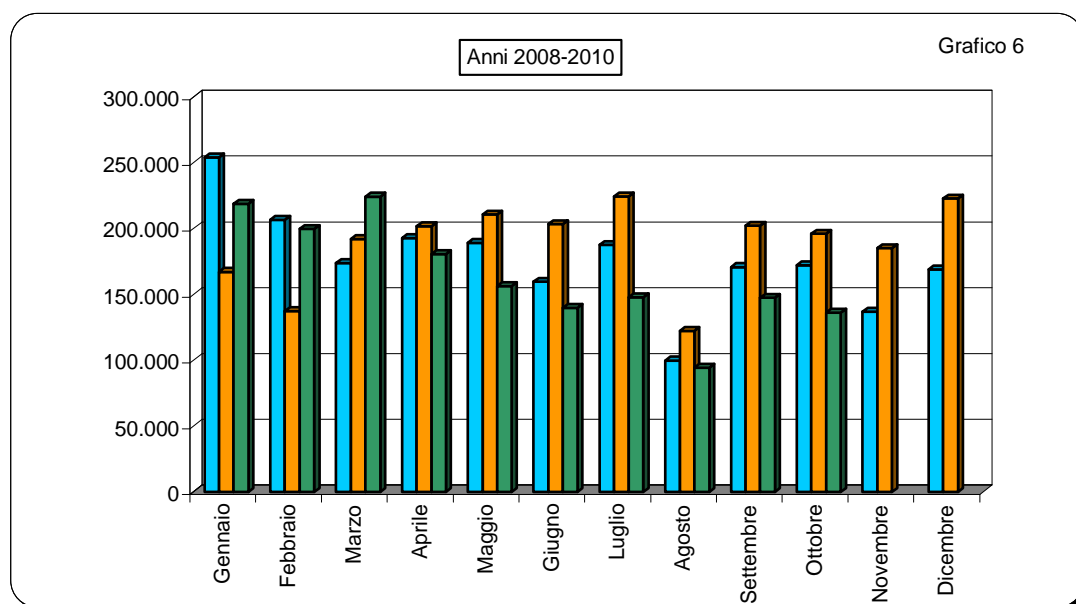
Tabella 24

MESI	2008	2009		2010	
	Val. assol.	Val. assol.	D % 09/08	Val. assol.	D % 10/09
Gennaio	1.887	1.210	-35,9	1.158	-4,3
Febbraio	1.733	2.194	26,6	1.225	-44,2
Marzo	1.278	1.838	43,8	1.249	-32,0
Aprile	1.329	1.569	18,1	1.111	-29,2
Maggio	1.291	1.062	-17,7	1.268	19,4
Giugno	1.355	1.061	-21,7	1.172	10,5
Luglio	1.531	1.194	-22,0	1.209	1,3
Agosto	763	651	-14,7	707	8,6
Settembre	1.413	1.743	23,4	1.165	-33,2
Ottobre	1.584	1.277	-19,4	1.309	2,5
Novembre	1.395	1.061	-23,9		
Dicembre	1.540	1.359	-11,8		
TOTALE	17.099	16.219	-5,1		

RADIAZIONI TOTALE VEICOLI

Tabella 25

MESI	2008	2009		2010	
	Val. assol.	Val. assol.	D % 09/08	Val. assol.	D % 10/09
Gennaio	253.778	167.026	-34,2	218.738	31,0
Febbraio	206.626	137.373	-33,5	199.604	45,3
Marzo	173.775	191.848	10,4	224.177	16,9
Aprile	192.710	201.824	4,7	180.430	-10,6
Maggio	188.983	210.608	11,4	156.257	-25,8
Giugno	159.401	203.129	27,4	139.740	-31,2
Luglio	187.614	224.338	19,6	147.625	-34,2
Agosto	99.764	122.349	22,6	94.176	-23,0
Settembre	170.667	201.921	18,3	147.304	-27,0
Ottobre	172.112	195.897	13,8	136.039	-30,6
Novembre	136.895	185.044	35,2		
Dicembre	168.706	222.842	32,1		
TOTALE	2.111.031	2.264.199	7,3		



SALDO PRIME ISCRIZIONI - RADIAZIONI

(Autovetture)

Tabella 26

MESI	2008	2009	2010
Gennaio	19.645	10.735	13.481
Febbraio	35.860	48.067	25.828
Marzo	56.014	45.269	38.538
Aprile	41.220	21.820	16.145
Maggio	43.793	10.649	38.266
Giugno	55.365	29.316	49.814
Luglio	50.260	18.150	44.728
Agosto	5.379	-6.808	-909
Settembre	32.612	19.864	29.097
Ottobre	24.366	23.697	29.827
Novembre	31.428	26.311	
Dicembre	730	-20.133	
TOTALE	396.672	226.937	

RAPPORTO PRIME ISCRIZIONI/RADIAZIONI

(Autovetture)

Tabella 27

MESI	2008	2009	2010
Gennaio	1,09	1,08	1,07
Febbraio	1,21	1,42	1,15
Marzo	1,38	1,28	1,20
Aprile	1,25	1,13	1,11
Maggio	1,27	1,06	1,29
Giugno	1,41	1,17	1,42
Luglio	1,32	1,09	1,36
Agosto	1,06	0,94	0,99
Settembre	1,22	1,11	1,23
Ottobre	1,17	1,14	1,26
Novembre	1,27	1,16	
Dicembre	1,01	0,90	
Media Annuale	1,22	1,12	

SALDO PRIME ISCRIZIONI - RADIAZIONI

(Veicoli trasporto merci)

Tabella 28

MESI	2008	2009	2010
Gennaio	5.835	2.327	1.156
Febbraio	5.766	3.602	2.144
Marzo	10.517	7.856	7.724
Aprile	8.675	5.583	662
Maggio	10.444	4.788	5.835
Giugno	9.663	5.131	5.623
Luglio	11.800	4.194	6.190
Agosto	4.638	1.554	1.900
Settembre	10.393	4.207	4.993
Ottobre	8.198	3.916	3.594
Novembre	7.190	3.634	
Dicembre	6.602	2.615	
TOTALE	99.721	49.407	

RAPPORTO PRIME ISCRIZIONI/RADIAZIONI

(Veicoli trasporto merci)

Tabella 29

MESI	2008	2009	2010
Gennaio	1,30	1,16	1,07
Febbraio	1,31	1,30	1,12
Marzo	1,70	1,61	1,39
Aprile	1,58	1,46	1,04
Maggio	1,76	1,39	1,52
Giugno	1,74	1,38	1,53
Luglio	1,80	1,29	1,57
Agosto	1,62	1,21	1,29
Settembre	1,80	1,35	1,48
Ottobre	1,56	1,29	1,31
Novembre	1,58	1,26	
Dicembre	1,46	1,15	
Media Annuale	1,58	1,32	

SALDO PRIME ISCRIZIONI - RADIAZIONI

(Motocicli)

Tabella 30

MESI	2008	2009	2010
Gennaio	13.457	7.081	10.316
Febbraio	16.312	9.075	7.872
Marzo	26.389	29.834	25.336
Aprile	37.442	35.157	32.475
Maggio	42.822	41.629	27.056
Giugno	39.093	44.458	29.922
Luglio	43.094	38.790	28.288
Agosto	14.253	13.167	9.343
Settembre	21.825	21.075	13.449
Ottobre	15.702	15.552	6.327
Novembre	5.992	7.560	
Dicembre	2.810	2.175	
TOTALE	279.191	265.553	

RAPPORTO PRIME ISCRIZIONI/RADIAZIONI

(Motocicli)

Tabella 31

MESI	2008	2009	2010
Gennaio	2,08	1,78	2,03
Febbraio	2,27	1,92	1,80
Marzo	3,53	3,33	3,37
Aprile	4,23	3,55	4,09
Maggio	4,58	4,03	3,28
Giugno	4,49	4,05	4,25
Luglio	4,29	3,34	3,74
Agosto	3,34	2,78	2,64
Settembre	3,30	2,77	2,48
Ottobre	2,62	2,36	1,73
Novembre	1,78	1,78	
Dicembre	1,33	1,20	
Media Annuale	3,23	2,87	

SALDO PRIME ISCRIZIONI - RADIAZIONI

(Altri veicoli)

Tabella 32

MESI	2008	2009	2010
Gennaio	829	740	186
Febbraio	1.238	624	91
Marzo	1.920	1.431	536
Aprile	1.916	1.004	547
Maggio	1.963	915	533
Giugno	1.941	1.045	662
Luglio	2.047	1.153	762
Agosto	1.178	543	449
Settembre	1.516	197	708
Ottobre	1.333	344	457
Novembre	891	469	
Dicembre	472	-172	
TOTALE	17.244	8.293	

RAPPORTO PRIME ISCRIZIONI/RADIAZIONI

(Altri veicoli)

Tabella 33

MESI	2008	2009	2010
Gennaio	1,44	1,61	1,16
Febbraio	1,71	1,28	1,07
Marzo	2,50	1,78	1,43
Aprile	2,44	1,64	1,49
Maggio	2,52	1,86	1,42
Giugno	2,43	1,98	1,56
Luglio	2,34	1,97	1,63
Agosto	2,54	1,83	1,64
Settembre	2,07	1,11	1,61
Ottobre	1,84	1,27	1,35
Novembre	1,64	1,44	
Dicembre	1,31	0,87	
Media Annuale	2,01	1,51	

SALDO PRIME ISCRIZIONI - RADIAZIONI

(Totale veicoli)

Tabella 34

MESI	2008	2009	2010
Gennaio	39.766	20.883	25.139
Febbraio	59.176	61.368	35.935
Marzo	94.840	84.390	72.134
Aprile	89.253	63.564	49.829
Maggio	99.022	57.981	71.690
Giugno	106.062	79.950	86.021
Luglio	107.201	62.287	79.968
Agosto	25.448	8.456	10.783
Settembre	66.346	45.343	48.247
Ottobre	49.599	43.509	40.205
Novembre	45.501	37.974	
Dicembre	10.614	-15.515	
TOTALE	792.828	550.190	

RAPPORTO PRIME ISCRIZIONI/RADIAZIONI

(Totale veicoli)

Tabella 35

MESI	2008	2009	2010
Gennaio	1,16	1,13	1,11
Febbraio	1,29	1,45	1,18
Marzo	1,55	1,44	1,32
Aprile	1,46	1,31	1,28
Maggio	1,52	1,28	1,46
Giugno	1,67	1,39	1,62
Luglio	1,57	1,28	1,54
Agosto	1,26	1,07	1,11
Settembre	1,39	1,22	1,33
Ottobre	1,29	1,22	1,30
Novembre	1,33	1,21	
Dicembre	1,06	0,93	
Media Annuale	1,38	1,24	

RELAZIONI TRA MINIVOLTURE E PASSAGGI DI PROPRIETA'

(Autovetture)

Tabella 36

MESI	Composizione %								
	2008			2009			2010		
	miniv.	pass. net.	pass. tot.	miniv.	pass. net.	pass. tot.	miniv.	pass. net.	pass. tot.
Gennaio	39,2%	60,8%	100,0%	38,7%	61,3%	100,0%	38,3%	61,7%	100,0%
Febbraio	36,4%	63,6%	100,0%	38,9%	61,1%	100,0%	36,2%	63,8%	100,0%
Marzo	40,1%	59,9%	100,0%	38,1%	61,9%	100,0%	39,6%	60,4%	100,0%
Aprile	40,6%	59,4%	100,0%	37,8%	62,2%	100,0%	41,0%	59,0%	100,0%
Maggio	40,1%	59,9%	100,0%	37,5%	62,5%	100,0%	39,2%	60,8%	100,0%
Giugno	37,7%	62,3%	100,0%	36,3%	63,7%	100,0%	37,9%	62,1%	100,0%
Luglio	38,5%	61,5%	100,0%	35,5%	64,5%	100,0%	38,0%	62,0%	100,0%
Agosto	37,0%	63,0%	100,0%	33,8%	66,2%	100,0%	36,1%	63,9%	100,0%
Settembre	38,7%	61,3%	100,0%	36,2%	63,8%	100,0%	37,9%	62,1%	100,0%
Ottobre	40,3%	59,7%	100,0%	38,2%	61,8%	100,0%	40,3%	59,7%	100,0%
Novembre	40,9%	59,1%	100,0%	39,3%	60,7%	100,0%			
Dicembre	40,6%	59,4%	100,0%	35,9%	64,1%	100,0%			
Media Annuale	39,3%	60,7%	100,0%	37,3%	62,7%	100,0%			

(Veicoli trasporto merci)

Tabella 37

MESI	Composizione %								
	2008			2009			2010		
	miniv.	pass. net.	pass. tot.	miniv.	pass. net.	pass. tot.	miniv.	pass. net.	pass. tot.
Gennaio	34,2%	65,8%	100,0%	34,2%	65,8%	100,0%	30,7%	69,3%	100,0%
Febbraio	31,2%	68,8%	100,0%	31,9%	68,1%	100,0%	29,0%	71,0%	100,0%
Marzo	32,8%	67,2%	100,0%	30,0%	70,0%	100,0%	31,4%	68,6%	100,0%
Aprile	33,8%	66,2%	100,0%	29,9%	70,1%	100,0%	32,7%	67,3%	100,0%
Maggio	34,0%	66,0%	100,0%	30,8%	69,2%	100,0%	32,2%	67,8%	100,0%
Giugno	32,6%	67,4%	100,0%	30,7%	69,3%	100,0%	31,8%	68,2%	100,0%
Luglio	34,4%	65,6%	100,0%	30,7%	69,3%	100,0%	33,4%	66,6%	100,0%
Agosto	33,7%	66,3%	100,0%	28,3%	71,7%	100,0%	32,9%	67,1%	100,0%
Settembre	33,4%	66,6%	100,0%	30,0%	70,0%	100,0%	32,8%	67,2%	100,0%
Ottobre	35,5%	64,5%	100,0%	31,3%	68,7%	100,0%	34,4%	65,6%	100,0%
Novembre	34,8%	65,2%	100,0%	31,8%	68,2%	100,0%			
Dicembre	35,5%	64,5%	100,0%	28,6%	71,4%	100,0%			
Media Annuale	33,8%	66,2%	100,0%	30,8%	69,2%	100,0%			

RELAZIONI TRA MINIVOLTURE E PASSAGGI DI PROPRIETA'

(Motocicli)

Tabella 38

MESI	Composizione %								
	2008			2009			2010		
	miniv.	pass. net.	pass. tot.	miniv.	pass. net.	pass. tot.	miniv.	pass. net.	pass. tot.
Gennaio	14,2%	85,8%	100,0%	13,7%	86,3%	100,0%	12,8%	87,2%	100,0%
Febbraio	11,3%	88,7%	100,0%	12,8%	87,2%	100,0%	11,9%	88,1%	100,0%
Marzo	11,1%	88,9%	100,0%	11,3%	88,7%	100,0%	10,8%	89,2%	100,0%
Aprile	10,4%	89,6%	100,0%	10,7%	89,3%	100,0%	9,9%	90,1%	100,0%
Maggio	9,9%	90,1%	100,0%	9,8%	90,2%	100,0%	9,5%	90,5%	100,0%
Giugno	9,6%	90,4%	100,0%	9,6%	90,4%	100,0%	9,5%	90,5%	100,0%
Luglio	10,2%	89,8%	100,0%	10,1%	89,9%	100,0%	10,6%	89,4%	100,0%
Agosto	10,9%	89,1%	100,0%	10,2%	89,8%	100,0%	11,1%	88,9%	100,0%
Settembre	11,2%	88,8%	100,0%	10,9%	89,1%	100,0%	10,9%	89,1%	100,0%
Ottobre	11,9%	88,1%	100,0%	11,5%	88,5%	100,0%	11,3%	88,7%	100,0%
Novembre	11,3%	88,7%	100,0%	10,8%	89,2%	100,0%			
Dicembre	12,5%	87,5%	100,0%	12,8%	87,2%	100,0%			
Media Annuale	10,9%	89,1%	100,0%	10,9%	89,1%	100,0%			

(Altri veicoli)

Tabella 39

MESI	Composizione %								
	2008			2009			2010		
	miniv.	pass. net.	pass. tot.	miniv.	pass. net.	pass. tot.	miniv.	pass. net.	pass. tot.
Gennaio	24,4%	75,6%	100,0%	22,7%	77,3%	100,0%	24,5%	75,5%	100,0%
Febbraio	23,8%	76,2%	100,0%	29,4%	70,6%	100,0%	23,9%	76,1%	100,0%
Marzo	24,4%	75,6%	100,0%	28,3%	71,7%	100,0%	22,3%	77,7%	100,0%
Aprile	22,0%	78,0%	100,0%	27,9%	72,1%	100,0%	26,0%	74,0%	100,0%
Maggio	23,4%	76,6%	100,0%	22,4%	77,6%	100,0%	23,5%	76,5%	100,0%
Giugno	21,7%	78,3%	100,0%	23,0%	77,0%	100,0%	22,3%	77,7%	100,0%
Luglio	24,7%	75,3%	100,0%	21,3%	78,7%	100,0%	24,0%	76,0%	100,0%
Agosto	22,5%	77,5%	100,0%	16,2%	83,8%	100,0%	19,4%	80,6%	100,0%
Settembre	23,3%	76,7%	100,0%	28,5%	71,5%	100,0%	25,0%	75,0%	100,0%
Ottobre	24,8%	75,2%	100,0%	23,4%	76,6%	100,0%	26,4%	73,6%	100,0%
Novembre	22,9%	77,1%	100,0%	24,0%	76,0%	100,0%			
Dicembre	24,2%	75,8%	100,0%	23,1%	76,9%	100,0%			
Media Annuale	23,6%	76,4%	100,0%	25,0%	75,0%	100,0%			

RELAZIONI TRA MINIVOLTURE E PASSAGGI DI PROPRIETA'
(Totale veicoli)

Tabella 40

MESI									
	2008			2009			2010		
	miniv.	pass. net.	pass. tot.	miniv.	pass. net.	pass. tot.	miniv.	pass. net.	pass. tot.
Gennaio	36,7%	63,3%	100,0%	36,4%	63,6%	100,0%	35,3%	64,7%	100,0%
Febbraio	33,5%	66,5%	100,0%	35,9%	64,1%	100,0%	33,2%	66,8%	100,0%
Marzo	36,2%	63,8%	100,0%	34,4%	65,6%	100,0%	35,6%	64,4%	100,0%
Aprile	36,1%	63,9%	100,0%	33,5%	66,5%	100,0%	35,9%	64,1%	100,0%
Maggio	35,1%	64,9%	100,0%	32,6%	67,4%	100,0%	34,1%	65,9%	100,0%
Giugno	33,1%	66,9%	100,0%	31,4%	68,6%	100,0%	32,9%	67,1%	100,0%
Luglio	33,9%	66,1%	100,0%	31,1%	68,9%	100,0%	33,3%	66,7%	100,0%
Agosto	33,1%	66,9%	100,0%	29,7%	70,3%	100,0%	32,1%	67,9%	100,0%
Settembre	34,8%	65,2%	100,0%	32,4%	67,6%	100,0%	34,1%	65,9%	100,0%
Ottobre	36,9%	63,1%	100,0%	34,7%	65,3%	100,0%	36,7%	63,3%	100,0%
Novembre	37,7%	62,3%	100,0%	36,0%	64,0%	100,0%			
Dicembre	38,1%	61,9%	100,0%	33,3%	66,7%	100,0%			
Media Annuale	35,5%	64,5%	100,0%	33,6%	66,4%	100,0%			

RAPPORTO PASSAGGI NETTI/PRIME ISCRIZIONI
(Autovetture)

Tabella 41

MESI	2008	2009	2010
Gennaio	1,14	1,44	1,00
Febbraio	1,37	1,46	1,20
Marzo	1,26	1,26	1,15
Aprile	1,30	1,24	1,46
Maggio	1,23	1,15	1,39
Giugno	1,26	1,15	1,37
Luglio	1,32	1,27	1,45
Agosto	1,58	1,41	1,84
Settembre	1,35	1,22	1,55
Ottobre	1,62	1,34	1,69
Novembre	1,55	1,31	
Dicembre	1,56	1,47	
Media Annuale	1,35	1,30	

RAPPORTO PASSAGGI NETTI/PRIME ISCRIZIONI
(Veicoli trasporto merci)

Tabella 42

MESI	2008	2009	2010
Gennaio	1,74	2,08	2,01
Febbraio	1,90	2,43	2,06
Marzo	1,62	2,06	1,61
Aprile	1,83	2,19	2,54
Maggio	1,67	2,14	2,33
Giugno	1,67	2,02	2,35
Luglio	1,56	2,22	2,26
Agosto	1,63	2,26	2,56
Settembre	1,49	2,12	2,35
Ottobre	1,82	2,33	2,50
Novembre	1,82	2,30	
Dicembre	1,67	2,13	
Media Annuale	1,70	2,18	

RAPPORTO PASSAGGI NETTI/PRIME ISCRIZIONI
(Motocicli)

Tabella 43

MESI	2008	2009	2010
Gennaio	1,26	1,59	1,34
Febbraio	1,49	1,74	1,89
Marzo	1,35	1,16	1,42
Aprile	1,27	1,17	1,52
Maggio	1,27	1,14	1,68
Giugno	1,29	1,20	1,74
Luglio	1,36	1,30	1,84
Agosto	1,76	1,72	2,54
Settembre	1,67	1,57	2,33
Ottobre	1,98	1,74	2,97
Novembre	2,50	2,09	
Dicembre	2,29	2,24	
Media Annuale	1,48	1,40	

RAPPORTO PASSAGGI NETTI/PRIME ISCRIZIONI
(Altri veicoli)

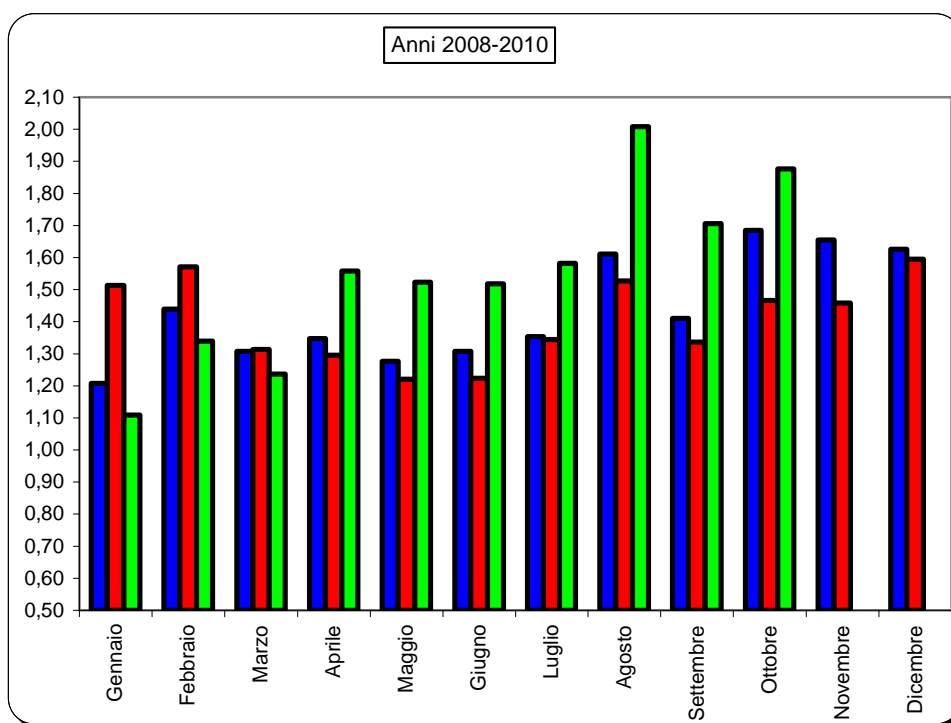
Tabella 44

MESI	2008	2009	2010
Gennaio	1,80	1,93	2,84
Febbraio	1,79	1,99	3,41
Marzo	1,52	1,91	3,19
Aprile	1,85	2,28	2,88
Maggio	1,55	2,35	2,67
Giugno	1,50	2,15	2,74
Luglio	1,58	2,26	2,40
Agosto	1,39	2,32	2,56
Settembre	1,62	2,78	2,34
Ottobre	1,77	2,72	2,31
Novembre	2,01	2,83	
Dicembre	2,00	3,28	
Media Annuale	1,69	2,32	

RAPPORTO PASSAGGI NETTI/PRIME ISCRIZIONI
(Totale veicoli)

Tabella 45

MESI	2008	2009	2010
Gennaio	1,21	1,51	1,11
Febbraio	1,44	1,57	1,34
Marzo	1,31	1,31	1,24
Aprile	1,35	1,30	1,56
Maggio	1,28	1,22	1,52
Giugno	1,31	1,22	1,52
Luglio	1,35	1,34	1,58
Agosto	1,61	1,53	2,01
Settembre	1,41	1,34	1,71
Ottobre	1,68	1,47	1,88
Novembre	1,65	1,46	
Dicembre	1,63	1,59	
Media Annuale	1,41	1,39	





Automobile Club d'Italia


CRUSCOTTO - ACI

AUTOVETTURE

**Andamento mensile
del mercato**

OTTOBRE 2010



	PRIME ISCRIZIONI NUOVO DI FABBRICA			PRIME ISCRIZIONI USATO 		PASSAGGI DI PROPRIETA' (usato reale) §			MINIVOLTURE	
	2009	2010	Var.ne % '10/09	2009	2010	2009	2010	Var.ne % '10/09	2009	2010
	(a)	(b)	(c)	(d)	(e)	(f)	(g)	(h)	(i)	(l)
Gen.	153.214	204.977	33,78%	7.761	7.025	220.285	204.821	-7,02%	139.233	126.903
Feb.	161.377	197.056	22,11%	8.683	7.618	235.699	237.320	0,69%	150.186	134.659
Mar.	209.685	230.973	10,15%	9.811	9.552	264.499	265.204	0,27%	163.142	174.199
Apr.	196.215	169.533	-13,60%	9.329	8.601	242.436	247.707	2,17%	147.360	171.883
Mag.	194.109	170.186	-12,32%	8.008	8.002	223.193	237.064	6,21%	133.766	152.729
Giu.	203.394	168.633	-17,09%	8.629	7.247	233.154	231.771	-0,59%	133.103	141.386
Lug.	210.143	169.976	-19,11%	10.135	7.781	265.948	246.171	-7,44%	146.067	150.638
Ago.	99.944	80.388	-19,57%	5.214	4.579	141.003	148.261	5,15%	71.934	83.787
Set.	195.977	155.776	-20,51%	7.736	6.918	238.605	240.826	0,93%	135.116	147.223
Ott.	193.124	144.362	-25,25%	9.010	7.691	258.655	244.323	-5,54%	160.169	165.165
TOTALE Gen.- Ott.	1.817.182	1.691.860	-6,90%	84.316	75.014	2.323.477	2.303.468	-0,86%	1.380.076	1.448.572
Nov.	186.840			8.818		244.910			158.542	
Dic.	173.579			8.410		255.994			143.073	
TOTALE ANNO	2.177.601			101.544		2.824.381			1.681.691	
Media Mensile	181.467			8.462		235.365			140.141	



: Prime iscrizioni autovetture già immatricolate all'estero o già iscritte in altri registri nazionali (militari/CRI, ecc.)



: Passaggi di proprietà al netto delle minivolture e al lordo delle Km. 0



: Passaggi di proprietà di vetture usate con intestazione ai concessionari, in attesa di rivendita a terzi (D.I. 41/95)



: Autovetture nuove immatricolate nel mese e rivendute entro i successivi sei mesi

Rapporto Usato/Calcolato
Rapporto radiazioni/nuovo (tasso di sostituzione)

Stima KM 0 ²		RADIAZIONI			PERDITE DI POSSESSO		RIENTRI IN POSSESSO		2010		
2008	2009	2009	2010	Var.ne % '10/'09	2009	2010	2009	2010	(g/b)	(p/b)	
(m)	(n)	(o)	(p)	(q)	(r)	(s)	(t)	(u)	(v)	(z)	
11.121	10.476	142.479	191.496	34,40%	8.759	8.136	487	589	1,00	0,93	Gen.
9.882	11.444	113.310	171.228	51,11%	7.169	7.212	587	663	1,20	0,87	Feb.
13.542	19.520	164.416	192.435	17,04%	7.489	7.487	656	748	1,15	0,83	Mar.
9.641	12.135	174.395	153.388	-12,05%	6.643	6.936	609	595	1,46	0,90	Apr.
10.615	10.121	183.460	131.920	-28,09%	6.973	7.379	557	710	1,39	0,78	Mag.
15.532		174.078	118.819	-31,74%	7.115	6.981	571	586	1,37	0,70	Giu.
13.075		191.993	125.248	-34,76%	7.422	6.905	666	671	1,45	0,74	Lug.
6.789		106.752	81.297	-23,84%	3.839	3.891	292	333	1,84	1,01	Ago.
13.862		176.113	126.679	-28,07%	7.519	6.834	616	581	1,55	0,81	Set.
17.085		169.427	114.535	-32,40%	7.517	6.521	638	675	1,69	0,79	Ott.
121.144		1.596.423	1.407.045	-11,86%	70.445	68.282	5.679	6.151	1,36	0,83	TOTALE Gen.-Ott.
11.382		160.529			7.535		669				Nov.
15.722		193.712			9.459		563				Dic.
148.248		1.950.664			87.439		6.911				TOTALE ANNO
12.354		162.555			7.287		576				Media Mensile

TERMINI DI PRESENTAZIONE DELLE FORMALITA' AL PRA:

- Prime iscrizioni: contestuali all'acquisto;
- Trasferimenti proprietà: contestuali all'acquisto (D.P.R. 19/09/2000 n. 358) in applicazione dal 12/05/03;
- Minivolture: a discrezione dell'autosalone;
- Radiazioni: a cura del demolitore entro 30 gg. dalla consegna (D.lgs. n. 149/2006) in applicazione dal 27/04/06. Nel caso di rottamazione da incentivo il termine di presentazione formalità si riduce a 15 giorni (l. 296 del 27/12/2006).

MEDIA GIORNALIERA MOVIMENTI AUTOVETTURE

	PRIME ISCRIZIONI NUOVO DI FABBRICA «			PASSAGGI DI PROPRIETA' (usato reale) §			RADIAZIONI			
	2009	2010	Var.ne % '10/'09	2009	2010	Var.ne % '10/'09	2009	2010	Var.ne % '10/'09	
	(a)	(b)	(c)	(d)	(e)	(f)	(g)	(h)	(i)	
Gennaio	7.661	10.788	40,83%	11.014	10.780	-2,13%	7.124	10.079	41,48%	Gennaio
Febbraio	8.069	9.853	22,11%	11.785	11.866	0,69%	5.666	8.561	51,11%	Febbraio
Marzo	9.531	10.042	5,36%	12.023	11.531	-4,09%	7.473	8.367	11,95%	Marzo
Aprile	9.344	8.073	-13,60%	11.545	11.796	2,17%	8.305	7.304	-12,05%	Aprile
Maggio	9.705	8.104	-16,50%	11.160	11.289	1,16%	9.173	6.282	-31,52%	Maggio
Giugno	9.685	8.030	-17,09%	11.103	11.037	-0,59%	8.289	5.658	-31,74%	Giugno
Luglio	9.137	7.726	-15,44%	11.563	11.190	-3,23%	8.348	5.693	-31,80%	Luglio
Agosto	4.759	3.654	-23,22%	6.714	6.739	0,37%	5.083	3.695	-27,31%	Agosto
Settembre	8.908	7.081	-20,51%	10.846	10.947	0,93%	8.005	5.758	-28,07%	Settembre
Ottobre	8.778	6.874	-21,69%	11.757	11.634	-1,04%	7.701	5.454	-29,18%	Ottobre
Novembre	8.897			11.662			7.644			Novembre
Dicembre	8.266			12.190			9.224			Dicembre
MEDIA ANNUA	8.573			11.120			7.680			MEDIA ANNUA

«: Prime iscrizioni nuovo di fabbrica al lordo delle Km. 0

§ : Passaggi di proprietà al netto delle minivolture e al lordo delle Km. 0

FORMALITA' PRA AUTOVETTURE NELLE PROVINCE
(Ottobre 2010)

Provincia	Prime iscrizioni	Passaggi di proprietà al netto delle minivolture	Radiazioni
AL (Alessandria)	1.087	1.942	938
AT (Asti)	464	907	446
BI (Biella)	549	816	410
CN (Cuneo)	1.689	3.358	1.464
NO (Novara)	987	1.245	697
TO (Torino)	9.082	10.258	4.686
VB (Verbania)	400	480	345
VC (Vercelli)	469	730	408
PIEMONTE	14.727	19.736	9.394
AO (Aosta)	787	1.002	514
VALLE D'AOSTA	787	1.002	514
BG (Bergamo)	2.515	3.927	2.201
BS (Brescia)	3.990	5.538	2.468
CO (Como)	1.660	2.296	1.398
CR (Cremona)	850	1.154	778
LC (Lecco)	911	1.047	781
LO (Lodi)	534	705	532
MN (Mantova)	893	1.570	784
MI (Milano)	12.735	12.782	7.602
MB (Monza Brianza)	2.393	3.281	1.787
PV (Pavia)	1.507	2.032	1.192
SO (Sondrio)	445	1.015	463
VA (Varese)	2.419	3.611	2.095
LOMBARDIA	30.852	38.958	22.081
BZ (Bolzano)	917	1.794	1.000
TN (Trento)	1.402	1.903	1.029
TRENTINO A.A.	2.319	3.697	2.029
BL (Belluno)	557	819	473
PD (Padova)	2.187	3.497	1.705
RO (Rovigo)	530	913	570
TV (Treviso)	2.117	3.522	1.944
VE (Venezia)	1.607	2.578	1.371
VR (Verona)	2.507	3.521	1.927
VI (Vicenza)	1.860	3.590	1.886
VENETO	11.365	18.440	9.876
GO (Gorizia)	312	411	404
PN (Pordenone)	712	1.301	780
TS (Trieste)	476	768	462
UD (Udine)	1.309	2.225	1.274
FRIULI V.G.	2.809	4.705	2.920

GE (Genova)	1.771	2.566	1.443
IM (Imperia)	454	751	356
SP (La Spezia)	546	820	376
SV (Savona)	629	1.187	459
LIGURIA	3.400	5.324	2.634
BO (Bologna)	2.932	3.364	1.823
FE (Ferrara)	898	1.160	883
FO (Forlì)	939	1.352	798
MO (Modena)	1.806	2.922	1.395
RE (Reggio Emilia)	1.199	1.597	890
PR (Parma)	589	1.093	567
PC (Piacenza)	933	1.568	846
RA (Ravenna)	1.756	2.217	1.298
RN (Rimini)	773	1.130	626
EMILIA ROMAGNA	11.825	16.403	9.126
AR (Arezzo)	832	1.593	640
FI (Firenze)	6.534	4.367	2.299
GR (Grosseto)	488	924	472
LI (Livorno)	866	1.244	558
LU (Lucca)	1.197	1.638	853
MS (Massa Carrara)	552	785	440
PI (Pisa)	1.283	1.260	732
PT (Pistoia)	825	1.409	652
PO (Prato)	768	1.061	482
SI (Siena)	713	1.063	519
TOSCANA	14.058	15.344	7.647
PG (Perugia)	1.574	2.984	1.338
TR (Terni)	417	1.104	432
UMBRIA	1.991	4.088	1.770
AN (Ancona)	1.211	1.811	872
AP (Ascoli Piceno)	381	834	326
FM (Fermo)	317	615	303
MC (Macerata)	621	1.390	561
PU (Pesaro e Urbino)	858	1.035	636
MARCHE	3.388	5.685	2.698
FR (Frosinone)	780	2.146	810
LT (Latina)	999	2.341	960
RI (Rieti)	257	547	344
RM (Roma)	17.040	20.536	9.550
VT (Viterbo)	628	1.300	651
LAZIO	19.704	26.870	12.315
AQ (L'Aquila)	660	1.164	656
CH (Chieti)	694	1.455	630
PE (Pescara)	692	1.256	543
TE (Teramo)	564	1.297	554
ABRUZZO	2.610	5.172	2.383

CB (Campobasso)	259	958	291
IS (Isernia)	104	398	118
MOLISE	363	1.356	409
AV (Avellino)	509	1.686	676
BN (Benevento)	326	1.107	426
CE (Caserta)	1.085	3.918	1.545
NA (Napoli)	3.417	14.295	4.504
SA (Salerno)	1.179	4.496	1.423
CAMPANIA	6.516	25.502	8.574
BA (Bari)	1.479	5.234	2.338
BT (Barletta Andria Trani)	354	1.448	718
BR (Brindisi)	419	2.062	845
FG (Foggia)	496	2.699	965
LE (Lecce)	1.097	3.214	1.632
TA (Taranto)	657	2.663	925
PUGLIA	4.502	17.320	7.423
MT (Matera)	249	776	264
PZ (Potenza)	386	1.362	492
BASILICATA	635	2.138	756
CZ (Catanzaro)	619	1.532	549
CS (Cosenza)	976	2.463	952
KR (Crotone)	165	484	162
RC (Reggio Calabria)	773	2.098	641
VV (Vibo Valentia)	233	555	218
CALABRIA	2.766	7.132	2.522
AG (Agrigento)	494	1.719	645
CL (Caltanissetta)	269	1.043	363
CT (Catania)	1.331	4.878	1.492
EN (Enna)	145	594	210
ME (Messina)	1.024	2.163	778
PA (Palermo)	1.884	4.139	1.498
RG (Ragusa)	512	1.433	461
SR (Siracusa)	562	1.474	605
TP (Trapani)	634	1.761	625
SICILIA	6.855	19.204	6.677
CA (Cagliari)	1.095	2.459	936
CI (Carbonia-Iglesias)	237	428	193
NU (Nuoro)	219	522	244
OG (Ogliastra)	81	163	69
OR (Oristano)	230	537	241
OT (Olbia-Tempio)	314	622	340
SS (Sassari)	585	1.207	612
VS (Medio Campidano)	129	309	152
SARDEGNA	2.890	6.247	2.787
ITALIA	144.362	244.323	114.535

FORMALITA' PRA AUTOVETTURE NELLE PROVINCE
(Gennaio-Ottobre 2010)

Provincia	Prime iscrizioni	Passaggi di proprietà al netto delle minivolture	Radiazioni
AL (Alessandria)	13.162	16.904	11.353
AT (Asti)	5.653	8.453	5.295
BI (Biella)	6.382	7.679	4.902
CN (Cuneo)	18.475	29.010	16.255
NO (Novara)	10.850	12.185	9.046
TO (Torino)	99.551	102.109	57.864
VB (Verbania)	4.753	5.029	4.146
VC (Vercelli)	5.399	6.977	4.673
PIEMONTE	164.225	188.344	113.534
AO (Aosta)	14.814	9.146	7.261
VALLE D'AOSTA	14.814	9.146	7.261
BG (Bergamo)	30.562	35.699	28.620
BS (Brescia)	44.119	50.044	32.762
CO (Como)	18.278	22.289	16.656
CR (Cremona)	9.895	10.577	9.290
LC (Lecco)	9.602	9.689	8.777
LO (Lodi)	6.435	5.923	5.764
MN (Mantova)	10.510	13.923	10.203
MI (Milano)	140.649	124.954	93.922
MB (Monza Brianza)	45.591	44.778	28.198
PV (Pavia)	17.623	20.651	14.849
SO (Sondrio)	5.513	9.687	5.335
VA (Varese)	24.367	30.674	22.110
LOMBARDIA	363.144	378.888	276.486
BZ (Bolzano)	10.057	17.707	12.391
TN (Trento)	16.234	18.079	12.599
TRENTINO A.A.	26.291	35.786	24.990
BL (Belluno)	6.034	7.775	5.836
PD (Padova)	25.738	31.589	22.970
RO (Rovigo)	6.438	8.143	6.650
TV (Treviso)	21.803	31.749	23.918
VE (Venezia)	18.650	22.803	17.775
VR (Verona)	25.952	31.154	23.856
VI (Vicenza)	21.520	33.299	22.774
VENETO	126.135	166.512	123.780
GO (Gorizia)	3.255	3.986	4.128
PN (Pordenone)	8.191	11.726	9.315
TS (Trieste)	5.405	7.020	5.305
UD (Udine)	14.196	20.881	15.150
FRIULI V.G.	31.047	43.614	33.897

GE (Genova)	18.853	26.396	16.088
IM (Imperia)	5.008	7.280	4.525
SP (La Spezia)	6.278	7.499	4.946
SV (Savona)	8.345	12.889	7.034
LIGURIA	38.484	54.064	32.592
BO (Bologna)	32.708	31.627	21.854
FE (Ferrara)	9.999	10.822	9.753
FO (Forlì)	11.396	11.921	9.930
MO (Modena)	19.801	25.718	16.289
PR (Parma)	13.066	14.804	10.693
PC (Piacenza)	7.593	10.339	7.122
RA (Ravenna)	11.642	13.697	11.043
RE (Reggio Emilia)	18.366	19.485	13.985
RN (Rimini)	8.826	9.653	7.978
EMILIA ROMAGNA	133.397	148.066	108.647
AR (Arezzo)	9.212	14.849	8.252
FI (Firenze)	69.690	38.122	24.367
GR (Grosseto)	5.332	8.641	5.194
LI (Livorno)	9.721	11.292	7.165
LU (Lucca)	12.605	14.856	9.142
MS (Massa Carrara)	5.907	7.097	4.928
PI (Pisa)	13.701	12.090	9.052
PT (Pistoia)	9.472	12.603	8.277
PO (Prato)	8.248	9.864	5.092
SI (Siena)	9.287	9.375	6.376
TOSCANA	153.175	138.789	87.846
PG (Perugia)	18.527	27.151	17.262
TR (Terni)	5.894	9.547	5.601
UMBRIA	24.421	36.698	22.863
AN (Ancona)	13.409	16.098	11.806
AP (Ascoli Piceno)	7.360	9.466	7.518
FM (Fermo)	2.168	4.469	2.428
MC (Macerata)	8.269	11.516	7.554
PU (Pesaro e Urbino)	17.989	26.416	15.570
MARCHE	49.195	67.965	44.877
FR (Frosinone)	9.939	21.787	10.900
LT (Latina)	11.402	21.742	12.323
RI (Rieti)	3.332	5.120	3.845
RM (Roma)	233.190	190.360	109.566
VT (Viterbo)	7.517	12.054	7.615
LAZIO	265.380	251.064	144.248
AQ (L'Aquila)	9.093	11.136	8.511
CH (Chieti)	8.356	14.130	8.252
PE (Pescara)	8.313	11.736	6.908
TE (Teramo)	7.536	11.647	7.108
ABRUZZO	33.298	48.649	30.780

CB (Campobasso)	3.621	8.917	4.417
IS (Isernia)	1.502	3.882	1.724
MOLISE	5.123	12.799	6.141
AV (Avellino)	6.967	15.490	8.768
BN (Benevento)	4.405	10.167	5.687
CE (Caserta)	14.338	37.497	17.624
NA (Napoli)	44.763	130.798	55.969
SA (Salerno)	15.050	44.632	20.270
CAMPANIA	85.523	238.584	108.319
BA (Bari)	23.223	57.003	30.892
BT (Barletta Andria Trani)	1.887	9.647	3.854
BR (Brindisi)	5.027	20.773	9.059
FG (Foggia)	7.541	26.626	12.812
LE (Lecce)	13.795	30.314	18.956
TA (Taranto)	8.206	26.378	12.026
PUGLIA	59.679	170.740	87.600
MT (Matera)	2.887	7.793	3.678
PZ (Potenza)	5.669	13.170	6.850
BASILICATA	8.556	20.963	10.528
CZ (Catanzaro)	7.192	13.890	6.060
CS (Cosenza)	11.374	24.176	11.120
KR (Crotona)	2.132	5.148	2.375
RC (Reggio Calabria)	8.874	20.224	8.067
VV (Vibo Valentia)	2.639	4.982	2.395
CALABRIA	32.211	68.420	30.017
AG (Agrigento)	6.264	16.743	8.322
CL (Caltanissetta)	3.820	9.877	4.798
CT (Catania)	16.981	44.928	18.366
EN (Enna)	1.999	5.962	2.881
ME (Messina)	11.256	20.853	10.799
PA (Palermo)	25.185	39.092	21.458
RG (Ragusa)	5.579	13.654	5.716
SR (Siracusa)	6.781	14.610	7.659
TP (Trapani)	6.931	16.433	8.067
SICILIA	84.796	182.151	88.066
CA (Cagliari)	12.950	23.510	11.534
CI (Carbonia-Iglesias)	2.668	3.872	2.491
NU (Nuoro)	2.657	5.102	2.910
OG (Ogliastra)	1.009	1.658	1.177
OR (Oristano)	2.983	5.220	3.317
OT (Olbia-Tempio)	3.535	5.585	3.312
SS (Sassari)	7.581	11.410	6.707
VS (Medio Campidano)	1.507	2.781	1.912
SARDEGNA	34.890	59.138	33.360
ITALIA	1.733.784	2.320.379	1.415.833

VALORI PROVVISORI