



Automobile Club Italia

AUTO - TREND

Analisi statistica sulle tendenze del mercato auto in Italia

Gennaio 2011

A cura di: AREA STATISTICA
DIREZIONE STUDI E RICERCHE

PRESENTAZIONE

L'evoluzione tecnologica e la sempre più accentuata globalizzazione dei mercati impone la necessità di disporre di informazioni immediate e precise, che descrivano i principali fenomeni, sia dal punto di vista fisico che economico.

L'ACI, per soddisfare le continue e pressanti richieste di dati sul mondo dell'automobile, ha raccolto l'invito degli operatori del settore e ha realizzato un bollettino mensile di statistiche "AUTO-TREND".

I dati riguardanti i fenomeni descritti nei 4 mesi precedenti la data di pubblicazione, riportati in corsivo nelle tabelle, essendo desunti da rilevazioni giornaliere sugli archivi informatici dell'ACI, debbono ritenersi provvisori.

E' pertanto possibile uno scostamento fisiologico, che solo in alcuni casi potrà raggiungere il 5%, rispetto al consolidamento dei dati stessi ottenuto dalle successive verifiche.

L'ACI si augura di aver dato un ulteriore, importante contributo di conoscenza e di valutazione del mercato.

INDICE

	Pag.	
Indice	1	
Nota informativa	3	
Analisi delle tendenze	5	
Grafico 1	6	
Tabella 1	Prime iscrizioni autovetture nuove di fabbrica	7
Tabella 2	Prime iscrizioni veicoli trasporto merci nuovi di fabbrica	7
Tabella 3	Prime iscrizioni motocicli nuovi di fabbrica	8
Tabella 4	Prime iscrizioni altri veicoli nuovi di fabbrica	8
Tabella 5	Prime iscrizioni totale veicoli nuovi di fabbrica	9
Grafico 2	Prime iscrizioni totale veicoli nuovi di fabbrica	9
Tabella 6	Passaggi di proprietà autovetture	10
Tabella 7	Passaggi di proprietà veicoli trasporto merci	10
Tabella 8	Passaggi di proprietà motocicli	11
Tabella 9	Passaggi di proprietà altri veicoli	11
Tabella 10	Passaggi di proprietà totale veicoli	12
Grafico 3	Passaggi di proprietà totale veicoli	12
Tabella 11	Minivolture autovetture	13
Tabella 12	Minivolture veicoli trasporto merci	13
Tabella 13	Minivolture motocicli	14
Tabella 14	Minivolture altri veicoli	14
Tabella 15	Minivolture totale veicoli	15
Grafico 4	Minivolture totale veicoli	15
Tabella 16	Passaggi di proprietà autovetture al netto delle minivolture	16
Tabella 17	Passaggi di proprietà veicoli trasporto merci al netto delle minivolture	16
Tabella 18	Passaggi di proprietà motocicli al netto delle minivolture	17
Tabella 19	Passaggi di proprietà altri veicoli al netto delle minivolture	17
Tabella 20	Passaggi di proprietà totale veicoli al netto delle minivolture	18
Grafico 5	Passaggi di proprietà totale veicoli al netto delle minivolture	18
Tabella 21	Radiazioni autovetture	19
Tabella 22	Radiazioni veicoli trasporto merci	19
Tabella 23	Radiazioni motocicli	20
Tabella 24	Radiazioni altri veicoli	20
Tabella 25	Radiazioni totale veicoli	21
Grafico 6	Radiazioni totale veicoli	21
Tabella 26	Saldo prime iscrizioni - radiazioni (autovetture)	22
Tabella 27	Rapporto prime iscrizioni/radiazioni (autovetture)	22
Tabella 28	Saldo prime iscrizioni - radiazioni (veicoli trasporto merci)	23
Tabella 29	Rapporto prime iscrizioni/radiazioni (veicoli trasporto merci)	23
Tabella 30	Saldo prime iscrizioni - radiazioni (motocicli)	24
Tabella 31	Rapporto prime iscrizioni/radiazioni (motocicli)	24
Tabella 32	Saldo prime iscrizioni - radiazioni (altri veicoli)	25
Tabella 33	Rapporto prime iscrizioni/radiazioni (altri veicoli)	25

Tabella 34	Saldo prime iscrizioni - radiazioni (totale veicoli)	26
Tabella 35	Rapporto prime iscrizioni/radiazioni (totale veicoli)	26
Tabella 36	Relazioni tra minivolture e passaggi di proprietà (autovetture)	27
Tabella 37	Relazioni tra minivolture e passaggi di proprietà (veicoli trasporto merci)	27
Tabella 38	Relazioni tra minivolture e passaggi di proprietà (motocicli)	28
Tabella 39	Relazioni tra minivolture e passaggi di proprietà (altri veicoli)	28
Tabella 40	Relazioni tra minivolture e passaggi di proprietà (totale veicoli)	29
Tabella 41	Rapporto passaggi netti di proprietà/prime iscrizioni (autovetture)	30
Tabella 42	Rapporto passaggi netti di proprietà/prime iscrizioni (veicoli trasporto merci)	30
Tabella 43	Rapporto passaggi netti di proprietà/prime iscrizioni (motocicli)	31
Tabella 44	Rapporto passaggi netti di proprietà/prime iscrizioni (altri veicoli)	31
Tabella 45	Rapporto passaggi netti di proprietà/prime iscrizioni (totale veicoli)	32
Grafico 7	Rapporto passaggi netti di proprietà/prime iscrizioni (totale veicoli)	32
Inserto:	Cruscotto ACI - Autovetture	33-36
Appendice	Formalità autovetture nelle province (dicembre)	37-39
	Formalità autovetture nelle province (gennaio-dicembre)	40-42

NOTA INFORMATIVA

Il bollettino analizza i dati riguardanti l'andamento del mercato e gli eventi che lo caratterizzano: la nascita (prima iscrizione al PRA), i passaggi di proprietà e la cessazione dalla circolazione o radiazione.

Le tabelle illustrano in sequenza, per le principali categorie di veicoli, l'andamento dei seguenti eventi:

1. ISCRIZIONI DI VEICOLI NUOVI DI FABBRICA al P.R.A.:

Registrazione della prima iscrizione al PRA di un veicolo nuovo di fabbrica, da effettuare contestualmente al rilascio della Carta di circolazione.

2. PASSAGGI DI PROPRIETA':

Registrazione al PRA del trasferimento di proprietà di un veicolo, che deve avvenire contestualmente all'acquisto (D.P.R. 19/09/2000 n. 358) in applicazione dal 12/05/'03.

3. MINIVOLTURE:

Registrazione al PRA di un passaggio di proprietà di un veicolo a favore di un concessionario, ai fini della rivendita a terzi. Tali dati sono stati disaggregati solo a partire dal 1998, anno in cui il fenomeno ha raggiunto valori significativi.

4. PASSAGGI DI PROPRIETA' AL NETTO DELLE MINIVOLTURE:

Differenza tra punto 2 e punto 3

5. CESSAZIONI DALLA CIRCOLAZIONE (RADIAZIONI):

Registrazione al PRA della radiazione del veicolo, avvenuta per rottamazione, esportazione o altro (es.: veicoli abbandonati e rimossi dalle autorità). Da luglio 1998 questa formalità non viene più presentata (nel caso di rottamazione) dal proprietario del veicolo, ma dal titolare del centro autorizzato alla raccolta dei veicoli da rottamare. Dal momento della consegna del veicolo al demolitore (in forza del D. lgs. n. 149/2006 in vigore dal 27/04/06), lo stesso ha 30 giorni di tempo per presentare la formalità al PRA. Nel caso di rottamazione da incentivo il termine di presentazione formalità si riduce a 15 giorni (l. 296 del 27/12/2006)

Le diverse categorie di veicoli sono state sintetizzate in 5 grandi gruppi:

• AUTOVETTURE:

Sono i veicoli destinati al trasporto di persone, aventi al massimo nove posti, compreso quello del conducente;

• VEICOLI COMMERCIALI E INDUSTRIALI (trasporto merci):

Questo gruppo comprende gli autocarri per il trasporto merci, gli autoveicoli per i trasporti speciali, i trattori stradali o motrici per semirimorchi, i motocarri per il trasporto merci e i motocarri per i trasporti speciali;

• MOTOCICLI:

Sono i veicoli a due ruote, adibiti a trasporto persone con cilindrata superiore a 50 cc.

- ALTRI VEICOLI

Sono comprese tutte le categorie di veicoli non analizzate precedentemente (ad es. autobus, rimorchi, semirimorchi, ecc.);

- TOTALE VEICOLI:

La somma delle precedenti categorie.

La serie storica comprende gli anni 2008, 2009 e 2010 per il quale saranno da considerare "provvisori" i valori riferiti agli ultimi 4 mesi antecedenti la data di pubblicazione del bollettino (corsivo).

ANALISI DELLE TENDENZE

Dicembre 2010 ha avuto una giornata lavorativa in più rispetto al corrispondente mese dell'anno precedente, è, pertanto, opportuno riportare anche la variazione in termini di media giornaliera.

Il 2010 chiude completando il trend negativo per le **prime iscrizioni** di autovetture, iniziato dal mese di aprile, primo mese privo di incentivi alla rottamazione: a dicembre sono state registrate 135.437 unità rispetto alle 173.579 del corrispondente mese del 2009, dando luogo ad una diminuzione del 22%, che arriva a -25,5% a livello di media giornaliera. Brusca chiusura d'anno per le prime iscrizioni di motocicli, con una variazione mensile di -46,8% (media giornaliera: -49,2%), essendo state presentate 6.920 formalità contro le 13.015 di dicembre 2009. Complessivamente, la dinamica delle prime iscrizioni di veicoli in genere ha mostrato una frenata del 22,5% (160.646 unità contro le 207.327 del 2009), che raggiunge un -26% in termini di media giornaliera.

Nel complesso il 2010, rispetto all'anno precedente, ha fatto registrare delle variazioni negative contenute in confronto ai risultati mensili, solamente grazie all'ottimo andamento ottenuto nei primi tre mesi dell'anno: -9,5% per le autovetture, -24,3% per i motocicli e -11% per tutti i veicoli.

L'indice mensile relativo ai **passaggi di proprietà** di autovetture, depurato dalle minivolture (i trasferimenti temporanei a nome del concessionario in attesa della rivendita al cliente finale), ha fatto rilevare una flessione pari al 4,3% rispetto a dicembre 2009, che arriva a -8,7% a livello di media giornaliera. Incremento, invece, per i trasferimenti di autovetture al lordo delle minivolture, con una variazione mensile di +4,5% (media giornaliera: -0,3%) e 416.907 formalità contro le 399.067 di dicembre 2009, dovuta in particolar modo alla buona performance delle minivolture delle autovetture, con un aumento pari a +20,2% (media giornaliera: +14,8%). Leggero calo per le moto al netto delle minivolture, con una variazione mensile di -2,6% (media giornaliera: -7%), essendo state presentate 28.366 pratiche contro le 29.116 di dicembre 2009; i veicoli in genere, sempre al netto delle minivolture, hanno fatto registrare un decremento pari al 4,6%, che raggiunge un -8,9% in termini di media giornaliera.

Riguardo ai volumi numerici globali in assoluto, si riscontra che i passaggi di proprietà, depurati dall'effetto distorsivo delle minivolture, sono stati 244.899 per le sole autovetture e 315.443 per tutti i veicoli (nel mese di dicembre 2009 furono, rispettivamente, 255.994 e 330.673).

Per ogni 100 autovetture nuove ne sono state vendute 181 usate nel mese di dicembre e 142 in tutto il 2010.

Complessivamente nell'anno, al netto delle minivolture, sono state rilevate flessioni dell'1% per le autovetture e dello 0,5% per tutti i veicoli, mentre si è registrato un incremento dell'1,9% per i motocicli.

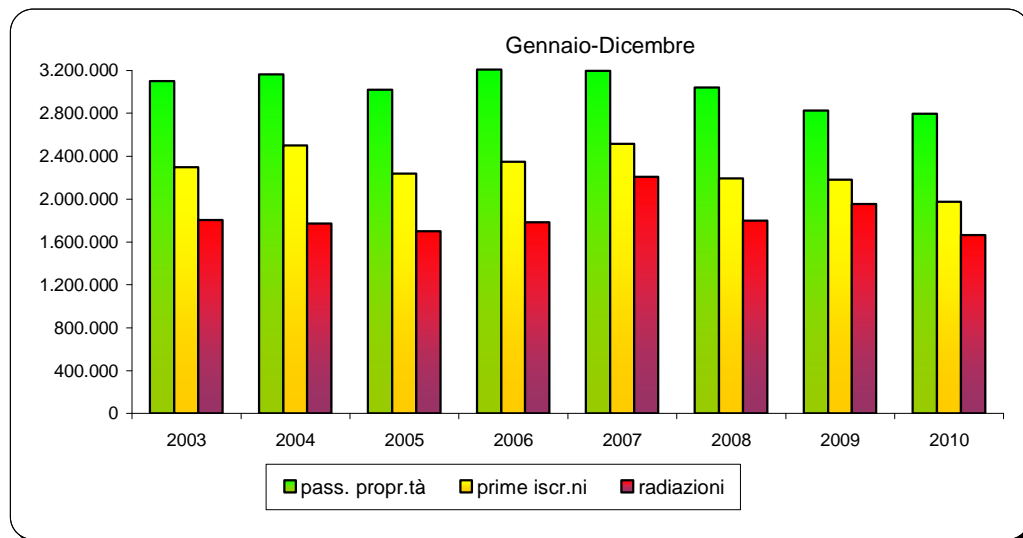
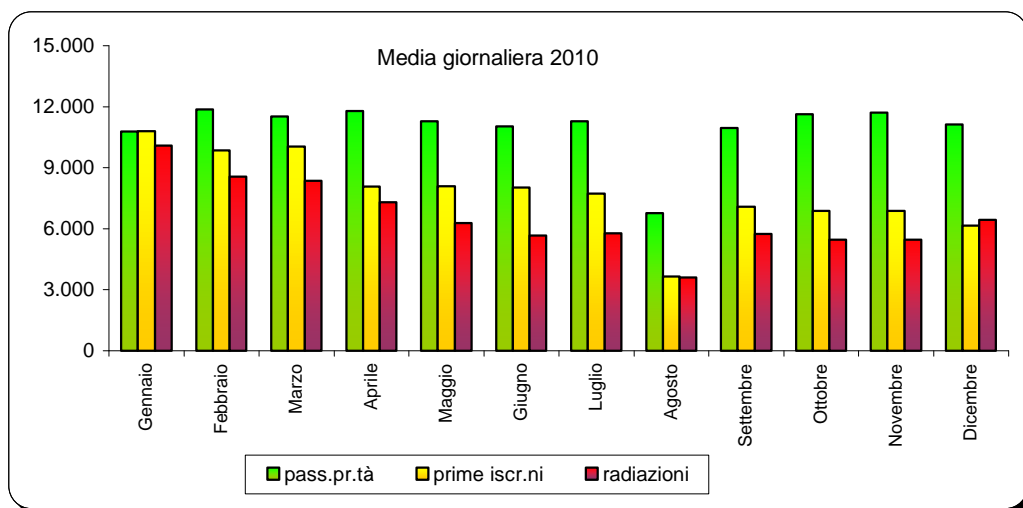
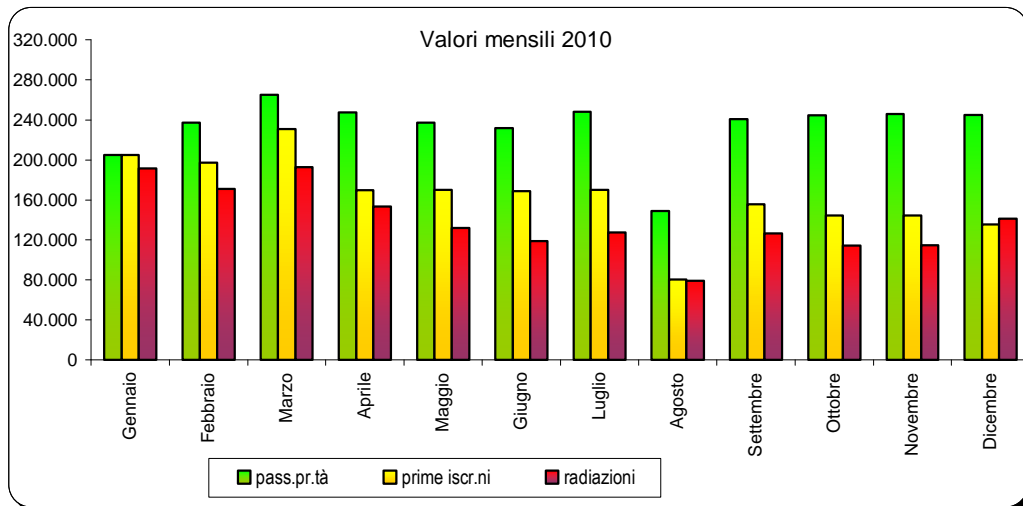
Anche a dicembre è stato confermato il trend negativo delle **radiazioni** di autovetture registrato da aprile 2010: si è passati da 193.712 pratiche di dicembre 2009 a 141.520, con un decremento pari al 26,9%. Il tasso unitario di sostituzione (rapporto radiazioni/prime iscrizioni) è stato, per le autovetture, pari ad 1,04 (per ogni 100 autovetture nuove ne sono state radiate 104) nel mese di dicembre, dovuto alla stagionalità tipica delle rottamazioni ed a 0,84 nel totale dell'anno. Diminuzione anche per i motocicli, con una variazione negativa di -11,9% e 9.553 motocicli radiati contro i 10.840 di dicembre 2009. Il calo per i veicoli in genere è stato del 25,3%, con 166.452 radiazioni rispetto alle 222.842 del corrispondente mese del 2009.

In considerazione della giornata lavorativa in più, le flessioni registrate arrivano a -30,3% per le autovetture, -15,9% per i motocicli e -28,7% per tutti i veicoli.

Nel complesso, il 2010 chiude con decrementi pari a -14,7% per le autovetture, -19% per i motocicli e -14% per tutti i veicoli.

FORMALITA' P.R.A. RELATIVE ALLE AUTOVETTURE

Grafico 1



PRIME ISCRIZIONI AUTOVETTURE NUOVE DI FABBRICA

Tabella 1

MESI	2008	2009		2010	
	Val. assol.	Val. assol.	D % 09/08	Val. assol.	D % 10/09
Gennaio	239.244	153.214	-36,0	204.977	33,8
Febbraio	209.547	161.377	-23,0	197.056	22,1
Marzo	203.045	209.685	3,3	230.973	10,2
Aprile	206.180	196.215	-4,8	169.533	-13,6
Maggio	205.735	194.109	-5,7	170.186	-12,3
Giugno	189.077	203.394	7,6	168.633	-17,1
Luglio	208.418	210.143	0,8	169.987	-19,1
Agosto	90.800	99.944	10,1	80.418	-19,5
Settembre	179.324	195.977	9,3	155.776	-20,5
Ottobre	170.483	193.124	13,3	144.362	-25,2
Novembre	146.740	186.840	27,3	144.393	-22,7
Dicembre	144.977	173.579	19,7	135.437	-22,0
TOTALE	2.193.570	2.177.601	-0,7	1.971.731	-9,5

PRIME ISCRIZIONI VEICOLI TRASPORTO MERCI NUOVI DI FABBRICA

Tabella 2

MESI	2008	2009		2010	
	Val. assol.	Val. assol.	D % 09/08	Val. assol.	D % 10/09
Gennaio	25.613	16.594	-35,2	17.230	3,8
Febbraio	24.151	15.654	-35,2	19.450	24,2
Marzo	25.534	20.660	-19,1	27.528	33,2
Aprile	23.515	17.646	-25,0	16.100	-8,8
Maggio	24.224	17.140	-29,2	17.058	-0,5
Giugno	22.788	18.549	-18,6	16.163	-12,9
Luglio	26.614	18.762	-29,5	17.044	-9,2
Agosto	12.139	9.089	-25,1	8.354	-8,1
Settembre	23.460	16.343	-30,3	15.354	-6,1
Ottobre	22.907	17.651	-22,9	15.166	-14,1
Novembre	19.673	17.405	-11,5	18.182	4,5
Dicembre	20.950	19.546	-6,7	16.966	-13,2
TOTALE	271.568	205.039	-24,5	204.595	-0,2

PRIME ISCRIZIONI MOTOCICLI NUOVI DI FABBRICA

Tabella 3

MESI	2008	2009		2010	
	Val. assol.	Val. assol.	D % 09/08	Val. assol.	D % 10/09
Gennaio	25.971	16.151	-37,8	20.326	25,8
Febbraio	29.133	18.892	-35,2	17.717	-6,2
Marzo	36.838	42.624	15,7	36.025	-15,5
Aprile	49.023	48.954	-0,1	42.968	-12,2
Maggio	54.792	55.363	1,0	38.902	-29,7
Giugno	50.302	59.030	17,4	39.131	-33,7
Luglio	56.205	55.373	-1,5	38.632	-30,2
Agosto	20.332	20.578	1,2	15.064	-26,8
Settembre	31.300	33.004	5,4	22.548	-31,7
Ottobre	25.404	27.010	6,3	14.950	-44,7
Novembre	13.697	17.243	25,9	15.047	-12,7
Dicembre	11.381	13.015	14,4	6.920	-46,8
TOTALE	404.378	407.237	0,7	308.230	-24,3

PRIME ISCRIZIONI ALTRI VEICOLI NUOVI DI FABBRICA

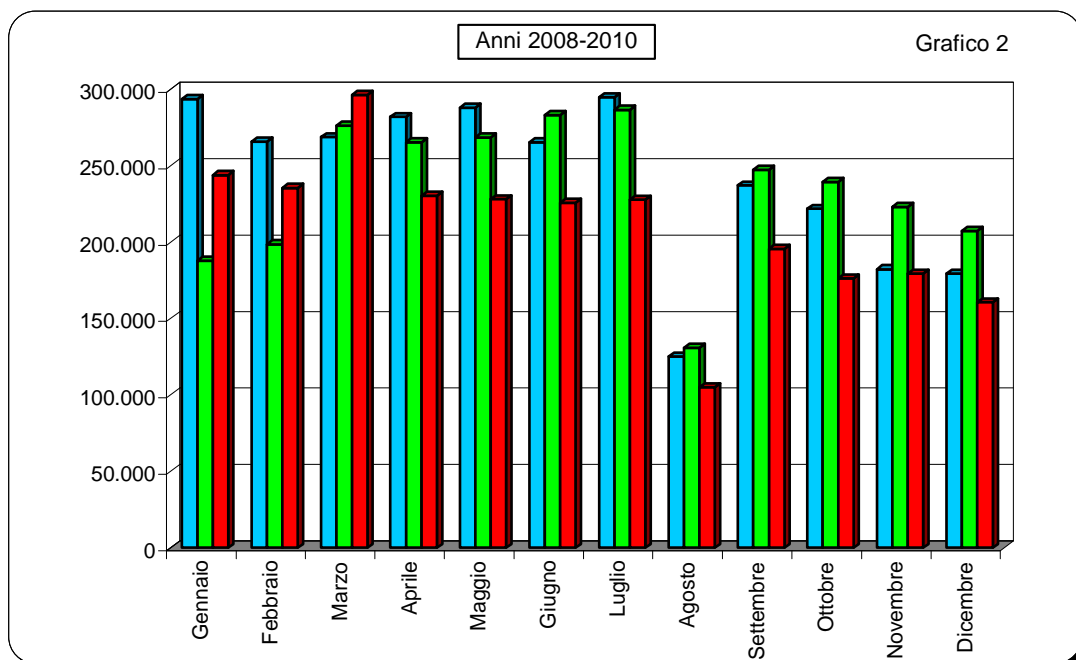
Tabella 4

MESI	2008	2009		2010	
	Val. assol.	Val. assol.	D % 09/08	Val. assol.	D % 10/09
Gennaio	2.716	1.950	-28,2	1.344	-31,1
Febbraio	2.971	2.818	-5,1	1.316	-53,3
Marzo	3.198	3.269	2,2	1.785	-45,4
Aprile	3.245	2.573	-20,7	1.658	-35,6
Maggio	3.254	1.977	-39,2	1.801	-8,9
Giugno	3.296	2.106	-36,1	1.834	-12,9
Luglio	3.578	2.347	-34,4	1.966	-16,2
Agosto	1.941	1.194	-38,5	1.168	-2,2
Settembre	2.929	1.940	-33,8	1.873	-3,5
Ottobre	2.917	1.621	-44,4	1.766	8,9
Novembre	2.286	1.530	-33,1	1.746	14,1
Dicembre	2.012	1.187	-41,0	1.323	11,5
TOTALE	34.343	24.512	-28,6	19.580	-20,1

PRIME ISCRIZIONI TOTALE VEICOLI NUOVI DI FABBRICA

Tabella 5

MESI	2008	2009		2010	
	Val. assol.	Val. assol.	D % 09/08	Val. assol.	D % 10/09
Gennaio	293.544	187.909	-36,0	243.877	29,8
Febbraio	265.802	198.741	-25,2	235.539	18,5
Marzo	268.615	276.238	2,8	296.311	7,3
Aprile	281.963	265.388	-5,9	230.259	-13,2
Maggio	288.005	268.589	-6,7	227.947	-15,1
Giugno	265.463	283.079	6,6	225.761	-20,2
Luglio	294.815	286.625	-2,8	227.629	-20,6
Agosto	125.212	130.805	4,5	105.004	-19,7
Settembre	237.013	247.264	4,3	195.551	-20,9
Ottobre	221.711	239.406	8,0	176.244	-26,4
Novembre	182.396	223.018	22,3	179.368	-19,6
Dicembre	179.320	207.327	15,6	160.646	-22,5
TOTALE	2.903.859	2.814.389	-3,1	2.504.136	-11,0



PASSAGGI DI PROPRIETA' AUTOVETTURE

Tabella 6

MESI	2008	2009		2010	
	Val. assol.	Val. assol.	D % 09/08	Val. assol.	D % 10/09
Gennaio	447.957	359.518	-19,7	331.724	-7,7
Febbraio	453.032	385.885	-14,8	371.979	-3,6
Marzo	426.467	427.641	0,3	439.403	2,8
Aprile	452.338	389.796	-13,8	419.590	7,6
Maggio	422.220	356.959	-15,5	389.793	9,2
Giugno	383.899	366.257	-4,6	373.157	1,9
Luglio	448.208	412.015	-8,1	398.888	-3,2
Agosto	228.104	212.937	-6,6	232.716	9,3
Settembre	395.493	373.721	-5,5	388.049	3,8
Ottobre	463.046	418.824	-9,6	409.488	-2,2
Novembre	384.606	403.452	4,9	422.174	4,6
Dicembre	381.395	399.067	4,6	416.907	4,5
TOTALE	4.886.765	4.506.072	-7,8	4.593.868	1,9

PASSAGGI DI PROPRIETA' VEICOLI TRASPORTO MERCI

Tabella 7

MESI	2008	2009		2010	
	Val. assol.	Val. assol.	D % 09/08	Val. assol.	D % 10/09
Gennaio	67.593	52.539	-22,3	49.968	-4,9
Febbraio	66.649	55.759	-16,3	56.444	1,2
Marzo	61.617	60.948	-1,1	64.433	5,7
Aprile	65.067	55.210	-15,1	60.794	10,1
Maggio	61.256	53.069	-13,4	58.494	10,2
Giugno	56.595	54.005	-4,6	55.749	3,2
Luglio	63.479	60.098	-5,3	58.301	-3,0
Agosto	29.772	28.595	-4,0	32.113	12,3
Settembre	52.388	49.511	-5,5	53.730	8,5
Ottobre	64.725	59.796	-7,6	57.773	-3,4
Novembre	54.822	58.787	7,2	59.867	1,8
Dicembre	54.241	58.372	7,6	57.681	-1,2
TOTALE	698.204	646.689	-7,4	665.347	2,9

PASSAGGI DI PROPRIETA' MOTOCICLI

Tabella 8

MESI	2008	2009		2010	
	Val. assol.	Val. assol.	D % 09/08	Val. assol.	D % 10/09
Gennaio	38.212	29.825	-21,9	31.120	4,3
Febbraio	49.000	37.767	-22,9	38.018	0,7
Marzo	55.941	55.960	0,0	57.246	2,3
Aprile	69.675	63.904	-8,3	72.547	13,5
Maggio	77.148	70.143	-9,1	72.420	3,2
Giugno	71.787	78.584	9,5	75.045	-4,5
Luglio	85.102	80.264	-5,7	80.089	-0,2
Agosto	40.096	39.525	-1,4	43.206	9,3
Settembre	58.868	58.150	-1,2	58.844	1,2
Ottobre	56.951	53.071	-6,8	50.101	-5,6
Novembre	38.577	40.370	4,6	40.936	1,4
Dicembre	29.733	33.374	12,2	32.320	-3,2
TOTALE	671.090	640.937	-4,5	651.892	1,7

PASSAGGI DI PROPRIETA' ALTRI VEICOLI

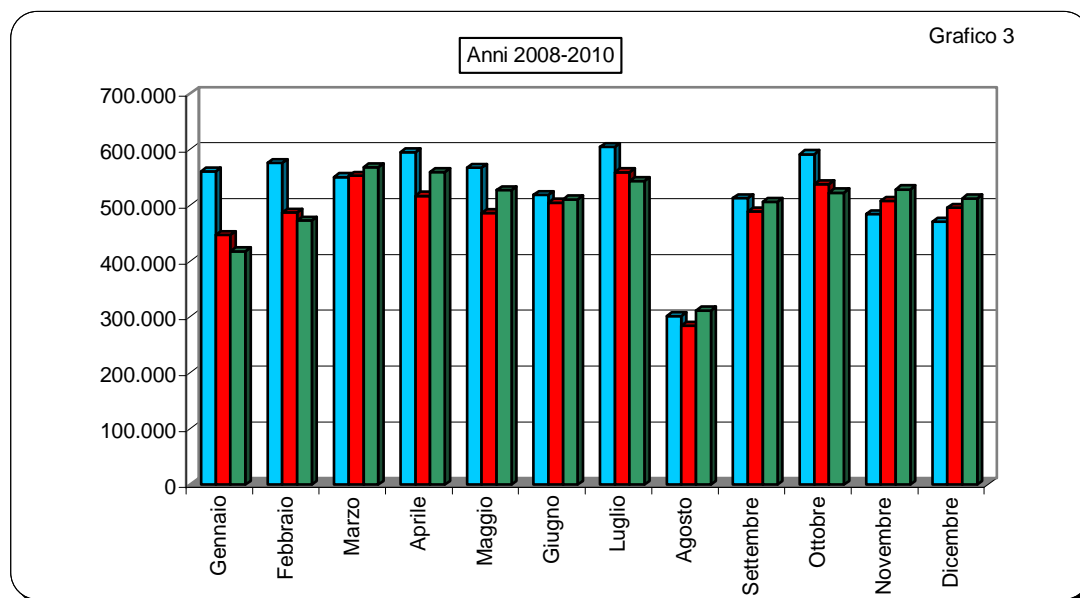
Tabella 9

MESI	2008	2009		2010	
	Val. assol.	Val. assol.	D % 09/08	Val. assol.	D % 10/09
Gennaio	6.455	4.863	-24,7	5.051	3,9
Febbraio	6.988	7.965	14,0	5.897	-26,0
Marzo	6.421	8.692	35,4	7.316	-15,8
Aprile	7.696	8.136	5,7	6.450	-20,7
Maggio	6.580	5.980	-9,1	6.286	5,1
Giugno	6.321	5.893	-6,8	6.464	9,7
Luglio	7.527	6.735	-10,5	6.410	-4,8
Agosto	3.478	3.311	-4,8	3.707	12,0
Settembre	6.203	7.546	21,7	5.852	-22,4
Ottobre	6.874	5.760	-16,2	5.545	-3,7
Novembre	5.971	5.705	-4,5	5.651	-0,9
Dicembre	5.316	5.055	-4,9	5.498	8,8
TOTALE	75.830	75.641	-0,2	70.127	-7,3

PASSAGGI DI PROPRIETA' TOTALE VEICOLI

Tabella 10

MESI	2008	2009		2010	
	Val. assol.	Val. assol.	D % 09/08	Val. assol.	D % 10/09
Gennaio	560.217	446.745	-20,3	417.863	-6,5
Febbraio	575.669	487.376	-15,3	472.338	-3,1
Marzo	550.446	553.241	0,5	568.398	2,7
Aprile	594.776	517.046	-13,1	559.381	8,2
Maggio	567.204	486.151	-14,3	526.993	8,4
Giugno	518.602	504.739	-2,7	510.415	1,1
Luglio	604.316	559.112	-7,5	543.688	-2,8
Agosto	301.450	284.368	-5,7	311.742	9,6
Settembre	512.952	488.928	-4,7	506.475	3,6
Ottobre	591.596	537.451	-9,2	522.907	-2,7
Novembre	483.976	508.314	5,0	528.628	4,0
Dicembre	470.685	495.868	5,4	512.406	3,3
TOTALE	6.331.889	5.869.339	-7,3	5.981.234	1,9



MINIVOLTURE AUTOVETTURE

Tabella 11

MESI	2008	2009		2010	
	Val. assol.	Val. assol.	D % 09/08	Val. assol.	D % 10/09
Gennaio	175.742	139.233	-20,8	126.903	-8,9
Febbraio	165.078	150.186	-9,0	134.659	-10,3
Marzo	171.165	163.142	-4,7	174.199	6,8
Aprile	183.701	147.360	-19,8	171.883	16,6
Maggio	169.345	133.766	-21,0	152.729	14,2
Giugno	144.850	133.103	-8,1	141.386	6,2
Luglio	172.564	146.067	-15,4	150.746	3,2
Agosto	84.442	71.934	-14,8	83.810	16,5
Settembre	153.050	135.116	-11,7	147.223	9,0
Ottobre	186.711	160.169	-14,2	165.165	3,1
Novembre	157.487	158.542	0,7	176.278	11,2
Dicembre	154.907	143.073	-7,6	172.008	20,2
TOTALE	1.919.042	1.681.691	-12,4	1.796.989	6,9

MINIVOLTURE VEICOLI TRASPORTO MERCI

Tabella 12

MESI	2008	2009		2010	
	Val. assol.	Val. assol.	D % 09/08	Val. assol.	D % 10/09
Gennaio	23.133	17.978	-22,3	15.330	-14,7
Febbraio	20.802	17.790	-14,5	16.385	-7,9
Marzo	20.227	18.303	-9,5	20.218	10,5
Aprile	22.014	16.521	-25,0	19.856	20,2
Maggio	20.822	16.320	-21,6	18.818	15,3
Giugno	18.457	16.567	-10,2	17.728	7,0
Luglio	21.842	18.444	-15,6	19.346	4,9
Agosto	10.030	8.094	-19,3	10.480	29,5
Settembre	17.494	14.844	-15,1	17.645	18,9
Ottobre	22.952	18.734	-18,4	19.881	6,1
Novembre	19.076	18.690	-2,0	20.131	7,7
Dicembre	19.279	16.698	-13,4	19.724	18,1
TOTALE	236.128	198.983	-15,7	215.542	8,3

MINIVOLTURE MOTOCICLI

Tabella 13

MESI	2008	2009		2010	
	Val. assol.	Val. assol.	D % 09/08	Val. assol.	D % 10/09
Gennaio	5.407	4.093	-24,3	3.976	-2,9
Febbraio	5.552	4.853	-12,6	4.538	-6,5
Marzo	6.213	6.346	2,1	6.162	-2,9
Aprile	7.262	6.806	-6,3	7.202	5,8
Maggio	7.633	6.870	-10,0	6.914	0,6
Giugno	6.871	7.526	9,5	7.138	-5,2
Luglio	8.708	8.086	-7,1	8.431	4,3
Agosto	4.381	4.030	-8,0	4.760	18,1
Settembre	6.571	6.352	-3,3	6.408	0,9
Ottobre	6.755	6.118	-9,4	5.654	-7,6
Novembre	4.340	4.340	0,0	4.823	11,1
Dicembre	3.720	4.258	14,5	3.954	-7,1
TOTALE	73.413	69.678	-5,1	69.960	0,4

MINIVOLTURE ALTRI VEICOLI

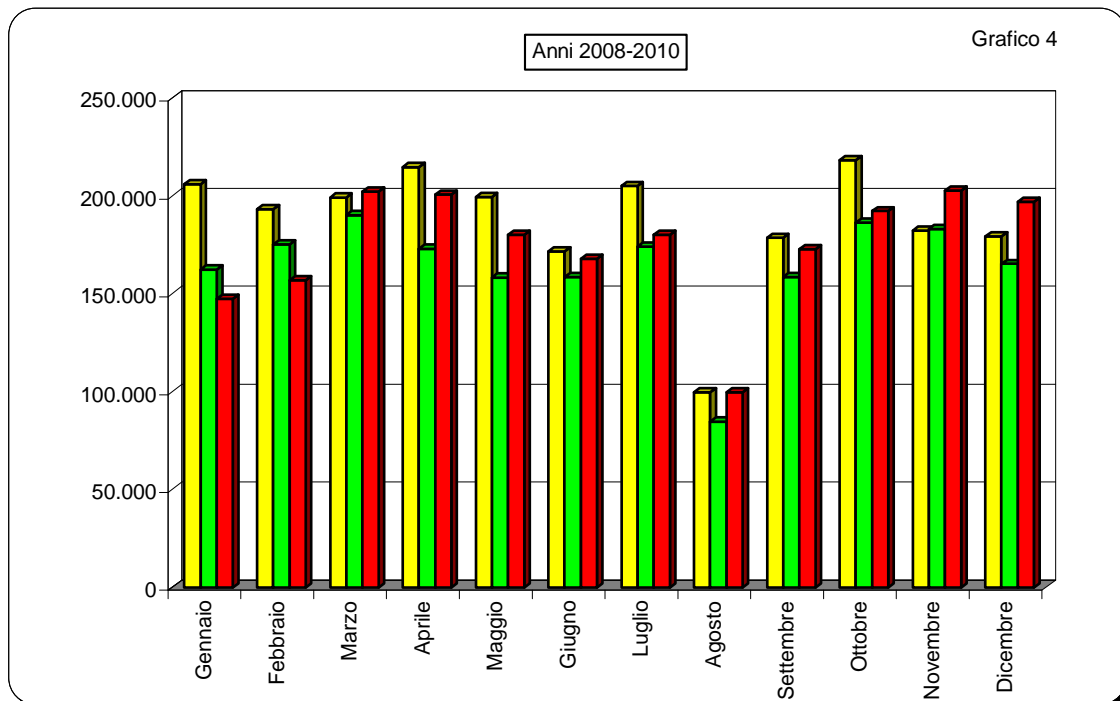
Tabella 14

MESI	2008	2009		2010	
	Val. assol.	Val. assol.	D % 09/08	Val. assol.	D % 10/09
Gennaio	1.575	1.106	-29,8	1.238	11,9
Febbraio	1.664	2.345	40,9	1.409	-39,9
Marzo	1.569	2.456	56,5	1.628	-33,7
Aprile	1.694	2.274	34,2	1.674	-26,4
Maggio	1.539	1.337	-13,1	1.477	10,5
Giugno	1.371	1.358	-0,9	1.439	6,0
Luglio	1.858	1.435	-22,8	1.540	7,3
Agosto	782	536	-31,5	711	32,6
Settembre	1.447	2.147	48,4	1.461	-32,0
Ottobre	1.708	1.346	-21,2	1.465	8,8
Novembre	1.366	1.368	0,1	1.391	1,7
Dicembre	1.289	1.166	-9,5	1.277	9,5
TOTALE	17.862	18.874	5,7	16.710	-11,5

MINIVOLTURE TOTALE VEICOLI

Tabella 15

MESI	2008	2009		2010	
	Val. assol.	Val. assol.	D % 09/08	Val. assol.	D % 10/09
Gennaio	205.857	162.410	-21,1	147.447	-9,2
Febbraio	193.096	175.174	-9,3	156.991	-10,4
Marzo	199.174	190.247	-4,5	202.207	6,3
Aprile	214.671	172.961	-19,4	200.615	16,0
Maggio	199.339	158.293	-20,6	179.938	13,7
Giugno	171.549	158.554	-7,6	167.691	5,8
Luglio	204.972	174.032	-15,1	180.063	3,5
Agosto	99.635	84.594	-15,1	99.761	17,9
Settembre	178.562	158.459	-11,3	172.737	9,0
Ottobre	218.126	186.367	-14,6	192.165	3,1
Novembre	182.269	182.940	0,4	202.623	10,8
Dicembre	179.195	165.195	-7,8	196.963	19,2
TOTALE	2.246.445	1.969.226	-12,3	2.099.201	6,6



**PASSAGGI DI PROPRIETA' AUTOVETTURE AL NETTO DELLE
MINIVOLTURE**

Tabella 16

MESI	2008	2009		2010	
	Val. assol.	Val. assol.	D % 09/08	Val. assol.	D % 10/09
Gennaio	272.215	220.285	-19,1	204.821	-7,0
Febbraio	287.954	235.699	-18,1	237.320	0,7
Marzo	255.302	264.499	3,6	265.204	0,3
Aprile	268.637	242.436	-9,8	247.707	2,2
Maggio	252.875	223.193	-11,7	237.064	6,2
Giugno	239.049	233.154	-2,5	231.771	-0,6
Luglio	275.644	265.948	-3,5	248.142	-6,7
Agosto	143.662	141.003	-1,9	148.906	5,6
Settembre	242.443	238.605	-1,6	240.826	0,9
Ottobre	276.335	258.655	-6,4	244.323	-5,5
Novembre	227.119	244.910	7,8	245.896	0,4
Dicembre	226.488	255.994	13,0	244.899	-4,3
TOTALE	2.967.723	2.824.381	-4,8	2.796.879	-1,0

**PASSAGGI DI PROPRIETA' VEICOLI MERCI AL NETTO DELLE
MINIVOLTURE**

Tabella 17

MESI	2008	2009		2010	
	Val. assol.	Val. assol.	D % 09/08	Val. assol.	D % 10/09
Gennaio	44.460	34.561	-22,3	34.638	0,2
Febbraio	45.847	37.969	-17,2	40.059	5,5
Marzo	41.390	42.645	3,0	44.215	3,7
Aprile	43.053	38.689	-10,1	40.938	5,8
Maggio	40.434	36.749	-9,1	39.676	8,0
Giugno	38.138	37.438	-1,8	38.021	1,6
Luglio	41.637	41.654	0,0	38.955	-6,5
Agosto	19.742	20.501	3,8	21.633	5,5
Settembre	34.894	34.667	-0,7	36.085	4,1
Ottobre	41.773	41.062	-1,7	37.892	-7,7
Novembre	35.746	40.097	12,2	39.736	-0,9
Dicembre	34.962	41.674	19,2	37.957	-8,9
TOTALE	462.076	447.706	-3,1	449.805	0,5

PASSAGGI DI PROPRIETA' MOTOCICLI AL NETTO DELLE MINIVOLTURE

Tabella 18

MESI	2008	2009		2010	
	Val. assol.	Val. assol.	D % 09/08	Val. assol.	D % 10/09
Gennaio	32.805	25.732	-21,6	27.144	5,5
Febbraio	43.448	32.914	-24,2	33.480	1,7
Marzo	49.728	49.614	-0,2	51.084	3,0
Aprile	62.413	57.098	-8,5	65.345	14,4
Maggio	69.515	63.273	-9,0	65.506	3,5
Giugno	64.916	71.058	9,5	67.907	-4,4
Luglio	76.394	72.178	-5,5	71.658	-0,7
Agosto	35.715	35.495	-0,6	38.446	8,3
Settembre	52.297	51.798	-1,0	52.436	1,2
Ottobre	50.196	46.953	-6,5	44.447	-5,3
Novembre	34.237	36.030	5,2	36.113	0,2
Dicembre	26.013	29.116	11,9	28.366	-2,6
TOTALE	597.677	571.259	-4,4	581.932	1,9

PASSAGGI DI PROPRIETA' ALTRI VEICOLI AL NETTO DELLE MINIVOLTURE

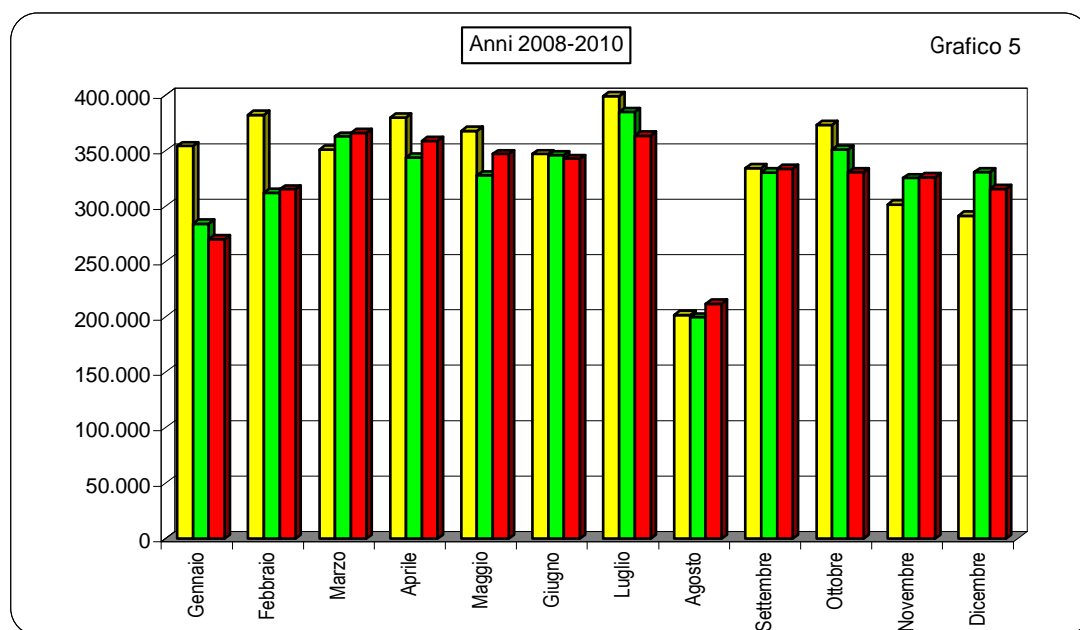
Tabella 19

MESI	2008	2009		2010	
	Val. assol.	Val. assol.	D % 09/08	Val. assol.	D % 10/09
Gennaio	4.880	3.757	-23,0	3.813	1,5
Febbraio	5.324	5.620	5,6	4.488	-20,1
Marzo	4.852	6.236	28,5	5.688	-8,8
Aprile	6.002	5.862	-2,3	4.776	-18,5
Maggio	5.041	4.643	-7,9	4.809	3,6
Giugno	4.950	4.535	-8,4	5.025	10,8
Luglio	5.669	5.300	-6,5	4.870	-8,1
Agosto	2.696	2.775	2,9	2.996	8,0
Settembre	4.756	5.399	13,5	4.391	-18,7
Ottobre	5.166	4.414	-14,6	4.080	-7,6
Novembre	4.605	4.337	-5,8	4.260	-1,8
Dicembre	4.027	3.889	-3,4	4.221	8,5
TOTALE	57.968	56.767	-2,1	53.417	-5,9

PASSAGGI DI PROPRIETA' TOTALE VEICOLI AL NETTO DELLE MINIVOLTURE

Tabella 20

MESI	2008	2009		2010	
	Val. assol.	Val. assol.	D % 09/08	Val. assol.	D % 10/09
Gennaio	354.360	284.335	-19,8	270.416	-4,9
Febbraio	382.573	312.202	-18,4	315.347	1,0
Marzo	351.272	362.994	3,3	366.191	0,9
Aprile	380.105	344.085	-9,5	358.766	4,3
Maggio	367.865	327.858	-10,9	347.055	5,9
Giugno	347.053	346.185	-0,3	342.724	-1,0
Luglio	399.344	385.080	-3,6	363.625	-5,6
Agosto	201.815	199.774	-1,0	211.981	6,1
Settembre	334.390	330.469	-1,2	333.738	1,0
Ottobre	373.470	351.084	-6,0	330.742	-5,8
Novembre	301.707	325.374	7,8	326.005	0,2
Dicembre	291.490	330.673	13,4	315.443	-4,6
TOTALE	4.085.444	3.900.113	-4,5	3.882.033	-0,5



RADIAZIONI AUTOVETTURE

Tabella 21

MESI	2008	2009		2010	
	Val. assol.	Val. assol.	D % 09/08	Val. assol.	D % 10/09
Gennaio	219.599	142.479	-35,1	191.496	34,4
Febbraio	173.687	113.310	-34,8	171.228	51,1
Marzo	147.031	164.416	11,8	192.435	17,0
Aprile	164.960	174.395	5,7	153.388	-12,0
Maggio	161.942	183.460	13,3	131.920	-28,1
Giugno	133.712	174.078	30,2	118.819	-31,7
Luglio	158.158	191.993	21,4	127.266	-33,7
Agosto	85.421	106.752	25,0	79.384	-25,6
Settembre	146.712	176.113	20,0	126.679	-28,1
Ottobre	146.117	169.427	16,0	114.535	-32,4
Novembre	115.312	160.529	39,2	114.734	-28,5
Dicembre	144.247	193.712	34,3	141.520	-26,9
TOTALE	1.796.898	1.950.664	8,6	1.663.404	-14,7

RADIAZIONI VEICOLI TRASPORTO MERCI

Tabella 22

MESI	2008	2009		2010	
	Val. assol.	Val. assol.	D % 09/08	Val. assol.	D % 10/09
Gennaio	19.778	14.267	-27,9	16.074	12,7
Febbraio	18.385	12.052	-34,4	17.306	43,6
Marzo	15.017	12.804	-14,7	19.804	54,7
Aprile	14.840	12.063	-18,7	15.438	28,0
Maggio	13.780	12.352	-10,4	11.223	-9,1
Giugno	13.125	13.418	2,2	10.540	-21,4
Luglio	14.814	14.568	-1,7	10.971	-24,7
Agosto	7.501	7.535	0,5	6.459	-14,3
Settembre	13.067	12.136	-7,1	10.361	-14,6
Ottobre	14.709	13.735	-6,6	11.572	-15,7
Novembre	12.483	13.771	10,3	11.206	-18,6
Dicembre	14.348	16.931	18,0	13.982	-17,4
TOTALE	171.847	155.632	-9,4	154.936	-0,4

RADIAZIONI MOTOCICLI

Tabella 23

MESI	2008	2009		2010	
	Val. assol.	Val. assol.	D % 09/08	Val. assol.	D % 10/09
Gennaio	12.514	9.070	-27,5	10.010	10,4
Febbraio	12.821	9.817	-23,4	9.845	0,3
Marzo	10.449	12.790	22,4	10.689	-16,4
Aprile	11.581	13.797	19,1	10.493	-23,9
Maggio	11.970	13.734	14,7	11.846	-13,7
Giugno	11.209	14.572	30,0	9.209	-36,8
Luglio	13.111	16.583	26,5	10.427	-37,1
Agosto	6.079	7.411	21,9	5.721	-22,8
Settembre	9.475	11.929	25,9	9.099	-23,7
Ottobre	9.702	11.458	18,1	8.623	-24,7
Novembre	7.705	9.683	25,7	9.206	-4,9
Dicembre	8.571	10.840	26,5	9.553	-11,9
TOTALE	125.187	141.684	13,2	114.721	-19,0

RADIAZIONI ALTRI VEICOLI

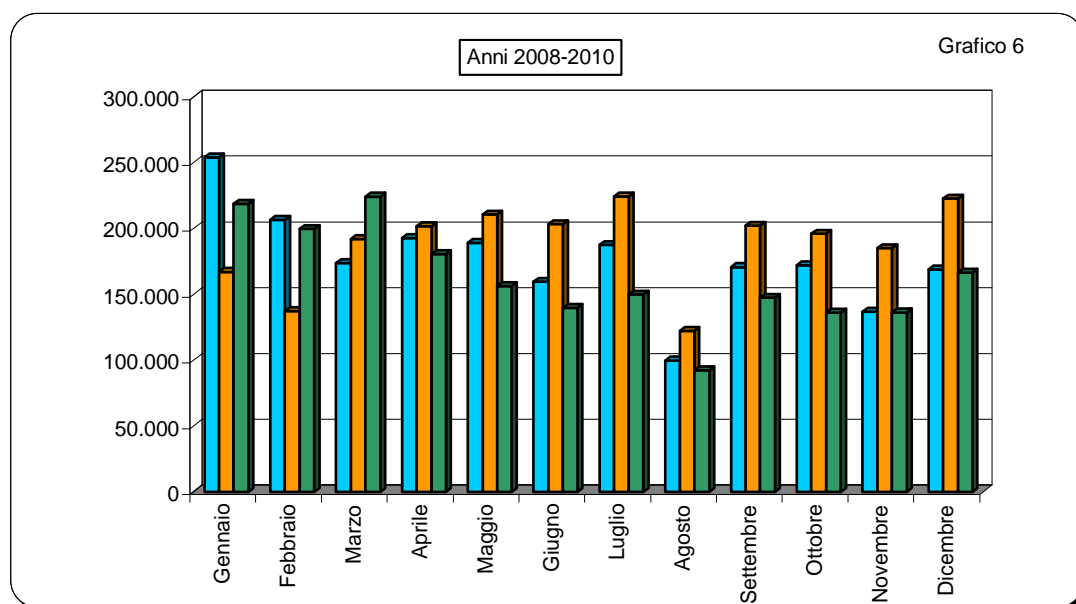
Tabella 24

MESI	2008	2009		2010	
	Val. assol.	Val. assol.	D % 09/08	Val. assol.	D % 10/09
Gennaio	1.887	1.210	-35,9	1.158	-4,3
Febbraio	1.733	2.194	26,6	1.225	-44,2
Marzo	1.278	1.838	43,8	1.249	-32,0
Aprile	1.329	1.569	18,1	1.111	-29,2
Maggio	1.291	1.062	-17,7	1.268	19,4
Giugno	1.355	1.061	-21,7	1.172	10,5
Luglio	1.531	1.194	-22,0	1.303	9,1
Agosto	763	651	-14,7	728	11,8
Settembre	1.413	1.743	23,4	1.165	-33,2
Ottobre	1.584	1.277	-19,4	1.309	2,5
Novembre	1.395	1.061	-23,9	1.064	0,3
Dicembre	1.540	1.359	-11,8	1.397	2,8
TOTALE	17.099	16.219	-5,1	14.149	-12,8

RADIAZIONI TOTALE VEICOLI

Tabella 25

MESI	2008	2009		2010	
	Val. assol.	Val. assol.	D % 09/08	Val. assol.	D % 10/09
Gennaio	253.778	167.026	-34,2	218.738	31,0
Febbraio	206.626	137.373	-33,5	199.604	45,3
Marzo	173.775	191.848	10,4	224.177	16,9
Aprile	192.710	201.824	4,7	180.430	-10,6
Maggio	188.983	210.608	11,4	156.257	-25,8
Giugno	159.401	203.129	27,4	139.740	-31,2
Luglio	187.614	224.338	19,6	149.967	-33,2
Agosto	99.764	122.349	22,6	92.292	-24,6
Settembre	170.667	201.921	18,3	147.304	-27,0
Ottobre	172.112	195.897	13,8	136.039	-30,6
Novembre	136.895	185.044	35,2	136.210	-26,4
Dicembre	168.706	222.842	32,1	166.452	-25,3
TOTALE	2.111.031	2.264.199	7,3	1.947.210	-14,0



SALDO PRIME ISCRIZIONI - RADIAZIONI

(Autovetture)

Tabella 26

MESI	2008	2009	2010
Gennaio	19.645	10.735	13.481
Febbraio	35.860	48.067	25.828
Marzo	56.014	45.269	38.538
Aprile	41.220	21.820	16.145
Maggio	43.793	10.649	38.266
Giugno	55.365	29.316	49.814
Luglio	50.260	18.150	42.721
Agosto	5.379	-6.808	1.034
Settembre	32.612	19.864	29.097
Ottobre	24.366	23.697	29.827
Novembre	31.428	26.311	29.659
Dicembre	730	-20.133	-6.083
TOTALE	396.672	226.937	308.327

RAPPORTO PRIME ISCRIZIONI/RADIAZIONI

(Autovetture)

Tabella 27

MESI	2008	2009	2010
Gennaio	1,09	1,08	1,07
Febbraio	1,21	1,42	1,15
Marzo	1,38	1,28	1,20
Aprile	1,25	1,13	1,11
Maggio	1,27	1,06	1,29
Giugno	1,41	1,17	1,42
Luglio	1,32	1,09	1,34
Agosto	1,06	0,94	1,01
Settembre	1,22	1,11	1,23
Ottobre	1,17	1,14	1,26
Novembre	1,27	1,16	1,26
Dicembre	1,01	0,90	0,96
Media Annuale	1,22	1,12	1,19

SALDO PRIME ISCRIZIONI - RADIAZIONI

(Veicoli trasporto merci)

Tabella 28

MESI	2008	2009	2010
Gennaio	5.835	2.327	1.156
Febbraio	5.766	3.602	2.144
Marzo	10.517	7.856	7.724
Aprile	8.675	5.583	662
Maggio	10.444	4.788	5.835
Giugno	9.663	5.131	5.623
Luglio	11.800	4.194	6.073
Agosto	4.638	1.554	1.895
Settembre	10.393	4.207	4.993
Ottobre	8.198	3.916	3.594
Novembre	7.190	3.634	6.976
Dicembre	6.602	2.615	2.984
TOTALE	99.721	49.407	49.659

RAPPORTO PRIME ISCRIZIONI/RADIAZIONI

(Veicoli trasporto merci)

Tabella 29

MESI	2008	2009	2010
Gennaio	1,30	1,16	1,07
Febbraio	1,31	1,30	1,12
Marzo	1,70	1,61	1,39
Aprile	1,58	1,46	1,04
Maggio	1,76	1,39	1,52
Giugno	1,74	1,38	1,53
Luglio	1,80	1,29	1,55
Agosto	1,62	1,21	1,29
Settembre	1,80	1,35	1,48
Ottobre	1,56	1,29	1,31
Novembre	1,58	1,26	1,62
Dicembre	1,46	1,15	1,21
Media Annuale	1,58	1,32	1,32

SALDO PRIME ISCRIZIONI - RADIAZIONI

(Motocicli)

Tabella 30

MESI	2008	2009	2010
Gennaio	13.457	7.081	10.316
Febbraio	16.312	9.075	7.872
Marzo	26.389	29.834	25.336
Aprile	37.442	35.157	32.475
Maggio	42.822	41.629	27.056
Giugno	39.093	44.458	29.922
Luglio	43.094	38.790	28.205
Agosto	14.253	13.167	9.343
Settembre	21.825	21.075	13.449
Ottobre	15.702	15.552	6.327
Novembre	5.992	7.560	5.841
Dicembre	2.810	2.175	-2.633
TOTALE	279.191	265.553	193.509

RAPPORTO PRIME ISCRIZIONI/RADIAZIONI

(Motocicli)

Tabella 31

MESI	2008	2009	2010
Gennaio	2,08	1,78	2,03
Febbraio	2,27	1,92	1,80
Marzo	3,53	3,33	3,37
Aprile	4,23	3,55	4,09
Maggio	4,58	4,03	3,28
Giugno	4,49	4,05	4,25
Luglio	4,29	3,34	3,70
Agosto	3,34	2,78	2,63
Settembre	3,30	2,77	2,48
Ottobre	2,62	2,36	1,73
Novembre	1,78	1,78	1,63
Dicembre	1,33	1,20	0,72
Media Annuale	3,23	2,87	2,69

SALDO PRIME ISCRIZIONI - RADIAZIONI

(Altri veicoli)

Tabella 32

MESI	2008	2009	2010
Gennaio	829	740	186
Febbraio	1.238	624	91
Marzo	1.920	1.431	536
Aprile	1.916	1.004	547
Maggio	1.963	915	533
Giugno	1.941	1.045	662
Luglio	2.047	1.153	663
Agosto	1.178	543	440
Settembre	1.516	197	708
Ottobre	1.333	344	457
Novembre	891	469	682
Dicembre	472	-172	-74
TOTALE	17.244	8.293	5.431

RAPPORTO PRIME ISCRIZIONI/RADIAZIONI

(Altri veicoli)

Tabella 33

MESI	2008	2009	2010
Gennaio	1,44	1,61	1,16
Febbraio	1,71	1,28	1,07
Marzo	2,50	1,78	1,43
Aprile	2,44	1,64	1,49
Maggio	2,52	1,86	1,42
Giugno	2,43	1,98	1,56
Luglio	2,34	1,97	1,51
Agosto	2,54	1,83	1,60
Settembre	2,07	1,11	1,61
Ottobre	1,84	1,27	1,35
Novembre	1,64	1,44	1,64
Dicembre	1,31	0,87	0,95
Media Annuale	2,01	1,51	1,38

SALDO PRIME ISCRIZIONI - RADIAZIONI

(Totale veicoli)

Tabella 34

MESI	2008	2009	2010
Gennaio	39.766	20.883	25.139
Febbraio	59.176	61.368	35.935
Marzo	94.840	84.390	72.134
Aprile	89.253	63.564	49.829
Maggio	99.022	57.981	71.690
Giugno	106.062	79.950	86.021
Luglio	107.201	62.287	77.662
Agosto	25.448	8.456	12.712
Settembre	66.346	45.343	48.247
Ottobre	49.599	43.509	40.205
Novembre	45.501	37.974	43.158
Dicembre	10.614	-15.515	-5.806
TOTALE	792.828	550.190	556.926

RAPPORTO PRIME ISCRIZIONI/RADIAZIONI

(Totale veicoli)

Tabella 35

MESI	2008	2009	2010
Gennaio	1,16	1,13	1,11
Febbraio	1,29	1,45	1,18
Marzo	1,55	1,44	1,32
Aprile	1,46	1,31	1,28
Maggio	1,52	1,28	1,46
Giugno	1,67	1,39	1,62
Luglio	1,57	1,28	1,52
Agosto	1,26	1,07	1,14
Settembre	1,39	1,22	1,33
Ottobre	1,29	1,22	1,30
Novembre	1,33	1,21	1,32
Dicembre	1,06	0,93	0,97
Media Annuale	1,38	1,24	1,29

RELAZIONI TRA MINIVOLTURE E PASSAGGI DI PROPRIETA'

(Autovetture)

Tabella 36

MESI	Composizione %								
	2008			2009			2010		
	miniv.	pass. net.	pass. tot.	miniv.	pass. net.	pass. tot.	miniv.	pass. net.	pass. tot.
Gennaio	39,2%	60,8%	100,0%	38,7%	61,3%	100,0%	38,3%	61,7%	100,0%
Febbraio	36,4%	63,6%	100,0%	38,9%	61,1%	100,0%	36,2%	63,8%	100,0%
Marzo	40,1%	59,9%	100,0%	38,1%	61,9%	100,0%	39,6%	60,4%	100,0%
Aprile	40,6%	59,4%	100,0%	37,8%	62,2%	100,0%	41,0%	59,0%	100,0%
Maggio	40,1%	59,9%	100,0%	37,5%	62,5%	100,0%	39,2%	60,8%	100,0%
Giugno	37,7%	62,3%	100,0%	36,3%	63,7%	100,0%	37,9%	62,1%	100,0%
Luglio	38,5%	61,5%	100,0%	35,5%	64,5%	100,0%	37,8%	62,2%	100,0%
Agosto	37,0%	63,0%	100,0%	33,8%	66,2%	100,0%	36,0%	64,0%	100,0%
Settembre	38,7%	61,3%	100,0%	36,2%	63,8%	100,0%	37,9%	62,1%	100,0%
Ottobre	40,3%	59,7%	100,0%	38,2%	61,8%	100,0%	40,3%	59,7%	100,0%
Novembre	40,9%	59,1%	100,0%	39,3%	60,7%	100,0%	41,8%	58,2%	100,0%
Dicembre	40,6%	59,4%	100,0%	35,9%	64,1%	100,0%	41,3%	58,7%	100,0%
Media Annuale	39,3%	60,7%	100,0%	37,3%	62,7%	100,0%	39,1%	60,9%	100,0%

(Veicoli trasporto merci)

Tabella 37

MESI	Composizione %								
	2008			2009			2010		
	miniv.	pass. net.	pass. tot.	miniv.	pass. net.	pass. tot.	miniv.	pass. net.	pass. tot.
Gennaio	34,2%	65,8%	100,0%	34,2%	65,8%	100,0%	30,7%	69,3%	100,0%
Febbraio	31,2%	68,8%	100,0%	31,9%	68,1%	100,0%	29,0%	71,0%	100,0%
Marzo	32,8%	67,2%	100,0%	30,0%	70,0%	100,0%	31,4%	68,6%	100,0%
Aprile	33,8%	66,2%	100,0%	29,9%	70,1%	100,0%	32,7%	67,3%	100,0%
Maggio	34,0%	66,0%	100,0%	30,8%	69,2%	100,0%	32,2%	67,8%	100,0%
Giugno	32,6%	67,4%	100,0%	30,7%	69,3%	100,0%	31,8%	68,2%	100,0%
Luglio	34,4%	65,6%	100,0%	30,7%	69,3%	100,0%	33,2%	66,8%	100,0%
Agosto	33,7%	66,3%	100,0%	28,3%	71,7%	100,0%	32,6%	67,4%	100,0%
Settembre	33,4%	66,6%	100,0%	30,0%	70,0%	100,0%	32,8%	67,2%	100,0%
Ottobre	35,5%	64,5%	100,0%	31,3%	68,7%	100,0%	34,4%	65,6%	100,0%
Novembre	34,8%	65,2%	100,0%	31,8%	68,2%	100,0%	33,6%	66,4%	100,0%
Dicembre	35,5%	64,5%	100,0%	28,6%	71,4%	100,0%	34,2%	65,8%	100,0%
Media Annuale	33,8%	66,2%	100,0%	30,8%	69,2%	100,0%	32,4%	67,6%	100,0%

RELAZIONI TRA MINIVOLTURE E PASSAGGI DI PROPRIETA'

(Motocicli)

Tabella 38

MESI	Composizione %								
	2008			2009			2010		
	miniv.	pass. net.	pass. tot.	miniv.	pass. net.	pass. tot.	miniv.	pass. net.	pass. tot.
Gennaio	14,2%	85,8%	100,0%	13,7%	86,3%	100,0%	12,8%	87,2%	100,0%
Febbraio	11,3%	88,7%	100,0%	12,8%	87,2%	100,0%	11,9%	88,1%	100,0%
Marzo	11,1%	88,9%	100,0%	11,3%	88,7%	100,0%	10,8%	89,2%	100,0%
Aprile	10,4%	89,6%	100,0%	10,7%	89,3%	100,0%	9,9%	90,1%	100,0%
Maggio	9,9%	90,1%	100,0%	9,8%	90,2%	100,0%	9,5%	90,5%	100,0%
Giugno	9,6%	90,4%	100,0%	9,6%	90,4%	100,0%	9,5%	90,5%	100,0%
Luglio	10,2%	89,8%	100,0%	10,1%	89,9%	100,0%	10,5%	89,5%	100,0%
Agosto	10,9%	89,1%	100,0%	10,2%	89,8%	100,0%	11,0%	89,0%	100,0%
Settembre	11,2%	88,8%	100,0%	10,9%	89,1%	100,0%	10,9%	89,1%	100,0%
Ottobre	11,9%	88,1%	100,0%	11,5%	88,5%	100,0%	11,3%	88,7%	100,0%
Novembre	11,3%	88,7%	100,0%	10,8%	89,2%	100,0%	11,8%	88,2%	100,0%
Dicembre	12,5%	87,5%	100,0%	12,8%	87,2%	100,0%	12,2%	87,8%	100,0%
Media Annuale	10,9%	89,1%	100,0%	10,9%	89,1%	100,0%	10,7%	89,3%	100,0%

(Altri veicoli)

Tabella 39

MESI	Composizione %								
	2008			2009			2010		
	miniv.	pass. net.	pass. tot.	miniv.	pass. net.	pass. tot.	miniv.	pass. net.	pass. tot.
Gennaio	24,4%	75,6%	100,0%	22,7%	77,3%	100,0%	24,5%	75,5%	100,0%
Febbraio	23,8%	76,2%	100,0%	29,4%	70,6%	100,0%	23,9%	76,1%	100,0%
Marzo	24,4%	75,6%	100,0%	28,3%	71,7%	100,0%	22,3%	77,7%	100,0%
Aprile	22,0%	78,0%	100,0%	27,9%	72,1%	100,0%	26,0%	74,0%	100,0%
Maggio	23,4%	76,6%	100,0%	22,4%	77,6%	100,0%	23,5%	76,5%	100,0%
Giugno	21,7%	78,3%	100,0%	23,0%	77,0%	100,0%	22,3%	77,7%	100,0%
Luglio	24,7%	75,3%	100,0%	21,3%	78,7%	100,0%	24,0%	76,0%	100,0%
Agosto	22,5%	77,5%	100,0%	16,2%	83,8%	100,0%	19,2%	80,8%	100,0%
Settembre	23,3%	76,7%	100,0%	28,5%	71,5%	100,0%	25,0%	75,0%	100,0%
Ottobre	24,8%	75,2%	100,0%	23,4%	76,6%	100,0%	26,4%	73,6%	100,0%
Novembre	22,9%	77,1%	100,0%	24,0%	76,0%	100,0%	24,6%	75,4%	100,0%
Dicembre	24,2%	75,8%	100,0%	23,1%	76,9%	100,0%	23,2%	76,8%	100,0%
Media Annuale	23,6%	76,4%	100,0%	25,0%	75,0%	100,0%	23,8%	76,2%	100,0%

RELAZIONI TRA MINIVOLTURE E PASSAGGI DI PROPRIETA'
(Totale veicoli)

Tabella 40

MESI									
	2008			2009			2010		
	miniv.	pass. net.	pass. tot.	miniv.	pass. net.	pass. tot.	miniv.	pass. net.	pass. tot.
Gennaio	36,7%	63,3%	100,0%	36,4%	63,6%	100,0%	35,3%	64,7%	100,0%
Febbraio	33,5%	66,5%	100,0%	35,9%	64,1%	100,0%	33,2%	66,8%	100,0%
Marzo	36,2%	63,8%	100,0%	34,4%	65,6%	100,0%	35,6%	64,4%	100,0%
Aprile	36,1%	63,9%	100,0%	33,5%	66,5%	100,0%	35,9%	64,1%	100,0%
Maggio	35,1%	64,9%	100,0%	32,6%	67,4%	100,0%	34,1%	65,9%	100,0%
Giugno	33,1%	66,9%	100,0%	31,4%	68,6%	100,0%	32,9%	67,1%	100,0%
Luglio	33,9%	66,1%	100,0%	31,1%	68,9%	100,0%	33,1%	66,9%	100,0%
Agosto	33,1%	66,9%	100,0%	29,7%	70,3%	100,0%	32,0%	68,0%	100,0%
Settembre	34,8%	65,2%	100,0%	32,4%	67,6%	100,0%	34,1%	65,9%	100,0%
Ottobre	36,9%	63,1%	100,0%	34,7%	65,3%	100,0%	36,7%	63,3%	100,0%
Novembre	37,7%	62,3%	100,0%	36,0%	64,0%	100,0%	38,3%	61,7%	100,0%
Dicembre	38,1%	61,9%	100,0%	33,3%	66,7%	100,0%	38,4%	61,6%	100,0%
Media Annuale	35,5%	64,5%	100,0%	33,6%	66,4%	100,0%	35,1%	64,9%	100,0%

RAPPORTO PASSAGGI NETTI/PRIME ISCRIZIONI
(Autovetture)

Tabella 41

MESI	2008	2009	2010
Gennaio	1,14	1,44	1,00
Febbraio	1,37	1,46	1,20
Marzo	1,26	1,26	1,15
Aprile	1,30	1,24	1,46
Maggio	1,23	1,15	1,39
Giugno	1,26	1,15	1,37
Luglio	1,32	1,27	1,46
Agosto	1,58	1,41	1,85
Settembre	1,35	1,22	1,55
Ottobre	1,62	1,34	1,69
Novembre	1,55	1,31	1,70
Dicembre	1,56	1,47	1,81
Media Annuale	1,35	1,30	1,42

RAPPORTO PASSAGGI NETTI/PRIME ISCRIZIONI
(Veicoli trasporto merci)

Tabella 42

MESI	2008	2009	2010
Gennaio	1,74	2,08	2,01
Febbraio	1,90	2,43	2,06
Marzo	1,62	2,06	1,61
Aprile	1,83	2,19	2,54
Maggio	1,67	2,14	2,33
Giugno	1,67	2,02	2,35
Luglio	1,56	2,22	2,29
Agosto	1,63	2,26	2,59
Settembre	1,49	2,12	2,35
Ottobre	1,82	2,33	2,50
Novembre	1,82	2,30	2,19
Dicembre	1,67	2,13	2,24
Media Annuale	1,70	2,18	2,20

RAPPORTO PASSAGGI NETTI/PRIME ISCRIZIONI

(Motocicli)

Tabella 43

MESI	2008	2009	2010
Gennaio	1,26	1,59	1,34
Febbraio	1,49	1,74	1,89
Marzo	1,35	1,16	1,42
Aprile	1,27	1,17	1,52
Maggio	1,27	1,14	1,68
Giugno	1,29	1,20	1,74
Luglio	1,36	1,30	1,85
Agosto	1,76	1,72	2,55
Settembre	1,67	1,57	2,33
Ottobre	1,98	1,74	2,97
Novembre	2,50	2,09	2,40
Dicembre	2,29	2,24	4,10
Media Annuale	1,48	1,40	1,89

RAPPORTO PASSAGGI NETTI/PRIME ISCRIZIONI

(Altri veicoli)

Tabella 44

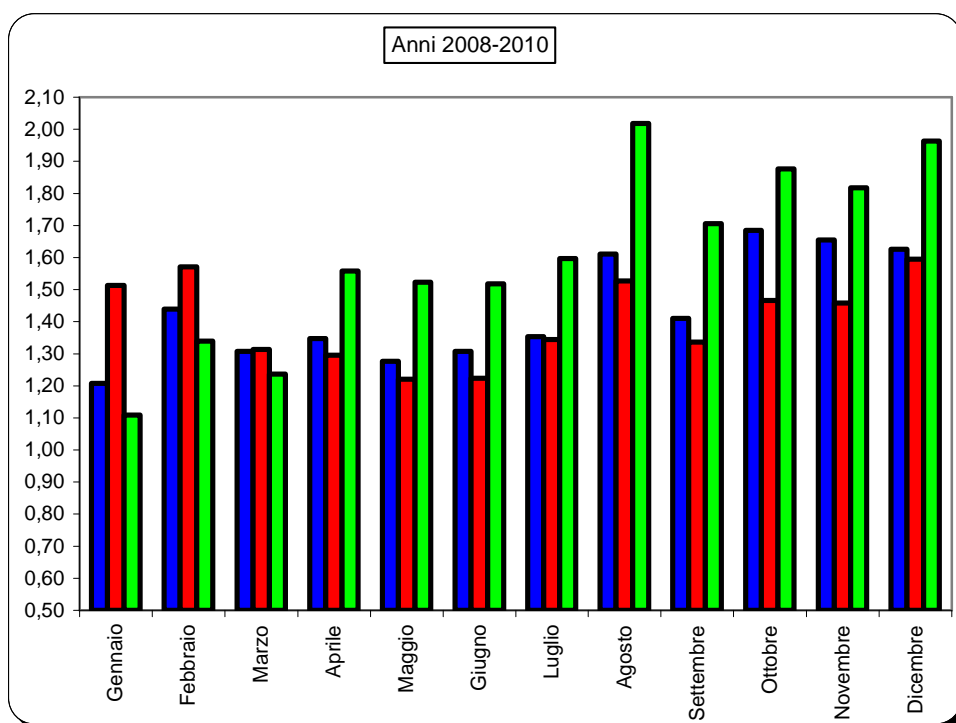
MESI	2008	2009	2010
Gennaio	1,80	1,93	2,84
Febbraio	1,79	1,99	3,41
Marzo	1,52	1,91	3,19
Aprile	1,85	2,28	2,88
Maggio	1,55	2,35	2,67
Giugno	1,50	2,15	2,74
Luglio	1,58	2,26	2,48
Agosto	1,39	2,32	2,57
Settembre	1,62	2,78	2,34
Ottobre	1,77	2,72	2,31
Novembre	2,01	2,83	2,44
Dicembre	2,00	3,28	3,19
Media Annuale	1,69	2,32	2,73

RAPPORTO PASSAGGI NETTI/PRIME ISCRIZIONI

(Totale veicoli)

Tabella 45

MESI	2008	2009	2010
Gennaio	1,21	1,51	1,11
Febbraio	1,44	1,57	1,34
Marzo	1,31	1,31	1,24
Aprile	1,35	1,30	1,56
Maggio	1,28	1,22	1,52
Giugno	1,31	1,22	1,52
Luglio	1,35	1,34	1,60
Agosto	1,61	1,53	2,02
Settembre	1,41	1,34	1,71
Ottobre	1,68	1,47	1,88
Novembre	1,65	1,46	1,82
Dicembre	1,63	1,59	1,96
Media Annuale	1,41	1,39	1,55





Automobile Club d'Italia


CRUSCOTTO - ACI

AUTOVETTURE

**Andamento mensile
del mercato**

DICEMBRE 2010



	PRIME ISCRIZIONI NUOVO DI FABBRICA			PRIME ISCRIZIONI USATO 		PASSAGGI DI PROPRIETA' (usato reale) §			MINIVOLTURE	
	2009	2010	Var.ne % '10/'09	2009	2010	2009	2010	Var.ne % '10/'09	2009	2010
	(a)	(b)	(c)	(d)	(e)	(f)	(g)	(h)	(i)	(l)
Gen.	153.214	204.977	33,78%	7.761	7.025	220.285	204.821	-7,02%	139.233	126.903
Feb.	161.377	197.056	22,11%	8.683	7.618	235.699	237.320	0,69%	150.186	134.659
Mar.	209.685	230.973	10,15%	9.811	9.552	264.499	265.204	0,27%	163.142	174.199
Apr.	196.215	169.533	-13,60%	9.329	8.601	242.436	247.707	2,17%	147.360	171.883
Mag.	194.109	170.186	-12,32%	8.008	8.002	223.193	237.064	6,21%	133.766	152.729
Giu.	203.394	168.633	-17,09%	8.629	7.247	233.154	231.771	-0,59%	133.103	141.386
Lug.	210.143	169.987	-19,11%	10.135	7.781	265.948	248.142	-6,70%	146.067	150.746
Ago.	99.944	80.418	-19,54%	5.214	4.582	141.003	148.906	5,60%	71.934	83.810
Set.	195.977	155.776	-20,51%	7.736	6.918	238.605	240.826	0,93%	135.116	147.223
Ott.	193.124	144.362	-25,25%	9.010	7.691	258.655	244.323	-5,54%	160.169	165.165
Nov.	186.840	144.393	-22,72%	8.818	7.545	244.910	245.896	0,40%	158.542	176.278
Dic.	173.579	135.437	-21,97%	8.410	7.392	255.994	244.899	-4,33%	143.073	172.008
TOTALE ANNO	2.177.601	1.971.731	-9,45%	101.544	89.954	2.824.381	2.796.879	-0,97%	1.681.691	1.796.989
Media Mensile	181.467	164.311	-9,45%	8.462	7.496	235.365	233.073	-0,97%	140.141	149.749



: Prime iscrizioni autovetture già immatricolate all'estero o già iscritte in altri registri nazionali (militari/CRI,ecc.)

§

: Passaggi di proprietà al netto delle minivolture e al lordo delle Km. 0

°

: Passaggi di proprietà di vetture usate con intestazione ai concessionari, in attesa di rivendita a terzi (D.I. 41/95)



: Autovetture nuove immatricolate nel mese e rivendute entro i successivi sei mesi

Rapporto Usato/Valore Nuovo
Rapporto radiazioni/nuovo (tasso di sostituzione)

Stima KM 0 ²		RADIAZIONI			PERDITE DI POSSESSO		RIENTRI IN POSSESSO		2010		
2009	2010	2009	2010	Var.ne % '10/'09	2009	2010	2009	2010	(g/b)	(p/b)	
(m)	(n)	(o)	(p)	(q)	(r)	(s)	(t)	(u)	(v)	(z)	
11.121	10.511	142.479	191.496	34,40%	8.759	8.136	487	589	1,00	0,93	Gen.
9.884	11.590	113.310	171.228	51,11%	7.169	7.212	587	663	1,20	0,87	Feb.
13.545	22.151	164.416	192.435	17,04%	7.489	7.487	656	748	1,15	0,83	Mar.
9.644	17.198	174.395	153.388	-12,05%	6.643	6.936	609	595	1,46	0,90	Apr.
10.619	15.166	183.460	131.920	-28,09%	6.973	7.379	557	710	1,39	0,78	Mag.
15.539	17.372	174.078	118.819	-31,74%	7.115	6.981	571	586	1,37	0,70	Giù.
13.079	12.443	191.993	127.266	-33,71%	7.422	7.047	666	672	1,46	0,75	Lug.
6.790		106.752	79.384	-25,64%	3.839	3.912	292	334	1,85	0,99	Ago.
13.871		176.113	126.679	-28,07%	7.519	6.834	616	581	1,55	0,81	Set.
17.094		169.427	114.535	-32,40%	7.517	6.521	638	675	1,69	0,79	Ott.
11.389		160.529	114.734	-28,53%	7.535	7.470	669	747	1,70	0,79	Nov.
15.743		193.712	141.520	-26,94%	9.459	9.599	563	629	1,81	1,04	Dic.
148.318		1.950.664	1.663.404	-14,73%	87.439	85.514	6.911	7.529	1,42	0,84	TOTALE ANNO
12.360		162.555	138.617	-14,73%	7.287	7.126	576	627	—	—	Media Mensile

TERMINI DI PRESENTAZIONE DELLE FORMALITA' AL PRA:

- Prime iscrizioni: contestuali all'acquisto;
- Trasferimenti proprietà: contestuali all'acquisto (D.P.R. 19/09/2000 n. 358) in applicazione dal 12/05/'03;
- Minivolture: a discrezione dell'autosalone;
- Radiazioni: a cura del demolitore entro 30 gg. dalla consegna (D.lgs. n. 149/2006) in applicazione dal 27/04/'06. Nel caso di rottamazione da incentivo il termine di presentazione formalità si riduce a 15 giorni (l. 296 del 27/12/2006).

MEDIA GIORNALIERA MOVIMENTI AUTOVETTURE

	PRIME ISCRIZIONI NUOVO DI FABBRICA «			PASSAGGI DI PROPRIETA' (usato reale) §			RADIAZIONI			
	2009	2010	Var.ne % '10/'09	2009	2010	Var.ne % '10/'09	2009	2010	Var.ne % '10/'09	
	(a)	(b)	(c)	(d)	(e)	(f)	(g)	(h)	(i)	
Gennaio	7.661	10.788	40,83%	11.014	10.780	-2,13%	7.124	10.079	41,48%	Gennaio
Febbraio	8.069	9.853	22,11%	11.785	11.866	0,69%	5.666	8.561	51,11%	Febbraio
Marzo	9.531	10.042	5,36%	12.023	11.531	-4,09%	7.473	8.367	11,95%	Marzo
Aprile	9.344	8.073	-13,60%	11.545	11.796	2,17%	8.305	7.304	-12,05%	Aprile
Maggio	9.705	8.104	-16,50%	11.160	11.289	1,16%	9.173	6.282	-31,52%	Maggio
Giugno	9.685	8.030	-17,09%	11.103	11.037	-0,59%	8.289	5.658	-31,74%	Giugno
Luglio	9.137	7.727	-15,43%	11.563	11.279	-2,45%	8.348	5.785	-30,70%	Luglio
Agosto	4.759	3.655	-23,19%	6.714	6.768	0,80%	5.083	3.608	-29,02%	Agosto
Settembre	8.908	7.081	-20,51%	10.846	10.947	0,93%	8.005	5.758	-28,07%	Settembre
Ottobre	8.778	6.874	-21,69%	11.757	11.634	-1,04%	7.701	5.454	-29,18%	Ottobre
Novembre	8.897	6.876	-22,72%	11.662	11.709	0,40%	7.644	5.464	-28,53%	Novembre
Dicembre	8.266	6.156	-25,52%	12.190	11.132	-8,68%	9.224	6.433	-30,26%	Dicembre
MEDIA ANNUA	8.573	7.732	-9,81%	11.120	10.968	-1,36%	7.680	6.523	-15,06%	MEDIA ANNUA

«: Prime iscrizioni nuovo di fabbrica al lordo delle Km. 0

§ : Passaggi di proprietà al netto delle minivolture e al lordo delle Km. 0

FORMALITA' PRA AUTOVETTURE NELLE PROVINCE
(Dicembre 2010)

Provincia	Prime iscrizioni	Passaggi di proprietà al netto delle minivolture	Radiazioni
AL (Alessandria)	954	1.913	1.126
AT (Asti)	432	895	464
BI (Biella)	525	793	469
CN (Cuneo)	1.405	3.267	1.598
NO (Novara)	875	1.297	846
TO (Torino)	9.715	11.025	5.529
VB (Verbania)	351	505	331
VC (Vercelli)	428	756	478
PIEMONTE	14.685	20.451	10.841
AO (Aosta)	875	960	501
VALLE D'AOSTA	875	960	501
BG (Bergamo)	2.325	3.795	2.575
BS (Brescia)	3.653	5.590	3.027
CO (Como)	1.579	2.350	1.645
CR (Cremona)	903	1.237	959
LC (Lecco)	860	1.021	852
LO (Lodi)	514	663	549
MN (Mantova)	938	1.576	1.010
MI (Milano)	11.633	12.455	7.335
MB (Monza Brianza)	2.068	3.198	1.933
PV (Pavia)	1.459	2.114	1.314
SO (Sondrio)	299	932	509
VA (Varese)	2.160	3.535	2.212
LOMBARDIA	28.391	38.466	23.920
BZ (Bolzano)	758	1.705	1.285
TN (Trento)	1.160	1.894	1.250
TRENTINO A.A.	1.918	3.599	2.535
BL (Belluno)	512	755	542
PD (Padova)	2.425	3.610	2.456
RO (Rovigo)	630	934	666
TV (Treviso)	2.018	3.663	2.373
VE (Venezia)	1.582	2.563	1.690
VR (Verona)	2.249	3.648	2.534
VI (Vicenza)	1.744	3.891	2.512
VENETO	11.160	19.064	12.773
GO (Gorizia)	367	443	432
PN (Pordenone)	779	1.357	1.024
TS (Trieste)	459	840	597
UD (Udine)	1.435	2.393	1.805
FRIULI V.G.	3.040	5.033	3.858

GE (Genova)	1.527	3.035	1.636
IM (Imperia)	366	814	413
SP (La Spezia)	558	801	398
SV (Savona)	545	1.068	574
LIGURIA	2.996	5.718	3.021
BO (Bologna)	3.157	3.841	2.065
FE (Ferrara)	784	1.255	889
FO (Forlì)	868	1.253	975
MO (Modena)	1.717	2.937	1.628
RE (Reggio Emilia)	1.126	1.621	1.076
PR (Parma)	585	1.168	651
PC (Piacenza)	866	1.592	1.046
RA (Ravenna)	1.438	2.193	1.286
RN (Rimini)	657	1.133	705
EMILIA ROMAGNA	11.198	16.993	10.321
AR (Arezzo)	743	1.507	632
FI (Firenze)	4.822	4.263	2.103
GR (Grosseto)	441	862	516
LI (Livorno)	751	1.252	643
LU (Lucca)	1.044	1.658	827
MS (Massa Carrara)	534	750	393
PI (Pisa)	1.048	1.448	863
PT (Pistoia)	818	1.300	803
PO (Prato)	654	1.160	414
SI (Siena)	741	981	549
TOSCANA	11.596	15.181	7.743
PG (Perugia)	1.442	2.908	1.512
TR (Terni)	485	964	474
UMBRIA	1.927	3.872	1.986
AN (Ancona)	1.079	1.670	1.046
AP (Ascoli Piceno)	387	827	535
FM (Fermo)	279	588	418
MC (Macerata)	482	1.242	796
PU (Pesaro e Urbino)	767	1.107	556
MARCHE	2.994	5.434	3.351
FR (Frosinone)	772	2.280	1.402
LT (Latina)	897	2.297	1.354
RI (Rieti)	250	521	441
RM (Roma)	16.980	20.961	10.555
VT (Viterbo)	573	1.162	759
LAZIO	19.472	27.221	14.511
AQ (L'Aquila)	667	1.102	781
CH (Chieti)	701	1.528	902
PE (Pescara)	699	1.274	725
TE (Teramo)	557	1.248	727
ABRUZZO	2.624	5.152	3.135

CB (Campobasso)	226	941	429
IS (Isernia)	91	391	296
MOLISE	317	1.332	725
AV (Avellino)	462	1.641	1.232
BN (Benevento)	325	1.081	574
CE (Caserta)	917	3.820	2.278
NA (Napoli)	2.977	13.598	5.640
SA (Salerno)	1.135	4.820	2.728
CAMPANIA	5.816	24.960	12.452
BA (Bari)	1.745	5.329	2.829
BT (Barletta Andria Trani)	273	1.408	903
BR (Brindisi)	378	2.086	1.010
FG (Foggia)	499	2.510	1.520
LE (Lecce)	961	3.257	2.293
TA (Taranto)	551	2.577	1.100
PUGLIA	4.407	17.167	9.655
MT (Matera)	223	810	501
PZ (Potenza)	347	1.243	808
BASILICATA	570	2.053	1.309
CZ (Catanzaro)	567	1.400	788
CS (Cosenza)	826	2.326	1.593
KR (Crotone)	150	497	363
RC (Reggio Calabria)	659	2.086	1.153
VV (Vibo Valentia)	193	494	313
CALABRIA	2.395	6.803	4.210
AG (Agrigento)	377	1.738	1.060
CL (Caltanissetta)	254	1.009	712
CT (Catania)	1.311	4.887	2.439
EN (Enna)	127	605	452
ME (Messina)	1.077	2.250	1.340
PA (Palermo)	1.870	3.903	2.115
RG (Ragusa)	450	1.517	740
SR (Siracusa)	500	1.478	871
TP (Trapani)	490	1.741	1.187
SICILIA	6.456	19.128	10.916
CA (Cagliari)	921	2.374	1.113
CI (Carbonia-Iglesias)	219	488	249
NU (Nuoro)	195	577	337
OG (Ogliastra)	83	166	153
OR (Oristano)	209	573	432
OT (Olbia-Tempio)	297	638	411
SS (Sassari)	555	1.196	805
VS (Medio Campidano)	121	300	257
SARDEGNA	2.600	6.312	3.757
ITALIA	135.437	244.899	141.520

FORMALITA' PRA AUTOVETTURE NELLE PROVINCE
(Gennaio-Dicembre 2010)

Provincia	Prime iscrizioni	Passaggi di proprietà al netto delle minivolture	Radiazioni
AL (Alessandria)	15.216	20723	13.109
AT (Asti)	6.553	10034	5.938
BI (Biella)	7.429	9283	5.619
CN (Cuneo)	21.445	35431	18.373
NO (Novara)	12.630	14718	10.330
TO (Torino)	117.397	124881	66.298
VB (Verbania)	5.507	5966	4.661
VC (Vercelli)	6.280	8440	5.352
PIEMONTE	192.457	229.476	129.680
AO (Aosta)	16.549	11.048	8.215
VALLE D'AOSTA	16.549	11.048	8.215
BG (Bergamo)	35.517	42.926	31.934
BS (Brescia)	51.709	60.504	37.012
CO (Como)	21.590	26.755	19.081
CR (Cremona)	11.787	12.736	10.681
LC (Lecco)	11.340	11.648	10.150
LO (Lodi)	7.535	7.175	6.635
MN (Mantova)	12.413	16.831	11.480
MI (Milano)	164.163	151.180	105.882
MB (Monza Brianza)	16.954	25.583	14.181
PV (Pavia)	19.735	23.466	16.311
SO (Sondrio)	5.210	10.574	5.359
VA (Varese)	30.886	40.190	27.003
LOMBARDIA	388.839	429.568	295.709
BZ (Bolzano)	11.758	20.727	13.637
TN (Trento)	18.849	21.644	14.269
TRENTINO A.A.	30.607	42.371	27.906
BL (Belluno)	7.107	9.309	6.507
PD (Padova)	30.512	38.015	25.993
RO (Rovigo)	7.618	9.619	7.409
TV (Treviso)	25.812	38.465	26.762
VE (Venezia)	21.854	27.648	20.003
VR (Verona)	30.981	37.649	27.484
VI (Vicenza)	25.123	39.955	25.726
VENETO	149.007	200.660	139.884
GO (Gorizia)	4.244	4.786	5.012
PN (Pordenone)	9.751	14.164	10.820
TS (Trieste)	6.344	8.433	5.936
UD (Udine)	16.858	25.509	17.628
FRIULI V.G.	37.197	52.892	39.396

GE (Genova)	22.616	33.314	19.285
IM (Imperia)	5.710	8.579	4.992
SP (La Spezia)	7.295	9.083	5.592
SV (Savona)	8.352	12.944	6.805
LIGURIA	43.973	63.920	36.674
BO (Bologna)	39.153	38.477	24.447
FE (Ferrara)	11.725	12.986	10.705
FO (Forlì)	13.196	14.240	11.134
MO (Modena)	23.312	30.961	18.084
RE (Reggio Emilia)	15.460	17.826	12.086
PR (Parma)	8.868	12.564	8.079
PC (Piacenza)	13.507	16.602	12.470
RA (Ravenna)	21.487	23.574	15.671
RN (Rimini)	10.319	11.366	8.216
EMILIA ROMAGNA	157.027	178.596	120.892
AR (Arezzo)	10.822	17.679	9.106
FI (Firenze)	80.923	47.001	28.120
GR (Grosseto)	6.261	10.287	5.890
LI (Livorno)	11.494	13.812	8.147
LU (Lucca)	14.865	18.085	10.467
MS (Massa Carrara)	6.995	8.765	5.645
PI (Pisa)	16.046	15.091	10.411
PT (Pistoia)	10.774	12.573	7.326
PO (Prato)	9.690	12.116	5.738
SI (Siena)	10.846	11.284	6.986
TOSCANA	178.716	166.693	97.836
PG (Perugia)	21.485	32.666	19.175
TR (Terni)	6.836	11.352	6.209
UMBRIA	28.321	44.018	25.384
AN (Ancona)	15.805	19.347	13.437
AP (Ascoli Piceno)	8.177	10.950	7.958
FM (Fermo)	2.370	4.437	2.412
MC (Macerata)	8.807	14.239	8.686
PU (Pesaro e Urbino)	11.136	15.096	9.422
MARCHE	46.295	64.069	41.915
FR (Frosinone)	11.456	26.224	12.557
LT (Latina)	13.273	26.155	14.212
RI (Rieti)	3.851	6.045	4.414
RM (Roma)	267.323	231.179	126.171
VT (Viterbo)	8.690	14.474	8.736
LAZIO	304.593	304.077	166.090
AQ (L'Aquila)	9.761	17.287	9.585
CH (Chieti)	10.428	13.199	9.646
PE (Pescara)	9.741	14.301	7.987
TE (Teramo)	8.728	13.997	8.045
ABRUZZO	38.658	58.784	35.263

CB (Campobasso)	4.099	10.696	4.988
IS (Isernia)	1.692	4.636	2.124
MOLISE	5.791	15.332	7.112
AV (Avellino)	7.966	18.710	10.289
BN (Benevento)	5.041	12.245	6.394
CE (Caserta)	16.400	45.110	20.407
NA (Napoli)	51.350	157.863	63.599
SA (Salerno)	18.555	54.714	23.856
CAMPANIA	99.312	288.642	124.545
BA (Bari)	27.162	66.716	33.825
BT (Barletta Andria Trani)	2.643	11.076	5.256
BR (Brindisi)	5.806	24.566	10.205
FG (Foggia)	8.559	31.348	14.544
LE (Lecce)	15.765	36.417	22.027
TA (Taranto)	9.395	31.286	13.286
PUGLIA	69.330	201.409	99.143
MT (Matera)	3.331	9.228	4.212
PZ (Potenza)	6.391	15.453	7.813
BASILICATA	9.722	24.681	12.025
CZ (Catanzaro)	8.346	16.602	7.158
CS (Cosenza)	13.101	28.467	13.300
KR (Crotone)	2.517	6.018	2.822
RC (Reggio Calabria)	10.281	24.193	9.623
VV (Vibo Valentia)	3.072	5.981	2.795
CALABRIA	37.317	81.261	35.698
AG (Agrigento)	7.083	19.962	9.821
CL (Caltanissetta)	4.364	11.873	5.806
CT (Catania)	19.724	53.867	21.561
EN (Enna)	2.268	7.079	3.478
ME (Messina)	13.279	25.027	12.918
PA (Palermo)	28.931	46.982	25.070
RG (Ragusa)	6.511	16.413	6.781
SR (Siracusa)	7.835	17.424	8.888
TP (Trapani)	7.945	19.636	9.577
SICILIA	97.940	218.263	103.900
CA (Cagliari)	14.909	28.088	13.170
CI (Carbonia-Iglesias)	3.106	4.741	2.865
NU (Nuoro)	1.748	3.315	2.253
OG (Ogliastra)	3.082	6.134	3.481
OR (Oristano)	1.184	1.957	1.385
OT (Olbia-Tempio)	4.180	6.754	3.966
SS (Sassari)	3.445	6.291	3.986
VS (Medio Campidano)	8.753	13.733	7.851
SARDEGNA	40.407	71.013	38.957
ITALIA	1.972.058	2.746.773	1.586.224

VALORI PROVVISORI