



Automobile Club Italia

AUTO - TREND

Analisi statistica sulle tendenze del mercato auto in Italia

Giugno 2011

A cura di: AREA STATISTICA
DIREZIONE STUDI E RICERCHE

PRESENTAZIONE

L'evoluzione tecnologica e la sempre più accentuata globalizzazione dei mercati impone la necessità di disporre di informazioni immediate e precise, che descrivano i principali fenomeni, sia dal punto di vista fisico che economico.

L'ACI, per soddisfare le continue e pressanti richieste di dati sul mondo dell'automobile, ha raccolto l'invito degli operatori del settore e ha realizzato un bollettino mensile di statistiche "AUTO-TREND".

I dati riguardanti i fenomeni descritti nei 4 mesi precedenti la data di pubblicazione, riportati in corsivo nelle tabelle, essendo desunti da rilevazioni giornaliere sugli archivi informatici dell'ACI, debbono ritenersi provvisori.

E' pertanto possibile uno scostamento fisiologico, che solo in alcuni casi potrà raggiungere il 5%, rispetto al consolidamento dei dati stessi ottenuto dalle successive verifiche.

L'ACI si augura di aver dato un ulteriore, importante contributo di conoscenza e di valutazione del mercato.

INDICE

	Pag.	
Indice	1	
Nota informativa	3	
Analisi delle tendenze	5	
Grafico 1	6	
Tabella 1	Prime iscrizioni autovetture nuove di fabbrica	7
Tabella 2	Prime iscrizioni veicoli trasporto merci nuovi di fabbrica	7
Tabella 3	Prime iscrizioni motocicli nuovi di fabbrica	8
Tabella 4	Prime iscrizioni altri veicoli nuovi di fabbrica	8
Tabella 5	Prime iscrizioni totale veicoli nuovi di fabbrica	9
Grafico 2	Prime iscrizioni totale veicoli nuovi di fabbrica	9
Tabella 6	Passaggi di proprietà autovetture	10
Tabella 7	Passaggi di proprietà veicoli trasporto merci	10
Tabella 8	Passaggi di proprietà motocicli	11
Tabella 9	Passaggi di proprietà altri veicoli	11
Tabella 10	Passaggi di proprietà totale veicoli	12
Grafico 3	Passaggi di proprietà totale veicoli	12
Tabella 11	Minivolture autovetture	13
Tabella 12	Minivolture veicoli trasporto merci	13
Tabella 13	Minivolture motocicli	14
Tabella 14	Minivolture altri veicoli	14
Tabella 15	Minivolture totale veicoli	15
Grafico 4	Minivolture totale veicoli	15
Tabella 16	Passaggi di proprietà autovetture al netto delle minivolture	16
Tabella 17	Passaggi di proprietà veicoli trasporto merci al netto delle minivolture	16
Tabella 18	Passaggi di proprietà motocicli al netto delle minivolture	17
Tabella 19	Passaggi di proprietà altri veicoli al netto delle minivolture	17
Tabella 20	Passaggi di proprietà totale veicoli al netto delle minivolture	18
Grafico 5	Passaggi di proprietà totale veicoli al netto delle minivolture	18
Tabella 21	Radiazioni autovetture	19
Tabella 22	Radiazioni veicoli trasporto merci	19
Tabella 23	Radiazioni motocicli	20
Tabella 24	Radiazioni altri veicoli	20
Tabella 25	Radiazioni totale veicoli	21
Grafico 6	Radiazioni totale veicoli	21
Tabella 26	Saldo prime iscrizioni - radiazioni (autovetture)	22
Tabella 27	Rapporto prime iscrizioni/radiazioni (autovetture)	22
Tabella 28	Saldo prime iscrizioni - radiazioni (veicoli trasporto merci)	23
Tabella 29	Rapporto prime iscrizioni/radiazioni (veicoli trasporto merci)	23
Tabella 30	Saldo prime iscrizioni - radiazioni (motocicli)	24
Tabella 31	Rapporto prime iscrizioni/radiazioni (motocicli)	24
Tabella 32	Saldo prime iscrizioni - radiazioni (altri veicoli)	25
Tabella 33	Rapporto prime iscrizioni/radiazioni (altri veicoli)	25

Tabella 34	Saldo prime iscrizioni - radiazioni (totale veicoli)	26
Tabella 35	Rapporto prime iscrizioni/radiazioni (totale veicoli)	26
Tabella 36	Relazioni tra minivolture e passaggi di proprietà (autovetture)	27
Tabella 37	Relazioni tra minivolture e passaggi di proprietà (veicoli trasporto merci)	27
Tabella 38	Relazioni tra minivolture e passaggi di proprietà (motocicli)	28
Tabella 39	Relazioni tra minivolture e passaggi di proprietà (altri veicoli)	28
Tabella 40	Relazioni tra minivolture e passaggi di proprietà (totale veicoli)	29
Tabella 41	Rapporto passaggi netti di proprietà/prime iscrizioni (autovetture)	30
Tabella 42	Rapporto passaggi netti di proprietà/prime iscrizioni (veicoli trasporto merci)	30
Tabella 43	Rapporto passaggi netti di proprietà/prime iscrizioni (motocicli)	31
Tabella 44	Rapporto passaggi netti di proprietà/prime iscrizioni (altri veicoli)	31
Tabella 45	Rapporto passaggi netti di proprietà/prime iscrizioni (totale veicoli)	32
Grafico 7	Rapporto passaggi netti di proprietà/prime iscrizioni (totale veicoli)	32
Inserto:	Cruscotto ACI - Autovetture	33-36
Appendice	Formalità autovetture nelle province (maggio)	37-39
	Formalità autovetture nelle province (gennaio-maggio)	40-42

NOTA INFORMATIVA

Il bollettino analizza i dati riguardanti l'andamento del mercato e gli eventi che lo caratterizzano: la nascita (prima iscrizione al PRA), i passaggi di proprietà e la cessazione dalla circolazione o radiazione.

Le tabelle illustrano in sequenza, per le principali categorie di veicoli, l'andamento dei seguenti eventi:

1. ISCRIZIONI DI VEICOLI NUOVI DI FABBRICA al P.R.A.:

Registrazione della prima iscrizione al PRA di un veicolo nuovo di fabbrica, da effettuare contestualmente al rilascio della Carta di circolazione.

2. PASSAGGI DI PROPRIETA':

Registrazione al PRA del trasferimento di proprietà di un veicolo, che deve avvenire contestualmente all'acquisto (D.P.R. 19/09/2000 n. 358) in applicazione dal 12/05/'03.

3. MINIVOLTURE:

Registrazione al PRA di un passaggio di proprietà di un veicolo a favore di un concessionario, ai fini della rivendita a terzi. Tali dati sono stati disaggregati solo a partire dal 1998, anno in cui il fenomeno ha raggiunto valori significativi.

4. PASSAGGI DI PROPRIETA' AL NETTO DELLE MINIVOLTURE:

Differenza tra punto 2 e punto 3

5. CESSAZIONI DALLA CIRCOLAZIONE (RADIAZIONI):

Registrazione al PRA della radiazione del veicolo, avvenuta per rottamazione, esportazione o altro (es.: veicoli abbandonati e rimossi dalle autorità). Da luglio 1998 questa formalità non viene più presentata (nel caso di rottamazione) dal proprietario del veicolo, ma dal titolare del centro autorizzato alla raccolta dei veicoli da rottamare. Dal momento della consegna del veicolo al demolitore (in forza del D. lgs. n. 149/2006 in vigore dal 27/04/06), lo stesso ha 30 giorni di tempo per presentare la formalità al PRA. Nel caso di rottamazione da incentivo il termine di presentazione formalità si riduce a 15 giorni (l. 296 del 27/12/2006)

Le diverse categorie di veicoli sono state sintetizzate in 5 grandi gruppi:

• AUTOVETTURE:

Sono i veicoli destinati al trasporto di persone, aventi al massimo nove posti, compreso quello del conducente;

• VEICOLI COMMERCIALI E INDUSTRIALI (trasporto merci):

Questo gruppo comprende gli autocarri per il trasporto merci, gli autoveicoli per i trasporti speciali, i trattori stradali o motrici per semirimorchi, i motocarri per il trasporto merci e i motocarri per i trasporti speciali;

• MOTOCICLI:

Sono i veicoli a due ruote, adibiti a trasporto persone con cilindrata superiore a 50 cc.

- ALTRI VEICOLI

Sono comprese tutte le categorie di veicoli non analizzate precedentemente (ad es. autobus, rimorchi, semirimorchi, ecc.);

- TOTALE VEICOLI:

La somma delle precedenti categorie.

La serie storica comprende gli anni 2009, 2010 e 2011 per il quale saranno da considerare "provvisori" i valori riferiti agli ultimi 4 mesi antecedenti la data di pubblicazione del bollettino (corsivo).

ANALISI DELLE TENDENZE

Maggio 2011 ha avuto una giornata lavorativa in più rispetto al corrispondente mese dell'anno precedente, è, pertanto, opportuno riportare anche la variazione in termini di media giornaliera.

A maggio, dopo tredici mesi consecutivi di flessioni, è stato registrato un leggero recupero per le **prime iscrizioni** di autovetture, pari allo 0,9%, con 171.739 autovetture rispetto alle 170.191 dell'omologo mese del 2010. La crescita si trasforma in un calo del 3,7% in termini di variazione giornaliera. Diminuzione, invece, per le prime iscrizioni di motocicli, con una variazione negativa del 3% (media giornaliera: -7,4%), essendo state presentate 37.726 formalità contro le 38.902 di maggio 2010. Complessivamente, la dinamica delle prime iscrizioni di veicoli in genere ha mostrato un aumento del 3,2% (235.261 unità contro le 227.953 del 2010), che diventa una flessione dell'1,5% a livello di media giornaliera.

Nei primi cinque mesi del 2011 sono state registrate flessioni del 15,6% per le autovetture, del 15,1% per i motocicli e del 14,5% per tutti i veicoli.

Incremento a maggio per i **passaggi di proprietà** di autovetture, depurati dalle minivolture (i trasferimenti temporanei a nome del concessionario in attesa della rivendita al cliente finale), che hanno fatto rilevare una variazione positiva del 7,7% rispetto a maggio 2010, che si riduce ad un +2,8% a livello di media giornaliera. Aumento più consistente per i trasferimenti di autovetture al lordo delle minivolture, con una variazione mensile di +9% (media giornaliera: +4%) e 424.874 formalità contro le 389.958 di maggio 2010, grazie in particolar modo al buon risultato delle minivolture delle autovetture, che hanno fatto segnare una crescita pari all'11% (variazione giornaliera: +5,9%). Buona performance anche per le moto al netto delle minivolture, con una variazione mensile di +12,6% (media giornaliera: +7,5%), essendo state presentate 73.777 pratiche contro le 65.540 di maggio 2010; i veicoli in genere, sempre al netto delle minivolture, hanno fatto registrare un aumento pari all'8,2%, che si ridimensiona ad un +3,3% in termini di variazione giornaliera.

Riguardo ai volumi numerici globali in assoluto, si riscontra che i passaggi di proprietà, depurati dall'effetto distorsivo delle minivolture, sono stati 255.316 per le sole autovetture e 375.637 per tutti i veicoli (nel mese di maggio 2010 furono, rispettivamente, 237.139 e 347.068).

Per ogni 100 autovetture nuove ne sono state vendute 149 usate sia nel mese di maggio che nei primi cinque mesi dell'anno.

Fino a maggio sono state rilevate variazioni positive sia per le autovetture sia per i motocicli che per tutti i veicoli, rispettivamente del 2,7%, 5,1% e 2,5%.

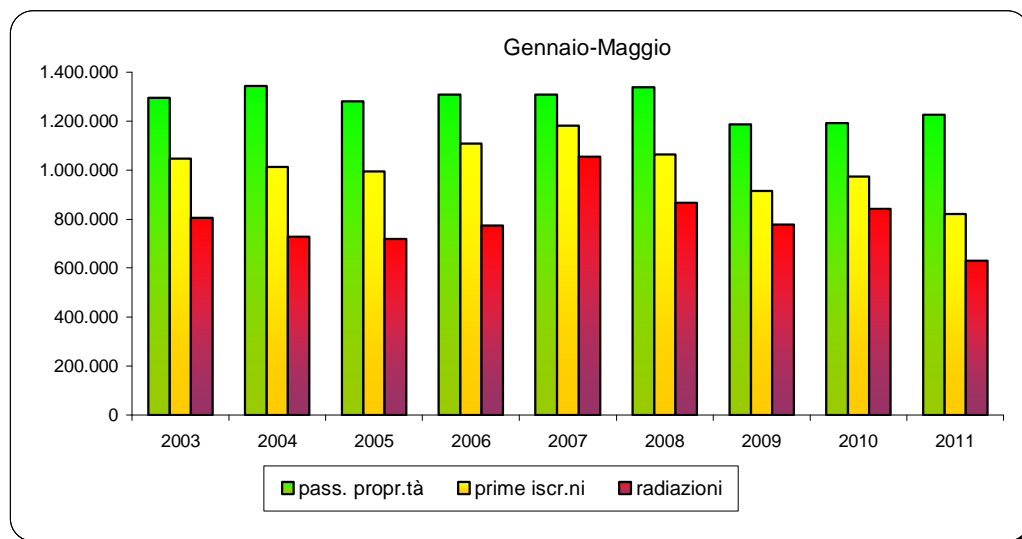
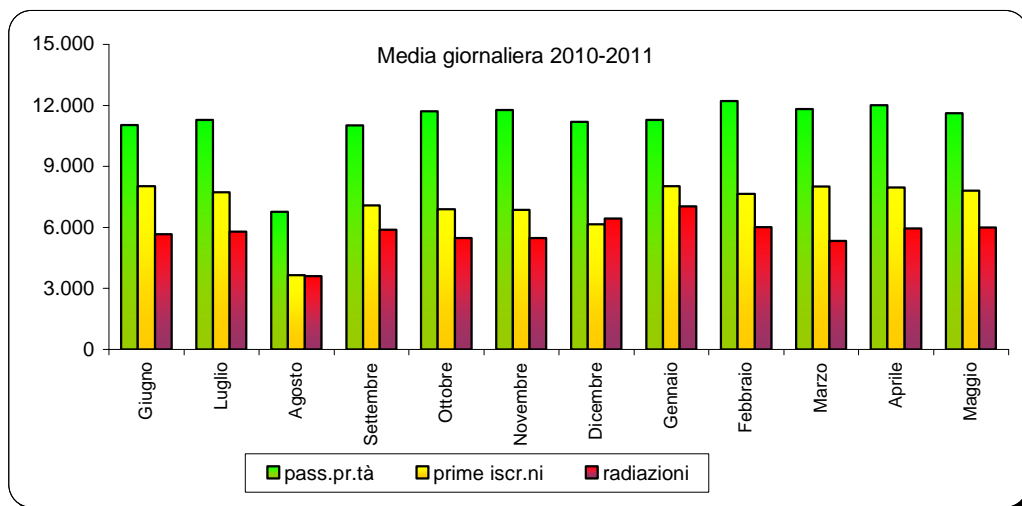
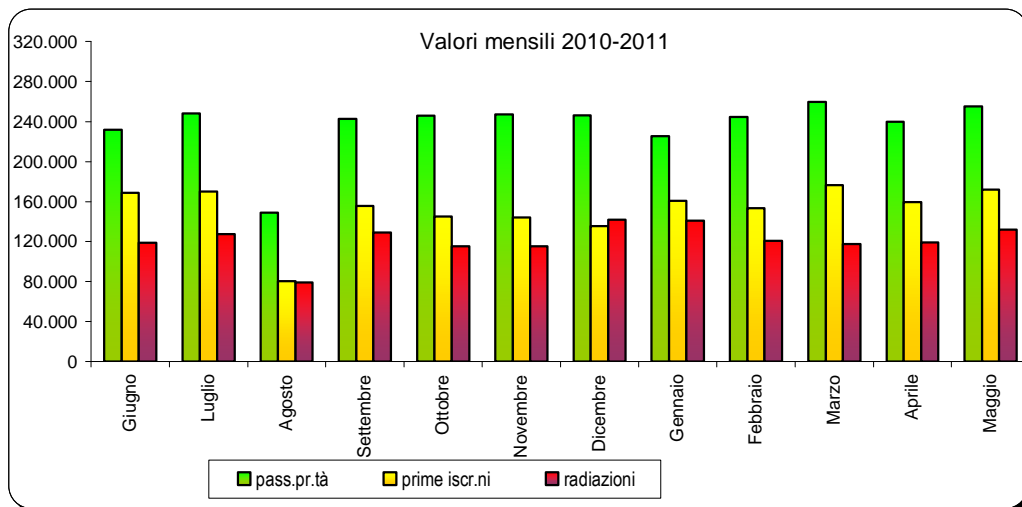
Dopo tredici mesi di pesanti flessioni, a maggio, per le **radiazioni** di autovetture, si è rilevata una stabilità rispetto allo stesso mese dell'anno precedente, con 131.929 pratiche contro le 131.931 di maggio 2010. Il tasso unitario di sostituzione (rapporto radiazioni/prime iscrizioni) è stato, per le autovetture, pari a 0,77 (per ogni 100 autovetture nuove ne sono state radiate 77) sia nel mese di maggio che nei primi cinque mesi. Leggero incremento per i motocicli, con una variazione positiva di +0,2% e 11.876 motocicli radiati contro i 11.849 di maggio 2010. Anche per i veicoli in genere è stata rilevata una situazione stabile, con 156.297 radiazioni rispetto alle 156.258 del corrispondente mese del 2010.

In considerazione della giornata lavorativa in più di maggio 2011 rispetto a maggio 2010, le variazioni rilevate si portano a -4,6% per le autovetture, -4,3% per i motocicli e -4,5% per tutti i veicoli.

Nel periodo gennaio-maggio 2011 le flessioni registrate sono state pari a -25,1% per le autovetture e -23,6% per tutti i veicoli, mentre per i motocicli la variazione è stabile.

FORMALITA' P.R.A. RELATIVE ALLE AUTOVETTURE

Grafico 1



PRIME ISCRIZIONI AUTOVETTURE NUOVE DI FABBRICA

Tabella 1

MESI	2009	2010		2011	
	Val. assol.	Val. assol.	D % 10/09	Val. assol.	D % 11/10
Gennaio	153.214	204.977	33,8	160.498	-21,7
Febbraio	161.377	197.056	22,1	153.285	-22,2
Marzo	209.685	231.128	10,2	176.397	-23,7
Aprile	196.215	169.534	-13,6	159.163	-6,1
Maggio	194.109	170.191	-12,3	171.739	0,9
Giugno	203.394	168.633	-17,1		
Luglio	210.143	169.986	-19,1		
Agosto	99.944	80.418	-19,5		
Settembre	195.977	155.791	-20,5		
Ottobre	193.124	144.796	-25,0		
Novembre	186.840	144.098	-22,9		
Dicembre	173.579	135.462	-22,0		
TOTALE	2.177.601	1.972.070	-9,4		

PRIME ISCRIZIONI VEICOLI TRASPORTO MERCI NUOVI DI FABBRICA

Tabella 2

MESI	2009	2010		2011	
	Val. assol.	Val. assol.	D % 10/09	Val. assol.	D % 11/10
Gennaio	16.594	17.228	3,8	15.198	-11,8
Febbraio	15.654	19.450	24,2	16.382	-15,8
Marzo	20.660	27.997	35,5	18.492	-34,0
Aprile	17.646	16.106	-8,7	18.903	17,4
Maggio	17.140	17.059	-0,5	23.854	39,8
Giugno	18.549	16.164	-12,9		
Luglio	18.762	17.044	-9,2		
Agosto	9.089	8.354	-8,1		
Settembre	16.343	15.345	-6,1		
Ottobre	17.651	15.165	-14,1		
Novembre	17.405	18.164	4,4		
Dicembre	19.546	16.987	-13,1		
TOTALE	205.039	205.063	0,0		

PRIME ISCRIZIONI MOTOCICLI NUOVI DI FABBRICA

Tabella 3

MESI	2009	2010		2011	
	Val. assol.	Val. assol.	D % 10/09	Val. assol.	D % 11/10
Gennaio	16.151	20.325	25,8	13.501	-33,6
Febbraio	18.892	17.717	-6,2	17.867	0,8
Marzo	42.624	36.047	-15,4	27.664	-23,3
Aprile	48.954	42.968	-12,2	35.695	-16,9
Maggio	55.363	38.902	-29,7	37.726	-3,0
Giugno	59.030	39.131	-33,7		
Luglio	55.373	38.632	-30,2		
Agosto	20.578	15.064	-26,8		
Settembre	33.004	22.551	-31,7		
Ottobre	27.010	14.922	-44,8		
Novembre	17.243	15.024	-12,9		
Dicembre	13.015	6.920	-46,8		
TOTALE	407.237	308.203	-24,3		

PRIME ISCRIZIONI ALTRI VEICOLI NUOVI DI FABBRICA

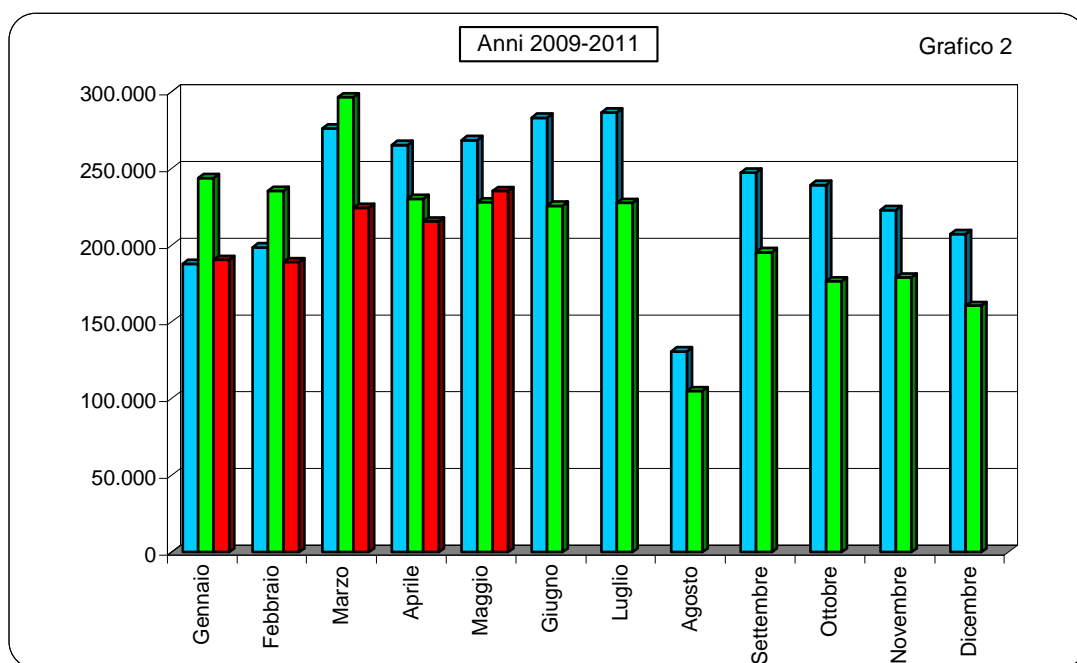
Tabella 4

MESI	2009	2010		2011	
	Val. assol.	Val. assol.	D % 10/09	Val. assol.	D % 11/10
Gennaio	1.950	1.344	-31,1	1.352	0,6
Febbraio	2.818	1.316	-53,3	1.615	22,7
Marzo	3.269	1.336	-59,1	1.901	42,3
Aprile	2.573	1.658	-35,6	1.775	7,1
Maggio	1.977	1.801	-8,9	1.942	7,8
Giugno	2.106	1.834	-12,9		
Luglio	2.347	1.966	-16,2		
Agosto	1.194	1.168	-2,2		
Settembre	1.940	1.892	-2,5		
Ottobre	1.621	1.781	9,9		
Novembre	1.530	1.759	15,0		
Dicembre	1.187	1.310	10,4		
TOTALE	24.512	19.165	-21,8		

PRIME ISCRIZIONI TOTALE VEICOLI NUOVI DI FABBRICA

Tabella 5

MESI	2009	2010		2011	
	Val. assol.	Val. assol.	D % 10/09	Val. assol.	D % 11/10
Gennaio	187.909	243.874	29,8	190.549	-21,9
Febbraio	198.741	235.539	18,5	189.149	-19,7
Marzo	276.238	296.508	7,3	224.454	-24,3
Aprile	265.388	230.266	-13,2	215.536	-6,4
Maggio	268.589	227.953	-15,1	235.261	3,2
Giugno	283.079	225.762	-20,2		
Luglio	286.625	227.628	-20,6		
Agosto	130.805	105.004	-19,7		
Settembre	247.264	195.579	-20,9		
Ottobre	239.406	176.664	-26,2		
Novembre	223.018	179.045	-19,7		
Dicembre	207.327	160.679	-22,5		
TOTALE	2.814.389	2.504.501	-11,0		



PASSAGGI DI PROPRIETA' AUTOVETTURE

Tabella 6

MESI	2009	2010		2011	
	Val. assol.	Val. assol.	D % 10/09	Val. assol.	D % 11/10
Gennaio	359.518	331.922	-7,7	369.337	11,3
Febbraio	385.885	372.108	-3,6	413.867	11,2
Marzo	427.641	439.639	2,8	438.719	-0,2
Aprile	389.796	419.728	7,7	408.264	-2,7
Maggio	356.959	389.958	9,2	424.874	9,0
Giugno	366.257	373.288	1,9		
Luglio	412.015	398.940	-3,2		
Agosto	212.937	232.718	9,3		
Settembre	373.721	389.539	4,2		
Ottobre	418.824	410.599	-2,0		
Novembre	403.452	422.408	4,7		
Dicembre	399.067	418.114	4,8		
TOTALE	4.506.072	4.598.961	2,1		

PASSAGGI DI PROPRIETA' VEICOLI TRASPORTO MERCI

Tabella 7

MESI	2009	2010		2011	
	Val. assol.	Val. assol.	D % 10/09	Val. assol.	D % 11/10
Gennaio	52.539	50.018	-4,8	53.023	6,0
Febbraio	55.759	56.487	1,3	59.498	5,3
Marzo	60.948	65.323	7,2	62.581	-4,2
Aprile	55.210	60.822	10,2	56.920	-6,4
Maggio	53.069	58.531	10,3	65.589	12,1
Giugno	54.005	55.777	3,3		
Luglio	60.098	58.306	-3,0		
Agosto	28.595	32.114	12,3		
Settembre	49.511	54.252	9,6		
Ottobre	59.796	58.249	-2,6		
Novembre	58.787	60.283	2,5		
Dicembre	58.372	58.097	-0,5		
TOTALE	646.689	668.259	3,3		

PASSAGGI DI PROPRIETA' MOTOCICLI

Tabella 8

MESI	2009	2010		2011	
	Val. assol.	Val. assol.	D % 10/09	Val. assol.	D % 11/10
Gennaio	29.825	31.138	4,4	32.666	4,9
Febbraio	37.767	38.036	0,7	43.555	14,5
Marzo	55.960	57.291	2,4	54.522	-4,8
Aprile	63.904	72.576	13,6	72.572	0,0
Maggio	70.143	72.457	3,3	81.632	12,7
Giugno	78.584	75.071	-4,5		
Luglio	80.264	80.102	-0,2		
Agosto	39.525	43.206	9,3		
Settembre	58.150	59.233	1,9		
Ottobre	53.071	50.280	-5,3		
Novembre	40.370	41.163	2,0		
Dicembre	33.374	32.503	-2,6		
TOTALE	640.937	653.056	1,9		

PASSAGGI DI PROPRIETA' ALTRI VEICOLI

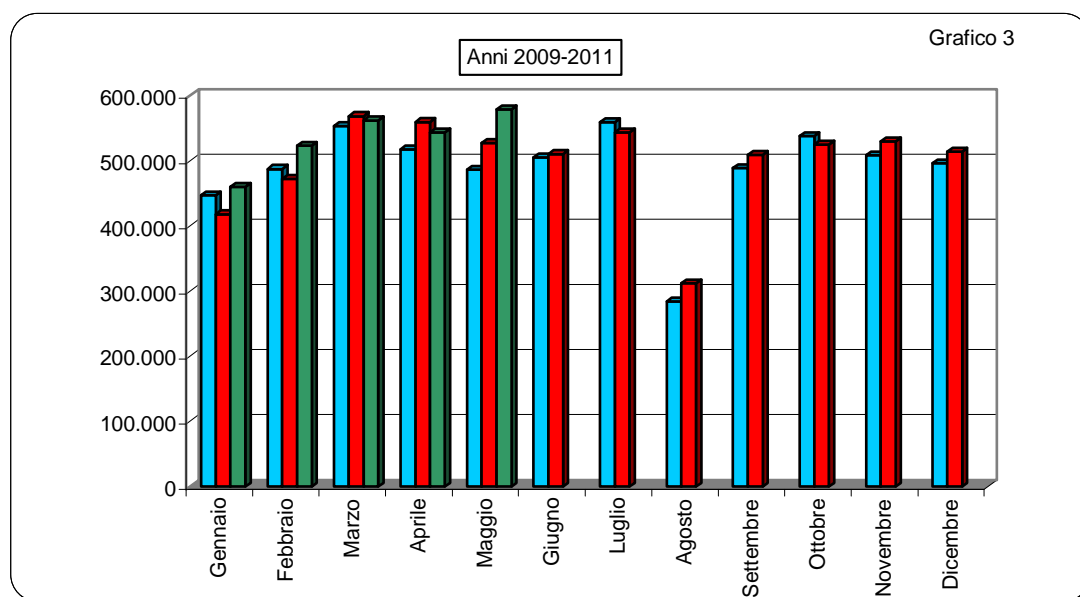
Tabella 9

MESI	2009	2010		2011	
	Val. assol.	Val. assol.	D % 10/09	Val. assol.	D % 11/10
Gennaio	4.863	4.806	-1,2	5.125	6,6
Febbraio	7.965	5.715	-28,2	5.806	1,6
Marzo	8.692	6.245	-28,2	6.135	-1,8
Aprile	8.136	6.269	-22,9	6.076	-3,1
Maggio	5.980	6.110	2,2	6.554	7,3
Giugno	5.893	6.284	6,6		
Luglio	6.735	6.345	-5,8		
Agosto	3.311	3.706	11,9		
Settembre	7.546	5.917	-21,6		
Ottobre	5.760	5.586	-3,0		
Novembre	5.705	5.695	-0,2		
Dicembre	5.055	5.556	9,9		
TOTALE	75.641	68.234	-9,8		

PASSAGGI DI PROPRIETA' TOTALE VEICOLI

Tabella 10

MESI	2009	2010		2011	
	Val. assol.	Val. assol.	D % 09/08	Val. assol.	D % 10/09
Gennaio	446.745	417.884	-6,5	460.151	10,1
Febbraio	487.376	472.346	-3,1	522.726	10,7
Marzo	553.241	568.498	2,8	561.957	-1,2
Aprile	517.046	559.395	8,2	543.832	-2,8
Maggio	486.151	527.056	8,4	578.649	9,8
Giugno	504.739	510.420	1,1		
Luglio	559.112	543.693	-2,8		
Agosto	284.368	311.744	9,6		
Settembre	488.928	508.941	4,1		
Ottobre	537.451	524.714	-2,4		
Novembre	508.314	529.549	4,2		
Dicembre	495.868	514.270	3,7		
TOTALE	5.869.339	5.988.510	2,0		



MINIVOLTURE AUTOVETTURE

Tabella 11

MESI	2009	2010		2011	
	Val. assol.	Val. assol.	D % 10/09	Val. assol.	D % 11/10
Gennaio	139.233	127.009	-8,8	143.659	13,1
Febbraio	150.186	134.714	-10,3	169.557	25,9
Marzo	163.142	174.298	6,8	178.999	2,7
Aprile	147.360	171.935	16,7	168.169	-2,2
Maggio	133.766	152.819	14,2	169.558	11,0
Giugno	133.103	141.440	6,3		
Luglio	146.067	150.767	3,2		
Agosto	71.934	83.810	16,5		
Settembre	135.116	147.032	8,8		
Ottobre	160.169	164.932	3,0		
Novembre	158.542	175.453	10,7		
Dicembre	143.073	171.923	20,2		
TOTALE	1.681.691	1.796.132	6,8		

MINIVOLTURE VEICOLI TRASPORTO MERCI

Tabella 12

MESI	2009	2010		2011	
	Val. assol.	Val. assol.	D % 10/09	Val. assol.	D % 11/10
Gennaio	17.978	15.352	-14,6	17.465	13,8
Febbraio	17.790	16.404	-7,8	19.486	18,8
Marzo	18.303	20.419	11,6	21.290	4,3
Aprile	16.521	19.868	20,3	19.181	-3,5
Maggio	16.320	18.836	15,4	23.948	27,1
Giugno	16.567	17.740	7,1		
Luglio	18.444	19.348	4,9		
Agosto	8.094	10.480	29,5		
Settembre	14.844	17.688	19,2		
Ottobre	18.734	19.874	6,1		
Novembre	18.690	20.087	7,5		
Dicembre	16.698	19.754	18,3		
TOTALE	198.983	215.850	8,5		

MINIVOLTURE MOTOCICLI

Tabella 13

MESI	2009	2010		2011	
	Val. assol.	Val. assol.	D % 10/09	Val. assol.	D % 11/10
Gennaio	4.093	3.977	-2,8	4.096	3,0
Febbraio	4.853	4.541	-6,4	4.982	9,7
Marzo	6.346	6.169	-2,8	5.770	-6,5
Aprile	6.806	7.204	5,8	7.119	-1,2
Maggio	6.870	6.917	0,7	7.855	13,6
Giugno	7.526	7.140	-5,1		
Luglio	8.086	8.432	4,3		
Agosto	4.030	4.760	18,1		
Settembre	6.352	6.414	1,0		
Ottobre	6.118	5.647	-7,7		
Novembre	4.340	4.820	11,1		
Dicembre	4.258	3.954	-7,1		
TOTALE	69.678	69.975	0,4		

MINIVOLTURE ALTRI VEICOLI

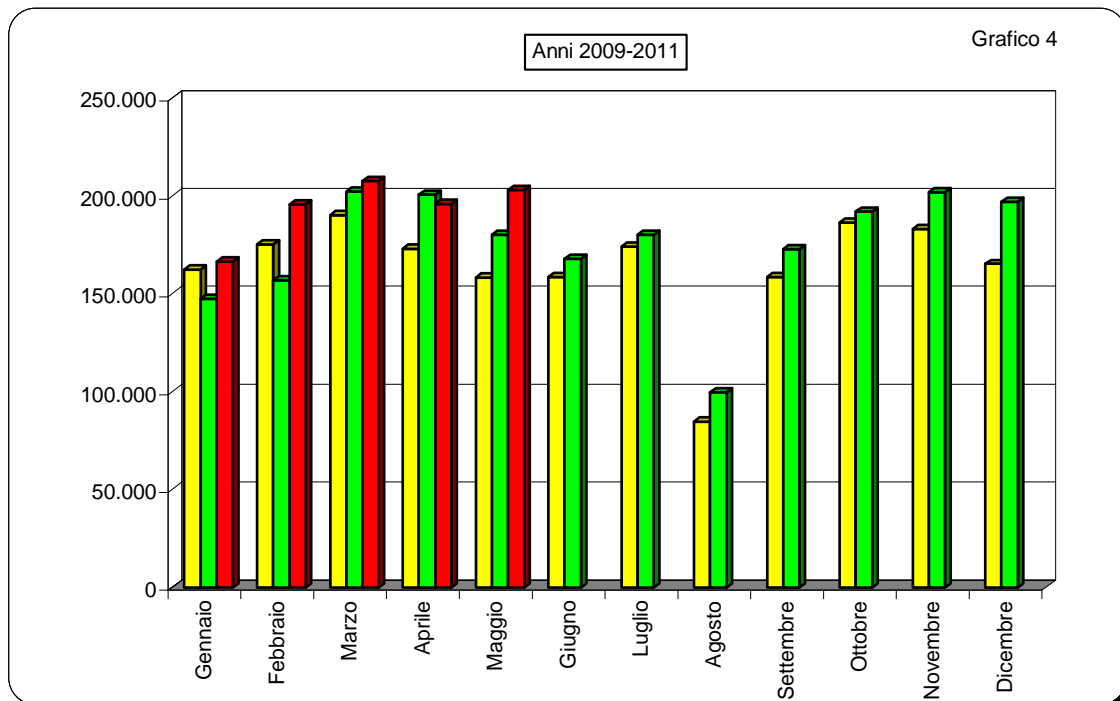
Tabella 14

MESI	2009	2010		2011	
	Val. assol.	Val. assol.	D % 10/09	Val. assol.	D % 11/10
Gennaio	1.106	1.116	0,9	1.317	18,0
Febbraio	2.345	1.337	-43,0	1.452	8,6
Marzo	2.456	1.346	-45,2	1.530	13,7
Aprile	2.274	1.613	-29,1	1.429	-11,4
Maggio	1.337	1.416	5,9	1.651	16,6
Giugno	1.358	1.374	1,2		
Luglio	1.435	1.519	5,9		
Agosto	536	711	32,6		
Settembre	2.147	1.461	-32,0		
Ottobre	1.346	1.463	8,7		
Novembre	1.368	1.397	2,1		
Dicembre	1.166	1.299	11,4		
TOTALE	18.874	16.052	-15,0		

MINIVOLTURE TOTALE VEICOLI

Tabella 15

MESI	2009	2010		2011	
	Val. assol.	Val. assol.	D % 09/08	Val. assol.	D % 10/09
Gennaio	162.410	147.454	-9,2	166.537	12,9
Febbraio	175.174	156.996	-10,4	195.477	24,5
Marzo	190.247	202.232	6,3	207.589	2,6
Aprile	172.961	200.620	16,0	195.898	-2,4
Maggio	158.293	179.988	13,7	203.012	12,8
Giugno	158.554	167.694	5,8		
Luglio	174.032	180.066	3,5		
Agosto	84.594	99.761	17,9		
Settembre	158.459	172.595	8,9		
Ottobre	186.367	191.916	3,0		
Novembre	182.940	201.757	10,3		
Dicembre	165.195	196.930	19,2		
TOTALE	1.969.226	2.098.009	6,5		



**PASSAGGI DI PROPRIETA' AUTOVETTURE AL NETTO DELLE
MINIVOLTURE**

Tabella 16

MESI	2009	2010		2011	
	Val. assol.	Val. assol.	D % 10/09	Val. assol.	D % 11/10
Gennaio	220.285	204.913	-7,0	225.678	10,1
Febbraio	235.699	237.394	0,7	244.310	2,9
Marzo	264.499	265.341	0,3	259.720	-2,1
Aprile	242.436	247.793	2,2	240.095	-3,1
Maggio	223.193	237.139	6,2	255.316	7,7
Giugno	233.154	231.848	-0,6		
Luglio	265.948	248.173	-6,7		
Agosto	141.003	148.908	5,6		
Settembre	238.605	242.507	1,6		
Ottobre	258.655	245.667	-5,0		
Novembre	244.910	246.955	0,8		
Dicembre	255.994	246.191	-3,8		
TOTALE	2.824.381	2.802.829	-0,8		

**PASSAGGI DI PROPRIETA' VEICOLI MERCI AL NETTO DELLE
MINIVOLTURE**

Tabella 17

MESI	2009	2010		2011	
	Val. assol.	Val. assol.	D % 10/09	Val. assol.	D % 11/10
Gennaio	34.561	34.666	0,3	35.558	2,6
Febbraio	37.969	40.083	5,6	40.012	-0,2
Marzo	42.645	44.904	5,3	41.291	-8,0
Aprile	38.689	40.954	5,9	37.739	-7,9
Maggio	36.749	39.695	8,0	41.641	4,9
Giugno	37.438	38.037	1,6		
Luglio	41.654	38.958	-6,5		
Agosto	20.501	21.634	5,5		
Settembre	34.667	36.564	5,5		
Ottobre	41.062	38.375	-6,5		
Novembre	40.097	40.196	0,2		
Dicembre	41.674	38.343	-8,0		
TOTALE	447.706	452.409	1,1		

PASSAGGI DI PROPRIETA' MOTOCICLI AL NETTO DELLE MINIVOLTURE

Tabella 18

MESI	2009	2010		2011	
	Val. assol.	Val. assol.	D % 10/09	Val. assol.	D % 11/10
Gennaio	25.732	27.161	5,6	28.570	5,2
Febbraio	32.914	33.495	1,8	38.573	15,2
Marzo	49.614	51.122	3,0	48.752	-4,6
Aprile	57.098	65.372	14,5	65.453	0,1
Maggio	63.273	65.540	3,6	73.777	12,6
Giugno	71.058	67.931	-4,4		
Luglio	72.178	71.670	-0,7		
Agosto	35.495	38.446	8,3		
Settembre	51.798	52.819	2,0		
Ottobre	46.953	44.633	-4,9		
Novembre	36.030	36.343	0,9		
Dicembre	29.116	28.549	-1,9		
TOTALE	571.259	583.081	2,1		

PASSAGGI DI PROPRIETA' ALTRI VEICOLI AL NETTO DELLE MINIVOLTURE

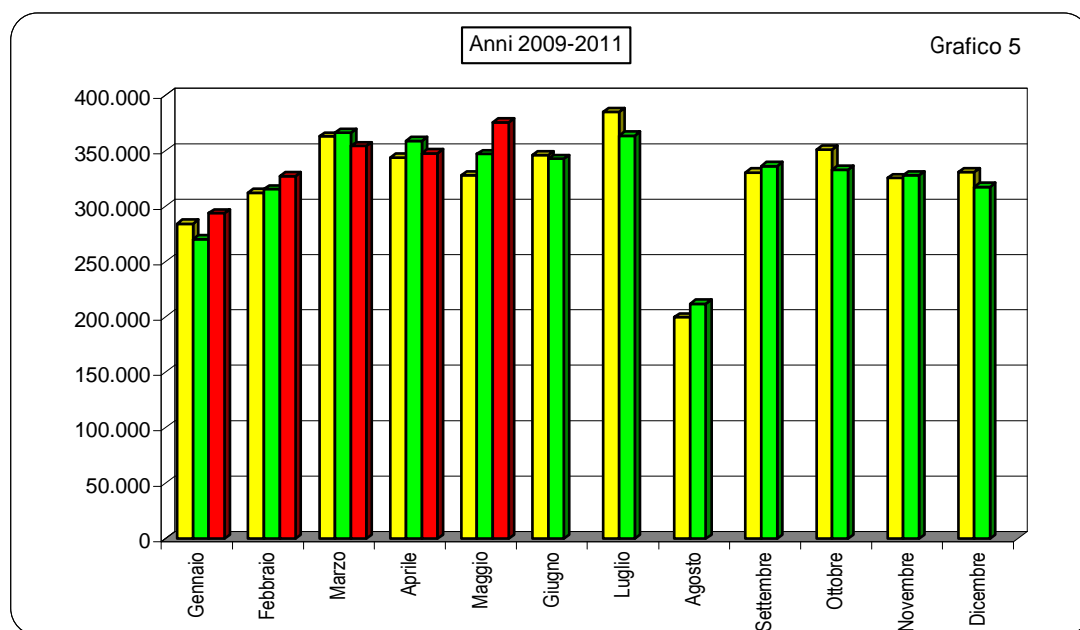
Tabella 19

MESI	2009	2010		2011	
	Val. assol.	Val. assol.	D % 10/09	Val. assol.	D % 11/10
Gennaio	3.757	3.690	-1,8	3.808	3,2
Febbraio	5.620	4.378	-22,1	4.354	-0,5
Marzo	6.236	4.899	-21,4	4.605	-6,0
Aprile	5.862	4.656	-20,6	4.647	-0,2
Maggio	4.643	4.694	1,1	4.903	4,5
Giugno	4.535	4.910	8,3		
Luglio	5.300	4.826	-8,9		
Agosto	2.775	2.995	7,9		
Settembre	5.399	4.456	-17,5		
Ottobre	4.414	4.123	-6,6		
Novembre	4.337	4.298	-0,9		
Dicembre	3.889	4.257	9,5		
TOTALE	56.767	52.182	-8,1		

PASSAGGI DI PROPRIETA' TOTALE VEICOLI AL NETTO DELLE MINIVOLTURE

Tabella 20

MESI	2009	2010		2011	
	Val. assol.	Val. assol.	D % 09/08	Val. assol.	D % 10/09
Gennaio	284.335	270.430	-4,9	293.614	8,6
Febbraio	312.202	315.350	1,0	327.249	3,8
Marzo	362.994	366.266	0,9	354.368	-3,2
Aprile	344.085	358.775	4,3	347.934	-3,0
Maggio	327.858	347.068	5,9	375.637	8,2
Giugno	346.185	342.726	-1,0		
Luglio	385.080	363.627	-5,6		
Agosto	199.774	211.983	6,1		
Settembre	330.469	336.346	1,8		
Ottobre	351.084	332.798	-5,2		
Novembre	325.374	327.792	0,7		
Dicembre	330.673	317.340	-4,0		
TOTALE	3.900.113	3.890.501	-0,2		



RADIAZIONI AUTOVETTURE

Tabella 21

MESI	2009	2010		2011	
	Val. assol.	Val. assol.	D % 10/09	Val. assol.	D % 11/10
Gennaio	142.479	191.550	34,4	140.667	-26,6
Febbraio	113.310	171.283	51,2	120.439	-29,7
Marzo	164.416	192.547	17,1	117.393	-39,0
Aprile	174.395	153.412	-12,0	119.140	-22,3
Maggio	183.460	131.931	-28,1	131.929	0,0
Giugno	174.078	118.849	-31,7		
Luglio	191.993	127.302	-33,7		
Agosto	106.752	79.391	-25,6		
Settembre	176.113	129.234	-26,6		
Ottobre	169.427	115.193	-32,0		
Novembre	160.529	115.293	-28,2		
Dicembre	193.712	141.669	-26,9		
TOTALE	1.950.664	1.667.654	-14,5		

RADIAZIONI VEICOLI TRASPORTO MERCI

Tabella 22

MESI	2009	2010		2011	
	Val. assol.	Val. assol.	D % 10/09	Val. assol.	D % 11/10
Gennaio	14.267	16.091	12,8	13.424	-16,6
Febbraio	12.052	17.315	43,7	12.869	-25,7
Marzo	12.804	19.848	55,0	11.729	-40,9
Aprile	12.063	15.440	28,0	10.330	-33,1
Maggio	12.352	11.230	-9,1	11.429	1,8
Giugno	13.418	10.553	-21,4		
Luglio	14.568	10.979	-24,6		
Agosto	7.535	6.465	-14,2		
Settembre	12.136	10.538	-13,2		
Ottobre	13.735	11.639	-15,3		
Novembre	13.771	11.289	-18,0		
Dicembre	16.931	13.979	-17,4		
TOTALE	155.632	155.366	-0,2		

RADIAZIONI MOTOCICLI

Tabella 23

MESI	2009	2010		2011	
	Val. assol.	Val. assol.	D % 10/09	Val. assol.	D % 11/10
Gennaio	9.070	10.016	10,4	9.870	-1,5
Febbraio	9.817	9.849	0,3	10.761	9,3
Marzo	12.790	10.699	-16,3	10.294	-3,8
Aprile	13.797	10.497	-23,9	10.105	-3,7
Maggio	13.734	11.849	-13,7	11.876	0,2
Giugno	14.572	9.211	-36,8		
Luglio	16.583	10.428	-37,1		
Agosto	7.411	5.725	-22,7		
Settembre	11.929	9.154	-23,3		
Ottobre	11.458	8.632	-24,7		
Novembre	9.683	9.195	-5,0		
Dicembre	10.840	9.564	-11,8		
TOTALE	141.684	114.819	-19,0		

RADIAZIONI ALTRI VEICOLI

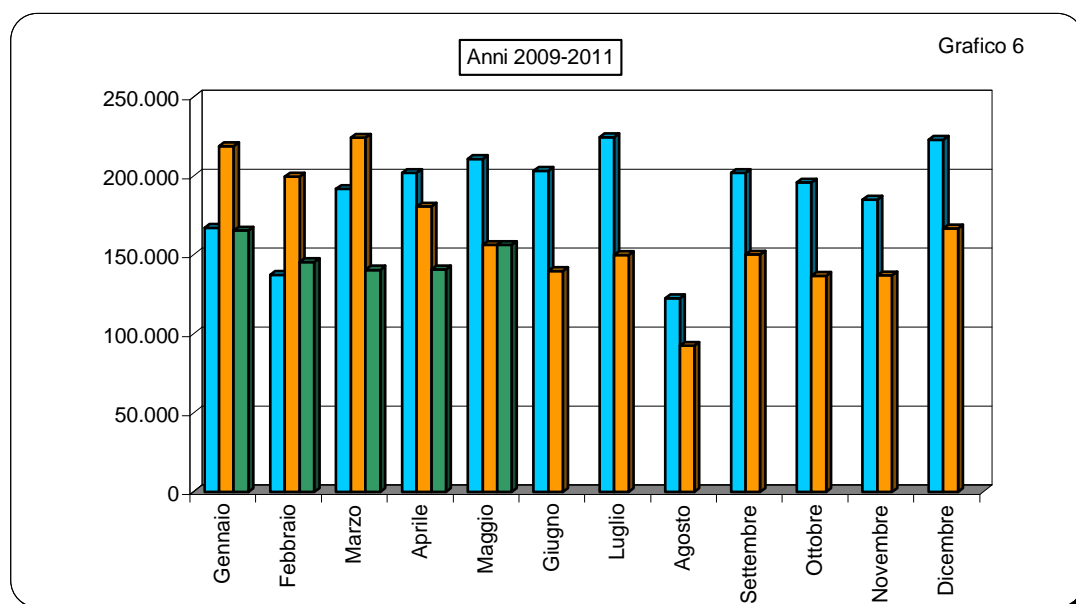
Tabella 24

MESI	2009	2010		2011	
	Val. assol.	Val. assol.	D % 10/09	Val. assol.	D % 11/10
Gennaio	1.210	1.097	-9,3	1.245	13,5
Febbraio	2.194	1.161	-47,1	1.250	7,7
Marzo	1.838	1.142	-37,9	1.128	-1,2
Aprile	1.569	1.082	-31,0	1.010	-6,7
Maggio	1.062	1.248	17,5	1.063	-14,8
Giugno	1.061	1.131	6,6		
Luglio	1.194	1.263	5,8		
Agosto	651	712	9,4		
Settembre	1.743	1.195	-31,4		
Ottobre	1.277	1.323	3,6		
Novembre	1.061	1.068	0,7		
Dicembre	1.359	1.396	2,7		
TOTALE	16.219	13.818	-14,8		

RADIAZIONI TOTALE VEICOLI

Tabella 25

MESI	2009	2010		2011	
	Val. assol.	Val. assol.	D % 09/08	Val. assol.	D % 10/09
Gennaio	167.026	218.754	31,0	165.206	-24,5
Febbraio	137.373	199.608	45,3	145.319	-27,2
Marzo	191.848	224.236	16,9	140.544	-37,3
Aprile	201.824	180.431	-10,6	140.585	-22,1
Maggio	210.608	156.258	-25,8	156.297	0,0
Giugno	203.129	139.744	-31,2		
Luglio	224.338	149.972	-33,1		
Agosto	122.349	92.293	-24,6		
Settembre	201.921	150.121	-25,7		
Ottobre	195.897	136.787	-30,2		
Novembre	185.044	136.845	-26,0		
Dicembre	222.842	166.608	-25,2		
TOTALE	2.264.199	1.951.657	-13,8		



SALDO PRIME ISCRIZIONI - RADIAZIONI

(Autovetture)

Tabella 26

MESI	2009	2010	2011
Gennaio	10.735	13.427	19.831
Febbraio	48.067	25.773	32.846
Marzo	45.269	38.581	59.004
Aprile	21.820	16.122	40.023
Maggio	10.649	38.260	39.810
Giugno	29.316	49.784	
Luglio	18.150	42.684	
Agosto	-6.808	1.027	
Settembre	19.864	26.557	
Ottobre	23.697	29.603	
Novembre	26.311	28.805	
Dicembre	-20.133	-6.207	
TOTALE	226.937	304.416	

RAPPORTO PRIME ISCRIZIONI/RADIAZIONI

(Autovetture)

Tabella 27

MESI	2009	2010	2011
Gennaio	1,08	1,07	1,14
Febbraio	1,42	1,15	1,27
Marzo	1,28	1,20	1,50
Aprile	1,13	1,11	1,34
Maggio	1,06	1,29	1,30
Giugno	1,17	1,42	
Luglio	1,09	1,34	
Agosto	0,94	1,01	
Settembre	1,11	1,21	
Ottobre	1,14	1,26	
Novembre	1,16	1,25	
Dicembre	0,90	0,96	
Media Annuale	1,12	1,18	

SALDO PRIME ISCRIZIONI - RADIAZIONI

(Veicoli trasporto merci)

Tabella 28

MESI	2009	2010	2011
Gennaio	2.327	1.137	1.774
Febbraio	3.602	2.135	3.513
Marzo	7.856	8.149	6.763
Aprile	5.583	666	8.573
Maggio	4.788	5.829	12.425
Giugno	5.131	5.611	
Luglio	4.194	6.065	
Agosto	1.554	1.889	
Settembre	4.207	4.807	
Ottobre	3.916	3.526	
Novembre	3.634	6.875	
Dicembre	2.615	3.008	
TOTALE	49.407	49.697	

RAPPORTO PRIME ISCRIZIONI/RADIAZIONI

(Veicoli trasporto merci)

Tabella 29

MESI	2009	2010	2011
Gennaio	1,16	1,07	1,13
Febbraio	1,30	1,12	1,27
Marzo	1,61	1,41	1,58
Aprile	1,46	1,04	1,83
Maggio	1,39	1,52	2,09
Giugno	1,38	1,53	
Luglio	1,29	1,55	
Agosto	1,21	1,29	
Settembre	1,35	1,46	
Ottobre	1,29	1,30	
Novembre	1,26	1,61	
Dicembre	1,15	1,22	
Media Annuale	1,32	1,32	

SALDO PRIME ISCRIZIONI - RADIAZIONI

(Motocicli)

Tabella 30

MESI	2009	2010	2011
Gennaio	7.081	10.309	3.631
Febbraio	9.075	7.868	7.106
Marzo	29.834	25.348	17.370
Aprile	35.157	32.471	25.590
Maggio	41.629	27.053	25.850
Giugno	44.458	29.920	
Luglio	38.790	28.204	
Agosto	13.167	9.339	
Settembre	21.075	13.397	
Ottobre	15.552	6.290	
Novembre	7.560	5.829	
Dicembre	2.175	-2.644	
TOTALE	265.553	193.384	

RAPPORTO PRIME ISCRIZIONI/RADIAZIONI

(Motocicli)

Tabella 31

MESI	2009	2010	2011
Gennaio	1,78	2,03	1,37
Febbraio	1,92	1,80	1,66
Marzo	3,33	3,37	2,69
Aprile	3,55	4,09	3,53
Maggio	4,03	3,28	3,18
Giugno	4,05	4,25	
Luglio	3,34	3,70	
Agosto	2,78	2,63	
Settembre	2,77	2,46	
Ottobre	2,36	1,73	
Novembre	1,78	1,63	
Dicembre	1,20	0,72	
Media Annuale	2,87	2,68	

SALDO PRIME ISCRIZIONI - RADIAZIONI

(Altri veicoli)

Tabella 32

MESI	2009	2010	2011
Gennaio	740	247	107
Febbraio	624	155	365
Marzo	1.431	194	773
Aprile	1.004	576	765
Maggio	915	553	879
Giugno	1.045	703	
Luglio	1.153	703	
Agosto	543	456	
Settembre	197	697	
Ottobre	344	458	
Novembre	469	691	
Dicembre	-172	-86	
TOTALE	8.293	5.347	

RAPPORTO PRIME ISCRIZIONI/RADIAZIONI

(Altri veicoli)

Tabella 33

MESI	2009	2010	2011
Gennaio	1,61	1,23	1,09
Febbraio	1,28	1,13	1,29
Marzo	1,78	1,17	1,69
Aprile	1,64	1,53	1,76
Maggio	1,86	1,44	1,83
Giugno	1,98	1,62	
Luglio	1,97	1,56	
Agosto	1,83	1,64	
Settembre	1,11	1,58	
Ottobre	1,27	1,35	
Novembre	1,44	1,65	
Dicembre	0,87	0,94	
Media Annuale	1,51	1,39	

SALDO PRIME ISCRIZIONI - RADIAZIONI

(Totale veicoli)

Tabella 34

MESI	2008	2009	2010
Gennaio	20.883	25.120	25.343
Febbraio	61.368	35.931	43.830
Marzo	84.390	72.272	83.910
Aprile	63.564	49.835	74.951
Maggio	57.981	71.695	78.964
Giugno	79.950	86.018	
Luglio	62.287	77.656	
Agosto	8.456	12.711	
Settembre	45.343	45.458	
Ottobre	43.509	39.877	
Novembre	37.974	42.200	
Dicembre	-15.515	-5.929	
TOTALE	550.190	552.844	

RAPPORTO PRIME ISCRIZIONI/RADIAZIONI

(Totale veicoli)

Tabella 35

MESI	2008	2009	2010
Gennaio	1,13	1,11	1,15
Febbraio	1,45	1,18	1,30
Marzo	1,44	1,32	1,60
Aprile	1,31	1,28	1,53
Maggio	1,28	1,46	1,51
Giugno	1,39	1,62	
Luglio	1,28	1,52	
Agosto	1,07	1,14	
Settembre	1,22	1,30	
Ottobre	1,22	1,29	
Novembre	1,21	1,31	
Dicembre	0,93	0,96	
Media Annuale	1,24	1,28	

RELAZIONI TRA MINIVOLTURE E PASSAGGI DI PROPRIETA'

(Autovetture)

Tabella 36

MESI	Composizione %								
	2009			2010			2011		
	miniv.	pass. net.	pass. tot.	miniv.	pass. net.	pass. tot.	miniv.	pass. net.	pass. tot.
Gennaio	38,7%	61,3%	100,0%	38,3%	61,7%	100,0%	38,9%	61,1%	100,0%
Febbraio	38,9%	61,1%	100,0%	36,2%	63,8%	100,0%	41,0%	59,0%	100,0%
Marzo	38,1%	61,9%	100,0%	39,6%	60,4%	100,0%	40,8%	59,2%	100,0%
Aprile	37,8%	62,2%	100,0%	41,0%	59,0%	100,0%	41,2%	58,8%	100,0%
Maggio	37,5%	62,5%	100,0%	39,2%	60,8%	100,0%	39,9%	60,1%	100,0%
Giugno	36,3%	63,7%	100,0%	37,9%	62,1%	100,0%			
Luglio	35,5%	64,5%	100,0%	37,8%	62,2%	100,0%			
Agosto	33,8%	66,2%	100,0%	36,0%	64,0%	100,0%			
Settembre	36,2%	63,8%	100,0%	37,7%	62,3%	100,0%			
Ottobre	38,2%	61,8%	100,0%	40,2%	59,8%	100,0%			
Novembre	39,3%	60,7%	100,0%	41,5%	58,5%	100,0%			
Dicembre	35,9%	64,1%	100,0%	41,1%	58,9%	100,0%			
Media Annuale	37,3%	62,7%	100,0%	39,1%	60,9%	100,0%			

(Veicoli trasporto merci)

Tabella 37

MESI	Composizione %								
	2009			2010			2011		
	miniv.	pass. net.	pass. tot.	miniv.	pass. net.	pass. tot.	miniv.	pass. net.	pass. tot.
Gennaio	34,2%	65,8%	100,0%	30,7%	69,3%	100,0%	32,9%	67,1%	100,0%
Febbraio	31,9%	68,1%	100,0%	29,0%	71,0%	100,0%	32,8%	67,2%	100,0%
Marzo	30,0%	70,0%	100,0%	31,3%	68,7%	100,0%	34,0%	66,0%	100,0%
Aprile	29,9%	70,1%	100,0%	32,7%	67,3%	100,0%	33,7%	66,3%	100,0%
Maggio	30,8%	69,2%	100,0%	32,2%	67,8%	100,0%	36,5%	63,5%	100,0%
Giugno	30,7%	69,3%	100,0%	31,8%	68,2%	100,0%			
Luglio	30,7%	69,3%	100,0%	33,2%	66,8%	100,0%			
Agosto	28,3%	71,7%	100,0%	32,6%	67,4%	100,0%			
Settembre	30,0%	70,0%	100,0%	32,6%	67,4%	100,0%			
Ottobre	31,3%	68,7%	100,0%	34,1%	65,9%	100,0%			
Novembre	31,8%	68,2%	100,0%	33,3%	66,7%	100,0%			
Dicembre	28,6%	71,4%	100,0%	34,0%	66,0%	100,0%			
Media Annuale	30,8%	69,2%	100,0%	32,3%	67,7%	100,0%			

RELAZIONI TRA MINIVOLTURE E PASSAGGI DI PROPRIETA'

(Motocicli)

Tabella 38

MESI	Composizione %								
	2009			2010			2011		
	miniv.	pass. net.	pass. tot.	miniv.	pass. net.	pass. tot.	miniv.	pass. net.	pass. tot.
Gennaio	13,7%	86,3%	100,0%	12,8%	87,2%	100,0%	12,5%	87,5%	100,0%
Febbraio	12,8%	87,2%	100,0%	11,9%	88,1%	100,0%	11,4%	88,6%	100,0%
Marzo	11,3%	88,7%	100,0%	10,8%	89,2%	100,0%	10,6%	89,4%	100,0%
Aprile	10,7%	89,3%	100,0%	9,9%	90,1%	100,0%	9,8%	90,2%	100,0%
Maggio	9,8%	90,2%	100,0%	9,5%	90,5%	100,0%	9,6%	90,4%	100,0%
Giugno	9,6%	90,4%	100,0%	9,5%	90,5%	100,0%			
Luglio	10,1%	89,9%	100,0%	10,5%	89,5%	100,0%			
Agosto	10,2%	89,8%	100,0%	11,0%	89,0%	100,0%			
Settembre	10,9%	89,1%	100,0%	10,8%	89,2%	100,0%			
Ottobre	11,5%	88,5%	100,0%	11,2%	88,8%	100,0%			
Novembre	10,8%	89,2%	100,0%	11,7%	88,3%	100,0%			
Dicembre	12,8%	87,2%	100,0%	12,2%	87,8%	100,0%			
Media Annuale	10,9%	89,1%	100,0%	10,7%	89,3%	100,0%			

(Altri veicoli)

Tabella 39

MESI	Composizione %								
	2009			2010			2011		
	miniv.	pass. net.	pass. tot.	miniv.	pass. net.	pass. tot.	miniv.	pass. net.	pass. tot.
Gennaio	22,7%	77,3%	100,0%	23,2%	76,8%	100,0%	25,7%	74,3%	100,0%
Febbraio	29,4%	70,6%	100,0%	23,4%	76,6%	100,0%	25,0%	75,0%	100,0%
Marzo	28,3%	71,7%	100,0%	21,6%	78,4%	100,0%	24,9%	75,1%	100,0%
Aprile	27,9%	72,1%	100,0%	25,7%	74,3%	100,0%	23,5%	76,5%	100,0%
Maggio	22,4%	77,6%	100,0%	23,2%	76,8%	100,0%	25,2%	74,8%	100,0%
Giugno	23,0%	77,0%	100,0%	21,9%	78,1%	100,0%			
Luglio	21,3%	78,7%	100,0%	23,9%	76,1%	100,0%			
Agosto	16,2%	83,8%	100,0%	19,2%	80,8%	100,0%			
Settembre	28,5%	71,5%	100,0%	24,7%	75,3%	100,0%			
Ottobre	23,4%	76,6%	100,0%	26,2%	73,8%	100,0%			
Novembre	24,0%	76,0%	100,0%	24,5%	75,5%	100,0%			
Dicembre	23,1%	76,9%	100,0%	23,4%	76,6%	100,0%			
Media Annuale	25,0%	75,0%	100,0%	23,5%	76,5%	100,0%			

RELAZIONI TRA MINIVOLTURE E PASSAGGI DI PROPRIETA'
(Totale veicoli)

Tabella 40

MESI									
	2009			2010			2011		
	miniv.	pass. net.	pass. tot.	miniv.	pass. net.	pass. tot.	miniv.	pass. net.	pass. tot.
Gennaio	36,4%	63,6%	100,0%	35,3%	64,7%	100,0%	36,2%	63,8%	100,0%
Febbraio	35,9%	64,1%	100,0%	33,2%	66,8%	100,0%	37,4%	62,6%	100,0%
Marzo	34,4%	65,6%	100,0%	35,6%	64,4%	100,0%	36,9%	63,1%	100,0%
Aprile	33,5%	66,5%	100,0%	35,9%	64,1%	100,0%	36,0%	64,0%	100,0%
Maggio	32,6%	67,4%	100,0%	34,1%	65,9%	100,0%	35,1%	64,9%	100,0%
Giugno	31,4%	68,6%	100,0%	32,9%	67,1%	100,0%			
Luglio	31,1%	68,9%	100,0%	33,1%	66,9%	100,0%			
Agosto	29,7%	70,3%	100,0%	32,0%	68,0%	100,0%			
Settembre	32,4%	67,6%	100,0%	33,9%	66,1%	100,0%			
Ottobre	34,7%	65,3%	100,0%	36,6%	63,4%	100,0%			
Novembre	36,0%	64,0%	100,0%	38,1%	61,9%	100,0%			
Dicembre	33,3%	66,7%	100,0%	38,3%	61,7%	100,0%			
Media Annuale	33,6%	66,4%	100,0%	35,0%	65,0%	100,0%			

RAPPORTO PASSAGGI NETTI/PRIME ISCRIZIONI
(Autovetture)

Tabella 41

MESI	2009	2010	2011
Gennaio	1,44	1,00	1,41
Febbraio	1,46	1,20	1,59
Marzo	1,26	1,15	1,47
Aprile	1,24	1,46	1,51
Maggio	1,15	1,39	1,49
Giugno	1,15	1,37	
Luglio	1,27	1,46	
Agosto	1,41	1,85	
Settembre	1,22	1,56	
Ottobre	1,34	1,70	
Novembre	1,31	1,71	
Dicembre	1,47	1,82	
Media Annuale	1,30	1,42	

RAPPORTO PASSAGGI NETTI/PRIME ISCRIZIONI
(Veicoli trasporto merci)

Tabella 42

MESI	2009	2010	2011
Gennaio	2,08	2,01	2,34
Febbraio	2,43	2,06	2,44
Marzo	2,06	1,60	2,23
Aprile	2,19	2,54	2,00
Maggio	2,14	2,33	1,75
Giugno	2,02	2,35	
Luglio	2,22	2,29	
Agosto	2,26	2,59	
Settembre	2,12	2,38	
Ottobre	2,33	2,53	
Novembre	2,30	2,21	
Dicembre	2,13	2,26	
Media Annuale	2,18	2,21	

RAPPORTO PASSAGGI NETTI/PRIME ISCRIZIONI
(Motocicli)

Tabella 43

MESI	2009	2010	2011
Gennaio	1,59	1,34	2,12
Febbraio	1,74	1,89	2,16
Marzo	1,16	1,42	1,76
Aprile	1,17	1,52	1,83
Maggio	1,14	1,68	1,96
Giugno	1,20	1,74	
Luglio	1,30	1,86	
Agosto	1,72	2,55	
Settembre	1,57	2,34	
Ottobre	1,74	2,99	
Novembre	2,09	2,42	
Dicembre	2,24	4,13	
Media Annuale	1,40	1,89	

RAPPORTO PASSAGGI NETTI/PRIME ISCRIZIONI
(Altri veicoli)

Tabella 44

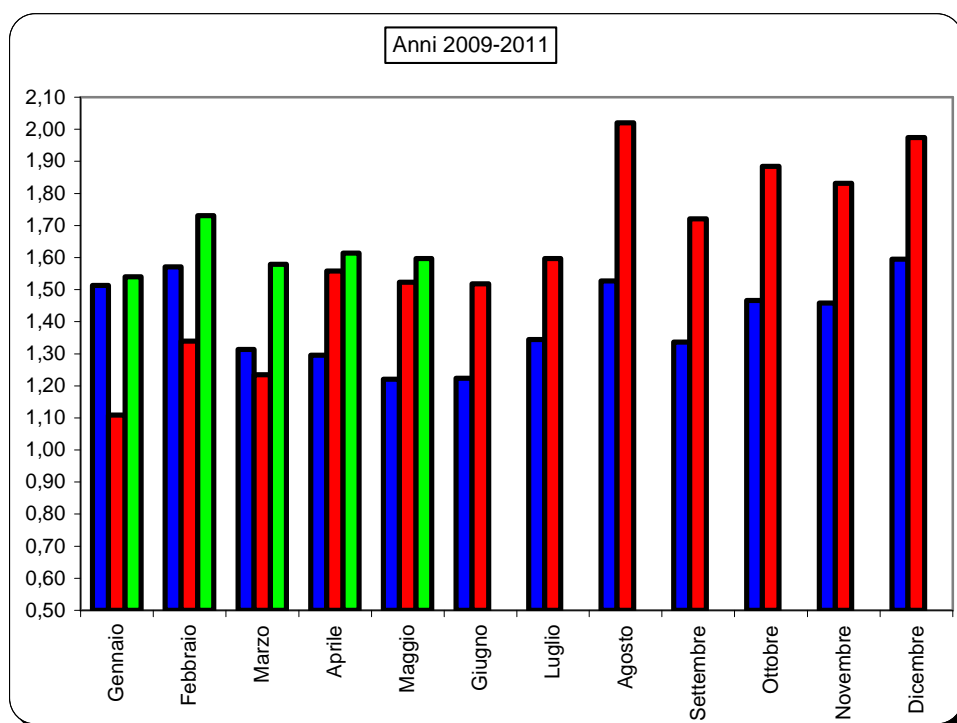
MESI	2009	2010	2011
Gennaio	1,93	2,75	2,82
Febbraio	1,99	3,33	2,70
Marzo	1,91	3,67	2,42
Aprile	2,28	2,81	2,62
Maggio	2,35	2,61	2,52
Giugno	2,15	2,68	
Luglio	2,26	2,45	
Agosto	2,32	2,56	
Settembre	2,78	2,36	
Ottobre	2,72	2,31	
Novembre	2,83	2,44	
Dicembre	3,28	3,25	
Media Annuale	2,32	2,72	

RAPPORTO PASSAGGI NETTI/PRIME ISCRIZIONI

(Totale veicoli)

Tabella 45

MESI	2009	2010	2011
Gennaio	1,51	1,11	1,54
Febbraio	1,57	1,34	1,73
Marzo	1,31	1,24	1,58
Aprile	1,30	1,56	1,61
Maggio	1,22	1,52	1,60
Giugno	1,22	1,52	
Luglio	1,34	1,60	
Agosto	1,53	2,02	
Settembre	1,34	1,72	
Ottobre	1,47	1,88	
Novembre	1,46	1,83	
Dicembre	1,59	1,97	
Media Annuale	1,39	1,55	





Automobile Club d'Italia


CRUSCOTTO - ACI

AUTOVETTURE

**Andamento mensile
del mercato**

MAGGIO 2011



	PRIME ISCRIZIONI NUOVO DI FABBRICA			PRIME ISCRIZIONI USATO 		PASSAGGI DI PROPRIETA' (usato reale) §			MINIVOLTURE		
	2010	2011	Var.ne % '11/'10	2010	2011	2010	2011	Var.ne % '11/'10	2010	2011	Var.ne % '11/'10
	(a)	(b)	(c)	(d)	(e)	(f)	(g)	(h)	(i)	(j)	(k)
Gen.	204.977	160.498	-21,70%	7.025	6.155	204.913	225.678	10,13%	127.009	143.659	13,11%
Feb.	197.056	153.285	-22,21%	7.618	7.176	237.394	244.310	2,91%	134.714	169.557	25,86%
Mar.	231.128	176.397	-23,68%	9.553	7.753	265.341	259.720	-2,12%	174.298	178.999	2,70%
Apr.	169.534	159.163	-6,12%	8.601	7.051	247.793	240.095	-3,11%	171.935	168.169	-2,19%
Mag.	170.191	171.739	0,91%	8.002	7.373	237.139	255.316	7,67%	152.819	169.558	10,95%
TOTALE Gen.- Mag.	972.886	821.082	-15,60%	40.799	35.508	1.192.580	1.225.119	2,73%	760.775	829.942	9,09%
Giu.	168.633			7.247		231.848			141.440		
Lug.	169.986			7.781		248.173			150.767		
Ago.	80.418			4.582		148.908			83.810		
Set.	155.791			6.926		242.507			147.032		
Ott.	144.796			7.696		245.667			164.932		
Nov.	144.098			7.534		246.955			175.453		
Dic.	135.462			7.405		246.191			171.923		
TOTALE ANNO	1.972.070			89.970		2.802.829			1.796.132		
Media Mensile	164.339			7.498		233.569			149.678		



: Prime iscrizioni autovetture già immatricolate all'estero o già iscritte in altri registri nazionali (militari/CRI, ecc.)



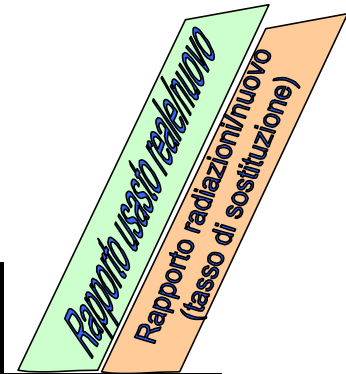
: Passaggi di proprietà al netto delle minivolture e al lordo delle Km. 0



: Passaggi di proprietà di vetture usate con intestazione ai concessionari, in attesa di rivendita a terzi (D.I. 41/95)



: Autovetture nuove immatricolate nel mese e rivendute entro i successivi sei mesi



Stima KM 0 ²		RADIAZIONI			PERDITE DI POSSESSO		RIENTRI IN POSSESSO		Rapporto Usato/Reale Nuovo		Rapporto radiazioni/nuovo (tasso di sostituzione)	
2009	2010	2010	2011	Var.ne % '11/'10	2010	2011	2010	2011	2011 (g/b)	2011 (o/b)		
(l)	(m)	(n)	(o)	(p)	(q)	(r)	(s)	(t)	(u)	(v)		
11.121	10.557	191.550	140.667	-26,56%	8.137	7.983	589	533	1,41	0,88	Gen.	
9.884	11.630	171.283	120.439	-29,68%	7.214	6.753	663	560	1,59	0,79	Feb.	
13.545	22.213	192.547	117.393	-39,03%	7.492	7.085	749	713	1,47	0,67	Mar.	
9.644	17.423	153.412	119.140	-22,34%	6.939	5.907	595	638	1,51	0,75	Apr.	
10.619	17.551	131.931	131.929	0,00%	7.382	6.887	710	695	1,49	0,77	Mag.	
54.813	79.374	840.723	629.568	-25,12%	37.164	34.615	3.306	3.139	1,49	0,77	TOTALE Gen.- Mag.	
15.539	19.954	118.849			6.983		586				Giu.	
13.079	15.195	127.302			7.047		672				Lug.	
6.790	7.908	79.391			3.912		334				Ago.	
13.871	21.738	129.234			6.942		586				Set.	
17.094	15.965	115.193			6.612		677				Ott.	
11.389	13.103	115.293			7.503		748				Nov.	
15.743	16.182	141.669			9.650		633				Dic.	
148.318	189.419	1.667.654			85.813		7.542				TOTALE ANNO	
12.360	15.785	138.971			7.151		629				Media Mensile	

TERMINI DI PRESENTAZIONE DELLE FORMALITA' AL PRA:

- Prime iscrizioni: contestuali all'acquisto;
- Trasferimenti proprietà: contestuali all'acquisto (D.P.R. 19/09/2000 n. 358) in applicazione dal 12/05/03;
- Minivolture: a discrezione dell'autosalone;
- Radiazioni: a cura del demolitore entro 30 gg. dalla consegna (D.lgs. n. 149/2006) in applicazione dal 27/04/06. Nel caso di rottamazione da incentivo il termine di presentazione formalità si riduce a 15 giorni (l. 296 del 27/12/2006).

MEDIA GIORNALIERA MOVIMENTI AUTOVETTURE

	PRIME ISCRIZIONI NUOVO DI FABBRICA «			PASSAGGI DI PROPRIETA' (usato reale) §			RADIAZIONI			
	2010	2011	Var.ne % '11/10	2010	2011	Var.ne % '11/10	2010	2011	Var.ne % '11/10	
	(a)	(b)	(c)	(d)	(e)	(f)	(g)	(h)	(i)	
Gennaio	10.788	8.025	-25,61%	10.785	11.284	4,63%	10.082	7.033	-30,24%	Gennaio
Febbraio	9.853	7.664	-22,21%	11.870	12.216	2,91%	8.564	6.022	-29,68%	Febbraio
Marzo	10.049	8.018	-20,21%	11.537	11.805	2,33%	8.372	5.336	-36,26%	Marzo
Aprile	8.073	7.958	-1,42%	11.800	12.005	1,74%	7.305	5.957	-18,46%	Aprile
Maggio	8.104	7.806	-3,68%	11.292	11.605	2,77%	6.282	5.997	-4,55%	Maggio
Giugno	8.030			11.040			5.659			Giugno
Luglio	7.727			11.281			5.786			Luglio
Agosto	3.655			6.769			3.609			Agosto
Settembre	7.081			11.023			5.874			Settembre
Ottobre	6.895			11.698			5.485			Ottobre
Novembre	6.862			11.760			5.490			Novembre
Dicembre	6.157			11.191			6.440			Dicembre
MEDIA ANNUA	7.734			10.991			6.540			MEDIA ANNUA

«: Prime iscrizioni nuovo di fabbrica al lordo delle Km. 0

§ : Passaggi di proprietà al netto delle minivolture e al lordo delle Km. 0

FORMALITA' PRA AUTOVETTURE NELLE PROVINCE
(Maggio 2011)

Provincia	Prime iscrizioni	Passaggi di proprietà al netto delle minivoiture	Radiazioni
AL (Alessandria)	1.219	2.053	1.053
AT (Asti)	519	902	517
BI (Biella)	613	899	528
CN (Cuneo)	1.966	3.521	1.735
NO (Novara)	982	1.372	915
TO (Torino)	11.236	12.125	5.278
VB (Verbania)	482	568	455
VC (Vercelli)	517	854	418
PIEMONTE	17.534	22.295	10.899
AO (Aosta)	814	826	431
VALLE D'AOSTA	814	826	431
BG (Bergamo)	2.693	4.032	2.610
BS (Brescia)	4.716	6.206	3.264
CO (Como)	1.913	2.534	1.713
CR (Cremona)	938	1.219	964
LC (Lecco)	986	1.046	867
LO (Lodi)	653	652	555
MN (Mantova)	974	1.722	976
MI (Milano)	14.208	13.710	8.169
MB (Monza Brianza)	2.560	3.445	2.067
PV (Pavia)	1.578	2.158	1.346
SO (Sondrio)	480	998	565
VA (Varese)	2.678	3.628	2.396
LOMBARDIA	34.377	41.349	25.492
BZ (Bolzano)	1.135	2.072	1.637
TN (Trento)	1.524	2.106	1.554
TRENTINO A.A.	2.659	4.178	3.191
BL (Belluno)	598	862	679
PD (Padova)	2.557	3.698	2.456
RO (Rovigo)	536	874	590
TV (Treviso)	1.913	3.475	2.456
VE (Venezia)	1.709	2.437	1.660
VR (Verona)	2.482	3.625	2.765
VI (Vicenza)	2.114	3.690	2.448
VENETO	11.909	18.662	13.054
GO (Gorizia)	305	388	468
PN (Pordenone)	728	1.443	1.093
TS (Trieste)	472	760	501
UD (Udine)	1.342	2.280	1.697
FRIULI V.G.	2.847	4.871	3.759

GE (Genova)	1.735	3.085	1.663
IM (Imperia)	427	818	369
SP (La Spezia)	584	860	479
SV (Savona)	654	1.095	577
LIGURIA	3.400	5.858	3.088
BO (Bologna)	3.023	3.682	2.230
FE (Ferrara)	1.123	1.217	911
FO (Forlì)	1.048	1.270	872
MO (Modena)	2.100	2.888	1.797
PR (Parma)	1.257	1.665	1.098
PC (Piacenza)	811	1.257	684
RA (Ravenna)	1.055	1.520	1.068
RE (Reggio Emilia)	1.890	2.352	1.331
RN (Rimini)	782	1.077	747
EMILIA ROMAGNA	13.089	16.928	10.738
AR (Arezzo)	855	1.559	800
FI (Firenze)	8.989	4.563	2.191
GR (Grosseto)	458	924	491
LI (Livorno)	1.037	1.163	666
LU (Lucca)	1.267	1.617	872
MS (Massa Carrara)	540	768	425
PI (Pisa)	1.405	1.391	801
PT (Pistoia)	884	1.347	934
PO (Prato)	909	1.048	518
SI (Siena)	966	1.136	601
TOSCANA	17.310	15.514	8.299
PG (Perugia)	1.597	2.957	1.597
TR (Terni)	472	998	447
UMBRIA	2.069	3.955	2.044
AN (Ancona)	1.305	1.815	1.279
AP (Ascoli Piceno)	431	725	496
FM (Fermo)	359	584	407
MC (Macerata)	728	1.263	859
PU (Pesaro e Urbino)	901	1.154	570
MARCHE	3.724	5.541	3.611
FR (Frosinone)	781	2.242	873
LT (Latina)	932	2.564	1.091
RI (Rieti)	241	562	349
RM (Roma)	31.939	22.113	9.557
VT (Viterbo)	636	1.325	574
LAZIO	34.529	28.806	12.444
AQ (L'Aquila)	610	1.090	607
CH (Chieti)	707	1.526	706
PE (Pescara)	745	1.285	565
TE (Teramo)	617	1.248	591
ABRUZZO	2.679	5.149	2.469

CB (Campobasso)	269	992	465
IS (Isernia)	121	410	160
MOLISE	390	1.402	625
AV (Avellino)	552	1.650	782
BN (Benevento)	343	1.165	498
CE (Caserta)	1.047	4.035	1.650
NA (Napoli)	3.582	14.536	4.906
SA (Salerno)	1.213	4.708	1.904
CAMPANIA	6.737	26.094	9.740
BA (Bari)	1.822	5.725	2.535
Trani)	290	1.515	777
BR (Brindisi)	453	2.258	851
FG (Foggia)	501	2.804	1.170
LE (Lecce)	1.080	3.309	1.697
TA (Taranto)	659	2.712	1.058
PUGLIA	4.805	18.324	8.088
MT (Matera)	216	856	381
PZ (Potenza)	392	1.332	607
BASILICATA	608	2.188	988
CZ (Catanzaro)	556	1.354	491
CS (Cosenza)	901	2.613	950
KR (Crotone)	156	494	184
RC (Reggio Calabria)	628	1.977	728
VV (Vibo Valentia)	194	484	215
CALABRIA	2.435	6.921	2.568
AG (Agrigento)	473	1.688	673
CL (Caltanissetta)	298	1.013	402
CT (Catania)	1.398	4.992	1.637
EN (Enna)	109	622	281
ME (Messina)	860	2.379	963
PA (Palermo)	2.440	4.130	1.960
RG (Ragusa)	508	1.573	416
SR (Siracusa)	578	1.660	573
TP (Trapani)	482	1.944	739
SICILIA	7.146	20.001	7.644
CA (Cagliari)	1.046	2.463	984
CI (Carbonia-Iglesias)	232	454	174
NU (Nuoro)	199	553	224
OG (Ogliastra)	65	168	89
OR (Oristano)	199	597	274
OT (Olbia-Tempio)	268	602	305
SS (Sassari)	553	1.291	543
VS (Medio Campidano)	116	327	164
SARDEGNA	2.678	6.454	2.757
ITALIA	171.739	255.316	131.929

FORMALITA' PRA AUTOVETTURE NELLE PROVINCE
(Gennaio-Maggio 2011)

Provincia	Prime iscrizioni	Passaggi di proprietà al netto delle minivolture	Radiazioni
AL (Alessandria)	6.457	9.313	5.253
AT (Asti)	2.768	4.511	2.343
BI (Biella)	3.065	4.165	2.260
CN (Cuneo)	10.138	16.178	7.691
NO (Novara)	5.212	6.194	4.118
TO (Torino)	48.339	54.903	24.025
VB (Verbania)	2.375	2.514	1.864
VC (Vercelli)	2.631	3.657	2.170
PIEMONTE	80.985	101.436	49.724
AO (Aosta)	4.526	4.257	2.409
VALLE D'AOSTA	4.526	4.257	2.409
BG (Bergamo)	14.459	19.951	12.329
BS (Brescia)	22.924	28.363	14.846
CO (Como)	9.633	12.074	7.743
CR (Cremona)	5.214	6.059	4.612
LC (Lecco)	4.955	5.539	4.042
LO (Lodi)	3.199	3.366	2.534
MN (Mantova)	5.102	7.934	4.713
MI (Milano)	65.538	64.518	38.921
MB (Monza Brianza)	12.992	16.599	9.712
PV (Pavia)	8.230	10.366	6.251
SO (Sondrio)	2.298	4.980	2.521
VA (Varese)	13.571	17.624	11.128
LOMBARDIA	168.115	197.372	119.353
BZ (Bolzano)	5.163	9.159	6.303
TN (Trento)	7.441	9.718	6.281
TRENTINO A.A.	12.604	18.877	12.584
BL (Belluno)	2.956	4.150	2.885
PD (Padova)	12.906	17.484	11.012
RO (Rovigo)	2.904	4.484	3.100
TV (Treviso)	11.186	17.570	11.614
VE (Venezia)	8.893	12.501	8.204
VR (Verona)	13.121	17.147	11.755
VI (Vicenza)	11.404	18.175	11.649
VENETO	63.370	91.512	60.219
GO (Gorizia)	1.810	2.062	2.337
PN (Pordenone)	4.175	6.386	4.669
TS (Trieste)	2.507	3.500	2.289
UD (Udine)	7.018	11.585	7.477
FRIULI V.G.	15.510	23.533	16.773

GE (Genova)	9.361	14.753	7.458
IM (Imperia)	2.312	3.887	1.977
SP (La Spezia)	3.276	4.122	2.087
SV (Savona)	3.582	5.277	2.761
LIGURIA	18.531	28.039	14.283
BO (Bologna)	16.582	17.654	9.831
FE (Ferrara)	5.260	5.985	4.409
FO (Forlì)	5.338	6.243	4.045
MO (Modena)	10.232	13.758	7.731
PR (Parma)	6.579	7.821	5.025
PC (Piacenza)	3.978	5.660	3.232
RA (Ravenna)	5.831	7.376	4.950
RE (Reggio Emilia)	9.743	11.252	6.241
RN (Rimini)	4.195	5.270	3.370
EMILIA ROMAGNA	67.738	81.019	48.834
AR (Arezzo)	4.599	7.858	3.724
FI (Firenze)	36.955	21.562	11.162
GR (Grosseto)	2.600	4.513	2.371
LI (Livorno)	5.305	5.762	3.105
LU (Lucca)	6.726	7.875	4.117
MS (Massa Carrara)	3.050	3.813	2.167
PI (Pisa)	7.205	6.717	3.841
PT (Pistoia)	4.860	6.639	4.117
PO (Prato)	4.604	5.192	2.358
SI (Siena)	4.930	5.442	2.984
TOSCANA	80.834	75.371	39.946
PG (Perugia)	8.398	14.468	7.096
TR (Terni)	2.547	4.952	2.337
UMBRIA	10.945	19.420	9.433
AN (Ancona)	6.601	8.632	5.482
AP (Ascoli Piceno)	2.396	3.715	2.263
FM (Fermo)	1.726	2.921	1.864
MC (Macerata)	3.524	6.504	3.633
PU (Pesaro e Urbino)	4.993	5.649	2.733
MARCHE	19.240	27.421	15.975
FR (Frosinone)	4.131	11.303	4.590
LT (Latina)	4.981	12.104	5.453
RI (Rieti)	1.367	2.650	1.627
RM (Roma)	122.216	103.490	46.677
VT (Viterbo)	3.203	6.388	3.285
LAZIO	135.898	135.935	61.633
AQ (L'Aquila)	3.397	5.519	3.048
CH (Chieti)	3.762	7.574	3.469
PE (Pescara)	3.674	6.064	2.888
TE (Teramo)	3.393	6.214	3.134
ABRUZZO	14.226	25.371	12.540

CB (Campobasso)	1.385	4.656	2.055
IS (Isernia)	648	1.942	812
MOLISE	2.033	6.598	2.867
AV (Avellino)	2.836	8.382	3.963
BN (Benevento)	1.802	5.687	2.719
CE (Caserta)	5.815	19.634	8.220
NA (Napoli)	18.250	69.647	24.679
SA (Salerno)	6.664	23.893	9.608
CAMPANIA	35.367	127.243	49.189
BA (Bari)	9.113	27.595	12.447
BT (Barletta Andria Trani)	1.656	7.227	3.621
BR (Brindisi)	2.188	10.210	4.451
FG (Foggia)	2.690	13.322	5.755
LE (Lecce)	5.435	15.809	8.896
TA (Taranto)	3.294	12.853	5.605
PUGLIA	24.376	87.017	40.776
MT (Matera)	1.234	4.172	1.717
PZ (Potenza)	2.126	6.667	3.055
BASILICATA	3.360	10.839	4.772
CZ (Catanzaro)	3.068	6.740	2.420
CS (Cosenza)	4.706	12.308	4.698
KR (Crotone)	865	2.357	1.011
RC (Reggio Calabria)	3.601	10.217	3.326
VV (Vibo Valentia)	1.017	2.519	1.052
CALABRIA	13.257	34.140	12.507
AG (Agrigento)	2.419	8.263	3.407
CL (Caltanissetta)	1.473	4.867	1.996
CT (Catania)	7.022	24.113	7.824
EN (Enna)	707	3.012	1.413
ME (Messina)	4.767	11.218	4.544
PA (Palermo)	11.508	20.839	8.795
RG (Ragusa)	2.529	7.296	2.120
SR (Siracusa)	2.961	7.884	3.251
TP (Trapani)	2.799	8.999	3.529
SICILIA	36.185	96.491	36.879
CA (Cagliari)	5.229	11.921	4.503
CI (Carbonia-Iglesias)	1.198	2.179	985
NU (Nuoro)	1.078	2.740	1.292
OG (Ogliastra)	343	878	534
OR (Oristano)	1.156	2.713	1.255
OT (Olbia-Tempio)	1.471	2.733	1.330
SS (Sassari)	2.885	5.876	2.643
VS (Medio Campidano)	589	1.435	766
SARDEGNA	13.949	30.474	13.307
ITALIA	821.049	1.222.365	624.001