



Automobile Club Italia

AUTO - TREND

Analisi statistica sulle tendenze del mercato auto in Italia

Agosto 2011

A cura di: AREA STATISTICA
DIREZIONE STUDI E RICERCHE

PRESENTAZIONE

L'evoluzione tecnologica e la sempre più accentuata globalizzazione dei mercati impone la necessità di disporre di informazioni immediate e precise, che descrivano i principali fenomeni, sia dal punto di vista fisico che economico.

L'ACI, per soddisfare le continue e pressanti richieste di dati sul mondo dell'automobile, ha raccolto l'invito degli operatori del settore e ha realizzato un bollettino mensile di statistiche "AUTO-TREND".

I dati riguardanti i fenomeni descritti nei 4 mesi precedenti la data di pubblicazione, riportati in corsivo nelle tabelle, essendo desunti da rilevazioni giornaliere sugli archivi informatici dell'ACI, debbono ritenersi provvisori.

E' pertanto possibile uno scostamento fisiologico, che solo in alcuni casi potrà raggiungere il 5%, rispetto al consolidamento dei dati stessi ottenuto dalle successive verifiche.

L'ACI si augura di aver dato un ulteriore, importante contributo di conoscenza e di valutazione del mercato.

INDICE

	Pag.	
Indice	1	
Nota informativa	3	
Analisi delle tendenze	5	
Grafico 1	6	
Tabella 1	Prime iscrizioni autovetture nuove di fabbrica	7
Tabella 2	Prime iscrizioni veicoli trasporto merci nuovi di fabbrica	7
Tabella 3	Prime iscrizioni motocicli nuovi di fabbrica	8
Tabella 4	Prime iscrizioni altri veicoli nuovi di fabbrica	8
Tabella 5	Prime iscrizioni totale veicoli nuovi di fabbrica	9
Grafico 2	Prime iscrizioni totale veicoli nuovi di fabbrica	9
Tabella 6	Passaggi di proprietà autovetture	10
Tabella 7	Passaggi di proprietà veicoli trasporto merci	10
Tabella 8	Passaggi di proprietà motocicli	11
Tabella 9	Passaggi di proprietà altri veicoli	11
Tabella 10	Passaggi di proprietà totale veicoli	12
Grafico 3	Passaggi di proprietà totale veicoli	12
Tabella 11	Minivolture autovetture	13
Tabella 12	Minivolture veicoli trasporto merci	13
Tabella 13	Minivolture motocicli	14
Tabella 14	Minivolture altri veicoli	14
Tabella 15	Minivolture totale veicoli	15
Grafico 4	Minivolture totale veicoli	15
Tabella 16	Passaggi di proprietà autovetture al netto delle minivolture	16
Tabella 17	Passaggi di proprietà veicoli trasporto merci al netto delle minivolture	16
Tabella 18	Passaggi di proprietà motocicli al netto delle minivolture	17
Tabella 19	Passaggi di proprietà altri veicoli al netto delle minivolture	17
Tabella 20	Passaggi di proprietà totale veicoli al netto delle minivolture	18
Grafico 5	Passaggi di proprietà totale veicoli al netto delle minivolture	18
Tabella 21	Radiazioni autovetture	19
Tabella 22	Radiazioni veicoli trasporto merci	19
Tabella 23	Radiazioni motocicli	20
Tabella 24	Radiazioni altri veicoli	20
Tabella 25	Radiazioni totale veicoli	21
Grafico 6	Radiazioni totale veicoli	21
Tabella 26	Saldo prime iscrizioni - radiazioni (autovetture)	22
Tabella 27	Rapporto prime iscrizioni/radiazioni (autovetture)	22
Tabella 28	Saldo prime iscrizioni - radiazioni (veicoli trasporto merci)	23
Tabella 29	Rapporto prime iscrizioni/radiazioni (veicoli trasporto merci)	23
Tabella 30	Saldo prime iscrizioni - radiazioni (motocicli)	24
Tabella 31	Rapporto prime iscrizioni/radiazioni (motocicli)	24
Tabella 32	Saldo prime iscrizioni - radiazioni (altri veicoli)	25
Tabella 33	Rapporto prime iscrizioni/radiazioni (altri veicoli)	25

Tabella 34	Saldo prime iscrizioni - radiazioni (totale veicoli)	26
Tabella 35	Rapporto prime iscrizioni/radiazioni (totale veicoli)	26
Tabella 36	Relazioni tra minivolture e passaggi di proprietà (autovetture)	27
Tabella 37	Relazioni tra minivolture e passaggi di proprietà (veicoli trasporto merci)	27
Tabella 38	Relazioni tra minivolture e passaggi di proprietà (motocicli)	28
Tabella 39	Relazioni tra minivolture e passaggi di proprietà (altri veicoli)	28
Tabella 40	Relazioni tra minivolture e passaggi di proprietà (totale veicoli)	29
Tabella 41	Rapporto passaggi netti di proprietà/prime iscrizioni (autovetture)	30
Tabella 42	Rapporto passaggi netti di proprietà/prime iscrizioni (veicoli trasporto merci)	30
Tabella 43	Rapporto passaggi netti di proprietà/prime iscrizioni (motocicli)	31
Tabella 44	Rapporto passaggi netti di proprietà/prime iscrizioni (altri veicoli)	31
Tabella 45	Rapporto passaggi netti di proprietà/prime iscrizioni (totale veicoli)	32
Grafico 7	Rapporto passaggi netti di proprietà/prime iscrizioni (totale veicoli)	32
Inserto:	Cruscotto ACI - Autovetture	33-36
Appendice	Formalità autovetture nelle province (luglio)	37-39
	Formalità autovetture nelle province (gennaio-luglio)	40-42

NOTA INFORMATIVA

Il bollettino analizza i dati riguardanti l'andamento del mercato e gli eventi che lo caratterizzano: la nascita (prima iscrizione al PRA), i passaggi di proprietà e la cessazione dalla circolazione o radiazione.

Le tabelle illustrano in sequenza, per le principali categorie di veicoli, l'andamento dei seguenti eventi:

1. ISCRIZIONI DI VEICOLI NUOVI DI FABBRICA al P.R.A.:

Registrazione della prima iscrizione al PRA di un veicolo nuovo di fabbrica, da effettuare contestualmente al rilascio della Carta di circolazione.

2. PASSAGGI DI PROPRIETA':

Registrazione al PRA del trasferimento di proprietà di un veicolo, che deve avvenire contestualmente all'acquisto (D.P.R. 19/09/2000 n. 358) in applicazione dal 12/05/03.

3. MINIVOLTURE:

Registrazione al PRA di un passaggio di proprietà di un veicolo a favore di un concessionario, ai fini della rivendita a terzi. Tali dati sono stati disaggregati solo a partire dal 1998, anno in cui il fenomeno ha raggiunto valori significativi.

4. PASSAGGI DI PROPRIETA' AL NETTO DELLE MINIVOLTURE:

Differenza tra punto 2 e punto 3

5. CESSAZIONI DALLA CIRCOLAZIONE (RADIAZIONI):

Registrazione al PRA della radiazione del veicolo, avvenuta per rottamazione, esportazione o altro (es.: veicoli abbandonati e rimossi dalle autorità). Da luglio 1998 questa formalità non viene più presentata (nel caso di rottamazione) dal proprietario del veicolo, ma dal titolare del centro autorizzato alla raccolta dei veicoli da rottamare. Dal momento della consegna del veicolo al demolitore (in forza del D. lgs. n. 149/2006 in vigore dal 27/04/06), lo stesso ha 30 giorni di tempo per presentare la formalità al PRA. Nel caso di rottamazione da incentivo il termine di presentazione formalità si riduce a 15 giorni (l. 296 del 27/12/2006)

Le diverse categorie di veicoli sono state sintetizzate in 5 grandi gruppi:

• AUTOVETTURE:

Sono i veicoli destinati al trasporto di persone, aventi al massimo nove posti, compreso quello del conducente;

• VEICOLI COMMERCIALI E INDUSTRIALI (trasporto merci):

Questo gruppo comprende gli autocarri per il trasporto merci, gli autoveicoli per i trasporti speciali, i trattori stradali o motrici per semirimorchi, i motocarri per il trasporto merci e i motocarri per i trasporti speciali;

• MOTOCICLI:

Sono i veicoli a due ruote, adibiti a trasporto persone con cilindrata superiore a 50 cc.

- ALTRI VEICOLI

Sono comprese tutte le categorie di veicoli non analizzate precedentemente (ad es. autobus, rimorchi, semirimorchi, ecc.);

- TOTALE VEICOLI:

La somma delle precedenti categorie.

La serie storica comprende gli anni 2009, 2010 e 2011 per il quale saranno da considerare "provvisori" i valori riferiti agli ultimi 4 mesi antecedenti la data di pubblicazione del bollettino (corsivo).

ANALISI DELLE TENDENZE

Luglio 2011 ha avuto una giornata lavorativa in meno rispetto al corrispondente mese dell'anno precedente, è, pertanto, opportuno riportare anche la variazione in termini di media giornaliera.

A luglio è stato registrato un calo per le *prime iscrizioni* di autovetture, pari all'8,8%, con 155.037 autovetture (dato assoluto più basso in confronto ai mesi di luglio da più degli ultimi 15 anni) rispetto alle 169.986 dell'omologo mese del 2010; la flessione si riduce a -4,5% in termini di media giornaliera Brusca diminuzione per le prime iscrizioni di motocicli, con una variazione negativa del 23,3% (media giornaliera: -19,6%), essendo state presentate 29.650 formalità contro le 38.632 di luglio 2010. Complessivamente, la dinamica delle prime iscrizioni di veicoli in genere ha mostrato un decremento dell'11,1% (202.372 unità contro le 227.628 del 2010), che diventa un -6,9% a livello di media giornaliera.

Nei primi sette mesi del 2011 sono state registrate flessioni del 12,9% per le autovetture, del 17% per i motocicli e del 12,5% per tutti i veicoli.

Flessione a luglio anche per i *passaggi di proprietà* di autovetture, depurati dalle minivolture (i trasferimenti temporanei a nome del concessionario in attesa della rivendita al cliente finale), che hanno fatto rilevare una variazione negativa del 5,9% rispetto a luglio 2010, che si riduce ad un -1,4% in termini di media giornaliera. Calo più contenuto per i trasferimenti di autovetture al lordo delle minivolture, con una variazione mensile di -3,1% (media giornaliera: +1,5%) e 386.450 formalità contro le 398.940 di luglio 2010, dovuta in particolar modo al leggero aumento delle minivolture delle autovetture, che hanno fatto segnare una crescita pari all'1,3% (variazione giornaliera: +6,2%). Flessione anche per le moto al netto delle minivolture, con una variazione mensile di -9% (media giornaliera: -4,6%), essendo state presentate 65.241 pratiche contro le 71.670 di luglio 2010; i veicoli in genere, sempre al netto delle minivolture, hanno fatto registrare una diminuzione del 6,9%, che diventa un -2,5% a livello di media giornaliera.

Riguardo ai volumi numerici globali in assoluto, si riscontra che i passaggi di proprietà, depurati dall'effetto distorsivo delle minivolture, sono stati 233.658 per le sole autovetture e 338.498 per tutti i veicoli (nel mese di luglio 2010 furono, rispettivamente, 248.173 e 363.627).

Per ogni 100 autovetture nuove ne sono state vendute 151 usate nel mese di luglio e 149 nei primi sette mesi dell'anno. Fino a luglio sono state rilevate variazioni positive sia per le autovetture sia per i motocicli che per tutti i veicoli, rispettivamente del 2%, 2,2% e 1,5%.

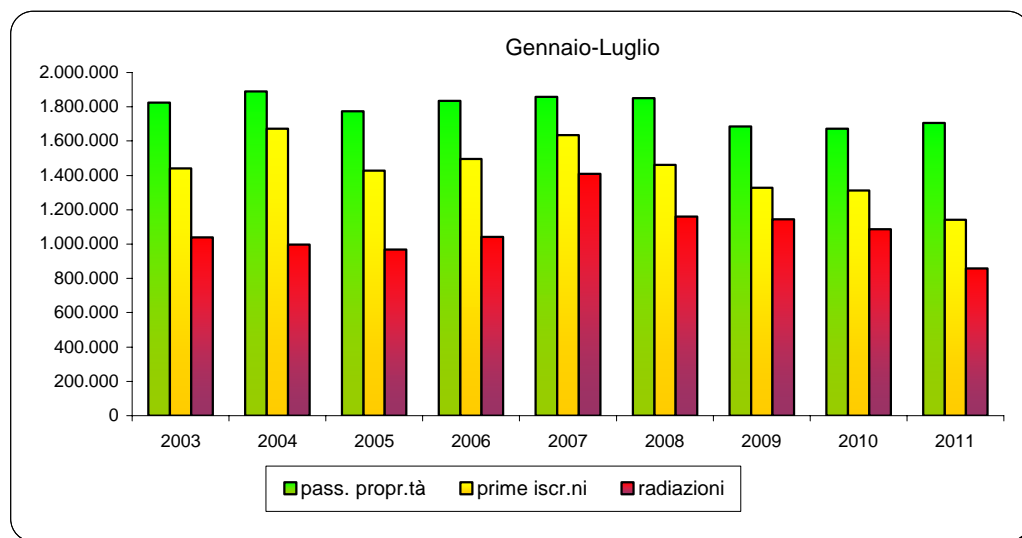
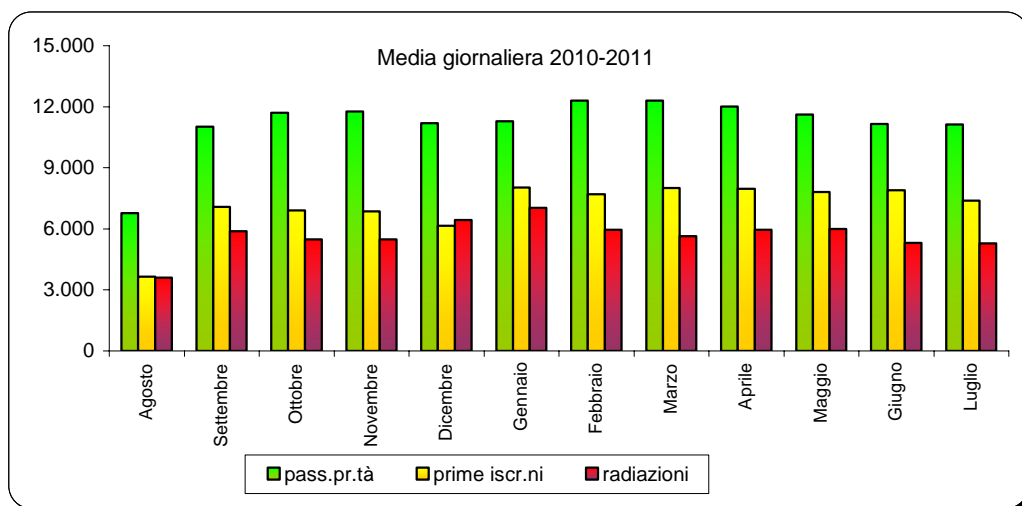
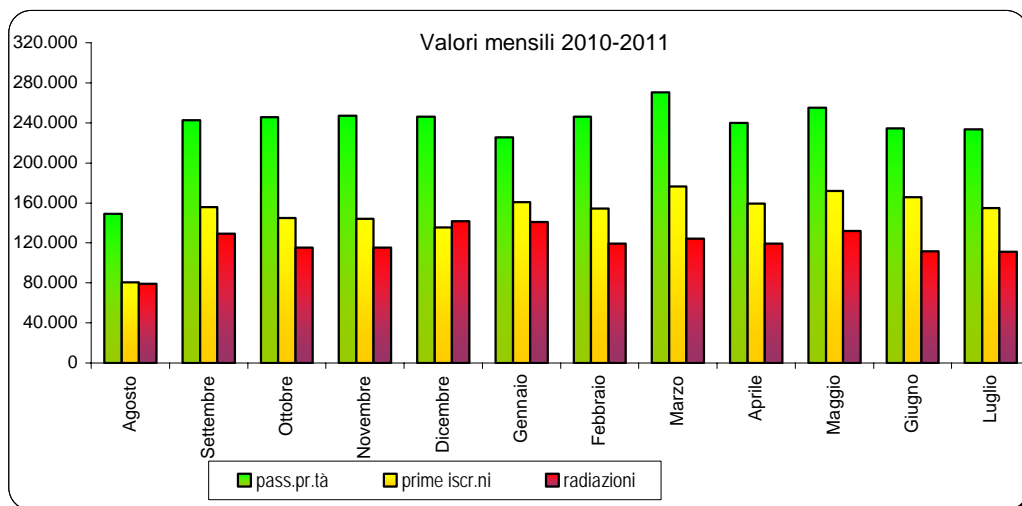
Continua la flessione per le *radiazioni* di autovetture: rispetto allo stesso mese dell'anno precedente si è rilevato un calo del 12,7%, con 111.138 pratiche contro le 127.302 di luglio 2010. Il tasso unitario di sostituzione (rapporto radiazioni/prime iscrizioni) è stato, per le autovetture, pari a 0,72 (per ogni 100 autovetture nuove ne sono state radiate 72) nel mese di luglio ed a 0,75 nei primi sette mesi. Incremento per i motocicli, con una variazione positiva di +4,9% e 10.943 motocicli radiati contro i 10.428 di luglio 2010. Per i veicoli in genere è stato rilevato un calo, pari a -10,7%, con 133.856 radiazioni rispetto alle 149.972 del corrispondente mese del 2010.

In considerazione della giornata lavorativa in meno di luglio 2011 rispetto a luglio 2010, le variazioni diventano -8,5% per le autovetture, +9,9% per i motocicli e -6,5% per tutti i veicoli.

Nel periodo gennaio-luglio del 2011 le flessioni registrate sono state pari a -21,1% per le autovetture e -19,4% per tutti i veicoli, mentre per i motocicli si è rilevato un aumento del 3,6%.

FORMALITA' P.R.A. RELATIVE ALLE AUTOVETTURE

Grafico 1



PRIME ISCRIZIONI AUTOVETTURE NUOVE DI FABBRICA

Tabella 1

MESI	2009	2010		2011	
	Val. assol.	Val. assol.	D % 10/09	Val. assol.	D % 11/10
Gennaio	153.214	204.977	33,8	160.498	-21,7
Febbraio	161.377	197.056	22,1	154.201	-21,7
Marzo	209.685	231.128	10,2	176.413	-23,7
Aprile	196.215	169.534	-13,6	159.163	-6,1
Maggio	194.109	170.191	-12,3	171.739	0,9
Giugno	203.394	168.633	-17,1	165.732	-1,7
Luglio	210.143	169.986	-19,1	155.037	-8,8
Agosto	99.944	80.418	-19,5		
Settembre	195.977	155.791	-20,5		
Ottobre	193.124	144.796	-25,0		
Novembre	186.840	144.098	-22,9		
Dicembre	173.579	135.462	-22,0		
TOTALE	2.177.601	1.972.070	-9,4		

PRIME ISCRIZIONI VEICOLI TRASPORTO MERCI NUOVI DI FABBRICA

Tabella 2

MESI	2009	2010		2011	
	Val. assol.	Val. assol.	D % 10/09	Val. assol.	D % 11/10
Gennaio	16.594	17.228	3,8	15.198	-11,8
Febbraio	15.654	19.450	24,2	16.422	-15,6
Marzo	20.660	27.997	35,5	18.499	-33,9
Aprile	17.646	16.106	-8,7	18.903	17,4
Maggio	17.140	17.059	-0,5	23.854	39,8
Giugno	18.549	16.164	-12,9	18.029	11,5
Luglio	18.762	17.044	-9,2	15.721	-7,8
Agosto	9.089	8.354	-8,1		
Settembre	16.343	15.345	-6,1		
Ottobre	17.651	15.165	-14,1		
Novembre	17.405	18.164	4,4		
Dicembre	19.546	16.987	-13,1		
TOTALE	205.039	205.063	0,0		

PRIME ISCRIZIONI MOTOCICLI NUOVI DI FABBRICA

Tabella 3

MESI	2009	2010		2011	
	Val. assol.	Val. assol.	D % 10/09	Val. assol.	D % 11/10
Gennaio	16.151	20.325	25,8	13.501	-33,6
Febbraio	18.892	17.717	-6,2	17.930	1,2
Marzo	42.624	36.047	-15,4	27.667	-23,2
Aprile	48.954	42.968	-12,2	35.695	-16,9
Maggio	55.363	38.902	-29,7	37.726	-3,0
Giugno	59.030	39.131	-33,7	31.903	-18,5
Luglio	55.373	38.632	-30,2	29.650	-23,3
Agosto	20.578	15.064	-26,8		
Settembre	33.004	22.551	-31,7		
Ottobre	27.010	14.922	-44,8		
Novembre	17.243	15.024	-12,9		
Dicembre	13.015	6.920	-46,8		
TOTALE	407.237	308.203	-24,3		

PRIME ISCRIZIONI ALTRI VEICOLI NUOVI DI FABBRICA

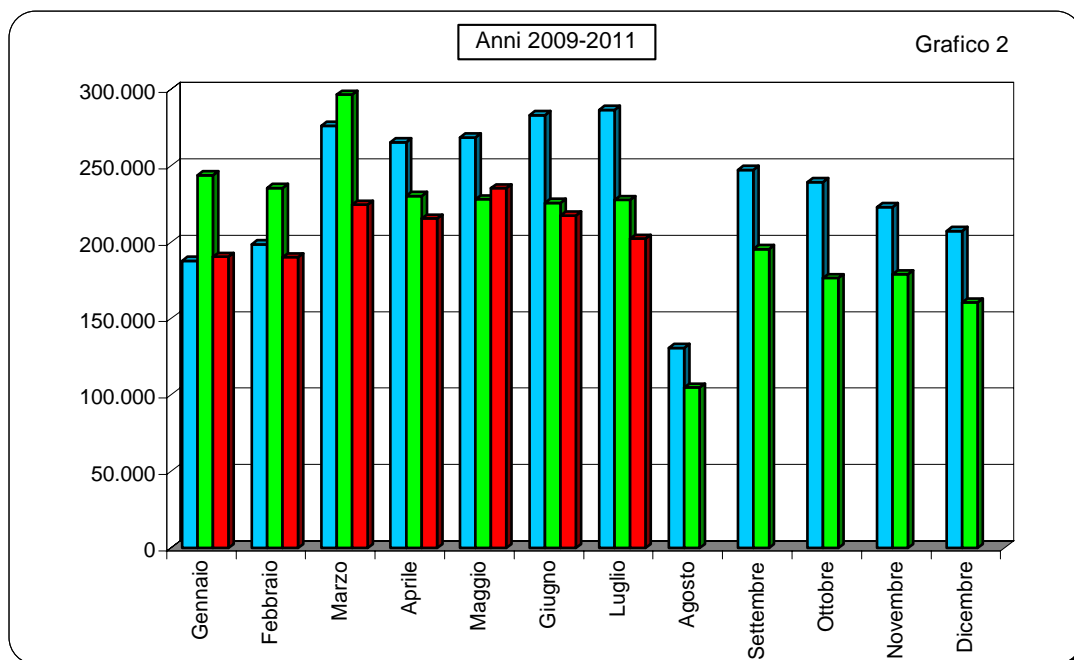
Tabella 4

MESI	2009	2010		2011	
	Val. assol.	Val. assol.	D % 10/09	Val. assol.	D % 11/10
Gennaio	1.950	1.344	-31,1	1.352	0,6
Febbraio	2.818	1.316	-53,3	1.622	23,3
Marzo	3.269	1.336	-59,1	1.915	43,3
Aprile	2.573	1.658	-35,6	1.775	7,1
Maggio	1.977	1.801	-8,9	1.942	7,8
Giugno	2.106	1.834	-12,9	1.805	-1,6
Luglio	2.347	1.966	-16,2	1.964	-0,1
Agosto	1.194	1.168	-2,2		
Settembre	1.940	1.892	-2,5		
Ottobre	1.621	1.781	9,9		
Novembre	1.530	1.759	15,0		
Dicembre	1.187	1.310	10,4		
TOTALE	24.512	19.165	-21,8		

PRIME ISCRIZIONI TOTALE VEICOLI NUOVI DI FABBRICA

Tabella 5

MESI	2009	2010		2011	
	Val. assol.	Val. assol.	D % 10/09	Val. assol.	D % 11/10
Gennaio	187.909	243.874	29,8	190.549	-21,9
Febbraio	198.741	235.539	18,5	190.175	-19,3
Marzo	276.238	296.508	7,3	224.494	-24,3
Aprile	265.388	230.266	-13,2	215.536	-6,4
Maggio	268.589	227.953	-15,1	235.261	3,2
Giugno	283.079	225.762	-20,2	217.469	-3,7
Luglio	286.625	227.628	-20,6	202.372	-11,1
Agosto	130.805	105.004	-19,7		
Settembre	247.264	195.579	-20,9		
Ottobre	239.406	176.664	-26,2		
Novembre	223.018	179.045	-19,7		
Dicembre	207.327	160.679	-22,5		
TOTALE	2.814.389	2.504.501	-11,0		



PASSAGGI DI PROPRIETA' AUTOVETTURE

Tabella 6

MESI	2009	2010		2011	
	Val. assol.	Val. assol.	D % 10/09	Val. assol.	D % 11/10
Gennaio	359.518	331.922	-7,7	369.337	11,3
Febbraio	385.885	372.108	-3,6	415.568	11,7
Marzo	427.641	439.639	2,8	455.001	3,5
Aprile	389.796	419.728	7,7	408.264	-2,7
Maggio	356.959	389.958	9,2	424.874	9,0
Giugno	366.257	373.288	1,9	385.988	3,4
Luglio	412.015	398.940	-3,2	386.450	-3,1
Agosto	212.937	232.718	9,3		
Settembre	373.721	389.539	4,2		
Ottobre	418.824	410.599	-2,0		
Novembre	403.452	422.408	4,7		
Dicembre	399.067	418.114	4,8		
TOTALE	4.506.072	4.598.961	2,1		

PASSAGGI DI PROPRIETA' VEICOLI TRASPORTO MERCI

Tabella 7

MESI	2009	2010		2011	
	Val. assol.	Val. assol.	D % 10/09	Val. assol.	D % 11/10
Gennaio	52.539	50.018	-4,8	53.023	6,0
Febbraio	55.759	56.487	1,3	60.002	6,2
Marzo	60.948	65.323	7,2	65.114	-0,3
Aprile	55.210	60.822	10,2	56.920	-6,4
Maggio	53.069	58.531	10,3	65.589	12,1
Giugno	54.005	55.777	3,3	59.334	6,4
Luglio	60.098	58.306	-3,0	56.872	-2,5
Agosto	28.595	32.114	12,3		
Settembre	49.511	54.252	9,6		
Ottobre	59.796	58.249	-2,6		
Novembre	58.787	60.283	2,5		
Dicembre	58.372	58.097	-0,5		
TOTALE	646.689	668.259	3,3		

PASSAGGI DI PROPRIETA' MOTOCICLI

Tabella 8

MESI	2009	2010		2011	
	Val. assol.	Val. assol.	D % 10/09	Val. assol.	D % 11/10
Gennaio	29.825	31.138	4,4	32.666	4,9
Febbraio	37.767	38.036	0,7	43.829	15,2
Marzo	55.960	57.291	2,4	57.405	0,2
Aprile	63.904	72.576	13,6	72.572	0,0
Maggio	70.143	72.457	3,3	81.632	12,7
Giugno	78.584	75.071	-4,5	74.488	-0,8
Luglio	80.264	80.102	-0,2	72.927	-9,0
Agosto	39.525	43.206	9,3		
Settembre	58.150	59.233	1,9		
Ottobre	53.071	50.280	-5,3		
Novembre	40.370	41.163	2,0		
Dicembre	33.374	32.503	-2,6		
TOTALE	640.937	653.056	1,9		

PASSAGGI DI PROPRIETA' ALTRI VEICOLI

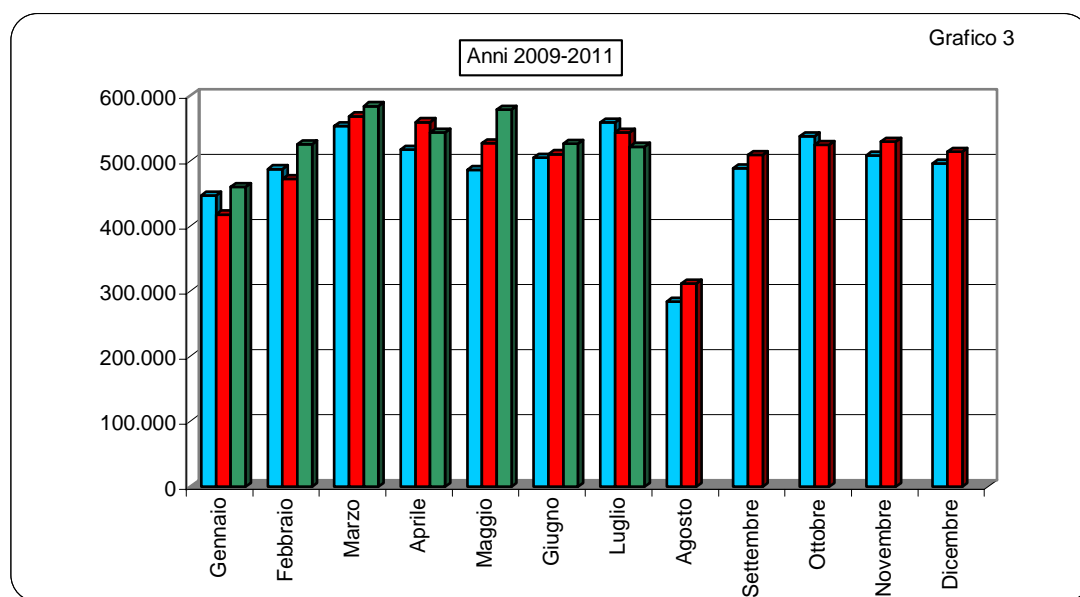
Tabella 9

MESI	2009	2010		2011	
	Val. assol.	Val. assol.	D % 10/09	Val. assol.	D % 11/10
Gennaio	4.863	4.806	-1,2	5.125	6,6
Febbraio	7.965	5.715	-28,2	5.876	2,8
Marzo	8.692	6.245	-28,2	6.448	3,3
Aprile	8.136	6.269	-22,9	6.076	-3,1
Maggio	5.980	6.110	2,2	6.554	7,3
Giugno	5.893	6.284	6,6	6.337	0,8
Luglio	6.735	6.345	-5,8	5.577	-12,1
Agosto	3.311	3.706	11,9		
Settembre	7.546	5.917	-21,6		
Ottobre	5.760	5.586	-3,0		
Novembre	5.705	5.695	-0,2		
Dicembre	5.055	5.556	9,9		
TOTALE	75.641	68.234	-9,8		

PASSAGGI DI PROPRIETA' TOTALE VEICOLI

Tabella 10

MESI	2009	2010		2011	
	Val. assol.	Val. assol.	D % 09/08	Val. assol.	D % 10/09
Gennaio	446.745	417.884	-6,5	460.151	10,1
Febbraio	487.376	472.346	-3,1	525.275	11,2
Marzo	553.241	568.498	2,8	583.968	2,7
Aprile	517.046	559.395	8,2	543.832	-2,8
Maggio	486.151	527.056	8,4	578.649	9,8
Giugno	504.739	510.420	1,1	526.147	3,1
Luglio	559.112	543.693	-2,8	521.826	-4,0
Agosto	284.368	311.744	9,6		
Settembre	488.928	508.941	4,1		
Ottobre	537.451	524.714	-2,4		
Novembre	508.314	529.549	4,2		
Dicembre	495.868	514.270	3,7		
TOTALE	5.869.339	5.988.510	2,0		



MINIVOLTURE AUTOVETTURE

Tabella 11

MESI	2009	2010		2011	
	Val. assol.	Val. assol.	D % 10/09	Val. assol.	D % 11/10
Gennaio	139.233	127.009	-8,8	143.659	13,1
Febbraio	150.186	134.714	-10,3	169.583	25,9
Marzo	163.142	174.298	6,8	184.583	5,9
Aprile	147.360	171.935	16,7	168.169	-2,2
Maggio	133.766	152.819	14,2	169.558	11,0
Giugno	133.103	141.440	6,3	151.724	7,3
Luglio	146.067	150.767	3,2	152.792	1,3
Agosto	71.934	83.810	16,5		
Settembre	135.116	147.032	8,8		
Ottobre	160.169	164.932	3,0		
Novembre	158.542	175.453	10,7		
Dicembre	143.073	171.923	20,2		
TOTALE	1.681.691	1.796.132	6,8		

MINIVOLTURE VEICOLI TRASPORTO MERCI

Tabella 12

MESI	2009	2010		2011	
	Val. assol.	Val. assol.	D % 10/09	Val. assol.	D % 11/10
Gennaio	17.978	15.352	-14,6	17.465	13,8
Febbraio	17.790	16.404	-7,8	19.528	19,0
Marzo	18.303	20.419	11,6	21.961	7,6
Aprile	16.521	19.868	20,3	19.181	-3,5
Maggio	16.320	18.836	15,4	23.948	27,1
Giugno	16.567	17.740	7,1	22.156	24,9
Luglio	18.444	19.348	4,9	21.394	10,6
Agosto	8.094	10.480	29,5		
Settembre	14.844	17.688	19,2		
Ottobre	18.734	19.874	6,1		
Novembre	18.690	20.087	7,5		
Dicembre	16.698	19.754	18,3		
TOTALE	198.983	215.850	8,5		

MINIVOLTURE MOTOCICLI

Tabella 13

MESI	2009	2010		2011	
	Val. assol.	Val. assol.	D % 10/09	Val. assol.	D % 11/10
Gennaio	4.093	3.977	-2,8	4.096	3,0
Febbraio	4.853	4.541	-6,4	4.991	9,9
Marzo	6.346	6.169	-2,8	5.998	-2,8
Aprile	6.806	7.204	5,8	7.119	-1,2
Maggio	6.870	6.917	0,7	7.855	13,6
Giugno	7.526	7.140	-5,1	6.936	-2,9
Luglio	8.086	8.432	4,3	7.686	-8,8
Agosto	4.030	4.760	18,1		
Settembre	6.352	6.414	1,0		
Ottobre	6.118	5.647	-7,7		
Novembre	4.340	4.820	11,1		
Dicembre	4.258	3.954	-7,1		
TOTALE	69.678	69.975	0,4		

MINIVOLTURE ALTRI VEICOLI

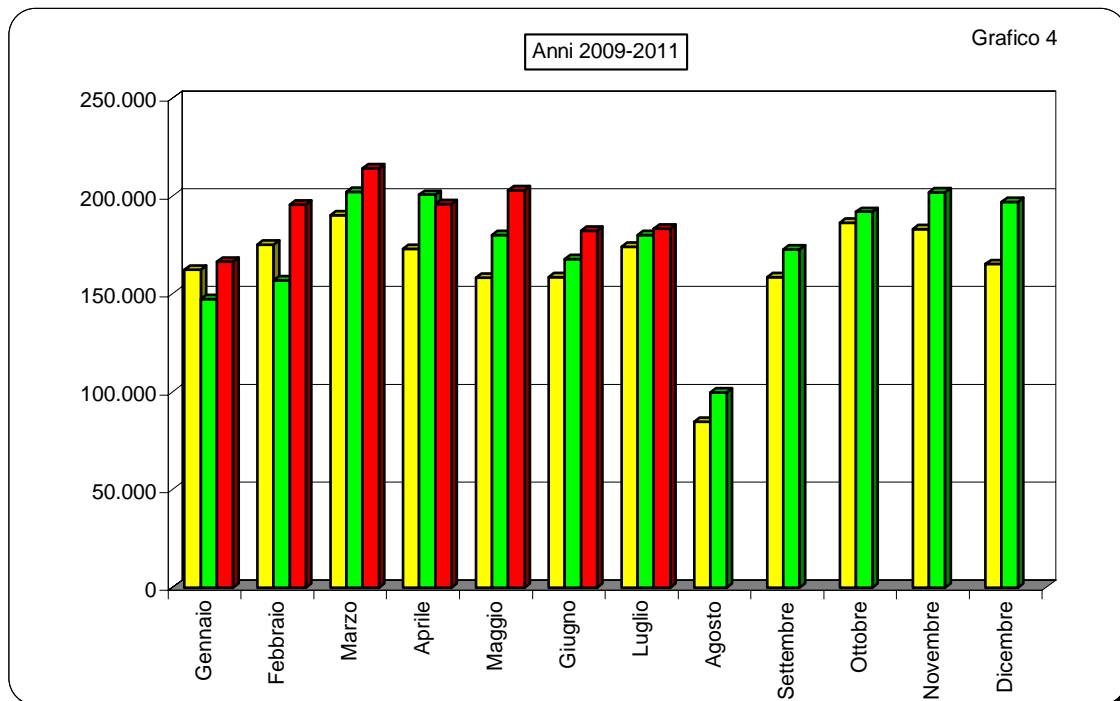
Tabella 14

MESI	2009	2010		2011	
	Val. assol.	Val. assol.	D % 10/09	Val. assol.	D % 11/10
Gennaio	1.106	1.116	0,9	1.317	18,0
Febbraio	2.345	1.337	-43,0	1.464	9,5
Marzo	2.456	1.346	-45,2	1.609	19,5
Aprile	2.274	1.613	-29,1	1.429	-11,4
Maggio	1.337	1.416	5,9	1.651	16,6
Giugno	1.358	1.374	1,2	1.459	6,2
Luglio	1.435	1.519	5,9	1.456	-4,1
Agosto	536	711	32,6		
Settembre	2.147	1.461	-32,0		
Ottobre	1.346	1.463	8,7		
Novembre	1.368	1.397	2,1		
Dicembre	1.166	1.299	11,4		
TOTALE	18.874	16.052	-15,0		

MINIVOLTURE TOTALE VEICOLI

Tabella 15

MESI	2009	2010		2011	
	Val. assol.	Val. assol.	D % 09/08	Val. assol.	D % 10/09
Gennaio	162.410	147.454	-9,2	166.537	12,9
Febbraio	175.174	156.996	-10,4	195.566	24,6
Marzo	190.247	202.232	6,3	214.151	5,9
Aprile	172.961	200.620	16,0	195.898	-2,4
Maggio	158.293	179.988	13,7	203.012	12,8
Giugno	158.554	167.694	5,8	182.275	8,7
Luglio	174.032	180.066	3,5	183.328	1,8
Agosto	84.594	99.761	17,9		
Settembre	158.459	172.595	8,9		
Ottobre	186.367	191.916	3,0		
Novembre	182.940	201.757	10,3		
Dicembre	165.195	196.930	19,2		
TOTALE	1.969.226	2.098.009	6,5		



**PASSAGGI DI PROPRIETA' AUTOVETTURE AL NETTO DELLE
MINIVOLTURE**

Tabella 16

MESI	2009	2010		2011	
	Val. assol.	Val. assol.	D % 10/09	Val. assol.	D % 11/10
Gennaio	220.285	204.913	-7,0	225.678	10,1
Febbraio	235.699	237.394	0,7	245.985	3,6
Marzo	264.499	265.341	0,3	270.418	1,9
Aprile	242.436	247.793	2,2	240.095	-3,1
Maggio	223.193	237.139	6,2	255.316	7,7
Giugno	233.154	231.848	-0,6	234.264	1,0
Luglio	265.948	248.173	-6,7	233.658	-5,8
Agosto	141.003	148.908	5,6		
Settembre	238.605	242.507	1,6		
Ottobre	258.655	245.667	-5,0		
Novembre	244.910	246.955	0,8		
Dicembre	255.994	246.191	-3,8		
TOTALE	2.824.381	2.802.829	-0,8		

**PASSAGGI DI PROPRIETA' VEICOLI MERCI AL NETTO DELLE
MINIVOLTURE**

Tabella 17

MESI	2009	2010		2011	
	Val. assol.	Val. assol.	D % 10/09	Val. assol.	D % 11/10
Gennaio	34.561	34.666	0,3	35.558	2,6
Febbraio	37.969	40.083	5,6	40.474	1,0
Marzo	42.645	44.904	5,3	43.153	-3,9
Aprile	38.689	40.954	5,9	37.739	-7,9
Maggio	36.749	39.695	8,0	41.641	4,9
Giugno	37.438	38.037	1,6	37.178	-2,3
Luglio	41.654	38.958	-6,5	35.478	-8,9
Agosto	20.501	21.634	5,5		
Settembre	34.667	36.564	5,5		
Ottobre	41.062	38.375	-6,5		
Novembre	40.097	40.196	0,2		
Dicembre	41.674	38.343	-8,0		
TOTALE	447.706	452.409	1,1		

PASSAGGI DI PROPRIETA' MOTOCICLI AL NETTO DELLE MINIVOLTURE

Tabella 18

MESI	2009	2010		2011	
	Val. assol.	Val. assol.	D % 10/09	Val. assol.	D % 11/10
Gennaio	25.732	27.161	5,6	28.570	5,2
Febbraio	32.914	33.495	1,8	38.838	16,0
Marzo	49.614	51.122	3,0	51.407	0,6
Aprile	57.098	65.372	14,5	65.453	0,1
Maggio	63.273	65.540	3,6	73.777	12,6
Giugno	71.058	67.931	-4,4	67.552	-0,6
Luglio	72.178	71.670	-0,7	65.241	-9,0
Agosto	35.495	38.446	8,3		
Settembre	51.798	52.819	2,0		
Ottobre	46.953	44.633	-4,9		
Novembre	36.030	36.343	0,9		
Dicembre	29.116	28.549	-1,9		
TOTALE	571.259	583.081	2,1		

PASSAGGI DI PROPRIETA' ALTRI VEICOLI AL NETTO DELLE MINIVOLTURE

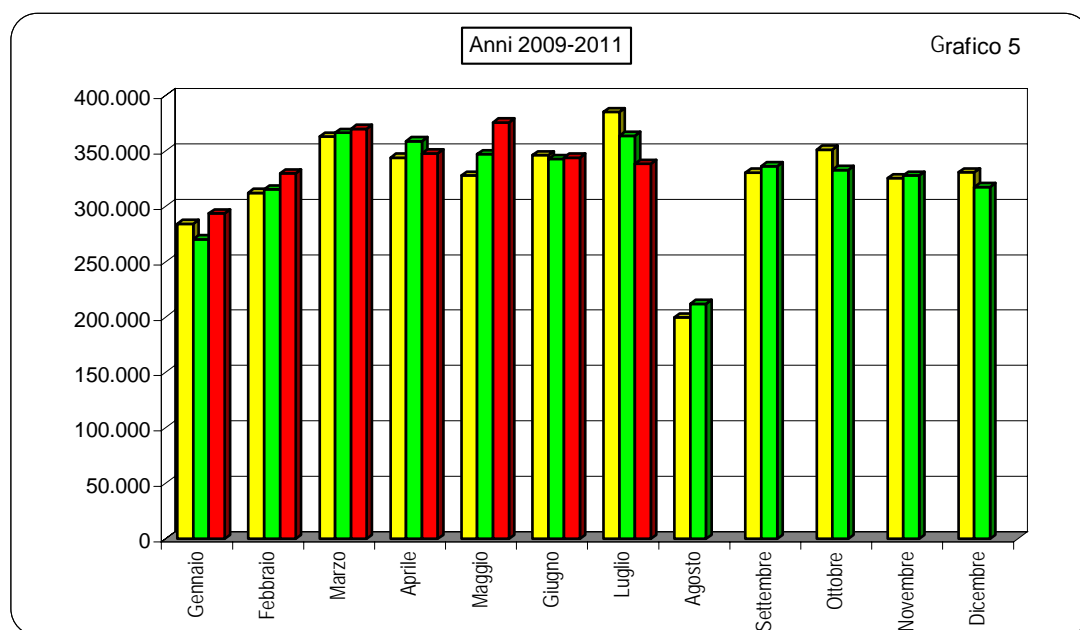
Tabella 19

MESI	2009	2010		2011	
	Val. assol.	Val. assol.	D % 10/09	Val. assol.	D % 11/10
Gennaio	3.757	3.690	-1,8	3.808	3,2
Febbraio	5.620	4.378	-22,1	4.412	0,8
Marzo	6.236	4.899	-21,4	4.839	-1,2
Aprile	5.862	4.656	-20,6	4.647	-0,2
Maggio	4.643	4.694	1,1	4.903	4,5
Giugno	4.535	4.910	8,3	4.878	-0,7
Luglio	5.300	4.826	-8,9	4.121	-14,6
Agosto	2.775	2.995	7,9		
Settembre	5.399	4.456	-17,5		
Ottobre	4.414	4.123	-6,6		
Novembre	4.337	4.298	-0,9		
Dicembre	3.889	4.257	9,5		
TOTALE	56.767	52.182	-8,1		

PASSAGGI DI PROPRIETA' TOTALE VEICOLI AL NETTO DELLE MINIVOLTURE

Tabella 20

MESI	2009	2010		2011	
	Val. assol.	Val. assol.	D % 09/08	Val. assol.	D % 10/09
Gennaio	284.335	270.430	-4,9	293.614	8,6
Febbraio	312.202	315.350	1,0	329.709	4,6
Marzo	362.994	366.266	0,9	369.817	1,0
Aprile	344.085	358.775	4,3	347.934	-3,0
Maggio	327.858	347.068	5,9	375.637	8,2
Giugno	346.185	342.726	-1,0	343.872	0,3
Luglio	385.080	363.627	-5,6	338.498	-6,9
Agosto	199.774	211.983	6,1		
Settembre	330.469	336.346	1,8		
Ottobre	351.084	332.798	-5,2		
Novembre	325.374	327.792	0,7		
Dicembre	330.673	317.340	-4,0		
TOTALE	3.900.113	3.890.501	-0,2		



RADIAZIONI AUTOVETTURE

Tabella 21

MESI	2009	2010		2011	
	Val. assol.	Val. assol.	D % 10/09	Val. assol.	D % 11/10
Gennaio	142.479	191.550	34,4	140.667	-26,6
Febbraio	113.310	171.283	51,2	119.174	-30,4
Marzo	164.416	192.547	17,1	124.059	-35,6
Aprile	174.395	153.412	-12,0	119.140	-22,3
Maggio	183.460	131.931	-28,1	131.929	0,0
Giugno	174.078	118.849	-31,7	111.615	-6,1
Luglio	191.993	127.302	-33,7	111.138	-12,7
Agosto	106.752	79.391	-25,6		
Settembre	176.113	129.234	-26,6		
Ottobre	169.427	115.193	-32,0		
Novembre	160.529	115.293	-28,2		
Dicembre	193.712	141.669	-26,9		
TOTALE	1.950.664	1.667.654	-14,5		

RADIAZIONI VEICOLI TRASPORTO MERCI

Tabella 22

MESI	2009	2010		2011	
	Val. assol.	Val. assol.	D % 10/09	Val. assol.	D % 11/10
Gennaio	14.267	16.091	12,8	13.424	-16,6
Febbraio	12.052	17.315	43,7	12.807	-26,0
Marzo	12.804	19.848	55,0	12.443	-37,3
Aprile	12.063	15.440	28,0	10.330	-33,1
Maggio	12.352	11.230	-9,1	11.429	1,8
Giugno	13.418	10.553	-21,4	11.145	5,6
Luglio	14.568	10.979	-24,6	10.719	-2,4
Agosto	7.535	6.465	-14,2		
Settembre	12.136	10.538	-13,2		
Ottobre	13.735	11.639	-15,3		
Novembre	13.771	11.289	-18,0		
Dicembre	16.931	13.979	-17,4		
TOTALE	155.632	155.366	-0,2		

RADIAZIONI MOTOCICLI

Tabella 23

MESI	2009	2010		2011	
	Val. assol.	Val. assol.	D % 10/09	Val. assol.	D % 11/10
Gennaio	9.070	10.016	10,4	9.870	-1,5
Febbraio	9.817	9.849	0,3	10.704	8,7
Marzo	12.790	10.699	-16,3	10.690	-0,1
Aprile	13.797	10.497	-23,9	10.105	-3,7
Maggio	13.734	11.849	-13,7	11.876	0,2
Giugno	14.572	9.211	-36,8	10.977	19,2
Luglio	16.583	10.428	-37,1	10.943	4,9
Agosto	7.411	5.725	-22,7		
Settembre	11.929	9.154	-23,3		
Ottobre	11.458	8.632	-24,7		
Novembre	9.683	9.195	-5,0		
Dicembre	10.840	9.564	-11,8		
TOTALE	141.684	114.819	-19,0		

RADIAZIONI ALTRI VEICOLI

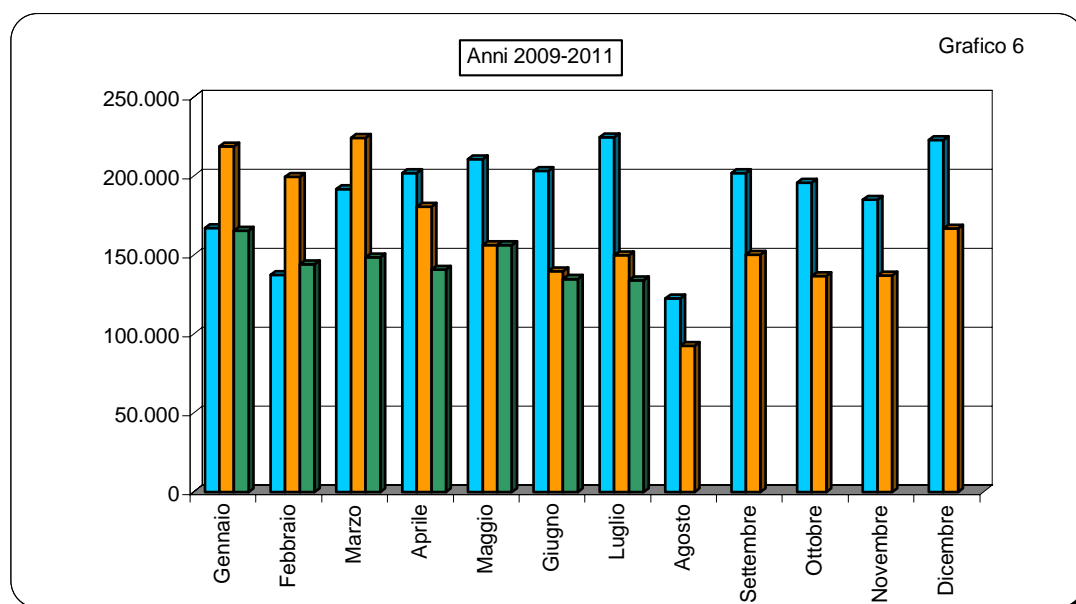
Tabella 24

MESI	2009	2010		2011	
	Val. assol.	Val. assol.	D % 10/09	Val. assol.	D % 11/10
Gennaio	1.210	1.097	-9,3	1.245	13,5
Febbraio	2.194	1.161	-47,1	1.276	9,9
Marzo	1.838	1.142	-37,9	1.220	6,8
Aprile	1.569	1.082	-31,0	1.010	-6,7
Maggio	1.062	1.248	17,5	1.063	-14,8
Giugno	1.061	1.131	6,6	1.056	-6,6
Luglio	1.194	1.263	5,8	1.056	-16,4
Agosto	651	712	9,4		
Settembre	1.743	1.195	-31,4		
Ottobre	1.277	1.323	3,6		
Novembre	1.061	1.068	0,7		
Dicembre	1.359	1.396	2,7		
TOTALE	16.219	13.818	-14,8		

RADIAZIONI TOTALE VEICOLI

Tabella 25

MESI	2009	2010		2011	
	Val. assol.	Val. assol.	D % 09/08	Val. assol.	D % 10/09
Gennaio	167.026	218.754	31,0	165.206	-24,5
Febbraio	137.373	199.608	45,3	143.961	-27,9
Marzo	191.848	224.236	16,9	148.412	-33,8
Aprile	201.824	180.431	-10,6	140.585	-22,1
Maggio	210.608	156.258	-25,8	156.297	0,0
Giugno	203.129	139.744	-31,2	134.793	-3,5
Luglio	224.338	149.972	-33,1	133.856	-10,7
Agosto	122.349	92.293	-24,6		
Settembre	201.921	150.121	-25,7		
Ottobre	195.897	136.787	-30,2		
Novembre	185.044	136.845	-26,0		
Dicembre	222.842	166.608	-25,2		
TOTALE	2.264.199	1.951.657	-13,8		



SALDO PRIME ISCRIZIONI - RADIAZIONI

(Autovetture)

Tabella 26

MESI	2009	2010	2011
Gennaio	10.735	13.427	19.831
Febbraio	48.067	25.773	35.027
Marzo	45.269	38.581	52.354
Aprile	21.820	16.122	40.023
Maggio	10.649	38.260	39.810
Giugno	29.316	49.784	54.117
Luglio	18.150	42.684	43.899
Agosto	-6.808	1.027	
Settembre	19.864	26.557	
Ottobre	23.697	29.603	
Novembre	26.311	28.805	
Dicembre	-20.133	-6.207	
TOTALE	226.937	304.416	

RAPPORTO PRIME ISCRIZIONI/RADIAZIONI

(Autovetture)

Tabella 27

MESI	2009	2010	2011
Gennaio	1,08	1,07	1,14
Febbraio	1,42	1,15	1,29
Marzo	1,28	1,20	1,42
Aprile	1,13	1,11	1,34
Maggio	1,06	1,29	1,30
Giugno	1,17	1,42	1,48
Luglio	1,09	1,34	1,39
Agosto	0,94	1,01	
Settembre	1,11	1,21	
Ottobre	1,14	1,26	
Novembre	1,16	1,25	
Dicembre	0,90	0,96	
Media Annuale	1,12	1,18	

SALDO PRIME ISCRIZIONI - RADIAZIONI

(Veicoli trasporto merci)

Tabella 28

MESI	2009	2010	2011
Gennaio	2.327	1.137	1.774
Febbraio	3.602	2.135	3.615
Marzo	7.856	8.149	6.056
Aprile	5.583	666	8.573
Maggio	4.788	5.829	12.425
Giugno	5.131	5.611	6.884
Luglio	4.194	6.065	5.002
Agosto	1.554	1.889	
Settembre	4.207	4.807	
Ottobre	3.916	3.526	
Novembre	3.634	6.875	
Dicembre	2.615	3.008	
TOTALE	49.407	49.697	

RAPPORTO PRIME ISCRIZIONI/RADIAZIONI

(Veicoli trasporto merci)

Tabella 29

MESI	2009	2010	2011
Gennaio	1,16	1,07	1,13
Febbraio	1,30	1,12	1,28
Marzo	1,61	1,41	1,49
Aprile	1,46	1,04	1,83
Maggio	1,39	1,52	2,09
Giugno	1,38	1,53	1,62
Luglio	1,29	1,55	1,47
Agosto	1,21	1,29	
Settembre	1,35	1,46	
Ottobre	1,29	1,30	
Novembre	1,26	1,61	
Dicembre	1,15	1,22	
Media Annuale	1,32	1,32	

SALDO PRIME ISCRIZIONI - RADIAZIONI

(Motocicli)

Tabella 30

MESI	2009	2010	2011
Gennaio	7.081	10.309	3.631
Febbraio	9.075	7.868	7.226
Marzo	29.834	25.348	16.977
Aprile	35.157	32.471	25.590
Maggio	41.629	27.053	25.850
Giugno	44.458	29.920	20.926
Luglio	38.790	28.204	18.707
Agosto	13.167	9.339	
Settembre	21.075	13.397	
Ottobre	15.552	6.290	
Novembre	7.560	5.829	
Dicembre	2.175	-2.644	
TOTALE	265.553	193.384	

RAPPORTO PRIME ISCRIZIONI/RADIAZIONI

(Motocicli)

Tabella 31

MESI	2009	2010	2011
Gennaio	1,78	2,03	1,37
Febbraio	1,92	1,80	1,68
Marzo	3,33	3,37	2,59
Aprile	3,55	4,09	3,53
Maggio	4,03	3,28	3,18
Giugno	4,05	4,25	2,91
Luglio	3,34	3,70	2,71
Agosto	2,78	2,63	
Settembre	2,77	2,46	
Ottobre	2,36	1,73	
Novembre	1,78	1,63	
Dicembre	1,20	0,72	
Media Annuale	2,87	2,68	

SALDO PRIME ISCRIZIONI - RADIAZIONI

(Altri veicoli)

Tabella 32

MESI	2009	2010	2011
Gennaio	740	247	107
Febbraio	624	155	346
Marzo	1.431	194	695
Aprile	1.004	576	765
Maggio	915	553	879
Giugno	1.045	703	749
Luglio	1.153	703	908
Agosto	543	456	
Settembre	197	697	
Ottobre	344	458	
Novembre	469	691	
Dicembre	-172	-86	
TOTALE	8.293	5.347	

RAPPORTO PRIME ISCRIZIONI/RADIAZIONI

(Altri veicoli)

Tabella 33

MESI	2009	2010	2011
Gennaio	1,61	1,23	1,09
Febbraio	1,28	1,13	1,27
Marzo	1,78	1,17	1,57
Aprile	1,64	1,53	1,76
Maggio	1,86	1,44	1,83
Giugno	1,98	1,62	1,71
Luglio	1,97	1,56	1,86
Agosto	1,83	1,64	
Settembre	1,11	1,58	
Ottobre	1,27	1,35	
Novembre	1,44	1,65	
Dicembre	0,87	0,94	
Media Annuale	1,51	1,39	

SALDO PRIME ISCRIZIONI - RADIAZIONI

(Totale veicoli)

Tabella 34

MESI	2008	2009	2010
Gennaio	20.883	25.120	25.343
Febbraio	61.368	35.931	46.214
Marzo	84.390	72.272	76.082
Aprile	63.564	49.835	74.951
Maggio	57.981	71.695	78.964
Giugno	79.950	86.018	82.676
Luglio	62.287	77.656	68.516
Agosto	8.456	12.711	
Settembre	45.343	45.458	
Ottobre	43.509	39.877	
Novembre	37.974	42.200	
Dicembre	-15.515	-5.929	
TOTALE	550.190	552.844	

RAPPORTO PRIME ISCRIZIONI/RADIAZIONI

(Totale veicoli)

Tabella 35

MESI	2008	2009	2010
Gennaio	1,13	1,11	1,15
Febbraio	1,45	1,18	1,32
Marzo	1,44	1,32	1,51
Aprile	1,31	1,28	1,53
Maggio	1,28	1,46	1,51
Giugno	1,39	1,62	1,61
Luglio	1,28	1,52	1,51
Agosto	1,07	1,14	
Settembre	1,22	1,30	
Ottobre	1,22	1,29	
Novembre	1,21	1,31	
Dicembre	0,93	0,96	
Media Annuale	1,24	1,28	

RELAZIONI TRA MINIVOLTURE E PASSAGGI DI PROPRIETA'

(Autovetture)

Tabella 36

MESI	Composizione %								
	2009			2010			2011		
	miniv.	pass. net.	pass. tot.	miniv.	pass. net.	pass. tot.	miniv.	pass. net.	pass. tot.
Gennaio	38,7%	61,3%	100,0%	38,3%	61,7%	100,0%	38,9%	61,1%	100,0%
Febbraio	38,9%	61,1%	100,0%	36,2%	63,8%	100,0%	40,8%	59,2%	100,0%
Marzo	38,1%	61,9%	100,0%	39,6%	60,4%	100,0%	40,6%	59,4%	100,0%
Aprile	37,8%	62,2%	100,0%	41,0%	59,0%	100,0%	41,2%	58,8%	100,0%
Maggio	37,5%	62,5%	100,0%	39,2%	60,8%	100,0%	39,9%	60,1%	100,0%
Giugno	36,3%	63,7%	100,0%	37,9%	62,1%	100,0%	39,3%	60,7%	100,0%
Luglio	35,5%	64,5%	100,0%	37,8%	62,2%	100,0%	39,5%	60,5%	100,0%
Agosto	33,8%	66,2%	100,0%	36,0%	64,0%	100,0%			
Settembre	36,2%	63,8%	100,0%	37,7%	62,3%	100,0%			
Ottobre	38,2%	61,8%	100,0%	40,2%	59,8%	100,0%			
Novembre	39,3%	60,7%	100,0%	41,5%	58,5%	100,0%			
Dicembre	35,9%	64,1%	100,0%	41,1%	58,9%	100,0%			
Media Annuale	37,3%	62,7%	100,0%	39,1%	60,9%	100,0%			

(Veicoli trasporto merci)

Tabella 37

MESI	Composizione %								
	2009			2010			2011		
	miniv.	pass. net.	pass. tot.	miniv.	pass. net.	pass. tot.	miniv.	pass. net.	pass. tot.
Gennaio	34,2%	65,8%	100,0%	30,7%	69,3%	100,0%	32,9%	67,1%	100,0%
Febbraio	31,9%	68,1%	100,0%	29,0%	71,0%	100,0%	32,5%	67,5%	100,0%
Marzo	30,0%	70,0%	100,0%	31,3%	68,7%	100,0%	33,7%	66,3%	100,0%
Aprile	29,9%	70,1%	100,0%	32,7%	67,3%	100,0%	33,7%	66,3%	100,0%
Maggio	30,8%	69,2%	100,0%	32,2%	67,8%	100,0%	36,5%	63,5%	100,0%
Giugno	30,7%	69,3%	100,0%	31,8%	68,2%	100,0%	37,3%	62,7%	100,0%
Luglio	30,7%	69,3%	100,0%	33,2%	66,8%	100,0%	37,6%	62,4%	100,0%
Agosto	28,3%	71,7%	100,0%	32,6%	67,4%	100,0%			
Settembre	30,0%	70,0%	100,0%	32,6%	67,4%	100,0%			
Ottobre	31,3%	68,7%	100,0%	34,1%	65,9%	100,0%			
Novembre	31,8%	68,2%	100,0%	33,3%	66,7%	100,0%			
Dicembre	28,6%	71,4%	100,0%	34,0%	66,0%	100,0%			
Media Annuale	30,8%	69,2%	100,0%	32,3%	67,7%	100,0%			

RELAZIONI TRA MINIVOLTURE E PASSAGGI DI PROPRIETA'

(Motocicli)

Tabella 38

MESI	Composizione %								
	2009			2010			2011		
	miniv.	pass. net.	pass. tot.	miniv.	pass. net.	pass. tot.	miniv.	pass. net.	pass. tot.
Gennaio	13,7%	86,3%	100,0%	12,8%	87,2%	100,0%	12,5%	87,5%	100,0%
Febbraio	12,8%	87,2%	100,0%	11,9%	88,1%	100,0%	11,4%	88,6%	100,0%
Marzo	11,3%	88,7%	100,0%	10,8%	89,2%	100,0%	10,4%	89,6%	100,0%
Aprile	10,7%	89,3%	100,0%	9,9%	90,1%	100,0%	9,8%	90,2%	100,0%
Maggio	9,8%	90,2%	100,0%	9,5%	90,5%	100,0%	9,6%	90,4%	100,0%
Giugno	9,6%	90,4%	100,0%	9,5%	90,5%	100,0%	9,3%	90,7%	100,0%
Luglio	10,1%	89,9%	100,0%	10,5%	89,5%	100,0%	10,5%	89,5%	100,0%
Agosto	10,2%	89,8%	100,0%	11,0%	89,0%	100,0%			
Settembre	10,9%	89,1%	100,0%	10,8%	89,2%	100,0%			
Ottobre	11,5%	88,5%	100,0%	11,2%	88,8%	100,0%			
Novembre	10,8%	89,2%	100,0%	11,7%	88,3%	100,0%			
Dicembre	12,8%	87,2%	100,0%	12,2%	87,8%	100,0%			
Media Annuale	10,9%	89,1%	100,0%	10,7%	89,3%	100,0%			

(Altri veicoli)

Tabella 39

MESI	Composizione %								
	2009			2010			2011		
	miniv.	pass. net.	pass. tot.	miniv.	pass. net.	pass. tot.	miniv.	pass. net.	pass. tot.
Gennaio	22,7%	77,3%	100,0%	23,2%	76,8%	100,0%	25,7%	74,3%	100,0%
Febbraio	29,4%	70,6%	100,0%	23,4%	76,6%	100,0%	24,9%	75,1%	100,0%
Marzo	28,3%	71,7%	100,0%	21,6%	78,4%	100,0%	25,0%	75,0%	100,0%
Aprile	27,9%	72,1%	100,0%	25,7%	74,3%	100,0%	23,5%	76,5%	100,0%
Maggio	22,4%	77,6%	100,0%	23,2%	76,8%	100,0%	25,2%	74,8%	100,0%
Giugno	23,0%	77,0%	100,0%	21,9%	78,1%	100,0%	23,0%	77,0%	100,0%
Luglio	21,3%	78,7%	100,0%	23,9%	76,1%	100,0%	26,1%	73,9%	100,0%
Agosto	16,2%	83,8%	100,0%	19,2%	80,8%	100,0%			
Settembre	28,5%	71,5%	100,0%	24,7%	75,3%	100,0%			
Ottobre	23,4%	76,6%	100,0%	26,2%	73,8%	100,0%			
Novembre	24,0%	76,0%	100,0%	24,5%	75,5%	100,0%			
Dicembre	23,1%	76,9%	100,0%	23,4%	76,6%	100,0%			
Media Annuale	25,0%	75,0%	100,0%	23,5%	76,5%	100,0%			

RELAZIONI TRA MINIVOLTURE E PASSAGGI DI PROPRIETA'
(Totale veicoli)

Tabella 40

MESI									
	2009			2010			2011		
	miniv.	pass. net.	pass. tot.	miniv.	pass. net.	pass. tot.	miniv.	pass. net.	pass. tot.
Gennaio	36,4%	63,6%	100,0%	35,3%	64,7%	100,0%	36,2%	63,8%	100,0%
Febbraio	35,9%	64,1%	100,0%	33,2%	66,8%	100,0%	37,2%	62,8%	100,0%
Marzo	34,4%	65,6%	100,0%	35,6%	64,4%	100,0%	36,7%	63,3%	100,0%
Aprile	33,5%	66,5%	100,0%	35,9%	64,1%	100,0%	36,0%	64,0%	100,0%
Maggio	32,6%	67,4%	100,0%	34,1%	65,9%	100,0%	35,1%	64,9%	100,0%
Giugno	31,4%	68,6%	100,0%	32,9%	67,1%	100,0%	34,6%	65,4%	100,0%
Luglio	31,1%	68,9%	100,0%	33,1%	66,9%	100,0%	35,1%	64,9%	100,0%
Agosto	29,7%	70,3%	100,0%	32,0%	68,0%	100,0%			
Settembre	32,4%	67,6%	100,0%	33,9%	66,1%	100,0%			
Ottobre	34,7%	65,3%	100,0%	36,6%	63,4%	100,0%			
Novembre	36,0%	64,0%	100,0%	38,1%	61,9%	100,0%			
Dicembre	33,3%	66,7%	100,0%	38,3%	61,7%	100,0%			
Media Annuale	33,6%	66,4%	100,0%	35,0%	65,0%	100,0%			

RAPPORTO PASSAGGI NETTI/PRIME ISCRIZIONI
(Autovetture)

Tabella 41

MESI	2009	2010	2011
Gennaio	1,44	1,00	1,41
Febbraio	1,46	1,20	1,60
Marzo	1,26	1,15	1,53
Aprile	1,24	1,46	1,51
Maggio	1,15	1,39	1,49
Giugno	1,15	1,37	1,41
Luglio	1,27	1,46	1,51
Agosto	1,41	1,85	
Settembre	1,22	1,56	
Ottobre	1,34	1,70	
Novembre	1,31	1,71	
Dicembre	1,47	1,82	
Media Annuale	1,30	1,42	

RAPPORTO PASSAGGI NETTI/PRIME ISCRIZIONI
(Veicoli trasporto merci)

Tabella 42

MESI	2009	2010	2011
Gennaio	2,08	2,01	2,34
Febbraio	2,43	2,06	2,46
Marzo	2,06	1,60	2,33
Aprile	2,19	2,54	2,00
Maggio	2,14	2,33	1,75
Giugno	2,02	2,35	2,06
Luglio	2,22	2,29	2,26
Agosto	2,26	2,59	
Settembre	2,12	2,38	
Ottobre	2,33	2,53	
Novembre	2,30	2,21	
Dicembre	2,13	2,26	
Media Annuale	2,18	2,21	

RAPPORTO PASSAGGI NETTI/PRIME ISCRIZIONI
(Motocicli)

Tabella 43

MESI	2009	2010	2011
Gennaio	1,59	1,34	2,12
Febbraio	1,74	1,89	2,17
Marzo	1,16	1,42	1,86
Aprile	1,17	1,52	1,83
Maggio	1,14	1,68	1,96
Giugno	1,20	1,74	2,12
Luglio	1,30	1,86	2,20
Agosto	1,72	2,55	
Settembre	1,57	2,34	
Ottobre	1,74	2,99	
Novembre	2,09	2,42	
Dicembre	2,24	4,13	
Media Annuale	1,40	1,89	

RAPPORTO PASSAGGI NETTI/PRIME ISCRIZIONI
(Altri veicoli)

Tabella 44

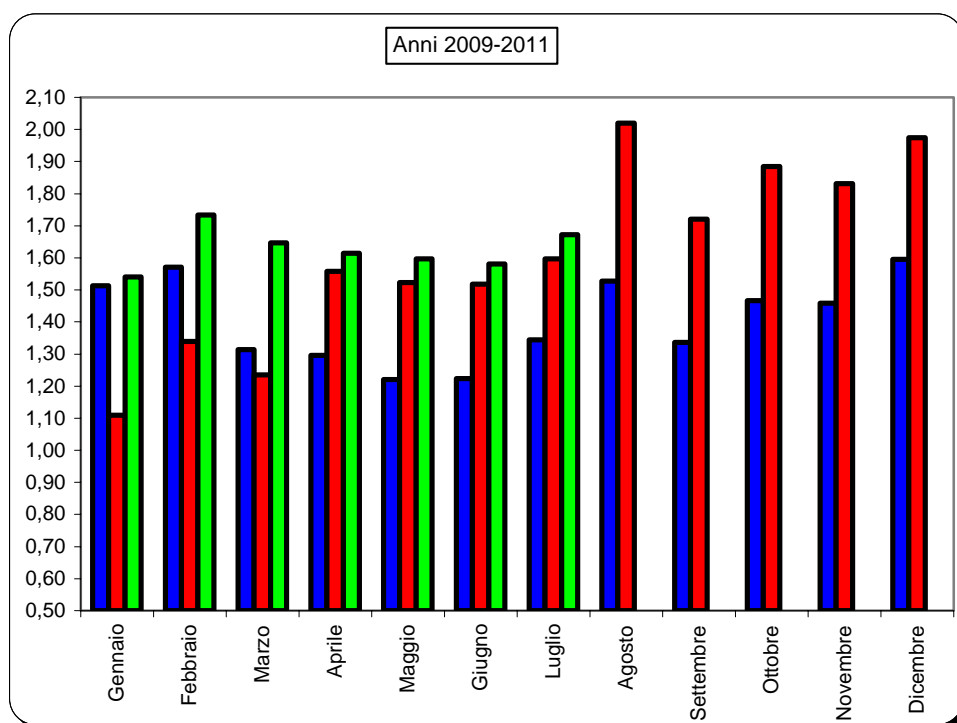
MESI	2009	2010	2011
Gennaio	1,93	2,75	2,82
Febbraio	1,99	3,33	2,72
Marzo	1,91	3,67	2,53
Aprile	2,28	2,81	2,62
Maggio	2,35	2,61	2,52
Giugno	2,15	2,68	2,70
Luglio	2,26	2,45	2,10
Agosto	2,32	2,56	
Settembre	2,78	2,36	
Ottobre	2,72	2,31	
Novembre	2,83	2,44	
Dicembre	3,28	3,25	
Media Annuale	2,32	2,72	

RAPPORTO PASSAGGI NETTI/PRIME ISCRIZIONI

(Totale veicoli)

Tabella 45

MESI	2009	2010	2011
Gennaio	1,51	1,11	1,54
Febbraio	1,57	1,34	1,73
Marzo	1,31	1,24	1,65
Aprile	1,30	1,56	1,61
Maggio	1,22	1,52	1,60
Giugno	1,22	1,52	1,58
Luglio	1,34	1,60	1,67
Agosto	1,53	2,02	
Settembre	1,34	1,72	
Ottobre	1,47	1,88	
Novembre	1,46	1,83	
Dicembre	1,59	1,97	
Media Annuale	1,39	1,55	





Automobile Club d'Italia


CRUSCOTTO - ACI



AUTOVETTURE

Andamento mensile
del mercato

LUGLIO 2011



	PRIME ISCRIZIONI NUOVO DI FABBRICA			PRIME ISCRIZIONI USATO 		PASSAGGI DI PROPRIETA' (usato reale) §			MINIVOLTURE		
	2010	2011	Var.ne % '11/'10	2010	2011	2010	2011	Var.ne % '11/'10	2010	2011	Var.ne % '11/'10
	(a)	(b)	(c)	(d)	(e)	(f)	(g)	(h)	(i)	(j)	(k)
Gen.	204.977	160.498	-21,70%	7.025	6.155	204.913	225.678	10,13%	127.009	143.659	13,11%
Feb.	197.056	154.201	-21,75%	7.618	7.192	237.394	245.985	3,62%	134.714	169.583	25,88%
Mar.	231.128	176.413	-23,67%	9.553	7.755	265.341	270.418	1,91%	174.298	184.583	5,90%
Apr.	169.534	159.163	-6,12%	8.601	7.051	247.793	240.095	-3,11%	171.935	168.169	-2,19%
Mag.	170.191	171.739	0,91%	8.002	7.373	237.139	255.316	7,67%	152.819	169.558	10,95%
Giu.	168.633	165.732	-1,72%	7.247	6.775	231.848	234.264	1,04%	141.440	151.724	7,27%
Lug.	169.986	155.037	-8,79%	7.781	6.828	248.173	233.658	-5,85%	150.767	152.792	1,34%
TOTALE Gen.- Lug.	1.311.505	1.142.783	-12,86%	55.827	49.129	1.672.601	1.705.414	1,96%	1.052.982	1.140.068	8,27%
Ago.	80.418			4.582		148.908			83.810		
Set.	155.791			6.926		242.507			147.032		
Ott.	144.796			7.696		245.667			164.932		
Nov.	144.098			7.534		246.955			175.453		
Dic.	135.462			7.405		246.191			171.923		
TOTALE ANNO	1.972.070			89.970		2.802.829			1.796.132		
Media Mensile	164.339			7.498		233.569			149.678		

-  : Prime iscrizioni autovetture già immatricolate all'estero o già iscritte in altri registri nazionali (militari/CRI, ecc.)
- § : Passaggi di proprietà al netto delle minivolture e al lordo delle Km. 0
- : Passaggi di proprietà di vetture usate con intestazione ai concessionari, in attesa di rivendita a terzi (D.I. 41/95)
-  : Autovetture nuove immatricolate nel mese e rivendute entro i successivi sei mesi

Rapporto uscto radiazioni
Rapporto radiazioni/nuovo (tasso di sostituzione)

Stima KM 0 ²		RADIAZIONI				PERDITE DI POSSESSO		RIENTRI IN POSSESSO			
2009	2010	2010	2011	Var.ne % '11/'10	2010	2011	2010	2011	2011 (g/b)	2011 (o/b)	
(l)	(m)	(n)	(o)	(p)	(q)	(r)	(s)	(t)	(u)	(v)	
10.557	11.044	191.550	140.667	-26,56%	8.137	7.983	589	533	1,41	0,88	Gen.
11.630	11.125	171.283	119.174	-30,42%	7.214	6.786	663	565	1,60	0,77	Feb.
22.213		192.547	124.059	-35,57%	7.492	7.499	749	734	1,53	0,70	Mar.
17.423		153.412	119.140	-22,34%	6.939	5.907	595	638	1,51	0,75	Apr.
17.551		131.931	131.929	0,00%	7.382	6.887	710	695	1,49	0,77	Mag.
19.954		118.849	111.615	-6,09%	6.983	6.498	586	565	1,41	0,67	Giu.
15.195		127.302	111.138	-12,70%	7.047	6.499	672	580	1,51	0,72	Lug.
114.523		1.086.874	857.722	-21,08%	51.194	48.059	4.564	4.310	1,49	0,75	TOTALE Gen.- Lug.
7.908		79.391			3.912		334				Ago.
21.834		129.234			6.942		586				Set.
16.145		115.193			6.612		677				Ott.
14.006		115.293			7.503		748				Nov.
18.024		141.669			9.650		633				Dic.
192.440		1.667.654			85.813		7.542				TOTALE ANNO
16.037		138.971			7.151		629				Media Mensile

TERMINI DI PRESENTAZIONE DELLE FORMALITA' AL PRA:

- Prime iscrizioni: contestuali all'acquisto;
- Trasferimenti proprietà: contestuali all'acquisto (D.P.R. 19/09/2000 n. 358) in applicazione dal 12/05/'03;
- Minivolture: a discrezione dell'autosalone;
- Radiazioni: a cura del demolitore entro 30 gg. dalla consegna (D.lgs. n. 149/2006) in applicazione dal 27/04/'06. Nel caso di rottamazione da incentivo il termine di presentazione formalità si riduce a 15 giorni (l. 296 del 27/12/2006).

MEDIA GIORNALIERA MOVIMENTI AUTOVETTURE

	PRIME ISCRIZIONI NUOVO DI FABBRICA «			PASSAGGI DI PROPRIETA' (usato reale) §			RADIAZIONI			
	2010	2011	Var.ne % '11/10	2010	2011	Var.ne % '11/10	2010	2011	Var.ne % '11/10	
	(a)	(b)	(c)	(d)	(e)	(f)	(g)	(h)	(i)	
Gennaio	10.788	8.025	-25,61%	10.785	11.284	4,63%	10.082	7.033	-30,24%	Gennaio
Febbraio	9.853	7.710	-21,75%	11.870	12.299	3,62%	8.564	5.959	-30,42%	Febbraio
Marzo	10.049	8.019	-20,20%	11.537	12.292	6,55%	8.372	5.639	-32,64%	Marzo
Aprile	8.073	7.958	-1,42%	11.800	12.005	1,74%	7.305	5.957	-18,46%	Aprile
Maggio	8.104	7.806	-3,68%	11.292	11.605	2,77%	6.282	5.997	-4,55%	Maggio
Giugno	8.030	7.892	-1,72%	11.040	11.155	1,04%	5.659	5.315	-6,09%	Giugno
Luglio	7.727	7.383	-4,45%	11.281	11.127	-1,37%	5.786	5.292	-8,54%	Luglio
Agosto	3.655			6.769			3.609			Agosto
Settembre	7.081			11.023			5.874			Settembre
Ottobre	6.895			11.698			5.485			Ottobre
Novembre	6.862			11.760			5.490			Novembre
Dicembre	6.157			11.191			6.440			Dicembre
MEDIA ANNUA	7.734			10.991			6.540			MEDIA ANNUA

«: Prime iscrizioni nuovo di fabbrica al lordo delle Km. 0

§ : Passaggi di proprietà al netto delle minivolture e al lordo delle Km. 0

FORMALITA' PRA AUTOVETTURE NELLE PROVINCE

(Luglio 2011)

Provincia	Prime iscrizioni	Passaggi di proprietà al netto delle minivolture	Radiazioni
AL (Alessandria)	1.087	1.773	959
AT (Asti)	468	874	450
BI (Biella)	548	805	395
CN (Cuneo)	1.841	3.001	1.305
NO (Novara)	851	1.162	711
TO (Torino)	8.305	11.776	5.450
VB (Verbania)	431	500	315
VC (Vercelli)	490	740	406
PIEMONTE	14.021	20.631	9.992
AO (Aosta)	680	810	450
VALLE D'AOSTA	680	810	450
BG (Bergamo)	2.420	3.621	2.187
BS (Brescia)	4.316	5.384	2.636
CO (Como)	1.740	2.661	1.460
CR (Cremona)	836	1.099	730
LC (Lecco)	833	1.056	722
LO (Lodi)	534	701	437
MN (Mantova)	820	1.499	841
MI (Milano)	12.056	13.236	6.947
MB (Monza Brianza)	2.158	3.419	1.887
PV (Pavia)	1.435	2.208	1.094
SO (Sondrio)	371	886	481
VA (Varese)	2.317	3.501	2.135
LOMBARDIA	29.836	39.272	21.558
BZ (Bolzano)	857	1.653	1.051
TN (Trento)	1.035	1.624	913
TRENTINO A.A.	1.892	3.276	1.964
BL (Belluno)	515	658	430
PD (Padova)	2.048	3.187	1.733
RO (Rovigo)	447	738	471
TV (Treviso)	1.773	3.080	1.898
VE (Venezia)	1.322	2.218	1.334
VR (Verona)	1.984	3.124	1.874
VI (Vicenza)	1.630	3.389	1.829
VENETO	9.719	16.395	9.570
GO (Gorizia)	208	361	282
PN (Pordenone)	707	1.063	858
TS (Trieste)	365	664	386
UD (Udine)	1.139	1.960	1.324
FRIULI V.G.	2.419	4.048	2.850

GE (Genova)	1.592	2.881	1.310
IM (Imperia)	405	651	371
SP (La Spezia)	502	783	364
SV (Savona)	567	1.021	505
LIGURIA	3.066	5.336	2.551
BO (Bologna)	2.671	3.367	1.734
FE (Ferrara)	821	1.122	767
FO (Forlì)	891	1.124	667
MO (Modena)	1.766	2.676	1.411
PR (Parma)	1.070	1.462	842
PC (Piacenza)	674	1.074	544
RA (Ravenna)	901	1.385	818
RE (Reggio Emilia)	1.774	1.991	1.272
RN (Rimini)	612	906	528
EMILIA ROMAGNA	11.180	15.106	8.584
AR (Arezzo)	728	1.424	537
FI (Firenze)	8.739	4.309	1.992
GR (Grosseto)	430	789	387
LI (Livorno)	866	1.101	549
LU (Lucca)	1.022	1.328	704
MS (Massa Carrara)	504	627	400
PI (Pisa)	1.173	1.304	637
PT (Pistoia)	804	1.161	698
PO (Prato)	776	1.030	404
SI (Siena)	784	1.010	431
TOSCANA	15.826	14.082	6.740
PG (Perugia)	1.478	2.448	1.177
TR (Terni)	455	942	423
UMBRIA	1.933	3.390	1.600
AN (Ancona)	1.040	1.566	944
AP (Ascoli Piceno)	418	667	385
FM (Fermo)	296	504	260
MC (Macerata)	591	1.186	560
PU (Pesaro e Urbino)	757	998	493
MARCHE	3.102	4.921	2.642
FR (Frosinone)	758	2.089	763
LT (Latina)	833	2.273	844
RI (Rieti)	246	442	259
RM (Roma)	32.553	20.923	9.493
VT (Viterbo)	524	1.166	565
LAZIO	34.914	26.893	11.924
AQ (L'Aquila)	636	1.009	478
CH (Chieti)	656	1.470	557
PE (Pescara)	654	1.120	413
TE (Teramo)	555	1.128	484
ABRUZZO	2.501	4.726	1.932

CB (Campobasso)	237	777	300
IS (Isernia)	103	356	129
MOLISE	340	1.133	429
AV (Avellino)	467	1.414	678
BN (Benevento)	296	1.013	349
CE (Caserta)	947	3.664	1.548
NA (Napoli)	3.331	14.103	4.606
SA (Salerno)	1.078	4.253	1.850
CAMPANIA	6.119	24.447	9.030
BA (Bari)	1.678	4.909	2.260
BT (Barletta Andria Trani)	293	1.352	606
BR (Brindisi)	386	1.956	709
FG (Foggia)	530	2.556	1.022
LE (Lecce)	921	2.927	1.362
TA (Taranto)	620	2.398	1.024
PUGLIA	4.428	16.098	6.984
MT (Matera)	194	751	251
PZ (Potenza)	370	1.143	451
BASILICATA	564	1.894	702
CZ (Catanzaro)	575	1.270	395
CS (Cosenza)	800	2.543	841
KR (Crotone)	145	444	196
RC (Reggio Calabria)	619	1.983	579
VV (Vibo Valentia)	185	469	181
CALABRIA	2.324	6.708	2.192
AG (Agrigento)	428	1.768	724
CL (Caltanissetta)	260	957	366
CT (Catania)	1.223	4.571	1.398
EN (Enna)	110	537	229
ME (Messina)	878	2.060	817
PA (Palermo)	3.081	3.985	1.629
RG (Ragusa)	412	1.333	363
SR (Siracusa)	476	1.496	693
TP (Trapani)	456	1.632	699
SICILIA	7.324	18.338	6.918
CA (Cagliari)	953	2.400	844
CI (Carbonia-Iglesias)	208	480	192
NU (Nuoro)	194	507	250
OG (Ogliastra)	54	185	51
OR (Oristano)	188	554	278
OT (Olbia-Tempio)	315	575	223
SS (Sassari)	851	1.145	567
VS (Medio Campidano)	86	307	122
SARDEGNA	2.849	6.153	2.526
ITALIA	155.037	233.658	111.138

FORMALITA' PRA AUTOVETTURE NELLE PROVINCE
(Gennaio-Luglio 2011)

Provincia	Prime iscrizioni	Passaggi di proprietà al netto delle minivolture	Radiazioni
AL (Alessandria)	8.703	12.920	7.123
AT (Asti)	3.771	6.299	3.201
BI (Biella)	4.204	5.767	3.066
CN (Cuneo)	13.907	22.410	10.381
NO (Novara)	7.104	8.570	5.554
TO (Torino)	68.468	78.184	34.142
VB (Verbania)	3.229	3.528	2.548
VC (Vercelli)	3.679	5.123	3.013
PIEMONTE	113.065	142.800	69.027
AO (Aosta)	6.037	5.845	3.268
VALLE D'AOSTA	6.037	5.845	3.268
BG (Bergamo)	19.510	27.357	16.777
BS (Brescia)	31.765	39.286	20.197
CO (Como)	13.284	17.172	10.689
CR (Cremona)	6.697	8.243	6.102
LC (Lecco)	6.620	7.597	5.423
LO (Lodi)	4.275	4.706	3.455
MN (Mantova)	6.778	10.902	6.379
MI (Milano)	90.601	90.336	52.839
MB (Monza Brianza)	17.620	23.309	13.434
PV (Pavia)	11.201	14.569	8.509
SO (Sondrio)	3.132	6.764	3.473
VA (Varese)	18.555	24.588	15.446
LOMBARDIA	230.038	274.829	162.722
BZ (Bolzano)	7.046	12.512	8.342
TN (Trento)	9.811	13.191	8.283
TRENTINO A.A.	16.857	25.703	16.625
BL (Belluno)	4.076	5.582	3.812
PD (Padova)	17.229	23.987	14.555
RO (Rovigo)	3.879	6.050	4.119
TV (Treviso)	14.918	24.149	15.409
VE (Venezia)	11.879	16.908	10.841
VR (Verona)	17.367	23.535	15.557
VI (Vicenza)	14.928	24.998	15.427
VENETO	84.276	125.209	79.720
GO (Gorizia)	2.282	2.816	2.984
PN (Pordenone)	5.674	8.590	6.271
TS (Trieste)	3.400	4.869	3.118
UD (Udine)	9.492	15.714	10.048
FRIULI V.G.	20.848	31.988	22.421

GE (Genova)	12.743	20.470	10.094
IM (Imperia)	3.087	5.248	2.693
SP (La Spezia)	4.334	5.688	2.819
SV (Savona)	4.771	7.302	3.716
LIGURIA	24.935	38.708	19.322
BO (Bologna)	22.254	24.506	13.503
FE (Ferrara)	7.059	8.223	6.043
FO (Forlì)	7.171	8.522	5.444
MO (Modena)	13.868	19.072	10.561
PR (Parma)	8.925	10.738	6.718
PC (Piacenza)	5.398	7.877	4.354
RA (Ravenna)	7.473	10.028	6.532
RE (Reggio Emilia)	13.377	15.363	8.801
RN (Rimini)	5.499	7.185	4.557
EMILIA ROMAGNA	91.024	111.515	66.514
AR (Arezzo)	6.197	10.703	4.927
FI (Firenze)	53.387	29.876	15.117
GR (Grosseto)	3.501	6.063	3.209
LI (Livorno)	7.099	7.937	4.188
LU (Lucca)	8.941	10.600	5.562
MS (Massa Carrara)	4.077	5.207	2.934
PI (Pisa)	9.749	9.305	5.197
PT (Pistoia)	6.565	9.047	5.422
PO (Prato)	6.238	7.202	3.286
SI (Siena)	6.560	7.389	3.935
TOSCANA	112.314	103.329	53.777
PG (Perugia)	11.476	19.622	9.534
TR (Terni)	3.521	6.890	3.251
UMBRIA	14.997	26.512	12.785
AN (Ancona)	8.879	11.785	7.371
AP (Ascoli Piceno)	3.226	5.036	2.999
FM (Fermo)	2.310	3.980	2.427
MC (Macerata)	4.778	8.917	4.737
PU (Pesaro e Urbino)	6.630	7.760	3.786
MARCHE	25.823	37.478	21.321
FR (Frosinone)	5.657	15.524	6.074
LT (Latina)	6.736	16.670	7.294
RI (Rieti)	1.867	3.573	2.182
RM (Roma)	185.927	143.795	65.189
VT (Viterbo)	4.349	8.780	4.486
LAZIO	204.536	188.342	85.225
AQ (L'Aquila)	4.693	7.538	4.039
CH (Chieti)	5.069	10.497	4.625
PE (Pescara)	5.028	8.338	3.842
TE (Teramo)	4.573	8.445	4.126
ABRUZZO	19.363	34.818	16.633

CB (Campobasso)	1.883	6.275	2.666
IS (Isernia)	875	2.645	1.077
MOLISE	2.758	8.920	3.743
AV (Avellino)	3.800	11.357	5.309
BN (Benevento)	2.424	7.722	3.491
CE (Caserta)	7.885	27.013	11.255
NA (Napoli)	25.199	97.262	34.068
SA (Salerno)	8.981	32.729	13.100
CAMPANIA	48.289	176.083	67.224
BA (Bari)	12.540	37.763	16.981
BT (Barletta Andria Trani)	2.305	10.018	4.920
BR (Brindisi)	2.959	14.218	6.014
FG (Foggia)	3.724	18.492	7.754
LE (Lecce)	7.303	21.775	11.708
TA (Taranto)	4.530	17.735	7.550
PUGLIA	33.361	120.002	54.928
MT (Matera)	1.672	5.700	2.229
PZ (Potenza)	2.905	9.049	3.986
BASILICATA	4.577	14.750	6.214
CZ (Catanzaro)	4.298	9.259	3.227
CS (Cosenza)	6.443	17.274	6.361
KR (Crotone)	1.192	3.237	1.360
RC (Reggio Calabria)	4.901	14.142	4.398
VV (Vibo Valentia)	1.413	3.444	1.376
CALABRIA	18.247	47.357	16.723
AG (Agrigento)	3.262	11.679	4.779
CL (Caltanissetta)	2.011	6.731	2.747
CT (Catania)	9.683	33.269	10.680
EN (Enna)	951	4.070	1.836
ME (Messina)	6.516	15.337	6.186
PA (Palermo)	17.261	28.944	11.945
RG (Ragusa)	3.411	10.067	2.867
SR (Siracusa)	4.023	10.868	4.525
TP (Trapani)	3.724	12.314	4.789
SICILIA	50.842	133.279	50.355
CA (Cagliari)	7.281	16.755	6.123
CI (Carbonia-Iglesias)	1.619	3.135	1.372
NU (Nuoro)	1.487	3.780	1.757
OG (Ogliastra)	464	1.232	648
OR (Oristano)	1.575	3.801	1.766
OT (Olbia-Tempio)	2.101	3.927	1.814
SS (Sassari)	4.331	8.164	3.707
VS (Medio Campidano)	773	2.027	1.020
SARDEGNA	19.631	42.821	18.209
ITALIA	1.141.818	1.690.287	846.754