



*Automobile Club Italia*

# ***AUTO - TREND***

*Analisi statistica sulle tendenze del mercato auto in Italia*

***Novembre 2011***

A cura di: AREA STATISTICA  
DIREZIONE STUDI E RICERCHE

## PRESENTAZIONE

L'evoluzione tecnologica e la sempre più accentuata globalizzazione dei mercati impone la necessità di disporre di informazioni immediate e precise, che descrivano i principali fenomeni, sia dal punto di vista fisico che economico.

L'ACI, per soddisfare le continue e pressanti richieste di dati sul mondo dell'automobile, ha raccolto l'invito degli operatori del settore e ha realizzato un bollettino mensile di statistiche "AUTO-TREND".

I dati riguardanti i fenomeni descritti nei 4 mesi precedenti la data di pubblicazione, riportati in corsivo nelle tabelle, essendo desunti da rilevazioni giornaliere sugli archivi informatici dell'ACI, debbono ritenersi provvisori.

E' pertanto possibile uno scostamento fisiologico, che solo in alcuni casi potrà raggiungere il 5%, rispetto al consolidamento dei dati stessi ottenuto dalle successive verifiche.

L'ACI si augura di aver dato un ulteriore, importante contributo di conoscenza e di valutazione del mercato.

# INDICE

	Pag.	
Indice	1	
Nota informativa	3	
Analisi delle tendenze	5	
Grafico 1	6	
Tabella 1	Prime iscrizioni autovetture nuove di fabbrica	7
Tabella 2	Prime iscrizioni veicoli trasporto merci nuovi di fabbrica	7
Tabella 3	Prime iscrizioni motocicli nuovi di fabbrica	8
Tabella 4	Prime iscrizioni altri veicoli nuovi di fabbrica	8
Tabella 5	Prime iscrizioni totale veicoli nuovi di fabbrica	9
Grafico 2	Prime iscrizioni totale veicoli nuovi di fabbrica	9
Tabella 6	Passaggi di proprietà autovetture	10
Tabella 7	Passaggi di proprietà veicoli trasporto merci	10
Tabella 8	Passaggi di proprietà motocicli	11
Tabella 9	Passaggi di proprietà altri veicoli	11
Tabella 10	Passaggi di proprietà totale veicoli	12
Grafico 3	Passaggi di proprietà totale veicoli	12
Tabella 11	Minivolture autovetture	13
Tabella 12	Minivolture veicoli trasporto merci	13
Tabella 13	Minivolture motocicli	14
Tabella 14	Minivolture altri veicoli	14
Tabella 15	Minivolture totale veicoli	15
Grafico 4	Minivolture totale veicoli	15
Tabella 16	Passaggi di proprietà autovetture al netto delle minivolture	16
Tabella 17	Passaggi di proprietà veicoli trasporto merci al netto delle minivolture	16
Tabella 18	Passaggi di proprietà motocicli al netto delle minivolture	17
Tabella 19	Passaggi di proprietà altri veicoli al netto delle minivolture	17
Tabella 20	Passaggi di proprietà totale veicoli al netto delle minivolture	18
Grafico 5	Passaggi di proprietà totale veicoli al netto delle minivolture	18
Tabella 21	Radiazioni autovetture	19
Tabella 22	Radiazioni veicoli trasporto merci	19
Tabella 23	Radiazioni motocicli	20
Tabella 24	Radiazioni altri veicoli	20
Tabella 25	Radiazioni totale veicoli	21
Grafico 6	Radiazioni totale veicoli	21
Tabella 26	Saldo prime iscrizioni - radiazioni (autovetture)	22
Tabella 27	Rapporto prime iscrizioni/radiazioni (autovetture)	22
Tabella 28	Saldo prime iscrizioni - radiazioni (veicoli trasporto merci)	23
Tabella 29	Rapporto prime iscrizioni/radiazioni (veicoli trasporto merci)	23
Tabella 30	Saldo prime iscrizioni - radiazioni (motocicli)	24
Tabella 31	Rapporto prime iscrizioni/radiazioni (motocicli)	24
Tabella 32	Saldo prime iscrizioni - radiazioni (altri veicoli)	25
Tabella 33	Rapporto prime iscrizioni/radiazioni (altri veicoli)	25

Tabella 34	Saldo prime iscrizioni - radiazioni (totale veicoli)	26
Tabella 35	Rapporto prime iscrizioni/radiazioni (totale veicoli)	26
Tabella 36	Relazioni tra minivolture e passaggi di proprietà (autovetture)	27
Tabella 37	Relazioni tra minivolture e passaggi di proprietà (veicoli trasporto merci)	27
Tabella 38	Relazioni tra minivolture e passaggi di proprietà (motocicli)	28
Tabella 39	Relazioni tra minivolture e passaggi di proprietà (altri veicoli)	28
Tabella 40	Relazioni tra minivolture e passaggi di proprietà (totale veicoli)	29
Tabella 41	Rapporto passaggi netti di proprietà/prime iscrizioni (autovetture)	30
Tabella 42	Rapporto passaggi netti di proprietà/prime iscrizioni (veicoli trasporto merci)	30
Tabella 43	Rapporto passaggi netti di proprietà/prime iscrizioni (motocicli)	31
Tabella 44	Rapporto passaggi netti di proprietà/prime iscrizioni (altri veicoli)	31
Tabella 45	Rapporto passaggi netti di proprietà/prime iscrizioni (totale veicoli)	32
Grafico 7	Rapporto passaggi netti di proprietà/prime iscrizioni (totale veicoli)	32
<b>Inserto:</b>	<b>Cruscotto ACI - Autovetture</b>	<b>33-36</b>
Appendice	Formalità autovetture nelle province (ottobre)	37-39
	Formalità autovetture nelle province (gennaio-ottobre)	40-42

# NOTA INFORMATIVA

Il bollettino analizza i dati riguardanti l'andamento del mercato e gli eventi che lo caratterizzano: la nascita (prima iscrizione al PRA), i passaggi di proprietà e la cessazione dalla circolazione o radiazione.

Le tabelle illustrano in sequenza, per le principali categorie di veicoli, l'andamento dei seguenti eventi:

1. ISCRIZIONI DI VEICOLI NUOVI DI FABBRICA al P.R.A.:

Registrazione della prima iscrizione al PRA di un veicolo nuovo di fabbrica, da effettuare contestualmente al rilascio della Carta di circolazione.

2. PASSAGGI DI PROPRIETA':

Registrazione al PRA del trasferimento di proprietà di un veicolo, che deve avvenire contestualmente all'acquisto (D.P.R. 19/09/2000 n. 358) in applicazione dal 12/05/03.

3. MINIVOLTURE:

Registrazione al PRA di un passaggio di proprietà di un veicolo a favore di un concessionario, ai fini della rivendita a terzi. Tali dati sono stati disaggregati solo a partire dal 1998, anno in cui il fenomeno ha raggiunto valori significativi.

4. PASSAGGI DI PROPRIETA' AL NETTO DELLE MINIVOLTURE:

Differenza tra punto 2 e punto 3

5. CESSAZIONI DALLA CIRCOLAZIONE (RADIAZIONI):

Registrazione al PRA della radiazione del veicolo, avvenuta per rottamazione, esportazione o altro (es.: veicoli abbandonati e rimossi dalle autorità). Da luglio 1998 questa formalità non viene più presentata (nel caso di rottamazione) dal proprietario del veicolo, ma dal titolare del centro autorizzato alla raccolta dei veicoli da rottamare. Dal momento della consegna del veicolo al demolitore (in forza del D. lgs. n. 149/2006 in vigore dal 27/04/06), lo stesso ha 30 giorni di tempo per presentare la formalità al PRA. Nel caso di rottamazione da incentivo il termine di presentazione formalità si riduce a 15 giorni (l. 296 del 27/12/2006)

Le diverse categorie di veicoli sono state sintetizzate in 5 grandi gruppi:

• AUTOVETTURE:

Sono i veicoli destinati al trasporto di persone, aventi al massimo nove posti, compreso quello del conducente;

• VEICOLI COMMERCIALI E INDUSTRIALI (trasporto merci):

Questo gruppo comprende gli autocarri per il trasporto merci, gli autoveicoli per i trasporti speciali, i trattori stradali o motrici per semirimorchi, i motocarri per il trasporto merci e i motocarri per i trasporti speciali;

• MOTOCICLI:

Sono i veicoli a due ruote, adibiti a trasporto persone con cilindrata superiore a 50 cc.

- ALTRI VEICOLI

Sono comprese tutte le categorie di veicoli non analizzate precedentemente (ad es. autobus, rimorchi, semirimorchi, ecc.);

- TOTALE VEICOLI:

La somma delle precedenti categorie.

La serie storica comprende gli anni 2009, 2010 e 2011 per il quale saranno da considerare "provvisori" i valori riferiti agli ultimi 4 mesi antecedenti la data di pubblicazione del bollettino (corsivo).

## ANALISI DELLE TENDENZE

**Ottobre 2011** ha avuto lo stesso numero di giornate lavorative rispetto al corrispondente mese dell'anno precedente, è, pertanto, superfluo riportare anche la variazione in termini di media giornaliera.

Ad ottobre è stato registrato un forte calo per le *prime iscrizioni* di autovetture, pari a -13,1%, con 125.770 autovetture (bisogna risalire ad ottobre del 1996 per trovare un dato più basso) rispetto alle 144.796 dell'omologo mese del 2010. Flessione meno accentuata per le prime iscrizioni di motocicli, con una variazione negativa dell'8,5%, essendo state presentate 13.652 formalità contro le 14.922 di ottobre 2010. Complessivamente, la dinamica delle prime iscrizioni di veicoli in genere ha mostrato una diminuzione del 13,6% (152.708 unità contro le 176.664 del 2010).

Fino ad ottobre 2011 sono state registrate flessioni del 10,9% per le autovetture, del 15,8% per i motocicli e del 10,7% per tutti i veicoli.

Decremento ad ottobre anche per i *passaggi di proprietà* di autovetture, depurati dalle minivolture (i trasferimenti temporanei a nome del concessionario in attesa della rivendita al cliente finale), che hanno fatto rilevare una variazione negativa del 9,8% rispetto ad ottobre 2010. Calo anche per i trasferimenti di autovetture al lordo delle minivolture, con una variazione mensile di -7,4% e 380.377 formalità contro le 410.599 di ottobre 2010; stesso segno per le minivolture delle autovetture, che hanno fatto segnare una diminuzione pari al 3,7%. Al contrario crescono leggermente i trasferimenti delle moto al netto delle minivolture, con una variazione mensile di +1,4%, essendo state presentate 45.242 pratiche contro le 44.633 di ottobre 2010; i veicoli in genere, sempre al netto delle minivolture, hanno fatto registrare la stessa flessione rilevata per le autovetture, pari al 9,8%.

Riguardo ai volumi numerici globali in assoluto, si riscontra che i passaggi di proprietà, depurati dall'effetto distorsivo delle minivolture, sono stati 221.568 (dato più basso degli ultimi undici anni per il mese di ottobre) per le sole autovetture e 300.246 per tutti i veicoli (nel mese di ottobre 2010 furono, rispettivamente, 245.667 e 332.798).

Per ogni 100 autovetture nuove ne sono state vendute 176 usate nel mese di ottobre e 155 nel periodo gennaio-ottobre 2011.

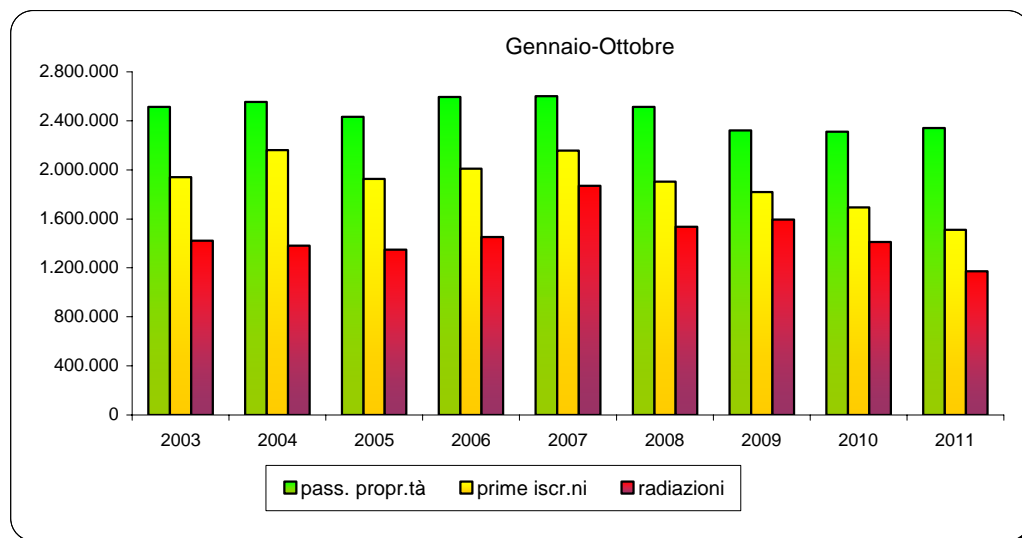
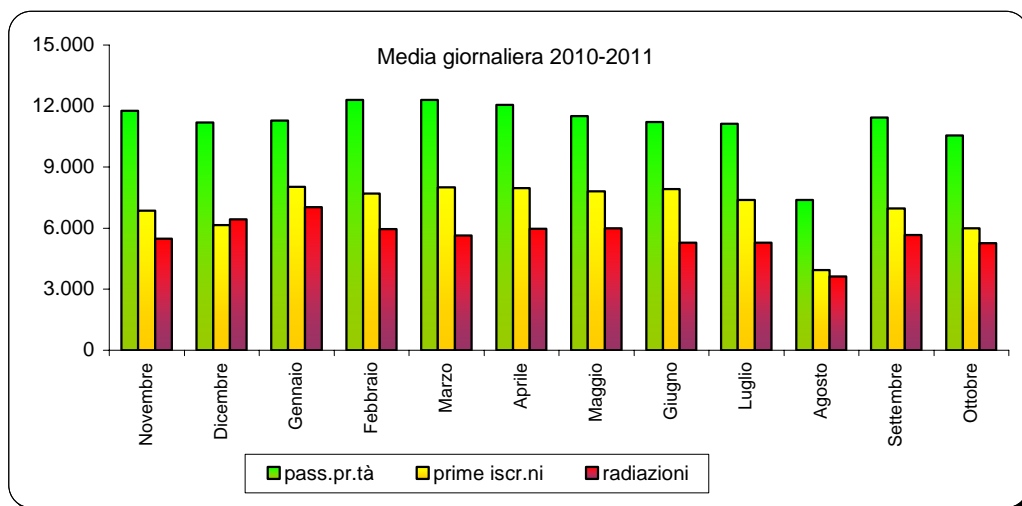
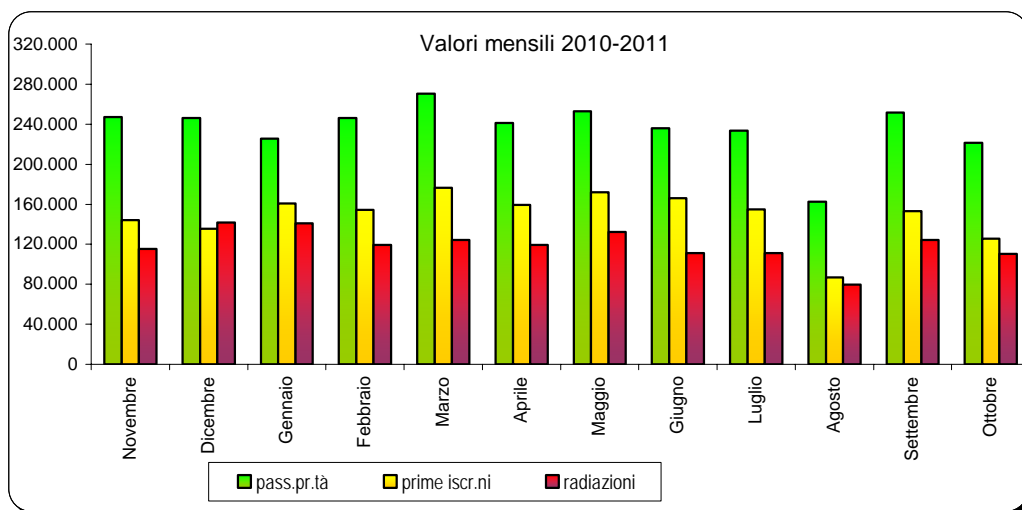
Fino ad ottobre sono state rilevate variazioni positive sia per le autovetture sia per i motocicli che per tutti i veicoli, rispettivamente dell'1,4%, 2% ed 1,1%.

Diminuzione ad ottobre per le *radiazioni* di autovetture rispetto allo stesso mese dell'anno precedente, pari a -4,1%, con 110.462 pratiche (valore più basso degli ultimi dodici anni nel mese di ottobre) contro le 115.193 di ottobre 2010. Il tasso unitario di sostituzione (rapporto radiazioni/prime iscrizioni) è stato, per le autovetture, pari a 0,88 (per ogni 100 autovetture nuove ne sono state radiate 88) nel mese di ottobre ed a 0,78 nei primi dieci mesi. Buon incremento, invece, per le radiazioni dei motocicli, con una variazione positiva di +10,7% e 9.553 motocicli radiati contro i 8.632 di ottobre 2010. Per i veicoli in genere è stata rilevata una flessione pari a -2,8%, con 132.960 radiazioni rispetto alle 136.787 del corrispondente mese del 2010.

Nel periodo gennaio-ottobre 2011 le flessioni registrate sono state pari a -16,9% per le autovetture e -15,2% per tutti i veicoli, mentre per i motocicli si è rilevata una crescita del 5,8%.

# FORMALITA' P.R.A. RELATIVE ALLE AUTOVETTURE

Grafico 1



## PRIME ISCRIZIONI AUTOVETTURE NUOVE DI FABBRICA

Tabella 1

MESI	2009	2010		2011	
	Val. assol.	Val. assol.	D % 10/09	Val. assol.	D % 11/10
Gennaio	153.214	204.977	33,8	160.498	-21,7
Febbraio	161.377	197.056	22,1	154.201	-21,7
Marzo	209.685	231.128	10,2	176.413	-23,7
Aprile	196.215	169.534	-13,6	159.189	-6,1
Maggio	194.109	170.191	-12,3	171.765	0,9
Giugno	203.394	168.633	-17,1	166.245	-1,4
Luglio	210.143	169.986	-19,1	155.037	-8,8
Agosto	99.944	80.418	-19,5	86.687	7,8
Settembre	195.977	155.791	-20,5	153.127	-1,7
Ottobre	193.124	144.796	-25,0	125.770	-13,1
Novembre	186.840	144.098	-22,9		
Dicembre	173.579	135.462	-22,0		
TOTALE	2.177.601	1.972.070	-9,4		

## PRIME ISCRIZIONI VEICOLI TRASPORTO MERCI NUOVI DI FABBRICA

Tabella 2

MESI	2009	2010		2011	
	Val. assol.	Val. assol.	D % 10/09	Val. assol.	D % 11/10
Gennaio	16.594	17.228	3,8	15.198	-11,8
Febbraio	15.654	19.450	24,2	16.422	-15,6
Marzo	20.660	27.997	35,5	18.499	-33,9
Aprile	17.646	16.106	-8,7	18.904	17,4
Maggio	17.140	17.059	-0,5	23.862	39,9
Giugno	18.549	16.164	-12,9	18.042	11,6
Luglio	18.762	17.044	-9,2	15.721	-7,8
Agosto	9.089	8.354	-8,1	9.211	10,3
Settembre	16.343	15.345	-6,1	17.331	12,9
Ottobre	17.651	15.165	-14,1	12.318	-18,8
Novembre	17.405	18.164	4,4		
Dicembre	19.546	16.987	-13,1		
TOTALE	205.039	205.063	0,0		

## PRIME ISCRIZIONI MOTOCICLI NUOVI DI FABBRICA

Tabella 3

MESI	2009	2010		2011	
	Val. assol.	Val. assol.	D % 10/09	Val. assol.	D % 11/10
Gennaio	16.151	20.325	25,8	13.501	-33,6
Febbraio	18.892	17.717	-6,2	17.930	1,2
Marzo	42.624	36.047	-15,4	27.667	-23,2
Aprile	48.954	42.968	-12,2	35.703	-16,9
Maggio	55.363	38.902	-29,7	37.730	-3,0
Giugno	59.030	39.131	-33,7	31.957	-18,3
Luglio	55.373	38.632	-30,2	29.650	-23,3
Agosto	20.578	15.064	-26,8	13.443	-10,8
Settembre	33.004	22.551	-31,7	19.775	-12,3
Ottobre	27.010	14.922	-44,8	13.652	-8,5
Novembre	17.243	15.024	-12,9		
Dicembre	13.015	6.920	-46,8		
TOTALE	407.237	308.203	-24,3		

## PRIME ISCRIZIONI ALTRI VEICOLI NUOVI DI FABBRICA

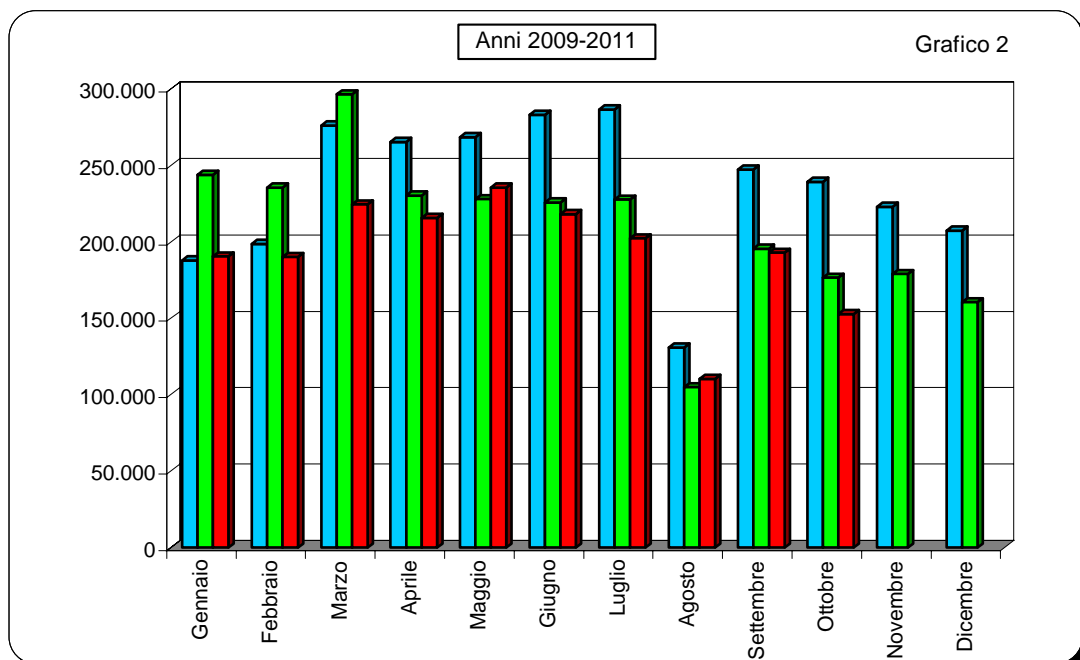
Tabella 4

MESI	2009	2010		2011	
	Val. assol.	Val. assol.	D % 10/09	Val. assol.	D % 11/10
Gennaio	1.950	1.344	-31,1	1.352	0,6
Febbraio	2.818	1.316	-53,3	1.622	23,3
Marzo	3.269	1.336	-59,1	1.915	43,3
Aprile	2.573	1.658	-35,6	1.799	8,5
Maggio	1.977	1.801	-8,9	2.154	19,6
Giugno	2.106	1.834	-12,9	1.817	-0,9
Luglio	2.347	1.966	-16,2	1.964	-0,1
Agosto	1.194	1.168	-2,2	1.060	-9,2
Settembre	1.940	1.892	-2,5	2.684	41,9
Ottobre	1.621	1.781	9,9	968	-45,6
Novembre	1.530	1.759	15,0		
Dicembre	1.187	1.310	10,4		
TOTALE	24.512	19.165	-21,8		

## PRIME ISCRIZIONI TOTALE VEICOLI NUOVI DI FABBRICA

Tabella 5

MESI	2009	2010		2011	
	Val. assol.	Val. assol.	D % 10/09	Val. assol.	D % 11/10
Gennaio	187.909	243.874	29,8	190.549	-21,9
Febbraio	198.741	235.539	18,5	190.175	-19,3
Marzo	276.238	296.508	7,3	224.494	-24,3
Aprile	265.388	230.266	-13,2	215.595	-6,4
Maggio	268.589	227.953	-15,1	235.511	3,3
Giugno	283.079	225.762	-20,2	218.061	-3,4
Luglio	286.625	227.628	-20,6	202.372	-11,1
Agosto	130.805	105.004	-19,7	110.401	5,1
Settembre	247.264	195.579	-20,9	192.917	-1,4
Ottobre	239.406	176.664	-26,2	152.708	-13,6
Novembre	223.018	179.045	-19,7		
Dicembre	207.327	160.679	-22,5		
<b>TOTALE</b>	<b>2.814.389</b>	<b>2.504.501</b>	<b>-11,0</b>		



## PASSAGGI DI PROPRIETA' AUTOVETTURE

Tabella 6

MESI	2009	2010		2011	
	Val. assol.	Val. assol.	D % 10/09	Val. assol.	D % 11/10
Gennaio	359.518	331.922	-7,7	369.337	11,3
Febbraio	385.885	372.108	-3,6	415.568	11,7
Marzo	427.641	439.639	2,8	455.001	3,5
Aprile	389.796	419.728	7,7	409.280	-2,5
Maggio	356.959	389.958	9,2	423.693	8,7
Giugno	366.257	373.288	1,9	387.648	3,8
Luglio	412.015	398.940	-3,2	386.450	-3,1
Agosto	212.937	232.718	9,3	259.682	11,6
Settembre	373.721	389.539	4,2	402.110	3,2
Ottobre	418.824	410.599	-2,0	380.377	-7,4
Novembre	403.452	422.408	4,7		
Dicembre	399.067	418.114	4,8		
TOTALE	4.506.072	4.598.961	2,1		

## PASSAGGI DI PROPRIETA' VEICOLI TRASPORTO MERCI

Tabella 7

MESI	2009	2010		2011	
	Val. assol.	Val. assol.	D % 10/09	Val. assol.	D % 11/10
Gennaio	52.539	50.018	-4,8	53.023	6,0
Febbraio	55.759	56.487	1,3	60.002	6,2
Marzo	60.948	65.323	7,2	65.114	-0,3
Aprile	55.210	60.822	10,2	57.352	-5,7
Maggio	53.069	58.531	10,3	65.356	11,7
Giugno	54.005	55.777	3,3	60.023	7,6
Luglio	60.098	58.306	-3,0	56.872	-2,5
Agosto	28.595	32.114	12,3	37.172	15,8
Settembre	49.511	54.252	9,6	58.911	8,6
Ottobre	59.796	58.249	-2,6	50.759	-12,9
Novembre	58.787	60.283	2,5		
Dicembre	58.372	58.097	-0,5		
TOTALE	646.689	668.259	3,3		

## PASSAGGI DI PROPRIETA' MOTOCICLI

Tabella 8

MESI	2009	2010		2011	
	Val. assol.	Val. assol.	D % 10/09	Val. assol.	D % 11/10
Gennaio	29.825	31.138	4,4	32.666	4,9
Febbraio	37.767	38.036	0,7	43.829	15,2
Marzo	55.960	57.291	2,4	57.405	0,2
Aprile	63.904	72.576	13,6	72.856	0,4
Maggio	70.143	72.457	3,3	81.309	12,2
Giugno	78.584	75.071	-4,5	75.057	0,0
Luglio	80.264	80.102	-0,2	72.927	-9,0
Agosto	39.525	43.206	9,3	44.745	3,6
Settembre	58.150	59.233	1,9	58.684	-0,9
Ottobre	53.071	50.280	-5,3	51.174	1,8
Novembre	40.370	41.163	2,0		
Dicembre	33.374	32.503	-2,6		
TOTALE	640.937	653.056	1,9		

## PASSAGGI DI PROPRIETA' ALTRI VEICOLI

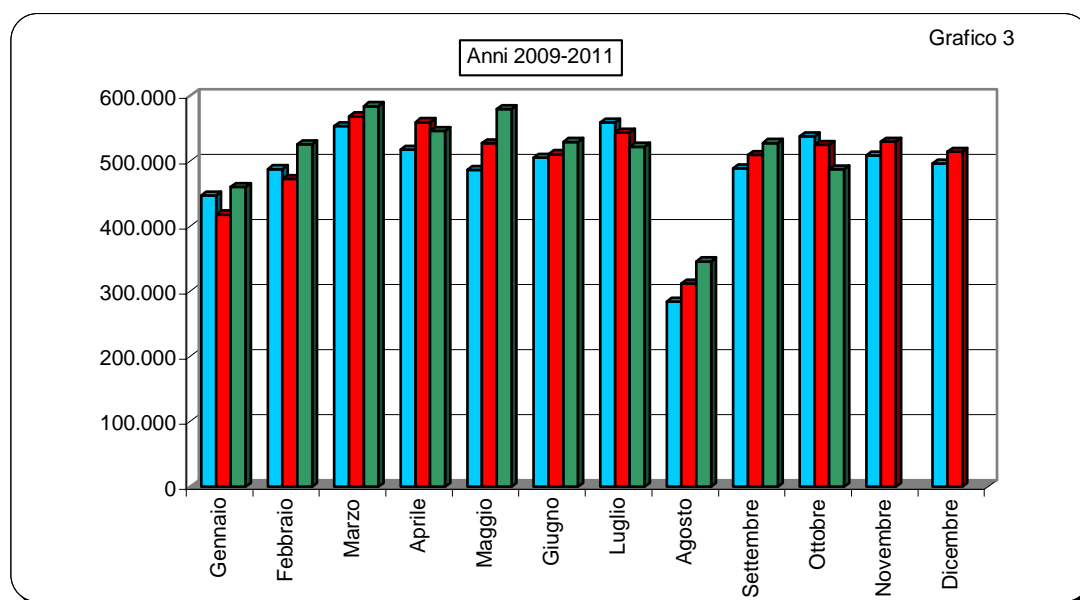
Tabella 9

MESI	2009	2010		2011	
	Val. assol.	Val. assol.	D % 10/09	Val. assol.	D % 11/10
Gennaio	4.863	4.806	-1,2	5.125	6,6
Febbraio	7.965	5.715	-28,2	5.876	2,8
Marzo	8.692	6.245	-28,2	6.448	3,3
Aprile	8.136	6.269	-22,9	6.176	-1,5
Maggio	5.980	6.110	2,2	8.966	46,7
Giugno	5.893	6.284	6,6	6.442	2,5
Luglio	6.735	6.345	-5,8	5.577	-12,1
Agosto	3.311	3.706	11,9	4.275	15,4
Settembre	7.546	5.917	-21,6	7.792	31,7
Ottobre	5.760	5.586	-3,0	4.580	-18,0
Novembre	5.705	5.695	-0,2		
Dicembre	5.055	5.556	9,9		
TOTALE	75.641	68.234	-9,8		

## PASSAGGI DI PROPRIETA' TOTALE VEICOLI

Tabella 10

MESI	2009	2010		2011	
	Val. assol.	Val. assol.	D % 09/08	Val. assol.	D % 10/09
Gennaio	446.745	417.884	-6,5	460.151	10,1
Febbraio	487.376	472.346	-3,1	525.275	11,2
Marzo	553.241	568.498	2,8	583.968	2,7
Aprile	517.046	559.395	8,2	545.664	-2,5
Maggio	486.151	527.056	8,4	579.324	9,9
Giugno	504.739	510.420	1,1	529.170	3,7
Luglio	559.112	543.693	-2,8	521.826	-4,0
Agosto	284.368	311.744	9,6	345.874	10,9
Settembre	488.928	508.941	4,1	527.497	3,6
Ottobre	537.451	524.714	-2,4	486.890	-7,2
Novembre	508.314	529.549	4,2		
Dicembre	495.868	514.270	3,7		
TOTALE	5.869.339	5.988.510	2,0		



## MINIVOLTURE AUTOVETTURE

Tabella 11

MESI	2009	2010		2011	
	Val. assol.	Val. assol.	D % 10/09	Val. assol.	D % 11/10
Gennaio	139.233	127.009	-8,8	143.659	13,1
Febbraio	150.186	134.714	-10,3	169.583	25,9
Marzo	163.142	174.298	6,8	184.583	5,9
Aprile	147.360	171.935	16,7	168.123	-2,2
Maggio	133.766	152.819	14,2	170.734	11,7
Giugno	133.103	141.440	6,3	151.892	7,4
Luglio	146.067	150.767	3,2	152.792	1,3
Agosto	71.934	83.810	16,5	97.267	16,1
Settembre	135.116	147.032	8,8	150.665	2,5
Ottobre	160.169	164.932	3,0	158.809	-3,7
Novembre	158.542	175.453	10,7		
Dicembre	143.073	171.923	20,2		
TOTALE	1.681.691	1.796.132	6,8		

## MINIVOLTURE VEICOLI TRASPORTO MERCI

Tabella 12

MESI	2009	2010		2011	
	Val. assol.	Val. assol.	D % 10/09	Val. assol.	D % 11/10
Gennaio	17.978	15.352	-14,6	17.465	13,8
Febbraio	17.790	16.404	-7,8	19.528	19,0
Marzo	18.303	20.419	11,6	21.961	7,6
Aprile	16.521	19.868	20,3	19.203	-3,3
Maggio	16.320	18.836	15,4	24.144	28,2
Giugno	16.567	17.740	7,1	22.224	25,3
Luglio	18.444	19.348	4,9	21.394	10,6
Agosto	8.094	10.480	29,5	14.603	39,3
Settembre	14.844	17.688	19,2	18.368	3,8
Ottobre	18.734	19.874	6,1	20.507	3,2
Novembre	18.690	20.087	7,5		
Dicembre	16.698	19.754	18,3		
TOTALE	198.983	215.850	8,5		

## MINIVOLTURE MOTOCICLI

Tabella 13

MESI	2009	2010		2011	
	Val. assol.	Val. assol.	D % 10/09	Val. assol.	D % 11/10
Gennaio	4.093	3.977	-2,8	4.096	3,0
Febbraio	4.853	4.541	-6,4	4.991	9,9
Marzo	6.346	6.169	-2,8	5.998	-2,8
Aprile	6.806	7.204	5,8	7.116	-1,2
Maggio	6.870	6.917	0,7	7.927	14,6
Giugno	7.526	7.140	-5,1	6.947	-2,7
Luglio	8.086	8.432	4,3	7.686	-8,8
Agosto	4.030	4.760	18,1	4.823	1,3
Settembre	6.352	6.414	1,0	6.653	3,7
Ottobre	6.118	5.647	-7,7	5.932	5,0
Novembre	4.340	4.820	11,1		
Dicembre	4.258	3.954	-7,1		
TOTALE	69.678	69.975	0,4		

## MINIVOLTURE ALTRI VEICOLI

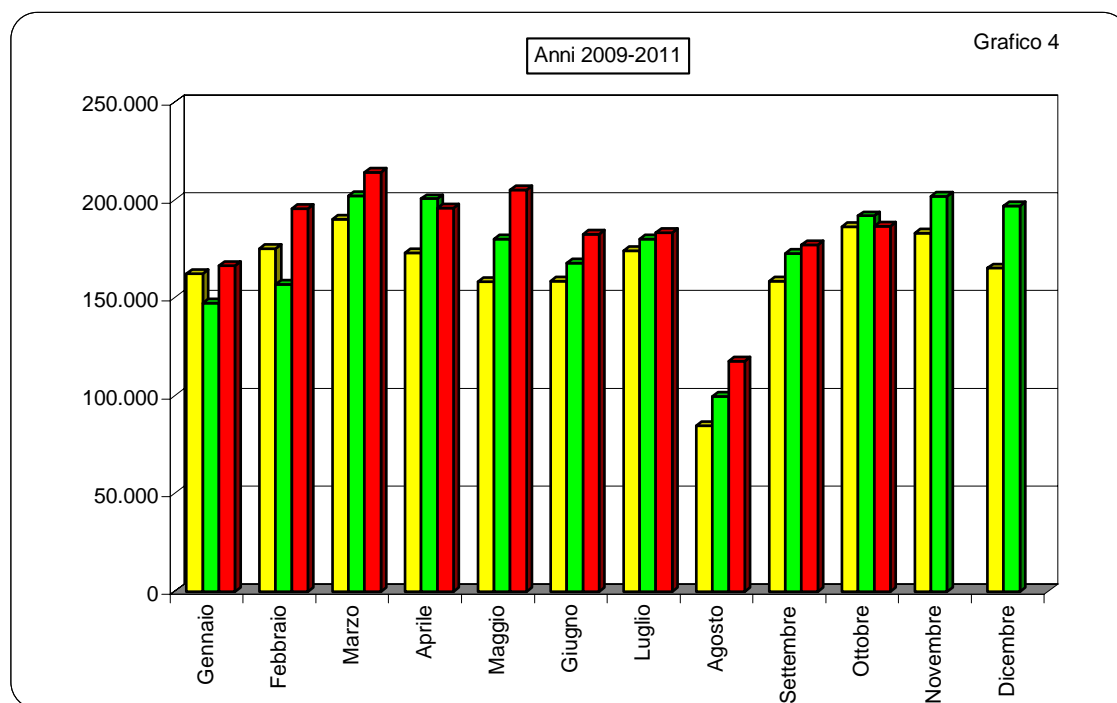
Tabella 14

MESI	2009	2010		2011	
	Val. assol.	Val. assol.	D % 10/09	Val. assol.	D % 11/10
Gennaio	1.106	1.116	0,9	1.317	18,0
Febbraio	2.345	1.337	-43,0	1.464	9,5
Marzo	2.456	1.346	-45,2	1.609	19,5
Aprile	2.274	1.613	-29,1	1.452	-10,0
Maggio	1.337	1.416	5,9	2.303	62,6
Giugno	1.358	1.374	1,2	1.474	7,3
Luglio	1.435	1.519	5,9	1.456	-4,1
Agosto	536	711	32,6	1.015	42,8
Settembre	2.147	1.461	-32,0	1.356	-7,2
Ottobre	1.346	1.463	8,7	1.397	-4,5
Novembre	1.368	1.397	2,1		
Dicembre	1.166	1.299	11,4		
TOTALE	18.874	16.052	-15,0		

## MINIVOLTURE TOTALE VEICOLI

Tabella 15

MESI	2009	2010		2011	
	Val. assol.	Val. assol.	D % 09/08	Val. assol.	D % 10/09
Gennaio	162.410	147.454	-9,2	166.537	12,9
Febbraio	175.174	156.996	-10,4	195.566	24,6
Marzo	190.247	202.232	6,3	214.151	5,9
Aprile	172.961	200.620	16,0	195.894	-2,4
Maggio	158.293	179.988	13,7	205.108	14,0
Giugno	158.554	167.694	5,8	182.537	8,9
Luglio	174.032	180.066	3,5	183.328	1,8
Agosto	84.594	99.761	17,9	117.708	18,0
Settembre	158.459	172.595	8,9	177.042	2,6
Ottobre	186.367	191.916	3,0	186.645	-2,7
Novembre	182.940	201.757	10,3		
Dicembre	165.195	196.930	19,2		
TOTALE	1.969.226	2.098.009	6,5		



**PASSAGGI DI PROPRIETA' AUTOVETTURE AL NETTO DELLE  
MINIVOLTURE**

Tabella 16

MESI	2009	2010		2011	
	Val. assol.	Val. assol.	D % 10/09	Val. assol.	D % 11/10
Gennaio	220.285	204.913	-7,0	225.678	10,1
Febbraio	235.699	237.394	0,7	245.985	3,6
Marzo	264.499	265.341	0,3	270.418	1,9
Aprile	242.436	247.793	2,2	241.157	-2,7
Maggio	223.193	237.139	6,2	252.959	6,7
Giugno	233.154	231.848	-0,6	235.756	1,7
Luglio	265.948	248.173	-6,7	233.658	-5,8
Agosto	141.003	148.908	5,6	162.415	9,1
Settembre	238.605	242.507	1,6	251.445	3,7
Ottobre	258.655	245.667	-5,0	221.568	-9,8
Novembre	244.910	246.955	0,8		
Dicembre	255.994	246.191	-3,8		
TOTALE	2.824.381	2.802.829	-0,8		

**PASSAGGI DI PROPRIETA' VEICOLI MERCI AL NETTO DELLE  
MINIVOLTURE**

Tabella 17

MESI	2009	2010		2011	
	Val. assol.	Val. assol.	D % 10/09	Val. assol.	D % 11/10
Gennaio	34.561	34.666	0,3	35.558	2,6
Febbraio	37.969	40.083	5,6	40.474	1,0
Marzo	42.645	44.904	5,3	43.153	-3,9
Aprile	38.689	40.954	5,9	38.149	-6,8
Maggio	36.749	39.695	8,0	41.212	3,8
Giugno	37.438	38.037	1,6	37.799	-0,6
Luglio	41.654	38.958	-6,5	35.478	-8,9
Agosto	20.501	21.634	5,5	22.569	4,3
Settembre	34.667	36.564	5,5	40.543	10,9
Ottobre	41.062	38.375	-6,5	30.252	-21,2
Novembre	40.097	40.196	0,2		
Dicembre	41.674	38.343	-8,0		
TOTALE	447.706	452.409	1,1		

## PASSAGGI DI PROPRIETA' MOTOCICLI AL NETTO DELLE MINIVOLTURE

Tabella 18

MESI	2009	2010		2011	
	Val. assol.	Val. assol.	D % 10/09	Val. assol.	D % 11/10
Gennaio	25.732	27.161	5,6	28.570	5,2
Febbraio	32.914	33.495	1,8	38.838	16,0
Marzo	49.614	51.122	3,0	51.407	0,6
Aprile	57.098	65.372	14,5	65.740	0,6
Maggio	63.273	65.540	3,6	73.382	12,0
Giugno	71.058	67.931	-4,4	68.110	0,3
Luglio	72.178	71.670	-0,7	65.241	-9,0
Agosto	35.495	38.446	8,3	39.922	3,8
Settembre	51.798	52.819	2,0	52.031	-1,5
Ottobre	46.953	44.633	-4,9	45.242	1,4
Novembre	36.030	36.343	0,9		
Dicembre	29.116	28.549	-1,9		
TOTALE	571.259	583.081	2,1		

## PASSAGGI DI PROPRIETA' ALTRI VEICOLI AL NETTO DELLE MINIVOLTURE

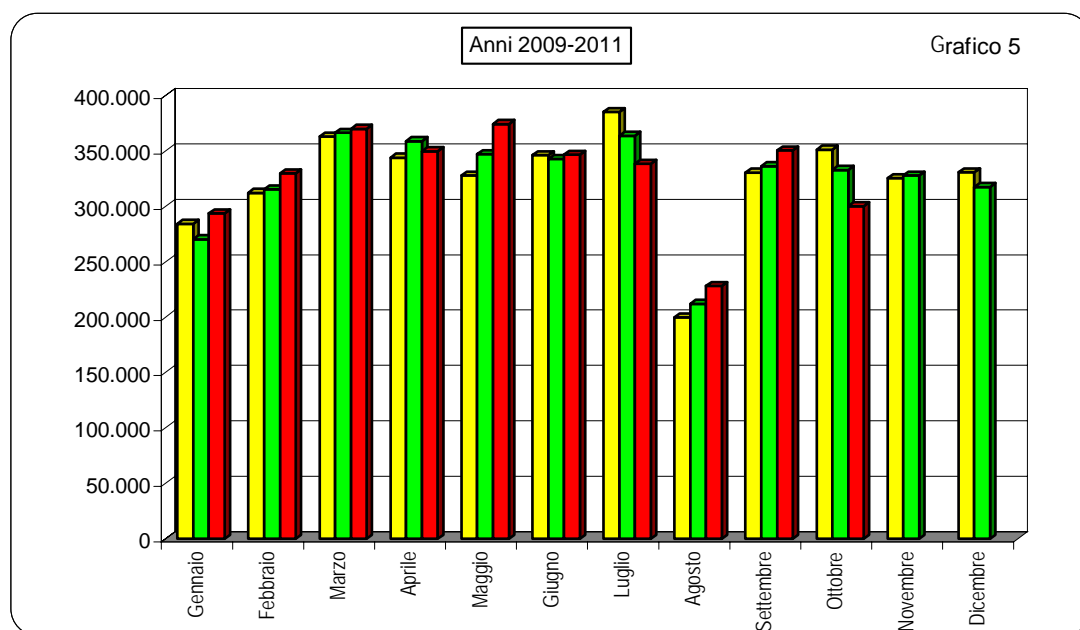
Tabella 19

MESI	2009	2010		2011	
	Val. assol.	Val. assol.	D % 10/09	Val. assol.	D % 11/10
Gennaio	3.757	3.690	-1,8	3.808	3,2
Febbraio	5.620	4.378	-22,1	4.412	0,8
Marzo	6.236	4.899	-21,4	4.839	-1,2
Aprile	5.862	4.656	-20,6	4.724	1,5
Maggio	4.643	4.694	1,1	6.663	41,9
Giugno	4.535	4.910	8,3	4.968	1,2
Luglio	5.300	4.826	-8,9	4.121	-14,6
Agosto	2.775	2.995	7,9	3.260	8,8
Settembre	5.399	4.456	-17,5	6.436	44,4
Ottobre	4.414	4.123	-6,6	3.183	-22,8
Novembre	4.337	4.298	-0,9		
Dicembre	3.889	4.257	9,5		
TOTALE	56.767	52.182	-8,1		

## PASSAGGI DI PROPRIETA' TOTALE VEICOLI AL NETTO DELLE MINIVOLTURE

Tabella 20

MESI	2009	2010		2011	
	Val. assol.	Val. assol.	D % 09/08	Val. assol.	D % 10/09
Gennaio	284.335	270.430	-4,9	293.614	8,6
Febbraio	312.202	315.350	1,0	329.709	4,6
Marzo	362.994	366.266	0,9	369.817	1,0
Aprile	344.085	358.775	4,3	349.770	-2,5
Maggio	327.858	347.068	5,9	374.216	7,8
Giugno	346.185	342.726	-1,0	346.633	1,1
Luglio	385.080	363.627	-5,6	338.498	-6,9
Agosto	199.774	211.983	6,1	228.166	7,6
Settembre	330.469	336.346	1,8	350.455	4,2
Ottobre	351.084	332.798	-5,2	300.245	-9,8
Novembre	325.374	327.792	0,7		
Dicembre	330.673	317.340	-4,0		
TOTALE	3.900.113	3.890.501	-0,2		



## RADIAZIONI AUTOVETTURE

Tabella 21

MESI	2009	2010		2011	
	Val. assol.	Val. assol.	D % 10/09	Val. assol.	D % 11/10
Gennaio	142.479	191.550	34,4	140.667	-26,6
Febbraio	113.310	171.283	51,2	119.174	-30,4
Marzo	164.416	192.547	17,1	124.059	-35,6
Aprile	174.395	153.412	-12,0	119.314	-22,2
Maggio	183.460	131.931	-28,1	132.135	0,2
Giugno	174.078	118.849	-31,7	111.192	-6,4
Luglio	191.993	127.302	-33,7	111.138	-12,7
Agosto	106.752	79.391	-25,6	79.798	0,5
Settembre	176.113	129.234	-26,6	124.412	-3,7
Ottobre	169.427	115.193	-32,0	110.462	-4,1
Novembre	160.529	115.293	-28,2		
Dicembre	193.712	141.669	-26,9		
TOTALE	1.950.664	1.667.654	-14,5		

## RADIAZIONI VEICOLI TRASPORTO MERCI

Tabella 22

MESI	2009	2010		2011	
	Val. assol.	Val. assol.	D % 10/09	Val. assol.	D % 11/10
Gennaio	14.267	16.091	12,8	13.424	-16,6
Febbraio	12.052	17.315	43,7	12.807	-26,0
Marzo	12.804	19.848	55,0	12.443	-37,3
Aprile	12.063	15.440	28,0	10.356	-32,9
Maggio	12.352	11.230	-9,1	11.469	2,1
Giugno	13.418	10.553	-21,4	11.134	5,5
Luglio	14.568	10.979	-24,6	10.719	-2,4
Agosto	7.535	6.465	-14,2	7.089	9,7
Settembre	12.136	10.538	-13,2	11.146	5,8
Ottobre	13.735	11.639	-15,3	11.822	1,6
Novembre	13.771	11.289	-18,0		
Dicembre	16.931	13.979	-17,4		
TOTALE	155.632	155.366	-0,2		

## RADIAZIONI MOTOCICLI

Tabella 23

MESI	2009	2010		2011	
	Val. assol.	Val. assol.	D % 10/09	Val. assol.	D % 11/10
Gennaio	9.070	10.016	10,4	9.870	-1,5
Febbraio	9.817	9.849	0,3	10.704	8,7
Marzo	12.790	10.699	-16,3	10.690	-0,1
Aprile	13.797	10.497	-23,9	10.123	-3,6
Maggio	13.734	11.849	-13,7	11.875	0,2
Giugno	14.572	9.211	-36,8	10.878	18,1
Luglio	16.583	10.428	-37,1	10.943	4,9
Agosto	7.411	5.725	-22,7	7.268	27,0
Settembre	11.929	9.154	-23,3	9.743	6,4
Ottobre	11.458	8.632	-24,7	9.553	10,7
Novembre	9.683	9.195	-5,0		
Dicembre	10.840	9.564	-11,8		
TOTALE	141.684	114.819	-19,0		

## RADIAZIONI ALTRI VEICOLI

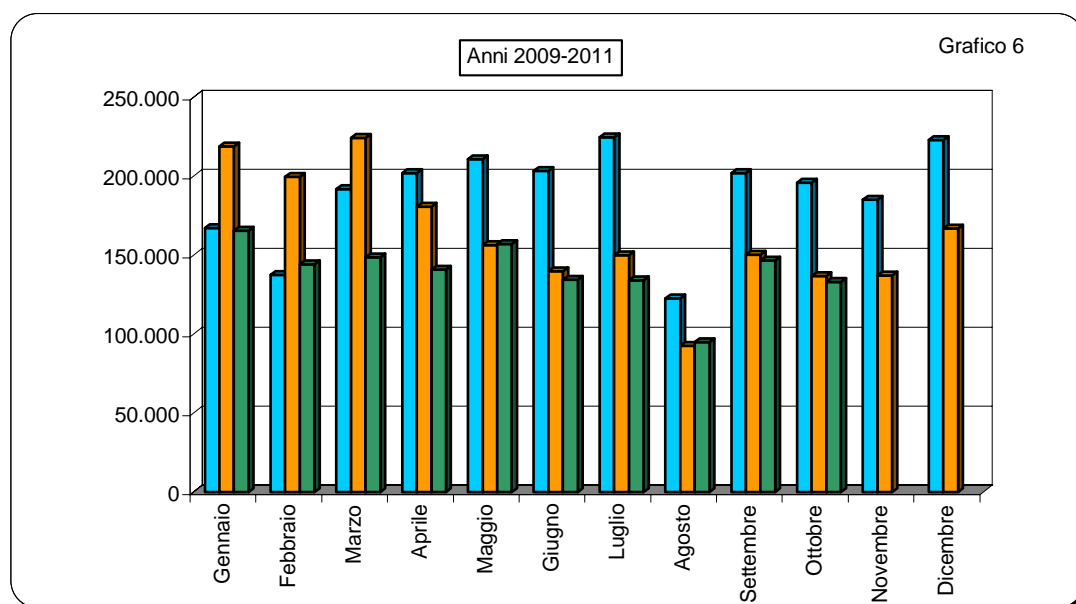
Tabella 24

MESI	2009	2010		2011	
	Val. assol.	Val. assol.	D % 10/09	Val. assol.	D % 11/10
Gennaio	1.210	1.097	-9,3	1.245	13,5
Febbraio	2.194	1.161	-47,1	1.276	9,9
Marzo	1.838	1.142	-37,9	1.220	6,8
Aprile	1.569	1.082	-31,0	1.041	-3,8
Maggio	1.062	1.248	17,5	1.552	24,4
Giugno	1.061	1.131	6,6	1.088	-3,8
Luglio	1.194	1.263	5,8	1.056	-16,4
Agosto	651	712	9,4	668	-6,2
Settembre	1.743	1.195	-31,4	1.078	-9,8
Ottobre	1.277	1.323	3,6	1.123	-15,1
Novembre	1.061	1.068	0,7		
Dicembre	1.359	1.396	2,7		
TOTALE	16.219	13.818	-14,8		

## RADIAZIONI TOTALE VEICOLI

Tabella 25

MESI	2009	2010		2011	
	Val. assol.	Val. assol.	D % 09/08	Val. assol.	D % 10/09
Gennaio	167.026	218.754	31,0	165.206	-24,5
Febbraio	137.373	199.608	45,3	143.961	-27,9
Marzo	191.848	224.236	16,9	148.412	-33,8
Aprile	201.824	180.431	-10,6	140.834	-21,9
Maggio	210.608	156.258	-25,8	157.031	0,5
Giugno	203.129	139.744	-31,2	134.292	-3,9
Luglio	224.338	149.972	-33,1	133.856	-10,7
Agosto	122.349	92.293	-24,6	94.823	2,7
Settembre	201.921	150.121	-25,7	146.379	-2,5
Ottobre	195.897	136.787	-30,2	132.960	-2,8
Novembre	185.044	136.845	-26,0		
Dicembre	222.842	166.608	-25,2		
<b>TOTALE</b>	<b>2.264.199</b>	<b>1.951.657</b>	<b>-13,8</b>		



## SALDO PRIME ISCRIZIONI - RADIAZIONI

(Autovetture)

Tabella 26

MESI	2009	2010	2011
Gennaio	10.735	13.427	19.831
Febbraio	48.067	25.773	35.027
Marzo	45.269	38.581	52.354
Aprile	21.820	16.122	39.875
Maggio	10.649	38.260	39.630
Giugno	29.316	49.784	55.053
Luglio	18.150	42.684	43.899
Agosto	-6.808	1.027	6.889
Settembre	19.864	26.557	28.715
Ottobre	23.697	29.603	15.308
Novembre	26.311	28.805	
Dicembre	-20.133	-6.207	
TOTALE	226.937	304.416	

## RAPPORTO PRIME ISCRIZIONI/RADIAZIONI

(Autovetture)

Tabella 27

MESI	2009	2010	2011
Gennaio	1,08	1,07	1,14
Febbraio	1,42	1,15	1,29
Marzo	1,28	1,20	1,42
Aprile	1,13	1,11	1,33
Maggio	1,06	1,29	1,30
Giugno	1,17	1,42	1,50
Luglio	1,09	1,34	1,39
Agosto	0,94	1,01	1,09
Settembre	1,11	1,21	1,23
Ottobre	1,14	1,26	1,14
Novembre	1,16	1,25	
Dicembre	0,90	0,96	
Media Annuale	1,12	1,18	

## SALDO PRIME ISCRIZIONI - RADIAZIONI

(Veicoli trasporto merci)

Tabella 28

MESI	2009	2010	2011
Gennaio	2.327	1.137	1.774
Febbraio	3.602	2.135	3.615
Marzo	7.856	8.149	6.056
Aprile	5.583	666	8.548
Maggio	4.788	5.829	12.393
Giugno	5.131	5.611	6.908
Luglio	4.194	6.065	5.002
Agosto	1.554	1.889	2.122
Settembre	4.207	4.807	6.185
Ottobre	3.916	3.526	496
Novembre	3.634	6.875	
Dicembre	2.615	3.008	
TOTALE	49.407	49.697	

## RAPPORTO PRIME ISCRIZIONI/RADIAZIONI

(Veicoli trasporto merci)

Tabella 29

MESI	2009	2010	2011
Gennaio	1,16	1,07	1,13
Febbraio	1,30	1,12	1,28
Marzo	1,61	1,41	1,49
Aprile	1,46	1,04	1,83
Maggio	1,39	1,52	2,08
Giugno	1,38	1,53	1,62
Luglio	1,29	1,55	1,47
Agosto	1,21	1,29	1,30
Settembre	1,35	1,46	1,55
Ottobre	1,29	1,30	1,04
Novembre	1,26	1,61	
Dicembre	1,15	1,22	
Media Annuale	1,32	1,32	

## SALDO PRIME ISCRIZIONI - RADIAZIONI

(Motocicli)

Tabella 30

MESI	2009	2010	2011
Gennaio	7.081	10.309	3.631
Febbraio	9.075	7.868	7.226
Marzo	29.834	25.348	16.977
Aprile	35.157	32.471	25.580
Maggio	41.629	27.053	25.855
Giugno	44.458	29.920	21.079
Luglio	38.790	28.204	18.707
Agosto	13.167	9.339	6.175
Settembre	21.075	13.397	10.032
Ottobre	15.552	6.290	4.099
Novembre	7.560	5.829	
Dicembre	2.175	-2.644	
TOTALE	265.553	193.384	

## RAPPORTO PRIME ISCRIZIONI/RADIAZIONI

(Motocicli)

Tabella 31

MESI	2009	2010	2011
Gennaio	1,78	2,03	1,37
Febbraio	1,92	1,80	1,68
Marzo	3,33	3,37	2,59
Aprile	3,55	4,09	3,53
Maggio	4,03	3,28	3,18
Giugno	4,05	4,25	2,94
Luglio	3,34	3,70	2,71
Agosto	2,78	2,63	1,85
Settembre	2,77	2,46	2,03
Ottobre	2,36	1,73	1,43
Novembre	1,78	1,63	
Dicembre	1,20	0,72	
Media Annuale	2,87	2,68	

## SALDO PRIME ISCRIZIONI - RADIAZIONI

(Altri veicoli)

Tabella 32

MESI	2009	2010	2011
Gennaio	740	247	107
Febbraio	624	155	346
Marzo	1.431	194	695
Aprile	1.004	576	758
Maggio	915	553	602
Giugno	1.045	703	729
Luglio	1.153	703	908
Agosto	543	456	392
Settembre	197	697	1.606
Ottobre	344	458	-155
Novembre	469	691	
Dicembre	-172	-86	
TOTALE	8.293	5.347	

## RAPPORTO PRIME ISCRIZIONI/RADIAZIONI

(Altri veicoli)

Tabella 33

MESI	2009	2010	2011
Gennaio	1,61	1,23	1,09
Febbraio	1,28	1,13	1,27
Marzo	1,78	1,17	1,57
Aprile	1,64	1,53	1,73
Maggio	1,86	1,44	1,39
Giugno	1,98	1,62	1,67
Luglio	1,97	1,56	1,86
Agosto	1,83	1,64	1,59
Settembre	1,11	1,58	2,49
Ottobre	1,27	1,35	0,86
Novembre	1,44	1,65	
Dicembre	0,87	0,94	
Media Annuale	1,51	1,39	

## SALDO PRIME ISCRIZIONI - RADIAZIONI

(Totale veicoli)

Tabella 34

MESI	2008	2009	2010
Gennaio	20.883	25.120	25.343
Febbraio	61.368	35.931	46.214
Marzo	84.390	72.272	76.082
Aprile	63.564	49.835	74.761
Maggio	57.981	71.695	78.480
Giugno	79.950	86.018	83.769
Luglio	62.287	77.656	68.516
Agosto	8.456	12.711	15.578
Settembre	45.343	45.458	46.538
Ottobre	43.509	39.877	19.748
Novembre	37.974	42.200	
Dicembre	-15.515	-5.929	
TOTALE	550.190	552.844	

## RAPPORTO PRIME ISCRIZIONI/RADIAZIONI

(Totale veicoli)

Tabella 35

MESI	2008	2009	2010
Gennaio	1,13	1,11	1,15
Febbraio	1,45	1,18	1,32
Marzo	1,44	1,32	1,51
Aprile	1,31	1,28	1,53
Maggio	1,28	1,46	1,50
Giugno	1,39	1,62	1,62
Luglio	1,28	1,52	1,51
Agosto	1,07	1,14	1,16
Settembre	1,22	1,30	1,32
Ottobre	1,22	1,29	1,15
Novembre	1,21	1,31	
Dicembre	0,93	0,96	
Media Annuale	1,24	1,28	

## RELAZIONI TRA MINIVOLTURE E PASSAGGI DI PROPRIETA'

(Autovetture)

Tabella 36

MESI	Composizione %								
	2009			2010			2011		
	miniv.	pass. net.	pass. tot.	miniv.	pass. net.	pass. tot.	miniv.	pass. net.	pass. tot.
Gennaio	38,7%	61,3%	100,0%	38,3%	61,7%	100,0%	38,9%	61,1%	100,0%
Febbraio	38,9%	61,1%	100,0%	36,2%	63,8%	100,0%	40,8%	59,2%	100,0%
Marzo	38,1%	61,9%	100,0%	39,6%	60,4%	100,0%	40,6%	59,4%	100,0%
Aprile	37,8%	62,2%	100,0%	41,0%	59,0%	100,0%	41,1%	58,9%	100,0%
Maggio	37,5%	62,5%	100,0%	39,2%	60,8%	100,0%	40,3%	59,7%	100,0%
Giugno	36,3%	63,7%	100,0%	37,9%	62,1%	100,0%	39,2%	60,8%	100,0%
Luglio	35,5%	64,5%	100,0%	37,8%	62,2%	100,0%	39,5%	60,5%	100,0%
Agosto	33,8%	66,2%	100,0%	36,0%	64,0%	100,0%	37,5%	62,5%	100,0%
Settembre	36,2%	63,8%	100,0%	37,7%	62,3%	100,0%	37,5%	62,5%	100,0%
Ottobre	38,2%	61,8%	100,0%	40,2%	59,8%	100,0%	41,8%	58,2%	100,0%
Novembre	39,3%	60,7%	100,0%	41,5%	58,5%	100,0%			
Dicembre	35,9%	64,1%	100,0%	41,1%	58,9%	100,0%			
Media Annuale	37,3%	62,7%	100,0%	39,1%	60,9%	100,0%			

(Veicoli trasporto merci)

Tabella 37

MESI	Composizione %								
	2009			2010			2011		
	miniv.	pass. net.	pass. tot.	miniv.	pass. net.	pass. tot.	miniv.	pass. net.	pass. tot.
Gennaio	34,2%	65,8%	100,0%	30,7%	69,3%	100,0%	32,9%	67,1%	100,0%
Febbraio	31,9%	68,1%	100,0%	29,0%	71,0%	100,0%	32,5%	67,5%	100,0%
Marzo	30,0%	70,0%	100,0%	31,3%	68,7%	100,0%	33,7%	66,3%	100,0%
Aprile	29,9%	70,1%	100,0%	32,7%	67,3%	100,0%	33,5%	66,5%	100,0%
Maggio	30,8%	69,2%	100,0%	32,2%	67,8%	100,0%	36,9%	63,1%	100,0%
Giugno	30,7%	69,3%	100,0%	31,8%	68,2%	100,0%	37,0%	63,0%	100,0%
Luglio	30,7%	69,3%	100,0%	33,2%	66,8%	100,0%	37,6%	62,4%	100,0%
Agosto	28,3%	71,7%	100,0%	32,6%	67,4%	100,0%	39,3%	60,7%	100,0%
Settembre	30,0%	70,0%	100,0%	32,6%	67,4%	100,0%	31,2%	68,8%	100,0%
Ottobre	31,3%	68,7%	100,0%	34,1%	65,9%	100,0%	40,4%	59,6%	100,0%
Novembre	31,8%	68,2%	100,0%	33,3%	66,7%	100,0%			
Dicembre	28,6%	71,4%	100,0%	34,0%	66,0%	100,0%			
Media Annuale	30,8%	69,2%	100,0%	32,3%	67,7%	100,0%			

## RELAZIONI TRA MINIVOLTURE E PASSAGGI DI PROPRIETA'

(Motocicli)

Tabella 38

MESI	Composizione %								
	2009			2010			2011		
	miniv.	pass. net.	pass. tot.	miniv.	pass. net.	pass. tot.	miniv.	pass. net.	pass. tot.
Gennaio	13,7%	86,3%	100,0%	12,8%	87,2%	100,0%	12,5%	87,5%	100,0%
Febbraio	12,8%	87,2%	100,0%	11,9%	88,1%	100,0%	11,4%	88,6%	100,0%
Marzo	11,3%	88,7%	100,0%	10,8%	89,2%	100,0%	10,4%	89,6%	100,0%
Aprile	10,7%	89,3%	100,0%	9,9%	90,1%	100,0%	9,8%	90,2%	100,0%
Maggio	9,8%	90,2%	100,0%	9,5%	90,5%	100,0%	9,7%	90,3%	100,0%
Giugno	9,6%	90,4%	100,0%	9,5%	90,5%	100,0%	9,3%	90,7%	100,0%
Luglio	10,1%	89,9%	100,0%	10,5%	89,5%	100,0%	10,5%	89,5%	100,0%
Agosto	10,2%	89,8%	100,0%	11,0%	89,0%	100,0%	10,8%	89,2%	100,0%
Settembre	10,9%	89,1%	100,0%	10,8%	89,2%	100,0%	11,3%	88,7%	100,0%
Ottobre	11,5%	88,5%	100,0%	11,2%	88,8%	100,0%	11,6%	88,4%	100,0%
Novembre	10,8%	89,2%	100,0%	11,7%	88,3%	100,0%			
Dicembre	12,8%	87,2%	100,0%	12,2%	87,8%	100,0%			
Media Annuale	10,9%	89,1%	100,0%	10,7%	89,3%	100,0%			

(Altri veicoli)

Tabella 39

MESI	Composizione %								
	2009			2010			2011		
	miniv.	pass. net.	pass. tot.	miniv.	pass. net.	pass. tot.	miniv.	pass. net.	pass. tot.
Gennaio	22,7%	77,3%	100,0%	23,2%	76,8%	100,0%	25,7%	74,3%	100,0%
Febbraio	29,4%	70,6%	100,0%	23,4%	76,6%	100,0%	24,9%	75,1%	100,0%
Marzo	28,3%	71,7%	100,0%	21,6%	78,4%	100,0%	25,0%	75,0%	100,0%
Aprile	27,9%	72,1%	100,0%	25,7%	74,3%	100,0%	23,5%	76,5%	100,0%
Maggio	22,4%	77,6%	100,0%	23,2%	76,8%	100,0%	25,7%	74,3%	100,0%
Giugno	23,0%	77,0%	100,0%	21,9%	78,1%	100,0%	22,9%	77,1%	100,0%
Luglio	21,3%	78,7%	100,0%	23,9%	76,1%	100,0%	26,1%	73,9%	100,0%
Agosto	16,2%	83,8%	100,0%	19,2%	80,8%	100,0%	23,7%	76,3%	100,0%
Settembre	28,5%	71,5%	100,0%	24,7%	75,3%	100,0%	17,4%	82,6%	100,0%
Ottobre	23,4%	76,6%	100,0%	26,2%	73,8%	100,0%	30,5%	69,5%	100,0%
Novembre	24,0%	76,0%	100,0%	24,5%	75,5%	100,0%			
Dicembre	23,1%	76,9%	100,0%	23,4%	76,6%	100,0%			
Media Annuale	25,0%	75,0%	100,0%	23,5%	76,5%	100,0%			

**RELAZIONI TRA MINIVOLTURE E PASSAGGI DI PROPRIETA'**  
(Totale veicoli)

Tabella 40

MESI									
	2009			2010			2011		
	miniv.	pass. net.	pass. tot.	miniv.	pass. net.	pass. tot.	miniv.	pass. net.	pass. tot.
Gennaio	36,4%	63,6%	100,0%	35,3%	64,7%	100,0%	36,2%	63,8%	100,0%
Febbraio	35,9%	64,1%	100,0%	33,2%	66,8%	100,0%	37,2%	62,8%	100,0%
Marzo	34,4%	65,6%	100,0%	35,6%	64,4%	100,0%	36,7%	63,3%	100,0%
Aprile	33,5%	66,5%	100,0%	35,9%	64,1%	100,0%	35,9%	64,1%	100,0%
Maggio	32,6%	67,4%	100,0%	34,1%	65,9%	100,0%	35,4%	64,6%	100,0%
Giugno	31,4%	68,6%	100,0%	32,9%	67,1%	100,0%	34,5%	65,5%	100,0%
Luglio	31,1%	68,9%	100,0%	33,1%	66,9%	100,0%	35,1%	64,9%	100,0%
Agosto	29,7%	70,3%	100,0%	32,0%	68,0%	100,0%	34,0%	66,0%	100,0%
Settembre	32,4%	67,6%	100,0%	33,9%	66,1%	100,0%	33,6%	66,4%	100,0%
Ottobre	34,7%	65,3%	100,0%	36,6%	63,4%	100,0%	38,3%	61,7%	100,0%
Novembre	36,0%	64,0%	100,0%	38,1%	61,9%	100,0%			
Dicembre	33,3%	66,7%	100,0%	38,3%	61,7%	100,0%			
Media Annuale	33,6%	66,4%	100,0%	35,0%	65,0%	100,0%			

**RAPPORTO PASSAGGI NETTI/PRIME ISCRIZIONI**  
(Autovetture)

Tabella 41

MESI	2009	2010	2011
Gennaio	1,44	1,00	1,41
Febbraio	1,46	1,20	1,60
Marzo	1,26	1,15	1,53
Aprile	1,24	1,46	1,51
Maggio	1,15	1,39	1,47
Giugno	1,15	1,37	1,42
Luglio	1,27	1,46	1,51
Agosto	1,41	1,85	1,87
Settembre	1,22	1,56	1,64
Ottobre	1,34	1,70	1,76
Novembre	1,31	1,71	
Dicembre	1,47	1,82	
Media Annuale	1,30	1,42	

**RAPPORTO PASSAGGI NETTI/PRIME ISCRIZIONI**  
(Veicoli trasporto merci)

Tabella 42

MESI	2009	2010	2011
Gennaio	2,08	2,01	2,34
Febbraio	2,43	2,06	2,46
Marzo	2,06	1,60	2,33
Aprile	2,19	2,54	2,02
Maggio	2,14	2,33	1,73
Giugno	2,02	2,35	2,10
Luglio	2,22	2,29	2,26
Agosto	2,26	2,59	2,45
Settembre	2,12	2,38	2,34
Ottobre	2,33	2,53	2,46
Novembre	2,30	2,21	
Dicembre	2,13	2,26	
Media Annuale	2,18	2,21	

**RAPPORTO PASSAGGI NETTI/PRIME ISCRIZIONI**  
(Motocicli)

Tabella 43

MESI	2009	2010	2011
Gennaio	1,59	1,34	2,12
Febbraio	1,74	1,89	2,17
Marzo	1,16	1,42	1,86
Aprile	1,17	1,52	1,84
Maggio	1,14	1,68	1,94
Giugno	1,20	1,74	2,13
Luglio	1,30	1,86	2,20
Agosto	1,72	2,55	2,97
Settembre	1,57	2,34	2,63
Ottobre	1,74	2,99	3,31
Novembre	2,09	2,42	
Dicembre	2,24	4,13	
Media Annuale	1,40	1,89	

**RAPPORTO PASSAGGI NETTI/PRIME ISCRIZIONI**  
(Altri veicoli)

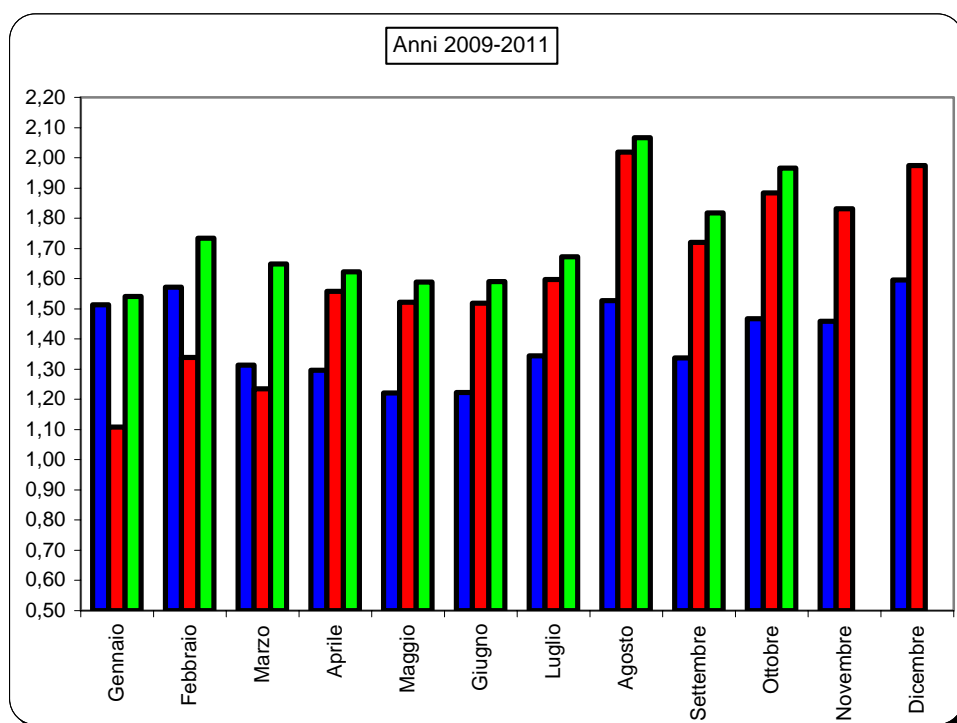
Tabella 44

MESI	2009	2010	2011
Gennaio	1,93	2,75	2,82
Febbraio	1,99	3,33	2,72
Marzo	1,91	3,67	2,53
Aprile	2,28	2,81	2,63
Maggio	2,35	2,61	3,09
Giugno	2,15	2,68	2,73
Luglio	2,26	2,45	2,10
Agosto	2,32	2,56	3,08
Settembre	2,78	2,36	2,40
Ottobre	2,72	2,31	3,29
Novembre	2,83	2,44	
Dicembre	3,28	3,25	
Media Annuale	2,32	2,72	

**RAPPORTO PASSAGGI NETTI/PRIME ISCRIZIONI**  
(Totale veicoli)

Tabella 45

MESI	2009	2010	2011
Gennaio	1,51	1,11	1,54
Febbraio	1,57	1,34	1,73
Marzo	1,31	1,24	1,65
Aprile	1,30	1,56	1,62
Maggio	1,22	1,52	1,59
Giugno	1,22	1,52	1,59
Luglio	1,34	1,60	1,67
Agosto	1,53	2,02	2,07
Settembre	1,34	1,72	1,82
Ottobre	1,47	1,88	1,97
Novembre	1,46	1,83	
Dicembre	1,59	1,97	
Media Annuale	1,39	1,55	





Automobile Club d'Italia


# *CRUSCOTTO - ACI*



# *AUTOVETTURE*

Andamento mensile  
del mercato

OTTOBRE 2011



	PRIME ISCRIZIONI NUOVO DI FABBRICA			PRIME ISCRIZIONI USATO 		PASSAGGI DI PROPRIETA' (usato reale) §			MINIVOLTURE		
	2010	2011	Var.ne % '11/'10	2010	2011	2010	2011	Var.ne % '11/'10	2010	2011	Var.ne % '11/'10
	(a)	(b)	(c)	(d)	(e)	(f)	(g)	(h)	(i)	(j)	(k)
<b>Gen.</b>	204.977	160.498	-21,70%	7.025	6.155	204.913	225.678	10,13%	127.009	143.659	13,11%
<b>Feb.</b>	197.056	154.201	-21,75%	7.618	7.192	237.394	245.985	3,62%	134.714	169.583	25,88%
<b>Mar.</b>	231.128	176.413	-23,67%	9.553	7.755	265.341	270.418	1,91%	174.298	184.583	5,90%
<b>Apr.</b>	169.534	159.189	-6,10%	8.601	7.048	247.793	241.157	-2,68%	171.935	168.123	-2,22%
<b>Mag.</b>	170.191	171.765	0,92%	8.002	7.370	237.139	252.959	6,67%	152.819	170.734	11,72%
<b>Giu.</b>	168.633	166.245	-1,42%	7.247	6.790	231.848	235.756	1,69%	141.440	151.892	7,39%
<b>Lug.</b>	169.986	155.037	-8,79%	7.781	6.828	248.173	233.658	-5,85%	150.767	152.792	1,34%
<b>Ago.</b>	80.418	86.687	7,80%	4.582	4.598	148.908	162.415	9,07%	83.810	97.267	16,06%
<b>Set.</b>	155.791	153.127	-1,71%	6.926	6.961	242.507	251.445	3,69%	147.032	150.665	2,47%
<b>Ott.</b>	144.796	125.770	-13,14%	7.696	6.632	245.667	221.568	-9,81%	164.932	158.809	-3,71%
<b>TOTALE Gen.- Ott.</b>	1.692.510	1.508.932	-10,85%	75.031	67.329	2.309.683	2.341.039	1,36%	1.448.756	1.548.107	6,86%
<b>Nov.</b>	144.098			7.534		246.955			175.453		
<b>Dic.</b>	135.462			7.405		246.191			171.923		
<b>TOTALE ANNO</b>	1.972.070			89.970		2.802.829			1.796.132		
<b>Media Mensile</b>	164.339			7.498		233.569			149.678		

-  : Prime iscrizioni autovetture già immatricolate all'estero o già iscritte in altri registri nazionali (militari/CRI,ecc.)
- § : Passaggi di proprietà al netto delle minivolture e al lordo delle Km. 0
- ° : Passaggi di proprietà di vetture usate con intestazione ai concessionari, in attesa di rivendita a terzi (D.I. 41/95)
-  : Autovetture nuove immatricolate nel mese e rivendute entro i successivi sei mesi

*Rapporto usato/realizzato*  
*Rapporto radiazioni/nuovo (tasso di sostituzione)*

Stima KM 0 <sup>2</sup>		RADIAZIONI			PERDITE DI POSSESSO		RIENTRI IN POSSESSO				
2009	2010	2010	2011	Var.ne % '11/'10	2010	2011	2010	2011	2011 (g/b)	2011 (o/b)	
(l)	(m)	(n)	(o)	(p)	(q)	(r)	(s)	(t)	(u)	(v)	
10.557	11.812	191.550	140.667	-26,56%	8.137	7.983	589	533	1,41	0,88	Gen.
11.630	12.692	171.283	119.174	-30,42%	7.214	6.786	663	565	1,60	0,77	Feb.
22.213	14.697	192.547	124.059	-35,57%	7.492	7.499	749	734	1,53	0,70	Mar.
17.423	11.323	153.412	119.314	-22,23%	6.939	5.926	595	639	1,51	0,75	Apr.
17.551	11.106	131.931	132.135	0,15%	7.382	6.905	710	692	1,47	0,77	Mag.
19.954		118.849	111.192	-6,44%	6.983	6.559	586	579	1,42	0,67	Giù.
15.195		127.302	111.138	-12,70%	7.047	6.499	672	580	1,51	0,72	Lug.
7.908		79.391	79.798	0,51%	3.912	4.262	334	354	1,87	0,92	Ago.
22.045		129.234	124.412	-3,73%	6.942	7.029	586	598	1,64	0,81	Set.
16.351		115.193	110.462	-4,11%	6.612	6.486	677	583	1,76	0,88	Ott.
160.827		1.410.692	1.172.351	-16,90%	68.660	65.934	6.161	5.857	1,55	0,78	TOTALE Gen.- Ott.
14.218		115.293			7.503		748				Nov.
18.139		141.669			9.650		633				Dic.
193.184		1.667.654			85.813		7.542				TOTALE ANNO
16.099		138.971			7.151		629				Media Mensile

**TERMINI DI PRESENTAZIONE DELLE FORMALITA' AL PRA:**

- Prime iscrizioni: contestuali all'acquisto;
- Trasferimenti proprietà: contestuali all'acquisto (D.P.R. 19/09/2000 n. 358) in applicazione dal 12/05/'03;
- Minivolture: a discrezione dell'autosalone;
- Radiazioni: a cura del demolitore entro 30 gg. dalla consegna (D.lgs. n. 149/2006) in applicazione dal 27/04/'06. Nel caso di rottamazione da incentivo il termine di presentazione formalità si riduce a 15 giorni (l. 296 del 27/12/2006).

## MEDIA GIORNALIERA MOVIMENTI AUTOVETTURE

	PRIME ISCRIZIONI NUOVO DI FABBRICA «			PASSAGGI DI PROPRIETA' (usato reale) §			RADIAZIONI			
	2010	2011	Var.ne % '11/10	2010	2011	Var.ne % '11/10	2010	2011	Var.ne % '11/10	
	(a)	(b)	(c)	(d)	(e)	(f)	(g)	(h)	(i)	
<b>Gennaio</b>	10.788	8.025	-25,61%	10.785	11.284	4,63%	10.082	7.033	-30,24%	<b>Gennaio</b>
<b>Febbraio</b>	9.853	7.710	-21,75%	11.870	12.299	3,62%	8.564	5.959	-30,42%	<b>Febbraio</b>
<b>Marzo</b>	10.049	8.019	-20,20%	11.537	12.292	6,55%	8.372	5.639	-32,64%	<b>Marzo</b>
<b>Aprile</b>	8.073	7.959	-1,41%	11.800	12.058	2,19%	7.305	5.966	-18,34%	<b>Aprile</b>
<b>Maggio</b>	8.104	7.808	-3,66%	11.292	11.498	1,82%	6.282	6.006	-4,40%	<b>Maggio</b>
<b>Giugno</b>	8.030	7.916	-1,42%	11.040	11.226	1,69%	5.659	5.295	-6,44%	<b>Giugno</b>
<b>Luglio</b>	7.727	7.383	-4,45%	11.281	11.127	-1,37%	5.786	5.292	-8,54%	<b>Luglio</b>
<b>Agosto</b>	3.655	3.940	7,80%	6.769	7.383	9,07%	3.609	3.627	0,51%	<b>Agosto</b>
<b>Settembre</b>	7.081	6.960	-1,71%	11.023	11.429	3,69%	5.874	5.655	-3,73%	<b>Settembre</b>
<b>Ottobre</b>	6.895	5.989	-13,14%	11.698	10.551	-9,81%	5.485	5.260	-4,11%	<b>Ottobre</b>
<b>Novembre</b>	6.862			11.760			5.490			<b>Novembre</b>
<b>Dicembre</b>	6.157			11.191			6.440			<b>Dicembre</b>
<b>MEDIA ANNUA</b>	<b>7.734</b>			<b>10.991</b>			<b>6.540</b>			<b>MEDIA ANNUA</b>

«: Prime iscrizioni nuovo di fabbrica al lordo delle Km. 0

§: Passaggi di proprietà al netto delle minivolture e al lordo delle Km. 0

**FORMALITA' PRA AUTOVETTURE NELLE PROVINCE**  
(Ottobre 2011)

Provincia	Prime iscrizioni	Passaggi di proprietà al netto delle minivolture	Radiazioni
AL (Alessandria)	923	1.729	884
AT (Asti)	420	830	411
BI (Biella)	420	703	403
CN (Cuneo)	1.706	2.804	1.375
NO (Novara)	782	1.029	713
TO (Torino)	9.518	9.406	5.355
VB (Verbania)	362	506	295
VC (Vercelli)	360	574	360
<b>PIEMONTE</b>	<b>14.493</b>	<b>17.581</b>	<b>9.796</b>
AO (Aosta)	3.776	1.272	411
<b>VALLE D'AOSTA</b>	<b>3.776</b>	<b>1.272</b>	<b>411</b>
BG (Bergamo)	2.283	3.278	2.245
BS (Brescia)	3.159	4.773	2.484
CO (Como)	1.549	2.064	1.398
CR (Cremona)	817	979	695
LC (Lecco)	762	909	689
LO (Lodi)	512	647	503
MN (Mantova)	758	1.369	793
MI (Milano)	9.457	11.640	6.486
MB (Monza Brianza)	1.988	3.004	1.670
PV (Pavia)	1.333	1.987	1.114
SO (Sondrio)	320	934	438
VA (Varese)	2.239	3.281	2.033
<b>LOMBARDIA</b>	<b>25.177</b>	<b>34.865</b>	<b>20.548</b>
BZ (Bolzano)	874	1.749	1.013
TN (Trento)	1.394	1.956	1.014
<b>TRENTINO A.A.</b>	<b>2.268</b>	<b>3.705</b>	<b>2.027</b>
BL (Belluno)	404	623	416
PD (Padova)	1.981	3.016	1.697
RO (Rovigo)	419	778	494
TV (Treviso)	1.782	3.007	1.827
VE (Venezia)	1.400	2.277	1.393
VR (Verona)	2.239	3.109	1.931
VI (Vicenza)	1.761	3.307	1.877
<b>VENETO</b>	<b>9.985</b>	<b>16.118</b>	<b>9.635</b>
GO (Gorizia)	312	408	265
PN (Pordenone)	811	1.163	762
TS (Trieste)	503	749	383
UD (Udine)	1.295	2.179	1.336
<b>FRIULI V.G.</b>	<b>2.921</b>	<b>4.499</b>	<b>2.746</b>

GE (Genova)	1.423	2.488	1.294
IM (Imperia)	368	746	330
SP (La Spezia)	504	733	288
SV (Savona)	587	1.044	442
<b>LIGURIA</b>	<b>2.882</b>	<b>5.011</b>	<b>2.354</b>
BO (Bologna)	2.427	3.276	1.832
FE (Ferrara)	823	1.091	743
FO (Forlì)	892	1.263	718
MO (Modena)	1.655	2.555	1.329
RE (Reggio Emilia)	1.019	1.496	886
PR (Parma)	670	1.039	592
PC (Piacenza)	1.005	1.394	926
RA (Ravenna)	1.458	2.154	1.133
RN (Rimini)	718	1.056	617
<b>EMILIA ROMAGNA</b>	<b>10.667</b>	<b>15.323</b>	<b>8.776</b>
AR (Arezzo)	740	1.302	666
FI (Firenze)	5.644	3.833	2.101
GR (Grosseto)	386	769	410
LI (Livorno)	865	1.072	510
LU (Lucca)	1.055	1.422	802
MS (Massa Carrara)	505	666	321
PI (Pisa)	1.154	1.183	712
PT (Pistoia)	809	1.276	626
PO (Prato)	732	956	427
SI (Siena)	717	952	595
<b>TOSCANA</b>	<b>12.607</b>	<b>13.431</b>	<b>7.170</b>
PG (Perugia)	1.396	2.467	1.532
TR (Terni)	398	863	426
<b>UMBRIA</b>	<b>1.794</b>	<b>3.330</b>	<b>1.958</b>
AN (Ancona)	1.086	1.516	895
AP (Ascoli Piceno)	385	714	375
FM (Fermo)	285	552	286
MC (Macerata)	539	1.213	596
PU (Pesaro e Urbino)	753	1.011	499
<b>MARCHE</b>	<b>3.049</b>	<b>5.005</b>	<b>2.651</b>
FR (Frosinone)	645	1.906	665
LT (Latina)	839	2.319	963
RI (Rieti)	236	511	312
RM (Roma)	11.529	17.997	8.530
VT (Viterbo)	515	1.161	670
<b>LAZIO</b>	<b>13.763</b>	<b>23.893</b>	<b>11.140</b>
AQ (L'Aquila)	535	1.052	594
CH (Chieti)	599	1.419	615
PE (Pescara)	626	1.097	416
TE (Teramo)	580	1.133	585
<b>ABRUZZO</b>	<b>2.340</b>	<b>4.702</b>	<b>2.210</b>

CB (Campobasso)	215	795	365
IS (Isernia)	93	353	134
<b>MOLISE</b>	<b>307</b>	<b>1.148</b>	<b>499</b>
AV (Avellino)	443	1.492	645
BN (Benevento)	266	1.027	424
CE (Caserta)	939	3.548	1.473
NA (Napoli)	2.632	12.558	4.595
SA (Salerno)	1.042	3.963	1.609
<b>CAMPANIA</b>	<b>5.323</b>	<b>22.587</b>	<b>8.746</b>
BA (Bari)	1.394	4.830	2.548
BT (Barletta Andria Trani)	270	1.327	715
BR (Brindisi)	328	1.625	823
FG (Foggia)	434	2.471	1.012
LE (Lecce)	905	2.936	1.654
TA (Taranto)	550	2.255	1.029
<b>PUGLIA</b>	<b>3.881</b>	<b>15.444</b>	<b>7.781</b>
MT (Matera)	168	681	287
PZ (Potenza)	339	1.002	476
<b>BASILICATA</b>	<b>507</b>	<b>1.683</b>	<b>763</b>
CZ (Catanzaro)	484	1.323	371
CS (Cosenza)	799	2.317	816
KR (Crotone)	117	454	176
RC (Reggio Calabria)	579	1.955	665
VV (Vibo Valentia)	183	456	169
<b>CALABRIA</b>	<b>2.161</b>	<b>6.506</b>	<b>2.197</b>
AG (Agrigento)	401	1.703	685
CL (Caltanissetta)	229	997	375
CT (Catania)	1.217	4.947	1.434
EN (Enna)	108	585	260
ME (Messina)	708	2.008	663
PA (Palermo)	1.536	4.324	1.576
RG (Ragusa)	368	1.397	433
SR (Siracusa)	451	1.601	575
TP (Trapani)	473	1.751	726
<b>SICILIA</b>	<b>5.491</b>	<b>19.313</b>	<b>6.727</b>
CA (Cagliari)	968	2.437	759
CI (Carbonia-Iglesias)	177	421	149
NU (Nuoro)	172	489	219
OG (Ogliastra)	54	168	85
OR (Oristano)	183	538	261
OT (Olbia-Tempio)	281	627	221
SS (Sassari)	442	1.167	472
VS (Medio Campidano)	102	305	161
<b>SARDEGNA</b>	<b>2.378</b>	<b>6.152</b>	<b>2.327</b>
<b>ITALIA</b>	<b>125.770</b>	<b>221.568</b>	<b>110.462</b>

N.B. Nella provincia di Aosta si è verificato un notevole incremento di iscrizioni di autovetture, (quasi più 400%), dovuto allo spostamento della sede legale di molte società di noleggio verso questa provincia.

**FORMALITA' PRA AUTOVETTURE NELLE PROVINCE**  
(Gennaio-Ottobre 2011)

Provincia	Prime iscrizioni	Passaggi di proprietà al netto delle minivolture	Radiazioni
AL (Alessandria)	11.367	17.998	9.566
AT (Asti)	4.871	8.589	4.384
BI (Biella)	5.417	7.872	4.078
CN (Cuneo)	18.293	30.681	14.147
NO (Novara)	9.267	11.650	7.466
TO (Torino)	95.044	105.107	48.578
VB (Verbania)	4.272	4.993	3.423
VC (Vercelli)	4.706	6.953	4.023
<b>PIEMONTE</b>	<b>153.239</b>	<b>193.843</b>	<b>95.665</b>
AO (Aosta)	11.241	8.891	4.648
<b>VALLE D'AOSTA</b>	<b>11.241</b>	<b>8.891</b>	<b>4.648</b>
BG (Bergamo)	25.462	37.456	22.967
BS (Brescia)	41.144	53.785	27.650
CO (Como)	17.425	23.202	14.382
CR (Cremona)	8.753	11.168	8.160
LC (Lecco)	8.635	10.215	7.194
LO (Lodi)	5.612	6.379	4.713
MN (Mantova)	8.932	15.007	8.644
MI (Milano)	117.471	119.290	68.586
MB (Monza Brianza)	22.783	30.948	17.649
PV (Pavia)	14.732	19.701	11.406
SO (Sondrio)	4.096	9.391	4.813
VA (Varese)	24.357	33.657	20.848
<b>LOMBARDIA</b>	<b>299.402</b>	<b>370.200</b>	<b>217.012</b>
BZ (Bolzano)	9.477	17.906	11.835
TN (Trento)	13.281	18.808	11.644
<b>TRENTINO A.A.</b>	<b>22.758</b>	<b>36.714</b>	<b>23.479</b>
BL (Belluno)	5.346	7.603	5.181
PD (Padova)	22.782	32.809	19.792
RO (Rovigo)	5.099	8.401	5.637
TV (Treviso)	19.778	33.068	21.177
VE (Venezia)	15.819	23.479	15.165
VR (Verona)	23.462	32.931	21.385
VI (Vicenza)	19.654	34.489	20.986
<b>VENETO</b>	<b>111.939</b>	<b>172.779</b>	<b>109.322</b>
GO (Gorizia)	3.061	3.935	3.864
PN (Pordenone)	7.671	11.907	8.668
TS (Trieste)	4.682	6.763	4.332
UD (Udine)	12.961	22.010	14.110
<b>FRIULI V.G.</b>	<b>28.375</b>	<b>44.616</b>	<b>30.975</b>

GE (Genova)	16.656	28.129	13.683
IM (Imperia)	4.100	7.350	3.710
SP (La Spezia)	5.623	7.877	3.780
SV (Savona)	6.289	10.313	5.091
<b>LIGURIA</b>	<b>32.668</b>	<b>53.669</b>	<b>26.265</b>
BO (Bologna)	28.758	33.215	18.429
FE (Ferrara)	9.244	11.385	8.280
FO (Forlì)	9.493	11.997	7.646
MO (Modena)	18.334	26.043	14.464
PR (Parma)	11.721	14.937	9.283
PC (Piacenza)	7.148	10.867	6.011
RA (Ravenna)	10.119	14.159	9.112
RE (Reggio Emilia)	17.612	21.296	12.062
RN (Rimini)	7.347	10.352	6.363
<b>EMILIA ROMAGNA</b>	<b>119.776</b>	<b>154.251</b>	<b>91.650</b>
AR (Arezzo)	8.157	14.503	6.636
FI (Firenze)	70.040	40.434	20.568
GR (Grosseto)	4.593	8.510	4.408
LI (Livorno)	9.293	11.095	5.679
LU (Lucca)	11.827	14.849	7.620
MS (Massa Carrara)	5.428	7.321	3.998
PI (Pisa)	12.832	12.658	7.187
PT (Pistoia)	8.759	12.664	7.499
PO (Prato)	8.156	9.832	4.462
SI (Siena)	8.601	10.178	5.382
<b>TOSCANA</b>	<b>147.686</b>	<b>142.043</b>	<b>73.440</b>
PG (Perugia)	15.371	27.205	13.472
TR (Terni)	4.680	9.466	4.412
<b>UMBRIA</b>	<b>20.051</b>	<b>36.672</b>	<b>17.884</b>
AN (Ancona)	11.791	16.335	10.168
AP (Ascoli Piceno)	4.310	7.203	4.138
FM (Fermo)	3.097	5.516	3.348
MC (Macerata)	6.299	12.457	6.636
PU (Pesaro e Urbino)	8.684	10.805	5.241
<b>MARCHE</b>	<b>34.182</b>	<b>52.316</b>	<b>29.530</b>
FR (Frosinone)	7.594	21.850	8.295
LT (Latina)	9.038	23.105	10.048
RI (Rieti)	2.459	4.946	2.982
RM (Roma)	241.291	193.157	88.526
VT (Viterbo)	5.727	12.184	6.205
<b>LAZIO</b>	<b>266.108</b>	<b>255.243</b>	<b>116.055</b>
AQ (L'Aquila)	6.119	10.601	5.652
CH (Chieti)	6.787	14.763	6.532
PE (Pescara)	6.746	11.765	5.251
TE (Teramo)	6.126	11.742	5.722
<b>ABRUZZO</b>	<b>25.778</b>	<b>48.871</b>	<b>23.157</b>

CB (Campobasso)	2.498	8.817	3.661
IS (Isernia)	1.127	3.751	1.498
<b>MOLISE</b>	<b>3.624</b>	<b>12.568</b>	<b>5.159</b>
AV (Avellino)	4.930	15.641	7.275
BN (Benevento)	3.177	10.666	4.808
CE (Caserta)	10.283	37.167	15.589
NA (Napoli)	31.960	130.737	46.391
SA (Salerno)	11.700	44.993	17.977
<b>CAMPANIA</b>	<b>62.051</b>	<b>239.204</b>	<b>92.040</b>
BA (Bari)	16.582	51.989	23.872
BT (Barletta Andria Trani)	3.030	13.913	6.970
BR (Brindisi)	3.907	19.868	8.416
FG (Foggia)	4.958	25.495	10.738
LE (Lecce)	9.805	30.905	16.433
TA (Taranto)	6.139	24.825	10.521
<b>PUGLIA</b>	<b>44.421</b>	<b>166.995</b>	<b>76.950</b>
MT (Matera)	2.196	8.097	3.164
PZ (Potenza)	3.847	12.673	5.585
<b>BASILICATA</b>	<b>6.043</b>	<b>20.771</b>	<b>8.749</b>
CZ (Catanzaro)	5.706	13.141	4.502
CS (Cosenza)	8.635	24.454	8.865
KR (Crotone)	1.546	4.625	1.906
RC (Reggio Calabria)	6.546	19.956	6.299
VV (Vibo Valentia)	1.879	4.822	1.862
<b>CALABRIA</b>	<b>24.311</b>	<b>66.998</b>	<b>23.434</b>
AG (Agrigento)	4.376	16.872	6.779
CL (Caltanissetta)	2.680	9.537	3.920
CT (Catania)	12.985	47.042	14.980
EN (Enna)	1.250	5.847	2.631
ME (Messina)	8.555	21.505	8.447
PA (Palermo)	22.715	40.929	16.751
RG (Ragusa)	4.451	14.238	4.074
SR (Siracusa)	5.377	15.266	6.379
TP (Trapani)	5.035	17.180	6.867
<b>SICILIA</b>	<b>67.424</b>	<b>188.417</b>	<b>70.829</b>
CA (Cagliari)	9.785	23.717	8.419
CI (Carbonia-Iglesias)	2.159	4.422	1.915
NU (Nuoro)	1.980	5.292	2.404
OG (Ogliastra)	615	1.762	872
OR (Oristano)	2.086	5.438	2.511
OT (Olbia-Tempio)	2.906	5.691	2.508
SS (Sassari)	5.741	11.430	5.081
VS (Medio Campidano)	1.054	2.901	1.473
<b>SARDEGNA</b>	<b>26.325</b>	<b>60.654</b>	<b>25.184</b>
<b>ITALIA</b>	<b>1.507.402</b>	<b>2.325.715</b>	<b>1.161.426</b>