



Automobile Club Italia

AUTO - TREND

Analisi statistica sulle tendenze del mercato auto in Italia

Gennaio 2012

A cura di: AREA STATISTICA
DIREZIONE STUDI E RICERCHE

PRESENTAZIONE

L'evoluzione tecnologica e la sempre più accentuata globalizzazione dei mercati impone la necessità di disporre di informazioni immediate e precise, che descrivano i principali fenomeni, sia dal punto di vista fisico che economico.

L'ACI, per soddisfare le continue e pressanti richieste di dati sul mondo dell'automobile, ha raccolto l'invito degli operatori del settore e ha realizzato un bollettino mensile di statistiche "AUTO-TREND".

I dati riguardanti i fenomeni descritti nei 4 mesi precedenti la data di pubblicazione, riportati in corsivo nelle tabelle, essendo desunti da rilevazioni giornaliere sugli archivi informatici dell'ACI, debbono ritenersi provvisori.

E' pertanto possibile uno scostamento fisiologico, che solo in alcuni casi potrà raggiungere il 5%, rispetto al consolidamento dei dati stessi ottenuto dalle successive verifiche.

L'ACI si augura di aver dato un ulteriore, importante contributo di conoscenza e di valutazione del mercato.

INDICE

	Pag.	
Indice	1	
Nota informativa	3	
Analisi delle tendenze	5	
Grafico 1	6	
Tabella 1	Prime iscrizioni autovetture nuove di fabbrica	7
Tabella 2	Prime iscrizioni veicoli trasporto merci nuovi di fabbrica	7
Tabella 3	Prime iscrizioni motocicli nuovi di fabbrica	8
Tabella 4	Prime iscrizioni altri veicoli nuovi di fabbrica	8
Tabella 5	Prime iscrizioni totale veicoli nuovi di fabbrica	9
Grafico 2	Prime iscrizioni totale veicoli nuovi di fabbrica	9
Tabella 6	Passaggi di proprietà autovetture	10
Tabella 7	Passaggi di proprietà veicoli trasporto merci	10
Tabella 8	Passaggi di proprietà motocicli	11
Tabella 9	Passaggi di proprietà altri veicoli	11
Tabella 10	Passaggi di proprietà totale veicoli	12
Grafico 3	Passaggi di proprietà totale veicoli	12
Tabella 11	Minivolture autovetture	13
Tabella 12	Minivolture veicoli trasporto merci	13
Tabella 13	Minivolture motocicli	14
Tabella 14	Minivolture altri veicoli	14
Tabella 15	Minivolture totale veicoli	15
Grafico 4	Minivolture totale veicoli	15
Tabella 16	Passaggi di proprietà autovetture al netto delle minivolture	16
Tabella 17	Passaggi di proprietà veicoli trasporto merci al netto delle minivolture	16
Tabella 18	Passaggi di proprietà motocicli al netto delle minivolture	17
Tabella 19	Passaggi di proprietà altri veicoli al netto delle minivolture	17
Tabella 20	Passaggi di proprietà totale veicoli al netto delle minivolture	18
Grafico 5	Passaggi di proprietà totale veicoli al netto delle minivolture	18
Tabella 21	Radiazioni autovetture	19
Tabella 22	Radiazioni veicoli trasporto merci	19
Tabella 23	Radiazioni motocicli	20
Tabella 24	Radiazioni altri veicoli	20
Tabella 25	Radiazioni totale veicoli	21
Grafico 6	Radiazioni totale veicoli	21
Tabella 26	Saldo prime iscrizioni - radiazioni (autovetture)	22
Tabella 27	Rapporto prime iscrizioni/radiazioni (autovetture)	22
Tabella 28	Saldo prime iscrizioni - radiazioni (veicoli trasporto merci)	23
Tabella 29	Rapporto prime iscrizioni/radiazioni (veicoli trasporto merci)	23
Tabella 30	Saldo prime iscrizioni - radiazioni (motocicli)	24
Tabella 31	Rapporto prime iscrizioni/radiazioni (motocicli)	24
Tabella 32	Saldo prime iscrizioni - radiazioni (altri veicoli)	25
Tabella 33	Rapporto prime iscrizioni/radiazioni (altri veicoli)	25

Tabella 34	Saldo prime iscrizioni - radiazioni (totale veicoli)	26
Tabella 35	Rapporto prime iscrizioni/radiazioni (totale veicoli)	26
Tabella 36	Relazioni tra minivolture e passaggi di proprietà (autovetture)	27
Tabella 37	Relazioni tra minivolture e passaggi di proprietà (veicoli trasporto merci)	27
Tabella 38	Relazioni tra minivolture e passaggi di proprietà (motocicli)	28
Tabella 39	Relazioni tra minivolture e passaggi di proprietà (altri veicoli)	28
Tabella 40	Relazioni tra minivolture e passaggi di proprietà (totale veicoli)	29
Tabella 41	Rapporto passaggi netti di proprietà/prime iscrizioni (autovetture)	30
Tabella 42	Rapporto passaggi netti di proprietà/prime iscrizioni (veicoli trasporto merci)	30
Tabella 43	Rapporto passaggi netti di proprietà/prime iscrizioni (motocicli)	31
Tabella 44	Rapporto passaggi netti di proprietà/prime iscrizioni (altri veicoli)	31
Tabella 45	Rapporto passaggi netti di proprietà/prime iscrizioni (totale veicoli)	32
Grafico 7	Rapporto passaggi netti di proprietà/prime iscrizioni (totale veicoli)	32
Inserto:	Cruscotto ACI - Autovetture	33-36
Appendice	Formalità autovetture nelle province (dicembre)	37-39
	Formalità autovetture nelle province (gennaio-dicembre)	40-42

NOTA INFORMATIVA

Il bollettino analizza i dati riguardanti l'andamento del mercato e gli eventi che lo caratterizzano: la nascita (prima iscrizione al PRA), i passaggi di proprietà e la cessazione dalla circolazione o radiazione.

Le tabelle illustrano in sequenza, per le principali categorie di veicoli, l'andamento dei seguenti eventi:

1. ISCRIZIONI DI VEICOLI NUOVI DI FABBRICA al P.R.A.:

Registrazione della prima iscrizione al PRA di un veicolo nuovo di fabbrica, da effettuare contestualmente al rilascio della Carta di circolazione.

2. PASSAGGI DI PROPRIETA':

Registrazione al PRA del trasferimento di proprietà di un veicolo, che deve avvenire contestualmente all'acquisto (D.P.R. 19/09/2000 n. 358) in applicazione dal 12/05/03.

3. MINIVOLTURE:

Registrazione al PRA di un passaggio di proprietà di un veicolo a favore di un concessionario, ai fini della rivendita a terzi. Tali dati sono stati disaggregati solo a partire dal 1998, anno in cui il fenomeno ha raggiunto valori significativi.

4. PASSAGGI DI PROPRIETA' AL NETTO DELLE MINIVOLTURE:

Differenza tra punto 2 e punto 3

5. CESSAZIONI DALLA CIRCOLAZIONE (RADIAZIONI):

Registrazione al PRA della radiazione del veicolo, avvenuta per rottamazione, esportazione o altro (es.: veicoli abbandonati e rimossi dalle autorità). Da luglio 1998 questa formalità non viene più presentata (nel caso di rottamazione) dal proprietario del veicolo, ma dal titolare del centro autorizzato alla raccolta dei veicoli da rottamare. Dal momento della consegna del veicolo al demolitore (in forza del D. lgs. n. 149/2006 in vigore dal 27/04/06), lo stesso ha 30 giorni di tempo per presentare la formalità al PRA. Nel caso di rottamazione da incentivo il termine di presentazione formalità si riduce a 15 giorni (l. 296 del 27/12/2006)

Le diverse categorie di veicoli sono state sintetizzate in 5 grandi gruppi:

• AUTOVETTURE:

Sono i veicoli destinati al trasporto di persone, aventi al massimo nove posti, compreso quello del conducente;

• VEICOLI COMMERCIALI E INDUSTRIALI (trasporto merci):

Questo gruppo comprende gli autocarri per il trasporto merci, gli autoveicoli per i trasporti speciali, i trattori stradali o motrici per semirimorchi, i motocarri per il trasporto merci e i motocarri per i trasporti speciali;

• MOTOCICLI:

Sono i veicoli a due ruote, adibiti a trasporto persone con cilindrata superiore a 50 cc.

- **ALTRI VEICOLI**

Sono comprese tutte le categorie di veicoli non analizzate precedentemente (ad es. autobus, rimorchi, semirimorchi, ecc.);

- **TOTALE VEICOLI:**

La somma delle precedenti categorie.

La serie storica comprende gli anni 2009, 2010 e 2011 per il quale saranno da considerare "provvisori" i valori riferiti agli ultimi 4 mesi antecedenti la data di pubblicazione del bollettino (corsivo).

ANALISI DELLE TENDENZE

Dicembre 2011 ha avuto due giornate lavorative in meno rispetto al corrispondente mese dell'anno precedente, è, pertanto, opportuno riportare anche la variazione in termini di media giornaliera.

Chiusura d'anno in calo per le *prime iscrizioni* di autovetture: a dicembre è stata rilevata una flessione dell'8,8%, con 123.532 autovetture (dato in assoluto più basso per dicembre negli ultimi 15 anni) rispetto alle 135.462 dell'omologo mese del 2010; a livello di media giornaliera, la diminuzione si trasforma in un lieve aumento pari allo 0,3%. Decremento anche per le prime iscrizioni di motocicli, con una variazione negativa del 16% (media giornaliera: -7,6%), essendo state presentate 5.812 formalità contro le 6.920 di dicembre 2010. Complessivamente, la dinamica delle prime iscrizioni di veicoli in genere ha mostrato una diminuzione del 9,5% (145.406 unità contro le 160.679 del 2010), che diventa un lieve calo dello 0,5% in termini di variazione giornaliera.

Nel complesso, il 2011 ha fatto registrare flessioni del 10,5% per le autovetture con 1.764.511 iscrizioni contro le 1.972.070 del 2010, del 17,1% per i motocicli (255.379 pratiche rispetto alle 308.203 dell'anno precedente) e del 10,8% per tutti i veicoli (2.234.601 contro i 2.504.501 del 2010).

Anche a dicembre decremento per i *passaggi di proprietà* di autovetture, depurati dalle minivolture (i trasferimenti temporanei a nome del concessionario in attesa della rivendita al cliente finale), che hanno fatto rilevare una variazione negativa del 6,8% rispetto a dicembre 2010, che si trasforma in una crescita del 2,5%, considerando le due giornate lavorative in meno di dicembre 2011 rispetto a dicembre 2010. Flessione anche per i trasferimenti di autovetture al lordo delle minivolture, con una variazione mensile di -6,3% (media giornaliera: +3,1%) e 391.794 formalità contro le 418.114 di dicembre 2010. Stesso segno per le minivolture delle autovetture, che hanno fatto segnare una diminuzione pari al 5,5% (variazione giornaliera: +3,9%). Leggero incremento per le moto al netto delle minivolture, con una variazione mensile dell'1% (media giornaliera: +11,1%), essendo state presentate 28.832 pratiche contro le 28.549 di dicembre 2010; i veicoli in genere, sempre al netto delle minivolture, hanno fatto registrare una diminuzione pari al 7%, che diventa un aumento del 2,3% a livello di media giornaliera.

Riguardo ai volumi numerici globali in assoluto, si riscontra che i passaggi di proprietà, depurati dall'effetto distortivo delle minivolture, sono stati 229.351 per le sole autovetture e 295.054 per tutti i veicoli (nel mese di dicembre 2010 furono, rispettivamente, 246.191 e 317.340).

Per ogni 100 autovetture nuove ne sono state vendute 186 usate nel mese di dicembre e 159 in tutto il 2011.

Nel 2011 complessivamente sono state rilevate variazioni negative per le autovetture dello 0,1%, arrivando a 2.798.741 passaggi netti rispetto ai 2.802.829 del 2010 e per tutti i veicoli dello 0,4% (3.876.657 trasferimenti netti contro i 3.890.501 del 2010), mentre per i motocicli si è registrata una crescita pari all'1,6%, con 592.353 passaggi netti rispetto ai 583.081 dell'anno precedente.

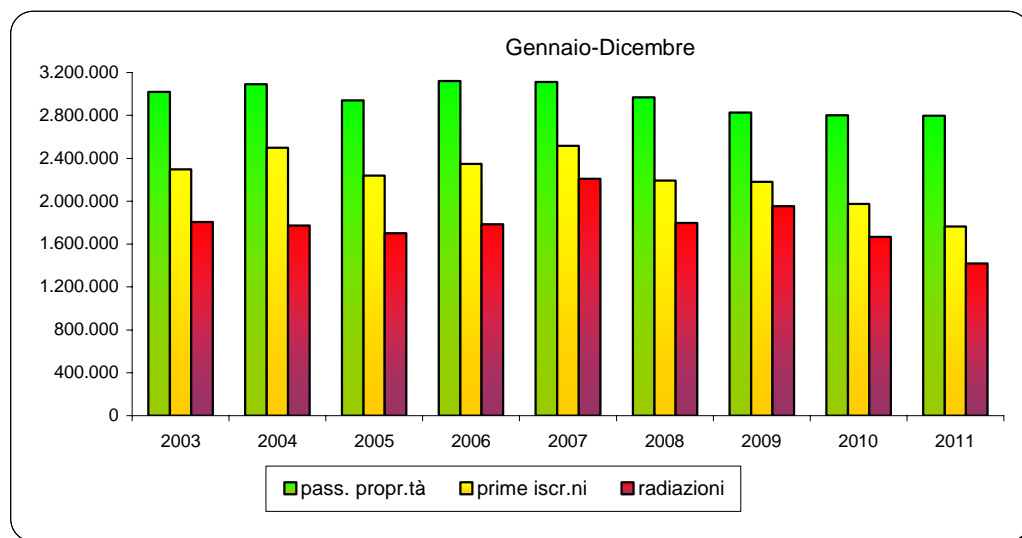
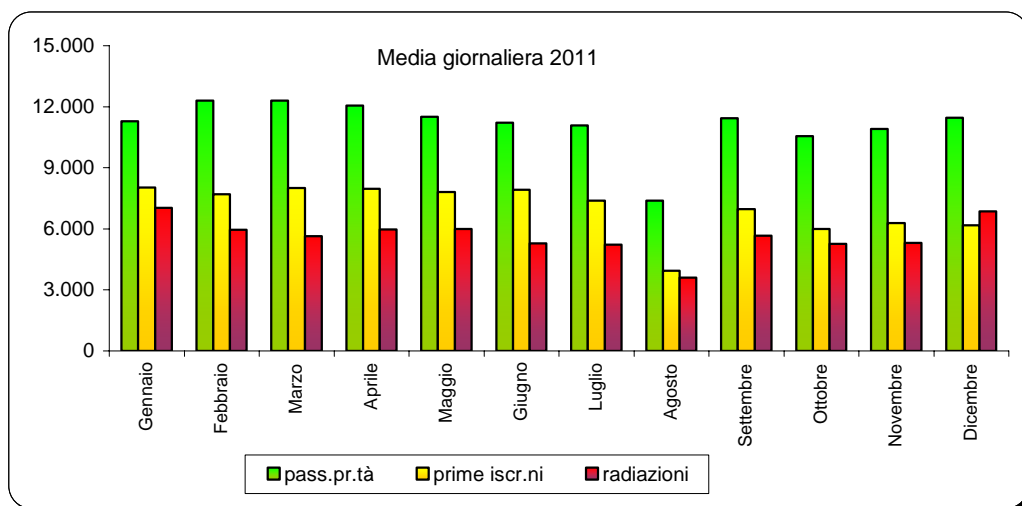
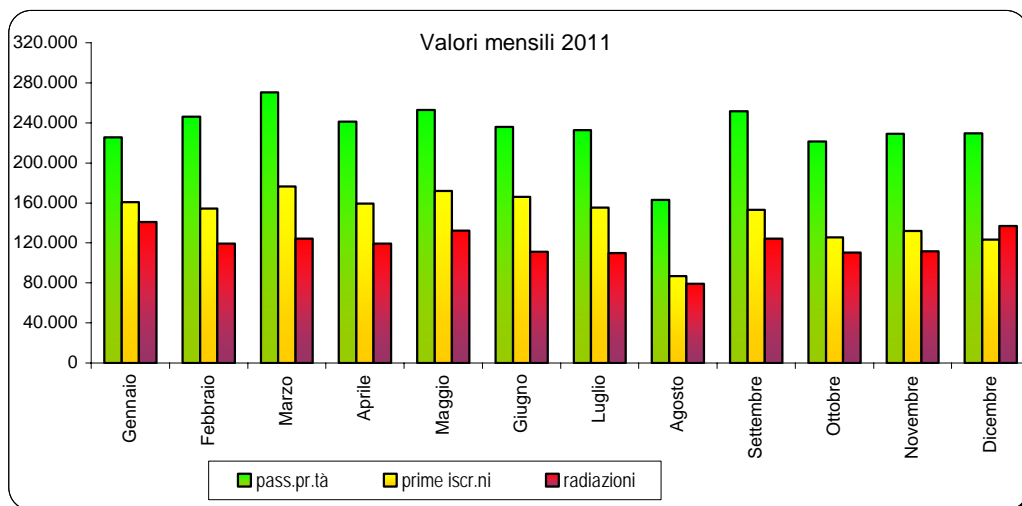
Diminuzione a dicembre per le *radiazioni* di autovetture rispetto allo stesso mese dell'anno precedente, pari a -3,3%, con 136.977 pratiche (dato più basso per il mese di dicembre degli ultimi 15 anni) contro le 141.669 di dicembre 2010. Il tasso unitario di sostituzione (rapporto radiazioni/prime iscrizioni) è stato, per le autovetture, pari ad 1,11 (per ogni 100 autovetture nuove ne sono state radiate 111) nel mese di dicembre ed a 0,80 in tutto il 2011. Anche a fine anno prosegue, invece, l'incremento per le radiazioni dei motocicli, con una variazione positiva di +13,9% e 10.891 motocicli radiati contro i 9.564 di dicembre 2010. Per i veicoli in genere è stata rilevata una flessione pari a -1,5%, con 164.192 radiazioni rispetto alle 166.608 del corrispondente mese del 2010.

In considerazione delle due giornate lavorative in meno di dicembre 2011 rispetto a dicembre 2010, le variazioni suddette diventano +6,4% per le autovetture, +25,3% per i motocicli e +8,4% per tutti i veicoli.

Nel totale del 2011 le flessioni registrate sono state pari a -14,9% per le autovetture con 1.420.107 radiazioni contro le 1.667.654 del 2010 e -13,1% per tutti i veicoli (1.695.531 formalità, che nel 2010 furono 1.951.657), mentre per i motocicli si è rilevata una crescita del 6,3% con 122.037 radiazioni rispetto alle 114.819 del 2010.

FORMALITA' P.R.A. RELATIVE ALLE AUTOVETTURE

Grafico 1



PRIME ISCRIZIONI AUTOVETTURE NUOVE DI FABBRICA

Tabella 1

MESI	2009	2010		2011	
	Val. assol.	Val. assol.	D % 10/09	Val. assol.	D % 11/10
Gennaio	153.214	204.977	33,8	160.498	-21,7
Febbraio	161.377	197.056	22,1	154.201	-21,7
Marzo	209.685	231.128	10,2	176.413	-23,7
Aprile	196.215	169.534	-13,6	159.189	-6,1
Maggio	194.109	170.191	-12,3	171.765	0,9
Giugno	203.394	168.633	-17,1	166.245	-1,4
Luglio	210.143	169.986	-19,1	155.255	-8,7
Agosto	99.944	80.418	-19,5	86.703	7,8
Settembre	195.977	155.791	-20,5	153.127	-1,7
Ottobre	193.124	144.796	-25,0	125.770	-13,1
Novembre	186.840	144.098	-22,9	131.813	-8,5
Dicembre	173.579	135.462	-22,0	123.532	-8,8
TOTALE	2.177.601	1.972.070	-9,4	1.764.511	-10,5

PRIME ISCRIZIONI VEICOLI TRASPORTO MERCI NUOVI DI FABBRICA

Tabella 2

MESI	2009	2010		2011	
	Val. assol.	Val. assol.	D % 10/09	Val. assol.	D % 11/10
Gennaio	16.594	17.228	3,8	15.198	-11,8
Febbraio	15.654	19.450	24,2	16.422	-15,6
Marzo	20.660	27.997	35,5	18.499	-33,9
Aprile	17.646	16.106	-8,7	18.904	17,4
Maggio	17.140	17.059	-0,5	23.862	39,9
Giugno	18.549	16.164	-12,9	18.042	11,6
Luglio	18.762	17.044	-9,2	15.723	-7,8
Agosto	9.089	8.354	-8,1	9.203	10,2
Settembre	16.343	15.345	-6,1	17.331	12,9
Ottobre	17.651	15.165	-14,1	12.318	-18,8
Novembre	17.405	18.164	4,4	14.643	-19,4
Dicembre	19.546	16.987	-13,1	14.944	-12,0
TOTALE	205.039	205.063	0,0	195.089	-4,9

PRIME ISCRIZIONI MOTOCICLI NUOVI DI FABBRICA

Tabella 3

MESI	2009	2010		2011	
	Val. assol.	Val. assol.	D % 10/09	Val. assol.	D % 11/10
Gennaio	16.151	20.325	25,8	13.501	-33,6
Febbraio	18.892	17.717	-6,2	17.930	1,2
Marzo	42.624	36.047	-15,4	27.667	-23,2
Aprile	48.954	42.968	-12,2	35.703	-16,9
Maggio	55.363	38.902	-29,7	37.730	-3,0
Giugno	59.030	39.131	-33,7	31.957	-18,3
Luglio	55.373	38.632	-30,2	29.663	-23,2
Agosto	20.578	15.064	-26,8	13.444	-10,8
Settembre	33.004	22.551	-31,7	19.775	-12,3
Ottobre	27.010	14.922	-44,8	13.652	-8,5
Novembre	17.243	15.024	-12,9	8.545	-43,1
Dicembre	13.015	6.920	-46,8	5.812	-16,0
TOTALE	407.237	308.203	-24,3	255.379	-17,1

PRIME ISCRIZIONI ALTRI VEICOLI NUOVI DI FABBRICA

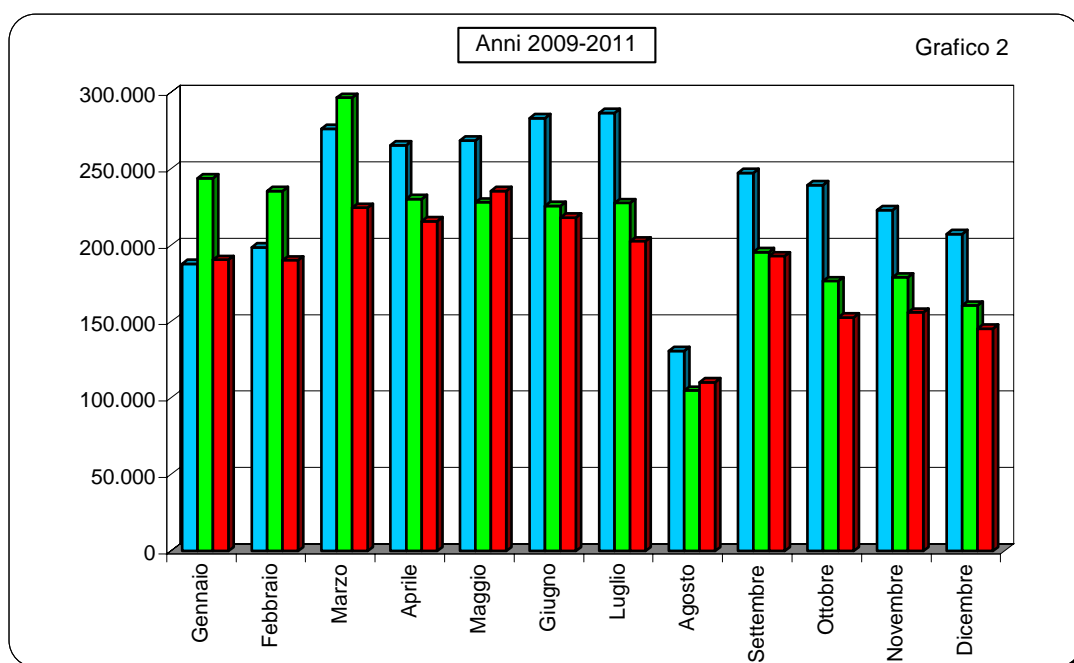
Tabella 4

MESI	2009	2010		2011	
	Val. assol.	Val. assol.	D % 10/09	Val. assol.	D % 11/10
Gennaio	1.950	1.344	-31,1	1.352	0,6
Febbraio	2.818	1.316	-53,3	1.622	23,3
Marzo	3.269	1.336	-59,1	1.915	43,3
Aprile	2.573	1.658	-35,6	1.799	8,5
Maggio	1.977	1.801	-8,9	2.154	19,6
Giugno	2.106	1.834	-12,9	1.817	-0,9
Luglio	2.347	1.966	-16,2	2.003	1,9
Agosto	1.194	1.168	-2,2	1.074	-8,0
Settembre	1.940	1.892	-2,5	2.684	41,9
Ottobre	1.621	1.781	9,9	968	-45,6
Novembre	1.530	1.759	15,0	1.116	-36,6
Dicembre	1.187	1.310	10,4	1.118	-14,7
TOTALE	24.512	19.165	-21,8	19.622	2,4

PRIME ISCRIZIONI TOTALE VEICOLI NUOVI DI FABBRICA

Tabella 5

MESI	2009	2010		2011	
	Val. assol.	Val. assol.	D % 10/09	Val. assol.	D % 11/10
Gennaio	187.909	243.874	29,8	190.549	-21,9
Febbraio	198.741	235.539	18,5	190.175	-19,3
Marzo	276.238	296.508	7,3	224.494	-24,3
Aprile	265.388	230.266	-13,2	215.595	-6,4
Maggio	268.589	227.953	-15,1	235.511	3,3
Giugno	283.079	225.762	-20,2	218.061	-3,4
Luglio	286.625	227.628	-20,6	202.644	-11,0
Agosto	130.805	105.004	-19,7	110.424	5,2
Settembre	247.264	195.579	-20,9	192.917	-1,4
Ottobre	239.406	176.664	-26,2	152.708	-13,6
Novembre	223.018	179.045	-19,7	156.117	-12,8
Dicembre	207.327	160.679	-22,5	145.406	-9,5
TOTALE	2.814.389	2.504.501	-11,0	2.234.601	-10,8



PASSAGGI DI PROPRIETA' AUTOVETTURE

Tabella 6

MESI	2009	2010		2011	
	Val. assol.	Val. assol.	D % 10/09	Val. assol.	D % 11/10
Gennaio	359.518	331.922	-7,7	369.337	11,3
Febbraio	385.885	372.108	-3,6	415.568	11,7
Marzo	427.641	439.639	2,8	455.001	3,5
Aprile	389.796	419.728	7,7	409.280	-2,5
Maggio	356.959	389.958	9,2	423.693	8,7
Giugno	366.257	373.288	1,9	387.648	3,8
Luglio	412.015	398.940	-3,2	386.468	-3,1
Agosto	212.937	232.718	9,3	260.678	12,0
Settembre	373.721	389.539	4,2	402.110	3,2
Ottobre	418.824	410.599	-2,0	380.377	-7,4
Novembre	403.452	422.408	4,7	397.031	-6,0
Dicembre	399.067	418.114	4,8	391.794	-6,3
TOTALE	4.506.072	4.598.961	2,1	4.678.985	1,7

PASSAGGI DI PROPRIETA' VEICOLI TRASPORTO MERCI

Tabella 7

MESI	2009	2010		2011	
	Val. assol.	Val. assol.	D % 10/09	Val. assol.	D % 11/10
Gennaio	52.539	50.018	-4,8	53.023	6,0
Febbraio	55.759	56.487	1,3	60.002	6,2
Marzo	60.948	65.323	7,2	65.114	-0,3
Aprile	55.210	60.822	10,2	57.352	-5,7
Maggio	53.069	58.531	10,3	65.356	11,7
Giugno	54.005	55.777	3,3	60.023	7,6
Luglio	60.098	58.306	-3,0	56.905	-2,4
Agosto	28.595	32.114	12,3	37.320	16,2
Settembre	49.511	54.252	9,6	58.911	8,6
Ottobre	59.796	58.249	-2,6	50.759	-12,9
Novembre	58.787	60.283	2,5	54.420	-9,7
Dicembre	58.372	58.097	-0,5	52.557	-9,5
TOTALE	646.689	668.259	3,3	671.742	0,5

PASSAGGI DI PROPRIETA' MOTOCICLI

Tabella 8

MESI	2009	2010		2011	
	Val. assol.	Val. assol.	D % 10/09	Val. assol.	D % 11/10
Gennaio	29.825	31.138	4,4	32.666	4,9
Febbraio	37.767	38.036	0,7	43.829	15,2
Marzo	55.960	57.291	2,4	57.405	0,2
Aprile	63.904	72.576	13,6	72.856	0,4
Maggio	70.143	72.457	3,3	81.309	12,2
Giugno	78.584	75.071	-4,5	75.057	0,0
Luglio	80.264	80.102	-0,2	72.862	-9,0
Agosto	39.525	43.206	9,3	44.993	4,1
Settembre	58.150	59.233	1,9	58.684	-0,9
Ottobre	53.071	50.280	-5,3	51.174	1,8
Novembre	40.370	41.163	2,0	39.608	-3,8
Dicembre	33.374	32.503	-2,6	33.052	1,7
TOTALE	640.937	653.056	1,9	663.495	1,6

PASSAGGI DI PROPRIETA' ALTRI VEICOLI

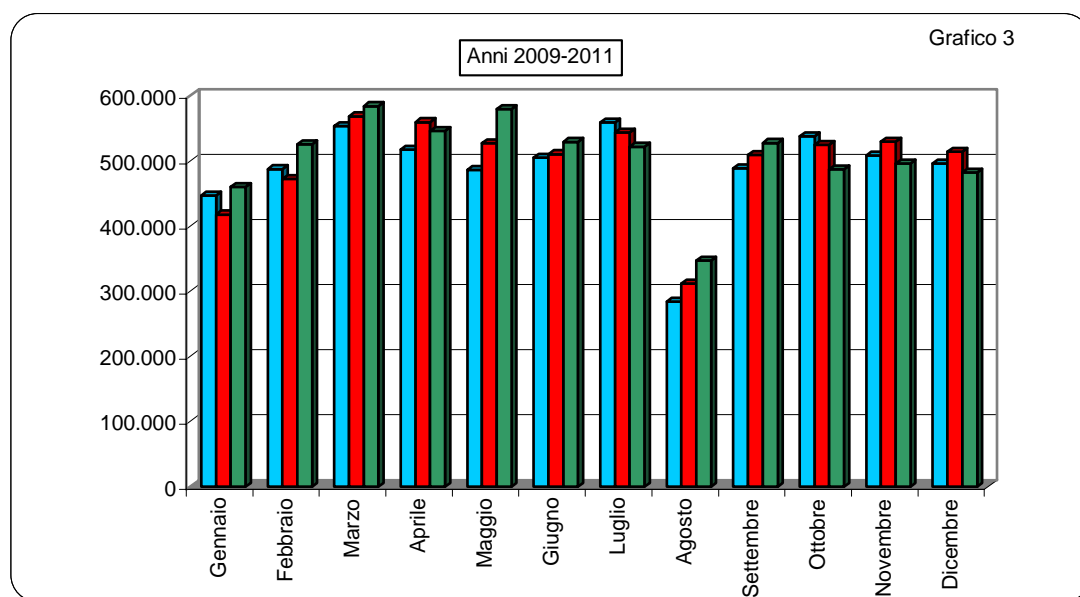
Tabella 9

MESI	2009	2010		2011	
	Val. assol.	Val. assol.	D % 10/09	Val. assol.	D % 11/10
Gennaio	4.863	4.806	-1,2	5.125	6,6
Febbraio	7.965	5.715	-28,2	5.876	2,8
Marzo	8.692	6.245	-28,2	6.448	3,3
Aprile	8.136	6.269	-22,9	6.176	-1,5
Maggio	5.980	6.110	2,2	8.966	46,7
Giugno	5.893	6.284	6,6	6.442	2,5
Luglio	6.735	6.345	-5,8	5.627	-11,3
Agosto	3.311	3.706	11,9	4.341	17,1
Settembre	7.546	5.917	-21,6	7.792	31,7
Ottobre	5.760	5.586	-3,0	4.580	-18,0
Novembre	5.705	5.695	-0,2	4.740	-16,8
Dicembre	5.055	5.556	9,9	4.788	-13,8
TOTALE	75.641	68.234	-9,8	70.901	3,9

PASSAGGI DI PROPRIETA' TOTALE VEICOLI

Tabella 10

MESI	2009	2010		2011	
	Val. assol.	Val. assol.	D % 09/08	Val. assol.	D % 10/09
Gennaio	446.745	417.884	-6,5	460.151	10,1
Febbraio	487.376	472.346	-3,1	525.275	11,2
Marzo	553.241	568.498	2,8	583.968	2,7
Aprile	517.046	559.395	8,2	545.664	-2,5
Maggio	486.151	527.056	8,4	579.324	9,9
Giugno	504.739	510.420	1,1	529.170	3,7
Luglio	559.112	543.693	-2,8	521.862	-4,0
Agosto	284.368	311.744	9,6	347.332	11,4
Settembre	488.928	508.941	4,1	527.497	3,6
Ottobre	537.451	524.714	-2,4	486.890	-7,2
Novembre	508.314	529.549	4,2	495.799	-6,4
Dicembre	495.868	514.270	3,7	482.191	-6,2
TOTALE	5.869.339	5.988.510	2,0	6.085.123	1,6



MINIVOLTURE AUTOVETTURE

Tabella 11

MESI	2009	2010		2011	
	Val. assol.	Val. assol.	D % 10/09	Val. assol.	D % 11/10
Gennaio	139.233	127.009	-8,8	143.659	13,1
Febbraio	150.186	134.714	-10,3	169.583	25,9
Marzo	163.142	174.298	6,8	184.583	5,9
Aprile	147.360	171.935	16,7	168.123	-2,2
Maggio	133.766	152.819	14,2	170.734	11,7
Giugno	133.103	141.440	6,3	151.892	7,4
Luglio	146.067	150.767	3,2	153.819	2,0
Agosto	71.934	83.810	16,5	97.879	16,8
Settembre	135.116	147.032	8,8	150.665	2,5
Ottobre	160.169	164.932	3,0	158.809	-3,7
Novembre	158.542	175.453	10,7	168.055	-4,2
Dicembre	143.073	171.923	20,2	162.443	-5,5
TOTALE	1.681.691	1.796.132	6,8	1.880.244	4,7

MINIVOLTURE VEICOLI TRASPORTO MERCI

Tabella 12

MESI	2009	2010		2011	
	Val. assol.	Val. assol.	D % 10/09	Val. assol.	D % 11/10
Gennaio	17.978	15.352	-14,6	17.465	13,8
Febbraio	17.790	16.404	-7,8	19.528	19,0
Marzo	18.303	20.419	11,6	21.961	7,6
Aprile	16.521	19.868	20,3	19.203	-3,3
Maggio	16.320	18.836	15,4	24.144	28,2
Giugno	16.567	17.740	7,1	22.224	25,3
Luglio	18.444	19.348	4,9	21.587	11,6
Agosto	8.094	10.480	29,5	14.705	40,3
Settembre	14.844	17.688	19,2	18.368	3,8
Ottobre	18.734	19.874	6,1	20.507	3,2
Novembre	18.690	20.087	7,5	20.638	2,7
Dicembre	16.698	19.754	18,3	19.143	-3,1
TOTALE	198.983	215.850	8,5	239.473	10,9

MINIVOLTURE MOTOCICLI

Tabella 13

MESI	2009	2010		2011	
	Val. assol.	Val. assol.	D % 10/09	Val. assol.	D % 11/10
Gennaio	4.093	3.977	-2,8	4.096	3,0
Febbraio	4.853	4.541	-6,4	4.991	9,9
Marzo	6.346	6.169	-2,8	5.998	-2,8
Aprile	6.806	7.204	5,8	7.116	-1,2
Maggio	6.870	6.917	0,7	7.927	14,6
Giugno	7.526	7.140	-5,1	6.947	-2,7
Luglio	8.086	8.432	4,3	7.790	-7,6
Agosto	4.030	4.760	18,1	4.885	2,6
Settembre	6.352	6.414	1,0	6.653	3,7
Ottobre	6.118	5.647	-7,7	5.932	5,0
Novembre	4.340	4.820	11,1	4.587	-4,8
Dicembre	4.258	3.954	-7,1	4.220	6,7
TOTALE	69.678	69.975	0,4	71.142	1,7

MINIVOLTURE ALTRI VEICOLI

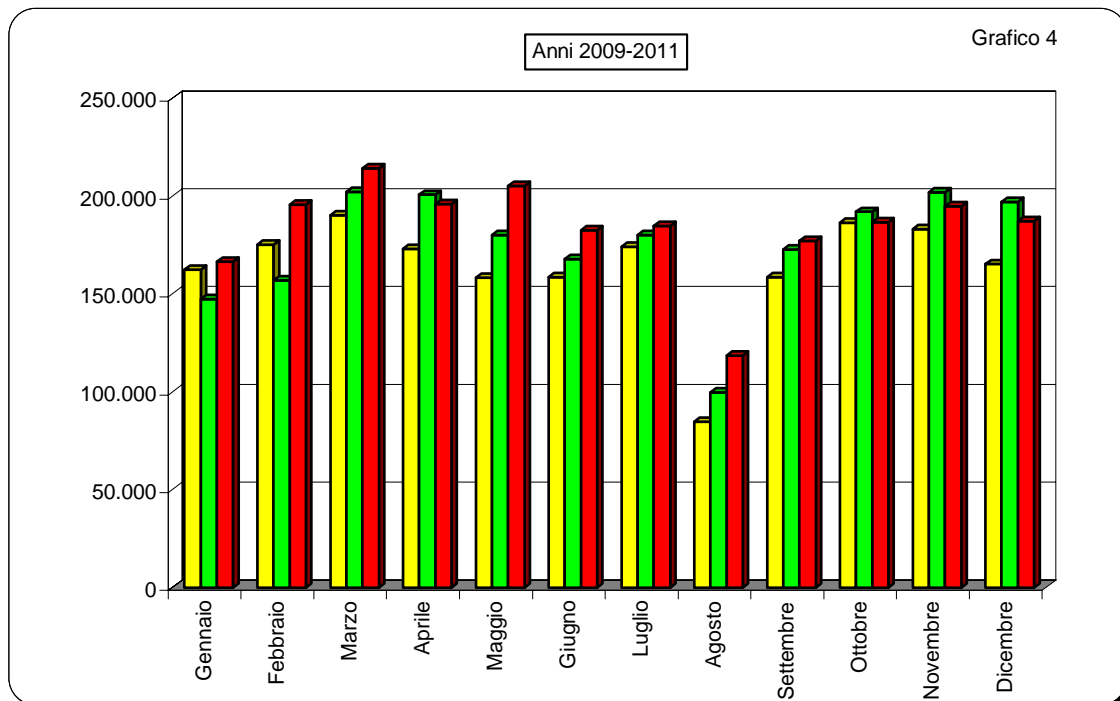
Tabella 14

MESI	2009	2010		2011	
	Val. assol.	Val. assol.	D % 10/09	Val. assol.	D % 11/10
Gennaio	1.106	1.116	0,9	1.317	18,0
Febbraio	2.345	1.337	-43,0	1.464	9,5
Marzo	2.456	1.346	-45,2	1.609	19,5
Aprile	2.274	1.613	-29,1	1.452	-10,0
Maggio	1.337	1.416	5,9	2.303	62,6
Giugno	1.358	1.374	1,2	1.474	7,3
Luglio	1.435	1.519	5,9	1.497	-1,4
Agosto	536	711	32,6	1.039	46,1
Settembre	2.147	1.461	-32,0	1.356	-7,2
Ottobre	1.346	1.463	8,7	1.397	-4,5
Novembre	1.368	1.397	2,1	1.368	-2,1
Dicembre	1.166	1.299	11,4	1.331	2,5
TOTALE	18.874	16.052	-15,0	17.607	9,7

MINIVOLTURE TOTALE VEICOLI

Tabella 15

MESI	2009	2010		2011	
	Val. assol.	Val. assol.	D % 09/08	Val. assol.	D % 10/09
Gennaio	162.410	147.454	-9,2	166.537	12,9
Febbraio	175.174	156.996	-10,4	195.566	24,6
Marzo	190.247	202.232	6,3	214.151	5,9
Aprile	172.961	200.620	16,0	195.894	-2,4
Maggio	158.293	179.988	13,7	205.108	14,0
Giugno	158.554	167.694	5,8	182.537	8,9
Luglio	174.032	180.066	3,5	184.693	2,6
Agosto	84.594	99.761	17,9	118.508	18,8
Settembre	158.459	172.595	8,9	177.042	2,6
Ottobre	186.367	191.916	3,0	186.645	-2,7
Novembre	182.940	201.757	10,3	194.648	-3,5
Dicembre	165.195	196.930	19,2	187.137	-5,0
TOTALE	1.969.226	2.098.009	6,5	2.208.466	5,3



**PASSAGGI DI PROPRIETA' AUTOVETTURE AL NETTO DELLE
MINIVOLTURE**

Tabella 16

MESI	2009	2010		2011	
	Val. assol.	Val. assol.	D % 10/09	Val. assol.	D % 11/10
Gennaio	220.285	204.913	-7,0	225.678	10,1
Febbraio	235.699	237.394	0,7	245.985	3,6
Marzo	264.499	265.341	0,3	270.418	1,9
Aprile	242.436	247.793	2,2	241.157	-2,7
Maggio	223.193	237.139	6,2	252.959	6,7
Giugno	233.154	231.848	-0,6	235.756	1,7
Luglio	265.948	248.173	-6,7	232.649	-6,3
Agosto	141.003	148.908	5,6	162.799	9,3
Settembre	238.605	242.507	1,6	251.445	3,7
Ottobre	258.655	245.667	-5,0	221.568	-9,8
Novembre	244.910	246.955	0,8	228.976	-7,3
Dicembre	255.994	246.191	-3,8	229.351	-6,8
TOTALE	2.824.381	2.802.829	-0,8	2.798.741	-0,1

**PASSAGGI DI PROPRIETA' VEICOLI MERCI AL NETTO DELLE
MINIVOLTURE**

Tabella 17

MESI	2009	2010		2011	
	Val. assol.	Val. assol.	D % 10/09	Val. assol.	D % 11/10
Gennaio	34.561	34.666	0,3	35.558	2,6
Febbraio	37.969	40.083	5,6	40.474	1,0
Marzo	42.645	44.904	5,3	43.153	-3,9
Aprile	38.689	40.954	5,9	38.149	-6,8
Maggio	36.749	39.695	8,0	41.212	3,8
Giugno	37.438	38.037	1,6	37.799	-0,6
Luglio	41.654	38.958	-6,5	35.318	-9,3
Agosto	20.501	21.634	5,5	22.615	4,5
Settembre	34.667	36.564	5,5	40.543	10,9
Ottobre	41.062	38.375	-6,5	30.252	-21,2
Novembre	40.097	40.196	0,2	33.782	-16,0
Dicembre	41.674	38.343	-8,0	33.414	-12,9
TOTALE	447.706	452.409	1,1	432.269	-4,5

PASSAGGI DI PROPRIETA' MOTOCICLI AL NETTO DELLE MINIVOLTURE

Tabella 18

MESI	2009	2010		2011	
	Val. assol.	Val. assol.	D % 10/09	Val. assol.	D % 11/10
Gennaio	25.732	27.161	5,6	28.570	5,2
Febbraio	32.914	33.495	1,8	38.838	16,0
Marzo	49.614	51.122	3,0	51.407	0,6
Aprile	57.098	65.372	14,5	65.740	0,6
Maggio	63.273	65.540	3,6	73.382	12,0
Giugno	71.058	67.931	-4,4	68.110	0,3
Luglio	72.178	71.670	-0,7	65.072	-9,2
Agosto	35.495	38.446	8,3	40.108	4,3
Settembre	51.798	52.819	2,0	52.031	-1,5
Ottobre	46.953	44.633	-4,9	45.242	1,4
Novembre	36.030	36.343	0,9	35.021	-3,6
Dicembre	29.116	28.549	-1,9	28.832	1,0
TOTALE	571.259	583.081	2,1	592.353	1,6

PASSAGGI DI PROPRIETA' ALTRI VEICOLI AL NETTO DELLE MINIVOLTURE

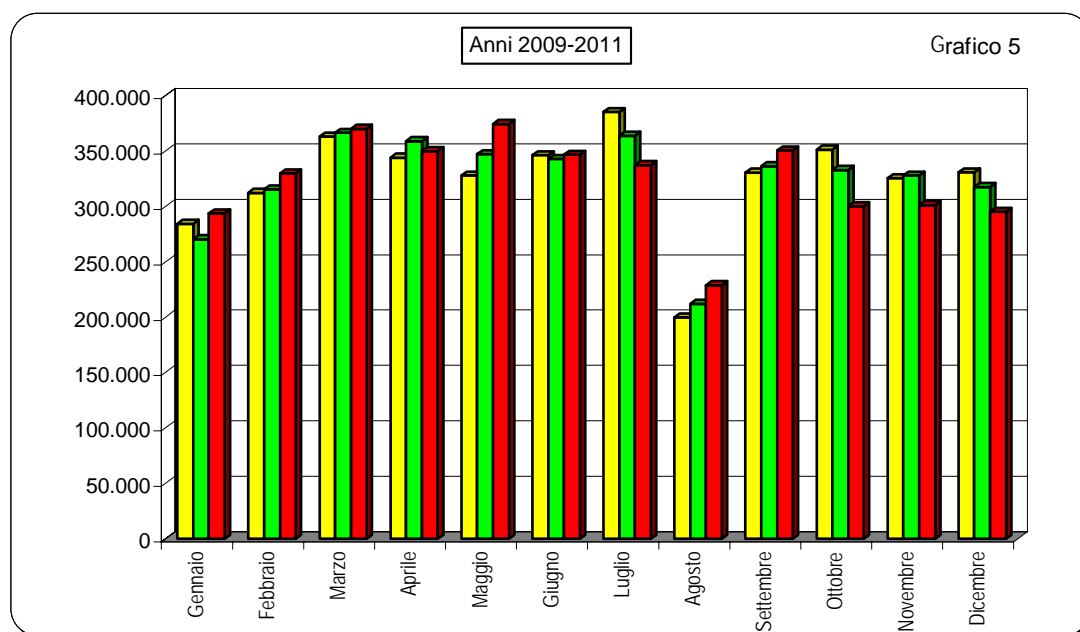
Tabella 19

MESI	2009	2010		2011	
	Val. assol.	Val. assol.	D % 10/09	Val. assol.	D % 11/10
Gennaio	3.757	3.690	-1,8	3.808	3,2
Febbraio	5.620	4.378	-22,1	4.412	0,8
Marzo	6.236	4.899	-21,4	4.839	-1,2
Aprile	5.862	4.656	-20,6	4.724	1,5
Maggio	4.643	4.694	1,1	6.663	41,9
Giugno	4.535	4.910	8,3	4.968	1,2
Luglio	5.300	4.826	-8,9	4.130	-14,4
Agosto	2.775	2.995	7,9	3.302	10,3
Settembre	5.399	4.456	-17,5	6.436	44,4
Ottobre	4.414	4.123	-6,6	3.183	-22,8
Novembre	4.337	4.298	-0,9	3.372	-21,5
Dicembre	3.889	4.257	9,5	3.457	-18,8
TOTALE	56.767	52.182	-8,1	53.294	2,1

PASSAGGI DI PROPRIETA' TOTALE VEICOLI AL NETTO DELLE MINIVOLTURE

Tabella 20

MESI	2009	2010		2011	
	Val. assol.	Val. assol.	D % 09/08	Val. assol.	D % 10/09
Gennaio	284.335	270.430	-4,9	293.614	8,6
Febbraio	312.202	315.350	1,0	329.709	4,6
Marzo	362.994	366.266	0,9	369.817	1,0
Aprile	344.085	358.775	4,3	349.770	-2,5
Maggio	327.858	347.068	5,9	374.216	7,8
Giugno	346.185	342.726	-1,0	346.633	1,1
Luglio	385.080	363.627	-5,6	337.169	-7,3
Agosto	199.774	211.983	6,1	228.824	7,9
Settembre	330.469	336.346	1,8	350.455	4,2
Ottobre	351.084	332.798	-5,2	300.245	-9,8
Novembre	325.374	327.792	0,7	301.151	-8,1
Dicembre	330.673	317.340	-4,0	295.054	-7,0
TOTALE	3.900.113	3.890.501	-0,2	3.876.657	-0,4



RADIAZIONI AUTOVETTURE

Tabella 21

MESI	2009	2010		2011	
	Val. assol.	Val. assol.	D % 10/09	Val. assol.	D % 11/10
Gennaio	142.479	191.550	34,4	140.667	-26,6
Febbraio	113.310	171.283	51,2	119.174	-30,4
Marzo	164.416	192.547	17,1	124.059	-35,6
Aprile	174.395	153.412	-12,0	119.314	-22,2
Maggio	183.460	131.931	-28,1	132.135	0,2
Giugno	174.078	118.849	-31,7	111.192	-6,4
Luglio	191.993	127.302	-33,7	109.778	-13,8
Agosto	106.752	79.391	-25,6	79.272	-0,1
Settembre	176.113	129.234	-26,6	124.412	-3,7
Ottobre	169.427	115.193	-32,0	110.462	-4,1
Novembre	160.529	115.293	-28,2	111.531	-3,3
Dicembre	193.712	141.669	-26,9	136.977	-3,3
TOTALE	1.950.664	1.667.654	-14,5	1.418.973	-14,9

RADIAZIONI VEICOLI TRASPORTO MERCI

Tabella 22

MESI	2009	2010		2011	
	Val. assol.	Val. assol.	D % 10/09	Val. assol.	D % 11/10
Gennaio	14.267	16.091	12,8	13.424	-16,6
Febbraio	12.052	17.315	43,7	12.807	-26,0
Marzo	12.804	19.848	55,0	12.443	-37,3
Aprile	12.063	15.440	28,0	10.356	-32,9
Maggio	12.352	11.230	-9,1	11.469	2,1
Giugno	13.418	10.553	-21,4	11.134	5,5
Luglio	14.568	10.979	-24,6	10.611	-3,4
Agosto	7.535	6.465	-14,2	7.054	9,1
Settembre	12.136	10.538	-13,2	11.146	5,8
Ottobre	13.735	11.639	-15,3	11.822	1,6
Novembre	13.771	11.289	-18,0	11.930	5,7
Dicembre	16.931	13.979	-17,4	14.855	6,3
TOTALE	155.632	155.366	-0,2	139.051	-10,5

RADIAZIONI MOTOCICLI

Tabella 23

MESI	2009	2010		2011	
	Val. assol.	Val. assol.	D % 10/09	Val. assol.	D % 11/10
Gennaio	9.070	10.016	10,4	9.870	-1,5
Febbraio	9.817	9.849	0,3	10.704	8,7
Marzo	12.790	10.699	-16,3	10.690	-0,1
Aprile	13.797	10.497	-23,9	10.123	-3,6
Maggio	13.734	11.849	-13,7	11.875	0,2
Giugno	14.572	9.211	-36,8	10.878	18,1
Luglio	16.583	10.428	-37,1	10.830	3,9
Agosto	7.411	5.725	-22,7	7.181	25,4
Settembre	11.929	9.154	-23,3	9.743	6,4
Ottobre	11.458	8.632	-24,7	9.553	10,7
Novembre	9.683	9.195	-5,0	9.598	4,4
Dicembre	10.840	9.564	-11,8	10.891	13,9
TOTALE	141.684	114.819	-19,0	121.936	6,2

RADIAZIONI ALTRI VEICOLI

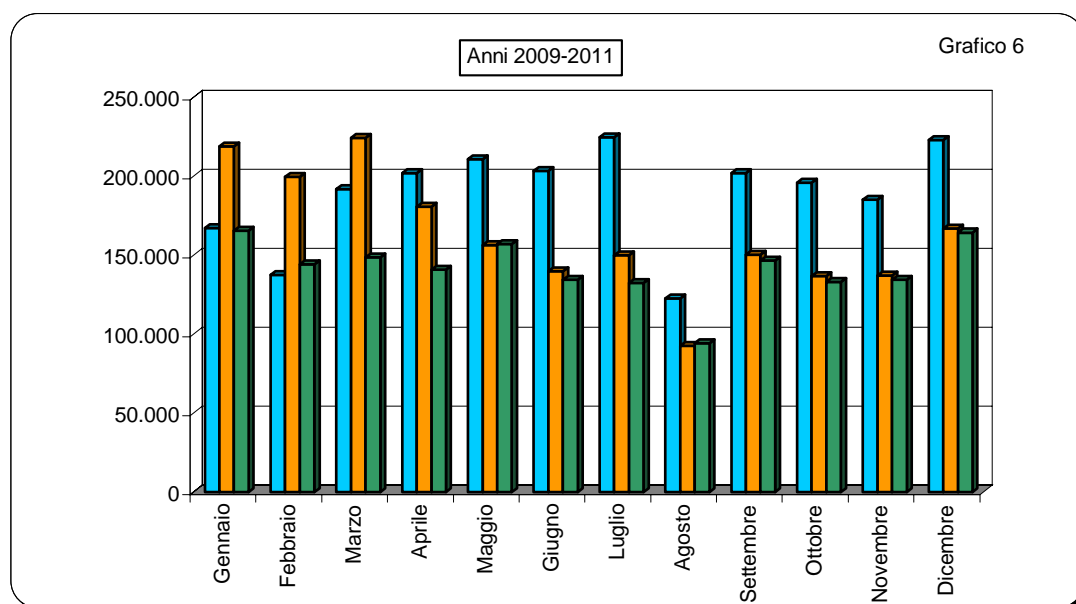
Tabella 24

MESI	2009	2010		2011	
	Val. assol.	Val. assol.	D % 10/09	Val. assol.	D % 11/10
Gennaio	1.210	1.097	-9,3	1.245	13,5
Febbraio	2.194	1.161	-47,1	1.276	9,9
Marzo	1.838	1.142	-37,9	1.220	6,8
Aprile	1.569	1.082	-31,0	1.041	-3,8
Maggio	1.062	1.248	17,5	1.552	24,4
Giugno	1.061	1.131	6,6	1.088	-3,8
Luglio	1.194	1.263	5,8	1.042	-17,5
Agosto	651	712	9,4	665	-6,6
Settembre	1.743	1.195	-31,4	1.078	-9,8
Ottobre	1.277	1.323	3,6	1.123	-15,1
Novembre	1.061	1.068	0,7	1.166	9,2
Dicembre	1.359	1.396	2,7	1.469	5,2
TOTALE	16.219	13.818	-14,8	13.965	1,1

RADIAZIONI TOTALE VEICOLI

Tabella 25

MESI	2009	2010		2011	
	Val. assol.	Val. assol.	D % 09/08	Val. assol.	D % 10/09
Gennaio	167.026	218.754	31,0	165.206	-24,5
Febbraio	137.373	199.608	45,3	143.961	-27,9
Marzo	191.848	224.236	16,9	148.412	-33,8
Aprile	201.824	180.431	-10,6	140.834	-21,9
Maggio	210.608	156.258	-25,8	157.031	0,5
Giugno	203.129	139.744	-31,2	134.292	-3,9
Luglio	224.338	149.972	-33,1	132.261	-11,8
Agosto	122.349	92.293	-24,6	94.172	2,0
Settembre	201.921	150.121	-25,7	146.379	-2,5
Ottobre	195.897	136.787	-30,2	132.960	-2,8
Novembre	185.044	136.845	-26,0	134.225	-1,9
Dicembre	222.842	166.608	-25,2	164.192	-1,5
TOTALE	2.264.199	1.951.657	-13,8	1.693.925	-13,2



SALDO PRIME ISCRIZIONI - RADIAZIONI

(Autovetture)

Tabella 26

MESI	2009	2010	2011
Gennaio	10.735	13.427	19.831
Febbraio	48.067	25.773	35.027
Marzo	45.269	38.581	52.354
Aprile	21.820	16.122	39.875
Maggio	10.649	38.260	39.630
Giugno	29.316	49.784	55.053
Luglio	18.150	42.684	45.477
Agosto	-6.808	1.027	7.431
Settembre	19.864	26.557	28.715
Ottobre	23.697	29.603	15.308
Novembre	26.311	28.805	19.148
Dicembre	-20.133	-6.207	-13.445
TOTALE	226.937	304.416	344.404

RAPPORTO PRIME ISCRIZIONI/RADIAZIONI

(Autovetture)

Tabella 27

MESI	2009	2010	2011
Gennaio	1,08	1,07	1,14
Febbraio	1,42	1,15	1,29
Marzo	1,28	1,20	1,42
Aprile	1,13	1,11	1,33
Maggio	1,06	1,29	1,30
Giugno	1,17	1,42	1,50
Luglio	1,09	1,34	1,41
Agosto	0,94	1,01	1,09
Settembre	1,11	1,21	1,23
Ottobre	1,14	1,26	1,14
Novembre	1,16	1,25	1,17
Dicembre	0,90	0,96	0,90
Media Annuale	1,12	1,18	1,24

SALDO PRIME ISCRIZIONI - RADIAZIONI

(Veicoli trasporto merci)

Tabella 28

MESI	2009	2010	2011
Gennaio	2.327	1.137	1.774
Febbraio	3.602	2.135	3.615
Marzo	7.856	8.149	6.056
Aprile	5.583	666	8.548
Maggio	4.788	5.829	12.393
Giugno	5.131	5.611	6.908
Luglio	4.194	6.065	5.112
Agosto	1.554	1.889	2.149
Settembre	4.207	4.807	6.185
Ottobre	3.916	3.526	496
Novembre	3.634	6.875	2.417
Dicembre	2.615	3.008	89
TOTALE	49.407	49.697	55.742

RAPPORTO PRIME ISCRIZIONI/RADIAZIONI

(Veicoli trasporto merci)

Tabella 29

MESI	2009	2010	2011
Gennaio	1,16	1,07	1,13
Febbraio	1,30	1,12	1,28
Marzo	1,61	1,41	1,49
Aprile	1,46	1,04	1,83
Maggio	1,39	1,52	2,08
Giugno	1,38	1,53	1,62
Luglio	1,29	1,55	1,48
Agosto	1,21	1,29	1,30
Settembre	1,35	1,46	1,55
Ottobre	1,29	1,30	1,04
Novembre	1,26	1,61	1,20
Dicembre	1,15	1,22	1,01
Media Annuale	1,32	1,32	1,40

SALDO PRIME ISCRIZIONI - RADIAZIONI

(Motocicli)

Tabella 30

MESI	2009	2010	2011
Gennaio	7.081	10.309	3.631
Febbraio	9.075	7.868	7.226
Marzo	29.834	25.348	16.977
Aprile	35.157	32.471	25.580
Maggio	41.629	27.053	25.855
Giugno	44.458	29.920	21.079
Luglio	38.790	28.204	18.833
Agosto	13.167	9.339	6.263
Settembre	21.075	13.397	10.032
Ottobre	15.552	6.290	4.099
Novembre	7.560	5.829	-1.154
Dicembre	2.175	-2.644	-5.079
TOTALE	265.553	193.384	133.342

RAPPORTO PRIME ISCRIZIONI/RADIAZIONI

(Motocicli)

Tabella 31

MESI	2009	2010	2011
Gennaio	1,78	2,03	1,37
Febbraio	1,92	1,80	1,68
Marzo	3,33	3,37	2,59
Aprile	3,55	4,09	3,53
Maggio	4,03	3,28	3,18
Giugno	4,05	4,25	2,94
Luglio	3,34	3,70	2,74
Agosto	2,78	2,63	1,87
Settembre	2,77	2,46	2,03
Ottobre	2,36	1,73	1,43
Novembre	1,78	1,63	0,88
Dicembre	1,20	0,72	0,53
Media Annuale	2,87	2,68	2,09

SALDO PRIME ISCRIZIONI - RADIAZIONI

(Altri veicoli)

Tabella 32

MESI	2009	2010	2011
Gennaio	740	247	107
Febbraio	624	155	346
Marzo	1.431	194	695
Aprile	1.004	576	758
Maggio	915	553	602
Giugno	1.045	703	729
Luglio	1.153	703	961
Agosto	543	456	409
Settembre	197	697	1.606
Ottobre	344	458	-155
Novembre	469	691	-125
Dicembre	-172	-86	-351
TOTALE	8.293	5.347	5.582

RAPPORTO PRIME ISCRIZIONI/RADIAZIONI

(Altri veicoli)

Tabella 33

MESI	2009	2010	2011
Gennaio	1,61	1,23	1,09
Febbraio	1,28	1,13	1,27
Marzo	1,78	1,17	1,57
Aprile	1,64	1,53	1,73
Maggio	1,86	1,44	1,39
Giugno	1,98	1,62	1,67
Luglio	1,97	1,56	1,92
Agosto	1,83	1,64	1,62
Settembre	1,11	1,58	2,49
Ottobre	1,27	1,35	0,86
Novembre	1,44	1,65	0,90
Dicembre	0,87	0,94	0,76
Media Annuale	1,51	1,39	1,40

SALDO PRIME ISCRIZIONI - RADIAZIONI

(Totale veicoli)

Tabella 34

MESI	2008	2009	2010
Gennaio	20.883	25.120	25.343
Febbraio	61.368	35.931	46.214
Marzo	84.390	72.272	76.082
Aprile	63.564	49.835	74.761
Maggio	57.981	71.695	78.480
Giugno	79.950	86.018	83.769
Luglio	62.287	77.656	70.383
Agosto	8.456	12.711	16.252
Settembre	45.343	45.458	46.538
Ottobre	43.509	39.877	19.748
Novembre	37.974	42.200	20.286
Dicembre	-15.515	-5.929	-18.786
TOTALE	550.190	552.844	539.070

RAPPORTO PRIME ISCRIZIONI/RADIAZIONI

(Totale veicoli)

Tabella 35

MESI	2008	2009	2010
Gennaio	1,13	1,11	1,15
Febbraio	1,45	1,18	1,32
Marzo	1,44	1,32	1,51
Aprile	1,31	1,28	1,53
Maggio	1,28	1,46	1,50
Giugno	1,39	1,62	1,62
Luglio	1,28	1,52	1,53
Agosto	1,07	1,14	1,17
Settembre	1,22	1,30	1,32
Ottobre	1,22	1,29	1,15
Novembre	1,21	1,31	1,15
Dicembre	0,93	0,96	0,89
Media Annuale	1,24	1,28	1,32

RELAZIONI TRA MINIVOLTURE E PASSAGGI DI PROPRIETA'

(Autovetture)

Tabella 36

MESI	Composizione %								
	2009			2010			2011		
	miniv.	pass. net.	pass. tot.	miniv.	pass. net.	pass. tot.	miniv.	pass. net.	pass. tot.
Gennaio	38,7%	61,3%	100,0%	38,3%	61,7%	100,0%	38,9%	61,1%	100,0%
Febbraio	38,9%	61,1%	100,0%	36,2%	63,8%	100,0%	40,8%	59,2%	100,0%
Marzo	38,1%	61,9%	100,0%	39,6%	60,4%	100,0%	40,6%	59,4%	100,0%
Aprile	37,8%	62,2%	100,0%	41,0%	59,0%	100,0%	41,1%	58,9%	100,0%
Maggio	37,5%	62,5%	100,0%	39,2%	60,8%	100,0%	40,3%	59,7%	100,0%
Giugno	36,3%	63,7%	100,0%	37,9%	62,1%	100,0%	39,2%	60,8%	100,0%
Luglio	35,5%	64,5%	100,0%	37,8%	62,2%	100,0%	39,8%	60,2%	100,0%
Agosto	33,8%	66,2%	100,0%	36,0%	64,0%	100,0%	37,5%	62,5%	100,0%
Settembre	36,2%	63,8%	100,0%	37,7%	62,3%	100,0%	37,5%	62,5%	100,0%
Ottobre	38,2%	61,8%	100,0%	40,2%	59,8%	100,0%	41,8%	58,2%	100,0%
Novembre	39,3%	60,7%	100,0%	41,5%	58,5%	100,0%	42,3%	57,7%	100,0%
Dicembre	35,9%	64,1%	100,0%	41,1%	58,9%	100,0%	41,5%	58,5%	100,0%
Media Annuale	37,3%	62,7%	100,0%	39,1%	60,9%	100,0%	40,2%	59,8%	100,0%

(Veicoli trasporto merci)

Tabella 37

MESI	Composizione %								
	2009			2010			2011		
	miniv.	pass. net.	pass. tot.	miniv.	pass. net.	pass. tot.	miniv.	pass. net.	pass. tot.
Gennaio	34,2%	65,8%	100,0%	30,7%	69,3%	100,0%	32,9%	67,1%	100,0%
Febbraio	31,9%	68,1%	100,0%	29,0%	71,0%	100,0%	32,5%	67,5%	100,0%
Marzo	30,0%	70,0%	100,0%	31,3%	68,7%	100,0%	33,7%	66,3%	100,0%
Aprile	29,9%	70,1%	100,0%	32,7%	67,3%	100,0%	33,5%	66,5%	100,0%
Maggio	30,8%	69,2%	100,0%	32,2%	67,8%	100,0%	36,9%	63,1%	100,0%
Giugno	30,7%	69,3%	100,0%	31,8%	68,2%	100,0%	37,0%	63,0%	100,0%
Luglio	30,7%	69,3%	100,0%	33,2%	66,8%	100,0%	37,9%	62,1%	100,0%
Agosto	28,3%	71,7%	100,0%	32,6%	67,4%	100,0%	39,4%	60,6%	100,0%
Settembre	30,0%	70,0%	100,0%	32,6%	67,4%	100,0%	31,2%	68,8%	100,0%
Ottobre	31,3%	68,7%	100,0%	34,1%	65,9%	100,0%	40,4%	59,6%	100,0%
Novembre	31,8%	68,2%	100,0%	33,3%	66,7%	100,0%	37,9%	62,1%	100,0%
Dicembre	28,6%	71,4%	100,0%	34,0%	66,0%	100,0%	36,4%	63,6%	100,0%
Media Annuale	30,8%	69,2%	100,0%	32,3%	67,7%	100,0%	35,6%	64,4%	100,0%

RELAZIONI TRA MINIVOLTURE E PASSAGGI DI PROPRIETA'

(Motocicli)

Tabella 38

MESI	Composizione %								
	2009			2010			2011		
	miniv.	pass. net.	pass. tot.	miniv.	pass. net.	pass. tot.	miniv.	pass. net.	pass. tot.
Gennaio	13,7%	86,3%	100,0%	12,8%	87,2%	100,0%	12,5%	87,5%	100,0%
Febbraio	12,8%	87,2%	100,0%	11,9%	88,1%	100,0%	11,4%	88,6%	100,0%
Marzo	11,3%	88,7%	100,0%	10,8%	89,2%	100,0%	10,4%	89,6%	100,0%
Aprile	10,7%	89,3%	100,0%	9,9%	90,1%	100,0%	9,8%	90,2%	100,0%
Maggio	9,8%	90,2%	100,0%	9,5%	90,5%	100,0%	9,7%	90,3%	100,0%
Giugno	9,6%	90,4%	100,0%	9,5%	90,5%	100,0%	9,3%	90,7%	100,0%
Luglio	10,1%	89,9%	100,0%	10,5%	89,5%	100,0%	10,7%	89,3%	100,0%
Agosto	10,2%	89,8%	100,0%	11,0%	89,0%	100,0%	10,9%	89,1%	100,0%
Settembre	10,9%	89,1%	100,0%	10,8%	89,2%	100,0%	11,3%	88,7%	100,0%
Ottobre	11,5%	88,5%	100,0%	11,2%	88,8%	100,0%	11,6%	88,4%	100,0%
Novembre	10,8%	89,2%	100,0%	11,7%	88,3%	100,0%	11,6%	88,4%	100,0%
Dicembre	12,8%	87,2%	100,0%	12,2%	87,8%	100,0%	12,8%	87,2%	100,0%
Media Annuale	10,9%	89,1%	100,0%	10,7%	89,3%	100,0%	10,7%	89,3%	100,0%

(Altri veicoli)

Tabella 39

MESI	Composizione %								
	2009			2010			2011		
	miniv.	pass. net.	pass. tot.	miniv.	pass. net.	pass. tot.	miniv.	pass. net.	pass. tot.
Gennaio	22,7%	77,3%	100,0%	23,2%	76,8%	100,0%	25,7%	74,3%	100,0%
Febbraio	29,4%	70,6%	100,0%	23,4%	76,6%	100,0%	24,9%	75,1%	100,0%
Marzo	28,3%	71,7%	100,0%	21,6%	78,4%	100,0%	25,0%	75,0%	100,0%
Aprile	27,9%	72,1%	100,0%	25,7%	74,3%	100,0%	23,5%	76,5%	100,0%
Maggio	22,4%	77,6%	100,0%	23,2%	76,8%	100,0%	25,7%	74,3%	100,0%
Giugno	23,0%	77,0%	100,0%	21,9%	78,1%	100,0%	22,9%	77,1%	100,0%
Luglio	21,3%	78,7%	100,0%	23,9%	76,1%	100,0%	26,6%	73,4%	100,0%
Agosto	16,2%	83,8%	100,0%	19,2%	80,8%	100,0%	23,9%	76,1%	100,0%
Settembre	28,5%	71,5%	100,0%	24,7%	75,3%	100,0%	17,4%	82,6%	100,0%
Ottobre	23,4%	76,6%	100,0%	26,2%	73,8%	100,0%	30,5%	69,5%	100,0%
Novembre	24,0%	76,0%	100,0%	24,5%	75,5%	100,0%	28,9%	71,1%	100,0%
Dicembre	23,1%	76,9%	100,0%	23,4%	76,6%	100,0%	27,8%	72,2%	100,0%
Media Annuale	25,0%	75,0%	100,0%	23,5%	76,5%	100,0%	24,8%	75,2%	100,0%

RELAZIONI TRA MINIVOLTURE E PASSAGGI DI PROPRIETA'
(Totale veicoli)

Tabella 40

MESI									
	2009			2010			2011		
	miniv.	pass. net.	pass. tot.	miniv.	pass. net.	pass. tot.	miniv.	pass. net.	pass. tot.
Gennaio	36,4%	63,6%	100,0%	35,3%	64,7%	100,0%	36,2%	63,8%	100,0%
Febbraio	35,9%	64,1%	100,0%	33,2%	66,8%	100,0%	37,2%	62,8%	100,0%
Marzo	34,4%	65,6%	100,0%	35,6%	64,4%	100,0%	36,7%	63,3%	100,0%
Aprile	33,5%	66,5%	100,0%	35,9%	64,1%	100,0%	35,9%	64,1%	100,0%
Maggio	32,6%	67,4%	100,0%	34,1%	65,9%	100,0%	35,4%	64,6%	100,0%
Giugno	31,4%	68,6%	100,0%	32,9%	67,1%	100,0%	34,5%	65,5%	100,0%
Luglio	31,1%	68,9%	100,0%	33,1%	66,9%	100,0%	35,4%	64,6%	100,0%
Agosto	29,7%	70,3%	100,0%	32,0%	68,0%	100,0%	34,1%	65,9%	100,0%
Settembre	32,4%	67,6%	100,0%	33,9%	66,1%	100,0%	33,6%	66,4%	100,0%
Ottobre	34,7%	65,3%	100,0%	36,6%	63,4%	100,0%	38,3%	61,7%	100,0%
Novembre	36,0%	64,0%	100,0%	38,1%	61,9%	100,0%	39,3%	60,7%	100,0%
Dicembre	33,3%	66,7%	100,0%	38,3%	61,7%	100,0%	38,8%	61,2%	100,0%
Media Annuale	33,6%	66,4%	100,0%	35,0%	65,0%	100,0%	36,3%	63,7%	100,0%

RAPPORTO PASSAGGI NETTI/PRIME ISCRIZIONI
(Autovetture)

Tabella 41

MESI	2009	2010	2011
Gennaio	1,44	1,00	1,41
Febbraio	1,46	1,20	1,60
Marzo	1,26	1,15	1,53
Aprile	1,24	1,46	1,51
Maggio	1,15	1,39	1,47
Giugno	1,15	1,37	1,42
Luglio	1,27	1,46	1,50
Agosto	1,41	1,85	1,88
Settembre	1,22	1,56	1,64
Ottobre	1,34	1,70	1,76
Novembre	1,31	1,71	1,74
Dicembre	1,47	1,82	1,86
Media Annuale	1,30	1,42	1,59

RAPPORTO PASSAGGI NETTI/PRIME ISCRIZIONI
(Veicoli trasporto merci)

Tabella 42

MESI	2009	2010	2011
Gennaio	2,08	2,01	2,34
Febbraio	2,43	2,06	2,46
Marzo	2,06	1,60	2,33
Aprile	2,19	2,54	2,02
Maggio	2,14	2,33	1,73
Giugno	2,02	2,35	2,10
Luglio	2,22	2,29	2,25
Agosto	2,26	2,59	2,46
Settembre	2,12	2,38	2,34
Ottobre	2,33	2,53	2,46
Novembre	2,30	2,21	2,31
Dicembre	2,13	2,26	2,24
Media Annuale	2,18	2,21	2,22

RAPPORTO PASSAGGI NETTI/PRIME ISCRIZIONI

(Motocicli)

Tabella 43

MESI	2009	2010	2011
Gennaio	1,59	1,34	2,12
Febbraio	1,74	1,89	2,17
Marzo	1,16	1,42	1,86
Aprile	1,17	1,52	1,84
Maggio	1,14	1,68	1,94
Giugno	1,20	1,74	2,13
Luglio	1,30	1,86	2,19
Agosto	1,72	2,55	2,98
Settembre	1,57	2,34	2,63
Ottobre	1,74	2,99	3,31
Novembre	2,09	2,42	4,10
Dicembre	2,24	4,13	4,96
Media Annuale	1,40	1,89	2,32

RAPPORTO PASSAGGI NETTI/PRIME ISCRIZIONI

(Altri veicoli)

Tabella 44

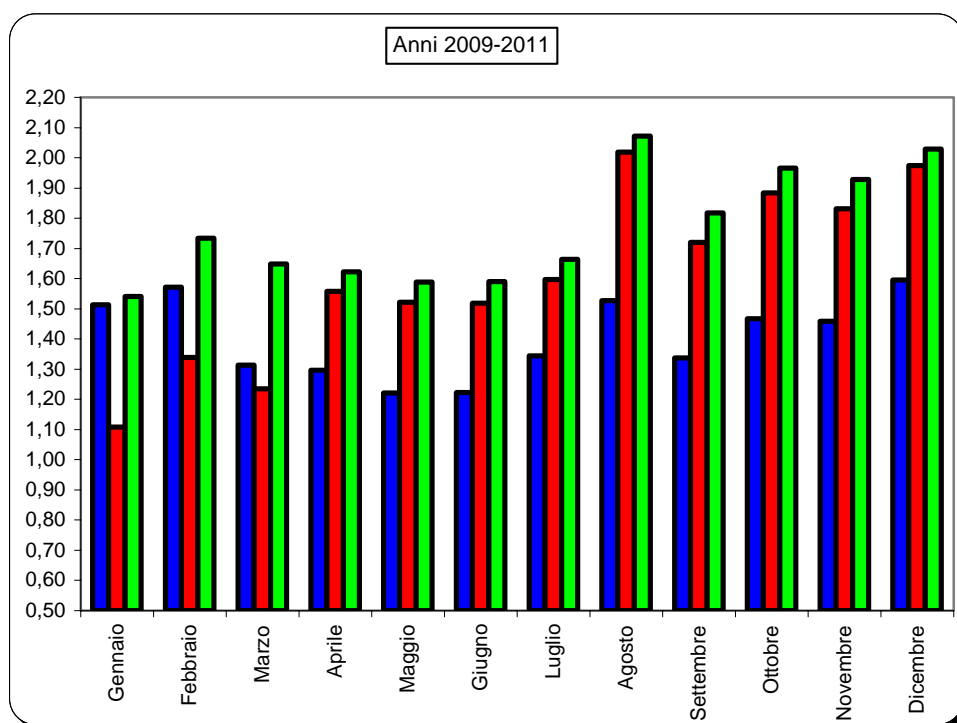
MESI	2009	2010	2011
Gennaio	1,93	2,75	2,82
Febbraio	1,99	3,33	2,72
Marzo	1,91	3,67	2,53
Aprile	2,28	2,81	2,63
Maggio	2,35	2,61	3,09
Giugno	2,15	2,68	2,73
Luglio	2,26	2,45	2,06
Agosto	2,32	2,56	3,07
Settembre	2,78	2,36	2,40
Ottobre	2,72	2,31	3,29
Novembre	2,83	2,44	3,02
Dicembre	3,28	3,25	3,09
Media Annuale	2,32	2,72	2,72

RAPPORTO PASSAGGI NETTI/PRIME ISCRIZIONI

(Totale veicoli)

Tabella 45

MESI	2009	2010	2011
Gennaio	1,51	1,11	1,54
Febbraio	1,57	1,34	1,73
Marzo	1,31	1,24	1,65
Aprile	1,30	1,56	1,62
Maggio	1,22	1,52	1,59
Giugno	1,22	1,52	1,59
Luglio	1,34	1,60	1,66
Agosto	1,53	2,02	2,07
Settembre	1,34	1,72	1,82
Ottobre	1,47	1,88	1,97
Novembre	1,46	1,83	1,93
Dicembre	1,59	1,97	2,03
Media Annuale	1,39	1,55	1,73





Automobile Club d'Italia


CRUSCOTTO - ACI

AUTOVETTURE

Andamento mensile
del mercato

DICEMBRE 2011



	PRIME ISCRIZIONI NUOVO DI FABBRICA			PRIME ISCRIZIONI USATO 		PASSAGGI DI PROPRIETA' (usato reale) §			MINIVOLTURE		
	2010	2011	Var.ne % '11/'10	2010	2011	2010	2011	Var.ne % '11/'10	2010	2011	Var.ne % '11/'10
	(a)	(b)	(c)	(d)	(e)	(f)	(g)	(h)	(i)	(j)	(k)
Gen.	204.977	160.498	-21,70%	7.025	6.155	204.913	225.678	10,13%	127.009	143.659	13,11%
Feb.	197.056	154.201	-21,75%	7.618	7.192	237.394	245.985	3,62%	134.714	169.583	25,88%
Mar.	231.128	176.413	-23,67%	9.553	7.755	265.341	270.418	1,91%	174.298	184.583	5,90%
Apr.	169.534	159.189	-6,10%	8.601	7.048	247.793	241.157	-2,68%	171.935	168.123	-2,22%
Mag.	170.191	171.765	0,92%	8.002	7.370	237.139	252.959	6,67%	152.819	170.734	11,72%
Giu.	168.633	166.245	-1,42%	7.247	6.790	231.848	235.756	1,69%	141.440	151.892	7,39%
Lug.	169.986	155.255	-8,67%	7.781	6.836	248.173	232.649	-6,26%	150.767	153.819	2,02%
Ago.	80.418	86.703	7,82%	4.582	4.604	148.908	162.799	9,33%	83.810	97.879	16,79%
Set.	155.791	153.127	-1,71%	6.926	6.961	242.507	251.445	3,69%	147.032	150.665	2,47%
Ott.	144.796	125.770	-13,14%	7.696	6.632	245.667	221.568	-9,81%	164.932	158.809	-3,71%
Nov.	144.098	131.813	-8,53%	7.534	7.091	246.955	228.976	-7,28%	175.453	168.055	-4,22%
Dic.	135.462	123.532	-8,81%	7.405	6.421	246.191	229.351	-6,84%	171.923	162.443	-5,51%
TOTALE ANNO	1.972.070	1.764.511	-10,52%	89.970	80.855	2.802.829	2.798.741	-0,15%	1.796.132	1.880.244	4,68%
Media Mensile	164.339	147.043	-10,52%	7.498	6.738	233.569	233.228	-0,15%	149.678	156.687	4,68%



: Prime iscrizioni autovetture già immatricolate all'estero o già iscritte in altri registri nazionali (militari/CRI, ecc.)



: Passaggi di proprietà al netto delle minivolture e al lordo delle Km. 0



: Passaggi di proprietà di vetture usate con intestazione ai concessionari, in attesa di rivendita a terzi (D.I. 41/95)



: Autovetture nuove immatricolate nel mese e rivendute entro i successivi sei mesi

Rapporto Iscizio reale/nuovo
Rapporto radiazioni/nuovo (tasso di sostituzione)

Stima KM 0 ²		RADIAZIONI			PERDITE DI POSSESSO		RIENTRI IN POSSESSO				
2009	2010	2010	2011	Var.ne % '11/'10	2010	2011	2010	2011	2011 (g/b)	2011 (o/b)	
(l)	(m)	(n)	(o)	(p)	(q)	(r)	(s)	(t)	(u)	(v)	
10.557	11.823	191.550	140.667	-26,56%	8.137	7.983	589	533	1,41	0,88	Gen.
11.630	12.712	171.283	119.174	-30,42%	7.214	6.786	663	565	1,60	0,77	Feb.
22.213	14.840	192.547	124.059	-35,57%	7.492	7.499	749	734	1,53	0,70	Mar.
17.423	12.201	153.412	119.314	-22,23%	6.939	5.926	595	639	1,51	0,75	Apr.
17.551	13.167	131.931	132.135	0,15%	7.382	6.905	710	692	1,47	0,77	Mag.
19.954	16.408	118.849	111.192	-6,44%	6.983	6.559	586	579	1,42	0,67	Giù.
15.195	10.273	127.302	109.778	-13,77%	7.047	6.538	672	582	1,50	0,71	Lug.
7.908		79.391	79.272	-0,15%	3.912	4.311	334	353	1,88	0,91	Ago.
22.048		129.234	124.412	-3,73%	6.942	7.029	586	598	1,64	0,81	Set.
16.357		115.193	110.462	-4,11%	6.612	6.486	677	583	1,76	0,88	Ott.
14.225		115.293	111.531	-3,26%	7.503	7.195	748	634	1,74	0,85	Nov.
18.147		141.669	136.977	-3,31%	9.650	9.529	633	585	1,86	1,11	Dic.
193.208		1.667.654	1.418.973	-14,91%	85.813	82.746	7.542	7.077	1,59	0,80	TOTALE ANNO
16.101		138.971	118.248	-14,91%	7.151	6.896	629	590	1,59	0,80	Media Mensile

TERMINI DI PRESENTAZIONE DELLE FORMALITA' AL PRA:

- Prime iscrizioni: contestuali all'acquisto;
- Trasferimenti proprietà: contestuali all'acquisto (D.P.R. 19/09/2000 n. 358) in applicazione dal 12/05/'03;
- Minivolture: a discrezione dell'autosalone;
- Radiazioni: a cura del demolitore entro 30 gg. dalla consegna (D.lgs. n. 149/2006) in applicazione dal 27/04/'06. Nel caso di rottamazione da incentivo il termine di presentazione formalità si riduce a 15 giorni (l. 296 del 27/12/2006).

MEDIA GIORNALIERA MOVIMENTI AUTOVETTURE

	PRIME ISCRIZIONI NUOVO DI FABBRICA «			PASSAGGI DI PROPRIETA' (usato reale) §			RADIAZIONI			
	2010	2011	Var.ne % '11/10	2010	2011	Var.ne % '11/10	2010	2011	Var.ne % '11/10	
	(a)	(b)	(c)	(d)	(e)	(f)	(g)	(h)	(i)	
Gennaio	10.788	8.025	-25,61%	10.785	11.284	4,63%	10.082	7.033	-30,24%	Gennaio
Febbraio	9.853	7.710	-21,75%	11.870	12.299	3,62%	8.564	5.959	-30,42%	Febbraio
Marzo	10.049	8.019	-20,20%	11.537	12.292	6,55%	8.372	5.639	-32,64%	Marzo
Aprile	8.073	7.959	-1,41%	11.800	12.058	2,19%	7.305	5.966	-18,34%	Aprile
Maggio	8.104	7.808	-3,66%	11.292	11.498	1,82%	6.282	6.006	-4,40%	Maggio
Giugno	8.030	7.916	-1,42%	11.040	11.226	1,69%	5.659	5.295	-6,44%	Giugno
Luglio	7.727	7.393	-4,32%	11.281	11.079	-1,79%	5.786	5.228	-9,66%	Luglio
Agosto	3.655	3.941	7,82%	6.769	7.400	9,33%	3.609	3.603	-0,15%	Agosto
Settembre	7.081	6.960	-1,71%	11.023	11.429	3,69%	5.874	5.655	-3,73%	Settembre
Ottobre	6.895	5.989	-13,14%	11.698	10.551	-9,81%	5.485	5.260	-4,11%	Ottobre
Novembre	6.862	6.277	-8,53%	11.760	10.904	-7,28%	5.490	5.311	-3,26%	Novembre
Dicembre	6.157	6.177	0,31%	11.191	11.468	2,48%	6.440	6.849	6,36%	Dicembre
MEDIA ANNUA	7.734	7.002	-9,46%	10.991	11.106	1,04%	6.540	5.631	-13,90%	MEDIA ANNUA

«: Prime iscrizioni nuovo di fabbrica al lordo delle Km. 0

§ : Passaggi di proprietà al netto delle minivolture e al lordo delle Km. 0

FORMALITA' PRA AUTOVETTURE NELLE PROVINCE
(Dicembre 2011)

Provincia	Prime iscrizioni	Passaggi di proprietà al netto delle minivolture	Radiazioni
AL (Alessandria)	848	1.639	1.073
AT (Asti)	304	822	459
BI (Biella)	411	887	429
CN (Cuneo)	1.506	2.899	1.536
NO (Novara)	689	1.051	881
TO (Torino)	7.631	10.128	5.569
VB (Verbania)	296	416	327
VC (Vercelli)	317	628	450
PIEMONTE	12.002	18.469	10.724
AO (Aosta)	8.838	1.397	701
VALLE D'AOSTA	8.838	1.397	701
BG (Bergamo)	2.007	3.671	2.344
BS (Brescia)	2.549	5.307	2.910
CO (Como)	1.408	2.264	1.588
CR (Cremona)	735	1.024	841
LC (Lecco)	702	966	806
LO (Lodi)	418	624	466
MN (Mantova)	780	1.443	877
MI (Milano)	9.050	11.685	7.065
MB (Monza Brianza)	1.721	3.170	1.864
PV (Pavia)	1.193	1.969	1.147
SO (Sondrio)	347	904	467
VA (Varese)	1.801	3.588	2.200
LOMBARDIA	22.711	36.615	22.574
BZ (Bolzano)	729	1.794	1.290
TN (Trento)	5.770	2.021	1.321
TRENTINO A.A.	6.499	3.815	2.611
BL (Belluno)	359	786	531
PD (Padova)	1.795	3.397	2.324
RO (Rovigo)	486	753	646
TV (Treviso)	1.805	3.421	2.410
VE (Venezia)	1.346	2.516	1.699
VR (Verona)	1.872	3.175	2.367
VI (Vicenza)	1.549	3.651	2.223
VENETO	9.212	17.699	12.201
GO (Gorizia)	350	442	518
PN (Pordenone)	824	1.495	1.015
TS (Trieste)	386	696	541
UD (Udine)	1.294	2.583	1.747
FRIULI V.G.	2.854	5.217	3.822

GE (Genova)	1.473	2.983	1.902
IM (Imperia)	312	717	414
SP (La Spezia)	503	728	477
SV (Savona)	421	969	545
LIGURIA	2.709	5.398	3.338
BO (Bologna)	2.161	3.503	2.111
FE (Ferrara)	747	1.138	952
FO (Forlì)	736	1.239	977
MO (Modena)	1.438	2.711	1.606
RE (Reggio Emilia)	969	1.627	1.006
PR (Parma)	580	1.145	678
PC (Piacenza)	790	1.484	998
RA (Ravenna)	1.269	2.347	1.429
RN (Rimini)	545	1.067	773
EMILIA ROMAGNA	9.235	16.262	10.530
AR (Arezzo)	660	1.393	732
FI (Firenze)	4.374	5.290	2.265
GR (Grosseto)	358	791	528
LI (Livorno)	719	1.117	671
LU (Lucca)	913	1.488	761
MS (Massa Carrara)	496	722	488
PI (Pisa)	1.026	1.207	772
PT (Pistoia)	718	1.263	884
PO (Prato)	667	961	410
SI (Siena)	605	903	496
TOSCANA	10.536	15.136	8.008
PG (Perugia)	1.258	2.689	1.604
TR (Terni)	325	883	532
UMBRIA	1.583	3.572	2.136
AN (Ancona)	994	1.648	1.163
AP (Ascoli Piceno)	356	770	549
FM (Fermo)	300	542	430
MC (Macerata)	481	1.157	857
PU (Pesaro e Urbino)	652	958	557
MARCHE	2.783	5.075	3.556
FR (Frosinone)	617	2.040	1.237
LT (Latina)	785	2.090	1.089
RI (Rieti)	175	463	356
RM (Roma)	13.011	18.428	9.596
VT (Viterbo)	442	1.124	668
LAZIO	15.030	24.144	12.947
AQ (L'Aquila)	459	1.011	727
CH (Chieti)	617	1.466	841
PE (Pescara)	588	1.126	695
TE (Teramo)	462	1.084	749
ABRUZZO	2.126	4.686	3.013

CB (Campobasso)	218	819	477
IS (Isernia)	67	378	241
MOLISE	285	1.197	718
AV (Avellino)	398	1.480	1.217
BN (Benevento)	209	1.008	632
CE (Caserta)	701	3.463	2.128
NA (Napoli)	2.108	11.707	5.339
SA (Salerno)	787	4.015	2.549
CAMPANIA	4.203	21.673	11.865
BA (Bari)	1.316	4.570	2.746
BT (Barletta Andria Trani)	216	1.208	849
BR (Brindisi)	313	1.586	990
FG (Foggia)	319	2.329	1.495
LE (Lecce)	775	2.694	2.295
TA (Taranto)	480	2.065	1.188
PUGLIA	3.419	14.452	9.565
MT (Matera)	190	783	505
PZ (Potenza)	278	1.112	653
BASILICATA	468	1.896	1.158
CZ (Catanzaro)	467	1.197	621
CS (Cosenza)	665	2.117	1.373
KR (Crotone)	99	403	279
RC (Reggio Calabria)	450	1.829	934
VV (Vibo Valentia)	137	427	234
CALABRIA	1.818	5.973	3.441
AG (Agrigento)	313	1.827	1.104
CL (Caltanissetta)	260	1.213	630
CT (Catania)	1.053	4.784	2.281
EN (Enna)	76	652	361
ME (Messina)	720	2.405	1.276
PA (Palermo)	1.715	4.092	2.402
RG (Ragusa)	401	1.626	662
SR (Siracusa)	394	1.563	781
TP (Trapani)	388	2.128	1.238
SICILIA	5.320	20.291	10.735
CA (Cagliari)	722	2.650	979
CI (Carbonia-Iglesias)	149	462	243
NU (Nuoro)	150	499	305
OG (Ogliastra)	48	185	115
OR (Oristano)	135	600	392
OT (Olbia-Tempio)	207	530	403
SS (Sassari)	416	1.155	689
VS (Medio Campidano)	74	303	212
SARDEGNA	1.901	6.385	3.338
ITALIA	123.532	229.351	136.977

*** VALORI PROVVISORI**

N.B. Nelle province di Aosta e Trento si è verificato un notevole incremento di iscrizioni di autovetture, dovuto allo spostamento della sede legale di molte società di noleggio verso queste province.

FORMALITA' PRA AUTOVETTURE NELLE PROVINCE
(Gennaio-Dicembre 2011)

Provincia	Prime iscrizioni	Passaggi di proprietà al netto delle minivolture	Radiazioni
AL (Alessandria)	13.169	21.438	11.559
AT (Asti)	5.583	10.187	5.234
BI (Biella)	6.273	9.524	4.895
CN (Cuneo)	21.579	36.749	16.964
NO (Novara)	10.802	13.818	8.991
TO (Torino)	111.627	125.273	59.471
VB (Verbania)	4.918	5.931	4.072
VC (Vercelli)	5.412	8.218	4.854
PIEMONTE	179.365	231.139	116.041
AO (Aosta)	26.263	11.602	5.842
VALLE D'AOSTA	26.263	11.602	5.842
BG (Bergamo)	29.836	44.573	27.433
BS (Brescia)	47.065	64.723	33.466
CO (Como)	20.644	27.737	17.418
CR (Cremona)	10.282	13.201	9.793
LC (Lecco)	10.083	12.240	8.710
LO (Lodi)	6.565	7.607	5.597
MN (Mantova)	10.502	17.944	10.319
MI (Milano)	136.850	143.517	82.456
MB (Monza Brianza)	26.588	37.341	21.292
PV (Pavia)	17.238	23.665	13.667
SO (Sondrio)	4.737	11.205	5.732
VA (Varese)	28.362	40.649	25.161
LOMBARDIA	348.752	444.402	261.043
BZ (Bolzano)	11.106	21.532	14.259
TN (Trento)	23.174	22.732	14.149
TRENTINO A.A.	34.280	44.264	28.408
BL (Belluno)	6.152	9.103	6.146
PD (Padova)	26.669	39.444	23.953
RO (Rovigo)	6.029	9.933	6.759
TV (Treviso)	23.669	39.686	25.825
VE (Venezia)	18.785	28.431	18.329
VR (Verona)	27.537	39.413	25.761
VI (Vicenza)	22.939	41.884	25.113
VENETO	131.779	207.894	131.886
GO (Gorizia)	3.707	4.811	4.729
PN (Pordenone)	9.284	14.603	10.553
TS (Trieste)	5.532	8.127	5.269
UD (Udine)	15.759	26.845	17.293
FRIULI V.G.	34.282	54.388	37.844

GE (Genova)	19.654	33.693	17.227
IM (Imperia)	4.753	8.784	4.439
SP (La Spezia)	6.706	9.384	4.613
SV (Savona)	7.276	12.294	6.110
LIGURIA	38.389	64.154	32.389
BO (Bologna)	33.504	40.200	22.291
FE (Ferrara)	10.922	13.640	10.002
FO (Forlì)	11.120	14.518	9.400
MO (Modena)	21.437	31.625	17.547
PR (Parma)	13.717	18.071	11.193
PC (Piacenza)	8.428	13.101	7.289
RA (Ravenna)	11.819	17.161	10.976
RE (Reggio Emilia)	20.413	25.786	14.654
RN (Rimini)	8.528	12.484	7.774
EMILIA ROMAGNA	139.888	186.585	111.127
AR (Arezzo)	9.521	17.283	8.019
FI (Firenze)	78.748	50.069	24.885
GR (Grosseto)	5.391	10.165	5.349
LI (Livorno)	10.848	13.272	6.878
LU (Lucca)	13.857	17.688	9.020
MS (Massa Carrara)	6.504	8.793	4.909
PI (Pisa)	15.018	15.194	8.737
PT (Pistoia)	10.329	15.128	9.030
PO (Prato)	9.631	11.735	5.293
SI (Siena)	9.944	12.023	6.397
TOSCANA	169.791	171.351	88.519
PG (Perugia)	17.964	32.516	16.413
TR (Terni)	5.399	11.253	5.376
UMBRIA	23.363	43.770	21.789
AN (Ancona)	13.891	19.570	12.348
AP (Ascoli Piceno)	5.057	8.713	5.023
FM (Fermo)	3.666	6.569	4.052
MC (Macerata)	7.325	14.706	8.117
PU (Pesaro e Urbino)	10.100	12.711	6.258
MARCHE	40.040	62.269	35.799
FR (Frosinone)	8.926	25.999	10.275
LT (Latina)	10.640	27.398	12.017
RI (Rieti)	2.861	5.902	3.622
RM (Roma)	265.812	230.938	107.215
VT (Viterbo)	6.685	14.525	7.446
LAZIO	294.923	304.762	140.576
AQ (L'Aquila)	7.063	12.588	6.882
CH (Chieti)	8.033	17.729	8.010
PE (Pescara)	7.959	14.073	6.445
TE (Teramo)	7.091	13.912	6.973
ABRUZZO	30.146	58.302	28.310

CB (Campobasso)	2.896	10.479	4.446
IS (Isernia)	1.276	4.465	1.871
MOLISE	4.171	14.943	6.316
AV (Avellino)	5.696	18.559	9.136
BN (Benevento)	3.673	12.650	5.844
CE (Caserta)	11.879	44.187	19.151
NA (Napoli)	36.667	155.517	56.198
SA (Salerno)	13.450	53.280	22.157
CAMPANIA	71.366	284.194	112.486
BA (Bari)	19.371	61.139	28.695
BT (Barletta Andria Trani)	3.504	16.477	8.541
BR (Brindisi)	4.565	23.130	10.194
FG (Foggia)	5.758	30.206	13.231
LE (Lecce)	11.474	36.466	20.208
TA (Taranto)	7.137	28.977	12.609
PUGLIA	51.809	196.395	93.477
MT (Matera)	2.577	9.546	3.951
PZ (Potenza)	4.452	15.066	6.736
BASILICATA	7.029	24.612	10.687
CZ (Catanzaro)	6.652	15.472	5.529
CS (Cosenza)	10.024	28.826	10.991
KR (Crotone)	1.779	5.423	2.367
RC (Reggio Calabria)	7.470	23.705	7.845
VV (Vibo Valentia)	2.185	5.700	2.280
CALABRIA	28.109	79.126	29.013
AG (Agrigento)	5.075	20.282	8.394
CL (Caltanissetta)	3.195	11.684	4.865
CT (Catania)	15.151	56.302	18.527
EN (Enna)	1.428	7.093	3.169
ME (Messina)	10.024	25.956	10.453
PA (Palermo)	26.358	49.075	20.608
RG (Ragusa)	5.198	17.169	5.088
SR (Siracusa)	6.186	18.258	7.678
TP (Trapani)	5.875	21.000	8.824
SICILIA	78.490	226.819	87.606
CA (Cagliari)	11.391	28.794	10.193
CI (Carbonia-Iglesias)	2.500	5.309	2.293
NU (Nuoro)	2.281	6.275	2.909
OG (Ogliastra)	733	2.107	1.078
OR (Oristano)	2.408	6.550	3.165
OT (Olbia-Tempio)	3.366	6.776	3.144
SS (Sassari)	6.636	13.763	6.195
VS (Medio Campidano)	1.198	3.498	1.799
SARDEGNA	30.512	73.072	30.776
ITALIA	1.762.747	2.784.042	1.409.934

VALORI PROVVISORI

N.B. Il totale Italia 2010 non coincide con gli importi delle tabelle 1, 16 e 21 perché i dati provinciali non vengono consolidati mese per mese, ma solo quando diveranno definitivi anche quelli nazionali (maggio 2012)