



Automobile Club Italia

AUTO - TREND

Analisi statistica sulle tendenze del mercato auto in Italia

Agosto 2012

A cura di: AREA STATISTICA
DIREZIONE STUDI E RICERCHE

PRESENTAZIONE

L'evoluzione tecnologica e la sempre più accentuata globalizzazione dei mercati impone la necessità di disporre di informazioni immediate e precise, che descrivano i principali fenomeni, sia dal punto di vista fisico che economico.

L'ACI, per soddisfare le continue e pressanti richieste di dati sul mondo dell'automobile, ha raccolto l'invito degli operatori del settore e ha realizzato un bollettino mensile di statistiche "AUTO-TREND".

I dati riguardanti i fenomeni descritti nei 4 mesi precedenti la data di pubblicazione, riportati in corsivo nelle tabelle, essendo desunti da rilevazioni giornaliere sugli archivi informatici dell'ACI, debbono ritenersi provvisori.

E' pertanto possibile uno scostamento fisiologico, che solo in alcuni casi potrà raggiungere il 5%, rispetto al consolidamento dei dati stessi ottenuto dalle successive verifiche.

L'ACI si augura di aver dato un ulteriore, importante contributo di conoscenza e di valutazione del mercato.

INDICE

	Pag.	
Indice	1	
Nota informativa	3	
Analisi delle tendenze	5	
Grafico 1	6	
Tabella 1	Prime iscrizioni autovetture nuove di fabbrica	7
Tabella 2	Prime iscrizioni veicoli trasporto merci nuovi di fabbrica	7
Tabella 3	Prime iscrizioni motocicli nuovi di fabbrica	8
Tabella 4	Prime iscrizioni altri veicoli nuovi di fabbrica	8
Tabella 5	Prime iscrizioni totale veicoli nuovi di fabbrica	9
Grafico 2	Prime iscrizioni totale veicoli nuovi di fabbrica	9
Tabella 6	Passaggi di proprietà autovetture	10
Tabella 7	Passaggi di proprietà veicoli trasporto merci	10
Tabella 8	Passaggi di proprietà motocicli	11
Tabella 9	Passaggi di proprietà altri veicoli	11
Tabella 10	Passaggi di proprietà totale veicoli	12
Grafico 3	Passaggi di proprietà totale veicoli	12
Tabella 11	Minivolture autovetture	13
Tabella 12	Minivolture veicoli trasporto merci	13
Tabella 13	Minivolture motocicli	14
Tabella 14	Minivolture altri veicoli	14
Tabella 15	Minivolture totale veicoli	15
Grafico 4	Minivolture totale veicoli	15
Tabella 16	Passaggi di proprietà autovetture al netto delle minivolture	16
Tabella 17	Passaggi di proprietà veicoli trasporto merci al netto delle minivolture	16
Tabella 18	Passaggi di proprietà motocicli al netto delle minivolture	17
Tabella 19	Passaggi di proprietà altri veicoli al netto delle minivolture	17
Tabella 20	Passaggi di proprietà totale veicoli al netto delle minivolture	18
Grafico 5	Passaggi di proprietà totale veicoli al netto delle minivolture	18
Tabella 21	Radiazioni autovetture	19
Tabella 22	Radiazioni veicoli trasporto merci	19
Tabella 23	Radiazioni motocicli	20
Tabella 24	Radiazioni altri veicoli	20
Tabella 25	Radiazioni totale veicoli	21
Grafico 6	Radiazioni totale veicoli	21
Tabella 26	Saldo prime iscrizioni - radiazioni (autovetture)	22
Tabella 27	Rapporto prime iscrizioni/radiazioni (autovetture)	22
Tabella 28	Saldo prime iscrizioni - radiazioni (veicoli trasporto merci)	23
Tabella 29	Rapporto prime iscrizioni/radiazioni (veicoli trasporto merci)	23
Tabella 30	Saldo prime iscrizioni - radiazioni (motocicli)	24
Tabella 31	Rapporto prime iscrizioni/radiazioni (motocicli)	24
Tabella 32	Saldo prime iscrizioni - radiazioni (altri veicoli)	25
Tabella 33	Rapporto prime iscrizioni/radiazioni (altri veicoli)	25

Tabella 34	Saldo prime iscrizioni - radiazioni (totale veicoli)	26
Tabella 35	Rapporto prime iscrizioni/radiazioni (totale veicoli)	26
Tabella 36	Relazioni tra minivolture e passaggi di proprietà (autovetture)	27
Tabella 37	Relazioni tra minivolture e passaggi di proprietà (veicoli trasporto merci)	27
Tabella 38	Relazioni tra minivolture e passaggi di proprietà (motocicli)	28
Tabella 39	Relazioni tra minivolture e passaggi di proprietà (altri veicoli)	28
Tabella 40	Relazioni tra minivolture e passaggi di proprietà (totale veicoli)	29
Tabella 41	Rapporto passaggi netti di proprietà/prime iscrizioni (autovetture)	30
Tabella 42	Rapporto passaggi netti di proprietà/prime iscrizioni (veicoli trasporto merci)	30
Tabella 43	Rapporto passaggi netti di proprietà/prime iscrizioni (motocicli)	31
Tabella 44	Rapporto passaggi netti di proprietà/prime iscrizioni (altri veicoli)	31
Tabella 45	Rapporto passaggi netti di proprietà/prime iscrizioni (totale veicoli)	32
Grafico 7	Rapporto passaggi netti di proprietà/prime iscrizioni (totale veicoli)	32
Inserto:	Cruscotto ACI - Autovetture	33-36
Appendice	Formalità autovetture nelle province (luglio)	37-39
	Formalità autovetture nelle province (gennaio-luglio)	40-42

NOTA INFORMATIVA

Il bollettino analizza i dati riguardanti l'andamento del mercato e gli eventi che lo caratterizzano: la nascita (prima iscrizione al PRA), i passaggi di proprietà e la cessazione dalla circolazione o radiazione.

Le tabelle illustrano in sequenza, per le principali categorie di veicoli, l'andamento dei seguenti eventi:

1. ISCRIZIONI DI VEICOLI NUOVI DI FABBRICA al P.R.A.:

Registrazione della prima iscrizione al PRA di un veicolo nuovo di fabbrica, da effettuare contestualmente al rilascio della Carta di circolazione.

2. PASSAGGI DI PROPRIETA':

Registrazione al PRA del trasferimento di proprietà di un veicolo, che deve avvenire contestualmente all'acquisto (D.P.R. 19/09/2000 n. 358) in applicazione dal 12/05/03.

3. MINIVOLTURE:

Registrazione al PRA di un passaggio di proprietà di un veicolo a favore di un concessionario, ai fini della rivendita a terzi. Tali dati sono stati disaggregati solo a partire dal 1998, anno in cui il fenomeno ha raggiunto valori significativi.

4. PASSAGGI DI PROPRIETA' AL NETTO DELLE MINIVOLTURE:

Differenza tra punto 2 e punto 3

5. CESSAZIONI DALLA CIRCOLAZIONE (RADIAZIONI):

Registrazione al PRA della radiazione del veicolo, avvenuta per rottamazione, esportazione o altro (es.: veicoli abbandonati e rimossi dalle autorità). Da luglio 1998 questa formalità non viene più presentata (nel caso di rottamazione) dal proprietario del veicolo, ma dal titolare del centro autorizzato alla raccolta dei veicoli da rottamare. Dal momento della consegna del veicolo al demolitore (in forza del D. lgs. n. 149/2006 in vigore dal 27/04/06), lo stesso ha 30 giorni di tempo per presentare la formalità al PRA. Nel caso di rottamazione da incentivo il termine di presentazione formalità si riduce a 15 giorni (l. 296 del 27/12/2006)

Le diverse categorie di veicoli sono state sintetizzate in 5 grandi gruppi:

• AUTOVETTURE:

Sono i veicoli destinati al trasporto di persone, aventi al massimo nove posti, compreso quello del conducente;

• VEICOLI COMMERCIALI E INDUSTRIALI (trasporto merci):

Questo gruppo comprende gli autocarri per il trasporto merci, gli autoveicoli per i trasporti speciali, i trattori stradali o motrici per semirimorchi, i motocarri per il trasporto merci e i motocarri per i trasporti speciali;

• MOTOCICLI:

Sono i veicoli a due ruote, adibiti a trasporto persone con cilindrata superiore a 50 cc.

- **ALTRI VEICOLI**

Sono comprese tutte le categorie di veicoli non analizzate precedentemente (ad es. autobus, rimorchi, semirimorchi, ecc.);

- **TOTALE VEICOLI:**

La somma delle precedenti categorie.

La serie storica comprende gli anni 2010, 2011 e 2012 per il quale saranno da considerare "provvisori" i valori riferiti agli ultimi 4 mesi antecedenti la data di pubblicazione del bollettino (corsivo).

ANALISI DELLE TENDENZE

Luglio 2012 ha avuto una giornata lavorativa in più rispetto al corrispondente mese dell'anno precedente, è, pertanto, opportuno riportare anche la variazione in termini di media giornaliera.

Prosegue il forte calo per le **prime iscrizioni** di autovetture: a luglio è stata rilevata una flessione del 17,2% (media giornaliera: -21%), con 128.542 autovetture (valore simile a quelli rilevati poco prima degli anni '80) rispetto alle 155.255 dell'omologo mese del 2011. Prosegue la lieve crescita per le prime iscrizioni di motocicli, con una variazione positiva dell'1% (variazione giornaliera: -3,6%), essendo state presentate 29.968 formalità contro le 29.663 di luglio 2011. Complessivamente, la dinamica delle prime iscrizioni di veicoli in genere ha mostrato una diminuzione del 15,4% (171.407 unità contro le 202.644 del 2011), che peggiora ad un -19,3% in termini di media giornaliera.

Tutto negativo il primo semestre dell'anno: -20,2% per le autovetture, -18,2% per i motocicli e -21,2% per tutti i veicoli.

C'è da evidenziare che proseguono i forti incrementi per le Province di Aosta, Bolzano e Trento, che, anche nel mese di luglio, hanno riportato delle variazioni nettamente superiori al 100% (Bolzano +1.708,5%, Trento +983,7%, Aosta +649,1%), grazie alle agevolazioni fiscali, che hanno spinto le compagnie di autonoleggio a trasferire la sede legale in queste Province. Di conseguenza Firenze e Roma proseguono a far rilevare i risultati peggiori (rispettivamente -73% e -66,6% a luglio), non potendo più usufruire di sconti sull'IPT abbastanza forti da spingere le società di noleggio ad immatricolare in queste Province, come accadeva fino a metà settembre dello scorso anno.

Prosegue, anche a luglio, il decremento, più lieve rispetto ai precedenti mesi, per i **passaggi di proprietà** di autovetture, depurati dalle minivolture (i trasferimenti temporanei a nome del concessionario in attesa della rivendita al cliente finale), che hanno fatto rilevare una variazione negativa del 3,8% rispetto a luglio 2011 (media giornaliera: -8,2%). Flessione più pesante per i trasferimenti di autovetture al lordo delle minivolture, con una variazione mensile del 7,4% (variazione giornaliera: -11,6%) e 357.843 formalità contro le 386.468 di luglio 2011. In diminuzione anche le minivolture delle autovetture, che hanno fatto segnare una variazione negativa pari al 12,9% (media giornaliera: -16,8%). Leggero incremento per le moto al netto delle minivolture, con una variazione mensile dello 0,2% (variazione giornaliera: -4,3%), essendo state presentate 65.214 pratiche contro le 65.072 di luglio 2011; i veicoli in genere, sempre al netto delle minivolture, hanno fatto registrare una diminuzione pari al 3,2%, che arriva a -7,6% a livello di media giornaliera.

Riguardo ai volumi numerici globali in assoluto, si riscontra che i passaggi di proprietà, depurati dall'effetto distorsivo delle minivolture, sono stati 223.839 per le sole autovetture e 326.233 per tutti i veicoli (nel mese di luglio 2011 furono, rispettivamente, 232.649 e 337.170).

Per ogni 100 autovetture nuove ne sono state vendute 174 usate nel mese di luglio e 165 nei primi sette mesi.

Fino a luglio 2012 sono state rilevate flessioni dell'11,6% sia per le autovetture che per i veicoli nel complesso e del 10,6% per i motocicli.

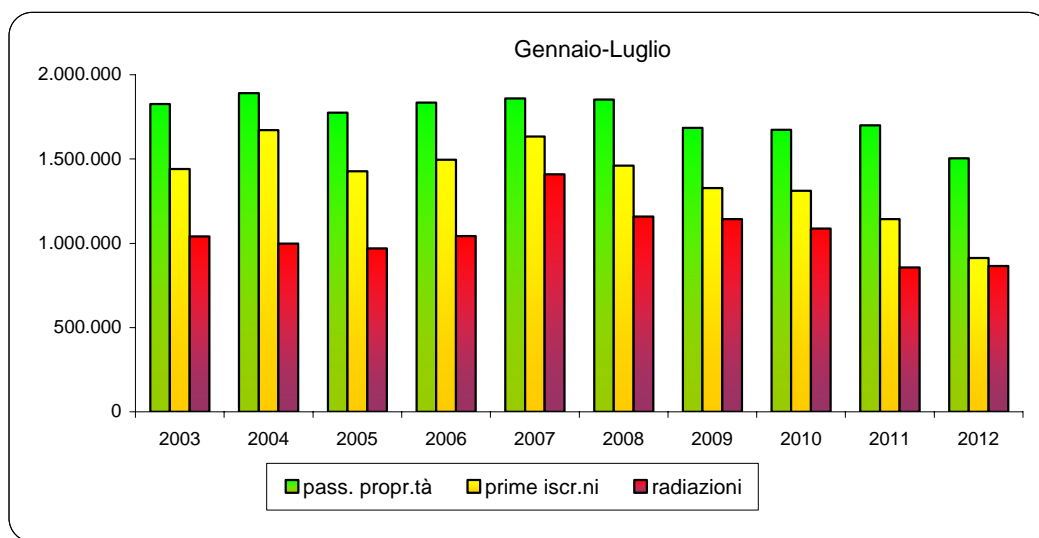
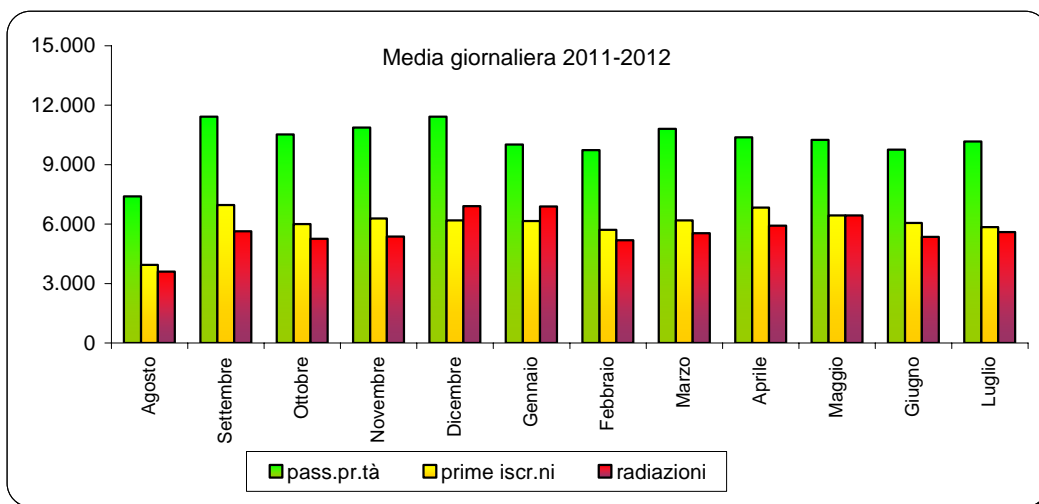
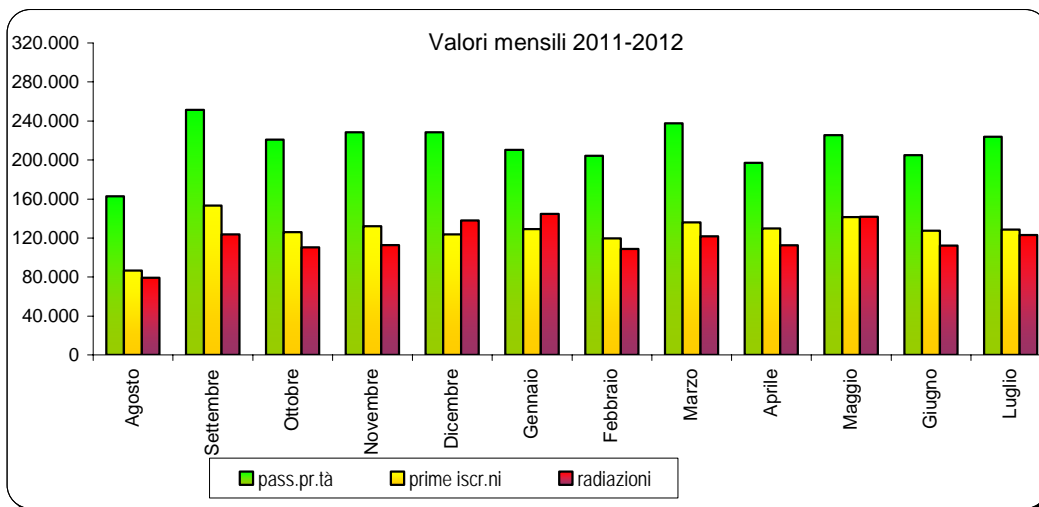
Buon risultato a luglio per le **radiazioni** di autovetture rispetto allo stesso mese dell'anno precedente: hanno fatto rilevare una crescita pari al 12,1%, con 123.079 pratiche contro le 109.778 di luglio 2011. Il tasso unitario di sostituzione è stato pari a 0,96 nel mese di luglio (ogni 100 auto iscritte ne sono state radiate 96) ed a 0,95 nei primi sette mesi. Forte aumento per le radiazioni dei motocicli, con un incremento del 41,3% e 15.304 motocicli radiati contro i 10.830 di luglio 2011. Per i veicoli in genere è stato rilevato un incremento pari a +15,1%, con 152.194 radiazioni rispetto alle 132.261 del corrispondente mese del 2011.

Considerando la giornata lavorativa in più di luglio 2012 rispetto a luglio 2011, le variazioni diventano +7% per le autovetture, +34,9% per i motocicli e +9,8% per tutti i veicoli.

Da gennaio a luglio 2012 sono state registrate crescite dell'1% per le autovetture, dell'11,2% per i motocicli e del 2,6% per tutti i veicoli.

FORMALITA' P.R.A. RELATIVE ALLE AUTOVETTURE

Grafico 1



PRIME ISCRIZIONI AUTOVETTURE NUOVE DI FABBRICA

Tabella 1

MESI	2010	2011		2012	
	Val. assol.	Val. assol.	D % 11/10	Val. assol.	D % 12/11
Gennaio	204.977	160.493	-21,7	129.252	-19,5
Febbraio	197.056	154.192	-21,8	119.753	-22,3
Marzo	231.128	176.411	-23,7	135.989	-22,9
Aprile	169.534	159.195	-6,1	129.855	-18,4
Maggio	170.191	171.765	0,9	141.543	-17,6
Giugno	168.633	166.246	-1,4	127.355	-23,4
Luglio	169.986	155.255	-8,7	128.542	-17,2
Agosto	80.418	86.703	7,8		
Settembre	155.791	153.127	-1,7		
Ottobre	144.796	125.991	-13,0		
Novembre	144.098	131.918	-8,5		
Dicembre	135.462	123.715	-8,7		
TOTALE	1.972.070	1.765.011	-10,5		

PRIME ISCRIZIONI VEICOLI TRASPORTO MERCI NUOVI DI FABBRICA

Tabella 2

MESI	2010	2011		2012	
	Val. assol.	Val. assol.	D % 11/10	Val. assol.	D % 12/11
Gennaio	17.228	15.200	-11,8	11.741	-22,8
Febbraio	19.450	16.422	-15,6	12.437	-24,3
Marzo	27.997	18.498	-33,9	12.533	-32,2
Aprile	16.106	18.903	17,4	10.846	-42,6
Maggio	17.059	23.862	39,9	12.931	-45,8
Giugno	16.164	18.049	11,7	10.879	-39,7
Luglio	17.044	15.723	-7,8	11.586	-26,3
Agosto	8.354	9.203	10,2		
Settembre	15.345	17.315	12,8		
Ottobre	15.165	12.441	-18,0		
Novembre	18.164	14.750	-18,8		
Dicembre	16.987	15.065	-11,3		
TOTALE	205.063	195.431	-4,7		

PRIME ISCRIZIONI MOTOCICLI NUOVI DI FABBRICA

Tabella 3

MESI	2010	2011		2012	
	Val. assol.	Val. assol.	D % 11/10	Val. assol.	D % 12/11
Gennaio	20.325	13.501	-33,6	12.139	-10,1
Febbraio	17.717	17.931	1,2	11.425	-36,3
Marzo	36.047	27.667	-23,2	26.562	-4,0
Aprile	42.968	35.705	-16,9	21.909	-38,6
Maggio	38.902	37.730	-3,0	24.801	-34,3
Giugno	39.131	31.959	-18,3	32.085	0,4
Luglio	38.632	29.663	-23,2	29.968	1,0
Agosto	15.064	13.444	-10,8		
Settembre	22.551	19.775	-12,3		
Ottobre	14.922	13.676	-8,4		
Novembre	15.024	8.561	-43,0		
Dicembre	6.920	5.822	-15,9		
TOTALE	308.203	255.434	-17,1		

PRIME ISCRIZIONI ALTRI VEICOLI NUOVI DI FABBRICA

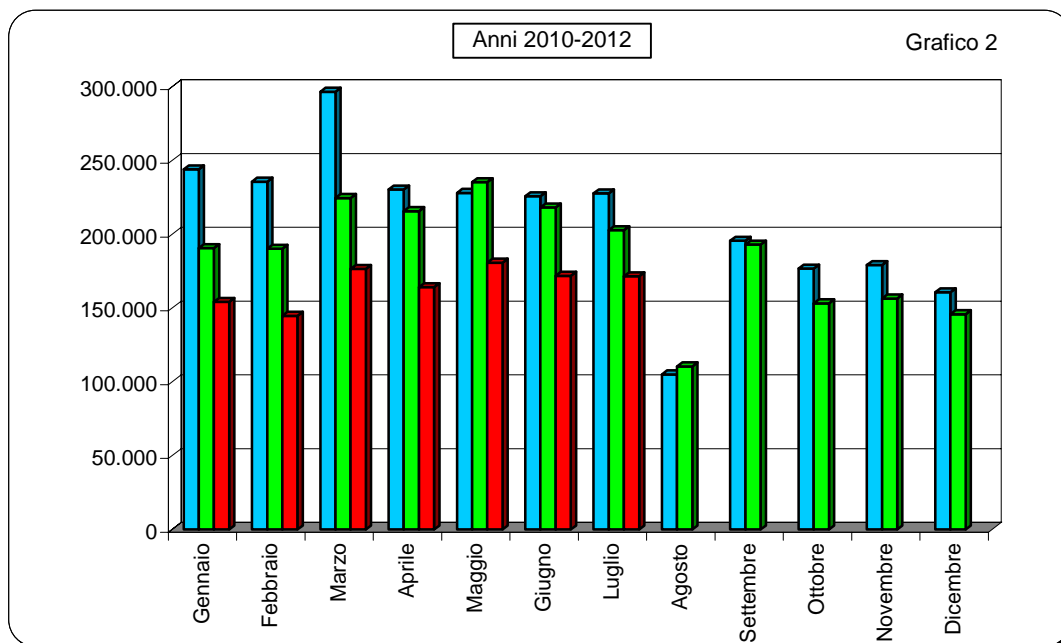
Tabella 4

MESI	2010	2011		2012	
	Val. assol.	Val. assol.	D % 11/10	Val. assol.	D % 12/11
Gennaio	1.344	1.351	0,5	1.043	-22,8
Febbraio	1.316	1.622	23,3	1.066	-34,3
Marzo	1.336	1.916	43,4	1.308	-31,7
Aprile	1.658	1.799	8,5	1.443	-19,8
Maggio	1.801	1.955	8,6	1.438	-26,4
Giugno	1.834	1.817	-0,9	1.446	-20,4
Luglio	1.966	2.003	1,9	1.311	-34,5
Agosto	1.168	1.074	-8,0		
Settembre	1.892	2.700	42,7		
Ottobre	1.781	1.011	-43,2		
Novembre	1.759	1.167	-33,7		
Dicembre	1.310	1.171	-10,6		
TOTALE	19.165	19.586	2,2		

PRIME ISCRIZIONI TOTALE VEICOLI NUOVI DI FABBRICA

Tabella 5

MESI	2010	2011		2012	
	Val. assol.	Val. assol.	D % 11/10	Val. assol.	D % 12/11
Gennaio	243.874	190.545	-21,9	154.175	-19,1
Febbraio	235.539	190.167	-19,3	144.681	-23,9
Marzo	296.508	224.492	-24,3	176.392	-21,4
Aprile	230.266	215.602	-6,4	164.053	-23,9
Maggio	227.953	235.312	3,2	180.713	-23,2
Giugno	225.762	218.071	-3,4	171.765	-21,2
Luglio	227.628	202.644	-11,0	171.407	-15,4
Agosto	105.004	110.424	5,2		
Settembre	195.579	192.917	-1,4		
Ottobre	176.664	153.119	-13,3		
Novembre	179.045	156.396	-12,6		
Dicembre	160.679	145.773	-9,3		
TOTALE	2.504.501	2.235.462	-10,7		



PASSAGGI DI PROPRIETA' AUTOVETTURE

Tabella 6

MESI	2010	2011		2012	
	Val. assol.	Val. assol.	D % 11/10	Val. assol.	D % 12/11
Gennaio	331.922	369.551	11,3	355.033	-3,9
Febbraio	372.108	415.771	11,7	343.205	-17,5
Marzo	439.639	455.278	3,6	396.301	-13,0
Aprile	419.728	409.718	-2,4	330.972	-19,2
Maggio	389.958	423.693	8,7	385.679	-9,0
Giugno	373.288	388.134	4,0	338.112	-12,9
Luglio	398.940	386.468	-3,1	357.843	-7,4
Agosto	232.718	260.678	12,0		
Settembre	389.539	402.110	3,2		
Ottobre	410.599	379.883	-7,5		
Novembre	422.408	397.454	-5,9		
Dicembre	418.114	391.962	-6,3		
TOTALE	4.598.961	4.680.700	1,8		

PASSAGGI DI PROPRIETA' VEICOLI TRASPORTO MERCI

Tabella 7

MESI	2010	2011		2012	
	Val. assol.	Val. assol.	D % 11/10	Val. assol.	D % 12/11
Gennaio	50.018	52.802	5,6	51.117	-3,2
Febbraio	56.487	59.805	5,9	50.028	-16,3
Marzo	65.323	64.871	-0,7	56.886	-12,3
Aprile	60.822	57.191	-6,0	46.837	-18,1
Maggio	58.531	65.356	11,7	54.845	-16,1
Giugno	55.777	59.735	7,1	49.337	-17,4
Luglio	58.306	56.905	-2,4	50.915	-10,5
Agosto	32.114	37.320	16,2		
Settembre	54.252	58.890	8,5		
Ottobre	58.249	51.052	-12,4		
Novembre	60.283	54.830	-9,0		
Dicembre	58.097	52.866	-9,0		
TOTALE	668.259	671.623	0,5		

PASSAGGI DI PROPRIETA' MOTOCICLI

Tabella 8

MESI	2010	2011		2012	
	Val. assol.	Val. assol.	D % 11/10	Val. assol.	D % 12/11
Gennaio	31.138	32.683	5,0	33.075	1,2
Febbraio	38.036	43.848	15,3	32.904	-25,0
Marzo	57.291	57.417	0,2	59.564	3,7
Aprile	72.576	72.899	0,4	58.490	-19,8
Maggio	72.457	81.309	12,2	69.834	-14,1
Giugno	75.071	75.115	0,1	67.585	-10,0
Luglio	80.102	72.862	-9,0	73.182	0,4
Agosto	43.206	44.993	4,1		
Settembre	59.233	58.684	-0,9		
Ottobre	50.280	51.036	1,5		
Novembre	41.163	39.644	-3,7		
Dicembre	32.503	33.032	1,6		
TOTALE	653.056	663.522	1,6		

PASSAGGI DI PROPRIETA' ALTRI VEICOLI

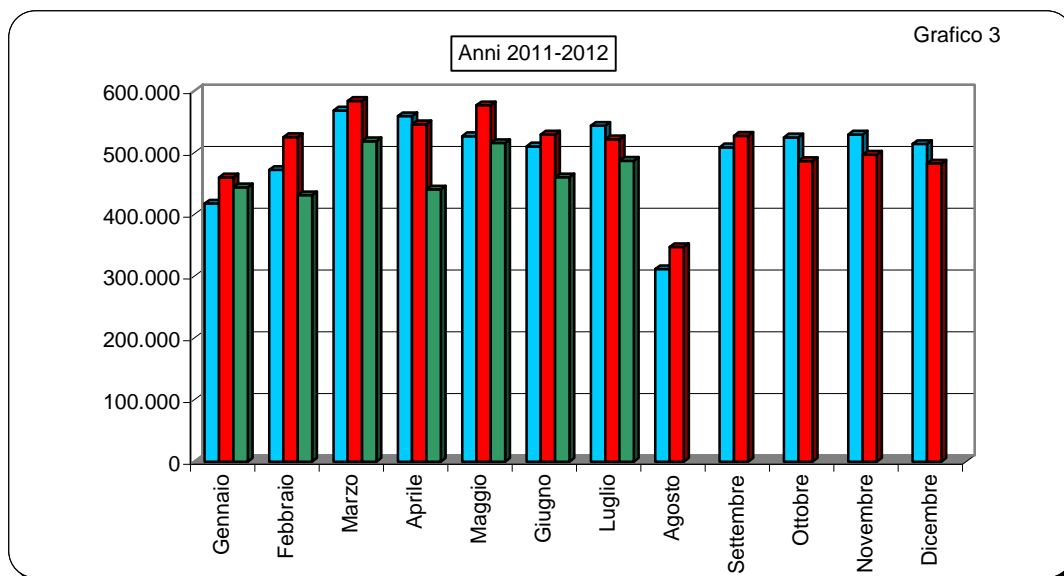
Tabella 9

MESI	2010	2011		2012	
	Val. assol.	Val. assol.	D % 11/10	Val. assol.	D % 12/11
Gennaio	4.806	5.107	6,3	4.669	-8,6
Febbraio	5.715	5.846	2,3	5.157	-11,8
Marzo	6.245	6.407	2,6	5.872	-8,4
Aprile	6.269	6.148	-1,9	4.383	-28,7
Maggio	6.110	6.581	7,7	5.472	-16,9
Giugno	6.284	6.415	2,1	5.265	-17,9
Luglio	6.345	5.628	-11,3	5.227	-7,1
Agosto	3.706	4.341	17,1		
Settembre	5.917	7.814	32,1		
Ottobre	5.586	4.658	-16,6		
Novembre	5.695	4.833	-15,1		
Dicembre	5.556	4.856	-12,6		
TOTALE	68.234	68.634	0,6		

PASSAGGI DI PROPRIETA' TOTALE VEICOLI

Tabella 10

MESI	2010	2011		2012	
	Val. assol.	Val. assol.	D % 11/10	Val. assol.	D % 12/11
Gennaio	417.884	460.143	10,1	443.894	-3,5
Febbraio	472.346	525.270	11,2	431.294	-17,9
Marzo	568.498	583.973	2,7	518.623	-11,2
Aprile	559.395	545.956	-2,4	440.682	-19,3
Maggio	527.056	576.939	9,5	515.830	-10,6
Giugno	510.420	529.399	3,7	460.299	-13,1
Luglio	543.693	521.863	-4,0	487.167	-6,6
Agosto	311.744	347.332	11,4		
Settembre	508.941	527.498	3,6		
Ottobre	524.714	486.629	-7,3		
Novembre	529.549	496.761	-6,2		
Dicembre	514.270	482.716	-6,1		
TOTALE	5.988.510	6.084.479	1,6		



MINIVOLTURE AUTOVETTURE

Tabella 11

MESI	2010	2011		2012	
	Val. assol.	Val. assol.	D % 11/10	Val. assol.	D % 12/11
Gennaio	127.009	144.673	13,9	144.681	0,0
Febbraio	134.714	171.039	27,0	138.755	-18,9
Marzo	174.298	185.869	6,6	158.730	-14,6
Aprile	171.935	169.252	-1,6	133.847	-20,9
Maggio	152.819	170.734	11,7	160.168	-6,2
Giugno	141.440	153.044	8,2	133.195	-13,0
Luglio	150.767	153.819	2,0	134.004	-12,9
Agosto	83.810	97.879	16,8		
Settembre	147.032	150.665	2,5		
Ottobre	164.932	158.984	-3,6		
Novembre	175.453	169.104	-3,6		
Dicembre	171.923	163.422	-4,9		
TOTALE	1.796.132	1.888.484	5,1		

MINIVOLTURE VEICOLI TRASPORTO MERCI

Tabella 12

MESI	2010	2011		2012	
	Val. assol.	Val. assol.	D % 11/10	Val. assol.	D % 12/11
Gennaio	15.352	17.688	15,2	18.531	4,8
Febbraio	16.404	19.736	20,3	17.708	-10,3
Marzo	20.419	22.186	8,7	19.517	-12,0
Aprile	19.868	19.360	-2,6	16.047	-17,1
Maggio	18.836	24.144	28,2	19.829	-17,9
Giugno	17.740	22.377	26,1	16.709	-25,3
Luglio	19.348	21.587	11,6	17.493	-19,0
Agosto	10.480	14.705	40,3		
Settembre	17.688	18.366	3,8		
Ottobre	19.874	20.597	3,6		
Novembre	20.087	20.842	3,8		
Dicembre	19.754	19.337	-2,1		
TOTALE	215.850	240.925	11,6		

MINIVOLTURE MOTOCICLI

Tabella 13

MESI	2010	2011		2012	
	Val. assol.	Val. assol.	D % 11/10	Val. assol.	D % 12/11
Gennaio	3.977	4.152	4,4	4.673	12,5
Febbraio	4.541	5.059	11,4	4.463	-11,8
Marzo	6.169	6.076	-1,5	7.083	16,6
Aprile	7.204	7.210	0,1	6.591	-8,6
Maggio	6.917	7.927	14,6	7.465	-5,8
Giugno	7.140	7.037	-1,4	6.897	-2,0
Luglio	8.432	7.790	-7,6	7.968	2,3
Agosto	4.760	4.885	2,6		
Settembre	6.414	6.653	3,7		
Ottobre	5.647	5.963	5,6		
Novembre	4.820	4.655	-3,4		
Dicembre	3.954	4.271	8,0		
TOTALE	69.975	71.678	2,4		

MINIVOLTURE ALTRI VEICOLI

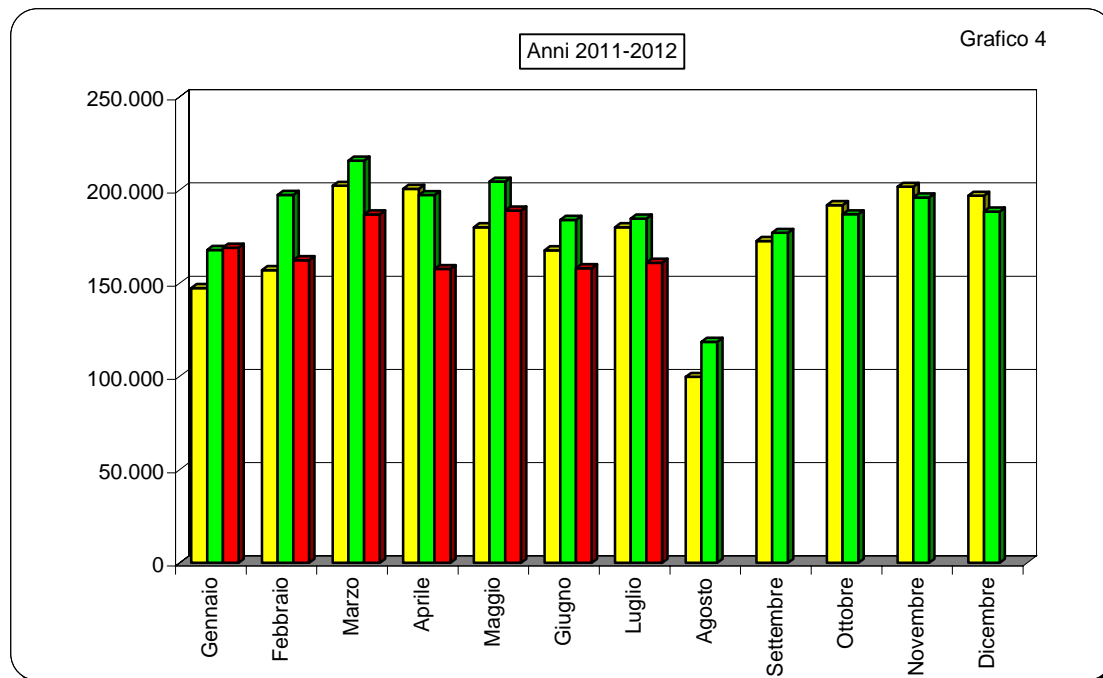
Tabella 14

MESI	2010	2011		2012	
	Val. assol.	Val. assol.	D % 11/10	Val. assol.	D % 12/11
Gennaio	1.116	1.333	19,4	1.197	-10,2
Febbraio	1.337	1.480	10,7	1.420	-4,1
Marzo	1.346	1.618	20,2	1.556	-3,8
Aprile	1.613	1.463	-9,3	1.128	-22,9
Maggio	1.416	1.671	18,0	1.515	-9,3
Giugno	1.374	1.497	9,0	1.284	-14,2
Luglio	1.519	1.497	-1,4	1.469	-1,9
Agosto	711	1.039	46,1		
Settembre	1.461	1.358	-7,0		
Ottobre	1.463	1.413	-3,4		
Novembre	1.397	1.401	0,3		
Dicembre	1.299	1.363	4,9		
TOTALE	16.052	17.133	6,7		

MINIVOLTURE TOTALE VEICOLI

Tabella 15

MESI	2010	2011		2012	
	Val. assol.	Val. assol.	D % 09/08	Val. assol.	D % 10/09
Gennaio	147.454	167.846	13,8	169.082	0,7
Febbraio	156.996	197.314	25,7	162.346	-17,7
Marzo	202.232	215.749	6,7	186.886	-13,4
Aprile	200.620	197.285	-1,7	157.613	-20,1
Maggio	179.988	204.476	13,6	188.977	-7,6
Giugno	167.694	183.955	9,7	158.085	-14,1
Luglio	180.066	184.693	2,6	160.934	-12,9
Agosto	99.761	118.508	18,8		
Settembre	172.595	177.042	2,6		
Ottobre	191.916	186.957	-2,6		
Novembre	201.757	196.002	-2,9		
Dicembre	196.930	188.393	-4,3		
TOTALE	2.098.009	2.218.220	5,7		



**PASSAGGI DI PROPRIETA' AUTOVETTURE AL NETTO DELLE
MINIVOLTURE**

Tabella 16

MESI	2010	2011		2012	
	Val. assol.	Val. assol.	D % 11/10	Val. assol.	D % 12/11
Gennaio	204.913	224.878	9,7	210.352	-6,5
Febbraio	237.394	244.732	3,1	204.450	-16,5
Marzo	265.341	269.409	1,5	237.571	-11,8
Aprile	247.793	240.466	-3,0	197.125	-18,0
Maggio	237.139	252.959	6,7	225.511	-10,9
Giugno	231.848	235.090	1,4	204.917	-12,8
Luglio	248.173	232.649	-6,3	223.839	-3,8
Agosto	148.908	162.799	9,3		
Settembre	242.507	251.445	3,7		
Ottobre	245.667	220.899	-10,1		
Novembre	246.955	228.350	-7,5		
Dicembre	246.191	228.540	-7,2		
TOTALE	2.802.829	2.792.216	-0,4		

**PASSAGGI DI PROPRIETA' VEICOLI MERCI AL NETTO DELLE
MINIVOLTURE**

Tabella 17

MESI	2010	2011		2012	
	Val. assol.	Val. assol.	D % 11/10	Val. assol.	D % 12/11
Gennaio	34.666	35.114	1,3	32.586	-7,2
Febbraio	40.083	40.069	0,0	32.320	-19,3
Marzo	44.904	42.685	-4,9	37.369	-12,5
Aprile	40.954	37.831	-7,6	30.790	-18,6
Maggio	39.695	41.212	3,8	35.016	-15,0
Giugno	38.037	37.358	-1,8	32.628	-12,7
Luglio	38.958	35.318	-9,3	33.422	-5,4
Agosto	21.634	22.615	4,5		
Settembre	36.564	40.524	10,8		
Ottobre	38.375	30.455	-20,6		
Novembre	40.196	33.988	-15,4		
Dicembre	38.343	33.529	-12,6		
TOTALE	452.409	430.698	-4,8		

PASSAGGI DI PROPRIETA' MOTOCICLI AL NETTO DELLE MINIVOLTURE

Tabella 18

MESI	2010	2011		2012	
	Val. assol.	Val. assol.	D % 11/10	Val. assol.	D % 12/11
Gennaio	27.161	28.531	5,0	28.402	-0,5
Febbraio	33.495	38.789	15,8	28.441	-26,7
Marzo	51.122	51.341	0,4	52.481	2,2
Aprile	65.372	65.689	0,5	51.899	-21,0
Maggio	65.540	73.382	12,0	62.369	-15,0
Giugno	67.931	68.078	0,2	60.688	-10,9
Luglio	71.670	65.072	-9,2	65.214	0,2
Agosto	38.446	40.108	4,3		
Settembre	52.819	52.031	-1,5		
Ottobre	44.633	45.073	1,0		
Novembre	36.343	34.989	-3,7		
Dicembre	28.549	28.761	0,7		
TOTALE	583.081	591.844	1,5		

PASSAGGI DI PROPRIETA' ALTRI VEICOLI AL NETTO DELLE MINIVOLTURE

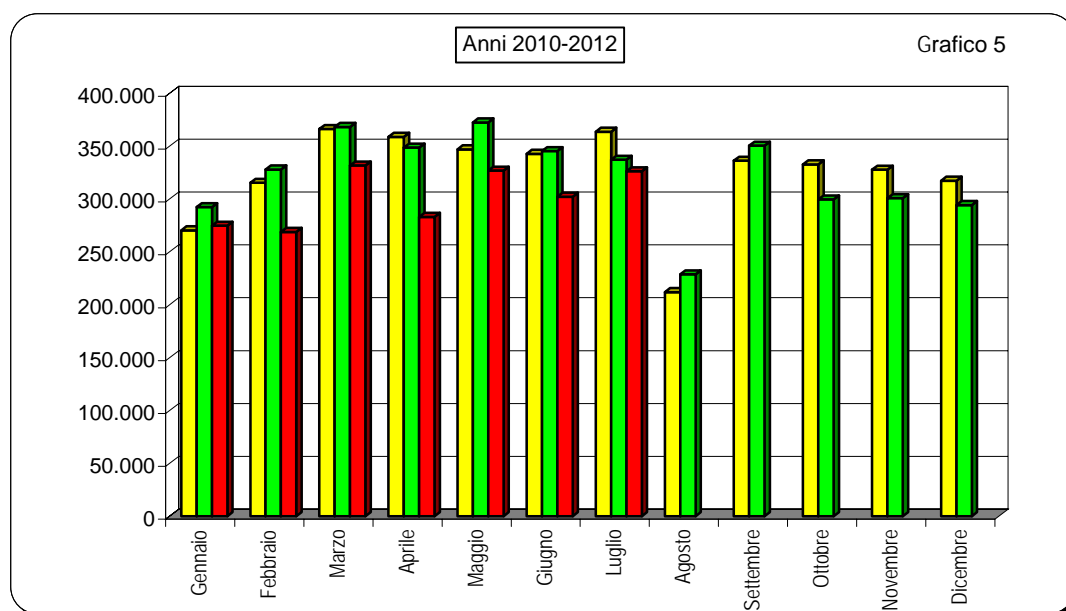
Tabella 19

MESI	2010	2011		2012	
	Val. assol.	Val. assol.	D % 11/10	Val. assol.	D % 12/11
Gennaio	3.690	3.774	2,3	3.472	-8,0
Febbraio	4.378	4.366	-0,3	3.737	-14,4
Marzo	4.899	4.789	-2,2	4.316	-9,9
Aprile	4.656	4.685	0,6	3.255	-30,5
Maggio	4.694	4.910	4,6	3.957	-19,4
Giugno	4.910	4.918	0,2	3.981	-19,1
Luglio	4.826	4.131	-14,4	3.758	-9,0
Agosto	2.995	3.302	10,3		
Settembre	4.456	6.456	44,9		
Ottobre	4.123	3.245	-21,3		
Novembre	4.298	3.432	-20,1		
Dicembre	4.257	3.493	-17,9		
TOTALE	52.182	51.501	-1,3		

PASSAGGI DI PROPRIETA' TOTALE VEICOLI AL NETTO DELLE MINIVOLTURE

Tabella 20

MESI	2010	2011		2012	
	Val. assol.	Val. assol.	D % 09/08	Val. assol.	D % 10/09
Gennaio	270.430	292.297	8,1	274.812	-6,0
Febbraio	315.350	327.956	4,0	268.948	-18,0
Marzo	366.266	368.224	0,5	331.737	-9,9
Aprile	358.775	348.671	-2,8	283.069	-18,8
Maggio	347.068	372.463	7,3	326.853	-12,2
Giugno	342.726	345.444	0,8	302.214	-12,5
Luglio	363.627	337.170	-7,3	326.233	-3,2
Agosto	211.983	228.824	7,9		
Settembre	336.346	350.456	4,2		
Ottobre	332.798	299.672	-10,0		
Novembre	327.792	300.759	-8,2		
Dicembre	317.340	294.323	-7,3		
TOTALE	3.890.501	3.866.259	-0,6		



RADIAZIONI AUTOVETTURE

Tabella 21

MESI	2010	2011		2012	
	Val. assol.	Val. assol.	D % 11/10	Val. assol.	D % 12/11
Gennaio	191.550	140.654	-26,6	144.724	2,9
Febbraio	171.283	119.156	-30,4	108.735	-8,7
Marzo	192.547	124.026	-35,6	121.804	-1,8
Aprile	153.412	119.290	-22,2	112.573	-5,6
Maggio	131.931	132.135	0,2	141.848	7,4
Giugno	118.849	111.227	-6,4	112.322	1,0
Luglio	127.302	109.778	-13,8	123.079	12,1
Agosto	79.391	79.272	-0,1		
Settembre	129.234	123.830	-4,2		
Ottobre	115.193	110.462	-4,1		
Novembre	115.293	112.665	-2,3		
Dicembre	141.669	138.169	-2,5		
TOTALE	1.667.654	1.420.664	-14,8		

RADIAZIONI VEICOLI TRASPORTO MERCI

Tabella 22

MESI	2010	2011		2012	
	Val. assol.	Val. assol.	D % 11/10	Val. assol.	D % 12/11
Gennaio	16.091	13.468	-16,3	14.880	10,5
Febbraio	17.315	12.847	-25,8	13.295	3,5
Marzo	19.848	12.482	-37,1	13.949	11,8
Aprile	15.440	10.373	-32,8	10.820	4,3
Maggio	11.230	11.469	2,1	13.532	18,0
Giugno	10.553	11.155	5,7	12.141	8,8
Luglio	10.979	10.611	-3,4	12.548	18,3
Agosto	6.465	7.054	9,1		
Settembre	10.538	11.102	5,4		
Ottobre	11.639	11.837	1,7		
Novembre	11.289	12.238	8,4		
Dicembre	13.979	15.100	8,0		
TOTALE	155.366	139.736	-10,1		

RADIAZIONI MOTOCICLI

Tabella 23

MESI	2010	2011		2012	
	Val. assol.	Val. assol.	D % 11/10	Val. assol.	D % 12/11
Gennaio	10.016	9.871	-1,4	12.352	25,1
Febbraio	9.849	10.705	8,7	10.482	-2,1
Marzo	10.699	10.692	-0,1	11.505	7,6
Aprile	10.497	10.124	-3,6	10.495	3,7
Maggio	11.849	11.875	0,2	12.367	4,1
Giugno	9.211	10.882	18,1	10.886	0,0
Luglio	10.428	10.830	3,9	15.304	41,3
Agosto	5.725	7.181	25,4		
Settembre	9.154	9.697	5,9		
Ottobre	8.632	9.553	10,7		
Novembre	9.195	9.699	5,5		
Dicembre	9.564	11.033	15,4		
TOTALE	114.819	122.142	6,4		

RADIAZIONI ALTRI VEICOLI

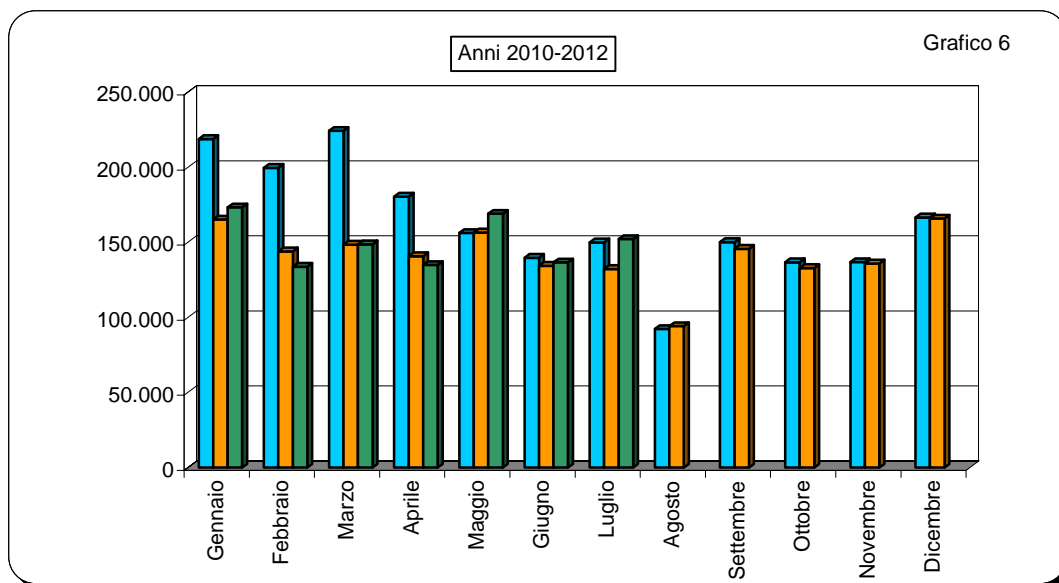
Tabella 24

MESI	2010	2011		2012	
	Val. assol.	Val. assol.	D % 11/10	Val. assol.	D % 12/11
Gennaio	1.097	1.216	10,8	1.356	11,5
Febbraio	1.161	1.254	8,0	1.196	-4,6
Marzo	1.142	1.211	6,0	1.372	13,3
Aprile	1.082	1.016	-6,1	1.042	2,6
Maggio	1.248	1.066	-14,6	1.269	19,0
Giugno	1.131	1.074	-5,0	1.246	16,0
Luglio	1.263	1.042	-17,5	1.263	21,2
Agosto	712	665	-6,6		
Settembre	1.195	1.065	-10,9		
Ottobre	1.323	1.108	-16,3		
Novembre	1.068	1.229	15,1		
Dicembre	1.396	1.536	10,0		
TOTALE	13.818	13.482	-2,4		

RADIAZIONI TOTALE VEICOLI

Tabella 25

MESI	2010	2011		2012	
	Val. assol.	Val. assol.	D % 11/10	Val. assol.	D % 12/11
Gennaio	218.754	165.209	-24,5	173.312	4,9
Febbraio	199.608	143.962	-27,9	133.708	-7,1
Marzo	224.236	148.411	-33,8	148.630	0,1
Aprile	180.431	140.803	-22,0	134.930	-4,2
Maggio	156.258	156.545	0,2	169.016	8,0
Giugno	139.744	134.338	-3,9	136.595	1,7
Luglio	149.972	132.261	-11,8	152.194	15,1
Agosto	92.293	94.172	2,0		
Settembre	150.121	145.694	-2,9		
Ottobre	136.787	132.960	-2,8		
Novembre	136.845	135.831	-0,7		
Dicembre	166.608	165.838	-0,5		
TOTALE	1.951.657	1.696.024	-13,1		



SALDO PRIME ISCRIZIONI - RADIAZIONI

(Autovetture)

Tabella 26

MESI	2010	2011	2012
Gennaio	13.427	19.839	-15.472
Febbraio	25.773	35.036	11.018
Marzo	38.581	52.385	14.185
Aprile	16.122	39.905	17.282
Maggio	38.260	39.630	-305
Giugno	49.784	55.019	15.033
Luglio	42.684	45.477	5.463
Agosto	1.027	7.431	
Settembre	26.557	29.297	
Ottobre	29.603	15.529	
Novembre	28.805	19.253	
Dicembre	-6.207	-14.454	
TOTALE	304.416	344.347	

RAPPORTO PRIME ISCRIZIONI/RADIAZIONI

(Autovetture)

Tabella 27

MESI	2010	2011	2012
Gennaio	1,07	1,14	0,89
Febbraio	1,15	1,29	1,10
Marzo	1,20	1,42	1,12
Aprile	1,11	1,33	1,15
Maggio	1,29	1,30	1,00
Giugno	1,42	1,49	1,13
Luglio	1,34	1,41	1,04
Agosto	1,01	1,09	
Settembre	1,21	1,24	
Ottobre	1,26	1,14	
Novembre	1,25	1,17	
Dicembre	0,96	0,90	
Media Annuale	1,18	1,24	

SALDO PRIME ISCRIZIONI - RADIAZIONI

(Veicoli trasporto merci)

Tabella 28

MESI	2010	2011	2012
Gennaio	1.137	1.732	-3.139
Febbraio	2.135	3.575	-858
Marzo	8.149	6.016	-1.416
Aprile	666	8.530	26
Maggio	5.829	12.393	-601
Giugno	5.611	6.894	-1.262
Luglio	6.065	5.112	-962
Agosto	1.889	2.149	
Settembre	4.807	6.213	
Ottobre	3.526	604	
Novembre	6.875	2.512	
Dicembre	3.008	-35	
TOTALE	49.697	55.695	

RAPPORTO PRIME ISCRIZIONI/RADIAZIONI

(Veicoli trasporto merci)

Tabella 29

MESI	2010	2011	2012
Gennaio	1,07	1,13	0,79
Febbraio	1,12	1,28	0,94
Marzo	1,41	1,48	0,90
Aprile	1,04	1,82	1,00
Maggio	1,52	2,08	0,96
Giugno	1,53	1,62	0,90
Luglio	1,55	1,48	0,92
Agosto	1,29	1,30	
Settembre	1,46	1,56	
Ottobre	1,30	1,05	
Novembre	1,61	1,21	
Dicembre	1,22	1,00	
Media Annuale	1,32	1,40	

SALDO PRIME ISCRIZIONI - RADIAZIONI

(Motocicli)

Tabella 30

MESI	2010	2011	2012
Gennaio	10.309	3.630	-213
Febbraio	7.868	7.226	943
Marzo	25.348	16.975	15.057
Aprile	32.471	25.581	11.414
Maggio	27.053	25.855	12.434
Giugno	29.920	21.077	21.199
Luglio	28.204	18.833	14.664
Agosto	9.339	6.263	
Settembre	13.397	10.078	
Ottobre	6.290	4.123	
Novembre	5.829	-1.138	
Dicembre	-2.644	-5.211	
TOTALE	193.384	133.292	

RAPPORTO PRIME ISCRIZIONI/RADIAZIONI

(Motocicli)

Tabella 31

MESI	2010	2011	2012
Gennaio	2,03	1,37	0,98
Febbraio	1,80	1,68	1,09
Marzo	3,37	2,59	2,31
Aprile	4,09	3,53	2,09
Maggio	3,28	3,18	2,01
Giugno	4,25	2,94	2,95
Luglio	3,70	2,74	1,96
Agosto	2,63	1,87	
Settembre	2,46	2,04	
Ottobre	1,73	1,43	
Novembre	1,63	0,88	
Dicembre	0,72	0,53	
Media Annuale	2,68	2,09	

SALDO PRIME ISCRIZIONI - RADIAZIONI

(Altri veicoli)

Tabella 32

MESI	2010	2011	2012
Gennaio	247	135	-313
Febbraio	155	368	-130
Marzo	194	705	-64
Aprile	576	783	401
Maggio	553	889	169
Giugno	703	743	200
Luglio	703	961	48
Agosto	456	409	
Settembre	697	1.635	
Ottobre	458	-97	
Novembre	691	-62	
Dicembre	-86	-365	
TOTALE	5.347	6.104	

RAPPORTO PRIME ISCRIZIONI/RADIAZIONI

(Altri veicoli)

Tabella 33

MESI	2010	2011	2012
Gennaio	1,23	1,11	0,77
Febbraio	1,13	1,29	0,89
Marzo	1,17	1,58	0,95
Aprile	1,53	1,77	1,38
Maggio	1,44	1,83	1,13
Giugno	1,62	1,69	1,16
Luglio	1,56	1,92	1,04
Agosto	1,64	1,62	
Settembre	1,58	2,54	
Ottobre	1,35	0,91	
Novembre	1,65	0,95	
Dicembre	0,94	0,76	
Media Annuale	1,39	1,45	

SALDO PRIME ISCRIZIONI - RADIAZIONI

(Totale veicoli)

Tabella 34

MESI	2010	2011	2012
Gennaio	25.120	25.336	-19.137
Febbraio	35.931	46.205	10.973
Marzo	72.272	76.081	27.762
Aprile	49.835	74.799	29.123
Maggio	71.695	78.767	11.697
Giugno	86.018	83.733	35.170
Luglio	77.656	70.383	19.213
Agosto	12.711	16.252	
Settembre	45.458	47.223	
Ottobre	39.877	20.159	
Novembre	42.200	20.565	
Dicembre	-5.929	-20.065	
TOTALE	552.844	539.438	

RAPPORTO PRIME ISCRIZIONI/RADIAZIONI

(Totale veicoli)

Tabella 35

MESI	2010	2011	2012
Gennaio	1,11	1,15	0,89
Febbraio	1,18	1,32	1,08
Marzo	1,32	1,51	1,19
Aprile	1,28	1,53	1,22
Maggio	1,46	1,50	1,07
Giugno	1,62	1,62	1,26
Luglio	1,52	1,53	1,13
Agosto	1,14	1,17	
Settembre	1,30	1,32	
Ottobre	1,29	1,15	
Novembre	1,31	1,15	
Dicembre	0,96	0,88	
Media Annuale	1,28	1,32	

RELAZIONI TRA MINIVOLTURE E PASSAGGI DI PROPRIETA'

(Autovetture)

Tabella 36

MESI	Composizione %								
	2010			2011			2012		
	miniv.	pass. net.	pass. tot.	miniv.	pass. net.	pass. tot.	miniv.	pass. net.	pass. tot.
Gennaio	38,3%	61,7%	100,0%	39,1%	60,9%	100,0%	40,8%	59,2%	100,0%
Febbraio	36,2%	63,8%	100,0%	41,1%	58,9%	100,0%	40,4%	59,6%	100,0%
Marzo	39,6%	60,4%	100,0%	40,8%	59,2%	100,0%	40,1%	59,9%	100,0%
Aprile	41,0%	59,0%	100,0%	41,3%	58,7%	100,0%	40,4%	59,6%	100,0%
Maggio	39,2%	60,8%	100,0%	40,3%	59,7%	100,0%	41,5%	58,5%	100,0%
Giugno	37,9%	62,1%	100,0%	39,4%	60,6%	100,0%	39,4%	60,6%	100,0%
Luglio	37,8%	62,2%	100,0%	39,8%	60,2%	100,0%	37,4%	62,6%	100,0%
Agosto	36,0%	64,0%	100,0%	37,5%	62,5%	100,0%			
Settembre	37,7%	62,3%	100,0%	37,5%	62,5%	100,0%			
Ottobre	40,2%	59,8%	100,0%	41,9%	58,1%	100,0%			
Novembre	41,5%	58,5%	100,0%	42,5%	57,5%	100,0%			
Dicembre	41,1%	58,9%	100,0%	41,7%	58,3%	100,0%			
Media Annuale	39,1%	60,9%	100,0%	40,3%	59,7%	100,0%			

(Veicoli trasporto merci)

Tabella 37

MESI	Composizione %								
	2010			2011			2012		
	miniv.	pass. net.	pass. tot.	miniv.	pass. net.	pass. tot.	miniv.	pass. net.	pass. tot.
Gennaio	30,7%	69,3%	100,0%	33,5%	66,5%	100,0%	36,3%	63,7%	100,0%
Febbraio	29,0%	71,0%	100,0%	33,0%	67,0%	100,0%	35,4%	64,6%	100,0%
Marzo	31,3%	68,7%	100,0%	34,2%	65,8%	100,0%	34,3%	65,7%	100,0%
Aprile	32,7%	67,3%	100,0%	33,9%	66,1%	100,0%	34,3%	65,7%	100,0%
Maggio	32,2%	67,8%	100,0%	36,9%	63,1%	100,0%	36,2%	63,8%	100,0%
Giugno	31,8%	68,2%	100,0%	37,5%	62,5%	100,0%	33,9%	66,1%	100,0%
Luglio	33,2%	66,8%	100,0%	37,9%	62,1%	100,0%	34,4%	65,6%	100,0%
Agosto	32,6%	67,4%	100,0%	39,4%	60,6%	100,0%			
Settembre	32,6%	67,4%	100,0%	31,2%	68,8%	100,0%			
Ottobre	34,1%	65,9%	100,0%	40,3%	59,7%	100,0%			
Novembre	33,3%	66,7%	100,0%	38,0%	62,0%	100,0%			
Dicembre	34,0%	66,0%	100,0%	36,6%	63,4%	100,0%			
Media Annuale	32,3%	67,7%	100,0%	35,9%	64,1%	100,0%			

RELAZIONI TRA MINIVOLTURE E PASSAGGI DI PROPRIETA'

(Motocicli)

Tabella 38

MESI	Composizione %								
	2010			2011			2012		
	miniv.	pass. net.	pass. tot.	miniv.	pass. net.	pass. tot.	miniv.	pass. net.	pass. tot.
Gennaio	12,8%	87,2%	100,0%	12,7%	87,3%	100,0%	14,1%	85,9%	100,0%
Febbraio	11,9%	88,1%	100,0%	11,5%	88,5%	100,0%	13,6%	86,4%	100,0%
Marzo	10,8%	89,2%	100,0%	10,6%	89,4%	100,0%	11,9%	88,1%	100,0%
Aprile	9,9%	90,1%	100,0%	9,9%	90,1%	100,0%	11,3%	88,7%	100,0%
Maggio	9,5%	90,5%	100,0%	9,7%	90,3%	100,0%	10,7%	89,3%	100,0%
Giugno	9,5%	90,5%	100,0%	9,4%	90,6%	100,0%	10,2%	89,8%	100,0%
Luglio	10,5%	89,5%	100,0%	10,7%	89,3%	100,0%	10,9%	89,1%	100,0%
Agosto	11,0%	89,0%	100,0%	10,9%	89,1%	100,0%			
Settembre	10,8%	89,2%	100,0%	11,3%	88,7%	100,0%			
Ottobre	11,2%	88,8%	100,0%	11,7%	88,3%	100,0%			
Novembre	11,7%	88,3%	100,0%	11,7%	88,3%	100,0%			
Dicembre	12,2%	87,8%	100,0%	12,9%	87,1%	100,0%			
Media Annuale	10,7%	89,3%	100,0%	10,8%	89,2%	100,0%			

(Altri veicoli)

Tabella 39

MESI	Composizione %								
	2010			2011			2012		
	miniv.	pass. net.	pass. tot.	miniv.	pass. net.	pass. tot.	miniv.	pass. net.	pass. tot.
Gennaio	23,2%	76,8%	100,0%	26,1%	73,9%	100,0%	25,6%	74,4%	100,0%
Febbraio	23,4%	76,6%	100,0%	25,3%	74,7%	100,0%	27,5%	72,5%	100,0%
Marzo	21,6%	78,4%	100,0%	25,3%	74,7%	100,0%	26,5%	73,5%	100,0%
Aprile	25,7%	74,3%	100,0%	23,8%	76,2%	100,0%	25,7%	74,3%	100,0%
Maggio	23,2%	76,8%	100,0%	25,4%	74,6%	100,0%	27,7%	72,3%	100,0%
Giugno	21,9%	78,1%	100,0%	23,3%	76,7%	100,0%	24,4%	75,6%	100,0%
Luglio	23,9%	76,1%	100,0%	26,6%	73,4%	100,0%	28,1%	71,9%	100,0%
Agosto	19,2%	80,8%	100,0%	23,9%	76,1%	100,0%			
Settembre	24,7%	75,3%	100,0%	17,4%	82,6%	100,0%			
Ottobre	26,2%	73,8%	100,0%	30,3%	69,7%	100,0%			
Novembre	24,5%	75,5%	100,0%	29,0%	71,0%	100,0%			
Dicembre	23,4%	76,6%	100,0%	28,1%	71,9%	100,0%			
Media Annuale	23,5%	76,5%	100,0%	25,0%	75,0%	100,0%			

RELAZIONI TRA MINIVOLTURE E PASSAGGI DI PROPRIETA'

(Totale veicoli)

Tabella 40

MESI									
	2010			2011			2012		
	miniv.	pass. net.	pass. tot.	miniv.	pass. net.	pass. tot.	miniv.	pass. net.	pass. tot.
Gennaio	35,3%	64,7%	100,0%	36,5%	63,5%	100,0%	38,1%	61,9%	100,0%
Febbraio	33,2%	66,8%	100,0%	37,6%	62,4%	100,0%	37,6%	62,4%	100,0%
Marzo	35,6%	64,4%	100,0%	36,9%	63,1%	100,0%	36,0%	64,0%	100,0%
Aprile	35,9%	64,1%	100,0%	36,1%	63,9%	100,0%	35,8%	64,2%	100,0%
Maggio	34,1%	65,9%	100,0%	35,4%	64,6%	100,0%	36,6%	63,4%	100,0%
Giugno	32,9%	67,1%	100,0%	34,7%	65,3%	100,0%	34,3%	65,7%	100,0%
Luglio	33,1%	66,9%	100,0%	35,4%	64,6%	100,0%	33,0%	67,0%	100,0%
Agosto	32,0%	68,0%	100,0%	34,1%	65,9%	100,0%			
Settembre	33,9%	66,1%	100,0%	33,6%	66,4%	100,0%			
Ottobre	36,6%	63,4%	100,0%	38,4%	61,6%	100,0%			
Novembre	38,1%	61,9%	100,0%	39,5%	60,5%	100,0%			
Dicembre	38,3%	61,7%	100,0%	39,0%	61,0%	100,0%			
Media Annuale	35,0%	65,0%	100,0%	36,5%	63,5%	100,0%			

RAPPORTO PASSAGGI NETTI/PRIME ISCRIZIONI
(Autovetture)

Tabella 41

MESI	2010	2011	2012
Gennaio	1,00	1,40	1,63
Febbraio	1,20	1,59	1,71
Marzo	1,15	1,53	1,75
Aprile	1,46	1,51	1,52
Maggio	1,39	1,47	1,59
Giugno	1,37	1,41	1,61
Luglio	1,46	1,50	1,74
Agosto	1,85	1,88	
Settembre	1,56	1,64	
Ottobre	1,70	1,75	
Novembre	1,71	1,73	
Dicembre	1,82	1,85	
Media Annuale	1,42	1,58	

RAPPORTO PASSAGGI NETTI/PRIME ISCRIZIONI
(Veicoli trasporto merci)

Tabella 42

MESI	2010	2011	2012
Gennaio	2,01	2,31	2,78
Febbraio	2,06	2,44	2,60
Marzo	1,60	2,31	2,98
Aprile	2,54	2,00	2,84
Maggio	2,33	1,73	2,71
Giugno	2,35	2,07	3,00
Luglio	2,29	2,25	2,88
Agosto	2,59	2,46	
Settembre	2,38	2,34	
Ottobre	2,53	2,45	
Novembre	2,21	2,30	
Dicembre	2,26	2,23	
Media Annuale	2,21	2,20	

RAPPORTO PASSAGGI NETTI/PRIME ISCRIZIONI
(Motocicli)

Tabella 43

MESI	2010	2011	2012
Gennaio	1,34	2,11	2,34
Febbraio	1,89	2,16	2,49
Marzo	1,42	1,86	1,98
Aprile	1,52	1,84	2,37
Maggio	1,68	1,94	2,51
Giugno	1,74	2,13	1,89
Luglio	1,86	2,19	2,18
Agosto	2,55	2,98	
Settembre	2,34	2,63	
Ottobre	2,99	3,30	
Novembre	2,42	4,09	
Dicembre	4,13	4,94	
Media Annuale	1,89	2,32	

RAPPORTO PASSAGGI NETTI/PRIME ISCRIZIONI
(Altri veicoli)

Tabella 44

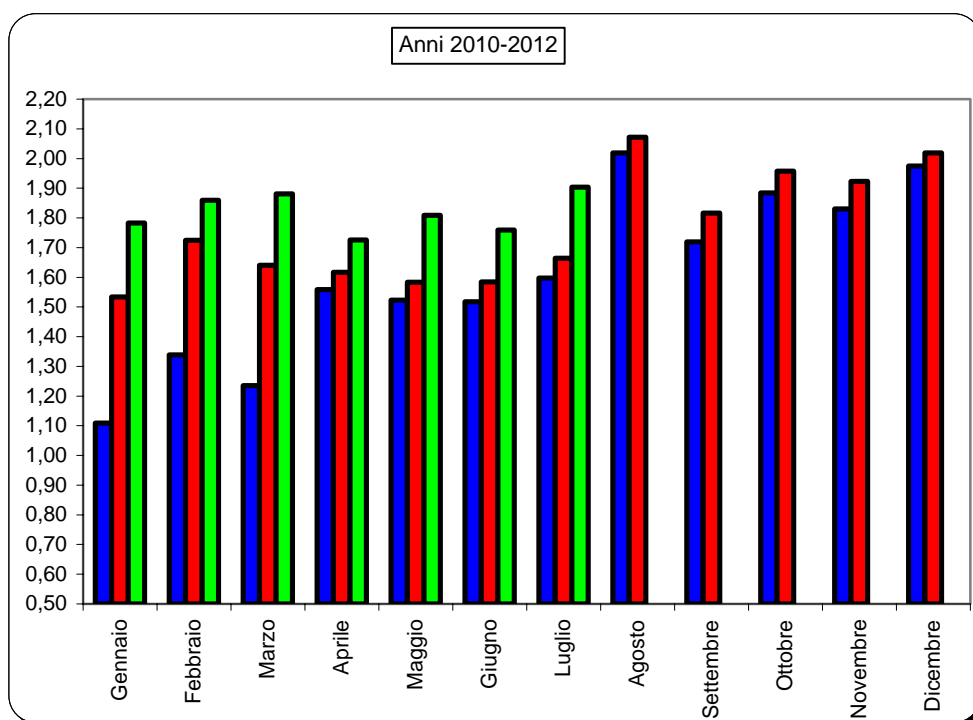
MESI	2010	2011	2012
Gennaio	2,75	2,79	3,33
Febbraio	3,33	2,69	3,51
Marzo	3,67	2,50	3,30
Aprile	2,81	2,60	2,26
Maggio	2,61	2,51	2,75
Giugno	2,68	2,71	2,75
Luglio	2,45	2,06	2,87
Agosto	2,56	3,07	
Settembre	2,36	2,39	
Ottobre	2,31	3,21	
Novembre	2,44	2,94	
Dicembre	3,25	2,98	
Media Annuale	2,72	2,63	

RAPPORTO PASSAGGI NETTI/PRIME ISCRIZIONI

(Totale veicoli)

Tabella 45

MESI	2010	2011	2012
Gennaio	1,11	1,53	1,78
Febbraio	1,34	1,72	1,86
Marzo	1,24	1,64	1,88
Aprile	1,56	1,62	1,73
Maggio	1,52	1,58	1,81
Giugno	1,52	1,58	1,76
Luglio	1,60	1,66	1,90
Agosto	2,02	2,07	
Settembre	1,72	1,82	
Ottobre	1,88	1,96	
Novembre	1,83	1,92	
Dicembre	1,97	2,02	
Media Annuale	1,55	1,73	





Automobile Club d'Italia

CRUSCOTTO - ACI

AUTOVETTURE

Andamento mensile
del mercato

LUGLIO 2012



	PRIME ISCRIZIONI NUOVO DI FABBRICA (1)			PRIME ISCRIZIONI USATO		PASSAGGI DI PROPRIETA' (usato reale) (2)			MINIVOLTURE (3)		
	2011	2012	Var.ne % '12/'11	2011	2012	2011	2012	Var.ne % '12/'11	2011	2012	Var.ne % '12/'11
	(a)	(b)	(c)	(d)	(e)	(f)	(g)	(h)	(i)	(j)	(k)
Gen.	160.493	129.252	-19,47%	6.154	5.833	224.878	210.352	-6,46%	144.673	144.681	0,01%
Feb.	154.192	119.753	-22,34%	7.190	6.014	244.732	204.450	-16,46%	171.039	138.755	-18,88%
Mar.	176.411	135.989	-22,91%	7.755	6.230	269.409	237.571	-11,82%	185.869	158.730	-14,60%
Apr.	159.195	129.855	-18,43%	7.055	5.003	240.466	197.125	-18,02%	169.252	133.847	-20,92%
Mag.	171.765	141.543	-17,59%	7.372	6.313	252.959	225.511	-10,85%	170.734	160.168	-6,19%
Giù.	166.246	127.355	-23,39%	6.791	5.313	235.090	204.918	-12,83%	153.044	133.195	-12,97%
Lug.	155.255	128.542	-17,21%	6.836	5.412	232.649	223.839	-3,79%	153.819	134.004	-12,88%
TOTALE Gen.- Lug.	1.143.557	912.289	-20,22%	49.153	40.118	1.700.183	1.503.766	-11,55%	1.148.430	1.003.380	-12,63%
Ago.	86.703			4.604		162.799			97.879		
Set.	153.127			6.961		251.445			150.665		
Ott.	125.991			6.632		220.899			158.984		
Nov.	131.918			7.091		228.350			169.104		
Dic.	123.715			6.421		228.540			163.422		
TOTALE ANNO	1.765.011			80.862		2.792.216			1.888.484		
Media Mensile	147.084			6.739		232.685			157.374		

- 1 Prime iscrizioni autovetture già immatricolate all'estero o già iscritte in altri registri nazionali (militari/CRI,ecc.)
- 2 Passaggi di proprietà al netto delle minivolture e al lordo delle Km. 0
- 3 Passaggi di proprietà di vetture usate con intestazione ai concessionari, in attesa di rivendita a terzi (D.I. 41/95)
- 4 Autovetture nuove immatricolate nel mese e rivendute entro i successivi sei mesi

Rapporto Usato/Realizzato
Rapporto radiazioni/nuovo
(tasso di sostituzione)

Stima KM 0 (4)		RADIAZIONI			PERDITE DI POSSESSO		RIENTRI IN POSSESSO		2012 (g/b)	20112 (o/b)	
2010	2011	2011	2012	Var.ne % '12/'11	2011	2012	2011	2012	(u)	(v)	
(l)	(m)	(n)	(o)	(p)	(q)	(r)	(s)	(t)			
11.854	10.676	140.654	144.724	2,89%	7.982	9.278	532	598	1,63	1,12	Gen.
12.735	9.390	119.156	108.735	-8,75%	6.781	6.769	563	596	1,71	0,91	Feb.
14.873		124.026	121.804	-1,79%	7.498	7.269	734	656	1,75	0,90	Mar.
12.271		119.290	112.573	-5,63%	5.936	6.278	643	493	1,52	0,87	Apr.
13.305		132.135	141.848	7,35%	6.912	7.467	693	598	1,59	1,00	Mag.
18.370		111.227	112.322	0,98%	6.580	6.299	580	594	1,61	0,88	Giù.
12.615		109.778	123.079	12,12%	6.538	6.860	582	658	1,74	0,96	Lug.
96.023		856.266	865.085	1,03%	48.227	50.220	4.327	4.193	1,65	0,95	TOTALE Gen.- Lug.
5.925		79.272			4.311		353				Ago.
18.087		123.830			7.029		598				Set.
14.184		110.462			6.757		583				Ott.
13.343		112.665			7.460		634				Nov.
13.519		138.169			9.792		585				Dic.
161.081		1.420.664			83.576		7.080				TOTALE ANNO
13.423		118.389			6.965		590				Media Mensile

TERMINI DI PRESENTAZIONE DELLE FORMALITA' AL PRA:

- Prime iscrizioni: contestuali all'acquisto;
- Trasferimenti proprietà: contestuali all'acquisto (D.P.R. 19/09/2000 n. 358) in applicazione dal 12/05/03;
- Minivolture: a discrezione dell'autosalone;
- Radiazioni: a cura del demolitore entro 30 gg. dalla consegna (D.lgs. n. 149/2006) in applicazione dal 27/04/06. Nel caso di rottamazione da incentivo il termine di presentazione formalità si riduce a 15 giorni (l. 296 del 27/12/2006).

MEDIA GIORNALIERA MOVIMENTI AUTOVETTURE

	PRIME ISCRIZIONI NUOVO DI FABBRICA (1)			PASSAGGI DI PROPRIETA' (usato reale) (2)			RADIAZIONI			
	2011	2012	Var.ne % '12/11	2011	2012	Var.ne % '12/11	2011	2012	Var.ne % '12/11	
	(a)	(b)	(c)	(d)	(e)	(f)	(g)	(h)	(i)	
Gennaio	8.025	6.155	-23,30%	11.244	10.017	-10,91%	7.033	6.892	-2,01%	Gennaio
Febbraio	7.710	5.703	-26,03%	12.237	9.736	-20,44%	5.958	5.178	-13,09%	Febbraio
Marzo	8.019	6.181	-22,91%	12.246	10.799	-11,82%	5.638	5.537	-1,79%	Marzo
Aprile	7.960	6.834	-14,14%	12.023	10.375	-13,71%	5.965	5.925	-0,66%	Aprile
Maggio	7.808	6.434	-17,59%	11.498	10.251	-10,85%	6.006	6.448	7,35%	Maggio
Giugno	7.916	6.065	-23,39%	11.195	9.758	-12,83%	5.297	5.349	0,98%	Giugno
Luglio	7.393	5.843	-20,97%	11.079	10.175	-8,16%	5.228	5.595	7,02%	Luglio
Agosto	3.941			7.400			3.603			Agosto
Settembre	6.960			11.429			5.629			Settembre
Ottobre	6.000			10.519			5.260			Ottobre
Novembre	6.282			10.874			5.365			Novembre
Dicembre	6.186			11.427			6.908			Dicembre
MEDIA ANNUA	7.004			11.080			5.638			MEDIA ANNUA

1 Prime iscrizioni nuovo di fabbrica al lordo delle Km. 0

2 Passaggi di proprietà al netto delle minivolture e al lordo delle Km. 0

FORMALITA' PRA AUTOVETTURE NELLE PROVINCE

(Luglio 2012)

Provincia	Prime iscrizioni	Passaggi di proprietà al netto delle minivolture	Radiazioni
AL (Alessandria)	758	1.889	1.035
AT (Asti)	354	860	467
BI (Biella)	346	795	397
CN (Cuneo)	1.560	2.847	1.371
NO (Novara)	661	1.182	854
TO (Torino)	8.100	11.204	6.202
VB (Verbania)	337	586	368
VC (Vercelli)	321	626	460
PIEMONTE	12.437	19.987	11.152
AO (Aosta)	5.091	812	634
VALLE D'AOSTA	5.091	812	634
BG (Bergamo)	1.679	3.490	2.288
BS (Brescia)	2.263	5.478	3.164
CO (Como)	1.164	2.533	1.603
CR (Cremona)	627	975	825
LC (Lecco)	590	1.001	748
LO (Lodi)	401	661	562
MN (Mantova)	648	1.356	837
MI (Milano)	8.066	12.964	8.303
MB (Monza Brianza)	1.543	3.510	1.958
PV (Pavia)	1.086	2.083	1.270
SO (Sondrio)	277	853	439
VA (Varese)	2.002	3.591	2.166
LOMBARDIA	20.346	38.496	24.164
BZ (Bolzano)	15.495	1.636	1.113
TN (Trento)	13.386	1.970	1.188
TRENTINO A.A.	28.881	3.606	2.301
BL (Belluno)	369	627	472
PD (Padova)	1.653	2.809	1.929
RO (Rovigo)	342	737	593
TV (Treviso)	1.345	2.728	2.069
VE (Venezia)	1.082	1.989	1.496
VR (Verona)	1.570	3.031	2.356
VI (Vicenza)	1.286	3.035	1.920
VENETO	7.647	14.956	10.835
GO (Gorizia)	160	344	292
PN (Pordenone)	425	1.017	777
TS (Trieste)	314	582	413
UD (Udine)	803	1.956	1.326
FRIULI V.G.	1.702	3.899	2.807

GE (Genova)	1.112	2.672	1.405
IM (Imperia)	293	562	395
SP (La Spezia)	377	696	436
SV (Savona)	389	910	543
LIGURIA	2.171	4.840	2.780
BO (Bologna)	2.140	3.241	1.981
FE (Ferrara)	685	963	792
FO (Forli)	662	1.230	798
MO (Modena)	1.268	2.348	1.480
PR (Parma)	872	1.292	1.005
PC (Piacenza)	544	1.067	664
RA (Ravenna)	685	1.260	971
RE (Reggio Emilia)	1.166	2.070	1.310
RN (Rimini)	487	864	536
EMILIA ROMAGNA	8.509	14.335	9.537
AR (Arezzo)	553	1.370	634
FI (Firenze)	2.361	3.864	2.639
GR (Grosseto)	309	799	407
LI (Livorno)	611	999	487
LU (Lucca)	730	1.331	785
MS (Massa Carrara)	340	685	434
PI (Pisa)	824	1.195	825
PT (Pistoia)	551	1.093	680
PO (Prato)	539	960	609
SI (Siena)	471	920	503
TOSCANA	7.289	13.216	8.002
PG (Perugia)	1.024	2.405	1.463
TR (Terni)	303	807	470
UMBRIA	1.327	3.212	1.933
AN (Ancona)	780	1.525	967
AP (Ascoli Piceno)	306	651	338
FM (Fermo)	219	458	271
MC (Macerata)	453	1.021	669
PU (Pesaro e Urbino)	578	1.020	587
MARCHE	2.336	4.676	2.833
FR (Frosinone)	487	2.050	873
LT (Latina)	678	2.138	1.046
RI (Rieti)	180	442	278
RM (Roma)	10.857	20.045	10.672
VT (Viterbo)	374	1.126	654
LAZIO	12.576	25.800	13.523
AQ (L'Aquila)	385	921	531
CH (Chieti)	480	1.236	679
PE (Pescara)	465	954	500
TE (Teramo)	383	979	561
ABRUZZO	1.713	4.090	2.271

CB (Campobasso)	191	717	372
IS (Isernia)	53	347	163
MOLISE	244	1.064	535
AV (Avellino)	371	1.432	723
BN (Benevento)	218	956	504
CE (Caserta)	758	3.448	1.653
NA (Napoli)	2.338	12.771	4.810
SA (Salerno)	831	4.039	1.698
CAMPANIA	4.516	22.646	9.388
BA (Bari)	1.223	4.773	2.512
BT (Barletta Andria Trani)	239	1.295	728
BR (Brindisi)	295	1.818	678
FG (Foggia)	331	2.257	972
LE (Lecce)	674	2.934	1.679
TA (Taranto)	452	2.315	917
PUGLIA	3.214	15.392	7.486
MT (Matera)	143	735	309
PZ (Potenza)	315	1.233	553
BASILICATA	458	1.968	862
CZ (Catanzaro)	390	1.274	434
CS (Cosenza)	625	2.497	912
KR (Crotone)	112	486	188
RC (Reggio Calabria)	500	1.948	661
VV (Vibo Valentia)	124	461	195
CALABRIA	1.751	6.666	2.389
AG (Agrigento)	346	1.661	678
CL (Caltanissetta)	192	912	342
CT (Catania)	972	4.414	1.502
EN (Enna)	79	599	221
ME (Messina)	610	1.839	857
PA (Palermo)	1.273	4.151	1.837
RG (Ragusa)	309	1.470	533
SR (Siracusa)	346	1.528	663
TP (Trapani)	346	1.551	682
SICILIA	4.473	18.127	7.316
CA (Cagliari)	780	2.387	838
CI (Carbonia-Iglesias)	142	384	129
NU (Nuoro)	142	515	209
OG (Ogliastra)	37	183	37
OR (Oristano)	133	495	275
OT (Olbia-Tempio)	184	667	205
SS (Sassari)	360	1.141	508
VS (Medio Campidano)	83	279	130
SARDEGNA	1.861	6.050	2.331
ITALIA	128.542	223.839	123.079

N.B. Nelle province di Aosta, Trento e Bolzano si è verificato un notevole incremento di iscrizioni di autovetture, dovuto allo spostamento della sede legale di molte società di noleggio verso queste province.

FORMALITA' PRA AUTOVETTURE NELLE PROVINCE
(Gennaio-Luglio 2012)

Provincia	Prime iscrizioni	Passaggi di proprietà al netto delle minivolture	Radiazioni
AL (Alessandria)	6.775	12.332	6.803
AT (Asti)	2.754	5.434	3.032
BI (Biella)	2.957	5.098	2.811
CN (Cuneo)	12.132	19.851	10.153
NO (Novara)	5.756	7.695	5.462
TO (Torino)	58.732	71.088	41.171
VB (Verbania)	2.545	3.519	2.387
VC (Vercelli)	2.671	4.508	2.830
PIEMONTE	94.323	129.526	74.649
AO (Aosta)	34.179	7.358	4.413
VALLE D'AOSTA	34.179	7.358	4.413
BG (Bergamo)	15.055	24.497	16.370
BS (Brescia)	19.383	37.484	21.208
CO (Como)	10.413	16.270	10.561
CR (Cremona)	5.138	7.117	5.898
LC (Lecco)	5.005	7.006	5.197
LO (Lodi)	3.423	4.212	3.434
MN (Mantova)	5.302	9.498	6.188
MI (Milano)	65.646	84.555	54.251
MB (Monza Brianza)	13.497	21.787	13.107
PV (Pavia)	9.056	13.619	8.685
SO (Sondrio)	2.538	5.609	3.310
VA (Varese)	14.698	23.579	15.063
LOMBARDIA	169.153	255.233	163.271
BZ (Bolzano)	57.895	11.899	8.476
TN (Trento)	59.983	12.922	8.430
TRENTINO A.A.	117.879	24.820	16.905
BL (Belluno)	2.947	4.656	3.441
PD (Padova)	14.056	20.430	14.629
RO (Rovigo)	3.133	5.189	3.977
TV (Treviso)	11.625	20.763	15.526
VE (Venezia)	9.613	14.787	11.021
VR (Verona)	14.203	21.467	16.119
VI (Vicenza)	11.216	22.596	14.877
VENETO	66.792	109.889	79.589
GO (Gorizia)	1.439	2.461	2.371
PN (Pordenone)	4.252	7.422	6.039
TS (Trieste)	2.450	4.051	2.995
UD (Udine)	7.411	13.875	9.976
FRIULI V.G.	15.553	27.808	21.380

GE (Genova)	9.532	18.860	10.147
IM (Imperia)	2.381	4.555	2.783
SP (La Spezia)	3.295	4.901	2.994
SV (Savona)	3.506	6.530	3.630
LIGURIA	18.714	34.846	19.555
BO (Bologna)	16.841	22.211	13.137
FE (Ferrara)	5.350	7.196	5.485
FO (Forlì)	5.785	7.833	5.537
MO (Modena)	10.766	16.712	10.367
PR (Parma)	7.258	9.776	6.578
PC (Piacenza)	4.530	7.338	4.740
RA (Ravenna)	6.043	8.916	6.429
RE (Reggio Emilia)	9.404	14.892	8.872
RN (Rimini)	4.206	6.444	4.239
EMILIA ROMAGNA	70.183	101.317	65.384
AR (Arezzo)	4.940	9.047	4.702
FI (Firenze)	18.187	26.195	17.951
GR (Grosseto)	2.733	5.410	3.176
LI (Livorno)	5.141	7.157	4.196
LU (Lucca)	6.917	9.571	5.482
MS (Massa Carrara)	3.315	4.912	3.184
PI (Pisa)	7.822	8.303	5.192
PT (Pistoia)	4.952	7.802	4.982
PO (Prato)	4.944	6.658	3.691
SI (Siena)	4.675	6.573	3.673
TOSCANA	63.626	91.629	56.229
PG (Perugia)	8.882	16.882	9.757
TR (Terni)	2.677	6.081	3.370
UMBRIA	11.559	22.964	13.127
AN (Ancona)	6.807	10.473	7.187
AP (Ascoli Piceno)	2.502	4.555	2.748
FM (Fermo)	1.873	3.323	2.289
MC (Macerata)	3.684	7.192	4.638
PU (Pesaro e Urbino)	5.045	6.967	4.043
MARCHE	19.911	32.511	20.905
FR (Frosinone)	4.186	13.349	6.563
LT (Latina)	5.086	14.482	7.238
RI (Rieti)	1.345	3.105	2.100
RM (Roma)	72.713	129.128	68.168
VT (Viterbo)	3.158	7.811	5.136
LAZIO	86.489	167.875	89.205
AQ (L'Aquila)	3.026	6.250	4.089
CH (Chieti)	3.765	8.856	4.880
PE (Pescara)	3.753	6.935	3.716
TE (Teramo)	3.680	6.922	4.142
ABRUZZO	14.222	28.963	16.827

CB (Campobasso)	1.422	5.115	2.660
IS (Isernia)	476	2.528	1.142
MOLISE	1.898	7.643	3.802
AV (Avellino)	2.944	9.573	5.407
BN (Benevento)	1.835	6.677	3.672
CE (Caserta)	6.082	23.745	11.480
NA (Napoli)	17.473	84.193	35.257
SA (Salerno)	6.365	27.758	13.081
CAMPANIA	34.698	151.945	68.897
BA (Bari)	9.750	31.463	17.560
BT (Barletta Andria Trani)	1.776	8.259	5.056
BR (Brindisi)	2.358	11.339	5.928
FG (Foggia)	2.690	15.808	7.269
LE (Lecce)	5.867	18.982	12.821
TA (Taranto)	3.501	14.544	7.439
PUGLIA	25.942	100.396	56.074
MT (Matera)	1.170	5.018	2.395
PZ (Potenza)	2.132	7.992	4.144
BASILICATA	3.302	13.011	6.539
CZ (Catanzaro)	3.166	8.420	3.463
CS (Cosenza)	4.974	15.422	6.360
KR (Crotone)	900	2.988	1.340
RC (Reggio Calabria)	3.533	12.539	4.726
VV (Vibo Valentia)	1.063	3.008	1.379
CALABRIA	13.635	42.377	17.268
AG (Agrigento)	2.546	10.468	4.922
CL (Caltanissetta)	1.566	5.870	2.929
CT (Catania)	7.356	28.166	10.045
EN (Enna)	621	3.682	1.819
ME (Messina)	4.621	12.635	5.985
PA (Palermo)	10.590	26.179	12.073
RG (Ragusa)	2.445	8.313	3.509
SR (Siracusa)	2.785	9.081	4.522
TP (Trapani)	2.793	10.036	4.386
SICILIA	35.324	114.429	50.190
CA (Cagliari)	5.841	15.832	5.956
CI (Carbonia-Iglesias)	1.064	2.626	1.307
NU (Nuoro)	1.051	3.245	1.654
OG (Ogliastra)	330	1.148	607
OR (Oristano)	1.124	3.247	1.824
OT (Olbia-Tempio)	1.291	3.678	1.835
SS (Sassari)	2.899	7.389	3.481
VS (Medio Campidano)	571	1.818	914
SARDEGNA	14.169	38.983	17.577
ITALIA	911.552	1.503.522	861.788