



Automobile Club Italia

AUTO - TREND

Analisi statistica sulle tendenze del mercato auto in Italia

Ottobre 2012

A cura di: AREA STATISTICA
DIREZIONE STUDI E RICERCHE

PRESENTAZIONE

L'evoluzione tecnologica e la sempre più accentuata globalizzazione dei mercati impone la necessità di disporre di informazioni immediate e precise, che descrivano i principali fenomeni, sia dal punto di vista fisico che economico.

L'ACI, per soddisfare le continue e pressanti richieste di dati sul mondo dell'automobile, ha raccolto l'invito degli operatori del settore e ha realizzato un bollettino mensile di statistiche "AUTO-TREND".

I dati riguardanti i fenomeni descritti nei 4 mesi precedenti la data di pubblicazione, riportati in corsivo nelle tabelle, essendo desunti da rilevazioni giornaliere sugli archivi informatici dell'ACI, debbono ritenersi provvisori.

E' pertanto possibile uno scostamento fisiologico, che solo in alcuni casi potrà raggiungere il 5%, rispetto al consolidamento dei dati stessi ottenuto dalle successive verifiche.

L'ACI si augura di aver dato un ulteriore, importante contributo di conoscenza e di valutazione del mercato.

INDICE

	Pag.	
Indice	1	
Nota informativa	3	
Analisi delle tendenze	5	
Grafico 1	6	
Tabella 1	Prime iscrizioni autovetture nuove di fabbrica	7
Tabella 2	Prime iscrizioni veicoli trasporto merci nuovi di fabbrica	7
Tabella 3	Prime iscrizioni motocicli nuovi di fabbrica	8
Tabella 4	Prime iscrizioni altri veicoli nuovi di fabbrica	8
Tabella 5	Prime iscrizioni totale veicoli nuovi di fabbrica	9
Grafico 2	Prime iscrizioni totale veicoli nuovi di fabbrica	9
Tabella 6	Passaggi di proprietà autovetture	10
Tabella 7	Passaggi di proprietà veicoli trasporto merci	10
Tabella 8	Passaggi di proprietà motocicli	11
Tabella 9	Passaggi di proprietà altri veicoli	11
Tabella 10	Passaggi di proprietà totale veicoli	12
Grafico 3	Passaggi di proprietà totale veicoli	12
Tabella 11	Minivolture autovetture	13
Tabella 12	Minivolture veicoli trasporto merci	13
Tabella 13	Minivolture motocicli	14
Tabella 14	Minivolture altri veicoli	14
Tabella 15	Minivolture totale veicoli	15
Grafico 4	Minivolture totale veicoli	15
Tabella 16	Passaggi di proprietà autovetture al netto delle minivolture	16
Tabella 17	Passaggi di proprietà veicoli trasporto merci al netto delle minivolture	16
Tabella 18	Passaggi di proprietà motocicli al netto delle minivolture	17
Tabella 19	Passaggi di proprietà altri veicoli al netto delle minivolture	17
Tabella 20	Passaggi di proprietà totale veicoli al netto delle minivolture	18
Grafico 5	Passaggi di proprietà totale veicoli al netto delle minivolture	18
Tabella 21	Radiazioni autovetture	19
Tabella 22	Radiazioni veicoli trasporto merci	19
Tabella 23	Radiazioni motocicli	20
Tabella 24	Radiazioni altri veicoli	20
Tabella 25	Radiazioni totale veicoli	21
Grafico 6	Radiazioni totale veicoli	21
Tabella 26	Saldo prime iscrizioni - radiazioni (autovetture)	22
Tabella 27	Rapporto prime iscrizioni/radiazioni (autovetture)	22
Tabella 28	Saldo prime iscrizioni - radiazioni (veicoli trasporto merci)	23
Tabella 29	Rapporto prime iscrizioni/radiazioni (veicoli trasporto merci)	23
Tabella 30	Saldo prime iscrizioni - radiazioni (motocicli)	24
Tabella 31	Rapporto prime iscrizioni/radiazioni (motocicli)	24
Tabella 32	Saldo prime iscrizioni - radiazioni (altri veicoli)	25
Tabella 33	Rapporto prime iscrizioni/radiazioni (altri veicoli)	25

Tabella 34	Saldo prime iscrizioni - radiazioni (totale veicoli)	26
Tabella 35	Rapporto prime iscrizioni/radiazioni (totale veicoli)	26
Tabella 36	Relazioni tra minivolture e passaggi di proprietà (autovetture)	27
Tabella 37	Relazioni tra minivolture e passaggi di proprietà (veicoli trasporto merci)	27
Tabella 38	Relazioni tra minivolture e passaggi di proprietà (motocicli)	28
Tabella 39	Relazioni tra minivolture e passaggi di proprietà (altri veicoli)	28
Tabella 40	Relazioni tra minivolture e passaggi di proprietà (totale veicoli)	29
Tabella 41	Rapporto passaggi netti di proprietà/prime iscrizioni (autovetture)	30
Tabella 42	Rapporto passaggi netti di proprietà/prime iscrizioni (veicoli trasporto merci)	30
Tabella 43	Rapporto passaggi netti di proprietà/prime iscrizioni (motocicli)	31
Tabella 44	Rapporto passaggi netti di proprietà/prime iscrizioni (altri veicoli)	31
Tabella 45	Rapporto passaggi netti di proprietà/prime iscrizioni (totale veicoli)	32
Grafico 7	Rapporto passaggi netti di proprietà/prime iscrizioni (totale veicoli)	32
Inserto:	Cruscotto ACI - Autovetture	33-36
Appendice	Formalità autovetture nelle province (settembre)	37-39
	Formalità autovetture nelle province (gennaio-settembre)	40-42

NOTA INFORMATIVA

Il bollettino analizza i dati riguardanti l'andamento del mercato e gli eventi che lo caratterizzano: la nascita (prima iscrizione al PRA), i passaggi di proprietà e la cessazione dalla circolazione o radiazione.

Le tabelle illustrano in sequenza, per le principali categorie di veicoli, l'andamento dei seguenti eventi:

1. ISCRIZIONI DI VEICOLI NUOVI DI FABBRICA al P.R.A.:

Registrazione della prima iscrizione al PRA di un veicolo nuovo di fabbrica, da effettuare contestualmente al rilascio della Carta di circolazione.

2. PASSAGGI DI PROPRIETA':

Registrazione al PRA del trasferimento di proprietà di un veicolo, che deve avvenire contestualmente all'acquisto (D.P.R. 19/09/2000 n. 358) in applicazione dal 12/05/03.

3. MINIVOLTURE:

Registrazione al PRA di un passaggio di proprietà di un veicolo a favore di un concessionario, ai fini della rivendita a terzi. Tali dati sono stati disaggregati solo a partire dal 1998, anno in cui il fenomeno ha raggiunto valori significativi.

4. PASSAGGI DI PROPRIETA' AL NETTO DELLE MINIVOLTURE:

Differenza tra punto 2 e punto 3

5. CESSAZIONI DALLA CIRCOLAZIONE (RADIAZIONI):

Registrazione al PRA della radiazione del veicolo, avvenuta per rottamazione, esportazione o altro (es.: veicoli abbandonati e rimossi dalle autorità). Da luglio 1998 questa formalità non viene più presentata (nel caso di rottamazione) dal proprietario del veicolo, ma dal titolare del centro autorizzato alla raccolta dei veicoli da rottamare. Dal momento della consegna del veicolo al demolitore (in forza del D. lgs. n. 149/2006 in vigore dal 27/04/06), lo stesso ha 30 giorni di tempo per presentare la formalità al PRA. Nel caso di rottamazione da incentivo il termine di presentazione formalità si riduce a 15 giorni (l. 296 del 27/12/2006)

Le diverse categorie di veicoli sono state sintetizzate in 5 grandi gruppi:

• AUTOVETTURE:

Sono i veicoli destinati al trasporto di persone, aventi al massimo nove posti, compreso quello del conducente;

• VEICOLI COMMERCIALI E INDUSTRIALI (trasporto merci):

Questo gruppo comprende gli autocarri per il trasporto merci, gli autoveicoli per i trasporti speciali, i trattori stradali o motrici per semirimorchi, i motocarri per il trasporto merci e i motocarri per i trasporti speciali;

• MOTOCICLI:

Sono i veicoli a due ruote, adibiti a trasporto persone con cilindrata superiore a 50 cc.

- ALTRI VEICOLI

Sono comprese tutte le categorie di veicoli non analizzate precedentemente (ad es. autobus, rimorchi, semirimorchi, ecc.);

- TOTALE VEICOLI:

La somma delle precedenti categorie.

La serie storica comprende gli anni 2010, 2011 e 2012 per il quale saranno da considerare "provvisori" i valori riferiti agli ultimi 4 mesi antecedenti la data di pubblicazione del bollettino (corsivo).

ANALISI DELLE TENDENZE

Settembre 2012 ha avuto due giornate lavorative in meno rispetto al corrispondente mese dell'anno precedente, è, pertanto, opportuno riportare anche la variazione in termini di media giornaliera.

Prosegue il forte calo per le **prime iscrizioni** di autovetture: a settembre è stata rilevata una flessione del 28,6%, con 109.345 autovetture (si deve tornare indietro ai volumi di settembre 1978 per trovare un valore simile) rispetto alle 153.127 dell'omologo mese del 2011; la media giornaliera si riduce ad un -21,5%. Brusca diminuzione per le prime iscrizioni di motocicli, con una variazione negativa del 35,9%, essendo state presentate solamente 12.674 formalità contro le 19.775 di settembre 2011 (variazione giornaliera: -29,5%). Complessivamente, la dinamica delle prime iscrizioni di veicoli in genere ha mostrato una diminuzione del 31% (133.060 unità contro le 192.917 del 2011), che si porta ad un -24,1% in termini di media giornaliera.

Tutto negativo il periodo gennaio-settembre dell'anno: -21,3% per le autovetture, -19,6% per i motocicli e -22,4% per tutti i veicoli.

C'è da evidenziare che proseguono i forti incrementi per le Province di Aosta, Bolzano e Trento, che, anche nel mese di settembre, hanno riportato delle variazioni nettamente superiori al 100% (Bolzano +614,4%, Trento +526,8% ed Aosta +250%), grazie alle agevolazioni fiscali, che hanno spinto le compagnie di autonoleggio a trasferire la sede legale in queste Province. Di conseguenza Roma e Firenze proseguono a far rilevare i risultati peggiori (rispettivamente -71,6% e -65,6% a settembre), non potendo più usufruire di sconti sull'IPT abbastanza forti da spingere le società di noleggio ad immatricolare in queste Province, come accadeva fino a metà settembre dello scorso anno.

Pesante decremento anche per i **passaggi di proprietà** di autovetture, depurati dalle minivolture (i trasferimenti temporanei a nome del concessionario in attesa della rivendita al cliente finale), che hanno fatto rilevare una variazione negativa del 22% rispetto a settembre 2011 (media giornaliera: -14,2%). Flessione simile per i trasferimenti di autovetture al lordo delle minivolture, con una variazione mensile di -22,1% e 313.442 formalità contro le 402.110 di settembre 2011 (variazione giornaliera: -14,3%). Stessa diminuzione per le minivolture delle autovetture. Contrazione anche per le moto al netto delle minivolture, con una variazione mensile di -19,6%, essendo state presentate 41.845 pratiche contro le 52.031 di settembre 2011 (media giornaliera: -11,5%); i veicoli in genere, sempre al netto delle minivolture, hanno fatto registrare un calo del 23,4%, che si riduce a -15,8% a livello di media giornaliera.

Riguardo ai volumi numerici globali in assoluto, si riscontra che i passaggi di proprietà, depurati dall'effetto distorsivo delle minivolture, sono stati 196.083 per le sole autovetture e 268.364 per tutti i veicoli (nel mese di settembre 2011 furono, rispettivamente, 251.445 e 350.456).

Per ogni 100 autovetture nuove ne sono state vendute 179 usate nel mese di settembre e 170 nel periodo gennaio-settembre.

Fino a settembre 2012 sono state rilevate flessioni del 12,5% per le autovetture, dell'11% per i motocicli e del 12,7% per tutti i veicoli.

Diminuzione a settembre per le **radiazioni** di autovetture rispetto allo stesso mese dell'anno precedente: hanno fatto rilevare una flessione del 6,5%, con 115.745 pratiche contro le 123.830 di settembre 2011. Il tasso unitario di sostituzione è stato pari ad 1,06 nel mese di settembre (ogni 100 auto iscritte ne sono state radiate 106, ancora un valore anomalo motivato dal numero inferiore delle iscrizioni) ed a 0,98 nei primi nove mesi. Aumento per le radiazioni dei motocicli, con un incremento del 22,6% e 11.892 motocicli radiati contro i 9.697 di settembre 2011. Per i veicoli in genere è stato rilevato un decremento pari a -3,9%, con 140.064 radiazioni rispetto alle 145.694 del corrispondente mese del 2011.

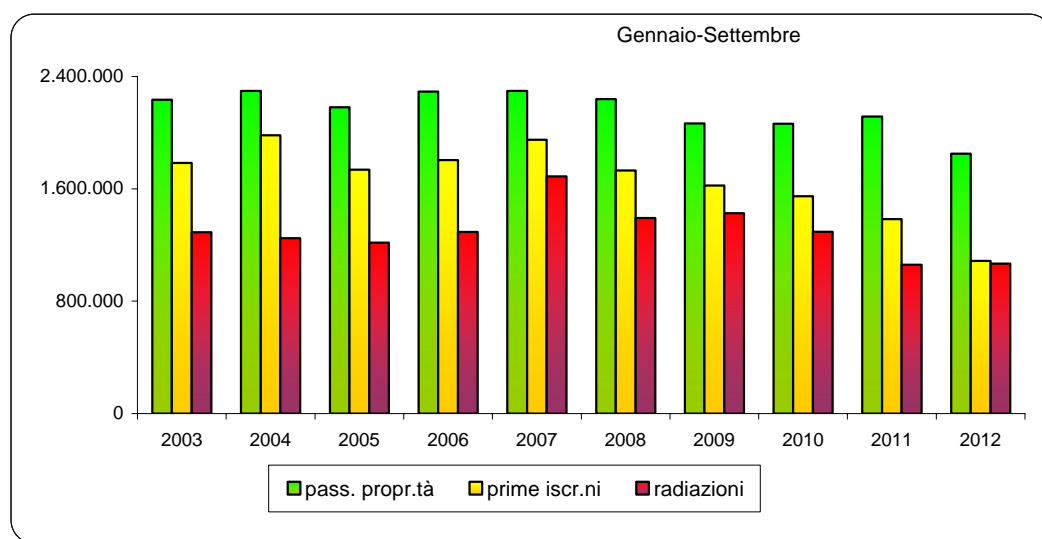
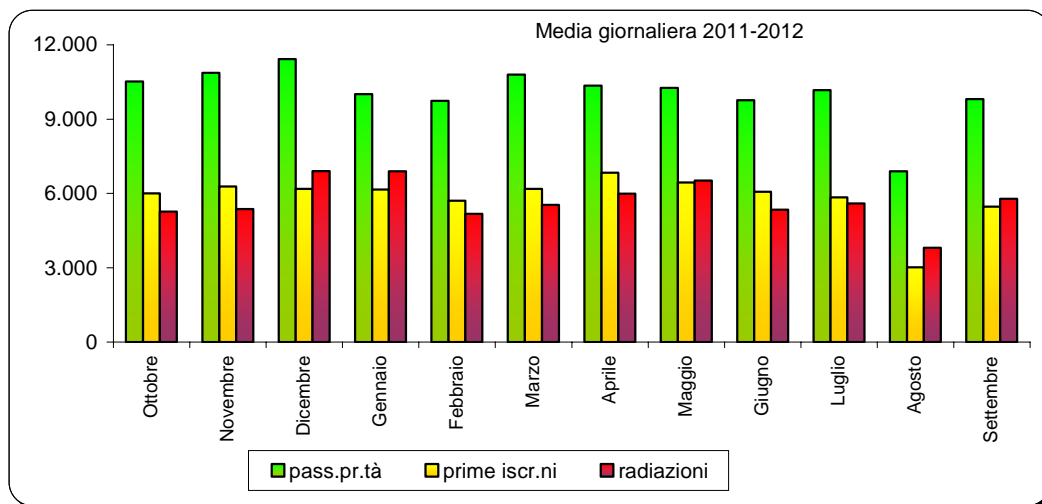
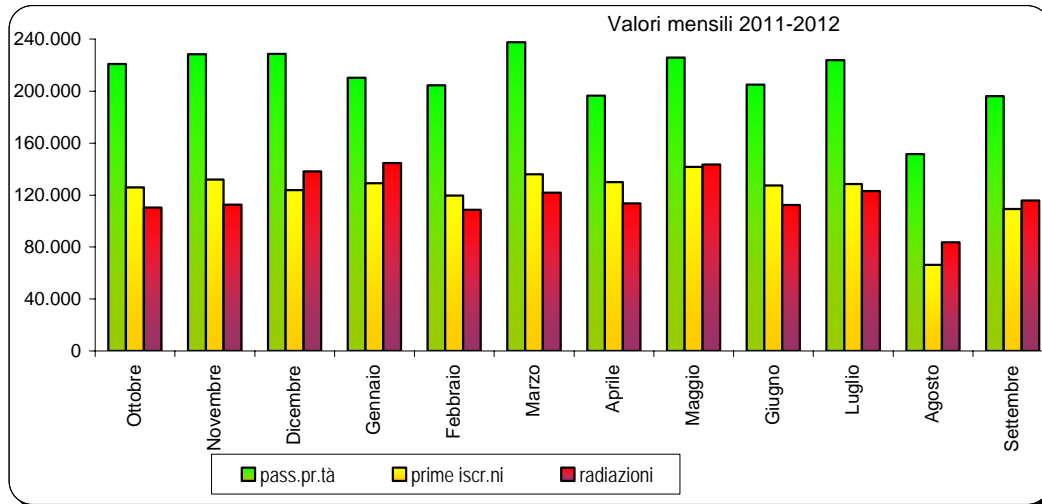
Considerando le due giornate lavorative in meno di settembre 2012 rispetto a settembre 2011, le variazioni diventano +2,8% per le autovetture, +34,9% per i motocicli e +5,7% per i veicoli nel complesso.

Da gennaio a settembre 2012 sono state registrate crescite dello 0,8% per le autovetture, del 12,5% per i motocicli e del 2,5% per tutti i veicoli.

Anche questo mese il risultato rilevato per le radiazioni auto è da attribuirsi al buon andamento delle radiazioni per esportazioni: infatti le sole demolizioni hanno fatto registrare a settembre una contrazione di quasi il 13%, contro l'aumento di circa il 10% delle radiazioni per esportazioni, pertanto le radiazioni totali sono riuscite a contenere il calo ad un -6,5%.

FORMALITA' P.R.A. RELATIVE ALLE AUTOVETTURE

Grafico 1



PRIME ISCRIZIONI AUTOVETTURE NUOVE DI FABBRICA

Tabella 1

MESI	2010	2011		2012	
	Val. assol.	Val. assol.	D % 11/10	Val. assol.	D % 12/11
Gennaio	204.977	160.493	-21,7	129.252	-19,5
Febbraio	197.056	154.192	-21,8	119.753	-22,3
Marzo	231.128	176.411	-23,7	135.989	-22,9
Aprile	169.534	159.195	-6,1	129.927	-18,4
Maggio	170.191	171.765	0,9	141.678	-17,5
Giugno	168.633	166.246	-1,4	127.355	-23,4
Luglio	169.986	155.255	-8,7	128.542	-17,2
Agosto	80.418	86.703	7,8	66.360	-23,5
Settembre	155.791	153.127	-1,7	109.345	-28,6
Ottobre	144.796	125.991	-13,0		
Novembre	144.098	131.918	-8,5		
Dicembre	135.462	123.715	-8,7		
TOTALE	1.972.070	1.765.011	-10,5		

PRIME ISCRIZIONI VEICOLI TRASPORTO MERCI NUOVI DI FABBRICA

Tabella 2

MESI	2010	2011		2012	
	Val. assol.	Val. assol.	D % 11/10	Val. assol.	D % 12/11
Gennaio	17.228	15.200	-11,8	11.741	-22,8
Febbraio	19.450	16.422	-15,6	12.437	-24,3
Marzo	27.997	18.498	-33,9	12.533	-32,2
Aprile	16.106	18.903	17,4	10.954	-42,1
Maggio	17.059	23.862	39,9	13.052	-45,3
Giugno	16.164	18.049	11,7	10.879	-39,7
Luglio	17.044	15.723	-7,8	11.586	-26,3
Agosto	8.354	9.203	10,2	6.012	-34,7
Settembre	15.345	17.315	12,8	10.052	-41,9
Ottobre	15.165	12.441	-18,0		
Novembre	18.164	14.750	-18,8		
Dicembre	16.987	15.065	-11,3		
TOTALE	205.063	195.431	-4,7		

PRIME ISCRIZIONI MOTOCICLI NUOVI DI FABBRICA

Tabella 3

MESI	2010	2011		2012	
	Val. assol.	Val. assol.	D % 11/10	Val. assol.	D % 12/11
Gennaio	20.325	13.501	-33,6	12.139	-10,1
Febbraio	17.717	17.931	1,2	11.425	-36,3
Marzo	36.047	27.667	-23,2	26.562	-4,0
Aprile	42.968	35.705	-16,9	21.922	-38,6
Maggio	38.902	37.730	-3,0	24.810	-34,2
Giugno	39.131	31.959	-18,3	32.085	0,4
Luglio	38.632	29.663	-23,2	29.968	1,0
Agosto	15.064	13.444	-10,8	11.237	-16,4
Settembre	22.551	19.775	-12,3	12.674	-35,9
Ottobre	14.922	13.676	-8,4		
Novembre	15.024	8.561	-43,0		
Dicembre	6.920	5.822	-15,9		
TOTALE	308.203	255.434	-17,1		

PRIME ISCRIZIONI ALTRI VEICOLI NUOVI DI FABBRICA

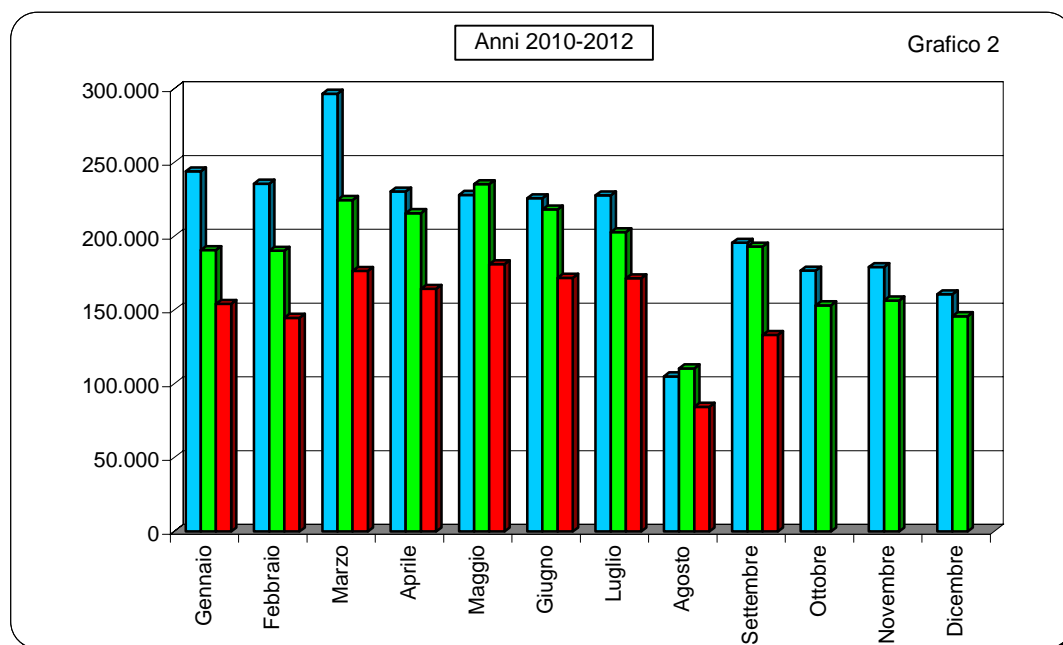
Tabella 4

MESI	2010	2011		2012	
	Val. assol.	Val. assol.	D % 11/10	Val. assol.	D % 12/11
Gennaio	1.344	1.351	0,5	1.043	-22,8
Febbraio	1.316	1.622	23,3	1.066	-34,3
Marzo	1.336	1.916	43,4	1.308	-31,7
Aprile	1.658	1.799	8,5	1.471	-18,2
Maggio	1.801	1.955	8,6	1.458	-25,4
Giugno	1.834	1.817	-0,9	1.446	-20,4
Luglio	1.966	2.003	1,9	1.311	-34,5
Agosto	1.168	1.074	-8,0	795	-26,0
Settembre	1.892	2.700	42,7	989	-63,4
Ottobre	1.781	1.011	-43,2		
Novembre	1.759	1.167	-33,7		
Dicembre	1.310	1.171	-10,6		
TOTALE	19.165	19.586	2,2		

PRIME ISCRIZIONI TOTALE VEICOLI NUOVI DI FABBRICA

Tabella 5

MESI	2010	2011		2012	
	Val. assol.	Val. assol.	D % 11/10	Val. assol.	D % 12/11
Gennaio	243.874	190.545	-21,9	154.175	-19,1
Febbraio	235.539	190.167	-19,3	144.681	-23,9
Marzo	296.508	224.492	-24,3	176.392	-21,4
Aprile	230.266	215.602	-6,4	164.274	-23,8
Maggio	227.953	235.312	3,2	180.998	-23,1
Giugno	225.762	218.071	-3,4	171.765	-21,2
Luglio	227.628	202.644	-11,0	171.407	-15,4
Agosto	105.004	110.424	5,2	84.404	-23,6
Settembre	195.579	192.917	-1,4	133.060	-31,0
Ottobre	176.664	153.119	-13,3		
Novembre	179.045	156.396	-12,6		
Dicembre	160.679	145.773	-9,3		
TOTALE	2.504.501	2.235.462	-10,7		



PASSAGGI DI PROPRIETA' AUTOVETTURE

Tabella 6

MESI	2010	2011		2012	
	Val. assol.	Val. assol.	D % 11/10	Val. assol.	D % 12/11
Gennaio	331.922	369.551	11,3	355.033	-3,9
Febbraio	372.108	415.771	11,7	343.205	-17,5
Marzo	439.639	455.278	3,6	396.301	-13,0
Aprile	419.728	409.718	-2,4	331.303	-19,1
Maggio	389.958	423.693	8,7	385.811	-8,9
Giugno	373.288	388.134	4,0	338.112	-12,9
Luglio	398.940	386.468	-3,1	357.843	-7,4
Agosto	232.718	260.678	12,0	235.401	-9,7
Settembre	389.539	402.110	3,2	313.442	-22,1
Ottobre	410.599	379.883	-7,5		
Novembre	422.408	397.454	-5,9		
Dicembre	418.114	391.962	-6,3		
TOTALE	4.598.961	4.680.700	1,8		

PASSAGGI DI PROPRIETA' VEICOLI TRASPORTO MERCI

Tabella 7

MESI	2010	2011		2012	
	Val. assol.	Val. assol.	D % 11/10	Val. assol.	D % 12/11
Gennaio	50.018	52.802	5,6	51.117	-3,2
Febbraio	56.487	59.805	5,9	50.028	-16,3
Marzo	65.323	64.871	-0,7	56.886	-12,3
Aprile	60.822	57.191	-6,0	47.144	-17,6
Maggio	58.531	65.356	11,7	55.235	-15,5
Giugno	55.777	59.735	7,1	49.337	-17,4
Luglio	58.306	56.905	-2,4	50.915	-10,5
Agosto	32.114	37.320	16,2	30.209	-19,1
Settembre	54.252	58.890	8,5	40.484	-31,3
Ottobre	58.249	51.052	-12,4		
Novembre	60.283	54.830	-9,0		
Dicembre	58.097	52.866	-9,0		
TOTALE	668.259	671.623	0,5		

PASSAGGI DI PROPRIETA' MOTOCICLI

Tabella 8

MESI	2010	2011		2012	
	Val. assol.	Val. assol.	D % 11/10	Val. assol.	D % 12/11
Gennaio	31.138	32.683	5,0	33.075	1,2
Febbraio	38.036	43.848	15,3	32.904	-25,0
Marzo	57.291	57.417	0,2	59.564	3,7
Aprile	72.576	72.899	0,4	58.394	-19,9
Maggio	72.457	81.309	12,2	69.888	-14,0
Giugno	75.071	75.115	0,1	67.585	-10,0
Luglio	80.102	72.862	-9,0	73.182	0,4
Agosto	43.206	44.993	4,1	43.567	-3,2
Settembre	59.233	58.684	-0,9	47.445	-19,2
Ottobre	50.280	51.036	1,5		
Novembre	41.163	39.644	-3,7		
Dicembre	32.503	33.032	1,6		
TOTALE	653.056	663.522	1,6		

PASSAGGI DI PROPRIETA' ALTRI VEICOLI

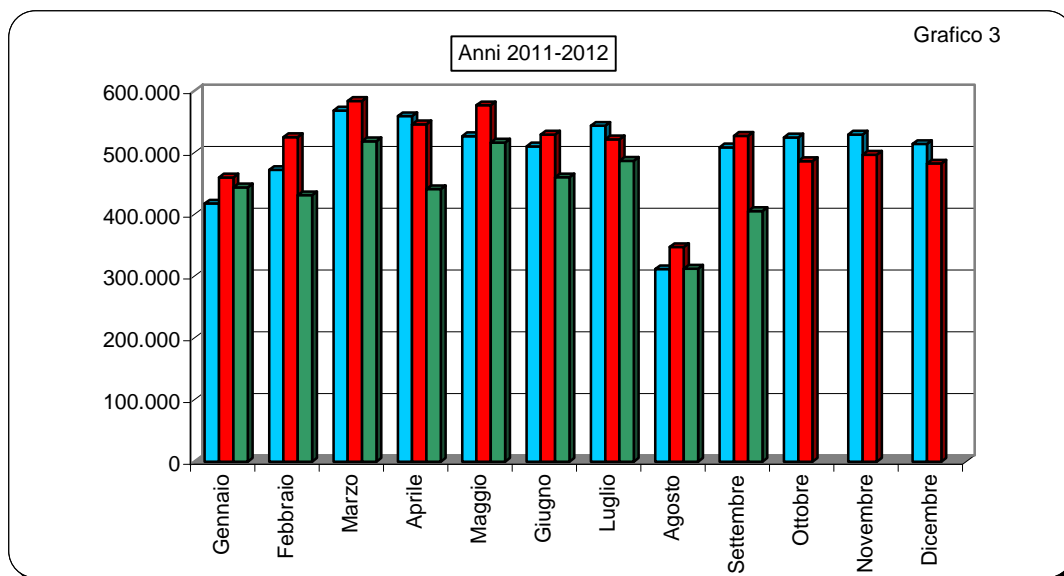
Tabella 9

MESI	2010	2011		2012	
	Val. assol.	Val. assol.	D % 11/10	Val. assol.	D % 12/11
Gennaio	4.806	5.107	6,3	4.669	-8,6
Febbraio	5.715	5.846	2,3	5.157	-11,8
Marzo	6.245	6.407	2,6	5.872	-8,4
Aprile	6.269	6.148	-1,9	4.456	-27,5
Maggio	6.110	6.581	7,7	5.544	-15,8
Giugno	6.284	6.415	2,1	5.265	-17,9
Luglio	6.345	5.628	-11,3	5.227	-7,1
Agosto	3.706	4.341	17,1	3.209	-26,1
Settembre	5.917	7.814	32,1	4.435	-43,2
Ottobre	5.586	4.658	-16,6		
Novembre	5.695	4.833	-15,1		
Dicembre	5.556	4.856	-12,6		
TOTALE	68.234	68.634	0,6		

PASSAGGI DI PROPRIETA' TOTALE VEICOLI

Tabella 10

MESI	2010	2011		2012	
	Val. assol.	Val. assol.	D % 11/10	Val. assol.	D % 12/11
Gennaio	417.884	460.143	10,1	443.894	-3,5
Febbraio	472.346	525.270	11,2	431.294	-17,9
Marzo	568.498	583.973	2,7	518.623	-11,2
Aprile	559.395	545.956	-2,4	441.297	-19,2
Maggio	527.056	576.939	9,5	516.478	-10,5
Giugno	510.420	529.399	3,7	460.299	-13,1
Luglio	543.693	521.863	-4,0	487.167	-6,6
Agosto	311.744	347.332	11,4	312.386	-10,1
Settembre	508.941	527.498	3,6	405.806	-23,1
Ottobre	524.714	486.629	-7,3		
Novembre	529.549	496.761	-6,2		
Dicembre	514.270	482.716	-6,1		
TOTALE	5.988.510	6.084.479	1,6		



MINIVOLTURE AUTOVETTURE

Tabella 11

MESI	2010	2011		2012	
	Val. assol.	Val. assol.	D % 11/10	Val. assol.	D % 12/11
Gennaio	127.009	144.673	13,9	144.681	0,0
Febbraio	134.714	171.039	27,0	138.755	-18,9
Marzo	174.298	185.869	6,6	158.730	-14,6
Aprile	171.935	169.252	-1,6	134.704	-20,4
Maggio	152.819	170.734	11,7	160.108	-6,2
Giugno	141.440	153.044	8,2	133.195	-13,0
Luglio	150.767	153.819	2,0	134.004	-12,9
Agosto	83.810	97.879	16,8	83.844	-14,3
Settembre	147.032	150.665	2,5	117.359	-22,1
Ottobre	164.932	158.984	-3,6		
Novembre	175.453	169.104	-3,6		
Dicembre	171.923	163.422	-4,9		
TOTALE	1.796.132	1.888.484	5,1		

MINIVOLTURE VEICOLI TRASPORTO MERCI

Tabella 12

MESI	2010	2011		2012	
	Val. assol.	Val. assol.	D % 11/10	Val. assol.	D % 12/11
Gennaio	15.352	17.688	15,2	18.531	4,8
Febbraio	16.404	19.736	20,3	17.708	-10,3
Marzo	20.419	22.186	8,7	19.517	-12,0
Aprile	19.868	19.360	-2,6	16.204	-16,3
Maggio	18.836	24.144	28,2	19.869	-17,7
Giugno	17.740	22.377	26,1	16.709	-25,3
Luglio	19.348	21.587	11,6	17.493	-19,0
Agosto	10.480	14.705	40,3	9.649	-34,4
Settembre	17.688	18.366	3,8	13.381	-27,1
Ottobre	19.874	20.597	3,6		
Novembre	20.087	20.842	3,8		
Dicembre	19.754	19.337	-2,1		
TOTALE	215.850	240.925	11,6		

MINIVOLTURE MOTOCICLI

Tabella 13

MESI	2010	2011		2012	
	Val. assol.	Val. assol.	D % 11/10	Val. assol.	D % 12/11
Gennaio	3.977	4.152	4,4	4.673	12,5
Febbraio	4.541	5.059	11,4	4.463	-11,8
Marzo	6.169	6.076	-1,5	7.083	16,6
Aprile	7.204	7.210	0,1	6.646	-7,8
Maggio	6.917	7.927	14,6	7.494	-5,5
Giugno	7.140	7.037	-1,4	6.897	-2,0
Luglio	8.432	7.790	-7,6	7.968	2,3
Agosto	4.760	4.885	2,6	5.001	2,4
Settembre	6.414	6.653	3,7	5.600	-15,8
Ottobre	5.647	5.963	5,6		
Novembre	4.820	4.655	-3,4		
Dicembre	3.954	4.271	8,0		
TOTALE	69.975	71.678	2,4		

MINIVOLTURE ALTRI VEICOLI

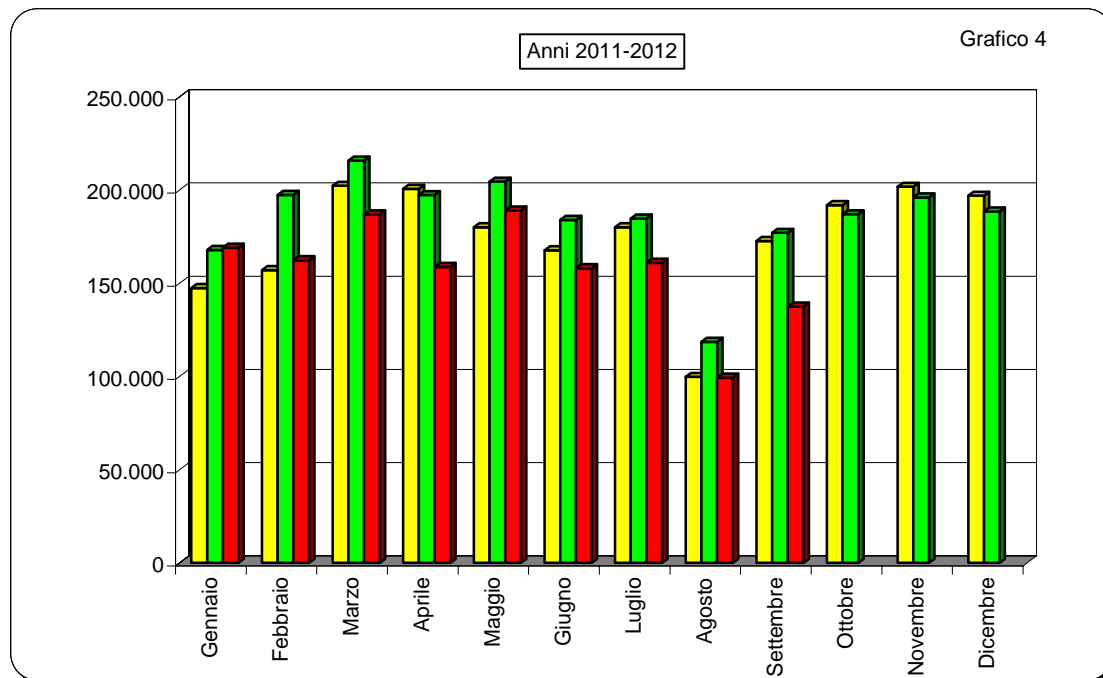
Tabella 14

MESI	2010	2011		2012	
	Val. assol.	Val. assol.	D % 11/10	Val. assol.	D % 12/11
Gennaio	1.116	1.333	19,4	1.197	-10,2
Febbraio	1.337	1.480	10,7	1.420	-4,1
Marzo	1.346	1.618	20,2	1.556	-3,8
Aprile	1.613	1.463	-9,3	1.146	-21,7
Maggio	1.416	1.671	18,0	1.530	-8,4
Giugno	1.374	1.497	9,0	1.284	-14,2
Luglio	1.519	1.497	-1,4	1.469	-1,9
Agosto	711	1.039	46,1	802	-22,8
Settembre	1.461	1.358	-7,0	1.102	-18,9
Ottobre	1.463	1.413	-3,4		
Novembre	1.397	1.401	0,3		
Dicembre	1.299	1.363	4,9		
TOTALE	16.052	17.133	6,7		

MINIVOLTURE TOTALE VEICOLI

Tabella 15

MESI	2010	2011		2012	
	Val. assol.	Val. assol.	D % 09/08	Val. assol.	D % 10/09
Gennaio	147.454	167.846	13,8	169.082	0,7
Febbraio	156.996	197.314	25,7	162.346	-17,7
Marzo	202.232	215.749	6,7	186.886	-13,4
Aprile	200.620	197.285	-1,7	158.700	-19,6
Maggio	179.988	204.476	13,6	189.001	-7,6
Giugno	167.694	183.955	9,7	158.085	-14,1
Luglio	180.066	184.693	2,6	160.934	-12,9
Agosto	99.761	118.508	18,8	99.296	-16,2
Settembre	172.595	177.042	2,6	137.442	-22,4
Ottobre	191.916	186.957	-2,6		
Novembre	201.757	196.002	-2,9		
Dicembre	196.930	188.393	-4,3		
TOTALE	2.098.009	2.218.220	5,7		



**PASSAGGI DI PROPRIETA' AUTOVETTURE AL NETTO DELLE
MINIVOLTURE**

Tabella 16

MESI	2010	2011		2012	
	Val. assol.	Val. assol.	D % 11/10	Val. assol.	D % 12/11
Gennaio	204.913	224.878	9,7	210.352	-6,5
Febbraio	237.394	244.732	3,1	204.450	-16,5
Marzo	265.341	269.409	1,5	237.571	-11,8
Aprile	247.793	240.466	-3,0	196.599	-18,2
Maggio	237.139	252.959	6,7	225.703	-10,8
Giugno	231.848	235.090	1,4	204.917	-12,8
Luglio	248.173	232.649	-6,3	223.839	-3,8
Agosto	148.908	162.799	9,3	151.557	-6,9
Settembre	242.507	251.445	3,7	196.083	-22,0
Ottobre	245.667	220.899	-10,1		
Novembre	246.955	228.350	-7,5		
Dicembre	246.191	228.540	-7,2		
TOTALE	2.802.829	2.792.216	-0,4		

**PASSAGGI DI PROPRIETA' VEICOLI MERCI AL NETTO DELLE
MINIVOLTURE**

Tabella 17

MESI	2010	2011		2012	
	Val. assol.	Val. assol.	D % 11/10	Val. assol.	D % 12/11
Gennaio	34.666	35.114	1,3	32.586	-7,2
Febbraio	40.083	40.069	0,0	32.320	-19,3
Marzo	44.904	42.685	-4,9	37.369	-12,5
Aprile	40.954	37.831	-7,6	30.940	-18,2
Maggio	39.695	41.212	3,8	35.366	-14,2
Giugno	38.037	37.358	-1,8	32.628	-12,7
Luglio	38.958	35.318	-9,3	33.422	-5,4
Agosto	21.634	22.615	4,5	20.560	-9,1
Settembre	36.564	40.524	10,8	27.103	-33,1
Ottobre	38.375	30.455	-20,6		
Novembre	40.196	33.988	-15,4		
Dicembre	38.343	33.529	-12,6		
TOTALE	452.409	430.698	-4,8		

PASSAGGI DI PROPRIETA' MOTOCICLI AL NETTO DELLE MINIVOLTURE

Tabella 18

MESI	2010	2011		2012	
	Val. assol.	Val. assol.	D % 11/10	Val. assol.	D % 12/11
Gennaio	27.161	28.531	5,0	28.402	-0,5
Febbraio	33.495	38.789	15,8	28.441	-26,7
Marzo	51.122	51.341	0,4	52.481	2,2
Aprile	65.372	65.689	0,5	51.748	-21,2
Maggio	65.540	73.382	12,0	62.394	-15,0
Giugno	67.931	68.078	0,2	60.688	-10,9
Luglio	71.670	65.072	-9,2	65.214	0,2
Agosto	38.446	40.108	4,3	38.566	-3,8
Settembre	52.819	52.031	-1,5	41.845	-19,6
Ottobre	44.633	45.073	1,0		
Novembre	36.343	34.989	-3,7		
Dicembre	28.549	28.761	0,7		
TOTALE	583.081	591.844	1,5		

PASSAGGI DI PROPRIETA' ALTRI VEICOLI AL NETTO DELLE MINIVOLTURE

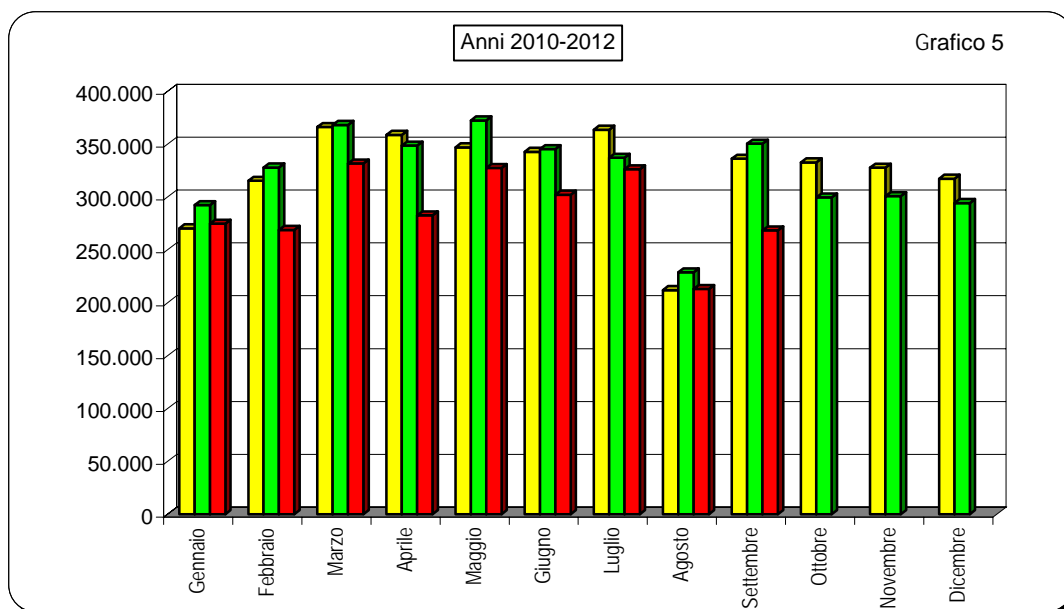
Tabella 19

MESI	2010	2011		2012	
	Val. assol.	Val. assol.	D % 11/10	Val. assol.	D % 12/11
Gennaio	3.690	3.774	2,3	3.472	-8,0
Febbraio	4.378	4.366	-0,3	3.737	-14,4
Marzo	4.899	4.789	-2,2	4.316	-9,9
Aprile	4.656	4.685	0,6	3.310	-29,3
Maggio	4.694	4.910	4,6	4.014	-18,2
Giugno	4.910	4.918	0,2	3.981	-19,1
Luglio	4.826	4.131	-14,4	3.758	-9,0
Agosto	2.995	3.302	10,3	2.407	-27,1
Settembre	4.456	6.456	44,9	3.333	-48,4
Ottobre	4.123	3.245	-21,3		
Novembre	4.298	3.432	-20,1		
Dicembre	4.257	3.493	-17,9		
TOTALE	52.182	51.501	-1,3		

PASSAGGI DI PROPRIETA' TOTALE VEICOLI AL NETTO DELLE MINIVOLTURE

Tabella 20

MESI	2010	2011		2012	
	Val. assol.	Val. assol.	D % 09/08	Val. assol.	D % 10/09
Gennaio	270.430	292.297	8,1	274.812	-6,0
Febbraio	315.350	327.956	4,0	268.948	-18,0
Marzo	366.266	368.224	0,5	331.737	-9,9
Aprile	358.775	348.671	-2,8	282.597	-19,0
Maggio	347.068	372.463	7,3	327.477	-12,1
Giugno	342.726	345.444	0,8	302.214	-12,5
Luglio	363.627	337.170	-7,3	326.233	-3,2
Agosto	211.983	228.824	7,9	213.090	-6,9
Settembre	336.346	350.456	4,2	268.364	-23,4
Ottobre	332.798	299.672	-10,0		
Novembre	327.792	300.759	-8,2		
Dicembre	317.340	294.323	-7,3		
TOTALE	3.890.501	3.866.259	-0,6		



RADIAZIONI AUTOVETTURE

Tabella 21

MESI	2010	2011		2012	
	Val. assol.	Val. assol.	D % 11/10	Val. assol.	D % 12/11
Gennaio	191.550	140.654	-26,6	144.724	2,9
Febbraio	171.283	119.156	-30,4	108.735	-8,7
Marzo	192.547	124.026	-35,6	121.804	-1,8
Aprile	153.412	119.290	-22,2	113.708	-4,7
Maggio	131.931	132.135	0,2	143.539	8,6
Giugno	118.849	111.227	-6,4	112.322	1,0
Luglio	127.302	109.778	-13,8	123.079	12,1
Agosto	79.391	79.272	-0,1	83.681	5,6
Settembre	129.234	123.830	-4,2	115.745	-6,5
Ottobre	115.193	110.462	-4,1		
Novembre	115.293	112.665	-2,3		
Dicembre	141.669	138.169	-2,5		
TOTALE	1.667.654	1.420.664	-14,8		

RADIAZIONI VEICOLI TRASPORTO MERCI

Tabella 22

MESI	2010	2011		2012	
	Val. assol.	Val. assol.	D % 11/10	Val. assol.	D % 12/11
Gennaio	16.091	13.468	-16,3	14.880	10,5
Febbraio	17.315	12.847	-25,8	13.295	3,5
Marzo	19.848	12.482	-37,1	13.949	11,8
Aprile	15.440	10.373	-32,8	11.133	7,3
Maggio	11.230	11.469	2,1	13.852	20,8
Giugno	10.553	11.155	5,7	12.141	8,8
Luglio	10.979	10.611	-3,4	12.548	18,3
Agosto	6.465	7.054	9,1	8.109	15,0
Settembre	10.538	11.102	5,4	11.514	3,7
Ottobre	11.639	11.837	1,7		
Novembre	11.289	12.238	8,4		
Dicembre	13.979	15.100	8,0		
TOTALE	155.366	139.736	-10,1		

RADIAZIONI MOTOCICLI

Tabella 23

MESI	2010	2011		2012	
	Val. assol.	Val. assol.	D % 11/10	Val. assol.	D % 12/11
Gennaio	10.016	9.871	-1,4	12.352	25,1
Febbraio	9.849	10.705	8,7	10.482	-2,1
Marzo	10.699	10.692	-0,1	11.505	7,6
Aprile	10.497	10.124	-3,6	10.583	4,5
Maggio	11.849	11.875	0,2	12.504	5,3
Giugno	9.211	10.882	18,1	10.886	0,0
Luglio	10.428	10.830	3,9	15.304	41,3
Agosto	5.725	7.181	25,4	7.848	9,3
Settembre	9.154	9.697	5,9	11.892	22,6
Ottobre	8.632	9.553	10,7		
Novembre	9.195	9.699	5,5		
Dicembre	9.564	11.033	15,4		
TOTALE	114.819	122.142	6,4		

RADIAZIONI ALTRI VEICOLI

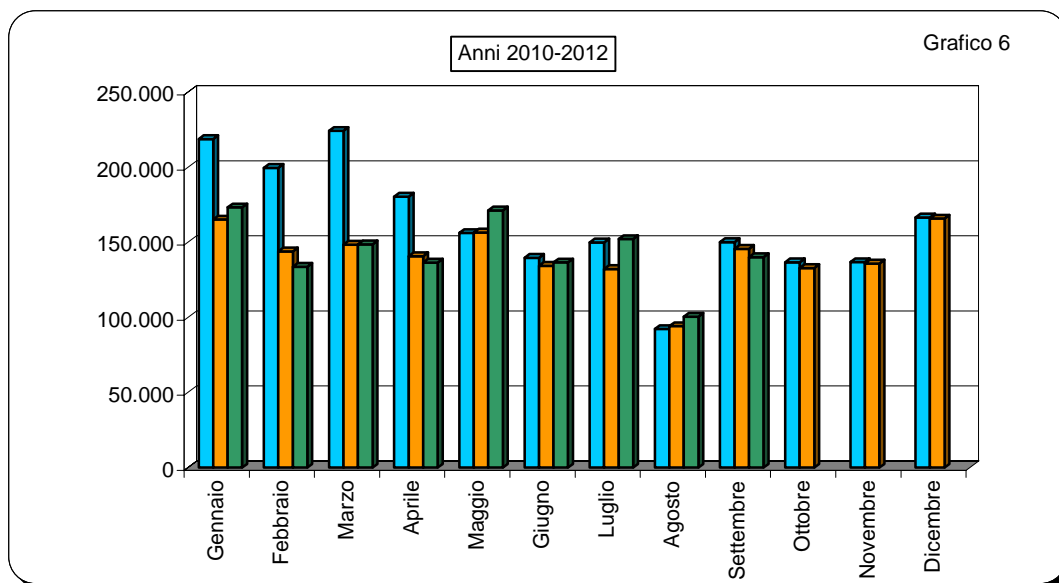
Tabella 24

MESI	2010	2011		2012	
	Val. assol.	Val. assol.	D % 11/10	Val. assol.	D % 12/11
Gennaio	1.097	1.216	10,8	1.356	11,5
Febbraio	1.161	1.254	8,0	1.196	-4,6
Marzo	1.142	1.211	6,0	1.372	13,3
Aprile	1.082	1.016	-6,1	1.074	5,7
Maggio	1.248	1.066	-14,6	1.342	25,9
Giugno	1.131	1.074	-5,0	1.246	16,0
Luglio	1.263	1.042	-17,5	1.263	21,2
Agosto	712	665	-6,6	775	16,5
Settembre	1.195	1.065	-10,9	913	-14,3
Ottobre	1.323	1.108	-16,3		
Novembre	1.068	1.229	15,1		
Dicembre	1.396	1.536	10,0		
TOTALE	13.818	13.482	-2,4		

RADIAZIONI TOTALE VEICOLI

Tabella 25

MESI	2010	2011		2012	
	Val. assol.	Val. assol.	D % 11/10	Val. assol.	D % 12/11
Gennaio	218.754	165.209	-24,5	173.312	4,9
Febbraio	199.608	143.962	-27,9	133.708	-7,1
Marzo	224.236	148.411	-33,8	148.630	0,1
Aprile	180.431	140.803	-22,0	136.498	-3,1
Maggio	156.258	156.545	0,2	171.237	9,4
Giugno	139.744	134.338	-3,9	136.595	1,7
Luglio	149.972	132.261	-11,8	152.194	15,1
Agosto	92.293	94.172	2,0	100.413	6,6
Settembre	150.121	145.694	-2,9	140.064	-3,9
Ottobre	136.787	132.960	-2,8		
Novembre	136.845	135.831	-0,7		
Dicembre	166.608	165.838	-0,5		
TOTALE	1.951.657	1.696.024	-13,1		



SALDO PRIME ISCRIZIONI - RADIAZIONI

(Autovetture)

Tabella 26

MESI	2010	2011	2012
Gennaio	13.427	19.839	-15.472
Febbraio	25.773	35.036	11.018
Marzo	38.581	52.385	14.185
Aprile	16.122	39.905	16.219
Maggio	38.260	39.630	-1.861
Giugno	49.784	55.019	15.033
Luglio	42.684	45.477	5.463
Agosto	1.027	7.431	-17.321
Settembre	26.557	29.297	-6.400
Ottobre	29.603	15.529	
Novembre	28.805	19.253	
Dicembre	-6.207	-14.454	
TOTALE	304.416	344.347	

RAPPORTO PRIME ISCRIZIONI/RADIAZIONI

(Autovetture)

Tabella 27

MESI	2010	2011	2012
Gennaio	1,07	1,14	0,89
Febbraio	1,15	1,29	1,10
Marzo	1,20	1,42	1,12
Aprile	1,11	1,33	1,14
Maggio	1,29	1,30	0,99
Giugno	1,42	1,49	1,13
Luglio	1,34	1,41	1,04
Agosto	1,01	1,09	0,79
Settembre	1,21	1,24	0,94
Ottobre	1,26	1,14	
Novembre	1,25	1,17	
Dicembre	0,96	0,90	
Media Annuale	1,18	1,24	

SALDO PRIME ISCRIZIONI - RADIAZIONI

(Veicoli trasporto merci)

Tabella 28

MESI	2010	2011	2012
Gennaio	1.137	1.732	-3.139
Febbraio	2.135	3.575	-858
Marzo	8.149	6.016	-1.416
Aprile	666	8.530	-179
Maggio	5.829	12.393	-800
Giugno	5.611	6.894	-1.262
Luglio	6.065	5.112	-962
Agosto	1.889	2.149	-2.097
Settembre	4.807	6.213	-1.462
Ottobre	3.526	604	
Novembre	6.875	2.512	
Dicembre	3.008	-35	
TOTALE	49.697	55.695	

RAPPORTO PRIME ISCRIZIONI/RADIAZIONI

(Veicoli trasporto merci)

Tabella 29

MESI	2010	2011	2012
Gennaio	1,07	1,13	0,79
Febbraio	1,12	1,28	0,94
Marzo	1,41	1,48	0,90
Aprile	1,04	1,82	0,98
Maggio	1,52	2,08	0,94
Giugno	1,53	1,62	0,90
Luglio	1,55	1,48	0,92
Agosto	1,29	1,30	0,74
Settembre	1,46	1,56	0,87
Ottobre	1,30	1,05	
Novembre	1,61	1,21	
Dicembre	1,22	1,00	
Media Annuale	1,32	1,40	

SALDO PRIME ISCRIZIONI - RADIAZIONI

(Motocicli)

Tabella 30

MESI	2010	2011	2012
Gennaio	10.309	3.630	-213
Febbraio	7.868	7.226	943
Marzo	25.348	16.975	15.057
Aprile	32.471	25.581	11.339
Maggio	27.053	25.855	12.306
Giugno	29.920	21.077	21.199
Luglio	28.204	18.833	14.664
Agosto	9.339	6.263	3.389
Settembre	13.397	10.078	782
Ottobre	6.290	4.123	
Novembre	5.829	-1.138	
Dicembre	-2.644	-5.211	
TOTALE	193.384	133.292	

RAPPORTO PRIME ISCRIZIONI/RADIAZIONI

(Motocicli)

Tabella 31

MESI	2010	2011	2012
Gennaio	2,03	1,37	0,98
Febbraio	1,80	1,68	1,09
Marzo	3,37	2,59	2,31
Aprile	4,09	3,53	2,07
Maggio	3,28	3,18	1,98
Giugno	4,25	2,94	2,95
Luglio	3,70	2,74	1,96
Agosto	2,63	1,87	1,43
Settembre	2,46	2,04	1,07
Ottobre	1,73	1,43	
Novembre	1,63	0,88	
Dicembre	0,72	0,53	
Media Annuale	2,68	2,09	

SALDO PRIME ISCRIZIONI - RADIAZIONI

(Altri veicoli)

Tabella 32

MESI	2010	2011	2012
Gennaio	247	135	-313
Febbraio	155	368	-130
Marzo	194	705	-64
Aprile	576	783	397
Maggio	553	889	116
Giugno	703	743	200
Luglio	703	961	48
Agosto	456	409	20
Settembre	697	1.635	76
Ottobre	458	-97	
Novembre	691	-62	
Dicembre	-86	-365	
TOTALE	5.347	6.104	

RAPPORTO PRIME ISCRIZIONI/RADIAZIONI

(Altri veicoli)

Tabella 33

MESI	2010	2011	2012
Gennaio	1,23	1,11	0,77
Febbraio	1,13	1,29	0,89
Marzo	1,17	1,58	0,95
Aprile	1,53	1,77	1,37
Maggio	1,44	1,83	1,09
Giugno	1,62	1,69	1,16
Luglio	1,56	1,92	1,04
Agosto	1,64	1,62	1,03
Settembre	1,58	2,54	1,08
Ottobre	1,35	0,91	
Novembre	1,65	0,95	
Dicembre	0,94	0,76	
Media Annuale	1,39	1,45	

SALDO PRIME ISCRIZIONI - RADIAZIONI

(Totale veicoli)

Tabella 34

MESI	2010	2011	2012
Gennaio	25.120	25.336	-19.137
Febbraio	35.931	46.205	10.973
Marzo	72.272	76.081	27.762
Aprile	49.835	74.799	27.776
Maggio	71.695	78.767	9.761
Giugno	86.018	83.733	35.170
Luglio	77.656	70.383	19.213
Agosto	12.711	16.252	-16.009
Settembre	45.458	47.223	-7.004
Ottobre	39.877	20.159	
Novembre	42.200	20.565	
Dicembre	-5.929	-20.065	
TOTALE	552.844	539.438	

RAPPORTO PRIME ISCRIZIONI/RADIAZIONI

(Totale veicoli)

Tabella 35

MESI	2010	2011	2012
Gennaio	1,11	1,15	0,89
Febbraio	1,18	1,32	1,08
Marzo	1,32	1,51	1,19
Aprile	1,28	1,53	1,20
Maggio	1,46	1,50	1,06
Giugno	1,62	1,62	1,26
Luglio	1,52	1,53	1,13
Agosto	1,14	1,17	0,84
Settembre	1,30	1,32	0,95
Ottobre	1,29	1,15	
Novembre	1,31	1,15	
Dicembre	0,96	0,88	
Media Annuale	1,28	1,32	

RELAZIONI TRA MINIVOLTURE E PASSAGGI DI PROPRIETA'

(Autovetture)

Tabella 36

MESI	Composizione %								
	2010			2011			2012		
	miniv.	pass. net.	pass. tot.	miniv.	pass. net.	pass. tot.	miniv.	pass. net.	pass. tot.
Gennaio	38,3%	61,7%	100,0%	39,1%	60,9%	100,0%	40,8%	59,2%	100,0%
Febbraio	36,2%	63,8%	100,0%	41,1%	58,9%	100,0%	40,4%	59,6%	100,0%
Marzo	39,6%	60,4%	100,0%	40,8%	59,2%	100,0%	40,1%	59,9%	100,0%
Aprile	41,0%	59,0%	100,0%	41,3%	58,7%	100,0%	40,7%	59,3%	100,0%
Maggio	39,2%	60,8%	100,0%	40,3%	59,7%	100,0%	41,5%	58,5%	100,0%
Giugno	37,9%	62,1%	100,0%	39,4%	60,6%	100,0%	39,4%	60,6%	100,0%
Luglio	37,8%	62,2%	100,0%	39,8%	60,2%	100,0%	37,4%	62,6%	100,0%
Agosto	36,0%	64,0%	100,0%	37,5%	62,5%	100,0%	35,6%	64,4%	100,0%
Settembre	37,7%	62,3%	100,0%	37,5%	62,5%	100,0%	37,4%	62,6%	100,0%
Ottobre	40,2%	59,8%	100,0%	41,9%	58,1%	100,0%			
Novembre	41,5%	58,5%	100,0%	42,5%	57,5%	100,0%			
Dicembre	41,1%	58,9%	100,0%	41,7%	58,3%	100,0%			
Media Annuale	39,1%	60,9%	100,0%	40,3%	59,7%	100,0%			

(Veicoli trasporto merci)

Tabella 37

MESI	Composizione %								
	2010			2011			2012		
	miniv.	pass. net.	pass. tot.	miniv.	pass. net.	pass. tot.	miniv.	pass. net.	pass. tot.
Gennaio	30,7%	69,3%	100,0%	33,5%	66,5%	100,0%	36,3%	63,7%	100,0%
Febbraio	29,0%	71,0%	100,0%	33,0%	67,0%	100,0%	35,4%	64,6%	100,0%
Marzo	31,3%	68,7%	100,0%	34,2%	65,8%	100,0%	34,3%	65,7%	100,0%
Aprile	32,7%	67,3%	100,0%	33,9%	66,1%	100,0%	34,4%	65,6%	100,0%
Maggio	32,2%	67,8%	100,0%	36,9%	63,1%	100,0%	36,0%	64,0%	100,0%
Giugno	31,8%	68,2%	100,0%	37,5%	62,5%	100,0%	33,9%	66,1%	100,0%
Luglio	33,2%	66,8%	100,0%	37,9%	62,1%	100,0%	34,4%	65,6%	100,0%
Agosto	32,6%	67,4%	100,0%	39,4%	60,6%	100,0%	31,9%	68,1%	100,0%
Settembre	32,6%	67,4%	100,0%	31,2%	68,8%	100,0%	33,1%	66,9%	100,0%
Ottobre	34,1%	65,9%	100,0%	40,3%	59,7%	100,0%			
Novembre	33,3%	66,7%	100,0%	38,0%	62,0%	100,0%			
Dicembre	34,0%	66,0%	100,0%	36,6%	63,4%	100,0%			
Media Annuale	32,3%	67,7%	100,0%	35,9%	64,1%	100,0%			

RELAZIONI TRA MINIVOLTURE E PASSAGGI DI PROPRIETA'

(Motocicli)

Tabella 38

MESI	Composizione %								
	2010			2011			2012		
	miniv.	pass. net.	pass. tot.	miniv.	pass. net.	pass. tot.	miniv.	pass. net.	pass. tot.
Gennaio	12,8%	87,2%	100,0%	12,7%	87,3%	100,0%	14,1%	85,9%	100,0%
Febbraio	11,9%	88,1%	100,0%	11,5%	88,5%	100,0%	13,6%	86,4%	100,0%
Marzo	10,8%	89,2%	100,0%	10,6%	89,4%	100,0%	11,9%	88,1%	100,0%
Aprile	9,9%	90,1%	100,0%	9,9%	90,1%	100,0%	11,4%	88,6%	100,0%
Maggio	9,5%	90,5%	100,0%	9,7%	90,3%	100,0%	10,7%	89,3%	100,0%
Giugno	9,5%	90,5%	100,0%	9,4%	90,6%	100,0%	10,2%	89,8%	100,0%
Luglio	10,5%	89,5%	100,0%	10,7%	89,3%	100,0%	10,9%	89,1%	100,0%
Agosto	11,0%	89,0%	100,0%	10,9%	89,1%	100,0%	11,5%	88,5%	100,0%
Settembre	10,8%	89,2%	100,0%	11,3%	88,7%	100,0%	11,8%	88,2%	100,0%
Ottobre	11,2%	88,8%	100,0%	11,7%	88,3%	100,0%			
Novembre	11,7%	88,3%	100,0%	11,7%	88,3%	100,0%			
Dicembre	12,2%	87,8%	100,0%	12,9%	87,1%	100,0%			
Media Annuale	10,7%	89,3%	100,0%	10,8%	89,2%	100,0%			

(Altri veicoli)

Tabella 39

MESI	Composizione %								
	2010			2011			2012		
	miniv.	pass. net.	pass. tot.	miniv.	pass. net.	pass. tot.	miniv.	pass. net.	pass. tot.
Gennaio	23,2%	76,8%	100,0%	26,1%	73,9%	100,0%	25,6%	74,4%	100,0%
Febbraio	23,4%	76,6%	100,0%	25,3%	74,7%	100,0%	27,5%	72,5%	100,0%
Marzo	21,6%	78,4%	100,0%	25,3%	74,7%	100,0%	26,5%	73,5%	100,0%
Aprile	25,7%	74,3%	100,0%	23,8%	76,2%	100,0%	25,7%	74,3%	100,0%
Maggio	23,2%	76,8%	100,0%	25,4%	74,6%	100,0%	27,6%	72,4%	100,0%
Giugno	21,9%	78,1%	100,0%	23,3%	76,7%	100,0%	24,4%	75,6%	100,0%
Luglio	23,9%	76,1%	100,0%	26,6%	73,4%	100,0%	28,1%	71,9%	100,0%
Agosto	19,2%	80,8%	100,0%	23,9%	76,1%	100,0%	25,0%	75,0%	100,0%
Settembre	24,7%	75,3%	100,0%	17,4%	82,6%	100,0%	24,8%	75,2%	100,0%
Ottobre	26,2%	73,8%	100,0%	30,3%	69,7%	100,0%			
Novembre	24,5%	75,5%	100,0%	29,0%	71,0%	100,0%			
Dicembre	23,4%	76,6%	100,0%	28,1%	71,9%	100,0%			
Media Annuale	23,5%	76,5%	100,0%	25,0%	75,0%	100,0%			

RELAZIONI TRA MINIVOLTURE E PASSAGGI DI PROPRIETA'

(Totale veicoli)

Tabella 40

MESI									
	2010			2011			2012		
	miniv.	pass. net.	pass. tot.	miniv.	pass. net.	pass. tot.	miniv.	pass. net.	pass. tot.
Gennaio	35,3%	64,7%	100,0%	36,5%	63,5%	100,0%	38,1%	61,9%	100,0%
Febbraio	33,2%	66,8%	100,0%	37,6%	62,4%	100,0%	37,6%	62,4%	100,0%
Marzo	35,6%	64,4%	100,0%	36,9%	63,1%	100,0%	36,0%	64,0%	100,0%
Aprile	35,9%	64,1%	100,0%	36,1%	63,9%	100,0%	36,0%	64,0%	100,0%
Maggio	34,1%	65,9%	100,0%	35,4%	64,6%	100,0%	36,6%	63,4%	100,0%
Giugno	32,9%	67,1%	100,0%	34,7%	65,3%	100,0%	34,3%	65,7%	100,0%
Luglio	33,1%	66,9%	100,0%	35,4%	64,6%	100,0%	33,0%	67,0%	100,0%
Agosto	32,0%	68,0%	100,0%	34,1%	65,9%	100,0%	31,8%	68,2%	100,0%
Settembre	33,9%	66,1%	100,0%	33,6%	66,4%	100,0%	33,9%	66,1%	100,0%
Ottobre	36,6%	63,4%	100,0%	38,4%	61,6%	100,0%			
Novembre	38,1%	61,9%	100,0%	39,5%	60,5%	100,0%			
Dicembre	38,3%	61,7%	100,0%	39,0%	61,0%	100,0%			
Media Annuale	35,0%	65,0%	100,0%	36,5%	63,5%	100,0%			

RAPPORTO PASSAGGI NETTI/PRIME ISCRIZIONI
(Autovetture)

Tabella 41

MESI	2010	2011	2012
Gennaio	1,00	1,40	1,63
Febbraio	1,20	1,59	1,71
Marzo	1,15	1,53	1,75
Aprile	1,46	1,51	1,51
Maggio	1,39	1,47	1,59
Giugno	1,37	1,41	1,61
Luglio	1,46	1,50	1,74
Agosto	1,85	1,88	2,28
Settembre	1,56	1,64	1,79
Ottobre	1,70	1,75	
Novembre	1,71	1,73	
Dicembre	1,82	1,85	
Media Annuale	1,42	1,58	

RAPPORTO PASSAGGI NETTI/PRIME ISCRIZIONI
(Veicoli trasporto merci)

Tabella 42

MESI	2010	2011	2012
Gennaio	2,01	2,31	2,78
Febbraio	2,06	2,44	2,60
Marzo	1,60	2,31	2,98
Aprile	2,54	2,00	2,82
Maggio	2,33	1,73	2,71
Giugno	2,35	2,07	3,00
Luglio	2,29	2,25	2,88
Agosto	2,59	2,46	3,42
Settembre	2,38	2,34	2,70
Ottobre	2,53	2,45	
Novembre	2,21	2,30	
Dicembre	2,26	2,23	
Media Annuale	2,21	2,20	

RAPPORTO PASSAGGI NETTI/PRIME ISCRIZIONI

(Motocicli)

Tabella 43

MESI	2010	2011	2012
Gennaio	1,34	2,11	2,34
Febbraio	1,89	2,16	2,49
Marzo	1,42	1,86	1,98
Aprile	1,52	1,84	2,36
Maggio	1,68	1,94	2,51
Giugno	1,74	2,13	1,89
Luglio	1,86	2,19	2,18
Agosto	2,55	2,98	3,43
Settembre	2,34	2,63	3,30
Ottobre	2,99	3,30	
Novembre	2,42	4,09	
Dicembre	4,13	4,94	
Media Annuale	1,89	2,32	

RAPPORTO PASSAGGI NETTI/PRIME ISCRIZIONI

(Altri veicoli)

Tabella 44

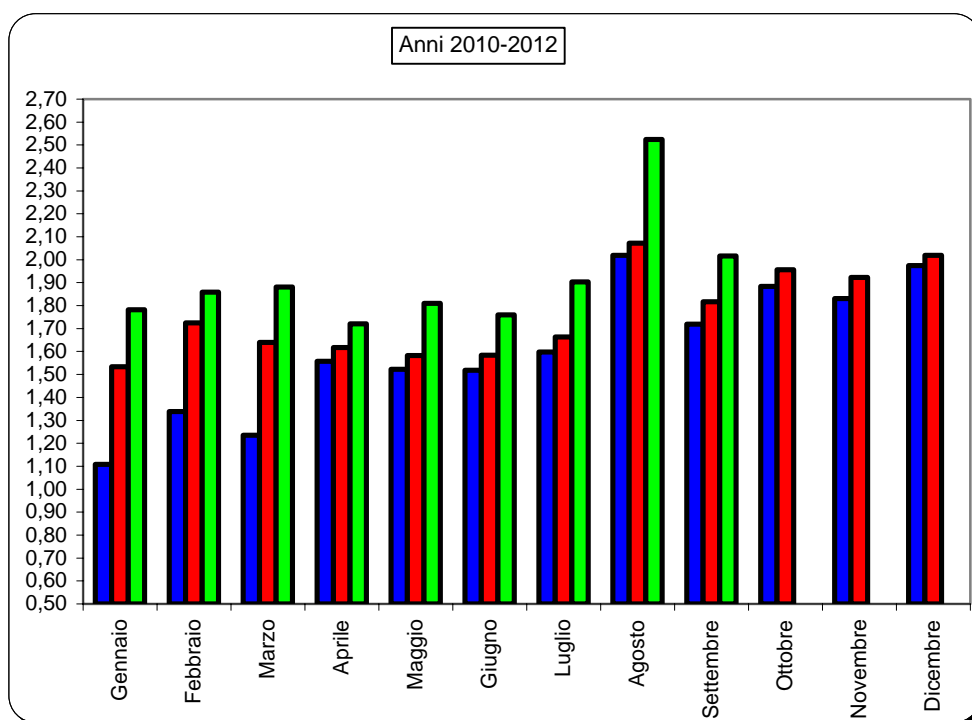
MESI	2010	2011	2012
Gennaio	2,75	2,79	3,33
Febbraio	3,33	2,69	3,51
Marzo	3,67	2,50	3,30
Aprile	2,81	2,60	2,25
Maggio	2,61	2,51	2,75
Giugno	2,68	2,71	2,75
Luglio	2,45	2,06	2,87
Agosto	2,56	3,07	3,03
Settembre	2,36	2,39	3,37
Ottobre	2,31	3,21	
Novembre	2,44	2,94	
Dicembre	3,25	2,98	
Media Annuale	2,72	2,63	

RAPPORTO PASSAGGI NETTI/PRIME ISCRIZIONI

(Totale veicoli)

Tabella 45

MESI	2010	2011	2012
Gennaio	1,11	1,53	1,78
Febbraio	1,34	1,72	1,86
Marzo	1,24	1,64	1,88
Aprile	1,56	1,62	1,72
Maggio	1,52	1,58	1,81
Giugno	1,52	1,58	1,76
Luglio	1,60	1,66	1,90
Agosto	2,02	2,07	2,52
Settembre	1,72	1,82	2,02
Ottobre	1,88	1,96	
Novembre	1,83	1,92	
Dicembre	1,97	2,02	
Media Annuale	1,55	1,73	





Automobile Club d'Italia

CRUSCOTTO - ACI

AUTOVETTURE

Andamento mensile
del mercato

SETTEMBRE 2012



	PRIME ISCRIZIONI NUOVO DI FABBRICA (1)			PRIME ISCRIZIONI USATO		PASSAGGI DI PROPRIETA' (usato reale) (2)			MINIVOLTURE (3)		
	2011	2012	Var.ne % '12/'11	2011	2012	2011	2012	Var.ne % '12/'11	2011	2012	Var.ne % '12/'11
	(a)	(b)	(c)	(d)	(e)	(f)	(g)	(h)	(i)	(j)	(k)
Gen.	160.493	129.252	-19,47%	6.154	5.833	224.878	210.352	-6,46%	144.673	144.681	0,01%
Feb.	154.192	119.753	-22,34%	7.190	6.014	244.732	204.450	-16,46%	171.039	138.755	-18,88%
Mar.	176.411	135.989	-22,91%	7.755	6.230	269.409	237.571	-11,82%	185.869	158.730	-14,60%
Apr.	159.195	129.927	-18,38%	7.055	5.097	240.466	196.599	-18,24%	169.252	134.704	-20,41%
Mag.	171.765	141.678	-17,52%	7.372	6.420	252.959	225.703	-10,77%	170.734	160.108	-6,22%
Giu.	166.246	127.355	-23,39%	6.791	5.313	235.090	204.918	-12,83%	153.044	133.195	-12,97%
Lug.	155.255	128.542	-17,21%	6.836	5.412	232.649	223.839	-3,79%	153.819	134.004	-12,88%
Ago.	86.703	66.360	-23,46%	4.604	3.402	162.799	151.557	-6,91%	97.879	83.844	-14,34%
Set.	153.127	109.345	-28,59%	6.961	4.621	251.445	196.083	-22,02%	150.665	117.359	-22,11%
TOTALE Gen.- Set.	1.383.387	1.088.201	-21,34%	60.718	48.342	2.114.427	1.851.072	-12,46%	1.396.974	1.205.380	-13,71%
Ott.	125.991			6.632		220.899			158.984		
Nov.	131.918			7.091		228.350			169.104		
Dic.	123.715			6.421		228.540			163.422		
TOTALE ANNO	1.765.011			80.862		2.792.216			1.888.484		
Media Mensile	147.084			6.739		232.685			157.374		

- 1 Prime iscrizioni autovetture già immatricolate all'estero o già iscritte in altri registri nazionali (militari/CRI, ecc.)
- 2 Passaggi di proprietà al netto delle minivolture e al lordo delle Km. 0
- 3 Passaggi di proprietà di vetture usate con intestazione ai concessionari, in attesa di rivendita a terzi (D.I. 41/95)
- 4 Autovetture nuove immatricolate nel mese e rivendute entro i successivi sei mesi

Stima KM 0 (4)		RADIAZIONI			PERDITE DI POSSESSO		RIENTRI IN POSSESSO		Rapporto Usato/Paralelino		Rapporto radiazioni/nuovo (tasso di sostituzione)	
2011	2012	2011	2012	Var.ne % '12/'11	2011	2012	2011	2012	2012 (g/b)	2011 (o/b)		
(l)	(m)	(n)	(o)	(p)	(q)	(r)	(s)	(t)	(u)	(v)		
11.856	11.414	140.654	144.724	2,89%	7.982	9.278	532	598	1,63	1,12	Gen.	
12.735	11.248	119.156	108.735	-8,75%	6.781	6.769	563	596	1,71	0,91	Feb.	
14.880	9.920	124.026	121.804	-1,79%	7.498	7.269	734	656	1,75	0,90	Mar.	
12.275	7.239	119.290	113.708	-4,68%	5.936	6.449	643	510	1,51	0,88	Apr.	
13.308		132.135	143.539	8,63%	6.912	7.685	693	619	1,59	1,01	Mag.	
18.380		111.227	112.322	0,98%	6.580	6.299	580	594	1,61	0,88	Giù.	
12.633		109.778	123.079	12,12%	6.538	6.860	582	658	1,74	0,96	Lug.	
5.926		79.272	83.681	5,56%	4.311	4.388	353	386	2,28	1,26	Ago.	
18.104		123.830	115.745	-6,53%	7.029	6.676	598	514	1,79	1,06	Set.	
120.097		1.059.368	1.067.337	0,75%	59.567	61.673	5.278	5.131	1,70	0,98	TOTALE Gen.- Set.	
14.202		110.462			6.757		583				Ott.	
13.374		112.665			7.460		634				Nov.	
13.663		138.169			9.792		585				Dic.	
161.336		1.420.664			83.576		7.080				TOTALE ANNO	
13.445		118.389			6.965		590				Media Mensile	

TERMINI DI PRESENTAZIONE DELLE FORMALITA' AL PRA:

- Prime iscrizioni: contestuali all'acquisto;
- Trasferimenti proprietà: contestuali all'acquisto (D.P.R. 19/09/2000 n. 358) in applicazione dal 12/05/03;
- Minivolture: a discrezione dell'autosalone;
- Radiazioni: a cura del demolitore entro 30 gg. dalla consegna (D.lgs. n. 149/2006) in applicazione dal 27/04/06. Nel caso di rottamazione da incentivo il termine di presentazione formalità si riduce a 15 giorni (l. 296 del 27/12/2006).

MEDIA GIORNALIERA MOVIMENTI AUTOVETTURE

	PRIME ISCRIZIONI NUOVO DI FABBRICA (1)			PASSAGGI DI PROPRIETA' (usato reale) (2)			RADIAZIONI			
	2011	2012	Var.ne % '12/11	2011	2012	Var.ne % '12/11	2011	2012	Var.ne % '12/11	
	(a)	(b)	(c)	(d)	(e)	(f)	(g)	(h)	(i)	
Gennaio	8.025	6.155	-23,30%	11.244	10.017	-10,91%	7.033	6.892	-2,01%	Gennaio
Febbraio	7.710	5.703	-26,03%	12.237	9.736	-20,44%	5.958	5.178	-13,09%	Febbraio
Marzo	8.019	6.181	-22,91%	12.246	10.799	-11,82%	5.638	5.537	-1,79%	Marzo
Aprile	7.960	6.838	-14,09%	12.023	10.347	-13,94%	5.965	5.985	0,34%	Aprile
Maggio	7.808	6.440	-17,52%	11.498	10.259	-10,77%	6.006	6.525	8,63%	Maggio
Giugno	7.916	6.065	-23,39%	11.195	9.758	-12,83%	5.297	5.349	0,98%	Giugno
Luglio	7.393	5.843	-20,97%	11.079	10.175	-8,16%	5.228	5.595	7,02%	Luglio
Agosto	3.941	3.016	-23,46%	7.400	6.889	-6,91%	3.603	3.804	5,56%	Agosto
Settembre	6.960	5.467	-21,45%	11.429	9.804	-14,22%	5.629	5.787	2,82%	Settembre
Ottobre	6.000			10.519			5.260			Ottobre
Novembre	6.282			10.874			5.365			Novembre
Dicembre	6.186			11.427			6.908			Dicembre
MEDIA ANNUA	7.004			11.080			5.638			MEDIA ANNUA

1 Prime iscrizioni nuovo di fabbrica al lordo delle Km. 0

2 Passaggi di proprietà al netto delle minivolture e al lordo delle Km. 0

FORMALITA' PRA AUTOVETTURE NELLE PROVINCE
(Settembre 2012)

Provincia	Prime iscrizioni	Passaggi di proprietà al netto delle minivolture	Radiazioni
AL (Alessandria)	782	1.527	995
AT (Asti)	341	717	426
BI (Biella)	386	612	390
CN (Cuneo)	1.370	2.624	1.417
NO (Novara)	675	985	717
TO (Torino)	7.834	9.049	4.784
VB (Verbania)	314	461	353
VC (Vercelli)	328	611	351
PIEMONTE	12.030	16.586	9.432
AO (Aosta)	2.891	822	557
VALLE D'AOSTA	2.891	822	557
BG (Bergamo)	1.777	3.076	2.192
BS (Brescia)	2.343	5.539	2.997
CO (Como)	1.440	1.929	1.467
CR (Cremona)	654	844	824
LC (Lecco)	591	801	658
LO (Lodi)	445	548	475
MN (Mantova)	699	1.220	798
MI (Milano)	6.630	9.338	6.350
MB (Monza Brianza)	1.691	2.475	1.647
PV (Pavia)	1.177	1.708	1.189
SO (Sondrio)	348	776	549
VA (Varese)	1.787	2.899	1.909
LOMBARDIA	19.582	31.153	21.055
BZ (Bolzano)	5.980	1.855	1.416
TN (Trento)	8.752	1.832	1.286
TRENTINO A.A.	14.732	3.687	2.702
BL (Belluno)	367	615	482
PD (Padova)	1.567	2.608	2.070
RO (Rovigo)	401	715	610
TV (Treviso)	1.571	2.567	2.386
VE (Venezia)	1.197	2.044	1.691
VR (Verona)	1.626	2.816	2.123
VI (Vicenza)	1.393	2.885	1.984
VENETO	8.122	14.250	11.347
GO (Gorizia)	197	342	268
PN (Pordenone)	580	952	811
TS (Trieste)	351	480	353
UD (Udine)	935	1.856	1.483
FRIULI V.G.	2.063	3.630	2.914

GE (Genova)	1.092	2.238	1.323
IM (Imperia)	288	588	381
SP (La Spezia)	378	664	383
SV (Savona)	387	891	536
LIGURIA	2.145	4.382	2.623
BO (Bologna)	2.398	2.970	1.963
FE (Ferrara)	716	995	786
FO (Forlì)	722	1.110	871
MO (Modena)	1.424	2.231	1.632
RE (Reggio Emilia)	976	1.325	935
PR (Parma)	578	983	654
PC (Piacenza)	842	1.301	928
RA (Ravenna)	1.162	2.037	1.289
RN (Rimini)	594	960	626
EMILIA ROMAGNA	9.412	13.912	9.683
AR (Arezzo)	583	1.067	718
FI (Firenze)	2.451	2.859	2.182
GR (Grosseto)	308	699	475
LI (Livorno)	626	837	465
LU (Lucca)	797	1.150	749
MS (Massa Carrara)	380	590	500
PI (Pisa)	940	1.052	769
PT (Pistoia)	652	1.123	817
PO (Prato)	615	868	484
SI (Siena)	536	847	546
TOSCANA	7.888	11.092	7.706
PG (Perugia)	1.116	2.140	1.388
TR (Terni)	352	811	500
UMBRIA	1.468	2.950	1.887
AN (Ancona)	927	1.560	1.153
AP (Ascoli Piceno)	321	679	404
FM (Fermo)	253	490	337
MC (Macerata)	431	1.036	807
PU (Pesaro e Urbino)	593	870	585
MARCHE	2.525	4.635	3.286
FR (Frosinone)	515	1.777	763
LT (Latina)	685	1.974	1.001
RI (Rieti)	173	405	288
RM (Roma)	6.891	16.229	8.839
VT (Viterbo)	374	1.022	672
LAZIO	8.638	21.407	11.564
AQ (L'Aquila)	417	894	586
CH (Chieti)	496	1.257	725
PE (Pescara)	489	1.009	628
TE (Teramo)	495	940	574
ABRUZZO	1.897	4.099	2.514

CB (Campobasso)	199	682	409
IS (Isernia)	63	321	155
MOLISE	262	1.003	564
AV (Avellino)	368	1.256	729
BN (Benevento)	230	821	491
CE (Caserta)	649	3.257	1.517
NA (Napoli)	1.867	10.670	4.142
SA (Salerno)	837	3.765	1.532
CAMPANIA	3.951	19.769	8.410
BA (Bari)	1.323	4.313	2.296
BT (Barletta Andria Trani)	237	1.102	669
BR (Brindisi)	293	1.618	890
FG (Foggia)	289	2.196	1.022
LE (Lecce)	769	2.787	1.763
TA (Taranto)	416	2.044	968
PUGLIA	3.327	14.060	7.608
MT (Matera)	133	681	309
PZ (Potenza)	285	1.123	473
BASILICATA	418	1.803	783
CZ (Catanzaro)	431	1.143	428
CS (Cosenza)	642	2.107	755
KR (Crotone)	106	399	169
RC (Reggio Calabria)	451	1.686	647
VV (Vibo Valentia)	147	384	175
CALABRIA	1.777	5.720	2.175
AG (Agrigento)	303	1.453	704
CL (Caltanissetta)	171	806	353
CT (Catania)	942	4.068	1.367
EN (Enna)	56	500	217
ME (Messina)	612	1.699	791
PA (Palermo)	1.241	3.627	1.550
RG (Ragusa)	301	1.163	478
SR (Siracusa)	383	1.200	556
TP (Trapani)	376	1.322	677
SICILIA	4.385	15.836	6.692
CA (Cagliari)	737	2.129	787
CI (Carbonia-Iglesias)	145	369	147
NU (Nuoro)	137	445	177
OG (Ogliastra)	41	181	35
OR (Oristano)	138	490	286
OT (Olbia-Tempio)	188	457	211
SS (Sassari)	388	939	451
VS (Medio Campidano)	58	277	149
SARDEGNA	1.832	5.287	2.243
ITALIA	109.345	196.083	115.745

N.B. Nelle province di Trento e Bolzano si è verificato un notevole incremento di iscrizioni di autovetture, dovuto allo spostamento della sede legale di molte società di noleggio verso queste province.

FORMALITA' PRA AUTOVETTURE NELLE PROVINCE
(Gennaio-Settembre 2012)

Provincia	Prime iscrizioni	Passaggi di proprietà al netto delle minivolture	Radiazioni
AL (Alessandria)	7.949	15.143	8.479
AT (Asti)	3.258	6.665	3.795
BI (Biella)	3.529	6.226	3.448
CN (Cuneo)	14.268	24.463	12.479
NO (Novara)	6.748	9.411	6.612
TO (Torino)	71.679	85.617	49.339
VB (Verbania)	3.018	4.353	2.959
VC (Vercelli)	3.157	5.502	3.393
PIEMONTE	113.607	157.381	90.505
AO (Aosta)	38.110	8.892	5.387
VALLE D'AOSTA	38.110	8.892	5.387
BG (Bergamo)	17.899	29.932	20.079
BS (Brescia)	23.028	46.926	26.335
CO (Como)	12.496	19.595	12.896
CR (Cremona)	6.093	8.636	7.216
LC (Lecco)	5.835	8.397	6.254
LO (Lodi)	4.080	5.060	4.160
MN (Mantova)	6.408	11.840	7.578
MI (Milano)	75.264	99.495	64.592
MB (Monza Brianza)	15.667	25.570	15.622
PV (Pavia)	10.737	16.462	10.477
SO (Sondrio)	3.057	7.107	4.259
VA (Varese)	17.188	28.495	18.193
LOMBARDIA	197.751	307.516	197.662
BZ (Bolzano)	71.513	15.335	10.933
TN (Trento)	74.251	16.545	10.720
TRENTINO A.A.	145.765	31.880	21.653
BL (Belluno)	3.532	5.815	4.333
PD (Padova)	16.664	25.100	18.157
RO (Rovigo)	3.788	6.512	5.019
TV (Treviso)	14.049	25.409	19.411
VE (Venezia)	11.547	18.386	13.763
VR (Verona)	17.006	26.765	19.971
VI (Vicenza)	13.450	27.738	18.246
VENETO	80.035	135.724	98.901
GO (Gorizia)	1.764	3.113	2.893
PN (Pordenone)	5.145	9.238	7.513
TS (Trieste)	3.016	5.017	3.711
UD (Udine)	9.006	17.527	12.695
FRIULI V.G.	18.932	34.896	26.813

GE (Genova)	11.239	23.097	12.382
IM (Imperia)	2.821	5.709	3.508
SP (La Spezia)	3.929	6.163	3.645
SV (Savona)	4.156	8.186	4.566
LIGURIA	22.145	43.154	24.100
BO (Bologna)	20.376	27.292	16.407
FE (Ferrara)	6.496	8.938	6.851
FO (Forlì)	6.925	9.888	7.056
MO (Modena)	12.948	20.778	12.900
PR (Parma)	8.746	12.115	8.178
PC (Piacenza)	5.394	9.002	5.782
RA (Ravenna)	7.333	11.327	8.124
RE (Reggio Emilia)	11.197	18.810	10.983
RN (Rimini)	5.109	8.117	5.394
EMILIA ROMAGNA	84.524	126.267	81.675
AR (Arezzo)	5.839	10.967	5.868
FI (Firenze)	21.730	31.336	21.811
GR (Grosseto)	3.223	6.706	3.994
LI (Livorno)	6.147	8.835	5.233
LU (Lucca)	8.238	11.778	6.779
MS (Massa Carrara)	3.948	6.123	4.002
PI (Pisa)	9.278	10.163	6.466
PT (Pistoia)	5.932	9.767	6.343
PO (Prato)	5.856	8.119	4.508
SI (Siena)	5.509	8.162	4.568
TOSCANA	75.700	111.954	69.571
PG (Perugia)	10.679	21.177	12.195
TR (Terni)	3.250	7.566	4.139
UMBRIA	13.929	28.743	16.334
AN (Ancona)	8.213	13.149	9.069
AP (Ascoli Piceno)	3.000	5.757	3.412
FM (Fermo)	2.272	4.202	2.846
MC (Macerata)	4.368	8.966	5.942
PU (Pesaro e Urbino)	5.950	8.564	5.067
MARCHE	23.803	40.639	26.336
FR (Frosinone)	5.018	16.782	8.002
LT (Latina)	6.148	17.986	9.029
RI (Rieti)	1.621	3.835	2.612
RM (Roma)	85.234	155.419	83.504
VT (Viterbo)	3.750	9.686	6.337
LAZIO	101.772	203.707	109.484
AQ (L'Aquila)	3.679	7.938	5.119
CH (Chieti)	4.562	11.186	6.172
PE (Pescara)	4.550	8.748	4.762
TE (Teramo)	4.442	8.767	5.145
ABRUZZO	17.231	36.638	21.198

CB (Campobasso)	1.735	6.426	3.336
IS (Isernia)	580	3.166	1.429
MOLISE	2.315	9.592	4.765
AV (Avellino)	3.503	11.937	6.747
BN (Benevento)	2.217	8.225	4.536
CE (Caserta)	7.086	29.133	14.032
NA (Napoli)	20.104	101.112	42.163
SA (Salerno)	7.610	34.603	16.004
CAMPANIA	40.519	185.011	83.482
BA (Bari)	11.761	39.167	21.706
BT (Barletta Andria Trani)	2.130	10.340	6.236
BR (Brindisi)	2.843	14.472	7.526
FG (Foggia)	3.157	19.636	9.105
LE (Lecce)	7.058	24.105	15.823
TA (Taranto)	4.167	18.368	9.222
PUGLIA	31.116	126.088	69.619
MT (Matera)	1.406	6.285	2.960
PZ (Potenza)	2.594	10.175	5.088
BASILICATA	4.000	16.461	8.048
CZ (Catanzaro)	3.858	10.561	4.279
CS (Cosenza)	6.010	19.438	7.876
KR (Crotone)	1.082	3.804	1.671
RC (Reggio Calabria)	4.266	15.740	5.889
VV (Vibo Valentia)	1.292	3.774	1.719
CALABRIA	16.507	53.317	21.434
AG (Agrigento)	3.032	13.278	6.151
CL (Caltanissetta)	1.850	7.430	3.678
CT (Catania)	8.826	35.614	12.442
EN (Enna)	720	4.620	2.254
ME (Messina)	5.602	15.877	7.393
PA (Palermo)	12.550	32.689	15.027
RG (Ragusa)	2.921	10.637	4.309
SR (Siracusa)	3.383	11.565	5.580
TP (Trapani)	3.387	12.547	5.551
SICILIA	42.272	144.256	62.385
CA (Cagliari)	7.104	19.821	7.467
CI (Carbonia-Iglesias)	1.293	3.360	1.582
NU (Nuoro)	1.276	4.089	2.024
OG (Ogliastra)	392	1.494	669
OR (Oristano)	1.363	4.155	2.325
OT (Olbia-Tempio)	1.593	4.599	2.234
SS (Sassari)	3.527	9.214	4.399
VS (Medio Campidano)	677	2.317	1.163
SARDEGNA	17.223	49.048	21.862
ITALIA	1.087.257	1.851.162	1.061.214