



Automobile Club Italia

AUTO - TREND

Analisi statistica sulle tendenze del mercato auto in Italia

Aprile 2013

A cura di: AREA STATISTICA
DIREZIONE STUDI E RICERCHE

PRESENTAZIONE

L'evoluzione tecnologica e la sempre più accentuata globalizzazione dei mercati impone la necessità di disporre di informazioni immediate e precise, che descrivano i principali fenomeni, sia dal punto di vista fisico che economico.

L'ACI, per soddisfare le continue e pressanti richieste di dati sul mondo dell'automobile, ha raccolto l'invito degli operatori del settore e ha realizzato un bollettino mensile di statistiche "AUTO-TREND".

I dati riguardanti i fenomeni descritti nei 4 mesi precedenti la data di pubblicazione, riportati in corsivo nelle tabelle, essendo desunti da rilevazioni giornaliere sugli archivi informatici dell'ACI, debbono ritenersi provvisori.

E' pertanto possibile uno scostamento fisiologico, che solo in alcuni casi potrà raggiungere il 5%, rispetto al consolidamento dei dati stessi ottenuto dalle successive verifiche.

L'ACI si augura di aver dato un ulteriore, importante contributo di conoscenza e di valutazione del mercato.

INDICE

	Pag.	
Indice	1	
Nota informativa	3	
Analisi delle tendenze	5	
Grafico 1	6	
Tabella 1	Prime iscrizioni autovetture nuove di fabbrica	7
Tabella 2	Prime iscrizioni veicoli trasporto merci nuovi di fabbrica	7
Tabella 3	Prime iscrizioni motocicli nuovi di fabbrica	8
Tabella 4	Prime iscrizioni altri veicoli nuovi di fabbrica	8
Tabella 5	Prime iscrizioni totale veicoli nuovi di fabbrica	9
Grafico 2	Prime iscrizioni totale veicoli nuovi di fabbrica	9
Tabella 6	Passaggi di proprietà autovetture	10
Tabella 7	Passaggi di proprietà veicoli trasporto merci	10
Tabella 8	Passaggi di proprietà motocicli	11
Tabella 9	Passaggi di proprietà altri veicoli	11
Tabella 10	Passaggi di proprietà totale veicoli	12
Grafico 3	Passaggi di proprietà totale veicoli	12
Tabella 11	Minivolture autovetture	13
Tabella 12	Minivolture veicoli trasporto merci	13
Tabella 13	Minivolture motocicli	14
Tabella 14	Minivolture altri veicoli	14
Tabella 15	Minivolture totale veicoli	15
Grafico 4	Minivolture totale veicoli	15
Tabella 16	Passaggi di proprietà autovetture al netto delle minivolture	16
Tabella 17	Passaggi di proprietà veicoli trasporto merci al netto delle minivolture	16
Tabella 18	Passaggi di proprietà motocicli al netto delle minivolture	17
Tabella 19	Passaggi di proprietà altri veicoli al netto delle minivolture	17
Tabella 20	Passaggi di proprietà totale veicoli al netto delle minivolture	18
Grafico 5	Passaggi di proprietà totale veicoli al netto delle minivolture	18
Tabella 21	Radiazioni autovetture	19
Tabella 22	Radiazioni veicoli trasporto merci	19
Tabella 23	Radiazioni motocicli	20
Tabella 24	Radiazioni altri veicoli	20
Tabella 25	Radiazioni totale veicoli	21
Grafico 6	Radiazioni totale veicoli	21
Tabella 26	Saldo prime iscrizioni - radiazioni (autovetture)	22
Tabella 27	Rapporto prime iscrizioni/radiazioni (autovetture)	22
Tabella 28	Saldo prime iscrizioni - radiazioni (veicoli trasporto merci)	23
Tabella 29	Rapporto prime iscrizioni/radiazioni (veicoli trasporto merci)	23
Tabella 30	Saldo prime iscrizioni - radiazioni (motocicli)	24
Tabella 31	Rapporto prime iscrizioni/radiazioni (motocicli)	24
Tabella 32	Saldo prime iscrizioni - radiazioni (altri veicoli)	25
Tabella 33	Rapporto prime iscrizioni/radiazioni (altri veicoli)	25

Tabella 34	Saldo prime iscrizioni - radiazioni (totale veicoli)	26
Tabella 35	Rapporto prime iscrizioni/radiazioni (totale veicoli)	26
Tabella 36	Relazioni tra minivolture e passaggi di proprietà (autovetture)	27
Tabella 37	Relazioni tra minivolture e passaggi di proprietà (veicoli trasporto merci)	27
Tabella 38	Relazioni tra minivolture e passaggi di proprietà (motocicli)	28
Tabella 39	Relazioni tra minivolture e passaggi di proprietà (altri veicoli)	28
Tabella 40	Relazioni tra minivolture e passaggi di proprietà (totale veicoli)	29
Tabella 41	Rapporto passaggi netti di proprietà/prime iscrizioni (autovetture)	30
Tabella 42	Rapporto passaggi netti di proprietà/prime iscrizioni (veicoli trasporto merci)	30
Tabella 43	Rapporto passaggi netti di proprietà/prime iscrizioni (motocicli)	31
Tabella 44	Rapporto passaggi netti di proprietà/prime iscrizioni (altri veicoli)	31
Tabella 45	Rapporto passaggi netti di proprietà/prime iscrizioni (totale veicoli)	32
Grafico 7	Rapporto passaggi netti di proprietà/prime iscrizioni (totale veicoli)	32
Inserto:	Cruscotto ACI - Autovetture	33-36
Appendice	Formalità autovetture nelle province (febbraio)	37-39
	Formalità autovetture nelle province (gennaio-marzo)	40-42

NOTA INFORMATIVA

Il bollettino analizza i dati riguardanti l'andamento del mercato e gli eventi che lo caratterizzano: la nascita (prima iscrizione al PRA), i passaggi di proprietà e la cessazione dalla circolazione o radiazione.

Le tabelle illustrano in sequenza, per le principali categorie di veicoli, l'andamento dei seguenti eventi:

1. ISCRIZIONI DI VEICOLI NUOVI DI FABBRICA al PRA.:

Registrazione della prima iscrizione al PRA di un veicolo nuovo di fabbrica, da effettuare contestualmente al rilascio della Carta di circolazione.

2. PASSAGGI DI PROPRIETA':

Registrazione al PRA del trasferimento di proprietà di un veicolo, che deve avvenire contestualmente all'acquisto (D.P.R. 19/09/2000 n. 358) in applicazione dal 12/05/'03.

3. MINIVOLTURE:

Registrazione al PRA di un passaggio di proprietà di un veicolo a favore di un concessionario, ai fini della rivendita a terzi. Tali dati sono stati disaggregati solo a partire dal 1998, anno in cui il fenomeno ha raggiunto valori significativi.

4. PASSAGGI DI PROPRIETA' AL NETTO DELLE MINIVOLTURE:

Differenza tra punto 2 e punto 3

5. CESSAZIONI DALLA CIRCOLAZIONE (RADIAZIONI):

Registrazione al PRA della radiazione del veicolo, avvenuta per rottamazione, esportazione o altro (es.: veicoli abbandonati e rimossi dalle autorità). Da luglio 1998 questa formalità non viene più presentata (nel caso di rottamazione) dal proprietario del veicolo, ma dal titolare del centro autorizzato alla raccolta dei veicoli da rottamare. Dal momento della consegna del veicolo al demolitore (in forza del D. lgs. n. 149/2006 in vigore dal 27/04/06), lo stesso ha 30 giorni di tempo per presentare la formalità al PRA. Nel caso di rottamazione da incentivo il termine di presentazione formalità si riduce a 15 giorni (l. 296 del 27/12/2006)

Le diverse categorie di veicoli sono state sintetizzate in 5 grandi gruppi:

• AUTOVETTURE:

Sono i veicoli destinati al trasporto di persone, aventi al massimo nove posti, compreso quello del conducente;

• VEICOLI COMMERCIALI E INDUSTRIALI (trasporto merci):

Questo gruppo comprende gli autocarri per il trasporto merci, gli autoveicoli per i trasporti speciali, i trattori stradali o motrici per semirimorchi, i motocarri per il trasporto merci e i motocarri per i trasporti speciali;

• MOTOCICLI:

Sono i veicoli a due ruote, adibiti a trasporto persone con cilindrata superiore a 50 cc.

- ALTRI VEICOLI
Sono comprese tutte le categorie di veicoli non analizzate precedentemente (ad es. autobus, rimorchi, semirimorchi, ecc.);
- TOTALE VEICOLI:
La somma delle precedenti categorie.

La serie storica comprende gli anni 2011, 2012 e 2013 per il quale saranno da considerare “provvisori” i valori riferiti agli ultimi 4 mesi antecedenti la data di pubblicazione del bollettino (corsivo).

ANALISI DELLE TENDENZE

Marzo 2013 ha avuto una giornata lavorativa in meno rispetto al corrispondente mese dell'anno precedente, è, pertanto, opportuno riportare anche la variazione in termini di media giornaliera.

Prosegue il segno negativo per le **prime iscrizioni** di autovetture: a marzo è stata rilevata una flessione del 6,5%, probabilmente attenuata, rispetto ai cali a due cifre dei mesi precedenti, in parte dall'avvio degli incentivi alla rottamazione emanati a partire dal 14 marzo e ben presto terminati, con 127.205 autovetture iscritte rispetto alle 135.989 dell'omologo mese del 2012, che già a sua volta riportava un decremento del 22,9% su marzo 2011; la media giornaliera arriva a -2%. Brusca contrazione per le prime iscrizioni di motocicli, con una variazione negativa del 47,7%, essendo state presentate 13.883 formalità contro le 26.562 di marzo 2012 (variazione giornaliera: -45,2%). Complessivamente, la dinamica delle prime iscrizioni di veicoli in genere ha mostrato una diminuzione del 13,7% (152.300 unità contro le 176.392 del 2012), con la media giornaliera che riduce la flessione a -9,5%.

Nel primo trimestre 2013 le contrazioni sono risultate pari a -11,7% per le auto, -36,1% per i motocicli e -15,2% per tutti i veicoli.

C'è ancora da evidenziare che, in seguito alla modifica della disciplina IPT con D.L. n. 174 del 10-10-2012, in cui il gettito è stato attribuito alla Provincia di residenza dell'acquirente e non più del venditore, per le province del Nord, che nel 2012 hanno riportato forti aumenti, prosegue il nuovo anno con più o meno pesanti contrazioni (Aosta -93,2%, Trento -79,5%), mentre Bolzano ha recuperato grazie ad altre forme di agevolazioni (+13,6%). Firenze e Roma, dopo molti mesi di risultati negativi (intorno a -70%), proseguono a registrare delle crescite, in controtendenza rispetto al risultato nazionale, rispettivamente del 72% e del 27,8%.

Decremento a marzo per i **passaggi di proprietà** di autovetture depurati dalle minivolture (i trasferimenti temporanei a nome del concessionario in attesa della rivendita al cliente finale), che hanno fatto rilevare una variazione negativa del 4,6% rispetto a marzo 2012, che raggiunge la parità a livello di media giornaliera. Diminuzione anche per i trasferimenti di autovetture al lordo delle minivolture, con una variazione mensile di -4,2% (variazione giornaliera: +0,4%) e 379.803 formalità contro le 396.301 di marzo 2012; stesso segno per le minivolture, -3,6% (media giornaliera: +1%). Pesante flessione per le moto al netto delle minivolture, con una variazione mensile di -22,8% (media giornaliera: -19,1%), essendo state presentate 40.527 pratiche contro le 52.481 di marzo 2012; i veicoli in genere, sempre al netto delle minivolture, hanno fatto registrare un calo del 7,8%, che diventa -3,4% in termini di media giornaliera.

Riguardo ai volumi numerici globali in assoluto, si riscontra che i passaggi di proprietà, depurati dall'effetto distorsivo delle minivolture, sono stati 226.756 per le sole autovetture e 305.906 per tutti i veicoli (nel mese di marzo 2012 furono, rispettivamente, 237.571 e 331.737).

Fino a marzo 2013 per i passaggi di proprietà netti sono state osservate: crescita dell'1,9% per le autovetture, flessione dell'8,7% per i motocicli e parità per tutti i veicoli.

Per ogni 100 autovetture nuove ne sono state vendute 178 usate nel mese di marzo e 195 nel primo trimestre dell'anno.

Calo anche per le **radiazioni** di autovetture rispetto allo stesso mese dell'anno precedente: si è rilevato un decremento del 4,2%, con 116.693 pratiche contro le 121.804 di marzo 2012. Il tasso unitario di sostituzione è stato pari a 0,92 nel mese di marzo (ogni 100 auto iscritte ne sono state radiate 92) ed ad 1,15 nel primo trimestre. Crescita per le radiazioni dei motocicli, con una variazione positiva del 12,3% e 12.920 motocicli radiati contro i 11.505 di marzo 2012. Per i veicoli in genere è stata rilevata una diminuzione pari a -1,7%, con 146.033 radiazioni rispetto alle 148.630 del corrispondente mese del 2012.

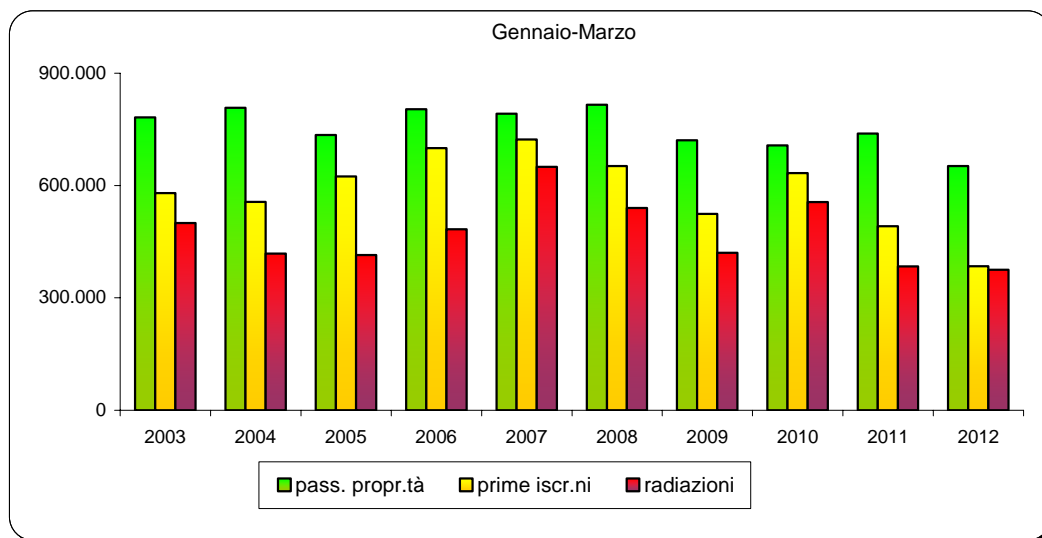
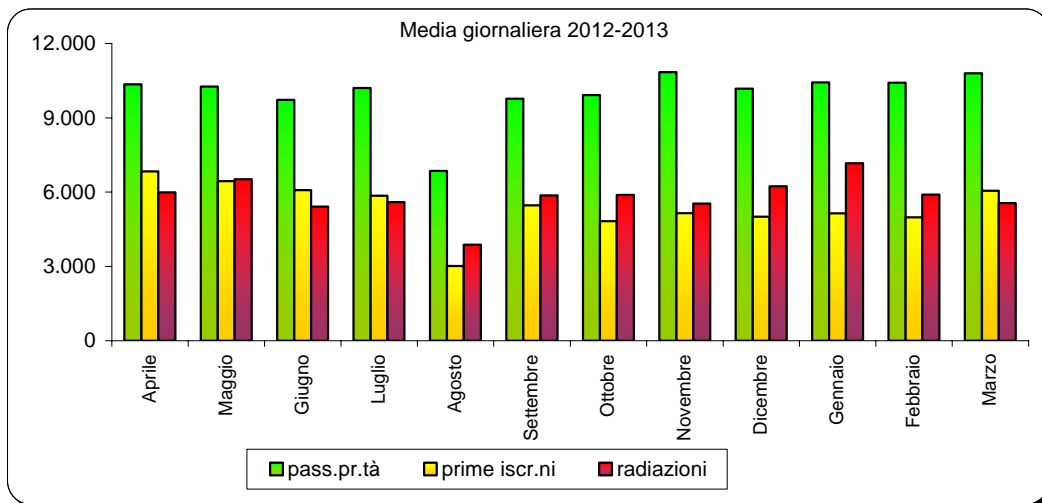
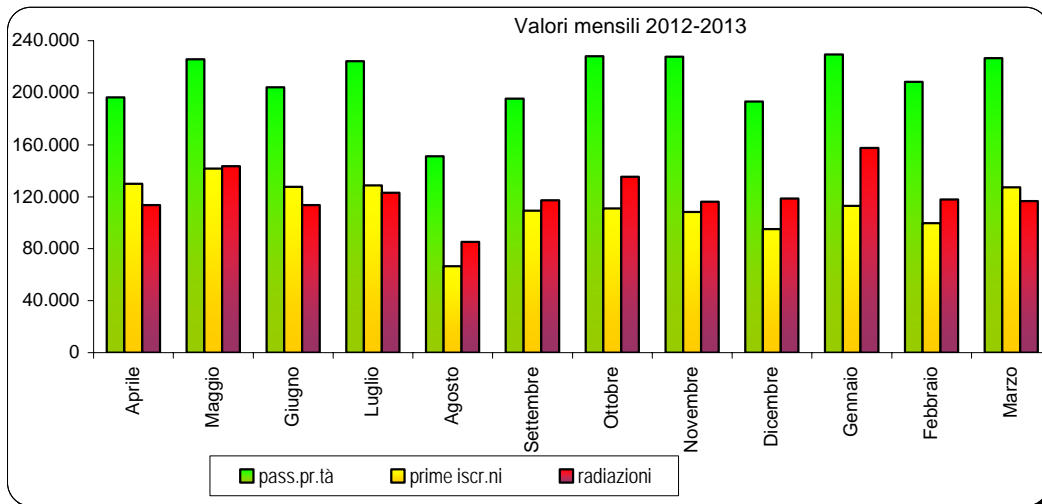
Considerando la giornata lavorativa in meno di marzo 2013 rispetto a marzo 2012, i decrementi rilevati diventano +0,4% per le auto, +17,6% per i motocicli e +2,9% per tutti i veicoli.

Nel primo trimestre le radiazioni hanno fatto segnare variazioni positive del 4,5% per le auto, del 27,6% per i motocicli e del 7% per tutti i veicoli.

Anche questo mese sul risultato delle radiazioni auto totali ha pesato in buona parte la crescita delle radiazioni per esportazione, che a marzo 2013 hanno mostrato un incremento dell'1% contro la contrazione del 6,2% delle demolizioni ed una quota sul totale radiazioni pari a circa il 42%.

FORMALITA' P.R.A. RELATIVE ALLE AUTOVETTURE

Grafico 1



PRIME ISCRIZIONI AUTOVETTURE NUOVE DI FABBRICA

Tabella 1

MESI	2011	2012		2013	
	Val. assol.	Val. assol.	D % 12/11	Val. assol.	D % 13/12
Gennaio	160.493	129.252	-19,5	113.097	-12,5
Febbraio	154.192	119.753	-22,3	99.729	-16,7
Marzo	176.411	135.989	-22,9	127.205	-6,5
Aprile	159.195	129.927	-18,4		
Maggio	171.765	141.678	-17,5		
Giugno	166.246	127.707	-23,2		
Luglio	155.255	128.660	-17,1		
Agosto	86.703	66.407	-23,4		
Settembre	153.127	109.428	-28,5		
Ottobre	125.991	110.994	-11,9		
Novembre	131.918	108.254	-17,9		
Dicembre	123.715	95.077	-23,1		
TOTALE	1.765.011	1.403.126	-20,5		

PRIME ISCRIZIONI VEICOLI TRASPORTO MERCI NUOVI DI FABBRICA

Tabella 2

MESI	2011	2012		2013	
	Val. assol.	Val. assol.	D % 12/11	Val. assol.	D % 13/12
Gennaio	15.200	11.741	-22,8	9.455	-19,5
Febbraio	16.422	12.437	-24,3	8.917	-28,3
Marzo	18.498	12.533	-32,2	10.208	-18,6
Aprile	18.903	10.954	-42,1		
Maggio	23.862	13.052	-45,3		
Giugno	18.049	11.123	-38,4		
Luglio	15.723	11.683	-25,7		
Agosto	9.203	6.066	-34,1		
Settembre	17.315	10.139	-41,4		
Ottobre	12.441	11.312	-9,1		
Novembre	14.750	9.828	-33,4		
Dicembre	15.065	11.882	-21,1		
TOTALE	195.431	132.750	-32,1		

PRIME ISCRIZIONI MOTOCICLI NUOVI DI FABBRICA

Tabella 3

MESI	2011	2012		2013	
	Val. assol.	Val. assol.	D % 12/11	Val. assol.	D % 13/12
Gennaio	13.501	12.139	-10,1	9.424	-22,4
Febbraio	17.931	11.425	-36,3	8.724	-23,6
Marzo	27.667	26.562	-4,0	13.883	-47,7
Aprile	35.705	21.922	-38,6		
Maggio	37.730	24.810	-34,2		
Giugno	31.959	32.236	0,9		
Luglio	29.663	29.999	1,1		
Agosto	13.444	11.245	-16,4		
Settembre	19.775	12.690	-35,8		
Ottobre	13.676	12.174	-11,0		
Novembre	8.561	7.224	-15,6		
Dicembre	5.822	4.059	-30,3		
TOTALE	255.434	206.485	-19,2		

PRIME ISCRIZIONI ALTRI VEICOLI NUOVI DI FABBRICA

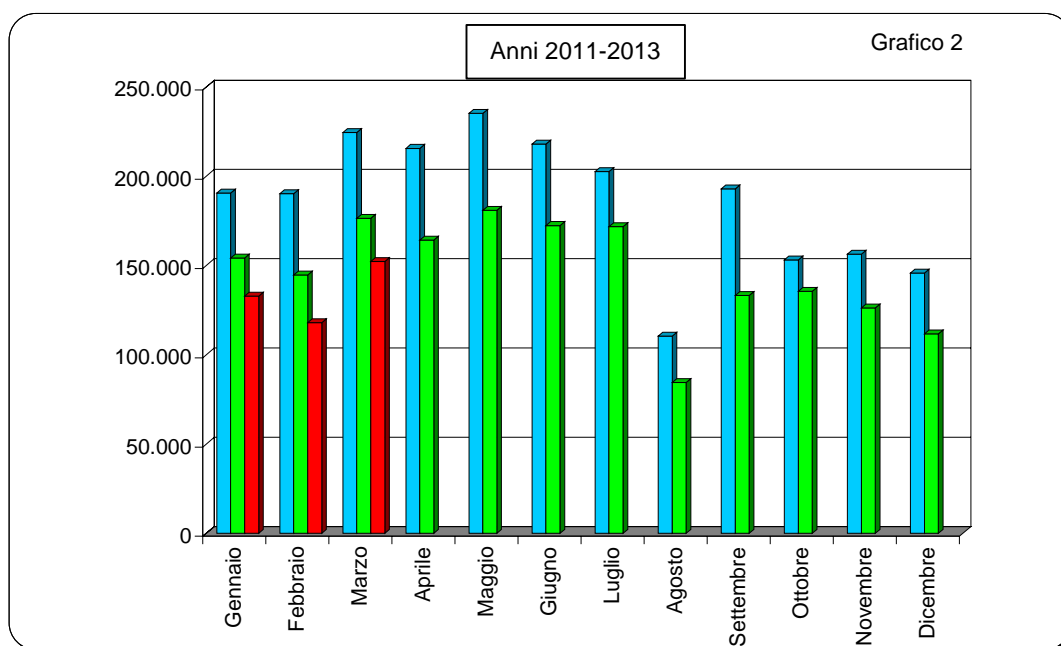
Tabella 4

MESI	2011	2012		2013	
	Val. assol.	Val. assol.	D % 12/11	Val. assol.	D % 13/12
Gennaio	1.351	1.043	-22,8	852	-18,3
Febbraio	1.622	1.066	-34,3	693	-35,0
Marzo	1.916	1.308	-31,7	1.004	-23,2
Aprile	1.799	1.471	-18,2		
Maggio	1.955	1.458	-25,4		
Giugno	1.817	1.351	-25,6		
Luglio	2.003	1.362	-32,0		
Agosto	1.074	832	-22,5		
Settembre	2.700	1.052	-61,0		
Ottobre	1.011	1.088	7,6		
Novembre	1.167	997	-14,6		
Dicembre	1.171	674	-42,4		
TOTALE	19.586	13.702	-30,0		

PRIME ISCRIZIONI TOTALE VEICOLI NUOVI DI FABBRICA

Tabella 5

MESI	2011	2012		2013	
	Val. assol.	Val. assol.	D % 12/11	Val. assol.	D % 13/12
Gennaio	190.545	154.175	-19,1	132.828	-13,8
Febbraio	190.167	144.681	-23,9	118.063	-18,4
Marzo	224.492	176.392	-21,4	152.300	-13,7
Aprile	215.602	164.274	-23,8		
Maggio	235.312	180.998	-23,1		
Giugno	218.071	172.417	-20,9		
Luglio	202.644	171.704	-15,3		
Agosto	110.424	84.550	-23,4		
Settembre	192.917	133.309	-30,9		
Ottobre	153.119	135.568	-11,5		
Novembre	156.396	126.303	-19,2		
Dicembre	145.773	111.692	-23,4		
TOTALE	2.235.462	1.756.063	-21,4		



PASSAGGI DI PROPRIETA' AUTOVETTURE

Tabella 6

MESI	2011	2012		2013	
	Val. assol.	Val. assol.	D % 12/11	Val. assol.	D % 13/12
Gennaio	369.551	355.033	-3,9	374.799	5,6
Febbraio	415.771	343.205	-17,5	348.572	1,6
Marzo	455.278	396.301	-13,0	379.803	-4,2
Aprile	409.718	331.303	-19,1		
Maggio	423.693	385.811	-8,9		
Giugno	388.134	338.047	-12,9		
Luglio	386.468	359.451	-7,0		
Agosto	260.678	234.746	-9,9		
Settembre	402.110	313.634	-22,0		
Ottobre	379.883	404.825	6,6		
Novembre	397.454	384.440	-3,3		
Dicembre	391.962	328.764	-16,1		
TOTALE	4.680.700	4.175.560	-10,8		

PASSAGGI DI PROPRIETA' VEICOLI TRASPORTO MERCI

Tabella 7

MESI	2011	2012		2013	
	Val. assol.	Val. assol.	D % 12/11	Val. assol.	D % 13/12
Gennaio	52.802	51.117	-3,2	52.088	1,9
Febbraio	59.805	50.028	-16,3	48.429	-3,2
Marzo	64.871	56.886	-12,3	52.382	-7,9
Aprile	57.191	47.144	-17,6		
Maggio	65.356	55.235	-15,5		
Giugno	59.735	49.566	-17,0		
Luglio	56.905	51.754	-9,1		
Agosto	37.320	30.340	-18,7		
Settembre	58.890	40.740	-30,8		
Ottobre	51.052	50.474	-1,1		
Novembre	54.830	51.561	-6,0		
Dicembre	52.866	44.004	-16,8		
TOTALE	671.623	578.849	-13,8		

PASSAGGI DI PROPRIETA' MOTOCICLI

Tabella 8

MESI	2011	2012		2013	
	Val. assol.	Val. assol.	D % 12/11	Val. assol.	D % 13/12
Gennaio	32.683	33.075	1,2	34.804	5,2
Febbraio	43.848	32.904	-25,0	34.002	3,3
Marzo	57.417	59.564	3,7	45.974	-22,8
Aprile	72.899	58.394	-19,9		
Maggio	81.309	69.888	-14,0		
Giugno	75.115	67.415	-10,3		
Luglio	72.862	73.386	0,7		
Agosto	44.993	43.487	-3,3		
Settembre	58.684	47.335	-19,3		
Ottobre	51.036	51.433	0,8		
Novembre	39.644	37.021	-6,6		
Dicembre	33.032	25.349	-23,3		
TOTALE	663.522	599.251	-9,7		

PASSAGGI DI PROPRIETA' ALTRI VEICOLI

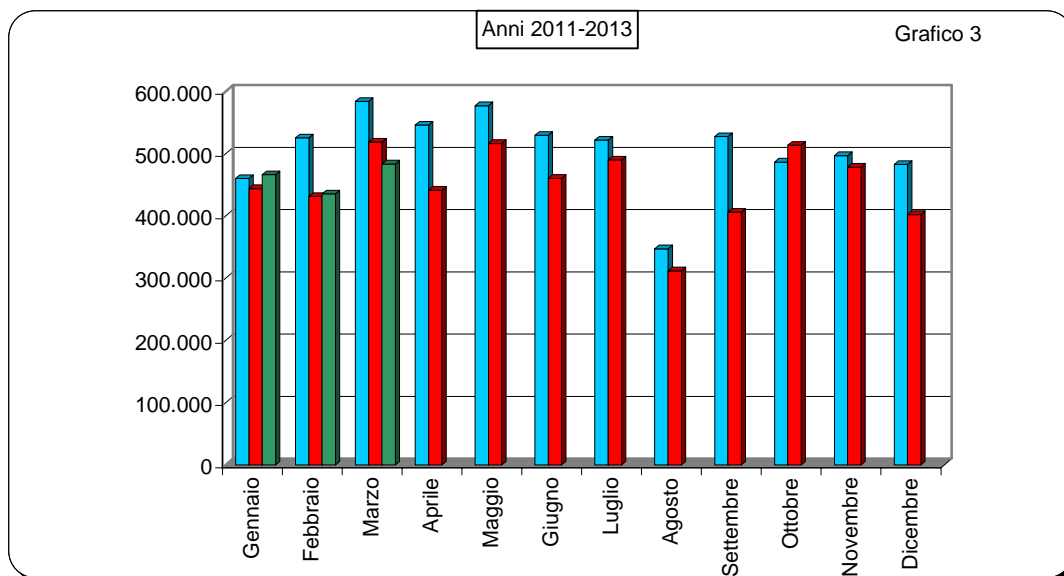
Tabella 9

MESI	2011	2012		2013	
	Val. assol.	Val. assol.	D % 12/11	Val. assol.	D % 13/12
Gennaio	5.107	4.669	-8,6	4.714	1,0
Febbraio	5.846	5.157	-11,8	4.559	-11,6
Marzo	6.407	5.872	-8,4	5.328	-9,3
Aprile	6.148	4.456	-27,5		
Maggio	6.581	5.544	-15,8		
Giugno	6.415	5.326	-17,0		
Luglio	5.628	5.339	-5,1		
Agosto	4.341	3.240	-25,4		
Settembre	7.814	4.501	-42,4		
Ottobre	4.658	6.922	48,6		
Novembre	4.833	5.356	10,8		
Dicembre	4.856	4.272	-12,0		
TOTALE	68.634	60.654	-11,6		

PASSAGGI DI PROPRIETA' TOTALE VEICOLI

Tabella 10

MESI	2011	2012		2013	
	Val. assol.	Val. assol.	D % 12/11	Val. assol.	D % 13/12
Gennaio	460.143	443.894	-3,5	466.405	5,1
Febbraio	525.270	431.294	-17,9	435.562	1,0
Marzo	583.973	518.623	-11,2	483.487	-6,8
Aprile	545.956	441.297	-19,2		
Maggio	576.939	516.478	-10,5		
Giugno	529.399	460.354	-13,0		
Luglio	521.863	489.930	-6,1		
Agosto	347.332	311.813	-10,2		
Settembre	527.498	406.210	-23,0		
Ottobre	486.629	513.654	5,6		
Novembre	496.761	478.378	-3,7		
Dicembre	482.716	402.389	-16,6		
TOTALE	6.084.479	5.414.314	-11,0		



MINIVOLTURE AUTOVETTURE

Tabella 11

MESI	2011	2012		2013	
	Val. assol.	Val. assol.	D % 12/11	Val. assol.	D % 13/12
Gennaio	144.673	144.681	0,0	145.393	0,5
Febbraio	171.039	138.755	-18,9	140.181	1,0
Marzo	185.869	158.730	-14,6	153.047	-3,6
Aprile	169.252	134.704	-20,4		
Maggio	170.734	160.108	-6,2		
Giugno	153.044	133.722	-12,6		
Luglio	153.819	135.076	-12,2		
Agosto	97.879	83.748	-14,4		
Settembre	150.665	118.106	-21,6		
Ottobre	158.984	176.707	11,1		
Novembre	169.104	156.720	-7,3		
Dicembre	163.422	135.429	-17,1		
TOTALE	1.888.484	1.676.486	-11,2		

MINIVOLTURE VEICOLI TRASPORTO MERCI

Tabella 12

MESI	2011	2012		2013	
	Val. assol.	Val. assol.	D % 12/11	Val. assol.	D % 13/12
Gennaio	17.688	18.531	4,8	18.217	-1,7
Febbraio	19.736	17.708	-10,3	16.041	-9,4
Marzo	22.186	19.517	-12,0	17.641	-9,6
Aprile	19.360	16.204	-16,3		
Maggio	24.144	19.869	-17,7		
Giugno	22.377	16.843	-24,7		
Luglio	21.587	17.722	-17,9		
Agosto	14.705	9.661	-34,3		
Settembre	18.366	13.528	-26,3		
Ottobre	20.597	19.073	-7,4		
Novembre	20.842	17.187	-17,5		
Dicembre	19.337	15.392	-20,4		
TOTALE	240.925	201.235	-16,5		

MINIVOLTURE MOTOCICLI

Tabella 13

MESI	2011	2012		2013	
	Val. assol.	Val. assol.	D % 12/11	Val. assol.	D % 13/12
Gennaio	4.152	4.673	12,5	5.513	18,0
Febbraio	5.059	4.463	-11,8	4.037	-9,5
Marzo	6.076	7.083	16,6	5.447	-23,1
Aprile	7.210	6.646	-7,8		
Maggio	7.927	7.494	-5,5		
Giugno	7.037	6.976	-0,9		
Luglio	7.790	8.061	3,5		
Agosto	4.885	5.017	2,7		
Settembre	6.653	5.651	-15,1		
Ottobre	5.963	6.408	7,5		
Novembre	4.655	4.393	-5,6		
Dicembre	4.271	3.512	-17,8		
TOTALE	71.678	70.377	-1,8		

MINIVOLTURE ALTRI VEICOLI

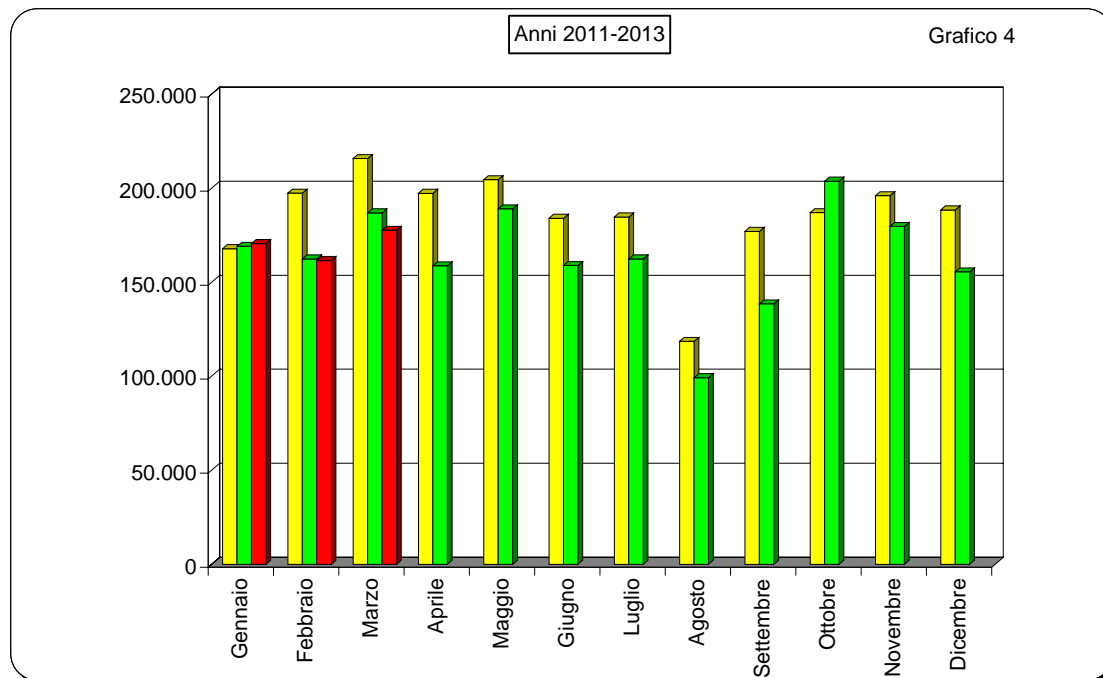
Tabella 14

MESI	2011	2012		2013	
	Val. assol.	Val. assol.	D % 12/11	Val. assol.	D % 13/12
Gennaio	1.333	1.197	-10,2	1.375	14,9
Febbraio	1.480	1.420	-4,1	1.248	-12,1
Marzo	1.618	1.556	-3,8	1.446	-7,1
Aprile	1.463	1.146	-21,7		
Maggio	1.671	1.530	-8,4		
Giugno	1.497	1.298	-13,3		
Luglio	1.497	1.498	0,1		
Agosto	1.039	812	-21,8		
Settembre	1.358	1.123	-17,3		
Ottobre	1.413	1.538	8,8		
Novembre	1.401	1.343	-4,1		
Dicembre	1.363	1.123	-17,6		
TOTALE	17.133	15.584	-9,0		

MINIVOLTURE TOTALE VEICOLI

Tabella 15

MESI	2011	2012		2013	
	Val. assol.	Val. assol.	D % 12/11	Val. assol.	D % 13/12
Gennaio	167.846	169.082	0,7	170.498	0,8
Febbraio	197.314	162.346	-17,7	161.507	-0,5
Marzo	215.749	186.886	-13,4	177.581	-5,0
Aprile	197.285	158.700	-19,6		
Maggio	204.476	189.001	-7,6		
Giugno	183.955	158.839	-13,7		
Luglio	184.693	162.357	-12,1		
Agosto	118.508	99.238	-16,3		
Settembre	177.042	138.408	-21,8		
Ottobre	186.957	203.726	9,0		
Novembre	196.002	179.643	-8,3		
Dicembre	188.393	155.456	-17,5		
TOTALE	2.218.220	1.963.682	-11,5		



**PASSAGGI DI PROPRIETA' AUTOVETTURE AL NETTO DELLE
MINIVOLTURE**

Tabella 16

MESI	2011	2012		2013	
	Val. assol.	Val. assol.	D % 12/11	Val. assol.	D % 13/12
Gennaio	224.878	210.352	-6,5	229.406	9,1
Febbraio	244.732	204.450	-16,5	208.391	1,9
Marzo	269.409	237.571	-11,8	226.756	-4,6
Aprile	240.466	196.599	-18,2		
Maggio	252.959	225.703	-10,8		
Giugno	235.090	204.325	-13,1		
Luglio	232.649	224.375	-3,6		
Agosto	162.799	150.998	-7,2		
Settembre	251.445	195.528	-22,2		
Ottobre	220.899	228.118	3,3		
Novembre	228.350	227.720	-0,3		
Dicembre	228.540	193.335	-15,4		
TOTALE	2.792.216	2.499.074	-10,5		

**PASSAGGI DI PROPRIETA' VEICOLI MERCI AL NETTO DELLE
MINIVOLTURE**

Tabella 17

MESI	2011	2012		2013	
	Val. assol.	Val. assol.	D % 12/11	Val. assol.	D % 13/12
Gennaio	35.114	32.586	-7,2	33.871	3,9
Febbraio	40.069	32.320	-19,3	32.388	0,2
Marzo	42.685	37.369	-12,5	34.741	-7,0
Aprile	37.831	30.940	-18,2		
Maggio	41.212	35.366	-14,2		
Giugno	37.358	32.723	-12,4		
Luglio	35.318	34.032	-3,6		
Agosto	22.615	20.679	-8,6		
Settembre	40.524	27.212	-32,8		
Ottobre	30.455	31.401	3,1		
Novembre	33.988	34.374	1,1		
Dicembre	33.529	28.612	-14,7		
TOTALE	430.698	377.614	-12,3		

PASSAGGI DI PROPRIETA' MOTOCICLI AL NETTO DELLE MINIVOLTURE

Tabella 18

MESI	2011	2012		2013	
	Val. assol.	Val. assol.	D % 12/11	Val. assol.	D % 13/12
Gennaio	28.531	28.402	-0,5	29.291	3,1
Febbraio	38.789	28.441	-26,7	29.965	5,4
Marzo	51.341	52.481	2,2	40.527	-22,8
Aprile	65.689	51.748	-21,2		
Maggio	73.382	62.394	-15,0		
Giugno	68.078	60.439	-11,2		
Luglio	65.072	65.325	0,4		
Agosto	40.108	38.470	-4,1		
Settembre	52.031	41.684	-19,9		
Ottobre	45.073	45.025	-0,1		
Novembre	34.989	32.628	-6,7		
Dicembre	28.761	21.837	-24,1		
TOTALE	591.844	528.874	-10,6		

PASSAGGI DI PROPRIETA' ALTRI VEICOLI AL NETTO DELLE MINIVOLTURE

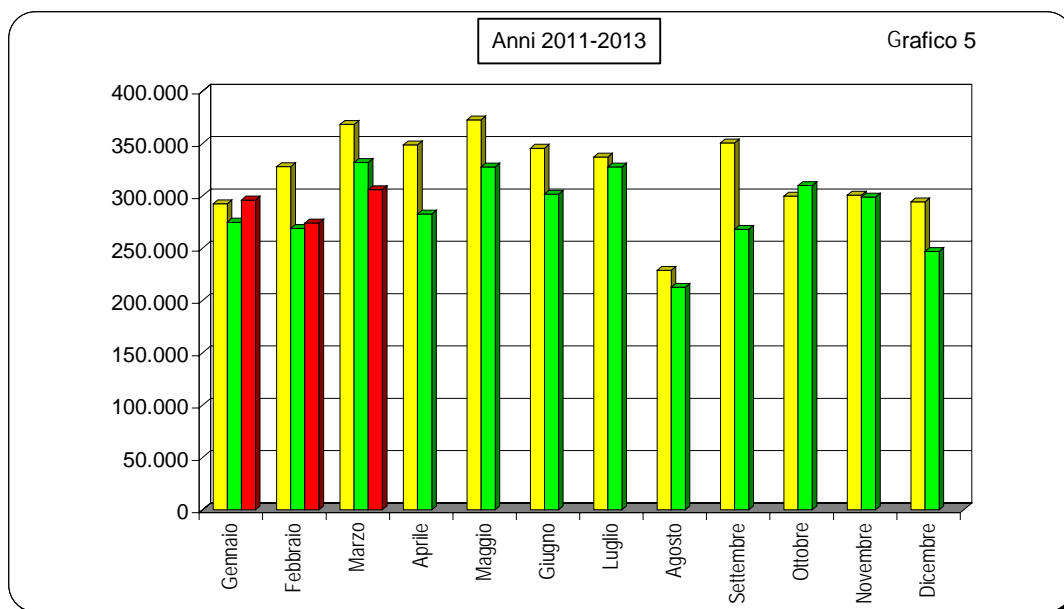
Tabella 19

MESI	2011	2012		2013	
	Val. assol.	Val. assol.	D % 12/11	Val. assol.	D % 13/12
Gennaio	3.774	3.472	-8,0	3.339	-3,8
Febbraio	4.366	3.737	-14,4	3.311	-11,4
Marzo	4.789	4.316	-9,9	3.882	-10,1
Aprile	4.685	3.310	-29,3		
Maggio	4.910	4.014	-18,2		
Giugno	4.918	4.028	-18,1		
Luglio	4.131	3.841	-7,0		
Agosto	3.302	2.428	-26,5		
Settembre	6.456	3.378	-47,7		
Ottobre	3.245	5.384	65,9		
Novembre	3.432	4.013	16,9		
Dicembre	3.493	3.149	-9,8		
TOTALE	51.501	45.070	-12,5		

PASSAGGI DI PROPRIETA' TOTALE VEICOLI AL NETTO DELLE MINIVOLTURE

Tabella 20

MESI	2011	2012		2013	
	Val. assol.	Val. assol.	D % 12/11	Val. assol.	D % 13/12
Gennaio	292.297	274.812	-6,0	295.907	7,7
Febbraio	327.956	268.948	-18,0	274.055	1,9
Marzo	368.224	331.737	-9,9	305.906	-7,8
Aprile	348.671	282.597	-19,0		
Maggio	372.463	327.477	-12,1		
Giugno	345.444	301.515	-12,7		
Luglio	337.170	327.573	-2,8		
Agosto	228.824	212.575	-7,1		
Settembre	350.456	267.802	-23,6		
Ottobre	299.672	309.928	3,4		
Novembre	300.759	298.735	-0,7		
Dicembre	294.323	246.933	-16,1		
TOTALE	3.866.259	3.450.632	-10,8		



RADIAZIONI AUTOVETTURE

Tabella 21

MESI	2011	2012		2013	
	Val. assol.	Val. assol.	D % 12/11	Val. assol.	D % 13/12
Gennaio	140.654	144.724	2,9	157.550	8,9
Febbraio	119.156	108.735	-8,7	118.019	8,5
Marzo	124.026	121.804	-1,8	116.693	-4,2
Aprile	119.290	113.708	-4,7		
Maggio	132.135	143.539	8,6		
Giugno	111.227	113.544	2,1		
Luglio	109.778	123.153	12,2		
Agosto	79.272	85.242	7,5		
Settembre	123.830	117.338	-5,2		
Ottobre	110.462	135.327	22,5		
Novembre	112.665	116.194	3,1		
Dicembre	138.169	118.543	-14,2		
TOTALE	1.420.664	1.441.851	1,5		

RADIAZIONI VEICOLI TRASPORTO MERCI

Tabella 22

MESI	2011	2012		2013	
	Val. assol.	Val. assol.	D % 12/11	Val. assol.	D % 13/12
Gennaio	13.468	14.880	10,5	17.320	16,4
Febbraio	12.847	13.295	3,5	14.971	12,6
Marzo	12.482	13.949	11,8	14.019	0,5
Aprile	10.373	11.133	7,3		
Maggio	11.469	13.852	20,8		
Giugno	11.155	12.417	11,3		
Luglio	10.611	12.921	21,8		
Agosto	7.054	8.359	18,5		
Settembre	11.102	11.794	6,2		
Ottobre	11.837	15.834	33,8		
Novembre	12.238	14.106	15,3		
Dicembre	15.100	14.323	-5,1		
TOTALE	139.736	156.863	12,3		

RADIAZIONI MOTOCICLI

Tabella 23

MESI	2011	2012		2013	
	Val. assol.	Val. assol.	D % 12/11	Val. assol.	D % 13/12
Gennaio	9.871	12.352	25,1	19.018	54,0
Febbraio	10.705	10.482	-2,1	11.883	13,4
Marzo	10.692	11.505	7,6	12.920	12,3
Aprile	10.124	10.583	4,5		
Maggio	11.875	12.504	5,3		
Giugno	10.882	10.964	0,8		
Luglio	10.830	15.213	40,5		
Agosto	7.181	7.963	10,9		
Settembre	9.697	12.007	23,8		
Ottobre	9.553	11.835	23,9		
Novembre	9.699	11.989	23,6		
Dicembre	11.033	10.183	-7,7		
TOTALE	122.142	137.580	12,6		

RADIAZIONI ALTRI VEICOLI

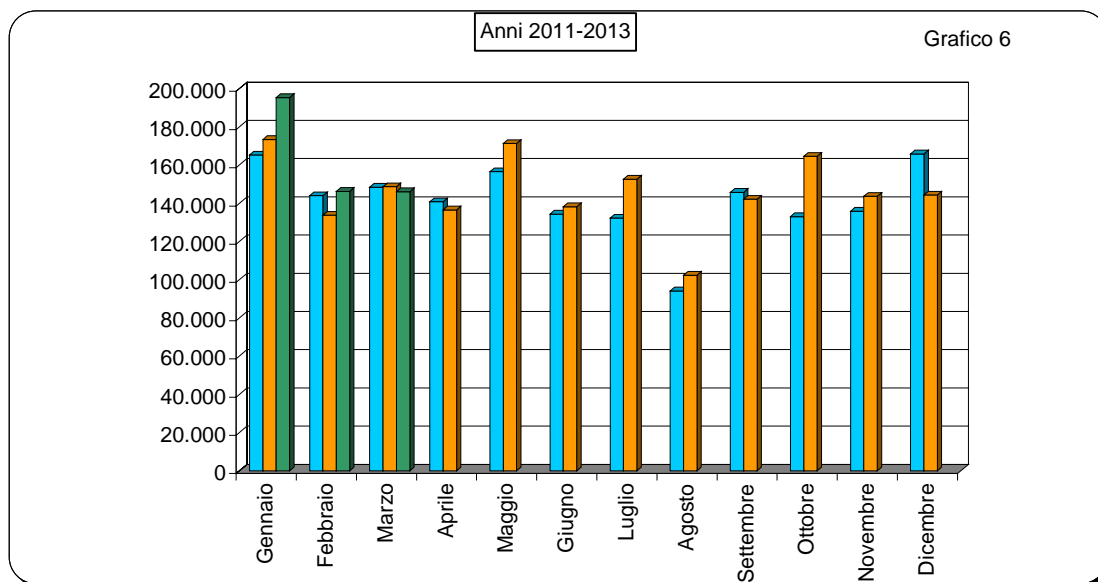
Tabella 24

MESI	2011	2012		2013	
	Val. assol.	Val. assol.	D % 12/11	Val. assol.	D % 13/12
Gennaio	1.216	1.356	11,5	1.428	5,3
Febbraio	1.254	1.196	-4,6	1.358	13,5
Marzo	1.211	1.372	13,3	2.401	75,0
Aprile	1.016	1.074	5,7		
Maggio	1.066	1.342	25,9		
Giugno	1.074	1.276	18,8		
Luglio	1.042	1.302	25,0		
Agosto	665	814	22,4		
Settembre	1.065	956	-10,2		
Ottobre	1.108	1.542	39,2		
Novembre	1.229	1.353	10,1		
Dicembre	1.536	1.285	-16,3		
TOTALE	13.482	14.868	10,3		

RADIAZIONI TOTALE VEICOLI

Tabella 25

MESI	2011	2012		2013	
	Val. assol.	Val. assol.	D % 12/11	Val. assol.	D % 13/12
Gennaio	165.209	173.312	4,9	195.316	12,7
Febbraio	143.962	133.708	-7,1	146.231	9,4
Marzo	148.411	148.630	0,1	146.033	-1,7
Aprile	140.803	136.498	-3,1		
Maggio	156.545	171.237	9,4		
Giugno	134.338	138.201	2,9		
Luglio	132.261	152.589	15,4		
Agosto	94.172	102.378	8,7		
Settembre	145.694	142.095	-2,5		
Ottobre	132.960	164.538	23,8		
Novembre	135.831	143.642	5,8		
Dicembre	165.838	144.334	-13,0		
TOTALE	1.696.024	1.751.162	3,3		



SALDO PRIME ISCRIZIONI - RADIAZIONI

(Autovetture)

Tabella 26

MESI	2011	2012	2013
Gennaio	19.839	-15.472	-44.453
Febbraio	35.036	11.018	-18.290
Marzo	52.385	14.185	10.512
Aprile	39.905	16.219	
Maggio	39.630	-1.861	
Giugno	55.019	14.163	
Luglio	45.477	5.507	
Agosto	7.431	-18.835	
Settembre	29.297	-7.910	
Ottobre	15.529	-24.333	
Novembre	19.253	-7.940	
Dicembre	-14.454	-23.466	
TOTALE	344.347	-38.725	

RAPPORTO PRIME ISCRIZIONI/RADIAZIONI

(Autovetture)

Tabella 27

MESI	2011	2012	2013
Gennaio	1,14	0,89	0,72
Febbraio	1,29	1,10	0,85
Marzo	1,42	1,12	1,09
Aprile	1,33	1,14	
Maggio	1,30	0,99	
Giugno	1,49	1,12	
Luglio	1,41	1,04	
Agosto	1,09	0,78	
Settembre	1,24	0,93	
Ottobre	1,14	0,82	
Novembre	1,17	0,93	
Dicembre	0,90	0,80	
Media Annuale	1,24	0,97	

SALDO PRIME ISCRIZIONI - RADIAZIONI

(Veicoli trasporto merci)

Tabella 28

MESI	2011	2012	2013
Gennaio	1.732	-3.139	-7.865
Febbraio	3.575	-858	-6.054
Marzo	6.016	-1.416	-3.811
Aprile	8.530	-179	
Maggio	12.393	-800	
Giugno	6.894	-1.294	
Luglio	5.112	-1.238	
Agosto	2.149	-2.293	
Settembre	6.213	-1.655	
Ottobre	604	-4.522	
Novembre	2.512	-4.278	
Dicembre	-35	-2.441	
TOTALE	57.706	-22.101	

RAPPORTO PRIME ISCRIZIONI/RADIAZIONI

(Veicoli trasporto merci)

Tabella 29

MESI	2011	2012	2013
Gennaio	1,13	0,79	0,55
Febbraio	1,28	0,94	0,60
Marzo	1,48	0,90	0,73
Aprile	1,82	0,98	
Maggio	2,08	0,94	
Giugno	1,62	0,90	
Luglio	1,48	0,90	
Agosto	1,30	0,73	
Settembre	1,56	0,86	
Ottobre	1,05	0,71	
Novembre	1,21	0,70	
Dicembre	1,00	0,83	
Media Annuale	1,40	0,85	

SALDO PRIME ISCRIZIONI - RADIAZIONI

(Motocicli)

Tabella 30

MESI	2011	2012	2013
Gennaio	3.630	-213	<i>-9.594</i>
Febbraio	7.226	943	<i>-3.159</i>
Marzo	16.975	15.057	963
Aprile	25.581	11.339	
Maggio	25.855	12.306	
Giugno	21.077	21.272	
Luglio	18.833	14.786	
Agosto	6.263	3.282	
Settembre	10.078	683	
Ottobre	4.123	339	
Novembre	-1.138	-4.765	
Dicembre	-5.211	-6.124	
TOTALE	133.292	68.905	

RAPPORTO PRIME ISCRIZIONI/RADIAZIONI

(Motocicli)

Tabella 31

MESI	2011	2012	2013
Gennaio	1,37	0,98	<i>0,50</i>
Febbraio	1,68	1,09	<i>0,73</i>
Marzo	2,59	2,31	<i>1,07</i>
Aprile	3,53	2,07	
Maggio	3,18	1,98	
Giugno	2,94	2,94	
Luglio	2,74	1,97	
Agosto	1,87	1,41	
Settembre	2,04	1,06	
Ottobre	1,43	1,03	
Novembre	0,88	0,60	
Dicembre	0,53	<i>0,40</i>	
Media Annuale	2,09	<i>1,50</i>	

SALDO PRIME ISCRIZIONI - RADIAZIONI

(Altri veicoli)

Tabella 32

MESI	2011	2012	2013
Gennaio	135	-313	-576
Febbraio	368	-130	-665
Marzo	705	-64	-1.397
Aprile	783	397	
Maggio	889	116	
Giugno	743	75	
Luglio	961	60	
Agosto	409	18	
Settembre	1.635	96	
Ottobre	-97	-454	
Novembre	-62	-356	
Dicembre	-365	-611	
TOTALE	6.104	-1.166	

RAPPORTO PRIME ISCRIZIONI/RADIAZIONI

(Altri veicoli)

Tabella 33

MESI	2011	2012	2013
Gennaio	1,11	0,77	0,60
Febbraio	1,29	0,89	0,51
Marzo	1,58	0,95	0,42
Aprile	1,77	1,37	
Maggio	1,83	1,09	
Giugno	1,69	1,06	
Luglio	1,92	1,05	
Agosto	1,62	1,02	
Settembre	2,54	1,10	
Ottobre	0,91	0,71	
Novembre	0,95	0,74	
Dicembre	0,76	0,52	
Media Annuale	1,45	0,92	

SALDO PRIME ISCRIZIONI - RADIAZIONI

(Totale veicoli)

Tabella 34

MESI	2011	2012	2013
Gennaio	25.336	-19.137	-62.488
Febbraio	46.205	10.973	-28.168
Marzo	76.081	27.762	6.267
Aprile	74.799	27.776	
Maggio	78.767	9.761	
Giugno	83.733	34.216	
Luglio	70.383	19.115	
Agosto	16.252	-17.828	
Settembre	47.223	-8.786	
Ottobre	20.159	-28.970	
Novembre	20.565	-17.339	
Dicembre	-20.065	-32.642	
TOTALE	539.438	4.901	

RAPPORTO PRIME ISCRIZIONI/RADIAZIONI

(Totale veicoli)

Tabella 35

MESI	2011	2012	2013
Gennaio	1,15	0,89	0,68
Febbraio	1,32	1,08	0,81
Marzo	1,51	1,19	1,04
Aprile	1,53	1,20	
Maggio	1,50	1,06	
Giugno	1,62	1,25	
Luglio	1,53	1,13	
Agosto	1,17	0,83	
Settembre	1,32	0,94	
Ottobre	1,15	0,82	
Novembre	1,15	0,88	
Dicembre	0,88	0,77	
Media Annuale	1,32	1,00	

RELAZIONI TRA MINIVOLTURE E PASSAGGI DI PROPRIETA'

(Autovetture)

Tabella 36

MESI	Composizione %								
	2011			2012			2013		
	miniv.	pass. net.	pass. tot.	miniv.	pass. net.	pass. tot.	miniv.	pass. net.	pass. tot.
Gennaio	39,1%	60,9%	100,0%	40,8%	59,2%	100,0%	38,8%	61,2%	100,0%
Febbraio	41,1%	58,9%	100,0%	40,4%	59,6%	100,0%	40,2%	59,8%	100,0%
Marzo	40,8%	59,2%	100,0%	40,1%	59,9%	100,0%	40,3%	59,7%	100,0%
Aprile	41,3%	58,7%	100,0%	40,7%	59,3%	100,0%			
Maggio	40,3%	59,7%	100,0%	41,5%	58,5%	100,0%			
Giugno	39,4%	60,6%	100,0%	39,6%	60,4%	100,0%			
Luglio	39,8%	60,2%	100,0%	37,6%	62,4%	100,0%			
Agosto	37,5%	62,5%	100,0%	35,7%	64,3%	100,0%			
Settembre	37,5%	62,5%	100,0%	37,7%	62,3%	100,0%			
Ottobre	41,9%	58,1%	100,0%	43,7%	56,3%	100,0%			
Novembre	42,5%	57,5%	100,0%	40,8%	59,2%	100,0%			
Dicembre	41,7%	58,3%	100,0%	41,2%	58,8%	100,0%			
Media Annuale	40,3%	59,7%	100,0%	40,1%	59,9%	100,0%			

(Veicoli trasporto merci)

Tabella 37

MESI	Composizione %								
	2011			2012			2013		
	miniv.	pass. net.	pass. tot.	miniv.	pass. net.	pass. tot.	miniv.	pass. net.	pass. tot.
Gennaio	33,5%	66,5%	100,0%	36,3%	63,7%	100,0%	35,0%	65,0%	100,0%
Febbraio	33,0%	67,0%	100,0%	35,4%	64,6%	100,0%	33,1%	66,9%	100,0%
Marzo	34,2%	65,8%	100,0%	34,3%	65,7%	100,0%	33,7%	66,3%	100,0%
Aprile	33,9%	66,1%	100,0%	34,4%	65,6%	100,0%			
Maggio	36,9%	63,1%	100,0%	36,0%	64,0%	100,0%			
Giugno	37,5%	62,5%	100,0%	34,0%	66,0%	100,0%			
Luglio	37,9%	62,1%	100,0%	34,2%	65,8%	100,0%			
Agosto	39,4%	60,6%	100,0%	31,8%	68,2%	100,0%			
Settembre	31,2%	68,8%	100,0%	33,2%	66,8%	100,0%			
Ottobre	40,3%	59,7%	100,0%	37,8%	62,2%	100,0%			
Novembre	38,0%	62,0%	100,0%	33,3%	66,7%	100,0%			
Dicembre	36,6%	63,4%	100,0%	35,0%	65,0%	100,0%			
Media Annuale	35,9%	64,1%	100,0%	34,8%	65,2%	100,0%			

RELAZIONI TRA MINIVOLTURE E PASSAGGI DI PROPRIETA'

(Motocicli)

Tabella 38

MESI	Composizione %								
	2011			2012			2013		
	miniv.	pass. net.	pass. tot.	miniv.	pass. net.	pass. tot.	miniv.	pass. net.	pass. tot.
Gennaio	12,7%	87,3%	100,0%	14,1%	85,9%	100,0%	15,8%	84,2%	100,0%
Febbraio	11,5%	88,5%	100,0%	13,6%	86,4%	100,0%	11,9%	88,1%	100,0%
Marzo	10,6%	89,4%	100,0%	11,9%	88,1%	100,0%	11,8%	88,2%	100,0%
Aprile	9,9%	90,1%	100,0%	11,4%	88,6%	100,0%			
Maggio	9,7%	90,3%	100,0%	10,7%	89,3%	100,0%			
Giugno	9,4%	90,6%	100,0%	10,3%	89,7%	100,0%			
Luglio	10,7%	89,3%	100,0%	11,0%	89,0%	100,0%			
Agosto	10,9%	89,1%	100,0%	11,5%	88,5%	100,0%			
Settembre	11,3%	88,7%	100,0%	11,9%	88,1%	100,0%			
Ottobre	11,7%	88,3%	100,0%	12,5%	87,5%	100,0%			
Novembre	11,7%	88,3%	100,0%	11,9%	88,1%	100,0%			
Dicembre	12,9%	87,1%	100,0%	13,9%	86,1%	100,0%			
Media Annuale	10,8%	89,2%	100,0%	11,7%	88,3%	100,0%			

(Altri veicoli)

Tabella 39

MESI	Composizione %								
	2011			2012			2013		
	miniv.	pass. net.	pass. tot.	miniv.	pass. net.	pass. tot.	miniv.	pass. net.	pass. tot.
Gennaio	26,1%	73,9%	100,0%	25,6%	74,4%	100,0%	29,2%	70,8%	100,0%
Febbraio	25,3%	74,7%	100,0%	27,5%	72,5%	100,0%	27,4%	72,6%	100,0%
Marzo	25,3%	74,7%	100,0%	26,5%	73,5%	100,0%	27,1%	72,9%	100,0%
Aprile	23,8%	76,2%	100,0%	25,7%	74,3%	100,0%			
Maggio	25,4%	74,6%	100,0%	27,6%	72,4%	100,0%			
Giugno	23,3%	76,7%	100,0%	24,4%	75,6%	100,0%			
Luglio	26,6%	73,4%	100,0%	28,1%	71,9%	100,0%			
Agosto	23,9%	76,1%	100,0%	25,1%	74,9%	100,0%			
Settembre	17,4%	82,6%	100,0%	25,0%	75,0%	100,0%			
Ottobre	30,3%	69,7%	100,0%	22,2%	77,8%	100,0%			
Novembre	29,0%	71,0%	100,0%	25,1%	74,9%	100,0%			
Dicembre	28,1%	71,9%	100,0%	26,3%	73,7%	100,0%			
Media Annuale	25,0%	75,0%	100,0%	25,7%	74,3%	100,0%			

RELAZIONI TRA MINIVOLTURE E PASSAGGI DI PROPRIETA'
(Totale veicoli)

Tabella 40

MESI	Composizione %								
	2011			2012			2013		
	miniv.	pass. net.	pass. tot.	miniv.	pass. net.	pass. tot.	miniv.	pass. net.	pass. tot.
Gennaio	36,5%	63,5%	100,0%	38,1%	61,9%	100,0%	36,6%	63,4%	100,0%
Febbraio	37,6%	62,4%	100,0%	37,6%	62,4%	100,0%	37,1%	62,9%	100,0%
Marzo	36,9%	63,1%	100,0%	36,0%	64,0%	100,0%	36,7%	63,3%	100,0%
Aprile	36,1%	63,9%	100,0%	36,0%	64,0%	100,0%			
Maggio	35,4%	64,6%	100,0%	36,6%	63,4%	100,0%			
Giugno	34,7%	65,3%	100,0%	34,5%	65,5%	100,0%			
Luglio	35,4%	64,6%	100,0%	33,1%	66,9%	100,0%			
Agosto	34,1%	65,9%	100,0%	31,8%	68,2%	100,0%			
Settembre	33,6%	66,4%	100,0%	34,1%	65,9%	100,0%			
Ottobre	38,4%	61,6%	100,0%	39,7%	60,3%	100,0%			
Novembre	39,5%	60,5%	100,0%	37,6%	62,4%	100,0%			
Dicembre	39,0%	61,0%	100,0%	38,6%	61,4%	100,0%			
Media Annuale	36,5%	63,5%	100,0%	36,3%	63,7%	100,0%			

RAPPORTO PASSAGGI NETTI/PRIME ISCRIZIONI
(Autovetture)

Tabella 41

MESI	2011	2012	2013
Gennaio	1,40	1,63	2,03
Febbraio	1,59	1,71	2,09
Marzo	1,53	1,75	1,78
Aprile	1,51	1,51	
Maggio	1,47	1,59	
Giugno	1,41	1,60	
Luglio	1,50	1,74	
Agosto	1,88	2,27	
Settembre	1,64	1,79	
Ottobre	1,75	2,06	
Novembre	1,73	2,10	
Dicembre	1,85	2,03	
Media Annuale	1,58	1,78	

RAPPORTO PASSAGGI NETTI/PRIME ISCRIZIONI
(Veicoli trasporto merci)

Tabella 42

MESI	2011	2012	2013
Gennaio	2,31	2,78	3,58
Febbraio	2,44	2,60	3,63
Marzo	2,31	2,98	3,40
Aprile	2,00	2,82	
Maggio	1,73	2,71	
Giugno	2,07	2,94	
Luglio	2,25	2,91	
Agosto	2,46	3,41	
Settembre	2,34	2,68	
Ottobre	2,45	2,78	
Novembre	2,30	3,50	
Dicembre	2,23	2,41	
Media Annuale	2,20	2,84	

RAPPORTO PASSAGGI NETTI/PRIME ISCRIZIONI
(Motocicli)

Tabella 43

MESI	2011	2012	2013
Gennaio	2,11	2,34	3,11
Febbraio	2,16	2,49	3,43
Marzo	1,86	1,98	2,92
Aprile	1,84	2,36	
Maggio	1,94	2,51	
Giugno	2,13	1,87	
Luglio	2,19	2,18	
Agosto	2,98	3,42	
Settembre	2,63	3,28	
Ottobre	3,30	3,70	
Novembre	4,09	4,52	
Dicembre	4,94	5,38	
Media Annuale	2,32	2,56	

RAPPORTO PASSAGGI NETTI/PRIME ISCRIZIONI
(Altri veicoli)

Tabella 44

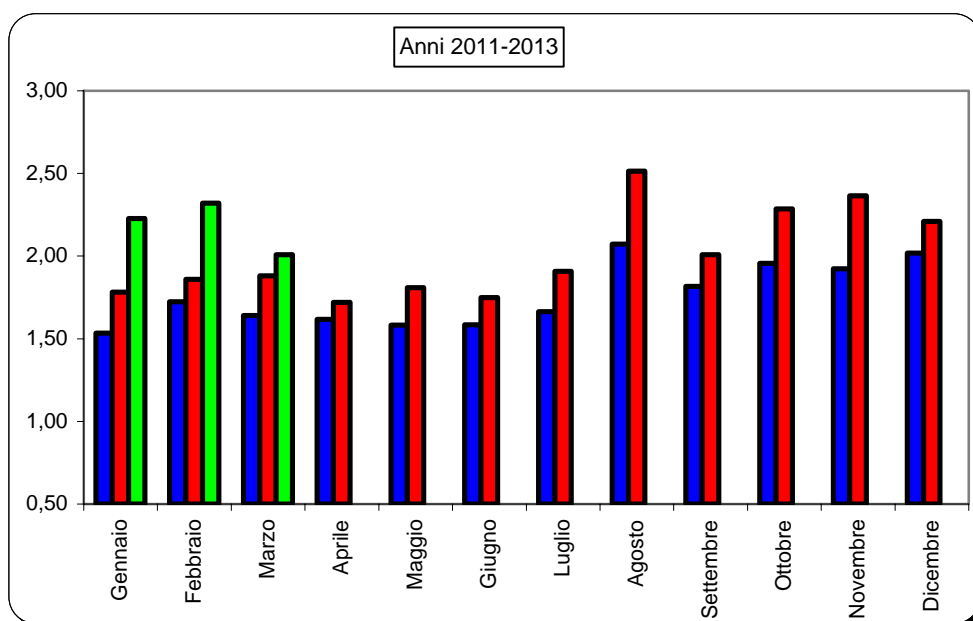
MESI	2011	2012	2013
Gennaio	2,79	3,33	3,92
Febbraio	2,69	3,51	4,78
Marzo	2,50	3,30	3,87
Aprile	2,60	2,25	
Maggio	2,51	2,75	
Giugno	2,71	2,98	
Luglio	2,06	2,82	
Agosto	3,07	2,92	
Settembre	2,39	3,21	
Ottobre	3,21	4,95	
Novembre	2,94	4,03	
Dicembre	2,98	4,67	
Media Annuale	2,63	3,29	

RAPPORTO PASSAGGI NETTI/PRIME ISCRIZIONI

(Totale veicoli)

Tabella 45

MESI	2011	2012	2013
Gennaio	1,53	1,78	2,23
Febbraio	1,72	1,86	2,32
Marzo	1,64	1,88	2,01
Aprile	1,62	1,72	
Maggio	1,58	1,81	
Giugno	1,58	1,75	
Luglio	1,66	1,91	
Agosto	2,07	2,51	
Settembre	1,82	2,01	
Ottobre	1,96	2,29	
Novembre	1,92	2,37	
Dicembre	2,02	2,21	
Media Annuale	1,73	1,96	





Automobile Club d'Italia

CRUSCOTTO - ACI

AUTOVETTURE

Andamento mensile
del mercato

MARZO 2013



	PRIME ISCRIZIONI NUOVO DI FABBRICA (1)			PRIME ISCRIZIONI USATO		PASSAGGI DI PROPRIETA' (usato reale) (2)			MINIVOLTURE (3)		
	2012	2013	Var.ne % '13/'12	2012	2013	2012	2013	Var.ne % '13/'12	2012	2013	Var.ne % '13/'12
	(a)	(b)	(c)	(d)	(e)	(f)	(g)	(h)	(i)	(j)	(k)
Gen.	129.252	113.097	-12,50%	5.833	5.290	210.352	229.406	9,06%	144.681	145.393	0,49%
Feb.	119.753	99.729	-16,72%	6.014	5.312	204.450	208.392	1,93%	138.755	140.181	1,03%
Mar.	135.989	127.205	-6,46%	6.230	6.487	237.571	226.756	-4,55%	158.730	153.047	-3,58%
TOTALE Gen.- Mar.	384.994	340.031	-11,68%	18.077	17.089	652.373	664.554	1,87%	442.166	438.621	-0,80%
Apr.	129.927			5.097		196.599			134.704		
Mag.	141.678			6.420		225.703			160.108		
Giu.	127.707			5.318		204.325			133.722		
Lug.	128.660			5.412		224.375			135.076		
Ago.	66.407			3.402		150.998			83.748		
Set.	109.428			4.379		195.528			118.106		
Ott.	110.994			5.721		228.118			176.707		
Nov.	108.254			5.203		227.720			156.720		
Dic.	95.077			4.935		193.335			135.429		
TOTALE ANNO	1.403.126			63.964		2.499.074			1.676.486		
Media Mensile	116.927			5.330		208.256			139.707		

- 1 Prime iscrizioni autovetture già immatricolate all'estero o già iscritte in altri registri nazionali (militari/CRI, ecc.)
- 2 Passaggi di proprietà al netto delle minivolture e al lordo delle Km. 0
- 3 Passaggi di proprietà di vetture usate con intestazione ai concessionari, in attesa di rivendita a terzi (D.I. 41/95)
- 4 Autovetture nuove immatricolate nel mese e rivendute entro i successivi sei mesi

Rapporto Usato/Realizzato
Rapporto radiazioni/nuovo
(tasso di sostituzione)

Stima KM 0 (4)		RADIAZIONI			PERDITE DI POSSESSO		RIENTRI IN POSSESSO				
2011	2012	2012	2013	Var.ne % '13/'12	2012	2013	2012	2013	2013 (g/b)	2013 (o/b)	
(l)	(m)	(n)	(o)	(p)	(q)	(r)	(s)	(t)	(u)	(v)	
11.859	11.479	144.724	157.550	8,86%	9.278	9.372	598	609	2,03	1,39	Gen.
12.736	11.407	108.735	118.019	8,54%	6.769	6.827	596	576	2,09	1,18	Feb.
14.882	10.731	121.804	116.693	-4,20%	7.269	6.720	656	588	1,78	0,92	Mar.
39.477	33.617	375.263	392.262	4,53%	23.316	22.919	1.850	1.773	1,95	1,15	TOTALE Gen.- Mar.
12.278	9.904	113.708			6.449		510				Apr.
13.310	14.506	143.539			7.685		619				Mag.
18.390	17.088	113.544			6.494		594				Giù.
12.644	11.304	123.153			7.071		658				Lug.
5.930	7.359	85.242			4.357		386				Ago.
18.227	13.296	117.338			6.617		497				Set.
14.217	12.475	135.327			7.876		657				Ott.
13.391		116.194			7.593		606				Nov.
13.688		118.543			8.540		537				Dic.
161.552		1.441.851			85.998		6.914				TOTALE ANNO
13.463		120.154			7.167		576				Media Mensile

TERMINI DI PRESENTAZIONE DELLE FORMALITA' AL PRA:

- Prime iscrizioni: contestuali all'acquisto;
- Trasferimenti proprietà: contestuali all'acquisto (D.P.R. 19/09/2000 n. 358) in applicazione dal 12/05/03;
- Minivolture: a discrezione dell'autosalone;
- Radiazioni: a cura del demolitore entro 30 gg. dalla consegna (D.lgs. n. 149/2006) in applicazione dal 27/04/06. Nel caso di rottamazione da incentivo il termine di presentazione formalità si riduce a 15 giorni (l. 296 del 27/12/2006).

MEDIA GIORNALIERA MOVIMENTI AUTOVETTURE

	PRIME ISCRIZIONI NUOVO DI FABBRICA (1)			PASSAGGI DI PROPRIETA' (usato reale) (2)			RADIAZIONI			
	2012	2013	Var.ne % '13/12	2012	2013	Var.ne % '13/12	2012	2013	Var.ne % '13/12	
	(a)	(b)	(c)	(d)	(e)	(f)	(g)	(h)	(i)	
Gennaio	6.155	5.141	-16,48%	10.017	10.428	4,10%	6.892	7.161	3,91%	Gennaio
Febbraio	5.703	4.986	-12,56%	9.736	10.420	7,02%	5.178	5.901	13,97%	Febbraio
Marzo	6.181	6.057	-2,01%	10.799	10.798	-0,01%	5.537	5.557	0,37%	Marzo
Aprile	6.838			10.347			5.985			Aprile
Maggio	6.440			10.259			6.525			Maggio
Giugno	6.081			9.730			5.407			Giugno
Luglio	5.848			10.199			5.598			Luglio
Agosto	3.019			6.864			3.875			Agosto
Settembre	5.471			9.776			5.867			Settembre
Ottobre	4.826			9.918			5.884			Ottobre
Novembre	5.155			10.844			5.533			Novembre
Dicembre	5.004			10.176			6.239			Dicembre
MEDIA ANNUA	5.546			9.878			5.699			MEDIA ANNUA

1 Prime iscrizioni nuovo di fabbrica al lordo delle Km. 0

2 Passaggi di proprietà al netto delle minivolture e al lordo delle Km. 0

FORMALITA' PRA AUTOVETTURE NELLE PROVINCE

(Marzo 2013)

Provincia	Prime iscrizioni	Passaggi di proprietà al netto delle minivolture	Radiazioni
AL (Alessandria)	967	1.788	880
AT (Asti)	397	1.090	470
BI (Biella)	421	874	442
CN (Cuneo)	1.309	2.834	1.453
NO (Novara)	847	1.421	813
TO (Torino)	10.751	9.915	5.667
VB (Verbania)	347	652	325
VC (Vercelli)	362	675	424
PIEMONTE	15.401	19.250	10.474
AO (Aosta)	386	622	598
VALLE D'AOSTA	386	622	598
BG (Bergamo)	2.154	3.908	2.343
BS (Brescia)	2.538	4.895	3.059
CO (Como)	1.625	2.284	1.489
CR (Cremona)	775	1.481	897
LC (Lecco)	779	1.213	720
LO (Lodi)	515	950	543
MN (Mantova)	937	1.556	886
MI (Milano)	8.475	11.442	7.784
MB (Monza Brianza)	2.010	3.164	1.859
PV (Pavia)	1.373	2.203	1.213
SO (Sondrio)	298	787	411
VA (Varese)	2.101	3.711	2.099
LOMBARDIA	23.580	37.596	23.303
BZ (Bolzano)	8.708	2.127	1.204
TN (Trento)	1.473	2.119	1.102
TRENTINO A.A.	10.181	4.246	2.307
BL (Belluno)	443	741	490
PD (Padova)	1.941	3.250	1.930
RO (Rovigo)	496	826	525
TV (Treviso)	1.735	3.003	2.234
VE (Venezia)	1.415	2.640	1.553
VR (Verona)	2.213	3.559	2.121
VI (Vicenza)	1.792	3.025	2.036
VENETO	10.035	17.044	10.889
GO (Gorizia)	197	508	290
PN (Pordenone)	613	1.222	860
TS (Trieste)	363	769	420
UD (Udine)	1.036	2.200	1.410
FRIULI V.G.	2.209	4.699	2.980

GE (Genova)	1.587	2.739	1.362
IM (Imperia)	338	778	383
SP (La Spezia)	492	889	360
SV (Savona)	420	1.069	464
LIGURIA	2.837	5.475	2.569
BO (Bologna)	2.721	3.516	1.977
FE (Ferrara)	845	1.274	717
FO (Forlì)	826	1.290	742
MO (Modena)	1.879	2.866	1.531
RE (Reggio Emilia)	1.088	1.593	818
PR (Parma)	752	1.243	673
PC (Piacenza)	934	1.496	877
RA (Ravenna)	1.691	2.274	1.378
RN (Rimini)	575	952	622
EMILIA ROMAGNA	11.311	16.504	9.335
AR (Arezzo)	755	1.421	673
FI (Firenze)	4.743	3.551	2.408
GR (Grosseto)	357	971	446
LI (Livorno)	744	1.113	584
LU (Lucca)	1.058	1.352	705
MS (Massa Carrara)	495	690	493
PI (Pisa)	1.184	1.431	807
PT (Pistoia)	739	1.245	689
PO (Prato)	694	822	499
SI (Siena)	577	1.052	574
TOSCANA	11.346	13.648	7.878
PG (Perugia)	1.330	2.749	1.404
TR (Terni)	384	882	464
UMBRIA	1.714	3.631	1.869
AN (Ancona)	1.140	1.653	960
AP (Ascoli Piceno)	354	632	354
FM (Fermo)	317	610	355
MC (Macerata)	565	1.138	581
PU (Pesaro e Urbino)	764	1.073	633
MARCHE	3.140	5.107	2.882
FR (Frosinone)	486	2.162	849
LT (Latina)	760	2.291	919
RI (Rieti)	196	647	283
RM (Roma)	13.738	19.020	9.630
VT (Viterbo)	452	1.444	626
LAZIO	15.632	25.563	12.306
AQ (L'Aquila)	405	1.218	593
CH (Chieti)	567	1.465	669
PE (Pescara)	579	1.082	484
TE (Teramo)	540	1.060	538
ABRUZZO	2.091	4.825	2.284

CB (Campobasso)	224	913	316
IS (Isernia)	61	400	128
MOLISE	285	1.312	444
AV (Avellino)	384	1.600	632
BN (Benevento)	246	1.089	406
CE (Caserta)	819	3.334	1.426
NA (Napoli)	2.239	10.595	4.454
SA (Salerno)	886	3.998	1.558
CAMPANIA	4.574	20.616	8.475
BA (Bari)	1.509	4.613	2.267
BT (Barletta Andria	224	1.425	615
BR (Brindisi)	365	1.563	727
FG (Foggia)	403	2.376	951
LE (Lecce)	914	2.888	1.558
TA (Taranto)	472	2.130	931
PUGLIA	3.887	14.996	7.050
MT (Matera)	189	770	284
PZ (Potenza)	294	1.414	492
BASILICATA	483	2.184	776
CZ (Catanzaro)	443	1.150	488
CS (Cosenza)	743	2.492	833
KR (Crotone)	119	492	150
RC (Reggio Calabria)	496	1.757	562
VV (Vibo Valentia)	138	486	161
CALABRIA	1.939	6.378	2.194
AG (Agrigento)	317	1.431	483
CL (Caltanissetta)	195	851	376
CT (Catania)	955	3.978	1.379
EN (Enna)	98	585	239
ME (Messina)	602	2.012	704
PA (Palermo)	1.275	3.835	1.367
RG (Ragusa)	342	1.091	403
SR (Siracusa)	381	1.494	530
TP (Trapani)	325	1.469	543
SICILIA	4.490	16.747	6.023
CA (Cagliari)	771	2.267	825
CI (Carbonia-Iglesias)	119	472	81
NU (Nuoro)	121	631	265
OG (Ogliastra)	31	237	48
OR (Oristano)	122	584	240
OT (Olbia-Tempio)	132	586	88
SS (Sassari)	321	1.172	450
VS (Medio Campidano)	67	366	60
SARDEGNA	1.684	6.314	2.057
ITALIA	127.205	226.756	116.693

FORMALITA' PRA AUTOVETTURE NELLE PROVINCE

(Gennaio-Marzo 2013)

Provincia	Prime iscrizioni	Passaggi di proprietà al netto delle minivolture	Radiazioni
AL (Alessandria)	2.530	5.065	2.746
AT (Asti)	1.130	2.932	1.462
BI (Biella)	1.097	2.331	1.202
CN (Cuneo)	3.616	7.949	4.653
NO (Novara)	2.311	4.082	2.416
TO (Torino)	29.443	27.535	17.073
VB (Verbania)	997	1.903	1.004
VC (Vercelli)	1.059	1.976	1.254
PIEMONTE	42.183	53.772	31.811
AO (Aosta)	1.126	1.742	2.126
VALLE D'AOSTA	1.126	1.742	2.126
BG (Bergamo)	6.001	11.372	7.097
BS (Brescia)	7.145	13.969	9.188
CO (Como)	4.429	6.733	4.593
CR (Cremona)	2.255	4.105	2.680
LC (Lecco)	2.035	3.566	2.218
LO (Lodi)	1.393	2.544	1.698
MN (Mantova)	2.731	4.649	2.843
MI (Milano)	22.903	32.404	24.918
MB (Monza Brianza)	5.572	9.082	5.505
PV (Pavia)	3.644	6.301	3.636
SO (Sondrio)	731	2.253	1.271
VA (Varese)	5.691	10.670	6.157
LOMBARDIA	64.530	107.648	71.803
BZ (Bolzano)	11.392	6.118	3.654
TN (Trento)	3.826	6.151	3.750
TRENTINO A.A.	15.218	12.269	7.404
BL (Belluno)	1.153	2.097	1.438
PD (Padova)	5.632	9.642	6.643
RO (Rovigo)	1.391	2.469	1.856
TV (Treviso)	4.904	9.107	7.221
VE (Venezia)	4.036	7.719	5.457
VR (Verona)	5.946	10.101	6.741
VI (Vicenza)	4.821	9.248	6.775
VENETO	27.883	50.382	36.131
GO (Gorizia)	592	1.492	1.055
PN (Pordenone)	1.816	3.557	2.710
TS (Trieste)	975	2.161	1.169
UD (Udine)	2.812	6.438	4.492
FRIULI V.G.	6.195	13.649	9.426

GE (Genova)	4.135	7.429	4.793
IM (Imperia)	957	2.340	1.203
SP (La Spezia)	1.331	2.529	1.260
SV (Savona)	1.293	3.120	1.557
LIGURIA	7.716	15.418	8.813
BO (Bologna)	7.319	9.980	6.331
FE (Ferrara)	2.445	3.686	2.475
FO (Forlì)	2.369	3.915	2.611
MO (Modena)	4.854	8.112	4.880
PR (Parma)	2.996	4.644	2.748
PC (Piacenza)	1.889	3.398	2.015
RA (Ravenna)	2.703	4.186	3.001
RE (Reggio Emilia)	4.373	6.309	4.296
RN (Rimini)	1.770	2.997	2.068
EMILIA ROMAGNA	30.718	47.226	30.424
AR (Arezzo)	2.087	4.048	2.281
FI (Firenze)	12.682	10.079	7.937
GR (Grosseto)	1.075	2.901	1.690
LI (Livorno)	2.118	3.325	1.809
LU (Lucca)	3.020	4.136	2.436
MS (Massa Carrara)	1.523	1.997	1.569
PI (Pisa)	3.394	4.228	2.566
PT (Pistoia)	2.059	3.651	2.540
PO (Prato)	2.056	2.524	1.526
SI (Siena)	1.720	3.045	1.871
TOSCANA	31.734	39.933	26.225
PG (Perugia)	3.806	7.800	4.675
TR (Terni)	1.083	2.718	1.646
UMBRIA	4.889	10.517	6.321
AN (Ancona)	3.012	4.870	3.360
AP (Ascoli Piceno)	937	2.014	1.286
FM (Fermo)	844	1.870	1.165
MC (Macerata)	1.561	3.217	2.028
PU (Pesaro e Urbino)	2.215	3.187	1.901
MARCHE	8.569	15.157	9.740
FR (Frosinone)	1.419	6.387	3.211
LT (Latina)	2.208	7.065	3.627
RI (Rieti)	555	2.105	1.037
RM (Roma)	37.650	56.622	30.017
VT (Viterbo)	1.275	4.195	2.408
LAZIO	43.107	76.373	40.301
AQ (L'Aquila)	1.152	3.539	2.021
CH (Chieti)	1.556	4.146	2.554
PE (Pescara)	1.574	3.231	2.206
TE (Teramo)	1.576	3.265	2.116
ABRUZZO	5.858	14.181	8.897

CB (Campobasso)	601	2.584	1.312
IS (Isernia)	186	1.213	500
MOLISE	787	3.797	1.812
AV (Avellino)	1.094	4.861	2.618
BN (Benevento)	754	3.348	1.893
CE (Caserta)	2.358	10.082	5.296
NA (Napoli)	6.553	31.602	15.656
SA (Salerno)	2.641	12.158	6.556
CAMPANIA	13.400	62.051	32.018
BA (Bari)	4.132	13.974	8.329
BT (Barletta Andria Trani)	694	4.280	2.418
BR (Brindisi)	1.000	4.583	2.728
FG (Foggia)	1.091	7.169	3.892
LE (Lecce)	2.641	8.598	5.999
TA (Taranto)	1.336	6.399	3.365
PUGLIA	10.894	45.004	26.731
MT (Matera)	552	2.349	1.224
PZ (Potenza)	821	4.369	2.236
BASILICATA	1.373	6.718	3.460
CZ (Catanzaro)	1.322	3.591	1.721
CS (Cosenza)	2.053	7.491	3.298
KR (Crotone)	327	1.497	574
RC (Reggio Calabria)	1.482	5.337	2.428
VV (Vibo Valentia)	419	1.522	611
CALABRIA	5.603	19.439	8.632
AG (Agrigento)	978	4.253	2.290
CL (Caltanissetta)	607	2.832	1.482
CT (Catania)	2.828	11.929	4.544
EN (Enna)	278	1.758	919
ME (Messina)	1.777	5.924	2.684
PA (Palermo)	3.715	11.736	5.275
RG (Ragusa)	959	3.330	1.691
SR (Siracusa)	1.142	4.304	2.163
TP (Trapani)	997	4.533	1.990
SICILIA	13.281	50.599	23.038
CA (Cagliari)	2.188	6.803	2.806
CI (Carbonia-Iglesias)	351	1.386	299
NU (Nuoro)	350	1.814	955
OG (Ogliastra)	115	700	199
OR (Oristano)	362	1.789	757
OT (Olbia-Tempio)	436	1.699	346
SS (Sassari)	970	3.390	1.607
VS (Medio Campidano)	195	1.095	182
SARDEGNA	4.967	18.676	7.150
ITALIA	340.031	664.554	392.262