



*Automobile Club Italia*

# ***AUTO - TREND***

*Analisi statistica sulle tendenze del mercato auto in Italia*

*Giugno 2013*

A cura di: AREA STATISTICA  
DIREZIONE STUDI E RICERCHE

## PRESENTAZIONE

L'evoluzione tecnologica e la sempre più accentuata globalizzazione dei mercati impone la necessità di disporre di informazioni immediate e precise, che descrivano i principali fenomeni, sia dal punto di vista fisico che economico.

L'ACI, per soddisfare le continue e pressanti richieste di dati sul mondo dell'automobile, ha raccolto l'invito degli operatori del settore e ha realizzato un bollettino mensile di statistiche "AUTO-TREND".

I dati riguardanti i fenomeni descritti nei 4 mesi precedenti la data di pubblicazione, riportati in corsivo nelle tabelle, essendo desunti da rilevazioni giornaliere sugli archivi informatici dell'ACI, debbono ritenersi provvisori.

E' pertanto possibile uno scostamento fisiologico, che solo in alcuni casi potrà raggiungere il 5%, rispetto al consolidamento dei dati stessi ottenuto dalle successive verifiche.

L'ACI si augura di aver dato un ulteriore, importante contributo di conoscenza e di valutazione del mercato.

# INDICE

	Pag.
Indice	1
Nota informativa	3
Analisi delle tendenze	5
Grafico 1	6
Tabella 1 Prime iscrizioni autovetture nuove di fabbrica	7
Tabella 2 Prime iscrizioni veicoli trasporto merci nuovi di fabbrica	7
Tabella 3 Prime iscrizioni motocicli nuovi di fabbrica	8
Tabella 4 Prime iscrizioni altri veicoli nuovi di fabbrica	8
Tabella 5 Prime iscrizioni totale veicoli nuovi di fabbrica	9
Grafico 2 Prime iscrizioni totale veicoli nuovi di fabbrica	9
Tabella 6 Passaggi di proprietà autovetture	10
Tabella 7 Passaggi di proprietà veicoli trasporto merci	10
Tabella 8 Passaggi di proprietà motocicli	11
Tabella 9 Passaggi di proprietà altri veicoli	11
Tabella 10 Passaggi di proprietà totale veicoli	12
Grafico 3 Passaggi di proprietà totale veicoli	12
Tabella 11 Minivolture autovetture	13
Tabella 12 Minivolture veicoli trasporto merci	13
Tabella 13 Minivolture motocicli	14
Tabella 14 Minivolture altri veicoli	14
Tabella 15 Minivolture totale veicoli	15
Grafico 4 Minivolture totale veicoli	15
Tabella 16 Passaggi di proprietà autovetture al netto delle minivolture	16
Tabella 17 Passaggi di proprietà veicoli trasporto merci al netto delle minivolture	16
Tabella 18 Passaggi di proprietà motocicli al netto delle minivolture	17
Tabella 19 Passaggi di proprietà altri veicoli al netto delle minivolture	17
Tabella 20 Passaggi di proprietà totale veicoli al netto delle minivolture	18
Grafico 5 Passaggi di proprietà totale veicoli al netto delle minivolture	18
Tabella 21 Radiazioni autovetture	19
Tabella 22 Radiazioni veicoli trasporto merci	19
Tabella 23 Radiazioni motocicli	20
Tabella 24 Radiazioni altri veicoli	20
Tabella 25 Radiazioni totale veicoli	21
Grafico 6 Radiazioni totale veicoli	21
Tabella 26 Saldo prime iscrizioni - radiazioni (autovetture)	22
Tabella 27 Rapporto prime iscrizioni/radiazioni (autovetture)	22
Tabella 28 Saldo prime iscrizioni - radiazioni (veicoli trasporto merci)	23
Tabella 29 Rapporto prime iscrizioni/radiazioni (veicoli trasporto merci)	23
Tabella 30 Saldo prime iscrizioni - radiazioni (motocicli)	24
Tabella 31 Rapporto prime iscrizioni/radiazioni (motocicli)	24
Tabella 32 Saldo prime iscrizioni - radiazioni (altri veicoli)	25
Tabella 33 Rapporto prime iscrizioni/radiazioni (altri veicoli)	25

Tabella 34	Saldo prime iscrizioni - radiazioni (totale veicoli)	26
Tabella 35	Rapporto prime iscrizioni/radiazioni (totale veicoli)	26
Tabella 36	Relazioni tra minivolture e passaggi di proprietà (autovetture)	27
Tabella 37	Relazioni tra minivolture e passaggi di proprietà (veicoli trasporto merci)	27
Tabella 38	Relazioni tra minivolture e passaggi di proprietà (motocicli)	28
Tabella 39	Relazioni tra minivolture e passaggi di proprietà (altri veicoli)	28
Tabella 40	Relazioni tra minivolture e passaggi di proprietà (totale veicoli)	29
Tabella 41	Rapporto passaggi netti di proprietà/prime iscrizioni (autovetture)	30
Tabella 42	Rapporto passaggi netti di proprietà/prime iscrizioni (veicoli trasporto merci)	30
Tabella 43	Rapporto passaggi netti di proprietà/prime iscrizioni (motocicli)	31
Tabella 44	Rapporto passaggi netti di proprietà/prime iscrizioni (altri veicoli)	31
Tabella 45	Rapporto passaggi netti di proprietà/prime iscrizioni (totale veicoli)	32
Grafico 7	Rapporto passaggi netti di proprietà/prime iscrizioni (totale veicoli)	32
<b>Inserto:</b>	<b>Cruscotto ACI - Autovetture</b>	<b>33-36</b>
Appendice	Formalità autovetture nelle province (maggio)	37-39
	Formalità autovetture nelle province (gennaio-maggio)	40-42

# NOTA INFORMATIVA

Il bollettino analizza i dati riguardanti l'andamento del mercato e gli eventi che lo caratterizzano: la nascita (prima iscrizione al PRA), i passaggi di proprietà e la cessazione dalla circolazione o radiazione.

Le tabelle illustrano in sequenza, per le principali categorie di veicoli, l'andamento dei seguenti eventi:

1. ISCRIZIONI DI VEICOLI NUOVI DI FABBRICA al PRA.:

Registrazione della prima iscrizione al PRA di un veicolo nuovo di fabbrica, da effettuare contestualmente al rilascio della Carta di circolazione.

2. PASSAGGI DI PROPRIETA':

Registrazione al PRA del trasferimento di proprietà di un veicolo, che deve avvenire contestualmente all'acquisto (D.P.R. 19/09/2000 n. 358) in applicazione dal 12/05/'03.

3. MINIVOLTURE:

Registrazione al PRA di un passaggio di proprietà di un veicolo a favore di un concessionario, ai fini della rivendita a terzi. Tali dati sono stati disaggregati solo a partire dal 1998, anno in cui il fenomeno ha raggiunto valori significativi.

4. PASSAGGI DI PROPRIETA' AL NETTO DELLE MINIVOLTURE:

Differenza tra punto 2 e punto 3

5. CESSAZIONI DALLA CIRCOLAZIONE (RADIAZIONI):

Registrazione al PRA della radiazione del veicolo, avvenuta per rottamazione, esportazione o altro (es.: veicoli abbandonati e rimossi dalle autorità). Da luglio 1998 questa formalità non viene più presentata (nel caso di rottamazione) dal proprietario del veicolo, ma dal titolare del centro autorizzato alla raccolta dei veicoli da rottamare. Dal momento della consegna del veicolo al demolitore (in forza del D. lgs. n. 149/2006 in vigore dal 27/04/06), lo stesso ha 30 giorni di tempo per presentare la formalità al PRA. Nel caso di rottamazione da incentivo il termine di presentazione formalità si riduce a 15 giorni (l. 296 del 27/12/2006)

Le diverse categorie di veicoli sono state sintetizzate in 5 grandi gruppi:

• AUTOVETTURE:

Sono i veicoli destinati al trasporto di persone, aventi al massimo nove posti, compreso quello del conducente;

• VEICOLI COMMERCIALI E INDUSTRIALI (trasporto merci):

Questo gruppo comprende gli autocarri per il trasporto merci, gli autoveicoli per i trasporti speciali, i trattori stradali o motrici per semirimorchi, i motocarri per il trasporto merci e i motocarri per i trasporti speciali;

• MOTOCICLI:

Sono i veicoli a due ruote, adibiti a trasporto persone con cilindrata superiore a 50 cc.

- ALTRI VEICOLI  
Sono comprese tutte le categorie di veicoli non analizzate precedentemente (ad es. autobus, rimorchi, semirimorchi, ecc.);
- TOTALE VEICOLI:  
La somma delle precedenti categorie.

La serie storica comprende gli anni 2011, 2012 e 2013 per il quale saranno da considerare “provvisori” i valori riferiti agli ultimi 4 mesi antecedenti la data di pubblicazione del bollettino (corsivo).

# ANALISI DELLE TENDENZE

*Maggio 2013* ha avuto lo stesso numero di giornate lavorative rispetto al corrispondente mese dell'anno precedente, è, pertanto, superfluo riportare anche la variazione in termini di media giornaliera.

Prosegue il segno negativo per le *prime iscrizioni* di autovetture: a maggio è stata rilevata una flessione del 5%, con 134.554 autovetture iscritte rispetto alle 141.678 dell'omologo mese del 2012, che già a sua volta riportava un decremento del 17,5% su maggio 2011. Contrazione anche per le prime iscrizioni di motocicli, con una variazione negativa dell'11,1%, essendo state presentate 22.055 formalità contro le 24.810 di maggio 2012. Complessivamente, la dinamica delle prime iscrizioni di veicoli in genere ha mostrato una diminuzione del 7,3% (167.857 unità contro le 180.998 del 2012).

Da gennaio a maggio 2013 le flessioni sono risultate pari a -10,4% per le auto, -25,2% per i motocicli e -13,1% per tutti i veicoli.

C'è ancora da evidenziare che, in seguito alla modifica della disciplina IPT con D.L. n. 174 del 10-10-2012, in cui il gettito è stato attribuito alla Provincia di residenza dell'acquirente e non più del venditore, le Province di Firenze e Roma proseguono nella registrazione di risultati positivi (rispettivamente +67,1% e +51,1%). Al contrario, nelle Province di Aosta e Trento si rilevano le flessioni più pesanti di tutta l'Italia, rispettivamente dell'88,4% e 86,8%.

Lieve incremento a maggio per i *passaggi di proprietà* di autovetture depurati dalle minivolture (i trasferimenti temporanei a nome del concessionario in attesa della rivendita al cliente finale), che hanno fatto rilevare una variazione positiva dell'1% rispetto a maggio 2012. Flessione per i trasferimenti di autovetture al lordo delle minivolture, con una variazione mensile di -1,8% e 378.995 formalità contro le 385.811 di maggio 2012, calo dovuto in particolar modo alla diminuzione rilevata per le minivolture delle autovetture, -5,6%. Leggero aumento per le moto al netto delle minivolture, con una variazione mensile di +2%, essendo state presentate 63.638 pratiche contro le 62.394 di maggio 2012; i veicoli in genere, sempre al netto delle minivolture, hanno fatto registrare una crescita dello 0,7%.

Riguardo ai volumi numerici globali in assoluto, si riscontra che i passaggi di proprietà, depurati dall'effetto distorsivo delle minivolture, sono stati 227.877 per le sole autovetture e 329.617 per tutti i veicoli (nel mese di maggio 2012 furono, rispettivamente, 225.703 e 327.477).

Fino a maggio 2013 per i passaggi di proprietà netti sono state osservate: crescita del 2,1% per le autovetture e dello 0,6% per tutti i veicoli, flessione del 4,3% per i motocicli.

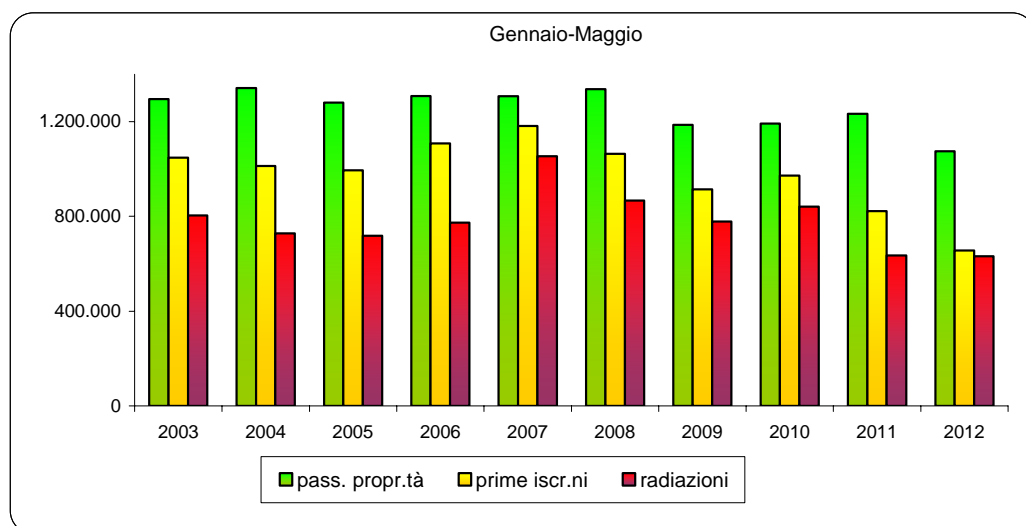
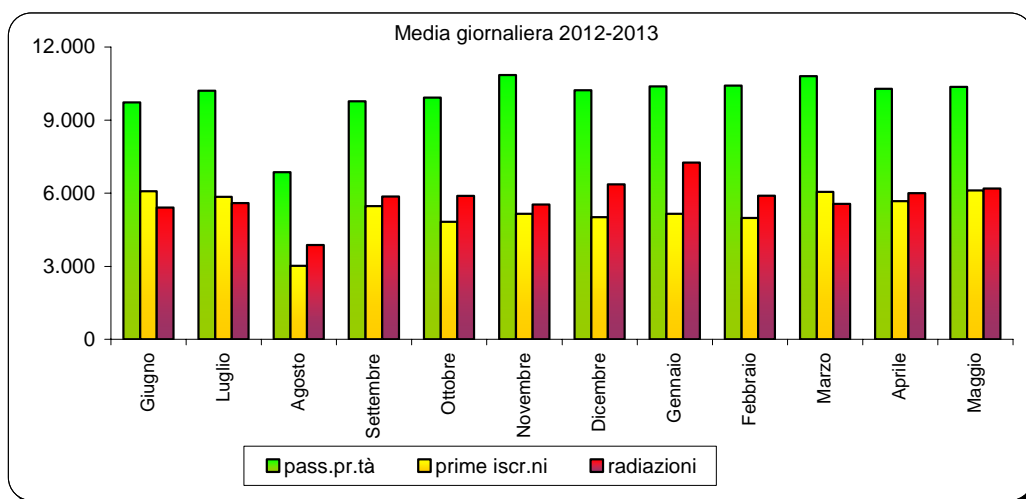
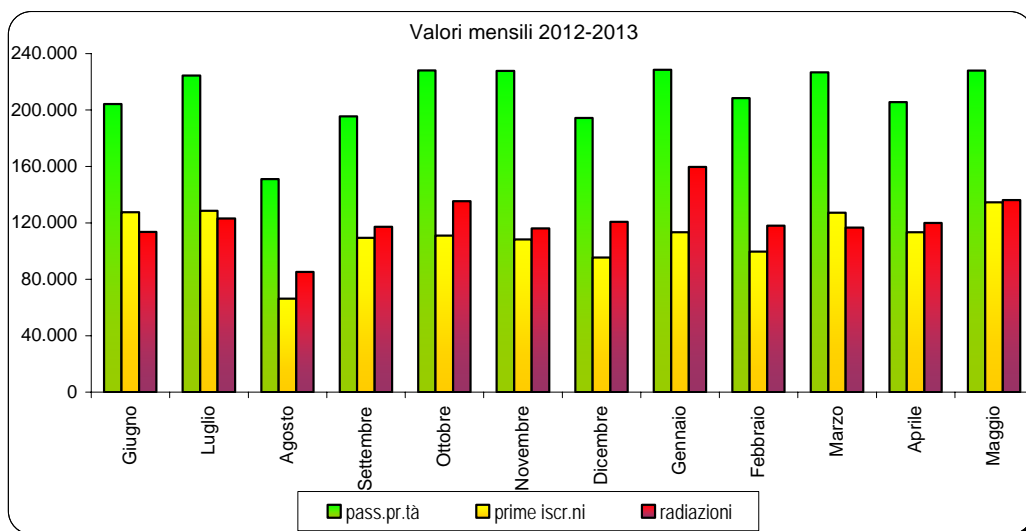
Per ogni 100 autovetture nuove ne sono state vendute 169 usate nel mese di maggio e 186 nei primi cinque mesi dell'anno.

Diminuzione per le *radiazioni* di autovetture rispetto allo stesso mese dell'anno precedente: si è rilevato un decremento del 5,1%, con 136.268 pratiche contro le 143.539 di maggio 2012. Il tasso unitario di sostituzione è stato pari ad 1,01 nel mese di maggio (ogni 100 auto iscritte ne sono state radiate 101, pertanto le radiazioni hanno superato di poco le prime iscrizioni) ed ad 1,11 nei primi cinque mesi. Aumento per le radiazioni dei motocicli, con una variazione positiva del 6,2% e 13.283 motocicli radiati contro i 12.504 di maggio 2012. Per i veicoli in genere è stata rilevata una flessione del 3,4%, con 165.349 radiazioni rispetto alle 171.237 del corrispondente mese del 2012.

Nel periodo gennaio-maggio le radiazioni hanno fatto segnare variazioni positive del 2,8% per le auto, del 20,6% per i motocicli e del 5% per tutti i veicoli.

# FORMALITA' P.R.A. RELATIVE ALLE AUTOVETTURE

Grafico 1





## PRIME ISCRIZIONI AUTOVETTURE NUOVE DI FABBRICA

Tabella 1

MESI	2011	2012		2013	
	Val. assol.	Val. assol.	D % 12/11	Val. assol.	D % 13/12
Gennaio	160.493	129.252	-19,5	113.449	-12,2
Febbraio	154.192	119.753	-22,3	99.729	-16,7
Marzo	176.411	135.989	-22,9	127.205	-6,5
Aprile	159.195	129.927	-18,4	113.403	-12,7
Maggio	171.765	141.678	-17,5	134.554	-5,0
Giugno	166.246	127.707	-23,2		
Luglio	155.255	128.660	-17,1		
Agosto	86.703	66.407	-23,4		
Settembre	153.127	109.428	-28,5		
Ottobre	125.991	110.994	-11,9		
Novembre	131.918	108.254	-17,9		
Dicembre	123.715	95.414	-22,9		
TOTALE	1.765.011	1.403.463	-20,5		

## PRIME ISCRIZIONI VEICOLI TRASPORTO MERCI NUOVI DI FABBRICA

Tabella 2

MESI	2011	2012		2013	
	Val. assol.	Val. assol.	D % 12/11	Val. assol.	D % 13/12
Gennaio	15.200	11.741	-22,8	9.632	-18,0
Febbraio	16.422	12.437	-24,3	8.917	-28,3
Marzo	18.498	12.533	-32,2	10.208	-18,6
Aprile	18.903	10.954	-42,1	8.567	-21,8
Maggio	23.862	13.052	-45,3	10.248	-21,5
Giugno	18.049	11.123	-38,4		
Luglio	15.723	11.683	-25,7		
Agosto	9.203	6.066	-34,1		
Settembre	17.315	10.139	-41,4		
Ottobre	12.441	11.312	-9,1		
Novembre	14.750	9.828	-33,4		
Dicembre	15.065	12.001	-20,3		
TOTALE	195.431	132.869	-32,0		

## PRIME ISCRIZIONI MOTOCICLI NUOVI DI FABBRICA

Tabella 3

MESI	2011	2012		2013	
	Val. assol.	Val. assol.	D % 12/11	Val. assol.	D % 13/12
Gennaio	13.501	12.139	-10,1	9.434	-22,3
Febbraio	17.931	11.425	-36,3	8.724	-23,6
Marzo	27.667	26.562	-4,0	13.883	-47,7
Aprile	35.705	21.922	-38,6	18.347	-16,3
Maggio	37.730	24.810	-34,2	22.055	-11,1
Giugno	31.959	32.236	0,9		
Luglio	29.663	29.999	1,1		
Agosto	13.444	11.245	-16,4		
Settembre	19.775	12.690	-35,8		
Ottobre	13.676	12.174	-11,0		
Novembre	8.561	7.224	-15,6		
Dicembre	5.822	4.070	-30,1		
TOTALE	255.434	206.496	-19,2		

## PRIME ISCRIZIONI ALTRI VEICOLI NUOVI DI FABBRICA

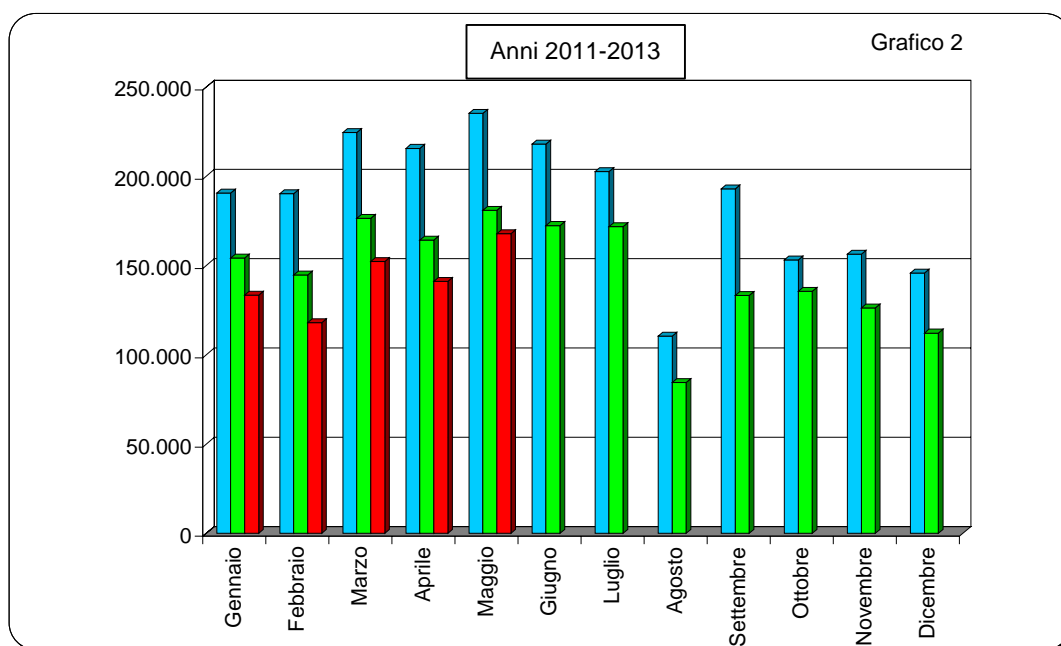
Tabella 4

MESI	2011	2012		2013	
	Val. assol.	Val. assol.	D % 12/11	Val. assol.	D % 13/12
Gennaio	1.351	1.043	-22,8	936	-10,3
Febbraio	1.622	1.066	-34,3	693	-35,0
Marzo	1.916	1.308	-31,7	1.004	-23,2
Aprile	1.799	1.471	-18,2	780	-47,0
Maggio	1.955	1.458	-25,4	1.000	-31,4
Giugno	1.817	1.351	-25,6		
Luglio	2.003	1.362	-32,0		
Agosto	1.074	832	-22,5		
Settembre	2.700	1.052	-61,0		
Ottobre	1.011	1.088	7,6		
Novembre	1.167	997	-14,6		
Dicembre	1.171	707	-39,6		
TOTALE	19.586	13.735	-29,9		

## PRIME ISCRIZIONI TOTALE VEICOLI NUOVI DI FABBRICA

Tabella 5

MESI	2011	2012		2013	
	Val. assol.	Val. assol.	D % 12/11	Val. assol.	D % 13/12
Gennaio	190.545	154.175	-19,1	133.451	-13,4
Febbraio	190.167	144.681	-23,9	118.063	-18,4
Marzo	224.492	176.392	-21,4	152.300	-13,7
Aprile	215.602	164.274	-23,8	141.097	-14,1
Maggio	235.312	180.998	-23,1	167.857	-7,3
Giugno	218.071	172.417	-20,9		
Luglio	202.644	171.704	-15,3		
Agosto	110.424	84.550	-23,4		
Settembre	192.917	133.309	-30,9		
Ottobre	153.119	135.568	-11,5		
Novembre	156.396	126.303	-19,2		
Dicembre	145.773	112.192	-23,0		
TOTALE	2.235.462	1.756.563	-21,4		



## PASSAGGI DI PROPRIETA' AUTOVETTURE

Tabella 6

MESI	2011	2012		2013	
	Val. assol.	Val. assol.	D % 12/11	Val. assol.	D % 13/12
Gennaio	369.551	355.033	-3,9	374.918	5,6
Febbraio	415.771	343.205	-17,5	348.572	1,6
Marzo	455.278	396.301	-13,0	379.803	-4,2
Aprile	409.718	331.303	-19,1	344.343	3,9
Maggio	423.693	385.811	-8,9	378.995	-1,8
Giugno	388.134	338.047	-12,9		
Luglio	386.468	359.451	-7,0		
Agosto	260.678	234.746	-9,9		
Settembre	402.110	313.634	-22,0		
Ottobre	379.883	404.825	6,6		
Novembre	397.454	384.440	-3,3		
Dicembre	391.962	330.478	-15,7		
TOTALE	4.680.700	4.177.274	-10,8		

## PASSAGGI DI PROPRIETA' VEICOLI TRASPORTO MERCI

Tabella 7

MESI	2011	2012		2013	
	Val. assol.	Val. assol.	D % 12/11	Val. assol.	D % 13/12
Gennaio	52.802	51.117	-3,2	52.477	2,7
Febbraio	59.805	50.028	-16,3	48.429	-3,2
Marzo	64.871	56.886	-12,3	52.382	-7,9
Aprile	57.191	47.144	-17,6	45.833	-2,8
Maggio	65.356	55.235	-15,5	51.342	-7,0
Giugno	59.735	49.566	-17,0		
Luglio	56.905	51.754	-9,1		
Agosto	37.320	30.340	-18,7		
Settembre	58.890	40.740	-30,8		
Ottobre	51.052	50.474	-1,1		
Novembre	54.830	51.561	-6,0		
Dicembre	52.866	44.516	-15,8		
TOTALE	671.623	579.361	-13,7		

## PASSAGGI DI PROPRIETA' MOTOCICLI

Tabella 8

MESI	2011	2012		2013	
	Val. assol.	Val. assol.	D % 12/11	Val. assol.	D % 13/12
Gennaio	32.683	33.075	1,2	34.799	5,2
Febbraio	43.848	32.904	-25,0	34.002	3,3
Marzo	57.417	59.564	3,7	45.974	-22,8
Aprile	72.899	58.394	-19,9	56.220	-3,7
Maggio	81.309	69.888	-14,0	70.784	1,3
Giugno	75.115	67.415	-10,3		
Luglio	72.862	73.386	0,7		
Agosto	44.993	43.487	-3,3		
Settembre	58.684	47.335	-19,3		
Ottobre	51.036	51.433	0,8		
Novembre	39.644	37.021	-6,6		
Dicembre	33.032	25.557	-22,6		
TOTALE	663.522	599.459	-9,7		

## PASSAGGI DI PROPRIETA' ALTRI VEICOLI

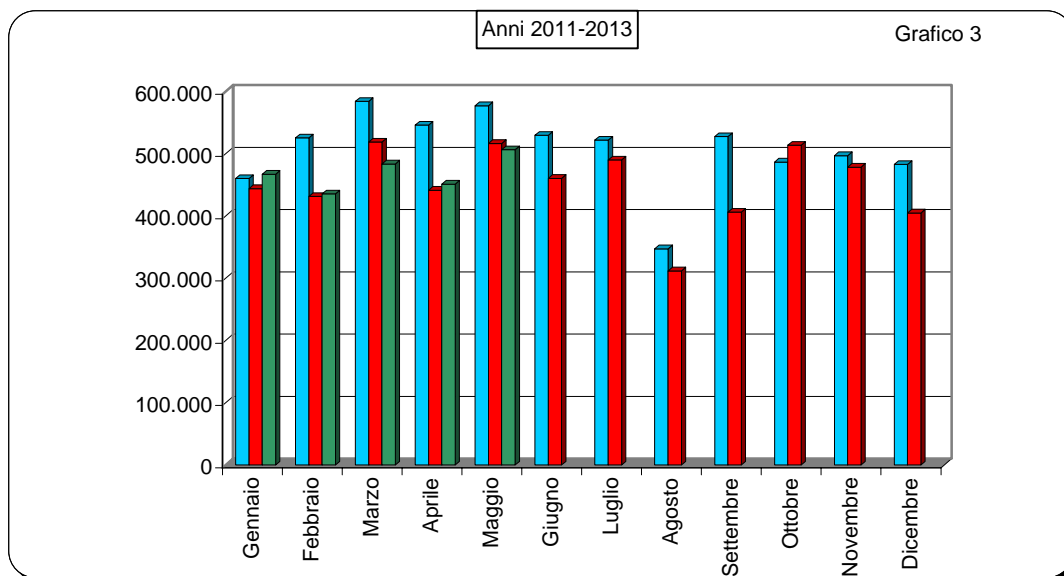
Tabella 9

MESI	2011	2012		2013	
	Val. assol.	Val. assol.	D % 12/11	Val. assol.	D % 13/12
Gennaio	5.107	4.669	-8,6	4.792	2,6
Febbraio	5.846	5.157	-11,8	4.559	-11,6
Marzo	6.407	5.872	-8,4	5.328	-9,3
Aprile	6.148	4.456	-27,5	4.631	3,9
Maggio	6.581	5.544	-15,8	5.246	-5,4
Giugno	6.415	5.326	-17,0		
Luglio	5.628	5.339	-5,1		
Agosto	4.341	3.240	-25,4		
Settembre	7.814	4.501	-42,4		
Ottobre	4.658	6.922	48,6		
Novembre	4.833	5.356	10,8		
Dicembre	4.856	4.353	-10,4		
TOTALE	68.634	60.735	-11,5		

## PASSAGGI DI PROPRIETA' TOTALE VEICOLI

Tabella 10

MESI	2011	2012		2013	
	Val. assol.	Val. assol.	D % 12/11	Val. assol.	D % 13/12
Gennaio	460.143	443.894	-3,5	466.986	5,2
Febbraio	525.270	431.294	-17,9	435.562	1,0
Marzo	583.973	518.623	-11,2	483.487	-6,8
Aprile	545.956	441.297	-19,2	451.027	2,2
Maggio	576.939	516.478	-10,5	506.367	-2,0
Giugno	529.399	460.354	-13,0		
Luglio	521.863	489.930	-6,1		
Agosto	347.332	311.813	-10,2		
Settembre	527.498	406.210	-23,0		
Ottobre	486.629	513.654	5,6		
Novembre	496.761	478.378	-3,7		
Dicembre	482.716	404.904	-16,1		
<b>TOTALE</b>	<b>6.084.479</b>	<b>5.416.829</b>	<b>-11,0</b>		



## MINIVOLTURE AUTOVETTURE

Tabella 11

MESI	2011	2012		2013	
	Val. assol.	Val. assol.	D % 12/11	Val. assol.	D % 13/12
Gennaio	144.673	144.681	0,0	146.460	1,2
Febbraio	171.039	138.755	-18,9	140.181	1,0
Marzo	185.869	158.730	-14,6	153.047	-3,6
Aprile	169.252	134.704	-20,4	138.665	2,9
Maggio	170.734	160.108	-6,2	151.118	-5,6
Giugno	153.044	133.722	-12,6		
Luglio	153.819	135.076	-12,2		
Agosto	97.879	83.748	-14,4		
Settembre	150.665	118.106	-21,6		
Ottobre	158.984	176.707	11,1		
Novembre	169.104	156.720	-7,3		
Dicembre	163.422	136.214	-16,6		
TOTALE	1.888.484	1.677.271	-11,2		

## MINIVOLTURE VEICOLI TRASPORTO MERCI

Tabella 12

MESI	2011	2012		2013	
	Val. assol.	Val. assol.	D % 12/11	Val. assol.	D % 13/12
Gennaio	17.688	18.531	4,8	18.416	-0,6
Febbraio	19.736	17.708	-10,3	16.041	-9,4
Marzo	22.186	19.517	-12,0	17.641	-9,6
Aprile	19.360	16.204	-16,3	15.250	-5,9
Maggio	24.144	19.869	-17,7	17.050	-14,2
Giugno	22.377	16.843	-24,7		
Luglio	21.587	17.722	-17,9		
Agosto	14.705	9.661	-34,3		
Settembre	18.366	13.528	-26,3		
Ottobre	20.597	19.073	-7,4		
Novembre	20.842	17.187	-17,5		
Dicembre	19.337	15.540	-19,6		
TOTALE	240.925	201.383	-16,4		

## MINIVOLTURE MOTOCICLI

Tabella 13

MESI	2011	2012		2013	
	Val. assol.	Val. assol.	D % 12/11	Val. assol.	D % 13/12
Gennaio	4.152	4.673	12,5	5.550	18,8
Febbraio	5.059	4.463	-11,8	4.037	-9,5
Marzo	6.076	7.083	16,6	5.447	-23,1
Aprile	7.210	6.646	-7,8	5.707	-14,1
Maggio	7.927	7.494	-5,5	7.146	-4,6
Giugno	7.037	6.976	-0,9		
Luglio	7.790	8.061	3,5		
Agosto	4.885	5.017	2,7		
Settembre	6.653	5.651	-15,1		
Ottobre	5.963	6.408	7,5		
Novembre	4.655	4.393	-5,6		
Dicembre	4.271	3.538	-17,2		
TOTALE	71.678	70.403	-1,8		

## MINIVOLTURE ALTRI VEICOLI

Tabella 14

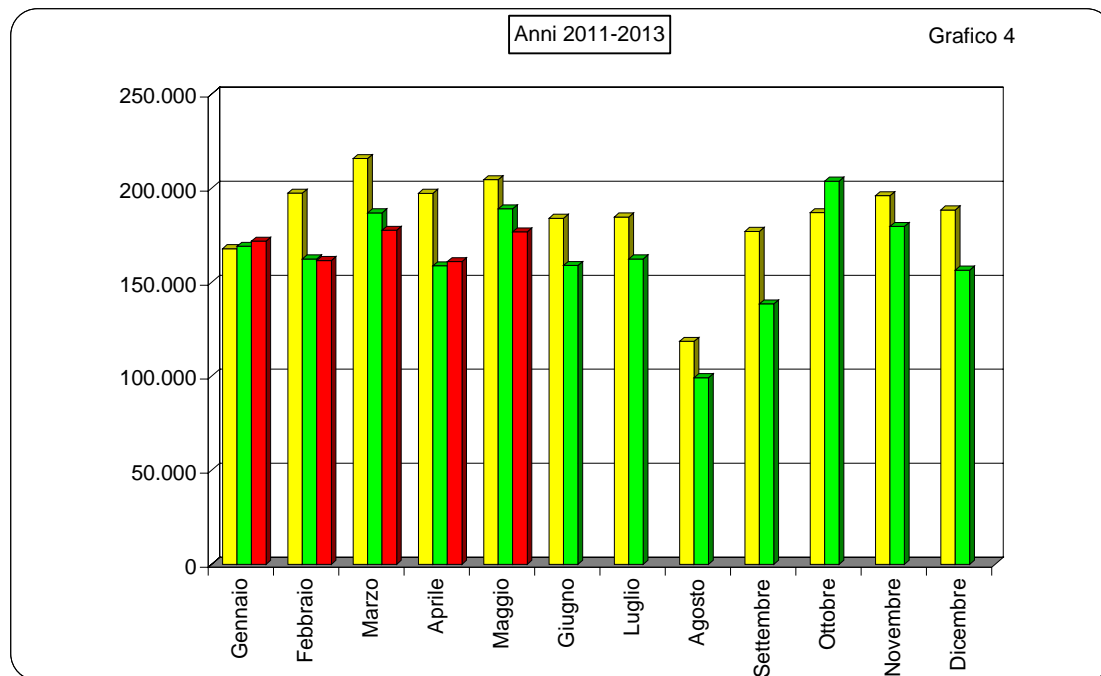
MESI	2011	2012		2013	
	Val. assol.	Val. assol.	D % 12/11	Val. assol.	D % 13/12
Gennaio	1.333	1.197	-10,2	1.414	18,1
Febbraio	1.480	1.420	-4,1	1.248	-12,1
Marzo	1.618	1.556	-3,8	1.446	-7,1
Aprile	1.463	1.146	-21,7	1.287	12,3
Maggio	1.671	1.530	-8,4	1.436	-6,1
Giugno	1.497	1.298	-13,3		
Luglio	1.497	1.498	0,1		
Agosto	1.039	812	-21,8		
Settembre	1.358	1.123	-17,3		
Ottobre	1.413	1.538	8,8		
Novembre	1.401	1.343	-4,1		
Dicembre	1.363	1.142	-16,2		
TOTALE	17.133	15.603	-8,9		



## MINIVOLTURE TOTALE VEICOLI

Tabella 15

MESI	2011	2012		2013	
	Val. assol.	Val. assol.	D % 12/11	Val. assol.	D % 13/12
Gennaio	167.846	169.082	0,7	171.840	1,6
Febbraio	197.314	162.346	-17,7	161.507	-0,5
Marzo	215.749	186.886	-13,4	177.581	-5,0
Aprile	197.285	158.700	-19,6	160.909	1,4
Maggio	204.476	189.001	-7,6	176.750	-6,5
Giugno	183.955	158.839	-13,7		
Luglio	184.693	162.357	-12,1		
Agosto	118.508	99.238	-16,3		
Settembre	177.042	138.408	-21,8		
Ottobre	186.957	203.726	9,0		
Novembre	196.002	179.643	-8,3		
Dicembre	188.393	156.434	-17,0		
<b>TOTALE</b>	<b>2.218.220</b>	<b>1.964.660</b>	<b>-11,4</b>		



**PASSAGGI DI PROPRIETA' AUTOVETTURE AL NETTO DELLE  
MINIVOLTURE**

Tabella 16

MESI	2011	2012		2013	
	Val. assol.	Val. assol.	D % 12/11	Val. assol.	D % 13/12
Gennaio	224.878	210.352	-6,5	228.458	8,6
Febbraio	244.732	204.450	-16,5	208.391	1,9
Marzo	269.409	237.571	-11,8	226.756	-4,6
Aprile	240.466	196.599	-18,2	205.678	4,6
Maggio	252.959	225.703	-10,8	227.877	1,0
Giugno	235.090	204.325	-13,1		
Luglio	232.649	224.375	-3,6		
Agosto	162.799	150.998	-7,2		
Settembre	251.445	195.528	-22,2		
Ottobre	220.899	228.118	3,3		
Novembre	228.350	227.720	-0,3		
Dicembre	228.540	194.264	-15,0		
TOTALE	2.792.216	2.500.003	-10,5		

**PASSAGGI DI PROPRIETA' VEICOLI MERCI AL NETTO DELLE  
MINIVOLTURE**

Tabella 17

MESI	2011	2012		2013	
	Val. assol.	Val. assol.	D % 12/11	Val. assol.	D % 13/12
Gennaio	35.114	32.586	-7,2	34.061	4,5
Febbraio	40.069	32.320	-19,3	32.388	0,2
Marzo	42.685	37.369	-12,5	34.741	-7,0
Aprile	37.831	30.940	-18,2	30.583	-1,2
Maggio	41.212	35.366	-14,2	34.292	-3,0
Giugno	37.358	32.723	-12,4		
Luglio	35.318	34.032	-3,6		
Agosto	22.615	20.679	-8,6		
Settembre	40.524	27.212	-32,8		
Ottobre	30.455	31.401	3,1		
Novembre	33.988	34.374	1,1		
Dicembre	33.529	28.976	-13,6		
TOTALE	430.698	377.978	-12,2		

## PASSAGGI DI PROPRIETA' MOTOCICLI AL NETTO DELLE MINIVOLTURE

Tabella 18

MESI	2011	2012		2013	
	Val. assol.	Val. assol.	D % 12/11	Val. assol.	D % 13/12
Gennaio	28.531	28.402	-0,5	29.249	3,0
Febbraio	38.789	28.441	-26,7	29.965	5,4
Marzo	51.341	52.481	2,2	40.527	-22,8
Aprile	65.689	51.748	-21,2	50.513	-2,4
Maggio	73.382	62.394	-15,0	63.638	2,0
Giugno	68.078	60.439	-11,2		
Luglio	65.072	65.325	0,4		
Agosto	40.108	38.470	-4,1		
Settembre	52.031	41.684	-19,9		
Ottobre	45.073	45.025	-0,1		
Novembre	34.989	32.628	-6,7		
Dicembre	28.761	22.019	-23,4		
TOTALE	591.844	529.056	-10,6		

## PASSAGGI DI PROPRIETA' ALTRI VEICOLI AL NETTO DELLE MINIVOLTURE

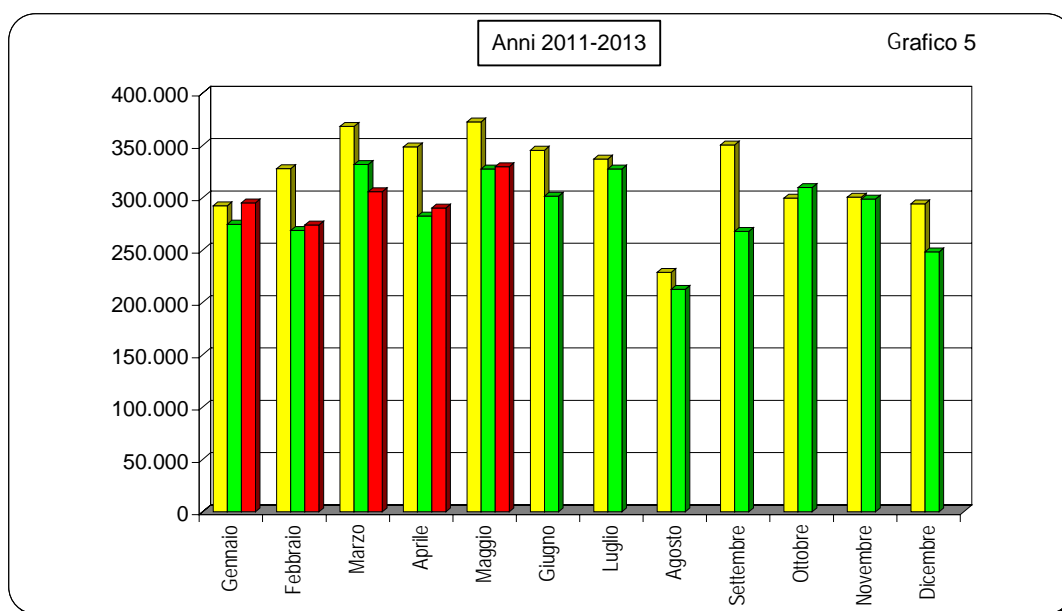
Tabella 19

MESI	2011	2012		2013	
	Val. assol.	Val. assol.	D % 12/11	Val. assol.	D % 13/12
Gennaio	3.774	3.472	-8,0	3.378	-2,7
Febbraio	4.366	3.737	-14,4	3.311	-11,4
Marzo	4.789	4.316	-9,9	3.882	-10,1
Aprile	4.685	3.310	-29,3	3.344	1,0
Maggio	4.910	4.014	-18,2	3.810	-5,1
Giugno	4.918	4.028	-18,1		
Luglio	4.131	3.841	-7,0		
Agosto	3.302	2.428	-26,5		
Settembre	6.456	3.378	-47,7		
Ottobre	3.245	5.384	65,9		
Novembre	3.432	4.013	16,9		
Dicembre	3.493	3.211	-8,1		
TOTALE	51.501	45.132	-12,4		

## PASSAGGI DI PROPRIETA' TOTALE VEICOLI AL NETTO DELLE MINIVOLTURE

Tabella 20

MESI	2011	2012		2013	
	Val. assol.	Val. assol.	D % 12/11	Val. assol.	D % 13/12
Gennaio	292.297	274.812	-6,0	295.146	7,4
Febbraio	327.956	268.948	-18,0	274.055	1,9
Marzo	368.224	331.737	-9,9	305.906	-7,8
Aprile	348.671	282.597	-19,0	290.118	2,7
Maggio	372.463	327.477	-12,1	329.617	0,7
Giugno	345.444	301.515	-12,7		
Luglio	337.170	327.573	-2,8		
Agosto	228.824	212.575	-7,1		
Settembre	350.456	267.802	-23,6		
Ottobre	299.672	309.928	3,4		
Novembre	300.759	298.735	-0,7		
Dicembre	294.323	248.470	-15,6		
<b>TOTALE</b>	<b>3.866.259</b>	<b>3.452.169</b>	<b>-10,7</b>		



## RADIAZIONI AUTOVETTURE

Tabella 21

MESI	2011	2012		2013	
	Val. assol.	Val. assol.	D % 12/11	Val. assol.	D % 13/12
Gennaio	140.654	144.724	2,9	159.545	10,2
Febbraio	119.156	108.735	-8,7	118.019	8,5
Marzo	124.026	121.804	-1,8	116.693	-4,2
Aprile	119.290	113.708	-4,7	119.913	5,5
Maggio	132.135	143.539	8,6	136.268	-5,1
Giugno	111.227	113.544	2,1		
Luglio	109.778	123.153	12,2		
Agosto	79.272	85.242	7,5		
Settembre	123.830	117.338	-5,2		
Ottobre	110.462	135.327	22,5		
Novembre	112.665	116.194	3,1		
Dicembre	138.169	120.872	-12,5		
TOTALE	1.420.664	1.444.180	1,7		

## RADIAZIONI VEICOLI TRASPORTO MERCI

Tabella 22

MESI	2011	2012		2013	
	Val. assol.	Val. assol.	D % 12/11	Val. assol.	D % 13/12
Gennaio	13.468	14.880	10,5	17.776	19,5
Febbraio	12.847	13.295	3,5	14.971	12,6
Marzo	12.482	13.949	11,8	14.019	0,5
Aprile	10.373	11.133	7,3	12.808	15,0
Maggio	11.469	13.852	20,8	14.306	3,3
Giugno	11.155	12.417	11,3		
Luglio	10.611	12.921	21,8		
Agosto	7.054	8.359	18,5		
Settembre	11.102	11.794	6,2		
Ottobre	11.837	15.834	33,8		
Novembre	12.238	14.106	15,3		
Dicembre	15.100	14.738	-2,4		
TOTALE	139.736	157.278	12,6		

## RADIAZIONI MOTOCICLI

Tabella 23

MESI	2011	2012		2013	
	Val. assol.	Val. assol.	D % 12/11	Val. assol.	D % 13/12
Gennaio	9.871	12.352	25,1	19.066	54,4
Febbraio	10.705	10.482	-2,1	11.883	13,4
Marzo	10.692	11.505	7,6	12.920	12,3
Aprile	10.124	10.583	4,5	12.102	14,4
Maggio	11.875	12.504	5,3	13.283	6,2
Giugno	10.882	10.964	0,8		
Luglio	10.830	15.213	40,5		
Agosto	7.181	7.963	10,9		
Settembre	9.697	12.007	23,8		
Ottobre	9.553	11.835	23,9		
Novembre	9.699	11.989	23,6		
Dicembre	11.033	10.359	-6,1		
TOTALE	122.142	137.756	12,8		

## RADIAZIONI ALTRI VEICOLI

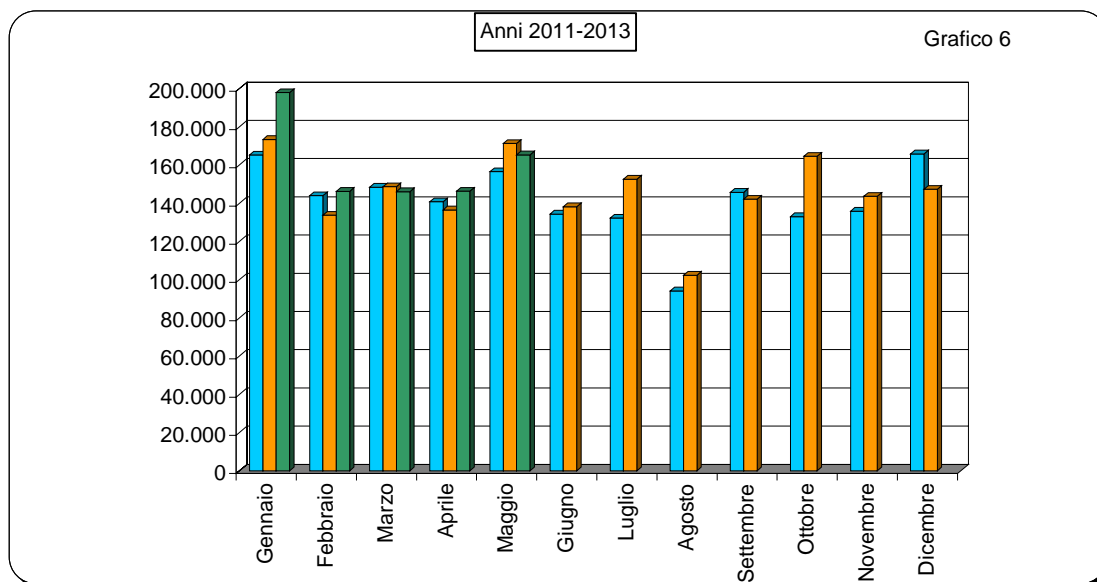
Tabella 24

MESI	2011	2012		2013	
	Val. assol.	Val. assol.	D % 12/11	Val. assol.	D % 13/12
Gennaio	1.216	1.356	11,5	1.507	11,1
Febbraio	1.254	1.196	-4,6	1.358	13,5
Marzo	1.211	1.372	13,3	2.401	75,0
Aprile	1.016	1.074	5,7	1.464	36,3
Maggio	1.066	1.342	25,9	1.492	11,2
Giugno	1.074	1.276	18,8		
Luglio	1.042	1.302	25,0		
Agosto	665	814	22,4		
Settembre	1.065	956	-10,2		
Ottobre	1.108	1.542	39,2		
Novembre	1.229	1.353	10,1		
Dicembre	1.536	1.336	-13,0		
TOTALE	13.482	14.919	10,7		

## RADIAZIONI TOTALE VEICOLI

Tabella 25

MESI	2011	2012		2013	
	Val. assol.	Val. assol.	D % 12/11	Val. assol.	D % 13/12
Gennaio	165.209	173.312	4,9	197.894	14,2
Febbraio	143.962	133.708	-7,1	146.231	9,4
Marzo	148.411	148.630	0,1	146.033	-1,7
Aprile	140.803	136.498	-3,1	146.287	7,2
Maggio	156.545	171.237	9,4	165.349	-3,4
Giugno	134.338	138.201	2,9		
Luglio	132.261	152.589	15,4		
Agosto	94.172	102.378	8,7		
Settembre	145.694	142.095	-2,5		
Ottobre	132.960	164.538	23,8		
Novembre	135.831	143.642	5,8		
Dicembre	165.838	147.305	-11,2		
TOTALE	1.696.024	1.754.133	3,4		



## SALDO PRIME ISCRIZIONI - RADIAZIONI

(Autovetture)

Tabella 26

MESI	2011	2012	2013
Gennaio	19.839	-15.472	-46.096
Febbraio	35.036	11.018	-18.290
Marzo	52.385	14.185	10.512
Aprile	39.905	16.219	-6.510
Maggio	39.630	-1.861	-1.714
Giugno	55.019	14.163	
Luglio	45.477	5.507	
Agosto	7.431	-18.835	
Settembre	29.297	-7.910	
Ottobre	15.529	-24.333	
Novembre	19.253	-7.940	
Dicembre	-14.454	-25.458	
TOTALE	344.347	-40.717	

## RAPPORTO PRIME ISCRIZIONI/RADIAZIONI

(Autovetture)

Tabella 27

MESI	2011	2012	2013
Gennaio	1,14	0,89	0,71
Febbraio	1,29	1,10	0,85
Marzo	1,42	1,12	1,09
Aprile	1,33	1,14	0,95
Maggio	1,30	0,99	0,99
Giugno	1,49	1,12	
Luglio	1,41	1,04	
Agosto	1,09	0,78	
Settembre	1,24	0,93	
Ottobre	1,14	0,82	
Novembre	1,17	0,93	
Dicembre	0,90	0,79	
Media Annuale	1,24	0,97	



## SALDO PRIME ISCRIZIONI - RADIAZIONI

(Veicoli trasporto merci)

Tabella 28

MESI	2011	2012	2013
Gennaio	1.732	-3.139	-8.144
Febbraio	3.575	-858	-6.054
Marzo	6.016	-1.416	-3.811
Aprile	8.530	-179	-4.241
Maggio	12.393	-800	-4.058
Giugno	6.894	-1.294	
Luglio	5.112	-1.238	
Agosto	2.149	-2.293	
Settembre	6.213	-1.655	
Ottobre	604	-4.522	
Novembre	2.512	-4.278	
Dicembre	-35	-2.737	
TOTALE	57.706	-22.397	

## RAPPORTO PRIME ISCRIZIONI/RADIAZIONI

(Veicoli trasporto merci)

Tabella 29

MESI	2011	2012	2013
Gennaio	1,13	0,79	0,54
Febbraio	1,28	0,94	0,60
Marzo	1,48	0,90	0,73
Aprile	1,82	0,98	0,67
Maggio	2,08	0,94	0,72
Giugno	1,62	0,90	
Luglio	1,48	0,90	
Agosto	1,30	0,73	
Settembre	1,56	0,86	
Ottobre	1,05	0,71	
Novembre	1,21	0,70	
Dicembre	1,00	0,81	
Media Annuale	1,40	0,84	

## SALDO PRIME ISCRIZIONI - RADIAZIONI

(Motocicli)

Tabella 30

MESI	2011	2012	2013
Gennaio	3.630	-213	-9.632
Febbraio	7.226	943	-3.159
Marzo	16.975	15.057	963
Aprile	25.581	11.339	6.245
Maggio	25.855	12.306	8.772
Giugno	21.077	21.272	
Luglio	18.833	14.786	
Agosto	6.263	3.282	
Settembre	10.078	683	
Ottobre	4.123	339	
Novembre	-1.138	-4.765	
Dicembre	-5.211	-6.289	
TOTALE	133.292	68.740	

## RAPPORTO PRIME ISCRIZIONI/RADIAZIONI

(Motocicli)

Tabella 31

MESI	2011	2012	2013
Gennaio	1,37	0,98	0,49
Febbraio	1,68	1,09	0,73
Marzo	2,59	2,31	1,07
Aprile	3,53	2,07	1,52
Maggio	3,18	1,98	1,66
Giugno	2,94	2,94	
Luglio	2,74	1,97	
Agosto	1,87	1,41	
Settembre	2,04	1,06	
Ottobre	1,43	1,03	
Novembre	0,88	0,60	
Dicembre	0,53	0,39	
Media Annuale	2,09	1,50	

## SALDO PRIME ISCRIZIONI - RADIAZIONI

(Altri veicoli)

Tabella 32

MESI	2011	2012	2013
Gennaio	135	-313	-571
Febbraio	368	-130	-665
Marzo	705	-64	-1.397
Aprile	783	397	-684
Maggio	889	116	-492
Giugno	743	75	
Luglio	961	60	
Agosto	409	18	
Settembre	1.635	96	
Ottobre	-97	-454	
Novembre	-62	-356	
Dicembre	-365	-629	
TOTALE	6.104	-1.184	

## RAPPORTO PRIME ISCRIZIONI/RADIAZIONI

(Altri veicoli)

Tabella 33

MESI	2011	2012	2013
Gennaio	1,11	0,77	0,62
Febbraio	1,29	0,89	0,51
Marzo	1,58	0,95	0,42
Aprile	1,77	1,37	0,53
Maggio	1,83	1,09	0,67
Giugno	1,69	1,06	
Luglio	1,92	1,05	
Agosto	1,62	1,02	
Settembre	2,54	1,10	
Ottobre	0,91	0,71	
Novembre	0,95	0,74	
Dicembre	0,76	0,53	
Media Annuale	1,45	0,92	

## SALDO PRIME ISCRIZIONI - RADIAZIONI

(Totale veicoli)

Tabella 34

MESI	2011	2012	2013
Gennaio	25.336	-19.137	-64.443
Febbraio	46.205	10.973	-28.168
Marzo	76.081	27.762	6.267
Aprile	74.799	27.776	-5.190
Maggio	78.767	9.761	2.508
Giugno	83.733	34.216	
Luglio	70.383	19.115	
Agosto	16.252	-17.828	
Settembre	47.223	-8.786	
Ottobre	20.159	-28.970	
Novembre	20.565	-17.339	
Dicembre	-20.065	-35.113	
TOTALE	539.438	2.430	

## RAPPORTO PRIME ISCRIZIONI/RADIAZIONI

(Totale veicoli)

Tabella 35

MESI	2011	2012	2013
Gennaio	1,15	0,89	0,67
Febbraio	1,32	1,08	0,81
Marzo	1,51	1,19	1,04
Aprile	1,53	1,20	0,96
Maggio	1,50	1,06	1,02
Giugno	1,62	1,25	
Luglio	1,53	1,13	
Agosto	1,17	0,83	
Settembre	1,32	0,94	
Ottobre	1,15	0,82	
Novembre	1,15	0,88	
Dicembre	0,88	0,76	
Media Annuale	1,32	1,00	

## RELAZIONI TRA MINIVOLTURE E PASSAGGI DI PROPRIETA'

(Autovetture)

Tabella 36

MESI	Composizione %								
	2011			2012			2013		
	miniv.	pass. net.	pass. tot.	miniv.	pass. net.	pass. tot.	miniv.	pass. net.	pass. tot.
Gennaio	39,1%	60,9%	100,0%	40,8%	59,2%	100,0%	39,1%	60,9%	100,0%
Febbraio	41,1%	58,9%	100,0%	40,4%	59,6%	100,0%	40,2%	59,8%	100,0%
Marzo	40,8%	59,2%	100,0%	40,1%	59,9%	100,0%	40,3%	59,7%	100,0%
Aprile	41,3%	58,7%	100,0%	40,7%	59,3%	100,0%	40,3%	59,7%	100,0%
Maggio	40,3%	59,7%	100,0%	41,5%	58,5%	100,0%	39,9%	60,1%	100,0%
Giugno	39,4%	60,6%	100,0%	39,6%	60,4%	100,0%			
Luglio	39,8%	60,2%	100,0%	37,6%	62,4%	100,0%			
Agosto	37,5%	62,5%	100,0%	35,7%	64,3%	100,0%			
Settembre	37,5%	62,5%	100,0%	37,7%	62,3%	100,0%			
Ottobre	41,9%	58,1%	100,0%	43,7%	56,3%	100,0%			
Novembre	42,5%	57,5%	100,0%	40,8%	59,2%	100,0%			
Dicembre	41,7%	58,3%	100,0%	41,2%	58,8%	100,0%			
Media Annuale	40,3%	59,7%	100,0%	40,2%	59,8%	100,0%			

(Veicoli trasporto merci)

Tabella 37

MESI	Composizione %								
	2011			2012			2013		
	miniv.	pass. net.	pass. tot.	miniv.	pass. net.	pass. tot.	miniv.	pass. net.	pass. tot.
Gennaio	33,5%	66,5%	100,0%	36,3%	63,7%	100,0%	35,1%	64,9%	100,0%
Febbraio	33,0%	67,0%	100,0%	35,4%	64,6%	100,0%	33,1%	66,9%	100,0%
Marzo	34,2%	65,8%	100,0%	34,3%	65,7%	100,0%	33,7%	66,3%	100,0%
Aprile	33,9%	66,1%	100,0%	34,4%	65,6%	100,0%	33,3%	66,7%	100,0%
Maggio	36,9%	63,1%	100,0%	36,0%	64,0%	100,0%	33,2%	66,8%	100,0%
Giugno	37,5%	62,5%	100,0%	34,0%	66,0%	100,0%			
Luglio	37,9%	62,1%	100,0%	34,2%	65,8%	100,0%			
Agosto	39,4%	60,6%	100,0%	31,8%	68,2%	100,0%			
Settembre	31,2%	68,8%	100,0%	33,2%	66,8%	100,0%			
Ottobre	40,3%	59,7%	100,0%	37,8%	62,2%	100,0%			
Novembre	38,0%	62,0%	100,0%	33,3%	66,7%	100,0%			
Dicembre	36,6%	63,4%	100,0%	34,9%	65,1%	100,0%			
Media Annuale	35,9%	64,1%	100,0%	34,8%	65,2%	100,0%			

## RELAZIONI TRA MINIVOLTURE E PASSAGGI DI PROPRIETA'

(Motocicli)

Tabella 38

MESI	Composizione %								
	2011			2012			2013		
	miniv.	pass. net.	pass. tot.	miniv.	pass. net.	pass. tot.	miniv.	pass. net.	pass. tot.
Gennaio	12,7%	87,3%	100,0%	14,1%	85,9%	100,0%	15,9%	84,1%	100,0%
Febbraio	11,5%	88,5%	100,0%	13,6%	86,4%	100,0%	11,9%	88,1%	100,0%
Marzo	10,6%	89,4%	100,0%	11,9%	88,1%	100,0%	11,8%	88,2%	100,0%
Aprile	9,9%	90,1%	100,0%	11,4%	88,6%	100,0%	10,2%	89,8%	100,0%
Maggio	9,7%	90,3%	100,0%	10,7%	89,3%	100,0%	10,1%	89,9%	100,0%
Giugno	9,4%	90,6%	100,0%	10,3%	89,7%	100,0%			
Luglio	10,7%	89,3%	100,0%	11,0%	89,0%	100,0%			
Agosto	10,9%	89,1%	100,0%	11,5%	88,5%	100,0%			
Settembre	11,3%	88,7%	100,0%	11,9%	88,1%	100,0%			
Ottobre	11,7%	88,3%	100,0%	12,5%	87,5%	100,0%			
Novembre	11,7%	88,3%	100,0%	11,9%	88,1%	100,0%			
Dicembre	12,9%	87,1%	100,0%	13,8%	86,2%	100,0%			
Media Annuale	10,8%	89,2%	100,0%	11,7%	88,3%	100,0%			

(Altri veicoli)

Tabella 39

MESI	Composizione %								
	2011			2012			2013		
	miniv.	pass. net.	pass. tot.	miniv.	pass. net.	pass. tot.	miniv.	pass. net.	pass. tot.
Gennaio	26,1%	73,9%	100,0%	25,6%	74,4%	100,0%	29,5%	70,5%	100,0%
Febbraio	25,3%	74,7%	100,0%	27,5%	72,5%	100,0%	27,4%	72,6%	100,0%
Marzo	25,3%	74,7%	100,0%	26,5%	73,5%	100,0%	27,1%	72,9%	100,0%
Aprile	23,8%	76,2%	100,0%	25,7%	74,3%	100,0%	27,8%	72,2%	100,0%
Maggio	25,4%	74,6%	100,0%	27,6%	72,4%	100,0%	27,4%	72,6%	100,0%
Giugno	23,3%	76,7%	100,0%	24,4%	75,6%	100,0%			
Luglio	26,6%	73,4%	100,0%	28,1%	71,9%	100,0%			
Agosto	23,9%	76,1%	100,0%	25,1%	74,9%	100,0%			
Settembre	17,4%	82,6%	100,0%	25,0%	75,0%	100,0%			
Ottobre	30,3%	69,7%	100,0%	22,2%	77,8%	100,0%			
Novembre	29,0%	71,0%	100,0%	25,1%	74,9%	100,0%			
Dicembre	28,1%	71,9%	100,0%	26,2%	73,8%	100,0%			
Media Annuale	25,0%	75,0%	100,0%	25,7%	74,3%	100,0%			

**RELAZIONI TRA MINIVOLTURE E PASSAGGI DI PROPRIETA'**  
(Totale veicoli)

Tabella 40

MESI	Composizione %								
	2011			2012			2013		
	miniv.	pass. net.	pass. tot.	miniv.	pass. net.	pass. tot.	miniv.	pass. net.	pass. tot.
Gennaio	36,5%	63,5%	100,0%	38,1%	61,9%	100,0%	36,8%	63,2%	100,0%
Febbraio	37,6%	62,4%	100,0%	37,6%	62,4%	100,0%	37,1%	62,9%	100,0%
Marzo	36,9%	63,1%	100,0%	36,0%	64,0%	100,0%	36,7%	63,3%	100,0%
Aprile	36,1%	63,9%	100,0%	36,0%	64,0%	100,0%	35,7%	64,3%	100,0%
Maggio	35,4%	64,6%	100,0%	36,6%	63,4%	100,0%	34,9%	65,1%	100,0%
Giugno	34,7%	65,3%	100,0%	34,5%	65,5%	100,0%			
Luglio	35,4%	64,6%	100,0%	33,1%	66,9%	100,0%			
Agosto	34,1%	65,9%	100,0%	31,8%	68,2%	100,0%			
Settembre	33,6%	66,4%	100,0%	34,1%	65,9%	100,0%			
Ottobre	38,4%	61,6%	100,0%	39,7%	60,3%	100,0%			
Novembre	39,5%	60,5%	100,0%	37,6%	62,4%	100,0%			
Dicembre	39,0%	61,0%	100,0%	38,6%	61,4%	100,0%			
Media Annuale	36,5%	63,5%	100,0%	36,3%	63,7%	100,0%			

**RAPPORTO PASSAGGI NETTI/PRIME ISCRIZIONI**  
(Autovetture)

Tabella 41

MESI	2011	2012	2013
Gennaio	1,40	1,63	2,01
Febbraio	1,59	1,71	2,09
Marzo	1,53	1,75	1,78
Aprile	1,51	1,51	1,81
Maggio	1,47	1,59	1,69
Giugno	1,41	1,60	
Luglio	1,50	1,74	
Agosto	1,88	2,27	
Settembre	1,64	1,79	
Ottobre	1,75	2,06	
Novembre	1,73	2,10	
Dicembre	1,85	2,04	
Media Annuale	1,58	1,78	

**RAPPORTO PASSAGGI NETTI/PRIME ISCRIZIONI**  
(Veicoli trasporto merci)

Tabella 42

MESI	2011	2012	2013
Gennaio	2,31	2,78	3,54
Febbraio	2,44	2,60	3,63
Marzo	2,31	2,98	3,40
Aprile	2,00	2,82	3,57
Maggio	1,73	2,71	3,35
Giugno	2,07	2,94	
Luglio	2,25	2,91	
Agosto	2,46	3,41	
Settembre	2,34	2,68	
Ottobre	2,45	2,78	
Novembre	2,30	3,50	
Dicembre	2,23	2,41	
Media Annuale	2,20	2,84	



**RAPPORTO PASSAGGI NETTI/PRIME ISCRIZIONI**  
(Motocicli)

Tabella 43

MESI	2011	2012	2013
Gennaio	2,11	2,34	3,10
Febbraio	2,16	2,49	3,43
Marzo	1,86	1,98	2,92
Aprile	1,84	2,36	2,75
Maggio	1,94	2,51	2,89
Giugno	2,13	1,87	
Luglio	2,19	2,18	
Agosto	2,98	3,42	
Settembre	2,63	3,28	
Ottobre	3,30	3,70	
Novembre	4,09	4,52	
Dicembre	4,94	5,41	
Media Annuale	2,32	2,56	

**RAPPORTO PASSAGGI NETTI/PRIME ISCRIZIONI**  
(Altri veicoli)

Tabella 44

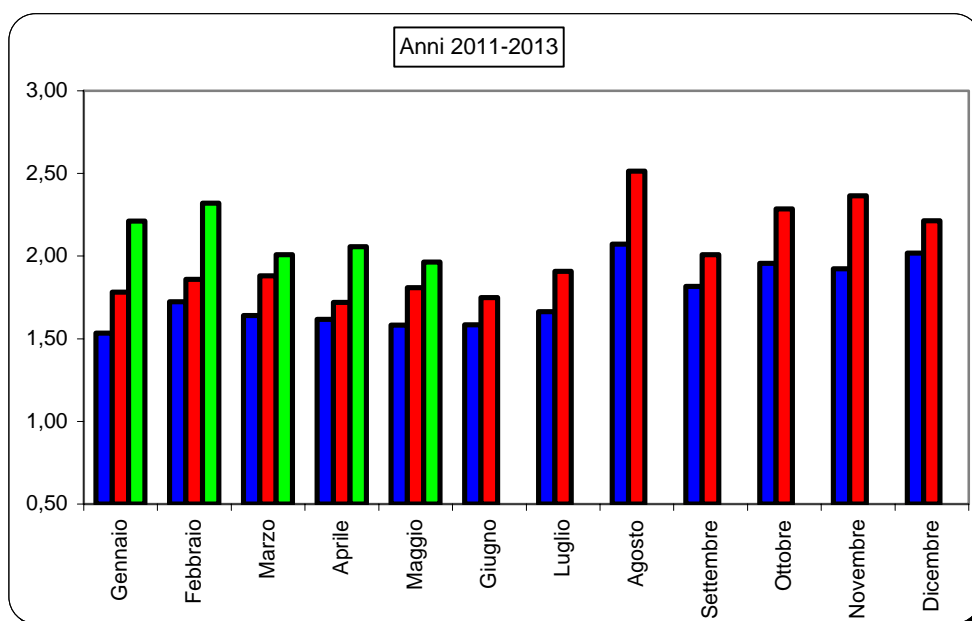
MESI	2011	2012	2013
Gennaio	2,79	3,33	3,61
Febbraio	2,69	3,51	4,78
Marzo	2,50	3,30	3,87
Aprile	2,60	2,25	4,29
Maggio	2,51	2,75	3,81
Giugno	2,71	2,98	
Luglio	2,06	2,82	
Agosto	3,07	2,92	
Settembre	2,39	3,21	
Ottobre	3,21	4,95	
Novembre	2,94	4,03	
Dicembre	2,98	4,54	
Media Annuale	2,63	3,29	

## RAPPORTO PASSAGGI NETTI/PRIME ISCRIZIONI

(Totale veicoli)

Tabella 45

MESI	2011	2012	2013
Gennaio	1,53	1,78	2,21
Febbraio	1,72	1,86	2,32
Marzo	1,64	1,88	2,01
Aprile	1,62	1,72	2,06
Maggio	1,58	1,81	1,96
Giugno	1,58	1,75	
Luglio	1,66	1,91	
Agosto	2,07	2,51	
Settembre	1,82	2,01	
Ottobre	1,96	2,29	
Novembre	1,92	2,37	
Dicembre	2,02	2,21	
Media Annuale	1,73	1,97	





Automobile Club d'Italia

# *CRUSCOTTO - ACI*

# *AUTOVETTURE*

Andamento mensile  
del mercato

MAGGIO 2013



	PRIME ISCRIZIONI NUOVO DI FABBRICA (1)			PRIME ISCRIZIONI USATO		PASSAGGI DI PROPRIETA' (usato reale) (2)			MINIVOLTURE (3)		
	2012	2013	Var.ne % '13/'12	2012	2013	2012	2013	Var.ne % '13/'12	2012	2013	Var.ne % '13/'12
	(a)	(b)	(c)	(d)	(e)	(f)	(g)	(h)	(i)	(j)	(k)
<b>Gen.</b>	129.252	113.449	-12,23%	5.833	5.160	210.352	228.458	8,61%	144.681	146.460	1,23%
<b>Feb.</b>	119.753	99.729	-16,72%	6.014	5.312	204.450	208.392	1,93%	138.755	140.181	1,03%
<b>Mar.</b>	135.989	127.205	-6,46%	6.230	6.487	237.571	226.756	-4,55%	158.730	153.047	-3,58%
<b>Apr.</b>	129.927	113.403	-12,72%	5.097	5.147	196.599	205.678	4,62%	134.704	138.665	2,94%
<b>Mag.</b>	141.678	134.554	-5,03%	6.420	6.746	225.703	227.877	0,96%	160.108	151.118	-5,61%
<b>TOTALE Gen-Mag</b>	656.599	588.340	-10,40%	29.594	28.852	1.074.675	1.097.161	2,09%	736.978	729.471	-1,02%
<b>Giu.</b>	127.707			5.318		204.325			133.722		
<b>Lug.</b>	128.660			5.412		224.375			135.076		
<b>Ago.</b>	66.407			3.402		150.998			83.748		
<b>Set.</b>	109.428			4.379		195.528			118.106		
<b>Ott.</b>	110.994			5.721		228.118			176.707		
<b>Nov.</b>	108.254			5.203		227.720			156.720		
<b>Dic.</b>	95.414			4.729		194.264			136.214		
<b>TOTALE ANNO</b>	1.403.463			63.758		2.500.003			1.677.271		
<b>Media Mensile</b>	116.955			5.313		208.334			139.773		

- 1 Prime iscrizioni autovetture già immatricolate all'estero o già iscritte in altri registri nazionali (militari/CRI, ecc.)
- 2 Passaggi di proprietà al netto delle minivolture e al lordo delle Km. 0
- 3 Passaggi di proprietà di vetture usate con intestazione ai concessionari, in attesa di rivendita a terzi (D.I. 41/95)
- 4 Autovetture nuove immatricolate nel mese e rivendute entro i successivi sei mesi

*Rapporto usasb reale/nuovo*  
*Rapporto radiazioni/nuovo (tasso di sostituzione)*

Stima KM 0 (4)		RADIAZIONI			PERDITE DI POSSESSO		RIENTRI IN POSSESSO				
2011	2012	2012	2013	Var.ne % '13/'12	2012	2013	2012	2013	2013 (g/b)	2013 (o/b)	
(l)	(m)	(n)	(o)	(p)	(q)	(r)	(s)	(t)	(u)	(v)	
11.859	11.483	144.724	159.545	10,24%	9.278	9.329	598	608	2,01	1,41	<b>Gen.</b>
12.736	11.417	108.735	118.019	8,54%	6.769	6.827	596	576	2,09	1,18	<b>Feb.</b>
14.882	10.744	121.804	116.693	-4,20%	7.269	6.720	656	588	1,78	0,92	<b>Mar.</b>
12.278	9.908	113.708	119.913	5,46%	6.449	7.321	510	563	1,81	1,06	<b>Apr.</b>
13.310	14.521	143.539	136.268	-5,07%	7.685	8.129	619	761	1,69	1,01	<b>Mag.</b>
65.065	58.073	632.510	650.438	2,83%	37.450	38.326	2.979	3.096	1,86	1,11	<b>TOTALE Gen-Mag</b>
18.390	17.108	113.544			6.494		594				<b>Giu.</b>
12.644	11.330	123.153			7.071		658				<b>Lug.</b>
5.930	7.432	85.242			4.357		386				<b>Ago.</b>
18.227	14.192	117.338			6.617		497				<b>Set.</b>
14.217	14.652	135.327			7.876		657				<b>Ott.</b>
13.391	12.850	116.194			7.593		606				<b>Nov.</b>
13.688	10.588	120.872			8.424		528				<b>Dic.</b>
161.552	146.225	1.444.180			85.882		6.905				<b>TOTALE ANNO</b>
13.463		120.348			7.157		575				<b>Media Mensile</b>

**TERMINI DI PRESENTAZIONE DELLE FORMALITA' AL PRA:**

- Prime iscrizioni: contestuali all'acquisto;
- Trasferimenti proprietà: contestuali all'acquisto (D.P.R. 19/09/2000 n. 358) in applicazione dal 12/05/03;
- Minivolture: a discrezione dell'autosalone;
- Radiazioni: a cura del demolitore entro 30 gg. dalla consegna (D.lgs. n. 149/2006) in applicazione dal 27/04/06. Nel caso di rottamazione da incentivo il termine di presentazione formalità si riduce a 15 giorni (l. 296 del 27/12/2006).

## MEDIA GIORNALIERA MOVIMENTI AUTOVETTURE

	PRIME ISCRIZIONI NUOVO DI FABBRICA (1)			PASSAGGI DI PROPRIETA' (usato reale) (2)			RADIAZIONI			
	2012	2013	Var.ne % '13/12	2012	2013	Var.ne % '13/12	2012	2013	Var.ne % '13/12	
	(a)	(b)	(c)	(d)	(e)	(f)	(g)	(h)	(i)	
<b>Gennaio</b>	6.155	5.157	-16,22%	10.017	10.384	3,67%	6.892	7.252	5,23%	<b>Gennaio</b>
<b>Febbraio</b>	5.703	4.986	-12,56%	9.736	10.420	7,02%	5.178	5.901	13,97%	<b>Febbraio</b>
<b>Marzo</b>	6.181	6.057	-2,01%	10.799	10.798	-0,01%	5.537	5.557	0,37%	<b>Marzo</b>
<b>Aprile</b>	6.838	5.670	-17,08%	10.347	10.284	-0,61%	5.985	5.996	0,18%	<b>Aprile</b>
<b>Maggio</b>	6.440	6.116	-5,03%	10.259	10.358	0,96%	6.525	6.194	-5,07%	<b>Maggio</b>
<b>Giugno</b>	6.081			9.730			5.407			<b>Giugno</b>
<b>Luglio</b>	5.848			10.199			5.598			<b>Luglio</b>
<b>Agosto</b>	3.019			6.864			3.875			<b>Agosto</b>
<b>Settembre</b>	5.471			9.776			5.867			<b>Settembre</b>
<b>Ottobre</b>	4.826			9.918			5.884			<b>Ottobre</b>
<b>Novembre</b>	5.155			10.844			5.533			<b>Novembre</b>
<b>Dicembre</b>	5.022			10.224			6.362			<b>Dicembre</b>
<b>MEDIA ANNUA</b>	<b>5.547</b>			<b>9.881</b>			<b>5.708</b>			<b>MEDIA ANNUA</b>

1 Prime iscrizioni nuovo di fabbrica al lordo delle Km. 0

2 Passaggi di proprietà al netto delle minivolture e al lordo delle Km. 0

# FORMALITA' PRA AUTOVETTURE NELLE PROVINCE

(Maggio 2013 )

Provincia	Prime iscrizioni	Passaggi di proprietà al netto delle minivolture	Radiazioni
AL (Alessandria )	957	1.848	1.001
AT (Asti )	425	1.039	533
BI (Biella )	378	794	493
CN (Cuneo )	1.264	2.666	1.757
NO (Novara )	789	1.426	874
TO (Torino )	14.211	9.463	6.084
VB (Verbania )	400	686	392
VC (Vercelli )	323	699	420
<b>PIEMONTE</b>	<b>18.747</b>	<b>18.621</b>	<b>11.554</b>
AO (Aosta )	575	613	728
<b>VALLE D'AOSTA</b>	<b>575</b>	<b>613</b>	<b>728</b>
BG (Bergamo )	2.169	3.793	2.607
BS (Brescia )	2.682	5.024	3.331
CO (Como )	1.579	2.345	1.828
CR (Cremona )	741	1.326	903
LC (Lecco )	688	1.264	858
LO (Lodi )	507	793	614
MN (Mantova )	831	1.570	1.038
MI (Milano )	8.072	11.110	8.234
MB (Monza Brianza )	2.010	3.087	1.974
PV (Pavia )	1.213	2.366	1.255
SO (Sondrio )	303	757	503
VA (Varese )	2.224	3.657	2.334
<b>LOMBARDIA</b>	<b>23.019</b>	<b>37.091</b>	<b>25.479</b>
BZ (Bolzano )	11.658	2.182	1.623
TN (Trento )	1.484	2.427	1.573
<b>TRENTINO A.A.</b>	<b>13.142</b>	<b>4.609</b>	<b>3.196</b>
BL (Belluno )	438	806	598
PD (Padova )	1.847	3.113	2.384
RO (Rovigo )	435	879	676
TV (Treviso )	1.484	2.885	2.431
VE (Venezia )	1.356	2.378	1.839
VR (Verona )	1.859	3.274	2.662
VI (Vicenza )	1.505	3.062	2.417
<b>VENETO</b>	<b>8.924</b>	<b>16.397</b>	<b>13.006</b>
GO (Gorizia )	226	500	345
PN (Pordenone )	559	1.079	1.097
TS (Trieste )	389	730	460
UD (Udine )	1.044	2.079	1.593
<b>FRIULI V.G.</b>	<b>2.218</b>	<b>4.389</b>	<b>3.495</b>

GE (Genova )	1.471	2.883	1.660
IM (Imperia )	330	819	474
SP (La Spezia )	477	822	433
SV (Savona )	494	1.081	593
<b>LIGURIA</b>	<b>2.772</b>	<b>5.605</b>	<b>3.161</b>
BO (Bologna )	2.597	3.541	2.463
FE (Ferrara )	811	1.268	906
FO (Forlì )	805	1.359	990
MO (Modena )	1.761	2.906	1.950
PR (Parma )	1.084	1.754	1.122
PC (Piacenza )	721	1.118	860
RA (Ravenna )	858	1.464	1.079
RE (Reggio Emilia )	1.649	2.275	1.652
RN (Rimini )	533	971	711
<b>EMILIA ROMAGNA</b>	<b>10.819</b>	<b>16.657</b>	<b>11.733</b>
AR (Arezzo )	698	1.441	827
FI (Firenze )	4.391	3.394	2.844
GR (Grosseto )	357	1.025	520
LI (Livorno )	721	1.117	671
LU (Lucca )	1.014	1.348	860
MS (Massa Carrara )	427	682	502
PI (Pisa )	1.164	1.410	886
PT (Pistoia )	692	1.192	973
PO (Prato )	703	857	582
SI (Siena )	600	1.037	652
<b>TOSCANA</b>	<b>10.767</b>	<b>13.504</b>	<b>9.318</b>
PG (Perugia )	1.199	2.727	1.587
TR (Terni )	296	884	472
<b>UMBRIA</b>	<b>1.495</b>	<b>3.611</b>	<b>2.059</b>
AN (Ancona )	944	1.690	1.246
AP (Ascoli Piceno )	318	713	468
FM (Fermo )	253	643	424
MC (Macerata )	501	1.111	838
PU (Pesaro e Urbino )	693	1.008	673
<b>MARCHE</b>	<b>2.709</b>	<b>5.165</b>	<b>3.649</b>
FR (Frosinone )	531	2.049	1.013
LT (Latina )	733	2.381	1.022
RI (Rieti )	171	732	318
RM (Roma )	18.105	19.902	10.770
VT (Viterbo )	419	1.557	707
<b>LAZIO</b>	<b>19.959</b>	<b>26.621</b>	<b>13.829</b>
AQ (L'Aquila )	415	1.193	585
CH (Chieti )	546	1.397	795
PE (Pescara )	518	1.119	644
TE (Teramo )	507	1.072	684
<b>ABRUZZO</b>	<b>1.986</b>	<b>4.782</b>	<b>2.708</b>



CB (Campobasso )	213	921	417
IS (Isernia )	72	371	206
<b>MOLISE</b>	<b>285</b>	<b>1.292</b>	<b>623</b>
AV (Avellino )	376	1.627	906
BN (Benevento )	259	1.119	565
CE (Caserta )	872	3.355	1.611
NA (Napoli )	2.392	10.670	4.950
SA (Salerno )	898	3.878	1.965
<b>CAMPANIA</b>	<b>4.797</b>	<b>20.649</b>	<b>9.998</b>
BA (Bari )	1.368	4.647	2.634
BT (Barletta Andria	235	1.344	777
BR (Brindisi )	300	1.629	874
FG (Foggia )	400	2.396	1.152
LE (Lecce )	917	2.810	1.744
TA (Taranto )	431	2.151	976
<b>PUGLIA</b>	<b>3.651</b>	<b>14.977</b>	<b>8.157</b>
MT (Matera )	180	787	419
PZ (Potenza )	256	1.352	609
<b>BASILICATA</b>	<b>436</b>	<b>2.139</b>	<b>1.028</b>
CZ (Catanzaro )	428	1.262	627
CS (Cosenza )	677	2.668	986
KR (Crotone )	116	531	207
RC (Reggio Calabria )	522	1.864	605
VV (Vibo Valentia )	136	533	163
<b>CALABRIA</b>	<b>1.879</b>	<b>6.858</b>	<b>2.588</b>
AG (Agrigento )	315	1.560	691
CL (Caltanissetta )	174	963	439
CT (Catania )	936	4.343	1.425
EN (Enna )	88	554	279
ME (Messina )	580	2.071	822
PA (Palermo )	1.311	4.016	1.711
RG (Ragusa )	304	1.287	531
SR (Siracusa )	377	1.511	584
TP (Trapani )	318	1.542	677
<b>SICILIA</b>	<b>4.403</b>	<b>17.847</b>	<b>7.157</b>
CA (Cagliari )	748	2.251	1.049
CI (Carbonia-Iglesias )	130	508	92
NU (Nuoro )	118	594	292
OG (Ogliastra )	41	257	58
OR (Oristano )	131	619	291
OT (Olbia-Tempio )	146	650	327
SS (Sassari )	590	1.222	626
VS (Medio Campidano )	67	349	68
<b>SARDEGNA</b>	<b>1.971</b>	<b>6.449</b>	<b>2.802</b>
<b>ITALIA</b>	<b>134.554</b>	<b>227.877</b>	<b>136.268</b>

# FORMALITA' PRA AUTOVETTURE NELLE PROVINCE

(Gennaio-Maggio 2013 )

Provincia	Prime iscrizioni	Passaggi di proprietà al netto delle minivolture	Radiazioni
AL (Alessandria )	4.307	8.472	4.655
AT (Asti )	1.917	4.872	2.429
BI (Biella )	1.767	3.859	2.093
CN (Cuneo )	6.064	13.073	8.005
NO (Novara )	3.732	6.720	4.014
TO (Torino )	54.510	44.845	28.420
VB (Verbania )	1.701	3.129	1.687
VC (Vercelli )	1.720	3.267	2.063
<b>PIEMONTE</b>	<b>75.718</b>	<b>88.236</b>	<b>53.366</b>
AO (Aosta )	2.116	2.890	3.437
<b>VALLE D'AOSTA</b>	<b>2.116</b>	<b>2.890</b>	<b>3.437</b>
BG (Bergamo )	10.089	18.593	12.137
BS (Brescia )	11.978	23.200	15.402
CO (Como )	7.482	11.252	8.018
CR (Cremona )	3.696	6.588	4.486
LC (Lecco )	3.396	5.900	3.790
LO (Lodi )	2.378	4.091	2.877
MN (Mantova )	4.248	7.593	4.781
MI (Milano )	37.792	53.445	41.554
MB (Monza Brianza )	9.257	15.025	9.215
PV (Pavia )	6.043	10.568	6.026
SO (Sondrio )	1.301	3.764	2.224
VA (Varese )	9.784	17.577	10.562
<b>LOMBARDIA</b>	<b>107.444</b>	<b>177.595</b>	<b>121.073</b>
BZ (Bolzano )	31.267	10.264	6.665
TN (Trento )	6.458	10.671	6.567
<b>TRENTINO A.A.</b>	<b>37.725</b>	<b>20.935</b>	<b>13.232</b>
BL (Belluno )	1.995	3.598	2.573
PD (Padova )	9.090	15.560	11.113
RO (Rovigo )	2.264	4.162	3.186
TV (Treviso )	7.764	14.713	11.990
VE (Venezia )	6.635	12.431	8.989
VR (Verona )	9.700	16.379	11.545
VI (Vicenza )	7.751	15.287	11.521
<b>VENETO</b>	<b>45.199</b>	<b>82.130</b>	<b>60.915</b>
GO (Gorizia )	979	2.432	1.716
PN (Pordenone )	2.901	5.681	4.745
TS (Trieste )	1.674	3.580	2.083
UD (Udine )	4.772	10.456	7.583
<b>FRIULI V.G.</b>	<b>10.326</b>	<b>22.149</b>	<b>16.126</b>

GE (Genova )	6.933	12.931	7.995
IM (Imperia )	1.570	3.871	2.085
SP (La Spezia )	2.251	4.082	2.100
SV (Savona )	2.208	5.171	2.631
<b>LIGURIA</b>	<b>12.962</b>	<b>26.055</b>	<b>14.811</b>
BO (Bologna )	12.293	16.650	10.940
FE (Ferrara )	3.982	6.097	4.133
FO (Forlì )	3.905	6.494	4.436
MO (Modena )	8.163	13.703	8.483
PR (Parma )	5.116	8.015	4.766
PC (Piacenza )	3.242	5.626	3.551
RA (Ravenna )	4.360	6.907	5.020
RE (Reggio Emilia )	7.429	10.646	7.425
RN (Rimini )	2.823	4.876	3.389
<b>EMILIA ROMAGNA</b>	<b>51.313</b>	<b>79.013</b>	<b>52.143</b>
AR (Arezzo )	3.433	6.708	3.799
FI (Firenze )	20.569	16.398	13.153
GR (Grosseto )	1.795	4.811	2.601
LI (Livorno )	3.459	5.433	3.038
LU (Lucca )	4.978	6.711	4.071
MS (Massa Carrara )	2.385	3.309	2.503
PI (Pisa )	5.655	6.970	4.137
PT (Pistoia )	3.407	5.931	4.312
PO (Prato )	3.360	4.224	2.618
SI (Siena )	2.887	5.062	3.012
<b>TOSCANA</b>	<b>51.928</b>	<b>65.556</b>	<b>43.245</b>
PG (Perugia )	6.071	12.948	7.715
TR (Terni )	1.682	4.434	2.501
<b>UMBRIA</b>	<b>7.753</b>	<b>17.382</b>	<b>10.216</b>
AN (Ancona )	4.909	7.998	5.669
AP (Ascoli Piceno )	1.537	3.391	2.132
FM (Fermo )	1.342	3.080	1.937
MC (Macerata )	2.531	5.295	3.553
PU (Pesaro e Urbino )	3.596	5.178	3.194
<b>MARCHE</b>	<b>13.915</b>	<b>24.942</b>	<b>16.486</b>
FR (Frosinone )	2.391	10.441	5.188
LT (Latina )	3.576	11.541	5.697
RI (Rieti )	904	3.470	1.616
RM (Roma )	70.219	93.538	49.998
VT (Viterbo )	2.078	7.044	3.739
<b>LAZIO</b>	<b>79.168</b>	<b>126.034</b>	<b>66.238</b>
AQ (L'Aquila )	1.944	5.835	3.107
CH (Chieti )	2.589	6.828	4.130
PE (Pescara )	2.547	5.332	3.362
TE (Teramo )	2.526	5.413	3.365
<b>ABRUZZO</b>	<b>9.606</b>	<b>23.408</b>	<b>13.964</b>

CB (Campobasso )	1.007	4.322	2.027
IS (Isernia )	309	1.969	860
<b>MOLISE</b>	<b>1.316</b>	<b>6.292</b>	<b>2.888</b>
AV (Avellino )	1.829	8.016	4.200
BN (Benevento )	1.264	5.501	2.850
CE (Caserta )	3.996	16.567	8.403
NA (Napoli )	11.007	52.594	25.255
SA (Salerno )	4.396	19.767	10.233
<b>CAMPANIA</b>	<b>22.492</b>	<b>102.446</b>	<b>50.941</b>
BA (Bari )	6.705	22.782	13.181
BT (Barletta Andria Trani )	1.115	6.893	3.778
BR (Brindisi )	1.610	7.741	4.563
FG (Foggia )	1.881	11.819	5.959
LE (Lecce )	4.345	14.128	9.427
TA (Taranto )	2.154	10.710	5.238
<b>PUGLIA</b>	<b>17.810</b>	<b>74.071</b>	<b>42.146</b>
MT (Matera )	912	3.860	1.990
PZ (Potenza )	1.306	7.038	3.434
<b>BASILICATA</b>	<b>2.218</b>	<b>10.898</b>	<b>5.425</b>
CZ (Catanzaro )	2.153	6.034	2.786
CS (Cosenza )	3.301	12.524	5.148
KR (Crotone )	550	2.498	946
RC (Reggio Calabria )	2.412	8.973	3.640
VV (Vibo Valentia )	666	2.540	951
<b>CALABRIA</b>	<b>9.082</b>	<b>32.568</b>	<b>13.471</b>
AG (Agrigento )	1.587	7.214	3.520
CL (Caltanissetta )	955	4.681	2.207
CT (Catania )	4.583	20.186	7.317
EN (Enna )	446	2.854	1.441
ME (Messina )	2.809	9.859	4.223
PA (Palermo )	6.131	19.454	8.434
RG (Ragusa )	1.533	5.659	2.701
SR (Siracusa )	1.809	7.106	3.284
TP (Trapani )	1.619	7.398	3.197
<b>SICILIA</b>	<b>21.472</b>	<b>84.411</b>	<b>36.324</b>
CA (Cagliari )	3.607	11.110	4.640
CI (Carbonia-Iglesias )	593	2.321	489
NU (Nuoro )	567	2.986	1.486
OG (Ogliastra )	189	1.206	281
OR (Oristano )	601	3.025	1.299
OT (Olbia-Tempio )	704	2.940	775
SS (Sassari )	1.849	5.741	2.706
VS (Medio Campidano )	315	1.768	323
<b>SARDEGNA</b>	<b>8.425</b>	<b>31.097</b>	<b>11.997</b>
<b>ITALIA</b>	<b>587.988</b>	<b>1.098.109</b>	<b>648.443</b>