



Automobile Club Italia

AUTO - TREND

Analisi statistica sulle tendenze del mercato auto in Italia

Luglio 2013

A cura di: AREA STATISTICA
DIREZIONE STUDI E RICERCHE

PRESENTAZIONE

L'evoluzione tecnologica e la sempre più accentuata globalizzazione dei mercati impone la necessità di disporre di informazioni immediate e precise, che descrivano i principali fenomeni, sia dal punto di vista fisico che economico.

L'ACI, per soddisfare le continue e pressanti richieste di dati sul mondo dell'automobile, ha raccolto l'invito degli operatori del settore e ha realizzato un bollettino mensile di statistiche "AUTO-TREND".

I dati riguardanti i fenomeni descritti nei 4 mesi precedenti la data di pubblicazione, riportati in corsivo nelle tabelle, essendo desunti da rilevazioni giornaliere sugli archivi informatici dell'ACI, debbono ritenersi provvisori.

E' pertanto possibile uno scostamento fisiologico, che solo in alcuni casi potrà raggiungere il 5%, rispetto al consolidamento dei dati stessi ottenuto dalle successive verifiche.

L'ACI si augura di aver dato un ulteriore, importante contributo di conoscenza e di valutazione del mercato.

INDICE

	Pag.	
Indice	1	
Nota informativa	3	
Analisi delle tendenze	5	
Grafico 1	6	
Tabella 1	Prime iscrizioni autovetture nuove di fabbrica	7
Tabella 2	Prime iscrizioni veicoli trasporto merci nuovi di fabbrica	7
Tabella 3	Prime iscrizioni motocicli nuovi di fabbrica	8
Tabella 4	Prime iscrizioni altri veicoli nuovi di fabbrica	8
Tabella 5	Prime iscrizioni totale veicoli nuovi di fabbrica	9
Grafico 2	Prime iscrizioni totale veicoli nuovi di fabbrica	9
Tabella 6	Passaggi di proprietà autovetture	10
Tabella 7	Passaggi di proprietà veicoli trasporto merci	10
Tabella 8	Passaggi di proprietà motocicli	11
Tabella 9	Passaggi di proprietà altri veicoli	11
Tabella 10	Passaggi di proprietà totale veicoli	12
Grafico 3	Passaggi di proprietà totale veicoli	12
Tabella 11	Minivolture autovetture	13
Tabella 12	Minivolture veicoli trasporto merci	13
Tabella 13	Minivolture motocicli	14
Tabella 14	Minivolture altri veicoli	14
Tabella 15	Minivolture totale veicoli	15
Grafico 4	Minivolture totale veicoli	15
Tabella 16	Passaggi di proprietà autovetture al netto delle minivolture	16
Tabella 17	Passaggi di proprietà veicoli trasporto merci al netto delle minivolture	16
Tabella 18	Passaggi di proprietà motocicli al netto delle minivolture	17
Tabella 19	Passaggi di proprietà altri veicoli al netto delle minivolture	17
Tabella 20	Passaggi di proprietà totale veicoli al netto delle minivolture	18
Grafico 5	Passaggi di proprietà totale veicoli al netto delle minivolture	18
Tabella 21	Radiazioni autovetture	19
Tabella 22	Radiazioni veicoli trasporto merci	19
Tabella 23	Radiazioni motocicli	20
Tabella 24	Radiazioni altri veicoli	20
Tabella 25	Radiazioni totale veicoli	21
Grafico 6	Radiazioni totale veicoli	21
Tabella 26	Saldo prime iscrizioni - radiazioni (autovetture)	22
Tabella 27	Rapporto prime iscrizioni/radiazioni (autovetture)	22
Tabella 28	Saldo prime iscrizioni - radiazioni (veicoli trasporto merci)	23
Tabella 29	Rapporto prime iscrizioni/radiazioni (veicoli trasporto merci)	23
Tabella 30	Saldo prime iscrizioni - radiazioni (motocicli)	24
Tabella 31	Rapporto prime iscrizioni/radiazioni (motocicli)	24
Tabella 32	Saldo prime iscrizioni - radiazioni (altri veicoli)	25
Tabella 33	Rapporto prime iscrizioni/radiazioni (altri veicoli)	25

Tabella 34	Saldo prime iscrizioni - radiazioni (totale veicoli)	26
Tabella 35	Rapporto prime iscrizioni/radiazioni (totale veicoli)	26
Tabella 36	Relazioni tra minivolture e passaggi di proprietà (autovetture)	27
Tabella 37	Relazioni tra minivolture e passaggi di proprietà (veicoli trasporto merci)	27
Tabella 38	Relazioni tra minivolture e passaggi di proprietà (motocicli)	28
Tabella 39	Relazioni tra minivolture e passaggi di proprietà (altri veicoli)	28
Tabella 40	Relazioni tra minivolture e passaggi di proprietà (totale veicoli)	29
Tabella 41	Rapporto passaggi netti di proprietà/prime iscrizioni (autovetture)	30
Tabella 42	Rapporto passaggi netti di proprietà/prime iscrizioni (veicoli trasporto merci)	30
Tabella 43	Rapporto passaggi netti di proprietà/prime iscrizioni (motocicli)	31
Tabella 44	Rapporto passaggi netti di proprietà/prime iscrizioni (altri veicoli)	31
Tabella 45	Rapporto passaggi netti di proprietà/prime iscrizioni (totale veicoli)	32
Grafico 7	Rapporto passaggi netti di proprietà/prime iscrizioni (totale veicoli)	32
Inserto:	Cruscotto ACI - Autovetture	33-36
Appendice	Formalità autovetture nelle province (giugno)	37-39
	Formalità autovetture nelle province (gennaio-giugno)	40-42

NOTA INFORMATIVA

Il bollettino analizza i dati riguardanti l'andamento del mercato e gli eventi che lo caratterizzano: la nascita (prima iscrizione al PRA), i passaggi di proprietà e la cessazione dalla circolazione o radiazione.

Le tabelle illustrano in sequenza, per le principali categorie di veicoli, l'andamento dei seguenti eventi:

1. ISCRIZIONI DI VEICOLI NUOVI DI FABBRICA al PRA.:

Registrazione della prima iscrizione al PRA di un veicolo nuovo di fabbrica, da effettuare contestualmente al rilascio della Carta di circolazione.

2. PASSAGGI DI PROPRIETA':

Registrazione al PRA del trasferimento di proprietà di un veicolo, che deve avvenire contestualmente all'acquisto (D.P.R. 19/09/2000 n. 358) in applicazione dal 12/05/'03.

3. MINIVOLTURE:

Registrazione al PRA di un passaggio di proprietà di un veicolo a favore di un concessionario, ai fini della rivendita a terzi. Tali dati sono stati disaggregati solo a partire dal 1998, anno in cui il fenomeno ha raggiunto valori significativi.

4. PASSAGGI DI PROPRIETA' AL NETTO DELLE MINIVOLTURE:

Differenza tra punto 2 e punto 3

5. CESSAZIONI DALLA CIRCOLAZIONE (RADIAZIONI):

Registrazione al PRA della radiazione del veicolo, avvenuta per rottamazione, esportazione o altro (es.: veicoli abbandonati e rimossi dalle autorità). Da luglio 1998 questa formalità non viene più presentata (nel caso di rottamazione) dal proprietario del veicolo, ma dal titolare del centro autorizzato alla raccolta dei veicoli da rottamare. Dal momento della consegna del veicolo al demolitore (in forza del D. lgs. n. 149/2006 in vigore dal 27/04/06), lo stesso ha 30 giorni di tempo per presentare la formalità al PRA. Nel caso di rottamazione da incentivo il termine di presentazione formalità si riduce a 15 giorni (l. 296 del 27/12/2006)

Le diverse categorie di veicoli sono state sintetizzate in 5 grandi gruppi:

• AUTOVETTURE:

Sono i veicoli destinati al trasporto di persone, aventi al massimo nove posti, compreso quello del conducente;

• VEICOLI COMMERCIALI E INDUSTRIALI (trasporto merci):

Questo gruppo comprende gli autocarri per il trasporto merci, gli autoveicoli per i trasporti speciali, i trattori stradali o motrici per semirimorchi, i motocarri per il trasporto merci e i motocarri per i trasporti speciali;

• MOTOCICLI:

Sono i veicoli a due ruote, adibiti a trasporto persone con cilindrata superiore a 50 cc.

- ALTRI VEICOLI
Sono comprese tutte le categorie di veicoli non analizzate precedentemente (ad es. autobus, rimorchi, semirimorchi, ecc.);
- TOTALE VEICOLI:
La somma delle precedenti categorie.

La serie storica comprende gli anni 2011, 2012 e 2013 per il quale saranno da considerare “provvisori” i valori riferiti agli ultimi 4 mesi antecedenti la data di pubblicazione del bollettino (corsivo).

ANALISI DELLE TENDENZE

Giugno 2013 ha avuto una giornata lavorativa in meno rispetto al corrispondente mese dell'anno precedente, è, pertanto, opportuno riportare anche la variazione in termini di media giornaliera.

Segno negativo attenuato rispetto ai mesi precedenti per le **prime iscrizioni** di autovetture: a giugno è stata rilevata una flessione del 2%, con 125.156 autovetture iscritte rispetto alle 127.707 dell'omologo mese del 2012, che si trasforma in un aumento del 2,9% in termini di media giornaliera. Crollo per le prime iscrizioni di motocicli, con una variazione negativa del 41,6% (media giornaliera: -38,6%), essendo state presentate solamente 18.839 formalità contro le 32.236 di giugno 2012. Complessivamente, la dinamica delle prime iscrizioni di veicoli in genere ha mostrato una diminuzione del 10,4% (154.498 unità contro le 172.417 del 2012), che si riduce ad un -5,9% a livello di media giornaliera.

Nel primo semestre 2013 le flessioni sono risultate pari a -9% per le auto, -29,3% per i motocicli e -12,6% per tutti i veicoli.

C'è ancora da evidenziare che, in seguito alla modifica della disciplina IPT con D.L. n. 174 del 10-10-2012, in cui il gettito è stato attribuito alla Provincia di residenza dell'acquirente e non più del venditore, le Province di Roma e Firenze proseguono nella registrazione di risultati positivi (rispettivamente +69,7% e +47,6%). Al contrario, nelle Province di Aosta e Trento si rilevano le flessioni più pesanti di tutta l'Italia, rispettivamente dell'84,9% e 77,2%.

Lieve flessione a giugno per i **passaggi di proprietà** di autovetture *depurati dalle minivolture* (i trasferimenti temporanei a nome del concessionario in attesa della rivendita al cliente finale), che hanno fatto rilevare una variazione negativa del 2,5% rispetto a giugno 2012, che diventa una crescita pari al 2,4% in termini di media giornaliera. Flessione leggermente più accentuata per i trasferimenti di autovetture al lordo delle minivolture, con una variazione mensile di -3,4% (media giornaliera: +1,4%) e 326.444 formalità contro le 338.047 di giugno 2012, calo dovuto in particolar modo alla diminuzione rilevata per le minivolture delle autovetture, -4,9% (variazione giornaliera: -0,2%). Contrazione per le moto al netto delle minivolture, con una variazione mensile di -6,6% (media giornaliera: -1,9%), essendo state presentate 56.439 pratiche contro le 60.439 di giugno 2012; i veicoli in genere, sempre al netto delle minivolture, hanno fatto registrare un calo del 4,1% che si trasforma in un lieve incremento dello 0,7% a livello di media giornaliera. Riguardo ai volumi numerici globali in assoluto, si riscontra che i passaggi di proprietà, depurati dall'effetto distorsivo delle minivolture, sono stati 199.315 per le sole autovetture e 289.225 per tutti i veicoli (nel mese di giugno 2012 furono, rispettivamente, 204.325 e 301.515).

Fino a giugno 2013 per i passaggi di proprietà netti sono state osservate: crescita dell'1,3% per le autovetture e flessioni del 4,8% per i motocicli e dello 0,2% per tutti i veicoli.

Per ogni 100 autovetture nuove ne sono state vendute 159 usate nel mese di giugno e 181 nel primo semestre.

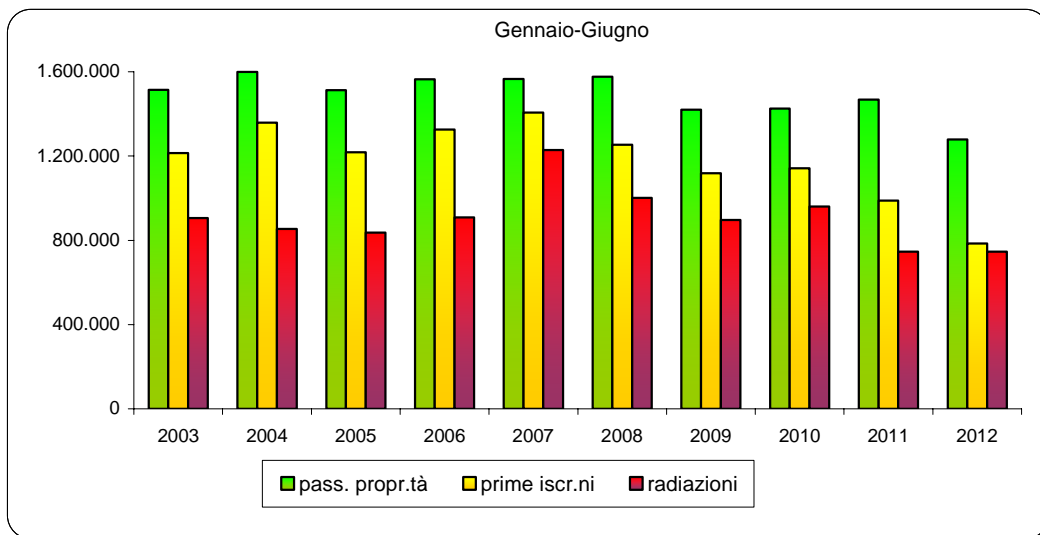
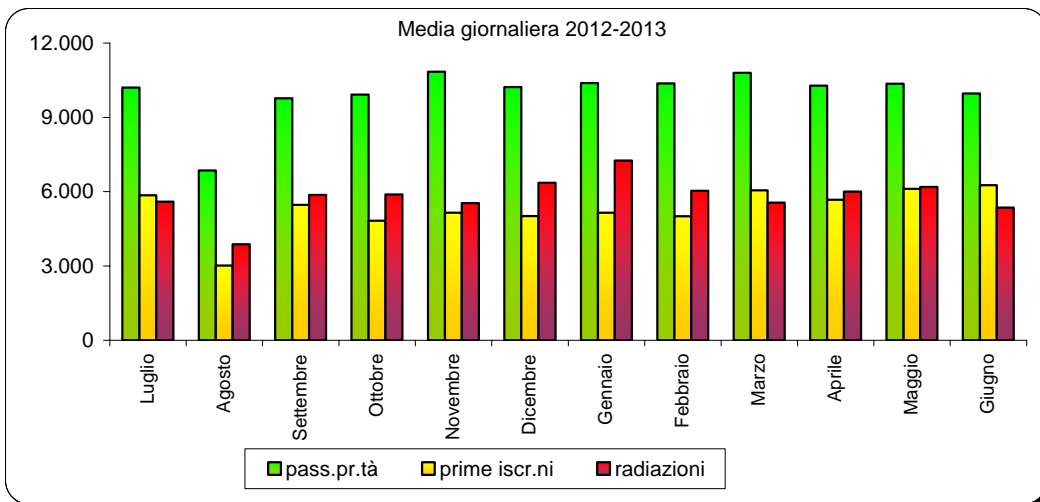
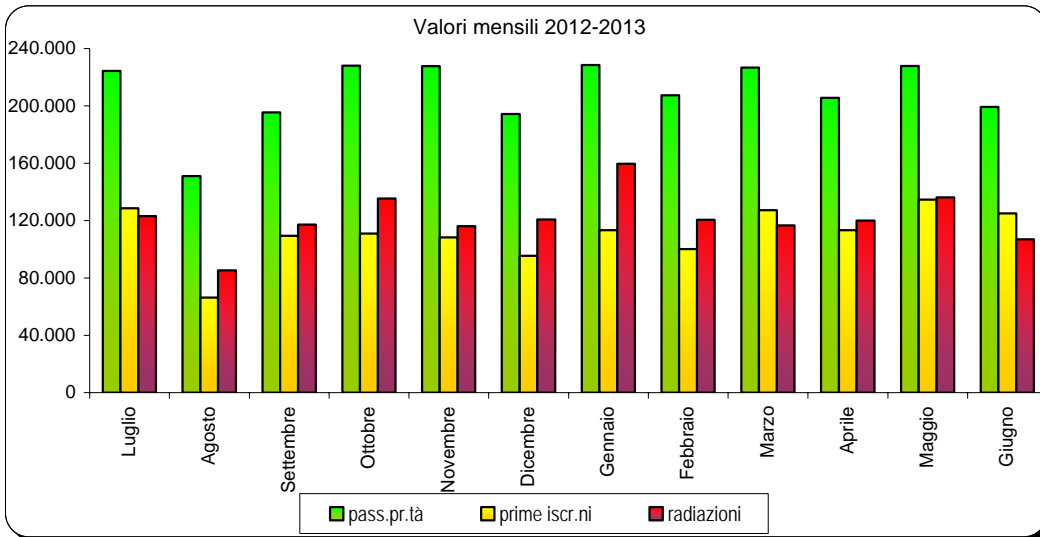
Diminuzione per le **radiazioni** di autovetture rispetto allo stesso mese dell'anno precedente: si è rilevato un decremento del 5,8%, con 107.012 pratiche contro le 113.544 di giugno 2012. Il tasso unitario di sostituzione è stato pari a 0,86 nel mese di giugno (ogni 100 auto iscritte ne sono state radiate 86) ed ad 1,06 nel primo semestre. Leggera flessione per le radiazioni dei motocicli, con una variazione negativa dello 0,3% e 10.934 motocicli radiati contro i 10.964 di giugno 2012. Per i veicoli in genere è stato rilevato un calo del 5%, con 131.358 radiazioni rispetto alle 138.201 del corrispondente mese del 2012.

Tenendo conto della giornata lavorativa in meno di giugno 2013 rispetto a giugno 2012, le suddette variazioni diventano -1% per le autovetture, +4,7% per i motocicli e -0,2% per tutti i veicoli.

Nel primo semestre dell'anno le radiazioni hanno fatto segnare incrementi dell'1,9% per le auto, del 17,5% per i motocicli e del 3,9% per tutti i veicoli.

FORMALITA' P.R.A. RELATIVE ALLE AUTOVETTURE

Grafico 1



PRIME ISCRIZIONI AUTOVETTURE NUOVE DI FABBRICA

Tabella 1

MESI	2011	2012		2013	
	Val. assol.	Val. assol.	D % 12/11	Val. assol.	D % 13/12
Gennaio	160.493	129.252	-19,5	113.449	-12,2
Febbraio	154.192	119.753	-22,3	100.024	-16,5
Marzo	176.411	135.989	-22,9	127.205	-6,5
Aprile	159.195	129.927	-18,4	113.403	-12,7
Maggio	171.765	141.678	-17,5	134.554	-5,0
Giugno	166.246	127.707	-23,2	125.156	-2,0
Luglio	155.255	128.660	-17,1		
Agosto	86.703	66.407	-23,4		
Settembre	153.127	109.428	-28,5		
Ottobre	125.991	110.994	-11,9		
Novembre	131.918	108.254	-17,9		
Dicembre	123.715	95.414	-22,9		
TOTALE	1.765.011	1.403.463	-20,5		

PRIME ISCRIZIONI VEICOLI TRASPORTO MERCI NUOVI DI FABBRICA

Tabella 2

MESI	2011	2012		2013	
	Val. assol.	Val. assol.	D % 12/11	Val. assol.	D % 13/12
Gennaio	15.200	11.741	-22,8	9.632	-18,0
Febbraio	16.422	12.437	-24,3	9.028	-27,4
Marzo	18.498	12.533	-32,2	10.208	-18,6
Aprile	18.903	10.954	-42,1	8.567	-21,8
Maggio	23.862	13.052	-45,3	10.248	-21,5
Giugno	18.049	11.123	-38,4	9.557	-14,1
Luglio	15.723	11.683	-25,7		
Agosto	9.203	6.066	-34,1		
Settembre	17.315	10.139	-41,4		
Ottobre	12.441	11.312	-9,1		
Novembre	14.750	9.828	-33,4		
Dicembre	15.065	12.001	-20,3		
TOTALE	195.431	132.869	-32,0		

PRIME ISCRIZIONI MOTOCICLI NUOVI DI FABBRICA

Tabella 3

MESI	2011	2012		2013	
	Val. assol.	Val. assol.	D % 12/11	Val. assol.	D % 13/12
Gennaio	13.501	12.139	-10,1	9.434	-22,3
Febbraio	17.931	11.425	-36,3	8.734	-23,6
Marzo	27.667	26.562	-4,0	13.883	-47,7
Aprile	35.705	21.922	-38,6	18.347	-16,3
Maggio	37.730	24.810	-34,2	22.055	-11,1
Giugno	31.959	32.236	0,9	18.839	-41,6
Luglio	29.663	29.999	1,1		
Agosto	13.444	11.245	-16,4		
Settembre	19.775	12.690	-35,8		
Ottobre	13.676	12.174	-11,0		
Novembre	8.561	7.224	-15,6		
Dicembre	5.822	4.070	-30,1		
TOTALE	255.434	206.496	-19,2		

PRIME ISCRIZIONI ALTRI VEICOLI NUOVI DI FABBRICA

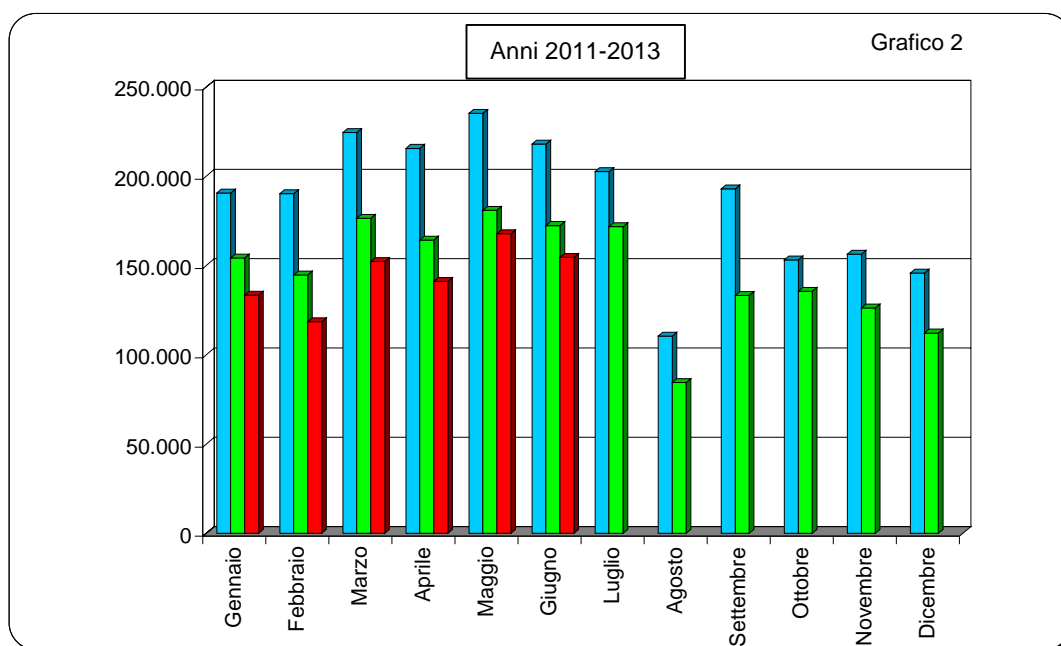
Tabella 4

MESI	2011	2012		2013	
	Val. assol.	Val. assol.	D % 12/11	Val. assol.	D % 13/12
Gennaio	1.351	1.043	-22,8	936	-10,3
Febbraio	1.622	1.066	-34,3	750	-29,6
Marzo	1.916	1.308	-31,7	1.004	-23,2
Aprile	1.799	1.471	-18,2	780	-47,0
Maggio	1.955	1.458	-25,4	1.000	-31,4
Giugno	1.817	1.351	-25,6	946	-30,0
Luglio	2.003	1.362	-32,0		
Agosto	1.074	832	-22,5		
Settembre	2.700	1.052	-61,0		
Ottobre	1.011	1.088	7,6		
Novembre	1.167	997	-14,6		
Dicembre	1.171	707	-39,6		
TOTALE	19.586	13.735	-29,9		

PRIME ISCRIZIONI TOTALE VEICOLI NUOVI DI FABBRICA

Tabella 5

MESI	2011	2012		2013	
	Val. assol.	Val. assol.	D % 12/11	Val. assol.	D % 13/12
Gennaio	190.545	154.175	-19,1	133.451	-13,4
Febbraio	190.167	144.681	-23,9	118.536	-18,1
Marzo	224.492	176.392	-21,4	152.300	-13,7
Aprile	215.602	164.274	-23,8	141.097	-14,1
Maggio	235.312	180.998	-23,1	167.857	-7,3
Giugno	218.071	172.417	-20,9	154.498	-10,4
Luglio	202.644	171.704	-15,3		
Agosto	110.424	84.550	-23,4		
Settembre	192.917	133.309	-30,9		
Ottobre	153.119	135.568	-11,5		
Novembre	156.396	126.303	-19,2		
Dicembre	145.773	112.192	-23,0		
TOTALE	2.235.462	1.756.563	-21,4		



PASSAGGI DI PROPRIETA' AUTOVETTURE

Tabella 6

MESI	2011	2012		2013	
	Val. assol.	Val. assol.	D % 12/11	Val. assol.	D % 13/12
Gennaio	369.551	355.033	-3,9	374.918	5,6
Febbraio	415.771	343.205	-17,5	347.293	1,2
Marzo	455.278	396.301	-13,0	379.803	-4,2
Aprile	409.718	331.303	-19,1	344.343	3,9
Maggio	423.693	385.811	-8,9	378.995	-1,8
Giugno	388.134	338.047	-12,9	326.444	-3,4
Luglio	386.468	359.451	-7,0		
Agosto	260.678	234.746	-9,9		
Settembre	402.110	313.634	-22,0		
Ottobre	379.883	404.825	6,6		
Novembre	397.454	384.440	-3,3		
Dicembre	391.962	330.478	-15,7		
TOTALE	4.680.700	4.177.274	-10,8		

PASSAGGI DI PROPRIETA' VEICOLI TRASPORTO MERCI

Tabella 7

MESI	2011	2012		2013	
	Val. assol.	Val. assol.	D % 12/11	Val. assol.	D % 13/12
Gennaio	52.802	51.117	-3,2	52.477	2,7
Febbraio	59.805	50.028	-16,3	48.656	-2,7
Marzo	64.871	56.886	-12,3	52.382	-7,9
Aprile	57.191	47.144	-17,6	45.833	-2,8
Maggio	65.356	55.235	-15,5	51.342	-7,0
Giugno	59.735	49.566	-17,0	45.396	-8,4
Luglio	56.905	51.754	-9,1		
Agosto	37.320	30.340	-18,7		
Settembre	58.890	40.740	-30,8		
Ottobre	51.052	50.474	-1,1		
Novembre	54.830	51.561	-6,0		
Dicembre	52.866	44.516	-15,8		
TOTALE	671.623	579.361	-13,7		

PASSAGGI DI PROPRIETA' MOTOCICLI

Tabella 8

MESI	2011	2012		2013	
	Val. assol.	Val. assol.	D % 12/11	Val. assol.	D % 13/12
Gennaio	32.683	33.075	1,2	34.799	5,2
Febbraio	43.848	32.904	-25,0	33.917	3,1
Marzo	57.417	59.564	3,7	45.974	-22,8
Aprile	72.899	58.394	-19,9	56.220	-3,7
Maggio	81.309	69.888	-14,0	70.784	1,3
Giugno	75.115	67.415	-10,3	62.781	-6,9
Luglio	72.862	73.386	0,7		
Agosto	44.993	43.487	-3,3		
Settembre	58.684	47.335	-19,3		
Ottobre	51.036	51.433	0,8		
Novembre	39.644	37.021	-6,6		
Dicembre	33.032	25.557	-22,6		
TOTALE	663.522	599.459	-9,7		

PASSAGGI DI PROPRIETA' ALTRI VEICOLI

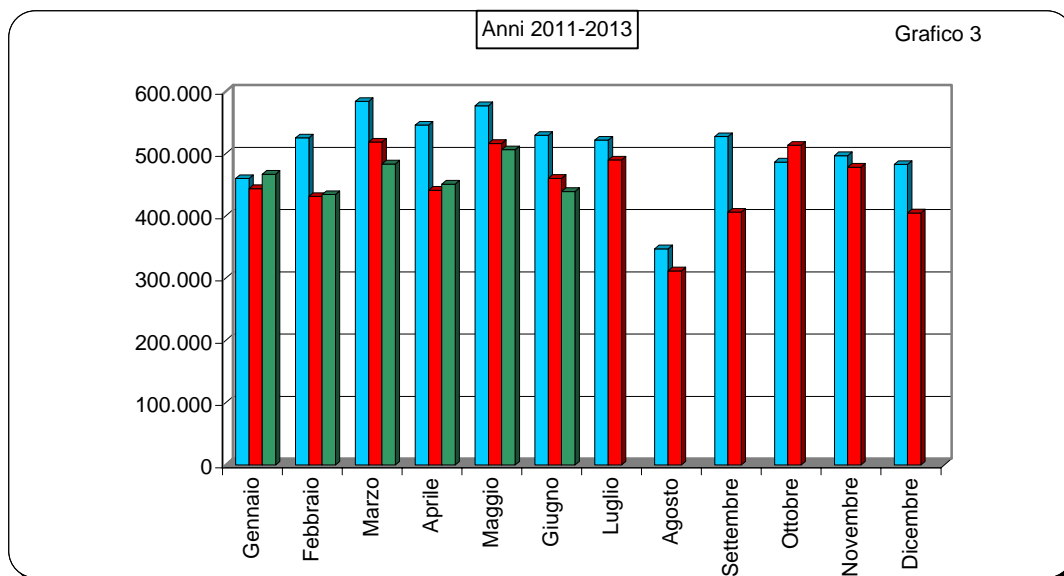
Tabella 9

MESI	2011	2012		2013	
	Val. assol.	Val. assol.	D % 12/11	Val. assol.	D % 13/12
Gennaio	5.107	4.669	-8,6	4.792	2,6
Febbraio	5.846	5.157	-11,8	4.597	-10,9
Marzo	6.407	5.872	-8,4	5.328	-9,3
Aprile	6.148	4.456	-27,5	4.631	3,9
Maggio	6.581	5.544	-15,8	5.246	-5,4
Giugno	6.415	5.326	-17,0	4.624	-13,2
Luglio	5.628	5.339	-5,1		
Agosto	4.341	3.240	-25,4		
Settembre	7.814	4.501	-42,4		
Ottobre	4.658	6.922	48,6		
Novembre	4.833	5.356	10,8		
Dicembre	4.856	4.353	-10,4		
TOTALE	68.634	60.735	-11,5		

PASSAGGI DI PROPRIETA' TOTALE VEICOLI

Tabella 10

MESI	2011	2012		2013	
	Val. assol.	Val. assol.	D % 12/11	Val. assol.	D % 13/12
Gennaio	460.143	443.894	-3,5	466.986	5,2
Febbraio	525.270	431.294	-17,9	434.463	0,7
Marzo	583.973	518.623	-11,2	483.487	-6,8
Aprile	545.956	441.297	-19,2	451.027	2,2
Maggio	576.939	516.478	-10,5	506.367	-2,0
Giugno	529.399	460.354	-13,0	439.245	-4,6
Luglio	521.863	489.930	-6,1		
Agosto	347.332	311.813	-10,2		
Settembre	527.498	406.210	-23,0		
Ottobre	486.629	513.654	5,6		
Novembre	496.761	478.378	-3,7		
Dicembre	482.716	404.904	-16,1		
TOTALE	6.084.479	5.416.829	-11,0		



MINIVOLTURE AUTOVETTURE

Tabella 11

MESI	2011	2012		2013	
	Val. assol.	Val. assol.	D % 12/11	Val. assol.	D % 13/12
Gennaio	144.673	144.681	0,0	146.460	1,2
Febbraio	171.039	138.755	-18,9	139.883	0,8
Marzo	185.869	158.730	-14,6	153.047	-3,6
Aprile	169.252	134.704	-20,4	138.665	2,9
Maggio	170.734	160.108	-6,2	151.118	-5,6
Giugno	153.044	133.722	-12,6	127.129	-4,9
Luglio	153.819	135.076	-12,2		
Agosto	97.879	83.748	-14,4		
Settembre	150.665	118.106	-21,6		
Ottobre	158.984	176.707	11,1		
Novembre	169.104	156.720	-7,3		
Dicembre	163.422	136.214	-16,6		
TOTALE	1.888.484	1.677.271	-11,2		

MINIVOLTURE VEICOLI TRASPORTO MERCI

Tabella 12

MESI	2011	2012		2013	
	Val. assol.	Val. assol.	D % 12/11	Val. assol.	D % 13/12
Gennaio	17.688	18.531	4,8	18.416	-0,6
Febbraio	19.736	17.708	-10,3	16.120	-9,0
Marzo	22.186	19.517	-12,0	17.641	-9,6
Aprile	19.360	16.204	-16,3	15.250	-5,9
Maggio	24.144	19.869	-17,7	17.050	-14,2
Giugno	22.377	16.843	-24,7	15.225	-9,6
Luglio	21.587	17.722	-17,9		
Agosto	14.705	9.661	-34,3		
Settembre	18.366	13.528	-26,3		
Ottobre	20.597	19.073	-7,4		
Novembre	20.842	17.187	-17,5		
Dicembre	19.337	15.540	-19,6		
TOTALE	240.925	201.383	-16,4		

MINIVOLTURE MOTOCICLI

Tabella 13

MESI	2011	2012		2013	
	Val. assol.	Val. assol.	D % 12/11	Val. assol.	D % 13/12
Gennaio	4.152	4.673	12,5	5.550	18,8
Febbraio	5.059	4.463	-11,8	4.054	-9,2
Marzo	6.076	7.083	16,6	5.447	-23,1
Aprile	7.210	6.646	-7,8	5.707	-14,1
Maggio	7.927	7.494	-5,5	7.146	-4,6
Giugno	7.037	6.976	-0,9	6.342	-9,1
Luglio	7.790	8.061	3,5		
Agosto	4.885	5.017	2,7		
Settembre	6.653	5.651	-15,1		
Ottobre	5.963	6.408	7,5		
Novembre	4.655	4.393	-5,6		
Dicembre	4.271	3.538	-17,2		
TOTALE	71.678	70.403	-1,8		

MINIVOLTURE ALTRI VEICOLI

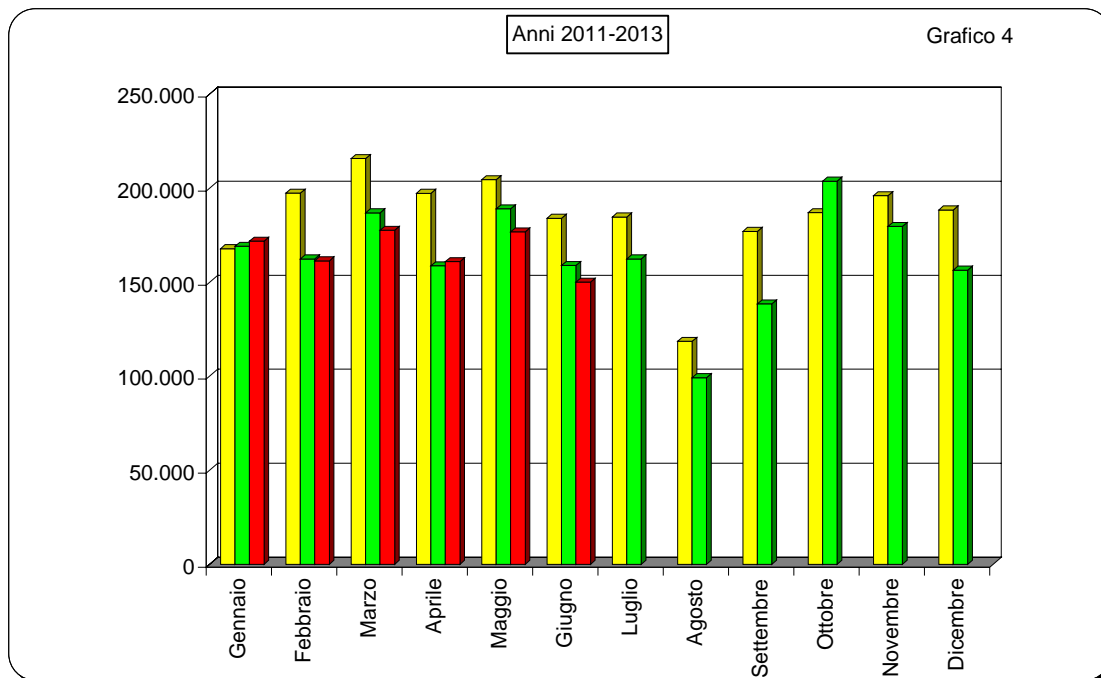
Tabella 14

MESI	2011	2012		2013	
	Val. assol.	Val. assol.	D % 12/11	Val. assol.	D % 13/12
Gennaio	1.333	1.197	-10,2	1.414	18,1
Febbraio	1.480	1.420	-4,1	1.257	-11,5
Marzo	1.618	1.556	-3,8	1.446	-7,1
Aprile	1.463	1.146	-21,7	1.287	12,3
Maggio	1.671	1.530	-8,4	1.436	-6,1
Giugno	1.497	1.298	-13,3	1.324	2,0
Luglio	1.497	1.498	0,1		
Agosto	1.039	812	-21,8		
Settembre	1.358	1.123	-17,3		
Ottobre	1.413	1.538	8,8		
Novembre	1.401	1.343	-4,1		
Dicembre	1.363	1.142	-16,2		
TOTALE	17.133	15.603	-8,9		

MINIVOLTURE TOTALE VEICOLI

Tabella 15

MESI	2011	2012		2013	
	Val. assol.	Val. assol.	D % 12/11	Val. assol.	D % 13/12
Gennaio	167.846	169.082	0,7	171.840	1,6
Febbraio	197.314	162.346	-17,7	161.314	-0,6
Marzo	215.749	186.886	-13,4	177.581	-5,0
Aprile	197.285	158.700	-19,6	160.909	1,4
Maggio	204.476	189.001	-7,6	176.750	-6,5
Giugno	183.955	158.839	-13,7	150.020	-5,6
Luglio	184.693	162.357	-12,1		
Agosto	118.508	99.238	-16,3		
Settembre	177.042	138.408	-21,8		
Ottobre	186.957	203.726	9,0		
Novembre	196.002	179.643	-8,3		
Dicembre	188.393	156.434	-17,0		
TOTALE	2.218.220	1.964.660	-11,4		



**PASSAGGI DI PROPRIETA' AUTOVETTURE AL NETTO DELLE
MINIVOLTURE**

Tabella 16

MESI	2011	2012		2013	
	Val. assol.	Val. assol.	D % 12/11	Val. assol.	D % 13/12
Gennaio	224.878	210.352	-6,5	228.458	8,6
Febbraio	244.732	204.450	-16,5	207.410	1,4
Marzo	269.409	237.571	-11,8	226.756	-4,6
Aprile	240.466	196.599	-18,2	205.678	4,6
Maggio	252.959	225.703	-10,8	227.877	1,0
Giugno	235.090	204.325	-13,1	199.315	-2,5
Luglio	232.649	224.375	-3,6		
Agosto	162.799	150.998	-7,2		
Settembre	251.445	195.528	-22,2		
Ottobre	220.899	228.118	3,3		
Novembre	228.350	227.720	-0,3		
Dicembre	228.540	194.264	-15,0		
TOTALE	2.792.216	2.500.003	-10,5		

**PASSAGGI DI PROPRIETA' VEICOLI MERCI AL NETTO DELLE
MINIVOLTURE**

Tabella 17

MESI	2011	2012		2013	
	Val. assol.	Val. assol.	D % 12/11	Val. assol.	D % 13/12
Gennaio	35.114	32.586	-7,2	34.061	4,5
Febbraio	40.069	32.320	-19,3	32.536	0,7
Marzo	42.685	37.369	-12,5	34.741	-7,0
Aprile	37.831	30.940	-18,2	30.583	-1,2
Maggio	41.212	35.366	-14,2	34.292	-3,0
Giugno	37.358	32.723	-12,4	30.171	-7,8
Luglio	35.318	34.032	-3,6		
Agosto	22.615	20.679	-8,6		
Settembre	40.524	27.212	-32,8		
Ottobre	30.455	31.401	3,1		
Novembre	33.988	34.374	1,1		
Dicembre	33.529	28.976	-13,6		
TOTALE	430.698	377.978	-12,2		

PASSAGGI DI PROPRIETA' MOTOCICLI AL NETTO DELLE MINIVOLTURE

Tabella 18

MESI	2011	2012		2013	
	Val. assol.	Val. assol.	D % 12/11	Val. assol.	D % 13/12
Gennaio	28.531	28.402	-0,5	29.249	3,0
Febbraio	38.789	28.441	-26,7	29.863	5,0
Marzo	51.341	52.481	2,2	40.527	-22,8
Aprile	65.689	51.748	-21,2	50.513	-2,4
Maggio	73.382	62.394	-15,0	63.638	2,0
Giugno	68.078	60.439	-11,2	56.439	-6,6
Luglio	65.072	65.325	0,4		
Agosto	40.108	38.470	-4,1		
Settembre	52.031	41.684	-19,9		
Ottobre	45.073	45.025	-0,1		
Novembre	34.989	32.628	-6,7		
Dicembre	28.761	22.019	-23,4		
TOTALE	591.844	529.056	-10,6		

PASSAGGI DI PROPRIETA' ALTRI VEICOLI AL NETTO DELLE MINIVOLTURE

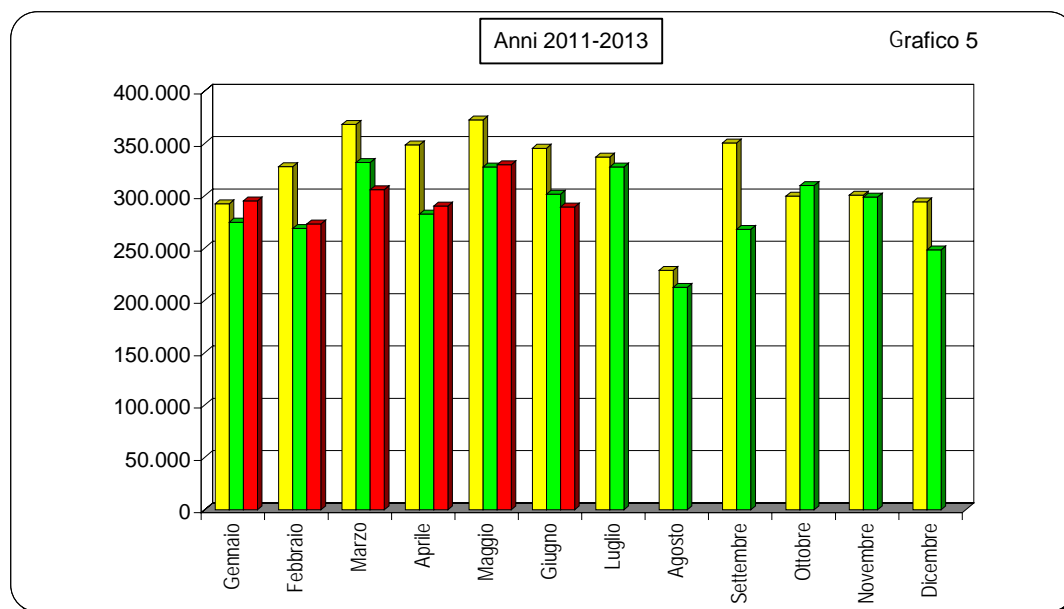
Tabella 19

MESI	2011	2012		2013	
	Val. assol.	Val. assol.	D % 12/11	Val. assol.	D % 13/12
Gennaio	3.774	3.472	-8,0	3.378	-2,7
Febbraio	4.366	3.737	-14,4	3.340	-10,6
Marzo	4.789	4.316	-9,9	3.882	-10,1
Aprile	4.685	3.310	-29,3	3.344	1,0
Maggio	4.910	4.014	-18,2	3.810	-5,1
Giugno	4.918	4.028	-18,1	3.300	-18,1
Luglio	4.131	3.841	-7,0		
Agosto	3.302	2.428	-26,5		
Settembre	6.456	3.378	-47,7		
Ottobre	3.245	5.384	65,9		
Novembre	3.432	4.013	16,9		
Dicembre	3.493	3.211	-8,1		
TOTALE	51.501	45.132	-12,4		

PASSAGGI DI PROPRIETA' TOTALE VEICOLI AL NETTO DELLE MINIVOLTURE

Tabella 20

MESI	2011	2012		2013	
	Val. assol.	Val. assol.	D % 12/11	Val. assol.	D % 13/12
Gennaio	292.297	274.812	-6,0	295.146	7,4
Febbraio	327.956	268.948	-18,0	273.149	1,6
Marzo	368.224	331.737	-9,9	305.906	-7,8
Aprile	348.671	282.597	-19,0	290.118	2,7
Maggio	372.463	327.477	-12,1	329.617	0,7
Giugno	345.444	301.515	-12,7	289.225	-4,1
Luglio	337.170	327.573	-2,8		
Agosto	228.824	212.575	-7,1		
Settembre	350.456	267.802	-23,6		
Ottobre	299.672	309.928	3,4		
Novembre	300.759	298.735	-0,7		
Dicembre	294.323	248.470	-15,6		
TOTALE	3.866.259	3.452.169	-10,7		



RADIAZIONI AUTOVETTURE

Tabella 21

MESI	2011	2012		2013	
	Val. assol.	Val. assol.	D % 12/11	Val. assol.	D % 13/12
Gennaio	140.654	144.724	2,9	159.545	10,2
Febbraio	119.156	108.735	-8,7	120.666	11,0
Marzo	124.026	121.804	-1,8	116.693	-4,2
Aprile	119.290	113.708	-4,7	119.913	5,5
Maggio	132.135	143.539	8,6	136.268	-5,1
Giugno	111.227	113.544	2,1	107.012	-5,8
Luglio	109.778	123.153	12,2		
Agosto	79.272	85.242	7,5		
Settembre	123.830	117.338	-5,2		
Ottobre	110.462	135.327	22,5		
Novembre	112.665	116.194	3,1		
Dicembre	138.169	120.872	-12,5		
TOTALE	1.420.664	1.444.180	1,7		

RADIAZIONI VEICOLI TRASPORTO MERCI

Tabella 22

MESI	2011	2012		2013	
	Val. assol.	Val. assol.	D % 12/11	Val. assol.	D % 13/12
Gennaio	13.468	14.880	10,5	17.776	19,5
Febbraio	12.847	13.295	3,5	15.447	16,2
Marzo	12.482	13.949	11,8	14.019	0,5
Aprile	10.373	11.133	7,3	12.808	15,0
Maggio	11.469	13.852	20,8	14.306	3,3
Giugno	11.155	12.417	11,3	12.193	-1,8
Luglio	10.611	12.921	21,8		
Agosto	7.054	8.359	18,5		
Settembre	11.102	11.794	6,2		
Ottobre	11.837	15.834	33,8		
Novembre	12.238	14.106	15,3		
Dicembre	15.100	14.738	-2,4		
TOTALE	139.736	157.278	12,6		

RADIAZIONI MOTOCICLI

Tabella 23

MESI	2011	2012		2013	
	Val. assol.	Val. assol.	D % 12/11	Val. assol.	D % 13/12
Gennaio	9.871	12.352	25,1	19.066	54,4
Febbraio	10.705	10.482	-2,1	12.078	15,2
Marzo	10.692	11.505	7,6	12.920	12,3
Aprile	10.124	10.583	4,5	12.102	14,4
Maggio	11.875	12.504	5,3	13.283	6,2
Giugno	10.882	10.964	0,8	10.934	-0,3
Luglio	10.830	15.213	40,5		
Agosto	7.181	7.963	10,9		
Settembre	9.697	12.007	23,8		
Ottobre	9.553	11.835	23,9		
Novembre	9.699	11.989	23,6		
Dicembre	11.033	10.359	-6,1		
TOTALE	122.142	137.756	12,8		

RADIAZIONI ALTRI VEICOLI

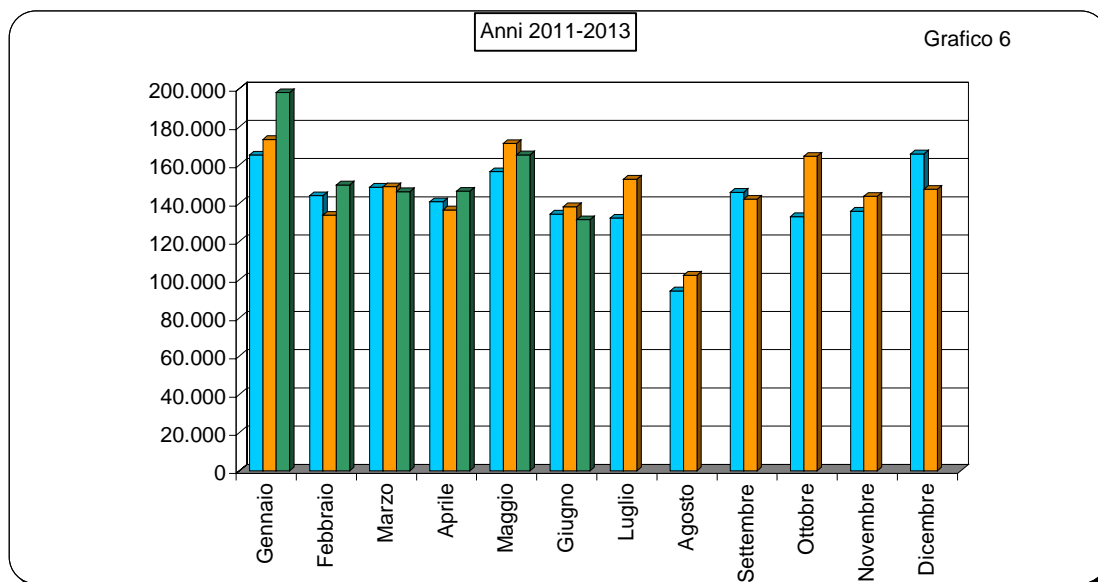
Tabella 24

MESI	2011	2012		2013	
	Val. assol.	Val. assol.	D % 12/11	Val. assol.	D % 13/12
Gennaio	1.216	1.356	11,5	1.507	11,1
Febbraio	1.254	1.196	-4,6	1.410	17,9
Marzo	1.211	1.372	13,3	2.401	75,0
Aprile	1.016	1.074	5,7	1.464	36,3
Maggio	1.066	1.342	25,9	1.492	11,2
Giugno	1.074	1.276	18,8	1.219	-4,5
Luglio	1.042	1.302	25,0		
Agosto	665	814	22,4		
Settembre	1.065	956	-10,2		
Ottobre	1.108	1.542	39,2		
Novembre	1.229	1.353	10,1		
Dicembre	1.536	1.336	-13,0		
TOTALE	13.482	14.919	10,7		

RADIAZIONI TOTALE VEICOLI

Tabella 25

MESI	2011	2012		2013	
	Val. assol.	Val. assol.	D % 12/11	Val. assol.	D % 13/12
Gennaio	165.209	173.312	4,9	197.894	14,2
Febbraio	143.962	133.708	-7,1	149.601	11,9
Marzo	148.411	148.630	0,1	146.033	-1,7
Aprile	140.803	136.498	-3,1	146.287	7,2
Maggio	156.545	171.237	9,4	165.349	-3,4
Giugno	134.338	138.201	2,9	131.358	-5,0
Luglio	132.261	152.589	15,4		
Agosto	94.172	102.378	8,7		
Settembre	145.694	142.095	-2,5		
Ottobre	132.960	164.538	23,8		
Novembre	135.831	143.642	5,8		
Dicembre	165.838	147.305	-11,2		
TOTALE	1.696.024	1.754.133	3,4		



SALDO PRIME ISCRIZIONI - RADIAZIONI

(Autovetture)

Tabella 26

MESI	2011	2012	2013
Gennaio	19.839	-15.472	-46.096
Febbraio	35.036	11.018	-20.642
Marzo	52.385	14.185	10.512
Aprile	39.905	16.219	-6.510
Maggio	39.630	-1.861	-1.714
Giugno	55.019	14.163	18.144
Luglio	45.477	5.507	
Agosto	7.431	-18.835	
Settembre	29.297	-7.910	
Ottobre	15.529	-24.333	
Novembre	19.253	-7.940	
Dicembre	-14.454	-25.458	
TOTALE	344.347	-40.717	

RAPPORTO PRIME ISCRIZIONI/RADIAZIONI

(Autovetture)

Tabella 27

MESI	2011	2012	2013
Gennaio	1,14	0,89	0,71
Febbraio	1,29	1,10	0,83
Marzo	1,42	1,12	1,09
Aprile	1,33	1,14	0,95
Maggio	1,30	0,99	0,99
Giugno	1,49	1,12	1,17
Luglio	1,41	1,04	
Agosto	1,09	0,78	
Settembre	1,24	0,93	
Ottobre	1,14	0,82	
Novembre	1,17	0,93	
Dicembre	0,90	0,79	
Media Annuale	1,24	0,97	

SALDO PRIME ISCRIZIONI - RADIAZIONI

(Veicoli trasporto merci)

Tabella 28

MESI	2011	2012	2013
Gennaio	1.732	-3.139	-8.144
Febbraio	3.575	-858	-6.419
Marzo	6.016	-1.416	-3.811
Aprile	8.530	-179	-4.241
Maggio	12.393	-800	-4.058
Giugno	6.894	-1.294	-2.636
Luglio	5.112	-1.238	
Agosto	2.149	-2.293	
Settembre	6.213	-1.655	
Ottobre	604	-4.522	
Novembre	2.512	-4.278	
Dicembre	-35	-2.737	
TOTALE	57.706	-22.397	

RAPPORTO PRIME ISCRIZIONI/RADIAZIONI

(Veicoli trasporto merci)

Tabella 29

MESI	2011	2012	2013
Gennaio	1,13	0,79	0,54
Febbraio	1,28	0,94	0,58
Marzo	1,48	0,90	0,73
Aprile	1,82	0,98	0,67
Maggio	2,08	0,94	0,72
Giugno	1,62	0,90	0,78
Luglio	1,48	0,90	
Agosto	1,30	0,73	
Settembre	1,56	0,86	
Ottobre	1,05	0,71	
Novembre	1,21	0,70	
Dicembre	1,00	0,81	
Media Annuale	1,40	0,84	

SALDO PRIME ISCRIZIONI - RADIAZIONI

(Motocicli)

Tabella 30

MESI	2011	2012	2013
Gennaio	3.630	-213	-9.632
Febbraio	7.226	943	-3.344
Marzo	16.975	15.057	963
Aprile	25.581	11.339	6.245
Maggio	25.855	12.306	8.772
Giugno	21.077	21.272	7.905
Luglio	18.833	14.786	
Agosto	6.263	3.282	
Settembre	10.078	683	
Ottobre	4.123	339	
Novembre	-1.138	-4.765	
Dicembre	-5.211	-6.289	
TOTALE	133.292	68.740	

RAPPORTO PRIME ISCRIZIONI/RADIAZIONI

(Motocicli)

Tabella 31

MESI	2011	2012	2013
Gennaio	1,37	0,98	0,49
Febbraio	1,68	1,09	0,72
Marzo	2,59	2,31	1,07
Aprile	3,53	2,07	1,52
Maggio	3,18	1,98	1,66
Giugno	2,94	2,94	1,72
Luglio	2,74	1,97	
Agosto	1,87	1,41	
Settembre	2,04	1,06	
Ottobre	1,43	1,03	
Novembre	0,88	0,60	
Dicembre	0,53	0,39	
Media Annuale	2,09	1,50	

SALDO PRIME ISCRIZIONI - RADIAZIONI

(Altri veicoli)

Tabella 32

MESI	2011	2012	2013
Gennaio	135	-313	-571
Febbraio	368	-130	-660
Marzo	705	-64	-1.397
Aprile	783	397	-684
Maggio	889	116	-492
Giugno	743	75	-273
Luglio	961	60	
Agosto	409	18	
Settembre	1.635	96	
Ottobre	-97	-454	
Novembre	-62	-356	
Dicembre	-365	-629	
TOTALE	6.104	-1.184	

RAPPORTO PRIME ISCRIZIONI/RADIAZIONI

(Altri veicoli)

Tabella 33

MESI	2011	2012	2013
Gennaio	1,11	0,77	0,62
Febbraio	1,29	0,89	0,53
Marzo	1,58	0,95	0,42
Aprile	1,77	1,37	0,53
Maggio	1,83	1,09	0,67
Giugno	1,69	1,06	0,78
Luglio	1,92	1,05	
Agosto	1,62	1,02	
Settembre	2,54	1,10	
Ottobre	0,91	0,71	
Novembre	0,95	0,74	
Dicembre	0,76	0,53	
Media Annuale	1,45	0,92	

SALDO PRIME ISCRIZIONI - RADIAZIONI

(Totale veicoli)

Tabella 34

MESI	2011	2012	2013
Gennaio	25.336	-19.137	-64.443
Febbraio	46.205	10.973	-31.065
Marzo	76.081	27.762	6.267
Aprile	74.799	27.776	-5.190
Maggio	78.767	9.761	2.508
Giugno	83.733	34.216	23.140
Luglio	70.383	19.115	
Agosto	16.252	-17.828	
Settembre	47.223	-8.786	
Ottobre	20.159	-28.970	
Novembre	20.565	-17.339	
Dicembre	-20.065	-35.113	
TOTALE	539.438	2.430	

RAPPORTO PRIME ISCRIZIONI/RADIAZIONI

(Totale veicoli)

Tabella 35

MESI	2011	2012	2013
Gennaio	1,15	0,89	0,67
Febbraio	1,32	1,08	0,79
Marzo	1,51	1,19	1,04
Aprile	1,53	1,20	0,96
Maggio	1,50	1,06	1,02
Giugno	1,62	1,25	1,18
Luglio	1,53	1,13	
Agosto	1,17	0,83	
Settembre	1,32	0,94	
Ottobre	1,15	0,82	
Novembre	1,15	0,88	
Dicembre	0,88	0,76	
Media Annuale	1,32	1,00	

RELAZIONI TRA MINIVOLTURE E PASSAGGI DI PROPRIETA'

(Autovetture)

Tabella 36

MESI	Composizione %								
	2011			2012			2013		
	miniv.	pass. net.	pass. tot.	miniv.	pass. net.	pass. tot.	miniv.	pass. net.	pass. tot.
Gennaio	39,1%	60,9%	100,0%	40,8%	59,2%	100,0%	39,1%	60,9%	100,0%
Febbraio	41,1%	58,9%	100,0%	40,4%	59,6%	100,0%	40,3%	59,7%	100,0%
Marzo	40,8%	59,2%	100,0%	40,1%	59,9%	100,0%	40,3%	59,7%	100,0%
Aprile	41,3%	58,7%	100,0%	40,7%	59,3%	100,0%	40,3%	59,7%	100,0%
Maggio	40,3%	59,7%	100,0%	41,5%	58,5%	100,0%	39,9%	60,1%	100,0%
Giugno	39,4%	60,6%	100,0%	39,6%	60,4%	100,0%	38,9%	61,1%	100,0%
Luglio	39,8%	60,2%	100,0%	37,6%	62,4%	100,0%			
Agosto	37,5%	62,5%	100,0%	35,7%	64,3%	100,0%			
Settembre	37,5%	62,5%	100,0%	37,7%	62,3%	100,0%			
Ottobre	41,9%	58,1%	100,0%	43,7%	56,3%	100,0%			
Novembre	42,5%	57,5%	100,0%	40,8%	59,2%	100,0%			
Dicembre	41,7%	58,3%	100,0%	41,2%	58,8%	100,0%			
Media Annuale	40,3%	59,7%	100,0%	40,2%	59,8%	100,0%			

(Veicoli trasporto merci)

Tabella 37

MESI	Composizione %								
	2011			2012			2013		
	miniv.	pass. net.	pass. tot.	miniv.	pass. net.	pass. tot.	miniv.	pass. net.	pass. tot.
Gennaio	33,5%	66,5%	100,0%	36,3%	63,7%	100,0%	35,1%	64,9%	100,0%
Febbraio	33,0%	67,0%	100,0%	35,4%	64,6%	100,0%	33,1%	66,9%	100,0%
Marzo	34,2%	65,8%	100,0%	34,3%	65,7%	100,0%	33,7%	66,3%	100,0%
Aprile	33,9%	66,1%	100,0%	34,4%	65,6%	100,0%	33,3%	66,7%	100,0%
Maggio	36,9%	63,1%	100,0%	36,0%	64,0%	100,0%	33,2%	66,8%	100,0%
Giugno	37,5%	62,5%	100,0%	34,0%	66,0%	100,0%	33,5%	66,5%	100,0%
Luglio	37,9%	62,1%	100,0%	34,2%	65,8%	100,0%			
Agosto	39,4%	60,6%	100,0%	31,8%	68,2%	100,0%			
Settembre	31,2%	68,8%	100,0%	33,2%	66,8%	100,0%			
Ottobre	40,3%	59,7%	100,0%	37,8%	62,2%	100,0%			
Novembre	38,0%	62,0%	100,0%	33,3%	66,7%	100,0%			
Dicembre	36,6%	63,4%	100,0%	34,9%	65,1%	100,0%			
Media Annuale	35,9%	64,1%	100,0%	34,8%	65,2%	100,0%			

RELAZIONI TRA MINIVOLTURE E PASSAGGI DI PROPRIETA'

(Motocicli)

Tabella 38

MESI	Composizione %								
	2011			2012			2013		
	miniv.	pass. net.	pass. tot.	miniv.	pass. net.	pass. tot.	miniv.	pass. net.	pass. tot.
Gennaio	12,7%	87,3%	100,0%	14,1%	85,9%	100,0%	15,9%	84,1%	100,0%
Febbraio	11,5%	88,5%	100,0%	13,6%	86,4%	100,0%	12,0%	88,0%	100,0%
Marzo	10,6%	89,4%	100,0%	11,9%	88,1%	100,0%	11,8%	88,2%	100,0%
Aprile	9,9%	90,1%	100,0%	11,4%	88,6%	100,0%	10,2%	89,8%	100,0%
Maggio	9,7%	90,3%	100,0%	10,7%	89,3%	100,0%	10,1%	89,9%	100,0%
Giugno	9,4%	90,6%	100,0%	10,3%	89,7%	100,0%	10,1%	89,9%	100,0%
Luglio	10,7%	89,3%	100,0%	11,0%	89,0%	100,0%			
Agosto	10,9%	89,1%	100,0%	11,5%	88,5%	100,0%			
Settembre	11,3%	88,7%	100,0%	11,9%	88,1%	100,0%			
Ottobre	11,7%	88,3%	100,0%	12,5%	87,5%	100,0%			
Novembre	11,7%	88,3%	100,0%	11,9%	88,1%	100,0%			
Dicembre	12,9%	87,1%	100,0%	13,8%	86,2%	100,0%			
Media Annuale	10,8%	89,2%	100,0%	11,7%	88,3%	100,0%			

(Altri veicoli)

Tabella 39

MESI	Composizione %								
	2011			2012			2013		
	miniv.	pass. net.	pass. tot.	miniv.	pass. net.	pass. tot.	miniv.	pass. net.	pass. tot.
Gennaio	26,1%	73,9%	100,0%	25,6%	74,4%	100,0%	29,5%	70,5%	100,0%
Febbraio	25,3%	74,7%	100,0%	27,5%	72,5%	100,0%	27,3%	72,7%	100,0%
Marzo	25,3%	74,7%	100,0%	26,5%	73,5%	100,0%	27,1%	72,9%	100,0%
Aprile	23,8%	76,2%	100,0%	25,7%	74,3%	100,0%	27,8%	72,2%	100,0%
Maggio	25,4%	74,6%	100,0%	27,6%	72,4%	100,0%	27,4%	72,6%	100,0%
Giugno	23,3%	76,7%	100,0%	24,4%	75,6%	100,0%	28,6%	71,4%	100,0%
Luglio	26,6%	73,4%	100,0%	28,1%	71,9%	100,0%			
Agosto	23,9%	76,1%	100,0%	25,1%	74,9%	100,0%			
Settembre	17,4%	82,6%	100,0%	25,0%	75,0%	100,0%			
Ottobre	30,3%	69,7%	100,0%	22,2%	77,8%	100,0%			
Novembre	29,0%	71,0%	100,0%	25,1%	74,9%	100,0%			
Dicembre	28,1%	71,9%	100,0%	26,2%	73,8%	100,0%			
Media Annuale	25,0%	75,0%	100,0%	25,7%	74,3%	100,0%			

RELAZIONI TRA MINIVOLTURE E PASSAGGI DI PROPRIETA'
(Totale veicoli)

Tabella 40

MESI	Composizione %								
	2011			2012			2013		
	miniv.	pass. net.	pass. tot.	miniv.	pass. net.	pass. tot.	miniv.	pass. net.	pass. tot.
Gennaio	36,5%	63,5%	100,0%	38,1%	61,9%	100,0%	36,8%	63,2%	100,0%
Febbraio	37,6%	62,4%	100,0%	37,6%	62,4%	100,0%	37,1%	62,9%	100,0%
Marzo	36,9%	63,1%	100,0%	36,0%	64,0%	100,0%	36,7%	63,3%	100,0%
Aprile	36,1%	63,9%	100,0%	36,0%	64,0%	100,0%	35,7%	64,3%	100,0%
Maggio	35,4%	64,6%	100,0%	36,6%	63,4%	100,0%	34,9%	65,1%	100,0%
Giugno	34,7%	65,3%	100,0%	34,5%	65,5%	100,0%	34,2%	65,8%	100,0%
Luglio	35,4%	64,6%	100,0%	33,1%	66,9%	100,0%			
Agosto	34,1%	65,9%	100,0%	31,8%	68,2%	100,0%			
Settembre	33,6%	66,4%	100,0%	34,1%	65,9%	100,0%			
Ottobre	38,4%	61,6%	100,0%	39,7%	60,3%	100,0%			
Novembre	39,5%	60,5%	100,0%	37,6%	62,4%	100,0%			
Dicembre	39,0%	61,0%	100,0%	38,6%	61,4%	100,0%			
Media Annuale	36,5%	63,5%	100,0%	36,3%	63,7%	100,0%			

RAPPORTO PASSAGGI NETTI/PRIME ISCRIZIONI
(Autovetture)

Tabella 41

MESI	2011	2012	2013
Gennaio	1,40	1,63	2,01
Febbraio	1,59	1,71	2,07
Marzo	1,53	1,75	1,78
Aprile	1,51	1,51	1,81
Maggio	1,47	1,59	1,69
Giugno	1,41	1,60	1,59
Luglio	1,50	1,74	
Agosto	1,88	2,27	
Settembre	1,64	1,79	
Ottobre	1,75	2,06	
Novembre	1,73	2,10	
Dicembre	1,85	2,04	
Media Annuale	1,58	1,78	

RAPPORTO PASSAGGI NETTI/PRIME ISCRIZIONI
(Veicoli trasporto merci)

Tabella 42

MESI	2011	2012	2013
Gennaio	2,31	2,78	3,54
Febbraio	2,44	2,60	3,60
Marzo	2,31	2,98	3,40
Aprile	2,00	2,82	3,57
Maggio	1,73	2,71	3,35
Giugno	2,07	2,94	3,16
Luglio	2,25	2,91	
Agosto	2,46	3,41	
Settembre	2,34	2,68	
Ottobre	2,45	2,78	
Novembre	2,30	3,50	
Dicembre	2,23	2,41	
Media Annuale	2,20	2,84	

RAPPORTO PASSAGGI NETTI/PRIME ISCRIZIONI
(Motocicli)

Tabella 43

MESI	2011	2012	2013
Gennaio	2,11	2,34	3,10
Febbraio	2,16	2,49	3,42
Marzo	1,86	1,98	2,92
Aprile	1,84	2,36	2,75
Maggio	1,94	2,51	2,89
Giugno	2,13	1,87	3,00
Luglio	2,19	2,18	
Agosto	2,98	3,42	
Settembre	2,63	3,28	
Ottobre	3,30	3,70	
Novembre	4,09	4,52	
Dicembre	4,94	5,41	
Media Annuale	2,32	2,56	

RAPPORTO PASSAGGI NETTI/PRIME ISCRIZIONI
(Altri veicoli)

Tabella 44

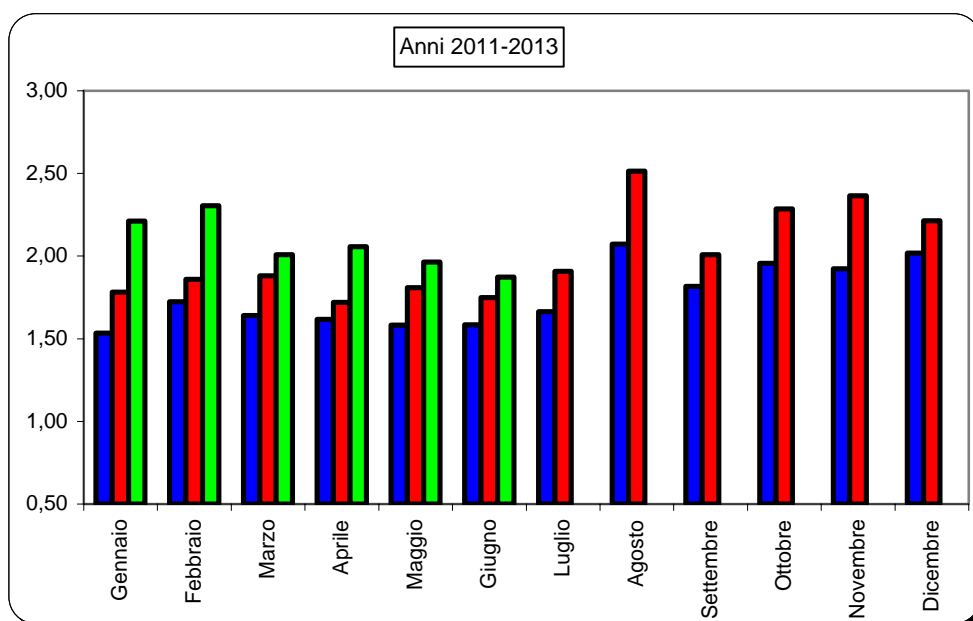
MESI	2011	2012	2013
Gennaio	2,79	3,33	3,61
Febbraio	2,69	3,51	4,45
Marzo	2,50	3,30	3,87
Aprile	2,60	2,25	4,29
Maggio	2,51	2,75	3,81
Giugno	2,71	2,98	3,49
Luglio	2,06	2,82	
Agosto	3,07	2,92	
Settembre	2,39	3,21	
Ottobre	3,21	4,95	
Novembre	2,94	4,03	
Dicembre	2,98	4,54	
Media Annuale	2,63	3,29	

RAPPORTO PASSAGGI NETTI/PRIME ISCRIZIONI

(Totale veicoli)

Tabella 45

MESI	2011	2012	2013
Gennaio	1,53	1,78	2,21
Febbraio	1,72	1,86	2,30
Marzo	1,64	1,88	2,01
Aprile	1,62	1,72	2,06
Maggio	1,58	1,81	1,96
Giugno	1,58	1,75	1,87
Luglio	1,66	1,91	
Agosto	2,07	2,51	
Settembre	1,82	2,01	
Ottobre	1,96	2,29	
Novembre	1,92	2,37	
Dicembre	2,02	2,21	
Media Annuale	1,73	1,97	





Automobile Club d'Italia

CRUSCOTTO - ACI

AUTOVETTURE

Andamento mensile
del mercato

GIUGNO 2013



	PRIME ISCRIZIONI NUOVO DI FABBRICA (1)			PRIME ISCRIZIONI USATO		PASSAGGI DI PROPRIETA' (usato reale) (2)			MINIVOLTURE (3)		
	2012	2013	Var.ne % '13/'12	2012	2013	2012	2013	Var.ne % '13/'12	2012	2013	Var.ne % '13/'12
	(a)	(b)	(c)	(d)	(e)	(f)	(g)	(h)	(i)	(j)	(k)
Gen.	129.252	113.449	-12,23%	5.833	5.160	210.352	228.458	8,61%	144.681	146.460	1,23%
Feb.	119.753	100.024	-16,47%	6.014	5.174	204.450	207.410	1,45%	138.755	139.883	0,81%
Mar.	135.989	127.205	-6,46%	6.230	6.487	237.571	226.756	-4,55%	158.730	153.047	-3,58%
Apr.	129.927	113.403	-12,72%	5.097	5.147	196.599	205.678	4,62%	134.704	138.665	2,94%
Mag.	141.678	134.554	-5,03%	6.420	6.746	225.703	227.877	0,96%	160.108	151.118	-5,61%
Giu.	127.707	125.156	-2,00%	5.318	5.349	204.325	199.315	-2,45%	133.722	127.129	-4,93%
TOTALE Gen.- Giu.	784.306	713.791	-8,99%	34.912	34.063	1.279.000	1.295.494	1,29%	870.700	856.302	-1,65%
Lug.	128.660			5.412		224.375			135.076		
Ago.	66.407			3.402		150.998			83.748		
Set.	109.428			4.379		195.528			118.106		
Ott.	110.994			5.721		228.118			176.707		
Nov.	108.254			5.203		227.720			156.720		
Dic.	95.414			4.729		194.264			136.214		
TOTALE ANNO	1.403.463			63.758		2.500.003			1.677.271		
Media Mensile	116.955			5.313		208.334			139.773		

- 1 Prime iscrizioni autovetture già immatricolate all'estero o già iscritte in altri registri nazionali (militari/CRI, ecc.)
- 2 Passaggi di proprietà al netto delle minivolture e al lordo delle Km. 0
- 3 Passaggi di proprietà di vetture usate con intestazione ai concessionari, in attesa di rivendita a terzi (D.I. 41/95)
- 4 Autovetture nuove immatricolate nel mese e rivendute entro i successivi sei mesi

Rapporto uscite radiazioni
Rapporto radiazioni/nuovo (tasso di sostituzione)

Stima KM 0 (4)		RADIAZIONI			PERDITE DI POSSESSO		RIENTRI IN POSSESSO				
2012	2013	2012	2013	Var.ne % '13/'12	2012	2013	2012	2013	2013 (g/b)	2013 (o/b)	
(l)	(m)	(n)	(o)	(p)	(q)	(r)	(s)	(t)	(u)	(v)	
11.485	8.406	144.724	159.545	10,24%	9.278	9.329	598	608	2,01	1,41	Gen.
11.418		108.735	120.666	10,97%	6.769	6.706	596	576	2,07	1,21	Feb.
10.744		121.804	116.693	-5,20%	7.269	6.720	656	588	1,78	0,92	Mar.
9.909		113.708	119.913	5,46%	6.449	7.321	510	563	1,81	1,06	Apr.
14.525		143.539	136.268	-5,07%	7.685	8.129	619	761	1,69	1,01	Mag.
17.112		113.544	107.012	-5,75%	6.494	6.601	594	655	1,59	0,86	Giù.
75.193		746.054	760.097	1,88%	43.944	44.806	3.573	3.751	1,81	1,06	TOTALE Gen.- Giù.
11.338		123.153			7.071		658				Lug.
7.437		85.242			4.357		386				Ago.
14.227		117.338			6.617		497				Set.
14.758		135.327			7.876		657				Ott.
13.558		116.194			7.593		606				Nov.
11.680		120.872			8.424		528				Dic.
148.191		1.444.180			85.882		6.905				TOTALE ANNO
12.349		120.348			7.157		575				Media Mensile

TERMINI DI PRESENTAZIONE DELLE FORMALITA' AL PRA:

- Prime iscrizioni: contestuali all'acquisto;
- Trasferimenti proprietà: contestuali all'acquisto (D.P.R. 19/09/2000 n. 358) in applicazione dal 12/05/03;
- Minivolture: a discrezione dell'autosalone;
- Radiazioni: a cura del demolitore entro 30 gg. dalla consegna (D.lgs. n. 149/2006) in applicazione dal 27/04/06. Nel caso di rottamazione da incentivo il termine di presentazione formalità si riduce a 15 giorni (l. 296 del 27/12/2006).

MEDIA GIORNALIERA MOVIMENTI AUTOVETTURE

	PRIME ISCRIZIONI NUOVO DI FABBRICA (1)			PASSAGGI DI PROPRIETA' (usato reale) (2)			RADIAZIONI			
	2012	2013	Var.ne % '13/12	2012	2013	Var.ne % '13/12	2012	2013	Var.ne % '13/12	
	(a)	(b)	(c)	(d)	(e)	(f)	(g)	(h)	(i)	
Gennaio	6.155	5.157	-16,22%	10.017	10.384	3,67%	6.892	7.252	5,23%	Gennaio
Febbraio	5.703	4.986	-12,56%	9.736	10.420	7,02%	5.178	5.901	13,97%	Febbraio
Marzo	6.181	6.057	-2,01%	10.799	10.798	-0,01%	5.537	5.557	0,37%	Marzo
Aprile	6.838	5.670	-17,08%	10.347	10.284	-0,61%	5.985	5.996	0,18%	Aprile
Maggio	6.440	6.116	-5,03%	10.259	10.358	0,96%	6.525	6.194	-5,07%	Maggio
Giugno	6.081			9.730			5.407			Giugno
Luglio	5.848			10.199			5.598			Luglio
Agosto	3.019			6.864			3.875			Agosto
Settembre	5.471			9.776			5.867			Settembre
Ottobre	4.826			9.918			5.884			Ottobre
Novembre	5.155			10.844			5.533			Novembre
Dicembre	5.022			10.224			6.362			Dicembre
MEDIA ANNUA	5.547			9.881			5.708			MEDIA ANNUA

1 Prime iscrizioni nuovo di fabbrica al lordo delle Km. 0

2 Passaggi di proprietà al netto delle minivolture e al lordo delle Km. 0

FORMALITA' PRA AUTOVETTURE NELLE PROVINCE

(Giugno 2013)

Provincia	Prime iscrizioni	Passaggi di proprietà al netto delle minivolture	Radiazioni
AL (Alessandria)	857	1.615	792
AT (Asti)	367	869	390
BI (Biella)	434	718	340
CN (Cuneo)	1.129	2.475	1.267
NO (Novara)	727	1.254	683
TO (Torino)	13.878	8.528	4.953
VB (Verbania)	342	633	285
VC (Vercelli)	324	587	313
PIEMONTE	18.058	16.680	9.023
AO (Aosta)	562	549	774
VALLE D'AOSTA	562	549	774
BG (Bergamo)	1.998	3.386	2.126
BS (Brescia)	2.448	4.211	2.600
CO (Como)	1.530	2.169	1.501
CR (Cremona)	705	1.041	736
LC (Lecco)	720	1.107	660
LO (Lodi)	503	728	519
MN (Mantova)	791	1.323	850
MI (Milano)	7.487	10.348	7.256
MB (Monza Brianza)	1.853	2.718	1.573
PV (Pavia)	1.209	2.008	1.127
SO (Sondrio)	275	669	393
VA (Varese)	1.972	3.199	1.912
LOMBARDIA	21.491	32.908	21.253
BZ (Bolzano)	8.780	1.844	1.102
TN (Trento)	2.336	1.914	1.047
TRENTINO A.A.	11.116	3.757	2.149
BL (Belluno)	379	679	422
PD (Padova)	1.745	2.575	1.681
RO (Rovigo)	404	744	488
TV (Treviso)	1.504	2.547	1.797
VE (Venezia)	1.285	2.188	1.401
VR (Verona)	1.811	2.779	1.735
VI (Vicenza)	1.364	2.588	1.763
VENETO	8.492	14.100	9.287
GO (Gorizia)	207	414	279
PN (Pordenone)	523	923	701
TS (Trieste)	324	718	377
UD (Udine)	978	1.812	1.161
FRIULI V.G.	2.032	3.867	2.518

GE (Genova)	1.481	2.583	1.348
IM (Imperia)	304	698	330
SP (La Spezia)	397	738	394
SV (Savona)	425	960	439
LIGURIA	2.607	4.979	2.511
BO (Bologna)	2.545	3.076	1.875
FE (Ferrara)	757	1.114	688
FO (Forlì)	707	1.168	736
MO (Modena)	1.636	2.561	1.338
RE (Reggio Emilia)	1.040	1.454	780
PR (Parma)	676	969	657
PC (Piacenza)	791	1.203	780
RA (Ravenna)	1.544	2.042	1.308
RN (Rimini)	446	810	555
EMILIA ROMAGNA	10.142	14.396	8.717
AR (Arezzo)	673	1.193	652
FI (Firenze)	3.757	2.883	2.365
GR (Grosseto)	338	729	394
LI (Livorno)	632	956	543
LU (Lucca)	951	1.177	762
MS (Massa Carrara)	423	585	411
PI (Pisa)	1.022	1.262	613
PT (Pistoia)	635	1.014	597
PO (Prato)	640	715	400
SI (Siena)	571	924	574
TOSCANA	9.642	11.437	7.311
PG (Perugia)	1.129	2.436	1.257
TR (Terni)	258	783	415
UMBRIA	1.387	3.220	1.672
AN (Ancona)	881	1.387	753
AP (Ascoli Piceno)	285	574	267
FM (Fermo)	289	563	247
MC (Macerata)	501	902	485
PU (Pesaro e Urbino)	636	877	540
MARCHE	2.592	4.303	2.291
FR (Frosinone)	511	1.875	901
LT (Latina)	628	2.153	929
RI (Rieti)	176	640	283
RM (Roma)	16.378	17.444	9.661
VT (Viterbo)	354	1.251	684
LAZIO	18.047	23.363	12.458
AQ (L'Aquila)	411	1.022	549
CH (Chieti)	500	1.211	621
PE (Pescara)	476	942	457
TE (Teramo)	472	874	514
ABRUZZO	1.859	4.049	2.141

CB (Campobasso)	184	761	288
IS (Isernia)	56	352	142
MOLISE	240	1.113	430
AV (Avellino)	419	1.327	529
BN (Benevento)	229	949	429
CE (Caserta)	763	2.917	1.281
NA (Napoli)	2.272	9.324	3.948
SA (Salerno)	831	3.519	1.394
CAMPANIA	4.514	18.036	7.581
BA (Bari)	1.457	4.088	2.043
BT (Barletta Andria Trani)	213	1.293	563
BR (Brindisi)	313	1.450	755
FG (Foggia)	392	1.990	884
LE (Lecce)	804	2.505	1.477
TA (Taranto)	427	2.078	856
PUGLIA	3.606	13.404	6.577
MT (Matera)	176	696	239
PZ (Potenza)	307	1.397	528
BASILICATA	483	2.093	767
CZ (Catanzaro)	390	1.070	405
CS (Cosenza)	663	2.249	703
KR (Crotone)	103	443	117
RC (Reggio Calabria)	450	1.685	629
VV (Vibo Valentia)	117	479	161
CALABRIA	1.723	5.927	2.015
AG (Agrigento)	304	1.393	548
CL (Caltanissetta)	170	819	369
CT (Catania)	926	3.745	1.139
EN (Enna)	86	481	181
ME (Messina)	540	1.739	671
PA (Palermo)	1.296	3.449	1.191
RG (Ragusa)	260	1.087	426
SR (Siracusa)	305	1.365	513
TP (Trapani)	302	1.357	577
SICILIA	4.189	15.433	5.616
CA (Cagliari)	749	1.930	830
CI (Carbonia-Iglesias)	106	430	75
NU (Nuoro)	129	560	239
OG (Ogliastra)	55	198	30
OR (Oristano)	130	541	198
OT (Olbia-Tempio)	147	619	121
SS (Sassari)	985	1.094	388
VS (Medio Campidano)	73	330	40
SARDEGNA	2.374	5.700	1.921
ITALIA	125.156	199.315	107.012

FORMALITA' PRA AUTOVETTURE NELLE PROVINCE

(Gennaio-Giugno 2013)

Provincia	Prime iscrizioni	Passaggi di proprietà al netto delle minivolture	Radiazioni
AL (Alessandria)	5.164	10.087	5.448
AT (Asti)	2.284	5.741	2.819
BI (Biella)	2.201	4.576	2.432
CN (Cuneo)	7.193	15.548	9.271
NO (Novara)	4.459	7.974	4.697
TO (Torino)	68.388	53.373	33.373
VB (Verbania)	2.043	3.762	1.972
VC (Vercelli)	2.044	3.855	2.377
PIEMONTE	93.776	104.916	62.389
AO (Aosta)	2.678	3.439	4.211
VALLE D'AOSTA	2.678	3.439	4.211
BG (Bergamo)	12.087	21.979	14.263
BS (Brescia)	14.426	27.411	18.002
CO (Como)	9.012	13.421	9.520
CR (Cremona)	4.401	7.629	5.222
LC (Lecco)	4.116	7.007	4.450
LO (Lodi)	2.881	4.819	3.396
MN (Mantova)	5.039	8.916	5.632
MI (Milano)	45.279	63.793	48.810
MB (Monza Brianza)	11.110	17.743	10.788
PV (Pavia)	7.252	12.576	7.153
SO (Sondrio)	1.576	4.433	2.617
VA (Varese)	11.756	20.776	12.474
LOMBARDIA	128.935	210.503	142.326
BZ (Bolzano)	40.047	12.108	7.768
TN (Trento)	8.794	12.584	7.614
TRENTINO A.A.	48.841	24.692	15.382
BL (Belluno)	2.374	4.277	2.995
PD (Padova)	10.835	18.135	12.794
RO (Rovigo)	2.668	4.906	3.674
TV (Treviso)	9.268	17.260	13.786
VE (Venezia)	7.920	14.619	10.389
VR (Verona)	11.511	19.157	13.280
VI (Vicenza)	9.115	17.875	13.284
VENETO	53.691	96.230	70.202
GO (Gorizia)	1.186	2.846	1.995
PN (Pordenone)	3.424	6.604	5.447
TS (Trieste)	1.998	4.297	2.460
UD (Udine)	5.750	12.269	8.744
FRIULI V.G.	12.358	26.016	18.645

GE (Genova)	8.414	15.514	9.343
IM (Imperia)	1.874	4.569	2.414
SP (La Spezia)	2.648	4.820	2.494
SV (Savona)	2.633	6.131	3.070
LIGURIA	15.569	31.034	17.322
BO (Bologna)	14.838	19.726	12.815
FE (Ferrara)	4.739	7.211	4.821
FO (Forlì)	4.612	7.661	5.172
MO (Modena)	9.799	16.264	9.821
PR (Parma)	6.156	9.468	5.546
PC (Piacenza)	3.918	6.596	4.208
RA (Ravenna)	5.151	8.109	5.800
RE (Reggio Emilia)	8.973	12.688	8.733
RN (Rimini)	3.269	5.685	3.944
EMILIA ROMAGNA	61.455	93.409	60.860
AR (Arezzo)	4.106	7.901	4.451
FI (Firenze)	24.326	19.281	15.518
GR (Grosseto)	2.133	5.540	2.995
LI (Livorno)	4.091	6.389	3.581
LU (Lucca)	5.929	7.887	4.833
MS (Massa Carrara)	2.808	3.895	2.914
PI (Pisa)	6.677	8.231	4.750
PT (Pistoia)	4.042	6.945	4.909
PO (Prato)	4.000	4.938	3.018
SI (Siena)	3.458	5.986	3.587
TOSCANA	61.570	76.993	50.556
PG (Perugia)	7.200	15.385	8.971
TR (Terni)	1.940	5.217	2.916
UMBRIA	9.140	20.602	11.887
AN (Ancona)	5.790	9.385	6.422
AP (Ascoli Piceno)	1.822	3.965	2.399
FM (Fermo)	1.631	3.643	2.184
MC (Macerata)	3.032	6.197	4.038
PU (Pesaro e Urbino)	4.232	6.055	3.735
MARCHE	16.507	29.245	18.777
FR (Frosinone)	2.902	12.317	6.089
LT (Latina)	4.204	13.694	6.626
RI (Rieti)	1.080	4.110	1.899
RM (Roma)	86.597	110.982	59.658
VT (Viterbo)	2.432	8.295	4.423
LAZIO	97.215	149.397	78.696
AQ (L'Aquila)	2.355	6.857	3.656
CH (Chieti)	3.089	8.039	4.751
PE (Pescara)	3.023	6.274	3.820
TE (Teramo)	2.998	6.288	3.879
ABRUZZO	11.465	27.458	16.105

CB (Campobasso)	1.191	5.084	2.316
IS (Isernia)	365	2.321	1.002
MOLISE	1.556	7.405	3.318
AV (Avellino)	2.248	9.344	4.729
BN (Benevento)	1.493	6.450	3.279
CE (Caserta)	4.759	19.484	9.684
NA (Napoli)	13.279	61.918	29.203
SA (Salerno)	5.227	23.285	11.626
CAMPANIA	27.006	120.482	58.522
BA (Bari)	8.162	26.869	15.224
BT (Barletta Andria Trani)	1.328	8.186	4.341
BR (Brindisi)	1.923	9.190	5.318
FG (Foggia)	2.273	13.809	6.843
LE (Lecce)	5.149	16.632	10.904
TA (Taranto)	2.581	12.788	6.093
PUGLIA	21.416	87.475	48.723
MT (Matera)	1.088	4.556	2.229
PZ (Potenza)	1.613	8.435	3.962
BASILICATA	2.701	12.992	6.192
CZ (Catanzaro)	2.543	7.104	3.191
CS (Cosenza)	3.964	14.773	5.852
KR (Crotone)	653	2.941	1.063
RC (Reggio Calabria)	2.862	10.658	4.268
VV (Vibo Valentia)	783	3.019	1.112
CALABRIA	10.805	38.494	15.486
AG (Agrigento)	1.891	8.607	4.068
CL (Caltanissetta)	1.125	5.500	2.576
CT (Catania)	5.509	23.931	8.455
EN (Enna)	532	3.335	1.622
ME (Messina)	3.349	11.597	4.894
PA (Palermo)	7.427	22.903	9.625
RG (Ragusa)	1.793	6.745	3.127
SR (Siracusa)	2.114	8.470	3.797
TP (Trapani)	1.921	8.755	3.775
SICILIA	25.661	99.845	41.940
CA (Cagliari)	4.356	13.039	5.470
CI (Carbonia-Iglesias)	699	2.751	564
NU (Nuoro)	696	3.546	1.724
OG (Ogliastra)	244	1.404	311
OR (Oristano)	731	3.566	1.496
OT (Olbia-Tempio)	851	3.559	896
SS (Sassari)	2.834	6.835	3.094
VS (Medio Campidano)	388	2.098	363
SARDEGNA	10.799	36.797	13.918
ITALIA	713.144	1.297.424	755.455