



Automobile Club Italia

AUTO - TREND

Analisi statistica sulle tendenze del mercato auto in Italia

Ottobre 2013

A cura di: AREA STATISTICA
DIREZIONE STUDI E RICERCHE

PRESENTAZIONE

L'evoluzione tecnologica e la sempre più accentuata globalizzazione dei mercati impone la necessità di disporre di informazioni immediate e precise, che descrivano i principali fenomeni, sia dal punto di vista fisico che economico.

L'ACI, per soddisfare le continue e pressanti richieste di dati sul mondo dell'automobile, ha raccolto l'invito degli operatori del settore e ha realizzato un bollettino mensile di statistiche "AUTO-TREND".

I dati riguardanti i fenomeni descritti nei 4 mesi precedenti la data di pubblicazione, riportati in corsivo nelle tabelle, essendo desunti da rilevazioni giornaliere sugli archivi informatici dell'ACI, debbono ritenersi provvisori.

E' pertanto possibile uno scostamento fisiologico, che solo in alcuni casi potrà raggiungere il 5%, rispetto al consolidamento dei dati stessi ottenuto dalle successive verifiche.

L'ACI si augura di aver dato un ulteriore, importante contributo di conoscenza e di valutazione del mercato.

INDICE

	Pag.	
Indice	1	
Nota informativa	3	
Analisi delle tendenze	5	
Grafico 1	6	
Tabella 1	Prime iscrizioni autovetture nuove di fabbrica	7
Tabella 2	Prime iscrizioni veicoli trasporto merci nuovi di fabbrica	7
Tabella 3	Prime iscrizioni motocicli nuovi di fabbrica	8
Tabella 4	Prime iscrizioni altri veicoli nuovi di fabbrica	8
Tabella 5	Prime iscrizioni totale veicoli nuovi di fabbrica	9
Grafico 2	Prime iscrizioni totale veicoli nuovi di fabbrica	9
Tabella 6	Passaggi di proprietà autovetture	10
Tabella 7	Passaggi di proprietà veicoli trasporto merci	10
Tabella 8	Passaggi di proprietà motocicli	11
Tabella 9	Passaggi di proprietà altri veicoli	11
Tabella 10	Passaggi di proprietà totale veicoli	12
Grafico 3	Passaggi di proprietà totale veicoli	12
Tabella 11	Minivolture autovetture	13
Tabella 12	Minivolture veicoli trasporto merci	13
Tabella 13	Minivolture motocicli	14
Tabella 14	Minivolture altri veicoli	14
Tabella 15	Minivolture totale veicoli	15
Grafico 4	Minivolture totale veicoli	15
Tabella 16	Passaggi di proprietà autovetture al netto delle minivolture	16
Tabella 17	Passaggi di proprietà veicoli trasporto merci al netto delle minivolture	16
Tabella 18	Passaggi di proprietà motocicli al netto delle minivolture	17
Tabella 19	Passaggi di proprietà altri veicoli al netto delle minivolture	17
Tabella 20	Passaggi di proprietà totale veicoli al netto delle minivolture	18
Grafico 5	Passaggi di proprietà totale veicoli al netto delle minivolture	18
Tabella 21	Radiazioni autovetture	19
Tabella 22	Radiazioni veicoli trasporto merci	19
Tabella 23	Radiazioni motocicli	20
Tabella 24	Radiazioni altri veicoli	20
Tabella 25	Radiazioni totale veicoli	21
Grafico 6	Radiazioni totale veicoli	21
Tabella 26	Saldo prime iscrizioni - radiazioni (autovetture)	22
Tabella 27	Rapporto prime iscrizioni/radiazioni (autovetture)	22
Tabella 28	Saldo prime iscrizioni - radiazioni (veicoli trasporto merci)	23
Tabella 29	Rapporto prime iscrizioni/radiazioni (veicoli trasporto merci)	23
Tabella 30	Saldo prime iscrizioni - radiazioni (motocicli)	24
Tabella 31	Rapporto prime iscrizioni/radiazioni (motocicli)	24
Tabella 32	Saldo prime iscrizioni - radiazioni (altri veicoli)	25
Tabella 33	Rapporto prime iscrizioni/radiazioni (altri veicoli)	25

Tabella 34	Saldo prime iscrizioni - radiazioni (totale veicoli)	26
Tabella 35	Rapporto prime iscrizioni/radiazioni (totale veicoli)	26
Tabella 36	Relazioni tra minivolture e passaggi di proprietà (autovetture)	27
Tabella 37	Relazioni tra minivolture e passaggi di proprietà (veicoli trasporto merci)	27
Tabella 38	Relazioni tra minivolture e passaggi di proprietà (motocicli)	28
Tabella 39	Relazioni tra minivolture e passaggi di proprietà (altri veicoli)	28
Tabella 40	Relazioni tra minivolture e passaggi di proprietà (totale veicoli)	29
Tabella 41	Rapporto passaggi netti di proprietà/prime iscrizioni (autovetture)	30
Tabella 42	Rapporto passaggi netti di proprietà/prime iscrizioni (veicoli trasporto merci)	30
Tabella 43	Rapporto passaggi netti di proprietà/prime iscrizioni (motocicli)	31
Tabella 44	Rapporto passaggi netti di proprietà/prime iscrizioni (altri veicoli)	31
Tabella 45	Rapporto passaggi netti di proprietà/prime iscrizioni (totale veicoli)	32
Grafico 7	Rapporto passaggi netti di proprietà/prime iscrizioni (totale veicoli)	32
Inserto:	Cruscotto ACI - Autovetture	33-36
Appendice	Formalità autovetture nelle province (settembre)	37-39
	Formalità autovetture nelle province (gennaio-settembre)	40-42

NOTA INFORMATIVA

Il bollettino analizza i dati riguardanti l'andamento del mercato e gli eventi che lo caratterizzano: la nascita (prima iscrizione al PRA), i passaggi di proprietà e la cessazione dalla circolazione o radiazione.

Le tabelle illustrano in sequenza, per le principali categorie di veicoli, l'andamento dei seguenti eventi:

1. ISCRIZIONI DI VEICOLI NUOVI DI FABBRICA al PRA.:

Registrazione della prima iscrizione al PRA di un veicolo nuovo di fabbrica, da effettuare contestualmente al rilascio della Carta di circolazione.

2. PASSAGGI DI PROPRIETA':

Registrazione al PRA del trasferimento di proprietà di un veicolo, che deve avvenire contestualmente all'acquisto (D.P.R. 19/09/2000 n. 358) in applicazione dal 12/05/'03.

3. MINIVOLTURE:

Registrazione al PRA di un passaggio di proprietà di un veicolo a favore di un concessionario, ai fini della rivendita a terzi. Tali dati sono stati disaggregati solo a partire dal 1998, anno in cui il fenomeno ha raggiunto valori significativi.

4. PASSAGGI DI PROPRIETA' AL NETTO DELLE MINIVOLTURE:

Differenza tra punto 2 e punto 3

5. CESSAZIONI DALLA CIRCOLAZIONE (RADIAZIONI):

Registrazione al PRA della radiazione del veicolo, avvenuta per rottamazione, esportazione o altro (es.: veicoli abbandonati e rimossi dalle autorità). Da luglio 1998 questa formalità non viene più presentata (nel caso di rottamazione) dal proprietario del veicolo, ma dal titolare del centro autorizzato alla raccolta dei veicoli da rottamare. Dal momento della consegna del veicolo al demolitore (in forza del D. lgs. n. 149/2006 in vigore dal 27/04/06), lo stesso ha 30 giorni di tempo per presentare la formalità al PRA. Nel caso di rottamazione da incentivo il termine di presentazione formalità si riduce a 15 giorni (l. 296 del 27/12/2006)

Le diverse categorie di veicoli sono state sintetizzate in 5 grandi gruppi:

• AUTOVETTURE:

Sono i veicoli destinati al trasporto di persone, aventi al massimo nove posti, compreso quello del conducente;

• VEICOLI COMMERCIALI E INDUSTRIALI (trasporto merci):

Questo gruppo comprende gli autocarri per il trasporto merci, gli autoveicoli per i trasporti speciali, i trattori stradali o motrici per semirimorchi, i motocarri per il trasporto merci e i motocarri per i trasporti speciali;

• MOTOCICLI:

Sono i veicoli a due ruote, adibiti a trasporto persone con cilindrata superiore a 50 cc.

- ALTRI VEICOLI
Sono comprese tutte le categorie di veicoli non analizzate precedentemente (ad es. autobus, rimorchi, semirimorchi, ecc.);
- TOTALE VEICOLI:
La somma delle precedenti categorie.

La serie storica comprende gli anni 2011, 2012 e 2013 per il quale saranno da considerare “provvisori” i valori riferiti agli ultimi 4 mesi antecedenti la data di pubblicazione del bollettino (corsivo).

ANALISI DELLE TENDENZE

Settembre 2013 ha avuto una giornata lavorativa in più rispetto al corrispondente mese dell'anno precedente, è, pertanto, opportuno riportare anche la variazione in termini di media giornaliera.

Contrazione contenuta a settembre per le *prime iscrizioni* di autovetture: è stata rilevata una flessione dell'1,8%, con 107.447 autovetture iscritte rispetto alle 109.428 dell'omologo mese del 2012, che arriva ad un -6,5% in termini di media giornaliera. Calo moderato anche per le prime iscrizioni di motocicli, con una variazione negativa dell'1,9% (media giornaliera: -6,5%), essendo state presentate 12.454 formalità contro le 12.690 di settembre 2012. Complessivamente, la dinamica delle prime iscrizioni di veicoli in genere ha mostrato una diminuzione del 2,4% (130.130 unità contro le 133.309 del 2012), che diventa -7% a livello di media giornaliera.

Nei primi nove mesi del 2013 le flessioni sono risultate pari a -7,7% per le auto, -27,5% per i motocicli e -11,1% per tutti i veicoli.

C'è ancora da evidenziare che, in seguito alla modifica della disciplina IPT con D.L. n. 174 del 10-10-2012, in cui il gettito è stato attribuito alla Provincia di residenza dell'acquirente e non più del venditore, le Province di Firenze e Roma proseguono nella registrazione di risultati positivi (rispettivamente +98,5% e +64,6%). Al contrario, nelle Province di Trento e Aosta si rilevano le flessioni più pesanti di tutta l'Italia, rispettivamente -84,5% e -84,2%.

Incremento a settembre per i *passaggi di proprietà* di autovetture depurati dalle minivolture (i trasferimenti temporanei a nome del concessionario in attesa della rivendita al cliente finale), che hanno fatto rilevare una variazione positiva del 6,3% rispetto a settembre 2012, che si riduce ad un aumento pari all'1,2% in termini di media giornaliera. Crescita anche per i trasferimenti di autovetture al lordo delle minivolture, con una variazione mensile di +6,6% (media giornaliera: +1,5%) e 334.350 formalità contro le 313.634 di settembre 2012, aumento correlato alla crescita rilevata per le minivolture delle autovetture, pari a +7,2% (variazione giornaliera: +2,1%). Incremento anche per le moto al netto delle minivolture, con una variazione mensile di +7,4% (media giornaliera: +2,3%), essendo state presentate 44.762 pratiche contro le 41.684 di settembre 2012; i veicoli in genere, sempre al netto delle minivolture, hanno fatto registrare una crescita del 6%, che diventa un +1% a livello di media giornaliera.

Riguardo ai volumi numerici globali in assoluto, si riscontra che i passaggi di proprietà, depurati dall'effetto distorsivo delle minivolture, sono stati 207.770 per le sole autovetture e 283.974 per tutti i veicoli (nel mese di settembre 2012 furono, rispettivamente, 195.528 e 267.802).

Fino a settembre 2013 per i passaggi di proprietà netti sono state osservate: crescita dello 0,9% per le autovetture e flessioni del 3,8% per i motocicli e dello 0,3% per tutti i veicoli.

Per ogni 100 autovetture nuove ne sono state vendute 193 usate nel mese di settembre e 186 nei primi nove mesi.

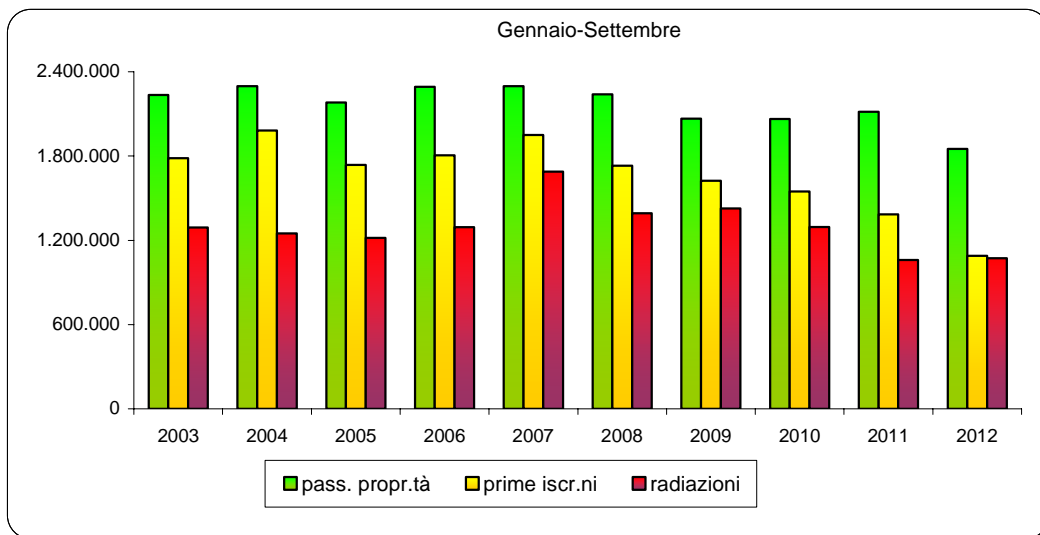
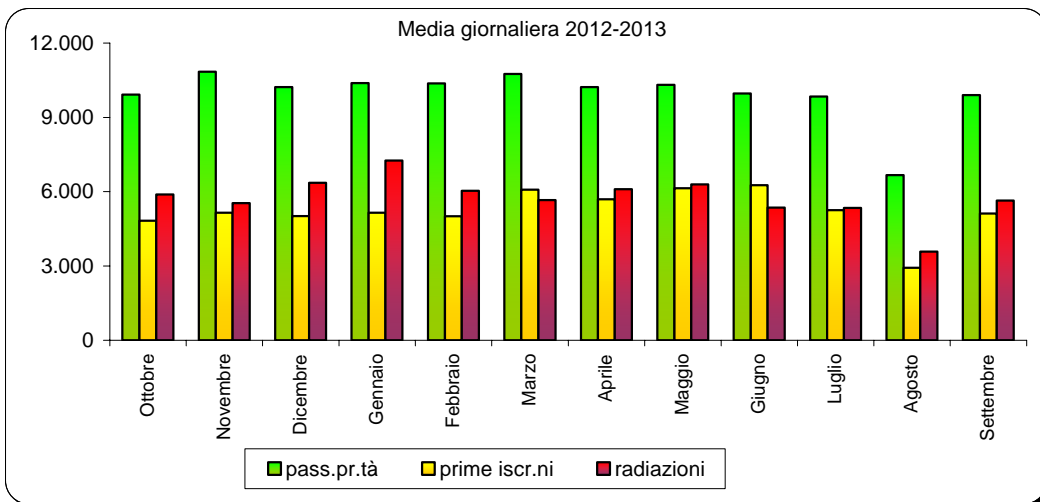
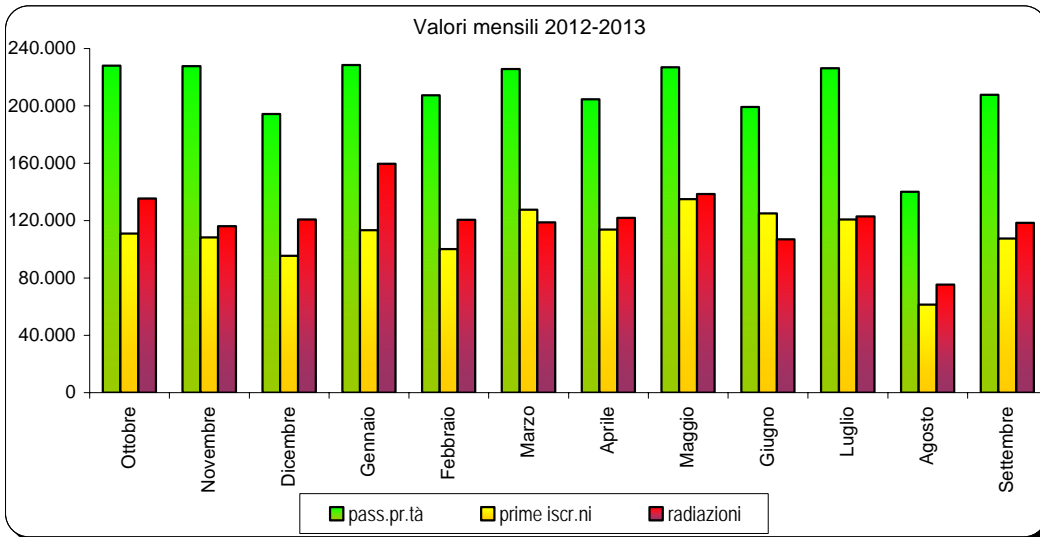
Lieve aumento per le *radiazioni* di autovetture rispetto allo stesso mese dell'anno precedente: si è rilevato un incremento dell'1%, con 118.502 pratiche contro le 117.338 di settembre 2012. Il tasso unitario di sostituzione è stato pari ad 1,10 nel mese di settembre (ogni 100 auto iscritte ne sono state radiate 110) ed ad 1,08 nel periodo gennaio-settembre. Flessione per le radiazioni dei motocicli, con una variazione negativa del 7,8% e 11.067 motocicli radiati contro i 12.007 di settembre 2012. Per i veicoli in genere è stata rilevata una leggerissima crescita dello 0,1%, con 142.216 radiazioni rispetto alle 142.095 del corrispondente mese del 2012.

Tenendo conto della giornata lavorativa in più di settembre 2013 rispetto a settembre 2012, le suddette variazioni diventano -3,8% per le autovetture, -12,2% per i motocicli e -4,7% per tutti i veicoli.

Nei primi nove mesi dell'anno le radiazioni hanno fatto segnare incrementi dell'1,1% per le auto, dell'8,8% per i motocicli e del 2,4% per tutti i veicoli.

FORMALITA' P.R.A. RELATIVE ALLE AUTOVETTURE

Grafico 1



PRIME ISCRIZIONI AUTOVETTURE NUOVE DI FABBRICA

Tabella 1

MESI	2011	2012		2013	
	Val. assol.	Val. assol.	D % 12/11	Val. assol.	D % 13/12
Gennaio	160.493	129.252	-19,5	113.449	-12,2
Febbraio	154.192	119.753	-22,3	100.024	-16,5
Marzo	176.411	135.989	-22,9	127.601	-6,2
Aprile	159.195	129.927	-18,4	113.817	-12,4
Maggio	171.765	141.678	-17,5	135.031	-4,7
Giugno	166.246	127.707	-23,2	125.156	-2,0
Luglio	155.255	128.660	-17,1	120.780	-6,1
Agosto	86.703	66.407	-23,4	61.484	-7,4
Settembre	153.127	109.428	-28,5	107.447	-1,8
Ottobre	125.991	110.994	-11,9		
Novembre	131.918	108.254	-17,9		
Dicembre	123.715	95.414	-22,9		
TOTALE	1.765.011	1.403.463	-20,5		

PRIME ISCRIZIONI VEICOLI TRASPORTO MERCI NUOVI DI FABBRICA

Tabella 2

MESI	2011	2012		2013	
	Val. assol.	Val. assol.	D % 12/11	Val. assol.	D % 13/12
Gennaio	15.200	11.741	-22,8	9.632	-18,0
Febbraio	16.422	12.437	-24,3	9.028	-27,4
Marzo	18.498	12.533	-32,2	10.311	-17,7
Aprile	18.903	10.954	-42,1	8.776	-19,9
Maggio	23.862	13.052	-45,3	10.365	-20,6
Giugno	18.049	11.123	-38,4	9.557	-14,1
Luglio	15.723	11.683	-25,7	10.213	-12,6
Agosto	9.203	6.066	-34,1	5.488	-9,5
Settembre	17.315	10.139	-41,4	9.057	-10,7
Ottobre	12.441	11.312	-9,1		
Novembre	14.750	9.828	-33,4		
Dicembre	15.065	12.001	-20,3		
TOTALE	195.431	132.869	-32,0		

PRIME ISCRIZIONI MOTOCICLI NUOVI DI FABBRICA

Tabella 3

MESI	2011	2012		2013	
	Val. assol.	Val. assol.	D % 12/11	Val. assol.	D % 13/12
Gennaio	13.501	12.139	-10,1	9.434	-22,3
Febbraio	17.931	11.425	-36,3	8.734	-23,6
Marzo	27.667	26.562	-4,0	13.896	-47,7
Aprile	35.705	21.922	-38,6	18.365	-16,2
Maggio	37.730	24.810	-34,2	22.078	-11,0
Giugno	31.959	32.236	0,9	18.839	-41,6
Luglio	29.663	29.999	1,1	20.282	-32,4
Agosto	13.444	11.245	-16,4	8.702	-22,6
Settembre	19.775	12.690	-35,8	12.454	-1,9
Ottobre	13.676	12.174	-11,0		
Novembre	8.561	7.224	-15,6		
Dicembre	5.822	4.070	-30,1		
TOTALE	255.434	206.496	-19,2		

PRIME ISCRIZIONI ALTRI VEICOLI NUOVI DI FABBRICA

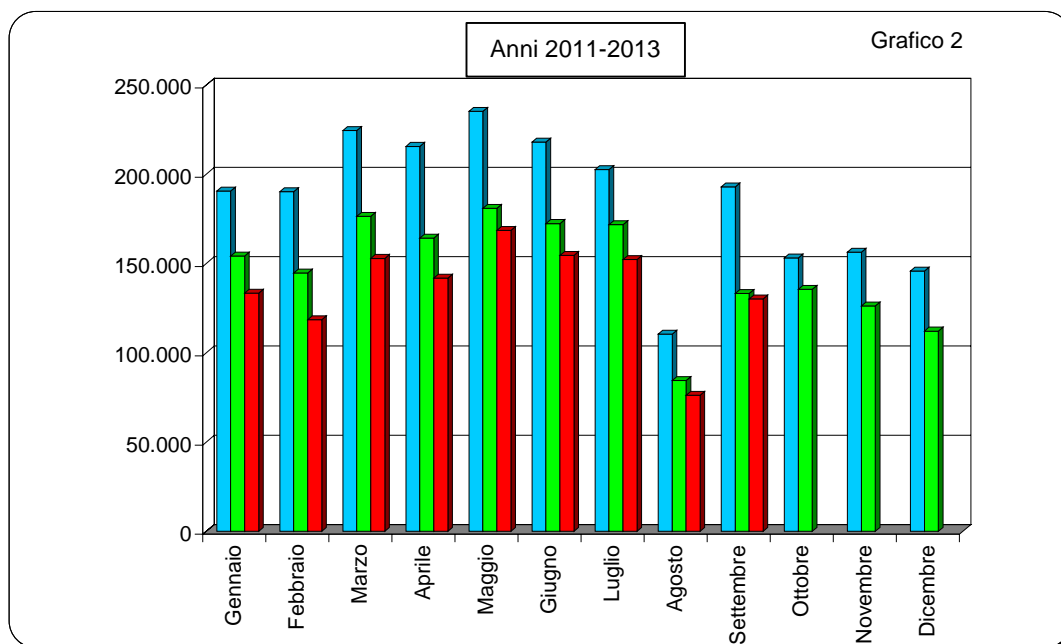
Tabella 4

MESI	2011	2012		2013	
	Val. assol.	Val. assol.	D % 12/11	Val. assol.	D % 13/12
Gennaio	1.351	1.043	-22,8	936	-10,3
Febbraio	1.622	1.066	-34,3	750	-29,6
Marzo	1.916	1.308	-31,7	1.064	-18,7
Aprile	1.799	1.471	-18,2	862	-41,4
Maggio	1.955	1.458	-25,4	1.098	-24,7
Giugno	1.817	1.351	-25,6	946	-30,0
Luglio	2.003	1.362	-32,0	1.048	-23,1
Agosto	1.074	832	-22,5	586	-29,6
Settembre	2.700	1.052	-61,0	1.172	11,4
Ottobre	1.011	1.088	7,6		
Novembre	1.167	997	-14,6		
Dicembre	1.171	707	-39,6		
TOTALE	19.586	13.735	-29,9		

PRIME ISCRIZIONI TOTALE VEICOLI NUOVI DI FABBRICA

Tabella 5

MESI	2011	2012		2013	
	Val. assol.	Val. assol.	D % 12/11	Val. assol.	D % 13/12
Gennaio	190.545	154.175	-19,1	133.451	-13,4
Febbraio	190.167	144.681	-23,9	118.536	-18,1
Marzo	224.492	176.392	-21,4	152.872	-13,3
Aprile	215.602	164.274	-23,8	141.820	-13,7
Maggio	235.312	180.998	-23,1	168.572	-6,9
Giugno	218.071	172.417	-20,9	154.498	-10,4
Luglio	202.644	171.704	-15,3	152.323	-11,3
Agosto	110.424	84.550	-23,4	76.260	-9,8
Settembre	192.917	133.309	-30,9	130.130	-2,4
Ottobre	153.119	135.568	-11,5		
Novembre	156.396	126.303	-19,2		
Dicembre	145.773	112.192	-23,0		
TOTALE	2.235.462	1.756.563	-21,4		



PASSAGGI DI PROPRIETA' AUTOVETTURE

Tabella 6

MESI	2011	2012		2013	
	Val. assol.	Val. assol.	D % 12/11	Val. assol.	D % 13/12
Gennaio	369.551	355.033	-3,9	374.918	5,6
Febbraio	415.771	343.205	-17,5	347.293	1,2
Marzo	455.278	396.301	-13,0	379.761	-4,2
Aprile	409.718	331.303	-19,1	344.285	3,9
Maggio	423.693	385.811	-8,9	377.711	-2,1
Giugno	388.134	338.047	-12,9	326.444	-3,4
Luglio	386.468	359.451	-7,0	368.246	2,4
Agosto	260.678	234.746	-9,9	216.885	-7,6
Settembre	402.110	313.634	-22,0	334.350	6,6
Ottobre	379.883	404.825	6,6		
Novembre	397.454	384.440	-3,3		
Dicembre	391.962	330.478	-15,7		
TOTALE	4.680.700	4.177.274	-10,8		

PASSAGGI DI PROPRIETA' VEICOLI TRASPORTO MERCI

Tabella 7

MESI	2011	2012		2013	
	Val. assol.	Val. assol.	D % 12/11	Val. assol.	D % 13/12
Gennaio	52.802	51.117	-3,2	52.477	2,7
Febbraio	59.805	50.028	-16,3	48.656	-2,7
Marzo	64.871	56.886	-12,3	52.820	-7,1
Aprile	57.191	47.144	-17,6	46.202	-2,0
Maggio	65.356	55.235	-15,5	51.535	-6,7
Giugno	59.735	49.566	-17,0	45.396	-8,4
Luglio	56.905	51.754	-9,1	50.685	-2,1
Agosto	37.320	30.340	-18,7	27.155	-10,5
Settembre	58.890	40.740	-30,8	41.663	2,3
Ottobre	51.052	50.474	-1,1		
Novembre	54.830	51.561	-6,0		
Dicembre	52.866	44.516	-15,8		
TOTALE	671.623	579.361	-13,7		

PASSAGGI DI PROPRIETA' MOTOCICLI

Tabella 8

MESI	2011	2012		2013	
	Val. assol.	Val. assol.	D % 12/11	Val. assol.	D % 13/12
Gennaio	32.683	33.075	1,2	34.799	5,2
Febbraio	43.848	32.904	-25,0	33.917	3,1
Marzo	57.417	59.564	3,7	45.905	-22,9
Aprile	72.899	58.394	-19,9	56.046	-4,0
Maggio	81.309	69.888	-14,0	70.547	0,9
Giugno	75.115	67.415	-10,3	62.781	-6,9
Luglio	72.862	73.386	0,7	70.031	-4,6
Agosto	44.993	43.487	-3,3	40.176	-7,6
Settembre	58.684	47.335	-19,3	50.350	6,4
Ottobre	51.036	51.433	0,8		
Novembre	39.644	37.021	-6,6		
Dicembre	33.032	25.557	-22,6		
TOTALE	663.522	599.459	-9,7		

PASSAGGI DI PROPRIETA' ALTRI VEICOLI

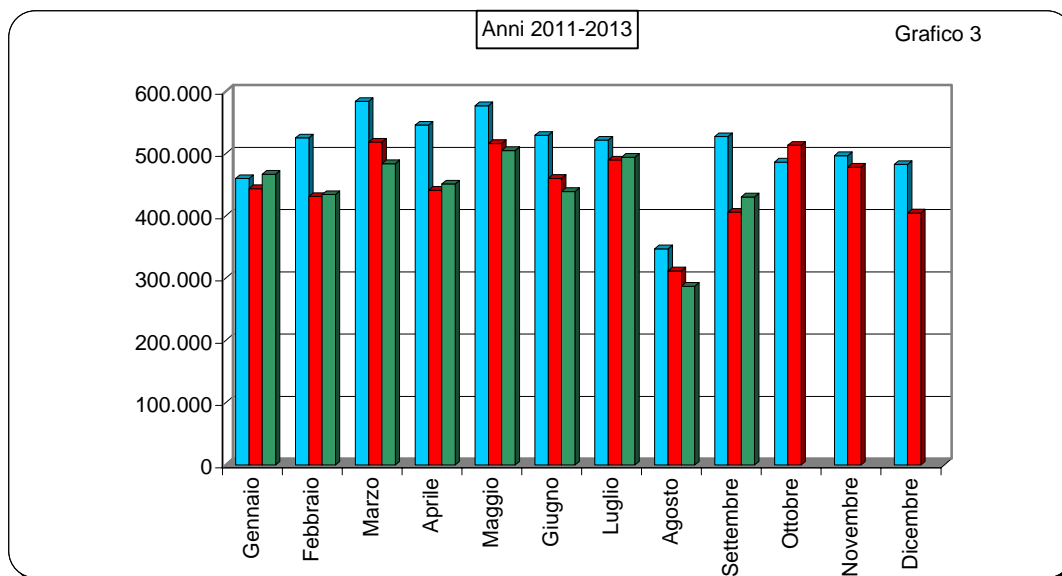
Tabella 9

MESI	2011	2012		2013	
	Val. assol.	Val. assol.	D % 12/11	Val. assol.	D % 13/12
Gennaio	5.107	4.669	-8,6	4.792	2,6
Febbraio	5.846	5.157	-11,8	4.597	-10,9
Marzo	6.407	5.872	-8,4	5.414	-7,8
Aprile	6.148	4.456	-27,5	4.704	5,6
Maggio	6.581	5.544	-15,8	5.326	-3,9
Giugno	6.415	5.326	-17,0	4.624	-13,2
Luglio	5.628	5.339	-5,1	5.241	-1,8
Agosto	4.341	3.240	-25,4	2.904	-10,4
Settembre	7.814	4.501	-42,4	4.217	-6,3
Ottobre	4.658	6.922	48,6		
Novembre	4.833	5.356	10,8		
Dicembre	4.856	4.353	-10,4		
TOTALE	68.634	60.735	-11,5		

PASSAGGI DI PROPRIETA' TOTALE VEICOLI

Tabella 10

MESI	2011	2012		2013	
	Val. assol.	Val. assol.	D % 12/11	Val. assol.	D % 13/12
Gennaio	460.143	443.894	-3,5	466.986	5,2
Febbraio	525.270	431.294	-17,9	434.463	0,7
Marzo	583.973	518.623	-11,2	483.900	-6,7
Aprile	545.956	441.297	-19,2	451.237	2,3
Maggio	576.939	516.478	-10,5	505.119	-2,2
Giugno	529.399	460.354	-13,0	439.245	-4,6
Luglio	521.863	489.930	-6,1	494.203	0,9
Agosto	347.332	311.813	-10,2	287.120	-7,9
Settembre	527.498	406.210	-23,0	430.580	6,0
Ottobre	486.629	513.654	5,6		
Novembre	496.761	478.378	-3,7		
Dicembre	482.716	404.904	-16,1		
TOTALE	6.084.479	5.416.829	-11,0		



MINIVOLTURE AUTOVETTURE

Tabella 11

MESI	2011	2012		2013	
	Val. assol.	Val. assol.	D % 12/11	Val. assol.	D % 13/12
Gennaio	144.673	144.681	0,0	146.460	1,2
Febbraio	171.039	138.755	-18,9	139.883	0,8
Marzo	185.869	158.730	-14,6	153.950	-3,0
Aprile	169.252	134.704	-20,4	139.688	3,7
Maggio	170.734	160.108	-6,2	150.874	-5,8
Giugno	153.044	133.722	-12,6	127.129	-4,9
Luglio	153.819	135.076	-12,2	141.919	5,1
Agosto	97.879	83.748	-14,4	76.857	-8,2
Settembre	150.665	118.106	-21,6	126.580	7,2
Ottobre	158.984	176.707	11,1		
Novembre	169.104	156.720	-7,3		
Dicembre	163.422	136.214	-16,6		
TOTALE	1.888.484	1.677.271	-11,2		

MINIVOLTURE VEICOLI TRASPORTO MERCI

Tabella 12

MESI	2011	2012		2013	
	Val. assol.	Val. assol.	D % 12/11	Val. assol.	D % 13/12
Gennaio	17.688	18.531	4,8	18.416	-0,6
Febbraio	19.736	17.708	-10,3	16.120	-9,0
Marzo	22.186	19.517	-12,0	17.838	-8,6
Aprile	19.360	16.204	-16,3	15.452	-4,6
Maggio	24.144	19.869	-17,7	17.096	-14,0
Giugno	22.377	16.843	-24,7	15.225	-9,6
Luglio	21.587	17.722	-17,9	17.388	-1,9
Agosto	14.705	9.661	-34,3	8.519	-11,8
Settembre	18.366	13.528	-26,3	13.314	-1,6
Ottobre	20.597	19.073	-7,4		
Novembre	20.842	17.187	-17,5		
Dicembre	19.337	15.540	-19,6		
TOTALE	240.925	201.383	-16,4		

MINIVOLTURE MOTOCICLI

Tabella 13

MESI	2011	2012		2013	
	Val. assol.	Val. assol.	D % 12/11	Val. assol.	D % 13/12
Gennaio	4.152	4.673	12,5	5.550	18,8
Febbraio	5.059	4.463	-11,8	4.054	-9,2
Marzo	6.076	7.083	16,6	5.493	-22,4
Aprile	7.210	6.646	-7,8	5.767	-13,2
Maggio	7.927	7.494	-5,5	7.134	-4,8
Giugno	7.037	6.976	-0,9	6.342	-9,1
Luglio	7.790	8.061	3,5	7.561	-6,2
Agosto	4.885	5.017	2,7	4.198	-16,3
Settembre	6.653	5.651	-15,1	5.588	-1,1
Ottobre	5.963	6.408	7,5		
Novembre	4.655	4.393	-5,6		
Dicembre	4.271	3.538	-17,2		
TOTALE	71.678	70.403	-1,8		

MINIVOLTURE ALTRI VEICOLI

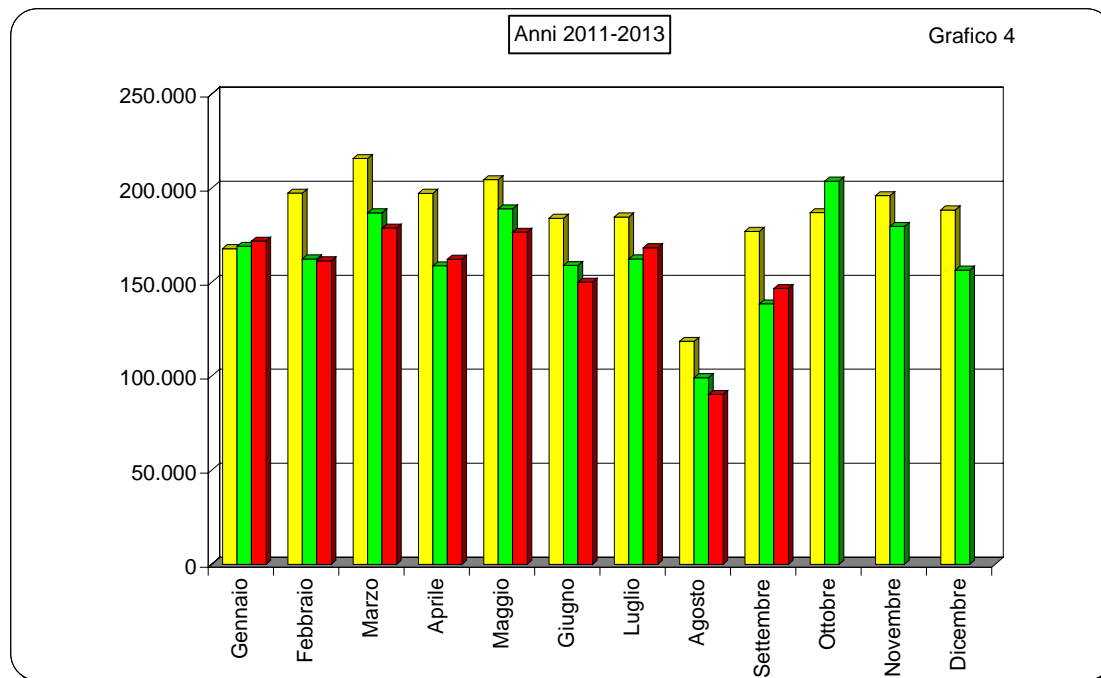
Tabella 14

MESI	2011	2012		2013	
	Val. assol.	Val. assol.	D % 12/11	Val. assol.	D % 13/12
Gennaio	1.333	1.197	-10,2	1.414	18,1
Febbraio	1.480	1.420	-4,1	1.257	-11,5
Marzo	1.618	1.556	-3,8	1.477	-5,1
Aprile	1.463	1.146	-21,7	1.323	15,4
Maggio	1.671	1.530	-8,4	1.469	-4,0
Giugno	1.497	1.298	-13,3	1.324	2,0
Luglio	1.497	1.498	0,1	1.473	-1,7
Agosto	1.039	812	-21,8	731	-10,0
Settembre	1.358	1.123	-17,3	1.124	0,1
Ottobre	1.413	1.538	8,8		
Novembre	1.401	1.343	-4,1		
Dicembre	1.363	1.142	-16,2		
TOTALE	17.133	15.603	-8,9		

MINIVOLTURE TOTALE VEICOLI

Tabella 15

MESI	2011	2012		2013	
	Val. assol.	Val. assol.	D % 12/11	Val. assol.	D % 13/12
Gennaio	167.846	169.082	0,7	171.840	1,6
Febbraio	197.314	162.346	-17,7	161.314	-0,6
Marzo	215.749	186.886	-13,4	178.758	-4,3
Aprile	197.285	158.700	-19,6	162.230	2,2
Maggio	204.476	189.001	-7,6	176.573	-6,6
Giugno	183.955	158.839	-13,7	150.020	-5,6
Luglio	184.693	162.357	-12,1	168.341	3,7
Agosto	118.508	99.238	-16,3	90.305	-9,0
Settembre	177.042	138.408	-21,8	146.606	5,9
Ottobre	186.957	203.726	9,0		
Novembre	196.002	179.643	-8,3		
Dicembre	188.393	156.434	-17,0		
TOTALE	2.218.220	1.964.660	-11,4		



**PASSAGGI DI PROPRIETA' AUTOVETTURE AL NETTO DELLE
MINIVOLTURE**

Tabella 16

MESI	2011	2012		2013	
	Val. assol.	Val. assol.	D % 12/11	Val. assol.	D % 13/12
Gennaio	224.878	210.352	-6,5	228.458	8,6
Febbraio	244.732	204.450	-16,5	207.410	1,4
Marzo	269.409	237.571	-11,8	225.811	-5,0
Aprile	240.466	196.599	-18,2	204.597	4,1
Maggio	252.959	225.703	-10,8	226.837	0,5
Giugno	235.090	204.325	-13,1	199.315	-2,5
Luglio	232.649	224.375	-3,6	226.327	0,9
Agosto	162.799	150.998	-7,2	140.028	-7,3
Settembre	251.445	195.528	-22,2	207.770	6,3
Ottobre	220.899	228.118	3,3		
Novembre	228.350	227.720	-0,3		
Dicembre	228.540	194.264	-15,0		
TOTALE	2.792.216	2.500.003	-10,5		

**PASSAGGI DI PROPRIETA' VEICOLI MERCI AL NETTO DELLE
MINIVOLTURE**

Tabella 17

MESI	2011	2012		2013	
	Val. assol.	Val. assol.	D % 12/11	Val. assol.	D % 13/12
Gennaio	35.114	32.586	-7,2	34.061	4,5
Febbraio	40.069	32.320	-19,3	32.536	0,7
Marzo	42.685	37.369	-12,5	34.982	-6,4
Aprile	37.831	30.940	-18,2	30.750	-0,6
Maggio	41.212	35.366	-14,2	34.439	-2,6
Giugno	37.358	32.723	-12,4	30.171	-7,8
Luglio	35.318	34.032	-3,6	33.297	-2,2
Agosto	22.615	20.679	-8,6	18.636	-9,9
Settembre	40.524	27.212	-32,8	28.349	4,2
Ottobre	30.455	31.401	3,1		
Novembre	33.988	34.374	1,1		
Dicembre	33.529	28.976	-13,6		
TOTALE	430.698	377.978	-12,2		

PASSAGGI DI PROPRIETA' MOTOCICLI AL NETTO DELLE MINIVOLTURE

Tabella 18

MESI	2011	2012		2013	
	Val. assol.	Val. assol.	D % 12/11	Val. assol.	D % 13/12
Gennaio	28.531	28.402	-0,5	29.249	3,0
Febbraio	38.789	28.441	-26,7	29.863	5,0
Marzo	51.341	52.481	2,2	40.412	-23,0
Aprile	65.689	51.748	-21,2	50.279	-2,8
Maggio	73.382	62.394	-15,0	63.413	1,6
Giugno	68.078	60.439	-11,2	56.439	-6,6
Luglio	65.072	65.325	0,4	62.470	-4,4
Agosto	40.108	38.470	-4,1	35.978	-6,5
Settembre	52.031	41.684	-19,9	44.762	7,4
Ottobre	45.073	45.025	-0,1		
Novembre	34.989	32.628	-6,7		
Dicembre	28.761	22.019	-23,4		
TOTALE	591.844	529.056	-10,6		

PASSAGGI DI PROPRIETA' ALTRI VEICOLI AL NETTO DELLE MINIVOLTURE

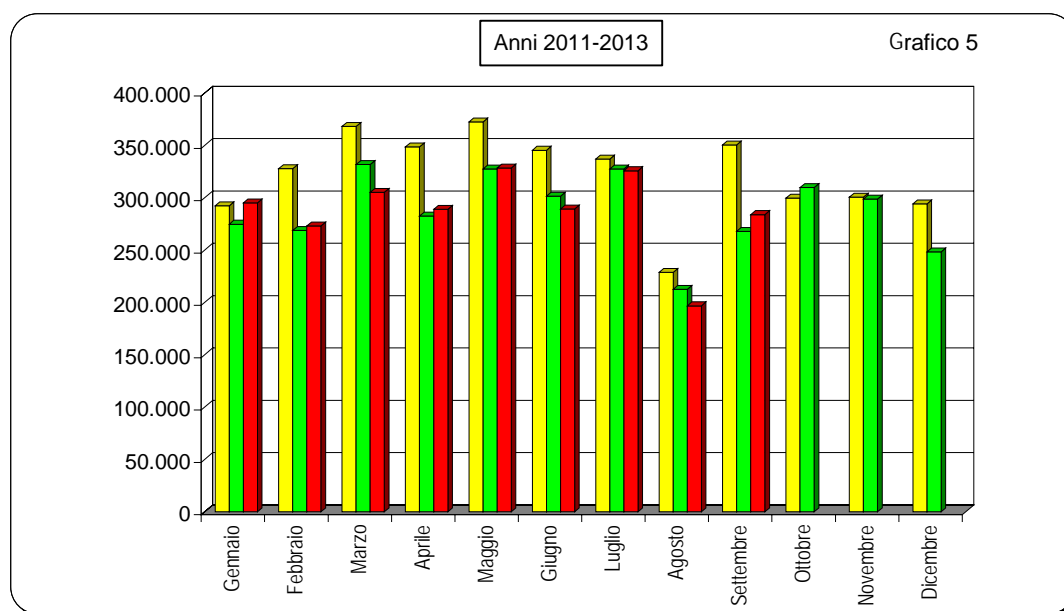
Tabella 19

MESI	2011	2012		2013	
	Val. assol.	Val. assol.	D % 12/11	Val. assol.	D % 13/12
Gennaio	3.774	3.472	-8,0	3.378	-2,7
Febbraio	4.366	3.737	-14,4	3.340	-10,6
Marzo	4.789	4.316	-9,9	3.937	-8,8
Aprile	4.685	3.310	-29,3	3.381	2,1
Maggio	4.910	4.014	-18,2	3.857	-3,9
Giugno	4.918	4.028	-18,1	3.300	-18,1
Luglio	4.131	3.841	-7,0	3.768	-1,9
Agosto	3.302	2.428	-26,5	2.173	-10,5
Settembre	6.456	3.378	-47,7	3.093	-8,4
Ottobre	3.245	5.384	65,9		
Novembre	3.432	4.013	16,9		
Dicembre	3.493	3.211	-8,1		
TOTALE	51.501	45.132	-12,4		

PASSAGGI DI PROPRIETA' TOTALE VEICOLI AL NETTO DELLE MINIVOLTURE

Tabella 20

MESI	2011	2012		2013	
	Val. assol.	Val. assol.	D % 12/11	Val. assol.	D % 13/12
Gennaio	292.297	274.812	-6,0	295.146	7,4
Febbraio	327.956	268.948	-18,0	273.149	1,6
Marzo	368.224	331.737	-9,9	305.142	-8,0
Aprile	348.671	282.597	-19,0	289.007	2,3
Maggio	372.463	327.477	-12,1	328.546	0,3
Giugno	345.444	301.515	-12,7	289.225	-4,1
Luglio	337.170	327.573	-2,8	325.862	-0,5
Agosto	228.824	212.575	-7,1	196.815	-7,4
Settembre	350.456	267.802	-23,6	283.974	6,0
Ottobre	299.672	309.928	3,4		
Novembre	300.759	298.735	-0,7		
Dicembre	294.323	248.470	-15,6		
TOTALE	3.866.259	3.452.169	-10,7		



RADIAZIONI AUTOVETTURE

Tabella 21

MESI	2011	2012		2013	
	Val. assol.	Val. assol.	D % 12/11	Val. assol.	D % 13/12
Gennaio	140.654	144.724	2,9	159.545	10,2
Febbraio	119.156	108.735	-8,7	120.666	11,0
Marzo	124.026	121.804	-1,8	118.832	-2,4
Aprile	119.290	113.708	-4,7	121.930	7,2
Maggio	132.135	143.539	8,6	138.551	-3,5
Giugno	111.227	113.544	2,1	107.012	-5,8
Luglio	109.778	123.153	12,2	122.879	-0,2
Agosto	79.272	85.242	7,5	75.329	-11,6
Settembre	123.830	117.338	-5,2	118.502	1,0
Ottobre	110.462	135.327	22,5		
Novembre	112.665	116.194	3,1		
Dicembre	138.169	120.872	-12,5		
TOTALE	1.420.664	1.444.180	1,7		

RADIAZIONI VEICOLI TRASPORTO MERCI

Tabella 22

MESI	2011	2012		2013	
	Val. assol.	Val. assol.	D % 12/11	Val. assol.	D % 13/12
Gennaio	13.468	14.880	10,5	17.776	19,5
Febbraio	12.847	13.295	3,5	15.447	16,2
Marzo	12.482	13.949	11,8	14.449	3,6
Aprile	10.373	11.133	7,3	13.146	18,1
Maggio	11.469	13.852	20,8	14.691	6,1
Giugno	11.155	12.417	11,3	12.193	-1,8
Luglio	10.611	12.921	21,8	13.680	5,9
Agosto	7.054	8.359	18,5	7.255	-13,2
Settembre	11.102	11.794	6,2	11.507	-2,4
Ottobre	11.837	15.834	33,8		
Novembre	12.238	14.106	15,3		
Dicembre	15.100	14.738	-2,4		
TOTALE	139.736	157.278	12,6		

RADIAZIONI MOTOCICLI

Tabella 23

MESI	2011	2012		2013	
	Val. assol.	Val. assol.	D % 12/11	Val. assol.	D % 13/12
Gennaio	9.871	12.352	25,1	19.066	54,4
Febbraio	10.705	10.482	-2,1	12.078	15,2
Marzo	10.692	11.505	7,6	13.052	13,4
Aprile	10.124	10.583	4,5	12.273	16,0
Maggio	11.875	12.504	5,3	13.480	7,8
Giugno	10.882	10.964	0,8	10.934	-0,3
Luglio	10.830	15.213	40,5	13.183	-13,3
Agosto	7.181	7.963	10,9	7.603	-4,5
Settembre	9.697	12.007	23,8	11.067	-7,8
Ottobre	9.553	11.835	23,9		
Novembre	9.699	11.989	23,6		
Dicembre	11.033	10.359	-6,1		
TOTALE	122.142	137.756	12,8		

RADIAZIONI ALTRI VEICOLI

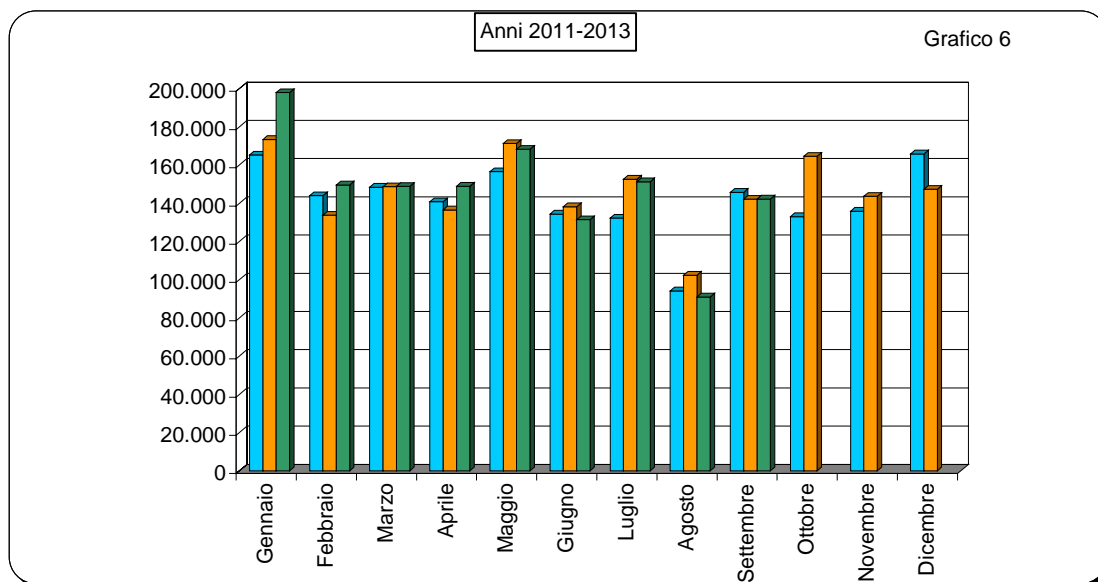
Tabella 24

MESI	2011	2012		2013	
	Val. assol.	Val. assol.	D % 12/11	Val. assol.	D % 13/12
Gennaio	1.216	1.356	11,5	1.507	11,1
Febbraio	1.254	1.196	-4,6	1.410	17,9
Marzo	1.211	1.372	13,3	2.529	84,3
Aprile	1.016	1.074	5,7	1.531	42,6
Maggio	1.066	1.342	25,9	1.528	13,9
Giugno	1.074	1.276	18,8	1.219	-4,5
Luglio	1.042	1.302	25,0	1.537	18,0
Agosto	665	814	22,4	754	-7,4
Settembre	1.065	956	-10,2	1.140	19,2
Ottobre	1.108	1.542	39,2		
Novembre	1.229	1.353	10,1		
Dicembre	1.536	1.336	-13,0		
TOTALE	13.482	14.919	10,7		

RADIAZIONI TOTALE VEICOLI

Tabella 25

MESI	2011	2012		2013	
	Val. assol.	Val. assol.	D % 12/11	Val. assol.	D % 13/12
Gennaio	165.209	173.312	4,9	197.894	14,2
Febbraio	143.962	133.708	-7,1	149.601	11,9
Marzo	148.411	148.630	0,1	148.862	0,2
Aprile	140.803	136.498	-3,1	148.880	9,1
Maggio	156.545	171.237	9,4	168.250	-1,7
Giugno	134.338	138.201	2,9	131.358	-5,0
Luglio	132.261	152.589	15,4	151.279	-0,9
Agosto	94.172	102.378	8,7	90.941	-11,2
Settembre	145.694	142.095	-2,5	142.216	0,1
Ottobre	132.960	164.538	23,8		
Novembre	135.831	143.642	5,8		
Dicembre	165.838	147.305	-11,2		
TOTALE	1.696.024	1.754.133	3,4		



SALDO PRIME ISCRIZIONI - RADIAZIONI

(Autovetture)

Tabella 26

MESI	2011	2012	2013
Gennaio	19.839	-15.472	-46.096
Febbraio	35.036	11.018	-20.642
Marzo	52.385	14.185	8.769
Aprile	39.905	16.219	-8.113
Maggio	39.630	-1.861	-3.520
Giugno	55.019	14.163	18.144
Luglio	45.477	5.507	-2.099
Agosto	7.431	-18.835	-13.845
Settembre	29.297	-7.910	-11.055
Ottobre	15.529	-24.333	
Novembre	19.253	-7.940	
Dicembre	-14.454	-25.458	
TOTALE	344.347	-40.717	

RAPPORTO PRIME ISCRIZIONI/RADIAZIONI

(Autovetture)

Tabella 27

MESI	2011	2012	2013
Gennaio	1,14	0,89	0,71
Febbraio	1,29	1,10	0,83
Marzo	1,42	1,12	1,07
Aprile	1,33	1,14	0,93
Maggio	1,30	0,99	0,97
Giugno	1,49	1,12	1,17
Luglio	1,41	1,04	0,98
Agosto	1,09	0,78	0,82
Settembre	1,24	0,93	0,91
Ottobre	1,14	0,82	
Novembre	1,17	0,93	
Dicembre	0,90	0,79	
Media Annuale	1,24	0,97	

SALDO PRIME ISCRIZIONI - RADIAZIONI

(Veicoli trasporto merci)

Tabella 28

MESI	2011	2012	2013
Gennaio	1.732	-3.139	-8.144
Febbraio	3.575	-858	-6.419
Marzo	6.016	-1.416	-4.138
Aprile	8.530	-179	-4.370
Maggio	12.393	-800	-4.326
Giugno	6.894	-1.294	-2.636
Luglio	5.112	-1.238	-3.467
Agosto	2.149	-2.293	-1.767
Settembre	6.213	-1.655	-2.450
Ottobre	604	-4.522	
Novembre	2.512	-4.278	
Dicembre	-35	-2.737	
TOTALE	57.706	-22.397	

RAPPORTO PRIME ISCRIZIONI/RADIAZIONI

(Veicoli trasporto merci)

Tabella 29

MESI	2011	2012	2013
Gennaio	1,13	0,79	0,54
Febbraio	1,28	0,94	0,58
Marzo	1,48	0,90	0,71
Aprile	1,82	0,98	0,67
Maggio	2,08	0,94	0,71
Giugno	1,62	0,90	0,78
Luglio	1,48	0,90	0,75
Agosto	1,30	0,73	0,76
Settembre	1,56	0,86	0,79
Ottobre	1,05	0,71	
Novembre	1,21	0,70	
Dicembre	1,00	0,81	
Media Annuale	1,40	0,84	

SALDO PRIME ISCRIZIONI - RADIAZIONI

(Motocicli)

Tabella 30

MESI	2011	2012	2013
Gennaio	3.630	-213	-9.632
Febbraio	7.226	943	-3.344
Marzo	16.975	15.057	844
Aprile	25.581	11.339	6.092
Maggio	25.855	12.306	8.598
Giugno	21.077	21.272	7.905
Luglio	18.833	14.786	7.099
Agosto	6.263	3.282	1.099
Settembre	10.078	683	1.387
Ottobre	4.123	339	
Novembre	-1.138	-4.765	
Dicembre	-5.211	-6.289	
TOTALE	133.292	68.740	

RAPPORTO PRIME ISCRIZIONI/RADIAZIONI

(Motocicli)

Tabella 31

MESI	2011	2012	2013
Gennaio	1,37	0,98	0,49
Febbraio	1,68	1,09	0,72
Marzo	2,59	2,31	1,06
Aprile	3,53	2,07	1,50
Maggio	3,18	1,98	1,64
Giugno	2,94	2,94	1,72
Luglio	2,74	1,97	1,54
Agosto	1,87	1,41	1,14
Settembre	2,04	1,06	1,13
Ottobre	1,43	1,03	
Novembre	0,88	0,60	
Dicembre	0,53	0,39	
Media Annuale	2,09	1,50	

SALDO PRIME ISCRIZIONI - RADIAZIONI

(Altri veicoli)

Tabella 32

MESI	2011	2012	2013
Gennaio	135	-313	-571
Febbraio	368	-130	-660
Marzo	705	-64	-1.465
Aprile	783	397	-669
Maggio	889	116	-430
Giugno	743	75	-273
Luglio	961	60	-489
Agosto	409	18	-168
Settembre	1.635	96	32
Ottobre	-97	-454	
Novembre	-62	-356	
Dicembre	-365	-629	
TOTALE	6.104	-1.184	

RAPPORTO PRIME ISCRIZIONI/RADIAZIONI

(Altri veicoli)

Tabella 33

MESI	2011	2012	2013
Gennaio	1,11	0,77	0,62
Febbraio	1,29	0,89	0,53
Marzo	1,58	0,95	0,42
Aprile	1,77	1,37	0,56
Maggio	1,83	1,09	0,72
Giugno	1,69	1,06	0,78
Luglio	1,92	1,05	0,68
Agosto	1,62	1,02	0,78
Settembre	2,54	1,10	1,03
Ottobre	0,91	0,71	
Novembre	0,95	0,74	
Dicembre	0,76	0,53	
Media Annuale	1,45	0,92	

SALDO PRIME ISCRIZIONI - RADIAZIONI

(Totale veicoli)

Tabella 34

MESI	2011	2012	2013
Gennaio	25.336	-19.137	-64.443
Febbraio	46.205	10.973	-31.065
Marzo	76.081	27.762	4.010
Aprile	74.799	27.776	-7.060
Maggio	78.767	9.761	322
Giugno	83.733	34.216	23.140
Luglio	70.383	19.115	1.044
Agosto	16.252	-17.828	-14.681
Settembre	47.223	-8.786	-12.086
Ottobre	20.159	-28.970	
Novembre	20.565	-17.339	
Dicembre	-20.065	-35.113	
TOTALE	539.438	2.430	

RAPPORTO PRIME ISCRIZIONI/RADIAZIONI

(Totale veicoli)

Tabella 35

MESI	2011	2012	2013
Gennaio	1,15	0,89	0,67
Febbraio	1,32	1,08	0,79
Marzo	1,51	1,19	1,03
Aprile	1,53	1,20	0,95
Maggio	1,50	1,06	1,00
Giugno	1,62	1,25	1,18
Luglio	1,53	1,13	1,01
Agosto	1,17	0,83	0,84
Settembre	1,32	0,94	0,92
Ottobre	1,15	0,82	
Novembre	1,15	0,88	
Dicembre	0,88	0,76	
Media Annuale	1,32	1,00	

RELAZIONI TRA MINIVOLTURE E PASSAGGI DI PROPRIETA'

(Autovetture)

Tabella 36

MESI	Composizione %								
	2011			2012			2013		
	miniv.	pass. net.	pass. tot.	miniv.	pass. net.	pass. tot.	miniv.	pass. net.	pass. tot.
Gennaio	39,1%	60,9%	100,0%	40,8%	59,2%	100,0%	39,1%	60,9%	100,0%
Febbraio	41,1%	58,9%	100,0%	40,4%	59,6%	100,0%	40,3%	59,7%	100,0%
Marzo	40,8%	59,2%	100,0%	40,1%	59,9%	100,0%	40,5%	59,5%	100,0%
Aprile	41,3%	58,7%	100,0%	40,7%	59,3%	100,0%	40,6%	59,4%	100,0%
Maggio	40,3%	59,7%	100,0%	41,5%	58,5%	100,0%	39,9%	60,1%	100,0%
Giugno	39,4%	60,6%	100,0%	39,6%	60,4%	100,0%	38,9%	61,1%	100,0%
Luglio	39,8%	60,2%	100,0%	37,6%	62,4%	100,0%	38,5%	61,5%	100,0%
Agosto	37,5%	62,5%	100,0%	35,7%	64,3%	100,0%	35,4%	64,6%	100,0%
Settembre	37,5%	62,5%	100,0%	37,7%	62,3%	100,0%	37,9%	62,1%	100,0%
Ottobre	41,9%	58,1%	100,0%	43,7%	56,3%	100,0%			
Novembre	42,5%	57,5%	100,0%	40,8%	59,2%	100,0%			
Dicembre	41,7%	58,3%	100,0%	41,2%	58,8%	100,0%			
Media Annuale	40,3%	59,7%	100,0%	40,2%	59,8%	100,0%			

(Veicoli trasporto merci)

Tabella 37

MESI	Composizione %								
	2011			2012			2013		
	miniv.	pass. net.	pass. tot.	miniv.	pass. net.	pass. tot.	miniv.	pass. net.	pass. tot.
Gennaio	33,5%	66,5%	100,0%	36,3%	63,7%	100,0%	35,1%	64,9%	100,0%
Febbraio	33,0%	67,0%	100,0%	35,4%	64,6%	100,0%	33,1%	66,9%	100,0%
Marzo	34,2%	65,8%	100,0%	34,3%	65,7%	100,0%	33,8%	66,2%	100,0%
Aprile	33,9%	66,1%	100,0%	34,4%	65,6%	100,0%	33,4%	66,6%	100,0%
Maggio	36,9%	63,1%	100,0%	36,0%	64,0%	100,0%	33,2%	66,8%	100,0%
Giugno	37,5%	62,5%	100,0%	34,0%	66,0%	100,0%	33,5%	66,5%	100,0%
Luglio	37,9%	62,1%	100,0%	34,2%	65,8%	100,0%	34,3%	65,7%	100,0%
Agosto	39,4%	60,6%	100,0%	31,8%	68,2%	100,0%	31,4%	68,6%	100,0%
Settembre	31,2%	68,8%	100,0%	33,2%	66,8%	100,0%	32,0%	68,0%	100,0%
Ottobre	40,3%	59,7%	100,0%	37,8%	62,2%	100,0%			
Novembre	38,0%	62,0%	100,0%	33,3%	66,7%	100,0%			
Dicembre	36,6%	63,4%	100,0%	34,9%	65,1%	100,0%			
Media Annuale	35,9%	64,1%	100,0%	34,8%	65,2%	100,0%			

RELAZIONI TRA MINIVOLTURE E PASSAGGI DI PROPRIETA'

(Motocicli)

Tabella 38

MESI	Composizione %								
	2011			2012			2013		
	miniv.	pass. net.	pass. tot.	miniv.	pass. net.	pass. tot.	miniv.	pass. net.	pass. tot.
Gennaio	12,7%	87,3%	100,0%	14,1%	85,9%	100,0%	15,9%	84,1%	100,0%
Febbraio	11,5%	88,5%	100,0%	13,6%	86,4%	100,0%	12,0%	88,0%	100,0%
Marzo	10,6%	89,4%	100,0%	11,9%	88,1%	100,0%	12,0%	88,0%	100,0%
Aprile	9,9%	90,1%	100,0%	11,4%	88,6%	100,0%	10,3%	89,7%	100,0%
Maggio	9,7%	90,3%	100,0%	10,7%	89,3%	100,0%	10,1%	89,9%	100,0%
Giugno	9,4%	90,6%	100,0%	10,3%	89,7%	100,0%	10,1%	89,9%	100,0%
Luglio	10,7%	89,3%	100,0%	11,0%	89,0%	100,0%	10,8%	89,2%	100,0%
Agosto	10,9%	89,1%	100,0%	11,5%	88,5%	100,0%	10,4%	89,6%	100,0%
Settembre	11,3%	88,7%	100,0%	11,9%	88,1%	100,0%	11,1%	88,9%	100,0%
Ottobre	11,7%	88,3%	100,0%	12,5%	87,5%	100,0%			
Novembre	11,7%	88,3%	100,0%	11,9%	88,1%	100,0%			
Dicembre	12,9%	87,1%	100,0%	13,8%	86,2%	100,0%			
Media Annuale	10,8%	89,2%	100,0%	11,7%	88,3%	100,0%			

(Altri veicoli)

Tabella 39

MESI	Composizione %								
	2011			2012			2013		
	miniv.	pass. net.	pass. tot.	miniv.	pass. net.	pass. tot.	miniv.	pass. net.	pass. tot.
Gennaio	26,1%	73,9%	100,0%	25,6%	74,4%	100,0%	29,5%	70,5%	100,0%
Febbraio	25,3%	74,7%	100,0%	27,5%	72,5%	100,0%	27,3%	72,7%	100,0%
Marzo	25,3%	74,7%	100,0%	26,5%	73,5%	100,0%	27,3%	72,7%	100,0%
Aprile	23,8%	76,2%	100,0%	25,7%	74,3%	100,0%	28,1%	71,9%	100,0%
Maggio	25,4%	74,6%	100,0%	27,6%	72,4%	100,0%	27,6%	72,4%	100,0%
Giugno	23,3%	76,7%	100,0%	24,4%	75,6%	100,0%	28,6%	71,4%	100,0%
Luglio	26,6%	73,4%	100,0%	28,1%	71,9%	100,0%	28,1%	71,9%	100,0%
Agosto	23,9%	76,1%	100,0%	25,1%	74,9%	100,0%	25,2%	74,8%	100,0%
Settembre	17,4%	82,6%	100,0%	25,0%	75,0%	100,0%	26,7%	73,3%	100,0%
Ottobre	30,3%	69,7%	100,0%	22,2%	77,8%	100,0%			
Novembre	29,0%	71,0%	100,0%	25,1%	74,9%	100,0%			
Dicembre	28,1%	71,9%	100,0%	26,2%	73,8%	100,0%			
Media Annuale	25,0%	75,0%	100,0%	25,7%	74,3%	100,0%			

RELAZIONI TRA MINIVOLTURE E PASSAGGI DI PROPRIETA'

(Totale veicoli)

Tabella 40

MESI	Composizione %								
	2011			2012			2013		
	miniv.	pass. net.	pass. tot.	miniv.	pass. net.	pass. tot.	miniv.	pass. net.	pass. tot.
Gennaio	36,5%	63,5%	100,0%	38,1%	61,9%	100,0%	36,8%	63,2%	100,0%
Febbraio	37,6%	62,4%	100,0%	37,6%	62,4%	100,0%	37,1%	62,9%	100,0%
Marzo	36,9%	63,1%	100,0%	36,0%	64,0%	100,0%	36,9%	63,1%	100,0%
Aprile	36,1%	63,9%	100,0%	36,0%	64,0%	100,0%	36,0%	64,0%	100,0%
Maggio	35,4%	64,6%	100,0%	36,6%	63,4%	100,0%	35,0%	65,0%	100,0%
Giugno	34,7%	65,3%	100,0%	34,5%	65,5%	100,0%	34,2%	65,8%	100,0%
Luglio	35,4%	64,6%	100,0%	33,1%	66,9%	100,0%	34,1%	65,9%	100,0%
Agosto	34,1%	65,9%	100,0%	31,8%	68,2%	100,0%	31,5%	68,5%	100,0%
Settembre	33,6%	66,4%	100,0%	34,1%	65,9%	100,0%	34,0%	66,0%	100,0%
Ottobre	38,4%	61,6%	100,0%	39,7%	60,3%	100,0%			
Novembre	39,5%	60,5%	100,0%	37,6%	62,4%	100,0%			
Dicembre	39,0%	61,0%	100,0%	38,6%	61,4%	100,0%			
Media Annuale	36,5%	63,5%	100,0%	36,3%	63,7%	100,0%			

RAPPORTO PASSAGGI NETTI/PRIME ISCRIZIONI
(Autovetture)

Tabella 41

MESI	2011	2012	2013
Gennaio	1,40	1,63	2,01
Febbraio	1,59	1,71	2,07
Marzo	1,53	1,75	1,77
Aprile	1,51	1,51	1,80
Maggio	1,47	1,59	1,68
Giugno	1,41	1,60	1,59
Luglio	1,50	1,74	1,87
Agosto	1,88	2,27	2,28
Settembre	1,64	1,79	1,93
Ottobre	1,75	2,06	
Novembre	1,73	2,10	
Dicembre	1,85	2,04	
Media Annuale	1,58	1,78	

RAPPORTO PASSAGGI NETTI/PRIME ISCRIZIONI
(Veicoli trasporto merci)

Tabella 42

MESI	2011	2012	2013
Gennaio	2,31	2,78	3,54
Febbraio	2,44	2,60	3,60
Marzo	2,31	2,98	3,39
Aprile	2,00	2,82	3,50
Maggio	1,73	2,71	3,32
Giugno	2,07	2,94	3,16
Luglio	2,25	2,91	3,26
Agosto	2,46	3,41	3,40
Settembre	2,34	2,68	3,13
Ottobre	2,45	2,78	
Novembre	2,30	3,50	
Dicembre	2,23	2,41	
Media Annuale	2,20	2,84	

RAPPORTO PASSAGGI NETTI/PRIME ISCRIZIONI
(Motocicli)

Tabella 43

MESI	2011	2012	2013
Gennaio	2,11	2,34	3,10
Febbraio	2,16	2,49	3,42
Marzo	1,86	1,98	2,91
Aprile	1,84	2,36	2,74
Maggio	1,94	2,51	2,87
Giugno	2,13	1,87	3,00
Luglio	2,19	2,18	3,08
Agosto	2,98	3,42	4,13
Settembre	2,63	3,28	3,59
Ottobre	3,30	3,70	
Novembre	4,09	4,52	
Dicembre	4,94	5,41	
Media Annuale	2,32	2,56	

RAPPORTO PASSAGGI NETTI/PRIME ISCRIZIONI
(Altri veicoli)

Tabella 44

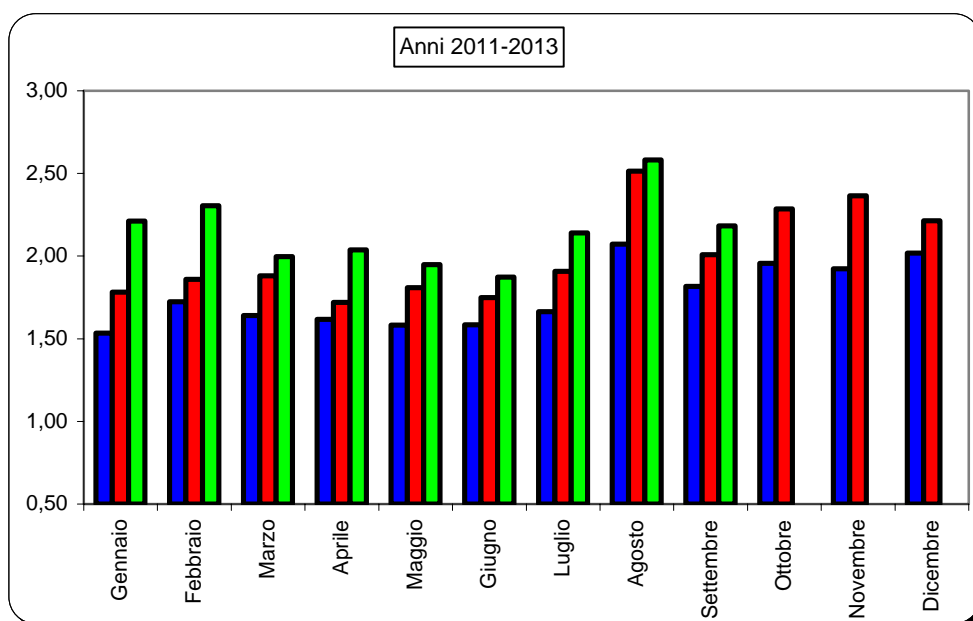
MESI	2011	2012	2013
Gennaio	2,79	3,33	3,61
Febbraio	2,69	3,51	4,45
Marzo	2,50	3,30	3,70
Aprile	2,60	2,25	3,92
Maggio	2,51	2,75	3,51
Giugno	2,71	2,98	3,49
Luglio	2,06	2,82	3,60
Agosto	3,07	2,92	3,71
Settembre	2,39	3,21	2,64
Ottobre	3,21	4,95	
Novembre	2,94	4,03	
Dicembre	2,98	4,54	
Media Annuale	2,63	3,29	

RAPPORTO PASSAGGI NETTI/PRIME ISCRIZIONI

(Totale veicoli)

Tabella 45

MESI	2011	2012	2013
Gennaio	1,53	1,78	2,21
Febbraio	1,72	1,86	2,30
Marzo	1,64	1,88	2,00
Aprile	1,62	1,72	2,04
Maggio	1,58	1,81	1,95
Giugno	1,58	1,75	1,87
Luglio	1,66	1,91	2,14
Agosto	2,07	2,51	2,58
Settembre	1,82	2,01	2,18
Ottobre	1,96	2,29	
Novembre	1,92	2,37	
Dicembre	2,02	2,21	
Media Annuale	1,73	1,97	





Automobile Club d'Italia

CRUSCOTTO - ACI

AUTOVETTURE

Andamento mensile
del mercato

SETTEMBRE 2013



	PRIME ISCRIZIONI NUOVO DI FABBRICA (1)			PRIME ISCRIZIONI USATO		PASSAGGI DI PROPRIETA' (usato reale) (2)			MINIVOLTURE (3)		
	2012	2013	Var.ne % '13/'12	2012	2013	2012	2013	Var.ne % '13/'12	2012	2013	Var.ne % '13/'12
	(a)	(b)	(c)	(d)	(e)	(f)	(g)	(h)	(i)	(j)	(k)
Gen.	129.252	113.449	-12,23%	5.833	5.160	210.352	228.458	8,61%	144.681	146.460	1,23%
Feb.	119.753	100.024	-16,47%	6.014	5.174	204.450	207.410	1,45%	138.755	139.883	0,81%
Mar.	135.989	127.601	-6,17%	6.230	6.051	237.571	225.811	-4,95%	158.730	153.950	-3,01%
Apr.	129.927	113.817	-12,40%	5.097	4.947	196.599	204.597	4,07%	134.704	139.688	3,70%
Mag.	141.678	135.031	-4,69%	6.420	6.382	225.703	226.837	0,50%	160.108	150.874	-5,77%
Giù.	127.707	125.156	-2,00%	5.318	5.349	204.325	199.315	-2,45%	133.722	127.129	-4,93%
Lug.	128.660	120.780	-6,12%	5.412	6.179	224.375	226.327	0,87%	135.076	141.919	5,07%
Ago.	66.407	61.484	-7,41%	3.402	3.317	150.998	140.028	-7,26%	83.748	76.857	-8,23%
Set.	109.428	107.447	-1,81%	4.379	4.760	195.528	207.770	6,26%	118.106	126.580	7,17%
TOTALE Gen.- Set.	1.088.801	1.004.789	-7,72%	48.105	47.319	1.849.901	1.866.553	0,90%	1.207.630	1.203.340	-0,36%
Ott.	110.994			5.721		228.118			176.707		
Nov.	108.254			5.203		227.720			156.720		
Dic.	95.414			4.729		194.264			136.214		
TOTALE ANNO	1.403.463			63.758		2.500.003			1.677.271		
Media Mensile	116.955			5.313		208.334			139.773		

- 1 Prime iscrizioni autovetture già immatricolate all'estero o già iscritte in altri registri nazionali (militari/CRI, ecc.)
- 2 Passaggi di proprietà al netto delle minivolture e al lordo delle Km. 0
- 3 Passaggi di proprietà di vetture usate con intestazione ai concessionari, in attesa di rivendita a terzi (D.l. 41/95)
- 4 Autovetture nuove immatricolate nel mese e rivendute entro i successivi sei mesi

Rapporto Usato/Calcolato
Rapporto radiazioni/nuovo (tasso di sostituzione)

Stima KM 0 (4)		RADIAZIONI			PERDITE DI POSSESSO		RIENTRI IN POSSESSO				
2012	2013	2012	2013	Var.ne % '13/'12	2012	2013	2012	2013	2013 (g/b)	2013 (o/b)	
(l)	(m)	(n)	(o)	(p)	(q)	(r)	(s)	(t)	(u)	(v)	
11.486	9.912	144.724	159.545	10,24%	9.278	9.329	598	608	2,01	1,41	Gen.
11.421	12.495	108.735	120.666	10,97%	6.769	6.706	596	576	2,07	1,21	Feb.
10.746	10.100	121.804	118.832	-2,44%	7.269	6.679	656	561	1,77	0,93	Mar.
9.910	8.921	113.708	121.930	7,23%	6.449	7.094	510	542	1,80	1,07	Apr.
14.530		143.539	138.551	-3,48%	7.685	7.869	619	705	1,68	1,03	Mag.
17.117		113.544	107.012	-5,75%	6.494	6.601	594	655	1,59	0,86	Giù.
11.344		123.153	122.879	-0,22%	7.071	7.627	658	720	1,87	1,02	Lug.
7.444		85.242	75.329	-11,63%	4.357	3.922	386	324	2,28	1,23	Ago.
14.251		117.338	118.502	0,99%	6.617	6.029	497	529	1,93	1,10	Set.
108.249		1.071.787	1.083.246	1,07%	61.989	61.856	5.114	5.220	1,86	1,08	TOTALE Gen.- Set.
14.783		135.327			7.876		657				Ott.
13.704		116.194			7.593		606				Nov.
12.245		120.872			8.424		528				Dic.
148.981		1.444.180			85.882		6.905				TOTALE ANNO
12.415		120.348			7.157		575				Media Mensile

TERMINI DI PRESENTAZIONE DELLE FORMALITA' AL PRA:

- Prime iscrizioni: contestuali all'acquisto;
- Trasferimenti proprietà: contestuali all'acquisto (D.P.R. 19/09/2000 n. 358) in applicazione dal 12/05/'03;
- Minivolture: a discrezione dell'autosalone;
- Radiazioni: a cura del demolitore entro 30 gg. dalla consegna (D.lgs. n. 149/2006) in applicazione dal 27/04/06. Nel caso di rottamazione da incentivo il termine di presentazione formalità si riduce a 15 giorni (l. 296 del 27/12/2006).

MEDIA GIORNALIERA MOVIMENTI AUTOVETTURE

	PRIME ISCRIZIONI NUOVO DI FABBRICA (1)			PASSAGGI DI PROPRIETA' (usato reale) (2)			RADIAZIONI			
	2012	2013	Var.ne % '13/12	2012	2013	Var.ne % '13/12	2012	2013	Var.ne % '13/12	
	(a)	(b)	(c)	(d)	(e)	(f)	(g)	(h)	(i)	
Gennaio	6.155	5.157	-16,22%	10.017	10.384	3,67%	6.892	7.252	5,23%	Gennaio
Febbraio	5.703	5.001	-12,30%	9.736	10.371	6,52%	5.178	6.033	16,52%	Febbraio
Marzo	6.181	6.076	-1,70%	10.799	10.753	-0,42%	5.537	5.659	2,21%	Marzo
Aprile	6.838	5.691	-16,78%	10.347	10.230	-1,14%	5.985	6.097	1,87%	Aprile
Maggio	6.440	6.138	-4,69%	10.259	10.311	0,50%	6.525	6.298	-3,48%	Maggio
Giugno	6.081	6.258	2,90%	9.730	9.966	2,43%	5.407	5.351	-1,04%	Giugno
Luglio	5.848	5.251	-10,21%	10.199	9.840	-3,52%	5.598	5.343	-4,56%	Luglio
Agosto	3.019	2.928	-3,00%	6.864	6.668	-2,85%	3.875	3.587	-7,42%	Agosto
Settembre	5.471	5.117	-6,49%	9.776	9.894	1,20%	5.867	5.643	-3,82%	Settembre
Ottobre	4.826			9.918			5.884			Ottobre
Novembre	5.155			10.844			5.533			Novembre
Dicembre	5.022			10.224			6.362			Dicembre
MEDIA ANNUA	5.547			9.881			5.708			MEDIA ANNUA

1 Prime iscrizioni nuovo di fabbrica al lordo delle Km. 0

2 Passaggi di proprietà al netto delle minivolture e al lordo delle Km. 0

FORMALITA' PRA AUTOVETTURE NELLE PROVINCE

(Settembre 2013)

Provincia	Prime iscrizioni	Passaggi di proprietà al netto delle minivolture	Radiazioni
AL (Alessandria)	758	1.652	936
AT (Asti)	316	878	506
BI (Biella)	368	701	417
CN (Cuneo)	1.091	2.420	1.591
NO (Novara)	679	1.349	698
TO (Torino)	9.880	8.356	5.220
VB (Verbania)	335	602	366
VC (Vercelli)	288	630	331
PIEMONTE	13.715	16.588	10.064
AO (Aosta)	458	511	674
VALLE D'AOSTA	458	511	674
BG (Bergamo)	1.849	3.502	2.331
BS (Brescia)	2.312	4.679	3.073
CO (Como)	1.358	2.089	1.426
CR (Cremona)	666	1.239	793
LC (Lecco)	664	1.062	696
LO (Lodi)	435	745	532
MN (Mantova)	784	1.423	912
MI (Milano)	7.144	9.191	6.452
MB (Monza Brianza)	1.715	2.709	1.716
PV (Pavia)	1.148	2.029	1.202
SO (Sondrio)	238	714	417
VA (Varese)	1.845	3.110	1.924
LOMBARDIA	20.158	32.494	21.474
BZ (Bolzano)	4.692	2.203	1.513
TN (Trento)	1.361	2.194	1.328
TRENTINO A.A.	6.053	4.397	2.841
BL (Belluno)	384	715	572
PD (Padova)	1.791	2.929	2.033
RO (Rovigo)	386	811	641
TV (Treviso)	1.706	2.800	2.441
VE (Venezia)	1.212	2.424	1.643
VR (Verona)	1.780	3.121	2.061
VI (Vicenza)	1.380	2.838	2.224
VENETO	8.639	15.638	11.615
GO (Gorizia)	159	502	303
PN (Pordenone)	538	1.031	975
TS (Trieste)	373	665	393
UD (Udine)	966	1.976	1.464
FRIULI V.G.	2.036	4.174	3.135

GE (Genova)	1.270	2.479	1.392
IM (Imperia)	317	774	429
SP (La Spezia)	383	725	349
SV (Savona)	410	1.039	548
LIGURIA	2.380	5.016	2.718
BO (Bologna)	2.362	3.132	2.041
FE (Ferrara)	741	1.108	701
FO (Forlì)	652	1.251	881
MO (Modena)	1.474	2.589	1.573
RE (Reggio Emilia)	930	1.538	978
PR (Parma)	648	1.041	654
PC (Piacenza)	800	1.324	979
RA (Ravenna)	1.450	2.103	1.464
RN (Rimini)	486	1.021	671
EMILIA ROMAGNA	9.543	15.108	9.942
AR (Arezzo)	581	1.116	641
FI (Firenze)	4.865	2.551	2.346
GR (Grosseto)	355	860	461
LI (Livorno)	704	999	592
LU (Lucca)	894	1.246	778
MS (Massa Carrara)	396	600	418
PI (Pisa)	976	1.223	662
PT (Pistoia)	674	1.175	843
PO (Prato)	567	692	416
SI (Siena)	570	870	569
TOSCANA	10.582	11.333	7.726
PG (Perugia)	1.167	2.265	1.607
TR (Terni)	257	882	449
UMBRIA	1.424	3.148	2.056
AN (Ancona)	835	1.647	1.178
AP (Ascoli Piceno)	274	649	418
FM (Fermo)	242	589	428
MC (Macerata)	467	1.118	712
PU (Pesaro e Urbino)	579	908	714
MARCHE	2.397	4.910	3.450
FR (Frosinone)	480	2.087	945
LT (Latina)	575	2.215	1.015
RI (Rieti)	147	632	282
RM (Roma)	11.352	16.929	9.412
VT (Viterbo)	351	1.368	711
LAZIO	12.905	23.232	12.365
AQ (L'Aquila)	337	1.161	553
CH (Chieti)	500	1.386	765
PE (Pescara)	462	1.052	544
TE (Teramo)	438	1.068	655
ABRUZZO	1.737	4.667	2.517

CB (Campobasso)	165	870	380
IS (Isernia)	49	363	143
MOLISE	214	1.233	523
AV (Avellino)	343	1.444	708
BN (Benevento)	274	1.032	457
CE (Caserta)	727	3.193	1.421
NA (Napoli)	1.746	9.436	4.421
SA (Salerno)	812	3.843	1.624
CAMPANIA	3.902	18.948	8.632
BA (Bari)	1.288	4.433	2.154
BT (Barletta Andria	191	1.395	683
BR (Brindisi)	293	1.581	808
FG (Foggia)	397	2.412	1.153
LE (Lecce)	833	3.085	1.754
TA (Taranto)	391	2.149	936
PUGLIA	3.393	15.055	7.488
MT (Matera)	210	758	395
PZ (Potenza)	277	1.293	589
BASILICATA	487	2.052	984
CZ (Catanzaro)	404	1.198	489
CS (Cosenza)	596	2.505	829
KR (Crotone)	86	537	154
RC (Reggio Calabria)	434	1.696	582
VV (Vibo Valentia)	130	484	156
CALABRIA	1.650	6.419	2.211
AG (Agrigento)	300	1.475	573
CL (Caltanissetta)	169	908	331
CT (Catania)	885	4.221	1.242
EN (Enna)	67	513	195
ME (Messina)	595	1.845	763
PA (Palermo)	1.148	3.863	1.191
RG (Ragusa)	252	1.090	377
SR (Siracusa)	309	1.413	570
TP (Trapani)	317	1.432	577
SICILIA	4.042	16.761	5.820
CA (Cagliari)	734	2.137	874
CI (Carbonia-Iglesias)	122	437	133
NU (Nuoro)	122	588	201
OG (Ogliastra)	51	241	46
OR (Oristano)	108	595	239
OT (Olbia-Tempio)	159	625	162
SS (Sassari)	367	1.105	543
VS (Medio Campidano)	69	356	70
SARDEGNA	1.732	6.084	2.269
ITALIA	107.447	207.770	118.502

FORMALITA' PRA AUTOVETTURE NELLE PROVINCE

(Gennaio-Settembre 2013)

Provincia	Prime iscrizioni	Passaggi di proprietà al netto delle minivolture	Radiazioni
AL (Alessandria)	7.029	14.784	7.861
AT (Asti)	3.111	8.105	3.984
BI (Biella)	3.042	6.596	3.542
CN (Cuneo)	9.879	22.140	13.138
NO (Novara)	6.139	11.509	6.689
TO (Torino)	94.843	75.859	47.712
VB (Verbania)	2.878	5.356	2.852
VC (Vercelli)	2.792	5.619	3.297
PIEMONTE	129.713	149.966	89.076
AO (Aosta)	3.878	4.982	6.027
VALLE D'AOSTA	3.878	4.982	6.027
BG (Bergamo)	16.695	31.642	20.271
BS (Brescia)	20.072	39.936	25.780
CO (Como)	12.376	19.027	13.420
CR (Cremona)	6.035	10.909	7.343
LC (Lecco)	5.692	9.953	6.369
LO (Lodi)	3.979	6.832	4.808
MN (Mantova)	6.876	12.809	7.951
MI (Milano)	62.673	89.402	67.115
MB (Monza Brianza)	15.040	24.974	15.291
PV (Pavia)	10.032	17.969	10.298
SO (Sondrio)	2.194	6.421	3.738
VA (Varese)	16.161	29.440	17.835
LOMBARDIA	177.825	299.314	200.218
BZ (Bolzano)	60.976	18.072	11.600
TN (Trento)	12.930	18.719	11.133
TRENTINO A.A.	73.906	36.791	22.734
BL (Belluno)	3.391	6.192	4.381
PD (Padova)	15.359	26.159	18.277
RO (Rovigo)	3.669	7.160	5.224
TV (Treviso)	13.263	24.884	19.699
VE (Venezia)	11.010	21.069	14.665
VR (Verona)	16.250	27.814	19.213
VI (Vicenza)	12.598	25.654	18.934
VENETO	75.540	138.932	100.393
GO (Gorizia)	1.622	4.258	2.900
PN (Pordenone)	4.879	9.521	7.851
TS (Trieste)	2.892	6.263	3.630
UD (Udine)	8.244	17.937	12.806
FRIULI V.G.	17.637	37.979	27.187

GE (Genova)	11.550	22.753	13.151
IM (Imperia)	2.614	6.809	3.609
SP (La Spezia)	3.693	6.857	3.600
SV (Savona)	3.678	8.928	4.546
LIGURIA	21.535	45.346	24.906
BO (Bologna)	20.472	28.128	18.359
FE (Ferrara)	6.484	10.262	6.821
FO (Forlì)	6.313	11.101	7.443
MO (Modena)	13.454	23.409	13.978
PR (Parma)	8.511	13.607	8.084
PC (Piacenza)	5.543	9.370	5.965
RA (Ravenna)	7.203	11.813	8.350
RE (Reggio Emilia)	12.639	18.363	12.452
RN (Rimini)	4.478	8.365	5.728
EMILIA ROMAGNA	85.097	134.419	87.180
AR (Arezzo)	5.558	11.191	6.248
FI (Firenze)	36.568	26.999	21.761
GR (Grosseto)	2.962	7.934	4.201
LI (Livorno)	5.768	9.193	5.210
LU (Lucca)	8.172	11.309	6.867
MS (Massa Carrara)	3.831	5.607	4.151
PI (Pisa)	9.034	11.631	6.527
PT (Pistoia)	5.720	10.039	6.950
PO (Prato)	5.379	6.967	4.301
SI (Siena)	4.853	8.552	4.923
TOSCANA	87.845	109.421	71.138
PG (Perugia)	10.306	22.082	12.885
TR (Terni)	2.681	7.565	4.020
UMBRIA	12.987	29.647	16.904
AN (Ancona)	7.970	13.637	9.226
AP (Ascoli Piceno)	2.553	5.793	3.439
FM (Fermo)	2.247	5.253	3.270
MC (Macerata)	4.181	9.055	5.901
PU (Pesaro e Urbino)	5.722	8.638	5.381
MARCHE	22.673	42.376	27.216
FR (Frosinone)	4.216	17.965	8.561
LT (Latina)	5.720	19.751	9.318
RI (Rieti)	1.473	5.829	2.692
RM (Roma)	123.303	157.428	84.806
VT (Viterbo)	3.383	12.080	6.281
LAZIO	138.095	213.054	111.657
AQ (L'Aquila)	3.228	9.998	5.142
CH (Chieti)	4.393	11.916	6.770
PE (Pescara)	4.211	9.158	5.207
TE (Teramo)	4.142	9.159	5.552
ABRUZZO	15.974	40.230	22.670

CB (Campobasso)	1.615	7.479	3.277
IS (Isernia)	499	3.318	1.390
MOLISE	2.114	10.797	4.667
AV (Avellino)	3.142	13.482	6.650
BN (Benevento)	2.169	9.294	4.440
CE (Caserta)	6.575	27.879	13.643
NA (Napoli)	18.133	87.000	40.876
SA (Salerno)	7.251	33.670	16.182
CAMPANIA	37.270	171.325	81.791
BA (Bari)	11.388	39.199	21.341
BT (Barletta Andria Trani)	1.842	11.893	6.191
BR (Brindisi)	2.683	13.745	7.677
FG (Foggia)	3.188	20.664	9.770
LE (Lecce)	7.306	24.809	15.593
TA (Taranto)	3.642	18.978	8.497
PUGLIA	30.049	129.288	69.070
MT (Matera)	1.610	6.704	3.189
PZ (Potenza)	2.305	12.219	5.430
BASILICATA	3.915	18.923	8.619
CZ (Catanzaro)	3.543	10.533	4.468
CS (Cosenza)	5.471	22.012	8.073
KR (Crotone)	909	4.481	1.539
RC (Reggio Calabria)	4.021	15.569	5.964
VV (Vibo Valentia)	1.137	4.486	1.594
CALABRIA	15.081	57.081	21.638
AG (Agrigento)	2.660	12.884	5.754
CL (Caltanissetta)	1.596	7.992	3.628
CT (Catania)	7.758	35.615	12.058
EN (Enna)	720	4.832	2.195
ME (Messina)	4.856	16.892	6.974
PA (Palermo)	10.445	33.368	13.269
RG (Ragusa)	2.451	10.084	4.211
SR (Siracusa)	2.942	12.455	5.418
TP (Trapani)	2.731	12.972	5.357
SICILIA	36.159	147.095	58.864
CA (Cagliari)	6.378	19.243	7.894
CI (Carbonia-Iglesias)	1.034	4.037	893
NU (Nuoro)	1.019	5.333	2.366
OG (Ogliastra)	371	2.053	448
OR (Oristano)	1.079	5.291	2.180
OT (Olbia-Tempio)	1.301	5.388	1.395
SS (Sassari)	3.812	10.127	4.455
VS (Medio Campidano)	568	3.108	583
SARDEGNA	15.562	54.582	20.212
ITALIA	1.002.855	1.871.549	1.072.165