



Automobile Club Italia

AUTO - TREND

Analisi statistica sulle tendenze del mercato auto in Italia

Novembre 2013

A cura di: AREA STATISTICA
DIREZIONE STUDI E RICERCHE

PRESENTAZIONE

L'evoluzione tecnologica e la sempre più accentuata globalizzazione dei mercati impone la necessità di disporre di informazioni immediate e precise, che descrivano i principali fenomeni, sia dal punto di vista fisico che economico.

L'ACI, per soddisfare le continue e pressanti richieste di dati sul mondo dell'automobile, ha raccolto l'invito degli operatori del settore e ha realizzato un bollettino mensile di statistiche "AUTO-TREND".

I dati riguardanti i fenomeni descritti nei 4 mesi precedenti la data di pubblicazione, riportati in corsivo nelle tabelle, essendo desunti da rilevazioni giornaliere sugli archivi informatici dell'ACI, debbono ritenersi provvisori.

E' pertanto possibile uno scostamento fisiologico, che solo in alcuni casi potrà raggiungere il 5%, rispetto al consolidamento dei dati stessi ottenuto dalle successive verifiche.

L'ACI si augura di aver dato un ulteriore, importante contributo di conoscenza e di valutazione del mercato.

INDICE

	Pag.
Indice	1
Nota informativa	3
Analisi delle tendenze	5
Grafico 1	6
Tabella 1 Prime iscrizioni autovetture nuove di fabbrica	7
Tabella 2 Prime iscrizioni veicoli trasporto merci nuovi di fabbrica	7
Tabella 3 Prime iscrizioni motocicli nuovi di fabbrica	8
Tabella 4 Prime iscrizioni altri veicoli nuovi di fabbrica	8
Tabella 5 Prime iscrizioni totale veicoli nuovi di fabbrica	9
Grafico 2 Prime iscrizioni totale veicoli nuovi di fabbrica	9
Tabella 6 Passaggi di proprietà autovetture	10
Tabella 7 Passaggi di proprietà veicoli trasporto merci	10
Tabella 8 Passaggi di proprietà motocicli	11
Tabella 9 Passaggi di proprietà altri veicoli	11
Tabella 10 Passaggi di proprietà totale veicoli	12
Grafico 3 Passaggi di proprietà totale veicoli	12
Tabella 11 Minivolture autovetture	13
Tabella 12 Minivolture veicoli trasporto merci	13
Tabella 13 Minivolture motocicli	14
Tabella 14 Minivolture altri veicoli	14
Tabella 15 Minivolture totale veicoli	15
Grafico 4 Minivolture totale veicoli	15
Tabella 16 Passaggi di proprietà autovetture al netto delle minivolture	16
Tabella 17 Passaggi di proprietà veicoli trasporto merci al netto delle minivolture	16
Tabella 18 Passaggi di proprietà motocicli al netto delle minivolture	17
Tabella 19 Passaggi di proprietà altri veicoli al netto delle minivolture	17
Tabella 20 Passaggi di proprietà totale veicoli al netto delle minivolture	18
Grafico 5 Passaggi di proprietà totale veicoli al netto delle minivolture	18
Tabella 21 Radiazioni autovetture	19
Tabella 22 Radiazioni veicoli trasporto merci	19
Tabella 23 Radiazioni motocicli	20
Tabella 24 Radiazioni altri veicoli	20
Tabella 25 Radiazioni totale veicoli	21
Grafico 6 Radiazioni totale veicoli	21
Tabella 26 Saldo prime iscrizioni - radiazioni (autovetture)	22
Tabella 27 Rapporto prime iscrizioni/radiazioni (autovetture)	22
Tabella 28 Saldo prime iscrizioni - radiazioni (veicoli trasporto merci)	23
Tabella 29 Rapporto prime iscrizioni/radiazioni (veicoli trasporto merci)	23
Tabella 30 Saldo prime iscrizioni - radiazioni (motocicli)	24
Tabella 31 Rapporto prime iscrizioni/radiazioni (motocicli)	24
Tabella 32 Saldo prime iscrizioni - radiazioni (altri veicoli)	25
Tabella 33 Rapporto prime iscrizioni/radiazioni (altri veicoli)	25

Tabella 34	Saldo prime iscrizioni - radiazioni (totale veicoli)	26
Tabella 35	Rapporto prime iscrizioni/radiazioni (totale veicoli)	26
Tabella 36	Relazioni tra minivolture e passaggi di proprietà (autovetture)	27
Tabella 37	Relazioni tra minivolture e passaggi di proprietà (veicoli trasporto merci)	27
Tabella 38	Relazioni tra minivolture e passaggi di proprietà (motocicli)	28
Tabella 39	Relazioni tra minivolture e passaggi di proprietà (altri veicoli)	28
Tabella 40	Relazioni tra minivolture e passaggi di proprietà (totale veicoli)	29
Tabella 41	Rapporto passaggi netti di proprietà/prime iscrizioni (autovetture)	30
Tabella 42	Rapporto passaggi netti di proprietà/prime iscrizioni (veicoli trasporto merci)	30
Tabella 43	Rapporto passaggi netti di proprietà/prime iscrizioni (motocicli)	31
Tabella 44	Rapporto passaggi netti di proprietà/prime iscrizioni (altri veicoli)	31
Tabella 45	Rapporto passaggi netti di proprietà/prime iscrizioni (totale veicoli)	32
Grafico 7	Rapporto passaggi netti di proprietà/prime iscrizioni (totale veicoli)	32
Inserto:	Cruscotto ACI - Autovetture	33-36
Appendice	Formalità autovetture nelle province (ottobre)	37-39
	Formalità autovetture nelle province (gennaio-ottobre)	40-42

NOTA INFORMATIVA

Il bollettino analizza i dati riguardanti l'andamento del mercato e gli eventi che lo caratterizzano: la nascita (prima iscrizione al PRA), i passaggi di proprietà e la cessazione dalla circolazione o radiazione.

Le tabelle illustrano in sequenza, per le principali categorie di veicoli, l'andamento dei seguenti eventi:

1. ISCRIZIONI DI VEICOLI NUOVI DI FABBRICA al PRA.:

Registrazione della prima iscrizione al PRA di un veicolo nuovo di fabbrica, da effettuare contestualmente al rilascio della Carta di circolazione.

2. PASSAGGI DI PROPRIETA':

Registrazione al PRA del trasferimento di proprietà di un veicolo, che deve avvenire contestualmente all'acquisto (D.P.R. 19/09/2000 n. 358) in applicazione dal 12/05/'03.

3. MINIVOLTURE:

Registrazione al PRA di un passaggio di proprietà di un veicolo a favore di un concessionario, ai fini della rivendita a terzi. Tali dati sono stati disaggregati solo a partire dal 1998, anno in cui il fenomeno ha raggiunto valori significativi.

4. PASSAGGI DI PROPRIETA' AL NETTO DELLE MINIVOLTURE:

Differenza tra punto 2 e punto 3

5. CESSAZIONI DALLA CIRCOLAZIONE (RADIAZIONI):

Registrazione al PRA della radiazione del veicolo, avvenuta per rottamazione, esportazione o altro (es.: veicoli abbandonati e rimossi dalle autorità). Da luglio 1998 questa formalità non viene più presentata (nel caso di rottamazione) dal proprietario del veicolo, ma dal titolare del centro autorizzato alla raccolta dei veicoli da rottamare. Dal momento della consegna del veicolo al demolitore (in forza del D. lgs. n. 149/2006 in vigore dal 27/04/06), lo stesso ha 30 giorni di tempo per presentare la formalità al PRA. Nel caso di rottamazione da incentivo il termine di presentazione formalità si riduce a 15 giorni (l. 296 del 27/12/2006)

Le diverse categorie di veicoli sono state sintetizzate in 5 grandi gruppi:

• AUTOVETTURE:

Sono i veicoli destinati al trasporto di persone, aventi al massimo nove posti, compreso quello del conducente;

• VEICOLI COMMERCIALI E INDUSTRIALI (trasporto merci):

Questo gruppo comprende gli autocarri per il trasporto merci, gli autoveicoli per i trasporti speciali, i trattori stradali o motrici per semirimorchi, i motocarri per il trasporto merci e i motocarri per i trasporti speciali;

• MOTOCICLI:

Sono i veicoli a due ruote, adibiti a trasporto persone con cilindrata superiore a 50 cc.

- ALTRI VEICOLI
Sono comprese tutte le categorie di veicoli non analizzate precedentemente (ad es. autobus, rimorchi, semirimorchi, ecc.);
- TOTALE VEICOLI:
La somma delle precedenti categorie.

La serie storica comprende gli anni 2011, 2012 e 2013 per il quale saranno da considerare “provvisori” i valori riferiti agli ultimi 4 mesi antecedenti la data di pubblicazione del bollettino (corsivo).

ANALISI DELLE TENDENZE

Ottobre 2013 ha avuto lo stesso numero di giornate lavorative rispetto al corrispondente mese dell'anno precedente, è, pertanto, superfluo riportare anche la variazione in termini di media giornaliera.

Contrazione contenuta anche ad ottobre per le **prime iscrizioni** di autovetture: è stata rilevata una flessione dell'1,4%, con 109.428 autovetture iscritte rispetto alle 110.994 dell'omologo mese del 2012. Calo più consistente per le prime iscrizioni di motocicli, con una variazione negativa del 13,8%, essendo state presentate 10.489 formalità contro le 12.174 di ottobre 2012. Complessivamente, la dinamica delle prime iscrizioni di veicoli in genere ha mostrato una diminuzione del 3,3% (131.047 unità contro le 135.568 del 2012).

Nei primi dieci mesi del 2013 le flessioni sono risultate pari a -7,1% per le auto, -26,6% per i motocicli e -10,4% per tutti i veicoli.

C'è ancora da evidenziare che, in seguito alla modifica della disciplina IPT con D.L. n. 174 del 10-10-2012, in cui il gettito è stato attribuito alla Provincia di residenza dell'acquirente e non più del venditore, le Province di Roma e Firenze proseguono nella registrazione di risultati positivi (rispettivamente +52,6% e +12,5%). Al contrario, nelle Province di Trento e Aosta si rilevano le flessioni più pesanti di tutta l'Italia, rispettivamente -79,1% e -61,4%.

Incremento ad ottobre per i **passaggi di proprietà** di autovetture *depurati dalle minivolture* (i trasferimenti temporanei a nome del concessionario in attesa della rivendita al cliente finale), che hanno fatto rilevare una variazione positiva del 4,9% rispetto ad ottobre 2012. Leggero incremento per i trasferimenti di autovetture al lordo delle minivolture, con una variazione mensile di +0,1% e 405.146 formalità contro le 404.825 di ottobre 2012, aumento lieve a causa della flessione rilevata per le minivolture delle autovetture, pari a -6,1%. Decremento per le moto al netto delle minivolture, con una variazione mensile di -5,7%, essendo state presentate 42.472 pratiche contro le 45.025 di ottobre 2012; i veicoli in genere, sempre al netto delle minivolture, hanno fatto registrare una crescita del 3,1%.

Riguardo ai volumi numerici globali in assoluto, si riscontra che i passaggi di proprietà, depurati dall'effetto distorsivo delle minivolture, sono stati 239.180 per le sole autovetture e 319.549 per tutti i veicoli (nel mese di ottobre 2012 furono, rispettivamente, 228.118 e 309.928).

Fino ad ottobre 2013 per i passaggi di proprietà netti sono state osservate: crescita dell'1,4% per le autovetture e dello 0,1% per tutti i veicoli ed una contrazione del 4% per i motocicli.

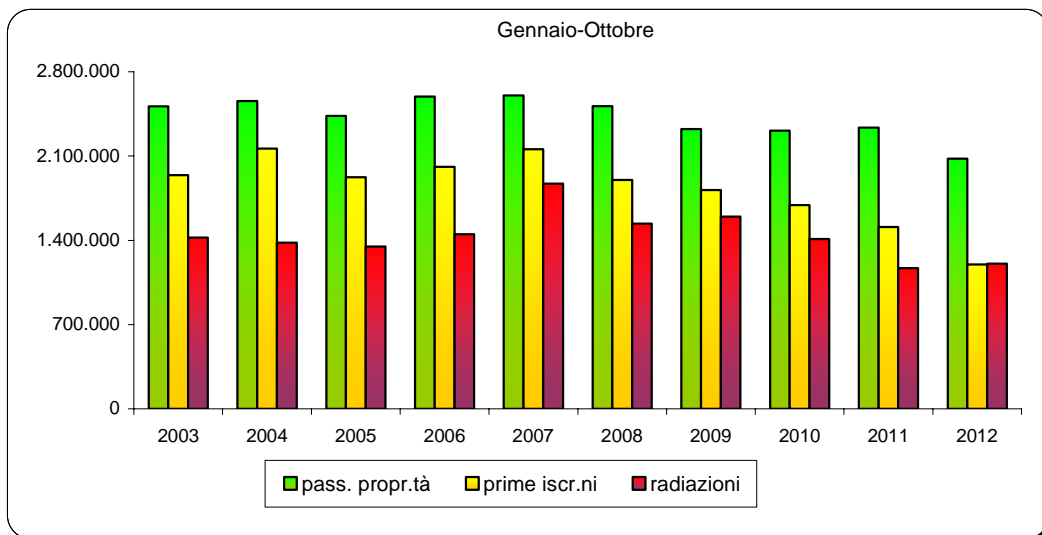
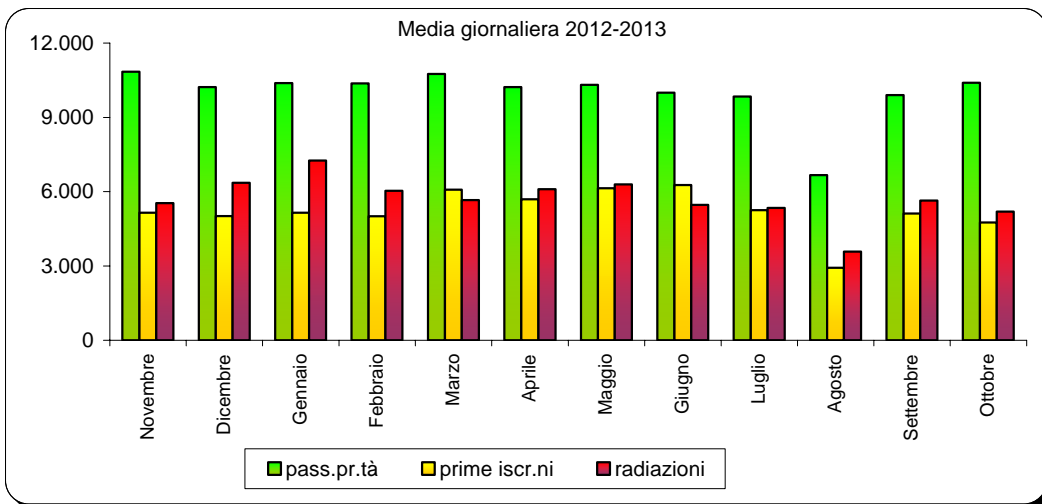
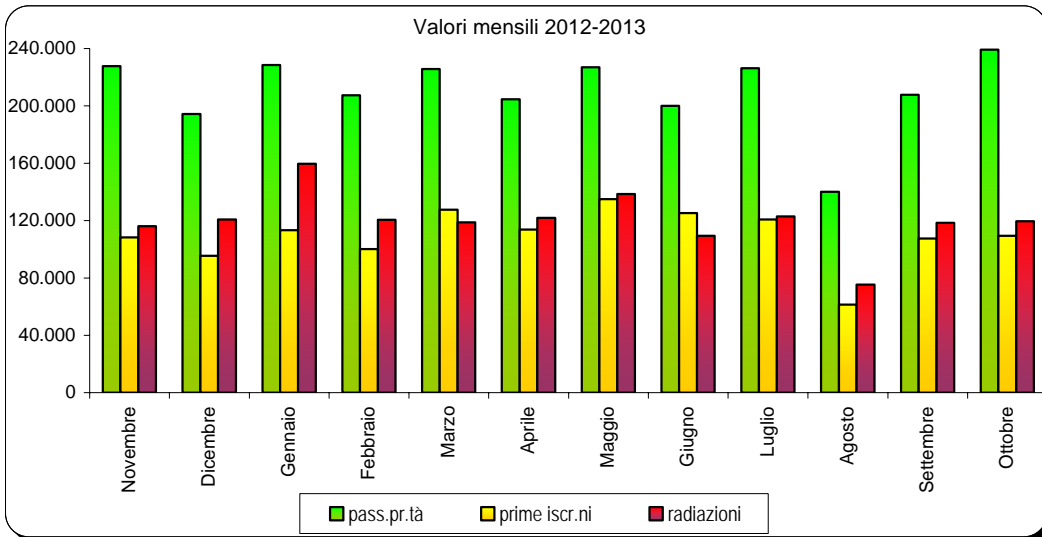
Per ogni 100 autovetture nuove ne sono state vendute 219 usate nel mese di ottobre e 189 nei primi dieci mesi.

Flessione per le **radiazioni** di autovetture rispetto allo stesso mese dell'anno precedente: si è rilevato un decremento dell'11,6%, con 119.662 pratiche contro le 135.327 di ottobre 2012. Il tasso unitario di sostituzione è stato pari ad 1,09 nel mese di ottobre (ogni 100 auto iscritte ne sono state radiate 109) ed ad 1,08 nel periodo gennaio-ottobre. Leggera crescita per le radiazioni dei motocicli, con una variazione positiva del 2,1% e 12.089 motocicli radiati contro i 11.835 di ottobre 2012. Per i veicoli in genere è stata rilevata una diminuzione del 10,6%, con 147.030 radiazioni rispetto alle 164.538 del corrispondente mese del 2012.

Nei primi dieci mesi dell'anno le radiazioni hanno fatto segnare un decremento dello 0,2% per le auto e crescite per motocicli e tutti i veicoli rispettivamente dell'8,3% e dell'1,1%.

FORMALITA' P.R.A. RELATIVE ALLE AUTOVETTURE

Grafico 1



PRIME ISCRIZIONI AUTOVETTURE NUOVE DI FABBRICA

Tabella 1

MESI	2011	2012		2013	
	Val. assol.	Val. assol.	D % 12/11	Val. assol.	D % 13/12
Gennaio	160.493	129.252	-19,5	113.449	-12,2
Febbraio	154.192	119.753	-22,3	100.024	-16,5
Marzo	176.411	135.989	-22,9	127.601	-6,2
Aprile	159.195	129.927	-18,4	113.817	-12,4
Maggio	171.765	141.678	-17,5	135.031	-4,7
Giugno	166.246	127.707	-23,2	125.360	-1,8
Luglio	155.255	128.660	-17,1	120.780	-6,1
Agosto	86.703	66.407	-23,4	61.484	-7,4
Settembre	153.127	109.428	-28,5	107.447	-1,8
Ottobre	125.991	110.994	-11,9	109.428	-1,4
Novembre	131.918	108.254	-17,9		
Dicembre	123.715	95.414	-22,9		
TOTALE	1.765.011	1.403.463	-20,5		

PRIME ISCRIZIONI VEICOLI TRASPORTO MERCI NUOVI DI FABBRICA

Tabella 2

MESI	2011	2012		2013	
	Val. assol.	Val. assol.	D % 12/11	Val. assol.	D % 13/12
Gennaio	15.200	11.741	-22,8	9.632	-18,0
Febbraio	16.422	12.437	-24,3	9.028	-27,4
Marzo	18.498	12.533	-32,2	10.311	-17,7
Aprile	18.903	10.954	-42,1	8.776	-19,9
Maggio	23.862	13.052	-45,3	10.365	-20,6
Giugno	18.049	11.123	-38,4	9.646	-13,3
Luglio	15.723	11.683	-25,7	10.213	-12,6
Agosto	9.203	6.066	-34,1	5.488	-9,5
Settembre	17.315	10.139	-41,4	9.057	-10,7
Ottobre	12.441	11.312	-9,1	9.996	-11,6
Novembre	14.750	9.828	-33,4		
Dicembre	15.065	12.001	-20,3		
TOTALE	195.431	132.869	-32,0		

PRIME ISCRIZIONI MOTOCICLI NUOVI DI FABBRICA

Tabella 3

MESI	2011	2012		2013	
	Val. assol.	Val. assol.	D % 12/11	Val. assol.	D % 13/12
Gennaio	13.501	12.139	-10,1	9.434	-22,3
Febbraio	17.931	11.425	-36,3	8.734	-23,6
Marzo	27.667	26.562	-4,0	13.896	-47,7
Aprile	35.705	21.922	-38,6	18.365	-16,2
Maggio	37.730	24.810	-34,2	22.078	-11,0
Giugno	31.959	32.236	0,9	18.862	-41,5
Luglio	29.663	29.999	1,1	20.282	-32,4
Agosto	13.444	11.245	-16,4	8.702	-22,6
Settembre	19.775	12.690	-35,8	12.454	-1,9
Ottobre	13.676	12.174	-11,0	10.489	-13,8
Novembre	8.561	7.224	-15,6		
Dicembre	5.822	4.070	-30,1		
TOTALE	255.434	206.496	-19,2		

PRIME ISCRIZIONI ALTRI VEICOLI NUOVI DI FABBRICA

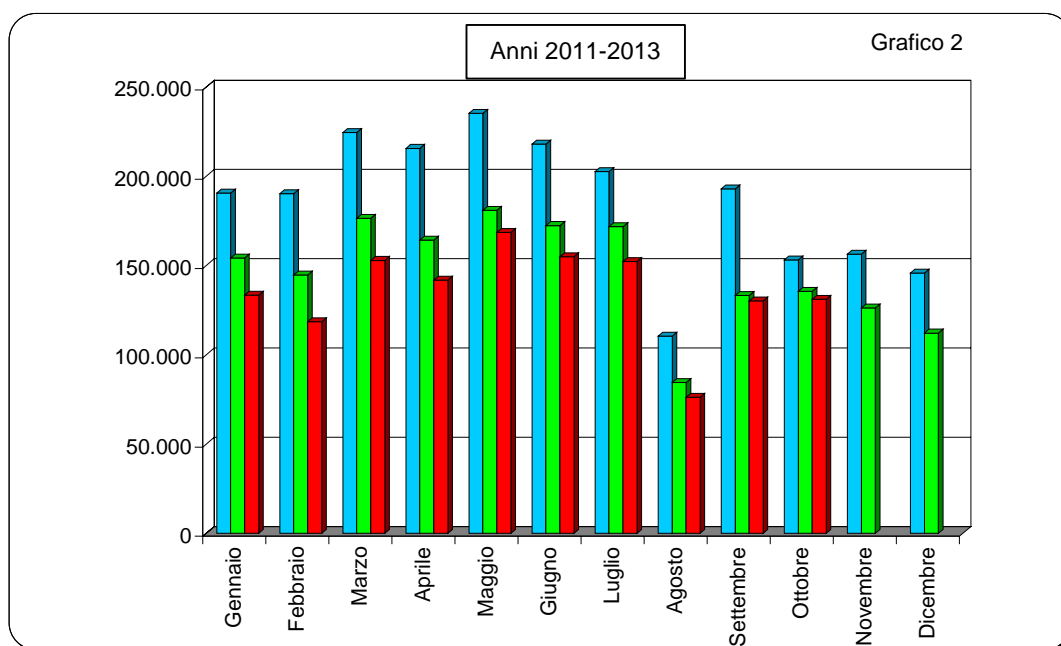
Tabella 4

MESI	2011	2012		2013	
	Val. assol.	Val. assol.	D % 12/11	Val. assol.	D % 13/12
Gennaio	1.351	1.043	-22,8	936	-10,3
Febbraio	1.622	1.066	-34,3	750	-29,6
Marzo	1.916	1.308	-31,7	1.064	-18,7
Aprile	1.799	1.471	-18,2	862	-41,4
Maggio	1.955	1.458	-25,4	1.098	-24,7
Giugno	1.817	1.351	-25,6	1.037	-23,2
Luglio	2.003	1.362	-32,0	1.048	-23,1
Agosto	1.074	832	-22,5	586	-29,6
Settembre	2.700	1.052	-61,0	1.172	11,4
Ottobre	1.011	1.088	7,6	1.134	4,2
Novembre	1.167	997	-14,6		
Dicembre	1.171	707	-39,6		
TOTALE	19.586	13.735	-29,9		

PRIME ISCRIZIONI TOTALE VEICOLI NUOVI DI FABBRICA

Tabella 5

MESI	2011	2012		2013	
	Val. assol.	Val. assol.	D % 12/11	Val. assol.	D % 13/12
Gennaio	190.545	154.175	-19,1	133.451	-13,4
Febbraio	190.167	144.681	-23,9	118.536	-18,1
Marzo	224.492	176.392	-21,4	152.872	-13,3
Aprile	215.602	164.274	-23,8	141.820	-13,7
Maggio	235.312	180.998	-23,1	168.572	-6,9
Giugno	218.071	172.417	-20,9	154.905	-10,2
Luglio	202.644	171.704	-15,3	152.323	-11,3
Agosto	110.424	84.550	-23,4	76.260	-9,8
Settembre	192.917	133.309	-30,9	130.130	-2,4
Ottobre	153.119	135.568	-11,5	131.047	-3,3
Novembre	156.396	126.303	-19,2		
Dicembre	145.773	112.192	-23,0		
TOTALE	2.235.462	1.756.563	-21,4		



PASSAGGI DI PROPRIETA' AUTOVETTURE

Tabella 6

MESI	2011	2012		2013	
	Val. assol.	Val. assol.	D % 12/11	Val. assol.	D % 13/12
Gennaio	369.551	355.033	-3,9	374.918	5,6
Febbraio	415.771	343.205	-17,5	347.293	1,2
Marzo	455.278	396.301	-13,0	379.761	-4,2
Aprile	409.718	331.303	-19,1	344.285	3,9
Maggio	423.693	385.811	-8,9	377.711	-2,1
Giugno	388.134	338.047	-12,9	326.919	-3,3
Luglio	386.468	359.451	-7,0	368.246	2,4
Agosto	260.678	234.746	-9,9	216.885	-7,6
Settembre	402.110	313.634	-22,0	334.350	6,6
Ottobre	379.883	404.825	6,6	405.146	0,1
Novembre	397.454	384.440	-3,3		
Dicembre	391.962	330.478	-15,7		
TOTALE	4.680.700	4.177.274	-10,8		

PASSAGGI DI PROPRIETA' VEICOLI TRASPORTO MERCI

Tabella 7

MESI	2011	2012		2013	
	Val. assol.	Val. assol.	D % 12/11	Val. assol.	D % 13/12
Gennaio	52.802	51.117	-3,2	52.477	2,7
Febbraio	59.805	50.028	-16,3	48.656	-2,7
Marzo	64.871	56.886	-12,3	52.820	-7,1
Aprile	57.191	47.144	-17,6	46.202	-2,0
Maggio	65.356	55.235	-15,5	51.535	-6,7
Giugno	59.735	49.566	-17,0	45.765	-7,7
Luglio	56.905	51.754	-9,1	50.685	-2,1
Agosto	37.320	30.340	-18,7	27.155	-10,5
Settembre	58.890	40.740	-30,8	41.663	2,3
Ottobre	51.052	50.474	-1,1	52.231	3,5
Novembre	54.830	51.561	-6,0		
Dicembre	52.866	44.516	-15,8		
TOTALE	671.623	579.361	-13,7		

PASSAGGI DI PROPRIETA' MOTOCICLI

Tabella 8

MESI	2011	2012		2013	
	Val. assol.	Val. assol.	D % 12/11	Val. assol.	D % 13/12
Gennaio	32.683	33.075	1,2	34.799	5,2
Febbraio	43.848	32.904	-25,0	33.917	3,1
Marzo	57.417	59.564	3,7	45.905	-22,9
Aprile	72.899	58.394	-19,9	56.046	-4,0
Maggio	81.309	69.888	-14,0	70.547	0,9
Giugno	75.115	67.415	-10,3	62.957	-6,6
Luglio	72.862	73.386	0,7	70.031	-4,6
Agosto	44.993	43.487	-3,3	40.176	-7,6
Settembre	58.684	47.335	-19,3	50.350	6,4
Ottobre	51.036	51.433	0,8	48.071	-6,5
Novembre	39.644	37.021	-6,6		
Dicembre	33.032	25.557	-22,6		
TOTALE	663.522	599.459	-9,7		

PASSAGGI DI PROPRIETA' ALTRI VEICOLI

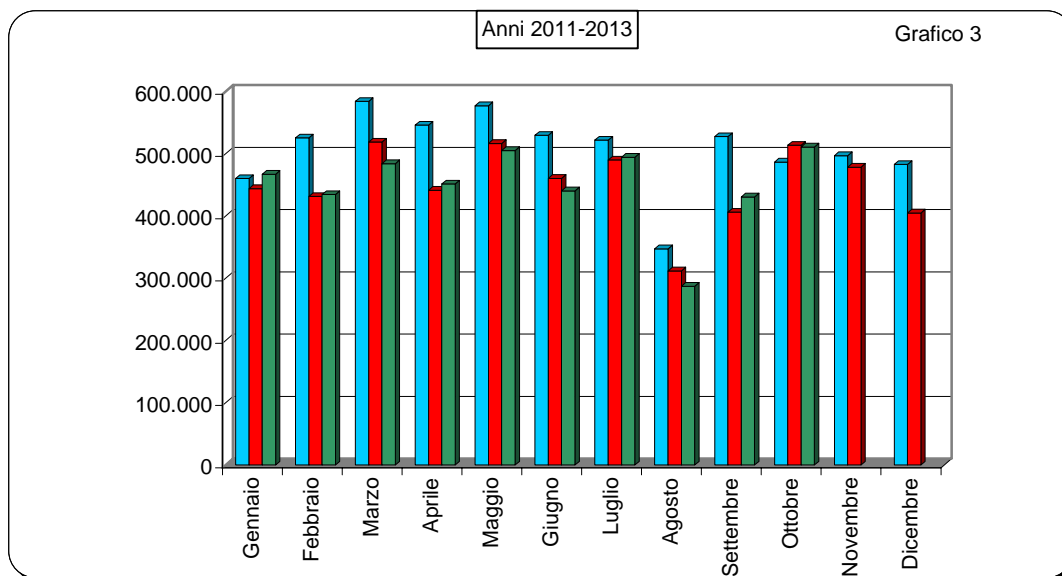
Tabella 9

MESI	2011	2012		2013	
	Val. assol.	Val. assol.	D % 12/11	Val. assol.	D % 13/12
Gennaio	5.107	4.669	-8,6	4.792	2,6
Febbraio	5.846	5.157	-11,8	4.597	-10,9
Marzo	6.407	5.872	-8,4	5.414	-7,8
Aprile	6.148	4.456	-27,5	4.704	5,6
Maggio	6.581	5.544	-15,8	5.326	-3,9
Giugno	6.415	5.326	-17,0	4.724	-11,3
Luglio	5.628	5.339	-5,1	5.241	-1,8
Agosto	4.341	3.240	-25,4	2.904	-10,4
Settembre	7.814	4.501	-42,4	4.217	-6,3
Ottobre	4.658	6.922	48,6	5.199	-24,9
Novembre	4.833	5.356	10,8		
Dicembre	4.856	4.353	-10,4		
TOTALE	68.634	60.735	-11,5		

PASSAGGI DI PROPRIETA' TOTALE VEICOLI

Tabella 10

MESI	2011	2012		2013	
	Val. assol.	Val. assol.	D % 12/11	Val. assol.	D % 13/12
Gennaio	460.143	443.894	-3,5	466.986	5,2
Febbraio	525.270	431.294	-17,9	434.463	0,7
Marzo	583.973	518.623	-11,2	483.900	-6,7
Aprile	545.956	441.297	-19,2	451.237	2,3
Maggio	576.939	516.478	-10,5	505.119	-2,2
Giugno	529.399	460.354	-13,0	440.365	-4,3
Luglio	521.863	489.930	-6,1	494.203	0,9
Agosto	347.332	311.813	-10,2	287.120	-7,9
Settembre	527.498	406.210	-23,0	430.580	6,0
Ottobre	486.629	513.654	5,6	510.647	-0,6
Novembre	496.761	478.378	-3,7		
Dicembre	482.716	404.904	-16,1		
TOTALE	6.084.479	5.416.829	-11,0		



MINIVOLTURE AUTOVETTURE

Tabella 11

MESI	2011	2012		2013	
	Val. assol.	Val. assol.	D % 12/11	Val. assol.	D % 13/12
Gennaio	144.673	144.681	0,0	146.460	1,2
Febbraio	171.039	138.755	-18,9	139.883	0,8
Marzo	185.869	158.730	-14,6	153.950	-3,0
Aprile	169.252	134.704	-20,4	139.688	3,7
Maggio	170.734	160.108	-6,2	150.874	-5,8
Giugno	153.044	133.722	-12,6	127.012	-5,0
Luglio	153.819	135.076	-12,2	141.919	5,1
Agosto	97.879	83.748	-14,4	76.857	-8,2
Settembre	150.665	118.106	-21,6	126.580	7,2
Ottobre	158.984	176.707	11,1	165.967	-6,1
Novembre	169.104	156.720	-7,3		
Dicembre	163.422	136.214	-16,6		
TOTALE	1.888.484	1.677.271	-11,2		

MINIVOLTURE VEICOLI TRASPORTO MERCI

Tabella 12

MESI	2011	2012		2013	
	Val. assol.	Val. assol.	D % 12/11	Val. assol.	D % 13/12
Gennaio	17.688	18.531	4,8	18.416	-0,6
Febbraio	19.736	17.708	-10,3	16.120	-9,0
Marzo	22.186	19.517	-12,0	17.838	-8,6
Aprile	19.360	16.204	-16,3	15.452	-4,6
Maggio	24.144	19.869	-17,7	17.096	-14,0
Giugno	22.377	16.843	-24,7	15.302	-9,1
Luglio	21.587	17.722	-17,9	17.388	-1,9
Agosto	14.705	9.661	-34,3	8.519	-11,8
Settembre	18.366	13.528	-26,3	13.314	-1,6
Ottobre	20.597	19.073	-7,4	18.110	-5,0
Novembre	20.842	17.187	-17,5		
Dicembre	19.337	15.540	-19,6		
TOTALE	240.925	201.383	-16,4		

MINIVOLTURE MOTOCICLI

Tabella 13

MESI	2011	2012		2013	
	Val. assol.	Val. assol.	D % 12/11	Val. assol.	D % 13/12
Gennaio	4.152	4.673	12,5	5.550	18,8
Febbraio	5.059	4.463	-11,8	4.054	-9,2
Marzo	6.076	7.083	16,6	5.493	-22,4
Aprile	7.210	6.646	-7,8	5.767	-13,2
Maggio	7.927	7.494	-5,5	7.134	-4,8
Giugno	7.037	6.976	-0,9	6.342	-9,1
Luglio	7.790	8.061	3,5	7.561	-6,2
Agosto	4.885	5.017	2,7	4.198	-16,3
Settembre	6.653	5.651	-15,1	5.588	-1,1
Ottobre	5.963	6.408	7,5	5.599	-12,6
Novembre	4.655	4.393	-5,6		
Dicembre	4.271	3.538	-17,2		
TOTALE	71.678	70.403	-1,8		

MINIVOLTURE ALTRI VEICOLI

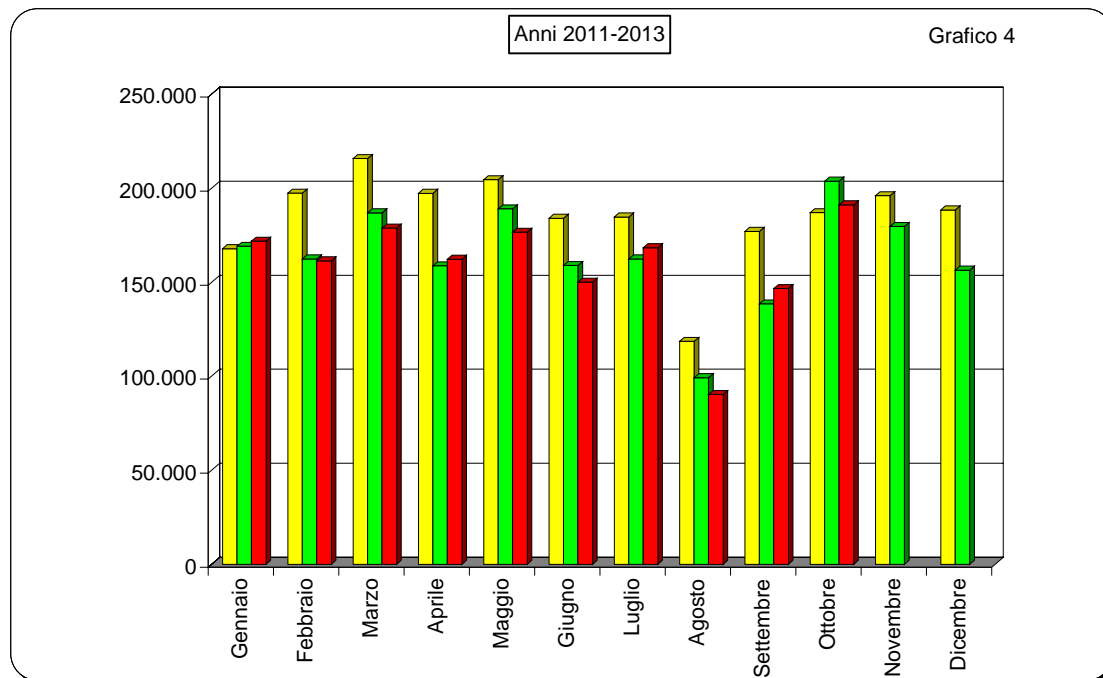
Tabella 14

MESI	2011	2012		2013	
	Val. assol.	Val. assol.	D % 12/11	Val. assol.	D % 13/12
Gennaio	1.333	1.197	-10,2	1.414	18,1
Febbraio	1.480	1.420	-4,1	1.257	-11,5
Marzo	1.618	1.556	-3,8	1.477	-5,1
Aprile	1.463	1.146	-21,7	1.323	15,4
Maggio	1.671	1.530	-8,4	1.469	-4,0
Giugno	1.497	1.298	-13,3	1.361	4,9
Luglio	1.497	1.498	0,1	1.473	-1,7
Agosto	1.039	812	-21,8	731	-10,0
Settembre	1.358	1.123	-17,3	1.124	0,1
Ottobre	1.413	1.538	8,8	1.422	-7,5
Novembre	1.401	1.343	-4,1		
Dicembre	1.363	1.142	-16,2		
TOTALE	17.133	15.603	-8,9		

MINIVOLTURE TOTALE VEICOLI

Tabella 15

MESI	2011	2012		2013	
	Val. assol.	Val. assol.	D % 12/11	Val. assol.	D % 13/12
Gennaio	167.846	169.082	0,7	171.840	1,6
Febbraio	197.314	162.346	-17,7	161.314	-0,6
Marzo	215.749	186.886	-13,4	178.758	-4,3
Aprile	197.285	158.700	-19,6	162.230	2,2
Maggio	204.476	189.001	-7,6	176.573	-6,6
Giugno	183.955	158.839	-13,7	150.017	-5,6
Luglio	184.693	162.357	-12,1	168.341	3,7
Agosto	118.508	99.238	-16,3	90.305	-9,0
Settembre	177.042	138.408	-21,8	146.606	5,9
Ottobre	186.957	203.726	9,0	191.098	-6,2
Novembre	196.002	179.643	-8,3		
Dicembre	188.393	156.434	-17,0		
TOTALE	2.218.220	1.964.660	-11,4		



**PASSAGGI DI PROPRIETA' AUTOVETTURE AL NETTO DELLE
MINIVOLTURE**

Tabella 16

MESI	2011	2012		2013	
	Val. assol.	Val. assol.	D % 12/11	Val. assol.	D % 13/12
Gennaio	224.878	210.352	-6,5	228.458	8,6
Febbraio	244.732	204.450	-16,5	207.410	1,4
Marzo	269.409	237.571	-11,8	225.811	-5,0
Aprile	240.466	196.599	-18,2	204.597	4,1
Maggio	252.959	225.703	-10,8	226.837	0,5
Giugno	235.090	204.325	-13,1	199.907	-2,2
Luglio	232.649	224.375	-3,6	226.327	0,9
Agosto	162.799	150.998	-7,2	140.028	-7,3
Settembre	251.445	195.528	-22,2	207.770	6,3
Ottobre	220.899	228.118	3,3	239.179	4,8
Novembre	228.350	227.720	-0,3		
Dicembre	228.540	194.264	-15,0		
TOTALE	2.792.216	2.500.003	-10,5		

**PASSAGGI DI PROPRIETA' VEICOLI MERCI AL NETTO DELLE
MINIVOLTURE**

Tabella 17

MESI	2011	2012		2013	
	Val. assol.	Val. assol.	D % 12/11	Val. assol.	D % 13/12
Gennaio	35.114	32.586	-7,2	34.061	4,5
Febbraio	40.069	32.320	-19,3	32.536	0,7
Marzo	42.685	37.369	-12,5	34.982	-6,4
Aprile	37.831	30.940	-18,2	30.750	-0,6
Maggio	41.212	35.366	-14,2	34.439	-2,6
Giugno	37.358	32.723	-12,4	30.463	-6,9
Luglio	35.318	34.032	-3,6	33.297	-2,2
Agosto	22.615	20.679	-8,6	18.636	-9,9
Settembre	40.524	27.212	-32,8	28.349	4,2
Ottobre	30.455	31.401	3,1	34.121	8,7
Novembre	33.988	34.374	1,1		
Dicembre	33.529	28.976	-13,6		
TOTALE	430.698	377.978	-12,2		

PASSAGGI DI PROPRIETA' MOTOCICLI AL NETTO DELLE MINIVOLTURE

Tabella 18

MESI	2011	2012		2013	
	Val. assol.	Val. assol.	D % 12/11	Val. assol.	D % 13/12
Gennaio	28.531	28.402	-0,5	29.249	3,0
Febbraio	38.789	28.441	-26,7	29.863	5,0
Marzo	51.341	52.481	2,2	40.412	-23,0
Aprile	65.689	51.748	-21,2	50.279	-2,8
Maggio	73.382	62.394	-15,0	63.413	1,6
Giugno	68.078	60.439	-11,2	56.615	-6,3
Luglio	65.072	65.325	0,4	62.470	-4,4
Agosto	40.108	38.470	-4,1	35.978	-6,5
Settembre	52.031	41.684	-19,9	44.762	7,4
Ottobre	45.073	45.025	-0,1	42.472	-5,7
Novembre	34.989	32.628	-6,7		
Dicembre	28.761	22.019	-23,4		
TOTALE	591.844	529.056	-10,6		

PASSAGGI DI PROPRIETA' ALTRI VEICOLI AL NETTO DELLE MINIVOLTURE

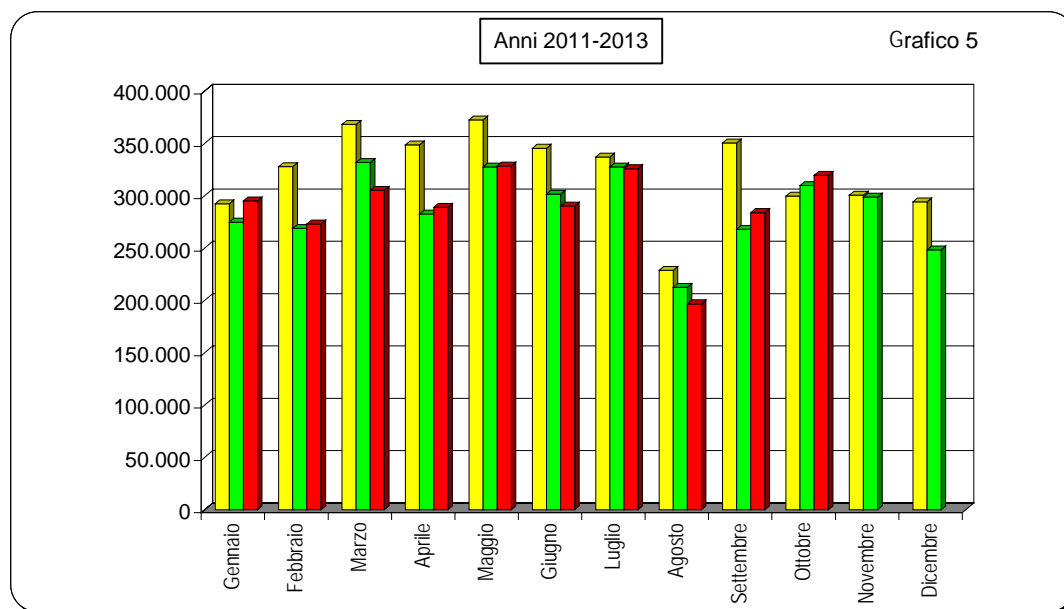
Tabella 19

MESI	2011	2012		2013	
	Val. assol.	Val. assol.	D % 12/11	Val. assol.	D % 13/12
Gennaio	3.774	3.472	-8,0	3.378	-2,7
Febbraio	4.366	3.737	-14,4	3.340	-10,6
Marzo	4.789	4.316	-9,9	3.937	-8,8
Aprile	4.685	3.310	-29,3	3.381	2,1
Maggio	4.910	4.014	-18,2	3.857	-3,9
Giugno	4.918	4.028	-18,1	3.363	-16,5
Luglio	4.131	3.841	-7,0	3.768	-1,9
Agosto	3.302	2.428	-26,5	2.173	-10,5
Settembre	6.456	3.378	-47,7	3.093	-8,4
Ottobre	3.245	5.384	65,9	3.777	-29,8
Novembre	3.432	4.013	16,9		
Dicembre	3.493	3.211	-8,1		
TOTALE	51.501	45.132	-12,4		

PASSAGGI DI PROPRIETA' TOTALE VEICOLI AL NETTO DELLE MINIVOLTURE

Tabella 20

MESI	2011	2012		2013	
	Val. assol.	Val. assol.	D % 12/11	Val. assol.	D % 13/12
Gennaio	292.297	274.812	-6,0	295.146	7,4
Febbraio	327.956	268.948	-18,0	273.149	1,6
Marzo	368.224	331.737	-9,9	305.142	-8,0
Aprile	348.671	282.597	-19,0	289.007	2,3
Maggio	372.463	327.477	-12,1	328.546	0,3
Giugno	345.444	301.515	-12,7	290.348	-3,7
Luglio	337.170	327.573	-2,8	325.862	-0,5
Agosto	228.824	212.575	-7,1	196.815	-7,4
Settembre	350.456	267.802	-23,6	283.974	6,0
Ottobre	299.672	309.928	3,4	319.549	3,1
Novembre	300.759	298.735	-0,7		
Dicembre	294.323	248.470	-15,6		
TOTALE	3.866.259	3.452.169	-10,7		



RADIAZIONI AUTOVETTURE

Tabella 21

MESI	2011	2012		2013	
	Val. assol.	Val. assol.	D % 12/11	Val. assol.	D % 13/12
Gennaio	140.654	144.724	2,9	159.545	10,2
Febbraio	119.156	108.735	-8,7	120.666	11,0
Marzo	124.026	121.804	-1,8	118.832	-2,4
Aprile	119.290	113.708	-4,7	121.930	7,2
Maggio	132.135	143.539	8,6	138.551	-3,5
Giugno	111.227	113.544	2,1	109.406	-3,6
Luglio	109.778	123.153	12,2	122.879	-0,2
Agosto	79.272	85.242	7,5	75.329	-11,6
Settembre	123.830	117.338	-5,2	118.502	1,0
Ottobre	110.462	135.327	22,5	119.662	-11,6
Novembre	112.665	116.194	3,1		
Dicembre	138.169	120.872	-12,5		
TOTALE	1.420.664	1.444.180	1,7		

RADIAZIONI VEICOLI TRASPORTO MERCI

Tabella 22

MESI	2011	2012		2013	
	Val. assol.	Val. assol.	D % 12/11	Val. assol.	D % 13/12
Gennaio	13.468	14.880	10,5	17.776	19,5
Febbraio	12.847	13.295	3,5	15.447	16,2
Marzo	12.482	13.949	11,8	14.449	3,6
Aprile	10.373	11.133	7,3	13.146	18,1
Maggio	11.469	13.852	20,8	14.691	6,1
Giugno	11.155	12.417	11,3	12.548	1,1
Luglio	10.611	12.921	21,8	13.680	5,9
Agosto	7.054	8.359	18,5	7.255	-13,2
Settembre	11.102	11.794	6,2	11.507	-2,4
Ottobre	11.837	15.834	33,8	13.709	-13,4
Novembre	12.238	14.106	15,3		
Dicembre	15.100	14.738	-2,4		
TOTALE	139.736	157.278	12,6		

RADIAZIONI MOTOCICLI

Tabella 23

MESI	2011	2012		2013	
	Val. assol.	Val. assol.	D % 12/11	Val. assol.	D % 13/12
Gennaio	9.871	12.352	25,1	19.066	54,4
Febbraio	10.705	10.482	-2,1	12.078	15,2
Marzo	10.692	11.505	7,6	13.052	13,4
Aprile	10.124	10.583	4,5	12.273	16,0
Maggio	11.875	12.504	5,3	13.480	7,8
Giugno	10.882	10.964	0,8	11.114	1,4
Luglio	10.830	15.213	40,5	13.183	-13,3
Agosto	7.181	7.963	10,9	7.603	-4,5
Settembre	9.697	12.007	23,8	11.067	-7,8
Ottobre	9.553	11.835	23,9	12.089	2,1
Novembre	9.699	11.989	23,6		
Dicembre	11.033	10.359	-6,1		
TOTALE	122.142	137.756	12,8		

RADIAZIONI ALTRI VEICOLI

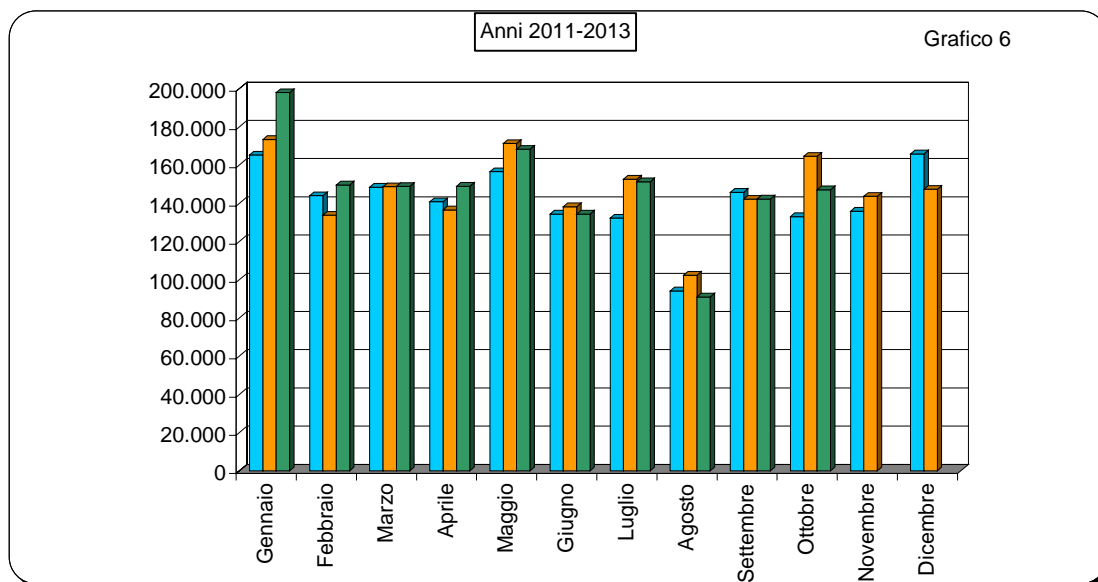
Tabella 24

MESI	2011	2012		2013	
	Val. assol.	Val. assol.	D % 12/11	Val. assol.	D % 13/12
Gennaio	1.216	1.356	11,5	1.507	11,1
Febbraio	1.254	1.196	-4,6	1.410	17,9
Marzo	1.211	1.372	13,3	2.529	84,3
Aprile	1.016	1.074	5,7	1.531	42,6
Maggio	1.066	1.342	25,9	1.528	13,9
Giugno	1.074	1.276	18,8	1.280	0,3
Luglio	1.042	1.302	25,0	1.537	18,0
Agosto	665	814	22,4	754	-7,4
Settembre	1.065	956	-10,2	1.140	19,2
Ottobre	1.108	1.542	39,2	1.570	1,8
Novembre	1.229	1.353	10,1		
Dicembre	1.536	1.336	-13,0		
TOTALE	13.482	14.919	10,7		

RADIAZIONI TOTALE VEICOLI

Tabella 25

MESI	2011	2012		2013	
	Val. assol.	Val. assol.	D % 12/11	Val. assol.	D % 13/12
Gennaio	165.209	173.312	4,9	197.894	14,2
Febbraio	143.962	133.708	-7,1	149.601	11,9
Marzo	148.411	148.630	0,1	148.862	0,2
Aprile	140.803	136.498	-3,1	148.880	9,1
Maggio	156.545	171.237	9,4	168.250	-1,7
Giugno	134.338	138.201	2,9	134.348	-2,8
Luglio	132.261	152.589	15,4	151.279	-0,9
Agosto	94.172	102.378	8,7	90.941	-11,2
Settembre	145.694	142.095	-2,5	142.216	0,1
Ottobre	132.960	164.538	23,8	147.030	-10,6
Novembre	135.831	143.642	5,8		
Dicembre	165.838	147.305	-11,2		
TOTALE	1.696.024	1.754.133	3,4		



SALDO PRIME ISCRIZIONI - RADIAZIONI

(Autovetture)

Tabella 26

MESI	2011	2012	2013
Gennaio	19.839	-15.472	-46.096
Febbraio	35.036	11.018	-20.642
Marzo	52.385	14.185	8.769
Aprile	39.905	16.219	-8.113
Maggio	39.630	-1.861	-3.520
Giugno	55.019	14.163	15.954
Luglio	45.477	5.507	-2.099
Agosto	7.431	-18.835	-13.845
Settembre	29.297	-7.910	-11.055
Ottobre	15.529	-24.333	-10.234
Novembre	19.253	-7.940	
Dicembre	-14.454	-25.458	
TOTALE	344.347	-40.717	

RAPPORTO PRIME ISCRIZIONI/RADIAZIONI

(Autovetture)

Tabella 27

MESI	2011	2012	2013
Gennaio	1,14	0,89	0,71
Febbraio	1,29	1,10	0,83
Marzo	1,42	1,12	1,07
Aprile	1,33	1,14	0,93
Maggio	1,30	0,99	0,97
Giugno	1,49	1,12	1,15
Luglio	1,41	1,04	0,98
Agosto	1,09	0,78	0,82
Settembre	1,24	0,93	0,91
Ottobre	1,14	0,82	0,91
Novembre	1,17	0,93	
Dicembre	0,90	0,79	
Media Annuale	1,24	0,97	

SALDO PRIME ISCRIZIONI - RADIAZIONI

(Veicoli trasporto merci)

Tabella 28

MESI	2011	2012	2013
Gennaio	1.732	-3.139	-8.144
Febbraio	3.575	-858	-6.419
Marzo	6.016	-1.416	-4.138
Aprile	8.530	-179	-4.370
Maggio	12.393	-800	-4.326
Giugno	6.894	-1.294	-2.902
Luglio	5.112	-1.238	-3.467
Agosto	2.149	-2.293	-1.767
Settembre	6.213	-1.655	-2.450
Ottobre	604	-4.522	-3.713
Novembre	2.512	-4.278	
Dicembre	-35	-2.737	
TOTALE	57.706	-22.397	

RAPPORTO PRIME ISCRIZIONI/RADIAZIONI

(Veicoli trasporto merci)

Tabella 29

MESI	2011	2012	2013
Gennaio	1,13	0,79	0,54
Febbraio	1,28	0,94	0,58
Marzo	1,48	0,90	0,71
Aprile	1,82	0,98	0,67
Maggio	2,08	0,94	0,71
Giugno	1,62	0,90	0,77
Luglio	1,48	0,90	0,75
Agosto	1,30	0,73	0,76
Settembre	1,56	0,86	0,79
Ottobre	1,05	0,71	0,73
Novembre	1,21	0,70	
Dicembre	1,00	0,81	
Media Annuale	1,40	0,84	

SALDO PRIME ISCRIZIONI - RADIAZIONI

(Motocicli)

Tabella 30

MESI	2011	2012	2013
Gennaio	3.630	-213	-9.632
Febbraio	7.226	943	-3.344
Marzo	16.975	15.057	844
Aprile	25.581	11.339	6.092
Maggio	25.855	12.306	8.598
Giugno	21.077	21.272	7.748
Luglio	18.833	14.786	7.099
Agosto	6.263	3.282	1.099
Settembre	10.078	683	1.387
Ottobre	4.123	339	-1.600
Novembre	-1.138	-4.765	
Dicembre	-5.211	-6.289	
TOTALE	133.292	68.740	

RAPPORTO PRIME ISCRIZIONI/RADIAZIONI

(Motocicli)

Tabella 31

MESI	2011	2012	2013
Gennaio	1,37	0,98	0,49
Febbraio	1,68	1,09	0,72
Marzo	2,59	2,31	1,06
Aprile	3,53	2,07	1,50
Maggio	3,18	1,98	1,64
Giugno	2,94	2,94	1,70
Luglio	2,74	1,97	1,54
Agosto	1,87	1,41	1,14
Settembre	2,04	1,06	1,13
Ottobre	1,43	1,03	0,87
Novembre	0,88	0,60	
Dicembre	0,53	0,39	
Media Annuale	2,09	1,50	

SALDO PRIME ISCRIZIONI - RADIAZIONI

(Altri veicoli)

Tabella 32

MESI	2011	2012	2013
Gennaio	135	-313	-571
Febbraio	368	-130	-660
Marzo	705	-64	-1.465
Aprile	783	397	-669
Maggio	889	116	-430
Giugno	743	75	-243
Luglio	961	60	-489
Agosto	409	18	-168
Settembre	1.635	96	32
Ottobre	-97	-454	-436
Novembre	-62	-356	
Dicembre	-365	-629	
TOTALE	6.104	-1.184	

RAPPORTO PRIME ISCRIZIONI/RADIAZIONI

(Altri veicoli)

Tabella 33

MESI	2011	2012	2013
Gennaio	1,11	0,77	0,62
Febbraio	1,29	0,89	0,53
Marzo	1,58	0,95	0,42
Aprile	1,77	1,37	0,56
Maggio	1,83	1,09	0,72
Giugno	1,69	1,06	0,81
Luglio	1,92	1,05	0,68
Agosto	1,62	1,02	0,78
Settembre	2,54	1,10	1,03
Ottobre	0,91	0,71	0,72
Novembre	0,95	0,74	
Dicembre	0,76	0,53	
Media Annuale	1,45	0,92	

SALDO PRIME ISCRIZIONI - RADIAZIONI

(Totale veicoli)

Tabella 34

MESI	2011	2012	2013
Gennaio	25.336	-19.137	-64.443
Febbraio	46.205	10.973	-31.065
Marzo	76.081	27.762	4.010
Aprile	74.799	27.776	-7.060
Maggio	78.767	9.761	322
Giugno	83.733	34.216	20.557
Luglio	70.383	19.115	1.044
Agosto	16.252	-17.828	-14.681
Settembre	47.223	-8.786	-12.086
Ottobre	20.159	-28.970	-15.983
Novembre	20.565	-17.339	
Dicembre	-20.065	-35.113	
TOTALE	539.438	2.430	

RAPPORTO PRIME ISCRIZIONI/RADIAZIONI

(Totale veicoli)

Tabella 35

MESI	2011	2012	2013
Gennaio	1,15	0,89	0,67
Febbraio	1,32	1,08	0,79
Marzo	1,51	1,19	1,03
Aprile	1,53	1,20	0,95
Maggio	1,50	1,06	1,00
Giugno	1,62	1,25	1,15
Luglio	1,53	1,13	1,01
Agosto	1,17	0,83	0,84
Settembre	1,32	0,94	0,92
Ottobre	1,15	0,82	0,89
Novembre	1,15	0,88	
Dicembre	0,88	0,76	
Media Annuale	1,32	1,00	

RELAZIONI TRA MINIVOLTURE E PASSAGGI DI PROPRIETA'

(Autovetture)

Tabella 36

MESI	Composizione %								
	2011			2012			2013		
	miniv.	pass. net.	pass. tot.	miniv.	pass. net.	pass. tot.	miniv.	pass. net.	pass. tot.
Gennaio	39,1%	60,9%	100,0%	40,8%	59,2%	100,0%	39,1%	60,9%	100,0%
Febbraio	41,1%	58,9%	100,0%	40,4%	59,6%	100,0%	40,3%	59,7%	100,0%
Marzo	40,8%	59,2%	100,0%	40,1%	59,9%	100,0%	40,5%	59,5%	100,0%
Aprile	41,3%	58,7%	100,0%	40,7%	59,3%	100,0%	40,6%	59,4%	100,0%
Maggio	40,3%	59,7%	100,0%	41,5%	58,5%	100,0%	39,9%	60,1%	100,0%
Giugno	39,4%	60,6%	100,0%	39,6%	60,4%	100,0%	38,9%	61,1%	100,0%
Luglio	39,8%	60,2%	100,0%	37,6%	62,4%	100,0%	38,5%	61,5%	100,0%
Agosto	37,5%	62,5%	100,0%	35,7%	64,3%	100,0%	35,4%	64,6%	100,0%
Settembre	37,5%	62,5%	100,0%	37,7%	62,3%	100,0%	37,9%	62,1%	100,0%
Ottobre	41,9%	58,1%	100,0%	43,7%	56,3%	100,0%	41,0%	59,0%	100,0%
Novembre	42,5%	57,5%	100,0%	40,8%	59,2%	100,0%			
Dicembre	41,7%	58,3%	100,0%	41,2%	58,8%	100,0%			
Media Annuale	40,3%	59,7%	100,0%	40,2%	59,8%	100,0%			

(Veicoli trasporto merci)

Tabella 37

MESI	Composizione %								
	2011			2012			2013		
	miniv.	pass. net.	pass. tot.	miniv.	pass. net.	pass. tot.	miniv.	pass. net.	pass. tot.
Gennaio	33,5%	66,5%	100,0%	36,3%	63,7%	100,0%	35,1%	64,9%	100,0%
Febbraio	33,0%	67,0%	100,0%	35,4%	64,6%	100,0%	33,1%	66,9%	100,0%
Marzo	34,2%	65,8%	100,0%	34,3%	65,7%	100,0%	33,8%	66,2%	100,0%
Aprile	33,9%	66,1%	100,0%	34,4%	65,6%	100,0%	33,4%	66,6%	100,0%
Maggio	36,9%	63,1%	100,0%	36,0%	64,0%	100,0%	33,2%	66,8%	100,0%
Giugno	37,5%	62,5%	100,0%	34,0%	66,0%	100,0%	33,4%	66,6%	100,0%
Luglio	37,9%	62,1%	100,0%	34,2%	65,8%	100,0%	34,3%	65,7%	100,0%
Agosto	39,4%	60,6%	100,0%	31,8%	68,2%	100,0%	31,4%	68,6%	100,0%
Settembre	31,2%	68,8%	100,0%	33,2%	66,8%	100,0%	32,0%	68,0%	100,0%
Ottobre	40,3%	59,7%	100,0%	37,8%	62,2%	100,0%	34,7%	65,3%	100,0%
Novembre	38,0%	62,0%	100,0%	33,3%	66,7%	100,0%			
Dicembre	36,6%	63,4%	100,0%	34,9%	65,1%	100,0%			
Media Annuale	35,9%	64,1%	100,0%	34,8%	65,2%	100,0%			

RELAZIONI TRA MINIVOLTURE E PASSAGGI DI PROPRIETA'

(Motocicli)

Tabella 38

MESI	Composizione %								
	2011			2012			2013		
	miniv.	pass. net.	pass. tot.	miniv.	pass. net.	pass. tot.	miniv.	pass. net.	pass. tot.
Gennaio	12,7%	87,3%	100,0%	14,1%	85,9%	100,0%	15,9%	84,1%	100,0%
Febbraio	11,5%	88,5%	100,0%	13,6%	86,4%	100,0%	12,0%	88,0%	100,0%
Marzo	10,6%	89,4%	100,0%	11,9%	88,1%	100,0%	12,0%	88,0%	100,0%
Aprile	9,9%	90,1%	100,0%	11,4%	88,6%	100,0%	10,3%	89,7%	100,0%
Maggio	9,7%	90,3%	100,0%	10,7%	89,3%	100,0%	10,1%	89,9%	100,0%
Giugno	9,4%	90,6%	100,0%	10,3%	89,7%	100,0%	10,1%	89,9%	100,0%
Luglio	10,7%	89,3%	100,0%	11,0%	89,0%	100,0%	10,8%	89,2%	100,0%
Agosto	10,9%	89,1%	100,0%	11,5%	88,5%	100,0%	10,4%	89,6%	100,0%
Settembre	11,3%	88,7%	100,0%	11,9%	88,1%	100,0%	11,1%	88,9%	100,0%
Ottobre	11,7%	88,3%	100,0%	12,5%	87,5%	100,0%	11,6%	88,4%	100,0%
Novembre	11,7%	88,3%	100,0%	11,9%	88,1%	100,0%			
Dicembre	12,9%	87,1%	100,0%	13,8%	86,2%	100,0%			
Media Annuale	10,8%	89,2%	100,0%	11,7%	88,3%	100,0%			

(Altri veicoli)

Tabella 39

MESI	Composizione %								
	2011			2012			2013		
	miniv.	pass. net.	pass. tot.	miniv.	pass. net.	pass. tot.	miniv.	pass. net.	pass. tot.
Gennaio	26,1%	73,9%	100,0%	25,6%	74,4%	100,0%	29,5%	70,5%	100,0%
Febbraio	25,3%	74,7%	100,0%	27,5%	72,5%	100,0%	27,3%	72,7%	100,0%
Marzo	25,3%	74,7%	100,0%	26,5%	73,5%	100,0%	27,3%	72,7%	100,0%
Aprile	23,8%	76,2%	100,0%	25,7%	74,3%	100,0%	28,1%	71,9%	100,0%
Maggio	25,4%	74,6%	100,0%	27,6%	72,4%	100,0%	27,6%	72,4%	100,0%
Giugno	23,3%	76,7%	100,0%	24,4%	75,6%	100,0%	28,8%	71,2%	100,0%
Luglio	26,6%	73,4%	100,0%	28,1%	71,9%	100,0%	28,1%	71,9%	100,0%
Agosto	23,9%	76,1%	100,0%	25,1%	74,9%	100,0%	25,2%	74,8%	100,0%
Settembre	17,4%	82,6%	100,0%	25,0%	75,0%	100,0%	26,7%	73,3%	100,0%
Ottobre	30,3%	69,7%	100,0%	22,2%	77,8%	100,0%	27,4%	72,6%	100,0%
Novembre	29,0%	71,0%	100,0%	25,1%	74,9%	100,0%			
Dicembre	28,1%	71,9%	100,0%	26,2%	73,8%	100,0%			
Media Annuale	25,0%	75,0%	100,0%	25,7%	74,3%	100,0%			

RELAZIONI TRA MINIVOLTURE E PASSAGGI DI PROPRIETA'

(Totale veicoli)

Tabella 40

MESI	Composizione %								
	2011			2012			2013		
	miniv.	pass. net.	pass. tot.	miniv.	pass. net.	pass. tot.	miniv.	pass. net.	pass. tot.
Gennaio	36,5%	63,5%	100,0%	38,1%	61,9%	100,0%	36,8%	63,2%	100,0%
Febbraio	37,6%	62,4%	100,0%	37,6%	62,4%	100,0%	37,1%	62,9%	100,0%
Marzo	36,9%	63,1%	100,0%	36,0%	64,0%	100,0%	36,9%	63,1%	100,0%
Aprile	36,1%	63,9%	100,0%	36,0%	64,0%	100,0%	36,0%	64,0%	100,0%
Maggio	35,4%	64,6%	100,0%	36,6%	63,4%	100,0%	35,0%	65,0%	100,0%
Giugno	34,7%	65,3%	100,0%	34,5%	65,5%	100,0%	34,1%	65,9%	100,0%
Luglio	35,4%	64,6%	100,0%	33,1%	66,9%	100,0%	34,1%	65,9%	100,0%
Agosto	34,1%	65,9%	100,0%	31,8%	68,2%	100,0%	31,5%	68,5%	100,0%
Settembre	33,6%	66,4%	100,0%	34,1%	65,9%	100,0%	34,0%	66,0%	100,0%
Ottobre	38,4%	61,6%	100,0%	39,7%	60,3%	100,0%	37,4%	62,6%	100,0%
Novembre	39,5%	60,5%	100,0%	37,6%	62,4%	100,0%			
Dicembre	39,0%	61,0%	100,0%	38,6%	61,4%	100,0%			
Media Annuale	36,5%	63,5%	100,0%	36,3%	63,7%	100,0%			

RAPPORTO PASSAGGI NETTI/PRIME ISCRIZIONI
(Autovetture)

Tabella 41

MESI	2011	2012	2013
Gennaio	1,40	1,63	2,01
Febbraio	1,59	1,71	2,07
Marzo	1,53	1,75	1,77
Aprile	1,51	1,51	1,80
Maggio	1,47	1,59	1,68
Giugno	1,41	1,60	1,59
Luglio	1,50	1,74	1,87
Agosto	1,88	2,27	2,28
Settembre	1,64	1,79	1,93
Ottobre	1,75	2,06	2,19
Novembre	1,73	2,10	
Dicembre	1,85	2,04	
Media Annuale	1,58	1,78	

RAPPORTO PASSAGGI NETTI/PRIME ISCRIZIONI
(Veicoli trasporto merci)

Tabella 42

MESI	2011	2012	2013
Gennaio	2,31	2,78	3,54
Febbraio	2,44	2,60	3,60
Marzo	2,31	2,98	3,39
Aprile	2,00	2,82	3,50
Maggio	1,73	2,71	3,32
Giugno	2,07	2,94	3,16
Luglio	2,25	2,91	3,26
Agosto	2,46	3,41	3,40
Settembre	2,34	2,68	3,13
Ottobre	2,45	2,78	3,41
Novembre	2,30	3,50	
Dicembre	2,23	2,41	
Media Annuale	2,20	2,84	

RAPPORTO PASSAGGI NETTI/PRIME ISCRIZIONI
(Motocicli)

Tabella 43

MESI	2011	2012	2013
Gennaio	2,11	2,34	3,10
Febbraio	2,16	2,49	3,42
Marzo	1,86	1,98	2,91
Aprile	1,84	2,36	2,74
Maggio	1,94	2,51	2,87
Giugno	2,13	1,87	3,00
Luglio	2,19	2,18	3,08
Agosto	2,98	3,42	4,13
Settembre	2,63	3,28	3,59
Ottobre	3,30	3,70	4,05
Novembre	4,09	4,52	
Dicembre	4,94	5,41	
Media Annuale	2,32	2,56	

RAPPORTO PASSAGGI NETTI/PRIME ISCRIZIONI
(Altri veicoli)

Tabella 44

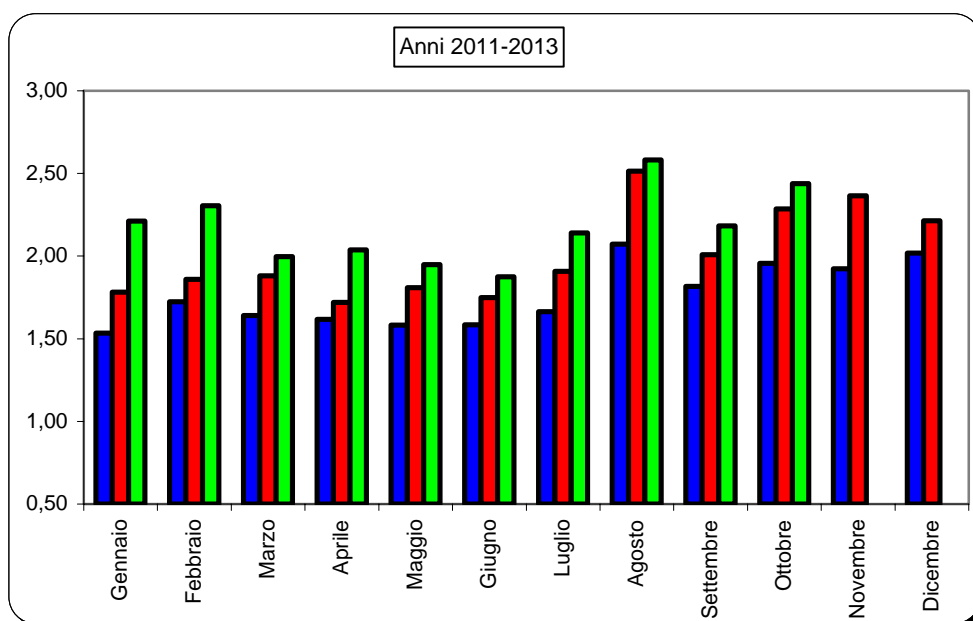
MESI	2011	2012	2013
Gennaio	2,79	3,33	3,61
Febbraio	2,69	3,51	4,45
Marzo	2,50	3,30	3,70
Aprile	2,60	2,25	3,92
Maggio	2,51	2,75	3,51
Giugno	2,71	2,98	3,24
Luglio	2,06	2,82	3,60
Agosto	3,07	2,92	3,71
Settembre	2,39	3,21	2,64
Ottobre	3,21	4,95	3,33
Novembre	2,94	4,03	
Dicembre	2,98	4,54	
Media Annuale	2,63	3,29	

RAPPORTO PASSAGGI NETTI/PRIME ISCRIZIONI

(Totale veicoli)

Tabella 45

MESI	2011	2012	2013
Gennaio	1,53	1,78	2,21
Febbraio	1,72	1,86	2,30
Marzo	1,64	1,88	2,00
Aprile	1,62	1,72	2,04
Maggio	1,58	1,81	1,95
Giugno	1,58	1,75	1,87
Luglio	1,66	1,91	2,14
Agosto	2,07	2,51	2,58
Settembre	1,82	2,01	2,18
Ottobre	1,96	2,29	2,44
Novembre	1,92	2,37	
Dicembre	2,02	2,21	
Media Annuale	1,73	1,97	





Automobile Club d'Italia

CRUSCOTTO - ACI

AUTOVETTURE

Andamento mensile
del mercato

OTTOBRE 2013



	PRIME ISCRIZIONI NUOVO DI FABBRICA (1)			PRIME ISCRIZIONI USATO		PASSAGGI DI PROPRIETA' (usato reale) (2)			MINIVOLTURE (3)		
	2012	2013	Var.ne % '13/'12	2012	2013	2012	2013	Var.ne % '13/'12	2012	2013	Var.ne % '13/'12
	(a)	(b)	(c)	(d)	(e)	(f)	(g)	(h)	(i)	(j)	(k)
Gen.	129.252	113.449	-12,23%	5.833	5.160	210.352	228.458	8,61%	144.681	146.460	1,23%
Feb.	119.753	100.024	-16,47%	6.014	5.174	204.450	207.410	1,45%	138.755	139.883	0,81%
Mar.	135.989	127.601	-6,17%	6.230	6.051	237.571	225.811	-4,95%	158.730	153.950	-3,01%
Apr.	129.927	113.817	-12,40%	5.097	4.947	196.599	204.597	4,07%	134.704	139.688	3,70%
Mag.	141.678	135.031	-4,69%	6.420	6.382	225.703	226.837	0,50%	160.108	150.874	-5,77%
Giu.	127.707	125.360	-1,84%	5.318	5.056	204.325	199.907	-2,16%	133.722	127.012	-5,02%
Lug.	128.660	120.780	-6,12%	5.412	6.179	224.375	226.327	0,87%	135.076	141.919	5,07%
Ago.	66.407	61.484	-7,41%	3.402	3.317	150.998	140.028	-7,26%	83.748	76.857	-8,23%
Set.	109.428	107.447	-1,81%	4.379	4.760	195.528	207.770	6,26%	118.106	126.580	7,17%
Ott.	110.994	109.428	-1,41%	5.721	5.982	228.118	239.180	4,85%	176.707	165.967	-6,08%
TOTALE Gen.- Ott.	1.199.795	1.114.421	-7,12%	53.826	53.008	2.078.019	2.106.325	1,36%	1.384.337	1.369.190	-1,09%
Nov.	108.254			5.203		227.720			156.720		
Dic.	95.414			4.729		194.264			136.214		
TOTALE ANNO	1.403.463			63.758		2.500.003			1.677.271		
Media Mensile	116.955			5.313		208.334			139.773		

- 1 Prime iscrizioni autovetture già immatricolate all'estero o già iscritte in altri registri nazionali (militari/CRI, ecc.)
- 2 Passaggi di proprietà al netto delle minivolture e al lordo delle Km. 0
- 3 Passaggi di proprietà di vetture usate con intestazione ai concessionari, in attesa di rivendita a terzi (D.I. 41/95)
- 4 Autovetture nuove immatricolate nel mese e rivendute entro i successivi sei mesi

Rapporto Usato/Calcolato
Rapporto radiazioni/nuovo (tasso di sostituzione)

Stima KM 0 (4)		RADIAZIONI			PERDITE DI POSSESSO		RIENTRI IN POSSESSO				
2012	2013	2012	2013	Var.ne % '13/'12	2012	2013	2012	2013	2013 (g/b)	2013 (o/b)	
(l)	(m)	(n)	(o)	(p)	(q)	(r)	(s)	(t)	(u)	(v)	
11.486	9.932	144.724	159.545	10,24%	9.278	9.329	598	608	2,01	1,41	Gen.
11.421	12.576	108.735	120.666	10,97%	6.769	6.706	596	576	2,07	1,21	Feb.
10.748	10.801	121.804	118.832	-2,44%	7.269	6.679	656	561	1,77	0,93	Mar.
9.912	10.043	113.708	121.930	7,23%	6.449	7.094	510	542	1,80	1,07	Apr.
14.530	9.935	143.539	138.551	-3,48%	7.685	7.869	619	705	1,68	1,03	Mag.
17.119		113.544	109.406	-3,64%	6.494	6.415	594	610	1,59	0,87	Giù.
11.344		123.153	122.879	-0,22%	7.071	7.627	658	720	1,87	1,02	Lug.
7.444		85.242	75.329	-11,63%	4.357	3.922	386	324	2,28	1,23	Ago.
14.254		117.338	118.502	0,99%	6.617	6.029	497	529	1,93	1,10	Set.
14.789		135.327	119.662	-11,58%	7.876	6.480	657	604	2,19	1,09	Ott.
123.047		1.207.114	1.205.302	-0,15%	69.865	68.150	5.771	5.779	1,89	1,08	TOTALE Gen.- Ott.
13.713		116.194			7.593		606				Nov.
12.251		120.872			8.424		528				Dic.
149.011		1.444.180			85.882		6.905				TOTALE ANNO
12.418		120.348			7.157		575				Media Mensile

TERMINI DI PRESENTAZIONE DELLE FORMALITA' AL PRA:

- Prime iscrizioni: contestuali all'acquisto;
- Trasferimenti proprietà: contestuali all'acquisto (D.P.R. 19/09/2000 n. 358) in applicazione dal 12/05/03;
- Minivolture: a discrezione dell'autosalone;
- Radiazioni: a cura del demolitore entro 30 gg. dalla consegna (D.lgs. n. 149/2006) in applicazione dal 27/04/06. Nel caso di rottamazione da incentivo il termine di presentazione formalità si riduce a 15 giorni (l. 296 del 27/12/2006).

MEDIA GIORNALIERA MOVIMENTI AUTOVETTURE

	PRIME ISCRIZIONI NUOVO DI FABBRICA (1)			PASSAGGI DI PROPRIETA' (usato reale) (2)			RADIAZIONI			
	2012	2013	Var.ne % '13/12	2012	2013	Var.ne % '13/12	2012	2013	Var.ne % '13/12	
	(a)	(b)	(c)	(d)	(e)	(f)	(g)	(h)	(i)	
Gennaio	6.155	5.157	-16,22%	10.017	10.384	3,67%	6.892	7.252	5,23%	Gennaio
Febbraio	5.703	5.001	-12,30%	9.736	10.371	6,52%	5.178	6.033	16,52%	Febbraio
Marzo	6.181	6.076	-1,70%	10.799	10.753	-0,42%	5.537	5.659	2,21%	Marzo
Aprile	6.838	5.691	-16,78%	10.347	10.230	-1,14%	5.985	6.097	1,87%	Aprile
Maggio	6.440	6.138	-4,69%	10.259	10.311	0,50%	6.525	6.298	-3,48%	Maggio
Giugno	6.081	6.268	3,07%	9.730	9.995	2,73%	5.407	5.470	1,17%	Giugno
Luglio	5.848	5.251	-10,21%	10.199	9.840	-3,52%	5.598	5.343	-4,56%	Luglio
Agosto	3.019	2.928	-3,00%	6.864	6.668	-2,85%	3.875	3.587	-7,42%	Agosto
Settembre	5.471	5.117	-6,49%	9.776	9.894	1,20%	5.867	5.643	-3,82%	Settembre
Ottobre	4.826	4.758	-1,41%	9.918	10.399	4,85%	5.884	5.203	-11,58%	Ottobre
Novembre	5.155			10.844			5.533			Novembre
Dicembre	5.022			10.224			6.362			Dicembre
MEDIA ANNUA	5.547			9.881			5.708			MEDIA ANNUA

1 Prime iscrizioni nuovo di fabbrica al lordo delle Km. 0

2 Passaggi di proprietà al netto delle minivolture e al lordo delle Km. 0

FORMALITA' PRA AUTOVETTURE NELLE PROVINCE

(Ottobre 2013)

Provincia	Prime iscrizioni	Passaggi di proprietà al netto delle minivolture	Radiazioni
AL (Alessandria)	797	1.929	980
AT (Asti)	342	1.015	413
BI (Biella)	346	898	378
CN (Cuneo)	1.074	2.786	1.427
NO (Novara)	650	1.450	822
TO (Torino)	9.653	9.513	5.167
VB (Verbania)	326	668	301
VC (Vercelli)	340	743	367
PIEMONTE	13.528	19.001	9.855
AO (Aosta)	437	637	599
VALLE D'AOSTA	437	637	599
BG (Bergamo)	1.897	4.153	2.263
BS (Brescia)	2.431	5.304	2.934
CO (Como)	1.421	2.413	1.624
CR (Cremona)	707	1.397	871
LC (Lecco)	699	1.260	767
LO (Lodi)	481	873	561
MN (Mantova)	723	1.578	884
MI (Milano)	7.684	11.941	7.568
MB (Monza Brianza)	1.805	3.356	1.744
PV (Pavia)	1.104	2.397	1.207
SO (Sondrio)	235	843	437
VA (Varese)	1.954	3.739	2.108
LOMBARDIA	21.141	39.253	22.967
BZ (Bolzano)	2.801	2.232	1.331
TN (Trento)	1.189	2.529	1.264
TRENTINO A.A.	3.990	4.760	2.594
BL (Belluno)	414	798	484
PD (Padova)	1.868	3.333	2.006
RO (Rovigo)	386	967	609
TV (Treviso)	1.729	3.099	2.241
VE (Venezia)	1.404	2.775	1.771
VR (Verona)	1.795	3.571	2.031
VI (Vicenza)	1.582	3.319	2.148
VENETO	9.178	17.861	11.290
GO (Gorizia)	188	502	314
PN (Pordenone)	616	1.185	809
TS (Trieste)	336	802	377
UD (Udine)	990	2.314	1.436
FRIULI V.G.	2.130	4.802	2.936

GE (Genova)	1.304	3.065	1.327
IM (Imperia)	292	881	366
SP (La Spezia)	437	888	385
SV (Savona)	379	1.198	512
LIGURIA	2.412	6.032	2.589
BO (Bologna)	2.397	3.627	2.084
FE (Ferrara)	762	1.349	837
FO (Forlì)	712	1.444	780
MO (Modena)	1.546	3.007	1.522
RE (Reggio Emilia)	998	1.771	972
PR (Parma)	591	1.222	675
PC (Piacenza)	873	1.558	1.033
RA (Ravenna)	1.498	2.371	1.329
RN (Rimini)	533	1.227	633
EMILIA ROMAGNA	9.910	17.576	9.864
AR (Arezzo)	678	1.469	734
FI (Firenze)	4.318	3.384	2.455
GR (Grosseto)	312	993	451
LI (Livorno)	657	1.297	591
LU (Lucca)	933	1.549	799
MS (Massa Carrara)	448	760	353
PI (Pisa)	1.014	1.535	786
PT (Pistoia)	716	1.347	703
PO (Prato)	613	930	510
SI (Siena)	532	1.130	569
TOSCANA	10.221	14.394	7.951
PG (Perugia)	1.199	2.811	1.352
TR (Terni)	243	966	456
UMBRIA	1.442	3.776	1.807
AN (Ancona)	851	1.831	896
AP (Ascoli Piceno)	330	776	415
FM (Fermo)	217	718	349
MC (Macerata)	464	1.182	555
PU (Pesaro e Urbino)	583	1.112	662
MARCHE	2.445	5.620	2.876
FR (Frosinone)	485	2.279	881
LT (Latina)	572	2.494	1.128
RI (Rieti)	171	742	269
RM (Roma)	12.607	19.834	9.935
VT (Viterbo)	399	1.501	730
LAZIO	14.234	26.850	12.943
AQ (L'Aquila)	354	1.324	575
CH (Chieti)	533	1.581	737
PE (Pescara)	450	1.137	469
TE (Teramo)	472	1.161	608
ABRUZZO	1.809	5.203	2.388

CB (Campobasso)	183	941	431
IS (Isernia)	59	420	136
MOLISE	242	1.362	568
AV (Avellino)	360	1.721	726
BN (Benevento)	229	1.105	513
CE (Caserta)	710	3.489	1.446
NA (Napoli)	2.097	10.902	4.479
SA (Salerno)	931	4.323	1.871
CAMPANIA	4.327	21.540	9.035
BA (Bari)	1.491	4.739	2.319
BT (Barletta Andria	194	1.480	699
BR (Brindisi)	347	1.730	802
FG (Foggia)	349	2.647	1.060
LE (Lecce)	901	3.095	1.699
TA (Taranto)	417	2.307	1.003
PUGLIA	3.699	15.997	7.582
MT (Matera)	262	811	325
PZ (Potenza)	288	1.513	607
BASILICATA	550	2.324	933
CZ (Catanzaro)	415	1.330	468
CS (Cosenza)	622	2.764	756
KR (Crotone)	119	515	167
RC (Reggio Calabria)	477	1.985	564
VV (Vibo Valentia)	152	566	167
CALABRIA	1.785	7.160	2.121
AG (Agrigento)	291	1.571	631
CL (Caltanissetta)	153	949	408
CT (Catania)	914	4.597	1.399
EN (Enna)	89	607	213
ME (Messina)	624	2.135	807
PA (Palermo)	1.185	4.072	1.290
RG (Ragusa)	255	1.201	457
SR (Siracusa)	356	1.473	651
TP (Trapani)	300	1.708	576
SICILIA	4.167	18.311	6.433
CA (Cagliari)	753	2.233	878
CI (Carbonia-Iglesias)	108	483	128
NU (Nuoro)	132	631	212
OG (Ogliastra)	56	269	73
OR (Oristano)	129	630	212
OT (Olbia-Tempio)	164	770	251
SS (Sassari)	367	1.274	468
VS (Medio Campidano)	72	427	108
SARDEGNA	1.781	6.717	2.330
ITALIA	109.428	239.180	119.662

FORMALITA' PRA AUTOVETTURE NELLE PROVINCE

(Gennaio-Ottobre 2013)

Provincia	Prime iscrizioni	Passaggi di proprietà al netto delle minivolture	Radiazioni
AL (Alessandria)	7.826	16.713	8.841
AT (Asti)	3.453	9.120	4.398
BI (Biella)	3.388	7.493	3.920
CN (Cuneo)	10.953	24.926	14.565
NO (Novara)	6.789	12.959	7.512
TO (Torino)	104.496	85.372	52.878
VB (Verbania)	3.204	6.023	3.154
VC (Vercelli)	3.132	6.361	3.663
PIEMONTE	143.241	168.968	98.930
AO (Aosta)	4.315	5.619	6.626
VALLE D'AOSTA	4.315	5.619	6.626
BG (Bergamo)	18.592	35.794	22.534
BS (Brescia)	22.503	45.240	28.714
CO (Como)	13.797	21.439	15.043
CR (Cremona)	6.742	12.306	8.214
LC (Lecco)	6.391	11.213	7.136
LO (Lodi)	4.460	7.705	5.368
MN (Mantova)	7.599	14.387	8.835
MI (Milano)	70.357	101.343	74.684
MB (Monza Brianza)	16.845	28.330	17.034
PV (Pavia)	11.136	20.366	11.506
SO (Sondrio)	2.429	7.264	4.176
VA (Varese)	18.115	33.179	19.943
LOMBARDIA	198.966	338.567	223.186
BZ (Bolzano)	63.777	20.304	12.931
TN (Trento)	14.119	21.248	12.397
TRENTINO A.A.	77.896	41.551	25.328
BL (Belluno)	3.805	6.989	4.865
PD (Padova)	17.227	29.492	20.283
RO (Rovigo)	4.055	8.127	5.833
TV (Treviso)	14.992	27.983	21.940
VE (Venezia)	12.414	23.844	16.436
VR (Verona)	18.045	31.385	21.243
VI (Vicenza)	14.180	28.973	21.082
VENETO	84.718	156.793	111.683
GO (Gorizia)	1.810	4.760	3.214
PN (Pordenone)	5.495	10.705	8.660
TS (Trieste)	3.228	7.064	4.007
UD (Udine)	9.234	20.252	14.242
FRIULI V.G.	19.767	42.781	30.123

GE (Genova)	12.854	25.818	14.478
IM (Imperia)	2.906	7.690	3.975
SP (La Spezia)	4.130	7.745	3.985
SV (Savona)	4.057	10.126	5.058
LIGURIA	23.947	51.379	27.496
BO (Bologna)	22.869	31.755	20.443
FE (Ferrara)	7.246	11.612	7.657
FO (Forlì)	7.025	12.545	8.223
MO (Modena)	15.000	26.416	15.500
PR (Parma)	9.509	15.378	9.056
PC (Piacenza)	6.134	10.592	6.640
RA (Ravenna)	8.076	13.371	9.382
RE (Reggio Emilia)	14.137	20.734	13.780
RN (Rimini)	5.011	9.592	6.361
EMILIA ROMAGNA	95.007	151.996	97.043
AR (Arezzo)	6.236	12.660	6.982
FI (Firenze)	40.886	30.383	24.216
GR (Grosseto)	3.274	8.927	4.652
LI (Livorno)	6.425	10.491	5.801
LU (Lucca)	9.105	12.858	7.666
MS (Massa Carrara)	4.279	6.367	4.504
PI (Pisa)	10.048	13.165	7.313
PT (Pistoia)	6.436	11.386	7.653
PO (Prato)	5.992	7.897	4.811
SI (Siena)	5.385	9.681	5.492
TOSCANA	98.066	123.816	79.090
PG (Perugia)	11.505	24.893	14.236
TR (Terni)	2.924	8.531	4.475
UMBRIA	14.429	33.423	18.712
AN (Ancona)	8.821	15.468	10.122
AP (Ascoli Piceno)	2.883	6.569	3.854
FM (Fermo)	2.464	5.972	3.619
MC (Macerata)	4.645	10.238	6.455
PU (Pesaro e Urbino)	6.305	9.750	6.042
MARCHE	25.118	47.996	30.092
FR (Frosinone)	4.701	20.245	9.441
LT (Latina)	6.292	22.246	10.446
RI (Rieti)	1.644	6.570	2.961
RM (Roma)	135.910	177.262	94.741
VT (Viterbo)	3.782	13.581	7.011
LAZIO	152.329	239.904	124.600
AQ (L'Aquila)	3.582	11.322	5.717
CH (Chieti)	4.926	13.497	7.506
PE (Pescara)	4.661	10.294	5.675
TE (Teramo)	4.614	10.320	6.160
ABRUZZO	17.783	45.434	25.058

CB (Campobasso)	1.798	8.420	3.708
IS (Isernia)	558	3.738	1.527
MOLISE	2.356	12.159	5.234
AV (Avellino)	3.502	15.203	7.376
BN (Benevento)	2.398	10.399	4.954
CE (Caserta)	7.285	31.368	15.089
NA (Napoli)	20.230	97.902	45.355
SA (Salerno)	8.182	37.993	18.053
CAMPANIA	41.597	192.865	90.826
BA (Bari)	12.879	43.938	23.660
BT (Barletta Andria Trani)	2.036	13.372	6.890
BR (Brindisi)	3.030	15.475	8.479
FG (Foggia)	3.537	23.311	10.830
LE (Lecce)	8.207	27.903	17.293
TA (Taranto)	4.059	21.285	9.500
PUGLIA	33.748	145.285	76.652
MT (Matera)	1.872	7.515	3.514
PZ (Potenza)	2.593	13.733	6.037
BASILICATA	4.465	21.247	9.552
CZ (Catanzaro)	3.958	11.863	4.936
CS (Cosenza)	6.093	24.776	8.828
KR (Crotone)	1.028	4.996	1.706
RC (Reggio Calabria)	4.498	17.554	6.527
VV (Vibo Valentia)	1.289	5.051	1.760
CALABRIA	16.866	64.241	23.758
AG (Agrigento)	2.951	14.456	6.385
CL (Caltanissetta)	1.749	8.942	4.037
CT (Catania)	8.672	40.212	13.457
EN (Enna)	809	5.439	2.408
ME (Messina)	5.480	19.027	7.782
PA (Palermo)	11.630	37.440	14.559
RG (Ragusa)	2.706	11.285	4.667
SR (Siracusa)	3.298	13.927	6.069
TP (Trapani)	3.031	14.680	5.933
SICILIA	40.326	165.406	65.296
CA (Cagliari)	7.131	21.476	8.772
CI (Carbonia-Iglesias)	1.142	4.521	1.021
NU (Nuoro)	1.151	5.964	2.578
OG (Ogliastra)	427	2.322	520
OR (Oristano)	1.208	5.921	2.392
OT (Olbia-Tempio)	1.465	6.158	1.645
SS (Sassari)	4.179	11.402	4.922
VS (Medio Campidano)	640	3.535	691
SARDEGNA	17.343	61.299	22.542
ITALIA	1.112.283	2.110.729	1.191.827