



Automobile Club Italia

AUTO - TREND

Analisi statistica sulle tendenze del mercato auto in Italia

Dicembre 2013

A cura di: AREA STATISTICA
DIREZIONE STUDI E RICERCHE

PRESENTAZIONE

L'evoluzione tecnologica e la sempre più accentuata globalizzazione dei mercati impone la necessità di disporre di informazioni immediate e precise, che descrivano i principali fenomeni, sia dal punto di vista fisico che economico.

L'ACI, per soddisfare le continue e pressanti richieste di dati sul mondo dell'automobile, ha raccolto l'invito degli operatori del settore e ha realizzato un bollettino mensile di statistiche "AUTO-TREND".

I dati riguardanti i fenomeni descritti nei 4 mesi precedenti la data di pubblicazione, riportati in corsivo nelle tabelle, essendo desunti da rilevazioni giornaliere sugli archivi informatici dell'ACI, debbono ritenersi provvisori.

E' pertanto possibile uno scostamento fisiologico, che solo in alcuni casi potrà raggiungere il 5%, rispetto al consolidamento dei dati stessi ottenuto dalle successive verifiche.

L'ACI si augura di aver dato un ulteriore, importante contributo di conoscenza e di valutazione del mercato.

INDICE

	Pag.	
Indice	1	
Nota informativa	3	
Analisi delle tendenze	5	
Grafico 1	6	
Tabella 1	Prime iscrizioni autovetture nuove di fabbrica	7
Tabella 2	Prime iscrizioni veicoli trasporto merci nuovi di fabbrica	7
Tabella 3	Prime iscrizioni motocicli nuovi di fabbrica	8
Tabella 4	Prime iscrizioni altri veicoli nuovi di fabbrica	8
Tabella 5	Prime iscrizioni totale veicoli nuovi di fabbrica	9
Grafico 2	Prime iscrizioni totale veicoli nuovi di fabbrica	9
Tabella 6	Passaggi di proprietà autovetture	10
Tabella 7	Passaggi di proprietà veicoli trasporto merci	10
Tabella 8	Passaggi di proprietà motocicli	11
Tabella 9	Passaggi di proprietà altri veicoli	11
Tabella 10	Passaggi di proprietà totale veicoli	12
Grafico 3	Passaggi di proprietà totale veicoli	12
Tabella 11	Minivolture autovetture	13
Tabella 12	Minivolture veicoli trasporto merci	13
Tabella 13	Minivolture motocicli	14
Tabella 14	Minivolture altri veicoli	14
Tabella 15	Minivolture totale veicoli	15
Grafico 4	Minivolture totale veicoli	15
Tabella 16	Passaggi di proprietà autovetture al netto delle minivolture	16
Tabella 17	Passaggi di proprietà veicoli trasporto merci al netto delle minivolture	16
Tabella 18	Passaggi di proprietà motocicli al netto delle minivolture	17
Tabella 19	Passaggi di proprietà altri veicoli al netto delle minivolture	17
Tabella 20	Passaggi di proprietà totale veicoli al netto delle minivolture	18
Grafico 5	Passaggi di proprietà totale veicoli al netto delle minivolture	18
Tabella 21	Radiazioni autovetture	19
Tabella 22	Radiazioni veicoli trasporto merci	19
Tabella 23	Radiazioni motocicli	20
Tabella 24	Radiazioni altri veicoli	20
Tabella 25	Radiazioni totale veicoli	21
Grafico 6	Radiazioni totale veicoli	21
Tabella 26	Saldo prime iscrizioni - radiazioni (autovetture)	22
Tabella 27	Rapporto prime iscrizioni/radiazioni (autovetture)	22
Tabella 28	Saldo prime iscrizioni - radiazioni (veicoli trasporto merci)	23
Tabella 29	Rapporto prime iscrizioni/radiazioni (veicoli trasporto merci)	23
Tabella 30	Saldo prime iscrizioni - radiazioni (motocicli)	24
Tabella 31	Rapporto prime iscrizioni/radiazioni (motocicli)	24
Tabella 32	Saldo prime iscrizioni - radiazioni (altri veicoli)	25
Tabella 33	Rapporto prime iscrizioni/radiazioni (altri veicoli)	25

Tabella 34	Saldo prime iscrizioni - radiazioni (totale veicoli)	26
Tabella 35	Rapporto prime iscrizioni/radiazioni (totale veicoli)	26
Tabella 36	Relazioni tra minivolture e passaggi di proprietà (autovetture)	27
Tabella 37	Relazioni tra minivolture e passaggi di proprietà (veicoli trasporto merci)	27
Tabella 38	Relazioni tra minivolture e passaggi di proprietà (motocicli)	28
Tabella 39	Relazioni tra minivolture e passaggi di proprietà (altri veicoli)	28
Tabella 40	Relazioni tra minivolture e passaggi di proprietà (totale veicoli)	29
Tabella 41	Rapporto passaggi netti di proprietà/prime iscrizioni (autovetture)	30
Tabella 42	Rapporto passaggi netti di proprietà/prime iscrizioni (veicoli trasporto merci)	30
Tabella 43	Rapporto passaggi netti di proprietà/prime iscrizioni (motocicli)	31
Tabella 44	Rapporto passaggi netti di proprietà/prime iscrizioni (altri veicoli)	31
Tabella 45	Rapporto passaggi netti di proprietà/prime iscrizioni (totale veicoli)	32
Grafico 7	Rapporto passaggi netti di proprietà/prime iscrizioni (totale veicoli)	32
Inserto:	Cruscotto ACI - Autovetture	33-36
Appendice	Formalità autovetture nelle province (novembre)	37-39
	Formalità autovetture nelle province (gennaio-novembre)	40-42

NOTA INFORMATIVA

Il bollettino analizza i dati riguardanti l'andamento del mercato e gli eventi che lo caratterizzano: la nascita (prima iscrizione al PRA), i passaggi di proprietà e la cessazione dalla circolazione o radiazione.

Le tabelle illustrano in sequenza, per le principali categorie di veicoli, l'andamento dei seguenti eventi:

1. ISCRIZIONI DI VEICOLI NUOVI DI FABBRICA al PRA.:

Registrazione della prima iscrizione al PRA di un veicolo nuovo di fabbrica, da effettuare contestualmente al rilascio della Carta di circolazione.

2. PASSAGGI DI PROPRIETA':

Registrazione al PRA del trasferimento di proprietà di un veicolo, che deve avvenire contestualmente all'acquisto (D.P.R. 19/09/2000 n. 358) in applicazione dal 12/05/'03.

3. MINIVOLTURE:

Registrazione al PRA di un passaggio di proprietà di un veicolo a favore di un concessionario, ai fini della rivendita a terzi. Tali dati sono stati disaggregati solo a partire dal 1998, anno in cui il fenomeno ha raggiunto valori significativi.

4. PASSAGGI DI PROPRIETA' AL NETTO DELLE MINIVOLTURE:

Differenza tra punto 2 e punto 3

5. CESSAZIONI DALLA CIRCOLAZIONE (RADIAZIONI):

Registrazione al PRA della radiazione del veicolo, avvenuta per rottamazione, esportazione o altro (es.: veicoli abbandonati e rimossi dalle autorità). Da luglio 1998 questa formalità non viene più presentata (nel caso di rottamazione) dal proprietario del veicolo, ma dal titolare del centro autorizzato alla raccolta dei veicoli da rottamare. Dal momento della consegna del veicolo al demolitore (in forza del D. lgs. n. 149/2006 in vigore dal 27/04/06), lo stesso ha 30 giorni di tempo per presentare la formalità al PRA. Nel caso di rottamazione da incentivo il termine di presentazione formalità si riduce a 15 giorni (l. 296 del 27/12/2006)

Le diverse categorie di veicoli sono state sintetizzate in 5 grandi gruppi:

• AUTOVETTURE:

Sono i veicoli destinati al trasporto di persone, aventi al massimo nove posti, compreso quello del conducente;

• VEICOLI COMMERCIALI E INDUSTRIALI (trasporto merci):

Questo gruppo comprende gli autocarri per il trasporto merci, gli autoveicoli per i trasporti speciali, i trattori stradali o motrici per semirimorchi, i motocarri per il trasporto merci e i motocarri per i trasporti speciali;

• MOTOCICLI:

Sono i veicoli a due ruote, adibiti a trasporto persone con cilindrata superiore a 50 cc.

- ALTRI VEICOLI
Sono comprese tutte le categorie di veicoli non analizzate precedentemente (ad es. autobus, rimorchi, semirimorchi, ecc.);
- TOTALE VEICOLI:
La somma delle precedenti categorie.

La serie storica comprende gli anni 2011, 2012 e 2013 per il quale saranno da considerare “provvisori” i valori riferiti agli ultimi 4 mesi antecedenti la data di pubblicazione del bollettino (corsivo).

ANALISI DELLE TENDENZE

Novembre 2013 ha avuto una giornata lavorativa in meno rispetto al corrispondente mese dell'anno precedente, è, pertanto, opportuno riportare anche la variazione in termini di media giornaliera.

Contrazione anche a novembre per le *prime iscrizioni* di autovetture: è stata rilevata una flessione del 5,2%, con 102.623 autovetture iscritte rispetto alle 108.254 dell'omologo mese del 2012, che si riduce ad un -0,5% a livello di media giornaliera. Calo simile per le prime iscrizioni di motocicli, con una variazione negativa del 5,5% (media giornaliera: -0,8%), essendo state presentate 6.826 formalità contro le 7.224 di novembre 2012. Complessivamente, la dinamica delle prime iscrizioni di veicoli in genere ha mostrato una diminuzione del 4,7% (120.414 unità contro le 126.303 del 2012), che si trasforma in un lieve aumento dello 0,1% in termini di media giornaliera.

Nei primi undici mesi del 2013 le flessioni sono risultate pari a -6,9% per le auto, -25,8% per i motocicli e -9,9% per tutti i veicoli.

C'è ancora da evidenziare che, in seguito alla modifica della disciplina IPT con D.L. n. 174 del 10-10-2012, in cui il gettito è stato attribuito alla Provincia di residenza dell'acquirente e non più del venditore, la Provincia di Firenze prosegue nella registrazione di risultati positivi (+25,8%). Al contrario, nella Provincia di Aosta si rileva la flessione più pesante di tutta l'Italia, pari a -33,4%.

Decremento a novembre per i *passaggi di proprietà* di autovetture *depurati dalle minivolture* (i trasferimenti temporanei a nome del concessionario in attesa della rivendita al cliente finale), che hanno fatto rilevare una variazione negativa del 10,3% rispetto a novembre 2012, che si ridimensiona ad un -5,8% a livello di media giornaliera. Flessione anche per i trasferimenti di autovetture al lordo delle minivolture, con una variazione mensile di -8,2% (media giornaliera: -3,6%) e 353.089 formalità contro le 384.440 di novembre 2012; stesso segno per le minivolture delle autovetture, con un calo pari a -5,1% (variazione giornaliera: -0,3%). Diminuzione per le moto al netto delle minivolture, con una variazione mensile di -7,6% (media giornaliera: -2,9%), essendo state presentate 30.163 pratiche contro le 32.628 di novembre 2012; i veicoli in genere, sempre al netto delle minivolture, hanno fatto registrare una contrazione del 10,4%, che si riduce a -5,9% in termini di variazione giornaliera.

Riguardo ai volumi numerici globali in assoluto, si riscontra che i passaggi di proprietà, depurati dall'effetto distorsivo delle minivolture, sono stati 204.301 per le sole autovetture e 267.789 per tutti i veicoli (nel mese di novembre 2012 furono, rispettivamente, 227.720 e 298.735).

Fino a novembre 2013 per i passaggi di proprietà netti sono state osservate: lieve crescita dello 0,2% per le autovetture e diminuzioni del 4,3% per i motocicli e dello 0,9% per tutti i veicoli.

Per ogni 100 autovetture nuove ne sono state vendute 199 usate nel mese di novembre e 190 nei primi undici mesi.

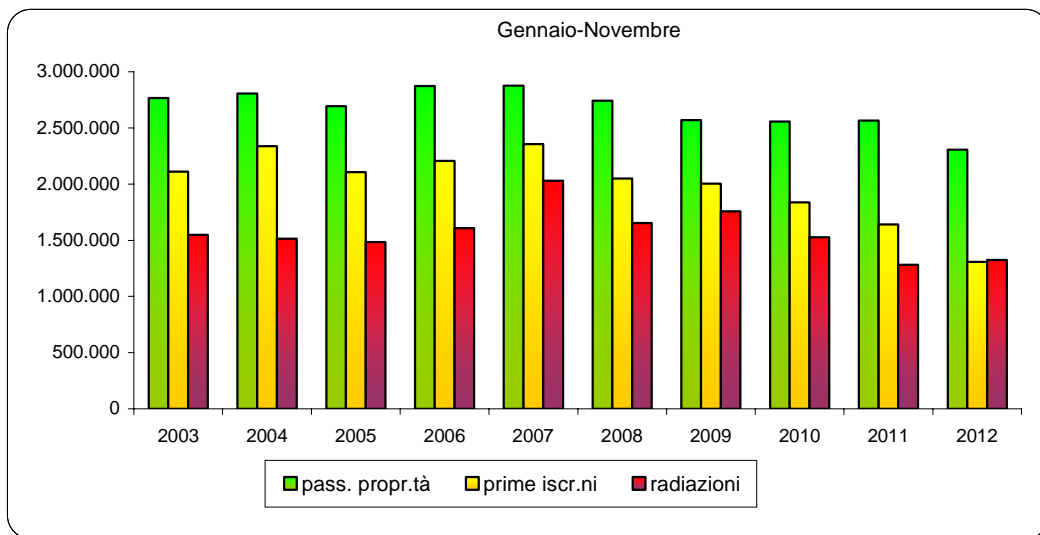
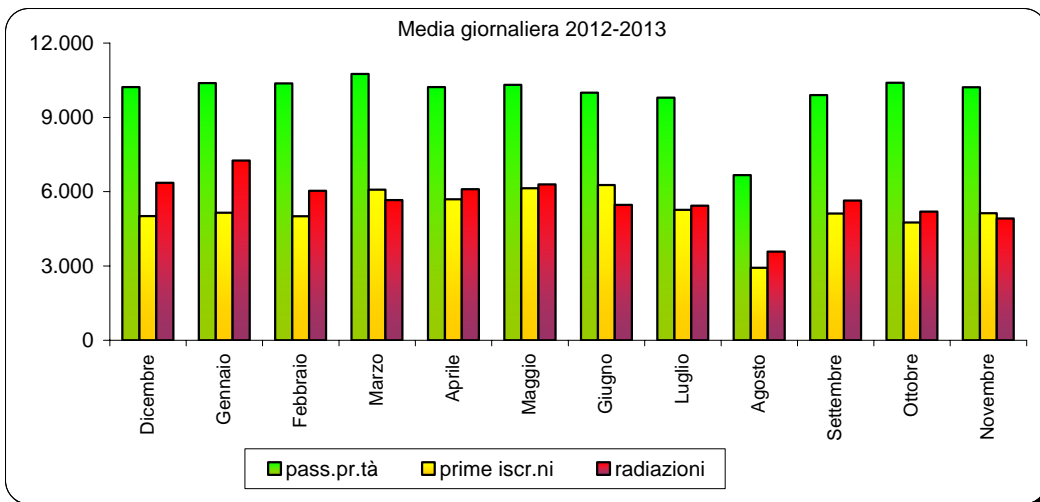
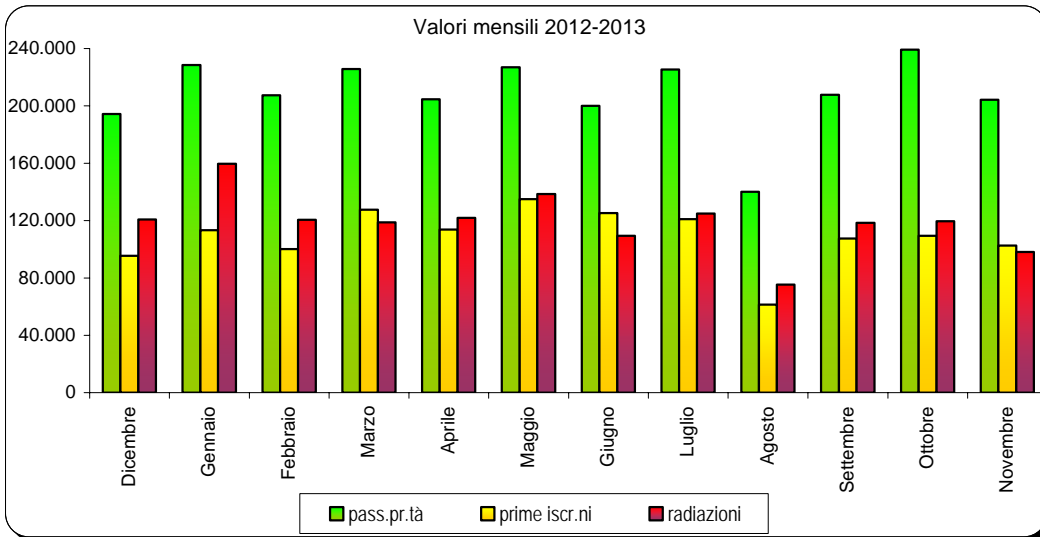
Flessione per le *radiazioni* di autovetture rispetto allo stesso mese dell'anno precedente: si è rilevato un decremento del 15,5%, con 98.231 pratiche contro le 116.194 di novembre 2012. Il tasso unitario di sostituzione è stato pari a 0,96 nel mese di novembre (ogni 100 auto iscritte ne sono state radiate 96) ed ad 1,07 nel periodo gennaio-novembre. Diminuzione anche per le radiazioni dei motocicli, con una variazione negativa del 18,9% e 9.723 motocicli radiati contro i 11.989 di novembre 2012. Per i veicoli in genere è stata rilevata una diminuzione del 15,6%, con 121.170 radiazioni rispetto alle 143.642 del corrispondente mese del 2012.

Tenendo conto della giornata lavorativa in meno di novembre 2013 rispetto a novembre 2012, le variazioni giornaliere diventano -11,23% per le autovetture, -14,8% per i motocicli e -11,4% per tutti i veicoli.

Nei primi undici mesi dell'anno le radiazioni hanno fatto segnare un decremento dell'1,3% per le auto e dello 0,2% per tutti i veicoli ed una crescita del 5,9% per i motocicli.

FORMALITA' P.R.A. RELATIVE ALLE AUTOVETTURE

Grafico 1



PRIME ISCRIZIONI AUTOVETTURE NUOVE DI FABBRICA

Tabella 1

MESI	2011	2012		2013	
	Val. assol.	Val. assol.	D % 12/11	Val. assol.	D % 13/12
Gennaio	160.493	129.252	-19,5	113.449	-12,2
Febbraio	154.192	119.753	-22,3	100.024	-16,5
Marzo	176.411	135.989	-22,9	127.601	-6,2
Aprile	159.195	129.927	-18,4	113.817	-12,4
Maggio	171.765	141.678	-17,5	135.031	-4,7
Giugno	166.246	127.707	-23,2	125.360	-1,8
Luglio	155.255	128.660	-17,1	121.029	-5,9
Agosto	86.703	66.407	-23,4	61.484	-7,4
Settembre	153.127	109.428	-28,5	107.447	-1,8
Ottobre	125.991	110.994	-11,9	109.428	-1,4
Novembre	131.918	108.254	-17,9	102.623	-5,2
Dicembre	123.715	95.414	-22,9		
TOTALE	1.765.011	1.403.463	-20,5		

PRIME ISCRIZIONI VEICOLI TRASPORTO MERCI NUOVI DI FABBRICA

Tabella 2

MESI	2011	2012		2013	
	Val. assol.	Val. assol.	D % 12/11	Val. assol.	D % 13/12
Gennaio	15.200	11.741	-22,8	9.632	-18,0
Febbraio	16.422	12.437	-24,3	9.028	-27,4
Marzo	18.498	12.533	-32,2	10.311	-17,7
Aprile	18.903	10.954	-42,1	8.776	-19,9
Maggio	23.862	13.052	-45,3	10.365	-20,6
Giugno	18.049	11.123	-38,4	9.646	-13,3
Luglio	15.723	11.683	-25,7	10.303	-11,8
Agosto	9.203	6.066	-34,1	5.488	-9,5
Settembre	17.315	10.139	-41,4	9.057	-10,7
Ottobre	12.441	11.312	-9,1	9.996	-11,6
Novembre	14.750	9.828	-33,4	9.926	1,0
Dicembre	15.065	12.001	-20,3		
TOTALE	195.431	132.869	-32,0		

PRIME ISCRIZIONI MOTOCICLI NUOVI DI FABBRICA

Tabella 3

MESI	2011	2012		2013	
	Val. assol.	Val. assol.	D % 12/11	Val. assol.	D % 13/12
Gennaio	13.501	12.139	-10,1	9.434	-22,3
Febbraio	17.931	11.425	-36,3	8.734	-23,6
Marzo	27.667	26.562	-4,0	13.896	-47,7
Aprile	35.705	21.922	-38,6	18.365	-16,2
Maggio	37.730	24.810	-34,2	22.078	-11,0
Giugno	31.959	32.236	0,9	18.862	-41,5
Luglio	29.663	29.999	1,1	20.292	-32,4
Agosto	13.444	11.245	-16,4	8.702	-22,6
Settembre	19.775	12.690	-35,8	12.454	-1,9
Ottobre	13.676	12.174	-11,0	10.489	-13,8
Novembre	8.561	7.224	-15,6	6.826	-5,5
Dicembre	5.822	4.070	-30,1		
TOTALE	255.434	206.496	-19,2		

PRIME ISCRIZIONI ALTRI VEICOLI NUOVI DI FABBRICA

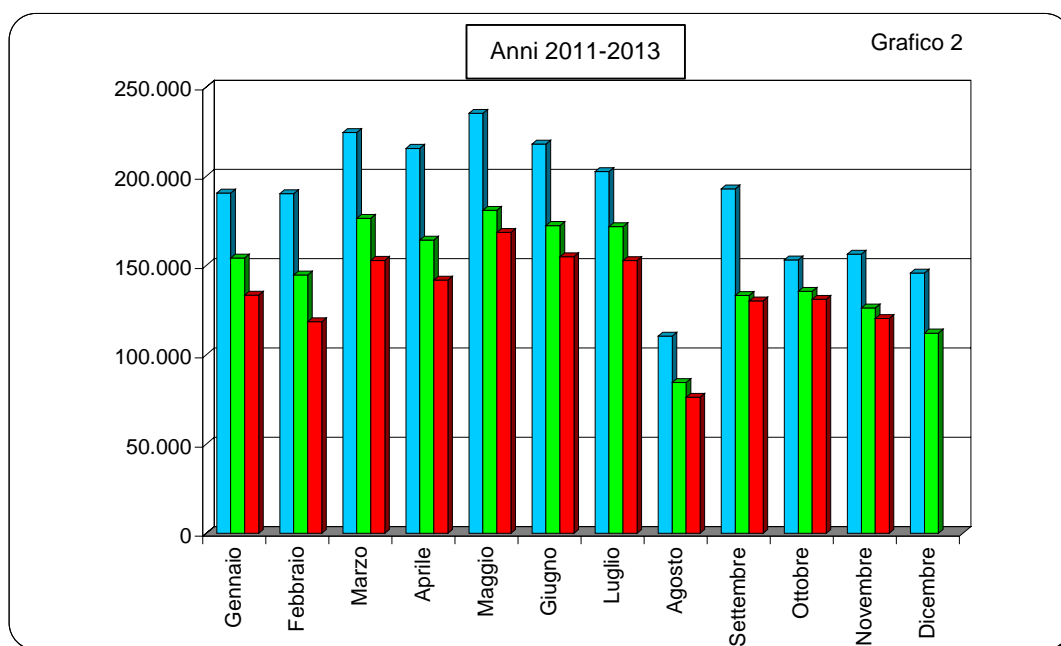
Tabella 4

MESI	2011	2012		2013	
	Val. assol.	Val. assol.	D % 12/11	Val. assol.	D % 13/12
Gennaio	1.351	1.043	-22,8	936	-10,3
Febbraio	1.622	1.066	-34,3	750	-29,6
Marzo	1.916	1.308	-31,7	1.064	-18,7
Aprile	1.799	1.471	-18,2	862	-41,4
Maggio	1.955	1.458	-25,4	1.098	-24,7
Giugno	1.817	1.351	-25,6	1.037	-23,2
Luglio	2.003	1.362	-32,0	1.136	-16,6
Agosto	1.074	832	-22,5	586	-29,6
Settembre	2.700	1.052	-61,0	1.172	11,4
Ottobre	1.011	1.088	7,6	1.134	4,2
Novembre	1.167	997	-14,6	1.039	4,2
Dicembre	1.171	707	-39,6		
TOTALE	19.586	13.735	-29,9		

PRIME ISCRIZIONI TOTALE VEICOLI NUOVI DI FABBRICA

Tabella 5

MESI	2011	2012		2013	
	Val. assol.	Val. assol.	D % 12/11	Val. assol.	D % 13/12
Gennaio	190.545	154.175	-19,1	133.451	-13,4
Febbraio	190.167	144.681	-23,9	118.536	-18,1
Marzo	224.492	176.392	-21,4	152.872	-13,3
Aprile	215.602	164.274	-23,8	141.820	-13,7
Maggio	235.312	180.998	-23,1	168.572	-6,9
Giugno	218.071	172.417	-20,9	154.905	-10,2
Luglio	202.644	171.704	-15,3	152.760	-11,0
Agosto	110.424	84.550	-23,4	76.260	-9,8
Settembre	192.917	133.309	-30,9	130.130	-2,4
Ottobre	153.119	135.568	-11,5	131.047	-3,3
Novembre	156.396	126.303	-19,2	120.414	-4,7
Dicembre	145.773	112.192	-23,0		
TOTALE	2.235.462	1.756.563	-21,4		



PASSAGGI DI PROPRIETA' AUTOVETTURE

Tabella 6

MESI	2011	2012		2013	
	Val. assol.	Val. assol.	D % 12/11	Val. assol.	D % 13/12
Gennaio	369.551	355.033	-3,9	374.918	5,6
Febbraio	415.771	343.205	-17,5	347.293	1,2
Marzo	455.278	396.301	-13,0	379.761	-4,2
Aprile	409.718	331.303	-19,1	344.285	3,9
Maggio	423.693	385.811	-8,9	377.711	-2,1
Giugno	388.134	338.047	-12,9	326.919	-3,3
Luglio	386.468	359.451	-7,0	368.188	2,4
Agosto	260.678	234.746	-9,9	216.885	-7,6
Settembre	402.110	313.634	-22,0	334.350	6,6
Ottobre	379.883	404.825	6,6	405.146	0,1
Novembre	397.454	384.440	-3,3	353.089	-8,2
Dicembre	391.962	330.478	-15,7		
TOTALE	4.680.700	4.177.274	-10,8		

PASSAGGI DI PROPRIETA' VEICOLI TRASPORTO MERCI

Tabella 7

MESI	2011	2012		2013	
	Val. assol.	Val. assol.	D % 12/11	Val. assol.	D % 13/12
Gennaio	52.802	51.117	-3,2	52.477	2,7
Febbraio	59.805	50.028	-16,3	48.656	-2,7
Marzo	64.871	56.886	-12,3	52.820	-7,1
Aprile	57.191	47.144	-17,6	46.202	-2,0
Maggio	65.356	55.235	-15,5	51.535	-6,7
Giugno	59.735	49.566	-17,0	45.765	-7,7
Luglio	56.905	51.754	-9,1	51.023	-1,4
Agosto	37.320	30.340	-18,7	27.155	-10,5
Settembre	58.890	40.740	-30,8	41.663	2,3
Ottobre	51.052	50.474	-1,1	52.231	3,5
Novembre	54.830	51.561	-6,0	46.460	-9,9
Dicembre	52.866	44.516	-15,8		
TOTALE	671.623	579.361	-13,7		

PASSAGGI DI PROPRIETA' MOTOCICLI

Tabella 8

MESI	2011	2012		2013	
	Val. assol.	Val. assol.	D % 12/11	Val. assol.	D % 13/12
Gennaio	32.683	33.075	1,2	34.799	5,2
Febbraio	43.848	32.904	-25,0	33.917	3,1
Marzo	57.417	59.564	3,7	45.905	-22,9
Aprile	72.899	58.394	-19,9	56.046	-4,0
Maggio	81.309	69.888	-14,0	70.547	0,9
Giugno	75.115	67.415	-10,3	62.957	-6,6
Luglio	72.862	73.386	0,7	69.790	-4,9
Agosto	44.993	43.487	-3,3	40.176	-7,6
Settembre	58.684	47.335	-19,3	50.350	6,4
Ottobre	51.036	51.433	0,8	48.071	-6,5
Novembre	39.644	37.021	-6,6	34.289	-7,4
Dicembre	33.032	25.557	-22,6		
TOTALE	663.522	599.459	-9,7		

PASSAGGI DI PROPRIETA' ALTRI VEICOLI

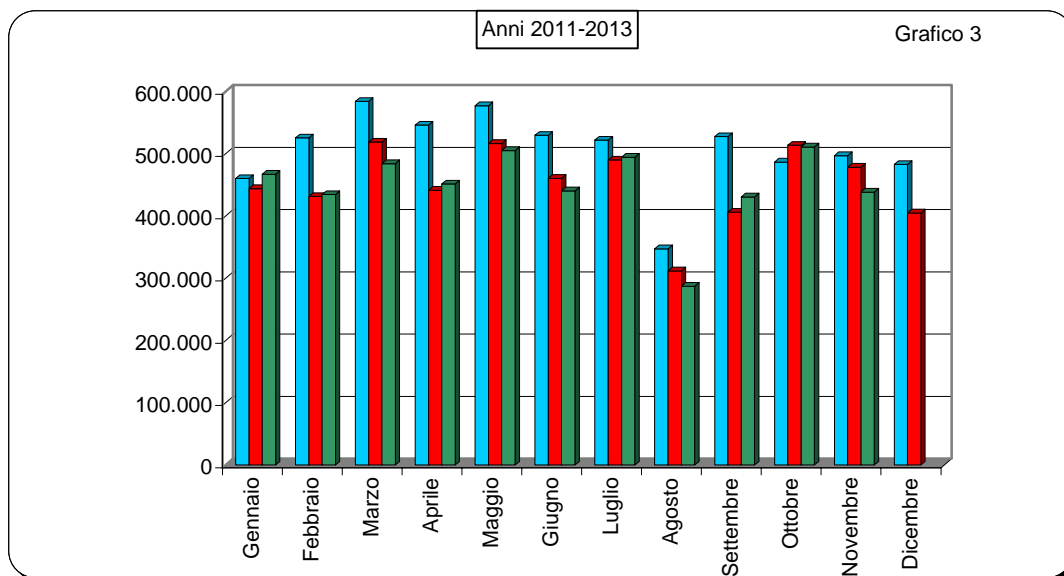
Tabella 9

MESI	2011	2012		2013	
	Val. assol.	Val. assol.	D % 12/11	Val. assol.	D % 13/12
Gennaio	5.107	4.669	-8,6	4.792	2,6
Febbraio	5.846	5.157	-11,8	4.597	-10,9
Marzo	6.407	5.872	-8,4	5.414	-7,8
Aprile	6.148	4.456	-27,5	4.704	5,6
Maggio	6.581	5.544	-15,8	5.326	-3,9
Giugno	6.415	5.326	-17,0	4.724	-11,3
Luglio	5.628	5.339	-5,1	5.326	-0,2
Agosto	4.341	3.240	-25,4	2.904	-10,4
Settembre	7.814	4.501	-42,4	4.217	-6,3
Ottobre	4.658	6.922	48,6	5.199	-24,9
Novembre	4.833	5.356	10,8	4.543	-15,2
Dicembre	4.856	4.353	-10,4		
TOTALE	68.634	60.735	-11,5		

PASSAGGI DI PROPRIETA' TOTALE VEICOLI

Tabella 10

MESI	2011	2012		2013	
	Val. assol.	Val. assol.	D % 12/11	Val. assol.	D % 13/12
Gennaio	460.143	443.894	-3,5	466.986	5,2
Febbraio	525.270	431.294	-17,9	434.463	0,7
Marzo	583.973	518.623	-11,2	483.900	-6,7
Aprile	545.956	441.297	-19,2	451.237	2,3
Maggio	576.939	516.478	-10,5	505.119	-2,2
Giugno	529.399	460.354	-13,0	440.365	-4,3
Luglio	521.863	489.930	-6,1	494.327	0,9
Agosto	347.332	311.813	-10,2	287.120	-7,9
Settembre	527.498	406.210	-23,0	430.580	6,0
Ottobre	486.629	513.654	5,6	510.647	-0,6
Novembre	496.761	478.378	-3,7	438.381	-8,4
Dicembre	482.716	404.904	-16,1		
TOTALE	6.084.479	5.416.829	-11,0		



MINIVOLTURE AUTOVETTURE

Tabella 11

MESI	2011	2012		2013	
	Val. assol.	Val. assol.	D % 12/11	Val. assol.	D % 13/12
Gennaio	144.673	144.681	0,0	146.460	1,2
Febbraio	171.039	138.755	-18,9	139.883	0,8
Marzo	185.869	158.730	-14,6	153.950	-3,0
Aprile	169.252	134.704	-20,4	139.688	3,7
Maggio	170.734	160.108	-6,2	150.874	-5,8
Giugno	153.044	133.722	-12,6	127.012	-5,0
Luglio	153.819	135.076	-12,2	142.830	5,7
Agosto	97.879	83.748	-14,4	76.857	-8,2
Settembre	150.665	118.106	-21,6	126.580	7,2
Ottobre	158.984	176.707	11,1	165.967	-6,1
Novembre	169.104	156.720	-7,3	148.788	-5,1
Dicembre	163.422	136.214	-16,6		
TOTALE	1.888.484	1.677.271	-11,2		

MINIVOLTURE VEICOLI TRASPORTO MERCI

Tabella 12

MESI	2011	2012		2013	
	Val. assol.	Val. assol.	D % 12/11	Val. assol.	D % 13/12
Gennaio	17.688	18.531	4,8	18.416	-0,6
Febbraio	19.736	17.708	-10,3	16.120	-9,0
Marzo	22.186	19.517	-12,0	17.838	-8,6
Aprile	19.360	16.204	-16,3	15.452	-4,6
Maggio	24.144	19.869	-17,7	17.096	-14,0
Giugno	22.377	16.843	-24,7	15.302	-9,1
Luglio	21.587	17.722	-17,9	17.579	-0,8
Agosto	14.705	9.661	-34,3	8.519	-11,8
Settembre	18.366	13.528	-26,3	13.314	-1,6
Ottobre	20.597	19.073	-7,4	18.110	-5,0
Novembre	20.842	17.187	-17,5	16.263	-5,4
Dicembre	19.337	15.540	-19,6		
TOTALE	240.925	201.383	-16,4		

MINIVOLTURE MOTOCICLI

Tabella 13

MESI	2011	2012		2013	
	Val. assol.	Val. assol.	D % 12/11	Val. assol.	D % 13/12
Gennaio	4.152	4.673	12,5	5.550	18,8
Febbraio	5.059	4.463	-11,8	4.054	-9,2
Marzo	6.076	7.083	16,6	5.493	-22,4
Aprile	7.210	6.646	-7,8	5.767	-13,2
Maggio	7.927	7.494	-5,5	7.134	-4,8
Giugno	7.037	6.976	-0,9	6.342	-9,1
Luglio	7.790	8.061	3,5	7.624	-5,4
Agosto	4.885	5.017	2,7	4.198	-16,3
Settembre	6.653	5.651	-15,1	5.588	-1,1
Ottobre	5.963	6.408	7,5	5.599	-12,6
Novembre	4.655	4.393	-5,6	4.126	-6,1
Dicembre	4.271	3.538	-17,2		
TOTALE	71.678	70.403	-1,8		

MINIVOLTURE ALTRI VEICOLI

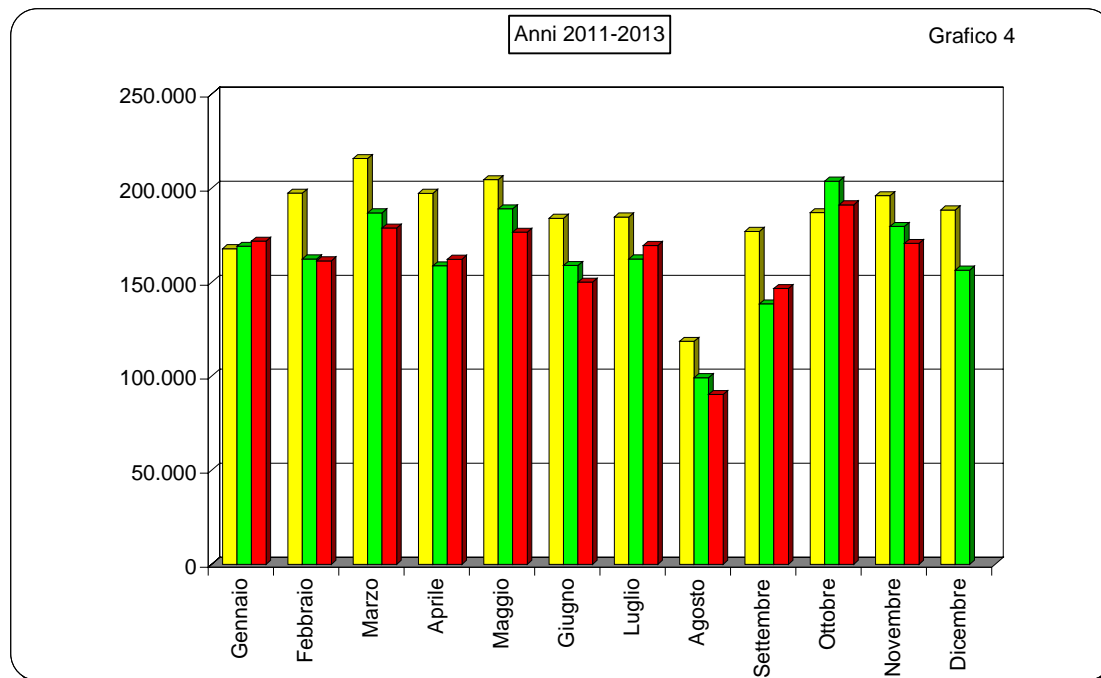
Tabella 14

MESI	2011	2012		2013	
	Val. assol.	Val. assol.	D % 12/11	Val. assol.	D % 13/12
Gennaio	1.333	1.197	-10,2	1.414	18,1
Febbraio	1.480	1.420	-4,1	1.257	-11,5
Marzo	1.618	1.556	-3,8	1.477	-5,1
Aprile	1.463	1.146	-21,7	1.323	15,4
Maggio	1.671	1.530	-8,4	1.469	-4,0
Giugno	1.497	1.298	-13,3	1.361	4,9
Luglio	1.497	1.498	0,1	1.500	0,1
Agosto	1.039	812	-21,8	731	-10,0
Settembre	1.358	1.123	-17,3	1.124	0,1
Ottobre	1.413	1.538	8,8	1.422	-7,5
Novembre	1.401	1.343	-4,1	1.416	5,4
Dicembre	1.363	1.142	-16,2		
TOTALE	17.133	15.603	-8,9		

MINIVOLTURE TOTALE VEICOLI

Tabella 15

MESI	2011	2012		2013	
	Val. assol.	Val. assol.	D % 12/11	Val. assol.	D % 13/12
Gennaio	167.846	169.082	0,7	171.840	1,6
Febbraio	197.314	162.346	-17,7	161.314	-0,6
Marzo	215.749	186.886	-13,4	178.758	-4,3
Aprile	197.285	158.700	-19,6	162.230	2,2
Maggio	204.476	189.001	-7,6	176.573	-6,6
Giugno	183.955	158.839	-13,7	150.017	-5,6
Luglio	184.693	162.357	-12,1	169.533	4,4
Agosto	118.508	99.238	-16,3	90.305	-9,0
Settembre	177.042	138.408	-21,8	146.606	5,9
Ottobre	186.957	203.726	9,0	191.098	-6,2
Novembre	196.002	179.643	-8,3	170.593	-5,0
Dicembre	188.393	156.434	-17,0		
TOTALE	2.218.220	1.964.660	-11,4		



**PASSAGGI DI PROPRIETA' AUTOVETTURE AL NETTO DELLE
MINIVOLTURE**

Tabella 16

MESI	2011	2012		2013	
	Val. assol.	Val. assol.	D % 12/11	Val. assol.	D % 13/12
Gennaio	224.878	210.352	-6,5	228.458	8,6
Febbraio	244.732	204.450	-16,5	207.410	1,4
Marzo	269.409	237.571	-11,8	225.811	-5,0
Aprile	240.466	196.599	-18,2	204.597	4,1
Maggio	252.959	225.703	-10,8	226.837	0,5
Giugno	235.090	204.325	-13,1	199.907	-2,2
Luglio	232.649	224.375	-3,6	225.358	0,4
Agosto	162.799	150.998	-7,2	140.028	-7,3
Settembre	251.445	195.528	-22,2	207.770	6,3
Ottobre	220.899	228.118	3,3	239.179	4,8
Novembre	228.350	227.720	-0,3	204.301	-10,3
Dicembre	228.540	194.264	-15,0		
TOTALE	2.792.216	2.500.003	-10,5		

**PASSAGGI DI PROPRIETA' VEICOLI MERCI AL NETTO DELLE
MINIVOLTURE**

Tabella 17

MESI	2011	2012		2013	
	Val. assol.	Val. assol.	D % 12/11	Val. assol.	D % 13/12
Gennaio	35.114	32.586	-7,2	34.061	4,5
Febbraio	40.069	32.320	-19,3	32.536	0,7
Marzo	42.685	37.369	-12,5	34.982	-6,4
Aprile	37.831	30.940	-18,2	30.750	-0,6
Maggio	41.212	35.366	-14,2	34.439	-2,6
Giugno	37.358	32.723	-12,4	30.463	-6,9
Luglio	35.318	34.032	-3,6	33.444	-1,7
Agosto	22.615	20.679	-8,6	18.636	-9,9
Settembre	40.524	27.212	-32,8	28.349	4,2
Ottobre	30.455	31.401	3,1	34.121	8,7
Novembre	33.988	34.374	1,1	30.197	-12,2
Dicembre	33.529	28.976	-13,6		
TOTALE	430.698	377.978	-12,2		

PASSAGGI DI PROPRIETA' MOTOCICLI AL NETTO DELLE MINIVOLTURE

Tabella 18

MESI	2011	2012		2013	
	Val. assol.	Val. assol.	D % 12/11	Val. assol.	D % 13/12
Gennaio	28.531	28.402	-0,5	29.249	3,0
Febbraio	38.789	28.441	-26,7	29.863	5,0
Marzo	51.341	52.481	2,2	40.412	-23,0
Aprile	65.689	51.748	-21,2	50.279	-2,8
Maggio	73.382	62.394	-15,0	63.413	1,6
Giugno	68.078	60.439	-11,2	56.615	-6,3
Luglio	65.072	65.325	0,4	62.166	-4,8
Agosto	40.108	38.470	-4,1	35.978	-6,5
Settembre	52.031	41.684	-19,9	44.762	7,4
Ottobre	45.073	45.025	-0,1	42.472	-5,7
Novembre	34.989	32.628	-6,7	30.163	-7,6
Dicembre	28.761	22.019	-23,4		
TOTALE	591.844	529.056	-10,6		

PASSAGGI DI PROPRIETA' ALTRI VEICOLI AL NETTO DELLE MINIVOLTURE

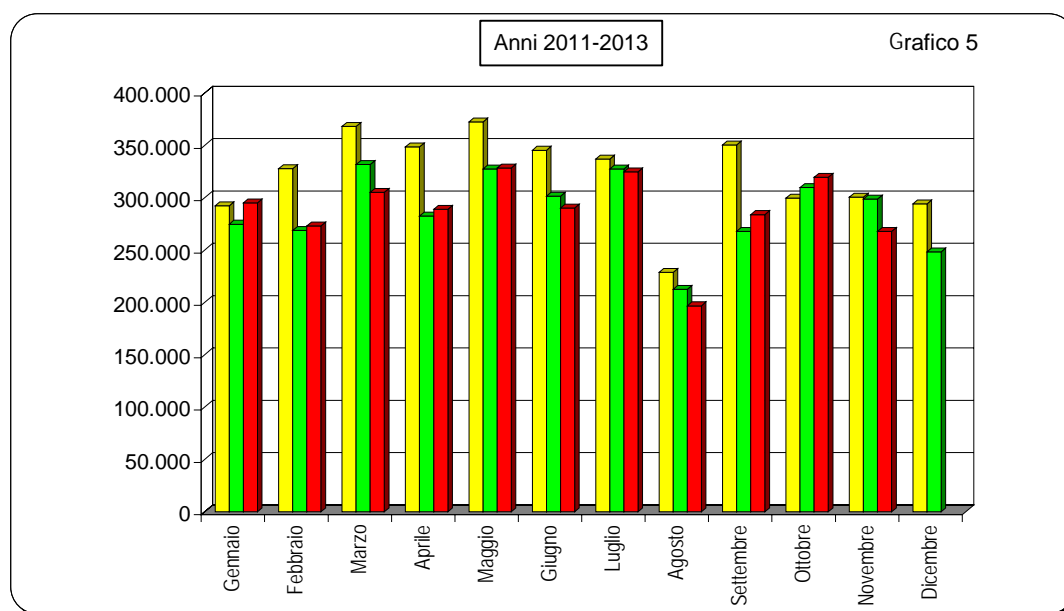
Tabella 19

MESI	2011	2012		2013	
	Val. assol.	Val. assol.	D % 12/11	Val. assol.	D % 13/12
Gennaio	3.774	3.472	-8,0	3.378	-2,7
Febbraio	4.366	3.737	-14,4	3.340	-10,6
Marzo	4.789	4.316	-9,9	3.937	-8,8
Aprile	4.685	3.310	-29,3	3.381	2,1
Maggio	4.910	4.014	-18,2	3.857	-3,9
Giugno	4.918	4.028	-18,1	3.363	-16,5
Luglio	4.131	3.841	-7,0	3.826	-0,4
Agosto	3.302	2.428	-26,5	2.173	-10,5
Settembre	6.456	3.378	-47,7	3.093	-8,4
Ottobre	3.245	5.384	65,9	3.777	-29,8
Novembre	3.432	4.013	16,9	3.127	-22,1
Dicembre	3.493	3.211	-8,1		
TOTALE	51.501	45.132	-12,4		

PASSAGGI DI PROPRIETA' TOTALE VEICOLI AL NETTO DELLE MINIVOLTURE

Tabella 20

MESI	2011	2012		2013	
	Val. assol.	Val. assol.	D % 12/11	Val. assol.	D % 13/12
Gennaio	292.297	274.812	-6,0	295.146	7,4
Febbraio	327.956	268.948	-18,0	273.149	1,6
Marzo	368.224	331.737	-9,9	305.142	-8,0
Aprile	348.671	282.597	-19,0	289.007	2,3
Maggio	372.463	327.477	-12,1	328.546	0,3
Giugno	345.444	301.515	-12,7	290.348	-3,7
Luglio	337.170	327.573	-2,8	324.794	-0,8
Agosto	228.824	212.575	-7,1	196.815	-7,4
Settembre	350.456	267.802	-23,6	283.974	6,0
Ottobre	299.672	309.928	3,4	319.549	3,1
Novembre	300.759	298.735	-0,7	267.788	-10,4
Dicembre	294.323	248.470	-15,6		
TOTALE	3.866.259	3.452.169	-10,7		



RADIAZIONI AUTOVETTURE

Tabella 21

MESI	2011	2012		2013	
	Val. assol.	Val. assol.	D % 12/11	Val. assol.	D % 13/12
Gennaio	140.654	144.724	2,9	159.545	10,2
Febbraio	119.156	108.735	-8,7	120.666	11,0
Marzo	124.026	121.804	-1,8	118.832	-2,4
Aprile	119.290	113.708	-4,7	121.930	7,2
Maggio	132.135	143.539	8,6	138.551	-3,5
Giugno	111.227	113.544	2,1	109.406	-3,6
Luglio	109.778	123.153	12,2	124.927	1,4
Agosto	79.272	85.242	7,5	75.329	-11,6
Settembre	123.830	117.338	-5,2	118.502	1,0
Ottobre	110.462	135.327	22,5	119.662	-11,6
Novembre	112.665	116.194	3,1	98.231	-15,5
Dicembre	138.169	120.872	-12,5		
TOTALE	1.420.664	1.444.180	1,7		

RADIAZIONI VEICOLI TRASPORTO MERCI

Tabella 22

MESI	2011	2012		2013	
	Val. assol.	Val. assol.	D % 12/11	Val. assol.	D % 13/12
Gennaio	13.468	14.880	10,5	17.776	19,5
Febbraio	12.847	13.295	3,5	15.447	16,2
Marzo	12.482	13.949	11,8	14.449	3,6
Aprile	10.373	11.133	7,3	13.146	18,1
Maggio	11.469	13.852	20,8	14.691	6,1
Giugno	11.155	12.417	11,3	12.548	1,1
Luglio	10.611	12.921	21,8	14.066	8,9
Agosto	7.054	8.359	18,5	7.255	-13,2
Settembre	11.102	11.794	6,2	11.507	-2,4
Ottobre	11.837	15.834	33,8	13.709	-13,4
Novembre	12.238	14.106	15,3	11.999	-14,9
Dicembre	15.100	14.738	-2,4		
TOTALE	139.736	157.278	12,6		

RADIAZIONI MOTOCICLI

Tabella 23

MESI	2011	2012		2013	
	Val. assol.	Val. assol.	D % 12/11	Val. assol.	D % 13/12
Gennaio	9.871	12.352	25,1	19.066	54,4
Febbraio	10.705	10.482	-2,1	12.078	15,2
Marzo	10.692	11.505	7,6	13.052	13,4
Aprile	10.124	10.583	4,5	12.273	16,0
Maggio	11.875	12.504	5,3	13.480	7,8
Giugno	10.882	10.964	0,8	11.114	1,4
Luglio	10.830	15.213	40,5	13.364	-12,2
Agosto	7.181	7.963	10,9	7.603	-4,5
Settembre	9.697	12.007	23,8	11.067	-7,8
Ottobre	9.553	11.835	23,9	12.089	2,1
Novembre	9.699	11.989	23,6	9.723	-18,9
Dicembre	11.033	10.359	-6,1		
TOTALE	122.142	137.756	12,8		

RADIAZIONI ALTRI VEICOLI

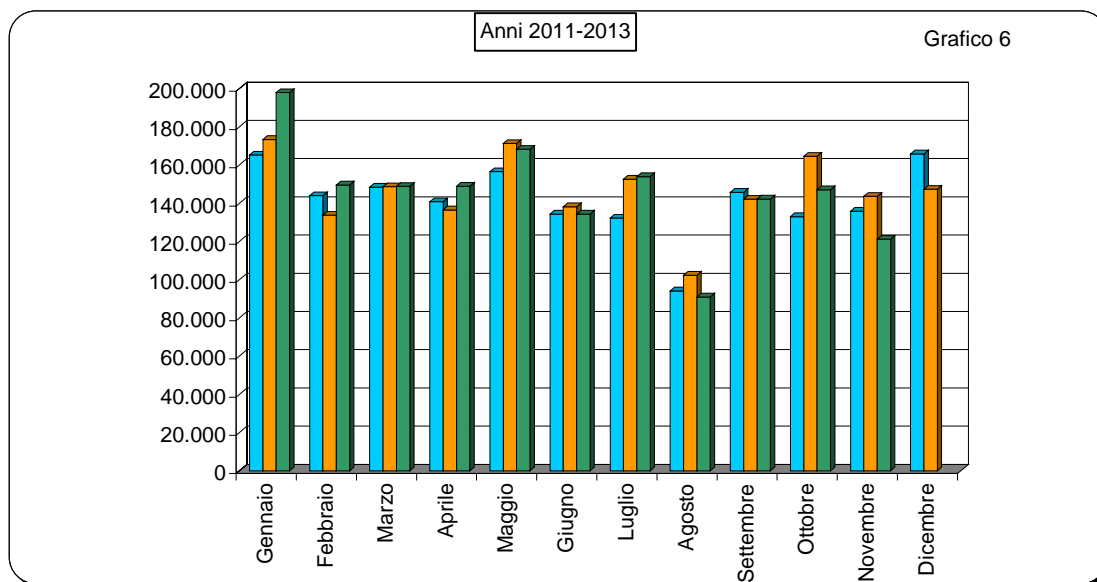
Tabella 24

MESI	2011	2012		2013	
	Val. assol.	Val. assol.	D % 12/11	Val. assol.	D % 13/12
Gennaio	1.216	1.356	11,5	1.507	11,1
Febbraio	1.254	1.196	-4,6	1.410	17,9
Marzo	1.211	1.372	13,3	2.529	84,3
Aprile	1.016	1.074	5,7	1.531	42,6
Maggio	1.066	1.342	25,9	1.528	13,9
Giugno	1.074	1.276	18,8	1.280	0,3
Luglio	1.042	1.302	25,0	1.586	21,8
Agosto	665	814	22,4	754	-7,4
Settembre	1.065	956	-10,2	1.140	19,2
Ottobre	1.108	1.542	39,2	1.570	1,8
Novembre	1.229	1.353	10,1	1.217	-10,1
Dicembre	1.536	1.336	-13,0		
TOTALE	13.482	14.919	10,7		

RADIAZIONI TOTALE VEICOLI

Tabella 25

MESI	2011	2012		2013	
	Val. assol.	Val. assol.	D % 12/11	Val. assol.	D % 13/12
Gennaio	165.209	173.312	4,9	197.894	14,2
Febbraio	143.962	133.708	-7,1	149.601	11,9
Marzo	148.411	148.630	0,1	148.862	0,2
Aprile	140.803	136.498	-3,1	148.880	9,1
Maggio	156.545	171.237	9,4	168.250	-1,7
Giugno	134.338	138.201	2,9	134.348	-2,8
Luglio	132.261	152.589	15,4	153.943	0,9
Agosto	94.172	102.378	8,7	90.941	-11,2
Settembre	145.694	142.095	-2,5	142.216	0,1
Ottobre	132.960	164.538	23,8	147.030	-10,6
Novembre	135.831	143.642	5,8	121.170	-15,6
Dicembre	165.838	147.305	-11,2		
TOTALE	1.696.024	1.754.133	3,4		



SALDO PRIME ISCRIZIONI - RADIAZIONI

(Autovetture)

Tabella 26

MESI	2011	2012	2013
Gennaio	19.839	-15.472	-46.096
Febbraio	35.036	11.018	-20.642
Marzo	52.385	14.185	8.769
Aprile	39.905	16.219	-8.113
Maggio	39.630	-1.861	-3.520
Giugno	55.019	14.163	15.954
Luglio	45.477	5.507	-3.898
Agosto	7.431	-18.835	-13.845
Settembre	29.297	-7.910	-11.055
Ottobre	15.529	-24.333	-10.234
Novembre	19.253	-7.940	4.392
Dicembre	-14.454	-25.458	
TOTALE	344.347	-40.717	

RAPPORTO PRIME ISCRIZIONI/RADIAZIONI

(Autovetture)

Tabella 27

MESI	2011	2012	2013
Gennaio	1,14	0,89	0,71
Febbraio	1,29	1,10	0,83
Marzo	1,42	1,12	1,07
Aprile	1,33	1,14	0,93
Maggio	1,30	0,99	0,97
Giugno	1,49	1,12	1,15
Luglio	1,41	1,04	0,97
Agosto	1,09	0,78	0,82
Settembre	1,24	0,93	0,91
Ottobre	1,14	0,82	0,91
Novembre	1,17	0,93	1,04
Dicembre	0,90	0,79	
Media Annuale	1,24	0,97	

SALDO PRIME ISCRIZIONI - RADIAZIONI

(Veicoli trasporto merci)

Tabella 28

MESI	2011	2012	2013
Gennaio	1.732	-3.139	-8.144
Febbraio	3.575	-858	-6.419
Marzo	6.016	-1.416	-4.138
Aprile	8.530	-179	-4.370
Maggio	12.393	-800	-4.326
Giugno	6.894	-1.294	-2.902
Luglio	5.112	-1.238	-3.763
Agosto	2.149	-2.293	-1.767
Settembre	6.213	-1.655	-2.450
Ottobre	604	-4.522	-3.713
Novembre	2.512	-4.278	-2.073
Dicembre	-35	-2.737	
TOTALE	57.706	-22.397	

RAPPORTO PRIME ISCRIZIONI/RADIAZIONI

(Veicoli trasporto merci)

Tabella 29

MESI	2011	2012	2013
Gennaio	1,13	0,79	0,54
Febbraio	1,28	0,94	0,58
Marzo	1,48	0,90	0,71
Aprile	1,82	0,98	0,67
Maggio	2,08	0,94	0,71
Giugno	1,62	0,90	0,77
Luglio	1,48	0,90	0,73
Agosto	1,30	0,73	0,76
Settembre	1,56	0,86	0,79
Ottobre	1,05	0,71	0,73
Novembre	1,21	0,70	0,83
Dicembre	1,00	0,81	
Media Annuale	1,40	0,84	

SALDO PRIME ISCRIZIONI - RADIAZIONI

(Motocicli)

Tabella 30

MESI	2011	2012	2013
Gennaio	3.630	-213	-9.632
Febbraio	7.226	943	-3.344
Marzo	16.975	15.057	844
Aprile	25.581	11.339	6.092
Maggio	25.855	12.306	8.598
Giugno	21.077	21.272	7.748
Luglio	18.833	14.786	6.928
Agosto	6.263	3.282	1.099
Settembre	10.078	683	1.387
Ottobre	4.123	339	-1.600
Novembre	-1.138	-4.765	-2.897
Dicembre	-5.211	-6.289	
TOTALE	133.292	68.740	

RAPPORTO PRIME ISCRIZIONI/RADIAZIONI

(Motocicli)

Tabella 31

MESI	2011	2012	2013
Gennaio	1,37	0,98	0,49
Febbraio	1,68	1,09	0,72
Marzo	2,59	2,31	1,06
Aprile	3,53	2,07	1,50
Maggio	3,18	1,98	1,64
Giugno	2,94	2,94	1,70
Luglio	2,74	1,97	1,52
Agosto	1,87	1,41	1,14
Settembre	2,04	1,06	1,13
Ottobre	1,43	1,03	0,87
Novembre	0,88	0,60	0,70
Dicembre	0,53	0,39	
Media Annuale	2,09	1,50	

SALDO PRIME ISCRIZIONI - RADIAZIONI

(Altri veicoli)

Tabella 32

MESI	2011	2012	2013
Gennaio	135	-313	-571
Febbraio	368	-130	-660
Marzo	705	-64	-1.465
Aprile	783	397	-669
Maggio	889	116	-430
Giugno	743	75	-243
Luglio	961	60	-450
Agosto	409	18	-168
Settembre	1.635	96	32
Ottobre	-97	-454	-436
Novembre	-62	-356	-178
Dicembre	-365	-629	
TOTALE	6.104	-1.184	

RAPPORTO PRIME ISCRIZIONI/RADIAZIONI

(Altri veicoli)

Tabella 33

MESI	2011	2012	2013
Gennaio	1,11	0,77	0,62
Febbraio	1,29	0,89	0,53
Marzo	1,58	0,95	0,42
Aprile	1,77	1,37	0,56
Maggio	1,83	1,09	0,72
Giugno	1,69	1,06	0,81
Luglio	1,92	1,05	0,72
Agosto	1,62	1,02	0,78
Settembre	2,54	1,10	1,03
Ottobre	0,91	0,71	0,72
Novembre	0,95	0,74	0,85
Dicembre	0,76	0,53	
Media Annuale	1,45	0,92	

SALDO PRIME ISCRIZIONI - RADIAZIONI

(Totale veicoli)

Tabella 34

MESI	2011	2012	2013
Gennaio	25.336	-19.137	-64.443
Febbraio	46.205	10.973	-31.065
Marzo	76.081	27.762	4.010
Aprile	74.799	27.776	-7.060
Maggio	78.767	9.761	322
Giugno	83.733	34.216	20.557
Luglio	70.383	19.115	-1.183
Agosto	16.252	-17.828	-14.681
Settembre	47.223	-8.786	-12.086
Ottobre	20.159	-28.970	-15.983
Novembre	20.565	-17.339	-756
Dicembre	-20.065	-35.113	
TOTALE	539.438	2.430	

RAPPORTO PRIME ISCRIZIONI/RADIAZIONI

(Totale veicoli)

Tabella 35

MESI	2011	2012	2013
Gennaio	1,15	0,89	0,67
Febbraio	1,32	1,08	0,79
Marzo	1,51	1,19	1,03
Aprile	1,53	1,20	0,95
Maggio	1,50	1,06	1,00
Giugno	1,62	1,25	1,15
Luglio	1,53	1,13	0,99
Agosto	1,17	0,83	0,84
Settembre	1,32	0,94	0,92
Ottobre	1,15	0,82	0,89
Novembre	1,15	0,88	0,99
Dicembre	0,88	0,76	
Media Annuale	1,32	1,00	

RELAZIONI TRA MINIVOLTURE E PASSAGGI DI PROPRIETA'

(Autovetture)

Tabella 36

MESI	Composizione %								
	2011			2012			2013		
	miniv.	pass. net.	pass. tot.	miniv.	pass. net.	pass. tot.	miniv.	pass. net.	pass. tot.
Gennaio	39,1%	60,9%	100,0%	40,8%	59,2%	100,0%	39,1%	60,9%	100,0%
Febbraio	41,1%	58,9%	100,0%	40,4%	59,6%	100,0%	40,3%	59,7%	100,0%
Marzo	40,8%	59,2%	100,0%	40,1%	59,9%	100,0%	40,5%	59,5%	100,0%
Aprile	41,3%	58,7%	100,0%	40,7%	59,3%	100,0%	40,6%	59,4%	100,0%
Maggio	40,3%	59,7%	100,0%	41,5%	58,5%	100,0%	39,9%	60,1%	100,0%
Giugno	39,4%	60,6%	100,0%	39,6%	60,4%	100,0%	38,9%	61,1%	100,0%
Luglio	39,8%	60,2%	100,0%	37,6%	62,4%	100,0%	38,8%	61,2%	100,0%
Agosto	37,5%	62,5%	100,0%	35,7%	64,3%	100,0%	35,4%	64,6%	100,0%
Settembre	37,5%	62,5%	100,0%	37,7%	62,3%	100,0%	37,9%	62,1%	100,0%
Ottobre	41,9%	58,1%	100,0%	43,7%	56,3%	100,0%	41,0%	59,0%	100,0%
Novembre	42,5%	57,5%	100,0%	40,8%	59,2%	100,0%	42,1%	57,9%	100,0%
Dicembre	41,7%	58,3%	100,0%	41,2%	58,8%	100,0%			
Media Annuale	40,3%	59,7%	100,0%	40,2%	59,8%	100,0%			

(Veicoli trasporto merci)

Tabella 37

MESI	Composizione %								
	2011			2012			2013		
	miniv.	pass. net.	pass. tot.	miniv.	pass. net.	pass. tot.	miniv.	pass. net.	pass. tot.
Gennaio	33,5%	66,5%	100,0%	36,3%	63,7%	100,0%	35,1%	64,9%	100,0%
Febbraio	33,0%	67,0%	100,0%	35,4%	64,6%	100,0%	33,1%	66,9%	100,0%
Marzo	34,2%	65,8%	100,0%	34,3%	65,7%	100,0%	33,8%	66,2%	100,0%
Aprile	33,9%	66,1%	100,0%	34,4%	65,6%	100,0%	33,4%	66,6%	100,0%
Maggio	36,9%	63,1%	100,0%	36,0%	64,0%	100,0%	33,2%	66,8%	100,0%
Giugno	37,5%	62,5%	100,0%	34,0%	66,0%	100,0%	33,4%	66,6%	100,0%
Luglio	37,9%	62,1%	100,0%	34,2%	65,8%	100,0%	34,5%	65,5%	100,0%
Agosto	39,4%	60,6%	100,0%	31,8%	68,2%	100,0%	31,4%	68,6%	100,0%
Settembre	31,2%	68,8%	100,0%	33,2%	66,8%	100,0%	32,0%	68,0%	100,0%
Ottobre	40,3%	59,7%	100,0%	37,8%	62,2%	100,0%	34,7%	65,3%	100,0%
Novembre	38,0%	62,0%	100,0%	33,3%	66,7%	100,0%	35,0%	65,0%	100,0%
Dicembre	36,6%	63,4%	100,0%	34,9%	65,1%	100,0%			
Media Annuale	35,9%	64,1%	100,0%	34,8%	65,2%	100,0%			

RELAZIONI TRA MINIVOLTURE E PASSAGGI DI PROPRIETA'

(Motocicli)

Tabella 38

MESI	Composizione %								
	2011			2012			2013		
	miniv.	pass. net.	pass. tot.	miniv.	pass. net.	pass. tot.	miniv.	pass. net.	pass. tot.
Gennaio	12,7%	87,3%	100,0%	14,1%	85,9%	100,0%	15,9%	84,1%	100,0%
Febbraio	11,5%	88,5%	100,0%	13,6%	86,4%	100,0%	12,0%	88,0%	100,0%
Marzo	10,6%	89,4%	100,0%	11,9%	88,1%	100,0%	12,0%	88,0%	100,0%
Aprile	9,9%	90,1%	100,0%	11,4%	88,6%	100,0%	10,3%	89,7%	100,0%
Maggio	9,7%	90,3%	100,0%	10,7%	89,3%	100,0%	10,1%	89,9%	100,0%
Giugno	9,4%	90,6%	100,0%	10,3%	89,7%	100,0%	10,1%	89,9%	100,0%
Luglio	10,7%	89,3%	100,0%	11,0%	89,0%	100,0%	10,9%	89,1%	100,0%
Agosto	10,9%	89,1%	100,0%	11,5%	88,5%	100,0%	10,4%	89,6%	100,0%
Settembre	11,3%	88,7%	100,0%	11,9%	88,1%	100,0%	11,1%	88,9%	100,0%
Ottobre	11,7%	88,3%	100,0%	12,5%	87,5%	100,0%	11,6%	88,4%	100,0%
Novembre	11,7%	88,3%	100,0%	11,9%	88,1%	100,0%	12,0%	88,0%	100,0%
Dicembre	12,9%	87,1%	100,0%	13,8%	86,2%	100,0%			
Media Annuale	10,8%	89,2%	100,0%	11,7%	88,3%	100,0%			

(Altri veicoli)

Tabella 39

MESI	Composizione %								
	2011			2012			2013		
	miniv.	pass. net.	pass. tot.	miniv.	pass. net.	pass. tot.	miniv.	pass. net.	pass. tot.
Gennaio	26,1%	73,9%	100,0%	25,6%	74,4%	100,0%	29,5%	70,5%	100,0%
Febbraio	25,3%	74,7%	100,0%	27,5%	72,5%	100,0%	27,3%	72,7%	100,0%
Marzo	25,3%	74,7%	100,0%	26,5%	73,5%	100,0%	27,3%	72,7%	100,0%
Aprile	23,8%	76,2%	100,0%	25,7%	74,3%	100,0%	28,1%	71,9%	100,0%
Maggio	25,4%	74,6%	100,0%	27,6%	72,4%	100,0%	27,6%	72,4%	100,0%
Giugno	23,3%	76,7%	100,0%	24,4%	75,6%	100,0%	28,8%	71,2%	100,0%
Luglio	26,6%	73,4%	100,0%	28,1%	71,9%	100,0%	28,2%	71,8%	100,0%
Agosto	23,9%	76,1%	100,0%	25,1%	74,9%	100,0%	25,2%	74,8%	100,0%
Settembre	17,4%	82,6%	100,0%	25,0%	75,0%	100,0%	26,7%	73,3%	100,0%
Ottobre	30,3%	69,7%	100,0%	22,2%	77,8%	100,0%	27,4%	72,6%	100,0%
Novembre	29,0%	71,0%	100,0%	25,1%	74,9%	100,0%	31,2%	68,8%	100,0%
Dicembre	28,1%	71,9%	100,0%	26,2%	73,8%	100,0%			
Media Annuale	25,0%	75,0%	100,0%	25,7%	74,3%	100,0%			

RELAZIONI TRA MINIVOLTURE E PASSAGGI DI PROPRIETA'

(Totale veicoli)

Tabella 40

MESI	Composizione %								
	2011			2012			2013		
	miniv.	pass. net.	pass. tot.	miniv.	pass. net.	pass. tot.	miniv.	pass. net.	pass. tot.
Gennaio	36,5%	63,5%	100,0%	38,1%	61,9%	100,0%	36,8%	63,2%	100,0%
Febbraio	37,6%	62,4%	100,0%	37,6%	62,4%	100,0%	37,1%	62,9%	100,0%
Marzo	36,9%	63,1%	100,0%	36,0%	64,0%	100,0%	36,9%	63,1%	100,0%
Aprile	36,1%	63,9%	100,0%	36,0%	64,0%	100,0%	36,0%	64,0%	100,0%
Maggio	35,4%	64,6%	100,0%	36,6%	63,4%	100,0%	35,0%	65,0%	100,0%
Giugno	34,7%	65,3%	100,0%	34,5%	65,5%	100,0%	34,1%	65,9%	100,0%
Luglio	35,4%	64,6%	100,0%	33,1%	66,9%	100,0%	34,3%	65,7%	100,0%
Agosto	34,1%	65,9%	100,0%	31,8%	68,2%	100,0%	31,5%	68,5%	100,0%
Settembre	33,6%	66,4%	100,0%	34,1%	65,9%	100,0%	34,0%	66,0%	100,0%
Ottobre	38,4%	61,6%	100,0%	39,7%	60,3%	100,0%	37,4%	62,6%	100,0%
Novembre	39,5%	60,5%	100,0%	37,6%	62,4%	100,0%	38,9%	61,1%	100,0%
Dicembre	39,0%	61,0%	100,0%	38,6%	61,4%	100,0%			
Media Annuale	36,5%	63,5%	100,0%	36,3%	63,7%	100,0%			

RAPPORTO PASSAGGI NETTI/PRIME ISCRIZIONI
(Autovetture)

Tabella 41

MESI	2011	2012	2013
Gennaio	1,40	1,63	2,01
Febbraio	1,59	1,71	2,07
Marzo	1,53	1,75	1,77
Aprile	1,51	1,51	1,80
Maggio	1,47	1,59	1,68
Giugno	1,41	1,60	1,59
Luglio	1,50	1,74	1,86
Agosto	1,88	2,27	2,28
Settembre	1,64	1,79	1,93
Ottobre	1,75	2,06	2,19
Novembre	1,73	2,10	1,99
Dicembre	1,85	2,04	
Media Annuale	1,58	1,78	

RAPPORTO PASSAGGI NETTI/PRIME ISCRIZIONI
(Veicoli trasporto merci)

Tabella 42

MESI	2011	2012	2013
Gennaio	2,31	2,78	3,54
Febbraio	2,44	2,60	3,60
Marzo	2,31	2,98	3,39
Aprile	2,00	2,82	3,50
Maggio	1,73	2,71	3,32
Giugno	2,07	2,94	3,16
Luglio	2,25	2,91	3,25
Agosto	2,46	3,41	3,40
Settembre	2,34	2,68	3,13
Ottobre	2,45	2,78	3,41
Novembre	2,30	3,50	3,04
Dicembre	2,23	2,41	
Media Annuale	2,20	2,84	

RAPPORTO PASSAGGI NETTI/PRIME ISCRIZIONI
(Motocicli)

Tabella 43

MESI	2011	2012	2013
Gennaio	2,11	2,34	3,10
Febbraio	2,16	2,49	3,42
Marzo	1,86	1,98	2,91
Aprile	1,84	2,36	2,74
Maggio	1,94	2,51	2,87
Giugno	2,13	1,87	3,00
Luglio	2,19	2,18	3,06
Agosto	2,98	3,42	4,13
Settembre	2,63	3,28	3,59
Ottobre	3,30	3,70	4,05
Novembre	4,09	4,52	4,42
Dicembre	4,94	5,41	
Media Annuale	2,32	2,56	

RAPPORTO PASSAGGI NETTI/PRIME ISCRIZIONI
(Altri veicoli)

Tabella 44

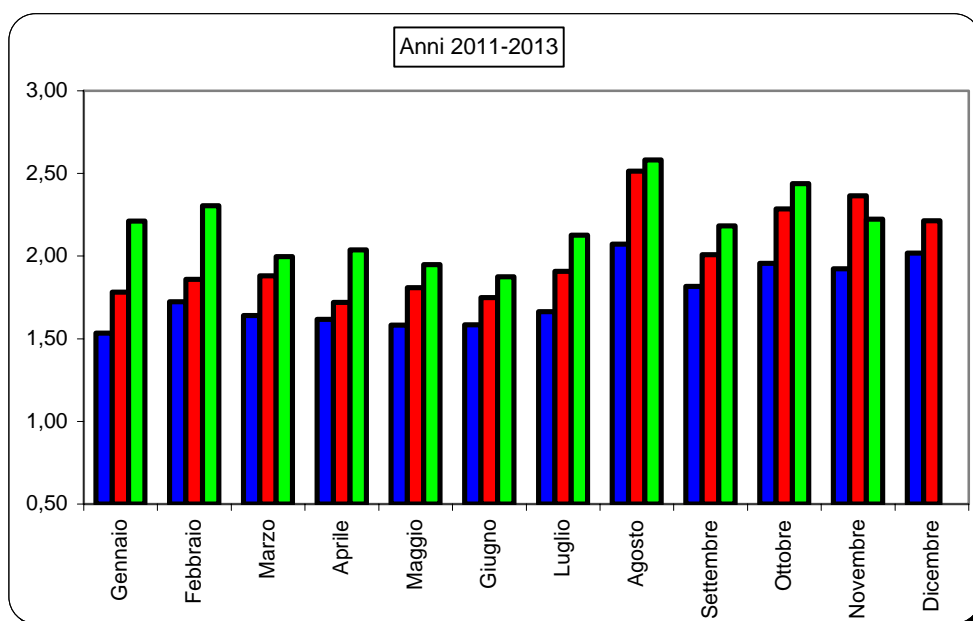
MESI	2011	2012	2013
Gennaio	2,79	3,33	3,61
Febbraio	2,69	3,51	4,45
Marzo	2,50	3,30	3,70
Aprile	2,60	2,25	3,92
Maggio	2,51	2,75	3,51
Giugno	2,71	2,98	3,24
Luglio	2,06	2,82	3,37
Agosto	3,07	2,92	3,71
Settembre	2,39	3,21	2,64
Ottobre	3,21	4,95	3,33
Novembre	2,94	4,03	3,01
Dicembre	2,98	4,54	
Media Annuale	2,63	3,29	

RAPPORTO PASSAGGI NETTI/PRIME ISCRIZIONI

(Totale veicoli)

Tabella 45

MESI	2011	2012	2013
Gennaio	1,53	1,78	2,21
Febbraio	1,72	1,86	2,30
Marzo	1,64	1,88	2,00
Aprile	1,62	1,72	2,04
Maggio	1,58	1,81	1,95
Giugno	1,58	1,75	1,87
Luglio	1,66	1,91	2,13
Agosto	2,07	2,51	2,58
Settembre	1,82	2,01	2,18
Ottobre	1,96	2,29	2,44
Novembre	1,92	2,37	2,22
Dicembre	2,02	2,21	
Media Annuale	1,73	1,97	





Automobile Club d'Italia

CRUSCOTTO - ACI

AUTOVETTURE

Andamento mensile
del mercato

NOVEMBRE 2013



	PRIME ISCRIZIONI NUOVO DI FABBRICA (1)			PRIME ISCRIZIONI USATO		PASSAGGI DI PROPRIETA' (usato reale) (2)			MINIVOLTURE (3)		
	2012	2013	Var.ne % '13/'12	2012	2013	2012	2013	Var.ne % '13/'12	2012	2013	Var.ne % '13/'12
	(a)	(b)	(c)	(d)	(e)	(f)	(g)	(h)	(i)	(j)	(k)
Gen.	129.252	113.449	-12,23%	5.833	5.160	210.352	228.458	8,61%	144.681	146.460	1,23%
Feb.	119.753	100.024	-16,47%	6.014	5.174	204.450	207.410	1,45%	138.755	139.883	0,81%
Mar.	135.989	127.601	-6,17%	6.230	6.051	237.571	225.811	-4,95%	158.730	153.950	-3,01%
Apr.	129.927	113.817	-12,40%	5.097	4.947	196.599	204.597	4,07%	134.704	139.688	3,70%
Mag.	141.678	135.031	-4,69%	6.420	6.382	225.703	226.837	0,50%	160.108	150.874	-5,77%
Giù.	127.707	125.360	-1,84%	5.318	5.056	204.325	199.907	-2,16%	133.722	127.012	-5,02%
Lug.	128.660	121.029	-5,93%	5.412	5.994	224.375	225.358	0,44%	135.076	142.830	5,74%
Ago.	66.407	61.484	-7,41%	3.402	3.317	150.998	140.028	-7,26%	83.748	76.857	-8,23%
Set.	109.428	107.447	-1,81%	4.379	4.760	195.528	207.770	6,26%	118.106	126.580	7,17%
Ott.	110.994	109.428	-1,41%	5.721	5.982	228.118	239.180	4,85%	176.707	165.967	-6,08%
Nov.	108.254	102.623	-5,20%	5.203	5.338	227.720	204.301	-10,28%	156.720	148.788	-5,06%
TOTALE Gen- Nov	1.308.049	1.217.293	-6,94%	59.029	58.161	2.305.739	2.309.657	0,17%	1.541.057	1.518.889	-1,44%
Dic.	95.414			4.729		194.264			136.214		
TOTALE ANNO	1.403.463			63.758		2.500.003			1.677.271		
Media Mensile	116.955			5.313		208.334			139.773		

- 1 Prime iscrizioni autovetture già immatricolate all'estero o già iscritte in altri registri nazionali (militari/CRI, ecc.)
- 2 Passaggi di proprietà al netto delle minivolture e al lordo delle Km. 0
- 3 Passaggi di proprietà di vetture usate con intestazione ai concessionari, in attesa di rivendita a terzi (D.I. 41/95)
- 4 Autovetture nuove immatricolate nel mese e rivendute entro i successivi sei mesi

Rapporto Usato/Calcolato
Rapporto radiazioni/nuovo (tasso di sostituzione)

Stima KM 0 (4)		RADIAZIONI			PERDITE DI POSSESSO		RIENTRI IN POSSESSO				
2012	2013	2012	2013	Var.ne % '13/'12	2012	2013	2012	2013	2013 (g/b)	2013 (o/b)	
(l)	(m)	(n)	(o)	(p)	(q)	(r)	(s)	(t)	(u)	(v)	
11.486	9.944	144.724	159.545	10,24%	9.278	9.329	598	608	2,01	1,41	Gen.
11.421	12.590	108.735	120.666	10,97%	6.769	6.706	596	576	2,07	1,21	Feb.
10.748	10.869	121.804	118.832	-2,44%	7.269	6.679	656	561	1,77	0,93	Mar.
9.913	11.743	113.708	121.930	7,23%	6.449	7.094	510	542	1,80	1,07	Apr.
14.530	12.530	143.539	138.551	-3,48%	7.685	7.869	619	705	1,68	1,03	Mag.
17.120	12.678	113.544	109.406	-3,64%	6.494	6.415	594	610	1,59	0,87	Giù.
11.344		123.153	124.927	1,44%	7.071	7.520	658	706	1,86	1,03	Lug.
7.444		85.242	75.329	-11,63%	4.357	3.922	386	324	2,28	1,23	Ago.
14.258		117.338	118.502	0,99%	6.617	6.029	497	529	1,93	1,10	Set.
14.790		135.327	119.662	-11,58%	7.876	6.480	657	604	2,19	1,09	Ott.
13.714		116.194	98.231	-15,46%	7.593	5.989	606	509	1,99	0,96	Nov.
136.768		1.323.308	1.305.581	-1,34%	77.458	74.032	6.377	6.274	1,90	1,07	TOTALE Gen- Nov
12.257		120.872			8.424		528				Dic.
149.025		1.444.180			85.882		6.905				TOTALE ANNO
12.419		120.348			7.157		575				Media Mensile

TERMINI DI PRESENTAZIONE DELLE FORMALITA' AL PRA:

- Prime iscrizioni: contestuali all'acquisto;
- Trasferimenti proprietà: contestuali all'acquisto (D.P.R. 19/09/2000 n. 358) in applicazione dal 12/05/'03;
- Minivolture: a discrezione dell'autosalone;
- Radiazioni: a cura del demolitore entro 30 gg. dalla consegna (D.lgs. n. 149/2006) in applicazione dal 27/04/06. Nel caso di rottamazione da incentivo il termine di presentazione formalità si riduce a 15 giorni (l. 296 del 27/12/2006).

MEDIA GIORNALIERA MOVIMENTI AUTOVETTURE

	PRIME ISCRIZIONI NUOVO DI FABBRICA (1)			PASSAGGI DI PROPRIETA' (usato reale) (2)			RADIAZIONI			
	2012	2013	Var.ne % '13/12	2012	2013	Var.ne % '13/12	2012	2013	Var.ne % '13/12	
	(a)	(b)	(c)	(d)	(e)	(f)	(g)	(h)	(i)	
Gennaio	6.155	5.157	-16,22%	10.017	10.384	3,67%	6.892	7.252	5,23%	Gennaio
Febbraio	5.703	5.001	-12,30%	9.736	10.371	6,52%	5.178	6.033	16,52%	Febbraio
Marzo	6.181	6.076	-1,70%	10.799	10.753	-0,42%	5.537	5.659	2,21%	Marzo
Aprile	6.838	5.691	-16,78%	10.347	10.230	-1,14%	5.985	6.097	1,87%	Aprile
Maggio	6.440	6.138	-4,69%	10.259	10.311	0,50%	6.525	6.298	-3,48%	Maggio
Giugno	6.081	6.268	3,07%	9.730	9.995	2,73%	5.407	5.470	1,17%	Giugno
Luglio	5.848	5.262	-10,02%	10.199	9.798	-3,93%	5.598	5.432	-2,97%	Luglio
Agosto	3.019	2.928	-3,00%	6.864	6.668	-2,85%	3.875	3.587	-7,42%	Agosto
Settembre	5.471	5.117	-6,49%	9.776	9.894	1,20%	5.867	5.643	-3,82%	Settembre
Ottobre	4.826	4.758	-1,41%	9.918	10.399	4,85%	5.884	5.203	-11,58%	Ottobre
Novembre	5.155	5.131	-0,46%	10.844	10.215	-5,80%	5.533	4.912	-11,23%	Novembre
Dicembre	5.022			10.224			6.362			Dicembre
MEDIA ANNUA	5.547			9.881			5.708			MEDIA ANNUA

1 Prime iscrizioni nuovo di fabbrica al lordo delle Km. 0

2 Passaggi di proprietà al netto delle minivolture e al lordo delle Km. 0

FORMALITA' PRA AUTOVETTURE NELLE PROVINCE

(Novembre 2013)

Provincia	Prime iscrizioni	Passaggi di proprietà al netto delle minivolture	Radiazioni
AL (Alessandria)	720	1.674	777
AT (Asti)	270	884	424
BI (Biella)	282	718	324
CN (Cuneo)	951	2.439	1.141
NO (Novara)	614	1.269	570
TO (Torino)	9.101	8.571	4.754
VB (Verbania)	265	577	267
VC (Vercelli)	278	604	319
PIEMONTE	12.481	16.736	8.577
AO (Aosta)	422	539	486
VALLE D'AOSTA	422	539	486
BG (Bergamo)	1.832	3.541	1.858
BS (Brescia)	2.239	4.484	2.463
CO (Como)	1.235	2.176	1.306
CR (Cremona)	700	1.236	672
LC (Lecco)	597	1.156	602
LO (Lodi)	394	698	411
MN (Mantova)	653	1.436	736
MI (Milano)	6.627	9.904	6.468
MB (Monza Brianza)	1.512	2.766	1.475
PV (Pavia)	1.037	1.988	990
SO (Sondrio)	279	755	360
VA (Varese)	1.727	3.270	1.793
LOMBARDIA	18.832	33.410	19.135
BZ (Bolzano)	1.313	1.934	1.193
TN (Trento)	966	2.126	1.071
TRENTINO A.A.	2.279	4.060	2.264
BL (Belluno)	347	695	356
PD (Padova)	1.802	2.787	1.621
RO (Rovigo)	428	838	454
TV (Treviso)	1.650	2.946	1.877
VE (Venezia)	1.258	2.417	1.278
VR (Verona)	1.777	2.992	1.690
VI (Vicenza)	1.479	2.920	1.689
VENETO	8.741	15.595	8.965
GO (Gorizia)	181	464	209
PN (Pordenone)	598	1.035	641
TS (Trieste)	323	648	313
UD (Udine)	958	1.842	1.101
FRIULI V.G.	2.060	3.989	2.264

GE (Genova)	1.237	2.610	1.132
IM (Imperia)	234	757	332
SP (La Spezia)	416	774	276
SV (Savona)	410	1.092	433
LIGURIA	2.297	5.232	2.173
BO (Bologna)	2.359	3.059	1.751
FE (Ferrara)	705	1.136	702
FO (Forlì)	657	1.212	837
MO (Modena)	1.428	2.544	1.353
RE (Reggio Emilia)	929	1.568	749
PR (Parma)	575	1.008	550
PC (Piacenza)	860	1.329	814
RA (Ravenna)	1.538	2.058	1.089
RN (Rimini)	507	1.057	553
EMILIA ROMAGNA	9.558	14.971	8.398
AR (Arezzo)	608	1.285	535
FI (Firenze)	5.350	2.987	2.114
GR (Grosseto)	281	832	331
LI (Livorno)	601	1.082	522
LU (Lucca)	921	1.323	557
MS (Massa Carrara)	371	647	347
PI (Pisa)	1.013	1.330	551
PT (Pistoia)	641	1.213	670
PO (Prato)	611	805	381
SI (Siena)	530	911	442
TOSCANA	10.927	12.417	6.451
PG (Perugia)	1.140	2.343	1.080
TR (Terni)	245	767	311
UMBRIA	1.385	3.110	1.391
AN (Ancona)	882	1.449	845
AP (Ascoli Piceno)	288	639	299
FM (Fermo)	255	531	211
MC (Macerata)	481	965	526
PU (Pesaro e Urbino)	613	966	479
MARCHE	2.519	4.550	2.359
FR (Frosinone)	483	1.907	664
LT (Latina)	601	2.197	730
RI (Rieti)	161	556	212
RM (Roma)	12.804	16.564	8.334
VT (Viterbo)	380	1.352	560
LAZIO	14.429	22.575	10.499
AQ (L'Aquila)	336	1.093	444
CH (Chieti)	475	1.318	463
PE (Pescara)	457	1.035	360
TE (Teramo)	440	966	476
ABRUZZO	1.708	4.413	1.744

CB (Campobasso)	161	768	238
IS (Isernia)	47	347	111
MOLISE	208	1.115	349
AV (Avellino)	331	1.424	540
BN (Benevento)	267	1.001	331
CE (Caserta)	710	3.022	1.277
NA (Napoli)	2.018	9.304	3.721
SA (Salerno)	737	3.557	1.579
CAMPANIA	4.063	18.307	7.448
BA (Bari)	1.255	4.088	1.838
BT (Barletta Andria	200	1.257	503
BR (Brindisi)	294	1.393	645
FG (Foggia)	323	2.184	943
LE (Lecce)	834	2.654	1.385
TA (Taranto)	398	1.965	833
PUGLIA	3.304	13.541	6.145
MT (Matera)	231	711	271
PZ (Potenza)	233	1.239	454
BASILICATA	464	1.950	726
CZ (Catanzaro)	357	1.051	380
CS (Cosenza)	558	2.298	663
KR (Crotone)	101	475	128
RC (Reggio Calabria)	452	1.584	520
VV (Vibo Valentia)	113	457	130
CALABRIA	1.581	5.865	1.822
AG (Agrigento)	279	1.359	527
CL (Caltanissetta)	130	787	284
CT (Catania)	761	4.109	1.115
EN (Enna)	73	452	177
ME (Messina)	564	1.865	635
PA (Palermo)	1.156	3.645	1.170
RG (Ragusa)	248	1.097	329
SR (Siracusa)	321	1.391	461
TP (Trapani)	300	1.479	591
SICILIA	3.832	16.184	5.288
CA (Cagliari)	644	2.057	670
CI (Carbonia-Iglesias)	96	420	93
NU (Nuoro)	106	550	166
OG (Ogliastra)	33	217	69
OR (Oristano)	125	505	176
OT (Olbia-Tempio)	166	566	100
SS (Sassari)	298	1.086	416
VS (Medio Campidano)	65	341	61
SARDEGNA	1.533	5.743	1.749
ITALIA	102.623	204.301	98.231

FORMALITA' PRA AUTOVETTURE NELLE PROVINCE

(Gennaio-Novembre 2013)

Provincia	Prime iscrizioni	Passaggi di proprietà al netto delle minivolture	Radiazioni
AL (Alessandria)	8.546	18.387	9.618
AT (Asti)	3.723	10.003	4.822
BI (Biella)	3.670	8.211	4.243
CN (Cuneo)	11.904	27.365	15.706
NO (Novara)	7.403	14.229	8.082
TO (Torino)	113.597	93.943	57.633
VB (Verbania)	3.469	6.600	3.421
VC (Vercelli)	3.410	6.966	3.982
PIEMONTE	155.722	185.703	107.507
AO (Aosta)	4.737	6.158	7.112
VALLE D'AOSTA	4.737	6.158	7.112
BG (Bergamo)	20.424	39.336	24.392
BS (Brescia)	24.742	49.724	31.177
CO (Como)	15.032	23.616	16.349
CR (Cremona)	7.442	13.542	8.886
LC (Lecco)	6.988	12.369	7.739
LO (Lodi)	4.854	8.403	5.779
MN (Mantova)	8.252	15.823	9.570
MI (Milano)	76.984	111.247	81.151
MB (Monza Brianza)	18.357	31.096	18.510
PV (Pavia)	12.173	22.354	12.496
SO (Sondrio)	2.708	8.019	4.536
VA (Varese)	19.842	36.449	21.736
LOMBARDIA	217.798	371.977	242.320
BZ (Bolzano)	65.090	22.238	14.124
TN (Trento)	15.085	23.373	13.468
TRENTINO A.A.	80.175	45.611	27.592
BL (Belluno)	4.152	7.684	5.221
PD (Padova)	19.029	32.279	21.904
RO (Rovigo)	4.483	8.965	6.287
TV (Treviso)	16.642	30.929	23.817
VE (Venezia)	13.672	26.262	17.713
VR (Verona)	19.822	34.377	22.934
VI (Vicenza)	15.659	31.893	22.771
VENETO	93.459	172.388	120.648
GO (Gorizia)	1.991	5.224	3.423
PN (Pordenone)	6.093	11.741	9.301
TS (Trieste)	3.551	7.712	4.319
UD (Udine)	10.192	22.093	15.343
FRIULI V.G.	21.827	46.770	32.386

GE (Genova)	14.091	28.427	15.610
IM (Imperia)	3.140	8.447	4.307
SP (La Spezia)	4.546	8.519	4.260
SV (Savona)	4.467	11.218	5.491
LIGURIA	26.244	56.611	29.668
BO (Bologna)	25.228	34.814	22.194
FE (Ferrara)	7.951	12.748	8.359
FO (Forlì)	7.682	13.758	9.060
MO (Modena)	16.428	28.960	16.853
PR (Parma)	10.438	16.946	9.805
PC (Piacenza)	6.709	11.600	7.190
RA (Ravenna)	8.936	14.700	10.197
RE (Reggio Emilia)	15.675	22.793	14.869
RN (Rimini)	5.518	10.649	6.915
EMILIA ROMAGNA	104.565	166.967	105.442
AR (Arezzo)	6.844	13.946	7.517
FI (Firenze)	46.236	33.370	26.330
GR (Grosseto)	3.555	9.759	4.983
LI (Livorno)	7.026	11.573	6.322
LU (Lucca)	10.026	14.181	8.223
MS (Massa Carrara)	4.650	7.014	4.851
PI (Pisa)	11.061	14.495	7.864
PT (Pistoia)	7.077	12.599	8.323
PO (Prato)	6.603	8.702	5.192
SI (Siena)	5.915	10.592	5.934
TOSCANA	108.993	136.232	85.540
PG (Perugia)	12.645	27.236	15.316
TR (Terni)	3.169	9.298	4.786
UMBRIA	15.814	36.533	20.102
AN (Ancona)	9.703	16.917	10.966
AP (Ascoli Piceno)	3.171	7.208	4.153
FM (Fermo)	2.719	6.502	3.830
MC (Macerata)	5.126	11.203	6.981
PU (Pesaro e Urbino)	6.918	10.716	6.522
MARCHE	27.637	52.546	32.451
FR (Frosinone)	5.184	22.151	10.106
LT (Latina)	6.893	24.442	11.175
RI (Rieti)	1.805	7.127	3.173
RM (Roma)	148.714	193.826	103.075
VT (Viterbo)	4.162	14.933	7.571
LAZIO	166.758	262.479	135.100
AQ (L'Aquila)	3.918	12.415	6.161
CH (Chieti)	5.401	14.815	7.969
PE (Pescara)	5.118	11.330	6.036
TE (Teramo)	5.054	11.286	6.636
ABRUZZO	19.491	49.846	26.802

CB (Campobasso)	1.959	9.188	3.946
IS (Isernia)	605	4.085	1.638
MOLISE	2.564	13.273	5.584
AV (Avellino)	3.833	16.626	7.916
BN (Benevento)	2.665	11.400	5.285
CE (Caserta)	7.995	34.390	16.366
NA (Napoli)	22.248	107.206	49.076
SA (Salerno)	8.919	41.550	19.632
CAMPANIA	45.660	211.172	98.274
BA (Bari)	14.134	48.027	25.497
BT (Barletta Andria Trani)	2.236	14.629	7.392
BR (Brindisi)	3.324	16.868	9.124
FG (Foggia)	3.860	25.494	11.773
LE (Lecce)	9.041	30.558	18.677
TA (Taranto)	4.457	23.250	10.333
PUGLIA	37.052	158.826	82.797
MT (Matera)	2.103	8.226	3.786
PZ (Potenza)	2.826	14.971	6.492
BASILICATA	4.929	23.197	10.277
CZ (Catanzaro)	4.315	12.914	5.317
CS (Cosenza)	6.651	27.075	9.491
KR (Crotone)	1.129	5.471	1.834
RC (Reggio Calabria)	4.950	19.139	7.047
VV (Vibo Valentia)	1.402	5.508	1.891
CALABRIA	18.447	70.106	25.580
AG (Agrigento)	3.230	15.814	6.912
CL (Caltanissetta)	1.879	9.729	4.320
CT (Catania)	9.433	44.320	14.572
EN (Enna)	882	5.890	2.584
ME (Messina)	6.044	20.892	8.416
PA (Palermo)	12.786	41.085	15.729
RG (Ragusa)	2.954	12.382	4.996
SR (Siracusa)	3.619	15.318	6.530
TP (Trapani)	3.331	16.159	6.524
SICILIA	44.158	181.590	70.584
CA (Cagliari)	7.775	23.534	9.442
CI (Carbonia-Iglesias)	1.238	4.941	1.114
NU (Nuoro)	1.257	6.514	2.743
OG (Ogliastra)	460	2.539	589
OR (Oristano)	1.333	6.427	2.568
OT (Olbia-Tempio)	1.631	6.725	1.745
SS (Sassari)	4.477	12.488	5.338
VS (Medio Campidano)	705	3.876	752
SARDEGNA	18.876	67.042	24.291
ITALIA	1.214.906	2.315.030	1.290.058