



*Automobile Club Italia*

# ***AUTO - TREND***

*Analisi statistica sulle tendenze del mercato auto in Italia*

*Gennaio 2014*

A cura di: AREA STATISTICA  
DIREZIONE STUDI E RICERCHE

## PRESENTAZIONE

L'evoluzione tecnologica e la sempre più accentuata globalizzazione dei mercati impone la necessità di disporre di informazioni immediate e precise, che descrivano i principali fenomeni, sia dal punto di vista fisico che economico.

L'ACI, per soddisfare le continue e pressanti richieste di dati sul mondo dell'automobile, ha raccolto l'invito degli operatori del settore e ha realizzato un bollettino mensile di statistiche "AUTO-TREND".

I dati riguardanti i fenomeni descritti nei 4 mesi precedenti la data di pubblicazione, riportati in corsivo nelle tabelle, essendo desunti da rilevazioni giornaliere sugli archivi informatici dell'ACI, debbono ritenersi provvisori.

E' pertanto possibile uno scostamento fisiologico, che solo in alcuni casi potrà raggiungere il 5%, rispetto al consolidamento dei dati stessi ottenuto dalle successive verifiche.

L'ACI si augura di aver dato un ulteriore, importante contributo di conoscenza e di valutazione del mercato.

# INDICE

	Pag.	
Indice	1	
Nota informativa	3	
Analisi delle tendenze	5	
Grafico 1	6	
Tabella 1	Prime iscrizioni autovetture nuove di fabbrica	7
Tabella 2	Prime iscrizioni veicoli trasporto merci nuovi di fabbrica	7
Tabella 3	Prime iscrizioni motocicli nuovi di fabbrica	8
Tabella 4	Prime iscrizioni altri veicoli nuovi di fabbrica	8
Tabella 5	Prime iscrizioni totale veicoli nuovi di fabbrica	9
Grafico 2	Prime iscrizioni totale veicoli nuovi di fabbrica	9
Tabella 6	Passaggi di proprietà autovetture	10
Tabella 7	Passaggi di proprietà veicoli trasporto merci	10
Tabella 8	Passaggi di proprietà motocicli	11
Tabella 9	Passaggi di proprietà altri veicoli	11
Tabella 10	Passaggi di proprietà totale veicoli	12
Grafico 3	Passaggi di proprietà totale veicoli	12
Tabella 11	Minivolture autovetture	13
Tabella 12	Minivolture veicoli trasporto merci	13
Tabella 13	Minivolture motocicli	14
Tabella 14	Minivolture altri veicoli	14
Tabella 15	Minivolture totale veicoli	15
Grafico 4	Minivolture totale veicoli	15
Tabella 16	Passaggi di proprietà autovetture al netto delle minivolture	16
Tabella 17	Passaggi di proprietà veicoli trasporto merci al netto delle minivolture	16
Tabella 18	Passaggi di proprietà motocicli al netto delle minivolture	17
Tabella 19	Passaggi di proprietà altri veicoli al netto delle minivolture	17
Tabella 20	Passaggi di proprietà totale veicoli al netto delle minivolture	18
Grafico 5	Passaggi di proprietà totale veicoli al netto delle minivolture	18
Tabella 21	Radiazioni autovetture	19
Tabella 22	Radiazioni veicoli trasporto merci	19
Tabella 23	Radiazioni motocicli	20
Tabella 24	Radiazioni altri veicoli	20
Tabella 25	Radiazioni totale veicoli	21
Grafico 6	Radiazioni totale veicoli	21
Tabella 26	Saldo prime iscrizioni - radiazioni (autovetture)	22
Tabella 27	Rapporto prime iscrizioni/radiazioni (autovetture)	22
Tabella 28	Saldo prime iscrizioni - radiazioni (veicoli trasporto merci)	23
Tabella 29	Rapporto prime iscrizioni/radiazioni (veicoli trasporto merci)	23
Tabella 30	Saldo prime iscrizioni - radiazioni (motocicli)	24
Tabella 31	Rapporto prime iscrizioni/radiazioni (motocicli)	24
Tabella 32	Saldo prime iscrizioni - radiazioni (altri veicoli)	25
Tabella 33	Rapporto prime iscrizioni/radiazioni (altri veicoli)	25

Tabella 34	Saldo prime iscrizioni - radiazioni (totale veicoli)	26
Tabella 35	Rapporto prime iscrizioni/radiazioni (totale veicoli)	26
Tabella 36	Relazioni tra minivolture e passaggi di proprietà (autovetture)	27
Tabella 37	Relazioni tra minivolture e passaggi di proprietà (veicoli trasporto merci)	27
Tabella 38	Relazioni tra minivolture e passaggi di proprietà (motocicli)	28
Tabella 39	Relazioni tra minivolture e passaggi di proprietà (altri veicoli)	28
Tabella 40	Relazioni tra minivolture e passaggi di proprietà (totale veicoli)	29
Tabella 41	Rapporto passaggi netti di proprietà/prime iscrizioni (autovetture)	30
Tabella 42	Rapporto passaggi netti di proprietà/prime iscrizioni (veicoli trasporto merci)	30
Tabella 43	Rapporto passaggi netti di proprietà/prime iscrizioni (motocicli)	31
Tabella 44	Rapporto passaggi netti di proprietà/prime iscrizioni (altri veicoli)	31
Tabella 45	Rapporto passaggi netti di proprietà/prime iscrizioni (totale veicoli)	32
Grafico 7	Rapporto passaggi netti di proprietà/prime iscrizioni (totale veicoli)	32
<b>Inserto:</b>	<b>Cruscotto ACI - Autovetture</b>	<b>33-36</b>
Appendice	Formalità autovetture nelle province (dicembre)	37-39
	Formalità autovetture nelle province (gennaio-dicembre)	40-42

# NOTA INFORMATIVA

Il bollettino analizza i dati riguardanti l'andamento del mercato e gli eventi che lo caratterizzano: la nascita (prima iscrizione al PRA), i passaggi di proprietà e la cessazione dalla circolazione o radiazione.

Le tabelle illustrano in sequenza, per le principali categorie di veicoli, l'andamento dei seguenti eventi:

1. ISCRIZIONI DI VEICOLI NUOVI DI FABBRICA al PRA.:

Registrazione della prima iscrizione al PRA di un veicolo nuovo di fabbrica, da effettuare contestualmente al rilascio della Carta di circolazione.

2. PASSAGGI DI PROPRIETA':

Registrazione al PRA del trasferimento di proprietà di un veicolo, che deve avvenire contestualmente all'acquisto (D.P.R. 19/09/2000 n. 358) in applicazione dal 12/05/'03.

3. MINIVOLTURE:

Registrazione al PRA di un passaggio di proprietà di un veicolo a favore di un concessionario, ai fini della rivendita a terzi. Tali dati sono stati disaggregati solo a partire dal 1998, anno in cui il fenomeno ha raggiunto valori significativi.

4. PASSAGGI DI PROPRIETA' AL NETTO DELLE MINIVOLTURE:

Differenza tra punto 2 e punto 3

5. CESSAZIONI DALLA CIRCOLAZIONE (RADIAZIONI):

Registrazione al PRA della radiazione del veicolo, avvenuta per rottamazione, esportazione o altro (es.: veicoli abbandonati e rimossi dalle autorità). Da luglio 1998 questa formalità non viene più presentata (nel caso di rottamazione) dal proprietario del veicolo, ma dal titolare del centro autorizzato alla raccolta dei veicoli da rottamare. Dal momento della consegna del veicolo al demolitore (in forza del D. lgs. n. 149/2006 in vigore dal 27/04/06), lo stesso ha 30 giorni di tempo per presentare la formalità al PRA. Nel caso di rottamazione da incentivo il termine di presentazione formalità si riduce a 15 giorni (l. 296 del 27/12/2006)

Le diverse categorie di veicoli sono state sintetizzate in 5 grandi gruppi:

• AUTOVETTURE:

Sono i veicoli destinati al trasporto di persone, aventi al massimo nove posti, compreso quello del conducente;

• VEICOLI COMMERCIALI E INDUSTRIALI (trasporto merci):

Questo gruppo comprende gli autocarri per il trasporto merci, gli autoveicoli per i trasporti speciali, i trattori stradali o motrici per semirimorchi, i motocarri per il trasporto merci e i motocarri per i trasporti speciali;

• MOTOCICLI:

Sono i veicoli a due ruote, adibiti a trasporto persone con cilindrata superiore a 50 cc.

- ALTRI VEICOLI  
Sono comprese tutte le categorie di veicoli non analizzate precedentemente (ad es. autobus, rimorchi, semirimorchi, ecc.);
- TOTALE VEICOLI:  
La somma delle precedenti categorie.

La serie storica comprende gli anni 2011, 2012 e 2013 per il quale saranno da considerare “provvisori” i valori riferiti agli ultimi 4 mesi antecedenti la data di pubblicazione del bollettino (corsivo).

# ANALISI DELLE TENDENZE

*Dicembre 2013* ha avuto una giornata lavorativa in più rispetto al corrispondente mese dell'anno precedente, è, pertanto, opportuno riportare anche la variazione in termini di media giornaliera.

Leggera contrazione a dicembre per le *prime iscrizioni* di autovetture: è stata rilevata una flessione dell'1,5%, con 94.016 autovetture iscritte rispetto alle 95.414 dell'omologo mese del 2012, che si porta a -6,4% a livello di media giornaliera. Calo per le prime iscrizioni di motocicli, con una variazione negativa del 2,8% (media giornaliera: -7,6%), essendo state presentate 3.958 formalità contro le 4.070 di dicembre 2012. Complessivamente, la dinamica delle prime iscrizioni di veicoli in genere ha mostrato una diminuzione dell'1,6% (110.355 unità contro le 112.192 del 2012), che peggiora arrivando a -6,6% in termini di media giornaliera.

Complessivamente nel 2013 per le prime iscrizioni delle autovetture si è registrato un decremento del 6,6% con 1.311.460 registrazioni rispetto alle 1.403.463 del 2012; flessione più pesante per i motocicli, -25,4%, con 154.098 iscrizioni contro le 206.496 del 2012 e contrazione del 9,4% per tutti i veicoli, con 1.591.370 veicoli iscritti rispetto ai 1.756.563 del 2012.

Incremento a dicembre per i *passaggi di proprietà* di autovetture depurati dalle minivolture (i trasferimenti temporanei a nome del concessionario in attesa della rivendita al cliente finale), che hanno fatto rilevare una variazione positiva del 5% rispetto a dicembre 2012, che si trasforma in un lieve calo dello 0,3% a livello di media giornaliera. Crescita anche per i trasferimenti di autovetture al lordo delle minivolture, con una variazione mensile di +7,1% (media giornaliera: +1,8%) e 354.058 formalità contro le 330.478 di dicembre 2012, grazie soprattutto al segno positivo registrato dalle minivolture delle autovetture, +10,3% (variazione giornaliera: +4,7%). Aumento per le moto al netto delle minivolture, con una variazione mensile di +9,4% (media giornaliera: +3,9%), essendo state presentate 24.087 pratiche contro le 22.019 di dicembre 2012; i veicoli in genere, sempre al netto delle minivolture, hanno fatto registrare un incremento del 4,3%, che diventa una flessione dell'1% in termini di variazione giornaliera.

Riguardo ai volumi numerici globali in assoluto, si riscontra che i passaggi di proprietà, depurati dall'effetto distorsivo delle minivolture, sono stati 203.881 per le sole autovetture e 259.047 per tutti i veicoli (nel mese di dicembre 2012 furono, rispettivamente, 194.264 e 248.470).

Per ogni 100 autovetture nuove ne sono state vendute 217 usate nel mese di dicembre e 192 in tutto il 2013.

Nel 2013 è stato rilevato un lieve aumento dello 0,5% per le autovetture con 2.513.076 passaggi netti registrati contro i 2.500.003 del 2012; diminuzione del 3,7% per i motocicli (509.404 trasferimenti rispetto ai 529.056 del precedente anno) e dello 0,6% per tutti i veicoli con 3.432.882 passaggi totali rispetto ai 3.452.169 del 2012.

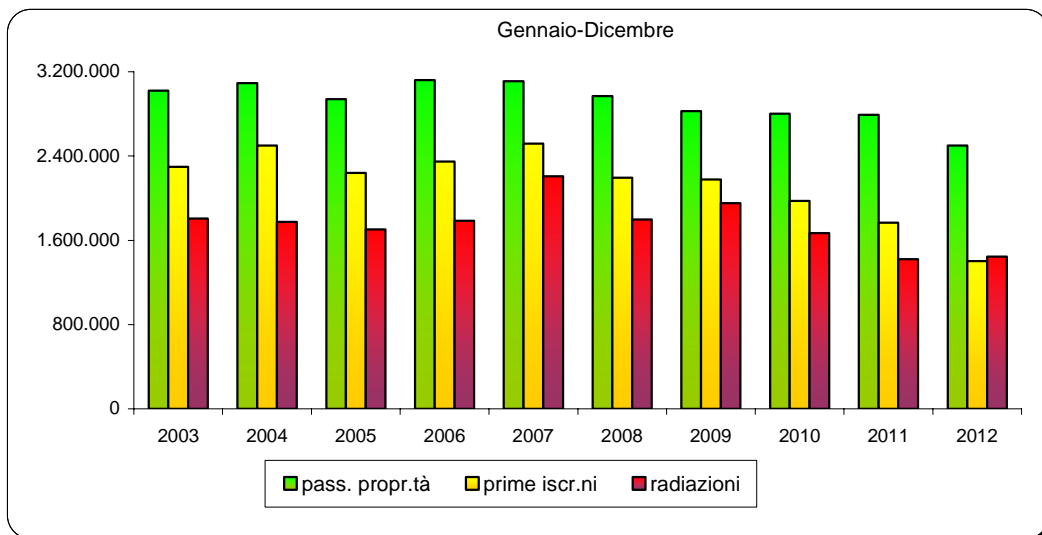
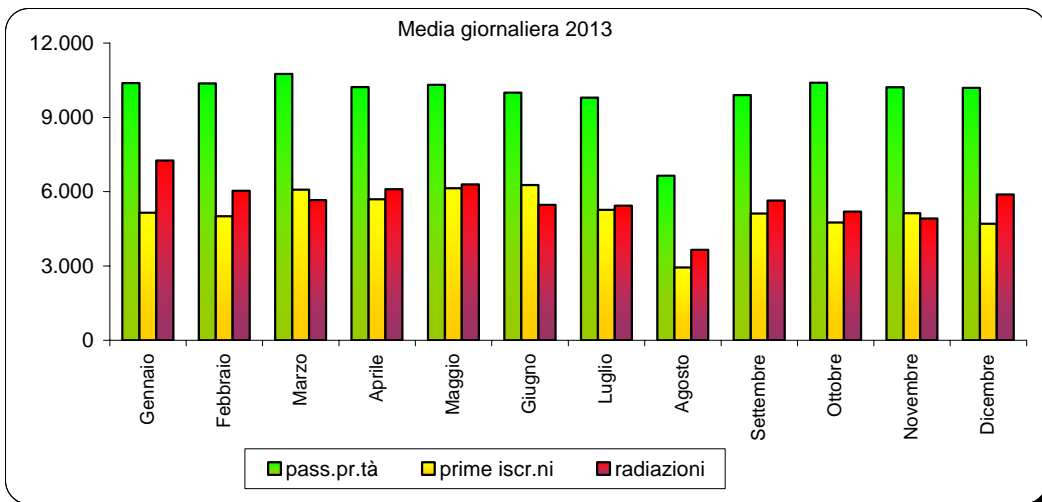
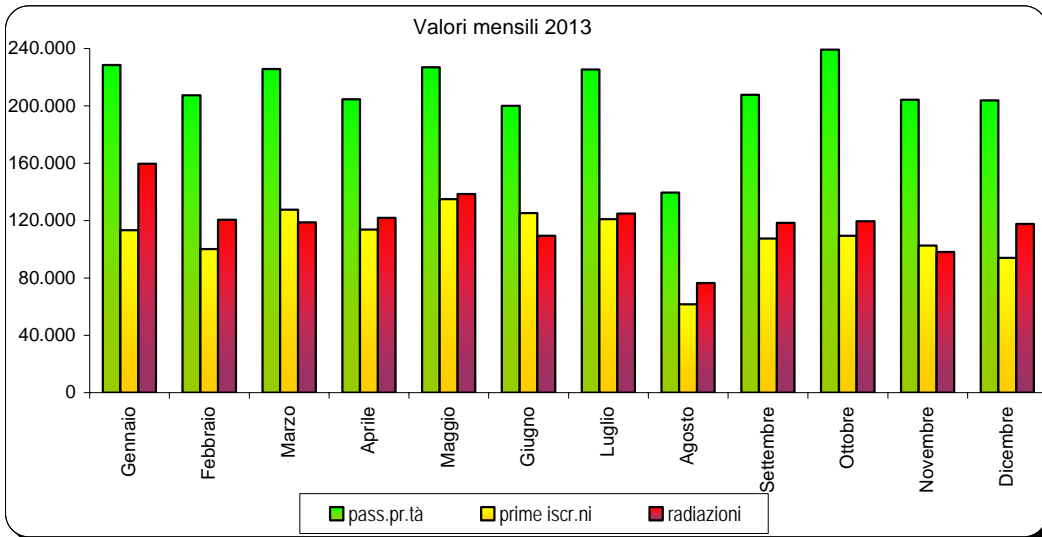
Flessione a dicembre per le *radiazioni* di autovetture rispetto allo stesso mese dell'anno precedente: si è rilevato un decremento del 2,6%, con 117.732 pratiche contro le 120.872 di dicembre 2012. Il tasso unitario di sostituzione è stato pari ad 1,25 nel mese di dicembre (ogni 100 auto iscritte ne sono state radiate 125) ed ad 1,09 in tutto il 2013 (le radiazioni sono state più numerose delle prime iscrizioni). Diminuzione anche per le radiazioni dei motocicli, con una variazione negativa del 5,1% e 9.826 motocicli radiati contro i 10.359 di dicembre 2012. Per i veicoli in genere è stata rilevata una diminuzione del 3,3%, con 142.491 radiazioni rispetto alle 147.305 del corrispondente mese del 2012.

Tenendo conto della giornata lavorativa in più di dicembre 2013 rispetto a dicembre 2012, le variazioni giornaliere diventano -7,5% per le autovetture, -9,9% per i motocicli e -8,1% per tutti i veicoli.

Nel complesso il 2013 ha fatto rilevare contrazioni dell'1,4% per le autovetture con 1.424.541 radiazioni rispetto ad 1.444.180 del 2012 e dello 0,4% per tutti i veicoli con 1.747.148 radiazioni totali rispetto ad 1.754.133 del 2012. Viceversa, crescita per le radiazioni dei motocicli nel 2013, pari al 5,1%, con 144.829 formalità contro le 137.756 del precedente anno.

# FORMALITA' P.R.A. RELATIVE ALLE AUTOVETTURE

Grafico 1





## PRIME ISCRIZIONI AUTOVETTURE NUOVE DI FABBRICA

Tabella 1

MESI	2011	2012		2013	
	Val. assol.	Val. assol.	D % 12/11	Val. assol.	D % 13/12
Gennaio	160.493	129.252	-19,5	113.449	-12,2
Febbraio	154.192	119.753	-22,3	100.024	-16,5
Marzo	176.411	135.989	-22,9	127.601	-6,2
Aprile	159.195	129.927	-18,4	113.817	-12,4
Maggio	171.765	141.678	-17,5	135.031	-4,7
Giugno	166.246	127.707	-23,2	125.360	-1,8
Luglio	155.255	128.660	-17,1	121.029	-5,9
Agosto	86.703	66.407	-23,4	61.635	-7,2
Settembre	153.127	109.428	-28,5	107.447	-1,8
Ottobre	125.991	110.994	-11,9	109.428	-1,4
Novembre	131.918	108.254	-17,9	102.623	-5,2
Dicembre	123.715	95.414	-22,9	94.016	-1,5
TOTALE	1.765.011	1.403.463	-20,5	1.311.460	-6,6

## PRIME ISCRIZIONI VEICOLI TRASPORTO MERCI NUOVI DI FABBRICA

Tabella 2

MESI	2011	2012		2013	
	Val. assol.	Val. assol.	D % 12/11	Val. assol.	D % 13/12
Gennaio	15.200	11.741	-22,8	9.632	-18,0
Febbraio	16.422	12.437	-24,3	9.028	-27,4
Marzo	18.498	12.533	-32,2	10.311	-17,7
Aprile	18.903	10.954	-42,1	8.776	-19,9
Maggio	23.862	13.052	-45,3	10.365	-20,6
Giugno	18.049	11.123	-38,4	9.646	-13,3
Luglio	15.723	11.683	-25,7	10.303	-11,8
Agosto	9.203	6.066	-34,1	5.551	-8,5
Settembre	17.315	10.139	-41,4	9.057	-10,7
Ottobre	12.441	11.312	-9,1	9.996	-11,6
Novembre	14.750	9.828	-33,4	9.926	1,0
Dicembre	15.065	12.001	-20,3	11.570	-3,6
TOTALE	195.431	132.869	-32,0	114.161	-14,1

## PRIME ISCRIZIONI MOTOCICLI NUOVI DI FABBRICA

Tabella 3

MESI	2011	2012		2013	
	Val. assol.	Val. assol.	D % 12/11	Val. assol.	D % 13/12
Gennaio	13.501	12.139	-10,1	9.434	-22,3
Febbraio	17.931	11.425	-36,3	8.734	-23,6
Marzo	27.667	26.562	-4,0	13.896	-47,7
Aprile	35.705	21.922	-38,6	18.365	-16,2
Maggio	37.730	24.810	-34,2	22.078	-11,0
Giugno	31.959	32.236	0,9	18.862	-41,5
Luglio	29.663	29.999	1,1	20.292	-32,4
Agosto	13.444	11.245	-16,4	8.710	-22,5
Settembre	19.775	12.690	-35,8	12.454	-1,9
Ottobre	13.676	12.174	-11,0	10.489	-13,8
Novembre	8.561	7.224	-15,6	6.826	-5,5
Dicembre	5.822	4.070	-30,1	3.958	-2,8
TOTALE	255.434	206.496	-19,2	154.098	-25,4

## PRIME ISCRIZIONI ALTRI VEICOLI NUOVI DI FABBRICA

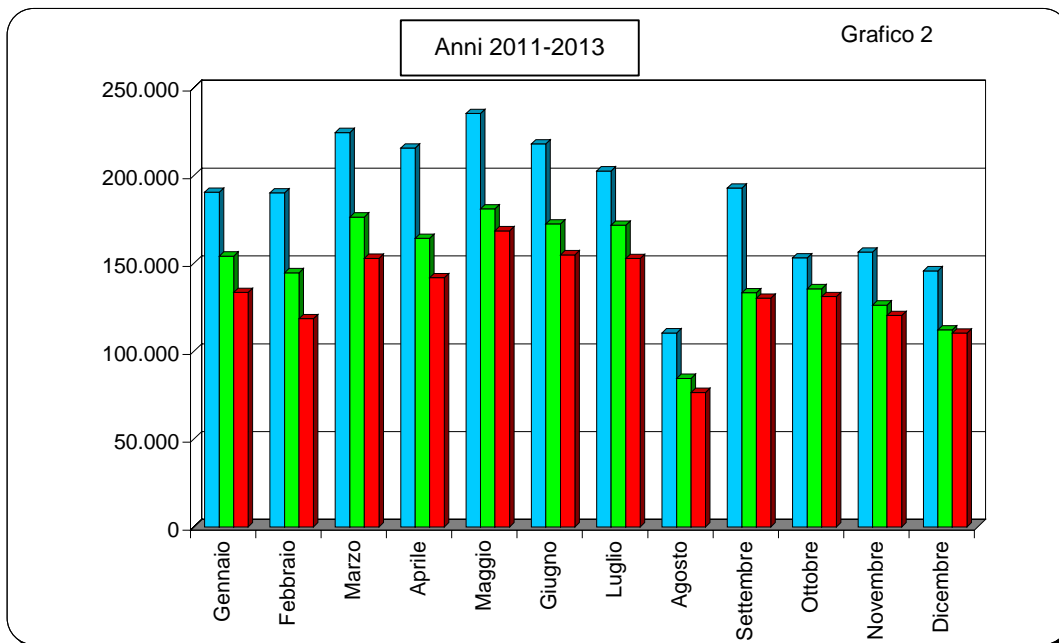
Tabella 4

MESI	2011	2012		2013	
	Val. assol.	Val. assol.	D % 12/11	Val. assol.	D % 13/12
Gennaio	1.351	1.043	-22,8	936	-10,3
Febbraio	1.622	1.066	-34,3	750	-29,6
Marzo	1.916	1.308	-31,7	1.064	-18,7
Aprile	1.799	1.471	-18,2	862	-41,4
Maggio	1.955	1.458	-25,4	1.098	-24,7
Giugno	1.817	1.351	-25,6	1.037	-23,2
Luglio	2.003	1.362	-32,0	1.136	-16,6
Agosto	1.074	832	-22,5	612	-26,4
Settembre	2.700	1.052	-61,0	1.172	11,4
Ottobre	1.011	1.088	7,6	1.134	4,2
Novembre	1.167	997	-14,6	1.039	4,2
Dicembre	1.171	707	-39,6	811	14,7
TOTALE	19.586	13.735	-29,9	11.651	-15,2

## PRIME ISCRIZIONI TOTALE VEICOLI NUOVI DI FABBRICA

Tabella 5

MESI	2011	2012		2013	
	Val. assol.	Val. assol.	D % 12/11	Val. assol.	D % 13/12
Gennaio	190.545	154.175	-19,1	133.451	-13,4
Febbraio	190.167	144.681	-23,9	118.536	-18,1
Marzo	224.492	176.392	-21,4	152.872	-13,3
Aprile	215.602	164.274	-23,8	141.820	-13,7
Maggio	235.312	180.998	-23,1	168.572	-6,9
Giugno	218.071	172.417	-20,9	154.905	-10,2
Luglio	202.644	171.704	-15,3	152.760	-11,0
Agosto	110.424	84.550	-23,4	76.508	-9,5
Settembre	192.917	133.309	-30,9	130.130	-2,4
Ottobre	153.119	135.568	-11,5	131.047	-3,3
Novembre	156.396	126.303	-19,2	120.414	-4,7
Dicembre	145.773	112.192	-23,0	110.355	-1,6
<b>TOTALE</b>	<b>2.235.462</b>	<b>1.756.563</b>	<b>-21,4</b>	<b>1.591.370</b>	<b>-9,4</b>



## PASSAGGI DI PROPRIETA' AUTOVETTURE

Tabella 6

MESI	2011	2012		2013	
	Val. assol.	Val. assol.	D % 12/11	Val. assol.	D % 13/12
Gennaio	369.551	355.033	-3,9	374.918	5,6
Febbraio	415.771	343.205	-17,5	347.293	1,2
Marzo	455.278	396.301	-13,0	379.761	-4,2
Aprile	409.718	331.303	-19,1	344.285	3,9
Maggio	423.693	385.811	-8,9	377.711	-2,1
Giugno	388.134	338.047	-12,9	326.919	-3,3
Luglio	386.468	359.451	-7,0	368.188	2,4
Agosto	260.678	234.746	-9,9	216.985	-7,6
Settembre	402.110	313.634	-22,0	334.350	6,6
Ottobre	379.883	404.825	6,6	405.146	0,1
Novembre	397.454	384.440	-3,3	353.089	-8,2
Dicembre	391.962	330.478	-15,7	354.058	7,1
TOTALE	4.680.700	4.177.274	-10,8	4.182.703	0,1

## PASSAGGI DI PROPRIETA' VEICOLI TRASPORTO MERCI

Tabella 7

MESI	2011	2012		2013	
	Val. assol.	Val. assol.	D % 12/11	Val. assol.	D % 13/12
Gennaio	52.802	51.117	-3,2	52.477	2,7
Febbraio	59.805	50.028	-16,3	48.656	-2,7
Marzo	64.871	56.886	-12,3	52.820	-7,1
Aprile	57.191	47.144	-17,6	46.202	-2,0
Maggio	65.356	55.235	-15,5	51.535	-6,7
Giugno	59.735	49.566	-17,0	45.765	-7,7
Luglio	56.905	51.754	-9,1	51.023	-1,4
Agosto	37.320	30.340	-18,7	27.306	-10,0
Settembre	58.890	40.740	-30,8	41.663	2,3
Ottobre	51.052	50.474	-1,1	52.231	3,5
Novembre	54.830	51.561	-6,0	46.460	-9,9
Dicembre	52.866	44.516	-15,8	43.927	-1,3
TOTALE	671.623	579.361	-13,7	560.065	-3,3

## PASSAGGI DI PROPRIETA' MOTOCICLI

Tabella 8

MESI	2011	2012		2013	
	Val. assol.	Val. assol.	D % 12/11	Val. assol.	D % 13/12
Gennaio	32.683	33.075	1,2	34.799	5,2
Febbraio	43.848	32.904	-25,0	33.917	3,1
Marzo	57.417	59.564	3,7	45.905	-22,9
Aprile	72.899	58.394	-19,9	56.046	-4,0
Maggio	81.309	69.888	-14,0	70.547	0,9
Giugno	75.115	67.415	-10,3	62.957	-6,6
Luglio	72.862	73.386	0,7	69.790	-4,9
Agosto	44.993	43.487	-3,3	40.150	-7,7
Settembre	58.684	47.335	-19,3	50.350	6,4
Ottobre	51.036	51.433	0,8	48.071	-6,5
Novembre	39.644	37.021	-6,6	34.289	-7,4
Dicembre	33.032	25.557	-22,6	27.531	7,7
TOTALE	663.522	599.459	-9,7	574.352	-4,2

## PASSAGGI DI PROPRIETA' ALTRI VEICOLI

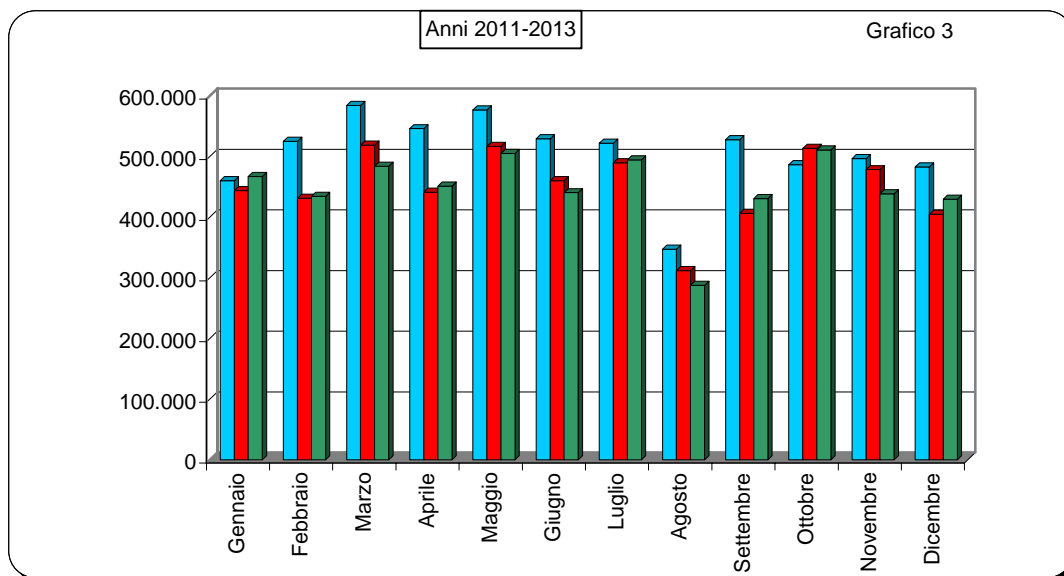
Tabella 9

MESI	2011	2012		2013	
	Val. assol.	Val. assol.	D % 12/11	Val. assol.	D % 13/12
Gennaio	5.107	4.669	-8,6	4.792	2,6
Febbraio	5.846	5.157	-11,8	4.597	-10,9
Marzo	6.407	5.872	-8,4	5.414	-7,8
Aprile	6.148	4.456	-27,5	4.704	5,6
Maggio	6.581	5.544	-15,8	5.326	-3,9
Giugno	6.415	5.326	-17,0	4.724	-11,3
Luglio	5.628	5.339	-5,1	5.326	-0,2
Agosto	4.341	3.240	-25,4	2.949	-9,0
Settembre	7.814	4.501	-42,4	4.217	-6,3
Ottobre	4.658	6.922	48,6	5.199	-24,9
Novembre	4.833	5.356	10,8	4.543	-15,2
Dicembre	4.856	4.353	-10,4	3.940	-9,5
TOTALE	68.634	60.735	-11,5	55.731	-8,2

## PASSAGGI DI PROPRIETA' TOTALE VEICOLI

Tabella 10

MESI	2011	2012		2013	
	Val. assol.	Val. assol.	D % 12/11	Val. assol.	D % 13/12
Gennaio	460.143	443.894	-3,5	466.986	5,2
Febbraio	525.270	431.294	-17,9	434.463	0,7
Marzo	583.973	518.623	-11,2	483.900	-6,7
Aprile	545.956	441.297	-19,2	451.237	2,3
Maggio	576.939	516.478	-10,5	505.119	-2,2
Giugno	529.399	460.354	-13,0	440.365	-4,3
Luglio	521.863	489.930	-6,1	494.327	0,9
Agosto	347.332	311.813	-10,2	287.390	-7,8
Settembre	527.498	406.210	-23,0	430.580	6,0
Ottobre	486.629	513.654	5,6	510.647	-0,6
Novembre	496.761	478.378	-3,7	438.381	-8,4
Dicembre	482.716	404.904	-16,1	429.456	6,1
<b>TOTALE</b>	<b>6.084.479</b>	<b>5.416.829</b>	<b>-11,0</b>	<b>5.372.851</b>	<b>-0,8</b>



## MINIVOLTURE AUTOVETTURE

Tabella 11

MESI	2011	2012		2013	
	Val. assol.	Val. assol.	D % 12/11	Val. assol.	D % 13/12
Gennaio	144.673	144.681	0,0	146.460	1,2
Febbraio	171.039	138.755	-18,9	139.883	0,8
Marzo	185.869	158.730	-14,6	153.950	-3,0
Aprile	169.252	134.704	-20,4	139.688	3,7
Maggio	170.734	160.108	-6,2	150.874	-5,8
Giugno	153.044	133.722	-12,6	127.012	-5,0
Luglio	153.819	135.076	-12,2	142.830	5,7
Agosto	97.879	83.748	-14,4	77.418	-7,6
Settembre	150.665	118.106	-21,6	126.580	7,2
Ottobre	158.984	176.707	11,1	165.967	-6,1
Novembre	169.104	156.720	-7,3	148.788	-5,1
Dicembre	163.422	136.214	-16,6	150.177	10,3
TOTALE	1.888.484	1.677.271	-11,2	1.669.627	-0,5

## MINIVOLTURE VEICOLI TRASPORTO MERCI

Tabella 12

MESI	2011	2012		2013	
	Val. assol.	Val. assol.	D % 12/11	Val. assol.	D % 13/12
Gennaio	17.688	18.531	4,8	18.416	-0,6
Febbraio	19.736	17.708	-10,3	16.120	-9,0
Marzo	22.186	19.517	-12,0	17.838	-8,6
Aprile	19.360	16.204	-16,3	15.452	-4,6
Maggio	24.144	19.869	-17,7	17.096	-14,0
Giugno	22.377	16.843	-24,7	15.302	-9,1
Luglio	21.587	17.722	-17,9	17.579	-0,8
Agosto	14.705	9.661	-34,3	8.608	-10,9
Settembre	18.366	13.528	-26,3	13.314	-1,6
Ottobre	20.597	19.073	-7,4	18.110	-5,0
Novembre	20.842	17.187	-17,5	16.263	-5,4
Dicembre	19.337	15.540	-19,6	15.573	0,2
TOTALE	240.925	201.383	-16,4	189.671	-5,8

## MINIVOLTURE MOTOCICLI

Tabella 13

MESI	2011	2012		2013	
	Val. assol.	Val. assol.	D % 12/11	Val. assol.	D % 13/12
Gennaio	4.152	4.673	12,5	5.550	18,8
Febbraio	5.059	4.463	-11,8	4.054	-9,2
Marzo	6.076	7.083	16,6	5.493	-22,4
Aprile	7.210	6.646	-7,8	5.767	-13,2
Maggio	7.927	7.494	-5,5	7.134	-4,8
Giugno	7.037	6.976	-0,9	6.342	-9,1
Luglio	7.790	8.061	3,5	7.624	-5,4
Agosto	4.885	5.017	2,7	4.227	-15,7
Settembre	6.653	5.651	-15,1	5.588	-1,1
Ottobre	5.963	6.408	7,5	5.599	-12,6
Novembre	4.655	4.393	-5,6	4.126	-6,1
Dicembre	4.271	3.538	-17,2	3.444	-2,7
TOTALE	71.678	70.403	-1,8	64.948	-7,7

## MINIVOLTURE ALTRI VEICOLI

Tabella 14

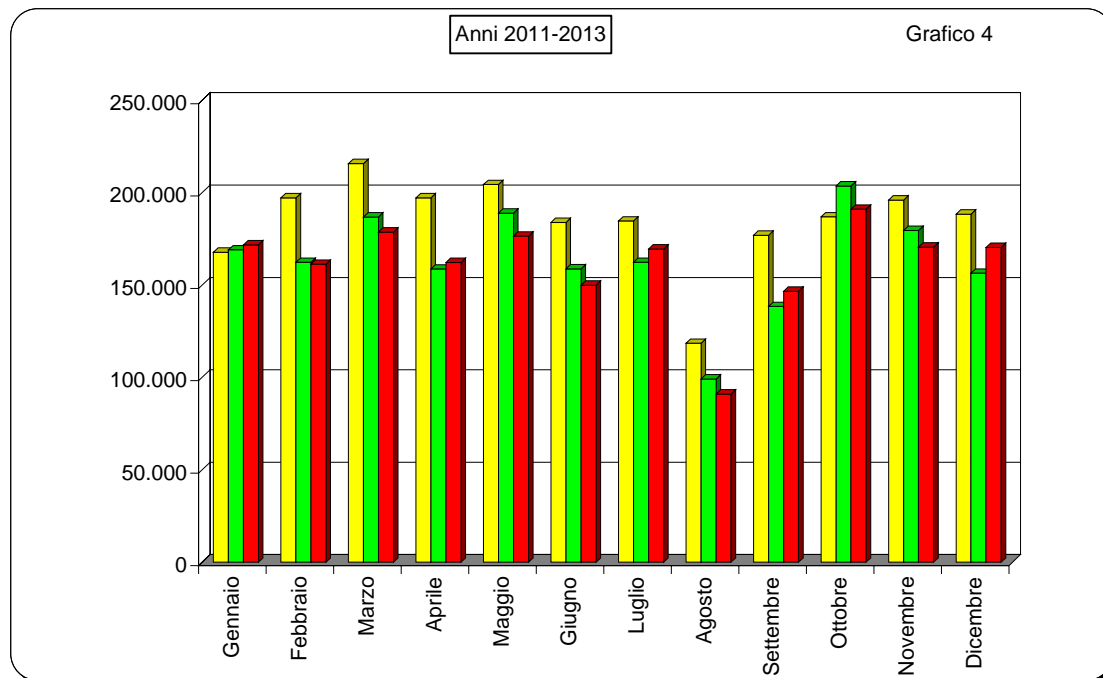
MESI	2011	2012		2013	
	Val. assol.	Val. assol.	D % 12/11	Val. assol.	D % 13/12
Gennaio	1.333	1.197	-10,2	1.414	18,1
Febbraio	1.480	1.420	-4,1	1.257	-11,5
Marzo	1.618	1.556	-3,8	1.477	-5,1
Aprile	1.463	1.146	-21,7	1.323	15,4
Maggio	1.671	1.530	-8,4	1.469	-4,0
Giugno	1.497	1.298	-13,3	1.361	4,9
Luglio	1.497	1.498	0,1	1.500	0,1
Agosto	1.039	812	-21,8	745	-8,3
Settembre	1.358	1.123	-17,3	1.124	0,1
Ottobre	1.413	1.538	8,8	1.422	-7,5
Novembre	1.401	1.343	-4,1	1.416	5,4
Dicembre	1.363	1.142	-16,2	1.215	6,4
TOTALE	17.133	15.603	-8,9	15.723	0,8



## MINIVOLTURE TOTALE VEICOLI

Tabella 15

MESI	2011	2012		2013	
	Val. assol.	Val. assol.	D % 12/11	Val. assol.	D % 13/12
Gennaio	167.846	169.082	0,7	171.840	1,6
Febbraio	197.314	162.346	-17,7	161.314	-0,6
Marzo	215.749	186.886	-13,4	178.758	-4,3
Aprile	197.285	158.700	-19,6	162.230	2,2
Maggio	204.476	189.001	-7,6	176.573	-6,6
Giugno	183.955	158.839	-13,7	150.017	-5,6
Luglio	184.693	162.357	-12,1	169.533	4,4
Agosto	118.508	99.238	-16,3	90.998	-8,3
Settembre	177.042	138.408	-21,8	146.606	5,9
Ottobre	186.957	203.726	9,0	191.098	-6,2
Novembre	196.002	179.643	-8,3	170.593	-5,0
Dicembre	188.393	156.434	-17,0	170.409	8,9
<b>TOTALE</b>	<b>2.218.220</b>	<b>1.964.660</b>	<b>-11,4</b>	<b>1.939.969</b>	<b>-1,3</b>



**PASSAGGI DI PROPRIETA' AUTOVETTURE AL NETTO DELLE  
MINIVOLTURE**

Tabella 16

MESI	2011	2012		2013	
	Val. assol.	Val. assol.	D % 12/11	Val. assol.	D % 13/12
Gennaio	224.878	210.352	-6,5	228.458	8,6
Febbraio	244.732	204.450	-16,5	207.410	1,4
Marzo	269.409	237.571	-11,8	225.811	-5,0
Aprile	240.466	196.599	-18,2	204.597	4,1
Maggio	252.959	225.703	-10,8	226.837	0,5
Giugno	235.090	204.325	-13,1	199.907	-2,2
Luglio	232.649	224.375	-3,6	225.358	0,4
Agosto	162.799	150.998	-7,2	139.567	-7,6
Settembre	251.445	195.528	-22,2	207.770	6,3
Ottobre	220.899	228.118	3,3	239.179	4,8
Novembre	228.350	227.720	-0,3	204.301	-10,3
Dicembre	228.540	194.264	-15,0	203.881	5,0
TOTALE	2.792.216	2.500.003	-10,5	2.513.076	0,5

**PASSAGGI DI PROPRIETA' VEICOLI MERCI AL NETTO DELLE  
MINIVOLTURE**

Tabella 17

MESI	2011	2012		2013	
	Val. assol.	Val. assol.	D % 12/11	Val. assol.	D % 13/12
Gennaio	35.114	32.586	-7,2	34.061	4,5
Febbraio	40.069	32.320	-19,3	32.536	0,7
Marzo	42.685	37.369	-12,5	34.982	-6,4
Aprile	37.831	30.940	-18,2	30.750	-0,6
Maggio	41.212	35.366	-14,2	34.439	-2,6
Giugno	37.358	32.723	-12,4	30.463	-6,9
Luglio	35.318	34.032	-3,6	33.444	-1,7
Agosto	22.615	20.679	-8,6	18.698	-9,6
Settembre	40.524	27.212	-32,8	28.349	4,2
Ottobre	30.455	31.401	3,1	34.121	8,7
Novembre	33.988	34.374	1,1	30.197	-12,2
Dicembre	33.529	28.976	-13,6	28.354	-2,1
TOTALE	430.698	377.978	-12,2	370.394	-2,0

## PASSAGGI DI PROPRIETA' MOTOCICLI AL NETTO DELLE MINIVOLTURE

Tabella 18

MESI	2011	2012		2013	
	Val. assol.	Val. assol.	D % 12/11	Val. assol.	D % 13/12
Gennaio	28.531	28.402	-0,5	29.249	3,0
Febbraio	38.789	28.441	-26,7	29.863	5,0
Marzo	51.341	52.481	2,2	40.412	-23,0
Aprile	65.689	51.748	-21,2	50.279	-2,8
Maggio	73.382	62.394	-15,0	63.413	1,6
Giugno	68.078	60.439	-11,2	56.615	-6,3
Luglio	65.072	65.325	0,4	62.166	-4,8
Agosto	40.108	38.470	-4,1	35.923	-6,6
Settembre	52.031	41.684	-19,9	44.762	7,4
Ottobre	45.073	45.025	-0,1	42.472	-5,7
Novembre	34.989	32.628	-6,7	30.163	-7,6
Dicembre	28.761	22.019	-23,4	24.087	9,4
TOTALE	591.844	529.056	-10,6	509.404	-3,7

## PASSAGGI DI PROPRIETA' ALTRI VEICOLI AL NETTO DELLE MINIVOLTURE

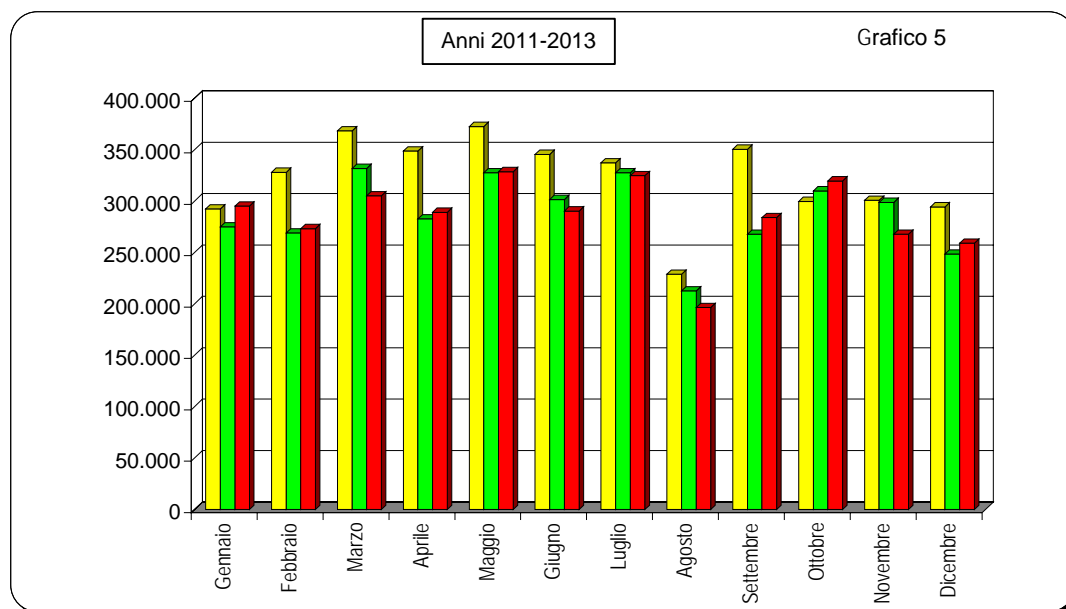
Tabella 19

MESI	2011	2012		2013	
	Val. assol.	Val. assol.	D % 12/11	Val. assol.	D % 13/12
Gennaio	3.774	3.472	-8,0	3.378	-2,7
Febbraio	4.366	3.737	-14,4	3.340	-10,6
Marzo	4.789	4.316	-9,9	3.937	-8,8
Aprile	4.685	3.310	-29,3	3.381	2,1
Maggio	4.910	4.014	-18,2	3.857	-3,9
Giugno	4.918	4.028	-18,1	3.363	-16,5
Luglio	4.131	3.841	-7,0	3.826	-0,4
Agosto	3.302	2.428	-26,5	2.204	-9,2
Settembre	6.456	3.378	-47,7	3.093	-8,4
Ottobre	3.245	5.384	65,9	3.777	-29,8
Novembre	3.432	4.013	16,9	3.127	-22,1
Dicembre	3.493	3.211	-8,1	2.725	-15,1
TOTALE	51.501	45.132	-12,4	40.008	-11,4

## PASSAGGI DI PROPRIETA' TOTALE VEICOLI AL NETTO DELLE MINIVOLTURE

Tabella 20

MESI	2011	2012		2013	
	Val. assol.	Val. assol.	D % 12/11	Val. assol.	D % 13/12
Gennaio	292.297	274.812	-6,0	295.146	7,4
Febbraio	327.956	268.948	-18,0	273.149	1,6
Marzo	368.224	331.737	-9,9	305.142	-8,0
Aprile	348.671	282.597	-19,0	289.007	2,3
Maggio	372.463	327.477	-12,1	328.546	0,3
Giugno	345.444	301.515	-12,7	290.348	-3,7
Luglio	337.170	327.573	-2,8	324.794	-0,8
Agosto	228.824	212.575	-7,1	196.392	-7,6
Settembre	350.456	267.802	-23,6	283.974	6,0
Ottobre	299.672	309.928	3,4	319.549	3,1
Novembre	300.759	298.735	-0,7	267.788	-10,4
Dicembre	294.323	248.470	-15,6	259.047	4,3
<b>TOTALE</b>	<b>3.866.259</b>	<b>3.452.169</b>	<b>-10,7</b>	<b>3.432.882</b>	<b>-0,6</b>



## RADIAZIONI AUTOVETTURE

Tabella 21

MESI	2011	2012		2013	
	Val. assol.	Val. assol.	D % 12/11	Val. assol.	D % 13/12
Gennaio	140.654	144.724	2,9	159.545	10,2
Febbraio	119.156	108.735	-8,7	120.666	11,0
Marzo	124.026	121.804	-1,8	118.832	-2,4
Aprile	119.290	113.708	-4,7	121.930	7,2
Maggio	132.135	143.539	8,6	138.551	-3,5
Giugno	111.227	113.544	2,1	109.406	-3,6
Luglio	109.778	123.153	12,2	124.927	1,4
Agosto	79.272	85.242	7,5	76.557	-10,2
Settembre	123.830	117.338	-5,2	118.502	1,0
Ottobre	110.462	135.327	22,5	119.662	-11,6
Novembre	112.665	116.194	3,1	98.231	-15,5
Dicembre	138.169	120.872	-12,5	117.732	-2,6
TOTALE	1.420.664	1.444.180	1,7	1.424.541	-1,4

## RADIAZIONI VEICOLI TRASPORTO MERCI

Tabella 22

MESI	2011	2012		2013	
	Val. assol.	Val. assol.	D % 12/11	Val. assol.	D % 13/12
Gennaio	13.468	14.880	10,5	17.776	19,5
Febbraio	12.847	13.295	3,5	15.447	16,2
Marzo	12.482	13.949	11,8	14.449	3,6
Aprile	10.373	11.133	7,3	13.146	18,1
Maggio	11.469	13.852	20,8	14.691	6,1
Giugno	11.155	12.417	11,3	12.548	1,1
Luglio	10.611	12.921	21,8	14.066	8,9
Agosto	7.054	8.359	18,5	7.435	-11,1
Settembre	11.102	11.794	6,2	11.507	-2,4
Ottobre	11.837	15.834	33,8	13.709	-13,4
Novembre	12.238	14.106	15,3	11.999	-14,9
Dicembre	15.100	14.738	-2,4	13.335	-9,5
TOTALE	139.736	157.278	12,6	160.108	1,8

## RADIAZIONI MOTOCICLI

Tabella 23

MESI	2011	2012		2013	
	Val. assol.	Val. assol.	D % 12/11	Val. assol.	D % 13/12
Gennaio	9.871	12.352	25,1	19.066	54,4
Febbraio	10.705	10.482	-2,1	12.078	15,2
Marzo	10.692	11.505	7,6	13.052	13,4
Aprile	10.124	10.583	4,5	12.273	16,0
Maggio	11.875	12.504	5,3	13.480	7,8
Giugno	10.882	10.964	0,8	11.114	1,4
Luglio	10.830	15.213	40,5	13.364	-12,2
Agosto	7.181	7.963	10,9	7.697	-3,3
Settembre	9.697	12.007	23,8	11.067	-7,8
Ottobre	9.553	11.835	23,9	12.089	2,1
Novembre	9.699	11.989	23,6	9.723	-18,9
Dicembre	11.033	10.359	-6,1	9.826	-5,1
TOTALE	122.142	137.756	12,8	144.829	5,1

## RADIAZIONI ALTRI VEICOLI

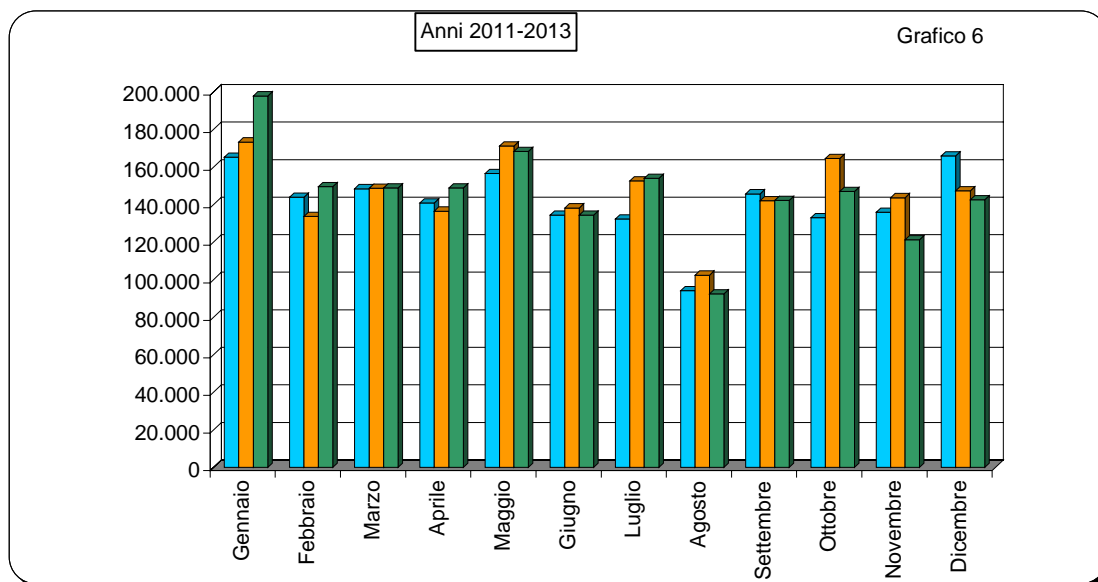
Tabella 24

MESI	2011	2012		2013	
	Val. assol.	Val. assol.	D % 12/11	Val. assol.	D % 13/12
Gennaio	1.216	1.356	11,5	1.507	11,1
Febbraio	1.254	1.196	-4,6	1.410	17,9
Marzo	1.211	1.372	13,3	2.529	84,3
Aprile	1.016	1.074	5,7	1.531	42,6
Maggio	1.066	1.342	25,9	1.528	13,9
Giugno	1.074	1.276	18,8	1.280	0,3
Luglio	1.042	1.302	25,0	1.586	21,8
Agosto	665	814	22,4	774	-4,9
Settembre	1.065	956	-10,2	1.140	19,2
Ottobre	1.108	1.542	39,2	1.570	1,8
Novembre	1.229	1.353	10,1	1.217	-10,1
Dicembre	1.536	1.336	-13,0	1.598	19,6
TOTALE	13.482	14.919	10,7	17.670	18,4

## RADIAZIONI TOTALE VEICOLI

Tabella 25

MESI	2011	2012		2013	
	Val. assol.	Val. assol.	D % 12/11	Val. assol.	D % 13/12
Gennaio	165.209	173.312	4,9	197.894	14,2
Febbraio	143.962	133.708	-7,1	149.601	11,9
Marzo	148.411	148.630	0,1	148.862	0,2
Aprile	140.803	136.498	-3,1	148.880	9,1
Maggio	156.545	171.237	9,4	168.250	-1,7
Giugno	134.338	138.201	2,9	134.348	-2,8
Luglio	132.261	152.589	15,4	153.943	0,9
Agosto	94.172	102.378	8,7	92.463	-9,7
Settembre	145.694	142.095	-2,5	142.216	0,1
Ottobre	132.960	164.538	23,8	147.030	-10,6
Novembre	135.831	143.642	5,8	121.170	-15,6
Dicembre	165.838	147.305	-11,2	142.491	-3,3
<b>TOTALE</b>	<b>1.696.024</b>	<b>1.754.133</b>	<b>3,4</b>	<b>1.747.148</b>	<b>-0,4</b>



## SALDO PRIME ISCRIZIONI - RADIAZIONI

(Autovetture)

Tabella 26

MESI	2011	2012	2013
Gennaio	19.839	-15.472	-46.096
Febbraio	35.036	11.018	-20.642
Marzo	52.385	14.185	8.769
Aprile	39.905	16.219	-8.113
Maggio	39.630	-1.861	-3.520
Giugno	55.019	14.163	15.954
Luglio	45.477	5.507	-3.898
Agosto	7.431	-18.835	-14.922
Settembre	29.297	-7.910	-11.055
Ottobre	15.529	-24.333	-10.234
Novembre	19.253	-7.940	4.392
Dicembre	-14.454	-25.458	-23.716
TOTALE	344.347	-40.717	-113.081

## RAPPORTO PRIME ISCRIZIONI/RADIAZIONI

(Autovetture)

Tabella 27

MESI	2011	2012	2013
Gennaio	1,14	0,89	0,71
Febbraio	1,29	1,10	0,83
Marzo	1,42	1,12	1,07
Aprile	1,33	1,14	0,93
Maggio	1,30	0,99	0,97
Giugno	1,49	1,12	1,15
Luglio	1,41	1,04	0,97
Agosto	1,09	0,78	0,81
Settembre	1,24	0,93	0,91
Ottobre	1,14	0,82	0,91
Novembre	1,17	0,93	1,04
Dicembre	0,90	0,79	0,80
Media Annuale	1,24	0,97	0,92



## SALDO PRIME ISCRIZIONI - RADIAZIONI

(Veicoli trasporto merci)

Tabella 28

MESI	2011	2012	2013
Gennaio	1.732	-3.139	-8.144
Febbraio	3.575	-858	-6.419
Marzo	6.016	-1.416	-4.138
Aprile	8.530	-179	-4.370
Maggio	12.393	-800	-4.326
Giugno	6.894	-1.294	-2.902
Luglio	5.112	-1.238	-3.763
Agosto	2.149	-2.293	-1.884
Settembre	6.213	-1.655	-2.450
Ottobre	604	-4.522	-3.713
Novembre	2.512	-4.278	-2.073
Dicembre	-35	-2.737	-1.765
TOTALE	57.706	-22.397	-43.934

## RAPPORTO PRIME ISCRIZIONI/RADIAZIONI

(Veicoli trasporto merci)

Tabella 29

MESI	2011	2012	2013
Gennaio	1,13	0,79	0,54
Febbraio	1,28	0,94	0,58
Marzo	1,48	0,90	0,71
Aprile	1,82	0,98	0,67
Maggio	2,08	0,94	0,71
Giugno	1,62	0,90	0,77
Luglio	1,48	0,90	0,73
Agosto	1,30	0,73	0,75
Settembre	1,56	0,86	0,79
Ottobre	1,05	0,71	0,73
Novembre	1,21	0,70	0,83
Dicembre	1,00	0,81	0,87
Media Annuale	1,40	0,84	0,71

## SALDO PRIME ISCRIZIONI - RADIAZIONI

(Motocicli)

Tabella 30

MESI	2011	2012	2013
Gennaio	3.630	-213	-9.632
Febbraio	7.226	943	-3.344
Marzo	16.975	15.057	844
Aprile	25.581	11.339	6.092
Maggio	25.855	12.306	8.598
Giugno	21.077	21.272	7.748
Luglio	18.833	14.786	6.928
Agosto	6.263	3.282	1.013
Settembre	10.078	683	1.387
Ottobre	4.123	339	-1.600
Novembre	-1.138	-4.765	-2.897
Dicembre	-5.211	-6.289	-5.868
TOTALE	133.292	68.740	9.269

## RAPPORTO PRIME ISCRIZIONI/RADIAZIONI

(Motocicli)

Tabella 31

MESI	2011	2012	2013
Gennaio	1,37	0,98	0,49
Febbraio	1,68	1,09	0,72
Marzo	2,59	2,31	1,06
Aprile	3,53	2,07	1,50
Maggio	3,18	1,98	1,64
Giugno	2,94	2,94	1,70
Luglio	2,74	1,97	1,52
Agosto	1,87	1,41	1,13
Settembre	2,04	1,06	1,13
Ottobre	1,43	1,03	0,87
Novembre	0,88	0,60	0,70
Dicembre	0,53	0,39	0,40
Media Annuale	2,09	1,50	1,06

## SALDO PRIME ISCRIZIONI - RADIAZIONI

(Altri veicoli)

Tabella 32

MESI	2011	2012	2013
Gennaio	135	-313	-571
Febbraio	368	-130	-660
Marzo	705	-64	-1.465
Aprile	783	397	-669
Maggio	889	116	-430
Giugno	743	75	-243
Luglio	961	60	-450
Agosto	409	18	-162
Settembre	1.635	96	32
Ottobre	-97	-454	-436
Novembre	-62	-356	-178
Dicembre	-365	-629	-787
TOTALE	6.104	-1.184	-6.019

## RAPPORTO PRIME ISCRIZIONI/RADIAZIONI

(Altri veicoli)

Tabella 33

MESI	2011	2012	2013
Gennaio	1,11	0,77	0,62
Febbraio	1,29	0,89	0,53
Marzo	1,58	0,95	0,42
Aprile	1,77	1,37	0,56
Maggio	1,83	1,09	0,72
Giugno	1,69	1,06	0,81
Luglio	1,92	1,05	0,72
Agosto	1,62	1,02	0,79
Settembre	2,54	1,10	1,03
Ottobre	0,91	0,71	0,72
Novembre	0,95	0,74	0,85
Dicembre	0,76	0,53	0,51
Media Annuale	1,45	0,92	0,66

## SALDO PRIME ISCRIZIONI - RADIAZIONI

(Totale veicoli)

Tabella 34

MESI	2011	2012	2013
Gennaio	25.336	-19.137	-64.443
Febbraio	46.205	10.973	-31.065
Marzo	76.081	27.762	4.010
Aprile	74.799	27.776	-7.060
Maggio	78.767	9.761	322
Giugno	83.733	34.216	20.557
Luglio	70.383	19.115	-1.183
Agosto	16.252	-17.828	-15.955
Settembre	47.223	-8.786	-12.086
Ottobre	20.159	-28.970	-15.983
Novembre	20.565	-17.339	-756
Dicembre	-20.065	-35.113	-32.136
TOTALE	539.438	2.430	-155.778

## RAPPORTO PRIME ISCRIZIONI/RADIAZIONI

(Totale veicoli)

Tabella 35

MESI	2011	2012	2013
Gennaio	1,15	0,89	0,67
Febbraio	1,32	1,08	0,79
Marzo	1,51	1,19	1,03
Aprile	1,53	1,20	0,95
Maggio	1,50	1,06	1,00
Giugno	1,62	1,25	1,15
Luglio	1,53	1,13	0,99
Agosto	1,17	0,83	0,83
Settembre	1,32	0,94	0,92
Ottobre	1,15	0,82	0,89
Novembre	1,15	0,88	0,99
Dicembre	0,88	0,76	0,77
Media Annuale	1,32	1,00	0,91

## RELAZIONI TRA MINIVOLTURE E PASSAGGI DI PROPRIETA'

(Autovetture)

Tabella 36

MESI	Composizione %								
	2011			2012			2013		
	miniv.	pass. net.	pass. tot.	miniv.	pass. net.	pass. tot.	miniv.	pass. net.	pass. tot.
Gennaio	39,1%	60,9%	100,0%	40,8%	59,2%	100,0%	39,1%	60,9%	100,0%
Febbraio	41,1%	58,9%	100,0%	40,4%	59,6%	100,0%	40,3%	59,7%	100,0%
Marzo	40,8%	59,2%	100,0%	40,1%	59,9%	100,0%	40,5%	59,5%	100,0%
Aprile	41,3%	58,7%	100,0%	40,7%	59,3%	100,0%	40,6%	59,4%	100,0%
Maggio	40,3%	59,7%	100,0%	41,5%	58,5%	100,0%	39,9%	60,1%	100,0%
Giugno	39,4%	60,6%	100,0%	39,6%	60,4%	100,0%	38,9%	61,1%	100,0%
Luglio	39,8%	60,2%	100,0%	37,6%	62,4%	100,0%	38,8%	61,2%	100,0%
Agosto	37,5%	62,5%	100,0%	35,7%	64,3%	100,0%	35,7%	64,3%	100,0%
Settembre	37,5%	62,5%	100,0%	37,7%	62,3%	100,0%	37,9%	62,1%	100,0%
Ottobre	41,9%	58,1%	100,0%	43,7%	56,3%	100,0%	41,0%	59,0%	100,0%
Novembre	42,5%	57,5%	100,0%	40,8%	59,2%	100,0%	42,1%	57,9%	100,0%
Dicembre	41,7%	58,3%	100,0%	41,2%	58,8%	100,0%	42,4%	57,6%	100,0%
Media Annuale	40,3%	59,7%	100,0%	40,2%	59,8%	100,0%	39,9%	60,1%	100,0%

(Veicoli trasporto merci)

Tabella 37

MESI	Composizione %								
	2011			2012			2013		
	miniv.	pass. net.	pass. tot.	miniv.	pass. net.	pass. tot.	miniv.	pass. net.	pass. tot.
Gennaio	33,5%	66,5%	100,0%	36,3%	63,7%	100,0%	35,1%	64,9%	100,0%
Febbraio	33,0%	67,0%	100,0%	35,4%	64,6%	100,0%	33,1%	66,9%	100,0%
Marzo	34,2%	65,8%	100,0%	34,3%	65,7%	100,0%	33,8%	66,2%	100,0%
Aprile	33,9%	66,1%	100,0%	34,4%	65,6%	100,0%	33,4%	66,6%	100,0%
Maggio	36,9%	63,1%	100,0%	36,0%	64,0%	100,0%	33,2%	66,8%	100,0%
Giugno	37,5%	62,5%	100,0%	34,0%	66,0%	100,0%	33,4%	66,6%	100,0%
Luglio	37,9%	62,1%	100,0%	34,2%	65,8%	100,0%	34,5%	65,5%	100,0%
Agosto	39,4%	60,6%	100,0%	31,8%	68,2%	100,0%	31,5%	68,5%	100,0%
Settembre	31,2%	68,8%	100,0%	33,2%	66,8%	100,0%	32,0%	68,0%	100,0%
Ottobre	40,3%	59,7%	100,0%	37,8%	62,2%	100,0%	34,7%	65,3%	100,0%
Novembre	38,0%	62,0%	100,0%	33,3%	66,7%	100,0%	35,0%	65,0%	100,0%
Dicembre	36,6%	63,4%	100,0%	34,9%	65,1%	100,0%	35,5%	64,5%	100,0%
Media Annuale	35,9%	64,1%	100,0%	34,8%	65,2%	100,0%	33,9%	66,1%	100,0%

## RELAZIONI TRA MINIVOLTURE E PASSAGGI DI PROPRIETA'

(Motocicli)

Tabella 38

MESI	Composizione %								
	2011			2012			2013		
	miniv.	pass. net.	pass. tot.	miniv.	pass. net.	pass. tot.	miniv.	pass. net.	pass. tot.
Gennaio	12,7%	87,3%	100,0%	14,1%	85,9%	100,0%	15,9%	84,1%	100,0%
Febbraio	11,5%	88,5%	100,0%	13,6%	86,4%	100,0%	12,0%	88,0%	100,0%
Marzo	10,6%	89,4%	100,0%	11,9%	88,1%	100,0%	12,0%	88,0%	100,0%
Aprile	9,9%	90,1%	100,0%	11,4%	88,6%	100,0%	10,3%	89,7%	100,0%
Maggio	9,7%	90,3%	100,0%	10,7%	89,3%	100,0%	10,1%	89,9%	100,0%
Giugno	9,4%	90,6%	100,0%	10,3%	89,7%	100,0%	10,1%	89,9%	100,0%
Luglio	10,7%	89,3%	100,0%	11,0%	89,0%	100,0%	10,9%	89,1%	100,0%
Agosto	10,9%	89,1%	100,0%	11,5%	88,5%	100,0%	10,5%	89,5%	100,0%
Settembre	11,3%	88,7%	100,0%	11,9%	88,1%	100,0%	11,1%	88,9%	100,0%
Ottobre	11,7%	88,3%	100,0%	12,5%	87,5%	100,0%	11,6%	88,4%	100,0%
Novembre	11,7%	88,3%	100,0%	11,9%	88,1%	100,0%	12,0%	88,0%	100,0%
Dicembre	12,9%	87,1%	100,0%	13,8%	86,2%	100,0%	12,5%	87,5%	100,0%
Media Annuale	10,8%	89,2%	100,0%	11,7%	88,3%	100,0%	11,3%	88,7%	100,0%

(Altri veicoli)

Tabella 39

MESI	Composizione %								
	2011			2012			2013		
	miniv.	pass. net.	pass. tot.	miniv.	pass. net.	pass. tot.	miniv.	pass. net.	pass. tot.
Gennaio	26,1%	73,9%	100,0%	25,6%	74,4%	100,0%	29,5%	70,5%	100,0%
Febbraio	25,3%	74,7%	100,0%	27,5%	72,5%	100,0%	27,3%	72,7%	100,0%
Marzo	25,3%	74,7%	100,0%	26,5%	73,5%	100,0%	27,3%	72,7%	100,0%
Aprile	23,8%	76,2%	100,0%	25,7%	74,3%	100,0%	28,1%	71,9%	100,0%
Maggio	25,4%	74,6%	100,0%	27,6%	72,4%	100,0%	27,6%	72,4%	100,0%
Giugno	23,3%	76,7%	100,0%	24,4%	75,6%	100,0%	28,8%	71,2%	100,0%
Luglio	26,6%	73,4%	100,0%	28,1%	71,9%	100,0%	28,2%	71,8%	100,0%
Agosto	23,9%	76,1%	100,0%	25,1%	74,9%	100,0%	25,3%	74,7%	100,0%
Settembre	17,4%	82,6%	100,0%	25,0%	75,0%	100,0%	26,7%	73,3%	100,0%
Ottobre	30,3%	69,7%	100,0%	22,2%	77,8%	100,0%	27,4%	72,6%	100,0%
Novembre	29,0%	71,0%	100,0%	25,1%	74,9%	100,0%	31,2%	68,8%	100,0%
Dicembre	28,1%	71,9%	100,0%	26,2%	73,8%	100,0%	30,8%	69,2%	100,0%
Media Annuale	25,0%	75,0%	100,0%	25,7%	74,3%	100,0%	28,2%	71,8%	100,0%

## RELAZIONI TRA MINIVOLTURE E PASSAGGI DI PROPRIETA'

(Totale veicoli)

Tabella 40

MESI	Composizione %								
	2011			2012			2013		
	miniv.	pass. net.	pass. tot.	miniv.	pass. net.	pass. tot.	miniv.	pass. net.	pass. tot.
Gennaio	36,5%	63,5%	100,0%	38,1%	61,9%	100,0%	36,8%	63,2%	100,0%
Febbraio	37,6%	62,4%	100,0%	37,6%	62,4%	100,0%	37,1%	62,9%	100,0%
Marzo	36,9%	63,1%	100,0%	36,0%	64,0%	100,0%	36,9%	63,1%	100,0%
Aprile	36,1%	63,9%	100,0%	36,0%	64,0%	100,0%	36,0%	64,0%	100,0%
Maggio	35,4%	64,6%	100,0%	36,6%	63,4%	100,0%	35,0%	65,0%	100,0%
Giugno	34,7%	65,3%	100,0%	34,5%	65,5%	100,0%	34,1%	65,9%	100,0%
Luglio	35,4%	64,6%	100,0%	33,1%	66,9%	100,0%	34,3%	65,7%	100,0%
Agosto	34,1%	65,9%	100,0%	31,8%	68,2%	100,0%	31,7%	68,3%	100,0%
Settembre	33,6%	66,4%	100,0%	34,1%	65,9%	100,0%	34,0%	66,0%	100,0%
Ottobre	38,4%	61,6%	100,0%	39,7%	60,3%	100,0%	37,4%	62,6%	100,0%
Novembre	39,5%	60,5%	100,0%	37,6%	62,4%	100,0%	38,9%	61,1%	100,0%
Dicembre	39,0%	61,0%	100,0%	38,6%	61,4%	100,0%	39,7%	60,3%	100,0%
Media Annuale	36,5%	63,5%	100,0%	36,3%	63,7%	100,0%	36,1%	63,9%	100,0%

**RAPPORTO PASSAGGI NETTI/PRIME ISCRIZIONI**  
(Autovetture)

Tabella 41

MESI	2011	2012	2013
Gennaio	1,40	1,63	2,01
Febbraio	1,59	1,71	2,07
Marzo	1,53	1,75	1,77
Aprile	1,51	1,51	1,80
Maggio	1,47	1,59	1,68
Giugno	1,41	1,60	1,59
Luglio	1,50	1,74	1,86
Agosto	1,88	2,27	2,26
Settembre	1,64	1,79	1,93
Ottobre	1,75	2,06	2,19
Novembre	1,73	2,10	1,99
Dicembre	1,85	2,04	2,17
Media Annuale	1,58	1,78	1,92

**RAPPORTO PASSAGGI NETTI/PRIME ISCRIZIONI**  
(Veicoli trasporto merci)

Tabella 42

MESI	2011	2012	2013
Gennaio	2,31	2,78	3,54
Febbraio	2,44	2,60	3,60
Marzo	2,31	2,98	3,39
Aprile	2,00	2,82	3,50
Maggio	1,73	2,71	3,32
Giugno	2,07	2,94	3,16
Luglio	2,25	2,91	3,25
Agosto	2,46	3,41	3,37
Settembre	2,34	2,68	3,13
Ottobre	2,45	2,78	3,41
Novembre	2,30	3,50	3,04
Dicembre	2,23	2,41	2,45
Media Annuale	2,20	2,84	3,24



**RAPPORTO PASSAGGI NETTI/PRIME ISCRIZIONI**  
(Motocicli)

Tabella 43

MESI	2011	2012	2013
Gennaio	2,11	2,34	3,10
Febbraio	2,16	2,49	3,42
Marzo	1,86	1,98	2,91
Aprile	1,84	2,36	2,74
Maggio	1,94	2,51	2,87
Giugno	2,13	1,87	3,00
Luglio	2,19	2,18	3,06
Agosto	2,98	3,42	4,12
Settembre	2,63	3,28	3,59
Ottobre	3,30	3,70	4,05
Novembre	4,09	4,52	4,42
Dicembre	4,94	5,41	6,09
Media Annuale	2,32	2,56	3,31

**RAPPORTO PASSAGGI NETTI/PRIME ISCRIZIONI**  
(Altri veicoli)

Tabella 44

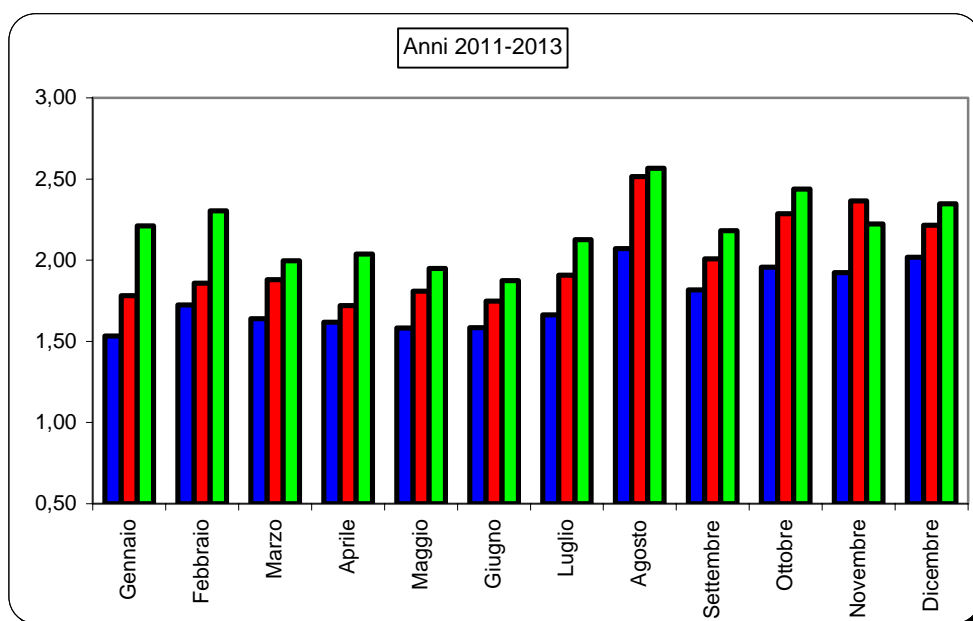
MESI	2011	2012	2013
Gennaio	2,79	3,33	3,61
Febbraio	2,69	3,51	4,45
Marzo	2,50	3,30	3,70
Aprile	2,60	2,25	3,92
Maggio	2,51	2,75	3,51
Giugno	2,71	2,98	3,24
Luglio	2,06	2,82	3,37
Agosto	3,07	2,92	3,60
Settembre	2,39	3,21	2,64
Ottobre	3,21	4,95	3,33
Novembre	2,94	4,03	3,01
Dicembre	2,98	4,54	3,36
Media Annuale	2,63	3,29	3,43

## RAPPORTO PASSAGGI NETTI/PRIME ISCRIZIONI

(Totale veicoli)

Tabella 45

MESI	2011	2012	2013
Gennaio	1,53	1,78	2,21
Febbraio	1,72	1,86	2,30
Marzo	1,64	1,88	2,00
Aprile	1,62	1,72	2,04
Maggio	1,58	1,81	1,95
Giugno	1,58	1,75	1,87
Luglio	1,66	1,91	2,13
Agosto	2,07	2,51	2,57
Settembre	1,82	2,01	2,18
Ottobre	1,96	2,29	2,44
Novembre	1,92	2,37	2,22
Dicembre	2,02	2,21	2,35
Media Annuale	1,73	1,97	2,16





Automobile Club d'Italia

# *CRUSCOTTO - ACI*

# *AUTOVETTURE*

Andamento mensile  
del mercato

DICEMBRE 2013



	PRIME ISCRIZIONI NUOVO DI FABBRICA (1)			PRIME ISCRIZIONI USATO		PASSAGGI DI PROPRIETA' (usato reale) (2)			MINIVOLTURE (3)		
	2012	2013	Var.ne % '13/'12	2012	2013	2012	2013	Var.ne % '13/'12	2012	2013	Var.ne % '13/'12
	(a)	(b)	(c)	(d)	(e)	(f)	(g)	(h)	(i)	(j)	(k)
<b>Gen.</b>	129.252	113.449	-12,23%	5.833	5.160	210.352	228.458	8,61%	144.681	146.460	1,23%
<b>Feb.</b>	119.753	100.024	-16,47%	6.014	5.174	204.450	207.410	1,45%	138.755	139.883	0,81%
<b>Mar.</b>	135.989	127.601	-6,17%	6.230	6.051	237.571	225.811	-4,95%	158.730	153.950	-3,01%
<b>Apr.</b>	129.927	113.817	-12,40%	5.097	4.947	196.599	204.597	4,07%	134.704	139.688	3,70%
<b>Mag.</b>	141.678	135.031	-4,69%	6.420	6.382	225.703	226.837	0,50%	160.108	150.874	-5,77%
<b>Giu.</b>	127.707	125.360	-1,84%	5.318	5.056	204.325	199.907	-2,16%	133.722	127.012	-5,02%
<b>Lug.</b>	128.660	121.029	-5,93%	5.412	5.994	224.375	225.358	0,44%	135.076	142.830	5,74%
<b>Ago.</b>	66.407	61.635	-7,19%	3.402	3.397	150.998	139.567	-7,57%	83.748	77.418	-7,56%
<b>Set.</b>	109.428	107.447	-1,81%	4.379	4.760	195.528	207.770	6,26%	118.106	126.580	7,17%
<b>Ott.</b>	110.994	109.428	-1,41%	5.721	5.982	228.118	239.180	4,85%	176.707	165.967	-6,08%
<b>Nov.</b>	108.254	102.623	-5,20%	5.203	5.338	227.720	204.301	-10,28%	156.720	148.788	-5,06%
<b>Dic.</b>	95.414	94.016	-1,47%	4.729	5.258	194.264	203.881	4,95%	136.214	150.177	10,25%
<b>TOTALE ANNO</b>	1.403.463	1.311.460	-6,56%	63.758	63.499	2.500.003	2.513.077	0,52%	1.677.271	1.669.627	-0,46%
<b>Media Mensile</b>	116.955	109.288	-6,56%	5.313	5.292	208.334	209.423	0,52%	139.773	139.136	-0,46%

- 1 Prime iscrizioni autovetture già immatricolate all'estero o già iscritte in altri registri nazionali (militari/CRI, ecc.)
- 2 Passaggi di proprietà al netto delle minivolture e al lordo delle Km. 0
- 3 Passaggi di proprietà di vetture usate con intestazione ai concessionari, in attesa di rivendita a terzi (D.l. 41/95)
- 4 Autovetture nuove immatricolate nel mese e rivendute entro i successivi sei mesi

*Rapporto Usato/Realizzato*  
*Rapporto radiazioni/nuovo (tasso di sostituzione)*

Stima KM 0 (4)		RADIAZIONI			PERDITE DI POSSESSO		RIENTRI IN POSSESSO				
2012	2013	2012	2013	Var.ne % '13/'12	2012	2013	2012	2013	2013 (g/b)	2013 (o/b)	
(l)	(m)	(n)	(o)	(p)	(q)	(r)	(s)	(t)	(u)	(v)	
11.486	9.950	144.724	159.545	10,24%	9.278	9.329	598	608	2,01	1,41	Gen.
11.421	12.597	108.735	120.666	10,97%	6.769	6.706	596	576	2,07	1,21	Feb.
10.749	10.893	121.804	118.832	-2,44%	7.269	6.679	656	561	1,77	0,93	Mar.
9.913	11.564	113.708	121.930	7,23%	6.449	7.094	510	542	1,80	1,07	Apr.
14.530	14.550	143.539	138.551	-3,48%	7.685	7.869	619	705	1,68	1,03	Mag.
17.121	14.898	113.544	109.406	-3,64%	6.494	6.415	594	610	1,59	0,87	Giù.
11.346	12.041	123.153	124.927	1,44%	7.071	7.520	658	706	1,86	1,03	Lug.
7.444		85.242	76.557	-10,19%	4.357	4.140	386	338	2,26	1,24	Ago.
14.262		117.338	118.502	0,99%	6.617	6.029	497	529	1,93	1,10	Set.
14.791		135.327	119.662	-11,58%	7.876	6.480	657	604	2,19	1,09	Ott.
13.719		116.194	98.231	-15,46%	7.593	5.989	606	509	1,99	0,96	Nov.
12.261		120.872	117.732	-2,60%	8.424	7.881	528	500	2,17	1,25	Dic.
149.043		1.444.180	1.424.541	-1,36%	85.882	82.131	6.905	6.788	1,92	1,09	TOTALE ANNO
12.420		120.348	118.712	-1,36%	7.157	6.844	575	566	1,92	1,09	Media Mensile

**TERMINI DI PRESENTAZIONE DELLE FORMALITA' AL PRA:**

- Prime iscrizioni: contestuali all'acquisto;
- Trasferimenti proprietà: contestuali all'acquisto (D.P.R. 19/09/2000 n. 358) in applicazione dal 12/05/03;
- Minivolture: a discrezione dell'autosalone;
- Radiazioni: a cura del demolitore entro 30 gg. dalla consegna (D.lgs. n. 149/2006) in applicazione dal 27/04/06. Nel caso di rottamazione da incentivo il termine di presentazione formalità si riduce a 15 giorni (l. 296 del 27/12/2006).

## MEDIA GIORNALIERA MOVIMENTI AUTOVETTURE

	PRIME ISCRIZIONI NUOVO DI FABBRICA (1)			PASSAGGI DI PROPRIETA' (usato reale) (2)			RADIAZIONI			
	2012	2013	Var.ne % '13/12	2012	2013	Var.ne % '13/12	2012	2013	Var.ne % '13/12	
	(a)	(b)	(c)	(d)	(e)	(f)	(g)	(h)	(i)	
<b>Gennaio</b>	6.155	5.157	-16,22%	10.017	10.384	3,67%	6.892	7.252	5,23%	<b>Gennaio</b>
<b>Febbraio</b>	5.703	5.001	-12,30%	9.736	10.371	6,52%	5.178	6.033	16,52%	<b>Febbraio</b>
<b>Marzo</b>	6.181	6.076	-1,70%	10.799	10.753	-0,42%	5.537	5.659	2,21%	<b>Marzo</b>
<b>Aprile</b>	6.838	5.691	-16,78%	10.347	10.230	-1,14%	5.985	6.097	1,87%	<b>Aprile</b>
<b>Maggio</b>	6.440	6.138	-4,69%	10.259	10.311	0,50%	6.525	6.298	-3,48%	<b>Maggio</b>
<b>Giugno</b>	6.081	6.268	3,07%	9.730	9.995	2,73%	5.407	5.470	1,17%	<b>Giugno</b>
<b>Luglio</b>	5.848	5.262	-10,02%	10.199	9.798	-3,93%	5.598	5.432	-2,97%	<b>Luglio</b>
<b>Agosto</b>	3.019	2.935	-2,77%	6.864	6.646	-3,17%	3.875	3.646	-5,91%	<b>Agosto</b>
<b>Settembre</b>	5.471	5.117	-6,49%	9.776	9.894	1,20%	5.867	5.643	-3,82%	<b>Settembre</b>
<b>Ottobre</b>	4.826	4.758	-1,41%	9.918	10.399	4,85%	5.884	5.203	-11,58%	<b>Ottobre</b>
<b>Novembre</b>	5.155	5.131	-0,46%	10.844	10.215	-5,80%	5.533	4.912	-11,23%	<b>Novembre</b>
<b>Dicembre</b>	5.022	4.701	-6,39%	10.224	10.194	-0,30%	6.362	5.887	-7,47%	<b>Dicembre</b>
<b>MEDIA ANNUA</b>	5.547	5.184	-6,56%	9.881	9.933	0,52%	5.708	5.631	-1,36%	<b>MEDIA ANNUA</b>

1 Prime iscrizioni nuovo di fabbrica al lordo delle Km. 0

2 Passaggi di proprietà al netto delle minivolture e al lordo delle Km. 0

**FORMALITA' PRA AUTOVETTURE NELLE PROVINCE**  
(Dicembre 2013 )

Provincia	Prime iscrizioni	Passaggi di proprietà al netto delle minivolture	Radiazioni
AL (Alessandria )	626	1.505	893
AT (Asti )	276	895	397
BI (Biella )	272	725	401
CN (Cuneo )	917	2.574	1.326
NO (Novara )	565	1.219	760
TO (Torino )	7.271	8.075	4.826
VB (Verbania )	207	502	267
VC (Vercelli )	289	588	331
<b>PIEMONTE</b>	<b>10.423</b>	<b>16.084</b>	<b>9.202</b>
AO (Aosta )	443	483	612
<b>VALLE D'AOSTA</b>	<b>443</b>	<b>483</b>	<b>612</b>
BG (Bergamo )	1.551	3.524	2.014
BS (Brescia )	2.035	4.541	2.710
CO (Como )	1.129	2.064	1.470
CR (Cremona )	559	1.169	786
LC (Lecco )	535	1.109	743
LO (Lodi )	395	745	511
MN (Mantova )	662	1.376	885
MI (Milano )	6.396	9.770	7.444
MB (Monza Brianza )	1.499	2.833	1.599
PV (Pavia )	923	1.988	1.077
SO (Sondrio )	246	671	395
VA (Varese )	1.547	3.290	1.915
<b>LOMBARDIA</b>	<b>17.477</b>	<b>33.080</b>	<b>21.549</b>
BZ (Bolzano )	1.421	2.024	1.431
TN (Trento )	926	2.000	1.107
<b>TRENTINO A.A.</b>	<b>2.347</b>	<b>4.024</b>	<b>2.538</b>
BL (Belluno )	280	702	381
PD (Padova )	1.776	3.095	1.920
RO (Rovigo )	369	804	564
TV (Treviso )	1.461	3.049	2.144
VE (Venezia )	1.198	2.476	1.546
VR (Verona )	1.501	3.250	2.088
VI (Vicenza )	1.317	2.960	2.003
<b>VENETO</b>	<b>7.902</b>	<b>16.337</b>	<b>10.646</b>
GO (Gorizia )	148	467	328
PN (Pordenone )	583	1.190	821
TS (Trieste )	347	757	431
UD (Udine )	927	2.072	1.531
<b>FRIULI V.G.</b>	<b>2.005</b>	<b>4.486</b>	<b>3.111</b>

GE (Genova )	1.078	2.579	1.269
IM (Imperia )	232	726	400
SP (La Spezia )	385	790	360
SV (Savona )	381	939	478
<b>LIGURIA</b>	<b>2.076</b>	<b>5.033</b>	<b>2.507</b>
BO (Bologna )	2.114	3.282	1.993
FE (Ferrara )	624	1.191	758
FO (Forlì )	657	1.252	759
MO (Modena )	1.286	2.802	1.545
RE (Reggio Emilia )	800	1.531	918
PR (Parma )	520	1.119	585
PC (Piacenza )	756	1.419	895
RA (Ravenna )	1.364	2.084	1.201
RN (Rimini )	430	1.015	644
<b>EMILIA ROMAGNA</b>	<b>8.551</b>	<b>15.695</b>	<b>9.299</b>
AR (Arezzo )	573	1.218	587
FI (Firenze )	4.422	3.229	2.370
GR (Grosseto )	281	839	416
LI (Livorno )	522	1.073	553
LU (Lucca )	826	1.329	649
MS (Massa Carrara )	385	586	403
PI (Pisa )	867	1.432	695
PT (Pistoia )	644	1.149	793
PO (Prato )	581	799	383
SI (Siena )	477	1.000	481
<b>TOSCANA</b>	<b>9.578</b>	<b>12.654</b>	<b>7.328</b>
PG (Perugia )	1.089	2.371	1.257
TR (Terni )	204	875	457
<b>UMBRIA</b>	<b>1.293</b>	<b>3.246</b>	<b>1.714</b>
AN (Ancona )	827	1.604	992
AP (Ascoli Piceno )	259	697	388
FM (Fermo )	239	548	387
MC (Macerata )	424	1.143	743
PU (Pesaro e Urbino )	482	994	614
<b>MARCHE</b>	<b>2.231</b>	<b>4.986</b>	<b>3.124</b>
FR (Frosinone )	429	1.945	1.135
LT (Latina )	474	2.049	1.006
RI (Rieti )	167	627	304
RM (Roma )	12.802	16.041	8.283
VT (Viterbo )	348	1.356	559
<b>LAZIO</b>	<b>14.220</b>	<b>22.018</b>	<b>11.287</b>
AQ (L'Aquila )	284	1.027	600
CH (Chieti )	492	1.313	740
PE (Pescara )	467	1.080	568
TE (Teramo )	403	976	689
<b>ABRUZZO</b>	<b>1.646</b>	<b>4.396</b>	<b>2.597</b>



CB (Campobasso )	172	739	346
IS (Isernia )	35	345	201
<b>MOLISE</b>	<b>207</b>	<b>1.083</b>	<b>548</b>
AV (Avellino )	287	1.500	934
BN (Benevento )	223	1.048	510
CE (Caserta )	581	2.804	1.669
NA (Napoli )	1.547	8.758	4.367
SA (Salerno )	690	3.442	1.899
<b>CAMPANIA</b>	<b>3.328</b>	<b>17.552</b>	<b>9.378</b>
BA (Bari )	1.236	3.945	2.186
BT (Barletta Andria	177	1.096	719
BR (Brindisi )	249	1.311	831
FG (Foggia )	333	2.171	1.128
LE (Lecce )	789	2.773	1.919
TA (Taranto )	347	1.919	887
<b>PUGLIA</b>	<b>3.131</b>	<b>13.214</b>	<b>7.671</b>
MT (Matera )	230	740	402
PZ (Potenza )	213	1.224	620
<b>BASILICATA</b>	<b>443</b>	<b>1.964</b>	<b>1.022</b>
CZ (Catanzaro )	312	1.045	473
CS (Cosenza )	541	2.291	1.010
KR (Crotone )	96	415	174
RC (Reggio Calabria )	409	1.634	710
VV (Vibo Valentia )	113	467	192
<b>CALABRIA</b>	<b>1.471</b>	<b>5.851</b>	<b>2.560</b>
AG (Agrigento )	247	1.333	975
CL (Caltanissetta )	132	778	468
CT (Catania )	796	3.828	1.746
EN (Enna )	67	480	288
ME (Messina )	523	1.833	1.222
PA (Palermo )	1.089	3.561	1.506
RG (Ragusa )	215	1.105	448
SR (Siracusa )	274	1.251	588
TP (Trapani )	284	1.512	712
<b>SICILIA</b>	<b>3.627</b>	<b>15.680</b>	<b>7.953</b>
CA (Cagliari )	654	2.001	999
CI (Carbonia-Iglesias )	98	407	128
NU (Nuoro )	99	536	294
OG (Ogliastra )	29	241	80
OR (Oristano )	145	630	336
OT (Olbia-Tempio )	256	711	527
SS (Sassari )	283	1.115	595
VS (Medio Campidano )	53	371	128
<b>SARDEGNA</b>	<b>1.617</b>	<b>6.012</b>	<b>3.087</b>
<b>ITALIA</b>	<b>94.016</b>	<b>203.881</b>	<b>117.732</b>

\* VALORI PROVVISORI

## FORMALITA' PRA AUTOVETTURE NELLE PROVINCE

(Gennaio-Dicembre 2013 )

Provincia	Prime iscrizioni	Passaggi di proprietà al netto delle minivolture	Radiazioni
AL (Alessandria )	9.172	19.892	10.512
AT (Asti )	3.999	10.899	5.218
BI (Biella )	3.942	8.936	4.644
CN (Cuneo )	12.821	29.938	17.032
NO (Novara )	7.968	15.447	8.842
TO (Torino )	120.868	102.018	62.458
VB (Verbania )	3.676	7.102	3.688
VC (Vercelli )	3.699	7.554	4.314
<b>PIEMONTE</b>	<b>166.145</b>	<b>201.787</b>	<b>116.709</b>
AO (Aosta )	5.180	6.641	7.725
<b>VALLE D'AOSTA</b>	<b>5.180</b>	<b>6.641</b>	<b>7.725</b>
BG (Bergamo )	21.975	42.860	26.406
BS (Brescia )	26.777	54.265	33.887
CO (Como )	16.161	25.680	17.819
CR (Cremona )	8.001	14.711	9.671
LC (Lecco )	7.523	13.478	8.482
LO (Lodi )	5.249	9.148	6.290
MN (Mantova )	8.914	17.199	10.456
MI (Milano )	83.380	121.016	88.596
MB (Monza Brianza )	19.856	33.929	20.109
PV (Pavia )	13.096	24.342	13.572
SO (Sondrio )	2.954	8.689	4.931
VA (Varese )	21.389	39.739	23.651
<b>LOMBARDIA</b>	<b>235.275</b>	<b>405.057</b>	<b>263.869</b>
BZ (Bolzano )	66.511	24.262	15.555
TN (Trento )	16.011	25.374	14.575
<b>TRENTINO A.A.</b>	<b>82.522</b>	<b>49.635</b>	<b>30.130</b>
BL (Belluno )	4.432	8.386	5.602
PD (Padova )	20.805	35.374	23.825
RO (Rovigo )	4.852	9.769	6.851
TV (Treviso )	18.103	33.978	25.961
VE (Venezia )	14.870	28.738	19.259
VR (Verona )	21.323	37.627	25.021
VI (Vicenza )	16.976	34.853	24.774
<b>VENETO</b>	<b>101.361</b>	<b>188.725</b>	<b>131.294</b>
GO (Gorizia )	2.139	5.690	3.751
PN (Pordenone )	6.676	12.931	10.122
TS (Trieste )	3.898	8.470	4.751
UD (Udine )	11.119	24.166	16.874
<b>FRIULI V.G.</b>	<b>23.832</b>	<b>51.257</b>	<b>35.497</b>

GE (Genova )	15.169	31.006	16.879
IM (Imperia )	3.372	9.173	4.706
SP (La Spezia )	4.931	9.309	4.620
SV (Savona )	4.848	12.157	5.970
<b>LIGURIA</b>	<b>28.320</b>	<b>61.645</b>	<b>32.175</b>
BO (Bologna )	27.342	38.096	24.187
FE (Ferrara )	8.575	13.939	9.118
FO (Forlì )	8.339	15.010	9.819
MO (Modena )	17.714	31.762	18.398
PR (Parma )	11.238	18.477	10.723
PC (Piacenza )	7.229	12.719	7.775
RA (Ravenna )	9.692	16.119	11.092
RE (Reggio Emilia )	17.039	24.876	16.071
RN (Rimini )	5.948	11.664	7.558
<b>EMILIA ROMAGNA</b>	<b>113.116</b>	<b>182.662</b>	<b>114.741</b>
AR (Arezzo )	7.417	15.163	8.104
FI (Firenze )	50.658	36.599	28.700
GR (Grosseto )	3.836	10.598	5.399
LI (Livorno )	7.548	12.646	6.875
LU (Lucca )	10.852	15.511	8.872
MS (Massa Carrara )	5.035	7.600	5.254
PI (Pisa )	11.928	15.928	8.559
PT (Pistoia )	7.721	13.748	9.116
PO (Prato )	7.184	9.501	5.575
SI (Siena )	6.392	11.593	6.415
<b>TOSCANA</b>	<b>118.571</b>	<b>148.887</b>	<b>92.869</b>
PG (Perugia )	13.734	29.607	16.573
TR (Terni )	3.373	10.173	5.243
<b>UMBRIA</b>	<b>17.107</b>	<b>39.780</b>	<b>21.816</b>
AN (Ancona )	10.530	18.521	11.958
AP (Ascoli Piceno )	3.430	7.905	4.540
FM (Fermo )	2.958	7.050	4.216
MC (Macerata )	5.550	12.346	7.724
PU (Pesaro e Urbino )	7.400	11.710	7.136
<b>MARCHE</b>	<b>29.868</b>	<b>57.533</b>	<b>35.575</b>
FR (Frosinone )	5.613	24.097	11.240
LT (Latina )	7.367	26.491	12.181
RI (Rieti )	1.972	7.754	3.477
RM (Roma )	161.516	209.867	111.358
VT (Viterbo )	4.510	16.289	8.130
<b>LAZIO</b>	<b>180.978</b>	<b>284.498</b>	<b>146.387</b>
AQ (L'Aquila )	4.202	13.442	6.761
CH (Chieti )	5.893	16.128	8.710
PE (Pescara )	5.585	12.410	6.604
TE (Teramo )	5.457	12.262	7.325
<b>ABRUZZO</b>	<b>21.137</b>	<b>54.242</b>	<b>29.399</b>

CB (Campobasso )	2.131	9.927	4.293
IS (Isernia )	640	4.430	1.839
<b>MOLISE</b>	<b>2.771</b>	<b>14.357</b>	<b>6.132</b>
AV (Avellino )	4.120	18.127	8.849
BN (Benevento )	2.888	12.448	5.794
CE (Caserta )	8.576	37.194	18.035
NA (Napoli )	23.795	115.964	53.442
SA (Salerno )	9.609	44.992	21.532
<b>CAMPANIA</b>	<b>48.988</b>	<b>228.724</b>	<b>107.652</b>
BA (Bari )	15.370	51.971	27.684
BT (Barletta Andria	2.413	15.725	8.111
BR (Brindisi )	3.573	18.180	9.955
FG (Foggia )	4.193	27.666	12.900
LE (Lecce )	9.830	33.330	20.597
TA (Taranto )	4.804	25.169	11.220
<b>PUGLIA</b>	<b>40.183</b>	<b>172.041</b>	<b>90.468</b>
MT (Matera )	2.333	8.966	4.188
PZ (Potenza )	3.039	16.195	7.112
<b>BASILICATA</b>	<b>5.372</b>	<b>25.161</b>	<b>11.299</b>
CZ (Catanzaro )	4.627	13.959	5.790
CS (Cosenza )	7.192	29.366	10.502
KR (Crotone )	1.225	5.885	2.008
RC (Reggio Calabria )	5.359	20.773	7.757
VV (Vibo Valentia )	1.515	5.975	2.083
<b>CALABRIA</b>	<b>19.918</b>	<b>75.957</b>	<b>28.140</b>
AG (Agrigento )	3.477	17.147	7.887
CL (Caltanissetta )	2.011	10.506	4.788
CT (Catania )	10.229	48.148	16.318
EN (Enna )	949	6.370	2.873
ME (Messina )	6.567	22.725	9.638
PA (Palermo )	13.875	44.646	17.235
RG (Ragusa )	3.169	13.487	5.444
SR (Siracusa )	3.893	16.570	7.118
TP (Trapani )	3.615	17.671	7.236
<b>SICILIA</b>	<b>47.785</b>	<b>197.270</b>	<b>78.537</b>
CA (Cagliari )	8.429	25.535	10.441
CI (Carbonia-Iglesias )	1.336	5.347	1.242
NU (Nuoro )	1.356	7.050	3.037
OG (Ogliastra )	489	2.780	669
OR (Oristano )	1.478	7.057	2.904
OT (Olbia-Tempio )	1.887	7.436	2.272
SS (Sassari )	4.760	13.603	5.933
VS (Medio Campidano )	758	4.247	880
<b>SARDEGNA</b>	<b>20.493</b>	<b>73.054</b>	<b>27.377</b>
<b>ITALIA</b>	<b>1.308.922</b>	<b>2.518.911</b>	<b>1.407.790</b>

### VALORI PROVVISORI

N.B. Il totale Italia 2013 non coincide con gli importi delle tabelle 1, 16 e 21 perché i dati provinciali non vengono consolidati mese per mese, ma solo quando diverranno definitivi anche quelli nazionali (maggio 2014 )