



*Automobile Club Italia*

# ***AUTO - TREND***

*Analisi statistica sulle tendenze del mercato auto in Italia*

***Marzo 2014***

A cura di: AREA STATISTICA

## PRESENTAZIONE

L'evoluzione tecnologica e la sempre più accentuata globalizzazione dei mercati impone la necessità di disporre di informazioni immediate e precise, che descrivano i principali fenomeni, sia dal punto di vista fisico che economico.

L'ACI, per soddisfare le continue e pressanti richieste di dati sul mondo dell'automobile, ha raccolto l'invito degli operatori del settore e ha realizzato un bollettino mensile di statistiche "AUTO-TREND".

I dati riguardanti i fenomeni descritti nei 4 mesi precedenti la data di pubblicazione, riportati in corsivo nelle tabelle, essendo desunti da rilevazioni giornaliere sugli archivi informatici dell'ACI, debbono ritenersi provvisori.

E' pertanto possibile uno scostamento fisiologico, che solo in alcuni casi potrà raggiungere il 5%, rispetto al consolidamento dei dati stessi ottenuto dalle successive verifiche.

L'ACI si augura di aver dato un ulteriore, importante contributo di conoscenza e di valutazione del mercato.

# INDICE

	Pag.	
Indice	1	
Nota informativa	3	
Analisi delle tendenze	5	
Grafico 1	6	
Tabella 1	Prime iscrizioni autovetture nuove di fabbrica	7
Tabella 2	Prime iscrizioni veicoli trasporto merci nuovi di fabbrica	7
Tabella 3	Prime iscrizioni motocicli nuovi di fabbrica	8
Tabella 4	Prime iscrizioni altri veicoli nuovi di fabbrica	8
Tabella 5	Prime iscrizioni totale veicoli nuovi di fabbrica	9
Grafico 2	Prime iscrizioni totale veicoli nuovi di fabbrica	9
Tabella 6	Passaggi di proprietà autovetture	10
Tabella 7	Passaggi di proprietà veicoli trasporto merci	10
Tabella 8	Passaggi di proprietà motocicli	11
Tabella 9	Passaggi di proprietà altri veicoli	11
Tabella 10	Passaggi di proprietà totale veicoli	12
Grafico 3	Passaggi di proprietà totale veicoli	12
Tabella 11	Minivolture autovetture	13
Tabella 12	Minivolture veicoli trasporto merci	13
Tabella 13	Minivolture motocicli	14
Tabella 14	Minivolture altri veicoli	14
Tabella 15	Minivolture totale veicoli	15
Grafico 4	Minivolture totale veicoli	15
Tabella 16	Passaggi di proprietà autovetture al netto delle minivolture	16
Tabella 17	Passaggi di proprietà veicoli trasporto merci al netto delle minivolture	16
Tabella 18	Passaggi di proprietà motocicli al netto delle minivolture	17
Tabella 19	Passaggi di proprietà altri veicoli al netto delle minivolture	17
Tabella 20	Passaggi di proprietà totale veicoli al netto delle minivolture	18
Grafico 5	Passaggi di proprietà totale veicoli al netto delle minivolture	18
Tabella 21	Radiazioni autovetture	19
Tabella 22	Radiazioni veicoli trasporto merci	19
Tabella 23	Radiazioni motocicli	20
Tabella 24	Radiazioni altri veicoli	20
Tabella 25	Radiazioni totale veicoli	21
Grafico 6	Radiazioni totale veicoli	21
Tabella 26	Saldo prime iscrizioni - radiazioni (autovetture)	22
Tabella 27	Rapporto prime iscrizioni/radiazioni (autovetture)	22
Tabella 28	Saldo prime iscrizioni - radiazioni (veicoli trasporto merci)	23
Tabella 29	Rapporto prime iscrizioni/radiazioni (veicoli trasporto merci)	23
Tabella 30	Saldo prime iscrizioni - radiazioni (motocicli)	24
Tabella 31	Rapporto prime iscrizioni/radiazioni (motocicli)	24
Tabella 32	Saldo prime iscrizioni - radiazioni (altri veicoli)	25
Tabella 33	Rapporto prime iscrizioni/radiazioni (altri veicoli)	25

Tabella 34	Saldo prime iscrizioni - radiazioni (totale veicoli)	26
Tabella 35	Rapporto prime iscrizioni/radiazioni (totale veicoli)	26
Tabella 36	Relazioni tra minivolture e passaggi di proprietà (autovetture)	27
Tabella 37	Relazioni tra minivolture e passaggi di proprietà (veicoli trasporto merci)	27
Tabella 38	Relazioni tra minivolture e passaggi di proprietà (motocicli)	28
Tabella 39	Relazioni tra minivolture e passaggi di proprietà (altri veicoli)	28
Tabella 40	Relazioni tra minivolture e passaggi di proprietà (totale veicoli)	29
Tabella 41	Rapporto passaggi netti di proprietà/prime iscrizioni (autovetture)	30
Tabella 42	Rapporto passaggi netti di proprietà/prime iscrizioni (veicoli trasporto merci)	30
Tabella 43	Rapporto passaggi netti di proprietà/prime iscrizioni (motocicli)	31
Tabella 44	Rapporto passaggi netti di proprietà/prime iscrizioni (altri veicoli)	31
Tabella 45	Rapporto passaggi netti di proprietà/prime iscrizioni (totale veicoli)	32
Grafico 7	Rapporto passaggi netti di proprietà/prime iscrizioni (totale veicoli)	32
<b>Inserto:</b>	<b>Cruscotto ACI - Autovetture</b>	<b>33-36</b>
Appendice	Formalità autovetture nelle province (febbraio)	37-39
	Formalità autovetture nelle province (gennaio-febbraio)	40-42

# NOTA INFORMATIVA

Il bollettino analizza i dati riguardanti l'andamento del mercato e gli eventi che lo caratterizzano: la nascita (prima iscrizione al PRA), i passaggi di proprietà e la cessazione dalla circolazione o radiazione.

Le tabelle illustrano in sequenza, per le principali categorie di veicoli, l'andamento dei seguenti eventi:

1. ISCRIZIONI DI VEICOLI NUOVI DI FABBRICA al PRA.:

Registrazione della prima iscrizione al PRA di un veicolo nuovo di fabbrica, da effettuare contestualmente al rilascio della Carta di circolazione.

2. PASSAGGI DI PROPRIETA':

Registrazione al PRA del trasferimento di proprietà di un veicolo, che deve avvenire contestualmente all'acquisto (D.P.R. 19/09/2000 n. 358) in applicazione dal 12/05/'03.

3. MINIVOLTURE:

Registrazione al PRA di un passaggio di proprietà di un veicolo a favore di un concessionario, ai fini della rivendita a terzi. Tali dati sono stati disaggregati solo a partire dal 1998, anno in cui il fenomeno ha raggiunto valori significativi.

4. PASSAGGI DI PROPRIETA' AL NETTO DELLE MINIVOLTURE:

Differenza tra punto 2 e punto 3

5. CESSAZIONI DALLA CIRCOLAZIONE (RADIAZIONI):

Registrazione al PRA della radiazione del veicolo, avvenuta per rottamazione, esportazione o altro (es.: veicoli abbandonati e rimossi dalle autorità). Da luglio 1998 questa formalità non viene più presentata (nel caso di rottamazione) dal proprietario del veicolo, ma dal titolare del centro autorizzato alla raccolta dei veicoli da rottamare. Dal momento della consegna del veicolo al demolitore (in forza del D. lgs. n. 149/2006 in vigore dal 27/04/06), lo stesso ha 30 giorni di tempo per presentare la formalità al PRA. Nel caso di rottamazione da incentivo il termine di presentazione formalità si riduce a 15 giorni (l. 296 del 27/12/2006)

Le diverse categorie di veicoli sono state sintetizzate in 5 grandi gruppi:

• AUTOVETTURE:

Sono i veicoli destinati al trasporto di persone, aventi al massimo nove posti, compreso quello del conducente;

• VEICOLI COMMERCIALI E INDUSTRIALI (trasporto merci):

Questo gruppo comprende gli autocarri per il trasporto merci, gli autoveicoli per i trasporti speciali, i trattori stradali o motrici per semirimorchi, i motocarri per il trasporto merci e i motocarri per i trasporti speciali;

• MOTOCICLI:

Sono i veicoli a due ruote, adibiti a trasporto persone con cilindrata superiore a 50 cc.

- **ALTRI VEICOLI**  
Sono comprese tutte le categorie di veicoli non analizzate precedentemente (ad es. autobus, rimorchi, semirimorchi, ecc.);
- **TOTALE VEICOLI:**  
La somma delle precedenti categorie.

La serie storica comprende gli anni 2012, 2013 e 2014 per il quale saranno da considerare “provvisori” i valori riferiti agli ultimi 4 mesi antecedenti la data di pubblicazione del bollettino (corsivo).

# ANALISI DELLE TENDENZE

*Febbraio 2014* ha avuto lo stesso numero di giornate lavorative rispetto al corrispondente mese dell'anno precedente; è, pertanto, superfluo riportare anche la variazione in termini di media giornaliera.

Prosegue il segno positivo per le *prime iscrizioni* di autovetture: è stata rilevata, infatti, una crescita del 9,7%, con 109.707 autovetture iscritte rispetto alle 100.024 dell'omologo mese del 2013; medesimo risultato a livello di media giornaliera.

Dopo più di un anno di continue diminuzioni, le prime iscrizioni di motocicli presentano un'importante inversione di tendenza, mostrando un aumento pari all'11,2%; sono state presentate, infatti, 9.714 formalità contro le 8.734 di febbraio 2013.

Complessivamente, la dinamica delle prime iscrizioni di veicoli in genere ha mostrato un incremento del 10,2% (130.616 unità contro le 118.536 del 2013).

Nel primo bimestre 2014 l'aumento è risultato pari al 5,2% per le autovetture, dello 0,4% per i motocicli e del 5,5% per i veicoli in totale.

Febbraio in aumento anche per i *passaggi di proprietà* di autovetture depurati dalle minivolture (i trasferimenti temporanei a nome del concessionario in attesa della rivendita al cliente finale): si è rilevata una variazione positiva dell'1,9% rispetto a febbraio 2013. Incremento anche per i trasferimenti di autovetture al lordo delle minivolture, con una variazione mensile del 3,3% e 358.737 formalità contro le 347.293 di febbraio 2013; stesso segno anche per le minivolture relative alle autovetture, +5,3%. Positive anche le moto al netto delle minivolture, con una variazione mensile dell'8,5%, essendo state presentate 32.403 pratiche contro le 29.863 di febbraio 2013; i veicoli in genere, sempre al netto delle minivolture, hanno fatto registrare un aumento del 2,4%.

Riguardo ai volumi numerici globali in assoluto, si riscontra che i passaggi di proprietà, depurati dall'effetto distorsivo delle minivolture, sono stati 211.388 per le sole autovetture e 279.719 per tutti i veicoli (nel mese di febbraio 2013 furono, rispettivamente, 207.410 e 273.149).

Nel primo bimestre 2014 per i passaggi di proprietà netti sono state osservate: diminuzione dello 0,4% per le autovetture, aumento del 3,4% per i motocicli e sostanziale parità (- 0,2%) per tutti i veicoli.

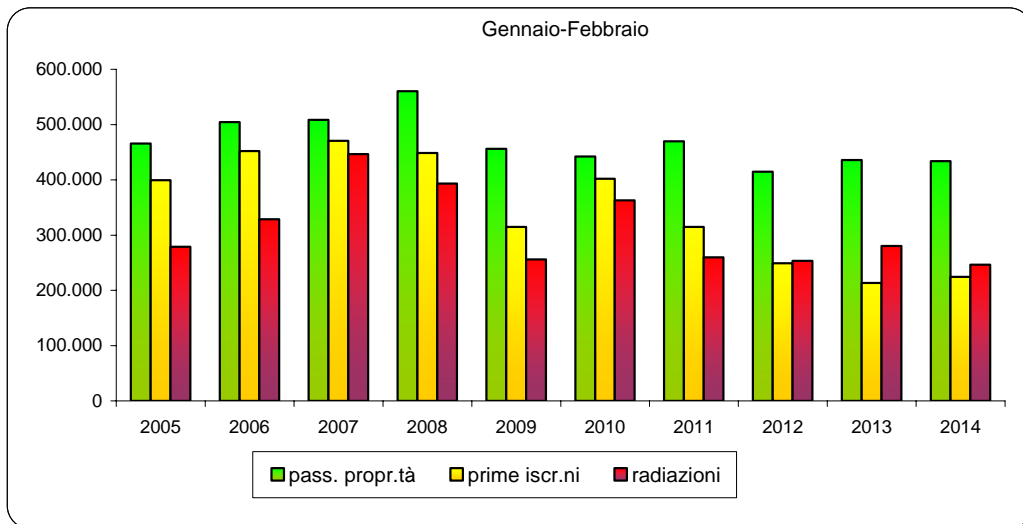
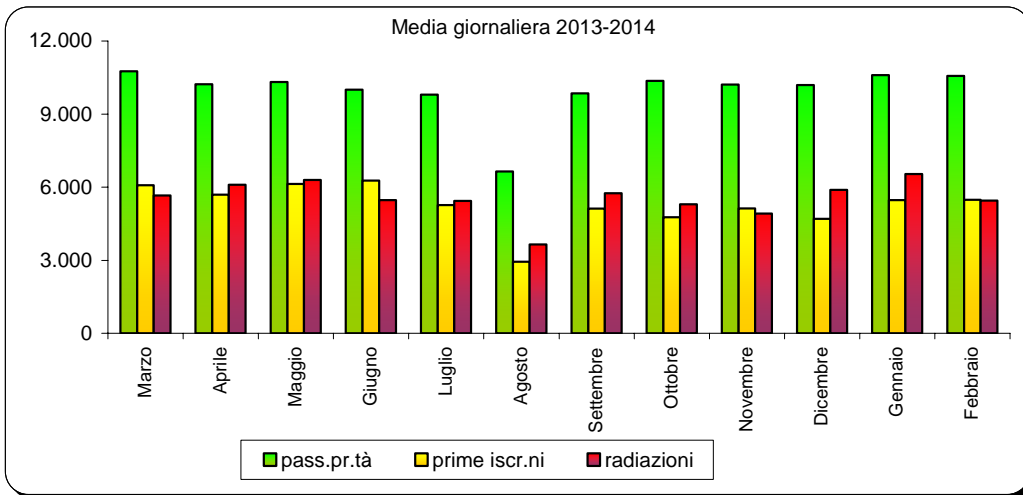
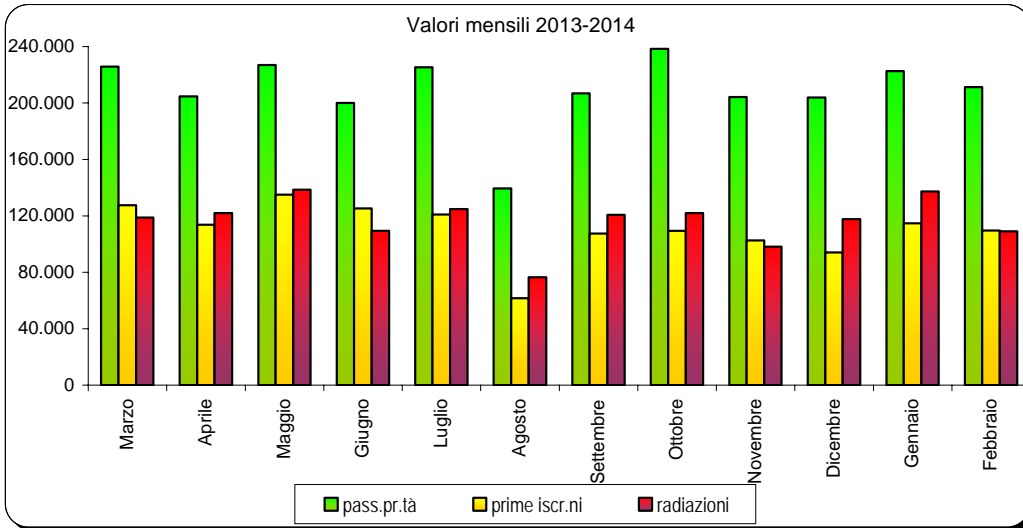
Per ogni 100 autovetture nuove ne sono state vendute 193 usate sia nel mese di febbraio che nel primo bimestre dell'anno.

Ancora un'importante flessione a febbraio per le *radiazioni* di autovetture rispetto allo stesso mese dell'anno precedente: si è registrato un decremento del 9,7%, con 109.005 pratiche contro le 120.666 di febbraio 2013. Il tasso unitario di sostituzione è stato praticamente pari all'unità nel mese di febbraio (ogni 100 auto iscritte ne sono state radiate altrettante). Incremento, invece, per le radiazioni dei motocicli, con una variazione positiva dell'8,3% e 13.075 motocicli radiati contro i 12.078 di febbraio 2013. Per i veicoli in genere è stato rilevato un decremento del 7,9%, con 137.810 radiazioni rispetto alle 149.601 del corrispondente mese del 2013.

Nel primo bimestre 2014 sono state osservate le seguenti variazioni: diminuzione del 12,1% per le autovetture, del 19,0% per i motocicli e del 12,8% per tutti i veicoli.

# FORMALITA' P.R.A. RELATIVE ALLE AUTOVETTURE

Grafico 1





## PRIME ISCRIZIONI AUTOVETTURE NUOVE DI FABBRICA

Tabella 1

MESI	2012	2013		2014	
	Val. assol.	Val. assol.	D % 13/12	Val. assol.	D % 14/13
Gennaio	129.252	113.449	-12,2	114.779	1,2
Febbraio	119.753	100.024	-16,5	109.707	9,7
Marzo	135.989	127.601	-6,2		
Aprile	129.927	113.817	-12,4		
Maggio	141.678	135.031	-4,7		
Giugno	127.707	125.360	-1,8		
Luglio	128.660	121.029	-5,9		
Agosto	66.407	61.635	-7,2		
Settembre	109.428	107.534	-1,7		
Ottobre	110.994	109.549	-1,3		
Novembre	108.254	102.623	-5,2		
Dicembre	95.414	94.016	-1,5		
TOTALE	1.403.463	1.311.668	-6,5		

## PRIME ISCRIZIONI VEICOLI TRASPORTO MERCI NUOVI DI FABBRICA

Tabella 2

MESI	2012	2013		2014	
	Val. assol.	Val. assol.	D % 13/12	Val. assol.	D % 14/13
Gennaio	11.741	9.632	-18,0	10.786	12,0
Febbraio	12.437	9.028	-27,4	9.769	8,2
Marzo	12.533	10.311	-17,7		
Aprile	10.954	8.776	-19,9		
Maggio	13.052	10.365	-20,6		
Giugno	11.123	9.646	-13,3		
Luglio	11.683	10.303	-11,8		
Agosto	6.066	5.551	-8,5		
Settembre	10.139	9.103	-10,2		
Ottobre	11.312	10.026	-11,4		
Novembre	9.828	9.926	1,0		
Dicembre	12.001	11.570	-3,6		
TOTALE	132.869	114.237	-14,0		

## PRIME ISCRIZIONI MOTOCICLI NUOVI DI FABBRICA

Tabella 3

MESI	2012	2013		2014	
	Val. assol.	Val. assol.	D % 13/12	Val. assol.	D % 14/13
Gennaio	12.139	9.434	-22,3	8.532	-9,6
Febbraio	11.425	8.734	-23,6	9.714	11,2
Marzo	26.562	13.896	-47,7		
Aprile	21.922	18.365	-16,2		
Maggio	24.810	22.078	-11,0		
Giugno	32.236	18.862	-41,5		
Luglio	29.999	20.292	-32,4		
Agosto	11.245	8.710	-22,5		
Settembre	12.690	12.463	-1,8		
Ottobre	12.174	10.499	-13,8		
Novembre	7.224	6.826	-5,5		
Dicembre	4.070	3.958	-2,8		
TOTALE	206.496	154.117	-25,4		

## PRIME ISCRIZIONI ALTRI VEICOLI NUOVI DI FABBRICA

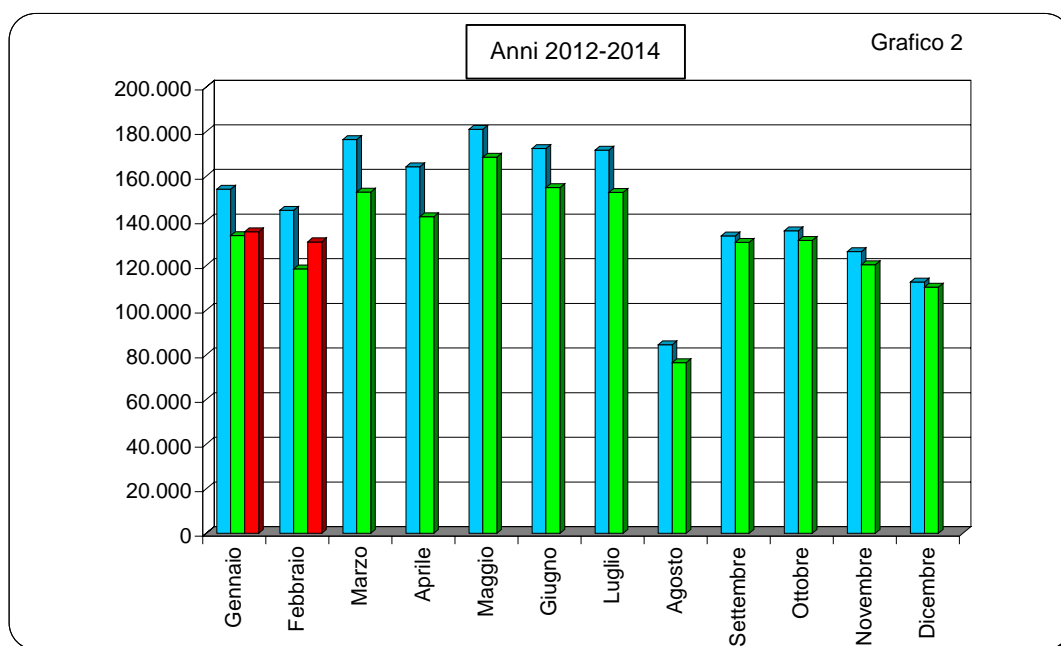
Tabella 4

MESI	2012	2013		2014	
	Val. assol.	Val. assol.	D % 13/12	Val. assol.	D % 14/13
Gennaio	1.043	936	-10,3	1.072	14,5
Febbraio	1.066	750	-29,6	1.426	90,1
Marzo	1.308	1.064	-18,7		
Aprile	1.471	862	-41,4		
Maggio	1.458	1.098	-24,7		
Giugno	1.351	1.037	-23,2		
Luglio	1.362	1.136	-16,6		
Agosto	832	612	-26,4		
Settembre	1.052	1.321	25,6		
Ottobre	1.088	1.226	12,7		
Novembre	997	1.039	4,2		
Dicembre	1.171	811	-30,7		
TOTALE	14.199	11.892	-16,2		

## PRIME ISCRIZIONI TOTALE VEICOLI NUOVI DI FABBRICA

Tabella 5

MESI	2012	2013		2014	
	Val. assol.	Val. assol.	D % 13/12	Val. assol.	D % 14/13
Gennaio	154.175	133.451	-13,4	135.169	1,3
Febbraio	144.681	118.536	-18,1	130.616	10,2
Marzo	176.392	152.872	-13,3		
Aprile	164.274	141.820	-13,7		
Maggio	180.998	168.572	-6,9		
Giugno	172.417	154.905	-10,2		
Luglio	171.704	152.760	-11,0		
Agosto	84.550	76.508	-9,5		
Settembre	133.309	130.421	-2,2		
Ottobre	135.568	131.300	-3,1		
Novembre	126.303	120.414	-4,7		
Dicembre	112.656	110.355	-2,0		
TOTALE	1.757.027	1.591.914	-9,4		



## PASSAGGI DI PROPRIETA' AUTOVETTURE

Tabella 6

MESI	2012	2013		2014	
	Val. assol.	Val. assol.	D % 13/12	Val. assol.	D % 14/13
Gennaio	355.033	374.918	5,6	364.028	-2,9
Febbraio	343.205	347.293	1,2	358.737	3,3
Marzo	396.301	379.761	-4,2		
Aprile	331.303	344.285	3,9		
Maggio	385.811	377.711	-2,1		
Giugno	338.047	326.919	-3,3		
Luglio	359.451	368.188	2,4		
Agosto	234.746	216.985	-7,6		
Settembre	313.634	334.193	6,6		
Ottobre	404.825	404.146	-0,2		
Novembre	384.440	353.089	-8,2		
Dicembre	330.478	354.058	7,1		
TOTALE	4.177.274	4.181.546	0,1		

## PASSAGGI DI PROPRIETA' VEICOLI TRASPORTO MERCI

Tabella 7

MESI	2012	2013		2014	
	Val. assol.	Val. assol.	D % 13/12	Val. assol.	D % 14/13
Gennaio	51.117	52.477	2,7	50.113	-4,5
Febbraio	50.028	48.656	-2,7	49.270	1,3
Marzo	56.886	52.820	-7,1		
Aprile	47.144	46.202	-2,0		
Maggio	55.235	51.535	-6,7		
Giugno	49.566	45.765	-7,7		
Luglio	51.754	51.023	-1,4		
Agosto	30.340	27.306	-10,0		
Settembre	40.740	41.916	2,9		
Ottobre	50.474	52.349	3,7		
Novembre	51.561	46.460	-9,9		
Dicembre	44.516	43.927	-1,3		
TOTALE	579.361	560.436	-3,3		

## PASSAGGI DI PROPRIETA' MOTOCICLI

Tabella 8

MESI	2012	2013		2014	
	Val. assol.	Val. assol.	D % 13/12	Val. assol.	D % 14/13
Gennaio	33.075	34.799	5,2	32.930	-5,4
Febbraio	32.904	33.917	3,1	36.528	7,7
Marzo	59.564	45.905	-22,9		
Aprile	58.394	56.046	-4,0		
Maggio	69.888	70.547	0,9		
Giugno	67.415	62.957	-6,6		
Luglio	73.386	69.790	-4,9		
Agosto	43.487	40.150	-7,7		
Settembre	47.335	50.280	6,2		
Ottobre	51.433	48.012	-6,7		
Novembre	37.021	34.289	-7,4		
Dicembre	25.557	27.531	7,7		
TOTALE	599.459	574.223	-4,2		

## PASSAGGI DI PROPRIETA' ALTRI VEICOLI

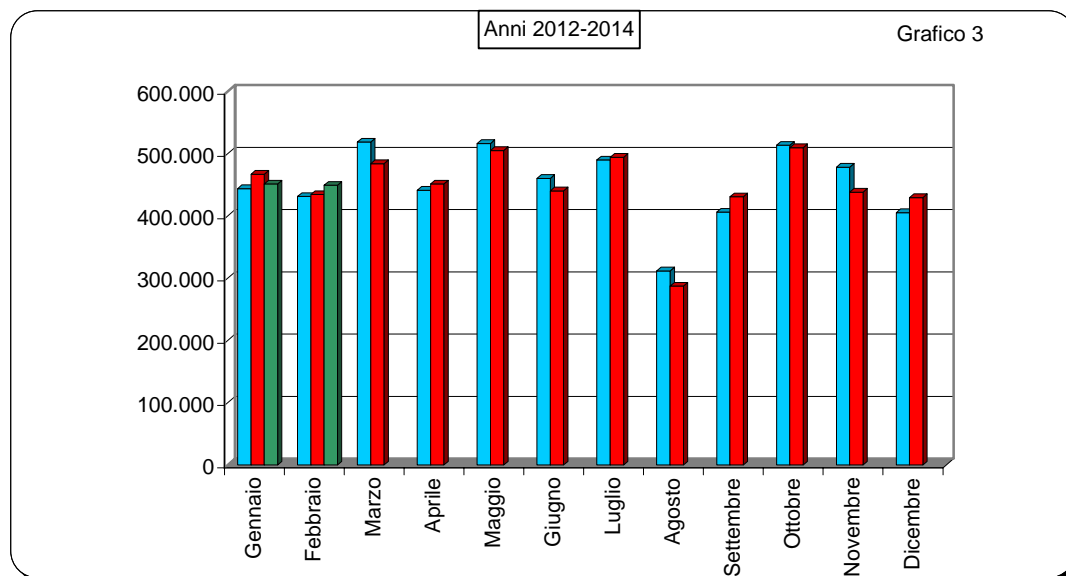
Tabella 9

MESI	2012	2013		2014	
	Val. assol.	Val. assol.	D % 13/12	Val. assol.	D % 14/13
Gennaio	4.669	4.792	2,6	4.420	-7,8
Febbraio	5.157	4.597	-10,9	4.776	3,9
Marzo	5.872	5.414	-7,8		
Aprile	4.456	4.704	5,6		
Maggio	5.544	5.326	-3,9		
Giugno	5.326	4.724	-11,3		
Luglio	5.339	5.326	-0,2		
Agosto	3.240	2.949	-9,0		
Settembre	4.501	4.300	-4,5		
Ottobre	6.922	5.281	-23,7		
Novembre	5.356	4.543	-15,2		
Dicembre	4.856	3.940	-18,9		
TOTALE	61.238	55.896	-8,7		

## PASSAGGI DI PROPRIETA' TOTALE VEICOLI

Tabella 10

MESI	2012	2013		2014	
	Val. assol.	Val. assol.	D % 13/12	Val. assol.	D % 14/13
Gennaio	443.894	466.986	5,2	451.491	-3,3
Febbraio	431.294	434.463	0,7	449.311	3,4
Marzo	518.623	483.900	-6,7		
Aprile	441.297	451.237	2,3		
Maggio	516.478	505.119	-2,2		
Giugno	460.354	440.365	-4,3		
Luglio	489.930	494.327	0,9		
Agosto	311.813	287.390	-7,8		
Settembre	406.210	430.689	6,0		
Ottobre	513.654	509.788	-0,8		
Novembre	478.378	438.381	-8,4		
Dicembre	405.407	429.456	5,9		
<b>TOTALE</b>	<b>5.417.332</b>	<b>5.372.101</b>	<b>-0,8</b>		



## MINIVOLTURE AUTOVETTURE

Tabella 11

MESI	2012	2013		2014	
	Val. assol.	Val. assol.	D % 13/12	Val. assol.	D % 14/13
Gennaio	144.681	146.460	1,2	<i>141.490</i>	<i>-3,4</i>
Febbraio	138.755	139.883	0,8	<i>147.349</i>	<i>5,3</i>
Marzo	158.730	153.950	-3,0		
Aprile	134.704	139.688	3,7		
Maggio	160.108	150.874	-5,8		
Giugno	133.722	127.012	-5,0		
Luglio	135.076	142.830	5,7		
Agosto	83.748	77.418	-7,6		
Settembre	118.106	127.287	7,8		
Ottobre	176.707	165.731	-6,2		
Novembre	156.720	<i>148.788</i>	<i>-5,1</i>		
Dicembre	136.214	<i>150.177</i>	<i>10,3</i>		
TOTALE	1.677.271	<i>1.670.098</i>	<i>-0,4</i>		

## MINIVOLTURE VEICOLI TRASPORTO MERCI

Tabella 12

MESI	2012	2013		2014	
	Val. assol.	Val. assol.	D % 13/12	Val. assol.	D % 14/13
Gennaio	18.531	18.416	-0,6	<i>17.009</i>	<i>-7,6</i>
Febbraio	17.708	16.120	-9,0	<i>16.793</i>	<i>4,2</i>
Marzo	19.517	17.838	-8,6		
Aprile	16.204	15.452	-4,6		
Maggio	19.869	17.096	-14,0		
Giugno	16.843	15.302	-9,1		
Luglio	17.722	17.579	-0,8		
Agosto	9.661	8.608	-10,9		
Settembre	13.528	13.475	-0,4		
Ottobre	19.073	18.140	-4,9		
Novembre	17.187	<i>16.263</i>	<i>-5,4</i>		
Dicembre	15.540	<i>15.573</i>	<i>0,2</i>		
TOTALE	201.383	<i>189.862</i>	<i>-5,7</i>		

## MINIVOLTURE MOTOCICLI

Tabella 13

MESI	2012	2013		2014	
	Val. assol.	Val. assol.	D % 13/12	Val. assol.	D % 14/13
Gennaio	4.673	5.550	18,8	4.226	-23,9
Febbraio	4.463	4.054	-9,2	4.125	1,8
Marzo	7.083	5.493	-22,4		
Aprile	6.646	5.767	-13,2		
Maggio	7.494	7.134	-4,8		
Giugno	6.976	6.342	-9,1		
Luglio	8.061	7.624	-5,4		
Agosto	5.017	4.227	-15,7		
Settembre	5.651	5.627	-0,4		
Ottobre	6.408	5.595	-12,7		
Novembre	4.393	4.126	-6,1		
Dicembre	3.538	3.444	-2,7		
TOTALE	70.403	64.983	-7,7		

## MINIVOLTURE ALTRI VEICOLI

Tabella 14

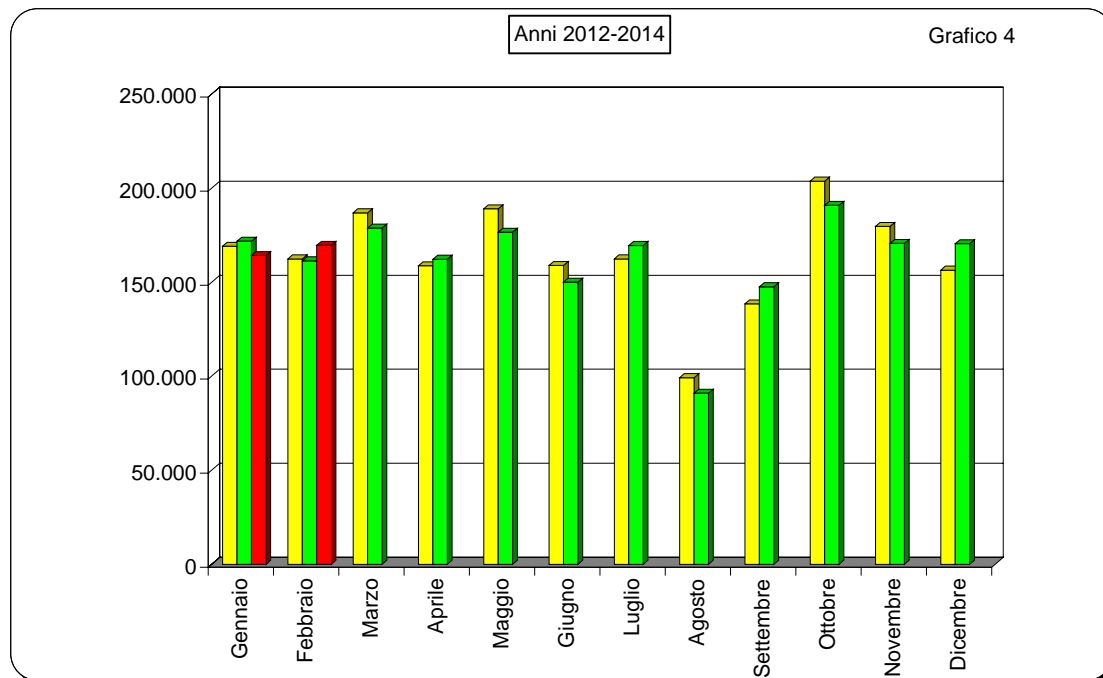
MESI	2012	2013		2014	
	Val. assol.	Val. assol.	D % 13/12	Val. assol.	D % 14/13
Gennaio	1.197	1.414	18,1	1.415	0,1
Febbraio	1.420	1.257	-11,5	1.325	5,4
Marzo	1.556	1.477	-5,1		
Aprile	1.146	1.323	15,4		
Maggio	1.530	1.469	-4,0		
Giugno	1.298	1.361	4,9		
Luglio	1.498	1.500	0,1		
Agosto	812	745	-8,3		
Settembre	1.123	1.155	2,8		
Ottobre	1.538	1.436	-6,6		
Novembre	1.343	1.416	5,4		
Dicembre	1.142	1.215	6,4		
TOTALE	15.603	15.768	1,1		



## MINIVOLTURE TOTALE VEICOLI

Tabella 15

MESI	2012	2013		2014	
	Val. assol.	Val. assol.	D % 13/12	Val. assol.	D % 14/13
Gennaio	169.082	171.840	1,6	<i>164.140</i>	<i>-4,5</i>
Febbraio	162.346	161.314	-0,6	<i>169.592</i>	<i>5,1</i>
Marzo	186.886	178.758	-4,3		
Aprile	158.700	162.230	2,2		
Maggio	189.001	176.573	-6,6		
Giugno	158.839	150.017	-5,6		
Luglio	162.357	169.533	4,4		
Agosto	99.238	90.998	-8,3		
Settembre	138.408	147.544	6,6		
Ottobre	203.726	190.902	-6,3		
Novembre	179.643	<i>170.593</i>	<i>-5,0</i>		
Dicembre	156.434	<i>170.409</i>	<i>8,9</i>		
TOTALE	1.964.660	<i>1.940.711</i>	<i>-1,2</i>		



**PASSAGGI DI PROPRIETA' AUTOVETTURE AL NETTO DELLE  
MINIVOLTURE**

Tabella 16

MESI	2012	2013		2014	
	Val. assol.	Val. assol.	D % 13/12	Val. assol.	D % 14/13
Gennaio	210.352	228.458	8,6	222.538	-2,6
Febbraio	204.450	207.410	1,4	211.388	1,9
Marzo	237.571	225.811	-5,0		
Aprile	196.599	204.597	4,1		
Maggio	225.703	226.837	0,5		
Giugno	204.325	199.907	-2,2		
Luglio	224.375	225.358	0,4		
Agosto	150.998	139.567	-7,6		
Settembre	195.528	206.906	5,8		
Ottobre	228.118	238.415	4,5		
Novembre	227.720	204.301	-10,3		
Dicembre	194.264	203.881	5,0		
TOTALE	2.500.003	2.511.448	0,5		

**PASSAGGI DI PROPRIETA' VEICOLI MERCI AL NETTO DELLE  
MINIVOLTURE**

Tabella 17

MESI	2012	2013		2014	
	Val. assol.	Val. assol.	D % 13/12	Val. assol.	D % 14/13
Gennaio	32.586	34.061	4,5	33.104	-2,8
Febbraio	32.320	32.536	0,7	32.477	-0,2
Marzo	37.369	34.982	-6,4		
Aprile	30.940	30.750	-0,6		
Maggio	35.366	34.439	-2,6		
Giugno	32.723	30.463	-6,9		
Luglio	34.032	33.444	-1,7		
Agosto	20.679	18.698	-9,6		
Settembre	27.212	28.441	4,5		
Ottobre	31.401	34.209	8,9		
Novembre	34.374	30.197	-12,2		
Dicembre	28.976	28.354	-2,1		
TOTALE	377.978	370.574	-2,0		

## PASSAGGI DI PROPRIETA' MOTOCICLI AL NETTO DELLE MINIVOLTURE

Tabella 18

MESI	2012	2013		2014	
	Val. assol.	Val. assol.	D % 13/12	Val. assol.	D % 14/13
Gennaio	28.402	29.249	3,0	28.704	-1,9
Febbraio	28.441	29.863	5,0	32.403	8,5
Marzo	52.481	40.412	-23,0		
Aprile	51.748	50.279	-2,8		
Maggio	62.394	63.413	1,6		
Giugno	60.439	56.615	-6,3		
Luglio	65.325	62.166	-4,8		
Agosto	38.470	35.923	-6,6		
Settembre	41.684	44.653	7,1		
Ottobre	45.025	42.417	-5,8		
Novembre	32.628	30.163	-7,6		
Dicembre	22.019	24.087	9,4		
TOTALE	529.056	509.240	-3,7		

## PASSAGGI DI PROPRIETA' ALTRI VEICOLI AL NETTO DELLE MINIVOLTURE

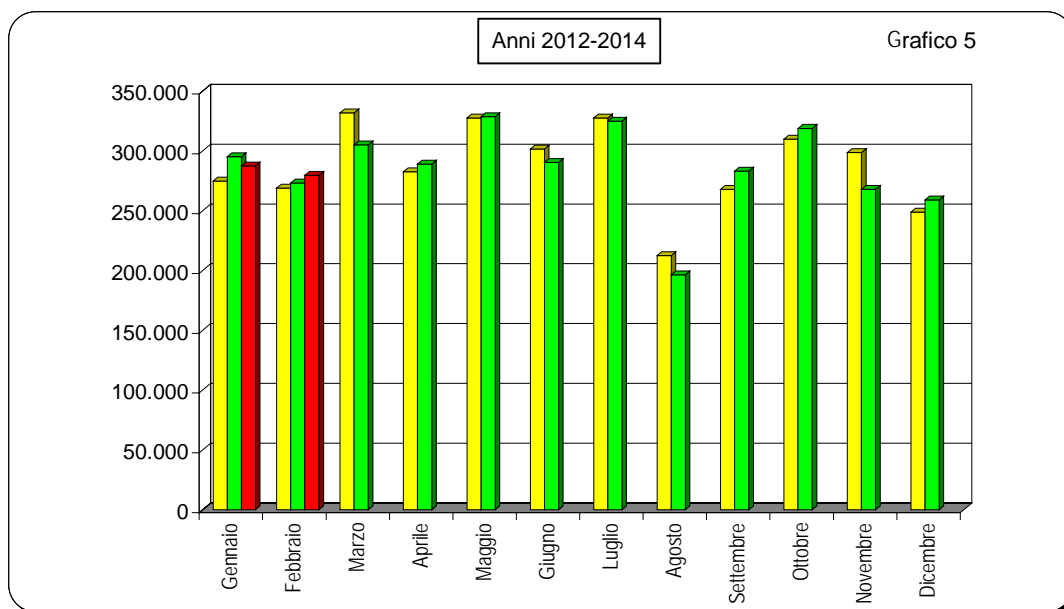
Tabella 19

MESI	2012	2013		2014	
	Val. assol.	Val. assol.	D % 13/12	Val. assol.	D % 14/13
Gennaio	3.472	3.378	-2,7	3.005	-11,0
Febbraio	3.737	3.340	-10,6	3.451	3,3
Marzo	4.316	3.937	-8,8		
Aprile	3.310	3.381	2,1		
Maggio	4.014	3.857	-3,9		
Giugno	4.028	3.363	-16,5		
Luglio	3.841	3.826	-0,4		
Agosto	2.428	2.204	-9,2		
Settembre	3.378	3.145	-6,9		
Ottobre	5.384	3.845	-28,6		
Novembre	4.013	3.127	-22,1		
Dicembre	3.714	2.725	-26,6		
TOTALE	45.635	40.128	-12,1		

## PASSAGGI DI PROPRIETA' TOTALE VEICOLI AL NETTO DELLE MINIVOLTURE

Tabella 20

MESI	2012	2013		2014	
	Val. assol.	Val. assol.	D % 13/12	Val. assol.	D % 14/13
Gennaio	274.812	295.146	7,4	287.351	-2,6
Febbraio	268.948	273.149	1,6	279.719	2,4
Marzo	331.737	305.142	-8,0		
Aprile	282.597	289.007	2,3		
Maggio	327.477	328.546	0,3		
Giugno	301.515	290.348	-3,7		
Luglio	327.573	324.794	-0,8		
Agosto	212.575	196.392	-7,6		
Settembre	267.802	283.145	5,7		
Ottobre	309.928	318.886	2,9		
Novembre	298.735	267.788	-10,4		
Dicembre	248.973	259.047	4,0		
TOTALE	3.452.672	3.431.390	-0,6		



## RADIAZIONI AUTOVETTURE

Tabella 21

MESI	2012	2013		2014	
	Val. assol.	Val. assol.	D % 13/12	Val. assol.	D % 14/13
Gennaio	144.724	159.545	10,2	<i>137.330</i>	<i>-13,9</i>
Febbraio	108.735	120.666	11,0	<i>109.005</i>	<i>-9,7</i>
Marzo	121.804	118.832	-2,4		
Aprile	113.708	121.930	7,2		
Maggio	143.539	138.551	-3,5		
Giugno	113.544	109.406	-3,6		
Luglio	123.153	124.927	1,4		
Agosto	85.242	76.557	-10,2		
Settembre	117.338	120.756	2,9		
Ottobre	135.327	121.999	-9,8		
Novembre	116.194	<i>98.231</i>	<i>-15,5</i>		
Dicembre	120.872	<i>117.732</i>	<i>-2,6</i>		
TOTALE	1.444.180	<i>1.429.132</i>	<i>-1,0</i>		

## RADIAZIONI VEICOLI TRASPORTO MERCI

Tabella 22

MESI	2012	2013		2014	
	Val. assol.	Val. assol.	D % 13/12	Val. assol.	D % 14/13
Gennaio	14.880	17.776	19,5	<i>14.447</i>	<i>-18,7</i>
Febbraio	13.295	15.447	16,2	<i>14.101</i>	<i>-8,7</i>
Marzo	13.949	14.449	3,6		
Aprile	11.133	13.146	18,1		
Maggio	13.852	14.691	6,1		
Giugno	12.417	12.548	1,1		
Luglio	12.921	14.066	8,9		
Agosto	8.359	7.435	-11,1		
Settembre	11.794	11.823	0,2		
Ottobre	15.834	14.039	-11,3		
Novembre	14.106	<i>11.999</i>	<i>-14,9</i>		
Dicembre	14.738	<i>13.335</i>	<i>-9,5</i>		
TOTALE	157.278	<i>160.754</i>	<i>2,2</i>		

## RADIAZIONI MOTOCICLI

Tabella 23

MESI	2012	2013		2014	
	Val. assol.	Val. assol.	D % 13/12	Val. assol.	D % 14/13
Gennaio	12.352	19.066	54,4	12.150	-36,3
Febbraio	10.482	12.078	15,2	13.075	8,3
Marzo	11.505	13.052	13,4		
Aprile	10.583	12.273	16,0		
Maggio	12.504	13.480	7,8		
Giugno	10.964	11.114	1,4		
Luglio	15.213	13.364	-12,2		
Agosto	7.963	7.697	-3,3		
Settembre	12.007	11.246	-6,3		
Ottobre	11.835	12.265	3,6		
Novembre	11.989	9.723	-18,9		
Dicembre	10.359	9.826	-5,1		
TOTALE	137.756	145.184	5,4		

## RADIAZIONI ALTRI VEICOLI

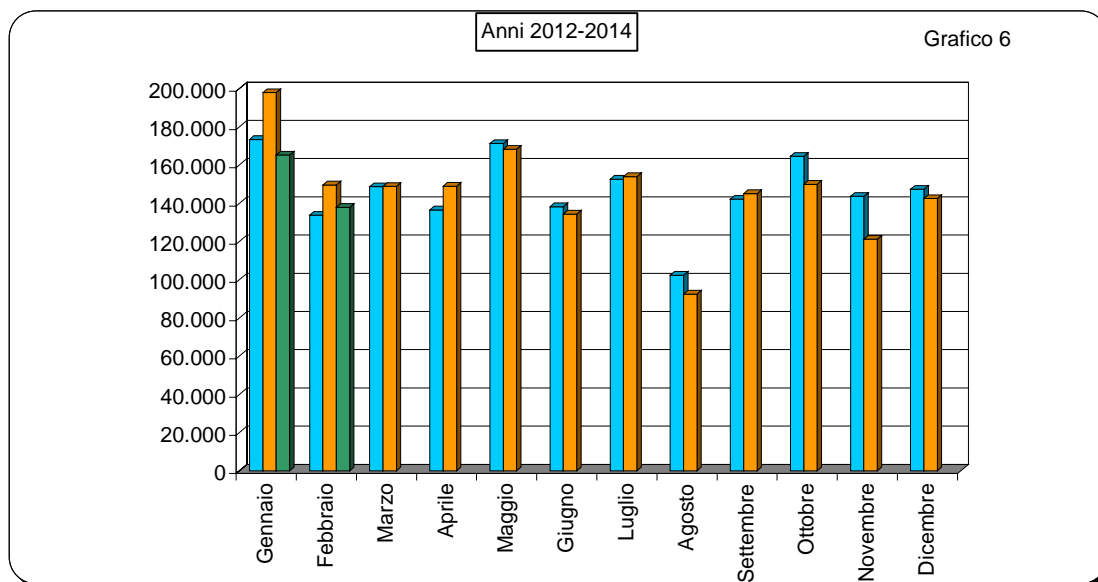
Tabella 24

MESI	2012	2013		2014	
	Val. assol.	Val. assol.	D % 13/12	Val. assol.	D % 14/13
Gennaio	1.356	1.507	11,1	1.348	-10,6
Febbraio	1.196	1.410	17,9	1.629	15,5
Marzo	1.372	2.529	84,3		
Aprile	1.074	1.531	42,6		
Maggio	1.342	1.528	13,9		
Giugno	1.276	1.280	0,3		
Luglio	1.302	1.586	21,8		
Agosto	814	774	-4,9		
Settembre	956	1.185	24,0		
Ottobre	1.542	1.633	5,9		
Novembre	1.353	1.217	-10,1		
Dicembre	1.336	1.598	19,6		
TOTALE	14.919	17.778	19,2		

## RADIAZIONI TOTALE VEICOLI

Tabella 25

MESI	2012	2013		2014	
	Val. assol.	Val. assol.	D % 13/12	Val. assol.	D % 14/13
Gennaio	173.312	197.894	14,2	165.275	-16,5
Febbraio	133.708	149.601	11,9	137.810	-7,9
Marzo	148.630	148.862	0,2		
Aprile	136.498	148.880	9,1		
Maggio	171.237	168.250	-1,7		
Giugno	138.201	134.348	-2,8		
Luglio	152.589	153.943	0,9		
Agosto	102.378	92.463	-9,7		
Settembre	142.095	145.010	2,1		
Ottobre	164.538	149.936	-8,9		
Novembre	143.642	121.170	-15,6		
Dicembre	147.305	142.491	-3,3		
<b>TOTALE</b>	<b>1.754.133</b>	<b>1.752.848</b>	<b>-0,1</b>		



## SALDO PRIME ISCRIZIONI - RADIAZIONI

(Autovetture)

Tabella 26

MESI	2012	2013	2014
Gennaio	-15.472	-46.096	-22.551
Febbraio	11.018	-20.642	702
Marzo	14.185	8.769	
Aprile	16.219	-8.113	
Maggio	-1.861	-3.520	
Giugno	14.163	15.954	
Luglio	5.507	-3.898	
Agosto	-18.835	-14.922	
Settembre	-7.910	-13.222	
Ottobre	-24.333	-12.450	
Novembre	-7.940	4.392	
Dicembre	-25.458	-23.716	
TOTALE	-40.717	-117.464	

## RAPPORTO PRIME ISCRIZIONI/RADIAZIONI

(Autovetture)

Tabella 27

MESI	2012	2013	2014
Gennaio	0,89	0,71	0,84
Febbraio	1,10	0,83	1,01
Marzo	1,12	1,07	
Aprile	1,14	0,93	
Maggio	0,99	0,97	
Giugno	1,12	1,15	
Luglio	1,04	0,97	
Agosto	0,78	0,81	
Settembre	0,93	0,89	
Ottobre	0,82	0,90	
Novembre	0,93	1,04	
Dicembre	0,79	0,80	
Media Annuale	0,97	0,92	



## SALDO PRIME ISCRIZIONI - RADIAZIONI

(Veicoli trasporto merci)

Tabella 28

MESI	2012	2013	2014
Gennaio	-3.139	-8.144	-3.661
Febbraio	-858	-6.419	-4.332
Marzo	-1.416	-4.138	
Aprile	-179	-4.370	
Maggio	-800	-4.326	
Giugno	-1.294	-2.902	
Luglio	-1.238	-3.763	
Agosto	-2.293	-1.884	
Settembre	-1.655	-2.720	
Ottobre	-4.522	-4.013	
Novembre	-4.278	-2.073	
Dicembre	-2.737	-1.765	
TOTALE	-22.397	-44.504	

## RAPPORTO PRIME ISCRIZIONI/RADIAZIONI

(Veicoli trasporto merci)

Tabella 29

MESI	2012	2013	2014
Gennaio	0,79	0,54	0,75
Febbraio	0,94	0,58	0,69
Marzo	0,90	0,71	
Aprile	0,98	0,67	
Maggio	0,94	0,71	
Giugno	0,90	0,77	
Luglio	0,90	0,73	
Agosto	0,73	0,75	
Settembre	0,86	0,77	
Ottobre	0,71	0,71	
Novembre	0,70	0,83	
Dicembre	0,81	0,87	
Media Annuale	0,84	0,71	

## SALDO PRIME ISCRIZIONI - RADIAZIONI

(Motocicli)

Tabella 30

MESI	2012	2013	2014
Gennaio	-213	-9.632	-3.618
Febbraio	943	-3.344	-3.361
Marzo	15.057	844	
Aprile	11.339	6.092	
Maggio	12.306	8.598	
Giugno	21.272	7.748	
Luglio	14.786	6.928	
Agosto	3.282	1.013	
Settembre	683	1.217	
Ottobre	339	-1.766	
Novembre	-4.765	-2.897	
Dicembre	-6.289	-5.868	
TOTALE	68.740	8.933	

## RAPPORTO PRIME ISCRIZIONI/RADIAZIONI

(Motocicli)

Tabella 31

MESI	2012	2013	2014
Gennaio	0,98	0,49	0,70
Febbraio	1,09	0,72	0,74
Marzo	2,31	1,06	
Aprile	2,07	1,50	
Maggio	1,98	1,64	
Giugno	2,94	1,70	
Luglio	1,97	1,52	
Agosto	1,41	1,13	
Settembre	1,06	1,11	
Ottobre	1,03	0,86	
Novembre	0,60	0,70	
Dicembre	0,39	0,40	
Media Annuale	1,50	1,06	

## SALDO PRIME ISCRIZIONI - RADIAZIONI

(Altri veicoli)

Tabella 32

MESI	2012	2013	2014
Gennaio	-313	-571	-276
Febbraio	-130	-660	-203
Marzo	-64	-1.465	
Aprile	397	-669	
Maggio	116	-430	
Giugno	75	-243	
Luglio	60	-450	
Agosto	18	-162	
Settembre	96	136	
Ottobre	-454	-407	
Novembre	-356	-178	
Dicembre	-165	-787	
TOTALE	-720	-5.886	

## RAPPORTO PRIME ISCRIZIONI/RADIAZIONI

(Altri veicoli)

Tabella 33

MESI	2012	2013	2014
Gennaio	0,77	0,62	0,80
Febbraio	0,89	0,53	0,88
Marzo	0,95	0,42	
Aprile	1,37	0,56	
Maggio	1,09	0,72	
Giugno	1,06	0,81	
Luglio	1,05	0,72	
Agosto	1,02	0,79	
Settembre	1,10	1,11	
Ottobre	0,71	0,75	
Novembre	0,74	0,85	
Dicembre	0,88	0,51	
Media Annuale	0,95	0,67	

## SALDO PRIME ISCRIZIONI - RADIAZIONI

(Totale veicoli)

Tabella 34

MESI	2012	2013	2014
Gennaio	-19.137	-64.443	-30.106
Febbraio	10.973	-31.065	-7.194
Marzo	27.762	4.010	
Aprile	27.776	-7.060	
Maggio	9.761	322	
Giugno	34.216	20.557	
Luglio	19.115	-1.183	
Agosto	-17.828	-15.955	
Settembre	-8.786	-14.589	
Ottobre	-28.970	-18.636	
Novembre	-17.339	-756	
Dicembre	-34.649	-32.136	
TOTALE	2.894	-160.934	

## RAPPORTO PRIME ISCRIZIONI/RADIAZIONI

(Totale veicoli)

Tabella 35

MESI	2012	2013	2014
Gennaio	0,89	0,67	0,82
Febbraio	1,08	0,79	0,95
Marzo	1,19	1,03	
Aprile	1,20	0,95	
Maggio	1,06	1,00	
Giugno	1,25	1,15	
Luglio	1,13	0,99	
Agosto	0,83	0,83	
Settembre	0,94	0,90	
Ottobre	0,82	0,88	
Novembre	0,88	0,99	
Dicembre	0,76	0,77	
Media Annuale	1,00	0,91	

## RELAZIONI TRA MINIVOLTURE E PASSAGGI DI PROPRIETA'

(Autovetture)

Tabella 36

MESI	Composizione %								
	2012			2013			2014		
	miniv.	pass. net.	pass. tot.	miniv.	pass. net.	pass. tot.	miniv.	pass. net.	pass. tot.
Gennaio	40,8%	59,2%	100,0%	39,1%	60,9%	100,0%	38,9%	61,1%	100,0%
Febbraio	40,4%	59,6%	100,0%	40,3%	59,7%	100,0%	41,1%	58,9%	100,0%
Marzo	40,1%	59,9%	100,0%	40,5%	59,5%	100,0%			
Aprile	40,7%	59,3%	100,0%	40,6%	59,4%	100,0%			
Maggio	41,5%	58,5%	100,0%	39,9%	60,1%	100,0%			
Giugno	39,6%	60,4%	100,0%	38,9%	61,1%	100,0%			
Luglio	37,6%	62,4%	100,0%	38,8%	61,2%	100,0%			
Agosto	35,7%	64,3%	100,0%	35,7%	64,3%	100,0%			
Settembre	37,7%	62,3%	100,0%	38,1%	61,9%	100,0%			
Ottobre	43,7%	56,3%	100,0%	41,0%	59,0%	100,0%			
Novembre	40,8%	59,2%	100,0%	42,1%	57,9%	100,0%			
Dicembre	41,2%	58,8%	100,0%	42,4%	57,6%	100,0%			
Media Annuale	40,2%	59,8%	100,0%	39,9%	60,1%	100,0%			

(Veicoli trasporto merci)

Tabella 37

MESI	Composizione %								
	2012			2013			2014		
	miniv.	pass. net.	pass. tot.	miniv.	pass. net.	pass. tot.	miniv.	pass. net.	pass. tot.
Gennaio	36,3%	63,7%	100,0%	35,1%	64,9%	100,0%	33,9%	66,1%	100,0%
Febbraio	35,4%	64,6%	100,0%	33,1%	66,9%	100,0%	34,1%	65,9%	100,0%
Marzo	34,3%	65,7%	100,0%	33,8%	66,2%	100,0%			
Aprile	34,4%	65,6%	100,0%	33,4%	66,6%	100,0%			
Maggio	36,0%	64,0%	100,0%	33,2%	66,8%	100,0%			
Giugno	34,0%	66,0%	100,0%	33,4%	66,6%	100,0%			
Luglio	34,2%	65,8%	100,0%	34,5%	65,5%	100,0%			
Agosto	31,8%	68,2%	100,0%	31,5%	68,5%	100,0%			
Settembre	33,2%	66,8%	100,0%	32,1%	67,9%	100,0%			
Ottobre	37,8%	62,2%	100,0%	34,7%	65,3%	100,0%			
Novembre	33,3%	66,7%	100,0%	35,0%	65,0%	100,0%			
Dicembre	34,9%	65,1%	100,0%	35,5%	64,5%	100,0%			
Media Annuale	34,8%	65,2%	100,0%	33,9%	66,1%	100,0%			

## RELAZIONI TRA MINIVOLTURE E PASSAGGI DI PROPRIETA'

(Motocicli)

Tabella 38

MESI	Composizione %								
	2012			2013			2014		
	miniv.	pass. net.	pass. tot.	miniv.	pass. net.	pass. tot.	miniv.	pass. net.	pass. tot.
Gennaio	14,1%	85,9%	100,0%	15,9%	84,1%	100,0%	12,8%	87,2%	100,0%
Febbraio	13,6%	86,4%	100,0%	12,0%	88,0%	100,0%	11,3%	88,7%	100,0%
Marzo	11,9%	88,1%	100,0%	12,0%	88,0%	100,0%			
Aprile	11,4%	88,6%	100,0%	10,3%	89,7%	100,0%			
Maggio	10,7%	89,3%	100,0%	10,1%	89,9%	100,0%			
Giugno	10,3%	89,7%	100,0%	10,1%	89,9%	100,0%			
Luglio	11,0%	89,0%	100,0%	10,9%	89,1%	100,0%			
Agosto	11,5%	88,5%	100,0%	10,5%	89,5%	100,0%			
Settembre	11,9%	88,1%	100,0%	11,2%	88,8%	100,0%			
Ottobre	12,5%	87,5%	100,0%	11,7%	88,3%	100,0%			
Novembre	11,9%	88,1%	100,0%	12,0%	88,0%	100,0%			
Dicembre	13,8%	86,2%	100,0%	12,5%	87,5%	100,0%			
Media Annuale	11,7%	88,3%	100,0%	11,3%	88,7%	100,0%			

(Altri veicoli)

Tabella 39

MESI	Composizione %								
	2012			2013			2014		
	miniv.	pass. net.	pass. tot.	miniv.	pass. net.	pass. tot.	miniv.	pass. net.	pass. tot.
Gennaio	25,6%	74,4%	100,0%	29,5%	70,5%	100,0%	32,0%	68,0%	100,0%
Febbraio	27,5%	72,5%	100,0%	27,3%	72,7%	100,0%	27,7%	72,3%	100,0%
Marzo	26,5%	73,5%	100,0%	27,3%	72,7%	100,0%			
Aprile	25,7%	74,3%	100,0%	28,1%	71,9%	100,0%			
Maggio	27,6%	72,4%	100,0%	27,6%	72,4%	100,0%			
Giugno	24,4%	75,6%	100,0%	28,8%	71,2%	100,0%			
Luglio	28,1%	71,9%	100,0%	28,2%	71,8%	100,0%			
Agosto	25,1%	74,9%	100,0%	25,3%	74,7%	100,0%			
Settembre	25,0%	75,0%	100,0%	26,9%	73,1%	100,0%			
Ottobre	22,2%	77,8%	100,0%	27,2%	72,8%	100,0%			
Novembre	25,1%	74,9%	100,0%	31,2%	68,8%	100,0%			
Dicembre	23,5%	76,5%	100,0%	30,8%	69,2%	100,0%			
Media Annuale	25,5%	74,5%	100,0%	28,2%	71,8%	100,0%			

**RELAZIONI TRA MINIVOLTURE E PASSAGGI DI PROPRIETA'**  
(Totale veicoli)

Tabella 40

MESI	Composizione %								
	2012			2013			2014		
	miniv.	pass. net.	pass. tot.	miniv.	pass. net.	pass. tot.	miniv.	pass. net.	pass. tot.
Gennaio	38,1%	61,9%	100,0%	36,8%	63,2%	100,0%	36,4%	63,6%	100,0%
Febbraio	37,6%	62,4%	100,0%	37,1%	62,9%	100,0%	37,7%	62,3%	100,0%
Marzo	36,0%	64,0%	100,0%	36,9%	63,1%	100,0%			
Aprile	36,0%	64,0%	100,0%	36,0%	64,0%	100,0%			
Maggio	36,6%	63,4%	100,0%	35,0%	65,0%	100,0%			
Giugno	34,5%	65,5%	100,0%	34,1%	65,9%	100,0%			
Luglio	33,1%	66,9%	100,0%	34,3%	65,7%	100,0%			
Agosto	31,8%	68,2%	100,0%	31,7%	68,3%	100,0%			
Settembre	34,1%	65,9%	100,0%	34,3%	65,7%	100,0%			
Ottobre	39,7%	60,3%	100,0%	37,4%	62,6%	100,0%			
Novembre	37,6%	62,4%	100,0%	38,9%	61,1%	100,0%			
Dicembre	38,6%	61,4%	100,0%	39,7%	60,3%	100,0%			
Media Annuale	36,3%	63,7%	100,0%	36,1%	63,9%	100,0%			

**RAPPORTO PASSAGGI NETTI/PRIME ISCRIZIONI**  
(Autovetture)

Tabella 41

MESI	2012	2013	2014
Gennaio	1,63	2,01	1,94
Febbraio	1,71	2,07	1,93
Marzo	1,75	1,77	
Aprile	1,51	1,80	
Maggio	1,59	1,68	
Giugno	1,60	1,59	
Luglio	1,74	1,86	
Agosto	2,27	2,26	
Settembre	1,79	1,92	
Ottobre	2,06	2,18	
Novembre	2,10	1,99	
Dicembre	2,04	2,17	
Media Annuale	1,78	1,91	

**RAPPORTO PASSAGGI NETTI/PRIME ISCRIZIONI**  
(Veicoli trasporto merci)

Tabella 42

MESI	2012	2013	2014
Gennaio	2,78	3,54	3,07
Febbraio	2,60	3,60	3,32
Marzo	2,98	3,39	
Aprile	2,82	3,50	
Maggio	2,71	3,32	
Giugno	2,94	3,16	
Luglio	2,91	3,25	
Agosto	3,41	3,37	
Settembre	2,68	3,12	
Ottobre	2,78	3,41	
Novembre	3,50	3,04	
Dicembre	2,41	2,45	
Media Annuale	2,84	3,24	



**RAPPORTO PASSAGGI NETTI/PRIME ISCRIZIONI**

(Motocicli)

Tabella 43

MESI	2012	2013	2014
Gennaio	2,34	3,10	3,36
Febbraio	2,49	3,42	3,34
Marzo	1,98	2,91	
Aprile	2,36	2,74	
Maggio	2,51	2,87	
Giugno	1,87	3,00	
Luglio	2,18	3,06	
Agosto	3,42	4,12	
Settembre	3,28	3,58	
Ottobre	3,70	4,04	
Novembre	4,52	4,42	
Dicembre	5,41	6,09	
Media Annuale	2,56	3,30	

**RAPPORTO PASSAGGI NETTI/PRIME ISCRIZIONI**

(Altri veicoli)

Tabella 44

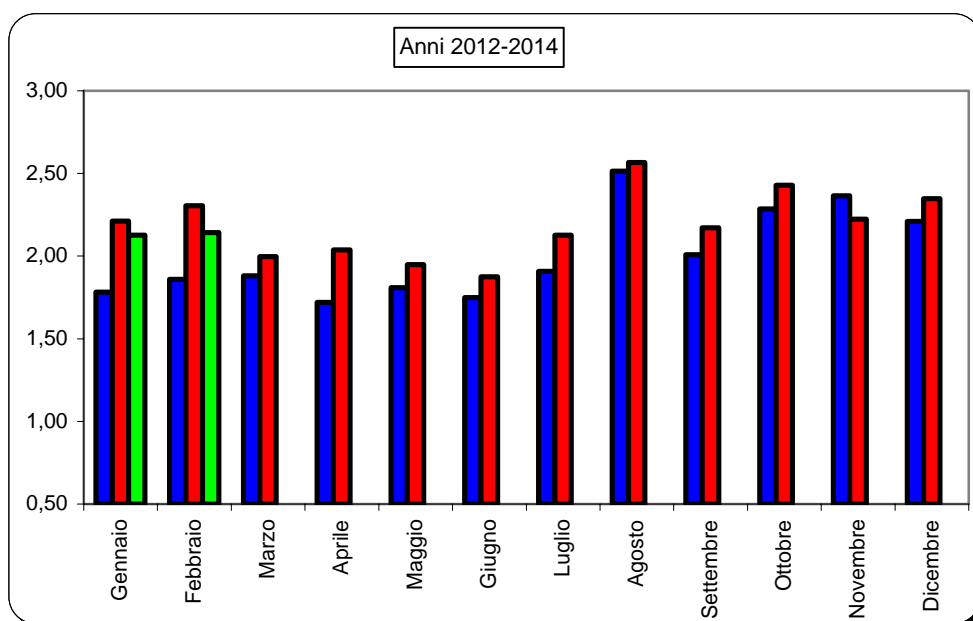
MESI	2012	2013	2014
Gennaio	3,33	3,61	2,80
Febbraio	3,51	4,45	2,42
Marzo	3,30	3,70	
Aprile	2,25	3,92	
Maggio	2,75	3,51	
Giugno	2,98	3,24	
Luglio	2,82	3,37	
Agosto	2,92	3,60	
Settembre	3,21	2,38	
Ottobre	4,95	3,14	
Novembre	4,03	3,01	
Dicembre	3,17	3,36	
Media Annuale	3,21	3,37	

## RAPPORTO PASSAGGI NETTI/PRIME ISCRIZIONI

(Totale veicoli)

Tabella 45

MESI	2012	2013	2014
Gennaio	1,78	2,21	2,13
Febbraio	1,86	2,30	2,14
Marzo	1,88	2,00	
Aprile	1,72	2,04	
Maggio	1,81	1,95	
Giugno	1,75	1,87	
Luglio	1,91	2,13	
Agosto	2,51	2,57	
Settembre	2,01	2,17	
Ottobre	2,29	2,43	
Novembre	2,37	2,22	
Dicembre	2,21	2,35	
Media Annuale	1,97	2,16	





Automobile Club d'Italia

# *CRUSCOTTO - ACI*

# *AUTOVETTURE*

Andamento mensile  
del mercato

FEBBRAIO 2014



	PRIME ISCRIZIONI NUOVO DI FABBRICA (1)			PRIME ISCRIZIONI USATO		PASSAGGI DI PROPRIETA' (usato reale) (2)			MINIVOLTURE (3)		
	2013	2014	Var.ne % '14/'13	2013	2014	2013	2014	Var.ne % '14/'13	2013	2014	Var.ne % '14/'13
	(a)	(b)	(c)	(d)	(e)	(f)	(g)	(h)	(i)	(j)	(k)
<b>Gen.</b>	113.449	114.779	1,17%	5.160	5.663	228.458	222.538	-2,59%	146.460	141.490	-3,39%
<b>Feb.</b>	100.024	109.707	9,68%	5.174	5.611	207.410	211.388	1,92%	139.883	147.349	5,34%
<b>TOTALE Gen.- Feb.</b>	213.473	224.486	5,16%	10.334	11.274	435.868	433.926	-0,45%	286.343	288.839	0,87%
<b>Mar.</b>	127.601			6.051		225.811			153.950		
<b>Apr.</b>	113.817			4.947		204.597			139.688		
<b>Mag.</b>	135.031			6.382		226.837			150.874		
<b>Giu.</b>	125.360			5.056		199.907			127.012		
<b>Lug.</b>	121.029			5.994		225.358			142.830		
<b>Ago.</b>	61.635			3.397		139.567			77.418		
<b>Set.</b>	107.534			4.889		206.906			127.287		
<b>Ott.</b>	109.549			6.113		238.415			165.731		
<b>Nov.</b>	102.623			5.338		204.301			148.788		
<b>Dic.</b>	94.016			5.258		203.881			150.177		
<b>TOTALE ANNO</b>	1.311.668			63.759		2.511.448			1.670.098		
<b>Media Mensile</b>	109.306			5.313		209.287			139.175		

- 1 Prime iscrizioni autovetture già immatricolate all'estero o già iscritte in altri registri nazionali (militari/CRI, ecc.)
- 2 Passaggi di proprietà al netto delle minivolture e al lordo delle Km. 0
- 3 Passaggi di proprietà di vetture usate con intestazione ai concessionari, in attesa di rivendita a terzi (D.I. 41/'95)
- 4 Autovetture nuove immatricolate nel mese e rivendute entro i successivi sei mesi

*Rapporto ussabo reale/muro*  
*Rapporto radiazioni/nuovo (tasso di sostituzione)*

Stima KM 0 (4)		RADIAZIONI			PERDITE DI POSSESSO		RIENTRI IN POSSESSO				
2013	2014	2013	2014	Var.ne % '14/'13	2013	2014	2013	2014	2014 (g/b)	2014 (o/b)	
(l)	(m)	(n)	(o)	(p)	(q)	(r)	(s)	(t)	(u)	(v)	
11.487	9.958	159.545	137.330	-13,92%	9.329	8.413	608	553	1,94	1,20	Gen.
11.421	12.608	120.666	109.005	-9,66%	6.706	6.245	576	606	1,93	0,99	Feb.
22.908	22.566	280.211	246.335	-12,09%	16.035	14.658	1.184	1.159	1,93	1,10	TOTALE Gen.- Feb.
10.749	10.904	118.832			6.679		561				Mar.
9.914	11.599	121.930			7.094		542				Apr.
14.530	14.719	138.551			7.869		705				Mag.
17.122	16.236	109.406			6.415		610				Giu.
11.346	13.880	124.927			7.520		706				Lug.
7.447	6.969	76.557			4.140		338				Ago.
14.262	12.656	120.756			6.308		547				Set.
14.797		121.999			6.817		637				Ott.
13.722		98.231			5.989		509				Nov.
12.269		117.732			7.881		500				Dic.
149.066		1.429.132			82.747		6.839				TOTALE ANNO
12.422		119.094			6.896		570				Media Mensile

**TERMINI DI PRESENTAZIONE DELLE FORMALITA' AL PRA:**

- Prime iscrizioni: contestuali all'acquisto;
- Trasferimenti proprietà: contestuali all'acquisto (D.P.R. 19/09/2000 n. 358) in applicazione dal 12/05/03;
- Minivolture: a discrezione dell'autosalone;
- Radiazioni: a cura del demolitore entro 30 gg. dalla consegna (D.lgs. n. 149/2006) in applicazione dal 27/04/06. Nel caso di rottamazione da incentivo il termine di presentazione formalità si riduce a 15 giorni (l. 296 del 27/12/2006).

## MEDIA GIORNALIERA MOVIMENTI AUTOVETTURE

	PRIME ISCRIZIONI NUOVO DI FABBRICA (1)			PASSAGGI DI PROPRIETA' (usato reale) (2)			RADIAZIONI			
	2013	2014	Var.ne % '14/'13	2013	2014	Var.ne % '14/'13	2013	2014	Var.ne % '14/'13	
	(a)	(b)	(c)	(d)	(e)	(f)	(g)	(h)	(i)	
<b>Gennaio</b>	5.157	5.466	5,99%	10.384	10.597	2,05%	7.252	6.540	-9,83%	<b>Gennaio</b>
<b>Febbraio</b>	5.001	5.485	9,68%	10.371	10.569	1,92%	6.033	5.450	-9,66%	<b>Febbraio</b>
<b>Marzo</b>	6.076			10.753			5.659			<b>Marzo</b>
<b>Aprile</b>	5.691			10.230			6.097			<b>Aprile</b>
<b>Maggio</b>	6.138			10.311			6.298			<b>Maggio</b>
<b>Giugno</b>	6.268			9.995			5.470			<b>Giugno</b>
<b>Luglio</b>	5.262			9.798			5.432			<b>Luglio</b>
<b>Agosto</b>	2.935			6.646			3.646			<b>Agosto</b>
<b>Settembre</b>	5.121			9.853			5.750			<b>Settembre</b>
<b>Ottobre</b>	4.763			10.366			5.304			<b>Ottobre</b>
<b>Novembre</b>	5.131			10.215			4.912			<b>Novembre</b>
<b>Dicembre</b>	4.701			10.194			5.887			<b>Dicembre</b>
<b>MEDIA ANNUA</b>	<b>5.184</b>			<b>9.927</b>			<b>5.649</b>			<b>MEDIA ANNUA</b>

1 Prime iscrizioni nuovo di fabbrica al lordo delle Km. 0

2 Passaggi di proprietà al netto delle minivolture e al lordo delle Km. 0

# FORMALITA' PRA AUTOVETTURE NELLE PROVINCE

(Febbraio 2014 )

Provincia	Prime iscrizioni	Passaggi di proprietà al netto delle minivolture	Radiazioni
AL (Alessandria )	826	1.626	815
AT (Asti )	361	943	427
BI (Biella )	315	727	363
CN (Cuneo )	1.127	2.498	1.238
NO (Novara )	755	1.234	689
TO (Torino )	9.493	8.736	4.648
VB (Verbania )	332	573	291
VC (Vercelli )	291	570	341
<b>PIEMONTE</b>	<b>13.499</b>	<b>16.906</b>	<b>8.811</b>
AO (Aosta )	383	441	482
<b>VALLE D'AOSTA</b>	<b>383</b>	<b>441</b>	<b>482</b>
BG (Bergamo )	2.067	3.762	2.139
BS (Brescia )	2.469	4.798	2.537
CO (Como )	1.384	2.143	1.299
CR (Cremona )	652	1.209	687
LC (Lecco )	679	1.148	604
LO (Lodi )	478	823	526
MN (Mantova )	719	1.475	801
MI (Milano )	7.197	10.318	6.783
MB (Monza Brianza )	1.892	3.050	1.694
PV (Pavia )	1.191	2.107	1.022
SO (Sondrio )	239	702	397
VA (Varese )	1.925	3.342	1.804
<b>LOMBARDIA</b>	<b>20.891</b>	<b>34.878</b>	<b>20.292</b>
BZ (Bolzano )	4.748	1.850	1.054
TN (Trento )	1.664	2.224	1.055
<b>TRENTINO A.A.</b>	<b>6.413</b>	<b>4.075</b>	<b>2.108</b>
BL (Belluno )	378	669	440
PD (Padova )	1.887	3.016	1.659
RO (Rovigo )	432	920	510
TV (Treviso )	1.597	3.056	1.937
VE (Venezia )	1.519	2.462	1.464
VR (Verona )	1.959	3.366	1.860
VI (Vicenza )	1.644	3.019	1.841
<b>VENETO</b>	<b>9.417</b>	<b>16.507</b>	<b>9.711</b>
GO (Gorizia )	217	471	274
PN (Pordenone )	584	1.095	700
TS (Trieste )	333	721	314
UD (Udine )	980	2.061	1.217
<b>FRIULI V.G.</b>	<b>2.113</b>	<b>4.349</b>	<b>2.505</b>

GE (Genova )	1.357	2.506	1.265
IM (Imperia )	244	805	326
SP (La Spezia )	466	769	347
SV (Savona )	396	1.035	491
<b>LIGURIA</b>	<b>2.462</b>	<b>5.115</b>	<b>2.429</b>
BO (Bologna )	2.404	3.262	1.838
FE (Ferrara )	786	1.174	727
FO (Forlì )	672	1.296	702
MO (Modena )	1.650	2.901	1.604
RE (Reggio Emilia )	920	1.551	802
PR (Parma )	695	1.051	607
PC (Piacenza )	809	1.408	808
RA (Ravenna )	1.498	2.108	1.283
RN (Rimini )	475	964	527
<b>EMILIA ROMAGNA</b>	<b>9.910</b>	<b>15.714</b>	<b>8.898</b>
AR (Arezzo )	715	1.322	673
FI (Firenze )	4.103	3.170	2.004
GR (Grosseto )	330	861	424
LI (Livorno )	736	1.030	550
LU (Lucca )	960	1.382	741
MS (Massa Carrara )	474	637	386
PI (Pisa )	1.206	1.435	730
PT (Pistoia )	655	1.190	568
PO (Prato )	607	865	349
SI (Siena )	612	960	476
<b>TOSCANA</b>	<b>10.396</b>	<b>12.852</b>	<b>6.901</b>
PG (Perugia )	1.261	2.669	1.364
TR (Terni )	239	827	441
<b>UMBRIA</b>	<b>1.500</b>	<b>3.496</b>	<b>1.806</b>
AN (Ancona )	841	1.634	801
AP (Ascoli Piceno )	309	643	390
FM (Fermo )	236	521	226
MC (Macerata )	430	1.137	443
PU (Pesaro e Urbino )	629	1.075	491
<b>MARCHE</b>	<b>2.444</b>	<b>5.010</b>	<b>2.351</b>
FR (Frosinone )	559	2.004	819
LT (Latina )	662	2.221	1.045
RI (Rieti )	184	660	315
RM (Roma )	10.497	17.229	9.223
VT (Viterbo )	396	1.337	736
<b>LAZIO</b>	<b>12.299</b>	<b>23.451</b>	<b>12.138</b>
AQ (L'Aquila )	344	1.117	587
CH (Chieti )	557	1.338	811
PE (Pescara )	484	1.010	512
TE (Teramo )	501	1.031	602
<b>ABRUZZO</b>	<b>1.887</b>	<b>4.496</b>	<b>2.512</b>



CB (Campobasso )	196	826	422
IS (Isernia )	59	331	153
<b>MOLISE</b>	<b>255</b>	<b>1.157</b>	<b>575</b>
AV (Avellino )	353	1.522	677
BN (Benevento )	261	1.040	545
CE (Caserta )	777	3.115	1.535
NA (Napoli )	2.176	9.537	4.086
SA (Salerno )	889	3.766	1.739
<b>CAMPANIA</b>	<b>4.456</b>	<b>18.981</b>	<b>8.582</b>
BA (Bari )	1.195	4.408	2.251
BT (Barletta Andria	223	1.311	673
BR (Brindisi )	284	1.355	699
FG (Foggia )	366	2.220	988
LE (Lecce )	904	2.739	1.692
TA (Taranto )	434	2.071	850
<b>PUGLIA</b>	<b>3.406</b>	<b>14.104</b>	<b>7.154</b>
MT (Matera )	254	632	247
PZ (Potenza )	295	1.377	629
<b>BASILICATA</b>	<b>548</b>	<b>2.009</b>	<b>875</b>
CZ (Catanzaro )	371	1.014	486
CS (Cosenza )	594	2.316	848
KR (Crotone )	109	476	153
RC (Reggio Calabria )	427	1.543	687
VV (Vibo Valentia )	115	418	178
<b>CALABRIA</b>	<b>1.616</b>	<b>5.766</b>	<b>2.353</b>
AG (Agrigento )	304	1.354	616
CL (Caltanissetta )	193	822	424
CT (Catania )	843	3.909	1.129
EN (Enna )	72	486	319
ME (Messina )	587	1.902	669
PA (Palermo )	1.121	3.751	1.329
RG (Ragusa )	251	1.082	471
SR (Siracusa )	341	1.410	544
TP (Trapani )	327	1.398	602
<b>SICILIA</b>	<b>4.038</b>	<b>16.115</b>	<b>6.104</b>
CA (Cagliari )	716	2.091	846
CI (Carbonia-Iglesias )	104	417	156
NU (Nuoro )	112	562	249
OG (Ogliastra )	35	197	61
OR (Oristano )	148	602	232
OT (Olbia-Tempio )	271	683	327
SS (Sassari )	333	1.110	458
VS (Medio Campidano )	55	304	87
<b>SARDEGNA</b>	<b>1.775</b>	<b>5.964</b>	<b>2.417</b>
<b>ITALIA</b>	<b>109.707</b>	<b>211.388</b>	<b>109.005</b>

## FORMALITA' PRA AUTOVETTURE NELLE PROVINCE

(Gennaio-Febbraio 2014 )

Provincia	Prime iscrizioni	Passaggi di proprietà al netto delle minivolture	Radiazioni
AL (Alessandria )	1.620	3.298	1.820
AT (Asti )	719	1.908	960
BI (Biella )	602	1.511	796
CN (Cuneo )	2.282	5.012	2.751
NO (Novara )	1.477	2.542	1.383
TO (Torino )	18.812	17.946	9.436
VB (Verbania )	677	1.146	625
VC (Vercelli )	599	1.190	706
<b>PIEMONTE</b>	<b>26.787</b>	<b>34.553</b>	<b>18.476</b>
AO (Aosta )	874	991	1.064
<b>VALLE D'AOSTA</b>	<b>874</b>	<b>991</b>	<b>1.064</b>
BG (Bergamo )	4.210	7.610	4.521
BS (Brescia )	5.153	9.597	5.417
CO (Como )	2.915	4.452	2.674
CR (Cremona )	1.422	2.544	1.556
LC (Lecco )	1.366	2.327	1.348
LO (Lodi )	982	1.629	1.068
MN (Mantova )	1.564	2.917	1.849
MI (Milano )	14.515	20.777	13.790
MB (Monza Brianza )	3.917	6.023	3.479
PV (Pavia )	2.334	4.173	2.222
SO (Sondrio )	478	1.412	830
VA (Varese )	3.807	6.694	3.682
<b>LOMBARDIA</b>	<b>42.662</b>	<b>70.156</b>	<b>42.436</b>
BZ (Bolzano )	7.754	3.768	2.586
TN (Trento )	2.987	4.456	2.446
<b>TRENTINO A.A.</b>	<b>10.742</b>	<b>8.224</b>	<b>5.032</b>
BL (Belluno )	755	1.348	1.032
PD (Padova )	4.101	6.291	4.301
RO (Rovigo )	849	1.848	1.242
TV (Treviso )	3.518	6.300	4.700
VE (Venezia )	3.007	5.171	3.514
VR (Verona )	4.026	6.730	4.345
VI (Vicenza )	3.333	6.096	4.463
<b>VENETO</b>	<b>19.590</b>	<b>33.783</b>	<b>23.599</b>
GO (Gorizia )	515	943	691
PN (Pordenone )	1.264	2.270	1.882
TS (Trieste )	677	1.381	761
UD (Udine )	2.035	4.267	2.883
<b>FRIULI V.G.</b>	<b>4.490</b>	<b>8.861</b>	<b>6.216</b>

GE (Genova )	2.666	5.122	2.703
IM (Imperia )	523	1.590	781
SP (La Spezia )	958	1.577	757
SV (Savona )	866	2.057	1.071
<b>LIGURIA</b>	<b>5.012</b>	<b>10.345</b>	<b>5.313</b>
BO (Bologna )	4.849	6.613	3.875
FE (Ferrara )	1.603	2.386	1.600
FO (Forlì )	1.454	2.608	1.611
MO (Modena )	3.150	5.656	3.370
PR (Parma )	1.917	3.147	1.844
PC (Piacenza )	1.380	2.159	1.337
RA (Ravenna )	1.715	2.876	1.913
RE (Reggio Emilia )	3.034	4.411	2.709
RN (Rimini )	1.069	2.089	1.299
<b>EMILIA ROMAGNA</b>	<b>20.172</b>	<b>31.945</b>	<b>19.559</b>
AR (Arezzo )	1.447	2.614	1.446
FI (Firenze )	8.021	6.462	4.036
GR (Grosseto )	707	1.711	900
LI (Livorno )	1.465	2.143	1.142
LU (Lucca )	2.096	2.684	1.509
MS (Massa Carrara )	982	1.294	750
PI (Pisa )	2.365	2.727	1.477
PT (Pistoia )	1.464	2.472	1.554
PO (Prato )	1.286	1.690	773
SI (Siena )	1.249	1.945	1.070
<b>TOSCANA</b>	<b>21.080</b>	<b>25.743</b>	<b>14.657</b>
PG (Perugia )	2.600	5.221	3.131
TR (Terni )	518	1.768	938
<b>UMBRIA</b>	<b>3.118</b>	<b>6.989</b>	<b>4.068</b>
AN (Ancona )	1.889	3.311	2.151
AP (Ascoli Piceno )	642	1.316	946
FM (Fermo )	519	1.145	755
MC (Macerata )	949	2.301	1.438
PU (Pesaro e Urbino )	1.367	2.073	1.093
<b>MARCHE</b>	<b>5.365</b>	<b>10.145</b>	<b>6.384</b>
FR (Frosinone )	1.118	4.097	2.117
LT (Latina )	1.369	4.606	2.283
RI (Rieti )	355	1.330	672
RM (Roma )	22.985	35.272	18.905
VT (Viterbo )	836	2.735	1.581
<b>LAZIO</b>	<b>26.664</b>	<b>48.040</b>	<b>25.558</b>
AQ (L'Aquila )	758	2.292	1.301
CH (Chieti )	1.145	2.826	1.714
PE (Pescara )	1.034	2.168	1.179
TE (Teramo )	1.090	2.237	1.448
<b>ABRUZZO</b>	<b>4.028</b>	<b>9.523</b>	<b>5.641</b>

CB (Campobasso )	413	1.748	963
IS (Isernia )	135	732	343
<b>MOLISE</b>	<b>548</b>	<b>2.480</b>	<b>1.307</b>
AV (Avellino )	740	3.179	1.778
BN (Benevento )	539	2.216	1.293
CE (Caserta )	1.656	6.467	3.700
NA (Napoli )	4.380	19.767	10.037
SA (Salerno )	1.919	8.032	4.379
<b>CAMPANIA</b>	<b>9.234</b>	<b>39.661</b>	<b>21.187</b>
BA (Bari )	2.543	9.144	5.078
BT (Barletta Andria	437	2.680	1.474
BR (Brindisi )	613	2.975	1.686
FG (Foggia )	771	4.685	2.412
LE (Lecce )	1.846	5.852	4.112
TA (Taranto )	892	4.449	2.008
<b>PUGLIA</b>	<b>7.102</b>	<b>29.786</b>	<b>16.769</b>
MT (Matera )	490	1.467	830
PZ (Potenza )	614	2.851	1.530
<b>BASILICATA</b>	<b>1.103</b>	<b>4.318</b>	<b>2.360</b>
CZ (Catanzaro )	777	2.241	1.197
CS (Cosenza )	1.279	4.921	2.123
KR (Crotone )	233	973	378
RC (Reggio Calabria )	970	3.295	1.594
VV (Vibo Valentia )	274	924	424
<b>CALABRIA</b>	<b>3.533</b>	<b>12.354</b>	<b>5.716</b>
AG (Agrigento )	650	2.917	1.586
CL (Caltanissetta )	388	1.748	1.060
CT (Catania )	1.797	8.249	2.866
EN (Enna )	161	1.085	716
ME (Messina )	1.228	3.885	1.925
PA (Palermo )	2.479	7.656	3.082
RG (Ragusa )	543	2.235	1.095
SR (Siracusa )	714	2.829	1.409
TP (Trapani )	716	3.021	1.340
<b>SICILIA</b>	<b>8.675</b>	<b>33.625</b>	<b>15.079</b>
CA (Cagliari )	1.459	4.278	1.989
CI (Carbonia-Iglesias )	255	848	321
NU (Nuoro )	246	1.172	677
OG (Ogliastra )	95	416	129
OR (Oristano )	289	1.168	558
OT (Olbia-Tempio )	543	1.536	936
SS (Sassari )	693	2.306	1.098
VS (Medio Campidano )	127	678	208
<b>SARDEGNA</b>	<b>3.708</b>	<b>12.402</b>	<b>5.917</b>
<b>ITALIA</b>	<b>224.486</b>	<b>433.926</b>	<b>246.335</b>