



Automobile Club Italia

AUTO - TREND

Analisi statistica sulle tendenze del mercato auto in Italia

Aprile 2014

A cura di: AREA PROFESSIONALE STATISTICA

PRESENTAZIONE

L'evoluzione tecnologica e la sempre più accentuata globalizzazione dei mercati impone la necessità di disporre di informazioni immediate e precise, che descrivano i principali fenomeni, sia dal punto di vista fisico che economico.

L'ACI, per soddisfare le continue e pressanti richieste di dati sul mondo dell'automobile, ha raccolto l'invito degli operatori del settore e ha realizzato un bollettino mensile di statistiche "AUTO-TREND".

I dati riguardanti i fenomeni descritti nei 4 mesi precedenti la data di pubblicazione, riportati in corsivo nelle tabelle, essendo desunti da rilevazioni giornaliere sugli archivi informatici dell'ACI, debbono ritenersi provvisori.

E' pertanto possibile uno scostamento fisiologico, che solo in alcuni casi potrà raggiungere il 5%, rispetto al consolidamento dei dati stessi ottenuto dalle successive verifiche.

L'ACI si augura di aver dato un ulteriore, importante contributo di conoscenza e di valutazione del mercato.

INDICE

	Pag.	
Indice	1	
Nota informativa	3	
Analisi delle tendenze	5	
Grafico 1	6	
Tabella 1	Prime iscrizioni autovetture nuove di fabbrica	7
Tabella 2	Prime iscrizioni veicoli trasporto merci nuovi di fabbrica	7
Tabella 3	Prime iscrizioni motocicli nuovi di fabbrica	8
Tabella 4	Prime iscrizioni altri veicoli nuovi di fabbrica	8
Tabella 5	Prime iscrizioni totale veicoli nuovi di fabbrica	9
Grafico 2	Prime iscrizioni totale veicoli nuovi di fabbrica	9
Tabella 6	Passaggi di proprietà autovetture	10
Tabella 7	Passaggi di proprietà veicoli trasporto merci	10
Tabella 8	Passaggi di proprietà motocicli	11
Tabella 9	Passaggi di proprietà altri veicoli	11
Tabella 10	Passaggi di proprietà totale veicoli	12
Grafico 3	Passaggi di proprietà totale veicoli	12
Tabella 11	Minivolture autovetture	13
Tabella 12	Minivolture veicoli trasporto merci	13
Tabella 13	Minivolture motocicli	14
Tabella 14	Minivolture altri veicoli	14
Tabella 15	Minivolture totale veicoli	15
Grafico 4	Minivolture totale veicoli	15
Tabella 16	Passaggi di proprietà autovetture al netto delle minivolture	16
Tabella 17	Passaggi di proprietà veicoli trasporto merci al netto delle minivolture	16
Tabella 18	Passaggi di proprietà motocicli al netto delle minivolture	17
Tabella 19	Passaggi di proprietà altri veicoli al netto delle minivolture	17
Tabella 20	Passaggi di proprietà totale veicoli al netto delle minivolture	18
Grafico 5	Passaggi di proprietà totale veicoli al netto delle minivolture	18
Tabella 21	Radiazioni autovetture	19
Tabella 22	Radiazioni veicoli trasporto merci	19
Tabella 23	Radiazioni motocicli	20
Tabella 24	Radiazioni altri veicoli	20
Tabella 25	Radiazioni totale veicoli	21
Grafico 6	Radiazioni totale veicoli	21
Tabella 26	Saldo prime iscrizioni - radiazioni (autovetture)	22
Tabella 27	Rapporto prime iscrizioni/radiazioni (autovetture)	22
Tabella 28	Saldo prime iscrizioni - radiazioni (veicoli trasporto merci)	23
Tabella 29	Rapporto prime iscrizioni/radiazioni (veicoli trasporto merci)	23
Tabella 30	Saldo prime iscrizioni - radiazioni (motocicli)	24
Tabella 31	Rapporto prime iscrizioni/radiazioni (motocicli)	24
Tabella 32	Saldo prime iscrizioni - radiazioni (altri veicoli)	25
Tabella 33	Rapporto prime iscrizioni/radiazioni (altri veicoli)	25

Tabella 34	Saldo prime iscrizioni - radiazioni (totale veicoli)	26
Tabella 35	Rapporto prime iscrizioni/radiazioni (totale veicoli)	26
Tabella 36	Relazioni tra minivolture e passaggi di proprietà (autovetture)	27
Tabella 37	Relazioni tra minivolture e passaggi di proprietà (veicoli trasporto merci)	27
Tabella 38	Relazioni tra minivolture e passaggi di proprietà (motocicli)	28
Tabella 39	Relazioni tra minivolture e passaggi di proprietà (altri veicoli)	28
Tabella 40	Relazioni tra minivolture e passaggi di proprietà (totale veicoli)	29
Tabella 41	Rapporto passaggi netti di proprietà/prime iscrizioni (autovetture)	30
Tabella 42	Rapporto passaggi netti di proprietà/prime iscrizioni (veicoli trasporto merci)	30
Tabella 43	Rapporto passaggi netti di proprietà/prime iscrizioni (motocicli)	31
Tabella 44	Rapporto passaggi netti di proprietà/prime iscrizioni (altri veicoli)	31
Tabella 45	Rapporto passaggi netti di proprietà/prime iscrizioni (totale veicoli)	32
Grafico 7	Rapporto passaggi netti di proprietà/prime iscrizioni (totale veicoli)	32
Inserto:	Cruscotto ACI - Autovetture	33-36
Appendice	Formalità autovetture nelle province (marzo)	37-39
	Formalità autovetture nelle province (gennaio-marzo)	40-42

NOTA INFORMATIVA

Il bollettino analizza i dati riguardanti l'andamento del mercato e gli eventi che lo caratterizzano: la nascita (prima iscrizione al PRA), i passaggi di proprietà e la cessazione dalla circolazione o radiazione.

Le tabelle illustrano in sequenza, per le principali categorie di veicoli, l'andamento dei seguenti eventi:

1. ISCRIZIONI DI VEICOLI NUOVI DI FABBRICA al PRA.:

Registrazione della prima iscrizione al PRA di un veicolo nuovo di fabbrica, da effettuare contestualmente al rilascio della Carta di circolazione.

2. PASSAGGI DI PROPRIETA':

Registrazione al PRA del trasferimento di proprietà di un veicolo, che deve avvenire contestualmente all'acquisto (D.P.R. 19/09/2000 n. 358) in applicazione dal 12/05/'03.

3. MINIVOLTURE:

Registrazione al PRA di un passaggio di proprietà di un veicolo a favore di un concessionario, ai fini della rivendita a terzi. Tali dati sono stati disaggregati solo a partire dal 1998, anno in cui il fenomeno ha raggiunto valori significativi.

4. PASSAGGI DI PROPRIETA' AL NETTO DELLE MINIVOLTURE:

Differenza tra punto 2 e punto 3

5. CESSAZIONI DALLA CIRCOLAZIONE (RADIAZIONI):

Registrazione al PRA della radiazione del veicolo, avvenuta per rottamazione, esportazione o altro (es.: veicoli abbandonati e rimossi dalle autorità). Da luglio 1998 questa formalità non viene più presentata (nel caso di rottamazione) dal proprietario del veicolo, ma dal titolare del centro autorizzato alla raccolta dei veicoli da rottamare. Dal momento della consegna del veicolo al demolitore (in forza del D. lgs. n. 149/2006 in vigore dal 27/04/06), lo stesso ha 30 giorni di tempo per presentare la formalità al PRA. Nel caso di rottamazione da incentivo il termine di presentazione formalità si riduce a 15 giorni (l. 296 del 27/12/2006)

Le diverse categorie di veicoli sono state sintetizzate in 5 grandi gruppi:

• AUTOVETTURE:

Sono i veicoli destinati al trasporto di persone, aventi al massimo nove posti, compreso quello del conducente;

• VEICOLI COMMERCIALI E INDUSTRIALI (trasporto merci):

Questo gruppo comprende gli autocarri per il trasporto merci, gli autoveicoli per i trasporti speciali, i trattori stradali o motrici per semirimorchi, i motocarri per il trasporto merci e i motocarri per i trasporti speciali;

• MOTOCICLI:

Sono i veicoli a due ruote, adibiti a trasporto persone con cilindrata superiore a 50 cc.

- **ALTRI VEICOLI**
Sono comprese tutte le categorie di veicoli non analizzate precedentemente (ad es. autobus, rimorchi, semirimorchi, ecc.);
- **TOTALE VEICOLI:**
La somma delle precedenti categorie.

La serie storica comprende gli anni 2012, 2013 e 2014 per il quale saranno da considerare “provvisori” i valori riferiti agli ultimi 4 mesi antecedenti la data di pubblicazione del bollettino (corsivo).

ANALISI DELLE TENDENZE

Marzo 2014 ha avuto lo stesso numero di giornate lavorative rispetto al corrispondente mese dell'anno precedente, è, pertanto, superfluo riportare anche la variazione in termini di media giornaliera.

Leggero decremento a marzo per le *prime iscrizioni* di autovetture: è stata rilevata una flessione del 2,7% con 124.102 autovetture iscritte rispetto alle 127.601 dell'omologo mese del 2013. Tale variazione risulta in controtendenza con l'aumento registrato dalla Motorizzazione per dei casi di blocco dello Sportello Telematico dell'Automobilista (STA) che si sono verificati nel mese di marzo; pertanto un certo quantitativo di pratiche verrà presentato al PRA nei mesi successivi. Crescita a due cifre per le prime iscrizioni di motocicli, con una variazione positiva del 27%, essendo state presentate 17.644 formalità contro le 13.896 di marzo 2013. Complessivamente, la dinamica delle prime iscrizioni di veicoli in genere ha mostrato un incremento dell'1,1% (154.544 unità contro le 152.872 del 2013).

Nel primo trimestre 2014 l'aumento è risultato pari al 2,2% per le autovetture, all'11,9% per i motocicli ed al 3,8% per i veicoli in totale.

Leggera diminuzione a marzo per i *passaggi di proprietà* di autovetture depurati dalle minivolture (i trasferimenti temporanei a nome del concessionario in attesa della rivendita al cliente finale): si è rilevata una variazione negativa dell'1,9% rispetto a marzo 2013. Flessione anche per i trasferimenti di autovetture al lordo delle minivolture, con una variazione mensile di -1,8% e 372.810 formalità contro le 379.761 di marzo 2013; stesso segno per le minivolture delle autovetture, -1,7%. Buon risultato, invece, per le moto al netto delle minivolture, con una variazione mensile di +14,7%, essendo state presentate 46.360 pratiche contro le 40.412 di marzo 2013; i veicoli in genere, sempre al netto delle minivolture, hanno fatto registrare un lieve aumento dello 0,1%.

Riguardo ai volumi numerici globali in assoluto, si riscontra che i passaggi di proprietà, depurati dall'effetto distorsivo delle minivolture, sono stati 221.442 per le sole autovetture e 305.373 per tutti i veicoli (nel mese di marzo 2013 furono, rispettivamente, 225.811 e 305.142).

Per ogni 100 autovetture nuove ne sono state vendute 178 usate nel mese di marzo e 188 nel primo trimestre.

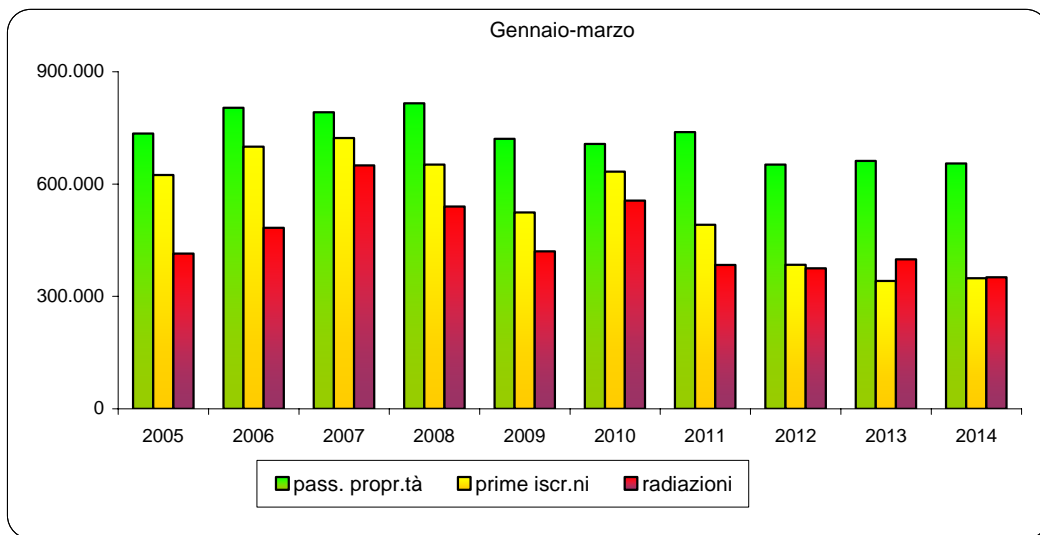
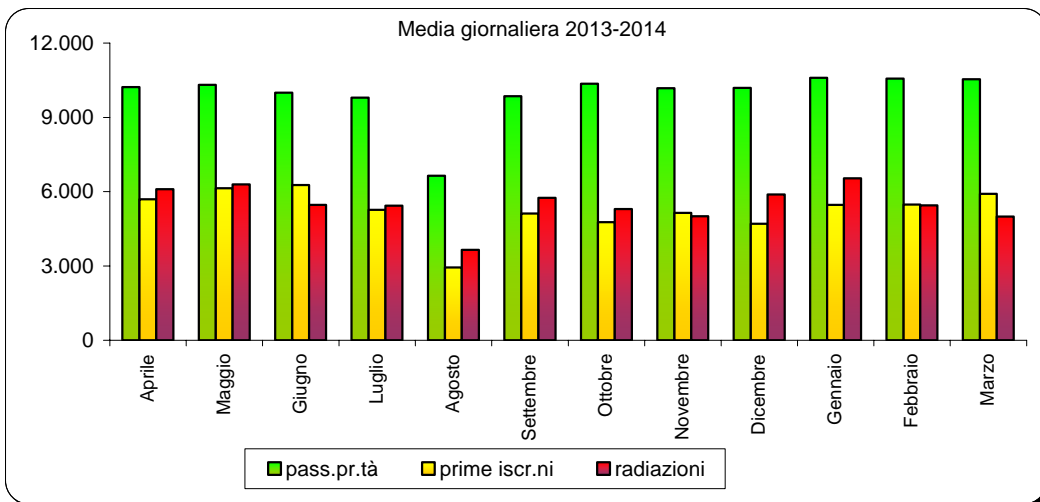
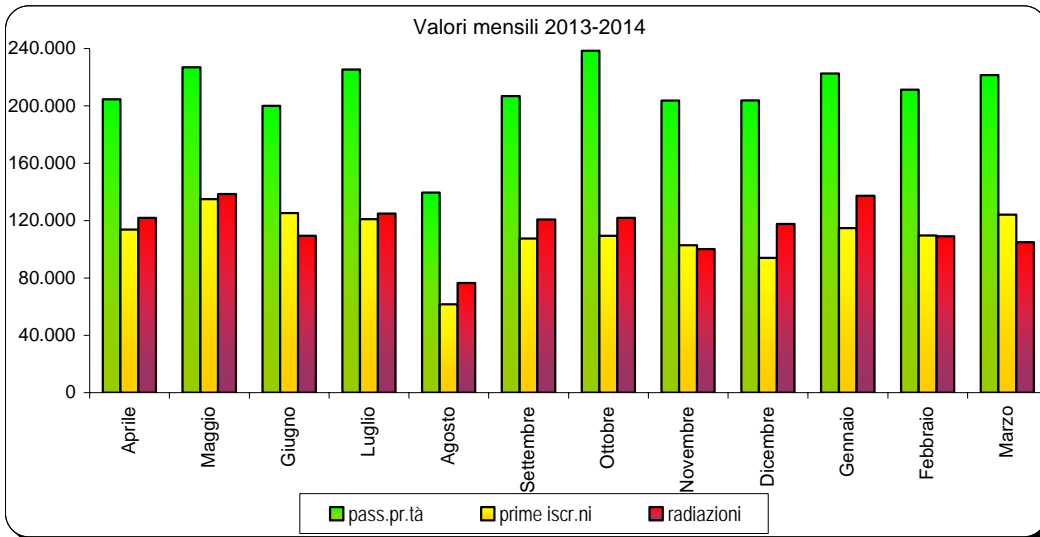
Nei primi tre mesi del 2013 per i passaggi di proprietà netti sono state osservate: diminuzione dell'1% per le autovetture, aumento dell'8% per i motocicli e sostanziale parità (-0,1%) per tutti i veicoli.

Flessione a due cifre a marzo per le *radiazioni* di autovetture rispetto allo stesso mese dell'anno precedente: si è registrato un decremento dell'11,7%, con 104.993 pratiche contro le 118.832 di marzo 2013. Il tasso unitario di sostituzione è stato pari a 0,85 nel mese di marzo (ogni 100 auto iscritte ne sono state radiate 85) ed a 1,01 nel primo trimestre. Diminuzione anche per le radiazioni dei motocicli, con una variazione negativa dell'8,9% e 11.888 motocicli radiati contro i 13.052 di marzo 2013. Per i veicoli in genere è stato rilevato un decremento del 12,6%, con 130.061 radiazioni rispetto alle 148.862 del corrispondente mese del 2013.

Nel primo trimestre 2013 sono state osservate le seguenti variazioni: diminuzione del 12% per le autovetture, del 16% per i motocicli e del 12,7% per tutti i veicoli.

FORMALITA' P.R.A. RELATIVE ALLE AUTOVETTURE

Grafico 1



PRIME ISCRIZIONI AUTOVETTURE NUOVE DI FABBRICA

Tabella 1

MESI	2012	2013		2014	
	Val. assol.	Val. assol.	D % 13/12	Val. assol.	D % 14/13
Gennaio	129.252	113.449	-12,2	114.779	1,2
Febbraio	119.753	100.024	-16,5	109.707	9,7
Marzo	135.989	127.601	-6,2	124.102	-2,7
Aprile	129.927	113.817	-12,4		
Maggio	141.678	135.031	-4,7		
Giugno	127.707	125.360	-1,8		
Luglio	128.660	121.029	-5,9		
Agosto	66.407	61.635	-7,2		
Settembre	109.428	107.534	-1,7		
Ottobre	110.994	109.549	-1,3		
Novembre	108.254	102.820	-5,0		
Dicembre	95.414	94.016	-1,5		
TOTALE	1.403.463	1.311.865	-6,5		

PRIME ISCRIZIONI VEICOLI TRASPORTO MERCI NUOVI DI FABBRICA

Tabella 2

MESI	2012	2013		2014	
	Val. assol.	Val. assol.	D % 13/12	Val. assol.	D % 14/13
Gennaio	11.741	9.632	-18,0	10.786	12,0
Febbraio	12.437	9.028	-27,4	9.769	8,2
Marzo	12.533	10.311	-17,7	11.617	12,7
Aprile	10.954	8.776	-19,9		
Maggio	13.052	10.365	-20,6		
Giugno	11.123	9.646	-13,3		
Luglio	11.683	10.303	-11,8		
Agosto	6.066	5.551	-8,5		
Settembre	10.139	9.103	-10,2		
Ottobre	11.312	10.026	-11,4		
Novembre	9.828	9.933	1,1		
Dicembre	12.001	11.570	-3,6		
TOTALE	132.869	114.244	-14,0		

PRIME ISCRIZIONI MOTOCICLI NUOVI DI FABBRICA

Tabella 3

MESI	2012	2013		2014	
	Val. assol.	Val. assol.	D % 13/12	Val. assol.	D % 14/13
Gennaio	12.139	9.434	-22,3	8.532	-9,6
Febbraio	11.425	8.734	-23,6	9.714	11,2
Marzo	26.562	13.896	-47,7	17.644	27,0
Aprile	21.922	18.365	-16,2		
Maggio	24.810	22.078	-11,0		
Giugno	32.236	18.862	-41,5		
Luglio	29.999	20.292	-32,4		
Agosto	11.245	8.710	-22,5		
Settembre	12.690	12.463	-1,8		
Ottobre	12.174	10.499	-13,8		
Novembre	7.224	6.835	-5,4		
Dicembre	4.070	3.958	-2,8		
TOTALE	206.496	154.126	-25,4		

PRIME ISCRIZIONI ALTRI VEICOLI NUOVI DI FABBRICA

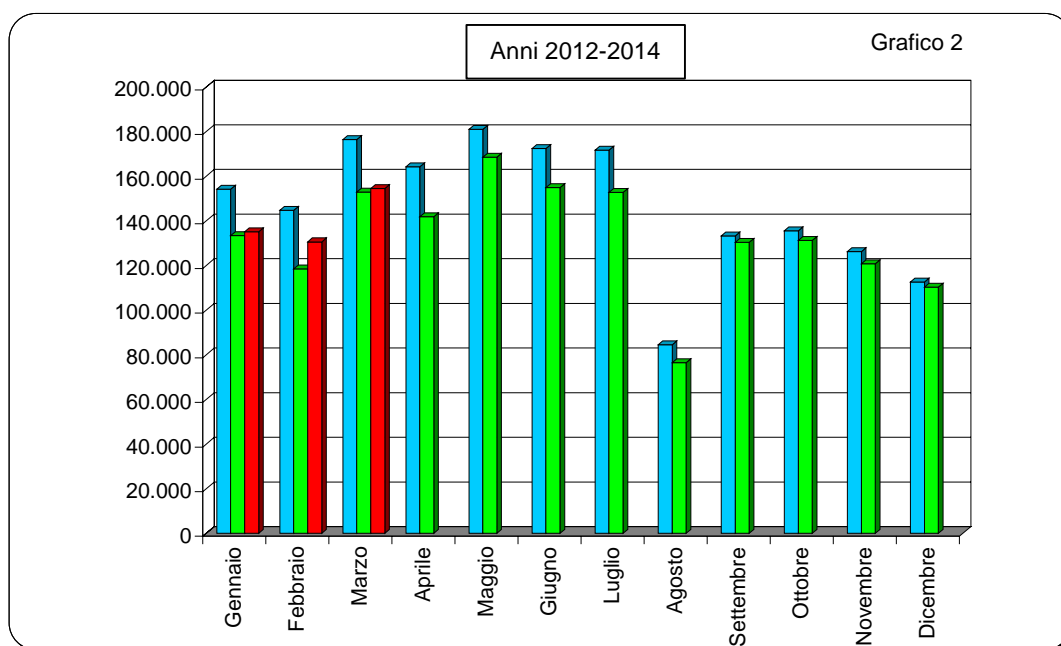
Tabella 4

MESI	2012	2013		2014	
	Val. assol.	Val. assol.	D % 13/12	Val. assol.	D % 14/13
Gennaio	1.043	936	-10,3	1.072	14,5
Febbraio	1.066	750	-29,6	1.426	90,1
Marzo	1.308	1.064	-18,7	1.181	11,0
Aprile	1.471	862	-41,4		
Maggio	1.458	1.098	-24,7		
Giugno	1.351	1.037	-23,2		
Luglio	1.362	1.136	-16,6		
Agosto	832	612	-26,4		
Settembre	1.052	1.321	25,6		
Ottobre	1.088	1.226	12,7		
Novembre	997	1.164	16,8		
Dicembre	1.171	811	-30,7		
TOTALE	14.199	12.017	-15,4		

PRIME ISCRIZIONI TOTALE VEICOLI NUOVI DI FABBRICA

Tabella 5

MESI	2012	2013		2014	
	Val. assol.	Val. assol.	D % 13/12	Val. assol.	D % 14/13
Gennaio	154.175	133.451	-13,4	135.169	1,3
Febbraio	144.681	118.536	-18,1	130.616	10,2
Marzo	176.392	152.872	-13,3	154.544	1,1
Aprile	164.274	141.820	-13,7		
Maggio	180.998	168.572	-6,9		
Giugno	172.417	154.905	-10,2		
Luglio	171.704	152.760	-11,0		
Agosto	84.550	76.508	-9,5		
Settembre	133.309	130.421	-2,2		
Ottobre	135.568	131.300	-3,1		
Novembre	126.303	120.752	-4,4		
Dicembre	112.656	110.355	-2,0		
TOTALE	1.757.027	1.592.252	-9,4		



PASSAGGI DI PROPRIETA' AUTOVETTURE

Tabella 6

MESI	2012	2013		2014	
	Val. assol.	Val. assol.	D % 13/12	Val. assol.	D % 14/13
Gennaio	355.033	374.918	5,6	364.028	-2,9
Febbraio	343.205	347.293	1,2	358.737	3,3
Marzo	396.301	379.761	-4,2	372.810	-1,8
Aprile	331.303	344.285	3,9		
Maggio	385.811	377.711	-2,1		
Giugno	338.047	326.919	-3,3		
Luglio	359.451	368.188	2,4		
Agosto	234.746	216.985	-7,6		
Settembre	313.634	334.193	6,6		
Ottobre	404.825	404.146	-0,2		
Novembre	384.440	352.207	-8,4		
Dicembre	330.478	354.058	7,1		
TOTALE	4.177.274	4.180.664	0,1		

PASSAGGI DI PROPRIETA' VEICOLI TRASPORTO MERCI

Tabella 7

MESI	2012	2013		2014	
	Val. assol.	Val. assol.	D % 13/12	Val. assol.	D % 14/13
Gennaio	51.117	52.477	2,7	50.113	-4,5
Febbraio	50.028	48.656	-2,7	49.270	1,3
Marzo	56.886	52.820	-7,1	51.313	-2,9
Aprile	47.144	46.202	-2,0		
Maggio	55.235	51.535	-6,7		
Giugno	49.566	45.765	-7,7		
Luglio	51.754	51.023	-1,4		
Agosto	30.340	27.306	-10,0		
Settembre	40.740	41.916	2,9		
Ottobre	50.474	52.349	3,7		
Novembre	51.561	46.611	-9,6		
Dicembre	44.516	43.927	-1,3		
TOTALE	579.361	560.587	-3,2		

PASSAGGI DI PROPRIETA' MOTOCICLI

Tabella 8

MESI	2012	2013		2014	
	Val. assol.	Val. assol.	D % 13/12	Val. assol.	D % 14/13
Gennaio	33.075	34.799	5,2	32.930	-5,4
Febbraio	32.904	33.917	3,1	36.528	7,7
Marzo	59.564	45.905	-22,9	51.755	12,7
Aprile	58.394	56.046	-4,0		
Maggio	69.888	70.547	0,9		
Giugno	67.415	62.957	-6,6		
Luglio	73.386	69.790	-4,9		
Agosto	43.487	40.150	-7,7		
Settembre	47.335	50.280	6,2		
Ottobre	51.433	48.012	-6,7		
Novembre	37.021	34.260	-7,5		
Dicembre	25.557	27.531	7,7		
TOTALE	599.459	574.194	-4,2		

PASSAGGI DI PROPRIETA' ALTRI VEICOLI

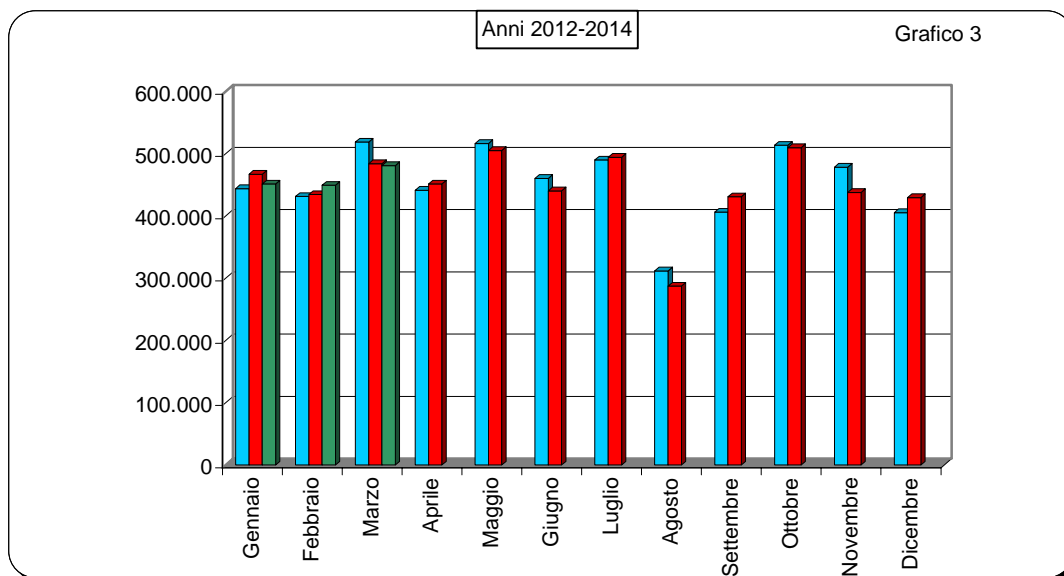
Tabella 9

MESI	2012	2013		2014	
	Val. assol.	Val. assol.	D % 13/12	Val. assol.	D % 14/13
Gennaio	4.669	4.792	2,6	4.420	-7,8
Febbraio	5.157	4.597	-10,9	4.776	3,9
Marzo	5.872	5.414	-7,8	4.988	-7,9
Aprile	4.456	4.704	5,6		
Maggio	5.544	5.326	-3,9		
Giugno	5.326	4.724	-11,3		
Luglio	5.339	5.326	-0,2		
Agosto	3.240	2.949	-9,0		
Settembre	4.501	4.300	-4,5		
Ottobre	6.922	5.281	-23,7		
Novembre	5.356	4.592	-14,3		
Dicembre	4.856	3.940	-18,9		
TOTALE	61.238	55.945	-8,6		

PASSAGGI DI PROPRIETA' TOTALE VEICOLI

Tabella 10

MESI	2012	2013		2014	
	Val. assol.	Val. assol.	D % 13/12	Val. assol.	D % 14/13
Gennaio	443.894	466.986	5,2	451.491	-3,3
Febbraio	431.294	434.463	0,7	449.311	3,4
Marzo	518.623	483.900	-6,7	480.866	-0,6
Aprile	441.297	451.237	2,3		
Maggio	516.478	505.119	-2,2		
Giugno	460.354	440.365	-4,3		
Luglio	489.930	494.327	0,9		
Agosto	311.813	287.390	-7,8		
Settembre	406.210	430.689	6,0		
Ottobre	513.654	509.788	-0,8		
Novembre	478.378	437.670	-8,5		
Dicembre	405.407	429.456	5,9		
TOTALE	5.417.332	5.371.390	-0,8		



MINIVOLTURE AUTOVETTURE

Tabella 11

MESI	2012	2013		2014	
	Val. assol.	Val. assol.	D % 13/12	Val. assol.	D % 14/13
Gennaio	144.681	146.460	1,2	<i>141.490</i>	<i>-3,4</i>
Febbraio	138.755	139.883	0,8	<i>147.349</i>	<i>5,3</i>
Marzo	158.730	153.950	-3,0	<i>151.369</i>	<i>-1,7</i>
Aprile	134.704	139.688	3,7		
Maggio	160.108	150.874	-5,8		
Giugno	133.722	127.012	-5,0		
Luglio	135.076	142.830	5,7		
Agosto	83.748	77.418	-7,6		
Settembre	118.106	127.287	7,8		
Ottobre	176.707	165.731	-6,2		
Novembre	156.720	148.578	-5,2		
Dicembre	136.214	<i>150.177</i>	<i>10,3</i>		
TOTALE	1.677.271	<i>1.669.888</i>	<i>-0,4</i>		

MINIVOLTURE VEICOLI TRASPORTO MERCI

Tabella 12

MESI	2012	2013		2014	
	Val. assol.	Val. assol.	D % 13/12	Val. assol.	D % 14/13
Gennaio	18.531	18.416	-0,6	<i>17.009</i>	<i>-7,6</i>
Febbraio	17.708	16.120	-9,0	<i>16.793</i>	<i>4,2</i>
Marzo	19.517	17.838	-8,6	<i>17.258</i>	<i>-3,3</i>
Aprile	16.204	15.452	-4,6		
Maggio	19.869	17.096	-14,0		
Giugno	16.843	15.302	-9,1		
Luglio	17.722	17.579	-0,8		
Agosto	9.661	8.608	-10,9		
Settembre	13.528	13.475	-0,4		
Ottobre	19.073	18.140	-4,9		
Novembre	17.187	16.334	-5,0		
Dicembre	15.540	<i>15.573</i>	<i>0,2</i>		
TOTALE	201.383	<i>189.933</i>	<i>-5,7</i>		

MINIVOLTURE MOTOCICLI

Tabella 13

MESI	2012	2013		2014	
	Val. assol.	Val. assol.	D % 13/12	Val. assol.	D % 14/13
Gennaio	4.673	5.550	18,8	4.226	-23,9
Febbraio	4.463	4.054	-9,2	4.125	1,8
Marzo	7.083	5.493	-22,4	5.395	-1,8
Aprile	6.646	5.767	-13,2		
Maggio	7.494	7.134	-4,8		
Giugno	6.976	6.342	-9,1		
Luglio	8.061	7.624	-5,4		
Agosto	5.017	4.227	-15,7		
Settembre	5.651	5.627	-0,4		
Ottobre	6.408	5.595	-12,7		
Novembre	4.393	4.129	-6,0		
Dicembre	3.538	3.444	-2,7		
TOTALE	70.403	64.986	-7,7		

MINIVOLTURE ALTRI VEICOLI

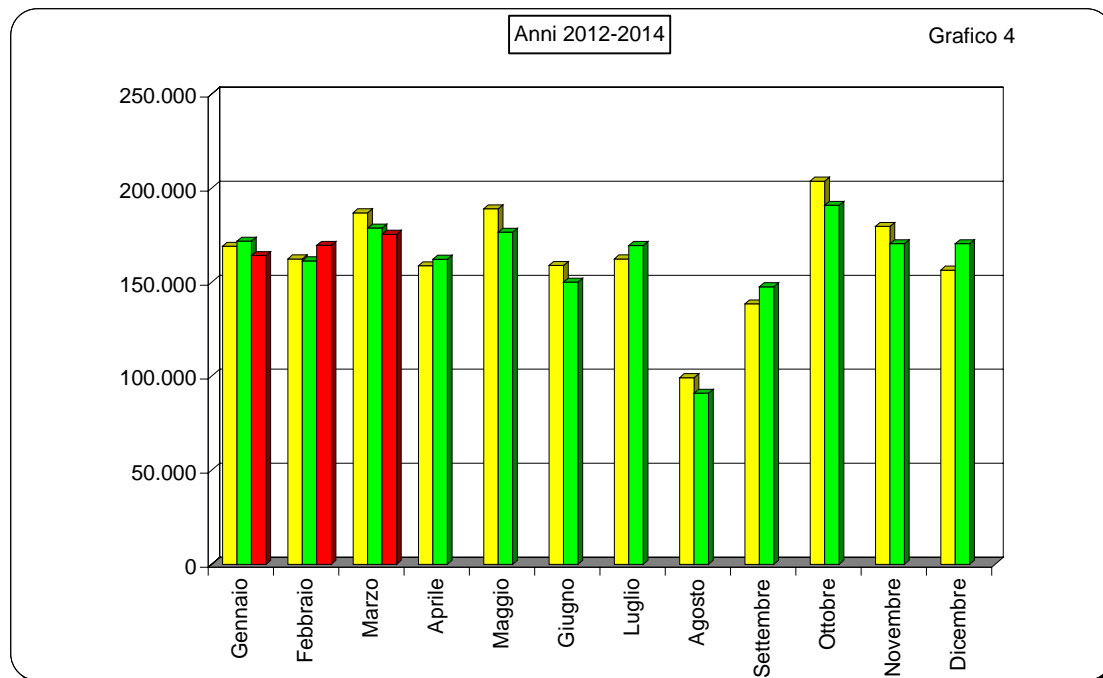
Tabella 14

MESI	2012	2013		2014	
	Val. assol.	Val. assol.	D % 13/12	Val. assol.	D % 14/13
Gennaio	1.197	1.414	18,1	1.415	0,1
Febbraio	1.420	1.257	-11,5	1.325	5,4
Marzo	1.556	1.477	-5,1	1.471	-0,4
Aprile	1.146	1.323	15,4		
Maggio	1.530	1.469	-4,0		
Giugno	1.298	1.361	4,9		
Luglio	1.498	1.500	0,1		
Agosto	812	745	-8,3		
Settembre	1.123	1.155	2,8		
Ottobre	1.538	1.436	-6,6		
Novembre	1.343	1.433	6,7		
Dicembre	1.142	1.215	6,4		
TOTALE	15.603	15.785	1,2		

MINIVOLTURE TOTALE VEICOLI

Tabella 15

MESI	2012	2013		2014	
	Val. assol.	Val. assol.	D % 13/12	Val. assol.	D % 14/13
Gennaio	169.082	171.840	1,6	<i>164.140</i>	<i>-4,5</i>
Febbraio	162.346	161.314	-0,6	<i>169.592</i>	<i>5,1</i>
Marzo	186.886	178.758	-4,3	<i>175.493</i>	<i>-1,8</i>
Aprile	158.700	162.230	2,2		
Maggio	189.001	176.573	-6,6		
Giugno	158.839	150.017	-5,6		
Luglio	162.357	169.533	4,4		
Agosto	99.238	90.998	-8,3		
Settembre	138.408	147.544	6,6		
Ottobre	203.726	190.902	-6,3		
Novembre	179.643	170.474	-5,1		
Dicembre	156.434	<i>170.409</i>	8,9		
TOTALE	1.964.660	<i>1.940.592</i>	<i>-1,2</i>		



**PASSAGGI DI PROPRIETA' AUTOVETTURE AL NETTO DELLE
MINIVOLTURE**

Tabella 16

MESI	2012	2013		2014	
	Val. assol.	Val. assol.	D % 13/12	Val. assol.	D % 14/13
Gennaio	210.352	228.458	8,6	222.538	-2,6
Febbraio	204.450	207.410	1,4	211.388	1,9
Marzo	237.571	225.811	-5,0	221.441	-1,9
Aprile	196.599	204.597	4,1		
Maggio	225.703	226.837	0,5		
Giugno	204.325	199.907	-2,2		
Luglio	224.375	225.358	0,4		
Agosto	150.998	139.567	-7,6		
Settembre	195.528	206.906	5,8		
Ottobre	228.118	238.415	4,5		
Novembre	227.720	203.629	-10,6		
Dicembre	194.264	203.881	5,0		
TOTALE	2.500.003	2.510.776	0,4		

**PASSAGGI DI PROPRIETA' VEICOLI MERCI AL NETTO DELLE
MINIVOLTURE**

Tabella 17

MESI	2012	2013		2014	
	Val. assol.	Val. assol.	D % 13/12	Val. assol.	D % 14/13
Gennaio	32.586	34.061	4,5	33.104	-2,8
Febbraio	32.320	32.536	0,7	32.477	-0,2
Marzo	37.369	34.982	-6,4	34.055	-2,6
Aprile	30.940	30.750	-0,6		
Maggio	35.366	34.439	-2,6		
Giugno	32.723	30.463	-6,9		
Luglio	34.032	33.444	-1,7		
Agosto	20.679	18.698	-9,6		
Settembre	27.212	28.441	4,5		
Ottobre	31.401	34.209	8,9		
Novembre	34.374	30.277	-11,9		
Dicembre	28.976	28.354	-2,1		
TOTALE	377.978	370.654	-1,9		

PASSAGGI DI PROPRIETA' MOTOCICLI AL NETTO DELLE MINIVOLTURE

Tabella 18

MESI	2012	2013		2014	
	Val. assol.	Val. assol.	D % 13/12	Val. assol.	D % 14/13
Gennaio	28.402	29.249	3,0	28.704	-1,9
Febbraio	28.441	29.863	5,0	32.403	8,5
Marzo	52.481	40.412	-23,0	46.360	14,7
Aprile	51.748	50.279	-2,8		
Maggio	62.394	63.413	1,6		
Giugno	60.439	56.615	-6,3		
Luglio	65.325	62.166	-4,8		
Agosto	38.470	35.923	-6,6		
Settembre	41.684	44.653	7,1		
Ottobre	45.025	42.417	-5,8		
Novembre	32.628	30.131	-7,7		
Dicembre	22.019	24.087	9,4		
TOTALE	529.056	509.208	-3,8		

PASSAGGI DI PROPRIETA' ALTRI VEICOLI AL NETTO DELLE MINIVOLTURE

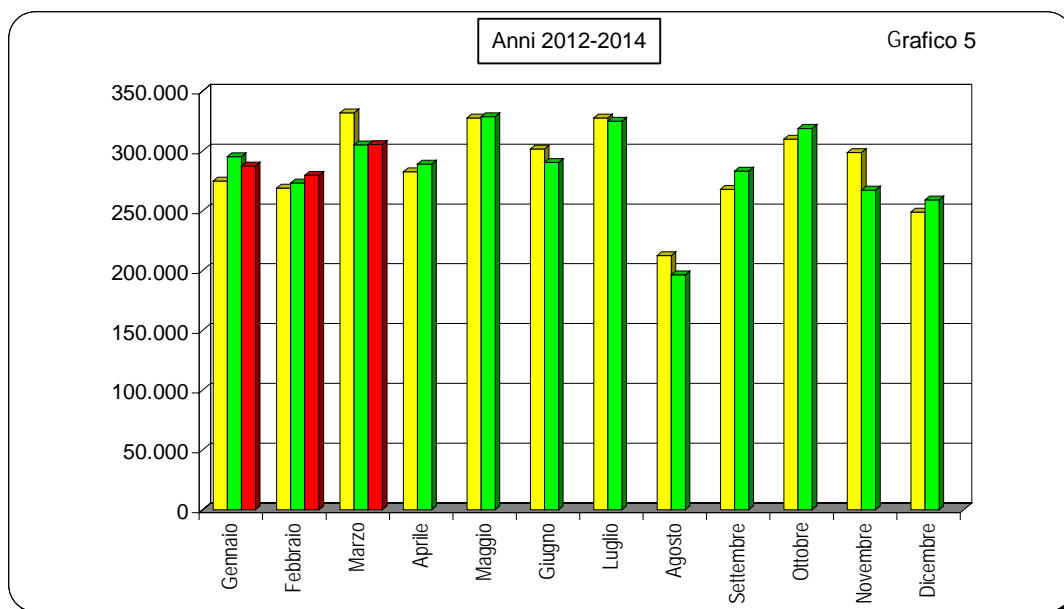
Tabella 19

MESI	2012	2013		2014	
	Val. assol.	Val. assol.	D % 13/12	Val. assol.	D % 14/13
Gennaio	3.472	3.378	-2,7	3.005	-11,0
Febbraio	3.737	3.340	-10,6	3.451	3,3
Marzo	4.316	3.937	-8,8	3.517	-10,7
Aprile	3.310	3.381	2,1		
Maggio	4.014	3.857	-3,9		
Giugno	4.028	3.363	-16,5		
Luglio	3.841	3.826	-0,4		
Agosto	2.428	2.204	-9,2		
Settembre	3.378	3.145	-6,9		
Ottobre	5.384	3.845	-28,6		
Novembre	4.013	3.159	-21,3		
Dicembre	3.714	2.725	-26,6		
TOTALE	45.635	40.160	-12,0		

PASSAGGI DI PROPRIETA' TOTALE VEICOLI AL NETTO DELLE MINIVOLTURE

Tabella 20

MESI	2012	2013		2014	
	Val. assol.	Val. assol.	D % 13/12	Val. assol.	D % 14/13
Gennaio	274.812	295.146	7,4	287.351	-2,6
Febbraio	268.948	273.149	1,6	279.719	2,4
Marzo	331.737	305.142	-8,0	305.373	0,1
Aprile	282.597	289.007	2,3		
Maggio	327.477	328.546	0,3		
Giugno	301.515	290.348	-3,7		
Luglio	327.573	324.794	-0,8		
Agosto	212.575	196.392	-7,6		
Settembre	267.802	283.145	5,7		
Ottobre	309.928	318.886	2,9		
Novembre	298.735	267.196	-10,6		
Dicembre	248.973	259.047	4,0		
TOTALE	3.452.672	3.430.798	-0,6		



RADIAZIONI AUTOVETTURE

Tabella 21

MESI	2012	2013		2014	
	Val. assol.	Val. assol.	D % 13/12	Val. assol.	D % 14/13
Gennaio	144.724	159.545	10,2	137.330	-13,9
Febbraio	108.735	120.666	11,0	109.005	-9,7
Marzo	121.804	118.832	-2,4	104.993	-11,6
Aprile	113.708	121.930	7,2		
Maggio	143.539	138.551	-3,5		
Giugno	113.544	109.406	-3,6		
Luglio	123.153	124.927	1,4		
Agosto	85.242	76.557	-10,2		
Settembre	117.338	120.756	2,9		
Ottobre	135.327	121.999	-9,8		
Novembre	116.194	100.041	-13,9		
Dicembre	120.872	117.732	-2,6		
TOTALE	1.444.180	1.430.942	-0,9		

RADIAZIONI VEICOLI TRASPORTO MERCI

Tabella 22

MESI	2012	2013		2014	
	Val. assol.	Val. assol.	D % 13/12	Val. assol.	D % 14/13
Gennaio	14.880	17.776	19,5	14.447	-18,7
Febbraio	13.295	15.447	16,2	14.101	-8,7
Marzo	13.949	14.449	3,6	12.054	-16,6
Aprile	11.133	13.146	18,1		
Maggio	13.852	14.691	6,1		
Giugno	12.417	12.548	1,1		
Luglio	12.921	14.066	8,9		
Agosto	8.359	7.435	-11,1		
Settembre	11.794	11.823	0,2		
Ottobre	15.834	14.039	-11,3		
Novembre	14.106	12.299	-12,8		
Dicembre	14.738	13.335	-9,5		
TOTALE	157.278	161.054	2,4		

RADIAZIONI MOTOCICLI

Tabella 23

MESI	2012	2013		2014	
	Val. assol.	Val. assol.	D % 13/12	Val. assol.	D % 14/13
Gennaio	12.352	19.066	54,4	12.150	-36,3
Febbraio	10.482	12.078	15,2	13.075	8,3
Marzo	11.505	13.052	13,4	11.888	-8,9
Aprile	10.583	12.273	16,0		
Maggio	12.504	13.480	7,8		
Giugno	10.964	11.114	1,4		
Luglio	15.213	13.364	-12,2		
Agosto	7.963	7.697	-3,3		
Settembre	12.007	11.246	-6,3		
Ottobre	11.835	12.265	3,6		
Novembre	11.989	9.893	-17,5		
Dicembre	10.359	9.826	-5,1		
TOTALE	137.756	145.354	5,5		

RADIAZIONI ALTRI VEICOLI

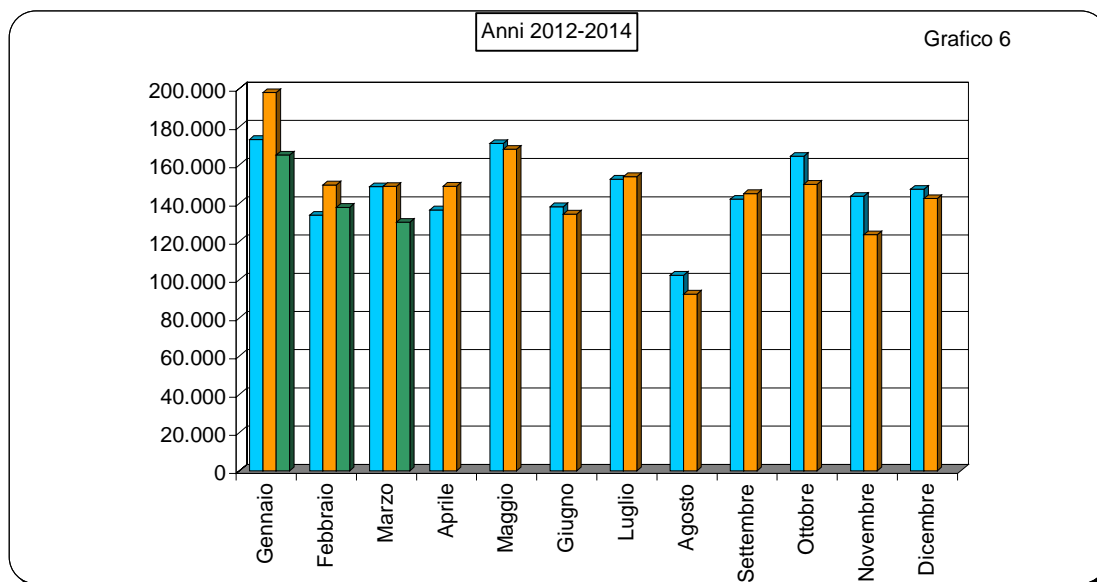
Tabella 24

MESI	2012	2013		2014	
	Val. assol.	Val. assol.	D % 13/12	Val. assol.	D % 14/13
Gennaio	1.356	1.507	11,1	1.348	-10,6
Febbraio	1.196	1.410	17,9	1.629	15,5
Marzo	1.372	2.529	84,3	1.126	-55,5
Aprile	1.074	1.531	42,6		
Maggio	1.342	1.528	13,9		
Giugno	1.276	1.280	0,3		
Luglio	1.302	1.586	21,8		
Agosto	814	774	-4,9		
Settembre	956	1.185	24,0		
Ottobre	1.542	1.633	5,9		
Novembre	1.353	1.258	-7,0		
Dicembre	1.336	1.598	19,6		
TOTALE	14.919	17.819	19,4		

RADIAZIONI TOTALE VEICOLI

Tabella 25

MESI	2012	2013		2014	
	Val. assol.	Val. assol.	D % 13/12	Val. assol.	D % 14/13
Gennaio	173.312	197.894	14,2	165.275	-16,5
Febbraio	133.708	149.601	11,9	137.810	-7,9
Marzo	148.630	148.862	0,2	130.061	-12,6
Aprile	136.498	148.880	9,1		
Maggio	171.237	168.250	-1,7		
Giugno	138.201	134.348	-2,8		
Luglio	152.589	153.943	0,9		
Agosto	102.378	92.463	-9,7		
Settembre	142.095	145.010	2,1		
Ottobre	164.538	149.936	-8,9		
Novembre	143.642	123.491	-14,0		
Dicembre	147.305	142.491	-3,3		
TOTALE	1.754.133	1.755.169	0,1		



SALDO PRIME ISCRIZIONI - RADIAZIONI

(Autovetture)

Tabella 26

MESI	2012	2013	2014
Gennaio	-15.472	-46.096	-22.551
Febbraio	11.018	-20.642	702
Marzo	14.185	8.769	19.109
Aprile	16.219	-8.113	
Maggio	-1.861	-3.520	
Giugno	14.163	15.954	
Luglio	5.507	-3.898	
Agosto	-18.835	-14.922	
Settembre	-7.910	-13.222	
Ottobre	-24.333	-12.450	
Novembre	-7.940	2.779	
Dicembre	-25.458	-23.716	
TOTALE	-40.717	-119.077	

RAPPORTO PRIME ISCRIZIONI/RADIAZIONI

(Autovetture)

Tabella 27

MESI	2012	2013	2014
Gennaio	0,89	0,71	0,84
Febbraio	1,10	0,83	1,01
Marzo	1,12	1,07	1,18
Aprile	1,14	0,93	
Maggio	0,99	0,97	
Giugno	1,12	1,15	
Luglio	1,04	0,97	
Agosto	0,78	0,81	
Settembre	0,93	0,89	
Ottobre	0,82	0,90	
Novembre	0,93	1,03	
Dicembre	0,79	0,80	
Media Annuale	0,97	0,92	

SALDO PRIME ISCRIZIONI - RADIAZIONI

(Veicoli trasporto merci)

Tabella 28

MESI	2012	2013	2014
Gennaio	-3.139	-8.144	-3.661
Febbraio	-858	-6.419	-4.332
Marzo	-1.416	-4.138	-437
Aprile	-179	-4.370	
Maggio	-800	-4.326	
Giugno	-1.294	-2.902	
Luglio	-1.238	-3.763	
Agosto	-2.293	-1.884	
Settembre	-1.655	-2.720	
Ottobre	-4.522	-4.013	
Novembre	-4.278	-2.366	
Dicembre	-2.737	-1.765	
TOTALE	-22.397	-44.797	

RAPPORTO PRIME ISCRIZIONI/RADIAZIONI

(Veicoli trasporto merci)

Tabella 29

MESI	2012	2013	2014
Gennaio	0,79	0,54	0,75
Febbraio	0,94	0,58	0,69
Marzo	0,90	0,71	0,96
Aprile	0,98	0,67	
Maggio	0,94	0,71	
Giugno	0,90	0,77	
Luglio	0,90	0,73	
Agosto	0,73	0,75	
Settembre	0,86	0,77	
Ottobre	0,71	0,71	
Novembre	0,70	0,81	
Dicembre	0,81	0,87	
Media Annuale	0,84	0,71	

SALDO PRIME ISCRIZIONI - RADIAZIONI

(Motocicli)

Tabella 30

MESI	2012	2013	2014
Gennaio	-213	-9.632	-3.618
Febbraio	943	-3.344	-3.361
Marzo	15.057	844	5.756
Aprile	11.339	6.092	
Maggio	12.306	8.598	
Giugno	21.272	7.748	
Luglio	14.786	6.928	
Agosto	3.282	1.013	
Settembre	683	1.217	
Ottobre	339	-1.766	
Novembre	-4.765	-3.058	
Dicembre	-6.289	-5.868	
TOTALE	68.740	8.772	

RAPPORTO PRIME ISCRIZIONI/RADIAZIONI

(Motocicli)

Tabella 31

MESI	2012	2013	2014
Gennaio	0,98	0,49	0,70
Febbraio	1,09	0,72	0,74
Marzo	2,31	1,06	1,48
Aprile	2,07	1,50	
Maggio	1,98	1,64	
Giugno	2,94	1,70	
Luglio	1,97	1,52	
Agosto	1,41	1,13	
Settembre	1,06	1,11	
Ottobre	1,03	0,86	
Novembre	0,60	0,69	
Dicembre	0,39	0,40	
Media Annuale	1,50	1,06	

SALDO PRIME ISCRIZIONI - RADIAZIONI

(Altri veicoli)

Tabella 32

MESI	2012	2013	2014
Gennaio	-313	-571	-276
Febbraio	-130	-660	-203
Marzo	-64	-1.465	55
Aprile	397	-669	
Maggio	116	-430	
Giugno	75	-243	
Luglio	60	-450	
Agosto	18	-162	
Settembre	96	136	
Ottobre	-454	-407	
Novembre	-356	-94	
Dicembre	-165	-787	
TOTALE	-720	-5.802	

RAPPORTO PRIME ISCRIZIONI/RADIAZIONI

(Altri veicoli)

Tabella 33

MESI	2012	2013	2014
Gennaio	0,77	0,62	0,80
Febbraio	0,89	0,53	0,88
Marzo	0,95	0,42	1,05
Aprile	1,37	0,56	
Maggio	1,09	0,72	
Giugno	1,06	0,81	
Luglio	1,05	0,72	
Agosto	1,02	0,79	
Settembre	1,10	1,11	
Ottobre	0,71	0,75	
Novembre	0,74	0,93	
Dicembre	0,88	0,51	
Media Annuale	0,95	0,67	

SALDO PRIME ISCRIZIONI - RADIAZIONI

(Totale veicoli)

Tabella 34

MESI	2012	2013	2014
Gennaio	-19.137	-64.443	-30.106
Febbraio	10.973	-31.065	-7.194
Marzo	27.762	4.010	24.483
Aprile	27.776	-7.060	
Maggio	9.761	322	
Giugno	34.216	20.557	
Luglio	19.115	-1.183	
Agosto	-17.828	-15.955	
Settembre	-8.786	-14.589	
Ottobre	-28.970	-18.636	
Novembre	-17.339	-2.739	
Dicembre	-34.649	-32.136	
TOTALE	2.894	-162.917	

RAPPORTO PRIME ISCRIZIONI/RADIAZIONI

(Totale veicoli)

Tabella 35

MESI	2012	2013	2014
Gennaio	0,89	0,67	0,82
Febbraio	1,08	0,79	0,95
Marzo	1,19	1,03	1,19
Aprile	1,20	0,95	
Maggio	1,06	1,00	
Giugno	1,25	1,15	
Luglio	1,13	0,99	
Agosto	0,83	0,83	
Settembre	0,94	0,90	
Ottobre	0,82	0,88	
Novembre	0,88	0,98	
Dicembre	0,76	0,77	
Media Annuale	1,00	0,91	

RELAZIONI TRA MINIVOLTURE E PASSAGGI DI PROPRIETA'

(Autovetture)

Tabella 36

MESI	Composizione %								
	2012			2013			2014		
	miniv.	pass. net.	pass. tot.	miniv.	pass. net.	pass. tot.	miniv.	pass. net.	pass. tot.
Gennaio	40,8%	59,2%	100,0%	39,1%	60,9%	100,0%	38,9%	61,1%	100,0%
Febbraio	40,4%	59,6%	100,0%	40,3%	59,7%	100,0%	41,1%	58,9%	100,0%
Marzo	40,1%	59,9%	100,0%	40,5%	59,5%	100,0%	40,6%	59,4%	100,0%
Aprile	40,7%	59,3%	100,0%	40,6%	59,4%	100,0%			
Maggio	41,5%	58,5%	100,0%	39,9%	60,1%	100,0%			
Giugno	39,6%	60,4%	100,0%	38,9%	61,1%	100,0%			
Luglio	37,6%	62,4%	100,0%	38,8%	61,2%	100,0%			
Agosto	35,7%	64,3%	100,0%	35,7%	64,3%	100,0%			
Settembre	37,7%	62,3%	100,0%	38,1%	61,9%	100,0%			
Ottobre	43,7%	56,3%	100,0%	41,0%	59,0%	100,0%			
Novembre	40,8%	59,2%	100,0%	42,2%	57,8%	100,0%			
Dicembre	41,2%	58,8%	100,0%	42,4%	57,6%	100,0%			
Media Annuale	40,2%	59,8%	100,0%	39,9%	60,1%	100,0%			

(Veicoli trasporto merci)

Tabella 37

MESI	Composizione %								
	2012			2013			2014		
	miniv.	pass. net.	pass. tot.	miniv.	pass. net.	pass. tot.	miniv.	pass. net.	pass. tot.
Gennaio	36,3%	63,7%	100,0%	35,1%	64,9%	100,0%	33,9%	66,1%	100,0%
Febbraio	35,4%	64,6%	100,0%	33,1%	66,9%	100,0%	34,1%	65,9%	100,0%
Marzo	34,3%	65,7%	100,0%	33,8%	66,2%	100,0%	33,6%	66,4%	100,0%
Aprile	34,4%	65,6%	100,0%	33,4%	66,6%	100,0%			
Maggio	36,0%	64,0%	100,0%	33,2%	66,8%	100,0%			
Giugno	34,0%	66,0%	100,0%	33,4%	66,6%	100,0%			
Luglio	34,2%	65,8%	100,0%	34,5%	65,5%	100,0%			
Agosto	31,8%	68,2%	100,0%	31,5%	68,5%	100,0%			
Settembre	33,2%	66,8%	100,0%	32,1%	67,9%	100,0%			
Ottobre	37,8%	62,2%	100,0%	34,7%	65,3%	100,0%			
Novembre	33,3%	66,7%	100,0%	35,0%	65,0%	100,0%			
Dicembre	34,9%	65,1%	100,0%	35,5%	64,5%	100,0%			
Media Annuale	34,8%	65,2%	100,0%	33,9%	66,1%	100,0%			

RELAZIONI TRA MINIVOLTURE E PASSAGGI DI PROPRIETA'

(Motocicli)

Tabella 38

MESI	Composizione %								
	2012			2013			2014		
	miniv.	pass. net.	pass. tot.	miniv.	pass. net.	pass. tot.	miniv.	pass. net.	pass. tot.
Gennaio	14,1%	85,9%	100,0%	15,9%	84,1%	100,0%	12,8%	87,2%	100,0%
Febbraio	13,6%	86,4%	100,0%	12,0%	88,0%	100,0%	11,3%	88,7%	100,0%
Marzo	11,9%	88,1%	100,0%	12,0%	88,0%	100,0%	10,4%	89,6%	100,0%
Aprile	11,4%	88,6%	100,0%	10,3%	89,7%	100,0%			
Maggio	10,7%	89,3%	100,0%	10,1%	89,9%	100,0%			
Giugno	10,3%	89,7%	100,0%	10,1%	89,9%	100,0%			
Luglio	11,0%	89,0%	100,0%	10,9%	89,1%	100,0%			
Agosto	11,5%	88,5%	100,0%	10,5%	89,5%	100,0%			
Settembre	11,9%	88,1%	100,0%	11,2%	88,8%	100,0%			
Ottobre	12,5%	87,5%	100,0%	11,7%	88,3%	100,0%			
Novembre	11,9%	88,1%	100,0%	12,1%	87,9%	100,0%			
Dicembre	13,8%	86,2%	100,0%	12,5%	87,5%	100,0%			
Media Annuale	11,7%	88,3%	100,0%	11,3%	88,7%	100,0%			

(Altri veicoli)

Tabella 39

MESI	Composizione %								
	2012			2013			2014		
	miniv.	pass. net.	pass. tot.	miniv.	pass. net.	pass. tot.	miniv.	pass. net.	pass. tot.
Gennaio	25,6%	74,4%	100,0%	29,5%	70,5%	100,0%	32,0%	68,0%	100,0%
Febbraio	27,5%	72,5%	100,0%	27,3%	72,7%	100,0%	27,7%	72,3%	100,0%
Marzo	26,5%	73,5%	100,0%	27,3%	72,7%	100,0%	29,5%	70,5%	100,0%
Aprile	25,7%	74,3%	100,0%	28,1%	71,9%	100,0%			
Maggio	27,6%	72,4%	100,0%	27,6%	72,4%	100,0%			
Giugno	24,4%	75,6%	100,0%	28,8%	71,2%	100,0%			
Luglio	28,1%	71,9%	100,0%	28,2%	71,8%	100,0%			
Agosto	25,1%	74,9%	100,0%	25,3%	74,7%	100,0%			
Settembre	25,0%	75,0%	100,0%	26,9%	73,1%	100,0%			
Ottobre	22,2%	77,8%	100,0%	27,2%	72,8%	100,0%			
Novembre	25,1%	74,9%	100,0%	31,2%	68,8%	100,0%			
Dicembre	23,5%	76,5%	100,0%	30,8%	69,2%	100,0%			
Media Annuale	25,5%	74,5%	100,0%	28,2%	71,8%	100,0%			

RELAZIONI TRA MINIVOLTURE E PASSAGGI DI PROPRIETA'
(Totale veicoli)

Tabella 40

MESI	Composizione %								
	2012			2013			2014		
	miniv.	pass. net.	pass. tot.	miniv.	pass. net.	pass. tot.	miniv.	pass. net.	pass. tot.
Gennaio	38,1%	61,9%	100,0%	36,8%	63,2%	100,0%	36,4%	63,6%	100,0%
Febbraio	37,6%	62,4%	100,0%	37,1%	62,9%	100,0%	37,7%	62,3%	100,0%
Marzo	36,0%	64,0%	100,0%	36,9%	63,1%	100,0%	36,5%	63,5%	100,0%
Aprile	36,0%	64,0%	100,0%	36,0%	64,0%	100,0%			
Maggio	36,6%	63,4%	100,0%	35,0%	65,0%	100,0%			
Giugno	34,5%	65,5%	100,0%	34,1%	65,9%	100,0%			
Luglio	33,1%	66,9%	100,0%	34,3%	65,7%	100,0%			
Agosto	31,8%	68,2%	100,0%	31,7%	68,3%	100,0%			
Settembre	34,1%	65,9%	100,0%	34,3%	65,7%	100,0%			
Ottobre	39,7%	60,3%	100,0%	37,4%	62,6%	100,0%			
Novembre	37,6%	62,4%	100,0%	39,0%	61,0%	100,0%			
Dicembre	38,6%	61,4%	100,0%	39,7%	60,3%	100,0%			
Media Annuale	36,3%	63,7%	100,0%	36,1%	63,9%	100,0%			

RAPPORTO PASSAGGI NETTI/PRIME ISCRIZIONI
(Autovetture)

Tabella 41

MESI	2012	2013	2014
Gennaio	1,63	2,01	1,94
Febbraio	1,71	2,07	1,93
Marzo	1,75	1,77	1,78
Aprile	1,51	1,80	
Maggio	1,59	1,68	
Giugno	1,60	1,59	
Luglio	1,74	1,86	
Agosto	2,27	2,26	
Settembre	1,79	1,92	
Ottobre	2,06	2,18	
Novembre	2,10	1,98	
Dicembre	2,04	2,17	
Media Annuale	1,78	1,91	

RAPPORTO PASSAGGI NETTI/PRIME ISCRIZIONI
(Veicoli trasporto merci)

Tabella 42

MESI	2012	2013	2014
Gennaio	2,78	3,54	3,07
Febbraio	2,60	3,60	3,32
Marzo	2,98	3,39	2,93
Aprile	2,82	3,50	
Maggio	2,71	3,32	
Giugno	2,94	3,16	
Luglio	2,91	3,25	
Agosto	3,41	3,37	
Settembre	2,68	3,12	
Ottobre	2,78	3,41	
Novembre	3,50	3,05	
Dicembre	2,41	2,45	
Media Annuale	2,84	3,24	

RAPPORTO PASSAGGI NETTI/PRIME ISCRIZIONI
(Motocicli)

Tabella 43

MESI	2012	2013	2014
Gennaio	2,34	3,10	3,36
Febbraio	2,49	3,42	3,34
Marzo	1,98	2,91	2,63
Aprile	2,36	2,74	
Maggio	2,51	2,87	
Giugno	1,87	3,00	
Luglio	2,18	3,06	
Agosto	3,42	4,12	
Settembre	3,28	3,58	
Ottobre	3,70	4,04	
Novembre	4,52	4,41	
Dicembre	5,41	6,09	
Media Annuale	2,56	3,30	

RAPPORTO PASSAGGI NETTI/PRIME ISCRIZIONI
(Altri veicoli)

Tabella 44

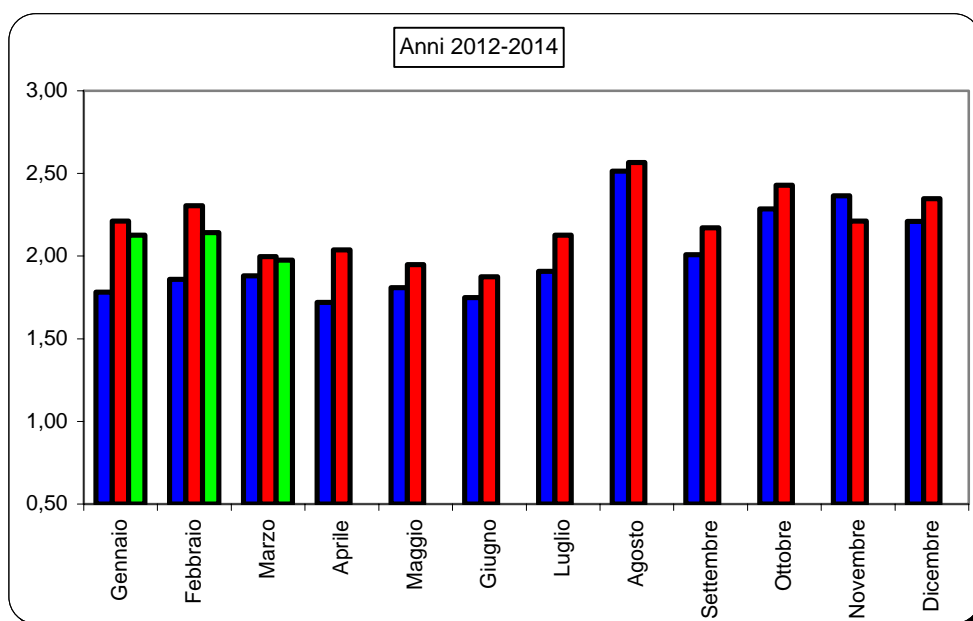
MESI	2012	2013	2014
Gennaio	3,33	3,61	2,80
Febbraio	3,51	4,45	2,42
Marzo	3,30	3,70	2,98
Aprile	2,25	3,92	
Maggio	2,75	3,51	
Giugno	2,98	3,24	
Luglio	2,82	3,37	
Agosto	2,92	3,60	
Settembre	3,21	2,38	
Ottobre	4,95	3,14	
Novembre	4,03	2,71	
Dicembre	3,17	3,36	
Media Annuale	3,21	3,34	

RAPPORTO PASSAGGI NETTI/PRIME ISCRIZIONI

(Totale veicoli)

Tabella 45

MESI	2012	2013	2014
Gennaio	1,78	2,21	2,13
Febbraio	1,86	2,30	2,14
Marzo	1,88	2,00	1,98
Aprile	1,72	2,04	
Maggio	1,81	1,95	
Giugno	1,75	1,87	
Luglio	1,91	2,13	
Agosto	2,51	2,57	
Settembre	2,01	2,17	
Ottobre	2,29	2,43	
Novembre	2,37	2,21	
Dicembre	2,21	2,35	
Media Annuale	1,97	2,15	





Automobile Club d'Italia

CRUSCOTTO - ACI

AUTOVETTURE

Andamento mensile
del mercato

MARZO 2014



	PRIME ISCRIZIONI NUOVO DI FABBRICA (1)			PRIME ISCRIZIONI USATO		PASSAGGI DI PROPRIETA' (usato reale) (2)			MINIVOLTURE (3)		
	2013	2014	Var.ne % '14/'13	2013	2014	2013	2014	Var.ne % '14/'13	2013	2014	Var.ne % '14/'13
	(a)	(b)	(c)	(d)	(e)	(f)	(g)	(h)	(i)	(j)	(k)
Gen.	113.449	114.779	1,17%	5.160	5.663	228.458	222.538	-2,59%	146.460	141.490	-3,39%
Feb.	100.024	109.707	9,68%	5.174	5.611	207.410	211.388	1,92%	139.883	147.349	5,34%
Mar.	127.601	124.102	-2,74%	6.051	6.766	225.811	221.442	-1,93%	153.950	151.369	-1,68%
TOTALE Gen.- Mar.	341.074	348.588	2,20%	16.385	18.040	661.679	655.368	-0,95%	440.293	440.208	-0,02%
Apr.	113.817			4.947		204.597			139.688		
Mag.	135.031			6.382		226.837			150.874		
Giu.	125.360			5.056		199.907			127.012		
Lug.	121.029			5.994		225.358			142.830		
Ago.	61.635			3.397		139.567			77.418		
Set.	107.534			4.889		206.906			127.287		
Ott.	109.549			6.113		238.415			165.731		
Nov.	102.820			5.469		203.629			148.578		
Dic.	94.016			5.258		203.881			150.177		
TOTALE ANNO	1.311.865			63.890		2.510.776			1.669.888		
Media Mensile	109.322			5.324		209.231			139.157		

- 1 Prime iscrizioni autovetture già immatricolate all'estero o già iscritte in altri registri nazionali (militari/CRI, ecc.)
- 2 Passaggi di proprietà al netto delle minivolture e al lordo delle Km. 0
- 3 Passaggi di proprietà di vetture usate con intestazione ai concessionari, in attesa di rivendita a terzi (D.I. 41/'95)
- 4 Autovetture nuove immatricolate nel mese e rivendute entro i successivi sei mesi

Rapporto Usato/Calcolato
Rapporto radiazioni/nuovo (tasso di sostituzione)

Stima KM 0 (4)		RADIAZIONI			PERDITE DI POSSESSO		RIENTRI IN POSSESSO				
2013	2014	2013	2014	Var.ne % '14/'13	2013	2014	2013	2014	2014 (g/b)	2014 (o/b)	
(l)	(m)	(n)	(o)	(p)	(q)	(r)	(s)	(t)	(u)	(v)	
11.487	9.958	159.545	137.330	-13,92%	9.329	8.413	608	553	1,94	1,20	Gen.
11.421	12.610	120.666	109.005	-9,66%	6.706	6.245	576	606	1,93	0,99	Feb.
10.749	10.904	118.832	104.993	-11,65%	6.679	6.248	561	566	1,78	0,85	Mar.
33.657	33.472	399.043	351.328	-11,96%	22.714	20.906	1.745	1.725	1,88	1,01	TOTALE Gen.- Mar.
9.914	11.600	121.930			7.094		542				Apr.
14.530	14.748	138.551			7.869		705				Mag.
17.122	16.268	109.406			6.415		610				Giu.
11.346	13.923	124.927			7.520		706				Lug.
7.447	7.257	76.557			4.140		338				Ago.
14.262	13.765	120.756			6.308		547				Set.
14.797	15.023	121.999			6.817		637				Ott.
13.722		100.041			6.251		525				Nov.
12.269		117.732			7.881		500				Dic.
149.066		1.430.942			83.009		6.855				TOTALE ANNO
12.422		119.245			6.917		571				Media Mensile

TERMINI DI PRESENTAZIONE DELLE FORMALITA' AL PRA:

- Prime iscrizioni: contestuali all'acquisto;
- Trasferimenti proprietà: contestuali all'acquisto (D.P.R. 19/09/2000 n. 358) in applicazione dal 12/05/03;
- Minivolture: a discrezione dell'autosalone;
- Radiazioni: a cura del demolitore entro 30 gg. dalla consegna (D.lgs. n. 149/2006) in applicazione dal 27/04/06. Nel caso di rottamazione da incentivo il termine di presentazione formalità si riduce a 15 giorni (l. 296 del 27/12/2006).

MEDIA GIORNALIERA MOVIMENTI AUTOVETTURE

	PRIME ISCRIZIONI NUOVO DI FABBRICA (1)			PASSAGGI DI PROPRIETA' (usato reale) (2)			RADIAZIONI			
	2013	2014	Var.ne % '14/'13	2013	2014	Var.ne % '14/'13	2013	2014	Var.ne % '14/'13	
	(a)	(b)	(c)	(d)	(e)	(f)	(g)	(h)	(i)	
Gennaio	5.157	5.466	5,99%	10.384	10.597	2,05%	7.252	6.540	-9,83%	Gennaio
Febbraio	5.001	5.485	9,68%	10.371	10.569	1,92%	6.033	5.450	-9,66%	Febbraio
Marzo	6.076	5.910	-2,74%	10.753	10.545	-1,93%	5.659	5.000	-11,65%	Marzo
Aprile	5.691			10.230			6.097			Aprile
Maggio	6.138			10.311			6.298			Maggio
Giugno	6.268			9.995			5.470			Giugno
Luglio	5.262			9.798			5.432			Luglio
Agosto	2.935			6.646			3.646			Agosto
Settembre	5.121			9.853			5.750			Settembre
Ottobre	4.763			10.366			5.304			Ottobre
Novembre	5.141			10.181			5.002			Novembre
Dicembre	4.701			10.194			5.887			Dicembre
MEDIA ANNUA	5.185			9.924			5.656			MEDIA ANNUA

1 Prime iscrizioni nuovo di fabbrica al lordo delle Km. 0

2 Passaggi di proprietà al netto delle minivolture e al lordo delle Km. 0

FORMALITA' PRA AUTOVETTURE NELLE PROVINCE

(Marzo 2014)

Provincia	Prime iscrizioni	Passaggi di proprietà al netto delle minivolture	Radiazioni
AL (Alessandria)	924	1.744	818
AT (Asti)	389	960	374
BI (Biella)	412	864	391
CN (Cuneo)	1.337	2.762	1.299
NO (Novara)	764	1.411	710
TO (Torino)	10.543	9.389	4.766
VB (Verbania)	355	699	321
VC (Vercelli)	344	731	355
PIEMONTE	15.068	18.560	9.034
AO (Aosta)	451	609	563
VALLE D'AOSTA	451	609	563
BG (Bergamo)	2.186	3.833	2.162
BS (Brescia)	2.767	4.901	2.612
CO (Como)	1.606	2.231	1.413
CR (Cremona)	750	1.331	825
LC (Lecco)	724	1.193	645
LO (Lodi)	496	861	510
MN (Mantova)	770	1.523	794
MI (Milano)	7.947	10.961	6.821
MB (Monza Brianza)	2.020	3.209	1.665
PV (Pavia)	1.299	2.209	1.139
SO (Sondrio)	256	716	378
VA (Varese)	2.175	3.654	1.896
LOMBARDIA	22.996	36.621	20.861
BZ (Bolzano)	7.541	2.084	1.236
TN (Trento)	1.411	2.276	1.059
TRENTINO A.A.	8.952	4.360	2.295
BL (Belluno)	478	732	532
PD (Padova)	2.128	3.176	1.824
RO (Rovigo)	423	972	516
TV (Treviso)	1.866	2.867	1.794
VE (Venezia)	1.609	2.525	1.544
VR (Verona)	2.020	3.364	1.848
VI (Vicenza)	1.744	2.957	1.832
VENETO	10.268	16.593	9.890
GO (Gorizia)	206	514	324
PN (Pordenone)	694	1.185	735
TS (Trieste)	411	658	346
UD (Udine)	1.234	2.170	1.342
FRIULI V.G.	2.545	4.527	2.748

GE (Genova)	1.424	2.921	1.175
IM (Imperia)	293	838	345
SP (La Spezia)	506	850	304
SV (Savona)	458	1.122	421
LIGURIA	2.681	5.732	2.244
BO (Bologna)	2.720	3.087	1.637
FE (Ferrara)	840	1.302	669
FO (Forlì)	880	1.399	716
MO (Modena)	1.828	2.855	1.519
RE (Reggio Emilia)	1.078	1.714	813
PR (Parma)	736	1.092	531
PC (Piacenza)	1.082	1.468	788
RA (Ravenna)	1.791	2.182	1.272
RN (Rimini)	519	1.014	495
EMILIA ROMAGNA	11.474	16.112	8.439
AR (Arezzo)	736	1.334	533
FI (Firenze)	4.624	3.268	1.814
GR (Grosseto)	357	820	370
LI (Livorno)	763	1.067	532
LU (Lucca)	1.044	1.375	624
MS (Massa Carrara)	430	642	326
PI (Pisa)	1.159	1.419	676
PT (Pistoia)	798	1.205	589
PO (Prato)	671	870	363
SI (Siena)	599	875	455
TOSCANA	11.181	12.874	6.282
PG (Perugia)	1.271	2.651	1.018
TR (Terni)	306	850	362
UMBRIA	1.577	3.502	1.380
AN (Ancona)	915	1.661	814
AP (Ascoli Piceno)	360	660	267
FM (Fermo)	247	604	254
MC (Macerata)	561	1.113	539
PU (Pesaro e Urbino)	709	1.013	578
MARCHE	2.792	5.052	2.452
FR (Frosinone)	566	2.006	756
LT (Latina)	715	2.311	840
RI (Rieti)	202	613	249
RM (Roma)	12.569	18.894	8.763
VT (Viterbo)	417	1.384	573
LAZIO	14.469	25.208	11.180
AQ (L'Aquila)	426	1.106	549
CH (Chieti)	599	1.380	663
PE (Pescara)	509	1.084	382
TE (Teramo)	531	1.047	482
ABRUZZO	2.065	4.618	2.076

CB (Campobasso)	240	915	273
IS (Isernia)	58	392	116
MOLISE	298	1.306	389
AV (Avellino)	417	1.499	598
BN (Benevento)	261	1.068	351
CE (Caserta)	849	3.231	1.586
NA (Napoli)	2.305	10.172	4.367
SA (Salerno)	1.028	3.896	1.492
CAMPANIA	4.860	19.866	8.395
BA (Bari)	1.432	4.265	2.025
BT (Barletta Andria	236	1.351	604
BR (Brindisi)	340	1.550	662
FG (Foggia)	387	2.302	770
LE (Lecce)	943	2.857	1.484
TA (Taranto)	410	2.250	767
PUGLIA	3.748	14.575	6.312
MT (Matera)	318	710	286
PZ (Potenza)	332	1.467	585
BASILICATA	650	2.177	871
CZ (Catanzaro)	423	1.083	332
CS (Cosenza)	693	2.440	694
KR (Crotone)	101	513	129
RC (Reggio Calabria)	494	1.745	649
VV (Vibo Valentia)	136	523	128
CALABRIA	1.847	6.303	1.933
AG (Agrigento)	317	1.366	608
CL (Caltanissetta)	186	888	310
CT (Catania)	916	4.151	1.069
EN (Enna)	85	535	146
ME (Messina)	587	1.957	642
PA (Palermo)	1.284	3.944	1.278
RG (Ragusa)	287	1.095	287
SR (Siracusa)	346	1.315	454
TP (Trapani)	333	1.390	466
SICILIA	4.341	16.641	5.261
CA (Cagliari)	757	2.090	759
CI (Carbonia-Iglesias)	120	459	121
NU (Nuoro)	135	604	296
OG (Ogliastra)	38	210	79
OR (Oristano)	156	573	306
OT (Olbia-Tempio)	199	707	283
SS (Sassari)	362	1.216	480
VS (Medio Campidano)	72	347	63
SARDEGNA	1.839	6.205	2.387
ITALIA	124.102	221.442	104.993

FORMALITA' PRA AUTOVETTURE NELLE PROVINCE

(Gennaio-Marzo 2014)

Provincia	Prime iscrizioni	Passaggi di proprietà al netto delle minivolture	Radiazioni
AL (Alessandria)	2.544	5.042	2.638
AT (Asti)	1.108	2.868	1.335
BI (Biella)	1.014	2.375	1.187
CN (Cuneo)	3.619	7.774	4.050
NO (Novara)	2.241	3.953	2.093
TO (Torino)	29.355	27.334	14.202
VB (Verbania)	1.032	1.844	945
VC (Vercelli)	943	1.922	1.061
PIEMONTE	41.855	53.113	27.510
AO (Aosta)	1.325	1.600	1.627
VALLE D'AOSTA	1.325	1.600	1.627
BG (Bergamo)	6.396	11.443	6.683
BS (Brescia)	7.920	14.499	8.029
CO (Como)	4.521	6.683	4.087
CR (Cremona)	2.172	3.875	2.380
LC (Lecco)	2.090	3.520	1.993
LO (Lodi)	1.478	2.490	1.578
MN (Mantova)	2.334	4.440	2.643
MI (Milano)	22.462	31.738	20.611
MB (Monza Brianza)	5.937	9.232	5.144
PV (Pavia)	3.633	6.381	3.361
SO (Sondrio)	734	2.128	1.209
VA (Varese)	5.982	10.349	5.578
LOMBARDIA	65.658	106.778	63.296
BZ (Bolzano)	15.295	5.852	3.822
TN (Trento)	4.398	6.732	3.505
TRENTINO A.A.	19.694	12.584	7.327
BL (Belluno)	1.233	2.080	1.565
PD (Padova)	6.229	9.467	6.125
RO (Rovigo)	1.272	2.819	1.758
TV (Treviso)	5.384	9.167	6.494
VE (Venezia)	4.616	7.696	5.058
VR (Verona)	6.046	10.094	6.193
VI (Vicenza)	5.077	9.053	6.296
VENETO	29.858	50.376	33.489
GO (Gorizia)	721	1.457	1.015
PN (Pordenone)	1.958	3.455	2.617
TS (Trieste)	1.088	2.040	1.107
UD (Udine)	3.269	6.437	4.225
FRIULI V.G.	7.035	13.389	8.964

GE (Genova)	4.090	8.043	3.878
IM (Imperia)	816	2.428	1.126
SP (La Spezia)	1.464	2.427	1.061
SV (Savona)	1.324	3.179	1.492
LIGURIA	7.693	16.077	7.556
BO (Bologna)	7.569	9.700	5.512
FE (Ferrara)	2.443	3.688	2.269
FO (Forlì)	2.334	4.007	2.327
MO (Modena)	4.978	8.511	4.889
PR (Parma)	2.995	4.861	2.657
PC (Piacenza)	2.116	3.251	1.868
RA (Ravenna)	2.797	4.344	2.701
RE (Reggio Emilia)	4.825	6.594	3.981
RN (Rimini)	1.588	3.103	1.794
EMILIA ROMAGNA	31.646	48.057	27.998
AR (Arezzo)	2.183	3.948	1.980
FI (Firenze)	12.645	9.729	5.850
GR (Grosseto)	1.064	2.531	1.270
LI (Livorno)	2.228	3.210	1.674
LU (Lucca)	3.140	4.060	2.133
MS (Massa Carrara)	1.412	1.936	1.076
PI (Pisa)	3.524	4.146	2.153
PT (Pistoia)	2.262	3.677	2.143
PO (Prato)	1.957	2.560	1.136
SI (Siena)	1.848	2.820	1.525
TOSCANA	32.261	38.617	20.939
PG (Perugia)	3.871	7.873	4.149
TR (Terni)	824	2.618	1.300
UMBRIA	4.695	10.491	5.448
AN (Ancona)	2.804	4.972	2.965
AP (Ascoli Piceno)	1.002	1.977	1.213
FM (Fermo)	766	1.749	1.009
MC (Macerata)	1.510	3.414	1.977
PU (Pesaro e Urbino)	2.076	3.086	1.671
MARCHE	8.157	15.197	8.836
FR (Frosinone)	1.684	6.103	2.873
LT (Latina)	2.084	6.917	3.123
RI (Rieti)	557	1.943	921
RM (Roma)	35.554	54.166	27.668
VT (Viterbo)	1.253	4.119	2.154
LAZIO	41.133	73.248	36.738
AQ (L'Aquila)	1.184	3.398	1.850
CH (Chieti)	1.744	4.206	2.376
PE (Pescara)	1.543	3.253	1.561
TE (Teramo)	1.621	3.284	1.929
ABRUZZO	6.093	14.141	7.717

CB (Campobasso)	653	2.663	1.236
IS (Isernia)	193	1.124	460
MOLISE	846	3.786	1.696
AV (Avellino)	1.157	4.678	2.376
BN (Benevento)	800	3.284	1.644
CE (Caserta)	2.505	9.698	5.286
NA (Napoli)	6.685	29.939	14.405
SA (Salerno)	2.947	11.928	5.871
CAMPANIA	14.094	59.528	29.582
BA (Bari)	3.975	13.409	7.103
BT (Barletta Andria	673	4.031	2.078
BR (Brindisi)	953	4.526	2.347
FG (Foggia)	1.158	6.987	3.182
LE (Lecce)	2.789	8.708	5.596
TA (Taranto)	1.302	6.699	2.774
PUGLIA	10.850	44.361	23.081
MT (Matera)	808	2.177	1.116
PZ (Potenza)	946	4.318	2.115
BASILICATA	1.753	6.495	3.231
CZ (Catanzaro)	1.200	3.325	1.529
CS (Cosenza)	1.972	7.360	2.817
KR (Crotone)	334	1.485	507
RC (Reggio Calabria)	1.464	5.040	2.244
VV (Vibo Valentia)	410	1.447	552
CALABRIA	5.380	18.657	7.649
AG (Agrigento)	967	4.284	2.194
CL (Caltanissetta)	574	2.636	1.370
CT (Catania)	2.713	12.399	3.936
EN (Enna)	246	1.620	862
ME (Messina)	1.815	5.842	2.568
PA (Palermo)	3.763	11.600	4.359
RG (Ragusa)	830	3.330	1.382
SR (Siracusa)	1.060	4.144	1.863
TP (Trapani)	1.049	4.411	1.806
SICILIA	13.016	50.266	20.340
CA (Cagliari)	2.216	6.368	2.748
CI (Carbonia-Iglesias)	375	1.307	443
NU (Nuoro)	381	1.776	974
OG (Ogliastra)	133	625	208
OR (Oristano)	445	1.741	864
OT (Olbia-Tempio)	742	2.243	1.219
SS (Sassari)	1.055	3.522	1.577
VS (Medio Campidano)	199	1.025	271
SARDEGNA	5.547	18.606	8.303
ITALIA	348.588	655.368	351.328