



Automobile Club Italia

AUTO - TREND

Analisi statistica sulle tendenze del mercato auto in Italia

Giugno 2014

A cura di: AREA PROFESSIONALE STATISTICA

PRESENTAZIONE

L'evoluzione tecnologica e la sempre più accentuata globalizzazione dei mercati impone la necessità di disporre di informazioni immediate e precise, che descrivano i principali fenomeni, sia dal punto di vista fisico che economico.

L'ACI, per soddisfare le continue e pressanti richieste di dati sul mondo dell'automobile, ha raccolto l'invito degli operatori del settore e ha realizzato un bollettino mensile di statistiche "AUTO-TREND".

I dati riguardanti i fenomeni descritti nei 4 mesi precedenti la data di pubblicazione, riportati in corsivo nelle tabelle, essendo desunti da rilevazioni giornaliere sugli archivi informatici dell'ACI, debbono ritenersi provvisori.

E' pertanto possibile uno scostamento fisiologico, che solo in alcuni casi potrà raggiungere il 5%, rispetto al consolidamento dei dati stessi ottenuto dalle successive verifiche.

L'ACI si augura di aver dato un ulteriore, importante contributo di conoscenza e di valutazione del mercato.

INDICE

	Pag.	
Indice	1	
Nota informativa	3	
Analisi delle tendenze	5	
Grafico 1	6	
Tabella 1	Prime iscrizioni autovetture nuove di fabbrica	7
Tabella 2	Prime iscrizioni veicoli trasporto merci nuovi di fabbrica	7
Tabella 3	Prime iscrizioni motocicli nuovi di fabbrica	8
Tabella 4	Prime iscrizioni altri veicoli nuovi di fabbrica	8
Tabella 5	Prime iscrizioni totale veicoli nuovi di fabbrica	9
Grafico 2	Prime iscrizioni totale veicoli nuovi di fabbrica	9
Tabella 6	Passaggi di proprietà autovetture	10
Tabella 7	Passaggi di proprietà veicoli trasporto merci	10
Tabella 8	Passaggi di proprietà motocicli	11
Tabella 9	Passaggi di proprietà altri veicoli	11
Tabella 10	Passaggi di proprietà totale veicoli	12
Grafico 3	Passaggi di proprietà totale veicoli	12
Tabella 11	Minivolture autovetture	13
Tabella 12	Minivolture veicoli trasporto merci	13
Tabella 13	Minivolture motocicli	14
Tabella 14	Minivolture altri veicoli	14
Tabella 15	Minivolture totale veicoli	15
Grafico 4	Minivolture totale veicoli	15
Tabella 16	Passaggi di proprietà autovetture al netto delle minivolture	16
Tabella 17	Passaggi di proprietà veicoli trasporto merci al netto delle minivolture	16
Tabella 18	Passaggi di proprietà motocicli al netto delle minivolture	17
Tabella 19	Passaggi di proprietà altri veicoli al netto delle minivolture	17
Tabella 20	Passaggi di proprietà totale veicoli al netto delle minivolture	18
Grafico 5	Passaggi di proprietà totale veicoli al netto delle minivolture	18
Tabella 21	Radiazioni autovetture	19
Tabella 22	Radiazioni veicoli trasporto merci	19
Tabella 23	Radiazioni motocicli	20
Tabella 24	Radiazioni altri veicoli	20
Tabella 25	Radiazioni totale veicoli	21
Grafico 6	Radiazioni totale veicoli	21
Tabella 26	Saldo prime iscrizioni - radiazioni (autovetture)	22
Tabella 27	Rapporto prime iscrizioni/radiazioni (autovetture)	22
Tabella 28	Saldo prime iscrizioni - radiazioni (veicoli trasporto merci)	23
Tabella 29	Rapporto prime iscrizioni/radiazioni (veicoli trasporto merci)	23
Tabella 30	Saldo prime iscrizioni - radiazioni (motocicli)	24
Tabella 31	Rapporto prime iscrizioni/radiazioni (motocicli)	24
Tabella 32	Saldo prime iscrizioni - radiazioni (altri veicoli)	25
Tabella 33	Rapporto prime iscrizioni/radiazioni (altri veicoli)	25

Tabella 34	Saldo prime iscrizioni - radiazioni (totale veicoli)	26
Tabella 35	Rapporto prime iscrizioni/radiazioni (totale veicoli)	26
Tabella 36	Relazioni tra minivolture e passaggi di proprietà (autovetture)	27
Tabella 37	Relazioni tra minivolture e passaggi di proprietà (veicoli trasporto merci)	27
Tabella 38	Relazioni tra minivolture e passaggi di proprietà (motocicli)	28
Tabella 39	Relazioni tra minivolture e passaggi di proprietà (altri veicoli)	28
Tabella 40	Relazioni tra minivolture e passaggi di proprietà (totale veicoli)	29
Tabella 41	Rapporto passaggi netti di proprietà/prime iscrizioni (autovetture)	30
Tabella 42	Rapporto passaggi netti di proprietà/prime iscrizioni (veicoli trasporto merci)	30
Tabella 43	Rapporto passaggi netti di proprietà/prime iscrizioni (motocicli)	31
Tabella 44	Rapporto passaggi netti di proprietà/prime iscrizioni (altri veicoli)	31
Tabella 45	Rapporto passaggi netti di proprietà/prime iscrizioni (totale veicoli)	32
Grafico 7	Rapporto passaggi netti di proprietà/prime iscrizioni (totale veicoli)	32
Inserto:	Cruscotto ACI - Autovetture	33-36
Appendice	Formalità autovetture nelle province (maggio)	37-39
	Formalità autovetture nelle province (gennaio-maggio)	40-42

NOTA INFORMATIVA

Il bollettino analizza i dati riguardanti l'andamento del mercato e gli eventi che lo caratterizzano: la nascita (prima iscrizione al PRA), i passaggi di proprietà e la cessazione dalla circolazione o radiazione.

Le tabelle illustrano in sequenza, per le principali categorie di veicoli, l'andamento dei seguenti eventi:

1. ISCRIZIONI DI VEICOLI NUOVI DI FABBRICA al PRA.:

Registrazione della prima iscrizione al PRA di un veicolo nuovo di fabbrica, da effettuare contestualmente al rilascio della Carta di circolazione.

2. PASSAGGI DI PROPRIETA':

Registrazione al PRA del trasferimento di proprietà di un veicolo, che deve avvenire contestualmente all'acquisto (D.P.R. 19/09/2000 n. 358) in applicazione dal 12/05/'03.

3. MINIVOLTURE:

Registrazione al PRA di un passaggio di proprietà di un veicolo a favore di un concessionario, ai fini della rivendita a terzi. Tali dati sono stati disaggregati solo a partire dal 1998, anno in cui il fenomeno ha raggiunto valori significativi.

4. PASSAGGI DI PROPRIETA' AL NETTO DELLE MINIVOLTURE:

Differenza tra punto 2 e punto 3

5. CESSAZIONI DALLA CIRCOLAZIONE (RADIAZIONI):

Registrazione al PRA della radiazione del veicolo, avvenuta per rottamazione, esportazione o altro (es.: veicoli abbandonati e rimossi dalle autorità). Da luglio 1998 questa formalità non viene più presentata (nel caso di rottamazione) dal proprietario del veicolo, ma dal titolare del centro autorizzato alla raccolta dei veicoli da rottamare. Dal momento della consegna del veicolo al demolitore (in forza del D. lgs. n. 149/2006 in vigore dal 27/04/06), lo stesso ha 30 giorni di tempo per presentare la formalità al PRA. Nel caso di rottamazione da incentivo il termine di presentazione formalità si riduce a 15 giorni (l. 296 del 27/12/2006)

Le diverse categorie di veicoli sono state sintetizzate in 5 grandi gruppi:

• AUTOVETTURE:

Sono i veicoli destinati al trasporto di persone, aventi al massimo nove posti, compreso quello del conducente;

• VEICOLI COMMERCIALI E INDUSTRIALI (trasporto merci):

Questo gruppo comprende gli autocarri per il trasporto merci, gli autoveicoli per i trasporti speciali, i trattori stradali o motrici per semirimorchi, i motocarri per il trasporto merci e i motocarri per i trasporti speciali;

• MOTOCICLI:

Sono i veicoli a due ruote, adibiti a trasporto persone con cilindrata superiore a 50 cc.

- **ALTRI VEICOLI**
Sono comprese tutte le categorie di veicoli non analizzate precedentemente (ad es. autobus, rimorchi, semirimorchi, ecc.);
- **TOTALE VEICOLI:**
La somma delle precedenti categorie.

La serie storica comprende gli anni 2012, 2013 e 2014 per il quale saranno da considerare “provvisori” i valori riferiti agli ultimi 4 mesi antecedenti la data di pubblicazione del bollettino (corsivo).

ANALISI DELLE TENDENZE

Maggio 2014 ha avuto una giornata lavorativa in meno rispetto al corrispondente mese dell'anno precedente, è, pertanto, opportuno riportare anche la variazione in termini di media giornaliera.

Decremento a maggio per le *prime iscrizioni* di autovetture: è stata rilevata una diminuzione del 2,6% con 131.508 autovetture iscritte rispetto alle 135.031 dell'omologo mese del 2013, che si trasforma in un aumento del 2% a livello di variazione giornaliera. Flessione a due cifre per le prime iscrizioni di motocicli, con una variazione negativa dell'11,5% (media giornaliera: -7,3%), essendo state presentate 19.543 formalità contro le 22.078 di maggio 2013. Complessivamente, la dinamica delle prime iscrizioni di veicoli in genere ha mostrato un calo del 3% (163.502 unità contro le 168.572 del 2013), che diventa crescita dell'1,6% in termini di variazione giornaliera.

Fino a maggio 2014 è risultato un aumento pari al 2,5% per le autovetture, al 4,3% per i motocicli ed al 3,6% per i veicoli in totale.

Flessione a maggio per i *passaggi di proprietà* di autovetture depurati dalle minivolture (i trasferimenti temporanei a nome del concessionario in attesa della rivendita al cliente finale): si è rilevata una variazione negativa del 5,8% rispetto a maggio 2013, che si riduce ad un -1,4% a livello di media giornaliera. Calo anche per i trasferimenti di autovetture al lordo delle minivolture, con una variazione mensile di -5,6% (media giornaliera: -1,1%) e 356.470 formalità contro le 377.711 di maggio 2013; stesso segno per le minivolture delle autovetture, -5,3% (variazione giornaliera: -0,8%). Risultato negativo anche per le moto al netto delle minivolture, con una variazione mensile di -6,8% (media giornaliera: -2,4%), essendo state presentate 59.102 pratiche contro le 63.413 di maggio 2013; i veicoli in genere, sempre al netto delle minivolture, hanno fatto registrare un decremento del 6,1%, che risale ad un -1,6% in termini di variazione giornaliera.

Riguardo ai volumi numerici globali in assoluto, si riscontra che i passaggi di proprietà, depurati dall'effetto distorsivo delle minivolture, sono stati 213.579 per le sole autovetture e 308.479 per tutti i veicoli (nel mese di maggio 2013 furono, rispettivamente, 226.837 e 328.546).

Per ogni 100 autovetture nuove ne sono state vendute 162 usate nel mese di maggio e 179 nei primi cinque mesi.

Da gennaio a maggio 2014 per i passaggi di proprietà netti sono state osservate: lieve calo dell'1% per le autovetture, aumento del 4% per i motocicli e leggera flessione dello 0,4% per tutti i veicoli.

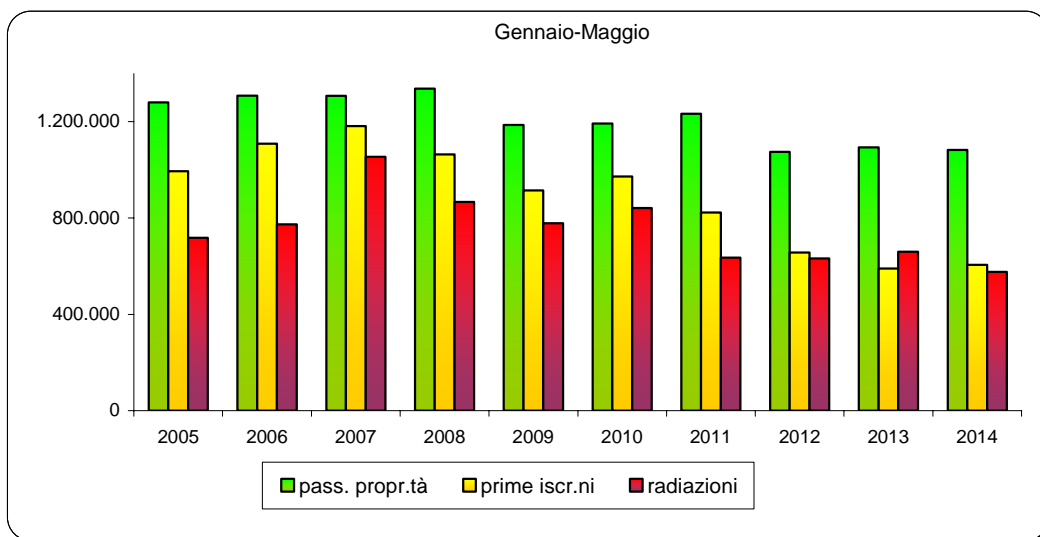
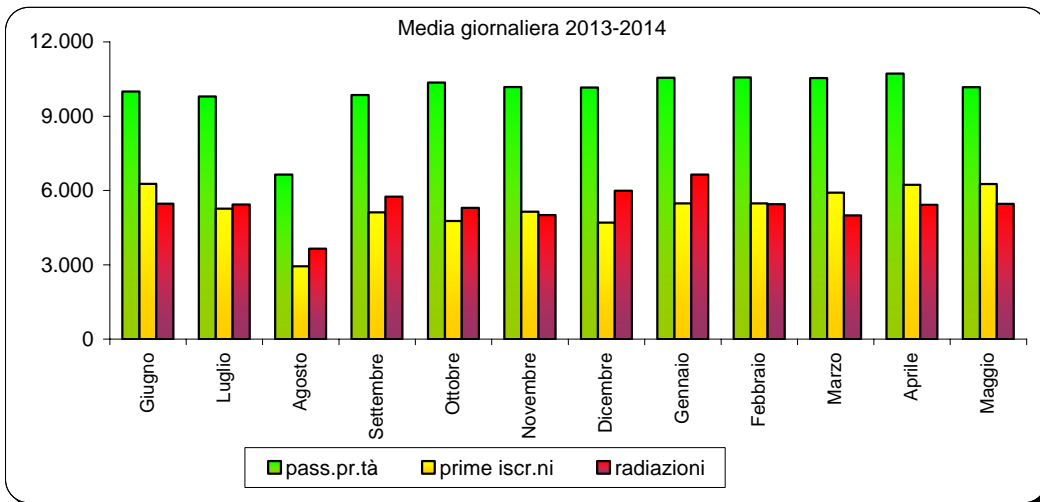
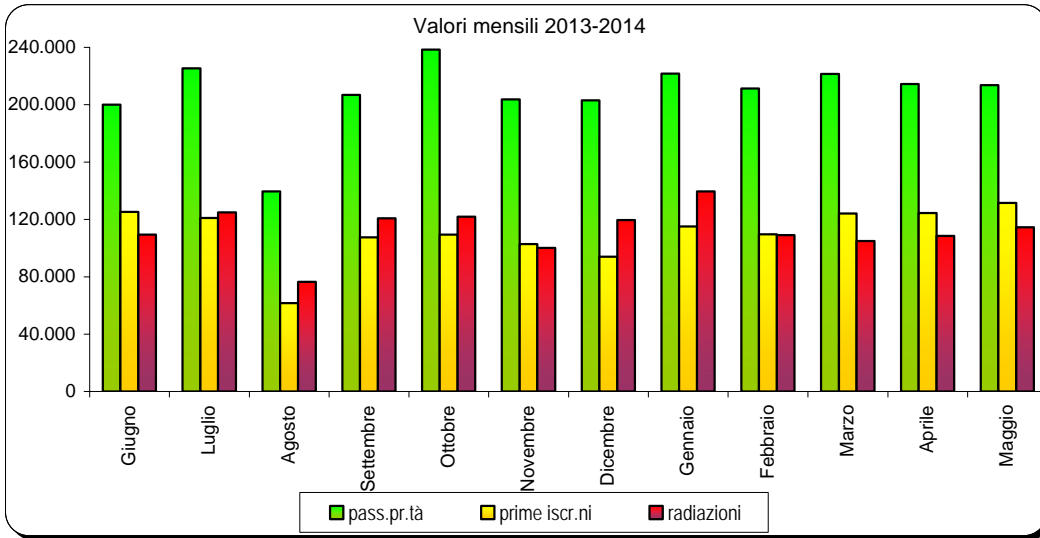
Prosegue la flessione a due cifre per le *radiazioni* di autovetture: a maggio si è registrato un decremento del 17,4% rispetto allo stesso mese dell'anno precedente, con 114.500 pratiche contro le 138.551 di maggio 2013. Il tasso unitario di sostituzione è stato pari a 0,87 nel mese di maggio (ogni 100 auto iscritte ne sono state radiate 87) ed a 0,95 nei primi cinque mesi dell'anno. Diminuzione più lieve per le radiazioni dei motocicli, con una variazione negativa del 9,4% e 12.208 motocicli radiati contro i 13.480 di maggio 2013. Per i veicoli in genere è stato rilevato lo stesso calo registrato per le autovetture, pari al 17,4%, con 138.994 radiazioni rispetto alle 168.250 del corrispondente mese del 2013.

In considerazione della giornata lavorativa in meno di maggio 2014 rispetto a maggio 2013, le variazioni giornaliere risultano pari a -13,4% per le autovetture, -5,1% per i motocicli e -13,5% per tutti i veicoli.

Nel periodo gennaio-maggio 2014 sono state osservate le seguenti variazioni: diminuzione del 12,6% per le autovetture, del 12,1% per i motocicli e del 13% per tutti i veicoli.

FORMALITA' P.R.A. RELATIVE ALLE AUTOVETTURE

Grafico 1



PRIME ISCRIZIONI AUTOVETTURE NUOVE DI FABBRICA

Tabella 1

MESI	2012	2013		2014	
	Val. assol.	Val. assol.	D % 13/12	Val. assol.	D % 14/13
Gennaio	129.252	113.449	-12,2	115.031	1,4
Febbraio	119.753	100.024	-16,5	109.707	9,7
Marzo	135.989	127.601	-6,2	124.102	-2,7
Aprile	129.927	113.817	-12,4	124.564	9,4
Maggio	141.678	135.031	-4,7	131.508	-2,6
Giugno	127.707	125.360	-1,8		
Luglio	128.660	121.029	-5,9		
Agosto	66.407	61.635	-7,2		
Settembre	109.428	107.534	-1,7		
Ottobre	110.994	109.549	-1,3		
Novembre	108.254	102.820	-5,0		
Dicembre	95.414	94.101	-1,4		
TOTALE	1.403.463	1.311.950	-6,5		

PRIME ISCRIZIONI VEICOLI TRASPORTO MERCI NUOVI DI FABBRICA

Tabella 2

MESI	2012	2013		2014	
	Val. assol.	Val. assol.	D % 13/12	Val. assol.	D % 14/13
Gennaio	11.741	9.632	-18,0	10.865	12,8
Febbraio	12.437	9.028	-27,4	9.769	8,2
Marzo	12.533	10.311	-17,7	11.617	12,7
Aprile	10.954	8.776	-19,9	10.846	23,6
Maggio	13.052	10.365	-20,6	11.426	10,2
Giugno	11.123	9.646	-13,3		
Luglio	11.683	10.303	-11,8		
Agosto	6.066	5.551	-8,5		
Settembre	10.139	9.103	-10,2		
Ottobre	11.312	10.026	-11,4		
Novembre	9.828	9.933	1,1		
Dicembre	12.001	11.647	-2,9		
TOTALE	132.869	114.321	-14,0		

PRIME ISCRIZIONI MOTOCICLI NUOVI DI FABBRICA

Tabella 3

MESI	2012	2013		2014	
	Val. assol.	Val. assol.	D % 13/12	Val. assol.	D % 14/13
Gennaio	12.139	9.434	-22,3	8.540	-9,5
Febbraio	11.425	8.734	-23,6	9.714	11,2
Marzo	26.562	13.896	-47,7	17.644	27,0
Aprile	21.922	18.365	-16,2	20.210	10,0
Maggio	24.810	22.078	-11,0	19.543	-11,5
Giugno	32.236	18.862	-41,5		
Luglio	29.999	20.292	-32,4		
Agosto	11.245	8.710	-22,5		
Settembre	12.690	12.463	-1,8		
Ottobre	12.174	10.499	-13,8		
Novembre	7.224	6.835	-5,4		
Dicembre	4.070	3.961	-2,7		
TOTALE	206.496	154.129	-25,4		

PRIME ISCRIZIONI ALTRI VEICOLI NUOVI DI FABBRICA

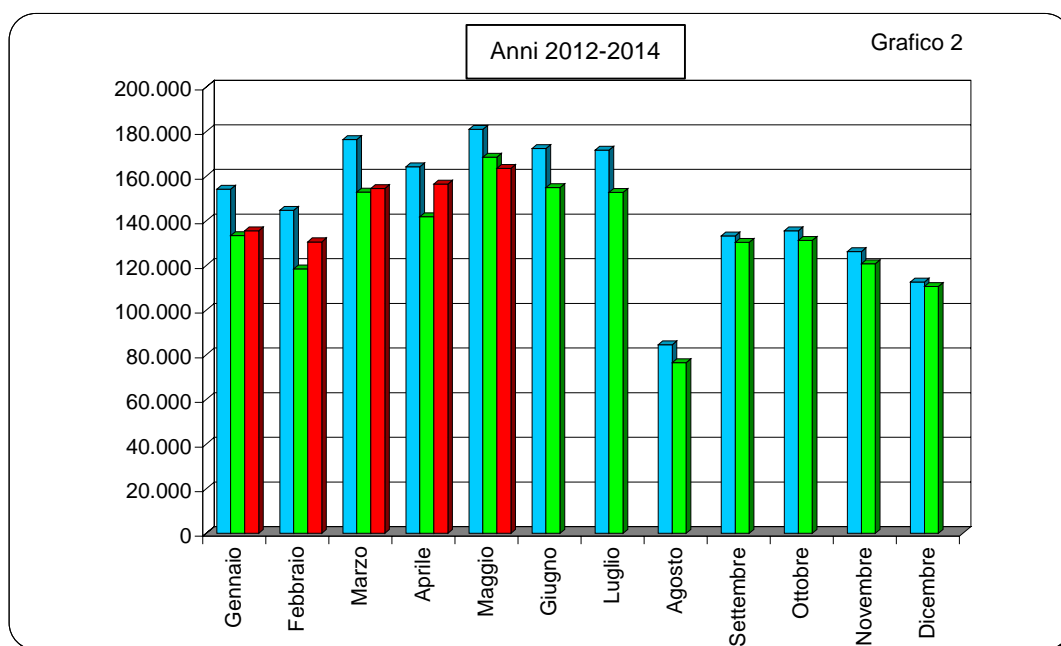
Tabella 4

MESI	2012	2013		2014	
	Val. assol.	Val. assol.	D % 13/12	Val. assol.	D % 14/13
Gennaio	1.043	936	-10,3	1.134	21,2
Febbraio	1.066	750	-29,6	1.426	90,1
Marzo	1.308	1.064	-18,7	1.181	11,0
Aprile	1.471	862	-41,4	902	4,6
Maggio	1.458	1.098	-24,7	1.025	-6,6
Giugno	1.351	1.037	-23,2		
Luglio	1.362	1.136	-16,6		
Agosto	832	612	-26,4		
Settembre	1.052	1.321	25,6		
Ottobre	1.088	1.226	12,7		
Novembre	997	1.164	16,8		
Dicembre	1.171	865	-26,1		
TOTALE	14.199	12.071	-15,0		

PRIME ISCRIZIONI TOTALE VEICOLI NUOVI DI FABBRICA

Tabella 5

MESI	2012	2013		2014	
	Val. assol.	Val. assol.	D % 13/12	Val. assol.	D % 14/13
Gennaio	154.175	133.451	-13,4	135.570	1,6
Febbraio	144.681	118.536	-18,1	130.616	10,2
Marzo	176.392	152.872	-13,3	154.544	1,1
Aprile	164.274	141.820	-13,7	156.522	10,4
Maggio	180.998	168.572	-6,9	163.502	-3,0
Giugno	172.417	154.905	-10,2		
Luglio	171.704	152.760	-11,0		
Agosto	84.550	76.508	-9,5		
Settembre	133.309	130.421	-2,2		
Ottobre	135.568	131.300	-3,1		
Novembre	126.303	120.752	-4,4		
Dicembre	112.656	110.574	-1,8		
TOTALE	1.757.027	1.592.471	-9,4		



PASSAGGI DI PROPRIETA' AUTOVETTURE

Tabella 6

MESI	2012	2013		2014	
	Val. assol.	Val. assol.	D % 13/12	Val. assol.	D % 14/13
Gennaio	355.033	374.918	5,6	362.818	-3,2
Febbraio	343.205	347.293	1,2	358.737	3,3
Marzo	396.301	379.761	-4,2	372.810	-1,8
Aprile	331.303	344.285	3,9	365.668	6,2
Maggio	385.811	377.711	-2,1	356.470	-5,6
Giugno	338.047	326.919	-3,3		
Luglio	359.451	368.188	2,4		
Agosto	234.746	216.985	-7,6		
Settembre	313.634	334.193	6,6		
Ottobre	404.825	404.146	-0,2		
Novembre	384.440	352.207	-8,4		
Dicembre	330.478	354.129	7,2		
TOTALE	4.177.274	4.180.735	0,1		

PASSAGGI DI PROPRIETA' VEICOLI TRASPORTO MERCI

Tabella 7

MESI	2012	2013		2014	
	Val. assol.	Val. assol.	D % 13/12	Val. assol.	D % 14/13
Gennaio	51.117	52.477	2,7	50.242	-4,3
Febbraio	50.028	48.656	-2,7	49.270	1,3
Marzo	56.886	52.820	-7,1	51.313	-2,9
Aprile	47.144	46.202	-2,0	48.355	4,7
Maggio	55.235	51.535	-6,7	49.201	-4,5
Giugno	49.566	45.765	-7,7		
Luglio	51.754	51.023	-1,4		
Agosto	30.340	27.306	-10,0		
Settembre	40.740	41.916	2,9		
Ottobre	50.474	52.349	3,7		
Novembre	51.561	46.611	-9,6		
Dicembre	44.516	44.190	-0,7		
TOTALE	579.361	560.850	-3,2		

PASSAGGI DI PROPRIETA' MOTOCICLI

Tabella 8

MESI	2012	2013		2014	
	Val. assol.	Val. assol.	D % 13/12	Val. assol.	D % 14/13
Gennaio	33.075	34.799	5,2	32.877	-5,5
Febbraio	32.904	33.917	3,1	36.528	7,7
Marzo	59.564	45.905	-22,9	51.755	12,7
Aprile	58.394	56.046	-4,0	61.690	10,1
Maggio	69.888	70.547	0,9	65.674	-6,9
Giugno	67.415	62.957	-6,6		
Luglio	73.386	69.790	-4,9		
Agosto	43.487	40.150	-7,7		
Settembre	47.335	50.280	6,2		
Ottobre	51.433	48.012	-6,7		
Novembre	37.021	34.260	-7,5		
Dicembre	25.557	27.547	7,8		
TOTALE	599.459	574.210	-4,2		

PASSAGGI DI PROPRIETA' ALTRI VEICOLI

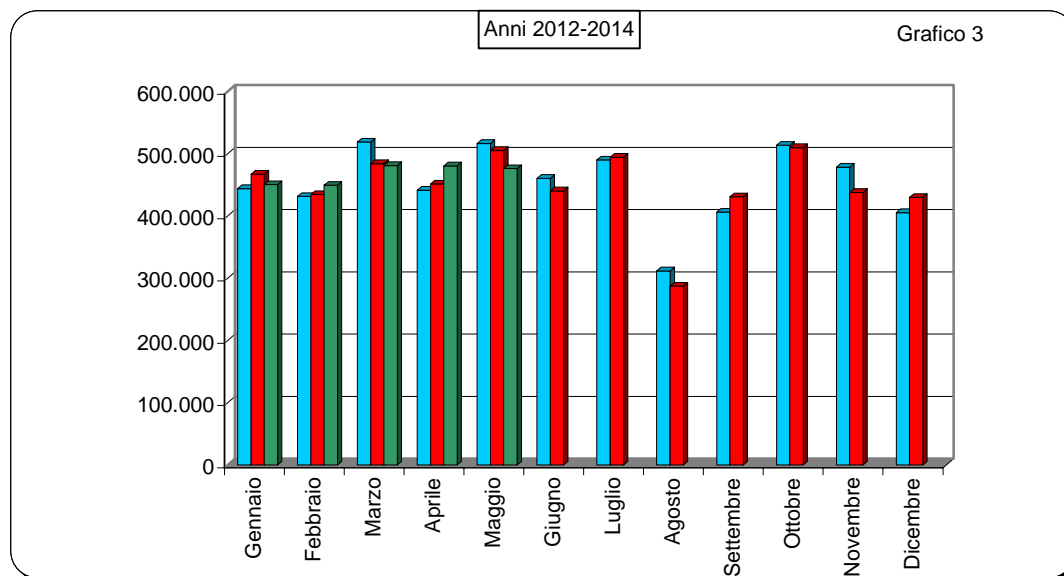
Tabella 9

MESI	2012	2013		2014	
	Val. assol.	Val. assol.	D % 13/12	Val. assol.	D % 14/13
Gennaio	4.669	4.792	2,6	4.487	-6,4
Febbraio	5.157	4.597	-10,9	4.776	3,9
Marzo	5.872	5.414	-7,8	4.988	-7,9
Aprile	4.456	4.704	5,6	4.768	1,4
Maggio	5.544	5.326	-3,9	4.800	-9,9
Giugno	5.326	4.724	-11,3		
Luglio	5.339	5.326	-0,2		
Agosto	3.240	2.949	-9,0		
Settembre	4.501	4.300	-4,5		
Ottobre	6.922	5.281	-23,7		
Novembre	5.356	4.592	-14,3		
Dicembre	4.856	4.006	-17,5		
TOTALE	61.238	56.011	-8,5		

PASSAGGI DI PROPRIETA' TOTALE VEICOLI

Tabella 10

MESI	2012	2013		2014	
	Val. assol.	Val. assol.	D % 13/12	Val. assol.	D % 14/13
Gennaio	443.894	466.986	5,2	450.424	-3,5
Febbraio	431.294	434.463	0,7	449.311	3,4
Marzo	518.623	483.900	-6,7	480.866	-0,6
Aprile	441.297	451.237	2,3	480.481	6,5
Maggio	516.478	505.119	-2,2	476.145	-5,7
Giugno	460.354	440.365	-4,3		
Luglio	489.930	494.327	0,9		
Agosto	311.813	287.390	-7,8		
Settembre	406.210	430.689	6,0		
Ottobre	513.654	509.788	-0,8		
Novembre	478.378	437.670	-8,5		
Dicembre	405.407	429.872	6,0		
TOTALE	5.417.332	5.371.806	-0,8		



MINIVOLTURE AUTOVETTURE

Tabella 11

MESI	2012	2013		2014	
	Val. assol.	Val. assol.	D % 13/12	Val. assol.	D % 14/13
Gennaio	144.681	146.460	1,2	141.208	-3,6
Febbraio	138.755	139.883	0,8	147.349	5,3
Marzo	158.730	153.950	-3,0	151.369	-1,7
Aprile	134.704	139.688	3,7	151.176	8,2
Maggio	160.108	150.874	-5,8	142.891	-5,3
Giugno	133.722	127.012	-5,0		
Luglio	135.076	142.830	5,7		
Agosto	83.748	77.418	-7,6		
Settembre	118.106	127.287	7,8		
Ottobre	176.707	165.731	-6,2		
Novembre	156.720	148.578	-5,2		
Dicembre	136.214	151.053	10,9		
TOTALE	1.677.271	1.670.764	-0,4		

MINIVOLTURE VEICOLI TRASPORTO MERCI

Tabella 12

MESI	2012	2013		2014	
	Val. assol.	Val. assol.	D % 13/12	Val. assol.	D % 14/13
Gennaio	18.531	18.416	-0,6	17.052	-7,4
Febbraio	17.708	16.120	-9,0	16.793	4,2
Marzo	19.517	17.838	-8,6	17.258	-3,3
Aprile	16.204	15.452	-4,6	16.136	4,4
Maggio	19.869	17.096	-14,0	16.772	-1,9
Giugno	16.843	15.302	-9,1		
Luglio	17.722	17.579	-0,8		
Agosto	9.661	8.608	-10,9		
Settembre	13.528	13.475	-0,4		
Ottobre	19.073	18.140	-4,9		
Novembre	17.187	16.334	-5,0		
Dicembre	15.540	15.726	1,2		
TOTALE	201.383	190.086	-5,6		

MINIVOLTURE MOTOCICLI

Tabella 13

MESI	2012	2013		2014	
	Val. assol.	Val. assol.	D % 13/12	Val. assol.	D % 14/13
Gennaio	4.673	5.550	18,8	4.233	-23,7
Febbraio	4.463	4.054	-9,2	4.125	1,8
Marzo	7.083	5.493	-22,4	5.395	-1,8
Aprile	6.646	5.767	-13,2	6.506	12,8
Maggio	7.494	7.134	-4,8	6.572	-7,9
Giugno	6.976	6.342	-9,1		
Luglio	8.061	7.624	-5,4		
Agosto	5.017	4.227	-15,7		
Settembre	5.651	5.627	-0,4		
Ottobre	6.408	5.595	-12,7		
Novembre	4.393	4.129	-6,0		
Dicembre	3.538	3.467	-2,0		
TOTALE	70.403	65.009	-7,7		

MINIVOLTURE ALTRI VEICOLI

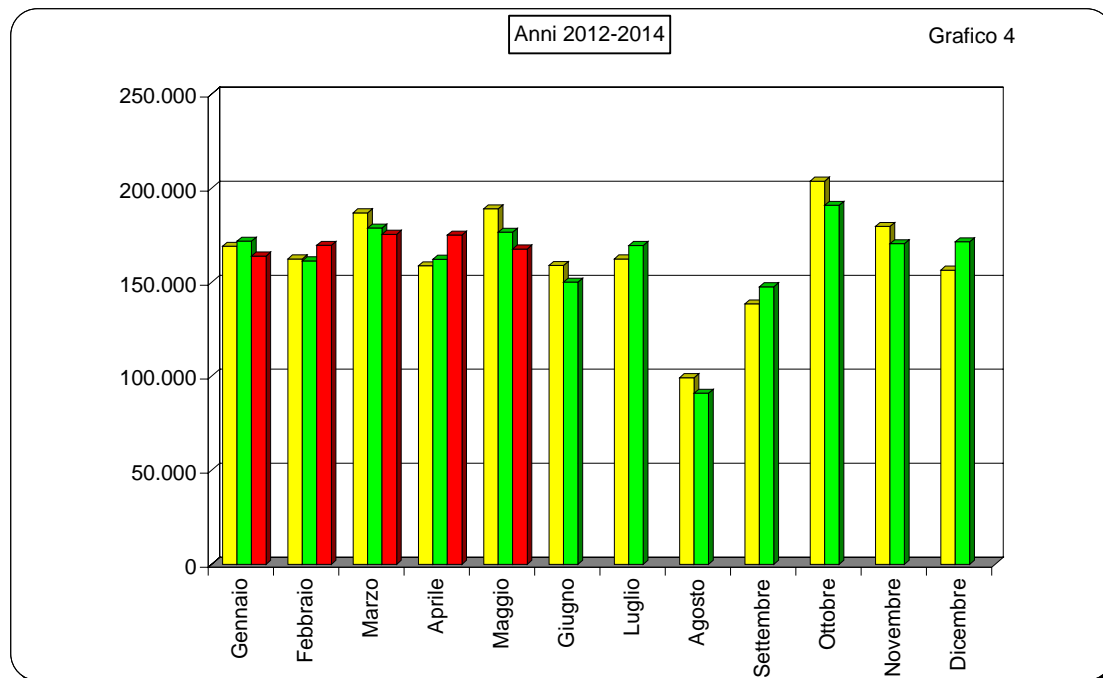
Tabella 14

MESI	2012	2013		2014	
	Val. assol.	Val. assol.	D % 13/12	Val. assol.	D % 14/13
Gennaio	1.197	1.414	18,1	1.424	0,7
Febbraio	1.420	1.257	-11,5	1.325	5,4
Marzo	1.556	1.477	-5,1	1.471	-0,4
Aprile	1.146	1.323	15,4	1.227	-7,3
Maggio	1.530	1.469	-4,0	1.431	-2,6
Giugno	1.298	1.361	4,9		
Luglio	1.498	1.500	0,1		
Agosto	812	745	-8,3		
Settembre	1.123	1.155	2,8		
Ottobre	1.538	1.436	-6,6		
Novembre	1.343	1.433	6,7		
Dicembre	1.142	1.239	8,5		
TOTALE	15.603	15.809	1,3		

MINIVOLTURE TOTALE VEICOLI

Tabella 15

MESI	2012	2013		2014	
	Val. assol.	Val. assol.	D % 13/12	Val. assol.	D % 14/13
Gennaio	169.082	171.840	1,6	163.917	-4,6
Febbraio	162.346	161.314	-0,6	169.592	5,1
Marzo	186.886	178.758	-4,3	175.493	-1,8
Aprile	158.700	162.230	2,2	175.045	7,9
Maggio	189.001	176.573	-6,6	167.666	-5,0
Giugno	158.839	150.017	-5,6		
Luglio	162.357	169.533	4,4		
Agosto	99.238	90.998	-8,3		
Settembre	138.408	147.544	6,6		
Ottobre	203.726	190.902	-6,3		
Novembre	179.643	170.474	-5,1		
Dicembre	156.434	171.485	9,6		
TOTALE	1.964.660	1.941.668	-1,2		



**PASSAGGI DI PROPRIETA' AUTOVETTURE AL NETTO DELLE
MINIVOLTURE**

Tabella 16

MESI	2012	2013		2014	
	Val. assol.	Val. assol.	D % 13/12	Val. assol.	D % 14/13
Gennaio	210.352	228.458	8,6	221.610	-3,0
Febbraio	204.450	207.410	1,4	211.388	1,9
Marzo	237.571	225.811	-5,0	221.441	-1,9
Aprile	196.599	204.597	4,1	214.492	4,8
Maggio	225.703	226.837	0,5	213.579	-5,8
Giugno	204.325	199.907	-2,2		
Luglio	224.375	225.358	0,4		
Agosto	150.998	139.567	-7,6		
Settembre	195.528	206.906	5,8		
Ottobre	228.118	238.415	4,5		
Novembre	227.720	203.629	-10,6		
Dicembre	194.264	203.076	4,5		
TOTALE	2.500.003	2.509.971	0,4		

**PASSAGGI DI PROPRIETA' VEICOLI MERCI AL NETTO DELLE
MINIVOLTURE**

Tabella 17

MESI	2012	2013		2014	
	Val. assol.	Val. assol.	D % 13/12	Val. assol.	D % 14/13
Gennaio	32.586	34.061	4,5	33.190	-2,6
Febbraio	32.320	32.536	0,7	32.477	-0,2
Marzo	37.369	34.982	-6,4	34.055	-2,6
Aprile	30.940	30.750	-0,6	32.219	4,8
Maggio	35.366	34.439	-2,6	32.429	-5,8
Giugno	32.723	30.463	-6,9		
Luglio	34.032	33.444	-1,7		
Agosto	20.679	18.698	-9,6		
Settembre	27.212	28.441	4,5		
Ottobre	31.401	34.209	8,9		
Novembre	34.374	30.277	-11,9		
Dicembre	28.976	28.464	-1,8		
TOTALE	377.978	370.764	-1,9		

PASSAGGI DI PROPRIETA' MOTOCICLI AL NETTO DELLE MINIVOLTURE

Tabella 18

MESI	2012	2013		2014	
	Val. assol.	Val. assol.	D % 13/12	Val. assol.	D % 14/13
Gennaio	28.402	29.249	3,0	28.644	-2,1
Febbraio	28.441	29.863	5,0	32.403	8,5
Marzo	52.481	40.412	-23,0	46.360	14,7
Aprile	51.748	50.279	-2,8	55.184	9,8
Maggio	62.394	63.413	1,6	59.102	-6,8
Giugno	60.439	56.615	-6,3		
Luglio	65.325	62.166	-4,8		
Agosto	38.470	35.923	-6,6		
Settembre	41.684	44.653	7,1		
Ottobre	45.025	42.417	-5,8		
Novembre	32.628	30.131	-7,7		
Dicembre	22.019	24.080	9,4		
TOTALE	529.056	509.201	-3,8		

PASSAGGI DI PROPRIETA' ALTRI VEICOLI AL NETTO DELLE MINIVOLTURE

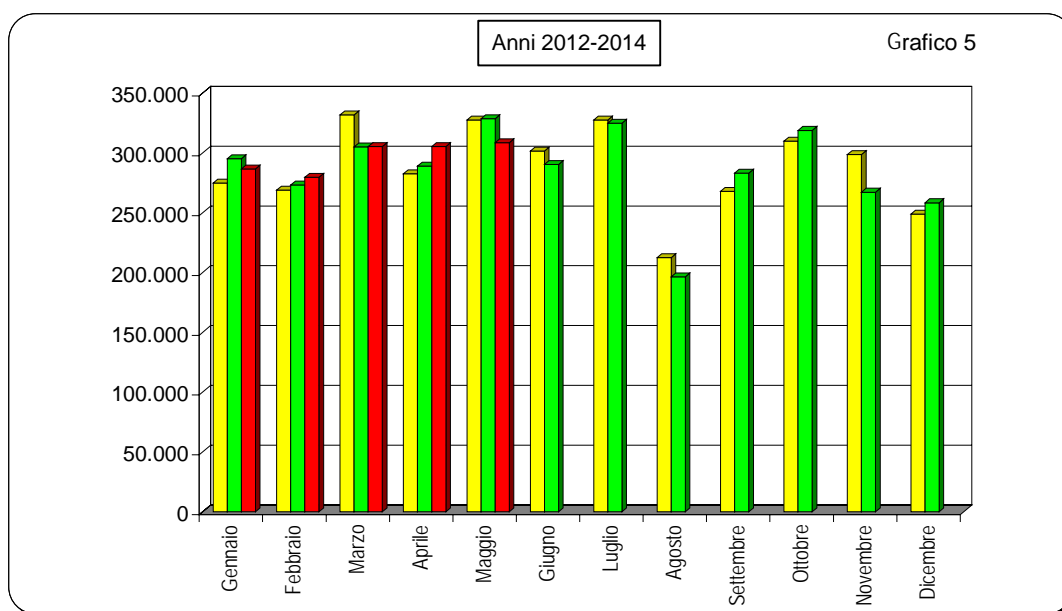
Tabella 19

MESI	2012	2013		2014	
	Val. assol.	Val. assol.	D % 13/12	Val. assol.	D % 14/13
Gennaio	3.472	3.378	-2,7	3.063	-9,3
Febbraio	3.737	3.340	-10,6	3.451	3,3
Marzo	4.316	3.937	-8,8	3.517	-10,7
Aprile	3.310	3.381	2,1	3.541	4,7
Maggio	4.014	3.857	-3,9	3.369	-12,7
Giugno	4.028	3.363	-16,5		
Luglio	3.841	3.826	-0,4		
Agosto	2.428	2.204	-9,2		
Settembre	3.378	3.145	-6,9		
Ottobre	5.384	3.845	-28,6		
Novembre	4.013	3.159	-21,3		
Dicembre	3.714	2.767	-25,5		
TOTALE	45.635	40.202	-11,9		

PASSAGGI DI PROPRIETA' TOTALE VEICOLI AL NETTO DELLE MINIVOLTURE

Tabella 20

MESI	2012	2013		2014	
	Val. assol.	Val. assol.	D % 13/12	Val. assol.	D % 14/13
Gennaio	274.812	295.146	7,4	286.507	-2,9
Febbraio	268.948	273.149	1,6	279.719	2,4
Marzo	331.737	305.142	-8,0	305.373	0,1
Aprile	282.597	289.007	2,3	305.436	5,7
Maggio	327.477	328.546	0,3	308.479	-6,1
Giugno	301.515	290.348	-3,7		
Luglio	327.573	324.794	-0,8		
Agosto	212.575	196.392	-7,6		
Settembre	267.802	283.145	5,7		
Ottobre	309.928	318.886	2,9		
Novembre	298.735	267.196	-10,6		
Dicembre	248.973	258.387	3,8		
TOTALE	3.452.672	3.430.138	-0,7		



RADIAZIONI AUTOVETTURE

Tabella 21

MESI	2012	2013		2014	
	Val. assol.	Val. assol.	D % 13/12	Val. assol.	D % 14/13
Gennaio	144.724	159.545	10,2	139.504	-12,6
Febbraio	108.735	120.666	11,0	109.005	-9,7
Marzo	121.804	118.832	-2,4	104.993	-11,6
Aprile	113.708	121.930	7,2	108.531	-11,0
Maggio	143.539	138.551	-3,5	114.500	-17,4
Giugno	113.544	109.406	-3,6		
Luglio	123.153	124.927	1,4		
Agosto	85.242	76.557	-10,2		
Settembre	117.338	120.756	2,9		
Ottobre	135.327	121.999	-9,8		
Novembre	116.194	100.041	-13,9		
Dicembre	120.872	119.668	-1,0		
TOTALE	1.444.180	1.432.878	-0,8		

RADIAZIONI VEICOLI TRASPORTO MERCI

Tabella 22

MESI	2012	2013		2014	
	Val. assol.	Val. assol.	D % 13/12	Val. assol.	D % 14/13
Gennaio	14.880	17.776	19,5	14.796	-16,8
Febbraio	13.295	15.447	16,2	14.101	-8,7
Marzo	13.949	14.449	3,6	12.054	-16,6
Aprile	11.133	13.146	18,1	10.849	-17,5
Maggio	13.852	14.691	6,1	11.204	-23,7
Giugno	12.417	12.548	1,1		
Luglio	12.921	14.066	8,9		
Agosto	8.359	7.435	-11,1		
Settembre	11.794	11.823	0,2		
Ottobre	15.834	14.039	-11,3		
Novembre	14.106	12.299	-12,8		
Dicembre	14.738	13.644	-7,4		
TOTALE	157.278	161.363	2,6		

RADIAZIONI MOTOCICLI

Tabella 23

MESI	2012	2013		2014	
	Val. assol.	Val. assol.	D % 13/12	Val. assol.	D % 14/13
Gennaio	12.352	19.066	54,4	12.298	-35,5
Febbraio	10.482	12.078	15,2	13.075	8,3
Marzo	11.505	13.052	13,4	11.888	-8,9
Aprile	10.583	12.273	16,0	12.043	-1,9
Maggio	12.504	13.480	7,8	12.208	-9,4
Giugno	10.964	11.114	1,4		
Luglio	15.213	13.364	-12,2		
Agosto	7.963	7.697	-3,3		
Settembre	12.007	11.246	-6,3		
Ottobre	11.835	12.265	3,6		
Novembre	11.989	9.893	-17,5		
Dicembre	10.359	9.993	-3,5		
TOTALE	137.756	145.521	5,6		

RADIAZIONI ALTRI VEICOLI

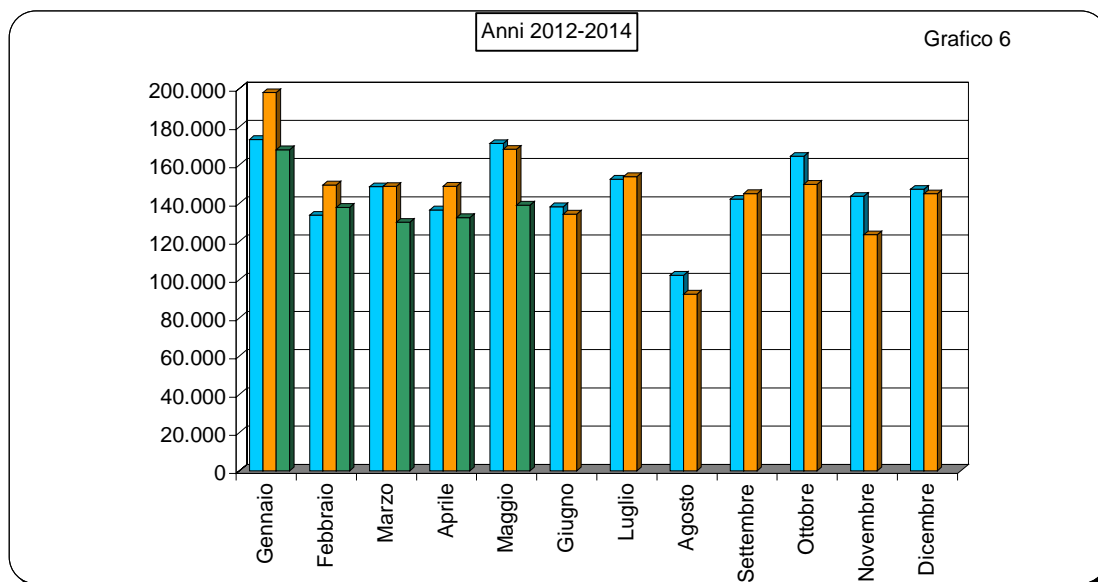
Tabella 24

MESI	2012	2013		2014	
	Val. assol.	Val. assol.	D % 13/12	Val. assol.	D % 14/13
Gennaio	1.356	1.507	11,1	1.370	-9,1
Febbraio	1.196	1.410	17,9	1.629	15,5
Marzo	1.372	2.529	84,3	1.126	-55,5
Aprile	1.074	1.531	42,6	1.090	-28,8
Maggio	1.342	1.528	13,9	1.082	-29,2
Giugno	1.276	1.280	0,3		
Luglio	1.302	1.586	21,8		
Agosto	814	774	-4,9		
Settembre	956	1.185	24,0		
Ottobre	1.542	1.633	5,9		
Novembre	1.353	1.258	-7,0		
Dicembre	1.336	1.650	23,5		
TOTALE	14.919	17.871	19,8		

RADIAZIONI TOTALE VEICOLI

Tabella 25

MESI	2012	2013		2014	
	Val. assol.	Val. assol.	D % 13/12	Val. assol.	D % 14/13
Gennaio	173.312	197.894	14,2	167.968	-15,1
Febbraio	133.708	149.601	11,9	137.810	-7,9
Marzo	148.630	148.862	0,2	130.061	-12,6
Aprile	136.498	148.880	9,1	132.513	-11,0
Maggio	171.237	168.250	-1,7	138.994	-17,4
Giugno	138.201	134.348	-2,8		
Luglio	152.589	153.943	0,9		
Agosto	102.378	92.463	-9,7		
Settembre	142.095	145.010	2,1		
Ottobre	164.538	149.936	-8,9		
Novembre	143.642	123.491	-14,0		
Dicembre	147.305	144.955	-1,6		
TOTALE	1.754.133	1.757.633	0,2		



SALDO PRIME ISCRIZIONI - RADIAZIONI

(Autovetture)

Tabella 26

MESI	2012	2013	2014
Gennaio	-15.472	-46.096	-24.473
Febbraio	11.018	-20.642	702
Marzo	14.185	8.769	19.109
Aprile	16.219	-8.113	16.033
Maggio	-1.861	-3.520	17.008
Giugno	14.163	15.954	
Luglio	5.507	-3.898	
Agosto	-18.835	-14.922	
Settembre	-7.910	-13.222	
Ottobre	-24.333	-12.450	
Novembre	-7.940	2.779	
Dicembre	-25.458	-25.567	
TOTALE	-40.717	-120.928	

RAPPORTO PRIME ISCRIZIONI/RADIAZIONI

(Autovetture)

Tabella 27

MESI	2012	2013	2014
Gennaio	0,89	0,71	0,82
Febbraio	1,10	0,83	1,01
Marzo	1,12	1,07	1,18
Aprile	1,14	0,93	1,15
Maggio	0,99	0,97	1,15
Giugno	1,12	1,15	
Luglio	1,04	0,97	
Agosto	0,78	0,81	
Settembre	0,93	0,89	
Ottobre	0,82	0,90	
Novembre	0,93	1,03	
Dicembre	0,79	0,79	
Media Annuale	0,97	0,92	

SALDO PRIME ISCRIZIONI - RADIAZIONI

(Veicoli trasporto merci)

Tabella 28

MESI	2012	2013	2014
Gennaio	-3.139	-8.144	-3.931
Febbraio	-858	-6.419	-4.332
Marzo	-1.416	-4.138	-437
Aprile	-179	-4.370	-3
Maggio	-800	-4.326	222
Giugno	-1.294	-2.902	
Luglio	-1.238	-3.763	
Agosto	-2.293	-1.884	
Settembre	-1.655	-2.720	
Ottobre	-4.522	-4.013	
Novembre	-4.278	-2.366	
Dicembre	-2.737	-1.997	
TOTALE	-22.397	-45.029	

RAPPORTO PRIME ISCRIZIONI/RADIAZIONI

(Veicoli trasporto merci)

Tabella 29

MESI	2012	2013	2014
Gennaio	0,79	0,54	0,73
Febbraio	0,94	0,58	0,69
Marzo	0,90	0,71	0,96
Aprile	0,98	0,67	1,00
Maggio	0,94	0,71	1,02
Giugno	0,90	0,77	
Luglio	0,90	0,73	
Agosto	0,73	0,75	
Settembre	0,86	0,77	
Ottobre	0,71	0,71	
Novembre	0,70	0,81	
Dicembre	0,81	0,85	
Media Annuale	0,84	0,71	

SALDO PRIME ISCRIZIONI - RADIAZIONI

(Motocicli)

Tabella 30

MESI	2012	2013	2014
Gennaio	-213	-9.632	-3.758
Febbraio	943	-3.344	-3.361
Marzo	15.057	844	5.756
Aprile	11.339	6.092	8.167
Maggio	12.306	8.598	7.335
Giugno	21.272	7.748	
Luglio	14.786	6.928	
Agosto	3.282	1.013	
Settembre	683	1.217	
Ottobre	339	-1.766	
Novembre	-4.765	-3.058	
Dicembre	-6.289	-6.032	
TOTALE	68.740	8.608	

RAPPORTO PRIME ISCRIZIONI/RADIAZIONI

(Motocicli)

Tabella 31

MESI	2012	2013	2014
Gennaio	0,98	0,49	0,69
Febbraio	1,09	0,72	0,74
Marzo	2,31	1,06	1,48
Aprile	2,07	1,50	1,68
Maggio	1,98	1,64	1,60
Giugno	2,94	1,70	
Luglio	1,97	1,52	
Agosto	1,41	1,13	
Settembre	1,06	1,11	
Ottobre	1,03	0,86	
Novembre	0,60	0,69	
Dicembre	0,39	0,40	
Media Annuale	1,50	1,06	

SALDO PRIME ISCRIZIONI - RADIAZIONI

(Altri veicoli)

Tabella 32

MESI	2012	2013	2014
Gennaio	-313	-571	-236
Febbraio	-130	-660	-203
Marzo	-64	-1.465	55
Aprile	397	-669	-188
Maggio	116	-430	-57
Giugno	75	-243	
Luglio	60	-450	
Agosto	18	-162	
Settembre	96	136	
Ottobre	-454	-407	
Novembre	-356	-94	
Dicembre	-165	-785	
TOTALE	-720	-5.800	

RAPPORTO PRIME ISCRIZIONI/RADIAZIONI

(Altri veicoli)

Tabella 33

MESI	2012	2013	2014
Gennaio	0,77	0,62	0,83
Febbraio	0,89	0,53	0,88
Marzo	0,95	0,42	1,05
Aprile	1,37	0,56	0,83
Maggio	1,09	0,72	0,95
Giugno	1,06	0,81	
Luglio	1,05	0,72	
Agosto	1,02	0,79	
Settembre	1,10	1,11	
Ottobre	0,71	0,75	
Novembre	0,74	0,93	
Dicembre	0,88	0,52	
Media Annuale	0,95	0,68	

SALDO PRIME ISCRIZIONI - RADIAZIONI

(Totale veicoli)

Tabella 34

MESI	2012	2013	2014
Gennaio	-19.137	-64.443	-32.398
Febbraio	10.973	-31.065	-7.194
Marzo	27.762	4.010	24.483
Aprile	27.776	-7.060	24.009
Maggio	9.761	322	24.508
Giugno	34.216	20.557	
Luglio	19.115	-1.183	
Agosto	-17.828	-15.955	
Settembre	-8.786	-14.589	
Ottobre	-28.970	-18.636	
Novembre	-17.339	-2.739	
Dicembre	-34.649	-34.381	
TOTALE	2.894	-165.162	

RAPPORTO PRIME ISCRIZIONI/RADIAZIONI

(Totale veicoli)

Tabella 35

MESI	2012	2013	2014
Gennaio	0,89	0,67	0,81
Febbraio	1,08	0,79	0,95
Marzo	1,19	1,03	1,19
Aprile	1,20	0,95	1,18
Maggio	1,06	1,00	1,18
Giugno	1,25	1,15	
Luglio	1,13	0,99	
Agosto	0,83	0,83	
Settembre	0,94	0,90	
Ottobre	0,82	0,88	
Novembre	0,88	0,98	
Dicembre	0,76	0,76	
Media Annuale	1,00	0,91	

RELAZIONI TRA MINIVOLTURE E PASSAGGI DI PROPRIETA'

(Autovetture)

Tabella 36

MESI	Composizione %								
	2012			2013			2014		
	miniv.	pass. net.	pass. tot.	miniv.	pass. net.	pass. tot.	miniv.	pass. net.	pass. tot.
Gennaio	40,8%	59,2%	100,0%	39,1%	60,9%	100,0%	38,9%	61,1%	100,0%
Febbraio	40,4%	59,6%	100,0%	40,3%	59,7%	100,0%	41,1%	58,9%	100,0%
Marzo	40,1%	59,9%	100,0%	40,5%	59,5%	100,0%	40,6%	59,4%	100,0%
Aprile	40,7%	59,3%	100,0%	40,6%	59,4%	100,0%	41,3%	58,7%	100,0%
Maggio	41,5%	58,5%	100,0%	39,9%	60,1%	100,0%	40,1%	59,9%	100,0%
Giugno	39,6%	60,4%	100,0%	38,9%	61,1%	100,0%			
Luglio	37,6%	62,4%	100,0%	38,8%	61,2%	100,0%			
Agosto	35,7%	64,3%	100,0%	35,7%	64,3%	100,0%			
Settembre	37,7%	62,3%	100,0%	38,1%	61,9%	100,0%			
Ottobre	43,7%	56,3%	100,0%	41,0%	59,0%	100,0%			
Novembre	40,8%	59,2%	100,0%	42,2%	57,8%	100,0%			
Dicembre	41,2%	58,8%	100,0%	42,7%	57,3%	100,0%			
Media Annuale	40,2%	59,8%	100,0%	40,0%	60,0%	100,0%			

(Veicoli trasporto merci)

Tabella 37

MESI	Composizione %								
	2012			2013			2014		
	miniv.	pass. net.	pass. tot.	miniv.	pass. net.	pass. tot.	miniv.	pass. net.	pass. tot.
Gennaio	36,3%	63,7%	100,0%	35,1%	64,9%	100,0%	33,9%	66,1%	100,0%
Febbraio	35,4%	64,6%	100,0%	33,1%	66,9%	100,0%	34,1%	65,9%	100,0%
Marzo	34,3%	65,7%	100,0%	33,8%	66,2%	100,0%	33,6%	66,4%	100,0%
Aprile	34,4%	65,6%	100,0%	33,4%	66,6%	100,0%	33,4%	66,6%	100,0%
Maggio	36,0%	64,0%	100,0%	33,2%	66,8%	100,0%	34,1%	65,9%	100,0%
Giugno	34,0%	66,0%	100,0%	33,4%	66,6%	100,0%			
Luglio	34,2%	65,8%	100,0%	34,5%	65,5%	100,0%			
Agosto	31,8%	68,2%	100,0%	31,5%	68,5%	100,0%			
Settembre	33,2%	66,8%	100,0%	32,1%	67,9%	100,0%			
Ottobre	37,8%	62,2%	100,0%	34,7%	65,3%	100,0%			
Novembre	33,3%	66,7%	100,0%	35,0%	65,0%	100,0%			
Dicembre	34,9%	65,1%	100,0%	35,6%	64,4%	100,0%			
Media Annuale	34,8%	65,2%	100,0%	33,9%	66,1%	100,0%			

RELAZIONI TRA MINIVOLTURE E PASSAGGI DI PROPRIETA'

(Motocicli)

Tabella 38

MESI	Composizione %								
	2012			2013			2014		
	miniv.	pass. net.	pass. tot.	miniv.	pass. net.	pass. tot.	miniv.	pass. net.	pass. tot.
Gennaio	14,1%	85,9%	100,0%	15,9%	84,1%	100,0%	12,9%	87,1%	100,0%
Febbraio	13,6%	86,4%	100,0%	12,0%	88,0%	100,0%	11,3%	88,7%	100,0%
Marzo	11,9%	88,1%	100,0%	12,0%	88,0%	100,0%	10,4%	89,6%	100,0%
Aprile	11,4%	88,6%	100,0%	10,3%	89,7%	100,0%	10,5%	89,5%	100,0%
Maggio	10,7%	89,3%	100,0%	10,1%	89,9%	100,0%	10,0%	90,0%	100,0%
Giugno	10,3%	89,7%	100,0%	10,1%	89,9%	100,0%			
Luglio	11,0%	89,0%	100,0%	10,9%	89,1%	100,0%			
Agosto	11,5%	88,5%	100,0%	10,5%	89,5%	100,0%			
Settembre	11,9%	88,1%	100,0%	11,2%	88,8%	100,0%			
Ottobre	12,5%	87,5%	100,0%	11,7%	88,3%	100,0%			
Novembre	11,9%	88,1%	100,0%	12,1%	87,9%	100,0%			
Dicembre	13,8%	86,2%	100,0%	12,6%	87,4%	100,0%			
Media Annuale	11,7%	88,3%	100,0%	11,3%	88,7%	100,0%			

(Altri veicoli)

Tabella 39

MESI	Composizione %								
	2012			2013			2014		
	miniv.	pass. net.	pass. tot.	miniv.	pass. net.	pass. tot.	miniv.	pass. net.	pass. tot.
Gennaio	25,6%	74,4%	100,0%	29,5%	70,5%	100,0%	31,7%	68,3%	100,0%
Febbraio	27,5%	72,5%	100,0%	27,3%	72,7%	100,0%	27,7%	72,3%	100,0%
Marzo	26,5%	73,5%	100,0%	27,3%	72,7%	100,0%	29,5%	70,5%	100,0%
Aprile	25,7%	74,3%	100,0%	28,1%	71,9%	100,0%	25,7%	74,3%	100,0%
Maggio	27,6%	72,4%	100,0%	27,6%	72,4%	100,0%	29,8%	70,2%	100,0%
Giugno	24,4%	75,6%	100,0%	28,8%	71,2%	100,0%			
Luglio	28,1%	71,9%	100,0%	28,2%	71,8%	100,0%			
Agosto	25,1%	74,9%	100,0%	25,3%	74,7%	100,0%			
Settembre	25,0%	75,0%	100,0%	26,9%	73,1%	100,0%			
Ottobre	22,2%	77,8%	100,0%	27,2%	72,8%	100,0%			
Novembre	25,1%	74,9%	100,0%	31,2%	68,8%	100,0%			
Dicembre	23,5%	76,5%	100,0%	30,9%	69,1%	100,0%			
Media Annuale	25,5%	74,5%	100,0%	28,2%	71,8%	100,0%			

RELAZIONI TRA MINIVOLTURE E PASSAGGI DI PROPRIETA'
(Totale veicoli)

Tabella 40

MESI	Composizione %								
	2012			2013			2014		
	miniv.	pass. net.	pass. tot.	miniv.	pass. net.	pass. tot.	miniv.	pass. net.	pass. tot.
Gennaio	38,1%	61,9%	100,0%	36,8%	63,2%	100,0%	36,4%	63,6%	100,0%
Febbraio	37,6%	62,4%	100,0%	37,1%	62,9%	100,0%	37,7%	62,3%	100,0%
Marzo	36,0%	64,0%	100,0%	36,9%	63,1%	100,0%	36,5%	63,5%	100,0%
Aprile	36,0%	64,0%	100,0%	36,0%	64,0%	100,0%	36,4%	63,6%	100,0%
Maggio	36,6%	63,4%	100,0%	35,0%	65,0%	100,0%	35,2%	64,8%	100,0%
Giugno	34,5%	65,5%	100,0%	34,1%	65,9%	100,0%			
Luglio	33,1%	66,9%	100,0%	34,3%	65,7%	100,0%			
Agosto	31,8%	68,2%	100,0%	31,7%	68,3%	100,0%			
Settembre	34,1%	65,9%	100,0%	34,3%	65,7%	100,0%			
Ottobre	39,7%	60,3%	100,0%	37,4%	62,6%	100,0%			
Novembre	37,6%	62,4%	100,0%	39,0%	61,0%	100,0%			
Dicembre	38,6%	61,4%	100,0%	39,9%	60,1%	100,0%			
Media Annuale	36,3%	63,7%	100,0%	36,1%	63,9%	100,0%			

RAPPORTO PASSAGGI NETTI/PRIME ISCRIZIONI
(Autovetture)

Tabella 41

MESI	2012	2013	2014
Gennaio	1,63	2,01	1,93
Febbraio	1,71	2,07	1,93
Marzo	1,75	1,77	1,78
Aprile	1,51	1,80	1,72
Maggio	1,59	1,68	1,62
Giugno	1,60	1,59	
Luglio	1,74	1,86	
Agosto	2,27	2,26	
Settembre	1,79	1,92	
Ottobre	2,06	2,18	
Novembre	2,10	1,98	
Dicembre	2,04	2,16	
Media Annuale	1,78	1,91	

RAPPORTO PASSAGGI NETTI/PRIME ISCRIZIONI
(Veicoli trasporto merci)

Tabella 42

MESI	2012	2013	2014
Gennaio	2,78	3,54	3,05
Febbraio	2,60	3,60	3,32
Marzo	2,98	3,39	2,93
Aprile	2,82	3,50	2,97
Maggio	2,71	3,32	2,84
Giugno	2,94	3,16	
Luglio	2,91	3,25	
Agosto	3,41	3,37	
Settembre	2,68	3,12	
Ottobre	2,78	3,41	
Novembre	3,50	3,05	
Dicembre	2,41	2,44	
Media Annuale	2,84	3,24	

RAPPORTO PASSAGGI NETTI/PRIME ISCRIZIONI
(Motocicli)

Tabella 43

MESI	2012	2013	2014
Gennaio	2,34	3,10	3,35
Febbraio	2,49	3,42	3,34
Marzo	1,98	2,91	2,63
Aprile	2,36	2,74	2,73
Maggio	2,51	2,87	3,02
Giugno	1,87	3,00	
Luglio	2,18	3,06	
Agosto	3,42	4,12	
Settembre	3,28	3,58	
Ottobre	3,70	4,04	
Novembre	4,52	4,41	
Dicembre	5,41	6,08	
Media Annuale	2,56	3,30	

RAPPORTO PASSAGGI NETTI/PRIME ISCRIZIONI
(Altri veicoli)

Tabella 44

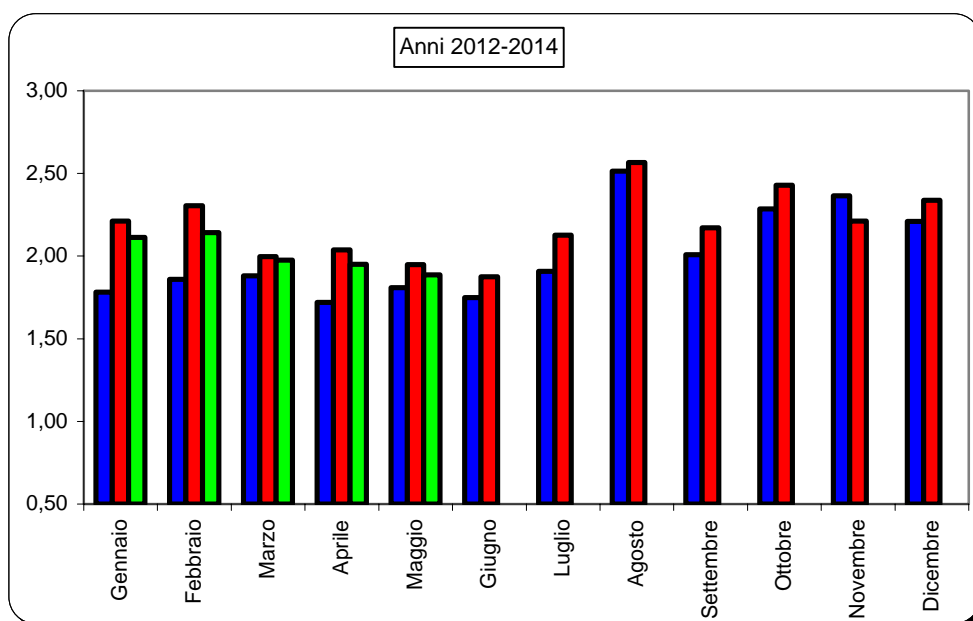
MESI	2012	2013	2014
Gennaio	3,33	3,61	2,70
Febbraio	3,51	4,45	2,42
Marzo	3,30	3,70	2,98
Aprile	2,25	3,92	3,93
Maggio	2,75	3,51	3,29
Giugno	2,98	3,24	
Luglio	2,82	3,37	
Agosto	2,92	3,60	
Settembre	3,21	2,38	
Ottobre	4,95	3,14	
Novembre	4,03	2,71	
Dicembre	3,17	3,20	
Media Annuale	3,21	3,33	

RAPPORTO PASSAGGI NETTI/PRIME ISCRIZIONI

(Totale veicoli)

Tabella 45

MESI	2012	2013	2014
Gennaio	1,78	2,21	2,11
Febbraio	1,86	2,30	2,14
Marzo	1,88	2,00	1,98
Aprile	1,72	2,04	1,95
Maggio	1,81	1,95	1,89
Giugno	1,75	1,87	
Luglio	1,91	2,13	
Agosto	2,51	2,57	
Settembre	2,01	2,17	
Ottobre	2,29	2,43	
Novembre	2,37	2,21	
Dicembre	2,21	2,34	
Media Annuale	1,97	2,15	





Automobile Club d'Italia

CRUSCOTTO - ACI

AUTOVETTURE

Andamento mensile
del mercato

MAGGIO 2014



	PRIME ISCRIZIONI NUOVO DI FABBRICA (1)			PRIME ISCRIZIONI USATO		PASSAGGI DI PROPRIETA' (usato reale) (2)			MINIVOLTURE (3)		
	2013	2014	Var.ne % '14/'13	2013	2014	2013	2014	Var.ne % '14/'13	2013	2014	Var.ne % '14/'13
	(a)	(b)	(c)	(d)	(e)	(f)	(g)	(h)	(i)	(j)	(k)
Gen.	113.449	115.031	1,39%	5.160	5.664	228.458	221.610	-3,00%	146.460	141.208	-3,59%
Feb.	100.024	109.707	9,68%	5.174	5.611	207.410	211.388	1,92%	139.883	147.349	5,34%
Mar.	127.601	124.102	-2,74%	6.051	6.766	225.811	221.442	-1,93%	153.950	151.369	-1,68%
Apr.	113.817	124.564	9,44%	4.947	6.466	204.597	214.492	4,84%	139.688	151.176	8,22%
Mag.	135.031	131.508	-2,61%	6.382	6.853	226.837	213.579	-5,84%	150.874	142.891	-5,29%
TOTALE Gen.- Mag.	589.922	604.912	2,54%	27.714	31.360	1.093.113	1.082.511	-0,97%	730.855	733.993	0,43%
Giu.	125.360			5.056		199.907			127.012		
Lug.	121.029			5.994		225.358			142.830		
Ago.	61.635			3.397		139.567			77.418		
Set.	107.534			4.889		206.906			127.287		
Ott.	109.549			6.113		238.415			165.731		
Nov.	102.820			5.469		203.629			148.578		
Dic.	94.101			5.345		203.076			151.053		
TOTALE ANNO	1.311.950			63.977		2.509.971			1.670.764		
Media Mensile	109.329			5.331		209.164			139.230		

- 1 Prime iscrizioni autovetture già immatricolate all'estero o già iscritte in altri registri nazionali (militari/CRI, ecc.)
- 2 Passaggi di proprietà al netto delle minivolture e al lordo delle Km. 0
- 3 Passaggi di proprietà di vetture usate con intestazione ai concessionari, in attesa di rivendita a terzi (D.I. 41/95)
- 4 Autovetture nuove immatricolate nel mese e rivendute entro i successivi sei mesi

Rapporto usato/nuovo
Rapporto radiazioni/nuovo
(tasso di sostituzione)

Stima KM 0 (4)		RADIAZIONI			PERDITE DI POSSESSO		RIENTRI IN POSSESSO		2014 (g/b)	2014 (o/b)	
2013	2014	2013	2014	Var.ne % '14/'13	2013	2014	2013	2014			
(l)	(m)	(n)	(o)	(p)	(q)	(r)	(s)	(t)	(u)	(v)	
11.487	9.961	159.545	139.504	-12,56%	9.329	8.782	608	553	1,93	1,21	Gen.
11.421	12.613	120.666	109.005	-9,66%	6.706	6.245	576	606	1,93	0,99	Feb.
10.749	10.913	118.832	104.993	-11,65%	6.679	6.248	561	566	1,78	0,85	Mar.
9.914	11.612	121.930	108.531	-10,99%	7.094	5.769	542	510	1,72	0,87	Apr.
14.530	14.761	138.551	114.500	-17,36%	7.869	7.136	705	567	1,62	0,87	Mag.
58.101	59.860	659.524	576.533	-12,58%	37.677	34.180	2.992	2.802	1,79	0,95	TOTALE Gen.- Mag.
17.122	16.294	109.406			6.415		610				Giù.
11.346	13.963	124.927			7.520		706				Lug.
7.447	7.326	76.557			4.140		338				Ago.
14.262	14.701	120.756			6.308		547				Set.
14.797	17.355	121.999			6.817		637				Ott.
13.722	13.325	100.041			6.251		525				Nov.
12.269	9.531	119.668			8.197		513				Dic.
149.066	152.355	1.432.878			83.325		6.868				TOTALE ANNO
12.422	12.696	119.407			6.944		572				Media Mensile

TERMINI DI PRESENTAZIONE DELLE FORMALITA' AL PRA:

- Prime iscrizioni: contestuali all'acquisto;
- Trasferimenti proprietà: contestuali all'acquisto (D.P.R. 19/09/2000 n. 358) in applicazione dal 12/05/03;
- Minivolture: a discrezione dell'autosalone;
- Radiazioni: a cura del demolitore entro 30 gg. dalla consegna (D.lgs. n. 149/2006) in applicazione dal 27/04/06. Nel caso di rottamazione da incentivo il termine di presentazione formalità si riduce a 15 giorni (l. 296 del 27/12/2006).

MEDIA GIORNALIERA MOVIMENTI AUTOVETTURE

	PRIME ISCRIZIONI NUOVO DI FABBRICA (1)			PASSAGGI DI PROPRIETA' (usato reale) (2)			RADIAZIONI			
	2013	2014	Var.ne % '14/'13	2013	2014	Var.ne % '14/'13	2013	2014	Var.ne % '14/'13	
	(a)	(b)	(c)	(d)	(e)	(f)	(g)	(h)	(i)	
Gennaio	5.157	5.478	6,22%	10.384	10.553	1,62%	7.252	6.643	-8,40%	Gennaio
Febbraio	5.001	5.485	9,68%	10.371	10.569	1,92%	6.033	5.450	-9,66%	Febbraio
Marzo	6.076	5.910	-2,74%	10.753	10.545	-1,93%	5.659	5.000	-11,65%	Marzo
Aprile	5.691	6.228	9,44%	10.230	10.725	4,84%	6.097	5.427	-10,99%	Aprile
Maggio	6.138	6.262	2,03%	10.311	10.170	-1,36%	6.298	5.452	-13,42%	Maggio
Giugno	6.268			9.995			5.470			Giugno
Luglio	5.262			9.798			5.432			Luglio
Agosto	2.935			6.646			3.646			Agosto
Settembre	5.121			9.853			5.750			Settembre
Ottobre	4.763			10.366			5.304			Ottobre
Novembre	5.141			10.181			5.002			Novembre
Dicembre	4.705			10.154			5.983			Dicembre
MEDIA ANNUA	5.186			9.921			5.664			MEDIA ANNUA

1 Prime iscrizioni nuovo di fabbrica al lordo delle Km. 0

2 Passaggi di proprietà al netto delle minivolture e al lordo delle Km. 0

FORMALITA' PRA AUTOVETTURE NELLE PROVINCE

(Maggio 2014)

Provincia	Prime iscrizioni	Passaggi di proprietà al netto delle minivolture	Radiazioni
AL (Alessandria)	898	1.663	817
AT (Asti)	401	917	489
BI (Biella)	339	784	411
CN (Cuneo)	1.299	2.562	1.395
NO (Novara)	737	1.423	720
TO (Torino)	9.669	8.838	4.350
VB (Verbania)	361	622	312
VC (Vercelli)	345	639	405
PIEMONTE	14.049	17.449	8.899
AO (Aosta)	514	572	598
VALLE D'AOSTA	514	572	598
BG (Bergamo)	2.165	3.620	2.207
BS (Brescia)	2.483	4.515	2.465
CO (Como)	1.547	2.140	1.495
CR (Cremona)	709	1.230	747
LC (Lecco)	724	1.106	721
LO (Lodi)	510	793	504
MN (Mantova)	746	1.340	822
MI (Milano)	8.089	10.275	6.624
MB (Monza Brianza)	2.015	3.065	1.811
PV (Pavia)	1.142	2.120	1.100
SO (Sondrio)	273	779	407
VA (Varese)	2.062	3.346	1.922
LOMBARDIA	22.465	34.330	20.826
BZ (Bolzano)	18.601	2.171	1.504
TN (Trento)	2.822	2.375	1.327
TRENTINO A.A.	21.423	4.546	2.831
BL (Belluno)	392	812	549
PD (Padova)	1.928	2.768	1.925
RO (Rovigo)	402	849	550
TV (Treviso)	1.588	2.741	2.287
VE (Venezia)	1.472	2.390	1.787
VR (Verona)	1.832	3.137	2.204
VI (Vicenza)	1.625	2.977	2.195
VENETO	9.239	15.675	11.496
GO (Gorizia)	256	446	350
PN (Pordenone)	604	995	839
TS (Trieste)	357	708	403
UD (Udine)	1.048	2.039	1.548
FRIULI V.G.	2.265	4.188	3.140

GE (Genova)	1.375	2.782	1.361
IM (Imperia)	278	817	380
SP (La Spezia)	462	785	359
SV (Savona)	411	1.097	562
LIGURIA	2.526	5.481	2.661
BO (Bologna)	2.645	3.227	1.865
FE (Ferrara)	775	1.185	687
FO (Forlì)	803	1.251	849
MO (Modena)	1.678	2.669	1.602
PR (Parma)	1.084	1.611	927
PC (Piacenza)	724	1.131	715
RA (Ravenna)	845	1.303	932
RE (Reggio Emilia)	1.634	2.030	1.372
RN (Rimini)	511	934	579
EMILIA ROMAGNA	10.699	15.340	9.528
AR (Arezzo)	769	1.271	633
FI (Firenze)	4.413	3.067	1.985
GR (Grosseto)	339	853	413
LI (Livorno)	655	1.030	503
LU (Lucca)	1.005	1.337	624
MS (Massa Carrara)	439	647	388
PI (Pisa)	1.084	1.294	584
PT (Pistoia)	727	1.123	765
PO (Prato)	612	831	392
SI (Siena)	617	1.028	409
TOSCANA	10.660	12.482	6.696
PG (Perugia)	1.263	2.506	1.290
TR (Terni)	300	885	417
UMBRIA	1.563	3.391	1.707
AN (Ancona)	1.089	1.842	1.620
AP (Ascoli Piceno)	313	623	343
FM (Fermo)	259	602	390
MC (Macerata)	481	1.067	726
PU (Pesaro e Urbino)	616	987	550
MARCHE	2.758	5.121	3.630
FR (Frosinone)	563	1.927	1.105
LT (Latina)	663	2.223	1.032
RI (Rieti)	171	688	259
RM (Roma)	12.630	19.150	9.214
VT (Viterbo)	406	1.355	623
LAZIO	14.433	25.343	12.233
AQ (L'Aquila)	394	1.136	619
CH (Chieti)	539	1.311	718
PE (Pescara)	515	1.059	462
TE (Teramo)	482	948	545
ABRUZZO	1.930	4.453	2.343

CB (Campobasso)	221	883	393
IS (Isernia)	73	345	143
MOLISE	294	1.228	536
AV (Avellino)	421	1.462	696
BN (Benevento)	289	1.001	471
CE (Caserta)	851	3.079	1.619
NA (Napoli)	2.398	10.167	4.388
SA (Salerno)	949	3.665	1.746
CAMPANIA	4.908	19.375	8.920
BA (Bari)	1.322	4.317	2.239
BT (Barletta Andria	204	1.242	638
BR (Brindisi)	310	1.527	738
FG (Foggia)	377	2.206	950
LE (Lecce)	808	2.823	1.545
TA (Taranto)	384	2.037	864
PUGLIA	3.405	14.152	6.975
MT (Matera)	241	731	344
PZ (Potenza)	286	1.278	573
BASILICATA	527	2.010	918
CZ (Catanzaro)	422	1.155	437
CS (Cosenza)	572	2.214	862
KR (Crotone)	108	431	152
RC (Reggio Calabria)	489	1.539	664
VV (Vibo Valentia)	119	494	172
CALABRIA	1.710	5.832	2.288
AG (Agrigento)	300	1.333	609
CL (Caltanissetta)	152	915	419
CT (Catania)	866	4.119	1.259
EN (Enna)	84	539	272
ME (Messina)	514	1.856	674
PA (Palermo)	1.225	3.774	1.283
RG (Ragusa)	274	1.142	461
SR (Siracusa)	337	1.365	516
TP (Trapani)	298	1.393	527
SICILIA	4.050	16.437	6.021
CA (Cagliari)	710	2.005	725
CI (Carbonia-Iglesias)	108	441	128
NU (Nuoro)	108	637	250
OG (Ogliastra)	40	213	63
OR (Oristano)	125	611	218
OT (Olbia-Tempio)	214	687	243
SS (Sassari)	717	1.239	548
VS (Medio Campidano)	68	341	81
SARDEGNA	2.090	6.175	2.255
ITALIA	131.508	213.579	114.500

FORMALITA' PRA AUTOVETTURE NELLE PROVINCE

(Gennaio-Maggio 2014)

Provincia	Prime iscrizioni	Passaggi di proprietà al netto delle minivolture	Radiazioni
AL (Alessandria)	4.307	8.390	4.326
AT (Asti)	1.870	4.764	2.197
BI (Biella)	1.718	3.949	1.956
CN (Cuneo)	6.061	12.882	6.718
NO (Novara)	3.712	6.711	3.539
TO (Torino)	49.715	44.931	23.353
VB (Verbania)	1.707	3.029	1.580
VC (Vercelli)	1.567	3.237	1.853
PIEMONTE	70.656	87.893	45.521
AO (Aosta)	2.412	2.731	2.788
VALLE D'AOSTA	2.412	2.731	2.788
BG (Bergamo)	10.459	18.828	10.970
BS (Brescia)	12.697	23.639	13.058
CO (Como)	7.476	11.030	6.987
CR (Cremona)	3.558	6.303	3.814
LC (Lecco)	3.470	5.801	3.397
LO (Lodi)	2.467	4.063	2.569
MN (Mantova)	3.741	7.261	4.281
MI (Milano)	38.252	52.435	33.407
MB (Monza Brianza)	9.734	15.311	8.608
PV (Pavia)	5.927	10.550	5.523
SO (Sondrio)	1.261	3.676	2.025
VA (Varese)	10.031	17.197	9.426
LOMBARDIA	109.072	176.095	104.064
BZ (Bolzano)	49.510	10.177	6.587
TN (Trento)	9.052	11.368	6.000
TRENTINO A.A.	58.563	21.545	12.588
BL (Belluno)	2.044	3.720	2.596
PD (Padova)	9.950	15.347	9.923
RO (Rovigo)	2.031	4.472	3.002
TV (Treviso)	8.454	15.117	11.054
VE (Venezia)	7.406	12.620	8.385
VR (Verona)	9.674	16.521	10.308
VI (Vicenza)	8.161	15.005	10.423
VENETO	47.721	82.802	55.691
GO (Gorizia)	1.188	2.439	1.651
PN (Pordenone)	3.128	5.589	4.280
TS (Trieste)	1.748	3.427	1.935
UD (Udine)	5.372	10.557	7.193
FRIULI V.G.	11.435	22.012	15.059

GE (Genova)	6.823	13.523	6.587
IM (Imperia)	1.345	3.949	1.837
SP (La Spezia)	2.386	4.014	1.760
SV (Savona)	2.154	5.204	2.452
LIGURIA	12.707	26.690	12.636
BO (Bologna)	12.600	16.431	9.399
FE (Ferrara)	3.910	5.981	3.579
FO (Forlì)	3.886	6.608	3.989
MO (Modena)	8.178	13.944	7.964
PR (Parma)	5.033	8.105	4.515
PC (Piacenza)	3.451	5.393	3.161
RA (Ravenna)	4.431	7.025	4.703
RE (Reggio Emilia)	7.932	10.949	6.577
RN (Rimini)	2.584	5.060	2.952
EMILIA ROMAGNA	52.006	79.495	46.840
AR (Arezzo)	3.675	6.547	3.219
FI (Firenze)	23.166	16.048	9.922
GR (Grosseto)	1.704	4.293	1.995
LI (Livorno)	3.487	5.358	2.712
LU (Lucca)	5.115	6.683	3.463
MS (Massa Carrara)	2.278	3.278	1.799
PI (Pisa)	5.663	6.854	3.341
PT (Pistoia)	3.684	5.956	3.516
PO (Prato)	3.257	4.252	1.923
SI (Siena)	3.037	4.968	2.434
TOSCANA	55.064	64.237	34.325
PG (Perugia)	6.241	12.905	6.703
TR (Terni)	1.358	4.332	2.057
UMBRIA	7.599	17.237	8.761
AN (Ancona)	4.778	8.393	5.514
AP (Ascoli Piceno)	1.595	3.212	1.948
FM (Fermo)	1.241	2.933	1.716
MC (Macerata)	2.442	5.564	3.275
PU (Pesaro e Urbino)	3.321	5.085	2.707
MARCHE	13.376	25.186	15.160
FR (Frosinone)	2.805	9.992	4.736
LT (Latina)	3.362	11.263	5.112
RI (Rieti)	883	3.414	1.438
RM (Roma)	61.222	91.496	45.644
VT (Viterbo)	2.062	6.841	3.386
LAZIO	70.335	123.006	60.316
AQ (L'Aquila)	1.910	5.618	2.929
CH (Chieti)	2.781	6.807	3.736
PE (Pescara)	2.493	5.327	2.530
TE (Teramo)	2.557	5.201	2.952
ABRUZZO	9.742	22.953	12.148

CB (Campobasso)	1.049	4.331	1.921
IS (Isernia)	313	1.828	731
MOLISE	1.362	6.159	2.652
AV (Avellino)	1.967	7.664	3.737
BN (Benevento)	1.349	5.417	2.577
CE (Caserta)	4.091	15.810	8.559
NA (Napoli)	11.153	49.802	23.543
SA (Salerno)	4.726	19.406	9.192
CAMPANIA	23.286	98.098	47.607
BA (Bari)	6.541	21.958	11.267
BT (Barletta Andria	1.096	6.581	3.309
BR (Brindisi)	1.537	7.535	3.747
FG (Foggia)	1.865	11.410	5.082
LE (Lecce)	4.391	14.281	8.604
TA (Taranto)	2.077	10.787	4.462
PUGLIA	17.507	72.553	36.472
MT (Matera)	1.284	3.573	1.768
PZ (Potenza)	1.514	6.905	3.192
BASILICATA	2.797	10.478	4.960
CZ (Catanzaro)	1.961	5.665	2.331
CS (Cosenza)	3.166	11.871	4.465
KR (Crotone)	546	2.365	811
RC (Reggio Calabria)	2.422	8.290	3.498
VV (Vibo Valentia)	667	2.431	871
CALABRIA	8.762	30.622	11.976
AG (Agrigento)	1.534	6.886	3.337
CL (Caltanissetta)	870	4.377	2.121
CT (Catania)	4.426	20.514	6.420
EN (Enna)	397	2.661	1.299
ME (Messina)	2.855	9.521	3.892
PA (Palermo)	6.058	19.096	7.000
RG (Ragusa)	1.343	5.625	2.233
SR (Siracusa)	1.728	7.012	2.996
TP (Trapani)	1.642	7.239	2.810
SICILIA	20.852	82.932	32.108
CA (Cagliari)	3.656	10.472	4.340
CI (Carbonia-Iglesias)	576	2.149	672
NU (Nuoro)	607	2.989	1.407
OG (Ogliastra)	208	1.074	331
OR (Oristano)	702	2.913	1.336
OT (Olbia-Tempio)	1.128	3.607	1.687
SS (Sassari)	2.203	5.790	2.485
VS (Medio Campidano)	326	1.723	430
SARDEGNA	9.407	30.716	12.688
ITALIA	604.660	1.083.439	574.359