



*Automobile Club Italia*

# ***AUTO - TREND***

*Analisi statistica sulle tendenze del mercato auto in Italia*

*Agosto 2014*

A cura di: AREA PROFESSIONALE STATISTICA

## PRESENTAZIONE

L'evoluzione tecnologica e la sempre più accentuata globalizzazione dei mercati impone la necessità di disporre di informazioni immediate e precise, che descrivano i principali fenomeni, sia dal punto di vista fisico che economico.

L'ACI, per soddisfare le continue e pressanti richieste di dati sul mondo dell'automobile, ha raccolto l'invito degli operatori del settore e ha realizzato un bollettino mensile di statistiche "AUTO-TREND".

I dati riguardanti i fenomeni descritti nei 4 mesi precedenti la data di pubblicazione, riportati in corsivo nelle tabelle, essendo desunti da rilevazioni giornaliere sugli archivi informatici dell'ACI, debbono ritenersi provvisori.

E' pertanto possibile uno scostamento fisiologico, che solo in alcuni casi potrà raggiungere il 5%, rispetto al consolidamento dei dati stessi ottenuto dalle successive verifiche.

L'ACI si augura di aver dato un ulteriore, importante contributo di conoscenza e di valutazione del mercato.

# INDICE

	Pag.	
Indice	1	
Nota informativa	3	
Analisi delle tendenze	5	
Grafico 1	6	
Tabella 1	Prime iscrizioni autovetture nuove di fabbrica	7
Tabella 2	Prime iscrizioni veicoli trasporto merci nuovi di fabbrica	7
Tabella 3	Prime iscrizioni motocicli nuovi di fabbrica	8
Tabella 4	Prime iscrizioni altri veicoli nuovi di fabbrica	8
Tabella 5	Prime iscrizioni totale veicoli nuovi di fabbrica	9
Grafico 2	Prime iscrizioni totale veicoli nuovi di fabbrica	9
Tabella 6	Passaggi di proprietà autovetture	10
Tabella 7	Passaggi di proprietà veicoli trasporto merci	10
Tabella 8	Passaggi di proprietà motocicli	11
Tabella 9	Passaggi di proprietà altri veicoli	11
Tabella 10	Passaggi di proprietà totale veicoli	12
Grafico 3	Passaggi di proprietà totale veicoli	12
Tabella 11	Minivolture autovetture	13
Tabella 12	Minivolture veicoli trasporto merci	13
Tabella 13	Minivolture motocicli	14
Tabella 14	Minivolture altri veicoli	14
Tabella 15	Minivolture totale veicoli	15
Grafico 4	Minivolture totale veicoli	15
Tabella 16	Passaggi di proprietà autovetture al netto delle minivolture	16
Tabella 17	Passaggi di proprietà veicoli trasporto merci al netto delle minivolture	16
Tabella 18	Passaggi di proprietà motocicli al netto delle minivolture	17
Tabella 19	Passaggi di proprietà altri veicoli al netto delle minivolture	17
Tabella 20	Passaggi di proprietà totale veicoli al netto delle minivolture	18
Grafico 5	Passaggi di proprietà totale veicoli al netto delle minivolture	18
Tabella 21	Radiazioni autovetture	19
Tabella 22	Radiazioni veicoli trasporto merci	19
Tabella 23	Radiazioni motocicli	20
Tabella 24	Radiazioni altri veicoli	20
Tabella 25	Radiazioni totale veicoli	21
Grafico 6	Radiazioni totale veicoli	21
Tabella 26	Saldo prime iscrizioni - radiazioni (autovetture)	22
Tabella 27	Rapporto prime iscrizioni/radiazioni (autovetture)	22
Tabella 28	Saldo prime iscrizioni - radiazioni (veicoli trasporto merci)	23
Tabella 29	Rapporto prime iscrizioni/radiazioni (veicoli trasporto merci)	23
Tabella 30	Saldo prime iscrizioni - radiazioni (motocicli)	24
Tabella 31	Rapporto prime iscrizioni/radiazioni (motocicli)	24
Tabella 32	Saldo prime iscrizioni - radiazioni (altri veicoli)	25
Tabella 33	Rapporto prime iscrizioni/radiazioni (altri veicoli)	25

Tabella 34	Saldo prime iscrizioni - radiazioni (totale veicoli)	26
Tabella 35	Rapporto prime iscrizioni/radiazioni (totale veicoli)	26
Tabella 36	Relazioni tra minivolture e passaggi di proprietà (autovetture)	27
Tabella 37	Relazioni tra minivolture e passaggi di proprietà (veicoli trasporto merci)	27
Tabella 38	Relazioni tra minivolture e passaggi di proprietà (motocicli)	28
Tabella 39	Relazioni tra minivolture e passaggi di proprietà (altri veicoli)	28
Tabella 40	Relazioni tra minivolture e passaggi di proprietà (totale veicoli)	29
Tabella 41	Rapporto passaggi netti di proprietà/prime iscrizioni (autovetture)	30
Tabella 42	Rapporto passaggi netti di proprietà/prime iscrizioni (veicoli trasporto merci)	30
Tabella 43	Rapporto passaggi netti di proprietà/prime iscrizioni (motocicli)	31
Tabella 44	Rapporto passaggi netti di proprietà/prime iscrizioni (altri veicoli)	31
Tabella 45	Rapporto passaggi netti di proprietà/prime iscrizioni (totale veicoli)	32
Grafico 7	Rapporto passaggi netti di proprietà/prime iscrizioni (totale veicoli)	32
<b>Inserto:</b>	<b>Cruscotto ACI - Autovetture</b>	<b>33-36</b>
Appendice	Formalità autovetture nelle province (luglio)	37-39
	Formalità autovetture nelle province (gennaio-luglio)	40-42

# NOTA INFORMATIVA

Il bollettino analizza i dati riguardanti l'andamento del mercato e gli eventi che lo caratterizzano: la nascita (prima iscrizione al PRA), i passaggi di proprietà e la cessazione dalla circolazione o radiazione.

Le tabelle illustrano in sequenza, per le principali categorie di veicoli, l'andamento dei seguenti eventi:

1. ISCRIZIONI DI VEICOLI NUOVI DI FABBRICA al PRA.:

Registrazione della prima iscrizione al PRA di un veicolo nuovo di fabbrica, da effettuare contestualmente al rilascio della Carta di circolazione.

2. PASSAGGI DI PROPRIETA':

Registrazione al PRA del trasferimento di proprietà di un veicolo, che deve avvenire contestualmente all'acquisto (D.P.R. 19/09/2000 n. 358) in applicazione dal 12/05/'03.

3. MINIVOLTURE:

Registrazione al PRA di un passaggio di proprietà di un veicolo a favore di un concessionario, ai fini della rivendita a terzi. Tali dati sono stati disaggregati solo a partire dal 1998, anno in cui il fenomeno ha raggiunto valori significativi.

4. PASSAGGI DI PROPRIETA' AL NETTO DELLE MINIVOLTURE:

Differenza tra punto 2 e punto 3

5. CESSAZIONI DALLA CIRCOLAZIONE (RADIAZIONI):

Registrazione al PRA della radiazione del veicolo, avvenuta per rottamazione, esportazione o altro (es.: veicoli abbandonati e rimossi dalle autorità). Da luglio 1998 questa formalità non viene più presentata (nel caso di rottamazione) dal proprietario del veicolo, ma dal titolare del centro autorizzato alla raccolta dei veicoli da rottamare. Dal momento della consegna del veicolo al demolitore (in forza del D. lgs. n. 149/2006 in vigore dal 27/04/06), lo stesso ha 30 giorni di tempo per presentare la formalità al PRA. Nel caso di rottamazione da incentivo il termine di presentazione formalità si riduce a 15 giorni (l. 296 del 27/12/2006)

Le diverse categorie di veicoli sono state sintetizzate in 5 grandi gruppi:

• AUTOVETTURE:

Sono i veicoli destinati al trasporto di persone, aventi al massimo nove posti, compreso quello del conducente;

• VEICOLI COMMERCIALI E INDUSTRIALI (trasporto merci):

Questo gruppo comprende gli autocarri per il trasporto merci, gli autoveicoli per i trasporti speciali, i trattori stradali o motrici per semirimorchi, i motocarri per il trasporto merci e i motocarri per i trasporti speciali;

• MOTOCICLI:

Sono i veicoli a due ruote, adibiti a trasporto persone con cilindrata superiore a 50 cc.

- **ALTRI VEICOLI**  
Sono comprese tutte le categorie di veicoli non analizzate precedentemente (ad es. autobus, rimorchi, semirimorchi, ecc.);
- **TOTALE VEICOLI:**  
La somma delle precedenti categorie.

La serie storica comprende gli anni 2012, 2013 e 2014 per il quale saranno da considerare “provvisori” i valori riferiti agli ultimi 4 mesi antecedenti la data di pubblicazione del bollettino (corsivo).

## ANALISI DELLE TENDENZE

*Luglio 2014* ha avuto lo stesso numero di giornate lavorative del corrispondente mese dell'anno precedente, è, pertanto, superfluo riportare anche la variazione in termini di media giornaliera.

Leggera flessione a luglio per le *prime iscrizioni* di autovetture: -0,9% con 119.893 autovetture iscritte rispetto alle 121.029 dell'omologo mese del 2013. Calo più pesante per le prime iscrizioni di motocicli, con una variazione negativa dell'11,1%, essendo state presentate 18.040 formalità contro le 20.292 di luglio 2013. Complessivamente, la dinamica delle prime iscrizioni di veicoli in genere ha mostrato lo stesso decremento rilevato per le autovetture, pari allo 0,9% (151.383 unità contro le 152.760 del 2013).

Fino a luglio 2014 è risultato un aumento pari al 2,6% per le autovetture, all'1,3% per i motocicli ed al 3,4% per i veicoli in totale.

A livello provinciale c'è da evidenziare la forte crescita per le prime iscrizioni di autovetture registrata nella Provincia di Trento di quasi l'80%, attribuibile principalmente alla vendita a società di noleggio.

Lieve crescita a luglio per i *passaggi di proprietà* di autovetture depurati dalle minivolture (i trasferimenti temporanei a nome del concessionario in attesa della rivendita al cliente finale): si è rilevata una variazione positiva dell'1,4% rispetto a luglio 2013. Stesso segno per i trasferimenti di autovetture al lordo delle minivolture, con una variazione mensile di +1,6% e 374.259 formalità contro le 368.188 di luglio 2013; incremento anche per le minivolture delle autovetture, +2,1%. Flessione, invece, per le moto al netto delle minivolture, con una variazione mensile di -4%, essendo state presentate 59.696 pratiche contro le 62.166 di luglio 2013; i veicoli in genere, sempre al netto delle minivolture, hanno fatto registrare una stabilità rispetto a luglio dello scorso anno.

Riguardo ai volumi numerici globali in assoluto, si riscontra che i passaggi di proprietà, depurati dall'effetto distorsivo delle minivolture, sono stati 228.412 per le sole autovetture e 324.681 per tutti i veicoli (nel mese di luglio 2013 furono, rispettivamente, 225.358 e 327.794).

Per ogni 100 autovetture nuove ne sono state vendute 191 usate nel mese di luglio e 176 nei primi sette mesi.

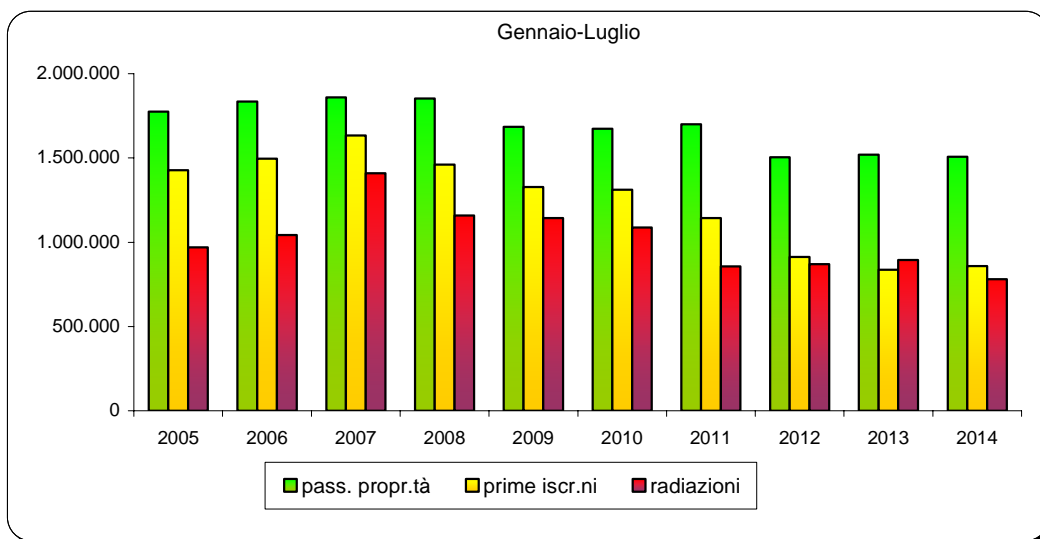
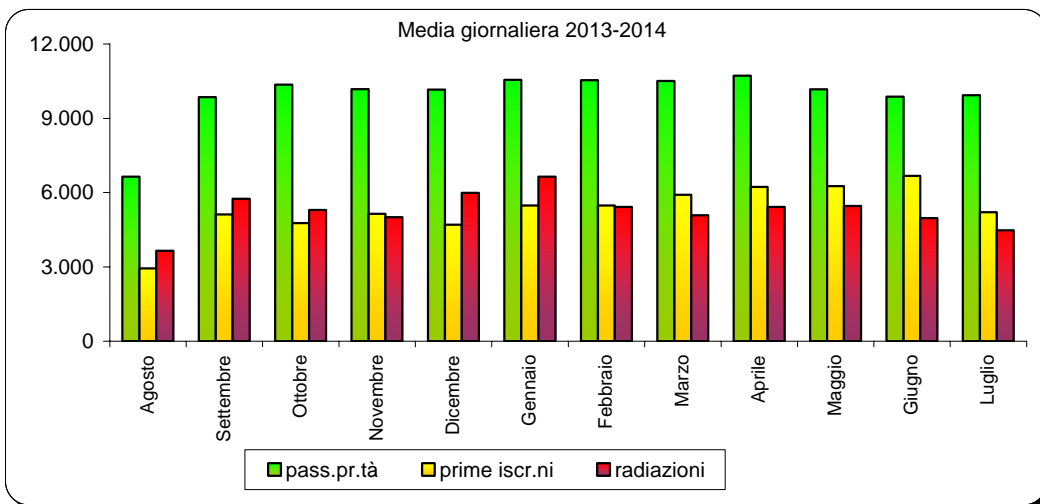
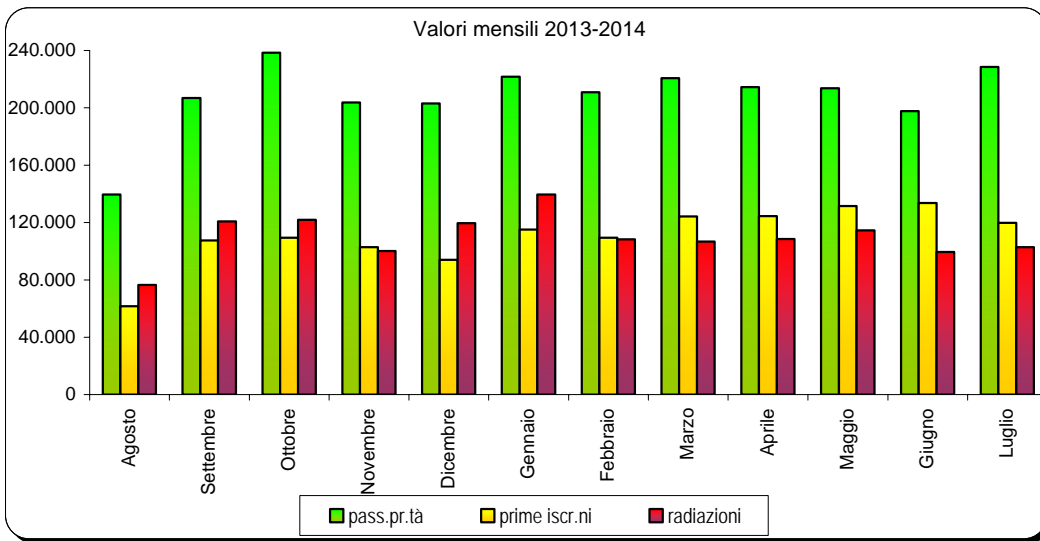
Da gennaio a luglio 2014 per i passaggi di proprietà netti sono state osservate: lieve calo dello 0,7% per le autovetture, aumento del 2,1% per i motocicli e leggera flessione dello 0,4% per tutti i veicoli.

Prosegue la flessione, ancora a due cifre, per le *radiazioni* di autovetture: a luglio si è registrato un decremento del 17,7% rispetto allo stesso mese dell'anno precedente, con 102.878 pratiche contro le 124.927 di luglio 2013. Il tasso unitario di sostituzione è stato pari a 0,86 nel mese di luglio (ogni 100 auto iscritte ne sono state radiate 86) ed a 0,91 nei primi sette mesi dell'anno. Diminuzione più pesante per le radiazioni dei motocicli, con una variazione negativa del 20,1% e 10.684 motocicli radiati contro i 13.364 di luglio 2013. Per i veicoli in genere è stato rilevato un calo del 18,7%, con 125.130 radiazioni rispetto alle 153.943 del corrispondente mese del 2013.

Fino a luglio 2014 sono state osservate le seguenti variazioni: diminuzione del 12,7% per le autovetture, del 12,3% per i motocicli e del 13,2% per tutti i veicoli.

# FORMALITA' P.R.A. RELATIVE ALLE AUTOVETTURE

Grafico 1





## PRIME ISCRIZIONI AUTOVETTURE NUOVE DI FABBRICA

Tabella 1

MESI	2012	2013		2014	
	Val. assol.	Val. assol.	D % 13/12	Val. assol.	D % 14/13
Gennaio	129.252	113.449	-12,2	115.031	1,4
Febbraio	119.753	100.024	-16,5	109.531	9,5
Marzo	135.989	127.601	-6,2	124.210	-2,7
Aprile	129.927	113.817	-12,4	124.564	9,4
Maggio	141.678	135.031	-4,7	131.508	-2,6
Giugno	127.707	125.360	-1,8	133.614	6,6
Luglio	128.660	121.029	-5,9	119.893	-0,9
Agosto	66.407	61.635	-7,2		
Settembre	109.428	107.534	-1,7		
Ottobre	110.994	109.549	-1,3		
Novembre	108.254	102.820	-5,0		
Dicembre	95.414	94.101	-1,4		
TOTALE	1.403.463	1.311.950	-6,5		

## PRIME ISCRIZIONI VEICOLI TRASPORTO MERCI NUOVI DI FABBRICA

Tabella 2

MESI	2012	2013		2014	
	Val. assol.	Val. assol.	D % 13/12	Val. assol.	D % 14/13
Gennaio	11.741	9.632	-18,0	10.865	12,8
Febbraio	12.437	9.028	-27,4	9.799	8,5
Marzo	12.533	10.311	-17,7	11.621	12,7
Aprile	10.954	8.776	-19,9	10.846	23,6
Maggio	13.052	10.365	-20,6	11.426	10,2
Giugno	11.123	9.646	-13,3	10.931	13,3
Luglio	11.683	10.303	-11,8	12.400	20,4
Agosto	6.066	5.551	-8,5		
Settembre	10.139	9.103	-10,2		
Ottobre	11.312	10.026	-11,4		
Novembre	9.828	9.933	1,1		
Dicembre	12.001	11.647	-2,9		
TOTALE	132.869	114.321	-14,0		

## PRIME ISCRIZIONI MOTOCICLI NUOVI DI FABBRICA

Tabella 3

MESI	2012	2013		2014	
	Val. assol.	Val. assol.	D % 13/12	Val. assol.	D % 14/13
Gennaio	12.139	9.434	-22,3	8.540	-9,5
Febbraio	11.425	8.734	-23,6	9.702	11,1
Marzo	26.562	13.896	-47,7	17.708	27,4
Aprile	21.922	18.365	-16,2	20.210	10,0
Maggio	24.810	22.078	-11,0	19.543	-11,5
Giugno	32.236	18.862	-41,5	19.376	2,7
Luglio	29.999	20.292	-32,4	18.040	-11,1
Agosto	11.245	8.710	-22,5		
Settembre	12.690	12.463	-1,8		
Ottobre	12.174	10.499	-13,8		
Novembre	7.224	6.835	-5,4		
Dicembre	4.070	3.961	-2,7		
TOTALE	206.496	154.129	-25,4		

## PRIME ISCRIZIONI ALTRI VEICOLI NUOVI DI FABBRICA

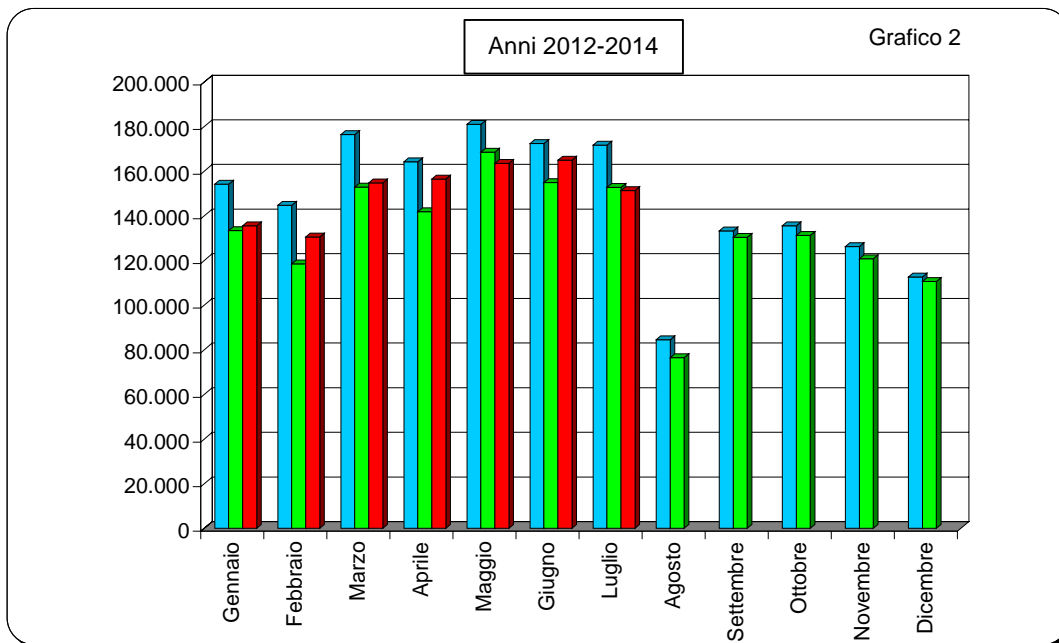
Tabella 4

MESI	2012	2013		2014	
	Val. assol.	Val. assol.	D % 13/12	Val. assol.	D % 14/13
Gennaio	1.043	936	-10,3	1.134	21,2
Febbraio	1.066	750	-29,6	1.508	101,1
Marzo	1.308	1.064	-18,7	1.292	21,4
Aprile	1.471	862	-41,4	902	4,6
Maggio	1.458	1.098	-24,7	1.025	-6,6
Giugno	1.351	1.037	-23,2	1.033	-0,4
Luglio	1.362	1.136	-16,6	1.050	-7,6
Agosto	832	612	-26,4		
Settembre	1.052	1.321	25,6		
Ottobre	1.088	1.226	12,7		
Novembre	997	1.164	16,8		
Dicembre	1.171	865	-26,1		
TOTALE	14.199	12.071	-15,0		

## PRIME ISCRIZIONI TOTALE VEICOLI NUOVI DI FABBRICA

Tabella 5

MESI	2012	2013		2014	
	Val. assol.	Val. assol.	D % 13/12	Val. assol.	D % 14/13
Gennaio	154.175	133.451	-13,4	135.570	1,6
Febbraio	144.681	118.536	-18,1	130.540	10,1
Marzo	176.392	152.872	-13,3	154.831	1,3
Aprile	164.274	141.820	-13,7	156.522	10,4
Maggio	180.998	168.572	-6,9	163.502	-3,0
Giugno	172.417	154.905	-10,2	164.954	6,5
Luglio	171.704	152.760	-11,0	151.383	-0,9
Agosto	84.550	76.508	-9,5		
Settembre	133.309	130.421	-2,2		
Ottobre	135.568	131.300	-3,1		
Novembre	126.303	120.752	-4,4		
Dicembre	112.656	110.574	-1,8		
TOTALE	1.757.027	1.592.471	-9,4		



## PASSAGGI DI PROPRIETA' AUTOVETTURE

Tabella 6

MESI	2012	2013		2014	
	Val. assol.	Val. assol.	D % 13/12	Val. assol.	D % 14/13
Gennaio	355.033	374.918	5,6	362.818	-3,2
Febbraio	343.205	347.293	1,2	357.248	2,9
Marzo	396.301	379.761	-4,2	371.773	-2,1
Aprile	331.303	344.285	3,9	365.668	6,2
Maggio	385.811	377.711	-2,1	356.470	-5,6
Giugno	338.047	326.919	-3,3	329.149	0,7
Luglio	359.451	368.188	2,4	374.259	1,6
Agosto	234.746	216.985	-7,6		
Settembre	313.634	334.193	6,6		
Ottobre	404.825	404.146	-0,2		
Novembre	384.440	352.207	-8,4		
Dicembre	330.478	354.129	7,2		
TOTALE	4.177.274	4.180.735	0,1		

## PASSAGGI DI PROPRIETA' VEICOLI TRASPORTO MERCI

Tabella 7

MESI	2012	2013		2014	
	Val. assol.	Val. assol.	D % 13/12	Val. assol.	D % 14/13
Gennaio	51.117	52.477	2,7	50.242	-4,3
Febbraio	50.028	48.656	-2,7	49.415	1,6
Marzo	56.886	52.820	-7,1	51.444	-2,6
Aprile	47.144	46.202	-2,0	48.355	4,7
Maggio	55.235	51.535	-6,7	49.201	-4,5
Giugno	49.566	45.765	-7,7	44.957	-1,8
Luglio	51.754	51.023	-1,4	49.862	-2,3
Agosto	30.340	27.306	-10,0		
Settembre	40.740	41.916	2,9		
Ottobre	50.474	52.349	3,7		
Novembre	51.561	46.611	-9,6		
Dicembre	44.516	44.190	-0,7		
TOTALE	579.361	560.850	-3,2		

## PASSAGGI DI PROPRIETA' MOTOCICLI

Tabella 8

MESI	2012	2013		2014	
	Val. assol.	Val. assol.	D % 13/12	Val. assol.	D % 14/13
Gennaio	33.075	34.799	5,2	32.877	-5,5
Febbraio	32.904	33.917	3,1	36.450	7,5
Marzo	59.564	45.905	-22,9	51.590	12,4
Aprile	58.394	56.046	-4,0	61.690	10,1
Maggio	69.888	70.547	0,9	65.674	-6,9
Giugno	67.415	62.957	-6,6	63.961	1,6
Luglio	73.386	69.790	-4,9	66.406	-4,8
Agosto	43.487	40.150	-7,7		
Settembre	47.335	50.280	6,2		
Ottobre	51.433	48.012	-6,7		
Novembre	37.021	34.260	-7,5		
Dicembre	25.557	27.547	7,8		
TOTALE	599.459	574.210	-4,2		

## PASSAGGI DI PROPRIETA' ALTRI VEICOLI

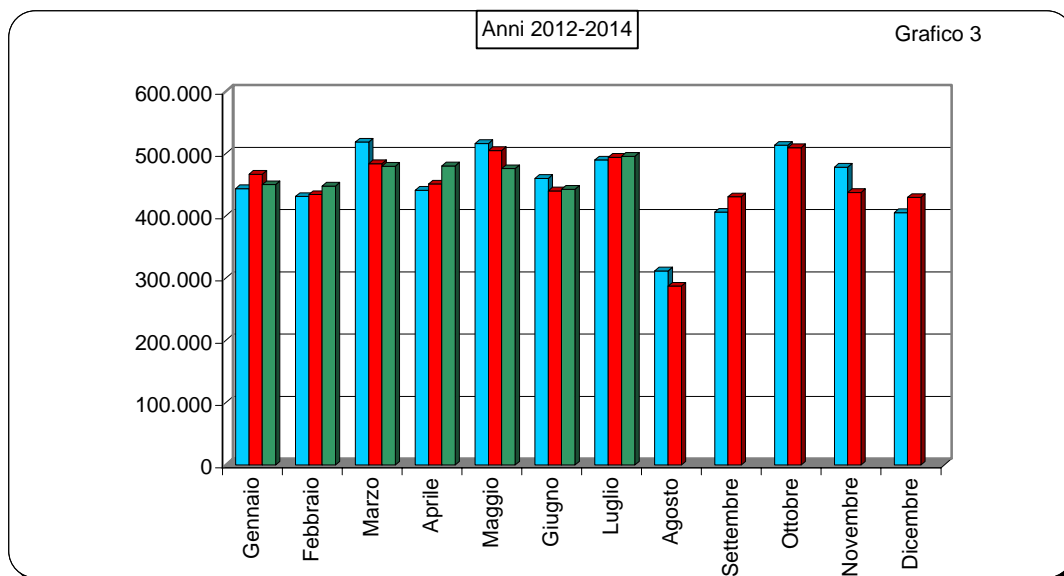
Tabella 9

MESI	2012	2013		2014	
	Val. assol.	Val. assol.	D % 13/12	Val. assol.	D % 14/13
Gennaio	4.669	4.792	2,6	4.487	-6,4
Febbraio	5.157	4.597	-10,9	4.832	5,1
Marzo	5.872	5.414	-7,8	5.070	-6,4
Aprile	4.456	4.704	5,6	4.768	1,4
Maggio	5.544	5.326	-3,9	4.800	-9,9
Giugno	5.326	4.724	-11,3	4.877	3,2
Luglio	5.339	5.326	-0,2	5.360	0,6
Agosto	3.240	2.949	-9,0		
Settembre	4.501	4.300	-4,5		
Ottobre	6.922	5.281	-23,7		
Novembre	5.356	4.592	-14,3		
Dicembre	4.856	4.006	-17,5		
TOTALE	61.238	56.011	-8,5		

## PASSAGGI DI PROPRIETA' TOTALE VEICOLI

Tabella 10

MESI	2012	2013		2014	
	Val. assol.	Val. assol.	D % 13/12	Val. assol.	D % 14/13
Gennaio	443.894	466.986	5,2	450.424	-3,5
Febbraio	431.294	434.463	0,7	447.945	3,1
Marzo	518.623	483.900	-6,7	479.877	-0,8
Aprile	441.297	451.237	2,3	480.481	6,5
Maggio	516.478	505.119	-2,2	476.145	-5,7
Giugno	460.354	440.365	-4,3	442.944	0,6
Luglio	489.930	494.327	0,9	495.887	0,3
Agosto	311.813	287.390	-7,8		
Settembre	406.210	430.689	6,0		
Ottobre	513.654	509.788	-0,8		
Novembre	478.378	437.670	-8,5		
Dicembre	405.407	429.872	6,0		
<b>TOTALE</b>	<b>5.417.332</b>	<b>5.371.806</b>	<b>-0,8</b>		



## MINIVOLTURE AUTOVETTURE

Tabella 11

MESI	2012	2013		2014	
	Val. assol.	Val. assol.	D % 13/12	Val. assol.	D % 14/13
Gennaio	144.681	146.460	1,2	141.208	-3,6
Febbraio	138.755	139.883	0,8	146.289	4,6
Marzo	158.730	153.950	-3,0	151.164	-1,8
Aprile	134.704	139.688	3,7	151.176	8,2
Maggio	160.108	150.874	-5,8	142.891	-5,3
Giugno	133.722	127.012	-5,0	131.522	3,6
Luglio	135.076	142.830	5,7	145.846	2,1
Agosto	83.748	77.418	-7,6		
Settembre	118.106	127.287	7,8		
Ottobre	176.707	165.731	-6,2		
Novembre	156.720	148.578	-5,2		
Dicembre	136.214	151.053	10,9		
TOTALE	1.677.271	1.670.764	-0,4		

## MINIVOLTURE VEICOLI TRASPORTO MERCI

Tabella 12

MESI	2012	2013		2014	
	Val. assol.	Val. assol.	D % 13/12	Val. assol.	D % 14/13
Gennaio	18.531	18.416	-0,6	17.052	-7,4
Febbraio	17.708	16.120	-9,0	16.760	4,0
Marzo	19.517	17.838	-8,6	17.290	-3,1
Aprile	16.204	15.452	-4,6	16.136	4,4
Maggio	19.869	17.096	-14,0	16.772	-1,9
Giugno	16.843	15.302	-9,1	15.307	0,0
Luglio	17.722	17.579	-0,8	17.211	-2,1
Agosto	9.661	8.608	-10,9		
Settembre	13.528	13.475	-0,4		
Ottobre	19.073	18.140	-4,9		
Novembre	17.187	16.334	-5,0		
Dicembre	15.540	15.726	1,2		
TOTALE	201.383	190.086	-5,6		

## MINIVOLTURE MOTOCICLI

Tabella 13

MESI	2012	2013		2014	
	Val. assol.	Val. assol.	D % 13/12	Val. assol.	D % 14/13
Gennaio	4.673	5.550	18,8	4.233	-23,7
Febbraio	4.463	4.054	-9,2	4.101	1,2
Marzo	7.083	5.493	-22,4	5.402	-1,7
Aprile	6.646	5.767	-13,2	6.506	12,8
Maggio	7.494	7.134	-4,8	6.572	-7,9
Giugno	6.976	6.342	-9,1	6.181	-2,5
Luglio	8.061	7.624	-5,4	6.710	-12,0
Agosto	5.017	4.227	-15,7		
Settembre	5.651	5.627	-0,4		
Ottobre	6.408	5.595	-12,7		
Novembre	4.393	4.129	-6,0		
Dicembre	3.538	3.467	-2,0		
TOTALE	70.403	65.009	-7,7		

## MINIVOLTURE ALTRI VEICOLI

Tabella 14

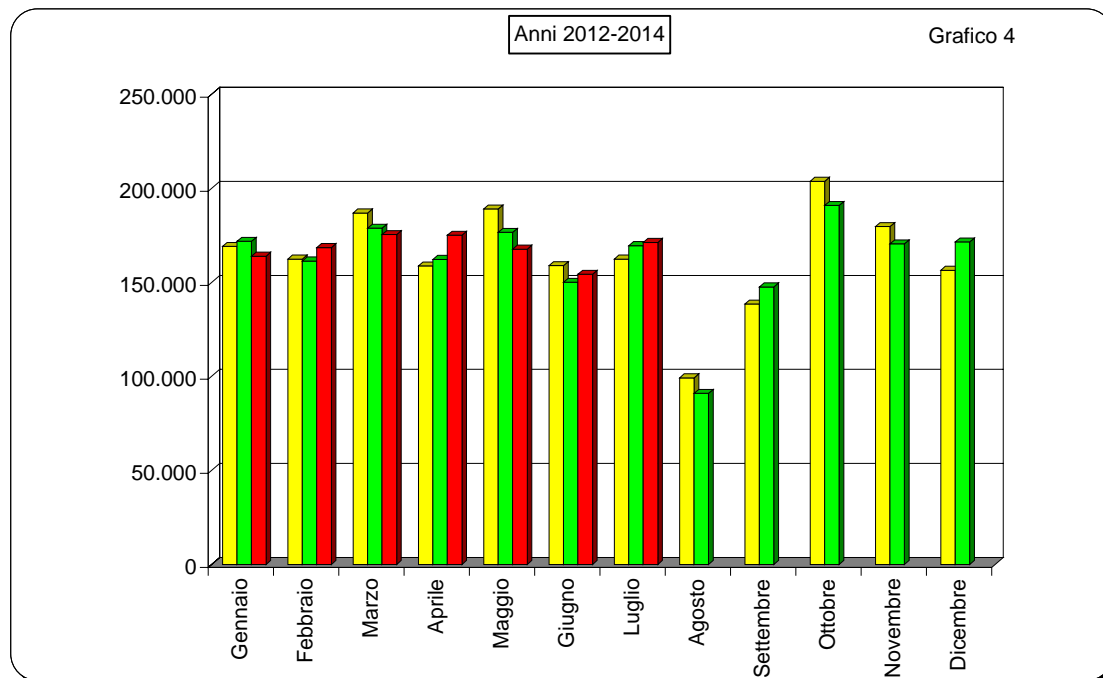
MESI	2012	2013		2014	
	Val. assol.	Val. assol.	D % 13/12	Val. assol.	D % 14/13
Gennaio	1.197	1.414	18,1	1.424	0,7
Febbraio	1.420	1.257	-11,5	1.336	6,3
Marzo	1.556	1.477	-5,1	1.492	1,0
Aprile	1.146	1.323	15,4	1.227	-7,3
Maggio	1.530	1.469	-4,0	1.431	-2,6
Giugno	1.298	1.361	4,9	1.275	-6,3
Luglio	1.498	1.500	0,1	1.439	-4,1
Agosto	812	745	-8,3		
Settembre	1.123	1.155	2,8		
Ottobre	1.538	1.436	-6,6		
Novembre	1.343	1.433	6,7		
Dicembre	1.142	1.239	8,5		
TOTALE	15.603	15.809	1,3		



## MINIVOLTURE TOTALE VEICOLI

Tabella 15

MESI	2012	2013		2014	
	Val. assol.	Val. assol.	D % 13/12	Val. assol.	D % 14/13
Gennaio	169.082	171.840	1,6	163.917	-4,6
Febbraio	162.346	161.314	-0,6	168.486	4,4
Marzo	186.886	178.758	-4,3	175.348	-1,9
Aprile	158.700	162.230	2,2	175.045	7,9
Maggio	189.001	176.573	-6,6	167.666	-5,0
Giugno	158.839	150.017	-5,6	154.285	2,8
Luglio	162.357	169.533	4,4	171.206	1,0
Agosto	99.238	90.998	-8,3		
Settembre	138.408	147.544	6,6		
Ottobre	203.726	190.902	-6,3		
Novembre	179.643	170.474	-5,1		
Dicembre	156.434	171.485	9,6		
TOTALE	1.964.660	1.941.668	-1,2		



**PASSAGGI DI PROPRIETA' AUTOVETTURE AL NETTO DELLE  
MINIVOLTURE**

Tabella 16

MESI	2012	2013		2014	
	Val. assol.	Val. assol.	D % 13/12	Val. assol.	D % 14/13
Gennaio	210.352	228.458	8,6	221.610	-3,0
Febbraio	204.450	207.410	1,4	210.959	1,7
Marzo	237.571	225.811	-5,0	220.609	-2,3
Aprile	196.599	204.597	4,1	214.492	4,8
Maggio	225.703	226.837	0,5	213.579	-5,8
Giugno	204.325	199.907	-2,2	197.627	-1,1
Luglio	224.375	225.358	0,4	228.413	1,4
Agosto	150.998	139.567	-7,6		
Settembre	195.528	206.906	5,8		
Ottobre	228.118	238.415	4,5		
Novembre	227.720	203.629	-10,6		
Dicembre	194.264	203.076	4,5		
TOTALE	2.500.003	2.509.971	0,4		

**PASSAGGI DI PROPRIETA' VEICOLI MERCI AL NETTO DELLE  
MINIVOLTURE**

Tabella 17

MESI	2012	2013		2014	
	Val. assol.	Val. assol.	D % 13/12	Val. assol.	D % 14/13
Gennaio	32.586	34.061	4,5	33.190	-2,6
Febbraio	32.320	32.536	0,7	32.655	0,4
Marzo	37.369	34.982	-6,4	34.154	-2,4
Aprile	30.940	30.750	-0,6	32.219	4,8
Maggio	35.366	34.439	-2,6	32.429	-5,8
Giugno	32.723	30.463	-6,9	29.650	-2,7
Luglio	34.032	33.444	-1,7	32.651	-2,4
Agosto	20.679	18.698	-9,6		
Settembre	27.212	28.441	4,5		
Ottobre	31.401	34.209	8,9		
Novembre	34.374	30.277	-11,9		
Dicembre	28.976	28.464	-1,8		
TOTALE	377.978	370.764	-1,9		

## PASSAGGI DI PROPRIETA' MOTOCICLI AL NETTO DELLE MINIVOLTURE

Tabella 18

MESI	2012	2013		2014	
	Val. assol.	Val. assol.	D % 13/12	Val. assol.	D % 14/13
Gennaio	28.402	29.249	3,0	28.644	-2,1
Febbraio	28.441	29.863	5,0	32.349	8,3
Marzo	52.481	40.412	-23,0	46.188	14,3
Aprile	51.748	50.279	-2,8	55.184	9,8
Maggio	62.394	63.413	1,6	59.102	-6,8
Giugno	60.439	56.615	-6,3	57.780	2,1
Luglio	65.325	62.166	-4,8	59.696	-4,0
Agosto	38.470	35.923	-6,6		
Settembre	41.684	44.653	7,1		
Ottobre	45.025	42.417	-5,8		
Novembre	32.628	30.131	-7,7		
Dicembre	22.019	24.080	9,4		
TOTALE	529.056	509.201	-3,8		

## PASSAGGI DI PROPRIETA' ALTRI VEICOLI AL NETTO DELLE MINIVOLTURE

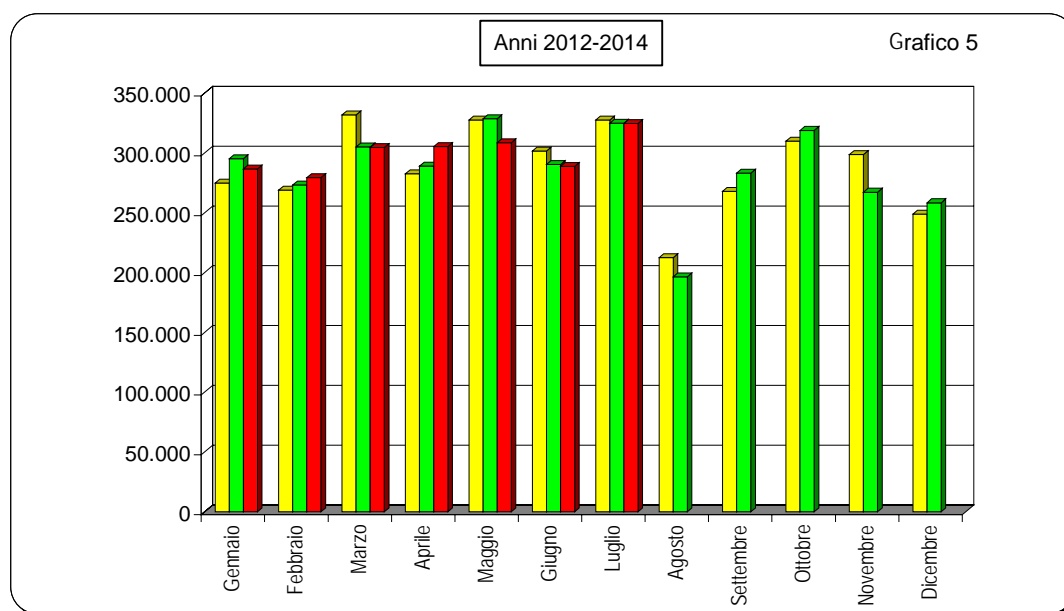
Tabella 19

MESI	2012	2013		2014	
	Val. assol.	Val. assol.	D % 13/12	Val. assol.	D % 14/13
Gennaio	3.472	3.378	-2,7	3.063	-9,3
Febbraio	3.737	3.340	-10,6	3.496	4,7
Marzo	4.316	3.937	-8,8	3.578	-9,1
Aprile	3.310	3.381	2,1	3.541	4,7
Maggio	4.014	3.857	-3,9	3.369	-12,7
Giugno	4.028	3.363	-16,5	3.602	7,1
Luglio	3.841	3.826	-0,4	3.921	2,5
Agosto	2.428	2.204	-9,2		
Settembre	3.378	3.145	-6,9		
Ottobre	5.384	3.845	-28,6		
Novembre	4.013	3.159	-21,3		
Dicembre	3.714	2.767	-25,5		
TOTALE	45.635	40.202	-11,9		

## PASSAGGI DI PROPRIETA' TOTALE VEICOLI AL NETTO DELLE MINIVOLTURE

Tabella 20

MESI	2012	2013		2014	
	Val. assol.	Val. assol.	D % 13/12	Val. assol.	D % 14/13
Gennaio	274.812	295.146	7,4	286.507	-2,9
Febbraio	268.948	273.149	1,6	279.459	2,3
Marzo	331.737	305.142	-8,0	304.529	-0,2
Aprile	282.597	289.007	2,3	305.436	5,7
Maggio	327.477	328.546	0,3	308.479	-6,1
Giugno	301.515	290.348	-3,7	288.659	-0,6
Luglio	327.573	324.794	-0,8	324.681	0,0
Agosto	212.575	196.392	-7,6		
Settembre	267.802	283.145	5,7		
Ottobre	309.928	318.886	2,9		
Novembre	298.735	267.196	-10,6		
Dicembre	248.973	258.387	3,8		
TOTALE	3.452.672	3.430.138	-0,7		



## RADIAZIONI AUTOVETTURE

Tabella 21

MESI	2012	2013		2014	
	Val. assol.	Val. assol.	D % 13/12	Val. assol.	D % 14/13
Gennaio	144.724	159.545	10,2	139.504	-12,6
Febbraio	108.735	120.666	11,0	108.385	-10,2
Marzo	121.804	118.832	-2,4	106.790	-10,1
Aprile	113.708	121.930	7,2	108.531	-11,0
Maggio	143.539	138.551	-3,5	114.500	-17,4
Giugno	113.544	109.406	-3,6	99.540	-9,0
Luglio	123.153	124.927	1,4	102.878	-17,6
Agosto	85.242	76.557	-10,2		
Settembre	117.338	120.756	2,9		
Ottobre	135.327	121.999	-9,8		
Novembre	116.194	100.041	-13,9		
Dicembre	120.872	119.668	-1,0		
TOTALE	1.444.180	1.432.878	-0,8		

## RADIAZIONI VEICOLI TRASPORTO MERCI

Tabella 22

MESI	2012	2013		2014	
	Val. assol.	Val. assol.	D % 13/12	Val. assol.	D % 14/13
Gennaio	14.880	17.776	19,5	14.796	-16,8
Febbraio	13.295	15.447	16,2	14.068	-8,9
Marzo	13.949	14.449	3,6	12.450	-13,8
Aprile	11.133	13.146	18,1	10.849	-17,5
Maggio	13.852	14.691	6,1	11.204	-23,7
Giugno	12.417	12.548	1,1	10.457	-16,7
Luglio	12.921	14.066	8,9	10.477	-25,5
Agosto	8.359	7.435	-11,1		
Settembre	11.794	11.823	0,2		
Ottobre	15.834	14.039	-11,3		
Novembre	14.106	12.299	-12,8		
Dicembre	14.738	13.644	-7,4		
TOTALE	157.278	161.363	2,6		

## RADIAZIONI MOTOCICLI

Tabella 23

MESI	2012	2013		2014	
	Val. assol.	Val. assol.	D % 13/12	Val. assol.	D % 14/13
Gennaio	12.352	19.066	54,4	12.298	-35,5
Febbraio	10.482	12.078	15,2	12.871	6,6
Marzo	11.505	13.052	13,4	12.032	-7,8
Aprile	10.583	12.273	16,0	12.043	-1,9
Maggio	12.504	13.480	7,8	12.208	-9,4
Giugno	10.964	11.114	1,4	10.715	-3,6
Luglio	15.213	13.364	-12,2	10.684	-20,1
Agosto	7.963	7.697	-3,3		
Settembre	12.007	11.246	-6,3		
Ottobre	11.835	12.265	3,6		
Novembre	11.989	9.893	-17,5		
Dicembre	10.359	9.993	-3,5		
TOTALE	137.756	145.521	5,6		

## RADIAZIONI ALTRI VEICOLI

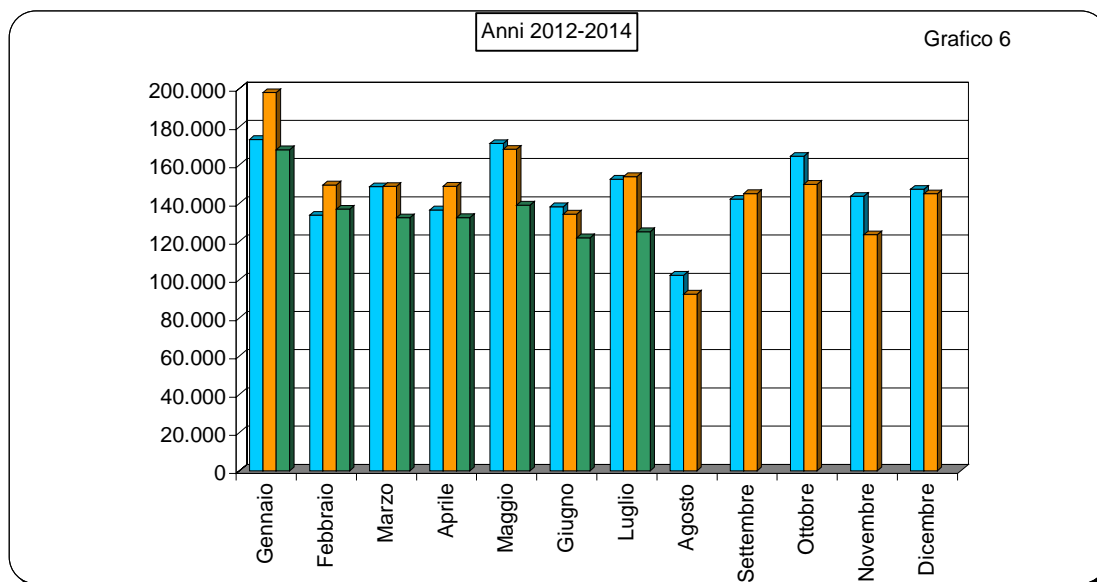
Tabella 24

MESI	2012	2013		2014	
	Val. assol.	Val. assol.	D % 13/12	Val. assol.	D % 14/13
Gennaio	1.356	1.507	11,1	1.370	-9,1
Febbraio	1.196	1.410	17,9	1.620	14,9
Marzo	1.372	2.529	84,3	1.152	-54,4
Aprile	1.074	1.531	42,6	1.090	-28,8
Maggio	1.342	1.528	13,9	1.082	-29,2
Giugno	1.276	1.280	0,3	1.197	-6,5
Luglio	1.302	1.586	21,8	1.091	-31,2
Agosto	814	774	-4,9		
Settembre	956	1.185	24,0		
Ottobre	1.542	1.633	5,9		
Novembre	1.353	1.258	-7,0		
Dicembre	1.336	1.650	23,5		
TOTALE	14.919	17.871	19,8		

## RADIAZIONI TOTALE VEICOLI

Tabella 25

MESI	2012	2013		2014	
	Val. assol.	Val. assol.	D % 13/12	Val. assol.	D % 14/13
Gennaio	173.312	197.894	14,2	167.968	-15,1
Febbraio	133.708	149.601	11,9	136.944	-8,5
Marzo	148.630	148.862	0,2	132.424	-11,0
Aprile	136.498	148.880	9,1	132.513	-11,0
Maggio	171.237	168.250	-1,7	138.994	-17,4
Giugno	138.201	134.348	-2,8	121.909	-9,3
Luglio	152.589	153.943	0,9	125.130	-18,7
Agosto	102.378	92.463	-9,7		
Settembre	142.095	145.010	2,1		
Ottobre	164.538	149.936	-8,9		
Novembre	143.642	123.491	-14,0		
Dicembre	147.305	144.955	-1,6		
<b>TOTALE</b>	<b>1.754.133</b>	<b>1.757.633</b>	<b>0,2</b>		



## SALDO PRIME ISCRIZIONI - RADIAZIONI

(Autovetture)

Tabella 26

MESI	2012	2013	2014
Gennaio	-15.472	-46.096	-24.473
Febbraio	11.018	-20.642	1.146
Marzo	14.185	8.769	17.420
Aprile	16.219	-8.113	16.033
Maggio	-1.861	-3.520	17.008
Giugno	14.163	15.954	34.074
Luglio	5.507	-3.898	17.015
Agosto	-18.835	-14.922	
Settembre	-7.910	-13.222	
Ottobre	-24.333	-12.450	
Novembre	-7.940	2.779	
Dicembre	-25.458	-25.567	
TOTALE	-40.717	-120.928	

## RAPPORTO PRIME ISCRIZIONI/RADIAZIONI

(Autovetture)

Tabella 27

MESI	2012	2013	2014
Gennaio	0,89	0,71	0,82
Febbraio	1,10	0,83	1,01
Marzo	1,12	1,07	1,16
Aprile	1,14	0,93	1,15
Maggio	0,99	0,97	1,15
Giugno	1,12	1,15	1,34
Luglio	1,04	0,97	1,17
Agosto	0,78	0,81	
Settembre	0,93	0,89	
Ottobre	0,82	0,90	
Novembre	0,93	1,03	
Dicembre	0,79	0,79	
Media Annuale	0,97	0,92	



## SALDO PRIME ISCRIZIONI - RADIAZIONI

(Veicoli trasporto merci)

Tabella 28

MESI	2012	2013	2014
Gennaio	-3.139	-8.144	-3.931
Febbraio	-858	-6.419	-4.269
Marzo	-1.416	-4.138	-829
Aprile	-179	-4.370	-3
Maggio	-800	-4.326	222
Giugno	-1.294	-2.902	474
Luglio	-1.238	-3.763	1.923
Agosto	-2.293	-1.884	
Settembre	-1.655	-2.720	
Ottobre	-4.522	-4.013	
Novembre	-4.278	-2.366	
Dicembre	-2.737	-1.997	
TOTALE	-22.397	-45.029	

## RAPPORTO PRIME ISCRIZIONI/RADIAZIONI

(Veicoli trasporto merci)

Tabella 29

MESI	2012	2013	2014
Gennaio	0,79	0,54	0,73
Febbraio	0,94	0,58	0,70
Marzo	0,90	0,71	0,93
Aprile	0,98	0,67	1,00
Maggio	0,94	0,71	1,02
Giugno	0,90	0,77	1,05
Luglio	0,90	0,73	1,18
Agosto	0,73	0,75	
Settembre	0,86	0,77	
Ottobre	0,71	0,71	
Novembre	0,70	0,81	
Dicembre	0,81	0,85	
Media Annuale	0,84	0,71	

## SALDO PRIME ISCRIZIONI - RADIAZIONI

(Motocicli)

Tabella 30

MESI	2012	2013	2014
Gennaio	-213	-9.632	-3.758
Febbraio	943	-3.344	-3.169
Marzo	15.057	844	5.676
Aprile	11.339	6.092	8.167
Maggio	12.306	8.598	7.335
Giugno	21.272	7.748	8.661
Luglio	14.786	6.928	7.356
Agosto	3.282	1.013	
Settembre	683	1.217	
Ottobre	339	-1.766	
Novembre	-4.765	-3.058	
Dicembre	-6.289	-6.032	
TOTALE	68.740	8.608	

## RAPPORTO PRIME ISCRIZIONI/RADIAZIONI

(Motocicli)

Tabella 31

MESI	2012	2013	2014
Gennaio	0,98	0,49	0,69
Febbraio	1,09	0,72	0,75
Marzo	2,31	1,06	1,47
Aprile	2,07	1,50	1,68
Maggio	1,98	1,64	1,60
Giugno	2,94	1,70	1,81
Luglio	1,97	1,52	1,69
Agosto	1,41	1,13	
Settembre	1,06	1,11	
Ottobre	1,03	0,86	
Novembre	0,60	0,69	
Dicembre	0,39	0,40	
Media Annuale	1,50	1,06	

## SALDO PRIME ISCRIZIONI - RADIAZIONI

(Altri veicoli)

Tabella 32

MESI	2012	2013	2014
Gennaio	-313	-571	-236
Febbraio	-130	-660	-112
Marzo	-64	-1.465	140
Aprile	397	-669	-188
Maggio	116	-430	-57
Giugno	75	-243	-164
Luglio	60	-450	-41
Agosto	18	-162	
Settembre	96	136	
Ottobre	-454	-407	
Novembre	-356	-94	
Dicembre	-165	-785	
TOTALE	-720	-5.800	

## RAPPORTO PRIME ISCRIZIONI/RADIAZIONI

(Altri veicoli)

Tabella 33

MESI	2012	2013	2014
Gennaio	0,77	0,62	0,83
Febbraio	0,89	0,53	0,93
Marzo	0,95	0,42	1,12
Aprile	1,37	0,56	0,83
Maggio	1,09	0,72	0,95
Giugno	1,06	0,81	0,86
Luglio	1,05	0,72	0,96
Agosto	1,02	0,79	
Settembre	1,10	1,11	
Ottobre	0,71	0,75	
Novembre	0,74	0,93	
Dicembre	0,88	0,52	
Media Annuale	0,95	0,68	

## SALDO PRIME ISCRIZIONI - RADIAZIONI

(Totale veicoli)

Tabella 34

MESI	2012	2013	2014
Gennaio	-19.137	-64.443	-32.398
Febbraio	10.973	-31.065	-6.404
Marzo	27.762	4.010	22.407
Aprile	27.776	-7.060	24.009
Maggio	9.761	322	24.508
Giugno	34.216	20.557	43.045
Luglio	19.115	-1.183	26.253
Agosto	-17.828	-15.955	
Settembre	-8.786	-14.589	
Ottobre	-28.970	-18.636	
Novembre	-17.339	-2.739	
Dicembre	-34.649	-34.381	
TOTALE	2.894	-165.162	

## RAPPORTO PRIME ISCRIZIONI/RADIAZIONI

(Totale veicoli)

Tabella 35

MESI	2012	2013	2014
Gennaio	0,89	0,67	0,81
Febbraio	1,08	0,79	0,95
Marzo	1,19	1,03	1,17
Aprile	1,20	0,95	1,18
Maggio	1,06	1,00	1,18
Giugno	1,25	1,15	1,35
Luglio	1,13	0,99	1,21
Agosto	0,83	0,83	
Settembre	0,94	0,90	
Ottobre	0,82	0,88	
Novembre	0,88	0,98	
Dicembre	0,76	0,76	
Media Annuale	1,00	0,91	

## RELAZIONI TRA MINIVOLTURE E PASSAGGI DI PROPRIETA'

(Autovetture)

Tabella 36

MESI	Composizione %								
	2012			2013			2014		
	miniv.	pass. net.	pass. tot.	miniv.	pass. net.	pass. tot.	miniv.	pass. net.	pass. tot.
Gennaio	40,8%	59,2%	100,0%	39,1%	60,9%	100,0%	38,9%	61,1%	100,0%
Febbraio	40,4%	59,6%	100,0%	40,3%	59,7%	100,0%	40,9%	59,1%	100,0%
Marzo	40,1%	59,9%	100,0%	40,5%	59,5%	100,0%	40,7%	59,3%	100,0%
Aprile	40,7%	59,3%	100,0%	40,6%	59,4%	100,0%	41,3%	58,7%	100,0%
Maggio	41,5%	58,5%	100,0%	39,9%	60,1%	100,0%	40,1%	59,9%	100,0%
Giugno	39,6%	60,4%	100,0%	38,9%	61,1%	100,0%	40,0%	60,0%	100,0%
Luglio	37,6%	62,4%	100,0%	38,8%	61,2%	100,0%	39,0%	61,0%	100,0%
Agosto	35,7%	64,3%	100,0%	35,7%	64,3%	100,0%			
Settembre	37,7%	62,3%	100,0%	38,1%	61,9%	100,0%			
Ottobre	43,7%	56,3%	100,0%	41,0%	59,0%	100,0%			
Novembre	40,8%	59,2%	100,0%	42,2%	57,8%	100,0%			
Dicembre	41,2%	58,8%	100,0%	42,7%	57,3%	100,0%			
Media Annuale	40,2%	59,8%	100,0%	40,0%	60,0%	100,0%			

(Veicoli trasporto merci)

Tabella 37

MESI	Composizione %								
	2012			2013			2014		
	miniv.	pass. net.	pass. tot.	miniv.	pass. net.	pass. tot.	miniv.	pass. net.	pass. tot.
Gennaio	36,3%	63,7%	100,0%	35,1%	64,9%	100,0%	33,9%	66,1%	100,0%
Febbraio	35,4%	64,6%	100,0%	33,1%	66,9%	100,0%	33,9%	66,1%	100,0%
Marzo	34,3%	65,7%	100,0%	33,8%	66,2%	100,0%	33,6%	66,4%	100,0%
Aprile	34,4%	65,6%	100,0%	33,4%	66,6%	100,0%	33,4%	66,6%	100,0%
Maggio	36,0%	64,0%	100,0%	33,2%	66,8%	100,0%	34,1%	65,9%	100,0%
Giugno	34,0%	66,0%	100,0%	33,4%	66,6%	100,0%	34,0%	66,0%	100,0%
Luglio	34,2%	65,8%	100,0%	34,5%	65,5%	100,0%	34,5%	65,5%	100,0%
Agosto	31,8%	68,2%	100,0%	31,5%	68,5%	100,0%			
Settembre	33,2%	66,8%	100,0%	32,1%	67,9%	100,0%			
Ottobre	37,8%	62,2%	100,0%	34,7%	65,3%	100,0%			
Novembre	33,3%	66,7%	100,0%	35,0%	65,0%	100,0%			
Dicembre	34,9%	65,1%	100,0%	35,6%	64,4%	100,0%			
Media Annuale	34,8%	65,2%	100,0%	33,9%	66,1%	100,0%			

## RELAZIONI TRA MINIVOLTURE E PASSAGGI DI PROPRIETA'

(Motocicli)

Tabella 38

MESI	Composizione %								
	2012			2013			2014		
	miniv.	pass. net.	pass. tot.	miniv.	pass. net.	pass. tot.	miniv.	pass. net.	pass. tot.
Gennaio	14,1%	85,9%	100,0%	15,9%	84,1%	100,0%	12,9%	87,1%	100,0%
Febbraio	13,6%	86,4%	100,0%	12,0%	88,0%	100,0%	11,3%	88,7%	100,0%
Marzo	11,9%	88,1%	100,0%	12,0%	88,0%	100,0%	10,5%	89,5%	100,0%
Aprile	11,4%	88,6%	100,0%	10,3%	89,7%	100,0%	10,5%	89,5%	100,0%
Maggio	10,7%	89,3%	100,0%	10,1%	89,9%	100,0%	10,0%	90,0%	100,0%
Giugno	10,3%	89,7%	100,0%	10,1%	89,9%	100,0%	9,7%	90,3%	100,0%
Luglio	11,0%	89,0%	100,0%	10,9%	89,1%	100,0%	10,1%	89,9%	100,0%
Agosto	11,5%	88,5%	100,0%	10,5%	89,5%	100,0%			
Settembre	11,9%	88,1%	100,0%	11,2%	88,8%	100,0%			
Ottobre	12,5%	87,5%	100,0%	11,7%	88,3%	100,0%			
Novembre	11,9%	88,1%	100,0%	12,1%	87,9%	100,0%			
Dicembre	13,8%	86,2%	100,0%	12,6%	87,4%	100,0%			
Media Annuale	11,7%	88,3%	100,0%	11,3%	88,7%	100,0%			

(Altri veicoli)

Tabella 39

MESI	Composizione %								
	2012			2013			2014		
	miniv.	pass. net.	pass. tot.	miniv.	pass. net.	pass. tot.	miniv.	pass. net.	pass. tot.
Gennaio	25,6%	74,4%	100,0%	29,5%	70,5%	100,0%	31,7%	68,3%	100,0%
Febbraio	27,5%	72,5%	100,0%	27,3%	72,7%	100,0%	27,6%	72,4%	100,0%
Marzo	26,5%	73,5%	100,0%	27,3%	72,7%	100,0%	29,4%	70,6%	100,0%
Aprile	25,7%	74,3%	100,0%	28,1%	71,9%	100,0%	25,7%	74,3%	100,0%
Maggio	27,6%	72,4%	100,0%	27,6%	72,4%	100,0%	29,8%	70,2%	100,0%
Giugno	24,4%	75,6%	100,0%	28,8%	71,2%	100,0%	26,1%	73,9%	100,0%
Luglio	28,1%	71,9%	100,0%	28,2%	71,8%	100,0%	26,8%	73,2%	100,0%
Agosto	25,1%	74,9%	100,0%	25,3%	74,7%	100,0%			
Settembre	25,0%	75,0%	100,0%	26,9%	73,1%	100,0%			
Ottobre	22,2%	77,8%	100,0%	27,2%	72,8%	100,0%			
Novembre	25,1%	74,9%	100,0%	31,2%	68,8%	100,0%			
Dicembre	23,5%	76,5%	100,0%	30,9%	69,1%	100,0%			
Media Annuale	25,5%	74,5%	100,0%	28,2%	71,8%	100,0%			

**RELAZIONI TRA MINIVOLTURE E PASSAGGI DI PROPRIETA'**  
(Totale veicoli)

Tabella 40

MESI	Composizione %								
	2012			2013			2014		
	miniv.	pass. net.	pass. tot.	miniv.	pass. net.	pass. tot.	miniv.	pass. net.	pass. tot.
Gennaio	38,1%	61,9%	100,0%	36,8%	63,2%	100,0%	36,4%	63,6%	100,0%
Febbraio	37,6%	62,4%	100,0%	37,1%	62,9%	100,0%	37,6%	62,4%	100,0%
Marzo	36,0%	64,0%	100,0%	36,9%	63,1%	100,0%	36,5%	63,5%	100,0%
Aprile	36,0%	64,0%	100,0%	36,0%	64,0%	100,0%	36,4%	63,6%	100,0%
Maggio	36,6%	63,4%	100,0%	35,0%	65,0%	100,0%	35,2%	64,8%	100,0%
Giugno	34,5%	65,5%	100,0%	34,1%	65,9%	100,0%	34,8%	65,2%	100,0%
Luglio	33,1%	66,9%	100,0%	34,3%	65,7%	100,0%	34,5%	65,5%	100,0%
Agosto	31,8%	68,2%	100,0%	31,7%	68,3%	100,0%			
Settembre	34,1%	65,9%	100,0%	34,3%	65,7%	100,0%			
Ottobre	39,7%	60,3%	100,0%	37,4%	62,6%	100,0%			
Novembre	37,6%	62,4%	100,0%	39,0%	61,0%	100,0%			
Dicembre	38,6%	61,4%	100,0%	39,9%	60,1%	100,0%			
Media Annuale	36,3%	63,7%	100,0%	36,1%	63,9%	100,0%			

**RAPPORTO PASSAGGI NETTI/PRIME ISCRIZIONI**  
(Autovetture)

Tabella 41

MESI	2012	2013	2014
Gennaio	1,63	2,01	1,93
Febbraio	1,71	2,07	1,93
Marzo	1,75	1,77	1,78
Aprile	1,51	1,80	1,72
Maggio	1,59	1,68	1,62
Giugno	1,60	1,59	1,48
Luglio	1,74	1,86	1,91
Agosto	2,27	2,26	
Settembre	1,79	1,92	
Ottobre	2,06	2,18	
Novembre	2,10	1,98	
Dicembre	2,04	2,16	
Media Annuale	1,78	1,91	

**RAPPORTO PASSAGGI NETTI/PRIME ISCRIZIONI**  
(Veicoli trasporto merci)

Tabella 42

MESI	2012	2013	2014
Gennaio	2,78	3,54	3,05
Febbraio	2,60	3,60	3,33
Marzo	2,98	3,39	2,94
Aprile	2,82	3,50	2,97
Maggio	2,71	3,32	2,84
Giugno	2,94	3,16	2,71
Luglio	2,91	3,25	2,63
Agosto	3,41	3,37	
Settembre	2,68	3,12	
Ottobre	2,78	3,41	
Novembre	3,50	3,05	
Dicembre	2,41	2,44	
Media Annuale	2,84	3,24	



**RAPPORTO PASSAGGI NETTI/PRIME ISCRIZIONI**  
(Motocicli)

Tabella 43

MESI	2012	2013	2014
Gennaio	2,34	3,10	3,35
Febbraio	2,49	3,42	3,33
Marzo	1,98	2,91	2,61
Aprile	2,36	2,74	2,73
Maggio	2,51	2,87	3,02
Giugno	1,87	3,00	2,98
Luglio	2,18	3,06	3,31
Agosto	3,42	4,12	
Settembre	3,28	3,58	
Ottobre	3,70	4,04	
Novembre	4,52	4,41	
Dicembre	5,41	6,08	
Media Annuale	2,56	3,30	

**RAPPORTO PASSAGGI NETTI/PRIME ISCRIZIONI**  
(Altri veicoli)

Tabella 44

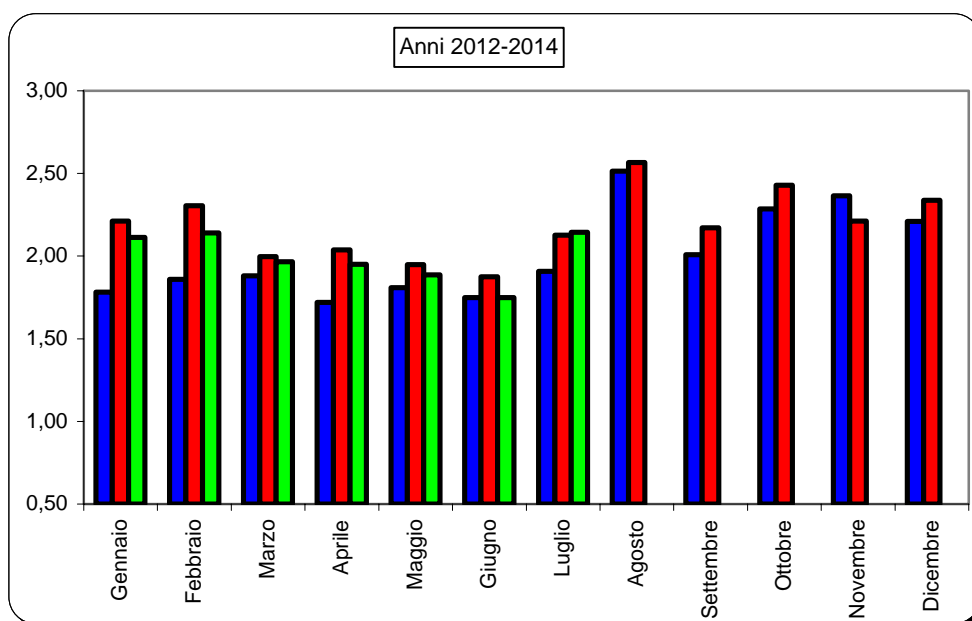
MESI	2012	2013	2014
Gennaio	3,33	3,61	2,70
Febbraio	3,51	4,45	2,32
Marzo	3,30	3,70	2,77
Aprile	2,25	3,92	3,93
Maggio	2,75	3,51	3,29
Giugno	2,98	3,24	3,49
Luglio	2,82	3,37	3,73
Agosto	2,92	3,60	
Settembre	3,21	2,38	
Ottobre	4,95	3,14	
Novembre	4,03	2,71	
Dicembre	3,17	3,20	
Media Annuale	3,21	3,33	

## RAPPORTO PASSAGGI NETTI/PRIME ISCRIZIONI

(Totale veicoli)

Tabella 45

MESI	2012	2013	2014
Gennaio	1,78	2,21	2,11
Febbraio	1,86	2,30	2,14
Marzo	1,88	2,00	1,97
Aprile	1,72	2,04	1,95
Maggio	1,81	1,95	1,89
Giugno	1,75	1,87	1,75
Luglio	1,91	2,13	2,14
Agosto	2,51	2,57	
Settembre	2,01	2,17	
Ottobre	2,29	2,43	
Novembre	2,37	2,21	
Dicembre	2,21	2,34	
Media Annuale	1,97	2,15	





Automobile Club d'Italia

# *CRUSCOTTO - ACI*

# *AUTOVETTURE*

Andamento mensile  
del mercato

LUGLIO 2014



	PRIME ISCRIZIONI NUOVO DI FABBRICA (1)			PRIME ISCRIZIONI USATO		PASSAGGI DI PROPRIETA' (usato reale) (2)			MINIVOLTURE (3)		
	2013	2014	Var.ne % '14/'13	2013	2014	2013	2014	Var.ne % '14/'13	2013	2014	Var.ne % '14/'13
	(a)	(b)	(c)	(d)	(e)	(f)	(g)	(h)	(i)	(j)	(k)
<b>Gen.</b>	113.449	115.031	1,39%	5.160	5.664	228.458	221.610	-3,00%	146.460	141.208	-3,59%
<b>Feb.</b>	100.024	109.531	9,50%	5.174	5.611	207.410	210.959	1,71%	139.883	146.289	4,58%
<b>Mar.</b>	127.601	124.210	-2,66%	6.051	6.912	225.811	220.609	-2,30%	153.950	151.164	-1,81%
<b>Apr.</b>	113.817	124.564	9,44%	4.947	6.466	204.597	214.492	4,84%	139.688	151.176	8,22%
<b>Mag.</b>	135.031	131.508	-2,61%	6.382	6.853	226.837	213.579	-5,84%	150.874	142.891	-5,29%
<b>Giù.</b>	125.360	133.614	6,58%	5.056	5.965	199.907	197.627	-1,14%	127.012	131.522	3,55%
<b>Lug.</b>	121.029	119.893	-0,94%	5.994	6.513	225.358	228.412	1,36%	142.830	145.846	2,11%
<b>TOTALE Gen.- Lug.</b>	836.311	858.351	2,64%	38.764	43.984	1.518.378	1.507.288	-0,73%	1.000.697	1.010.096	0,94%
<b>Ago.</b>	61.635			3.397		139.567			77.418		
<b>Set.</b>	107.534			4.889		206.906			127.287		
<b>Ott.</b>	109.549			6.113		238.415			165.731		
<b>Nov.</b>	102.820			5.469		203.629			148.578		
<b>Dic.</b>	94.101			5.345		203.076			151.053		
<b>TOTALE ANNO</b>	1.311.950			63.977		2.509.971			1.670.764		
<b>Media Mensile</b>	109.329			5.331		209.164			139.230		

- 1 Prime iscrizioni autovetture già immatricolate all'estero o già iscritte in altri registri nazionali (militari/CRI, ecc.)
- 2 Passaggi di proprietà al netto delle minivolture e al lordo delle Km. 0
- 3 Passaggi di proprietà di vetture usate con intestazione ai concessionari, in attesa di rivendita a terzi (D.l. 41/95)
- 4 Autovetture nuove immatricolate nel mese e rivendute entro i successivi sei mesi

Stima KM 0 (4)		RADIAZIONI			PERDITE DI POSSESSO		RIENTRI IN POSSESSO		Rapporto uscio calcolato		Rapporto radiazioni nuovo (tasso di sostituzione)	
2013	2014	2013	2014	Var.ne % '14/'13	2013	2014	2013	2014	2014 (g/b)	2014 (o/b)		
(l)	(m)	(n)	(o)	(p)	(q)	(r)	(s)	(t)	(u)	(v)		
9.963	11.457	159.545	139.504	-12,56%	9.329	8.782	608	553	1,93	1,21	Gen.	
12.615	10.474	120.666	108.385	-10,18%	6.706	6.236	576	606	1,93	0,99	Feb.	
10.916		118.832	106.790	-10,13%	6.679	6.488	561	587	1,78	0,86	Mar.	
11.614		121.930	108.531	-10,99%	7.094	5.769	542	510	1,72	0,87	Apr.	
14.768		138.551	114.500	-17,36%	7.869	7.136	705	567	1,62	0,87	Mag.	
16.298		109.406	99.540	-9,02%	6.415	5.957	610	505	1,48	0,74	Giu.	
13.972		124.927	102.878	-17,65%	7.520	6.782	706	589	1,91	0,86	Lug.	
90.146		893.857	780.128	-12,72%	51.612	47.150	4.308	3.917	1,76	0,91	TOTALE Gen.- Lug.	
7.332		76.557			4.140		338				Ago.	
14.736		120.756			6.308		547				Set.	
17.517		121.999			6.817		637				Ott.	
14.090		100.041			6.251		525				Nov.	
11.009		119.668			8.197		513				Dic.	
154.830		1.432.878			83.325		6.868				TOTALE ANNO	
12.903		119.407			6.944		572				Media Mensile	

**TERMINI DI PRESENTAZIONE DELLE FORMALITA' AL PRA:**

- Prime iscrizioni: contestuali all'acquisto;
- Trasferimenti proprietà: contestuali all'acquisto (D.P.R. 19/09/2000 n. 358) in applicazione dal 12/05/03;
- Minivolture: a discrezione dell'autosalone;
- Radiazioni: a cura del demolitore entro 30 gg. dalla consegna (D.lgs. n. 149/2006) in applicazione dal 27/04/06. Nel caso di rottamazione da incentivo il termine di presentazione formalità si riduce a 15 giorni (l. 296 del 27/12/2006).

## MEDIA GIORNALIERA MOVIMENTI AUTOVETTURE

	PRIME ISCRIZIONI NUOVO DI FABBRICA (1)			PASSAGGI DI PROPRIETA' (usato reale) (2)			RADIAZIONI			
	2013	2014	Var.ne % '14/'13	2013	2014	Var.ne % '14/'13	2013	2014	Var.ne % '14/'13	
	(a)	(b)	(c)	(d)	(e)	(f)	(g)	(h)	(i)	
<b>Gennaio</b>	5.157	5.478	6,22%	10.384	10.553	1,62%	7.252	6.643	-8,40%	<b>Gennaio</b>
<b>Febbraio</b>	5.001	5.477	9,50%	10.371	10.548	1,71%	6.033	5.419	-10,18%	<b>Febbraio</b>
<b>Marzo</b>	6.076	5.915	-2,66%	10.753	10.505	-2,30%	5.659	5.085	-10,13%	<b>Marzo</b>
<b>Aprile</b>	5.691	6.228	9,44%	10.230	10.725	4,84%	6.097	5.427	-10,99%	<b>Aprile</b>
<b>Maggio</b>	6.138	6.262	2,03%	10.311	10.170	-1,36%	6.298	5.452	-13,42%	<b>Maggio</b>
<b>Giugno</b>	6.268	6.681	6,58%	9.995	9.881	-1,14%	5.470	4.977	-9,02%	<b>Giugno</b>
<b>Luglio</b>	5.262	5.213	-0,94%	9.798	9.931	1,36%	5.432	4.473	-17,65%	<b>Luglio</b>
<b>Agosto</b>	2.935			6.646			3.646			<b>Agosto</b>
<b>Settembre</b>	5.121			9.853			5.750			<b>Settembre</b>
<b>Ottobre</b>	4.763			10.366			5.304			<b>Ottobre</b>
<b>Novembre</b>	5.141			10.181			5.002			<b>Novembre</b>
<b>Dicembre</b>	4.705			10.154			5.983			<b>Dicembre</b>
<b>MEDIA ANNUA</b>	<b>5.186</b>			<b>9.921</b>			<b>5.664</b>			<b>MEDIA ANNUA</b>

1 Prime iscrizioni nuovo di fabbrica al lordo delle Km. 0

2 Passaggi di proprietà al netto delle minivetture e al lordo delle Km. 0

## FORMALITA' PRA AUTOVETTURE NELLE PROVINCE

(Luglio 2014 )

Provincia	Prime iscrizioni	Passaggi di proprietà al netto delle minivolture	Radiazioni
AL (Alessandria )	689	1.854	789
AT (Asti )	359	1.013	404
BI (Biella )	309	844	386
CN (Cuneo )	1.069	2.714	1.277
NO (Novara )	667	1.491	715
TO (Torino )	14.466	9.950	4.427
VB (Verbania )	320	708	301
VC (Vercelli )	327	716	373
<b>PIEMONTE</b>	<b>18.206</b>	<b>19.289</b>	<b>8.672</b>
AO (Aosta )	395	571	528
<b>VALLE D'AOSTA</b>	<b>395</b>	<b>571</b>	<b>528</b>
BG (Bergamo )	1.727	4.169	2.078
BS (Brescia )	1.886	4.727	2.242
CO (Como )	1.089	2.262	1.383
CR (Cremona )	536	1.236	635
LC (Lecco )	586	1.284	667
LO (Lodi )	386	794	474
MN (Mantova )	586	1.473	673
MI (Milano )	6.311	11.512	6.146
MB (Monza Brianza )	1.599	3.315	1.701
PV (Pavia )	1.005	2.259	1.028
SO (Sondrio )	212	715	356
VA (Varese )	1.713	3.700	1.987
<b>LOMBARDIA</b>	<b>17.636</b>	<b>37.446</b>	<b>19.370</b>
BZ (Bolzano )	14.588	2.314	1.127
TN (Trento )	2.992	2.209	1.021
<b>TRENTINO A.A.</b>	<b>17.580</b>	<b>4.524</b>	<b>2.148</b>
BL (Belluno )	276	710	413
PD (Padova )	1.492	3.080	1.573
RO (Rovigo )	375	865	513
TV (Treviso )	1.214	2.918	1.895
VE (Venezia )	981	2.407	1.369
VR (Verona )	1.497	3.325	2.197
VI (Vicenza )	1.388	2.984	1.638
<b>VENETO</b>	<b>7.223</b>	<b>16.289</b>	<b>9.597</b>
GO (Gorizia )	179	494	356
PN (Pordenone )	498	1.173	729
TS (Trieste )	230	639	336
UD (Udine )	841	2.009	1.223
<b>FRIULI V.G.</b>	<b>1.748</b>	<b>4.315</b>	<b>2.644</b>

GE (Genova )	1.114	2.857	1.176
IM (Imperia )	230	815	384
SP (La Spezia )	382	824	327
SV (Savona )	348	1.000	457
<b>LIGURIA</b>	<b>2.074</b>	<b>5.496</b>	<b>2.343</b>
BO (Bologna )	1.867	3.425	1.791
FE (Ferrara )	576	1.152	695
FO (Forlì )	654	1.383	666
MO (Modena )	1.400	2.624	1.264
PR (Parma )	777	1.647	882
PC (Piacenza )	570	1.097	518
RA (Ravenna )	700	1.373	684
RE (Reggio Emilia )	1.349	2.000	1.187
RN (Rimini )	390	940	541
<b>EMILIA ROMAGNA</b>	<b>8.283</b>	<b>15.642</b>	<b>8.229</b>
AR (Arezzo )	608	1.391	571
FI (Firenze )	5.269	3.480	2.195
GR (Grosseto )	254	954	374
LI (Livorno )	597	1.057	467
LU (Lucca )	789	1.307	698
MS (Massa Carrara )	313	614	319
PI (Pisa )	782	1.451	608
PT (Pistoia )	563	1.187	633
PO (Prato )	525	918	427
SI (Siena )	424	1.097	471
<b>TOSCANA</b>	<b>10.124</b>	<b>13.456</b>	<b>6.763</b>
PG (Perugia )	916	2.587	1.129
TR (Terni )	225	963	321
<b>UMBRIA</b>	<b>1.141</b>	<b>3.551</b>	<b>1.451</b>
AN (Ancona )	846	1.843	1.035
AP (Ascoli Piceno )	319	650	403
FM (Fermo )	251	617	282
MC (Macerata )	488	1.054	539
PU (Pesaro e Urbino )	570	1.019	473
<b>MARCHE</b>	<b>2.474</b>	<b>5.183</b>	<b>2.732</b>
FR (Frosinone )	332	2.055	671
LT (Latina )	559	2.397	935
RI (Rieti )	144	702	218
RM (Roma )	15.003	19.097	8.226
VT (Viterbo )	312	1.390	494
<b>LAZIO</b>	<b>16.350</b>	<b>25.642</b>	<b>10.544</b>
AQ (L'Aquila )	325	1.151	380
CH (Chieti )	436	1.288	622
PE (Pescara )	403	968	456
TE (Teramo )	398	1.051	485
<b>ABRUZZO</b>	<b>1.562</b>	<b>4.457</b>	<b>1.943</b>



CB (Campobasso )	205	866	421
IS (Isernia )	56	361	165
<b>MOLISE</b>	<b>261</b>	<b>1.227</b>	<b>586</b>
AV (Avellino )	355	1.588	614
BN (Benevento )	203	1.090	412
CE (Caserta )	662	3.452	1.402
NA (Napoli )	2.203	11.633	4.346
SA (Salerno )	816	4.051	1.515
<b>CAMPANIA</b>	<b>4.239</b>	<b>21.815</b>	<b>8.289</b>
BA (Bari )	1.137	4.999	2.101
BT (Barletta Andria	153	1.487	614
BR (Brindisi )	237	1.710	605
FG (Foggia )	311	2.615	953
LE (Lecce )	659	2.895	1.417
TA (Taranto )	362	2.437	786
<b>PUGLIA</b>	<b>2.859</b>	<b>16.144</b>	<b>6.476</b>
MT (Matera )	182	804	291
PZ (Potenza )	297	1.361	429
<b>BASILICATA</b>	<b>479</b>	<b>2.165</b>	<b>720</b>
CZ (Catanzaro )	343	1.362	402
CS (Cosenza )	533	2.741	674
KR (Crotone )	84	554	155
RC (Reggio Calabria )	441	1.944	663
VV (Vibo Valentia )	149	543	149
<b>CALABRIA</b>	<b>1.550</b>	<b>7.144</b>	<b>2.043</b>
AG (Agrigento )	262	1.613	536
CL (Caltanissetta )	176	901	428
CT (Catania )	840	4.333	1.185
EN (Enna )	94	578	183
ME (Messina )	492	2.030	737
PA (Palermo )	839	3.711	1.190
RG (Ragusa )	255	1.386	460
SR (Siracusa )	329	1.544	505
TP (Trapani )	293	1.571	485
<b>SICILIA</b>	<b>3.580</b>	<b>17.667</b>	<b>5.709</b>
CA (Cagliari )	709	2.184	689
CI (Carbonia-Iglesias )	137	416	149
NU (Nuoro )	122	603	220
OG (Ogliastra )	48	229	62
OR (Oristano )	114	632	213
OT (Olbia-Tempio )	141	722	187
SS (Sassari )	776	1.207	487
VS (Medio Campidano )	82	397	83
<b>SARDEGNA</b>	<b>2.129</b>	<b>6.389</b>	<b>2.091</b>
<b>ITALIA</b>	<b>119.893</b>	<b>228.412</b>	<b>102.878</b>

## FORMALITA' PRA AUTOVETTURE NELLE PROVINCE

(Gennaio-Luglio 2014 )

Provincia	Prime iscrizioni	Passaggi di proprietà al netto delle minivolture	Radiazioni
AL (Alessandria )	5.870	11.900	5.875
AT (Asti )	2.628	6.623	3.014
BI (Biella )	2.371	5.502	2.720
CN (Cuneo )	8.293	17.916	9.263
NO (Novara )	5.100	9.447	4.922
TO (Torino )	77.594	62.977	31.769
VB (Verbania )	2.360	4.295	2.162
VC (Vercelli )	2.221	4.536	2.557
<b>PIEMONTE</b>	<b>106.436</b>	<b>123.197</b>	<b>62.282</b>
AO (Aosta )	3.307	3.841	4.014
<b>VALLE D'AOSTA</b>	<b>3.307</b>	<b>3.841</b>	<b>4.014</b>
BG (Bergamo )	14.303	26.240	14.846
BS (Brescia )	17.081	32.636	17.572
CO (Como )	10.172	15.318	9.727
CR (Cremona )	4.760	8.637	5.218
LC (Lecco )	4.760	8.148	4.712
LO (Lodi )	3.338	5.586	3.516
MN (Mantova )	5.031	10.037	5.731
MI (Milano )	52.800	73.724	46.027
MB (Monza Brianza )	13.279	21.448	11.857
PV (Pavia )	8.145	14.721	7.614
SO (Sondrio )	1.762	5.056	2.728
VA (Varese )	13.863	24.199	13.432
<b>LOMBARDIA</b>	<b>149.293</b>	<b>245.751</b>	<b>142.980</b>
BZ (Bolzano )	80.125	14.139	8.585
TN (Trento )	14.274	15.548	8.098
<b>TRENTINO A.A.</b>	<b>94.400</b>	<b>29.687</b>	<b>16.682</b>
BL (Belluno )	2.738	5.100	3.464
PD (Padova )	13.307	21.289	13.267
RO (Rovigo )	2.827	6.150	4.031
TV (Treviso )	11.256	20.717	14.732
VE (Venezia )	9.814	17.259	11.049
VR (Verona )	13.027	22.849	14.262
VI (Vicenza )	11.171	20.633	13.803
<b>VENETO</b>	<b>64.141</b>	<b>113.996</b>	<b>74.608</b>
GO (Gorizia )	1.563	3.402	2.376
PN (Pordenone )	4.280	7.712	5.608
TS (Trieste )	2.317	4.718	2.598
UD (Udine )	7.312	14.373	9.587
<b>FRIULI V.G.</b>	<b>15.471</b>	<b>30.205</b>	<b>20.169</b>

## FORMALITA' PRA AUTOVETTURE NELLE PROVINCE

(Gennaio-Luglio 2014 )

Provincia	Prime iscrizioni	Passaggi di proprietà al netto delle minivolture	Radiazioni
AL (Alessandria )	5.870	11.900	5.875
AT (Asti )	2.628	6.623	3.014
BI (Biella )	2.371	5.502	2.720
CN (Cuneo )	8.293	17.916	9.263
NO (Novara )	5.100	9.447	4.922
TO (Torino )	77.594	62.977	31.769
VB (Verbania )	2.360	4.295	2.162
VC (Vercelli )	2.221	4.536	2.557
<b>PIEMONTE</b>	<b>106.436</b>	<b>123.197</b>	<b>62.282</b>
AO (Aosta )	3.307	3.841	4.014
<b>VALLE D'AOSTA</b>	<b>3.307</b>	<b>3.841</b>	<b>4.014</b>
BG (Bergamo )	14.303	26.240	14.846
BS (Brescia )	17.081	32.636	17.572
CO (Como )	10.172	15.318	9.727
CR (Cremona )	4.760	8.637	5.218
LC (Lecco )	4.760	8.148	4.712
LO (Lodi )	3.338	5.586	3.516
MN (Mantova )	5.031	10.037	5.731
MI (Milano )	52.800	73.724	46.027
MB (Monza Brianza )	13.279	21.448	11.857
PV (Pavia )	8.145	14.721	7.614
SO (Sondrio )	1.762	5.056	2.728
VA (Varese )	13.863	24.199	13.432
<b>LOMBARDIA</b>	<b>149.293</b>	<b>245.751</b>	<b>142.980</b>
BZ (Bolzano )	80.125	14.139	8.585
TN (Trento )	14.274	15.548	8.098
<b>TRENTINO A.A.</b>	<b>94.400</b>	<b>29.687</b>	<b>16.682</b>
BL (Belluno )	2.738	5.100	3.464
PD (Padova )	13.307	21.289	13.267
RO (Rovigo )	2.827	6.150	4.031
TV (Treviso )	11.256	20.717	14.732
VE (Venezia )	9.814	17.259	11.049
VR (Verona )	13.027	22.849	14.262
VI (Vicenza )	11.171	20.633	13.803
<b>VENETO</b>	<b>64.141</b>	<b>113.996</b>	<b>74.608</b>
GO (Gorizia )	1.563	3.402	2.376
PN (Pordenone )	4.280	7.712	5.608
TS (Trieste )	2.317	4.718	2.598
UD (Udine )	7.312	14.373	9.587
<b>FRIULI V.G.</b>	<b>15.471</b>	<b>30.205</b>	<b>20.169</b>

CB (Campobasso )	1.465	5.918	2.763
IS (Isernia )	432	2.510	1.021
<b>MOLISE</b>	<b>1.897</b>	<b>8.429</b>	<b>3.784</b>
AV (Avellino )	2.749	10.605	4.985
BN (Benevento )	1.808	7.405	3.408
CE (Caserta )	5.506	22.001	11.285
NA (Napoli )	15.666	70.581	31.626
SA (Salerno )	6.506	26.792	12.170
<b>CAMPANIA</b>	<b>32.235</b>	<b>137.384</b>	<b>63.474</b>
BA (Bari )	8.966	30.999	15.200
BT (Barletta Andria	1.444	9.285	4.513
BR (Brindisi )	2.043	10.726	4.920
FG (Foggia )	2.546	16.241	6.957
LE (Lecce )	5.881	19.613	11.389
TA (Taranto )	2.849	15.185	6.075
<b>PUGLIA</b>	<b>23.729</b>	<b>102.049</b>	<b>49.055</b>
MT (Matera )	1.726	5.027	2.301
PZ (Potenza )	2.121	9.435	4.192
<b>BASILICATA</b>	<b>3.846</b>	<b>14.462</b>	<b>6.493</b>
CZ (Catanzaro )	2.707	8.098	3.073
CS (Cosenza )	4.316	16.842	5.714
KR (Crotone )	747	3.395	1.122
RC (Reggio Calabria )	3.345	11.845	4.654
VV (Vibo Valentia )	945	3.430	1.136
<b>CALABRIA</b>	<b>12.060</b>	<b>43.610</b>	<b>15.700</b>
AG (Agrigento )	2.118	9.880	4.347
CL (Caltanissetta )	1.233	6.110	2.850
CT (Catania )	6.144	28.865	8.720
EN (Enna )	569	3.689	1.626
ME (Messina )	3.917	13.386	5.249
PA (Palermo )	8.197	26.361	9.429
RG (Ragusa )	1.861	8.073	3.024
SR (Siracusa )	2.343	9.796	3.957
TP (Trapani )	2.250	10.137	3.715
<b>SICILIA</b>	<b>28.631</b>	<b>116.299</b>	<b>42.918</b>
CA (Cagliari )	5.111	14.634	5.741
CI (Carbonia-Iglesias )	835	2.955	906
NU (Nuoro )	873	4.119	1.808
OG (Ogliastra )	285	1.520	433
OR (Oristano )	968	4.069	1.807
OT (Olbia-Tempio )	1.449	4.938	2.085
SS (Sassari )	3.422	8.131	3.385
VS (Medio Campidano )	468	2.483	601
<b>SARDEGNA</b>	<b>13.412</b>	<b>42.850</b>	<b>16.766</b>
<b>ITALIA</b>	<b>858.167</b>	<b>1.509.478</b>	<b>776.777</b>