



Automobile Club Italia

AUTO - TREND

Analisi statistica sulle tendenze del mercato auto in Italia

Ottobre 2014

A cura di: AREA PROFESSIONALE STATISTICA

PRESENTAZIONE

L'evoluzione tecnologica e la sempre più accentuata globalizzazione dei mercati impone la necessità di disporre di informazioni immediate e precise, che descrivano i principali fenomeni, sia dal punto di vista fisico che economico.

L'ACI, per soddisfare le continue e pressanti richieste di dati sul mondo dell'automobile, ha raccolto l'invito degli operatori del settore e ha realizzato un bollettino mensile di statistiche "AUTO-TREND".

I dati riguardanti i fenomeni descritti nei 4 mesi precedenti la data di pubblicazione, riportati in corsivo nelle tabelle, essendo desunti da rilevazioni giornaliere sugli archivi informatici dell'ACI, debbono ritenersi provvisori.

E' pertanto possibile uno scostamento fisiologico, che solo in alcuni casi potrà raggiungere il 5%, rispetto al consolidamento dei dati stessi ottenuto dalle successive verifiche.

L'ACI si augura di aver dato un ulteriore, importante contributo di conoscenza e di valutazione del mercato.

INDICE

	Pag.	
Indice	1	
Nota informativa	3	
Analisi delle tendenze	5	
Grafico 1	6	
Tabella 1	Prime iscrizioni autovetture nuove di fabbrica	7
Tabella 2	Prime iscrizioni veicoli trasporto merci nuovi di fabbrica	7
Tabella 3	Prime iscrizioni motocicli nuovi di fabbrica	8
Tabella 4	Prime iscrizioni altri veicoli nuovi di fabbrica	8
Tabella 5	Prime iscrizioni totale veicoli nuovi di fabbrica	9
Grafico 2	Prime iscrizioni totale veicoli nuovi di fabbrica	9
Tabella 6	Passaggi di proprietà autovetture	10
Tabella 7	Passaggi di proprietà veicoli trasporto merci	10
Tabella 8	Passaggi di proprietà motocicli	11
Tabella 9	Passaggi di proprietà altri veicoli	11
Tabella 10	Passaggi di proprietà totale veicoli	12
Grafico 3	Passaggi di proprietà totale veicoli	12
Tabella 11	Minivolture autovetture	13
Tabella 12	Minivolture veicoli trasporto merci	13
Tabella 13	Minivolture motocicli	14
Tabella 14	Minivolture altri veicoli	14
Tabella 15	Minivolture totale veicoli	15
Grafico 4	Minivolture totale veicoli	15
Tabella 16	Passaggi di proprietà autovetture al netto delle minivolture	16
Tabella 17	Passaggi di proprietà veicoli trasporto merci al netto delle minivolture	16
Tabella 18	Passaggi di proprietà motocicli al netto delle minivolture	17
Tabella 19	Passaggi di proprietà altri veicoli al netto delle minivolture	17
Tabella 20	Passaggi di proprietà totale veicoli al netto delle minivolture	18
Grafico 5	Passaggi di proprietà totale veicoli al netto delle minivolture	18
Tabella 21	Radiazioni autovetture	19
Tabella 22	Radiazioni veicoli trasporto merci	19
Tabella 23	Radiazioni motocicli	20
Tabella 24	Radiazioni altri veicoli	20
Tabella 25	Radiazioni totale veicoli	21
Grafico 6	Radiazioni totale veicoli	21
Tabella 26	Saldo prime iscrizioni - radiazioni (autovetture)	22
Tabella 27	Rapporto prime iscrizioni/radiazioni (autovetture)	22
Tabella 28	Saldo prime iscrizioni - radiazioni (veicoli trasporto merci)	23
Tabella 29	Rapporto prime iscrizioni/radiazioni (veicoli trasporto merci)	23
Tabella 30	Saldo prime iscrizioni - radiazioni (motocicli)	24
Tabella 31	Rapporto prime iscrizioni/radiazioni (motocicli)	24
Tabella 32	Saldo prime iscrizioni - radiazioni (altri veicoli)	25
Tabella 33	Rapporto prime iscrizioni/radiazioni (altri veicoli)	25

Tabella 34	Saldo prime iscrizioni - radiazioni (totale veicoli)	26
Tabella 35	Rapporto prime iscrizioni/radiazioni (totale veicoli)	26
Tabella 36	Relazioni tra minivolture e passaggi di proprietà (autovetture)	27
Tabella 37	Relazioni tra minivolture e passaggi di proprietà (veicoli trasporto merci)	27
Tabella 38	Relazioni tra minivolture e passaggi di proprietà (motocicli)	28
Tabella 39	Relazioni tra minivolture e passaggi di proprietà (altri veicoli)	28
Tabella 40	Relazioni tra minivolture e passaggi di proprietà (totale veicoli)	29
Tabella 41	Rapporto passaggi netti di proprietà/prime iscrizioni (autovetture)	30
Tabella 42	Rapporto passaggi netti di proprietà/prime iscrizioni (veicoli trasporto merci)	30
Tabella 43	Rapporto passaggi netti di proprietà/prime iscrizioni (motocicli)	31
Tabella 44	Rapporto passaggi netti di proprietà/prime iscrizioni (altri veicoli)	31
Tabella 45	Rapporto passaggi netti di proprietà/prime iscrizioni (totale veicoli)	32
Grafico 7	Rapporto passaggi netti di proprietà/prime iscrizioni (totale veicoli)	32
Inserto:	Cruscotto ACI - Autovetture	33-36
Appendice	Formalità autovetture nelle province (settembre)	37-39
	Formalità autovetture nelle province (gennaio-settembre)	40-42

NOTA INFORMATIVA

Il bollettino analizza i dati riguardanti l'andamento del mercato e gli eventi che lo caratterizzano: la nascita (prima iscrizione al PRA), i passaggi di proprietà e la cessazione dalla circolazione o radiazione.

Le tabelle illustrano in sequenza, per le principali categorie di veicoli, l'andamento dei seguenti eventi:

1. ISCRIZIONI DI VEICOLI NUOVI DI FABBRICA al PRA.:

Registrazione della prima iscrizione al PRA di un veicolo nuovo di fabbrica, da effettuare contestualmente al rilascio della Carta di circolazione.

2. PASSAGGI DI PROPRIETA':

Registrazione al PRA del trasferimento di proprietà di un veicolo, che deve avvenire contestualmente all'acquisto (D.P.R. 19/09/2000 n. 358) in applicazione dal 12/05/'03.

3. MINIVOLTURE:

Registrazione al PRA di un passaggio di proprietà di un veicolo a favore di un concessionario, ai fini della rivendita a terzi. Tali dati sono stati disaggregati solo a partire dal 1998, anno in cui il fenomeno ha raggiunto valori significativi.

4. PASSAGGI DI PROPRIETA' AL NETTO DELLE MINIVOLTURE:

Differenza tra punto 2 e punto 3

5. CESSAZIONI DALLA CIRCOLAZIONE (RADIAZIONI):

Registrazione al PRA della radiazione del veicolo, avvenuta per rottamazione, esportazione o altro (es.: veicoli abbandonati e rimossi dalle autorità). Da luglio 1998 questa formalità non viene più presentata (nel caso di rottamazione) dal proprietario del veicolo, ma dal titolare del centro autorizzato alla raccolta dei veicoli da rottamare. Dal momento della consegna del veicolo al demolitore (in forza del D. lgs. n. 149/2006 in vigore dal 27/04/06), lo stesso ha 30 giorni di tempo per presentare la formalità al PRA. Nel caso di rottamazione da incentivo il termine di presentazione formalità si riduce a 15 giorni (l. 296 del 27/12/2006)

Le diverse categorie di veicoli sono state sintetizzate in 5 grandi gruppi:

• AUTOVETTURE:

Sono i veicoli destinati al trasporto di persone, aventi al massimo nove posti, compreso quello del conducente;

• VEICOLI COMMERCIALI E INDUSTRIALI (trasporto merci):

Questo gruppo comprende gli autocarri per il trasporto merci, gli autoveicoli per i trasporti speciali, i trattori stradali o motrici per semirimorchi, i motocarri per il trasporto merci e i motocarri per i trasporti speciali;

• MOTOCICLI:

Sono i veicoli a due ruote, adibiti a trasporto persone con cilindrata superiore a 50 cc.

- **ALTRI VEICOLI**
Sono comprese tutte le categorie di veicoli non analizzate precedentemente (ad es. autobus, rimorchi, semirimorchi, ecc.);
- **TOTALE VEICOLI:**
La somma delle precedenti categorie.

La serie storica comprende gli anni 2012, 2013 e 2014 per il quale saranno da considerare “provvisori” i valori riferiti agli ultimi 4 mesi antecedenti la data di pubblicazione del bollettino (corsivo).

ANALISI DELLE TENDENZE

Settembre 2014 ha avuto una giornata lavorativa in più rispetto al corrispondente mese dell'anno precedente, è, pertanto, opportuno riportare anche la variazione in termini di media giornaliera.

Crescita a settembre per le *prime iscrizioni* di autovetture: +8,5% con 116.691 autovetture iscritte rispetto alle 107.534 dell'omologo mese del 2013, aumento che si riduce a +3,6% se riportato in termini di media giornaliera. Incremento anche per le prime iscrizioni di motocicli, con una variazione positiva del 5,7%, essendo state presentate 13.178 formalità contro le 12.463 di settembre 2013 (variazione giornaliera: +0,9%). Complessivamente, la dinamica delle prime iscrizioni di veicoli in genere ha mostrato un incremento pari al 9,6% (142.957 unità contro le 130.421 del 2013), che scende a +4,6% a livello di media giornaliera.

Fino a settembre 2014 è risultato un aumento pari al 4,3% per le autovetture, allo 0,9% per i motocicli ed al 4,8% per i veicoli in totale.

Aumento a settembre per i *passaggi di proprietà* di autovetture *depurati dalle minivolture* (i trasferimenti temporanei a nome del concessionario in attesa della rivendita al cliente finale): si è rilevata una variazione positiva dell'8,7% rispetto a settembre 2013, che si abbassa a +3,7% in termini di media giornaliera. Crescita più elevata per i trasferimenti di autovetture al lordo delle minivolture, con una variazione mensile di +10,2% (media giornaliera: +5,2%) e 368.297 formalità contro le 334.193 di settembre 2013, grazie al buon risultato delle minivolture delle autovetture, +12,7% (variazione giornaliera: +7,6%). Incremento anche per le moto al netto delle minivolture, con una variazione mensile di +4,1% (media giornaliera: -0,6%), essendo state presentate 46.503 pratiche contro le 44.653 di settembre 2013; i veicoli in genere, sempre al netto delle minivolture, hanno fatto registrare un incremento del 7,7% rispetto a settembre dello scorso anno (media giornaliera: +2,8%).

Riguardo ai volumi numerici globali in assoluto, si riscontra che i passaggi di proprietà, depurati dall'effetto distorsivo delle minivolture, sono stati 224.840 per le sole autovetture e 304.974 per tutti i veicoli (nel mese di settembre 2013 furono, rispettivamente, 206.906 e 283.145).

Per ogni 100 autovetture nuove ne sono state vendute 193 usate nel mese di settembre e 179 nei primi tre trimestri.

Da gennaio a settembre 2014 per i passaggi di proprietà netti sono state osservate crescite dello 0,7% per le autovetture e per tutti i veicoli e dell'1,6% per i motocicli.

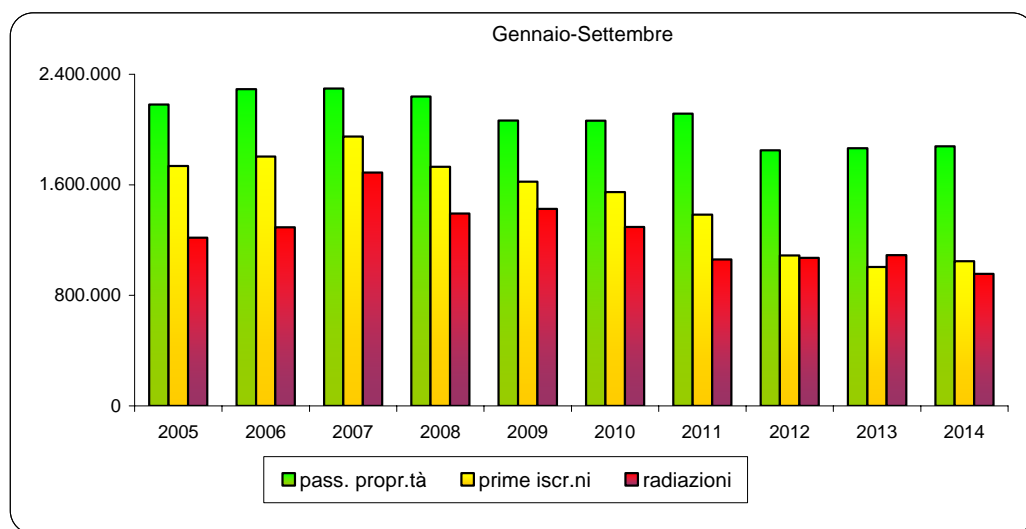
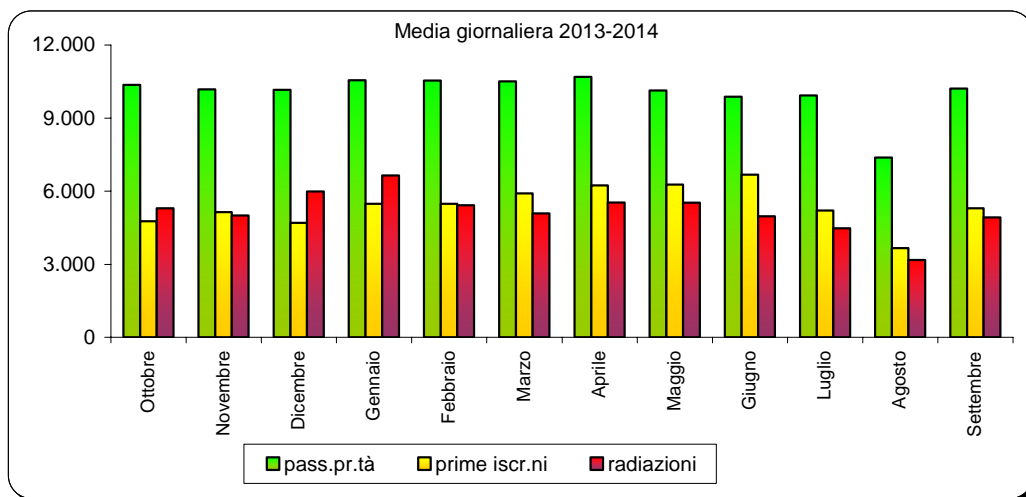
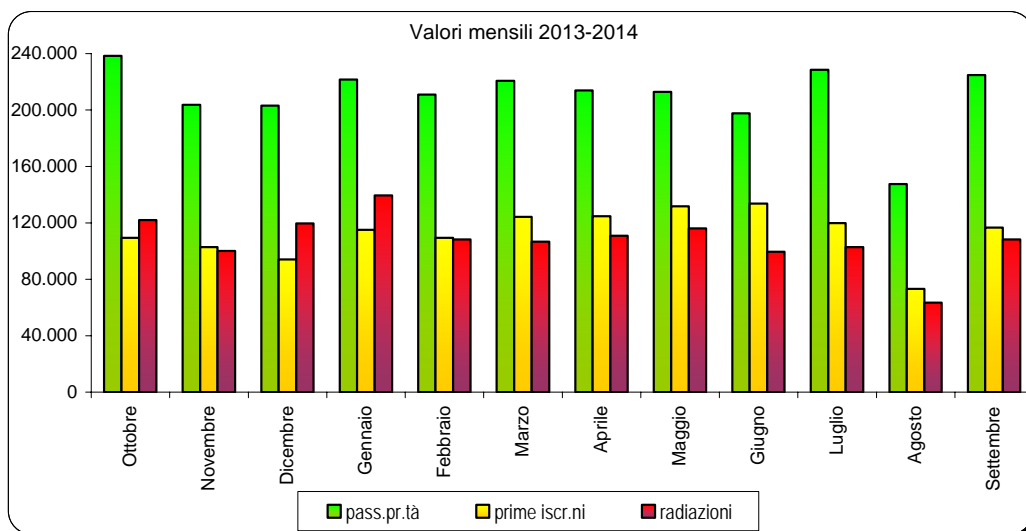
Prosegue la flessione, ancora a due cifre, per le *radiazioni* di autovetture: a settembre si è registrato un decremento del 10,3% rispetto allo stesso mese dell'anno precedente, con 108.283 pratiche contro le 120.756 di settembre 2013. Il tasso unitario di sostituzione è stato pari a 0,93 nel mese di settembre (ogni 100 auto iscritte ne sono state radiate 93) ed a 0,91 nei primi nove mesi dell'anno. Diminuzione più pesante per le radiazioni dei motocicli, con una variazione negativa del 21,5% e 8.828 motocicli radiati contro i 11.246 di settembre 2013. Per i veicoli in genere è stato rilevato un calo del 12,7%, con 126.641 radiazioni rispetto alle 145.010 del corrispondente mese del 2013.

Tenendo conto della giornata lavorativa in più di settembre 2014 rispetto a settembre 2013, le variazioni diventano: -14,4% per le autovetture, -25,1% per i motocicli e -16,6% per tutti i veicoli.

Fino a settembre 2014 sono state osservate le seguenti variazioni: diminuzione del 12,4% per le autovetture, del 14,2% per i motocicli e del 13,3% per tutti i veicoli.

FORMALITA' P.R.A. RELATIVE ALLE AUTOVETTURE

Grafico 1



PRIME ISCRIZIONI AUTOVETTURE NUOVE DI FABBRICA

Tabella 1

MESI	2012	2013		2014	
	Val. assol.	Val. assol.	D % 13/12	Val. assol.	D % 14/13
Gennaio	129.252	113.449	-12,2	115.031	1,4
Febbraio	119.753	100.024	-16,5	109.531	9,5
Marzo	135.989	127.601	-6,2	124.210	-2,7
Aprile	129.927	113.817	-12,4	124.671	9,5
Maggio	141.678	135.031	-4,7	131.633	-2,5
Giugno	127.707	125.360	-1,8	133.614	6,6
Luglio	128.660	121.029	-5,9	119.893	-0,9
Agosto	66.407	61.635	-7,2	73.225	18,8
Settembre	109.428	107.534	-1,7	116.691	8,5
Ottobre	110.994	109.549	-1,3		
Novembre	108.254	102.820	-5,0		
Dicembre	95.414	94.101	-1,4		
TOTALE	1.403.463	1.311.950	-6,5		

PRIME ISCRIZIONI VEICOLI TRASPORTO MERCI NUOVI DI FABBRICA

Tabella 2

MESI	2012	2013		2014	
	Val. assol.	Val. assol.	D % 13/12	Val. assol.	D % 14/13
Gennaio	11.741	9.632	-18,0	10.865	12,8
Febbraio	12.437	9.028	-27,4	9.799	8,5
Marzo	12.533	10.311	-17,7	11.621	12,7
Aprile	10.954	8.776	-19,9	10.846	23,6
Maggio	13.052	10.365	-20,6	11.531	11,2
Giugno	11.123	9.646	-13,3	10.931	13,3
Luglio	11.683	10.303	-11,8	12.400	20,4
Agosto	6.066	5.551	-8,5	6.844	23,3
Settembre	10.139	9.103	-10,2	12.068	32,6
Ottobre	11.312	10.026	-11,4		
Novembre	9.828	9.933	1,1		
Dicembre	12.001	11.647	-2,9		
TOTALE	132.869	114.321	-14,0		

PRIME ISCRIZIONI MOTOCICLI NUOVI DI FABBRICA

Tabella 3

MESI	2012	2013		2014	
	Val. assol.	Val. assol.	D % 13/12	Val. assol.	D % 14/13
Gennaio	12.139	9.434	-22,3	8.540	-9,5
Febbraio	11.425	8.734	-23,6	9.702	11,1
Marzo	26.562	13.896	-47,7	17.708	27,4
Aprile	21.922	18.365	-16,2	20.222	10,1
Maggio	24.810	22.078	-11,0	19.558	-11,4
Giugno	32.236	18.862	-41,5	19.376	2,7
Luglio	29.999	20.292	-32,4	18.040	-11,1
Agosto	11.245	8.710	-22,5	7.744	-11,1
Settembre	12.690	12.463	-1,8	13.178	5,7
Ottobre	12.174	10.499	-13,8		
Novembre	7.224	6.835	-5,4		
Dicembre	4.070	3.961	-2,7		
TOTALE	206.496	154.129	-25,4		

PRIME ISCRIZIONI ALTRI VEICOLI NUOVI DI FABBRICA

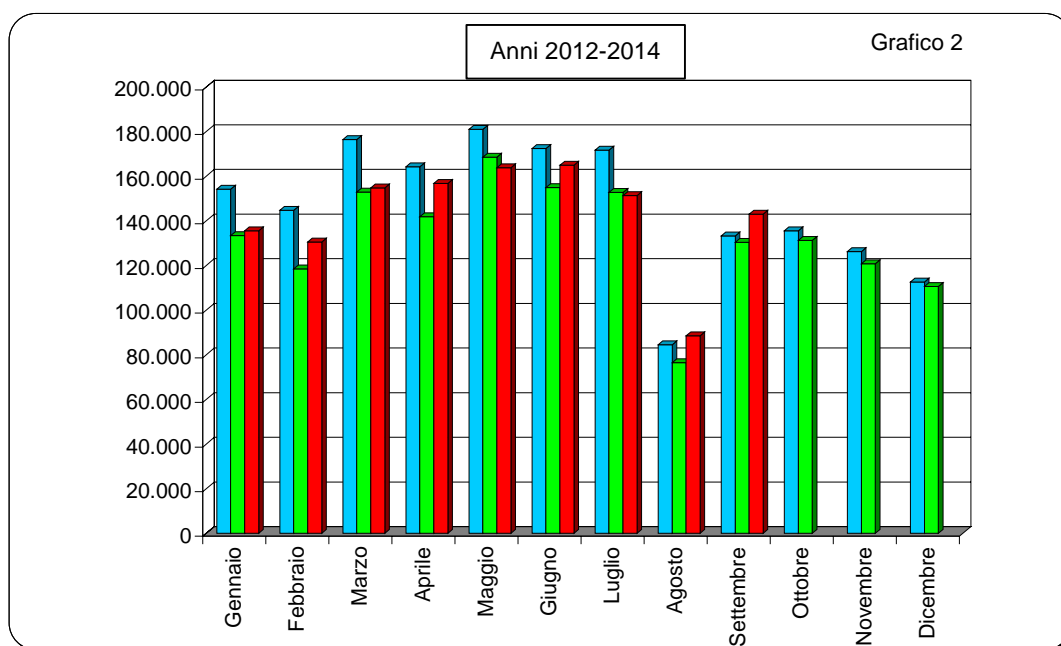
Tabella 4

MESI	2012	2013		2014	
	Val. assol.	Val. assol.	D % 13/12	Val. assol.	D % 14/13
Gennaio	1.043	936	-10,3	1.134	21,2
Febbraio	1.066	750	-29,6	1.508	101,1
Marzo	1.308	1.064	-18,7	1.292	21,4
Aprile	1.471	862	-41,4	1.000	16,0
Maggio	1.458	1.098	-24,7	1.133	3,2
Giugno	1.351	1.037	-23,2	1.033	-0,4
Luglio	1.362	1.136	-16,6	1.050	-7,6
Agosto	832	612	-26,4	673	10,0
Settembre	1.052	1.321	25,6	1.020	-22,8
Ottobre	1.088	1.226	12,7		
Novembre	997	1.164	16,8		
Dicembre	1.171	865	-26,1		
TOTALE	14.199	12.071	-15,0		

PRIME ISCRIZIONI TOTALE VEICOLI NUOVI DI FABBRICA

Tabella 5

MESI	2012	2013		2014	
	Val. assol.	Val. assol.	D % 13/12	Val. assol.	D % 14/13
Gennaio	154.175	133.451	-13,4	135.570	1,6
Febbraio	144.681	118.536	-18,1	130.540	10,1
Marzo	176.392	152.872	-13,3	154.831	1,3
Aprile	164.274	141.820	-13,7	156.739	10,5
Maggio	180.998	168.572	-6,9	163.855	-2,8
Giugno	172.417	154.905	-10,2	164.954	6,5
Luglio	171.704	152.760	-11,0	151.383	-0,9
Agosto	84.550	76.508	-9,5	88.486	15,7
Settembre	133.309	130.421	-2,2	142.957	9,6
Ottobre	135.568	131.300	-3,1		
Novembre	126.303	120.752	-4,4		
Dicembre	112.656	110.574	-1,8		
TOTALE	1.757.027	1.592.471	-9,4		



PASSAGGI DI PROPRIETA' AUTOVETTURE

Tabella 6

MESI	2012	2013		2014	
	Val. assol.	Val. assol.	D % 13/12	Val. assol.	D % 14/13
Gennaio	355.033	374.918	5,6	362.818	-3,2
Febbraio	343.205	347.293	1,2	357.248	2,9
Marzo	396.301	379.761	-4,2	371.773	-2,1
Aprile	331.303	344.285	3,9	364.857	6,0
Maggio	385.811	377.711	-2,1	355.504	-5,9
Giugno	338.047	326.919	-3,3	329.149	0,7
Luglio	359.451	368.188	2,4	374.259	1,6
Agosto	234.746	216.985	-7,6	236.251	8,9
Settembre	313.634	334.193	6,6	368.297	10,2
Ottobre	404.825	404.146	-0,2		
Novembre	384.440	352.207	-8,4		
Dicembre	330.478	354.129	7,2		
TOTALE	4.177.274	4.180.735	0,1		

PASSAGGI DI PROPRIETA' VEICOLI TRASPORTO MERCI

Tabella 7

MESI	2012	2013		2014	
	Val. assol.	Val. assol.	D % 13/12	Val. assol.	D % 14/13
Gennaio	51.117	52.477	2,7	50.242	-4,3
Febbraio	50.028	48.656	-2,7	49.415	1,6
Marzo	56.886	52.820	-7,1	51.444	-2,6
Aprile	47.144	46.202	-2,0	48.477	4,9
Maggio	55.235	51.535	-6,7	49.304	-4,3
Giugno	49.566	45.765	-7,7	44.957	-1,8
Luglio	51.754	51.023	-1,4	49.862	-2,3
Agosto	30.340	27.306	-10,0	28.730	5,2
Settembre	40.740	41.916	2,9	46.021	9,8
Ottobre	50.474	52.349	3,7		
Novembre	51.561	46.611	-9,6		
Dicembre	44.516	44.190	-0,7		
TOTALE	579.361	560.850	-3,2		

PASSAGGI DI PROPRIETA' MOTOCICLI

Tabella 8

MESI	2012	2013		2014	
	Val. assol.	Val. assol.	D % 13/12	Val. assol.	D % 14/13
Gennaio	33.075	34.799	5,2	32.877	-5,5
Febbraio	32.904	33.917	3,1	36.450	7,5
Marzo	59.564	45.905	-22,9	51.590	12,4
Aprile	58.394	56.046	-4,0	61.524	9,8
Maggio	69.888	70.547	0,9	65.526	-7,1
Giugno	67.415	62.957	-6,6	63.961	1,6
Luglio	73.386	69.790	-4,9	66.406	-4,8
Agosto	43.487	40.150	-7,7	38.248	-4,7
Settembre	47.335	50.280	6,2	52.606	4,6
Ottobre	51.433	48.012	-6,7		
Novembre	37.021	34.260	-7,5		
Dicembre	25.557	27.547	7,8		
TOTALE	599.459	574.210	-4,2		

PASSAGGI DI PROPRIETA' ALTRI VEICOLI

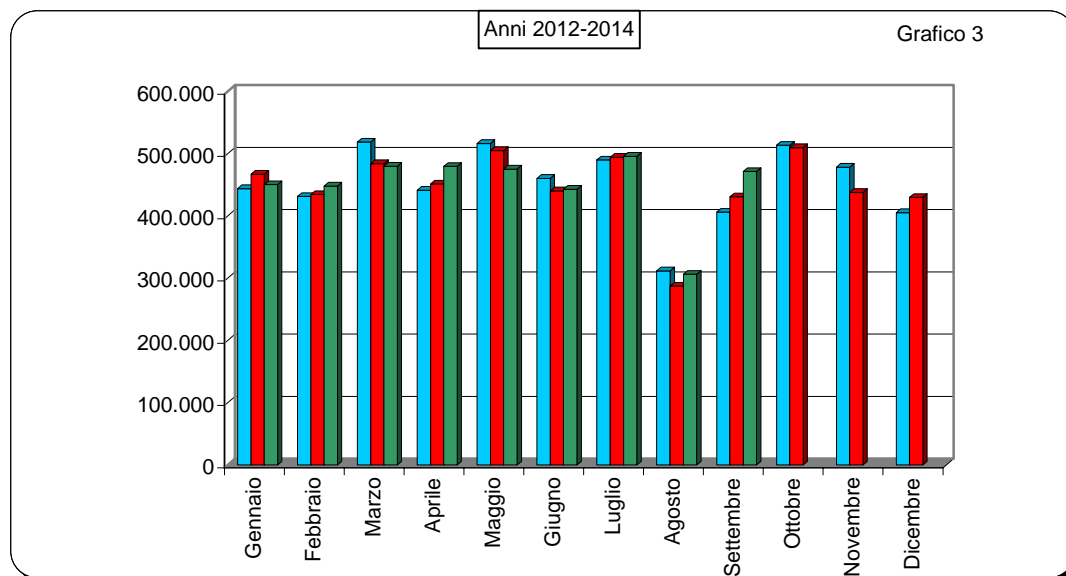
Tabella 9

MESI	2012	2013		2014	
	Val. assol.	Val. assol.	D % 13/12	Val. assol.	D % 14/13
Gennaio	4.669	4.792	2,6	4.487	-6,4
Febbraio	5.157	4.597	-10,9	4.832	5,1
Marzo	5.872	5.414	-7,8	5.070	-6,4
Aprile	4.456	4.704	5,6	4.828	2,6
Maggio	5.544	5.326	-3,9	4.921	-7,6
Giugno	5.326	4.724	-11,3	4.877	3,2
Luglio	5.339	5.326	-0,2	5.360	0,6
Agosto	3.240	2.949	-9,0	3.062	3,8
Settembre	4.501	4.300	-4,5	4.583	6,6
Ottobre	6.922	5.281	-23,7		
Novembre	5.356	4.592	-14,3		
Dicembre	4.856	4.006	-17,5		
TOTALE	61.238	56.011	-8,5		

PASSAGGI DI PROPRIETA' TOTALE VEICOLI

Tabella 10

MESI	2012	2013		2014	
	Val. assol.	Val. assol.	D % 13/12	Val. assol.	D % 14/13
Gennaio	443.894	466.986	5,2	450.424	-3,5
Febbraio	431.294	434.463	0,7	447.945	3,1
Marzo	518.623	483.900	-6,7	479.877	-0,8
Aprile	441.297	451.237	2,3	479.686	6,3
Maggio	516.478	505.119	-2,2	475.255	-5,9
Giugno	460.354	440.365	-4,3	442.944	0,6
Luglio	489.930	494.327	0,9	495.887	0,3
Agosto	311.813	287.390	-7,8	306.291	6,6
Settembre	406.210	430.689	6,0	471.507	9,5
Ottobre	513.654	509.788	-0,8		
Novembre	478.378	437.670	-8,5		
Dicembre	405.407	429.872	6,0		
TOTALE	5.417.332	5.371.806	-0,8		



MINIVOLTURE AUTOVETTURE

Tabella 11

MESI	2012	2013		2014	
	Val. assol.	Val. assol.	D % 13/12	Val. assol.	D % 14/13
Gennaio	144.681	146.460	1,2	141.208	-3,6
Febbraio	138.755	139.883	0,8	146.289	4,6
Marzo	158.730	153.950	-3,0	151.164	-1,8
Aprile	134.704	139.688	3,7	150.974	8,1
Maggio	160.108	150.874	-5,8	142.623	-5,5
Giugno	133.722	127.012	-5,0	131.522	3,6
Luglio	135.076	142.830	5,7	145.846	2,1
Agosto	83.748	77.418	-7,6	88.792	14,7
Settembre	118.106	127.287	7,8	143.457	12,7
Ottobre	176.707	165.731	-6,2		
Novembre	156.720	148.578	-5,2		
Dicembre	136.214	151.053	10,9		
TOTALE	1.677.271	1.670.764	-0,4		

MINIVOLTURE VEICOLI TRASPORTO MERCI

Tabella 12

MESI	2012	2013		2014	
	Val. assol.	Val. assol.	D % 13/12	Val. assol.	D % 14/13
Gennaio	18.531	18.416	-0,6	17.052	-7,4
Febbraio	17.708	16.120	-9,0	16.760	4,0
Marzo	19.517	17.838	-8,6	17.290	-3,1
Aprile	16.204	15.452	-4,6	16.188	4,8
Maggio	19.869	17.096	-14,0	16.831	-1,6
Giugno	16.843	15.302	-9,1	15.307	0,0
Luglio	17.722	17.579	-0,8	17.211	-2,1
Agosto	9.661	8.608	-10,9	9.552	11,0
Settembre	13.528	13.475	-0,4	15.625	16,0
Ottobre	19.073	18.140	-4,9		
Novembre	17.187	16.334	-5,0		
Dicembre	15.540	15.726	1,2		
TOTALE	201.383	190.086	-5,6		

MINIVOLTURE MOTOCICLI

Tabella 13

MESI	2012	2013		2014	
	Val. assol.	Val. assol.	D % 13/12	Val. assol.	D % 14/13
Gennaio	4.673	5.550	18,8	4.233	-23,7
Febbraio	4.463	4.054	-9,2	4.101	1,2
Marzo	7.083	5.493	-22,4	5.402	-1,7
Aprile	6.646	5.767	-13,2	6.495	12,6
Maggio	7.494	7.134	-4,8	6.571	-7,9
Giugno	6.976	6.342	-9,1	6.181	-2,5
Luglio	8.061	7.624	-5,4	6.710	-12,0
Agosto	5.017	4.227	-15,7	4.032	-4,6
Settembre	5.651	5.627	-0,4	6.103	8,5
Ottobre	6.408	5.595	-12,7		
Novembre	4.393	4.129	-6,0		
Dicembre	3.538	3.467	-2,0		
TOTALE	70.403	65.009	-7,7		

MINIVOLTURE ALTRI VEICOLI

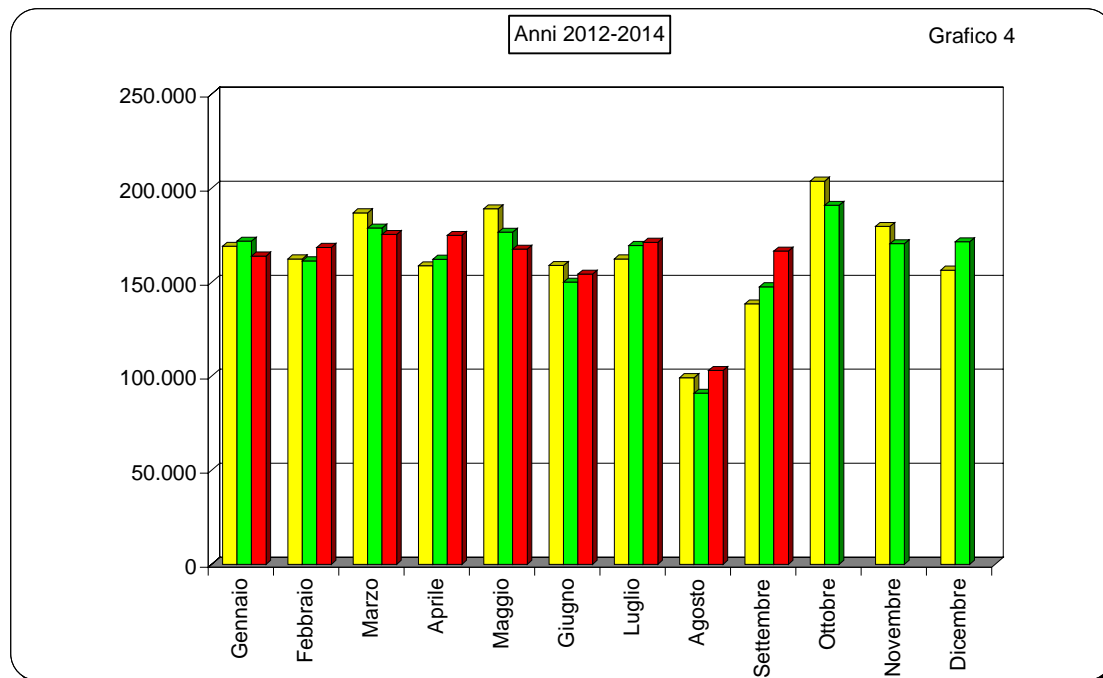
Tabella 14

MESI	2012	2013		2014	
	Val. assol.	Val. assol.	D % 13/12	Val. assol.	D % 14/13
Gennaio	1.197	1.414	18,1	1.424	0,7
Febbraio	1.420	1.257	-11,5	1.336	6,3
Marzo	1.556	1.477	-5,1	1.492	1,0
Aprile	1.146	1.323	15,4	1.237	-6,5
Maggio	1.530	1.469	-4,0	1.499	2,0
Giugno	1.298	1.361	4,9	1.275	-6,3
Luglio	1.498	1.500	0,1	1.439	-4,1
Agosto	812	745	-8,3	650	-12,8
Settembre	1.123	1.155	2,8	1.348	16,7
Ottobre	1.538	1.436	-6,6		
Novembre	1.343	1.433	6,7		
Dicembre	1.142	1.239	8,5		
TOTALE	15.603	15.809	1,3		

MINIVOLTURE TOTALE VEICOLI

Tabella 15

MESI	2012	2013		2014	
	Val. assol.	Val. assol.	D % 13/12	Val. assol.	D % 14/13
Gennaio	169.082	171.840	1,6	163.917	-4,6
Febbraio	162.346	161.314	-0,6	168.486	4,4
Marzo	186.886	178.758	-4,3	175.348	-1,9
Aprile	158.700	162.230	2,2	174.894	7,8
Maggio	189.001	176.573	-6,6	167.524	-5,1
Giugno	158.839	150.017	-5,6	154.285	2,8
Luglio	162.357	169.533	4,4	171.206	1,0
Agosto	99.238	90.998	-8,3	103.026	13,2
Settembre	138.408	147.544	6,6	166.533	12,9
Ottobre	203.726	190.902	-6,3		
Novembre	179.643	170.474	-5,1		
Dicembre	156.434	171.485	9,6		
TOTALE	1.964.660	1.941.668	-1,2		



**PASSAGGI DI PROPRIETA' AUTOVETTURE AL NETTO DELLE
MINIVOLTURE**

Tabella 16

MESI	2012	2013		2014	
	Val. assol.	Val. assol.	D % 13/12	Val. assol.	D % 14/13
Gennaio	210.352	228.458	8,6	221.610	-3,0
Febbraio	204.450	207.410	1,4	210.959	1,7
Marzo	237.571	225.811	-5,0	220.609	-2,3
Aprile	196.599	204.597	4,1	213.883	4,5
Maggio	225.703	226.837	0,5	212.881	-6,2
Giugno	204.325	199.907	-2,2	197.627	-1,1
Luglio	224.375	225.358	0,4	228.413	1,4
Agosto	150.998	139.567	-7,6	147.459	5,7
Settembre	195.528	206.906	5,8	224.840	8,7
Ottobre	228.118	238.415	4,5		
Novembre	227.720	203.629	-10,6		
Dicembre	194.264	203.076	4,5		
TOTALE	2.500.003	2.509.971	0,4		

**PASSAGGI DI PROPRIETA' VEICOLI MERCI AL NETTO DELLE
MINIVOLTURE**

Tabella 17

MESI	2012	2013		2014	
	Val. assol.	Val. assol.	D % 13/12	Val. assol.	D % 14/13
Gennaio	32.586	34.061	4,5	33.190	-2,6
Febbraio	32.320	32.536	0,7	32.655	0,4
Marzo	37.369	34.982	-6,4	34.154	-2,4
Aprile	30.940	30.750	-0,6	32.289	5,0
Maggio	35.366	34.439	-2,6	32.473	-5,7
Giugno	32.723	30.463	-6,9	29.650	-2,7
Luglio	34.032	33.444	-1,7	32.651	-2,4
Agosto	20.679	18.698	-9,6	19.178	2,6
Settembre	27.212	28.441	4,5	30.396	6,9
Ottobre	31.401	34.209	8,9		
Novembre	34.374	30.277	-11,9		
Dicembre	28.976	28.464	-1,8		
TOTALE	377.978	370.764	-1,9		

PASSAGGI DI PROPRIETA' MOTOCICLI AL NETTO DELLE MINIVOLTURE

Tabella 18

MESI	2012	2013		2014	
	Val. assol.	Val. assol.	D % 13/12	Val. assol.	D % 14/13
Gennaio	28.402	29.249	3,0	28.644	-2,1
Febbraio	28.441	29.863	5,0	32.349	8,3
Marzo	52.481	40.412	-23,0	46.188	14,3
Aprile	51.748	50.279	-2,8	55.029	9,4
Maggio	62.394	63.413	1,6	58.955	-7,0
Giugno	60.439	56.615	-6,3	57.780	2,1
Luglio	65.325	62.166	-4,8	59.696	-4,0
Agosto	38.470	35.923	-6,6	34.216	-4,8
Settembre	41.684	44.653	7,1	46.503	4,1
Ottobre	45.025	42.417	-5,8		
Novembre	32.628	30.131	-7,7		
Dicembre	22.019	24.080	9,4		
TOTALE	529.056	509.201	-3,8		

PASSAGGI DI PROPRIETA' ALTRI VEICOLI AL NETTO DELLE MINIVOLTURE

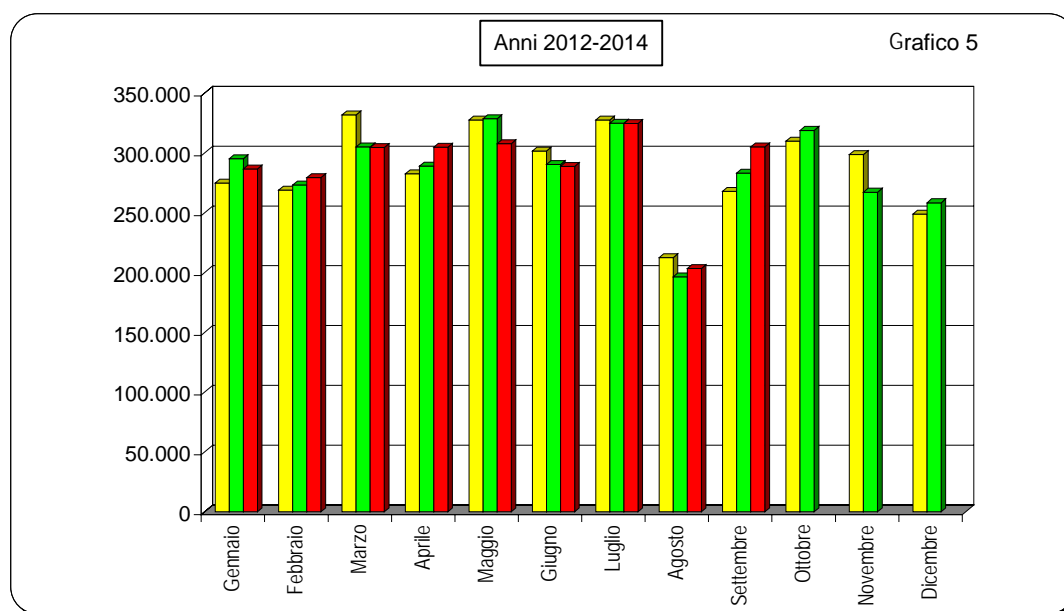
Tabella 19

MESI	2012	2013		2014	
	Val. assol.	Val. assol.	D % 13/12	Val. assol.	D % 14/13
Gennaio	3.472	3.378	-2,7	3.063	-9,3
Febbraio	3.737	3.340	-10,6	3.496	4,7
Marzo	4.316	3.937	-8,8	3.578	-9,1
Aprile	3.310	3.381	2,1	3.591	6,2
Maggio	4.014	3.857	-3,9	3.422	-11,3
Giugno	4.028	3.363	-16,5	3.602	7,1
Luglio	3.841	3.826	-0,4	3.921	2,5
Agosto	2.428	2.204	-9,2	2.412	9,4
Settembre	3.378	3.145	-6,9	3.235	2,9
Ottobre	5.384	3.845	-28,6		
Novembre	4.013	3.159	-21,3		
Dicembre	3.714	2.767	-25,5		
TOTALE	45.635	40.202	-11,9		

PASSAGGI DI PROPRIETA' TOTALE VEICOLI AL NETTO DELLE MINIVOLTURE

Tabella 20

MESI	2012	2013		2014	
	Val. assol.	Val. assol.	D % 13/12	Val. assol.	D % 14/13
Gennaio	274.812	295.146	7,4	286.507	-2,9
Febbraio	268.948	273.149	1,6	279.459	2,3
Marzo	331.737	305.142	-8,0	304.529	-0,2
Aprile	282.597	289.007	2,3	304.792	5,5
Maggio	327.477	328.546	0,3	307.731	-6,3
Giugno	301.515	290.348	-3,7	288.659	-0,6
Luglio	327.573	324.794	-0,8	324.681	0,0
Agosto	212.575	196.392	-7,6	203.265	3,5
Settembre	267.802	283.145	5,7	304.974	7,7
Ottobre	309.928	318.886	2,9		
Novembre	298.735	267.196	-10,6		
Dicembre	248.973	258.387	3,8		
TOTALE	3.452.672	3.430.138	-0,7		



RADIAZIONI AUTOVETTURE

Tabella 21

MESI	2012	2013		2014	
	Val. assol.	Val. assol.	D % 13/12	Val. assol.	D % 14/13
Gennaio	144.724	159.545	10,2	139.504	-12,6
Febbraio	108.735	120.666	11,0	108.385	-10,2
Marzo	121.804	118.832	-2,4	106.790	-10,1
Aprile	113.708	121.930	7,2	110.751	-9,2
Maggio	143.539	138.551	-3,5	116.034	-16,3
Giugno	113.544	109.406	-3,6	99.540	-9,0
Luglio	123.153	124.927	1,4	102.878	-17,6
Agosto	85.242	76.557	-10,2	63.488	-17,1
Settembre	117.338	120.756	2,9	108.283	-10,3
Ottobre	135.327	121.999	-9,8		
Novembre	116.194	100.041	-13,9		
Dicembre	120.872	119.668	-1,0		
TOTALE	1.444.180	1.432.878	-0,8		

RADIAZIONI VEICOLI TRASPORTO MERCI

Tabella 22

MESI	2012	2013		2014	
	Val. assol.	Val. assol.	D % 13/12	Val. assol.	D % 14/13
Gennaio	14.880	17.776	19,5	14.796	-16,8
Febbraio	13.295	15.447	16,2	14.068	-8,9
Marzo	13.949	14.449	3,6	12.450	-13,8
Aprile	11.133	13.146	18,1	11.178	-15,0
Maggio	13.852	14.691	6,1	11.461	-22,0
Giugno	12.417	12.548	1,1	10.457	-16,7
Luglio	12.921	14.066	8,9	10.477	-25,5
Agosto	8.359	7.435	-11,1	4.984	-33,0
Settembre	11.794	11.823	0,2	8.762	-25,9
Ottobre	15.834	14.039	-11,3		
Novembre	14.106	12.299	-12,8		
Dicembre	14.738	13.644	-7,4		
TOTALE	157.278	161.363	2,6		

RADIAZIONI MOTOCICLI

Tabella 23

MESI	2012	2013		2014	
	Val. assol.	Val. assol.	D % 13/12	Val. assol.	D % 14/13
Gennaio	12.352	19.066	54,4	12.298	-35,5
Febbraio	10.482	12.078	15,2	12.871	6,6
Marzo	11.505	13.052	13,4	12.032	-7,8
Aprile	10.583	12.273	16,0	12.224	-0,4
Maggio	12.504	13.480	7,8	12.294	-8,8
Giugno	10.964	11.114	1,4	10.715	-3,6
Luglio	15.213	13.364	-12,2	10.684	-20,1
Agosto	7.963	7.697	-3,3	5.365	-30,3
Settembre	12.007	11.246	-6,3	8.828	-21,5
Ottobre	11.835	12.265	3,6		
Novembre	11.989	9.893	-17,5		
Dicembre	10.359	9.993	-3,5		
TOTALE	137.756	145.521	5,6		

RADIAZIONI ALTRI VEICOLI

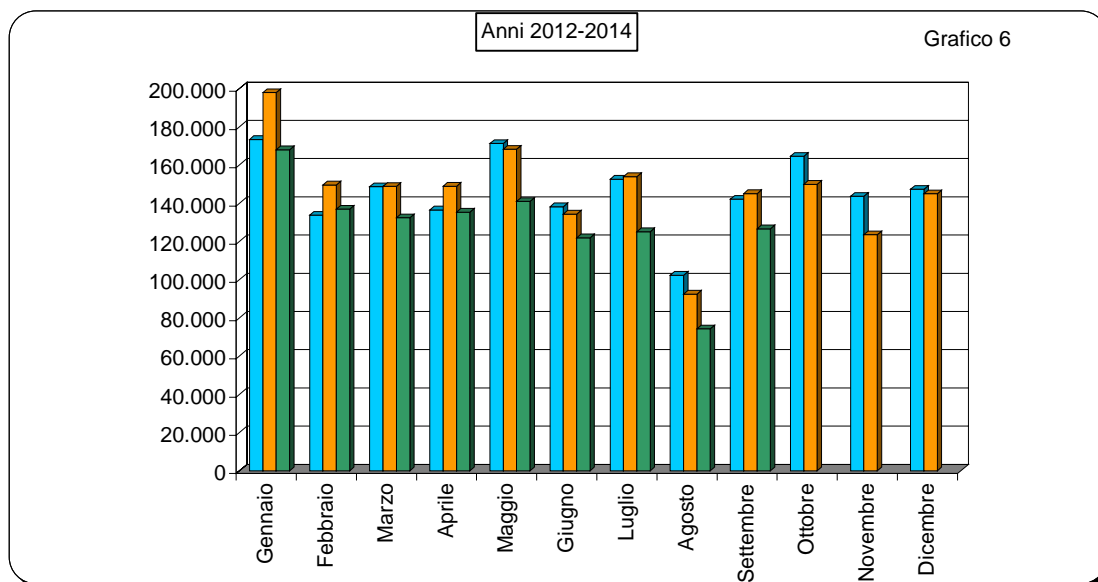
Tabella 24

MESI	2012	2013		2014	
	Val. assol.	Val. assol.	D % 13/12	Val. assol.	D % 14/13
Gennaio	1.356	1.507	11,1	1.370	-9,1
Febbraio	1.196	1.410	17,9	1.620	14,9
Marzo	1.372	2.529	84,3	1.152	-54,4
Aprile	1.074	1.531	42,6	1.149	-25,0
Maggio	1.342	1.528	13,9	1.116	-27,0
Giugno	1.276	1.280	0,3	1.197	-6,5
Luglio	1.302	1.586	21,8	1.091	-31,2
Agosto	814	774	-4,9	438	-43,4
Settembre	956	1.185	24,0	768	-35,2
Ottobre	1.542	1.633	5,9		
Novembre	1.353	1.258	-7,0		
Dicembre	1.336	1.650	23,5		
TOTALE	14.919	17.871	19,8		

RADIAZIONI TOTALE VEICOLI

Tabella 25

MESI	2012	2013		2014	
	Val. assol.	Val. assol.	D % 13/12	Val. assol.	D % 14/13
Gennaio	173.312	197.894	14,2	167.968	-15,1
Febbraio	133.708	149.601	11,9	136.944	-8,5
Marzo	148.630	148.862	0,2	132.424	-11,0
Aprile	136.498	148.880	9,1	135.302	-9,1
Maggio	171.237	168.250	-1,7	140.905	-16,3
Giugno	138.201	134.348	-2,8	121.909	-9,3
Luglio	152.589	153.943	0,9	125.130	-18,7
Agosto	102.378	92.463	-9,7	74.275	-19,7
Settembre	142.095	145.010	2,1	126.641	-12,7
Ottobre	164.538	149.936	-8,9		
Novembre	143.642	123.491	-14,0		
Dicembre	147.305	144.955	-1,6		
TOTALE	1.754.133	1.757.633	0,2		



SALDO PRIME ISCRIZIONI - RADIAZIONI

(Autovetture)

Tabella 26

MESI	2012	2013	2014
Gennaio	-15.472	-46.096	-24.473
Febbraio	11.018	-20.642	1.146
Marzo	14.185	8.769	17.420
Aprile	16.219	-8.113	13.920
Maggio	-1.861	-3.520	15.599
Giugno	14.163	15.954	34.074
Luglio	5.507	-3.898	17.015
Agosto	-18.835	-14.922	9.737
Settembre	-7.910	-13.222	8.408
Ottobre	-24.333	-12.450	
Novembre	-7.940	2.779	
Dicembre	-25.458	-25.567	
TOTALE	-40.717	-120.928	

RAPPORTO PRIME ISCRIZIONI/RADIAZIONI

(Autovetture)

Tabella 27

MESI	2012	2013	2014
Gennaio	0,89	0,71	0,82
Febbraio	1,10	0,83	1,01
Marzo	1,12	1,07	1,16
Aprile	1,14	0,93	1,13
Maggio	0,99	0,97	1,13
Giugno	1,12	1,15	1,34
Luglio	1,04	0,97	1,17
Agosto	0,78	0,81	1,15
Settembre	0,93	0,89	1,08
Ottobre	0,82	0,90	
Novembre	0,93	1,03	
Dicembre	0,79	0,79	
Media Annuale	0,97	0,92	

SALDO PRIME ISCRIZIONI - RADIAZIONI

(Veicoli trasporto merci)

Tabella 28

MESI	2012	2013	2014
Gennaio	-3.139	-8.144	-3.931
Febbraio	-858	-6.419	-4.269
Marzo	-1.416	-4.138	-829
Aprile	-179	-4.370	-332
Maggio	-800	-4.326	70
Giugno	-1.294	-2.902	474
Luglio	-1.238	-3.763	1.923
Agosto	-2.293	-1.884	1.860
Settembre	-1.655	-2.720	3.306
Ottobre	-4.522	-4.013	
Novembre	-4.278	-2.366	
Dicembre	-2.737	-1.997	
TOTALE	-22.397	-45.029	

RAPPORTO PRIME ISCRIZIONI/RADIAZIONI

(Veicoli trasporto merci)

Tabella 29

MESI	2012	2013	2014
Gennaio	0,79	0,54	0,73
Febbraio	0,94	0,58	0,70
Marzo	0,90	0,71	0,93
Aprile	0,98	0,67	0,97
Maggio	0,94	0,71	1,01
Giugno	0,90	0,77	1,05
Luglio	0,90	0,73	1,18
Agosto	0,73	0,75	1,37
Settembre	0,86	0,77	1,38
Ottobre	0,71	0,71	
Novembre	0,70	0,81	
Dicembre	0,81	0,85	
Media Annuale	0,84	0,71	

SALDO PRIME ISCRIZIONI - RADIAZIONI

(Motocicli)

Tabella 30

MESI	2012	2013	2014
Gennaio	-213	-9.632	-3.758
Febbraio	943	-3.344	-3.169
Marzo	15.057	844	5.676
Aprile	11.339	6.092	7.998
Maggio	12.306	8.598	7.264
Giugno	21.272	7.748	8.661
Luglio	14.786	6.928	7.356
Agosto	3.282	1.013	2.379
Settembre	683	1.217	4.350
Ottobre	339	-1.766	
Novembre	-4.765	-3.058	
Dicembre	-6.289	-6.032	
TOTALE	68.740	8.608	

RAPPORTO PRIME ISCRIZIONI/RADIAZIONI

(Motocicli)

Tabella 31

MESI	2012	2013	2014
Gennaio	0,98	0,49	0,69
Febbraio	1,09	0,72	0,75
Marzo	2,31	1,06	1,47
Aprile	2,07	1,50	1,65
Maggio	1,98	1,64	1,59
Giugno	2,94	1,70	1,81
Luglio	1,97	1,52	1,69
Agosto	1,41	1,13	1,44
Settembre	1,06	1,11	1,49
Ottobre	1,03	0,86	
Novembre	0,60	0,69	
Dicembre	0,39	0,40	
Media Annuale	1,50	1,06	

SALDO PRIME ISCRIZIONI - RADIAZIONI

(Altri veicoli)

Tabella 32

MESI	2012	2013	2014
Gennaio	-313	-571	-236
Febbraio	-130	-660	-112
Marzo	-64	-1.465	140
Aprile	397	-669	-149
Maggio	116	-430	17
Giugno	75	-243	-164
Luglio	60	-450	-41
Agosto	18	-162	235
Settembre	96	136	252
Ottobre	-454	-407	
Novembre	-356	-94	
Dicembre	-165	-785	
TOTALE	-720	-5.800	

RAPPORTO PRIME ISCRIZIONI/RADIAZIONI

(Altri veicoli)

Tabella 33

MESI	2012	2013	2014
Gennaio	0,77	0,62	0,83
Febbraio	0,89	0,53	0,93
Marzo	0,95	0,42	1,12
Aprile	1,37	0,56	0,87
Maggio	1,09	0,72	1,02
Giugno	1,06	0,81	0,86
Luglio	1,05	0,72	0,96
Agosto	1,02	0,79	1,54
Settembre	1,10	1,11	1,33
Ottobre	0,71	0,75	
Novembre	0,74	0,93	
Dicembre	0,88	0,52	
Media Annuale	0,95	0,68	

SALDO PRIME ISCRIZIONI - RADIAZIONI

(Totale veicoli)

Tabella 34

MESI	2012	2013	2014
Gennaio	-19.137	-64.443	-32.398
Febbraio	10.973	-31.065	-6.404
Marzo	27.762	4.010	22.407
Aprile	27.776	-7.060	21.437
Maggio	9.761	322	22.950
Giugno	34.216	20.557	43.045
Luglio	19.115	-1.183	26.253
Agosto	-17.828	-15.955	14.211
Settembre	-8.786	-14.589	16.316
Ottobre	-28.970	-18.636	
Novembre	-17.339	-2.739	
Dicembre	-34.649	-34.381	
TOTALE	2.894	-165.162	

RAPPORTO PRIME ISCRIZIONI/RADIAZIONI

(Totale veicoli)

Tabella 35

MESI	2012	2013	2014
Gennaio	0,89	0,67	0,81
Febbraio	1,08	0,79	0,95
Marzo	1,19	1,03	1,17
Aprile	1,20	0,95	1,16
Maggio	1,06	1,00	1,16
Giugno	1,25	1,15	1,35
Luglio	1,13	0,99	1,21
Agosto	0,83	0,83	1,19
Settembre	0,94	0,90	1,13
Ottobre	0,82	0,88	
Novembre	0,88	0,98	
Dicembre	0,76	0,76	
Media Annuale	1,00	0,91	

RELAZIONI TRA MINIVOLTURE E PASSAGGI DI PROPRIETA'

(Autovetture)

Tabella 36

MESI	Composizione %								
	2012			2013			2014		
	miniv.	pass. net.	pass. tot.	miniv.	pass. net.	pass. tot.	miniv.	pass. net.	pass. tot.
Gennaio	40,8%	59,2%	100,0%	39,1%	60,9%	100,0%	38,9%	61,1%	100,0%
Febbraio	40,4%	59,6%	100,0%	40,3%	59,7%	100,0%	40,9%	59,1%	100,0%
Marzo	40,1%	59,9%	100,0%	40,5%	59,5%	100,0%	40,7%	59,3%	100,0%
Aprile	40,7%	59,3%	100,0%	40,6%	59,4%	100,0%	41,4%	58,6%	100,0%
Maggio	41,5%	58,5%	100,0%	39,9%	60,1%	100,0%	40,1%	59,9%	100,0%
Giugno	39,6%	60,4%	100,0%	38,9%	61,1%	100,0%	40,0%	60,0%	100,0%
Luglio	37,6%	62,4%	100,0%	38,8%	61,2%	100,0%	39,0%	61,0%	100,0%
Agosto	35,7%	64,3%	100,0%	35,7%	64,3%	100,0%	37,6%	62,4%	100,0%
Settembre	37,7%	62,3%	100,0%	38,1%	61,9%	100,0%	39,0%	61,0%	100,0%
Ottobre	43,7%	56,3%	100,0%	41,0%	59,0%	100,0%			
Novembre	40,8%	59,2%	100,0%	42,2%	57,8%	100,0%			
Dicembre	41,2%	58,8%	100,0%	42,7%	57,3%	100,0%			
Media Annuale	40,2%	59,8%	100,0%	40,0%	60,0%	100,0%			

(Veicoli trasporto merci)

Tabella 37

MESI	Composizione %								
	2012			2013			2014		
	miniv.	pass. net.	pass. tot.	miniv.	pass. net.	pass. tot.	miniv.	pass. net.	pass. tot.
Gennaio	36,3%	63,7%	100,0%	35,1%	64,9%	100,0%	33,9%	66,1%	100,0%
Febbraio	35,4%	64,6%	100,0%	33,1%	66,9%	100,0%	33,9%	66,1%	100,0%
Marzo	34,3%	65,7%	100,0%	33,8%	66,2%	100,0%	33,6%	66,4%	100,0%
Aprile	34,4%	65,6%	100,0%	33,4%	66,6%	100,0%	33,4%	66,6%	100,0%
Maggio	36,0%	64,0%	100,0%	33,2%	66,8%	100,0%	34,1%	65,9%	100,0%
Giugno	34,0%	66,0%	100,0%	33,4%	66,6%	100,0%	34,0%	66,0%	100,0%
Luglio	34,2%	65,8%	100,0%	34,5%	65,5%	100,0%	34,5%	65,5%	100,0%
Agosto	31,8%	68,2%	100,0%	31,5%	68,5%	100,0%	33,2%	66,8%	100,0%
Settembre	33,2%	66,8%	100,0%	32,1%	67,9%	100,0%	34,0%	66,0%	100,0%
Ottobre	37,8%	62,2%	100,0%	34,7%	65,3%	100,0%			
Novembre	33,3%	66,7%	100,0%	35,0%	65,0%	100,0%			
Dicembre	34,9%	65,1%	100,0%	35,6%	64,4%	100,0%			
Media Annuale	34,8%	65,2%	100,0%	33,9%	66,1%	100,0%			

RELAZIONI TRA MINIVOLTURE E PASSAGGI DI PROPRIETA'

(Motocicli)

Tabella 38

MESI	Composizione %								
	2012			2013			2014		
	miniv.	pass. net.	pass. tot.	miniv.	pass. net.	pass. tot.	miniv.	pass. net.	pass. tot.
Gennaio	14,1%	85,9%	100,0%	15,9%	84,1%	100,0%	12,9%	87,1%	100,0%
Febbraio	13,6%	86,4%	100,0%	12,0%	88,0%	100,0%	11,3%	88,7%	100,0%
Marzo	11,9%	88,1%	100,0%	12,0%	88,0%	100,0%	10,5%	89,5%	100,0%
Aprile	11,4%	88,6%	100,0%	10,3%	89,7%	100,0%	10,6%	89,4%	100,0%
Maggio	10,7%	89,3%	100,0%	10,1%	89,9%	100,0%	10,0%	90,0%	100,0%
Giugno	10,3%	89,7%	100,0%	10,1%	89,9%	100,0%	9,7%	90,3%	100,0%
Luglio	11,0%	89,0%	100,0%	10,9%	89,1%	100,0%	10,1%	89,9%	100,0%
Agosto	11,5%	88,5%	100,0%	10,5%	89,5%	100,0%	10,5%	89,5%	100,0%
Settembre	11,9%	88,1%	100,0%	11,2%	88,8%	100,0%	11,6%	88,4%	100,0%
Ottobre	12,5%	87,5%	100,0%	11,7%	88,3%	100,0%			
Novembre	11,9%	88,1%	100,0%	12,1%	87,9%	100,0%			
Dicembre	13,8%	86,2%	100,0%	12,6%	87,4%	100,0%			
Media Annuale	11,7%	88,3%	100,0%	11,3%	88,7%	100,0%			

(Altri veicoli)

Tabella 39

MESI	Composizione %								
	2012			2013			2014		
	miniv.	pass. net.	pass. tot.	miniv.	pass. net.	pass. tot.	miniv.	pass. net.	pass. tot.
Gennaio	25,6%	74,4%	100,0%	29,5%	70,5%	100,0%	31,7%	68,3%	100,0%
Febbraio	27,5%	72,5%	100,0%	27,3%	72,7%	100,0%	27,6%	72,4%	100,0%
Marzo	26,5%	73,5%	100,0%	27,3%	72,7%	100,0%	29,4%	70,6%	100,0%
Aprile	25,7%	74,3%	100,0%	28,1%	71,9%	100,0%	25,6%	74,4%	100,0%
Maggio	27,6%	72,4%	100,0%	27,6%	72,4%	100,0%	30,5%	69,5%	100,0%
Giugno	24,4%	75,6%	100,0%	28,8%	71,2%	100,0%	26,1%	73,9%	100,0%
Luglio	28,1%	71,9%	100,0%	28,2%	71,8%	100,0%	26,8%	73,2%	100,0%
Agosto	25,1%	74,9%	100,0%	25,3%	74,7%	100,0%	21,2%	78,8%	100,0%
Settembre	25,0%	75,0%	100,0%	26,9%	73,1%	100,0%	29,4%	70,6%	100,0%
Ottobre	22,2%	77,8%	100,0%	27,2%	72,8%	100,0%			
Novembre	25,1%	74,9%	100,0%	31,2%	68,8%	100,0%			
Dicembre	23,5%	76,5%	100,0%	30,9%	69,1%	100,0%			
Media Annuale	25,5%	74,5%	100,0%	28,2%	71,8%	100,0%			

RELAZIONI TRA MINIVOLTURE E PASSAGGI DI PROPRIETA'
(Totale veicoli)

Tabella 40

MESI	Composizione %								
	2012			2013			2014		
	miniv.	pass. net.	pass. tot.	miniv.	pass. net.	pass. tot.	miniv.	pass. net.	pass. tot.
Gennaio	38,1%	61,9%	100,0%	36,8%	63,2%	100,0%	36,4%	63,6%	100,0%
Febbraio	37,6%	62,4%	100,0%	37,1%	62,9%	100,0%	37,6%	62,4%	100,0%
Marzo	36,0%	64,0%	100,0%	36,9%	63,1%	100,0%	36,5%	63,5%	100,0%
Aprile	36,0%	64,0%	100,0%	36,0%	64,0%	100,0%	36,5%	63,5%	100,0%
Maggio	36,6%	63,4%	100,0%	35,0%	65,0%	100,0%	35,2%	64,8%	100,0%
Giugno	34,5%	65,5%	100,0%	34,1%	65,9%	100,0%	34,8%	65,2%	100,0%
Luglio	33,1%	66,9%	100,0%	34,3%	65,7%	100,0%	34,5%	65,5%	100,0%
Agosto	31,8%	68,2%	100,0%	31,7%	68,3%	100,0%	33,6%	66,4%	100,0%
Settembre	34,1%	65,9%	100,0%	34,3%	65,7%	100,0%	35,3%	64,7%	100,0%
Ottobre	39,7%	60,3%	100,0%	37,4%	62,6%	100,0%			
Novembre	37,6%	62,4%	100,0%	39,0%	61,0%	100,0%			
Dicembre	38,6%	61,4%	100,0%	39,9%	60,1%	100,0%			
Media Annuale	36,3%	63,7%	100,0%	36,1%	63,9%	100,0%			

RAPPORTO PASSAGGI NETTI/PRIME ISCRIZIONI
(Autovetture)

Tabella 41

MESI	2012	2013	2014
Gennaio	1,63	2,01	1,93
Febbraio	1,71	2,07	1,93
Marzo	1,75	1,77	1,78
Aprile	1,51	1,80	1,72
Maggio	1,59	1,68	1,62
Giugno	1,60	1,59	1,48
Luglio	1,74	1,86	1,91
Agosto	2,27	2,26	2,01
Settembre	1,79	1,92	1,93
Ottobre	2,06	2,18	
Novembre	2,10	1,98	
Dicembre	2,04	2,16	
Media Annuale	1,78	1,91	

RAPPORTO PASSAGGI NETTI/PRIME ISCRIZIONI
(Veicoli trasporto merci)

Tabella 42

MESI	2012	2013	2014
Gennaio	2,78	3,54	3,05
Febbraio	2,60	3,60	3,33
Marzo	2,98	3,39	2,94
Aprile	2,82	3,50	2,98
Maggio	2,71	3,32	2,82
Giugno	2,94	3,16	2,71
Luglio	2,91	3,25	2,63
Agosto	3,41	3,37	2,80
Settembre	2,68	3,12	2,52
Ottobre	2,78	3,41	
Novembre	3,50	3,05	
Dicembre	2,41	2,44	
Media Annuale	2,84	3,24	

RAPPORTO PASSAGGI NETTI/PRIME ISCRIZIONI
(Motocicli)

Tabella 43

MESI	2012	2013	2014
Gennaio	2,34	3,10	3,35
Febbraio	2,49	3,42	3,33
Marzo	1,98	2,91	2,61
Aprile	2,36	2,74	2,72
Maggio	2,51	2,87	3,01
Giugno	1,87	3,00	2,98
Luglio	2,18	3,06	3,31
Agosto	3,42	4,12	4,42
Settembre	3,28	3,58	3,53
Ottobre	3,70	4,04	
Novembre	4,52	4,41	
Dicembre	5,41	6,08	
Media Annuale	2,56	3,30	

RAPPORTO PASSAGGI NETTI/PRIME ISCRIZIONI
(Altri veicoli)

Tabella 44

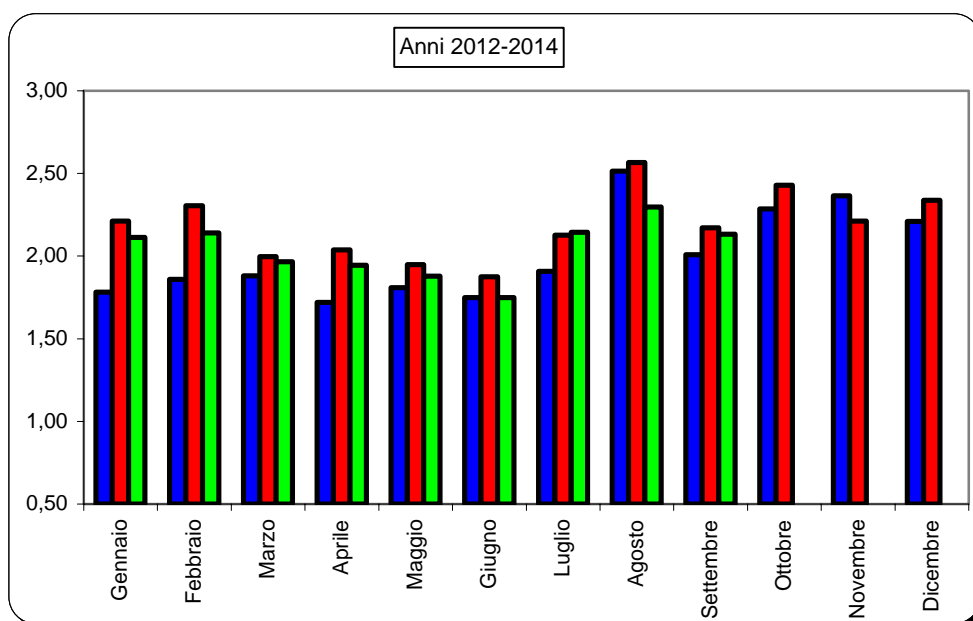
MESI	2012	2013	2014
Gennaio	3,33	3,61	2,70
Febbraio	3,51	4,45	2,32
Marzo	3,30	3,70	2,77
Aprile	2,25	3,92	3,59
Maggio	2,75	3,51	3,02
Giugno	2,98	3,24	3,49
Luglio	2,82	3,37	3,73
Agosto	2,92	3,60	3,58
Settembre	3,21	2,38	3,17
Ottobre	4,95	3,14	
Novembre	4,03	2,71	
Dicembre	3,17	3,20	
Media Annuale	3,21	3,33	

RAPPORTO PASSAGGI NETTI/PRIME ISCRIZIONI

(Totale veicoli)

Tabella 45

MESI	2012	2013	2014
Gennaio	1,78	2,21	2,11
Febbraio	1,86	2,30	2,14
Marzo	1,88	2,00	1,97
Aprile	1,72	2,04	1,94
Maggio	1,81	1,95	1,88
Giugno	1,75	1,87	1,75
Luglio	1,91	2,13	2,14
Agosto	2,51	2,57	2,30
Settembre	2,01	2,17	2,13
Ottobre	2,29	2,43	
Novembre	2,37	2,21	
Dicembre	2,21	2,34	
Media Annuale	1,97	2,15	





Automobile Club d'Italia

CRUSCOTTO - ACI

AUTOVETTURE

Andamento mensile
del mercato

SETTEMBRE 2014



	PRIME ISCRIZIONI NUOVO DI FABBRICA (1)			PRIME ISCRIZIONI USATO		PASSAGGI DI PROPRIETA' (usato reale) (2)			MINIVOLTURE (3)		
	2013	2014	Var.ne % '14/'13	2013	2014	2013	2014	Var.ne % '14/'13	2013	2014	Var.ne % '14/'13
	(a)	(b)	(c)	(d)	(e)	(f)	(g)	(h)	(i)	(j)	(k)
Gen.	113.449	115.031	1,39%	5.160	5.664	228.458	221.610	-3,00%	146.460	141.208	-3,59%
Feb.	100.024	109.531	9,50%	5.174	5.611	207.410	210.959	1,71%	139.883	146.289	4,58%
Mar.	127.601	124.210	-2,66%	6.051	6.912	225.811	220.609	-2,30%	153.950	151.164	-1,81%
Apr.	113.817	124.671	9,54%	4.947	6.548	204.597	213.883	4,54%	139.688	150.974	8,08%
Mag.	135.031	131.633	-2,52%	6.382	6.709	226.837	212.881	-6,15%	150.874	142.623	-5,47%
Giu.	125.360	133.614	6,58%	5.056	5.965	199.907	197.627	-1,14%	127.012	131.522	3,55%
Lug.	121.029	119.893	-0,94%	5.994	6.513	225.358	228.412	1,36%	142.830	145.846	2,11%
Ago.	61.635	73.225	18,80%	3.397	4.417	139.567	147.459	5,65%	77.418	88.792	14,69%
Set.	107.534	116.691	8,52%	4.889	6.981	206.906	224.840	8,67%	127.287	143.457	12,70%
TOTALE Gen.- Set.	1.005.480	1.048.499	4,28%	47.050	55.320	1.864.851	1.878.280	0,72%	1.205.402	1.241.875	3,03%
Ott.	109.549			6.113		238.415			165.731		
Nov.	102.820			5.469		203.629			148.578		
Dic.	94.101			5.345		203.076			151.053		
TOTALE ANNO	1.311.950			63.977		2.509.971			1.670.764		
Media Mensile	109.329			5.331		209.164			139.230		

- 1 Prime iscrizioni autovetture già immatricolate all'estero o già iscritte in altri registri nazionali (militari/CRI, ecc.)
- 2 Passaggi di proprietà al netto delle minivolture e al lordo delle Km. 0
- 3 Passaggi di proprietà di vetture usate con intestazione ai concessionari, in attesa di rivendita a terzi (D.I. 41/95)
- 4 Autovetture nuove immatricolate nel mese e rivendute entro i successivi sei mesi

Rapporto Usato / Capoluogo
Rapporto radiazioni/nuovo (tasso di sostituzione)

Stima KM 0 (4)		RADIAZIONI			PERDITE DI POSSESSO		RIENTRI IN POSSESSO				
2013	2014	2013	2014	Var.ne % '14/'13	2013	2014	2013	2014	2014 (g/b)	2014 (o/b)	
(l)	(m)	(n)	(o)	(p)	(q)	(r)	(s)	(t)	(u)	(v)	
9.964	12.130	159.545	139.504	-12,56%	9.329	8.782	608	553	1,93	1,21	Gen.
12.616	12.089	120.666	108.385	-10,18%	6.706	6.236	576	606	1,93	0,99	Feb.
10.917	10.465	118.832	106.790	-10,13%	6.679	6.488	561	587	1,78	0,86	Mar.
11.615	8.681	121.930	110.751	-9,17%	7.094	5.964	542	527	1,72	0,89	Apr.
14.770		138.551	116.034	-16,25%	7.869	7.108	705	566	1,62	0,88	Mag.
16.300		109.406	99.540	-9,02%	6.415	5.957	610	505	1,48	0,74	Giu.
13.975		124.927	102.878	-17,65%	7.520	6.782	706	589	1,91	0,86	Lug.
7.334		76.557	63.488	-17,07%	4.140	3.823	338	305	2,01	0,87	Ago.
14.740		120.756	108.283	-10,33%	6.308	6.794	547	535	1,93	0,93	Set.
112.231		1.091.170	955.653	-12,42%	62.060	57.934	5.193	4.773	1,79	0,91	TOTALE Gen.- Set.
17.532		121.999			6.817		637				Ott.
14.136		100.041			6.251		525				Nov.
11.131		119.668			8.197		513				Dic.
155.030		1.432.878			83.325		6.868				TOTALE ANNO
12.919		119.407			6.944		572				Media Mensile

TERMINI DI PRESENTAZIONE DELLE FORMALITA' AL PRA:

- Prime iscrizioni: contestuali all'acquisto;
- Trasferimenti proprietà: contestuali all'acquisto (D.P.R. 19/09/2000 n. 358) in applicazione dal 12/05/03;
- Minivolture: a discrezione dell'autosalone;
- Radiazioni: a cura del demolitore entro 30 gg. dalla consegna (D.lgs. n. 149/2006) in applicazione dal 27/04/06. Nel caso di rottamazione da incentivo il termine di presentazione formalità si riduce a 15 giorni (l. 296 del 27/12/2006).

MEDIA GIORNALIERA MOVIMENTI AUTOVETTURE

	PRIME ISCRIZIONI NUOVO DI FABBRICA (1)			PASSAGGI DI PROPRIETA' (usato reale) (2)			RADIAZIONI			
	2013	2014	Var.ne % '14/'13	2013	2014	Var.ne % '14/'13	2013	2014	Var.ne % '14/'13	
	(a)	(b)	(c)	(d)	(e)	(f)	(g)	(h)	(i)	
Gennaio	5.157	5.478	6,22%	10.384	10.553	1,62%	7.252	6.643	-8,40%	Gennaio
Febbraio	5.001	5.477	9,50%	10.371	10.548	1,71%	6.033	5.419	-10,18%	Febbraio
Marzo	6.076	5.915	-2,66%	10.753	10.505	-2,30%	5.659	5.085	-10,13%	Marzo
Aprile	5.691	6.234	9,54%	10.230	10.694	4,54%	6.097	5.538	-9,17%	Aprile
Maggio	6.138	6.268	2,13%	10.311	10.137	-1,68%	6.298	5.525	-12,26%	Maggio
Giugno	6.268	6.681	6,58%	9.995	9.881	-1,14%	5.470	4.977	-9,02%	Giugno
Luglio	5.262	5.213	-0,94%	9.798	9.931	1,36%	5.432	4.473	-17,65%	Luglio
Agosto	2.935	3.661	24,74%	6.646	7.373	10,94%	3.646	3.174	-12,92%	Agosto
Settembre	5.121	5.304	3,58%	9.853	10.220	3,73%	5.750	4.922	-14,41%	Settembre
Ottobre	4.763			10.366			5.304			Ottobre
Novembre	5.141			10.181			5.002			Novembre
Dicembre	4.705			10.154			5.983			Dicembre
MEDIA ANNUA	5.186			9.921			5.664			MEDIA ANNUA

1 Prime iscrizioni nuovo di fabbrica al lordo delle Km. 0

2 Passaggi di proprietà al netto delle minivolture e al lordo delle Km. 0

FORMALITA' PRA AUTOVETTURE NELLE PROVINCE

(Settembre 2014)

Provincia	Prime iscrizioni	Passaggi di proprietà al netto delle minivolture	Radiazioni
AL (Alessandria)	848	1.684	778
AT (Asti)	360	929	423
BI (Biella)	391	797	419
CN (Cuneo)	1.242	2.601	1.411
NO (Novara)	724	1.451	623
TO (Torino)	12.327	8.950	3.918
VB (Verbania)	285	678	293
VC (Vercelli)	339	704	383
PIEMONTE	16.516	17.795	8.248
AO (Aosta)	419	556	453
VALLE D'AOSTA	419	556	453
BG (Bergamo)	1.966	3.990	2.160
BS (Brescia)	2.418	4.912	2.528
CO (Como)	1.648	2.237	1.328
CR (Cremona)	715	1.277	755
LC (Lecco)	754	1.208	583
LO (Lodi)	534	807	476
MN (Mantova)	694	1.580	792
MI (Milano)	7.425	10.141	5.430
MB (Monza Brianza)	2.046	3.118	1.545
PV (Pavia)	1.258	1.941	898
SO (Sondrio)	266	729	386
VA (Varese)	1.954	3.403	1.712
LOMBARDIA	21.678	35.342	18.592
BZ (Bolzano)	3.056	2.268	1.273
TN (Trento)	1.818	2.493	1.207
TRENTINO A.A.	4.874	4.761	2.480
BL (Belluno)	382	784	503
PD (Padova)	1.819	3.130	1.850
RO (Rovigo)	424	906	583
TV (Treviso)	1.633	3.106	2.263
VE (Venezia)	1.463	2.621	1.589
VR (Verona)	1.952	3.399	2.058
VI (Vicenza)	1.498	3.137	2.191
VENETO	9.171	17.083	11.035
GO (Gorizia)	203	547	283
PN (Pordenone)	605	1.175	941
TS (Trieste)	367	777	399
UD (Udine)	1.085	2.032	1.405
FRIULI V.G.	2.260	4.530	3.029

GE (Genova)	1.433	2.697	1.165
IM (Imperia)	246	836	364
SP (La Spezia)	437	823	314
SV (Savona)	444	1.124	519
LIGURIA	2.560	5.480	2.362
BO (Bologna)	2.849	3.421	1.846
FE (Ferrara)	741	1.266	621
FO (Forlì)	860	1.368	778
MO (Modena)	1.646	2.694	1.554
RE (Reggio Emilia)	925	1.657	945
PR (Parma)	635	1.109	532
PC (Piacenza)	862	1.538	856
RA (Ravenna)	1.614	2.331	1.396
RN (Rimini)	530	1.160	618
EMILIA ROMAGNA	10.662	16.544	9.146
AR (Arezzo)	734	1.317	613
FI (Firenze)	4.989	2.817	2.351
GR (Grosseto)	352	949	423
LI (Livorno)	668	1.210	559
LU (Lucca)	1.010	1.348	736
MS (Massa Carrara)	417	657	342
PI (Pisa)	1.206	1.399	606
PT (Pistoia)	831	1.278	822
PO (Prato)	700	733	321
SI (Siena)	612	1.034	481
TOSCANA	11.519	12.742	7.255
PG (Perugia)	1.465	2.726	1.300
TR (Terni)	314	901	352
UMBRIA	1.779	3.627	1.652
AN (Ancona)	1.051	1.716	1.045
AP (Ascoli Piceno)	350	695	410
FM (Fermo)	244	643	344
MC (Macerata)	541	1.175	752
PU (Pesaro e Urbino)	654	977	585
MARCHE	2.840	5.206	3.135
FR (Frosinone)	628	2.113	867
LT (Latina)	701	2.439	934
RI (Rieti)	182	699	361
RM (Roma)	11.439	18.172	8.795
VT (Viterbo)	450	1.392	621
LAZIO	13.400	24.814	11.577
AQ (L'Aquila)	379	1.205	550
CH (Chieti)	558	1.457	629
PE (Pescara)	498	1.167	472
TE (Teramo)	549	1.206	585
ABRUZZO	1.984	5.034	2.236

CB (Campobasso)	206	950	346
IS (Isernia)	66	428	169
MOLISE	272	1.377	515
AV (Avellino)	434	1.596	774
BN (Benevento)	255	1.051	405
CE (Caserta)	729	3.374	1.365
NA (Napoli)	2.188	10.524	3.912
SA (Salerno)	997	3.912	1.529
CAMPANIA	4.603	20.457	7.985
BA (Bari)	1.372	4.677	2.127
BT (Barletta Andria	237	1.409	613
BR (Brindisi)	341	1.675	707
FG (Foggia)	428	2.485	971
LE (Lecce)	999	3.169	1.704
TA (Taranto)	460	2.382	952
PUGLIA	3.837	15.797	7.074
MT (Matera)	278	727	348
PZ (Potenza)	354	1.455	573
BASILICATA	632	2.182	921
CZ (Catanzaro)	402	1.187	432
CS (Cosenza)	610	2.647	782
KR (Crotone)	106	607	149
RC (Reggio Calabria)	479	1.797	590
VV (Vibo Valentia)	121	536	152
CALABRIA	1.718	6.775	2.104
AG (Agrigento)	319	1.600	565
CL (Caltanissetta)	174	937	333
CT (Catania)	918	4.493	1.272
EN (Enna)	84	580	221
ME (Messina)	561	2.143	634
PA (Palermo)	1.284	3.973	1.516
RG (Ragusa)	279	1.223	428
SR (Siracusa)	323	1.512	614
TP (Trapani)	312	1.671	587
SICILIA	4.254	18.131	6.170
CA (Cagliari)	618	2.285	819
CI (Carbonia-Iglesias)	141	483	141
NU (Nuoro)	138	622	217
OG (Ogliastra)	44	247	55
OR (Oristano)	135	601	293
OT (Olbia-Tempio)	213	711	171
SS (Sassari)	374	1.282	509
VS (Medio Campidano)	50	375	108
SARDEGNA	1.713	6.605	2.314
ITALIA	116.691	224.840	108.283

FORMALITA' PRA AUTOVETTURE NELLE PROVINCE

(Gennaio-Settembre 2014)

Provincia	Prime iscrizioni	Passaggi di proprietà al netto delle minivolture	Radiazioni
AL (Alessandria)	7.216	14.842	7.067
AT (Asti)	3.188	8.191	3.680
BI (Biella)	2.950	6.877	3.330
CN (Cuneo)	10.165	22.242	11.447
NO (Novara)	6.222	11.701	5.894
TO (Torino)	97.486	76.740	37.722
VB (Verbania)	2.821	5.386	2.609
VC (Vercelli)	2.732	5.678	3.108
PIEMONTE	132.779	151.658	74.858
AO (Aosta)	3.954	4.885	4.779
VALLE D'AOSTA	3.954	4.885	4.779
BG (Bergamo)	17.375	32.665	18.150
BS (Brescia)	21.013	40.970	21.452
CO (Como)	12.665	18.755	11.682
CR (Cremona)	5.927	10.706	6.402
LC (Lecco)	5.818	10.046	5.655
LO (Lodi)	4.110	6.836	4.276
MN (Mantova)	6.141	12.627	6.974
MI (Milano)	63.704	88.500	54.354
MB (Monza Brianza)	16.095	25.964	14.077
PV (Pavia)	9.990	17.870	9.023
SO (Sondrio)	2.200	6.383	3.337
VA (Varese)	16.852	29.668	16.037
LOMBARDIA	181.889	300.990	171.419
BZ (Bolzano)	89.104	18.213	10.693
TN (Trento)	17.358	19.961	10.123
TRENTINO A.A.	106.463	38.174	20.816
BL (Belluno)	3.425	6.508	4.226
PD (Padova)	16.089	26.580	16.034
RO (Rovigo)	3.528	7.729	4.891
TV (Treviso)	13.857	26.092	18.088
VE (Venezia)	12.141	21.672	13.517
VR (Verona)	16.246	28.799	17.433
VI (Vicenza)	13.597	25.892	17.115
VENETO	78.884	143.273	91.304
GO (Gorizia)	2.004	4.378	2.960
PN (Pordenone)	5.364	9.884	7.017
TS (Trieste)	3.002	6.158	3.251
UD (Udine)	9.111	18.258	11.875
FRIULI V.G.	19.480	38.678	25.103

GE (Genova)	11.373	23.660	10.876
IM (Imperia)	2.270	6.993	3.204
SP (La Spezia)	3.946	6.975	2.849
SV (Savona)	3.635	9.111	4.087
LIGURIA	21.223	46.740	21.016
BO (Bologna)	21.538	28.310	15.877
FE (Ferrara)	6.501	10.357	5.964
FO (Forlì)	6.594	11.507	6.613
MO (Modena)	13.766	23.566	12.851
PR (Parma)	8.381	14.065	7.622
PC (Piacenza)	5.780	9.268	5.127
RA (Ravenna)	7.371	12.328	7.506
RE (Reggio Emilia)	13.819	18.855	11.003
RN (Rimini)	4.291	8.768	5.015
EMILIA ROMAGNA	88.042	137.023	77.576
AR (Arezzo)	6.087	11.425	5.266
FI (Firenze)	41.981	27.285	17.333
GR (Grosseto)	2.888	7.561	3.343
LI (Livorno)	5.832	9.498	4.596
LU (Lucca)	8.443	11.579	5.843
MS (Massa Carrara)	3.783	5.687	2.943
PI (Pisa)	9.389	11.895	5.474
PT (Pistoia)	6.371	10.378	6.013
PO (Prato)	5.448	7.213	3.265
SI (Siena)	5.028	8.753	4.009
TOSCANA	95.248	111.275	58.085
PG (Perugia)	10.726	22.585	11.206
TR (Terni)	2.309	7.635	3.363
UMBRIA	13.035	30.219	14.569
AN (Ancona)	8.292	14.637	9.221
AP (Ascoli Piceno)	2.779	5.628	3.316
FM (Fermo)	2.137	5.144	2.794
MC (Macerata)	4.281	9.587	5.497
PU (Pesaro e Urbino)	5.554	8.771	4.703
MARCHE	23.042	43.767	25.530
FR (Frosinone)	4.709	17.482	7.550
LT (Latina)	5.689	19.785	8.524
RI (Rieti)	1.506	5.947	2.455
RM (Roma)	109.598	155.189	76.177
VT (Viterbo)	3.488	11.929	5.544
LAZIO	124.991	210.331	100.250
AQ (L'Aquila)	3.196	9.822	4.735
CH (Chieti)	4.636	11.754	6.008
PE (Pescara)	4.106	9.116	4.232
TE (Teramo)	4.287	9.260	4.829
ABRUZZO	16.226	39.952	19.804

CB (Campobasso)	1.803	7.591	3.341
IS (Isernia)	530	3.194	1.293
MOLISE	2.333	10.785	4.633
AV (Avellino)	3.387	13.355	6.240
BN (Benevento)	2.221	9.222	4.102
CE (Caserta)	6.656	27.218	13.464
NA (Napoli)	18.809	86.131	37.913
SA (Salerno)	7.960	33.403	14.713
CAMPANIA	39.033	169.329	76.432
BA (Bari)	11.172	38.838	18.778
BT (Barletta Andria	1.811	11.641	5.568
BR (Brindisi)	2.617	13.663	6.119
FG (Foggia)	3.198	20.408	8.566
LE (Lecce)	7.504	25.096	14.175
TA (Taranto)	3.594	19.328	7.570
PUGLIA	29.896	128.974	60.777
MT (Matera)	2.231	6.342	2.831
PZ (Potenza)	2.621	11.963	5.143
BASILICATA	4.851	18.305	7.973
CZ (Catanzaro)	3.335	10.217	3.794
CS (Cosenza)	5.277	21.406	6.951
KR (Crotone)	930	4.439	1.393
RC (Reggio Calabria)	4.138	14.993	5.600
VV (Vibo Valentia)	1.136	4.386	1.394
CALABRIA	14.816	55.441	19.132
AG (Agrigento)	2.629	12.699	5.388
CL (Caltanissetta)	1.502	7.720	3.427
CT (Catania)	7.642	36.635	10.958
EN (Enna)	699	4.682	2.056
ME (Messina)	4.836	16.966	6.360
PA (Palermo)	10.283	33.343	11.984
RG (Ragusa)	2.305	10.108	3.702
SR (Siracusa)	2.877	12.408	5.049
TP (Trapani)	2.802	12.962	4.726
SICILIA	35.574	147.524	53.651
CA (Cagliari)	6.240	18.696	7.224
CI (Carbonia-Iglesias)	1.070	3.785	1.181
NU (Nuoro)	1.078	5.259	2.154
OG (Ogliastra)	352	1.928	529
OR (Oristano)	1.174	5.186	2.284
OT (Olbia-Tempio)	1.786	6.158	2.415
SS (Sassari)	4.055	10.321	4.274
VS (Medio Campidano)	569	3.121	779
SARDEGNA	16.325	54.454	20.840
ITALIA	1.048.083	1.881.777	948.548