



Automobile Club Italia

AUTO - TREND

Analisi statistica sulle tendenze del mercato auto in Italia

Novembre 2014

A cura di: AREA PROFESSIONALE STATISTICA

PRESENTAZIONE

L'evoluzione tecnologica e la sempre più accentuata globalizzazione dei mercati impone la necessità di disporre di informazioni immediate e precise, che descrivano i principali fenomeni, sia dal punto di vista fisico che economico.

L'ACI, per soddisfare le continue e pressanti richieste di dati sul mondo dell'automobile, ha raccolto l'invito degli operatori del settore e ha realizzato un bollettino mensile di statistiche "AUTO-TREND".

I dati riguardanti i fenomeni descritti nei 4 mesi precedenti la data di pubblicazione, riportati in corsivo nelle tabelle, essendo desunti da rilevazioni giornaliere sugli archivi informatici dell'ACI, debbono ritenersi provvisori.

E' pertanto possibile uno scostamento fisiologico, che solo in alcuni casi potrà raggiungere il 5%, rispetto al consolidamento dei dati stessi ottenuto dalle successive verifiche.

L'ACI si augura di aver dato un ulteriore, importante contributo di conoscenza e di valutazione del mercato.

INDICE

	Pag.	
Indice	1	
Nota informativa	3	
Analisi delle tendenze	5	
Grafico 1	6	
Tabella 1	Prime iscrizioni autovetture nuove di fabbrica	7
Tabella 2	Prime iscrizioni veicoli trasporto merci nuovi di fabbrica	7
Tabella 3	Prime iscrizioni motocicli nuovi di fabbrica	8
Tabella 4	Prime iscrizioni altri veicoli nuovi di fabbrica	8
Tabella 5	Prime iscrizioni totale veicoli nuovi di fabbrica	9
Grafico 2	Prime iscrizioni totale veicoli nuovi di fabbrica	9
Tabella 6	Passaggi di proprietà autovetture	10
Tabella 7	Passaggi di proprietà veicoli trasporto merci	10
Tabella 8	Passaggi di proprietà motocicli	11
Tabella 9	Passaggi di proprietà altri veicoli	11
Tabella 10	Passaggi di proprietà totale veicoli	12
Grafico 3	Passaggi di proprietà totale veicoli	12
Tabella 11	Minivolture autovetture	13
Tabella 12	Minivolture veicoli trasporto merci	13
Tabella 13	Minivolture motocicli	14
Tabella 14	Minivolture altri veicoli	14
Tabella 15	Minivolture totale veicoli	15
Grafico 4	Minivolture totale veicoli	15
Tabella 16	Passaggi di proprietà autovetture al netto delle minivolture	16
Tabella 17	Passaggi di proprietà veicoli trasporto merci al netto delle minivolture	16
Tabella 18	Passaggi di proprietà motocicli al netto delle minivolture	17
Tabella 19	Passaggi di proprietà altri veicoli al netto delle minivolture	17
Tabella 20	Passaggi di proprietà totale veicoli al netto delle minivolture	18
Grafico 5	Passaggi di proprietà totale veicoli al netto delle minivolture	18
Tabella 21	Radiazioni autovetture	19
Tabella 22	Radiazioni veicoli trasporto merci	19
Tabella 23	Radiazioni motocicli	20
Tabella 24	Radiazioni altri veicoli	20
Tabella 25	Radiazioni totale veicoli	21
Grafico 6	Radiazioni totale veicoli	21
Tabella 26	Saldo prime iscrizioni - radiazioni (autovetture)	22
Tabella 27	Rapporto prime iscrizioni/radiazioni (autovetture)	22
Tabella 28	Saldo prime iscrizioni - radiazioni (veicoli trasporto merci)	23
Tabella 29	Rapporto prime iscrizioni/radiazioni (veicoli trasporto merci)	23
Tabella 30	Saldo prime iscrizioni - radiazioni (motocicli)	24
Tabella 31	Rapporto prime iscrizioni/radiazioni (motocicli)	24
Tabella 32	Saldo prime iscrizioni - radiazioni (altri veicoli)	25
Tabella 33	Rapporto prime iscrizioni/radiazioni (altri veicoli)	25

Tabella 34	Saldo prime iscrizioni - radiazioni (totale veicoli)	26
Tabella 35	Rapporto prime iscrizioni/radiazioni (totale veicoli)	26
Tabella 36	Relazioni tra minivolture e passaggi di proprietà (autovetture)	27
Tabella 37	Relazioni tra minivolture e passaggi di proprietà (veicoli trasporto merci)	27
Tabella 38	Relazioni tra minivolture e passaggi di proprietà (motocicli)	28
Tabella 39	Relazioni tra minivolture e passaggi di proprietà (altri veicoli)	28
Tabella 40	Relazioni tra minivolture e passaggi di proprietà (totale veicoli)	29
Tabella 41	Rapporto passaggi netti di proprietà/prime iscrizioni (autovetture)	30
Tabella 42	Rapporto passaggi netti di proprietà/prime iscrizioni (veicoli trasporto merci)	30
Tabella 43	Rapporto passaggi netti di proprietà/prime iscrizioni (motocicli)	31
Tabella 44	Rapporto passaggi netti di proprietà/prime iscrizioni (altri veicoli)	31
Tabella 45	Rapporto passaggi netti di proprietà/prime iscrizioni (totale veicoli)	32
Grafico 7	Rapporto passaggi netti di proprietà/prime iscrizioni (totale veicoli)	32
Inserto:	Cruscotto ACI - Autovetture	33-36
Appendice	Formalità autovetture nelle province (ottobre)	37-39
	Formalità autovetture nelle province (gennaio-ottobre)	40-42

NOTA INFORMATIVA

Il bollettino analizza i dati riguardanti l'andamento del mercato e gli eventi che lo caratterizzano: la nascita (prima iscrizione al PRA), i passaggi di proprietà e la cessazione dalla circolazione o radiazione.

Le tabelle illustrano in sequenza, per le principali categorie di veicoli, l'andamento dei seguenti eventi:

1. ISCRIZIONI DI VEICOLI NUOVI DI FABBRICA al PRA.:

Registrazione della prima iscrizione al PRA di un veicolo nuovo di fabbrica, da effettuare contestualmente al rilascio della Carta di circolazione.

2. PASSAGGI DI PROPRIETA':

Registrazione al PRA del trasferimento di proprietà di un veicolo, che deve avvenire contestualmente all'acquisto (D.P.R. 19/09/2000 n. 358) in applicazione dal 12/05/'03.

3. MINIVOLTURE:

Registrazione al PRA di un passaggio di proprietà di un veicolo a favore di un concessionario, ai fini della rivendita a terzi. Tali dati sono stati disaggregati solo a partire dal 1998, anno in cui il fenomeno ha raggiunto valori significativi.

4. PASSAGGI DI PROPRIETA' AL NETTO DELLE MINIVOLTURE:

Differenza tra punto 2 e punto 3

5. CESSAZIONI DALLA CIRCOLAZIONE (RADIAZIONI):

Registrazione al PRA della radiazione del veicolo, avvenuta per rottamazione, esportazione o altro (es.: veicoli abbandonati e rimossi dalle autorità). Da luglio 1998 questa formalità non viene più presentata (nel caso di rottamazione) dal proprietario del veicolo, ma dal titolare del centro autorizzato alla raccolta dei veicoli da rottamare. Dal momento della consegna del veicolo al demolitore (in forza del D. lgs. n. 149/2006 in vigore dal 27/04/06), lo stesso ha 30 giorni di tempo per presentare la formalità al PRA. Nel caso di rottamazione da incentivo il termine di presentazione formalità si riduce a 15 giorni (l. 296 del 27/12/2006)

Le diverse categorie di veicoli sono state sintetizzate in 5 grandi gruppi:

• AUTOVETTURE:

Sono i veicoli destinati al trasporto di persone, aventi al massimo nove posti, compreso quello del conducente;

• VEICOLI COMMERCIALI E INDUSTRIALI (trasporto merci):

Questo gruppo comprende gli autocarri per il trasporto merci, gli autoveicoli per i trasporti speciali, i trattori stradali o motrici per semirimorchi, i motocarri per il trasporto merci e i motocarri per i trasporti speciali;

• MOTOCICLI:

Sono i veicoli a due ruote, adibiti a trasporto persone con cilindrata superiore a 50 cc.

- **ALTRI VEICOLI**
Sono comprese tutte le categorie di veicoli non analizzate precedentemente (ad es. autobus, rimorchi, semirimorchi, ecc.);
- **TOTALE VEICOLI:**
La somma delle precedenti categorie.

La serie storica comprende gli anni 2012, 2013 e 2014 per il quale saranno da considerare “provvisori” i valori riferiti agli ultimi 4 mesi antecedenti la data di pubblicazione del bollettino (corsivo).

ANALISI DELLE TENDENZE

Ottobre 2014 ha avuto lo stesso numero di giornate lavorative rispetto al corrispondente mese dell'anno precedente, è, pertanto, superfluo riportare anche la variazione in termini di media giornaliera.

Crescita ad ottobre per le *prime iscrizioni* di autovetture: +8,4% con 118.707 autovetture iscritte rispetto alle 109.549 dell'omologo mese del 2013. Incremento anche per le prime iscrizioni di motocicli, con una variazione positiva del 5,6%, essendo state presentate 11.092 formalità contro le 10.499 di ottobre 2013. Complessivamente, la dinamica delle prime iscrizioni di veicoli in genere ha mostrato un incremento pari al 9,2% (143.371 unità contro le 131.300 del 2013).

Fino ad ottobre 2014 è risultato un aumento pari al 4,7% per le autovetture, all'1,3% per i motocicli ed al 5,3% per i veicoli in totale.

Aumento ad ottobre per i *passaggi di proprietà* di autovetture depurati dalle minivolture (i trasferimenti temporanei a nome del concessionario in attesa della rivendita al cliente finale): si è rilevata una variazione positiva del 4,2% rispetto ad ottobre 2013. Crescita più elevata per i trasferimenti di autovetture al lordo delle minivolture, con una variazione mensile di +7,4% e 434.044 formalità contro le 404.146 di ottobre 2013, grazie al buon risultato delle minivolture delle autovetture, +12%. Incremento anche per le moto al netto delle minivolture, con una variazione mensile di +10%, essendo state presentate 46.644 pratiche contro le 42.417 di ottobre 2013; i veicoli in genere, sempre al netto delle minivolture, hanno fatto registrare un incremento del 4,7% rispetto ad ottobre dello scorso anno.

Riguardo ai volumi numerici globali in assoluto, si riscontra che i passaggi di proprietà, depurati dall'effetto distorsivo delle minivolture, sono stati 248.373 per le sole autovetture e 333.735 per tutti i veicoli (nel mese di ottobre 2013 furono, rispettivamente, 238.415 e 318.886).

Per ogni 100 autovetture nuove ne sono state vendute 209 usate nel mese di ottobre (i passaggi di proprietà in valore assoluto sono stati più del doppio rispetto alle prime iscrizioni) e 182 nei primi dieci mesi.

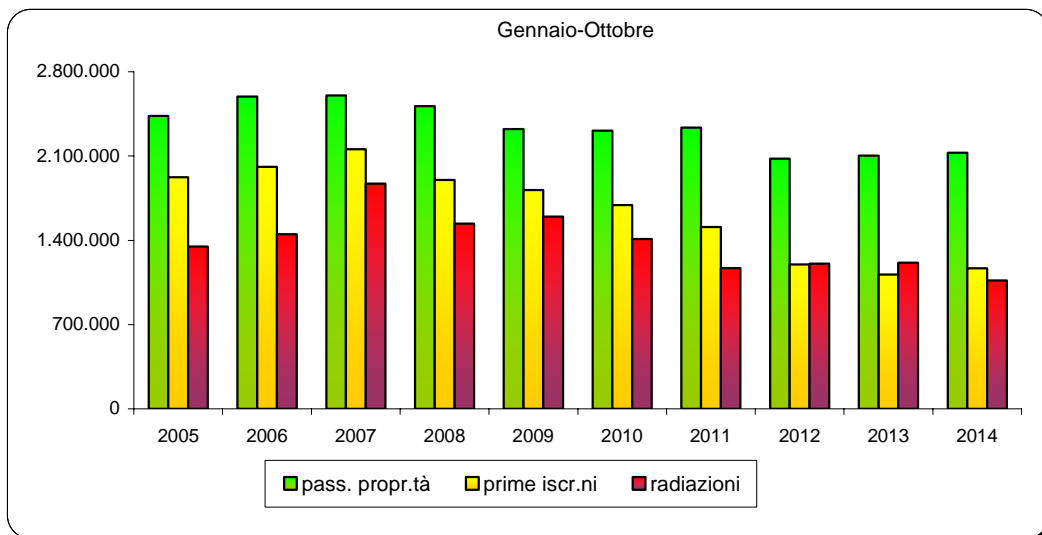
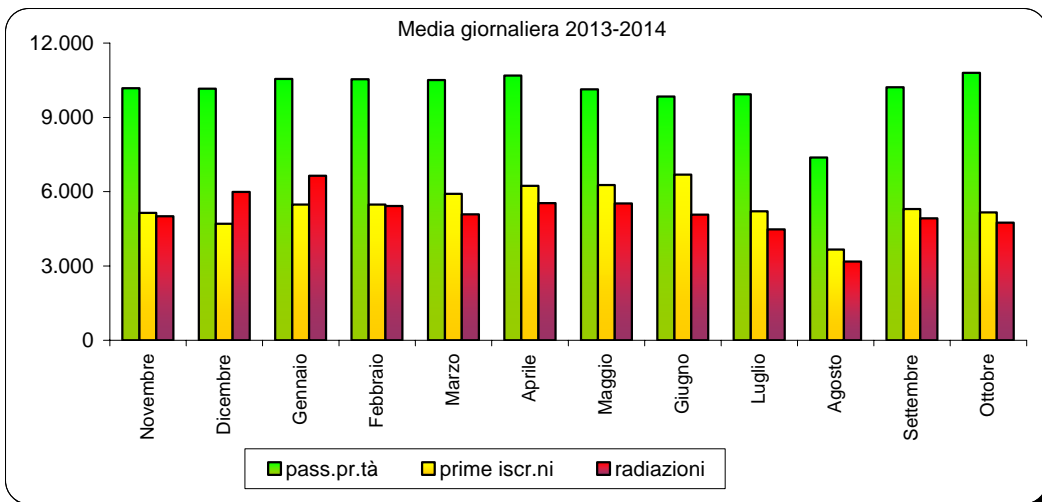
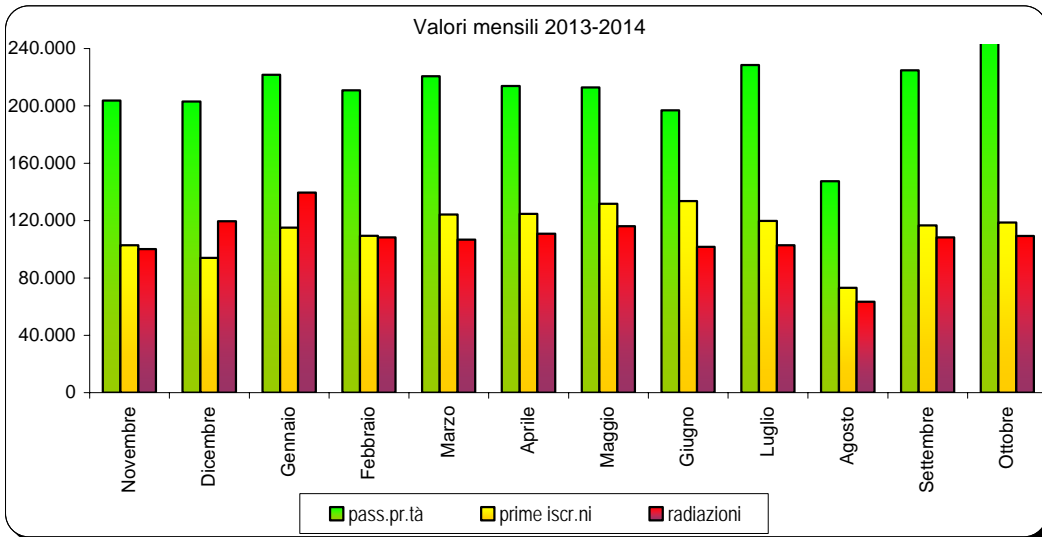
Da gennaio ad ottobre 2014 per i passaggi di proprietà netti sono state osservate crescite dell'1,1% per le autovetture e per tutti i veicoli e del 2,4% per i motocicli.

Prosegue la flessione, ancora a due cifre, per le *radiazioni* di autovetture: ad ottobre si è registrato un decremento del 10,5% rispetto allo stesso mese dell'anno precedente, con 109.227 pratiche contro le 121.999 di ottobre 2013. Il tasso unitario di sostituzione è stato pari a 0,92 nel mese di ottobre (ogni 100 auto iscritte ne sono state radiate 92) ed a 0,91 nei primi dieci mesi dell'anno. Diminuzione più pesante per le radiazioni dei motocicli, con una variazione negativa del 22,6% e 9.489 motocicli radiati contro i 12.265 di ottobre 2013. Per i veicoli in genere è stato rilevato un calo del 13,2%, con 130.160 radiazioni rispetto alle 149.936 del corrispondente mese del 2013.

Fino ad ottobre 2014 sono state osservate le seguenti variazioni: diminuzione del 12,1% per le autovetture, del 14,9% per i motocicli e del 13,1% per tutti i veicoli.

FORMALITA' P.R.A. RELATIVE ALLE AUTOVETTURE

Grafico 1



PRIME ISCRIZIONI AUTOVETTURE NUOVE DI FABBRICA

Tabella 1

MESI	2012	2013		2014	
	Val. assol.	Val. assol.	D % 13/12	Val. assol.	D % 14/13
Gennaio	129.252	113.449	-12,2	115.031	1,4
Febbraio	119.753	100.024	-16,5	109.531	9,5
Marzo	135.989	127.601	-6,2	124.210	-2,7
Aprile	129.927	113.817	-12,4	124.671	9,5
Maggio	141.678	135.031	-4,7	131.633	-2,5
Giugno	127.707	125.360	-1,8	133.727	6,7
Luglio	128.660	121.029	-5,9	119.893	-0,9
Agosto	66.407	61.635	-7,2	73.225	18,8
Settembre	109.428	107.534	-1,7	116.691	8,5
Ottobre	110.994	109.549	-1,3	118.707	8,4
Novembre	108.254	102.820	-5,0		
Dicembre	95.414	94.101	-1,4		
TOTALE	1.403.463	1.311.950	-6,5		

PRIME ISCRIZIONI VEICOLI TRASPORTO MERCI NUOVI DI FABBRICA

Tabella 2

MESI	2012	2013		2014	
	Val. assol.	Val. assol.	D % 13/12	Val. assol.	D % 14/13
Gennaio	11.741	9.632	-18,0	10.865	12,8
Febbraio	12.437	9.028	-27,4	9.799	8,5
Marzo	12.533	10.311	-17,7	11.621	12,7
Aprile	10.954	8.776	-19,9	10.846	23,6
Maggio	13.052	10.365	-20,6	11.531	11,2
Giugno	11.123	9.646	-13,3	10.930	13,3
Luglio	11.683	10.303	-11,8	12.400	20,4
Agosto	6.066	5.551	-8,5	6.844	23,3
Settembre	10.139	9.103	-10,2	12.068	32,6
Ottobre	11.312	10.026	-11,4	12.636	26,0
Novembre	9.828	9.933	1,1		
Dicembre	12.001	11.647	-2,9		
TOTALE	132.869	114.321	-14,0		

PRIME ISCRIZIONI MOTOCICLI NUOVI DI FABBRICA

Tabella 3

MESI	2012	2013		2014	
	Val. assol.	Val. assol.	D % 13/12	Val. assol.	D % 14/13
Gennaio	12.139	9.434	-22,3	8.540	-9,5
Febbraio	11.425	8.734	-23,6	9.702	11,1
Marzo	26.562	13.896	-47,7	17.708	27,4
Aprile	21.922	18.365	-16,2	20.222	10,1
Maggio	24.810	22.078	-11,0	19.558	-11,4
Giugno	32.236	18.862	-41,5	19.391	2,8
Luglio	29.999	20.292	-32,4	18.040	-11,1
Agosto	11.245	8.710	-22,5	7.744	-11,1
Settembre	12.690	12.463	-1,8	13.178	5,7
Ottobre	12.174	10.499	-13,8	11.092	5,6
Novembre	7.224	6.835	-5,4		
Dicembre	4.070	3.961	-2,7		
TOTALE	206.496	154.129	-25,4		

PRIME ISCRIZIONI ALTRI VEICOLI NUOVI DI FABBRICA

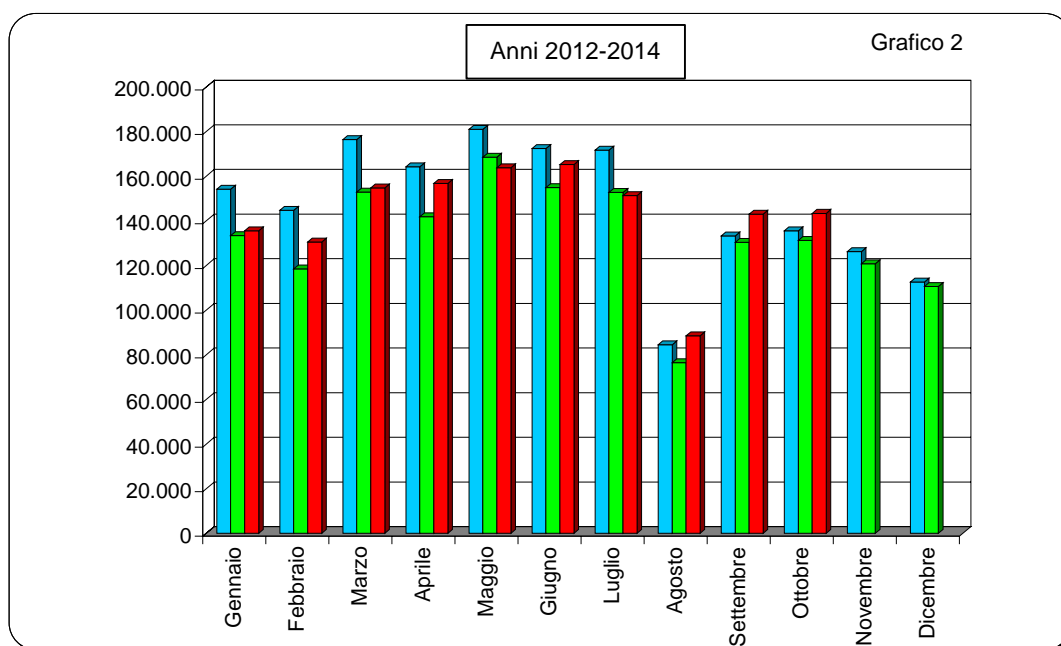
Tabella 4

MESI	2012	2013		2014	
	Val. assol.	Val. assol.	D % 13/12	Val. assol.	D % 14/13
Gennaio	1.043	936	-10,3	1.134	21,2
Febbraio	1.066	750	-29,6	1.508	101,1
Marzo	1.308	1.064	-18,7	1.292	21,4
Aprile	1.471	862	-41,4	1.000	16,0
Maggio	1.458	1.098	-24,7	1.133	3,2
Giugno	1.351	1.037	-23,2	1.152	11,1
Luglio	1.362	1.136	-16,6	1.050	-7,6
Agosto	832	612	-26,4	673	10,0
Settembre	1.052	1.321	25,6	1.020	-22,8
Ottobre	1.088	1.226	12,7	936	-23,7
Novembre	997	1.164	16,8		
Dicembre	1.171	865	-26,1		
TOTALE	14.199	12.071	-15,0		

PRIME ISCRIZIONI TOTALE VEICOLI NUOVI DI FABBRICA

Tabella 5

MESI	2012	2013		2014	
	Val. assol.	Val. assol.	D % 13/12	Val. assol.	D % 14/13
Gennaio	154.175	133.451	-13,4	135.570	1,6
Febbraio	144.681	118.536	-18,1	130.540	10,1
Marzo	176.392	152.872	-13,3	154.831	1,3
Aprile	164.274	141.820	-13,7	156.739	10,5
Maggio	180.998	168.572	-6,9	163.855	-2,8
Giugno	172.417	154.905	-10,2	165.200	6,6
Luglio	171.704	152.760	-11,0	151.383	-0,9
Agosto	84.550	76.508	-9,5	88.486	15,7
Settembre	133.309	130.421	-2,2	142.957	9,6
Ottobre	135.568	131.300	-3,1	143.371	9,2
Novembre	126.303	120.752	-4,4		
Dicembre	112.656	110.574	-1,8		
TOTALE	1.757.027	1.592.471	-9,4		



PASSAGGI DI PROPRIETA' AUTOVETTURE

Tabella 6

MESI	2012	2013		2014	
	Val. assol.	Val. assol.	D % 13/12	Val. assol.	D % 14/13
Gennaio	355.033	374.918	5,6	362.818	-3,2
Febbraio	343.205	347.293	1,2	357.248	2,9
Marzo	396.301	379.761	-4,2	371.773	-2,1
Aprile	331.303	344.285	3,9	364.857	6,0
Maggio	385.811	377.711	-2,1	355.504	-5,9
Giugno	338.047	326.919	-3,3	328.146	0,4
Luglio	359.451	368.188	2,4	374.259	1,6
Agosto	234.746	216.985	-7,6	236.251	8,9
Settembre	313.634	334.193	6,6	368.297	10,2
Ottobre	404.825	404.146	-0,2	434.044	7,4
Novembre	384.440	352.207	-8,4		
Dicembre	330.478	354.129	7,2		
TOTALE	4.177.274	4.180.735	0,1		

PASSAGGI DI PROPRIETA' VEICOLI TRASPORTO MERCI

Tabella 7

MESI	2012	2013		2014	
	Val. assol.	Val. assol.	D % 13/12	Val. assol.	D % 14/13
Gennaio	51.117	52.477	2,7	50.242	-4,3
Febbraio	50.028	48.656	-2,7	49.415	1,6
Marzo	56.886	52.820	-7,1	51.444	-2,6
Aprile	47.144	46.202	-2,0	48.477	4,9
Maggio	55.235	51.535	-6,7	49.304	-4,3
Giugno	49.566	45.765	-7,7	45.088	-1,5
Luglio	51.754	51.023	-1,4	49.862	-2,3
Agosto	30.340	27.306	-10,0	28.730	5,2
Settembre	40.740	41.916	2,9	46.021	9,8
Ottobre	50.474	52.349	3,7	54.917	4,9
Novembre	51.561	46.611	-9,6		
Dicembre	44.516	44.190	-0,7		
TOTALE	579.361	560.850	-3,2		

PASSAGGI DI PROPRIETA' MOTOCICLI

Tabella 8

MESI	2012	2013		2014	
	Val. assol.	Val. assol.	D % 13/12	Val. assol.	D % 14/13
Gennaio	33.075	34.799	5,2	32.877	-5,5
Febbraio	32.904	33.917	3,1	36.450	7,5
Marzo	59.564	45.905	-22,9	51.590	12,4
Aprile	58.394	56.046	-4,0	61.524	9,8
Maggio	69.888	70.547	0,9	65.526	-7,1
Giugno	67.415	62.957	-6,6	63.818	1,4
Luglio	73.386	69.790	-4,9	66.406	-4,8
Agosto	43.487	40.150	-7,7	38.248	-4,7
Settembre	47.335	50.280	6,2	52.606	4,6
Ottobre	51.433	48.012	-6,7	53.038	10,5
Novembre	37.021	34.260	-7,5		
Dicembre	25.557	27.547	7,8		
TOTALE	599.459	574.210	-4,2		

PASSAGGI DI PROPRIETA' ALTRI VEICOLI

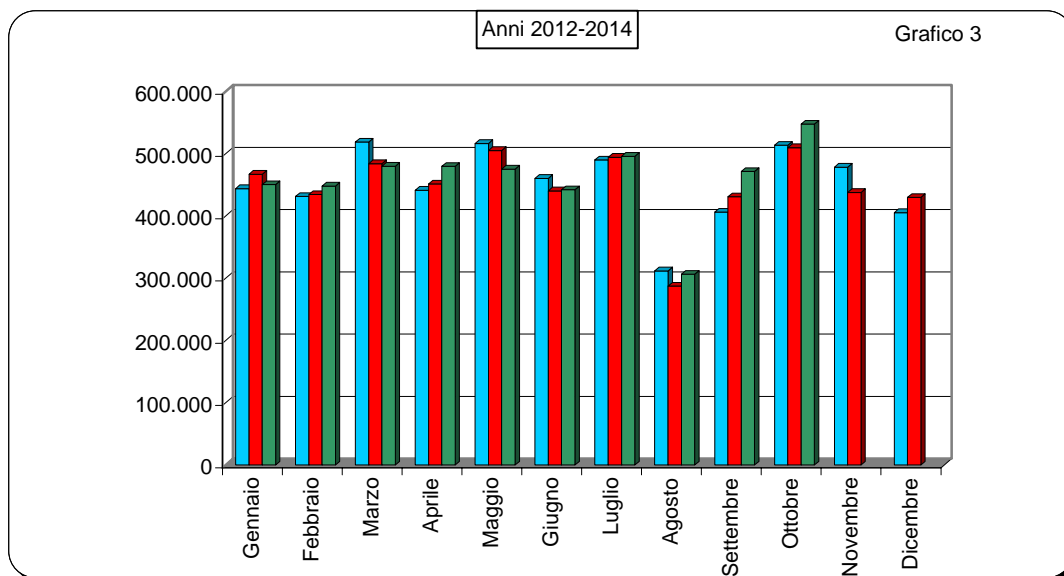
Tabella 9

MESI	2012	2013		2014	
	Val. assol.	Val. assol.	D % 13/12	Val. assol.	D % 14/13
Gennaio	4.669	4.792	2,6	4.487	-6,4
Febbraio	5.157	4.597	-10,9	4.832	5,1
Marzo	5.872	5.414	-7,8	5.070	-6,4
Aprile	4.456	4.704	5,6	4.828	2,6
Maggio	5.544	5.326	-3,9	4.921	-7,6
Giugno	5.326	4.724	-11,3	4.960	5,0
Luglio	5.339	5.326	-0,2	5.360	0,6
Agosto	3.240	2.949	-9,0	3.062	3,8
Settembre	4.501	4.300	-4,5	4.583	6,6
Ottobre	6.922	5.281	-23,7	5.373	1,7
Novembre	5.356	4.592	-14,3		
Dicembre	4.856	4.006	-17,5		
TOTALE	61.238	56.011	-8,5		

PASSAGGI DI PROPRIETA' TOTALE VEICOLI

Tabella 10

MESI	2012	2013		2014	
	Val. assol.	Val. assol.	D % 13/12	Val. assol.	D % 14/13
Gennaio	443.894	466.986	5,2	450.424	-3,5
Febbraio	431.294	434.463	0,7	447.945	3,1
Marzo	518.623	483.900	-6,7	479.877	-0,8
Aprile	441.297	451.237	2,3	479.686	6,3
Maggio	516.478	505.119	-2,2	475.255	-5,9
Giugno	460.354	440.365	-4,3	442.012	0,4
Luglio	489.930	494.327	0,9	495.887	0,3
Agosto	311.813	287.390	-7,8	306.291	6,6
Settembre	406.210	430.689	6,0	471.507	9,5
Ottobre	513.654	509.788	-0,8	547.372	7,4
Novembre	478.378	437.670	-8,5		
Dicembre	405.407	429.872	6,0		
TOTALE	5.417.332	5.371.806	-0,8		



MINIVOLTURE AUTOVETTURE

Tabella 11

MESI	2012	2013		2014	
	Val. assol.	Val. assol.	D % 13/12	Val. assol.	D % 14/13
Gennaio	144.681	146.460	1,2	141.208	-3,6
Febbraio	138.755	139.883	0,8	146.289	4,6
Marzo	158.730	153.950	-3,0	151.164	-1,8
Aprile	134.704	139.688	3,7	150.974	8,1
Maggio	160.108	150.874	-5,8	142.623	-5,5
Giugno	133.722	127.012	-5,0	131.220	3,3
Luglio	135.076	142.830	5,7	145.846	2,1
Agosto	83.748	77.418	-7,6	88.792	14,7
Settembre	118.106	127.287	7,8	143.457	12,7
Ottobre	176.707	165.731	-6,2	185.671	12,0
Novembre	156.720	148.578	-5,2		
Dicembre	136.214	151.053	10,9		
TOTALE	1.677.271	1.670.764	-0,4		

MINIVOLTURE VEICOLI TRASPORTO MERCI

Tabella 12

MESI	2012	2013		2014	
	Val. assol.	Val. assol.	D % 13/12	Val. assol.	D % 14/13
Gennaio	18.531	18.416	-0,6	17.052	-7,4
Febbraio	17.708	16.120	-9,0	16.760	4,0
Marzo	19.517	17.838	-8,6	17.290	-3,1
Aprile	16.204	15.452	-4,6	16.188	4,8
Maggio	19.869	17.096	-14,0	16.831	-1,6
Giugno	16.843	15.302	-9,1	15.357	0,4
Luglio	17.722	17.579	-0,8	17.211	-2,1
Agosto	9.661	8.608	-10,9	9.552	11,0
Settembre	13.528	13.475	-0,4	15.625	16,0
Ottobre	19.073	18.140	-4,9	19.878	9,6
Novembre	17.187	16.334	-5,0		
Dicembre	15.540	15.726	1,2		
TOTALE	201.383	190.086	-5,6		

MINIVOLTURE MOTOCICLI

Tabella 13

MESI	2012	2013		2014	
	Val. assol.	Val. assol.	D % 13/12	Val. assol.	D % 14/13
Gennaio	4.673	5.550	18,8	4.233	-23,7
Febbraio	4.463	4.054	-9,2	4.101	1,2
Marzo	7.083	5.493	-22,4	5.402	-1,7
Aprile	6.646	5.767	-13,2	6.495	12,6
Maggio	7.494	7.134	-4,8	6.571	-7,9
Giugno	6.976	6.342	-9,1	6.187	-2,4
Luglio	8.061	7.624	-5,4	6.710	-12,0
Agosto	5.017	4.227	-15,7	4.032	-4,6
Settembre	5.651	5.627	-0,4	6.103	8,5
Ottobre	6.408	5.595	-12,7	6.394	14,3
Novembre	4.393	4.129	-6,0		
Dicembre	3.538	3.467	-2,0		
TOTALE	70.403	65.009	-7,7		

MINIVOLTURE ALTRI VEICOLI

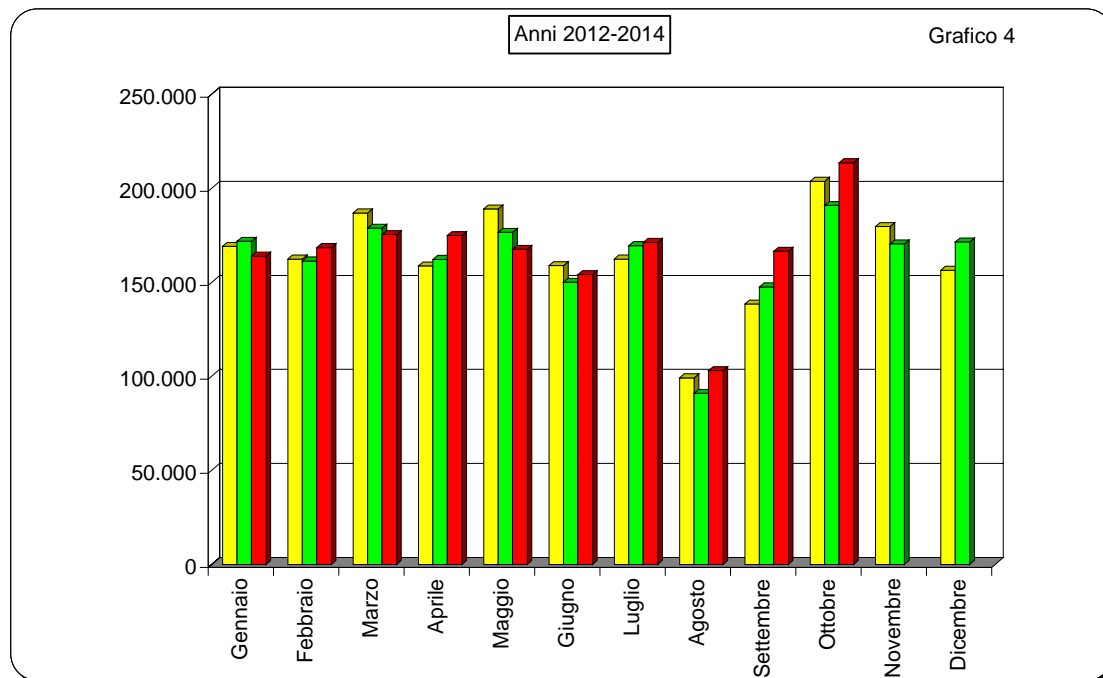
Tabella 14

MESI	2012	2013		2014	
	Val. assol.	Val. assol.	D % 13/12	Val. assol.	D % 14/13
Gennaio	1.197	1.414	18,1	1.424	0,7
Febbraio	1.420	1.257	-11,5	1.336	6,3
Marzo	1.556	1.477	-5,1	1.492	1,0
Aprile	1.146	1.323	15,4	1.237	-6,5
Maggio	1.530	1.469	-4,0	1.499	2,0
Giugno	1.298	1.361	4,9	1.303	-4,3
Luglio	1.498	1.500	0,1	1.439	-4,1
Agosto	812	745	-8,3	650	-12,8
Settembre	1.123	1.155	2,8	1.348	16,7
Ottobre	1.538	1.436	-6,6	1.694	18,0
Novembre	1.343	1.433	6,7		
Dicembre	1.142	1.239	8,5		
TOTALE	15.603	15.809	1,3		

MINIVOLTURE TOTALE VEICOLI

Tabella 15

MESI	2012	2013		2014	
	Val. assol.	Val. assol.	D % 13/12	Val. assol.	D % 14/13
Gennaio	169.082	171.840	1,6	163.917	-4,6
Febbraio	162.346	161.314	-0,6	168.486	4,4
Marzo	186.886	178.758	-4,3	175.348	-1,9
Aprile	158.700	162.230	2,2	174.894	7,8
Maggio	189.001	176.573	-6,6	167.524	-5,1
Giugno	158.839	150.017	-5,6	154.067	2,7
Luglio	162.357	169.533	4,4	171.206	1,0
Agosto	99.238	90.998	-8,3	103.026	13,2
Settembre	138.408	147.544	6,6	166.533	12,9
Ottobre	203.726	190.902	-6,3	213.637	11,9
Novembre	179.643	170.474	-5,1		
Dicembre	156.434	171.485	9,6		
TOTALE	1.964.660	1.941.668	-1,2		



**PASSAGGI DI PROPRIETA' AUTOVETTURE AL NETTO DELLE
MINIVOLTURE**

Tabella 16

MESI	2012	2013		2014	
	Val. assol.	Val. assol.	D % 13/12	Val. assol.	D % 14/13
Gennaio	210.352	228.458	8,6	221.610	-3,0
Febbraio	204.450	207.410	1,4	210.959	1,7
Marzo	237.571	225.811	-5,0	220.609	-2,3
Aprile	196.599	204.597	4,1	213.883	4,5
Maggio	225.703	226.837	0,5	212.881	-6,2
Giugno	204.325	199.907	-2,2	196.926	-1,5
Luglio	224.375	225.358	0,4	228.413	1,4
Agosto	150.998	139.567	-7,6	147.459	5,7
Settembre	195.528	206.906	5,8	224.840	8,7
Ottobre	228.118	238.415	4,5	248.373	4,2
Novembre	227.720	203.629	-10,6		
Dicembre	194.264	203.076	4,5		
TOTALE	2.500.003	2.509.971	0,4		

**PASSAGGI DI PROPRIETA' VEICOLI MERCI AL NETTO DELLE
MINIVOLTURE**

Tabella 17

MESI	2012	2013		2014	
	Val. assol.	Val. assol.	D % 13/12	Val. assol.	D % 14/13
Gennaio	32.586	34.061	4,5	33.190	-2,6
Febbraio	32.320	32.536	0,7	32.655	0,4
Marzo	37.369	34.982	-6,4	34.154	-2,4
Aprile	30.940	30.750	-0,6	32.289	5,0
Maggio	35.366	34.439	-2,6	32.473	-5,7
Giugno	32.723	30.463	-6,9	29.731	-2,4
Luglio	34.032	33.444	-1,7	32.651	-2,4
Agosto	20.679	18.698	-9,6	19.178	2,6
Settembre	27.212	28.441	4,5	30.396	6,9
Ottobre	31.401	34.209	8,9	35.039	2,4
Novembre	34.374	30.277	-11,9		
Dicembre	28.976	28.464	-1,8		
TOTALE	377.978	370.764	-1,9		

PASSAGGI DI PROPRIETA' MOTOCICLI AL NETTO DELLE MINIVOLTURE

Tabella 18

MESI	2012	2013		2014	
	Val. assol.	Val. assol.	D % 13/12	Val. assol.	D % 14/13
Gennaio	28.402	29.249	3,0	28.644	-2,1
Febbraio	28.441	29.863	5,0	32.349	8,3
Marzo	52.481	40.412	-23,0	46.188	14,3
Aprile	51.748	50.279	-2,8	55.029	9,4
Maggio	62.394	63.413	1,6	58.955	-7,0
Giugno	60.439	56.615	-6,3	57.631	1,8
Luglio	65.325	62.166	-4,8	59.696	-4,0
Agosto	38.470	35.923	-6,6	34.216	-4,8
Settembre	41.684	44.653	7,1	46.503	4,1
Ottobre	45.025	42.417	-5,8	46.644	10,0
Novembre	32.628	30.131	-7,7		
Dicembre	22.019	24.080	9,4		
TOTALE	529.056	509.201	-3,8		

PASSAGGI DI PROPRIETA' ALTRI VEICOLI AL NETTO DELLE MINIVOLTURE

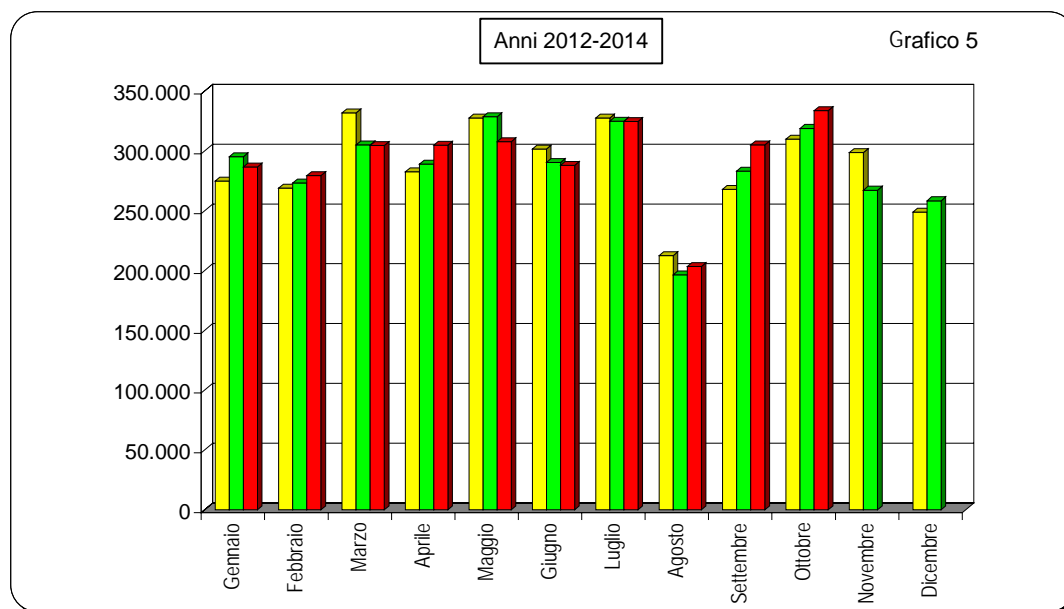
Tabella 19

MESI	2012	2013		2014	
	Val. assol.	Val. assol.	D % 13/12	Val. assol.	D % 14/13
Gennaio	3.472	3.378	-2,7	3.063	-9,3
Febbraio	3.737	3.340	-10,6	3.496	4,7
Marzo	4.316	3.937	-8,8	3.578	-9,1
Aprile	3.310	3.381	2,1	3.591	6,2
Maggio	4.014	3.857	-3,9	3.422	-11,3
Giugno	4.028	3.363	-16,5	3.657	8,7
Luglio	3.841	3.826	-0,4	3.921	2,5
Agosto	2.428	2.204	-9,2	2.412	9,4
Settembre	3.378	3.145	-6,9	3.235	2,9
Ottobre	5.384	3.845	-28,6	3.679	-4,3
Novembre	4.013	3.159	-21,3		
Dicembre	3.714	2.767	-25,5		
TOTALE	45.635	40.202	-11,9		

PASSAGGI DI PROPRIETA' TOTALE VEICOLI AL NETTO DELLE MINIVOLTURE

Tabella 20

MESI	2012	2013		2014	
	Val. assol.	Val. assol.	D % 13/12	Val. assol.	D % 14/13
Gennaio	274.812	295.146	7,4	286.507	-2,9
Febbraio	268.948	273.149	1,6	279.459	2,3
Marzo	331.737	305.142	-8,0	304.529	-0,2
Aprile	282.597	289.007	2,3	304.792	5,5
Maggio	327.477	328.546	0,3	307.731	-6,3
Giugno	301.515	290.348	-3,7	287.945	-0,8
Luglio	327.573	324.794	-0,8	324.681	0,0
Agosto	212.575	196.392	-7,6	203.265	3,5
Settembre	267.802	283.145	5,7	304.974	7,7
Ottobre	309.928	318.886	2,9	333.735	4,7
Novembre	298.735	267.196	-10,6		
Dicembre	248.973	258.387	3,8		
TOTALE	3.452.672	3.430.138	-0,7		



RADIAZIONI AUTOVETTURE

Tabella 21

MESI	2012	2013		2014	
	Val. assol.	Val. assol.	D % 13/12	Val. assol.	D % 14/13
Gennaio	144.724	159.545	10,2	139.504	-12,6
Febbraio	108.735	120.666	11,0	108.385	-10,2
Marzo	121.804	118.832	-2,4	106.790	-10,1
Aprile	113.708	121.930	7,2	110.751	-9,2
Maggio	143.539	138.551	-3,5	116.034	-16,3
Giugno	113.544	109.406	-3,6	101.573	-7,2
Luglio	123.153	124.927	1,4	102.878	-17,6
Agosto	85.242	76.557	-10,2	63.488	-17,1
Settembre	117.338	120.756	2,9	108.283	-10,3
Ottobre	135.327	121.999	-9,8	109.227	-10,5
Novembre	116.194	100.041	-13,9		
Dicembre	120.872	119.668	-1,0		
TOTALE	1.444.180	1.432.878	-0,8		

RADIAZIONI VEICOLI TRASPORTO MERCI

Tabella 22

MESI	2012	2013		2014	
	Val. assol.	Val. assol.	D % 13/12	Val. assol.	D % 14/13
Gennaio	14.880	17.776	19,5	14.796	-16,8
Febbraio	13.295	15.447	16,2	14.068	-8,9
Marzo	13.949	14.449	3,6	12.450	-13,8
Aprile	11.133	13.146	18,1	11.178	-15,0
Maggio	13.852	14.691	6,1	11.461	-22,0
Giugno	12.417	12.548	1,1	10.697	-14,8
Luglio	12.921	14.066	8,9	10.477	-25,5
Agosto	8.359	7.435	-11,1	4.984	-33,0
Settembre	11.794	11.823	0,2	8.762	-25,9
Ottobre	15.834	14.039	-11,3	10.509	-25,1
Novembre	14.106	12.299	-12,8		
Dicembre	14.738	13.644	-7,4		
TOTALE	157.278	161.363	2,6		

RADIAZIONI MOTOCICLI

Tabella 23

MESI	2012	2013		2014	
	Val. assol.	Val. assol.	D % 13/12	Val. assol.	D % 14/13
Gennaio	12.352	19.066	54,4	12.298	-35,5
Febbraio	10.482	12.078	15,2	12.871	6,6
Marzo	11.505	13.052	13,4	12.032	-7,8
Aprile	10.583	12.273	16,0	12.224	-0,4
Maggio	12.504	13.480	7,8	12.294	-8,8
Giugno	10.964	11.114	1,4	10.871	-2,2
Luglio	15.213	13.364	-12,2	10.684	-20,1
Agosto	7.963	7.697	-3,3	5.365	-30,3
Settembre	12.007	11.246	-6,3	8.828	-21,5
Ottobre	11.835	12.265	3,6	9.489	-22,6
Novembre	11.989	9.893	-17,5		
Dicembre	10.359	9.993	-3,5		
TOTALE	137.756	145.521	5,6		

RADIAZIONI ALTRI VEICOLI

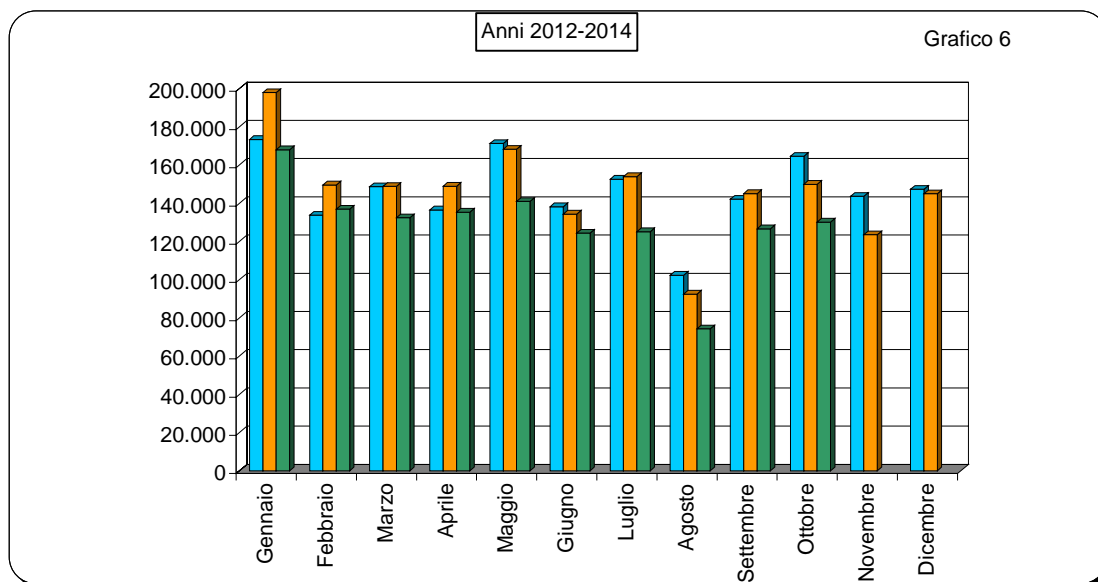
Tabella 24

MESI	2012	2013		2014	
	Val. assol.	Val. assol.	D % 13/12	Val. assol.	D % 14/13
Gennaio	1.356	1.507	11,1	1.370	-9,1
Febbraio	1.196	1.410	17,9	1.620	14,9
Marzo	1.372	2.529	84,3	1.152	-54,4
Aprile	1.074	1.531	42,6	1.149	-25,0
Maggio	1.342	1.528	13,9	1.116	-27,0
Giugno	1.276	1.280	0,3	1.230	-3,9
Luglio	1.302	1.586	21,8	1.091	-31,2
Agosto	814	774	-4,9	438	-43,4
Settembre	956	1.185	24,0	768	-35,2
Ottobre	1.542	1.633	5,9	935	-42,7
Novembre	1.353	1.258	-7,0		
Dicembre	1.336	1.650	23,5		
TOTALE	14.919	17.871	19,8		

RADIAZIONI TOTALE VEICOLI

Tabella 25

MESI	2012	2013		2014	
	Val. assol.	Val. assol.	D % 13/12	Val. assol.	D % 14/13
Gennaio	173.312	197.894	14,2	167.968	-15,1
Febbraio	133.708	149.601	11,9	136.944	-8,5
Marzo	148.630	148.862	0,2	132.424	-11,0
Aprile	136.498	148.880	9,1	135.302	-9,1
Maggio	171.237	168.250	-1,7	140.905	-16,3
Giugno	138.201	134.348	-2,8	124.371	-7,4
Luglio	152.589	153.943	0,9	125.130	-18,7
Agosto	102.378	92.463	-9,7	74.275	-19,7
Settembre	142.095	145.010	2,1	126.641	-12,7
Ottobre	164.538	149.936	-8,9	130.160	-13,2
Novembre	143.642	123.491	-14,0		
Dicembre	147.305	144.955	-1,6		
TOTALE	1.754.133	1.757.633	0,2		



SALDO PRIME ISCRIZIONI - RADIAZIONI

(Autovetture)

Tabella 26

MESI	2012	2013	2014
Gennaio	-15.472	-46.096	-24.473
Febbraio	11.018	-20.642	1.146
Marzo	14.185	8.769	17.420
Aprile	16.219	-8.113	13.920
Maggio	-1.861	-3.520	15.599
Giugno	14.163	15.954	32.154
Luglio	5.507	-3.898	17.015
Agosto	-18.835	-14.922	9.737
Settembre	-7.910	-13.222	8.408
Ottobre	-24.333	-12.450	9.480
Novembre	-7.940	2.779	
Dicembre	-25.458	-25.567	
TOTALE	-40.717	-120.928	

RAPPORTO PRIME ISCRIZIONI/RADIAZIONI

(Autovetture)

Tabella 27

MESI	2012	2013	2014
Gennaio	0,89	0,71	0,82
Febbraio	1,10	0,83	1,01
Marzo	1,12	1,07	1,16
Aprile	1,14	0,93	1,13
Maggio	0,99	0,97	1,13
Giugno	1,12	1,15	1,32
Luglio	1,04	0,97	1,17
Agosto	0,78	0,81	1,15
Settembre	0,93	0,89	1,08
Ottobre	0,82	0,90	1,09
Novembre	0,93	1,03	
Dicembre	0,79	0,79	
Media Annuale	0,97	0,92	

SALDO PRIME ISCRIZIONI - RADIAZIONI

(Veicoli trasporto merci)

Tabella 28

MESI	2012	2013	2014
Gennaio	-3.139	-8.144	-3.931
Febbraio	-858	-6.419	-4.269
Marzo	-1.416	-4.138	-829
Aprile	-179	-4.370	-332
Maggio	-800	-4.326	70
Giugno	-1.294	-2.902	233
Luglio	-1.238	-3.763	1.923
Agosto	-2.293	-1.884	1.860
Settembre	-1.655	-2.720	3.306
Ottobre	-4.522	-4.013	2.127
Novembre	-4.278	-2.366	
Dicembre	-2.737	-1.997	
TOTALE	-22.397	-45.029	

RAPPORTO PRIME ISCRIZIONI/RADIAZIONI

(Veicoli trasporto merci)

Tabella 29

MESI	2012	2013	2014
Gennaio	0,79	0,54	0,73
Febbraio	0,94	0,58	0,70
Marzo	0,90	0,71	0,93
Aprile	0,98	0,67	0,97
Maggio	0,94	0,71	1,01
Giugno	0,90	0,77	1,02
Luglio	0,90	0,73	1,18
Agosto	0,73	0,75	1,37
Settembre	0,86	0,77	1,38
Ottobre	0,71	0,71	1,20
Novembre	0,70	0,81	
Dicembre	0,81	0,85	
Media Annuale	0,84	0,71	

SALDO PRIME ISCRIZIONI - RADIAZIONI

(Motocicli)

Tabella 30

MESI	2012	2013	2014
Gennaio	-213	-9.632	-3.758
Febbraio	943	-3.344	-3.169
Marzo	15.057	844	5.676
Aprile	11.339	6.092	7.998
Maggio	12.306	8.598	7.264
Giugno	21.272	7.748	8.520
Luglio	14.786	6.928	7.356
Agosto	3.282	1.013	2.379
Settembre	683	1.217	4.350
Ottobre	339	-1.766	1.603
Novembre	-4.765	-3.058	
Dicembre	-6.289	-6.032	
TOTALE	68.740	8.608	

RAPPORTO PRIME ISCRIZIONI/RADIAZIONI

(Motocicli)

Tabella 31

MESI	2012	2013	2014
Gennaio	0,98	0,49	0,69
Febbraio	1,09	0,72	0,75
Marzo	2,31	1,06	1,47
Aprile	2,07	1,50	1,65
Maggio	1,98	1,64	1,59
Giugno	2,94	1,70	1,78
Luglio	1,97	1,52	1,69
Agosto	1,41	1,13	1,44
Settembre	1,06	1,11	1,49
Ottobre	1,03	0,86	1,17
Novembre	0,60	0,69	
Dicembre	0,39	0,40	
Media Annuale	1,50	1,06	

SALDO PRIME ISCRIZIONI - RADIAZIONI

(Altri veicoli)

Tabella 32

MESI	2012	2013	2014
Gennaio	-313	-571	-236
Febbraio	-130	-660	-112
Marzo	-64	-1.465	140
Aprile	397	-669	-149
Maggio	116	-430	17
Giugno	75	-243	-78
Luglio	60	-450	-41
Agosto	18	-162	235
Settembre	96	136	252
Ottobre	-454	-407	1
Novembre	-356	-94	
Dicembre	-165	-785	
TOTALE	-720	-5.800	

RAPPORTO PRIME ISCRIZIONI/RADIAZIONI

(Altri veicoli)

Tabella 33

MESI	2012	2013	2014
Gennaio	0,77	0,62	0,83
Febbraio	0,89	0,53	0,93
Marzo	0,95	0,42	1,12
Aprile	1,37	0,56	0,87
Maggio	1,09	0,72	1,02
Giugno	1,06	0,81	0,94
Luglio	1,05	0,72	0,96
Agosto	1,02	0,79	1,54
Settembre	1,10	1,11	1,33
Ottobre	0,71	0,75	1,00
Novembre	0,74	0,93	
Dicembre	0,88	0,52	
Media Annuale	0,95	0,68	

SALDO PRIME ISCRIZIONI - RADIAZIONI

(Totale veicoli)

Tabella 34

MESI	2012	2013	2014
Gennaio	-19.137	-64.443	-32.398
Febbraio	10.973	-31.065	-6.404
Marzo	27.762	4.010	22.407
Aprile	27.776	-7.060	21.437
Maggio	9.761	322	22.950
Giugno	34.216	20.557	40.829
Luglio	19.115	-1.183	26.253
Agosto	-17.828	-15.955	14.211
Settembre	-8.786	-14.589	16.316
Ottobre	-28.970	-18.636	13.211
Novembre	-17.339	-2.739	
Dicembre	-34.649	-34.381	
TOTALE	2.894	-165.162	

RAPPORTO PRIME ISCRIZIONI/RADIAZIONI

(Totale veicoli)

Tabella 35

MESI	2012	2013	2014
Gennaio	0,89	0,67	0,81
Febbraio	1,08	0,79	0,95
Marzo	1,19	1,03	1,17
Aprile	1,20	0,95	1,16
Maggio	1,06	1,00	1,16
Giugno	1,25	1,15	1,33
Luglio	1,13	0,99	1,21
Agosto	0,83	0,83	1,19
Settembre	0,94	0,90	1,13
Ottobre	0,82	0,88	1,10
Novembre	0,88	0,98	
Dicembre	0,76	0,76	
Media Annuale	1,00	0,91	

RELAZIONI TRA MINIVOLTURE E PASSAGGI DI PROPRIETA'

(Autovetture)

Tabella 36

MESI	Composizione %								
	2012			2013			2014		
	miniv.	pass. net.	pass. tot.	miniv.	pass. net.	pass. tot.	miniv.	pass. net.	pass. tot.
Gennaio	40,8%	59,2%	100,0%	39,1%	60,9%	100,0%	38,9%	61,1%	100,0%
Febbraio	40,4%	59,6%	100,0%	40,3%	59,7%	100,0%	40,9%	59,1%	100,0%
Marzo	40,1%	59,9%	100,0%	40,5%	59,5%	100,0%	40,7%	59,3%	100,0%
Aprile	40,7%	59,3%	100,0%	40,6%	59,4%	100,0%	41,4%	58,6%	100,0%
Maggio	41,5%	58,5%	100,0%	39,9%	60,1%	100,0%	40,1%	59,9%	100,0%
Giugno	39,6%	60,4%	100,0%	38,9%	61,1%	100,0%	40,0%	60,0%	100,0%
Luglio	37,6%	62,4%	100,0%	38,8%	61,2%	100,0%	39,0%	61,0%	100,0%
Agosto	35,7%	64,3%	100,0%	35,7%	64,3%	100,0%	37,6%	62,4%	100,0%
Settembre	37,7%	62,3%	100,0%	38,1%	61,9%	100,0%	39,0%	61,0%	100,0%
Ottobre	43,7%	56,3%	100,0%	41,0%	59,0%	100,0%	42,8%	57,2%	100,0%
Novembre	40,8%	59,2%	100,0%	42,2%	57,8%	100,0%			
Dicembre	41,2%	58,8%	100,0%	42,7%	57,3%	100,0%			
Media Annuale	40,2%	59,8%	100,0%	40,0%	60,0%	100,0%			

(Veicoli trasporto merci)

Tabella 37

MESI	Composizione %								
	2012			2013			2014		
	miniv.	pass. net.	pass. tot.	miniv.	pass. net.	pass. tot.	miniv.	pass. net.	pass. tot.
Gennaio	36,3%	63,7%	100,0%	35,1%	64,9%	100,0%	33,9%	66,1%	100,0%
Febbraio	35,4%	64,6%	100,0%	33,1%	66,9%	100,0%	33,9%	66,1%	100,0%
Marzo	34,3%	65,7%	100,0%	33,8%	66,2%	100,0%	33,6%	66,4%	100,0%
Aprile	34,4%	65,6%	100,0%	33,4%	66,6%	100,0%	33,4%	66,6%	100,0%
Maggio	36,0%	64,0%	100,0%	33,2%	66,8%	100,0%	34,1%	65,9%	100,0%
Giugno	34,0%	66,0%	100,0%	33,4%	66,6%	100,0%	34,1%	65,9%	100,0%
Luglio	34,2%	65,8%	100,0%	34,5%	65,5%	100,0%	34,5%	65,5%	100,0%
Agosto	31,8%	68,2%	100,0%	31,5%	68,5%	100,0%	33,2%	66,8%	100,0%
Settembre	33,2%	66,8%	100,0%	32,1%	67,9%	100,0%	34,0%	66,0%	100,0%
Ottobre	37,8%	62,2%	100,0%	34,7%	65,3%	100,0%	36,2%	63,8%	100,0%
Novembre	33,3%	66,7%	100,0%	35,0%	65,0%	100,0%			
Dicembre	34,9%	65,1%	100,0%	35,6%	64,4%	100,0%			
Media Annuale	34,8%	65,2%	100,0%	33,9%	66,1%	100,0%			

RELAZIONI TRA MINIVOLTURE E PASSAGGI DI PROPRIETA'

(Motocicli)

Tabella 38

MESI	Composizione %								
	2012			2013			2014		
	miniv.	pass. net.	pass. tot.	miniv.	pass. net.	pass. tot.	miniv.	pass. net.	pass. tot.
Gennaio	14,1%	85,9%	100,0%	15,9%	84,1%	100,0%	12,9%	87,1%	100,0%
Febbraio	13,6%	86,4%	100,0%	12,0%	88,0%	100,0%	11,3%	88,7%	100,0%
Marzo	11,9%	88,1%	100,0%	12,0%	88,0%	100,0%	10,5%	89,5%	100,0%
Aprile	11,4%	88,6%	100,0%	10,3%	89,7%	100,0%	10,6%	89,4%	100,0%
Maggio	10,7%	89,3%	100,0%	10,1%	89,9%	100,0%	10,0%	90,0%	100,0%
Giugno	10,3%	89,7%	100,0%	10,1%	89,9%	100,0%	9,7%	90,3%	100,0%
Luglio	11,0%	89,0%	100,0%	10,9%	89,1%	100,0%	10,1%	89,9%	100,0%
Agosto	11,5%	88,5%	100,0%	10,5%	89,5%	100,0%	10,5%	89,5%	100,0%
Settembre	11,9%	88,1%	100,0%	11,2%	88,8%	100,0%	11,6%	88,4%	100,0%
Ottobre	12,5%	87,5%	100,0%	11,7%	88,3%	100,0%	12,1%	87,9%	100,0%
Novembre	11,9%	88,1%	100,0%	12,1%	87,9%	100,0%			
Dicembre	13,8%	86,2%	100,0%	12,6%	87,4%	100,0%			
Media Annuale	11,7%	88,3%	100,0%	11,3%	88,7%	100,0%			

(Altri veicoli)

Tabella 39

MESI	Composizione %								
	2012			2013			2014		
	miniv.	pass. net.	pass. tot.	miniv.	pass. net.	pass. tot.	miniv.	pass. net.	pass. tot.
Gennaio	25,6%	74,4%	100,0%	29,5%	70,5%	100,0%	31,7%	68,3%	100,0%
Febbraio	27,5%	72,5%	100,0%	27,3%	72,7%	100,0%	27,6%	72,4%	100,0%
Marzo	26,5%	73,5%	100,0%	27,3%	72,7%	100,0%	29,4%	70,6%	100,0%
Aprile	25,7%	74,3%	100,0%	28,1%	71,9%	100,0%	25,6%	74,4%	100,0%
Maggio	27,6%	72,4%	100,0%	27,6%	72,4%	100,0%	30,5%	69,5%	100,0%
Giugno	24,4%	75,6%	100,0%	28,8%	71,2%	100,0%	26,3%	73,7%	100,0%
Luglio	28,1%	71,9%	100,0%	28,2%	71,8%	100,0%	26,8%	73,2%	100,0%
Agosto	25,1%	74,9%	100,0%	25,3%	74,7%	100,0%	21,2%	78,8%	100,0%
Settembre	25,0%	75,0%	100,0%	26,9%	73,1%	100,0%	29,4%	70,6%	100,0%
Ottobre	22,2%	77,8%	100,0%	27,2%	72,8%	100,0%	31,5%	68,5%	100,0%
Novembre	25,1%	74,9%	100,0%	31,2%	68,8%	100,0%			
Dicembre	23,5%	76,5%	100,0%	30,9%	69,1%	100,0%			
Media Annuale	25,5%	74,5%	100,0%	28,2%	71,8%	100,0%			

RELAZIONI TRA MINIVOLTURE E PASSAGGI DI PROPRIETA'

(Totale veicoli)

Tabella 40

MESI	Composizione %								
	2012			2013			2014		
	miniv.	pass. net.	pass. tot.	miniv.	pass. net.	pass. tot.	miniv.	pass. net.	pass. tot.
Gennaio	38,1%	61,9%	100,0%	36,8%	63,2%	100,0%	36,4%	63,6%	100,0%
Febbraio	37,6%	62,4%	100,0%	37,1%	62,9%	100,0%	37,6%	62,4%	100,0%
Marzo	36,0%	64,0%	100,0%	36,9%	63,1%	100,0%	36,5%	63,5%	100,0%
Aprile	36,0%	64,0%	100,0%	36,0%	64,0%	100,0%	36,5%	63,5%	100,0%
Maggio	36,6%	63,4%	100,0%	35,0%	65,0%	100,0%	35,2%	64,8%	100,0%
Giugno	34,5%	65,5%	100,0%	34,1%	65,9%	100,0%	34,9%	65,1%	100,0%
Luglio	33,1%	66,9%	100,0%	34,3%	65,7%	100,0%	34,5%	65,5%	100,0%
Agosto	31,8%	68,2%	100,0%	31,7%	68,3%	100,0%	33,6%	66,4%	100,0%
Settembre	34,1%	65,9%	100,0%	34,3%	65,7%	100,0%	35,3%	64,7%	100,0%
Ottobre	39,7%	60,3%	100,0%	37,4%	62,6%	100,0%	39,0%	61,0%	100,0%
Novembre	37,6%	62,4%	100,0%	39,0%	61,0%	100,0%			
Dicembre	38,6%	61,4%	100,0%	39,9%	60,1%	100,0%			
Media Annuale	36,3%	63,7%	100,0%	36,1%	63,9%	100,0%			

RAPPORTO PASSAGGI NETTI/PRIME ISCRIZIONI
(Autovetture)

Tabella 41

MESI	2012	2013	2014
Gennaio	1,63	2,01	1,93
Febbraio	1,71	2,07	1,93
Marzo	1,75	1,77	1,78
Aprile	1,51	1,80	1,72
Maggio	1,59	1,68	1,62
Giugno	1,60	1,59	1,47
Luglio	1,74	1,86	1,91
Agosto	2,27	2,26	2,01
Settembre	1,79	1,92	1,93
Ottobre	2,06	2,18	2,09
Novembre	2,10	1,98	
Dicembre	2,04	2,16	
Media Annuale	1,78	1,91	

RAPPORTO PASSAGGI NETTI/PRIME ISCRIZIONI
(Veicoli trasporto merci)

Tabella 42

MESI	2012	2013	2014
Gennaio	2,78	3,54	3,05
Febbraio	2,60	3,60	3,33
Marzo	2,98	3,39	2,94
Aprile	2,82	3,50	2,98
Maggio	2,71	3,32	2,82
Giugno	2,94	3,16	2,72
Luglio	2,91	3,25	2,63
Agosto	3,41	3,37	2,80
Settembre	2,68	3,12	2,52
Ottobre	2,78	3,41	2,77
Novembre	3,50	3,05	
Dicembre	2,41	2,44	
Media Annuale	2,84	3,24	

RAPPORTO PASSAGGI NETTI/PRIME ISCRIZIONI

(Motocicli)

Tabella 43

MESI	2012	2013	2014
Gennaio	2,34	3,10	3,35
Febbraio	2,49	3,42	3,33
Marzo	1,98	2,91	2,61
Aprile	2,36	2,74	2,72
Maggio	2,51	2,87	3,01
Giugno	1,87	3,00	2,97
Luglio	2,18	3,06	3,31
Agosto	3,42	4,12	4,42
Settembre	3,28	3,58	3,53
Ottobre	3,70	4,04	4,21
Novembre	4,52	4,41	
Dicembre	5,41	6,08	
Media Annuale	2,56	3,30	

RAPPORTO PASSAGGI NETTI/PRIME ISCRIZIONI

(Altri veicoli)

Tabella 44

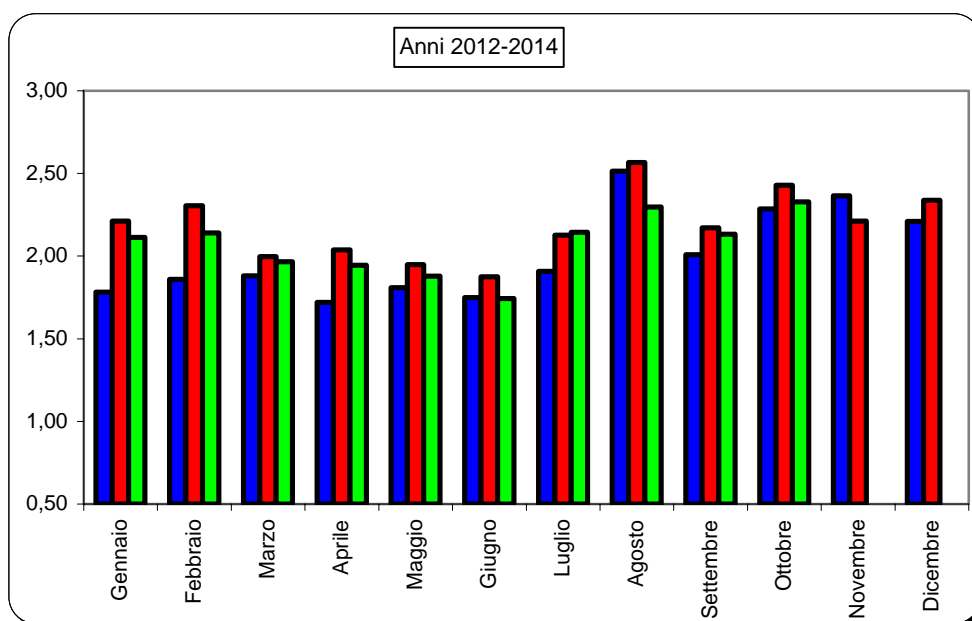
MESI	2012	2013	2014
Gennaio	3,33	3,61	2,70
Febbraio	3,51	4,45	2,32
Marzo	3,30	3,70	2,77
Aprile	2,25	3,92	3,59
Maggio	2,75	3,51	3,02
Giugno	2,98	3,24	3,17
Luglio	2,82	3,37	3,73
Agosto	2,92	3,60	3,58
Settembre	3,21	2,38	3,17
Ottobre	4,95	3,14	3,93
Novembre	4,03	2,71	
Dicembre	3,17	3,20	
Media Annuale	3,21	3,33	

RAPPORTO PASSAGGI NETTI/PRIME ISCRIZIONI

(Totale veicoli)

Tabella 45

MESI	2012	2013	2014
Gennaio	1,78	2,21	2,11
Febbraio	1,86	2,30	2,14
Marzo	1,88	2,00	1,97
Aprile	1,72	2,04	1,94
Maggio	1,81	1,95	1,88
Giugno	1,75	1,87	1,74
Luglio	1,91	2,13	2,14
Agosto	2,51	2,57	2,30
Settembre	2,01	2,17	2,13
Ottobre	2,29	2,43	2,33
Novembre	2,37	2,21	
Dicembre	2,21	2,34	
Media Annuale	1,97	2,15	





Automobile Club d'Italia

CRUSCOTTO - ACI

AUTOVETTURE

Andamento mensile
del mercato

OTTOBRE 2014



	PRIME ISCRIZIONI NUOVO DI FABBRICA (1)			PRIME ISCRIZIONI USATO		PASSAGGI DI PROPRIETA' (usato reale) (2)			MINIVOLTURE (3)		
	2013	2014	Var.ne % '14/'13	2013	2014	2013	2014	Var.ne % '14/'13	2013	2014	Var.ne % '14/'13
	(a)	(b)	(c)	(d)	(e)	(f)	(g)	(h)	(i)	(j)	(k)
Gen.	113.449	115.031	1,39%	5.160	5.664	228.458	221.610	-3,00%	146.460	141.208	-3,59%
Feb.	100.024	109.531	9,50%	5.174	5.611	207.410	210.959	1,71%	139.883	146.289	4,58%
Mar.	127.601	124.210	-2,66%	6.051	6.912	225.811	220.609	-2,30%	153.950	151.164	-1,81%
Apr.	113.817	124.671	9,54%	4.947	6.548	204.597	213.883	4,54%	139.688	150.974	8,08%
Mag.	135.031	131.633	-2,52%	6.382	6.709	226.837	212.881	-6,15%	150.874	142.623	-5,47%
Giu.	125.360	133.727	6,67%	5.056	5.965	199.907	196.926	-1,49%	127.012	131.220	3,31%
Lug.	121.029	119.893	-0,94%	5.994	6.513	225.358	228.412	1,36%	142.830	145.846	2,11%
Ago.	61.635	73.225	18,80%	3.397	4.417	139.567	147.459	5,65%	77.418	88.792	14,69%
Set.	107.534	116.691	8,52%	4.889	6.981	206.906	224.840	8,67%	127.287	143.457	12,70%
Ott.	109.549	118.707	8,36%	6.113	7.873	238.415	248.373	4,18%	165.731	185.671	12,03%
TOTALE Gen.- Ott.	1.115.029	1.167.319	4,69%	53.163	63.193	2.103.266	2.125.952	1,08%	1.371.133	1.427.244	4,09%
Nov.	102.820			5.469		203.629			148.578		
Dic.	94.101			5.345		203.076			151.053		
TOTALE ANNO	1.311.950			63.977		2.509.971			1.670.764		
Media Mensile	109.329			5.331		209.164			139.230		

- 1 Prime iscrizioni autovetture già immatricolate all'estero o già iscritte in altri registri nazionali (militari/CRI, ecc.)
- 2 Passaggi di proprietà al netto delle minivolture e al lordo delle Km. 0
- 3 Passaggi di proprietà di vetture usate con intestazione ai concessionari, in attesa di rivendita a terzi (D.I. 41/95)
- 4 Autovetture nuove immatricolate nel mese e rivendute entro i successivi sei mesi

Rapporto usato/realizzato
Rapporto radiazioni/nuovo (tasso di sostituzione)

Stima KM 0 (4)		RADIAZIONI			PERDITE DI POSSESSO		RIENTRI IN POSSESSO				
2013	2014	2013	2014	Var.ne % '14/'13	2013	2014	2013	2014	2014 (g/b)	2014 (o/b)	
(l)	(m)	(n)	(o)	(p)	(q)	(r)	(s)	(t)	(u)	(v)	
9.964	12.165	159.545	139.504	-12,56%	9.329	8.782	608	553	1,93	1,21	Gen.
12.616	12.177	120.666	108.385	-10,18%	6.706	6.236	576	606	1,93	0,99	Feb.
10.917	11.366	118.832	106.790	-10,13%	6.679	6.488	561	587	1,78	0,86	Mar.
11.615	9.891	121.930	110.751	-9,17%	7.094	5.964	542	527	1,72	0,89	Apr.
14.772	9.039	138.551	116.034	-16,25%	7.869	7.108	705	566	1,62	0,88	Mag.
16.299		109.406	101.573	-7,16%	6.415	6.200	610	505	1,47	0,76	Giù.
13.975		124.927	102.878	-17,65%	7.520	6.782	706	589	1,91	0,86	Lug.
7.335		76.557	63.488	-17,07%	4.140	3.823	338	305	2,01	0,87	Ago.
14.743		120.756	108.283	-10,33%	6.308	6.794	547	535	1,93	0,93	Set.
17.536		121.999	109.227	-10,47%	6.817	7.125	637	625	2,09	0,92	Ott.
129.772		1.213.169	1.066.913	-12,06%	68.877	65.302	5.830	5.398	1,82	0,91	TOTALE Gen.- Ott.
14.142		100.041			6.251		525				Nov.
11.136		119.668			8.197		513				Dic.
155.050		1.432.878			83.325		6.868				TOTALE ANNO
12.921		119.407			6.944		572				Media Mensile

TERMINI DI PRESENTAZIONE DELLE FORMALITA' AL PRA:

- Prime iscrizioni: contestuali all'acquisto;
- Trasferimenti proprietà: contestuali all'acquisto (D.P.R. 19/09/2000 n. 358) in applicazione dal 12/05/03;
- Minivolture: a discrezione dell'autosalone;
- Radiazioni: a cura del demolitore entro 30 gg. dalla consegna (D.lgs. n. 149/2006) in applicazione dal 27/04/06. Nel caso di rottamazione da incentivo il termine di presentazione formalità si riduce a 15 giorni (l. 296 del 27/12/2006).

MEDIA GIORNALIERA MOVIMENTI AUTOVETTURE

	PRIME ISCRIZIONI NUOVO DI FABBRICA (1)			PASSAGGI DI PROPRIETA' (usato reale) (2)			RADIAZIONI			
	2013	2014	Var.ne % '14/'13	2013	2014	Var.ne % '14/'13	2013	2014	Var.ne % '14/'13	
	(a)	(b)	(c)	(d)	(e)	(f)	(g)	(h)	(i)	
Gennaio	5.157	5.478	6,22%	10.384	10.553	1,62%	7.252	6.643	-8,40%	Gennaio
Febbraio	5.001	5.477	9,50%	10.371	10.548	1,71%	6.033	5.419	-10,18%	Febbraio
Marzo	6.076	5.915	-2,66%	10.753	10.505	-2,30%	5.659	5.085	-10,13%	Marzo
Aprile	5.691	6.234	9,54%	10.230	10.694	4,54%	6.097	5.538	-9,17%	Aprile
Maggio	6.138	6.268	2,13%	10.311	10.137	-1,68%	6.298	5.525	-12,26%	Maggio
Giugno	6.268	6.686	6,67%	9.995	9.846	-1,49%	5.470	5.079	-7,16%	Giugno
Luglio	5.262	5.213	-0,94%	9.798	9.931	1,36%	5.432	4.473	-17,65%	Luglio
Agosto	2.935	3.661	24,74%	6.646	7.373	10,94%	3.646	3.174	-12,92%	Agosto
Settembre	5.121	5.304	3,58%	9.853	10.220	3,73%	5.750	4.922	-14,41%	Settembre
Ottobre	4.763	5.161	8,36%	10.366	10.799	4,18%	5.304	4.749	-10,47%	Ottobre
Novembre	5.141			10.181			5.002			Novembre
Dicembre	4.705			10.154			5.983			Dicembre
MEDIA ANNUA	5.186			9.921			5.664			MEDIA ANNUA

1 Prime iscrizioni nuovo di fabbrica al lordo delle Km. 0

2 Passaggi di proprietà al netto delle minivolture e al lordo delle Km. 0

FORMALITA' PRA AUTOVETTURE NELLE PROVINCE

(Ottobre 2014)

Provincia	Prime iscrizioni	Passaggi di proprietà al netto delle minivolture	Radiazioni
AL (Alessandria)	927	1.959	890
AT (Asti)	432	1.031	421
BI (Biella)	372	952	371
CN (Cuneo)	1.202	2.937	1.451
NO (Novara)	738	1.471	707
TO (Torino)	10.071	9.984	4.417
VB (Verbania)	353	712	287
VC (Vercelli)	366	758	404
PIEMONTE	14.461	19.803	8.948
AO (Aosta)	329	627	485
VALLE D'AOSTA	329	627	485
BG (Bergamo)	2.148	4.342	1.989
BS (Brescia)	2.456	5.534	2.464
CO (Como)	1.621	2.581	1.599
CR (Cremona)	800	1.384	791
LC (Lecco)	726	1.479	747
LO (Lodi)	571	859	551
MN (Mantova)	770	1.646	847
MI (Milano)	7.584	11.824	6.073
MB (Monza Brianza)	2.100	3.483	1.679
PV (Pavia)	1.311	2.414	1.062
SO (Sondrio)	241	829	411
VA (Varese)	2.202	3.884	1.979
LOMBARDIA	22.530	40.259	20.193
BZ (Bolzano)	3.189	2.239	1.202
TN (Trento)	1.440	2.626	1.131
TRENTINO A.A.	4.629	4.864	2.334
BL (Belluno)	437	848	472
PD (Padova)	1.936	3.470	1.708
RO (Rovigo)	428	919	514
TV (Treviso)	1.805	3.460	1.992
VE (Venezia)	1.656	3.029	1.427
VR (Verona)	2.022	3.768	1.928
VI (Vicenza)	1.702	3.504	2.121
VENETO	9.986	18.999	10.161
GO (Gorizia)	288	601	313
PN (Pordenone)	680	1.299	754
TS (Trieste)	375	788	385
UD (Udine)	1.081	2.430	1.320
FRIULI V.G.	2.424	5.118	2.772

GE (Genova)	1.489	2.985	1.454
IM (Imperia)	284	956	381
SP (La Spezia)	486	819	292
SV (Savona)	482	1.221	419
LIGURIA	2.741	5.981	2.547
BO (Bologna)	2.834	3.825	1.828
FE (Ferrara)	826	1.437	680
FO (Forlì)	777	1.463	837
MO (Modena)	1.758	3.092	1.273
RE (Reggio Emilia)	1.017	1.904	793
PR (Parma)	699	1.174	573
PC (Piacenza)	930	1.673	835
RA (Ravenna)	1.675	2.328	1.222
RN (Rimini)	534	1.254	582
EMILIA ROMAGNA	11.050	18.152	8.622
AR (Arezzo)	745	1.453	653
FI (Firenze)	5.691	3.661	2.316
GR (Grosseto)	397	1.065	449
LI (Livorno)	706	1.250	569
LU (Lucca)	1.149	1.565	657
MS (Massa Carrara)	490	721	331
PI (Pisa)	1.165	1.591	689
PT (Pistoia)	783	1.414	684
PO (Prato)	760	1.015	442
SI (Siena)	639	1.203	527
TOSCANA	12.525	14.937	7.315
PG (Perugia)	1.349	2.906	1.360
TR (Terni)	274	1.001	429
UMBRIA	1.623	3.908	1.788
AN (Ancona)	1.071	1.965	941
AP (Ascoli Piceno)	370	790	389
FM (Fermo)	306	725	284
MC (Macerata)	583	1.302	552
PU (Pesaro e Urbino)	728	1.059	607
MARCHE	3.058	5.841	2.775
FR (Frosinone)	632	2.372	823
LT (Latina)	742	2.606	869
RI (Rieti)	186	786	289
RM (Roma)	11.390	20.122	8.562
VT (Viterbo)	429	1.584	709
LAZIO	13.379	27.469	11.252
AQ (L'Aquila)	366	1.317	470
CH (Chieti)	579	1.588	726
PE (Pescara)	555	1.274	491
TE (Teramo)	537	1.184	606
ABRUZZO	2.037	5.364	2.293

CB (Campobasso)	236	1.008	466
IS (Isernia)	56	407	138
MOLISE	292	1.415	604
AV (Avellino)	449	1.761	754
BN (Benevento)	271	1.212	438
CE (Caserta)	754	3.614	1.519
NA (Napoli)	2.342	11.507	4.575
SA (Salerno)	1.025	4.404	1.632
CAMPANIA	4.841	22.497	8.918
BA (Bari)	1.599	5.079	2.105
BT (Barletta Andria	227	1.485	613
BR (Brindisi)	346	1.797	680
FG (Foggia)	399	2.698	910
LE (Lecce)	988	3.362	1.638
TA (Taranto)	454	2.427	1.084
PUGLIA	4.013	16.848	7.031
MT (Matera)	247	890	329
PZ (Potenza)	373	1.534	541
BASILICATA	620	2.424	870
CZ (Catanzaro)	453	1.390	512
CS (Cosenza)	647	2.950	718
KR (Crotone)	114	532	149
RC (Reggio Calabria)	488	1.966	562
VV (Vibo Valentia)	141	613	182
CALABRIA	1.843	7.451	2.123
AG (Agrigento)	319	1.672	602
CL (Caltanissetta)	185	1.003	336
CT (Catania)	1.013	4.601	1.170
EN (Enna)	82	634	193
ME (Messina)	579	2.260	707
PA (Palermo)	1.226	4.464	1.338
RG (Ragusa)	304	1.319	477
SR (Siracusa)	386	1.654	545
TP (Trapani)	349	1.717	521
SICILIA	4.443	19.324	5.889
CA (Cagliari)	742	2.446	774
CI (Carbonia-Iglesias)	164	542	142
NU (Nuoro)	165	681	244
OG (Ogliastra)	34	237	63
OR (Oristano)	139	647	239
OT (Olbia-Tempio)	177	743	258
SS (Sassari)	388	1.401	485
VS (Medio Campidano)	74	396	100
SARDEGNA	1.883	7.093	2.304
ITALIA	118.707	248.373	109.227

FORMALITA' PRA AUTOVETTURE NELLE PROVINCE

(Gennaio-Ottobre 2014)

Provincia	Prime iscrizioni	Passaggi di proprietà al netto delle minivolture	Radiazioni
AL (Alessandria)	8.143	16.801	7.957
AT (Asti)	3.620	9.222	4.102
BI (Biella)	3.322	7.829	3.701
CN (Cuneo)	11.367	25.179	12.898
NO (Novara)	6.960	13.172	6.601
TO (Torino)	107.557	86.724	42.139
VB (Verbania)	3.174	6.097	2.897
VC (Vercelli)	3.098	6.437	3.512
PIEMONTE	147.240	171.461	83.807
AO (Aosta)	4.283	5.512	5.265
VALLE D'AOSTA	4.283	5.512	5.265
BG (Bergamo)	19.523	37.007	20.138
BS (Brescia)	23.469	46.504	23.916
CO (Como)	14.286	21.336	13.280
CR (Cremona)	6.727	12.090	7.193
LC (Lecco)	6.544	11.525	6.402
LO (Lodi)	4.681	7.695	4.828
MN (Mantova)	6.911	14.273	7.821
MI (Milano)	71.288	100.324	60.427
MB (Monza Brianza)	18.195	29.446	15.756
PV (Pavia)	11.301	20.284	10.085
SO (Sondrio)	2.441	7.212	3.749
VA (Varese)	19.054	33.553	18.017
LOMBARDIA	204.419	341.249	191.612
BZ (Bolzano)	92.293	20.452	11.896
TN (Trento)	18.798	22.587	11.254
TRENTINO A.A.	111.092	43.039	23.150
BL (Belluno)	3.862	7.356	4.698
PD (Padova)	18.025	30.049	17.743
RO (Rovigo)	3.956	8.648	5.405
TV (Treviso)	15.662	29.552	20.080
VE (Venezia)	13.797	24.701	14.943
VR (Verona)	18.268	32.568	19.361
VI (Vicenza)	15.299	29.397	19.235
VENETO	88.870	162.272	101.465
GO (Gorizia)	2.292	4.979	3.273
PN (Pordenone)	6.044	11.183	7.771
TS (Trieste)	3.377	6.946	3.635
UD (Udine)	10.192	20.688	13.196
FRIULI V.G.	21.904	43.796	27.875

GE (Genova)	12.862	26.645	12.330
IM (Imperia)	2.554	7.949	3.585
SP (La Spezia)	4.432	7.794	3.142
SV (Savona)	4.117	10.332	4.507
LIGURIA	23.964	52.720	23.563
BO (Bologna)	24.372	32.135	17.705
FE (Ferrara)	7.327	11.795	6.644
FO (Forlì)	7.371	12.970	7.449
MO (Modena)	15.524	26.659	14.124
PR (Parma)	9.398	15.969	8.415
PC (Piacenza)	6.479	10.442	5.699
RA (Ravenna)	8.301	14.001	8.341
RE (Reggio Emilia)	15.494	21.183	12.224
RN (Rimini)	4.825	10.022	5.596
EMILIA ROMAGNA	99.092	155.175	86.199
AR (Arezzo)	6.832	12.878	5.919
FI (Firenze)	47.672	30.946	19.649
GR (Grosseto)	3.285	8.627	3.791
LI (Livorno)	6.538	10.749	5.165
LU (Lucca)	9.592	13.143	6.500
MS (Massa Carrara)	4.273	6.408	3.274
PI (Pisa)	10.554	13.486	6.162
PT (Pistoia)	7.154	11.792	6.697
PO (Prato)	6.208	8.227	3.706
SI (Siena)	5.667	9.956	4.536
TOSCANA	107.773	126.212	65.400
PG (Perugia)	12.075	25.491	12.566
TR (Terni)	2.583	8.636	3.792
UMBRIA	14.658	34.127	16.358
AN (Ancona)	9.363	16.602	10.163
AP (Ascoli Piceno)	3.149	6.418	3.705
FM (Fermo)	2.443	5.868	3.078
MC (Macerata)	4.864	10.889	6.050
PU (Pesaro e Urbino)	6.282	9.830	5.310
MARCHE	26.100	49.608	28.305
FR (Frosinone)	5.341	19.853	8.373
LT (Latina)	6.431	22.390	9.393
RI (Rieti)	1.692	6.733	2.744
RM (Roma)	120.988	175.311	84.738
VT (Viterbo)	3.917	13.512	6.253
LAZIO	138.370	237.800	111.502
AQ (L'Aquila)	3.562	11.139	5.205
CH (Chieti)	5.215	13.342	6.735
PE (Pescara)	4.661	10.390	4.722
TE (Teramo)	4.824	10.444	5.435
ABRUZZO	18.263	45.315	22.097

CB (Campobasso)	2.039	8.599	3.807
IS (Isernia)	586	3.601	1.431
MOLISE	2.625	12.200	5.238
AV (Avellino)	3.836	15.116	6.994
BN (Benevento)	2.492	10.434	4.540
CE (Caserta)	7.410	30.832	14.983
NA (Napoli)	21.151	97.638	42.488
SA (Salerno)	8.985	37.807	16.345
CAMPANIA	43.874	191.827	85.350
BA (Bari)	12.771	43.917	20.884
BT (Barletta Andria	2.038	13.126	6.182
BR (Brindisi)	2.963	15.461	6.799
FG (Foggia)	3.597	23.106	9.476
LE (Lecce)	8.492	28.458	15.813
TA (Taranto)	4.048	21.754	8.654
PUGLIA	33.909	145.822	67.808
MT (Matera)	2.478	7.231	3.160
PZ (Potenza)	2.994	13.497	5.684
BASILICATA	5.471	20.729	8.844
CZ (Catanzaro)	3.788	11.607	4.306
CS (Cosenza)	5.924	24.356	7.669
KR (Crotone)	1.044	4.971	1.542
RC (Reggio Calabria)	4.626	16.959	6.162
VV (Vibo Valentia)	1.277	4.999	1.576
CALABRIA	16.659	62.892	21.255
AG (Agrigento)	2.948	14.371	5.990
CL (Caltanissetta)	1.687	8.723	3.763
CT (Catania)	8.655	41.236	12.128
EN (Enna)	781	5.317	2.249
ME (Messina)	5.415	19.226	7.067
PA (Palermo)	11.509	37.806	13.321
RG (Ragusa)	2.609	11.427	4.180
SR (Siracusa)	3.263	14.062	5.594
TP (Trapani)	3.151	14.679	5.247
SICILIA	40.017	166.848	59.540
CA (Cagliari)	6.982	21.142	7.998
CI (Carbonia-Iglesias)	1.234	4.327	1.323
NU (Nuoro)	1.243	5.941	2.398
OG (Ogliastra)	386	2.165	592
OR (Oristano)	1.313	5.833	2.522
OT (Olbia-Tempio)	1.963	6.901	2.673
SS (Sassari)	4.443	11.722	4.760
VS (Medio Campidano)	643	3.518	878
SARDEGNA	18.208	61.547	23.144
ITALIA	1.166.790	2.130.150	1.057.775