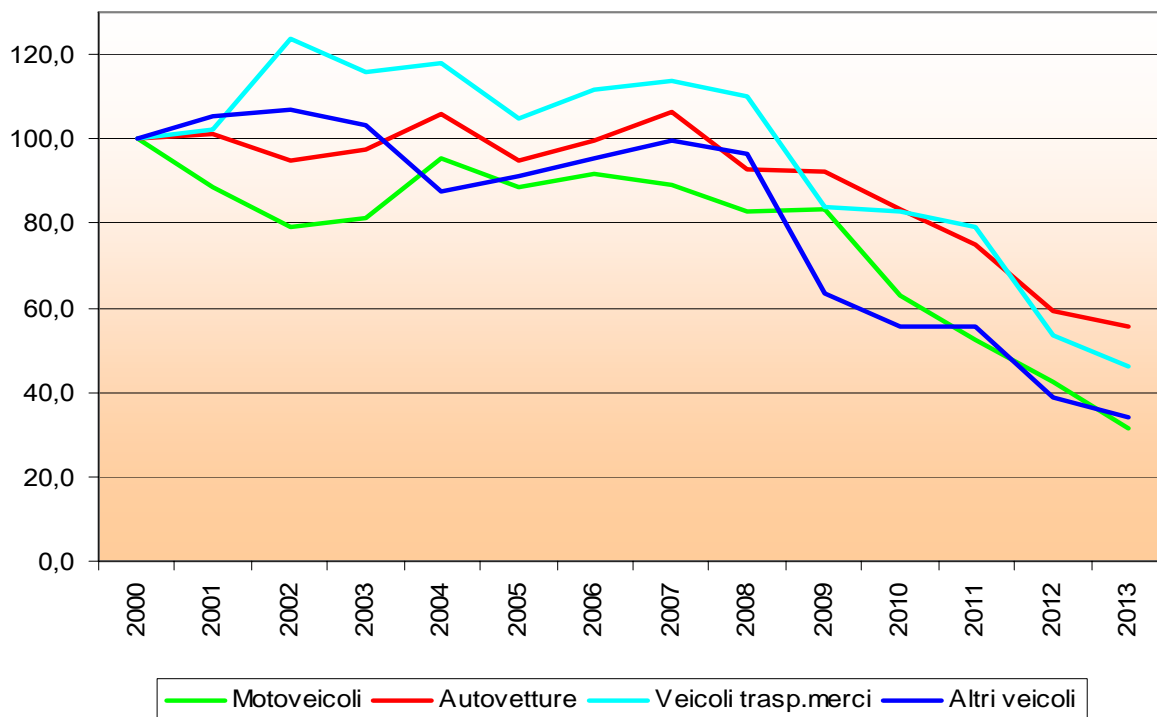


PRIME ISCRIZIONI DI VEICOLI NUOVI DI FABBRICA

(Numeri indice)

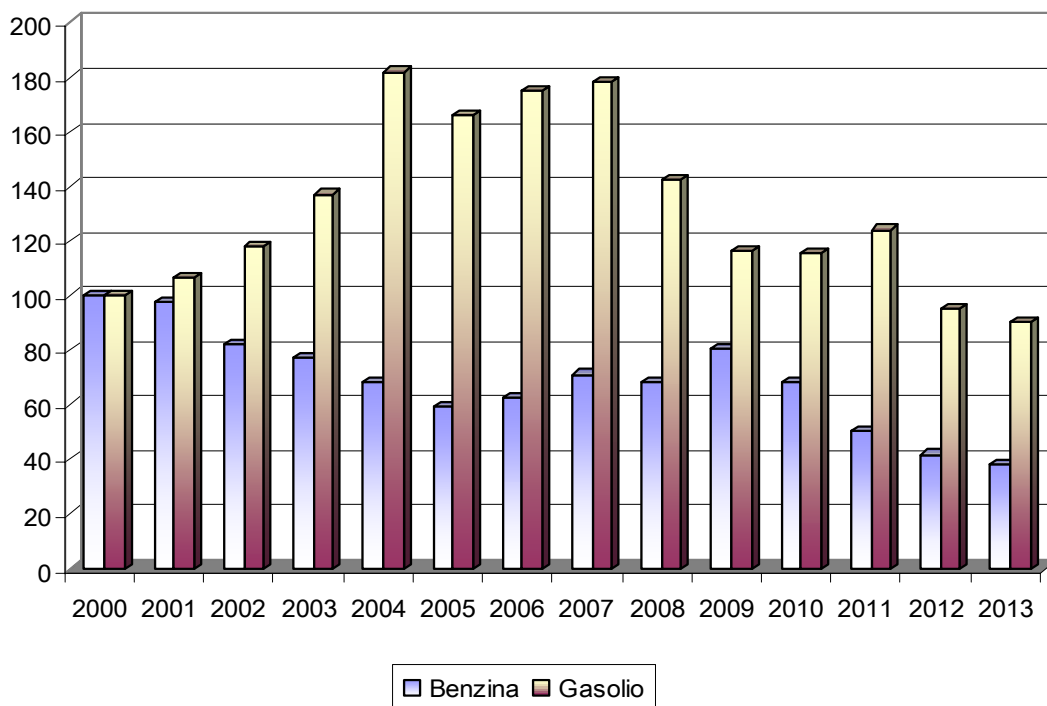
Grafico 1



PRIME ISCRIZIONI AUTOVETTURE NUOVE DI FABBRICA PER ALIMENTAZIONE

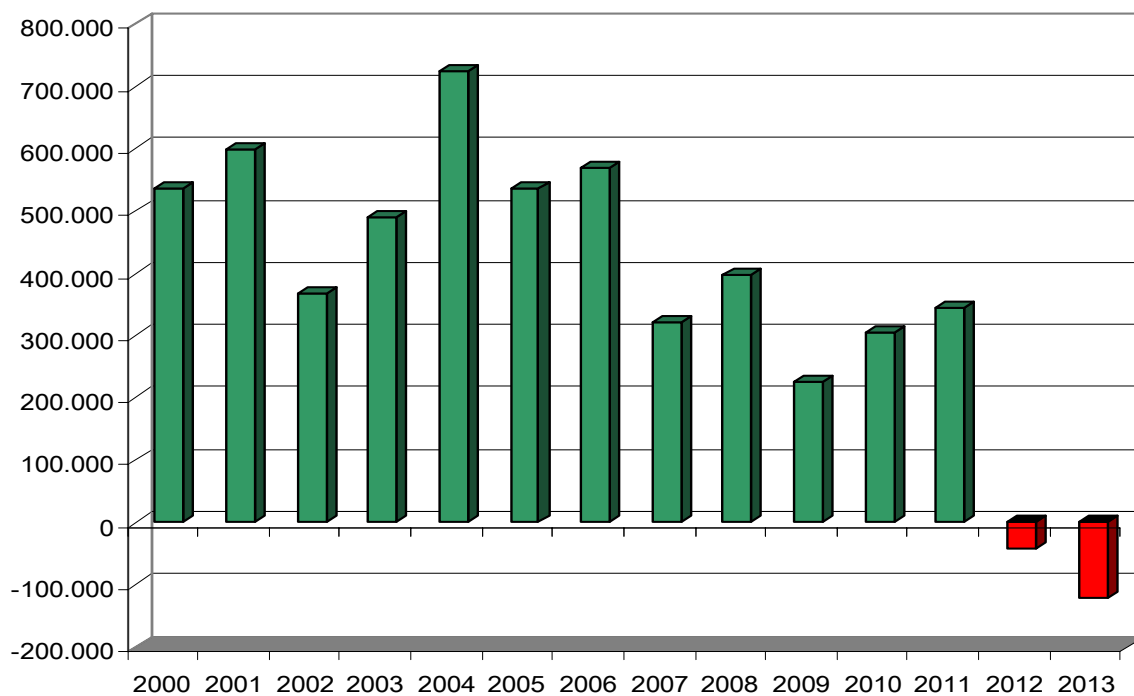
(Numeri indice)

Grafico 2



SALDO PRIME ISCRIZIONI - RADIAZIONI AUTOVETTURE

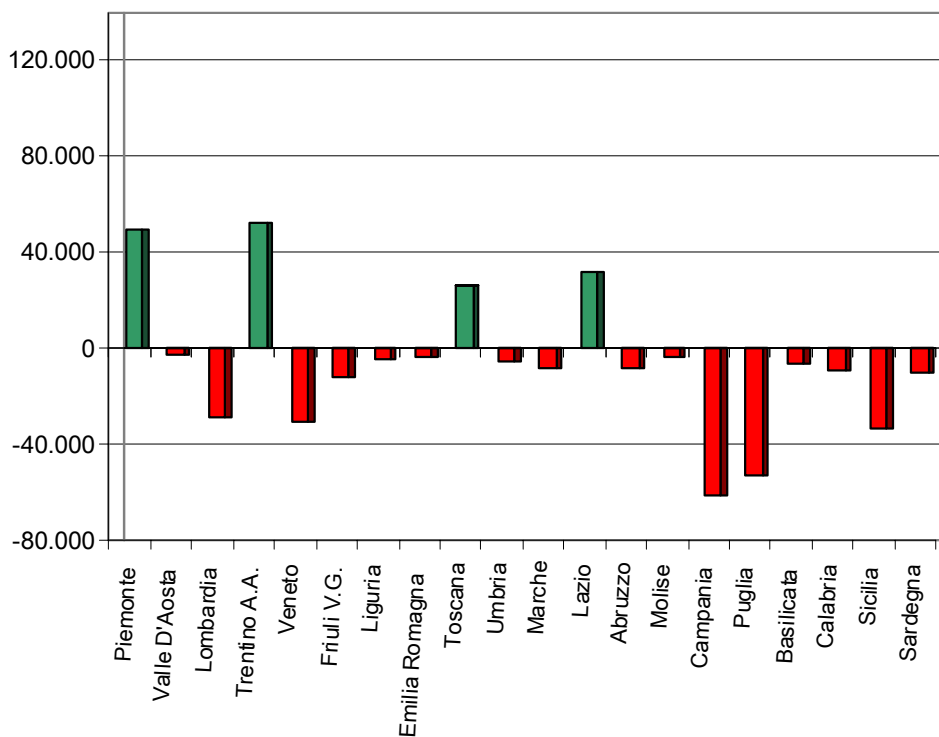
Grafico 3



DOMANDA NETTA DI AUTOVETTURE NELLE REGIONI

Grafico 4

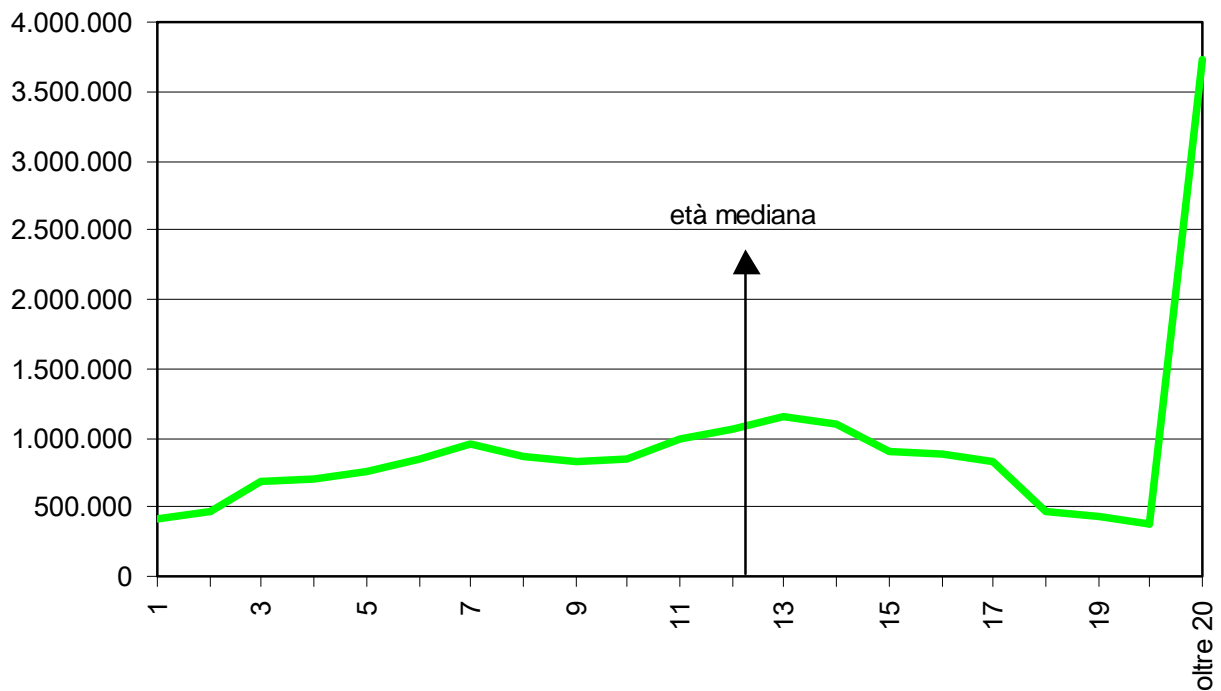
(Anno 2013)



CONSISTENZA PARCO AUTOVETTURE A BENZINA SECONDO L'ETA'

(Anno 2013)

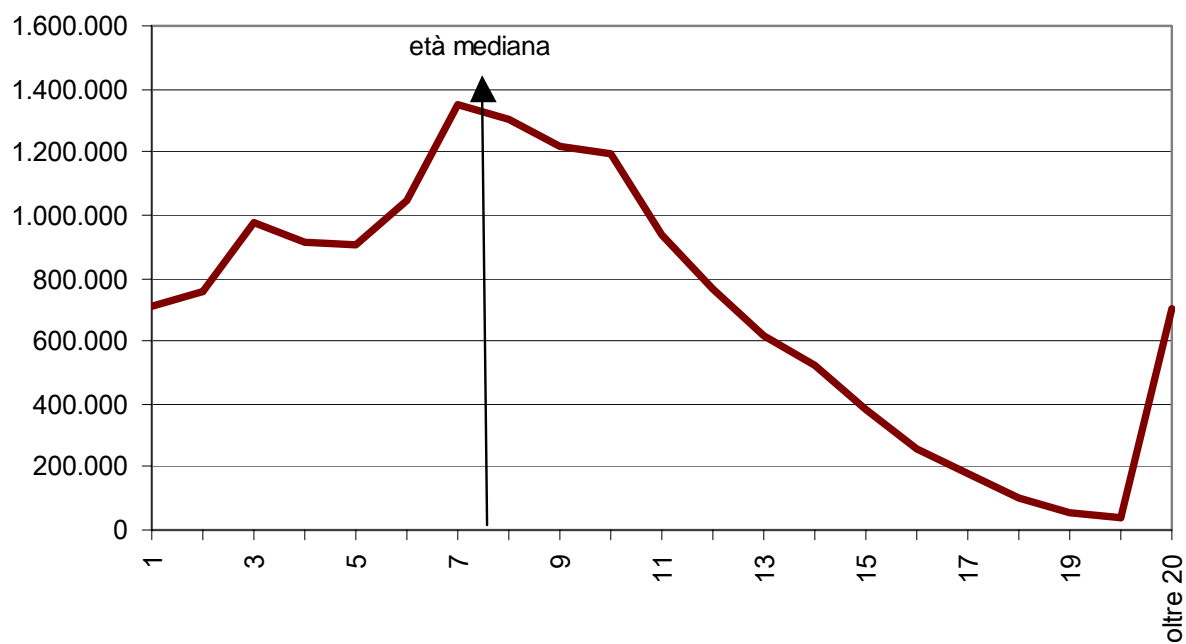
Grafico 5



CONSISTENZA PARCO AUTOVETTURE A GASOLIO SECONDO L'ETA'

(Anno 2013)

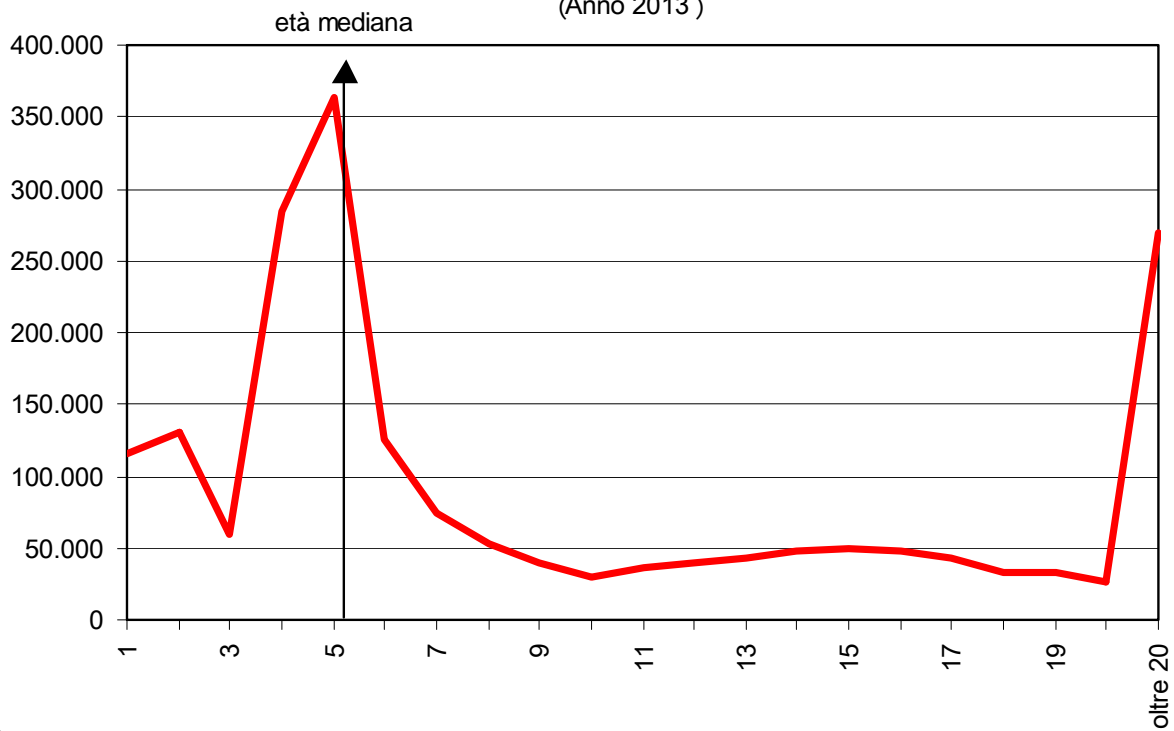
Grafico 6



CONSISTENZA PARCO AUTOVETTURE A BENZINA/GPL SECONDO L'ETA'

(Anno 2013)

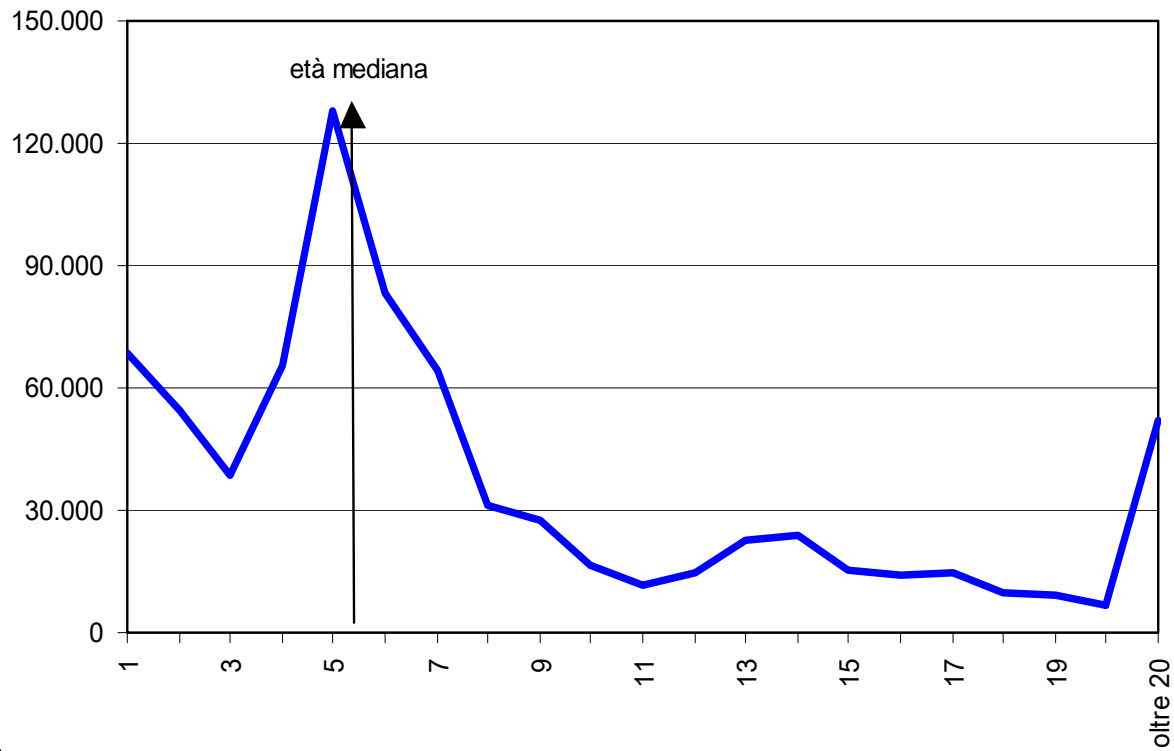
Grafico 7



CONSISTENZA PARCO AUTOVETTURE A BENZINA/METANO SECONDO

L'ETA'
(Anno 2013)

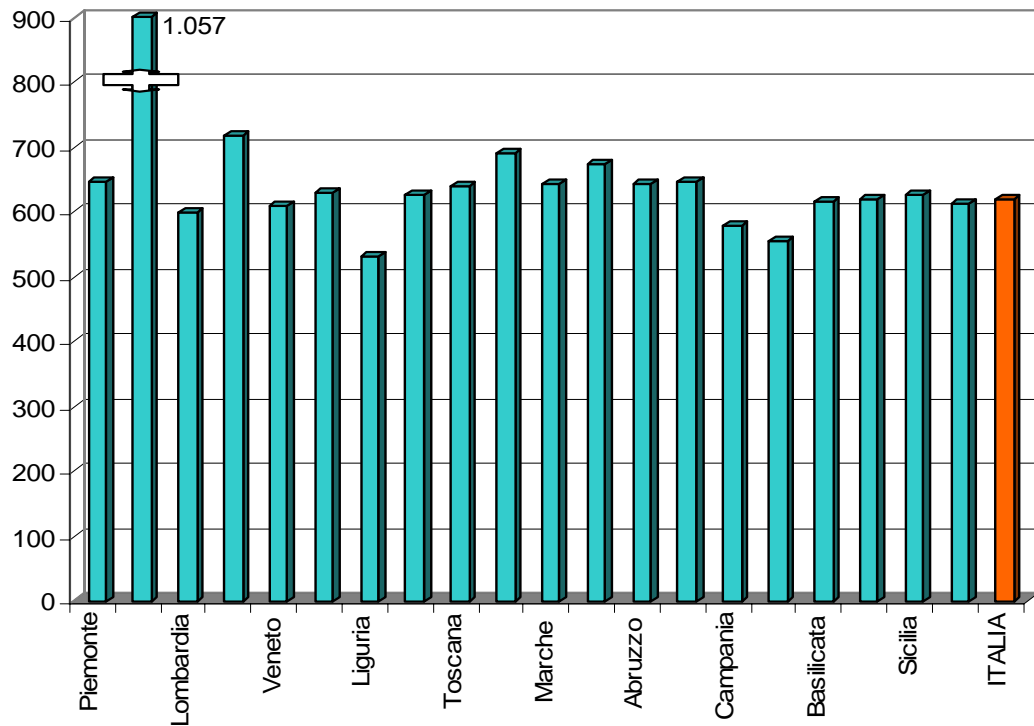
Grafico 8



RAPPORTO AUTOVETTURE/POPOLAZIONE NELLE REGIONI

(Anno 2013)

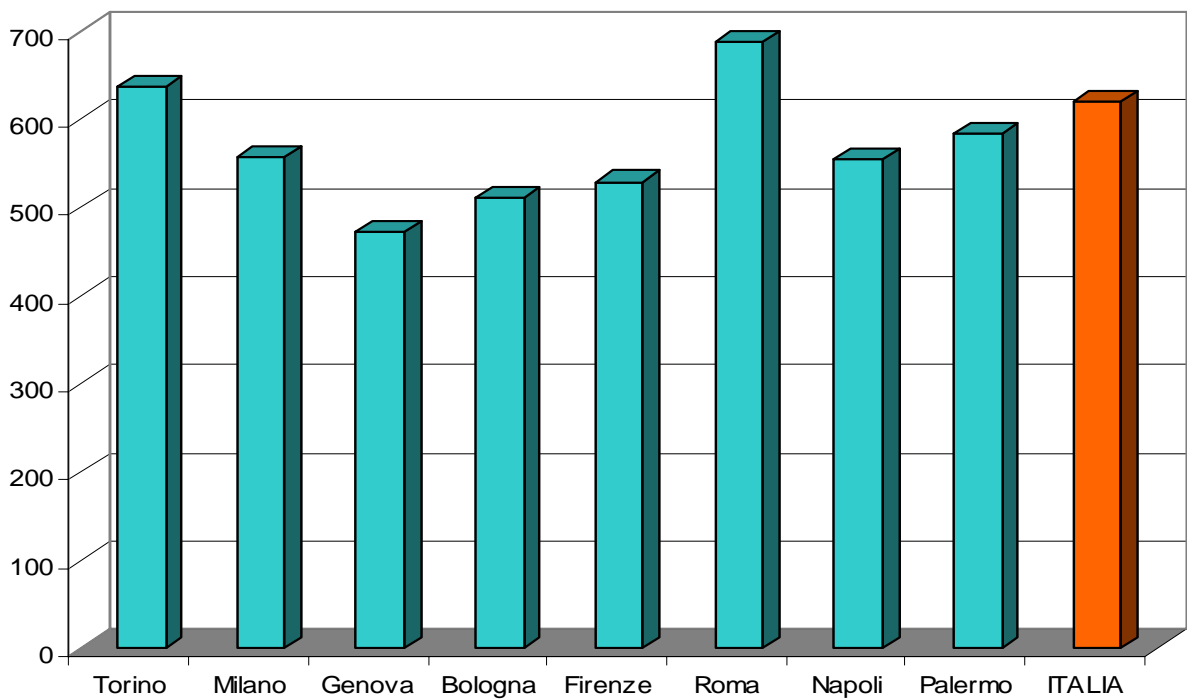
Grafico 9



RAPPORTO AUTOVETTURE/POPOLAZIONE NEI COMUNI

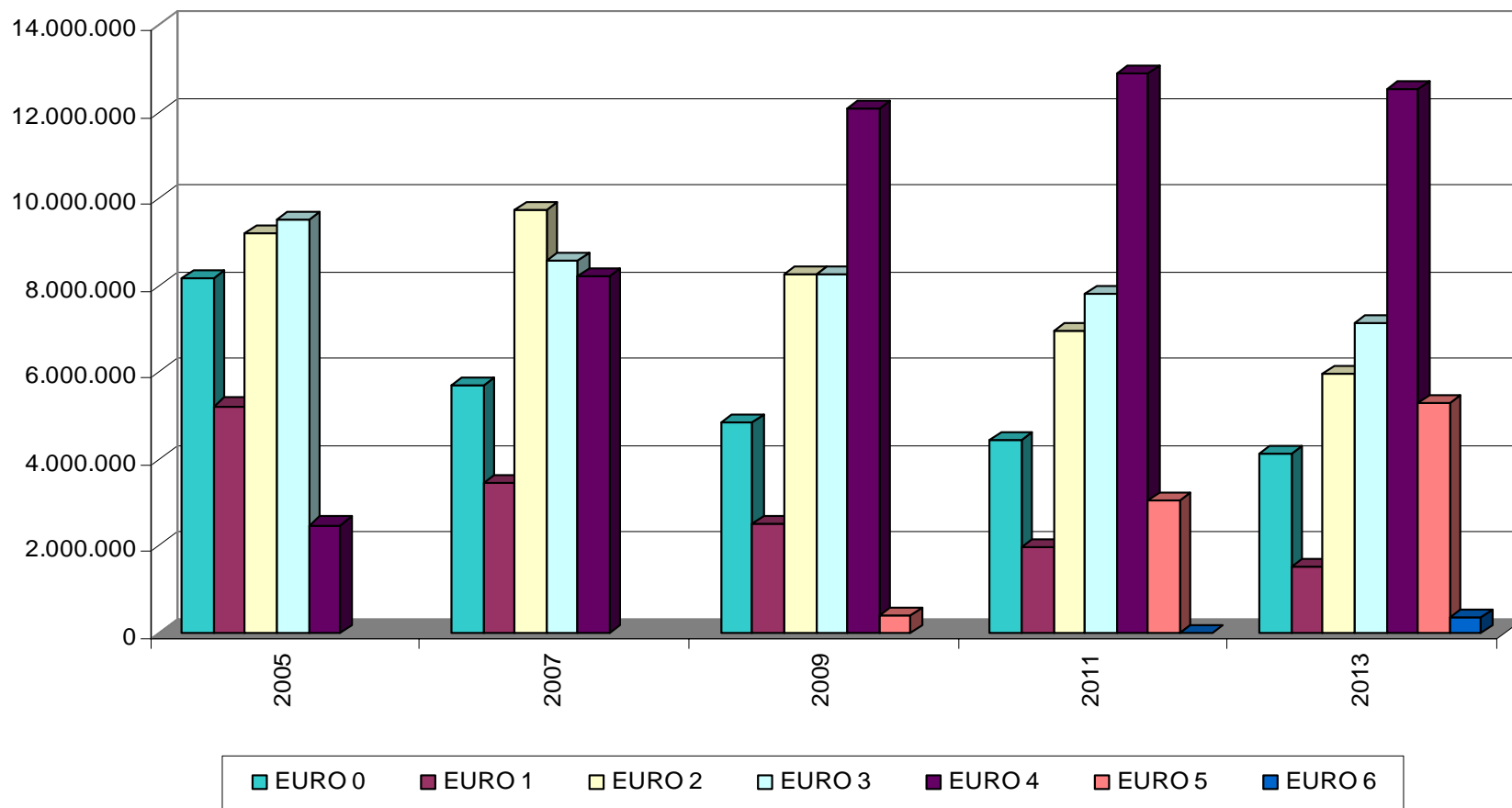
(Anno 2013)

Grafico 10



CONSISTENZA PARCO AUTOVETTURE SECONDO LE CLASSI EURO

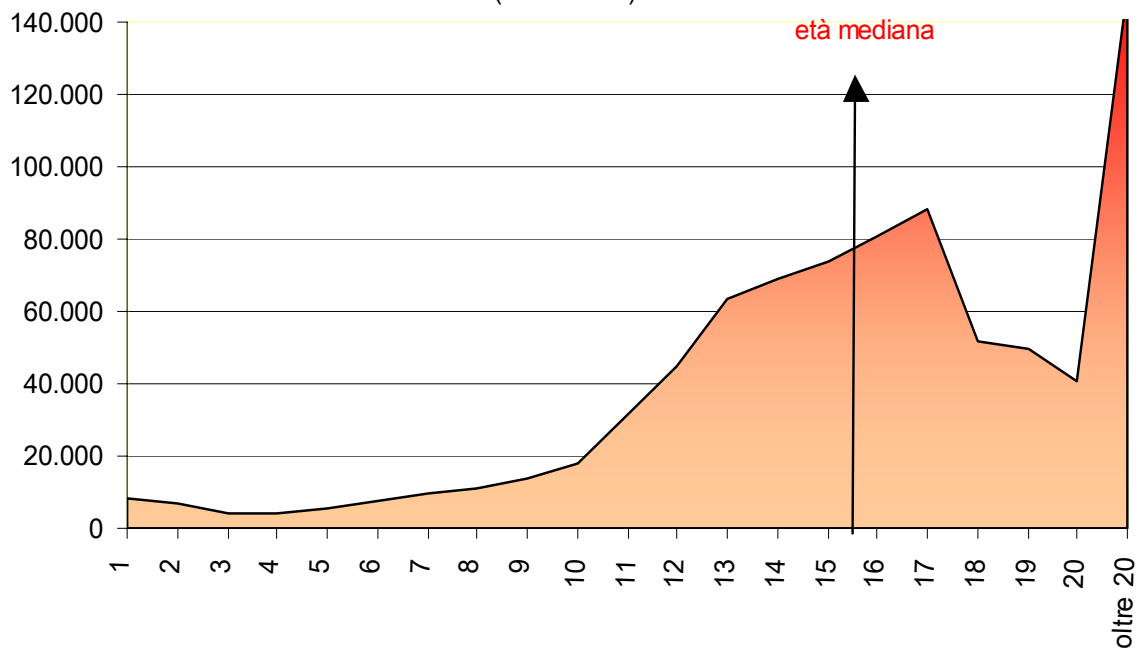
Grafico 11



RADIAZIONI AUTOVETTURE A BENZINA SECONDO L'ETA'

(Anno 2013)

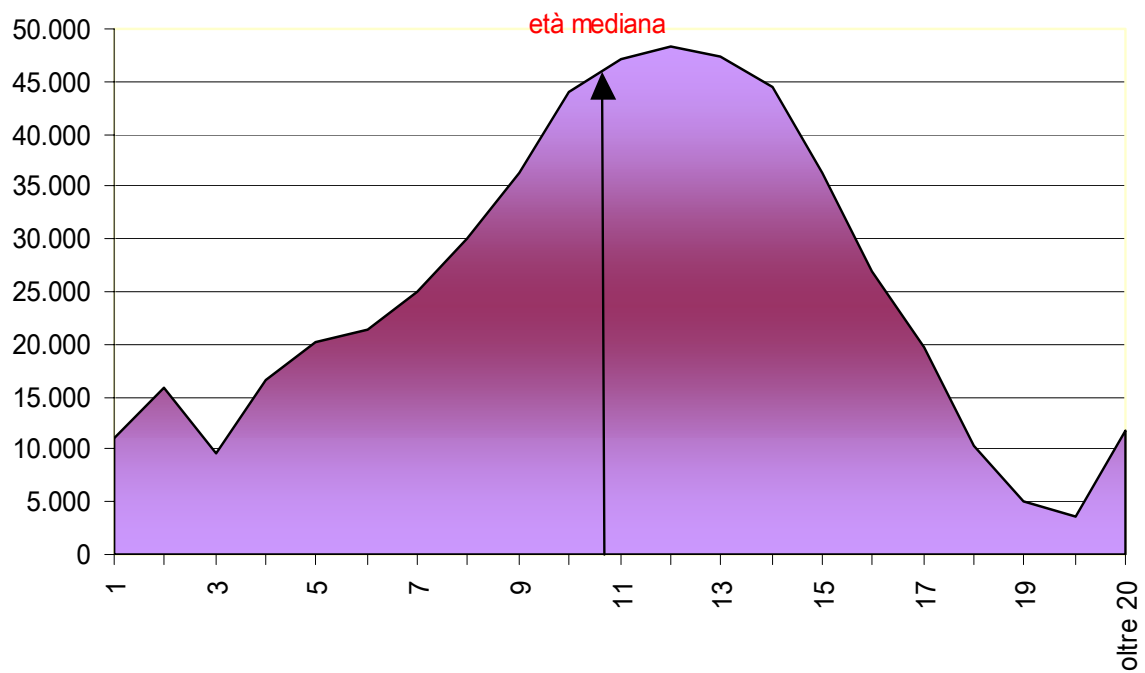
Grafico 12



RADIAZIONI AUTOVETTURE A GASOLIO SECONDO L'ETA'

(Anno 2013)

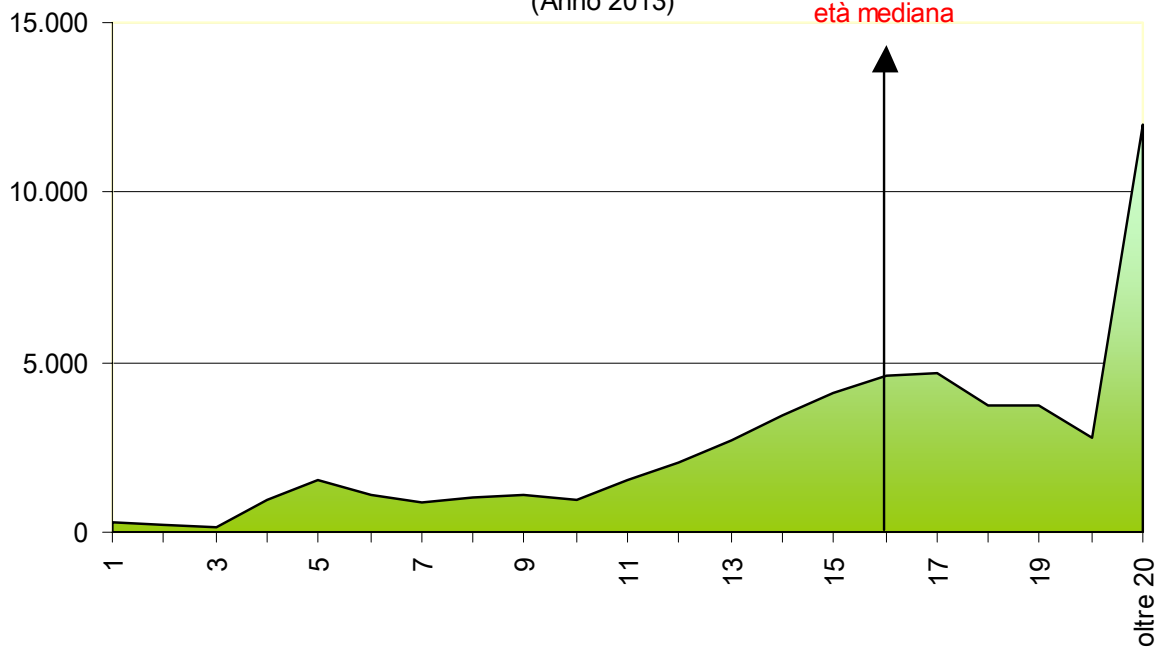
Grafico 13



RADIAZIONI AUTOVETTURE A GPL SECONDO L'ETA'

(Anno 2013)

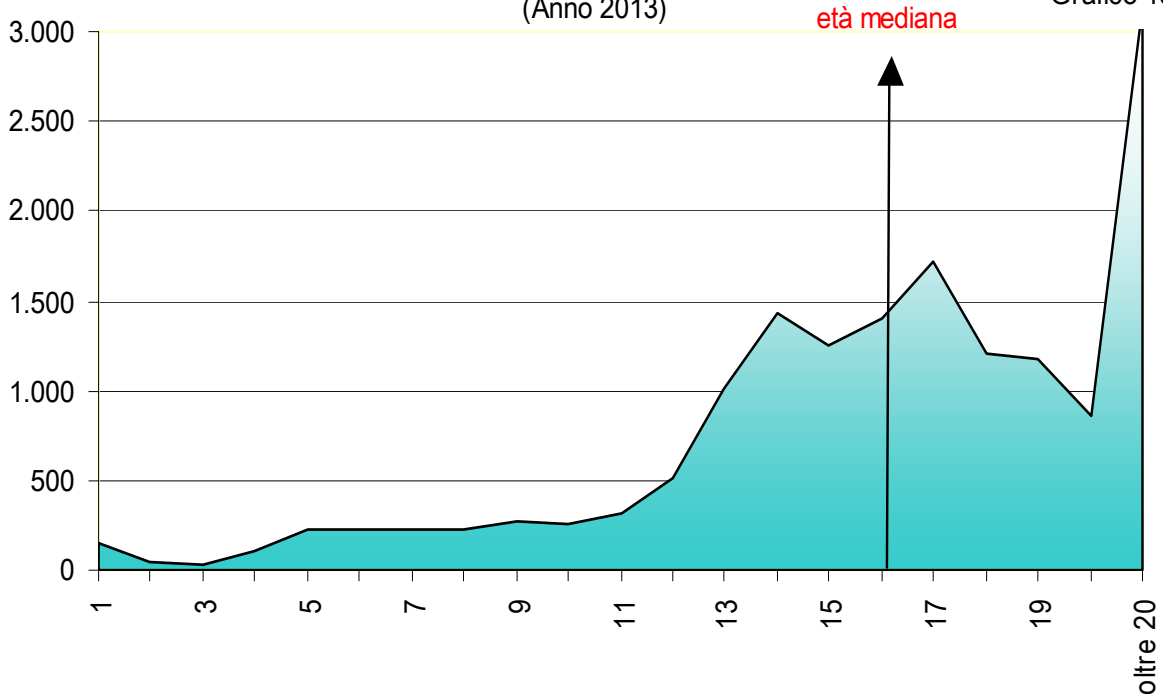
Grafico 14



RADIAZIONI AUTOVETTURE A METANO SECONDO L'ETA'

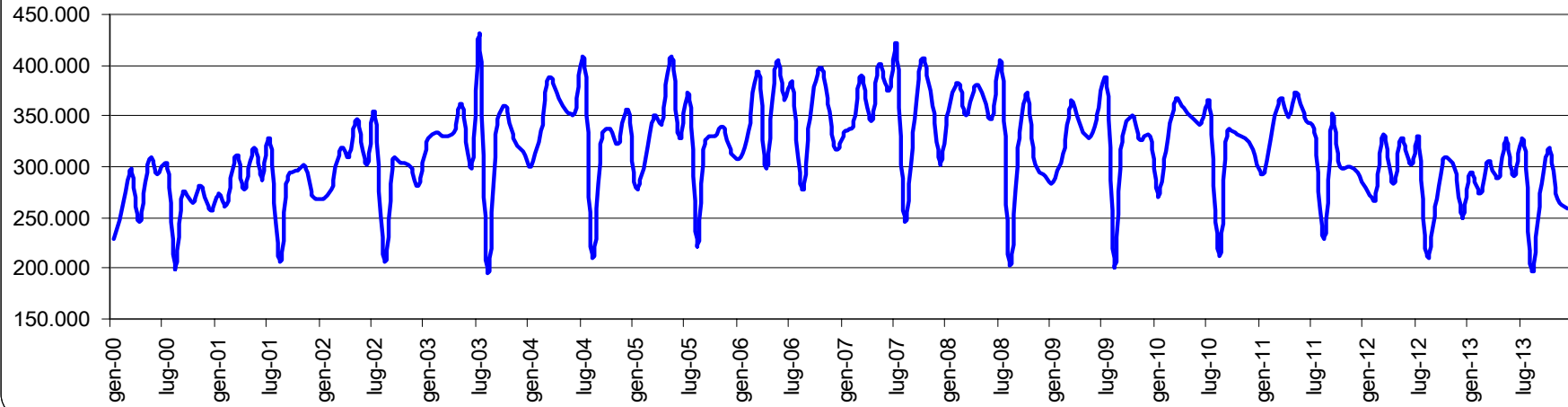
(Anno 2013)

Grafico 15



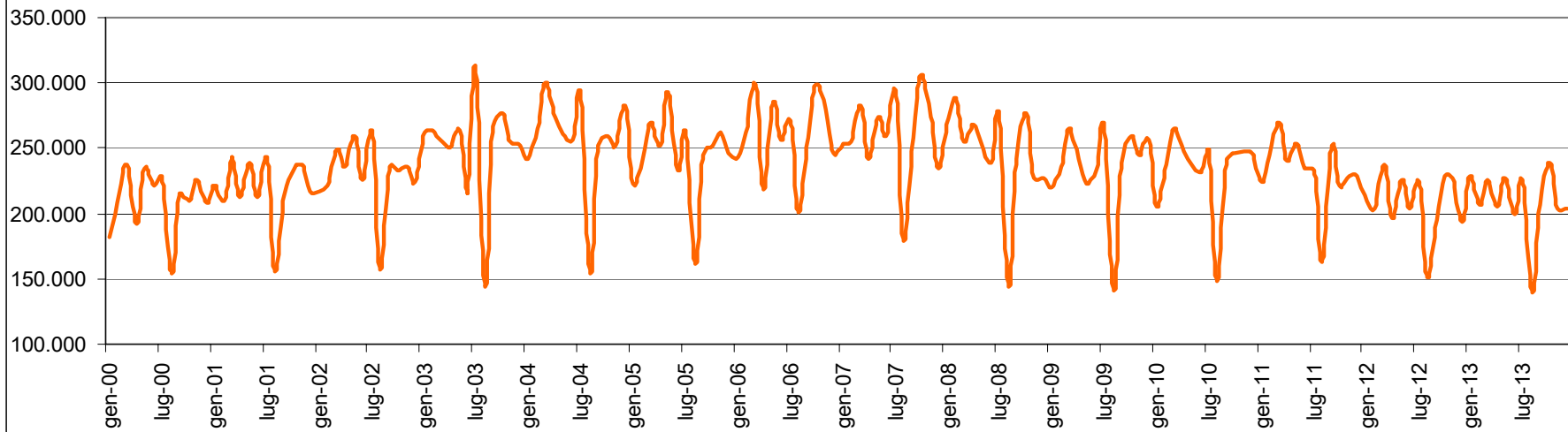
TRASFERIMENTI NETTI DI PROPRIETA' RELATIVI AI VEICOLI

Grafico 16



TRASFERIMENTI NETTI DI PROPRIETA' RELATIVI ALLE AUTOVETTURE

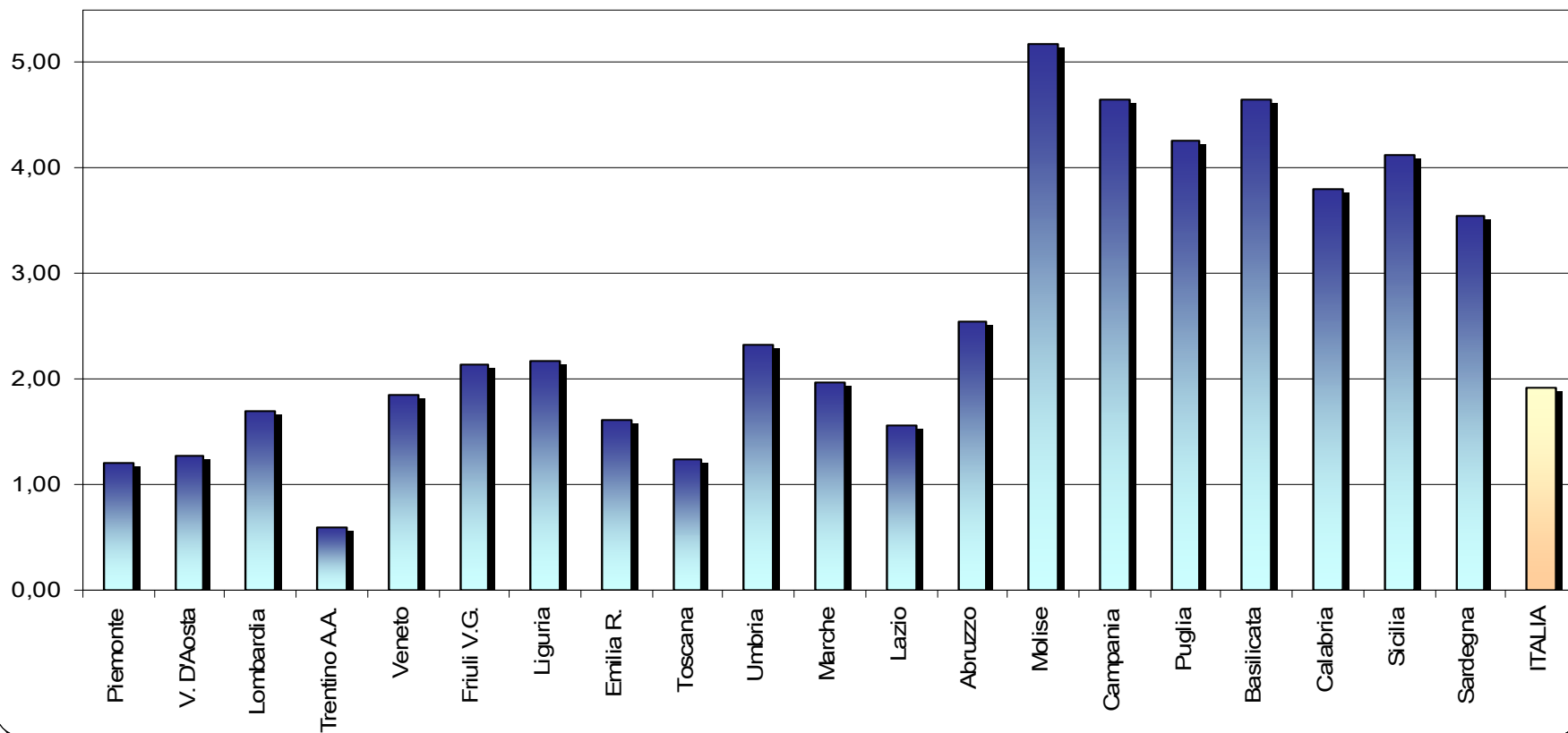
Grafico 17



RAPPORTO TRASFERIMENTI NETTI DI PROPRIETA'/PRIME ISCRIZIONI AUTOVETTURE

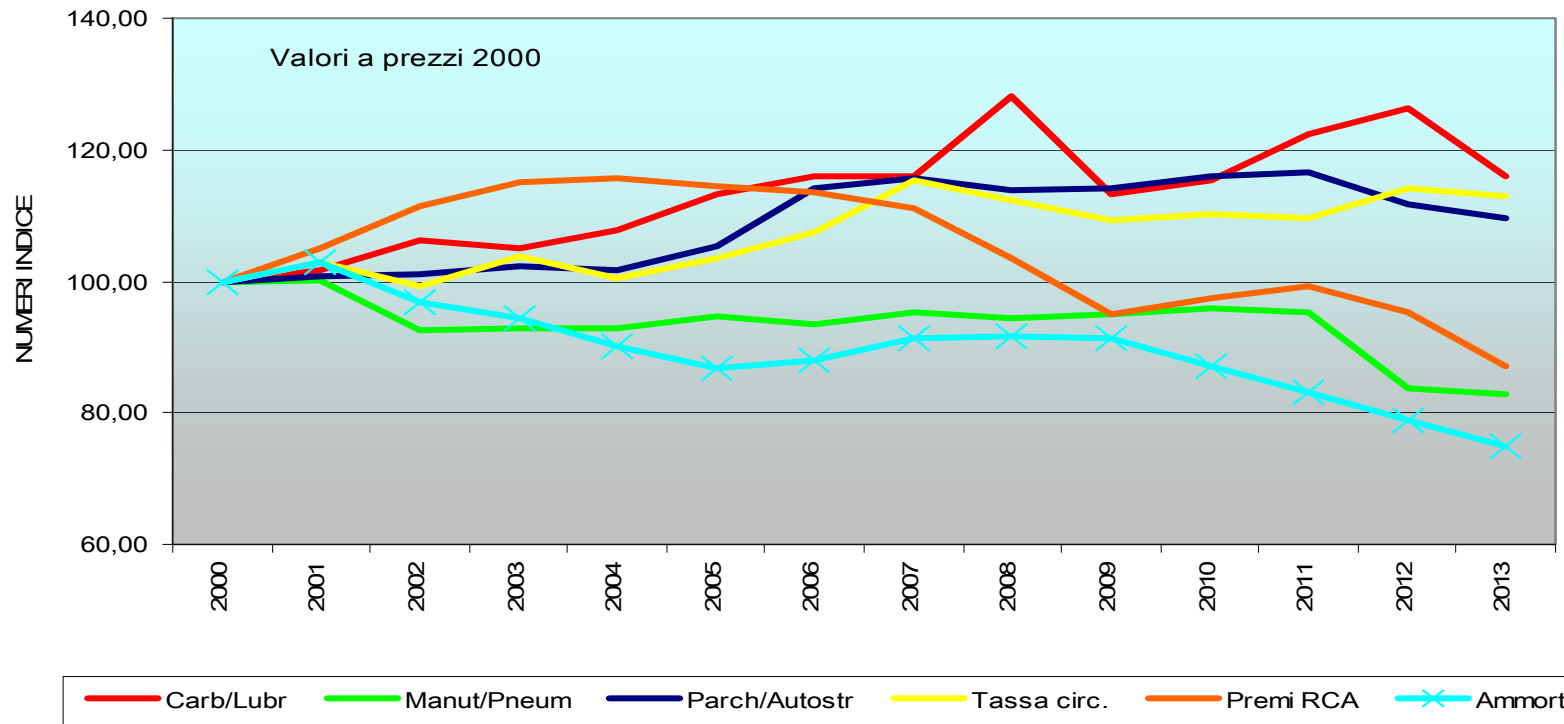
Grafico 18

(Anno 2013)



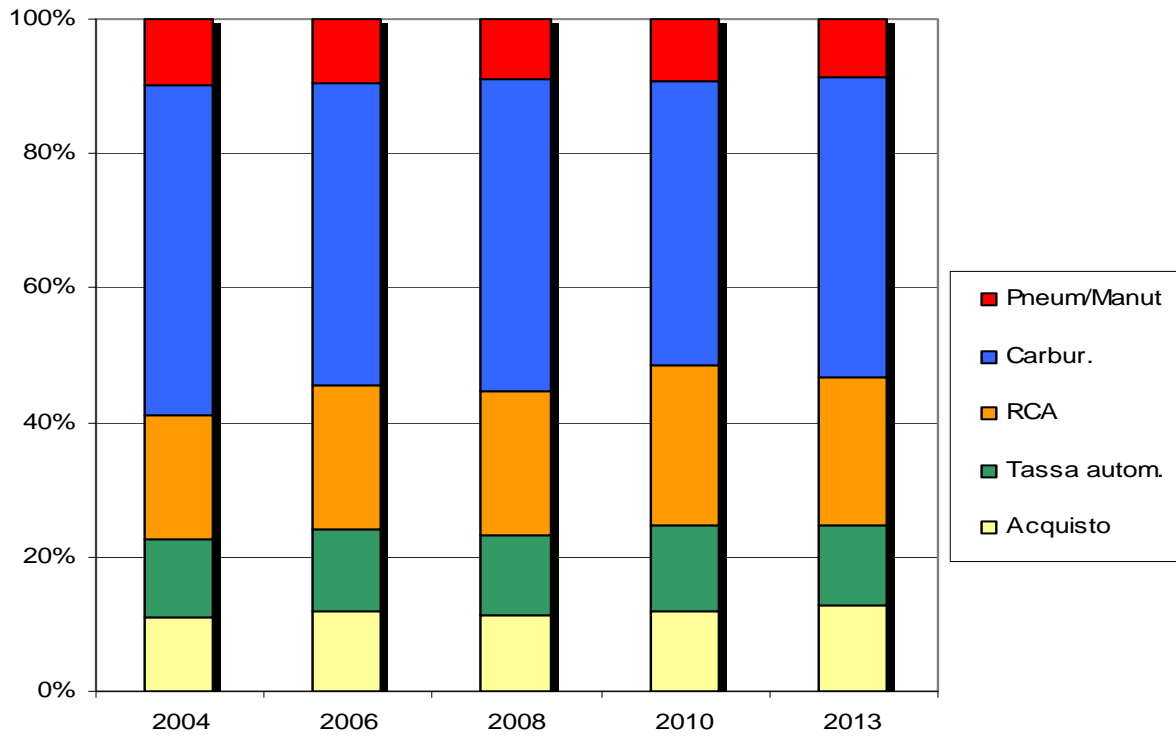
STIMA DELLE SPESE DI ESERCIZIO DELLE AUTOVETTURE

Grafico 19



ONERI FISCALI RELATIVI AD AUTOVETTURE A BENZINA

Grafico 20



ONERI FISCALI RELATIVI AD AUTOVETTURE A GASOLIO

Grafico 21

