



Automobile Club Italia

AUTO - TREND

Analisi statistica sulle tendenze del mercato auto in Italia

Febbraio 2010

A cura di: AREA STATISTICA
DIREZIONE STUDI E RICERCHE

PRESENTAZIONE

L'evoluzione tecnologica e la sempre più accentuata globalizzazione dei mercati impone la necessità di disporre di informazioni immediate e precise, che descrivano i principali fenomeni, sia dal punto di vista fisico che economico.

L'ACI, per soddisfare le continue e pressanti richieste di dati sul mondo dell'automobile, ha raccolto l'invito degli operatori del settore e ha realizzato un bollettino mensile di statistiche "AUTO-TREND".

I dati riguardanti i fenomeni descritti nei 4 mesi precedenti la data di pubblicazione, riportati in corsivo nelle tabelle, essendo desunti da rilevazioni giornaliere sugli archivi informatici dell'ACI, debbono ritenersi provvisori.

E' pertanto possibile uno scostamento fisiologico, che solo in alcuni casi potrà raggiungere il 5%, rispetto al consolidamento dei dati stessi ottenuto dalle successive verifiche.

L'ACI si augura di aver dato un ulteriore, importante contributo di conoscenza e di valutazione del mercato.

INDICE

	Pag.	
Indice	1	
Nota informativa	3	
Analisi delle tendenze	5	
Grafico 1	6	
Tabella 1	Prime iscrizioni autovetture nuove di fabbrica	7
Tabella 2	Prime iscrizioni veicoli trasporto merci nuovi di fabbrica	7
Tabella 3	Prime iscrizioni motocicli nuovi di fabbrica	8
Tabella 4	Prime iscrizioni altri veicoli nuovi di fabbrica	8
Tabella 5	Prime iscrizioni totale veicoli nuovi di fabbrica	9
Grafico 2	Prime iscrizioni totale veicoli nuovi di fabbrica	9
Tabella 6	Passaggi di proprietà autovetture	10
Tabella 7	Passaggi di proprietà veicoli trasporto merci	10
Tabella 8	Passaggi di proprietà motocicli	11
Tabella 9	Passaggi di proprietà altri veicoli	11
Tabella 10	Passaggi di proprietà totale veicoli	12
Grafico 3	Passaggi di proprietà totale veicoli	12
Tabella 11	Minivolture autovetture	13
Tabella 12	Minivolture veicoli trasporto merci	13
Tabella 13	Minivolture motocicli	14
Tabella 14	Minivolture altri veicoli	14
Tabella 15	Minivolture totale veicoli	15
Grafico 4	Minivolture totale veicoli	15
Tabella 16	Passaggi di proprietà autovetture al netto delle minivolture	16
Tabella 17	Passaggi di proprietà veicoli trasporto merci al netto delle minivolture	16
Tabella 18	Passaggi di proprietà motocicli al netto delle minivolture	17
Tabella 19	Passaggi di proprietà altri veicoli al netto delle minivolture	17
Tabella 20	Passaggi di proprietà totale veicoli al netto delle minivolture	18
Grafico 5	Passaggi di proprietà totale veicoli al netto delle minivolture	18
Tabella 21	Radiazioni autovetture	19
Tabella 22	Radiazioni veicoli trasporto merci	19
Tabella 23	Radiazioni motocicli	20
Tabella 24	Radiazioni altri veicoli	20
Tabella 25	Radiazioni totale veicoli	21
Grafico 6	Radiazioni totale veicoli	21
Tabella 26	Saldo prime iscrizioni - radiazioni (autovetture)	22
Tabella 27	Rapporto prime iscrizioni/radiazioni (autovetture)	22
Tabella 28	Saldo prime iscrizioni - radiazioni (veicoli trasporto merci)	23
Tabella 29	Rapporto prime iscrizioni/radiazioni (veicoli trasporto merci)	23
Tabella 30	Saldo prime iscrizioni - radiazioni (motocicli)	24
Tabella 31	Rapporto prime iscrizioni/radiazioni (motocicli)	24
Tabella 32	Saldo prime iscrizioni - radiazioni (altri veicoli)	25
Tabella 33	Rapporto prime iscrizioni/radiazioni (altri veicoli)	25

Tabella 34	Saldo prime iscrizioni - radiazioni (totale veicoli)	26
Tabella 35	Rapporto prime iscrizioni/radiazioni (totale veicoli)	26
Tabella 36	Relazioni tra minivolture e passaggi di proprietà (autovetture)	27
Tabella 37	Relazioni tra minivolture e passaggi di proprietà (veicoli trasporto merci)	27
Tabella 38	Relazioni tra minivolture e passaggi di proprietà (motocicli)	28
Tabella 39	Relazioni tra minivolture e passaggi di proprietà (altri veicoli)	28
Tabella 40	Relazioni tra minivolture e passaggi di proprietà (totale veicoli)	29
Tabella 41	Rapporto passaggi netti di proprietà/prime iscrizioni (autovetture)	30
Tabella 42	Rapporto passaggi netti di proprietà/prime iscrizioni (veicoli trasporto merci)	30
Tabella 43	Rapporto passaggi netti di proprietà/prime iscrizioni (motocicli)	31
Tabella 44	Rapporto passaggi netti di proprietà/prime iscrizioni (altri veicoli)	31
Tabella 45	Rapporto passaggi netti di proprietà/prime iscrizioni (totale veicoli)	32
Grafico 7	Rapporto passaggi netti di proprietà/prime iscrizioni (totale veicoli)	32
Inserto:	Cruscotto ACI - Autovetture	33-36
Appendice	Formalità autovetture nelle province (gennaio)	37-39

NOTA INFORMATIVA

Il bollettino analizza i dati riguardanti l'andamento del mercato e gli eventi che lo caratterizzano: la nascita (prima iscrizione al PRA), i passaggi di proprietà e la cessazione dalla circolazione o radiazione.

Le tabelle illustrano in sequenza, per le principali categorie di veicoli, l'andamento dei seguenti eventi:

1. ISCRIZIONI DI VEICOLI NUOVI DI FABBRICA al P.R.A.:

Registrazione della prima iscrizione al PRA di un veicolo nuovo di fabbrica, da effettuare contestualmente al rilascio della Carta di circolazione.

2. PASSAGGI DI PROPRIETA':

Registrazione al PRA del trasferimento di proprietà di un veicolo, che deve avvenire contestualmente all'acquisto (D.P.R. 19/09/2000 n. 358) in applicazione dal 12/05/03.

3. MINIVOLTURE:

Registrazione al PRA di un passaggio di proprietà di un veicolo a favore di un concessionario, ai fini della rivendita a terzi. Tali dati sono stati disaggregati solo a partire dal 1998, anno in cui il fenomeno ha raggiunto valori significativi.

4. PASSAGGI DI PROPRIETA' AL NETTO DELLE MINIVOLTURE:

Differenza tra punto 2 e punto 3

5. CESSAZIONI DALLA CIRCOLAZIONE (RADIAZIONI):

Registrazione al PRA della radiazione del veicolo, avvenuta per rottamazione, esportazione o altro (es.: veicoli abbandonati e rimossi dalle autorità). Da luglio 1998 questa formalità non viene più presentata (nel caso di rottamazione) dal proprietario del veicolo, ma dal titolare del centro autorizzato alla raccolta dei veicoli da rottamare. Dal momento della consegna del veicolo al demolitore (in forza del D. lgs. n. 149/2006 in vigore dal 27/04/06), lo stesso ha 30 giorni di tempo per presentare la formalità al PRA. Nel caso di rottamazione da incentivo il termine di presentazione formalità si riduce a 15 giorni (l. 296 del 27/12/2006)

Le diverse categorie di veicoli sono state sintetizzate in 5 grandi gruppi:

- AUTOVETTURE:

Sono i veicoli destinati al trasporto di persone, aventi al massimo nove posti, compreso quello del conducente;

- VEICOLI COMMERCIALI E INDUSTRIALI (trasporto merci):

Questo gruppo comprende gli autocarri per il trasporto merci, gli autoveicoli per i trasporti speciali, i trattori stradali o motrici per semirimorchi, i motocarri per il trasporto merci e i motocarri per i trasporti speciali;

- MOTOCICLI:

Sono i veicoli a due ruote, adibiti a trasporto persone con cilindrata superiore a 50 cc.

- ALTRI VEICOLI
Sono comprese tutte le categorie di veicoli non analizzate precedentemente (ad es. autobus, rimorchi, semirimorchi, ecc.);
- TOTALE VEICOLI:
La somma delle precedenti categorie.

La serie storica comprende gli anni 2008, 2009 e 2010 per il quale saranno da considerare "provvisori" i valori riferiti agli ultimi 4 mesi antecedenti la data di pubblicazione del bollettino (corsivo).

ANALISI DELLE TENDENZE

Gennaio 2010 ha avuto una giornata lavorativa in meno rispetto al corrispondente mese dell'anno precedente, è, pertanto, opportuno riportare anche la variazione in termini di media giornaliera.

A gennaio l'afflusso di formalità relative alle *prime iscrizioni* di autovetture ha fatto registrare un aumento consistente, dovuto in particolar modo alla prossima scadenza degli incentivi governativi, poiché, per poterne ancora usufruire, le immatricolazioni devono avvenire entro il 31/03/2010: 204.287 unità registrate, di cui più di 125.000 acquistate con incentivo (raggiungendo un'incidenza di circa il 61,5%), rispetto alle 153.025 del corrispondente mese del 2009, dando luogo ad una crescita del 33,5%, che si porta ad un +40,5% in termini di media giornaliera. Incremento anche per le prime iscrizioni di motocicli, con una variazione mensile di +25,7% (variazione giornaliera: +32,3%), essendo state presentate 20.264 formalità contro le 16.122 di gennaio 2009. Complessivamente, la dinamica delle prime iscrizioni di veicoli in genere ha mostrato un aumento del 29,5% (243.083 unità contro le 187.682 del 2009), che raggiunge un +36,3% a livello di media giornaliera.

L'indice mensile relativo ai *passaggi di proprietà* di autovetture, depurato dalle minivolture (i trasferimenti temporanei a nome del concessionario in attesa della rivendita al cliente finale), ha cominciato l'anno in flessione, facendo rilevare una variazione negativa rispetto a gennaio 2009 pari a -7,2%, che si riduce a -2,3% in termini di media giornaliera. Decremento leggermente più consistente per i trasferimenti di autovetture al lordo delle minivolture, con una variazione mensile di -7,7% (variazione giornaliera: -2,8%) e 330.287 formalità contro le 357.805 di gennaio 2009, principalmente a causa dell'andamento mensile delle minivolture delle autovetture, che ha riportato un calo pari a -8,5% (media giornaliera: -3,6%). Crescita, invece, per le moto al netto delle minivolture, con una variazione mensile di +5,3% (media giornaliera: +10,8%), essendo state presentate 26.921 pratiche contro le 25.572 di gennaio 2009; i veicoli in genere, sempre al netto delle minivolture, hanno fatto registrare una variazione negativa di -5,2%, che si riduce ad un -0,3% se si considera la variazione giornaliera. Riguardo ai volumi numerici globali in assoluto, si riscontra che i passaggi di proprietà, depurati dall'effetto distorsivo delle minivolture, sono stati 203.419 per le sole autovetture e 268.266 per tutti i veicoli (nel mese di gennaio 2009 furono, rispettivamente, 219.225 e 283.096). Per ogni 100 autovetture nuove ne sono state vendute altrettante usate nel mese di gennaio.

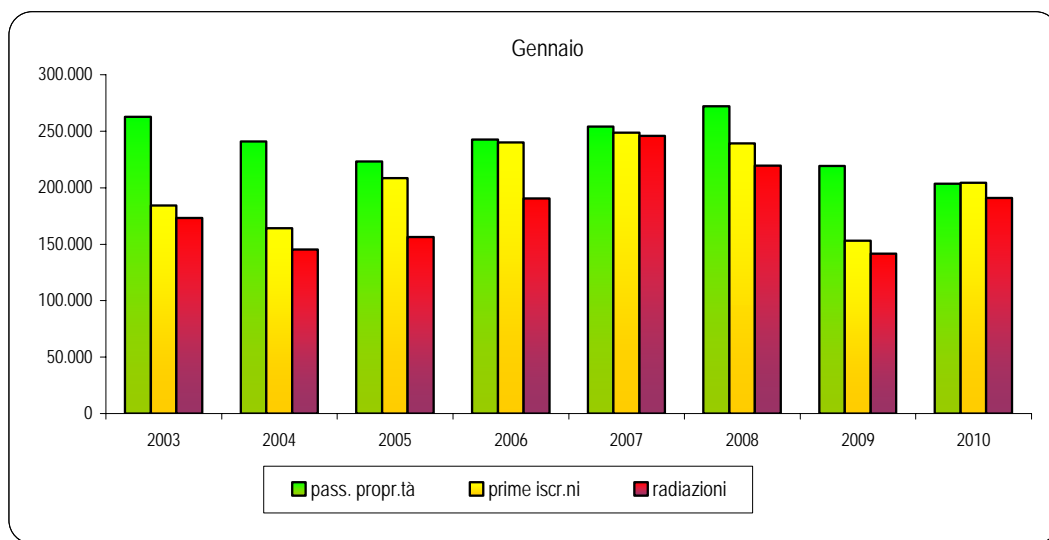
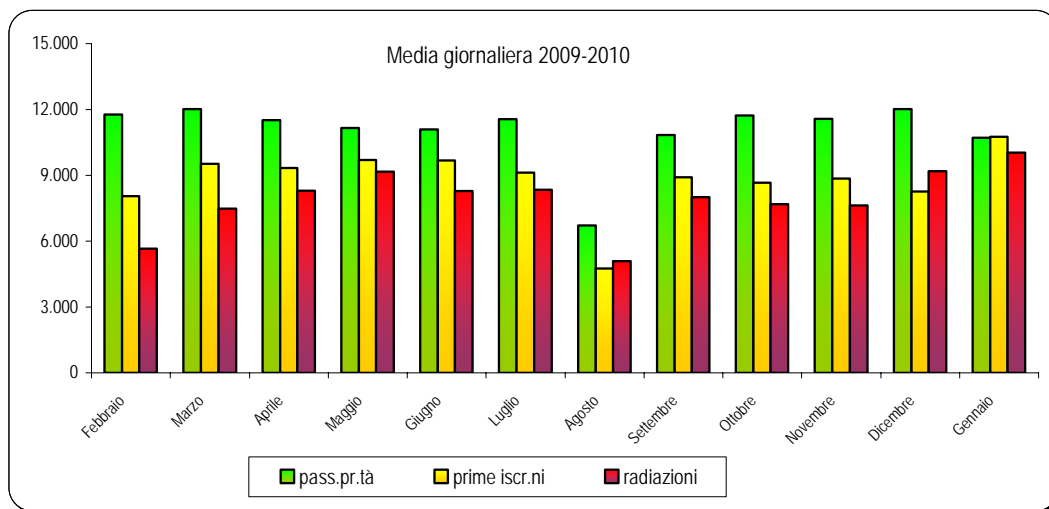
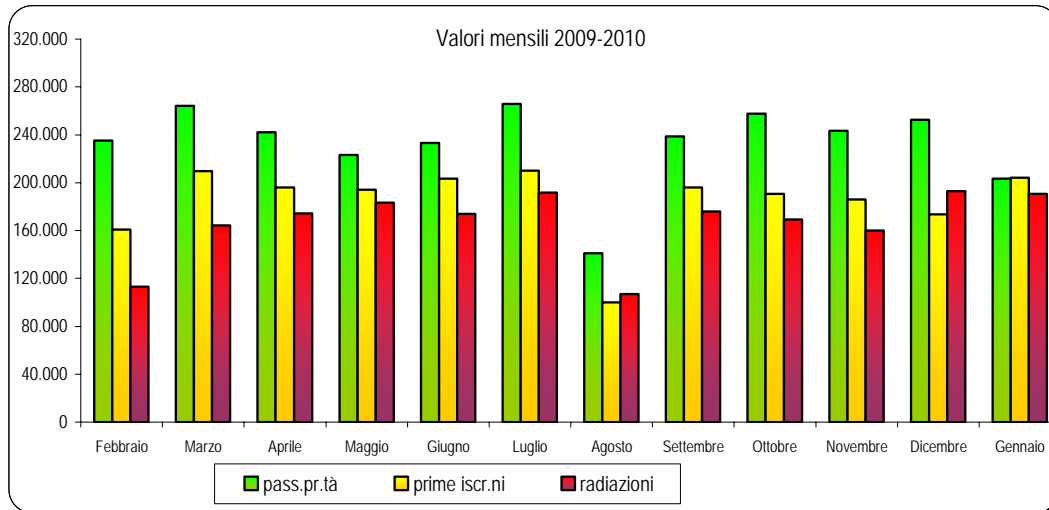
Inizio d'anno esplosivo per le *radiazioni*, come c'era da aspettarsi, grazie ai positivi effetti degli incentivi alla rottamazione: per le autovetture si è passati da 141.745 pratiche di gennaio 2009 a 190.683, di cui circa il 59% sono risultate radiazioni da incentivo, con un incremento pari al 34,5%. Il tasso unitario di sostituzione (rapporto radiazioni/prime iscrizioni) è stato, per le autovetture, pari a 0,93 (per ogni 100 autovetture nuove ne sono state radiate 93) nel mese di gennaio. Prosegue, in maniera più ridotta rispetto al 2009, la buona performance per le radiazioni dei motocicli, con una variazione di +10,7%, con 9.975 motocicli radiati contro i 9.012 di gennaio 2009. La crescita per i veicoli in genere è stata del 31%, con 217.814 radiazioni rispetto alle 166.231 del corrispondente mese del 2009.

In considerazione della giornata lavorativa in meno, i suddetti incrementi diventano +41,6% per le autovetture, +16,5% per i motocicli e +37,9% per tutti i veicoli.

(*) Nelle radiazioni sono comprese diverse causali tra cui le principali sono demolizione ed esportazione

FORMALITA' P.R.A. RELATIVE ALLE AUTOVETTURE

Grafico 1



PRIME ISCRIZIONI AUTOVETTURE NUOVE DI FABBRICA

Tabella 1

MESI	2008	2009		2010	
	Val. assol.	Val. assol.	Δ % 09/08	Val. assol.	Δ % 10/09
Gennaio	239.244	153.025	-36,0	<i>204.287</i>	<i>33,5</i>
Febbraio	209.547	160.952	-23,2		
Marzo	203.045	209.685	3,3		
Aprile	206.180	196.214	-4,8		
Maggio	205.735	194.109	-5,7		
Giugno	189.077	203.394	7,6		
Luglio	208.418	210.143	0,8		
Agosto	90.800	99.944	10,1		
Settembre	179.324	195.939	9,3		
Ottobre	170.483	<i>190.731</i>	11,9		
Novembre	146.740	<i>186.070</i>	26,8		
Dicembre	144.977	<i>173.451</i>	19,6		
TOTALE	2.193.570	<i>2.173.657</i>	<i>-0,9</i>		

PRIME ISCRIZIONI VEICOLI TRASPORTO MERCI NUOVI DI FABBRICA

Tabella 2

MESI	2008	2009		2010	
	Val. assol.	Val. assol.	Δ % 09/08	Val. assol.	Δ % 10/09
Gennaio	25.613	16.583	-35,3	<i>17.197</i>	<i>3,7</i>
Febbraio	24.151	16.318	-32,4		
Marzo	25.534	21.445	-16,0		
Aprile	23.515	18.011	-23,4		
Maggio	24.224	17.140	-29,2		
Giugno	22.788	18.549	-18,6		
Luglio	26.614	18.762	-29,5		
Agosto	12.139	9.089	-25,1		
Settembre	23.460	16.581	-29,3		
Ottobre	22.907	<i>17.654</i>	-22,9		
Novembre	19.673	<i>17.376</i>	-11,7		
Dicembre	20.950	<i>19.497</i>	-6,9		
TOTALE	271.568	<i>207.005</i>	<i>-23,8</i>		

PRIME ISCRIZIONI MOTOCICLI NUOVI DI FABBRICA

Tabella 3

MESI	2008	2009		2010	
	Val. assol.	Val. assol.	Δ % 09/08	Val. assol.	Δ % 10/09
Gennaio	25.971	16.122	-37,9	<i>20.264</i>	<i>25,7</i>
Febbraio	29.133	18.815	-35,4		
Marzo	36.838	42.617	15,7		
Aprile	49.023	48.948	-0,2		
Maggio	54.792	55.355	1,0		
Giugno	50.302	59.024	17,3		
Luglio	56.205	55.364	-1,5		
Agosto	20.332	20.574	1,2		
Settembre	31.300	32.997	5,4		
Ottobre	25.404	<i>26.980</i>	6,2		
Novembre	13.697	<i>17.202</i>	25,6		
Dicembre	11.381	<i>12.993</i>	14,2		
TOTALE	404.378	<i>406.991</i>	<i>0,6</i>		

PRIME ISCRIZIONI ALTRI VEICOLI NUOVI DI FABBRICA

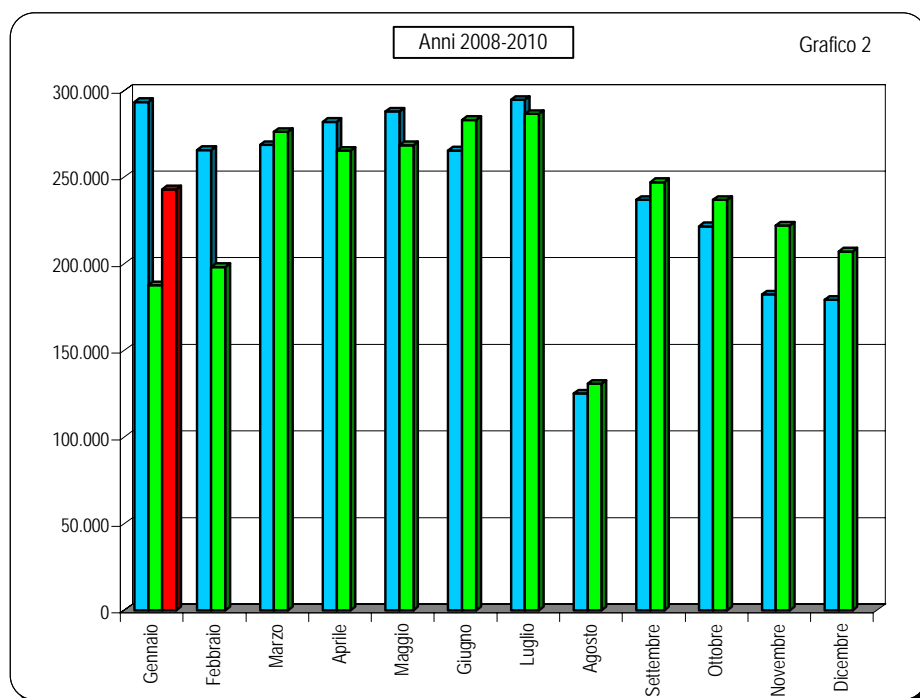
Tabella 4

MESI	2008	2009		2010	
	Val. assol.	Val. assol.	Δ % 09/08	Val. assol.	Δ % 10/09
Gennaio	2.716	1.952	-28,1	<i>1.335</i>	<i>-31,6</i>
Febbraio	2.971	2.123	-28,5		
Marzo	3.198	2.492	-22,1		
Aprile	3.245	2.214	-31,8		
Maggio	3.254	1.985	-39,0		
Giugno	3.296	2.112	-35,9		
Luglio	3.578	2.356	-34,2		
Agosto	1.941	1.198	-38,3		
Settembre	2.929	1.703	-41,9		
Ottobre	2.917	1.647	-43,5		
Novembre	2.286	<i>1.543</i>	-32,5		
Dicembre	2.012	<i>1.197</i>	-40,5		
TOTALE	34.343	<i>22.522</i>	<i>-34,4</i>		

PRIME ISCRIZIONI TOTALE VEICOLI NUOVI DI FABBRICA

Tabella 5

MESI	2008	2009		2010	
	Val. assol.	Val. assol.	Δ % 09/08	Val. assol.	Δ % 10/09
Gennaio	293.544	187.682	-36,1	<i>243.083</i>	<i>29,5</i>
Febbraio	265.802	198.208	-25,4		
Marzo	268.615	276.239	2,8		
Aprile	281.963	265.387	-5,9		
Maggio	288.005	268.589	-6,7		
Giugno	265.463	283.079	6,6		
Luglio	294.815	286.625	-2,8		
Agosto	125.212	130.805	4,5		
Settembre	237.013	247.220	4,3		
Ottobre	221.711	<i>237.012</i>	<i>6,9</i>		
Novembre	182.396	<i>222.191</i>	<i>21,8</i>		
Dicembre	179.320	<i>207.138</i>	<i>15,5</i>		
TOTALE	2.903.859	<i>2.810.175</i>	<i>-3,2</i>		



PASSAGGI DI PROPRIETA' AUTOVETTURE

Tabella 6

MESI	2008	2009		2010	
	Val. assol.	Val. assol.	Δ % 09/08	Val. assol.	Δ % 10/09
Gennaio	447.957	357.805	-20,1	<i>330.287</i>	<i>-7,7</i>
Febbraio	453.032	385.094	-15,0		
Marzo	426.467	427.472	0,2		
Aprile	452.338	389.088	-14,0		
Maggio	422.220	356.830	-15,5		
Giugno	383.899	366.093	-4,6		
Luglio	448.208	411.750	-8,1		
Agosto	228.104	212.933	-6,7		
Settembre	395.493	373.688	-5,5		
Ottobre	463.046	<i>418.032</i>	-9,7		
Novembre	384.606	<i>401.817</i>	4,5		
Dicembre	381.395	<i>398.508</i>	4,5		
TOTALE	4.886.765	<i>4.499.110</i>	<i>-7,9</i>		

PASSAGGI DI PROPRIETA' VEICOLI TRASPORTO MERCI

Tabella 7

MESI	2008	2009		2010	
	Val. assol.	Val. assol.	Δ % 09/08	Val. assol.	Δ % 10/09
Gennaio	67.593	52.262	-22,7	<i>49.549</i>	<i>-5,2</i>
Febbraio	66.649	57.665	-13,5		
Marzo	61.617	62.997	2,2		
Aprile	65.067	57.114	-12,2		
Maggio	61.256	53.033	-13,4		
Giugno	56.595	53.977	-4,6		
Luglio	63.479	60.043	-5,4		
Agosto	29.772	28.595	-4,0		
Settembre	52.388	51.529	-1,6		
Ottobre	64.725	<i>59.652</i>	-7,8		
Novembre	54.822	<i>58.464</i>	6,6		
Dicembre	54.241	<i>58.052</i>	7,0		
TOTALE	698.204	<i>653.383</i>	<i>-6,4</i>		

PASSAGGI DI PROPRIETA' MOTOCICLI

Tabella 8

MESI	2008	2009		2010	
	Val. assol.	Val. assol.	Δ % 09/08	Val. assol.	Δ % 10/09
Gennaio	38.212	29.656	-22,4	<i>30.893</i>	<i>4,2</i>
Febbraio	49.000	37.594	-23,3		
Marzo	55.941	55.838	-0,2		
Aprile	69.675	63.669	-8,6		
Maggio	77.148	70.037	-9,2		
Giugno	71.787	78.466	9,3		
Luglio	85.102	80.138	-5,8		
Agosto	40.096	39.505	-1,5		
Settembre	58.868	58.103	-1,3		
Ottobre	56.951	<i>52.878</i>	-7,2		
Novembre	38.577	<i>40.169</i>	4,1		
Dicembre	29.733	<i>33.191</i>	11,6		
TOTALE	671.090	<i>639.244</i>	<i>-4,7</i>		

PASSAGGI DI PROPRIETA' ALTRI VEICOLI

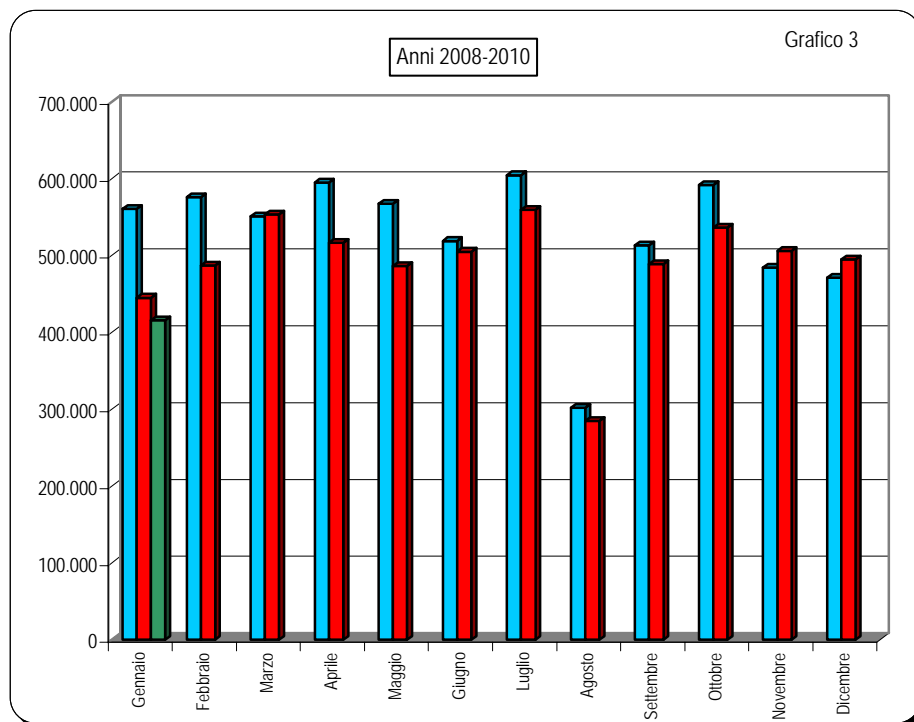
Tabella 9

MESI	2008	2009		2010	
	Val. assol.	Val. assol.	Δ % 09/08	Val. assol.	Δ % 10/09
Gennaio	6.455	5.060	-21,6	<i>4.751</i>	<i>-6,1</i>
Febbraio	6.988	6.147	-12,0		
Marzo	6.421	6.934	8,0		
Aprile	7.696	6.467	-16,0		
Maggio	6.580	6.248	-5,0		
Giugno	6.321	6.195	-2,0		
Luglio	7.527	7.180	-4,6		
Agosto	3.478	3.335	-4,1		
Settembre	6.203	5.565	-10,3		
Ottobre	6.874	<i>5.660</i>	-17,7		
Novembre	5.971	<i>5.554</i>	-7,0		
Dicembre	5.316	<i>4.954</i>	-6,8		
TOTALE	75.830	<i>69.299</i>	<i>-8,6</i>		

PASSAGGI DI PROPRIETA' TOTALE VEICOLI

Tabella 10

MESI	2008	2009		2010	
	Val. assol.	Val. assol.	Δ % 09/08	Val. assol.	Δ % 09/08
Gennaio	560.217	444.783	-20,6	<i>415.480</i>	<i>-6,6</i>
Febbraio	575.669	486.500	-15,5		
Marzo	550.446	553.241	0,5		
Aprile	594.776	516.338	-13,2		
Maggio	567.204	486.148	-14,3		
Giugno	518.602	504.731	-2,7		
Luglio	604.316	559.111	-7,5		
Agosto	301.450	284.368	-5,7		
Settembre	512.952	488.885	-4,7		
Ottobre	591.596	<i>536.222</i>	<i>-9,4</i>		
Novembre	483.976	<i>506.004</i>	<i>4,6</i>		
Dicembre	470.685	<i>494.705</i>	<i>5,1</i>		
TOTALE	6.331.889	<i>5.861.036</i>	<i>-7,4</i>		



MINIVOLTURE AUTOVETTURE

Tabella 11

MESI	2008	2009		2010	
	Val. assol.	Val. assol.	Δ % 09/08	Val. assol.	Δ % 10/09
Gennaio	175.742	138.580	-21,1	<i>126.868</i>	<i>-8,5</i>
Febbraio	165.078	149.899	-9,2		
Marzo	171.165	163.097	-4,7		
Aprile	183.701	147.117	-19,9		
Maggio	169.345	133.719	-21,0		
Giugno	144.850	133.052	-8,1		
Luglio	172.564	145.949	-15,4		
Agosto	84.442	71.934	-14,8		
Settembre	153.050	135.108	-11,7		
Ottobre	186.711	<i>160.249</i>	-14,2		
Novembre	157.487	<i>158.586</i>	0,7		
Dicembre	154.907	<i>146.103</i>	-5,7		
TOTALE	1.919.042	<i>1.683.393</i>	<i>-12,3</i>		

MINIVOLTURE VEICOLI TRASPORTO MERCI

Tabella 12

MESI	2008	2009		2010	
	Val. assol.	Val. assol.	Δ % 09/08	Val. assol.	Δ % 10/09
Gennaio	23.133	17.877	-22,7	<i>15.258</i>	<i>-14,7</i>
Febbraio	20.802	18.729	-10,0		
Marzo	20.227	19.103	-5,6		
Aprile	22.014	17.341	-21,2		
Maggio	20.822	16.307	-21,7		
Giugno	18.457	16.561	-10,3		
Luglio	21.842	18.430	-15,6		
Agosto	10.030	8.094	-19,3		
Settembre	17.494	15.676	-10,4		
Ottobre	22.952	<i>18.775</i>	-18,2		
Novembre	19.076	<i>18.662</i>	-2,2		
Dicembre	19.279	<i>16.968</i>	-12,0		
TOTALE	236.128	<i>202.523</i>	<i>-14,2</i>		

MINIVOLTURE MOTOCICLI

Tabella 13

MESI	2008	2009		2010	
	Val. assol.	Val. assol.	Δ % 09/08	Val. assol.	Δ % 10/09
Gennaio	5.407	4.084	-24,5	<i>3.972</i>	<i>-2,7</i>
Febbraio	5.552	4.835	-12,9		
Marzo	6.213	6.345	2,1		
Aprile	7.262	6.793	-6,5		
Maggio	7.633	6.866	-10,0		
Giugno	6.871	7.516	9,4		
Luglio	8.708	8.084	-7,2		
Agosto	4.381	4.030	-8,0		
Settembre	6.571	6.348	-3,4		
Ottobre	6.755	<i>6.124</i>	-9,3		
Novembre	4.340	<i>4.336</i>	-0,1		
Dicembre	3.720	<i>4.306</i>	15,8		
TOTALE	73.413	<i>69.667</i>	<i>-5,1</i>		

MINIVOLTURE ALTRI VEICOLI

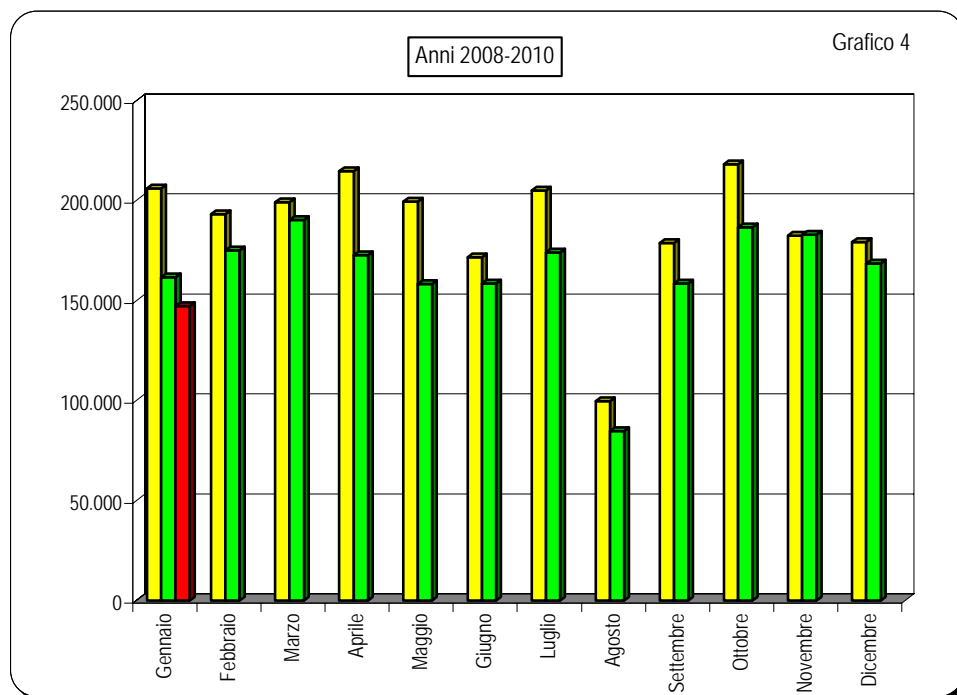
Tabella 14

MESI	2008	2009		2010	
	Val. assol.	Val. assol.	Δ % 09/08	Val. assol.	Δ % 10/09
Gennaio	1.575	1.146	-27,2	<i>1.116</i>	<i>-2,6</i>
Febbraio	1.664	1.419	-14,7		
Marzo	1.569	1.702	8,5		
Aprile	1.694	1.478	-12,8		
Maggio	1.539	1.399	-9,1		
Giugno	1.371	1.421	3,6		
Luglio	1.858	1.569	-15,6		
Agosto	782	536	-31,5		
Settembre	1.447	1.312	-9,3		
Ottobre	1.708	<i>1.321</i>	-22,7		
Novembre	1.366	<i>1.345</i>	-1,5		
Dicembre	1.289	<i>1.153</i>	-10,6		
TOTALE	17.862	<i>15.801</i>	<i>-11,5</i>		

MINIVOLTURE TOTALE VEICOLI

Tabella 15

MESI	2008	2009		2010	
	Val. assol.	Val. assol.	Δ % 08/07	Val. assol.	Δ % 09/08
Gennaio	205.857	161.687	-21,5	147.214	-9,0
Febbraio	193.096	174.882	-9,4		
Marzo	199.174	190.247	-4,5		
Aprile	214.671	172.729	-19,5		
Maggio	199.339	158.291	-20,6		
Giugno	171.549	158.550	-7,6		
Luglio	204.972	174.032	-15,1		
Agosto	99.635	84.594	-15,1		
Settembre	178.562	158.444	-11,3		
Ottobre	218.126	186.469	-14,5		
Novembre	182.269	182.929	0,4		
Dicembre	179.195	168.530	-6,0		
TOTALE	2.246.445	1.971.384	-12,2		



PASSAGGI DI PROPRIETA' AUTOVETTURE
AL NETTO DELLE MINIVOLTURE

Tabella 16

MESI	2008	2009		2010	
	Val. assol.	Val. assol.	Δ % 09/08	Val. assol.	Δ % 10/09
Gennaio	272.215	219.225	-19,5	<i>203.419</i>	-7,2
Febbraio	287.954	235.195	-18,3		
Marzo	255.302	264.375	3,6		
Aprile	268.637	241.971	-9,9		
Maggio	252.875	223.111	-11,8		
Giugno	239.049	233.041	-2,5		
Luglio	275.644	265.801	-3,6		
Agosto	143.662	140.999	-1,9		
Settembre	242.443	238.580	-1,6		
Ottobre	276.335	<i>257.783</i>	-6,7		
Novembre	227.119	<i>243.231</i>	7,1		
Dicembre	226.488	<i>252.405</i>	11,4		
TOTALE	2.967.723	<i>2.815.717</i>	-5,1		

PASSAGGI DI PROPRIETA' VEICOLI TRASPORTO MERCI
AL NETTO DELLE MINIVOLTURE

Tabella 17

MESI	2008	2009		2010	
	Val. assol.	Val. assol.	Δ % 09/08	Val. assol.	Δ % 10/09
Gennaio	44.460	34.385	-22,7	<i>34.291</i>	-0,3
Febbraio	45.847	38.936	-15,1		
Marzo	41.390	43.894	6,0		
Aprile	43.053	39.773	-7,6		
Maggio	40.434	36.726	-9,2		
Giugno	38.138	37.416	-1,9		
Luglio	41.637	41.613	-0,1		
Agosto	19.742	20.501	3,8		
Settembre	34.894	35.853	2,7		
Ottobre	41.773	<i>40.877</i>	-2,1		
Novembre	35.746	<i>39.802</i>	11,3		
Dicembre	34.962	<i>41.084</i>	17,5		
TOTALE	462.076	<i>450.860</i>	-2,4		

AL NETTO DELLE MINIVOLTURE

Tabella 18

MESI	2008	2009		2010	
	Val. assol.	Val. assol.	Δ % 09/08	Val. assol.	Δ % 10/09
Gennaio	32.805	25.572	-22,0	<i>26.921</i>	<i>5,3</i>
Febbraio	43.448	32.759	-24,6		
Marzo	49.728	49.493	-0,5		
Aprile	62.413	56.876	-8,9		
Maggio	69.515	63.171	-9,1		
Giugno	64.916	70.950	9,3		
Luglio	76.394	72.054	-5,7		
Agosto	35.715	35.475	-0,7		
Settembre	52.297	51.755	-1,0		
Ottobre	50.196	<i>46.754</i>	<i>-6,9</i>		
Novembre	34.237	<i>35.833</i>	<i>4,7</i>		
Dicembre	26.013	<i>28.885</i>	<i>11,0</i>		
TOTALE	597.677	<i>569.577</i>	<i>-4,7</i>		

PASSAGGI DI PROPRIETA' ALTRI VEICOLI AL NETTO DELLE MINIVOLTURE

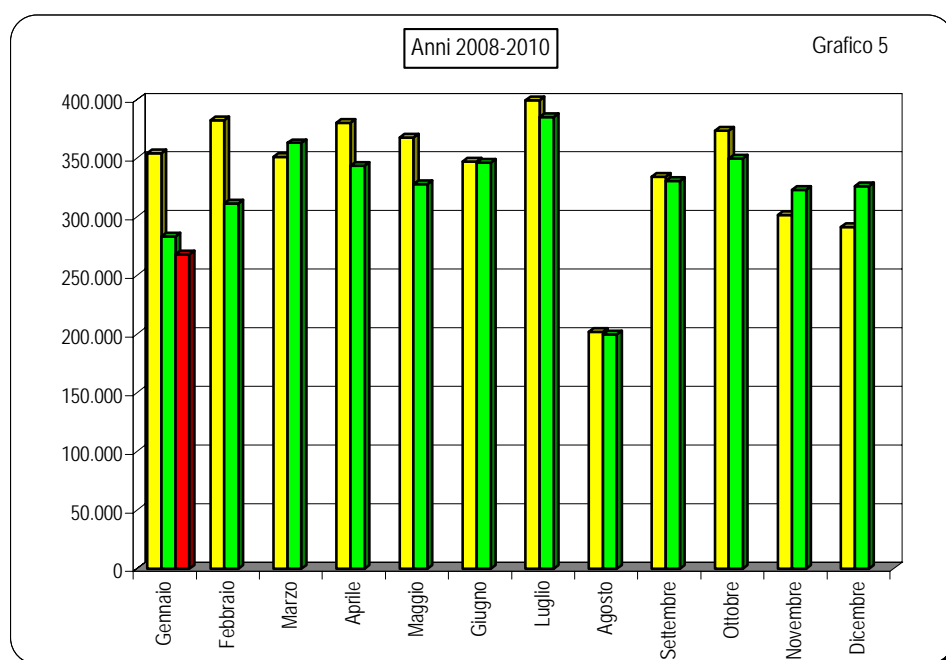
Tabella 19

MESI	2008	2009		2010	
	Val. assol.	Val. assol.	Δ % 09/08	Val. assol.	Δ % 10/09
Gennaio	4.880	3.914	-19,8	<i>3.635</i>	<i>-7,1</i>
Febbraio	5.324	4.728	-11,2		
Marzo	4.852	5.232	7,8		
Aprile	6.002	4.989	-16,9		
Maggio	5.041	4.849	-3,8		
Giugno	4.950	4.774	-3,6		
Luglio	5.669	5.611	-1,0		
Agosto	2.696	2.799	3,8		
Settembre	4.756	4.253	-10,6		
Ottobre	5.166	<i>4.339</i>	<i>-16,0</i>		
Novembre	4.605	<i>4.209</i>	<i>-8,6</i>		
Dicembre	4.027	<i>3.801</i>	<i>-5,6</i>		
TOTALE	57.968	<i>53.498</i>	<i>-7,7</i>		

PASSAGGI DI PROPRIETA' TOTALE VEICOLI
AL NETTO DELLE MINIVOLTURE

Tabella 20

MESI	2008	2009		2010	
	Val. assol.	Val. assol.	Δ % 08/07	Val. assol.	Δ % 09/08
Gennaio	354.360	283.096	-20,1	268.266	-5,2
Febbraio	382.573	311.618	-18,5		
Marzo	351.272	362.994	3,3		
Aprile	380.105	343.609	-9,6		
Maggio	367.865	327.857	-10,9		
Giugno	347.053	346.181	-0,3		
Luglio	399.344	385.079	-3,6		
Agosto	201.815	199.774	-1,0		
Settembre	334.390	330.441	-1,2		
Ottobre	373.470	349.753	-6,4		
Novembre	301.707	323.075	7,1		
Dicembre	291.490	326.175	11,9		
TOTALE	4.085.444	3.889.652	-4,8		



RADIAZIONI AUTOVETTURE

Tabella 21

MESI	2008	2009		2010	
	Val. assol.	Val. assol.	Δ % 09/08	Val. assol.	Δ % 10/09
Gennaio	219.599	141.745	-35,5	<i>190.683</i>	34,5
Febbraio	173.687	113.112	-34,9		
Marzo	147.031	164.352	11,8		
Aprile	164.960	174.197	5,6		
Maggio	161.942	183.428	13,3		
Giugno	133.712	174.044	30,2		
Luglio	158.158	191.932	21,4		
Agosto	85.421	106.751	25,0		
Settembre	146.712	176.077	20,0		
Ottobre	146.117	<i>169.352</i>	<i>15,9</i>		
Novembre	115.312	<i>160.037</i>	<i>38,8</i>		
Dicembre	144.247	<i>193.108</i>	<i>33,9</i>		
TOTALE	1.796.898	<i>1.948.135</i>	<i>8,4</i>		

RADIAZIONI VEICOLI TRASPORTO MERCI

Tabella 22

MESI	2008	2009		2010	
	Val. assol.	Val. assol.	Δ % 09/08	Val. assol.	Δ % 10/09
Gennaio	19.778	14.178	-28,3	<i>16.050</i>	<i>13,2</i>
Febbraio	18.385	12.851	-30,1		
Marzo	15.017	13.463	-10,3		
Aprile	14.840	12.553	-15,4		
Maggio	13.780	12.348	-10,4		
Giugno	13.125	13.410	2,2		
Luglio	14.814	14.557	-1,7		
Agosto	7.501	7.535	0,5		
Settembre	13.067	12.540	-4,0		
Ottobre	14.709	<i>13.799</i>	<i>-6,2</i>		
Novembre	12.483	<i>13.800</i>	10,6		
Dicembre	14.348	<i>16.902</i>	17,8		
TOTALE	171.847	<i>157.936</i>	<i>-8,1</i>		

RADIAZIONI MOTOCICLI

Tabella 23

MESI	2008	2009		2010	
	Val. assol.	Val. assol.	Δ % 09/08	Val. assol.	Δ % 10/09
Gennaio	12.514	9.012	-28,0	<i>9.975</i>	<i>10,7</i>
Febbraio	12.821	9.791	-23,6		
Marzo	10.449	12.778	22,3		
Aprile	11.581	13.777	19,0		
Maggio	11.970	13.729	14,7		
Giugno	11.209	14.570	30,0		
Luglio	13.111	16.577	26,4		
Agosto	6.079	7.409	21,9		
Settembre	9.475	11.929	25,9		
Ottobre	9.702	<i>11.439</i>	17,9		
Novembre	7.705	<i>9.658</i>	25,3		
Dicembre	8.571	<i>10.803</i>	26,0		
TOTALE	125.187	<i>141.472</i>	<i>13,0</i>		

RADIAZIONI ALTRI VEICOLI

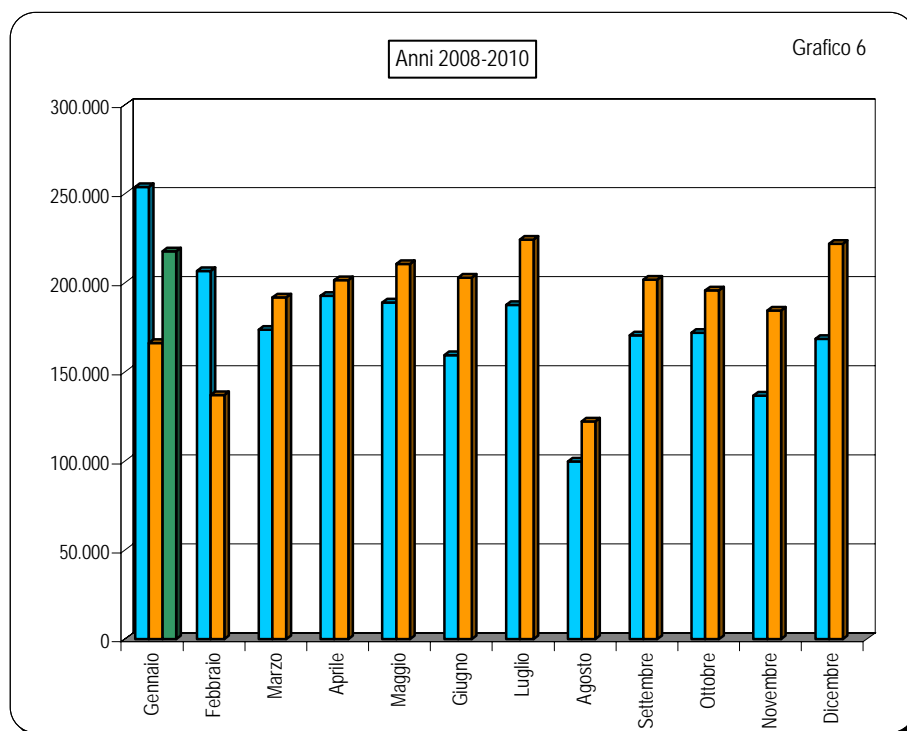
Tabella 24

MESI	2008	2009		2010	
	Val. assol.	Val. assol.	Δ % 09/08	Val. assol.	Δ % 10/09
Gennaio	1.887	1.296	-31,3	<i>1.106</i>	<i>-14,7</i>
Febbraio	1.733	1.450	-16,3		
Marzo	1.278	1.255	-1,8		
Aprile	1.329	1.148	-13,6		
Maggio	1.291	1.103	-14,6		
Giugno	1.355	1.105	-18,5		
Luglio	1.531	1.270	-17,0		
Agosto	763	654	-14,3		
Settembre	1.413	1.339	-5,2		
Ottobre	1.584	<i>1.265</i>	-20,1		
Novembre	1.395	<i>1.050</i>	-24,7		
Dicembre	1.540	<i>1.325</i>	-14,0		
TOTALE	17.099	<i>14.260</i>	<i>-16,6</i>		

RADIAZIONI TOTALE VEICOLI

Tabella 25

MESI	2008	2009		2010	
	Val. assol.	Val. assol.	Δ % 08/07	Val. assol.	Δ % 09/08
Gennaio	253.778	166.231	-34,5	<i>217.814</i>	<i>31,0</i>
Febbraio	206.626	137.204	-33,6		
Marzo	173.775	191.848	10,4		
Aprile	192.710	201.675	4,7		
Maggio	188.983	210.608	11,4		
Giugno	159.401	203.129	27,4		
Luglio	187.614	224.336	19,6		
Agosto	99.764	122.349	22,6		
Settembre	170.667	201.885	18,3		
Ottobre	172.112	<i>195.855</i>	<i>13,8</i>		
Novembre	136.895	<i>184.545</i>	<i>34,8</i>		
Dicembre	168.706	<i>222.138</i>	<i>31,7</i>		
TOTALE	2.111.031	<i>2.261.803</i>	<i>7,1</i>		



SALDO PRIME ISCRIZIONI - RADIAZIONI
(Autovetture)

Tabella 26

MESI	2008	2009	2010
Gennaio	19.645	11.280	<i>13.604</i>
Febbraio	35.860	47.840	
Marzo	56.014	45.333	
Aprile	41.220	22.017	
Maggio	43.793	10.681	
Giugno	55.365	29.350	
Luglio	50.260	18.211	
Agosto	5.379	-6.807	
Settembre	32.612	19.862	
Ottobre	24.366	<i>21.379</i>	
Novembre	31.428	<i>26.033</i>	
Dicembre	730	<i>-19.657</i>	
TOTALE	396.672	<i>225.522</i>	

RAPPORTO PRIME ISCRIZIONI/RADIAZIONI
(Autovetture)

Tabella 27

MESI	2008	2009	2010
Gennaio	1,09	1,08	<i>1,07</i>
Febbraio	1,21	1,42	
Marzo	1,38	1,28	
Aprile	1,25	1,13	
Maggio	1,27	1,06	
Giugno	1,41	1,17	
Luglio	1,32	1,09	
Agosto	1,06	0,94	
Settembre	1,22	1,11	
Ottobre	1,17	<i>1,13</i>	
Novembre	1,27	<i>1,16</i>	
Dicembre	1,01	<i>0,90</i>	
Media Annuale	1,22	<i>1,12</i>	

SALDO PRIME ISCRIZIONI - RADIAZIONI

(Veicoli trasporto merci)

Tabella 28

MESI	2008	2009	2010
Gennaio	5.835	2.405	<i>1.147</i>
Febbraio	5.766	3.467	
Marzo	10.517	7.982	
Aprile	8.675	5.458	
Maggio	10.444	4.792	
Giugno	9.663	5.139	
Luglio	11.800	4.205	
Agosto	4.638	1.554	
Settembre	10.393	4.041	
Ottobre	8.198	<i>3.855</i>	
Novembre	7.190	<i>3.576</i>	
Dicembre	6.602	<i>2.595</i>	
TOTALE	99.721	<i>49.069</i>	

RAPPORTO PRIME ISCRIZIONI/RADIAZIONI

(Veicoli trasporto merci)

Tabella 29

MESI	2008	2009	2010
Gennaio	1,30	1,17	<i>1,07</i>
Febbraio	1,31	1,27	
Marzo	1,70	1,59	
Aprile	1,58	1,43	
Maggio	1,76	1,39	
Giugno	1,74	1,38	
Luglio	1,80	1,29	
Agosto	1,62	1,21	
Settembre	1,80	1,32	
Ottobre	1,56	<i>1,28</i>	
Novembre	1,58	<i>1,26</i>	
Dicembre	1,46	<i>1,15</i>	
Media Annuale	1,58	<i>1,31</i>	

SALDO PRIME ISCRIZIONI - RADIAZIONI

(Motocicli)

Tabella 30

MESI	2008	2009	2010
Gennaio	13.457	7.110	<i>10.289</i>
Febbraio	16.312	9.024	
Marzo	26.389	29.839	
Aprile	37.442	35.171	
Maggio	42.822	41.626	
Giugno	39.093	44.454	
Luglio	43.094	38.787	
Agosto	14.253	13.165	
Settembre	21.825	21.068	
Ottobre	15.702	<i>15.541</i>	
Novembre	5.992	<i>7.544</i>	
Dicembre	2.810	<i>2.190</i>	
TOTALE	279.191	<i>265.519</i>	

RAPPORTO PRIME ISCRIZIONI/RADIAZIONI

(Motocicli)

Tabella 31

MESI	2008	2009	2010
Gennaio	2,08	1,79	<i>2,03</i>
Febbraio	2,27	1,92	
Marzo	3,53	3,34	
Aprile	4,23	3,55	
Maggio	4,58	4,03	
Giugno	4,49	4,05	
Luglio	4,29	3,34	
Agosto	3,34	2,78	
Settembre	3,30	2,77	
Ottobre	2,62	<i>2,36</i>	
Novembre	1,78	<i>1,78</i>	
Dicembre	1,33	<i>1,20</i>	
Media Annuale	3,23	<i>2,88</i>	

SALDO PRIME ISCRIZIONI - RADIAZIONI

(Altri veicoli)

Tabella 32

MESI	2008	2009	2010
Gennaio	829	656	229
Febbraio	1.238	673	
Marzo	1.920	1.237	
Aprile	1.916	1.066	
Maggio	1.963	882	
Giugno	1.941	1.007	
Luglio	2.047	1.086	
Agosto	1.178	544	
Settembre	1.516	364	
Ottobre	1.333	382	
Novembre	891	493	
Dicembre	472	-128	
TOTALE	17.244	8.262	

RAPPORTO PRIME ISCRIZIONI/RADIAZIONI

(Altri veicoli)

Tabella 33

MESI	2008	2009	2010
Gennaio	1,44	1,51	1,21
Febbraio	1,71	1,46	
Marzo	2,50	1,99	
Aprile	2,44	1,93	
Maggio	2,52	1,80	
Giugno	2,43	1,91	
Luglio	2,34	1,86	
Agosto	2,54	1,83	
Settembre	2,07	1,27	
Ottobre	1,84	1,30	
Novembre	1,64	1,47	
Dicembre	1,31	0,90	
Media Annuale	2,01	1,58	

SALDO PRIME ISCRIZIONI - RADIAZIONI

(Totale veicoli)

Tabella 34

MESI	2008	2009	2010
Gennaio	39.766	21.451	<i>25.269</i>
Febbraio	59.176	61.004	
Marzo	94.840	84.391	
Aprile	89.253	63.712	
Maggio	99.022	57.981	
Giugno	106.062	79.950	
Luglio	107.201	62.289	
Agosto	25.448	8.456	
Settembre	66.346	45.335	
Ottobre	49.599	<i>41.157</i>	
Novembre	45.501	<i>37.646</i>	
Dicembre	10.614	<i>-15.000</i>	
TOTALE	792.828	<i>548.372</i>	

RAPPORTO PRIME ISCRIZIONI/RADIAZIONI

(Totale veicoli)

Tabella 35

MESI	2008	2009	2010
Gennaio	1,16	1,13	<i>1,12</i>
Febbraio	1,29	1,44	
Marzo	1,55	1,44	
Aprile	1,46	1,32	
Maggio	1,52	1,28	
Giugno	1,67	1,39	
Luglio	1,57	1,28	
Agosto	1,26	1,07	
Settembre	1,39	1,22	
Ottobre	1,29	<i>1,21</i>	
Novembre	1,33	<i>1,20</i>	
Dicembre	1,06	<i>0,93</i>	
Media Annuale	1,38	<i>1,24</i>	

RELAZIONI TRA MINIVOLTURE E PASSAGGI DI PROPRIETA'

(Autovetture)

Tabella 36

MESI	Composizione %								
	2008			2009			2010		
	miniv.	pass. net.	pass. tot.	miniv.	pass. net.	pass. tot.	miniv.	pass. net.	pass. tot.
Gennaio	39,2%	60,8%	100,0%	38,7%	61,3%	100,0%	38,4%	61,6%	100,0%
Febbraio	36,4%	63,6%	100,0%	38,9%	61,1%	100,0%			
Marzo	40,1%	59,9%	100,0%	38,2%	61,8%	100,0%			
Aprile	40,6%	59,4%	100,0%	37,8%	62,2%	100,0%			
Maggio	40,1%	59,9%	100,0%	37,5%	62,5%	100,0%			
Giugno	37,7%	62,3%	100,0%	36,3%	63,7%	100,0%			
Luglio	38,5%	61,5%	100,0%	35,4%	64,6%	100,0%			
Agosto	37,0%	63,0%	100,0%	33,8%	66,2%	100,0%			
Settembre	38,7%	61,3%	100,0%	36,2%	63,8%	100,0%			
Ottobre	40,3%	59,7%	100,0%	38,3%	61,7%	100,0%			
Novembre	40,9%	59,1%	100,0%	39,5%	60,5%	100,0%			
Dicembre	40,6%	59,4%	100,0%	36,7%	63,3%	100,0%			
Media Annuale	39,3%	60,7%	100,0%	37,4%	62,6%	100,0%			

(Veicoli trasporto merci)

Tabella 37

MESI	Composizione %								
	2008			2009			2010		
	miniv.	pass. net.	pass. tot.	miniv.	pass. net.	pass. tot.	miniv.	pass. net.	pass. tot.
Gennaio	34,2%	65,8%	100,0%	34,2%	65,8%	100,0%	30,8%	69,2%	100,0%
Febbraio	31,2%	68,8%	100,0%	32,5%	67,5%	100,0%			
Marzo	32,8%	67,2%	100,0%	30,3%	69,7%	100,0%			
Aprile	33,8%	66,2%	100,0%	30,4%	69,6%	100,0%			
Maggio	34,0%	66,0%	100,0%	30,7%	69,3%	100,0%			
Giugno	32,6%	67,4%	100,0%	30,7%	69,3%	100,0%			
Luglio	34,4%	65,6%	100,0%	30,7%	69,3%	100,0%			
Agosto	33,7%	66,3%	100,0%	28,3%	71,7%	100,0%			
Settembre	33,4%	66,6%	100,0%	30,4%	69,6%	100,0%			
Ottobre	35,5%	64,5%	100,0%	31,5%	68,5%	100,0%			
Novembre	34,8%	65,2%	100,0%	31,9%	68,1%	100,0%			
Dicembre	35,5%	64,5%	100,0%	29,2%	70,8%	100,0%			
Media Annuale	33,8%	66,2%	100,0%	31,0%	69,0%	100,0%			

RELAZIONI TRA MINIVOLTURE E PASSAGGI DI PROPRIETA'

(Motocicli)

Tabella 38

MESI	Composizione %								
	2008			2009			2010		
	miniv.	pass. net.	pass. tot.	miniv.	pass. net.	pass. tot.	miniv.	pass. net.	pass. tot.
Gennaio	14,2%	85,8%	100,0%	13,8%	86,2%	100,0%	<i>12,9%</i>	<i>87,1%</i>	<i>100,0%</i>
Febbraio	11,3%	88,7%	100,0%	12,9%	87,1%	100,0%			
Marzo	11,1%	88,9%	100,0%	11,4%	88,6%	100,0%			
Aprile	10,4%	89,6%	100,0%	10,7%	89,3%	100,0%			
Maggio	9,9%	90,1%	100,0%	9,8%	90,2%	100,0%			
Giugno	9,6%	90,4%	100,0%	9,6%	90,4%	100,0%			
Luglio	10,2%	89,8%	100,0%	10,1%	89,9%	100,0%			
Agosto	10,9%	89,1%	100,0%	10,2%	89,8%	100,0%			
Settembre	11,2%	88,8%	100,0%	10,9%	89,1%	100,0%			
Ottobre	11,9%	88,1%	100,0%	<i>11,6%</i>	<i>88,4%</i>	<i>100,0%</i>			
Novembre	11,3%	88,7%	100,0%	<i>10,8%</i>	<i>89,2%</i>	<i>100,0%</i>			
Dicembre	12,5%	87,5%	100,0%	<i>13,0%</i>	<i>87,0%</i>	<i>100,0%</i>			
Media Annuale	10,9%	89,1%	100,0%	<i>10,9%</i>	<i>89,1%</i>	<i>100,0%</i>			

(Altri veicoli)

Tabella 39

MESI	Composizione %								
	2008			2009			2010		
	miniv.	pass. net.	pass. tot.	miniv.	pass. net.	pass. tot.	miniv.	pass. net.	pass. tot.
Gennaio	24,4%	75,6%	100,0%	22,6%	77,4%	100,0%	<i>23,5%</i>	<i>76,5%</i>	<i>100,0%</i>
Febbraio	23,8%	76,2%	100,0%	23,1%	76,9%	100,0%			
Marzo	24,4%	75,6%	100,0%	24,5%	75,5%	100,0%			
Aprile	22,0%	78,0%	100,0%	22,9%	77,1%	100,0%			
Maggio	23,4%	76,6%	100,0%	22,4%	77,6%	100,0%			
Giugno	21,7%	78,3%	100,0%	22,9%	77,1%	100,0%			
Luglio	24,7%	75,3%	100,0%	21,9%	78,1%	100,0%			
Agosto	22,5%	77,5%	100,0%	16,1%	83,9%	100,0%			
Settembre	23,3%	76,7%	100,0%	23,6%	76,4%	100,0%			
Ottobre	24,8%	75,2%	100,0%	<i>23,3%</i>	<i>76,7%</i>	<i>100,0%</i>			
Novembre	22,9%	77,1%	100,0%	<i>24,2%</i>	<i>75,8%</i>	<i>100,0%</i>			
Dicembre	24,2%	75,8%	100,0%	<i>23,3%</i>	<i>76,7%</i>	<i>100,0%</i>			
Media Annuale	23,6%	76,4%	100,0%	<i>22,8%</i>	<i>77,2%</i>	<i>100,0%</i>			

RELAZIONI TRA MINIVOLTURE E PASSAGGI DI PROPRIETA'
(Totale veicoli)

Tabella 40

MESI									
	2008			2009			2010		
	miniv.	pass. net.	pass. tot.	miniv.	pass. net.	pass. tot.	miniv.	pass. net.	pass. tot.
Gennaio	36,7%	63,3%	100,0%	36,4%	63,6%	100,0%	35,4%	64,6%	100,0%
Febbraio	33,5%	66,5%	100,0%	35,9%	64,1%	100,0%			
Marzo	36,2%	63,8%	100,0%	34,4%	65,6%	100,0%			
Aprile	36,1%	63,9%	100,0%	33,5%	66,5%	100,0%			
Maggio	35,1%	64,9%	100,0%	32,6%	67,4%	100,0%			
Giugno	33,1%	66,9%	100,0%	31,4%	68,6%	100,0%			
Luglio	33,9%	66,1%	100,0%	31,1%	68,9%	100,0%			
Agosto	33,1%	66,9%	100,0%	29,7%	70,3%	100,0%			
Settembre	34,8%	65,2%	100,0%	32,4%	67,6%	100,0%			
Ottobre	36,9%	63,1%	100,0%	34,8%	65,2%	100,0%			
Novembre	37,7%	62,3%	100,0%	36,2%	63,8%	100,0%			
Dicembre	38,1%	61,9%	100,0%	34,1%	65,9%	100,0%			
Media Annuale	35,5%	64,5%	100,0%	33,6%	66,4%	100,0%			

RAPPORTO PASSAGGI NETTI/PRIME ISCRIZIONI
(Autovetture)

Tabella 41

MESI	2008	2009	2010
Gennaio	1,14	1,43	<i>1,00</i>
Febbraio	1,37	1,46	
Marzo	1,26	1,26	
Aprile	1,30	1,23	
Maggio	1,23	1,15	
Giugno	1,26	1,15	
Luglio	1,32	1,26	
Agosto	1,58	1,41	
Settembre	1,35	1,22	
Ottobre	1,62	<i>1,35</i>	
Novembre	1,55	<i>1,31</i>	
Dicembre	1,56	<i>1,46</i>	
Media Annuale	1,35	<i>1,30</i>	

RAPPORTO PASSAGGI NETTI/PRIME ISCRIZIONI
(Veicoli trasporto merci)

Tabella 42

MESI	2008	2009	2010
Gennaio	1,74	2,07	<i>1,99</i>
Febbraio	1,90	2,39	
Marzo	1,62	2,05	
Aprile	1,83	2,21	
Maggio	1,67	2,14	
Giugno	1,67	2,02	
Luglio	1,56	2,22	
Agosto	1,63	2,26	
Settembre	1,49	2,16	
Ottobre	1,82	<i>2,32</i>	
Novembre	1,82	<i>2,29</i>	
Dicembre	1,67	<i>2,11</i>	
Media Annuale	1,70	<i>2,18</i>	

RAPPORTO PASSAGGI NETTI/PRIME ISCRIZIONI
(Motocicli)

Tabella 43

MESI	2008	2009	2010
Gennaio	1,26	1,59	<i>1,33</i>
Febbraio	1,49	1,74	
Marzo	1,35	1,16	
Aprile	1,27	1,16	
Maggio	1,27	1,14	
Giugno	1,29	1,20	
Luglio	1,36	1,30	
Agosto	1,76	1,72	
Settembre	1,67	1,57	
Ottobre	1,98	<i>1,73</i>	
Novembre	2,50	<i>2,08</i>	
Dicembre	2,29	<i>2,22</i>	
Media Annuale	1,48	<i>1,40</i>	

RAPPORTO PASSAGGI NETTI/PRIME ISCRIZIONI
(Altri veicoli)

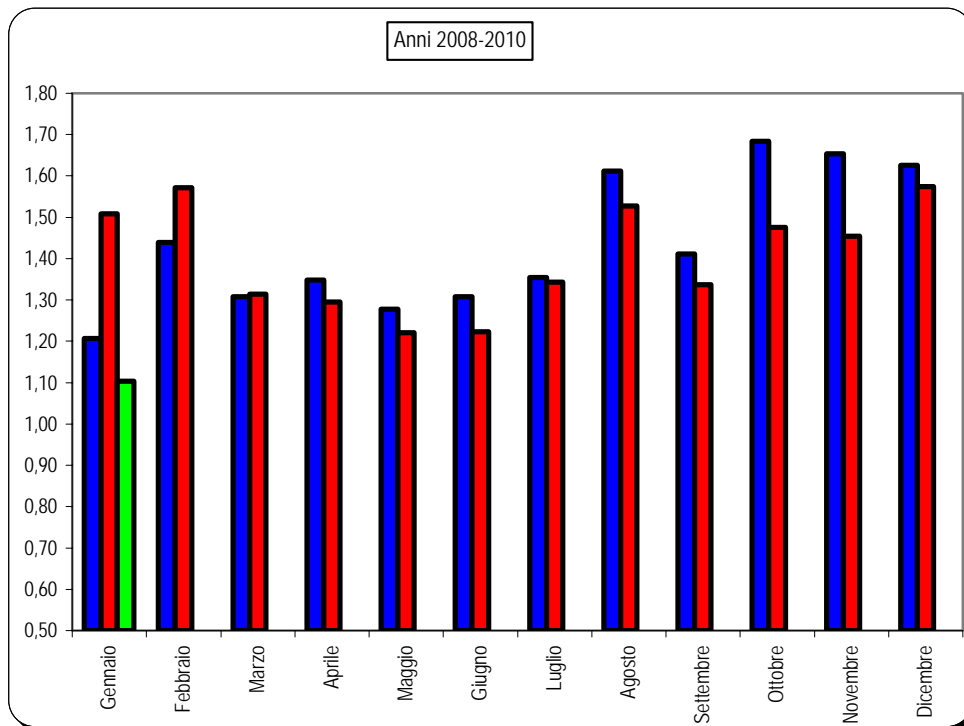
Tabella 44

MESI	2008	2009	2010
Gennaio	1,80	2,01	<i>2,72</i>
Febbraio	1,79	2,23	
Marzo	1,52	2,10	
Aprile	1,85	2,25	
Maggio	1,55	2,44	
Giugno	1,50	2,26	
Luglio	1,58	2,38	
Agosto	1,39	2,34	
Settembre	1,62	2,50	
Ottobre	1,77	<i>2,63</i>	
Novembre	2,01	<i>2,73</i>	
Dicembre	2,00	<i>3,18</i>	
Media Annuale	1,69	<i>2,38</i>	

RAPPORTO PASSAGGI NETTI/PRIME ISCRIZIONI
(Totale veicoli)

Tabella 45

MESI	2008	2009	2010
Gennaio	1,21	1,51	<i>1,10</i>
Febbraio	1,44	1,57	
Marzo	1,31	1,31	
Aprile	1,35	1,29	
Maggio	1,28	1,22	
Giugno	1,31	1,22	
Luglio	1,35	1,34	
Agosto	1,61	1,53	
Settembre	1,41	1,34	
Ottobre	1,68	<i>1,48</i>	
Novembre	1,65	<i>1,45</i>	
Dicembre	1,63	<i>1,57</i>	
Media Annuale	1,41	<i>1,38</i>	





AUTOMOBILE CLUB D'ITALIA


CRUSCOTTO - ACI

AUTOVETTURE

Andamento mensile
del mercato

GENNAIO 2010



	PRIME ISCRIZIONI NUOVO DI FABBRICA			PRIME ISCRIZIONI USATO 		PASSAGGI DI PROPRIETA' (usato reale) 			MINIVOLTURE	
	2009	2010	Var.ne % '10/'09	2009	2010	2009	2010	Var.ne % '10/'09	2009	2010
	(a)	(b)	(c)	(d)	(e)	(f)	(g)	(h)	(i)	(l)
Gen.	153.025	204.287	33,50%	7.744	7.000	219.225	203.419	-7,21%	138.580	126.868
Feb.	160.952			8.674		235.195			149.899	
Mar.	209.685			9.811		264.375			163.097	
Apr.	196.214			9.327		241.971			147.117	
Mag.	194.109			8.008		223.111			133.719	
Giu.	203.394			8.629		233.041			133.052	
Lug.	210.143			10.135		265.801			145.949	
Ago.	99.944			5.214		140.999			71.934	
Set.	195.939			7.733		238.580			135.108	
Ott.	190.731			9.018		257.782			160.249	
Nov.	186.070			8.799		243.231			158.586	
Dic.	173.451			8.420		252.405			146.103	
TOTALE ANNO	2.173.657			101.512		2.815.716			1.683.393	
Media Mensile	181.138			8.459		234.643			140.283	



: Prime iscrizioni autovetture già immatricolate all'estero o già iscritte in altri registri nazionali (militari/CRI, ecc.)



: Passaggi di proprietà al netto delle minivolture e al lordo delle Km. 0




: Passaggi di proprietà di vetture usate con intestazione ai concessionari, in attesa di rivendita a terzi (D.l. 41/95)



: Autovetture nuove immatricolate nel mese e rivendute entro i successivi sei mesi

Rapporto usato reale/nuovo
Rapporto radiazioni/nuovo
 (tasso di sostituzione)

Stima KM 0 		RADIAZIONI			PERDITE DI POSSESSO		RIENTRI IN POSSESSO		2009		
2009	2010	2009	2010	Var.ne % '10/'09	2009	2010	2009	2010	(g/b)	(p/b)	
(m)	(n)	(o)	(p)	(q)	(r)	(s)	(l)	(u)	(v)	(z)	
14.284	11.063	141.745	190.683	34,53%	8.719	8.070	484	588	1,00	0,93	Gen.
17.445	9.844	113.112			7.158		583				Feb.
19.053	13.256	164.352			7.477		656				Mar.
18.887	9.509	174.197			6.614		607				Apr.
21.058	10.455	183.428			6.972		557				Mag.
18.640	14.846	174.044			7.104		569				Giu.
16.968	10.967	191.932			7.417		666				Lug.
10.001		106.751			3.839		292				Ago.
20.620		176.077			7.518		616				Set.
17.046		169.352			7.455		636				Ott.
13.921		160.037			7.490		666				Nov.
15.846		193.108			9.387		567				Dic.
203.769		1.948.135			87.150		6.899				TOTALE ANNO
16.981		162.345			7.263		575				Media Mensile

TERMINI DI PRESENTAZIONE DELLE FORMALITA' AL PRA:

- Prime iscrizioni: contestuali all'acquisto;
- Trasferimenti proprietà: contestuali all'acquisto (D.P.R. 19/09/2000 n. 358) in applicazione dal 12/05/03;
- Minivolture: a discrezione dell'autosalone;
- Radiazioni: a cura del demolitore entro 30 gg. dalla consegna (D.lgs. n. 149/2006) in applicazione dal 27/04/06. Nel caso di rottamazione da incentivo il termine di presentazione formalità si riduce a 15 giorni (l. 296 del 27/12/2006)

MEDIA GIORNALIERA MOVIMENTI AUTOVETTURE

	PRIME ISCRIZIONI NUOVO DI FABBRICA ★			PASSAGGI DI PROPRIETA' (usato reale) ♣			RADIAZIONI			
	2009	2010	Var.ne % '10/'09	2009	2010	Var.ne % '10/'09	2009	2010	Var.ne % '10/'09	
	(a)	(b)	(c)	(d)	(e)	(f)	(g)	(h)	(i)	
Gennaio	7.651	10.752	40,5%	10.961	10.706	-2,3%	7.087	10.036	41,6%	Gennaio
Febbraio	8.048			11.760			5.656			Febbraio
Marzo	9.531			12.017			7.471			Marzo
Aprile	9.344			11.522			8.295			Aprile
Maggio	9.705			11.156			9.171			Maggio
Giugno	9.685			11.097			8.288			Giugno
Luglio	9.137			11.557			8.345			Luglio
Agosto	4.759			6.714			5.083			Agosto
Settembre	8.906			10.845			8.004			Settembre
Ottobre	8.670			11.717			7.698			Ottobre
Novembre	8.860			11.582			7.621			Novembre
Dicembre	8.260			12.019			9.196			Dicembre
MEDIA ANNUA	8.558			11.085			7.670			MEDIA ANNUA

★ : Prime iscrizioni nuovo di fabbrica al lordo delle Km. 0

♣ : Passaggi di proprietà al netto delle minivolture e al lordo delle Km. 0

FORMALITA' PRA AUTOVETTURE NELLE PROVINCE
(Gennaio 2010)

Provincia	Prime iscrizioni	Passaggi di proprietà al netto delle minivolture	Radiazioni
AL (Alessandria)	1.783	1.392	1.309
AT (Asti)	710	683	569
BI (Biella)	771	699	601
CN (Cuneo)	2.403	2.458	2.141
NO (Novara)	1.420	1.068	1.150
TO (Torino)	10.991	8.688	7.078
VB (Verbania)	588	472	482
VC (Vercelli)	687	614	578
PIEMONTE	19.353	16.072	13.906
AO (Aosta)	3.034	737	765
VALLE D'AOSTA	3.034	737	765
BG (Bergamo)	4.343	3.126	3.820
BS (Brescia)	5.616	4.407	4.159
CO (Como)	2.273	1.900	1.947
CR (Cremona)	1.340	987	1.189
LC (Lecco)	1.213	818	1.083
LO (Lodi)	837	495	649
MN (Mantova)	1.464	1.155	1.462
MI (Milano)	18.800	12.168	12.153
PV (Pavia)	2.102	1.625	1.594
SO (Sondrio)	494	707	475
VA (Varese)	3.187	2.871	2.695
LOMBARDIA	41.669	30.259	31.225
BZ (Bolzano)	1.155	1.555	1.475
TN (Trento)	1.761	1.550	1.704
TRENTINO A.A.	2.916	3.105	3.179
BL (Belluno)	654	618	657
PD (Padova)	3.521	2.787	3.548
RO (Rovigo)	820	701	1.026
TV (Treviso)	3.114	2.844	3.309
VE (Venezia)	2.453	2.113	2.674
VR (Verona)	3.416	2.616	3.651
VI (Vicenza)	2.964	2.986	3.139
VENETO	16.942	14.665	18.005
GO (Gorizia)	457	366	606
PN (Pordenone)	1.125	998	1.376
TS (Trieste)	645	567	649
UD (Udine)	1.869	1.720	2.148
FRIULI V.G.	4.096	3.652	4.779

GE (Genova)	2.516	2.455	2.123
IM (Imperia)	666	662	631
SP (La Spezia)	777	610	694
SV (Savona)	997	923	801
LIGURIA	4.956	4.650	4.248
BO (Bologna)	4.119	2.795	2.615
FE (Ferrara)	1.265	910	1.196
FO (Forlì)	1.705	1.028	1.494
MO (Modena)	2.864	2.114	2.455
PR (Parma)	1.671	1.131	1.508
PC (Piacenza)	1.067	950	936
RA (Ravenna)	1.736	1.059	1.704
RE (Reggio Emilia)	2.215	1.734	1.841
RN (Rimini)	1.507	859	1.213
EMILIA ROMAGNA	18.149	12.580	14.963
AR (Arezzo)	1.177	1.312	1.333
FI (Firenze)	5.495	3.353	2.973
GR (Grosseto)	653	781	721
LI (Livorno)	1.223	981	947
LU (Lucca)	1.502	1.362	1.266
MS (Massa Carrara)	662	640	685
PI (Pisa)	1.730	1.123	1.282
PT (Pistoia)	1.348	1.149	1.359
PO (Prato)	929	852	648
SI (Siena)	1.295	775	939
TOSCANA	16.014	12.328	12.155
PG (Perugia)	2.643	2.389	2.495
TR (Terni)	842	845	870
UMBRIA	3.485	3.234	3.365
AN (Ancona)	1.914	1.385	2.020
AP (Ascoli Piceno)	1.352	1.144	1.685
MC (Macerata)	1.199	1.085	1.455
PU (Pesaro e Urbino)	1.088	1.000	888
MARCHE	5.553	4.614	6.049
FR (Frosinone)	1.401	2.087	1.589
LT (Latina)	1.508	2.057	1.699
RI (Rieti)	466	487	561
RM (Roma)	16.948	16.873	12.601
VT (Viterbo)	1.011	1.071	1.091
LAZIO	21.334	22.576	17.541
AQ (L'Aquila)	1.319	994	1.206
CH (Chieti)	1.093	1.324	1.403
PE (Pescara)	1.160	1.109	1.175
TE (Teramo)	1.129	1.045	1.201
ABRUZZO	4.701	4.472	4.987

CB (Campobasso)	488	812	802
IS (Isernia)	182	341	265
MOLISE	670	1.153	1.067
AV (Avellino)	1.022	1.509	1.540
BN (Benevento)	660	1.012	1.064
CE (Caserta)	1.977	3.563	2.605
NA (Napoli)	6.079	12.470	8.126
SA (Salerno)	1.851	3.891	2.799
CAMPANIA	11.589	22.445	16.134
BA (Bari)	3.604	6.237	4.973
BR (Brindisi)	781	1.945	1.322
FG (Foggia)	1.180	2.668	1.983
LE (Lecce)	2.056	3.008	2.707
TA (Taranto)	1.281	2.487	1.629
PUGLIA	8.902	16.344	12.614
MT (Matera)	426	822	666
PZ (Potenza)	854	1.322	1.131
BASILICATA	1.280	2.144	1.797
CZ (Catanzaro)	887	1.260	908
CS (Cosenza)	1.595	2.316	1.954
KR (Crotone)	283	494	360
RC (Reggio Calabria)	1.193	1.747	1.279
VV (Vibo Valentia)	336	467	381
CALABRIA	4.294	6.284	4.882
AG (Agrigento)	870	1.560	1.461
CL (Caltanissetta)	551	951	682
CT (Catania)	2.168	4.118	3.024
EN (Enna)	318	590	498
ME (Messina)	1.502	1.959	1.680
PA (Palermo)	2.998	3.684	3.601
RG (Ragusa)	767	1.237	841
SR (Siracusa)	939	1.329	1.253
TP (Trapani)	964	1.495	1.276
SICILIA	11.077	16.922	14.316
CA (Cagliari)	1.575	2.013	1.628
CI (Carbonia-Iglesias)	342	317	365
NU (Nuoro)	354	506	467
OG (Ogliastra)	160	156	207
OR (Oristano)	403	497	469
OT (Olbia-Tempio)	418	441	394
SS (Sassari)	818	983	874
VS (Medio Campidano)	203	271	303
SARDEGNA	4.273	5.184	4.706
ITALIA	204.287	203.419	190.683

N.B. VALORI PROVVISORI