



Automobile Club Italia

AUTO - TREND

Analisi statistica sulle tendenze del mercato auto in Italia

Giugno 2010

A cura di: AREA STATISTICA
DIREZIONE STUDI E RICERCHE

PRESENTAZIONE

L'evoluzione tecnologica e la sempre più accentuata globalizzazione dei mercati impone la necessità di disporre di informazioni immediate e precise, che descrivano i principali fenomeni, sia dal punto di vista fisico che economico.

L'ACI, per soddisfare le continue e pressanti richieste di dati sul mondo dell'automobile, ha raccolto l'invito degli operatori del settore e ha realizzato un bollettino mensile di statistiche "AUTO-TREND".

I dati riguardanti i fenomeni descritti nei 4 mesi precedenti la data di pubblicazione, riportati in corsivo nelle tabelle, essendo desunti da rilevazioni giornaliere sugli archivi informatici dell'ACI, debbono ritenersi provvisori.

E' pertanto possibile uno scostamento fisiologico, che solo in alcuni casi potrà raggiungere il 5%, rispetto al consolidamento dei dati stessi ottenuto dalle successive verifiche.

L'ACI si augura di aver dato un ulteriore, importante contributo di conoscenza e di valutazione del mercato.

INDICE

	Pag.	
Indice	1	
Nota informativa	3	
Analisi delle tendenze	5	
Grafico 1	6	
Tabella 1	Prime iscrizioni autovetture nuove di fabbrica	7
Tabella 2	Prime iscrizioni veicoli trasporto merci nuovi di fabbrica	7
Tabella 3	Prime iscrizioni motocicli nuovi di fabbrica	8
Tabella 4	Prime iscrizioni altri veicoli nuovi di fabbrica	8
Tabella 5	Prime iscrizioni totale veicoli nuovi di fabbrica	9
Grafico 2	Prime iscrizioni totale veicoli nuovi di fabbrica	9
Tabella 6	Passaggi di proprietà autovetture	10
Tabella 7	Passaggi di proprietà veicoli trasporto merci	10
Tabella 8	Passaggi di proprietà motocicli	11
Tabella 9	Passaggi di proprietà altri veicoli	11
Tabella 10	Passaggi di proprietà totale veicoli	12
Grafico 3	Passaggi di proprietà totale veicoli	12
Tabella 11	Minivolture autovetture	13
Tabella 12	Minivolture veicoli trasporto merci	13
Tabella 13	Minivolture motocicli	14
Tabella 14	Minivolture altri veicoli	14
Tabella 15	Minivolture totale veicoli	15
Grafico 4	Minivolture totale veicoli	15
Tabella 16	Passaggi di proprietà autovetture al netto delle minivolture	16
Tabella 17	Passaggi di proprietà veicoli trasporto merci al netto delle minivolture	16
Tabella 18	Passaggi di proprietà motocicli al netto delle minivolture	17
Tabella 19	Passaggi di proprietà altri veicoli al netto delle minivolture	17
Tabella 20	Passaggi di proprietà totale veicoli al netto delle minivolture	18
Grafico 5	Passaggi di proprietà totale veicoli al netto delle minivolture	18
Tabella 21	Radiazioni autovetture	19
Tabella 22	Radiazioni veicoli trasporto merci	19
Tabella 23	Radiazioni motocicli	20
Tabella 24	Radiazioni altri veicoli	20
Tabella 25	Radiazioni totale veicoli	21
Grafico 6	Radiazioni totale veicoli	21
Tabella 26	Saldo prime iscrizioni - radiazioni (autovetture)	22
Tabella 27	Rapporto prime iscrizioni/radiazioni (autovetture)	22
Tabella 28	Saldo prime iscrizioni - radiazioni (veicoli trasporto merci)	23
Tabella 29	Rapporto prime iscrizioni/radiazioni (veicoli trasporto merci)	23
Tabella 30	Saldo prime iscrizioni - radiazioni (motocicli)	24
Tabella 31	Rapporto prime iscrizioni/radiazioni (motocicli)	24
Tabella 32	Saldo prime iscrizioni - radiazioni (altri veicoli)	25
Tabella 33	Rapporto prime iscrizioni/radiazioni (altri veicoli)	25

Tabella 34	Saldo prime iscrizioni - radiazioni (totale veicoli)	26
Tabella 35	Rapporto prime iscrizioni/radiazioni (totale veicoli)	26
Tabella 36	Relazioni tra minivolture e passaggi di proprietà (autovetture)	27
Tabella 37	Relazioni tra minivolture e passaggi di proprietà (veicoli trasporto merci)	27
Tabella 38	Relazioni tra minivolture e passaggi di proprietà (motocicli)	28
Tabella 39	Relazioni tra minivolture e passaggi di proprietà (altri veicoli)	28
Tabella 40	Relazioni tra minivolture e passaggi di proprietà (totale veicoli)	29
Tabella 41	Rapporto passaggi netti di proprietà/prime iscrizioni (autovetture)	30
Tabella 42	Rapporto passaggi netti di proprietà/prime iscrizioni (veicoli trasporto merci)	30
Tabella 43	Rapporto passaggi netti di proprietà/prime iscrizioni (motocicli)	31
Tabella 44	Rapporto passaggi netti di proprietà/prime iscrizioni (altri veicoli)	31
Tabella 45	Rapporto passaggi netti di proprietà/prime iscrizioni (totale veicoli)	32
Grafico 7	Rapporto passaggi netti di proprietà/prime iscrizioni (totale veicoli)	32
Inserto:	Cruscotto ACI - Autovetture	33-36
Appendice	Formalità autovetture nelle province (maggio)	37-39
	Formalità autovetture nelle province (gennaio-maggio)	40-42

NOTA INFORMATIVA

Il bollettino analizza i dati riguardanti l'andamento del mercato e gli eventi che lo caratterizzano: la nascita (prima iscrizione al PRA), i passaggi di proprietà e la cessazione dalla circolazione o radiazione.

Le tabelle illustrano in sequenza, per le principali categorie di veicoli, l'andamento dei seguenti eventi:

1. ISCRIZIONI DI VEICOLI NUOVI DI FABBRICA al P.R.A.:

Registrazione della prima iscrizione al PRA di un veicolo nuovo di fabbrica, da effettuare contestualmente al rilascio della Carta di circolazione.

2. PASSAGGI DI PROPRIETA':

Registrazione al PRA del trasferimento di proprietà di un veicolo, che deve avvenire contestualmente all'acquisto (D.P.R. 19/09/2000 n. 358) in applicazione dal 12/05/'03.

3. MINIVOLTURE:

Registrazione al PRA di un passaggio di proprietà di un veicolo a favore di un concessionario, ai fini della rivendita a terzi. Tali dati sono stati disaggregati solo a partire dal 1998, anno in cui il fenomeno ha raggiunto valori significativi.

4. PASSAGGI DI PROPRIETA' AL NETTO DELLE MINIVOLTURE:

Differenza tra punto 2 e punto 3

5. CESSAZIONI DALLA CIRCOLAZIONE (RADIAZIONI):

Registrazione al PRA della radiazione del veicolo, avvenuta per rottamazione, esportazione o altro (es.: veicoli abbandonati e rimossi dalle autorità). Da luglio 1998 questa formalità non viene più presentata (nel caso di rottamazione) dal proprietario del veicolo, ma dal titolare del centro autorizzato alla raccolta dei veicoli da rottamare. Dal momento della consegna del veicolo al demolitore (in forza del D. lgs. n. 149/2006 in vigore dal 27/04/06), lo stesso ha 30 giorni di tempo per presentare la formalità al PRA. Nel caso di rottamazione da incentivo il termine di presentazione formalità si riduce a 15 giorni (l. 296 del 27/12/2006)

Le diverse categorie di veicoli sono state sintetizzate in 5 grandi gruppi:

• AUTOVETTURE:

Sono i veicoli destinati al trasporto di persone, aventi al massimo nove posti, compreso quello del conducente;

• VEICOLI COMMERCIALI E INDUSTRIALI (trasporto merci):

Questo gruppo comprende gli autocarri per il trasporto merci, gli autoveicoli per i trasporti speciali, i trattori stradali o motrici per semirimorchi, i motocarri per il trasporto merci e i motocarri per i trasporti speciali;

• MOTOCICLI:

Sono i veicoli a due ruote, adibiti a trasporto persone con cilindrata superiore a 50 cc.

- ALTRI VEICOLI

Sono comprese tutte le categorie di veicoli non analizzate precedentemente (ad es. autobus, rimorchi, semirimorchi, ecc.);

- TOTALE VEICOLI:

La somma delle precedenti categorie.

La serie storica comprende gli anni 2008, 2009 e 2010 per il quale saranno da considerare "provvisori" i valori riferiti agli ultimi 4 mesi antecedenti la data di pubblicazione del bollettino (corsivo).

ANALISI DELLE TENDENZE

Maggio 2010 ha avuto una giornata lavorativa in più rispetto al corrispondente mese dell'anno precedente; è pertanto opportuno riportare anche la variazione in termini di media giornaliera.

A maggio l'afflusso di formalità relative alle **prime iscrizioni** di autovetture ha fatto rilevare una nuova flessione, dopo quella registrata ad aprile, in seguito al termine degli incentivi alla rottamazione: sono state registrate 166.894 unità rispetto alle 194.109 del corrispondente mese del 2009, dando luogo ad una diminuzione del 14%, che si porta ad un -18,1% a livello di media giornaliera. Brusco calo per le prime iscrizioni di motocicli, con una variazione mensile di -31,2%, essendo state presentate 38.085 formalità contro le 55.363 di maggio 2009 (media giornaliera: -34,5%). Complessivamente, la dinamica delle prime iscrizioni di veicoli in genere ha mostrato una frenata del 16,8% (223.556 unità contro le 268.589 del 2009), che arriva ad un -20,7% in termini di variazione giornaliera.

Nei primi cinque mesi del 2010 le variazioni rispetto allo stesso periodo del 2009 sono state +5,9% per le autovetture, -14,9% per i motocicli e +2,7% per tutti i veicoli.

L'indice mensile relativo ai **passaggi di proprietà** di autovetture, depurato dalle minivolture (i trasferimenti temporanei a nome del concessionario in attesa della rivendita al cliente finale), ha fatto rilevare una lieve crescita pari al 2,2% rispetto a maggio 2009, che si trasforma in un calo del 2,7% a livello di media giornaliera. Incremento più consistente per i trasferimenti di autovetture al lordo delle minivolture, con una variazione mensile di +6,7% (media giornaliera: +1,6%) e 380.813 formalità contro le 356.959 di maggio 2009, grazie in particolar modo alla crescita delle minivolture delle autovetture, con un aumento pari a +14,1% (variazione giornaliera: +8,7%). Lieve aumento anche per le moto al netto delle minivolture, con una variazione mensile di +0,9% (media giornaliera: -3,9%), essendo state presentate 63.863 pratiche contro le 63.273 di maggio 2009; i veicoli in genere, sempre al netto delle minivolture, hanno fatto registrare un incremento del 2,1%, che diventa un -2,7% in termini di variazione giornaliera.

Riguardo ai volumi numerici globali in assoluto, si riscontra che i passaggi di proprietà, depurati dall'effetto distorsivo delle minivolture, sono stati 228.142 per le sole autovetture e 334.855 per tutti i veicoli (nel mese di maggio 2009 furono, rispettivamente, 223.193 e 327.858). Per ogni 100 autovetture nuove ne sono state vendute 137 usate nel mese di maggio e 120 nei primi cinque mesi.

Il periodo gennaio-maggio 2010 ha riportato una diminuzione dell'1,9% per le autovetture e dello 0,7% per tutti i veicoli, mentre per i motocicli si è registrato un incremento del 4,3%.

Pesante flessione per le **radiazioni**(*) di autovetture a maggio: si è passati da 183.460 pratiche di maggio 2009 a 126.046, con un decremento pari al 31,3%. Il tasso unitario di sostituzione (rapporto radiazioni/prime iscrizioni) è stato, per le autovetture, pari a 0,76 (per ogni 100 autovetture nuove ne sono state radiate 76) nel mese di maggio ed a 0,85 nei primi cinque mesi. Diminuzione anche per i motocicli con una variazione negativa di -15,9% e 11.552 motocicli radiati contro i 13.734 di maggio 2009. Il calo per i veicoli in genere è stato del 29%, con 149.449 radiazioni rispetto alle 210.608 del corrispondente mese del 2009.

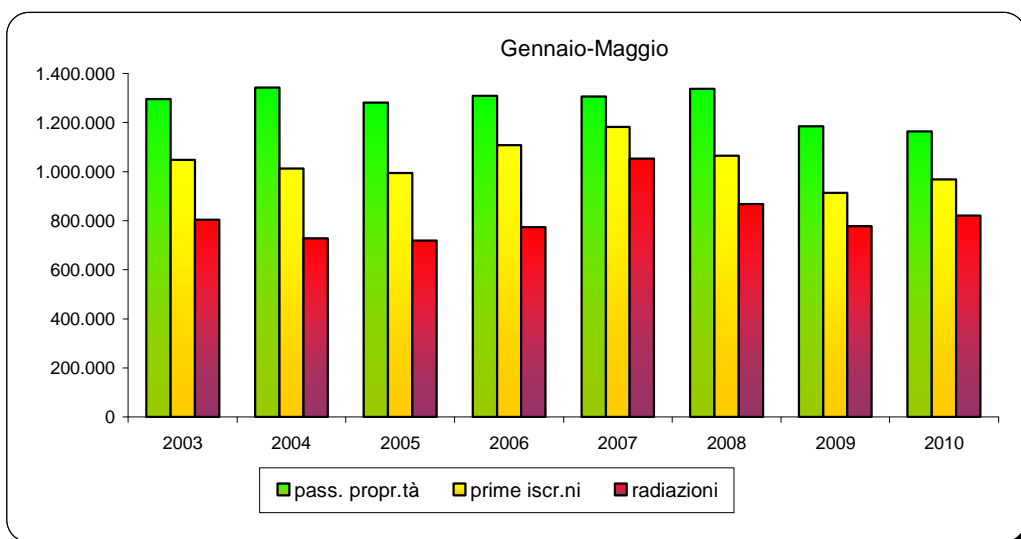
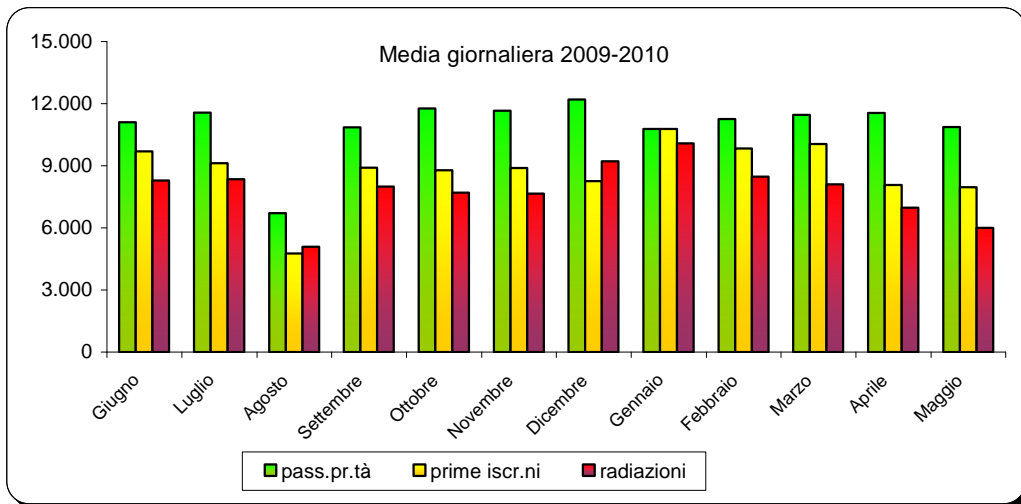
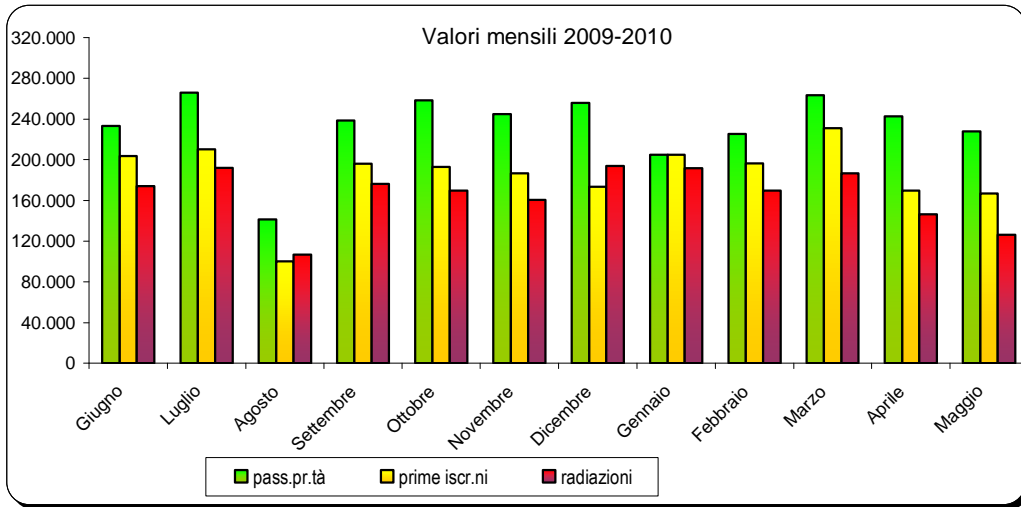
In considerazione della giornata lavorativa in più, le suddette variazioni sono risultate pari a -34,6% per le autovetture, -19,9% per i motocicli e -32,4% per tutti i veicoli.

Nei primi cinque mesi del 2010 si sono rilevati incrementi pari a +5,4% per le autovetture e +5,2% per tutti i veicoli, mentre per i motocicli si è registrato un decremento pari a -12%.

(*) Nelle radiazioni sono comprese diverse causali tra cui le principali sono demolizione ed esportazione

FORMALITA' P.R.A. RELATIVE ALLE AUTOVETTURE

Grafico 1



PRIME ISCRIZIONI AUTOVETTURE NUOVE DI FABBRICA

Tabella 1

MESI	2008	2009		2010	
	Val. assol.	Val. assol.	D % 09/08	Val. assol.	D % 10/09
Gennaio	239.244	153.214	-36,0	204.977	33,8
Febbraio	209.547	161.377	-23,0	196.717	21,9
Marzo	203.045	209.685	3,3	230.831	10,1
Aprile	206.180	196.215	-4,8	169.479	-13,6
Maggio	205.735	194.109	-5,7	166.894	-14,0
Giugno	189.077	203.394	7,6		
Luglio	208.418	210.143	0,8		
Agosto	90.800	99.944	10,1		
Settembre	179.324	195.977	9,3		
Ottobre	170.483	193.124	13,3		
Novembre	146.740	186.840	27,3		
Dicembre	144.977	173.579	19,7		
TOTALE	2.193.570	2.177.601	-0,7		

PRIME ISCRIZIONI VEICOLI TRASPORTO MERCI NUOVI DI FABBRICA

Tabella 2

MESI	2008	2009		2010	
	Val. assol.	Val. assol.	D % 09/08	Val. assol.	D % 10/09
Gennaio	25.613	16.594	-35,2	17.230	3,8
Febbraio	24.151	15.654	-35,2	19.444	24,2
Marzo	25.534	20.660	-19,1	27.466	32,9
Aprile	23.515	17.646	-25,0	16.079	-8,9
Maggio	24.224	17.140	-29,2	16.810	-1,9
Giugno	22.788	18.549	-18,6		
Luglio	26.614	18.762	-29,5		
Agosto	12.139	9.089	-25,1		
Settembre	23.460	16.343	-30,3		
Ottobre	22.907	17.651	-22,9		
Novembre	19.673	17.405	-11,5		
Dicembre	20.950	19.546	-6,7		
TOTALE	271.568	205.039	-24,5		

PRIME ISCRIZIONI MOTOCICLI NUOVI DI FABBRICA

Tabella 3

MESI	2008	2009		2010	
	Val. assol.	Val. assol.	D % 09/08	Val. assol.	D % 10/09
Gennaio	25.971	16.151	-37,8	20.326	25,8
Febbraio	29.133	18.892	-35,2	17.703	-6,3
Marzo	36.838	42.624	15,7	35.780	-16,1
Aprile	49.023	48.954	-0,1	42.963	-12,2
Maggio	54.792	55.363	1,0	38.035	-31,3
Giugno	50.302	59.030	17,4		
Luglio	56.205	55.373	-1,5		
Agosto	20.332	20.578	1,2		
Settembre	31.300	33.004	5,4		
Ottobre	25.404	27.010	6,3		
Novembre	13.697	17.243	25,9		
Dicembre	11.381	13.015	14,4		
TOTALE	404.378	407.237	0,7		

PRIME ISCRIZIONI ALTRI VEICOLI NUOVI DI FABBRICA

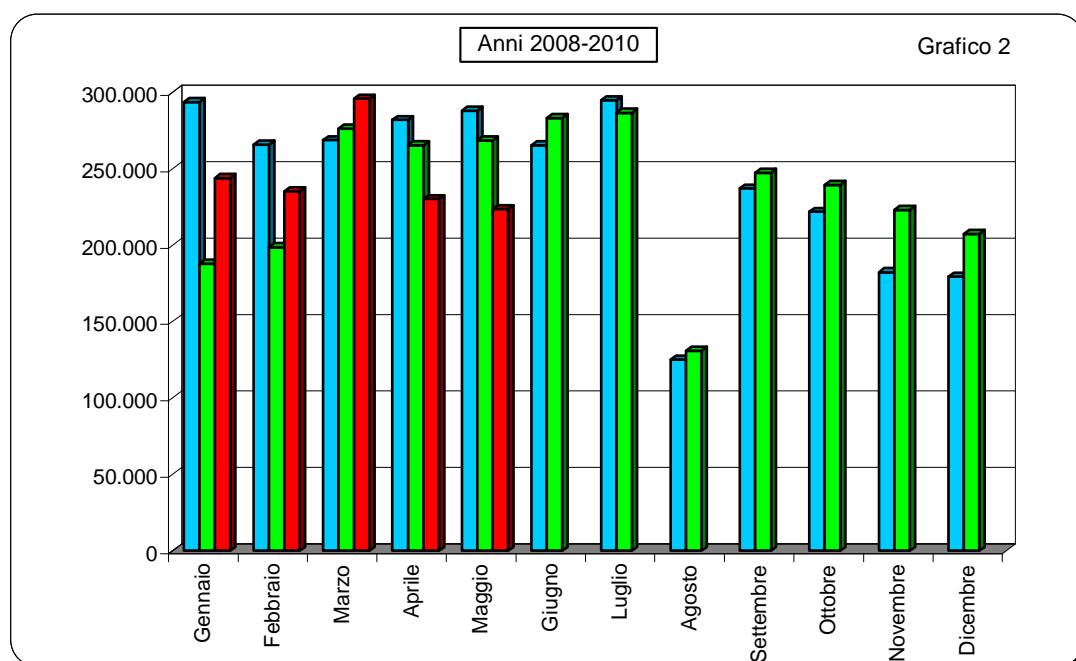
Tabella 4

MESI	2008	2009		2010	
	Val. assol.	Val. assol.	D % 09/08	Val. assol.	D % 10/09
Gennaio	2.716	1.950	-28,2	1.344	-31,1
Febbraio	2.971	2.818	-5,1	1.321	-53,1
Marzo	3.198	3.269	2,2	1.790	-45,2
Aprile	3.245	2.573	-20,7	1.651	-35,8
Maggio	3.254	1.977	-39,2	1.767	-10,6
Giugno	3.296	2.106	-36,1		
Luglio	3.578	2.347	-34,4		
Agosto	1.941	1.194	-38,5		
Settembre	2.929	1.940	-33,8		
Ottobre	2.917	1.621	-44,4		
Novembre	2.286	1.530	-33,1		
Dicembre	2.012	1.187	-41,0		
TOTALE	34.343	24.512	-28,6		

PRIME ISCRIZIONI TOTALE VEICOLI NUOVI DI FABBRICA

Tabella 5

MESI	2008	2009		2010	
	Val. assol.	Val. assol.	D % 09/08	Val. assol.	D % 10/09
Gennaio	293.544	187.909	-36,0	243.877	29,8
Febbraio	265.802	198.741	-25,2	235.185	18,3
Marzo	268.615	276.238	2,8	295.867	7,1
Aprile	281.963	265.388	-5,9	230.172	-13,3
Maggio	288.005	268.589	-6,7	223.506	-16,8
Giugno	265.463	283.079	6,6		
Luglio	294.815	286.625	-2,8		
Agosto	125.212	130.805	4,5		
Settembre	237.013	247.264	4,3		
Ottobre	221.711	239.406	8,0		
Novembre	182.396	223.018	22,3		
Dicembre	179.320	207.327	15,6		
TOTALE	2.903.859	2.814.389	-3,1		



PASSAGGI DI PROPRIETA' AUTOVETTURE

Tabella 6

MESI	2008	2009		2010	
	Val. assol.	Val. assol.	D % 09/08	Val. assol.	D % 10/09
Gennaio	447.957	359.518	-19,7	331.724	-7,7
Febbraio	453.032	385.885	-14,8	370.686	-3,9
Marzo	426.467	427.641	0,3	437.705	2,4
Aprile	452.338	389.796	-13,8	412.715	5,9
Maggio	422.220	356.959	-15,5	380.813	6,7
Giugno	383.899	366.257	-4,6		
Luglio	448.208	412.015	-8,1		
Agosto	228.104	212.937	-6,6		
Settembre	395.493	373.721	-5,5		
Ottobre	463.046	418.824	-9,6		
Novembre	384.606	403.452	4,9		
Dicembre	381.395	399.067	4,6		
TOTALE	4.886.765	4.506.072	-7,8		

PASSAGGI DI PROPRIETA' VEICOLI TRASPORTO MERCI

Tabella 7

MESI	2008	2009		2010	
	Val. assol.	Val. assol.	D % 09/08	Val. assol.	D % 10/09
Gennaio	67.593	52.539	-22,3	49.968	-4,9
Febbraio	66.649	55.759	-16,3	55.987	0,4
Marzo	61.617	60.948	-1,1	63.864	4,8
Aprile	65.067	55.210	-15,1	59.304	7,4
Maggio	61.256	53.069	-13,4	57.105	7,6
Giugno	56.595	54.005	-4,6		
Luglio	63.479	60.098	-5,3		
Agosto	29.772	28.595	-4,0		
Settembre	52.388	49.511	-5,5		
Ottobre	64.725	59.796	-7,6		
Novembre	54.822	58.787	7,2		
Dicembre	54.241	58.372	7,6		
TOTALE	698.204	646.689	-7,4		

PASSAGGI DI PROPRIETA' MOTOCICLI

Tabella 8

MESI	2008	2009		2010	
	Val. assol.	Val. assol.	D % 09/08	Val. assol.	D % 10/09
Gennaio	38.212	29.825	-21,9	31.120	4,3
Febbraio	49.000	37.767	-22,9	37.747	-0,1
Marzo	55.941	55.960	0,0	56.741	1,4
Aprile	69.675	63.904	-8,3	71.311	11,6
Maggio	77.148	70.143	-9,1	70.771	0,9
Giugno	71.787	78.584	9,5		
Luglio	85.102	80.264	-5,7		
Agosto	40.096	39.525	-1,4		
Settembre	58.868	58.150	-1,2		
Ottobre	56.951	53.071	-6,8		
Novembre	38.577	40.370	4,6		
Dicembre	29.733	33.374	12,2		
TOTALE	671.090	640.937	-4,5		

PASSAGGI DI PROPRIETA' ALTRI VEICOLI

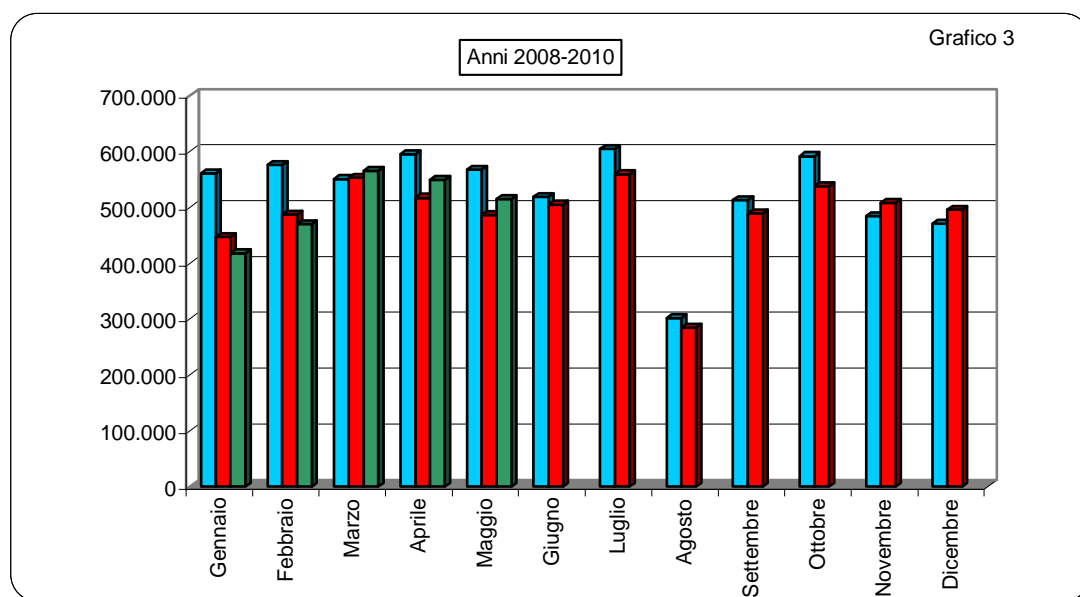
Tabella 9

MESI	2008	2009		2010	
	Val. assol.	Val. assol.	D % 09/08	Val. assol.	D % 10/09
Gennaio	6.455	4.863	-24,7	5.051	3,9
Febbraio	6.988	7.965	14,0	5.633	-29,3
Marzo	6.421	8.692	35,4	6.993	-19,5
Aprile	7.696	8.136	5,7	5.979	-26,5
Maggio	6.580	5.980	-9,1	5.966	-0,2
Giugno	6.321	5.893	-6,8		
Luglio	7.527	6.735	-10,5		
Agosto	3.478	3.311	-4,8		
Settembre	6.203	7.546	21,7		
Ottobre	6.874	5.760	-16,2		
Novembre	5.971	5.705	-4,5		
Dicembre	5.316	5.055	-4,9		
TOTALE	75.830	75.641	-0,2		

PASSAGGI DI PROPRIETA' TOTALE VEICOLI

Tabella 10

MESI	2008	2009		2010	
	Val. assol.	Val. assol.	D % 09/08	Val. assol.	D % 10/09
Gennaio	560.217	446.745	-20,3	417.863	-6,5
Febbraio	575.669	487.376	-15,3	470.053	-3,6
Marzo	550.446	553.241	0,5	565.303	2,2
Aprile	594.776	517.046	-13,1	549.309	6,2
Maggio	567.204	486.151	-14,3	514.655	5,9
Giugno	518.602	504.739	-2,7		
Luglio	604.316	559.112	-7,5		
Agosto	301.450	284.368	-5,7		
Settembre	512.952	488.928	-4,7		
Ottobre	591.596	537.451	-9,2		
Novembre	483.976	508.314	5,0		
Dicembre	470.685	495.868	5,4		
TOTALE	6.331.889	5.869.339	-7,3		



MINIVOLTURE AUTOVETTURE

Tabella 11

MESI	2008	2009		2010	
	Val. assol.	Val. assol.	D % 09/08	Val. assol.	D % 10/09
Gennaio	175.742	139.233	-20,8	126.903	-8,9
Febbraio	165.078	150.186	-9,0	145.342	-3,2
Marzo	171.165	163.142	-4,7	174.377	6,9
Aprile	183.701	147.360	-19,8	170.349	15,6
Maggio	169.345	133.766	-21,0	152.671	14,1
Giugno	144.850	133.103	-8,1		
Luglio	172.564	146.067	-15,4		
Agosto	84.442	71.934	-14,8		
Settembre	153.050	135.116	-11,7		
Ottobre	186.711	160.169	-14,2		
Novembre	157.487	158.542	0,7		
Dicembre	154.907	143.073	-7,6		
TOTALE	1.919.042	1.681.691	-12,4		

MINIVOLTURE VEICOLI TRASPORTO MERCI

Tabella 12

MESI	2008	2009		2010	
	Val. assol.	Val. assol.	D % 09/08	Val. assol.	D % 10/09
Gennaio	23.133	17.978	-22,3	15.330	-14,7
Febbraio	20.802	17.790	-14,5	17.887	0,5
Marzo	20.227	18.303	-9,5	20.271	10,8
Aprile	22.014	16.521	-25,0	19.558	18,4
Maggio	20.822	16.320	-21,6	18.816	15,3
Giugno	18.457	16.567	-10,2		
Luglio	21.842	18.444	-15,6		
Agosto	10.030	8.094	-19,3		
Settembre	17.494	14.844	-15,1		
Ottobre	22.952	18.734	-18,4		
Novembre	19.076	18.690	-2,0		
Dicembre	19.279	16.698	-13,4		
TOTALE	236.128	198.983	-15,7		

MINIVOLTURE MOTOCICLI

Tabella 13

MESI	2008	2009		2010	
	Val. assol.	Val. assol.	D % 09/08	Val. assol.	D % 10/09
Gennaio	5.407	4.093	-24,3	3.976	-2,9
Febbraio	5.552	4.853	-12,6	4.934	1,7
Marzo	6.213	6.346	2,1	6.184	-2,6
Aprile	7.262	6.806	-6,3	7.181	5,5
Maggio	7.633	6.870	-10,0	6.908	0,6
Giugno	6.871	7.526	9,5		
Luglio	8.708	8.086	-7,1		
Agosto	4.381	4.030	-8,0		
Settembre	6.571	6.352	-3,3		
Ottobre	6.755	6.118	-9,4		
Novembre	4.340	4.340	0,0		
Dicembre	3.720	4.258	14,5		
TOTALE	73.413	69.678	-5,1		

MINIVOLTURE ALTRI VEICOLI

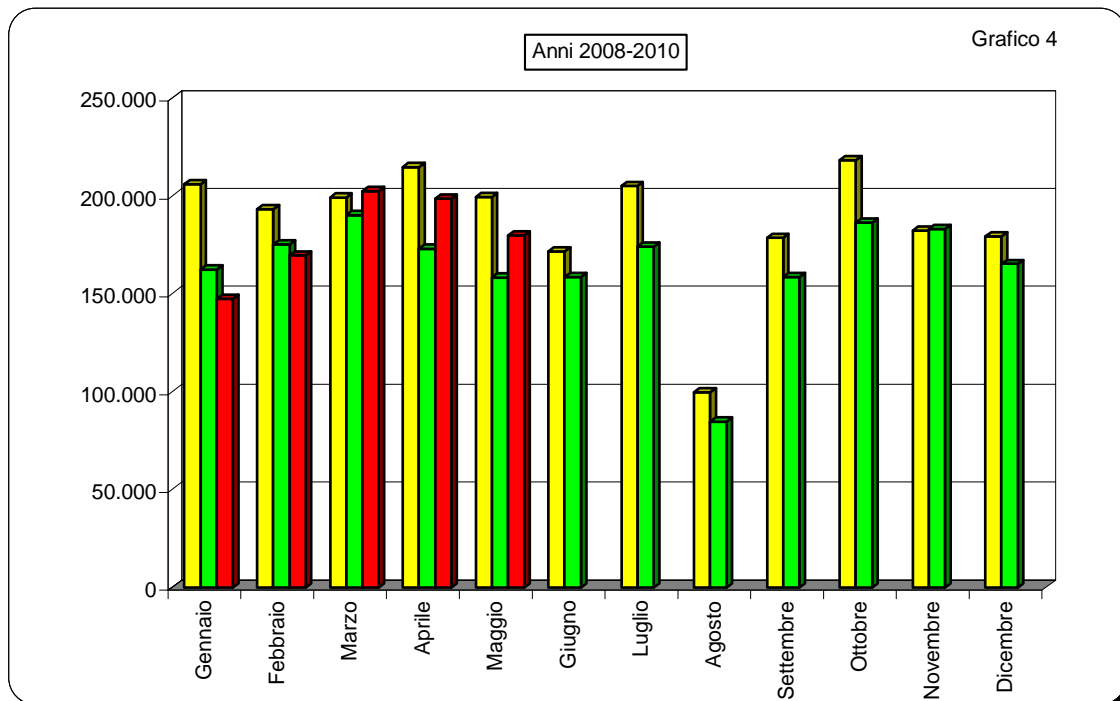
Tabella 14

MESI	2008	2009		2010	
	Val. assol.	Val. assol.	D % 09/08	Val. assol.	D % 10/09
Gennaio	1.575	1.106	-29,8	1.238	11,9
Febbraio	1.664	2.345	40,9	1.414	-39,7
Marzo	1.569	2.456	56,5	1.512	-38,4
Aprile	1.694	2.274	34,2	1.534	-32,5
Maggio	1.539	1.337	-13,1	1.405	5,1
Giugno	1.371	1.358	-0,9		
Luglio	1.858	1.435	-22,8		
Agosto	782	536	-31,5		
Settembre	1.447	2.147	48,4		
Ottobre	1.708	1.346	-21,2		
Novembre	1.366	1.368	0,1		
Dicembre	1.289	1.166	-9,5		
TOTALE	17.862	18.874	5,7		

MINIVOLTURE TOTALE VEICOLI

Tabella 15

MESI	2008	2009		2010	
	Val. assol.	Val. assol.	D % 09/08	Val. assol.	D % 10/09
Gennaio	205.857	162.410	-21,1	147.447	-9,2
Febbraio	193.096	175.174	-9,3	169.577	-3,2
Marzo	199.174	190.247	-4,5	202.344	6,4
Aprile	214.671	172.961	-19,4	198.622	14,8
Maggio	199.339	158.293	-20,6	179.800	13,6
Giugno	171.549	158.554	-7,6		
Luglio	204.972	174.032	-15,1		
Agosto	99.635	84.594	-15,1		
Settembre	178.562	158.459	-11,3		
Ottobre	218.126	186.367	-14,6		
Novembre	182.269	182.940	0,4		
Dicembre	179.195	165.195	-7,8		
TOTALE	2.246.445	1.969.226	-12,3		



**PASSAGGI DI PROPRIETA' AUTOVETTURE AL NETTO DELLE
MINIVOLTURE**

Tabella 16

MESI	2008	2009		2010	
	Val. assol.	Val. assol.	D % 09/08	Val. assol.	D % 10/09
Gennaio	272.215	220.285	-19,1	204.821	-7,0
Febbraio	287.954	235.699	-18,1	225.344	-4,4
Marzo	255.302	264.499	3,6	263.328	-0,4
Aprile	268.637	242.436	-9,8	242.366	0,0
Maggio	252.875	223.193	-11,7	228.142	2,2
Giugno	239.049	233.154	-2,5		
Luglio	275.644	265.948	-3,5		
Agosto	143.662	141.003	-1,9		
Settembre	242.443	238.605	-1,6		
Ottobre	276.335	258.655	-6,4		
Novembre	227.119	244.910	7,8		
Dicembre	226.488	255.994	13,0		
TOTALE	2.967.723	2.824.381	-4,8		

**PASSAGGI DI PROPRIETA' VEICOLI MERCI AL NETTO DELLE
MINIVOLTURE**

Tabella 17

MESI	2008	2009		2010	
	Val. assol.	Val. assol.	D % 09/08	Val. assol.	D % 10/09
Gennaio	44.460	34.561	-22,3	34.638	0,2
Febbraio	45.847	37.969	-17,2	38.100	0,3
Marzo	41.390	42.645	3,0	43.593	2,2
Aprile	43.053	38.689	-10,1	39.746	2,7
Maggio	40.434	36.749	-9,1	38.289	4,2
Giugno	38.138	37.438	-1,8		
Luglio	41.637	41.654	0,0		
Agosto	19.742	20.501	3,8		
Settembre	34.894	34.667	-0,7		
Ottobre	41.773	41.062	-1,7		
Novembre	35.746	40.097	12,2		
Dicembre	34.962	41.674	19,2		
TOTALE	462.076	447.706	-3,1		

PASSAGGI DI PROPRIETA' MOTOCICLI AL NETTO DELLE MINIVOLTURE

Tabella 18

MESI	2008	2009		2010	
	Val. assol.	Val. assol.	D % 09/08	Val. assol.	D % 10/09
Gennaio	32.805	25.732	-21,6	27.144	5,5
Febbraio	43.448	32.914	-24,2	32.813	-0,3
Marzo	49.728	49.614	-0,2	50.557	1,9
Aprile	62.413	57.098	-8,5	64.130	12,3
Maggio	69.515	63.273	-9,0	63.863	0,9
Giugno	64.916	71.058	9,5		
Luglio	76.394	72.178	-5,5		
Agosto	35.715	35.495	-0,6		
Settembre	52.297	51.798	-1,0		
Ottobre	50.196	46.953	-6,5		
Novembre	34.237	36.030	5,2		
Dicembre	26.013	29.116	11,9		
TOTALE	597.677	571.259	-4,4		

PASSAGGI DI PROPRIETA' ALTRI VEICOLI AL NETTO DELLE MINIVOLTURE

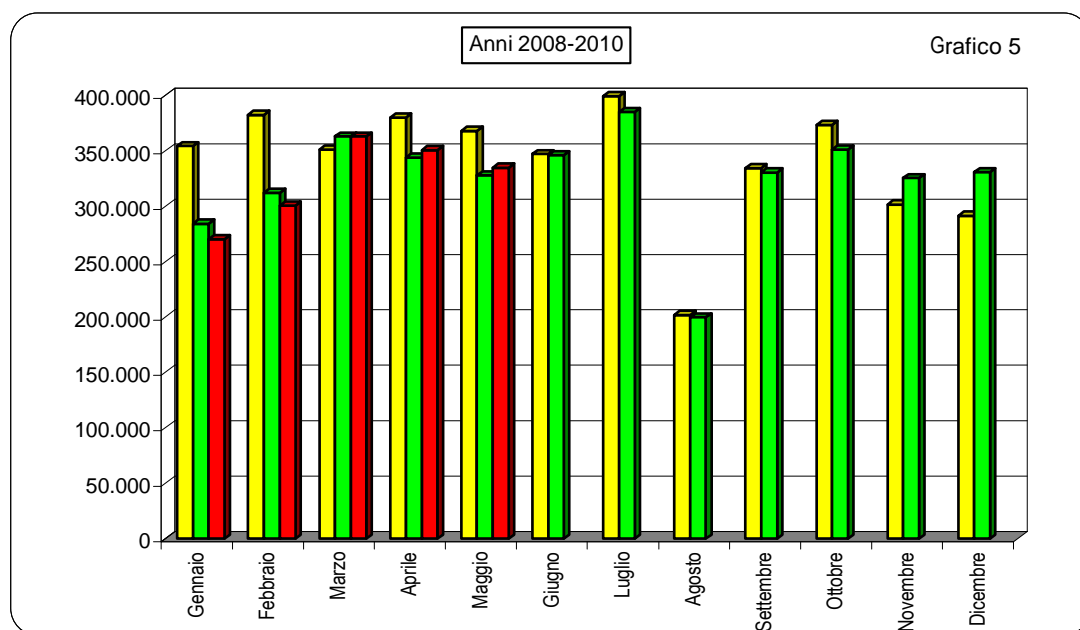
Tabella 19

MESI	2008	2009		2010	
	Val. assol.	Val. assol.	D % 09/08	Val. assol.	D % 10/09
Gennaio	4.880	3.757	-23,0	3.813	1,5
Febbraio	5.324	5.620	5,6	4.219	-24,9
Marzo	4.852	6.236	28,5	5.481	-12,1
Aprile	6.002	5.862	-2,3	4.445	-24,2
Maggio	5.041	4.643	-7,9	4.561	-1,8
Giugno	4.950	4.535	-8,4		
Luglio	5.669	5.300	-6,5		
Agosto	2.696	2.775	2,9		
Settembre	4.756	5.399	13,5		
Ottobre	5.166	4.414	-14,6		
Novembre	4.605	4.337	-5,8		
Dicembre	4.027	3.889	-3,4		
TOTALE	57.968	56.767	-2,1		

PASSAGGI DI PROPRIETA' TOTALE VEICOLI AL NETTO DELLE MINIVOLTURE

Tabella 20

MESI	2008	2009		2010	
	Val. assol.	Val. assol.	D % 09/08	Val. assol.	D % 10/09
Gennaio	354.360	284.335	-19,8	270.416	-4,9
Febbraio	382.573	312.202	-18,4	300.476	-3,8
Marzo	351.272	362.994	3,3	362.959	0,0
Aprile	380.105	344.085	-9,5	350.687	1,9
Maggio	367.865	327.858	-10,9	334.855	2,1
Giugno	347.053	346.185	-0,3		
Luglio	399.344	385.080	-3,6		
Agosto	201.815	199.774	-1,0		
Settembre	334.390	330.469	-1,2		
Ottobre	373.470	351.084	-6,0		
Novembre	301.707	325.374	7,8		
Dicembre	291.490	330.673	13,4		
TOTALE	4.085.444	3.900.113	-4,5		



RADIAZIONI AUTOVETTURE

Tabella 21

MESI	2008	2009		2010	
	Val. assol.	Val. assol.	D % 09/08	Val. assol.	D % 10/09
Gennaio	219.599	142.479	-35,1	191.496	34,4
Febbraio	173.687	113.310	-34,8	169.592	49,7
Marzo	147.031	164.416	11,8	186.582	13,5
Aprile	164.960	174.395	5,7	146.576	-16,0
Maggio	161.942	183.460	13,3	126.046	-31,3
Giugno	133.712	174.078	30,2		
Luglio	158.158	191.993	21,4		
Agosto	85.421	106.752	25,0		
Settembre	146.712	176.113	20,0		
Ottobre	146.117	169.427	16,0		
Novembre	115.312	160.529	39,2		
Dicembre	144.247	193.712	34,3		
TOTALE	1.796.898	1.950.664	8,6		

RADIAZIONI VEICOLI TRASPORTO MERCI

Tabella 22

MESI	2008	2009		2010	
	Val. assol.	Val. assol.	D % 09/08	Val. assol.	D % 10/09
Gennaio	19.778	14.267	-27,9	16.074	12,7
Febbraio	18.385	12.052	-34,4	17.091	41,8
Marzo	15.017	12.804	-14,7	19.363	51,2
Aprile	14.840	12.063	-18,7	14.875	23,3
Maggio	13.780	12.352	-10,4	10.838	-12,3
Giugno	13.125	13.418	2,2		
Luglio	14.814	14.568	-1,7		
Agosto	7.501	7.535	0,5		
Settembre	13.067	12.136	-7,1		
Ottobre	14.709	13.735	-6,6		
Novembre	12.483	13.771	10,3		
Dicembre	14.348	16.931	18,0		
TOTALE	171.847	155.632	-9,4		

RADIAZIONI MOTOCICLI

Tabella 23

MESI	2008	2009		2010	
	Val. assol.	Val. assol.	D % 09/08	Val. assol.	D % 10/09
Gennaio	12.514	9.070	-27,5	10.010	10,4
Febbraio	12.821	9.817	-23,4	9.814	0,0
Marzo	10.449	12.790	22,4	10.614	-17,0
Aprile	11.581	13.797	19,1	10.127	-26,6
Maggio	11.970	13.734	14,7	11.552	-15,9
Giugno	11.209	14.572	30,0		
Luglio	13.111	16.583	26,5		
Agosto	6.079	7.411	21,9		
Settembre	9.475	11.929	25,9		
Ottobre	9.702	11.458	18,1		
Novembre	7.705	9.683	25,7		
Dicembre	8.571	10.840	26,5		
TOTALE	125.187	141.684	13,2		

RADIAZIONI ALTRI VEICOLI

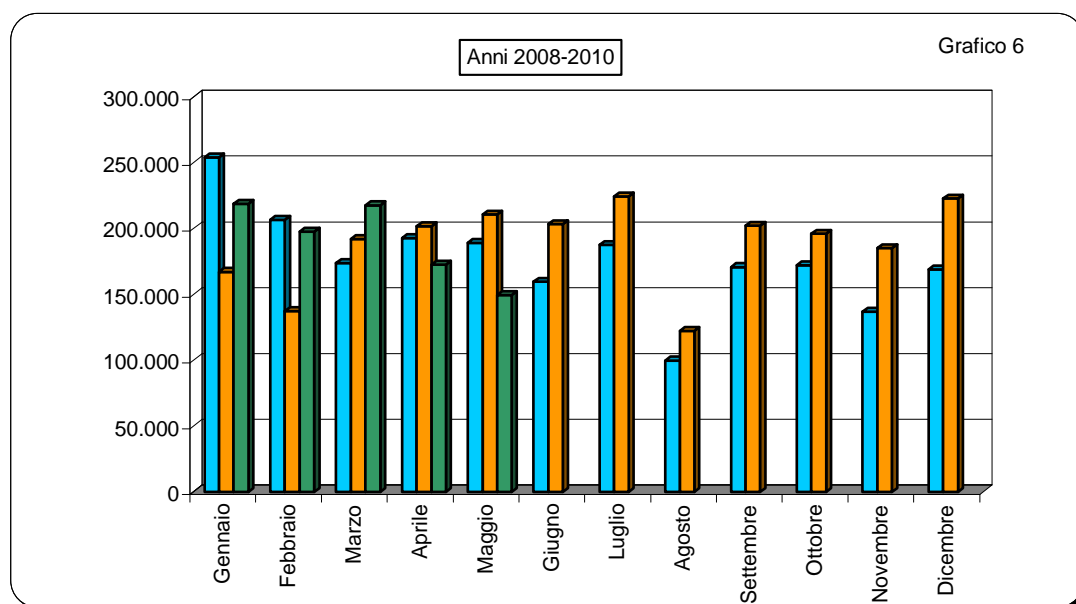
Tabella 24

MESI	2008	2009		2010	
	Val. assol.	Val. assol.	D % 09/08	Val. assol.	D % 10/09
Gennaio	1.887	1.210	-35,9	1.158	-4,3
Febbraio	1.733	2.194	26,6	1.155	-47,4
Marzo	1.278	1.838	43,8	1.121	-39,0
Aprile	1.329	1.569	18,1	1.012	-35,5
Maggio	1.291	1.062	-17,7	1.013	-4,6
Giugno	1.355	1.061	-21,7		
Luglio	1.531	1.194	-22,0		
Agosto	763	651	-14,7		
Settembre	1.413	1.743	23,4		
Ottobre	1.584	1.277	-19,4		
Novembre	1.395	1.061	-23,9		
Dicembre	1.540	1.359	-11,8		
TOTALE	17.099	16.219	-5,1		

RADIAZIONI TOTALE VEICOLI

Tabella 25

MESI	2008	2009		2010	
	Val. assol.	Val. assol.	D % 09/08	Val. assol.	D % 10/09
Gennaio	253.778	167.026	-34,2	218.738	31,0
Febbraio	206.626	137.373	-33,5	197.652	43,9
Marzo	173.775	191.848	10,4	217.680	13,5
Aprile	192.710	201.824	4,7	172.590	-14,5
Maggio	188.983	210.608	11,4	149.449	-29,0
Giugno	159.401	203.129	27,4		
Luglio	187.614	224.338	19,6		
Agosto	99.764	122.349	22,6		
Settembre	170.667	201.921	18,3		
Ottobre	172.112	195.897	13,8		
Novembre	136.895	185.044	35,2		
Dicembre	168.706	222.842	32,1		
TOTALE	2.111.031	2.264.199	7,3		



SALDO PRIME ISCRIZIONI - RADIAZIONI

(Autovetture)

Tabella 26

MESI	2008	2009	2010
Gennaio	19.645	10.735	13.481
Febbraio	35.860	48.067	27.125
Marzo	56.014	45.269	44.249
Aprile	41.220	21.820	22.903
Maggio	43.793	10.649	40.848
Giugno	55.365	29.316	
Luglio	50.260	18.150	
Agosto	5.379	-6.808	
Settembre	32.612	19.864	
Ottobre	24.366	23.697	
Novembre	31.428	26.311	
Dicembre	730	-20.133	
TOTALE	396.672	226.937	

RAPPORTO PRIME ISCRIZIONI/RADIAZIONI

(Autovetture)

Tabella 27

MESI	2008	2009	2010
Gennaio	1,09	1,08	1,07
Febbraio	1,21	1,42	1,16
Marzo	1,38	1,28	1,24
Aprile	1,25	1,13	1,16
Maggio	1,27	1,06	1,32
Giugno	1,41	1,17	
Luglio	1,32	1,09	
Agosto	1,06	0,94	
Settembre	1,22	1,11	
Ottobre	1,17	1,14	
Novembre	1,27	1,16	
Dicembre	1,01	0,90	
Media Annuale	1,22	1,12	

SALDO PRIME ISCRIZIONI - RADIAZIONI

(Veicoli trasporto merci)

Tabella 28

MESI	2008	2009	2010
Gennaio	5.835	2.327	1.156
Febbraio	5.766	3.602	2.353
Marzo	10.517	7.856	8.103
Aprile	8.675	5.583	1.204
Maggio	10.444	4.788	5.972
Giugno	9.663	5.131	
Luglio	11.800	4.194	
Agosto	4.638	1.554	
Settembre	10.393	4.207	
Ottobre	8.198	3.916	
Novembre	7.190	3.634	
Dicembre	6.602	2.615	
TOTALE	99.721	49.407	

RAPPORTO PRIME ISCRIZIONI/RADIAZIONI

(Veicoli trasporto merci)

Tabella 29

MESI	2008	2009	2010
Gennaio	1,30	1,16	1,07
Febbraio	1,31	1,30	1,14
Marzo	1,70	1,61	1,42
Aprile	1,58	1,46	1,08
Maggio	1,76	1,39	1,55
Giugno	1,74	1,38	
Luglio	1,80	1,29	
Agosto	1,62	1,21	
Settembre	1,80	1,35	
Ottobre	1,56	1,29	
Novembre	1,58	1,26	
Dicembre	1,46	1,15	
Media Annuale	1,58	1,32	

SALDO PRIME ISCRIZIONI - RADIAZIONI

(Motocicli)

Tabella 30

MESI	2008	2009	2010
Gennaio	13.457	7.081	10.316
Febbraio	16.312	9.075	7.889
Marzo	26.389	29.834	25.166
Aprile	37.442	35.157	32.836
Maggio	42.822	41.629	26.483
Giugno	39.093	44.458	
Luglio	43.094	38.790	
Agosto	14.253	13.167	
Settembre	21.825	21.075	
Ottobre	15.702	15.552	
Novembre	5.992	7.560	
Dicembre	2.810	2.175	
TOTALE	279.191	265.553	

RAPPORTO PRIME ISCRIZIONI/RADIAZIONI

(Motocicli)

Tabella 31

MESI	2008	2009	2010
Gennaio	2,08	1,78	2,03
Febbraio	2,27	1,92	1,80
Marzo	3,53	3,33	3,37
Aprile	4,23	3,55	4,24
Maggio	4,58	4,03	3,29
Giugno	4,49	4,05	
Luglio	4,29	3,34	
Agosto	3,34	2,78	
Settembre	3,30	2,77	
Ottobre	2,62	2,36	
Novembre	1,78	1,78	
Dicembre	1,33	1,20	
Media Annuale	3,23	2,87	

SALDO PRIME ISCRIZIONI - RADIAZIONI

(Altri veicoli)

Tabella 32

MESI	2008	2009	2010
Gennaio	829	740	186
Febbraio	1.238	624	166
Marzo	1.920	1.431	669
Aprile	1.916	1.004	639
Maggio	1.963	915	754
Giugno	1.941	1.045	
Luglio	2.047	1.153	
Agosto	1.178	543	
Settembre	1.516	197	
Ottobre	1.333	344	
Novembre	891	469	
Dicembre	472	-172	
TOTALE	17.244	8.293	

RAPPORTO PRIME ISCRIZIONI/RADIAZIONI

(Altri veicoli)

Tabella 33

MESI	2008	2009	2010
Gennaio	1,44	1,61	1,16
Febbraio	1,71	1,28	1,14
Marzo	2,50	1,78	1,60
Aprile	2,44	1,64	1,63
Maggio	2,52	1,86	1,74
Giugno	2,43	1,98	
Luglio	2,34	1,97	
Agosto	2,54	1,83	
Settembre	2,07	1,11	
Ottobre	1,84	1,27	
Novembre	1,64	1,44	
Dicembre	1,31	0,87	
Media Annuale	2,01	1,51	

SALDO PRIME ISCRIZIONI - RADIAZIONI

(Totale veicoli)

Tabella 34

MESI	2008	2009	2010
Gennaio	39.766	20.883	25.139
Febbraio	59.176	61.368	37.533
Marzo	94.840	84.390	78.187
Aprile	89.253	63.564	57.582
Maggio	99.022	57.981	74.057
Giugno	106.062	79.950	
Luglio	107.201	62.287	
Agosto	25.448	8.456	
Settembre	66.346	45.343	
Ottobre	49.599	43.509	
Novembre	45.501	37.974	
Dicembre	10.614	-15.515	
TOTALE	792.828	550.190	

RAPPORTO PRIME ISCRIZIONI/RADIAZIONI

(Totale veicoli)

Tabella 35

MESI	2008	2009	2010
Gennaio	1,16	1,13	1,11
Febbraio	1,29	1,45	1,19
Marzo	1,55	1,44	1,36
Aprile	1,46	1,31	1,33
Maggio	1,52	1,28	1,50
Giugno	1,67	1,39	
Luglio	1,57	1,28	
Agosto	1,26	1,07	
Settembre	1,39	1,22	
Ottobre	1,29	1,22	
Novembre	1,33	1,21	
Dicembre	1,06	0,93	
Media Annuale	1,38	1,24	

RELAZIONI TRA MINIVOLTURE E PASSAGGI DI PROPRIETA'

(Autovetture)

Tabella 36

MESI	Composizione %								
	2008			2009			2010		
	miniv.	pass. net.	pass. tot.	miniv.	pass. net.	pass. tot.	miniv.	pass. net.	pass. tot.
Gennaio	39,2%	60,8%	100,0%	38,7%	61,3%	100,0%	38,3%	61,7%	100,0%
Febbraio	36,4%	63,6%	100,0%	38,9%	61,1%	100,0%	39,2%	60,8%	100,0%
Marzo	40,1%	59,9%	100,0%	38,1%	61,9%	100,0%	39,8%	60,2%	100,0%
Aprile	40,6%	59,4%	100,0%	37,8%	62,2%	100,0%	41,3%	58,7%	100,0%
Maggio	40,1%	59,9%	100,0%	37,5%	62,5%	100,0%	40,1%	59,9%	100,0%
Giugno	37,7%	62,3%	100,0%	36,3%	63,7%	100,0%			
Luglio	38,5%	61,5%	100,0%	35,5%	64,5%	100,0%			
Agosto	37,0%	63,0%	100,0%	33,8%	66,2%	100,0%			
Settembre	38,7%	61,3%	100,0%	36,2%	63,8%	100,0%			
Ottobre	40,3%	59,7%	100,0%	38,2%	61,8%	100,0%			
Novembre	40,9%	59,1%	100,0%	39,3%	60,7%	100,0%			
Dicembre	40,6%	59,4%	100,0%	35,9%	64,1%	100,0%			
Media Annuale	39,3%	60,7%	100,0%	37,3%	62,7%	100,0%			

(Veicoli trasporto merci)

Tabella 37

MESI	Composizione %								
	2008			2009			2010		
	miniv.	pass. net.	pass. tot.	miniv.	pass. net.	pass. tot.	miniv.	pass. net.	pass. tot.
Gennaio	34,2%	65,8%	100,0%	34,2%	65,8%	100,0%	30,7%	69,3%	100,0%
Febbraio	31,2%	68,8%	100,0%	31,9%	68,1%	100,0%	31,9%	68,1%	100,0%
Marzo	32,8%	67,2%	100,0%	30,0%	70,0%	100,0%	31,7%	68,3%	100,0%
Aprile	33,8%	66,2%	100,0%	29,9%	70,1%	100,0%	33,0%	67,0%	100,0%
Maggio	34,0%	66,0%	100,0%	30,8%	69,2%	100,0%	32,9%	67,1%	100,0%
Giugno	32,6%	67,4%	100,0%	30,7%	69,3%	100,0%			
Luglio	34,4%	65,6%	100,0%	30,7%	69,3%	100,0%			
Agosto	33,7%	66,3%	100,0%	28,3%	71,7%	100,0%			
Settembre	33,4%	66,6%	100,0%	30,0%	70,0%	100,0%			
Ottobre	35,5%	64,5%	100,0%	31,3%	68,7%	100,0%			
Novembre	34,8%	65,2%	100,0%	31,8%	68,2%	100,0%			
Dicembre	35,5%	64,5%	100,0%	28,6%	71,4%	100,0%			
Media Annuale	33,8%	66,2%	100,0%	30,8%	69,2%	100,0%			

RELAZIONI TRA MINIVOLTURE E PASSAGGI DI PROPRIETA'

(Motocicli)

Tabella 38

MESI	Composizione %								
	2008			2009			2010		
	miniv.	pass. net.	pass. tot.	miniv.	pass. net.	pass. tot.	miniv.	pass. net.	pass. tot.
Gennaio	14,2%	85,8%	100,0%	13,7%	86,3%	100,0%	12,8%	87,2%	100,0%
Febbraio	11,3%	88,7%	100,0%	12,8%	87,2%	100,0%	13,1%	86,9%	100,0%
Marzo	11,1%	88,9%	100,0%	11,3%	88,7%	100,0%	10,9%	89,1%	100,0%
Aprile	10,4%	89,6%	100,0%	10,7%	89,3%	100,0%	10,1%	89,9%	100,0%
Maggio	9,9%	90,1%	100,0%	9,8%	90,2%	100,0%	9,8%	90,2%	100,0%
Giugno	9,6%	90,4%	100,0%	9,6%	90,4%	100,0%			
Luglio	10,2%	89,8%	100,0%	10,1%	89,9%	100,0%			
Agosto	10,9%	89,1%	100,0%	10,2%	89,8%	100,0%			
Settembre	11,2%	88,8%	100,0%	10,9%	89,1%	100,0%			
Ottobre	11,9%	88,1%	100,0%	11,5%	88,5%	100,0%			
Novembre	11,3%	88,7%	100,0%	10,8%	89,2%	100,0%			
Dicembre	12,5%	87,5%	100,0%	12,8%	87,2%	100,0%			
Media Annuale	10,9%	89,1%	100,0%	10,9%	89,1%	100,0%			

(Altri veicoli)

Tabella 39

MESI	Composizione %								
	2008			2009			2010		
	miniv.	pass. net.	pass. tot.	miniv.	pass. net.	pass. tot.	miniv.	pass. net.	pass. tot.
Gennaio	24,4%	75,6%	100,0%	22,7%	77,3%	100,0%	24,5%	75,5%	100,0%
Febbraio	23,8%	76,2%	100,0%	29,4%	70,6%	100,0%	25,1%	74,9%	100,0%
Marzo	24,4%	75,6%	100,0%	28,3%	71,7%	100,0%	21,6%	78,4%	100,0%
Aprile	22,0%	78,0%	100,0%	27,9%	72,1%	100,0%	25,7%	74,3%	100,0%
Maggio	23,4%	76,6%	100,0%	22,4%	77,6%	100,0%	23,6%	76,4%	100,0%
Giugno	21,7%	78,3%	100,0%	23,0%	77,0%	100,0%			
Luglio	24,7%	75,3%	100,0%	21,3%	78,7%	100,0%			
Agosto	22,5%	77,5%	100,0%	16,2%	83,8%	100,0%			
Settembre	23,3%	76,7%	100,0%	28,5%	71,5%	100,0%			
Ottobre	24,8%	75,2%	100,0%	23,4%	76,6%	100,0%			
Novembre	22,9%	77,1%	100,0%	24,0%	76,0%	100,0%			
Dicembre	24,2%	75,8%	100,0%	23,1%	76,9%	100,0%			
Media Annuale	23,6%	76,4%	100,0%	25,0%	75,0%	100,0%			

RELAZIONI TRA MINIVOLTURE E PASSAGGI DI PROPRIETA'
(Totale veicoli)

Tabella 40

MESI									
	2008			2009			2010		
	miniv.	pass. net.	pass. tot.	miniv.	pass. net.	pass. tot.	miniv.	pass. net.	pass. tot.
Gennaio	36,7%	63,3%	100,0%	36,4%	63,6%	100,0%	35,3%	64,7%	100,0%
Febbraio	33,5%	66,5%	100,0%	35,9%	64,1%	100,0%	36,1%	63,9%	100,0%
Marzo	36,2%	63,8%	100,0%	34,4%	65,6%	100,0%	35,8%	64,2%	100,0%
Aprile	36,1%	63,9%	100,0%	33,5%	66,5%	100,0%	36,2%	63,8%	100,0%
Maggio	35,1%	64,9%	100,0%	32,6%	67,4%	100,0%	34,9%	65,1%	100,0%
Giugno	33,1%	66,9%	100,0%	31,4%	68,6%	100,0%			
Luglio	33,9%	66,1%	100,0%	31,1%	68,9%	100,0%			
Agosto	33,1%	66,9%	100,0%	29,7%	70,3%	100,0%			
Settembre	34,8%	65,2%	100,0%	32,4%	67,6%	100,0%			
Ottobre	36,9%	63,1%	100,0%	34,7%	65,3%	100,0%			
Novembre	37,7%	62,3%	100,0%	36,0%	64,0%	100,0%			
Dicembre	38,1%	61,9%	100,0%	33,3%	66,7%	100,0%			
Media Annuale	35,5%	64,5%	100,0%	33,6%	66,4%	100,0%			

RAPPORTO PASSAGGI NETTI/PRIME ISCRIZIONI
(Autovetture)

Tabella 41

MESI	2008	2009	2010
Gennaio	1,14	1,44	1,00
Febbraio	1,37	1,46	1,15
Marzo	1,26	1,26	1,14
Aprile	1,30	1,24	1,43
Maggio	1,23	1,15	1,37
Giugno	1,26	1,15	
Luglio	1,32	1,27	
Agosto	1,58	1,41	
Settembre	1,35	1,22	
Ottobre	1,62	1,34	
Novembre	1,55	1,31	
Dicembre	1,56	1,47	
Media Annuale	1,35	1,30	

RAPPORTO PASSAGGI NETTI/PRIME ISCRIZIONI
(Veicoli trasporto merci)

Tabella 42

MESI	2008	2009	2010
Gennaio	1,74	2,08	2,01
Febbraio	1,90	2,43	1,96
Marzo	1,62	2,06	1,59
Aprile	1,83	2,19	2,47
Maggio	1,67	2,14	2,28
Giugno	1,67	2,02	
Luglio	1,56	2,22	
Agosto	1,63	2,26	
Settembre	1,49	2,12	
Ottobre	1,82	2,33	
Novembre	1,82	2,30	
Dicembre	1,67	2,13	
Media Annuale	1,70	2,18	

RAPPORTO PASSAGGI NETTI/PRIME ISCRIZIONI
(Motocicli)

Tabella 43

MESI	2008	2009	2010
Gennaio	1,26	1,59	1,34
Febbraio	1,49	1,74	1,85
Marzo	1,35	1,16	1,41
Aprile	1,27	1,17	1,49
Maggio	1,27	1,14	1,68
Giugno	1,29	1,20	
Luglio	1,36	1,30	
Agosto	1,76	1,72	
Settembre	1,67	1,57	
Ottobre	1,98	1,74	
Novembre	2,50	2,09	
Dicembre	2,29	2,24	
Media Annuale	1,48	1,40	

RAPPORTO PASSAGGI NETTI/PRIME ISCRIZIONI
(Altri veicoli)

Tabella 44

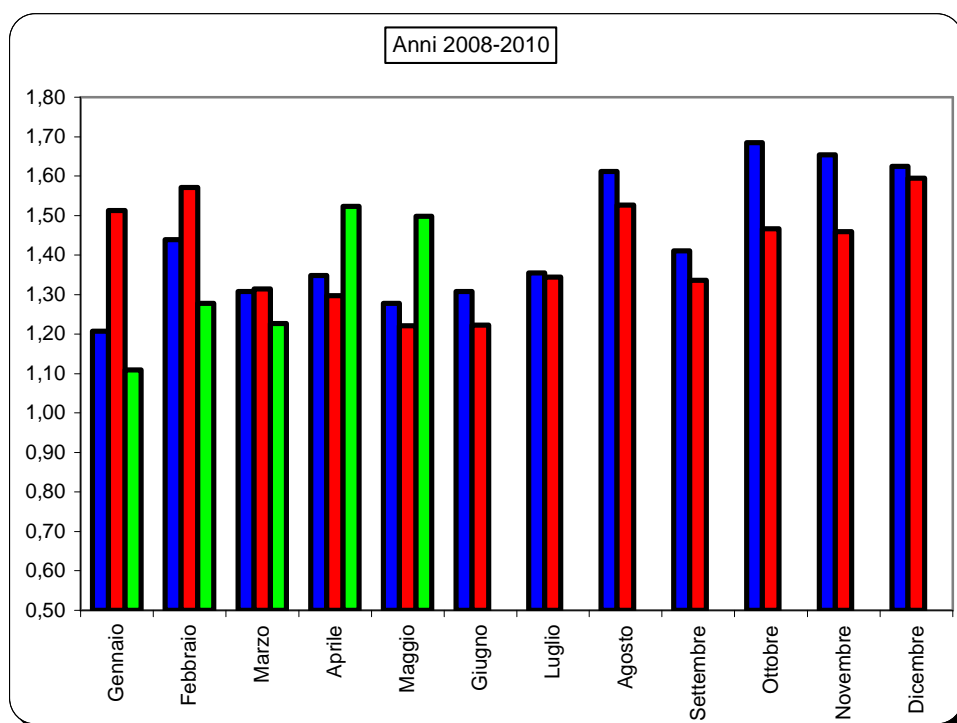
MESI	2008	2009	2010
Gennaio	1,80	1,93	2,84
Febbraio	1,79	1,99	3,19
Marzo	1,52	1,91	3,06
Aprile	1,85	2,28	2,69
Maggio	1,55	2,35	2,58
Giugno	1,50	2,15	
Luglio	1,58	2,26	
Agosto	1,39	2,32	
Settembre	1,62	2,78	
Ottobre	1,77	2,72	
Novembre	2,01	2,83	
Dicembre	2,00	3,28	
Media Annuale	1,69	2,32	

RAPPORTO PASSAGGI NETTI/PRIME ISCRIZIONI

(Totale veicoli)

Tabella 45

MESI	2008	2009	2010
Gennaio	1,21	1,51	1,11
Febbraio	1,44	1,57	1,28
Marzo	1,31	1,31	1,23
Aprile	1,35	1,30	1,52
Maggio	1,28	1,22	1,50
Giugno	1,31	1,22	
Luglio	1,35	1,34	
Agosto	1,61	1,53	
Settembre	1,41	1,34	
Ottobre	1,68	1,47	
Novembre	1,65	1,46	
Dicembre	1,63	1,59	
Media Annuale	1,41	1,39	





AUTOMOBILE CLUB D'ITALIA


CRUSCOTTO - ACI


AUTOVETTURE

**Andamento mensile
del mercato**

MAGGIO 2010



	PRIME ISCRIZIONI NUOVO DI FABBRICA			PRIME ISCRIZIONI USATO 		PASSAGGI DI PROPRIETA' (usato reale) §			MINIVOLTURE	
	2009	2010	Var.ne % '10/'09	2009	2010	2009	2010	Var.ne % '10/'09	2009	2010
	(a)	(b)	(c)	(d)	(e)	(f)	(g)	(h)	(i)	(l)
Gen.	153.214	204.977	33,78%	7.761	7.025	220.285	204.821	-7,02%	139.233	126.903
Feb.	161.377	196.717	21,90%	8.683	7.598	235.699	225.344	-4,39%	150.186	145.342
Mar.	209.685	230.831	10,08%	9.811	9.560	264.499	263.328	-0,44%	163.142	174.377
Apr.	196.215	169.479	-13,63%	9.329	8.599	242.436	242.366	-0,03%	147.360	170.349
Mag.	194.109	166.894	-14,02%	8.008	7.847	223.193	228.142	2,22%	133.766	152.671
TOTALE Gen.- Mag.	914.600	968.898	5,94%	43.592	40.629	1.186.112	1.164.001	-1,86%	733.687	769.642
Giù.	203.394			8.629		233.154			133.103	
Lug.	210.143			10.135		265.948			146.067	
Ago.	99.944			5.214		141.003			71.934	
Set.	195.977			7.736		238.605			135.116	
Ott.	193.124			9.010		258.655			160.169	
Nov.	186.840			8.818		244.910			158.542	
Dic.	173.579			8.410		255.994			143.073	
TOTALE ANNO	2.177.601			101.544		2.824.381			1.681.691	
Media Mensile	181.467			8.462		235.365			140.141	

-  : Prime iscrizioni autovetture già immatricolate all'estero o già iscritte in altri registri nazionali (militari/CRI,ecc.)
- § : Passaggi di proprietà al netto delle minivolture e al lordo delle Km. 0
- : Passaggi di proprietà di vetture usate con intestazione ai concessionari, in attesa di rivendita a terzi (D.l. 41/95)
- ✧ : Autovetture nuove immatricolate nel mese e rivendute entro i successivi sei mesi

Rapporto Usato/valore nuovo
Rapporto radiazioni/nuovo (tasso di sostituzione)

Stima KM 0 ²		RADIAZIONI				PERDITE DI POSSESSO		RIENTRI IN POSSESSO		2010		
2008	2009	2009	2010	Var.ne % '10/'09	2009	2010	2009	2010	(g/b)	(p/b)		
(m)	(n)	(o)	(p)	(q)	(r)	(s)	(t)	(u)	(v)	(z)		
14.284	11.116	142.479	191.496	34,40%	8.759	8.136	487	589	1,00	0,93	Gen.	
17.445	9.873	113.310	169.592	49,67%	7.169	7.117	587	661	1,15	0,86	Feb.	
19.053	13.489	164.416	186.582	13,48%	7.489	7.350	656	750	1,14	0,81	Mar.	
18.887	9.615	174.395	146.576	-15,95%	6.643	6.605	609	587	1,43	0,86	Apr.	
21.058	10.598	183.460	126.046	-31,30%	6.973	7.071	557	690	1,37	0,76	Mag.	
90.727	54.691	778.060	820.292	5,43%	37.033	36.279	2.896	3.277	1,20	0,85	TOTALE Gen.- Mag.	
18.640	15.488	174.078			7.115		571				Giù.	
16.968	13.020	191.993			7.422		666				Lug.	
10.001	6.758	106.752			3.839		292				Ago.	
20.620	13.769	176.113			7.519		616				Set.	
17.046	16.420	169.427			7.517		638				Ott.	
13.921	10.265	160.529			7.535		669				Nov.	
15.846	13.265	193.712			9.459		563				Dic.	
203.769	143.676	1.950.664			87.439		6.911				TOTALE ANNO	
16.981	11.973	162.555			7.287		576				Media Mensile	

TERMINI DI PRESENTAZIONE DELLE FORMALITA' AL PRA:

- Prime iscrizioni: contestuali all'acquisto;
 - Trasferimenti proprietà: contestuali all'acquisto (D.P.R. 19/09/2000 n. 358) in applicazione dal 12/05/'03;
 - Minivolture: a discrezione dell'autosalone;
 - Radiazioni: a cura del demolitore entro 30 gg. dalla consegna (D.lgs. n. 149/2006) in applicazione dal 27/04/'06.
- Nel caso di rottamazione da incentivo il termine di presentazione formalità si riduce a 15 giorni (l. 296 del 27/12/2006)

MEDIA GIORNALIERA MOVIMENTI AUTOVETTURE

	PRIME ISCRIZIONI NUOVO DI FABBRICA «			PASSAGGI DI PROPRIETA' (usato reale) §			RADIAZIONI			
	2009	2010	Var.ne % '10/'09	2009	2010	Var.ne % '10/'09	2009	2010	Var.ne % '10/'09	
	(a)	(b)	(c)	(d)	(e)	(f)	(g)	(h)	(i)	
Gennaio	7.661	10.788	40,83%	11.014	10.780	-2,13%	7.124	10.079	41,48%	Gennaio
Febbraio	8.069	9.836	21,90%	11.785	11.267	-4,39%	5.666	8.480	49,67%	Febbraio
Marzo	9.531	10.036	5,30%	12.023	11.449	-4,77%	7.473	8.112	8,55%	Marzo
Aprile	9.344	8.070	-13,63%	11.545	11.541	-0,03%	8.305	6.980	-15,95%	Aprile
Maggio	9.705	7.947	-18,11%	11.160	10.864	-2,65%	9.173	6.002	-34,57%	Maggio
Giugno	9.685			11.103			8.289			Giugno
Luglio	9.137			11.563			8.348			Luglio
Agosto	4.759			6.714			5.083			Agosto
Settembre	8.908			10.846			8.005			Settembre
Ottobre	8.778			11.757			7.701			Ottobre
Novembre	8.897			11.662			7.644			Novembre
Dicembre	8.266			12.190			9.224			Dicembre
MEDIA ANNUA	8.573			11.120			7.680			MEDIA ANNUA

«: Prime iscrizioni nuovo di fabbrica al lordo delle Km. 0

§ : Passaggi di proprietà al netto delle minivolture e al lordo delle Km. 0

FORMALITA' PRA AUTOVETTURE NELLE PROVINCE
(Maggio 2010)

Provincia	Prime iscrizioni	Passaggi di proprietà al netto delle minivolture	Radiazioni
AL (Alessandria)	1.349	1.803	1.056
AT (Asti)	546	830	512
BI (Biella)	637	814	503
CN (Cuneo)	1.673	2.997	1.612
NO (Novara)	1.114	1.366	962
TO (Torino)	9.338	10.990	5.334
VB (Verbania)	483	538	432
VC (Vercelli)	469	755	495
PIEMONTE	15.609	20.093	10.906
AO (Aosta)	1.222	979	616
VALLE D'AOSTA	1.222	979	616
BG (Bergamo)	2.723	3.701	2.718
BS (Brescia)	4.098	5.184	3.062
CO (Como)	1.799	2.453	1.697
CR (Cremona)	952	1.034	873
LC (Lecco)	919	1.029	828
LO (Lodi)	577	615	576
MN (Mantova)	1.000	1.435	973
MI (Milano)	12.777	11.724	8.283
PV (Pavia)	1.593	2.006	1.298
SO (Sondrio)	471	930	498
VA (Varese)	2.629	3.322	2.208
LOMBARDIA	29.538	33.433	23.014
BZ (Bolzano)	948	1.706	1.448
TN (Trento)	1.592	1.931	1.280
TRENTINO A.A.	2.540	3.637	2.728
BL (Belluno)	626	749	625
PD (Padova)	2.337	3.122	2.253
RO (Rovigo)	543	821	622
TV (Treviso)	1.923	3.177	2.370
VE (Venezia)	1.575	2.293	1.724
VR (Verona)	2.346	3.058	2.404
VI (Vicenza)	1.908	3.335	2.184
VENETO	11.258	16.555	12.182
GO (Gorizia)	319	377	370
PN (Pordenone)	758	1.175	1.042
TS (Trieste)	550	760	519
UD (Udine)	1.304	2.039	1.437
FRIULI V.G.	2.931	4.351	3.368

GE (Genova)	1.974	2.922	1.545
IM (Imperia)	448	692	450
SP (La Spezia)	562	732	463
SV (Savona)	643	1.157	626
LIGURIA	3.627	5.503	3.084
BO (Bologna)	3.160	3.308	2.207
FE (Ferrara)	970	1.003	985
FO (Forlì)	1.014	1.249	967
MO (Modena)	1.822	2.663	1.643
PR (Parma)	1.237	1.510	1.060
PC (Piacenza)	682	1.120	726
RA (Ravenna)	1.039	1.341	1.027
RE (Reggio Emilia)	1.777	2.031	1.418
RN (Rimini)	748	1.046	678
EMILIA ROMAGNA	12.449	15.271	10.711
AR (Arezzo)	872	1.541	727
FI (Firenze)	9.350	3.979	2.293
GR (Grosseto)	485	888	409
LI (Livorno)	943	1.196	604
LU (Lucca)	1.231	1.464	801
MS (Massa Carrara)	575	715	507
PI (Pisa)	1.305	1.232	826
PT (Pistoia)	850	1.301	742
PO (Prato)	889	1.096	429
SI (Siena)	870	949	564
TOSCANA	17.370	14.361	7.902
PG (Perugia)	1.652	2.677	1.404
TR (Terni)	484	981	430
UMBRIA	2.136	3.658	1.834
AN (Ancona)	1.160	1.679	1.153
AP (Ascoli Piceno)	465	762	426
MC (Macerata)	643	1.222	734
PU (Pesaro e Urbino)	921	1.132	513
MARCHE	3.189	4.795	2.826
FR (Frosinone)	881	2.277	994
LT (Latina)	1.062	2.212	1.123
RI (Rieti)	294	565	351
RM (Roma)	31.705	19.669	10.240
VT (Viterbo)	698	1.245	629
LAZIO	34.640	25.968	13.337
AQ (L'Aquila)	778	1.124	774
CH (Chieti)	727	1.411	692
PE (Pescara)	724	1.166	573
TE (Teramo)	612	1.170	621
ABRUZZO	2.841	4.871	2.660

CB (Campobasso)	269	977	374
IS (Isernia)	135	358	154
MOLISE	404	1.335	528
AV (Avellino)	520	1.518	671
BN (Benevento)	335	1.038	421
CE (Caserta)	1.273	3.803	1.554
NA (Napoli)	4.261	13.580	4.917
SA (Salerno)	1.351	4.650	1.866
CAMPANIA	7.740	24.589	9.429
BA (Bari)	1.899	5.225	2.463
BR (Brindisi)	445	1.995	793
FG (Foggia)	615	2.606	1.081
LE (Lecce)	1.187	3.024	1.754
TA (Taranto)	653	2.611	987
PUGLIA	4.799	15.461	7.078
MT (Matera)	261	806	355
PZ (Potenza)	455	1.301	598
BASILICATA	716	2.107	953
CZ (Catanzaro)	658	1.380	433
CS (Cosenza)	1.069	2.558	969
KR (Crotone)	195	517	222
RC (Reggio Calabria)	816	1.981	840
VV (Vibo Valentia)	208	484	177
CALABRIA	2.946	6.920	2.641
AG (Agrigento)	501	1.615	690
CL (Caltanissetta)	287	912	431
CT (Catania)	1.533	4.548	1.445
EN (Enna)	133	589	239
ME (Messina)	957	2.141	951
PA (Palermo)	2.410	3.923	1.906
RG (Ragusa)	439	1.401	434
SR (Siracusa)	585	1.484	599
TP (Trapani)	598	1.590	705
SICILIA	7.443	18.203	7.400
CA (Cagliari)	1.328	2.344	978
CI (Carbonia-Iglesias)	227	358	207
NU (Nuoro)	237	521	230
OG (Ogliastra)	98	158	96
OR (Oristano)	281	521	265
OT (Olbia-Tempio)	359	617	335
SS (Sassari)	820	1.216	582
VS (Medio Campidano)	146	317	156
SARDEGNA	3.496	6.052	2.849
ITALIA	166.894	228.142	126.046

FORMALITA' PRA AUTOVETTURE NELLE PROVINCE
(Gennaio-Maggio 2010)

Provincia	Prime iscrizioni	Passaggi di proprietà al netto delle minivolture	Radiazioni
AL (Alessandria)	7.978	8.377	6.678
AT (Asti)	3.406	4.244	3.142
BI (Biella)	3.674	3.952	2.877
CN (Cuneo)	10.724	14.729	9.366
NO (Novara)	6.430	6.422	5.307
TO (Torino)	56.362	52.993	35.158
VB (Verbania)	2.730	2.613	2.396
VC (Vercelli)	3.222	3.588	2.810
PIEMONTE	94.526	96.916	67.732
AO (Aosta)	9.505	4.660	4.413
VALLE D'AOSTA	9.505	4.660	4.413
BG (Bergamo)	18.649	18.500	17.517
BS (Brescia)	25.977	25.632	19.806
CO (Como)	10.467	11.618	9.694
CR (Cremona)	5.879	5.565	5.558
LC (Lecco)	5.662	4.969	5.202
LO (Lodi)	3.853	3.056	3.409
MN (Mantova)	6.329	7.117	6.208
MI (Milano)	84.591	71.336	60.110
PV (Pavia)	9.798	10.074	8.353
SO (Sondrio)	2.420	4.331	2.455
VA (Varese)	15.250	17.060	13.511
LOMBARDIA	188.875	179.258	151.822
BZ (Bolzano)	5.474	8.820	6.731
TN (Trento)	9.042	9.106	7.120
TRENTINO A.A.	14.516	17.926	13.851
BL (Belluno)	3.339	3.832	3.252
PD (Padova)	15.437	16.124	13.891
RO (Rovigo)	3.821	4.100	3.928
TV (Treviso)	12.725	16.233	14.091
VE (Venezia)	11.172	11.677	10.763
VR (Verona)	15.346	15.820	14.478
VI (Vicenza)	12.692	17.163	13.530
VENETO	74.532	84.949	73.934
GO (Gorizia)	1.903	2.007	2.170
PN (Pordenone)	4.746	6.029	5.330
TS (Trieste)	3.135	3.572	2.912
UD (Udine)	8.068	10.503	8.504
FRIULI V.G.	17.852	22.112	18.916

GE (Genova)	11.445	14.233	9.448
IM (Imperia)	2.841	3.560	2.599
SP (La Spezia)	3.667	3.664	2.938
SV (Savona)	4.270	5.632	3.498
LIGURIA	22.223	27.089	18.482
BO (Bologna)	19.051	16.241	12.893
FE (Ferrara)	5.996	5.475	5.822
FO (Forlì)	7.115	6.134	6.089
MO (Modena)	11.855	13.083	9.610
PR (Parma)	8.037	7.919	6.525
PC (Piacenza)	5.138	5.519	4.768
RA (Ravenna)	6.542	6.721	5.834
RE (Reggio Emilia)	9.937	9.260	8.027
RN (Rimini)	5.514	4.939	4.923
EMILIA ROMAGNA	79.185	75.291	64.492
AR (Arezzo)	5.420	7.706	5.039
FI (Firenze)	35.341	19.781	13.763
GR (Grosseto)	3.095	4.480	2.952
LI (Livorno)	5.734	5.809	4.276
LU (Lucca)	7.201	7.556	5.282
MS (Massa Carrara)	3.432	3.613	2.883
PI (Pisa)	7.940	6.396	5.485
PT (Pistoia)	5.692	6.489	4.963
PO (Prato)	4.628	5.196	2.835
SI (Siena)	5.532	4.784	3.782
TOSCANA	84.015	71.810	51.262
PG (Perugia)	11.212	13.902	10.452
TR (Terni)	3.690	4.949	3.423
UMBRIA	14.902	18.851	13.875
AN (Ancona)	8.011	8.170	7.132
AP (Ascoli Piceno)	5.417	5.836	5.625
MC (Macerata)	4.917	6.168	4.921
PU (Pesaro e Urbino)	5.315	5.489	3.771
MARCHE	23.660	25.663	21.450
FR (Frosinone)	6.159	11.259	6.818
LT (Latina)	6.891	11.172	7.431
RI (Rieti)	2.020	2.680	2.326
RM (Roma)	115.782	99.204	62.526
VT (Viterbo)	4.485	6.195	4.525
LAZIO	135.337	130.511	83.626
AQ (L'Aquila)	5.808	5.680	5.346
CH (Chieti)	5.086	7.217	5.094
PE (Pescara)	4.957	6.083	4.199
TE (Teramo)	4.693	5.820	4.407
ABRUZZO	20.544	24.800	19.048

CB (Campobasso)	2.321	4.626	2.796
IS (Isernia)	978	1.955	1.040
MOLISE	3.299	6.581	3.836
AV (Avellino)	4.443	7.929	5.361
BN (Benevento)	2.786	5.211	3.541
CE (Caserta)	9.047	19.575	10.433
NA (Napoli)	28.244	68.071	33.722
SA (Salerno)	9.153	22.809	12.073
CAMPANIA	53.673	123.595	65.130
BA (Bari)	14.987	32.022	19.684
BR (Brindisi)	3.131	10.495	5.133
FG (Foggia)	4.958	14.062	7.671
LE (Lecce)	8.823	15.372	11.217
TA (Taranto)	5.122	13.652	6.899
PUGLIA	37.021	85.602	50.604
MT (Matera)	1.746	4.008	2.308
PZ (Potenza)	3.606	6.800	4.249
BASILICATA	5.352	10.808	6.557
CZ (Catanzaro)	4.172	6.916	3.571
CS (Cosenza)	6.823	12.272	6.865
KR (Crotone)	1.276	2.571	1.406
RC (Reggio Calabria)	5.345	10.183	4.893
VV (Vibo Valentia)	1.545	2.449	1.432
CALABRIA	19.161	34.391	18.167
AG (Agrigento)	3.847	8.261	5.089
CL (Caltanissetta)	2.432	5.022	2.858
CT (Catania)	10.158	22.838	10.925
EN (Enna)	1.293	3.008	1.831
ME (Messina)	6.548	10.694	6.514
PA (Palermo)	14.226	20.095	12.895
RG (Ragusa)	3.327	6.913	3.400
SR (Siracusa)	4.125	7.386	4.681
TP (Trapani)	4.159	8.278	4.910
SICILIA	50.115	92.494	53.103
CA (Cagliari)	7.350	11.734	6.754
CI (Carbonia-Iglesias)	1.489	1.814	1.417
NU (Nuoro)	1.504	2.527	1.708
OG (Ogliastra)	626	831	746
OR (Oristano)	1.785	2.575	1.870
OT (Olbia-Tempio)	2.007	2.694	1.812
SS (Sassari)	4.211	5.722	3.727
VS (Medio Campidano)	943	1.396	1.146
SARDEGNA	19.915	29.293	19.179
ITALIA	968.208	1.162.599	819.479