



Automobile Club Italia

AUTO - TREND

Analisi statistica sulle tendenze del mercato auto in Italia

Settembre 2010

A cura di: AREA STATISTICA
DIREZIONE STUDI E RICERCHE

PRESENTAZIONE

L'evoluzione tecnologica e la sempre più accentuata globalizzazione dei mercati impone la necessità di disporre di informazioni immediate e precise, che descrivano i principali fenomeni, sia dal punto di vista fisico che economico.

L'ACI, per soddisfare le continue e pressanti richieste di dati sul mondo dell'automobile, ha raccolto l'invito degli operatori del settore e ha realizzato un bollettino mensile di statistiche "AUTO-TREND".

I dati riguardanti i fenomeni descritti nei 4 mesi precedenti la data di pubblicazione, riportati in corsivo nelle tabelle, essendo desunti da rilevazioni giornaliere sugli archivi informatici dell'ACI, debbono ritenersi provvisori.

E' pertanto possibile uno scostamento fisiologico, che solo in alcuni casi potrà raggiungere il 5%, rispetto al consolidamento dei dati stessi ottenuto dalle successive verifiche.

L'ACI si augura di aver dato un ulteriore, importante contributo di conoscenza e di valutazione del mercato.

INDICE

	Pag.	
Indice	1	
Nota informativa	3	
Analisi delle tendenze	5	
Grafico 1	6	
Tabella 1	Prime iscrizioni autovetture nuove di fabbrica	7
Tabella 2	Prime iscrizioni veicoli trasporto merci nuovi di fabbrica	7
Tabella 3	Prime iscrizioni motocicli nuovi di fabbrica	8
Tabella 4	Prime iscrizioni altri veicoli nuovi di fabbrica	8
Tabella 5	Prime iscrizioni totale veicoli nuovi di fabbrica	9
Grafico 2	Prime iscrizioni totale veicoli nuovi di fabbrica	9
Tabella 6	Passaggi di proprietà autovetture	10
Tabella 7	Passaggi di proprietà veicoli trasporto merci	10
Tabella 8	Passaggi di proprietà motocicli	11
Tabella 9	Passaggi di proprietà altri veicoli	11
Tabella 10	Passaggi di proprietà totale veicoli	12
Grafico 3	Passaggi di proprietà totale veicoli	12
Tabella 11	Minivolture autovetture	13
Tabella 12	Minivolture veicoli trasporto merci	13
Tabella 13	Minivolture motocicli	14
Tabella 14	Minivolture altri veicoli	14
Tabella 15	Minivolture totale veicoli	15
Grafico 4	Minivolture totale veicoli	15
Tabella 16	Passaggi di proprietà autovetture al netto delle minivolture	16
Tabella 17	Passaggi di proprietà veicoli trasporto merci al netto delle minivolture	16
Tabella 18	Passaggi di proprietà motocicli al netto delle minivolture	17
Tabella 19	Passaggi di proprietà altri veicoli al netto delle minivolture	17
Tabella 20	Passaggi di proprietà totale veicoli al netto delle minivolture	18
Grafico 5	Passaggi di proprietà totale veicoli al netto delle minivolture	18
Tabella 21	Radiazioni autovetture	19
Tabella 22	Radiazioni veicoli trasporto merci	19
Tabella 23	Radiazioni motocicli	20
Tabella 24	Radiazioni altri veicoli	20
Tabella 25	Radiazioni totale veicoli	21
Grafico 6	Radiazioni totale veicoli	21
Tabella 26	Saldo prime iscrizioni - radiazioni (autovetture)	22
Tabella 27	Rapporto prime iscrizioni/radiazioni (autovetture)	22
Tabella 28	Saldo prime iscrizioni - radiazioni (veicoli trasporto merci)	23
Tabella 29	Rapporto prime iscrizioni/radiazioni (veicoli trasporto merci)	23
Tabella 30	Saldo prime iscrizioni - radiazioni (motocicli)	24
Tabella 31	Rapporto prime iscrizioni/radiazioni (motocicli)	24
Tabella 32	Saldo prime iscrizioni - radiazioni (altri veicoli)	25
Tabella 33	Rapporto prime iscrizioni/radiazioni (altri veicoli)	25

Tabella 34	Saldo prime iscrizioni - radiazioni (totale veicoli)	26
Tabella 35	Rapporto prime iscrizioni/radiazioni (totale veicoli)	26
Tabella 36	Relazioni tra minivolture e passaggi di proprietà (autovetture)	27
Tabella 37	Relazioni tra minivolture e passaggi di proprietà (veicoli trasporto merci)	27
Tabella 38	Relazioni tra minivolture e passaggi di proprietà (motocicli)	28
Tabella 39	Relazioni tra minivolture e passaggi di proprietà (altri veicoli)	28
Tabella 40	Relazioni tra minivolture e passaggi di proprietà (totale veicoli)	29
Tabella 41	Rapporto passaggi netti di proprietà/prime iscrizioni (autovetture)	30
Tabella 42	Rapporto passaggi netti di proprietà/prime iscrizioni (veicoli trasporto merci)	30
Tabella 43	Rapporto passaggi netti di proprietà/prime iscrizioni (motocicli)	31
Tabella 44	Rapporto passaggi netti di proprietà/prime iscrizioni (altri veicoli)	31
Tabella 45	Rapporto passaggi netti di proprietà/prime iscrizioni (totale veicoli)	32
Grafico 7	Rapporto passaggi netti di proprietà/prime iscrizioni (totale veicoli)	32
Inserto:	Cruscotto ACI - Autovetture	33-36
Appendice	Formalità autovetture nelle province (agosto)	37-39
	Formalità autovetture nelle province (gennaio-agosto)	40-42

NOTA INFORMATIVA

Il bollettino analizza i dati riguardanti l'andamento del mercato e gli eventi che lo caratterizzano: la nascita (prima iscrizione al PRA), i passaggi di proprietà e la cessazione dalla circolazione o radiazione.

Le tabelle illustrano in sequenza, per le principali categorie di veicoli, l'andamento dei seguenti eventi:

1. ISCRIZIONI DI VEICOLI NUOVI DI FABBRICA al P.R.A.:

Registrazione della prima iscrizione al PRA di un veicolo nuovo di fabbrica, da effettuare contestualmente al rilascio della Carta di circolazione.

2. PASSAGGI DI PROPRIETA':

Registrazione al PRA del trasferimento di proprietà di un veicolo, che deve avvenire contestualmente all'acquisto (D.P.R. 19/09/2000 n. 358) in applicazione dal 12/05/'03.

3. MINIVOLTURE:

Registrazione al PRA di un passaggio di proprietà di un veicolo a favore di un concessionario, ai fini della rivendita a terzi. Tali dati sono stati disaggregati solo a partire dal 1998, anno in cui il fenomeno ha raggiunto valori significativi.

4. PASSAGGI DI PROPRIETA' AL NETTO DELLE MINIVOLTURE:

Differenza tra punto 2 e punto 3

5. CESSAZIONI DALLA CIRCOLAZIONE (RADIAZIONI):

Registrazione al PRA della radiazione del veicolo, avvenuta per rottamazione, esportazione o altro (es.: veicoli abbandonati e rimossi dalle autorità). Da luglio 1998 questa formalità non viene più presentata (nel caso di rottamazione) dal proprietario del veicolo, ma dal titolare del centro autorizzato alla raccolta dei veicoli da rottamare. Dal momento della consegna del veicolo al demolitore (in forza del D. lgs. n. 149/2006 in vigore dal 27/04/06), lo stesso ha 30 giorni di tempo per presentare la formalità al PRA. Nel caso di rottamazione da incentivo il termine di presentazione formalità si riduce a 15 giorni (l. 296 del 27/12/2006)

Le diverse categorie di veicoli sono state sintetizzate in 5 grandi gruppi:

• AUTOVETTURE:

Sono i veicoli destinati al trasporto di persone, aventi al massimo nove posti, compreso quello del conducente;

• VEICOLI COMMERCIALI E INDUSTRIALI (trasporto merci):

Questo gruppo comprende gli autocarri per il trasporto merci, gli autoveicoli per i trasporti speciali, i trattori stradali o motrici per semirimorchi, i motocarri per il trasporto merci e i motocarri per i trasporti speciali;

• MOTOCICLI:

Sono i veicoli a due ruote, adibiti a trasporto persone con cilindrata superiore a 50 cc.

- ALTRI VEICOLI

Sono comprese tutte le categorie di veicoli non analizzate precedentemente (ad es. autobus, rimorchi, semirimorchi, ecc.);

- TOTALE VEICOLI:

La somma delle precedenti categorie.

La serie storica comprende gli anni 2008, 2009 e 2010 per il quale saranno da considerare "provvisori" i valori riferiti agli ultimi 4 mesi antecedenti la data di pubblicazione del bollettino (corsivo).

ANALISI DELLE TENDENZE

Agosto 2010 ha avuto una giornata lavorativa in più rispetto al corrispondente mese dell'anno precedente, è, pertanto, opportuno riportare anche la variazione in termini di media giornaliera.

Anche ad agosto l'afflusso di formalità relative alle **prime iscrizioni di autovetture** ha fatto rilevare una flessione, dopo quelle già osservate a partire da aprile, primo mese privo di incentivi alla rottamazione: sono state registrate 80.388 unità rispetto alle 99.944 del corrispondente mese del 2009, dando luogo ad una diminuzione del 19,6%, che si porta ad un -23,2% in termini di media giornaliera. Ancora brusco calo per le prime iscrizioni di motocicli, con una variazione mensile di -26,8% (media giornaliera: -30,2%), essendo state presentate 15.056 formalità contro le 20.578 di agosto 2009. Complessivamente, la dinamica delle prime iscrizioni di veicoli in genere ha mostrato una frenata del 19,8%, che aumenta a -23,4% a livello di media giornaliera (104.959 unità contro le 130.805 del 2009).

Nei primi otto mesi del 2010 le variazioni rispetto allo stesso periodo del 2009 sono state -2,8% per le autovetture, -21,8% per i motocicli e -5,8% per tutti i veicoli.

L'indice mensile relativo ai **passaggi di proprietà di autovetture, depurato dalle minivolture** (i trasferimenti temporanei a nome del concessionario in attesa della rivendita al cliente finale), ha fatto rilevare una **crescita pari al 5,2%** rispetto ad agosto 2009, che si riduce a +0,4% a livello di media giornaliera. Incremento più consistente per i trasferimenti di autovetture al lordo delle minivolture, con una variazione mensile di +9% (media giornaliera: +4%) e 232.048 formalità contro le 212.937 di agosto 2009, dovuta in particolar modo alla crescita delle minivolture delle autovetture, con un aumento pari a +16,5% (variazione giornaliera: +11,2%). **Aumento anche per le moto al netto delle minivolture, con una variazione mensile di +7,8%** (media giornaliera: +2,9%), essendo state presentate 38.267 pratiche contro le 35.495 di agosto 2009; i veicoli in genere, sempre al netto delle minivolture, hanno fatto registrare una crescita del 5,6%, che si porta ad un +0,8% in termini di media giornaliera.

Riguardo ai volumi numerici globali in assoluto, si riscontra che i passaggi di proprietà, depurati dall'effetto distorsivo delle minivolture, sono stati 148.261 per le sole autovetture e 210.876 per tutti i veicoli (nel mese di agosto 2009 furono, rispettivamente, 141.003 e 199.774). **Per ogni 100 autovetture nuove ne sono state vendute 184 usate nel mese di agosto e 130 nei primi otto mesi.**

Il periodo gennaio-agosto 2010 ha riportato una diminuzione dell'1,2% per le autovetture e dello 0,4% per tutti i veicoli, **mentre per i motocicli si è registrato un incremento del 2,5%.**

Altra pesante flessione per le radiazioni di autovetture ad agosto: si è passati da 106.752 pratiche di agosto 2009 a 81.297, **con un decremento pari al 23,8%.** Il tasso unitario di sostituzione (rapporto radiazioni/prime iscrizioni) è stato, per le autovetture, pari ad 1,01 (per ogni 100 autovetture nuove ne sono state radiate 101) nel mese di agosto ed a 0,84 nei primi otto mesi. Consistente diminuzione anche per i motocicli con una variazione negativa di -22,9% e 5.713 motocicli radiati contro i 7.411 di agosto 2009. Il calo per i veicoli in genere è stato del 23%, con 94.176 radiazioni rispetto alle 122.349 del corrispondente mese del 2009.

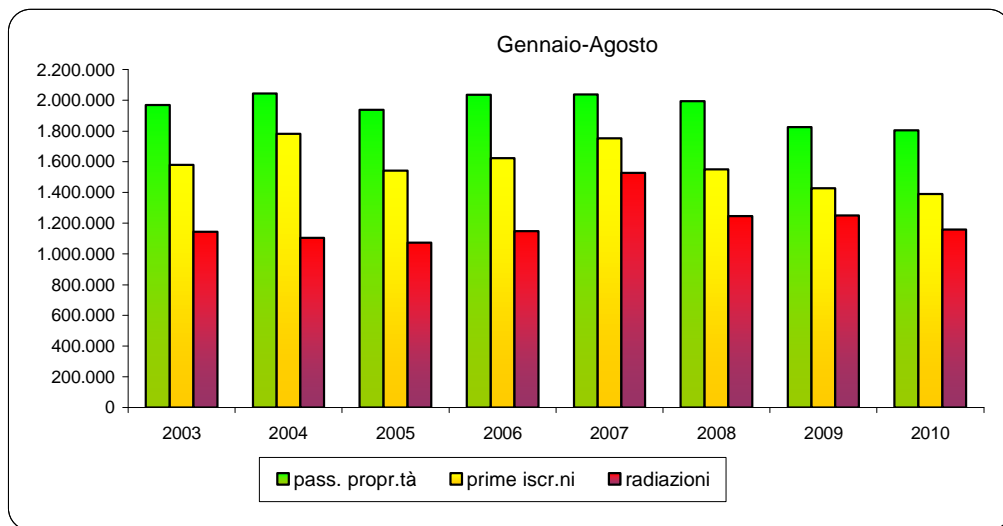
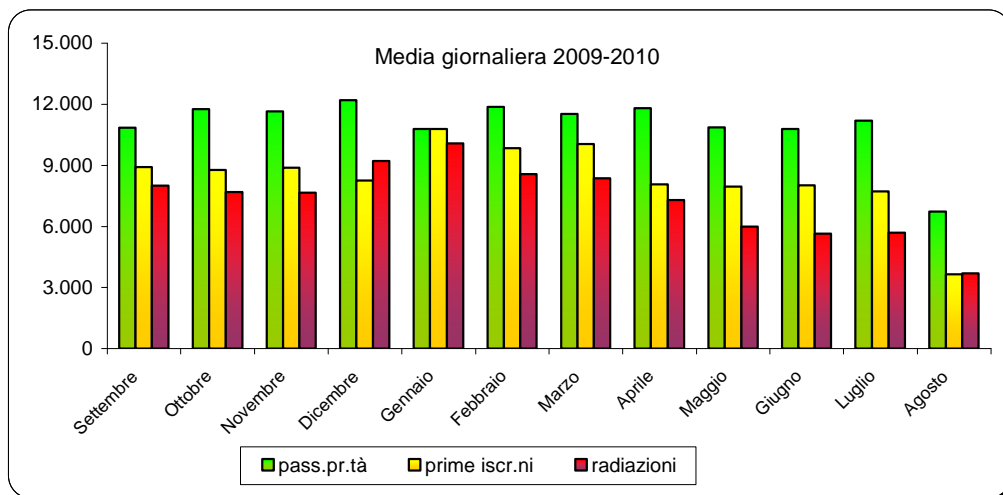
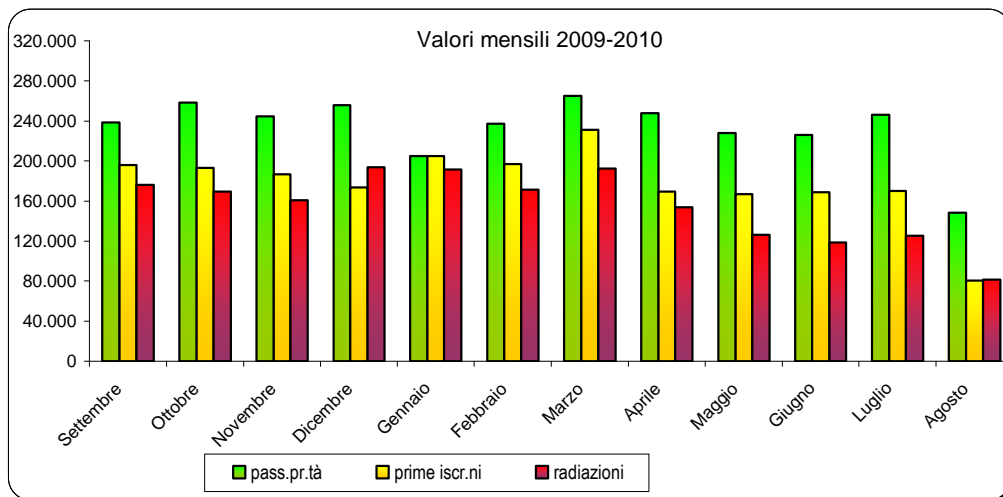
In considerazione della giornata lavorativa in più ad agosto 2010, le flessioni sono aumentate a -27,3% per le autovetture, -26,4% per i motocicli e -26,5% per tutti i veicoli.

Da gennaio 2010 si sono rilevati decrementi pari a -7,3% per le autovetture, -20,4% per i motocicli e -7,2% per tutti i veicoli.

(*) Nelle radiazioni sono comprese diverse causali tra cui le principali sono demolizione ed esportazione

FORMALITA' P.R.A. RELATIVE ALLE AUTOVETTURE

Grafico 1



PRIME ISCRIZIONI AUTOVETTURE NUOVE DI FABBRICA

Tabella 1

MESI	2008	2009		2010	
	Val. assol.	Val. assol.	D % 09/08	Val. assol.	D % 10/09
Gennaio	239.244	153.214	-36,0	204.977	33,8
Febbraio	209.547	161.377	-23,0	197.056	22,1
Marzo	203.045	209.685	3,3	230.973	10,2
Aprile	206.180	196.215	-4,8	169.533	-13,6
Maggio	205.735	194.109	-5,7	166.894	-14,0
Giugno	189.077	203.394	7,6	168.605	-17,1
Luglio	208.418	210.143	0,8	169.976	-19,1
Agosto	90.800	99.944	10,1	80.388	-19,6
Settembre	179.324	195.977	9,3		
Ottobre	170.483	193.124	13,3		
Novembre	146.740	186.840	27,3		
Dicembre	144.977	173.579	19,7		
TOTALE	2.193.570	2.177.601	-0,7		

PRIME ISCRIZIONI VEICOLI TRASPORTO MERCI NUOVI DI FABBRICA

Tabella 2

MESI	2008	2009		2010	
	Val. assol.	Val. assol.	D % 09/08	Val. assol.	D % 10/09
Gennaio	25.613	16.594	-35,2	17.230	3,8
Febbraio	24.151	15.654	-35,2	19.450	24,2
Marzo	25.534	20.660	-19,1	27.528	33,2
Aprile	23.515	17.646	-25,0	16.100	-8,8
Maggio	24.224	17.140	-29,2	16.810	-1,9
Giugno	22.788	18.549	-18,6	16.178	-12,8
Luglio	26.614	18.762	-29,5	17.017	-9,3
Agosto	12.139	9.089	-25,1	8.359	-8,0
Settembre	23.460	16.343	-30,3		
Ottobre	22.907	17.651	-22,9		
Novembre	19.673	17.405	-11,5		
Dicembre	20.950	19.546	-6,7		
TOTALE	271.568	205.039	-24,5		

PRIME ISCRIZIONI MOTOCICLI NUOVI DI FABBRICA

Tabella 3

MESI	2008	2009		2010	
	Val. assol.	Val. assol.	D % 09/08	Val. assol.	D % 10/09
Gennaio	25.971	16.151	-37,8	20.326	25,8
Febbraio	29.133	18.892	-35,2	17.717	-6,2
Marzo	36.838	42.624	15,7	36.025	-15,5
Aprile	49.023	48.954	-0,1	42.968	-12,2
Maggio	54.792	55.363	1,0	38.035	-31,3
Giugno	50.302	59.030	17,4	39.127	-33,7
Luglio	56.205	55.373	-1,5	38.629	-30,2
Agosto	20.332	20.578	1,2	15.056	-26,8
Settembre	31.300	33.004	5,4		
Ottobre	25.404	27.010	6,3		
Novembre	13.697	17.243	25,9		
Dicembre	11.381	13.015	14,4		
TOTALE	404.378	407.237	0,7		

PRIME ISCRIZIONI ALTRI VEICOLI NUOVI DI FABBRICA

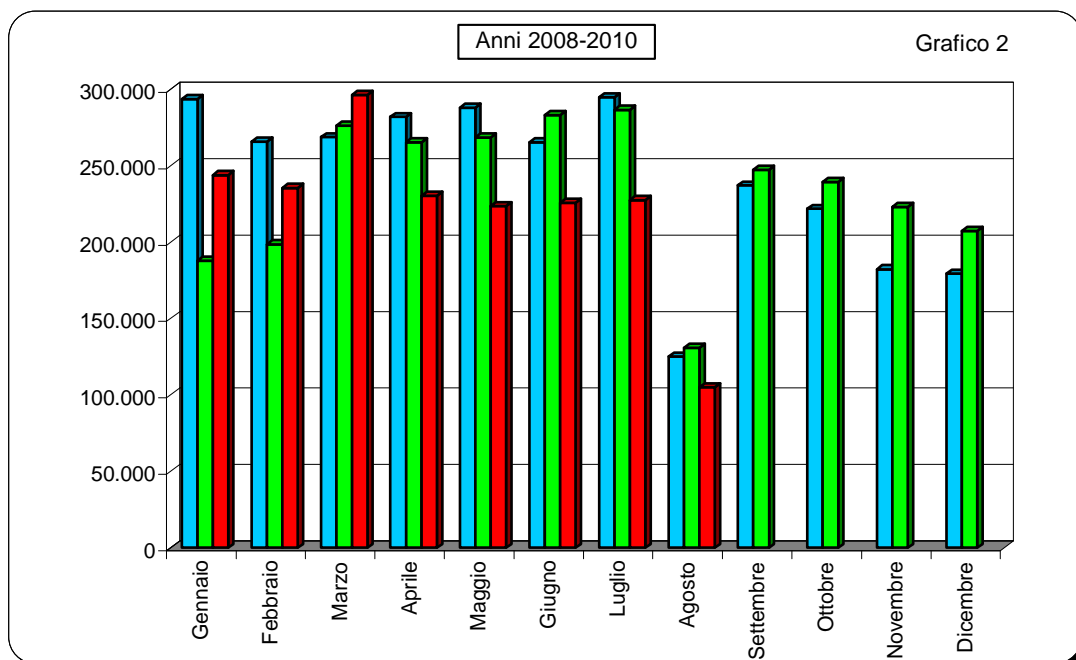
Tabella 4

MESI	2008	2009		2010	
	Val. assol.	Val. assol.	D % 09/08	Val. assol.	D % 10/09
Gennaio	2.716	1.950	-28,2	1.344	-31,1
Febbraio	2.971	2.818	-5,1	1.316	-53,3
Marzo	3.198	3.269	2,2	1.785	-45,4
Aprile	3.245	2.573	-20,7	1.658	-35,6
Maggio	3.254	1.977	-39,2	1.767	-10,6
Giugno	3.296	2.106	-36,1	1.800	-14,5
Luglio	3.578	2.347	-34,4	1.971	-16,0
Agosto	1.941	1.194	-38,5	1.156	-3,2
Settembre	2.929	1.940	-33,8		
Ottobre	2.917	1.621	-44,4		
Novembre	2.286	1.530	-33,1		
Dicembre	2.012	1.187	-41,0		
TOTALE	34.343	24.512	-28,6		

PRIME ISCRIZIONI TOTALE VEICOLI NUOVI DI FABBRICA

Tabella 5

MESI	2008	2009		2010	
	Val. assol.	Val. assol.	D % 09/08	Val. assol.	D % 10/09
Gennaio	293.544	187.909	-36,0	243.877	29,8
Febbraio	265.802	198.741	-25,2	235.539	18,5
Marzo	268.615	276.238	2,8	296.311	7,3
Aprile	281.963	265.388	-5,9	230.259	-13,2
Maggio	288.005	268.589	-6,7	223.506	-16,8
Giugno	265.463	283.079	6,6	225.710	-20,3
Luglio	294.815	286.625	-2,8	227.593	-20,6
Agosto	125.212	130.805	4,5	104.959	-19,8
Settembre	237.013	247.264	4,3		
Ottobre	221.711	239.406	8,0		
Novembre	182.396	223.018	22,3		
Dicembre	179.320	207.327	15,6		
TOTALE	2.903.859	2.814.389	-3,1		



PASSAGGI DI PROPRIETA' AUTOVETTURE

Tabella 6

MESI	2008	2009		2010	
	Val. assol.	Val. assol.	D % 09/08	Val. assol.	D % 10/09
Gennaio	447.957	359.518	-19,7	331.724	-7,7
Febbraio	453.032	385.885	-14,8	371.979	-3,6
Marzo	426.467	427.641	0,3	439.403	2,8
Aprile	452.338	389.796	-13,8	419.590	7,6
Maggio	422.220	356.959	-15,5	380.813	6,7
Giugno	383.899	366.257	-4,6	372.258	1,6
Luglio	448.208	412.015	-8,1	396.809	-3,7
Agosto	228.104	212.937	-6,6	232.048	9,0
Settembre	395.493	373.721	-5,5		
Ottobre	463.046	418.824	-9,6		
Novembre	384.606	403.452	4,9		
Dicembre	381.395	399.067	4,6		
TOTALE	4.886.765	4.506.072	-7,8		

PASSAGGI DI PROPRIETA' VEICOLI TRASPORTO MERCI

Tabella 7

MESI	2008	2009		2010	
	Val. assol.	Val. assol.	D % 09/08	Val. assol.	D % 10/09
Gennaio	67.593	52.539	-22,3	49.968	-4,9
Febbraio	66.649	55.759	-16,3	56.444	1,2
Marzo	61.617	60.948	-1,1	64.433	5,7
Aprile	65.067	55.210	-15,1	60.794	10,1
Maggio	61.256	53.069	-13,4	57.105	7,6
Giugno	56.595	54.005	-4,6	55.468	2,7
Luglio	63.479	60.098	-5,3	57.679	-4,0
Agosto	29.772	28.595	-4,0	31.877	11,5
Settembre	52.388	49.511	-5,5		
Ottobre	64.725	59.796	-7,6		
Novembre	54.822	58.787	7,2		
Dicembre	54.241	58.372	7,6		
TOTALE	698.204	646.689	-7,4		

PASSAGGI DI PROPRIETA' MOTOCICLI

Tabella 8

MESI	2008	2009		2010	
	Val. assol.	Val. assol.	D % 09/08	Val. assol.	D % 10/09
Gennaio	38.212	29.825	-21,9	31.120	4,3
Febbraio	49.000	37.767	-22,9	38.018	0,7
Marzo	55.941	55.960	0,0	57.246	2,3
Aprile	69.675	63.904	-8,3	72.547	13,5
Maggio	77.148	70.143	-9,1	70.771	0,9
Giugno	71.787	78.584	9,5	74.751	-4,9
Luglio	85.102	80.264	-5,7	79.329	-1,2
Agosto	40.096	39.525	-1,4	43.021	8,8
Settembre	58.868	58.150	-1,2		
Ottobre	56.951	53.071	-6,8		
Novembre	38.577	40.370	4,6		
Dicembre	29.733	33.374	12,2		
TOTALE	671.090	640.937	-4,5		

PASSAGGI DI PROPRIETA' ALTRI VEICOLI

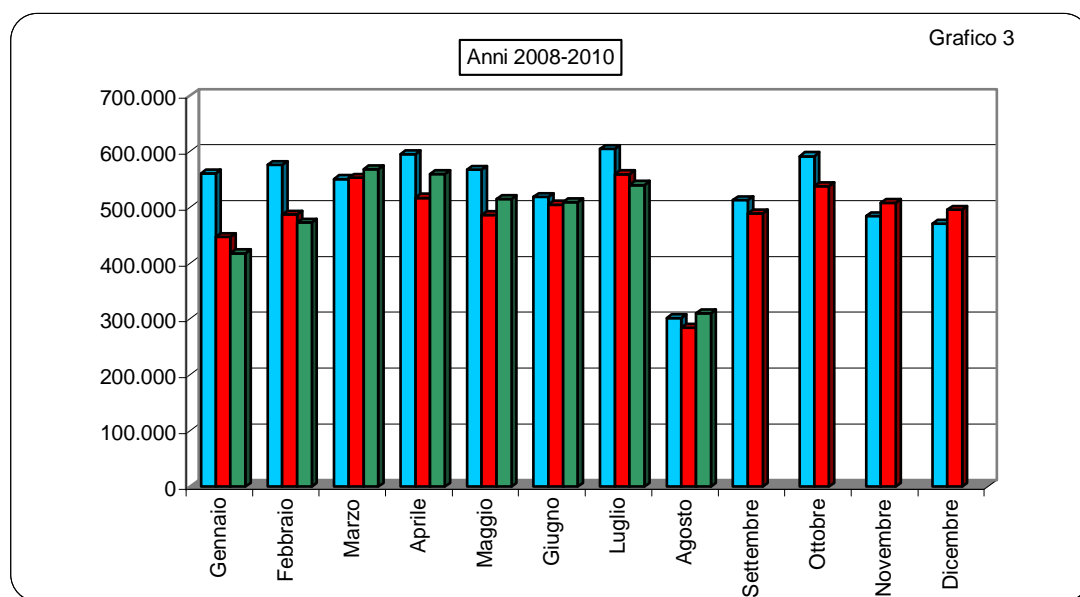
Tabella 9

MESI	2008	2009		2010	
	Val. assol.	Val. assol.	D % 09/08	Val. assol.	D % 10/09
Gennaio	6.455	4.863	-24,7	5.051	3,9
Febbraio	6.988	7.965	14,0	5.897	-26,0
Marzo	6.421	8.692	35,4	7.316	-15,8
Aprile	7.696	8.136	5,7	6.450	-20,7
Maggio	6.580	5.980	-9,1	5.966	-0,2
Giugno	6.321	5.893	-6,8	6.267	6,3
Luglio	7.527	6.735	-10,5	6.226	-7,6
Agosto	3.478	3.311	-4,8	3.676	11,0
Settembre	6.203	7.546	21,7		
Ottobre	6.874	5.760	-16,2		
Novembre	5.971	5.705	-4,5		
Dicembre	5.316	5.055	-4,9		
TOTALE	75.830	75.641	-0,2		

PASSAGGI DI PROPRIETA' TOTALE VEICOLI

Tabella 10

MESI	2008	2009		2010	
	Val. assol.	Val. assol.	D % 09/08	Val. assol.	D % 10/09
Gennaio	560.217	446.745	-20,3	417.863	-6,5
Febbraio	575.669	487.376	-15,3	472.338	-3,1
Marzo	550.446	553.241	0,5	568.398	2,7
Aprile	594.776	517.046	-13,1	559.381	8,2
Maggio	567.204	486.151	-14,3	514.655	5,9
Giugno	518.602	504.739	-2,7	508.744	0,8
Luglio	604.316	559.112	-7,5	540.043	-3,4
Agosto	301.450	284.368	-5,7	310.622	9,2
Settembre	512.952	488.928	-4,7		
Ottobre	591.596	537.451	-9,2		
Novembre	483.976	508.314	5,0		
Dicembre	470.685	495.868	5,4		
TOTALE	6.331.889	5.869.339	-7,3		



MINIVOLTURE AUTOVETTURE

Tabella 11

MESI	2008	2009		2010	
	Val. assol.	Val. assol.	D % 09/08	Val. assol.	D % 10/09
Gennaio	175.742	139.233	-20,8	126.903	-8,9
Febbraio	165.078	150.186	-9,0	134.659	-10,3
Marzo	171.165	163.142	-4,7	174.199	6,8
Aprile	183.701	147.360	-19,8	171.883	16,6
Maggio	169.345	133.766	-21,0	152.671	14,1
Giugno	144.850	133.103	-8,1	145.932	9,6
Luglio	172.564	146.067	-15,4	150.638	3,1
Agosto	84.442	71.934	-14,8	83.787	16,5
Settembre	153.050	135.116	-11,7		
Ottobre	186.711	160.169	-14,2		
Novembre	157.487	158.542	0,7		
Dicembre	154.907	143.073	-7,6		
TOTALE	1.919.042	1.681.691	-12,4		

MINIVOLTURE VEICOLI TRASPORTO MERCI

Tabella 12

MESI	2008	2009		2010	
	Val. assol.	Val. assol.	D % 09/08	Val. assol.	D % 10/09
Gennaio	23.133	17.978	-22,3	15.330	-14,7
Febbraio	20.802	17.790	-14,5	16.385	-7,9
Marzo	20.227	18.303	-9,5	20.218	10,5
Aprile	22.014	16.521	-25,0	19.856	20,2
Maggio	20.822	16.320	-21,6	18.816	15,3
Giugno	18.457	16.567	-10,2	18.259	10,2
Luglio	21.842	18.444	-15,6	19.292	4,6
Agosto	10.030	8.094	-19,3	10.491	29,6
Settembre	17.494	14.844	-15,1		
Ottobre	22.952	18.734	-18,4		
Novembre	19.076	18.690	-2,0		
Dicembre	19.279	16.698	-13,4		
TOTALE	236.128	198.983	-15,7		

MINIVOLTURE MOTOCICLI

Tabella 13

MESI	2008	2009		2010	
	Val. assol.	Val. assol.	D % 09/08	Val. assol.	D % 10/09
Gennaio	5.407	4.093	-24,3	3.976	-2,9
Febbraio	5.552	4.853	-12,6	4.538	-6,5
Marzo	6.213	6.346	2,1	6.162	-2,9
Aprile	7.262	6.806	-6,3	7.202	5,8
Maggio	7.633	6.870	-10,0	6.908	0,6
Giugno	6.871	7.526	9,5	7.488	-0,5
Luglio	8.708	8.086	-7,1	8.422	4,2
Agosto	4.381	4.030	-8,0	4.754	18,0
Settembre	6.571	6.352	-3,3		
Ottobre	6.755	6.118	-9,4		
Novembre	4.340	4.340	0,0		
Dicembre	3.720	4.258	14,5		
TOTALE	73.413	69.678	-5,1		

MINIVOLTURE ALTRI VEICOLI

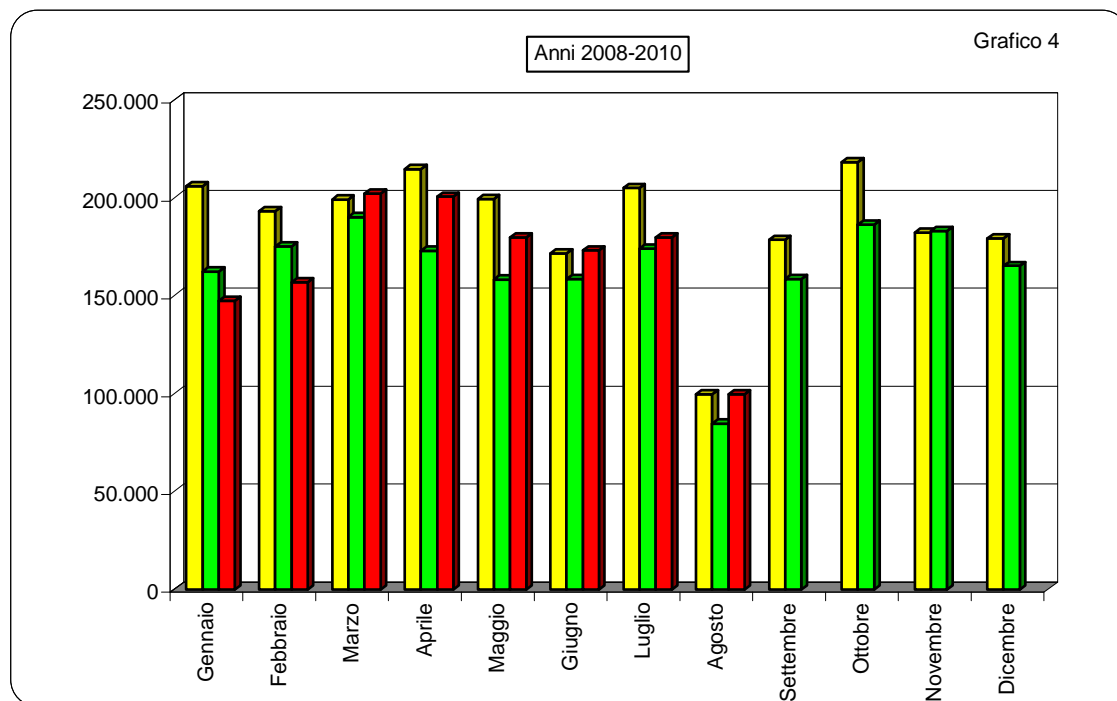
Tabella 14

MESI	2008	2009		2010	
	Val. assol.	Val. assol.	D % 09/08	Val. assol.	D % 10/09
Gennaio	1.575	1.106	-29,8	1.238	11,9
Febbraio	1.664	2.345	40,9	1.409	-39,9
Marzo	1.569	2.456	56,5	1.628	-33,7
Aprile	1.694	2.274	34,2	1.674	-26,4
Maggio	1.539	1.337	-13,1	1.405	5,1
Giugno	1.371	1.358	-0,9	1.414	4,1
Luglio	1.858	1.435	-22,8	1.494	4,1
Agosto	782	536	-31,5	714	33,2
Settembre	1.447	2.147	48,4		
Ottobre	1.708	1.346	-21,2		
Novembre	1.366	1.368	0,1		
Dicembre	1.289	1.166	-9,5		
TOTALE	17.862	18.874	5,7		

MINIVOLTURE TOTALE VEICOLI

Tabella 15

MESI	2008	2009		2010	
	Val. assol.	Val. assol.	D % 09/08	Val. assol.	D % 10/09
Gennaio	205.857	162.410	-21,1	147.447	-9,2
Febbraio	193.096	175.174	-9,3	156.991	-10,4
Marzo	199.174	190.247	-4,5	202.207	6,3
Aprile	214.671	172.961	-19,4	200.615	16,0
Maggio	199.339	158.293	-20,6	179.800	13,6
Giugno	171.549	158.554	-7,6	173.093	9,2
Luglio	204.972	174.032	-15,1	179.846	3,3
Agosto	99.635	84.594	-15,1	99.746	17,9
Settembre	178.562	158.459	-11,3		
Ottobre	218.126	186.367	-14,6		
Novembre	182.269	182.940	0,4		
Dicembre	179.195	165.195	-7,8		
TOTALE	2.246.445	1.969.226	-12,3		



**PASSAGGI DI PROPRIETA' AUTOVETTURE AL NETTO DELLE
MINIVOLTURE**

Tabella 16

MESI	2008	2009		2010	
	Val. assol.	Val. assol.	D % 09/08	Val. assol.	D % 10/09
Gennaio	272.215	220.285	-19,1	204.821	-7,0
Febbraio	287.954	235.699	-18,1	237.320	0,7
Marzo	255.302	264.499	3,6	265.204	0,3
Aprile	268.637	242.436	-9,8	247.707	2,2
Maggio	252.875	223.193	-11,7	228.142	2,2
Giugno	239.049	233.154	-2,5	226.326	-2,9
Luglio	275.644	265.948	-3,5	246.171	-7,4
Agosto	143.662	141.003	-1,9	148.261	5,1
Settembre	242.443	238.605	-1,6		
Ottobre	276.335	258.655	-6,4		
Novembre	227.119	244.910	7,8		
Dicembre	226.488	255.994	13,0		
TOTALE	2.967.723	2.824.381	-4,8		

**PASSAGGI DI PROPRIETA' VEICOLI MERCI AL NETTO DELLE
MINIVOLTURE**

Tabella 17

MESI	2008	2009		2010	
	Val. assol.	Val. assol.	D % 09/08	Val. assol.	D % 10/09
Gennaio	44.460	34.561	-22,3	34.638	0,2
Febbraio	45.847	37.969	-17,2	40.059	5,5
Marzo	41.390	42.645	3,0	44.215	3,7
Aprile	43.053	38.689	-10,1	40.938	5,8
Maggio	40.434	36.749	-9,1	38.289	4,2
Giugno	38.138	37.438	-1,8	37.209	-0,6
Luglio	41.637	41.654	0,0	38.387	-7,8
Agosto	19.742	20.501	3,8	21.386	4,3
Settembre	34.894	34.667	-0,7		
Ottobre	41.773	41.062	-1,7		
Novembre	35.746	40.097	12,2		
Dicembre	34.962	41.674	19,2		
TOTALE	462.076	447.706	-3,1		

PASSAGGI DI PROPRIETA' MOTOCICLI AL NETTO DELLE MINIVOLTURE

Tabella 18

MESI	2008	2009		2010	
	Val. assol.	Val. assol.	D % 09/08	Val. assol.	D % 10/09
Gennaio	32.805	25.732	-21,6	27.144	5,5
Febbraio	43.448	32.914	-24,2	33.480	1,7
Marzo	49.728	49.614	-0,2	51.084	3,0
Aprile	62.413	57.098	-8,5	65.345	14,4
Maggio	69.515	63.273	-9,0	63.863	0,9
Giugno	64.916	71.058	9,5	67.263	-5,3
Luglio	76.394	72.178	-5,5	70.907	-1,8
Agosto	35.715	35.495	-0,6	38.267	7,8
Settembre	52.297	51.798	-1,0		
Ottobre	50.196	46.953	-6,5		
Novembre	34.237	36.030	5,2		
Dicembre	26.013	29.116	11,9		
TOTALE	597.677	571.259	-4,4		

PASSAGGI DI PROPRIETA' ALTRI VEICOLI AL NETTO DELLE MINIVOLTURE

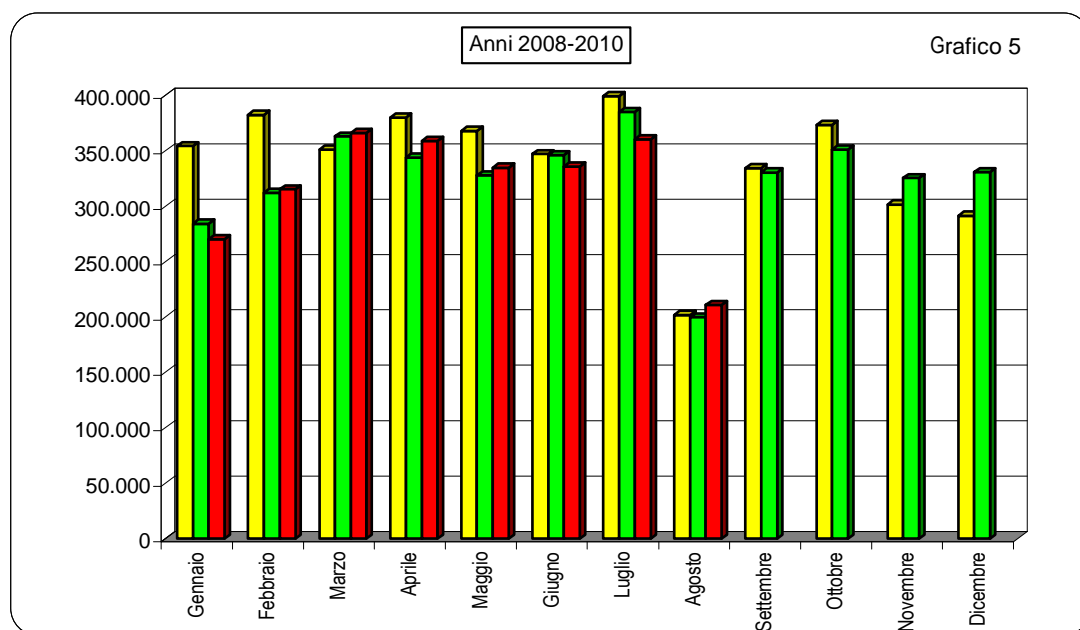
Tabella 19

MESI	2008	2009		2010	
	Val. assol.	Val. assol.	D % 09/08	Val. assol.	D % 10/09
Gennaio	4.880	3.757	-23,0	3.813	1,5
Febbraio	5.324	5.620	5,6	4.488	-20,1
Marzo	4.852	6.236	28,5	5.688	-8,8
Aprile	6.002	5.862	-2,3	4.776	-18,5
Maggio	5.041	4.643	-7,9	4.561	-1,8
Giugno	4.950	4.535	-8,4	4.853	7,0
Luglio	5.669	5.300	-6,5	4.732	-10,7
Agosto	2.696	2.775	2,9	2.962	6,7
Settembre	4.756	5.399	13,5		
Ottobre	5.166	4.414	-14,6		
Novembre	4.605	4.337	-5,8		
Dicembre	4.027	3.889	-3,4		
TOTALE	57.968	56.767	-2,1		

PASSAGGI DI PROPRIETA' TOTALE VEICOLI AL NETTO DELLE MINIVOLTURE

Tabella 20

MESI	2008	2009		2010	
	Val. assol.	Val. assol.	D % 09/08	Val. assol.	D % 10/09
Gennaio	354.360	284.335	-19,8	270.416	-4,9
Febbraio	382.573	312.202	-18,4	315.347	1,0
Marzo	351.272	362.994	3,3	366.191	0,9
Aprile	380.105	344.085	-9,5	358.766	4,3
Maggio	367.865	327.858	-10,9	334.855	2,1
Giugno	347.053	346.185	-0,3	335.651	-3,0
Luglio	399.344	385.080	-3,6	360.197	-6,5
Agosto	201.815	199.774	-1,0	210.876	5,6
Settembre	334.390	330.469	-1,2		
Ottobre	373.470	351.084	-6,0		
Novembre	301.707	325.374	7,8		
Dicembre	291.490	330.673	13,4		
TOTALE	4.085.444	3.900.113	-4,5		



RADIAZIONI AUTOVETTURE

Tabella 21

MESI	2008	2009		2010	
	Val. assol.	Val. assol.	D % 09/08	Val. assol.	D % 10/09
Gennaio	219.599	142.479	-35,1	191.496	34,4
Febbraio	173.687	113.310	-34,8	171.228	51,1
Marzo	147.031	164.416	11,8	192.435	17,0
Aprile	164.960	174.395	5,7	153.388	-12,0
Maggio	161.942	183.460	13,3	126.046	-31,3
Giugno	133.712	174.078	30,2	118.654	-31,8
Luglio	158.158	191.993	21,4	125.248	-34,8
Agosto	85.421	106.752	25,0	81.297	-23,8
Settembre	146.712	176.113	20,0		
Ottobre	146.117	169.427	16,0		
Novembre	115.312	160.529	39,2		
Dicembre	144.247	193.712	34,3		
TOTALE	1.796.898	1.950.664	8,6		

RADIAZIONI VEICOLI TRASPORTO MERCI

Tabella 22

MESI	2008	2009		2010	
	Val. assol.	Val. assol.	D % 09/08	Val. assol.	D % 10/09
Gennaio	19.778	14.267	-27,9	16.074	12,7
Febbraio	18.385	12.052	-34,4	17.306	43,6
Marzo	15.017	12.804	-14,7	19.804	54,7
Aprile	14.840	12.063	-18,7	15.438	28,0
Maggio	13.780	12.352	-10,4	10.838	-12,3
Giugno	13.125	13.418	2,2	10.553	-21,4
Luglio	14.814	14.568	-1,7	10.827	-25,7
Agosto	7.501	7.535	0,5	6.459	-14,3
Settembre	13.067	12.136	-7,1		
Ottobre	14.709	13.735	-6,6		
Novembre	12.483	13.771	10,3		
Dicembre	14.348	16.931	18,0		
TOTALE	171.847	155.632	-9,4		

RADIAZIONI MOTOCICLI

Tabella 23

MESI	2008	2009		2010	
	Val. assol.	Val. assol.	D % 09/08	Val. assol.	D % 10/09
Gennaio	12.514	9.070	-27,5	10.010	10,4
Febbraio	12.821	9.817	-23,4	9.845	0,3
Marzo	10.449	12.790	22,4	10.689	-16,4
Aprile	11.581	13.797	19,1	10.493	-23,9
Maggio	11.970	13.734	14,7	11.552	-15,9
Giugno	11.209	14.572	30,0	9.200	-36,9
Luglio	13.111	16.583	26,5	10.341	-37,6
Agosto	6.079	7.411	21,9	5.713	-22,9
Settembre	9.475	11.929	25,9		
Ottobre	9.702	11.458	18,1		
Novembre	7.705	9.683	25,7		
Dicembre	8.571	10.840	26,5		
TOTALE	125.187	141.684	13,2		

RADIAZIONI ALTRI VEICOLI

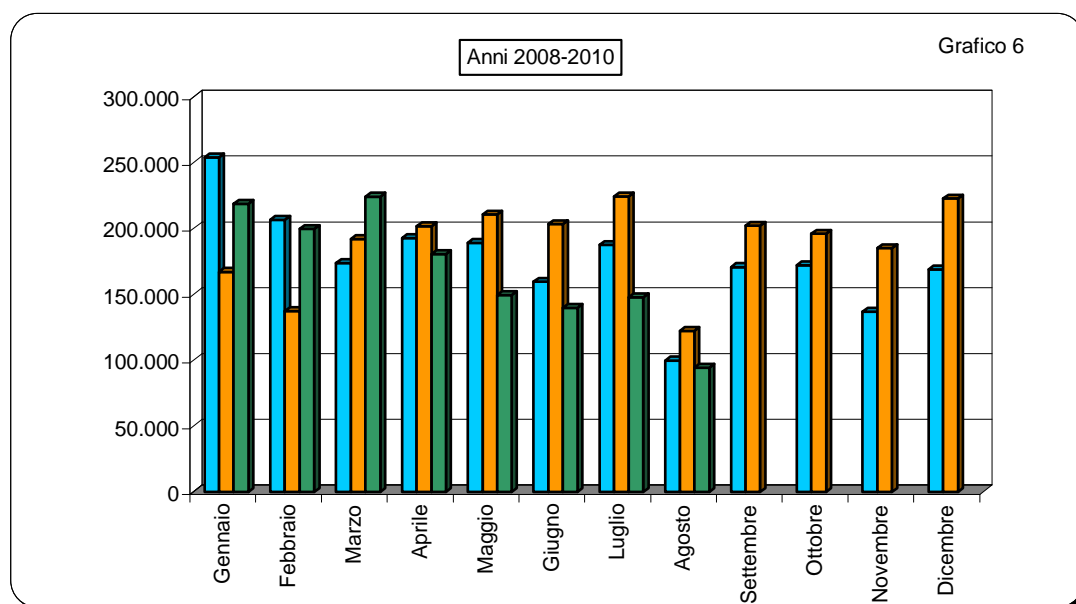
Tabella 24

MESI	2008	2009		2010	
	Val. assol.	Val. assol.	D % 09/08	Val. assol.	D % 10/09
Gennaio	1.887	1.210	-35,9	1.158	-4,3
Febbraio	1.733	2.194	26,6	1.225	-44,2
Marzo	1.278	1.838	43,8	1.249	-32,0
Aprile	1.329	1.569	18,1	1.111	-29,2
Maggio	1.291	1.062	-17,7	1.013	-4,6
Giugno	1.355	1.061	-21,7	1.135	7,0
Luglio	1.531	1.194	-22,0	1.209	1,3
Agosto	763	651	-14,7	707	8,6
Settembre	1.413	1.743	23,4		
Ottobre	1.584	1.277	-19,4		
Novembre	1.395	1.061	-23,9		
Dicembre	1.540	1.359	-11,8		
TOTALE	17.099	16.219	-5,1		

RADIAZIONI TOTALE VEICOLI

Tabella 25

MESI	2008	2009		2010	
	Val. assol.	Val. assol.	D % 09/08	Val. assol.	D % 10/09
Gennaio	253.778	167.026	-34,2	218.738	31,0
Febbraio	206.626	137.373	-33,5	199.604	45,3
Marzo	173.775	191.848	10,4	224.177	16,9
Aprile	192.710	201.824	4,7	180.430	-10,6
Maggio	188.983	210.608	11,4	149.449	-29,0
Giugno	159.401	203.129	27,4	139.542	-31,3
Luglio	187.614	224.338	19,6	147.625	-34,2
Agosto	99.764	122.349	22,6	94.176	-23,0
Settembre	170.667	201.921	18,3		
Ottobre	172.112	195.897	13,8		
Novembre	136.895	185.044	35,2		
Dicembre	168.706	222.842	32,1		
TOTALE	2.111.031	2.264.199	7,3		



SALDO PRIME ISCRIZIONI - RADIAZIONI

(Autovetture)

Tabella 26

MESI	2008	2009	2010
Gennaio	19.645	10.735	13.481
Febbraio	35.860	48.067	25.828
Marzo	56.014	45.269	38.538
Aprile	41.220	21.820	16.145
Maggio	43.793	10.649	40.848
Giugno	55.365	29.316	49.951
Luglio	50.260	18.150	44.728
Agosto	5.379	-6.808	-909
Settembre	32.612	19.864	
Ottobre	24.366	23.697	
Novembre	31.428	26.311	
Dicembre	730	-20.133	
TOTALE	396.672	226.937	

RAPPORTO PRIME ISCRIZIONI/RADIAZIONI

(Autovetture)

Tabella 27

MESI	2008	2009	2010
Gennaio	1,09	1,08	1,07
Febbraio	1,21	1,42	1,15
Marzo	1,38	1,28	1,20
Aprile	1,25	1,13	1,11
Maggio	1,27	1,06	1,32
Giugno	1,41	1,17	1,42
Luglio	1,32	1,09	1,36
Agosto	1,06	0,94	0,99
Settembre	1,22	1,11	
Ottobre	1,17	1,14	
Novembre	1,27	1,16	
Dicembre	1,01	0,90	
Media Annuale	1,22	1,12	

SALDO PRIME ISCRIZIONI - RADIAZIONI

(Veicoli trasporto merci)

Tabella 28

MESI	2008	2009	2010
Gennaio	5.835	2.327	1.156
Febbraio	5.766	3.602	2.144
Marzo	10.517	7.856	7.724
Aprile	8.675	5.583	662
Maggio	10.444	4.788	5.972
Giugno	9.663	5.131	5.625
Luglio	11.800	4.194	6.190
Agosto	4.638	1.554	1.900
Settembre	10.393	4.207	
Ottobre	8.198	3.916	
Novembre	7.190	3.634	
Dicembre	6.602	2.615	
TOTALE	99.721	49.407	

RAPPORTO PRIME ISCRIZIONI/RADIAZIONI

(Veicoli trasporto merci)

Tabella 29

MESI	2008	2009	2010
Gennaio	1,30	1,16	1,07
Febbraio	1,31	1,30	1,12
Marzo	1,70	1,61	1,39
Aprile	1,58	1,46	1,04
Maggio	1,76	1,39	1,55
Giugno	1,74	1,38	1,53
Luglio	1,80	1,29	1,57
Agosto	1,62	1,21	1,29
Settembre	1,80	1,35	
Ottobre	1,56	1,29	
Novembre	1,58	1,26	
Dicembre	1,46	1,15	
Media Annuale	1,58	1,32	

SALDO PRIME ISCRIZIONI - RADIAZIONI

(Motocicli)

Tabella 30

MESI	2008	2009	2010
Gennaio	13.457	7.081	10.316
Febbraio	16.312	9.075	7.872
Marzo	26.389	29.834	25.336
Aprile	37.442	35.157	32.475
Maggio	42.822	41.629	26.483
Giugno	39.093	44.458	29.927
Luglio	43.094	38.790	28.288
Agosto	14.253	13.167	9.343
Settembre	21.825	21.075	
Ottobre	15.702	15.552	
Novembre	5.992	7.560	
Dicembre	2.810	2.175	
TOTALE	279.191	265.553	

RAPPORTO PRIME ISCRIZIONI/RADIAZIONI

(Motocicli)

Tabella 31

MESI	2008	2009	2010
Gennaio	2,08	1,78	2,03
Febbraio	2,27	1,92	1,80
Marzo	3,53	3,33	3,37
Aprile	4,23	3,55	4,09
Maggio	4,58	4,03	3,29
Giugno	4,49	4,05	4,25
Luglio	4,29	3,34	3,74
Agosto	3,34	2,78	2,64
Settembre	3,30	2,77	
Ottobre	2,62	2,36	
Novembre	1,78	1,78	
Dicembre	1,33	1,20	
Media Annuale	3,23	2,87	

SALDO PRIME ISCRIZIONI - RADIAZIONI

(Altri veicoli)

Tabella 32

MESI	2008	2009	2010
Gennaio	829	740	186
Febbraio	1.238	624	91
Marzo	1.920	1.431	536
Aprile	1.916	1.004	547
Maggio	1.963	915	754
Giugno	1.941	1.045	665
Luglio	2.047	1.153	762
Agosto	1.178	543	449
Settembre	1.516	197	
Ottobre	1.333	344	
Novembre	891	469	
Dicembre	472	-172	
TOTALE	17.244	8.293	

RAPPORTO PRIME ISCRIZIONI/RADIAZIONI

(Altri veicoli)

Tabella 33

MESI	2008	2009	2010
Gennaio	1,44	1,61	1,16
Febbraio	1,71	1,28	1,07
Marzo	2,50	1,78	1,43
Aprile	2,44	1,64	1,49
Maggio	2,52	1,86	1,74
Giugno	2,43	1,98	1,59
Luglio	2,34	1,97	1,63
Agosto	2,54	1,83	1,64
Settembre	2,07	1,11	
Ottobre	1,84	1,27	
Novembre	1,64	1,44	
Dicembre	1,31	0,87	
Media Annuale	2,01	1,51	

SALDO PRIME ISCRIZIONI - RADIAZIONI

(Totale veicoli)

Tabella 34

MESI	2008	2009	2010
Gennaio	39.766	20.883	25.139
Febbraio	59.176	61.368	35.935
Marzo	94.840	84.390	72.134
Aprile	89.253	63.564	49.829
Maggio	99.022	57.981	74.057
Giugno	106.062	79.950	86.168
Luglio	107.201	62.287	79.968
Agosto	25.448	8.456	10.783
Settembre	66.346	45.343	
Ottobre	49.599	43.509	
Novembre	45.501	37.974	
Dicembre	10.614	-15.515	
TOTALE	792.828	550.190	

RAPPORTO PRIME ISCRIZIONI/RADIAZIONI

(Totale veicoli)

Tabella 35

MESI	2008	2009	2010
Gennaio	1,16	1,13	1,11
Febbraio	1,29	1,45	1,18
Marzo	1,55	1,44	1,32
Aprile	1,46	1,31	1,28
Maggio	1,52	1,28	1,50
Giugno	1,67	1,39	1,62
Luglio	1,57	1,28	1,54
Agosto	1,26	1,07	1,11
Settembre	1,39	1,22	
Ottobre	1,29	1,22	
Novembre	1,33	1,21	
Dicembre	1,06	0,93	
Media Annuale	1,38	1,24	

RELAZIONI TRA MINIVOLTURE E PASSAGGI DI PROPRIETA'

(Autovetture)

Tabella 36

MESI	Composizione %								
	2008			2009			2010		
	miniv.	pass. net.	pass. tot.	miniv.	pass. net.	pass. tot.	miniv.	pass. net.	pass. tot.
Gennaio	39,2%	60,8%	100,0%	38,7%	61,3%	100,0%	38,3%	61,7%	100,0%
Febbraio	36,4%	63,6%	100,0%	38,9%	61,1%	100,0%	36,2%	63,8%	100,0%
Marzo	40,1%	59,9%	100,0%	38,1%	61,9%	100,0%	39,6%	60,4%	100,0%
Aprile	40,6%	59,4%	100,0%	37,8%	62,2%	100,0%	41,0%	59,0%	100,0%
Maggio	40,1%	59,9%	100,0%	37,5%	62,5%	100,0%	40,1%	59,9%	100,0%
Giugno	37,7%	62,3%	100,0%	36,3%	63,7%	100,0%	39,2%	60,8%	100,0%
Luglio	38,5%	61,5%	100,0%	35,5%	64,5%	100,0%	38,0%	62,0%	100,0%
Agosto	37,0%	63,0%	100,0%	33,8%	66,2%	100,0%	36,1%	63,9%	100,0%
Settembre	38,7%	61,3%	100,0%	36,2%	63,8%	100,0%			
Ottobre	40,3%	59,7%	100,0%	38,2%	61,8%	100,0%			
Novembre	40,9%	59,1%	100,0%	39,3%	60,7%	100,0%			
Dicembre	40,6%	59,4%	100,0%	35,9%	64,1%	100,0%			
Media Annuale	39,3%	60,7%	100,0%	37,3%	62,7%	100,0%			

(Veicoli trasporto merci)

Tabella 37

MESI	Composizione %								
	2008			2009			2010		
	miniv.	pass. net.	pass. tot.	miniv.	pass. net.	pass. tot.	miniv.	pass. net.	pass. tot.
Gennaio	34,2%	65,8%	100,0%	34,2%	65,8%	100,0%	30,7%	69,3%	100,0%
Febbraio	31,2%	68,8%	100,0%	31,9%	68,1%	100,0%	29,0%	71,0%	100,0%
Marzo	32,8%	67,2%	100,0%	30,0%	70,0%	100,0%	31,4%	68,6%	100,0%
Aprile	33,8%	66,2%	100,0%	29,9%	70,1%	100,0%	32,7%	67,3%	100,0%
Maggio	34,0%	66,0%	100,0%	30,8%	69,2%	100,0%	32,9%	67,1%	100,0%
Giugno	32,6%	67,4%	100,0%	30,7%	69,3%	100,0%	32,9%	67,1%	100,0%
Luglio	34,4%	65,6%	100,0%	30,7%	69,3%	100,0%	33,4%	66,6%	100,0%
Agosto	33,7%	66,3%	100,0%	28,3%	71,7%	100,0%	32,9%	67,1%	100,0%
Settembre	33,4%	66,6%	100,0%	30,0%	70,0%	100,0%			
Ottobre	35,5%	64,5%	100,0%	31,3%	68,7%	100,0%			
Novembre	34,8%	65,2%	100,0%	31,8%	68,2%	100,0%			
Dicembre	35,5%	64,5%	100,0%	28,6%	71,4%	100,0%			
Media Annuale	33,8%	66,2%	100,0%	30,8%	69,2%	100,0%			

RELAZIONI TRA MINIVOLTURE E PASSAGGI DI PROPRIETA'

(Motocicli)

Tabella 38

MESI	Composizione %								
	2008			2009			2010		
	miniv.	pass. net.	pass. tot.	miniv.	pass. net.	pass. tot.	miniv.	pass. net.	pass. tot.
Gennaio	14,2%	85,8%	100,0%	13,7%	86,3%	100,0%	12,8%	87,2%	100,0%
Febbraio	11,3%	88,7%	100,0%	12,8%	87,2%	100,0%	11,9%	88,1%	100,0%
Marzo	11,1%	88,9%	100,0%	11,3%	88,7%	100,0%	10,8%	89,2%	100,0%
Aprile	10,4%	89,6%	100,0%	10,7%	89,3%	100,0%	9,9%	90,1%	100,0%
Maggio	9,9%	90,1%	100,0%	9,8%	90,2%	100,0%	9,8%	90,2%	100,0%
Giugno	9,6%	90,4%	100,0%	9,6%	90,4%	100,0%	10,0%	90,0%	100,0%
Luglio	10,2%	89,8%	100,0%	10,1%	89,9%	100,0%	10,6%	89,4%	100,0%
Agosto	10,9%	89,1%	100,0%	10,2%	89,8%	100,0%	11,1%	88,9%	100,0%
Settembre	11,2%	88,8%	100,0%	10,9%	89,1%	100,0%			
Ottobre	11,9%	88,1%	100,0%	11,5%	88,5%	100,0%			
Novembre	11,3%	88,7%	100,0%	10,8%	89,2%	100,0%			
Dicembre	12,5%	87,5%	100,0%	12,8%	87,2%	100,0%			
Media Annuale	10,9%	89,1%	100,0%	10,9%	89,1%	100,0%			

(Altri veicoli)

Tabella 39

MESI	Composizione %								
	2008			2009			2010		
	miniv.	pass. net.	pass. tot.	miniv.	pass. net.	pass. tot.	miniv.	pass. net.	pass. tot.
Gennaio	24,4%	75,6%	100,0%	22,7%	77,3%	100,0%	24,5%	75,5%	100,0%
Febbraio	23,8%	76,2%	100,0%	29,4%	70,6%	100,0%	23,9%	76,1%	100,0%
Marzo	24,4%	75,6%	100,0%	28,3%	71,7%	100,0%	22,3%	77,7%	100,0%
Aprile	22,0%	78,0%	100,0%	27,9%	72,1%	100,0%	26,0%	74,0%	100,0%
Maggio	23,4%	76,6%	100,0%	22,4%	77,6%	100,0%	23,6%	76,4%	100,0%
Giugno	21,7%	78,3%	100,0%	23,0%	77,0%	100,0%	22,6%	77,4%	100,0%
Luglio	24,7%	75,3%	100,0%	21,3%	78,7%	100,0%	24,0%	76,0%	100,0%
Agosto	22,5%	77,5%	100,0%	16,2%	83,8%	100,0%	19,4%	80,6%	100,0%
Settembre	23,3%	76,7%	100,0%	28,5%	71,5%	100,0%			
Ottobre	24,8%	75,2%	100,0%	23,4%	76,6%	100,0%			
Novembre	22,9%	77,1%	100,0%	24,0%	76,0%	100,0%			
Dicembre	24,2%	75,8%	100,0%	23,1%	76,9%	100,0%			
Media Annuale	23,6%	76,4%	100,0%	25,0%	75,0%	100,0%			

RELAZIONI TRA MINIVOLTURE E PASSAGGI DI PROPRIETA'
(Totale veicoli)

Tabella 40

MESI									
	2008			2009			2010		
	miniv.	pass. net.	pass. tot.	miniv.	pass. net.	pass. tot.	miniv.	pass. net.	pass. tot.
Gennaio	36,7%	63,3%	100,0%	36,4%	63,6%	100,0%	35,3%	64,7%	100,0%
Febbraio	33,5%	66,5%	100,0%	35,9%	64,1%	100,0%	33,2%	66,8%	100,0%
Marzo	36,2%	63,8%	100,0%	34,4%	65,6%	100,0%	35,6%	64,4%	100,0%
Aprile	36,1%	63,9%	100,0%	33,5%	66,5%	100,0%	35,9%	64,1%	100,0%
Maggio	35,1%	64,9%	100,0%	32,6%	67,4%	100,0%	34,9%	65,1%	100,0%
Giugno	33,1%	66,9%	100,0%	31,4%	68,6%	100,0%	34,0%	66,0%	100,0%
Luglio	33,9%	66,1%	100,0%	31,1%	68,9%	100,0%	33,3%	66,7%	100,0%
Agosto	33,1%	66,9%	100,0%	29,7%	70,3%	100,0%	32,1%	67,9%	100,0%
Settembre	34,8%	65,2%	100,0%	32,4%	67,6%	100,0%			
Ottobre	36,9%	63,1%	100,0%	34,7%	65,3%	100,0%			
Novembre	37,7%	62,3%	100,0%	36,0%	64,0%	100,0%			
Dicembre	38,1%	61,9%	100,0%	33,3%	66,7%	100,0%			
Media Annuale	35,5%	64,5%	100,0%	33,6%	66,4%	100,0%			

RAPPORTO PASSAGGI NETTI/PRIME ISCRIZIONI
(Autovetture)

Tabella 41

MESI	2008	2009	2010
Gennaio	1,14	1,44	1,00
Febbraio	1,37	1,46	1,20
Marzo	1,26	1,26	1,15
Aprile	1,30	1,24	1,46
Maggio	1,23	1,15	1,37
Giugno	1,26	1,15	1,34
Luglio	1,32	1,27	1,45
Agosto	1,58	1,41	1,84
Settembre	1,35	1,22	
Ottobre	1,62	1,34	
Novembre	1,55	1,31	
Dicembre	1,56	1,47	
Media Annuale	1,35	1,30	

RAPPORTO PASSAGGI NETTI/PRIME ISCRIZIONI
(Veicoli trasporto merci)

Tabella 42

MESI	2008	2009	2010
Gennaio	1,74	2,08	2,01
Febbraio	1,90	2,43	2,06
Marzo	1,62	2,06	1,61
Aprile	1,83	2,19	2,54
Maggio	1,67	2,14	2,28
Giugno	1,67	2,02	2,30
Luglio	1,56	2,22	2,26
Agosto	1,63	2,26	2,56
Settembre	1,49	2,12	
Ottobre	1,82	2,33	
Novembre	1,82	2,30	
Dicembre	1,67	2,13	
Media Annuale	1,70	2,18	

RAPPORTO PASSAGGI NETTI/PRIME ISCRIZIONI
(Motocicli)

Tabella 43

MESI	2008	2009	2010
Gennaio	1,26	1,59	1,34
Febbraio	1,49	1,74	1,89
Marzo	1,35	1,16	1,42
Aprile	1,27	1,17	1,52
Maggio	1,27	1,14	1,68
Giugno	1,29	1,20	1,72
Luglio	1,36	1,30	1,84
Agosto	1,76	1,72	2,54
Settembre	1,67	1,57	
Ottobre	1,98	1,74	
Novembre	2,50	2,09	
Dicembre	2,29	2,24	
Media Annuale	1,48	1,40	

RAPPORTO PASSAGGI NETTI/PRIME ISCRIZIONI
(Altri veicoli)

Tabella 44

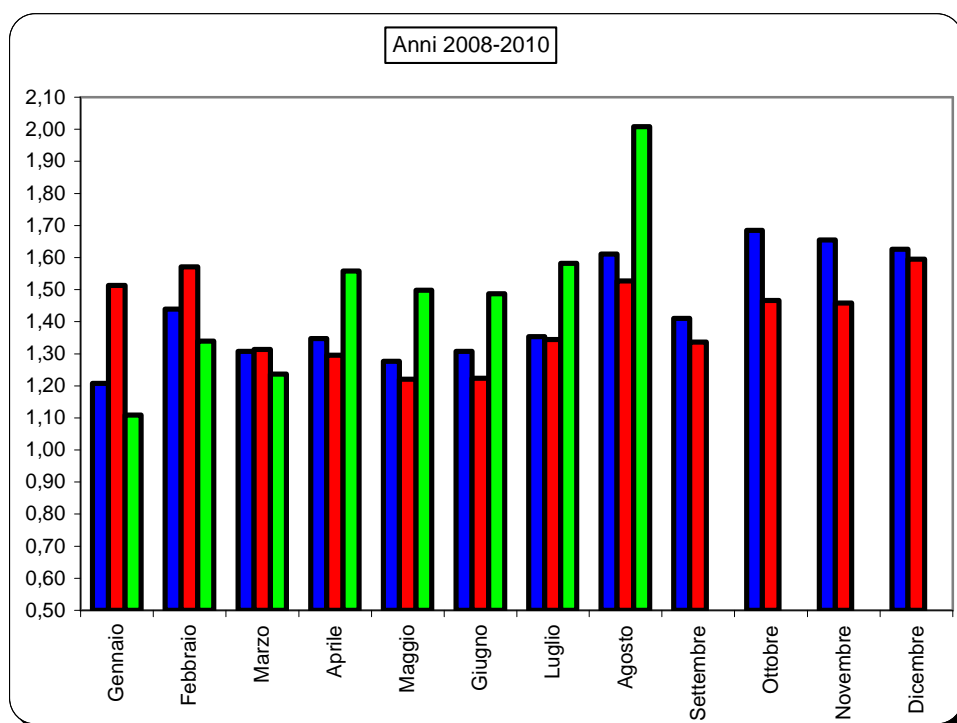
MESI	2008	2009	2010
Gennaio	1,80	1,93	2,84
Febbraio	1,79	1,99	3,41
Marzo	1,52	1,91	3,19
Aprile	1,85	2,28	2,88
Maggio	1,55	2,35	2,58
Giugno	1,50	2,15	2,70
Luglio	1,58	2,26	2,40
Agosto	1,39	2,32	2,56
Settembre	1,62	2,78	
Ottobre	1,77	2,72	
Novembre	2,01	2,83	
Dicembre	2,00	3,28	
Media Annuale	1,69	2,32	

RAPPORTO PASSAGGI NETTI/PRIME ISCRIZIONI

(Totale veicoli)

Tabella 45

MESI	2008	2009	2010
Gennaio	1,21	1,51	1,11
Febbraio	1,44	1,57	1,34
Marzo	1,31	1,31	1,24
Aprile	1,35	1,30	1,56
Maggio	1,28	1,22	1,50
Giugno	1,31	1,22	1,49
Luglio	1,35	1,34	1,58
Agosto	1,61	1,53	2,01
Settembre	1,41	1,34	
Ottobre	1,68	1,47	
Novembre	1,65	1,46	
Dicembre	1,63	1,59	
Media Annuale	1,41	1,39	





Automobile Club d'Italia


CRUSCOTTO - ACI

AUTOVETTURE

**Andamento mensile
del mercato**

AGOSTO 2010



	PRIME ISCRIZIONI NUOVO DI FABBRICA			PRIME ISCRIZIONI USATO 		PASSAGGI DI PROPRIETA' (usato reale) §			MINIVOLTURE	
	2009	2010	Var.ne % '10/'09	2009	2010	2009	2010	Var.ne % '10/'09	2009	2010
	(a)	(b)	(c)	(d)	(e)	(f)	(g)	(h)	(i)	(l)
Gen.	153.214	204.977	33,78%	7.761	7.025	220.285	204.821	-7,02%	139.233	126.903
Feb.	161.377	197.056	22,11%	8.683	7.618	235.699	237.320	0,69%	150.186	134.659
Mar.	209.685	230.973	10,15%	9.811	9.552	264.499	265.204	0,27%	163.142	174.199
Apr.	196.215	169.533	-13,60%	9.329	8.601	242.436	247.707	2,17%	147.360	171.883
Mag.	194.109	166.894	-14,02%	8.008	7.847	223.193	228.142	2,22%	133.766	152.671
Giu.	203.394	168.605	-17,10%	8.629	7.247	233.154	226.326	-2,93%	133.103	145.932
Lug.	210.143	169.976	-19,11%	10.135	7.781	265.948	246.171	-7,44%	146.067	150.638
Ago.	99.944	80.388	-19,57%	5.214	4.579	141.003	148.261	5,15%	71.934	83.787
TOTALE Gen.- Ago.	1.428.081	1.388.402	-2,76%	67.570	60.250	1.826.217	1.803.952	-1,22%	1.084.791	1.140.672
Set.	195.977			7.736		238.605			135.116	
Ott.	193.124			9.010		258.655			160.169	
Nov.	186.840			8.818		244.910			158.542	
Dic.	173.579			8.410		255.994			143.073	
TOTALE ANNO	2.177.601			101.544		2.824.381			1.681.691	
Media Mensile	181.467			8.462		235.365			140.141	



: Prime iscrizioni autovetture già immatricolate all'estero o già iscritte in altri registri nazionali (militari/CRI, ecc.)

§

: Passaggi di proprietà al netto delle minivolture e al lordo delle Km. 0

°

: Passaggi di proprietà di vetture usate con intestazione ai concessionari, in attesa di rivendita a terzi (D.I. 41/95)



: Autovetture nuove immatricolate nel mese e rivendute entro i successivi sei mesi

Rapporto Usato/valore nuovo
Rapporto radiazioni/nuovo (tasso di sostituzione)

Stima KM 0 ²		RADIAZIONI				PERDITE DI POSSESSO		RIENTRI IN POSSESSO		2010		
2008	2009	2009	2010	Var.ne % '10/'09	2009	2010	2009	2010	(g/b)	(p/b)		
(m)	(n)	(o)	(p)	(q)	(r)	(s)	(t)	(u)	(v)	(z)		
11.120	9.969	142.479	191.496	34,40%	8.759	8.136	487	589	1,00	0,93	Gen.	
9.878	10.142	113.310	171.228	51,11%	7.169	7.212	587	663	1,20	0,87	Feb.	
13.540	16.433	164.416	192.435	17,04%	7.489	7.487	656	748	1,15	0,83	Mar.	
9.634		174.395	153.388	-12,05%	6.643	6.936	609	595	1,46	0,90	Apr.	
10.610		183.460	126.046	-31,30%	6.973	7.071	557	690	1,37	0,76	Mag.	
15.525		174.078	118.654	-31,84%	7.115	6.939	571	586	1,34	0,70	Giu.	
13.068		191.993	125.248	-34,76%	7.422	6.905	666	671	1,45	0,74	Lug.	
6.783		106.752	81.297	-23,84%	3.839	3.891	292	333	1,84	1,01	Ago.	
90.158		1.250.883	1.159.792	-7,28%	55.409	54.577	4.425	4.875	1,30	0,84	TOTALE Gen.-Ago.	
13.854		176.113			7.519		616				Set.	
17.070		169.427			7.517		638				Ott.	
11.368		160.529			7.535		669				Nov.	
15.654		193.712			9.459		563				Dic.	
148.104		1.950.664			87.439		6.911				TOTALE ANNO	
12.342		162.555			7.287		576				Media Mensile	

TERMINI DI PRESENTAZIONE DELLE FORMALITA' AL PRA:

- Prime iscrizioni: contestuali all'acquisto;
- Trasferimenti proprietà: contestuali all'acquisto (D.P.R. 19/09/2000 n. 358) in applicazione dal 12/05/03;
- Minivolture: a discrezione dell'autosalone;
- Radiazioni: a cura del demolitore entro 30 gg. dalla consegna (D.lgs. n. 149/2006) in applicazione dal 27/04/06. Nel caso di rottamazione da incentivo il termine di presentazione formalità si riduce a 15 giorni (l. 296 del 27/12/2006).

MEDIA GIORNALIERA MOVIMENTI AUTOVETTURE

	PRIME ISCRIZIONI NUOVO DI FABBRICA «			PASSAGGI DI PROPRIETA' (usato reale) §			RADIAZIONI			
	2009	2010	Var.ne % '10/'09	2009	2010	Var.ne % '10/'09	2009	2010	Var.ne % '10/'09	
	(a)	(b)	(c)	(d)	(e)	(f)	(g)	(h)	(i)	
Gennaio	7.661	10.788	40,83%	11.014	10.780	-2,13%	7.124	10.079	41,48%	Gennaio
Febbraio	8.069	9.853	22,11%	11.785	11.866	0,69%	5.666	8.561	51,11%	Febbraio
Marzo	9.531	10.042	5,36%	12.023	11.531	-4,09%	7.473	8.367	11,95%	Marzo
Aprile	9.344	8.073	-13,60%	11.545	11.796	2,17%	8.305	7.304	-12,05%	Aprile
Maggio	9.705	7.947	-18,11%	11.160	10.864	-2,65%	9.173	6.002	-34,57%	Maggio
Giugno	9.685	8.029	-17,10%	11.103	10.777	-2,93%	8.289	5.650	-31,84%	Giugno
Luglio	9.137	7.726	-15,44%	11.563	11.190	-3,23%	8.348	5.693	-31,80%	Luglio
Agosto	4.759	3.654	-23,22%	6.714	6.739	0,37%	5.083	3.695	-27,31%	Agosto
Settembre	8.908			10.846			8.005			Settembre
Ottobre	8.778			11.757			7.701			Ottobre
Novembre	8.897			11.662			7.644			Novembre
Dicembre	8.266			12.190			9.224			Dicembre
MEDIA ANNUA	8.573			11.120			7.680			MEDIA ANNUA

«: Prime iscrizioni nuovo di fabbrica al lordo delle Km. 0

§ : Passaggi di proprietà al netto delle minivolture e al lordo delle Km. 0

FORMALITA' PRA AUTOVETTURE NELLE PROVINCE
(Agosto 2010)

Provincia	Prime iscrizioni	Passaggi di proprietà al netto delle minivolture	Radiazioni
AL (Alessandria)	507	1.192	591
AT (Asti)	212	539	307
BI (Biella)	278	454	241
CN (Cuneo)	731	2.019	872
NO (Novara)	408	746	457
TO (Torino)	4.517	5.115	2.767
VB (Verbania)	226	378	230
VC (Vercelli)	214	390	179
PIEMONTE	7.093	10.833	5.643
AO (Aosta)	733	715	371
VALLE D'AOSTA	733	715	371
BG (Bergamo)	1.355	2.183	1.539
BS (Brescia)	1.944	3.361	1.888
CO (Como)	641	1.075	785
CR (Cremona)	363	675	509
LC (Lecco)	308	601	383
LO (Lodi)	204	270	264
MN (Mantova)	449	1.042	596
MI (Milano)	4.427	4.688	3.598
MB (Monza Brianza)	637	1.238	771
PV (Pavia)	577	1.033	651
SO (Sondrio)	255	675	304
VA (Varese)	1.020	2.009	1.428
LOMBARDIA	12.180	18.850	12.716
BZ (Bolzano)	660	1.730	1.103
TN (Trento)	924	1.606	1.024
TRENTINO A.A.	1.584	3.336	2.127
BL (Belluno)	345	595	414
PD (Padova)	1.196	2.215	1.295
RO (Rovigo)	339	657	446
TV (Treviso)	1.042	2.305	1.472
VE (Venezia)	895	1.673	1.083
VR (Verona)	1.337	2.484	1.526
VI (Vicenza)	1.011	2.246	1.306
VENETO	6.165	12.175	7.541
GO (Gorizia)	157	359	399
PN (Pordenone)	461	930	677
TS (Trieste)	310	523	414
UD (Udine)	860	1.801	1.180
FRIULI V.G.	1.788	3.613	2.670

GE (Genova)	798	2.126	1.006
IM (Imperia)	245	592	323
SP (La Spezia)	290	587	314
SV (Savona)	337	788	433
LIGURIA	1.670	4.093	2.076
BO (Bologna)	1.471	2.064	1.085
FE (Ferrara)	481	837	506
FO (Forlì)	544	909	587
MO (Modena)	781	1.803	912
RE (Reggio Emilia)	643	1.303	644
PR (Parma)	307	613	423
PC (Piacenza)	600	1.142	655
RA (Ravenna)	859	1.340	758
RN (Rimini)	404	752	486
EMILIA ROMAGNA	6.090	10.763	6.057
AR (Arezzo)	368	1.086	404
FI (Firenze)	4.222	2.242	1.287
GR (Grosseto)	251	608	320
LI (Livorno)	484	855	462
LU (Lucca)	595	1.104	547
MS (Massa Carrara)	295	582	304
PI (Pisa)	565	709	435
PT (Pistoia)	443	935	497
PO (Prato)	325	568	249
SI (Siena)	462	683	354
TOSCANA	8.010	9.372	4.859
PG (Perugia)	773	2.157	1.108
TR (Terni)	300	666	384
UMBRIA	1.073	2.823	1.492
AN (Ancona)	575	1.095	779
AP (Ascoli Piceno)	225	580	325
FM (Fermo)	143	363	251
MC (Macerata)	278	747	446
PU (Pesaro e Urbino)	358	679	312
MARCHE	1.579	3.464	2.114
FR (Frosinone)	451	1.631	709
LT (Latina)	543	1.467	786
RI (Rieti)	137	342	195
RM (Roma)	15.855	8.893	6.336
VT (Viterbo)	343	804	494
LAZIO	17.329	13.137	8.519
AQ (L'Aquila)	353	901	464
CH (Chieti)	341	1.108	482
PE (Pescara)	381	853	356
TE (Teramo)	307	937	423
ABRUZZO	1.382	3.799	1.725

CB (Campobasso)	143	666	279
IS (Isernia)	56	309	133
MOLISE	199	975	413
AV (Avellino)	271	1.165	633
BN (Benevento)	169	712	338
CE (Caserta)	505	2.291	1.060
NA (Napoli)	1.313	5.904	2.698
SA (Salerno)	620	3.171	1.379
CAMPANIA	2.878	13.243	6.108
BA (Bari)	967	3.601	1.758
BT (Barletta Andria Trani)	166	958	498
BR (Brindisi)	227	1.687	663
FG (Foggia)	276	1.729	875
LE (Lecce)	562	2.204	1.253
TA (Taranto)	355	2.005	869
PUGLIA	2.553	12.184	5.916
MT (Matera)	124	546	210
PZ (Potenza)	290	1.024	508
BASILICATA	414	1.570	718
CZ (Catanzaro)	351	1.059	377
CS (Cosenza)	490	1.817	691
KR (Crotone)	93	441	164
RC (Reggio Calabria)	468	1.654	544
VV (Vibo Valentia)	136	430	159
CALABRIA	1.538	5.401	1.934
AG (Agrigento)	285	1.359	602
CL (Caltanissetta)	171	742	376
CT (Catania)	774	3.033	1.091
EN (Enna)	77	544	183
ME (Messina)	556	1.477	743
PA (Palermo)	1.542	2.588	1.328
RG (Ragusa)	256	979	414
SR (Siracusa)	284	1.128	497
TP (Trapani)	338	1.308	523
SICILIA	4.283	13.158	5.756
CA (Cagliari)	701	1.844	819
CI (Carbonia-Iglesias)	168	348	217
NU (Nuoro)	150	413	213
OG (Ogliastra)	53	125	106
OR (Oristano)	149	409	306
OT (Olbia-Tempio)	182	449	264
SS (Sassari)	368	976	464
VS (Medio Campidano)	76	193	153
SARDEGNA	1.847	4.757	2.541
ITALIA	80.388	148.261	81.297

FORMALITA' PRA AUTOVETTURE NELLE PROVINCE
(Gennaio-Agosto 2010)

Provincia	Prime iscrizioni	Passaggi di proprietà al netto delle minivolture	Radiazioni
AL (Alessandria)	10.946	13.232	9.317
AT (Asti)	4.673	6.628	4.386
BI (Biella)	5.211	5.998	3.995
CN (Cuneo)	14.994	22.549	13.162
NO (Novara)	8.898	9.712	7.431
TO (Torino)	80.216	81.126	48.395
VB (Verbania)	3.893	4.015	3.383
VC (Vercelli)	4.448	5.480	3.811
PIEMONTE	133.279	148.738	93.880
AO (Aosta)	12.920	7.225	6.091
VALLE D'AOSTA	12.920	7.225	6.091
BG (Bergamo)	25.386	27.953	23.885
BS (Brescia)	36.283	39.061	27.195
CO (Como)	14.767	17.679	13.665
CR (Cremona)	8.051	8.337	7.652
LC (Lecco)	7.808	7.670	7.153
LO (Lodi)	5.274	4.649	4.738
MN (Mantova)	8.681	10.951	8.473
MI (Milano)	114.535	101.058	79.543
MB (Monza Brianza)	19.477	20.882	13.819
PV (Pavia)	13.617	15.413	11.808
SO (Sondrio)	3.579	6.684	3.626
VA (Varese)	21.427	26.283	19.400
LOMBARDIA	278.885	286.620	220.957
BZ (Bolzano)	8.186	14.012	9.988
TN (Trento)	13.270	14.254	10.300
TRENTINO A.A.	21.456	28.266	20.288
BL (Belluno)	4.897	6.081	4.785
PD (Padova)	21.324	24.767	19.065
RO (Rovigo)	5.279	6.344	5.442
TV (Treviso)	17.720	24.837	19.530
VE (Venezia)	15.274	17.800	14.594
VR (Verona)	20.961	24.253	19.773
VI (Vicenza)	17.511	26.264	18.630
VENETO	102.966	130.346	101.820
GO (Gorizia)	2.635	3.149	3.314
PN (Pordenone)	6.693	9.244	7.567
TS (Trieste)	4.431	5.489	4.293
UD (Udine)	11.439	16.447	12.369
FRIULI V.G.	25.198	34.330	27.542

GE (Genova)	15.953	22.100	13.547
IM (Imperia)	4.038	5.611	3.706
SP (La Spezia)	5.110	5.814	4.073
SV (Savona)	5.924	8.599	4.946
LIGURIA	31.025	42.124	26.271
BO (Bologna)	26.786	24.897	17.913
FE (Ferrara)	8.236	8.488	8.012
FO (Forlì)	9.469	9.333	8.285
MO (Modena)	16.163	20.137	13.290
PR (Parma)	10.597	11.548	8.784
PC (Piacenza)	6.273	8.179	5.900
RA (Ravenna)	9.686	10.596	9.174
RE (Reggio Emilia)	14.847	15.147	11.295
RN (Rimini)	7.282	7.478	6.649
EMILIA ROMAGNA	109.339	115.803	89.302
AR (Arezzo)	7.528	11.819	6.824
FI (Firenze)	57.435	30.137	19.573
GR (Grosseto)	4.354	6.751	4.208
LI (Livorno)	8.003	8.837	5.979
LU (Lucca)	10.107	11.723	7.447
MS (Massa Carrara)	4.825	5.593	4.038
PI (Pisa)	11.182	9.627	7.513
PT (Pistoia)	7.757	9.844	6.806
PO (Prato)	6.638	7.901	4.068
SI (Siena)	7.678	7.374	5.256
TOSCANA	125.507	109.606	71.713
PG (Perugia)	15.282	21.588	14.471
TR (Terni)	4.943	7.470	4.723
UMBRIA	20.225	29.058	19.194
AN (Ancona)	11.022	12.520	9.791
AP (Ascoli Piceno)	6.478	7.843	6.714
FM (Fermo)	1.184	2.479	1.353
MC (Macerata)	6.738	9.139	6.337
PU (Pesaro e Urbino)	11.020	15.201	9.402
MARCHE	36.442	47.182	33.598
FR (Frosinone)	8.255	17.299	9.193
LT (Latina)	9.386	17.020	10.257
RI (Rieti)	2.774	4.057	3.143
RM (Roma)	194.586	149.813	90.301
VT (Viterbo)	6.252	9.455	6.312
LAZIO	221.253	197.645	119.205
AQ (L'Aquila)	7.699	8.769	7.136
CH (Chieti)	6.928	11.161	6.904
PE (Pescara)	6.858	9.136	5.676
TE (Teramo)	6.272	9.060	5.947
ABRUZZO	27.757	38.126	25.664

CB (Campobasso)	3.081	7.044	3.759
IS (Isernia)	1.291	3.081	1.441
MOLISE	4.372	10.125	5.200
AV (Avellino)	5.857	12.119	7.344
BN (Benevento)	3.690	7.996	4.743
CE (Caserta)	12.047	29.546	14.535
NA (Napoli)	37.740	102.635	46.664
SA (Salerno)	12.547	35.225	16.923
CAMPANIA	71.881	187.521	90.210
BA (Bari)	19.831	46.117	26.120
BT (Barletta Andria Trani)	1.032	5.139	2.184
BR (Brindisi)	4.172	16.265	7.389
FG (Foggia)	6.492	21.083	10.686
LE (Lecce)	11.589	23.549	15.585
TA (Taranto)	6.826	20.887	9.978
PUGLIA	49.942	133.039	71.943
MT (Matera)	2.363	6.110	3.097
PZ (Potenza)	4.830	10.417	5.785
BASILICATA	7.193	16.527	8.882
CZ (Catanzaro)	5.903	10.874	5.014
CS (Cosenza)	9.369	19.018	9.309
KR (Crotone)	1.793	4.064	1.957
RC (Reggio Calabria)	7.381	16.018	6.673
VV (Vibo Valentia)	2.165	3.882	1.963
CALABRIA	26.611	53.856	24.916
AG (Agrigento)	5.217	13.134	6.972
CL (Caltanissetta)	3.267	7.776	4.011
CT (Catania)	14.102	35.169	15.273
EN (Enna)	1.706	4.746	2.414
ME (Messina)	9.195	16.344	9.033
PA (Palermo)	21.063	30.568	18.234
RG (Ragusa)	4.583	10.735	4.732
SR (Siracusa)	5.647	11.526	6.416
TP (Trapani)	5.679	12.825	6.731
SICILIA	70.459	142.822	73.816
CA (Cagliari)	10.673	18.560	9.605
CI (Carbonia-Iglesias)	2.215	2.994	2.056
NU (Nuoro)	2.177	3.997	2.400
OG (Ogliastra)	861	1.278	1.007
OR (Oristano)	2.520	4.080	2.764
OT (Olbia-Tempio)	2.913	4.374	2.682
SS (Sassari)	6.314	8.992	5.512
VS (Medio Campidano)	1.261	2.173	1.629
SARDEGNA	28.934	46.448	27.655
ITALIA	1.405.644	1.805.406	1.158.148