



Automobile Club Italia

AUTO - TREND

Analisi statistica sulle tendenze del mercato auto in Italia

Ottobre 2010

A cura di: AREA STATISTICA
DIREZIONE STUDI E RICERCHE

PRESENTAZIONE

L'evoluzione tecnologica e la sempre più accentuata globalizzazione dei mercati impone la necessità di disporre di informazioni immediate e precise, che descrivano i principali fenomeni, sia dal punto di vista fisico che economico.

L'ACI, per soddisfare le continue e pressanti richieste di dati sul mondo dell'automobile, ha raccolto l'invito degli operatori del settore e ha realizzato un bollettino mensile di statistiche "AUTO-TREND".

I dati riguardanti i fenomeni descritti nei 4 mesi precedenti la data di pubblicazione, riportati in corsivo nelle tabelle, essendo desunti da rilevazioni giornaliere sugli archivi informatici dell'ACI, debbono ritenersi provvisori.

E' pertanto possibile uno scostamento fisiologico, che solo in alcuni casi potrà raggiungere il 5%, rispetto al consolidamento dei dati stessi ottenuto dalle successive verifiche.

L'ACI si augura di aver dato un ulteriore, importante contributo di conoscenza e di valutazione del mercato.

INDICE

	Pag.	
Indice	1	
Nota informativa	3	
Analisi delle tendenze	5	
Grafico 1	6	
Tabella 1	Prime iscrizioni autovetture nuove di fabbrica	7
Tabella 2	Prime iscrizioni veicoli trasporto merci nuovi di fabbrica	7
Tabella 3	Prime iscrizioni motocicli nuovi di fabbrica	8
Tabella 4	Prime iscrizioni altri veicoli nuovi di fabbrica	8
Tabella 5	Prime iscrizioni totale veicoli nuovi di fabbrica	9
Grafico 2	Prime iscrizioni totale veicoli nuovi di fabbrica	9
Tabella 6	Passaggi di proprietà autovetture	10
Tabella 7	Passaggi di proprietà veicoli trasporto merci	10
Tabella 8	Passaggi di proprietà motocicli	11
Tabella 9	Passaggi di proprietà altri veicoli	11
Tabella 10	Passaggi di proprietà totale veicoli	12
Grafico 3	Passaggi di proprietà totale veicoli	12
Tabella 11	Minivolture autovetture	13
Tabella 12	Minivolture veicoli trasporto merci	13
Tabella 13	Minivolture motocicli	14
Tabella 14	Minivolture altri veicoli	14
Tabella 15	Minivolture totale veicoli	15
Grafico 4	Minivolture totale veicoli	15
Tabella 16	Passaggi di proprietà autovetture al netto delle minivolture	16
Tabella 17	Passaggi di proprietà veicoli trasporto merci al netto delle minivolture	16
Tabella 18	Passaggi di proprietà motocicli al netto delle minivolture	17
Tabella 19	Passaggi di proprietà altri veicoli al netto delle minivolture	17
Tabella 20	Passaggi di proprietà totale veicoli al netto delle minivolture	18
Grafico 5	Passaggi di proprietà totale veicoli al netto delle minivolture	18
Tabella 21	Radiazioni autovetture	19
Tabella 22	Radiazioni veicoli trasporto merci	19
Tabella 23	Radiazioni motocicli	20
Tabella 24	Radiazioni altri veicoli	20
Tabella 25	Radiazioni totale veicoli	21
Grafico 6	Radiazioni totale veicoli	21
Tabella 26	Saldo prime iscrizioni - radiazioni (autovetture)	22
Tabella 27	Rapporto prime iscrizioni/radiazioni (autovetture)	22
Tabella 28	Saldo prime iscrizioni - radiazioni (veicoli trasporto merci)	23
Tabella 29	Rapporto prime iscrizioni/radiazioni (veicoli trasporto merci)	23
Tabella 30	Saldo prime iscrizioni - radiazioni (motocicli)	24
Tabella 31	Rapporto prime iscrizioni/radiazioni (motocicli)	24
Tabella 32	Saldo prime iscrizioni - radiazioni (altri veicoli)	25
Tabella 33	Rapporto prime iscrizioni/radiazioni (altri veicoli)	25

Tabella 34	Saldo prime iscrizioni - radiazioni (totale veicoli)	26
Tabella 35	Rapporto prime iscrizioni/radiazioni (totale veicoli)	26
Tabella 36	Relazioni tra minivolture e passaggi di proprietà (autovetture)	27
Tabella 37	Relazioni tra minivolture e passaggi di proprietà (veicoli trasporto merci)	27
Tabella 38	Relazioni tra minivolture e passaggi di proprietà (motocicli)	28
Tabella 39	Relazioni tra minivolture e passaggi di proprietà (altri veicoli)	28
Tabella 40	Relazioni tra minivolture e passaggi di proprietà (totale veicoli)	29
Tabella 41	Rapporto passaggi netti di proprietà/prime iscrizioni (autovetture)	30
Tabella 42	Rapporto passaggi netti di proprietà/prime iscrizioni (veicoli trasporto merci)	30
Tabella 43	Rapporto passaggi netti di proprietà/prime iscrizioni (motocicli)	31
Tabella 44	Rapporto passaggi netti di proprietà/prime iscrizioni (altri veicoli)	31
Tabella 45	Rapporto passaggi netti di proprietà/prime iscrizioni (totale veicoli)	32
Grafico 7	Rapporto passaggi netti di proprietà/prime iscrizioni (totale veicoli)	32
Inserto:	Cruscotto ACI - Autovetture	33-36
Appendice	Formalità autovetture nelle province (settembre)	37-39
	Formalità autovetture nelle province (gennaio-settembre)	40-42

NOTA INFORMATIVA

Il bollettino analizza i dati riguardanti l'andamento del mercato e gli eventi che lo caratterizzano: la nascita (prima iscrizione al PRA), i passaggi di proprietà e la cessazione dalla circolazione o radiazione.

Le tabelle illustrano in sequenza, per le principali categorie di veicoli, l'andamento dei seguenti eventi:

1. ISCRIZIONI DI VEICOLI NUOVI DI FABBRICA al P.R.A.:

Registrazione della prima iscrizione al PRA di un veicolo nuovo di fabbrica, da effettuare contestualmente al rilascio della Carta di circolazione.

2. PASSAGGI DI PROPRIETA':

Registrazione al PRA del trasferimento di proprietà di un veicolo, che deve avvenire contestualmente all'acquisto (D.P.R. 19/09/2000 n. 358) in applicazione dal 12/05/'03.

3. MINIVOLTURE:

Registrazione al PRA di un passaggio di proprietà di un veicolo a favore di un concessionario, ai fini della rivendita a terzi. Tali dati sono stati disaggregati solo a partire dal 1998, anno in cui il fenomeno ha raggiunto valori significativi.

4. PASSAGGI DI PROPRIETA' AL NETTO DELLE MINIVOLTURE:

Differenza tra punto 2 e punto 3

5. CESSAZIONI DALLA CIRCOLAZIONE (RADIAZIONI):

Registrazione al PRA della radiazione del veicolo, avvenuta per rottamazione, esportazione o altro (es.: veicoli abbandonati e rimossi dalle autorità). Da luglio 1998 questa formalità non viene più presentata (nel caso di rottamazione) dal proprietario del veicolo, ma dal titolare del centro autorizzato alla raccolta dei veicoli da rottamare. Dal momento della consegna del veicolo al demolitore (in forza del D. lgs. n. 149/2006 in vigore dal 27/04/06), lo stesso ha 30 giorni di tempo per presentare la formalità al PRA. Nel caso di rottamazione da incentivo il termine di presentazione formalità si riduce a 15 giorni (l. 296 del 27/12/2006)

Le diverse categorie di veicoli sono state sintetizzate in 5 grandi gruppi:

• AUTOVETTURE:

Sono i veicoli destinati al trasporto di persone, aventi al massimo nove posti, compreso quello del conducente;

• VEICOLI COMMERCIALI E INDUSTRIALI (trasporto merci):

Questo gruppo comprende gli autocarri per il trasporto merci, gli autoveicoli per i trasporti speciali, i trattori stradali o motrici per semirimorchi, i motocarri per il trasporto merci e i motocarri per i trasporti speciali;

• MOTOCICLI:

Sono i veicoli a due ruote, adibiti a trasporto persone con cilindrata superiore a 50 cc.

- ALTRI VEICOLI

Sono comprese tutte le categorie di veicoli non analizzate precedentemente (ad es. autobus, rimorchi, semirimorchi, ecc.);

- TOTALE VEICOLI:

La somma delle precedenti categorie.

La serie storica comprende gli anni 2008, 2009 e 2010 per il quale saranno da considerare "provvisori" i valori riferiti agli ultimi 4 mesi antecedenti la data di pubblicazione del bollettino (corsivo).

ANALISI DELLE TENDENZE

Settembre 2010 ha avuto lo stesso numero di giornate lavorative, è, pertanto, superfluo riportare anche la variazione in termini di media giornaliera.

Anche a settembre l'afflusso di formalità relative alle **prime iscrizioni** di autovetture ha fatto rilevare una flessione a due cifre, dopo quelle già osservate a partire da aprile, primo mese privo di incentivi alla rottamazione: sono state registrate 155.776 unità rispetto alle 195.977 del corrispondente mese del 2009, dando luogo ad una diminuzione del 20,5%. Ancora brusco calo per le prime iscrizioni di motocicli, con una variazione mensile di -31,7%, essendo state presentate 22.548 formalità contro le 33.004 di settembre 2009. Complessivamente, la dinamica delle prime iscrizioni di veicoli in genere ha mostrato una frenata del 20,9% (195.551 unità contro le 247.264 del 2009).

Nei primi nove mesi del 2010 le variazioni rispetto allo stesso periodo del 2009 sono state -4,7% per le autovetture, -22,5% per i motocicli e -7,3% per tutti i veicoli.

L'indice mensile relativo ai **passaggi di proprietà** di autovetture, depurato dalle minivolture (i trasferimenti temporanei a nome del concessionario in attesa della rivendita al cliente finale), ha fatto rilevare una lieve crescita pari allo 0,9% rispetto a settembre 2009. Incremento più consistente per i trasferimenti di autovetture al lordo delle minivolture, con una variazione mensile di +3,8% e 388.049 formalità contro le 373.721 di settembre 2009, dovuta in particolar modo alla crescita delle minivolture delle autovetture, con un aumento pari a +9%. Aumento anche per le moto al netto delle minivolture, con una variazione mensile di +1,2%, essendo state presentate 52.436 pratiche contro le 51.798 di settembre 2009; i veicoli in genere, sempre al netto delle minivolture, hanno fatto registrare una crescita dell'1%.

Riguardo ai volumi numerici globali in assoluto, si riscontra che i passaggi di proprietà, depurati dall'effetto distorsivo delle minivolture, sono stati 240.826 per le sole autovetture e 333.738 per tutti i veicoli (nel mese di settembre 2009 furono, rispettivamente, 238.605 e 330.469). Per ogni 100 autovetture nuove ne sono state vendute 155 usate nel mese di settembre e 133 nei primi nove mesi.

Il periodo gennaio-settembre 2010 ha riportato una diminuzione dello 0,5% per le autovetture, mentre si è registrato un incremento del 2,7% per i motocicli e dello 0,2% per tutti i veicoli.

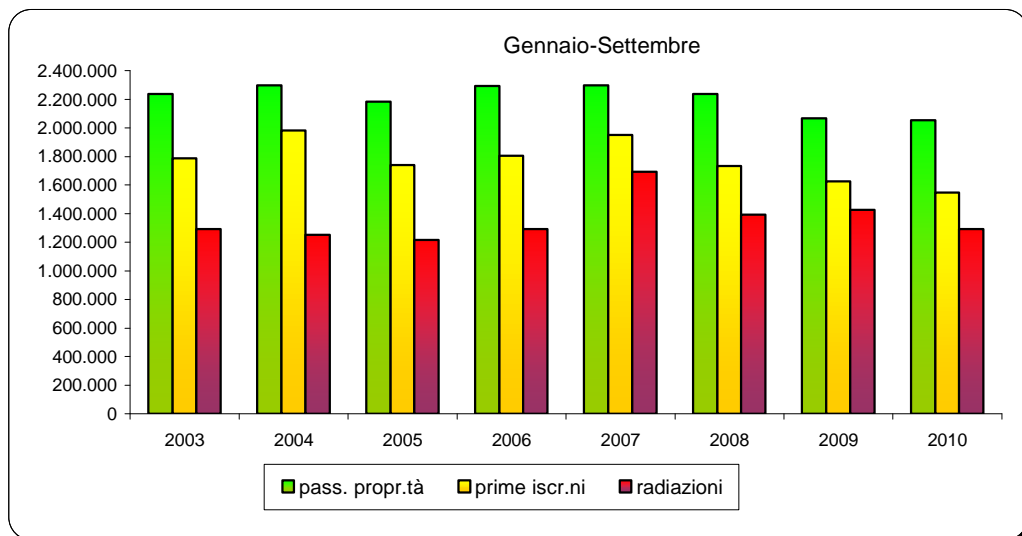
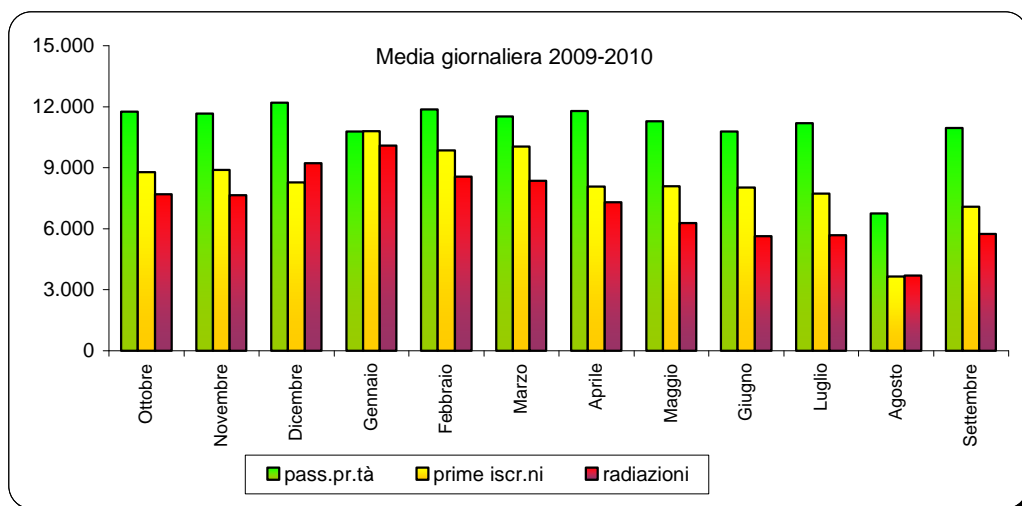
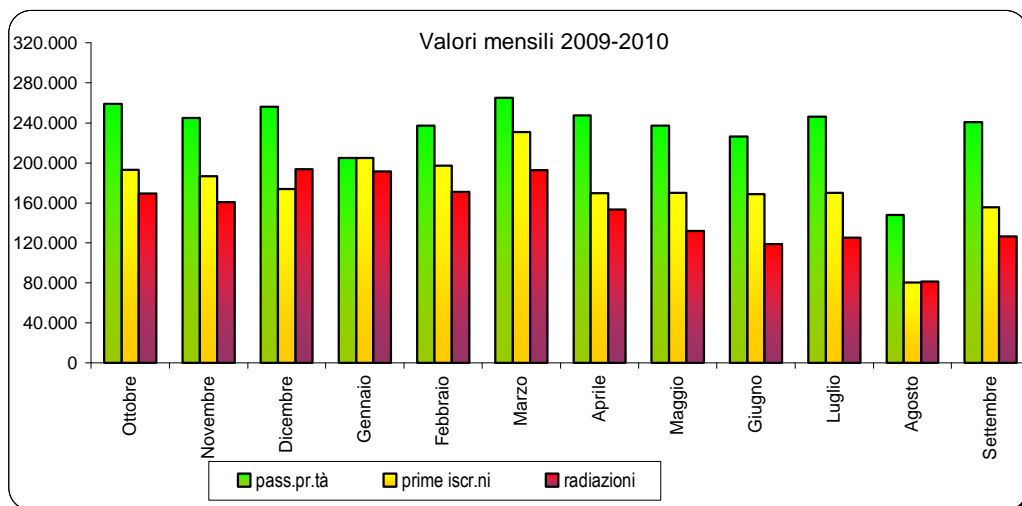
Altra pesante flessione per le **radiazioni** di autovetture a settembre: si è passati da 176.113 pratiche di settembre 2009 a 126.679, con un decremento pari al 28,1%. Il tasso unitario di sostituzione (rapporto radiazioni/prime iscrizioni) è stato, per le autovetture, pari a 0,81 (per ogni 100 autovetture nuove ne sono state radiate 81) nel mese di settembre ed a 0,84 nei primi nove mesi. Consistente diminuzione anche per i motocicli con una variazione negativa di -23,7% e 9.099 motocicli radiati contro gli 11.929 di settembre 2009. Il calo per i veicoli in genere è stato del 27%, con 147.304 radiazioni rispetto alle 201.921 del corrispondente mese del 2009.

Da gennaio 2010 si sono rilevati decrementi pari a -9,4% per le autovetture, -20,5% per i motocicli e -9,2% per tutti i veicoli.

(*) Nelle radiazioni sono comprese diverse causali tra cui le principali sono demolizione ed esportazione

FORMALITA' P.R.A. RELATIVE ALLE AUTOVETTURE

Grafico 1



PRIME ISCRIZIONI AUTOVETTURE NUOVE DI FABBRICA

Tabella 1

MESI	2008	2009		2010	
	Val. assol.	Val. assol.	D % 09/08	Val. assol.	D % 10/09
Gennaio	239.244	153.214	-36,0	204.977	33,8
Febbraio	209.547	161.377	-23,0	197.056	22,1
Marzo	203.045	209.685	3,3	230.973	10,2
Aprile	206.180	196.215	-4,8	169.533	-13,6
Maggio	205.735	194.109	-5,7	170.186	-12,3
Giugno	189.077	203.394	7,6	168.605	-17,1
Luglio	208.418	210.143	0,8	169.976	-19,1
Agosto	90.800	99.944	10,1	80.388	-19,6
Settembre	179.324	195.977	9,3	155.776	-20,5
Ottobre	170.483	193.124	13,3		
Novembre	146.740	186.840	27,3		
Dicembre	144.977	173.579	19,7		
TOTALE	2.193.570	2.177.601	-0,7		

PRIME ISCRIZIONI VEICOLI TRASPORTO MERCI NUOVI DI FABBRICA

Tabella 2

MESI	2008	2009		2010	
	Val. assol.	Val. assol.	D % 09/08	Val. assol.	D % 10/09
Gennaio	25.613	16.594	-35,2	17.230	3,8
Febbraio	24.151	15.654	-35,2	19.450	24,2
Marzo	25.534	20.660	-19,1	27.528	33,2
Aprile	23.515	17.646	-25,0	16.100	-8,8
Maggio	24.224	17.140	-29,2	17.058	-0,5
Giugno	22.788	18.549	-18,6	16.178	-12,8
Luglio	26.614	18.762	-29,5	17.017	-9,3
Agosto	12.139	9.089	-25,1	8.359	-8,0
Settembre	23.460	16.343	-30,3	15.354	-6,1
Ottobre	22.907	17.651	-22,9		
Novembre	19.673	17.405	-11,5		
Dicembre	20.950	19.546	-6,7		
TOTALE	271.568	205.039	-24,5		

PRIME ISCRIZIONI MOTOCICLI NUOVI DI FABBRICA

Tabella 3

MESI	2008	2009		2010	
	Val. assol.	Val. assol.	D % 09/08	Val. assol.	D % 10/09
Gennaio	25.971	16.151	-37,8	20.326	25,8
Febbraio	29.133	18.892	-35,2	17.717	-6,2
Marzo	36.838	42.624	15,7	36.025	-15,5
Aprile	49.023	48.954	-0,1	42.968	-12,2
Maggio	54.792	55.363	1,0	38.902	-29,7
Giugno	50.302	59.030	17,4	39.127	-33,7
Luglio	56.205	55.373	-1,5	38.629	-30,2
Agosto	20.332	20.578	1,2	15.056	-26,8
Settembre	31.300	33.004	5,4	22.548	-31,7
Ottobre	25.404	27.010	6,3		
Novembre	13.697	17.243	25,9		
Dicembre	11.381	13.015	14,4		
TOTALE	404.378	407.237	0,7		

PRIME ISCRIZIONI ALTRI VEICOLI NUOVI DI FABBRICA

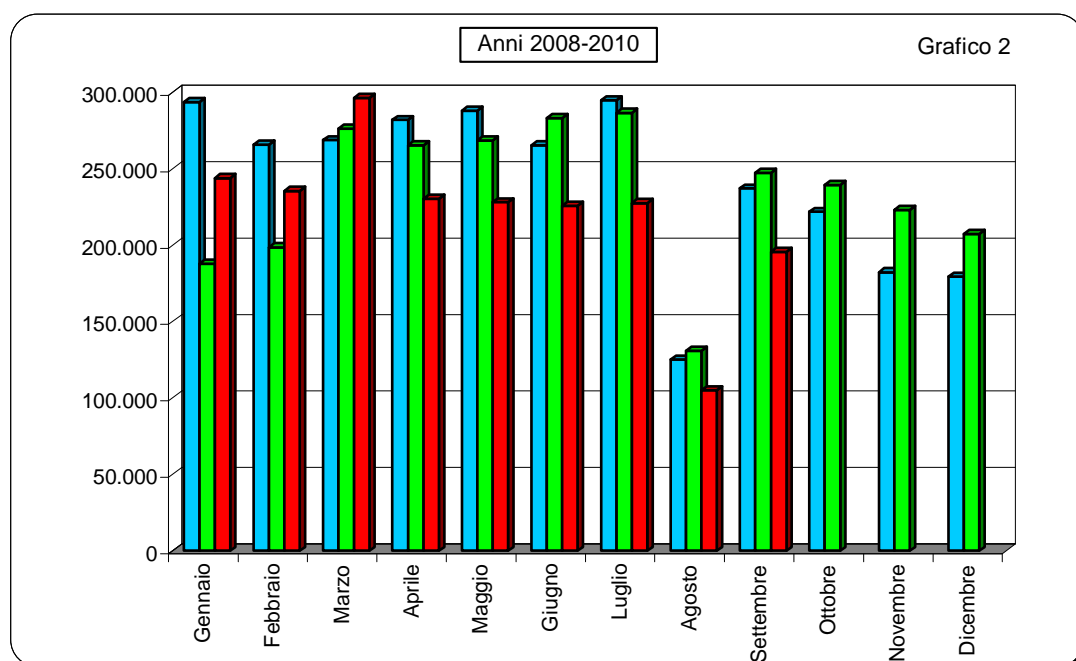
Tabella 4

MESI	2008	2009		2010	
	Val. assol.	Val. assol.	D % 09/08	Val. assol.	D % 10/09
Gennaio	2.716	1.950	-28,2	1.344	-31,1
Febbraio	2.971	2.818	-5,1	1.316	-53,3
Marzo	3.198	3.269	2,2	1.785	-45,4
Aprile	3.245	2.573	-20,7	1.658	-35,6
Maggio	3.254	1.977	-39,2	1.801	-8,9
Giugno	3.296	2.106	-36,1	1.800	-14,5
Luglio	3.578	2.347	-34,4	1.971	-16,0
Agosto	1.941	1.194	-38,5	1.156	-3,2
Settembre	2.929	1.940	-33,8	1.873	-3,5
Ottobre	2.917	1.621	-44,4		
Novembre	2.286	1.530	-33,1		
Dicembre	2.012	1.187	-41,0		
TOTALE	34.343	24.512	-28,6		

PRIME ISCRIZIONI TOTALE VEICOLI NUOVI DI FABBRICA

Tabella 5

MESI	2008	2009		2010	
	Val. assol.	Val. assol.	D % 09/08	Val. assol.	D % 10/09
Gennaio	293.544	187.909	-36,0	243.877	29,8
Febbraio	265.802	198.741	-25,2	235.539	18,5
Marzo	268.615	276.238	2,8	296.311	7,3
Aprile	281.963	265.388	-5,9	230.259	-13,2
Maggio	288.005	268.589	-6,7	227.947	-15,1
Giugno	265.463	283.079	6,6	225.710	-20,3
Luglio	294.815	286.625	-2,8	227.593	-20,6
Agosto	125.212	130.805	4,5	104.959	-19,8
Settembre	237.013	247.264	4,3	195.551	-20,9
Ottobre	221.711	239.406	8,0		
Novembre	182.396	223.018	22,3		
Dicembre	179.320	207.327	15,6		
TOTALE	2.903.859	2.814.389	-3,1		



PASSAGGI DI PROPRIETA' AUTOVETTURE

Tabella 6

MESI	2008	2009		2010	
	Val. assol.	Val. assol.	D % 09/08	Val. assol.	D % 10/09
Gennaio	447.957	359.518	-19,7	331.724	-7,7
Febbraio	453.032	385.885	-14,8	371.979	-3,6
Marzo	426.467	427.641	0,3	439.403	2,8
Aprile	452.338	389.796	-13,8	419.590	7,6
Maggio	422.220	356.959	-15,5	389.793	9,2
Giugno	383.899	366.257	-4,6	372.258	1,6
Luglio	448.208	412.015	-8,1	396.809	-3,7
Agosto	228.104	212.937	-6,6	232.048	9,0
Settembre	395.493	373.721	-5,5	388.049	3,8
Ottobre	463.046	418.824	-9,6		
Novembre	384.606	403.452	4,9		
Dicembre	381.395	399.067	4,6		
TOTALE	4.886.765	4.506.072	-7,8		

PASSAGGI DI PROPRIETA' VEICOLI TRASPORTO MERCI

Tabella 7

MESI	2008	2009		2010	
	Val. assol.	Val. assol.	D % 09/08	Val. assol.	D % 10/09
Gennaio	67.593	52.539	-22,3	49.968	-4,9
Febbraio	66.649	55.759	-16,3	56.444	1,2
Marzo	61.617	60.948	-1,1	64.433	5,7
Aprile	65.067	55.210	-15,1	60.794	10,1
Maggio	61.256	53.069	-13,4	58.494	10,2
Giugno	56.595	54.005	-4,6	55.468	2,7
Luglio	63.479	60.098	-5,3	57.679	-4,0
Agosto	29.772	28.595	-4,0	31.877	11,5
Settembre	52.388	49.511	-5,5	53.730	8,5
Ottobre	64.725	59.796	-7,6		
Novembre	54.822	58.787	7,2		
Dicembre	54.241	58.372	7,6		
TOTALE	698.204	646.689	-7,4		

PASSAGGI DI PROPRIETA' MOTOCICLI

Tabella 8

MESI	2008	2009		2010	
	Val. assol.	Val. assol.	D % 09/08	Val. assol.	D % 10/09
Gennaio	38.212	29.825	-21,9	31.120	4,3
Febbraio	49.000	37.767	-22,9	38.018	0,7
Marzo	55.941	55.960	0,0	57.246	2,3
Aprile	69.675	63.904	-8,3	72.547	13,5
Maggio	77.148	70.143	-9,1	72.420	3,2
Giugno	71.787	78.584	9,5	74.751	-4,9
Luglio	85.102	80.264	-5,7	79.329	-1,2
Agosto	40.096	39.525	-1,4	43.021	8,8
Settembre	58.868	58.150	-1,2	58.844	1,2
Ottobre	56.951	53.071	-6,8		
Novembre	38.577	40.370	4,6		
Dicembre	29.733	33.374	12,2		
TOTALE	671.090	640.937	-4,5		

PASSAGGI DI PROPRIETA' ALTRI VEICOLI

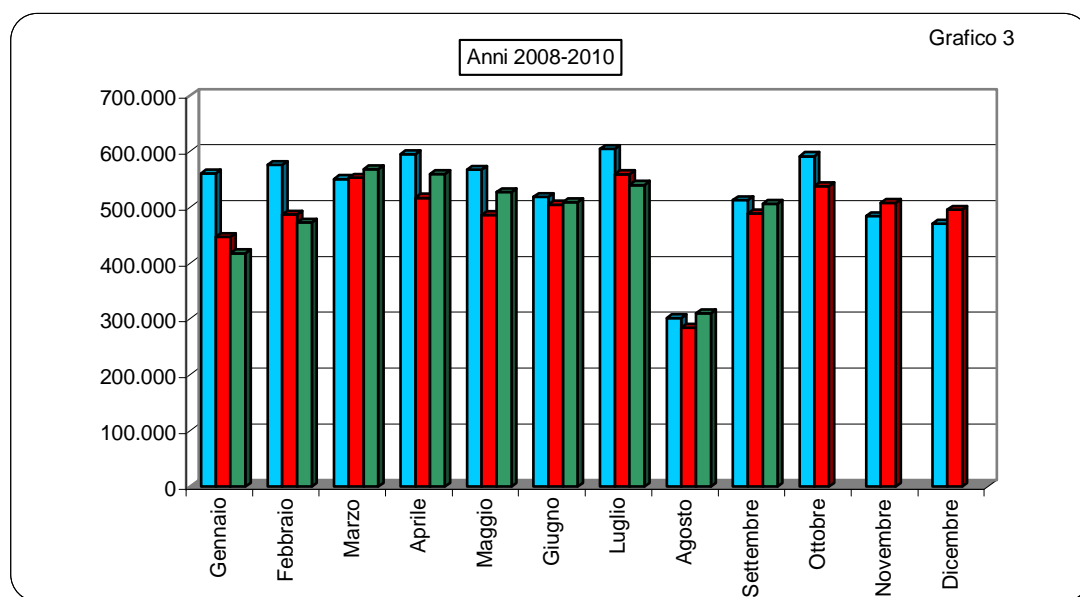
Tabella 9

MESI	2008	2009		2010	
	Val. assol.	Val. assol.	D % 09/08	Val. assol.	D % 10/09
Gennaio	6.455	4.863	-24,7	5.051	3,9
Febbraio	6.988	7.965	14,0	5.897	-26,0
Marzo	6.421	8.692	35,4	7.316	-15,8
Aprile	7.696	8.136	5,7	6.450	-20,7
Maggio	6.580	5.980	-9,1	6.286	5,1
Giugno	6.321	5.893	-6,8	6.267	6,3
Luglio	7.527	6.735	-10,5	6.226	-7,6
Agosto	3.478	3.311	-4,8	3.676	11,0
Settembre	6.203	7.546	21,7	5.852	-22,4
Ottobre	6.874	5.760	-16,2		
Novembre	5.971	5.705	-4,5		
Dicembre	5.316	5.055	-4,9		
TOTALE	75.830	75.641	-0,2		

PASSAGGI DI PROPRIETA' TOTALE VEICOLI

Tabella 10

MESI	2008	2009		2010	
	Val. assol.	Val. assol.	D % 09/08	Val. assol.	D % 10/09
Gennaio	560.217	446.745	-20,3	417.863	-6,5
Febbraio	575.669	487.376	-15,3	472.338	-3,1
Marzo	550.446	553.241	0,5	568.398	2,7
Aprile	594.776	517.046	-13,1	559.381	8,2
Maggio	567.204	486.151	-14,3	526.993	8,4
Giugno	518.602	504.739	-2,7	508.744	0,8
Luglio	604.316	559.112	-7,5	540.043	-3,4
Agosto	301.450	284.368	-5,7	310.622	9,2
Settembre	512.952	488.928	-4,7	506.475	3,6
Ottobre	591.596	537.451	-9,2		
Novembre	483.976	508.314	5,0		
Dicembre	470.685	495.868	5,4		
TOTALE	6.331.889	5.869.339	-7,3		



MINIVOLTURE AUTOVETTURE

Tabella 11

MESI	2008	2009		2010	
	Val. assol.	Val. assol.	D % 09/08	Val. assol.	D % 10/09
Gennaio	175.742	139.233	-20,8	126.903	-8,9
Febbraio	165.078	150.186	-9,0	134.659	-10,3
Marzo	171.165	163.142	-4,7	174.199	6,8
Aprile	183.701	147.360	-19,8	171.883	16,6
Maggio	169.345	133.766	-21,0	152.729	14,2
Giugno	144.850	133.103	-8,1	145.932	9,6
Luglio	172.564	146.067	-15,4	150.638	3,1
Agosto	84.442	71.934	-14,8	83.787	16,5
Settembre	153.050	135.116	-11,7	147.223	9,0
Ottobre	186.711	160.169	-14,2		
Novembre	157.487	158.542	0,7		
Dicembre	154.907	143.073	-7,6		
TOTALE	1.919.042	1.681.691	-12,4		

MINIVOLTURE VEICOLI TRASPORTO MERCI

Tabella 12

MESI	2008	2009		2010	
	Val. assol.	Val. assol.	D % 09/08	Val. assol.	D % 10/09
Gennaio	23.133	17.978	-22,3	15.330	-14,7
Febbraio	20.802	17.790	-14,5	16.385	-7,9
Marzo	20.227	18.303	-9,5	20.218	10,5
Aprile	22.014	16.521	-25,0	19.856	20,2
Maggio	20.822	16.320	-21,6	18.818	15,3
Giugno	18.457	16.567	-10,2	18.259	10,2
Luglio	21.842	18.444	-15,6	19.292	4,6
Agosto	10.030	8.094	-19,3	10.491	29,6
Settembre	17.494	14.844	-15,1	17.645	18,9
Ottobre	22.952	18.734	-18,4		
Novembre	19.076	18.690	-2,0		
Dicembre	19.279	16.698	-13,4		
TOTALE	236.128	198.983	-15,7		

MINIVOLTURE MOTOCICLI

Tabella 13

MESI	2008	2009		2010	
	Val. assol.	Val. assol.	D % 09/08	Val. assol.	D % 10/09
Gennaio	5.407	4.093	-24,3	3.976	-2,9
Febbraio	5.552	4.853	-12,6	4.538	-6,5
Marzo	6.213	6.346	2,1	6.162	-2,9
Aprile	7.262	6.806	-6,3	7.202	5,8
Maggio	7.633	6.870	-10,0	6.914	0,6
Giugno	6.871	7.526	9,5	7.488	-0,5
Luglio	8.708	8.086	-7,1	8.422	4,2
Agosto	4.381	4.030	-8,0	4.754	18,0
Settembre	6.571	6.352	-3,3	6.408	0,9
Ottobre	6.755	6.118	-9,4		
Novembre	4.340	4.340	0,0		
Dicembre	3.720	4.258	14,5		
TOTALE	73.413	69.678	-5,1		

MINIVOLTURE ALTRI VEICOLI

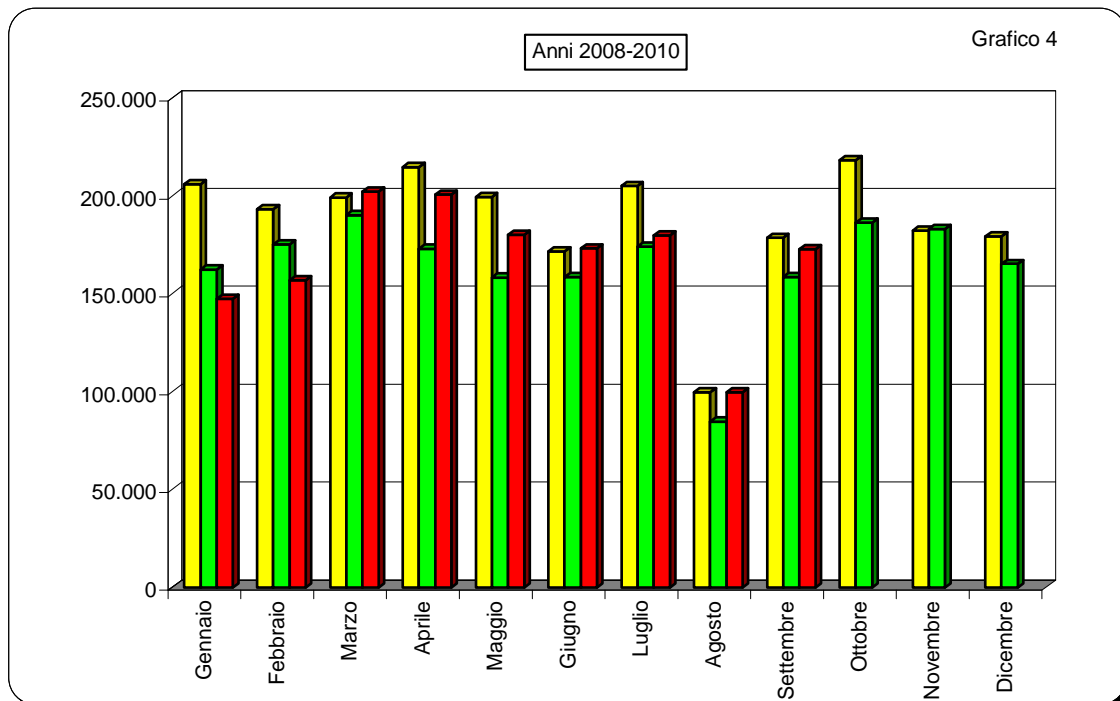
Tabella 14

MESI	2008	2009		2010	
	Val. assol.	Val. assol.	D % 09/08	Val. assol.	D % 10/09
Gennaio	1.575	1.106	-29,8	1.238	11,9
Febbraio	1.664	2.345	40,9	1.409	-39,9
Marzo	1.569	2.456	56,5	1.628	-33,7
Aprile	1.694	2.274	34,2	1.674	-26,4
Maggio	1.539	1.337	-13,1	1.477	10,5
Giugno	1.371	1.358	-0,9	1.414	4,1
Luglio	1.858	1.435	-22,8	1.494	4,1
Agosto	782	536	-31,5	714	33,2
Settembre	1.447	2.147	48,4	1.461	-32,0
Ottobre	1.708	1.346	-21,2		
Novembre	1.366	1.368	0,1		
Dicembre	1.289	1.166	-9,5		
TOTALE	17.862	18.874	5,7		

MINIVOLTURE TOTALE VEICOLI

Tabella 15

MESI	2008	2009		2010	
	Val. assol.	Val. assol.	D % 09/08	Val. assol.	D % 10/09
Gennaio	205.857	162.410	-21,1	147.447	-9,2
Febbraio	193.096	175.174	-9,3	156.991	-10,4
Marzo	199.174	190.247	-4,5	202.207	6,3
Aprile	214.671	172.961	-19,4	200.615	16,0
Maggio	199.339	158.293	-20,6	179.938	13,7
Giugno	171.549	158.554	-7,6	173.093	9,2
Luglio	204.972	174.032	-15,1	179.846	3,3
Agosto	99.635	84.594	-15,1	99.746	17,9
Settembre	178.562	158.459	-11,3	172.737	9,0
Ottobre	218.126	186.367	-14,6		
Novembre	182.269	182.940	0,4		
Dicembre	179.195	165.195	-7,8		
TOTALE	2.246.445	1.969.226	-12,3		



**PASSAGGI DI PROPRIETA' AUTOVETTURE AL NETTO DELLE
MINIVOLTURE**

Tabella 16

MESI	2008	2009		2010	
	Val. assol.	Val. assol.	D % 09/08	Val. assol.	D % 10/09
Gennaio	272.215	220.285	-19,1	204.821	-7,0
Febbraio	287.954	235.699	-18,1	237.320	0,7
Marzo	255.302	264.499	3,6	265.204	0,3
Aprile	268.637	242.436	-9,8	247.707	2,2
Maggio	252.875	223.193	-11,7	237.064	6,2
Giugno	239.049	233.154	-2,5	226.326	-2,9
Luglio	275.644	265.948	-3,5	246.171	-7,4
Agosto	143.662	141.003	-1,9	148.261	5,1
Settembre	242.443	238.605	-1,6	240.826	0,9
Ottobre	276.335	258.655	-6,4		
Novembre	227.119	244.910	7,8		
Dicembre	226.488	255.994	13,0		
TOTALE	2.967.723	2.824.381	-4,8		

**PASSAGGI DI PROPRIETA' VEICOLI MERCI AL NETTO DELLE
MINIVOLTURE**

Tabella 17

MESI	2008	2009		2010	
	Val. assol.	Val. assol.	D % 09/08	Val. assol.	D % 10/09
Gennaio	44.460	34.561	-22,3	34.638	0,2
Febbraio	45.847	37.969	-17,2	40.059	5,5
Marzo	41.390	42.645	3,0	44.215	3,7
Aprile	43.053	38.689	-10,1	40.938	5,8
Maggio	40.434	36.749	-9,1	39.676	8,0
Giugno	38.138	37.438	-1,8	37.209	-0,6
Luglio	41.637	41.654	0,0	38.387	-7,8
Agosto	19.742	20.501	3,8	21.386	4,3
Settembre	34.894	34.667	-0,7	36.085	4,1
Ottobre	41.773	41.062	-1,7		
Novembre	35.746	40.097	12,2		
Dicembre	34.962	41.674	19,2		
TOTALE	462.076	447.706	-3,1		

PASSAGGI DI PROPRIETA' MOTOCICLI AL NETTO DELLE MINIVOLTURE

Tabella 18

MESI	2008	2009		2010	
	Val. assol.	Val. assol.	D % 09/08	Val. assol.	D % 10/09
Gennaio	32.805	25.732	-21,6	27.144	5,5
Febbraio	43.448	32.914	-24,2	33.480	1,7
Marzo	49.728	49.614	-0,2	51.084	3,0
Aprile	62.413	57.098	-8,5	65.345	14,4
Maggio	69.515	63.273	-9,0	65.506	3,5
Giugno	64.916	71.058	9,5	67.263	-5,3
Luglio	76.394	72.178	-5,5	70.907	-1,8
Agosto	35.715	35.495	-0,6	38.267	7,8
Settembre	52.297	51.798	-1,0	52.436	1,2
Ottobre	50.196	46.953	-6,5		
Novembre	34.237	36.030	5,2		
Dicembre	26.013	29.116	11,9		
TOTALE	597.677	571.259	-4,4		

PASSAGGI DI PROPRIETA' ALTRI VEICOLI AL NETTO DELLE MINIVOLTURE

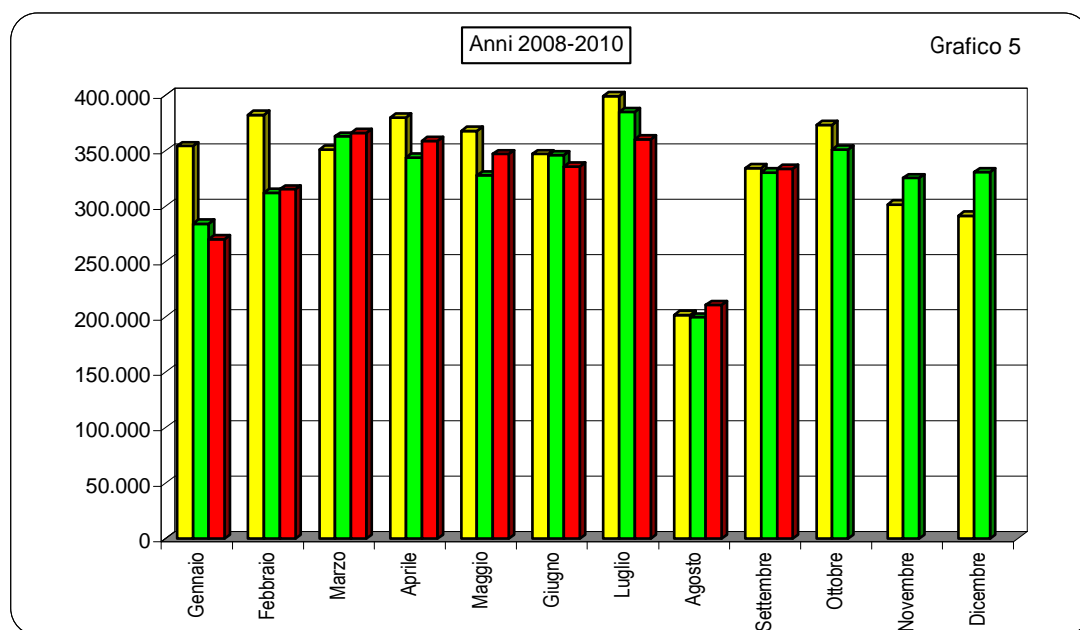
Tabella 19

MESI	2008	2009		2010	
	Val. assol.	Val. assol.	D % 09/08	Val. assol.	D % 10/09
Gennaio	4.880	3.757	-23,0	3.813	1,5
Febbraio	5.324	5.620	5,6	4.488	-20,1
Marzo	4.852	6.236	28,5	5.688	-8,8
Aprile	6.002	5.862	-2,3	4.776	-18,5
Maggio	5.041	4.643	-7,9	4.809	3,6
Giugno	4.950	4.535	-8,4	4.853	7,0
Luglio	5.669	5.300	-6,5	4.732	-10,7
Agosto	2.696	2.775	2,9	2.962	6,7
Settembre	4.756	5.399	13,5	4.391	-18,7
Ottobre	5.166	4.414	-14,6		
Novembre	4.605	4.337	-5,8		
Dicembre	4.027	3.889	-3,4		
TOTALE	57.968	56.767	-2,1		

PASSAGGI DI PROPRIETA' TOTALE VEICOLI AL NETTO DELLE MINIVOLTURE

Tabella 20

MESI	2008	2009		2010	
	Val. assol.	Val. assol.	D % 09/08	Val. assol.	D % 10/09
Gennaio	354.360	284.335	-19,8	270.416	-4,9
Febbraio	382.573	312.202	-18,4	315.347	1,0
Marzo	351.272	362.994	3,3	366.191	0,9
Aprile	380.105	344.085	-9,5	358.766	4,3
Maggio	367.865	327.858	-10,9	347.055	5,9
Giugno	347.053	346.185	-0,3	335.651	-3,0
Luglio	399.344	385.080	-3,6	360.197	-6,5
Agosto	201.815	199.774	-1,0	210.876	5,6
Settembre	334.390	330.469	-1,2	333.738	1,0
Ottobre	373.470	351.084	-6,0		
Novembre	301.707	325.374	7,8		
Dicembre	291.490	330.673	13,4		
TOTALE	4.085.444	3.900.113	-4,5		



RADIAZIONI AUTOVETTURE

Tabella 21

MESI	2008	2009		2010	
	Val. assol.	Val. assol.	D % 09/08	Val. assol.	D % 10/09
Gennaio	219.599	142.479	-35,1	191.496	34,4
Febbraio	173.687	113.310	-34,8	171.228	51,1
Marzo	147.031	164.416	11,8	192.435	17,0
Aprile	164.960	174.395	5,7	153.388	-12,0
Maggio	161.942	183.460	13,3	131.920	-28,1
Giugno	133.712	174.078	30,2	118.654	-31,8
Luglio	158.158	191.993	21,4	125.248	-34,8
Agosto	85.421	106.752	25,0	81.297	-23,8
Settembre	146.712	176.113	20,0	126.679	-28,1
Ottobre	146.117	169.427	16,0		
Novembre	115.312	160.529	39,2		
Dicembre	144.247	193.712	34,3		
TOTALE	1.796.898	1.950.664	8,6		

RADIAZIONI VEICOLI TRASPORTO MERCI

Tabella 22

MESI	2008	2009		2010	
	Val. assol.	Val. assol.	D % 09/08	Val. assol.	D % 10/09
Gennaio	19.778	14.267	-27,9	16.074	12,7
Febbraio	18.385	12.052	-34,4	17.306	43,6
Marzo	15.017	12.804	-14,7	19.804	54,7
Aprile	14.840	12.063	-18,7	15.438	28,0
Maggio	13.780	12.352	-10,4	11.223	-9,1
Giugno	13.125	13.418	2,2	10.553	-21,4
Luglio	14.814	14.568	-1,7	10.827	-25,7
Agosto	7.501	7.535	0,5	6.459	-14,3
Settembre	13.067	12.136	-7,1	10.361	-14,6
Ottobre	14.709	13.735	-6,6		
Novembre	12.483	13.771	10,3		
Dicembre	14.348	16.931	18,0		
TOTALE	171.847	155.632	-9,4		

RADIAZIONI MOTOCICLI

Tabella 23

MESI	2008	2009		2010	
	Val. assol.	Val. assol.	D % 09/08	Val. assol.	D % 10/09
Gennaio	12.514	9.070	-27,5	10.010	10,4
Febbraio	12.821	9.817	-23,4	9.845	0,3
Marzo	10.449	12.790	22,4	10.689	-16,4
Aprile	11.581	13.797	19,1	10.493	-23,9
Maggio	11.970	13.734	14,7	11.846	-13,7
Giugno	11.209	14.572	30,0	9.200	-36,9
Luglio	13.111	16.583	26,5	10.341	-37,6
Agosto	6.079	7.411	21,9	5.713	-22,9
Settembre	9.475	11.929	25,9	9.099	-23,7
Ottobre	9.702	11.458	18,1		
Novembre	7.705	9.683	25,7		
Dicembre	8.571	10.840	26,5		
TOTALE	125.187	141.684	13,2		

RADIAZIONI ALTRI VEICOLI

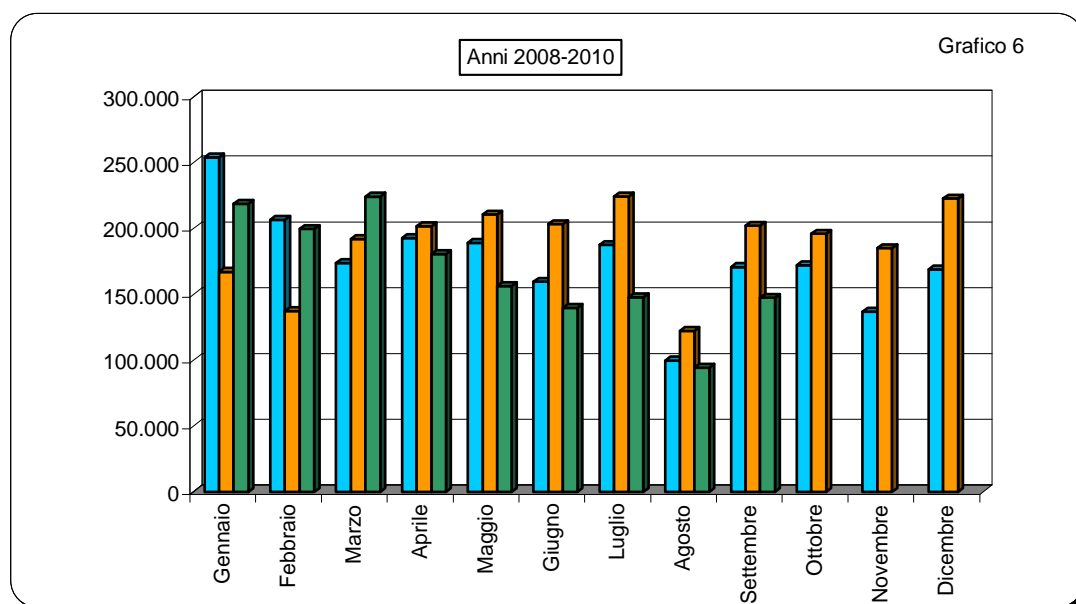
Tabella 24

MESI	2008	2009		2010	
	Val. assol.	Val. assol.	D % 09/08	Val. assol.	D % 10/09
Gennaio	1.887	1.210	-35,9	1.158	-4,3
Febbraio	1.733	2.194	26,6	1.225	-44,2
Marzo	1.278	1.838	43,8	1.249	-32,0
Aprile	1.329	1.569	18,1	1.111	-29,2
Maggio	1.291	1.062	-17,7	1.268	19,4
Giugno	1.355	1.061	-21,7	1.135	7,0
Luglio	1.531	1.194	-22,0	1.209	1,3
Agosto	763	651	-14,7	707	8,6
Settembre	1.413	1.743	23,4	1.165	-33,2
Ottobre	1.584	1.277	-19,4		
Novembre	1.395	1.061	-23,9		
Dicembre	1.540	1.359	-11,8		
TOTALE	17.099	16.219	-5,1		

RADIAZIONI TOTALE VEICOLI

Tabella 25

MESI	2008	2009		2010	
	Val. assol.	Val. assol.	D % 09/08	Val. assol.	D % 10/09
Gennaio	253.778	167.026	-34,2	218.738	31,0
Febbraio	206.626	137.373	-33,5	199.604	45,3
Marzo	173.775	191.848	10,4	224.177	16,9
Aprile	192.710	201.824	4,7	180.430	-10,6
Maggio	188.983	210.608	11,4	156.257	-25,8
Giugno	159.401	203.129	27,4	139.542	-31,3
Luglio	187.614	224.338	19,6	147.625	-34,2
Agosto	99.764	122.349	22,6	94.176	-23,0
Settembre	170.667	201.921	18,3	147.304	-27,0
Ottobre	172.112	195.897	13,8		
Novembre	136.895	185.044	35,2		
Dicembre	168.706	222.842	32,1		
TOTALE	2.111.031	2.264.199	7,3		



SALDO PRIME ISCRIZIONI - RADIAZIONI

(Autovetture)

Tabella 26

MESI	2008	2009	2010
Gennaio	19.645	10.735	13.481
Febbraio	35.860	48.067	25.828
Marzo	56.014	45.269	38.538
Aprile	41.220	21.820	16.145
Maggio	43.793	10.649	38.266
Giugno	55.365	29.316	49.951
Luglio	50.260	18.150	44.728
Agosto	5.379	-6.808	-909
Settembre	32.612	19.864	29.097
Ottobre	24.366	23.697	
Novembre	31.428	26.311	
Dicembre	730	-20.133	
TOTALE	396.672	226.937	

RAPPORTO PRIME ISCRIZIONI/RADIAZIONI

(Autovetture)

Tabella 27

MESI	2008	2009	2010
Gennaio	1,09	1,08	1,07
Febbraio	1,21	1,42	1,15
Marzo	1,38	1,28	1,20
Aprile	1,25	1,13	1,11
Maggio	1,27	1,06	1,29
Giugno	1,41	1,17	1,42
Luglio	1,32	1,09	1,36
Agosto	1,06	0,94	0,99
Settembre	1,22	1,11	1,23
Ottobre	1,17	1,14	
Novembre	1,27	1,16	
Dicembre	1,01	0,90	
Media Annuale	1,22	1,12	

SALDO PRIME ISCRIZIONI - RADIAZIONI

(Veicoli trasporto merci)

Tabella 28

MESI	2008	2009	2010
Gennaio	5.835	2.327	1.156
Febbraio	5.766	3.602	2.144
Marzo	10.517	7.856	7.724
Aprile	8.675	5.583	662
Maggio	10.444	4.788	5.835
Giugno	9.663	5.131	5.625
Luglio	11.800	4.194	6.190
Agosto	4.638	1.554	1.900
Settembre	10.393	4.207	4.993
Ottobre	8.198	3.916	
Novembre	7.190	3.634	
Dicembre	6.602	2.615	
TOTALE	99.721	49.407	

RAPPORTO PRIME ISCRIZIONI/RADIAZIONI

(Veicoli trasporto merci)

Tabella 29

MESI	2008	2009	2010
Gennaio	1,30	1,16	1,07
Febbraio	1,31	1,30	1,12
Marzo	1,70	1,61	1,39
Aprile	1,58	1,46	1,04
Maggio	1,76	1,39	1,52
Giugno	1,74	1,38	1,53
Luglio	1,80	1,29	1,57
Agosto	1,62	1,21	1,29
Settembre	1,80	1,35	1,48
Ottobre	1,56	1,29	
Novembre	1,58	1,26	
Dicembre	1,46	1,15	
Media Annuale	1,58	1,32	

SALDO PRIME ISCRIZIONI - RADIAZIONI

(Motocicli)

Tabella 30

MESI	2008	2009	2010
Gennaio	13.457	7.081	10.316
Febbraio	16.312	9.075	7.872
Marzo	26.389	29.834	25.336
Aprile	37.442	35.157	32.475
Maggio	42.822	41.629	27.056
Giugno	39.093	44.458	29.927
Luglio	43.094	38.790	28.288
Agosto	14.253	13.167	9.343
Settembre	21.825	21.075	13.449
Ottobre	15.702	15.552	
Novembre	5.992	7.560	
Dicembre	2.810	2.175	
TOTALE	279.191	265.553	

RAPPORTO PRIME ISCRIZIONI/RADIAZIONI

(Motocicli)

Tabella 31

MESI	2008	2009	2010
Gennaio	2,08	1,78	2,03
Febbraio	2,27	1,92	1,80
Marzo	3,53	3,33	3,37
Aprile	4,23	3,55	4,09
Maggio	4,58	4,03	3,28
Giugno	4,49	4,05	4,25
Luglio	4,29	3,34	3,74
Agosto	3,34	2,78	2,64
Settembre	3,30	2,77	2,48
Ottobre	2,62	2,36	
Novembre	1,78	1,78	
Dicembre	1,33	1,20	
Media Annuale	3,23	2,87	

SALDO PRIME ISCRIZIONI - RADIAZIONI

(Altri veicoli)

Tabella 32

MESI	2008	2009	2010
Gennaio	829	740	186
Febbraio	1.238	624	91
Marzo	1.920	1.431	536
Aprile	1.916	1.004	547
Maggio	1.963	915	533
Giugno	1.941	1.045	665
Luglio	2.047	1.153	762
Agosto	1.178	543	449
Settembre	1.516	197	708
Ottobre	1.333	344	
Novembre	891	469	
Dicembre	472	-172	
TOTALE	17.244	8.293	

RAPPORTO PRIME ISCRIZIONI/RADIAZIONI

(Altri veicoli)

Tabella 33

MESI	2008	2009	2010
Gennaio	1,44	1,61	1,16
Febbraio	1,71	1,28	1,07
Marzo	2,50	1,78	1,43
Aprile	2,44	1,64	1,49
Maggio	2,52	1,86	1,42
Giugno	2,43	1,98	1,59
Luglio	2,34	1,97	1,63
Agosto	2,54	1,83	1,64
Settembre	2,07	1,11	1,61
Ottobre	1,84	1,27	
Novembre	1,64	1,44	
Dicembre	1,31	0,87	
Media Annuale	2,01	1,51	

SALDO PRIME ISCRIZIONI - RADIAZIONI

(Totale veicoli)

Tabella 34

MESI	2008	2009	2010
Gennaio	39.766	20.883	25.139
Febbraio	59.176	61.368	35.935
Marzo	94.840	84.390	72.134
Aprile	89.253	63.564	49.829
Maggio	99.022	57.981	71.690
Giugno	106.062	79.950	86.168
Luglio	107.201	62.287	79.968
Agosto	25.448	8.456	10.783
Settembre	66.346	45.343	48.247
Ottobre	49.599	43.509	
Novembre	45.501	37.974	
Dicembre	10.614	-15.515	
TOTALE	792.828	550.190	

RAPPORTO PRIME ISCRIZIONI/RADIAZIONI

(Totale veicoli)

Tabella 35

MESI	2008	2009	2010
Gennaio	1,16	1,13	1,11
Febbraio	1,29	1,45	1,18
Marzo	1,55	1,44	1,32
Aprile	1,46	1,31	1,28
Maggio	1,52	1,28	1,46
Giugno	1,67	1,39	1,62
Luglio	1,57	1,28	1,54
Agosto	1,26	1,07	1,11
Settembre	1,39	1,22	1,33
Ottobre	1,29	1,22	
Novembre	1,33	1,21	
Dicembre	1,06	0,93	
Media Annuale	1,38	1,24	

RELAZIONI TRA MINIVOLTURE E PASSAGGI DI PROPRIETA'

(Autovetture)

Tabella 36

MESI	Composizione %								
	2008			2009			2010		
	miniv.	pass. net.	pass. tot.	miniv.	pass. net.	pass. tot.	miniv.	pass. net.	pass. tot.
Gennaio	39,2%	60,8%	100,0%	38,7%	61,3%	100,0%	38,3%	61,7%	100,0%
Febbraio	36,4%	63,6%	100,0%	38,9%	61,1%	100,0%	36,2%	63,8%	100,0%
Marzo	40,1%	59,9%	100,0%	38,1%	61,9%	100,0%	39,6%	60,4%	100,0%
Aprile	40,6%	59,4%	100,0%	37,8%	62,2%	100,0%	41,0%	59,0%	100,0%
Maggio	40,1%	59,9%	100,0%	37,5%	62,5%	100,0%	39,2%	60,8%	100,0%
Giugno	37,7%	62,3%	100,0%	36,3%	63,7%	100,0%	39,2%	60,8%	100,0%
Luglio	38,5%	61,5%	100,0%	35,5%	64,5%	100,0%	38,0%	62,0%	100,0%
Agosto	37,0%	63,0%	100,0%	33,8%	66,2%	100,0%	36,1%	63,9%	100,0%
Settembre	38,7%	61,3%	100,0%	36,2%	63,8%	100,0%	37,9%	62,1%	100,0%
Ottobre	40,3%	59,7%	100,0%	38,2%	61,8%	100,0%			
Novembre	40,9%	59,1%	100,0%	39,3%	60,7%	100,0%			
Dicembre	40,6%	59,4%	100,0%	35,9%	64,1%	100,0%			
Media Annuale	39,3%	60,7%	100,0%	37,3%	62,7%	100,0%			

(Veicoli trasporto merci)

Tabella 37

MESI	Composizione %								
	2008			2009			2010		
	miniv.	pass. net.	pass. tot.	miniv.	pass. net.	pass. tot.	miniv.	pass. net.	pass. tot.
Gennaio	34,2%	65,8%	100,0%	34,2%	65,8%	100,0%	30,7%	69,3%	100,0%
Febbraio	31,2%	68,8%	100,0%	31,9%	68,1%	100,0%	29,0%	71,0%	100,0%
Marzo	32,8%	67,2%	100,0%	30,0%	70,0%	100,0%	31,4%	68,6%	100,0%
Aprile	33,8%	66,2%	100,0%	29,9%	70,1%	100,0%	32,7%	67,3%	100,0%
Maggio	34,0%	66,0%	100,0%	30,8%	69,2%	100,0%	32,2%	67,8%	100,0%
Giugno	32,6%	67,4%	100,0%	30,7%	69,3%	100,0%	32,9%	67,1%	100,0%
Luglio	34,4%	65,6%	100,0%	30,7%	69,3%	100,0%	33,4%	66,6%	100,0%
Agosto	33,7%	66,3%	100,0%	28,3%	71,7%	100,0%	32,9%	67,1%	100,0%
Settembre	33,4%	66,6%	100,0%	30,0%	70,0%	100,0%	32,8%	67,2%	100,0%
Ottobre	35,5%	64,5%	100,0%	31,3%	68,7%	100,0%			
Novembre	34,8%	65,2%	100,0%	31,8%	68,2%	100,0%			
Dicembre	35,5%	64,5%	100,0%	28,6%	71,4%	100,0%			
Media Annuale	33,8%	66,2%	100,0%	30,8%	69,2%	100,0%			

RELAZIONI TRA MINIVOLTURE E PASSAGGI DI PROPRIETA'

(Motocicli)

Tabella 38

MESI	Composizione %								
	2008			2009			2010		
	miniv.	pass. net.	pass. tot.	miniv.	pass. net.	pass. tot.	miniv.	pass. net.	pass. tot.
Gennaio	14,2%	85,8%	100,0%	13,7%	86,3%	100,0%	12,8%	87,2%	100,0%
Febbraio	11,3%	88,7%	100,0%	12,8%	87,2%	100,0%	11,9%	88,1%	100,0%
Marzo	11,1%	88,9%	100,0%	11,3%	88,7%	100,0%	10,8%	89,2%	100,0%
Aprile	10,4%	89,6%	100,0%	10,7%	89,3%	100,0%	9,9%	90,1%	100,0%
Maggio	9,9%	90,1%	100,0%	9,8%	90,2%	100,0%	9,5%	90,5%	100,0%
Giugno	9,6%	90,4%	100,0%	9,6%	90,4%	100,0%	10,0%	90,0%	100,0%
Luglio	10,2%	89,8%	100,0%	10,1%	89,9%	100,0%	10,6%	89,4%	100,0%
Agosto	10,9%	89,1%	100,0%	10,2%	89,8%	100,0%	11,1%	88,9%	100,0%
Settembre	11,2%	88,8%	100,0%	10,9%	89,1%	100,0%	10,9%	89,1%	100,0%
Ottobre	11,9%	88,1%	100,0%	11,5%	88,5%	100,0%			
Novembre	11,3%	88,7%	100,0%	10,8%	89,2%	100,0%			
Dicembre	12,5%	87,5%	100,0%	12,8%	87,2%	100,0%			
Media Annuale	10,9%	89,1%	100,0%	10,9%	89,1%	100,0%			

(Altri veicoli)

Tabella 39

MESI	Composizione %								
	2008			2009			2010		
	miniv.	pass. net.	pass. tot.	miniv.	pass. net.	pass. tot.	miniv.	pass. net.	pass. tot.
Gennaio	24,4%	75,6%	100,0%	22,7%	77,3%	100,0%	24,5%	75,5%	100,0%
Febbraio	23,8%	76,2%	100,0%	29,4%	70,6%	100,0%	23,9%	76,1%	100,0%
Marzo	24,4%	75,6%	100,0%	28,3%	71,7%	100,0%	22,3%	77,7%	100,0%
Aprile	22,0%	78,0%	100,0%	27,9%	72,1%	100,0%	26,0%	74,0%	100,0%
Maggio	23,4%	76,6%	100,0%	22,4%	77,6%	100,0%	23,5%	76,5%	100,0%
Giugno	21,7%	78,3%	100,0%	23,0%	77,0%	100,0%	22,6%	77,4%	100,0%
Luglio	24,7%	75,3%	100,0%	21,3%	78,7%	100,0%	24,0%	76,0%	100,0%
Agosto	22,5%	77,5%	100,0%	16,2%	83,8%	100,0%	19,4%	80,6%	100,0%
Settembre	23,3%	76,7%	100,0%	28,5%	71,5%	100,0%	25,0%	75,0%	100,0%
Ottobre	24,8%	75,2%	100,0%	23,4%	76,6%	100,0%			
Novembre	22,9%	77,1%	100,0%	24,0%	76,0%	100,0%			
Dicembre	24,2%	75,8%	100,0%	23,1%	76,9%	100,0%			
Media Annuale	23,6%	76,4%	100,0%	25,0%	75,0%	100,0%			

RELAZIONI TRA MINIVOLTURE E PASSAGGI DI PROPRIETA'
(Totale veicoli)

Tabella 40

MESI									
	2008			2009			2010		
	miniv.	pass. net.	pass. tot.	miniv.	pass. net.	pass. tot.	miniv.	pass. net.	pass. tot.
Gennaio	36,7%	63,3%	100,0%	36,4%	63,6%	100,0%	35,3%	64,7%	100,0%
Febbraio	33,5%	66,5%	100,0%	35,9%	64,1%	100,0%	33,2%	66,8%	100,0%
Marzo	36,2%	63,8%	100,0%	34,4%	65,6%	100,0%	35,6%	64,4%	100,0%
Aprile	36,1%	63,9%	100,0%	33,5%	66,5%	100,0%	35,9%	64,1%	100,0%
Maggio	35,1%	64,9%	100,0%	32,6%	67,4%	100,0%	34,1%	65,9%	100,0%
Giugno	33,1%	66,9%	100,0%	31,4%	68,6%	100,0%	34,0%	66,0%	100,0%
Luglio	33,9%	66,1%	100,0%	31,1%	68,9%	100,0%	33,3%	66,7%	100,0%
Agosto	33,1%	66,9%	100,0%	29,7%	70,3%	100,0%	32,1%	67,9%	100,0%
Settembre	34,8%	65,2%	100,0%	32,4%	67,6%	100,0%	34,1%	65,9%	100,0%
Ottobre	36,9%	63,1%	100,0%	34,7%	65,3%	100,0%			
Novembre	37,7%	62,3%	100,0%	36,0%	64,0%	100,0%			
Dicembre	38,1%	61,9%	100,0%	33,3%	66,7%	100,0%			
Media Annuale	35,5%	64,5%	100,0%	33,6%	66,4%	100,0%			

RAPPORTO PASSAGGI NETTI/PRIME ISCRIZIONI
(Autovetture)

Tabella 41

MESI	2008	2009	2010
Gennaio	1,14	1,44	1,00
Febbraio	1,37	1,46	1,20
Marzo	1,26	1,26	1,15
Aprile	1,30	1,24	1,46
Maggio	1,23	1,15	1,39
Giugno	1,26	1,15	1,34
Luglio	1,32	1,27	1,45
Agosto	1,58	1,41	1,84
Settembre	1,35	1,22	1,55
Ottobre	1,62	1,34	
Novembre	1,55	1,31	
Dicembre	1,56	1,47	
Media Annuale	1,35	1,30	

RAPPORTO PASSAGGI NETTI/PRIME ISCRIZIONI
(Veicoli trasporto merci)

Tabella 42

MESI	2008	2009	2010
Gennaio	1,74	2,08	2,01
Febbraio	1,90	2,43	2,06
Marzo	1,62	2,06	1,61
Aprile	1,83	2,19	2,54
Maggio	1,67	2,14	2,33
Giugno	1,67	2,02	2,30
Luglio	1,56	2,22	2,26
Agosto	1,63	2,26	2,56
Settembre	1,49	2,12	2,35
Ottobre	1,82	2,33	
Novembre	1,82	2,30	
Dicembre	1,67	2,13	
Media Annuale	1,70	2,18	

RAPPORTO PASSAGGI NETTI/PRIME ISCRIZIONI
(Motocicli)

Tabella 43

MESI	2008	2009	2010
Gennaio	1,26	1,59	1,34
Febbraio	1,49	1,74	1,89
Marzo	1,35	1,16	1,42
Aprile	1,27	1,17	1,52
Maggio	1,27	1,14	1,68
Giugno	1,29	1,20	1,72
Luglio	1,36	1,30	1,84
Agosto	1,76	1,72	2,54
Settembre	1,67	1,57	2,33
Ottobre	1,98	1,74	
Novembre	2,50	2,09	
Dicembre	2,29	2,24	
Media Annuale	1,48	1,40	

RAPPORTO PASSAGGI NETTI/PRIME ISCRIZIONI
(Altri veicoli)

Tabella 44

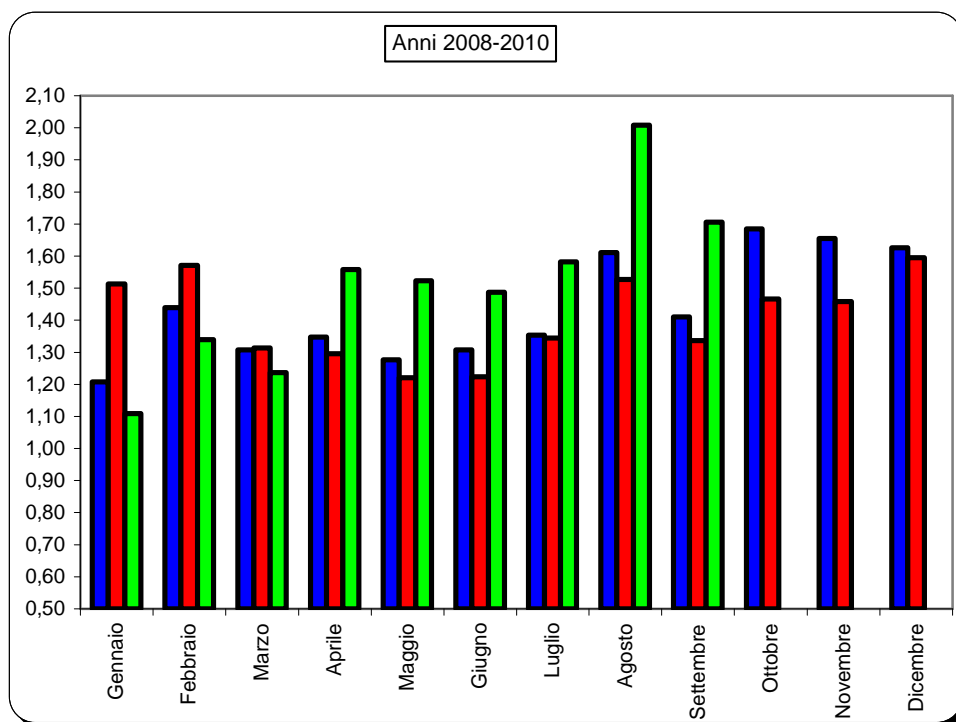
MESI	2008	2009	2010
Gennaio	1,80	1,93	2,84
Febbraio	1,79	1,99	3,41
Marzo	1,52	1,91	3,19
Aprile	1,85	2,28	2,88
Maggio	1,55	2,35	2,67
Giugno	1,50	2,15	2,70
Luglio	1,58	2,26	2,40
Agosto	1,39	2,32	2,56
Settembre	1,62	2,78	2,34
Ottobre	1,77	2,72	
Novembre	2,01	2,83	
Dicembre	2,00	3,28	
Media Annuale	1,69	2,32	

RAPPORTO PASSAGGI NETTI/PRIME ISCRIZIONI

(Totale veicoli)

Tabella 45

MESI	2008	2009	2010
Gennaio	1,21	1,51	1,11
Febbraio	1,44	1,57	1,34
Marzo	1,31	1,31	1,24
Aprile	1,35	1,30	1,56
Maggio	1,28	1,22	1,52
Giugno	1,31	1,22	1,49
Luglio	1,35	1,34	1,58
Agosto	1,61	1,53	2,01
Settembre	1,41	1,34	1,71
Ottobre	1,68	1,47	
Novembre	1,65	1,46	
Dicembre	1,63	1,59	
Media Annuale	1,41	1,39	





Automobile Club d'Italia


CRUSCOTTO - ACI

AUTOVETTURE

**Andamento mensile
del mercato**

SETTEMBRE 2010



	PRIME ISCRIZIONI NUOVO DI FABBRICA			PRIME ISCRIZIONI USATO 		PASSAGGI DI PROPRIETA' (usato reale) §			MINIVOLTURE	
	2009	2010	Var.ne % '10/'09	2009	2010	2009	2010	Var.ne % '10/'09	2009	2010
	(a)	(b)	(c)	(d)	(e)	(f)	(g)	(h)	(i)	(l)
Gen.	153.214	204.977	33,78%	7.761	7.025	220.285	204.821	-7,02%	139.233	126.903
Feb.	161.377	197.056	22,11%	8.683	7.618	235.699	237.320	0,69%	150.186	134.659
Mar.	209.685	230.973	10,15%	9.811	9.552	264.499	265.204	0,27%	163.142	174.199
Apr.	196.215	169.533	-13,60%	9.329	8.601	242.436	247.707	2,17%	147.360	171.883
Mag.	194.109	170.186	-12,32%	8.008	8.002	223.193	237.064	6,21%	133.766	152.729
Giù.	203.394	168.605	-17,10%	8.629	7.247	233.154	226.326	-2,93%	133.103	145.932
Lug.	210.143	169.976	-19,11%	10.135	7.781	265.948	246.171	-7,44%	146.067	150.638
Ago.	99.944	80.388	-19,57%	5.214	4.579	141.003	148.261	5,15%	71.934	83.787
Set.	195.977	155.776	-20,51%	7.736	6.918	238.605	240.826	0,93%	135.116	147.223
TOTALE Gen.- Set.	1.624.058	1.547.470	-4,72%	75.306	67.323	2.064.822	2.053.700	-0,54%	1.219.907	1.287.953
Ott.	193.124			9.010		258.655			160.169	
Nov.	186.840			8.818		244.910			158.542	
Dic.	173.579			8.410		255.994			143.073	
TOTALE ANNO	2.177.601			101.544		2.824.381			1.681.691	
Media Mensile	181.467			8.462		235.365			140.141	



: Prime iscrizioni autovetture già immatricolate all'estero o già iscritte in altri registri nazionali (militari/CRI,ecc.)



: Passaggi di proprietà al netto delle minivolture e al lordo delle Km. 0



: Passaggi di proprietà di vetture usate con intestazione ai concessionari, in attesa di rivendita a terzi (D.I. 41/95)



: Autovetture nuove immatricolate nel mese e rivendute entro i successivi sei mesi

Stima KM 0 ²		RADIAZIONI			PERDITE DI POSSESSO		RIENTRI IN POSSESSO		Rapporto uscite/entrato nuovo Rapporto radiazioni/nuovo (tasso di sostituzione)		
2008	2009	2009	2010	Var.ne % '10/'09	2009	2010	2009	2010	2010 (g/b)	2010 (p/b)	
(m)	(n)	(o)	(p)	(q)	(r)	(s)	(t)	(u)	(v)	(z)	
11.121	10.204	142.479	191.496	34,40%	8.759	8.136	487	589	1,00	0,93	Gen.
9.879	10.912	113.310	171.228	51,11%	7.169	7.212	587	663	1,20	0,87	Feb.
13.540	17.593	164.416	192.435	17,04%	7.489	7.487	656	748	1,15	0,83	Mar.
9.640	10.689	174.395	153.388	-12,05%	6.643	6.936	609	595	1,46	0,90	Apr.
10.613		183.460	131.920	-28,09%	6.973	7.379	557	710	1,39	0,78	Mag.
15.526		174.078	118.654	-31,84%	7.115	6.939	571	586	1,34	0,70	Giù.
13.073		191.993	125.248	-34,76%	7.422	6.905	666	671	1,45	0,74	Lug.
6.786		106.752	81.297	-23,84%	3.839	3.891	292	333	1,84	1,01	Ago.
13.858		176.113	126.679	-28,07%	7.519	6.834	616	581	1,55	0,81	Set.
104.036		1.426.996	1.292.345	-9,44%	62.928	61.719	5.041	5.476	1,33	0,84	TOTALE Gen.-Set.
17.074		169.427			7.517		638				Ott.
11.377		160.529			7.535		669				Nov.
15.703		193.712			9.459		563				Dic.
148.190		1.950.664			87.439		6.911				TOTALE ANNO
12.349		162.555			7.287		576				Media Mensile

TERMINI DI PRESENTAZIONE DELLE FORMALITA' AL PRA:

- Prime iscrizioni: contestuali all'acquisto;
- Trasferimenti proprietà: contestuali all'acquisto (D.P.R. 19/09/2000 n. 358) in applicazione dal 12/05/'03;
- Minivolture: a discrezione dell'autosalone;
- Radiazioni: a cura del demolitore entro 30 gg. dalla consegna (D.lgs. n. 149/2006) in applicazione dal 27/04/06. Nel caso di rottamazione da incentivo il termine di presentazione formalità si riduce a 15 giorni (l. 296 del 27/12/2006).

MEDIA GIORNALIERA MOVIMENTI AUTOVETTURE

	PRIME ISCRIZIONI NUOVO DI FABBRICA «			PASSAGGI DI PROPRIETA' (usato reale) §			RADIAZIONI			
	2009	2010	Var.ne % '10/'09	2009	2010	Var.ne % '10/'09	2009	2010	Var.ne % '10/'09	
	(a)	(b)	(c)	(d)	(e)	(f)	(g)	(h)	(i)	
Gennaio	7.661	10.788	40,83%	11.014	10.780	-2,13%	7.124	10.079	41,48%	Gennaio
Febbraio	8.069	9.853	22,11%	11.785	11.866	0,69%	5.666	8.561	51,11%	Febbraio
Marzo	9.531	10.042	5,36%	12.023	11.531	-4,09%	7.473	8.367	11,95%	Marzo
Aprile	9.344	8.073	-13,60%	11.545	11.796	2,17%	8.305	7.304	-12,05%	Aprile
Maggio	9.705	8.104	-16,50%	11.160	11.289	1,16%	9.173	6.282	-31,52%	Maggio
Giugno	9.685	8.029	-17,10%	11.103	10.777	-2,93%	8.289	5.650	-31,84%	Giugno
Luglio	9.137	7.726	-15,44%	11.563	11.190	-3,23%	8.348	5.693	-31,80%	Luglio
Agosto	4.759	3.654	-23,22%	6.714	6.739	0,37%	5.083	3.695	-27,31%	Agosto
Settembre	8.908	7.081	-20,51%	10.846	10.947	0,93%	8.005	5.758	-28,07%	Settembre
Ottobre	8.778			11.757			7.701			Ottobre
Novembre	8.897			11.662			7.644			Novembre
Dicembre	8.266			12.190			9.224			Dicembre
MEDIA ANNUA	8.573			11.120			7.680			MEDIA ANNUA

«: Prime iscrizioni nuovo di fabbrica al lordo delle Km. 0

§ : Passaggi di proprietà al netto delle minivolture e al lordo delle Km. 0

FORMALITA' PRA AUTOVETTURE NELLE PROVINCE

(Settembre 2010)

Provincia	Prime iscrizioni	Passaggi di proprietà al netto delle minivolture	Radiazioni
AL (Alessandria)	1.129	1.730	1.098
AT (Asti)	516	918	463
BI (Biella)	622	865	497
CN (Cuneo)	1.792	3.103	1.629
NO (Novara)	965	1.228	918
TO (Torino)	10.253	10.725	4.783
VB (Verbania)	460	534	418
VC (Vercelli)	482	767	454
PIEMONTE	16.219	19.870	10.260
AO (Aosta)	1.107	919	656
VALLE D'AOSTA	1.107	919	656
BG (Bergamo)	2.661	3.819	2.534
BS (Brescia)	3.846	5.445	3.099
CO (Como)	1.851	2.314	1.593
CR (Cremona)	994	1.086	860
LC (Lecco)	883	972	843
LO (Lodi)	627	569	494
MN (Mantova)	936	1.402	946
MI (Milano)	13.379	11.114	6.777
MB (Monza Brianza)	2.300	2.902	1.974
PV (Pavia)	1.613	1.957	1.254
SO (Sondrio)	427	971	517
VA (Varese)	2.495	3.376	2.247
LOMBARDIA	32.012	35.927	23.138
BZ (Bolzano)	954	1.901	1.403
TN (Trento)	1.562	1.922	1.270
TRENTINO A.A.	2.516	3.823	2.673
BL (Belluno)	580	875	578
PD (Padova)	2.227	3.325	2.200
RO (Rovigo)	629	886	638
TV (Treviso)	1.966	3.390	2.444
VE (Venezia)	1.769	2.425	1.810
VR (Verona)	2.484	3.380	2.156
VI (Vicenza)	2.149	3.445	2.258
VENETO	11.804	17.726	12.084
GO (Gorizia)	308	426	410
PN (Pordenone)	786	1.181	968
TS (Trieste)	498	763	550
UD (Udine)	1.448	2.209	1.507
FRIULI V.G.	3.040	4.579	3.435

GE (Genova)	1.712	2.602	1.425
IM (Imperia)	479	807	429
SP (La Spezia)	571	745	467
SV (Savona)	650	1.123	527
LIGURIA	3.412	5.277	2.848
BO (Bologna)	2.990	3.366	2.118
FE (Ferrara)	865	1.174	858
FO (Forlì)	988	1.236	847
MO (Modena)	1.832	2.659	1.604
RE (Reggio Emilia)	1.270	1.659	1.019
PR (Parma)	731	1.067	655
PC (Piacenza)	1.023	1.533	1.023
RA (Ravenna)	1.763	2.121	1.392
RN (Rimini)	771	1.045	703
EMILIA ROMAGNA	12.233	15.860	10.219
AR (Arezzo)	852	1.437	788
FI (Firenze)	5.721	3.618	2.495
GR (Grosseto)	490	966	514
LI (Livorno)	852	1.211	628
LU (Lucca)	1.301	1.495	842
MS (Massa Carrara)	530	719	450
PI (Pisa)	1.236	1.203	807
PT (Pistoia)	890	1.350	819
PO (Prato)	842	902	542
SI (Siena)	896	938	601
TOSCANA	13.610	13.839	8.486
PG (Perugia)	1.671	2.579	1.453
TR (Terni)	534	973	446
UMBRIA	2.205	3.552	1.899
AN (Ancona)	1.176	1.767	1.143
AP (Ascoli Piceno)	501	789	478
FM (Fermo)	327	612	421
MC (Macerata)	667	1.375	772
PU (Pesaro e Urbino)	910	987	656
MARCHE	3.581	5.530	3.470
FR (Frosinone)	904	2.342	897
LT (Latina)	1.017	2.381	1.106
RI (Rieti)	301	516	358
RM (Roma)	21.564	20.011	9.715
VT (Viterbo)	637	1.299	652
LAZIO	24.423	26.549	12.728
AQ (L'Aquila)	734	1.203	719
CH (Chieti)	734	1.514	718
PE (Pescara)	763	1.344	689
TE (Teramo)	700	1.290	607
ABRUZZO	2.931	5.351	2.733

CB (Campobasso)	281	915	367
IS (Isernia)	107	403	165
MOLISE	388	1.318	532
AV (Avellino)	601	1.685	748
BN (Benevento)	389	1.064	518
CE (Caserta)	1.206	4.033	1.544
NA (Napoli)	3.606	13.868	4.801
SA (Salerno)	1.324	4.911	1.924
CAMPANIA	7.126	25.561	9.535
BA (Bari)	1.913	5.652	2.434
BT (Barletta Andria Trani)	325	1.526	741
BR (Brindisi)	436	2.446	825
FG (Foggia)	553	2.844	1.161
LE (Lecce)	1.109	3.551	1.739
TA (Taranto)	723	2.828	1.123
PUGLIA	5.059	18.847	8.023
MT (Matera)	275	907	317
PZ (Potenza)	453	1.391	573
BASILICATA	728	2.298	890
CZ (Catanzaro)	670	1.484	497
CS (Cosenza)	1.029	2.695	859
KR (Crotone)	174	600	256
RC (Reggio Calabria)	720	2.108	753
VV (Vibo Valentia)	241	545	214
CALABRIA	2.834	7.432	2.579
AG (Agrigento)	553	1.890	705
CL (Caltanissetta)	284	1.058	424
CT (Catania)	1.548	4.881	1.601
EN (Enna)	148	622	257
ME (Messina)	1.037	2.346	988
PA (Palermo)	2.238	4.385	1.726
RG (Ragusa)	484	1.486	523
SR (Siracusa)	572	1.610	638
TP (Trapani)	618	1.847	711
SICILIA	7.482	20.125	7.573
CA (Cagliari)	1.182	2.491	993
CI (Carbonia-Iglesias)	216	450	242
NU (Nuoro)	261	583	266
OG (Ogliastra)	67	217	101
OR (Oristano)	233	603	312
OT (Olbia-Tempio)	308	589	290
SS (Sassari)	682	1.211	583
VS (Medio Campidano)	117	299	131
SARDEGNA	3.066	6.443	2.918
ITALIA	155.776	240.826	126.679

FORMALITA' PRA AUTOVETTURE NELLE PROVINCE
(Gennaio-Settembre 2010)

Provincia	Prime iscrizioni	Passaggi di proprietà al netto delle minivolture	Radiazioni
AL (Alessandria)	12.075	14.962	10.415
AT (Asti)	5.189	7.546	4.849
BI (Biella)	5.833	6.863	4.492
CN (Cuneo)	16.786	25.652	14.791
NO (Novara)	9.863	10.940	8.349
TO (Torino)	90.469	91.851	53.178
VB (Verbania)	4.353	4.549	3.801
VC (Vercelli)	4.930	6.247	4.265
PIEMONTE	149.498	168.608	104.140
AO (Aosta)	14.027	8.144	6.747
VALLE D'AOSTA	14.027	8.144	6.747
BG (Bergamo)	28.047	31.772	26.419
BS (Brescia)	40.129	44.506	30.294
CO (Como)	16.618	19.993	15.258
CR (Cremona)	9.045	9.423	8.512
LC (Lecco)	8.691	8.642	7.996
LO (Lodi)	5.901	5.218	5.232
MN (Mantova)	9.617	12.353	9.419
MI (Milano)	127.914	112.172	86.320
MB (Monza Brianza)	32.856	31.996	20.596
PV (Pavia)	15.230	17.370	13.062
SO (Sondrio)	4.006	7.655	4.143
VA (Varese)	23.922	29.659	21.647
LOMBARDIA	321.976	330.759	248.898
BZ (Bolzano)	9.140	15.913	11.391
TN (Trento)	14.832	16.176	11.570
TRENTINO A.A.	23.972	32.089	22.961
BL (Belluno)	5.477	6.956	5.363
PD (Padova)	23.551	28.092	21.265
RO (Rovigo)	5.908	7.230	6.080
TV (Treviso)	19.686	28.227	21.974
VE (Venezia)	17.043	20.225	16.404
VR (Verona)	23.445	27.633	21.929
VI (Vicenza)	19.660	29.709	20.888
VENETO	114.770	148.072	113.904
GO (Gorizia)	2.943	3.575	3.724
PN (Pordenone)	7.479	10.425	8.535
TS (Trieste)	4.929	6.252	4.843
UD (Udine)	12.887	18.656	13.876
FRIULI V.G.	28.238	38.909	30.977

GE (Genova)	17.082	23.830	14.645
IM (Imperia)	4.554	6.529	4.169
SP (La Spezia)	5.732	6.679	4.570
SV (Savona)	7.716	11.702	6.575
LIGURIA	35.084	48.740	29.958
BO (Bologna)	29.776	28.263	20.031
FE (Ferrara)	9.101	9.662	8.870
FO (Forlì)	10.457	10.569	9.132
MO (Modena)	17.995	22.796	14.894
PR (Parma)	11.867	13.207	9.803
PC (Piacenza)	7.004	9.246	6.555
RA (Ravenna)	10.709	12.129	10.197
RE (Reggio Emilia)	16.610	17.268	12.687
RN (Rimini)	8.053	8.523	7.352
EMILIA ROMAGNA	121.572	131.663	99.521
AR (Arezzo)	8.380	13.256	7.612
FI (Firenze)	63.156	33.755	22.068
GR (Grosseto)	4.844	7.717	4.722
LI (Livorno)	8.855	10.048	6.607
LU (Lucca)	11.408	13.218	8.289
MS (Massa Carrara)	5.355	6.312	4.488
PI (Pisa)	12.418	10.830	8.320
PT (Pistoia)	8.647	11.194	7.625
PO (Prato)	7.480	8.803	4.610
SI (Siena)	8.574	8.312	5.857
TOSCANA	139.117	123.445	80.199
PG (Perugia)	16.953	24.167	15.924
TR (Terni)	5.477	8.443	5.169
UMBRIA	22.430	32.610	21.093
AN (Ancona)	12.198	14.287	10.934
AP (Ascoli Piceno)	6.979	8.632	7.192
FM (Fermo)	1.851	3.854	2.125
MC (Macerata)	7.648	10.126	6.993
PU (Pesaro e Urbino)	14.601	20.731	12.872
MARCHE	43.277	57.630	40.117
FR (Frosinone)	9.159	19.641	10.090
LT (Latina)	10.403	19.401	11.363
RI (Rieti)	3.075	4.573	3.501
RM (Roma)	216.150	169.824	100.016
VT (Viterbo)	6.889	10.754	6.964
LAZIO	245.676	224.194	131.933
AQ (L'Aquila)	8.433	9.972	7.855
CH (Chieti)	7.662	12.675	7.622
PE (Pescara)	7.621	10.480	6.365
TE (Teramo)	6.972	10.350	6.554
ABRUZZO	30.688	43.477	28.397

CB (Campobasso)	3.362	7.959	4.126
IS (Isernia)	1.398	3.484	1.606
MOLISE	4.760	11.443	5.732
AV (Avellino)	6.458	13.804	8.092
BN (Benevento)	4.079	9.060	5.261
CE (Caserta)	13.253	33.579	16.079
NA (Napoli)	41.346	116.503	51.465
SA (Salerno)	13.871	40.136	18.847
CAMPANIA	79.007	213.082	99.745
BA (Bari)	21.744	51.769	28.554
BT (Barletta Andria Trani)	1.468	7.585	3.009
BR (Brindisi)	4.608	18.711	8.214
FG (Foggia)	7.045	23.927	11.847
LE (Lecce)	12.698	27.100	17.324
TA (Taranto)	7.549	23.715	11.101
PUGLIA	55.112	152.806	80.050
MT (Matera)	2.638	7.017	3.414
PZ (Potenza)	5.283	11.808	6.358
BASILICATA	7.921	18.825	9.772
CZ (Catanzaro)	6.573	12.358	5.511
CS (Cosenza)	10.398	21.713	10.168
KR (Crotone)	1.967	4.664	2.213
RC (Reggio Calabria)	8.101	18.126	7.426
VV (Vibo Valentia)	2.406	4.427	2.177
CALABRIA	29.445	61.288	27.495
AG (Agrigento)	5.770	15.024	7.677
CL (Caltanissetta)	3.551	8.834	4.435
CT (Catania)	15.650	40.050	16.874
EN (Enna)	1.854	5.368	2.671
ME (Messina)	10.232	18.690	10.021
PA (Palermo)	23.301	34.953	19.960
RG (Ragusa)	5.067	12.221	5.255
SR (Siracusa)	6.219	13.136	7.054
TP (Trapani)	6.297	14.672	7.442
SICILIA	77.941	162.947	81.389
CA (Cagliari)	11.855	21.051	10.598
CI (Carbonia-Iglesias)	2.431	3.444	2.298
NU (Nuoro)	2.438	4.580	2.666
OG (Ogliastra)	928	1.495	1.108
OR (Oristano)	2.753	4.683	3.076
OT (Olbia-Tempio)	3.221	4.963	2.972
SS (Sassari)	6.996	10.203	6.095
VS (Medio Campidano)	1.378	2.472	1.760
SARDEGNA	32.000	52.891	30.573
ITALIA	1.576.511	2.061.621	1.293.602