



*Automobile Club Italia*

# ***AUTO - TREND***

*Analisi statistica sulle tendenze del mercato auto in Italia*

*Marzo 2012*

A cura di: AREA STATISTICA  
DIREZIONE STUDI E RICERCHE

## PRESENTAZIONE

L'evoluzione tecnologica e la sempre più accentuata globalizzazione dei mercati impone la necessità di disporre di informazioni immediate e precise, che descrivano i principali fenomeni, sia dal punto di vista fisico che economico.

L'ACI, per soddisfare le continue e pressanti richieste di dati sul mondo dell'automobile, ha raccolto l'invito degli operatori del settore e ha realizzato un bollettino mensile di statistiche "AUTO-TREND".

I dati riguardanti i fenomeni descritti nei 4 mesi precedenti la data di pubblicazione, riportati in corsivo nelle tabelle, essendo desunti da rilevazioni giornaliere sugli archivi informatici dell'ACI, debbono ritenersi provvisori.

E' pertanto possibile uno scostamento fisiologico, che solo in alcuni casi potrà raggiungere il 5%, rispetto al consolidamento dei dati stessi ottenuto dalle successive verifiche.

L'ACI si augura di aver dato un ulteriore, importante contributo di conoscenza e di valutazione del mercato.

# INDICE

	Pag.	
Indice	1	
Nota informativa	3	
Analisi delle tendenze	5	
Grafico 1	6	
Tabella 1	Prime iscrizioni autovetture nuove di fabbrica	7
Tabella 2	Prime iscrizioni veicoli trasporto merci nuovi di fabbrica	7
Tabella 3	Prime iscrizioni motocicli nuovi di fabbrica	8
Tabella 4	Prime iscrizioni altri veicoli nuovi di fabbrica	8
Tabella 5	Prime iscrizioni totale veicoli nuovi di fabbrica	9
Grafico 2	Prime iscrizioni totale veicoli nuovi di fabbrica	9
Tabella 6	Passaggi di proprietà autovetture	10
Tabella 7	Passaggi di proprietà veicoli trasporto merci	10
Tabella 8	Passaggi di proprietà motocicli	11
Tabella 9	Passaggi di proprietà altri veicoli	11
Tabella 10	Passaggi di proprietà totale veicoli	12
Grafico 3	Passaggi di proprietà totale veicoli	12
Tabella 11	Minivolture autovetture	13
Tabella 12	Minivolture veicoli trasporto merci	13
Tabella 13	Minivolture motocicli	14
Tabella 14	Minivolture altri veicoli	14
Tabella 15	Minivolture totale veicoli	15
Grafico 4	Minivolture totale veicoli	15
Tabella 16	Passaggi di proprietà autovetture al netto delle minivolture	16
Tabella 17	Passaggi di proprietà veicoli trasporto merci al netto delle minivolture	16
Tabella 18	Passaggi di proprietà motocicli al netto delle minivolture	17
Tabella 19	Passaggi di proprietà altri veicoli al netto delle minivolture	17
Tabella 20	Passaggi di proprietà totale veicoli al netto delle minivolture	18
Grafico 5	Passaggi di proprietà totale veicoli al netto delle minivolture	18
Tabella 21	Radiazioni autovetture	19
Tabella 22	Radiazioni veicoli trasporto merci	19
Tabella 23	Radiazioni motocicli	20
Tabella 24	Radiazioni altri veicoli	20
Tabella 25	Radiazioni totale veicoli	21
Grafico 6	Radiazioni totale veicoli	21
Tabella 26	Saldo prime iscrizioni - radiazioni (autovetture)	22
Tabella 27	Rapporto prime iscrizioni/radiazioni (autovetture)	22
Tabella 28	Saldo prime iscrizioni - radiazioni (veicoli trasporto merci)	23
Tabella 29	Rapporto prime iscrizioni/radiazioni (veicoli trasporto merci)	23
Tabella 30	Saldo prime iscrizioni - radiazioni (motocicli)	24
Tabella 31	Rapporto prime iscrizioni/radiazioni (motocicli)	24
Tabella 32	Saldo prime iscrizioni - radiazioni (altri veicoli)	25
Tabella 33	Rapporto prime iscrizioni/radiazioni (altri veicoli)	25

Tabella 34	Saldo prime iscrizioni - radiazioni (totale veicoli)	26
Tabella 35	Rapporto prime iscrizioni/radiazioni (totale veicoli)	26
Tabella 36	Relazioni tra minivolture e passaggi di proprietà (autovetture)	27
Tabella 37	Relazioni tra minivolture e passaggi di proprietà (veicoli trasporto merci)	27
Tabella 38	Relazioni tra minivolture e passaggi di proprietà (motocicli)	28
Tabella 39	Relazioni tra minivolture e passaggi di proprietà (altri veicoli)	28
Tabella 40	Relazioni tra minivolture e passaggi di proprietà (totale veicoli)	29
Tabella 41	Rapporto passaggi netti di proprietà/prime iscrizioni (autovetture)	30
Tabella 42	Rapporto passaggi netti di proprietà/prime iscrizioni (veicoli trasporto merci)	30
Tabella 43	Rapporto passaggi netti di proprietà/prime iscrizioni (motocicli)	31
Tabella 44	Rapporto passaggi netti di proprietà/prime iscrizioni (altri veicoli)	31
Tabella 45	Rapporto passaggi netti di proprietà/prime iscrizioni (totale veicoli)	32
Grafico 7	Rapporto passaggi netti di proprietà/prime iscrizioni (totale veicoli)	32
<b>Inserto:</b>	<b>Cruscotto ACI - Autovetture</b>	<b>33-36</b>
Appendice	Formalità autovetture nelle province (febbraio)	37-39
	Formalità autovetture nelle province (gennaio-febbraio)	40-42

# NOTA INFORMATIVA

Il bollettino analizza i dati riguardanti l'andamento del mercato e gli eventi che lo caratterizzano: la nascita (prima iscrizione al PRA), i passaggi di proprietà e la cessazione dalla circolazione o radiazione.

Le tabelle illustrano in sequenza, per le principali categorie di veicoli, l'andamento dei seguenti eventi:

1. ISCRIZIONI DI VEICOLI NUOVI DI FABBRICA al P.R.A.:

Registrazione della prima iscrizione al PRA di un veicolo nuovo di fabbrica, da effettuare contestualmente al rilascio della Carta di circolazione.

2. PASSAGGI DI PROPRIETA':

Registrazione al PRA del trasferimento di proprietà di un veicolo, che deve avvenire contestualmente all'acquisto (D.P.R. 19/09/2000 n. 358) in applicazione dal 12/05/03.

3. MINIVOLTURE:

Registrazione al PRA di un passaggio di proprietà di un veicolo a favore di un concessionario, ai fini della rivendita a terzi. Tali dati sono stati disaggregati solo a partire dal 1998, anno in cui il fenomeno ha raggiunto valori significativi.

4. PASSAGGI DI PROPRIETA' AL NETTO DELLE MINIVOLTURE:

Differenza tra punto 2 e punto 3

5. CESSAZIONI DALLA CIRCOLAZIONE (RADIAZIONI):

Registrazione al PRA della radiazione del veicolo, avvenuta per rottamazione, esportazione o altro (es.: veicoli abbandonati e rimossi dalle autorità). Da luglio 1998 questa formalità non viene più presentata (nel caso di rottamazione) dal proprietario del veicolo, ma dal titolare del centro autorizzato alla raccolta dei veicoli da rottamare. Dal momento della consegna del veicolo al demolitore (in forza del D. lgs. n. 149/2006 in vigore dal 27/04/06), lo stesso ha 30 giorni di tempo per presentare la formalità al PRA. Nel caso di rottamazione da incentivo il termine di presentazione formalità si riduce a 15 giorni (l. 296 del 27/12/2006)

Le diverse categorie di veicoli sono state sintetizzate in 5 grandi gruppi:

• AUTOVETTURE:

Sono i veicoli destinati al trasporto di persone, aventi al massimo nove posti, compreso quello del conducente;

• VEICOLI COMMERCIALI E INDUSTRIALI (trasporto merci):

Questo gruppo comprende gli autocarri per il trasporto merci, gli autoveicoli per i trasporti speciali, i trattori stradali o motrici per semirimorchi, i motocarri per il trasporto merci e i motocarri per i trasporti speciali;

• MOTOCICLI:

Sono i veicoli a due ruote, adibiti a trasporto persone con cilindrata superiore a 50 cc.

- ALTRI VEICOLI

Sono comprese tutte le categorie di veicoli non analizzate precedentemente (ad es. autobus, rimorchi, semirimorchi, ecc.);

- TOTALE VEICOLI:

La somma delle precedenti categorie.

La serie storica comprende gli anni 2010, 2011 e 2012 per il quale saranno da considerare "provvisori" i valori riferiti agli ultimi 4 mesi antecedenti la data di pubblicazione del bollettino (corsivo).

## ANALISI DELLE TENDENZE

*Febbraio 2012* ha avuto una giornata lavorativa in più rispetto al corrispondente mese dell'anno precedente, è, pertanto, opportuno riportare anche la variazione in termini di media giornaliera.

Prosegue il forte calo per le *prime iscrizioni* di autovetture: a febbraio è stata rilevata una flessione del 22,4%, con 119.568 autovetture (dato in assoluto più basso per febbraio negli ultimi 30 anni circa) rispetto alle 154.201 dell'omologo mese del 2011; a livello di media giornaliera la diminuzione si porta a -26,1%. Brusco decremento anche per le prime iscrizioni di motocicli, con una variazione negativa del 36,4% (media giornaliera: -39,4%), essendo state presentate 11.412 formalità contro le 17.930 di febbraio 2011. Complessivamente, la dinamica delle prime iscrizioni di veicoli in genere ha mostrato una diminuzione del 24,1% (144.399 unità contro le 190.175 del 2011), che si accentua ad un -27,7% in termini di variazione giornaliera.

Tutto negativo il primo bimestre dell'anno: -21% per le autovetture, -25,1% per i motocicli e -21,7% per tutti i veicoli.

Prosegue, anche a febbraio, il decremento per i *passaggi di proprietà* di autovetture, depurati dalle minivolture (i trasferimenti temporanei a nome del concessionario in attesa della rivendita al cliente finale), che hanno fatto rilevare una variazione negativa del 17,3% rispetto a febbraio 2011, arrivando a -21,3% se si considera la giornata lavorativa in più di febbraio 2012 rispetto a febbraio 2011. Flessione anche per i trasferimenti di autovetture al lordo delle minivolture, con una variazione mensile di -17,9% (media giornaliera: -21,8%) e 341.172 formalità contro le 415.568 di febbraio 2011. Diminuzione anche per le minivolture delle autovetture, che hanno fatto segnare una variazione negativa pari al 18,7% (variazione giornaliera: -22,6%). Forte decremento per le moto al netto delle minivolture, con una variazione mensile di -27,2% (media giornaliera: -30,7%), essendo state presentate 28.273 pratiche contro le 38.838 di febbraio 2011; i veicoli in genere, sempre al netto delle minivolture, hanno fatto registrare una diminuzione pari al 19%, che aumenta ad un -22,9% a livello di media giornaliera.

Riguardo ai volumi numerici globali in assoluto, si riscontra che i passaggi di proprietà, depurati dall'effetto distorsivo delle minivolture, sono stati 203.334 per le sole autovetture e 266.951 per tutti i veicoli (nel mese di febbraio 2011 furono, rispettivamente, 245.985 e 329.709).

Per ogni 100 autovetture nuove ne sono state vendute 170 usate nel mese di febbraio e 166 nel primo bimestre.

Fino a febbraio 2012 sono state rilevate flessioni del 12,3% per le autovetture, del 15,9% per i motocicli e del 13,1% per i veicoli nel complesso.

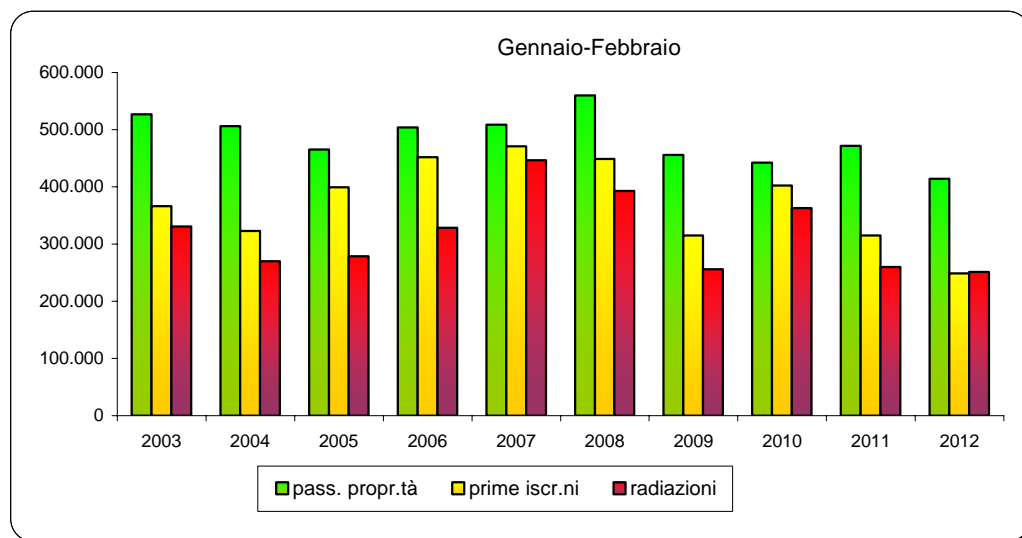
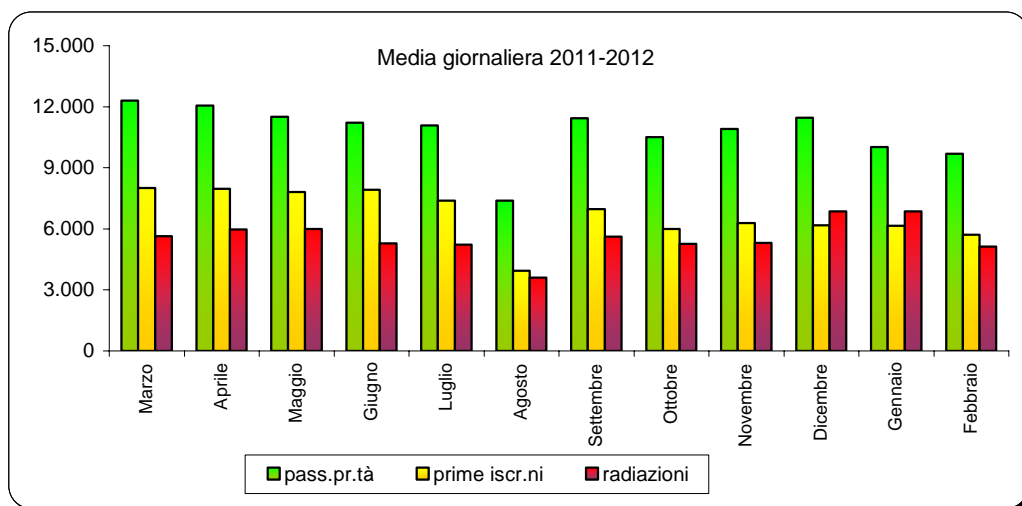
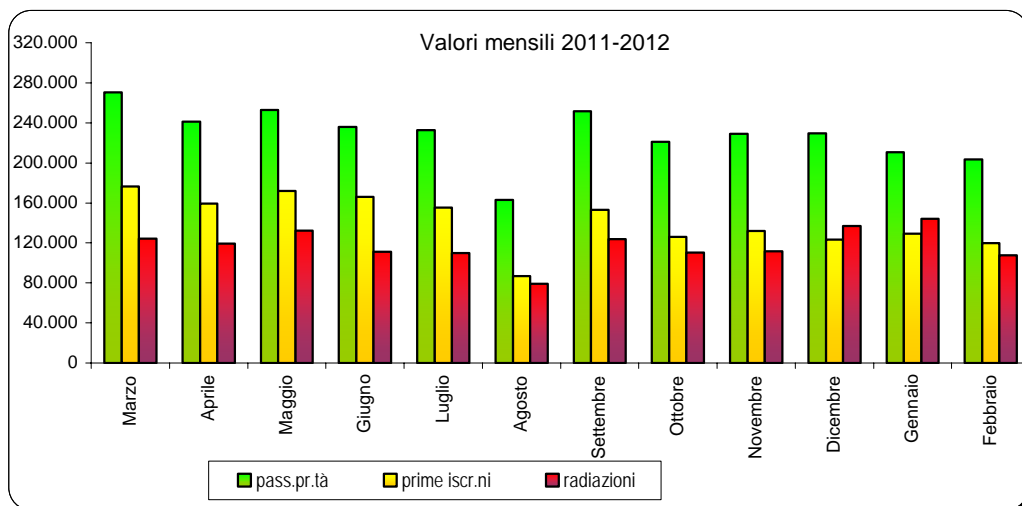
Segno negativo a febbraio per le *radiazioni* di autovetture rispetto allo stesso mese dell'anno precedente, pari a -9,7%, con 107.591 pratiche contro le 119.174 di febbraio 2011. Il tasso unitario di sostituzione (rapporto radiazioni/prime iscrizioni) è stato, per le autovetture, pari a 0,90 nel mese di febbraio (per ogni 100 autovetture nuove ne sono state radiate 90) ed all'unità nel primo bimestre (parità tra auto iscritte nuove e radiate). Decremento per le radiazioni dei motocicli, con una variazione negativa di -3,2% e 10.358 motocicli radiati contro i 10.704 di febbraio 2011. Per i veicoli in genere è stato rilevato un calo pari a -8,3%, con 132.023 radiazioni rispetto alle 143.961 del corrispondente mese del 2011.

In considerazione della giornata lavorativa in più di febbraio 2012 rispetto a febbraio 2011, le variazioni suddette diventano -14% per le autovetture, -7,8% per i motocicli e -12,7% per tutti i veicoli.

Nel primo bimestre 2012 sono state registrate diminuzioni del 3,2% per le autovetture e dell'1,6% per tutti i veicoli, mentre si è rilevato un aumento del 10,2% per i motocicli, visto il buon risultato di gennaio 2012 (+24,8%).

# FORMALITA' P.R.A. RELATIVE ALLE AUTOVETTURE

Grafico 1





## PRIME ISCRIZIONI AUTOVETTURE NUOVE DI FABBRICA

Tabella 1

MESI	2010	2011		2012	
	Val. assol.	Val. assol.	D % 11/10	Val. assol.	D % 12/11
Gennaio	204.977	160.498	-21,7	129.059	-19,6
Febbraio	197.056	154.201	-21,7	119.658	-22,4
Marzo	231.128	176.413	-23,7		
Aprile	169.534	159.189	-6,1		
Maggio	170.191	171.765	0,9		
Giugno	168.633	166.245	-1,4		
Luglio	169.986	155.255	-8,7		
Agosto	80.418	86.703	7,8		
Settembre	155.791	153.127	-1,7		
Ottobre	144.796	125.991	-13,0		
Novembre	144.098	131.813	-8,5		
Dicembre	135.462	123.532	-8,8		
TOTALE	1.972.070	1.764.732	-10,5		

## PRIME ISCRIZIONI VEICOLI TRASPORTO MERCI NUOVI DI FABBRICA

Tabella 2

MESI	2010	2011		2012	
	Val. assol.	Val. assol.	D % 11/10	Val. assol.	D % 12/11
Gennaio	17.228	15.198	-11,8	11.574	-23,8
Febbraio	19.450	16.422	-15,6	12.284	-25,2
Marzo	27.997	18.499	-33,9		
Aprile	16.106	18.904	17,4		
Maggio	17.059	23.862	39,9		
Giugno	16.164	18.042	11,6		
Luglio	17.044	15.723	-7,8		
Agosto	8.354	9.203	10,2		
Settembre	15.345	17.315	12,8		
Ottobre	15.165	12.441	-18,0		
Novembre	18.164	14.643	-19,4		
Dicembre	16.987	14.944	-12,0		
TOTALE	205.063	195.196	-4,8		

## PRIME ISCRIZIONI MOTOCICLI NUOVI DI FABBRICA

Tabella 3

MESI	2010	2011		2012	
	Val. assol.	Val. assol.	D % 11/10	Val. assol.	D % 12/11
Gennaio	20.325	13.501	-33,6	12.128	-10,2
Febbraio	17.717	17.930	1,2	11.412	-36,4
Marzo	36.047	27.667	-23,2		
Aprile	42.968	35.703	-16,9		
Maggio	38.902	37.730	-3,0		
Giugno	39.131	31.957	-18,3		
Luglio	38.632	29.663	-23,2		
Agosto	15.064	13.444	-10,8		
Settembre	22.551	19.775	-12,3		
Ottobre	14.922	13.676	-8,4		
Novembre	15.024	8.545	-43,1		
Dicembre	6.920	5.812	-16,0		
TOTALE	308.203	255.403	-17,1		

## PRIME ISCRIZIONI ALTRI VEICOLI NUOVI DI FABBRICA

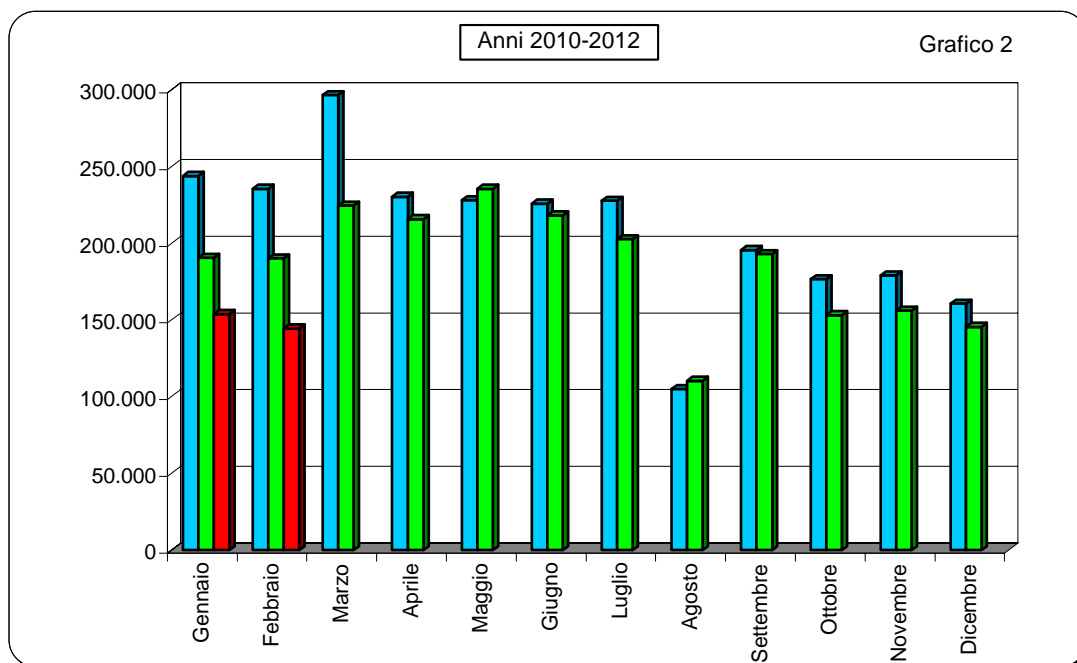
Tabella 4

MESI	2010	2011		2012	
	Val. assol.	Val. assol.	D % 11/10	Val. assol.	D % 12/11
Gennaio	1.344	1.352	0,6	1.006	-25,6
Febbraio	1.316	1.622	23,3	1.045	-35,6
Marzo	1.336	1.915	43,3		
Aprile	1.658	1.799	8,5		
Maggio	1.801	2.154	19,6		
Giugno	1.834	1.817	-0,9		
Luglio	1.966	2.003	1,9		
Agosto	1.168	1.074	-8,0		
Settembre	1.892	2.700	42,7		
Ottobre	1.781	1.011	-43,2		
Novembre	1.759	1.116	-36,6		
Dicembre	1.310	1.118	-14,7		
TOTALE	19.165	19.681	2,7		

## PRIME ISCRIZIONI TOTALE VEICOLI NUOVI DI FABBRICA

Tabella 5

MESI	2010	2011		2012	
	Val. assol.	Val. assol.	D % 11/10	Val. assol.	D % 12/11
Gennaio	243.874	190.549	-21,9	153.767	-19,3
Febbraio	235.539	190.175	-19,3	144.399	-24,1
Marzo	296.508	224.494	-24,3		
Aprile	230.266	215.595	-6,4		
Maggio	227.953	235.511	3,3		
Giugno	225.762	218.061	-3,4		
Luglio	227.628	202.644	-11,0		
Agosto	105.004	110.424	5,2		
Settembre	195.579	192.917	-1,4		
Ottobre	176.664	153.119	-13,3		
Novembre	179.045	156.117	-12,8		
Dicembre	160.679	145.406	-9,5		
<b>TOTALE</b>	<b>2.504.501</b>	<b>2.235.012</b>	<b>-10,8</b>		



## PASSAGGI DI PROPRIETA' AUTOVETTURE

Tabella 6

MESI	2010	2011		2012	
	Val. assol.	Val. assol.	D % 11/10	Val. assol.	D % 12/11
Gennaio	331.922	369.337	11,3	354.341	-4,1
Febbraio	372.108	415.568	11,7	341.172	-17,9
Marzo	439.639	455.001	3,5		
Aprile	419.728	409.280	-2,5		
Maggio	389.958	423.693	8,7		
Giugno	373.288	387.648	3,8		
Luglio	398.940	386.468	-3,1		
Agosto	232.718	260.678	12,0		
Settembre	389.539	402.110	3,2		
Ottobre	410.599	379.883	-7,5		
Novembre	422.408	397.031	-6,0		
Dicembre	418.114	391.794	-6,3		
TOTALE	4.598.961	4.678.491	1,7		

## PASSAGGI DI PROPRIETA' VEICOLI TRASPORTO MERCI

Tabella 7

MESI	2010	2011		2012	
	Val. assol.	Val. assol.	D % 11/10	Val. assol.	D % 12/11
Gennaio	50.018	53.023	6,0	50.642	-4,5
Febbraio	56.487	60.002	6,2	49.168	-18,1
Marzo	65.323	65.114	-0,3		
Aprile	60.822	57.352	-5,7		
Maggio	58.531	65.356	11,7		
Giugno	55.777	60.023	7,6		
Luglio	58.306	56.905	-2,4		
Agosto	32.114	37.320	16,2		
Settembre	54.252	58.890	8,5		
Ottobre	58.249	51.052	-12,4		
Novembre	60.283	54.420	-9,7		
Dicembre	58.097	52.557	-9,5		
TOTALE	668.259	672.014	0,6		

## PASSAGGI DI PROPRIETA' MOTOCICLI

Tabella 8

MESI	2010	2011		2012	
	Val. assol.	Val. assol.	D % 11/10	Val. assol.	D % 12/11
Gennaio	31.138	32.666	4,9	33.044	1,2
Febbraio	38.036	43.829	15,2	32.661	-25,5
Marzo	57.291	57.405	0,2		
Aprile	72.576	72.856	0,4		
Maggio	72.457	81.309	12,2		
Giugno	75.071	75.057	0,0		
Luglio	80.102	72.862	-9,0		
Agosto	43.206	44.993	4,1		
Settembre	59.233	58.684	-0,9		
Ottobre	50.280	51.036	1,5		
Novembre	41.163	39.608	-3,8		
Dicembre	32.503	33.052	1,7		
TOTALE	653.056	663.357	1,6		

## PASSAGGI DI PROPRIETA' ALTRI VEICOLI

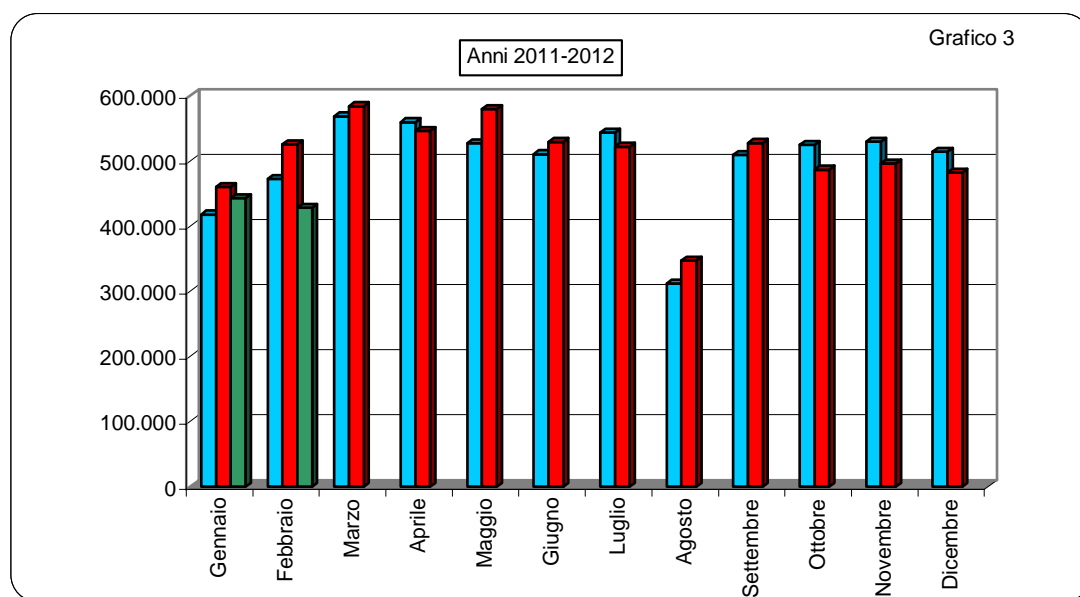
Tabella 9

MESI	2010	2011		2012	
	Val. assol.	Val. assol.	D % 11/10	Val. assol.	D % 12/11
Gennaio	4.806	5.125	6,6	4.607	-10,1
Febbraio	5.715	5.876	2,8	5.042	-14,2
Marzo	6.245	6.448	3,3		
Aprile	6.269	6.176	-1,5		
Maggio	6.110	8.966	46,7		
Giugno	6.284	6.442	2,5		
Luglio	6.345	5.627	-11,3		
Agosto	3.706	4.341	17,1		
Settembre	5.917	7.813	32,0		
Ottobre	5.586	4.658	-16,6		
Novembre	5.695	4.740	-16,8		
Dicembre	5.556	4.788	-13,8		
TOTALE	68.234	71.000	4,1		

## PASSAGGI DI PROPRIETA' TOTALE VEICOLI

Tabella 10

MESI	2010	2011		2012	
	Val. assol.	Val. assol.	D % 11/10	Val. assol.	D % 12/11
Gennaio	417.884	460.151	10,1	442.634	-3,8
Febbraio	472.346	525.275	11,2	428.043	-18,5
Marzo	568.498	583.968	2,7		
Aprile	559.395	545.664	-2,5		
Maggio	527.056	579.324	9,9		
Giugno	510.420	529.170	3,7		
Luglio	543.693	521.862	-4,0		
Agosto	311.744	347.332	11,4		
Settembre	508.941	527.497	3,6		
Ottobre	524.714	486.629	-7,3		
Novembre	529.549	495.799	-6,4		
Dicembre	514.270	482.191	-6,2		
<b>TOTALE</b>	<b>5.988.510</b>	<b>6.084.862</b>	<b>1,6</b>		



## MINIVOLTURE AUTOVETTURE

Tabella 11

MESI	2010	2011		2012	
	Val. assol.	Val. assol.	D % 11/10	Val. assol.	D % 12/11
Gennaio	127.009	143.659	13,1	143.783	0,1
Febbraio	134.714	169.583	25,9	137.838	-18,7
Marzo	174.298	184.583	5,9		
Aprile	171.935	168.123	-2,2		
Maggio	152.819	170.734	11,7		
Giugno	141.440	151.892	7,4		
Luglio	150.767	153.819	2,0		
Agosto	83.810	97.879	16,8		
Settembre	147.032	150.665	2,5		
Ottobre	164.932	158.984	-3,6		
Novembre	175.453	168.055	-4,2		
Dicembre	171.923	162.443	-5,5		
TOTALE	1.796.132	1.880.419	4,7		

## MINIVOLTURE VEICOLI TRASPORTO MERCI

Tabella 12

MESI	2010	2011		2012	
	Val. assol.	Val. assol.	D % 11/10	Val. assol.	D % 12/11
Gennaio	15.352	17.465	13,8	18.316	4,9
Febbraio	16.404	19.528	19,0	17.472	-10,5
Marzo	20.419	21.961	7,6		
Aprile	19.868	19.203	-3,3		
Maggio	18.836	24.144	28,2		
Giugno	17.740	22.224	25,3		
Luglio	19.348	21.587	11,6		
Agosto	10.480	14.705	40,3		
Settembre	17.688	18.366	3,8		
Ottobre	19.874	20.597	3,6		
Novembre	20.087	20.638	2,7		
Dicembre	19.754	19.143	-3,1		
TOTALE	215.850	239.561	11,0		

## MINIVOLTURE MOTOCICLI

Tabella 13

MESI	2010	2011		2012	
	Val. assol.	Val. assol.	D % 11/10	Val. assol.	D % 12/11
Gennaio	3.977	4.096	3,0	4.634	13,1
Febbraio	4.541	4.991	9,9	4.388	-12,1
Marzo	6.169	5.998	-2,8		
Aprile	7.204	7.116	-1,2		
Maggio	6.917	7.927	14,6		
Giugno	7.140	6.947	-2,7		
Luglio	8.432	7.790	-7,6		
Agosto	4.760	4.885	2,6		
Settembre	6.414	6.653	3,7		
Ottobre	5.647	5.963	5,6		
Novembre	4.820	4.587	-4,8		
Dicembre	3.954	4.220	6,7		
TOTALE	69.975	71.173	1,7		

## MINIVOLTURE ALTRI VEICOLI

Tabella 14

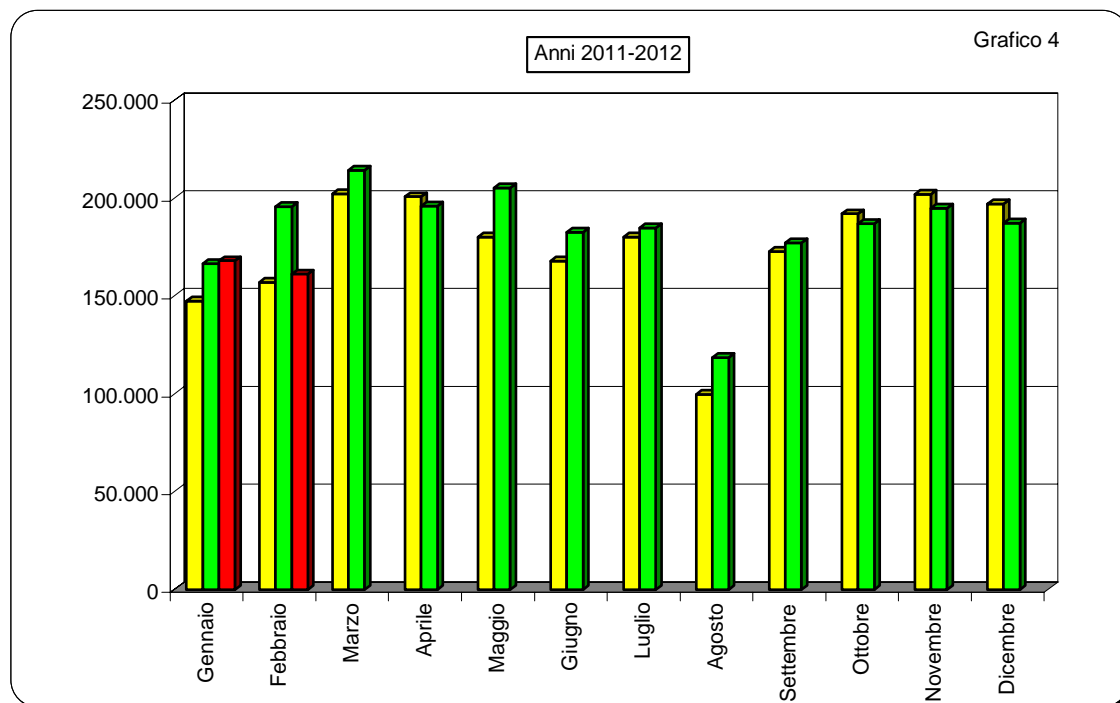
MESI	2010	2011		2012	
	Val. assol.	Val. assol.	D % 11/10	Val. assol.	D % 12/11
Gennaio	1.116	1.317	18,0	1.182	-10,3
Febbraio	1.337	1.464	9,5	1.394	-4,8
Marzo	1.346	1.609	19,5		
Aprile	1.613	1.452	-10,0		
Maggio	1.416	2.303	62,6		
Giugno	1.374	1.474	7,3		
Luglio	1.519	1.497	-1,4		
Agosto	711	1.039	46,1		
Settembre	1.461	1.358	-7,0		
Ottobre	1.463	1.413	-3,4		
Novembre	1.397	1.368	-2,1		
Dicembre	1.299	1.331	2,5		
TOTALE	16.052	17.625	9,8		



## MINIVOLTURE TOTALE VEICOLI

Tabella 15

MESI	2010	2011		2012	
	Val. assol.	Val. assol.	D % 09/08	Val. assol.	D % 10/09
Gennaio	147.454	166.537	12,9	167.915	0,8
Febbraio	156.996	195.566	24,6	161.092	-17,6
Marzo	202.232	214.151	5,9		
Aprile	200.620	195.894	-2,4		
Maggio	179.988	205.108	14,0		
Giugno	167.694	182.537	8,9		
Luglio	180.066	184.693	2,6		
Agosto	99.761	118.508	18,8		
Settembre	172.595	177.042	2,6		
Ottobre	191.916	186.957	-2,6		
Novembre	201.757	194.648	-3,5		
Dicembre	196.930	187.137	-5,0		
TOTALE	2.098.009	2.208.778	5,3		



**PASSAGGI DI PROPRIETA' AUTOVETTURE AL NETTO DELLE  
MINIVOLTURE**

Tabella 16

MESI	2010	2011		2012	
	Val. assol.	Val. assol.	D % 11/10	Val. assol.	D % 12/11
Gennaio	204.913	225.678	10,1	210.558	-6,7
Febbraio	237.394	245.985	3,6	203.334	-17,3
Marzo	265.341	270.418	1,9		
Aprile	247.793	241.157	-2,7		
Maggio	237.139	252.959	6,7		
Giugno	231.848	235.756	1,7		
Luglio	248.173	232.649	-6,3		
Agosto	148.908	162.799	9,3		
Settembre	242.507	251.445	3,7		
Ottobre	245.667	220.899	-10,1		
Novembre	246.955	228.976	-7,3		
Dicembre	246.191	229.351	-6,8		
TOTALE	2.802.829	2.798.072	-0,2		

**PASSAGGI DI PROPRIETA' VEICOLI MERCI AL NETTO DELLE  
MINIVOLTURE**

Tabella 17

MESI	2010	2011		2012	
	Val. assol.	Val. assol.	D % 11/10	Val. assol.	D % 12/11
Gennaio	34.666	35.558	2,6	32.326	-9,1
Febbraio	40.083	40.474	1,0	31.696	-21,7
Marzo	44.904	43.153	-3,9		
Aprile	40.954	38.149	-6,8		
Maggio	39.695	41.212	3,8		
Giugno	38.037	37.799	-0,6		
Luglio	38.958	35.318	-9,3		
Agosto	21.634	22.615	4,5		
Settembre	36.564	40.524	10,8		
Ottobre	38.375	30.455	-20,6		
Novembre	40.196	33.782	-16,0		
Dicembre	38.343	33.414	-12,9		
TOTALE	452.409	432.453	-4,4		

## PASSAGGI DI PROPRIETA' MOTOCICLI AL NETTO DELLE MINIVOLTURE

Tabella 18

MESI	2010	2011		2012	
	Val. assol.	Val. assol.	D % 11/10	Val. assol.	D % 12/11
Gennaio	27.161	28.570	5,2	28.410	-0,6
Febbraio	33.495	38.838	16,0	28.273	-27,2
Marzo	51.122	51.407	0,6		
Aprile	65.372	65.740	0,6		
Maggio	65.540	73.382	12,0		
Giugno	67.931	68.110	0,3		
Luglio	71.670	65.072	-9,2		
Agosto	38.446	40.108	4,3		
Settembre	52.819	52.031	-1,5		
Ottobre	44.633	45.073	1,0		
Novembre	36.343	35.021	-3,6		
Dicembre	28.549	28.832	1,0		
TOTALE	583.081	592.184	1,6		

## PASSAGGI DI PROPRIETA' ALTRI VEICOLI AL NETTO DELLE MINIVOLTURE

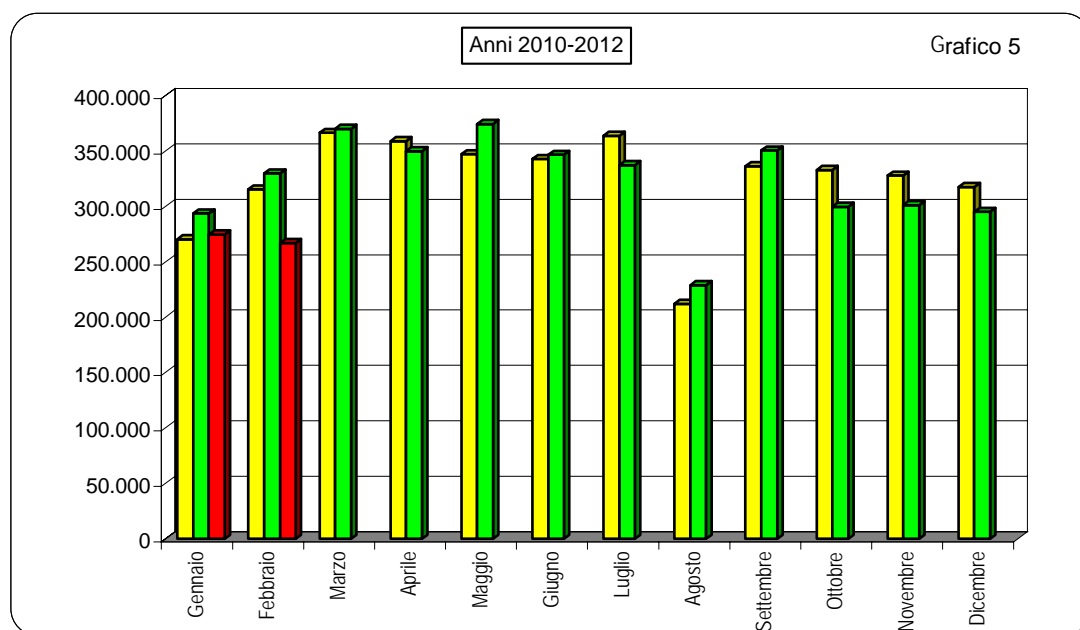
Tabella 19

MESI	2010	2011		2012	
	Val. assol.	Val. assol.	D % 11/10	Val. assol.	D % 12/11
Gennaio	3.690	3.808	3,2	3.425	-10,1
Febbraio	4.378	4.412	0,8	3.648	-17,3
Marzo	4.899	4.839	-1,2		
Aprile	4.656	4.724	1,5		
Maggio	4.694	6.663	41,9		
Giugno	4.910	4.968	1,2		
Luglio	4.826	4.130	-14,4		
Agosto	2.995	3.302	10,3		
Settembre	4.456	6.455	44,9		
Ottobre	4.123	3.245	-21,3		
Novembre	4.298	3.372	-21,5		
Dicembre	4.257	3.457	-18,8		
TOTALE	52.182	53.375	2,3		

## PASSAGGI DI PROPRIETA' TOTALE VEICOLI AL NETTO DELLE MINIVOLTURE

Tabella 20

MESI	2010	2011		2012	
	Val. assol.	Val. assol.	D % 09/08	Val. assol.	D % 10/09
Gennaio	270.430	293.614	8,6	274.719	-6,4
Febbraio	315.350	329.709	4,6	266.951	-19,0
Marzo	366.266	369.817	1,0		
Aprile	358.775	349.770	-2,5		
Maggio	347.068	374.216	7,8		
Giugno	342.726	346.633	1,1		
Luglio	363.627	337.169	-7,3		
Agosto	211.983	228.824	7,9		
Settembre	336.346	350.455	4,2		
Ottobre	332.798	299.672	-10,0		
Novembre	327.792	301.151	-8,1		
Dicembre	317.340	295.054	-7,0		
<b>TOTALE</b>	<b>3.890.501</b>	<b>3.876.084</b>	<b>-0,4</b>		



## RADIAZIONI AUTOVETTURE

Tabella 21

MESI	2010	2011		2012	
	Val. assol.	Val. assol.	D % 11/10	Val. assol.	D % 12/11
Gennaio	191.550	140.667	-26,6	143.885	2,3
Febbraio	171.283	119.174	-30,4	107.591	-9,7
Marzo	192.547	124.059	-35,6		
Aprile	153.412	119.314	-22,2		
Maggio	131.931	132.135	0,2		
Giugno	118.849	111.192	-6,4		
Luglio	127.302	109.778	-13,8		
Agosto	79.391	79.272	-0,1		
Settembre	129.234	123.830	-4,2		
Ottobre	115.193	110.462	-4,1		
Novembre	115.293	111.531	-3,3		
Dicembre	141.669	136.977	-3,3		
TOTALE	1.667.654	1.418.391	-14,9		

## RADIAZIONI VEICOLI TRASPORTO MERCI

Tabella 22

MESI	2010	2011		2012	
	Val. assol.	Val. assol.	D % 11/10	Val. assol.	D % 12/11
Gennaio	16.091	13.424	-16,6	14.605	8,8
Febbraio	17.315	12.807	-26,0	12.932	1,0
Marzo	19.848	12.443	-37,3		
Aprile	15.440	10.356	-32,9		
Maggio	11.230	11.469	2,1		
Giugno	10.553	11.134	5,5		
Luglio	10.979	10.611	-3,4		
Agosto	6.465	7.054	9,1		
Settembre	10.538	11.102	5,4		
Ottobre	11.639	11.837	1,7		
Novembre	11.289	11.930	5,7		
Dicembre	13.979	14.855	6,3		
TOTALE	155.366	139.022	-10,5		

## RADIAZIONI MOTOCICLI

Tabella 23

MESI	2010	2011		2012	
	Val. assol.	Val. assol.	D % 11/10	Val. assol.	D % 12/11
Gennaio	10.016	9.870	-1,5	12.317	24,8
Febbraio	9.849	10.704	8,7	10.358	-3,2
Marzo	10.699	10.690	-0,1		
Aprile	10.497	10.123	-3,6		
Maggio	11.849	11.875	0,2		
Giugno	9.211	10.878	18,1		
Luglio	10.428	10.830	3,9		
Agosto	5.725	7.181	25,4		
Settembre	9.154	9.697	5,9		
Ottobre	8.632	9.553	10,7		
Novembre	9.195	9.598	4,4		
Dicembre	9.564	10.891	13,9		
TOTALE	114.819	121.890	6,2		

## RADIAZIONI ALTRI VEICOLI

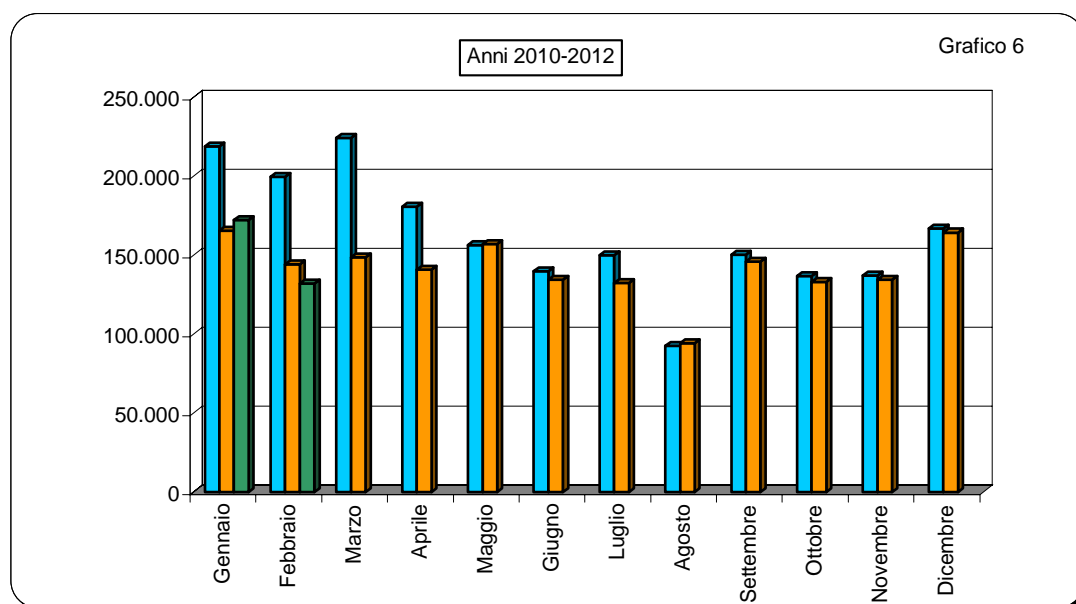
Tabella 24

MESI	2010	2011		2012	
	Val. assol.	Val. assol.	D % 11/10	Val. assol.	D % 12/11
Gennaio	1.097	1.245	13,5	1.285	3,2
Febbraio	1.161	1.276	9,9	1.142	-10,5
Marzo	1.142	1.220	6,8		
Aprile	1.082	1.041	-3,8		
Maggio	1.248	1.552	24,4		
Giugno	1.131	1.088	-3,8		
Luglio	1.263	1.042	-17,5		
Agosto	712	665	-6,6		
Settembre	1.195	1.065	-10,9		
Ottobre	1.323	1.108	-16,3		
Novembre	1.068	1.166	9,2		
Dicembre	1.396	1.469	5,2		
TOTALE	13.818	13.937	0,9		

## RADIAZIONI TOTALE VEICOLI

Tabella 25

MESI	2010	2011		2012	
	Val. assol.	Val. assol.	D % 11/10	Val. assol.	D % 12/11
Gennaio	218.754	165.206	-24,5	172.092	4,2
Febbraio	199.608	143.961	-27,9	132.023	-8,3
Marzo	224.236	148.412	-33,8		
Aprile	180.431	140.834	-21,9		
Maggio	156.258	157.031	0,5		
Giugno	139.744	134.292	-3,9		
Luglio	149.972	132.261	-11,8		
Agosto	92.293	94.172	2,0		
Settembre	150.121	145.694	-2,9		
Ottobre	136.787	132.960	-2,8		
Novembre	136.845	134.225	-1,9		
Dicembre	166.608	164.192	-1,5		
TOTALE	1.951.657	1.693.240	-13,2		



## SALDO PRIME ISCRIZIONI - RADIAZIONI

(Autovetture)

Tabella 26

MESI	2010	2011	2012
Gennaio	13.427	19.831	-14.826
Febbraio	25.773	35.027	12.067
Marzo	38.581	52.354	
Aprile	16.122	39.875	
Maggio	38.260	39.630	
Giugno	49.784	55.053	
Luglio	42.684	45.477	
Agosto	1.027	7.431	
Settembre	26.557	29.297	
Ottobre	29.603	15.529	
Novembre	28.805	20.282	
Dicembre	-6.207	-13.445	
TOTALE	304.416	346.341	

## RAPPORTO PRIME ISCRIZIONI/RADIAZIONI

(Autovetture)

Tabella 27

MESI	2010	2011	2012
Gennaio	1,07	1,14	0,90
Febbraio	1,15	1,29	1,11
Marzo	1,20	1,42	
Aprile	1,11	1,33	
Maggio	1,29	1,30	
Giugno	1,42	1,50	
Luglio	1,34	1,41	
Agosto	1,01	1,09	
Settembre	1,21	1,24	
Ottobre	1,26	1,14	
Novembre	1,25	1,18	
Dicembre	0,96	0,90	
Media Annuale	1,18	1,24	



## SALDO PRIME ISCRIZIONI - RADIAZIONI

(Veicoli trasporto merci)

Tabella 28

MESI	2010	2011	2012
Gennaio	1.137	1.774	-3.031
Febbraio	2.135	3.615	-648
Marzo	8.149	6.056	
Aprile	666	8.548	
Maggio	5.829	12.393	
Giugno	5.611	6.908	
Luglio	6.065	5.112	
Agosto	1.889	2.149	
Settembre	4.807	6.213	
Ottobre	3.526	604	
Novembre	6.875	2.713	
Dicembre	3.008	89	
TOTALE	49.697	56.174	

## RAPPORTO PRIME ISCRIZIONI/RADIAZIONI

(Veicoli trasporto merci)

Tabella 29

MESI	2010	2011	2012
Gennaio	1,07	1,13	0,79
Febbraio	1,12	1,28	0,95
Marzo	1,41	1,49	
Aprile	1,04	1,83	
Maggio	1,52	2,08	
Giugno	1,53	1,62	
Luglio	1,55	1,48	
Agosto	1,29	1,30	
Settembre	1,46	1,56	
Ottobre	1,30	1,05	
Novembre	1,61	1,23	
Dicembre	1,22	1,01	
Media Annuale	1,32	1,40	

## SALDO PRIME ISCRIZIONI - RADIAZIONI

(Motocicli)

Tabella 30

MESI	2010	2011	2012
Gennaio	10.309	3.631	-189
Febbraio	7.868	7.226	1.054
Marzo	25.348	16.977	
Aprile	32.471	25.580	
Maggio	27.053	25.855	
Giugno	29.920	21.079	
Luglio	28.204	18.833	
Agosto	9.339	6.263	
Settembre	13.397	10.078	
Ottobre	6.290	4.123	
Novembre	5.829	-1.053	
Dicembre	-2.644	-5.079	
TOTALE	193.384	133.513	

## RAPPORTO PRIME ISCRIZIONI/RADIAZIONI

(Motocicli)

Tabella 31

MESI	2010	2011	2012
Gennaio	2,03	1,37	0,98
Febbraio	1,80	1,68	1,10
Marzo	3,37	2,59	
Aprile	4,09	3,53	
Maggio	3,28	3,18	
Giugno	4,25	2,94	
Luglio	3,70	2,74	
Agosto	2,63	1,87	
Settembre	2,46	2,04	
Ottobre	1,73	1,43	
Novembre	1,63	0,89	
Dicembre	0,72	0,53	
Media Annuale	2,68	2,10	

## SALDO PRIME ISCRIZIONI - RADIAZIONI

(Altri veicoli)

Tabella 32

MESI	2010	2011	2012
Gennaio	247	107	-279
Febbraio	155	346	-97
Marzo	194	695	
Aprile	576	758	
Maggio	553	602	
Giugno	703	729	
Luglio	703	961	
Agosto	456	409	
Settembre	697	1.635	
Ottobre	458	-97	
Novembre	691	-50	
Dicembre	-86	-351	
TOTALE	5.347	5.744	

## RAPPORTO PRIME ISCRIZIONI/RADIAZIONI

(Altri veicoli)

Tabella 33

MESI	2010	2011	2012
Gennaio	1,23	1,09	0,78
Febbraio	1,13	1,27	0,92
Marzo	1,17	1,57	
Aprile	1,53	1,73	
Maggio	1,44	1,39	
Giugno	1,62	1,67	
Luglio	1,56	1,92	
Agosto	1,64	1,62	
Settembre	1,58	2,54	
Ottobre	1,35	0,91	
Novembre	1,65	0,96	
Dicembre	0,94	0,76	
Media Annuale	1,39	1,41	

## SALDO PRIME ISCRIZIONI - RADIAZIONI

(Totale veicoli)

Tabella 34

MESI	2010	2011	2012
Gennaio	25.120	25.343	-18.325
Febbraio	35.931	46.214	12.376
Marzo	72.272	76.082	
Aprile	49.835	74.761	
Maggio	71.695	78.480	
Giugno	86.018	83.769	
Luglio	77.656	70.383	
Agosto	12.711	16.252	
Settembre	45.458	47.223	
Ottobre	39.877	20.159	
Novembre	42.200	21.892	
Dicembre	-5.929	-18.786	
TOTALE	552.844	541.772	

## RAPPORTO PRIME ISCRIZIONI/RADIAZIONI

(Totale veicoli)

Tabella 35

MESI	2010	2011	2012
Gennaio	1,11	1,15	0,89
Febbraio	1,18	1,32	1,09
Marzo	1,32	1,51	
Aprile	1,28	1,53	
Maggio	1,46	1,50	
Giugno	1,62	1,62	
Luglio	1,52	1,53	
Agosto	1,14	1,17	
Settembre	1,30	1,32	
Ottobre	1,29	1,15	
Novembre	1,31	1,16	
Dicembre	0,96	0,89	
Media Annuale	1,28	1,32	

## RELAZIONI TRA MINIVOLTURE E PASSAGGI DI PROPRIETA'

(Autovetture)

Tabella 36

MESI	Composizione %								
	2010			2011			2012		
	miniv.	pass. net.	pass. tot.	miniv.	pass. net.	pass. tot.	miniv.	pass. net.	pass. tot.
Gennaio	38,3%	61,7%	100,0%	38,9%	61,1%	100,0%	40,6%	59,4%	100,0%
Febbraio	36,2%	63,8%	100,0%	40,8%	59,2%	100,0%	40,4%	59,6%	100,0%
Marzo	39,6%	60,4%	100,0%	40,6%	59,4%	100,0%			
Aprile	41,0%	59,0%	100,0%	41,1%	58,9%	100,0%			
Maggio	39,2%	60,8%	100,0%	40,3%	59,7%	100,0%			
Giugno	37,9%	62,1%	100,0%	39,2%	60,8%	100,0%			
Luglio	37,8%	62,2%	100,0%	39,8%	60,2%	100,0%			
Agosto	36,0%	64,0%	100,0%	37,5%	62,5%	100,0%			
Settembre	37,7%	62,3%	100,0%	37,5%	62,5%	100,0%			
Ottobre	40,2%	59,8%	100,0%	41,9%	58,1%	100,0%			
Novembre	41,5%	58,5%	100,0%	42,3%	57,7%	100,0%			
Dicembre	41,1%	58,9%	100,0%	41,5%	58,5%	100,0%			
Media Annuale	39,1%	60,9%	100,0%	40,2%	59,8%	100,0%			

(Veicoli trasporto merci)

Tabella 37

MESI	Composizione %								
	2010			2011			2012		
	miniv.	pass. net.	pass. tot.	miniv.	pass. net.	pass. tot.	miniv.	pass. net.	pass. tot.
Gennaio	30,7%	69,3%	100,0%	32,9%	67,1%	100,0%	36,2%	63,8%	100,0%
Febbraio	29,0%	71,0%	100,0%	32,5%	67,5%	100,0%	35,5%	64,5%	100,0%
Marzo	31,3%	68,7%	100,0%	33,7%	66,3%	100,0%			
Aprile	32,7%	67,3%	100,0%	33,5%	66,5%	100,0%			
Maggio	32,2%	67,8%	100,0%	36,9%	63,1%	100,0%			
Giugno	31,8%	68,2%	100,0%	37,0%	63,0%	100,0%			
Luglio	33,2%	66,8%	100,0%	37,9%	62,1%	100,0%			
Agosto	32,6%	67,4%	100,0%	39,4%	60,6%	100,0%			
Settembre	32,6%	67,4%	100,0%	31,2%	68,8%	100,0%			
Ottobre	34,1%	65,9%	100,0%	40,3%	59,7%	100,0%			
Novembre	33,3%	66,7%	100,0%	37,9%	62,1%	100,0%			
Dicembre	34,0%	66,0%	100,0%	36,4%	63,6%	100,0%			
Media Annuale	32,3%	67,7%	100,0%	35,6%	64,4%	100,0%			

## RELAZIONI TRA MINIVOLTURE E PASSAGGI DI PROPRIETA'

(Motocicli)

Tabella 38

MESI	Composizione %								
	2010			2011			2012		
	miniv.	pass. net.	pass. tot.	miniv.	pass. net.	pass. tot.	miniv.	pass. net.	pass. tot.
Gennaio	12,8%	87,2%	100,0%	12,5%	87,5%	100,0%	14,0%	86,0%	100,0%
Febbraio	11,9%	88,1%	100,0%	11,4%	88,6%	100,0%	13,4%	86,6%	100,0%
Marzo	10,8%	89,2%	100,0%	10,4%	89,6%	100,0%			
Aprile	9,9%	90,1%	100,0%	9,8%	90,2%	100,0%			
Maggio	9,5%	90,5%	100,0%	9,7%	90,3%	100,0%			
Giugno	9,5%	90,5%	100,0%	9,3%	90,7%	100,0%			
Luglio	10,5%	89,5%	100,0%	10,7%	89,3%	100,0%			
Agosto	11,0%	89,0%	100,0%	10,9%	89,1%	100,0%			
Settembre	10,8%	89,2%	100,0%	11,3%	88,7%	100,0%			
Ottobre	11,2%	88,8%	100,0%	11,7%	88,3%	100,0%			
Novembre	11,7%	88,3%	100,0%	11,6%	88,4%	100,0%			
Dicembre	12,2%	87,8%	100,0%	12,8%	87,2%	100,0%			
Media Annuale	10,7%	89,3%	100,0%	10,7%	89,3%	100,0%			

(Altri veicoli)

Tabella 39

MESI	Composizione %								
	2010			2011			2012		
	miniv.	pass. net.	pass. tot.	miniv.	pass. net.	pass. tot.	miniv.	pass. net.	pass. tot.
Gennaio	23,2%	76,8%	100,0%	25,7%	74,3%	100,0%	25,7%	74,3%	100,0%
Febbraio	23,4%	76,6%	100,0%	24,9%	75,1%	100,0%	27,6%	72,4%	100,0%
Marzo	21,6%	78,4%	100,0%	25,0%	75,0%	100,0%			
Aprile	25,7%	74,3%	100,0%	23,5%	76,5%	100,0%			
Maggio	23,2%	76,8%	100,0%	25,7%	74,3%	100,0%			
Giugno	21,9%	78,1%	100,0%	22,9%	77,1%	100,0%			
Luglio	23,9%	76,1%	100,0%	26,6%	73,4%	100,0%			
Agosto	19,2%	80,8%	100,0%	23,9%	76,1%	100,0%			
Settembre	24,7%	75,3%	100,0%	17,4%	82,6%	100,0%			
Ottobre	26,2%	73,8%	100,0%	30,3%	69,7%	100,0%			
Novembre	24,5%	75,5%	100,0%	28,9%	71,1%	100,0%			
Dicembre	23,4%	76,6%	100,0%	27,8%	72,2%	100,0%			
Media Annuale	23,5%	76,5%	100,0%	24,8%	75,2%	100,0%			

**RELAZIONI TRA MINIVOLTURE E PASSAGGI DI PROPRIETA'**  
(Totale veicoli)

Tabella 40

MESI									
	2010			2011			2012		
	miniv.	pass. net.	pass. tot.	miniv.	pass. net.	pass. tot.	miniv.	pass. net.	pass. tot.
Gennaio	35,3%	64,7%	100,0%	36,2%	63,8%	100,0%	37,9%	62,1%	100,0%
Febbraio	33,2%	66,8%	100,0%	37,2%	62,8%	100,0%	37,6%	62,4%	100,0%
Marzo	35,6%	64,4%	100,0%	36,7%	63,3%	100,0%			
Aprile	35,9%	64,1%	100,0%	35,9%	64,1%	100,0%			
Maggio	34,1%	65,9%	100,0%	35,4%	64,6%	100,0%			
Giugno	32,9%	67,1%	100,0%	34,5%	65,5%	100,0%			
Luglio	33,1%	66,9%	100,0%	35,4%	64,6%	100,0%			
Agosto	32,0%	68,0%	100,0%	34,1%	65,9%	100,0%			
Settembre	33,9%	66,1%	100,0%	33,6%	66,4%	100,0%			
Ottobre	36,6%	63,4%	100,0%	38,4%	61,6%	100,0%			
Novembre	38,1%	61,9%	100,0%	39,3%	60,7%	100,0%			
Dicembre	38,3%	61,7%	100,0%	38,8%	61,2%	100,0%			
Media Annuale	35,0%	65,0%	100,0%	36,3%	63,7%	100,0%			

**RAPPORTO PASSAGGI NETTI/PRIME ISCRIZIONI**  
(Autovetture)

Tabella 41

MESI	2010	2011	2012
Gennaio	1,00	1,41	1,63
Febbraio	1,20	1,60	1,70
Marzo	1,15	1,53	
Aprile	1,46	1,51	
Maggio	1,39	1,47	
Giugno	1,37	1,42	
Luglio	1,46	1,50	
Agosto	1,85	1,88	
Settembre	1,56	1,64	
Ottobre	1,70	1,75	
Novembre	1,71	1,74	
Dicembre	1,82	1,86	
Media Annuale	1,42	1,59	

**RAPPORTO PASSAGGI NETTI/PRIME ISCRIZIONI**  
(Veicoli trasporto merci)

Tabella 42

MESI	2010	2011	2012
Gennaio	2,01	2,34	2,79
Febbraio	2,06	2,46	2,58
Marzo	1,60	2,33	
Aprile	2,54	2,02	
Maggio	2,33	1,73	
Giugno	2,35	2,10	
Luglio	2,29	2,25	
Agosto	2,59	2,46	
Settembre	2,38	2,34	
Ottobre	2,53	2,45	
Novembre	2,21	2,31	
Dicembre	2,26	2,24	
Media Annuale	2,21	2,22	



**RAPPORTO PASSAGGI NETTI/PRIME ISCRIZIONI**  
(Motocicli)

Tabella 43

MESI	2010	2011	2012
Gennaio	1,34	2,12	2,34
Febbraio	1,89	2,17	2,48
Marzo	1,42	1,86	
Aprile	1,52	1,84	
Maggio	1,68	1,94	
Giugno	1,74	2,13	
Luglio	1,86	2,19	
Agosto	2,55	2,98	
Settembre	2,34	2,63	
Ottobre	2,99	3,30	
Novembre	2,42	4,10	
Dicembre	4,13	4,96	
Media Annuale	1,89	2,32	

**RAPPORTO PASSAGGI NETTI/PRIME ISCRIZIONI**  
(Altri veicoli)

Tabella 44

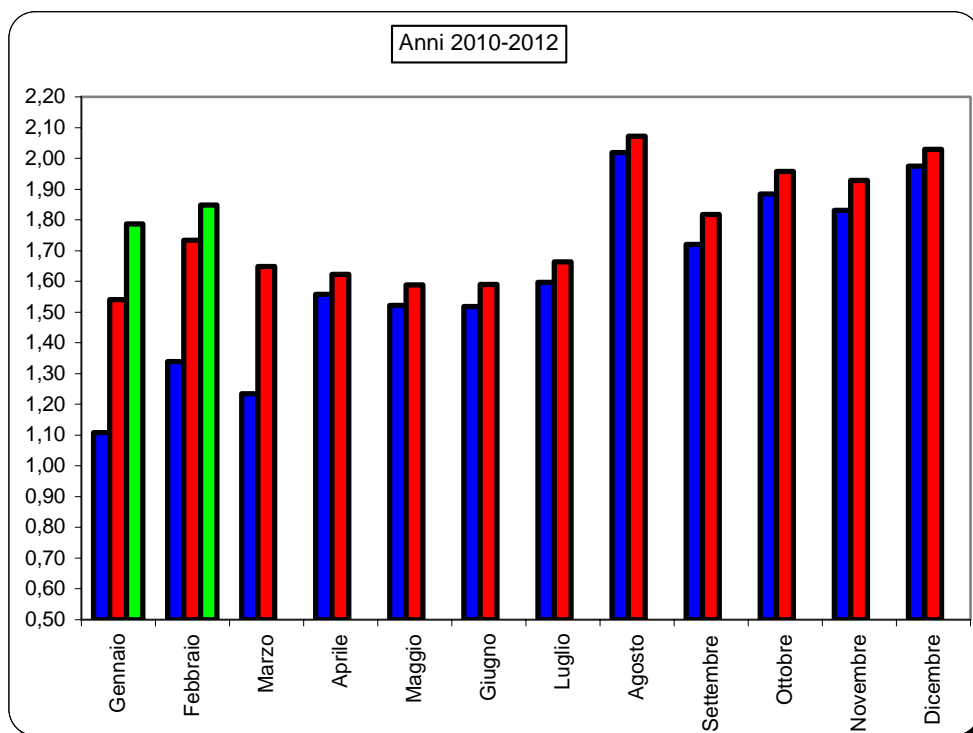
MESI	2010	2011	2012
Gennaio	2,75	2,82	3,40
Febbraio	3,33	2,72	3,49
Marzo	3,67	2,53	
Aprile	2,81	2,63	
Maggio	2,61	3,09	
Giugno	2,68	2,73	
Luglio	2,45	2,06	
Agosto	2,56	3,07	
Settembre	2,36	2,39	
Ottobre	2,31	3,21	
Novembre	2,44	3,02	
Dicembre	3,25	3,09	
Media Annuale	2,72	2,71	

## RAPPORTO PASSAGGI NETTI/PRIME ISCRIZIONI

(Totale veicoli)

Tabella 45

MESI	2010	2011	2012
Gennaio	1,11	1,54	1,79
Febbraio	1,34	1,73	1,85
Marzo	1,24	1,65	
Aprile	1,56	1,62	
Maggio	1,52	1,59	
Giugno	1,52	1,59	
Luglio	1,60	1,66	
Agosto	2,02	2,07	
Settembre	1,72	1,82	
Ottobre	1,88	1,96	
Novembre	1,83	1,93	
Dicembre	1,97	2,03	
Media Annuale	1,55	1,73	





Automobile Club d'Italia

***CRUSCOTTO - ACI***

***AUTOVETTURE***

Andamento mensile  
del mercato

FEBBRAIO 2012



	PRIME ISCRIZIONI NUOVO DI FABBRICA (1)			PRIME ISCRIZIONI USATO		PASSAGGI DI PROPRIETA' (usato reale) (2)			MINIVOLTURE (3)		
	2011	2012	Var.ne % '12/'11	2011	2012	2011	2012	Var.ne % '12/'11	2011	2012	Var.ne % '12/'11
	(a)	(b)	(c)	(d)	(e)	(f)	(g)	(h)	(i)	(j)	(k)
<b>Gen.</b>	160.498	129.059	-19,59%	6.155	5.833	225.678	210.558	-6,70%	143.659	143.783	0,09%
<b>Feb.</b>	154.201	119.658	-22,40%	7.192	6.014	245.985	203.334	-17,34%	169.583	137.838	-18,72%
<b>TOTALE Gen.- Feb.</b>	314.699	248.717	-20,97%	13.347	11.847	471.663	413.892	-12,25%	313.242	281.621	-10,09%
<b>Mar.</b>	176.413			7.755		270.418			184.583		
<b>Apr.</b>	159.189			7.048		241.157			168.123		
<b>Mag.</b>	171.765			7.370		252.959			170.734		
<b>Giu.</b>	166.245			6.790		235.756			151.892		
<b>Lug.</b>	155.255			6.836		232.649			153.819		
<b>Ago.</b>	86.703			4.604		162.799			97.879		
<b>Set.</b>	153.127			6.961		251.445			150.665		
<b>Ott.</b>	125.991			6.632		220.899			158.984		
<b>Nov.</b>	131.813			7.091		228.976			168.055		
<b>Dic.</b>	123.532			6.421		229.351			162.443		
<b>TOTALE ANNO</b>	<b>1.764.732</b>			<b>80.855</b>		<b>2.798.072</b>			<b>1.880.419</b>		
<b>Media Mensile</b>	<b>147.061</b>			<b>6.738</b>		<b>233.173</b>			<b>156.702</b>		

- 1 Prime iscrizioni autovetture già immatricolate all'estero o già iscritte in altri registri nazionali (militari/CRI, ecc.)
- 2 Passaggi di proprietà al netto delle minivolture e al lordo delle Km. 0
- 3 Passaggi di proprietà di vetture usate con intestazione ai concessionari, in attesa di rivendita a terzi (D.I. 41/95)
- 4 Autovetture nuove immatricolate nel mese e rivendute entro i successivi sei mesi

*Rapporto usato/realizzato*  
*Rapporto radiazioni/nuovo (tasso di sostituzione)*

Stima KM 0 (4)		RADIAZIONI			PERDITE DI POSSESSO		RIENTRI IN POSSESSO				
2010	2011	2011	2012	Var.ne % '12/'11	2011	2012	2011	2012	2012 (g/b)	2012 (o/b)	
(l)	(m)	(n)	(o)	(p)	(q)	(r)	(s)	(t)	(u)	(v)	
10.557	11.835	140.667	143.885	2,29%	7.983	8.937	533	598	1,63	1,11	Gen.
11.630	12.720	119.174	107.591	-9,72%	6.786	6.527	565	596	1,70	0,90	Feb.
22.187	24.555	259.841	251.476	-3,22%	14.769	15.464	1.098	1.194	1,66	1,01	TOTALE Gen.- Feb.
22.213	14.859	124.059			7.499		734				Mar.
17.423	12.232	119.314			5.926		639				Apr.
17.551	13.289	132.135			6.905		692				Mag.
19.954	18.304	111.192			6.559		579				Giu.
15.195	12.431	109.778			6.538		582				Lug.
7.908	5.552	79.272			4.311		353				Ago.
22.050	15.428	123.830			7.029		598				Set.
16.360		110.462			6.757		583				Ott.
14.225		111.531			7.195		634				Nov.
18.148		136.977			9.529		585				Dic.
193.214		1.418.391			83.017		7.077				TOTALE ANNO
16.101		118.199			6.918		590				Media Mensile

**TERMINI DI PRESENTAZIONE DELLE FORMALITA' AL PRA:**

- Prime iscrizioni: contestuali all'acquisto;
- Trasferimenti proprietà: contestuali all'acquisto (D.P.R. 19/09/2000 n. 358) in applicazione dal 12/05/03;
- Minivolture: a discrezione dell'autosalone;
- Radiazioni: a cura del demolitore entro 30 gg. dalla consegna (D.lgs. n. 149/2006) in applicazione dal 27/04/06. Nel caso di rottamazione da incentivo il termine di presentazione formalità si riduce a 15 giorni (l. 296 del 27/12/2006).

## MEDIA GIORNALIERA MOVIMENTI AUTOVETTURE

	PRIME ISCRIZIONI NUOVO DI FABBRICA (1)			PASSAGGI DI PROPRIETA' (usato reale) (2)			RADIAZIONI			
	2011	2012	Var.ne % '12/11	2011	2012	Var.ne % '12/11	2011	2012	Var.ne % '12/11	
	(a)	(b)	(c)	(d)	(e)	(f)	(g)	(h)	(i)	
<b>Gennaio</b>	8.025	6.146	-23,42%	11.284	10.027	-11,14%	7.033	6.852	-2,58%	<b>Gennaio</b>
<b>Febbraio</b>	7.710	5.698	-26,10%	12.299	9.683	-21,28%	5.959	5.123	-14,02%	<b>Febbraio</b>
<b>Marzo</b>	8.019			12.292			5.639			<b>Marzo</b>
<b>Aprile</b>	7.959			12.058			5.966			<b>Aprile</b>
<b>Maggio</b>	7.808			11.498			6.006			<b>Maggio</b>
<b>Giugno</b>	7.916			11.226			5.295			<b>Giugno</b>
<b>Luglio</b>	7.393			11.079			5.228			<b>Luglio</b>
<b>Agosto</b>	3.941			7.400			3.603			<b>Agosto</b>
<b>Settembre</b>	6.960			11.429			5.629			<b>Settembre</b>
<b>Ottobre</b>	6.000			10.519			5.260			<b>Ottobre</b>
<b>Novembre</b>	6.277			10.904			5.311			<b>Novembre</b>
<b>Dicembre</b>	6.177			11.468			6.849			<b>Dicembre</b>
<b>MEDIA ANNUA</b>	<b>7.003</b>			<b>11.103</b>			<b>5.629</b>			<b>MEDIA ANNUA</b>

1 Prime iscrizioni nuovo di fabbrica al lordo delle Km. 0

2 Passaggi di proprietà al netto delle minivolture e al lordo delle Km. 0

**FORMALITA' PRA AUTOVETTURE NELLE PROVINCE**  
(Febbraio 2012)

Provincia	Prime iscrizioni	Passaggi di proprietà al netto delle minivolture	Radiazioni
AL (Alessandria)	951	1.652	763
AT (Asti)	363	661	385
BI (Biella)	424	679	330
CN (Cuneo)	1.822	2.702	1.193
NO (Novara)	891	1.043	620
TO (Torino)	8.599	9.380	4.992
VB (Verbania)	346	425	281
VC (Vercelli)	365	586	326
<b>PIEMONTE</b>	<b>13.761</b>	<b>17.129</b>	<b>8.890</b>
AO (Aosta)	3.851	1.190	403
<b>VALLE D'AOSTA</b>	<b>3.851</b>	<b>1.190</b>	<b>403</b>
BG (Bergamo)	2.213	3.577	2.018
BS (Brescia)	2.925	5.479	2.831
CO (Como)	1.587	2.002	1.308
CR (Cremona)	770	949	833
LC (Lecco)	769	1.055	648
LO (Lodi)	520	607	463
MN (Mantova)	814	1.391	796
MI (Milano)	9.596	11.855	7.583
MB (Monza Brianza)	1.964	3.124	1.772
PV (Pavia)	1.336	1.834	1.089
SO (Sondrio)	340	787	425
VA (Varese)	2.070	3.063	1.838
<b>LOMBARDIA</b>	<b>24.904</b>	<b>35.724</b>	<b>21.602</b>
BZ (Bolzano)	1.317	1.595	1.012
TN (Trento)	6.301	1.831	973
<b>TRENTINO A.A.</b>	<b>7.618</b>	<b>3.426</b>	<b>1.986</b>
BL (Belluno)	460	648	364
PD (Padova)	2.086	3.036	1.740
RO (Rovigo)	468	735	512
TV (Treviso)	1.756	3.075	1.982
VE (Venezia)	1.565	2.111	1.350
VR (Verona)	2.092	3.141	1.735
VI (Vicenza)	1.693	3.456	2.003
<b>VENETO</b>	<b>10.120</b>	<b>16.202</b>	<b>9.684</b>
GO (Gorizia)	233	329	299
PN (Pordenone)	670	1.104	770
TS (Trieste)	341	536	381
UD (Udine)	1.169	2.119	1.340
<b>FRIULI V.G.</b>	<b>2.413</b>	<b>4.087</b>	<b>2.790</b>

GE (Genova)	1.416	2.648	1.288
IM (Imperia)	344	739	349
SP (La Spezia)	514	692	322
SV (Savona)	563	948	425
<b>LIGURIA</b>	<b>2.837</b>	<b>5.028</b>	<b>2.384</b>
BO (Bologna)	2.250	2.678	1.371
FE (Ferrara)	788	923	676
FO (Forlì)	751	785	530
MO (Modena)	1.506	2.251	1.195
RE (Reggio Emilia)	976	1.332	798
PR (Parma)	603	1.037	604
PC (Piacenza)	850	1.084	689
RA (Ravenna)	1.380	2.078	951
RN (Rimini)	602	838	439
<b>EMILIA ROMAGNA</b>	<b>9.706</b>	<b>13.006</b>	<b>7.253</b>
AR (Arezzo)	695	1.131	601
FI (Firenze)	2.628	3.961	2.367
GR (Grosseto)	454	722	419
LI (Livorno)	735	984	545
LU (Lucca)	1.101	1.426	744
MS (Massa Carrara)	532	679	513
PI (Pisa)	1.176	1.226	669
PT (Pistoia)	592	858	371
PO (Prato)	748	876	428
SI (Siena)	703	819	522
<b>TOSCANA</b>	<b>9.364</b>	<b>12.682</b>	<b>7.179</b>
PG (Perugia)	1.263	2.379	1.171
TR (Terni)	403	850	451
<b>UMBRIA</b>	<b>1.666</b>	<b>3.228</b>	<b>1.622</b>
AN (Ancona)	799	1.199	584
AP (Ascoli Piceno)	302	570	335
FM (Fermo)	221	414	180
MC (Macerata)	407	775	357
PU (Pesaro e Urbino)	721	957	492
<b>MARCHE</b>	<b>2.450</b>	<b>3.916</b>	<b>1.949</b>
FR (Frosinone)	649	1.596	692
LT (Latina)	729	1.951	941
RI (Rieti)	196	402	305
RM (Roma)	8.564	17.116	8.795
VT (Viterbo)	469	988	790
<b>LAZIO</b>	<b>10.607</b>	<b>22.053</b>	<b>11.522</b>
AQ (L'Aquila)	335	711	508
CH (Chieti)	492	968	587
PE (Pescara)	509	818	512
TE (Teramo)	462	847	517
<b>ABRUZZO</b>	<b>1.798</b>	<b>3.343</b>	<b>2.123</b>



CB (Campobasso)	185	608	404
IS (Isernia)	70	280	122
<b>MOLISE</b>	<b>255</b>	<b>888</b>	<b>526</b>
AV (Avellino)	390	990	588
BN (Benevento)	253	829	461
CE (Caserta)	801	3.423	1.532
NA (Napoli)	2.479	11.076	4.356
SA (Salerno)	873	3.828	1.599
<b>CAMPANIA</b>	<b>4.796</b>	<b>20.146</b>	<b>8.537</b>
BA (Bari)	1.429	4.170	2.425
BT (Barletta Andria Trani)	279	1.062	732
BR (Brindisi)	331	1.522	886
FG (Foggia)	346	2.116	893
LE (Lecce)	896	2.539	1.879
TA (Taranto)	520	1.931	998
<b>PUGLIA</b>	<b>3.801</b>	<b>13.340</b>	<b>7.812</b>
MT (Matera)	142	694	225
PZ (Potenza)	259	945	536
<b>BASILICATA</b>	<b>401</b>	<b>1.640</b>	<b>761</b>
CZ (Catanzaro)	491	1.205	423
CS (Cosenza)	709	1.926	830
KR (Crotone)	133	425	142
RC (Reggio Calabria)	514	1.780	612
VV (Vibo Valentia)	150	415	207
<b>CALABRIA</b>	<b>1.997</b>	<b>5.752</b>	<b>2.213</b>
AG (Agrigento)	407	1.445	644
CL (Caltanissetta)	222	840	390
CT (Catania)	1.086	3.807	1.152
EN (Enna)	91	508	320
ME (Messina)	681	1.628	762
PA (Palermo)	1.415	3.411	1.382
RG (Ragusa)	397	1.107	442
SR (Siracusa)	426	1.255	538
TP (Trapani)	445	1.323	503
<b>SICILIA</b>	<b>5.170</b>	<b>15.324</b>	<b>6.134</b>
CA (Cagliari)	922	2.179	796
CI (Carbonia-Iglesias)	159	348	163
NU (Nuoro)	131	418	219
OG (Ogliastra)	52	134	77
OR (Oristano)	173	430	196
OT (Olbia-Tempio)	186	465	218
SS (Sassari)	409	1.010	442
VS (Medio Campidano)	111	246	109
<b>SARDEGNA</b>	<b>2.143</b>	<b>5.230</b>	<b>2.221</b>
<b>ITALIA</b>	<b>119.658</b>	<b>203.334</b>	<b>107.591</b>

N.B. Nelle province di Aosta e Trento si è verificato un notevole incremento di iscrizioni di autovetture, dovuto allo spostamento della sede legale di molte società di noleggio verso queste province.

**FORMALITA' PRA AUTOVETTURE NELLE PROVINCE**  
(Gennaio-Febbraio 2012)

Provincia	Prime iscrizioni	Passaggi di proprietà al netto delle minivolture	Radiazioni
AL (Alessandria)	1.979	3.318	1.740
AT (Asti)	761	1.417	901
BI (Biella)	837	1.343	744
CN (Cuneo)	3.745	5.625	2.758
NO (Novara)	1.695	2.056	1.445
TO (Torino)	17.417	18.890	10.180
VB (Verbania)	687	880	624
VC (Vercelli)	749	1.168	726
<b>PIEMONTE</b>	<b>27.872</b>	<b>34.697</b>	<b>19.119</b>
AO (Aosta)	7.932	2.134	1.122
<b>VALLE D'AOSTA</b>	<b>7.932</b>	<b>2.134</b>	<b>1.122</b>
BG (Bergamo)	4.573	6.860	4.423
BS (Brescia)	6.012	10.588	6.068
CO (Como)	3.178	4.118	2.736
CR (Cremona)	1.588	1.965	1.755
LC (Lecco)	1.511	2.046	1.403
LO (Lodi)	1.061	1.163	880
MN (Mantova)	1.633	2.840	1.738
MI (Milano)	19.671	23.208	14.732
MB (Monza Brianza)	4.049	5.922	3.509
PV (Pavia)	2.709	3.705	2.310
SO (Sondrio)	718	1.459	895
VA (Varese)	4.198	6.210	3.970
<b>LOMBARDIA</b>	<b>50.901</b>	<b>70.087</b>	<b>44.421</b>
BZ (Bolzano)	3.048	3.154	2.435
TN (Trento)	11.083	3.547	2.368
<b>TRENTINO A.A.</b>	<b>14.131</b>	<b>6.701</b>	<b>4.803</b>
BL (Belluno)	861	1.334	934
PD (Padova)	4.316	6.111	4.394
RO (Rovigo)	952	1.470	1.223
TV (Treviso)	3.795	6.127	4.951
VE (Venezia)	3.160	4.353	3.252
VR (Verona)	4.418	6.302	4.502
VI (Vicenza)	3.483	6.802	4.525
<b>VENETO</b>	<b>20.985</b>	<b>32.499</b>	<b>23.781</b>
GO (Gorizia)	445	711	829
PN (Pordenone)	1.424	2.124	1.838
TS (Trieste)	720	1.118	794
UD (Udine)	2.355	3.859	3.059
<b>FRIULI V.G.</b>	<b>4.944</b>	<b>7.812</b>	<b>6.520</b>

GE (Genova)	2.899	5.291	2.882
IM (Imperia)	742	1.428	865
SP (La Spezia)	1.082	1.381	877
SV (Savona)	1.159	1.862	1.040
<b>LIGURIA</b>	<b>5.882</b>	<b>9.963</b>	<b>5.664</b>
BO (Bologna)	4.893	5.992	3.508
FE (Ferrara)	1.695	2.041	1.631
FO (Forlì)	1.746	1.975	1.469
MO (Modena)	3.390	4.559	2.746
PR (Parma)	2.081	2.726	1.847
PC (Piacenza)	1.270	1.960	1.292
RA (Ravenna)	1.884	2.381	1.738
RE (Reggio Emilia)	2.939	4.028	2.362
RN (Rimini)	1.377	1.841	1.213
<b>EMILIA ROMAGNA</b>	<b>21.275</b>	<b>27.504</b>	<b>17.806</b>
AR (Arezzo)	1.509	2.462	1.394
FI (Firenze)	5.416	6.900	4.642
GR (Grosseto)	898	1.491	934
LI (Livorno)	1.608	2.102	1.240
LU (Lucca)	2.275	2.871	1.561
MS (Massa Carrara)	1.122	1.395	1.057
PI (Pisa)	2.458	2.363	1.456
PT (Pistoia)	1.549	2.077	1.356
PO (Prato)	1.580	1.784	910
SI (Siena)	1.482	1.722	1.134
<b>TOSCANA</b>	<b>19.896</b>	<b>25.167</b>	<b>15.684</b>
PG (Perugia)	2.597	4.815	2.884
TR (Termini)	842	1.726	997
<b>UMBRIA</b>	<b>3.439</b>	<b>6.541</b>	<b>3.882</b>
AN (Ancona)	1.906	2.721	1.987
AP (Ascoli Piceno)	724	1.270	925
FM (Fermo)	528	918	697
MC (Macerata)	971	1.878	1.326
PU (Pesaro e Urbino)	1.585	1.852	1.100
<b>MARCHE</b>	<b>5.714</b>	<b>8.639</b>	<b>6.035</b>
FR (Frosinone)	1.275	3.479	2.030
LT (Latina)	1.517	3.934	2.371
RI (Rieti)	403	831	709
RM (Roma)	19.337	34.915	18.653
VT (Viterbo)	996	2.130	1.786
<b>LAZIO</b>	<b>23.528</b>	<b>45.289</b>	<b>25.550</b>
AQ (L'Aquila)	852	1.683	1.273
CH (Chieti)	1.087	2.405	1.566
PE (Pescara)	1.101	1.903	1.154
TE (Teramo)	1.115	1.906	1.335
<b>ABRUZZO</b>	<b>4.155</b>	<b>7.896</b>	<b>5.329</b>

CB (Campobasso)	378	1.422	939
IS (Isernia)	136	684	343
<b>MOLISE</b>	<b>514</b>	<b>2.105</b>	<b>1.282</b>
AV (Avellino)	852	2.447	1.730
BN (Benevento)	525	1.898	1.367
CE (Caserta)	1.686	6.771	3.655
NA (Napoli)	4.987	23.136	10.746
SA (Salerno)	1.885	7.936	4.335
<b>CAMPANIA</b>	<b>9.935</b>	<b>42.188</b>	<b>21.834</b>
BA (Bari)	2.914	8.701	5.696
BT (Barletta Andria Trani)	521	2.254	1.626
BR (Brindisi)	717	3.067	2.048
FG (Foggia)	759	4.527	2.445
LE (Lecce)	1.883	5.414	4.597
TA (Taranto)	1.102	4.061	2.308
<b>PUGLIA</b>	<b>7.896</b>	<b>28.024</b>	<b>18.719</b>
MT (Matera)	330	1.389	793
PZ (Potenza)	594	2.173	1.533
<b>BASILICATA</b>	<b>924</b>	<b>3.562</b>	<b>2.326</b>
CZ (Catanzaro)	1.051	2.368	1.119
CS (Cosenza)	1.518	4.224	2.159
KR (Crotone)	268	843	383
RC (Reggio Calabria)	1.030	3.682	1.546
VV (Vibo Valentia)	317	824	429
<b>CALABRIA</b>	<b>4.184</b>	<b>11.940</b>	<b>5.636</b>
AG (Agrigento)	841	2.981	1.684
CL (Caltanissetta)	463	1.630	1.007
CT (Catania)	2.181	7.592	3.123
EN (Enna)	195	1.035	688
ME (Messina)	1.395	3.452	1.965
PA (Palermo)	2.728	7.006	3.711
RG (Ragusa)	751	2.163	951
SR (Siracusa)	849	2.412	1.499
TP (Trapani)	876	2.709	1.530
<b>SICILIA</b>	<b>10.280</b>	<b>30.979</b>	<b>16.158</b>
CA (Cagliari)	1.840	4.162	1.967
CI (Carbonia-Iglesias)	327	693	452
NU (Nuoro)	317	832	597
OG (Ogliastra)	96	291	302
OR (Oristano)	350	861	569
OT (Olbia-Tempio)	370	882	575
SS (Sassari)	838	1.942	1.048
VS (Medio Campidano)	192	501	295
<b>SARDEGNA</b>	<b>4.329</b>	<b>10.164</b>	<b>5.805</b>
<b>ITALIA</b>	<b>248.717</b>	<b>413.892</b>	<b>251.476</b>