



Automobile Club Italia

AUTO - TREND

Analisi statistica sulle tendenze del mercato auto in Italia

Aprile 2012

A cura di: AREA STATISTICA
DIREZIONE STUDI E RICERCHE

PRESENTAZIONE

L'evoluzione tecnologica e la sempre più accentuata globalizzazione dei mercati impone la necessità di disporre di informazioni immediate e precise, che descrivano i principali fenomeni, sia dal punto di vista fisico che economico.

L'ACI, per soddisfare le continue e pressanti richieste di dati sul mondo dell'automobile, ha raccolto l'invito degli operatori del settore e ha realizzato un bollettino mensile di statistiche "AUTO-TREND".

I dati riguardanti i fenomeni descritti nei 4 mesi precedenti la data di pubblicazione, riportati in corsivo nelle tabelle, essendo desunti da rilevazioni giornaliere sugli archivi informatici dell'ACI, debbono ritenersi provvisori.

E' pertanto possibile uno scostamento fisiologico, che solo in alcuni casi potrà raggiungere il 5%, rispetto al consolidamento dei dati stessi ottenuto dalle successive verifiche.

L'ACI si augura di aver dato un ulteriore, importante contributo di conoscenza e di valutazione del mercato.

INDICE

	Pag.	
Indice	1	
Nota informativa	3	
Analisi delle tendenze	5	
Grafico 1	6	
Tabella 1	Prime iscrizioni autovetture nuove di fabbrica	7
Tabella 2	Prime iscrizioni veicoli trasporto merci nuovi di fabbrica	7
Tabella 3	Prime iscrizioni motocicli nuovi di fabbrica	8
Tabella 4	Prime iscrizioni altri veicoli nuovi di fabbrica	8
Tabella 5	Prime iscrizioni totale veicoli nuovi di fabbrica	9
Grafico 2	Prime iscrizioni totale veicoli nuovi di fabbrica	9
Tabella 6	Passaggi di proprietà autovetture	10
Tabella 7	Passaggi di proprietà veicoli trasporto merci	10
Tabella 8	Passaggi di proprietà motocicli	11
Tabella 9	Passaggi di proprietà altri veicoli	11
Tabella 10	Passaggi di proprietà totale veicoli	12
Grafico 3	Passaggi di proprietà totale veicoli	12
Tabella 11	Minivolture autovetture	13
Tabella 12	Minivolture veicoli trasporto merci	13
Tabella 13	Minivolture motocicli	14
Tabella 14	Minivolture altri veicoli	14
Tabella 15	Minivolture totale veicoli	15
Grafico 4	Minivolture totale veicoli	15
Tabella 16	Passaggi di proprietà autovetture al netto delle minivolture	16
Tabella 17	Passaggi di proprietà veicoli trasporto merci al netto delle minivolture	16
Tabella 18	Passaggi di proprietà motocicli al netto delle minivolture	17
Tabella 19	Passaggi di proprietà altri veicoli al netto delle minivolture	17
Tabella 20	Passaggi di proprietà totale veicoli al netto delle minivolture	18
Grafico 5	Passaggi di proprietà totale veicoli al netto delle minivolture	18
Tabella 21	Radiazioni autovetture	19
Tabella 22	Radiazioni veicoli trasporto merci	19
Tabella 23	Radiazioni motocicli	20
Tabella 24	Radiazioni altri veicoli	20
Tabella 25	Radiazioni totale veicoli	21
Grafico 6	Radiazioni totale veicoli	21
Tabella 26	Saldo prime iscrizioni - radiazioni (autovetture)	22
Tabella 27	Rapporto prime iscrizioni/radiazioni (autovetture)	22
Tabella 28	Saldo prime iscrizioni - radiazioni (veicoli trasporto merci)	23
Tabella 29	Rapporto prime iscrizioni/radiazioni (veicoli trasporto merci)	23
Tabella 30	Saldo prime iscrizioni - radiazioni (motocicli)	24
Tabella 31	Rapporto prime iscrizioni/radiazioni (motocicli)	24
Tabella 32	Saldo prime iscrizioni - radiazioni (altri veicoli)	25
Tabella 33	Rapporto prime iscrizioni/radiazioni (altri veicoli)	25

Tabella 34	Saldo prime iscrizioni - radiazioni (totale veicoli)	26
Tabella 35	Rapporto prime iscrizioni/radiazioni (totale veicoli)	26
Tabella 36	Relazioni tra minivolture e passaggi di proprietà (autovetture)	27
Tabella 37	Relazioni tra minivolture e passaggi di proprietà (veicoli trasporto merci)	27
Tabella 38	Relazioni tra minivolture e passaggi di proprietà (motocicli)	28
Tabella 39	Relazioni tra minivolture e passaggi di proprietà (altri veicoli)	28
Tabella 40	Relazioni tra minivolture e passaggi di proprietà (totale veicoli)	29
Tabella 41	Rapporto passaggi netti di proprietà/prime iscrizioni (autovetture)	30
Tabella 42	Rapporto passaggi netti di proprietà/prime iscrizioni (veicoli trasporto merci)	30
Tabella 43	Rapporto passaggi netti di proprietà/prime iscrizioni (motocicli)	31
Tabella 44	Rapporto passaggi netti di proprietà/prime iscrizioni (altri veicoli)	31
Tabella 45	Rapporto passaggi netti di proprietà/prime iscrizioni (totale veicoli)	32
Grafico 7	Rapporto passaggi netti di proprietà/prime iscrizioni (totale veicoli)	32
Inserto:	Cruscotto ACI - Autovetture	33-36
Appendice	Formalità autovetture nelle province (marzo)	37-39
	Formalità autovetture nelle province (gennaio-marzo)	40-42

NOTA INFORMATIVA

Il bollettino analizza i dati riguardanti l'andamento del mercato e gli eventi che lo caratterizzano: la nascita (prima iscrizione al PRA), i passaggi di proprietà e la cessazione dalla circolazione o radiazione.

Le tabelle illustrano in sequenza, per le principali categorie di veicoli, l'andamento dei seguenti eventi:

1. ISCRIZIONI DI VEICOLI NUOVI DI FABBRICA al P.R.A.:

Registrazione della prima iscrizione al PRA di un veicolo nuovo di fabbrica, da effettuare contestualmente al rilascio della Carta di circolazione.

2. PASSAGGI DI PROPRIETA':

Registrazione al PRA del trasferimento di proprietà di un veicolo, che deve avvenire contestualmente all'acquisto (D.P.R. 19/09/2000 n. 358) in applicazione dal 12/05/03.

3. MINIVOLTURE:

Registrazione al PRA di un passaggio di proprietà di un veicolo a favore di un concessionario, ai fini della rivendita a terzi. Tali dati sono stati disaggregati solo a partire dal 1998, anno in cui il fenomeno ha raggiunto valori significativi.

4. PASSAGGI DI PROPRIETA' AL NETTO DELLE MINIVOLTURE:

Differenza tra punto 2 e punto 3

5. CESSAZIONI DALLA CIRCOLAZIONE (RADIAZIONI):

Registrazione al PRA della radiazione del veicolo, avvenuta per rottamazione, esportazione o altro (es.: veicoli abbandonati e rimossi dalle autorità). Da luglio 1998 questa formalità non viene più presentata (nel caso di rottamazione) dal proprietario del veicolo, ma dal titolare del centro autorizzato alla raccolta dei veicoli da rottamare. Dal momento della consegna del veicolo al demolitore (in forza del D. lgs. n. 149/2006 in vigore dal 27/04/06), lo stesso ha 30 giorni di tempo per presentare la formalità al PRA. Nel caso di rottamazione da incentivo il termine di presentazione formalità si riduce a 15 giorni (l. 296 del 27/12/2006)

Le diverse categorie di veicoli sono state sintetizzate in 5 grandi gruppi:

• AUTOVETTURE:

Sono i veicoli destinati al trasporto di persone, aventi al massimo nove posti, compreso quello del conducente;

• VEICOLI COMMERCIALI E INDUSTRIALI (trasporto merci):

Questo gruppo comprende gli autocarri per il trasporto merci, gli autoveicoli per i trasporti speciali, i trattori stradali o motrici per semirimorchi, i motocarri per il trasporto merci e i motocarri per i trasporti speciali;

• MOTOCICLI:

Sono i veicoli a due ruote, adibiti a trasporto persone con cilindrata superiore a 50 cc.

- ALTRI VEICOLI

Sono comprese tutte le categorie di veicoli non analizzate precedentemente (ad es. autobus, rimorchi, semirimorchi, ecc.);

- TOTALE VEICOLI:

La somma delle precedenti categorie.

La serie storica comprende gli anni 2010, 2011 e 2012 per il quale saranno da considerare "provvisori" i valori riferiti agli ultimi 4 mesi antecedenti la data di pubblicazione del bollettino (corsivo).

ANALISI DELLE TENDENZE

Marzo 2012 ha avuto lo stesso numero di giornate lavorative rispetto al corrispondente mese dell'anno precedente, è, pertanto, superfluo riportare anche la variazione in termini di media giornaliera.

Prosegue il forte calo per le *prime iscrizioni* di autovetture: a marzo è stata rilevata una flessione del 23,2%, con 135.540 autovetture (bisogna risalire ad oltre trent'anni fa per trovare un dato simile per marzo) rispetto alle 176.413 dell'omologo mese del 2011. Decremento ridotto rispetto ai mesi precedenti per le prime iscrizioni di motocicli, con una variazione negativa del 4,1%, essendo state presentate 26.542 formalità contro le 27.667 di marzo 2011. Complessivamente, la dinamica delle prime iscrizioni di veicoli in genere ha mostrato una diminuzione del 21,7% (175.742 unità contro le 224.494 del 2011).

Tutto negativo il primo trimestre dell'anno: -21,8% per le autovetture, -15,3% per i motocicli e -21,7% per tutti i veicoli.

C'è da evidenziare che le Province di Aosta, Bolzano e Trento hanno riportato nel mese di marzo delle variazioni superiori al 100% (Aosta +428,5%, Bolzano +537,2% e Trento +346,8%), grazie alle agevolazioni sull'IPT, che hanno spinto le compagnie di autonoleggio a trasferire la sede legale in queste Province. Di conseguenza Firenze e Roma hanno subito le conseguenze di tali spostamenti (rispettivamente -59,8% e -55,1% a marzo), non potendo più usufruire di sconti sull'IPT abbastanza forti da spingere le società di noleggio ad immatricolare in queste Province, come accadeva fino a metà settembre dello scorso anno.

Prosegue, anche a marzo, il decremento per i *passaggi di proprietà* di autovetture, depurati dalle minivolture (i trasferimenti temporanei a nome del concessionario in attesa della rivendita al cliente finale), che hanno fatto rilevare una variazione negativa dell'11,9% rispetto a marzo 2011. Flessione anche per i trasferimenti di autovetture al lordo delle minivolture, con una variazione mensile di -13% e 395.954 formalità contro le 455.001 di marzo 2011. Diminuzione anche per le minivolture delle autovetture, che hanno fatto segnare una variazione negativa pari al 14,6%. Leggero incremento per le moto al netto delle minivolture, con una variazione mensile di +2,4%, essendo state presentate 52.636 pratiche contro le 51.407 di marzo 2011; i veicoli in genere, sempre al netto delle minivolture, hanno fatto registrare una diminuzione pari al 10,2%.

Riguardo ai volumi numerici globali in assoluto, si riscontra che i passaggi di proprietà, depurati dall'effetto distorsivo delle minivolture, sono stati 238.237 per le sole autovetture e 332.221 per tutti i veicoli (nel mese di marzo 2011 furono, rispettivamente, 270.418 e 369.817).

Per ogni 100 autovetture nuove ne sono state vendute 176 usate nel mese di marzo e 170 nel primo trimestre.

Fino a marzo 2012 sono state rilevate flessioni del 12,1% per le autovetture, dell'8% per i motocicli e del 12% per i veicoli nel complesso.

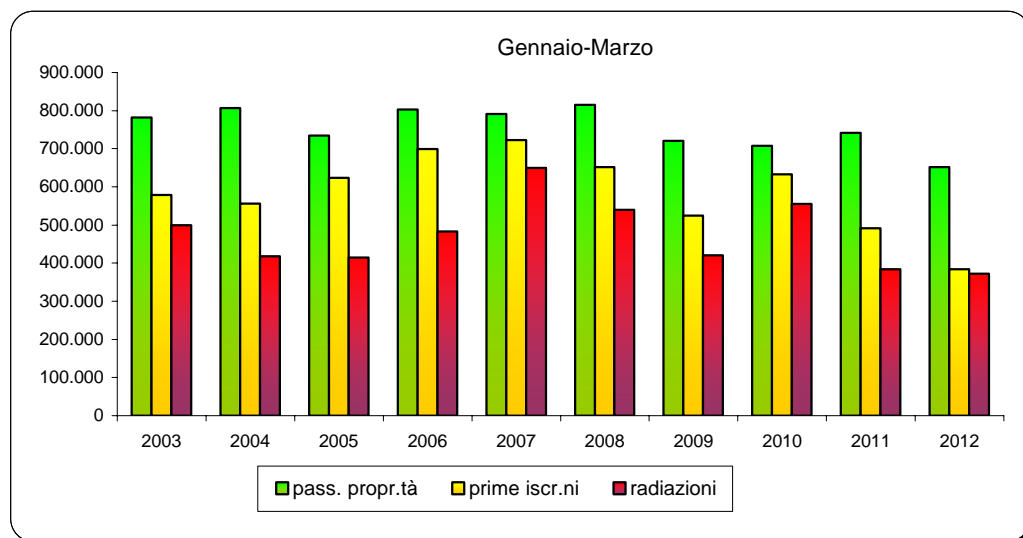
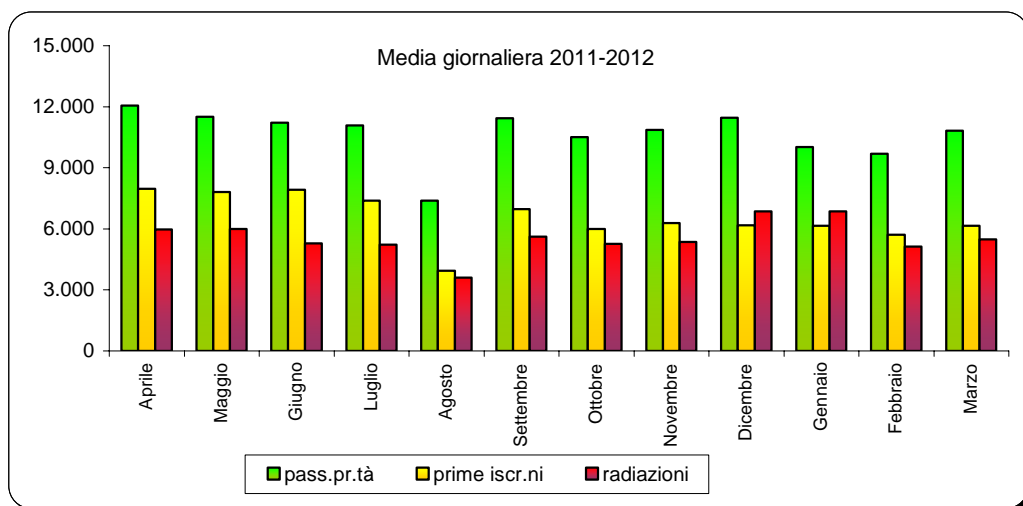
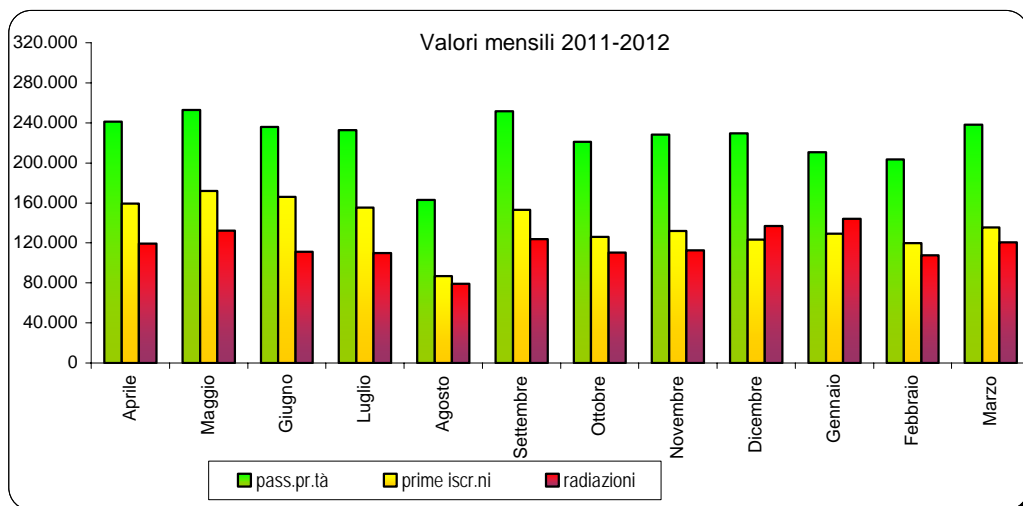
Lieve diminuzione a marzo per le *radiazioni* di autovetture rispetto allo stesso mese dell'anno precedente, pari a -2,9%, con 120.490 pratiche contro le 124.059 di marzo 2011. Il tasso unitario di sostituzione (rapporto radiazioni/prime iscrizioni) è stato, per le autovetture, pari a 0,89 nel mese di marzo (per ogni 100 autovetture nuove ne sono state radiate 89) ed a 0,97 nel primo trimestre. Al contrario sono aumentate le radiazioni dei motocicli, +6,4% con 11.371 motocicli radiati contro i 10.690 di marzo 2011.

Per i veicoli in genere è stato rilevato un calo pari a -1,1%, con 146.723 radiazioni rispetto alle 148.412 del corrispondente mese del 2011.

Nel primo trimestre 2012 sono state registrate diminuzioni del 3,1% per le autovetture e dell'1,5% per tutti i veicoli, mentre si è rilevato un aumento dell'8,9% per i motocicli.

FORMALITA' P.R.A. RELATIVE ALLE AUTOVETTURE

Grafico 1



PRIME ISCRIZIONI AUTOVETTURE NUOVE DI FABBRICA

Tabella 1

MESI	2010	2011		2012	
	Val. assol.	Val. assol.	D % 11/10	Val. assol.	D % 12/11
Gennaio	204.977	160.498	-21,7	129.059	-19,6
Febbraio	197.056	154.201	-21,7	119.658	-22,4
Marzo	231.128	176.413	-23,7	135.540	-23,2
Aprile	169.534	159.189	-6,1		
Maggio	170.191	171.765	0,9		
Giugno	168.633	166.245	-1,4		
Luglio	169.986	155.255	-8,7		
Agosto	80.418	86.703	7,8		
Settembre	155.791	153.127	-1,7		
Ottobre	144.796	125.991	-13,0		
Novembre	144.098	131.918	-8,5		
Dicembre	135.462	123.532	-8,8		
TOTALE	1.972.070	1.764.837	-10,5		

PRIME ISCRIZIONI VEICOLI TRASPORTO MERCI NUOVI DI FABBRICA

Tabella 2

MESI	2010	2011		2012	
	Val. assol.	Val. assol.	D % 11/10	Val. assol.	D % 12/11
Gennaio	17.228	15.198	-11,8	11.574	-23,8
Febbraio	19.450	16.422	-15,6	12.284	-25,2
Marzo	27.997	18.499	-33,9	12.393	-33,0
Aprile	16.106	18.904	17,4		
Maggio	17.059	23.862	39,9		
Giugno	16.164	18.042	11,6		
Luglio	17.044	15.723	-7,8		
Agosto	8.354	9.203	10,2		
Settembre	15.345	17.315	12,8		
Ottobre	15.165	12.441	-18,0		
Novembre	18.164	14.750	-18,8		
Dicembre	16.987	14.944	-12,0		
TOTALE	205.063	195.303	-4,8		

PRIME ISCRIZIONI MOTOCICLI NUOVI DI FABBRICA

Tabella 3

MESI	2010	2011		2012	
	Val. assol.	Val. assol.	D % 11/10	Val. assol.	D % 12/11
Gennaio	20.325	13.501	-33,6	12.128	-10,2
Febbraio	17.717	17.930	1,2	11.412	-36,4
Marzo	36.047	27.667	-23,2	26.542	-4,1
Aprile	42.968	35.703	-16,9		
Maggio	38.902	37.730	-3,0		
Giugno	39.131	31.957	-18,3		
Luglio	38.632	29.663	-23,2		
Agosto	15.064	13.444	-10,8		
Settembre	22.551	19.775	-12,3		
Ottobre	14.922	13.676	-8,4		
Novembre	15.024	8.561	-43,0		
Dicembre	6.920	5.812	-16,0		
TOTALE	308.203	255.419	-17,1		

PRIME ISCRIZIONI ALTRI VEICOLI NUOVI DI FABBRICA

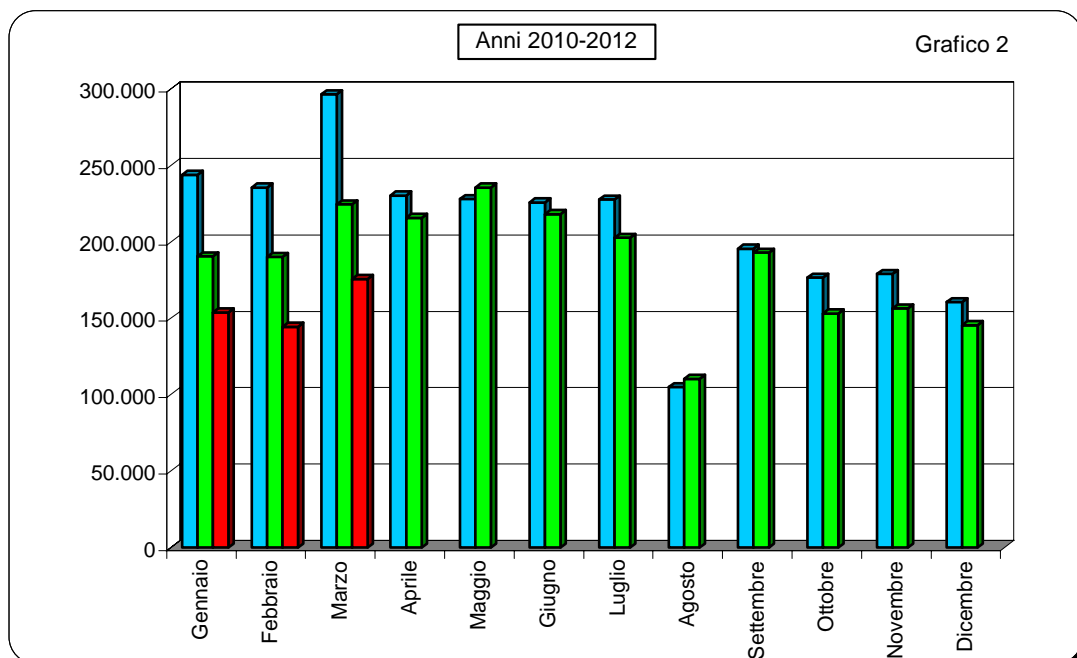
Tabella 4

MESI	2010	2011		2012	
	Val. assol.	Val. assol.	D % 11/10	Val. assol.	D % 12/11
Gennaio	1.344	1.352	0,6	1.006	-25,6
Febbraio	1.316	1.622	23,3	1.045	-35,6
Marzo	1.336	1.915	43,3	1.267	-33,8
Aprile	1.658	1.799	8,5		
Maggio	1.801	2.154	19,6		
Giugno	1.834	1.817	-0,9		
Luglio	1.966	2.003	1,9		
Agosto	1.168	1.074	-8,0		
Settembre	1.892	2.700	42,7		
Ottobre	1.781	1.011	-43,2		
Novembre	1.759	1.167	-33,7		
Dicembre	1.310	1.118	-14,7		
TOTALE	19.165	19.732	3,0		

PRIME ISCRIZIONI TOTALE VEICOLI NUOVI DI FABBRICA

Tabella 5

MESI	2010	2011		2012	
	Val. assol.	Val. assol.	D % 11/10	Val. assol.	D % 12/11
Gennaio	243.874	190.549	-21,9	153.767	-19,3
Febbraio	235.539	190.175	-19,3	144.399	-24,1
Marzo	296.508	224.494	-24,3	175.742	-21,7
Aprile	230.266	215.595	-6,4		
Maggio	227.953	235.511	3,3		
Giugno	225.762	218.061	-3,4		
Luglio	227.628	202.644	-11,0		
Agosto	105.004	110.424	5,2		
Settembre	195.579	192.917	-1,4		
Ottobre	176.664	153.119	-13,3		
Novembre	179.045	156.396	-12,6		
Dicembre	160.679	145.406	-9,5		
TOTALE	2.504.501	2.235.291	-10,7		



PASSAGGI DI PROPRIETA' AUTOVETTURE

Tabella 6

MESI	2010	2011		2012	
	Val. assol.	Val. assol.	D % 11/10	Val. assol.	D % 12/11
Gennaio	331.922	369.337	11,3	354.341	-4,1
Febbraio	372.108	415.568	11,7	341.172	-17,9
Marzo	439.639	455.001	3,5	395.954	-13,0
Aprile	419.728	409.280	-2,5		
Maggio	389.958	423.693	8,7		
Giugno	373.288	387.648	3,8		
Luglio	398.940	386.468	-3,1		
Agosto	232.718	260.678	12,0		
Settembre	389.539	402.110	3,2		
Ottobre	410.599	379.883	-7,5		
Novembre	422.408	397.454	-5,9		
Dicembre	418.114	391.794	-6,3		
TOTALE	4.598.961	4.678.914	1,7		

PASSAGGI DI PROPRIETA' VEICOLI TRASPORTO MERCI

Tabella 7

MESI	2010	2011		2012	
	Val. assol.	Val. assol.	D % 11/10	Val. assol.	D % 12/11
Gennaio	50.018	53.023	6,0	50.642	-4,5
Febbraio	56.487	60.002	6,2	49.168	-18,1
Marzo	65.323	65.114	-0,3	56.377	-13,4
Aprile	60.822	57.352	-5,7		
Maggio	58.531	65.356	11,7		
Giugno	55.777	60.023	7,6		
Luglio	58.306	56.905	-2,4		
Agosto	32.114	37.320	16,2		
Settembre	54.252	58.890	8,5		
Ottobre	58.249	51.052	-12,4		
Novembre	60.283	54.830	-9,0		
Dicembre	58.097	52.557	-9,5		
TOTALE	668.259	672.424	0,6		

PASSAGGI DI PROPRIETA' MOTOCICLI

Tabella 8

MESI	2010	2011		2012	
	Val. assol.	Val. assol.	D % 11/10	Val. assol.	D % 12/11
Gennaio	31.138	32.666	4,9	33.044	1,2
Febbraio	38.036	43.829	15,2	32.661	-25,5
Marzo	57.291	57.405	0,2	59.641	3,9
Aprile	72.576	72.856	0,4		
Maggio	72.457	81.309	12,2		
Giugno	75.071	75.057	0,0		
Luglio	80.102	72.862	-9,0		
Agosto	43.206	44.993	4,1		
Settembre	59.233	58.684	-0,9		
Ottobre	50.280	51.036	1,5		
Novembre	41.163	39.644	-3,7		
Dicembre	32.503	33.052	1,7		
TOTALE	653.056	663.393	1,6		

PASSAGGI DI PROPRIETA' ALTRI VEICOLI

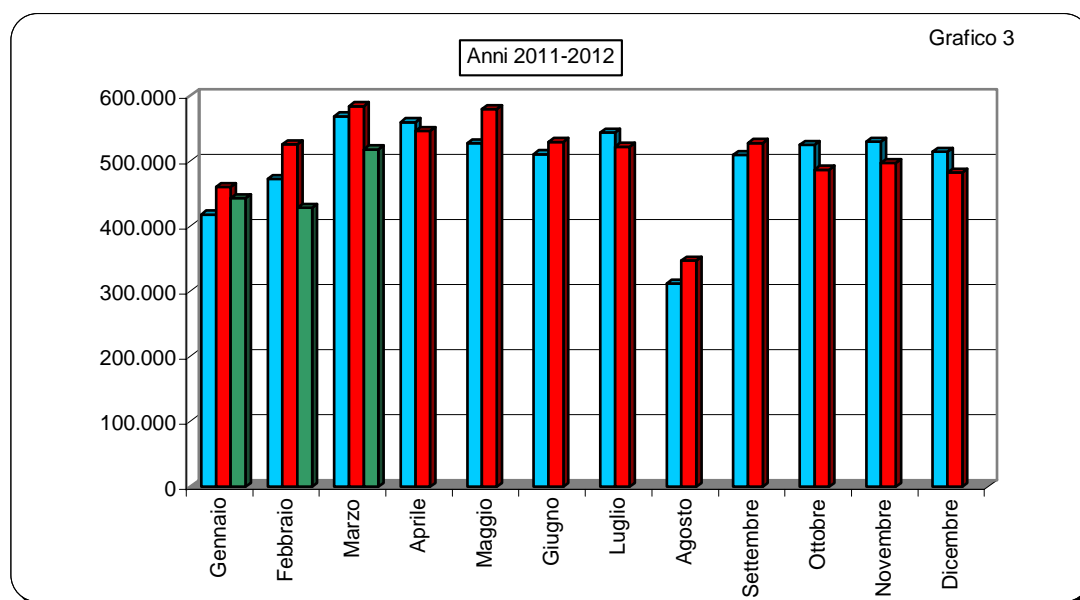
Tabella 9

MESI	2010	2011		2012	
	Val. assol.	Val. assol.	D % 11/10	Val. assol.	D % 12/11
Gennaio	4.806	5.125	6,6	4.607	-10,1
Febbraio	5.715	5.876	2,8	5.042	-14,2
Marzo	6.245	6.448	3,3	5.750	-10,8
Aprile	6.269	6.176	-1,5		
Maggio	6.110	8.966	46,7		
Giugno	6.284	6.442	2,5		
Luglio	6.345	5.627	-11,3		
Agosto	3.706	4.341	17,1		
Settembre	5.917	7.813	32,0		
Ottobre	5.586	4.658	-16,6		
Novembre	5.695	4.833	-15,1		
Dicembre	5.556	4.788	-13,8		
TOTALE	68.234	71.093	4,2		

PASSAGGI DI PROPRIETA' TOTALE VEICOLI

Tabella 10

MESI	2010	2011		2012	
	Val. assol.	Val. assol.	D % 11/10	Val. assol.	D % 12/11
Gennaio	417.884	460.151	10,1	442.634	-3,8
Febbraio	472.346	525.275	11,2	428.043	-18,5
Marzo	568.498	583.968	2,7	517.722	-11,3
Aprile	559.395	545.664	-2,5		
Maggio	527.056	579.324	9,9		
Giugno	510.420	529.170	3,7		
Luglio	543.693	521.862	-4,0		
Agosto	311.744	347.332	11,4		
Settembre	508.941	527.497	3,6		
Ottobre	524.714	486.629	-7,3		
Novembre	529.549	496.761	-6,2		
Dicembre	514.270	482.191	-6,2		
TOTALE	5.988.510	6.085.824	1,6		



MINIVOLTURE AUTOVETTURE

Tabella 11

MESI	2010	2011		2012	
	Val. assol.	Val. assol.	D % 11/10	Val. assol.	D % 12/11
Gennaio	127.009	143.659	13,1	143.783	0,1
Febbraio	134.714	169.583	25,9	137.838	-18,7
Marzo	174.298	184.583	5,9	157.717	-14,6
Aprile	171.935	168.123	-2,2		
Maggio	152.819	170.734	11,7		
Giugno	141.440	151.892	7,4		
Luglio	150.767	153.819	2,0		
Agosto	83.810	97.879	16,8		
Settembre	147.032	150.665	2,5		
Ottobre	164.932	158.984	-3,6		
Novembre	175.453	169.104	-3,6		
Dicembre	171.923	162.443	-5,5		
TOTALE	1.796.132	1.881.468	4,8		

MINIVOLTURE VEICOLI TRASPORTO MERCI

Tabella 12

MESI	2010	2011		2012	
	Val. assol.	Val. assol.	D % 11/10	Val. assol.	D % 12/11
Gennaio	15.352	17.465	13,8	18.316	4,9
Febbraio	16.404	19.528	19,0	17.472	-10,5
Marzo	20.419	21.961	7,6	19.258	-12,3
Aprile	19.868	19.203	-3,3		
Maggio	18.836	24.144	28,2		
Giugno	17.740	22.224	25,3		
Luglio	19.348	21.587	11,6		
Agosto	10.480	14.705	40,3		
Settembre	17.688	18.366	3,8		
Ottobre	19.874	20.597	3,6		
Novembre	20.087	20.842	3,8		
Dicembre	19.754	19.143	-3,1		
TOTALE	215.850	239.765	11,1		

MINIVOLTURE MOTOCICLI

Tabella 13

MESI	2010	2011		2012	
	Val. assol.	Val. assol.	D % 11/10	Val. assol.	D % 12/11
Gennaio	3.977	4.096	3,0	4.634	13,1
Febbraio	4.541	4.991	9,9	4.388	-12,1
Marzo	6.169	5.998	-2,8	7.005	16,8
Aprile	7.204	7.116	-1,2		
Maggio	6.917	7.927	14,6		
Giugno	7.140	6.947	-2,7		
Luglio	8.432	7.790	-7,6		
Agosto	4.760	4.885	2,6		
Settembre	6.414	6.653	3,7		
Ottobre	5.647	5.963	5,6		
Novembre	4.820	4.655	-3,4		
Dicembre	3.954	4.220	6,7		
TOTALE	69.975	71.241	1,8		

MINIVOLTURE ALTRI VEICOLI

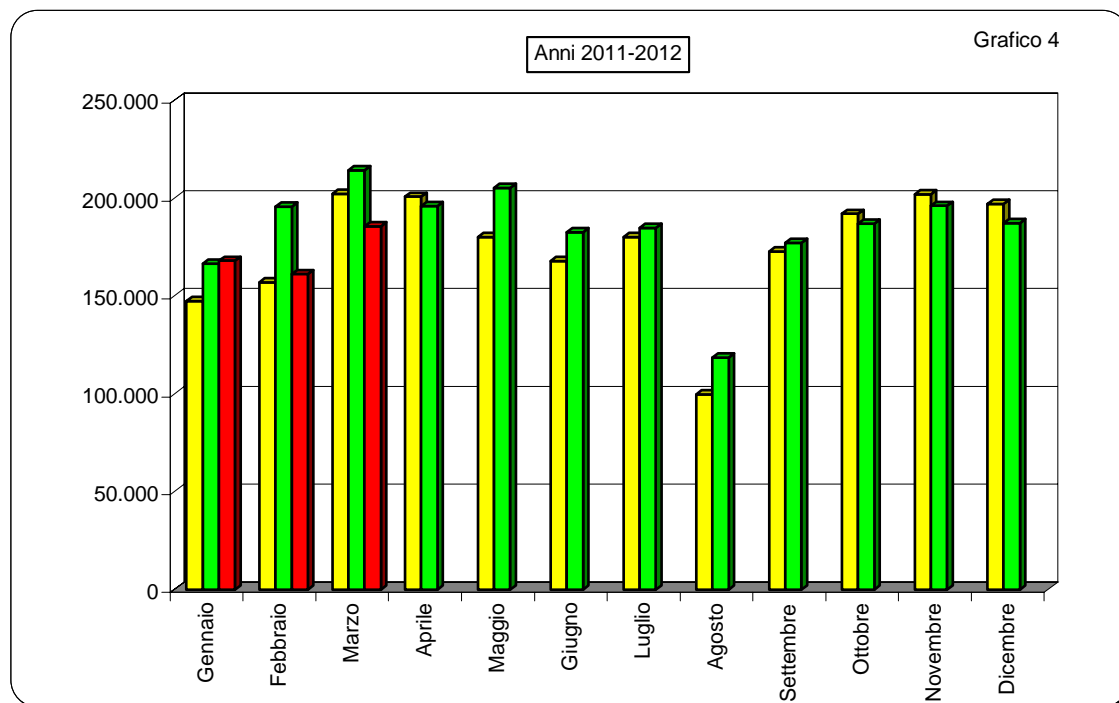
Tabella 14

MESI	2010	2011		2012	
	Val. assol.	Val. assol.	D % 11/10	Val. assol.	D % 12/11
Gennaio	1.116	1.317	18,0	1.182	-10,3
Febbraio	1.337	1.464	9,5	1.394	-4,8
Marzo	1.346	1.609	19,5	1.521	-5,5
Aprile	1.613	1.452	-10,0		
Maggio	1.416	2.303	62,6		
Giugno	1.374	1.474	7,3		
Luglio	1.519	1.497	-1,4		
Agosto	711	1.039	46,1		
Settembre	1.461	1.358	-7,0		
Ottobre	1.463	1.413	-3,4		
Novembre	1.397	1.401	0,3		
Dicembre	1.299	1.331	2,5		
TOTALE	16.052	17.658	10,0		

MINIVOLTURE TOTALE VEICOLI

Tabella 15

MESI	2010	2011		2012	
	Val. assol.	Val. assol.	D % 09/08	Val. assol.	D % 10/09
Gennaio	147.454	166.537	12,9	167.915	0,8
Febbraio	156.996	195.566	24,6	161.092	-17,6
Marzo	202.232	214.151	5,9	185.501	-13,4
Aprile	200.620	195.894	-2,4		
Maggio	179.988	205.108	14,0		
Giugno	167.694	182.537	8,9		
Luglio	180.066	184.693	2,6		
Agosto	99.761	118.508	18,8		
Settembre	172.595	177.042	2,6		
Ottobre	191.916	186.957	-2,6		
Novembre	201.757	196.002	-2,9		
Dicembre	196.930	187.137	-5,0		
TOTALE	2.098.009	2.210.132	5,3		



**PASSAGGI DI PROPRIETA' AUTOVETTURE AL NETTO DELLE
MINIVOLTURE**

Tabella 16

MESI	2010	2011		2012	
	Val. assol.	Val. assol.	D % 11/10	Val. assol.	D % 12/11
Gennaio	204.913	225.678	10,1	210.558	-6,7
Febbraio	237.394	245.985	3,6	203.334	-17,3
Marzo	265.341	270.418	1,9	238.237	-11,9
Aprile	247.793	241.157	-2,7		
Maggio	237.139	252.959	6,7		
Giugno	231.848	235.756	1,7		
Luglio	248.173	232.649	-6,3		
Agosto	148.908	162.799	9,3		
Settembre	242.507	251.445	3,7		
Ottobre	245.667	220.899	-10,1		
Novembre	246.955	228.350	-7,5		
Dicembre	246.191	229.351	-6,8		
TOTALE	2.802.829	2.797.446	-0,2		

**PASSAGGI DI PROPRIETA' VEICOLI MERCI AL NETTO DELLE
MINIVOLTURE**

Tabella 17

MESI	2010	2011		2012	
	Val. assol.	Val. assol.	D % 11/10	Val. assol.	D % 12/11
Gennaio	34.666	35.558	2,6	32.326	-9,1
Febbraio	40.083	40.474	1,0	31.696	-21,7
Marzo	44.904	43.153	-3,9	37.119	-14,0
Aprile	40.954	38.149	-6,8		
Maggio	39.695	41.212	3,8		
Giugno	38.037	37.799	-0,6		
Luglio	38.958	35.318	-9,3		
Agosto	21.634	22.615	4,5		
Settembre	36.564	40.524	10,8		
Ottobre	38.375	30.455	-20,6		
Novembre	40.196	33.988	-15,4		
Dicembre	38.343	33.414	-12,9		
TOTALE	452.409	432.659	-4,4		

PASSAGGI DI PROPRIETA' MOTOCICLI AL NETTO DELLE MINIVOLTURE

Tabella 18

MESI	2010	2011		2012	
	Val. assol.	Val. assol.	D % 11/10	Val. assol.	D % 12/11
Gennaio	27.161	28.570	5,2	28.410	-0,6
Febbraio	33.495	38.838	16,0	28.273	-27,2
Marzo	51.122	51.407	0,6	52.636	2,4
Aprile	65.372	65.740	0,6		
Maggio	65.540	73.382	12,0		
Giugno	67.931	68.110	0,3		
Luglio	71.670	65.072	-9,2		
Agosto	38.446	40.108	4,3		
Settembre	52.819	52.031	-1,5		
Ottobre	44.633	45.073	1,0		
Novembre	36.343	34.989	-3,7		
Dicembre	28.549	28.832	1,0		
TOTALE	583.081	592.152	1,6		

PASSAGGI DI PROPRIETA' ALTRI VEICOLI AL NETTO DELLE MINIVOLTURE

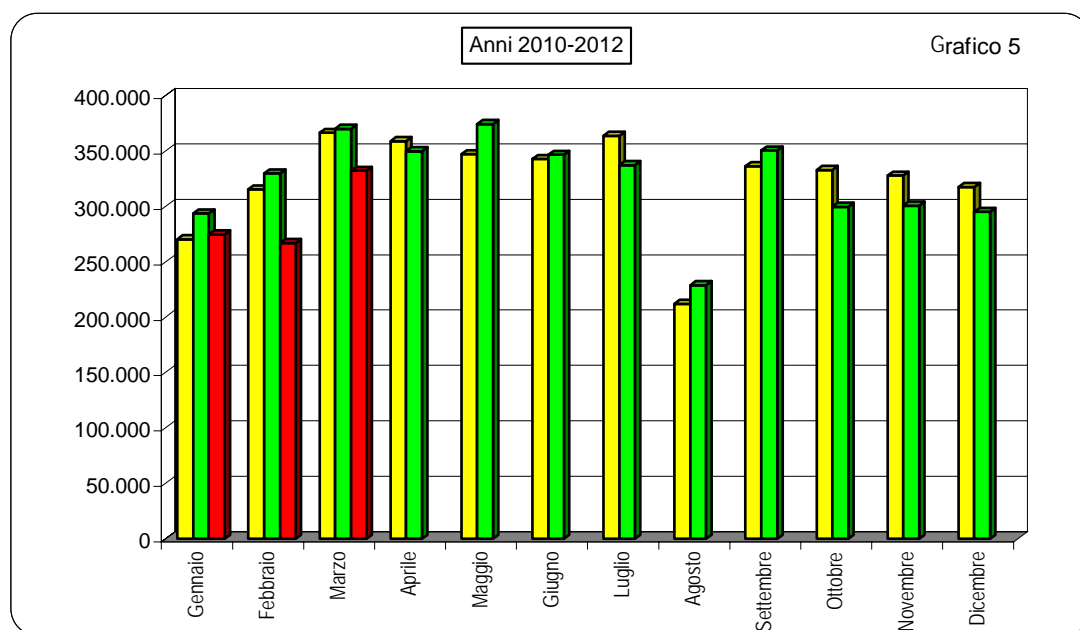
Tabella 19

MESI	2010	2011		2012	
	Val. assol.	Val. assol.	D % 11/10	Val. assol.	D % 12/11
Gennaio	3.690	3.808	3,2	3.425	-10,1
Febbraio	4.378	4.412	0,8	3.648	-17,3
Marzo	4.899	4.839	-1,2	4.229	-12,6
Aprile	4.656	4.724	1,5		
Maggio	4.694	6.663	41,9		
Giugno	4.910	4.968	1,2		
Luglio	4.826	4.130	-14,4		
Agosto	2.995	3.302	10,3		
Settembre	4.456	6.455	44,9		
Ottobre	4.123	3.245	-21,3		
Novembre	4.298	3.432	-20,1		
Dicembre	4.257	3.457	-18,8		
TOTALE	52.182	53.435	2,4		

PASSAGGI DI PROPRIETA' TOTALE VEICOLI AL NETTO DELLE MINIVOLTURE

Tabella 20

MESI	2010	2011		2012	
	Val. assol.	Val. assol.	D % 09/08	Val. assol.	D % 10/09
Gennaio	270.430	293.614	8,6	274.719	-6,4
Febbraio	315.350	329.709	4,6	266.951	-19,0
Marzo	366.266	369.817	1,0	332.221	-10,2
Aprile	358.775	349.770	-2,5		
Maggio	347.068	374.216	7,8		
Giugno	342.726	346.633	1,1		
Luglio	363.627	337.169	-7,3		
Agosto	211.983	228.824	7,9		
Settembre	336.346	350.455	4,2		
Ottobre	332.798	299.672	-10,0		
Novembre	327.792	300.759	-8,2		
Dicembre	317.340	295.054	-7,0		
TOTALE	3.890.501	3.875.692	-0,4		



RADIAZIONI AUTOVETTURE

Tabella 21

MESI	2010	2011		2012	
	Val. assol.	Val. assol.	D % 11/10	Val. assol.	D % 12/11
Gennaio	191.550	140.667	-26,6	143.885	2,3
Febbraio	171.283	119.174	-30,4	107.591	-9,7
Marzo	192.547	124.059	-35,6	120.490	-2,9
Aprile	153.412	119.314	-22,2		
Maggio	131.931	132.135	0,2		
Giugno	118.849	111.192	-6,4		
Luglio	127.302	109.778	-13,8		
Agosto	79.391	79.272	-0,1		
Settembre	129.234	123.830	-4,2		
Ottobre	115.193	110.462	-4,1		
Novembre	115.293	112.665	-2,3		
Dicembre	141.669	136.977	-3,3		
TOTALE	1.667.654	1.419.525	-14,9		

RADIAZIONI VEICOLI TRASPORTO MERCI

Tabella 22

MESI	2010	2011		2012	
	Val. assol.	Val. assol.	D % 11/10	Val. assol.	D % 12/11
Gennaio	16.091	13.424	-16,6	14.605	8,8
Febbraio	17.315	12.807	-26,0	12.932	1,0
Marzo	19.848	12.443	-37,3	13.543	8,8
Aprile	15.440	10.356	-32,9		
Maggio	11.230	11.469	2,1		
Giugno	10.553	11.134	5,5		
Luglio	10.979	10.611	-3,4		
Agosto	6.465	7.054	9,1		
Settembre	10.538	11.102	5,4		
Ottobre	11.639	11.837	1,7		
Novembre	11.289	12.238	8,4		
Dicembre	13.979	14.855	6,3		
TOTALE	155.366	139.330	-10,3		

RADIAZIONI MOTOCICLI

Tabella 23

MESI	2010	2011		2012	
	Val. assol.	Val. assol.	D % 11/10	Val. assol.	D % 12/11
Gennaio	10.016	9.870	-1,5	12.317	24,8
Febbraio	9.849	10.704	8,7	10.358	-3,2
Marzo	10.699	10.690	-0,1	11.371	6,4
Aprile	10.497	10.123	-3,6		
Maggio	11.849	11.875	0,2		
Giugno	9.211	10.878	18,1		
Luglio	10.428	10.830	3,9		
Agosto	5.725	7.181	25,4		
Settembre	9.154	9.697	5,9		
Ottobre	8.632	9.553	10,7		
Novembre	9.195	9.699	5,5		
Dicembre	9.564	10.891	13,9		
TOTALE	114.819	121.991	6,2		

RADIAZIONI ALTRI VEICOLI

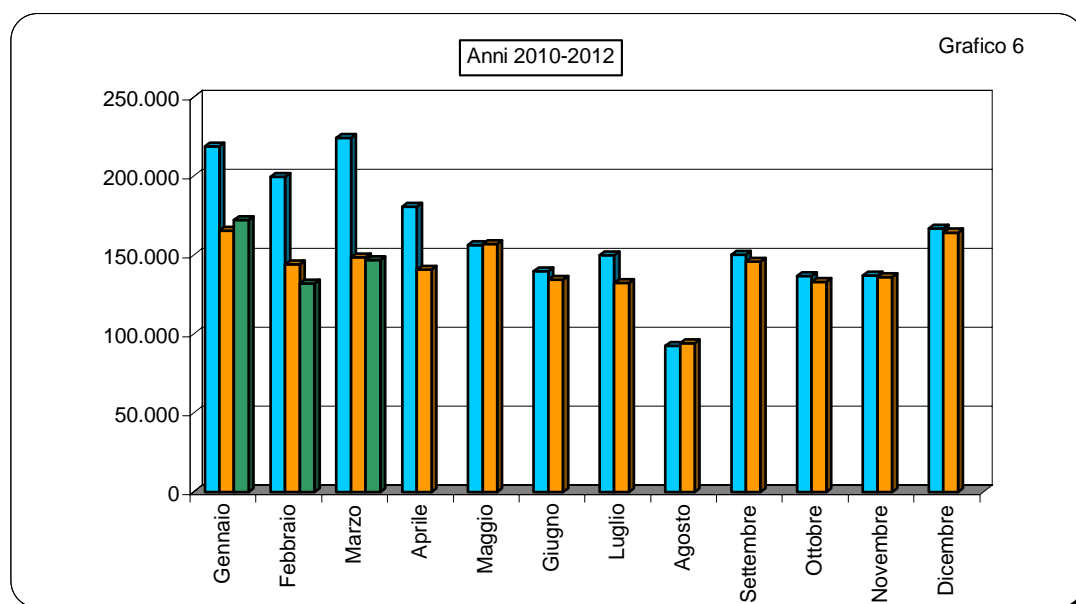
Tabella 24

MESI	2010	2011		2012	
	Val. assol.	Val. assol.	D % 11/10	Val. assol.	D % 12/11
Gennaio	1.097	1.245	13,5	1.285	3,2
Febbraio	1.161	1.276	9,9	1.142	-10,5
Marzo	1.142	1.220	6,8	1.319	8,1
Aprile	1.082	1.041	-3,8		
Maggio	1.248	1.552	24,4		
Giugno	1.131	1.088	-3,8		
Luglio	1.263	1.042	-17,5		
Agosto	712	665	-6,6		
Settembre	1.195	1.065	-10,9		
Ottobre	1.323	1.108	-16,3		
Novembre	1.068	1.229	15,1		
Dicembre	1.396	1.469	5,2		
TOTALE	13.818	14.000	1,3		

RADIAZIONI TOTALE VEICOLI

Tabella 25

MESI	2010	2011		2012	
	Val. assol.	Val. assol.	D % 11/10	Val. assol.	D % 12/11
Gennaio	218.754	165.206	-24,5	172.092	4,2
Febbraio	199.608	143.961	-27,9	132.023	-8,3
Marzo	224.236	148.412	-33,8	146.723	-1,1
Aprile	180.431	140.834	-21,9		
Maggio	156.258	157.031	0,5		
Giugno	139.744	134.292	-3,9		
Luglio	149.972	132.261	-11,8		
Agosto	92.293	94.172	2,0		
Settembre	150.121	145.694	-2,9		
Ottobre	136.787	132.960	-2,8		
Novembre	136.845	135.831	-0,7		
Dicembre	166.608	164.192	-1,5		
TOTALE	1.951.657	1.694.846	-13,2		



SALDO PRIME ISCRIZIONI - RADIAZIONI

(Autovetture)

Tabella 26

MESI	2010	2011	2012
Gennaio	13.427	19.831	-14.826
Febbraio	25.773	35.027	12.067
Marzo	38.581	52.354	15.050
Aprile	16.122	39.875	
Maggio	38.260	39.630	
Giugno	49.784	55.053	
Luglio	42.684	45.477	
Agosto	1.027	7.431	
Settembre	26.557	29.297	
Ottobre	29.603	15.529	
Novembre	28.805	19.253	
Dicembre	-6.207	-13.445	
TOTALE	304.416	345.312	

RAPPORTO PRIME ISCRIZIONI/RADIAZIONI

(Autovetture)

Tabella 27

MESI	2010	2011	2012
Gennaio	1,07	1,14	0,90
Febbraio	1,15	1,29	1,11
Marzo	1,20	1,42	1,12
Aprile	1,11	1,33	
Maggio	1,29	1,30	
Giugno	1,42	1,50	
Luglio	1,34	1,41	
Agosto	1,01	1,09	
Settembre	1,21	1,24	
Ottobre	1,26	1,14	
Novembre	1,25	1,17	
Dicembre	0,96	0,90	
Media Annuale	1,18	1,24	

SALDO PRIME ISCRIZIONI - RADIAZIONI

(Veicoli trasporto merci)

Tabella 28

MESI	2010	2011	2012
Gennaio	1.137	1.774	-3.031
Febbraio	2.135	3.615	-648
Marzo	8.149	6.056	-1.150
Aprile	666	8.548	
Maggio	5.829	12.393	
Giugno	5.611	6.908	
Luglio	6.065	5.112	
Agosto	1.889	2.149	
Settembre	4.807	6.213	
Ottobre	3.526	604	
Novembre	6.875	2.512	
Dicembre	3.008	89	
TOTALE	49.697	55.973	

RAPPORTO PRIME ISCRIZIONI/RADIAZIONI

(Veicoli trasporto merci)

Tabella 29

MESI	2010	2011	2012
Gennaio	1,07	1,13	0,79
Febbraio	1,12	1,28	0,95
Marzo	1,41	1,49	0,92
Aprile	1,04	1,83	
Maggio	1,52	2,08	
Giugno	1,53	1,62	
Luglio	1,55	1,48	
Agosto	1,29	1,30	
Settembre	1,46	1,56	
Ottobre	1,30	1,05	
Novembre	1,61	1,21	
Dicembre	1,22	1,01	
Media Annuale	1,32	1,40	

SALDO PRIME ISCRIZIONI - RADIAZIONI

(Motocicli)

Tabella 30

MESI	2010	2011	2012
Gennaio	10.309	3.631	-189
Febbraio	7.868	7.226	1.054
Marzo	25.348	16.977	15.171
Aprile	32.471	25.580	
Maggio	27.053	25.855	
Giugno	29.920	21.079	
Luglio	28.204	18.833	
Agosto	9.339	6.263	
Settembre	13.397	10.078	
Ottobre	6.290	4.123	
Novembre	5.829	-1.138	
Dicembre	-2.644	-5.079	
TOTALE	193.384	133.428	

RAPPORTO PRIME ISCRIZIONI/RADIAZIONI

(Motocicli)

Tabella 31

MESI	2010	2011	2012
Gennaio	2,03	1,37	0,98
Febbraio	1,80	1,68	1,10
Marzo	3,37	2,59	2,33
Aprile	4,09	3,53	
Maggio	3,28	3,18	
Giugno	4,25	2,94	
Luglio	3,70	2,74	
Agosto	2,63	1,87	
Settembre	2,46	2,04	
Ottobre	1,73	1,43	
Novembre	1,63	0,88	
Dicembre	0,72	0,53	
Media Annuale	2,68	2,09	

SALDO PRIME ISCRIZIONI - RADIAZIONI

(Altri veicoli)

Tabella 32

MESI	2010	2011	2012
Gennaio	247	107	-279
Febbraio	155	346	-97
Marzo	194	695	-52
Aprile	576	758	
Maggio	553	602	
Giugno	703	729	
Luglio	703	961	
Agosto	456	409	
Settembre	697	1.635	
Ottobre	458	-97	
Novembre	691	-62	
Dicembre	-86	-351	
TOTALE	5.347	5.732	

RAPPORTO PRIME ISCRIZIONI/RADIAZIONI

(Altri veicoli)

Tabella 33

MESI	2010	2011	2012
Gennaio	1,23	1,09	0,78
Febbraio	1,13	1,27	0,92
Marzo	1,17	1,57	0,96
Aprile	1,53	1,73	
Maggio	1,44	1,39	
Giugno	1,62	1,67	
Luglio	1,56	1,92	
Agosto	1,64	1,62	
Settembre	1,58	2,54	
Ottobre	1,35	0,91	
Novembre	1,65	0,95	
Dicembre	0,94	0,76	
Media Annuale	1,39	1,41	

SALDO PRIME ISCRIZIONI - RADIAZIONI

(Totale veicoli)

Tabella 34

MESI	2010	2011	2012
Gennaio	25.120	25.343	-18.325
Febbraio	35.931	46.214	12.376
Marzo	72.272	76.082	29.019
Aprile	49.835	74.761	
Maggio	71.695	78.480	
Giugno	86.018	83.769	
Luglio	77.656	70.383	
Agosto	12.711	16.252	
Settembre	45.458	47.223	
Ottobre	39.877	20.159	
Novembre	42.200	20.565	
Dicembre	-5.929	-18.786	
TOTALE	552.844	540.445	

RAPPORTO PRIME ISCRIZIONI/RADIAZIONI

(Totale veicoli)

Tabella 35

MESI	2010	2011	2012
Gennaio	1,11	1,15	0,89
Febbraio	1,18	1,32	1,09
Marzo	1,32	1,51	1,20
Aprile	1,28	1,53	
Maggio	1,46	1,50	
Giugno	1,62	1,62	
Luglio	1,52	1,53	
Agosto	1,14	1,17	
Settembre	1,30	1,32	
Ottobre	1,29	1,15	
Novembre	1,31	1,15	
Dicembre	0,96	0,89	
Media Annuale	1,28	1,32	

RELAZIONI TRA MINIVOLTURE E PASSAGGI DI PROPRIETA'

(Autovetture)

Tabella 36

MESI	Composizione %								
	2010			2011			2012		
	miniv.	pass. net.	pass. tot.	miniv.	pass. net.	pass. tot.	miniv.	pass. net.	pass. tot.
Gennaio	38,3%	61,7%	100,0%	38,9%	61,1%	100,0%	40,6%	59,4%	100,0%
Febbraio	36,2%	63,8%	100,0%	40,8%	59,2%	100,0%	40,4%	59,6%	100,0%
Marzo	39,6%	60,4%	100,0%	40,6%	59,4%	100,0%	39,8%	60,2%	100,0%
Aprile	41,0%	59,0%	100,0%	41,1%	58,9%	100,0%			
Maggio	39,2%	60,8%	100,0%	40,3%	59,7%	100,0%			
Giugno	37,9%	62,1%	100,0%	39,2%	60,8%	100,0%			
Luglio	37,8%	62,2%	100,0%	39,8%	60,2%	100,0%			
Agosto	36,0%	64,0%	100,0%	37,5%	62,5%	100,0%			
Settembre	37,7%	62,3%	100,0%	37,5%	62,5%	100,0%			
Ottobre	40,2%	59,8%	100,0%	41,9%	58,1%	100,0%			
Novembre	41,5%	58,5%	100,0%	42,5%	57,5%	100,0%			
Dicembre	41,1%	58,9%	100,0%	41,5%	58,5%	100,0%			
Media Annuale	39,1%	60,9%	100,0%	40,2%	59,8%	100,0%			

(Veicoli trasporto merci)

Tabella 37

MESI	Composizione %								
	2010			2011			2012		
	miniv.	pass. net.	pass. tot.	miniv.	pass. net.	pass. tot.	miniv.	pass. net.	pass. tot.
Gennaio	30,7%	69,3%	100,0%	32,9%	67,1%	100,0%	36,2%	63,8%	100,0%
Febbraio	29,0%	71,0%	100,0%	32,5%	67,5%	100,0%	35,5%	64,5%	100,0%
Marzo	31,3%	68,7%	100,0%	33,7%	66,3%	100,0%	34,2%	65,8%	100,0%
Aprile	32,7%	67,3%	100,0%	33,5%	66,5%	100,0%			
Maggio	32,2%	67,8%	100,0%	36,9%	63,1%	100,0%			
Giugno	31,8%	68,2%	100,0%	37,0%	63,0%	100,0%			
Luglio	33,2%	66,8%	100,0%	37,9%	62,1%	100,0%			
Agosto	32,6%	67,4%	100,0%	39,4%	60,6%	100,0%			
Settembre	32,6%	67,4%	100,0%	31,2%	68,8%	100,0%			
Ottobre	34,1%	65,9%	100,0%	40,3%	59,7%	100,0%			
Novembre	33,3%	66,7%	100,0%	38,0%	62,0%	100,0%			
Dicembre	34,0%	66,0%	100,0%	36,4%	63,6%	100,0%			
Media Annuale	32,3%	67,7%	100,0%	35,7%	64,3%	100,0%			

RELAZIONI TRA MINIVOLTURE E PASSAGGI DI PROPRIETA'

(Motocicli)

Tabella 38

MESI	Composizione %								
	2010			2011			2012		
	miniv.	pass. net.	pass. tot.	miniv.	pass. net.	pass. tot.	miniv.	pass. net.	pass. tot.
Gennaio	12,8%	87,2%	100,0%	12,5%	87,5%	100,0%	14,0%	86,0%	100,0%
Febbraio	11,9%	88,1%	100,0%	11,4%	88,6%	100,0%	13,4%	86,6%	100,0%
Marzo	10,8%	89,2%	100,0%	10,4%	89,6%	100,0%	11,7%	88,3%	100,0%
Aprile	9,9%	90,1%	100,0%	9,8%	90,2%	100,0%			
Maggio	9,5%	90,5%	100,0%	9,7%	90,3%	100,0%			
Giugno	9,5%	90,5%	100,0%	9,3%	90,7%	100,0%			
Luglio	10,5%	89,5%	100,0%	10,7%	89,3%	100,0%			
Agosto	11,0%	89,0%	100,0%	10,9%	89,1%	100,0%			
Settembre	10,8%	89,2%	100,0%	11,3%	88,7%	100,0%			
Ottobre	11,2%	88,8%	100,0%	11,7%	88,3%	100,0%			
Novembre	11,7%	88,3%	100,0%	11,7%	88,3%	100,0%			
Dicembre	12,2%	87,8%	100,0%	12,8%	87,2%	100,0%			
Media Annuale	10,7%	89,3%	100,0%	10,7%	89,3%	100,0%			

(Altri veicoli)

Tabella 39

MESI	Composizione %								
	2010			2011			2012		
	miniv.	pass. net.	pass. tot.	miniv.	pass. net.	pass. tot.	miniv.	pass. net.	pass. tot.
Gennaio	23,2%	76,8%	100,0%	25,7%	74,3%	100,0%	25,7%	74,3%	100,0%
Febbraio	23,4%	76,6%	100,0%	24,9%	75,1%	100,0%	27,6%	72,4%	100,0%
Marzo	21,6%	78,4%	100,0%	25,0%	75,0%	100,0%	26,5%	73,5%	100,0%
Aprile	25,7%	74,3%	100,0%	23,5%	76,5%	100,0%			
Maggio	23,2%	76,8%	100,0%	25,7%	74,3%	100,0%			
Giugno	21,9%	78,1%	100,0%	22,9%	77,1%	100,0%			
Luglio	23,9%	76,1%	100,0%	26,6%	73,4%	100,0%			
Agosto	19,2%	80,8%	100,0%	23,9%	76,1%	100,0%			
Settembre	24,7%	75,3%	100,0%	17,4%	82,6%	100,0%			
Ottobre	26,2%	73,8%	100,0%	30,3%	69,7%	100,0%			
Novembre	24,5%	75,5%	100,0%	29,0%	71,0%	100,0%			
Dicembre	23,4%	76,6%	100,0%	27,8%	72,2%	100,0%			
Media Annuale	23,5%	76,5%	100,0%	24,8%	75,2%	100,0%			

RELAZIONI TRA MINIVOLTURE E PASSAGGI DI PROPRIETA'
(Totale veicoli)

Tabella 40

MESI									
	2010			2011			2012		
	miniv.	pass. net.	pass. tot.	miniv.	pass. net.	pass. tot.	miniv.	pass. net.	pass. tot.
Gennaio	35,3%	64,7%	100,0%	36,2%	63,8%	100,0%	37,9%	62,1%	100,0%
Febbraio	33,2%	66,8%	100,0%	37,2%	62,8%	100,0%	37,6%	62,4%	100,0%
Marzo	35,6%	64,4%	100,0%	36,7%	63,3%	100,0%	35,8%	64,2%	100,0%
Aprile	35,9%	64,1%	100,0%	35,9%	64,1%	100,0%			
Maggio	34,1%	65,9%	100,0%	35,4%	64,6%	100,0%			
Giugno	32,9%	67,1%	100,0%	34,5%	65,5%	100,0%			
Luglio	33,1%	66,9%	100,0%	35,4%	64,6%	100,0%			
Agosto	32,0%	68,0%	100,0%	34,1%	65,9%	100,0%			
Settembre	33,9%	66,1%	100,0%	33,6%	66,4%	100,0%			
Ottobre	36,6%	63,4%	100,0%	38,4%	61,6%	100,0%			
Novembre	38,1%	61,9%	100,0%	39,5%	60,5%	100,0%			
Dicembre	38,3%	61,7%	100,0%	38,8%	61,2%	100,0%			
Media Annuale	35,0%	65,0%	100,0%	36,3%	63,7%	100,0%			

RAPPORTO PASSAGGI NETTI/PRIME ISCRIZIONI
(Autovetture)

Tabella 41

MESI	2010	2011	2012
Gennaio	1,00	1,41	1,63
Febbraio	1,20	1,60	1,70
Marzo	1,15	1,53	1,76
Aprile	1,46	1,51	
Maggio	1,39	1,47	
Giugno	1,37	1,42	
Luglio	1,46	1,50	
Agosto	1,85	1,88	
Settembre	1,56	1,64	
Ottobre	1,70	1,75	
Novembre	1,71	1,73	
Dicembre	1,82	1,86	
Media Annuale	1,42	1,59	

RAPPORTO PASSAGGI NETTI/PRIME ISCRIZIONI
(Veicoli trasporto merci)

Tabella 42

MESI	2010	2011	2012
Gennaio	2,01	2,34	2,79
Febbraio	2,06	2,46	2,58
Marzo	1,60	2,33	3,00
Aprile	2,54	2,02	
Maggio	2,33	1,73	
Giugno	2,35	2,10	
Luglio	2,29	2,25	
Agosto	2,59	2,46	
Settembre	2,38	2,34	
Ottobre	2,53	2,45	
Novembre	2,21	2,30	
Dicembre	2,26	2,24	
Media Annuale	2,21	2,22	

RAPPORTO PASSAGGI NETTI/PRIME ISCRIZIONI
(Motocicli)

Tabella 43

MESI	2010	2011	2012
Gennaio	1,34	2,12	2,34
Febbraio	1,89	2,17	2,48
Marzo	1,42	1,86	1,98
Aprile	1,52	1,84	
Maggio	1,68	1,94	
Giugno	1,74	2,13	
Luglio	1,86	2,19	
Agosto	2,55	2,98	
Settembre	2,34	2,63	
Ottobre	2,99	3,30	
Novembre	2,42	4,09	
Dicembre	4,13	4,96	
Media Annuale	1,89	2,32	

RAPPORTO PASSAGGI NETTI/PRIME ISCRIZIONI
(Altri veicoli)

Tabella 44

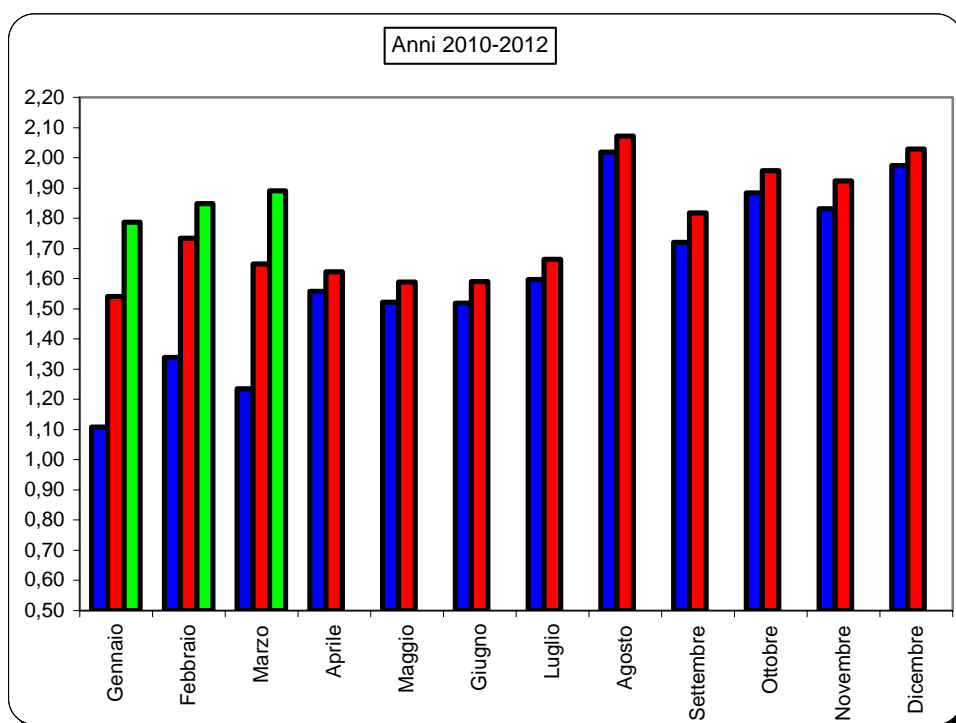
MESI	2010	2011	2012
Gennaio	2,75	2,82	3,40
Febbraio	3,33	2,72	3,49
Marzo	3,67	2,53	3,34
Aprile	2,81	2,63	
Maggio	2,61	3,09	
Giugno	2,68	2,73	
Luglio	2,45	2,06	
Agosto	2,56	3,07	
Settembre	2,36	2,39	
Ottobre	2,31	3,21	
Novembre	2,44	2,94	
Dicembre	3,25	3,09	
Media Annuale	2,72	2,71	

RAPPORTO PASSAGGI NETTI/PRIME ISCRIZIONI

(Totale veicoli)

Tabella 45

MESI	2010	2011	2012
Gennaio	1,11	1,54	1,79
Febbraio	1,34	1,73	1,85
Marzo	1,24	1,65	1,89
Aprile	1,56	1,62	
Maggio	1,52	1,59	
Giugno	1,52	1,59	
Luglio	1,60	1,66	
Agosto	2,02	2,07	
Settembre	1,72	1,82	
Ottobre	1,88	1,96	
Novembre	1,83	1,92	
Dicembre	1,97	2,03	
Media Annuale	1,55	1,73	





Automobile Club d'Italia

CRUSCOTTO - ACI

AUTOVETTURE

Andamento mensile
del mercato

MARZO 2012



	PRIME ISCRIZIONI NUOVO DI FABBRICA (1)			PRIME ISCRIZIONI USATO		PASSAGGI DI PROPRIETA' (usato reale) (2)			MINIVOLTURE (3)		
	2011	2012	Var.ne % '12/'11	2011	2012	2011	2012	Var.ne % '12/'11	2011	2012	Var.ne % '12/'11
	(a)	(b)	(c)	(d)	(e)	(f)	(g)	(h)	(i)	(j)	(k)
Gen.	160.498	129.059	-19,59%	6.155	5.833	225.678	210.558	-6,70%	143.659	143.783	0,09%
Feb.	154.201	119.658	-22,40%	7.192	6.014	245.985	203.334	-17,34%	169.583	137.838	-18,72%
Mar.	176.413	135.540	-23,17%	7.755	6.103	270.418	238.237	-11,90%	184.583	157.717	-14,55%
TOTALE Gen.- Mar.	491.112	384.257	-21,76%	21.102	17.950	742.081	652.129	-12,12%	497.825	439.338	-11,75%
Apr.	159.189			7.048		241.157			168.123		
Mag.	171.765			7.370		252.959			170.734		
Giu.	166.245			6.790		235.756			151.892		
Lug.	155.255			6.836		232.649			153.819		
Ago.	86.703			4.604		162.799			97.879		
Set.	153.127			6.961		251.445			150.665		
Ott.	125.991			6.632		220.899			158.984		
Nov.	131.918			7.091		228.350			169.104		
Dic.	123.532			6.421		229.351			162.443		
TOTALE ANNO	1.764.837			80.855		2.797.446			1.881.468		
Media Mensile	147.070			6.738		233.121			156.789		

- 1 Prime iscrizioni autovetture già immatricolate all'estero o già iscritte in altri registri nazionali (militari/CRI, ecc.)
- 2 Passaggi di proprietà al netto delle minivolture e al lordo delle Km. 0
- 3 Passaggi di proprietà di vetture usate con intestazione ai concessionari, in attesa di rivendita a terzi (D.I. 41/95)
- 4 Autovetture nuove immatricolate nel mese e rivendute entro i successivi sei mesi

Stima KM 0 (4)		RADIAZIONI				PERDITE DI POSSESSO		RIENTRI IN POSSESSO		Rapporto usato/nuovo		Rapporto radiazioni/nuovo (tasso di sostituzione)	
2010	2011	2011	2012	Var.ne % '12/'11	2011	2012	2011	2012	2012 (g/b)	2011 (o/b)			
(l)	(m)	(n)	(o)	(p)	(q)	(r)	(s)	(t)	(u)	(v)			
10.557	11.842	140.667	143.885	2,29%	7.983	8.937	533	598	1,63	1,11	Gen.		
11.630	12.725	119.174	107.591	-9,72%	6.786	6.527	565	596	1,70	0,90	Feb.		
22.213	14.861	124.059	120.490	-2,88%	7.499	7.010	734	632	1,76	0,89	Mar.		
44.400	39.428	383.900	371.966	-3,11%	22.268	22.474	1.832	1.826	1,70	0,97	TOTALE Gen.- Mar.		
17.423	12.239	119.314			5.926		639				Apr.		
17.551	13.292	132.135			6.905		692				Mag.		
19.954	18.348	111.192			6.559		579				Giù.		
15.195	12.560	109.778			6.538		582				Lug.		
7.908	5.864	79.272			4.311		353				Ago.		
22.050	16.996	123.830			7.029		598				Set.		
16.360	12.035	110.462			6.757		583				Ott.		
14.225		112.665			7.460		634				Nov.		
18.148		136.977			9.529		585				Dic.		
193.214		1.419.525			83.282		7.077				TOTALE ANNO		
16.101		118.294			6.940		590				Media Mensile		

TERMINI DI PRESENTAZIONE DELLE FORMALITA' AL PRA:

- Prime iscrizioni: contestuali all'acquisto;
- Trasferimenti proprietà: contestuali all'acquisto (D.P.R. 19/09/2000 n. 358) in applicazione dal 12/05/03;
- Minivolture: a discrezione dell'autosalone;
- Radiazioni: a cura del demolitore entro 30 gg. dalla consegna (D.lgs. n. 149/2006) in applicazione dal 27/04/06. Nel caso di rottamazione da incentivo il termine di presentazione formalità si riduce a 15 giorni (l. 296 del 27/12/2006).

MEDIA GIORNALIERA MOVIMENTI AUTOVETTURE

	PRIME ISCRIZIONI NUOVO DI FABBRICA (1)			PASSAGGI DI PROPRIETA' (usato reale) (2)			RADIAZIONI			
	2011	2012	Var.ne % '12/11	2011	2012	Var.ne % '12/11	2011	2012	Var.ne % '12/11	
	(a)	(b)	(c)	(d)	(e)	(f)	(g)	(h)	(i)	
Gennaio	8.025	6.146	-23,42%	11.284	10.027	-11,14%	7.033	6.852	-2,58%	Gennaio
Febbraio	7.710	5.698	-26,10%	12.299	9.683	-21,28%	5.959	5.123	-14,02%	Febbraio
Marzo	8.019	6.161	-23,17%	12.292	10.829	-11,90%	5.639	5.477	-2,88%	Marzo
Aprile	7.959			12.058			5.966			Aprile
Maggio	7.808			11.498			6.006			Maggio
Giugno	7.916			11.226			5.295			Giugno
Luglio	7.393			11.079			5.228			Luglio
Agosto	3.941			7.400			3.603			Agosto
Settembre	6.960			11.429			5.629			Settembre
Ottobre	6.000			10.519			5.260			Ottobre
Novembre	6.282			10.874			5.365			Novembre
Dicembre	6.177			11.468			6.849			Dicembre
MEDIA ANNUA	7.003			11.101			5.633			MEDIA ANNUA

1 Prime iscrizioni nuovo di fabbrica al lordo delle Km. 0

2 Passaggi di proprietà al netto delle minivolture e al lordo delle Km. 0

FORMALITA' PRA AUTOVETTURE NELLE PROVINCE
(Marzo 2012)

Provincia	Prime iscrizioni	Passaggi di proprietà al netto delle minivolture	Radiazioni
AL (Alessandria)	1.117	1.867	981
AT (Asti)	418	880	414
BI (Biella)	469	745	413
CN (Cuneo)	1.903	3.139	1.659
NO (Novara)	1.004	1.166	875
TO (Torino)	8.602	11.050	6.236
VB (Verbania)	412	526	319
VC (Vercelli)	448	753	419
PIEMONTE	14.373	20.124	11.317
AO (Aosta)	5.708	1.281	652
VALLE D'AOSTA	5.708	1.281	652
BG (Bergamo)	2.330	3.862	2.511
BS (Brescia)	3.095	5.936	3.060
CO (Como)	1.606	2.698	1.527
CR (Cremona)	826	1.183	948
LC (Lecco)	844	1.074	802
LO (Lodi)	546	678	528
MN (Mantova)	822	1.478	909
MI (Milano)	10.120	13.207	7.917
MB (Monza Brianza)	2.261	3.293	1.955
PV (Pavia)	1.502	2.193	1.373
SO (Sondrio)	381	1.013	458
VA (Varese)	2.242	3.738	2.309
LOMBARDIA	26.575	40.352	24.298
BZ (Bolzano)	7.666	1.870	1.182
TN (Trento)	7.175	2.057	1.224
TRENTINO A.A.	14.841	3.927	2.406
BL (Belluno)	475	666	501
PD (Padova)	2.191	3.249	2.079
RO (Rovigo)	499	842	488
TV (Treviso)	1.741	3.352	2.113
VE (Venezia)	1.547	2.418	1.538
VR (Verona)	2.179	3.466	2.115
VI (Vicenza)	1.811	3.507	2.029
VENETO	10.443	17.501	10.863
GO (Gorizia)	238	413	335
PN (Pordenone)	645	1.207	839
TS (Trieste)	409	667	415
UD (Udine)	1.158	2.297	1.407
FRIULI V.G.	2.450	4.584	2.996

GE (Genova)	1.526	2.888	1.424
IM (Imperia)	372	699	367
SP (La Spezia)	493	875	449
SV (Savona)	538	1.014	513
LIGURIA	2.929	5.475	2.753
BO (Bologna)	2.631	3.497	1.973
FE (Ferrara)	834	1.193	783
FO (Forlì)	904	1.297	916
MO (Modena)	1.701	2.831	1.712
RE (Reggio Emilia)	1.142	1.644	955
PR (Parma)	691	1.119	636
PC (Piacenza)	1.021	1.460	892
RA (Ravenna)	1.426	2.451	1.361
RN (Rimini)	642	990	598
EMILIA ROMAGNA	10.992	16.483	9.826
AR (Arezzo)	736	1.474	639
FI (Firenze)	2.758	4.339	2.452
GR (Grosseto)	429	797	459
LI (Livorno)	794	1.090	687
LU (Lucca)	1.134	1.547	830
MS (Massa Carrara)	527	762	423
PI (Pisa)	1.166	1.287	758
PT (Pistoia)	814	1.307	744
PO (Prato)	781	1.103	522
SI (Siena)	723	1.032	509
TOSCANA	9.862	14.738	8.022
PG (Perugia)	1.353	2.583	1.151
TR (Terni)	379	1.030	472
UMBRIA	1.732	3.613	1.623
AN (Ancona)	1.076	1.720	1.057
AP (Ascoli Piceno)	393	759	351
FM (Fermo)	323	573	312
MC (Macerata)	584	1.229	567
PU (Pesaro e Urbino)	755	1.134	560
MARCHE	3.131	5.414	2.847
FR (Frosinone)	590	2.229	807
LT (Latina)	713	2.446	898
RI (Rieti)	181	511	291
RM (Roma)	10.753	20.331	9.565
VT (Viterbo)	502	1.268	592
LAZIO	12.739	26.784	12.153
AQ (L'Aquila)	477	996	573
CH (Chieti)	561	1.540	600
PE (Pescara)	564	1.195	495
TE (Teramo)	565	1.192	516
ABRUZZO	2.167	4.924	2.184

CB (Campobasso)	208	864	286
IS (Isernia)	68	390	155
MOLISE	276	1.254	441
AV (Avellino)	402	1.587	669
BN (Benevento)	260	1.072	366
CE (Caserta)	842	3.736	1.550
NA (Napoli)	2.238	13.533	4.753
SA (Salerno)	886	4.260	1.749
CAMPANIA	4.628	24.187	9.088
BA (Bari)	1.444	4.828	2.165
BT (Barletta Andria Trani)	232	1.193	640
BR (Brindisi)	326	1.686	825
FG (Foggia)	372	2.457	926
LE (Lecce)	741	2.914	1.632
TA (Taranto)	484	2.104	1.134
PUGLIA	3.599	15.182	7.322
MT (Matera)	154	836	288
PZ (Potenza)	296	1.224	458
BASILICATA	450	2.060	746
CZ (Catanzaro)	442	1.378	484
CS (Cosenza)	705	2.381	860
KR (Crotone)	127	459	242
RC (Reggio Calabria)	481	1.978	555
VV (Vibo Valentia)	123	456	203
CALABRIA	1.878	6.652	2.345
AG (Agrigento)	303	1.547	604
CL (Caltanissetta)	242	914	375
CT (Catania)	961	4.382	1.324
EN (Enna)	79	550	171
ME (Messina)	657	2.027	765
PA (Palermo)	1.333	4.275	1.513
RG (Ragusa)	317	1.175	430
SR (Siracusa)	358	1.336	559
TP (Trapani)	385	1.586	530
SICILIA	4.635	17.791	6.271
CA (Cagliari)	814	2.444	726
CI (Carbonia-Iglesias)	171	424	187
NU (Nuoro)	173	447	198
OG (Ogliastra)	37	151	57
OR (Oristano)	194	519	272
OT (Olbia-Tempio)	197	530	252
SS (Sassari)	473	1.119	535
VS (Medio Campidano)	73	276	111
SARDEGNA	2.132	5.910	2.339
ITALIA	135.540	238.237	120.490

N.B. Nelle province di Aosta, Trento e Bolzano si è verificato un notevole incremento di iscrizioni di autovetture, dovuto allo spostamento della sede legale di molte società di noleggio verso queste province.

FORMALITA' PRA AUTOVETTURE NELLE PROVINCE
(Gennaio-Marzo 2012)

Provincia	Prime iscrizioni	Passaggi di proprietà al netto delle minivolture	Radiazioni
AL (Alessandria)	3.096	5.185	2.720
AT (Asti)	1.179	2.297	1.315
BI (Biella)	1.306	2.088	1.157
CN (Cuneo)	5.648	8.764	4.418
NO (Novara)	2.699	3.222	2.320
TO (Torino)	26.019	29.940	16.417
VB (Verbania)	1.099	1.406	944
VC (Vercelli)	1.197	1.921	1.145
PIEMONTE	42.245	54.821	30.436
AO (Aosta)	13.640	3.415	1.775
VALLE D'AOSTA	13.640	3.415	1.775
BG (Bergamo)	6.903	10.722	6.934
BS (Brescia)	9.107	16.524	9.128
CO (Como)	4.784	6.816	4.263
CR (Cremona)	2.414	3.149	2.704
LC (Lecco)	2.355	3.120	2.205
LO (Lodi)	1.607	1.842	1.408
MN (Mantova)	2.455	4.318	2.647
MI (Milano)	29.791	36.416	22.649
MB (Monza Brianza)	6.310	9.215	5.465
PV (Pavia)	4.211	5.898	3.684
SO (Sondrio)	1.099	2.472	1.353
VA (Varese)	6.440	9.948	6.280
LOMBARDIA	77.476	110.439	68.719
BZ (Bolzano)	10.714	5.024	3.617
TN (Trento)	18.258	5.604	3.592
TRENTINO A.A.	28.972	10.628	7.209
BL (Belluno)	1.336	2.000	1.434
PD (Padova)	6.507	9.360	6.474
RO (Rovigo)	1.451	2.312	1.711
TV (Treviso)	5.536	9.479	7.064
VE (Venezia)	4.707	6.771	4.791
VR (Verona)	6.597	9.767	6.617
VI (Vicenza)	5.294	10.310	6.554
VENETO	31.428	49.999	34.644
GO (Gorizia)	683	1.124	1.163
PN (Pordenone)	2.069	3.330	2.678
TS (Trieste)	1.129	1.785	1.209
UD (Udine)	3.513	6.156	4.466
FRIULI V.G.	7.394	12.396	9.516

GE (Genova)	4.425	8.179	4.306
IM (Imperia)	1.114	2.127	1.232
SP (La Spezia)	1.575	2.256	1.326
SV (Savona)	1.697	2.876	1.553
LIGURIA	8.811	15.438	8.417
BO (Bologna)	7.524	9.489	5.481
FE (Ferrara)	2.529	3.235	2.415
FO (Forlì)	2.650	3.272	2.384
MO (Modena)	5.091	7.390	4.458
PR (Parma)	3.223	4.370	2.802
PC (Piacenza)	1.961	3.079	1.928
RA (Ravenna)	2.905	3.840	2.630
RE (Reggio Emilia)	4.365	6.479	3.723
RN (Rimini)	2.019	2.831	1.811
EMILIA ROMAGNA	32.267	43.987	27.632
AR (Arezzo)	2.245	3.936	2.033
FI (Firenze)	8.174	11.239	7.093
GR (Grosseto)	1.327	2.289	1.393
LI (Livorno)	2.402	3.192	1.927
LU (Lucca)	3.409	4.418	2.391
MS (Massa Carrara)	1.649	2.157	1.480
PI (Pisa)	3.624	3.650	2.214
PT (Pistoia)	2.363	3.384	2.100
PO (Prato)	2.361	2.887	1.432
SI (Siena)	2.205	2.754	1.643
TOSCANA	29.758	39.905	23.706
PG (Perugia)	3.950	7.398	4.035
TR (Terni)	1.221	2.755	1.469
UMBRIA	5.171	10.154	5.504
AN (Ancona)	2.982	4.441	3.044
AP (Ascoli Piceno)	1.117	2.029	1.276
FM (Fermo)	851	1.491	1.010
MC (Macerata)	1.555	3.107	1.893
PU (Pesaro e Urbino)	2.340	2.986	1.659
MARCHE	8.845	14.053	8.882
FR (Frosinone)	1.865	5.709	2.837
LT (Latina)	2.230	6.380	3.270
RI (Rieti)	584	1.341	1.000
RM (Roma)	30.090	55.246	28.218
VT (Viterbo)	1.498	3.398	2.378
LAZIO	36.267	72.074	37.703
AQ (L'Aquila)	1.329	2.679	1.846
CH (Chieti)	1.648	3.945	2.167
PE (Pescara)	1.665	3.098	1.649
TE (Teramo)	1.680	3.098	1.851
ABRUZZO	6.322	12.820	7.513

CB (Campobasso)	586	2.286	1.224
IS (Isernia)	204	1.074	498
MOLISE	790	3.360	1.722
AV (Avellino)	1.254	4.034	2.400
BN (Benevento)	785	2.969	1.734
CE (Caserta)	2.528	10.507	5.205
NA (Napoli)	7.225	36.669	15.499
SA (Salerno)	2.771	12.196	6.084
CAMPANIA	14.563	66.375	30.922
BA (Bari)	4.358	13.529	7.861
BT (Barletta Andria Trani)	753	3.447	2.266
BR (Brindisi)	1.043	4.754	2.873
FG (Foggia)	1.131	6.984	3.371
LE (Lecce)	2.624	8.328	6.229
TA (Taranto)	1.586	6.165	3.443
PUGLIA	11.495	43.206	26.041
MT (Matera)	484	2.225	1.081
PZ (Potenza)	890	3.397	1.991
BASILICATA	1.374	5.622	3.072
CZ (Catanzaro)	1.493	3.746	1.603
CS (Cosenza)	2.223	6.605	3.019
KR (Crotone)	395	1.302	625
RC (Reggio Calabria)	1.511	5.659	2.102
VV (Vibo Valentia)	440	1.280	632
CALABRIA	6.062	18.592	7.981
AG (Agrigento)	1.144	4.528	2.288
CL (Caltanissetta)	705	2.545	1.382
CT (Catania)	3.142	11.973	4.447
EN (Enna)	274	1.584	859
ME (Messina)	2.052	5.479	2.730
PA (Palermo)	4.061	11.282	5.223
RG (Ragusa)	1.068	3.338	1.382
SR (Siracusa)	1.207	3.748	2.057
TP (Trapani)	1.261	4.294	2.060
SICILIA	14.915	48.770	22.429
CA (Cagliari)	2.654	6.606	2.694
CI (Carbonia-Iglesias)	498	1.117	640
NU (Nuoro)	490	1.279	795
OG (Ogliastra)	133	443	359
OR (Oristano)	544	1.380	840
OT (Olbia-Tempio)	567	1.412	827
SS (Sassari)	1.311	3.061	1.583
VS (Medio Campidano)	265	777	406
SARDEGNA	6.461	16.074	8.144
ITALIA	384.257	652.129	371.966