



*Automobile Club Italia*

# ***AUTO - TREND***

*Analisi statistica sulle tendenze del mercato auto in Italia*

*Maggio 2012*

A cura di: AREA STATISTICA  
DIREZIONE STUDI E RICERCHE

## PRESENTAZIONE

L'evoluzione tecnologica e la sempre più accentuata globalizzazione dei mercati impone la necessità di disporre di informazioni immediate e precise, che descrivano i principali fenomeni, sia dal punto di vista fisico che economico.

L'ACI, per soddisfare le continue e pressanti richieste di dati sul mondo dell'automobile, ha raccolto l'invito degli operatori del settore e ha realizzato un bollettino mensile di statistiche "AUTO-TREND".

I dati riguardanti i fenomeni descritti nei 4 mesi precedenti la data di pubblicazione, riportati in corsivo nelle tabelle, essendo desunti da rilevazioni giornaliere sugli archivi informatici dell'ACI, debbono ritenersi provvisori.

E' pertanto possibile uno scostamento fisiologico, che solo in alcuni casi potrà raggiungere il 5%, rispetto al consolidamento dei dati stessi ottenuto dalle successive verifiche.

L'ACI si augura di aver dato un ulteriore, importante contributo di conoscenza e di valutazione del mercato.

# INDICE

	Pag.	
Indice	1	
Nota informativa	3	
Analisi delle tendenze	5	
Grafico 1	6	
Tabella 1	Prime iscrizioni autovetture nuove di fabbrica	7
Tabella 2	Prime iscrizioni veicoli trasporto merci nuovi di fabbrica	7
Tabella 3	Prime iscrizioni motocicli nuovi di fabbrica	8
Tabella 4	Prime iscrizioni altri veicoli nuovi di fabbrica	8
Tabella 5	Prime iscrizioni totale veicoli nuovi di fabbrica	9
Grafico 2	Prime iscrizioni totale veicoli nuovi di fabbrica	9
Tabella 6	Passaggi di proprietà autovetture	10
Tabella 7	Passaggi di proprietà veicoli trasporto merci	10
Tabella 8	Passaggi di proprietà motocicli	11
Tabella 9	Passaggi di proprietà altri veicoli	11
Tabella 10	Passaggi di proprietà totale veicoli	12
Grafico 3	Passaggi di proprietà totale veicoli	12
Tabella 11	Minivolture autovetture	13
Tabella 12	Minivolture veicoli trasporto merci	13
Tabella 13	Minivolture motocicli	14
Tabella 14	Minivolture altri veicoli	14
Tabella 15	Minivolture totale veicoli	15
Grafico 4	Minivolture totale veicoli	15
Tabella 16	Passaggi di proprietà autovetture al netto delle minivolture	16
Tabella 17	Passaggi di proprietà veicoli trasporto merci al netto delle minivolture	16
Tabella 18	Passaggi di proprietà motocicli al netto delle minivolture	17
Tabella 19	Passaggi di proprietà altri veicoli al netto delle minivolture	17
Tabella 20	Passaggi di proprietà totale veicoli al netto delle minivolture	18
Grafico 5	Passaggi di proprietà totale veicoli al netto delle minivolture	18
Tabella 21	Radiazioni autovetture	19
Tabella 22	Radiazioni veicoli trasporto merci	19
Tabella 23	Radiazioni motocicli	20
Tabella 24	Radiazioni altri veicoli	20
Tabella 25	Radiazioni totale veicoli	21
Grafico 6	Radiazioni totale veicoli	21
Tabella 26	Saldo prime iscrizioni - radiazioni (autovetture)	22
Tabella 27	Rapporto prime iscrizioni/radiazioni (autovetture)	22
Tabella 28	Saldo prime iscrizioni - radiazioni (veicoli trasporto merci)	23
Tabella 29	Rapporto prime iscrizioni/radiazioni (veicoli trasporto merci)	23
Tabella 30	Saldo prime iscrizioni - radiazioni (motocicli)	24
Tabella 31	Rapporto prime iscrizioni/radiazioni (motocicli)	24
Tabella 32	Saldo prime iscrizioni - radiazioni (altri veicoli)	25
Tabella 33	Rapporto prime iscrizioni/radiazioni (altri veicoli)	25

Tabella 34	Saldo prime iscrizioni - radiazioni (totale veicoli)	26
Tabella 35	Rapporto prime iscrizioni/radiazioni (totale veicoli)	26
Tabella 36	Relazioni tra minivolture e passaggi di proprietà (autovetture)	27
Tabella 37	Relazioni tra minivolture e passaggi di proprietà (veicoli trasporto merci)	27
Tabella 38	Relazioni tra minivolture e passaggi di proprietà (motocicli)	28
Tabella 39	Relazioni tra minivolture e passaggi di proprietà (altri veicoli)	28
Tabella 40	Relazioni tra minivolture e passaggi di proprietà (totale veicoli)	29
Tabella 41	Rapporto passaggi netti di proprietà/prime iscrizioni (autovetture)	30
Tabella 42	Rapporto passaggi netti di proprietà/prime iscrizioni (veicoli trasporto merci)	30
Tabella 43	Rapporto passaggi netti di proprietà/prime iscrizioni (motocicli)	31
Tabella 44	Rapporto passaggi netti di proprietà/prime iscrizioni (altri veicoli)	31
Tabella 45	Rapporto passaggi netti di proprietà/prime iscrizioni (totale veicoli)	32
Grafico 7	Rapporto passaggi netti di proprietà/prime iscrizioni (totale veicoli)	32
<b>Inserto:</b>	<b>Cruscotto ACI - Autovetture</b>	<b>33-36</b>
Appendice	Formalità autovetture nelle province (aprile)	37-39
	Formalità autovetture nelle province (gennaio-aprile)	40-42

# NOTA INFORMATIVA

Il bollettino analizza i dati riguardanti l'andamento del mercato e gli eventi che lo caratterizzano: la nascita (prima iscrizione al PRA), i passaggi di proprietà e la cessazione dalla circolazione o radiazione.

Le tabelle illustrano in sequenza, per le principali categorie di veicoli, l'andamento dei seguenti eventi:

1. ISCRIZIONI DI VEICOLI NUOVI DI FABBRICA al P.R.A.:

Registrazione della prima iscrizione al PRA di un veicolo nuovo di fabbrica, da effettuare contestualmente al rilascio della Carta di circolazione.

2. PASSAGGI DI PROPRIETA':

Registrazione al PRA del trasferimento di proprietà di un veicolo, che deve avvenire contestualmente all'acquisto (D.P.R. 19/09/2000 n. 358) in applicazione dal 12/05/03.

3. MINIVOLTURE:

Registrazione al PRA di un passaggio di proprietà di un veicolo a favore di un concessionario, ai fini della rivendita a terzi. Tali dati sono stati disaggregati solo a partire dal 1998, anno in cui il fenomeno ha raggiunto valori significativi.

4. PASSAGGI DI PROPRIETA' AL NETTO DELLE MINIVOLTURE:

Differenza tra punto 2 e punto 3

5. CESSAZIONI DALLA CIRCOLAZIONE (RADIAZIONI):

Registrazione al PRA della radiazione del veicolo, avvenuta per rottamazione, esportazione o altro (es.: veicoli abbandonati e rimossi dalle autorità). Da luglio 1998 questa formalità non viene più presentata (nel caso di rottamazione) dal proprietario del veicolo, ma dal titolare del centro autorizzato alla raccolta dei veicoli da rottamare. Dal momento della consegna del veicolo al demolitore (in forza del D. lgs. n. 149/2006 in vigore dal 27/04/06), lo stesso ha 30 giorni di tempo per presentare la formalità al PRA. Nel caso di rottamazione da incentivo il termine di presentazione formalità si riduce a 15 giorni (l. 296 del 27/12/2006)

Le diverse categorie di veicoli sono state sintetizzate in 5 grandi gruppi:

• AUTOVETTURE:

Sono i veicoli destinati al trasporto di persone, aventi al massimo nove posti, compreso quello del conducente;

• VEICOLI COMMERCIALI E INDUSTRIALI (trasporto merci):

Questo gruppo comprende gli autocarri per il trasporto merci, gli autoveicoli per i trasporti speciali, i trattori stradali o motrici per semirimorchi, i motocarri per il trasporto merci e i motocarri per i trasporti speciali;

• MOTOCICLI:

Sono i veicoli a due ruote, adibiti a trasporto persone con cilindrata superiore a 50 cc.

- **ALTRI VEICOLI**

Sono comprese tutte le categorie di veicoli non analizzate precedentemente (ad es. autobus, rimorchi, semirimorchi, ecc.);

- **TOTALE VEICOLI:**

La somma delle precedenti categorie.

La serie storica comprende gli anni 2010, 2011 e 2012 per il quale saranno da considerare "provvisori" i valori riferiti agli ultimi 4 mesi antecedenti la data di pubblicazione del bollettino (corsivo).

# ANALISI DELLE TENDENZE

**Aprile 2012** ha avuto una giornata lavorativa in meno rispetto al corrispondente mese dell'anno precedente, è, pertanto, opportuno riportare anche la variazione in termini di media giornaliera.

Prosegue il forte calo per le **prime iscrizioni di autovetture**: ad aprile è stata rilevata una flessione del 18,4%, con 129.855 autovetture (bisogna risalire ai primi anni '80 per trovare un dato simile per aprile) rispetto alle 159.195 dell'omologo mese del 2011, che si riduce ad un -14,1% a livello di variazione giornaliera. Brusco decremento per le prime iscrizioni di motocicli, con una variazione negativa del 38,6% (media giornaliera: -35,4%), essendo state presentate 21.909 formalità contro le 35.705 di aprile 2011. Complessivamente, la dinamica delle prime iscrizioni di veicoli in genere ha mostrato una diminuzione del 23,9% (164.053 unità contro le 215.602 del 2011), che diventa -19,9% in termini di media giornaliera.

Tutto negativo il primo quadrimestre dell'anno: -20,9% per le autovetture, -24,1% per i motocicli e -22,3% per tutti i veicoli.

C'è da evidenziare che, come nei mesi precedenti, le Province di Aosta, Bolzano e Trento hanno riportato nel mese di aprile delle variazioni nettamente superiori al 100% (Aosta +834,7%, Bolzano +966,8% e Trento +365,3%), grazie alle agevolazioni fiscali che hanno spinto le compagnie di autonoleggio a trasferire la sede legale in queste Province. Di conseguenza Firenze e Roma hanno subito le conseguenze di tali spostamenti (rispettivamente -67,6% e -64,9% ad aprile), non potendo più usufruire di sconti sull'IPT abbastanza forti da spingere le società di noleggio ad immatricolare in queste Province, come accadeva fino a metà settembre dello scorso anno.

Prosegue, anche ad aprile, il decremento per i **passaggi di proprietà** di autovetture, depurati dalle minivolture (i trasferimenti temporanei a nome del concessionario in attesa della rivendita al cliente finale), che hanno fatto rilevare una variazione negativa del 18% rispetto ad aprile 2011 (-13,7% in termini di media giornaliera). Flessione anche per i trasferimenti di autovetture al lordo delle minivolture, con una variazione mensile di -19,2% (variazione giornaliera: -15%) e 330.972 formalità contro le 409.718 di aprile 2011. Forte diminuzione anche per le minivolture delle autovetture, che hanno fatto segnare una variazione negativa pari al 20,9% (media giornaliera: -16,8%). Calo per le moto al netto delle minivolture, con una variazione mensile di -21%, essendo state presentate 51.899 pratiche contro le 65.689 di aprile 2011 (variazione giornaliera: -16,8%); i veicoli in genere, sempre al netto delle minivolture, hanno fatto registrare una diminuzione pari al 18,8%, che diventa -14,5% a livello di media giornaliera.

Riguardo ai volumi numerici globali in assoluto, si riscontra che i passaggi di proprietà, depurati dall'effetto distorsivo delle minivolture, sono stati 197.125 per le sole autovetture e 283.069 per tutti i veicoli (nel mese di aprile 2011 furono, rispettivamente, 240.466 e 348.671).

Per ogni 100 autovetture nuove ne sono state vendute 152 usate nel mese di aprile e 165 nel primo quadrimestre.

Fino ad aprile 2012 sono state rilevate flessioni del 13,3% per le autovetture, del 12,5% per i motocicli e del 13,5% per i veicoli nel complesso.

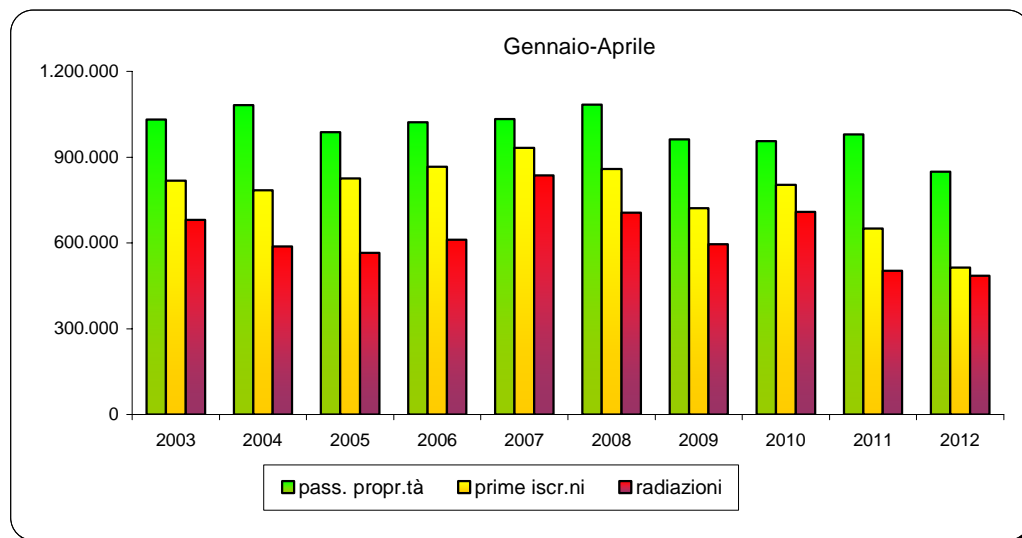
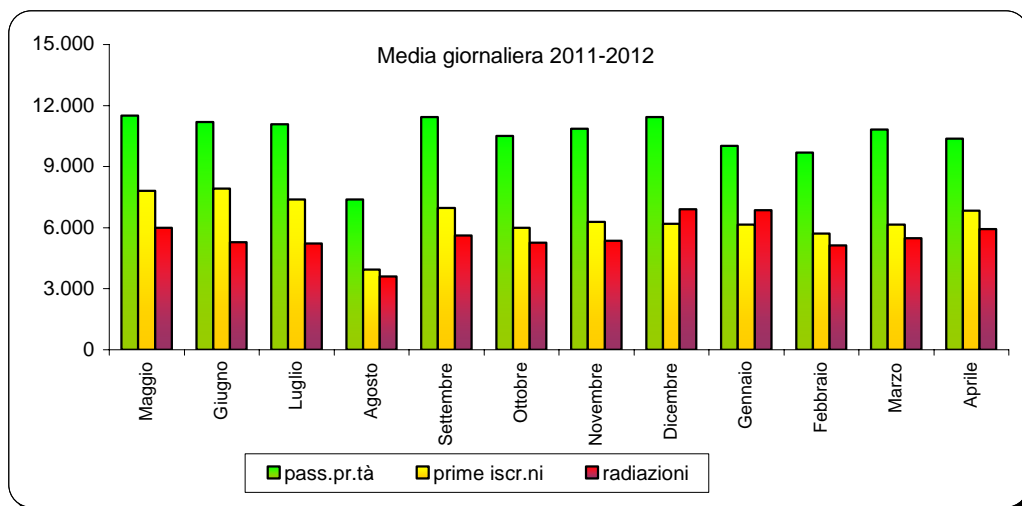
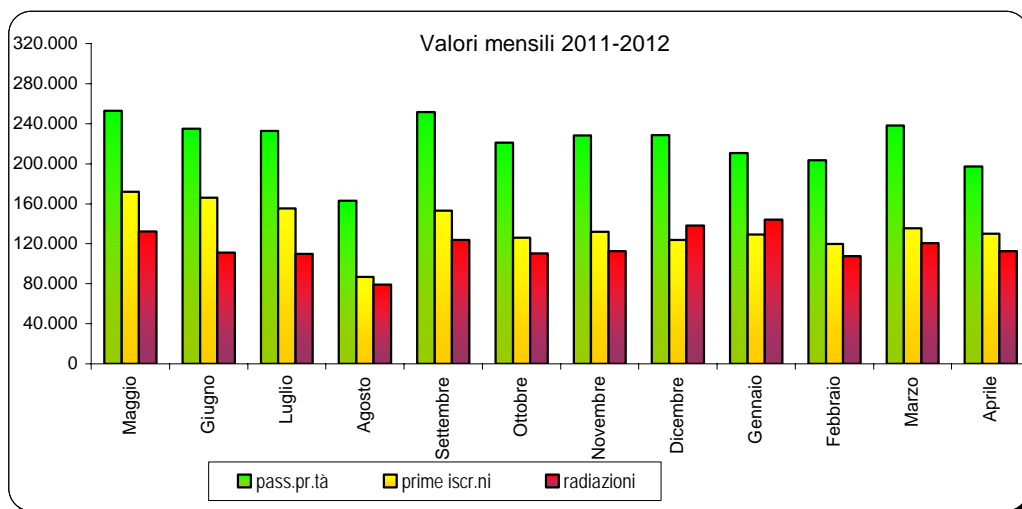
Diminuzione ad aprile per le **radiazioni** di autovetture rispetto allo stesso mese dell'anno precedente, pari a -5,6%, con 112.573 pratiche contro le 119.290 di aprile 2011. Il tasso unitario di sostituzione (rapporto radiazioni/prime iscrizioni) è stato, per le autovetture, pari a 0,87 nel mese di aprile (per ogni 100 autovetture nuove ne sono state radiate 87) ed a 0,94 nel primo quadrimestre. Al contrario sono aumentate le radiazioni dei motocicli, +3,7% con 10.495 motocicli radiati contro i 10.124 di aprile 2011. Per i veicoli in genere è stato rilevato un calo pari a -4,2%, con 134.930 radiazioni rispetto alle 140.803 del corrispondente mese del 2011.

In considerazione della giornata lavorativa in meno, le variazioni giornaliere diventano -0,7% per le autovetture, +9,1% per i motocicli e +0,9% per tutti i veicoli.

Nel primo quadrimestre 2012 sono state registrate diminuzioni del 3,7% per le autovetture e del 2,1% per tutti i veicoli, mentre si è rilevato un aumento del 7,6% per i motocicli.

# FORMALITA' P.R.A. RELATIVE ALLE AUTOVETTURE

Grafico 1





## PRIME ISCRIZIONI AUTOVETTURE NUOVE DI FABBRICA

Tabella 1

MESI	2010	2011		2012	
	Val. assol.	Val. assol.	D % 11/10	Val. assol.	D % 12/11
Gennaio	204.977	160.493	-21,7	129.059	-19,6
Febbraio	197.056	154.192	-21,8	119.658	-22,4
Marzo	231.128	176.411	-23,7	135.540	-23,2
Aprile	169.534	159.195	-6,1	129.855	-18,4
Maggio	170.191	171.765	0,9		
Giugno	168.633	166.246	-1,4		
Luglio	169.986	155.255	-8,7		
Agosto	80.418	86.703	7,8		
Settembre	155.791	153.127	-1,7		
Ottobre	144.796	125.991	-13,0		
Novembre	144.098	131.918	-8,5		
Dicembre	135.462	123.715	-8,7		
TOTALE	1.972.070	1.765.011	-10,5		

## PRIME ISCRIZIONI VEICOLI TRASPORTO MERCI NUOVI DI FABBRICA

Tabella 2

MESI	2010	2011		2012	
	Val. assol.	Val. assol.	D % 11/10	Val. assol.	D % 12/11
Gennaio	17.228	15.200	-11,8	11.574	-23,9
Febbraio	19.450	16.422	-15,6	12.284	-25,2
Marzo	27.997	18.498	-33,9	12.393	-33,0
Aprile	16.106	18.903	17,4	10.846	-42,6
Maggio	17.059	23.862	39,9		
Giugno	16.164	18.049	11,7		
Luglio	17.044	15.723	-7,8		
Agosto	8.354	9.203	10,2		
Settembre	15.345	17.315	12,8		
Ottobre	15.165	12.441	-18,0		
Novembre	18.164	14.750	-18,8		
Dicembre	16.987	15.065	-11,3		
TOTALE	205.063	195.431	-4,7		

## PRIME ISCRIZIONI MOTOCICLI NUOVI DI FABBRICA

Tabella 3

MESI	2010	2011		2012	
	Val. assol.	Val. assol.	D % 11/10	Val. assol.	D % 12/11
Gennaio	20.325	13.501	-33,6	12.128	-10,2
Febbraio	17.717	17.931	1,2	11.412	-36,4
Marzo	36.047	27.667	-23,2	26.542	-4,1
Aprile	42.968	35.705	-16,9	21.909	-38,6
Maggio	38.902	37.730	-3,0		
Giugno	39.131	31.959	-18,3		
Luglio	38.632	29.663	-23,2		
Agosto	15.064	13.444	-10,8		
Settembre	22.551	19.775	-12,3		
Ottobre	14.922	13.676	-8,4		
Novembre	15.024	8.561	-43,0		
Dicembre	6.920	5.822	-15,9		
TOTALE	308.203	255.434	-17,1		

## PRIME ISCRIZIONI ALTRI VEICOLI NUOVI DI FABBRICA

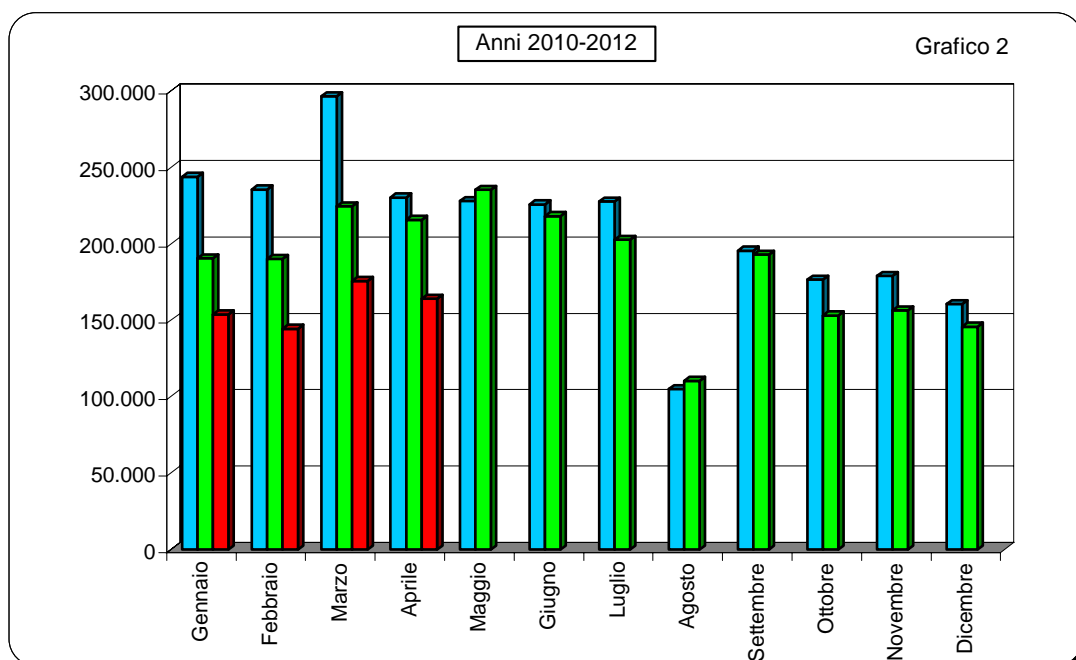
Tabella 4

MESI	2010	2011		2012	
	Val. assol.	Val. assol.	D % 11/10	Val. assol.	D % 12/11
Gennaio	1.344	1.351	0,5	1.006	-25,5
Febbraio	1.316	1.622	23,3	1.045	-35,6
Marzo	1.336	1.916	43,4	1.267	-33,9
Aprile	1.658	1.799	8,5	1.443	-19,8
Maggio	1.801	1.955	8,6		
Giugno	1.834	1.817	-0,9		
Luglio	1.966	2.003	1,9		
Agosto	1.168	1.074	-8,0		
Settembre	1.892	2.700	42,7		
Ottobre	1.781	1.011	-43,2		
Novembre	1.759	1.167	-33,7		
Dicembre	1.310	1.171	-10,6		
TOTALE	19.165	19.586	2,2		

## PRIME ISCRIZIONI TOTALE VEICOLI NUOVI DI FABBRICA

Tabella 5

MESI	2010	2011		2012	
	Val. assol.	Val. assol.	D % 11/10	Val. assol.	D % 12/11
Gennaio	243.874	190.545	-21,9	153.767	-19,3
Febbraio	235.539	190.167	-19,3	144.399	-24,1
Marzo	296.508	224.492	-24,3	175.742	-21,7
Aprile	230.266	215.602	-6,4	164.053	-23,9
Maggio	227.953	235.312	3,2		
Giugno	225.762	218.071	-3,4		
Luglio	227.628	202.644	-11,0		
Agosto	105.004	110.424	5,2		
Settembre	195.579	192.917	-1,4		
Ottobre	176.664	153.119	-13,3		
Novembre	179.045	156.396	-12,6		
Dicembre	160.679	145.773	-9,3		
TOTALE	2.504.501	2.235.462	-10,7		



## PASSAGGI DI PROPRIETA' AUTOVETTURE

Tabella 6

MESI	2010	2011		2012	
	Val. assol.	Val. assol.	D % 11/10	Val. assol.	D % 12/11
Gennaio	331.922	369.551	11,3	354.341	-4,1
Febbraio	372.108	415.771	11,7	341.172	-17,9
Marzo	439.639	455.278	3,6	395.954	-13,0
Aprile	419.728	409.718	-2,4	330.972	-19,2
Maggio	389.958	423.693	8,7		
Giugno	373.288	388.134	4,0		
Luglio	398.940	386.468	-3,1		
Agosto	232.718	260.678	12,0		
Settembre	389.539	402.110	3,2		
Ottobre	410.599	379.883	-7,5		
Novembre	422.408	397.454	-5,9		
Dicembre	418.114	391.962	-6,3		
TOTALE	4.598.961	4.680.700	1,8		

## PASSAGGI DI PROPRIETA' VEICOLI TRASPORTO MERCI

Tabella 7

MESI	2010	2011		2012	
	Val. assol.	Val. assol.	D % 11/10	Val. assol.	D % 12/11
Gennaio	50.018	52.802	5,6	50.642	-4,1
Febbraio	56.487	59.805	5,9	49.168	-17,8
Marzo	65.323	64.871	-0,7	56.377	-13,1
Aprile	60.822	57.191	-6,0	46.837	-18,1
Maggio	58.531	65.356	11,7		
Giugno	55.777	59.735	7,1		
Luglio	58.306	56.905	-2,4		
Agosto	32.114	37.320	16,2		
Settembre	54.252	58.890	8,5		
Ottobre	58.249	51.052	-12,4		
Novembre	60.283	54.830	-9,0		
Dicembre	58.097	52.866	-9,0		
TOTALE	668.259	671.623	0,5		

## PASSAGGI DI PROPRIETA' MOTOCICLI

Tabella 8

MESI	2010	2011		2012	
	Val. assol.	Val. assol.	D % 11/10	Val. assol.	D % 12/11
Gennaio	31.138	32.683	5,0	33.044	1,1
Febbraio	38.036	43.848	15,3	32.661	-25,5
Marzo	57.291	57.417	0,2	59.641	3,9
Aprile	72.576	72.899	0,4	58.490	-19,8
Maggio	72.457	81.309	12,2		
Giugno	75.071	75.115	0,1		
Luglio	80.102	72.862	-9,0		
Agosto	43.206	44.993	4,1		
Settembre	59.233	58.684	-0,9		
Ottobre	50.280	51.036	1,5		
Novembre	41.163	39.644	-3,7		
Dicembre	32.503	33.032	1,6		
TOTALE	653.056	663.522	1,6		

## PASSAGGI DI PROPRIETA' ALTRI VEICOLI

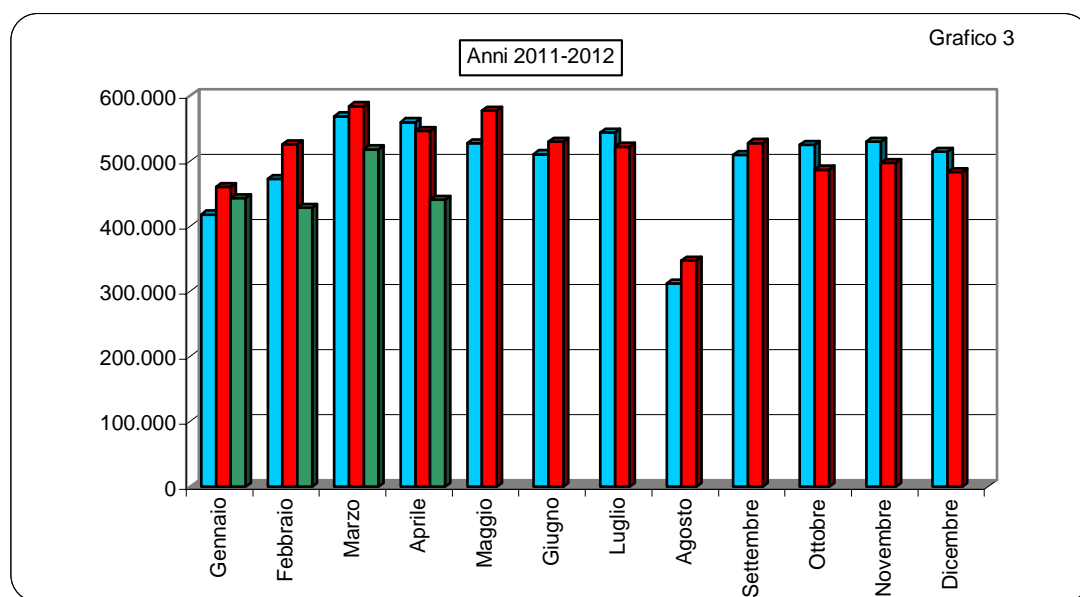
Tabella 9

MESI	2010	2011		2012	
	Val. assol.	Val. assol.	D % 11/10	Val. assol.	D % 12/11
Gennaio	4.806	5.107	6,3	4.607	-9,8
Febbraio	5.715	5.846	2,3	5.042	-13,8
Marzo	6.245	6.407	2,6	5.750	-10,3
Aprile	6.269	6.148	-1,9	4.383	-28,7
Maggio	6.110	6.581	7,7		
Giugno	6.284	6.415	2,1		
Luglio	6.345	5.628	-11,3		
Agosto	3.706	4.341	17,1		
Settembre	5.917	7.814	32,1		
Ottobre	5.586	4.658	-16,6		
Novembre	5.695	4.833	-15,1		
Dicembre	5.556	4.856	-12,6		
TOTALE	68.234	68.634	0,6		

## PASSAGGI DI PROPRIETA' TOTALE VEICOLI

Tabella 10

MESI	2010	2011		2012	
	Val. assol.	Val. assol.	D % 11/10	Val. assol.	D % 12/11
Gennaio	417.884	460.143	10,1	442.634	-3,8
Febbraio	472.346	525.270	11,2	428.043	-18,5
Marzo	568.498	583.973	2,7	517.722	-11,3
Aprile	559.395	545.956	-2,4	440.682	-19,3
Maggio	527.056	576.939	9,5		
Giugno	510.420	529.399	3,7		
Luglio	543.693	521.863	-4,0		
Agosto	311.744	347.332	11,4		
Settembre	508.941	527.498	3,6		
Ottobre	524.714	486.629	-7,3		
Novembre	529.549	496.761	-6,2		
Dicembre	514.270	482.716	-6,1		
TOTALE	5.988.510	6.084.479	1,6		



## MINIVOLTURE AUTOVETTURE

Tabella 11

MESI	2010	2011		2012	
	Val. assol.	Val. assol.	D % 11/10	Val. assol.	D % 12/11
Gennaio	127.009	144.673	13,9	143.783	-0,6
Febbraio	134.714	171.039	27,0	137.838	-19,4
Marzo	174.298	185.869	6,6	157.717	-15,1
Aprile	171.935	169.252	-1,6	133.847	-20,9
Maggio	152.819	170.734	11,7		
Giugno	141.440	153.044	8,2		
Luglio	150.767	153.819	2,0		
Agosto	83.810	97.879	16,8		
Settembre	147.032	150.665	2,5		
Ottobre	164.932	158.984	-3,6		
Novembre	175.453	169.104	-3,6		
Dicembre	171.923	163.422	-4,9		
TOTALE	1.796.132	1.888.484	5,1		

## MINIVOLTURE VEICOLI TRASPORTO MERCI

Tabella 12

MESI	2010	2011		2012	
	Val. assol.	Val. assol.	D % 11/10	Val. assol.	D % 12/11
Gennaio	15.352	17.688	15,2	18.316	3,6
Febbraio	16.404	19.736	20,3	17.472	-11,5
Marzo	20.419	22.186	8,7	19.258	-13,2
Aprile	19.868	19.360	-2,6	16.047	-17,1
Maggio	18.836	24.144	28,2		
Giugno	17.740	22.377	26,1		
Luglio	19.348	21.587	11,6		
Agosto	10.480	14.705	40,3		
Settembre	17.688	18.366	3,8		
Ottobre	19.874	20.597	3,6		
Novembre	20.087	20.842	3,8		
Dicembre	19.754	19.337	-2,1		
TOTALE	215.850	240.925	11,6		

## MINIVOLTURE MOTOCICLI

Tabella 13

MESI	2010	2011		2012	
	Val. assol.	Val. assol.	D % 11/10	Val. assol.	D % 12/11
Gennaio	3.977	4.152	4,4	4.634	11,6
Febbraio	4.541	5.059	11,4	4.388	-13,3
Marzo	6.169	6.076	-1,5	7.005	15,3
Aprile	7.204	7.210	0,1	6.591	-8,6
Maggio	6.917	7.927	14,6		
Giugno	7.140	7.037	-1,4		
Luglio	8.432	7.790	-7,6		
Agosto	4.760	4.885	2,6		
Settembre	6.414	6.653	3,7		
Ottobre	5.647	5.963	5,6		
Novembre	4.820	4.655	-3,4		
Dicembre	3.954	4.271	8,0		
TOTALE	69.975	71.678	2,4		

## MINIVOLTURE ALTRI VEICOLI

Tabella 14

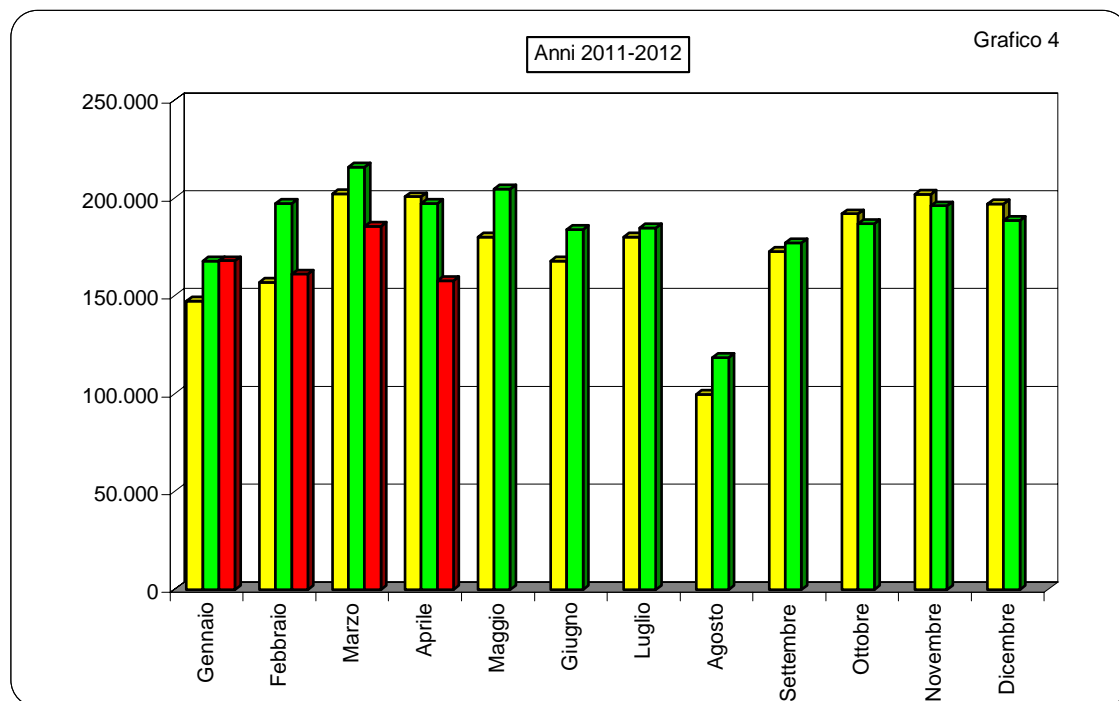
MESI	2010	2011		2012	
	Val. assol.	Val. assol.	D % 11/10	Val. assol.	D % 12/11
Gennaio	1.116	1.333	19,4	1.182	-11,3
Febbraio	1.337	1.480	10,7	1.394	-5,8
Marzo	1.346	1.618	20,2	1.521	-6,0
Aprile	1.613	1.463	-9,3	1.128	-22,9
Maggio	1.416	1.671	18,0		
Giugno	1.374	1.497	9,0		
Luglio	1.519	1.497	-1,4		
Agosto	711	1.039	46,1		
Settembre	1.461	1.358	-7,0		
Ottobre	1.463	1.413	-3,4		
Novembre	1.397	1.401	0,3		
Dicembre	1.299	1.363	4,9		
TOTALE	16.052	17.133	6,7		



## MINIVOLTURE TOTALE VEICOLI

Tabella 15

MESI	2010	2011		2012	
	Val. assol.	Val. assol.	D % 09/08	Val. assol.	D % 10/09
Gennaio	147.454	167.846	13,8	167.915	0,0
Febbraio	156.996	197.314	25,7	161.092	-18,4
Marzo	202.232	215.749	6,7	185.501	-14,0
Aprile	200.620	197.285	-1,7	157.613	-20,1
Maggio	179.988	204.476	13,6		
Giugno	167.694	183.955	9,7		
Luglio	180.066	184.693	2,6		
Agosto	99.761	118.508	18,8		
Settembre	172.595	177.042	2,6		
Ottobre	191.916	186.957	-2,6		
Novembre	201.757	196.002	-2,9		
Dicembre	196.930	188.393	-4,3		
TOTALE	2.098.009	2.218.220	5,7		



**PASSAGGI DI PROPRIETA' AUTOVETTURE AL NETTO DELLE  
MINIVOLTURE**

Tabella 16

MESI	2010	2011		2012	
	Val. assol.	Val. assol.	D % 11/10	Val. assol.	D % 12/11
Gennaio	204.913	224.878	9,7	210.558	-6,4
Febbraio	237.394	244.732	3,1	203.334	-16,9
Marzo	265.341	269.409	1,5	238.237	-11,6
Aprile	247.793	240.466	-3,0	197.125	-18,0
Maggio	237.139	252.959	6,7		
Giugno	231.848	235.090	1,4		
Luglio	248.173	232.649	-6,3		
Agosto	148.908	162.799	9,3		
Settembre	242.507	251.445	3,7		
Ottobre	245.667	220.899	-10,1		
Novembre	246.955	228.350	-7,5		
Dicembre	246.191	228.540	-7,2		
TOTALE	2.802.829	2.792.216	-0,4		

**PASSAGGI DI PROPRIETA' VEICOLI MERCI AL NETTO DELLE  
MINIVOLTURE**

Tabella 17

MESI	2010	2011		2012	
	Val. assol.	Val. assol.	D % 11/10	Val. assol.	D % 12/11
Gennaio	34.666	35.114	1,3	32.326	-7,9
Febbraio	40.083	40.069	0,0	31.696	-20,9
Marzo	44.904	42.685	-4,9	37.119	-13,0
Aprile	40.954	37.831	-7,6	30.790	-18,6
Maggio	39.695	41.212	3,8		
Giugno	38.037	37.358	-1,8		
Luglio	38.958	35.318	-9,3		
Agosto	21.634	22.615	4,5		
Settembre	36.564	40.524	10,8		
Ottobre	38.375	30.455	-20,6		
Novembre	40.196	33.988	-15,4		
Dicembre	38.343	33.529	-12,6		
TOTALE	452.409	430.698	-4,8		

## PASSAGGI DI PROPRIETA' MOTOCICLI AL NETTO DELLE MINIVOLTURE

Tabella 18

MESI	2010	2011		2012	
	Val. assol.	Val. assol.	D % 11/10	Val. assol.	D % 12/11
Gennaio	27.161	28.531	5,0	28.410	-0,4
Febbraio	33.495	38.789	15,8	28.273	-27,1
Marzo	51.122	51.341	0,4	52.636	2,5
Aprile	65.372	65.689	0,5	51.899	-21,0
Maggio	65.540	73.382	12,0		
Giugno	67.931	68.078	0,2		
Luglio	71.670	65.072	-9,2		
Agosto	38.446	40.108	4,3		
Settembre	52.819	52.031	-1,5		
Ottobre	44.633	45.073	1,0		
Novembre	36.343	34.989	-3,7		
Dicembre	28.549	28.761	0,7		
TOTALE	583.081	591.844	1,5		

## PASSAGGI DI PROPRIETA' ALTRI VEICOLI AL NETTO DELLE MINIVOLTURE

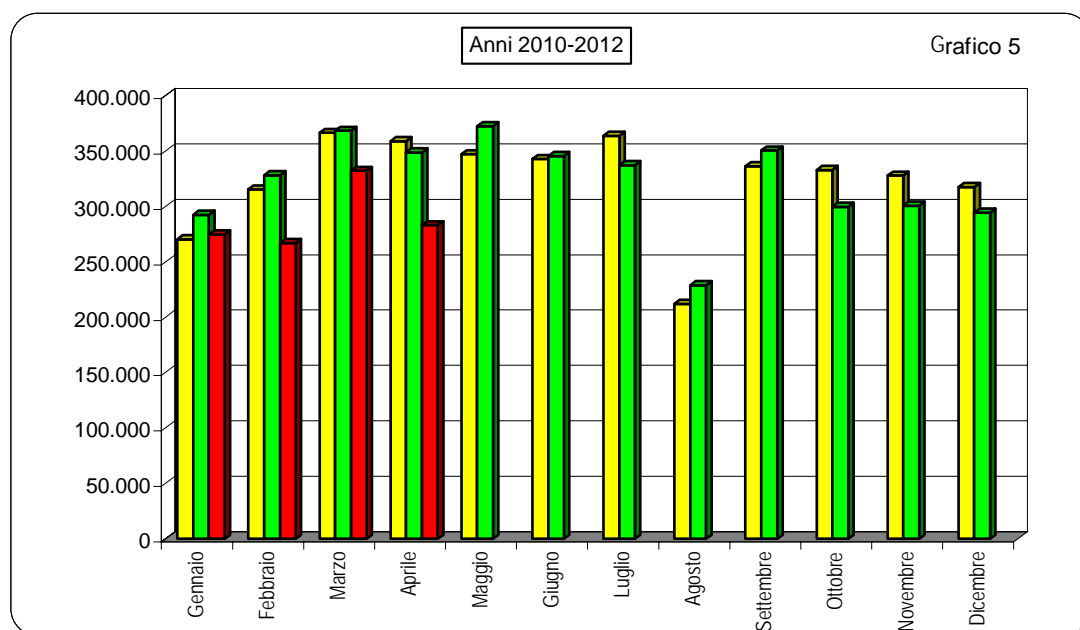
Tabella 19

MESI	2010	2011		2012	
	Val. assol.	Val. assol.	D % 11/10	Val. assol.	D % 12/11
Gennaio	3.690	3.774	2,3	3.425	-9,2
Febbraio	4.378	4.366	-0,3	3.648	-16,4
Marzo	4.899	4.789	-2,2	4.229	-11,7
Aprile	4.656	4.685	0,6	3.255	-30,5
Maggio	4.694	4.910	4,6		
Giugno	4.910	4.918	0,2		
Luglio	4.826	4.131	-14,4		
Agosto	2.995	3.302	10,3		
Settembre	4.456	6.456	44,9		
Ottobre	4.123	3.245	-21,3		
Novembre	4.298	3.432	-20,1		
Dicembre	4.257	3.493	-17,9		
TOTALE	52.182	51.501	-1,3		

## PASSAGGI DI PROPRIETA' TOTALE VEICOLI AL NETTO DELLE MINIVOLTURE

Tabella 20

MESI	2010	2011		2012	
	Val. assol.	Val. assol.	D % 09/08	Val. assol.	D % 10/09
Gennaio	270.430	292.297	8,1	274.719	-6,0
Febbraio	315.350	327.956	4,0	266.951	-18,6
Marzo	366.266	368.224	0,5	332.221	-9,8
Aprile	358.775	348.671	-2,8	283.069	-18,8
Maggio	347.068	372.463	7,3		
Giugno	342.726	345.444	0,8		
Luglio	363.627	337.170	-7,3		
Agosto	211.983	228.824	7,9		
Settembre	336.346	350.456	4,2		
Ottobre	332.798	299.672	-10,0		
Novembre	327.792	300.759	-8,2		
Dicembre	317.340	294.323	-7,3		
TOTALE	3.890.501	3.866.259	-0,6		



## RADIAZIONI AUTOVETTURE

Tabella 21

MESI	2010	2011		2012	
	Val. assol.	Val. assol.	D % 11/10	Val. assol.	D % 12/11
Gennaio	191.550	140.654	-26,6	143.885	2,3
Febbraio	171.283	119.156	-30,4	107.591	-9,7
Marzo	192.547	124.026	-35,6	120.490	-2,9
Aprile	153.412	119.290	-22,2	112.573	-5,6
Maggio	131.931	132.135	0,2		
Giugno	118.849	111.227	-6,4		
Luglio	127.302	109.778	-13,8		
Agosto	79.391	79.272	-0,1		
Settembre	129.234	123.830	-4,2		
Ottobre	115.193	110.462	-4,1		
Novembre	115.293	112.665	-2,3		
Dicembre	141.669	138.169	-2,5		
TOTALE	1.667.654	1.420.664	-14,8		

## RADIAZIONI VEICOLI TRASPORTO MERCI

Tabella 22

MESI	2010	2011		2012	
	Val. assol.	Val. assol.	D % 11/10	Val. assol.	D % 12/11
Gennaio	16.091	13.468	-16,3	14.605	8,4
Febbraio	17.315	12.847	-25,8	12.932	0,7
Marzo	19.848	12.482	-37,1	13.543	8,5
Aprile	15.440	10.373	-32,8	10.820	4,3
Maggio	11.230	11.469	2,1		
Giugno	10.553	11.155	5,7		
Luglio	10.979	10.611	-3,4		
Agosto	6.465	7.054	9,1		
Settembre	10.538	11.102	5,4		
Ottobre	11.639	11.837	1,7		
Novembre	11.289	12.238	8,4		
Dicembre	13.979	15.100	8,0		
TOTALE	155.366	139.736	-10,1		

## RADIAZIONI MOTOCICLI

Tabella 23

MESI	2010	2011		2012	
	Val. assol.	Val. assol.	D % 11/10	Val. assol.	D % 12/11
Gennaio	10.016	9.871	-1,4	12.317	24,8
Febbraio	9.849	10.705	8,7	10.358	-3,2
Marzo	10.699	10.692	-0,1	11.371	6,4
Aprile	10.497	10.124	-3,6	10.495	3,7
Maggio	11.849	11.875	0,2		
Giugno	9.211	10.882	18,1		
Luglio	10.428	10.830	3,9		
Agosto	5.725	7.181	25,4		
Settembre	9.154	9.697	5,9		
Ottobre	8.632	9.553	10,7		
Novembre	9.195	9.699	5,5		
Dicembre	9.564	11.033	15,4		
TOTALE	114.819	122.142	6,4		

## RADIAZIONI ALTRI VEICOLI

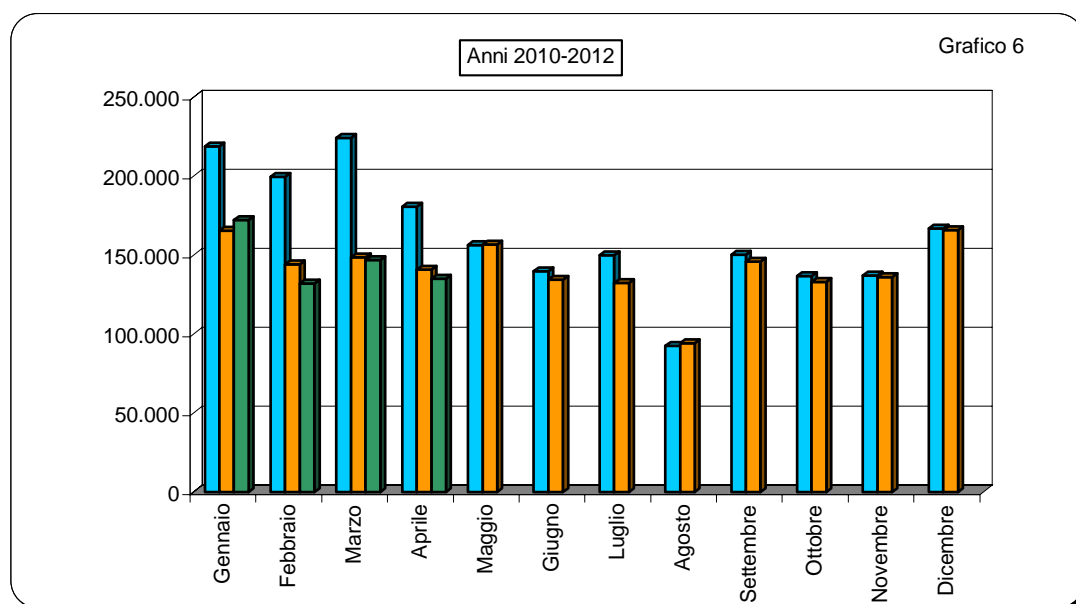
Tabella 24

MESI	2010	2011		2012	
	Val. assol.	Val. assol.	D % 11/10	Val. assol.	D % 12/11
Gennaio	1.097	1.216	10,8	1.285	5,7
Febbraio	1.161	1.254	8,0	1.142	-8,9
Marzo	1.142	1.211	6,0	1.319	8,9
Aprile	1.082	1.016	-6,1	1.042	2,6
Maggio	1.248	1.066	-14,6		
Giugno	1.131	1.074	-5,0		
Luglio	1.263	1.042	-17,5		
Agosto	712	665	-6,6		
Settembre	1.195	1.065	-10,9		
Ottobre	1.323	1.108	-16,3		
Novembre	1.068	1.229	15,1		
Dicembre	1.396	1.536	10,0		
TOTALE	13.818	13.482	-2,4		

## RADIAZIONI TOTALE VEICOLI

Tabella 25

MESI	2010	2011		2012	
	Val. assol.	Val. assol.	D % 11/10	Val. assol.	D % 12/11
Gennaio	218.754	165.209	-24,5	172.092	4,2
Febbraio	199.608	143.962	-27,9	132.023	-8,3
Marzo	224.236	148.411	-33,8	146.723	-1,1
Aprile	180.431	140.803	-22,0	134.930	-4,2
Maggio	156.258	156.545	0,2		
Giugno	139.744	134.338	-3,9		
Luglio	149.972	132.261	-11,8		
Agosto	92.293	94.172	2,0		
Settembre	150.121	145.694	-2,9		
Ottobre	136.787	132.960	-2,8		
Novembre	136.845	135.831	-0,7		
Dicembre	166.608	165.838	-0,5		
TOTALE	1.951.657	1.696.024	-13,1		



## SALDO PRIME ISCRIZIONI - RADIAZIONI

(Autovetture)

Tabella 26

MESI	2010	2011	2012
Gennaio	13.427	19.839	-14.826
Febbraio	25.773	35.036	12.067
Marzo	38.581	52.385	15.050
Aprile	16.122	39.905	17.282
Maggio	38.260	39.630	
Giugno	49.784	55.019	
Luglio	42.684	45.477	
Agosto	1.027	7.431	
Settembre	26.557	29.297	
Ottobre	29.603	15.529	
Novembre	28.805	19.253	
Dicembre	-6.207	-14.454	
TOTALE	304.416	344.347	

## RAPPORTO PRIME ISCRIZIONI/RADIAZIONI

(Autovetture)

Tabella 27

MESI	2010	2011	2012
Gennaio	1,07	1,14	0,90
Febbraio	1,15	1,29	1,11
Marzo	1,20	1,42	1,12
Aprile	1,11	1,33	1,15
Maggio	1,29	1,30	
Giugno	1,42	1,49	
Luglio	1,34	1,41	
Agosto	1,01	1,09	
Settembre	1,21	1,24	
Ottobre	1,26	1,14	
Novembre	1,25	1,17	
Dicembre	0,96	0,90	
Media Annuale	1,18	1,24	



## SALDO PRIME ISCRIZIONI - RADIAZIONI

(Veicoli trasporto merci)

Tabella 28

MESI	2010	2011	2012
Gennaio	1.137	1.732	-3.031
Febbraio	2.135	3.575	-648
Marzo	8.149	6.016	-1.150
Aprile	666	8.530	26
Maggio	5.829	12.393	
Giugno	5.611	6.894	
Luglio	6.065	5.112	
Agosto	1.889	2.149	
Settembre	4.807	6.213	
Ottobre	3.526	604	
Novembre	6.875	2.512	
Dicembre	3.008	-35	
TOTALE	49.697	55.695	

## RAPPORTO PRIME ISCRIZIONI/RADIAZIONI

(Veicoli trasporto merci)

Tabella 29

MESI	2010	2011	2012
Gennaio	1,07	1,13	0,79
Febbraio	1,12	1,28	0,95
Marzo	1,41	1,48	0,92
Aprile	1,04	1,82	1,00
Maggio	1,52	2,08	
Giugno	1,53	1,62	
Luglio	1,55	1,48	
Agosto	1,29	1,30	
Settembre	1,46	1,56	
Ottobre	1,30	1,05	
Novembre	1,61	1,21	
Dicembre	1,22	1,00	
Media Annuale	1,32	1,40	

## SALDO PRIME ISCRIZIONI - RADIAZIONI

(Motocicli)

Tabella 30

MESI	2010	2011	2012
Gennaio	10.309	3.630	-189
Febbraio	7.868	7.226	1.054
Marzo	25.348	16.975	15.171
Aprile	32.471	25.581	11.414
Maggio	27.053	25.855	
Giugno	29.920	21.077	
Luglio	28.204	18.833	
Agosto	9.339	6.263	
Settembre	13.397	10.078	
Ottobre	6.290	4.123	
Novembre	5.829	-1.138	
Dicembre	-2.644	-5.211	
TOTALE	193.384	133.292	

## RAPPORTO PRIME ISCRIZIONI/RADIAZIONI

(Motocicli)

Tabella 31

MESI	2010	2011	2012
Gennaio	2,03	1,37	0,98
Febbraio	1,80	1,68	1,10
Marzo	3,37	2,59	2,33
Aprile	4,09	3,53	2,09
Maggio	3,28	3,18	
Giugno	4,25	2,94	
Luglio	3,70	2,74	
Agosto	2,63	1,87	
Settembre	2,46	2,04	
Ottobre	1,73	1,43	
Novembre	1,63	0,88	
Dicembre	0,72	0,53	
Media Annuale	2,68	2,09	

## SALDO PRIME ISCRIZIONI - RADIAZIONI

(Altri veicoli)

Tabella 32

MESI	2010	2011	2012
Gennaio	247	135	-279
Febbraio	155	368	-97
Marzo	194	705	-52
Aprile	576	783	401
Maggio	553	889	
Giugno	703	743	
Luglio	703	961	
Agosto	456	409	
Settembre	697	1.635	
Ottobre	458	-97	
Novembre	691	-62	
Dicembre	-86	-365	
TOTALE	5.347	6.104	

## RAPPORTO PRIME ISCRIZIONI/RADIAZIONI

(Altri veicoli)

Tabella 33

MESI	2010	2011	2012
Gennaio	1,23	1,11	0,78
Febbraio	1,13	1,29	0,92
Marzo	1,17	1,58	0,96
Aprile	1,53	1,77	1,38
Maggio	1,44	1,83	
Giugno	1,62	1,69	
Luglio	1,56	1,92	
Agosto	1,64	1,62	
Settembre	1,58	2,54	
Ottobre	1,35	0,91	
Novembre	1,65	0,95	
Dicembre	0,94	0,76	
Media Annuale	1,39	1,45	

## SALDO PRIME ISCRIZIONI - RADIAZIONI

(Totale veicoli)

Tabella 34

MESI	2010	2011	2012
Gennaio	25.120	25.336	-18.325
Febbraio	35.931	46.205	12.376
Marzo	72.272	76.081	29.019
Aprile	49.835	74.799	29.123
Maggio	71.695	78.767	
Giugno	86.018	83.733	
Luglio	77.656	70.383	
Agosto	12.711	16.252	
Settembre	45.458	47.223	
Ottobre	39.877	20.159	
Novembre	42.200	20.565	
Dicembre	-5.929	-20.065	
TOTALE	552.844	539.438	

## RAPPORTO PRIME ISCRIZIONI/RADIAZIONI

(Totale veicoli)

Tabella 35

MESI	2010	2011	2012
Gennaio	1,11	1,15	0,89
Febbraio	1,18	1,32	1,09
Marzo	1,32	1,51	1,20
Aprile	1,28	1,53	1,22
Maggio	1,46	1,50	
Giugno	1,62	1,62	
Luglio	1,52	1,53	
Agosto	1,14	1,17	
Settembre	1,30	1,32	
Ottobre	1,29	1,15	
Novembre	1,31	1,15	
Dicembre	0,96	0,88	
Media Annuale	1,28	1,32	

## RELAZIONI TRA MINIVOLTURE E PASSAGGI DI PROPRIETA'

(Autovetture)

Tabella 36

MESI	Composizione %								
	2010			2011			2012		
	miniv.	pass. net.	pass. tot.	miniv.	pass. net.	pass. tot.	miniv.	pass. net.	pass. tot.
Gennaio	38,3%	61,7%	100,0%	39,1%	60,9%	100,0%	40,6%	59,4%	100,0%
Febbraio	36,2%	63,8%	100,0%	41,1%	58,9%	100,0%	40,4%	59,6%	100,0%
Marzo	39,6%	60,4%	100,0%	40,8%	59,2%	100,0%	39,8%	60,2%	100,0%
Aprile	41,0%	59,0%	100,0%	41,3%	58,7%	100,0%	40,4%	59,6%	100,0%
Maggio	39,2%	60,8%	100,0%	40,3%	59,7%	100,0%			
Giugno	37,9%	62,1%	100,0%	39,4%	60,6%	100,0%			
Luglio	37,8%	62,2%	100,0%	39,8%	60,2%	100,0%			
Agosto	36,0%	64,0%	100,0%	37,5%	62,5%	100,0%			
Settembre	37,7%	62,3%	100,0%	37,5%	62,5%	100,0%			
Ottobre	40,2%	59,8%	100,0%	41,9%	58,1%	100,0%			
Novembre	41,5%	58,5%	100,0%	42,5%	57,5%	100,0%			
Dicembre	41,1%	58,9%	100,0%	41,7%	58,3%	100,0%			
Media Annuale	39,1%	60,9%	100,0%	40,3%	59,7%	100,0%			

(Veicoli trasporto merci)

Tabella 37

MESI	Composizione %								
	2010			2011			2012		
	miniv.	pass. net.	pass. tot.	miniv.	pass. net.	pass. tot.	miniv.	pass. net.	pass. tot.
Gennaio	30,7%	69,3%	100,0%	33,5%	66,5%	100,0%	36,2%	63,8%	100,0%
Febbraio	29,0%	71,0%	100,0%	33,0%	67,0%	100,0%	35,5%	64,5%	100,0%
Marzo	31,3%	68,7%	100,0%	34,2%	65,8%	100,0%	34,2%	65,8%	100,0%
Aprile	32,7%	67,3%	100,0%	33,9%	66,1%	100,0%	34,3%	65,7%	100,0%
Maggio	32,2%	67,8%	100,0%	36,9%	63,1%	100,0%			
Giugno	31,8%	68,2%	100,0%	37,5%	62,5%	100,0%			
Luglio	33,2%	66,8%	100,0%	37,9%	62,1%	100,0%			
Agosto	32,6%	67,4%	100,0%	39,4%	60,6%	100,0%			
Settembre	32,6%	67,4%	100,0%	31,2%	68,8%	100,0%			
Ottobre	34,1%	65,9%	100,0%	40,3%	59,7%	100,0%			
Novembre	33,3%	66,7%	100,0%	38,0%	62,0%	100,0%			
Dicembre	34,0%	66,0%	100,0%	36,6%	63,4%	100,0%			
Media Annuale	32,3%	67,7%	100,0%	35,9%	64,1%	100,0%			

## RELAZIONI TRA MINIVOLTURE E PASSAGGI DI PROPRIETA'

(Motocicli)

Tabella 38

MESI	Composizione %								
	2010			2011			2012		
	miniv.	pass. net.	pass. tot.	miniv.	pass. net.	pass. tot.	miniv.	pass. net.	pass. tot.
Gennaio	12,8%	87,2%	100,0%	12,7%	87,3%	100,0%	14,0%	86,0%	100,0%
Febbraio	11,9%	88,1%	100,0%	11,5%	88,5%	100,0%	13,4%	86,6%	100,0%
Marzo	10,8%	89,2%	100,0%	10,6%	89,4%	100,0%	11,7%	88,3%	100,0%
Aprile	9,9%	90,1%	100,0%	9,9%	90,1%	100,0%	11,3%	88,7%	100,0%
Maggio	9,5%	90,5%	100,0%	9,7%	90,3%	100,0%			
Giugno	9,5%	90,5%	100,0%	9,4%	90,6%	100,0%			
Luglio	10,5%	89,5%	100,0%	10,7%	89,3%	100,0%			
Agosto	11,0%	89,0%	100,0%	10,9%	89,1%	100,0%			
Settembre	10,8%	89,2%	100,0%	11,3%	88,7%	100,0%			
Ottobre	11,2%	88,8%	100,0%	11,7%	88,3%	100,0%			
Novembre	11,7%	88,3%	100,0%	11,7%	88,3%	100,0%			
Dicembre	12,2%	87,8%	100,0%	12,9%	87,1%	100,0%			
Media Annuale	10,7%	89,3%	100,0%	10,8%	89,2%	100,0%			

(Altri veicoli)

Tabella 39

MESI	Composizione %								
	2010			2011			2012		
	miniv.	pass. net.	pass. tot.	miniv.	pass. net.	pass. tot.	miniv.	pass. net.	pass. tot.
Gennaio	23,2%	76,8%	100,0%	26,1%	73,9%	100,0%	25,7%	74,3%	100,0%
Febbraio	23,4%	76,6%	100,0%	25,3%	74,7%	100,0%	27,6%	72,4%	100,0%
Marzo	21,6%	78,4%	100,0%	25,3%	74,7%	100,0%	26,5%	73,5%	100,0%
Aprile	25,7%	74,3%	100,0%	23,8%	76,2%	100,0%	25,7%	74,3%	100,0%
Maggio	23,2%	76,8%	100,0%	25,4%	74,6%	100,0%			
Giugno	21,9%	78,1%	100,0%	23,3%	76,7%	100,0%			
Luglio	23,9%	76,1%	100,0%	26,6%	73,4%	100,0%			
Agosto	19,2%	80,8%	100,0%	23,9%	76,1%	100,0%			
Settembre	24,7%	75,3%	100,0%	17,4%	82,6%	100,0%			
Ottobre	26,2%	73,8%	100,0%	30,3%	69,7%	100,0%			
Novembre	24,5%	75,5%	100,0%	29,0%	71,0%	100,0%			
Dicembre	23,4%	76,6%	100,0%	28,1%	71,9%	100,0%			
Media Annuale	23,5%	76,5%	100,0%	25,0%	75,0%	100,0%			

**RELAZIONI TRA MINIVOLTURE E PASSAGGI DI PROPRIETA'**  
(Totale veicoli)

Tabella 40

MESI									
	2010			2011			2012		
	miniv.	pass. net.	pass. tot.	miniv.	pass. net.	pass. tot.	miniv.	pass. net.	pass. tot.
Gennaio	35,3%	64,7%	100,0%	36,5%	63,5%	100,0%	37,9%	62,1%	100,0%
Febbraio	33,2%	66,8%	100,0%	37,6%	62,4%	100,0%	37,6%	62,4%	100,0%
Marzo	35,6%	64,4%	100,0%	36,9%	63,1%	100,0%	35,8%	64,2%	100,0%
Aprile	35,9%	64,1%	100,0%	36,1%	63,9%	100,0%	35,8%	64,2%	100,0%
Maggio	34,1%	65,9%	100,0%	35,4%	64,6%	100,0%			
Giugno	32,9%	67,1%	100,0%	34,7%	65,3%	100,0%			
Luglio	33,1%	66,9%	100,0%	35,4%	64,6%	100,0%			
Agosto	32,0%	68,0%	100,0%	34,1%	65,9%	100,0%			
Settembre	33,9%	66,1%	100,0%	33,6%	66,4%	100,0%			
Ottobre	36,6%	63,4%	100,0%	38,4%	61,6%	100,0%			
Novembre	38,1%	61,9%	100,0%	39,5%	60,5%	100,0%			
Dicembre	38,3%	61,7%	100,0%	39,0%	61,0%	100,0%			
Media Annuale	35,0%	65,0%	100,0%	36,5%	63,5%	100,0%			

**RAPPORTO PASSAGGI NETTI/PRIME ISCRIZIONI**  
(Autovetture)

Tabella 41

MESI	2010	2011	2012
Gennaio	1,00	1,40	1,63
Febbraio	1,20	1,59	1,70
Marzo	1,15	1,53	1,76
Aprile	1,46	1,51	1,52
Maggio	1,39	1,47	
Giugno	1,37	1,41	
Luglio	1,46	1,50	
Agosto	1,85	1,88	
Settembre	1,56	1,64	
Ottobre	1,70	1,75	
Novembre	1,71	1,73	
Dicembre	1,82	1,85	
Media Annuale	1,42	1,58	

**RAPPORTO PASSAGGI NETTI/PRIME ISCRIZIONI**  
(Veicoli trasporto merci)

Tabella 42

MESI	2010	2011	2012
Gennaio	2,01	2,31	2,79
Febbraio	2,06	2,44	2,58
Marzo	1,60	2,31	3,00
Aprile	2,54	2,00	2,84
Maggio	2,33	1,73	
Giugno	2,35	2,07	
Luglio	2,29	2,25	
Agosto	2,59	2,46	
Settembre	2,38	2,34	
Ottobre	2,53	2,45	
Novembre	2,21	2,30	
Dicembre	2,26	2,23	
Media Annuale	2,21	2,20	



**RAPPORTO PASSAGGI NETTI/PRIME ISCRIZIONI**  
(Motocicli)

Tabella 43

MESI	2010	2011	2012
Gennaio	1,34	2,11	2,34
Febbraio	1,89	2,16	2,48
Marzo	1,42	1,86	1,98
Aprile	1,52	1,84	2,37
Maggio	1,68	1,94	
Giugno	1,74	2,13	
Luglio	1,86	2,19	
Agosto	2,55	2,98	
Settembre	2,34	2,63	
Ottobre	2,99	3,30	
Novembre	2,42	4,09	
Dicembre	4,13	4,94	
Media Annuale	1,89	2,32	

**RAPPORTO PASSAGGI NETTI/PRIME ISCRIZIONI**  
(Altri veicoli)

Tabella 44

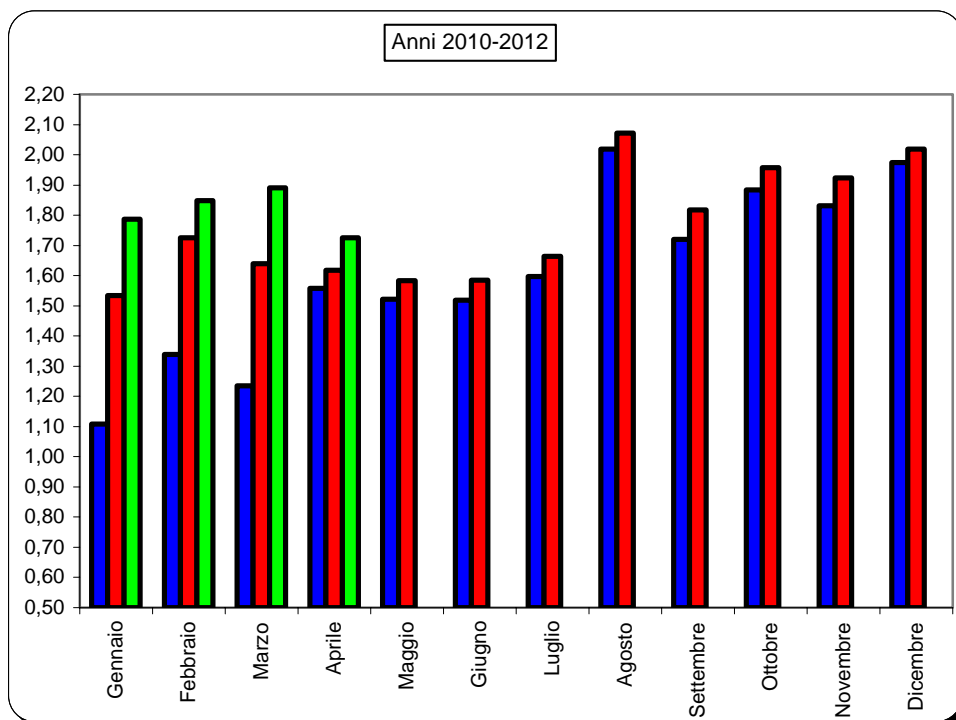
MESI	2010	2011	2012
Gennaio	2,75	2,79	3,40
Febbraio	3,33	2,69	3,49
Marzo	3,67	2,50	3,34
Aprile	2,81	2,60	2,26
Maggio	2,61	2,51	
Giugno	2,68	2,71	
Luglio	2,45	2,06	
Agosto	2,56	3,07	
Settembre	2,36	2,39	
Ottobre	2,31	3,21	
Novembre	2,44	2,94	
Dicembre	3,25	2,98	
Media Annuale	2,72	2,63	

## RAPPORTO PASSAGGI NETTI/PRIME ISCRIZIONI

(Totale veicoli)

Tabella 45

MESI	2010	2011	2012
Gennaio	1,11	1,53	1,79
Febbraio	1,34	1,72	1,85
Marzo	1,24	1,64	1,89
Aprile	1,56	1,62	1,73
Maggio	1,52	1,58	
Giugno	1,52	1,58	
Luglio	1,60	1,66	
Agosto	2,02	2,07	
Settembre	1,72	1,82	
Ottobre	1,88	1,96	
Novembre	1,83	1,92	
Dicembre	1,97	2,02	
Media Annuale	1,55	1,73	





Automobile Club d'Italia

# *CRUSCOTTO - ACI*

# *AUTOVETTURE*

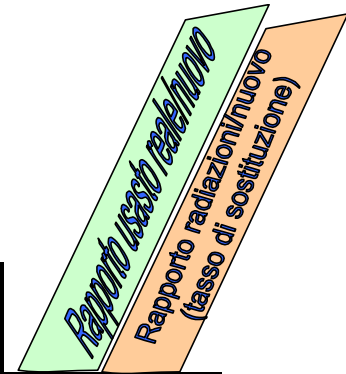
Andamento mensile  
del mercato

APRILE 2012



	PRIME ISCRIZIONI NUOVO DI FABBRICA (1)			PRIME ISCRIZIONI USATO		PASSAGGI DI PROPRIETA' (usato reale) (2)			MINIVOLTURE (3)		
	2011	2012	Var.ne % '12/'11	2011	2012	2011	2012	Var.ne % '12/'11	2011	2012	Var.ne % '12/'11
	(a)	(b)	(c)	(d)	(e)	(f)	(g)	(h)	(i)	(j)	(k)
<b>Gen.</b>	160.493	129.059	-19,59%	6.154	5.833	224.878	210.558	-6,37%	144.673	143.783	-0,62%
<b>Feb.</b>	154.192	119.658	-22,40%	7.190	6.014	244.732	203.334	-16,92%	171.039	137.838	-19,41%
<b>Mar.</b>	176.411	135.540	-23,17%	7.755	6.103	269.409	238.237	-11,57%	185.869	157.717	-15,15%
<b>Apr.</b>	159.195	129.855	-18,43%	7.055	5.003	240.466	197.125	-18,02%	169.252	133.847	-20,92%
<b>TOTALE Gen.- Apr.</b>	<b>650.291</b>	<b>514.112</b>	<b>-20,94%</b>	<b>28.154</b>	<b>22.953</b>	<b>979.485</b>	<b>849.254</b>	<b>-13,30%</b>	<b>670.833</b>	<b>573.185</b>	<b>-14,56%</b>
<b>Mag.</b>	171.765			7.372		252.959			170.734		
<b>Giu.</b>	166.246			6.791		235.090			153.044		
<b>Lug.</b>	155.255			6.836		232.649			153.819		
<b>Ago.</b>	86.703			4.604		162.799			97.879		
<b>Set.</b>	153.127			6.961		251.445			150.665		
<b>Ott.</b>	125.991			6.632		220.899			158.984		
<b>Nov.</b>	131.918			7.091		228.350			169.104		
<b>Dic.</b>	123.715			6.421		228.540			163.422		
<b>TOTALE ANNO</b>	<b>1.765.011</b>			<b>80.862</b>		<b>2.792.216</b>			<b>1.888.484</b>		
<b>Media Mensile</b>	<b>147.084</b>			<b>6.739</b>		<b>232.685</b>			<b>157.374</b>		

- 1 Prime iscrizioni autovetture già immatricolate all'estero o già iscritte in altri registri nazionali (militari/CRI, ecc.)
- 2 Passaggi di proprietà al netto delle minivolture e al lordo delle Km. 0
- 3 Passaggi di proprietà di vetture usate con intestazione ai concessionari, in attesa di rivendita a terzi (D.I. 41/'95)
- 4 Autovetture nuove immatricolate nel mese e rivendute entro i successivi sei mesi



Stima KM 0 (4)		RADIAZIONI			PERDITE DI POSSESSO		RIENTRI IN POSSESSO				
2010	2011	2011	2012	Var.ne % '12/'11	2011	2012	2011	2012	2012 (g/b)	20112 (o/b)	
(l)	(m)	(n)	(o)	(p)	(q)	(r)	(s)	(t)	(u)	(v)	
10.557	11.846	140.654	143.885	2,30%	7.982	8.937	532	598	1,63	1,11	Gen.
11.630	12.726	119.156	107.591	-9,71%	6.781	6.527	563	596	1,70	0,90	Feb.
22.213	14.864	124.026	120.490	-2,85%	7.498	7.010	734	632	1,76	0,89	Mar.
17.423	12.244	119.290	112.573	-5,63%	5.936	6.278	643	493	1,52	0,87	Apr.
61.823	51.680	503.126	484.539	-3,69%	28.197	28.752	2.472	2.319	1,65	0,94	TOTALE Gen.- Apr.
17.551	13.299	132.135			6.912		693				Mag.
19.954	18.356	111.227			6.580		580				Giù.
15.195	12.591	109.778			6.538		582				Lug.
7.908	5.904	79.272			4.311		353				Ago.
22.050	17.822	123.830			7.029		598				Set.
16.360	13.392	110.462			6.757		583				Ott.
14.225	11.555	112.665			7.460		634				Nov.
18.148		138.169			9.792		585				Dic.
193.214		1.420.664			83.576		7.080				TOTALE ANNO
16.101		118.389			6.965		590				Media Mensile

**TERMINI DI PRESENTAZIONE DELLE FORMALITA' AL PRA:**

- Prime iscrizioni: contestuali all'acquisto;
- Trasferimenti proprietà: contestuali all'acquisto (D.P.R. 19/09/2000 n. 358) in applicazione dal 12/05/03;
- Minivolture: a discrezione dell'autosalone;
- Radiazioni: a cura del demolitore entro 30 gg. dalla consegna (D.lgs. n. 149/2006) in applicazione dal 27/04/06. Nel caso di rottamazione da incentivo il termine di presentazione formalità si riduce a 15 giorni (l. 296 del 27/12/2006).

## MEDIA GIORNALIERA MOVIMENTI AUTOVETTURE

	PRIME ISCRIZIONI NUOVO DI FABBRICA (1)			PASSAGGI DI PROPRIETA' (usato reale) (2)			RADIAZIONI			
	2011	2012	Var.ne % '12/11	2011	2012	Var.ne % '12/11	2011	2012	Var.ne % '12/11	
	(a)	(b)	(c)	(d)	(e)	(f)	(g)	(h)	(i)	
<b>Gennaio</b>	8.025	6.146	-23,42%	11.244	10.027	-10,83%	7.033	6.852	-2,57%	<b>Gennaio</b>
<b>Febbraio</b>	7.710	5.698	-26,09%	12.237	9.683	-20,87%	5.958	5.123	-14,01%	<b>Febbraio</b>
<b>Marzo</b>	8.019	6.161	-23,17%	12.246	10.829	-11,57%	5.638	5.477	-2,85%	<b>Marzo</b>
<b>Aprile</b>	7.960	6.834	-14,14%	12.023	10.375	-13,71%	5.965	5.925	-0,66%	<b>Aprile</b>
<b>Maggio</b>	7.808			11.498			6.006			<b>Maggio</b>
<b>Giugno</b>	7.916			11.195			5.297			<b>Giugno</b>
<b>Luglio</b>	7.393			11.079			5.228			<b>Luglio</b>
<b>Agosto</b>	3.941			7.400			3.603			<b>Agosto</b>
<b>Settembre</b>	6.960			11.429			5.629			<b>Settembre</b>
<b>Ottobre</b>	6.000			10.519			5.260			<b>Ottobre</b>
<b>Novembre</b>	6.282			10.874			5.365			<b>Novembre</b>
<b>Dicembre</b>	6.186			11.427			6.908			<b>Dicembre</b>
<b>MEDIA ANNUA</b>	<b>7.004</b>			<b>11.080</b>			<b>5.638</b>			<b>MEDIA ANNUA</b>

1 Prime iscrizioni nuovo di fabbrica al lordo delle Km. 0

2 Passaggi di proprietà al netto delle minivolture e al lordo delle Km. 0

## FORMALITA' PRA AUTOVETTURE NELLE PROVINCE

(Aprile 2012)

Provincia	Prime iscrizioni	Passaggi di proprietà al netto delle minivolture	Radiazioni
AL (Alessandria)	978	1.620	907
AT (Asti)	392	709	433
BI (Biella)	414	688	375
CN (Cuneo)	1.637	2.506	1.274
NO (Novara)	794	973	685
TO (Torino)	6.772	9.161	5.778
VB (Verbania)	362	440	340
VC (Vercelli)	381	557	401
<b>PIEMONTE</b>	<b>11.730</b>	<b>16.654</b>	<b>10.193</b>
AO (Aosta)	6.795	960	618
<b>VALLE D'AOSTA</b>	<b>6.795</b>	<b>960</b>	<b>618</b>
BG (Bergamo)	2.091	3.181	2.226
BS (Brescia)	2.604	4.855	2.834
CO (Como)	1.457	2.152	1.424
CR (Cremona)	741	970	761
LC (Lecco)	602	878	712
LO (Lodi)	485	536	492
MN (Mantova)	777	1.239	829
MI (Milano)	8.775	10.849	6.677
MB (Monza Brianza)	1.903	2.820	1.757
PV (Pavia)	1.291	1.891	1.219
SO (Sondrio)	314	768	475
VA (Varese)	2.006	3.208	2.012
<b>LOMBARDIA</b>	<b>23.046</b>	<b>33.350</b>	<b>21.419</b>
BZ (Bolzano)	10.241	1.672	1.130
TN (Trento)	6.909	1.684	1.087
<b>TRENTINO A.A.</b>	<b>17.150</b>	<b>3.356</b>	<b>2.217</b>
BL (Belluno)	445	615	478
PD (Padova)	1.955	2.678	1.945
RO (Rovigo)	453	695	516
TV (Treviso)	1.625	2.828	1.824
VE (Venezia)	1.327	1.921	1.446
VR (Verona)	1.989	2.805	2.085
VI (Vicenza)	1.529	3.078	1.978
<b>VENETO</b>	<b>9.323</b>	<b>14.620</b>	<b>10.272</b>
GO (Gorizia)	186	306	284
PN (Pordenone)	576	1.030	819
TS (Trieste)	327	560	431
UD (Udine)	1.015	1.741	1.385
<b>FRIULI V.G.</b>	<b>2.104</b>	<b>3.637</b>	<b>2.919</b>

GE (Genova)	1.296	2.547	1.424
IM (Imperia)	322	619	363
SP (La Spezia)	442	612	373
SV (Savona)	464	873	447
<b>LIGURIA</b>	<b>2.524</b>	<b>4.651</b>	<b>2.607</b>
BO (Bologna)	2.326	2.985	1.707
FE (Ferrara)	738	955	722
FO (Forlì)	834	1.080	746
MO (Modena)	1.624	2.329	1.459
RE (Reggio Emilia)	1.059	1.318	860
PR (Parma)	674	979	629
PC (Piacenza)	775	1.215	930
RA (Ravenna)	1.295	1.978	1.201
RN (Rimini)	595	894	599
<b>EMILIA ROMAGNA</b>	<b>9.920</b>	<b>13.732</b>	<b>8.853</b>
AR (Arezzo)	703	1.130	610
FI (Firenze)	2.484	3.527	2.790
GR (Grosseto)	375	709	420
LI (Livorno)	687	971	602
LU (Lucca)	993	1.254	736
MS (Massa Carrara)	489	666	403
PI (Pisa)	1.144	1.095	689
PT (Pistoia)	632	1.081	711
PO (Prato)	680	892	461
SI (Siena)	662	936	408
<b>TOSCANA</b>	<b>8.849</b>	<b>12.261</b>	<b>7.829</b>
PG (Perugia)	1.246	2.372	1.287
TR (Terni)	400	809	426
<b>UMBRIA</b>	<b>1.646</b>	<b>3.181</b>	<b>1.713</b>
AN (Ancona)	987	1.471	949
AP (Ascoli Piceno)	374	595	344
FM (Fermo)	278	409	322
MC (Macerata)	558	1.005	652
PU (Pesaro e Urbino)	726	930	581
<b>MARCHE</b>	<b>2.923</b>	<b>4.410</b>	<b>2.848</b>
FR (Frosinone)	656	1.755	844
LT (Latina)	766	1.819	901
RI (Rieti)	203	443	250
RM (Roma)	10.420	16.991	8.943
VT (Viterbo)	419	1.041	614
<b>LAZIO</b>	<b>12.464</b>	<b>22.048</b>	<b>11.552</b>
AQ (L'Aquila)	426	867	524
CH (Chieti)	566	1.224	658
PE (Pescara)	528	887	430
TE (Teramo)	575	914	477
<b>ABRUZZO</b>	<b>2.095</b>	<b>3.892</b>	<b>2.089</b>



CB (Campobasso)	221	680	284
IS (Isernia)	69	373	159
<b>MOLISE</b>	<b>290</b>	<b>1.053</b>	<b>443</b>
AV (Avellino)	488	1.303	715
BN (Benevento)	284	884	424
CE (Caserta)	954	2.993	1.361
NA (Napoli)	2.693	10.405	4.615
SA (Salerno)	956	3.606	1.616
<b>CAMPANIA</b>	<b>5.375</b>	<b>19.191</b>	<b>8.731</b>
BA (Bari)	1.507	4.174	2.293
BT (Barletta Andria Trani)	271	1.091	642
BR (Brindisi)	349	1.484	784
FG (Foggia)	489	2.116	861
LE (Lecce)	888	2.506	1.625
TA (Taranto)	512	1.864	975
<b>PUGLIA</b>	<b>4.016</b>	<b>13.236</b>	<b>7.180</b>
MT (Matera)	175	630	290
PZ (Potenza)	293	1.045	475
<b>BASILICATA</b>	<b>468</b>	<b>1.675</b>	<b>766</b>
CZ (Catanzaro)	442	1.110	444
CS (Cosenza)	680	2.012	822
KR (Crotone)	132	351	147
RC (Reggio Calabria)	531	1.611	639
VV (Vibo Valentia)	181	406	168
<b>CALABRIA</b>	<b>1.966</b>	<b>5.490</b>	<b>2.220</b>
AG (Agrigento)	338	1.364	525
CL (Caltanissetta)	242	741	357
CT (Catania)	1.103	3.675	1.298
EN (Enna)	95	468	155
ME (Messina)	691	1.554	758
PA (Palermo)	1.602	3.245	1.429
RG (Ragusa)	329	1.026	451
SR (Siracusa)	424	1.124	496
TP (Trapani)	392	1.227	487
<b>SICILIA</b>	<b>5.216</b>	<b>14.425</b>	<b>5.956</b>
CA (Cagliari)	798	2.153	729
CI (Carbonia-Iglesias)	119	336	145
NU (Nuoro)	135	486	188
OG (Ogliastra)	57	152	49
OR (Oristano)	154	473	244
OT (Olbia-Tempio)	180	483	234
SS (Sassari)	431	983	443
VS (Medio Campidano)	81	236	117
<b>SARDEGNA</b>	<b>1.955</b>	<b>5.302</b>	<b>2.148</b>
<b>ITALIA</b>	<b>129.855</b>	<b>197.125</b>	<b>112.573</b>

N.B. Nelle province di Aosta, Trento e Bolzano si è verificato un notevole incremento di iscrizioni di autovetture, dovuto allo spostamento della sede legale di molte società di noleggio verso queste province.

**FORMALITA' PRA AUTOVETTURE NELLE PROVINCE**  
(Gennaio-Aprile 2012)

Provincia	Prime iscrizioni	Passaggi di proprietà al netto delle minivolture	Radiazioni
AL (Alessandria)	4.074	6.805	3.628
AT (Asti)	1.571	3.005	1.748
BI (Biella)	1.720	2.776	1.532
CN (Cuneo)	7.285	11.270	5.692
NO (Novara)	3.493	4.195	3.004
TO (Torino)	32.791	39.101	22.195
VB (Verbania)	1.461	1.845	1.284
VC (Vercelli)	1.578	2.478	1.546
<b>PIEMONTE</b>	<b>53.975</b>	<b>71.475</b>	<b>40.629</b>
AO (Aosta)	20.435	4.375	2.392
<b>VALLE D'AOSTA</b>	<b>20.435</b>	<b>4.375</b>	<b>2.392</b>
BG (Bergamo)	8.994	13.904	9.160
BS (Brescia)	11.711	21.379	11.962
CO (Como)	6.241	8.968	5.687
CR (Cremona)	3.155	4.119	3.465
LC (Lecco)	2.957	3.998	2.916
LO (Lodi)	2.092	2.378	1.901
MN (Mantova)	3.232	5.558	3.476
MI (Milano)	38.566	47.265	29.326
MB (Monza Brianza)	8.213	12.035	7.221
PV (Pavia)	5.502	7.789	4.902
SO (Sondrio)	1.413	3.240	1.828
VA (Varese)	8.446	13.156	8.292
<b>LOMBARDIA</b>	<b>100.522</b>	<b>143.789</b>	<b>90.138</b>
BZ (Bolzano)	20.955	6.696	4.747
TN (Trento)	25.167	7.288	4.679
<b>TRENTINO A.A.</b>	<b>46.122</b>	<b>13.984</b>	<b>9.426</b>
BL (Belluno)	1.781	2.615	1.912
PD (Padova)	8.462	12.038	8.419
RO (Rovigo)	1.904	3.007	2.227
TV (Treviso)	7.161	12.307	8.888
VE (Venezia)	6.034	8.692	6.237
VR (Verona)	8.586	12.572	8.702
VI (Vicenza)	6.823	13.388	8.532
<b>VENETO</b>	<b>40.751</b>	<b>64.619</b>	<b>44.916</b>
GO (Gorizia)	869	1.430	1.447
PN (Pordenone)	2.645	4.361	3.497
TS (Trieste)	1.456	2.345	1.640
UD (Udine)	4.528	7.897	5.852
<b>FRIULI V.G.</b>	<b>9.498</b>	<b>16.033</b>	<b>12.436</b>

GE (Genova)	5.721	10.726	5.730
IM (Imperia)	1.436	2.747	1.595
SP (La Spezia)	2.017	2.868	1.699
SV (Savona)	2.161	3.749	2.000
<b>LIGURIA</b>	<b>11.335</b>	<b>20.090</b>	<b>11.024</b>
BO (Bologna)	9.850	12.474	7.188
FE (Ferrara)	3.267	4.190	3.137
FO (Forlì)	3.484	4.353	3.130
MO (Modena)	6.715	9.719	5.917
PR (Parma)	4.282	5.688	3.662
PC (Piacenza)	2.635	4.058	2.557
RA (Ravenna)	3.680	5.056	3.560
RE (Reggio Emilia)	5.660	8.457	4.924
RN (Rimini)	2.614	3.725	2.410
<b>EMILIA ROMAGNA</b>	<b>42.187</b>	<b>57.719</b>	<b>36.486</b>
AR (Arezzo)	2.948	5.066	2.642
FI (Firenze)	10.658	14.766	9.883
GR (Grosseto)	1.702	2.997	1.812
LI (Livorno)	3.089	4.163	2.529
LU (Lucca)	4.402	5.671	3.128
MS (Massa Carrara)	2.138	2.823	1.883
PI (Pisa)	4.768	4.745	2.903
PT (Pistoia)	2.995	4.465	2.811
PO (Prato)	3.041	3.779	1.893
SI (Siena)	2.867	3.690	2.051
<b>TOSCANA</b>	<b>38.607</b>	<b>52.166</b>	<b>31.535</b>
PG (Perugia)	5.196	9.770	5.322
TR (Terni)	1.621	3.565	1.895
<b>UMBRIA</b>	<b>6.817</b>	<b>13.335</b>	<b>7.217</b>
AN (Ancona)	3.969	5.911	3.992
AP (Ascoli Piceno)	1.491	2.624	1.620
FM (Fermo)	1.129	1.900	1.331
MC (Macerata)	2.113	4.112	2.545
PU (Pesaro e Urbino)	3.066	3.916	2.241
<b>MARCHE</b>	<b>11.768</b>	<b>18.463</b>	<b>11.729</b>
FR (Frosinone)	2.521	7.464	3.681
LT (Latina)	2.996	8.199	4.171
RI (Rieti)	787	1.784	1.250
RM (Roma)	40.510	72.236	37.161
VT (Viterbo)	1.917	4.438	2.992
<b>LAZIO</b>	<b>48.731</b>	<b>94.122</b>	<b>49.256</b>
AQ (L'Aquila)	1.755	3.546	2.370
CH (Chieti)	2.214	5.169	2.825
PE (Pescara)	2.193	3.985	2.079
TE (Teramo)	2.255	4.012	2.328
<b>ABRUZZO</b>	<b>8.417</b>	<b>16.712</b>	<b>9.602</b>

CB (Campobasso)	807	2.966	1.509
IS (Isernia)	273	1.446	656
<b>MOLISE</b>	<b>1.080</b>	<b>4.412</b>	<b>2.165</b>
AV (Avellino)	1.742	5.337	3.115
BN (Benevento)	1.069	3.853	2.157
CE (Caserta)	3.482	13.500	6.566
NA (Napoli)	9.918	47.075	20.114
SA (Salerno)	3.727	15.802	7.700
<b>CAMPANIA</b>	<b>19.938</b>	<b>85.567</b>	<b>39.653</b>
BA (Bari)	5.865	17.703	10.154
BT (Barletta Andria Trani)	1.024	4.538	2.908
BR (Brindisi)	1.392	6.238	3.657
FG (Foggia)	1.620	9.100	4.231
LE (Lecce)	3.512	10.834	7.854
TA (Taranto)	2.098	8.029	4.417
<b>PUGLIA</b>	<b>15.511</b>	<b>56.442</b>	<b>33.221</b>
MT (Matera)	659	2.855	1.371
PZ (Potenza)	1.183	4.441	2.466
<b>BASILICATA</b>	<b>1.842</b>	<b>7.297</b>	<b>3.838</b>
CZ (Catanzaro)	1.935	4.856	2.047
CS (Cosenza)	2.903	8.617	3.841
KR (Crotone)	527	1.653	772
RC (Reggio Calabria)	2.042	7.271	2.741
VV (Vibo Valentia)	621	1.686	800
<b>CALABRIA</b>	<b>8.028</b>	<b>24.082</b>	<b>10.201</b>
AG (Agrigento)	1.482	5.892	2.813
CL (Caltanissetta)	947	3.286	1.739
CT (Catania)	4.245	15.648	5.745
EN (Enna)	369	2.052	1.014
ME (Messina)	2.743	7.033	3.489
PA (Palermo)	5.663	14.527	6.652
RG (Ragusa)	1.397	4.364	1.833
SR (Siracusa)	1.631	4.871	2.553
TP (Trapani)	1.653	5.522	2.547
<b>SICILIA</b>	<b>20.131</b>	<b>63.196</b>	<b>28.385</b>
CA (Cagliari)	3.452	8.759	3.423
CI (Carbonia-Iglesias)	617	1.453	784
NU (Nuoro)	625	1.765	983
OG (Ogliastra)	190	595	408
OR (Oristano)	698	1.853	1.084
OT (Olbia-Tempio)	747	1.895	1.061
SS (Sassari)	1.742	4.044	2.026
VS (Medio Campidano)	346	1.013	523
<b>SARDEGNA</b>	<b>8.416</b>	<b>21.377</b>	<b>10.292</b>
<b>ITALIA</b>	<b>514.112</b>	<b>849.254</b>	<b>484.539</b>