



Automobile Club Italia

AUTO - TREND

Analisi statistica sulle tendenze del mercato auto in Italia

Luglio 2012

A cura di: AREA STATISTICA
DIREZIONE STUDI E RICERCHE

PRESENTAZIONE

L'evoluzione tecnologica e la sempre più accentuata globalizzazione dei mercati impone la necessità di disporre di informazioni immediate e precise, che descrivano i principali fenomeni, sia dal punto di vista fisico che economico.

L'ACI, per soddisfare le continue e pressanti richieste di dati sul mondo dell'automobile, ha raccolto l'invito degli operatori del settore e ha realizzato un bollettino mensile di statistiche "AUTO-TREND".

I dati riguardanti i fenomeni descritti nei 4 mesi precedenti la data di pubblicazione, riportati in corsivo nelle tabelle, essendo desunti da rilevazioni giornaliere sugli archivi informatici dell'ACI, debbono ritenersi provvisori.

E' pertanto possibile uno scostamento fisiologico, che solo in alcuni casi potrà raggiungere il 5%, rispetto al consolidamento dei dati stessi ottenuto dalle successive verifiche.

L'ACI si augura di aver dato un ulteriore, importante contributo di conoscenza e di valutazione del mercato.

INDICE

	Pag.	
Indice	1	
Nota informativa	3	
Analisi delle tendenze	5	
Grafico 1	6	
Tabella 1	Prime iscrizioni autovetture nuove di fabbrica	7
Tabella 2	Prime iscrizioni veicoli trasporto merci nuovi di fabbrica	7
Tabella 3	Prime iscrizioni motocicli nuovi di fabbrica	8
Tabella 4	Prime iscrizioni altri veicoli nuovi di fabbrica	8
Tabella 5	Prime iscrizioni totale veicoli nuovi di fabbrica	9
Grafico 2	Prime iscrizioni totale veicoli nuovi di fabbrica	9
Tabella 6	Passaggi di proprietà autovetture	10
Tabella 7	Passaggi di proprietà veicoli trasporto merci	10
Tabella 8	Passaggi di proprietà motocicli	11
Tabella 9	Passaggi di proprietà altri veicoli	11
Tabella 10	Passaggi di proprietà totale veicoli	12
Grafico 3	Passaggi di proprietà totale veicoli	12
Tabella 11	Minivolture autovetture	13
Tabella 12	Minivolture veicoli trasporto merci	13
Tabella 13	Minivolture motocicli	14
Tabella 14	Minivolture altri veicoli	14
Tabella 15	Minivolture totale veicoli	15
Grafico 4	Minivolture totale veicoli	15
Tabella 16	Passaggi di proprietà autovetture al netto delle minivolture	16
Tabella 17	Passaggi di proprietà veicoli trasporto merci al netto delle minivolture	16
Tabella 18	Passaggi di proprietà motocicli al netto delle minivolture	17
Tabella 19	Passaggi di proprietà altri veicoli al netto delle minivolture	17
Tabella 20	Passaggi di proprietà totale veicoli al netto delle minivolture	18
Grafico 5	Passaggi di proprietà totale veicoli al netto delle minivolture	18
Tabella 21	Radiazioni autovetture	19
Tabella 22	Radiazioni veicoli trasporto merci	19
Tabella 23	Radiazioni motocicli	20
Tabella 24	Radiazioni altri veicoli	20
Tabella 25	Radiazioni totale veicoli	21
Grafico 6	Radiazioni totale veicoli	21
Tabella 26	Saldo prime iscrizioni - radiazioni (autovetture)	22
Tabella 27	Rapporto prime iscrizioni/radiazioni (autovetture)	22
Tabella 28	Saldo prime iscrizioni - radiazioni (veicoli trasporto merci)	23
Tabella 29	Rapporto prime iscrizioni/radiazioni (veicoli trasporto merci)	23
Tabella 30	Saldo prime iscrizioni - radiazioni (motocicli)	24
Tabella 31	Rapporto prime iscrizioni/radiazioni (motocicli)	24
Tabella 32	Saldo prime iscrizioni - radiazioni (altri veicoli)	25
Tabella 33	Rapporto prime iscrizioni/radiazioni (altri veicoli)	25

Tabella 34	Saldo prime iscrizioni - radiazioni (totale veicoli)	26
Tabella 35	Rapporto prime iscrizioni/radiazioni (totale veicoli)	26
Tabella 36	Relazioni tra minivolture e passaggi di proprietà (autovetture)	27
Tabella 37	Relazioni tra minivolture e passaggi di proprietà (veicoli trasporto merci)	27
Tabella 38	Relazioni tra minivolture e passaggi di proprietà (motocicli)	28
Tabella 39	Relazioni tra minivolture e passaggi di proprietà (altri veicoli)	28
Tabella 40	Relazioni tra minivolture e passaggi di proprietà (totale veicoli)	29
Tabella 41	Rapporto passaggi netti di proprietà/prime iscrizioni (autovetture)	30
Tabella 42	Rapporto passaggi netti di proprietà/prime iscrizioni (veicoli trasporto merci)	30
Tabella 43	Rapporto passaggi netti di proprietà/prime iscrizioni (motocicli)	31
Tabella 44	Rapporto passaggi netti di proprietà/prime iscrizioni (altri veicoli)	31
Tabella 45	Rapporto passaggi netti di proprietà/prime iscrizioni (totale veicoli)	32
Grafico 7	Rapporto passaggi netti di proprietà/prime iscrizioni (totale veicoli)	32
Inserto:	Cruscotto ACI - Autovetture	33-36
Appendice	Formalità autovetture nelle province (giugno)	37-39
	Formalità autovetture nelle province (gennaio-giugno)	40-42

NOTA INFORMATIVA

Il bollettino analizza i dati riguardanti l'andamento del mercato e gli eventi che lo caratterizzano: la nascita (prima iscrizione al PRA), i passaggi di proprietà e la cessazione dalla circolazione o radiazione.

Le tabelle illustrano in sequenza, per le principali categorie di veicoli, l'andamento dei seguenti eventi:

1. ISCRIZIONI DI VEICOLI NUOVI DI FABBRICA al P.R.A.:

Registrazione della prima iscrizione al PRA di un veicolo nuovo di fabbrica, da effettuare contestualmente al rilascio della Carta di circolazione.

2. PASSAGGI DI PROPRIETA':

Registrazione al PRA del trasferimento di proprietà di un veicolo, che deve avvenire contestualmente all'acquisto (D.P.R. 19/09/2000 n. 358) in applicazione dal 12/05/03.

3. MINIVOLTURE:

Registrazione al PRA di un passaggio di proprietà di un veicolo a favore di un concessionario, ai fini della rivendita a terzi. Tali dati sono stati disaggregati solo a partire dal 1998, anno in cui il fenomeno ha raggiunto valori significativi.

4. PASSAGGI DI PROPRIETA' AL NETTO DELLE MINIVOLTURE:

Differenza tra punto 2 e punto 3

5. CESSAZIONI DALLA CIRCOLAZIONE (RADIAZIONI):

Registrazione al PRA della radiazione del veicolo, avvenuta per rottamazione, esportazione o altro (es.: veicoli abbandonati e rimossi dalle autorità). Da luglio 1998 questa formalità non viene più presentata (nel caso di rottamazione) dal proprietario del veicolo, ma dal titolare del centro autorizzato alla raccolta dei veicoli da rottamare. Dal momento della consegna del veicolo al demolitore (in forza del D. lgs. n. 149/2006 in vigore dal 27/04/06), lo stesso ha 30 giorni di tempo per presentare la formalità al PRA. Nel caso di rottamazione da incentivo il termine di presentazione formalità si riduce a 15 giorni (l. 296 del 27/12/2006)

Le diverse categorie di veicoli sono state sintetizzate in 5 grandi gruppi:

• AUTOVETTURE:

Sono i veicoli destinati al trasporto di persone, aventi al massimo nove posti, compreso quello del conducente;

• VEICOLI COMMERCIALI E INDUSTRIALI (trasporto merci):

Questo gruppo comprende gli autocarri per il trasporto merci, gli autoveicoli per i trasporti speciali, i trattori stradali o motrici per semirimorchi, i motocarri per il trasporto merci e i motocarri per i trasporti speciali;

• MOTOCICLI:

Sono i veicoli a due ruote, adibiti a trasporto persone con cilindrata superiore a 50 cc.

- ALTRI VEICOLI

Sono comprese tutte le categorie di veicoli non analizzate precedentemente (ad es. autobus, rimorchi, semirimorchi, ecc.);

- TOTALE VEICOLI:

La somma delle precedenti categorie.

La serie storica comprende gli anni 2010, 2011 e 2012 per il quale saranno da considerare "provvisori" i valori riferiti agli ultimi 4 mesi antecedenti la data di pubblicazione del bollettino (corsivo).

ANALISI DELLE TENDENZE

Giugno 2012 ha avuto lo stesso numero di giornate lavorative rispetto al corrispondente mese dell'anno precedente, è, pertanto, superfluo riportare anche la variazione in termini di media giornaliera.

Prosegue il forte calo per le *prime iscrizioni* di autovetture: a giugno è stata rilevata una flessione del 23,4%, con 127.355 autovetture (valore simile a quelli rilevati negli anni '80) rispetto alle 166.246 dell'omologo mese del 2011. Dopo circa un anno e mezzo di flessioni consecutive, si è registrata una lieve crescita per le prime iscrizioni di motocicli, con una variazione positiva dello 0,4%, essendo state presentate 32.085 formalità contro le 31.959 di giugno 2011. Complessivamente, la dinamica delle prime iscrizioni di veicoli in genere ha mostrato una diminuzione del 21,2% (171.765 unità contro le 218.071 del 2011).

Tutto negativo il primo semestre dell'anno: -20,7% per le autovetture, -21,6% per i motocicli e -22,2% per tutti i veicoli.

C'è da evidenziare che proseguono i forti incrementi per le Province di Aosta, Bolzano e Trento, che, anche nel mese di giugno, hanno riportato delle variazioni nettamente superiori al 100% (Bolzano +1.170,4%, Trento +666,4%, Aosta +347,1%), grazie alle agevolazioni fiscali, che hanno spinto le compagnie di autonoleggio a trasferire la sede legale in queste Province. Di conseguenza Roma e Firenze proseguono a far rilevare i risultati peggiori (rispettivamente -69,9% e -66,9% a giugno), non potendo più usufruire di sconti sull'IPT abbastanza forti da spingere le società di noleggio ad immatricolare in queste Province, come accadeva fino a metà settembre dello scorso anno.

Prosegue, anche a giugno, il decremento per i *passaggi di proprietà* di autovetture, depurati dalle minivolture (i trasferimenti temporanei a nome del concessionario in attesa della rivendita al cliente finale), che hanno fatto rilevare una variazione negativa del 12,8% rispetto a giugno 2011. Flessione anche per i trasferimenti di autovetture al lordo delle minivolture, con una variazione mensile del 12,9% e 338.112 formalità contro le 388.134 di giugno 2011. In diminuzione anche le minivolture delle autovetture, che hanno fatto segnare una variazione negativa pari al 13%. Calo per le moto al netto delle minivolture, con una variazione mensile di -10,9%, essendo state presentate 60.688 pratiche contro le 68.078 di giugno 2011; i veicoli in genere, sempre al netto delle minivolture, hanno fatto registrare una diminuzione pari al 12,5%.

Riguardo ai volumi numerici globali in assoluto, si riscontra che i passaggi di proprietà, depurati dall'effetto distorsivo delle minivolture, sono stati 204.918 per le sole autovetture e 302.214 per tutti i veicoli (nel mese di giugno 2011 furono, rispettivamente, 235.090 e 345.444).

Per ogni 100 autovetture nuove ne sono state vendute 161 usate nel mese di giugno e 163 nel primo semestre.

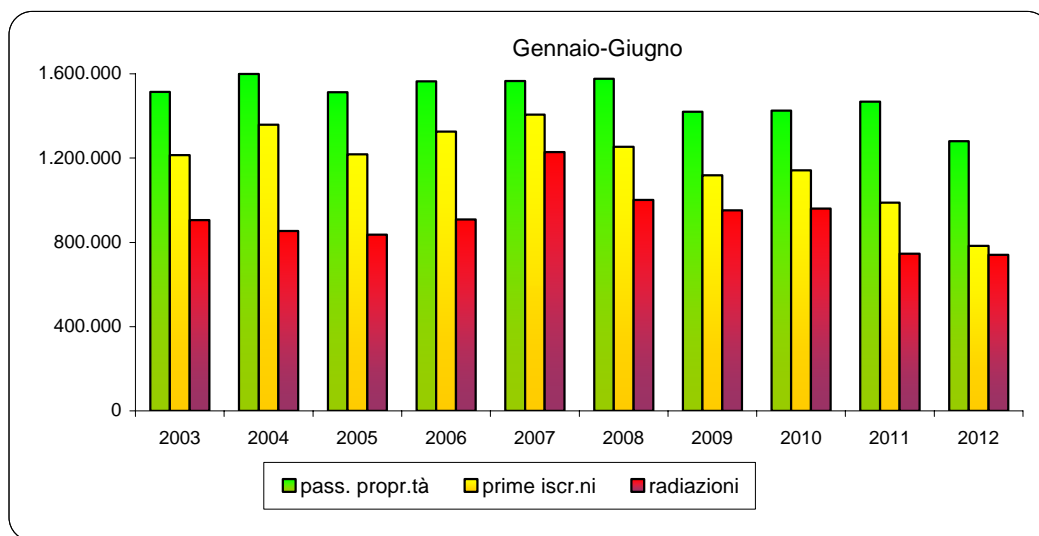
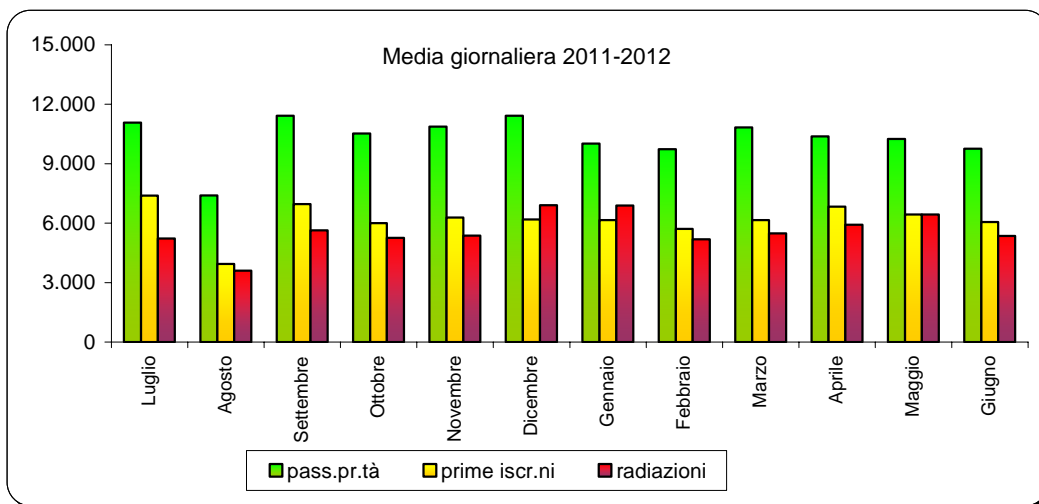
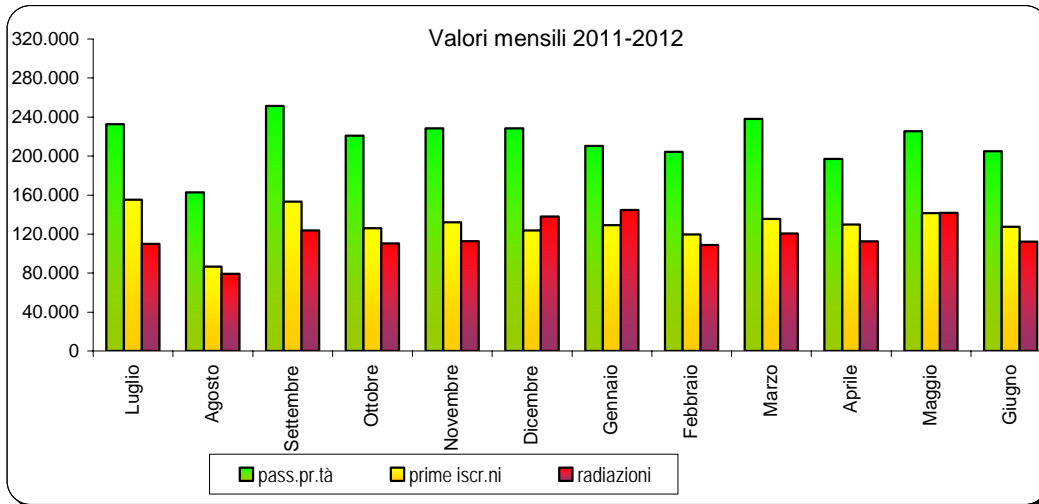
Fino a giugno 2012 sono state rilevate flessioni del 12,7% sia per le autovetture che per i motocicli e del 13% per i veicoli nel complesso.

Lieve aumento a giugno per le *radiazioni* di autovetture rispetto allo stesso mese dell'anno precedente: hanno fatto rilevare una crescita pari all'1%, con 112.322 pratiche contro le 111.227 di giugno 2011. Il tasso unitario di sostituzione (rapporto radiazioni/prime iscrizioni) è stato, per le autovetture, pari a 0,88 unità nel mese di giugno (ogni 100 auto iscritte ne sono state radiate 88) ed a 0,95 nei primi sei mesi. Stabilità per le radiazioni dei motocicli, con 10.886 motocicli radiati contro i 10.882 di giugno 2011. Per i veicoli in genere è stato rilevato un incremento pari a +1,7%, con 136.595 radiazioni rispetto alle 134.338 del corrispondente mese del 2011.

Nel primo semestre 2012 è stata registrata una diminuzione dello 0,8% per le autovetture, mentre i motocicli e tutti i veicoli hanno riportato aumenti pari rispettivamente al 5,9% ed allo 0,6%.

FORMALITA' P.R.A. RELATIVE ALLE AUTOVETTURE

Grafico 1



PRIME ISCRIZIONI AUTOVETTURE NUOVE DI FABBRICA

Tabella 1

MESI	2010	2011		2012	
	Val. assol.	Val. assol.	D % 11/10	Val. assol.	D % 12/11
Gennaio	204.977	160.493	-21,7	129.252	-19,5
Febbraio	197.056	154.192	-21,8	119.753	-22,3
Marzo	231.128	176.411	-23,7	135.540	-23,2
Aprile	169.534	159.195	-6,1	129.855	-18,4
Maggio	170.191	171.765	0,9	141.543	-17,6
Giugno	168.633	166.246	-1,4	127.355	-23,4
Luglio	169.986	155.255	-8,7		
Agosto	80.418	86.703	7,8		
Settembre	155.791	153.127	-1,7		
Ottobre	144.796	125.991	-13,0		
Novembre	144.098	131.918	-8,5		
Dicembre	135.462	123.715	-8,7		
TOTALE	1.972.070	1.765.011	-10,5		

PRIME ISCRIZIONI VEICOLI TRASPORTO MERCI NUOVI DI FABBRICA

Tabella 2

MESI	2010	2011		2012	
	Val. assol.	Val. assol.	D % 11/10	Val. assol.	D % 12/11
Gennaio	17.228	15.200	-11,8	11.741	-22,8
Febbraio	19.450	16.422	-15,6	12.437	-24,3
Marzo	27.997	18.498	-33,9	12.393	-33,0
Aprile	16.106	18.903	17,4	10.846	-42,6
Maggio	17.059	23.862	39,9	12.931	-45,8
Giugno	16.164	18.049	11,7	10.879	-39,7
Luglio	17.044	15.723	-7,8		
Agosto	8.354	9.203	10,2		
Settembre	15.345	17.315	12,8		
Ottobre	15.165	12.441	-18,0		
Novembre	18.164	14.750	-18,8		
Dicembre	16.987	15.065	-11,3		
TOTALE	205.063	195.431	-4,7		

PRIME ISCRIZIONI MOTOCICLI NUOVI DI FABBRICA

Tabella 3

MESI	2010	2011		2012	
	Val. assol.	Val. assol.	D % 11/10	Val. assol.	D % 12/11
Gennaio	20.325	13.501	-33,6	12.139	-10,1
Febbraio	17.717	17.931	1,2	11.425	-36,3
Marzo	36.047	27.667	-23,2	26.542	-4,1
Aprile	42.968	35.705	-16,9	21.909	-38,6
Maggio	38.902	37.730	-3,0	24.801	-34,3
Giugno	39.131	31.959	-18,3	32.085	0,4
Luglio	38.632	29.663	-23,2		
Agosto	15.064	13.444	-10,8		
Settembre	22.551	19.775	-12,3		
Ottobre	14.922	13.676	-8,4		
Novembre	15.024	8.561	-43,0		
Dicembre	6.920	5.822	-15,9		
TOTALE	308.203	255.434	-17,1		

PRIME ISCRIZIONI ALTRI VEICOLI NUOVI DI FABBRICA

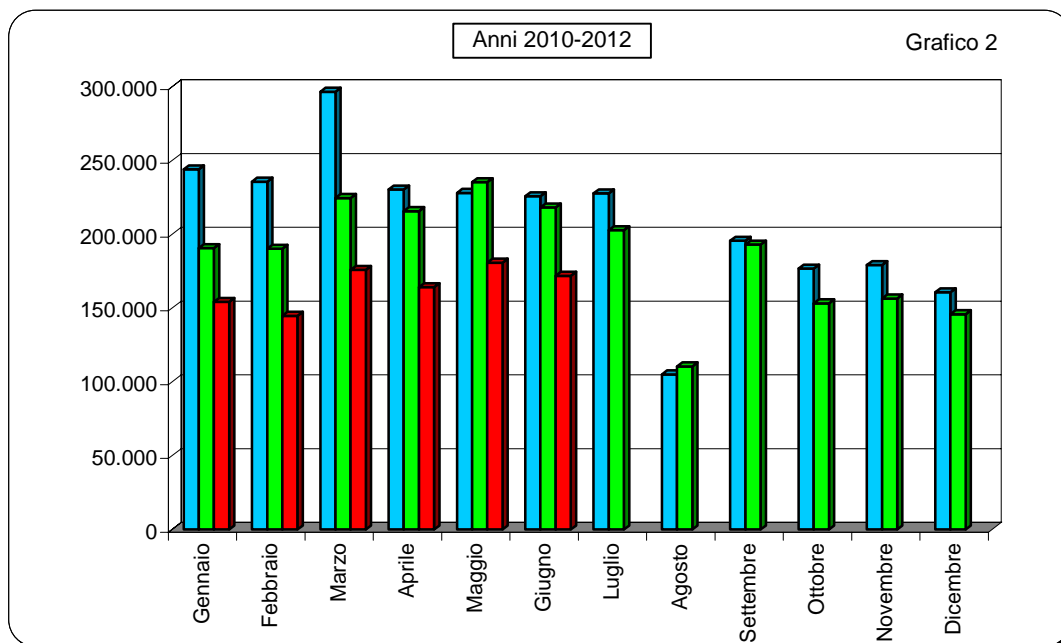
Tabella 4

MESI	2010	2011		2012	
	Val. assol.	Val. assol.	D % 11/10	Val. assol.	D % 12/11
Gennaio	1.344	1.351	0,5	1.043	-22,8
Febbraio	1.316	1.622	23,3	1.066	-34,3
Marzo	1.336	1.916	43,4	1.267	-33,9
Aprile	1.658	1.799	8,5	1.443	-19,8
Maggio	1.801	1.955	8,6	1.438	-26,4
Giugno	1.834	1.817	-0,9	1.446	-20,4
Luglio	1.966	2.003	1,9		
Agosto	1.168	1.074	-8,0		
Settembre	1.892	2.700	42,7		
Ottobre	1.781	1.011	-43,2		
Novembre	1.759	1.167	-33,7		
Dicembre	1.310	1.171	-10,6		
TOTALE	19.165	19.586	2,2		

PRIME ISCRIZIONI TOTALE VEICOLI NUOVI DI FABBRICA

Tabella 5

MESI	2010	2011		2012	
	Val. assol.	Val. assol.	D % 11/10	Val. assol.	D % 12/11
Gennaio	243.874	190.545	-21,9	154.175	-19,1
Febbraio	235.539	190.167	-19,3	144.681	-23,9
Marzo	296.508	224.492	-24,3	175.742	-21,7
Aprile	230.266	215.602	-6,4	164.053	-23,9
Maggio	227.953	235.312	3,2	180.713	-23,2
Giugno	225.762	218.071	-3,4	171.765	-21,2
Luglio	227.628	202.644	-11,0		
Agosto	105.004	110.424	5,2		
Settembre	195.579	192.917	-1,4		
Ottobre	176.664	153.119	-13,3		
Novembre	179.045	156.396	-12,6		
Dicembre	160.679	145.773	-9,3		
TOTALE	2.504.501	2.235.462	-10,7		



PASSAGGI DI PROPRIETA' AUTOVETTURE

Tabella 6

MESI	2010	2011		2012	
	Val. assol.	Val. assol.	D % 11/10	Val. assol.	D % 12/11
Gennaio	331.922	369.551	11,3	355.033	-3,9
Febbraio	372.108	415.771	11,7	343.205	-17,5
Marzo	439.639	455.278	3,6	395.954	-13,0
Aprile	419.728	409.718	-2,4	330.972	-19,2
Maggio	389.958	423.693	8,7	385.679	-9,0
Giugno	373.288	388.134	4,0	338.112	-12,9
Luglio	398.940	386.468	-3,1		
Agosto	232.718	260.678	12,0		
Settembre	389.539	402.110	3,2		
Ottobre	410.599	379.883	-7,5		
Novembre	422.408	397.454	-5,9		
Dicembre	418.114	391.962	-6,3		
TOTALE	4.598.961	4.680.700	1,8		

PASSAGGI DI PROPRIETA' VEICOLI TRASPORTO MERCI

Tabella 7

MESI	2010	2011		2012	
	Val. assol.	Val. assol.	D % 11/10	Val. assol.	D % 12/11
Gennaio	50.018	52.802	5,6	51.117	-3,2
Febbraio	56.487	59.805	5,9	50.028	-16,3
Marzo	65.323	64.871	-0,7	56.377	-13,1
Aprile	60.822	57.191	-6,0	46.837	-18,1
Maggio	58.531	65.356	11,7	54.845	-16,1
Giugno	55.777	59.735	7,1	49.337	-17,4
Luglio	58.306	56.905	-2,4		
Agosto	32.114	37.320	16,2		
Settembre	54.252	58.890	8,5		
Ottobre	58.249	51.052	-12,4		
Novembre	60.283	54.830	-9,0		
Dicembre	58.097	52.866	-9,0		
TOTALE	668.259	671.623	0,5		

PASSAGGI DI PROPRIETA' MOTOCICLI

Tabella 8

MESI	2010	2011		2012	
	Val. assol.	Val. assol.	D % 11/10	Val. assol.	D % 12/11
Gennaio	31.138	32.683	5,0	33.075	1,2
Febbraio	38.036	43.848	15,3	32.904	-25,0
Marzo	57.291	57.417	0,2	59.641	3,9
Aprile	72.576	72.899	0,4	58.490	-19,8
Maggio	72.457	81.309	12,2	69.834	-14,1
Giugno	75.071	75.115	0,1	67.585	-10,0
Luglio	80.102	72.862	-9,0		
Agosto	43.206	44.993	4,1		
Settembre	59.233	58.684	-0,9		
Ottobre	50.280	51.036	1,5		
Novembre	41.163	39.644	-3,7		
Dicembre	32.503	33.032	1,6		
TOTALE	653.056	663.522	1,6		

PASSAGGI DI PROPRIETA' ALTRI VEICOLI

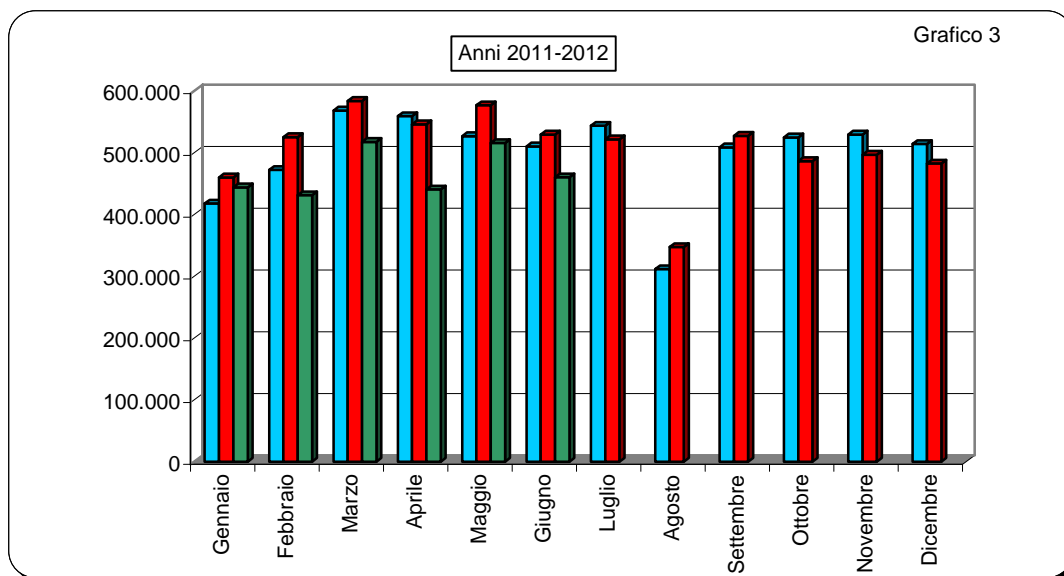
Tabella 9

MESI	2010	2011		2012	
	Val. assol.	Val. assol.	D % 11/10	Val. assol.	D % 12/11
Gennaio	4.806	5.107	6,3	4.669	-8,6
Febbraio	5.715	5.846	2,3	5.157	-11,8
Marzo	6.245	6.407	2,6	5.750	-10,3
Aprile	6.269	6.148	-1,9	4.383	-28,7
Maggio	6.110	6.581	7,7	5.472	-16,9
Giugno	6.284	6.415	2,1	5.265	-17,9
Luglio	6.345	5.628	-11,3		
Agosto	3.706	4.341	17,1		
Settembre	5.917	7.814	32,1		
Ottobre	5.586	4.658	-16,6		
Novembre	5.695	4.833	-15,1		
Dicembre	5.556	4.856	-12,6		
TOTALE	68.234	68.634	0,6		

PASSAGGI DI PROPRIETA' TOTALE VEICOLI

Tabella 10

MESI	2010	2011		2012	
	Val. assol.	Val. assol.	D % 11/10	Val. assol.	D % 12/11
Gennaio	417.884	460.143	10,1	443.894	-3,5
Febbraio	472.346	525.270	11,2	431.294	-17,9
Marzo	568.498	583.973	2,7	517.722	-11,3
Aprile	559.395	545.956	-2,4	440.682	-19,3
Maggio	527.056	576.939	9,5	515.830	-10,6
Giugno	510.420	529.399	3,7	460.299	-13,1
Luglio	543.693	521.863	-4,0		
Agosto	311.744	347.332	11,4		
Settembre	508.941	527.498	3,6		
Ottobre	524.714	486.629	-7,3		
Novembre	529.549	496.761	-6,2		
Dicembre	514.270	482.716	-6,1		
TOTALE	5.988.510	6.084.479	1,6		



MINIVOLTURE AUTOVETTURE

Tabella 11

MESI	2010	2011		2012	
	Val. assol.	Val. assol.	D % 11/10	Val. assol.	D % 12/11
Gennaio	127.009	144.673	13,9	144.681	0,0
Febbraio	134.714	171.039	27,0	138.755	-18,9
Marzo	174.298	185.869	6,6	<i>157.717</i>	<i>-15,1</i>
Aprile	171.935	169.252	-1,6	<i>133.847</i>	<i>-20,9</i>
Maggio	152.819	170.734	11,7	<i>160.168</i>	<i>-6,2</i>
Giugno	141.440	153.044	8,2	<i>133.195</i>	<i>-13,0</i>
Luglio	150.767	153.819	2,0		
Agosto	83.810	97.879	16,8		
Settembre	147.032	150.665	2,5		
Ottobre	164.932	158.984	-3,6		
Novembre	175.453	169.104	-3,6		
Dicembre	171.923	163.422	-4,9		
TOTALE	1.796.132	1.888.484	5,1		

MINIVOLTURE VEICOLI TRASPORTO MERCI

Tabella 12

MESI	2010	2011		2012	
	Val. assol.	Val. assol.	D % 11/10	Val. assol.	D % 12/11
Gennaio	15.352	17.688	15,2	18.531	4,8
Febbraio	16.404	19.736	20,3	17.708	-10,3
Marzo	20.419	22.186	8,7	<i>19.258</i>	<i>-13,2</i>
Aprile	19.868	19.360	-2,6	<i>16.047</i>	<i>-17,1</i>
Maggio	18.836	24.144	28,2	<i>19.829</i>	<i>-17,9</i>
Giugno	17.740	22.377	26,1	<i>16.709</i>	<i>-25,3</i>
Luglio	19.348	21.587	11,6		
Agosto	10.480	14.705	40,3		
Settembre	17.688	18.366	3,8		
Ottobre	19.874	20.597	3,6		
Novembre	20.087	20.842	3,8		
Dicembre	19.754	19.337	-2,1		
TOTALE	215.850	240.925	11,6		

MINIVOLTURE MOTOCICLI

Tabella 13

MESI	2010	2011		2012	
	Val. assol.	Val. assol.	D % 11/10	Val. assol.	D % 12/11
Gennaio	3.977	4.152	4,4	4.673	12,5
Febbraio	4.541	5.059	11,4	4.463	-11,8
Marzo	6.169	6.076	-1,5	7.005	15,3
Aprile	7.204	7.210	0,1	6.591	-8,6
Maggio	6.917	7.927	14,6	7.465	-5,8
Giugno	7.140	7.037	-1,4	6.897	-2,0
Luglio	8.432	7.790	-7,6		
Agosto	4.760	4.885	2,6		
Settembre	6.414	6.653	3,7		
Ottobre	5.647	5.963	5,6		
Novembre	4.820	4.655	-3,4		
Dicembre	3.954	4.271	8,0		
TOTALE	69.975	71.678	2,4		

MINIVOLTURE ALTRI VEICOLI

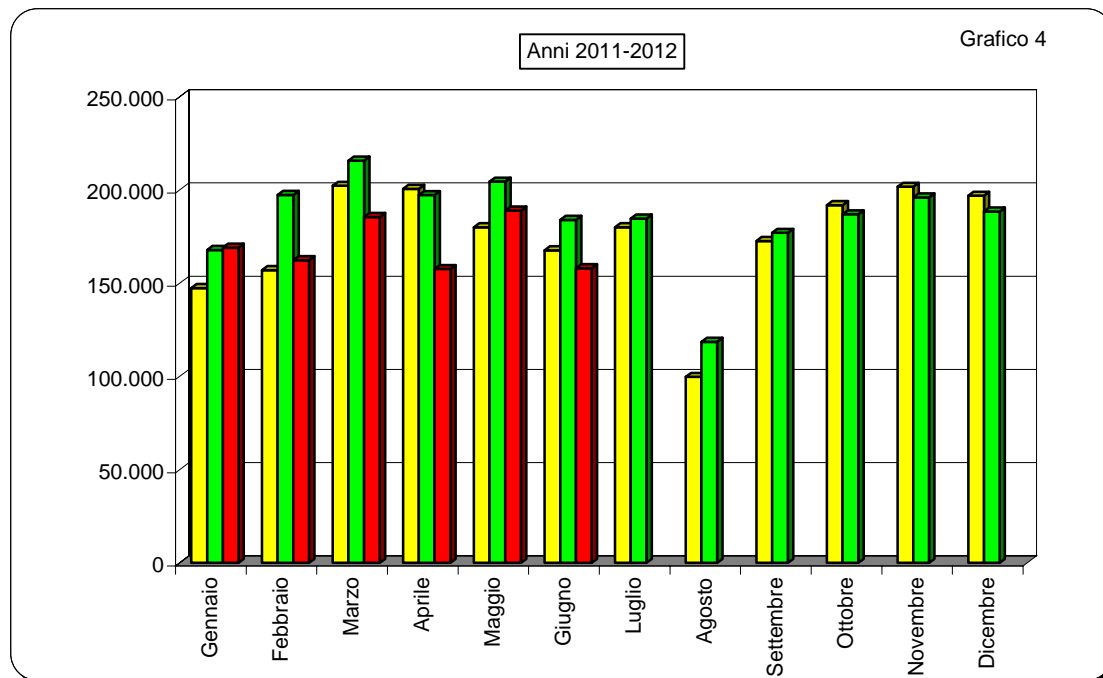
Tabella 14

MESI	2010	2011		2012	
	Val. assol.	Val. assol.	D % 11/10	Val. assol.	D % 12/11
Gennaio	1.116	1.333	19,4	1.197	-10,2
Febbraio	1.337	1.480	10,7	1.420	-4,1
Marzo	1.346	1.618	20,2	1.521	-6,0
Aprile	1.613	1.463	-9,3	1.128	-22,9
Maggio	1.416	1.671	18,0	1.515	-9,3
Giugno	1.374	1.497	9,0	1.284	-14,2
Luglio	1.519	1.497	-1,4		
Agosto	711	1.039	46,1		
Settembre	1.461	1.358	-7,0		
Ottobre	1.463	1.413	-3,4		
Novembre	1.397	1.401	0,3		
Dicembre	1.299	1.363	4,9		
TOTALE	16.052	17.133	6,7		

MINIVOLTURE TOTALE VEICOLI

Tabella 15

MESI	2010	2011		2012	
	Val. assol.	Val. assol.	D % 09/08	Val. assol.	D % 10/09
Gennaio	147.454	167.846	13,8	169.082	0,7
Febbraio	156.996	197.314	25,7	162.346	-17,7
Marzo	202.232	215.749	6,7	185.501	-14,0
Aprile	200.620	197.285	-1,7	157.613	-20,1
Maggio	179.988	204.476	13,6	188.977	-7,6
Giugno	167.694	183.955	9,7	158.085	-14,1
Luglio	180.066	184.693	2,6		
Agosto	99.761	118.508	18,8		
Settembre	172.595	177.042	2,6		
Ottobre	191.916	186.957	-2,6		
Novembre	201.757	196.002	-2,9		
Dicembre	196.930	188.393	-4,3		
TOTALE	2.098.009	2.218.220	5,7		



**PASSAGGI DI PROPRIETA' AUTOVETTURE AL NETTO DELLE
MINIVOLTURE**

Tabella 16

MESI	2010	2011		2012	
	Val. assol.	Val. assol.	D % 11/10	Val. assol.	D % 12/11
Gennaio	204.913	224.878	9,7	210.352	-6,5
Febbraio	237.394	244.732	3,1	204.450	-16,5
Marzo	265.341	269.409	1,5	238.237	-11,6
Aprile	247.793	240.466	-3,0	197.125	-18,0
Maggio	237.139	252.959	6,7	225.511	-10,9
Giugno	231.848	235.090	1,4	204.917	-12,8
Luglio	248.173	232.649	-6,3		
Agosto	148.908	162.799	9,3		
Settembre	242.507	251.445	3,7		
Ottobre	245.667	220.899	-10,1		
Novembre	246.955	228.350	-7,5		
Dicembre	246.191	228.540	-7,2		
TOTALE	2.802.829	2.792.216	-0,4		

**PASSAGGI DI PROPRIETA' VEICOLI MERCI AL NETTO DELLE
MINIVOLTURE**

Tabella 17

MESI	2010	2011		2012	
	Val. assol.	Val. assol.	D % 11/10	Val. assol.	D % 12/11
Gennaio	34.666	35.114	1,3	32.586	-7,2
Febbraio	40.083	40.069	0,0	32.320	-19,3
Marzo	44.904	42.685	-4,9	37.119	-13,0
Aprile	40.954	37.831	-7,6	30.790	-18,6
Maggio	39.695	41.212	3,8	35.016	-15,0
Giugno	38.037	37.358	-1,8	32.628	-12,7
Luglio	38.958	35.318	-9,3		
Agosto	21.634	22.615	4,5		
Settembre	36.564	40.524	10,8		
Ottobre	38.375	30.455	-20,6		
Novembre	40.196	33.988	-15,4		
Dicembre	38.343	33.529	-12,6		
TOTALE	452.409	430.698	-4,8		

PASSAGGI DI PROPRIETA' MOTOCICLI AL NETTO DELLE MINIVOLTURE

Tabella 18

MESI	2010	2011		2012	
	Val. assol.	Val. assol.	D % 11/10	Val. assol.	D % 12/11
Gennaio	27.161	28.531	5,0	28.402	-0,5
Febbraio	33.495	38.789	15,8	28.441	-26,7
Marzo	51.122	51.341	0,4	52.636	2,5
Aprile	65.372	65.689	0,5	51.899	-21,0
Maggio	65.540	73.382	12,0	62.369	-15,0
Giugno	67.931	68.078	0,2	60.688	-10,9
Luglio	71.670	65.072	-9,2		
Agosto	38.446	40.108	4,3		
Settembre	52.819	52.031	-1,5		
Ottobre	44.633	45.073	1,0		
Novembre	36.343	34.989	-3,7		
Dicembre	28.549	28.761	0,7		
TOTALE	583.081	591.844	1,5		

PASSAGGI DI PROPRIETA' ALTRI VEICOLI AL NETTO DELLE MINIVOLTURE

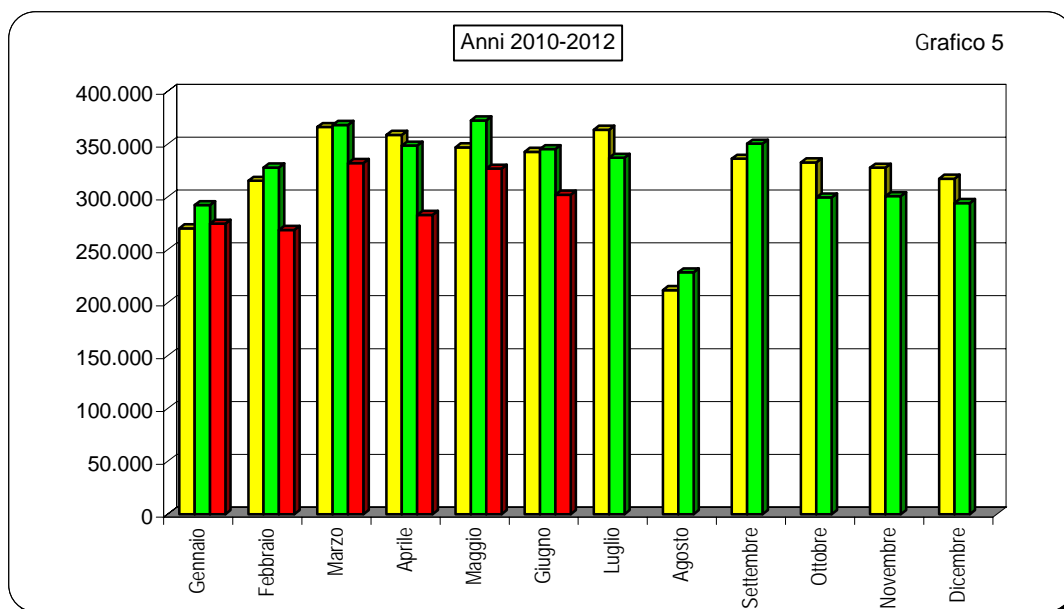
Tabella 19

MESI	2010	2011		2012	
	Val. assol.	Val. assol.	D % 11/10	Val. assol.	D % 12/11
Gennaio	3.690	3.774	2,3	3.472	-8,0
Febbraio	4.378	4.366	-0,3	3.737	-14,4
Marzo	4.899	4.789	-2,2	4.229	-11,7
Aprile	4.656	4.685	0,6	3.255	-30,5
Maggio	4.694	4.910	4,6	3.957	-19,4
Giugno	4.910	4.918	0,2	3.981	-19,1
Luglio	4.826	4.131	-14,4		
Agosto	2.995	3.302	10,3		
Settembre	4.456	6.456	44,9		
Ottobre	4.123	3.245	-21,3		
Novembre	4.298	3.432	-20,1		
Dicembre	4.257	3.493	-17,9		
TOTALE	52.182	51.501	-1,3		

PASSAGGI DI PROPRIETA' TOTALE VEICOLI AL NETTO DELLE MINIVOLTURE

Tabella 20

MESI	2010	2011		2012	
	Val. assol.	Val. assol.	D % 09/08	Val. assol.	D % 10/09
Gennaio	270.430	292.297	8,1	274.812	-6,0
Febbraio	315.350	327.956	4,0	268.948	-18,0
Marzo	366.266	368.224	0,5	332.221	-9,8
Aprile	358.775	348.671	-2,8	283.069	-18,8
Maggio	347.068	372.463	7,3	326.853	-12,2
Giugno	342.726	345.444	0,8	302.214	-12,5
Luglio	363.627	337.170	-7,3		
Agosto	211.983	228.824	7,9		
Settembre	336.346	350.456	4,2		
Ottobre	332.798	299.672	-10,0		
Novembre	327.792	300.759	-8,2		
Dicembre	317.340	294.323	-7,3		
TOTALE	3.890.501	3.866.259	-0,6		



RADIAZIONI AUTOVETTURE

Tabella 21

MESI	2010	2011		2012	
	Val. assol.	Val. assol.	D % 11/10	Val. assol.	D % 12/11
Gennaio	191.550	140.654	-26,6	144.724	2,9
Febbraio	171.283	119.156	-30,4	108.735	-8,7
Marzo	192.547	124.026	-35,6	120.490	-2,9
Aprile	153.412	119.290	-22,2	112.573	-5,6
Maggio	131.931	132.135	0,2	141.848	7,4
Giugno	118.849	111.227	-6,4	112.322	1,0
Luglio	127.302	109.778	-13,8		
Agosto	79.391	79.272	-0,1		
Settembre	129.234	123.830	-4,2		
Ottobre	115.193	110.462	-4,1		
Novembre	115.293	112.665	-2,3		
Dicembre	141.669	138.169	-2,5		
TOTALE	1.667.654	1.420.664	-14,8		

RADIAZIONI VEICOLI TRASPORTO MERCI

Tabella 22

MESI	2010	2011		2012	
	Val. assol.	Val. assol.	D % 11/10	Val. assol.	D % 12/11
Gennaio	16.091	13.468	-16,3	14.880	10,5
Febbraio	17.315	12.847	-25,8	13.295	3,5
Marzo	19.848	12.482	-37,1	13.543	8,5
Aprile	15.440	10.373	-32,8	10.820	4,3
Maggio	11.230	11.469	2,1	13.532	18,0
Giugno	10.553	11.155	5,7	12.141	8,8
Luglio	10.979	10.611	-3,4		
Agosto	6.465	7.054	9,1		
Settembre	10.538	11.102	5,4		
Ottobre	11.639	11.837	1,7		
Novembre	11.289	12.238	8,4		
Dicembre	13.979	15.100	8,0		
TOTALE	155.366	139.736	-10,1		

RADIAZIONI MOTOCICLI

Tabella 23

MESI	2010	2011		2012	
	Val. assol.	Val. assol.	D % 11/10	Val. assol.	D % 12/11
Gennaio	10.016	9.871	-1,4	12.352	25,1
Febbraio	9.849	10.705	8,7	10.482	-2,1
Marzo	10.699	10.692	-0,1	11.371	6,4
Aprile	10.497	10.124	-3,6	10.495	3,7
Maggio	11.849	11.875	0,2	12.367	4,1
Giugno	9.211	10.882	18,1	10.886	0,0
Luglio	10.428	10.830	3,9		
Agosto	5.725	7.181	25,4		
Settembre	9.154	9.697	5,9		
Ottobre	8.632	9.553	10,7		
Novembre	9.195	9.699	5,5		
Dicembre	9.564	11.033	15,4		
TOTALE	114.819	122.142	6,4		

RADIAZIONI ALTRI VEICOLI

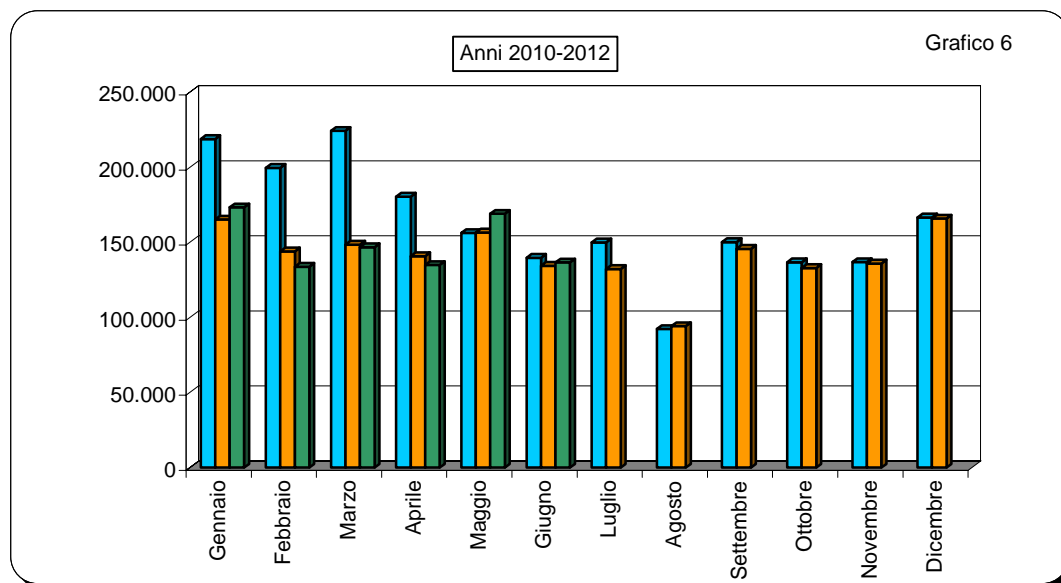
Tabella 24

MESI	2010	2011		2012	
	Val. assol.	Val. assol.	D % 11/10	Val. assol.	D % 12/11
Gennaio	1.097	1.216	10,8	1.356	11,5
Febbraio	1.161	1.254	8,0	1.196	-4,6
Marzo	1.142	1.211	6,0	1.319	8,9
Aprile	1.082	1.016	-6,1	1.042	2,6
Maggio	1.248	1.066	-14,6	1.269	19,0
Giugno	1.131	1.074	-5,0	1.246	16,0
Luglio	1.263	1.042	-17,5		
Agosto	712	665	-6,6		
Settembre	1.195	1.065	-10,9		
Ottobre	1.323	1.108	-16,3		
Novembre	1.068	1.229	15,1		
Dicembre	1.396	1.536	10,0		
TOTALE	13.818	13.482	-2,4		

RADIAZIONI TOTALE VEICOLI

Tabella 25

MESI	2010	2011		2012	
	Val. assol.	Val. assol.	D % 11/10	Val. assol.	D % 12/11
Gennaio	218.754	165.209	-24,5	173.312	4,9
Febbraio	199.608	143.962	-27,9	133.708	-7,1
Marzo	224.236	148.411	-33,8	146.723	-1,1
Aprile	180.431	140.803	-22,0	134.930	-4,2
Maggio	156.258	156.545	0,2	169.016	8,0
Giugno	139.744	134.338	-3,9	136.595	1,7
Luglio	149.972	132.261	-11,8		
Agosto	92.293	94.172	2,0		
Settembre	150.121	145.694	-2,9		
Ottobre	136.787	132.960	-2,8		
Novembre	136.845	135.831	-0,7		
Dicembre	166.608	165.838	-0,5		
TOTALE	1.951.657	1.696.024	-13,1		



SALDO PRIME ISCRIZIONI - RADIAZIONI

(Autovetture)

Tabella 26

MESI	2010	2011	2012
Gennaio	13.427	19.839	-15.472
Febbraio	25.773	35.036	11.018
Marzo	38.581	52.385	15.050
Aprile	16.122	39.905	17.282
Maggio	38.260	39.630	-305
Giugno	49.784	55.019	15.033
Luglio	42.684	45.477	
Agosto	1.027	7.431	
Settembre	26.557	29.297	
Ottobre	29.603	15.529	
Novembre	28.805	19.253	
Dicembre	-6.207	-14.454	
TOTALE	304.416	344.347	

RAPPORTO PRIME ISCRIZIONI/RADIAZIONI

(Autovetture)

Tabella 27

MESI	2010	2011	2012
Gennaio	1,07	1,14	0,89
Febbraio	1,15	1,29	1,10
Marzo	1,20	1,42	1,12
Aprile	1,11	1,33	1,15
Maggio	1,29	1,30	1,00
Giugno	1,42	1,49	1,13
Luglio	1,34	1,41	
Agosto	1,01	1,09	
Settembre	1,21	1,24	
Ottobre	1,26	1,14	
Novembre	1,25	1,17	
Dicembre	0,96	0,90	
Media Annuale	1,18	1,24	

SALDO PRIME ISCRIZIONI - RADIAZIONI

(Veicoli trasporto merci)

Tabella 28

MESI	2010	2011	2012
Gennaio	1.137	1.732	-3.139
Febbraio	2.135	3.575	-858
Marzo	8.149	6.016	-1.150
Aprile	666	8.530	26
Maggio	5.829	12.393	-601
Giugno	5.611	6.894	-1.262
Luglio	6.065	5.112	
Agosto	1.889	2.149	
Settembre	4.807	6.213	
Ottobre	3.526	604	
Novembre	6.875	2.512	
Dicembre	3.008	-35	
TOTALE	49.697	55.695	

RAPPORTO PRIME ISCRIZIONI/RADIAZIONI

(Veicoli trasporto merci)

Tabella 29

MESI	2010	2011	2012
Gennaio	1,07	1,13	0,79
Febbraio	1,12	1,28	0,94
Marzo	1,41	1,48	0,92
Aprile	1,04	1,82	1,00
Maggio	1,52	2,08	0,96
Giugno	1,53	1,62	0,90
Luglio	1,55	1,48	
Agosto	1,29	1,30	
Settembre	1,46	1,56	
Ottobre	1,30	1,05	
Novembre	1,61	1,21	
Dicembre	1,22	1,00	
Media Annuale	1,32	1,40	

SALDO PRIME ISCRIZIONI - RADIAZIONI

(Motocicli)

Tabella 30

MESI	2010	2011	2012
Gennaio	10.309	3.630	-213
Febbraio	7.868	7.226	943
Marzo	25.348	16.975	15.171
Aprile	32.471	25.581	11.414
Maggio	27.053	25.855	12.434
Giugno	29.920	21.077	21.199
Luglio	28.204	18.833	
Agosto	9.339	6.263	
Settembre	13.397	10.078	
Ottobre	6.290	4.123	
Novembre	5.829	-1.138	
Dicembre	-2.644	-5.211	
TOTALE	193.384	133.292	

RAPPORTO PRIME ISCRIZIONI/RADIAZIONI

(Motocicli)

Tabella 31

MESI	2010	2011	2012
Gennaio	2,03	1,37	0,98
Febbraio	1,80	1,68	1,09
Marzo	3,37	2,59	2,33
Aprile	4,09	3,53	2,09
Maggio	3,28	3,18	2,01
Giugno	4,25	2,94	2,95
Luglio	3,70	2,74	
Agosto	2,63	1,87	
Settembre	2,46	2,04	
Ottobre	1,73	1,43	
Novembre	1,63	0,88	
Dicembre	0,72	0,53	
Media Annuale	2,68	2,09	

SALDO PRIME ISCRIZIONI - RADIAZIONI

(Altri veicoli)

Tabella 32

MESI	2010	2011	2012
Gennaio	247	135	-313
Febbraio	155	368	-130
Marzo	194	705	-52
Aprile	576	783	401
Maggio	553	889	169
Giugno	703	743	200
Luglio	703	961	
Agosto	456	409	
Settembre	697	1.635	
Ottobre	458	-97	
Novembre	691	-62	
Dicembre	-86	-365	
TOTALE	5.347	6.104	

RAPPORTO PRIME ISCRIZIONI/RADIAZIONI

(Altri veicoli)

Tabella 33

MESI	2010	2011	2012
Gennaio	1,23	1,11	0,77
Febbraio	1,13	1,29	0,89
Marzo	1,17	1,58	0,96
Aprile	1,53	1,77	1,38
Maggio	1,44	1,83	1,13
Giugno	1,62	1,69	1,16
Luglio	1,56	1,92	
Agosto	1,64	1,62	
Settembre	1,58	2,54	
Ottobre	1,35	0,91	
Novembre	1,65	0,95	
Dicembre	0,94	0,76	
Media Annuale	1,39	1,45	

SALDO PRIME ISCRIZIONI - RADIAZIONI

(Totale veicoli)

Tabella 34

MESI	2010	2011	2012
Gennaio	25.120	25.336	-19.137
Febbraio	35.931	46.205	10.973
Marzo	72.272	76.081	29.019
Aprile	49.835	74.799	29.123
Maggio	71.695	78.767	11.697
Giugno	86.018	83.733	35.170
Luglio	77.656	70.383	
Agosto	12.711	16.252	
Settembre	45.458	47.223	
Ottobre	39.877	20.159	
Novembre	42.200	20.565	
Dicembre	-5.929	-20.065	
TOTALE	552.844	539.438	

RAPPORTO PRIME ISCRIZIONI/RADIAZIONI

(Totale veicoli)

Tabella 35

MESI	2010	2011	2012
Gennaio	1,11	1,15	0,89
Febbraio	1,18	1,32	1,08
Marzo	1,32	1,51	1,20
Aprile	1,28	1,53	1,22
Maggio	1,46	1,50	1,07
Giugno	1,62	1,62	1,26
Luglio	1,52	1,53	
Agosto	1,14	1,17	
Settembre	1,30	1,32	
Ottobre	1,29	1,15	
Novembre	1,31	1,15	
Dicembre	0,96	0,88	
Media Annuale	1,28	1,32	

RELAZIONI TRA MINIVOLTURE E PASSAGGI DI PROPRIETA'

(Autovetture)

Tabella 36

MESI	Composizione %								
	2010			2011			2012		
	miniv.	pass. net.	pass. tot.	miniv.	pass. net.	pass. tot.	miniv.	pass. net.	pass. tot.
Gennaio	38,3%	61,7%	100,0%	39,1%	60,9%	100,0%	40,8%	59,2%	100,0%
Febbraio	36,2%	63,8%	100,0%	41,1%	58,9%	100,0%	40,4%	59,6%	100,0%
Marzo	39,6%	60,4%	100,0%	40,8%	59,2%	100,0%	39,8%	60,2%	100,0%
Aprile	41,0%	59,0%	100,0%	41,3%	58,7%	100,0%	40,4%	59,6%	100,0%
Maggio	39,2%	60,8%	100,0%	40,3%	59,7%	100,0%	41,5%	58,5%	100,0%
Giugno	37,9%	62,1%	100,0%	39,4%	60,6%	100,0%	39,4%	60,6%	100,0%
Luglio	37,8%	62,2%	100,0%	39,8%	60,2%	100,0%			
Agosto	36,0%	64,0%	100,0%	37,5%	62,5%	100,0%			
Settembre	37,7%	62,3%	100,0%	37,5%	62,5%	100,0%			
Ottobre	40,2%	59,8%	100,0%	41,9%	58,1%	100,0%			
Novembre	41,5%	58,5%	100,0%	42,5%	57,5%	100,0%			
Dicembre	41,1%	58,9%	100,0%	41,7%	58,3%	100,0%			
Media Annuale	39,1%	60,9%	100,0%	40,3%	59,7%	100,0%			

(Veicoli trasporto merci)

Tabella 37

MESI	Composizione %								
	2010			2011			2012		
	miniv.	pass. net.	pass. tot.	miniv.	pass. net.	pass. tot.	miniv.	pass. net.	pass. tot.
Gennaio	30,7%	69,3%	100,0%	33,5%	66,5%	100,0%	36,3%	63,7%	100,0%
Febbraio	29,0%	71,0%	100,0%	33,0%	67,0%	100,0%	35,4%	64,6%	100,0%
Marzo	31,3%	68,7%	100,0%	34,2%	65,8%	100,0%	34,2%	65,8%	100,0%
Aprile	32,7%	67,3%	100,0%	33,9%	66,1%	100,0%	34,3%	65,7%	100,0%
Maggio	32,2%	67,8%	100,0%	36,9%	63,1%	100,0%	36,2%	63,8%	100,0%
Giugno	31,8%	68,2%	100,0%	37,5%	62,5%	100,0%	33,9%	66,1%	100,0%
Luglio	33,2%	66,8%	100,0%	37,9%	62,1%	100,0%			
Agosto	32,6%	67,4%	100,0%	39,4%	60,6%	100,0%			
Settembre	32,6%	67,4%	100,0%	31,2%	68,8%	100,0%			
Ottobre	34,1%	65,9%	100,0%	40,3%	59,7%	100,0%			
Novembre	33,3%	66,7%	100,0%	38,0%	62,0%	100,0%			
Dicembre	34,0%	66,0%	100,0%	36,6%	63,4%	100,0%			
Media Annuale	32,3%	67,7%	100,0%	35,9%	64,1%	100,0%			

RELAZIONI TRA MINIVOLTURE E PASSAGGI DI PROPRIETA'

(Motocicli)

Tabella 38

MESI	Composizione %								
	2010			2011			2012		
	miniv.	pass. net.	pass. tot.	miniv.	pass. net.	pass. tot.	miniv.	pass. net.	pass. tot.
Gennaio	12,8%	87,2%	100,0%	12,7%	87,3%	100,0%	14,1%	85,9%	100,0%
Febbraio	11,9%	88,1%	100,0%	11,5%	88,5%	100,0%	13,6%	86,4%	100,0%
Marzo	10,8%	89,2%	100,0%	10,6%	89,4%	100,0%	11,7%	88,3%	100,0%
Aprile	9,9%	90,1%	100,0%	9,9%	90,1%	100,0%	11,3%	88,7%	100,0%
Maggio	9,5%	90,5%	100,0%	9,7%	90,3%	100,0%	10,7%	89,3%	100,0%
Giugno	9,5%	90,5%	100,0%	9,4%	90,6%	100,0%	10,2%	89,8%	100,0%
Luglio	10,5%	89,5%	100,0%	10,7%	89,3%	100,0%			
Agosto	11,0%	89,0%	100,0%	10,9%	89,1%	100,0%			
Settembre	10,8%	89,2%	100,0%	11,3%	88,7%	100,0%			
Ottobre	11,2%	88,8%	100,0%	11,7%	88,3%	100,0%			
Novembre	11,7%	88,3%	100,0%	11,7%	88,3%	100,0%			
Dicembre	12,2%	87,8%	100,0%	12,9%	87,1%	100,0%			
Media Annuale	10,7%	89,3%	100,0%	10,8%	89,2%	100,0%			

(Altri veicoli)

Tabella 39

MESI	Composizione %								
	2010			2011			2012		
	miniv.	pass. net.	pass. tot.	miniv.	pass. net.	pass. tot.	miniv.	pass. net.	pass. tot.
Gennaio	23,2%	76,8%	100,0%	26,1%	73,9%	100,0%	25,6%	74,4%	100,0%
Febbraio	23,4%	76,6%	100,0%	25,3%	74,7%	100,0%	27,5%	72,5%	100,0%
Marzo	21,6%	78,4%	100,0%	25,3%	74,7%	100,0%	26,5%	73,5%	100,0%
Aprile	25,7%	74,3%	100,0%	23,8%	76,2%	100,0%	25,7%	74,3%	100,0%
Maggio	23,2%	76,8%	100,0%	25,4%	74,6%	100,0%	27,7%	72,3%	100,0%
Giugno	21,9%	78,1%	100,0%	23,3%	76,7%	100,0%	24,4%	75,6%	100,0%
Luglio	23,9%	76,1%	100,0%	26,6%	73,4%	100,0%			
Agosto	19,2%	80,8%	100,0%	23,9%	76,1%	100,0%			
Settembre	24,7%	75,3%	100,0%	17,4%	82,6%	100,0%			
Ottobre	26,2%	73,8%	100,0%	30,3%	69,7%	100,0%			
Novembre	24,5%	75,5%	100,0%	29,0%	71,0%	100,0%			
Dicembre	23,4%	76,6%	100,0%	28,1%	71,9%	100,0%			
Media Annuale	23,5%	76,5%	100,0%	25,0%	75,0%	100,0%			

RELAZIONI TRA MINIVOLTURE E PASSAGGI DI PROPRIETA'

(Totale veicoli)

Tabella 40

MESI									
	2010			2011			2012		
	miniv.	pass. net.	pass. tot.	miniv.	pass. net.	pass. tot.	miniv.	pass. net.	pass. tot.
Gennaio	35,3%	64,7%	100,0%	36,5%	63,5%	100,0%	38,1%	61,9%	100,0%
Febbraio	33,2%	66,8%	100,0%	37,6%	62,4%	100,0%	37,6%	62,4%	100,0%
Marzo	35,6%	64,4%	100,0%	36,9%	63,1%	100,0%	35,8%	64,2%	100,0%
Aprile	35,9%	64,1%	100,0%	36,1%	63,9%	100,0%	35,8%	64,2%	100,0%
Maggio	34,1%	65,9%	100,0%	35,4%	64,6%	100,0%	36,6%	63,4%	100,0%
Giugno	32,9%	67,1%	100,0%	34,7%	65,3%	100,0%	34,3%	65,7%	100,0%
Luglio	33,1%	66,9%	100,0%	35,4%	64,6%	100,0%			
Agosto	32,0%	68,0%	100,0%	34,1%	65,9%	100,0%			
Settembre	33,9%	66,1%	100,0%	33,6%	66,4%	100,0%			
Ottobre	36,6%	63,4%	100,0%	38,4%	61,6%	100,0%			
Novembre	38,1%	61,9%	100,0%	39,5%	60,5%	100,0%			
Dicembre	38,3%	61,7%	100,0%	39,0%	61,0%	100,0%			
Media Annuale	35,0%	65,0%	100,0%	36,5%	63,5%	100,0%			

RAPPORTO PASSAGGI NETTI/PRIME ISCRIZIONI
(Autovetture)

Tabella 41

MESI	2010	2011	2012
Gennaio	1,00	1,40	1,63
Febbraio	1,20	1,59	1,71
Marzo	1,15	1,53	1,76
Aprile	1,46	1,51	1,52
Maggio	1,39	1,47	1,59
Giugno	1,37	1,41	1,61
Luglio	1,46	1,50	
Agosto	1,85	1,88	
Settembre	1,56	1,64	
Ottobre	1,70	1,75	
Novembre	1,71	1,73	
Dicembre	1,82	1,85	
Media Annuale	1,42	1,58	

RAPPORTO PASSAGGI NETTI/PRIME ISCRIZIONI
(Veicoli trasporto merci)

Tabella 42

MESI	2010	2011	2012
Gennaio	2,01	2,31	2,78
Febbraio	2,06	2,44	2,60
Marzo	1,60	2,31	3,00
Aprile	2,54	2,00	2,84
Maggio	2,33	1,73	2,71
Giugno	2,35	2,07	3,00
Luglio	2,29	2,25	
Agosto	2,59	2,46	
Settembre	2,38	2,34	
Ottobre	2,53	2,45	
Novembre	2,21	2,30	
Dicembre	2,26	2,23	
Media Annuale	2,21	2,20	

RAPPORTO PASSAGGI NETTI/PRIME ISCRIZIONI
(Motocicli)

Tabella 43

MESI	2010	2011	2012
Gennaio	1,34	2,11	2,34
Febbraio	1,89	2,16	2,49
Marzo	1,42	1,86	1,98
Aprile	1,52	1,84	2,37
Maggio	1,68	1,94	2,51
Giugno	1,74	2,13	1,89
Luglio	1,86	2,19	
Agosto	2,55	2,98	
Settembre	2,34	2,63	
Ottobre	2,99	3,30	
Novembre	2,42	4,09	
Dicembre	4,13	4,94	
Media Annuale	1,89	2,32	

RAPPORTO PASSAGGI NETTI/PRIME ISCRIZIONI
(Altri veicoli)

Tabella 44

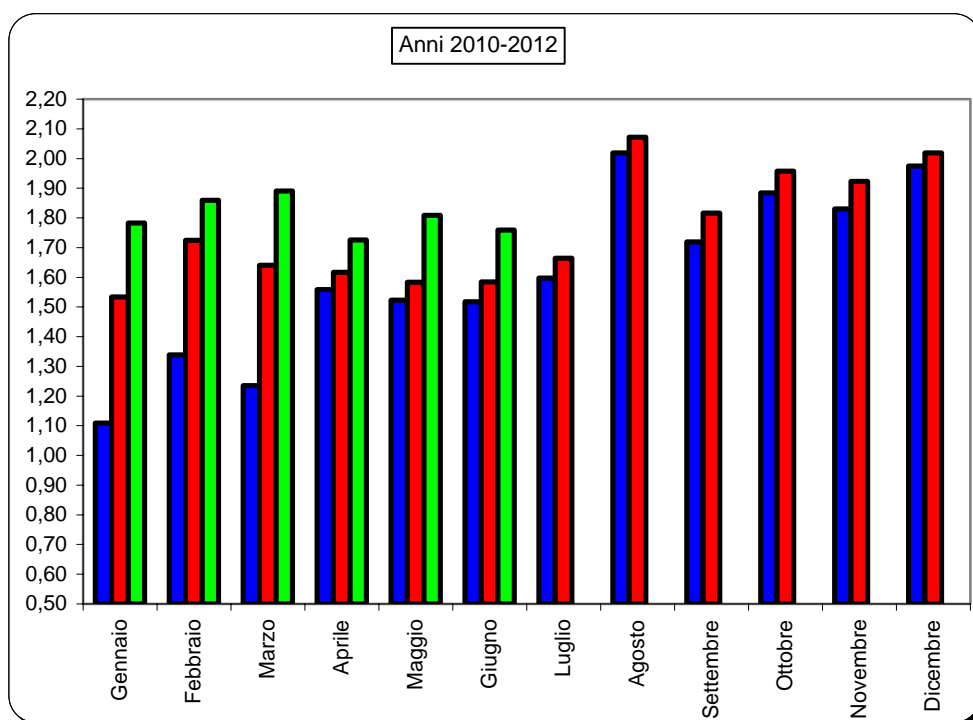
MESI	2010	2011	2012
Gennaio	2,75	2,79	3,33
Febbraio	3,33	2,69	3,51
Marzo	3,67	2,50	3,34
Aprile	2,81	2,60	2,26
Maggio	2,61	2,51	2,75
Giugno	2,68	2,71	2,75
Luglio	2,45	2,06	
Agosto	2,56	3,07	
Settembre	2,36	2,39	
Ottobre	2,31	3,21	
Novembre	2,44	2,94	
Dicembre	3,25	2,98	
Media Annuale	2,72	2,63	

RAPPORTO PASSAGGI NETTI/PRIME ISCRIZIONI

(Totale veicoli)

Tabella 45

MESI	2010	2011	2012
Gennaio	1,11	1,53	1,78
Febbraio	1,34	1,72	1,86
Marzo	1,24	1,64	1,89
Aprile	1,56	1,62	1,73
Maggio	1,52	1,58	1,81
Giugno	1,52	1,58	1,76
Luglio	1,60	1,66	
Agosto	2,02	2,07	
Settembre	1,72	1,82	
Ottobre	1,88	1,96	
Novembre	1,83	1,92	
Dicembre	1,97	2,02	
Media Annuale	1,55	1,73	





Automobile Club d'Italia

CRUSCOTTO - ACI

AUTOVETTURE

Andamento mensile
del mercato

GIUGNO 2012



	PRIME ISCRIZIONI NUOVO DI FABBRICA (1)			PRIME ISCRIZIONI USATO		PASSAGGI DI PROPRIETA' (usato reale) (2)			MINIVOLTURE (3)		
	2011	2012	Var.ne % '12/'11	2011	2012	2011	2012	Var.ne % '12/'11	2011	2012	Var.ne % '12/'11
	(a)	(b)	(c)	(d)	(e)	(f)	(g)	(h)	(i)	(j)	(k)
Gen.	160.493	129.252	-19,47%	6.154	5.833	224.878	210.352	-6,46%	144.673	144.681	0,01%
Feb.	154.192	119.753	-22,34%	7.190	6.014	244.732	204.450	-16,46%	171.039	138.755	-18,88%
Mar.	176.411	135.540	-23,17%	7.755	6.103	269.409	238.237	-11,57%	185.869	157.717	-15,15%
Apr.	159.195	129.855	-18,43%	7.055	5.003	240.466	197.125	-18,02%	169.252	133.847	-20,92%
Mag.	171.765	141.543	-17,59%	7.372	6.313	252.959	225.511	-10,85%	170.734	160.168	-6,19%
Giù.	166.246	127.355	-23,39%	6.791	5.313	235.090	204.918	-12,83%	153.044	133.195	-12,97%
TOTALE Gen.- Giù.	988.302	783.298	-20,74%	42.317	34.579	1.467.534	1.280.593	-12,74%	994.611	868.363	-12,69%
Lug.	155.255			6.836		232.649			153.819		
Ago.	86.703			4.604		162.799			97.879		
Set.	153.127			6.961		251.445			150.665		
Ott.	125.991			6.632		220.899			158.984		
Nov.	131.918			7.091		228.350			169.104		
Dic.	123.715			6.421		228.540			163.422		
TOTALE ANNO	1.765.011			80.862		2.792.216			1.888.484		
Media Mensile	147.084			6.739		232.685			157.374		

- 1 Prime iscrizioni autovetture già immatricolate all'estero o già iscritte in altri registri nazionali (militari/CRI,ecc.)
- 2 Passaggi di proprietà al netto delle minivolture e al lordo delle Km. 0
- 3 Passaggi di proprietà di vetture usate con intestazione ai concessionari, in attesa di rivendita a terzi (D.I. 41/95)
- 4 Autovetture nuove immatricolate nel mese e rivendute entro i successivi sei mesi

Rapporto uscio radiatione
Rapporto radiazioni/nuovo (tasso di sostituzione)

Stima KM 0 (4)		RADIAZIONI			PERDITE DI POSSESSO		RIENTRI IN POSSESSO				
2010	2011	2011	2012	Var.ne % '12/'11	2011	2012	2011	2012	2012 (g/b)	20112 (o/b)	
(l)	(m)	(n)	(o)	(p)	(q)	(r)	(s)	(t)	(u)	(v)	
11.851	9.448	140.654	144.724	2,89%	7.982	9.278	532	598	1,63	1,12	Gen.
12.734		119.156	108.735	-8,75%	6.781	6.769	563	596	1,71	0,91	Feb.
14.869		124.026	120.490	-2,85%	7.498	7.010	734	632	1,76	0,89	Mar.
12.265		119.290	112.573	-5,63%	5.936	6.278	643	493	1,52	0,87	Apr.
13.305		132.135	141.848	7,35%	6.912	7.467	693	598	1,59	1,00	Mag.
18.367		111.227	112.322	0,98%	6.580	6.299	580	594	1,61	0,88	Giù.
83.391		746.488	740.692	-0,78%	41.689	43.101	3.745	3.511	1,63	0,95	TOTALE Gen.- Giù.
12.609		109.778			6.538		582				Lug.
5.923		79.272			4.311		353				Ago.
18.068		123.830			7.029		598				Set.
14.148		110.462			6.757		583				Ott.
13.217		112.665			7.460		634				Nov.
12.765		138.169			9.792		585				Dic.
160.121		1.420.664			83.576		7.080				TOTALE ANNO
13.343		118.389			6.965		590				Media Mensile

TERMINI DI PRESENTAZIONE DELLE FORMALITA' AL PRA:

- Prime iscrizioni: contestuali all'acquisto;
- Trasferimenti proprietà: contestuali all'acquisto (D.P.R. 19/09/2000 n. 358) in applicazione dal 12/05/03;
- Minivolture: a discrezione dell'autosalone;
- Radiazioni: a cura del demolitore entro 30 gg. dalla consegna (D.lgs. n. 149/2006) in applicazione dal 27/04/06. Nel caso di rottamazione da incentivo il termine di presentazione formalità si riduce a 15 giorni (l. 296 del 27/12/2006).

MEDIA GIORNALIERA MOVIMENTI AUTOVETTURE

	PRIME ISCRIZIONI NUOVO DI FABBRICA (1)			PASSAGGI DI PROPRIETA' (usato reale) (2)			RADIAZIONI			
	2011	2012	Var.ne % '12/'11	2011	2012	Var.ne % '12/'11	2011	2012	Var.ne % '12/'11	
	(a)	(b)	(c)	(d)	(e)	(f)	(g)	(h)	(i)	
Gennaio	8.025	6.155	-23,30%	11.244	10.017	-10,91%	7.033	6.892	-2,01%	Gennaio
Febbraio	7.710	5.703	-26,03%	12.237	9.736	-20,44%	5.958	5.178	-13,09%	Febbraio
Marzo	8.019	6.161	-23,17%	12.246	10.829	-11,57%	5.638	5.477	-2,85%	Marzo
Aprile	7.960	6.834	-14,14%	12.023	10.375	-13,71%	5.965	5.925	-0,66%	Aprile
Maggio	7.808	6.434	-17,59%	11.498	10.251	-10,85%	6.006	6.448	7,35%	Maggio
Giugno	7.916	6.065	-23,39%	11.195	9.758	-12,83%	5.297	5.349	0,98%	Giugno
Luglio	7.393			11.079			5.228			Luglio
Agosto	3.941			7.400			3.603			Agosto
Settembre	6.960			11.429			5.629			Settembre
Ottobre	6.000			10.519			5.260			Ottobre
Novembre	6.282			10.874			5.365			Novembre
Dicembre	6.186			11.427			6.908			Dicembre
MEDIA ANNUA	7.004			11.080			5.638			MEDIA ANNUA

1 Prime iscrizioni nuovo di fabbrica al lordo delle Km. 0

2 Passaggi di proprietà al netto delle minivolture e al lordo delle Km. 0

FORMALITA' PRA AUTOVETTURE NELLE PROVINCE
(Giugno 2012)

Provincia	Prime iscrizioni	Passaggi di proprietà al netto delle minivolture	Radiazioni
AL (Alessandria)	891	1.804	965
AT (Asti)	395	727	354
BI (Biella)	414	733	402
CN (Cuneo)	1.551	2.623	1.388
NO (Novara)	728	1.126	693
TO (Torino)	7.865	9.873	5.772
VB (Verbania)	372	506	292
VC (Vercelli)	372	684	374
PIEMONTE	12.588	18.076	10.240
AO (Aosta)	3.715	1.077	593
VALLE D'AOSTA	3.715	1.077	593
BG (Bergamo)	2.072	3.322	2.199
BS (Brescia)	2.501	4.948	2.734
CO (Como)	1.422	2.320	1.451
CR (Cremona)	611	901	664
LC (Lecco)	689	1.018	692
LO (Lodi)	427	576	472
MN (Mantova)	629	1.215	824
MI (Milano)	8.819	11.868	8.031
MB (Monza Brianza)	1.660	2.943	1.746
PV (Pavia)	1.218	1.727	1.169
SO (Sondrio)	452	703	451
VA (Varese)	1.961	3.384	2.104
LOMBARDIA	22.461	34.925	22.537
BZ (Bolzano)	13.034	1.717	1.023
TN (Trento)	10.231	1.774	1.054
TRENTINO A.A.	23.265	3.490	2.077
BL (Belluno)	397	708	478
PD (Padova)	1.800	2.603	1.826
RO (Rovigo)	417	665	492
TV (Treviso)	1.422	2.705	1.892
VE (Venezia)	1.134	1.952	1.375
VR (Verona)	1.963	2.789	2.224
VI (Vicenza)	1.419	2.896	1.819
VENETO	8.552	14.319	10.107
GO (Gorizia)	186	311	277
PN (Pordenone)	546	972	705
TS (Trieste)	310	534	393
UD (Udine)	999	1.907	1.125
FRIULI V.G.	2.041	3.725	2.500

GE (Genova)	1.256	2.655	1.378
IM (Imperia)	316	604	335
SP (La Spezia)	418	657	386
SV (Savona)	471	903	454
LIGURIA	2.461	4.820	2.553
BO (Bologna)	2.254	3.077	1.793
FE (Ferrara)	671	1.017	642
FO (Forlì)	777	1.045	726
MO (Modena)	1.285	2.092	1.262
RE (Reggio Emilia)	1.037	1.335	820
PR (Parma)	634	1.138	675
PC (Piacenza)	837	1.268	912
RA (Ravenna)	1.159	1.979	1.156
RN (Rimini)	487	852	548
EMILIA ROMAGNA	9.141	13.803	8.534
AR (Arezzo)	624	1.229	655
FI (Firenze)	2.543	3.682	2.746
GR (Grosseto)	347	728	422
LI (Livorno)	669	909	559
LU (Lucca)	861	1.226	687
MS (Massa Carrara)	391	655	366
PI (Pisa)	1.084	1.087	704
PT (Pistoia)	661	1.067	651
PO (Prato)	642	911	572
SI (Siena)	657	913	498
TOSCANA	8.479	12.408	7.860
PG (Perugia)	1.254	2.368	1.249
TR (Terni)	328	852	469
UMBRIA	1.582	3.220	1.718
AN (Ancona)	928	1.463	892
AP (Ascoli Piceno)	321	618	308
FM(Fermo)	227	459	276
MC (Macerata)	507	948	499
PU (Pesaro e Urbino)	639	934	593
MARCHE	2.622	4.421	2.568
FR (Frosinone)	543	1.802	860
LT (Latina)	653	1.998	987
RI (Rieti)	172	415	282
RM (Roma)	9.374	17.312	9.101
VT (Viterbo)	410	1.068	699
LAZIO	11.152	22.596	11.929
AQ (L'Aquila)	418	833	531
CH (Chieti)	505	1.151	573
PE (Pescara)	486	970	535
TE (Teramo)	504	880	516
ABRUZZO	1.913	3.834	2.155

CB (Campobasso)	180	680	333
IS (Isernia)	72	331	130
MOLISE	252	1.011	463
AV (Avellino)	367	1.307	640
BN (Benevento)	252	848	421
CE (Caserta)	858	3.129	1.509
NA (Napoli)	2.423	11.403	4.506
SA (Salerno)	806	3.952	1.553
CAMPANIA	4.706	20.640	8.629
BA (Bari)	1.276	4.233	2.190
BT (Barletta Andria Trani)	235	1.187	579
BR (Brindisi)	321	1.663	693
FG (Foggia)	350	2.103	915
LE (Lecce)	815	2.567	1.455
TA (Taranto)	432	2.031	936
PUGLIA	3.429	13.782	6.768
MT (Matera)	174	709	269
PZ (Potenza)	290	1.093	489
BASILICATA	464	1.802	758
CZ (Catanzaro)	404	1.072	382
CS (Cosenza)	711	2.036	659
KR (Crotone)	125	416	165
RC (Reggio Calabria)	487	1.511	583
VV (Vibo Valentia)	143	389	154
CALABRIA	1.870	5.424	1.943
AG (Agrigento)	331	1.364	641
CL (Caltanissetta)	224	807	360
CT (Catania)	1.007	3.870	1.261
EN (Enna)	76	483	227
ME (Messina)	619	1.788	697
PA (Palermo)	1.442	3.552	1.454
RG (Ragusa)	334	1.171	455
SR (Siracusa)	378	1.279	621
TP (Trapani)	367	1.470	455
SICILIA	4.778	15.785	6.171
CA (Cagliari)	776	2.353	762
CI (Carbonia-Iglesias)	154	393	191
NU (Nuoro)	154	471	197
OG (Ogliastra)	46	179	45
OR (Oristano)	136	416	189
OT (Olbia-Tempio)	162	569	284
SS (Sassari)	389	1.106	437
VS (Medio Campidano)	67	272	112
SARDEGNA	1.884	5.759	2.218
ITALIA	127.355	204.918	112.322

N.B. Nelle province di Aosta, Trento e Bolzano si è verificato un notevole incremento di iscrizioni di autovetture, dovuto allo spostamento della sede legale di molte società di noleggio verso queste province.

FORMALITA' PRA AUTOVETTURE NELLE PROVINCE
(Gennaio-Giugno 2012)

Provincia	Prime iscrizioni	Passaggi di proprietà al netto delle minivolture	Radiazioni
AL (Alessandria)	6.017	10.443	5.768
AT (Asti)	2.400	4.574	2.565
BI (Biella)	2.611	4.304	2.415
CN (Cuneo)	10.572	17.005	8.782
NO (Novara)	5.095	6.513	4.608
TO (Torino)	50.632	59.885	34.970
VB (Verbania)	2.208	2.934	2.019
VC (Vercelli)	2.350	3.882	2.371
PIEMONTE	81.886	109.538	63.497
AO (Aosta)	29.088	6.546	3.779
VALLE D'AOSTA	29.088	6.546	3.779
BG (Bergamo)	13.376	21.007	14.082
BS (Brescia)	17.120	32.006	18.044
CO (Como)	9.249	13.737	8.957
CR (Cremona)	4.511	6.142	5.074
LC (Lecco)	4.415	6.004	4.448
LO (Lodi)	3.022	3.550	2.872
MN (Mantova)	4.654	8.142	5.352
MI (Milano)	57.580	71.591	45.948
MB (Monza Brianza)	11.954	18.277	11.149
PV (Pavia)	7.970	11.536	7.415
SO (Sondrio)	2.261	4.755	2.871
VA (Varese)	12.696	19.988	12.897
LOMBARDIA	148.807	216.737	139.107
BZ (Bolzano)	42.400	10.262	7.363
TN (Trento)	46.597	10.952	7.242
TRENTINO A.A.	88.998	21.214	14.605
BL (Belluno)	2.578	4.029	2.969
PD (Padova)	12.403	17.621	12.700
RO (Rovigo)	2.791	4.452	3.384
TV (Treviso)	10.280	18.035	13.457
VE (Venezia)	8.531	12.798	9.525
VR (Verona)	12.633	18.437	13.763
VI (Vicenza)	9.930	19.561	12.957
VENETO	59.145	94.933	68.754
GO (Gorizia)	1.279	2.117	2.080
PN (Pordenone)	3.827	6.404	5.262
TS (Trieste)	2.136	3.468	2.582
UD (Udine)	6.608	11.919	8.650
FRIULI V.G.	13.851	23.908	18.573

GE (Genova)	8.420	16.188	8.743
IM (Imperia)	2.088	3.993	2.388
SP (La Spezia)	2.918	4.205	2.558
SV (Savona)	3.117	5.620	3.087
LIGURIA	16.543	30.006	16.775
BO (Bologna)	14.701	18.970	11.157
FE (Ferrara)	4.665	6.233	4.693
FO (Forlì)	5.123	6.603	4.739
MO (Modena)	9.498	14.364	8.887
PR (Parma)	6.386	8.484	5.573
PC (Piacenza)	3.986	6.271	4.076
RA (Ravenna)	5.358	7.656	5.457
RE (Reggio Emilia)	8.238	12.822	7.562
RN (Rimini)	3.719	5.581	3.703
EMILIA ROMAGNA	61.674	86.982	55.847
AR (Arezzo)	4.387	7.677	4.068
FI (Firenze)	15.826	22.331	15.312
GR (Grosseto)	2.424	4.611	2.770
LI (Livorno)	4.530	6.158	3.709
LU (Lucca)	6.187	8.241	4.697
MS (Massa Carrara)	2.975	4.228	2.750
PI (Pisa)	6.998	7.108	4.367
PT (Pistoia)	4.401	6.709	4.302
PO (Prato)	4.405	5.699	3.082
SI (Siena)	4.204	5.652	3.170
TOSCANA	56.337	78.413	48.228
PG (Perugia)	7.858	14.478	8.294
TR (Terni)	2.374	5.274	2.900
UMBRIA	10.232	19.752	11.194
AN (Ancona)	6.027	8.948	6.220
AP (Ascoli Piceno)	2.196	3.904	2.409
FM (Fermo)	1.654	2.865	2.018
MC (Macerata)	3.231	6.171	3.970
PU (Pesaro e Urbino)	4.467	5.947	3.456
MARCHE	17.575	27.834	18.073
FR (Frosinone)	3.699	11.299	5.691
LT (Latina)	4.408	12.344	6.192
RI (Rieti)	1.165	2.663	1.822
RM (Roma)	61.856	109.083	57.496
VT (Viterbo)	2.784	6.686	4.482
LAZIO	73.913	142.075	75.682
AQ (L'Aquila)	2.641	5.328	3.558
CH (Chieti)	3.285	7.621	4.201
PE (Pescara)	3.288	5.981	3.215
TE (Teramo)	3.297	5.943	3.581
ABRUZZO	12.509	24.873	14.556

CB (Campobasso)	1.231	4.398	2.288
IS (Isernia)	423	2.181	979
MOLISE	1.654	6.579	3.267
AV (Avellino)	2.573	8.141	4.684
BN (Benevento)	1.617	5.721	3.168
CE (Caserta)	5.324	20.296	9.827
NA (Napoli)	15.135	71.421	30.447
SA (Salerno)	5.534	23.719	11.383
CAMPANIA	30.182	129.299	59.509
BA (Bari)	8.527	26.690	15.048
BT (Barletta Andria Trani)	1.537	6.964	4.328
BR (Brindisi)	2.063	9.520	5.250
FG (Foggia)	2.359	13.551	6.296
LE (Lecce)	5.193	16.049	11.143
TA (Taranto)	3.049	12.230	6.522
PUGLIA	22.728	85.003	48.588
MT (Matera)	1.027	4.283	2.086
PZ (Potenza)	1.817	6.760	3.590
BASILICATA	2.844	11.043	5.676
CZ (Catanzaro)	2.776	7.146	3.029
CS (Cosenza)	4.349	12.925	5.447
KR (Crotone)	788	2.502	1.153
RC (Reggio Calabria)	3.033	10.592	4.066
VV (Vibo Valentia)	939	2.546	1.185
CALABRIA	11.884	35.711	14.879
AG (Agrigento)	2.200	8.806	4.244
CL (Caltanissetta)	1.374	4.958	2.586
CT (Catania)	6.384	23.752	8.543
EN (Enna)	542	3.083	1.598
ME (Messina)	4.011	10.795	5.128
PA (Palermo)	9.317	22.028	10.236
RG (Ragusa)	2.136	6.842	2.976
SR (Siracusa)	2.439	7.553	3.859
TP (Trapani)	2.447	8.484	3.704
SICILIA	30.851	96.303	42.874
CA (Cagliari)	5.061	13.446	5.118
CI (Carbonia-Iglesias)	922	2.242	1.177
NU (Nuoro)	909	2.730	1.445
OG (Ogliastra)	293	965	570
OR (Oristano)	991	2.752	1.548
OT (Olbia-Tempio)	1.107	3.010	1.631
SS (Sassari)	2.539	6.248	2.973
VS (Medio Campidano)	488	1.539	784
SARDEGNA	12.308	32.933	15.246
ITALIA	783.010	1.279.683	738.709