



*Automobile Club Italia*

# ***AUTO - TREND***

*Analisi statistica sulle tendenze del mercato auto in Italia*

*Novembre 2012*

A cura di: AREA STATISTICA  
DIREZIONE STUDI E RICERCHE

# PRESENTAZIONE

L'evoluzione tecnologica e la sempre più accentuata globalizzazione dei mercati impone la necessità di disporre di informazioni immediate e precise, che descrivano i principali fenomeni, sia dal punto di vista fisico che economico.

L'ACI, per soddisfare le continue e pressanti richieste di dati sul mondo dell'automobile, ha raccolto l'invito degli operatori del settore e ha realizzato un bollettino mensile di statistiche "AUTO-TREND".

I dati riguardanti i fenomeni descritti nei 4 mesi precedenti la data di pubblicazione, riportati in corsivo nelle tabelle, essendo desunti da rilevazioni giornaliere sugli archivi informatici dell'ACI, debbono ritenersi provvisori.

E' pertanto possibile uno scostamento fisiologico, che solo in alcuni casi potrà raggiungere il 5%, rispetto al consolidamento dei dati stessi ottenuto dalle successive verifiche.

L'ACI si augura di aver dato un ulteriore, importante contributo di conoscenza e di valutazione del mercato.

# INDICE

	Pag.	
Indice	1	
Nota informativa	3	
Analisi delle tendenze	5	
Grafico 1	6	
Tabella 1	Prime iscrizioni autovetture nuove di fabbrica	7
Tabella 2	Prime iscrizioni veicoli trasporto merci nuovi di fabbrica	7
Tabella 3	Prime iscrizioni motocicli nuovi di fabbrica	8
Tabella 4	Prime iscrizioni altri veicoli nuovi di fabbrica	8
Tabella 5	Prime iscrizioni totale veicoli nuovi di fabbrica	9
Grafico 2	Prime iscrizioni totale veicoli nuovi di fabbrica	9
Tabella 6	Passaggi di proprietà autovetture	10
Tabella 7	Passaggi di proprietà veicoli trasporto merci	10
Tabella 8	Passaggi di proprietà motocicli	11
Tabella 9	Passaggi di proprietà altri veicoli	11
Tabella 10	Passaggi di proprietà totale veicoli	12
Grafico 3	Passaggi di proprietà totale veicoli	12
Tabella 11	Minivolture autovetture	13
Tabella 12	Minivolture veicoli trasporto merci	13
Tabella 13	Minivolture motocicli	14
Tabella 14	Minivolture altri veicoli	14
Tabella 15	Minivolture totale veicoli	15
Grafico 4	Minivolture totale veicoli	15
Tabella 16	Passaggi di proprietà autovetture al netto delle minivolture	16
Tabella 17	Passaggi di proprietà veicoli trasporto merci al netto delle minivolture	16
Tabella 18	Passaggi di proprietà motocicli al netto delle minivolture	17
Tabella 19	Passaggi di proprietà altri veicoli al netto delle minivolture	17
Tabella 20	Passaggi di proprietà totale veicoli al netto delle minivolture	18
Grafico 5	Passaggi di proprietà totale veicoli al netto delle minivolture	18
Tabella 21	Radiazioni autovetture	19
Tabella 22	Radiazioni veicoli trasporto merci	19
Tabella 23	Radiazioni motocicli	20
Tabella 24	Radiazioni altri veicoli	20
Tabella 25	Radiazioni totale veicoli	21
Grafico 6	Radiazioni totale veicoli	21
Tabella 26	Saldo prime iscrizioni - radiazioni (autovetture)	22
Tabella 27	Rapporto prime iscrizioni/radiazioni (autovetture)	22
Tabella 28	Saldo prime iscrizioni - radiazioni (veicoli trasporto merci)	23
Tabella 29	Rapporto prime iscrizioni/radiazioni (veicoli trasporto merci)	23
Tabella 30	Saldo prime iscrizioni - radiazioni (motocicli)	24
Tabella 31	Rapporto prime iscrizioni/radiazioni (motocicli)	24
Tabella 32	Saldo prime iscrizioni - radiazioni (altri veicoli)	25
Tabella 33	Rapporto prime iscrizioni/radiazioni (altri veicoli)	25

Tabella 34	Saldo prime iscrizioni - radiazioni (totale veicoli)	26
Tabella 35	Rapporto prime iscrizioni/radiazioni (totale veicoli)	26
Tabella 36	Relazioni tra minivolture e passaggi di proprietà (autovetture)	27
Tabella 37	Relazioni tra minivolture e passaggi di proprietà (veicoli trasporto merci)	27
Tabella 38	Relazioni tra minivolture e passaggi di proprietà (motocicli)	28
Tabella 39	Relazioni tra minivolture e passaggi di proprietà (altri veicoli)	28
Tabella 40	Relazioni tra minivolture e passaggi di proprietà (totale veicoli)	29
Tabella 41	Rapporto passaggi netti di proprietà/prime iscrizioni (autovetture)	30
Tabella 42	Rapporto passaggi netti di proprietà/prime iscrizioni (veicoli trasporto merci)	30
Tabella 43	Rapporto passaggi netti di proprietà/prime iscrizioni (motocicli)	31
Tabella 44	Rapporto passaggi netti di proprietà/prime iscrizioni (altri veicoli)	31
Tabella 45	Rapporto passaggi netti di proprietà/prime iscrizioni (totale veicoli)	32
Grafico 7	Rapporto passaggi netti di proprietà/prime iscrizioni (totale veicoli)	32
<b>Inserto:</b>	<b>Cruscotto ACI - Autovetture</b>	<b>33-36</b>
Appendice	Formalità autovetture nelle province (ottobre)	37-39
	Formalità autovetture nelle province (gennaio-ottobre)	40-42

# NOTA INFORMATIVA

Il bollettino analizza i dati riguardanti l'andamento del mercato e gli eventi che lo caratterizzano: la nascita (prima iscrizione al PRA), i passaggi di proprietà e la cessazione dalla circolazione o radiazione.

Le tabelle illustrano in sequenza, per le principali categorie di veicoli, l'andamento dei seguenti eventi:

1. ISCRIZIONI DI VEICOLI NUOVI DI FABBRICA al P.R.A.:

Registrazione della prima iscrizione al PRA di un veicolo nuovo di fabbrica, da effettuare contestualmente al rilascio della Carta di circolazione.

2. PASSAGGI DI PROPRIETA':

Registrazione al PRA del trasferimento di proprietà di un veicolo, che deve avvenire contestualmente all'acquisto (D.P.R. 19/09/2000 n. 358) in applicazione dal 12/05/03.

3. MINIVOLTURE:

Registrazione al PRA di un passaggio di proprietà di un veicolo a favore di un concessionario, ai fini della rivendita a terzi. Tali dati sono stati disaggregati solo a partire dal 1998, anno in cui il fenomeno ha raggiunto valori significativi.

4. PASSAGGI DI PROPRIETA' AL NETTO DELLE MINIVOLTURE:

Differenza tra punto 2 e punto 3

5. CESSAZIONI DALLA CIRCOLAZIONE (RADIAZIONI):

Registrazione al PRA della radiazione del veicolo, avvenuta per rottamazione, esportazione o altro (es.: veicoli abbandonati e rimossi dalle autorità). Da luglio 1998 questa formalità non viene più presentata (nel caso di rottamazione) dal proprietario del veicolo, ma dal titolare del centro autorizzato alla raccolta dei veicoli da rottamare. Dal momento della consegna del veicolo al demolitore (in forza del D. lgs. n. 149/2006 in vigore dal 27/04/06), lo stesso ha 30 giorni di tempo per presentare la formalità al PRA. Nel caso di rottamazione da incentivo il termine di presentazione formalità si riduce a 15 giorni (l. 296 del 27/12/2006)

Le diverse categorie di veicoli sono state sintetizzate in 5 grandi gruppi:

• AUTOVETTURE:

Sono i veicoli destinati al trasporto di persone, aventi al massimo nove posti, compreso quello del conducente;

• VEICOLI COMMERCIALI E INDUSTRIALI (trasporto merci):

Questo gruppo comprende gli autocarri per il trasporto merci, gli autoveicoli per i trasporti speciali, i trattori stradali o motrici per semirimorchi, i motocarri per il trasporto merci e i motocarri per i trasporti speciali;

• MOTOCICLI:

Sono i veicoli a due ruote, adibiti a trasporto persone con cilindrata superiore a 50 cc.

- ALTRI VEICOLI

Sono comprese tutte le categorie di veicoli non analizzate precedentemente (ad es. autobus, rimorchi, semirimorchi, ecc.);

- TOTALE VEICOLI:

La somma delle precedenti categorie.

La serie storica comprende gli anni 2010, 2011 e 2012 per il quale saranno da considerare "provvisori" i valori riferiti agli ultimi 4 mesi antecedenti la data di pubblicazione del bollettino (corsivo).

# ANALISI DELLE TENDENZE

**Ottobre 2012** ha avuto due giornate lavorative in più rispetto al corrispondente mese dell'anno precedente, è, pertanto, opportuno riportare anche la variazione in termini di media giornaliera.

Prosegue il calo per le *prime iscrizioni* di autovetture: ad ottobre è stata rilevata una flessione del 12%, con 110.829 autovetture rispetto alle 125.991 dell'omologo mese del 2011; la media giornaliera aumenta a -19,7%. Diminuzione per le prime iscrizioni di motocicli, con una variazione negativa dell'11,1% (variazione giornaliera: -18,9%), essendo state presentate 12.152 formalità contro le 13.676 di ottobre 2011. Complessivamente, la dinamica delle prime iscrizioni di veicoli in genere ha mostrato una diminuzione dell'11,7% (135.200 unità contro le 153.119 del 2011), che si porta a -19,4% in termini di media giornaliera.

Tutto negativo il periodo gennaio-ottobre dell'anno: -20,5% per le autovetture, -19,1% per i motocicli e -21,5% per tutti i veicoli.

C'è da evidenziare che, in seguito alla modifica della disciplina IPT con D.L. n. 174 del 10-10-2012, in cui il gettito è attribuito alla Provincia di residenza dell'acquirente e non più del venditore, proseguono ancora ad ottobre i forti incrementi per le Province di Bolzano e Trento, ma in misura più lieve rispetto ai mesi precedenti, Bolzano +284,2% e Trento +306,2% (Aosta ha riportato un calo del 70,3% contro le consistenti crescite dei mesi precedenti). Di conseguenza si sono ridotte le flessioni registrate a Firenze e Roma, rispettivamente -32,2% e -28,6% rispetto al circa -70% dei mesi passati.

Incremento per i *passaggi di proprietà* di autovetture, depurati dalle minivolture (i trasferimenti temporanei a nome del concessionario in attesa della rivendita al cliente finale), che hanno fatto rilevare una variazione positiva del 6,6% rispetto ad ottobre 2011 (media giornaliera: -2,6%). Crescita anche per i trasferimenti di autovetture al lordo delle minivolture, con una variazione mensile di +8,1% e 410.497 formalità contro le 379.883 di ottobre 2011 (variazione giornaliera: -1,3%), grazie, in particolar modo, al buon andamento delle minivolture, +10% (media giornaliera: +0,5%). Leggero aumento per le moto al netto delle minivolture, con una variazione mensile di +1,3%, essendo state presentate 45.664 pratiche contro le 45.073 di ottobre 2011 (media giornaliera: -7,5%); i veicoli in genere, sempre al netto delle minivolture, hanno fatto registrare un aumento del 6,1%, che si riduce a -3,1% a livello di media giornaliera.

Riguardo ai volumi numerici globali in assoluto, si riscontra che i passaggi di proprietà, depurati dall'effetto distorsivo delle minivolture, sono stati 235.538 per le sole autovetture e 318.028 per tutti i veicoli (nel mese di ottobre 2011 furono, rispettivamente, 220.899 e 299.672).

Per ogni 100 autovetture nuove ne sono state vendute 213 usate nel mese di ottobre (indice molto alto a causa del basso numero di immatricolazioni) e 174 nel periodo gennaio-ottobre.

Fino ad ottobre 2012 sono state rilevate flessioni del 10,7% per le autovetture, del 10% per i motocicli e dell'11% per tutti i veicoli.

Ottimo risultato ad ottobre per le *radiazioni* di autovetture rispetto allo stesso mese dell'anno precedente: hanno fatto rilevare una crescita del 22,2%, con 134.971 pratiche contro le 110.462 di ottobre 2011. Il tasso unitario di sostituzione è stato pari ad 1,22 nel mese di ottobre (ogni 100 auto iscritte ne sono state radiate 122, altro mese con le radiazioni superiori alle iscrizioni) ed a 1 nei primi dieci mesi. Aumento per le radiazioni dei motocicli, con un incremento del 23,4% e 11.790 motocicli radiati contro i 9.553 di ottobre 2011. Per i veicoli in genere è stato rilevato un incremento pari a +23,3%, con 163.918 radiazioni rispetto alle 132.960 del corrispondente mese del 2011.

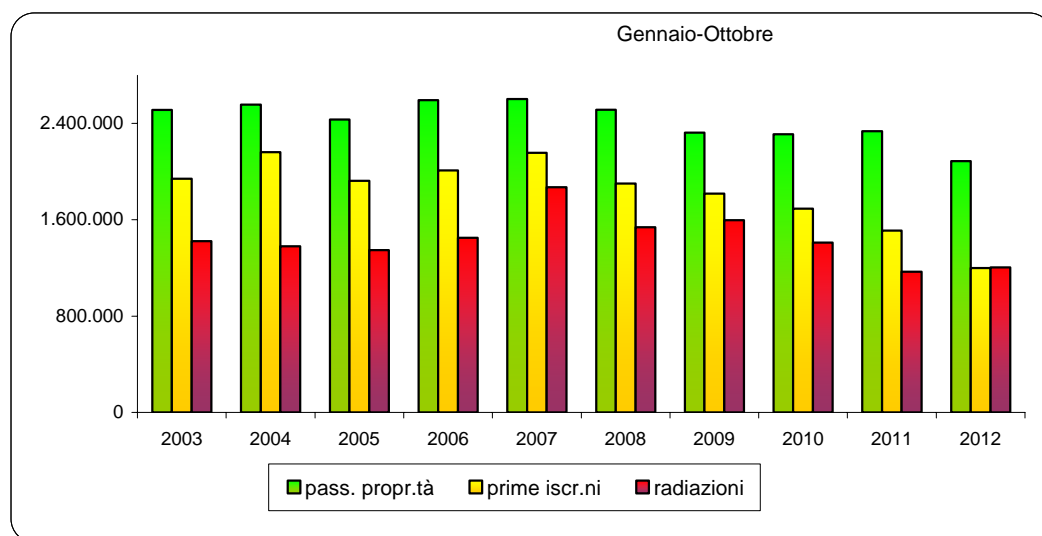
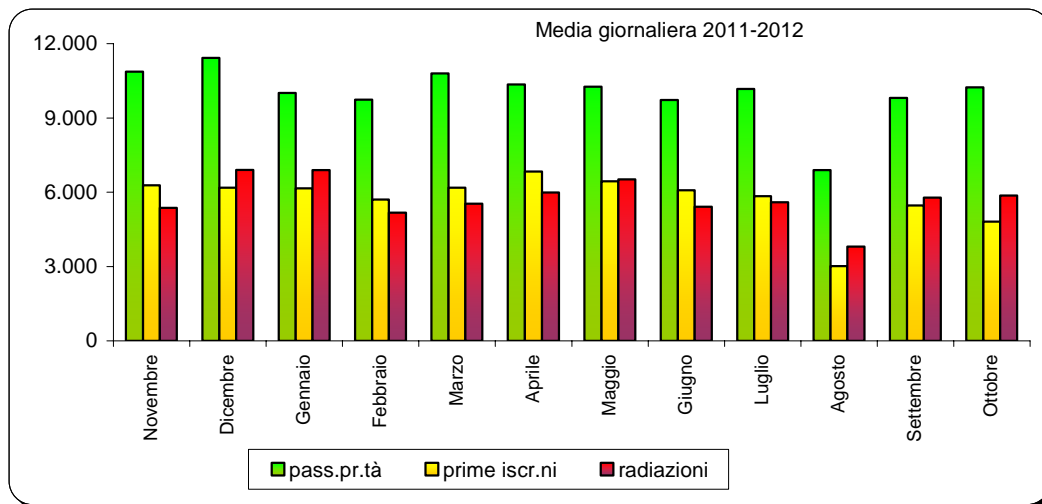
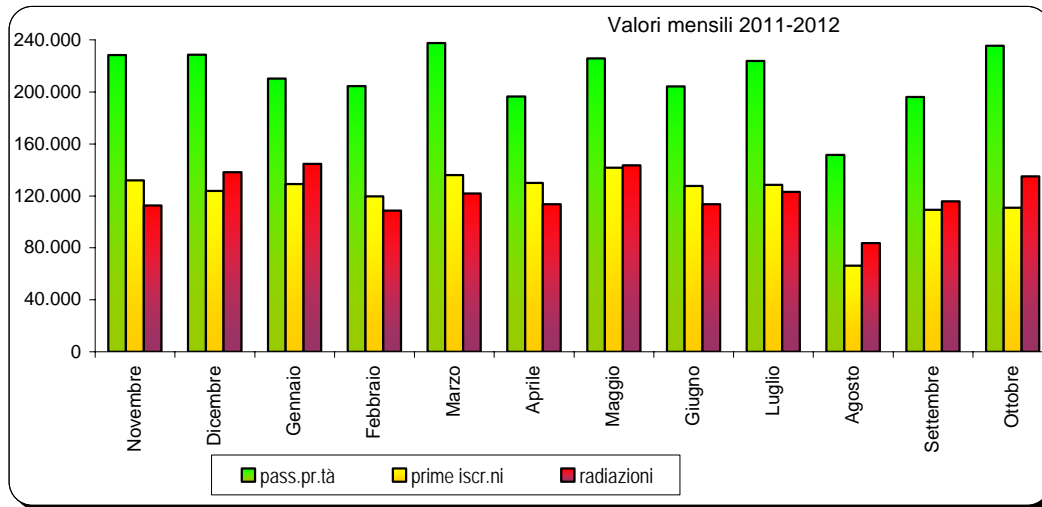
Considerando le due giornate lavorative in più di ottobre 2012 rispetto ad ottobre 2011, le variazioni diventano +11,6% per le autovetture, +12,7% per i motocicli e +12,6% per i veicoli nel complesso.

Da gennaio ad ottobre 2012 sono state registrate crescite del 2,9% per le autovetture, del 13,6% per i motocicli e del 4,6% per tutti i veicoli.

Anche questo mese il buon risultato rilevato per le radiazioni auto è da attribuirsi particolarmente all'andamento delle radiazioni per esportazione: infatti le sole demolizioni hanno fatto registrare ad ottobre un incremento del 13,8%, rispetto ad un aumento delle esportazioni del 36,7%, con un peso sulle radiazioni totali che ha superato il 41%.

# FORMALITA' P.R.A. RELATIVE ALLE AUTOVETTURE

Grafico 1





## PRIME ISCRIZIONI AUTOVETTURE NUOVE DI FABBRICA

Tabella 1

MESI	2010	2011		2012	
	Val. assol.	Val. assol.	D % 11/10	Val. assol.	D % 12/11
Gennaio	204.977	160.493	-21,7	129.252	-19,5
Febbraio	197.056	154.192	-21,8	119.753	-22,3
Marzo	231.128	176.411	-23,7	135.989	-22,9
Aprile	169.534	159.195	-6,1	129.927	-18,4
Maggio	170.191	171.765	0,9	141.678	-17,5
Giugno	168.633	166.246	-1,4	127.707	-23,2
Luglio	169.986	155.255	-8,7	128.542	-17,2
Agosto	80.418	86.703	7,8	66.360	-23,5
Settembre	155.791	153.127	-1,7	109.345	-28,6
Ottobre	144.796	125.991	-13,0	110.829	-12,0
Novembre	144.098	131.918	-8,5		
Dicembre	135.462	123.715	-8,7		
TOTALE	1.972.070	1.765.011	-10,5		

## PRIME ISCRIZIONI VEICOLI TRASPORTO MERCI NUOVI DI FABBRICA

Tabella 2

MESI	2010	2011		2012	
	Val. assol.	Val. assol.	D % 11/10	Val. assol.	D % 12/11
Gennaio	17.228	15.200	-11,8	11.741	-22,8
Febbraio	19.450	16.422	-15,6	12.437	-24,3
Marzo	27.997	18.498	-33,9	12.533	-32,2
Aprile	16.106	18.903	17,4	10.954	-42,1
Maggio	17.059	23.862	39,9	13.052	-45,3
Giugno	16.164	18.049	11,7	11.123	-38,4
Luglio	17.044	15.723	-7,8	11.586	-26,3
Agosto	8.354	9.203	10,2	6.012	-34,7
Settembre	15.345	17.315	12,8	10.052	-41,9
Ottobre	15.165	12.441	-18,0	11.197	-10,0
Novembre	18.164	14.750	-18,8		
Dicembre	16.987	15.065	-11,3		
TOTALE	205.063	195.431	-4,7		

## PRIME ISCRIZIONI MOTOCICLI NUOVI DI FABBRICA

Tabella 3

MESI	2010	2011		2012	
	Val. assol.	Val. assol.	D % 11/10	Val. assol.	D % 12/11
Gennaio	20.325	13.501	-33,6	12.139	-10,1
Febbraio	17.717	17.931	1,2	11.425	-36,3
Marzo	36.047	27.667	-23,2	26.562	-4,0
Aprile	42.968	35.705	-16,9	21.922	-38,6
Maggio	38.902	37.730	-3,0	24.810	-34,2
Giugno	39.131	31.959	-18,3	32.236	0,9
Luglio	38.632	29.663	-23,2	29.968	1,0
Agosto	15.064	13.444	-10,8	11.237	-16,4
Settembre	22.551	19.775	-12,3	12.674	-35,9
Ottobre	14.922	13.676	-8,4	12.152	-11,1
Novembre	15.024	8.561	-43,0		
Dicembre	6.920	5.822	-15,9		
TOTALE	308.203	255.434	-17,1		

## PRIME ISCRIZIONI ALTRI VEICOLI NUOVI DI FABBRICA

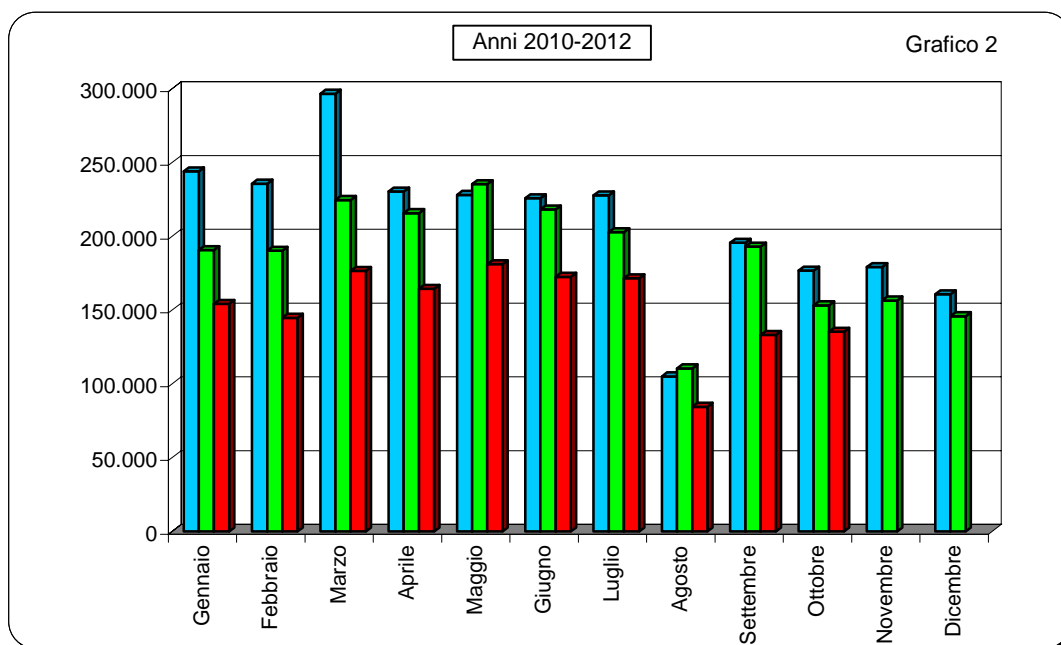
Tabella 4

MESI	2010	2011		2012	
	Val. assol.	Val. assol.	D % 11/10	Val. assol.	D % 12/11
Gennaio	1.344	1.351	0,5	1.043	-22,8
Febbraio	1.316	1.622	23,3	1.066	-34,3
Marzo	1.336	1.916	43,4	1.308	-31,7
Aprile	1.658	1.799	8,5	1.471	-18,2
Maggio	1.801	1.955	8,6	1.458	-25,4
Giugno	1.834	1.817	-0,9	1.351	-25,6
Luglio	1.966	2.003	1,9	1.311	-34,5
Agosto	1.168	1.074	-8,0	795	-26,0
Settembre	1.892	2.700	42,7	989	-63,4
Ottobre	1.781	1.011	-43,2	1.022	1,1
Novembre	1.759	1.167	-33,7		
Dicembre	1.310	1.171	-10,6		
TOTALE	19.165	19.586	2,2		

## PRIME ISCRIZIONI TOTALE VEICOLI NUOVI DI FABBRICA

Tabella 5

MESI	2010	2011		2012	
	Val. assol.	Val. assol.	D % 11/10	Val. assol.	D % 12/11
Gennaio	243.874	190.545	-21,9	154.175	-19,1
Febbraio	235.539	190.167	-19,3	144.681	-23,9
Marzo	296.508	224.492	-24,3	176.392	-21,4
Aprile	230.266	215.602	-6,4	164.274	-23,8
Maggio	227.953	235.312	3,2	180.998	-23,1
Giugno	225.762	218.071	-3,4	172.417	-20,9
Luglio	227.628	202.644	-11,0	171.407	-15,4
Agosto	105.004	110.424	5,2	84.404	-23,6
Settembre	195.579	192.917	-1,4	133.060	-31,0
Ottobre	176.664	153.119	-13,3	135.200	-11,7
Novembre	179.045	156.396	-12,6		
Dicembre	160.679	145.773	-9,3		
TOTALE	2.504.501	2.235.462	-10,7		



## PASSAGGI DI PROPRIETA' AUTOVETTURE

Tabella 6

MESI	2010	2011		2012	
	Val. assol.	Val. assol.	D % 11/10	Val. assol.	D % 12/11
Gennaio	331.922	369.551	11,3	355.033	-3,9
Febbraio	372.108	415.771	11,7	343.205	-17,5
Marzo	439.639	455.278	3,6	396.301	-13,0
Aprile	419.728	409.718	-2,4	331.303	-19,1
Maggio	389.958	423.693	8,7	385.811	-8,9
Giugno	373.288	388.134	4,0	338.047	-12,9
Luglio	398.940	386.468	-3,1	357.843	-7,4
Agosto	232.718	260.678	12,0	235.401	-9,7
Settembre	389.539	402.110	3,2	313.442	-22,1
Ottobre	410.599	379.883	-7,5	410.497	8,1
Novembre	422.408	397.454	-5,9		
Dicembre	418.114	391.962	-6,3		
TOTALE	4.598.961	4.680.700	1,8		

## PASSAGGI DI PROPRIETA' VEICOLI TRASPORTO MERCI

Tabella 7

MESI	2010	2011		2012	
	Val. assol.	Val. assol.	D % 11/10	Val. assol.	D % 12/11
Gennaio	50.018	52.802	5,6	51.117	-3,2
Febbraio	56.487	59.805	5,9	50.028	-16,3
Marzo	65.323	64.871	-0,7	56.886	-12,3
Aprile	60.822	57.191	-6,0	47.144	-17,6
Maggio	58.531	65.356	11,7	55.235	-15,5
Giugno	55.777	59.735	7,1	49.566	-17,0
Luglio	58.306	56.905	-2,4	50.915	-10,5
Agosto	32.114	37.320	16,2	30.209	-19,1
Settembre	54.252	58.890	8,5	40.484	-31,3
Ottobre	58.249	51.052	-12,4	51.572	1,0
Novembre	60.283	54.830	-9,0		
Dicembre	58.097	52.866	-9,0		
TOTALE	668.259	671.623	0,5		

## PASSAGGI DI PROPRIETA' MOTOCICLI

Tabella 8

MESI	2010	2011		2012	
	Val. assol.	Val. assol.	D % 11/10	Val. assol.	D % 12/11
Gennaio	31.138	32.683	5,0	33.075	1,2
Febbraio	38.036	43.848	15,3	32.904	-25,0
Marzo	57.291	57.417	0,2	59.564	3,7
Aprile	72.576	72.899	0,4	58.394	-19,9
Maggio	72.457	81.309	12,2	69.888	-14,0
Giugno	75.071	75.115	0,1	67.415	-10,3
Luglio	80.102	72.862	-9,0	73.182	0,4
Agosto	43.206	44.993	4,1	43.567	-3,2
Settembre	59.233	58.684	-0,9	47.445	-19,2
Ottobre	50.280	51.036	1,5	51.991	1,9
Novembre	41.163	39.644	-3,7		
Dicembre	32.503	33.032	1,6		
TOTALE	653.056	663.522	1,6		

## PASSAGGI DI PROPRIETA' ALTRI VEICOLI

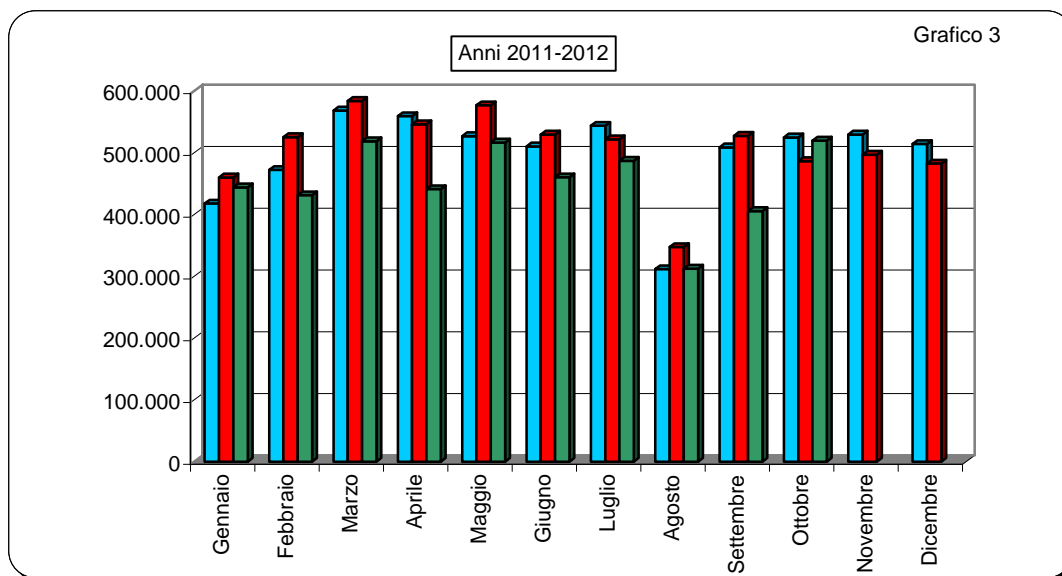
Tabella 9

MESI	2010	2011		2012	
	Val. assol.	Val. assol.	D % 11/10	Val. assol.	D % 12/11
Gennaio	4.806	5.107	6,3	4.669	-8,6
Febbraio	5.715	5.846	2,3	5.157	-11,8
Marzo	6.245	6.407	2,6	5.872	-8,4
Aprile	6.269	6.148	-1,9	4.456	-27,5
Maggio	6.110	6.581	7,7	5.544	-15,8
Giugno	6.284	6.415	2,1	5.326	-17,0
Luglio	6.345	5.628	-11,3	5.227	-7,1
Agosto	3.706	4.341	17,1	3.209	-26,1
Settembre	5.917	7.814	32,1	4.435	-43,2
Ottobre	5.586	4.658	-16,6	5.503	18,1
Novembre	5.695	4.833	-15,1		
Dicembre	5.556	4.856	-12,6		
TOTALE	68.234	68.634	0,6		

## PASSAGGI DI PROPRIETA' TOTALE VEICOLI

Tabella 10

MESI	2010	2011		2012	
	Val. assol.	Val. assol.	D % 11/10	Val. assol.	D % 12/11
Gennaio	417.884	460.143	10,1	443.894	-3,5
Febbraio	472.346	525.270	11,2	431.294	-17,9
Marzo	568.498	583.973	2,7	518.623	-11,2
Aprile	559.395	545.956	-2,4	441.297	-19,2
Maggio	527.056	576.939	9,5	516.478	-10,5
Giugno	510.420	529.399	3,7	460.354	-13,0
Luglio	543.693	521.863	-4,0	487.167	-6,6
Agosto	311.744	347.332	11,4	312.386	-10,1
Settembre	508.941	527.498	3,6	405.806	-23,1
Ottobre	524.714	486.629	-7,3	519.563	6,8
Novembre	529.549	496.761	-6,2		
Dicembre	514.270	482.716	-6,1		
<b>TOTALE</b>	<b>5.988.510</b>	<b>6.084.479</b>	<b>1,6</b>		



## MINIVOLTURE AUTOVETTURE

Tabella 11

MESI	2010	2011		2012	
	Val. assol.	Val. assol.	D % 11/10	Val. assol.	D % 12/11
Gennaio	127.009	144.673	13,9	144.681	0,0
Febbraio	134.714	171.039	27,0	138.755	-18,9
Marzo	174.298	185.869	6,6	158.730	-14,6
Aprile	171.935	169.252	-1,6	134.704	-20,4
Maggio	152.819	170.734	11,7	160.108	-6,2
Giugno	141.440	153.044	8,2	133.722	-12,6
Luglio	150.767	153.819	2,0	134.004	-12,9
Agosto	83.810	97.879	16,8	83.844	-14,3
Settembre	147.032	150.665	2,5	117.359	-22,1
Ottobre	164.932	158.984	-3,6	174.959	10,0
Novembre	175.453	169.104	-3,6		
Dicembre	171.923	163.422	-4,9		
TOTALE	1.796.132	1.888.484	5,1		

## MINIVOLTURE VEICOLI TRASPORTO MERCI

Tabella 12

MESI	2010	2011		2012	
	Val. assol.	Val. assol.	D % 11/10	Val. assol.	D % 12/11
Gennaio	15.352	17.688	15,2	18.531	4,8
Febbraio	16.404	19.736	20,3	17.708	-10,3
Marzo	20.419	22.186	8,7	19.517	-12,0
Aprile	19.868	19.360	-2,6	16.204	-16,3
Maggio	18.836	24.144	28,2	19.869	-17,7
Giugno	17.740	22.377	26,1	16.843	-24,7
Luglio	19.348	21.587	11,6	17.493	-19,0
Agosto	10.480	14.705	40,3	9.649	-34,4
Settembre	17.688	18.366	3,8	13.381	-27,1
Ottobre	19.874	20.597	3,6	18.752	-9,0
Novembre	20.087	20.842	3,8		
Dicembre	19.754	19.337	-2,1		
TOTALE	215.850	240.925	11,6		

## MINIVOLTURE MOTOCICLI

Tabella 13

MESI	2010	2011		2012	
	Val. assol.	Val. assol.	D % 11/10	Val. assol.	D % 12/11
Gennaio	3.977	4.152	4,4	4.673	12,5
Febbraio	4.541	5.059	11,4	4.463	-11,8
Marzo	6.169	6.076	-1,5	7.083	16,6
Aprile	7.204	7.210	0,1	6.646	-7,8
Maggio	6.917	7.927	14,6	7.494	-5,5
Giugno	7.140	7.037	-1,4	6.976	-0,9
Luglio	8.432	7.790	-7,6	7.968	2,3
Agosto	4.760	4.885	2,6	5.001	2,4
Settembre	6.414	6.653	3,7	5.600	-15,8
Ottobre	5.647	5.963	5,6	6.327	6,1
Novembre	4.820	4.655	-3,4		
Dicembre	3.954	4.271	8,0		
TOTALE	69.975	71.678	2,4		

## MINIVOLTURE ALTRI VEICOLI

Tabella 14

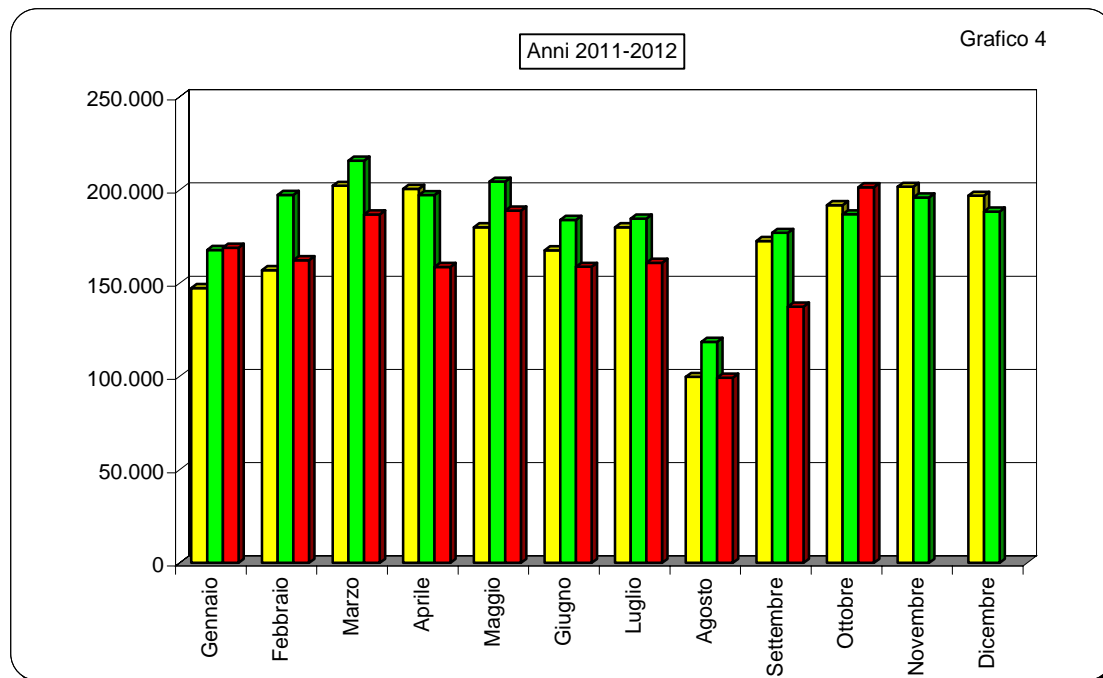
MESI	2010	2011		2012	
	Val. assol.	Val. assol.	D % 11/10	Val. assol.	D % 12/11
Gennaio	1.116	1.333	19,4	1.197	-10,2
Febbraio	1.337	1.480	10,7	1.420	-4,1
Marzo	1.346	1.618	20,2	1.556	-3,8
Aprile	1.613	1.463	-9,3	1.146	-21,7
Maggio	1.416	1.671	18,0	1.530	-8,4
Giugno	1.374	1.497	9,0	1.298	-13,3
Luglio	1.519	1.497	-1,4	1.469	-1,9
Agosto	711	1.039	46,1	802	-22,8
Settembre	1.461	1.358	-7,0	1.102	-18,9
Ottobre	1.463	1.413	-3,4	1.497	5,9
Novembre	1.397	1.401	0,3		
Dicembre	1.299	1.363	4,9		
TOTALE	16.052	17.133	6,7		



## MINIVOLTURE TOTALE VEICOLI

Tabella 15

MESI	2010	2011		2012	
	Val. assol.	Val. assol.	D % 09/08	Val. assol.	D % 10/09
Gennaio	147.454	167.846	13,8	169.082	0,7
Febbraio	156.996	197.314	25,7	162.346	-17,7
Marzo	202.232	215.749	6,7	186.886	-13,4
Aprile	200.620	197.285	-1,7	158.700	-19,6
Maggio	179.988	204.476	13,6	189.001	-7,6
Giugno	167.694	183.955	9,7	158.839	-13,7
Luglio	180.066	184.693	2,6	160.934	-12,9
Agosto	99.761	118.508	18,8	99.296	-16,2
Settembre	172.595	177.042	2,6	137.442	-22,4
Ottobre	191.916	186.957	-2,6	201.535	7,8
Novembre	201.757	196.002	-2,9		
Dicembre	196.930	188.393	-4,3		
<b>TOTALE</b>	<b>2.098.009</b>	<b>2.218.220</b>	<b>5,7</b>		



**PASSAGGI DI PROPRIETA' AUTOVETTURE AL NETTO DELLE  
MINIVOLTURE**

Tabella 16

MESI	2010	2011		2012	
	Val. assol.	Val. assol.	D % 11/10	Val. assol.	D % 12/11
Gennaio	204.913	224.878	9,7	210.352	-6,5
Febbraio	237.394	244.732	3,1	204.450	-16,5
Marzo	265.341	269.409	1,5	237.571	-11,8
Aprile	247.793	240.466	-3,0	196.599	-18,2
Maggio	237.139	252.959	6,7	225.703	-10,8
Giugno	231.848	235.090	1,4	204.325	-13,1
Luglio	248.173	232.649	-6,3	223.839	-3,8
Agosto	148.908	162.799	9,3	151.557	-6,9
Settembre	242.507	251.445	3,7	196.083	-22,0
Ottobre	245.667	220.899	-10,1	235.538	6,6
Novembre	246.955	228.350	-7,5		
Dicembre	246.191	228.540	-7,2		
TOTALE	2.802.829	2.792.216	-0,4		

**PASSAGGI DI PROPRIETA' VEICOLI MERCI AL NETTO DELLE  
MINIVOLTURE**

Tabella 17

MESI	2010	2011		2012	
	Val. assol.	Val. assol.	D % 11/10	Val. assol.	D % 12/11
Gennaio	34.666	35.114	1,3	32.586	-7,2
Febbraio	40.083	40.069	0,0	32.320	-19,3
Marzo	44.904	42.685	-4,9	37.369	-12,5
Aprile	40.954	37.831	-7,6	30.940	-18,2
Maggio	39.695	41.212	3,8	35.366	-14,2
Giugno	38.037	37.358	-1,8	32.723	-12,4
Luglio	38.958	35.318	-9,3	33.422	-5,4
Agosto	21.634	22.615	4,5	20.560	-9,1
Settembre	36.564	40.524	10,8	27.103	-33,1
Ottobre	38.375	30.455	-20,6	32.820	7,8
Novembre	40.196	33.988	-15,4		
Dicembre	38.343	33.529	-12,6		
TOTALE	452.409	430.698	-4,8		

## PASSAGGI DI PROPRIETA' MOTOCICLI AL NETTO DELLE MINIVOLTURE

Tabella 18

MESI	2010	2011		2012	
	Val. assol.	Val. assol.	D % 11/10	Val. assol.	D % 12/11
Gennaio	27.161	28.531	5,0	28.402	-0,5
Febbraio	33.495	38.789	15,8	28.441	-26,7
Marzo	51.122	51.341	0,4	52.481	2,2
Aprile	65.372	65.689	0,5	51.748	-21,2
Maggio	65.540	73.382	12,0	62.394	-15,0
Giugno	67.931	68.078	0,2	60.439	-11,2
Luglio	71.670	65.072	-9,2	65.214	0,2
Agosto	38.446	40.108	4,3	38.566	-3,8
Settembre	52.819	52.031	-1,5	41.845	-19,6
Ottobre	44.633	45.073	1,0	45.664	1,3
Novembre	36.343	34.989	-3,7		
Dicembre	28.549	28.761	0,7		
TOTALE	583.081	591.844	1,5		

## PASSAGGI DI PROPRIETA' ALTRI VEICOLI AL NETTO DELLE MINIVOLTURE

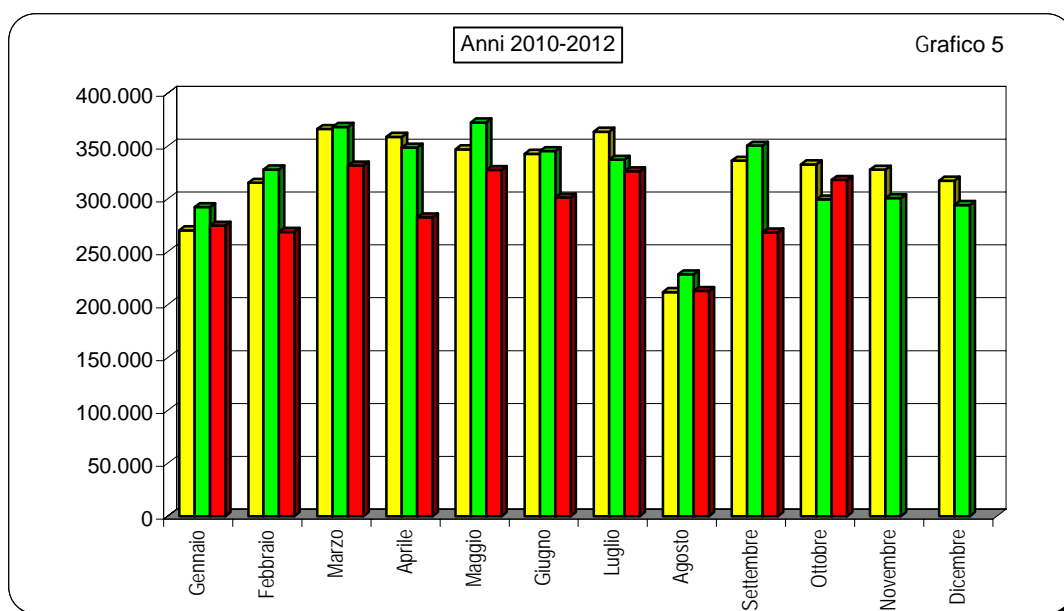
Tabella 19

MESI	2010	2011		2012	
	Val. assol.	Val. assol.	D % 11/10	Val. assol.	D % 12/11
Gennaio	3.690	3.774	2,3	3.472	-8,0
Febbraio	4.378	4.366	-0,3	3.737	-14,4
Marzo	4.899	4.789	-2,2	4.316	-9,9
Aprile	4.656	4.685	0,6	3.310	-29,3
Maggio	4.694	4.910	4,6	4.014	-18,2
Giugno	4.910	4.918	0,2	4.028	-18,1
Luglio	4.826	4.131	-14,4	3.758	-9,0
Agosto	2.995	3.302	10,3	2.407	-27,1
Settembre	4.456	6.456	44,9	3.333	-48,4
Ottobre	4.123	3.245	-21,3	4.006	23,5
Novembre	4.298	3.432	-20,1		
Dicembre	4.257	3.493	-17,9		
TOTALE	52.182	51.501	-1,3		

## PASSAGGI DI PROPRIETA' TOTALE VEICOLI AL NETTO DELLE MINIVOLTURE

Tabella 20

MESI	2010	2011		2012	
	Val. assol.	Val. assol.	D % 09/08	Val. assol.	D % 10/09
Gennaio	270.430	292.297	8,1	274.812	-6,0
Febbraio	315.350	327.956	4,0	268.948	-18,0
Marzo	366.266	368.224	0,5	331.737	-9,9
Aprile	358.775	348.671	-2,8	282.597	-19,0
Maggio	347.068	372.463	7,3	327.477	-12,1
Giugno	342.726	345.444	0,8	301.515	-12,7
Luglio	363.627	337.170	-7,3	326.233	-3,2
Agosto	211.983	228.824	7,9	213.090	-6,9
Settembre	336.346	350.456	4,2	268.364	-23,4
Ottobre	332.798	299.672	-10,0	318.028	6,1
Novembre	327.792	300.759	-8,2		
Dicembre	317.340	294.323	-7,3		
<b>TOTALE</b>	<b>3.890.501</b>	<b>3.866.259</b>	<b>-0,6</b>		



## RADIAZIONI AUTOVETTURE

Tabella 21

MESI	2010	2011		2012	
	Val. assol.	Val. assol.	D % 11/10	Val. assol.	D % 12/11
Gennaio	191.550	140.654	-26,6	144.724	2,9
Febbraio	171.283	119.156	-30,4	108.735	-8,7
Marzo	192.547	124.026	-35,6	121.804	-1,8
Aprile	153.412	119.290	-22,2	113.708	-4,7
Maggio	131.931	132.135	0,2	143.539	8,6
Giugno	118.849	111.227	-6,4	113.544	2,1
Luglio	127.302	109.778	-13,8	123.079	12,1
Agosto	79.391	79.272	-0,1	83.681	5,6
Settembre	129.234	123.830	-4,2	115.745	-6,5
Ottobre	115.193	110.462	-4,1	134.971	22,2
Novembre	115.293	112.665	-2,3		
Dicembre	141.669	138.169	-2,5		
TOTALE	1.667.654	1.420.664	-14,8		

## RADIAZIONI VEICOLI TRASPORTO MERCI

Tabella 22

MESI	2010	2011		2012	
	Val. assol.	Val. assol.	D % 11/10	Val. assol.	D % 12/11
Gennaio	16.091	13.468	-16,3	14.880	10,5
Febbraio	17.315	12.847	-25,8	13.295	3,5
Marzo	19.848	12.482	-37,1	13.949	11,8
Aprile	15.440	10.373	-32,8	11.133	7,3
Maggio	11.230	11.469	2,1	13.852	20,8
Giugno	10.553	11.155	5,7	12.417	11,3
Luglio	10.979	10.611	-3,4	12.548	18,3
Agosto	6.465	7.054	9,1	8.109	15,0
Settembre	10.538	11.102	5,4	11.514	3,7
Ottobre	11.639	11.837	1,7	15.645	32,2
Novembre	11.289	12.238	8,4		
Dicembre	13.979	15.100	8,0		
TOTALE	155.366	139.736	-10,1		

## RADIAZIONI MOTOCICLI

Tabella 23

MESI	2010	2011		2012	
	Val. assol.	Val. assol.	D % 11/10	Val. assol.	D % 12/11
Gennaio	10.016	9.871	-1,4	12.352	25,1
Febbraio	9.849	10.705	8,7	10.482	-2,1
Marzo	10.699	10.692	-0,1	11.505	7,6
Aprile	10.497	10.124	-3,6	10.583	4,5
Maggio	11.849	11.875	0,2	12.504	5,3
Giugno	9.211	10.882	18,1	10.964	0,8
Luglio	10.428	10.830	3,9	15.304	41,3
Agosto	5.725	7.181	25,4	7.848	9,3
Settembre	9.154	9.697	5,9	11.892	22,6
Ottobre	8.632	9.553	10,7	11.790	23,4
Novembre	9.195	9.699	5,5		
Dicembre	9.564	11.033	15,4		
TOTALE	114.819	122.142	6,4		

## RADIAZIONI ALTRI VEICOLI

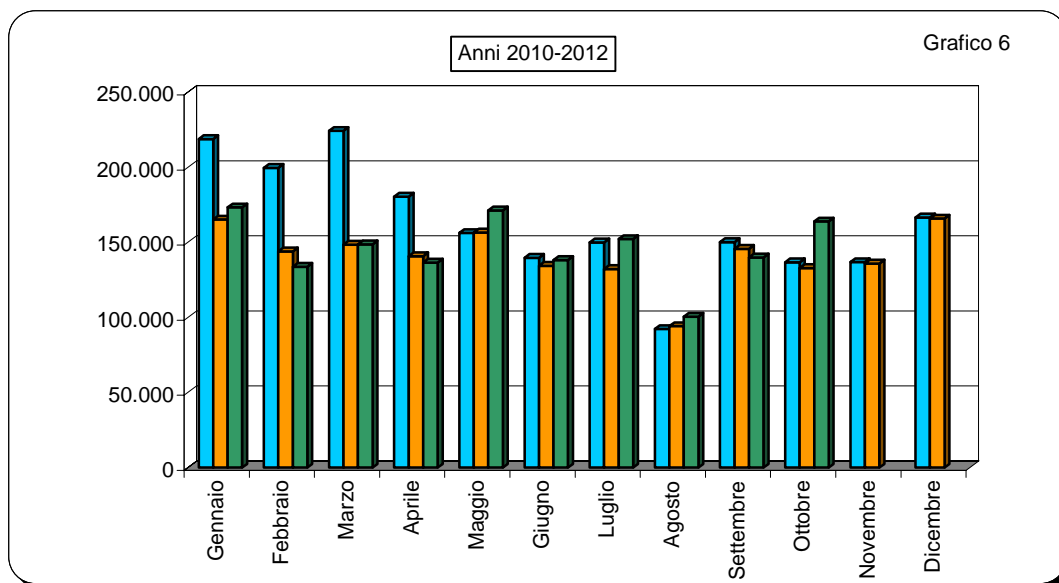
Tabella 24

MESI	2010	2011		2012	
	Val. assol.	Val. assol.	D % 11/10	Val. assol.	D % 12/11
Gennaio	1.097	1.216	10,8	1.356	11,5
Febbraio	1.161	1.254	8,0	1.196	-4,6
Marzo	1.142	1.211	6,0	1.372	13,3
Aprile	1.082	1.016	-6,1	1.074	5,7
Maggio	1.248	1.066	-14,6	1.342	25,9
Giugno	1.131	1.074	-5,0	1.276	18,8
Luglio	1.263	1.042	-17,5	1.263	21,2
Agosto	712	665	-6,6	775	16,5
Settembre	1.195	1.065	-10,9	913	-14,3
Ottobre	1.323	1.108	-16,3	1.512	36,5
Novembre	1.068	1.229	15,1		
Dicembre	1.396	1.536	10,0		
TOTALE	13.818	13.482	-2,4		

## RADIAZIONI TOTALE VEICOLI

Tabella 25

MESI	2010	2011		2012	
	Val. assol.	Val. assol.	D % 11/10	Val. assol.	D % 12/11
Gennaio	218.754	165.209	-24,5	173.312	4,9
Febbraio	199.608	143.962	-27,9	133.708	-7,1
Marzo	224.236	148.411	-33,8	148.630	0,1
Aprile	180.431	140.803	-22,0	136.498	-3,1
Maggio	156.258	156.545	0,2	171.237	9,4
Giugno	139.744	134.338	-3,9	138.201	2,9
Luglio	149.972	132.261	-11,8	152.194	15,1
Agosto	92.293	94.172	2,0	100.413	6,6
Settembre	150.121	145.694	-2,9	139.962	-3,9
Ottobre	136.787	132.960	-2,8	163.918	23,3
Novembre	136.845	135.831	-0,7		
Dicembre	166.608	165.838	-0,5		
<b>TOTALE</b>	<b>1.951.657</b>	<b>1.696.024</b>	<b>-13,1</b>		



## SALDO PRIME ISCRIZIONI - RADIAZIONI

(Autovetture)

Tabella 26

MESI	2010	2011	2012
Gennaio	13.427	19.839	-15.472
Febbraio	25.773	35.036	11.018
Marzo	38.581	52.385	14.185
Aprile	16.122	39.905	16.219
Maggio	38.260	39.630	-1.861
Giugno	49.784	55.019	14.163
Luglio	42.684	45.477	5.463
Agosto	1.027	7.431	-17.321
Settembre	26.557	29.297	-6.400
Ottobre	29.603	15.529	-24.142
Novembre	28.805	19.253	
Dicembre	-6.207	-14.454	
TOTALE	304.416	344.347	

## RAPPORTO PRIME ISCRIZIONI/RADIAZIONI

(Autovetture)

Tabella 27

MESI	2010	2011	2012
Gennaio	1,07	1,14	0,89
Febbraio	1,15	1,29	1,10
Marzo	1,20	1,42	1,12
Aprile	1,11	1,33	1,14
Maggio	1,29	1,30	0,99
Giugno	1,42	1,49	1,12
Luglio	1,34	1,41	1,04
Agosto	1,01	1,09	0,79
Settembre	1,21	1,24	0,94
Ottobre	1,26	1,14	0,82
Novembre	1,25	1,17	
Dicembre	0,96	0,90	
Media Annuale	1,18	1,24	



## SALDO PRIME ISCRIZIONI - RADIAZIONI

(Veicoli trasporto merci)

Tabella 28

MESI	2010	2011	2012
Gennaio	1.137	1.732	-3.139
Febbraio	2.135	3.575	-858
Marzo	8.149	6.016	-1.416
Aprile	666	8.530	-179
Maggio	5.829	12.393	-800
Giugno	5.611	6.894	-1.294
Luglio	6.065	5.112	-962
Agosto	1.889	2.149	-2.097
Settembre	4.807	6.213	-1.462
Ottobre	3.526	604	-4.448
Novembre	6.875	2.512	
Dicembre	3.008	-35	
TOTALE	49.697	55.695	

## RAPPORTO PRIME ISCRIZIONI/RADIAZIONI

(Veicoli trasporto merci)

Tabella 29

MESI	2010	2011	2012
Gennaio	1,07	1,13	0,79
Febbraio	1,12	1,28	0,94
Marzo	1,41	1,48	0,90
Aprile	1,04	1,82	0,98
Maggio	1,52	2,08	0,94
Giugno	1,53	1,62	0,90
Luglio	1,55	1,48	0,92
Agosto	1,29	1,30	0,74
Settembre	1,46	1,56	0,87
Ottobre	1,30	1,05	0,72
Novembre	1,61	1,21	
Dicembre	1,22	1,00	
Media Annuale	1,32	1,40	

## SALDO PRIME ISCRIZIONI - RADIAZIONI

(Motocicli)

Tabella 30

MESI	2010	2011	2012
Gennaio	10.309	3.630	-213
Febbraio	7.868	7.226	943
Marzo	25.348	16.975	15.057
Aprile	32.471	25.581	11.339
Maggio	27.053	25.855	12.306
Giugno	29.920	21.077	21.272
Luglio	28.204	18.833	14.664
Agosto	9.339	6.263	3.389
Settembre	13.397	10.078	884
Ottobre	6.290	4.123	12.152
Novembre	5.829	-1.138	
Dicembre	-2.644	-5.211	
TOTALE	193.384	133.292	

## RAPPORTO PRIME ISCRIZIONI/RADIAZIONI

(Motocicli)

Tabella 31

MESI	2010	2011	2012
Gennaio	2,03	1,37	0,98
Febbraio	1,80	1,68	1,09
Marzo	3,37	2,59	2,31
Aprile	4,09	3,53	2,07
Maggio	3,28	3,18	1,98
Giugno	4,25	2,94	2,94
Luglio	3,70	2,74	1,96
Agosto	2,63	1,87	1,43
Settembre	2,46	2,04	1,07
Ottobre	1,73	1,43	1,03
Novembre	1,63	0,88	
Dicembre	0,72	0,53	
Media Annuale	2,68	2,09	

## SALDO PRIME ISCRIZIONI - RADIAZIONI

(Altri veicoli)

Tabella 32

MESI	2010	2011	2012
Gennaio	247	135	-313
Febbraio	155	368	-130
Marzo	194	705	-64
Aprile	576	783	397
Maggio	553	889	116
Giugno	703	743	75
Luglio	703	961	48
Agosto	456	409	20
Settembre	697	1.635	76
Ottobre	458	-97	-490
Novembre	691	-62	
Dicembre	-86	-365	
TOTALE	5.347	6.104	

## RAPPORTO PRIME ISCRIZIONI/RADIAZIONI

(Altri veicoli)

Tabella 33

MESI	2010	2011	2012
Gennaio	1,23	1,11	0,77
Febbraio	1,13	1,29	0,89
Marzo	1,17	1,58	0,95
Aprile	1,53	1,77	1,37
Maggio	1,44	1,83	1,09
Giugno	1,62	1,69	1,06
Luglio	1,56	1,92	1,04
Agosto	1,64	1,62	1,03
Settembre	1,58	2,54	1,08
Ottobre	1,35	0,91	0,68
Novembre	1,65	0,95	
Dicembre	0,94	0,76	
Media Annuale	1,39	1,45	

## SALDO PRIME ISCRIZIONI - RADIAZIONI

(Totale veicoli)

Tabella 34

MESI	2010	2011	2012
Gennaio	25.120	25.336	-19.137
Febbraio	35.931	46.205	10.973
Marzo	72.272	76.081	27.762
Aprile	49.835	74.799	27.776
Maggio	71.695	78.767	9.761
Giugno	86.018	83.733	34.216
Luglio	77.656	70.383	19.213
Agosto	12.711	16.252	-16.009
Settembre	45.458	47.223	-6.902
Ottobre	39.877	20.159	-28.718
Novembre	42.200	20.565	
Dicembre	-5.929	-20.065	
TOTALE	552.844	539.438	

## RAPPORTO PRIME ISCRIZIONI/RADIAZIONI

(Totale veicoli)

Tabella 35

MESI	2010	2011	2012
Gennaio	1,11	1,15	0,89
Febbraio	1,18	1,32	1,08
Marzo	1,32	1,51	1,19
Aprile	1,28	1,53	1,20
Maggio	1,46	1,50	1,06
Giugno	1,62	1,62	1,25
Luglio	1,52	1,53	1,13
Agosto	1,14	1,17	0,84
Settembre	1,30	1,32	0,95
Ottobre	1,29	1,15	0,82
Novembre	1,31	1,15	
Dicembre	0,96	0,88	
Media Annuale	1,28	1,32	

## RELAZIONI TRA MINIVOLTURE E PASSAGGI DI PROPRIETA'

(Autovetture)

Tabella 36

MESI	Composizione %								
	2010			2011			2012		
	miniv.	pass. net.	pass. tot.	miniv.	pass. net.	pass. tot.	miniv.	pass. net.	pass. tot.
Gennaio	38,3%	61,7%	100,0%	39,1%	60,9%	100,0%	40,8%	59,2%	100,0%
Febbraio	36,2%	63,8%	100,0%	41,1%	58,9%	100,0%	40,4%	59,6%	100,0%
Marzo	39,6%	60,4%	100,0%	40,8%	59,2%	100,0%	40,1%	59,9%	100,0%
Aprile	41,0%	59,0%	100,0%	41,3%	58,7%	100,0%	40,7%	59,3%	100,0%
Maggio	39,2%	60,8%	100,0%	40,3%	59,7%	100,0%	41,5%	58,5%	100,0%
Giugno	37,9%	62,1%	100,0%	39,4%	60,6%	100,0%	39,6%	60,4%	100,0%
Luglio	37,8%	62,2%	100,0%	39,8%	60,2%	100,0%	37,4%	62,6%	100,0%
Agosto	36,0%	64,0%	100,0%	37,5%	62,5%	100,0%	35,6%	64,4%	100,0%
Settembre	37,7%	62,3%	100,0%	37,5%	62,5%	100,0%	37,4%	62,6%	100,0%
Ottobre	40,2%	59,8%	100,0%	41,9%	58,1%	100,0%	42,6%	57,4%	100,0%
Novembre	41,5%	58,5%	100,0%	42,5%	57,5%	100,0%			
Dicembre	41,1%	58,9%	100,0%	41,7%	58,3%	100,0%			
Media Annuale	39,1%	60,9%	100,0%	40,3%	59,7%	100,0%			

(Veicoli trasporto merci)

Tabella 37

MESI	Composizione %								
	2010			2011			2012		
	miniv.	pass. net.	pass. tot.	miniv.	pass. net.	pass. tot.	miniv.	pass. net.	pass. tot.
Gennaio	30,7%	69,3%	100,0%	33,5%	66,5%	100,0%	36,3%	63,7%	100,0%
Febbraio	29,0%	71,0%	100,0%	33,0%	67,0%	100,0%	35,4%	64,6%	100,0%
Marzo	31,3%	68,7%	100,0%	34,2%	65,8%	100,0%	34,3%	65,7%	100,0%
Aprile	32,7%	67,3%	100,0%	33,9%	66,1%	100,0%	34,4%	65,6%	100,0%
Maggio	32,2%	67,8%	100,0%	36,9%	63,1%	100,0%	36,0%	64,0%	100,0%
Giugno	31,8%	68,2%	100,0%	37,5%	62,5%	100,0%	34,0%	66,0%	100,0%
Luglio	33,2%	66,8%	100,0%	37,9%	62,1%	100,0%	34,4%	65,6%	100,0%
Agosto	32,6%	67,4%	100,0%	39,4%	60,6%	100,0%	31,9%	68,1%	100,0%
Settembre	32,6%	67,4%	100,0%	31,2%	68,8%	100,0%	33,1%	66,9%	100,0%
Ottobre	34,1%	65,9%	100,0%	40,3%	59,7%	100,0%	36,4%	63,6%	100,0%
Novembre	33,3%	66,7%	100,0%	38,0%	62,0%	100,0%			
Dicembre	34,0%	66,0%	100,0%	36,6%	63,4%	100,0%			
Media Annuale	32,3%	67,7%	100,0%	35,9%	64,1%	100,0%			

## RELAZIONI TRA MINIVOLTURE E PASSAGGI DI PROPRIETA'

(Motocicli)

Tabella 38

MESI	Composizione %								
	2010			2011			2012		
	miniv.	pass. net.	pass. tot.	miniv.	pass. net.	pass. tot.	miniv.	pass. net.	pass. tot.
Gennaio	12,8%	87,2%	100,0%	12,7%	87,3%	100,0%	14,1%	85,9%	100,0%
Febbraio	11,9%	88,1%	100,0%	11,5%	88,5%	100,0%	13,6%	86,4%	100,0%
Marzo	10,8%	89,2%	100,0%	10,6%	89,4%	100,0%	11,9%	88,1%	100,0%
Aprile	9,9%	90,1%	100,0%	9,9%	90,1%	100,0%	11,4%	88,6%	100,0%
Maggio	9,5%	90,5%	100,0%	9,7%	90,3%	100,0%	10,7%	89,3%	100,0%
Giugno	9,5%	90,5%	100,0%	9,4%	90,6%	100,0%	10,3%	89,7%	100,0%
Luglio	10,5%	89,5%	100,0%	10,7%	89,3%	100,0%	10,9%	89,1%	100,0%
Agosto	11,0%	89,0%	100,0%	10,9%	89,1%	100,0%	11,5%	88,5%	100,0%
Settembre	10,8%	89,2%	100,0%	11,3%	88,7%	100,0%	11,8%	88,2%	100,0%
Ottobre	11,2%	88,8%	100,0%	11,7%	88,3%	100,0%	12,2%	87,8%	100,0%
Novembre	11,7%	88,3%	100,0%	11,7%	88,3%	100,0%			
Dicembre	12,2%	87,8%	100,0%	12,9%	87,1%	100,0%			
Media Annuale	10,7%	89,3%	100,0%	10,8%	89,2%	100,0%			

(Altri veicoli)

Tabella 39

MESI	Composizione %								
	2010			2011			2012		
	miniv.	pass. net.	pass. tot.	miniv.	pass. net.	pass. tot.	miniv.	pass. net.	pass. tot.
Gennaio	23,2%	76,8%	100,0%	26,1%	73,9%	100,0%	25,6%	74,4%	100,0%
Febbraio	23,4%	76,6%	100,0%	25,3%	74,7%	100,0%	27,5%	72,5%	100,0%
Marzo	21,6%	78,4%	100,0%	25,3%	74,7%	100,0%	26,5%	73,5%	100,0%
Aprile	25,7%	74,3%	100,0%	23,8%	76,2%	100,0%	25,7%	74,3%	100,0%
Maggio	23,2%	76,8%	100,0%	25,4%	74,6%	100,0%	27,6%	72,4%	100,0%
Giugno	21,9%	78,1%	100,0%	23,3%	76,7%	100,0%	24,4%	75,6%	100,0%
Luglio	23,9%	76,1%	100,0%	26,6%	73,4%	100,0%	28,1%	71,9%	100,0%
Agosto	19,2%	80,8%	100,0%	23,9%	76,1%	100,0%	25,0%	75,0%	100,0%
Settembre	24,7%	75,3%	100,0%	17,4%	82,6%	100,0%	24,8%	75,2%	100,0%
Ottobre	26,2%	73,8%	100,0%	30,3%	69,7%	100,0%	27,2%	72,8%	100,0%
Novembre	24,5%	75,5%	100,0%	29,0%	71,0%	100,0%			
Dicembre	23,4%	76,6%	100,0%	28,1%	71,9%	100,0%			
Media Annuale	23,5%	76,5%	100,0%	25,0%	75,0%	100,0%			

## RELAZIONI TRA MINIVOLTURE E PASSAGGI DI PROPRIETA'

(Totale veicoli)

Tabella 40

MESI									
	2010			2011			2012		
	miniv.	pass. net.	pass. tot.	miniv.	pass. net.	pass. tot.	miniv.	pass. net.	pass. tot.
Gennaio	35,3%	64,7%	100,0%	36,5%	63,5%	100,0%	38,1%	61,9%	100,0%
Febbraio	33,2%	66,8%	100,0%	37,6%	62,4%	100,0%	37,6%	62,4%	100,0%
Marzo	35,6%	64,4%	100,0%	36,9%	63,1%	100,0%	36,0%	64,0%	100,0%
Aprile	35,9%	64,1%	100,0%	36,1%	63,9%	100,0%	36,0%	64,0%	100,0%
Maggio	34,1%	65,9%	100,0%	35,4%	64,6%	100,0%	36,6%	63,4%	100,0%
Giugno	32,9%	67,1%	100,0%	34,7%	65,3%	100,0%	34,5%	65,5%	100,0%
Luglio	33,1%	66,9%	100,0%	35,4%	64,6%	100,0%	33,0%	67,0%	100,0%
Agosto	32,0%	68,0%	100,0%	34,1%	65,9%	100,0%	31,8%	68,2%	100,0%
Settembre	33,9%	66,1%	100,0%	33,6%	66,4%	100,0%	33,9%	66,1%	100,0%
Ottobre	36,6%	63,4%	100,0%	38,4%	61,6%	100,0%	38,8%	61,2%	100,0%
Novembre	38,1%	61,9%	100,0%	39,5%	60,5%	100,0%			
Dicembre	38,3%	61,7%	100,0%	39,0%	61,0%	100,0%			
Media Annuale	35,0%	65,0%	100,0%	36,5%	63,5%	100,0%			

**RAPPORTO PASSAGGI NETTI/PRIME ISCRIZIONI**  
(Autovetture)

Tabella 41

MESI	2010	2011	2012
Gennaio	1,00	1,40	1,63
Febbraio	1,20	1,59	1,71
Marzo	1,15	1,53	1,75
Aprile	1,46	1,51	1,51
Maggio	1,39	1,47	1,59
Giugno	1,37	1,41	1,60
Luglio	1,46	1,50	1,74
Agosto	1,85	1,88	2,28
Settembre	1,56	1,64	1,79
Ottobre	1,70	1,75	2,13
Novembre	1,71	1,73	
Dicembre	1,82	1,85	
Media Annuale	1,42	1,58	

**RAPPORTO PASSAGGI NETTI/PRIME ISCRIZIONI**  
(Veicoli trasporto merci)

Tabella 42

MESI	2010	2011	2012
Gennaio	2,01	2,31	2,78
Febbraio	2,06	2,44	2,60
Marzo	1,60	2,31	2,98
Aprile	2,54	2,00	2,82
Maggio	2,33	1,73	2,71
Giugno	2,35	2,07	2,94
Luglio	2,29	2,25	2,88
Agosto	2,59	2,46	3,42
Settembre	2,38	2,34	2,70
Ottobre	2,53	2,45	2,93
Novembre	2,21	2,30	
Dicembre	2,26	2,23	
Media Annuale	2,21	2,20	



**RAPPORTO PASSAGGI NETTI/PRIME ISCRIZIONI**  
(Motocicli)

Tabella 43

MESI	2010	2011	2012
Gennaio	1,34	2,11	2,34
Febbraio	1,89	2,16	2,49
Marzo	1,42	1,86	1,98
Aprile	1,52	1,84	2,36
Maggio	1,68	1,94	2,51
Giugno	1,74	2,13	1,87
Luglio	1,86	2,19	2,18
Agosto	2,55	2,98	3,43
Settembre	2,34	2,63	3,30
Ottobre	2,99	3,30	3,76
Novembre	2,42	4,09	
Dicembre	4,13	4,94	
Media Annuale	1,89	2,32	

**RAPPORTO PASSAGGI NETTI/PRIME ISCRIZIONI**  
(Altri veicoli)

Tabella 44

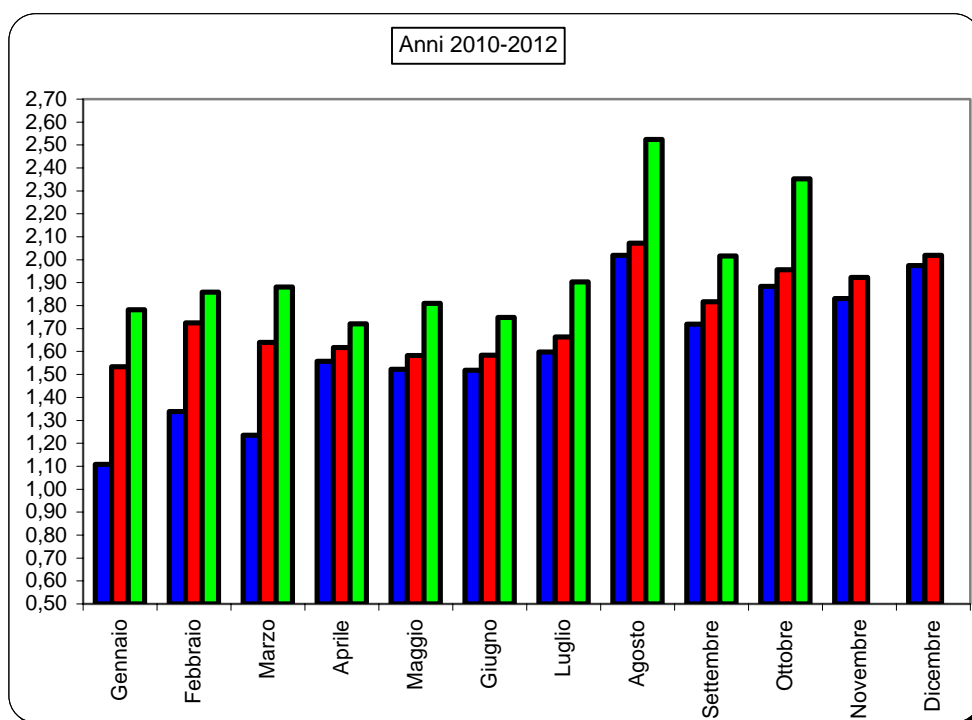
MESI	2010	2011	2012
Gennaio	2,75	2,79	3,33
Febbraio	3,33	2,69	3,51
Marzo	3,67	2,50	3,30
Aprile	2,81	2,60	2,25
Maggio	2,61	2,51	2,75
Giugno	2,68	2,71	2,98
Luglio	2,45	2,06	2,87
Agosto	2,56	3,07	3,03
Settembre	2,36	2,39	3,37
Ottobre	2,31	3,21	3,92
Novembre	2,44	2,94	
Dicembre	3,25	2,98	
Media Annuale	2,72	2,63	

## RAPPORTO PASSAGGI NETTI/PRIME ISCRIZIONI

(Totale veicoli)

Tabella 45

MESI	2010	2011	2012
Gennaio	1,11	1,53	1,78
Febbraio	1,34	1,72	1,86
Marzo	1,24	1,64	1,88
Aprile	1,56	1,62	1,72
Maggio	1,52	1,58	1,81
Giugno	1,52	1,58	1,75
Luglio	1,60	1,66	1,90
Agosto	2,02	2,07	2,52
Settembre	1,72	1,82	2,02
Ottobre	1,88	1,96	2,35
Novembre	1,83	1,92	
Dicembre	1,97	2,02	
Media Annuale	1,55	1,73	





Automobile Club d'Italia

# *CRUSCOTTO - ACI*

# *AUTOVETTURE*

Andamento mensile  
del mercato

OTTOBRE 2012



	PRIME ISCRIZIONI NUOVO DI FABBRICA (1)			PRIME ISCRIZIONI USATO		PASSAGGI DI PROPRIETA' (usato reale) (2)			MINIVOLTURE (3)		
	2011	2012	Var.ne % '12/'11	2011	2012	2011	2012	Var.ne % '12/'11	2011	2012	Var.ne % '12/'11
	(a)	(b)	(c)	(d)	(e)	(f)	(g)	(h)	(i)	(j)	(k)
<b>Gen.</b>	160.493	129.252	-19,47%	6.154	5.833	224.878	210.352	-6,46%	144.673	144.681	0,01%
<b>Feb.</b>	154.192	119.753	-22,34%	7.190	6.014	244.732	204.450	-16,46%	171.039	138.755	-18,88%
<b>Mar.</b>	176.411	135.989	-22,91%	7.755	6.230	269.409	237.571	-11,82%	185.869	158.730	-14,60%
<b>Apr.</b>	159.195	129.927	-18,38%	7.055	5.097	240.466	196.599	-18,24%	169.252	134.704	-20,41%
<b>Mag.</b>	171.765	141.678	-17,52%	7.372	6.420	252.959	225.703	-10,77%	170.734	160.108	-6,22%
<b>Giu.</b>	166.246	127.707	-23,18%	6.791	5.318	235.090	204.325	-13,09%	153.044	133.722	-12,63%
<b>Lug.</b>	155.255	128.542	-17,21%	6.836	5.412	232.649	223.839	-3,79%	153.819	134.004	-12,88%
<b>Ago.</b>	86.703	66.360	-23,46%	4.604	3.402	162.799	151.557	-6,91%	97.879	83.844	-14,34%
<b>Set.</b>	153.127	109.345	-28,59%	6.961	4.621	251.445	196.083	-22,02%	150.665	117.359	-22,11%
<b>Ott.</b>	125.991	110.829	-12,03%	6.632	6.049	220.899	235.538	6,63%	158.984	174.959	10,05%
<b>TOTALE Gen.- Ott.</b>	1.509.378	1.199.382	-20,54%	67.350	54.396	2.335.326	2.086.017	-10,68%	1.555.958	1.380.866	-11,25%
<b>Nov.</b>	131.918			7.091		228.350			169.104		
<b>Dic.</b>	123.715			6.421		228.540			163.422		
<b>TOTALE ANNO</b>	<b>1.765.011</b>			<b>80.862</b>		<b>2.792.216</b>			<b>1.888.484</b>		
<b>Media Mensile</b>	<b>147.084</b>			<b>6.739</b>		<b>232.685</b>			<b>157.374</b>		

- 1 Prime iscrizioni autovetture già immatricolate all'estero o già iscritte in altri registri nazionali (militari/CRI, ecc.)
- 2 Passaggi di proprietà al netto delle minivolture e al lordo delle Km. 0
- 3 Passaggi di proprietà di vetture usate con intestazione ai concessionari, in attesa di rivendita a terzi (D.I. 41/95)
- 4 Autovetture nuove immatricolate nel mese e rivendute entro i successivi sei mesi

*Rapporto uscio radiatione*  
*Rapporto radiazioni/nuovo*  
*(tasso di sostituzione)*

Stima KM 0 (4)		RADIAZIONI			PERDITE DI POSSESSO		RIENTRI IN POSSESSO				
2011	2012	2011	2012	Var.ne % '12/'11	2011	2012	2011	2012	2012 (g/b)	2011 (o/b)	
(l)	(m)	(n)	(o)	(p)	(q)	(r)	(s)	(t)	(u)	(v)	
11.857	11.440	140.654	144.724	2,89%	7.982	9.278	532	598	1,63	1,12	Gen.
12.735	11.340	119.156	108.735	-8,75%	6.781	6.769	563	596	1,71	0,91	Feb.
14.880	10.617	124.026	121.804	-1,79%	7.498	7.269	734	656	1,75	0,90	Mar.
12.276	8.747	119.290	113.708	-4,68%	5.936	6.449	643	510	1,51	0,88	Apr.
13.310	9.504	132.135	143.539	8,63%	6.912	7.685	693	619	1,59	1,01	Mag.
18.381		111.227	113.544	2,08%	6.580	6.494	580	594	1,60	0,89	Giu.
12.642		109.778	123.079	12,12%	6.538	6.860	582	658	1,74	0,96	Lug.
5.927		79.272	83.681	5,56%	4.311	4.388	353	386	2,28	1,26	Ago.
18.110		123.830	115.745	-6,53%	7.029	6.676	598	514	1,79	1,06	Set.
14.208		110.462	134.971	22,19%	6.757	7.908	583	693	2,13	1,22	Ott.
134.326		1.169.830	1.203.530	2,88%	66.324	69.776	5.861	5.824	1,74	1,00	TOTALE Gen.- Ott.
13.382		112.665			7.460		634				Nov.
13.676		138.169			9.792		585				Dic.
161.384		1.420.664			83.576		7.080				TOTALE ANNO
13.449		118.389			6.965		590				Media Mensile

**TERMINI DI PRESENTAZIONE DELLE FORMALITA' AL PRA:**

- Prime iscrizioni: contestuali all'acquisto;
- Trasferimenti proprietà: contestuali all'acquisto (D.P.R. 19/09/2000 n. 358) in applicazione dal 12/05/03;
- Minivolture: a discrezione dell'autosalone;
- Radiazioni: a cura del demolitore entro 30 gg. dalla consegna (D.lgs. n. 149/2006) in applicazione dal 27/04/06. Nel caso di rottamazione da incentivo il termine di presentazione formalità si riduce a 15 giorni (l. 296 del 27/12/2006).

## MEDIA GIORNALIERA MOVIMENTI AUTOVETTURE

	PRIME ISCRIZIONI NUOVO DI FABBRICA (1)			PASSAGGI DI PROPRIETA' (usato reale) (2)			RADIAZIONI			
	2011	2012	Var.ne % '12/11	2011	2012	Var.ne % '12/11	2011	2012	Var.ne % '12/11	
	(a)	(b)	(c)	(d)	(e)	(f)	(g)	(h)	(i)	
<b>Gennaio</b>	8.025	6.155	-23,30%	11.244	10.017	-10,91%	7.033	6.892	-2,01%	<b>Gennaio</b>
<b>Febbraio</b>	7.710	5.703	-26,03%	12.237	9.736	-20,44%	5.958	5.178	-13,09%	<b>Febbraio</b>
<b>Marzo</b>	8.019	6.181	-22,91%	12.246	10.799	-11,82%	5.638	5.537	-1,79%	<b>Marzo</b>
<b>Aprile</b>	7.960	6.838	-14,09%	12.023	10.347	-13,94%	5.965	5.985	0,34%	<b>Aprile</b>
<b>Maggio</b>	7.808	6.440	-17,52%	11.498	10.259	-10,77%	6.006	6.525	8,63%	<b>Maggio</b>
<b>Giugno</b>	7.916	6.081	-23,18%	11.195	9.730	-13,09%	5.297	5.407	2,08%	<b>Giugno</b>
<b>Luglio</b>	7.393	5.843	-20,97%	11.079	10.175	-8,16%	5.228	5.595	7,02%	<b>Luglio</b>
<b>Agosto</b>	3.941	3.016	-23,46%	7.400	6.889	-6,91%	3.603	3.804	5,56%	<b>Agosto</b>
<b>Settembre</b>	6.960	5.467	-21,45%	11.429	9.804	-14,22%	5.629	5.787	2,82%	<b>Settembre</b>
<b>Ottobre</b>	6.000	4.819	-19,68%	10.519	10.241	-2,64%	5.260	5.868	11,56%	<b>Ottobre</b>
<b>Novembre</b>	6.282			10.874			5.365			<b>Novembre</b>
<b>Dicembre</b>	6.186			11.427			6.908			<b>Dicembre</b>
<b>MEDIA ANNUA</b>	<b>7.004</b>			<b>11.080</b>			<b>5.638</b>			<b>MEDIA ANNUA</b>

1 Prime iscrizioni nuovo di fabbrica al lordo delle Km. 0

2 Passaggi di proprietà al netto delle minivolture e al lordo delle Km. 0

**FORMALITA' PRA AUTOVETTURE NELLE PROVINCE**  
(Ottobre 2012)

Provincia	Prime iscrizioni	Passaggi di proprietà al netto delle minivolture	Radiazioni
AL (Alessandria)	779	1.768	1.044
AT (Asti)	348	804	486
BI (Biella)	369	749	413
CN (Cuneo)	1.626	2.950	1.658
NO (Novara)	716	1.107	765
TO (Torino)	9.351	11.175	6.722
VB (Verbania)	327	570	416
VC (Vercelli)	324	612	454
<b>PIEMONTE</b>	<b>13.840</b>	<b>19.735</b>	<b>11.958</b>
AO (Aosta)	1.124	835	766
<b>VALLE D'AOSTA</b>	<b>1.124</b>	<b>835</b>	<b>766</b>
BG (Bergamo)	1.860	3.997	2.530
BS (Brescia)	2.438	5.195	3.227
CO (Como)	1.398	2.113	1.654
CR (Cremona)	698	1.013	927
LC (Lecco)	651	938	849
LO (Lodi)	454	495	601
MN (Mantova)	862	1.548	1.062
MI (Milano)	7.335	12.258	9.062
MB (Monza Brianza)	1.643	2.859	1.982
PV (Pavia)	1.212	1.941	1.401
SO (Sondrio)	299	857	489
VA (Varese)	1.853	3.626	2.256
<b>LOMBARDIA</b>	<b>20.703</b>	<b>36.840</b>	<b>26.041</b>
BZ (Bolzano)	3.366	2.274	1.420
TN (Trento)	5.671	2.423	1.400
<b>TRENTINO A.A.</b>	<b>9.037</b>	<b>4.697</b>	<b>2.820</b>
BL (Belluno)	379	669	513
PD (Padova)	1.799	2.818	2.191
RO (Rovigo)	437	669	652
TV (Treviso)	1.495	2.905	2.345
VE (Venezia)	1.246	2.194	1.648
VR (Verona)	1.935	3.428	2.404
VI (Vicenza)	1.475	3.655	2.201
<b>VENETO</b>	<b>8.766</b>	<b>16.340</b>	<b>11.955</b>
GO (Gorizia)	210	348	326
PN (Pordenone)	580	1.097	1.001
TS (Trieste)	358	669	435
UD (Udine)	1.037	2.299	1.506
<b>FRIULI V.G.</b>	<b>2.185</b>	<b>4.413</b>	<b>3.268</b>

GE (Genova)	1.190	2.944	1.391
IM (Imperia)	283	756	424
SP (La Spezia)	402	715	442
SV (Savona)	437	1.079	501
<b>LIGURIA</b>	<b>2.312</b>	<b>5.494</b>	<b>2.758</b>
BO (Bologna)	2.425	3.498	2.281
FE (Ferrara)	824	995	875
FO (Forlì)	796	1.301	917
MO (Modena)	1.572	2.746	1.638
RE (Reggio Emilia)	903	1.606	1.027
PR (Parma)	642	1.250	818
PC (Piacenza)	812	1.439	1.138
RA (Ravenna)	1.350	2.303	1.569
RN (Rimini)	555	1.060	755
<b>EMILIA ROMAGNA</b>	<b>9.879</b>	<b>16.197</b>	<b>11.017</b>
AR (Arezzo)	665	1.374	731
FI (Firenze)	3.834	3.891	2.594
GR (Grosseto)	376	868	471
LI (Livorno)	696	1.124	681
LU (Lucca)	944	1.539	972
MS (Massa Carrara)	436	671	476
PI (Pisa)	1.111	1.284	896
PT (Pistoia)	705	1.295	826
PO (Prato)	669	814	562
SI (Siena)	600	981	634
<b>TOSCANA</b>	<b>10.036</b>	<b>13.842</b>	<b>8.844</b>
PG (Perugia)	1.245	2.850	1.564
TR (Terni)	333	914	511
<b>UMBRIA</b>	<b>1.578</b>	<b>3.764</b>	<b>2.075</b>
AN (Ancona)	906	1.746	1.031
AP (Ascoli Piceno)	310	709	398
FM (Fermo)	271	532	320
MC (Macerata)	494	1.131	646
PU (Pesaro e Urbino)	661	1.025	658
<b>MARCHE</b>	<b>2.642</b>	<b>5.142</b>	<b>3.053</b>
FR (Frosinone)	517	2.283	1.192
LT (Latina)	714	2.262	1.138
RI (Rieti)	190	497	336
RM (Roma)	8.241	20.994	11.560
VT (Viterbo)	445	1.274	816
<b>LAZIO</b>	<b>10.107</b>	<b>27.310</b>	<b>15.041</b>
AQ (L'Aquila)	401	1.090	635
CH (Chieti)	543	1.273	760
PE (Pescara)	537	1.092	607
TE (Teramo)	478	1.122	655
<b>ABRUZZO</b>	<b>1.959</b>	<b>4.577</b>	<b>2.657</b>



CB (Campobasso)	167	839	370
IS (Isernia)	45	330	169
<b>MOLISE</b>	<b>212</b>	<b>1.169</b>	<b>539</b>
AV (Avellino)	402	1.444	811
BN (Benevento)	245	1.072	529
CE (Caserta)	788	3.438	1.657
NA (Napoli)	2.037	12.718	4.970
SA (Salerno)	891	4.343	2.072
<b>CAMPANIA</b>	<b>4.363</b>	<b>23.016</b>	<b>10.039</b>
BA (Bari)	1.279	5.175	2.702
BT (Barletta Andria Trani)	241	1.424	835
BR (Brindisi)	319	1.790	887
FG (Foggia)	355	2.704	1.124
LE (Lecce)	894	3.261	2.088
TA (Taranto)	406	2.401	1.115
<b>PUGLIA</b>	<b>3.494</b>	<b>16.755</b>	<b>8.752</b>
MT (Matera)	169	755	333
PZ (Potenza)	292	1.391	677
<b>BASILICATA</b>	<b>461</b>	<b>2.146</b>	<b>1.010</b>
CZ (Catanzaro)	418	1.384	475
CS (Cosenza)	711	2.785	1.102
KR (Crotone)	139	527	248
RC (Reggio Calabria)	473	2.160	694
VV (Vibo Valentia)	143	500	197
<b>CALABRIA</b>	<b>1.884</b>	<b>7.356</b>	<b>2.715</b>
AG (Agrigento)	308	1.688	696
CL (Caltanissetta)	162	893	364
CT (Catania)	1.009	4.961	1.398
EN (Enna)	88	556	222
ME (Messina)	606	2.139	849
PA (Palermo)	1.237	4.783	1.664
RG (Ragusa)	306	1.426	559
SR (Siracusa)	382	1.489	791
TP (Trapani)	352	1.687	652
<b>SICILIA</b>	<b>4.450</b>	<b>19.621</b>	<b>7.195</b>
CA (Cagliari)	737	2.546	801
CI (Carbonia-Iglesias)	132	393	180
NU (Nuoro)	130	521	272
OG (Ogliastra)	46	203	44
OR (Oristano)	144	555	264
OT (Olbia-Tempio)	191	596	237
SS (Sassari)	342	1.214	544
VS (Medio Campidano)	75	263	128
<b>SARDEGNA</b>	<b>1.797</b>	<b>6.289</b>	<b>2.470</b>
<b>ITALIA</b>	<b>110.829</b>	<b>235.538</b>	<b>134.971</b>

N.B. Nelle province di Trento e Bolzano si è verificato un notevole incremento di iscrizioni di autovetture, dovuto allo spostamento della sede legale di molte società di noleggio verso queste province.

**FORMALITA' PRA AUTOVETTURE NELLE PROVINCE**  
(Gennaio-Ottobre 2012)

Provincia	Prime iscrizioni	Passaggi di proprietà al netto delle minivolture	Radiazioni
AL (Alessandria)	8.728	16.912	9.523
AT (Asti)	3.606	7.469	4.281
BI (Biella)	3.898	6.975	3.861
CN (Cuneo)	15.894	27.413	14.138
NO (Novara)	7.464	10.518	7.377
TO (Torino)	81.030	96.792	56.061
VB (Verbania)	3.345	4.924	3.375
VC (Vercelli)	3.481	6.114	3.847
<b>PIEMONTE</b>	<b>127.447</b>	<b>177.116</b>	<b>102.463</b>
AO (Aosta)	39.234	9.727	6.153
<b>VALLE D'AOSTA</b>	<b>39.234</b>	<b>9.727</b>	<b>6.153</b>
BG (Bergamo)	19.759	33.930	22.609
BS (Brescia)	25.466	52.121	29.562
CO (Como)	13.894	21.709	14.550
CR (Cremona)	6.791	9.649	8.143
LC (Lecco)	6.486	9.335	7.103
LO (Lodi)	4.534	5.556	4.761
MN (Mantova)	7.270	13.387	8.641
MI (Milano)	82.599	111.753	73.654
MB (Monza Brianza)	17.310	28.430	17.605
PV (Pavia)	11.949	18.403	11.877
SO (Sondrio)	3.356	7.964	4.748
VA (Varese)	19.041	32.121	20.449
<b>LOMBARDIA</b>	<b>218.454</b>	<b>344.357</b>	<b>223.702</b>
BZ (Bolzano)	74.879	17.609	12.353
TN (Trento)	79.922	18.968	12.119
<b>TRENTINO A.A.</b>	<b>154.802</b>	<b>36.577</b>	<b>24.472</b>
BL (Belluno)	3.911	6.484	4.847
PD (Padova)	18.463	27.918	20.349
RO (Rovigo)	4.225	7.181	5.671
TV (Treviso)	15.544	28.314	21.756
VE (Venezia)	12.793	20.580	15.411
VR (Verona)	18.941	30.193	22.375
VI (Vicenza)	14.925	31.393	20.447
<b>VENETO</b>	<b>88.801</b>	<b>152.063</b>	<b>110.856</b>
GO (Gorizia)	1.974	3.462	3.219
PN (Pordenone)	5.725	10.336	8.515
TS (Trieste)	3.374	5.686	4.146
UD (Udine)	10.043	19.826	14.201
<b>FRIULI V.G.</b>	<b>21.117</b>	<b>39.309</b>	<b>30.081</b>

GE (Genova)	12.429	26.041	13.773
IM (Imperia)	3.104	6.465	3.932
SP (La Spezia)	4.331	6.878	4.087
SV (Savona)	4.593	9.265	5.067
<b>LIGURIA</b>	<b>24.457</b>	<b>48.648</b>	<b>26.859</b>
BO (Bologna)	22.801	30.790	18.688
FE (Ferrara)	7.320	9.933	7.726
FO (Forlì)	7.721	11.189	7.972
MO (Modena)	14.520	23.524	14.537
PR (Parma)	9.649	13.721	9.205
PC (Piacenza)	6.036	10.252	6.600
RA (Ravenna)	8.145	12.766	9.262
RE (Reggio Emilia)	12.547	21.112	12.552
RN (Rimini)	5.664	9.177	6.149
<b>EMILIA ROMAGNA</b>	<b>94.403</b>	<b>142.464</b>	<b>92.692</b>
AR (Arezzo)	6.504	12.341	6.599
FI (Firenze)	25.564	35.228	24.405
GR (Grosseto)	3.599	7.574	4.464
LI (Livorno)	6.843	9.958	5.914
LU (Lucca)	9.182	13.317	7.751
MS (Massa Carrara)	4.384	6.794	4.478
PI (Pisa)	10.389	11.447	7.363
PT (Pistoia)	6.637	11.062	7.169
PO (Prato)	6.525	8.932	5.070
SI (Siena)	6.109	9.143	5.201
<b>TOSCANA</b>	<b>85.736</b>	<b>125.795</b>	<b>78.415</b>
PG (Perugia)	11.924	24.027	13.758
TR (Terni)	3.583	8.480	4.651
<b>UMBRIA</b>	<b>15.507</b>	<b>32.507</b>	<b>18.409</b>
AN (Ancona)	9.119	14.895	10.099
AP (Ascoli Piceno)	3.310	6.466	3.810
FM (Fermo)	2.543	4.734	3.166
MC (Macerata)	4.862	10.097	6.588
PU (Pesaro e Urbino)	6.611	9.588	5.725
<b>MARCHE</b>	<b>26.445</b>	<b>45.780</b>	<b>29.389</b>
FR (Frosinone)	5.535	19.065	9.194
LT (Latina)	6.862	20.247	10.166
RI (Rieti)	1.811	4.331	2.948
RM (Roma)	93.475	176.413	95.064
VT (Viterbo)	4.195	10.960	7.153
<b>LAZIO</b>	<b>111.879</b>	<b>231.017</b>	<b>124.525</b>
AQ (L'Aquila)	4.080	9.027	5.753
CH (Chieti)	5.105	12.459	6.932
PE (Pescara)	5.087	9.840	5.369
TE (Teramo)	4.920	9.889	5.800
<b>ABRUZZO</b>	<b>19.190</b>	<b>41.216</b>	<b>23.855</b>

CB (Campobasso)	1.902	7.265	3.706
IS (Isernia)	625	3.496	1.598
<b>MOLISE</b>	<b>2.527</b>	<b>10.762</b>	<b>5.304</b>
AV (Avellino)	3.905	13.382	7.558
BN (Benevento)	2.462	9.297	5.065
CE (Caserta)	7.874	32.571	15.690
NA (Napoli)	22.141	113.830	47.133
SA (Salerno)	8.501	38.947	18.076
<b>CAMPANIA</b>	<b>44.882</b>	<b>208.027</b>	<b>93.521</b>
BA (Bari)	13.040	44.342	24.408
BT (Barletta Andria Trani)	2.371	11.764	7.071
BR (Brindisi)	3.162	16.262	8.414
FG (Foggia)	3.512	22.340	10.229
LE (Lecce)	7.952	27.366	17.911
TA (Taranto)	4.573	20.770	10.338
<b>PUGLIA</b>	<b>34.610</b>	<b>142.843</b>	<b>78.371</b>
MT (Matera)	1.575	7.040	3.293
PZ (Potenza)	2.886	11.566	5.766
<b>BASILICATA</b>	<b>4.461</b>	<b>18.606</b>	<b>9.059</b>
CZ (Catanzaro)	4.276	11.945	4.754
CS (Cosenza)	6.721	22.223	8.978
KR (Crotone)	1.221	4.331	1.919
RC (Reggio Calabria)	4.739	17.900	6.582
VV (Vibo Valentia)	1.435	4.274	1.915
<b>CALABRIA</b>	<b>18.391</b>	<b>60.673</b>	<b>24.148</b>
AG (Agrigento)	3.340	14.965	6.847
CL (Caltanissetta)	2.012	8.323	4.042
CT (Catania)	9.835	40.575	13.839
EN (Enna)	808	5.176	2.476
ME (Messina)	6.208	18.016	8.241
PA (Palermo)	13.787	37.472	16.691
RG (Ragusa)	3.227	12.063	4.869
SR (Siracusa)	3.765	13.054	6.371
TP (Trapani)	3.739	14.233	6.203
<b>SICILIA</b>	<b>46.722</b>	<b>163.876</b>	<b>69.580</b>
CA (Cagliari)	7.841	22.367	8.267
CI (Carbonia-Iglesias)	1.425	3.753	1.762
NU (Nuoro)	1.406	4.609	2.296
OG (Ogliastra)	438	1.696	713
OR (Oristano)	1.507	4.710	2.588
OT (Olbia-Tempio)	1.784	5.194	2.471
SS (Sassari)	3.869	10.428	4.943
VS (Medio Campidano)	752	2.580	1.292
<b>SARDEGNA</b>	<b>19.020</b>	<b>55.337</b>	<b>24.333</b>
<b>ITALIA</b>	<b>1.198.086</b>	<b>2.086.700</b>	<b>1.196.185</b>