



Automobile Club Italia

AUTO - TREND

Analisi statistica sulle tendenze del mercato auto in Italia

Settembre 2013

A cura di: AREA STATISTICA
DIREZIONE STUDI E RICERCHE

PRESENTAZIONE

L'evoluzione tecnologica e la sempre più accentuata globalizzazione dei mercati impone la necessità di disporre di informazioni immediate e precise, che descrivano i principali fenomeni, sia dal punto di vista fisico che economico.

L'ACI, per soddisfare le continue e pressanti richieste di dati sul mondo dell'automobile, ha raccolto l'invito degli operatori del settore e ha realizzato un bollettino mensile di statistiche "AUTO-TREND".

I dati riguardanti i fenomeni descritti nei 4 mesi precedenti la data di pubblicazione, riportati in corsivo nelle tabelle, essendo desunti da rilevazioni giornaliere sugli archivi informatici dell'ACI, debbono ritenersi provvisori.

E' pertanto possibile uno scostamento fisiologico, che solo in alcuni casi potrà raggiungere il 5%, rispetto al consolidamento dei dati stessi ottenuto dalle successive verifiche.

L'ACI si augura di aver dato un ulteriore, importante contributo di conoscenza e di valutazione del mercato.

INDICE

	Pag.	
Indice	1	
Nota informativa	3	
Analisi delle tendenze	5	
Grafico 1	6	
Tabella 1	Prime iscrizioni autovetture nuove di fabbrica	7
Tabella 2	Prime iscrizioni veicoli trasporto merci nuovi di fabbrica	7
Tabella 3	Prime iscrizioni motocicli nuovi di fabbrica	8
Tabella 4	Prime iscrizioni altri veicoli nuovi di fabbrica	8
Tabella 5	Prime iscrizioni totale veicoli nuovi di fabbrica	9
Grafico 2	Prime iscrizioni totale veicoli nuovi di fabbrica	9
Tabella 6	Passaggi di proprietà autovetture	10
Tabella 7	Passaggi di proprietà veicoli trasporto merci	10
Tabella 8	Passaggi di proprietà motocicli	11
Tabella 9	Passaggi di proprietà altri veicoli	11
Tabella 10	Passaggi di proprietà totale veicoli	12
Grafico 3	Passaggi di proprietà totale veicoli	12
Tabella 11	Minivolture autovetture	13
Tabella 12	Minivolture veicoli trasporto merci	13
Tabella 13	Minivolture motocicli	14
Tabella 14	Minivolture altri veicoli	14
Tabella 15	Minivolture totale veicoli	15
Grafico 4	Minivolture totale veicoli	15
Tabella 16	Passaggi di proprietà autovetture al netto delle minivolture	16
Tabella 17	Passaggi di proprietà veicoli trasporto merci al netto delle minivolture	16
Tabella 18	Passaggi di proprietà motocicli al netto delle minivolture	17
Tabella 19	Passaggi di proprietà altri veicoli al netto delle minivolture	17
Tabella 20	Passaggi di proprietà totale veicoli al netto delle minivolture	18
Grafico 5	Passaggi di proprietà totale veicoli al netto delle minivolture	18
Tabella 21	Radiazioni autovetture	19
Tabella 22	Radiazioni veicoli trasporto merci	19
Tabella 23	Radiazioni motocicli	20
Tabella 24	Radiazioni altri veicoli	20
Tabella 25	Radiazioni totale veicoli	21
Grafico 6	Radiazioni totale veicoli	21
Tabella 26	Saldo prime iscrizioni - radiazioni (autovetture)	22
Tabella 27	Rapporto prime iscrizioni/radiazioni (autovetture)	22
Tabella 28	Saldo prime iscrizioni - radiazioni (veicoli trasporto merci)	23
Tabella 29	Rapporto prime iscrizioni/radiazioni (veicoli trasporto merci)	23
Tabella 30	Saldo prime iscrizioni - radiazioni (motocicli)	24
Tabella 31	Rapporto prime iscrizioni/radiazioni (motocicli)	24
Tabella 32	Saldo prime iscrizioni - radiazioni (altri veicoli)	25
Tabella 33	Rapporto prime iscrizioni/radiazioni (altri veicoli)	25

Tabella 34	Saldo prime iscrizioni - radiazioni (totale veicoli)	26
Tabella 35	Rapporto prime iscrizioni/radiazioni (totale veicoli)	26
Tabella 36	Relazioni tra minivolture e passaggi di proprietà (autovetture)	27
Tabella 37	Relazioni tra minivolture e passaggi di proprietà (veicoli trasporto merci)	27
Tabella 38	Relazioni tra minivolture e passaggi di proprietà (motocicli)	28
Tabella 39	Relazioni tra minivolture e passaggi di proprietà (altri veicoli)	28
Tabella 40	Relazioni tra minivolture e passaggi di proprietà (totale veicoli)	29
Tabella 41	Rapporto passaggi netti di proprietà/prime iscrizioni (autovetture)	30
Tabella 42	Rapporto passaggi netti di proprietà/prime iscrizioni (veicoli trasporto merci)	30
Tabella 43	Rapporto passaggi netti di proprietà/prime iscrizioni (motocicli)	31
Tabella 44	Rapporto passaggi netti di proprietà/prime iscrizioni (altri veicoli)	31
Tabella 45	Rapporto passaggi netti di proprietà/prime iscrizioni (totale veicoli)	32
Grafico 7	Rapporto passaggi netti di proprietà/prime iscrizioni (totale veicoli)	32
Inserto:	Cruscotto ACI - Autovetture	33-36
Appendice	Formalità autovetture nelle province (agosto)	37-39
	Formalità autovetture nelle province (gennaio-agosto)	40-42

NOTA INFORMATIVA

Il bollettino analizza i dati riguardanti l'andamento del mercato e gli eventi che lo caratterizzano: la nascita (prima iscrizione al PRA), i passaggi di proprietà e la cessazione dalla circolazione o radiazione.

Le tabelle illustrano in sequenza, per le principali categorie di veicoli, l'andamento dei seguenti eventi:

1. ISCRIZIONI DI VEICOLI NUOVI DI FABBRICA al PRA.:

Registrazione della prima iscrizione al PRA di un veicolo nuovo di fabbrica, da effettuare contestualmente al rilascio della Carta di circolazione.

2. PASSAGGI DI PROPRIETA':

Registrazione al PRA del trasferimento di proprietà di un veicolo, che deve avvenire contestualmente all'acquisto (D.P.R. 19/09/2000 n. 358) in applicazione dal 12/05/'03.

3. MINIVOLTURE:

Registrazione al PRA di un passaggio di proprietà di un veicolo a favore di un concessionario, ai fini della rivendita a terzi. Tali dati sono stati disaggregati solo a partire dal 1998, anno in cui il fenomeno ha raggiunto valori significativi.

4. PASSAGGI DI PROPRIETA' AL NETTO DELLE MINIVOLTURE:

Differenza tra punto 2 e punto 3

5. CESSAZIONI DALLA CIRCOLAZIONE (RADIAZIONI):

Registrazione al PRA della radiazione del veicolo, avvenuta per rottamazione, esportazione o altro (es.: veicoli abbandonati e rimossi dalle autorità). Da luglio 1998 questa formalità non viene più presentata (nel caso di rottamazione) dal proprietario del veicolo, ma dal titolare del centro autorizzato alla raccolta dei veicoli da rottamare. Dal momento della consegna del veicolo al demolitore (in forza del D. lgs. n. 149/2006 in vigore dal 27/04/06), lo stesso ha 30 giorni di tempo per presentare la formalità al PRA. Nel caso di rottamazione da incentivo il termine di presentazione formalità si riduce a 15 giorni (l. 296 del 27/12/2006)

Le diverse categorie di veicoli sono state sintetizzate in 5 grandi gruppi:

• AUTOVETTURE:

Sono i veicoli destinati al trasporto di persone, aventi al massimo nove posti, compreso quello del conducente;

• VEICOLI COMMERCIALI E INDUSTRIALI (trasporto merci):

Questo gruppo comprende gli autocarri per il trasporto merci, gli autoveicoli per i trasporti speciali, i trattori stradali o motrici per semirimorchi, i motocarri per il trasporto merci e i motocarri per i trasporti speciali;

• MOTOCICLI:

Sono i veicoli a due ruote, adibiti a trasporto persone con cilindrata superiore a 50 cc.

- ALTRI VEICOLI
Sono comprese tutte le categorie di veicoli non analizzate precedentemente (ad es. autobus, rimorchi, semirimorchi, ecc.);
- TOTALE VEICOLI:
La somma delle precedenti categorie.

La serie storica comprende gli anni 2011, 2012 e 2013 per il quale saranno da considerare “provvisori” i valori riferiti agli ultimi 4 mesi antecedenti la data di pubblicazione del bollettino (corsivo).

ANALISI DELLE TENDENZE

Agosto 2013 ha avuto una giornata lavorativa in meno rispetto al corrispondente mese dell'anno precedente, è, pertanto, opportuno riportare anche la variazione in termini di media giornaliera.

Ancora segno negativo per le **prime iscrizioni** di autovetture: ad agosto è stata rilevata una flessione del 7,4%, con 61.484 autovetture iscritte rispetto alle 66.407 dell'omologo mese del 2012, che si riduce a -3% in termini di media giornaliera. Altro pesante crollo per le prime iscrizioni di motocicli, con una variazione negativa del 22,6% (media giornaliera: -18,9%), essendo state presentate 8.702 formalità contro le 11.245 di agosto 2012. Complessivamente, la dinamica delle prime iscrizioni di veicoli in genere ha mostrato una diminuzione del 9,8% (76.260 unità contro le 84.550 del 2012), che diventa -5,5% a livello di media giornaliera.

Nei primi otto mesi del 2013 le flessioni sono risultate pari a -8,4% per le auto, -29,4% per i motocicli e -12,1% per tutti i veicoli.

C'è ancora da evidenziare che, in seguito alla modifica della disciplina IPT con D.L. n. 174 del 10-10-2012, in cui il gettito è stato attribuito alla Provincia di residenza dell'acquirente e non più del venditore, le Province di Firenze e Roma proseguono nella registrazione di risultati positivi (rispettivamente +100,5% e +67,1%). Al contrario, nelle Province di Trento e Aosta si rilevano le flessioni più pesanti di tutta l'Italia, rispettivamente -80,2% e -77%.

Decremento ad agosto per i **passaggi di proprietà** di autovetture depurati dalle minivolture (i trasferimenti temporanei a nome del concessionario in attesa della rivendita al cliente finale), che hanno fatto rilevare una variazione negativa del 7,3% rispetto ad agosto 2012, che diventa una flessione pari al 2,9% in termini di media giornaliera. Calo anche per i trasferimenti di autovetture al lordo delle minivolture, con una variazione mensile di -7,6% (media giornaliera: -3,2%) e 216.885 formalità contro le 234.746 di agosto 2012, diminuzione correlata alla flessione rilevata per le minivolture delle autovetture, pari a -8,2% (variazione giornaliera: -3,9%). Contrazione anche per le moto al netto delle minivolture, con una variazione mensile di -6,5% (media giornaliera: -2%), essendo state presentate 35.978 pratiche contro le 38.470 di agosto 2012; i veicoli in genere, sempre al netto delle minivolture, hanno fatto registrare un calo del 7,4%, che diventa un -3% a livello di media giornaliera.

Riguardo ai volumi numerici globali in assoluto, si riscontra che i passaggi di proprietà, depurati dall'effetto distorsivo delle minivolture, sono stati 140.028 per le sole autovetture e 196.815 per tutti i veicoli (nel mese di agosto 2012 furono, rispettivamente, 150.998 e 212.575).

Fino ad agosto 2013 per i passaggi di proprietà netti sono state osservate: crescita dello 0,3% per le autovetture e flessioni del 5% per i motocicli e dell'1% per tutti i veicoli.

Per ogni 100 autovetture nuove ne sono state vendute 228 usate nel mese di agosto e 185 nei primi otto mesi.

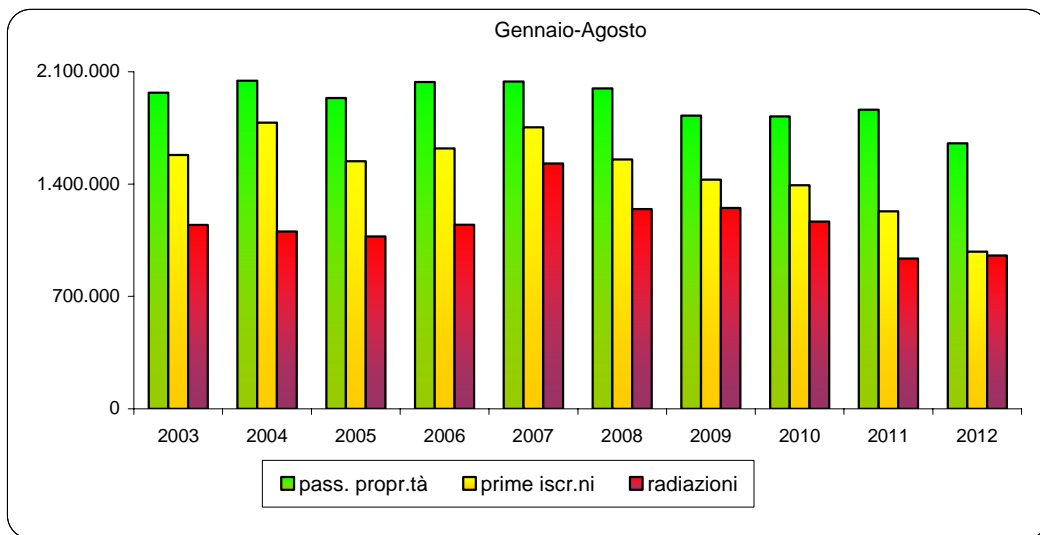
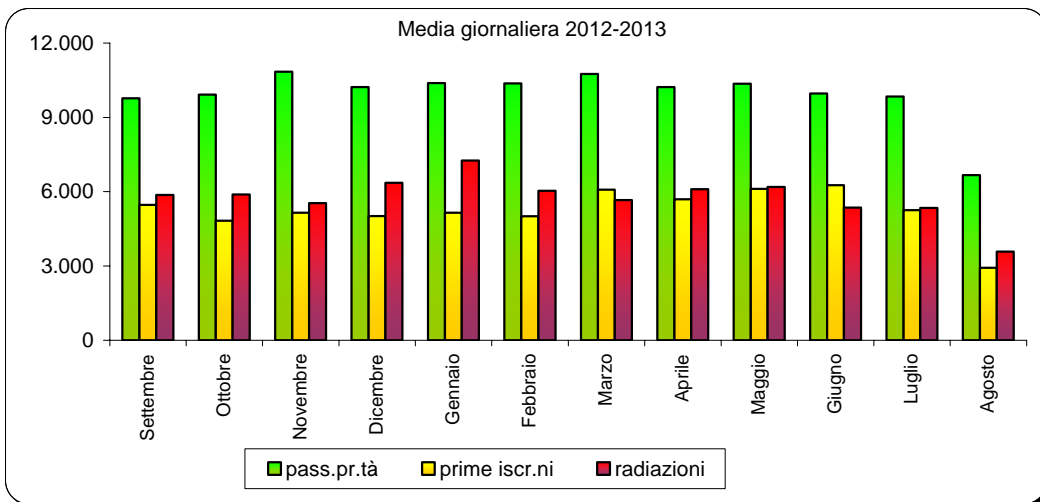
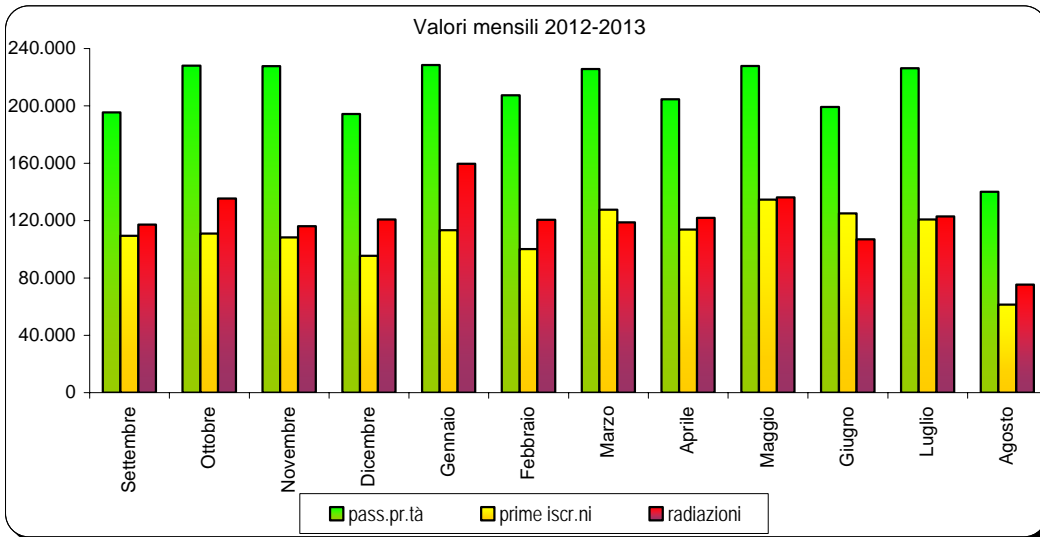
Diminuzione per le **radiazioni** di autovetture rispetto allo stesso mese dell'anno precedente: si è rilevato un decremento dell'11,6%, con 75.329 pratiche contro le 85.242 di agosto 2012. Il tasso unitario di sostituzione è stato pari ad 1,23 nel mese di agosto (ogni 100 auto iscritte ne sono state radiate 123) ed ad 1,07 nel periodo gennaio-agosto. Flessione anche per le radiazioni dei motocicli, con una variazione negativa del 4,5% e 7.603 motocicli radiati contro i 7.963 di agosto 2012. Per i veicoli in genere è stato rilevato un calo dell'11,2%, con 90.941 radiazioni rispetto alle 102.378 del corrispondente mese del 2012.

Tenendo conto della giornata lavorativa in meno di agosto 2013 rispetto ad agosto 2012, le suddette variazioni diventano -7,4% per le autovetture, parità per i motocicli e -6,9% per tutti i veicoli.

Nei primi otto mesi dell'anno le radiazioni hanno fatto segnare incrementi dello 0,8% per le auto, del 10,8% per i motocicli e del 2,4% per tutti i veicoli.

FORMALITA' P.R.A. RELATIVE ALLE AUTOVETTURE

Grafico 1



PRIME ISCRIZIONI AUTOVETTURE NUOVE DI FABBRICA

Tabella 1

MESI	2011	2012		2013	
	Val. assol.	Val. assol.	D % 12/11	Val. assol.	D % 13/12
Gennaio	160.493	129.252	-19,5	113.449	-12,2
Febbraio	154.192	119.753	-22,3	100.024	-16,5
Marzo	176.411	135.989	-22,9	127.601	-6,2
Aprile	159.195	129.927	-18,4	113.817	-12,4
Maggio	171.765	141.678	-17,5	134.554	-5,0
Giugno	166.246	127.707	-23,2	125.156	-2,0
Luglio	155.255	128.660	-17,1	120.780	-6,1
Agosto	86.703	66.407	-23,4	61.484	-7,4
Settembre	153.127	109.428	-28,5		
Ottobre	125.991	110.994	-11,9		
Novembre	131.918	108.254	-17,9		
Dicembre	123.715	95.414	-22,9		
TOTALE	1.765.011	1.403.463	-20,5		

PRIME ISCRIZIONI VEICOLI TRASPORTO MERCI NUOVI DI FABBRICA

Tabella 2

MESI	2011	2012		2013	
	Val. assol.	Val. assol.	D % 12/11	Val. assol.	D % 13/12
Gennaio	15.200	11.741	-22,8	9.632	-18,0
Febbraio	16.422	12.437	-24,3	9.028	-27,4
Marzo	18.498	12.533	-32,2	10.311	-17,7
Aprile	18.903	10.954	-42,1	8.776	-19,9
Maggio	23.862	13.052	-45,3	10.248	-21,5
Giugno	18.049	11.123	-38,4	9.557	-14,1
Luglio	15.723	11.683	-25,7	10.213	-12,6
Agosto	9.203	6.066	-34,1	5.488	-9,5
Settembre	17.315	10.139	-41,4		
Ottobre	12.441	11.312	-9,1		
Novembre	14.750	9.828	-33,4		
Dicembre	15.065	12.001	-20,3		
TOTALE	195.431	132.869	-32,0		

PRIME ISCRIZIONI MOTOCICLI NUOVI DI FABBRICA

Tabella 3

MESI	2011	2012		2013	
	Val. assol.	Val. assol.	D % 12/11	Val. assol.	D % 13/12
Gennaio	13.501	12.139	-10,1	9.434	-22,3
Febbraio	17.931	11.425	-36,3	8.734	-23,6
Marzo	27.667	26.562	-4,0	13.896	-47,7
Aprile	35.705	21.922	-38,6	18.365	-16,2
Maggio	37.730	24.810	-34,2	22.055	-11,1
Giugno	31.959	32.236	0,9	18.839	-41,6
Luglio	29.663	29.999	1,1	20.282	-32,4
Agosto	13.444	11.245	-16,4	8.702	-22,6
Settembre	19.775	12.690	-35,8		
Ottobre	13.676	12.174	-11,0		
Novembre	8.561	7.224	-15,6		
Dicembre	5.822	4.070	-30,1		
TOTALE	255.434	206.496	-19,2		

PRIME ISCRIZIONI ALTRI VEICOLI NUOVI DI FABBRICA

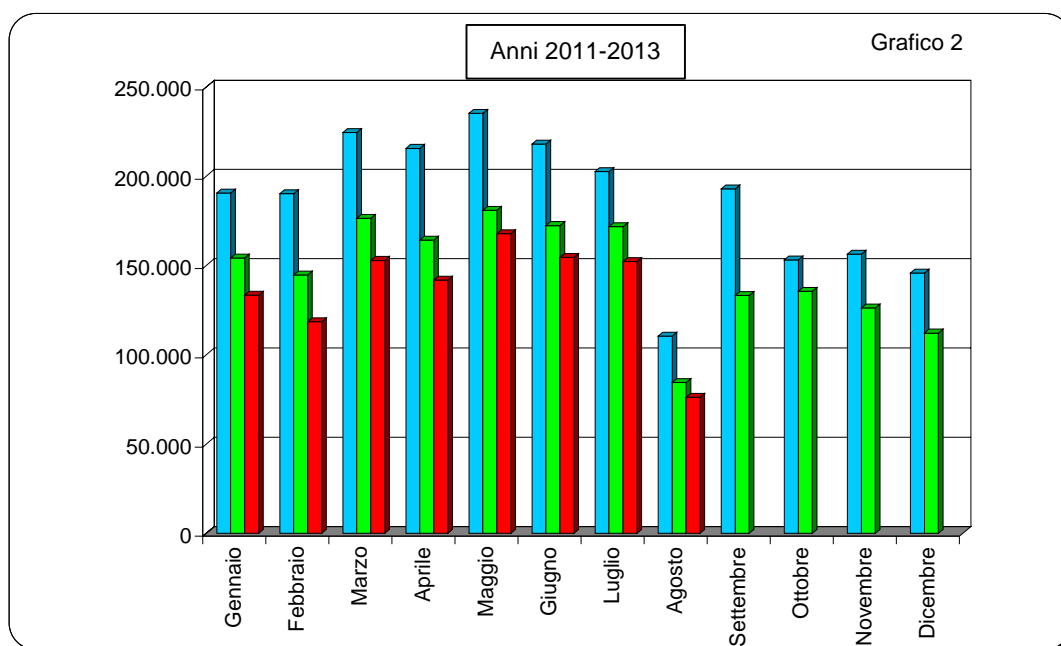
Tabella 4

MESI	2011	2012		2013	
	Val. assol.	Val. assol.	D % 12/11	Val. assol.	D % 13/12
Gennaio	1.351	1.043	-22,8	936	-10,3
Febbraio	1.622	1.066	-34,3	750	-29,6
Marzo	1.916	1.308	-31,7	1.064	-18,7
Aprile	1.799	1.471	-18,2	862	-41,4
Maggio	1.955	1.458	-25,4	1.000	-31,4
Giugno	1.817	1.351	-25,6	946	-30,0
Luglio	2.003	1.362	-32,0	1.048	-23,1
Agosto	1.074	832	-22,5	586	-29,6
Settembre	2.700	1.052	-61,0		
Ottobre	1.011	1.088	7,6		
Novembre	1.167	997	-14,6		
Dicembre	1.171	707	-39,6		
TOTALE	19.586	13.735	-29,9		

PRIME ISCRIZIONI TOTALE VEICOLI NUOVI DI FABBRICA

Tabella 5

MESI	2011	2012		2013	
	Val. assol.	Val. assol.	D % 12/11	Val. assol.	D % 13/12
Gennaio	190.545	154.175	-19,1	133.451	-13,4
Febbraio	190.167	144.681	-23,9	118.536	-18,1
Marzo	224.492	176.392	-21,4	152.872	-13,3
Aprile	215.602	164.274	-23,8	141.820	-13,7
Maggio	235.312	180.998	-23,1	167.857	-7,3
Giugno	218.071	172.417	-20,9	154.498	-10,4
Luglio	202.644	171.704	-15,3	152.323	-11,3
Agosto	110.424	84.550	-23,4	76.260	-9,8
Settembre	192.917	133.309	-30,9		
Ottobre	153.119	135.568	-11,5		
Novembre	156.396	126.303	-19,2		
Dicembre	145.773	112.192	-23,0		
TOTALE	2.235.462	1.756.563	-21,4		



PASSAGGI DI PROPRIETA' AUTOVETTURE

Tabella 6

MESI	2011	2012		2013	
	Val. assol.	Val. assol.	D % 12/11	Val. assol.	D % 13/12
Gennaio	369.551	355.033	-3,9	374.918	5,6
Febbraio	415.771	343.205	-17,5	347.293	1,2
Marzo	455.278	396.301	-13,0	379.761	-4,2
Aprile	409.718	331.303	-19,1	344.285	3,9
Maggio	423.693	385.811	-8,9	378.995	-1,8
Giugno	388.134	338.047	-12,9	326.444	-3,4
Luglio	386.468	359.451	-7,0	368.246	2,4
Agosto	260.678	234.746	-9,9	216.885	-7,6
Settembre	402.110	313.634	-22,0		
Ottobre	379.883	404.825	6,6		
Novembre	397.454	384.440	-3,3		
Dicembre	391.962	330.478	-15,7		
TOTALE	4.680.700	4.177.274	-10,8		

PASSAGGI DI PROPRIETA' VEICOLI TRASPORTO MERCI

Tabella 7

MESI	2011	2012		2013	
	Val. assol.	Val. assol.	D % 12/11	Val. assol.	D % 13/12
Gennaio	52.802	51.117	-3,2	52.477	2,7
Febbraio	59.805	50.028	-16,3	48.656	-2,7
Marzo	64.871	56.886	-12,3	52.820	-7,1
Aprile	57.191	47.144	-17,6	46.202	-2,0
Maggio	65.356	55.235	-15,5	51.342	-7,0
Giugno	59.735	49.566	-17,0	45.396	-8,4
Luglio	56.905	51.754	-9,1	50.685	-2,1
Agosto	37.320	30.340	-18,7	27.155	-10,5
Settembre	58.890	40.740	-30,8		
Ottobre	51.052	50.474	-1,1		
Novembre	54.830	51.561	-6,0		
Dicembre	52.866	44.516	-15,8		
TOTALE	671.623	579.361	-13,7		

PASSAGGI DI PROPRIETA' MOTOCICLI

Tabella 8

MESI	2011	2012		2013	
	Val. assol.	Val. assol.	D % 12/11	Val. assol.	D % 13/12
Gennaio	32.683	33.075	1,2	34.799	5,2
Febbraio	43.848	32.904	-25,0	33.917	3,1
Marzo	57.417	59.564	3,7	45.905	-22,9
Aprile	72.899	58.394	-19,9	56.046	-4,0
Maggio	81.309	69.888	-14,0	70.784	1,3
Giugno	75.115	67.415	-10,3	62.781	-6,9
Luglio	72.862	73.386	0,7	70.031	-4,6
Agosto	44.993	43.487	-3,3	40.176	-7,6
Settembre	58.684	47.335	-19,3		
Ottobre	51.036	51.433	0,8		
Novembre	39.644	37.021	-6,6		
Dicembre	33.032	25.557	-22,6		
TOTALE	663.522	599.459	-9,7		

PASSAGGI DI PROPRIETA' ALTRI VEICOLI

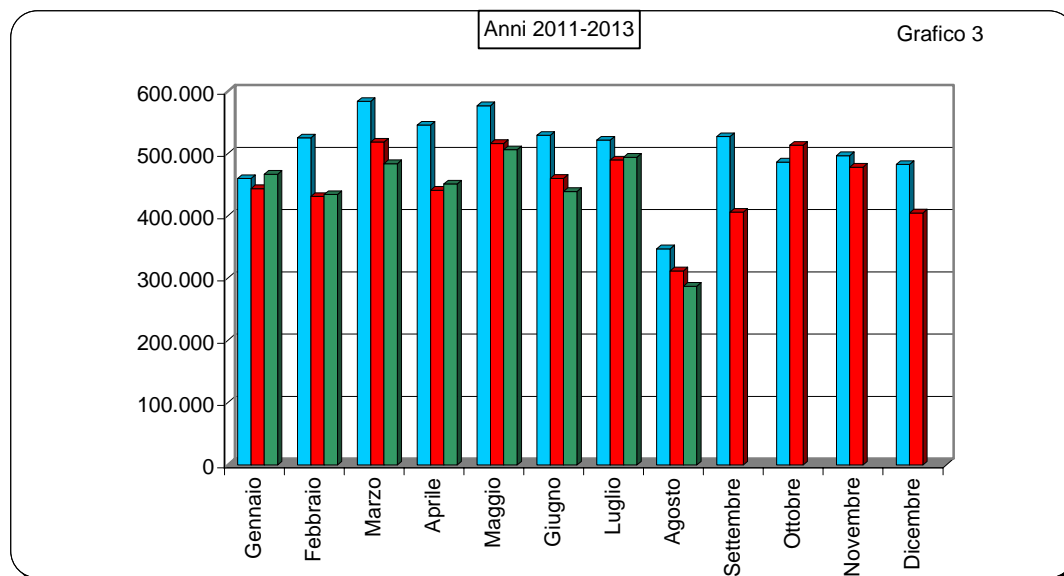
Tabella 9

MESI	2011	2012		2013	
	Val. assol.	Val. assol.	D % 12/11	Val. assol.	D % 13/12
Gennaio	5.107	4.669	-8,6	4.792	2,6
Febbraio	5.846	5.157	-11,8	4.597	-10,9
Marzo	6.407	5.872	-8,4	5.414	-7,8
Aprile	6.148	4.456	-27,5	4.704	5,6
Maggio	6.581	5.544	-15,8	5.246	-5,4
Giugno	6.415	5.326	-17,0	4.624	-13,2
Luglio	5.628	5.339	-5,1	5.241	-1,8
Agosto	4.341	3.240	-25,4	2.904	-10,4
Settembre	7.814	4.501	-42,4		
Ottobre	4.658	6.922	48,6		
Novembre	4.833	5.356	10,8		
Dicembre	4.856	4.353	-10,4		
TOTALE	68.634	60.735	-11,5		

PASSAGGI DI PROPRIETA' TOTALE VEICOLI

Tabella 10

MESI	2011	2012		2013	
	Val. assol.	Val. assol.	D % 12/11	Val. assol.	D % 13/12
Gennaio	460.143	443.894	-3,5	466.986	5,2
Febbraio	525.270	431.294	-17,9	434.463	0,7
Marzo	583.973	518.623	-11,2	483.900	-6,7
Aprile	545.956	441.297	-19,2	451.237	2,3
Maggio	576.939	516.478	-10,5	506.367	-2,0
Giugno	529.399	460.354	-13,0	439.245	-4,6
Luglio	521.863	489.930	-6,1	494.203	0,9
Agosto	347.332	311.813	-10,2	287.120	-7,9
Settembre	527.498	406.210	-23,0		
Ottobre	486.629	513.654	5,6		
Novembre	496.761	478.378	-3,7		
Dicembre	482.716	404.904	-16,1		
TOTALE	6.084.479	5.416.829	-11,0		



MINIVOLTURE AUTOVETTURE

Tabella 11

MESI	2011	2012		2013	
	Val. assol.	Val. assol.	D % 12/11	Val. assol.	D % 13/12
Gennaio	144.673	144.681	0,0	146.460	1,2
Febbraio	171.039	138.755	-18,9	139.883	0,8
Marzo	185.869	158.730	-14,6	153.950	-3,0
Aprile	169.252	134.704	-20,4	139.688	3,7
Maggio	170.734	160.108	-6,2	151.118	-5,6
Giugno	153.044	133.722	-12,6	127.129	-4,9
Luglio	153.819	135.076	-12,2	141.919	5,1
Agosto	97.879	83.748	-14,4	76.857	-8,2
Settembre	150.665	118.106	-21,6		
Ottobre	158.984	176.707	11,1		
Novembre	169.104	156.720	-7,3		
Dicembre	163.422	136.214	-16,6		
TOTALE	1.888.484	1.677.271	-11,2		

MINIVOLTURE VEICOLI TRASPORTO MERCI

Tabella 12

MESI	2011	2012		2013	
	Val. assol.	Val. assol.	D % 12/11	Val. assol.	D % 13/12
Gennaio	17.688	18.531	4,8	18.416	-0,6
Febbraio	19.736	17.708	-10,3	16.120	-9,0
Marzo	22.186	19.517	-12,0	17.838	-8,6
Aprile	19.360	16.204	-16,3	15.452	-4,6
Maggio	24.144	19.869	-17,7	17.050	-14,2
Giugno	22.377	16.843	-24,7	15.225	-9,6
Luglio	21.587	17.722	-17,9	17.388	-1,9
Agosto	14.705	9.661	-34,3	8.519	-11,8
Settembre	18.366	13.528	-26,3		
Ottobre	20.597	19.073	-7,4		
Novembre	20.842	17.187	-17,5		
Dicembre	19.337	15.540	-19,6		
TOTALE	240.925	201.383	-16,4		

MINIVOLTURE MOTOCICLI

Tabella 13

MESI	2011	2012		2013	
	Val. assol.	Val. assol.	D % 12/11	Val. assol.	D % 13/12
Gennaio	4.152	4.673	12,5	5.550	18,8
Febbraio	5.059	4.463	-11,8	4.054	-9,2
Marzo	6.076	7.083	16,6	5.493	-22,4
Aprile	7.210	6.646	-7,8	5.767	-13,2
Maggio	7.927	7.494	-5,5	7.146	-4,6
Giugno	7.037	6.976	-0,9	6.342	-9,1
Luglio	7.790	8.061	3,5	7.561	-6,2
Agosto	4.885	5.017	2,7	4.198	-16,3
Settembre	6.653	5.651	-15,1		
Ottobre	5.963	6.408	7,5		
Novembre	4.655	4.393	-5,6		
Dicembre	4.271	3.538	-17,2		
TOTALE	71.678	70.403	-1,8		

MINIVOLTURE ALTRI VEICOLI

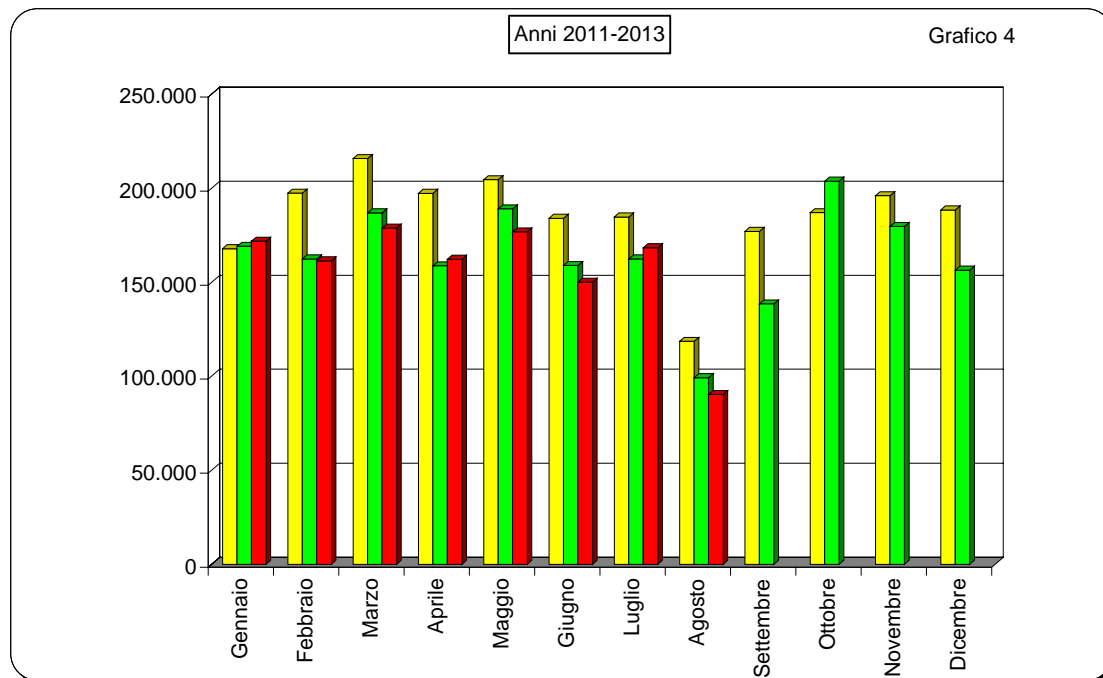
Tabella 14

MESI	2011	2012		2013	
	Val. assol.	Val. assol.	D % 12/11	Val. assol.	D % 13/12
Gennaio	1.333	1.197	-10,2	1.414	18,1
Febbraio	1.480	1.420	-4,1	1.257	-11,5
Marzo	1.618	1.556	-3,8	1.477	-5,1
Aprile	1.463	1.146	-21,7	1.323	15,4
Maggio	1.671	1.530	-8,4	1.436	-6,1
Giugno	1.497	1.298	-13,3	1.324	2,0
Luglio	1.497	1.498	0,1	1.473	-1,7
Agosto	1.039	812	-21,8	731	-10,0
Settembre	1.358	1.123	-17,3		
Ottobre	1.413	1.538	8,8		
Novembre	1.401	1.343	-4,1		
Dicembre	1.363	1.142	-16,2		
TOTALE	17.133	15.603	-8,9		

MINIVOLTURE TOTALE VEICOLI

Tabella 15

MESI	2011	2012		2013	
	Val. assol.	Val. assol.	D % 12/11	Val. assol.	D % 13/12
Gennaio	167.846	169.082	0,7	171.840	1,6
Febbraio	197.314	162.346	-17,7	161.314	-0,6
Marzo	215.749	186.886	-13,4	178.758	-4,3
Aprile	197.285	158.700	-19,6	162.230	2,2
Maggio	204.476	189.001	-7,6	176.750	-6,5
Giugno	183.955	158.839	-13,7	150.020	-5,6
Luglio	184.693	162.357	-12,1	168.341	3,7
Agosto	118.508	99.238	-16,3	90.305	-9,0
Settembre	177.042	138.408	-21,8		
Ottobre	186.957	203.726	9,0		
Novembre	196.002	179.643	-8,3		
Dicembre	188.393	156.434	-17,0		
TOTALE	2.218.220	1.964.660	-11,4		



**PASSAGGI DI PROPRIETA' AUTOVETTURE AL NETTO DELLE
MINIVOLTURE**

Tabella 16

MESI	2011	2012		2013	
	Val. assol.	Val. assol.	D % 12/11	Val. assol.	D % 13/12
Gennaio	224.878	210.352	-6,5	228.458	8,6
Febbraio	244.732	204.450	-16,5	207.410	1,4
Marzo	269.409	237.571	-11,8	225.811	-5,0
Aprile	240.466	196.599	-18,2	204.597	4,1
Maggio	252.959	225.703	-10,8	227.877	1,0
Giugno	235.090	204.325	-13,1	199.315	-2,5
Luglio	232.649	224.375	-3,6	226.327	0,9
Agosto	162.799	150.998	-7,2	140.028	-7,3
Settembre	251.445	195.528	-22,2		
Ottobre	220.899	228.118	3,3		
Novembre	228.350	227.720	-0,3		
Dicembre	228.540	194.264	-15,0		
TOTALE	2.792.216	2.500.003	-10,5		

**PASSAGGI DI PROPRIETA' VEICOLI MERCI AL NETTO DELLE
MINIVOLTURE**

Tabella 17

MESI	2011	2012		2013	
	Val. assol.	Val. assol.	D % 12/11	Val. assol.	D % 13/12
Gennaio	35.114	32.586	-7,2	34.061	4,5
Febbraio	40.069	32.320	-19,3	32.536	0,7
Marzo	42.685	37.369	-12,5	34.982	-6,4
Aprile	37.831	30.940	-18,2	30.750	-0,6
Maggio	41.212	35.366	-14,2	34.292	-3,0
Giugno	37.358	32.723	-12,4	30.171	-7,8
Luglio	35.318	34.032	-3,6	33.297	-2,2
Agosto	22.615	20.679	-8,6	18.636	-9,9
Settembre	40.524	27.212	-32,8		
Ottobre	30.455	31.401	3,1		
Novembre	33.988	34.374	1,1		
Dicembre	33.529	28.976	-13,6		
TOTALE	430.698	377.978	-12,2		

PASSAGGI DI PROPRIETA' MOTOCICLI AL NETTO DELLE MINIVOLTURE

Tabella 18

MESI	2011	2012		2013	
	Val. assol.	Val. assol.	D % 12/11	Val. assol.	D % 13/12
Gennaio	28.531	28.402	-0,5	29.249	3,0
Febbraio	38.789	28.441	-26,7	29.863	5,0
Marzo	51.341	52.481	2,2	40.412	-23,0
Aprile	65.689	51.748	-21,2	50.279	-2,8
Maggio	73.382	62.394	-15,0	63.638	2,0
Giugno	68.078	60.439	-11,2	56.439	-6,6
Luglio	65.072	65.325	0,4	62.470	-4,4
Agosto	40.108	38.470	-4,1	35.978	-6,5
Settembre	52.031	41.684	-19,9		
Ottobre	45.073	45.025	-0,1		
Novembre	34.989	32.628	-6,7		
Dicembre	28.761	22.019	-23,4		
TOTALE	591.844	529.056	-10,6		

PASSAGGI DI PROPRIETA' ALTRI VEICOLI AL NETTO DELLE MINIVOLTURE

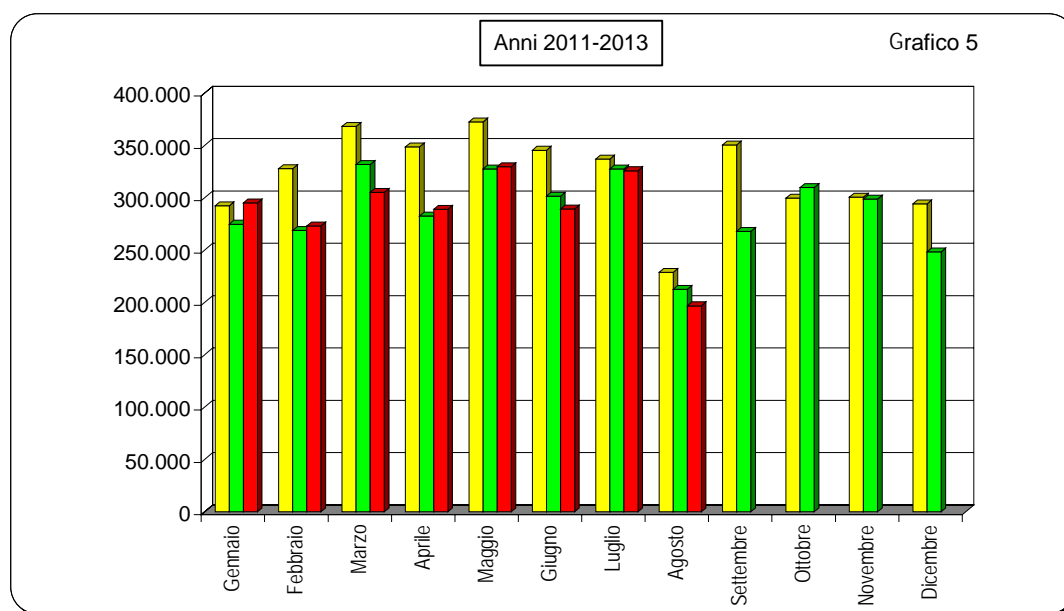
Tabella 19

MESI	2011	2012		2013	
	Val. assol.	Val. assol.	D % 12/11	Val. assol.	D % 13/12
Gennaio	3.774	3.472	-8,0	3.378	-2,7
Febbraio	4.366	3.737	-14,4	3.340	-10,6
Marzo	4.789	4.316	-9,9	3.937	-8,8
Aprile	4.685	3.310	-29,3	3.381	2,1
Maggio	4.910	4.014	-18,2	3.810	-5,1
Giugno	4.918	4.028	-18,1	3.300	-18,1
Luglio	4.131	3.841	-7,0	3.768	-1,9
Agosto	3.302	2.428	-26,5	2.173	-10,5
Settembre	6.456	3.378	-47,7		
Ottobre	3.245	5.384	65,9		
Novembre	3.432	4.013	16,9		
Dicembre	3.493	3.211	-8,1		
TOTALE	51.501	45.132	-12,4		

PASSAGGI DI PROPRIETA' TOTALE VEICOLI AL NETTO DELLE MINIVOLTURE

Tabella 20

MESI	2011	2012		2013	
	Val. assol.	Val. assol.	D % 12/11	Val. assol.	D % 13/12
Gennaio	292.297	274.812	-6,0	295.146	7,4
Febbraio	327.956	268.948	-18,0	273.149	1,6
Marzo	368.224	331.737	-9,9	305.142	-8,0
Aprile	348.671	282.597	-19,0	289.007	2,3
Maggio	372.463	327.477	-12,1	329.617	0,7
Giugno	345.444	301.515	-12,7	289.225	-4,1
Luglio	337.170	327.573	-2,8	325.862	-0,5
Agosto	228.824	212.575	-7,1	196.815	-7,4
Settembre	350.456	267.802	-23,6		
Ottobre	299.672	309.928	3,4		
Novembre	300.759	298.735	-0,7		
Dicembre	294.323	248.470	-15,6		
TOTALE	3.866.259	3.452.169	-10,7		



RADIAZIONI AUTOVETTURE

Tabella 21

MESI	2011	2012		2013	
	Val. assol.	Val. assol.	D % 12/11	Val. assol.	D % 13/12
Gennaio	140.654	144.724	2,9	159.545	10,2
Febbraio	119.156	108.735	-8,7	120.666	11,0
Marzo	124.026	121.804	-1,8	118.832	-2,4
Aprile	119.290	113.708	-4,7	121.930	7,2
Maggio	132.135	143.539	8,6	136.268	-5,1
Giugno	111.227	113.544	2,1	107.012	-5,8
Luglio	109.778	123.153	12,2	122.879	-0,2
Agosto	79.272	85.242	7,5	75.329	-11,6
Settembre	123.830	117.338	-5,2		
Ottobre	110.462	135.327	22,5		
Novembre	112.665	116.194	3,1		
Dicembre	138.169	120.872	-12,5		
TOTALE	1.420.664	1.444.180	1,7		

RADIAZIONI VEICOLI TRASPORTO MERCI

Tabella 22

MESI	2011	2012		2013	
	Val. assol.	Val. assol.	D % 12/11	Val. assol.	D % 13/12
Gennaio	13.468	14.880	10,5	17.776	19,5
Febbraio	12.847	13.295	3,5	15.447	16,2
Marzo	12.482	13.949	11,8	14.449	3,6
Aprile	10.373	11.133	7,3	13.146	18,1
Maggio	11.469	13.852	20,8	14.306	3,3
Giugno	11.155	12.417	11,3	12.193	-1,8
Luglio	10.611	12.921	21,8	13.680	5,9
Agosto	7.054	8.359	18,5	7.255	-13,2
Settembre	11.102	11.794	6,2		
Ottobre	11.837	15.834	33,8		
Novembre	12.238	14.106	15,3		
Dicembre	15.100	14.738	-2,4		
TOTALE	139.736	157.278	12,6		

RADIAZIONI MOTOCICLI

Tabella 23

MESI	2011	2012		2013	
	Val. assol.	Val. assol.	D % 12/11	Val. assol.	D % 13/12
Gennaio	9.871	12.352	25,1	19.066	54,4
Febbraio	10.705	10.482	-2,1	12.078	15,2
Marzo	10.692	11.505	7,6	13.052	13,4
Aprile	10.124	10.583	4,5	12.273	16,0
Maggio	11.875	12.504	5,3	13.283	6,2
Giugno	10.882	10.964	0,8	10.934	-0,3
Luglio	10.830	15.213	40,5	13.183	-13,3
Agosto	7.181	7.963	10,9	7.603	-4,5
Settembre	9.697	12.007	23,8		
Ottobre	9.553	11.835	23,9		
Novembre	9.699	11.989	23,6		
Dicembre	11.033	10.359	-6,1		
TOTALE	122.142	137.756	12,8		

RADIAZIONI ALTRI VEICOLI

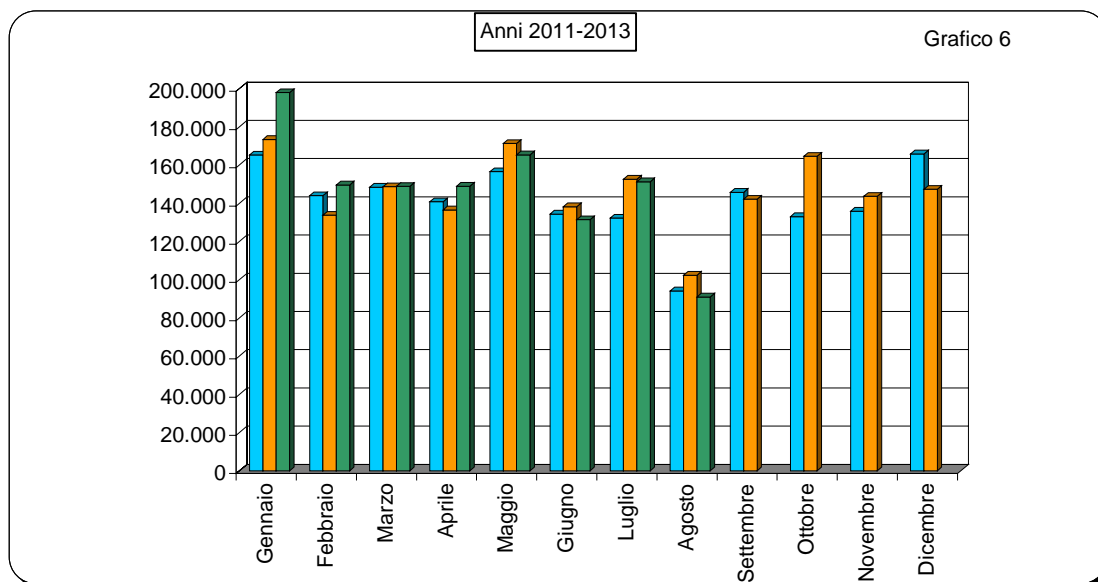
Tabella 24

MESI	2011	2012		2013	
	Val. assol.	Val. assol.	D % 12/11	Val. assol.	D % 13/12
Gennaio	1.216	1.356	11,5	1.507	11,1
Febbraio	1.254	1.196	-4,6	1.410	17,9
Marzo	1.211	1.372	13,3	2.529	84,3
Aprile	1.016	1.074	5,7	1.531	42,6
Maggio	1.066	1.342	25,9	1.492	11,2
Giugno	1.074	1.276	18,8	1.219	-4,5
Luglio	1.042	1.302	25,0	1.537	18,0
Agosto	665	814	22,4	754	-7,4
Settembre	1.065	956	-10,2		
Ottobre	1.108	1.542	39,2		
Novembre	1.229	1.353	10,1		
Dicembre	1.536	1.336	-13,0		
TOTALE	13.482	14.919	10,7		

RADIAZIONI TOTALE VEICOLI

Tabella 25

MESI	2011	2012		2013	
	Val. assol.	Val. assol.	D % 12/11	Val. assol.	D % 13/12
Gennaio	165.209	173.312	4,9	197.894	14,2
Febbraio	143.962	133.708	-7,1	149.601	11,9
Marzo	148.411	148.630	0,1	148.862	0,2
Aprile	140.803	136.498	-3,1	148.880	9,1
Maggio	156.545	171.237	9,4	165.349	-3,4
Giugno	134.338	138.201	2,9	131.358	-5,0
Luglio	132.261	152.589	15,4	151.279	-0,9
Agosto	94.172	102.378	8,7	90.941	-11,2
Settembre	145.694	142.095	-2,5		
Ottobre	132.960	164.538	23,8		
Novembre	135.831	143.642	5,8		
Dicembre	165.838	147.305	-11,2		
TOTALE	1.696.024	1.754.133	3,4		



SALDO PRIME ISCRIZIONI - RADIAZIONI

(Autovetture)

Tabella 26

MESI	2011	2012	2013
Gennaio	19.839	-15.472	-46.096
Febbraio	35.036	11.018	-20.642
Marzo	52.385	14.185	8.769
Aprile	39.905	16.219	-8.113
Maggio	39.630	-1.861	-1.714
Giugno	55.019	14.163	18.144
Luglio	45.477	5.507	-2.099
Agosto	7.431	-18.835	-13.845
Settembre	29.297	-7.910	
Ottobre	15.529	-24.333	
Novembre	19.253	-7.940	
Dicembre	-14.454	-25.458	
TOTALE	344.347	-40.717	

RAPPORTO PRIME ISCRIZIONI/RADIAZIONI

(Autovetture)

Tabella 27

MESI	2011	2012	2013
Gennaio	1,14	0,89	0,71
Febbraio	1,29	1,10	0,83
Marzo	1,42	1,12	1,07
Aprile	1,33	1,14	0,93
Maggio	1,30	0,99	0,99
Giugno	1,49	1,12	1,17
Luglio	1,41	1,04	0,98
Agosto	1,09	0,78	0,82
Settembre	1,24	0,93	
Ottobre	1,14	0,82	
Novembre	1,17	0,93	
Dicembre	0,90	0,79	
Media Annuale	1,24	0,97	

SALDO PRIME ISCRIZIONI - RADIAZIONI

(Veicoli trasporto merci)

Tabella 28

MESI	2011	2012	2013
Gennaio	1.732	-3.139	-8.144
Febbraio	3.575	-858	-6.419
Marzo	6.016	-1.416	-4.138
Aprile	8.530	-179	-4.370
Maggio	12.393	-800	-4.058
Giugno	6.894	-1.294	-2.636
Luglio	5.112	-1.238	-3.467
Agosto	2.149	-2.293	-1.767
Settembre	6.213	-1.655	
Ottobre	604	-4.522	
Novembre	2.512	-4.278	
Dicembre	-35	-2.737	
TOTALE	57.706	-22.397	

RAPPORTO PRIME ISCRIZIONI/RADIAZIONI

(Veicoli trasporto merci)

Tabella 29

MESI	2011	2012	2013
Gennaio	1,13	0,79	0,54
Febbraio	1,28	0,94	0,58
Marzo	1,48	0,90	0,71
Aprile	1,82	0,98	0,67
Maggio	2,08	0,94	0,72
Giugno	1,62	0,90	0,78
Luglio	1,48	0,90	0,75
Agosto	1,30	0,73	0,76
Settembre	1,56	0,86	
Ottobre	1,05	0,71	
Novembre	1,21	0,70	
Dicembre	1,00	0,81	
Media Annuale	1,40	0,84	

SALDO PRIME ISCRIZIONI - RADIAZIONI

(Motocicli)

Tabella 30

MESI	2011	2012	2013
Gennaio	3.630	-213	-9.632
Febbraio	7.226	943	-3.344
Marzo	16.975	15.057	844
Aprile	25.581	11.339	6.092
Maggio	25.855	12.306	8.772
Giugno	21.077	21.272	7.905
Luglio	18.833	14.786	7.099
Agosto	6.263	3.282	1.099
Settembre	10.078	683	
Ottobre	4.123	339	
Novembre	-1.138	-4.765	
Dicembre	-5.211	-6.289	
TOTALE	133.292	68.740	

RAPPORTO PRIME ISCRIZIONI/RADIAZIONI

(Motocicli)

Tabella 31

MESI	2011	2012	2013
Gennaio	1,37	0,98	0,49
Febbraio	1,68	1,09	0,72
Marzo	2,59	2,31	1,06
Aprile	3,53	2,07	1,50
Maggio	3,18	1,98	1,66
Giugno	2,94	2,94	1,72
Luglio	2,74	1,97	1,54
Agosto	1,87	1,41	1,14
Settembre	2,04	1,06	
Ottobre	1,43	1,03	
Novembre	0,88	0,60	
Dicembre	0,53	0,39	
Media Annuale	2,09	1,50	

SALDO PRIME ISCRIZIONI - RADIAZIONI

(Altri veicoli)

Tabella 32

MESI	2011	2012	2013
Gennaio	135	-313	-571
Febbraio	368	-130	-660
Marzo	705	-64	-1.465
Aprile	783	397	-669
Maggio	889	116	-492
Giugno	743	75	-273
Luglio	961	60	-489
Agosto	409	18	-168
Settembre	1.635	96	
Ottobre	-97	-454	
Novembre	-62	-356	
Dicembre	-365	-629	
TOTALE	6.104	-1.184	

RAPPORTO PRIME ISCRIZIONI/RADIAZIONI

(Altri veicoli)

Tabella 33

MESI	2011	2012	2013
Gennaio	1,11	0,77	0,62
Febbraio	1,29	0,89	0,53
Marzo	1,58	0,95	0,42
Aprile	1,77	1,37	0,56
Maggio	1,83	1,09	0,67
Giugno	1,69	1,06	0,78
Luglio	1,92	1,05	0,68
Agosto	1,62	1,02	0,78
Settembre	2,54	1,10	
Ottobre	0,91	0,71	
Novembre	0,95	0,74	
Dicembre	0,76	0,53	
Media Annuale	1,45	0,92	

SALDO PRIME ISCRIZIONI - RADIAZIONI

(Totale veicoli)

Tabella 34

MESI	2011	2012	2013
Gennaio	25.336	-19.137	-64.443
Febbraio	46.205	10.973	-31.065
Marzo	76.081	27.762	4.010
Aprile	74.799	27.776	-7.060
Maggio	78.767	9.761	2.508
Giugno	83.733	34.216	23.140
Luglio	70.383	19.115	1.044
Agosto	16.252	-17.828	-14.681
Settembre	47.223	-8.786	
Ottobre	20.159	-28.970	
Novembre	20.565	-17.339	
Dicembre	-20.065	-35.113	
TOTALE	539.438	2.430	

RAPPORTO PRIME ISCRIZIONI/RADIAZIONI

(Totale veicoli)

Tabella 35

MESI	2011	2012	2013
Gennaio	1,15	0,89	0,67
Febbraio	1,32	1,08	0,79
Marzo	1,51	1,19	1,03
Aprile	1,53	1,20	0,95
Maggio	1,50	1,06	1,02
Giugno	1,62	1,25	1,18
Luglio	1,53	1,13	1,01
Agosto	1,17	0,83	0,84
Settembre	1,32	0,94	
Ottobre	1,15	0,82	
Novembre	1,15	0,88	
Dicembre	0,88	0,76	
Media Annuale	1,32	1,00	

RELAZIONI TRA MINIVOLTURE E PASSAGGI DI PROPRIETA'

(Autovetture)

Tabella 36

MESI	Composizione %								
	2011			2012			2013		
	miniv.	pass. net.	pass. tot.	miniv.	pass. net.	pass. tot.	miniv.	pass. net.	pass. tot.
Gennaio	39,1%	60,9%	100,0%	40,8%	59,2%	100,0%	39,1%	60,9%	100,0%
Febbraio	41,1%	58,9%	100,0%	40,4%	59,6%	100,0%	40,3%	59,7%	100,0%
Marzo	40,8%	59,2%	100,0%	40,1%	59,9%	100,0%	40,5%	59,5%	100,0%
Aprile	41,3%	58,7%	100,0%	40,7%	59,3%	100,0%	40,6%	59,4%	100,0%
Maggio	40,3%	59,7%	100,0%	41,5%	58,5%	100,0%	39,9%	60,1%	100,0%
Giugno	39,4%	60,6%	100,0%	39,6%	60,4%	100,0%	38,9%	61,1%	100,0%
Luglio	39,8%	60,2%	100,0%	37,6%	62,4%	100,0%	38,5%	61,5%	100,0%
Agosto	37,5%	62,5%	100,0%	35,7%	64,3%	100,0%	35,4%	64,6%	100,0%
Settembre	37,5%	62,5%	100,0%	37,7%	62,3%	100,0%			
Ottobre	41,9%	58,1%	100,0%	43,7%	56,3%	100,0%			
Novembre	42,5%	57,5%	100,0%	40,8%	59,2%	100,0%			
Dicembre	41,7%	58,3%	100,0%	41,2%	58,8%	100,0%			
Media Annuale	40,3%	59,7%	100,0%	40,2%	59,8%	100,0%			

(Veicoli trasporto merci)

Tabella 37

MESI	Composizione %								
	2011			2012			2013		
	miniv.	pass. net.	pass. tot.	miniv.	pass. net.	pass. tot.	miniv.	pass. net.	pass. tot.
Gennaio	33,5%	66,5%	100,0%	36,3%	63,7%	100,0%	35,1%	64,9%	100,0%
Febbraio	33,0%	67,0%	100,0%	35,4%	64,6%	100,0%	33,1%	66,9%	100,0%
Marzo	34,2%	65,8%	100,0%	34,3%	65,7%	100,0%	33,8%	66,2%	100,0%
Aprile	33,9%	66,1%	100,0%	34,4%	65,6%	100,0%	33,4%	66,6%	100,0%
Maggio	36,9%	63,1%	100,0%	36,0%	64,0%	100,0%	33,2%	66,8%	100,0%
Giugno	37,5%	62,5%	100,0%	34,0%	66,0%	100,0%	33,5%	66,5%	100,0%
Luglio	37,9%	62,1%	100,0%	34,2%	65,8%	100,0%	34,3%	65,7%	100,0%
Agosto	39,4%	60,6%	100,0%	31,8%	68,2%	100,0%	31,4%	68,6%	100,0%
Settembre	31,2%	68,8%	100,0%	33,2%	66,8%	100,0%			
Ottobre	40,3%	59,7%	100,0%	37,8%	62,2%	100,0%			
Novembre	38,0%	62,0%	100,0%	33,3%	66,7%	100,0%			
Dicembre	36,6%	63,4%	100,0%	34,9%	65,1%	100,0%			
Media Annuale	35,9%	64,1%	100,0%	34,8%	65,2%	100,0%			

RELAZIONI TRA MINIVOLTURE E PASSAGGI DI PROPRIETA'

(Motocicli)

Tabella 38

MESI	Composizione %								
	2011			2012			2013		
	miniv.	pass. net.	pass. tot.	miniv.	pass. net.	pass. tot.	miniv.	pass. net.	pass. tot.
Gennaio	12,7%	87,3%	100,0%	14,1%	85,9%	100,0%	15,9%	84,1%	100,0%
Febbraio	11,5%	88,5%	100,0%	13,6%	86,4%	100,0%	12,0%	88,0%	100,0%
Marzo	10,6%	89,4%	100,0%	11,9%	88,1%	100,0%	12,0%	88,0%	100,0%
Aprile	9,9%	90,1%	100,0%	11,4%	88,6%	100,0%	10,3%	89,7%	100,0%
Maggio	9,7%	90,3%	100,0%	10,7%	89,3%	100,0%	10,1%	89,9%	100,0%
Giugno	9,4%	90,6%	100,0%	10,3%	89,7%	100,0%	10,1%	89,9%	100,0%
Luglio	10,7%	89,3%	100,0%	11,0%	89,0%	100,0%	10,8%	89,2%	100,0%
Agosto	10,9%	89,1%	100,0%	11,5%	88,5%	100,0%	10,4%	89,6%	100,0%
Settembre	11,3%	88,7%	100,0%	11,9%	88,1%	100,0%			
Ottobre	11,7%	88,3%	100,0%	12,5%	87,5%	100,0%			
Novembre	11,7%	88,3%	100,0%	11,9%	88,1%	100,0%			
Dicembre	12,9%	87,1%	100,0%	13,8%	86,2%	100,0%			
Media Annuale	10,8%	89,2%	100,0%	11,7%	88,3%	100,0%			

(Altri veicoli)

Tabella 39

MESI	Composizione %								
	2011			2012			2013		
	miniv.	pass. net.	pass. tot.	miniv.	pass. net.	pass. tot.	miniv.	pass. net.	pass. tot.
Gennaio	26,1%	73,9%	100,0%	25,6%	74,4%	100,0%	29,5%	70,5%	100,0%
Febbraio	25,3%	74,7%	100,0%	27,5%	72,5%	100,0%	27,3%	72,7%	100,0%
Marzo	25,3%	74,7%	100,0%	26,5%	73,5%	100,0%	27,3%	72,7%	100,0%
Aprile	23,8%	76,2%	100,0%	25,7%	74,3%	100,0%	28,1%	71,9%	100,0%
Maggio	25,4%	74,6%	100,0%	27,6%	72,4%	100,0%	27,4%	72,6%	100,0%
Giugno	23,3%	76,7%	100,0%	24,4%	75,6%	100,0%	28,6%	71,4%	100,0%
Luglio	26,6%	73,4%	100,0%	28,1%	71,9%	100,0%	28,1%	71,9%	100,0%
Agosto	23,9%	76,1%	100,0%	25,1%	74,9%	100,0%	25,2%	74,8%	100,0%
Settembre	17,4%	82,6%	100,0%	25,0%	75,0%	100,0%			
Ottobre	30,3%	69,7%	100,0%	22,2%	77,8%	100,0%			
Novembre	29,0%	71,0%	100,0%	25,1%	74,9%	100,0%			
Dicembre	28,1%	71,9%	100,0%	26,2%	73,8%	100,0%			
Media Annuale	25,0%	75,0%	100,0%	25,7%	74,3%	100,0%			

RELAZIONI TRA MINIVOLTURE E PASSAGGI DI PROPRIETA'
(Totale veicoli)

Tabella 40

MESI	Composizione %								
	2011			2012			2013		
	miniv.	pass. net.	pass. tot.	miniv.	pass. net.	pass. tot.	miniv.	pass. net.	pass. tot.
Gennaio	36,5%	63,5%	100,0%	38,1%	61,9%	100,0%	36,8%	63,2%	100,0%
Febbraio	37,6%	62,4%	100,0%	37,6%	62,4%	100,0%	37,1%	62,9%	100,0%
Marzo	36,9%	63,1%	100,0%	36,0%	64,0%	100,0%	36,9%	63,1%	100,0%
Aprile	36,1%	63,9%	100,0%	36,0%	64,0%	100,0%	36,0%	64,0%	100,0%
Maggio	35,4%	64,6%	100,0%	36,6%	63,4%	100,0%	34,9%	65,1%	100,0%
Giugno	34,7%	65,3%	100,0%	34,5%	65,5%	100,0%	34,2%	65,8%	100,0%
Luglio	35,4%	64,6%	100,0%	33,1%	66,9%	100,0%	34,1%	65,9%	100,0%
Agosto	34,1%	65,9%	100,0%	31,8%	68,2%	100,0%	31,5%	68,5%	100,0%
Settembre	33,6%	66,4%	100,0%	34,1%	65,9%	100,0%			
Ottobre	38,4%	61,6%	100,0%	39,7%	60,3%	100,0%			
Novembre	39,5%	60,5%	100,0%	37,6%	62,4%	100,0%			
Dicembre	39,0%	61,0%	100,0%	38,6%	61,4%	100,0%			
Media Annuale	36,5%	63,5%	100,0%	36,3%	63,7%	100,0%			

RAPPORTO PASSAGGI NETTI/PRIME ISCRIZIONI
(Autovetture)

Tabella 41

MESI	2011	2012	2013
Gennaio	1,40	1,63	2,01
Febbraio	1,59	1,71	2,07
Marzo	1,53	1,75	1,77
Aprile	1,51	1,51	1,80
Maggio	1,47	1,59	1,69
Giugno	1,41	1,60	1,59
Luglio	1,50	1,74	1,87
Agosto	1,88	2,27	2,28
Settembre	1,64	1,79	
Ottobre	1,75	2,06	
Novembre	1,73	2,10	
Dicembre	1,85	2,04	
Media Annuale	1,58	1,78	

RAPPORTO PASSAGGI NETTI/PRIME ISCRIZIONI
(Veicoli trasporto merci)

Tabella 42

MESI	2011	2012	2013
Gennaio	2,31	2,78	3,54
Febbraio	2,44	2,60	3,60
Marzo	2,31	2,98	3,39
Aprile	2,00	2,82	3,50
Maggio	1,73	2,71	3,35
Giugno	2,07	2,94	3,16
Luglio	2,25	2,91	3,26
Agosto	2,46	3,41	3,40
Settembre	2,34	2,68	
Ottobre	2,45	2,78	
Novembre	2,30	3,50	
Dicembre	2,23	2,41	
Media Annuale	2,20	2,84	

RAPPORTO PASSAGGI NETTI/PRIME ISCRIZIONI
(Motocicli)

Tabella 43

MESI	2011	2012	2013
Gennaio	2,11	2,34	3,10
Febbraio	2,16	2,49	3,42
Marzo	1,86	1,98	2,91
Aprile	1,84	2,36	2,74
Maggio	1,94	2,51	2,89
Giugno	2,13	1,87	3,00
Luglio	2,19	2,18	3,08
Agosto	2,98	3,42	4,13
Settembre	2,63	3,28	
Ottobre	3,30	3,70	
Novembre	4,09	4,52	
Dicembre	4,94	5,41	
Media Annuale	2,32	2,56	

RAPPORTO PASSAGGI NETTI/PRIME ISCRIZIONI
(Altri veicoli)

Tabella 44

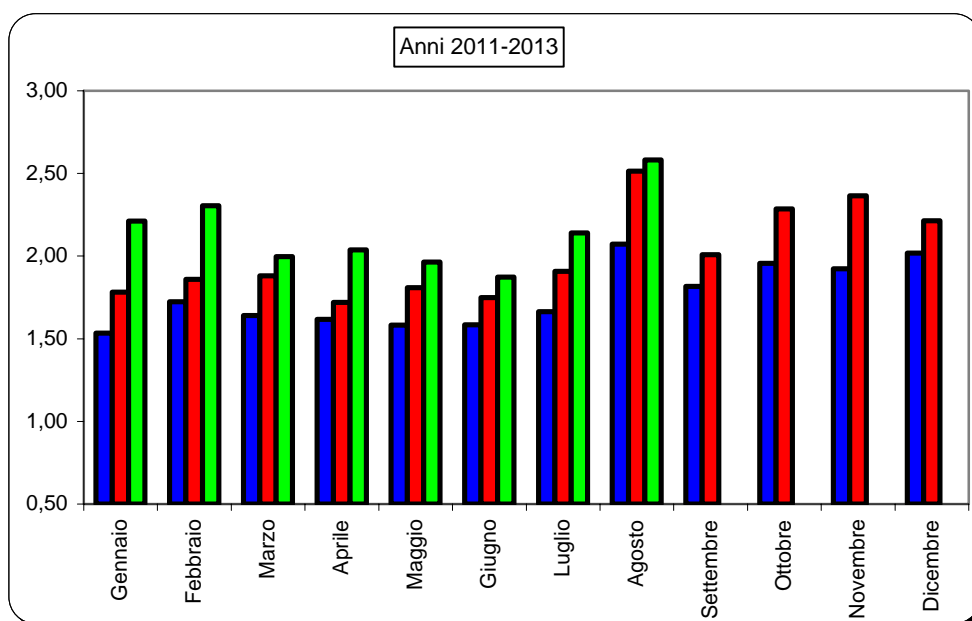
MESI	2011	2012	2013
Gennaio	2,79	3,33	3,61
Febbraio	2,69	3,51	4,45
Marzo	2,50	3,30	3,70
Aprile	2,60	2,25	3,92
Maggio	2,51	2,75	3,81
Giugno	2,71	2,98	3,49
Luglio	2,06	2,82	3,60
Agosto	3,07	2,92	3,71
Settembre	2,39	3,21	
Ottobre	3,21	4,95	
Novembre	2,94	4,03	
Dicembre	2,98	4,54	
Media Annuale	2,63	3,29	

RAPPORTO PASSAGGI NETTI/PRIME ISCRIZIONI

(Totale veicoli)

Tabella 45

MESI	2011	2012	2013
Gennaio	1,53	1,78	2,21
Febbraio	1,72	1,86	2,30
Marzo	1,64	1,88	2,00
Aprile	1,62	1,72	2,04
Maggio	1,58	1,81	1,96
Giugno	1,58	1,75	1,87
Luglio	1,66	1,91	2,14
Agosto	2,07	2,51	2,58
Settembre	1,82	2,01	
Ottobre	1,96	2,29	
Novembre	1,92	2,37	
Dicembre	2,02	2,21	
Media Annuale	1,73	1,97	





Automobile Club d'Italia

CRUSCOTTO - ACI

AUTOVETTURE

Andamento mensile
del mercato

AGOSTO 2013



	PRIME ISCRIZIONI NUOVO DI FABBRICA (1)			PRIME ISCRIZIONI USATO		PASSAGGI DI PROPRIETA' (usato reale) (2)			MINIVOLTURE (3)		
	2012	2013	Var.ne % '13/'12	2012	2013	2012	2013	Var.ne % '13/'12	2012	2013	Var.ne % '13/'12
	(a)	(b)	(c)	(d)	(e)	(f)	(g)	(h)	(i)	(j)	(k)
Gen.	129.252	113.449	-12,23%	5.833	5.160	210.352	228.458	8,61%	144.681	146.460	1,23%
Feb.	119.753	100.024	-16,47%	6.014	5.174	204.450	207.410	1,45%	138.755	139.883	0,81%
Mar.	135.989	127.601	-6,17%	6.230	6.051	237.571	225.811	-4,95%	158.730	153.950	-3,01%
Apr.	129.927	113.817	-12,40%	5.097	4.947	196.599	204.597	4,07%	134.704	139.688	3,70%
Mag.	141.678	134.554	-5,03%	6.420	6.746	225.703	227.877	0,96%	160.108	151.118	-5,61%
Giù.	127.707	125.156	-2,00%	5.318	5.349	204.325	199.315	-2,45%	133.722	127.129	-4,93%
Lug.	128.660	120.780	-6,12%	5.412	6.179	224.375	226.327	0,87%	135.076	141.919	5,07%
Ago.	66.407	61.484	-7,41%	3.402	3.317	150.998	140.028	-7,26%	83.748	76.857	-8,23%
TOTALE Gen.- Ago.	979.373	896.865	-8,42%	43.726	42.923	1.654.373	1.659.823	0,33%	1.089.524	1.077.004	-1,15%
Set.	109.428			4.379		195.528			118.106		
Ott.	110.994			5.721		228.118			176.707		
Nov.	108.254			5.203		227.720			156.720		
Dic.	95.414			4.729		194.264			136.214		
TOTALE ANNO	1.403.463			63.758		2.500.003			1.677.271		
Media Mensile	116.955			5.313		208.334			139.773		

- 1 Prime iscrizioni autovetture già immatricolate all'estero o già iscritte in altri registri nazionali (militari/CRI, ecc.)
- 2 Passaggi di proprietà al netto delle minivolture e al lordo delle Km. 0
- 3 Passaggi di proprietà di vetture usate con intestazione ai concessionari, in attesa di rivendita a terzi (D.l. 41/95)
- 4 Autovetture nuove immatricolate nel mese e rivendute entro i successivi sei mesi

Rapporto uscirto/entrato
Rapporto radiazioni/nuovo (tasso di sostituzione)

Stima KM 0 (4)		RADIAZIONI			PERDITE DI POSSESSO		RIENTRI IN POSSESSO				
2012	2013	2012	2013	Var.ne % '13/'12	2012	2013	2012	2013	2013 (g/b)	2013 (o/b)	
(l)	(m)	(n)	(o)	(p)	(q)	(r)	(s)	(t)	(u)	(v)	
11.485	9.873	144.724	159.545	10,24%	9.278	9.329	598	608	2,01	1,41	Gen.
11.421	12.183	108.735	120.666	10,97%	6.769	6.706	596	576	2,07	1,21	Feb.
10.746	9.317	121.804	118.832	-2,44%	7.269	6.679	656	561	1,77	0,93	Mar.
9.910		113.708	121.930	7,23%	6.449	7.094	510	542	1,80	1,07	Apr.
14.529		143.539	136.268	-5,07%	7.685	8.129	619	761	1,69	1,01	Mag.
17.116		113.544	107.012	-5,75%	6.494	6.601	594	655	1,59	0,86	Giu.
11.344		123.153	122.879	-0,22%	7.071	7.627	658	720	1,87	1,02	Lug.
7.443		85.242	75.329	-11,63%	4.357	3.922	386	324	2,28	1,23	Ago.
93.994		954.449	962.461	0,84%	55.372	56.087	4.617	4.747	1,85	1,07	TOTALE Gen.- Ago.
14.247		117.338			6.617		497				Set.
14.781		135.327			7.876		657				Ott.
13.692		116.194			7.593		606				Nov.
12.238		120.872			8.424		528				Dic.
148.952		1.444.180			85.882		6.905				TOTALE ANNO
12.413		120.348			7.157		575				Media Mensile

TERMINI DI PRESENTAZIONE DELLE FORMALITA' AL PRA:

- Prime iscrizioni: contestuali all'acquisto;
- Trasferimenti proprietà: contestuali all'acquisto (D.P.R. 19/09/2000 n. 358) in applicazione dal 12/05/03;
- Minivolture: a discrezione dell'autosalone;
- Radiazioni: a cura del demolitore entro 30 gg. dalla consegna (D.lgs. n. 149/2006) in applicazione dal 27/04/06. Nel caso di rottamazione da incentivo il termine di presentazione formalità si riduce a 15 giorni (l. 296 del 27/12/2006).

MEDIA GIORNALIERA MOVIMENTI AUTOVETTURE

	PRIME ISCRIZIONI NUOVO DI FABBRICA (1)			PASSAGGI DI PROPRIETA' (usato reale) (2)			RADIAZIONI			
	2012	2013	Var.ne % '13/12	2012	2013	Var.ne % '13/12	2012	2013	Var.ne % '13/12	
	(a)	(b)	(c)	(d)	(e)	(f)	(g)	(h)	(i)	
Gennaio	6.155	5.157	-16,22%	10.017	10.384	3,67%	6.892	7.252	5,23%	Gennaio
Febbraio	5.703	5.001	-12,30%	9.736	10.371	6,52%	5.178	6.033	16,52%	Febbraio
Marzo	6.181	6.076	-1,70%	10.799	10.753	-0,42%	5.537	5.659	2,21%	Marzo
Aprile	6.838	5.691	-16,78%	10.347	10.230	-1,14%	5.985	6.097	1,87%	Aprile
Maggio	6.440	6.116	-5,03%	10.259	10.358	0,96%	6.525	6.194	-5,07%	Maggio
Giugno	6.081	6.258	2,90%	9.730	9.966	2,43%	5.407	5.351	-1,04%	Giugno
Luglio	5.848	5.251	-10,21%	10.199	9.840	-3,52%	5.598	5.343	-4,56%	Luglio
Agosto	3.019	2.928	-3,00%	6.864	6.668	-2,85%	3.875	3.587	-7,42%	Agosto
Settembre	5.471			9.776			5.867			Settembre
Ottobre	4.826			9.918			5.884			Ottobre
Novembre	5.155			10.844			5.533			Novembre
Dicembre	5.022			10.224			6.362			Dicembre
MEDIA ANNUA	5.547			9.881			5.708			MEDIA ANNUA

1 Prime iscrizioni nuovo di fabbrica al lordo delle Km. 0

2 Passaggi di proprietà al netto delle minivolture e al lordo delle Km. 0

FORMALITA' PRA AUTOVETTURE NELLE PROVINCE

(Agosto 2013)

Provincia	Prime iscrizioni	Passaggi di proprietà al netto delle minivolture	Radiazioni
AL (Alessandria)	378	1.180	532
AT (Asti)	158	510	244
BI (Biella)	159	478	254
CN (Cuneo)	573	1.548	837
NO (Novara)	315	726	467
TO (Torino)	5.313	4.388	3.134
VB (Verbania)	179	432	196
VC (Vercelli)	157	411	203
PIEMONTE	7.232	9.672	5.867
AO (Aosta)	240	483	456
VALLE D'AOSTA	240	483	456
BG (Bergamo)	948	2.320	1.343
BS (Brescia)	1.174	3.088	1.720
CO (Como)	623	1.175	836
CR (Cremona)	370	761	506
LC (Lecco)	279	644	412
LO (Lodi)	206	418	287
MN (Mantova)	342	993	552
MI (Milano)	2.785	4.467	3.395
MB (Monza Brianza)	532	1.221	761
PV (Pavia)	464	1.040	595
SO (Sondrio)	138	549	250
VA (Varese)	772	1.953	1.083
LOMBARDIA	8.633	18.630	11.739
BZ (Bolzano)	4.784	1.741	1.085
TN (Trento)	1.091	1.719	1.045
TRENTINO A.A.	5.875	3.460	2.130
BL (Belluno)	231	526	309
PD (Padova)	1.006	2.062	1.312
RO (Rovigo)	216	664	357
TV (Treviso)	881	1.955	1.390
VE (Venezia)	718	1.724	1.138
VR (Verona)	1.089	2.437	1.625
VI (Vicenza)	686	1.945	1.397
VENETO	4.827	11.313	7.529
GO (Gorizia)	114	403	284
PN (Pordenone)	366	817	595
TS (Trieste)	212	592	369
UD (Udine)	586	1.654	1.136
FRIULI V.G.	1.278	3.465	2.384

GE (Genova)	554	1.938	891
IM (Imperia)	181	617	375
SP (La Spezia)	228	568	349
SV (Savona)	223	787	398
LIGURIA	1.186	3.911	2.013
BO (Bologna)	1.082	1.907	1.336
FE (Ferrara)	367	754	537
FO (Forlì)	395	900	548
MO (Modena)	703	1.716	946
RE (Reggio Emilia)	532	1.051	616
PR (Parma)	300	676	390
PC (Piacenza)	513	1.008	673
RA (Ravenna)	801	1.444	805
RN (Rimini)	304	729	472
EMILIA ROMAGNA	4.997	10.186	6.324
AR (Arezzo)	295	872	418
FI (Firenze)	2.189	1.846	1.363
GR (Grosseto)	179	683	300
LI (Livorno)	363	730	507
LU (Lucca)	526	906	475
MS (Massa Carrara)	269	478	383
PI (Pisa)	444	868	420
PT (Pistoia)	364	821	502
PO (Prato)	263	495	278
SI (Siena)	292	687	276
TOSCANA	5.184	8.387	4.921
PG (Perugia)	721	1.983	909
TR (Terni)	174	647	267
UMBRIA	895	2.630	1.176
AN (Ancona)	481	1.095	635
AP (Ascoli Piceno)	155	501	264
FM (Fermo)	133	386	241
MC (Macerata)	246	743	487
PU (Pesaro e Urbino)	324	663	327
MARCHE	1.339	3.389	1.953
FR (Frosinone)	273	1.484	635
LT (Latina)	343	1.485	664
RI (Rieti)	101	416	197
RM (Roma)	9.414	9.740	5.432
VT (Viterbo)	229	924	454
LAZIO	10.360	14.049	7.382
AQ (L'Aquila)	187	861	375
CH (Chieti)	297	1.072	544
PE (Pescara)	265	751	334
TE (Teramo)	260	720	446
ABRUZZO	1.009	3.404	1.699

CB (Campobasso)	99	651	262
IS (Isernia)	27	250	96
MOLISE	126	901	358
AV (Avellino)	200	1.128	542
BN (Benevento)	122	728	294
CE (Caserta)	311	1.861	933
NA (Napoli)	819	4.725	2.269
SA (Salerno)	422	2.672	1.188
CAMPANIA	1.874	11.114	5.226
BA (Bari)	636	3.115	1.477
BT (Barletta Andria Trani)	109	919	495
BR (Brindisi)	172	1.265	669
FG (Foggia)	183	1.711	741
LE (Lecce)	486	2.153	1.368
TA (Taranto)	269	1.684	544
PUGLIA	1.855	10.847	5.295
MT (Matera)	115	576	241
PZ (Potenza)	149	1.068	380
BASILICATA	264	1.643	621
CZ (Catanzaro)	201	905	341
CS (Cosenza)	328	1.979	540
KR (Crotone)	57	379	137
RC (Reggio Calabria)	276	1.336	473
VV (Vibo Valentia)	72	400	131
CALABRIA	934	4.999	1.622
AG (Agrigento)	153	1.196	533
CL (Caltanissetta)	107	648	362
CT (Catania)	437	3.030	996
EN (Enna)	52	432	157
ME (Messina)	319	1.442	612
PA (Palermo)	625	2.721	964
RG (Ragusa)	160	863	304
SR (Siracusa)	186	1.073	438
TP (Trapani)	185	1.235	517
SICILIA	2.224	12.640	4.882
CA (Cagliari)	510	1.673	732
CI (Carbonia-Iglesias)	66	381	83
NU (Nuoro)	67	507	158
OG (Ogliastra)	27	172	36
OR (Oristano)	96	472	202
OT (Olbia-Tempio)	102	507	139
SS (Sassari)	241	923	327
VS (Medio Campidano)	43	269	75
SARDEGNA	1.152	4.905	1.751
ITALIA	61.484	140.028	75.329

FORMALITA' PRA AUTOVETTURE NELLE PROVINCE

(Gennaio-Agosto 2013)

Provincia	Prime iscrizioni	Passaggi di proprietà al netto delle minivolture	Radiazioni
AL (Alessandria)	6.271	13.131	6.926
AT (Asti)	2.795	7.227	3.479
BI (Biella)	2.674	5.894	3.125
CN (Cuneo)	8.788	19.720	11.547
NO (Novara)	5.460	10.160	5.992
TO (Torino)	84.963	67.503	42.492
VB (Verbania)	2.543	4.754	2.487
VC (Vercelli)	2.504	4.988	2.965
PIEMONTE	115.998	133.378	79.012
AO (Aosta)	3.420	4.470	5.353
VALLE D'AOSTA	3.420	4.470	5.353
BG (Bergamo)	14.846	28.139	17.939
BS (Brescia)	17.760	35.257	22.707
CO (Como)	11.018	16.937	11.994
CR (Cremona)	5.369	9.670	6.550
LC (Lecco)	5.028	8.891	5.674
LO (Lodi)	3.544	6.087	4.276
MN (Mantova)	6.092	11.385	7.038
MI (Milano)	55.529	80.211	60.663
MB (Monza Brianza)	13.325	22.265	13.574
PV (Pavia)	8.884	15.940	9.096
SO (Sondrio)	1.956	5.708	3.321
VA (Varese)	14.316	26.331	15.911
LOMBARDIA	157.667	266.821	178.744
BZ (Bolzano)	56.284	15.869	10.088
TN (Trento)	11.569	16.525	9.805
TRENTINO A.A.	67.853	32.394	19.893
BL (Belluno)	3.007	5.477	3.809
PD (Padova)	13.568	23.230	16.244
RO (Rovigo)	3.283	6.349	4.584
TV (Treviso)	11.557	22.084	17.258
VE (Venezia)	9.798	18.645	13.022
VR (Verona)	14.470	24.693	17.151
VI (Vicenza)	11.218	22.815	16.710
VENETO	66.901	123.294	88.778
GO (Gorizia)	1.463	3.756	2.596
PN (Pordenone)	4.341	8.490	6.876
TS (Trieste)	2.519	5.598	3.237
UD (Udine)	7.278	15.961	11.342
FRIULI V.G.	15.601	33.805	24.052

GE (Genova)	10.280	20.274	11.760
IM (Imperia)	2.297	6.035	3.180
SP (La Spezia)	3.310	6.132	3.251
SV (Savona)	3.268	7.889	3.998
LIGURIA	19.155	40.330	22.188
BO (Bologna)	18.110	24.996	16.317
FE (Ferrara)	5.743	9.154	6.120
FO (Forlì)	5.661	9.850	6.562
MO (Modena)	11.980	20.820	12.405
PR (Parma)	7.581	12.069	7.106
PC (Piacenza)	4.895	8.329	5.312
RA (Ravenna)	6.403	10.489	7.371
RE (Reggio Emilia)	11.189	16.260	10.988
RN (Rimini)	3.992	7.344	5.057
EMILIA ROMAGNA	75.554	119.311	77.238
AR (Arezzo)	4.977	10.075	5.607
FI (Firenze)	31.703	24.449	19.415
GR (Grosseto)	2.607	7.074	3.740
LI (Livorno)	5.064	8.194	4.618
LU (Lucca)	7.278	10.063	6.089
MS (Massa Carrara)	3.435	5.007	3.733
PI (Pisa)	8.058	10.408	5.866
PT (Pistoia)	5.046	8.864	6.107
PO (Prato)	4.812	6.274	3.885
SI (Siena)	4.283	7.681	4.354
TOSCANA	77.263	98.088	63.412
PG (Perugia)	9.139	19.817	11.277
TR (Terni)	2.424	6.683	3.570
UMBRIA	11.563	26.499	14.848
AN (Ancona)	7.135	11.990	8.047
AP (Ascoli Piceno)	2.279	5.144	3.021
FM (Fermo)	2.005	4.664	2.842
MC (Macerata)	3.714	7.937	5.189
PU (Pesaro e Urbino)	5.143	7.730	4.667
MARCHE	20.276	37.465	23.765
FR (Frosinone)	3.736	15.878	7.616
LT (Latina)	5.145	17.536	8.303
RI (Rieti)	1.326	5.196	2.410
RM (Roma)	111.951	140.499	75.394
VT (Viterbo)	3.032	10.712	5.570
LAZIO	125.190	189.822	99.292
AQ (L'Aquila)	2.891	8.837	4.589
CH (Chieti)	3.893	10.530	6.004
PE (Pescara)	3.749	8.106	4.663
TE (Teramo)	3.704	8.091	4.897
ABRUZZO	14.237	35.563	20.153

CB (Campobasso)	1.450	6.609	2.897
IS (Isernia)	450	2.955	1.247
MOLISE	1.900	9.564	4.144
AV (Avellino)	2.799	12.038	5.942
BN (Benevento)	1.895	8.262	3.983
CE (Caserta)	5.848	24.685	12.223
NA (Napoli)	16.387	77.564	36.455
SA (Salerno)	6.439	29.827	14.557
CAMPANIA	33.368	152.377	73.160
BA (Bari)	10.100	34.767	19.187
BT (Barletta Andria Trani)	1.651	10.498	5.508
BR (Brindisi)	2.390	12.164	6.870
FG (Foggia)	2.791	18.252	8.617
LE (Lecce)	6.473	21.723	13.839
TA (Taranto)	3.251	16.829	7.561
PUGLIA	26.656	114.232	61.582
MT (Matera)	1.400	5.945	2.794
PZ (Potenza)	2.028	10.926	4.841
BASILICATA	3.428	16.872	7.635
CZ (Catanzaro)	3.139	9.336	3.979
CS (Cosenza)	4.875	19.507	7.244
KR (Crotone)	823	3.944	1.385
RC (Reggio Calabria)	3.587	13.873	5.381
VV (Vibo Valentia)	1.007	4.002	1.438
CALABRIA	13.431	50.662	19.427
AG (Agrigento)	2.360	11.409	5.181
CL (Caltanissetta)	1.427	7.084	3.297
CT (Catania)	6.873	31.394	10.816
EN (Enna)	653	4.319	1.999
ME (Messina)	4.261	15.047	6.211
PA (Palermo)	9.297	29.505	12.078
RG (Ragusa)	2.199	8.994	3.834
SR (Siracusa)	2.633	11.041	4.848
TP (Trapani)	2.414	11.540	4.780
SICILIA	32.117	130.334	53.044
CA (Cagliari)	5.644	17.106	7.020
CI (Carbonia-Iglesias)	912	3.600	760
NU (Nuoro)	897	4.745	2.164
OG (Ogliastra)	320	1.812	401
OR (Oristano)	971	4.697	1.941
OT (Olbia-Tempio)	1.142	4.763	1.232
SS (Sassari)	3.445	9.022	3.912
VS (Medio Campidano)	499	2.752	513
SARDEGNA	13.830	48.498	17.943
ITALIA	895.408	1.663.779	953.663