



*Automobile Club Italia*

# ***AUTO - TREND***

*Analisi statistica sulle tendenze del mercato auto in Italia*

***Dicembre 2014***

A cura di: AREA PROFESSIONALE STATISTICA

## PRESENTAZIONE

L'evoluzione tecnologica e la sempre più accentuata globalizzazione dei mercati impone la necessità di disporre di informazioni immediate e precise, che descrivano i principali fenomeni, sia dal punto di vista fisico che economico.

L'ACI, per soddisfare le continue e pressanti richieste di dati sul mondo dell'automobile, ha raccolto l'invito degli operatori del settore e ha realizzato un bollettino mensile di statistiche "AUTO-TREND".

I dati riguardanti i fenomeni descritti nei 4 mesi precedenti la data di pubblicazione, riportati in corsivo nelle tabelle, essendo desunti da rilevazioni giornaliere sugli archivi informatici dell'ACI, debbono ritenersi provvisori.

E' pertanto possibile uno scostamento fisiologico, che solo in alcuni casi potrà raggiungere il 5%, rispetto al consolidamento dei dati stessi ottenuto dalle successive verifiche.

L'ACI si augura di aver dato un ulteriore, importante contributo di conoscenza e di valutazione del mercato.

# INDICE

	Pag.	
Indice	1	
Nota informativa	3	
Analisi delle tendenze	5	
Grafico 1	6	
Tabella 1	Prime iscrizioni autovetture nuove di fabbrica	7
Tabella 2	Prime iscrizioni veicoli trasporto merci nuovi di fabbrica	7
Tabella 3	Prime iscrizioni motocicli nuovi di fabbrica	8
Tabella 4	Prime iscrizioni altri veicoli nuovi di fabbrica	8
Tabella 5	Prime iscrizioni totale veicoli nuovi di fabbrica	9
Grafico 2	Prime iscrizioni totale veicoli nuovi di fabbrica	9
Tabella 6	Passaggi di proprietà autovetture	10
Tabella 7	Passaggi di proprietà veicoli trasporto merci	10
Tabella 8	Passaggi di proprietà motocicli	11
Tabella 9	Passaggi di proprietà altri veicoli	11
Tabella 10	Passaggi di proprietà totale veicoli	12
Grafico 3	Passaggi di proprietà totale veicoli	12
Tabella 11	Minivolture autovetture	13
Tabella 12	Minivolture veicoli trasporto merci	13
Tabella 13	Minivolture motocicli	14
Tabella 14	Minivolture altri veicoli	14
Tabella 15	Minivolture totale veicoli	15
Grafico 4	Minivolture totale veicoli	15
Tabella 16	Passaggi di proprietà autovetture al netto delle minivolture	16
Tabella 17	Passaggi di proprietà veicoli trasporto merci al netto delle minivolture	16
Tabella 18	Passaggi di proprietà motocicli al netto delle minivolture	17
Tabella 19	Passaggi di proprietà altri veicoli al netto delle minivolture	17
Tabella 20	Passaggi di proprietà totale veicoli al netto delle minivolture	18
Grafico 5	Passaggi di proprietà totale veicoli al netto delle minivolture	18
Tabella 21	Radiazioni autovetture	19
Tabella 22	Radiazioni veicoli trasporto merci	19
Tabella 23	Radiazioni motocicli	20
Tabella 24	Radiazioni altri veicoli	20
Tabella 25	Radiazioni totale veicoli	21
Grafico 6	Radiazioni totale veicoli	21
Tabella 26	Saldo prime iscrizioni - radiazioni (autovetture)	22
Tabella 27	Rapporto prime iscrizioni/radiazioni (autovetture)	22
Tabella 28	Saldo prime iscrizioni - radiazioni (veicoli trasporto merci)	23
Tabella 29	Rapporto prime iscrizioni/radiazioni (veicoli trasporto merci)	23
Tabella 30	Saldo prime iscrizioni - radiazioni (motocicli)	24
Tabella 31	Rapporto prime iscrizioni/radiazioni (motocicli)	24
Tabella 32	Saldo prime iscrizioni - radiazioni (altri veicoli)	25
Tabella 33	Rapporto prime iscrizioni/radiazioni (altri veicoli)	25

Tabella 34	Saldo prime iscrizioni - radiazioni (totale veicoli)	26
Tabella 35	Rapporto prime iscrizioni/radiazioni (totale veicoli)	26
Tabella 36	Relazioni tra minivolture e passaggi di proprietà (autovetture)	27
Tabella 37	Relazioni tra minivolture e passaggi di proprietà (veicoli trasporto merci)	27
Tabella 38	Relazioni tra minivolture e passaggi di proprietà (motocicli)	28
Tabella 39	Relazioni tra minivolture e passaggi di proprietà (altri veicoli)	28
Tabella 40	Relazioni tra minivolture e passaggi di proprietà (totale veicoli)	29
Tabella 41	Rapporto passaggi netti di proprietà/prime iscrizioni (autovetture)	30
Tabella 42	Rapporto passaggi netti di proprietà/prime iscrizioni (veicoli trasporto merci)	30
Tabella 43	Rapporto passaggi netti di proprietà/prime iscrizioni (motocicli)	31
Tabella 44	Rapporto passaggi netti di proprietà/prime iscrizioni (altri veicoli)	31
Tabella 45	Rapporto passaggi netti di proprietà/prime iscrizioni (totale veicoli)	32
Grafico 7	Rapporto passaggi netti di proprietà/prime iscrizioni (totale veicoli)	32
<b>Inserto:</b>	<b>Cruscotto ACI - Autovetture</b>	<b>33-36</b>
Appendice	Formalità autovetture nelle province (novembre)	37-39
	Formalità autovetture nelle province (gennaio-novembre)	40-42

# NOTA INFORMATIVA

Il bollettino analizza i dati riguardanti l'andamento del mercato e gli eventi che lo caratterizzano: la nascita (prima iscrizione al PRA), i passaggi di proprietà e la cessazione dalla circolazione o radiazione.

Le tabelle illustrano in sequenza, per le principali categorie di veicoli, l'andamento dei seguenti eventi:

1. ISCRIZIONI DI VEICOLI NUOVI DI FABBRICA al PRA.:

Registrazione della prima iscrizione al PRA di un veicolo nuovo di fabbrica, da effettuare contestualmente al rilascio della Carta di circolazione.

2. PASSAGGI DI PROPRIETA':

Registrazione al PRA del trasferimento di proprietà di un veicolo, che deve avvenire contestualmente all'acquisto (D.P.R. 19/09/2000 n. 358) in applicazione dal 12/05/'03.

3. MINIVOLTURE:

Registrazione al PRA di un passaggio di proprietà di un veicolo a favore di un concessionario, ai fini della rivendita a terzi. Tali dati sono stati disaggregati solo a partire dal 1998, anno in cui il fenomeno ha raggiunto valori significativi.

4. PASSAGGI DI PROPRIETA' AL NETTO DELLE MINIVOLTURE:

Differenza tra punto 2 e punto 3

5. CESSAZIONI DALLA CIRCOLAZIONE (RADIAZIONI):

Registrazione al PRA della radiazione del veicolo, avvenuta per rottamazione, esportazione o altro (es.: veicoli abbandonati e rimossi dalle autorità). Da luglio 1998 questa formalità non viene più presentata (nel caso di rottamazione) dal proprietario del veicolo, ma dal titolare del centro autorizzato alla raccolta dei veicoli da rottamare. Dal momento della consegna del veicolo al demolitore (in forza del D. lgs. n. 149/2006 in vigore dal 27/04/06), lo stesso ha 30 giorni di tempo per presentare la formalità al PRA. Nel caso di rottamazione da incentivo il termine di presentazione formalità si riduce a 15 giorni (l. 296 del 27/12/2006)

Le diverse categorie di veicoli sono state sintetizzate in 5 grandi gruppi:

• AUTOVETTURE:

Sono i veicoli destinati al trasporto di persone, aventi al massimo nove posti, compreso quello del conducente;

• VEICOLI COMMERCIALI E INDUSTRIALI (trasporto merci):

Questo gruppo comprende gli autocarri per il trasporto merci, gli autoveicoli per i trasporti speciali, i trattori stradali o motrici per semirimorchi, i motocarri per il trasporto merci e i motocarri per i trasporti speciali;

• MOTOCICLI:

Sono i veicoli a due ruote, adibiti a trasporto persone con cilindrata superiore a 50 cc.

- **ALTRI VEICOLI**  
Sono comprese tutte le categorie di veicoli non analizzate precedentemente (ad es. autobus, rimorchi, semirimorchi, ecc.);
- **TOTALE VEICOLI:**  
La somma delle precedenti categorie.

La serie storica comprende gli anni 2012, 2013 e 2014 per il quale saranno da considerare “provvisori” i valori riferiti agli ultimi 4 mesi antecedenti la data di pubblicazione del bollettino (corsivo).

## ANALISI DELLE TENDENZE

*Novembre 2014* ha avuto lo stesso numero di giornate lavorative rispetto al corrispondente mese dell'anno precedente, è, pertanto, superfluo riportare anche la variazione in termini di media giornaliera.

Crescita anche a novembre per le *prime iscrizioni* di autovetture: +5,1% con 108.079 autovetture iscritte rispetto alle 102.820 dell'omologo mese del 2013. Flessione per le prime iscrizioni di motocicli, con una variazione negativa del 15,5%, essendo state presentate 5.776 formalità contro le 6.835 di novembre 2013. Complessivamente, la dinamica delle prime iscrizioni di veicoli in genere ha mostrato un incremento pari al 4,1% (125.742 unità contro le 120.752 del 2013).

Fino a novembre 2014 è risultato un aumento pari al 4,8% per le autovetture, allo 0,5% per i motocicli ed al 5,2% per i veicoli in totale.

Sono da evidenziare questo mese i forti incrementi registrati a Bolzano (sono triplicate le prime iscrizioni rispetto a novembre 2013) ed a Trento (+72,5%), grazie principalmente al noleggio.

Aumento a novembre anche per i *passaggi di proprietà* di autovetture depurati dalle minivolture (i trasferimenti temporanei a nome del concessionario in attesa della rivendita al cliente finale): si è rilevata una variazione positiva del 5,9% rispetto a novembre 2013. Crescita più elevata per i trasferimenti di autovetture al lordo delle minivolture, con una variazione mensile di +8,4% e 381.735 formalità contro le 352.207 di novembre 2013, grazie al buon risultato delle minivolture delle autovetture, +11,8%. Incremento anche per le moto al netto delle minivolture, con una variazione mensile di +4,4%, essendo state presentate 31.470 pratiche contro le 30.131 di novembre 2013; i veicoli in genere, sempre al netto delle minivolture, hanno fatto registrare un incremento del 5,5% rispetto a novembre dello scorso anno.

Riguardo ai volumi numerici globali in assoluto, si riscontra che i passaggi di proprietà, depurati dall'effetto distorsivo delle minivolture, sono stati 215.671 per le sole autovetture e 281.938 per tutti i veicoli (nel mese di novembre 2013 furono, rispettivamente, 203.629 e 267.196).

Per ogni 100 autovetture nuove ne sono state vendute 200 usate nel mese di novembre (i passaggi di proprietà in valore assoluto sono stati pari al doppio delle prime iscrizioni) e 184 nei primi undici mesi.

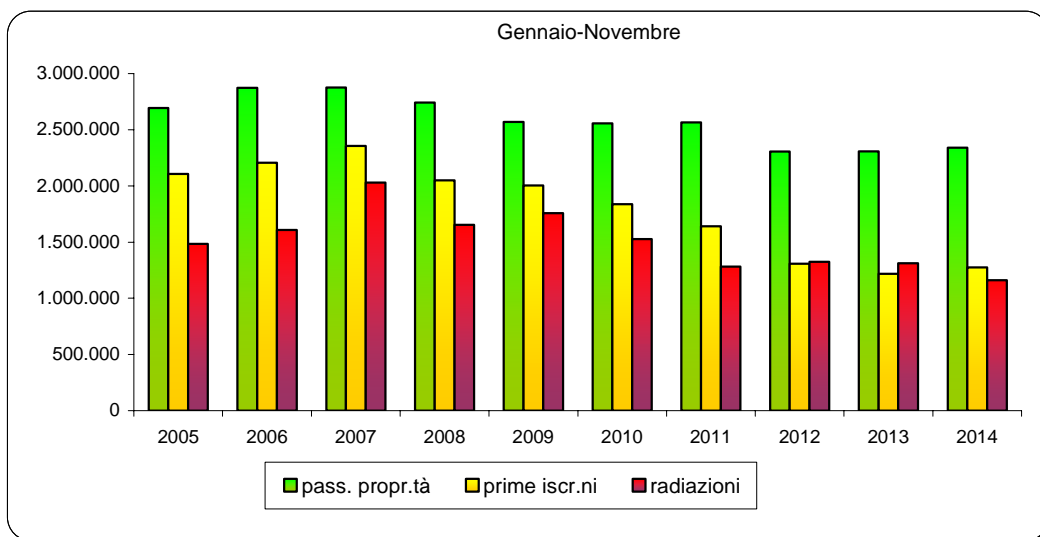
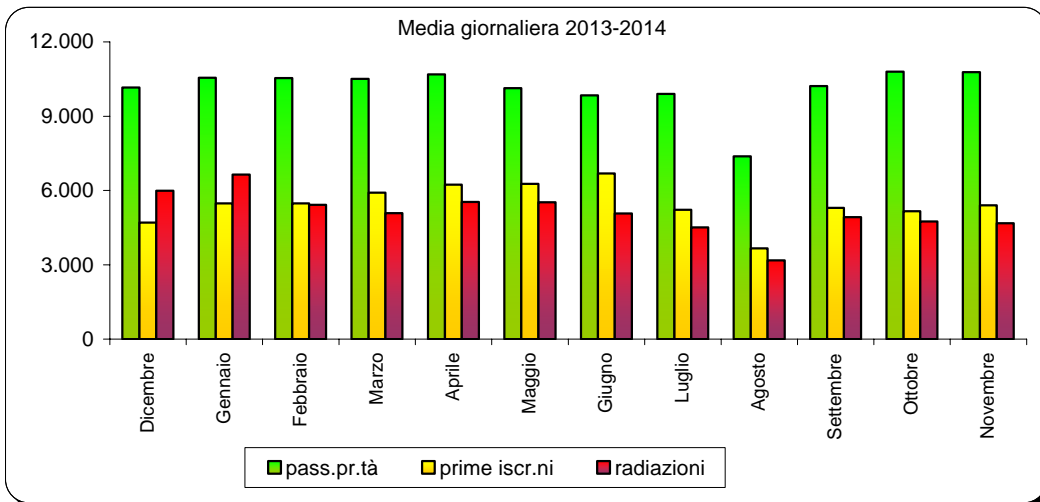
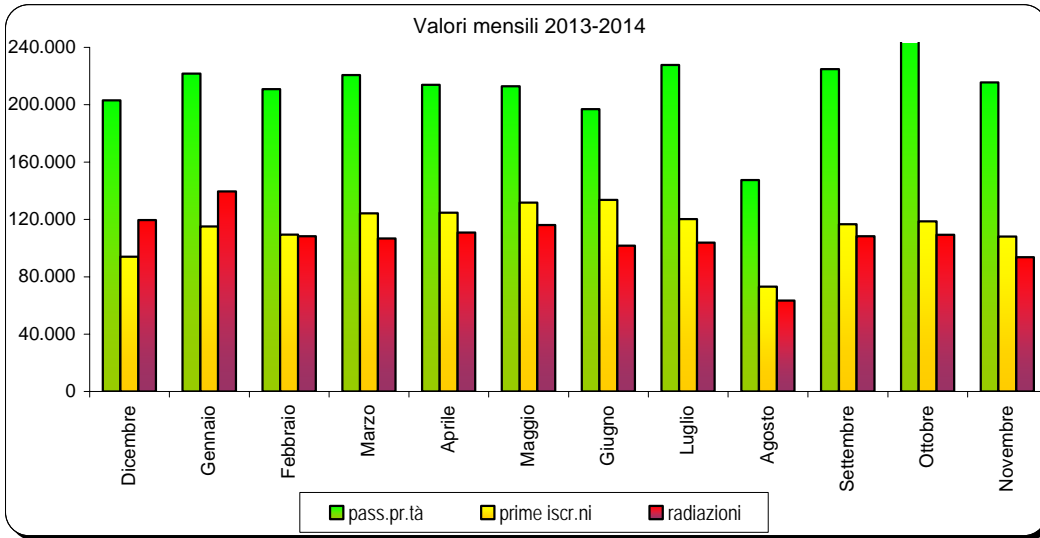
Da gennaio a novembre 2014 per i passaggi di proprietà netti sono state osservate crescite dell'1,5% per le autovetture e per tutti i veicoli e del 2,5% per i motocicli.

Prosegue la flessione per le *radiazioni* di autovetture: a novembre si è registrato un decremento del 6,5% rispetto allo stesso mese dell'anno precedente, con 93.571 pratiche contro le 100.041 di novembre 2013. Il tasso unitario di sostituzione è stato pari a 0,87 nel mese di novembre (ogni 100 auto iscritte ne sono state radiate 87) ed a 0,91 nei primi undici mesi dell'anno. Diminuzione più pesante per le radiazioni dei motocicli, con una variazione negativa del 17,1% e 8.202 motocicli radiati contro i 9.893 di novembre 2013. Per i veicoli in genere è stato rilevato un calo del 9,1%, con 112.204 radiazioni rispetto alle 123.491 del corrispondente mese del 2013.

Fino a novembre 2014 sono state osservate le seguenti variazioni: diminuzione dell'11,6% per le autovetture, del 15% per i motocicli e del 12,7% per tutti i veicoli.

# FORMALITA' P.R.A. RELATIVE ALLE AUTOVETTURE

Grafico 1





## PRIME ISCRIZIONI AUTOVETTURE NUOVE DI FABBRICA

Tabella 1

MESI	2012	2013		2014	
	Val. assol.	Val. assol.	D % 13/12	Val. assol.	D % 14/13
Gennaio	129.252	113.449	-12,2	115.031	1,4
Febbraio	119.753	100.024	-16,5	109.531	9,5
Marzo	135.989	127.601	-6,2	124.210	-2,7
Aprile	129.927	113.817	-12,4	124.671	9,5
Maggio	141.678	135.031	-4,7	131.633	-2,5
Giugno	127.707	125.360	-1,8	133.727	6,7
Luglio	128.660	121.029	-5,9	120.158	-0,7
Agosto	66.407	61.635	-7,2	73.225	18,8
Settembre	109.428	107.534	-1,7	116.691	8,5
Ottobre	110.994	109.549	-1,3	118.707	8,4
Novembre	108.254	102.820	-5,0	108.079	5,1
Dicembre	95.414	94.101	-1,4		
TOTALE	1.403.463	1.311.950	-6,5		

## PRIME ISCRIZIONI VEICOLI TRASPORTO MERCI NUOVI DI FABBRICA

Tabella 2

MESI	2012	2013		2014	
	Val. assol.	Val. assol.	D % 13/12	Val. assol.	D % 14/13
Gennaio	11.741	9.632	-18,0	10.865	12,8
Febbraio	12.437	9.028	-27,4	9.799	8,5
Marzo	12.533	10.311	-17,7	11.621	12,7
Aprile	10.954	8.776	-19,9	10.846	23,6
Maggio	13.052	10.365	-20,6	11.531	11,2
Giugno	11.123	9.646	-13,3	10.930	13,3
Luglio	11.683	10.303	-11,8	12.429	20,6
Agosto	6.066	5.551	-8,5	6.844	23,3
Settembre	10.139	9.103	-10,2	12.068	32,6
Ottobre	11.312	10.026	-11,4	12.636	26,0
Novembre	9.828	9.933	1,1	10.985	10,6
Dicembre	12.001	11.647	-2,9		
TOTALE	132.869	114.321	-14,0		

## PRIME ISCRIZIONI MOTOCICLI NUOVI DI FABBRICA

Tabella 3

MESI	2012	2013		2014	
	Val. assol.	Val. assol.	D % 13/12	Val. assol.	D % 14/13
Gennaio	12.139	9.434	-22,3	8.540	-9,5
Febbraio	11.425	8.734	-23,6	9.702	11,1
Marzo	26.562	13.896	-47,7	17.708	27,4
Aprile	21.922	18.365	-16,2	20.222	10,1
Maggio	24.810	22.078	-11,0	19.558	-11,4
Giugno	32.236	18.862	-41,5	19.391	2,8
Luglio	29.999	20.292	-32,4	18.066	-11,0
Agosto	11.245	8.710	-22,5	7.744	-11,1
Settembre	12.690	12.463	-1,8	13.178	5,7
Ottobre	12.174	10.499	-13,8	11.092	5,6
Novembre	7.224	6.835	-5,4	5.776	-15,5
Dicembre	4.070	3.961	-2,7		
TOTALE	206.496	154.129	-25,4		

## PRIME ISCRIZIONI ALTRI VEICOLI NUOVI DI FABBRICA

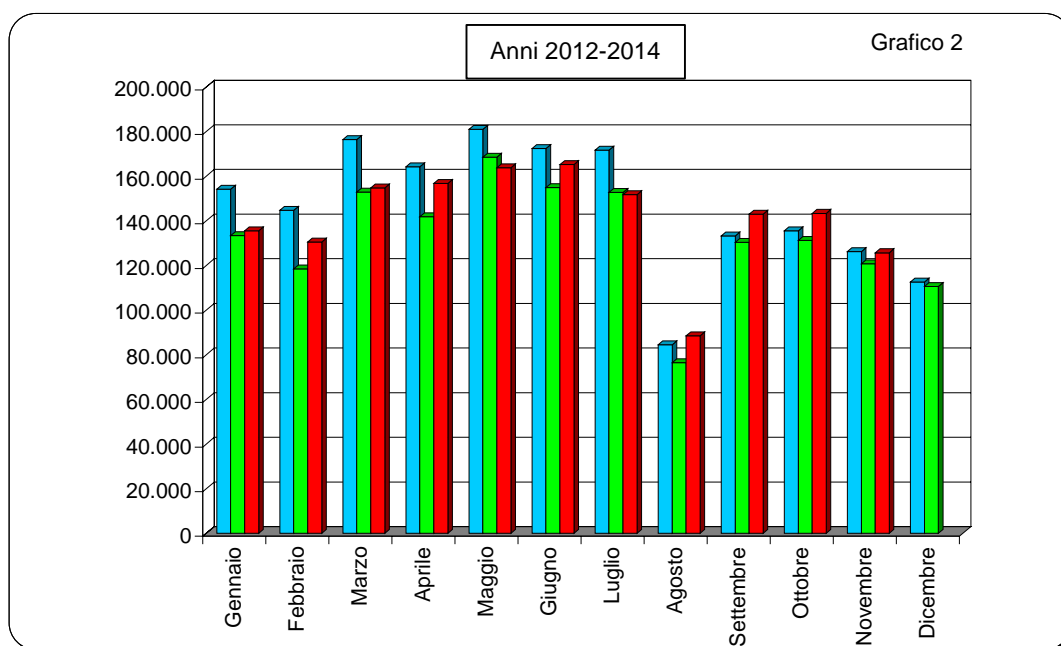
Tabella 4

MESI	2012	2013		2014	
	Val. assol.	Val. assol.	D % 13/12	Val. assol.	D % 14/13
Gennaio	1.043	936	-10,3	1.134	21,2
Febbraio	1.066	750	-29,6	1.508	101,1
Marzo	1.308	1.064	-18,7	1.292	21,4
Aprile	1.471	862	-41,4	1.000	16,0
Maggio	1.458	1.098	-24,7	1.133	3,2
Giugno	1.351	1.037	-23,2	1.152	11,1
Luglio	1.362	1.136	-16,6	1.175	3,4
Agosto	832	612	-26,4	673	10,0
Settembre	1.052	1.321	25,6	1.020	-22,8
Ottobre	1.088	1.226	12,7	936	-23,7
Novembre	997	1.164	16,8	902	-22,5
Dicembre	1.171	865	-26,1		
TOTALE	14.199	12.071	-15,0		

## PRIME ISCRIZIONI TOTALE VEICOLI NUOVI DI FABBRICA

Tabella 5

MESI	2012	2013		2014	
	Val. assol.	Val. assol.	D % 13/12	Val. assol.	D % 14/13
Gennaio	154.175	133.451	-13,4	135.570	1,6
Febbraio	144.681	118.536	-18,1	130.540	10,1
Marzo	176.392	152.872	-13,3	154.831	1,3
Aprile	164.274	141.820	-13,7	156.739	10,5
Maggio	180.998	168.572	-6,9	163.855	-2,8
Giugno	172.417	154.905	-10,2	165.200	6,6
Luglio	171.704	152.760	-11,0	151.828	-0,6
Agosto	84.550	76.508	-9,5	88.486	15,7
Settembre	133.309	130.421	-2,2	142.957	9,6
Ottobre	135.568	131.300	-3,1	143.371	9,2
Novembre	126.303	120.752	-4,4	125.742	4,1
Dicembre	112.656	110.574	-1,8		
TOTALE	1.757.027	1.592.471	-9,4		



## PASSAGGI DI PROPRIETA' AUTOVETTURE

Tabella 6

MESI	2012	2013		2014	
	Val. assol.	Val. assol.	D % 13/12	Val. assol.	D % 14/13
Gennaio	355.033	374.918	5,6	362.818	-3,2
Febbraio	343.205	347.293	1,2	357.248	2,9
Marzo	396.301	379.761	-4,2	371.773	-2,1
Aprile	331.303	344.285	3,9	364.857	6,0
Maggio	385.811	377.711	-2,1	355.504	-5,9
Giugno	338.047	326.919	-3,3	328.146	0,4
Luglio	359.451	368.188	2,4	373.246	1,4
Agosto	234.746	216.985	-7,6	236.251	8,9
Settembre	313.634	334.193	6,6	368.297	10,2
Ottobre	404.825	404.146	-0,2	434.044	7,4
Novembre	384.440	352.207	-8,4	381.735	8,4
Dicembre	330.478	354.129	7,2		
TOTALE	4.177.274	4.180.735	0,1		

## PASSAGGI DI PROPRIETA' VEICOLI TRASPORTO MERCI

Tabella 7

MESI	2012	2013		2014	
	Val. assol.	Val. assol.	D % 13/12	Val. assol.	D % 14/13
Gennaio	51.117	52.477	2,7	50.242	-4,3
Febbraio	50.028	48.656	-2,7	49.415	1,6
Marzo	56.886	52.820	-7,1	51.444	-2,6
Aprile	47.144	46.202	-2,0	48.477	4,9
Maggio	55.235	51.535	-6,7	49.304	-4,3
Giugno	49.566	45.765	-7,7	45.088	-1,5
Luglio	51.754	51.023	-1,4	49.983	-2,0
Agosto	30.340	27.306	-10,0	28.730	5,2
Settembre	40.740	41.916	2,9	46.021	9,8
Ottobre	50.474	52.349	3,7	54.917	4,9
Novembre	51.561	46.611	-9,6	48.116	3,2
Dicembre	44.516	44.190	-0,7		
TOTALE	579.361	560.850	-3,2		

## PASSAGGI DI PROPRIETA' MOTOCICLI

Tabella 8

MESI	2012	2013		2014	
	Val. assol.	Val. assol.	D % 13/12	Val. assol.	D % 14/13
Gennaio	33.075	34.799	5,2	32.877	-5,5
Febbraio	32.904	33.917	3,1	36.450	7,5
Marzo	59.564	45.905	-22,9	51.590	12,4
Aprile	58.394	56.046	-4,0	61.524	9,8
Maggio	69.888	70.547	0,9	65.526	-7,1
Giugno	67.415	62.957	-6,6	63.818	1,4
Luglio	73.386	69.790	-4,9	66.232	-5,1
Agosto	43.487	40.150	-7,7	38.248	-4,7
Settembre	47.335	50.280	6,2	52.606	4,6
Ottobre	51.433	48.012	-6,7	53.038	10,5
Novembre	37.021	34.260	-7,5	35.560	3,8
Dicembre	25.557	27.547	7,8		
TOTALE	599.459	574.210	-4,2		

## PASSAGGI DI PROPRIETA' ALTRI VEICOLI

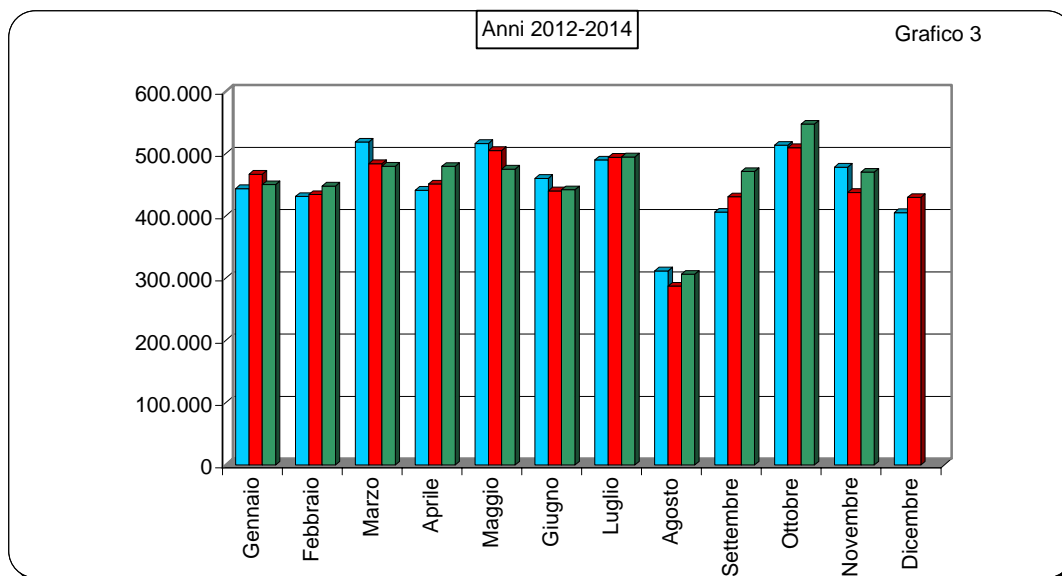
Tabella 9

MESI	2012	2013		2014	
	Val. assol.	Val. assol.	D % 13/12	Val. assol.	D % 14/13
Gennaio	4.669	4.792	2,6	4.487	-6,4
Febbraio	5.157	4.597	-10,9	4.832	5,1
Marzo	5.872	5.414	-7,8	5.070	-6,4
Aprile	4.456	4.704	5,6	4.828	2,6
Maggio	5.544	5.326	-3,9	4.921	-7,6
Giugno	5.326	4.724	-11,3	4.960	5,0
Luglio	5.339	5.326	-0,2	5.431	2,0
Agosto	3.240	2.949	-9,0	3.062	3,8
Settembre	4.501	4.300	-4,5	4.583	6,6
Ottobre	6.922	5.281	-23,7	5.373	1,7
Novembre	5.356	4.592	-14,3	4.898	6,7
Dicembre	4.856	4.006	-17,5		
TOTALE	61.238	56.011	-8,5		

## PASSAGGI DI PROPRIETA' TOTALE VEICOLI

Tabella 10

MESI	2012	2013		2014	
	Val. assol.	Val. assol.	D % 13/12	Val. assol.	D % 14/13
Gennaio	443.894	466.986	5,2	450.424	-3,5
Febbraio	431.294	434.463	0,7	447.945	3,1
Marzo	518.623	483.900	-6,7	479.877	-0,8
Aprile	441.297	451.237	2,3	479.686	6,3
Maggio	516.478	505.119	-2,2	475.255	-5,9
Giugno	460.354	440.365	-4,3	442.012	0,4
Luglio	489.930	494.327	0,9	494.892	0,1
Agosto	311.813	287.390	-7,8	306.291	6,6
Settembre	406.210	430.689	6,0	471.507	9,5
Ottobre	513.654	509.788	-0,8	547.372	7,4
Novembre	478.378	437.670	-8,5	470.309	7,5
Dicembre	405.407	429.872	6,0		
<b>TOTALE</b>	<b>5.417.332</b>	<b>5.371.806</b>	<b>-0,8</b>		



## MINIVOLTURE AUTOVETTURE

Tabella 11

MESI	2012	2013		2014	
	Val. assol.	Val. assol.	D % 13/12	Val. assol.	D % 14/13
Gennaio	144.681	146.460	1,2	141.208	-3,6
Febbraio	138.755	139.883	0,8	146.289	4,6
Marzo	158.730	153.950	-3,0	151.164	-1,8
Aprile	134.704	139.688	3,7	150.974	8,1
Maggio	160.108	150.874	-5,8	142.623	-5,5
Giugno	133.722	127.012	-5,0	131.220	3,3
Luglio	135.076	142.830	5,7	145.613	1,9
Agosto	83.748	77.418	-7,6	88.792	14,7
Settembre	118.106	127.287	7,8	143.457	12,7
Ottobre	176.707	165.731	-6,2	185.671	12,0
Novembre	156.720	148.578	-5,2	166.063	11,8
Dicembre	136.214	151.053	10,9		
TOTALE	1.677.271	1.670.764	-0,4		

## MINIVOLTURE VEICOLI TRASPORTO MERCI

Tabella 12

MESI	2012	2013		2014	
	Val. assol.	Val. assol.	D % 13/12	Val. assol.	D % 14/13
Gennaio	18.531	18.416	-0,6	17.052	-7,4
Febbraio	17.708	16.120	-9,0	16.760	4,0
Marzo	19.517	17.838	-8,6	17.290	-3,1
Aprile	16.204	15.452	-4,6	16.188	4,8
Maggio	19.869	17.096	-14,0	16.831	-1,6
Giugno	16.843	15.302	-9,1	15.357	0,4
Luglio	17.722	17.579	-0,8	17.252	-1,9
Agosto	9.661	8.608	-10,9	9.552	11,0
Settembre	13.528	13.475	-0,4	15.625	16,0
Ottobre	19.073	18.140	-4,9	19.878	9,6
Novembre	17.187	16.334	-5,0	16.930	3,6
Dicembre	15.540	15.726	1,2		
TOTALE	201.383	190.086	-5,6		

## MINIVOLTURE MOTOCICLI

Tabella 13

MESI	2012	2013		2014	
	Val. assol.	Val. assol.	D % 13/12	Val. assol.	D % 14/13
Gennaio	4.673	5.550	18,8	4.233	-23,7
Febbraio	4.463	4.054	-9,2	4.101	1,2
Marzo	7.083	5.493	-22,4	5.402	-1,7
Aprile	6.646	5.767	-13,2	6.495	12,6
Maggio	7.494	7.134	-4,8	6.571	-7,9
Giugno	6.976	6.342	-9,1	6.187	-2,4
Luglio	8.061	7.624	-5,4	6.699	-12,1
Agosto	5.017	4.227	-15,7	4.032	-4,6
Settembre	5.651	5.627	-0,4	6.103	8,5
Ottobre	6.408	5.595	-12,7	6.394	14,3
Novembre	4.393	4.129	-6,0	4.090	-0,9
Dicembre	3.538	3.467	-2,0		
TOTALE	70.403	65.009	-7,7		

## MINIVOLTURE ALTRI VEICOLI

Tabella 14

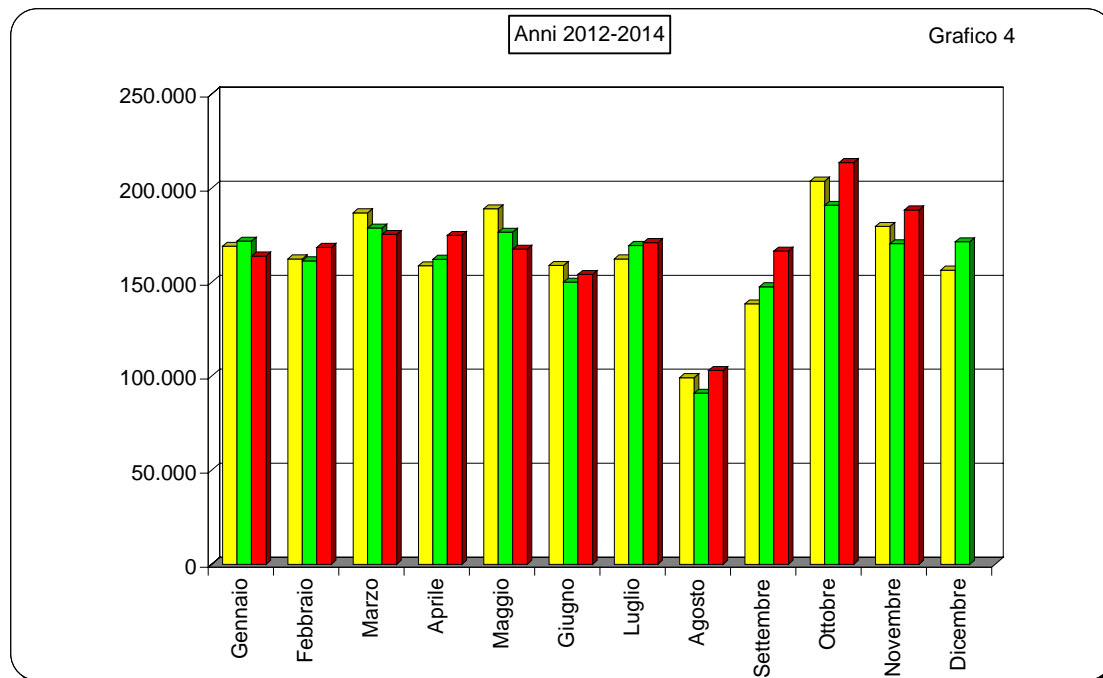
MESI	2012	2013		2014	
	Val. assol.	Val. assol.	D % 13/12	Val. assol.	D % 14/13
Gennaio	1.197	1.414	18,1	1.424	0,7
Febbraio	1.420	1.257	-11,5	1.336	6,3
Marzo	1.556	1.477	-5,1	1.492	1,0
Aprile	1.146	1.323	15,4	1.237	-6,5
Maggio	1.530	1.469	-4,0	1.499	2,0
Giugno	1.298	1.361	4,9	1.303	-4,3
Luglio	1.498	1.500	0,1	1.466	-2,3
Agosto	812	745	-8,3	650	-12,8
Settembre	1.123	1.155	2,8	1.348	16,7
Ottobre	1.538	1.436	-6,6	1.694	18,0
Novembre	1.343	1.433	6,7	1.288	-10,1
Dicembre	1.142	1.239	8,5		
TOTALE	15.603	15.809	1,3		



## MINIVOLTURE TOTALE VEICOLI

Tabella 15

MESI	2012	2013		2014	
	Val. assol.	Val. assol.	D % 13/12	Val. assol.	D % 14/13
Gennaio	169.082	171.840	1,6	163.917	-4,6
Febbraio	162.346	161.314	-0,6	168.486	4,4
Marzo	186.886	178.758	-4,3	175.348	-1,9
Aprile	158.700	162.230	2,2	174.894	7,8
Maggio	189.001	176.573	-6,6	167.524	-5,1
Giugno	158.839	150.017	-5,6	154.067	2,7
Luglio	162.357	169.533	4,4	171.030	0,9
Agosto	99.238	90.998	-8,3	103.026	13,2
Settembre	138.408	147.544	6,6	166.533	12,9
Ottobre	203.726	190.902	-6,3	213.637	11,9
Novembre	179.643	170.474	-5,1	188.371	10,5
Dicembre	156.434	171.485	9,6		
<b>TOTALE</b>	<b>1.964.660</b>	<b>1.941.668</b>	<b>-1,2</b>		



**PASSAGGI DI PROPRIETA' AUTOVETTURE AL NETTO DELLE  
MINIVOLTURE**

Tabella 16

MESI	2012	2013		2014	
	Val. assol.	Val. assol.	D % 13/12	Val. assol.	D % 14/13
Gennaio	210.352	228.458	8,6	221.610	-3,0
Febbraio	204.450	207.410	1,4	210.959	1,7
Marzo	237.571	225.811	-5,0	220.609	-2,3
Aprile	196.599	204.597	4,1	213.883	4,5
Maggio	225.703	226.837	0,5	212.881	-6,2
Giugno	204.325	199.907	-2,2	196.926	-1,5
Luglio	224.375	225.358	0,4	227.633	1,0
Agosto	150.998	139.567	-7,6	147.459	5,7
Settembre	195.528	206.906	5,8	224.840	8,7
Ottobre	228.118	238.415	4,5	248.373	4,2
Novembre	227.720	203.629	-10,6	215.672	5,9
Dicembre	194.264	203.076	4,5		
TOTALE	2.500.003	2.509.971	0,4		

**PASSAGGI DI PROPRIETA' VEICOLI MERCI AL NETTO DELLE  
MINIVOLTURE**

Tabella 17

MESI	2012	2013		2014	
	Val. assol.	Val. assol.	D % 13/12	Val. assol.	D % 14/13
Gennaio	32.586	34.061	4,5	33.190	-2,6
Febbraio	32.320	32.536	0,7	32.655	0,4
Marzo	37.369	34.982	-6,4	34.154	-2,4
Aprile	30.940	30.750	-0,6	32.289	5,0
Maggio	35.366	34.439	-2,6	32.473	-5,7
Giugno	32.723	30.463	-6,9	29.731	-2,4
Luglio	34.032	33.444	-1,7	32.731	-2,1
Agosto	20.679	18.698	-9,6	19.178	2,6
Settembre	27.212	28.441	4,5	30.396	6,9
Ottobre	31.401	34.209	8,9	35.039	2,4
Novembre	34.374	30.277	-11,9	31.186	3,0
Dicembre	28.976	28.464	-1,8		
TOTALE	377.978	370.764	-1,9		

## PASSAGGI DI PROPRIETA' MOTOCICLI AL NETTO DELLE MINIVOLTURE

Tabella 18

MESI	2012	2013		2014	
	Val. assol.	Val. assol.	D % 13/12	Val. assol.	D % 14/13
Gennaio	28.402	29.249	3,0	28.644	-2,1
Febbraio	28.441	29.863	5,0	32.349	8,3
Marzo	52.481	40.412	-23,0	46.188	14,3
Aprile	51.748	50.279	-2,8	55.029	9,4
Maggio	62.394	63.413	1,6	58.955	-7,0
Giugno	60.439	56.615	-6,3	57.631	1,8
Luglio	65.325	62.166	-4,8	59.533	-4,2
Agosto	38.470	35.923	-6,6	34.216	-4,8
Settembre	41.684	44.653	7,1	46.503	4,1
Ottobre	45.025	42.417	-5,8	46.644	10,0
Novembre	32.628	30.131	-7,7	31.470	4,4
Dicembre	22.019	24.080	9,4		
TOTALE	529.056	509.201	-3,8		

## PASSAGGI DI PROPRIETA' ALTRI VEICOLI AL NETTO DELLE MINIVOLTURE

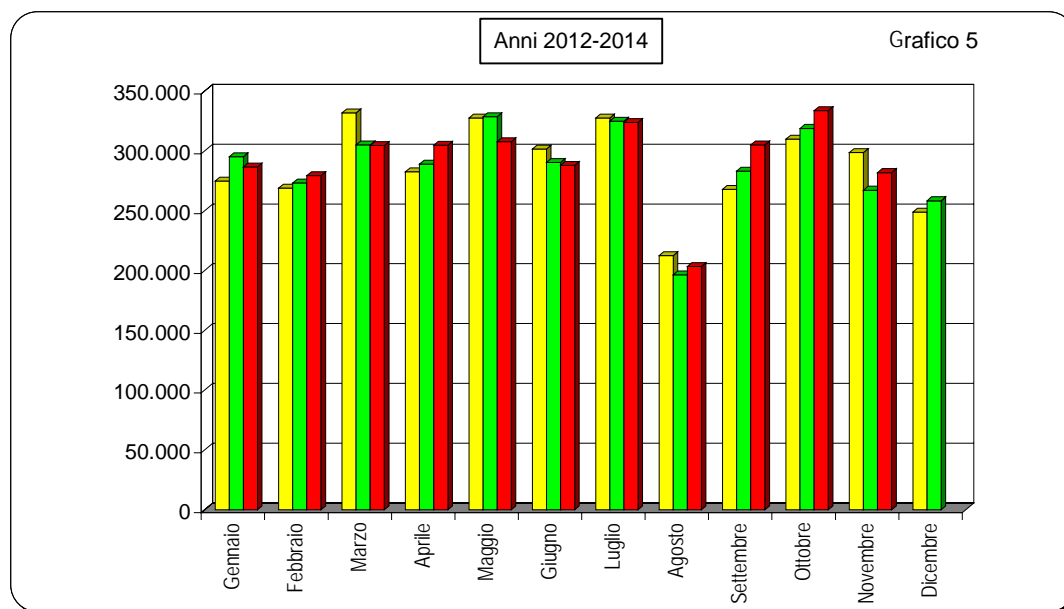
Tabella 19

MESI	2012	2013		2014	
	Val. assol.	Val. assol.	D % 13/12	Val. assol.	D % 14/13
Gennaio	3.472	3.378	-2,7	3.063	-9,3
Febbraio	3.737	3.340	-10,6	3.496	4,7
Marzo	4.316	3.937	-8,8	3.578	-9,1
Aprile	3.310	3.381	2,1	3.591	6,2
Maggio	4.014	3.857	-3,9	3.422	-11,3
Giugno	4.028	3.363	-16,5	3.657	8,7
Luglio	3.841	3.826	-0,4	3.965	3,6
Agosto	2.428	2.204	-9,2	2.412	9,4
Settembre	3.378	3.145	-6,9	3.235	2,9
Ottobre	5.384	3.845	-28,6	3.679	-4,3
Novembre	4.013	3.159	-21,3	3.610	14,3
Dicembre	3.714	2.767	-25,5		
TOTALE	45.635	40.202	-11,9		

## PASSAGGI DI PROPRIETA' TOTALE VEICOLI AL NETTO DELLE MINIVOLTURE

Tabella 20

MESI	2012	2013		2014	
	Val. assol.	Val. assol.	D % 13/12	Val. assol.	D % 14/13
Gennaio	274.812	295.146	7,4	286.507	-2,9
Febbraio	268.948	273.149	1,6	279.459	2,3
Marzo	331.737	305.142	-8,0	304.529	-0,2
Aprile	282.597	289.007	2,3	304.792	5,5
Maggio	327.477	328.546	0,3	307.731	-6,3
Giugno	301.515	290.348	-3,7	287.945	-0,8
Luglio	327.573	324.794	-0,8	323.862	-0,3
Agosto	212.575	196.392	-7,6	203.265	3,5
Settembre	267.802	283.145	5,7	304.974	7,7
Ottobre	309.928	318.886	2,9	333.735	4,7
Novembre	298.735	267.196	-10,6	281.938	5,5
Dicembre	248.973	258.387	3,8		
<b>TOTALE</b>	<b>3.452.672</b>	<b>3.430.138</b>	<b>-0,7</b>		



## RADIAZIONI AUTOVETTURE

Tabella 21

MESI	2012	2013		2014	
	Val. assol.	Val. assol.	D % 13/12	Val. assol.	D % 14/13
Gennaio	144.724	159.545	10,2	139.504	-12,6
Febbraio	108.735	120.666	11,0	108.385	-10,2
Marzo	121.804	118.832	-2,4	106.790	-10,1
Aprile	113.708	121.930	7,2	110.751	-9,2
Maggio	143.539	138.551	-3,5	116.034	-16,3
Giugno	113.544	109.406	-3,6	101.573	-7,2
Luglio	123.153	124.927	1,4	103.731	-17,0
Agosto	85.242	76.557	-10,2	63.488	-17,1
Settembre	117.338	120.756	2,9	108.283	-10,3
Ottobre	135.327	121.999	-9,8	109.227	-10,5
Novembre	116.194	100.041	-13,9	93.571	-6,5
Dicembre	120.872	119.668	-1,0		
TOTALE	1.444.180	1.432.878	-0,8		

## RADIAZIONI VEICOLI TRASPORTO MERCI

Tabella 22

MESI	2012	2013		2014	
	Val. assol.	Val. assol.	D % 13/12	Val. assol.	D % 14/13
Gennaio	14.880	17.776	19,5	14.796	-16,8
Febbraio	13.295	15.447	16,2	14.068	-8,9
Marzo	13.949	14.449	3,6	12.450	-13,8
Aprile	11.133	13.146	18,1	11.178	-15,0
Maggio	13.852	14.691	6,1	11.461	-22,0
Giugno	12.417	12.548	1,1	10.697	-14,8
Luglio	12.921	14.066	8,9	10.613	-24,5
Agosto	8.359	7.435	-11,1	4.984	-33,0
Settembre	11.794	11.823	0,2	8.762	-25,9
Ottobre	15.834	14.039	-11,3	10.509	-25,1
Novembre	14.106	12.299	-12,8	9.483	-22,9
Dicembre	14.738	13.644	-7,4		
TOTALE	157.278	161.363	2,6		

## RADIAZIONI MOTOCICLI

Tabella 23

MESI	2012	2013		2014	
	Val. assol.	Val. assol.	D % 13/12	Val. assol.	D % 14/13
Gennaio	12.352	19.066	54,4	12.298	-35,5
Febbraio	10.482	12.078	15,2	12.871	6,6
Marzo	11.505	13.052	13,4	12.032	-7,8
Aprile	10.583	12.273	16,0	12.224	-0,4
Maggio	12.504	13.480	7,8	12.294	-8,8
Giugno	10.964	11.114	1,4	10.871	-2,2
Luglio	15.213	13.364	-12,2	10.672	-20,1
Agosto	7.963	7.697	-3,3	5.365	-30,3
Settembre	12.007	11.246	-6,3	8.828	-21,5
Ottobre	11.835	12.265	3,6	9.489	-22,6
Novembre	11.989	9.893	-17,5	8.202	-17,1
Dicembre	10.359	9.993	-3,5		
TOTALE	137.756	145.521	5,6		

## RADIAZIONI ALTRI VEICOLI

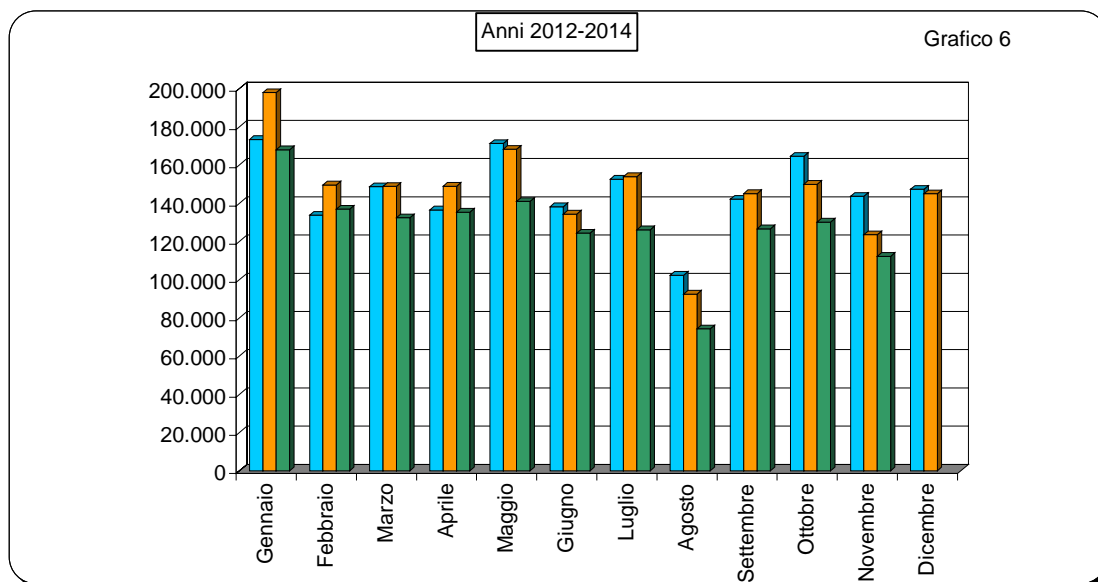
Tabella 24

MESI	2012	2013		2014	
	Val. assol.	Val. assol.	D % 13/12	Val. assol.	D % 14/13
Gennaio	1.356	1.507	11,1	1.370	-9,1
Febbraio	1.196	1.410	17,9	1.620	14,9
Marzo	1.372	2.529	84,3	1.152	-54,4
Aprile	1.074	1.531	42,6	1.149	-25,0
Maggio	1.342	1.528	13,9	1.116	-27,0
Giugno	1.276	1.280	0,3	1.230	-3,9
Luglio	1.302	1.586	21,8	1.127	-28,9
Agosto	814	774	-4,9	438	-43,4
Settembre	956	1.185	24,0	768	-35,2
Ottobre	1.542	1.633	5,9	935	-42,7
Novembre	1.353	1.258	-7,0	948	-24,6
Dicembre	1.336	1.650	23,5		
TOTALE	14.919	17.871	19,8		

## RADIAZIONI TOTALE VEICOLI

Tabella 25

MESI	2012	2013		2014	
	Val. assol.	Val. assol.	D % 13/12	Val. assol.	D % 14/13
Gennaio	173.312	197.894	14,2	167.968	-15,1
Febbraio	133.708	149.601	11,9	136.944	-8,5
Marzo	148.630	148.862	0,2	132.424	-11,0
Aprile	136.498	148.880	9,1	135.302	-9,1
Maggio	171.237	168.250	-1,7	140.905	-16,3
Giugno	138.201	134.348	-2,8	124.371	-7,4
Luglio	152.589	153.943	0,9	126.143	-18,1
Agosto	102.378	92.463	-9,7	74.275	-19,7
Settembre	142.095	145.010	2,1	126.641	-12,7
Ottobre	164.538	149.936	-8,9	130.160	-13,2
Novembre	143.642	123.491	-14,0	112.204	-9,1
Dicembre	147.305	144.955	-1,6		
<b>TOTALE</b>	<b>1.754.133</b>	<b>1.757.633</b>	<b>0,2</b>		



## SALDO PRIME ISCRIZIONI - RADIAZIONI

(Autovetture)

Tabella 26

MESI	2012	2013	2014
Gennaio	-15.472	-46.096	-24.473
Febbraio	11.018	-20.642	1.146
Marzo	14.185	8.769	17.420
Aprile	16.219	-8.113	13.920
Maggio	-1.861	-3.520	15.599
Giugno	14.163	15.954	32.154
Luglio	5.507	-3.898	16.427
Agosto	-18.835	-14.922	9.737
Settembre	-7.910	-13.222	8.408
Ottobre	-24.333	-12.450	9.480
Novembre	-7.940	2.779	14.508
Dicembre	-25.458	-25.567	
TOTALE	-40.717	-120.928	

## RAPPORTO PRIME ISCRIZIONI/RADIAZIONI

(Autovetture)

Tabella 27

MESI	2012	2013	2014
Gennaio	0,89	0,71	0,82
Febbraio	1,10	0,83	1,01
Marzo	1,12	1,07	1,16
Aprile	1,14	0,93	1,13
Maggio	0,99	0,97	1,13
Giugno	1,12	1,15	1,32
Luglio	1,04	0,97	1,16
Agosto	0,78	0,81	1,15
Settembre	0,93	0,89	1,08
Ottobre	0,82	0,90	1,09
Novembre	0,93	1,03	1,16
Dicembre	0,79	0,79	
Media Annuale	0,97	0,92	



## SALDO PRIME ISCRIZIONI - RADIAZIONI

(Veicoli trasporto merci)

Tabella 28

MESI	2012	2013	2014
Gennaio	-3.139	-8.144	-3.931
Febbraio	-858	-6.419	-4.269
Marzo	-1.416	-4.138	-829
Aprile	-179	-4.370	-332
Maggio	-800	-4.326	70
Giugno	-1.294	-2.902	233
Luglio	-1.238	-3.763	1.816
Agosto	-2.293	-1.884	1.860
Settembre	-1.655	-2.720	3.306
Ottobre	-4.522	-4.013	2.127
Novembre	-4.278	-2.366	1.502
Dicembre	-2.737	-1.997	
TOTALE	-22.397	-45.029	

## RAPPORTO PRIME ISCRIZIONI/RADIAZIONI

(Veicoli trasporto merci)

Tabella 29

MESI	2012	2013	2014
Gennaio	0,79	0,54	0,73
Febbraio	0,94	0,58	0,70
Marzo	0,90	0,71	0,93
Aprile	0,98	0,67	0,97
Maggio	0,94	0,71	1,01
Giugno	0,90	0,77	1,02
Luglio	0,90	0,73	1,17
Agosto	0,73	0,75	1,37
Settembre	0,86	0,77	1,38
Ottobre	0,71	0,71	1,20
Novembre	0,70	0,81	1,16
Dicembre	0,81	0,85	
Media Annuale	0,84	0,71	

## SALDO PRIME ISCRIZIONI - RADIAZIONI

(Motocicli)

Tabella 30

MESI	2012	2013	2014
Gennaio	-213	-9.632	-3.758
Febbraio	943	-3.344	-3.169
Marzo	15.057	844	5.676
Aprile	11.339	6.092	7.998
Maggio	12.306	8.598	7.264
Giugno	21.272	7.748	8.520
Luglio	14.786	6.928	7.394
Agosto	3.282	1.013	2.379
Settembre	683	1.217	4.350
Ottobre	339	-1.766	1.603
Novembre	-4.765	-3.058	-2.426
Dicembre	-6.289	-6.032	
TOTALE	68.740	8.608	

## RAPPORTO PRIME ISCRIZIONI/RADIAZIONI

(Motocicli)

Tabella 31

MESI	2012	2013	2014
Gennaio	0,98	0,49	0,69
Febbraio	1,09	0,72	0,75
Marzo	2,31	1,06	1,47
Aprile	2,07	1,50	1,65
Maggio	1,98	1,64	1,59
Giugno	2,94	1,70	1,78
Luglio	1,97	1,52	1,69
Agosto	1,41	1,13	1,44
Settembre	1,06	1,11	1,49
Ottobre	1,03	0,86	1,17
Novembre	0,60	0,69	0,70
Dicembre	0,39	0,40	
Media Annuale	1,50	1,06	

## SALDO PRIME ISCRIZIONI - RADIAZIONI

(Altri veicoli)

Tabella 32

MESI	2012	2013	2014
Gennaio	-313	-571	-236
Febbraio	-130	-660	-112
Marzo	-64	-1.465	140
Aprile	397	-669	-149
Maggio	116	-430	17
Giugno	75	-243	-78
Luglio	60	-450	48
Agosto	18	-162	235
Settembre	96	136	252
Ottobre	-454	-407	1
Novembre	-356	-94	-46
Dicembre	-165	-785	
TOTALE	-720	-5.800	

## RAPPORTO PRIME ISCRIZIONI/RADIAZIONI

(Altri veicoli)

Tabella 33

MESI	2012	2013	2014
Gennaio	0,77	0,62	0,83
Febbraio	0,89	0,53	0,93
Marzo	0,95	0,42	1,12
Aprile	1,37	0,56	0,87
Maggio	1,09	0,72	1,02
Giugno	1,06	0,81	0,94
Luglio	1,05	0,72	1,04
Agosto	1,02	0,79	1,54
Settembre	1,10	1,11	1,33
Ottobre	0,71	0,75	1,00
Novembre	0,74	0,93	0,95
Dicembre	0,88	0,52	
Media Annuale	0,95	0,68	

## SALDO PRIME ISCRIZIONI - RADIAZIONI

(Totale veicoli)

Tabella 34

MESI	2012	2013	2014
Gennaio	-19.137	-64.443	-32.398
Febbraio	10.973	-31.065	-6.404
Marzo	27.762	4.010	22.407
Aprile	27.776	-7.060	21.437
Maggio	9.761	322	22.950
Giugno	34.216	20.557	40.829
Luglio	19.115	-1.183	25.685
Agosto	-17.828	-15.955	14.211
Settembre	-8.786	-14.589	16.316
Ottobre	-28.970	-18.636	13.211
Novembre	-17.339	-2.739	13.538
Dicembre	-34.649	-34.381	
TOTALE	2.894	-165.162	

## RAPPORTO PRIME ISCRIZIONI/RADIAZIONI

(Totale veicoli)

Tabella 35

MESI	2012	2013	2014
Gennaio	0,89	0,67	0,81
Febbraio	1,08	0,79	0,95
Marzo	1,19	1,03	1,17
Aprile	1,20	0,95	1,16
Maggio	1,06	1,00	1,16
Giugno	1,25	1,15	1,33
Luglio	1,13	0,99	1,20
Agosto	0,83	0,83	1,19
Settembre	0,94	0,90	1,13
Ottobre	0,82	0,88	1,10
Novembre	0,88	0,98	1,12
Dicembre	0,76	0,76	
Media Annuale	1,00	0,91	

## RELAZIONI TRA MINIVOLTURE E PASSAGGI DI PROPRIETA'

(Autovetture)

Tabella 36

MESI	Composizione %								
	2012			2013			2014		
	miniv.	pass. net.	pass. tot.	miniv.	pass. net.	pass. tot.	miniv.	pass. net.	pass. tot.
Gennaio	40,8%	59,2%	100,0%	39,1%	60,9%	100,0%	38,9%	61,1%	100,0%
Febbraio	40,4%	59,6%	100,0%	40,3%	59,7%	100,0%	40,9%	59,1%	100,0%
Marzo	40,1%	59,9%	100,0%	40,5%	59,5%	100,0%	40,7%	59,3%	100,0%
Aprile	40,7%	59,3%	100,0%	40,6%	59,4%	100,0%	41,4%	58,6%	100,0%
Maggio	41,5%	58,5%	100,0%	39,9%	60,1%	100,0%	40,1%	59,9%	100,0%
Giugno	39,6%	60,4%	100,0%	38,9%	61,1%	100,0%	40,0%	60,0%	100,0%
Luglio	37,6%	62,4%	100,0%	38,8%	61,2%	100,0%	39,0%	61,0%	100,0%
Agosto	35,7%	64,3%	100,0%	35,7%	64,3%	100,0%	37,6%	62,4%	100,0%
Settembre	37,7%	62,3%	100,0%	38,1%	61,9%	100,0%	39,0%	61,0%	100,0%
Ottobre	43,7%	56,3%	100,0%	41,0%	59,0%	100,0%	42,8%	57,2%	100,0%
Novembre	40,8%	59,2%	100,0%	42,2%	57,8%	100,0%	43,5%	56,5%	100,0%
Dicembre	41,2%	58,8%	100,0%	42,7%	57,3%	100,0%			
Media Annuale	40,2%	59,8%	100,0%	40,0%	60,0%	100,0%			

(Veicoli trasporto merci)

Tabella 37

MESI	Composizione %								
	2012			2013			2014		
	miniv.	pass. net.	pass. tot.	miniv.	pass. net.	pass. tot.	miniv.	pass. net.	pass. tot.
Gennaio	36,3%	63,7%	100,0%	35,1%	64,9%	100,0%	33,9%	66,1%	100,0%
Febbraio	35,4%	64,6%	100,0%	33,1%	66,9%	100,0%	33,9%	66,1%	100,0%
Marzo	34,3%	65,7%	100,0%	33,8%	66,2%	100,0%	33,6%	66,4%	100,0%
Aprile	34,4%	65,6%	100,0%	33,4%	66,6%	100,0%	33,4%	66,6%	100,0%
Maggio	36,0%	64,0%	100,0%	33,2%	66,8%	100,0%	34,1%	65,9%	100,0%
Giugno	34,0%	66,0%	100,0%	33,4%	66,6%	100,0%	34,1%	65,9%	100,0%
Luglio	34,2%	65,8%	100,0%	34,5%	65,5%	100,0%	34,5%	65,5%	100,0%
Agosto	31,8%	68,2%	100,0%	31,5%	68,5%	100,0%	33,2%	66,8%	100,0%
Settembre	33,2%	66,8%	100,0%	32,1%	67,9%	100,0%	34,0%	66,0%	100,0%
Ottobre	37,8%	62,2%	100,0%	34,7%	65,3%	100,0%	36,2%	63,8%	100,0%
Novembre	33,3%	66,7%	100,0%	35,0%	65,0%	100,0%	35,2%	64,8%	100,0%
Dicembre	34,9%	65,1%	100,0%	35,6%	64,4%	100,0%			
Media Annuale	34,8%	65,2%	100,0%	33,9%	66,1%	100,0%			

## RELAZIONI TRA MINIVOLTURE E PASSAGGI DI PROPRIETA'

(Motocicli)

Tabella 38

MESI	Composizione %								
	2012			2013			2014		
	miniv.	pass. net.	pass. tot.	miniv.	pass. net.	pass. tot.	miniv.	pass. net.	pass. tot.
Gennaio	14,1%	85,9%	100,0%	15,9%	84,1%	100,0%	12,9%	87,1%	100,0%
Febbraio	13,6%	86,4%	100,0%	12,0%	88,0%	100,0%	11,3%	88,7%	100,0%
Marzo	11,9%	88,1%	100,0%	12,0%	88,0%	100,0%	10,5%	89,5%	100,0%
Aprile	11,4%	88,6%	100,0%	10,3%	89,7%	100,0%	10,6%	89,4%	100,0%
Maggio	10,7%	89,3%	100,0%	10,1%	89,9%	100,0%	10,0%	90,0%	100,0%
Giugno	10,3%	89,7%	100,0%	10,1%	89,9%	100,0%	9,7%	90,3%	100,0%
Luglio	11,0%	89,0%	100,0%	10,9%	89,1%	100,0%	10,1%	89,9%	100,0%
Agosto	11,5%	88,5%	100,0%	10,5%	89,5%	100,0%	10,5%	89,5%	100,0%
Settembre	11,9%	88,1%	100,0%	11,2%	88,8%	100,0%	11,6%	88,4%	100,0%
Ottobre	12,5%	87,5%	100,0%	11,7%	88,3%	100,0%	12,1%	87,9%	100,0%
Novembre	11,9%	88,1%	100,0%	12,1%	87,9%	100,0%	11,5%	88,5%	100,0%
Dicembre	13,8%	86,2%	100,0%	12,6%	87,4%	100,0%			
Media Annuale	11,7%	88,3%	100,0%	11,3%	88,7%	100,0%			

(Altri veicoli)

Tabella 39

MESI	Composizione %								
	2012			2013			2014		
	miniv.	pass. net.	pass. tot.	miniv.	pass. net.	pass. tot.	miniv.	pass. net.	pass. tot.
Gennaio	25,6%	74,4%	100,0%	29,5%	70,5%	100,0%	31,7%	68,3%	100,0%
Febbraio	27,5%	72,5%	100,0%	27,3%	72,7%	100,0%	27,6%	72,4%	100,0%
Marzo	26,5%	73,5%	100,0%	27,3%	72,7%	100,0%	29,4%	70,6%	100,0%
Aprile	25,7%	74,3%	100,0%	28,1%	71,9%	100,0%	25,6%	74,4%	100,0%
Maggio	27,6%	72,4%	100,0%	27,6%	72,4%	100,0%	30,5%	69,5%	100,0%
Giugno	24,4%	75,6%	100,0%	28,8%	71,2%	100,0%	26,3%	73,7%	100,0%
Luglio	28,1%	71,9%	100,0%	28,2%	71,8%	100,0%	27,0%	73,0%	100,0%
Agosto	25,1%	74,9%	100,0%	25,3%	74,7%	100,0%	21,2%	78,8%	100,0%
Settembre	25,0%	75,0%	100,0%	26,9%	73,1%	100,0%	29,4%	70,6%	100,0%
Ottobre	22,2%	77,8%	100,0%	27,2%	72,8%	100,0%	31,5%	68,5%	100,0%
Novembre	25,1%	74,9%	100,0%	31,2%	68,8%	100,0%	26,3%	73,7%	100,0%
Dicembre	23,5%	76,5%	100,0%	30,9%	69,1%	100,0%			
Media Annuale	25,5%	74,5%	100,0%	28,2%	71,8%	100,0%			

## RELAZIONI TRA MINIVOLTURE E PASSAGGI DI PROPRIETA'

(Totale veicoli)

Tabella 40

MESI	Composizione %								
	2012			2013			2014		
	miniv.	pass. net.	pass. tot.	miniv.	pass. net.	pass. tot.	miniv.	pass. net.	pass. tot.
Gennaio	38,1%	61,9%	100,0%	36,8%	63,2%	100,0%	36,4%	63,6%	100,0%
Febbraio	37,6%	62,4%	100,0%	37,1%	62,9%	100,0%	37,6%	62,4%	100,0%
Marzo	36,0%	64,0%	100,0%	36,9%	63,1%	100,0%	36,5%	63,5%	100,0%
Aprile	36,0%	64,0%	100,0%	36,0%	64,0%	100,0%	36,5%	63,5%	100,0%
Maggio	36,6%	63,4%	100,0%	35,0%	65,0%	100,0%	35,2%	64,8%	100,0%
Giugno	34,5%	65,5%	100,0%	34,1%	65,9%	100,0%	34,9%	65,1%	100,0%
Luglio	33,1%	66,9%	100,0%	34,3%	65,7%	100,0%	34,6%	65,4%	100,0%
Agosto	31,8%	68,2%	100,0%	31,7%	68,3%	100,0%	33,6%	66,4%	100,0%
Settembre	34,1%	65,9%	100,0%	34,3%	65,7%	100,0%	35,3%	64,7%	100,0%
Ottobre	39,7%	60,3%	100,0%	37,4%	62,6%	100,0%	39,0%	61,0%	100,0%
Novembre	37,6%	62,4%	100,0%	39,0%	61,0%	100,0%	40,1%	59,9%	100,0%
Dicembre	38,6%	61,4%	100,0%	39,9%	60,1%	100,0%			
Media Annuale	36,3%	63,7%	100,0%	36,1%	63,9%	100,0%			

**RAPPORTO PASSAGGI NETTI/PRIME ISCRIZIONI**  
(Autovetture)

Tabella 41

MESI	2012	2013	2014
Gennaio	1,63	2,01	1,93
Febbraio	1,71	2,07	1,93
Marzo	1,75	1,77	1,78
Aprile	1,51	1,80	1,72
Maggio	1,59	1,68	1,62
Giugno	1,60	1,59	1,47
Luglio	1,74	1,86	1,89
Agosto	2,27	2,26	2,01
Settembre	1,79	1,92	1,93
Ottobre	2,06	2,18	2,09
Novembre	2,10	1,98	2,00
Dicembre	2,04	2,16	
Media Annuale	1,78	1,91	

**RAPPORTO PASSAGGI NETTI/PRIME ISCRIZIONI**  
(Veicoli trasporto merci)

Tabella 42

MESI	2012	2013	2014
Gennaio	2,78	3,54	3,05
Febbraio	2,60	3,60	3,33
Marzo	2,98	3,39	2,94
Aprile	2,82	3,50	2,98
Maggio	2,71	3,32	2,82
Giugno	2,94	3,16	2,72
Luglio	2,91	3,25	2,63
Agosto	3,41	3,37	2,80
Settembre	2,68	3,12	2,52
Ottobre	2,78	3,41	2,77
Novembre	3,50	3,05	2,84
Dicembre	2,41	2,44	
Media Annuale	2,84	3,24	



**RAPPORTO PASSAGGI NETTI/PRIME ISCRIZIONI**  
(Motocicli)

Tabella 43

MESI	2012	2013	2014
Gennaio	2,34	3,10	3,35
Febbraio	2,49	3,42	3,33
Marzo	1,98	2,91	2,61
Aprile	2,36	2,74	2,72
Maggio	2,51	2,87	3,01
Giugno	1,87	3,00	2,97
Luglio	2,18	3,06	3,30
Agosto	3,42	4,12	4,42
Settembre	3,28	3,58	3,53
Ottobre	3,70	4,04	4,21
Novembre	4,52	4,41	5,45
Dicembre	5,41	6,08	
Media Annuale	2,56	3,30	

**RAPPORTO PASSAGGI NETTI/PRIME ISCRIZIONI**  
(Altri veicoli)

Tabella 44

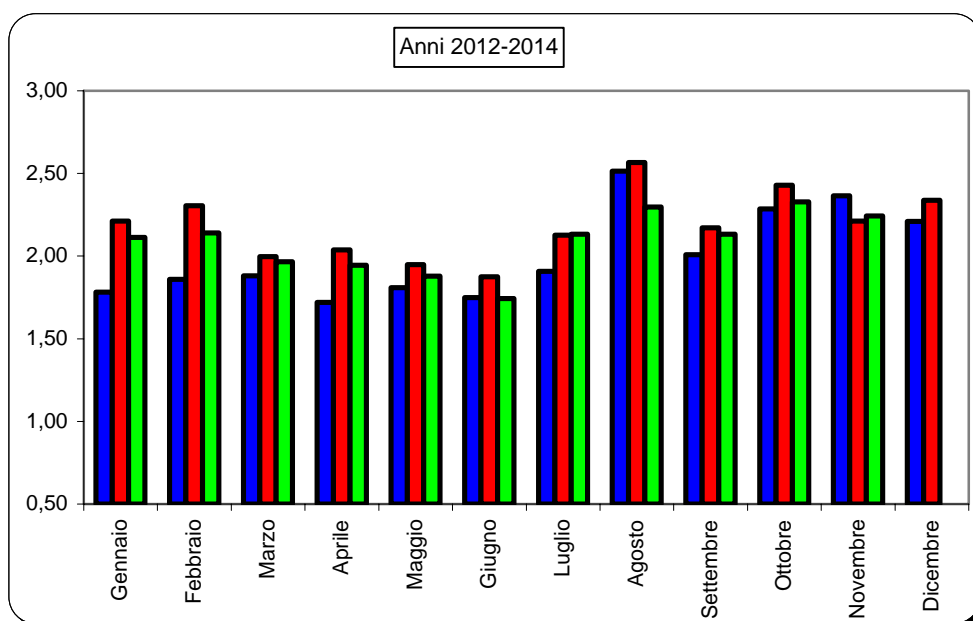
MESI	2012	2013	2014
Gennaio	3,33	3,61	2,70
Febbraio	3,51	4,45	2,32
Marzo	3,30	3,70	2,77
Aprile	2,25	3,92	3,59
Maggio	2,75	3,51	3,02
Giugno	2,98	3,24	3,17
Luglio	2,82	3,37	3,37
Agosto	2,92	3,60	3,58
Settembre	3,21	2,38	3,17
Ottobre	4,95	3,14	3,93
Novembre	4,03	2,71	4,00
Dicembre	3,17	3,20	
Media Annuale	3,21	3,33	

## RAPPORTO PASSAGGI NETTI/PRIME ISCRIZIONI

(Totale veicoli)

Tabella 45

MESI	2012	2013	2014
Gennaio	1,78	2,21	2,11
Febbraio	1,86	2,30	2,14
Marzo	1,88	2,00	1,97
Aprile	1,72	2,04	1,94
Maggio	1,81	1,95	1,88
Giugno	1,75	1,87	1,74
Luglio	1,91	2,13	2,13
Agosto	2,51	2,57	2,30
Settembre	2,01	2,17	2,13
Ottobre	2,29	2,43	2,33
Novembre	2,37	2,21	2,24
Dicembre	2,21	2,34	
Media Annuale	1,97	2,15	





Automobile Club d'Italia

***CRUSCOTTO - ACI***

***AUTOVETTURE***

Andamento mensile  
del mercato

NOVEMBRE 2014



	PRIME ISCRIZIONI NUOVO DI FABBRICA (1)			PRIME ISCRIZIONI USATO		PASSAGGI DI PROPRIETA' (usato reale) (2)			MINIVOLTURE (3)		
	2013	2014	Var.ne % '14/'13	2013	2014	2013	2014	Var.ne % '14/'13	2013	2014	Var.ne % '14/'13
	(a)	(b)	(c)	(d)	(e)	(f)	(g)	(h)	(i)	(j)	(k)
<b>Gen.</b>	113.449	115.031	1,39%	5.160	5.664	228.458	221.610	-3,00%	146.460	141.208	-3,59%
<b>Feb.</b>	100.024	109.531	9,50%	5.174	5.611	207.410	210.959	1,71%	139.883	146.289	4,58%
<b>Mar.</b>	127.601	124.210	-2,66%	6.051	6.912	225.811	220.609	-2,30%	153.950	151.164	-1,81%
<b>Apr.</b>	113.817	124.671	9,54%	4.947	6.548	204.597	213.883	4,54%	139.688	150.974	8,08%
<b>Mag.</b>	135.031	131.633	-2,52%	6.382	6.709	226.837	212.881	-6,15%	150.874	142.623	-5,47%
<b>Giu.</b>	125.360	133.727	6,67%	5.056	5.965	199.907	196.926	-1,49%	127.012	131.220	3,31%
<b>Lug.</b>	121.029	120.158	-0,72%	5.994	6.513	225.358	227.633	1,01%	142.830	145.613	1,95%
<b>Ago.</b>	61.635	73.225	18,80%	3.397	4.417	139.567	147.459	5,65%	77.418	88.792	14,69%
<b>Set.</b>	107.534	116.691	8,52%	4.889	6.981	206.906	224.840	8,67%	127.287	143.457	12,70%
<b>Ott.</b>	109.549	118.707	8,36%	6.113	7.873	238.415	248.373	4,18%	165.731	185.671	12,03%
<b>Nov.</b>	102.820	108.079	5,11%	5.469	7.055	203.629	215.671	5,91%	148.578	166.063	11,77%
<b>TOTALE Gen.- Nov.</b>	1.217.849	1.275.663	4,75%	58.632	70.248	2.306.895	2.340.844	1,47%	1.519.711	1.593.074	4,83%
<b>Dic.</b>	94.101			5.345		203.076			151.053		
<b>TOTALE ANNO</b>	1.311.950			63.977		2.509.971			1.670.764		
<b>Media Mensile</b>	109.329			5.331		209.164			139.230		

- 1 Prime iscrizioni autovetture già immatricolate all'estero o già iscritte in altri registri nazionali (militari/CRI,ecc.)
- 2 Passaggi di proprietà al netto delle minivolture e al lordo delle Km. 0
- 3 Passaggi di proprietà di vetture usate con intestazione ai concessionari, in attesa di rivendita a terzi (D.l. 41/95)
- 4 Autovetture nuove immatricolate nel mese e rivendute entro i successivi sei mesi

*Rapporto usato/realizzato*  
*Rapporto radiazioni/nuovo (tasso di sostituzione)*

Stima KM 0 (4)		RADIAZIONI			PERDITE DI POSSESSO		RIENTRI IN POSSESSO		2014 (g/b)	2014 (o/b)	
2013	2014	2013	2014	Var.ne % '14/'13	2013	2014	2013	2014			
(l)	(m)	(n)	(o)	(p)	(q)	(r)	(s)	(t)	(u)	(v)	
9.964	12.177	159.545	139.504	-12,56%	9.329	8.782	608	553	1,93	1,21	Gen.
12.616	12.193	120.666	108.385	-10,18%	6.706	6.236	576	606	1,93	0,99	Feb.
10.917	11.493	118.832	106.790	-10,13%	6.679	6.488	561	587	1,78	0,86	Mar.
11.616	10.865	121.930	110.751	-9,17%	7.094	5.964	542	527	1,72	0,89	Apr.
14.772	10.699	138.551	116.034	-16,25%	7.869	7.108	705	566	1,62	0,88	Mag.
16.299	13.599	109.406	101.573	-7,16%	6.415	6.200	610	505	1,47	0,76	Giu.
13.975		124.927	103.731	-16,97%	7.520	7.073	706	589	1,89	0,86	Lug.
7.337		76.557	63.488	-17,07%	4.140	3.823	338	305	2,01	0,87	Ago.
14.748		120.756	108.283	-10,33%	6.308	6.794	547	535	1,93	0,93	Set.
17.541		121.999	109.227	-10,47%	6.817	7.125	637	625	2,09	0,92	Ott.
14.144		100.041	93.571	-6,47%	6.251	6.480	525	580	2,00	0,87	Nov.
143.929		1.313.210	1.161.337	-11,57%	75.128	72.073	6.355	5.978	1,84	0,91	TOTALE Gen.- Nov.
11.141		119.668			8.197		513				Dic.
155.070		1.432.878			83.325		6.868				TOTALE ANNO
12.923		119.407			6.944		572				Media Mensile

**TERMINI DI PRESENTAZIONE DELLE FORMALITA' AL PRA:**

- Prime iscrizioni: contestuali all'acquisto;
- Trasferimenti proprietà: contestuali all'acquisto (D.P.R. 19/09/2000 n. 358) in applicazione dal 12/05/03;
- Minivolture: a discrezione dell'autosalone;
- Radiazioni: a cura del demolitore entro 30 gg. dalla consegna (D.lgs. n. 149/2006) in applicazione dal 27/04/06. Nel caso di rottamazione da incentivo il termine di presentazione formalità si riduce a 15 giorni (l. 296 del 27/12/2006).

## MEDIA GIORNALIERA MOVIMENTI AUTOVETTURE

	PRIME ISCRIZIONI NUOVO DI FABBRICA (1)			PASSAGGI DI PROPRIETA' (usato reale) (2)			RADIAZIONI			
	2013	2014	Var.ne % '14/'13	2013	2014	Var.ne % '14/'13	2013	2014	Var.ne % '14/'13	
	(a)	(b)	(c)	(d)	(e)	(f)	(g)	(h)	(i)	
<b>Gennaio</b>	5.157	5.478	6,22%	10.384	10.553	1,62%	7.252	6.643	-8,40%	<b>Gennaio</b>
<b>Febbraio</b>	5.001	5.477	9,50%	10.371	10.548	1,71%	6.033	5.419	-10,18%	<b>Febbraio</b>
<b>Marzo</b>	6.076	5.915	-2,66%	10.753	10.505	-2,30%	5.659	5.085	-10,13%	<b>Marzo</b>
<b>Aprile</b>	5.691	6.234	9,54%	10.230	10.694	4,54%	6.097	5.538	-9,17%	<b>Aprile</b>
<b>Maggio</b>	6.138	6.268	2,13%	10.311	10.137	-1,68%	6.298	5.525	-12,26%	<b>Maggio</b>
<b>Giugno</b>	6.268	6.686	6,67%	9.995	9.846	-1,49%	5.470	5.079	-7,16%	<b>Giugno</b>
<b>Luglio</b>	5.262	5.224	-0,72%	9.798	9.897	1,01%	5.432	4.510	-16,97%	<b>Luglio</b>
<b>Agosto</b>	2.935	3.661	24,74%	6.646	7.373	10,94%	3.646	3.174	-12,92%	<b>Agosto</b>
<b>Settembre</b>	5.121	5.304	3,58%	9.853	10.220	3,73%	5.750	4.922	-14,41%	<b>Settembre</b>
<b>Ottobre</b>	4.763	5.161	8,36%	10.366	10.799	4,18%	5.304	4.749	-10,47%	<b>Ottobre</b>
<b>Novembre</b>	5.141	5.404	5,11%	10.181	10.784	5,91%	5.002	4.679	-6,47%	<b>Novembre</b>
<b>Dicembre</b>	4.705			10.154			5.983			<b>Dicembre</b>
<b>MEDIA ANNUA</b>	<b>5.186</b>			<b>9.921</b>			<b>5.664</b>			<b>MEDIA ANNUA</b>

1 Prime iscrizioni nuovo di fabbrica al lordo delle Km. 0

2 Passaggi di proprietà al netto delle minivolture e al lordo delle Km. 0

## FORMALITA' PRA AUTOVETTURE NELLE PROVINCE

(Novembre 2014 )

Provincia	Prime iscrizioni	Passaggi di proprietà al netto delle minivolture	Radiazioni
AL (Alessandria )	786	1.680	815
AT (Asti )	339	924	354
BI (Biella )	306	730	298
CN (Cuneo )	1.130	2.597	1.200
NO (Novara )	679	1.322	640
TO (Torino )	8.695	8.678	3.684
VB (Verbania )	284	634	258
VC (Vercelli )	277	710	303
<b>PIEMONTE</b>	<b>12.496</b>	<b>17.275</b>	<b>7.553</b>
AO (Aosta )	293	598	467
<b>VALLE D'AOSTA</b>	<b>293</b>	<b>598</b>	<b>467</b>
BG (Bergamo )	1.883	3.735	1.714
BS (Brescia )	2.350	4.732	2.156
CO (Como )	1.446	2.210	1.207
CR (Cremona )	675	1.192	693
LC (Lecco )	647	1.174	536
LO (Lodi )	532	748	469
MN (Mantova )	713	1.423	754
MI (Milano )	6.791	10.292	5.420
MB (Monza Brianza )	1.865	3.140	1.414
PV (Pavia )	1.193	2.050	968
SO (Sondrio )	235	713	354
VA (Varese )	1.889	3.489	1.625
<b>LOMBARDIA</b>	<b>20.219</b>	<b>34.898</b>	<b>17.311</b>
BZ (Bolzano )	3.996	2.094	1.166
TN (Trento )	1.666	2.201	977
<b>TRENTINO A.A.</b>	<b>5.662</b>	<b>4.294</b>	<b>2.143</b>
BL (Belluno )	366	731	446
PD (Padova )	1.822	3.058	1.508
RO (Rovigo )	367	859	429
TV (Treviso )	1.493	2.997	1.684
VE (Venezia )	1.443	2.617	1.299
VR (Verona )	1.843	3.487	1.761
VI (Vicenza )	1.596	2.964	1.808
<b>VENETO</b>	<b>8.930</b>	<b>16.713</b>	<b>8.935</b>
GO (Gorizia )	209	496	397
PN (Pordenone )	655	1.113	711
TS (Trieste )	346	628	313
UD (Udine )	965	1.986	1.241
<b>FRIULI V.G.</b>	<b>2.175</b>	<b>4.223</b>	<b>2.661</b>

GE (Genova )	1.303	2.732	1.593
IM (Imperia )	257	693	277
SP (La Spezia )	411	786	276
SV (Savona )	434	1.084	412
<b>LIGURIA</b>	<b>2.405</b>	<b>5.295</b>	<b>2.559</b>
BO (Bologna )	2.777	3.303	1.643
FE (Ferrara )	724	1.290	617
FO (Forlì )	719	1.315	626
MO (Modena )	1.542	2.534	1.231
RE (Reggio Emilia )	917	1.695	705
PR (Parma )	637	1.062	539
PC (Piacenza )	761	1.404	729
RA (Ravenna )	1.501	2.319	1.074
RN (Rimini )	487	1.106	515
<b>EMILIA ROMAGNA</b>	<b>10.065</b>	<b>16.029</b>	<b>7.679</b>
AR (Arezzo )	702	1.277	552
FI (Firenze )	4.122	3.147	1.930
GR (Grosseto )	340	915	300
LI (Livorno )	663	1.080	486
LU (Lucca )	976	1.465	494
MS (Massa Carrara )	458	634	348
PI (Pisa )	1.084	1.381	572
PT (Pistoia )	768	1.206	613
PO (Prato )	635	937	313
SI (Siena )	586	1.015	408
<b>TOSCANA</b>	<b>10.334</b>	<b>13.057</b>	<b>6.016</b>
PG (Perugia )	1.225	2.490	941
TR (Terni )	299	855	364
<b>UMBRIA</b>	<b>1.524</b>	<b>3.346</b>	<b>1.305</b>
AN (Ancona )	928	1.587	822
AP (Ascoli Piceno )	351	669	294
FM (Fermo )	265	544	273
MC (Macerata )	505	1.161	570
PU (Pesaro e Urbino )	667	1.075	508
<b>MARCHE</b>	<b>2.716</b>	<b>5.037</b>	<b>2.467</b>
FR (Frosinone )	535	2.136	658
LT (Latina )	626	2.316	773
RI (Rieti )	202	677	238
RM (Roma )	12.327	16.954	6.966
VT (Viterbo )	424	1.419	499
<b>LAZIO</b>	<b>14.114</b>	<b>23.501</b>	<b>9.134</b>
AQ (L'Aquila )	355	1.158	484
CH (Chieti )	536	1.434	609
PE (Pescara )	471	1.126	435
TE (Teramo )	448	1.047	530
<b>ABRUZZO</b>	<b>1.810</b>	<b>4.765</b>	<b>2.058</b>



CB (Campobasso )	176	864	338
IS (Isernia )	56	393	117
<b>MOLISE</b>	<b>232</b>	<b>1.257</b>	<b>455</b>
AV (Avellino )	388	1.618	564
BN (Benevento )	231	959	384
CE (Caserta )	754	3.198	1.275
NA (Napoli )	1.957	10.342	3.816
SA (Salerno )	882	3.945	1.341
<b>CAMPANIA</b>	<b>4.212</b>	<b>20.062</b>	<b>7.380</b>
BA (Bari )	1.282	4.390	1.628
BT (Barletta Andria	185	1.326	505
BR (Brindisi )	293	1.503	561
FG (Foggia )	396	2.321	787
LE (Lecce )	857	2.756	1.354
TA (Taranto )	446	1.989	690
<b>PUGLIA</b>	<b>3.459</b>	<b>14.285</b>	<b>5.525</b>
MT (Matera )	235	696	244
PZ (Potenza )	293	1.301	448
<b>BASILICATA</b>	<b>528</b>	<b>1.996</b>	<b>692</b>
CZ (Catanzaro )	381	1.191	376
CS (Cosenza )	593	2.371	729
KR (Crotone )	95	498	132
RC (Reggio Calabria )	402	1.643	546
VV (Vibo Valentia )	111	526	152
<b>CALABRIA</b>	<b>1.582</b>	<b>6.230</b>	<b>1.934</b>
AG (Agrigento )	278	1.468	643
CL (Caltanissetta )	145	904	343
CT (Catania )	754	4.136	1.075
EN (Enna )	72	563	176
ME (Messina )	503	1.944	592
PA (Palermo )	1.089	3.494	1.069
RG (Ragusa )	272	1.082	341
SR (Siracusa )	298	1.383	565
TP (Trapani )	295	1.460	500
<b>SICILIA</b>	<b>3.706</b>	<b>16.435</b>	<b>5.305</b>
CA (Cagliari )	672	2.189	791
CI (Carbonia-Iglesias )	117	465	125
NU (Nuoro )	124	635	160
OG (Ogliastra )	38	222	49
OR (Oristano )	108	618	190
OT (Olbia-Tempio )	172	661	183
SS (Sassari )	326	1.233	415
VS (Medio Campidano )	60	353	77
<b>SARDEGNA</b>	<b>1.617</b>	<b>6.375</b>	<b>1.992</b>
<b>ITALIA</b>	<b>108.079</b>	<b>215.671</b>	<b>93.571</b>

## FORMALITA' PRA AUTOVETTURE NELLE PROVINCE

(Gennaio-Novembre 2014 )

Provincia	Prime iscrizioni	Passaggi di proprietà al netto delle minivolture	Radiazioni
AL (Alessandria )	8.929	18.481	8.771
AT (Asti )	3.959	10.147	4.456
BI (Biella )	3.628	8.559	3.999
CN (Cuneo )	12.497	27.776	14.099
NO (Novara )	7.639	14.494	7.241
TO (Torino )	116.252	95.402	45.823
VB (Verbania )	3.458	6.731	3.154
VC (Vercelli )	3.375	7.146	3.815
<b>PIEMONTE</b>	<b>159.736</b>	<b>188.736</b>	<b>91.359</b>
AO (Aosta )	4.576	6.110	5.732
<b>VALLE D'AOSTA</b>	<b>4.576</b>	<b>6.110</b>	<b>5.732</b>
BG (Bergamo )	21.406	40.742	21.852
BS (Brescia )	25.819	51.236	26.072
CO (Como )	15.732	23.546	14.487
CR (Cremona )	7.402	13.281	7.886
LC (Lecco )	7.191	12.699	6.938
LO (Lodi )	5.213	8.443	5.297
MN (Mantova )	7.624	15.695	8.575
MI (Milano )	78.079	110.616	65.847
MB (Monza Brianza )	20.060	32.587	17.170
PV (Pavia )	12.494	22.334	11.053
SO (Sondrio )	2.676	7.925	4.103
VA (Varese )	20.943	37.042	19.642
<b>LOMBARDIA</b>	<b>224.638</b>	<b>376.146</b>	<b>208.923</b>
BZ (Bolzano )	96.289	22.546	13.062
TN (Trento )	20.464	24.788	12.231
<b>TRENTINO A.A.</b>	<b>116.754</b>	<b>47.333</b>	<b>25.293</b>
BL (Belluno )	4.228	8.087	5.144
PD (Padova )	19.847	33.107	19.251
RO (Rovigo )	4.323	9.508	5.833
TV (Treviso )	17.155	32.549	21.764
VE (Venezia )	15.240	27.318	16.243
VR (Verona )	20.111	36.055	21.122
VI (Vicenza )	16.895	32.361	21.044
<b>VENETO</b>	<b>97.800</b>	<b>178.985</b>	<b>110.401</b>
GO (Gorizia )	2.501	5.475	3.670
PN (Pordenone )	6.699	12.296	8.481
TS (Trieste )	3.723	7.574	3.948
UD (Udine )	11.157	22.674	14.437
<b>FRIULI V.G.</b>	<b>24.079</b>	<b>48.019</b>	<b>30.536</b>

GE (Genova )	14.165	29.377	13.923
IM (Imperia )	2.811	8.641	3.862
SP (La Spezia )	4.843	8.580	3.417
SV (Savona )	4.551	11.416	4.919
<b>LIGURIA</b>	<b>26.369</b>	<b>58.015</b>	<b>26.122</b>
BO (Bologna )	27.149	35.438	19.349
FE (Ferrara )	8.051	13.085	7.261
FO (Forlì )	8.090	14.284	8.076
MO (Modena )	17.066	29.193	15.355
PR (Parma )	10.315	17.664	9.119
PC (Piacenza )	7.116	11.504	6.238
RA (Ravenna )	9.062	15.406	9.070
RE (Reggio Emilia )	16.995	23.501	13.298
RN (Rimini )	5.312	11.129	6.112
<b>EMILIA ROMAGNA</b>	<b>109.157</b>	<b>171.204</b>	<b>93.877</b>
AR (Arezzo )	7.534	14.155	6.471
FI (Firenze )	51.794	34.093	21.579
GR (Grosseto )	3.625	9.542	4.092
LI (Livorno )	7.201	11.829	5.651
LU (Lucca )	10.568	14.609	6.994
MS (Massa Carrara )	4.731	7.042	3.623
PI (Pisa )	11.638	14.867	6.734
PT (Pistoia )	7.922	12.998	7.310
PO (Prato )	6.843	9.164	4.019
SI (Siena )	6.253	10.971	4.945
<b>TOSCANA</b>	<b>118.107</b>	<b>139.269</b>	<b>71.417</b>
PG (Perugia )	13.300	27.981	13.506
TR (Terni )	2.882	9.491	4.156
<b>UMBRIA</b>	<b>16.182</b>	<b>37.473</b>	<b>17.663</b>
AN (Ancona )	10.291	18.189	10.984
AP (Ascoli Piceno )	3.500	7.087	3.999
FM (Fermo )	2.708	6.412	3.351
MC (Macerata )	5.369	12.050	6.620
PU (Pesaro e Urbino )	6.949	10.905	5.818
<b>MARCHE</b>	<b>28.816</b>	<b>54.645</b>	<b>30.772</b>
FR (Frosinone )	5.876	21.989	9.031
LT (Latina )	7.057	24.706	10.166
RI (Rieti )	1.894	7.410	2.982
RM (Roma )	133.315	192.265	91.705
VT (Viterbo )	4.341	14.931	6.752
<b>LAZIO</b>	<b>152.484</b>	<b>261.301</b>	<b>120.636</b>
AQ (L'Aquila )	3.917	12.297	5.689
CH (Chieti )	5.751	14.776	7.343
PE (Pescara )	5.132	11.516	5.157
TE (Teramo )	5.272	11.492	5.965
<b>ABRUZZO</b>	<b>20.073</b>	<b>50.080</b>	<b>24.155</b>

CB (Campobasso )	2.215	9.464	4.145
IS (Isernia )	642	3.993	1.548
<b>MOLISE</b>	<b>2.857</b>	<b>13.457</b>	<b>5.693</b>
AV (Avellino )	4.224	16.734	7.558
BN (Benevento )	2.723	11.393	4.924
CE (Caserta )	8.164	34.030	16.258
NA (Napoli )	23.108	107.980	46.304
SA (Salerno )	9.867	41.752	17.686
<b>CAMPANIA</b>	<b>48.086</b>	<b>211.888</b>	<b>92.729</b>
BA (Bari )	14.053	48.307	22.512
BT (Barletta Andria	2.223	14.452	6.687
BR (Brindisi )	3.256	16.964	7.360
FG (Foggia )	3.993	25.426	10.263
LE (Lecce )	9.349	31.214	17.167
TA (Taranto )	4.494	23.743	9.344
<b>PUGLIA</b>	<b>37.368</b>	<b>160.107</b>	<b>73.333</b>
MT (Matera )	2.713	7.927	3.404
PZ (Potenza )	3.287	14.798	6.132
<b>BASILICATA</b>	<b>5.999</b>	<b>22.725</b>	<b>9.536</b>
CZ (Catanzaro )	4.169	12.797	4.682
CS (Cosenza )	6.517	26.727	8.398
KR (Crotone )	1.139	5.469	1.675
RC (Reggio Calabria )	5.028	18.602	6.707
VV (Vibo Valentia )	1.388	5.525	1.727
<b>CALABRIA</b>	<b>18.241</b>	<b>69.122</b>	<b>23.189</b>
AG (Agrigento )	3.226	15.840	6.634
CL (Caltanissetta )	1.832	9.627	4.106
CT (Catania )	9.409	45.372	13.203
EN (Enna )	853	5.880	2.425
ME (Messina )	5.918	21.171	7.658
PA (Palermo )	12.598	41.300	14.390
RG (Ragusa )	2.881	12.509	4.521
SR (Siracusa )	3.561	15.445	6.160
TP (Trapani )	3.446	16.139	5.747
<b>SICILIA</b>	<b>43.723</b>	<b>183.283</b>	<b>64.845</b>
CA (Cagliari )	7.654	23.332	8.789
CI (Carbonia-Iglesias )	1.351	4.791	1.449
NU (Nuoro )	1.367	6.575	2.558
OG (Ogliastra )	424	2.386	640
OR (Oristano )	1.421	6.451	2.713
OT (Olbia-Tempio )	2.135	7.562	2.856
SS (Sassari )	4.769	12.954	5.175
VS (Medio Campidano )	703	3.870	956
<b>SARDEGNA</b>	<b>19.825</b>	<b>67.922</b>	<b>25.136</b>
<b>ITALIA</b>	<b>1.274.869</b>	<b>2.345.821</b>	<b>1.151.346</b>