



Automobile Club Italia

AUTO - TREND

Analisi statistica sulle tendenze del mercato auto in Italia

Gennaio 2015

A cura di: AREA PROFESSIONALE STATISTICA

PRESENTAZIONE

L'evoluzione tecnologica e la sempre più accentuata globalizzazione dei mercati impone la necessità di disporre di informazioni immediate e precise, che descrivano i principali fenomeni, sia dal punto di vista fisico che economico.

L'ACI, per soddisfare le continue e pressanti richieste di dati sul mondo dell'automobile, ha raccolto l'invito degli operatori del settore e ha realizzato un bollettino mensile di statistiche "AUTO-TREND".

I dati riguardanti i fenomeni descritti nei 4 mesi precedenti la data di pubblicazione, riportati in corsivo nelle tabelle, essendo desunti da rilevazioni giornaliere sugli archivi informatici dell'ACI, debbono ritenersi provvisori.

E' pertanto possibile uno scostamento fisiologico, che solo in alcuni casi potrà raggiungere il 5%, rispetto al consolidamento dei dati stessi ottenuto dalle successive verifiche.

L'ACI si augura di aver dato un ulteriore, importante contributo di conoscenza e di valutazione del mercato.

INDICE

	Pag.	
Indice	1	
Nota informativa	3	
Analisi delle tendenze	5	
Grafico 1	6	
Tabella 1	Prime iscrizioni autovetture nuove di fabbrica	7
Tabella 2	Prime iscrizioni veicoli trasporto merci nuovi di fabbrica	7
Tabella 3	Prime iscrizioni motocicli nuovi di fabbrica	8
Tabella 4	Prime iscrizioni altri veicoli nuovi di fabbrica	8
Tabella 5	Prime iscrizioni totale veicoli nuovi di fabbrica	9
Grafico 2	Prime iscrizioni totale veicoli nuovi di fabbrica	9
Tabella 6	Passaggi di proprietà autovetture	10
Tabella 7	Passaggi di proprietà veicoli trasporto merci	10
Tabella 8	Passaggi di proprietà motocicli	11
Tabella 9	Passaggi di proprietà altri veicoli	11
Tabella 10	Passaggi di proprietà totale veicoli	12
Grafico 3	Passaggi di proprietà totale veicoli	12
Tabella 11	Minivolture autovetture	13
Tabella 12	Minivolture veicoli trasporto merci	13
Tabella 13	Minivolture motocicli	14
Tabella 14	Minivolture altri veicoli	14
Tabella 15	Minivolture totale veicoli	15
Grafico 4	Minivolture totale veicoli	15
Tabella 16	Passaggi di proprietà autovetture al netto delle minivolture	16
Tabella 17	Passaggi di proprietà veicoli trasporto merci al netto delle minivolture	16
Tabella 18	Passaggi di proprietà motocicli al netto delle minivolture	17
Tabella 19	Passaggi di proprietà altri veicoli al netto delle minivolture	17
Tabella 20	Passaggi di proprietà totale veicoli al netto delle minivolture	18
Grafico 5	Passaggi di proprietà totale veicoli al netto delle minivolture	18
Tabella 21	Radiazioni autovetture	19
Tabella 22	Radiazioni veicoli trasporto merci	19
Tabella 23	Radiazioni motocicli	20
Tabella 24	Radiazioni altri veicoli	20
Tabella 25	Radiazioni totale veicoli	21
Grafico 6	Radiazioni totale veicoli	21
Tabella 26	Saldo prime iscrizioni - radiazioni (autovetture)	22
Tabella 27	Rapporto prime iscrizioni/radiazioni (autovetture)	22
Tabella 28	Saldo prime iscrizioni - radiazioni (veicoli trasporto merci)	23
Tabella 29	Rapporto prime iscrizioni/radiazioni (veicoli trasporto merci)	23
Tabella 30	Saldo prime iscrizioni - radiazioni (motocicli)	24
Tabella 31	Rapporto prime iscrizioni/radiazioni (motocicli)	24
Tabella 32	Saldo prime iscrizioni - radiazioni (altri veicoli)	25
Tabella 33	Rapporto prime iscrizioni/radiazioni (altri veicoli)	25

Tabella 34	Saldo prime iscrizioni - radiazioni (totale veicoli)	26
Tabella 35	Rapporto prime iscrizioni/radiazioni (totale veicoli)	26
Tabella 36	Relazioni tra minivolture e passaggi di proprietà (autovetture)	27
Tabella 37	Relazioni tra minivolture e passaggi di proprietà (veicoli trasporto merci)	27
Tabella 38	Relazioni tra minivolture e passaggi di proprietà (motocicli)	28
Tabella 39	Relazioni tra minivolture e passaggi di proprietà (altri veicoli)	28
Tabella 40	Relazioni tra minivolture e passaggi di proprietà (totale veicoli)	29
Tabella 41	Rapporto passaggi netti di proprietà/prime iscrizioni (autovetture)	30
Tabella 42	Rapporto passaggi netti di proprietà/prime iscrizioni (veicoli trasporto merci)	30
Tabella 43	Rapporto passaggi netti di proprietà/prime iscrizioni (motocicli)	31
Tabella 44	Rapporto passaggi netti di proprietà/prime iscrizioni (altri veicoli)	31
Tabella 45	Rapporto passaggi netti di proprietà/prime iscrizioni (totale veicoli)	32
Grafico 7	Rapporto passaggi netti di proprietà/prime iscrizioni (totale veicoli)	32
Inserto:	Cruscotto ACI - Autovetture	33-36
Appendice	Formalità autovetture nelle province (dicembre)	37-39
	Formalità autovetture nelle province (gennaio-dicembre)	40-42

NOTA INFORMATIVA

Il bollettino analizza i dati riguardanti l'andamento del mercato e gli eventi che lo caratterizzano: la nascita (prima iscrizione al PRA), i passaggi di proprietà e la cessazione dalla circolazione o radiazione.

Le tabelle illustrano in sequenza, per le principali categorie di veicoli, l'andamento dei seguenti eventi:

1. ISCRIZIONI DI VEICOLI NUOVI DI FABBRICA al PRA.:

Registrazione della prima iscrizione al PRA di un veicolo nuovo di fabbrica, da effettuare contestualmente al rilascio della Carta di circolazione.

2. PASSAGGI DI PROPRIETA':

Registrazione al PRA del trasferimento di proprietà di un veicolo, che deve avvenire contestualmente all'acquisto (D.P.R. 19/09/2000 n. 358) in applicazione dal 12/05/'03.

3. MINIVOLTURE:

Registrazione al PRA di un passaggio di proprietà di un veicolo a favore di un concessionario, ai fini della rivendita a terzi. Tali dati sono stati disaggregati solo a partire dal 1998, anno in cui il fenomeno ha raggiunto valori significativi.

4. PASSAGGI DI PROPRIETA' AL NETTO DELLE MINIVOLTURE:

Differenza tra punto 2 e punto 3

5. CESSAZIONI DALLA CIRCOLAZIONE (RADIAZIONI):

Registrazione al PRA della radiazione del veicolo, avvenuta per rottamazione, esportazione o altro (es.: veicoli abbandonati e rimossi dalle autorità). Da luglio 1998 questa formalità non viene più presentata (nel caso di rottamazione) dal proprietario del veicolo, ma dal titolare del centro autorizzato alla raccolta dei veicoli da rottamare. Dal momento della consegna del veicolo al demolitore (in forza del D. lgs. n. 149/2006 in vigore dal 27/04/06), lo stesso ha 30 giorni di tempo per presentare la formalità al PRA. Nel caso di rottamazione da incentivo il termine di presentazione formalità si riduce a 15 giorni (l. 296 del 27/12/2006)

Le diverse categorie di veicoli sono state sintetizzate in 5 grandi gruppi:

• AUTOVETTURE:

Sono i veicoli destinati al trasporto di persone, aventi al massimo nove posti, compreso quello del conducente;

• VEICOLI COMMERCIALI E INDUSTRIALI (trasporto merci):

Questo gruppo comprende gli autocarri per il trasporto merci, gli autoveicoli per i trasporti speciali, i trattori stradali o motrici per semirimorchi, i motocarri per il trasporto merci e i motocarri per i trasporti speciali;

• MOTOCICLI:

Sono i veicoli a due ruote, adibiti a trasporto persone con cilindrata superiore a 50 cc.

- **ALTRI VEICOLI**
Sono comprese tutte le categorie di veicoli non analizzate precedentemente (ad es. autobus, rimorchi, semirimorchi, ecc.);
- **TOTALE VEICOLI:**
La somma delle precedenti categorie.

La serie storica comprende gli anni 2012, 2013 e 2014 per il quale saranno da considerare “provvisori” i valori riferiti agli ultimi 4 mesi antecedenti la data di pubblicazione del bollettino (corsivo).

ANALISI DELLE TENDENZE

Dicembre 2014 ha avuto lo stesso numero di giornate lavorative rispetto al corrispondente mese dell'anno precedente, è, pertanto, superfluo riportare anche la variazione in termini di media giornaliera.

Crescita anche a fine anno per le *prime iscrizioni* di autovetture: +6,7% con 100.432 autovetture iscritte rispetto alle 94.101 dell'omologo mese del 2013. Aumento anche per le prime iscrizioni di motocicli, con una variazione positiva del 9,6%, essendo state presentate 4.342 formalità contro le 3.961 di dicembre 2013. Complessivamente, la dinamica delle prime iscrizioni di veicoli in genere ha mostrato un incremento pari al 7,8% (119.238 unità contro le 110.574 del 2013).

Nel 2014 è risultato un aumento pari al 4,9% per le autovetture, allo 0,8% per i motocicli ed al 5,4% per i veicoli in totale.

Sono da evidenziare questo mese i forti incrementi registrati a Bolzano (+115,6%, sono più che raddoppiate le prime iscrizioni rispetto a dicembre 2013) ed a Firenze (+71,2%), grazie principalmente al noleggio.

Aumento a dicembre anche per i *passaggi di proprietà* di autovetture depurati dalle minivolture (i trasferimenti temporanei a nome del concessionario in attesa della rivendita al cliente finale): si è rilevata una variazione positiva dell'8,8% rispetto a dicembre 2013. Crescita più elevata per i trasferimenti di autovetture al lordo delle minivolture, con una variazione mensile di +9,5% e 387.865 formalità contro le 354.129 di dicembre 2013, grazie al buon risultato delle minivolture delle autovetture, +10,6%. Incremento anche per le moto al netto delle minivolture, con una variazione mensile di +15,4%, essendo state presentate 27.787 pratiche contro le 24.080 di dicembre 2013; i veicoli in genere, sempre al netto delle minivolture, hanno fatto registrare un incremento del 9,4% rispetto a dicembre dello scorso anno.

Riguardo ai volumi numerici globali in assoluto, si riscontra che i passaggi di proprietà, depurati dall'effetto distorsivo delle minivolture, sono stati 220.856 per le sole autovetture e 282.668 per tutti i veicoli (nel mese di dicembre 2013 furono, rispettivamente, 203.076 e 258.387).

Per ogni 100 autovetture nuove ne sono state vendute 220 usate nel mese di dicembre (i passaggi di proprietà in valore assoluto sono stati pari a più del doppio delle prime iscrizioni) e 186 in tutto l'anno.

Nel complesso nel 2014 per i passaggi di proprietà netti sono state osservate crescite del 2% per le autovetture (2.561.145 trasferimenti netti registrati contro i 2.509.971 del 2013) e per tutti i veicoli e del 3,1% per i motocicli con 524.853 formalità rispetto alle 509.201 dell'anno precedente.

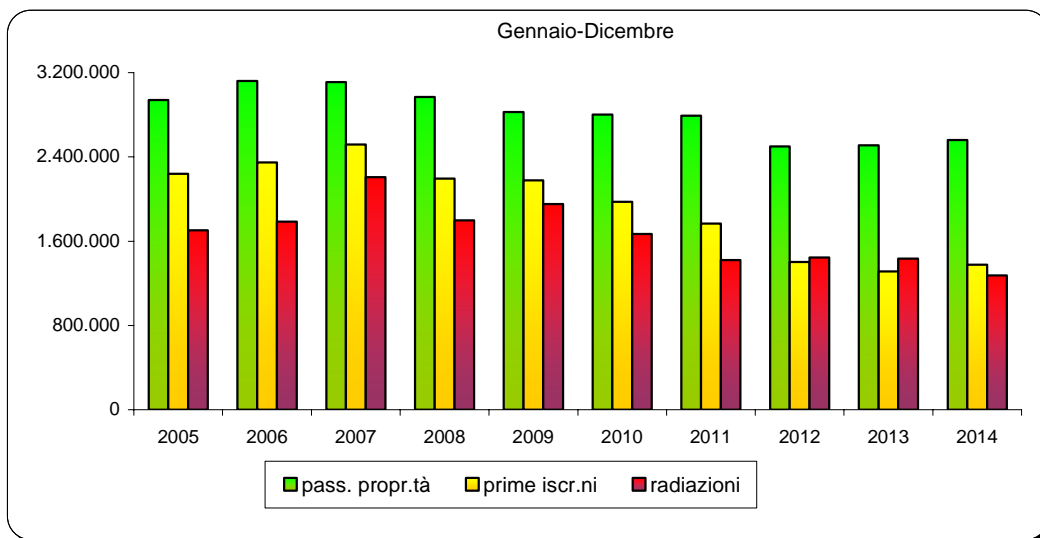
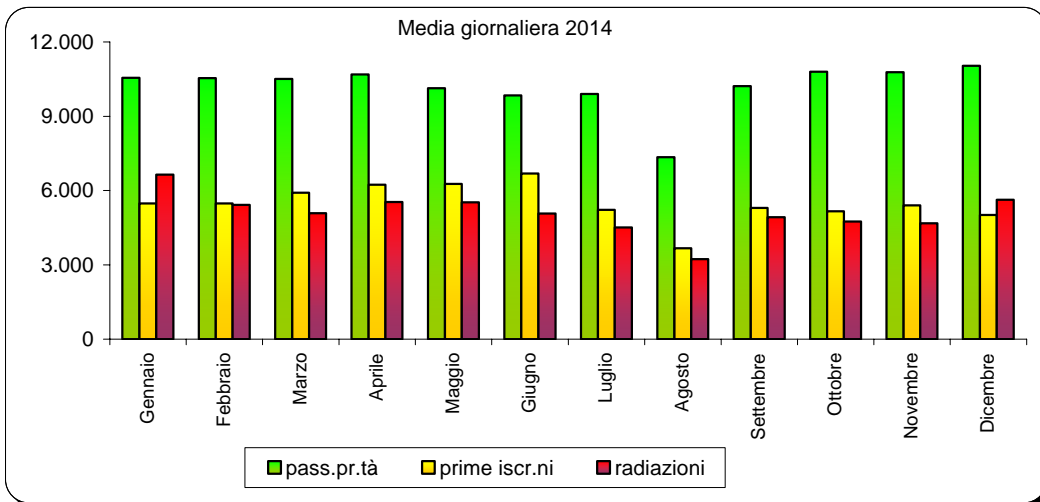
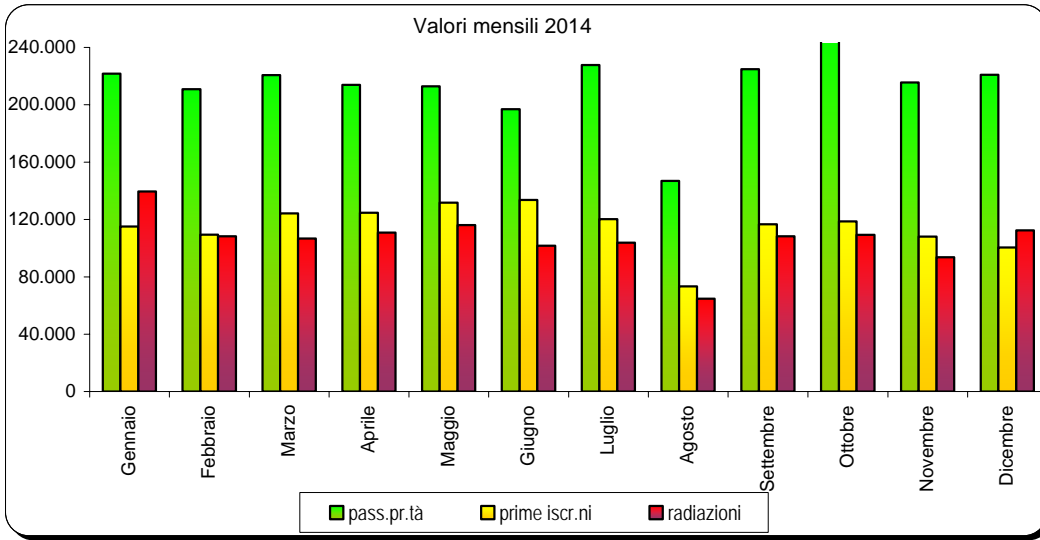
Anche l'anno ha chiuso con una flessione per le *radiazioni* di autovetture: a dicembre si è registrato un decremento del 6% rispetto allo stesso mese dell'anno precedente, con 112.469 pratiche contro le 119.668 di dicembre 2013. Il tasso unitario di sostituzione è stato pari ad 1,12 nel mese di dicembre (ogni 100 auto iscritte ne sono state radiate 112) ed a 0,93 nel 2014.

Diminuzione più pesante per le radiazioni dei motocicli, con una variazione negativa del 13,4% e 8.656 motocicli radiati contro i 9.993 di dicembre 2013. Per i veicoli in genere è stato rilevato un calo dell'8%, con 133.395 radiazioni rispetto alle 144.955 del corrispondente mese del 2013.

Complessivamente nell'anno sono state osservate le seguenti variazioni: diminuzione dell'11% per le autovetture con 1.275.058 radiazioni registrate, del 14,8% per i motocicli (123.954 formalità) e del 12,3% per tutti i veicoli.

FORMALITA' P.R.A. RELATIVE ALLE AUTOVETTURE

Grafico 1



PRIME ISCRIZIONI AUTOVETTURE NUOVE DI FABBRICA

Tabella 1

MESI	2012	2013		2014	
	Val. assol.	Val. assol.	D % 13/12	Val. assol.	D % 14/13
Gennaio	129.252	113.449	-12,2	115.031	1,4
Febbraio	119.753	100.024	-16,5	109.531	9,5
Marzo	135.989	127.601	-6,2	124.210	-2,7
Aprile	129.927	113.817	-12,4	124.671	9,5
Maggio	141.678	135.031	-4,7	131.633	-2,5
Giugno	127.707	125.360	-1,8	133.727	6,7
Luglio	128.660	121.029	-5,9	120.158	-0,7
Agosto	66.407	61.635	-7,2	73.349	19,0
Settembre	109.428	107.534	-1,7	116.691	8,5
Ottobre	110.994	109.549	-1,3	118.707	8,4
Novembre	108.254	102.820	-5,0	108.079	5,1
Dicembre	95.414	94.101	-1,4	100.432	6,7
TOTALE	1.403.463	1.311.950	-6,5	1.376.219	4,9

PRIME ISCRIZIONI VEICOLI TRASPORTO MERCI NUOVI DI FABBRICA

Tabella 2

MESI	2012	2013		2014	
	Val. assol.	Val. assol.	D % 13/12	Val. assol.	D % 14/13
Gennaio	11.741	9.632	-18,0	10.865	12,8
Febbraio	12.437	9.028	-27,4	9.799	8,5
Marzo	12.533	10.311	-17,7	11.621	12,7
Aprile	10.954	8.776	-19,9	10.846	23,6
Maggio	13.052	10.365	-20,6	11.531	11,2
Giugno	11.123	9.646	-13,3	10.930	13,3
Luglio	11.683	10.303	-11,8	12.429	20,6
Agosto	6.066	5.551	-8,5	6.857	23,5
Settembre	10.139	9.103	-10,2	12.068	32,6
Ottobre	11.312	10.026	-11,4	12.636	26,0
Novembre	9.828	9.933	1,1	10.985	10,6
Dicembre	12.001	11.647	-2,9	13.581	16,6
TOTALE	132.869	114.321	-14,0	134.148	17,3

PRIME ISCRIZIONI MOTOCICLI NUOVI DI FABBRICA

Tabella 3

MESI	2012	2013		2014	
	Val. assol.	Val. assol.	D % 13/12	Val. assol.	D % 14/13
Gennaio	12.139	9.434	-22,3	8.540	-9,5
Febbraio	11.425	8.734	-23,6	9.702	11,1
Marzo	26.562	13.896	-47,7	17.708	27,4
Aprile	21.922	18.365	-16,2	20.222	10,1
Maggio	24.810	22.078	-11,0	19.558	-11,4
Giugno	32.236	18.862	-41,5	19.391	2,8
Luglio	29.999	20.292	-32,4	18.066	-11,0
Agosto	11.245	8.710	-22,5	7.767	-10,8
Settembre	12.690	12.463	-1,8	13.178	5,7
Ottobre	12.174	10.499	-13,8	11.092	5,6
Novembre	7.224	6.835	-5,4	5.776	-15,5
Dicembre	4.070	3.961	-2,7	4.342	9,6
TOTALE	206.496	154.129	-25,4	155.342	0,8

PRIME ISCRIZIONI ALTRI VEICOLI NUOVI DI FABBRICA

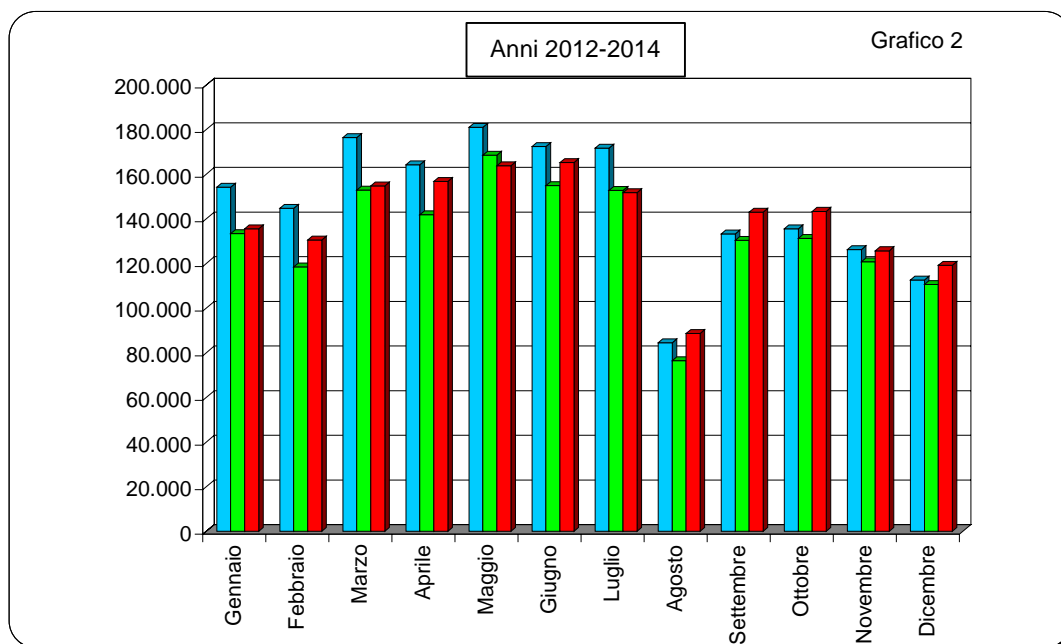
Tabella 4

MESI	2012	2013		2014	
	Val. assol.	Val. assol.	D % 13/12	Val. assol.	D % 14/13
Gennaio	1.043	936	-10,3	1.134	21,2
Febbraio	1.066	750	-29,6	1.508	101,1
Marzo	1.308	1.064	-18,7	1.292	21,4
Aprile	1.471	862	-41,4	1.000	16,0
Maggio	1.458	1.098	-24,7	1.133	3,2
Giugno	1.351	1.037	-23,2	1.152	11,1
Luglio	1.362	1.136	-16,6	1.175	3,4
Agosto	832	612	-26,4	736	20,3
Settembre	1.052	1.321	25,6	1.020	-22,8
Ottobre	1.088	1.226	12,7	936	-23,7
Novembre	997	1.164	16,8	902	-22,5
Dicembre	1.171	865	-26,1	883	2,1
TOTALE	14.199	12.071	-15,0	12.871	6,6

PRIME ISCRIZIONI TOTALE VEICOLI NUOVI DI FABBRICA

Tabella 5

MESI	2012	2013		2014	
	Val. assol.	Val. assol.	D % 13/12	Val. assol.	D % 14/13
Gennaio	154.175	133.451	-13,4	135.570	1,6
Febbraio	144.681	118.536	-18,1	130.540	10,1
Marzo	176.392	152.872	-13,3	154.831	1,3
Aprile	164.274	141.820	-13,7	156.739	10,5
Maggio	180.998	168.572	-6,9	163.855	-2,8
Giugno	172.417	154.905	-10,2	165.200	6,6
Luglio	171.704	152.760	-11,0	151.828	-0,6
Agosto	84.550	76.508	-9,5	88.709	15,9
Settembre	133.309	130.421	-2,2	142.957	9,6
Ottobre	135.568	131.300	-3,1	143.371	9,2
Novembre	126.303	120.752	-4,4	125.742	4,1
Dicembre	112.656	110.574	-1,8	119.238	7,8
TOTALE	1.757.027	1.592.471	-9,4	1.678.580	5,4



PASSAGGI DI PROPRIETA' AUTOVETTURE

Tabella 6

MESI	2012	2013		2014	
	Val. assol.	Val. assol.	D % 13/12	Val. assol.	D % 14/13
Gennaio	355.033	374.918	5,6	362.818	-3,2
Febbraio	343.205	347.293	1,2	357.248	2,9
Marzo	396.301	379.761	-4,2	371.773	-2,1
Aprile	331.303	344.285	3,9	364.857	6,0
Maggio	385.811	377.711	-2,1	355.504	-5,9
Giugno	338.047	326.919	-3,3	328.146	0,4
Luglio	359.451	368.188	2,4	373.246	1,4
Agosto	234.746	216.985	-7,6	235.513	8,5
Settembre	313.634	334.193	6,6	368.297	10,2
Ottobre	404.825	404.146	-0,2	434.044	7,4
Novembre	384.440	352.207	-8,4	381.735	8,4
Dicembre	330.478	354.129	7,2	387.865	9,5
TOTALE	4.177.274	4.180.735	0,1	4.321.046	3,4

PASSAGGI DI PROPRIETA' VEICOLI TRASPORTO MERCI

Tabella 7

MESI	2012	2013		2014	
	Val. assol.	Val. assol.	D % 13/12	Val. assol.	D % 14/13
Gennaio	51.117	52.477	2,7	50.242	-4,3
Febbraio	50.028	48.656	-2,7	49.415	1,6
Marzo	56.886	52.820	-7,1	51.444	-2,6
Aprile	47.144	46.202	-2,0	48.477	4,9
Maggio	55.235	51.535	-6,7	49.304	-4,3
Giugno	49.566	45.765	-7,7	45.088	-1,5
Luglio	51.754	51.023	-1,4	49.983	-2,0
Agosto	30.340	27.306	-10,0	28.789	5,4
Settembre	40.740	41.916	2,9	46.021	9,8
Ottobre	50.474	52.349	3,7	54.917	4,9
Novembre	51.561	46.611	-9,6	48.116	3,2
Dicembre	44.516	44.190	-0,7	47.981	8,6
TOTALE	579.361	560.850	-3,2	569.777	1,6

PASSAGGI DI PROPRIETA' MOTOCICLI

Tabella 8

MESI	2012	2013		2014	
	Val. assol.	Val. assol.	D % 13/12	Val. assol.	D % 14/13
Gennaio	33.075	34.799	5,2	32.877	-5,5
Febbraio	32.904	33.917	3,1	36.450	7,5
Marzo	59.564	45.905	-22,9	51.590	12,4
Aprile	58.394	56.046	-4,0	61.524	9,8
Maggio	69.888	70.547	0,9	65.526	-7,1
Giugno	67.415	62.957	-6,6	63.818	1,4
Luglio	73.386	69.790	-4,9	66.232	-5,1
Agosto	43.487	40.150	-7,7	38.153	-5,0
Settembre	47.335	50.280	6,2	52.606	4,6
Ottobre	51.433	48.012	-6,7	53.038	10,5
Novembre	37.021	34.260	-7,5	35.560	3,8
Dicembre	25.557	27.547	7,8	31.838	15,6
TOTALE	599.459	574.210	-4,2	589.212	2,6

PASSAGGI DI PROPRIETA' ALTRI VEICOLI

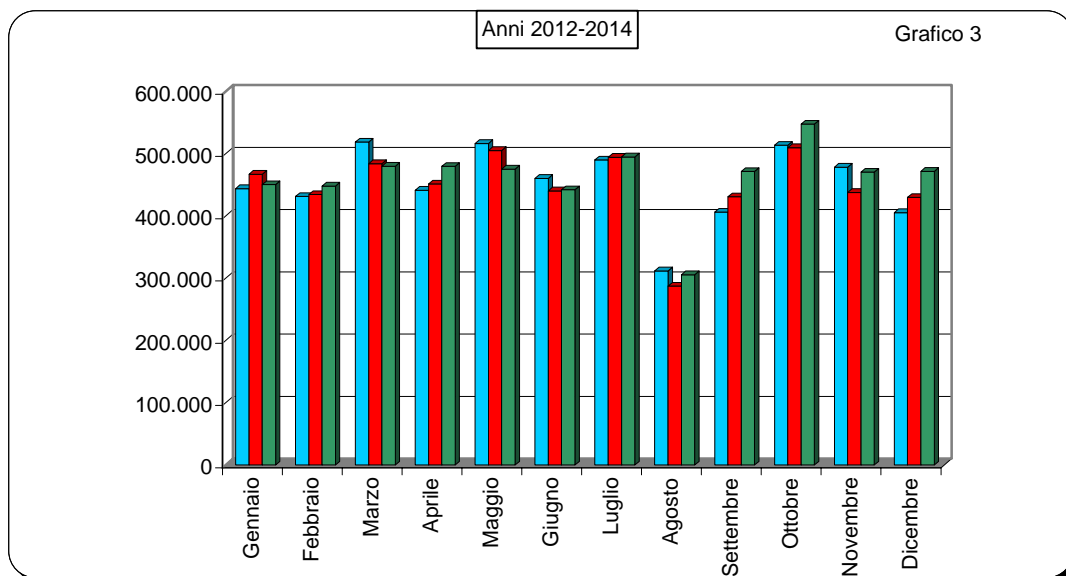
Tabella 9

MESI	2012	2013		2014	
	Val. assol.	Val. assol.	D % 13/12	Val. assol.	D % 14/13
Gennaio	4.669	4.792	2,6	4.487	-6,4
Febbraio	5.157	4.597	-10,9	4.832	5,1
Marzo	5.872	5.414	-7,8	5.070	-6,4
Aprile	4.456	4.704	5,6	4.828	2,6
Maggio	5.544	5.326	-3,9	4.921	-7,6
Giugno	5.326	4.724	-11,3	4.960	5,0
Luglio	5.339	5.326	-0,2	5.431	2,0
Agosto	3.240	2.949	-9,0	3.110	5,5
Settembre	4.501	4.300	-4,5	4.583	6,6
Ottobre	6.922	5.281	-23,7	5.373	1,7
Novembre	5.356	4.592	-14,3	4.898	6,7
Dicembre	4.856	4.006	-17,5	4.095	2,2
TOTALE	61.238	56.011	-8,5	56.588	1,0

PASSAGGI DI PROPRIETA' TOTALE VEICOLI

Tabella 10

MESI	2012	2013		2014	
	Val. assol.	Val. assol.	D % 13/12	Val. assol.	D % 14/13
Gennaio	443.894	466.986	5,2	450.424	-3,5
Febbraio	431.294	434.463	0,7	447.945	3,1
Marzo	518.623	483.900	-6,7	479.877	-0,8
Aprile	441.297	451.237	2,3	479.686	6,3
Maggio	516.478	505.119	-2,2	475.255	-5,9
Giugno	460.354	440.365	-4,3	442.012	0,4
Luglio	489.930	494.327	0,9	494.892	0,1
Agosto	311.813	287.390	-7,8	305.565	6,3
Settembre	406.210	430.689	6,0	471.507	9,5
Ottobre	513.654	509.788	-0,8	547.372	7,4
Novembre	478.378	437.670	-8,5	470.309	7,5
Dicembre	405.407	429.872	6,0	471.779	9,7
TOTALE	5.417.332	5.371.806	-0,8	5.536.623	3,1



MINIVOLTURE AUTOVETTURE

Tabella 11

MESI	2012	2013		2014	
	Val. assol.	Val. assol.	D % 13/12	Val. assol.	D % 14/13
Gennaio	144.681	146.460	1,2	141.208	-3,6
Febbraio	138.755	139.883	0,8	146.289	4,6
Marzo	158.730	153.950	-3,0	151.164	-1,8
Aprile	134.704	139.688	3,7	150.974	8,1
Maggio	160.108	150.874	-5,8	142.623	-5,5
Giugno	133.722	127.012	-5,0	131.220	3,3
Luglio	135.076	142.830	5,7	145.613	1,9
Agosto	83.748	77.418	-7,6	88.609	14,5
Settembre	118.106	127.287	7,8	143.457	12,7
Ottobre	176.707	165.731	-6,2	185.671	12,0
Novembre	156.720	148.578	-5,2	166.063	11,8
Dicembre	136.214	151.053	10,9	167.009	10,6
TOTALE	1.677.271	1.670.764	-0,4	1.759.900	5,3

MINIVOLTURE VEICOLI TRASPORTO MERCI

Tabella 12

MESI	2012	2013		2014	
	Val. assol.	Val. assol.	D % 13/12	Val. assol.	D % 14/13
Gennaio	18.531	18.416	-0,6	17.052	-7,4
Febbraio	17.708	16.120	-9,0	16.760	4,0
Marzo	19.517	17.838	-8,6	17.290	-3,1
Aprile	16.204	15.452	-4,6	16.188	4,8
Maggio	19.869	17.096	-14,0	16.831	-1,6
Giugno	16.843	15.302	-9,1	15.357	0,4
Luglio	17.722	17.579	-0,8	17.252	-1,9
Agosto	9.661	8.608	-10,9	9.558	11,0
Settembre	13.528	13.475	-0,4	15.625	16,0
Ottobre	19.073	18.140	-4,9	19.878	9,6
Novembre	17.187	16.334	-5,0	16.930	3,6
Dicembre	15.540	15.726	1,2	16.968	7,9
TOTALE	201.383	190.086	-5,6	195.689	2,9

MINIVOLTURE MOTOCICLI

Tabella 13

MESI	2012	2013		2014	
	Val. assol.	Val. assol.	D % 13/12	Val. assol.	D % 14/13
Gennaio	4.673	5.550	18,8	4.233	-23,7
Febbraio	4.463	4.054	-9,2	4.101	1,2
Marzo	7.083	5.493	-22,4	5.402	-1,7
Aprile	6.646	5.767	-13,2	6.495	12,6
Maggio	7.494	7.134	-4,8	6.571	-7,9
Giugno	6.976	6.342	-9,1	6.187	-2,4
Luglio	8.061	7.624	-5,4	6.699	-12,1
Agosto	5.017	4.227	-15,7	4.033	-4,6
Settembre	5.651	5.627	-0,4	6.103	8,5
Ottobre	6.408	5.595	-12,7	6.394	14,3
Novembre	4.393	4.129	-6,0	4.090	-0,9
Dicembre	3.538	3.467	-2,0	4.051	16,8
TOTALE	70.403	65.009	-7,7	64.359	-1,0

MINIVOLTURE ALTRI VEICOLI

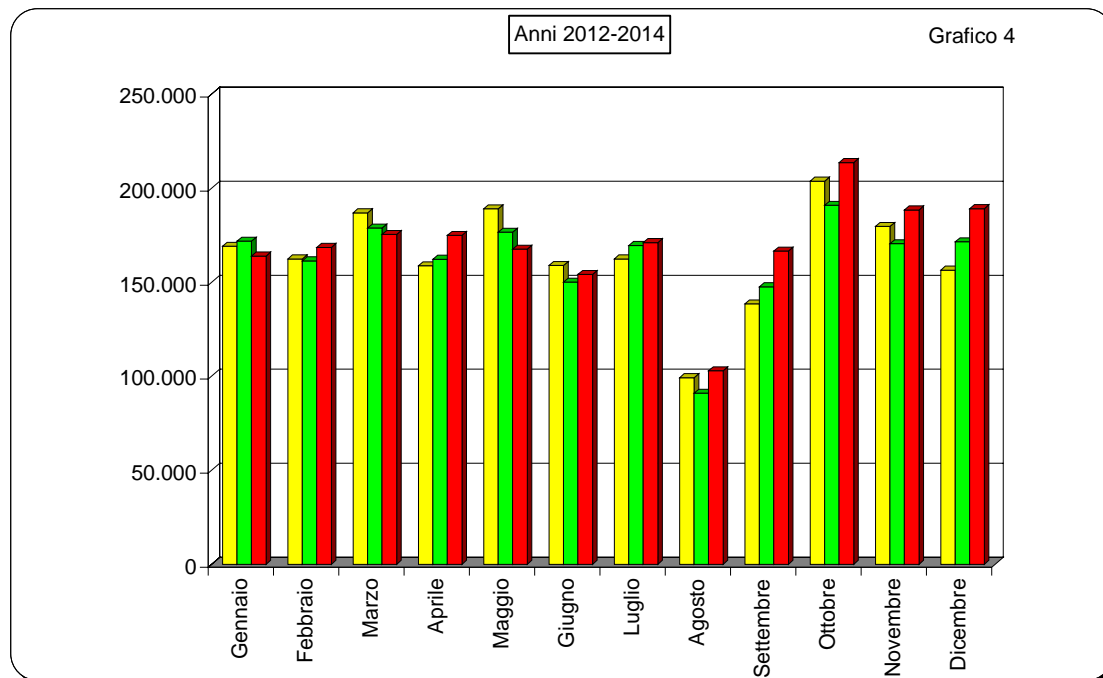
Tabella 14

MESI	2012	2013		2014	
	Val. assol.	Val. assol.	D % 13/12	Val. assol.	D % 14/13
Gennaio	1.197	1.414	18,1	1.424	0,7
Febbraio	1.420	1.257	-11,5	1.336	6,3
Marzo	1.556	1.477	-5,1	1.492	1,0
Aprile	1.146	1.323	15,4	1.237	-6,5
Maggio	1.530	1.469	-4,0	1.499	2,0
Giugno	1.298	1.361	4,9	1.303	-4,3
Luglio	1.498	1.500	0,1	1.466	-2,3
Agosto	812	745	-8,3	664	-10,9
Settembre	1.123	1.155	2,8	1.348	16,7
Ottobre	1.538	1.436	-6,6	1.694	18,0
Novembre	1.343	1.433	6,7	1.288	-10,1
Dicembre	1.142	1.239	8,5	1.083	-12,6
TOTALE	15.603	15.809	1,3	15.834	0,2

MINIVOLTURE TOTALE VEICOLI

Tabella 15

MESI	2012	2013		2014	
	Val. assol.	Val. assol.	D % 13/12	Val. assol.	D % 14/13
Gennaio	169.082	171.840	1,6	163.917	-4,6
Febbraio	162.346	161.314	-0,6	168.486	4,4
Marzo	186.886	178.758	-4,3	175.348	-1,9
Aprile	158.700	162.230	2,2	174.894	7,8
Maggio	189.001	176.573	-6,6	167.524	-5,1
Giugno	158.839	150.017	-5,6	154.067	2,7
Luglio	162.357	169.533	4,4	171.030	0,9
Agosto	99.238	90.998	-8,3	102.864	13,0
Settembre	138.408	147.544	6,6	166.533	12,9
Ottobre	203.726	190.902	-6,3	213.637	11,9
Novembre	179.643	170.474	-5,1	188.371	10,5
Dicembre	156.434	171.485	9,6	189.111	10,3
TOTALE	1.964.660	1.941.668	-1,2	2.035.782	4,8



**PASSAGGI DI PROPRIETA' AUTOVETTURE AL NETTO DELLE
MINIVOLTURE**

Tabella 16

MESI	2012	2013		2014	
	Val. assol.	Val. assol.	D % 13/12	Val. assol.	D % 14/13
Gennaio	210.352	228.458	8,6	221.610	-3,0
Febbraio	204.450	207.410	1,4	210.959	1,7
Marzo	237.571	225.811	-5,0	220.609	-2,3
Aprile	196.599	204.597	4,1	213.883	4,5
Maggio	225.703	226.837	0,5	212.881	-6,2
Giugno	204.325	199.907	-2,2	196.926	-1,5
Luglio	224.375	225.358	0,4	227.633	1,0
Agosto	150.998	139.567	-7,6	146.904	5,3
Settembre	195.528	206.906	5,8	224.840	8,7
Ottobre	228.118	238.415	4,5	248.373	4,2
Novembre	227.720	203.629	-10,6	215.672	5,9
Dicembre	194.264	203.076	4,5	220.856	8,8
TOTALE	2.500.003	2.509.971	0,4	2.561.146	2,0

**PASSAGGI DI PROPRIETA' VEICOLI MERCI AL NETTO DELLE
MINIVOLTURE**

Tabella 17

MESI	2012	2013		2014	
	Val. assol.	Val. assol.	D % 13/12	Val. assol.	D % 14/13
Gennaio	32.586	34.061	4,5	33.190	-2,6
Febbraio	32.320	32.536	0,7	32.655	0,4
Marzo	37.369	34.982	-6,4	34.154	-2,4
Aprile	30.940	30.750	-0,6	32.289	5,0
Maggio	35.366	34.439	-2,6	32.473	-5,7
Giugno	32.723	30.463	-6,9	29.731	-2,4
Luglio	34.032	33.444	-1,7	32.731	-2,1
Agosto	20.679	18.698	-9,6	19.231	2,9
Settembre	27.212	28.441	4,5	30.396	6,9
Ottobre	31.401	34.209	8,9	35.039	2,4
Novembre	34.374	30.277	-11,9	31.186	3,0
Dicembre	28.976	28.464	-1,8	31.013	9,0
TOTALE	377.978	370.764	-1,9	374.088	0,9

PASSAGGI DI PROPRIETA' MOTOCICLI AL NETTO DELLE MINIVOLTURE

Tabella 18

MESI	2012	2013		2014	
	Val. assol.	Val. assol.	D % 13/12	Val. assol.	D % 14/13
Gennaio	28.402	29.249	3,0	28.644	-2,1
Febbraio	28.441	29.863	5,0	32.349	8,3
Marzo	52.481	40.412	-23,0	46.188	14,3
Aprile	51.748	50.279	-2,8	55.029	9,4
Maggio	62.394	63.413	1,6	58.955	-7,0
Giugno	60.439	56.615	-6,3	57.631	1,8
Luglio	65.325	62.166	-4,8	59.533	-4,2
Agosto	38.470	35.923	-6,6	34.120	-5,0
Settembre	41.684	44.653	7,1	46.503	4,1
Ottobre	45.025	42.417	-5,8	46.644	10,0
Novembre	32.628	30.131	-7,7	31.470	4,4
Dicembre	22.019	24.080	9,4	27.787	15,4
TOTALE	529.056	509.201	-3,8	524.853	3,1

PASSAGGI DI PROPRIETA' ALTRI VEICOLI AL NETTO DELLE MINIVOLTURE

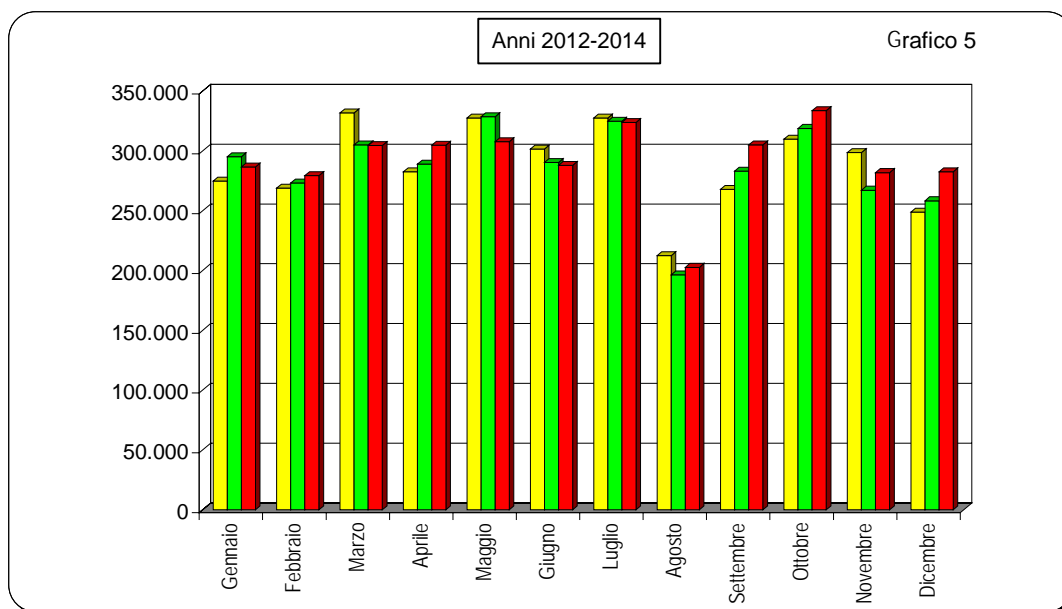
Tabella 19

MESI	2012	2013		2014	
	Val. assol.	Val. assol.	D % 13/12	Val. assol.	D % 14/13
Gennaio	3.472	3.378	-2,7	3.063	-9,3
Febbraio	3.737	3.340	-10,6	3.496	4,7
Marzo	4.316	3.937	-8,8	3.578	-9,1
Aprile	3.310	3.381	2,1	3.591	6,2
Maggio	4.014	3.857	-3,9	3.422	-11,3
Giugno	4.028	3.363	-16,5	3.657	8,7
Luglio	3.841	3.826	-0,4	3.965	3,6
Agosto	2.428	2.204	-9,2	2.446	11,0
Settembre	3.378	3.145	-6,9	3.235	2,9
Ottobre	5.384	3.845	-28,6	3.679	-4,3
Novembre	4.013	3.159	-21,3	3.610	14,3
Dicembre	3.714	2.767	-25,5	3.012	8,9
TOTALE	45.635	40.202	-11,9	40.754	1,4

PASSAGGI DI PROPRIETA' TOTALE VEICOLI AL NETTO DELLE MINIVOLTURE

Tabella 20

MESI	2012	2013		2014	
	Val. assol.	Val. assol.	D % 13/12	Val. assol.	D % 14/13
Gennaio	274.812	295.146	7,4	286.507	-2,9
Febbraio	268.948	273.149	1,6	279.459	2,3
Marzo	331.737	305.142	-8,0	304.529	-0,2
Aprile	282.597	289.007	2,3	304.792	5,5
Maggio	327.477	328.546	0,3	307.731	-6,3
Giugno	301.515	290.348	-3,7	287.945	-0,8
Luglio	327.573	324.794	-0,8	323.862	-0,3
Agosto	212.575	196.392	-7,6	202.701	3,2
Settembre	267.802	283.145	5,7	304.974	7,7
Ottobre	309.928	318.886	2,9	333.735	4,7
Novembre	298.735	267.196	-10,6	281.938	5,5
Dicembre	248.973	258.387	3,8	282.668	9,4
TOTALE	3.452.672	3.430.138	-0,7	3.500.841	2,1



RADIAZIONI AUTOVETTURE

Tabella 21

MESI	2012	2013		2014	
	Val. assol.	Val. assol.	D % 13/12	Val. assol.	D % 14/13
Gennaio	144.724	159.545	10,2	139.504	-12,6
Febbraio	108.735	120.666	11,0	108.385	-10,2
Marzo	121.804	118.832	-2,4	106.790	-10,1
Aprile	113.708	121.930	7,2	110.751	-9,2
Maggio	143.539	138.551	-3,5	116.034	-16,3
Giugno	113.544	109.406	-3,6	101.573	-7,2
Luglio	123.153	124.927	1,4	103.731	-17,0
Agosto	85.242	76.557	-10,2	64.740	-15,4
Settembre	117.338	120.756	2,9	108.283	-10,3
Ottobre	135.327	121.999	-9,8	109.227	-10,5
Novembre	116.194	100.041	-13,9	93.571	-6,5
Dicembre	120.872	119.668	-1,0	112.469	-6,0
TOTALE	1.444.180	1.432.878	-0,8	1.275.058	-11,0

RADIAZIONI VEICOLI TRASPORTO MERCI

Tabella 22

MESI	2012	2013		2014	
	Val. assol.	Val. assol.	D % 13/12	Val. assol.	D % 14/13
Gennaio	14.880	17.776	19,5	14.796	-16,8
Febbraio	13.295	15.447	16,2	14.068	-8,9
Marzo	13.949	14.449	3,6	12.450	-13,8
Aprile	11.133	13.146	18,1	11.178	-15,0
Maggio	13.852	14.691	6,1	11.461	-22,0
Giugno	12.417	12.548	1,1	10.697	-14,8
Luglio	12.921	14.066	8,9	10.613	-24,5
Agosto	8.359	7.435	-11,1	5.148	-30,8
Settembre	11.794	11.823	0,2	8.762	-25,9
Ottobre	15.834	14.039	-11,3	10.509	-25,1
Novembre	14.106	12.299	-12,8	9.483	-22,9
Dicembre	14.738	13.644	-7,4	11.165	-18,2
TOTALE	157.278	161.363	2,6	130.330	-19,2

RADIAZIONI MOTOCICLI

Tabella 23

MESI	2012	2013		2014	
	Val. assol.	Val. assol.	D % 13/12	Val. assol.	D % 14/13
Gennaio	12.352	19.066	54,4	12.298	-35,5
Febbraio	10.482	12.078	15,2	12.871	6,6
Marzo	11.505	13.052	13,4	12.032	-7,8
Aprile	10.583	12.273	16,0	12.224	-0,4
Maggio	12.504	13.480	7,8	12.294	-8,8
Giugno	10.964	11.114	1,4	10.871	-2,2
Luglio	15.213	13.364	-12,2	10.672	-20,1
Agosto	7.963	7.697	-3,3	5.517	-28,3
Settembre	12.007	11.246	-6,3	8.828	-21,5
Ottobre	11.835	12.265	3,6	9.489	-22,6
Novembre	11.989	9.893	-17,5	8.202	-17,1
Dicembre	10.359	9.993	-3,5	8.656	-13,4
TOTALE	137.756	145.521	5,6	123.954	-14,8

RADIAZIONI ALTRI VEICOLI

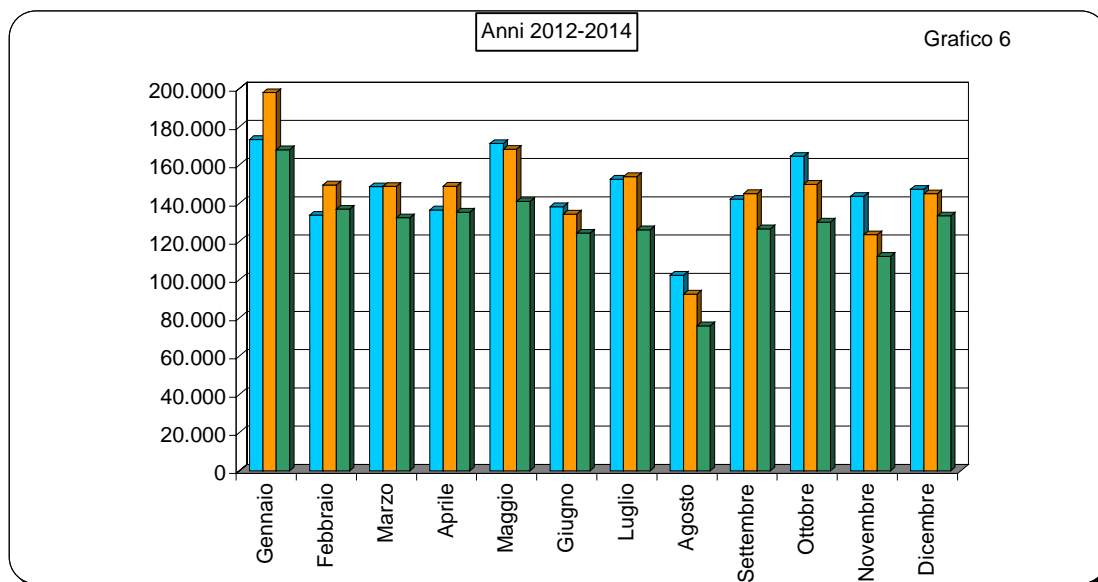
Tabella 24

MESI	2012	2013		2014	
	Val. assol.	Val. assol.	D % 13/12	Val. assol.	D % 14/13
Gennaio	1.356	1.507	11,1	1.370	-9,1
Febbraio	1.196	1.410	17,9	1.620	14,9
Marzo	1.372	2.529	84,3	1.152	-54,4
Aprile	1.074	1.531	42,6	1.149	-25,0
Maggio	1.342	1.528	13,9	1.116	-27,0
Giugno	1.276	1.280	0,3	1.230	-3,9
Luglio	1.302	1.586	21,8	1.127	-28,9
Agosto	814	774	-4,9	448	-42,1
Settembre	956	1.185	24,0	768	-35,2
Ottobre	1.542	1.633	5,9	935	-42,7
Novembre	1.353	1.258	-7,0	948	-24,6
Dicembre	1.336	1.650	23,5	1.105	-33,0
TOTALE	14.919	17.871	19,8	12.968	-27,4

RADIAZIONI TOTALE VEICOLI

Tabella 25

MESI	2012	2013		2014	
	Val. assol.	Val. assol.	D % 13/12	Val. assol.	D % 14/13
Gennaio	173.312	197.894	14,2	167.968	-15,1
Febbraio	133.708	149.601	11,9	136.944	-8,5
Marzo	148.630	148.862	0,2	132.424	-11,0
Aprile	136.498	148.880	9,1	135.302	-9,1
Maggio	171.237	168.250	-1,7	140.905	-16,3
Giugno	138.201	134.348	-2,8	124.371	-7,4
Luglio	152.589	153.943	0,9	126.143	-18,1
Agosto	102.378	92.463	-9,7	75.853	-18,0
Settembre	142.095	145.010	2,1	126.641	-12,7
Ottobre	164.538	149.936	-8,9	130.160	-13,2
Novembre	143.642	123.491	-14,0	112.204	-9,1
Dicembre	147.305	144.955	-1,6	133.395	-8,0
TOTALE	1.754.133	1.757.633	0,2	1.542.310	-12,3



SALDO PRIME ISCRIZIONI - RADIAZIONI

(Autovetture)

Tabella 26

MESI	2012	2013	2014
Gennaio	-15.472	-46.096	-24.473
Febbraio	11.018	-20.642	1.146
Marzo	14.185	8.769	17.420
Aprile	16.219	-8.113	13.920
Maggio	-1.861	-3.520	15.599
Giugno	14.163	15.954	32.154
Luglio	5.507	-3.898	16.427
Agosto	-18.835	-14.922	8.609
Settembre	-7.910	-13.222	8.408
Ottobre	-24.333	-12.450	9.480
Novembre	-7.940	2.779	14.508
Dicembre	-25.458	-25.567	-12.037
TOTALE	-40.717	-120.928	101.161

RAPPORTO PRIME ISCRIZIONI/RADIAZIONI

(Autovetture)

Tabella 27

MESI	2012	2013	2014
Gennaio	0,89	0,71	0,82
Febbraio	1,10	0,83	1,01
Marzo	1,12	1,07	1,16
Aprile	1,14	0,93	1,13
Maggio	0,99	0,97	1,13
Giugno	1,12	1,15	1,32
Luglio	1,04	0,97	1,16
Agosto	0,78	0,81	1,13
Settembre	0,93	0,89	1,08
Ottobre	0,82	0,90	1,09
Novembre	0,93	1,03	1,16
Dicembre	0,79	0,79	0,89
Media Annuale	0,97	0,92	1,08

SALDO PRIME ISCRIZIONI - RADIAZIONI

(Veicoli trasporto merci)

Tabella 28

MESI	2012	2013	2014
Gennaio	-3.139	-8.144	-3.931
Febbraio	-858	-6.419	-4.269
Marzo	-1.416	-4.138	-829
Aprile	-179	-4.370	-332
Maggio	-800	-4.326	70
Giugno	-1.294	-2.902	233
Luglio	-1.238	-3.763	1.816
Agosto	-2.293	-1.884	1.709
Settembre	-1.655	-2.720	3.306
Ottobre	-4.522	-4.013	2.127
Novembre	-4.278	-2.366	1.502
Dicembre	-2.737	-1.997	2.416
TOTALE	-22.397	-45.029	5.832

RAPPORTO PRIME ISCRIZIONI/RADIAZIONI

(Veicoli trasporto merci)

Tabella 29

MESI	2012	2013	2014
Gennaio	0,79	0,54	0,73
Febbraio	0,94	0,58	0,70
Marzo	0,90	0,71	0,93
Aprile	0,98	0,67	0,97
Maggio	0,94	0,71	1,01
Giugno	0,90	0,77	1,02
Luglio	0,90	0,73	1,17
Agosto	0,73	0,75	1,33
Settembre	0,86	0,77	1,38
Ottobre	0,71	0,71	1,20
Novembre	0,70	0,81	1,16
Dicembre	0,81	0,85	1,22
Media Annuale	0,84	0,71	1,03

SALDO PRIME ISCRIZIONI - RADIAZIONI

(Motocicli)

Tabella 30

MESI	2012	2013	2014
Gennaio	-213	-9.632	-3.758
Febbraio	943	-3.344	-3.169
Marzo	15.057	844	5.676
Aprile	11.339	6.092	7.998
Maggio	12.306	8.598	7.264
Giugno	21.272	7.748	8.520
Luglio	14.786	6.928	7.394
Agosto	3.282	1.013	2.250
Settembre	683	1.217	4.350
Ottobre	339	-1.766	1.603
Novembre	-4.765	-3.058	-2.426
Dicembre	-6.289	-6.032	-4.314
TOTALE	68.740	8.608	31.388

RAPPORTO PRIME ISCRIZIONI/RADIAZIONI

(Motocicli)

Tabella 31

MESI	2012	2013	2014
Gennaio	0,98	0,49	0,69
Febbraio	1,09	0,72	0,75
Marzo	2,31	1,06	1,47
Aprile	2,07	1,50	1,65
Maggio	1,98	1,64	1,59
Giugno	2,94	1,70	1,78
Luglio	1,97	1,52	1,69
Agosto	1,41	1,13	1,41
Settembre	1,06	1,11	1,49
Ottobre	1,03	0,86	1,17
Novembre	0,60	0,69	0,70
Dicembre	0,39	0,40	0,50
Media Annuale	1,50	1,06	1,25

SALDO PRIME ISCRIZIONI - RADIAZIONI

(Altri veicoli)

Tabella 32

MESI	2012	2013	2014
Gennaio	-313	-571	-236
Febbraio	-130	-660	-112
Marzo	-64	-1.465	140
Aprile	397	-669	-149
Maggio	116	-430	17
Giugno	75	-243	-78
Luglio	60	-450	48
Agosto	18	-162	288
Settembre	96	136	252
Ottobre	-454	-407	1
Novembre	-356	-94	-46
Dicembre	-165	-785	-222
TOTALE	-720	-5.800	-97

RAPPORTO PRIME ISCRIZIONI/RADIAZIONI

(Altri veicoli)

Tabella 33

MESI	2012	2013	2014
Gennaio	0,77	0,62	0,83
Febbraio	0,89	0,53	0,93
Marzo	0,95	0,42	1,12
Aprile	1,37	0,56	0,87
Maggio	1,09	0,72	1,02
Giugno	1,06	0,81	0,94
Luglio	1,05	0,72	1,04
Agosto	1,02	0,79	1,64
Settembre	1,10	1,11	1,33
Ottobre	0,71	0,75	1,00
Novembre	0,74	0,93	0,95
Dicembre	0,88	0,52	0,80
Media Annuale	0,95	0,68	0,99

SALDO PRIME ISCRIZIONI - RADIAZIONI

(Totale veicoli)

Tabella 34

MESI	2012	2013	2014
Gennaio	-19.137	-64.443	-32.398
Febbraio	10.973	-31.065	-6.404
Marzo	27.762	4.010	22.407
Aprile	27.776	-7.060	21.437
Maggio	9.761	322	22.950
Giugno	34.216	20.557	40.829
Luglio	19.115	-1.183	25.685
Agosto	-17.828	-15.955	12.856
Settembre	-8.786	-14.589	16.316
Ottobre	-28.970	-18.636	13.211
Novembre	-17.339	-2.739	13.538
Dicembre	-34.649	-34.381	-14.157
TOTALE	2.894	-165.162	136.270

RAPPORTO PRIME ISCRIZIONI/RADIAZIONI

(Totale veicoli)

Tabella 35

MESI	2012	2013	2014
Gennaio	0,89	0,67	0,81
Febbraio	1,08	0,79	0,95
Marzo	1,19	1,03	1,17
Aprile	1,20	0,95	1,16
Maggio	1,06	1,00	1,16
Giugno	1,25	1,15	1,33
Luglio	1,13	0,99	1,20
Agosto	0,83	0,83	1,17
Settembre	0,94	0,90	1,13
Ottobre	0,82	0,88	1,10
Novembre	0,88	0,98	1,12
Dicembre	0,76	0,76	0,89
Media Annuale	1,00	0,91	1,09

RELAZIONI TRA MINIVOLTURE E PASSAGGI DI PROPRIETA'

(Autovetture)

Tabella 36

MESI	Composizione %								
	2012			2013			2014		
	miniv.	pass. net.	pass. tot.	miniv.	pass. net.	pass. tot.	miniv.	pass. net.	pass. tot.
Gennaio	40,8%	59,2%	100,0%	39,1%	60,9%	100,0%	38,9%	61,1%	100,0%
Febbraio	40,4%	59,6%	100,0%	40,3%	59,7%	100,0%	40,9%	59,1%	100,0%
Marzo	40,1%	59,9%	100,0%	40,5%	59,5%	100,0%	40,7%	59,3%	100,0%
Aprile	40,7%	59,3%	100,0%	40,6%	59,4%	100,0%	41,4%	58,6%	100,0%
Maggio	41,5%	58,5%	100,0%	39,9%	60,1%	100,0%	40,1%	59,9%	100,0%
Giugno	39,6%	60,4%	100,0%	38,9%	61,1%	100,0%	40,0%	60,0%	100,0%
Luglio	37,6%	62,4%	100,0%	38,8%	61,2%	100,0%	39,0%	61,0%	100,0%
Agosto	35,7%	64,3%	100,0%	35,7%	64,3%	100,0%	37,6%	62,4%	100,0%
Settembre	37,7%	62,3%	100,0%	38,1%	61,9%	100,0%	39,0%	61,0%	100,0%
Ottobre	43,7%	56,3%	100,0%	41,0%	59,0%	100,0%	42,8%	57,2%	100,0%
Novembre	40,8%	59,2%	100,0%	42,2%	57,8%	100,0%	43,5%	56,5%	100,0%
Dicembre	41,2%	58,8%	100,0%	42,7%	57,3%	100,0%	43,1%	56,9%	100,0%
Media Annuale	40,2%	59,8%	100,0%	40,0%	60,0%	100,0%	40,7%	59,3%	100,0%

(Veicoli trasporto merci)

Tabella 37

MESI	Composizione %								
	2012			2013			2014		
	miniv.	pass. net.	pass. tot.	miniv.	pass. net.	pass. tot.	miniv.	pass. net.	pass. tot.
Gennaio	36,3%	63,7%	100,0%	35,1%	64,9%	100,0%	33,9%	66,1%	100,0%
Febbraio	35,4%	64,6%	100,0%	33,1%	66,9%	100,0%	33,9%	66,1%	100,0%
Marzo	34,3%	65,7%	100,0%	33,8%	66,2%	100,0%	33,6%	66,4%	100,0%
Aprile	34,4%	65,6%	100,0%	33,4%	66,6%	100,0%	33,4%	66,6%	100,0%
Maggio	36,0%	64,0%	100,0%	33,2%	66,8%	100,0%	34,1%	65,9%	100,0%
Giugno	34,0%	66,0%	100,0%	33,4%	66,6%	100,0%	34,1%	65,9%	100,0%
Luglio	34,2%	65,8%	100,0%	34,5%	65,5%	100,0%	34,5%	65,5%	100,0%
Agosto	31,8%	68,2%	100,0%	31,5%	68,5%	100,0%	33,2%	66,8%	100,0%
Settembre	33,2%	66,8%	100,0%	32,1%	67,9%	100,0%	34,0%	66,0%	100,0%
Ottobre	37,8%	62,2%	100,0%	34,7%	65,3%	100,0%	36,2%	63,8%	100,0%
Novembre	33,3%	66,7%	100,0%	35,0%	65,0%	100,0%	35,2%	64,8%	100,0%
Dicembre	34,9%	65,1%	100,0%	35,6%	64,4%	100,0%	35,4%	64,6%	100,0%
Media Annuale	34,8%	65,2%	100,0%	33,9%	66,1%	100,0%	34,3%	65,7%	100,0%

RELAZIONI TRA MINIVOLTURE E PASSAGGI DI PROPRIETA'

(Motocicli)

Tabella 38

MESI	Composizione %								
	2012			2013			2014		
	miniv.	pass. net.	pass. tot.	miniv.	pass. net.	pass. tot.	miniv.	pass. net.	pass. tot.
Gennaio	14,1%	85,9%	100,0%	15,9%	84,1%	100,0%	12,9%	87,1%	100,0%
Febbraio	13,6%	86,4%	100,0%	12,0%	88,0%	100,0%	11,3%	88,7%	100,0%
Marzo	11,9%	88,1%	100,0%	12,0%	88,0%	100,0%	10,5%	89,5%	100,0%
Aprile	11,4%	88,6%	100,0%	10,3%	89,7%	100,0%	10,6%	89,4%	100,0%
Maggio	10,7%	89,3%	100,0%	10,1%	89,9%	100,0%	10,0%	90,0%	100,0%
Giugno	10,3%	89,7%	100,0%	10,1%	89,9%	100,0%	9,7%	90,3%	100,0%
Luglio	11,0%	89,0%	100,0%	10,9%	89,1%	100,0%	10,1%	89,9%	100,0%
Agosto	11,5%	88,5%	100,0%	10,5%	89,5%	100,0%	10,6%	89,4%	100,0%
Settembre	11,9%	88,1%	100,0%	11,2%	88,8%	100,0%	11,6%	88,4%	100,0%
Ottobre	12,5%	87,5%	100,0%	11,7%	88,3%	100,0%	12,1%	87,9%	100,0%
Novembre	11,9%	88,1%	100,0%	12,1%	87,9%	100,0%	11,5%	88,5%	100,0%
Dicembre	13,8%	86,2%	100,0%	12,6%	87,4%	100,0%	12,7%	87,3%	100,0%
Media Annuale	11,7%	88,3%	100,0%	11,3%	88,7%	100,0%	10,9%	89,1%	100,0%

(Altri veicoli)

Tabella 39

MESI	Composizione %								
	2012			2013			2014		
	miniv.	pass. net.	pass. tot.	miniv.	pass. net.	pass. tot.	miniv.	pass. net.	pass. tot.
Gennaio	25,6%	74,4%	100,0%	29,5%	70,5%	100,0%	31,7%	68,3%	100,0%
Febbraio	27,5%	72,5%	100,0%	27,3%	72,7%	100,0%	27,6%	72,4%	100,0%
Marzo	26,5%	73,5%	100,0%	27,3%	72,7%	100,0%	29,4%	70,6%	100,0%
Aprile	25,7%	74,3%	100,0%	28,1%	71,9%	100,0%	25,6%	74,4%	100,0%
Maggio	27,6%	72,4%	100,0%	27,6%	72,4%	100,0%	30,5%	69,5%	100,0%
Giugno	24,4%	75,6%	100,0%	28,8%	71,2%	100,0%	26,3%	73,7%	100,0%
Luglio	28,1%	71,9%	100,0%	28,2%	71,8%	100,0%	27,0%	73,0%	100,0%
Agosto	25,1%	74,9%	100,0%	25,3%	74,7%	100,0%	21,4%	78,6%	100,0%
Settembre	25,0%	75,0%	100,0%	26,9%	73,1%	100,0%	29,4%	70,6%	100,0%
Ottobre	22,2%	77,8%	100,0%	27,2%	72,8%	100,0%	31,5%	68,5%	100,0%
Novembre	25,1%	74,9%	100,0%	31,2%	68,8%	100,0%	26,3%	73,7%	100,0%
Dicembre	23,5%	76,5%	100,0%	30,9%	69,1%	100,0%	26,4%	73,6%	100,0%
Media Annuale	25,5%	74,5%	100,0%	28,2%	71,8%	100,0%	28,0%	72,0%	100,0%

RELAZIONI TRA MINIVOLTURE E PASSAGGI DI PROPRIETA'

(Totale veicoli)

Tabella 40

MESI	Composizione %								
	2012			2013			2014		
	miniv.	pass. net.	pass. tot.	miniv.	pass. net.	pass. tot.	miniv.	pass. net.	pass. tot.
Gennaio	38,1%	61,9%	100,0%	36,8%	63,2%	100,0%	36,4%	63,6%	100,0%
Febbraio	37,6%	62,4%	100,0%	37,1%	62,9%	100,0%	37,6%	62,4%	100,0%
Marzo	36,0%	64,0%	100,0%	36,9%	63,1%	100,0%	36,5%	63,5%	100,0%
Aprile	36,0%	64,0%	100,0%	36,0%	64,0%	100,0%	36,5%	63,5%	100,0%
Maggio	36,6%	63,4%	100,0%	35,0%	65,0%	100,0%	35,2%	64,8%	100,0%
Giugno	34,5%	65,5%	100,0%	34,1%	65,9%	100,0%	34,9%	65,1%	100,0%
Luglio	33,1%	66,9%	100,0%	34,3%	65,7%	100,0%	34,6%	65,4%	100,0%
Agosto	31,8%	68,2%	100,0%	31,7%	68,3%	100,0%	33,7%	66,3%	100,0%
Settembre	34,1%	65,9%	100,0%	34,3%	65,7%	100,0%	35,3%	64,7%	100,0%
Ottobre	39,7%	60,3%	100,0%	37,4%	62,6%	100,0%	39,0%	61,0%	100,0%
Novembre	37,6%	62,4%	100,0%	39,0%	61,0%	100,0%	40,1%	59,9%	100,0%
Dicembre	38,6%	61,4%	100,0%	39,9%	60,1%	100,0%	40,1%	59,9%	100,0%
Media Annuale	36,3%	63,7%	100,0%	36,1%	63,9%	100,0%	36,8%	63,2%	100,0%

RAPPORTO PASSAGGI NETTI/PRIME ISCRIZIONI
(Autovetture)

Tabella 41

MESI	2012	2013	2014
Gennaio	1,63	2,01	1,93
Febbraio	1,71	2,07	1,93
Marzo	1,75	1,77	1,78
Aprile	1,51	1,80	1,72
Maggio	1,59	1,68	1,62
Giugno	1,60	1,59	1,47
Luglio	1,74	1,86	1,89
Agosto	2,27	2,26	2,00
Settembre	1,79	1,92	1,93
Ottobre	2,06	2,18	2,09
Novembre	2,10	1,98	2,00
Dicembre	2,04	2,16	2,20
Media Annuale	1,78	1,91	1,86

RAPPORTO PASSAGGI NETTI/PRIME ISCRIZIONI
(Veicoli trasporto merci)

Tabella 42

MESI	2012	2013	2014
Gennaio	2,78	3,54	3,05
Febbraio	2,60	3,60	3,33
Marzo	2,98	3,39	2,94
Aprile	2,82	3,50	2,98
Maggio	2,71	3,32	2,82
Giugno	2,94	3,16	2,72
Luglio	2,91	3,25	2,63
Agosto	3,41	3,37	2,80
Settembre	2,68	3,12	2,52
Ottobre	2,78	3,41	2,77
Novembre	3,50	3,05	2,84
Dicembre	2,41	2,44	2,28
Media Annuale	2,84	3,24	2,79

RAPPORTO PASSAGGI NETTI/PRIME ISCRIZIONI
(Motocicli)

Tabella 43

MESI	2012	2013	2014
Gennaio	2,34	3,10	3,35
Febbraio	2,49	3,42	3,33
Marzo	1,98	2,91	2,61
Aprile	2,36	2,74	2,72
Maggio	2,51	2,87	3,01
Giugno	1,87	3,00	2,97
Luglio	2,18	3,06	3,30
Agosto	3,42	4,12	4,39
Settembre	3,28	3,58	3,53
Ottobre	3,70	4,04	4,21
Novembre	4,52	4,41	5,45
Dicembre	5,41	6,08	6,40
Media Annuale	2,56	3,30	3,38

RAPPORTO PASSAGGI NETTI/PRIME ISCRIZIONI
(Altri veicoli)

Tabella 44

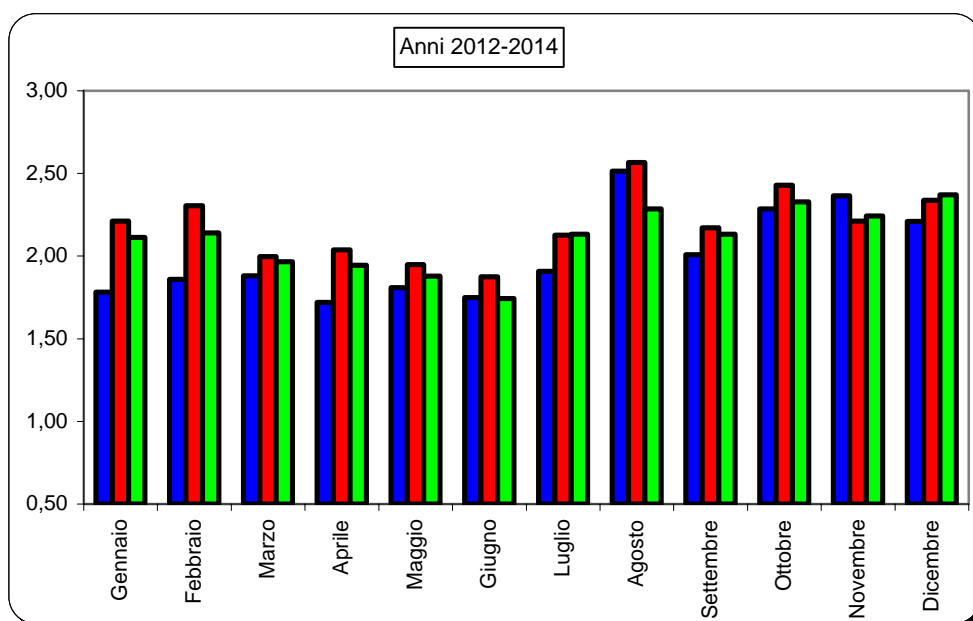
MESI	2012	2013	2014
Gennaio	3,33	3,61	2,70
Febbraio	3,51	4,45	2,32
Marzo	3,30	3,70	2,77
Aprile	2,25	3,92	3,59
Maggio	2,75	3,51	3,02
Giugno	2,98	3,24	3,17
Luglio	2,82	3,37	3,37
Agosto	2,92	3,60	3,32
Settembre	3,21	2,38	3,17
Ottobre	4,95	3,14	3,93
Novembre	4,03	2,71	4,00
Dicembre	3,17	3,20	3,41
Media Annuale	3,21	3,33	3,17

RAPPORTO PASSAGGI NETTI/PRIME ISCRIZIONI

(Totale veicoli)

Tabella 45

MESI	2012	2013	2014
Gennaio	1,78	2,21	2,11
Febbraio	1,86	2,30	2,14
Marzo	1,88	2,00	1,97
Aprile	1,72	2,04	1,94
Maggio	1,81	1,95	1,88
Giugno	1,75	1,87	1,74
Luglio	1,91	2,13	2,13
Agosto	2,51	2,57	2,29
Settembre	2,01	2,17	2,13
Ottobre	2,29	2,43	2,33
Novembre	2,37	2,21	2,24
Dicembre	2,21	2,34	2,37
Media Annuale	1,97	2,15	2,09





Automobile Club d'Italia

CRUSCOTTO - ACI

AUTOVETTURE

Andamento mensile
del mercato

DICEMBRE 2014



	PRIME ISCRIZIONI NUOVO DI FABBRICA (1)			PRIME ISCRIZIONI USATO		PASSAGGI DI PROPRIETA' (usato reale) (2)			MINIVOLTURE (3)		
	2013	2014	Var.ne % '14/'13	2013	2014	2013	2014	Var.ne % '14/'13	2013	2014	Var.ne % '14/'13
	(a)	(b)	(c)	(d)	(e)	(f)	(g)	(h)	(i)	(j)	(k)
Gen.	113.449	115.031	1,39%	5.160	5.664	228.458	221.610	-3,00%	146.460	141.208	-3,59%
Feb.	100.024	109.531	9,50%	5.174	5.611	207.410	210.959	1,71%	139.883	146.289	4,58%
Mar.	127.601	124.210	-2,66%	6.051	6.912	225.811	220.609	-2,30%	153.950	151.164	-1,81%
Apr.	113.817	124.671	9,54%	4.947	6.548	204.597	213.883	4,54%	139.688	150.974	8,08%
Mag.	135.031	131.633	-2,52%	6.382	6.709	226.837	212.881	-6,15%	150.874	142.623	-5,47%
Giù.	125.360	133.727	6,67%	5.056	5.965	199.907	196.926	-1,49%	127.012	131.220	3,31%
Lug.	121.029	120.158	-0,72%	5.994	6.513	225.358	227.633	1,01%	142.830	145.613	1,95%
Ago.	61.635	73.349	19,01%	3.397	4.338	139.567	146.904	5,26%	77.418	88.609	14,46%
Set.	107.534	116.691	8,52%	4.889	6.981	206.906	224.840	8,67%	127.287	143.457	12,70%
Ott.	109.549	118.707	8,36%	6.113	7.873	238.415	248.373	4,18%	165.731	185.671	12,03%
Nov.	102.820	108.079	5,11%	5.469	7.055	203.629	215.671	5,91%	148.578	166.063	11,77%
Dic.	94.101	100.432	6,73%	5.345	7.323	203.076	220.856	8,76%	151.053	167.009	10,56%
TOTALE ANNO	1.311.950	1.376.219	4,90%	63.977	77.492	2.509.971	2.561.145	2,04%	1.670.764	1.759.900	5,34%
Media Mensile	109.329	114.685	4,90%	5.331	6.458	209.164	213.429	2,04%	139.230	146.658	5,34%

- 1 Prime iscrizioni autovetture già immatricolate all'estero o già iscritte in altri registri nazionali (militari/CRI, ecc.)
- 2 Passaggi di proprietà al netto delle minivolture e al lordo delle Km. 0
- 3 Passaggi di proprietà di vetture usate con intestazione ai concessionari, in attesa di rivendita a terzi (D.l. 41/95)
- 4 Autovetture nuove immatricolate nel mese e rivendute entro i successivi sei mesi

Rapporto Usato/Realizzato
Rapporto radiazioni/nuovo (tasso di sostituzione)

Stima KM 0 (4)		RADIAZIONI			PERDITE DI POSSESSO		RIENTRI IN POSSESSO				
2012	2013	2013	2014	Var.ne % '14/'13	2013	2014	2013	2014	2014 (g/b)	2014 (o/b)	
(l)	(m)	(n)	(o)	(p)	(q)	(r)	(s)	(t)	(u)	(v)	
9.965	12.184	159.545	139.504	-12,56%	9.329	8.782	608	553	1,93	1,21	Gen.
12.617	12.214	120.666	108.385	-10,18%	6.706	6.236	576	606	1,93	0,99	Feb.
10.918	11.521	118.832	106.790	-10,13%	6.679	6.488	561	587	1,78	0,86	Mar.
11.616	11.047	121.930	110.751	-9,17%	7.094	5.964	542	527	1,72	0,89	Apr.
14.773	12.358	138.551	116.034	-16,25%	7.869	7.108	705	566	1,62	0,88	Mag.
16.300	15.910	109.406	101.573	-7,16%	6.415	6.200	610	505	1,47	0,76	Giu.
13.976	11.897	124.927	103.731	-16,97%	7.520	7.073	706	589	1,89	0,86	Lug.
7.339		76.557	64.740	-15,44%	4.140	3.788	338	295	2,00	0,88	Ago.
14.750		120.756	108.283	-10,33%	6.308	6.794	547	535	1,93	0,93	Set.
17.542		121.999	109.227	-10,47%	6.817	7.125	637	625	2,09	0,92	Ott.
14.146		100.041	93.571	-6,47%	6.251	6.480	525	580	2,00	0,87	Nov.
11.143		119.668	112.469	-6,02%	8.197	8.820	513	488	2,20	1,12	Dic.
155.085		1.432.878	1.275.058	-11,01%	83.325	80.858	6.868	6.456	1,86	0,93	TOTALE ANNO
12.924		119.407	106.255	-11,01%	6.944	6.738	572	538			Media Mensile

TERMINI DI PRESENTAZIONE DELLE FORMALITA' AL PRA:

- Prime iscrizioni: contestuali all'acquisto;
- Trasferimenti proprietà: contestuali all'acquisto (D.P.R. 19/09/2000 n. 358) in applicazione dal 12/05/03;
- Minivolture: a discrezione dell'autosalone;
- Radiazioni: a cura del demolitore entro 30 gg. dalla consegna (D.lgs. n. 149/2006) in applicazione dal 27/04/06. Nel caso di rottamazione da incentivo il termine di presentazione formalità si riduce a 15 giorni (l. 296 del 27/12/2006).

MEDIA GIORNALIERA MOVIMENTI AUTOVETTURE

	PRIME ISCRIZIONI NUOVO DI FABBRICA (1)			PASSAGGI DI PROPRIETA' (usato reale) (2)			RADIAZIONI			
	2013	2014	Var.ne % '14/13	2013	2014	Var.ne % '14/13	2013	2014	Var.ne % '14/13	
	(a)	(b)	(c)	(d)	(e)	(f)	(g)	(h)	(i)	
Gennaio	5.157	5.478	6,22%	10.384	10.553	1,62%	7.252	6.643	-8,40%	Gennaio
Febbraio	5.001	5.477	9,50%	10.371	10.548	1,71%	6.033	5.419	-10,18%	Febbraio
Marzo	6.076	5.915	-2,66%	10.753	10.505	-2,30%	5.659	5.085	-10,13%	Marzo
Aprile	5.691	6.234	9,54%	10.230	10.694	4,54%	6.097	5.538	-9,17%	Aprile
Maggio	6.138	6.268	2,13%	10.311	10.137	-1,68%	6.298	5.525	-12,26%	Maggio
Giugno	6.268	6.686	6,67%	9.995	9.846	-1,49%	5.470	5.079	-7,16%	Giugno
Luglio	5.262	5.224	-0,72%	9.798	9.897	1,01%	5.432	4.510	-16,97%	Luglio
Agosto	2.935	3.667	24,96%	6.646	7.345	10,52%	3.646	3.237	-11,21%	Agosto
Settembre	5.121	5.304	3,58%	9.853	10.220	3,73%	5.750	4.922	-14,41%	Settembre
Ottobre	4.763	5.161	8,36%	10.366	10.799	4,18%	5.304	4.749	-10,47%	Ottobre
Novembre	5.141	5.404	5,11%	10.181	10.784	5,91%	5.002	4.679	-6,47%	Novembre
Dicembre	4.705	5.022	6,73%	10.154	11.043	8,76%	5.983	5.623	-6,02%	Dicembre
MEDIA ANNUA	5.186	5.483	5,73%	9.921	10.204	2,85%	5.664	5.080	-10,31%	MEDIA ANNUA

1 Prime iscrizioni nuovo di fabbrica al lordo delle Km. 0

2 Passaggi di proprietà al netto delle minivolture e al lordo delle Km. 0

FORMALITA' PRA AUTOVETTURE NELLE PROVINCE

(Dicembre 2014)

Provincia	Prime iscrizioni	Passaggi di proprietà al netto delle minivolture	Radiazioni
AL (Alessandria)	707	1.715	862
AT (Asti)	273	936	413
BI (Biella)	290	838	397
CN (Cuneo)	1.022	2.493	1.276
NO (Novara)	563	1.390	654
TO (Torino)	7.077	8.673	3.836
VB (Verbania)	233	628	289
VC (Vercelli)	262	625	380
PIEMONTE	10.427	17.298	8.107
AO (Aosta)	208	562	534
VALLE D'AOSTA	208	562	534
BG (Bergamo)	1.683	3.717	2.091
BS (Brescia)	1.999	4.767	2.668
CO (Como)	1.275	2.310	1.348
CR (Cremona)	588	1.315	733
LC (Lecco)	556	1.284	681
LO (Lodi)	402	827	499
MN (Mantova)	608	1.521	813
MI (Milano)	6.030	10.302	6.183
MB (Monza Brianza)	1.510	3.151	1.692
PV (Pavia)	1.017	2.088	1.038
SO (Sondrio)	196	730	379
VA (Varese)	1.745	3.442	1.835
LOMBARDIA	17.609	35.453	19.960
BZ (Bolzano)	3.063	2.066	1.368
TN (Trento)	1.449	2.431	1.157
TRENTINO A.A.	4.512	4.496	2.525
BL (Belluno)	261	742	429
PD (Padova)	1.737	3.401	1.905
RO (Rovigo)	358	938	529
TV (Treviso)	1.407	3.278	1.964
VE (Venezia)	1.360	2.893	1.571
VR (Verona)	1.629	3.572	2.089
VI (Vicenza)	1.461	3.263	1.996
VENETO	8.213	18.086	10.483
GO (Gorizia)	202	540	482
PN (Pordenone)	655	1.249	960
TS (Trieste)	391	740	455
UD (Udine)	965	2.166	1.572
FRIULI V.G.	2.213	4.694	3.469

GE (Genova)	1.327	2.925	1.595
IM (Imperia)	225	848	363
SP (La Spezia)	380	800	285
SV (Savona)	357	1.080	518
LIGURIA	2.289	5.654	2.761
BO (Bologna)	2.374	3.560	1.918
FE (Ferrara)	669	1.229	757
FO (Forlì)	655	1.406	731
MO (Modena)	1.486	2.867	1.481
RE (Reggio Emilia)	818	1.590	842
PR (Parma)	620	1.071	718
PC (Piacenza)	752	1.983	830
RA (Ravenna)	1.536	2.373	1.242
RN (Rimini)	442	1.136	601
EMILIA ROMAGNA	9.352	17.217	9.121
AR (Arezzo)	633	1.381	690
FI (Firenze)	7.570	3.436	2.093
GR (Grosseto)	292	859	511
LI (Livorno)	540	1.184	524
LU (Lucca)	870	1.398	667
MS (Massa Carrara)	415	688	487
PI (Pisa)	893	1.454	609
PT (Pistoia)	724	1.270	758
PO (Prato)	578	918	320
SI (Siena)	494	1.031	525
TOSCANA	13.009	13.619	7.183
PG (Perugia)	1.159	2.835	1.230
TR (Terni)	267	904	359
UMBRIA	1.426	3.739	1.589
AN (Ancona)	829	1.717	985
AP (Ascoli Piceno)	274	738	411
FM (Fermo)	264	657	384
MC (Macerata)	388	1.135	721
PU (Pesaro e Urbino)	526	1.135	564
MARCHE	2.281	5.382	3.066
FR (Frosinone)	473	2.059	999
LT (Latina)	482	2.299	869
RI (Rieti)	121	738	234
RM (Roma)	12.035	17.030	7.813
VT (Viterbo)	340	1.397	653
LAZIO	13.451	23.523	10.567
AQ (L'Aquila)	300	1.072	513
CH (Chieti)	468	1.287	657
PE (Pescara)	424	1.060	441
TE (Teramo)	428	1.053	578
ABRUZZO	1.620	4.472	2.189

CB (Campobasso)	139	859	367
IS (Isernia)	51	350	182
MOLISE	190	1.208	549
AV (Avellino)	321	1.559	793
BN (Benevento)	190	1.117	508
CE (Caserta)	575	3.112	1.407
NA (Napoli)	1.771	9.664	5.062
SA (Salerno)	776	3.791	1.923
CAMPANIA	3.633	19.243	9.693
BA (Bari)	1.269	4.272	2.032
BT (Barletta Andria	160	1.224	587
BR (Brindisi)	269	1.450	703
FG (Foggia)	297	2.248	967
LE (Lecce)	715	2.846	1.819
TA (Taranto)	390	2.119	783
PUGLIA	3.100	14.158	6.892
MT (Matera)	249	780	346
PZ (Potenza)	273	1.371	627
BASILICATA	522	2.151	972
CZ (Catanzaro)	324	1.177	530
CS (Cosenza)	458	2.506	1.030
KR (Crotone)	92	480	180
RC (Reggio Calabria)	377	1.868	746
VV (Vibo Valentia)	114	521	211
CALABRIA	1.365	6.551	2.696
AG (Agrigento)	226	1.382	664
CL (Caltanissetta)	120	865	465
CT (Catania)	705	4.327	1.616
EN (Enna)	61	549	308
ME (Messina)	516	1.995	767
PA (Palermo)	1.076	3.794	1.493
RG (Ragusa)	234	1.186	461
SR (Siracusa)	287	1.451	693
TP (Trapani)	278	1.524	719
SICILIA	3.503	17.072	7.188
CA (Cagliari)	646	2.148	998
CI (Carbonia-Iglesias)	117	437	194
NU (Nuoro)	84	589	274
OG (Ogliastra)	33	232	88
OR (Oristano)	127	661	315
OT (Olbia-Tempio)	132	611	299
SS (Sassari)	326	1.216	617
VS (Medio Campidano)	44	383	140
SARDEGNA	1.509	6.278	2.926
ITALIA	100.432	220.856	112.469

* VALORI PROVVISORI

FORMALITA' PRA AUTOVETTURE NELLE PROVINCE

(Gennaio-Dicembre 2014)

Provincia	Prime iscrizioni	Passaggi di proprietà al netto delle minivolture	Radiazioni
AL (Alessandria)	9.636	20.196	9.634
AT (Asti)	4.232	11.082	4.869
BI (Biella)	3.918	9.397	4.396
CN (Cuneo)	13.519	30.269	15.374
NO (Novara)	8.202	15.884	7.895
TO (Torino)	123.329	104.076	49.659
VB (Verbania)	3.691	7.359	3.444
VC (Vercelli)	3.637	7.771	4.195
PIEMONTE	170.163	206.034	99.466
AO (Aosta)	4.784	6.672	6.266
VALLE D'AOSTA	4.784	6.672	6.266
BG (Bergamo)	23.089	44.459	23.942
BS (Brescia)	27.818	56.002	28.740
CO (Como)	17.007	25.855	15.835
CR (Cremona)	7.990	14.596	8.620
LC (Lecco)	7.747	13.983	7.619
LO (Lodi)	5.615	9.270	5.796
MN (Mantova)	8.232	17.216	9.388
MI (Milano)	84.109	120.919	72.030
MB (Monza Brianza)	21.570	35.738	18.862
PV (Pavia)	13.511	24.422	12.091
SO (Sondrio)	2.872	8.654	4.482
VA (Varese)	22.688	40.483	21.477
LOMBARDIA	242.247	411.599	228.882
BZ (Bolzano)	99.352	24.611	14.430
TN (Trento)	21.913	27.218	13.388
TRENTINO A.A.	121.266	51.830	27.818
BL (Belluno)	4.489	8.829	5.573
PD (Padova)	21.584	36.508	21.156
RO (Rovigo)	4.681	10.445	6.362
TV (Treviso)	18.562	35.827	23.728
VE (Venezia)	16.600	30.211	17.813
VR (Verona)	21.740	39.627	23.211
VI (Vicenza)	18.356	35.624	23.040
VENETO	106.013	197.071	120.883
GO (Gorizia)	2.703	6.015	4.152
PN (Pordenone)	7.354	13.544	9.441
TS (Trieste)	4.114	8.314	4.403
UD (Udine)	12.122	24.840	16.009
FRIULI V.G.	26.292	52.713	34.005

GE (Genova)	15.492	32.303	15.518
IM (Imperia)	3.036	9.490	4.225
SP (La Spezia)	5.223	9.380	3.703
SV (Savona)	4.908	12.496	5.437
LIGURIA	28.658	63.669	28.882
BO (Bologna)	29.523	38.999	21.267
FE (Ferrara)	8.720	14.315	8.018
FO (Forlì)	8.745	15.691	8.807
MO (Modena)	18.552	32.060	16.836
PR (Parma)	11.133	19.254	9.962
PC (Piacenza)	7.736	12.575	6.956
RA (Ravenna)	9.814	17.389	9.900
RE (Reggio Emilia)	18.531	25.874	14.541
RN (Rimini)	5.754	12.265	6.712
EMILIA ROMAGNA	118.509	188.421	102.999
AR (Arezzo)	8.167	15.536	7.161
FI (Firenze)	59.364	37.530	23.672
GR (Grosseto)	3.917	10.400	4.603
LI (Livorno)	7.741	13.013	6.174
LU (Lucca)	11.438	16.007	7.661
MS (Massa Carrara)	5.146	7.729	4.109
PI (Pisa)	12.531	16.321	7.343
PT (Pistoia)	8.646	14.268	8.067
PO (Prato)	7.421	10.081	4.339
SI (Siena)	6.747	12.002	5.470
TOSCANA	131.116	152.888	78.599
PG (Perugia)	14.459	30.816	14.737
TR (Terni)	3.149	10.395	4.515
UMBRIA	17.608	41.212	19.252
AN (Ancona)	11.120	19.907	11.970
AP (Ascoli Piceno)	3.774	7.825	4.410
FM (Fermo)	2.972	7.070	3.735
MC (Macerata)	5.757	13.185	7.341
PU (Pesaro e Urbino)	7.475	12.040	6.382
MARCHE	31.097	60.027	33.838
FR (Frosinone)	6.349	24.048	10.030
LT (Latina)	7.539	27.005	11.035
RI (Rieti)	2.015	8.148	3.216
RM (Roma)	145.350	209.295	99.517
VT (Viterbo)	4.681	16.328	7.405
LAZIO	165.935	284.824	131.203
AQ (L'Aquila)	4.217	13.369	6.202
CH (Chieti)	6.219	16.063	8.000
PE (Pescara)	5.556	12.576	5.598
TE (Teramo)	5.700	12.544	6.544
ABRUZZO	21.693	54.552	26.344

CB (Campobasso)	2.354	10.322	4.512
IS (Isernia)	693	4.343	1.730
MOLISE	3.047	14.665	6.242
AV (Avellino)	4.545	18.293	8.351
BN (Benevento)	2.913	12.509	5.431
CE (Caserta)	8.739	37.142	17.664
NA (Napoli)	24.879	117.644	51.366
SA (Salerno)	10.643	45.543	19.609
CAMPANIA	51.719	231.131	102.422
BA (Bari)	15.322	52.579	24.544
BT (Barletta Andria	2.383	15.677	7.274
BR (Brindisi)	3.525	18.414	8.064
FG (Foggia)	4.290	27.674	11.230
LE (Lecce)	10.064	34.060	18.986
TA (Taranto)	4.884	25.862	10.127
PUGLIA	40.468	174.265	80.225
MT (Matera)	2.962	8.707	3.750
PZ (Potenza)	3.560	16.169	6.759
BASILICATA	6.521	24.876	10.508
CZ (Catanzaro)	4.493	13.974	5.212
CS (Cosenza)	6.975	29.233	9.428
KR (Crotone)	1.231	5.949	1.855
RC (Reggio Calabria)	5.405	20.470	7.453
VV (Vibo Valentia)	1.502	6.046	1.938
CALABRIA	19.606	75.673	25.886
AG (Agrigento)	3.452	17.222	7.298
CL (Caltanissetta)	1.952	10.492	4.572
CT (Catania)	10.114	49.699	14.820
EN (Enna)	914	6.429	2.734
ME (Messina)	6.434	23.165	8.425
PA (Palermo)	13.674	45.095	15.884
RG (Ragusa)	3.115	13.694	4.982
SR (Siracusa)	3.848	16.896	6.853
TP (Trapani)	3.724	17.664	6.466
SICILIA	47.226	200.355	72.033
CA (Cagliari)	8.300	25.480	9.787
CI (Carbonia-Iglesias)	1.468	5.228	1.643
NU (Nuoro)	1.451	7.164	2.832
OG (Ogliastra)	457	2.618	728
OR (Oristano)	1.548	7.113	3.028
OT (Olbia-Tempio)	2.267	8.173	3.155
SS (Sassari)	5.095	14.170	5.792
VS (Medio Campidano)	747	4.254	1.096
SARDEGNA	21.334	74.200	28.062
ITALIA	1.375.301	2.566.677	1.263.815

VALORI PROVVISORI

N.B. Il totale Italia 2014 non coincide con gli importi delle tabelle 1, 16 e 21 perché i dati provinciali non vengono consolidati mese per mese, ma solo quando diverranno definitivi anche quelli nazionali (maggio 2015)