

**XVIII Convegno Tecnico ACI Roma 26-27 Giugno 2008**  
**"Rete Stradale: incidentalità e governo della mobilità"**

# Lo studio sistematico dell'incidentalità stradale e dei costi relativi in Europa

Prof. Francesco Filippi



**SAPIENZA**  
UNIVERSITÀ DI ROMA



CENTRO DI RICERCA  
PER IL  
TRASPORTO E LA LOGISTICA

# L'origine del problema

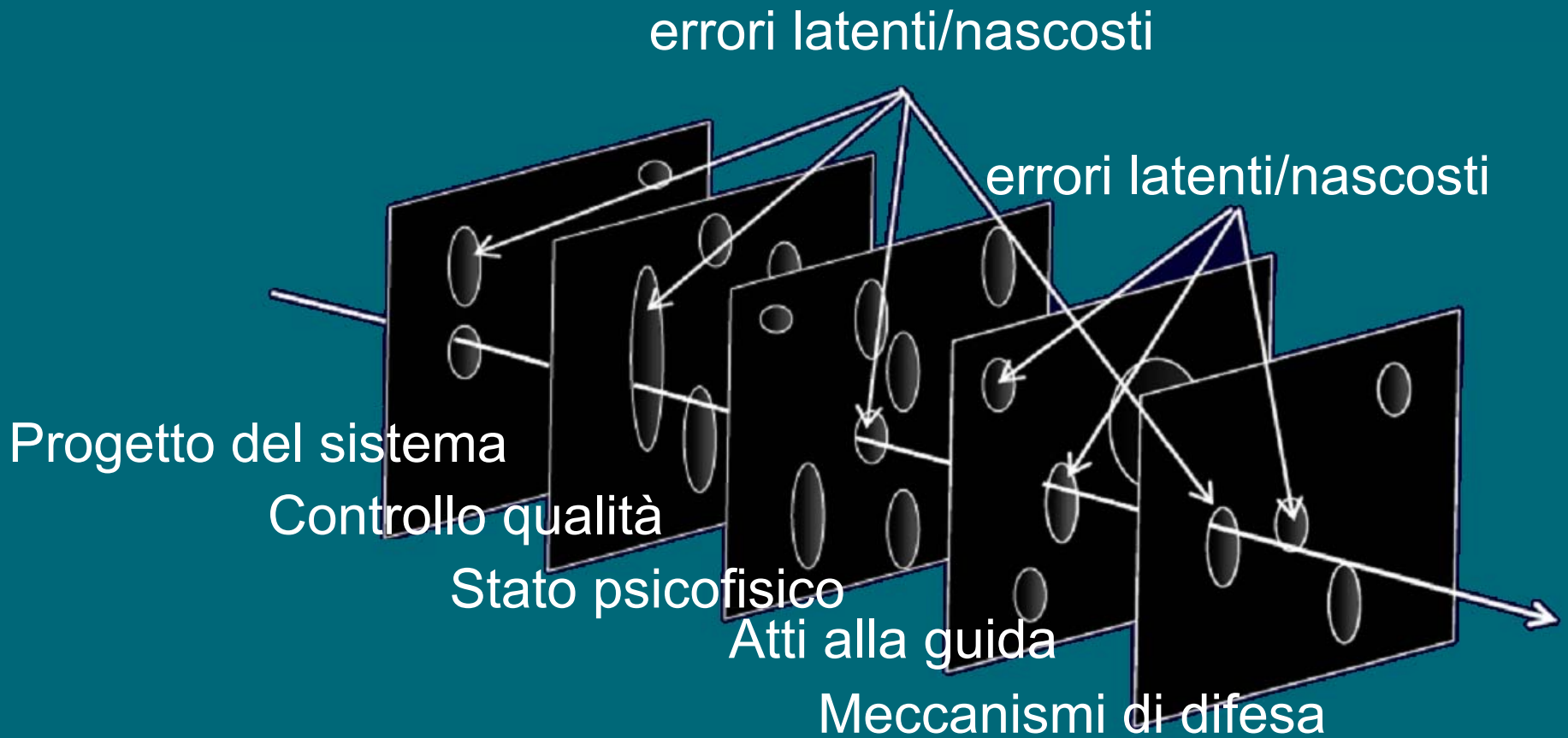
Oggi il traffico stradale è non sicuro

Il sistema non è progettato con l'obiettivo della sicurezza, come nel caso del trasporto aereo e ferroviario

La sicurezza è così pienamente dipendente dal comportamento umano

Le statistiche infatti attribuiscono l'80% delle responsabilità all'uomo

# Il problema



# Due programmi di ricerca EU

## SAFETYNET

Progetto integrato (Integrated Project) finanziato dalla DG – TREN nel VI PQ con l'obiettivo di costruire l'Osservatorio Europeo della Sicurezza Stradale (ERSO).

## ROSEBUD

Rete tematica (thematic network) finanziato dalla DG – TREN nel VI PQ con l'obiettivo di assistere le amministrazioni nel valutare gli interventi per la sicurezza stradale

# SAFETYNET

Miglioramento qualità e disponibilità dei dati su incidenti, esposizione al rischio, “safety performance indicators”

Final Conference: Campidoglio, 17-18 Aprile 2008

# Il processo per la sicurezza

Costruire una visione del futuro

Analizzare il problema

Quantificare gli obiettivi

Progettare delle Misure

Valutare (ex-ante)

Realizzare

Valutare e monitorare (ex-post)



In rosso le attività dove servono dati

# I dati che servono

Attitudini, comportamenti e credenze

Condizioni del traffico

Impatti sociali

Efficacia delle misure

Conseguenze degli interventi

Incidentalità (livello macro e in profondità)



# *L'in-depth investigation*

Individuare le cause concorrenti all'evento sinistro stradale, non attribuire responsabilità

I rilievi sono a cura di tecnici "indipendenti" adeguatamente formati

I dati raccolti in Europa vengono inseriti nel DB, sviluppato dal CTL

In Italia la *In-Depth Investigation* è svolta dal CTL in collaborazione con le Marche

# Il rilievo sul luogo dell'incidente

Interviste ai  
soggetti coinvolti

Rilievo dei veicoli  
coinvolti

Rilievo delle  
condizioni dei  
soggetti coinvolti

Rilievo delle  
condizioni  
ambientali ed  
infrastrutturali

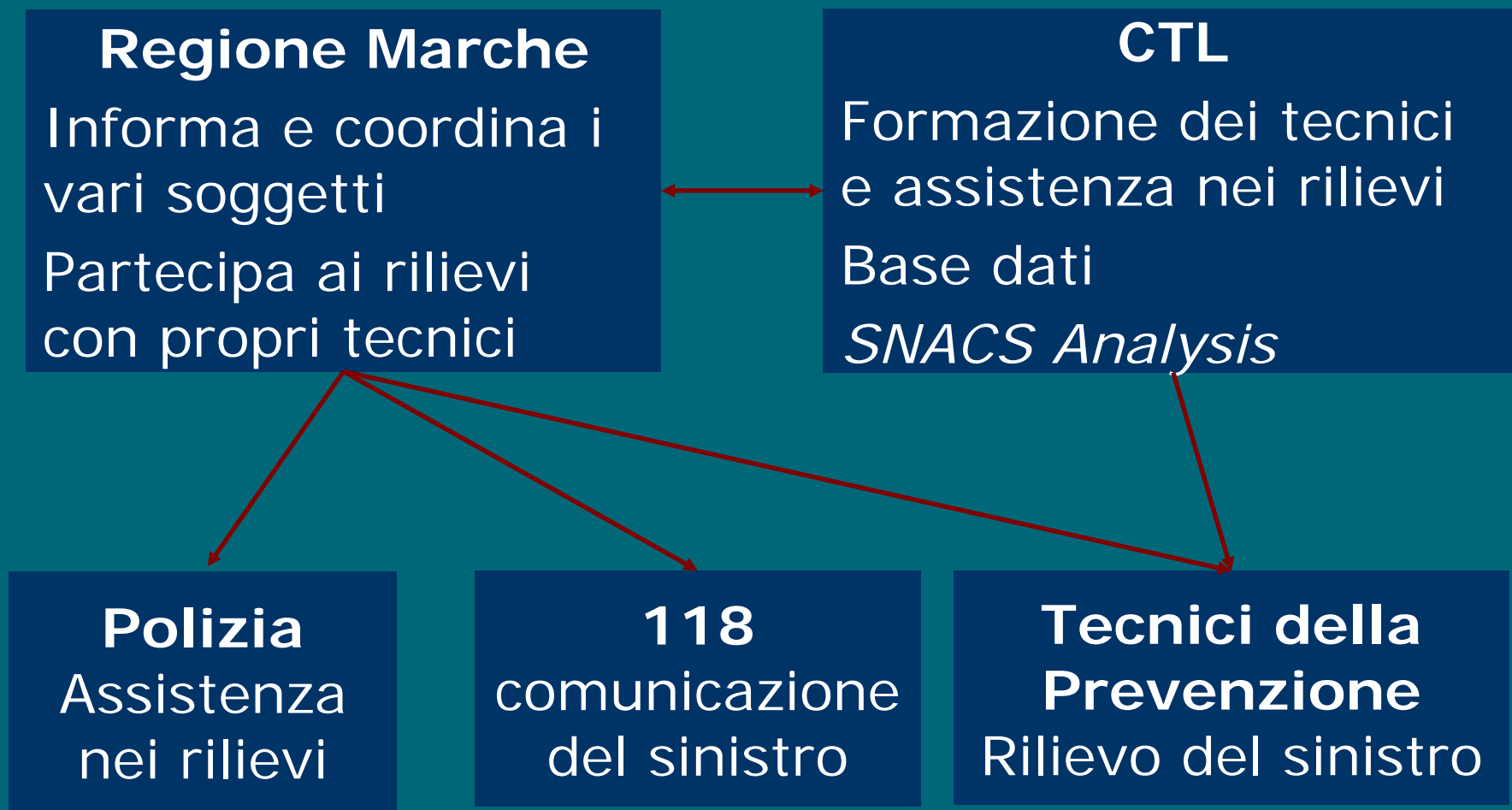


## Operazioni da effettuare sul sito

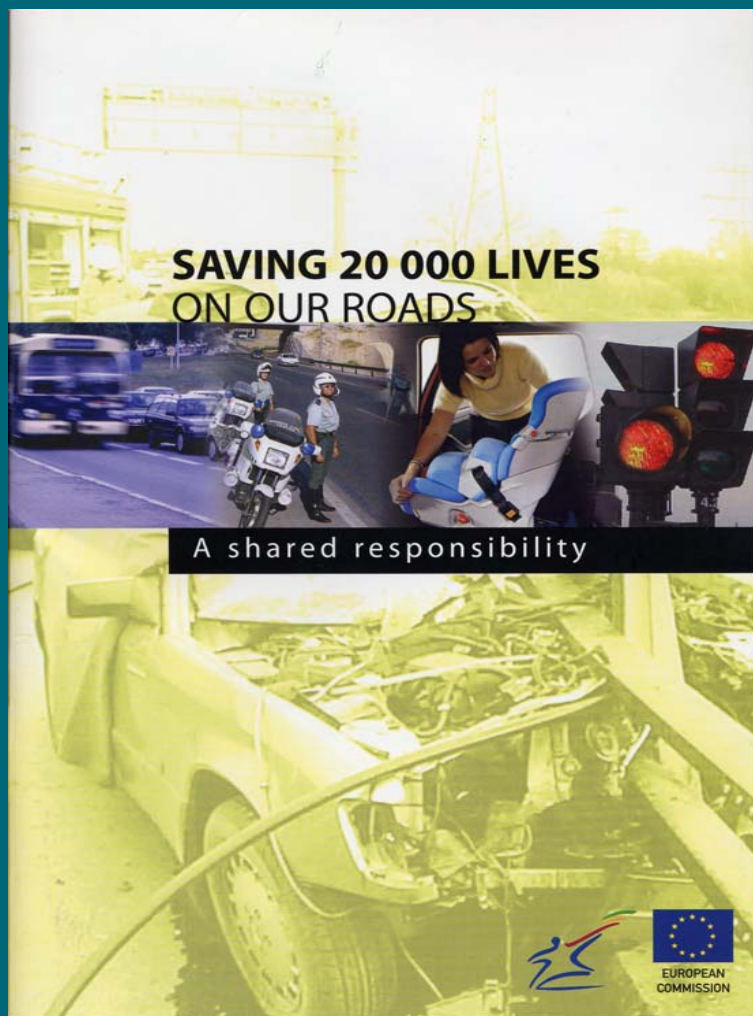
- inquadramento del sinistro con schizzi e foto
- rilievo veicoli coinvolti e delle relative condizioni ambientali
- rilievo delle condizioni dei soggetti coinvolti
- interviste ai soggetti coinvolti

I rilievi avranno una durata di circa 30 - 45 minuti  
in base all'esperienza della squadra ed in base  
alla complessità del sinistro

# Gli attori istituzionali in Italia



# EC Road Safety Action Plan 2003



## 5.6.5. *L'osservatorio Europeo della sicurezza stradale*

La Commissione intende realizzare un osservatorio Europeo della sicurezza stradale nella Commissione come un progetto pilota finanziato dalla UE. Questo osservatorio coordinerà tutte le attività della Comunità nel campo della raccolta e analisi dei dati sull'incidentalità.

# L'osservatorio Europeo della sicurezza stradale (ERSO)

È un prodotto del progetto SafetyNet

La base dati proviene da Eurostat, CARE e SPI e da indagini in profondità di SafetyNet

Mette insieme dati e conoscenze e rende facile l'accesso

È progettato per esperti della sicurezza

È un processo che deve diventare routine

# Come realizzare l'osservatorio

Accordo su protocolli comuni



Rilevazione dei dati



Raccolta dei dati



Analisi e uso dei dati



Accesso ai dati e ai risultati

# Il sito web di ERSO

The screenshot shows the ERSO website in a Windows Internet Explorer browser window. The address bar displays 'http://www.erso.eu/index.html'. The browser's menu bar includes 'File', 'Modifica', 'Visualizza', 'Preferiti', and 'Strumenti'. The toolbar contains various icons for navigation and search. The website header features the ERSO logo (European Road Safety Observatory) and a navigation menu with 'Home', 'Knowledge', 'Data', 'Links', 'SafetyNet', and a search box. The main content area is titled 'Welcome to the European Road Safety Observatory' and provides an overview of the site's purpose and the SafetyNet project. A sidebar on the left contains sections for '2nd SafetyNet Conference', 'Keep me informed', 'Events and conferences', and 'Latest Updates'. The 'Latest Updates' section lists several reports and analyses from 2008. A featured article titled '2nd SafetyNet Conference' is also visible, detailing the event's focus on road safety management and policy setting.

ERSO - Windows Internet Explorer

http://www.erso.eu/index.html

File Modifica Visualizza Preferiti Strumenti ?

Y! Cerca Traduci la pagina Entra Mail Answers Il Mio Yahoo! Notizie Sport Finanza Giochi Musica

ERSO x Druid-Project About DRUID Esplorazione a schede

Home Knowledge Data Links SafetyNet Search

## European Road Safety Observatory

### 2nd SafetyNet Conference

April 17-18 2008  
Campidoglio, Rome

Keep me informed

Events and conferences

Latest Updates

28/03/08 New: **Annual Statistical Report 2007 & 12 Traffic Safety Basic Facts Sheets**

21/03/08 New: **Speed enforcement**

18/02/08 New: **Quantitative road safety targets**

24/01/08 New: **Cost-benefit analysis**

## Welcome to the European Road Safety Observatory

The European Road Safety Observatory (ERSO) is an essential website for all European road safety professionals. ERSO is the gateway into a central resource of European road safety data, knowledge and links.

This pilot website is one of the final results of SafetyNet, which is an integrated project funded by DG-TREN of the European Commission. The objective of the project is to build the framework of a European Road Safety Observatory, which will be the primary focus for road safety data and knowledge. Learn more about [SafetyNet](#).

### Why use ERSO?

In just a few minutes ERSO can provide you with information you need for road safety policy or research.

### Who should use ERSO?

ERSO helps policy makers, researchers and road safety advisors to find their way into the European road safety world. Just a few mouse clicks and a policy maker finds e.g. in-depth knowledge on the use of alcohol in traffic. Just a few mouse clicks and a researcher knows e.g. the number of fatalities in Europe. To learn more about what ERSO can offer you, please click [here](#).

## 2nd SafetyNet Conference

### European Road Safety Observatory (ERSO)

Road Safety Management in Action  
Evidence based policy setting for the European Community

Rome 17th – 18th April 2008  
Campidoglio, Sala della Protomoteca, Piazza del Campidoglio

The DG-TREN funded SafetyNet project has been building the new European Road Safety Observatory to meet the data needs of safety policy-makers and this will be fully launched at a special road safety conference taking place in Rome.

Fine Internet 100%

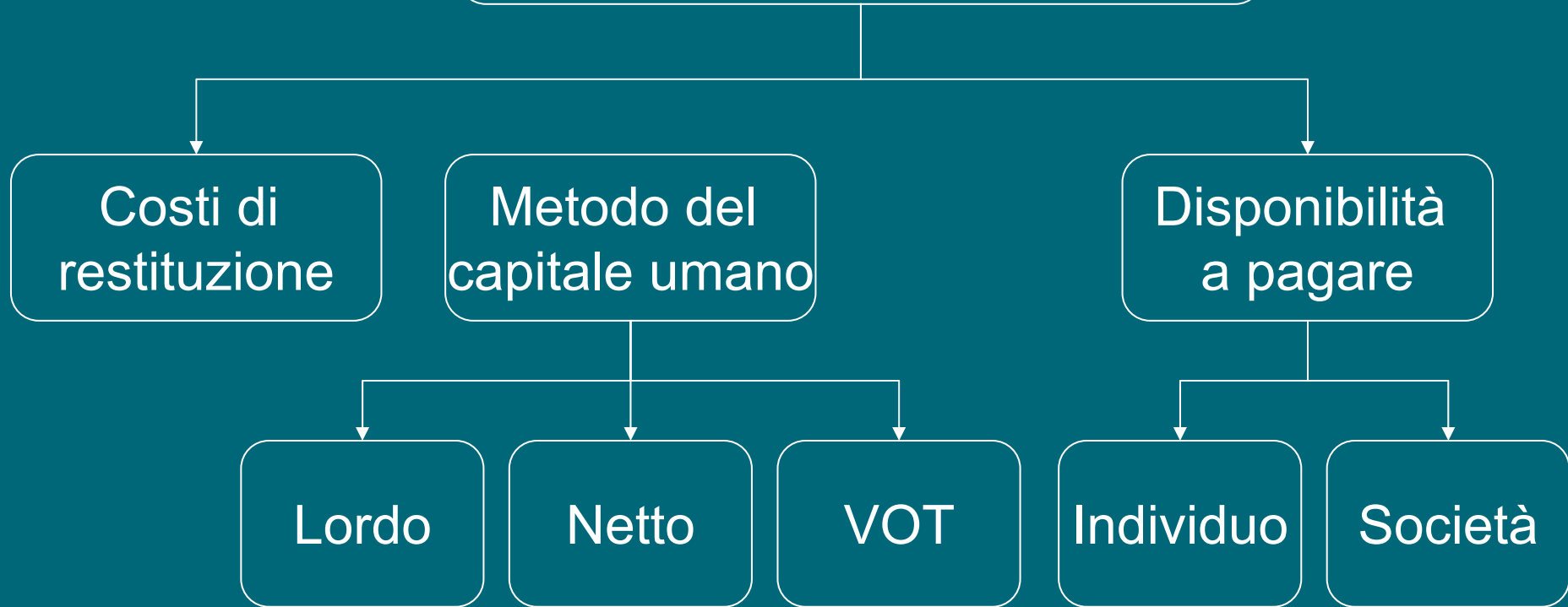
# I costi della incidentalità

Sono da considerare due aspetti

- Il costo per danni a beni e persone dovuto agli incidenti
- Il costo degli interventi per ridurre l'incidentalità

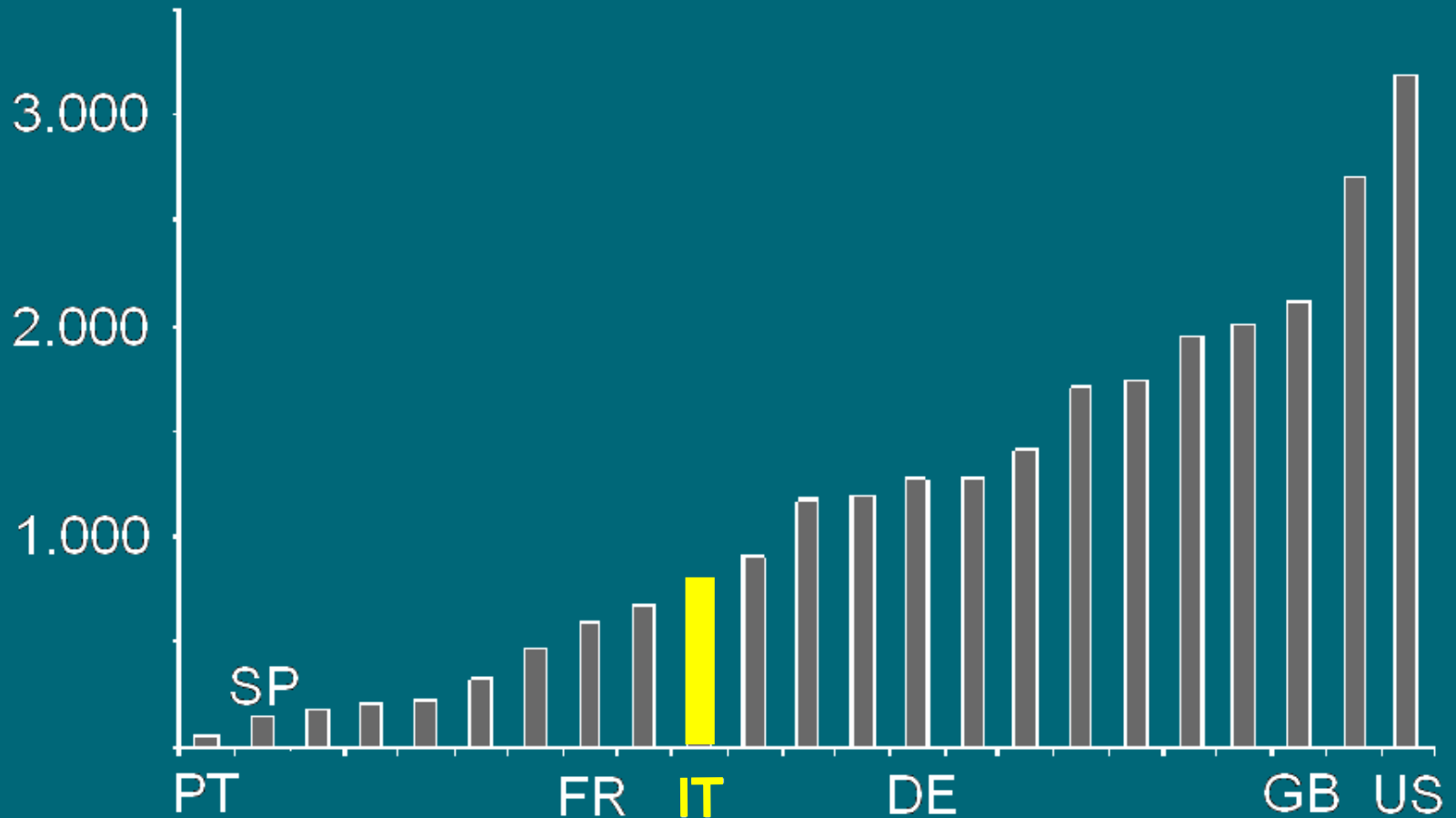


# Metodi di valutazione



# Valori ufficiali di una vita umana

1000 € 2002 prezzi PPP

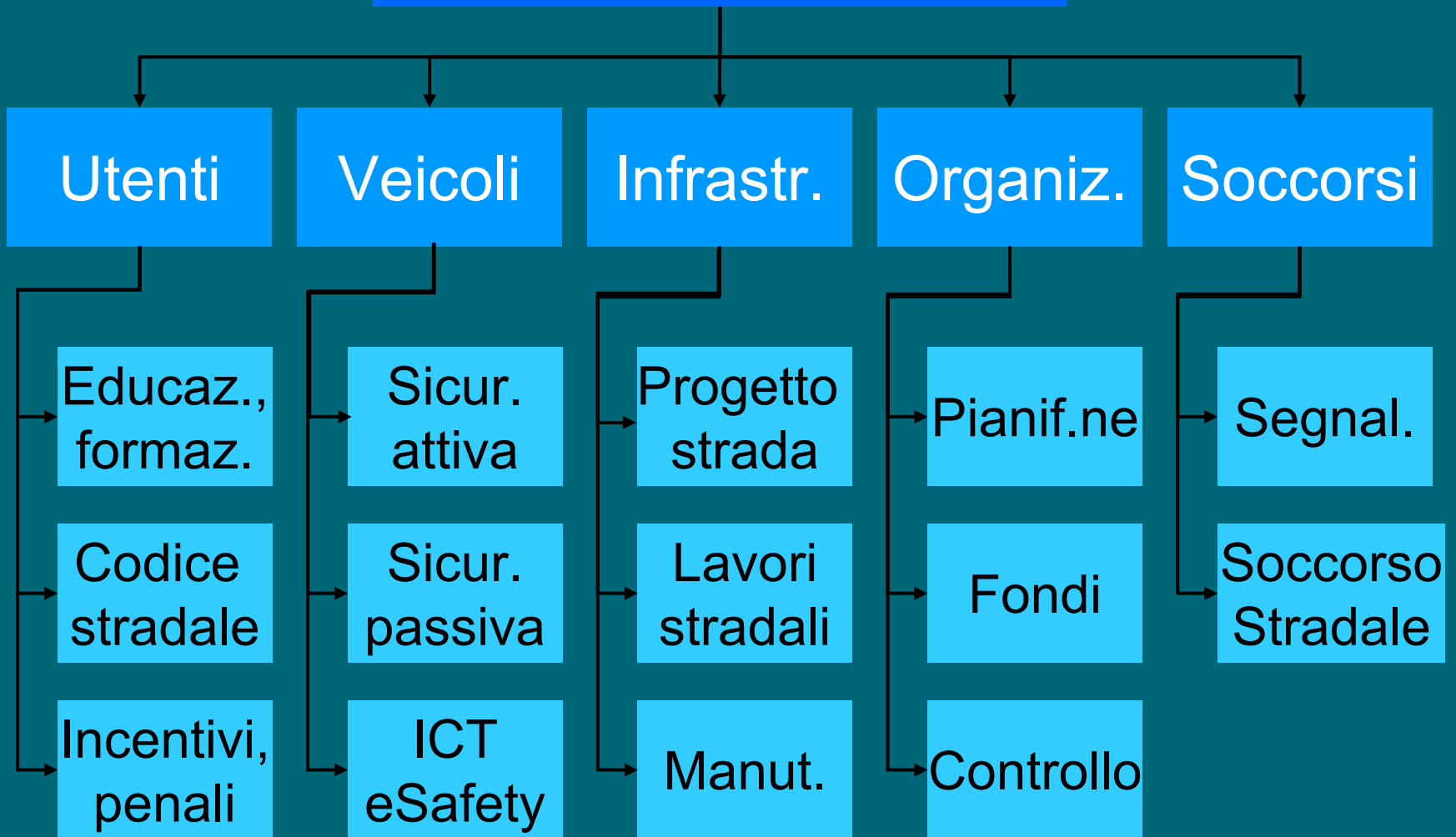


# ROSEBUD

Uso e barriere all'uso degli strumenti (Analisi Costi-Benefici ed Analisi Costi-Efficacia) di valutazione dell'efficienza degli interventi per la sicurezza stradale

Definizione di guidelines per l'uso di tali strumenti

# Misure per la sicurezza stradale



# Il manuale di ROSEBUD

## Obiettivi

- Promuovere l'uso degli EAT a diversi livelli
- Armonizzare le procedure adottate nei diversi Paesi europei
- Superare le barriere all'uso degli EAT

## Contenuti principali

- Come stimare gli impatti attesi delle misure per la sicurezza stradale
- Come monetizzare gli effetti degli incidenti stradali
- Come valutare i “side effects” (tempo di percorrenza, impatto acustico, impatto atmosferico)

# Esempio: Fari accesi di giorno

Fari anabbaglianti obbligatori, automatici nei nuovi veicoli, manuali nei vecchi

Costi di realizzazione calcolati per un periodo di 12 anni investimento e 12 anni tempo di vita

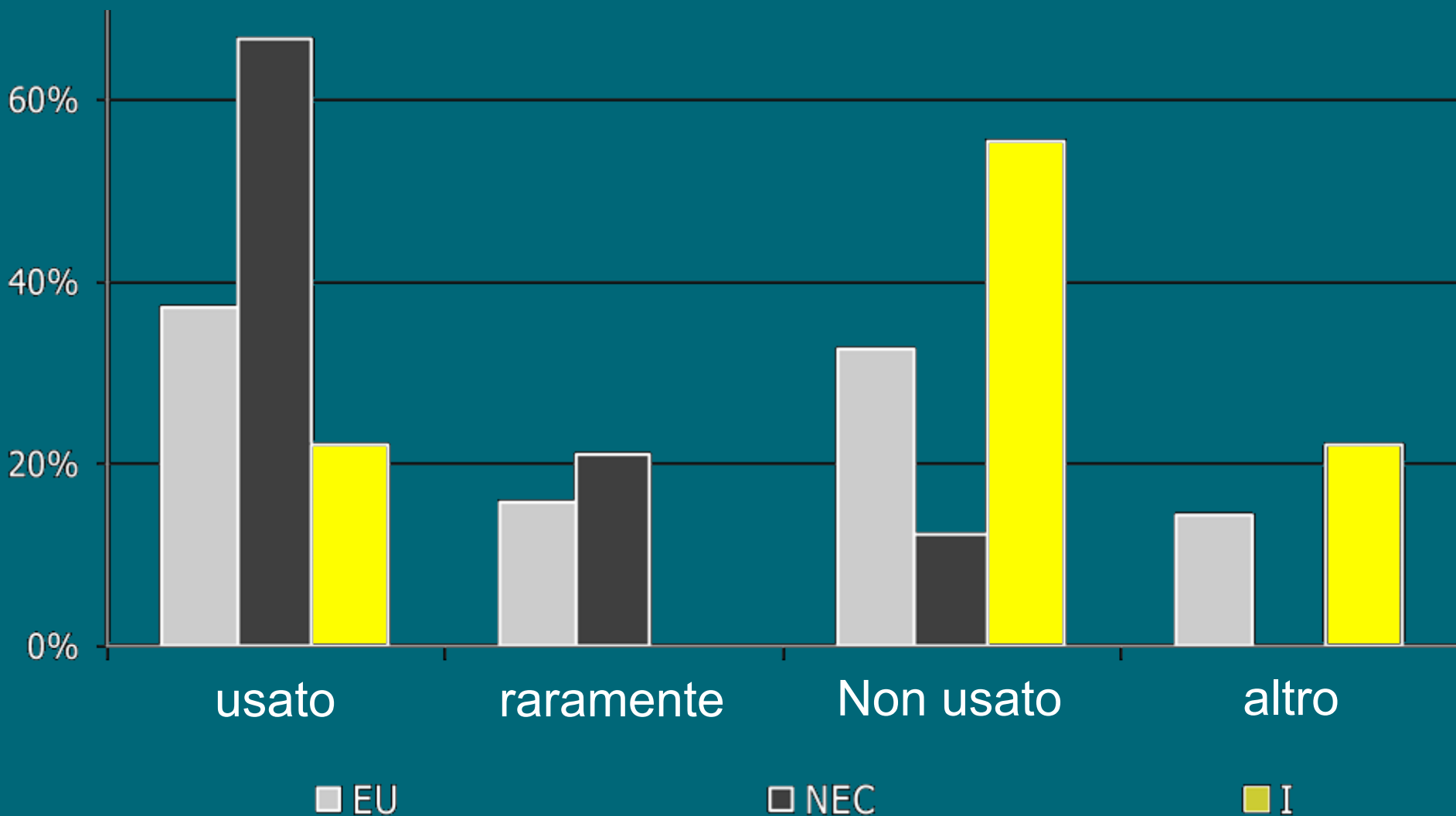
VAN dei costi € 23M con solo obbligo, € 16M con fari speciali

Effetti stimati -2800 vittime/anno con uso 90%.

VAN dei benefici € 101M

C/B 1:4.4 / 1:6.4

# ROSEBUD – uso degli EAT



# Motivi del non uso degli EAT

