



Automobile Club d'Italia

Convegno delle Commissioni Giuridiche della Federazione ACI

Roma, **10 marzo 2007**

Il processo formativo nella normativa vigente: le riforme urgenti

Luca Pascotto

ACI, Direzione Studi e Ricerche

Sommario

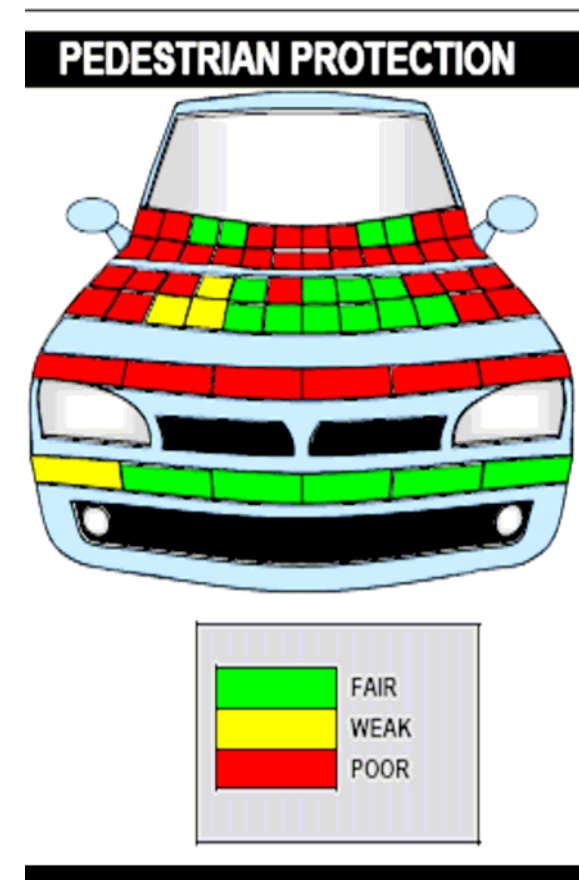
- Quale formazione ?
- Gli attuali momenti formativi: potenzialità e criticità
- Come intervenire ?
- Chi deve intervenire ?
- Le risorse a favore della formazione (e della sicurezza)

Quale formazione

- Solo la formazione nel lungo periodo può portare a risultati duraturi
- Il principio delle 3E
 - Engineering
 - Enforcement
 - Education

1°E - Engineering

- I veicoli
 - I progressi di EuroNCAP ma...
 - Spostare la frontiera..
 - ESP
 - Prova d'impatto pedone
 - Veicoli a 2 ruote
(anche se ci sono più problemi di omologazione)



Engineering

- Le infrastrutture
 - C'è molto da fare....
 - ...a parte forse le autostrade per
 - Maggiori disponibilità finanziarie
 - Caratteristiche strutturali
 - Maggior possibilità di utilizzo della tecnologia

- MA....

Engineering

- Rischio di indurre a a comportamenti indecisi



Beppe Grillo, Incantesimi 2006

Engineering



Beppe Grillo, Incantesimi 2006

2°E - Enforcement

- Il controllo e la repressione dei comportamenti pericolosi sulla strada...
 - Ruolo delle forze dell'ordine in termini educativi
- Un sistema sanzionatorio in grado di educare....

3° E - Education

■ Sistema formativo in grado di

- Istruire
- Informare
- Convincere

....(tutti) Gli UTENTI della STRADA...

Vittime per fascia di età e per mezzo di trasporto (2005) valori assoluti

Fascia età									Totale
	Autovett.	Autobus	Veicoli Ind.	Biciclette	Ciclomotori	Motocicli	Altro	pedoni	
<14	53	1	3	13	4	3	0	20	97
14 – 17	69	0	1	9	70	51	3	10	213
18 – 24	552	0	19	10	54	183	2	33	853
25 – 49	1.034	9	163	64	91	715	13	130	2.219
50 – 64	370	2	64	56	22	100	14	91	719
65 e +	447	0	7	158	59	21	33	385	1.110
Impr.	100	0	2	4	9	22	2	34	173
Totale	2.625	12	259	314	309	1.095	67	703	5.384

Fonte: ACI

% Vittime per fascia di età, per mezzo di trasporto (2005) valori in percentuale

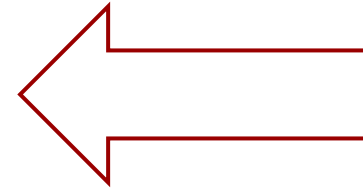
Fascia età	Autovett.	Autobus	Veicoli Ind.	Biciclette	Ciclomotori	Motocicli	Altro	pedoni	Totale
<14	54,6	1,0	3,1	13,4	4,1	3,1	0,0	20,6	100,0
14 – 17	32,4	0,0	0,5	4,2	32,9	23,9	1,4	4,7	100,0
18 – 24	64,7	0,0	2,2	1,2	6,3	21,5	0,2	3,9	100,0
25 – 49	46,6	0,4	7,3	2,9	4,1	32,2	0,6	5,9	100,0
50 – 64	51,5	0,3	8,9	7,8	3,1	13,9	1,9	12,7	100,0
65 e +	40,3	0,0	0,6	14,2	5,3	1,9	3,0	34,7	100,0
Impr.	57,8	0,0	1,2	2,3	5,2	12,7	1,2	19,7	100,0
Totale	48,8	0,2	4,8	5,8	5,7	20,3	1,2	13,1	100,0

Fonte: ACI

GLI ATTUALI MOMENTI FORMATIVI

■ Obbligatori:

- Educazione stradale scuole
- Patentino
- Patente di guida
- Corsi di recupero punti o revisione



■ Facoltativi

- Corsi di recupero punti volontari
- Corsi di guida sicura

Educazione Stradale

- Alcuni buoni segnali:
 - Aumentano le attività di educazione stradale nelle scuole
 - Crescente soddisfazione nell'insegnamento
 - Riduzione del numero di istituti scolastici che non sviluppino percorsi di ES

Educazione Stradale

Anno	Studenti che lamentano l'assenza di educazione stradale nelle scuole	Soddisfazione dell'insegnamento dell'educazione stradale impartito nelle scuole			Presenza di altri progetti di educazione stradale oltre il patentino	
		SI	NO	NON C'E' INSEGNAMENTO	SI	NO
2002	83,5	9,6	6,9	83,5		
2003	68,5	18,6	11,9	69,5	63	57
2004	51,2	37,6	11,2	51,2		

Fonte: Fonte: Il giovani e la sicurezza stradale: vietato abbassare la guardia - Le Monnier/Censis 2006

Il Patentino

- Ora il sistema è a “regime”

Certificati di abilitazione alla guida di ciclomotore rilasciati – Anni 2004 e 2005

	PROMOSSI	ASSENTI	RESPINTI	ESAMI SVOLTI	% PROMOSSI
2004	578.651	41.402	225.999	846.052	68,4
2005	497.939	34.515	135.785	668.239	74,5

Fonte: Ancma

- Occorre inserire qualche correttivo:
 - Esame (anche) pratico
 - Patentino a punti

La patente di guida

- ...così forse non va....
- Intervenire su tutta la filiera
 - Esaminato – esame - esaminatore
- L'esperienza degli altri Paesi UE:
 - Scelta di favorire una maggiore esperienza nella guida
 - Scelta della formazione (e della verifica dei requisiti tecnici) rigorosa
 - Previsione di un periodo di "verifica" delle abilità acquisite (2 o 3 anni)

Il conseguimento della patente in Europa

	ETA' per ESERCITAZIONI (pat B)	NUMERO MINIMO ORE LEZIONE TEORICA c/o AUTOSCUOLA	NUMERO DOMANDE PROVA TEORICA	NUMERO MINIMO LEZIONI DI GUIDA OBBLIGATORIO	PATENTE PROVVISORIA	STIMA SPESE PER LA FORMAZIONE (euro)
ITALIA	18	n.p.	30 a risp.multipla (26 esatte)	NO anche da privatista	NO	500,00
GRAN BRETAGNA	17	n.p.	35 (30 esatte)	n.p. (suggerito 15)	NO	1.700
GERMANIA	18	28	30 (21 esatte)	12 lezioni speciali (*) + secondo necessità	2 anni	1.700-2.000
AUSTRIA	17,5	32	28 (20 esatte)	18	2 anni	1.600
FRANCIA	18	n.p.	40 (35 esatte)	20	3 anni	n.d.
SPAGNA	18	n.p.	90 (90% esatto)	Non prestabilito: obbligo di rivolgersi ad una autoscuola (certificata) che valuta quando il candidato è pronto per sostenere l'esame	NO	1.000 (corso teoria + 20 guide)
FINLANDIA	18	20	60 (49 esatte)	32	2 anni	1.200

Informazioni valide per conseguimento patente B

Fonte: ACI su informazioni desunte presso i corrispondenti automobile club federati alla FIA.

(*) 5 lezioni su tragitti extraurbani; 4 lezioni su autostrade; 3 lezioni in condizioni di scarsa visibilità

I corsi di recupero punti

- Il numero dei punti sottratti si è ridotto fortemente

Anno	Punti sottratti
2004	8,7 milioni
2006	4,8 milioni

- Basta la presenza in aula?
- Bonus automatici e riattribuzioni abbastanza facili
- Il sistema dei corsi

-
- Se questo è lo scenario attuale:
 - COME intervenire?
 - CHI deve intervenire?
 - QUALI risorse sono necessarie e funzionali a questo percorso?



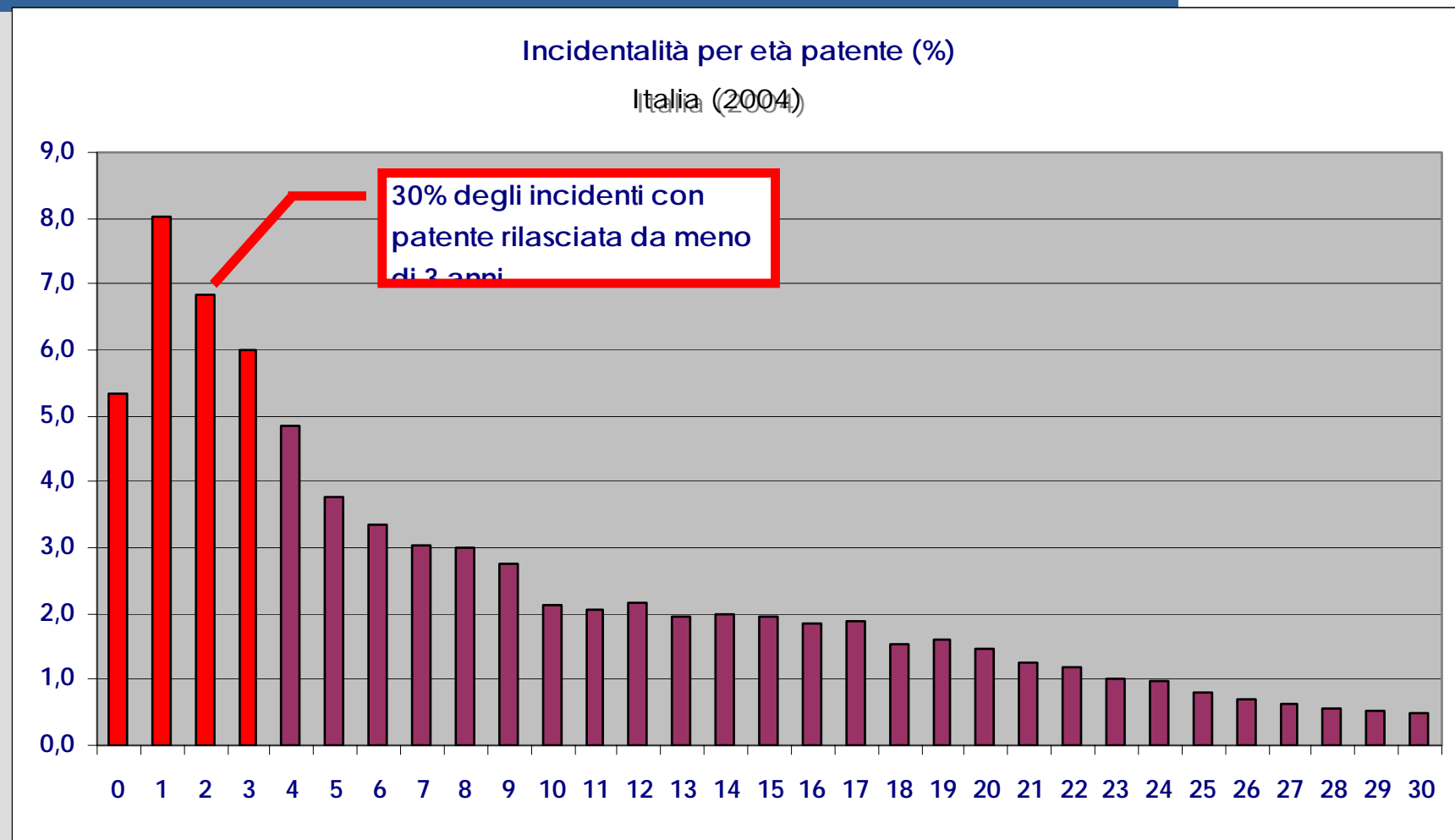
COME INTERVENIRE

- 2 livelli di intervento
 - Strutturali (II/p)
 - Azioni mirate ed incisive
- Considerare un arco temporale più lungo, orientandosi verso:
 - Formazione continua
 - Formazione specializzata

La formazione continua



La formazione continua



La formazione continua

Conducenti morti in autovettura (2005)

Fascia età	Tot morti	% della P	Popolazione	morti x milione
<14	53	2,0%	7.673.023	6,91
14-17	69	2,6%	2.305.982	29,92
18-24	552	21,0%	4.375.573	126,15
25-49	1034	39,4%	21.980.417	47,04
50-64	370	14,1%	10.748.039	34,42
>65	447	17,0%	11.739.341	38,08
imprecisato	100	3,8%		
	2625	100,0%	58.822.375	44,63

La formazione continua

- Guida accompagnata
- Corso di guida sicura
 - Lezioni teoriche
 - Focus group
 - Corso pratico
- Le limitazioni per neo-patentati: un aspetto da approfondire

La formazione specializzata

- Patentino con esame pratico + patentino a punti
- Esami per il conseguimento della patente più severi
- Esercitazioni e test per il conseguimento della pat A anche per chi già possiede la B

La formazione specializzata

- Revisione sostanziale dei corsi di recupero punti:
 - Nuove materie e maggior attenzione alle sanzioni che hanno portato alla perdita del punteggio
 - Nuovi modelli organizzativi
 - Maggiore valenza rieducativa (esp. Austria)

INFRAZIONE	MISURA ADOTTATA seconda infrazione in 2 anni	DESCRIZIONE	COSTO Indicativo (euro)
Guida in stato di ebbrezza; guida e occupazione della corsia di emergenza	Corso di recupero gestito da uno psicologo	6 ore di discussioni di gruppo (in almeno 2 sessioni) per prendere	200,00
		maggiore consapevolezza dei rischi connessi alla guida.	
Inosservanza della segnaletica (stop, precedenza, attraversamenti pedonali)	Sessione di scuola guida avanzata	2 ore di guida (in 2 distinte sessioni) presso una scuola guida.	100,00
Corretto utilizzo dei sistemi di ritenuta per bambini; inosservanza della segnaletica a causa della mancanza di controllo del veicolo da parte del conducente	Corso di guida sicura presso un "Driving Safety Centre"	Programma di un giorno di guida sicura finalizzato a prendere consapevolezza della mancanza di esperienza alla guida	100,00
Non corretto carico dei beni trasportati a bordo; violazioni relative al trasporto merci; violazioni delle norme di comportamento da tenere nei tunnel;	Corso relativo al corretto posizionamento e carico dei veicoli	Corso di 1 giorno su come assicurare le merci in spedizioni nei veicoli destinati al trasporto merci	250,00

La formazione specializzata

- Componente “senior”: non demonizziamo, le regole già ci sono...
- Formazione e aggiornamento per istruttori ed esaminatori
- Intervenire su tutte e 3 le “E”...
 - Percorsi di formazione per tecnici e professionisti
 - Workshop locali per la tecnici

CHI DEVE INTERVENIRE

- La sicurezza è “responsabilità condivisa”:
 - Famiglia
 - Scuola (e autoscuola)
 - Ambiente

Famiglia

- Maggior consapevolezza dei pericoli sulla strada
- Meccanismo virtuoso genitori-figli
- Investire in sicurezza.....
 - Casco anche in bicicletta....
 - Scelta della scuola guida + economica?
- Le campagne di comunicazione

Scuola

- Educazione stradale: dai progetti alla didattica
- La trasversalità nell'insegnamento
 - Elemento della formazione integrale della persona
 - Dimensione etica, tecnica, didattico-metod.
- Formare i formatori
 - Percorsi di formazione e aggiornamento presso strutture accreditate
 - Produzione e utilizzo di strumenti didattici che si fondano su questi principi

Autoscuola

- Il 98% passa per le autoscuole....
- Occorre innalzare il livello qualitativo della formazione
- Verso le “stelle di qualità”?

Ambiente/legislatore e forze di polizia

■ 1. Il Legislatore

- Sistema di regole coerenti

■ 2. Forze di polizia

- Tecnologia VS controllo diretto
- Alcuni segnali che non devono essere sottovalutati:
 - 1) diffusione uso droghe
 - 2) diffusione alcool (soprattutto giovani)

Ambiente/forze di polizia

■ Droga

“Troppi italiani consumano cocaina”

(G. Amato Ministro degli Interni – 2 febbraio 2007)

- Dal 2001 al 2005 raddoppiati i consumi di cocaina in ITA (3° posto in UE dopo GB e SPA):
- Triplicati dal 2001 coloro che fanno uso di allucinogeni e stimolanti;
- 15-34anni: la fascia di età in cui il consumo di cocaina è più diffuso

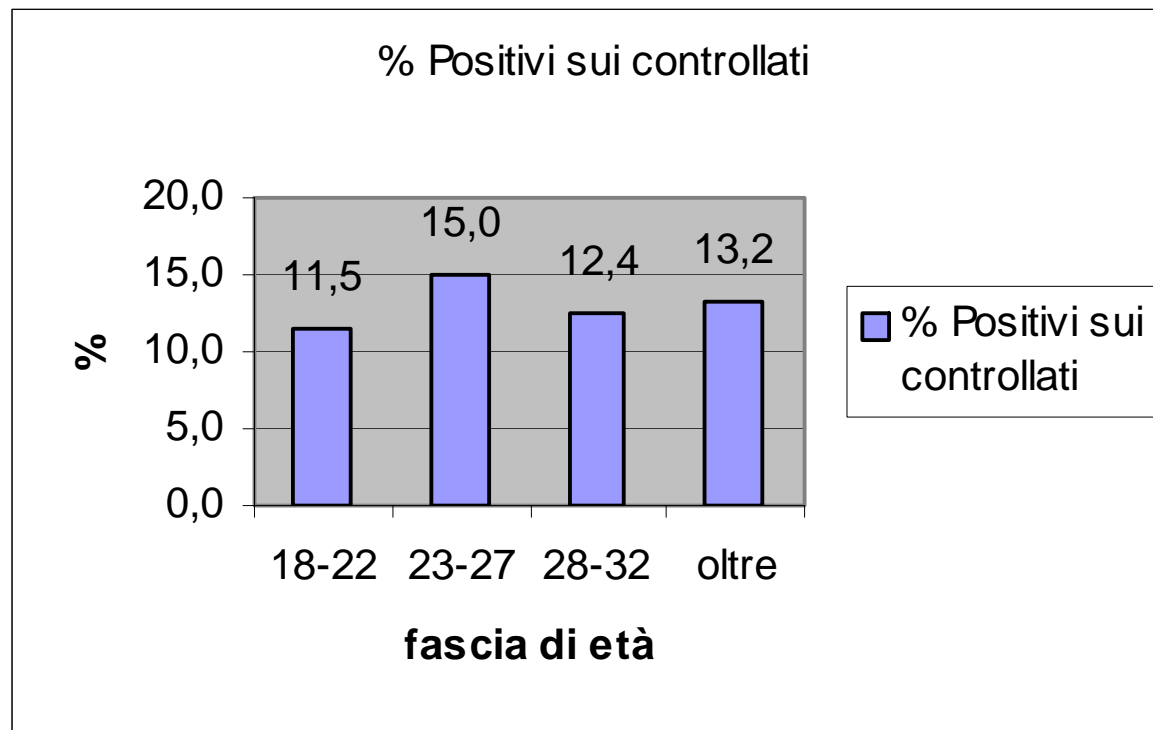
(Fonte: Relazione del Parlamento sullo stato delle tossicodipendenze in ITA, 2005)

Ambiente/forze di polizia

■ Alcol

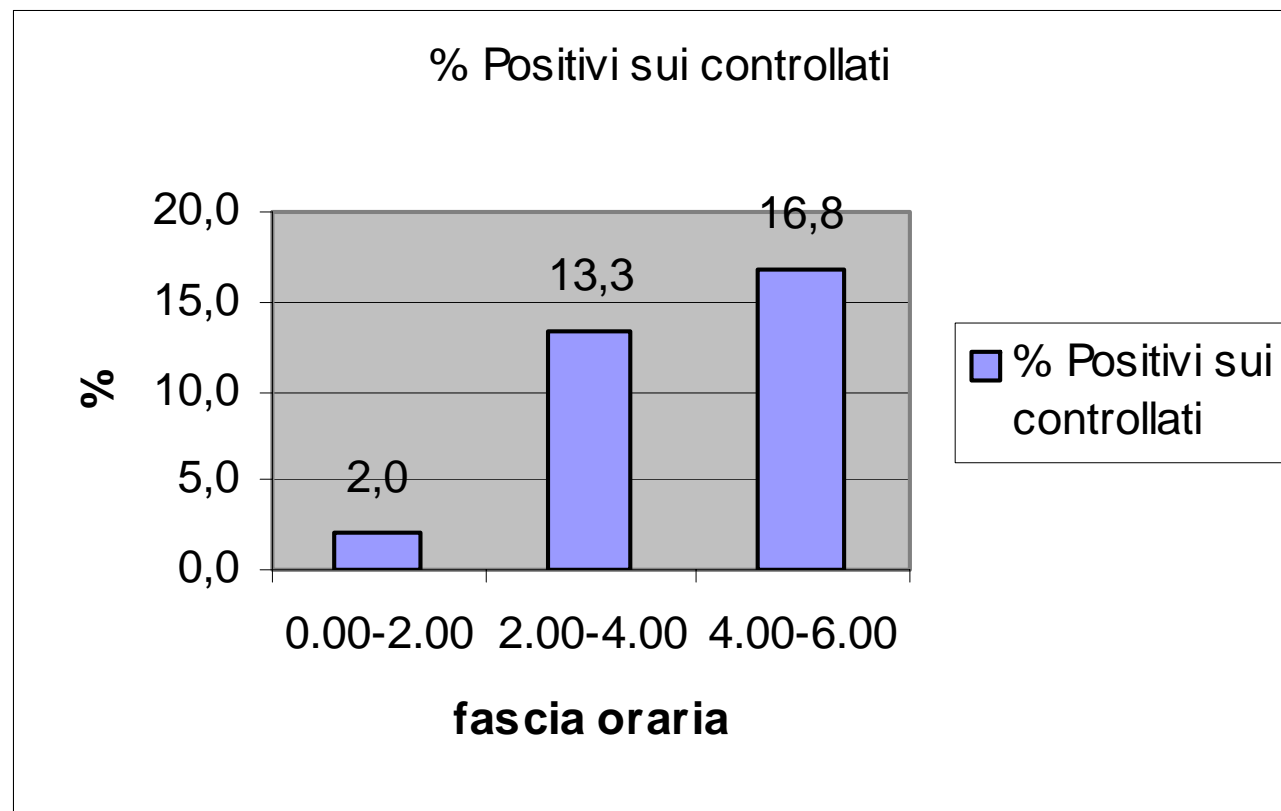
- L'esperienza "Guido con Prudenza"

Riviera Romagnola (15.07-20.08 2006)



Ambiente/forze di polizia

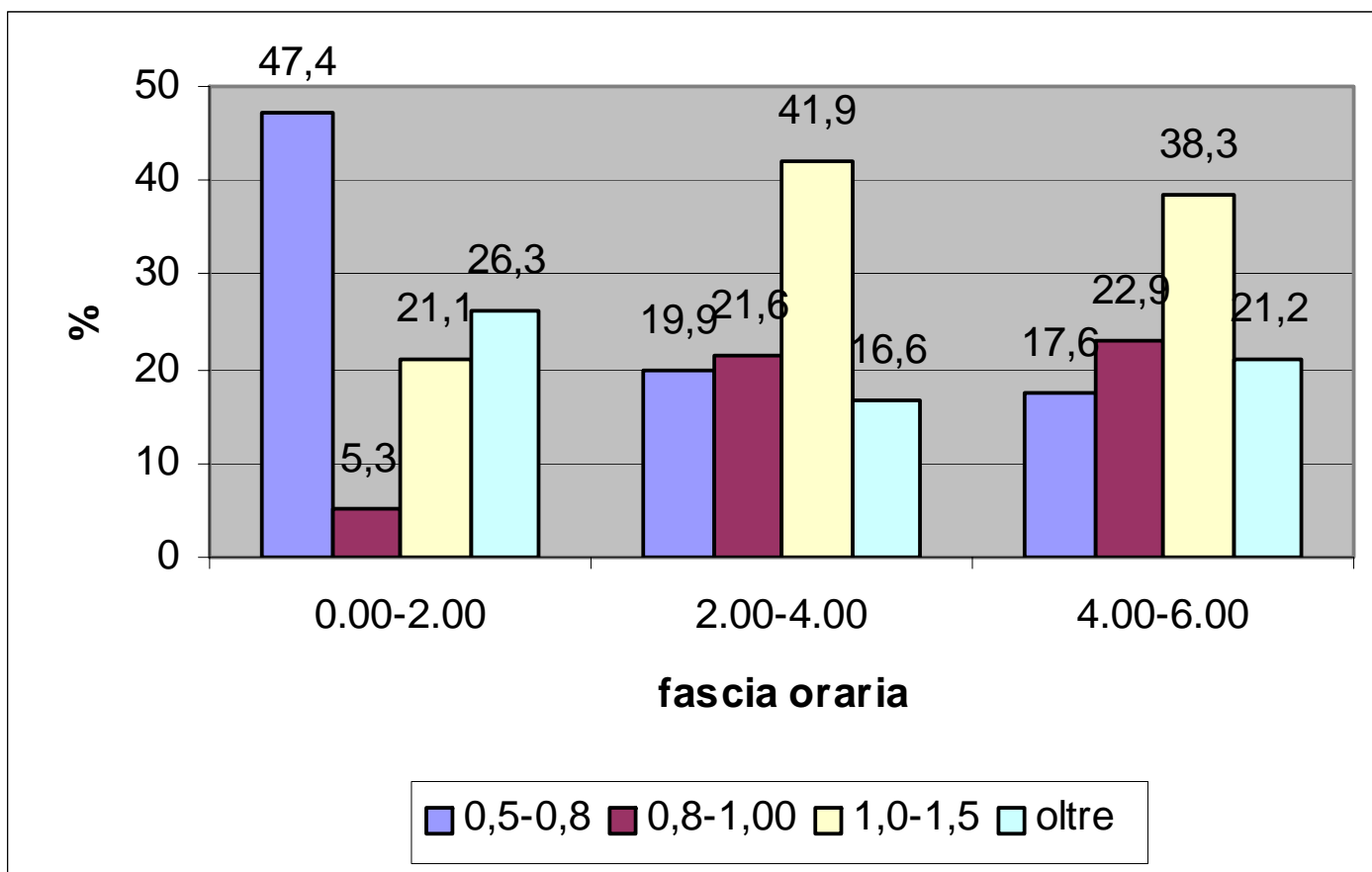
■ Alcol



Ambiente/forze di polizia

% Conducenti positivi per fascia oraria e per valore del tasso alcolemico

(Riviera Romagnola: 15.07.2006 – 20.08.2006)



Ambiente/forze di polizia

■ I controlli effettivi....un esempio

Polizia Stradale – Totale pattuglie impiegate

Sabato 3 marzo 2007

 Autostrada	 Strada statale, regionale, provinciale, comunale	Totale
609	862	1471

Fonte: Polizia Stradale

**3,5 pattuglie per turno per
provincia....**

Ambiente/forze di polizia

Polizia Stradale – Stima pattuglie presenti sulla rete stradale italiana sabato 3 marzo

	Strade naz-reg- prov.		Totale
	Autostrada		
pattuglie	609	862	1.471
km	6.532	168.820	175.352
pattuglie/100 km	9,32333	0,51060	0,83888
pattuglie/4turni	152	216	368
km	6.532	168.820	175.352
pattuglie di turno/100 km	2,33	0,13	0,21

(*) escluso Strade Comunali

Fonte: ACI su dati Polizia Stradale e CNT

→ Autostrada: 1 pattuglie ogni 50 km

→ Altre strade: 1 pattuglia ogni 783 km

Ambiente/forze di polizia

■ A livello locale....

CITTA'	NUMTOT VIGILI	DI CUI IN STRADA	%
Roma	6.541	Tra 2.000 e 3.000	30 - 45 %
Milano	3.055	1823	59,67
Bologna	620	360	58,06
Palermo	1.383	150	10,85

Fonte: Inchiesta l'Espresso, marzo 2007

Ambiente/forze di polizia

Comune di NAPOLI		%
Addetti al traffico veicolare	600	27,52
Controllo mecati, abusivismo edilizio e attività commerciali	750	
addetti al servizio di notifica	420	
applicati negli uffici	410	
TOT in servizio	2180	

Fonte: Sindacato SNAVU - "Il Denaro" 7 marzo 2007

Ambiente/forze di polizia

- **Maggiori controlli, dunque, ma come?**
 - Introduzione di un piano di obiettivi di accertamento da parte delle forze di polizia
 - Maggiore coordinamento nell'attività di presidio del territorio
 - Alleggerimento delle procedure amministrative e burocratiche (meno agenti negli uffici....)
 - Liberare/orientare le forze di polizia locali ai controlli del traffico e della circolazione
Evitando di impiegarli (esclusivamente al controllo della sosta....)

Ambiente/ giudici e istituzioni

- 3. Interventi dei giudici
 - Un giusto equilibrio
 - Dare attuazione ai lavori di pubblica utilità

- 4. Istituzioni
 - Costante richiamo a “non abbassare la guardia”
 - Sviluppo di processi partecipativi
 - L’esperienza francese di questi giorni.....

Finanziare la formazione

- Tutto questo costa...
- La formazione è un investimento
 - Il valore incalcolabile della vita
- ...anche in termini economici
 - Cure mediche e SSN
 - Riparazioni veicoli
 - Interventi forze dell'ordine/Croce Rossa
 - Ripristino infrastrutture
 - Premi assicurativi
 - Assenze dal lavoro (PIL)
 -

Finanziare la formazione

- Cominciamo ad applicare la normativa esistente
 - Rendere effettiva l'applicazione dell'articolo 7 CdS
- Rivisitare l'art 208 CdS
- Addizionale sugli importi delle sanzioni nei casi di infrazione più grave
- Sgravio fiscale per interventi di formazione volontari

*“La sfida educativa è
la scommessa per una
nuova cultura della
sicurezza.*

*Tutte le educazioni si
basano sul mettere in
atto meccanismi
condivisi di
cambiamento*

*Si va avanti
insieme....”*

